



OBSERVATORIO EMPLEO Y DISCAPACIDAD

Evolución del paro registrado y las contrataciones de las personas con discapacidad en Aragón.

4º Trimestre de 2010



Instituto Aragonés de Empleo

INDICE

1. El paro registrado entre las personas con discapacidad	5
1.1. Evolución del paro registrado	5
1.1.1. Por ámbito territorial	5
1.1.2. Por trimestres	5
1.1.3. Por género	6
1.1.4. Por grupo de edad	6
1.2. Datos generales del paro registrado	7
1.2.1. Por género y provincia	7
1.2.2. Por género y grupo de edad	8
1.2.3. Por grupo de edad, provincia y género	8
1.2.4. Por nivel , provincia y género	9
1.3. Paro registrado atendiendo al tipo de discapacidad	9
1.3.1. Por tipo de discapacidad	9
1.3.2. Por género	9
1.3.3. Por grupo de edad	10
1.3.4. Por nivel académico	10
1.3.5. Por provincia	10
1.4. Estancia media en desempleo (en días)	11
1.4.1. Por grupo de edad y género	11
1.4.2. Por nivel académico y género	11
1.4.3. Por provincia y género	11
1.4.4. Por tipo de discapacidad y género	12
1.4.5. Trabajadores parados con discapacidad de larga duración por grupo de edad	12
1.5. Actividad económica	12
1.5.1. Actividad económica de la última empresa en la que han prestado sus servicios	12
1.5.2. Por sectores de actividad económica y tipo de discapacidad	14
1.5.3. Trabajadores parados sin empleo anterior por género y grupo de edad	15
1.6. Trabajadores parados extranjeros	16
1.6.1. Por género y grupo de edad	16
1.6.2. Por género y tipo de discapacidad	16
1.6.3. Por género y provincia	16

2. La contratación de los trabajadores con discapacidad	17
2.1. Evolución de la contratación	17
2.1.1. Por ámbito territorial	17
2.1.2. Por trimestres	17
2.1.3. Por género	18
2.1.4. Por grupo de edad	18
2.2. Datos generales de la contratación	19
2.2.1. Por género y provincia	19
2.2.2. Por grupo de edad	20
2.2.3. Por grupo de edad, provincia y género	20
2.2.4. Por nivel académico, provincia y género	21
2.3. Tipos de contratos	21
2.3.1. Por provincia y género	21
2.3.2. Por grupo de edad	22
2.3.3. Por nivel académico	22
2.4. Estabilidad en el empleo	23
2.4.1. Contratos indefinidos totales por grupo de edad y género	23
2.4.2. Contratos indefinidos totales por provincia y género	23
2.4.3. Contratos indefinidos totales por nivel académico y género	24
2.4.4. Contratos realizados a tiempo parcial por tipo de contrato, grupo de edad y género	24
2.5. Duración media en días de los contratos temporales	25
2.5.1. Por grupo de edad y género	25
2.5.2. Por provincia y género	25
2.5.3. Por nivel académico	25
2.6. Sector de actividad económica en la contratación	26
2.6.1. Por género	26
2.6.2. Por provincia	26
2.6.3. Contratos totales por actividad económica y género	26
2.7. Contratos a trabajadores extranjeros	28
2.7.1. Por género y grupo de edad	28
2.7.2. Por género y provincia	29
2.8. Otros indicadores	29
2.8.1. Contratos realizados por las empresas de trabajo temporal y provincia	29
2.8.2. Ocupaciones más contratadas (con 10 y más contratos) según género	29

3. Los Centros Especiales de Empleo (CEE)	32
3.1. Distribución de las plantillas	32
3.1.1. Por ámbito territorial	32
3.1.2. Trabajadores en CEE por provincia y tipo de empleados	32
3.1.3. Media de trabajadores en CEE por provincia y tipo de empleados	32
3.1.4. Evolución trimestral	33
3.2. Distribución de los trabajadores discapacitados en CEE	33
3.2.1. Por género	33
3.2.2. Por género y grupo de edad	34
3.2.3. Por género y tipo de discapacidad	34
3.3. Tipo de contratos de los trabajadores discapacitados	35
3.3.1. Por provincia y género	35
3.3.2. Por provincia y grupo de edad	35
3.4. Distribución de los CEE por actividad económica	35
3.4.1. Por sector de actividad económica	35
3.4.2. CEE por provincia y actividad económica	36

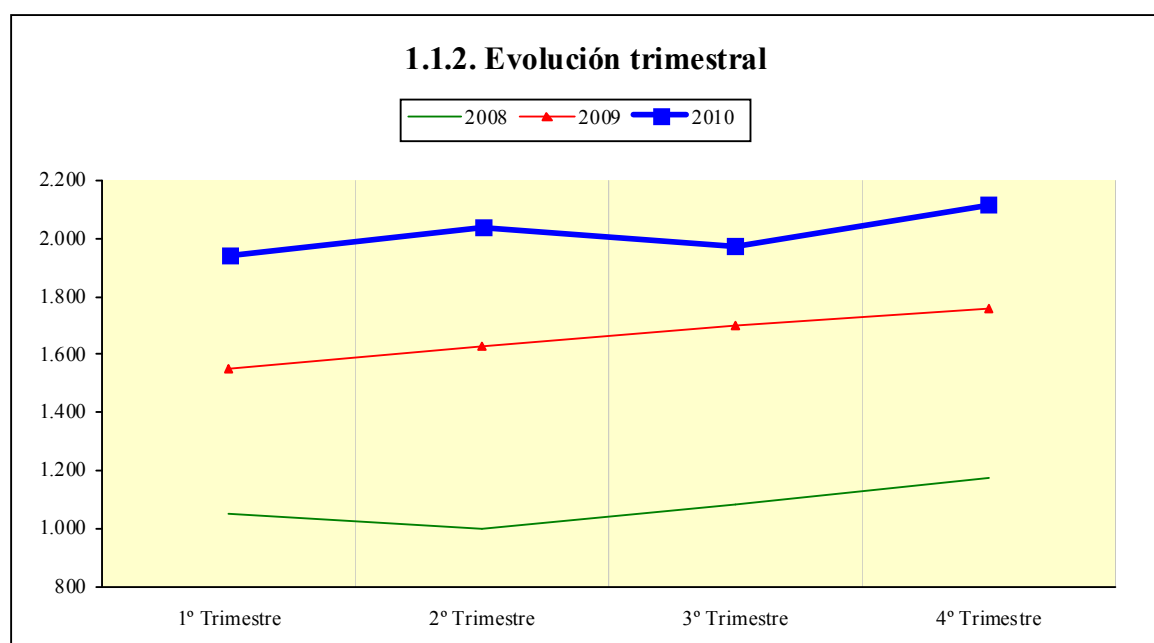
1. El paro registrado entre las personas con discapacidad

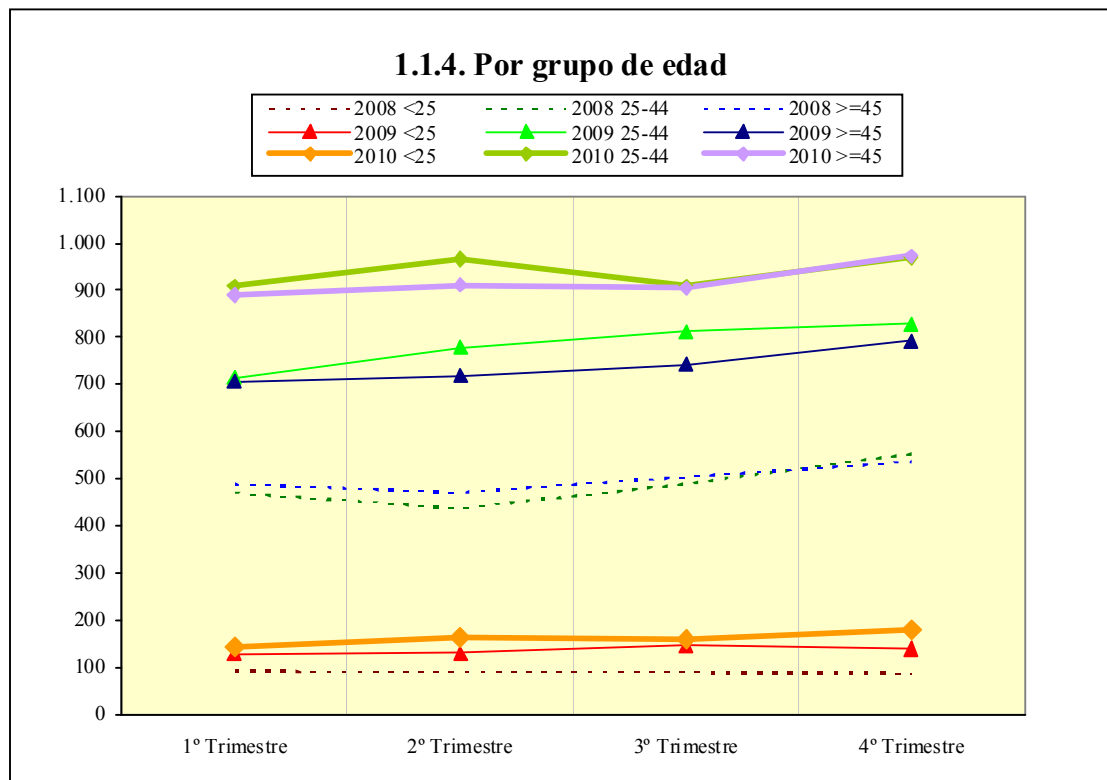
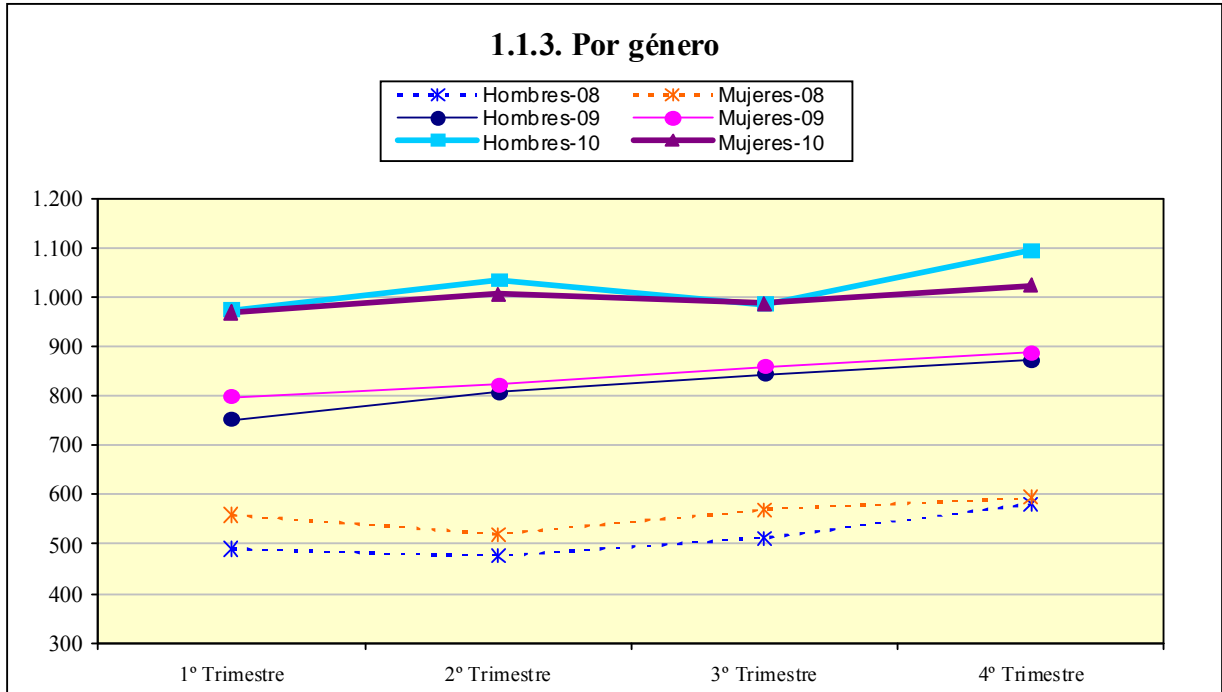
1.1. Evolución del paro registrado

1.1.1. Por ámbito territorial

	4º Trimestre 2010	Variación trimestre anterior		Variación mismo trimestre año anterior	
		Total	%	Total	%
Huesca	291	-1	-0,34%	30	11,49%
Teruel	158	33	26,40%	39	32,77%
Zaragoza	1.669	113	7,26%	289	20,94%
Aragón	2.118	145	7,35%	358	20,34%

1.1.2. Evolución trimestral

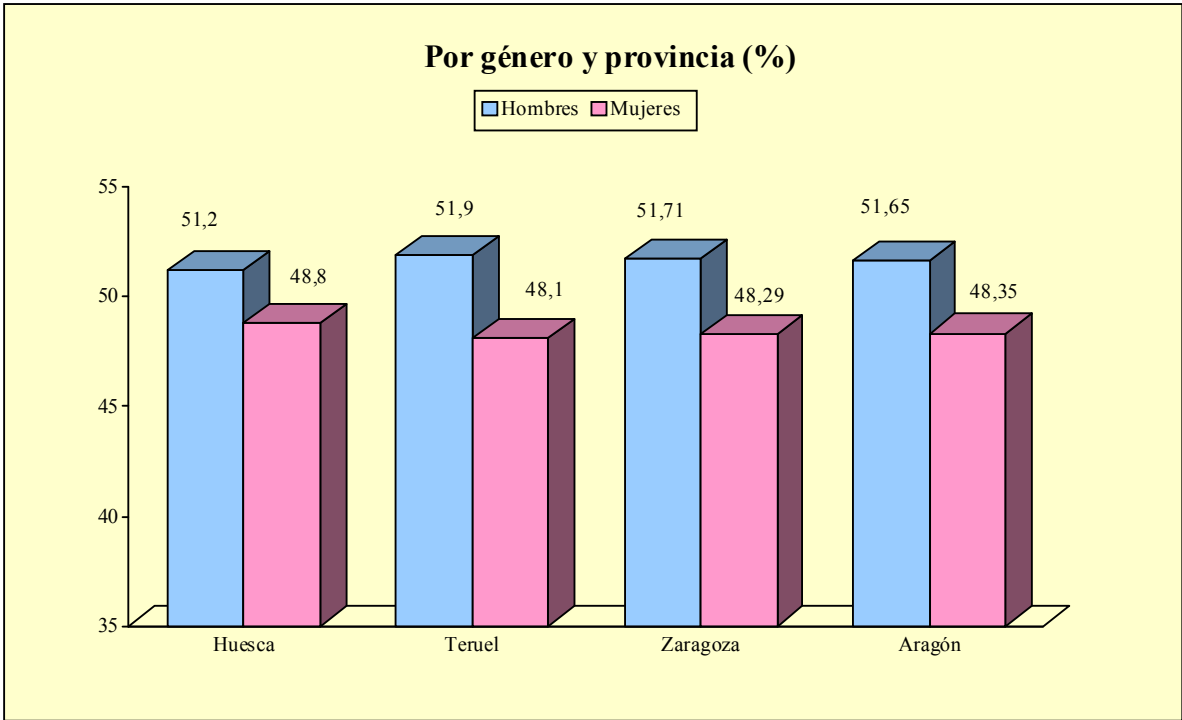




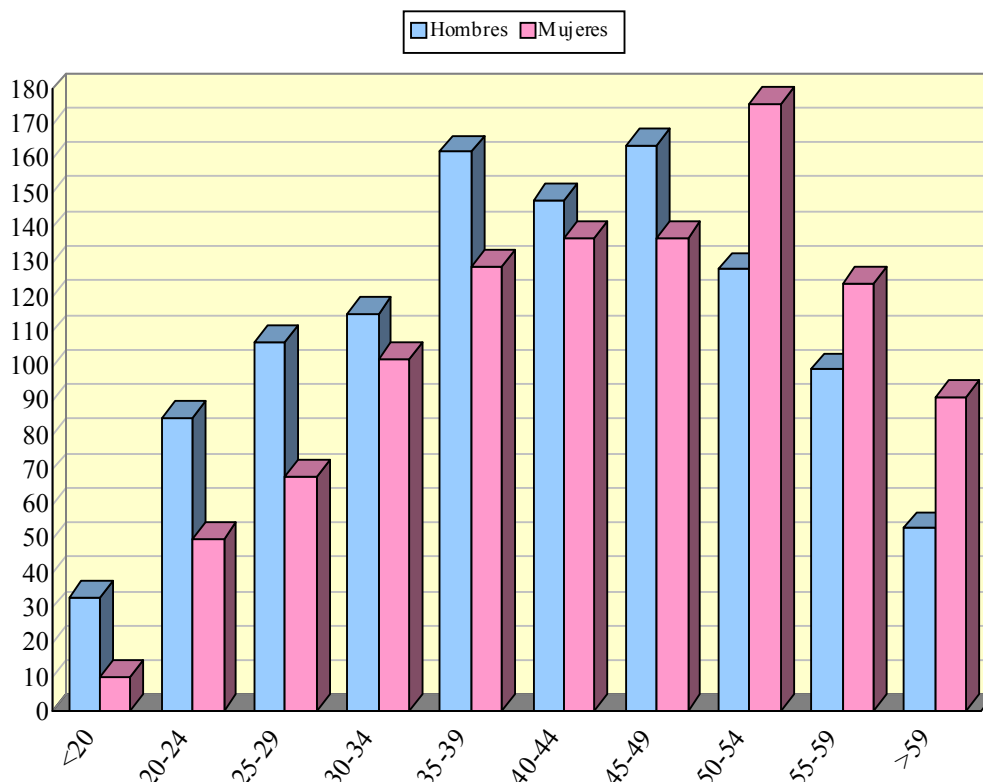
1.2. Datos generales del paro registrado

1.2.1. Por género y provincia

	Huesca	Teruel	Zaragoza	Aragón
Hombres	149	82	863	1.094
Mujeres	142	76	806	1.024
Total	291	158	1.669	2.118



1.2.2. Por género y grupo de edad



1.2.3. Por grupo de edad, provincia y género

Edad	Huesca		Teruel		Zaragoza		Aragón	
	H	M	H	M	H	M	H	M
<20	6	0	5	1	22	9	33	10
20-24	10	9	8	5	67	36	85	50
25-29	14	10	10	11	83	47	107	68
30-34	18	22	10	12	87	68	115	102
35-39	20	23	14	8	128	98	162	129
40-44	13	22	6	13	129	102	148	137
45-49	24	12	11	8	129	117	164	137
50-54	23	26	8	12	97	138	128	176
55-59	13	11	7	3	79	110	99	124
>59	8	7	3	3	42	81	53	91
Total	149	142	82	76	863	806	1.094	1.024

1.2.4. Por nivel académico, provincia y género

Nivel académico	Huesca		Teruel		Zaragoza		Aragón	
	H	M	H	M	H	M	H	M
Sin Estudios	1		0		1		2	
Educación Primaria	33	20	23	27	69	65	125	112
Primera Etapa de Educación Secundaria	88	82	40	36	580	546	708	664
Enseñanzas de Bachillerato	10	8	4	4	76	56	90	68
Enseñanzas de Formación Profesional de Grado Medio	7	18	10	5	62	54	79	77
Enseñanzas de Formación Profesional de Grado Superior	3	9	2	0	38	29	43	38
Enseñanzas Universitarias de 1º ciclo	5	5	2	2	18	27	25	34
Enseñanzas Universitarias de 2º y 3º ciclo	2	0	1	2	19	29	22	31
Total	149	142	82	76	863	806	1.094	1.024

1.3. Paro registrado atendiendo al tipo de discapacidad

1.3.1. Por tipo de discapacidad

	T	%
Física	964	45,51%
Psíquica	564	26,63%
Sensorial	312	14,73%
Otras ¹	278	13,13%
Total	2.118	100%

1.3.2. Por género

	Hombres		Mujeres		Total	
	T	%	T	%	T	%
Física	488	50,62%	476	49,38%	964	100%
Psíquica	304	53,90%	260	46,10%	564	100%
Sensorial	157	50,32%	155	49,68%	312	100%
Otras	145	52,16%	133	47,84%	278	100%
Total	1.094	51,65%	1.024	48,35%	2.118	100%

¹ Se consideran las discapacidades en proceso de fase aguda no valorables.

1.3.3. Por grupo de edad

	< 25 años	25 - 44 años	>= 45 años	Total
Física	40	397	527	964
Psíquica	102	303	159	564
Sensorial	14	138	160	312
Otras	22	130	126	278
Total	178	968	972	2.118

1.3.4. Por nivel académico

Nivel académico	Física	Psíquica	Sensorial	Otras	Total
Sin Estudios	1	0	0	1	2
Educación Primaria	98	69	32	38	237
Primera Etapa de Educación Secundaria	622	378	197	175	1.372
Enseñanzas de Bachillerato	72	51	16	19	158
Enseñanzas de Formación Profesional de Grado Medio	81	25	30	20	156
Enseñanzas de Formación Profesional de Grado Superior	47	15	10	9	81
Enseñanzas Universitarias de 1º ciclo	21	15	17	6	59
Enseñanzas Universitarias de 2º y 3º ciclo	22	11	10	10	53
Total	964	564	312	278	2.118

1.3.5. Por provincia

	Huesca	Teruel	Zaragoza	Total
Física	119	54	791	964
Psíquica	79	62	423	564
Sensorial	44	22	246	312
Otras	49	20	209	278
Total	291	158	1.669	2.118

1.4. Estancia media en desempleo (en días)

1.4.1. Por grupo de edad y género

Edad	Hombres	Mujeres	Total
<20	168	257	188
20-24	296	473	362
25-29	488	411	458
30-34	427	466	445
35-39	497	611	548
40-44	533	569	550
45-49	673	628	652
50-54	563	776	686
55-59	823	1.155	1.008
>59	1.388	1.348	1.363
Total	575	729	649

1.4.2. Por nivel académico y género

Nivel académico	Hombres	Mujeres	Total
Sin Estudios	202	0	202
Educación Primaria	567	695	628
Primera Etapa de Educación Secundaria	599	819	705
Enseñanzas de Bachillerato	607	511	566
Enseñanzas de Formación Profesional de Grado Medio	399	465	432
Enseñanzas de Formación Profesional de Grado Superior	501	442	473
Enseñanzas Universitarias de 1 ^{er} ciclo	572	409	478
Enseñanzas Universitarias de 2º y 3 ^{er} ciclo	517	786	674
Total	575	729	649

1.4.3. Por provincia y género

	Hombres	Mujeres	Total
Huesca	461	595	526
Teruel	395	440	417
Zaragoza	611	780	693
Aragón	575	729	649

1.4.4. Por tipo de discapacidad y género

	Hombres	Mujeres	Total
Física	630	757	693
Psíquica	609	790	693
Sensorial	477	568	522
Otras	420	701	554
Total	575	729	649

1.4.5. Trabajadores parados con discapacidad de larga duración* por grupo de edad

	N	% sobre total
<25 años	84	47,19%
25-44 años	416	42,98%
>44 años	603	62,04%
Total	1.103	52,08%

*En los <25 años se considera a partir de 6 meses y en los demás a partir de 12 meses

1.5. Actividad económica

1.5.1. Actividad económica de la última empresa en la que los trabajadores han prestado sus servicios

Actividad económica	Hombres	Mujeres	Total
1 Agricultura, ganadería, caza y servicios relacionados con las mismas	34	27	61
2 Silvicultura y explotación forestal	3	2	5
5 Extracción de antracita, hulla y lignito	0	1	1
10 Industria de la alimentación	27	25	52
11 Fabricación de bebidas	1	0	1
13 Industria textil	5	9	14
14 Confección de prendas de vestir	3	13	16
15 Industria del cuero y del calzado	6	6	12
16 Industria de la madera y del corcho, excepto muebles; cestería y espartería	7	4	11
17 Industria del papel	1	3	4
18 Artes gráficas y reproducción de soportes grabados	2	4	6
20 Industria química	9	4	13
22 Fabricación de productos de caucho y plásticos	15	9	24
23 Fabricación de otros productos minerales no metálicos	6	3	9
24 Metalurgia; fabricación de productos de hierro, acero y	8	2	10

1.5.1. Actividad económica de la última empresa en la que los trabajadores han prestado sus servicios

Actividad económica	Hombres	Mujeres	Total
ferroaleaciones			
25 Fabricación de productos metálicos, excepto maquinaria y equipo	16	6	22
26 Fabricación de productos informáticos, electrónicos y ópticos	2	2	4
27 Fabricación de material y equipo eléctrico	29	14	43
28 Fabricación de maquinaria y equipo n.c.o.p.	6	1	7
29 Fabricación de vehículos de motor, remolques y semirremolques	27	9	36
30 Fabricación de otro material de transporte	1	0	1
31 Fabricación de muebles	6	2	8
32 Otras industrias manufactureras	7	4	11
33 Reparación e instalación de maquinaria y equipo	3	1	4
36 Captación, depuración y distribución de agua	2	0	2
38 Recogida, tratamiento y eliminación de residuos; valorización	13	2	15
41 Construcción de edificios	53	7	60
42 Ingeniería civil	7	0	7
43 Actividades de construcción especializada	71	12	83
45 Venta y reparación de vehículos de motor y motocicletas	12	2	14
46 Comercio al por mayor e intermediarios del comercio, excepto de vehículos de motor y motocicletas	45	28	73
47 Comercio al por menor, excepto de vehículos de motor y motocicletas	50	77	127
49 Transporte terrestre y por tubería	24	12	36
52 Almacenamiento y actividades anexas al transporte	14	4	18
53 Actividades postales y de correos	2	1	3
55 Servicios de alojamiento	11	6	17
56 Servicios de comidas y bebidas	31	70	101
58 Edición	1	2	3
59 Actividades cinematográficas, de vídeo y de programas de televisión, grabación de sonido y edición musical	0	3	3
60 Actividades de programación y emisión de radio y televisión	0	1	1
61 Telecomunicaciones	5	5	10
62 Programación, consultoría y otras actividades relacionadas con la informática	3	11	14
63 Servicios de información	1	1	2
64 Servicios financieros, excepto seguros y fondos de pensiones	2	3	5
65 Seguros, reaseguros y fondos de pensiones, excepto Seguridad Social obligatoria	0	1	1
66 Actividades auxiliares a los servicios financieros y a los seguros	0	1	1
68 Actividades inmobiliarias	4	5	9
69 Actividades jurídicas y de contabilidad	5	9	14
70 Actividades de las sedes centrales; actividades de consultoría de gestión empresarial	4	0	4
71 Servicios técnicos de arquitectura e ingeniería; ensayos y análisis técnicos	5	3	8
72 Investigación y desarrollo	1	0	1

1.5.1. Actividad económica de la última empresa en la que los trabajadores han prestado sus servicios

Actividad económica		Hombres	Mujeres	Total
73	Publicidad y estudios de mercado	5	10	15
74	Otras actividades profesionales, científicas y técnicas	26	40	66
77	Actividades de alquiler	17	5	22
78	Actividades relacionadas con el empleo	54	56	110
79	Actividades de agencias de viajes, operadores turísticos, servicios de reservas y actividades relacionadas con los mismos	0	1	1
80	Actividades de seguridad e investigación	16	3	19
81	Servicios a edificios y actividades de jardinería	58	125	183
82	Actividades administrativas de oficina y otras actividades auxiliares a las empresas	38	24	62
84	Administración Pública y defensa; Seguridad Social obligatoria	78	40	118
85	Educación	15	19	34
86	Actividades sanitarias	10	24	34
87	Asistencia en establecimientos residenciales	6	38	44
88	Actividades de servicios sociales sin alojamiento	49	35	84
90	Actividades de creación, artísticas y espectáculos	2	2	4
91	Actividades de bibliotecas, archivos, museos y otras actividades culturales	1	0	1
92	Actividades de juegos de azar y apuestas	2	0	2
93	Actividades deportivas, recreativas y de entretenimiento	14	9	23
94	Actividades asociativas	10	15	25
95	Reparación de ordenadores, efectos personales y artículos de uso doméstico	0	2	2
96	Otros servicios personales	11	21	32
97	Actividades de los hogares como empleadores de personal doméstico	8	9	17
	Sin empleo anterior	84	129	213
	Total	1.094	1.024	2.118

1.5.2. Por sectores de actividad económica y tipo de discapacidad

	Física	Psíquica	Sensorial	Otras	Total
Agricultura	39	14	6	7	66
Industria	146	74	68	38	326
Construcción	77	28	28	17	150
Servicios	632	366	182	183	1.363
Sin empleo anterior	70	82	28	33	213
Total	964	564	312	278	2.118

1.5.3. Trabajadores sin empleo anterior por género y grupo de edad

	< 25 años	25 - 44 años	>= 45 años	Total
Hombres	32	30	22	84
Mujeres	22	51	56	129
Total	54	81	78	213

1.6. Trabajadores parados extranjeros

1.6.1. Por género y grupo de edad

	<25 años	25-44 años	>=45 años	Total
Hombres	3	35	30	68
Mujeres	2	22	21	45
Total	5	57	51	113

1.6.2. Por género y tipo de discapacidad

	Física	Psíquica	Sensorial	Otras	Total
Hombres	39	8	14	7	68
Mujeres	25	2	11	7	45
Total	64	10	25	14	113

1.6.3. Por género y provincia

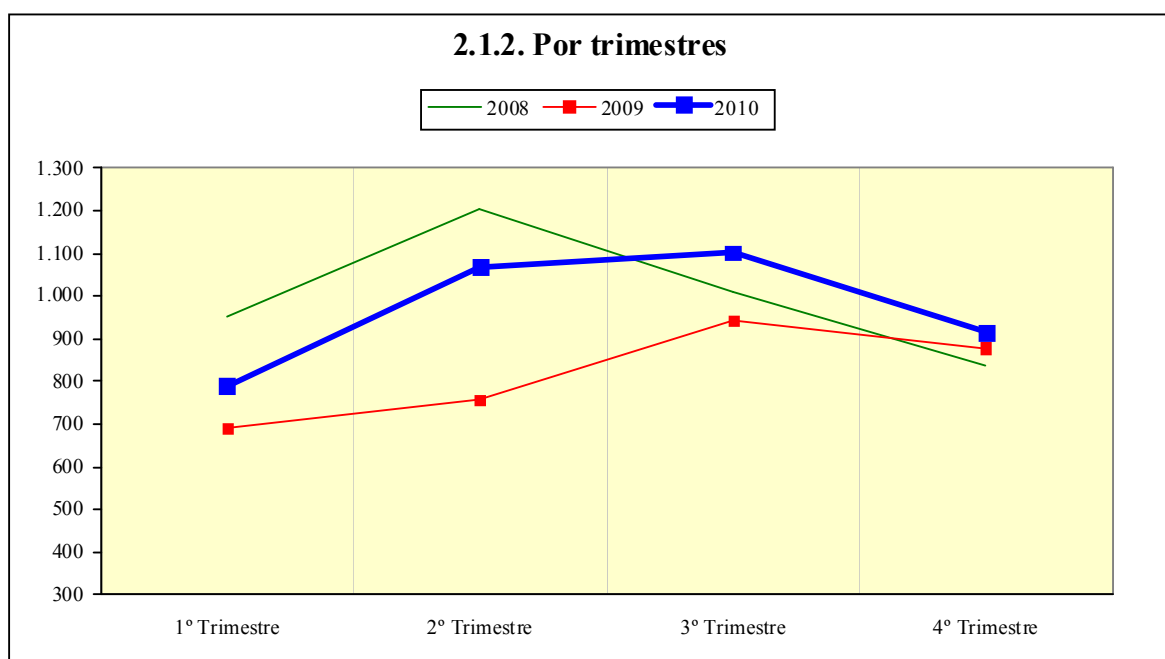
	Huesca	Teruel	Zaragoza	Aragón
Hombres	13	2	53	68
Mujeres	9	5	31	45
Total	22	7	84	113

2. La contratación* de los trabajadores con discapacidad

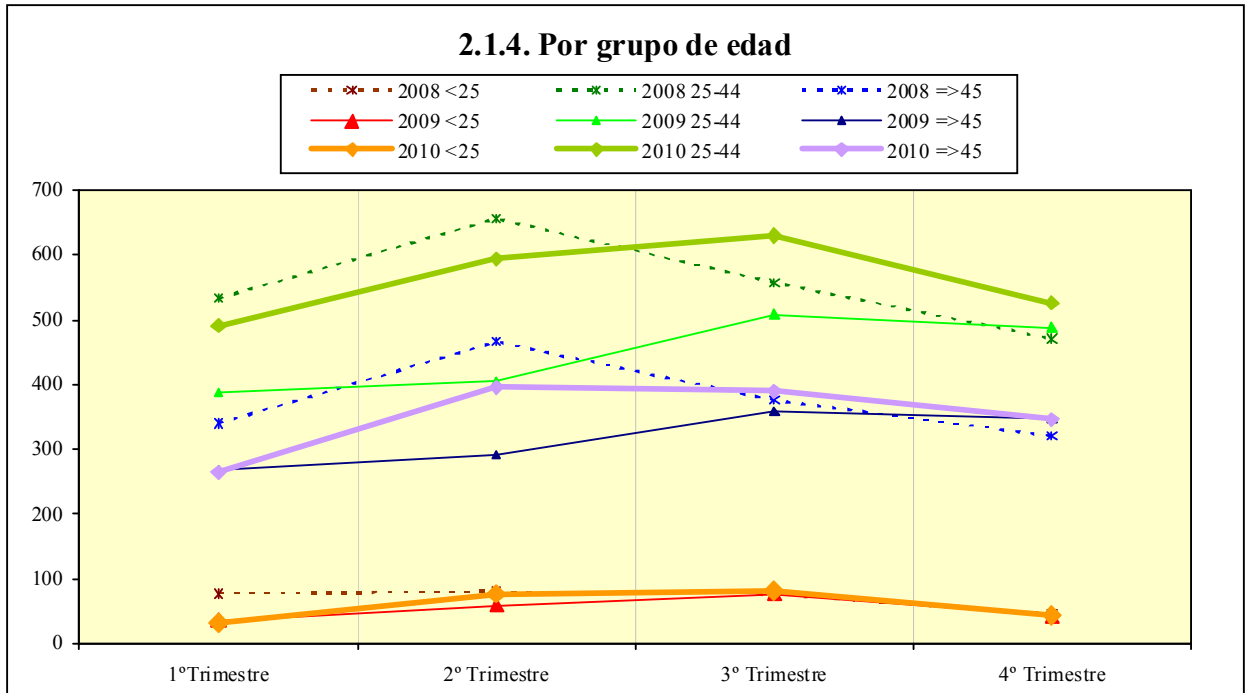
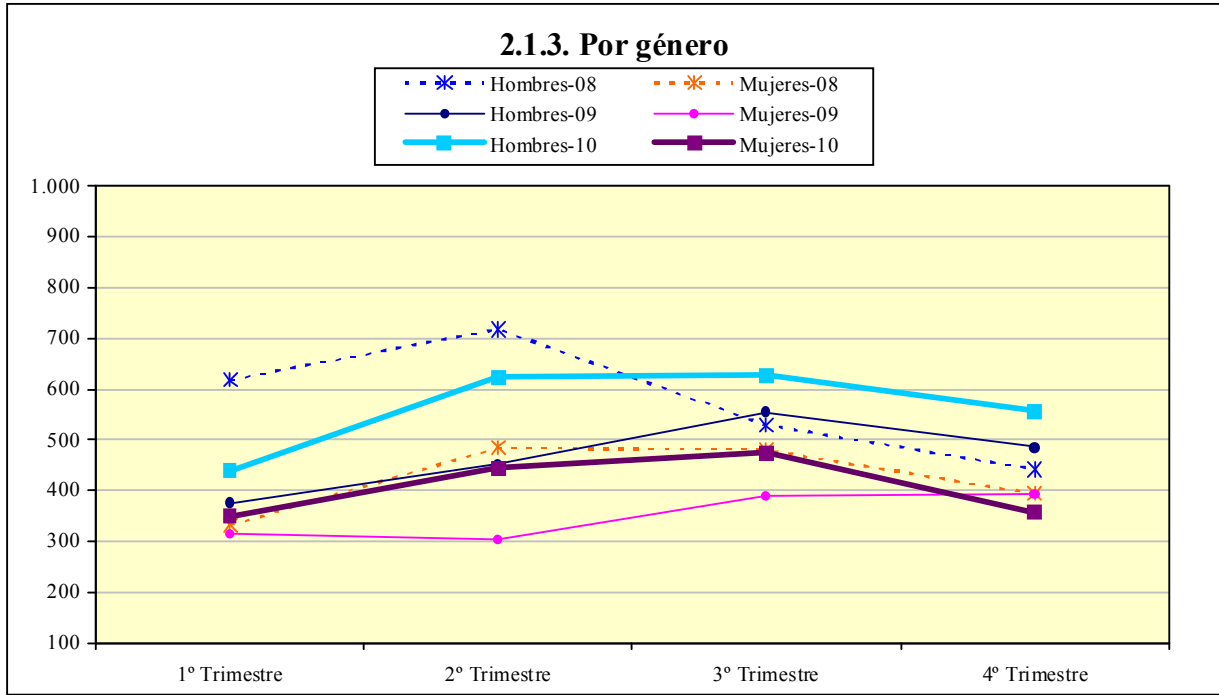
2.1. Evolución de la contratación

2.1.1. Por ámbito territorial. Año 2010				
	ARAGÓN	HUESCA	TERUEL	ZARAGOZA
Año 2010	3.872	851	268	2.753
n% Δ año anterior	18,41%	25,33%	11,20%	17,15%

*Incluye los contratos convertidos en indefinidos



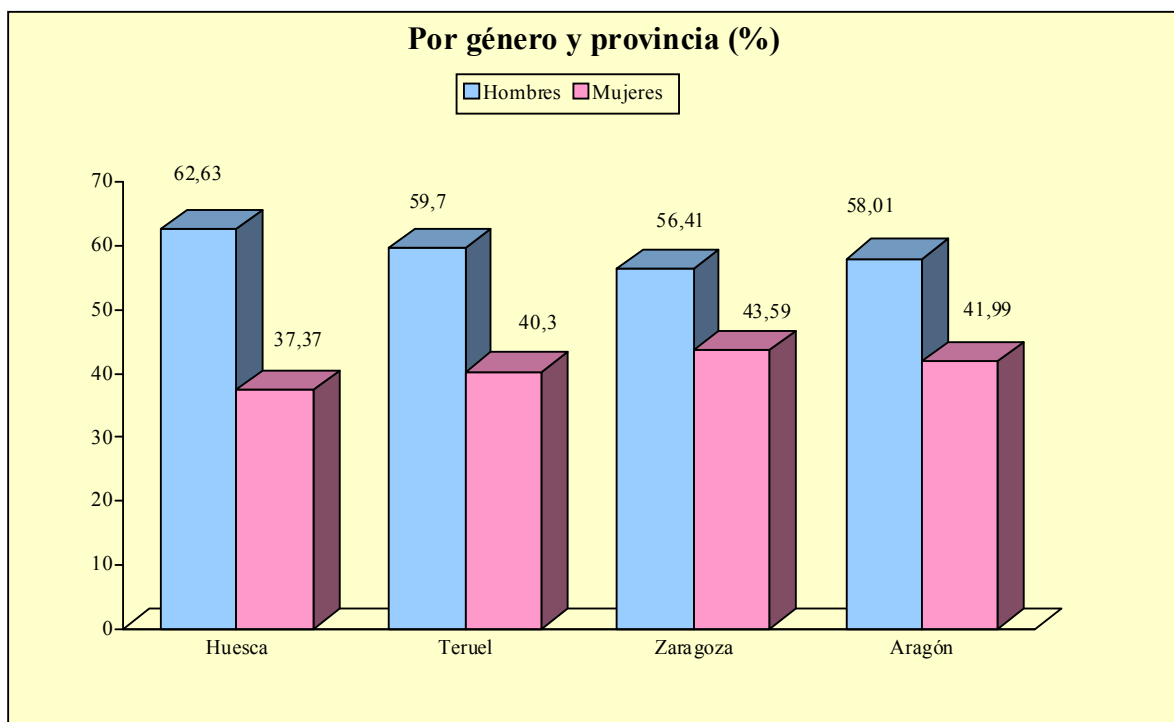
* La clasificación provincial/autonómica de los contratos se hace agregándolos según la ubicación de su centro de trabajo.



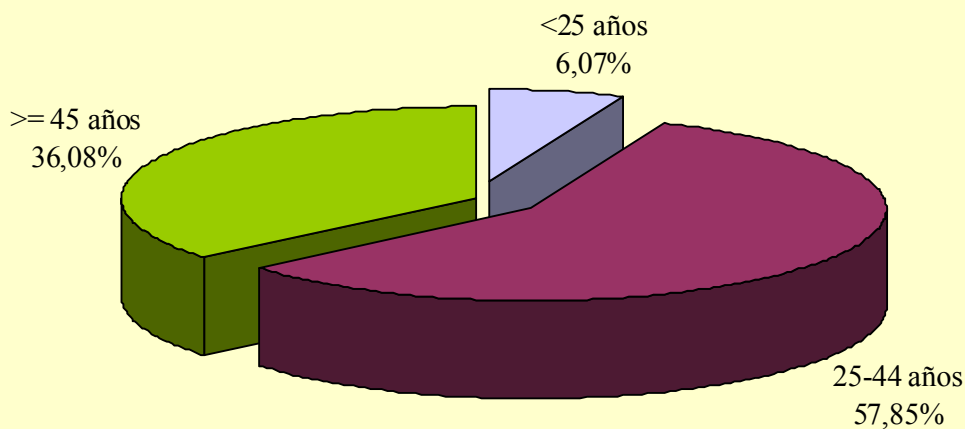
2.2. Datos generales de la contratación. Año 2010

2.2.1. Por género y provincia

	Huesca	Teruel	Zaragoza	Aragón
Hombres	533	160	1.553	2.246
Mujeres	318	108	1.200	1.626
Total	851	268	2.753	3.872



2.2.2 Contratos por grupo de edad



2.2.3. Por grupo de edad, provincia y género

Edad	Huesca		Teruel		Zaragoza		Aragón	
	H	M	H	M	H	M	H	M
<20	3	1	1	0	22	6	26	7
20-24	40	6	6	5	62	83	108	94
25-29	38	25	6	14	153	154	197	193
30-34	107	34	18	23	227	146	352	203
35-39	73	62	46	8	248	186	367	256
40-44	76	51	28	18	290	209	394	278
45-49	96	50	22	21	260	173	378	244
50-54	57	59	25	12	175	169	257	240
55-59	34	30	6	3	98	51	138	84
>59	9	0	2	4	18	23	29	27
Total	533	318	160	108	1.553	1.200	2.246	1.626

2.2.4. Por nivel académico, provincia y género

Nivel académico	Huesca		Teruel		Zaragoza		Aragón	
	H	M	H	M	H	M	H	M
Sin Estudios	32	8	19	15	101	43	152	66
Educación Primaria	29	24	8	14	96	55	133	93
Primera Etapa de Educación Secundaria	358	197	104	58	922	614	1.384	869
Enseñanzas de Bachillerato	52	36	16	5	219	183	287	224
Enseñanzas de Formación Profesional de Grado Medio	43	35	6	7	118	150	167	192
Enseñanzas de Formación Profesional de Grado Superior	12	4	2	0	56	57	70	61
Enseñanzas Universitarias de 1 ^{er} ciclo	5	6	2	3	23	65	30	74
Enseñanzas Universitarias de 2º y 3 ^{er} ciclo	2	8	3	6	18	33	23	47
Total	533	318	160	108	1.553	1.200	2.246	1.626

2.3. Datos generales por tipo de contratos. Año 2010

2.3.1. Por provincia y género

	Huesca		Teruel		Zaragoza		Aragón	
	H	M	H	M	H	M	H	M
Indefinidos	46	32	24	15	179	183	249	230
Temporales	487	286	136	93	1.374	1.017	1.997	1.396
Total	533	318	160	108	1.553	1.200	2.246	1.626

2.3.2. Por grupo de edad

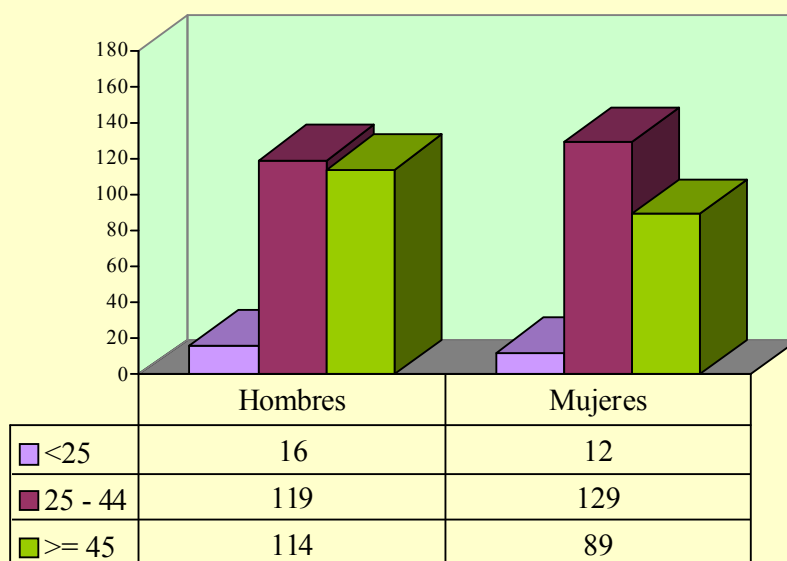
	<25	25-44	>=45	Total
Indefinidos	28	248	203	479
Temporales	207	1.992	1.194	3.393
Total	235	2.240	1.397	3.872

2.3.3. Por nivel académico

Nivel académico	Indefinidos	Temporales	Total
Sin Estudios	28	190	218
Educación Primaria	27	199	226
Primera Etapa de Educación Secundaria	292	1.961	2.253
Enseñanzas de Bachillerato	48	463	511
Enseñanzas de Formación Profesional de Grado Medio	38	321	359
Enseñanzas de Formación Profesional de Grado Superior	14	117	131
Enseñanzas Universitarias de 1^{er} ciclo	17	87	104
Enseñanzas Universitarias de 2º y 3^{er} ciclo	15	55	70
Total	479	3.393	3.872

2.4. Estabilidad en el empleo. Año 2010

2.4.1. Contratos indefinidos totales por grupo de edad y género



2.4.2. Contratos indefinidos totales por provincia y género

	Hombres	Mujeres	Total
Huesca	46	32	78
Teruel	24	15	39
Zaragoza	179	183	362
Aragón	249	230	479

2.4.3. Contratos indefinidos totales por nivel académico y género

Nivel académico	Hombres	Mujeres	Total
Sin Estudios	14	14	28
Educación Primaria	15	12	27
Primera Etapa de Educación Secundaria	148	144	292
Enseñanzas de Bachillerato	32	16	48
Enseñanzas de Formación Profesional de Grado Medio	17	21	38
Enseñanzas de Formación Profesional de Grado Superior	8	6	14
Enseñanzas Universitarias de 1 ^{er} ciclo	7	10	17
Enseñanzas Universitarias de 2º y 3 ^{er} ciclo	8	7	15
Total	249	230	479

2.4.4. Contratos realizados a tiempo parcial por tipo de contrato, grupo de edad y género

	< 25 años		25 – 44 años		≥ 45 años		Total
	H	M	H	M	H	M	
Indefinidos, iniciales y conversiones	2	11	38	63	29	46	189
Temporales	44	54	361	375	183	278	1.295
Totales	46	65	399	438	212	324	1.484

2.5. Duración media en días de los contratos temporales. Año 2010

2.5.1. Por grupo de edad y género

	Hombres	Mujeres	Total
<25	102	81	93
25-44	127	95	113
>=45	113	85	101
Total	120	91	108

2.5.2. Por provincia y género

	Hombres	Mujeres	Total
Huesca	128	77	110
Teruel	101	86	95
Zaragoza	119	94	108
Aragón	120	91	108

2.5.3. Por nivel académico

Nivel académico	Días
Sin Estudios	86
Educación Primaria	136
Primera Etapa de Educación Secundaria	108
Enseñanzas de Bachillerato	111
Enseñanzas de Formación Profesional de Grado Medio	93
Enseñanzas de Formación Profesional de Grado Superior	123
Enseñanzas Universitarias de 1er ciclo	90
Enseñanzas Universitarias de 2º y 3er ciclo	129
Total	108

2.6. Sector de actividad económica en la contratación. Año 2010

2.6.1. Por género

	Hombres	Mujeres	Total
Agricultura	97	24	121
Industria	267	88	355
Construcción	102	8	110
Servicios	1.780	1.506	3.286
Total	2.246	1.626	3.872

2.6.2. Por provincia

	Huesca	Teruel	Zaragoza	Aragón
Agricultura	34	15	72	121
Industria	36	28	291	355
Construcción	25	11	74	110
Servicios	756	214	2.316	3.286
Total	851	268	2.753	3.872

2.6.3. Contratos totales (incluidos conversiones en indefinidos) por actividad económica y género

Actividad Económica		Hombres	Mujeres	Total
1	Agricultura, ganadería, caza y servicios relacionados con las mismas	74	20	94
2	Silvicultura y explotación forestal	23	4	27
10	Industria de la alimentación	30	17	47
11	Fabricación de bebidas	1	2	3
13	Industria textil	5	5	10
14	Confección de prendas de vestir	0	3	3
15	Industria del cuero y del calzado	1	3	4
16	Industria de la madera y del corcho, excepto muebles; cestería y espartería	4	0	4
17	Industria del papel	2	0	2
18	Artes gráficas y reproducción de soportes grabados	6	1	7
20	Industria química	10	4	14
21	Fabricación de productos farmacéuticos	2	0	2
22	Fabricación de productos de caucho y plásticos	13	9	22

2.6.3. Contratos totales (incluidos conversiones en indefinidos) por actividad económica y género

Actividad Económica		Hombres	Mujeres	Total
23	Fabricación de otros productos minerales no metálicos	4	4	8
24	Metalurgia; fabricación de productos de hierro, acero y ferroaleaciones	3	0	3
25	Fabricación de productos metálicos, excepto maquinaria y equipo	19	1	20
26	Fabricación de productos informáticos, electrónicos y ópticos	0	1	1
27	Fabricación de material y equipo eléctrico	71	21	92
28	Fabricación de maquinaria y equipo n.c.o.p.	10	3	13
29	Fabricación de vehículos de motor, remolques y semirremolques	28	10	38
31	Fabricación de muebles	7	1	8
32	Otras industrias manufactureras	2	0	2
33	Reparación e instalación de maquinaria y equipo	5	1	6
35	Suministro de energía eléctrica, gas, vapor y aire acondicionado	1	0	1
36	Captación, depuración y distribución de agua	7	0	7
38	Recogida, tratamiento y eliminación de residuos; valorización	16	2	18
39	Actividades de descontaminación y otros servicios de gestión de residuos	1	0	1
41	Construcción de edificios	51	3	54
42	Ingeniería civil	5	0	5
43	Actividades de construcción especializada	62	5	67
45	Venta y reparación de vehículos de motor y motocicletas	10	0	10
46	Comercio al por mayor e intermediarios del comercio, excepto de vehículos de motor y motocicletas	82	35	117
47	Comercio al por menor, excepto de vehículos de motor y motocicletas	71	103	174
49	Transporte terrestre y por tubería	83	17	100
52	Almacenamiento y actividades anexas al transporte	49	25	74
53	Actividades postales y de correos	3	1	4
55	Servicios de alojamiento	34	29	63
56	Servicios de comidas y bebidas	131	203	334
58	Edición	2	5	7
59	Actividades cinematográficas, de vídeo y de programas de televisión, grabación de sonido y edición musical	4	1	5
60	Actividades de programación y emisión de radio y televisión	1	0	1
61	Telecomunicaciones	18	16	34
62	Programación, consultoría y otras actividades relacionadas con la informática	16	22	38
63	Servicios de información	3	2	5
64	Servicios financieros, excepto seguros y fondos de pensiones	1	1	2
66	Actividades auxiliares a los servicios financieros y a los seguros	3	1	4
68	Actividades inmobiliarias	11	4	15
69	Actividades jurídicas y de contabilidad	5	8	13
70	Actividades de las sedes centrales; actividades de consultoría de gestión empresarial	0	1	1
71	Servicios técnicos de arquitectura e ingeniería; ensayos y análisis	12	2	14

2.6.3. Contratos totales (incluidos conversiones en indefinidos) por actividad económica y género

Actividad Económica		Hombres	Mujeres	Total
	técnicos			
72	Investigación y desarrollo	3	2	5
73	Publicidad y estudios de mercado	13	16	29
74	Otras actividades profesionales, científicas y técnicas	11	2	13
77	Actividades de alquiler	25	17	42
78	Actividades relacionadas con el empleo	196	154	350
79	Actividades de agencias de viajes, operadores turísticos, servicios de reservas y actividades relacionadas con los mismos	26	4	30
80	Actividades de seguridad e investigación	45	6	51
81	Servicios a edificios y actividades de jardinería	132	239	371
82	Actividades administrativas de oficina y otras actividades auxiliares a las empresas	175	89	264
84	Administración Pública y defensa; Seguridad Social obligatoria	116	78	194
85	Educación	40	54	94
86	Actividades sanitarias	18	24	42
87	Asistencia en establecimientos residenciales	18	84	102
88	Actividades de servicios sociales sin alojamiento	230	83	313
90	Actividades de creación, artísticas y espectáculos	74	76	150
91	Actividades de bibliotecas, archivos, museos y otras actividades culturales	2	4	6
92	Actividades de juegos de azar y apuestas	4	2	6
93	Actividades deportivas, recreativas y de entretenimiento	37	11	48
94	Actividades asociativas	34	48	82
95	Reparación de ordenadores, efectos personales y artículos de uso doméstico	0	4	4
96	Otros servicios personales	26	20	46
97	Actividades de los hogares como empleadores de personal doméstico	19	13	32
	Total	2.246	1.626	3.872

2.7. Contratos a trabajadores extranjeros. Año 2010

2.7.1. Por género y grupo de edad

	<25	25-44	>=45	Total
Hombres	20	86	53	159
Mujeres	7	68	14	89
Total	27	154	67	248

2.7.2. Por género y provincia

	Huesca	Teruel	Zaragoza	Aragón
Hombres	39	13	107	159
Mujeres	11	17	61	89
Total	50	30	168	248

2.8. Otros indicadores. Año 2010

2.8.1. Contratos realizados por las empresas de trabajo temporal

	Huesca	Teruel	Zaragoza	Aragón
Hombres	22	29	135	186
Mujeres	19	0	132	151
Total	41	29	267	337

2.8.2. Ocupaciones más contratadas² (con 10 y más contratos) según género. (89,15% del total de la contratación)

Código	Ocupación	H	M	Total
9121	Personal de limpieza de oficinas, hoteles (camareras de piso) y otros establecimientos similares	173	326	499
9700	Peones de industrias manufactureras	228	113	341
5020	Camareros, bármanes y asimilados	151	81	232
9211	Conserjes de edificios	133	28	161
4220	Grabadores de datos	71	79	150
5121	Empleados para el cuidado de niños	1	120	121
5330	Dependientes y exhibidores en tiendas, almacenes, quioscos y mercados	35	82	117
9800	Peones del transporte y descargadores	97	19	116
9220	Vigilantes, guardianes y asimilados	102	11	113
9410	Peones agrícolas	92	19	111

² La codificación del puesto de trabajo de los contratos se ha establecido según las ocupaciones de la CON-94 del INE, es decir a 4 dígitos.

**2.8.2. Ocupaciones más contratadas² (con 10 y más contratos) según género.
(89,15% del total de la contratación)**

Código	Ocupación	H	M	Total
3543	Músicos, cantantes y bailarines de espectáculos en cabarets y similares	33	64	97
3532	Animadores comunitarios	32	60	92
4603	Croupieres y otros empleados de salas de juego y apuestas	68	14	82
4210	Taquígrafos y mecanógrafos	23	36	59
4400	Auxiliares administrativos con tareas de atención al público no clasificados anteriormente	18	37	55
4522	Recepcionistas en establecimientos distintos de oficinas	27	28	55
5111	Auxiliares de enfermería hospitalaria	5	49	54
8630	Conductores de camiones	53	1	54
5010	Cocineros y otros preparadores de comidas	12	41	53
8610	Taxistas y conductores de automóviles y furgonetas	42	4	46
4523	Telefonistas	10	34	44
4300	Auxiliares administrativos sin tareas de atención al público no clasificados anteriormente	14	27	41
9601	Peones de obras públicas y mantenimiento de carreteras, presas y construcciones similares	37	3	40
2513	Compositores, músicos y cantantes	33	6	39
7110	Albañiles y mamposteros	33	3	36
4601	Cajeros, taquilleros (excepto bancos y correos)	6	28	34
5113	Asistentes domiciliarios	3	31	34
2239	Otros diversos profesionales de la enseñanza	12	19	31
9320	Ordenanzas	19	12	31
5129	Otros empleados en el cuidado de personas y asimilados	9	21	30
5143	Guías y azafatas de tierra	23	7	30
6022	Trabajadores cualificados por cuenta ajena en huertas, viveros y jardines	23	6	29
9602	Peones de la construcción de edificios	26	3	29
7514	Montadores de estructuras metálicas	28	0	28
9002	Vendedores a domicilio y por teléfono	7	20	27
3411	Secretarios administrativos y asimilados	11	15	26
8490	Otros montadores y ensambladores	24	2	26
3320	Representantes de comercio y técnicos de ventas	15	7	22
8159	Otros operadores de instalaciones de tratamiento de productos químicos	22	0	22

**2.8.2. Ocupaciones más contratadas² (con 10 y más contratos) según género.
 (89,15% del total de la contratación)**

Código	Ocupación	H	M	Total
9122	Lavaderos, planchadores, y asimilados	11	11	22
4103	Agentes de encuestas	11	8	19
9440	Peones forestales	18	1	19
8620	Conductores de autobuses y tranvías	17	1	18
5250	Guardias jurados y personal de seguridad privado	16	1	17
8170	Operadores de robots industriales	13	4	17
3545	Deportistas y profesionales similares	7	7	14
4021	Empleados de control de abastecimientos e inventario	14	0	14
8542	Operadores de grúas, camiones montacargas y de maquinaria similar de movimiento de materiales	13	1	14
7120	Trabajadores en hormigón armado, enfoscadores, ferrallistas y asimilados	13	0	13
7512	Soldadores y oxicortadores	12	0	12
8411	Montadores de maquinaria mecánica	11	1	12
8543	Operadores de carretillas elevadoras	10	2	12
4521	Empleados de agencias de viajes	10	1	11
5199	Otros diversos trabajadores de servicios personales	10	1	11
3133	Fisioterapeutas	2	8	10
8353	Operadores de máquinas para fabricar productos de papel y cartón	6	4	10

Los Centros Especiales de Empleo (CEE)

3.1. Distribución de las plantillas

3.1.1. Por ámbito territorial. 4º Trimestre 2010

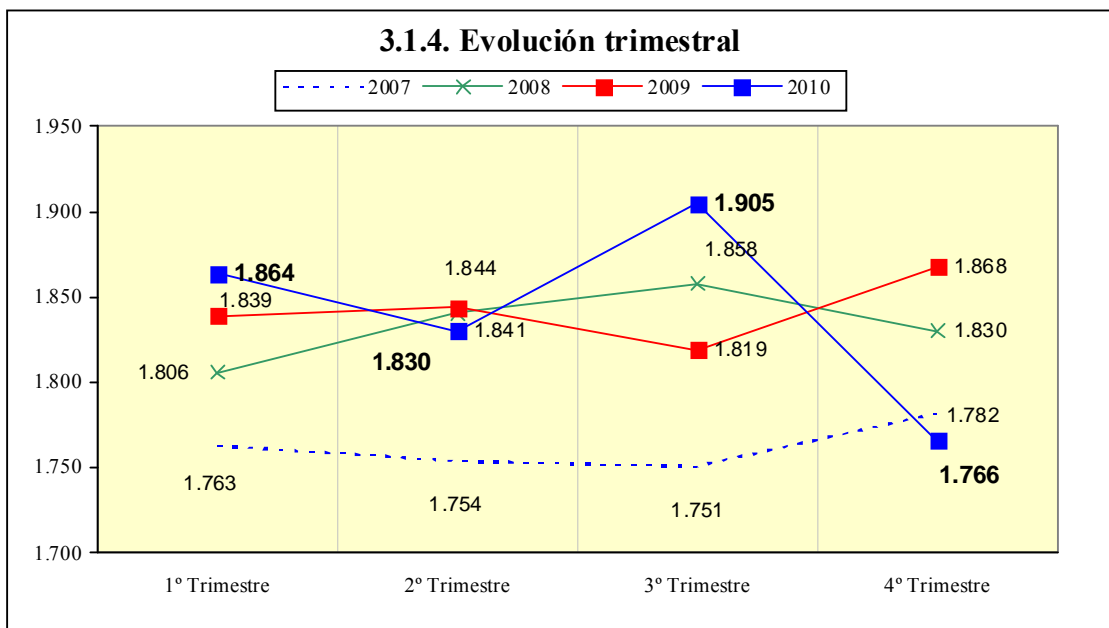
	ARAGÓN	HUESCA	TERUEL	ZARAGOZA
Trimestre	1.766	323	68	1.375
% Δ trimestre anterior	-7,30	-7,18	51,11	-9,06
% Δ trimestre año anterior	-5,46	3,19	74,36	-9,30

3.1.2. Trabajadores en CEE por provincia y tipo de empleados.

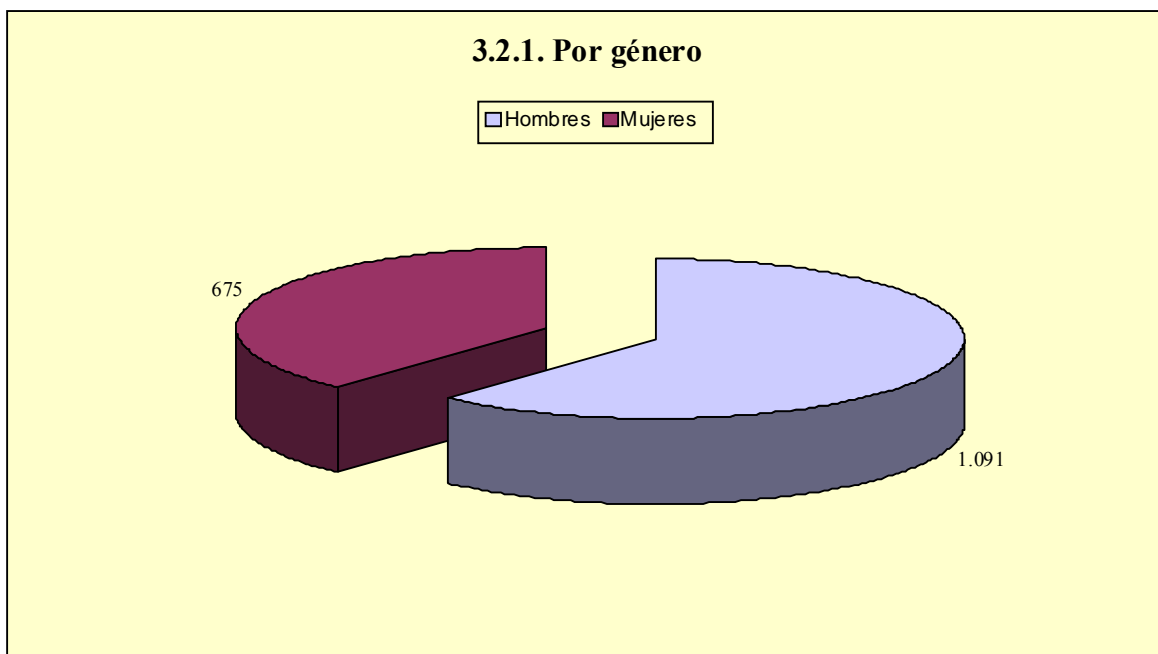
	CEE	Plantilla total	Trabajadores discapacitados	% de discapacitados
Huesca	12	360	323	89,72
Teruel	5	73	68	93,15
Zaragoza	47	1.552	1.375	88,60
Aragón	64	1.985	1.766	88,97

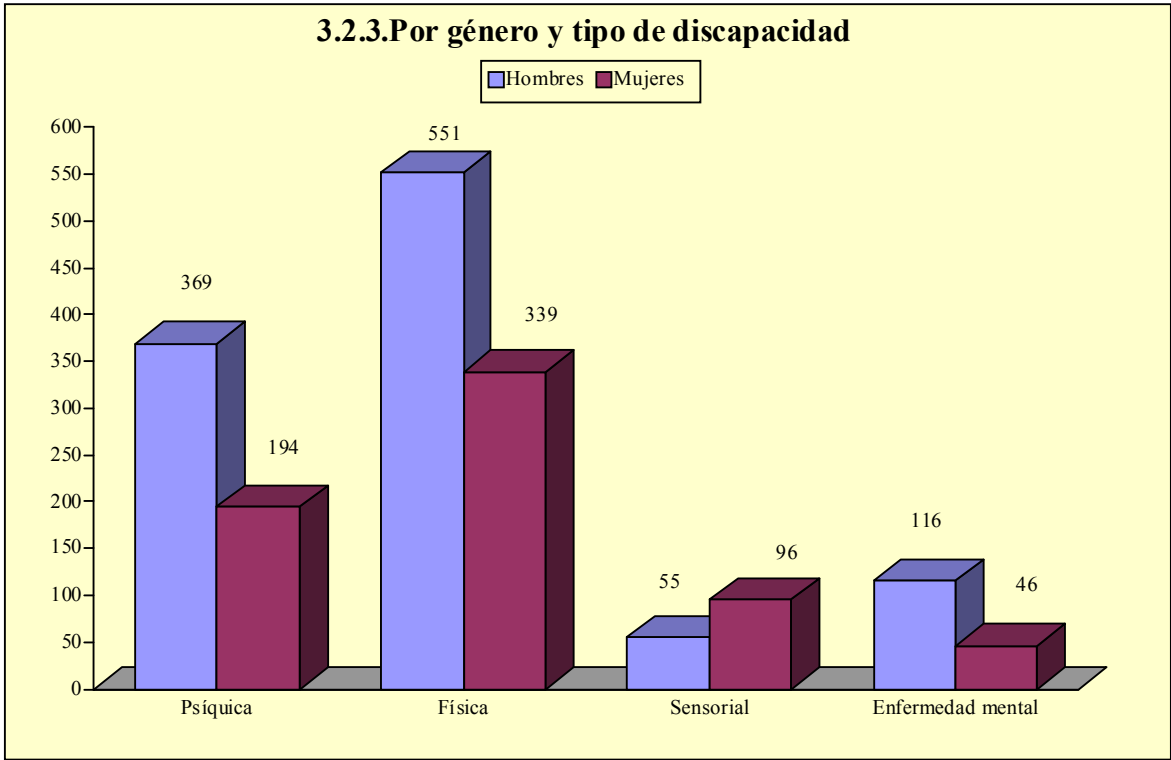
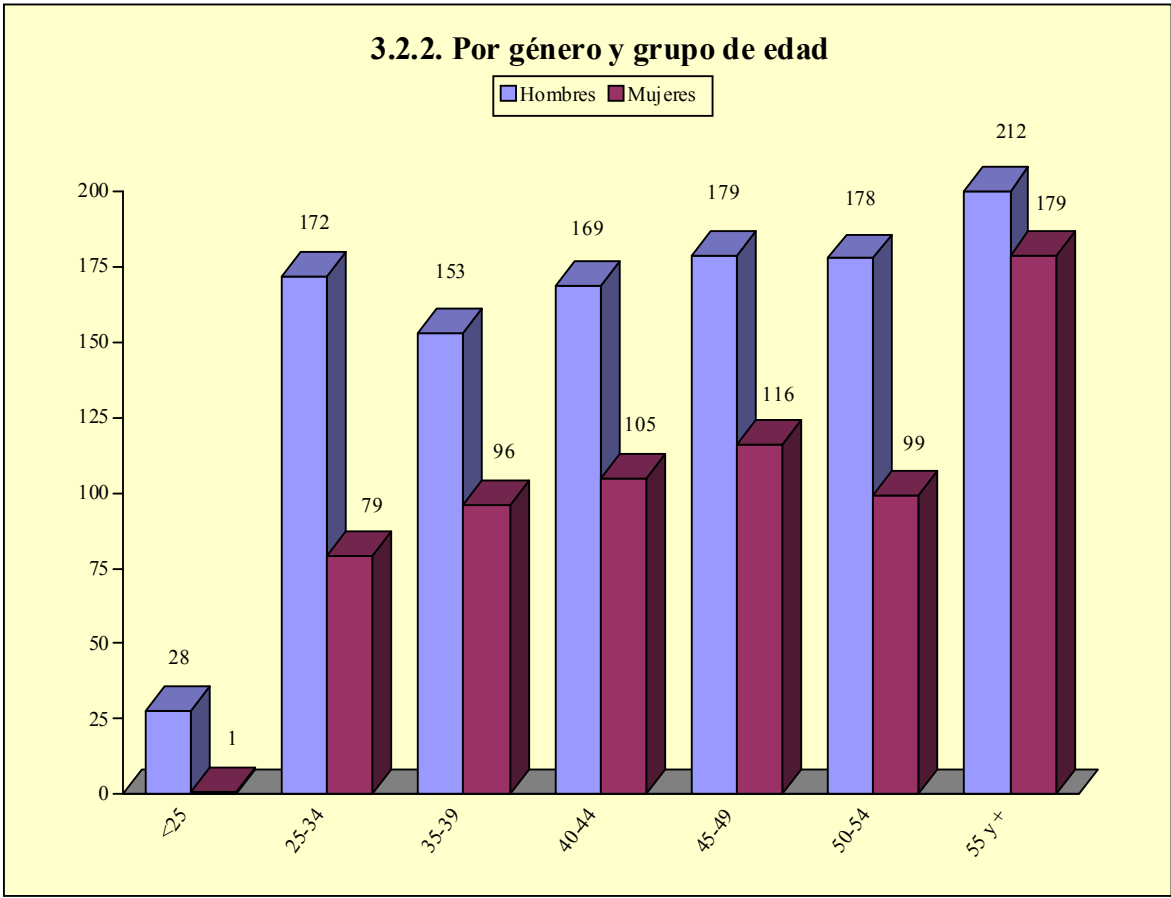
3.1.3. Media de trabajadores en CEE por provincia y tipo de empleados.

	Plantilla total	Trabajadores discapacitados
Huesca	30	27
Teruel	15	14
Zaragoza	33	29
Aragón	31	28



3.2. Distribución de los trabajadores discapacitados en CEE





3.3. Tipo de contratos de los trabajadores discapacitados en CEE

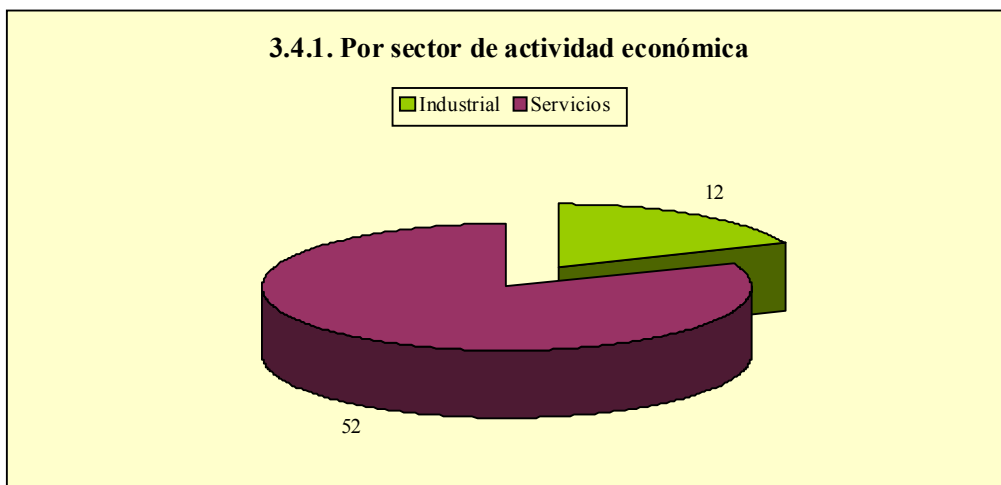
3.3.1. Por provincia y género

	Huesca		Teruel		Zaragoza		Aragón	
	H	M	H	M	H	M	H	M
Indefinidos	86	98	19	21	599	242	704	361
Temporales	64	75	11	17	398	136	473	228
Total	150	173	30	38	997	378	1.177	589

3.3.2. Por provincia y grupo de edad

	Huesca		Teruel		Zaragoza		Aragón	
	<25	≥25	<25	≥25	<25	≥25	<25	≥25
Indefinidos	2	182	1	39	20	821	23	1.042
Temporales	14	125	3	25	27	507	44	657
Total	16	307	4	64	47	1328	67	1699

3.4. Distribución de los CEE por actividad económica



3.4.2. CEE por provincia y actividad económica

Actividad económica		Huesca	Teruel	Zaragoza	Total
10	Industria de la alimentación	0	0	2	2
22	Fabricación de productos de caucho y plásticos	1	0	0	1
23	Fabricación de otros productos minerales no metálicos	1	0	1	2
27	Fabricación de material y equipo eléctrico	0	0	1	1
28	Fabricación de maquinaria y equipo n.c.o.p.	0	1	0	1
29	Fabricación de vehículos de motor, remolques y semirremolques	0	0	1	1
32	Otras industrias manufactureras	0	0	1	1
38	Recogida, tratamiento y eliminación de residuos; valorización	0	1	2	3
46	Comercio al por mayor e intermediarios del comercio, excepto de vehículos de motor y motocicletas	0	0	1	1
47	Comercio al por menor, excepto de vehículos de motor y motocicletas	1	0	0	1
49	Transporte terrestre y por tubería	0	0	1	1
52	Almacenamiento y actividades anexas al transporte	0	0	6	6
55	Servicios de alojamiento	1	0	0	1
61	Telecomunicaciones	1	0	0	1
62	Programación, consultoría y otras actividades relacionadas con la informática	0	1	0	1
68	Actividades inmobiliarias	1	0	0	1
69	Actividades jurídicas y de contabilidad	0	1	0	1
74	Otras actividades profesionales, científicas y técnicas	0	0	1	1
80	Actividades de seguridad e investigación	0	0	1	1
81	Servicios a edificios y actividades de jardinería	4	0	14	18
82	Actividades administrativas de oficina y otras actividades auxiliares a las empresas	1	0	12	13
87	Asistencia en establecimientos residenciales	0	0	1	1
88	Actividades de servicios sociales sin alojamiento	1	0	0	1
93	Actividades deportivas, recreativas y de entretenimiento	0	0	1	1
94	Actividades asociativas	0	0	1	1
96	Otros servicios personales	0	1	0	1
	Total	12	5	47	64