



## **OBSERVATORIO EMPLEO Y DISCAPACIDAD**

**Evolución del paro registrado y las contrataciones de las personas con discapacidad en Aragón.**

**2º Trimestre de 2011**



**INSTITUTO ARAGONÉS DE EMPLEO**

## INDICE

<b>1. El paro registrado entre las personas con discapacidad</b>	<b>5</b>
1.1. Evolución del paro registrado	5
1.1.1. Por ámbito territorial	5
1.1.2. Por trimestres	5
1.1.3. Por género	6
1.1.4. Por grupo de edad	6
1.2. Datos generales del paro registrado	7
1.2.1. Por género y provincia	7
1.2.2. Por género y grupo de edad	8
1.2.3. Por grupo de edad, provincia y género	8
1.2.4. Por nivel , provincia y género	9
1.3. Paro registrado atendiendo al tipo de discapacidad	9
1.3.1. Por tipo de discapacidad	9
1.3.2. Por género	9
1.3.3. Por grupo de edad	10
1.3.4. Por nivel académico	10
1.3.5. Por provincia	10
1.4. Estancia media en desempleo (en días)	11
1.4.1. Por grupo de edad y género	11
1.4.2. Por nivel académico y género	11
1.4.3. Por provincia y género	11
1.4.4. Por tipo de discapacidad y género	12
1.4.5. Trabajadores parados con discapacidad de larga duración por grupo de edad	12
1.5. Actividad económica	12
1.5.1. Actividad económica de la última empresa en la que han prestado sus servicios	12
1.5.2. Por sectores de actividad económica y tipo de discapacidad	14
1.5.3. Trabajadores parados sin empleo anterior por género y grupo de edad	15
1.6. Trabajadores parados extranjeros	16
1.6.1. Por género y grupo de edad	16
1.6.2. Por género y tipo de discapacidad	16
1.6.3. Por género y provincia	16

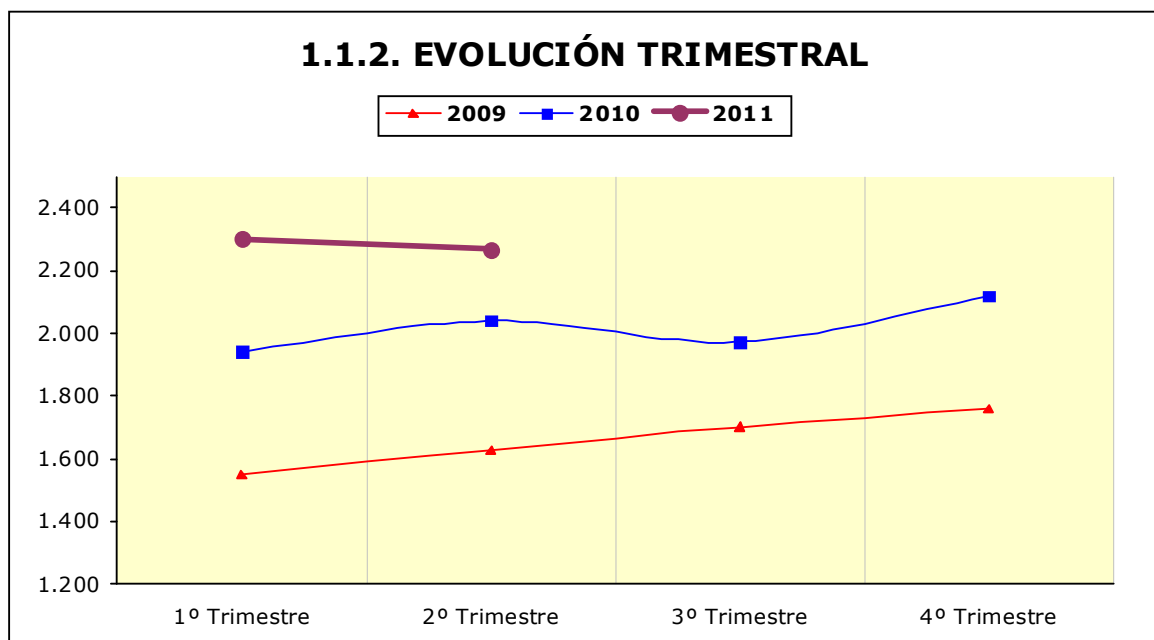
<b>2. La contratación de los trabajadores con discapacidad</b>	<b>17</b>
2.1. Evolución de la contratación	17
2.1.1. Por ámbito territorial	17
2.1.2. Por trimestres	17
2.1.3. Por género	18
2.1.4. Por grupo de edad	18
2.2. Datos generales de la contratación	19
2.2.1. Por género y provincia	19
2.2.2. Por grupo de edad	20
2.2.3. Por grupo de edad, provincia y género	20
2.2.4. Por nivel académico, provincia y género	21
2.3. Tipos de contratos	21
2.3.1. Por provincia y género	21
2.3.2. Por grupo de edad	22
2.3.3. Por nivel académico	22
2.4. Estabilidad en el empleo	23
2.4.1. Contratos indefinidos totales por grupo de edad y género	23
2.4.2. Contratos indefinidos totales por provincia y género	23
2.4.3. Contratos indefinidos totales por nivel académico y género	24
2.4.4. Contratos realizados a tiempo parcial por tipo de contrato, grupo de edad y género	24
2.5. Duración media en días de los contratos temporales	25
2.5.1. Por grupo de edad y género	25
2.5.2. Por provincia y género	25
2.5.3. Por nivel académico	25
2.6. Sector de actividad económica en la contratación	26
2.6.1. Por género	26
2.6.2. Por provincia	26
2.6.3. Contratos totales por actividad económica y género	26
2.7. Contratos a trabajadores extranjeros	28
2.7.1. Por género y grupo de edad	28
2.7.2. Por género y provincia	28
2.8. Otros indicadores	28
2.8.1. Contratos realizados por las empresas de trabajo temporal y provincia	28
2.8.2. Ocupaciones más contratadas (con 10 y más contratos) según género	29

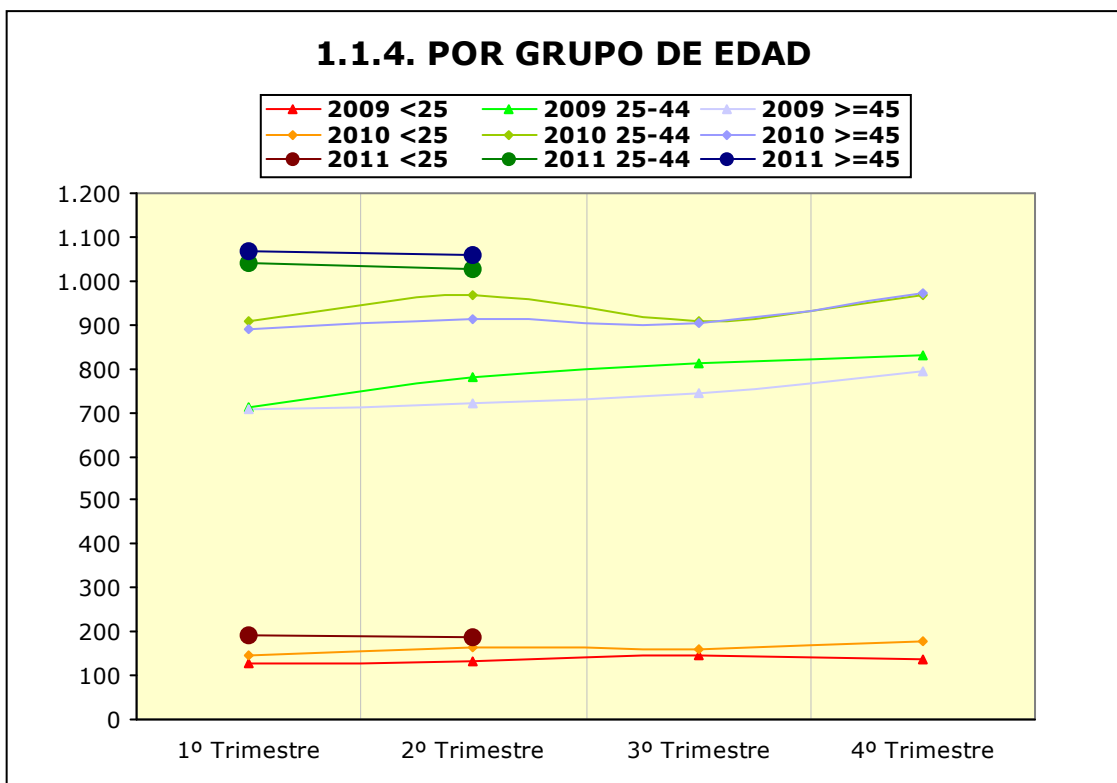
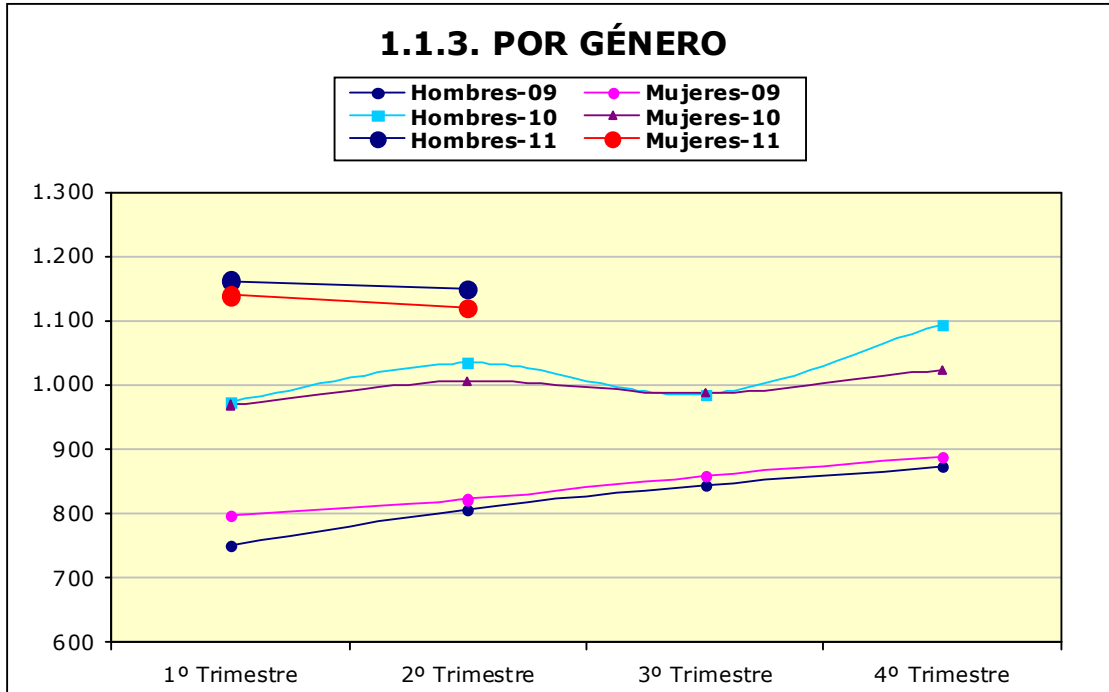
<b>3. Los Centros Especiales de Empleo (CEE)</b>	30
3.1. Distribución de las plantillas	30
3.1.1. Por ámbito territorial	30
3.1.2. Trabajadores en CEE por provincia y tipo de empleados	30
3.1.3. Media de trabajadores en CEE por provincia y tipo de empleados	30
3.1.4. Evolución trimestral	31
3.2. Distribución de los trabajadores discapacitados en CEE	31
3.2.1. Por género	31
3.2.2. Por género y grupo de edad	32
3.2.3. Por género y tipo de discapacidad	32
3.3. Tipo de contratos de los trabajadores discapacitados	33
3.3.1. Por provincia y género	33
3.3.2. Por provincia y grupo de edad	33
3.4. Distribución de los CEE por actividad económica	33
3.4.1. Por sector de actividad económica	33
3.4.2. CEE por provincia y actividad económica	34

# 1. Paro registrado entre las personas con discapacidad

## 1.1. Evolución del paro registrado

1.1.1. Por ámbito territorial					
	2º Trimestre 2011	Variación trimestre anterior		Variación mismo trimestre año anterior	
		Total	%	Total	%
<b>Huesca</b>	324	-15	-4,42%	26	8,72%
<b>Teruel</b>	160	0	0,00%	-4	-2,44%
<b>Zaragoza</b>	1.784	-18	-1,00%	206	13,05%
<b>Aragón</b>	<b>2.268</b>	<b>-33</b>	<b>-1,43%</b>	<b>228</b>	<b>11,18%</b>

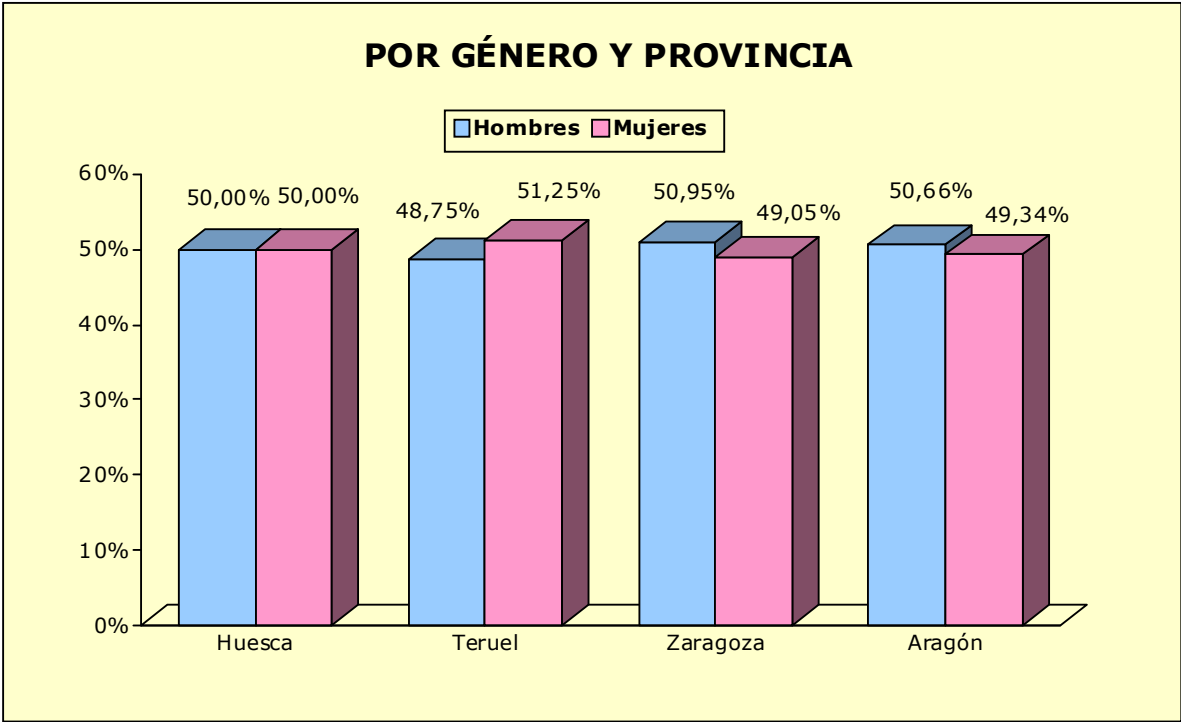


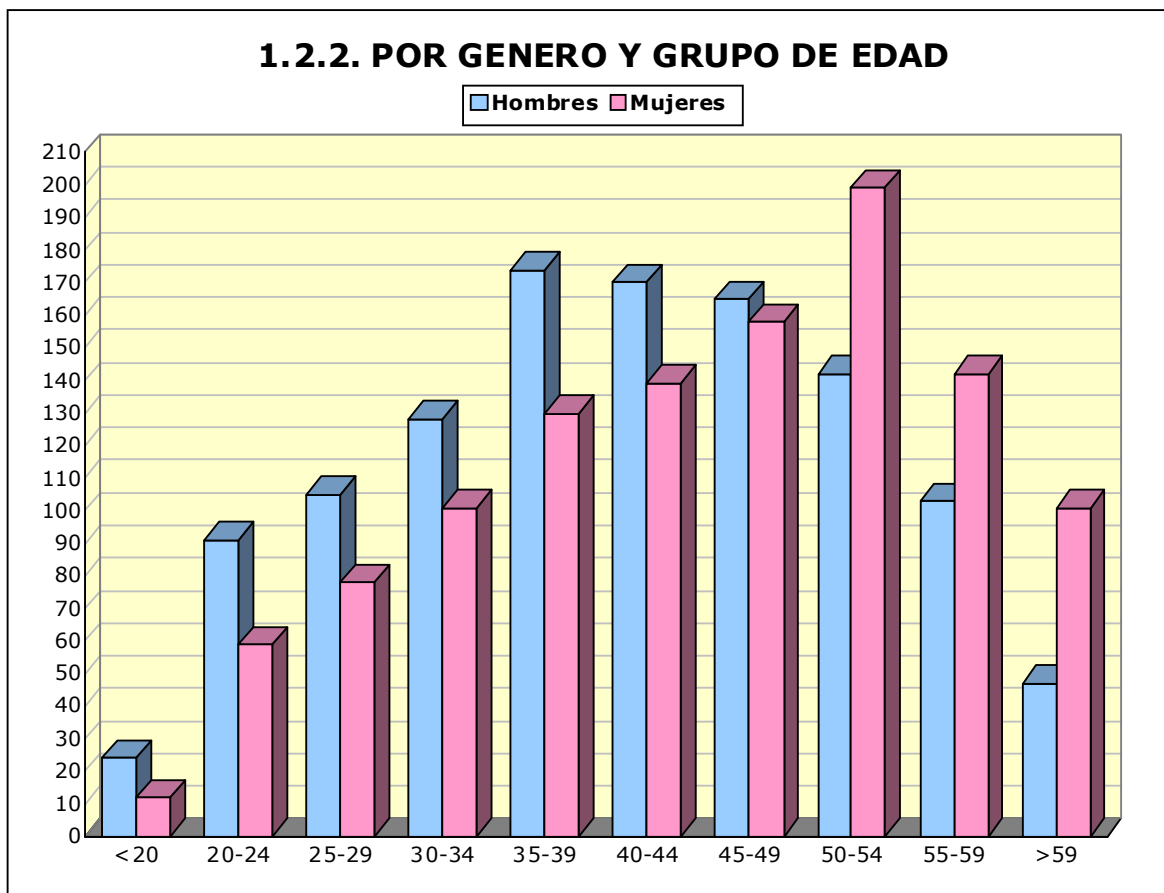


## 1.2. Datos generales del paro registrado

### 1.2.1. Por género y provincia

	Huesca	Teruel	Zaragoza	Aragón
<b>Hombres</b>	162	78	909	1.149
<b>Mujeres</b>	162	82	875	1.119
<b>Total</b>	<b>324</b>	<b>160</b>	<b>1.784</b>	<b>2.268</b>





### 1.2.3. Por grupo de edad, provincia y género

Edad	Huesca		Teruel		Zaragoza		Aragón	
	H	M	H	M	H	M	H	M
<20	3	0	4	2	17	10	24	12
20-24	14	12	7	6	70	41	91	59
25-29	13	11	8	9	84	58	105	78
30-34	22	18	11	8	95	75	128	101
35-39	24	25	15	8	135	97	174	130
40-44	17	23	7	14	146	102	170	139
45-49	21	15	8	15	136	128	165	158
50-54	25	31	11	10	106	158	142	199
55-59	17	19	5	5	81	118	103	142
>59	6	8	2	5	39	88	47	101
<b>Total</b>	<b>162</b>	<b>162</b>	<b>78</b>	<b>82</b>	<b>909</b>	<b>875</b>	<b>1.149</b>	<b>1.119</b>



**1.2.4. Por nivel académico, provincia y género**

Nivel académico	Huesca		Teruel		Zaragoza		Aragón	
	H	M	H	M	H	M	H	M
<b>Sin Estudios</b>	2	1	0	0	2	0	4	1
<b>Educación Primaria</b>	27	31	20	36	76	78	123	145
<b>Primera Etapa de Educación Secundaria</b>	108	83	44	31	594	595	746	709
<b>Enseñanzas de Bachillerato</b>	8	14	4	5	83	58	95	77
<b>Enseñanzas de Formación Profesional de Grado Medio</b>	8	18	4	7	71	68	83	93
<b>Enseñanzas de Formación Profesional de Grado Superior</b>	2	7	2	0	48	32	52	39
<b>Enseñanzas Universitarias de 1<sup>er</sup> ciclo</b>	4	8	2	3	17	18	23	29
<b>Enseñanzas Universitarias de 2<sup>o</sup> y 3<sup>er</sup> ciclo</b>	3	0	2	0	18	26	23	26
<b>Total</b>	<b>162</b>	<b>162</b>	<b>78</b>	<b>82</b>	<b>909</b>	<b>875</b>	<b>1.149</b>	<b>1.119</b>

### 1.3. Paro registrado atendiendo al tipo de discapacidad

#### 1.3.1. Por tipo de discapacidad

	T	%
<b>Física</b>	986	43,47%
<b>Psíquica</b>	634	27,95%
<b>Sensorial</b>	308	13,58%
<b>Otras<sup>1</sup></b>	340	14,99%
<b>Total</b>	<b>2.268</b>	<b>100,00%</b>

#### 1.3.2. Por género

	Hombres		Mujeres		Total	
	T	%	T	%	T	%
<b>Física</b>	469	47,57%	517	52,43%	986	100,00%
<b>Psíquica</b>	346	54,57%	288	45,43%	634	100,00%
<b>Sensorial</b>	160	51,95%	148	48,05%	308	100,00%
<b>Otras</b>	174	51,18%	166	48,82%	340	100,00%
<b>Total</b>	<b>1.149</b>	<b>50,66%</b>	<b>1.119</b>	<b>49,34%</b>	<b>2.268</b>	<b>100,00%</b>

#### 1.3.3. Por grupo de edad

	< 25 años	25 - 44 años	>= 45 años	Total
<b>Física</b>	35	378	573	<b>986</b>
<b>Psíquica</b>	110	360	164	<b>634</b>
<b>Sensorial</b>	16	137	155	<b>308</b>
<b>Otras</b>	25	150	165	<b>340</b>
<b>Total</b>	<b>186</b>	<b>1.025</b>	<b>1.057</b>	<b>2.268</b>

#### 1.3.4. Por nivel académico

Nivel académico	Física	Psíquica	Sensorial	Otras	Total
<b>Sin Estudios</b>	1	2	1	1	<b>5</b>
<b>Educación Primaria</b>	113	75	32	48	<b>268</b>

<sup>1</sup> Se consideran las discapacidades en proceso de fase aguda no valorables.

**1.3.4. Por nivel académico**

Nivel académico	Física	Psíquica	Sensorial	Otras	Total
<b>Primera Etapa de Educación Secundaria</b>	627	421	194	213	<b>1.455</b>
<b>Enseñanzas de Bachillerato</b>	84	54	11	23	<b>172</b>
<b>Enseñanzas de Formación Profesional de Grado Medio</b>	88	33	27	28	<b>176</b>
<b>Enseñanzas de Formación Profesional de Grado Superior</b>	37	22	17	15	<b>91</b>
<b>Enseñanzas Universitarias de 1<sup>er</sup> ciclo</b>	22	14	14	2	<b>52</b>
<b>Enseñanzas Universitarias de 2º y 3<sup>er</sup> ciclo</b>	14	13	12	10	<b>49</b>
<b>Total</b>	<b>986</b>	<b>634</b>	<b>308</b>	<b>340</b>	<b>2.268</b>

**1.3.5. Por provincia**

	Huesca	Teruel	Zaragoza	Total
<b>Física</b>	124	54	808	<b>986</b>
<b>Psíquica</b>	92	59	483	<b>634</b>
<b>Sensorial</b>	40	26	242	<b>308</b>
<b>Otras</b>	68	21	251	<b>340</b>
<b>Total</b>	<b>324</b>	<b>160</b>	<b>1.784</b>	<b>2.268</b>

## 1.4. Estancia media en desempleo (en días)

### 1.4.1. Por grupo de edad y género

Edad	Hombres	Mujeres	Total
<20	161	257	193
20-24	354	433	385
25-29	500	478	491
30-34	459	470	464
35-39	500	653	566
40-44	614	615	614
45-49	620	655	637
50-54	673	753	720
55-59	929	1.054	1.002
>59	1.368	1.223	1.269
<b>Total</b>	<b>606</b>	<b>724</b>	<b>665</b>

### 1.4.2. Por nivel académico y género

Nivel académico	Hombres	Mujeres	Total
Sin Estudios	487	1.840	757
Educación Primaria	559	643	604
Primera Etapa de Educación Secundaria	633	827	728
Enseñanzas de Bachillerato	651	528	596
Enseñanzas de Formación Profesional de Grado Medio	463	435	448
Enseñanzas de Formación Profesional de Grado Superior	512	509	511
Enseñanzas Universitarias de 1 <sup>er</sup> ciclo	713	319	493
Enseñanzas Universitarias de 2º y 3 <sup>er</sup> ciclo	468	711	597
<b>Total</b>	<b>606</b>	<b>724</b>	<b>665</b>

### 1.4.3. Por provincia y género

	Hombres	Mujeres	Total
Huesca	444	616	530
Teruel	456	503	480
Zaragoza	648	765	706
<b>Aragón</b>	<b>606</b>	<b>724</b>	<b>665</b>

**1.4.4. Por tipo de discapacidad y género**

	Hombres	Mujeres	Total
<b>Física</b>	713	748	731
<b>Psíquica</b>	601	766	676
<b>Sensorial</b>	466	604	533
<b>Otras</b>	460	683	569
<b>Total</b>	<b>606</b>	<b>724</b>	<b>665</b>

**1.4.5. Trabajadores parados con discapacidad de larga duración\* por grupo de edad**

	N	% sobre total
<b>&lt;25 años</b>	100	53,76%
<b>25-44 años</b>	461	44,98%
<b>&gt;44 años</b>	643	60,83%
<b>Total</b>	<b>1.204</b>	<b>53,09%</b>

*\*En los <25 años se considera a partir de 6 meses y en los demás a partir de 12 meses*

## 1.5. Actividad económica

### 1.5.1. Actividad económica de la última empresa en la que los trabajadores han prestado sus servicios

Actividad económica		Hombres	Mujeres	Total
1	Agricultura, ganadería, caza y servicios relacionados con las mismas	32	31	63
2	Silvicultura y explotación forestal	2	0	2
8	Otras industrias extractivas	1	0	1
10	Industria de la alimentación	23	25	48
11	Fabricación de bebidas	1	1	2
13	Industria textil	6	10	16
14	Confección de prendas de vestir	5	13	18
15	Industria del cuero y del calzado	5	3	8
16	Industria de la madera y del corcho, excepto muebles; cestería y espartería	7	2	9
17	Industria del papel	0	3	3
18	Artes gráficas y reproducción de soportes grabados	3	4	7
20	Industria química	7	3	10
22	Fabricación de productos de caucho y plásticos	12	11	23
23	Fabricación de otros productos minerales no metálicos	5	3	8
24	Metalurgia; fabricación de productos de hierro, acero y ferroaleaciones	8	2	10
25	Fabricación de productos metálicos, excepto maquinaria y equipo	26	8	34
26	Fabricación de productos informáticos, electrónicos y ópticos	1	3	4
27	Fabricación de material y equipo eléctrico	28	12	40
28	Fabricación de maquinaria y equipo n.c.o.p.	12	1	13
29	Fabricación de vehículos de motor, remolques y semirremolques	29	11	40
30	Fabricación de otro material de transporte	0	1	1
31	Fabricación de muebles	4	2	6
32	Otras industrias manufactureras	5	4	9
33	Reparación e instalación de maquinaria y equipo	3	2	5
36	Captación, depuración y distribución de agua	1	0	1
38	Recogida, tratamiento y eliminación de residuos; valorización	9	3	12
41	Construcción de edificios	66	9	75
42	Ingeniería civil	6	0	6
43	Actividades de construcción especializada	78	10	88
45	Venta y reparación de vehículos de motor y motocicletas	9	4	13
46	Comercio al por mayor e intermediarios del comercio, excepto de vehículos de motor y motocicletas	44	28	72
47	Comercio al por menor, excepto de vehículos de motor y motocicletas	49	91	140
49	Transporte terrestre y por tubería	19	10	29
52	Almacenamiento y actividades anexas al transporte	15	6	21
53	Actividades postales y de correos	2	1	3
55	Servicios de alojamiento	8	10	18
56	Servicios de comidas y bebidas	36	80	116
58	Edición	1	1	2

**1.5.1. Actividad económica de la última empresa en la que los trabajadores han prestado sus servicios**

Actividad económica		Hombres	Mujeres	Total
59	Actividades cinematográficas, de vídeo y de programas de televisión, grabación de sonido y edición musical	0	3	3
60	Actividades de programación y emisión de radio y televisión	1	0	1
61	Telecomunicaciones	7	4	11
62	Programación, consultoría y otras actividades relacionadas con la informática	8	10	18
63	Servicios de información	1	0	1
64	Servicios financieros, excepto seguros y fondos de pensiones	1	3	4
66	Actividades auxiliares a los servicios financieros y a los seguros	0	1	1
68	Actividades inmobiliarias	7	3	10
69	Actividades jurídicas y de contabilidad	5	5	10
70	Actividades de las sedes centrales; actividades de consultoría de gestión empresarial	4	0	4
71	Servicios técnicos de arquitectura e ingeniería; ensayos y análisis técnicos	5	5	10
72	Investigación y desarrollo	2	0	2
73	Publicidad y estudios de mercado	7	13	20
74	Otras actividades profesionales, científicas y técnicas	27	48	75
77	Actividades de alquiler	16	8	24
78	Actividades relacionadas con el empleo	56	52	108
79	Actividades de agencias de viajes, operadores turísticos, servicios de reservas y actividades relacionadas con los mismos	0	1	1
80	Actividades de seguridad e investigación	14	1	15
81	Servicios a edificios y actividades de jardinería	70	142	212
82	Actividades administrativas de oficina y otras actividades auxiliares a las empresas	44	25	69
84	Administración Pública y defensa; Seguridad Social obligatoria	83	48	131
85	Educación	17	23	40
86	Actividades sanitarias	9	20	29
87	Asistencia en establecimientos residenciales	9	46	55
88	Actividades de servicios sociales sin alojamiento	51	43	94
90	Actividades de creación, artísticas y espectáculos	3	3	6
91	Actividades de bibliotecas, archivos, museos y otras actividades culturales	1	0	1
92	Actividades de juegos de azar y apuestas	3	0	3
93	Actividades deportivas, recreativas y de entretenimiento	14	11	25
94	Actividades asociativas	13	19	32
95	Reparación de ordenadores, efectos personales y artículos de uso doméstico	0	1	1
96	Otros servicios personales	11	21	32
97	Actividades de los hogares como empleadores de personal doméstico	7	12	19
	Sin empleo anterior	85	140	225
	<b>Total</b>	<b>1.149</b>	<b>1.119</b>	<b>2.268</b>

**1.5.2. Por sectores de actividad económica y tipo de discapacidad**

	<b>Física</b>	<b>Psíquica</b>	<b>Sensorial</b>	<b>Otras</b>	<b>Total</b>
<b>Agricultura</b>	35	16	6	8	<b>65</b>
<b>Industria</b>	149	73	60	46	<b>328</b>
<b>Construcción</b>	78	35	24	32	<b>169</b>
<b>Servicios</b>	652	425	189	215	<b>1.481</b>
<b>Sin empleo anterior</b>	72	85	29	39	<b>225</b>
<b>Total</b>	<b>986</b>	<b>634</b>	<b>308</b>	<b>340</b>	<b>2.268</b>

**1.5.3. Trabajadores sin empleo anterior por género y grupo de edad**

	<b>&lt; 25 años</b>	<b>25 - 44 años</b>	<b>&gt;= 45 años</b>	<b>Total</b>
<b>Hombres</b>	27	38	20	85
<b>Mujeres</b>	25	49	66	140
<b>Total</b>	<b>52</b>	<b>87</b>	<b>86</b>	<b>225</b>



## 1.6. Trabajadores parados extranjeros

### 1.6.1. Por género y grupo de edad

	<25 años	25-44 años	>=45 años	Total
<b>Hombres</b>	4	35	34	<b>73</b>
<b>Mujeres</b>	2	21	23	<b>46</b>
<b>Total</b>	<b>6</b>	<b>56</b>	<b>57</b>	<b>119</b>

### 1.6.2. Por género y tipo de discapacidad

	Física	Psíquica	Sensorial	Otras	Total
<b>Hombres</b>	44	7	14	8	<b>73</b>
<b>Mujeres</b>	23	4	13	6	<b>46</b>
<b>Total</b>	<b>67</b>	<b>11</b>	<b>27</b>	<b>14</b>	<b>119</b>

### 1.6.3. Por género y provincia

	Huesca	Teruel	Zaragoza	Aragón
<b>Hombres</b>	10	2	61	<b>73</b>
<b>Mujeres</b>	9	4	33	<b>46</b>
<b>Total</b>	<b>19</b>	<b>6</b>	<b>94</b>	<b>119</b>

## 2. Contratación\* de los trabajadores con discapacidad

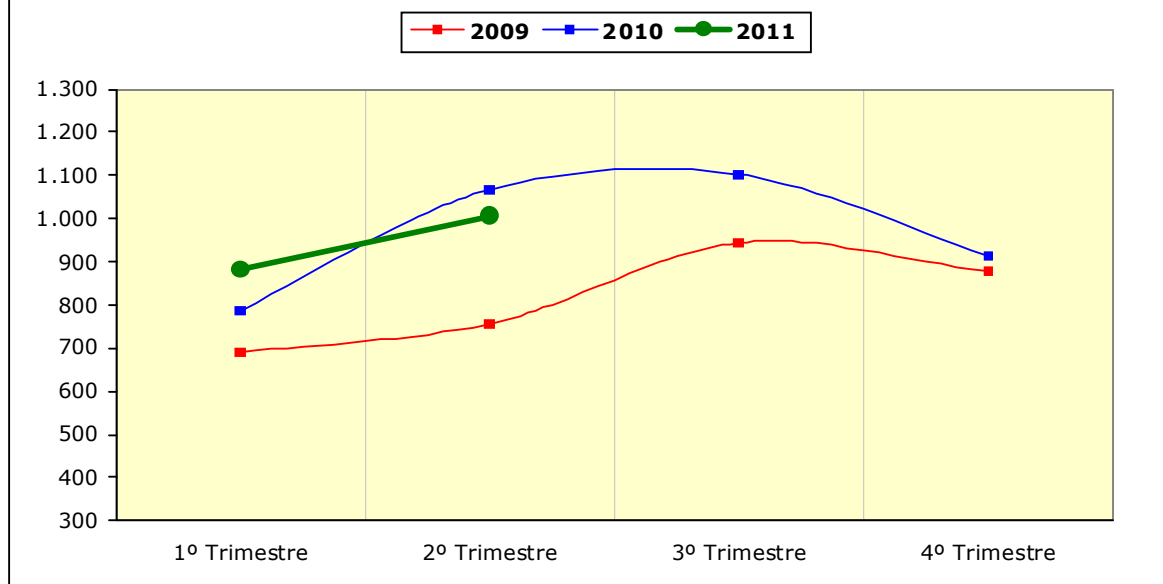
### 2.1. Evolución de la contratación

#### 2.1.1. Por ámbito territorial. Año 2011

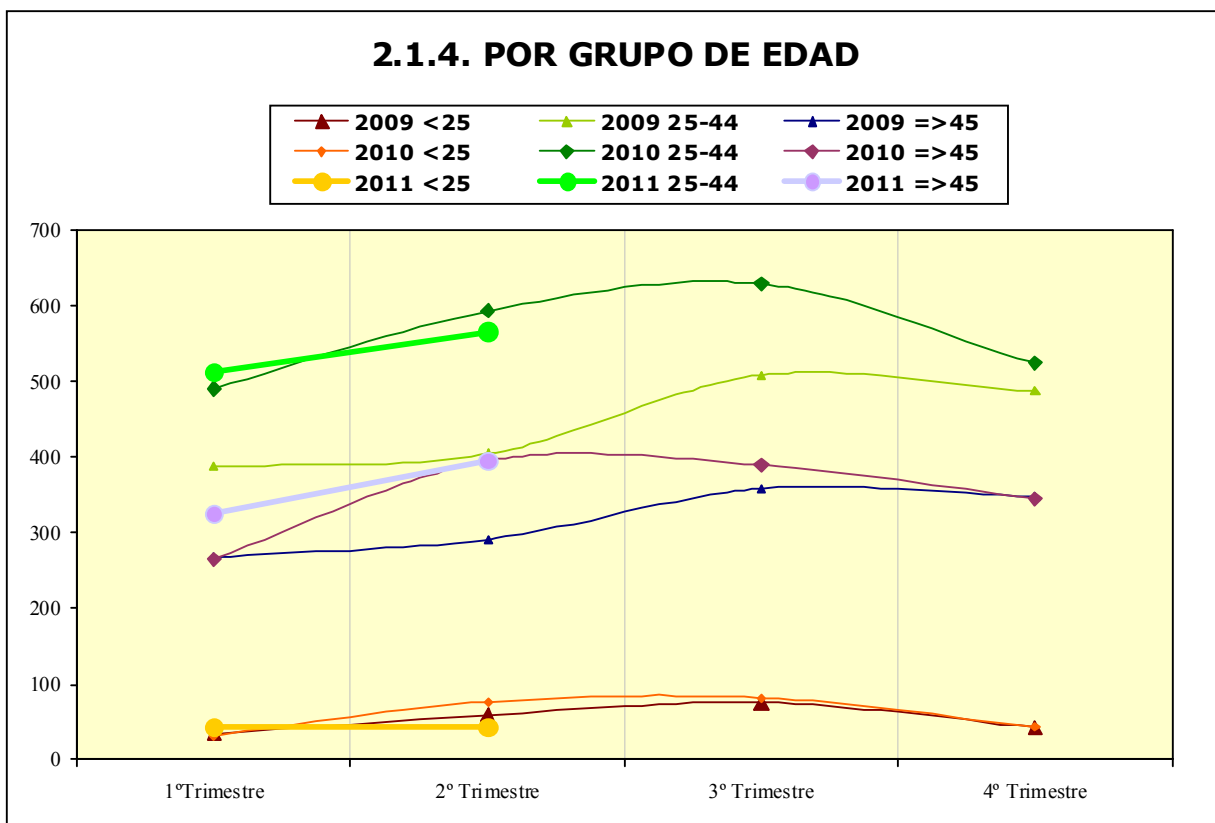
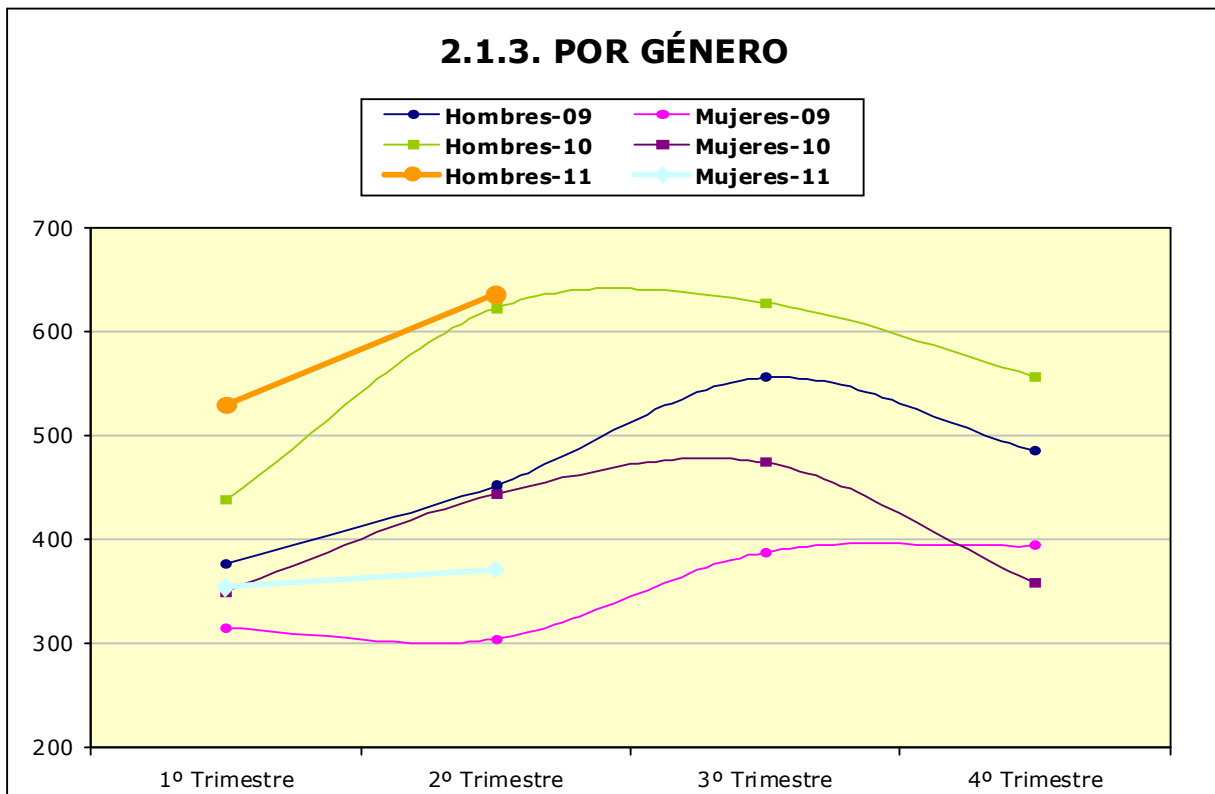
	Aragón	Huesca	Teruel	Zaragoza
<b>Trimestre</b>	<b>1.007</b>	<b>197</b>	<b>83</b>	<b>727</b>
<b>% Δ trimestre anterior</b>	14,04%	-16,88%	93,02%	20,56%
<b>% Δ año anterior</b>	-5,62%	2,07%	-3,49%	-7,74%
<b>Acumulado en el año</b>	1.890	434	126	1.330

\*Incluye los contratos convertidos en indefinidos

#### 2.1.2. POR TRIMESTRES



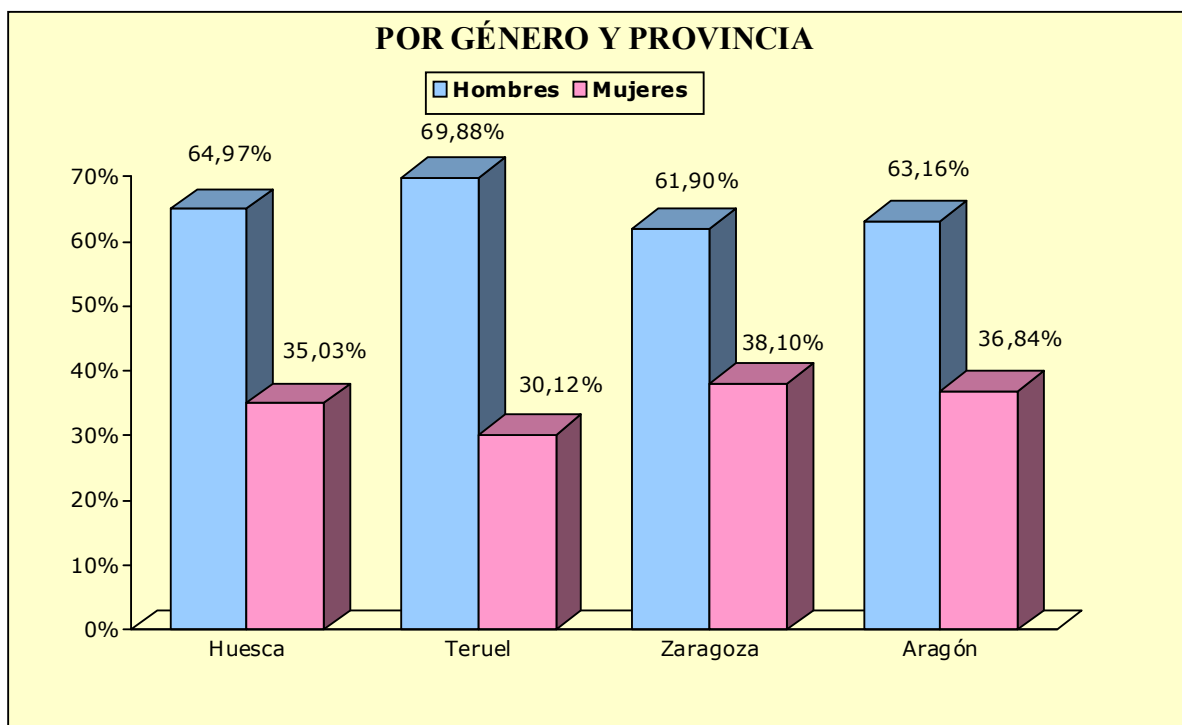
\* La clasificación provincial/autonómica de los contratos se hace agregándolos según la ubicación de su centro de trabajo.

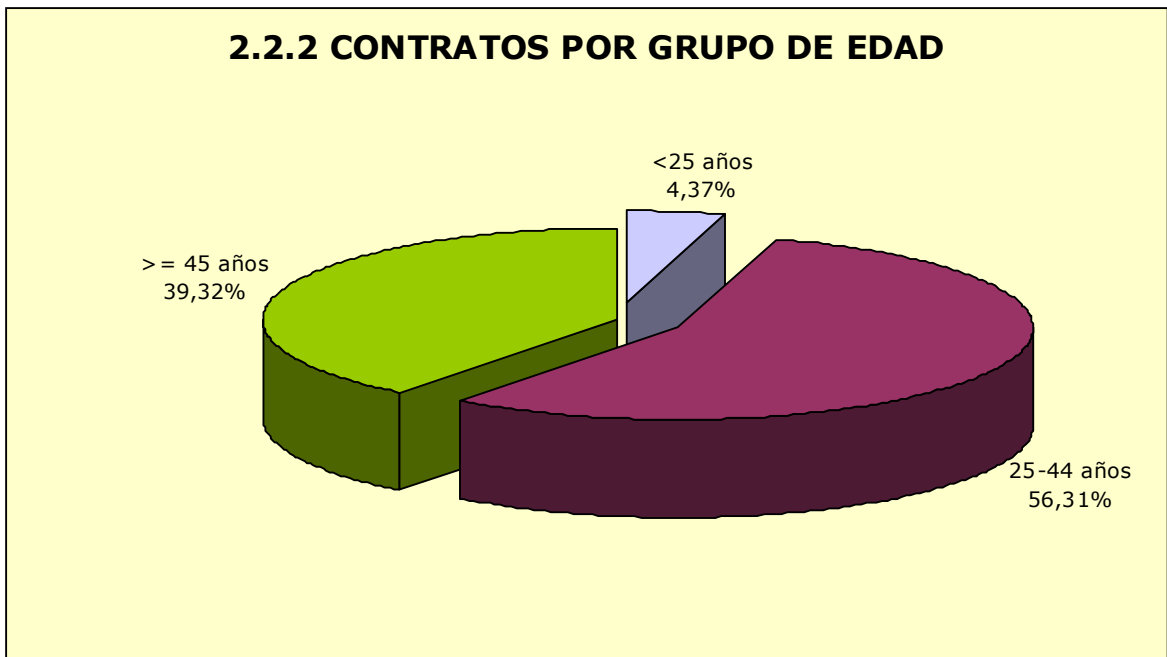


## 2.2. Datos generales de la contratación.

### 2.2.1. Por género y provincia

	Huesca	Teruel	Zaragoza	Aragón
<b>Hombres</b>	128	58	450	636
<b>Mujeres</b>	69	25	277	371
<b>Total</b>	<b>197</b>	<b>83</b>	<b>727</b>	<b>1.007</b>





### 2.2.3. Por grupo de edad, provincia y género

Edad	Huesca		Teruel		Zaragoza		Aragón	
	H	M	H	M	H	M	H	M
<20	1	0	0	0	4	1	5	1
20-24	8	2	1	2	14	11	23	15
25-29	7	8	4	8	29	35	40	51
30-34	9	8	4	2	59	36	72	46
35-39	17	12	14	3	80	36	111	51
40-44	18	14	11	2	104	47	133	63
45-49	34	7	7	4	76	53	117	64
50-54	20	9	8	4	58	46	86	59
55-59	8	8	6	0	21	7	35	15
>59	6	1	3	0	5	5	14	6
<b>Total</b>	<b>128</b>	<b>69</b>	<b>58</b>	<b>25</b>	<b>450</b>	<b>277</b>	<b>636</b>	<b>371</b>

#### 2.2.4. Por nivel académico, provincia y género

Nivel académico	Huesca		Teruel		Zaragoza		Aragón	
	H	M	H	M	H	M	H	M
<b>Sin Estudios</b>	15	2	10	6	38	11	<b>63</b>	<b>19</b>
<b>Educación Primaria</b>	14	8	6	3	26	17	<b>46</b>	<b>28</b>
<b>Primera Etapa de Educación Secundaria</b>	85	48	35	11	259	137	<b>379</b>	<b>196</b>
<b>Enseñanzas de Bachillerato</b>	5	3	3	2	62	39	<b>70</b>	<b>44</b>
<b>Enseñanzas de Formación Profesional de Grado Medio</b>	4	6	2	1	34	45	<b>40</b>	<b>52</b>
<b>Enseñanzas de Formación Profesional de Grado Superior</b>	2	1	2	0	25	12	<b>29</b>	<b>13</b>
<b>Enseñanzas Universitarias de 1<sup>er</sup> ciclo</b>	1	0	0	0	2	9	<b>3</b>	<b>9</b>
<b>Enseñanzas Universitarias de 2º y 3<sup>er</sup> ciclo</b>	2	1	0	2	4	7	<b>6</b>	<b>10</b>
<b>Total</b>	<b>128</b>	<b>69</b>	<b>58</b>	<b>25</b>	<b>450</b>	<b>277</b>	<b>636</b>	<b>371</b>

## 2.3. Datos generales por tipo de contratos.

### 2.3.1. Por provincia y género

	Huesca		Teruel		Zaragoza		Aragón	
	H	M	H	M	H	M	H	M
<b>Indefinidos</b>	23	10	4	6	60	61	<b>87</b>	<b>77</b>
<b>Temporales</b>	105	59	54	19	390	216	<b>549</b>	<b>294</b>
<b>Total</b>	<b>128</b>	<b>69</b>	<b>58</b>	<b>25</b>	<b>450</b>	<b>277</b>	<b>636</b>	<b>371</b>

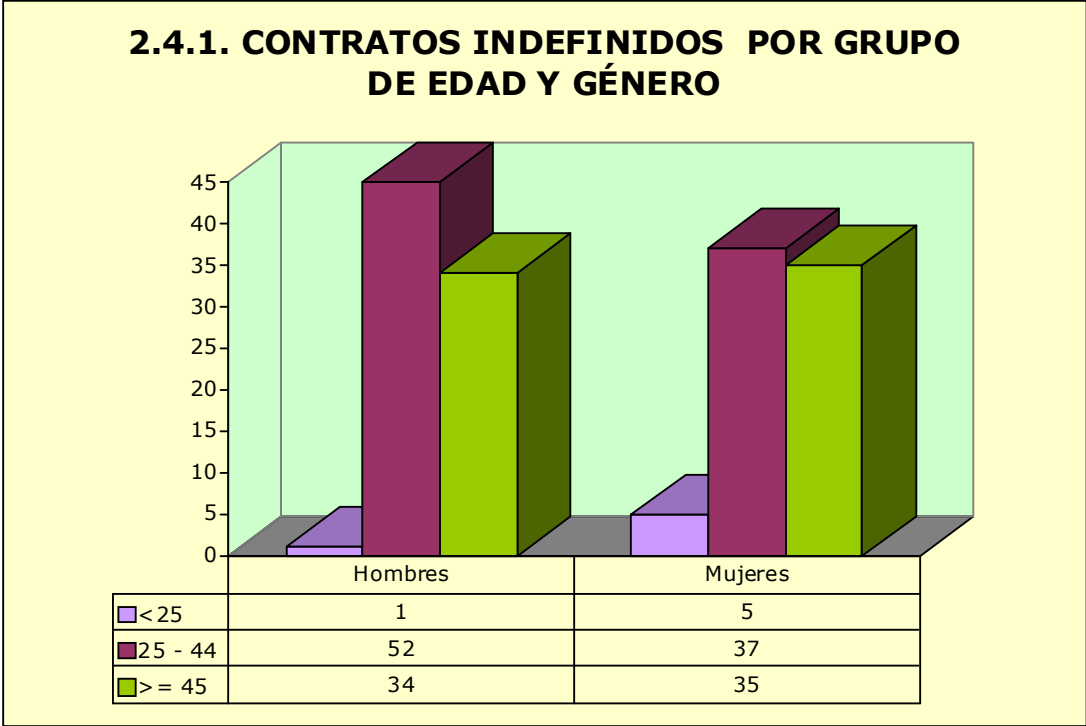
### 2.3.2. Por grupo de edad

	<25	25-44	>=45	Total
<b>Indefinidos</b>	6	89	69	<b>164</b>
<b>Temporales</b>	38	478	327	<b>843</b>
<b>Total</b>	<b>44</b>	<b>567</b>	<b>396</b>	<b>1.007</b>

### 2.3.3. Por nivel académico

Nivel académico	Indefinidos	Temporales	Total
<b>Sin Estudios</b>	18	64	<b>82</b>
<b>Educación Primaria</b>	7	67	<b>74</b>
<b>Primera Etapa de Educación Secundaria</b>	92	483	<b>575</b>
<b>Enseñanzas de Bachillerato</b>	15	99	<b>114</b>
<b>Enseñanzas de Formación Profesional de Grado Medio</b>	22	70	<b>92</b>
<b>Enseñanzas de Formación Profesional de Grado Superior</b>	8	34	<b>42</b>
<b>Enseñanzas Universitarias de 1º ciclo</b>	1	11	<b>12</b>
<b>Enseñanzas Universitarias de 2º y 3º ciclo</b>	1	15	<b>16</b>
<b>Total</b>	<b>164</b>	<b>843</b>	<b>1.007</b>

**2.4. Estabilidad en el empleo.**



**2.4.2. Contratos indefinidos totales por provincia y género**

	Hombres	Mujeres	Total
<b>Huesca</b>	23	10	<b>33</b>
<b>Teruel</b>	4	6	<b>10</b>
<b>Zaragoza</b>	60	61	<b>121</b>
<b>Aragón</b>	<b>87</b>	<b>77</b>	<b>164</b>



**2.4.3. Contratos indefinidos totales por nivel académico y género**

Nivel académico	Hombres	Mujeres	Total
Sin Estudios	11	7	<b>18</b>
Educación Primaria	4	3	<b>7</b>
Primera Etapa de Educación Secundaria	52	40	<b>92</b>
Enseñanzas de Bachillerato	8	7	<b>15</b>
Enseñanzas de Formación Profesional de Grado Medio	6	16	<b>22</b>
Enseñanzas de Formación Profesional de Grado Superior	6	2	<b>8</b>
Enseñanzas Universitarias de 1 <sup>er</sup> ciclo	0	1	<b>1</b>
Enseñanzas Universitarias de 2 <sup>o</sup> y 3 <sup>er</sup> ciclo	0	1	<b>1</b>
<b>Total</b>	<b>87</b>	<b>77</b>	<b>164</b>

**2.4.4. Contratos realizados a tiempo parcial por tipo de contrato, grupo de edad y género**

	< 25 años		25 – 44 años		≥ 45 años		Total
	H	M	H	M	H	M	
<b>Indefinidos, iniciales y conversiones</b>	1	2	14	14	11	21	<b>63</b>
<b>Temporales</b>	4	7	66	83	49	40	<b>249</b>
<b>Totales</b>	<b>5</b>	<b>9</b>	<b>80</b>	<b>97</b>	<b>60</b>	<b>61</b>	<b>312</b>

## 2.5. Duración media en días de los contratos temporales.

### 2.5.1. Por grupo de edad y género

	Hombres	Mujeres	Total
<25	127	17	95
25-44	109	123	114
>=45	129	112	123
<b>Total</b>	<b>118</b>	<b>115</b>	<b>117</b>

### 2.5.2. Por provincia y género

	Hombres	Mujeres	Total
Huesca	144	123	137
Teruel	197	150	186
Zaragoza	101	110	104
<b>Aragón</b>	<b>118</b>	<b>115</b>	<b>117</b>

### 2.5.3. Por nivel académico

Nivel académico	Días
Sin Estudios	142
Educación Primaria	196
Primera Etapa de Educación Secundaria	106
Enseñanzas de Bachillerato	72
Enseñanzas de Formación Profesional de Grado Medio	82
Enseñanzas de Formación Profesional de Grado Superior	147
Enseñanzas Universitarias de 1er ciclo	475
Enseñanzas Universitarias de 2º y 3er ciclo	203
<b>Total</b>	<b>117</b>

## 2.6. Sector de actividad económica en la contratación.

### 2.6.1. Por género

	Hombres	Mujeres	Total
<b>Agricultura</b>	55	12	67
<b>Industria</b>	65	21	86
<b>Construcción</b>	34	6	40
<b>Servicios</b>	482	332	814
<b>Total</b>	<b>636</b>	<b>371</b>	<b>1.007</b>

### 2.6.2. Por provincia

	Huesca	Teruel	Zaragoza	Aragón
<b>Agricultura</b>	20	4	43	<b>67</b>
<b>Industria</b>	6	10	70	<b>86</b>
<b>Construcción</b>	9	8	23	<b>40</b>
<b>Servicios</b>	162	61	591	<b>814</b>
<b>Total</b>	<b>197</b>	<b>83</b>	<b>727</b>	<b>1.007</b>

### 2.6.3. Contratos totales (incluidos conversiones en indefinidos) por actividad económica y género

Actividad Económica		Hombres	Mujeres	Total
1	Agricultura, ganadería, caza y servicios relacionados con las mismas	45	9	54
2	Silvicultura y explotación forestal	10	3	13
10	Industria de la alimentación	6	0	6
11	Fabricación de bebidas	0	1	1
13	Industria textil	2	0	2
15	Industria del cuero y del calzado	0	2	2
16	Industria de la madera y del corcho, excepto muebles; cestería y espartería	4	0	4
18	Artes gráficas y reproducción de soportes grabados	1	0	1
22	Fabricación de productos de caucho y plásticos	5	3	8
23	Fabricación de otros productos minerales no metálicos	1	1	2
24	Metalurgia; fabricación de productos de hierro, acero y ferroaleaciones	2	1	3
25	Fabricación de productos metálicos, excepto maquinaria y equipo	10	0	10
27	Fabricación de material y equipo eléctrico	12	9	21

**2.6.3. Contratos totales (incluidos conversiones en indefinidos) por actividad económica y género**

Actividad Económica		Hombres	Mujeres	Total
28	Fabricación de maquinaria y equipo n.c.o.p.	2	0	2
29	Fabricación de vehículos de motor, remolques y semirremolques	6	3	9
31	Fabricación de muebles	1	0	1
32	Otras industrias manufactureras	1	0	1
33	Reparación e instalación de maquinaria y equipo	2	1	3
35	Suministro de energía eléctrica, gas, vapor y aire acondicionado	1	0	1
36	Captación, depuración y distribución de agua	2	0	2
38	Recogida, tratamiento y eliminación de residuos; valorización	7	0	7
41	Construcción de edificios	16	4	20
42	Ingeniería civil	2	0	2
43	Actividades de construcción especializada	16	2	18
45	Venta y reparación de vehículos de motor y motocicletas	4	0	4
46	Comercio al por mayor e intermediarios del comercio, excepto de vehículos de motor y motocicletas	22	3	25
47	Comercio al por menor, excepto de vehículos de motor y motocicletas	17	34	51
49	Transporte terrestre y por tubería	17	7	24
52	Almacenamiento y actividades anexas al transporte	15	6	21
53	Actividades postales y de correos	1	0	1
55	Servicios de alojamiento	19	6	25
56	Servicios de comidas y bebidas	44	29	73
58	Edición	0	1	1
59	Actividades cinematográficas, de vídeo y de programas de televisión, grabación de sonido y edición musical	2	0	2
61	Telecomunicaciones	4	5	9
62	Programación, consultoría y otras actividades relacionadas con la informática	5	1	6
65	Seguros, reaseguros y fondos de pensiones, excepto Seguridad Social obligatoria	1	0	1
68	Actividades inmobiliarias	1	0	1
69	Actividades jurídicas y de contabilidad	1	2	3
71	Servicios técnicos de arquitectura e ingeniería; ensayos y análisis técnicos	2	0	2
72	Investigación y desarrollo	2	1	3
73	Publicidad y estudios de mercado	8	6	14
74	Otras actividades profesionales, científicas y técnicas	3	2	5
77	Actividades de alquiler	2	1	3
78	Actividades relacionadas con el empleo	61	25	86
80	Actividades de seguridad e investigación	12	1	13
81	Servicios a edificios y actividades de jardinería	34	64	98
82	Actividades administrativas de oficina y otras actividades auxiliares a las empresas	16	15	31

**2.6.3. Contratos totales (incluidos conversiones en indefinidos) por actividad económica y género**

Actividad Económica		Hombres	Mujeres	Total
84	Administración Pública y defensa; Seguridad Social obligatoria	41	20	61
85	Educación	4	8	12
86	Actividades sanitarias	6	7	13
87	Asistencia en establecimientos residenciales	4	14	18
88	Actividades de servicios sociales sin alojamiento	51	21	72
90	Actividades de creación, artísticas y espectáculos	6	10	16
92	Actividades de juegos de azar y apuestas	3	0	3
93	Actividades deportivas, recreativas y de entretenimiento	18	0	18
94	Actividades asociativas	44	33	77
96	Otros servicios personales	9	7	16
97	Actividades de los hogares como empleadores de personal doméstico	3	3	6
	<b>Total</b>	<b>636</b>	<b>371</b>	<b>1.007</b>

## 2.7. Contratos a trabajadores extranjeros.

### 2.7.1. Por género y grupo de edad

	<25	25-44	>=45	Total
<b>Hombres</b>	3	32	17	<b>52</b>
<b>Mujeres</b>	0	11	5	<b>16</b>
<b>Total</b>	<b>3</b>	<b>43</b>	<b>22</b>	<b>68</b>

### 2.7.2. Por género y provincia

	Huesca	Teruel	Zaragoza	Aragón
<b>Hombres</b>	14	6	32	<b>52</b>
<b>Mujeres</b>	2	2	12	<b>16</b>
<b>Total</b>	<b>16</b>	<b>8</b>	<b>44</b>	<b>68</b>

## 2.8. Otros indicadores.

### 2.8.1. Contratos realizados por las empresas de trabajo temporal

	Huesca	Teruel	Zaragoza	Aragón
<b>Hombres</b>	5	6	43	<b>54</b>
<b>Mujeres</b>	1	1	23	<b>25</b>
<b>Total</b>	<b>6</b>	<b>7</b>	<b>66</b>	<b>79</b>

### 2.8.2. Ocupaciones más contratadas<sup>2</sup> (con 10 y más contratos) según género. (71% del total de la contratación)

Código	Ocupación	H	M	Total
9700	Peones del transporte de mercancías y descargadores	63	33	96
9210	Limpiadores en seco a mano y afines	25	67	92
4309	Recepcionistas (excepto de hoteles)	40	43	83
5120	Jefes de sección de tiendas y almacenes	55	14	69
9511	Peones agrícolas en huertas, invernaderos, viveros y jardines	36	7	43
4442	Empleados administrativos con tareas de atención al público no clasificados bajo otros epígrafes	22	14	36
5833	Asistentes personales o personas de compañía	24	9	33
9811	Conductores de vehículos de tracción animal para el transporte de personas y similares	24	2	26
9512	Peones ganaderos	21	4	25
4500	Cocineros asalariados	6	18	24
5942	Bañistas-socorristas	18	5	23
5220	Vendedores en quioscos	7	11	18
9229	Ayudantes de cocina	11	7	18
2932	Técnicos en construcción	6	10	16
9431	Clasificadores de desechos, operarios de punto limpio y recogedores de chatarra	13	2	15
9602	Peones de las industrias manufactureras	13	2	15
5500	Auxiliares de enfermería hospitalaria	1	12	13
8432	Empleados domésticos	13	0	13
9310	Repartidores de publicidad, limpiabotas y otros trabajadores de oficios callejeros	10	3	13

<sup>2</sup> La codificación del puesto de trabajo de los contratos se ha establecido según las ocupaciones de la CON-2011 del INE, es decir a 4 dígitos.

**2.8.2. Ocupaciones más contratadas<sup>2</sup> (con 10 y más contratos) según género.  
(71% del total de la contratación)**

<b>Código</b>	<b>Ocupación</b>	<b>H</b>	<b>M</b>	<b>Total</b>
4424	Agentes de encuestas	3	9	12
5831	Conserjes de edificios	7	4	11
6120	Trabajadores cualificados en actividades ganaderas de porcino	10	1	11
3129	Técnicos forestales y del medio natural	10	0	10



### 3. Centros Especiales de Empleo (CEE)

#### 3.1. Distribución de las plantillas

##### 3.1.1. Por ámbito territorial.

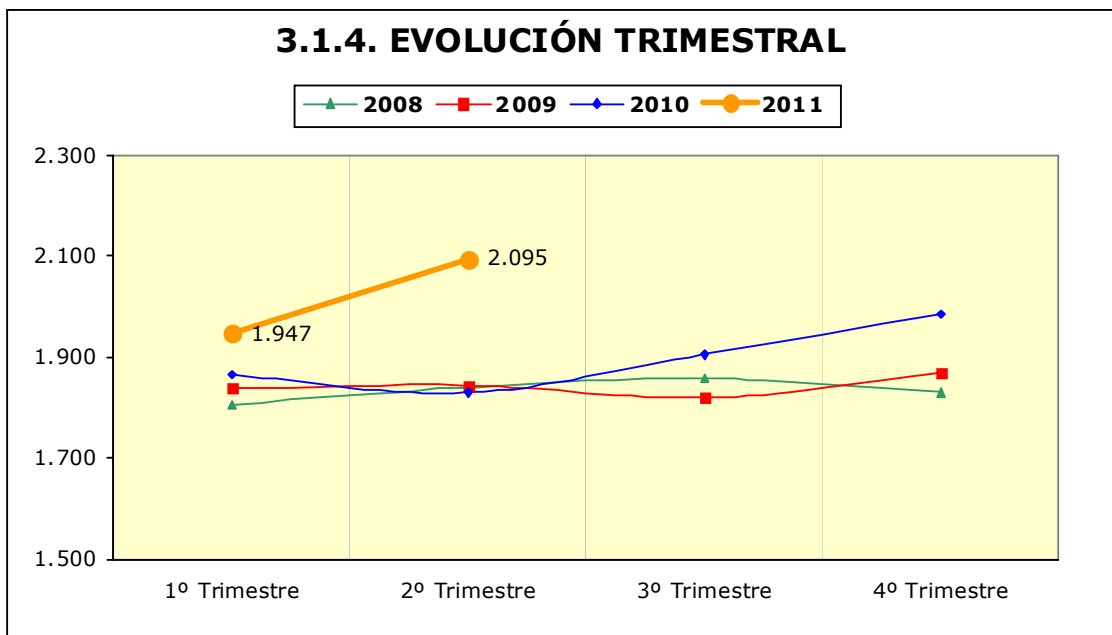
	Aragón	Huesca	Teruel	Zaragoza
<b>Trimestre</b>	2.095	308	49	1.738
<b>% Δ trimestre anterior</b>	7,60%	-18,52%	6,52%	14,12%
<b>% Δ trimestre año anterior</b>	14,48%	5,12%	6,52%	16,57%

##### 3.1.2. Trabajadores en CEE por provincia y tipo de empleados.

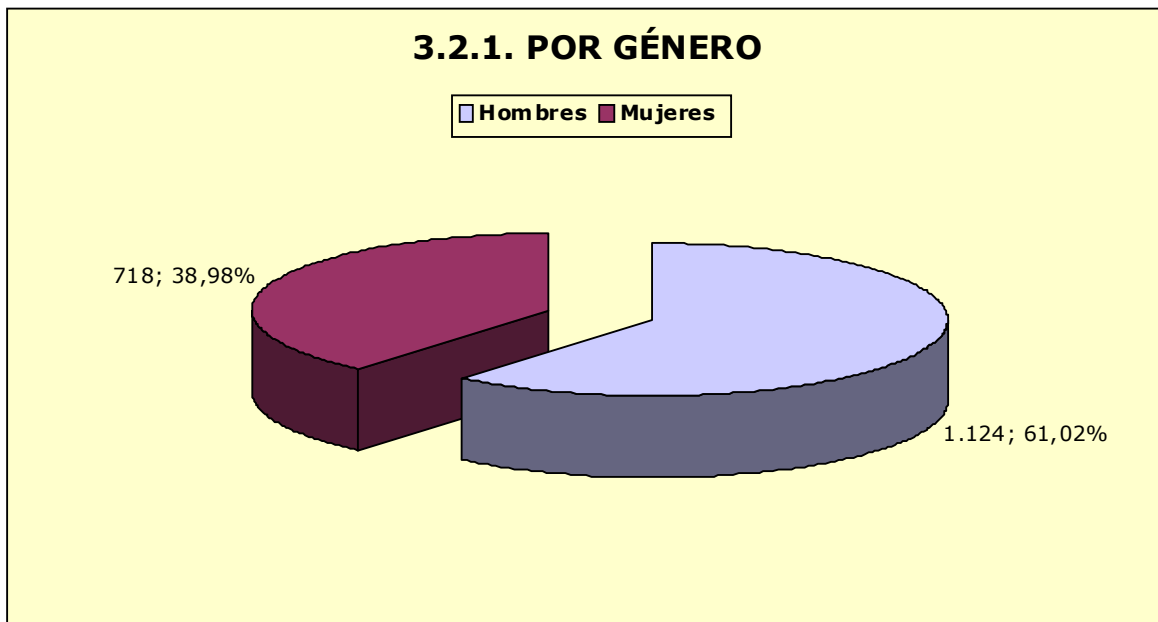
	CEE	Plantilla total	Trabajadores discapacitados	% de discapacitados
<b>Huesca</b>	11	308	259	84,09%
<b>Teruel</b>	5	49	37	75,51%
<b>Zaragoza</b>	46	1.738	1.546	88,95%
<b>Aragón</b>	<b>63</b>	<b>2.095</b>	<b>1.842</b>	<b>87,92%</b>

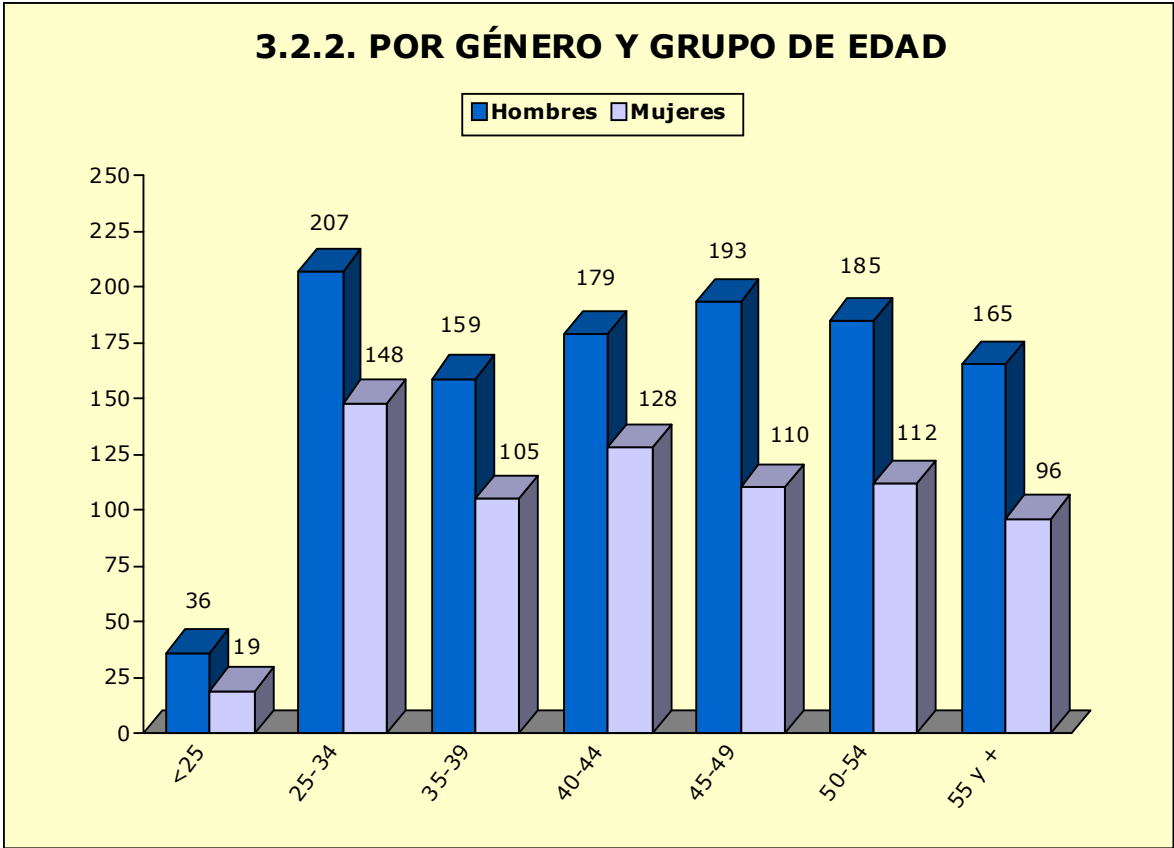
##### 3.1.3. Media de trabajadores en CEE por provincia y tipo de empleados.

	Plantilla total	Trabajadores discapacitados
<b>Huesca</b>	28	24
<b>Teruel</b>	10	7
<b>Zaragoza</b>	38	34
<b>Aragón</b>	<b>34</b>	<b>30</b>

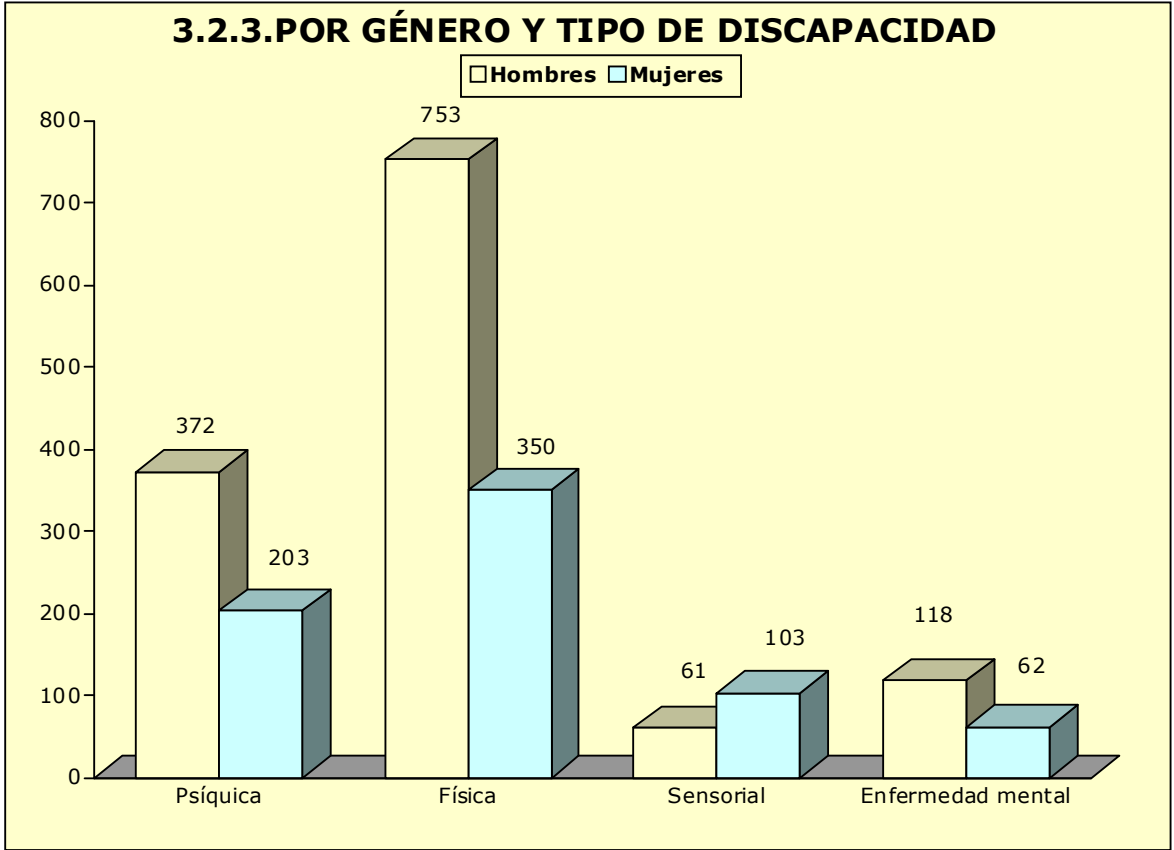


## 3.2. Distribución de los trabajadores discapacitados en CEE





\* La edad se refiere al último día del trimestre de referencia.



### 3.3. Tipo de contratos de los trabajadores discapacitados en CEE

#### 3.3.1. Por provincia y género

	Huesca		Teruel		Zaragoza		Aragón	
	H	M	H	M	H	M	H	M
<b>Indefinidos</b>	103	57	20	5	597	394	720	456
<b>Temporales</b>	58	40	7	5	339	217	404	262
<b>Total</b>	<b>161</b>	<b>97</b>	<b>27</b>	<b>10</b>	<b>936</b>	<b>611</b>	<b>1.124</b>	<b>718</b>

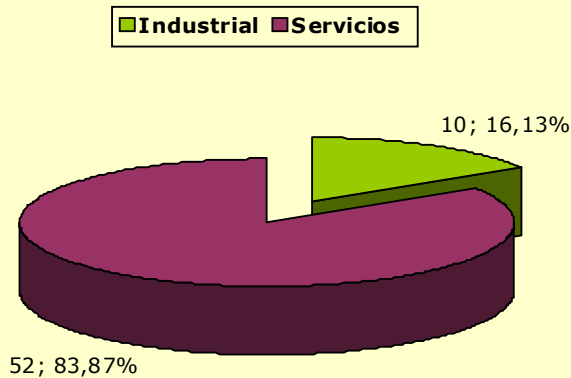
#### 3.3.2. Por provincia y grupo de edad \*

	Huesca		Teruel		Zaragoza		Aragón	
	<25	≥25	<25	≥25	<25	≥25	<25	≥25
<b>Indefinidos</b>	20	142	6	19	158	832	184	993
<b>Temporales</b>	7	90	3	9	51	505	61	604
<b>Total</b>	<b>27</b>	<b>232</b>	<b>9</b>	<b>28</b>	<b>209</b>	<b>1.337</b>	<b>245</b>	<b>1.597</b>

\* La edad se corresponde con la del momento de inicio del contrato

### 3.4. Distribución de los CEE por actividad económica

#### 3.4.1. Por sector de actividad económica



**3.4.2. CEE por provincia y actividad económica**

Actividad económica		Huesca	Teruel	Zaragoza	Total
1039	Otro procesado y conservación de frutas y hortalizas	1	0	1	2
2370	Corte, tallado y acabado de la piedra	0	0	1	1
2790	Fabricación de otro material y equipo eléctrico	0	0	1	1
2849	Fabricación de otras máquinas herramienta	0	0	1	1
2931	Fabricación de equipos eléctricos y electrónicos para vehículos de motor	0	0	1	1
3212	Fabricación de artículos de joyería y artículos similares	1	0	0	1
3811	Recogida de residuos no peligrosos	1	0	1	2
3822	Tratamiento y eliminación de residuos peligrosos	1	0	0	1
4622	Comercio al por mayor de flores y plantas	0	0	1	1
4762	Comercio al por menor de periódicos y artículos de papelería en establecimientos especializados	1	0	0	1
4776	Comercio al por menor de flores, plantas, semillas, fertilizantes, animales de compañía y alimentos para los mismos en establecimientos especializados	0	0	1	1
4939	Otros tipos de transporte terrestre de pasajeros n.c.o.p.	0	0	1	1
5210	Depósito y almacenamiento	0	0	1	1
5221	Actividades anexas al transporte terrestre	0	1	1	2
5224	Manipulación de mercancías	0	0	4	4
5590	Otros alojamientos	0	0	1	1
6190	Otras actividades de telecomunicaciones	0	0	1	1
6209	Otros servicios relacionados con las tecnologías de la información y la informática	0	0	1	1
6311	Proceso de datos, hosting y actividades relacionadas	0	0	1	1
6810	Compraventa de bienes inmobiliarios por cuenta propia	0	0	1	1
6920	Actividades de contabilidad, teneduría de libros, auditoría y asesoría fiscal	0	1	0	1
7490	Otras actividades profesionales, científicas y técnicas n.c.o.p.	0	0	1	1
8121	Limpieza general de edificios	2	2	0	4
8122	Otras actividades de limpieza industrial y de edificios	0	1	1	2
8129	Otras actividades de limpieza	1	0	0	1
8130	Actividades de jardinería	1	0	8	9
8219	Actividades de fotocopiado, preparación de documentos y otras actividades especializadas de oficina	0	0	1	1
8220	Actividades de los centros de llamadas	0	0	1	1
8292	Actividades de envasado y empaquetado	0	0	7	7
8299	Otras actividades de apoyo a las empresas n.c.o.p.	1	0	2	3

**3.4.2. CEE por provincia y actividad económica**

<b>Actividad económica</b>		<b>Huesca</b>	<b>Teruel</b>	<b>Zaragoza</b>	<b>Total</b>
8732	Asistencia en establecimientos residenciales para personas con discapacidad física	1	0	0	<b>1</b>
9105	Actividades de bibliotecas	0	0	1	<b>1</b>
9319	Otras actividades deportivas	0	0	1	<b>1</b>
9499	Otras actividades asociativas n.c.o.p.	0	0	1	<b>1</b>
9601	Lavado y limpieza de prendas textiles y de piel	0	0	2	<b>2</b>
	<b>Total</b>	<b>11</b>	<b>5</b>	<b>46</b>	<b>62</b>