



OBSERVATORIO EMPLEO Y DISCAPACIDAD

**Evolución del paro registrado y las contrataciones de las
personas con discapacidad en Aragón.**

1º Trimestre de 2011



Instituto Aragonés de Empleo

INDICE

1. El paro registrado entre las personas con discapacidad	5
1.1. Evolución del paro registrado	5
1.1.1. Por ámbito territorial	5
1.1.2. Por trimestres	5
1.1.3. Por género	6
1.1.4. Por grupo de edad	6
1.2. Datos generales del paro registrado	7
1.2.1. Por género y provincia	7
1.2.2. Por género y grupo de edad	8
1.2.3. Por grupo de edad, provincia y género	8
1.2.4. Por nivel , provincia y género	9
1.3. Paro registrado atendiendo al tipo de discapacidad	9
1.3.1. Por tipo de discapacidad	9
1.3.2. Por género	9
1.3.3. Por grupo de edad	10
1.3.4. Por nivel académico	10
1.3.5. Por provincia	10
1.4. Estancia media en desempleo (en días)	11
1.4.1. Por grupo de edad y género	11
1.4.2. Por nivel académico y género	11
1.4.3. Por provincia y género	11
1.4.4. Por tipo de discapacidad y género	12
1.4.5. Trabajadores parados con discapacidad de larga duración por grupo de edad	12
1.5. Actividad económica	12
1.5.1. Actividad económica de la última empresa en la que han prestado sus servicios	12
1.5.2. Por sectores de actividad económica y tipo de discapacidad	14
1.5.3. Trabajadores parados sin empleo anterior por género y grupo de edad	15
1.6. Trabajadores parados extranjeros	16
1.6.1. Por género y grupo de edad	16
1.6.2. Por género y tipo de discapacidad	16
1.6.3. Por género y provincia	16

2. La contratación de los trabajadores con discapacidad	17
2.1. Evolución de la contratación	17
2.1.1. Por ámbito territorial	17
2.1.2. Por trimestres	17
2.1.3. Por género	18
2.1.4. Por grupo de edad	18
2.2. Datos generales de la contratación	19
2.2.1. Por género y provincia	19
2.2.2. Por grupo de edad	20
2.2.3. Por grupo de edad, provincia y género	20
2.2.4. Por nivel académico, provincia y género	21
2.3. Tipos de contratos	21
2.3.1. Por provincia y género	21
2.3.2. Por grupo de edad	22
2.3.3. Por nivel académico	22
2.4. Estabilidad en el empleo	23
2.4.1. Contratos indefinidos totales por grupo de edad y género	23
2.4.2. Contratos indefinidos totales por provincia y género	23
2.4.3. Contratos indefinidos totales por nivel académico y género	24
2.4.4. Contratos realizados a tiempo parcial por tipo de contrato, grupo de edad y género	24
2.5. Duración media en días de los contratos temporales	25
2.5.1. Por grupo de edad y género	25
2.5.2. Por provincia y género	25
2.5.3. Por nivel académico	25
2.6. Sector de actividad económica en la contratación	26
2.6.1. Por género	26
2.6.2. Por provincia	26
2.6.3. Contratos totales por actividad económica y género	26
2.7. Contratos a trabajadores extranjeros	28
2.7.1. Por género y grupo de edad	28
2.7.2. Por género y provincia	28
2.8. Otros indicadores	28
2.8.1. Contratos realizados por las empresas de trabajo temporal y provincia	28
2.8.2. Ocupaciones más contratadas (con 10 y más contratos) según género	29

3. Los Centros Especiales de Empleo (CEE)	30
3.1. Distribución de las plantillas	30
3.1.1. Por ámbito territorial	30
3.1.2. Trabajadores en CEE por provincia y tipo de empleados	30
3.1.3. Media de trabajadores en CEE por provincia y tipo de empleados	30
3.1.4. Evolución trimestral	31
3.2. Distribución de los trabajadores discapacitados en CEE	31
3.2.1. Por género	31
3.2.2. Por género y grupo de edad	32
3.2.3. Por género y tipo de discapacidad	32
3.3. Tipo de contratos de los trabajadores discapacitados	33
3.3.1. Por provincia y género	33
3.3.2. Por provincia y grupo de edad	33
3.4. Distribución de los CEE por actividad económica	33
3.4.1. Por sector de actividad económica	33
3.4.2. CEE por provincia y actividad económica	34

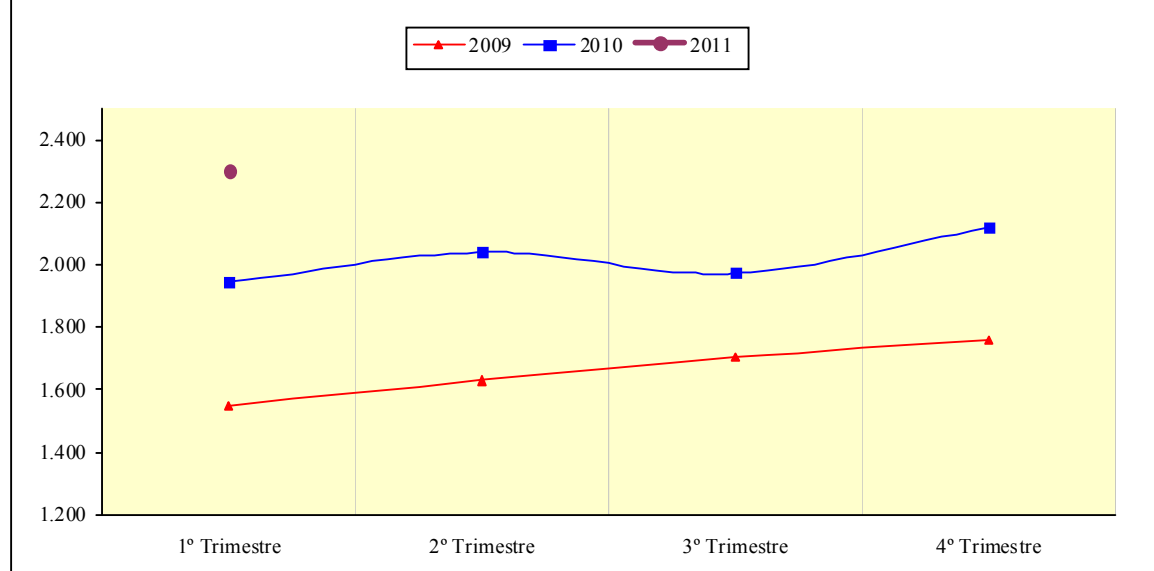
1. El paro registrado entre las personas con discapacidad

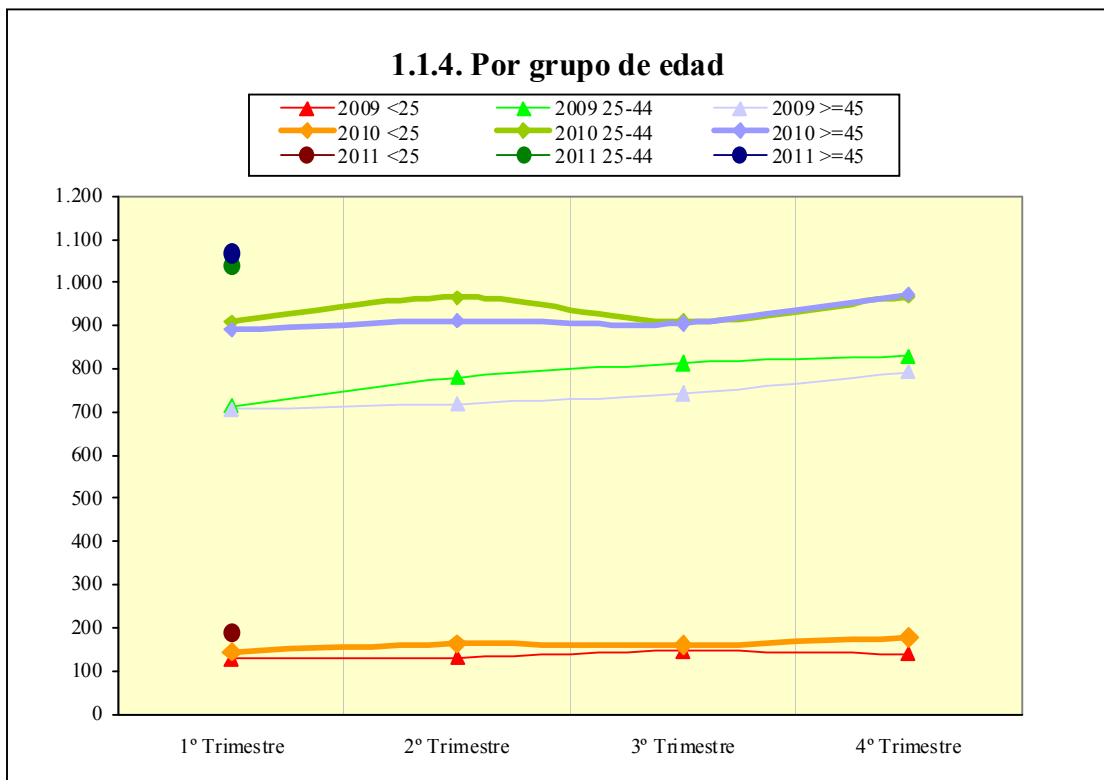
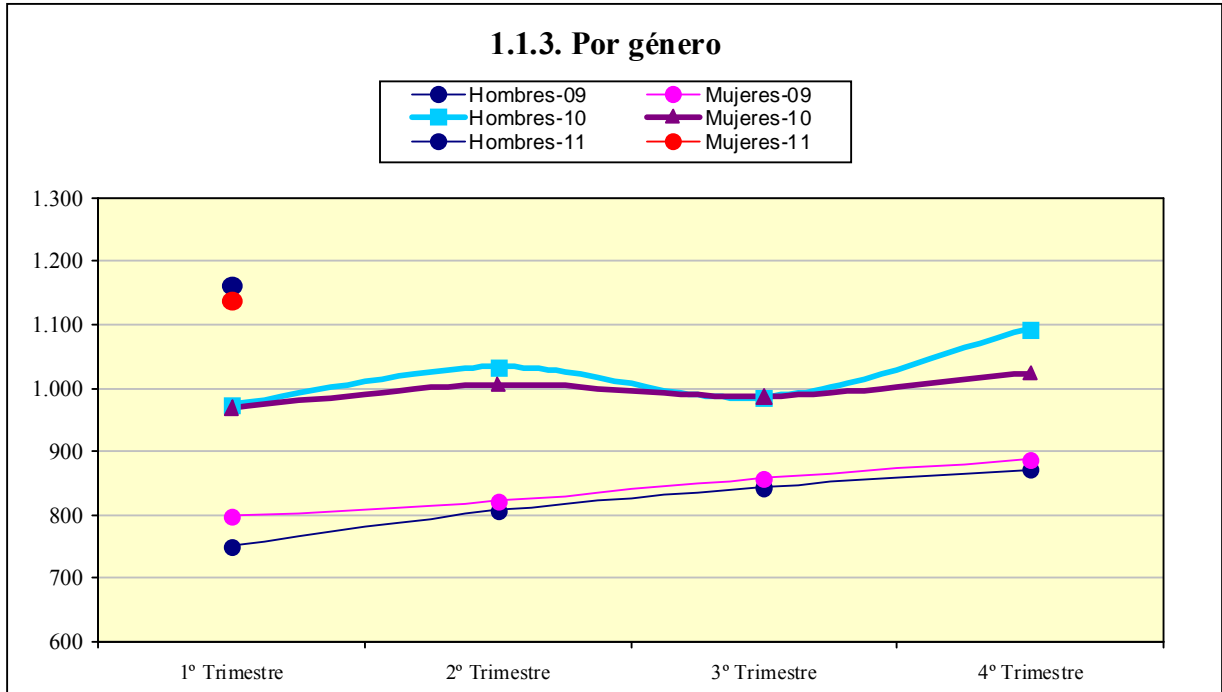
1.1. Evolución del paro registrado

1.1.1. Por ámbito territorial

	1º Trimestre 2011	Variación trimestre anterior		Variación mismo trimestre año anterior	
		Total	%	Total	%
Huesca	339	48	16,49%	52	18,12%
Teruel	160	2	1,27%	23	16,79%
Zaragoza	1.802	133	7,97%	283	18,63%
Aragón	2.301	183	8,64%	358	18,43%

1.1.2. Evolución trimestral

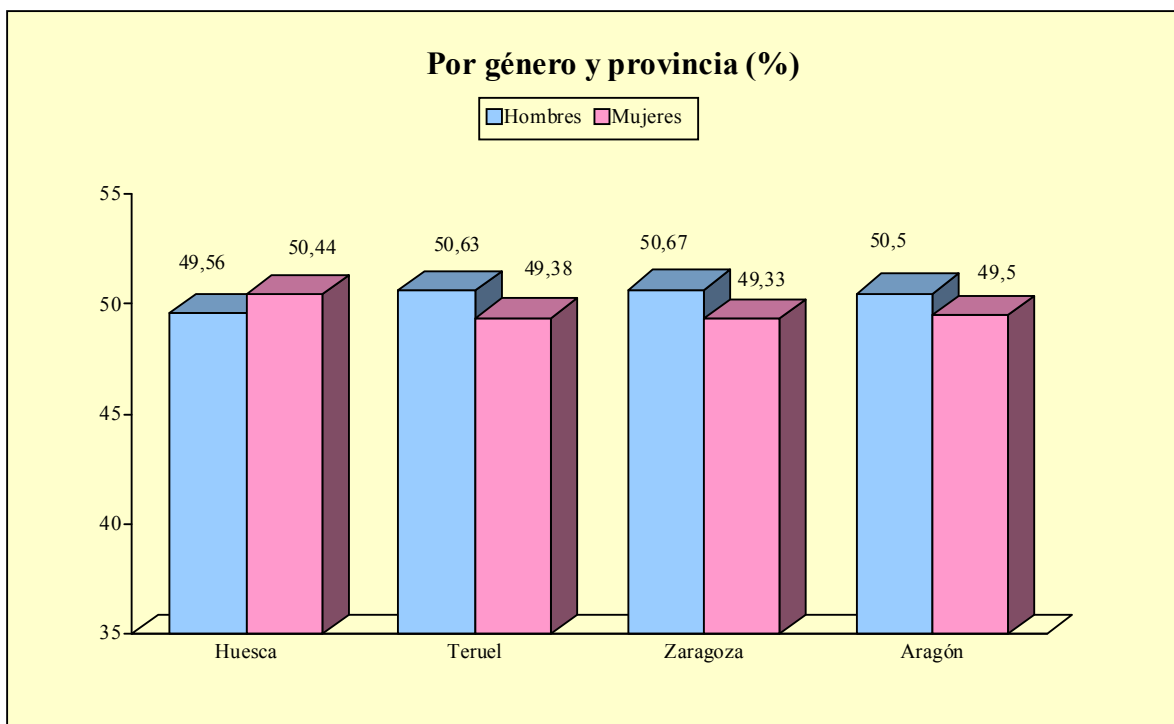




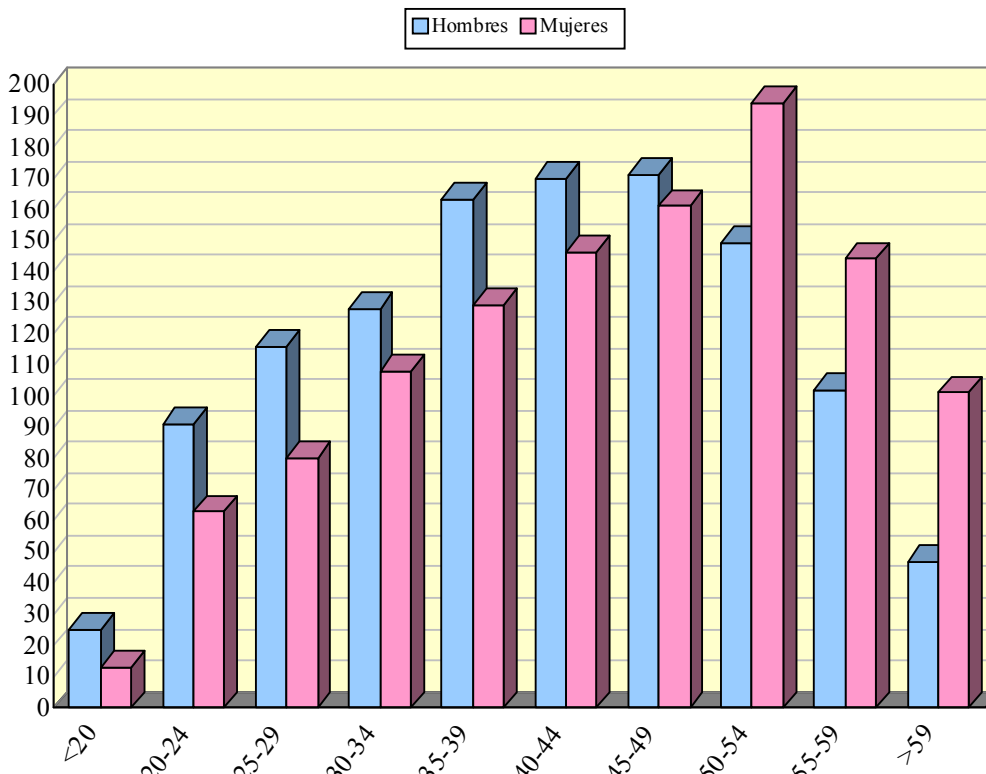
1.2. Datos generales del paro registrado

1.2.1. Por género y provincia

	Huesca	Teruel	Zaragoza	Aragón
Hombres	168	81	913	1.162
Mujeres	171	79	889	1.139
Total	339	160	1.802	2.301



1.2.2. Por género y grupo de edad



1.2.3. Por grupo de edad, provincia y género

Edad	Huesca		Teruel		Zaragoza		Aragón	
	H	M	H	M	H	M	H	M
<20	5	1	3	1	17	11	25	13
20-24	14	15	9	4	68	44	91	63
25-29	17	13	8	10	91	57	116	80
30-34	20	23	12	9	96	76	128	108
35-39	20	23	17	12	126	94	163	129
40-44	22	26	6	12	142	108	170	146
45-49	24	17	11	10	136	134	171	161
50-54	24	23	8	12	117	159	149	194
55-59	15	18	5	5	82	121	102	144
>59	7	12	2	4	38	85	47	101
Total	168	171	81	79	913	889	1.162	1.139

1.2.4. Por nivel académico, provincia y género

Nivel académico	Huesca		Teruel		Zaragoza		Aragón	
	H	M	H	M	H	M	H	M
Sin Estudios	1	1	0	0	1	0	2	1
Educación Primaria	31	31	20	28	67	73	118	132
Primera Etapa de Educación Secundaria	110	96	46	34	609	606	765	736
Enseñanzas de Bachillerato	10	10	4	6	86	54	100	70
Enseñanzas de Formación Profesional de Grado Medio	4	19	6	8	71	72	81	99
Enseñanzas de Formación Profesional de Grado Superior	3	8	3	0	45	36	51	44
Enseñanzas Universitarias de 1 ^{er} ciclo	6	6	1	2	20	23	27	31
Enseñanzas Universitarias de 2 ^o y 3 ^{er} ciclo	3	0	1	1	14	25	18	26
Total	168	171	81	79	913	889	1.162	1.139

1.3. Paro registrado atendiendo al tipo de discapacidad

1.3.1. Por tipo de discapacidad

	T	%
Física	1.016	44,15%
Psíquica	618	26,86%
Sensorial	335	14,56%
Otras ¹	332	14,43%
Total	2.301	100,00%

1.3.2. Por género

	Hombres		Mujeres		Total	
	T	%	T	%	T	%
Física	499	49,11%	517	50,89%	1016	100,00%
Psíquica	338	54,69%	280	45,31%	618	100,00%
Sensorial	159	47,46%	176	52,54%	335	100,00%
Otras	166	50,00%	166	50,00%	332	100,00%
Total	1.162	50,50%	1.139	49,50%	2.301	100,00%

¹ Se consideran las discapacidades en proceso de fase aguda no valorables.

1.3.3. Por grupo de edad

	< 25 años	25 - 44 años	>= 45 años	Total
Física	44	403	569	1.016
Psíquica	106	344	168	618
Sensorial	13	141	181	335
Otras	29	152	151	332
Total	192	1.040	1.069	2.301

1.3.4. Por nivel académico

Nivel académico	Física	Psíquica	Sensorial	Otras	Total
Sin Estudios	1	0	1	1	3
Educación Primaria	100	74	33	43	250
Primera Etapa de Educación Secundaria	661	412	215	213	1.501
Enseñanzas de Bachillerato	84	48	18	20	170
Enseñanzas de Formación Profesional de Grado Medio	89	36	34	21	180
Enseñanzas de Formación Profesional de Grado Superior	42	22	12	19	95
Enseñanzas Universitarias de 1º ciclo	21	17	16	4	58
Enseñanzas Universitarias de 2º y 3º ciclo	18	9	6	11	44
Total	1.016	618	335	332	2.301

1.3.5. Por provincia

	Huesca	Teruel	Zaragoza	Total
Física	134	49	833	1.016
Psíquica	90	65	463	618
Sensorial	51	25	259	335
Otras	64	21	247	332
Total	339	160	1.802	2.301

1.4. Estancia media en desempleo (en días)

1.4.1. Por grupo de edad y género

Edad	Hombres	Mujeres	Total
<20	232	249	238
20-24	305	431	357
25-29	440	439	440
30-34	444	476	459
35-39	514	644	571
40-44	573	597	584
45-49	594	593	593
50-54	607	751	688
55-59	861	1.088	994
>59	1.383	1.226	1.276
Total	574	710	641

1.4.2. Por nivel académico y género

Nivel académico	Hombres	Mujeres	Total
Sin Estudios	293	1.749	778
Educación Primaria	586	628	608
Primera Etapa de Educación Secundaria	586	795	689
Enseñanzas de Bachillerato	598	540	574
Enseñanzas de Formación Profesional de Grado Medio	447	419	432
Enseñanzas de Formación Profesional de Grado Superior	508	505	506
Enseñanzas Universitarias de 1 ^{er} ciclo	591	409	494
Enseñanzas Universitarias de 2º y 3 ^{er} ciclo	642	940	818
Total	574	710	641

1.4.3. Por provincia y género

	Hombres	Mujeres	Total
Huesca	404	550	478
Teruel	437	462	449
Zaragoza	618	763	689
Aragón	574	710	641

1.4.4. Por tipo de discapacidad y género

	Hombres	Mujeres	Total
Física	650	748	700
Psíquica	574	796	675
Sensorial	488	533	512
Otras	428	634	531
Total	574	710	641

1.4.5. Trabajadores parados con discapacidad de larga duración* por grupo de edad

	N	% sobre total
<25 años	90	46,88%
25-44 años	458	44,04%
>44 años	639	59,78%
Total	1.187	51,59%

*En los <25 años se considera a partir de 6 meses y en los demás a partir de 12 meses

1.5. Actividad económica

1.5.1. Actividad económica de la última empresa en la que los trabajadores han prestado sus servicios

Actividad económica	Hombres	Mujeres	Total
1 Agricultura, ganadería, caza y servicios relacionados con las mismas	31	26	57
2 Silvicultura y explotación forestal	3	2	5
10 Industria de la alimentación	26	25	51
11 Fabricación de bebidas	0	1	1
13 Industria textil	4	9	13
14 Confección de prendas de vestir	5	10	15
15 Industria del cuero y del calzado	5	4	9
16 Industria de la madera y del corcho, excepto muebles; cestería y espartería	5	2	7
17 Industria del papel	1	3	4
18 Artes gráficas y reproducción de soportes grabados	3	3	6
20 Industria química	8	4	12
22 Fabricación de productos de caucho y plásticos	13	7	20
23 Fabricación de otros productos minerales no metálicos	7	2	9

1.5.1. Actividad económica de la última empresa en la que los trabajadores han prestado sus servicios

Actividad económica	Hombres	Mujeres	Total
24 Metalurgia; fabricación de productos de hierro, acero y ferroaleaciones	8	2	10
25 Fabricación de productos metálicos, excepto maquinaria y equipo	21	8	29
26 Fabricación de productos informáticos, electrónicos y ópticos	2	4	6
27 Fabricación de material y equipo eléctrico	21	14	35
28 Fabricación de maquinaria y equipo n.c.o.p.	8	1	9
29 Fabricación de vehículos de motor, remolques y semirremolques	26	9	35
30 Fabricación de otro material de transporte	0	1	1
31 Fabricación de muebles	6	4	10
32 Otras industrias manufactureras	7	3	10
33 Reparación e instalación de maquinaria y equipo	4	2	6
36 Captación, depuración y distribución de agua	2	0	2
38 Recogida, tratamiento y eliminación de residuos; valorización	12	2	14
41 Construcción de edificios	71	7	78
42 Ingeniería civil	6	0	6
43 Actividades de construcción especializada	76	9	85
45 Venta y reparación de vehículos de motor y motocicletas	12	3	15
46 Comercio al por mayor e intermediarios del comercio, excepto de vehículos de motor y motocicletas	43	36	79
47 Comercio al por menor, excepto de vehículos de motor y motocicletas	49	83	132
49 Transporte terrestre y por tubería	25	14	39
52 Almacenamiento y actividades anexas al transporte	16	5	21
53 Actividades postales y de correos	3	1	4
55 Servicios de alojamiento	12	9	21
56 Servicios de comidas y bebidas	36	77	113
58 Edición	0	1	1
59 Actividades cinematográficas, de vídeo y de programas de televisión, grabación de sonido y edición musical	0	4	4
61 Telecomunicaciones	8	4	12
62 Programación, consultoría y otras actividades relacionadas con la informática	11	11	22
63 Servicios de información	0	1	1
64 Servicios financieros, excepto seguros y fondos de pensiones	2	3	5
65 Seguros, reaseguros y fondos de pensiones, excepto Seguridad Social obligatoria	0	1	1
66 Actividades auxiliares a los servicios financieros y a los seguros	0	2	2
68 Actividades inmobiliarias	7	6	13
69 Actividades jurídicas y de contabilidad	4	6	10
70 Actividades de las sedes centrales; actividades de consultoría de gestión empresarial	4	0	4
71 Servicios técnicos de arquitectura e ingeniería; ensayos y análisis técnicos	7	3	10
72 Investigación y desarrollo	1	0	1

1.5.1. Actividad económica de la última empresa en la que los trabajadores han prestado sus servicios

Actividad económica		Hombres	Mujeres	Total
73	Publicidad y estudios de mercado	7	10	17
74	Otras actividades profesionales, científicas y técnicas	27	44	71
75	Actividades veterinarias	1	0	1
77	Actividades de alquiler	17	7	24
78	Actividades relacionadas con el empleo	58	57	115
79	Actividades de agencias de viajes, operadores turísticos, servicios de reservas y actividades relacionadas con los mismos	1	1	2
80	Actividades de seguridad e investigación	11	1	12
81	Servicios a edificios y actividades de jardinería	69	151	220
82	Actividades administrativas de oficina y otras actividades auxiliares a las empresas	46	31	77
84	Administración Pública y defensa; Seguridad Social obligatoria	87	47	134
85	Educación	19	25	44
86	Actividades sanitarias	11	27	38
87	Asistencia en establecimientos residenciales	10	44	54
88	Actividades de servicios sociales sin alojamiento	47	48	95
90	Actividades de creación, artísticas y espectáculos	3	2	5
91	Actividades de bibliotecas, archivos, museos y otras actividades culturales	1	0	1
92	Actividades de juegos de azar y apuestas	2	0	2
93	Actividades deportivas, recreativas y de entretenimiento	15	12	27
94	Actividades asociativas	10	15	25
95	Reparación de ordenadores, efectos personales y artículos de uso doméstico	0	2	2
96	Otros servicios personales	13	23	36
97	Actividades de los hogares como empleadores de personal doméstico	5	11	16
	Sin empleo anterior	81	147	228
	Total	1.162	1.139	2.301

1.5.2. Por sectores de actividad económica y tipo de discapacidad

	Física	Psíquica	Sensorial	Otras	Total
Agricultura	39	10	5	8	62
Industria	149	65	62	38	314
Construcción	82	34	27	26	169
Servicios	677	426	209	216	1.528
Sin empleo anterior	69	83	32	44	228
Total	1016	618	335	332	2.301

1.5.3. Trabajadores sin empleo anterior por género y grupo de edad

	< 25 años	25 - 44 años	>= 45 años	Total
Hombres	29	27	25	81
Mujeres	28	56	63	147
Total	57	83	88	228

1.6. Trabajadores parados extranjeros

1.6.1. Por género y grupo de edad

	<25 años	25-44 años	>=45 años	Total
Hombres	3	33	34	70
Mujeres	3	26	18	47
Total	6	59	52	117

1.6.2. Por género y tipo de discapacidad

	Física	Psíquica	Sensorial	Otras	Total
Hombres	40	6	16	8	70
Mujeres	24	4	14	5	47
Total	64	10	30	13	117

1.6.3. Por género y provincia

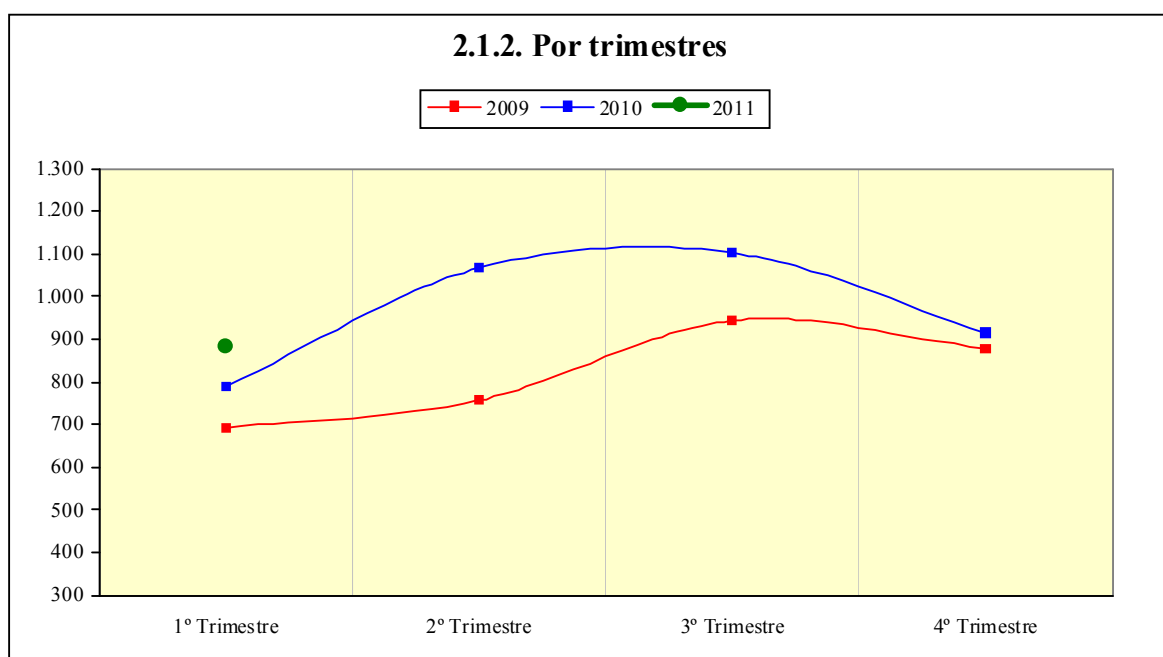
	Huesca	Teruel	Zaragoza	Aragón
Hombres	12	2	56	70
Mujeres	11	3	33	47
Total	23	5	89	117

2. La contratación* de los trabajadores con discapacidad

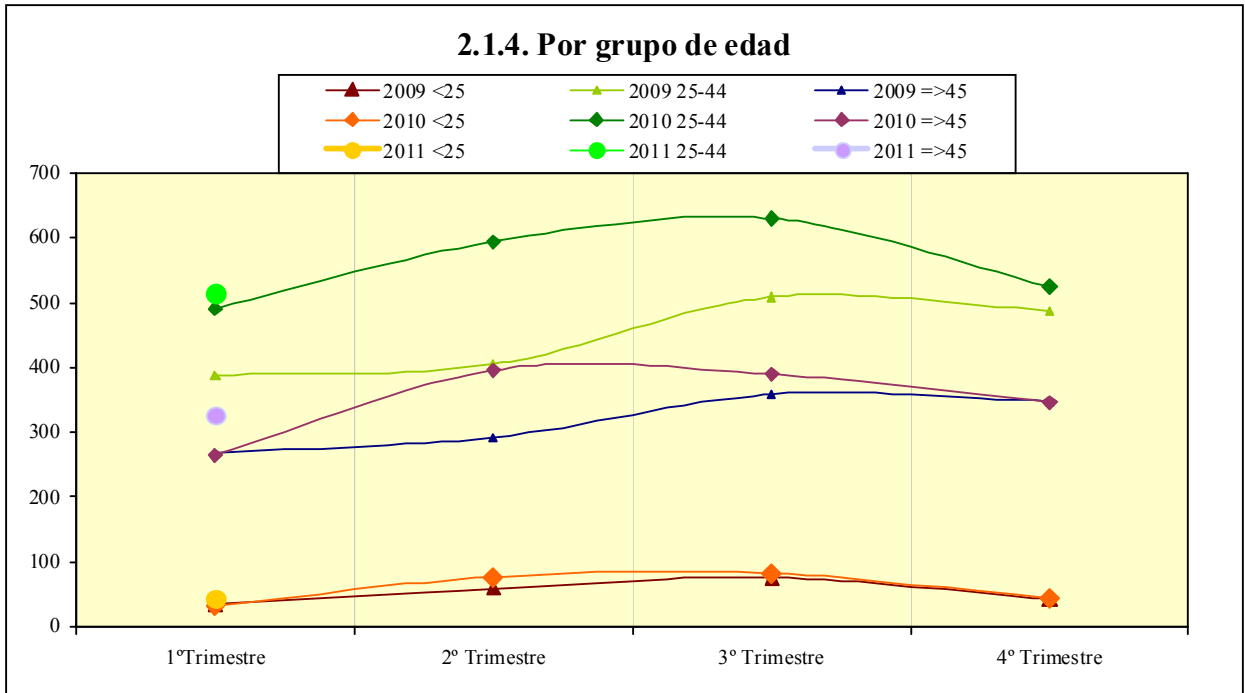
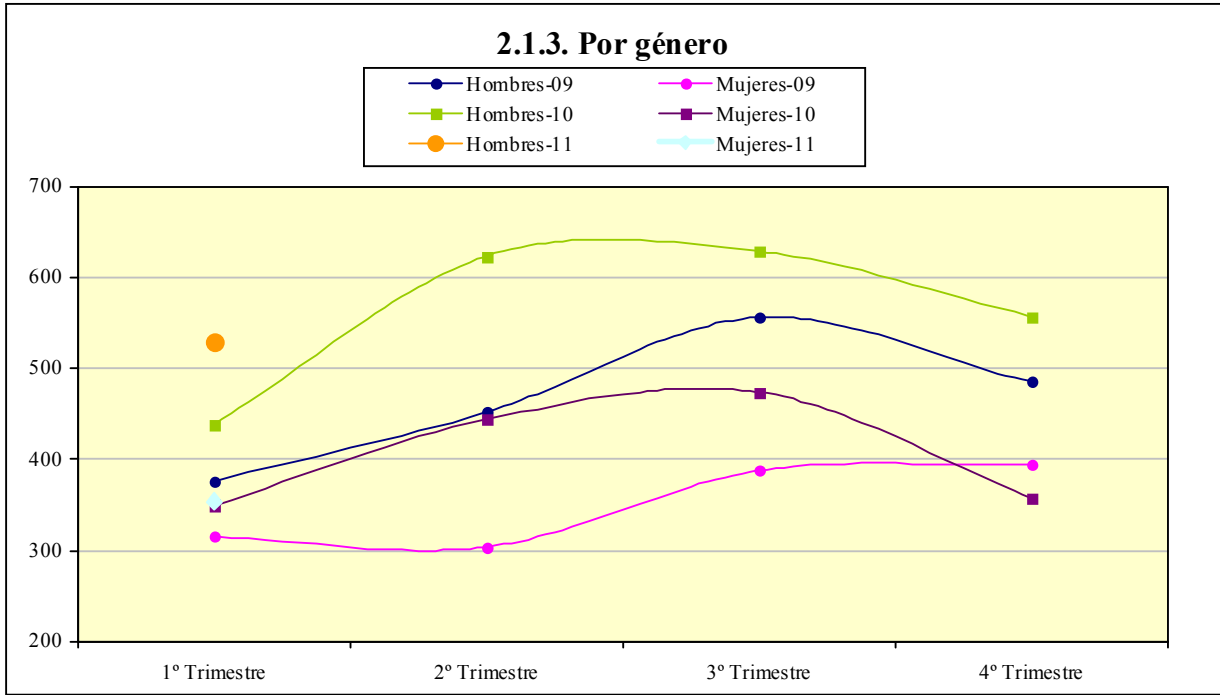
2.1. Evolución de la contratación

2.1.1. Por ámbito territorial. Año 2011				
	ARAGÓN	HUESCA	TERUEL	ZARAGOZA
1er Trimestre	883	237	43	603
% Δ trimestre anterior	-3,50%	10,75%	-6,52%	-7,94%
% Δ año anterior	12,06%	48,13%	-21,82%	5,24%
Acumulado en el año	883	237	43	603

*Incluye los contratos convertidos en indefinidos



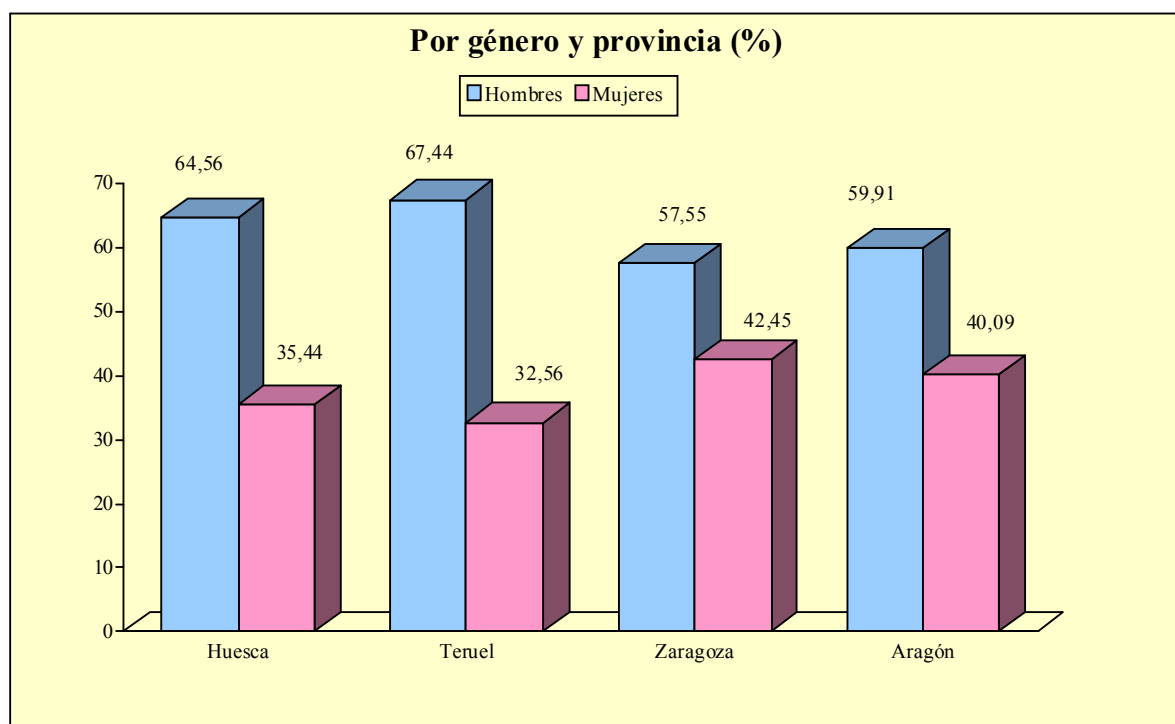
* La clasificación provincial/autonómica de los contratos se hace agregándolos según la ubicación de su centro de trabajo.



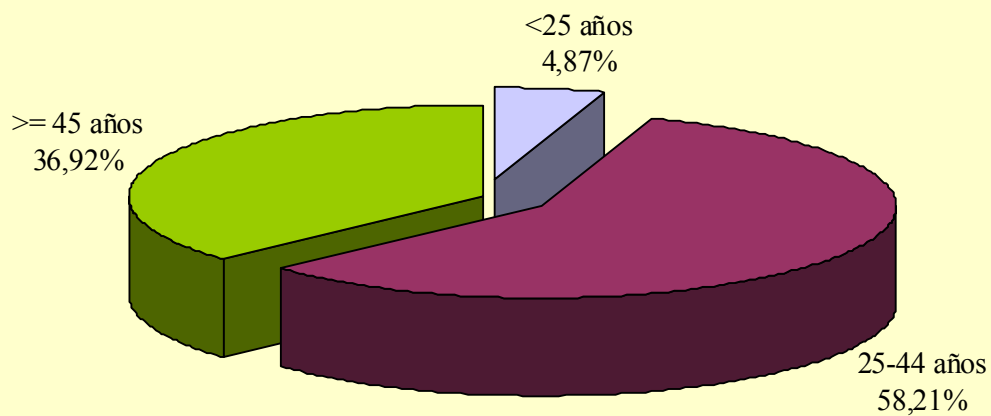
2.2. Datos generales de la contratación.

2.2.1. Por género y provincia

	Huesca	Teruel	Zaragoza	Aragón
Hombres	153	29	347	529
Mujeres	84	14	256	354
Total	237	43	603	883



2.2.2 Contratos por grupo de edad



2.2.3. Por grupo de edad, provincia y género

Edad	Huesca		Teruel		Zaragoza		Aragón	
	H	M	H	M	H	M	H	M
<20	1	0	2	0	2	2	5	2
20-24	9	1	0	1	15	10	24	12
25-29	13	4	1	5	24	33	38	42
30-34	10	10	3	1	50	31	63	42
35-39	32	20	6	2	60	36	98	58
40-44	36	15	7	2	61	52	104	69
45-49	22	14	3	3	65	41	90	58
50-54	16	10	6	0	48	37	70	47
55-59	12	9	0	0	22	12	34	21
>59	2	1	1	0	0	2	3	3
Total	153	84	29	14	347	256	529	354

2.2.4. Por nivel académico, provincia y género

Nivel académico	Huesca		Teruel		Zaragoza		Aragón	
	H	M	H	M	H	M	H	M
Sin Estudios	6	8	3	1	19	11	28	20
Educación Primaria	8	6	3	1	17	14	28	21
Primera Etapa de Educación Secundaria	103	57	13	5	207	117	323	179
Enseñanzas de Bachillerato	10	6	0	0	44	43	54	49
Enseñanzas de Formación Profesional de Grado Medio	22	5	6	3	34	39	62	47
Enseñanzas de Formación Profesional de Grado Superior	2	1	2	2	18	11	22	14
Enseñanzas Universitarias de 1 ^{er} ciclo	0	1	1	1	4	7	5	9
Enseñanzas Universitarias de 2º y 3 ^{er} ciclo	2	0	1	1	4	14	7	15
Total	153	84	29	14	347	256	529	354

2.3. Datos generales por tipo de contratos.

2.3.1. Por provincia y género

	Huesca		Teruel		Zaragoza		Aragón	
	H	M	H	M	H	M	H	M
Indefinidos	16	11	4	1	53	40	73	52
Temporales	137	73	25	13	294	216	456	302
Total	153	84	29	14	347	256	529	354

2.3.2. Por grupo de edad

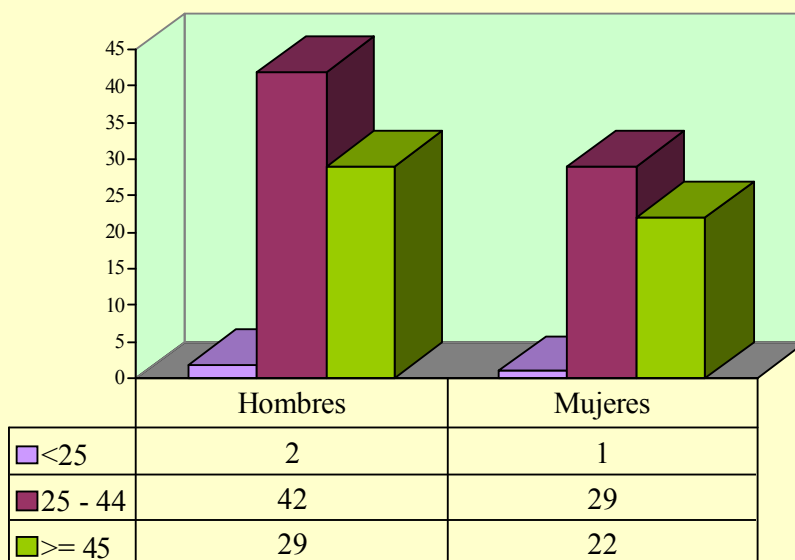
	<25	25-44	>=45	Total
Indefinidos	3	71	51	125
Temporales	40	443	275	758
Total	43	514	326	883

2.3.3. Por nivel académico

Nivel académico	Indefinidos	Temporales	Total
Sin Estudios	7	41	48
Educación Primaria	11	38	49
Primera Etapa de Educación Secundaria	72	430	502
Enseñanzas de Bachillerato	14	89	103
Enseñanzas de Formación Profesional de Grado Medio	12	97	109
Enseñanzas de Formación Profesional de Grado Superior	4	32	36
Enseñanzas Universitarias de 1º ciclo	2	12	14
Enseñanzas Universitarias de 2º y 3º ciclo	3	19	22
Total	125	758	883

2.4. Estabilidad en el empleo.

2.4.1. Contratos indefinidos totales por grupo de edad y género



2.4.2. Contratos indefinidos totales por provincia y género

	Hombres	Mujeres	Total
Huesca	16	11	27
Teruel	4	1	5
Zaragoza	53	40	93
Aragón	73	52	125

2.4.3. Contratos indefinidos totales por nivel académico y género

Nivel académico	Hombres	Mujeres	Total
Sin Estudios	2	5	7
Educación Primaria	5	6	11
Primera Etapa de Educación Secundaria	44	28	72
Enseñanzas de Bachillerato	10	4	14
Enseñanzas de Formación Profesional de Grado Medio	7	5	12
Enseñanzas de Formación Profesional de Grado Superior	2	2	4
Enseñanzas Universitarias de 1 ^{er} ciclo	2	0	2
Enseñanzas Universitarias de 2 ^o y 3 ^{er} ciclo	1	2	3
Total	73	52	125

2.4.4. Contratos realizados a tiempo parcial por tipo de contrato, grupo de edad y género

	< 25 años		25 – 44 años		≥ 45 años		Total
	H	M	H	M	H	M	
Indefinidos, iniciales y conversiones	1	0	9	20	9	16	55
Temporales	8	6	58	98	46	41	257
Totales	9	6	67	118	55	57	312

2.5. Duración media en días de los contratos temporales.

2.5.1. Por grupo de edad y género

	Hombres	Mujeres	Total
<25	89	192	120
25-44	113	115	114
>=45	137	182	154
Total	119	143	127

2.5.2. Por provincia y género

	Hombres	Mujeres	Total
Huesca	104	146	113
Teruel	93	202	117
Zaragoza	128	140	133
Aragón	119	143	127

2.5.3. Por nivel académico

Nivel académico	Días
Sin Estudios	131
Educación Primaria	194
Primera Etapa de Educación Secundaria	121
Enseñanzas de Bachillerato	111
Enseñanzas de Formación Profesional de Grado Medio	109
Enseñanzas de Formación Profesional de Grado Superior	191
Enseñanzas Universitarias de 1er ciclo	308
Enseñanzas Universitarias de 2º y 3er ciclo	182
Total	127

2.6. Sector de actividad económica en la contratación.

2.6.1. Por género

	Hombres	Mujeres	Total
Agricultura	12	2	14
Industria	75	22	97
Construcción	28	3	31
Servicios	414	327	741
Total	529	354	883

2.6.2. Por provincia

	Huesca	Teruel	Zaragoza	Aragón
Agricultura	5	1	8	14
Industria	6	8	83	97
Construcción	5	3	23	31
Servicios	221	31	489	741
Total	237	43	603	883

2.6.3. Contratos totales (incluidos conversiones en indefinidos) por actividad económica y género

Actividad Económica		Hombres	Mujeres	Total
1	Agricultura, ganadería, caza y servicios relacionados con las mismas	11	2	13
2	Silvicultura y explotación forestal	1	0	1
10	Industria de la alimentación	8	2	10
11	Fabricación de bebidas	1	0	1
13	Industria textil	1	1	2
14	Confección de prendas de vestir	0	1	1
16	Industria de la madera y del corcho, excepto muebles; cestería y espartería	1	2	3
18	Artes gráficas y reproducción de soportes grabados	1	0	1
20	Industria química	2	1	3
22	Fabricación de productos de caucho y plásticos	5	3	8
23	Fabricación de otros productos minerales no metálicos	2	2	4
24	Metalurgia; fabricación de productos de hierro, acero y ferroaleaciones	1	0	1
25	Fabricación de productos metálicos, excepto maquinaria y equipo	9	0	9
26	Fabricación de productos informáticos, electrónicos y ópticos	0	1	1

2.6.3. Contratos totales (incluidos conversiones en indefinidos) por actividad económica y género

Actividad Económica		Hombres	Mujeres	Total
27	Fabricación de material y equipo eléctrico	31	2	33
28	Fabricación de maquinaria y equipo n.c.o.p.	3	1	4
29	Fabricación de vehículos de motor, remolques y semirremolques	8	1	9
32	Otras industrias manufactureras	0	1	1
36	Captación, depuración y distribución de agua	2	2	4
38	Recogida, tratamiento y eliminación de residuos; valorización	0	2	2
41	Construcción de edificios	10	0	10
43	Actividades de construcción especializada	18	3	21
45	Venta y reparación de vehículos de motor y motocicletas	1	1	2
46	Comercio al por mayor e intermediarios del comercio, excepto de vehículos de motor y motocicletas	9	2	11
47	Comercio al por menor, excepto de vehículos de motor y motocicletas	25	31	56
49	Transporte terrestre y por tubería	11	1	12
52	Almacenamiento y actividades anexas al transporte	7	3	10
55	Servicios de alojamiento	4	10	14
56	Servicios de comidas y bebidas	42	25	67
58	Edición	1	3	4
61	Telecomunicaciones	5	7	12
62	Programación, consultoría y otras actividades relacionadas con la informática	2	3	5
71	Servicios técnicos de arquitectura e ingeniería; ensayos y análisis técnicos	2	0	2
73	Publicidad y estudios de mercado	2	4	6
74	Otras actividades profesionales, científicas y técnicas	1	0	1
77	Actividades de alquiler	1	2	3
78	Actividades relacionadas con el empleo	35	16	51
79	Actividades de agencias de viajes, operadores turísticos, servicios de reservas y actividades relacionadas con los mismos	2	0	2
80	Actividades de seguridad e investigación	4	0	4
81	Servicios a edificios y actividades de jardinería	36	37	73
82	Actividades administrativas de oficina y otras actividades auxiliares a las empresas	30	13	43
84	Administración Pública y defensa; Seguridad Social obligatoria	10	12	22
85	Educación	12	21	33
86	Actividades sanitarias	1	6	7
87	Asistencia en establecimientos residenciales	7	17	24
88	Actividades de servicios sociales sin alojamiento	62	27	89
90	Actividades de creación, artísticas y espectáculos	4	14	18
91	Actividades de bibliotecas, archivos, museos y otras actividades culturales	0	1	1
92	Actividades de juegos de azar y apuestas	0	1	1
93	Actividades deportivas, recreativas y de entretenimiento	24	7	31
94	Actividades asociativas	59	58	117

2.6.3. Contratos totales (incluidos conversiones en indefinidos) por actividad económica y género

Actividad Económica		Hombres	Mujeres	Total
95	Reparación de ordenadores, efectos personales y artículos de uso doméstico	1	0	1
96	Otros servicios personales	9	4	13
97	Actividades de los hogares como empleadores de personal doméstico	5	1	6
Total		529	354	883

2.7. Contratos a trabajadores extranjeros.

2.7.1. Por género y grupo de edad

	<25	25-44	>=45	Total
Hombres	3	17	8	28
Mujeres	0	3	7	10
Total	3	20	15	38

2.7.2. Por género y provincia

	Huesca	Teruel	Zaragoza	Aragón
Hombres	10	2	16	28
Mujeres	4	0	6	10
Total	14	2	22	38

2.8. Otros indicadores.

2.8.1. Contratos realizados por las empresas de trabajo temporal

	Huesca	Teruel	Zaragoza	Aragón
Hombres	5	3	27	35
Mujeres	1	0	15	16
Total	6	3	42	51

**2.8.2. Ocupaciones más contratadas² (con 10 y más contratos) según género.
(68,97% del total de la contratación)**

Código	Ocupación	H	M	Total
4309	Empleados administrativos sin tareas de atención al público no clasificados bajo otros epígrafes	54	61	115
9210	Personal de limpieza de oficinas, hoteles y otros establecimientos similares	42	53	95
9700	Peones de las industrias manufactureras	64	16	80
5120	Camareros asalariados	32	6	38
5833	Conserjes de edificios	27	9	36
5220	Vendedores en tiendas y almacenes	12	21	33
5942	Auxiliares de vigilante de seguridad y similares no habilitados para ir armados	30	0	30
4442	Empleados de venta de apuestas	14	5	19
2932	Compositores, músicos y cantantes	4	14	18
5110	Cocineros asalariados	5	11	16
2329	Profesores y profesionales de la enseñanza no clasificados bajo otros epígrafes	5	9	14
5710	Trabajadores de los cuidados personales a domicilio	2	11	13
5721	Cuidadores de niños en guarderías y centros educativos	0	13	13
8170	Operadores de máquinas de lavandería y tintorería	6	7	13
3510	Agentes y representantes comerciales	10	2	12
4301	Grabadores de datos	7	5	12
3724	Monitores de actividades recreativas y de entretenimiento	5	6	11
5831	Supervisores de mantenimiento y limpieza en oficinas, hoteles y otros establecimientos	5	6	11
4443	Empleados de sala de juegos y afines	9	1	10
8432	Conductores asalariados de camiones	10	0	10
9511	Peones agrícolas (excepto en huertas, invernaderos, viveros y jardines)	8	2	10

² La codificación del puesto de trabajo de los contratos se ha establecido según las ocupaciones de la CON-2011 del INE, es decir a 4 dígitos.

Los Centros Especiales de Empleo (CEE)

3.1. Distribución de las plantillas

3.1.1. Por ámbito territorial. 1º Trimestre 2011

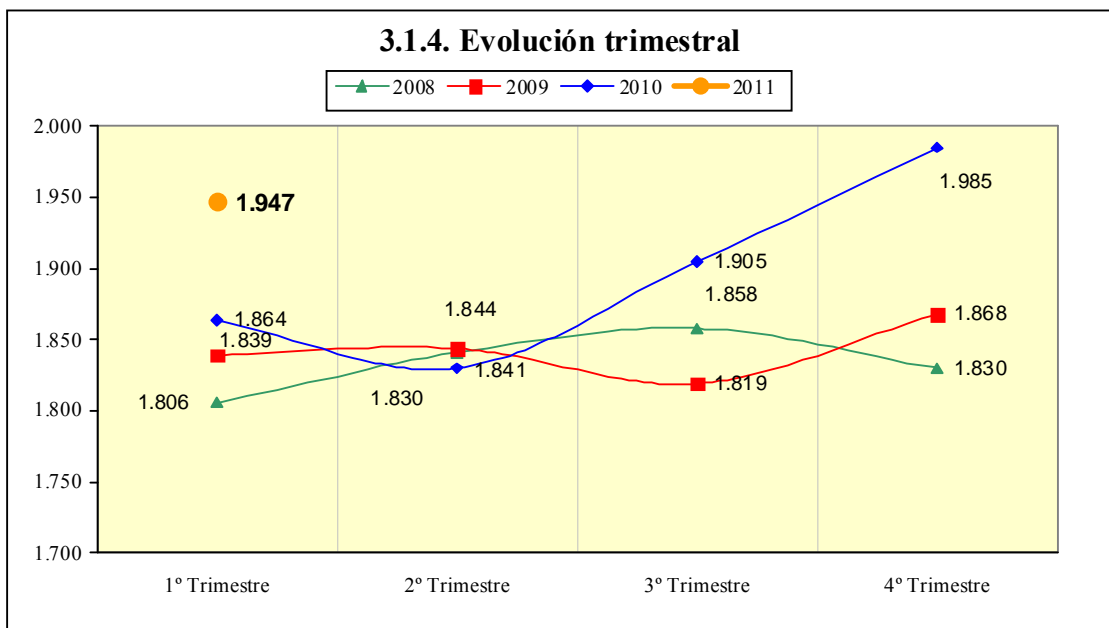
	ARAGÓN	HUESCA	TERUEL	ZARAGOZA
Trimestre	1.947	378	46	1.523
% Δ trimestre anterior	-1,91%	5,00%	-36,99%	-1,87%
% Δ trimestre año anterior	4,45%	22,73%	12,20%	0,53%

3.1.2. Trabajadores en CEE por provincia y tipo de empleados.

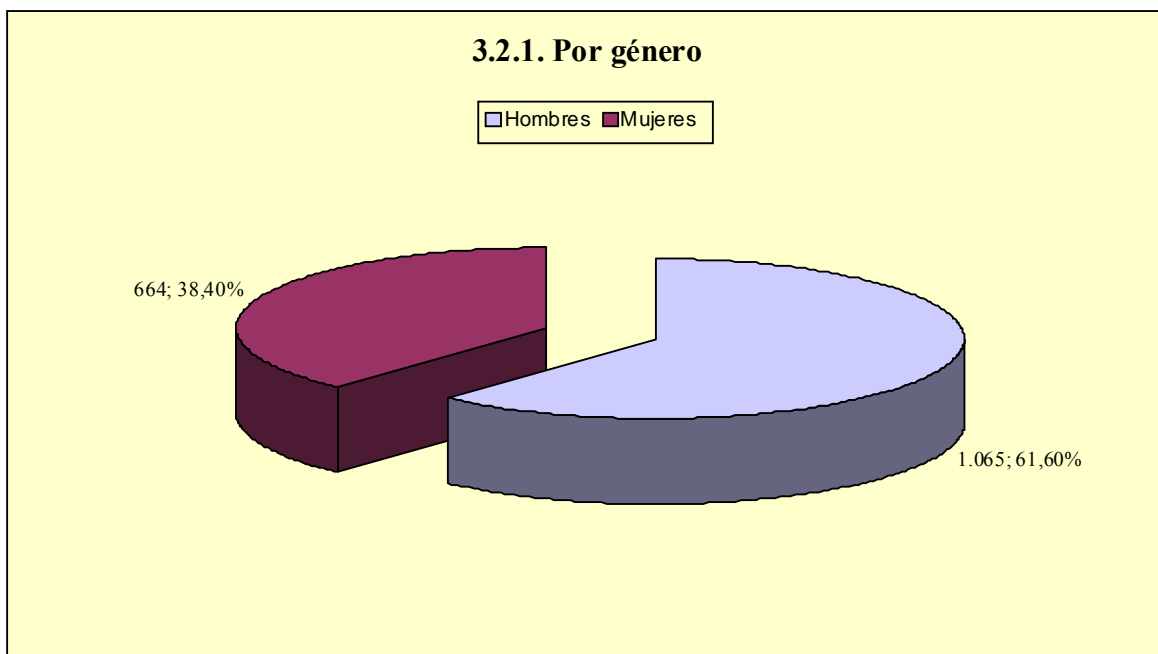
	CEE	Plantilla total	Trabajadores discapacitados	% de discapacitados
Huesca	12	378	330	87,30
Teruel	5	46	38	82,61
Zaragoza	46	1.523	1.361	89,36
Aragón	63	1.947	1.729	88,80

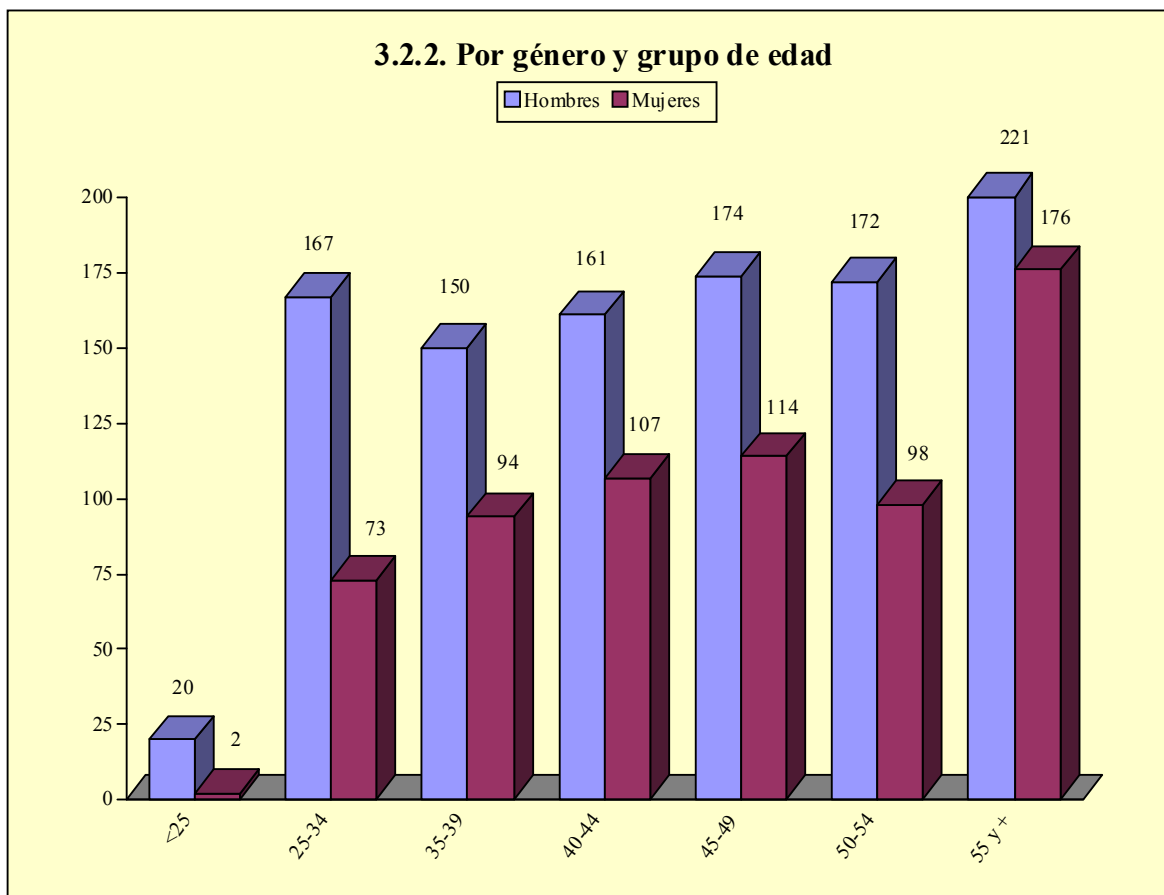
3.1.3. Media de trabajadores en CEE por provincia y tipo de empleados.

	Plantilla total	Trabajadores discapacitados
Huesca	32	28
Teruel	9	8
Zaragoza	33	30
Aragón	31	27

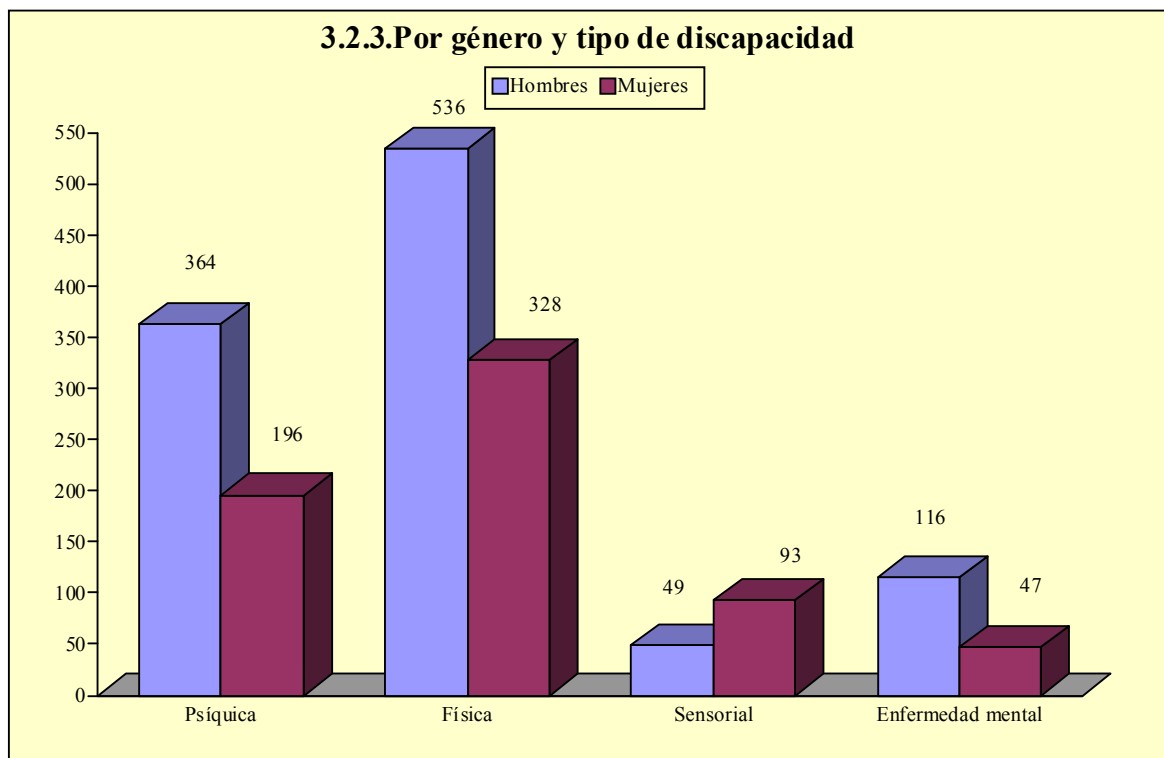


3.2. Distribución de los trabajadores discapacitados en CEE





* La edad se refiere al último día del trimestre de referencia.



3.3. Tipo de contratos de los trabajadores discapacitados en CEE

3.3.1. Por provincia y género

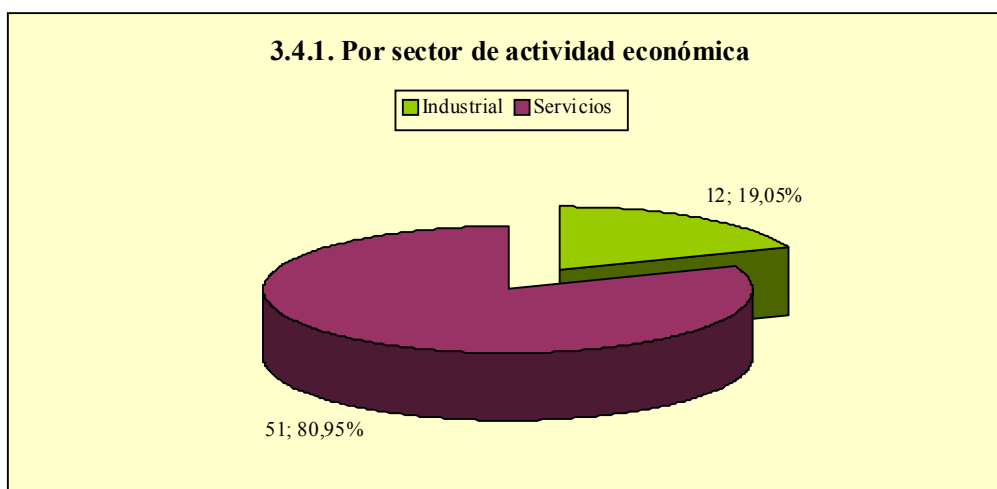
	Huesca		Teruel		Zaragoza		Aragón	
	H	M	H	M	H	M	H	M
Indefinidos	106	62	18	11	590	376	714	449
Temporales	96	66	5	4	250	145	351	215
Total	202	128	23	15	840	521	1.065	664

3.3.2. Por provincia y grupo de edad *

	Huesca		Teruel		Zaragoza		Aragón	
	<25	≥25	<25	≥25	<25	≥25	<25	≥25
Indefinidos	1	167	0	29	14	952	15	1.148
Temporales	5	157	0	9	19	376	24	542
Total	6	324	0	38	33	1.328	39	1.690

* La edad se corresponde con la del momento de inicio del contrato

3.4. Distribución de los CEE por actividad económica



3.4.2. CEE por provincia y actividad económica

Actividad económica		Huesca	Teruel	Zaragoza	Total
10	Industria de la alimentación	0	0	2	2
22	Fabricación de productos de caucho y plásticos	1	0	0	1
23	Fabricación de otros productos minerales no metálicos	1	0	1	2
27	Fabricación de material y equipo eléctrico	0	0	1	1
28	Fabricación de maquinaria y equipo n.c.o.p.	0	0	1	1
29	Fabricación de vehículos de motor, remolques y semirremolques	0	0	1	1
32	Otras industrias manufactureras	0	0	1	1
38	Recogida, tratamiento y eliminación de residuos; valorización	1	0	2	3
46	Comercio al por mayor e intermediarios del comercio, excepto de vehículos de motor y motocicletas	0	0	1	1
47	Comercio al por menor, excepto de vehículos de motor y motocicletas	0	0	1	1
49	Transporte terrestre y por tubería	0	0	1	1
52	Almacenamiento y actividades anexas al transporte	1	0	5	6
55	Servicios de alojamiento	0	1	0	1
61	Telecomunicaciones	1	0	0	1
62	Programación, consultoría y otras actividades relacionadas con la informática	0	0	1	1
68	Actividades inmobiliarias	0	0	1	1
69	Actividades jurídicas y de contabilidad	0	0	1	1
74	Otras actividades profesionales, científicas y técnicas	0	0	1	1
80	Actividades de seguridad e investigación	0	0	1	1
81	Servicios a edificios y actividades de jardinería	6	1	11	18
82	Actividades administrativas de oficina y otras actividades auxiliares a las empresas	0	2	10	12
87	Asistencia en establecimientos residenciales	0	0	1	1
88	Actividades de servicios sociales sin alojamiento	1	0	0	1
93	Actividades deportivas, recreativas y de entretenimiento	0	0	1	1
94	Actividades asociativas	0	0	1	1
96	Otros servicios personales	0	1	0	1
	Total	12	5	46	63