



OBSERVATORIO EMPLEO Y DISCAPACIDAD

Evolución del paro registrado y las contrataciones de las personas con discapacidad en Aragón.

2º Trimestre de 2012



INSTITUTO ARAGONÉS DE EMPLEO

INDICE

1. El paro registrado entre las personas con discapacidad	5
1.1. Evolución del paro registrado	5
1.1.1. Por ámbito territorial	5
1.1.2. Por trimestres	5
1.1.3. Por género	6
1.1.4. Por grupo de edad	6
1.2. Datos generales del paro registrado	7
1.2.1. Por género y provincia	7
1.2.2. Por género y grupo de edad	8
1.2.3. Por grupo de edad, provincia y género	8
1.2.4. Por nivel , provincia y género	9
1.2.5. Trabajadores parados con discapacidad de larga duración por grupo de edad	9
1.3. Paro registrado atendiendo al tipo de discapacidad	10
1.3.1. Por tipo de discapacidad	10
1.3.2. Por género	10
1.3.3. Por grupo de edad	10
1.3.4. Por nivel académico	11
1.3.5. Por provincia	11
1.4. Estancia media en desempleo (en días)	12
1.4.1. Por grupo de edad y género	12
1.4.2. Por nivel académico y género	12
1.4.3. Por provincia y género	12
1.4.4. Por tipo de discapacidad y género	13
1.5. Actividad económica	14
1.5.1. Actividad económica de la última empresa en la que han prestado sus servicios	14
1.5.2. Por sectores de actividad económica y tipo de discapacidad	16
1.5.3. Trabajadores parados sin empleo anterior por género y grupo de edad	16
1.6. Trabajadores parados extranjeros	17
1.6.1. Por género y grupo de edad	17
1.6.2. Por género y tipo de discapacidad	17
1.6.3. Por género y provincia	17

2. La contratación de los trabajadores con discapacidad	18
2.1. Evolución de la contratación	18
2.1.1. Por ámbito territorial	18
2.1.2. Por trimestres	18
2.1.3. Por género	19
2.1.4. Por grupo de edad	19
2.2. Datos generales de la contratación	20
2.2.1. Por género y provincia	20
2.2.2. Por grupo de edad	21
2.2.3. Por grupo de edad, provincia y género	21
2.2.4. Por nivel académico, provincia y género	22
2.3. Tipos de contratos	23
2.3.1. Por provincia y género	23
2.3.2. Por grupo de edad	23
2.3.3. Por nivel académico	23
2.4. Estabilidad en el empleo	24
2.4.1. Contratos indefinidos totales por grupo de edad y género	24
2.4.2. Contratos indefinidos totales por provincia y género	24
2.4.3. Contratos indefinidos totales por nivel académico y género	25
2.4.4. Contratos realizados a tiempo parcial por tipo de contrato, grupo de edad y género	25
2.5. Duración media en días de los contratos temporales	26
2.5.1. Por grupo de edad y género	26
2.5.2. Por provincia y género	26
2.5.3. Por nivel académico	26
2.6. Sector de actividad económica en la contratación	27
2.6.1. Por género	27
2.6.2. Por provincia	27
2.6.3. Contratos totales por actividad económica y género	27
2.7. Contratos a trabajadores extranjeros	30
2.7.1. Por género y grupo de edad	30
2.7.2. Por género y provincia	30
2.8. Otros indicadores	31
2.8.1. Contratos realizados por las empresas de trabajo temporal y provincia	31
2.8.2. Ocupaciones más contratadas (con 10 y más contratos) según género	31

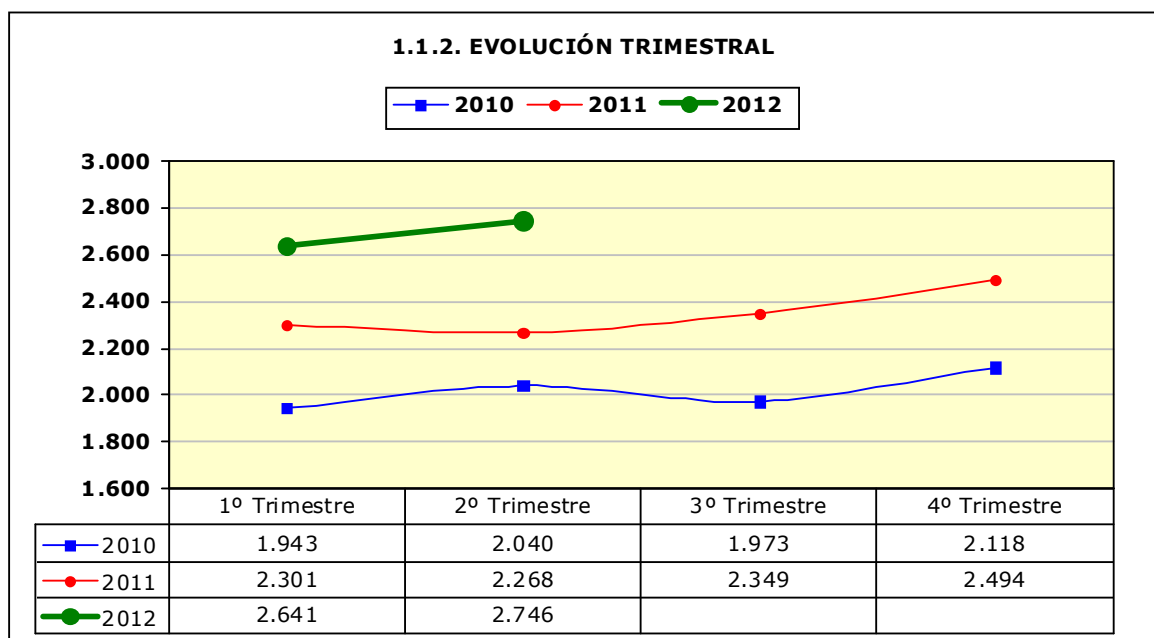
3. Los Centros Especiales de Empleo (CEE)	33
3.1. Distribución de las plantillas	33
3.1.1. Por ámbito territorial	33
3.1.2. Trabajadores en CEE por provincia y tipo de empleados	33
3.1.3. Media de trabajadores en CEE por provincia y tipo de empleados	33
3.1.4. Evolución trimestral	34
3.2. Distribución de los trabajadores discapacitados en CEE	34
3.2.1. Por género	34
3.2.2. Por género y grupo de edad	35
3.2.3. Por género y tipo de discapacidad	35
3.3. Tipo de contratos de los trabajadores discapacitados	36
3.3.1. Por provincia y género	36
3.3.2. Por provincia y grupo de edad	36
3.4. Distribución de los CEE por actividad económica	36
3.4.1. Por sector de actividad económica	36
3.4.2. CEE por provincia y actividad económica	37

1. Paro registrado entre las personas con discapacidad

1.1. Evolución del paro registrado

1.1.1. Por ámbito territorial

	2º Trimestre 2012	Variación trimestre anterior		Variación mismo trimestre año anterior	
		Total	%	Total	%
Huesca	408	9	2,26%	84	25,93%
Teruel	184	4	2,22%	24	15,00%
Zaragoza	2.154	92	4,46%	370	20,74%
Aragón	2.746	105	3,98%	478	21,08%

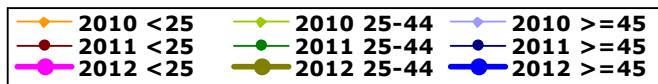


1.1.3. POR GÉNERO



	1º Trimestre	2º Trimestre	3º Trimestre	4º Trimestre
—■— Hombres-10	974	1.034	986	1.094
—▲— Mujeres-10	969	1.006	987	1.024
—●— Hombres-11	1.162	1.149	1.198	1.272
—●— Mujeres-11	1.139	1.119	1.151	1.222
—●— Hombres-12	1.350	1.404		
—●— Mujeres-12	1.291	1.342		

1.1.4. POR GRUPO DE EDAD

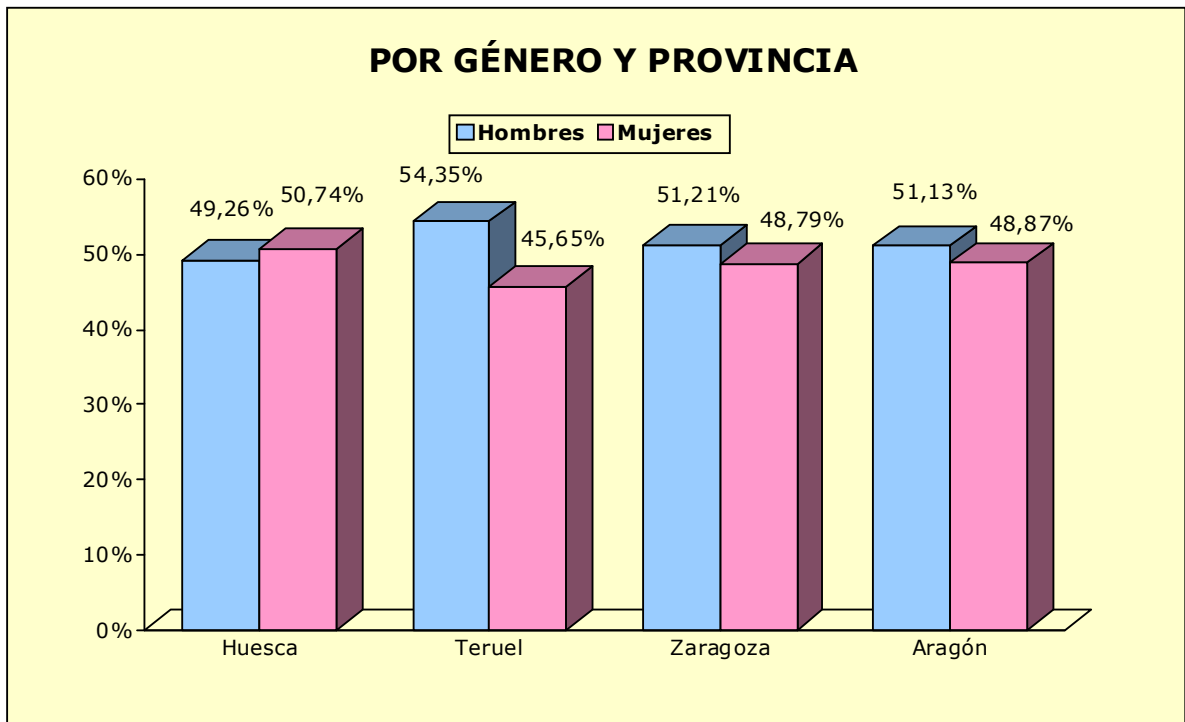


	1º Trimestre	2º Trimestre	3º Trimestre	4º Trimestre
—●— 2010 <25	145	163	159	178
—●— 2010 25-44	908	966	909	968
—●— 2010 >=45	890	911	905	972
—●— 2011 <25	192	186	180	191
—●— 2011 25-44	1.040	1.025	1.072	1.139
—●— 2011 >=45	1.069	1.057	1.097	1.164
—●— 2012 <25	200	203		
—●— 2012 25-44	1.186	1.248		
—●— 2012 >=45	1.255	1.295		

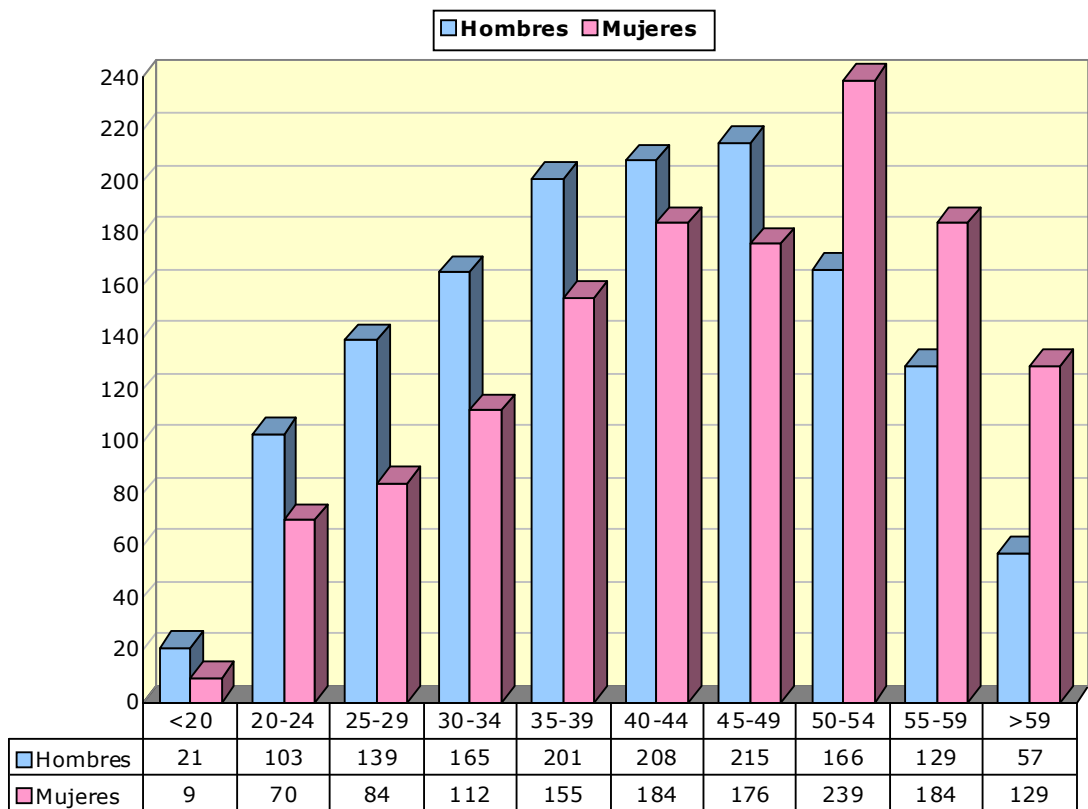
1.2. Datos generales del paro registrado

1.2.1. Por género y provincia

	Huesca	Teruel	Zaragoza	Aragón
Hombres	201	100	1.103	1.404
Mujeres	207	84	1.051	1.342
Total	408	184	2.154	2.746



1.2.2. POR GENERO Y GRUPO DE EDAD



1.2.3. Por grupo de edad, provincia y género

Edad	Huesca		Teruel		Zaragoza		Aragón	
	H	M	H	M	H	M	H	M
<20	2	0	4	0	15	9	21	9
20-24	14	7	9	11	80	52	103	70
25-29	23	13	17	7	99	64	139	84
30-34	26	25	15	8	124	79	165	112
35-39	26	30	13	10	162	115	201	155
40-44	25	34	10	11	173	139	208	184
45-49	27	19	9	15	179	142	215	176
50-54	27	33	11	11	128	195	166	239
55-59	24	28	7	7	98	149	129	184
>59	7	18	5	4	45	107	57	129
Total	201	207	100	84	1.103	1.051	1.404	1.342

1.2.4. Por nivel académico, provincia y género

Nivel académico	Huesca		Teruel		Zaragoza		Aragón	
	H	M	H	M	H	M	H	M
Sin Estudios	1	3	0	0	3	2	4	5
Educación Primaria	32	34	26	28	106	122	164	184
Primera Etapa de Educación Secundaria	137	115	54	35	712	658	903	808
Enseñanzas de Bachillerato	14	16	6	5	97	73	117	94
Enseñanzas de Formación Profesional de Grado Medio	8	20	5	10	82	93	95	123
Enseñanzas de Formación Profesional de Grado Superior	2	7	5	4	57	41	64	52
Enseñanzas Universitarias de 1^{er} ciclo	3	8	0	2	24	30	27	40
Enseñanzas Universitarias de 2^o y 3^{er} ciclo	4	4	4	0	22	32	30	36
Total	201	207	100	84	1.103	1.051	1.404	1.342

1.2.5. Trabajadores parados con discapacidad de larga duración* por grupo de edad

	N	% sobre total
<25 años	117	57,64%
25-44 años	618	49,52%
>44 años	810	62,55%
Total	1.545	56,26%

*En los <25 años se considera a partir de 6 meses y en los demás a partir de 12 meses

1.3. Paro registrado atendiendo al tipo de discapacidad

1.3.1. Por tipo de discapacidad

	T	%
Física	1.195	43,52%
Psíquica	716	26,07%
Sensorial	386	14,06%
Otras¹	449	16,35%
Total	2.746	100%

1.3.2. Por género

	Hombres		Mujeres		Total	
	T	%	T	%	T	%
Física	573	47,95%	622	52,05%	1.195	100%
Psíquica	408	56,98%	308	43,02%	716	100%
Sensorial	192	49,74%	194	50,26%	386	100%
Otras	231	51,45%	218	48,55%	449	100%
Total	1.404	51,13%	1.342	48,87%	2.746	100%

1.3.3. Por grupo de edad

	< 25 años	25 - 44 años	>= 45 años	Total
Física	27	496	672	1.195
Psíquica	116	403	197	716
Sensorial	22	161	203	386
Otras	38	188	223	449
Total	203	1.248	1.295	2.746

¹ Se consideran las discapacidades en proceso de fase aguda no valorables.

1.3.4. Por nivel académico

Nivel académico	Física	Psíquica	Sensorial	Otras	Total
Sin Estudios	2	5	1	1	9
Educación Primaria	131	96	46	75	348
Primera Etapa de Educación Secundaria	739	461	225	286	1.711
Enseñanzas de Bachillerato	92	60	27	32	211
Enseñanzas de Formación Profesional de Grado Medio	115	42	32	29	218
Enseñanzas de Formación Profesional de Grado Superior	53	23	22	18	116
Enseñanzas Universitarias de 1 ^{er} ciclo	34	15	15	3	67
Enseñanzas Universitarias de 2º y 3 ^{er} ciclo	29	14	18	5	66
Total	1.195	716	386	449	2.746

1.3.5. Por provincia

	Huesca	Teruel	Zaragoza	Aragón
Física	155	55	985	1.195
Psíquica	100	75	541	716
Sensorial	57	25	304	386
Otras	96	29	324	449
Total	408	184	2.154	2.746

1.4. Estancia media en desempleo (en días)

1.4.1. Por grupo de edad y género

Edad	Hombres	Mujeres	Total
<20	191	204	195
20-24	455	392	429
25-29	503	629	551
30-34	568	513	546
35-39	561	597	577
40-44	691	741	714
45-49	660	617	641
50-54	783	860	829
55-59	966	1.063	1.023
>59	1.263	1.193	1.214
Total	669	769	718

1.4.2. Por nivel académico y género

Nivel académico	Hombres	Mujeres	Total
Sin Estudios	602	903	769
Educación Primaria	692	799	748
Primera Etapa de Educación Secundaria	683	860	766
Enseñanzas de Bachillerato	726	593	667
Enseñanzas de Formación Profesional de Grado Medio	547	511	527
Enseñanzas de Formación Profesional de Grado Superior	591	523	561
Enseñanzas Universitarias de 1 ^{er} ciclo	602	367	462
Enseñanzas Universitarias de 2º y 3 ^{er} ciclo	534	707	628
Total	669	769	718

1.4.3. Por provincia y género

	Hombres	Mujeres	Total
Huesca	599	678	639
Teruel	461	520	488
Zaragoza	701	807	753
Aragón	669	769	718

1.4.4. Por tipo de discapacidad y género

	Hombres	Mujeres	Total
Física	743	773	759
Psíquica	698	838	758
Sensorial	525	626	576
Otras	554	788	667
Total	669	769	718

1.5. Actividad económica

1.5.1. Actividad económica de la última empresa en la que los trabajadores han prestado sus servicios

Actividad económica		Hombres	Mujeres	Total
1	Agricultura, ganadería, caza y servicios relacionados con las mismas	36	26	62
2	Silvicultura y explotación forestal	3	1	4
3	Pesca y acuicultura	0	1	1
8	Otras industrias extractivas	1	0	1
10	Industria de la alimentación	34	29	63
11	Fabricación de bebidas	0	3	3
13	Industria textil	6	14	20
14	Confección de prendas de vestir	4	13	17
15	Industria del cuero y del calzado	5	2	7
16	Industria de la madera y del corcho, excepto muebles; cestería y espartería	12	3	15
17	Industria del papel	1	2	3
18	Artes gráficas y reproducción de soportes grabados	1	5	6
20	Industria química	6	5	11
22	Fabricación de productos de caucho y plásticos	15	7	22
23	Fabricación de otros productos minerales no metálicos	7	3	10
24	Metalurgia; fabricación de productos de hierro, acero y ferroaleaciones	7	3	10
25	Fabricación de productos metálicos, excepto maquinaria y equipo	28	10	38
26	Fabricación de productos informáticos, electrónicos y ópticos	0	2	2
27	Fabricación de material y equipo eléctrico	27	11	38
28	Fabricación de maquinaria y equipo n.c.o.p.	10	2	12
29	Fabricación de vehículos de motor, remolques y semirremolques	28	16	44
30	Fabricación de otro material de transporte	1	0	1
31	Fabricación de muebles	8	3	11
32	Otras industrias manufactureras	7	3	10
33	Reparación e instalación de maquinaria y equipo	2	3	5
36	Captación, depuración y distribución de agua	2	0	2
37	Recogida y tratamiento de aguas residuales	1	0	1
38	Recogida, tratamiento y eliminación de residuos; valorización	17	2	19
41	Construcción de edificios	75	14	89
42	Ingeniería civil	9	0	9
43	Actividades de construcción especializada	93	13	106
45	Venta y reparación de vehículos de motor y motocicletas	13	2	15
46	Comercio al por mayor e intermediarios del comercio, excepto de vehículos de motor y motocicletas	54	39	93
47	Comercio al por menor, excepto de vehículos de motor y motocicletas	68	109	177
49	Transporte terrestre y por tubería	20	15	35
52	Almacenamiento y actividades anexas al transporte	24	6	30
53	Actividades postales y de correos	2	0	2
55	Servicios de alojamiento	11	11	22

1.5.1. Actividad económica de la última empresa en la que los trabajadores han prestado sus servicios

Actividad económica		Hombres	Mujeres	Total
56	Servicios de comidas y bebidas	36	103	139
58	Edición	2	2	4
59	Actividades cinematográficas, de vídeo y de programas de televisión, grabación de sonido y edición musical	1	2	3
60	Actividades de programación y emisión de radio y televisión	1	0	1
61	Telecomunicaciones	7	4	11
62	Programación, consultoría y otras actividades relacionadas con la informática	9	12	21
63	Servicios de información	1	3	4
64	Servicios financieros, excepto seguros y fondos de pensiones	2	2	4
65	Seguros, reaseguros y fondos de pensiones, excepto Seguridad Social obligatoria	0	1	1
66	Actividades auxiliares a los servicios financieros y a los seguros	1	1	2
68	Actividades inmobiliarias	7	6	13
69	Actividades jurídicas y de contabilidad	6	7	13
70	Actividades de las sedes centrales; actividades de consultoría de gestión empresarial	3	2	5
71	Servicios técnicos de arquitectura e ingeniería; ensayos y análisis técnicos	6	4	10
72	Investigación y desarrollo	3	0	3
73	Publicidad y estudios de mercado	8	12	20
74	Otras actividades profesionales, científicas y técnicas	32	57	89
77	Actividades de alquiler	15	10	25
78	Actividades relacionadas con el empleo	70	65	135
80	Actividades de seguridad e investigación	15	4	19
81	Servicios a edificios y actividades de jardinería	88	190	278
82	Actividades administrativas de oficina y otras actividades auxiliares a las empresas	53	29	82
84	Administración Pública y defensa; Seguridad Social obligatoria	92	51	143
85	Educación	27	33	60
86	Actividades sanitarias	7	26	33
87	Asistencia en establecimientos residenciales	15	39	54
88	Actividades de servicios sociales sin alojamiento	64	48	112
90	Actividades de creación, artísticas y espectáculos	7	4	11
91	Actividades de bibliotecas, archivos, museos y otras actividades culturales	3	0	3
92	Actividades de juegos de azar y apuestas	2	1	3
93	Actividades deportivas, recreativas y de entretenimiento	13	10	23
94	Actividades asociativas	38	42	80
95	Reparación de ordenadores, efectos personales y artículos de uso doméstico	1	0	1
96	Otros servicios personales	16	18	34
97	Actividades de los hogares como empleadores de personal doméstico	11	13	24
	Sin empleo anterior	104	163	267
	Total	1.404	1.342	2.746

1.5.2. Por sectores de actividad económica y tipo de discapacidad

	Física	Psíquica	Sensorial	Otras	Total
Agricultura	28	20	6	13	67
Industria	165	77	61	68	371
Construcción	97	41	32	34	204
Servicios	822	478	252	285	1.837
Sin empleo anterior	83	100	35	49	267
Total	1.195	716	386	449	2.746

1.5.3. Trabajadores sin empleo anterior por género y grupo de edad

	< 25 años	25 - 44 años	>= 45 años	Total
Hombres	43	39	22	104
Mujeres	36	52	75	163
Total	79	91	97	267

1.6. Trabajadores parados extranjeros

1.6.1. Por género y grupo de edad

	<25 años	25-44 años	>=45 años	Total
Hombres	6	52	38	96
Mujeres	1	26	28	55
Total	7	78	66	151

1.6.2. Por género y tipo de discapacidad

	Física	Psíquica	Sensorial	Otras	Total
Hombres	49	9	26	12	96
Mujeres	32	5	11	7	55
Total	81	14	37	19	151

1.6.3. Por género y provincia

	Huesca	Teruel	Zaragoza	Aragón
Hombres	13	4	79	96
Mujeres	9	2	44	55
Total	22	6	123	151

2. Contratación* de los trabajadores con discapacidad

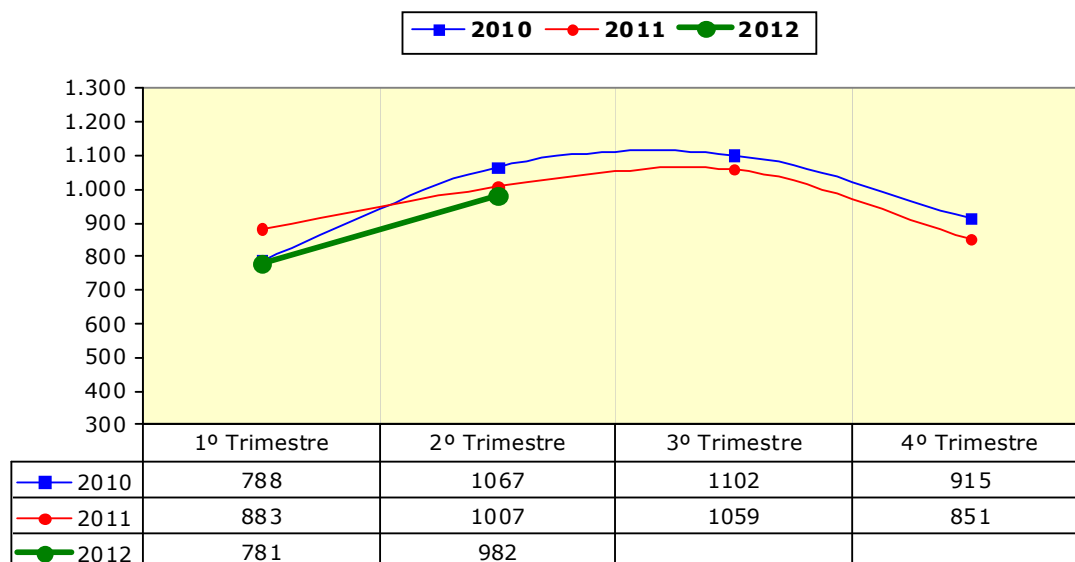
2.1. Evolución de la contratación

2.1.1. Por ámbito territorial. Año 2012

	Aragón	Huesca	Teruel	Zaragoza
1º Trimestre	982	133	83	766
% Δ trimestre anterior	-8,23%	-2,07%	-4,71%	-10,14%
% Δ año anterior	-11,55%	-40,08%	88,37%	-7,46%
Acumulado en el año	1.763	275	164	1.324

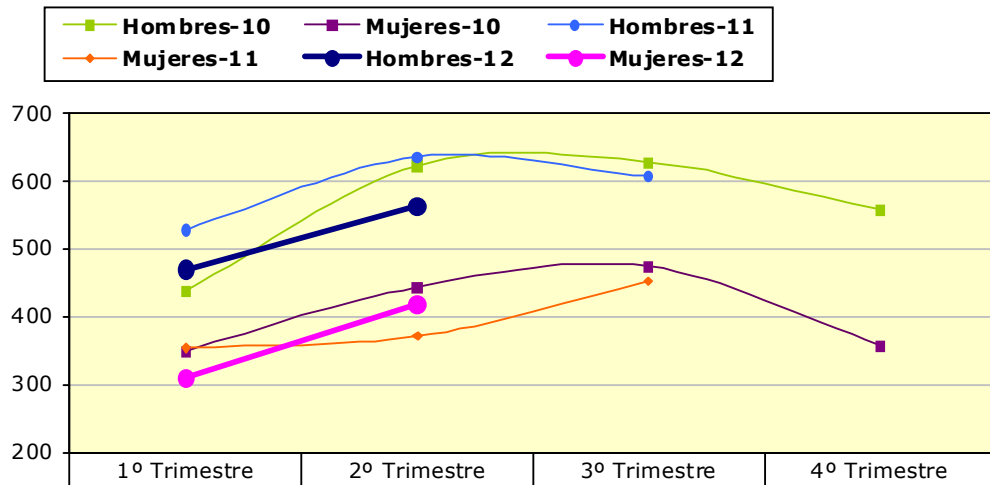
*Incluye los contratos convertidos en indefinidos

2.1.2. POR TRIMESTRES



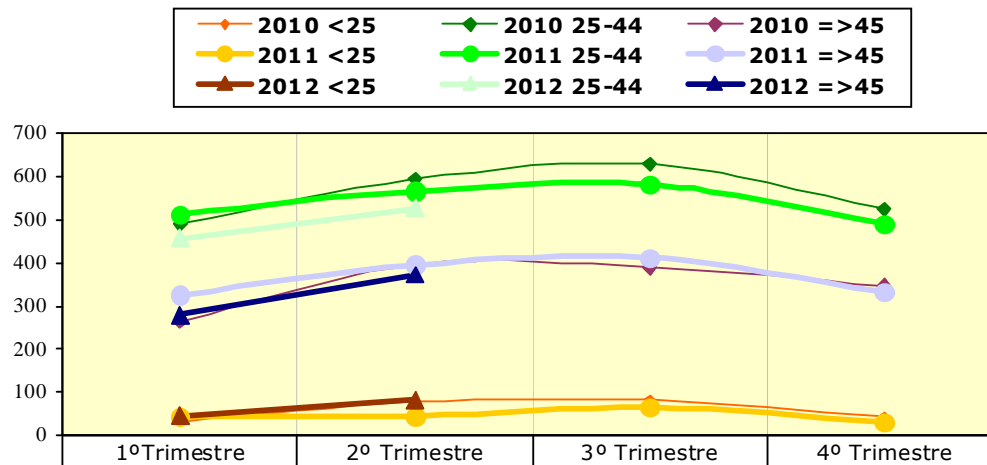
* La clasificación provincial/autonómica de los contratos se hace agregándolos según la ubicación de su centro de trabajo.

2.1.3. POR GÉNERO



■ Hombres-10	438	623	628	557
■ Mujeres-10	350	444	474	358
● Hombres-11	529	636	607	
● Mujeres-11	354	371	452	
● Hombres-12	470	563		
● Mujeres-12	311	419		

2.1.4. POR GRUPO DE EDAD

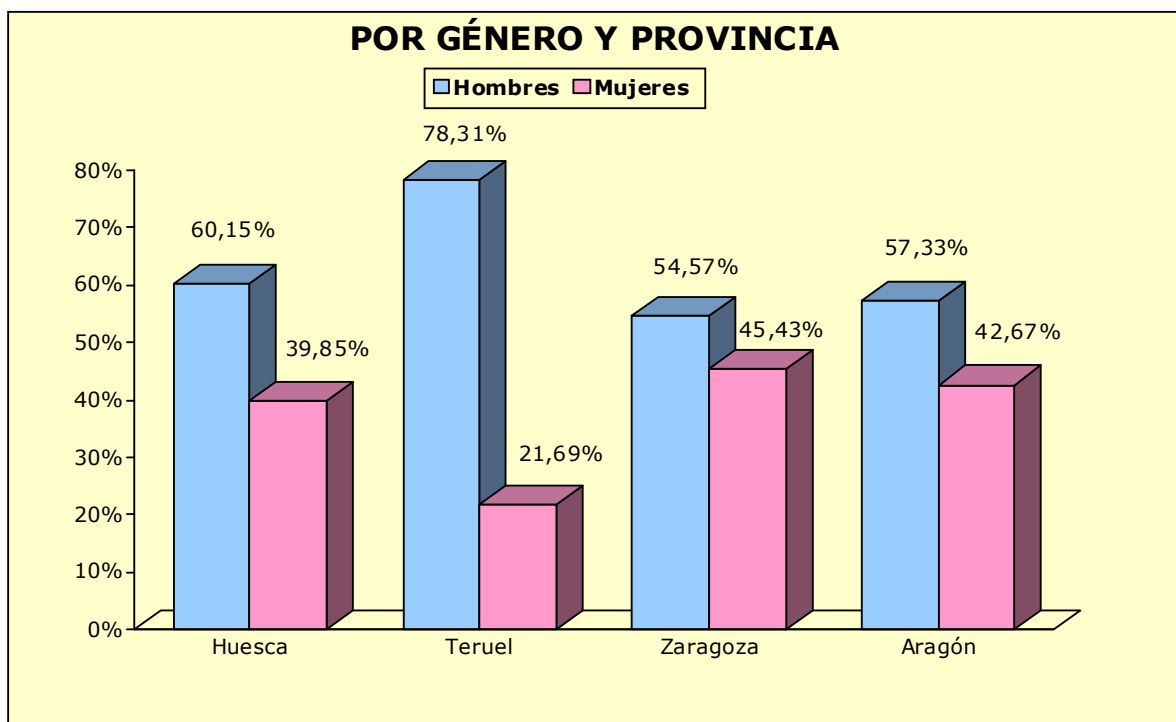


● 2010 <25	32	77	82	44
● 2010 25-44	491	594	630	525
● 2010 =>45	265	396	390	346
● 2011 <25	43	44	64	30
● 2011 25-44	514	567	583	490
● 2011 =>45	326	396	412	331
● 2012 <25	45	82		

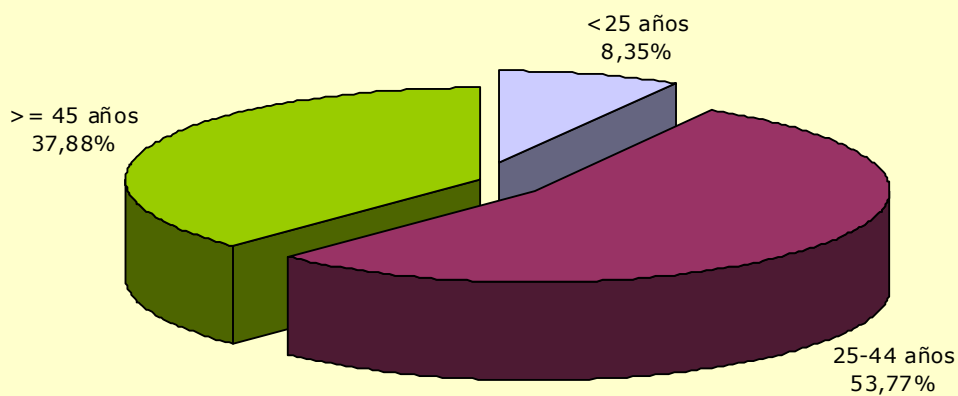
2.2. Datos generales de la contratación

2.2.1. Por género y provincia

	Huesca	Teruel	Zaragoza	Aragón
Hombres	80	65	418	563
Mujeres	53	18	348	419
Total	133	83	766	982



2.2.2 CONTRATOS POR GRUPO DE EDAD



2.2.3. Por grupo de edad, provincia y género

Edad	Huesca		Teruel		Zaragoza		Aragón	
	H	M	H	M	H	M	H	M
<20	0	0	1	2	3	6	4	8
20-24	7	5	3	5	33	17	43	27
25-29	9	1	2	3	29	65	40	69
30-34	8	5	6	2	50	41	64	48
35-39	10	9	3	0	60	32	73	41
40-44	11	9	15	1	77	80	103	90
45-49	11	8	13	2	87	62	111	72
50-54	11	11	6	2	44	27	61	40
55-59	13	2	15	0	29	12	57	14
>59	0	3	1	1	6	6	7	10
Total	80	53	65	18	418	348	563	419

2.2.4. Por nivel académico, provincia y género

Nivel académico	Huesca		Teruel		Zaragoza		Aragón	
	H	M	H	M	H	M	H	M
Sin Estudios	2	3	2	1	47	31	51	35
Educación Primaria	20	12	15	6	83	79	118	97
Primera Etapa de Educación Secundaria	44	26	43	7	186	151	273	184
Enseñanzas de Bachillerato	9	7	2	1	36	29	47	37
Enseñanzas de Formación Profesional de Grado Medio	0	4	1	2	43	33	44	39
Enseñanzas de Formación Profesional de Grado Superior	3	0	0	0	12	14	15	14
Enseñanzas Universitarias de 1^{er} ciclo	1	1	0	0	3	1	4	2
Enseñanzas Universitarias de 2º y 3^{er} ciclo	1	0	2	1	8	10	11	11
Total	80	53	65	18	418	348	563	419

2.3. Datos generales por tipo de contratos

2.3.1. Por provincia y género

	Huesca		Teruel		Zaragoza		Aragón	
	H	M	H	M	H	M	H	M
Indefinidos	8	4	10	3	55	39	73	46
Temporales	72	49	55	15	363	309	490	373
Total	80	53	65	18	418	348	563	419

2.3.2. Por grupo de edad

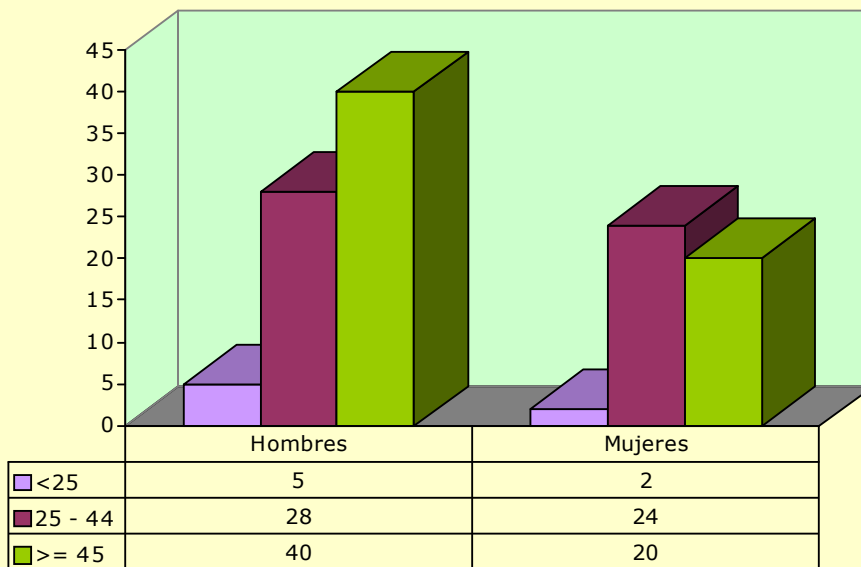
	<25	25-44	>=45	Total
Indefinidos	7	52	60	119
Temporales	75	476	312	863
Total	82	528	372	982

2.3.3. Por nivel académico

Nivel académico	Indefinidos	Temporales	Total
Sin Estudios	12	74	86
Educación Primaria	30	185	215
Primera Etapa de Educación Secundaria	44	413	457
Enseñanzas de Bachillerato	11	73	84
Enseñanzas de Formación Profesional de Grado Medio	14	69	83
Enseñanzas de Formación Profesional de Grado Superior	4	25	29
Enseñanzas Universitarias de 1º ciclo	2	4	6
Enseñanzas Universitarias de 2º y 3º ciclo	2	20	22
Total	119	863	982

2.4. Estabilidad en el empleo

2.4.1. CONTRATOS INDEFINIDOS POR GRUPO DE EDAD Y GÉNERO



2.4.2. Contratos indefinidos totales por provincia y género

	Hombres	Mujeres	Total
Huesca	8	4	12
Teruel	10	3	13
Zaragoza	55	39	94
Aragón	73	46	119

2.4.3. Contratos indefinidos totales por nivel académico y género

Nivel académico	Hombres	Mujeres	Total
Sin Estudios	8	4	12
Educación Primaria	17	13	30
Primera Etapa de Educación Secundaria	31	13	44
Enseñanzas de Bachillerato	6	5	11
Enseñanzas de Formación Profesional de Grado Medio	6	8	14
Enseñanzas de Formación Profesional de Grado Superior	2	2	4
Enseñanzas Universitarias de 1 ^{er} ciclo	2		2
Enseñanzas Universitarias de 2 ^o y 3 ^{er} ciclo	1	1	2
Total	73	46	119

2.4.4. Contratos realizados a tiempo parcial por tipo de contrato, grupo de edad y género

	< 25 años		25 – 44 años		≥ 45 años		Total
	H	M	H	M	H	M	
Indefinidos, iniciales y conversiones	2	2	10	9	8	12	43
Temporales	5	20	66	125	46	75	337
Totales	7	22	76	134	54	87	380

2.5. Duración media en días de los contratos temporales

2.5.1. Por grupo de edad y género

	Hombres	Mujeres	Total
<25	162	127	144
25-44	129	90	111
>=45	129	152	137
Total	132	112	123

2.5.2. Por provincia y género

	Hombres	Mujeres	Total
Huesca	156	138	148
Teruel	70	85	73
Zaragoza	140	109	125
Aragón	132	112	123

2.5.3. Por nivel académico

Nivel académico	Días
Sin Estudios	148
Educación Primaria	161
Primera Etapa de Educación Secundaria	97
Enseñanzas de Bachillerato	178
Enseñanzas de Formación Profesional de Grado Medio	93
Enseñanzas de Formación Profesional de Grado Superior	173
Enseñanzas Universitarias de 1er ciclo	204
Enseñanzas Universitarias de 2º y 3er ciclo	134
Total	123

2.6. Sector de actividad económica en la contratación

2.6.1. Por género

	Hombres	Mujeres	Total
Agricultura	37	13	50
Industria	81	30	111
Construcción	25	0	25
Servicios	420	376	796
Total	563	419	982

2.6.2. Por provincia

	Huesca	Teruel	Zaragoza	Aragón
Agricultura	9	4	37	50
Industria	2	13	96	111
Construcción	4	1	20	25
Servicios	118	65	613	796
Total	133	83	766	982

2.6.3. Contratos totales (incluidos conversiones en indefinidos) por actividad económica y género

Actividad Económica		Hombres	Mujeres	Total
1	Agricultura, ganadería, caza y servicios relacionados con las mismas	32	13	45
2	Silvicultura y explotación forestal	5	0	5
10	Industria de la alimentación	14	5	19
13	Industria textil	3	0	3
14	Confección de prendas de vestir	0	1	1
16	Industria de la madera y del corcho, excepto muebles; cestería y espartería	4	1	5
17	Industria del papel	2	0	2
20	Industria química	0	1	1
22	Fabricación de productos de caucho y plásticos	13	6	19
23	Fabricación de otros productos minerales no metálicos	1	0	1
24	Metalurgia; fabricación de productos de hierro, acero y ferroaleaciones	1	0	1
25	Fabricación de productos metálicos, excepto maquinaria y equipo	5	1	6

2.6.3. Contratos totales (incluidos conversiones en indefinidos) por actividad económica y género

Actividad Económica		Hombres	Mujeres	Total
26	Fabricación de productos informáticos, electrónicos y ópticos	0	2	2
27	Fabricación de material y equipo eléctrico	19	9	28
28	Fabricación de maquinaria y equipo n.c.o.p.	6	4	10
29	Fabricación de vehículos de motor, remolques y semirremolques	8	0	8
33	Reparación e instalación de maquinaria y equipo	1	0	1
35	Suministro de energía eléctrica, gas, vapor y aire acondicionado	1	0	1
36	Captación, depuración y distribución de agua	2	0	2
38	Recogida, tratamiento y eliminación de residuos; valorización	1	0	1
41	Construcción de edificios	8	0	8
43	Actividades de construcción especializada	17	0	17
45	Venta y reparación de vehículos de motor y motocicletas	6	0	6
46	Comercio al por mayor e intermediarios del comercio, excepto de vehículos de motor y motocicletas	11	2	13
47	Comercio al por menor, excepto de vehículos de motor y motocicletas	19	14	33
49	Transporte terrestre y por tubería	21	1	22
52	Almacenamiento y actividades anexas al transporte	20	2	22
53	Actividades postales y de correos	1	2	3
55	Servicios de alojamiento	14	10	24
56	Servicios de comidas y bebidas	37	73	110
58	Edición	0	1	1
60	Actividades de programación y emisión de radio y televisión	0	1	1
61	Telecomunicaciones	2	2	4
62	Programación, consultoría y otras actividades relacionadas con la informática	4	3	7
64	Servicios financieros, excepto seguros y fondos de pensiones	1	0	1
68	Actividades inmobiliarias	4	4	8
69	Actividades jurídicas y de contabilidad	8	8	16
71	Servicios técnicos de arquitectura e ingeniería; ensayos y análisis técnicos	1	1	2
72	Investigación y desarrollo	0	1	1
73	Publicidad y estudios de mercado	2	1	3
74	Otras actividades profesionales, científicas y técnicas	3	1	4
77	Actividades de alquiler	3	4	7
78	Actividades relacionadas con el empleo	78	24	102
79	Actividades de agencias de viajes, operadores turísticos, servicios de reservas y actividades relacionadas con los mismos	1	1	2
80	Actividades de seguridad e investigación	11	2	13
81	Servicios a edificios y actividades de jardinería	20	93	113
82	Actividades administrativas de oficina y otras actividades auxiliares a las empresas	23	9	32

2.6.3. Contratos totales (incluidos conversiones en indefinidos) por actividad económica y género

Actividad Económica		Hombres	Mujeres	Total
84	Administración Pública y defensa; Seguridad Social obligatoria	19	10	29
85	Educación	15	7	22
86	Actividades sanitarias	2	9	11
87	Asistencia en establecimientos residenciales	5	13	18
88	Actividades de servicios sociales sin alojamiento	50	36	86
90	Actividades de creación, artísticas y espectáculos	4	15	19
92	Actividades de juegos de azar y apuestas	1	1	2
93	Actividades deportivas, recreativas y de entretenimiento	7	2	9
94	Actividades asociativas	16	19	35
96	Otros servicios personales	6	4	10
97	Actividades de los hogares como empleadores de personal doméstico	5	0	5
	Total	563	419	982

2.7. Contratos a trabajadores extranjeros

2.7.1. Por género y grupo de edad

	<25	25-44	>=45	Total
Hombres	2	17	10	29
Mujeres	5	15	3	23
Total	7	32	13	52

2.7.2. Por género y provincia

	Huesca	Teruel	Zaragoza	Aragón
Hombres	5	7	17	29
Mujeres	4	2	17	23
Total	9	9	34	52

2.8. Otros indicadores

2.8.1. Contratos realizados por las empresas de trabajo temporal

	Huesca	Teruel	Zaragoza	Aragón
Hombres	4	29	43	76
Mujeres	2	1	21	24
Total	6	30	64	100

2.8.2. Ocupaciones más contratadas² (con 10 y más contratos) según género. (74,44% del total de la contratación)

Código	Ocupación	H	M	Total
9700	Peones de las industrias manufactureras	116	36	152
9210	Personal de limpieza de oficinas, hoteles y otros establecimientos similares	32	90	122
5120	Camareros asalariados	24	35	59
5833	Conserjes de edificios	33	13	46
4309	Empleados administrativos sin tareas de atención al público no clasificados bajo otros epígrafes	16	23	39
9511	Peones agrícolas (excepto en huertas, invernaderos, viveros y jardines)	23	10	33
4442	Empleados de venta de apuestas	21	11	32
5721	Cuidadores de niños en guarderías y centros educativos	0	30	30
9229	Otro personal de limpieza	20	8	28
5220	Vendedores en tiendas y almacenes	11	11	22
4500	Empleados administrativos con tareas de atención al público no clasificados bajo otros epígrafes	7	11	18
5942	Auxiliares de vigilante de seguridad y similares no habilitados para ir armados	12	5	17
8412	Conductores asalariados de automóviles, taxis y furgonetas	14	3	17
9512	Peones agrícolas en huertas, invernaderos, viveros y jardines	11	6	17
9811	Peones del transporte de mercancías y descargadores	17	0	17
2932	Compositores, músicos y cantantes	1	15	16
5710	Trabajadores de los cuidados personales a domicilio	1	15	16
8201	Ensambladores de maquinaria mecánica	15	1	16

² La codificación del puesto de trabajo de los contratos se ha establecido según las ocupaciones de la CON-2011 del INE, es decir a 4 dígitos.

**2.8.2. Ocupaciones más contratadas² (con 10 y más contratos) según género.
(74,44% del total de la contratación)**

Código	Ocupación	H	M	Total
5831	Supervisores de mantenimiento y limpieza en oficinas, hoteles y otros establecimientos	11	2	13
4412	Recepcionistas (excepto de hoteles)	4	7	11
8432	Conductores asalariados de camiones	10	0	10

3. Centros Especiales de Empleo (CEE)

3.1. Distribución de las plantillas

3.1.1. Por ámbito territorial.

	Aragón	Huesca	Teruel	Zaragoza
Trimestre	2.034	314	68	1.652
% Δ trimestre anterior	8,25%	6,08%	36,00%	7,76%
% Δ trimestre año anterior	-2,91%	1,95%	38,78%	-4,95%

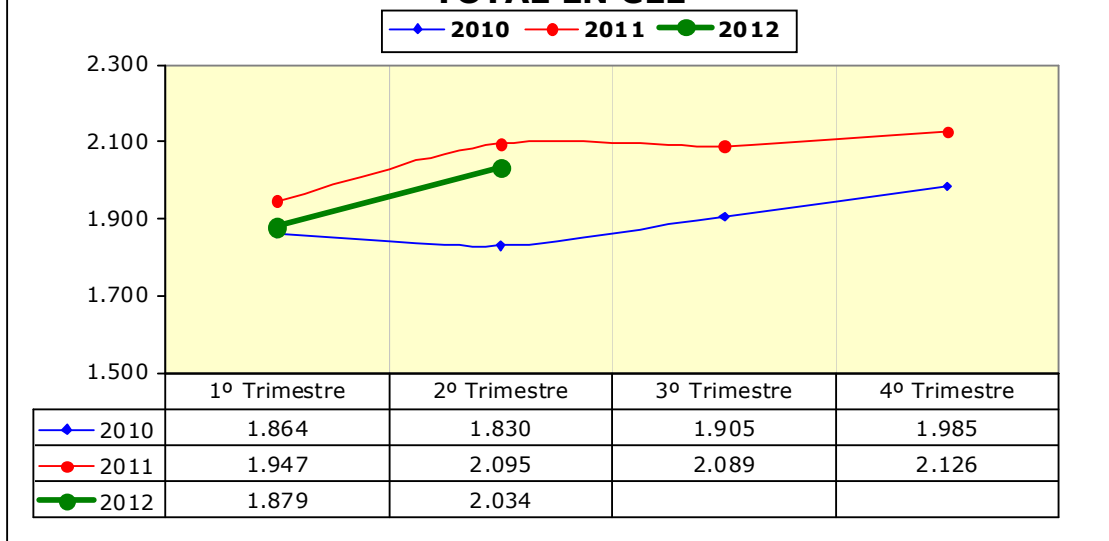
3.1.2. Trabajadores en CEE por provincia y tipo de empleados.

	CEE	Plantilla total	Trabajadores discapacitados	% de discapacitados
Huesca	11	314	259	82,48%
Teruel	7	68	57	83,82%
Zaragoza	48	1.652	1.391	84,20%
Aragón	66	2.034	1.707	83,92%

3.1.3. Media de trabajadores en CEE por provincia y tipo de empleados.

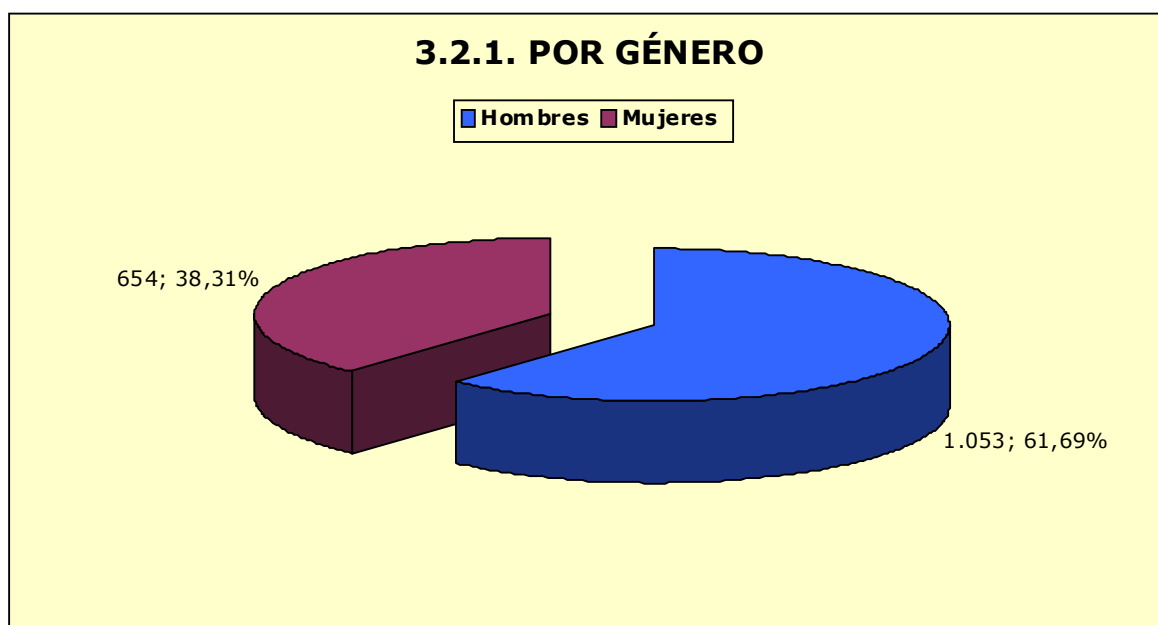
	Plantilla total	Trabajadores discapacitados
Huesca	29	24
Teruel	10	8
Zaragoza	34	29
Aragón	31	26

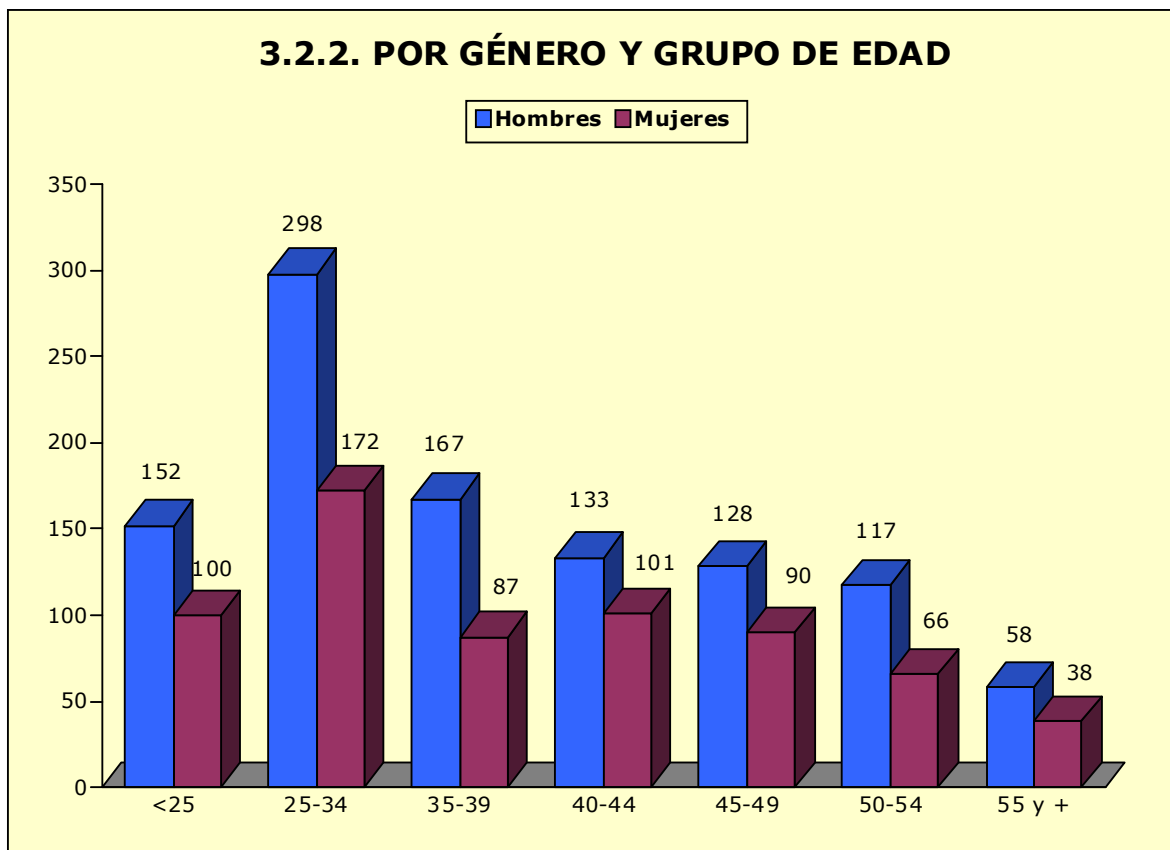
3.1.4. EVOLUCIÓN TRIMESTRAL PLANTILLA TOTAL EN CEE



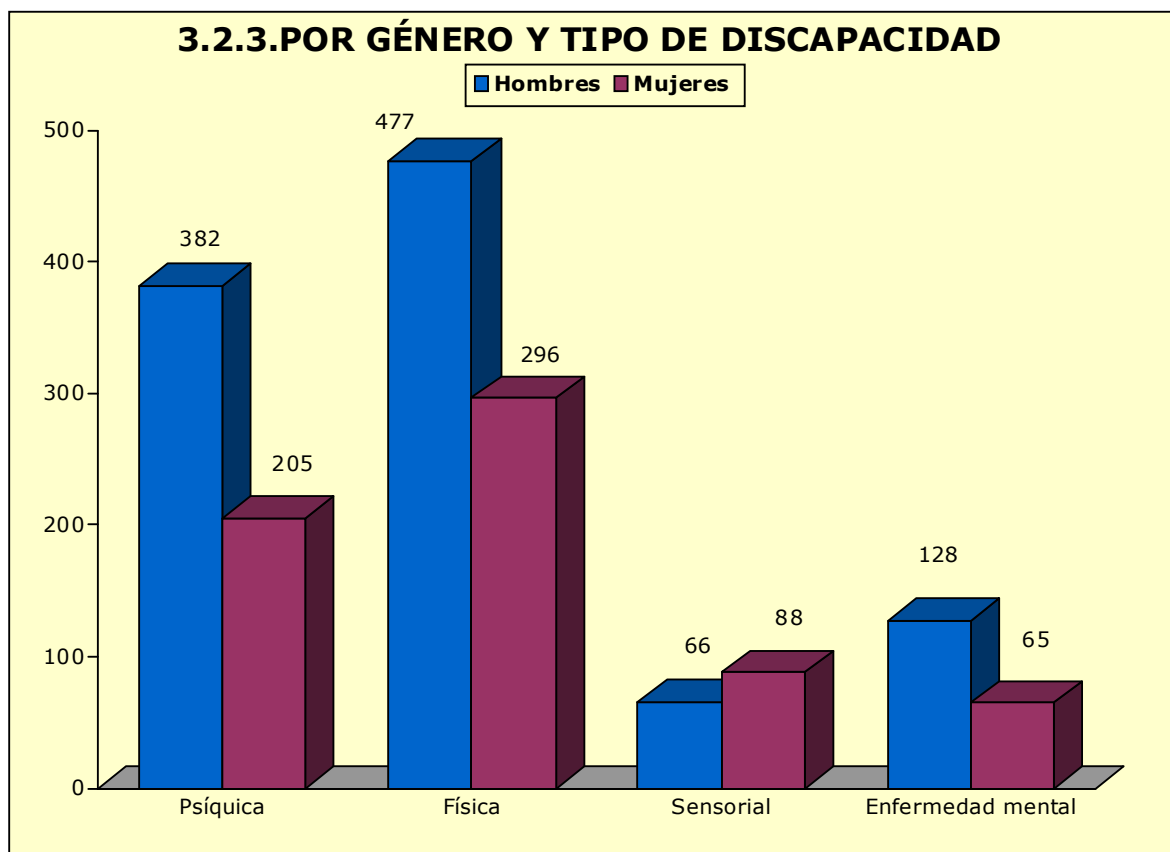
3.2. Distribución de los trabajadores discapacitados en CEE

3.2.1. POR GÉNERO





* La edad se refiere al último día del trimestre de referencia.



3.3. Tipo de contratos de los trabajadores discapacitados en CEE

3.3.1. Por provincia y género

	Huesca		Teruel		Zaragoza		Aragón	
	H	M	H	M	H	M	H	M
Indefinidos	118	60	31	9	567	385	716	454
Temporales	44	37	10	7	283	156	337	200
Total	162	97	41	16	850	541	1.053	654

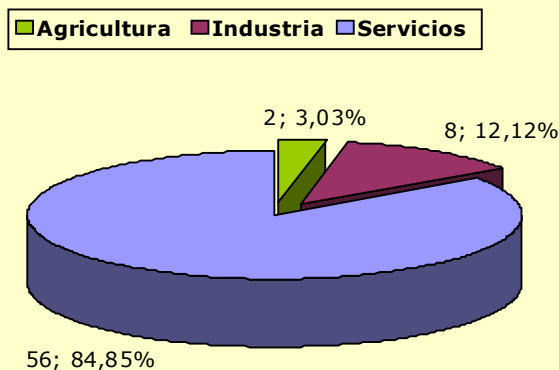
3.3.2. Por provincia y grupo de edad *

	Huesca		Teruel		Zaragoza		Aragón	
	<25	≥25	<25	≥25	<25	≥25	<25	≥25
Indefinidos	22	156	8	32	152	800	182	988
Temporales	2	79	3	14	65	374	70	467
Total	24	235	11	46	217	1.174	252	1.455

* La edad se corresponde con la del momento de inicio del contrato

3.4. Distribución de los CEE por actividad económica

3.4.1. Por sector de actividad económica



3.4.2. CEE por provincia y actividad económica

Actividad económica		Huesca	Teruel	Zaragoza	Aragón
01	Agricultura, ganadería, caza y servicios relacionados con las mismas	0	1	1	2
10	Industria de la alimentación	0	1	0	1
27	Fabricación de material y equipo eléctrico	0	0	2	2
28	Fabricación de maquinaria y equipo n.c.o.p.	0	0	1	1
29	Fabricación de vehículos de motor, remolques y semirremolques	0	0	1	1
38	Recogida, tratamiento y eliminación de residuos; valorización	1	0	2	3
46	Comercio al por mayor e intermediarios del comercio, excepto de vehículos de motor y motocicletas	0	0	2	2
47	Comercio al por menor, excepto de vehículos de motor y motocicletas	0	0	2	2
52	Almacenamiento y actividades anexas al transporte	1	0	6	7
55	Servicios de alojamiento	0	1	0	1
56	Servicios de comidas y bebidas	1	0	0	1
58	Edición	0	0	1	1
61	Telecomunicaciones	1	0	0	1
62	Programación, consultoría y otras actividades relacionadas con la informática	0	0	1	1
63	Servicios de información	0	0	1	1
69	Actividades jurídicas y de contabilidad	0	0	1	1
81	Servicios a edificios y actividades de jardinería	6	2	8	16
82	Actividades administrativas de oficina y otras actividades auxiliares a las empresas	0	1	10	11
87	Asistencia en establecimientos residenciales	0	0	2	2
91	Actividades de bibliotecas, archivos, museos y otras actividades culturales	1	0	0	1
93	Actividades deportivas, recreativas y de entretenimiento	0	0	1	1
94	Actividades asociativas	0	0	3	3
96	Otros servicios personales	0	1	3	4
Total		11	7	48	66