



## **OBSERVATORIO EMPLEO Y DISCAPACIDAD**

**Evolución del paro registrado y las contrataciones de las personas con discapacidad en Aragón.**

**1º Trimestre de 2012**



**INSTITUTO ARAGONÉS DE EMPLEO**

## INDICE

<b>1. El paro registrado entre las personas con discapacidad</b>	<b>5</b>
1.1. Evolución del paro registrado	5
1.1.1. Por ámbito territorial	5
1.1.2. Por trimestres	5
1.1.3. Por género	6
1.1.4. Por grupo de edad	6
1.2. Datos generales del paro registrado	7
1.2.1. Por género y provincia	7
1.2.2. Por género y grupo de edad	8
1.2.3. Por grupo de edad, provincia y género	8
1.2.4. Por nivel , provincia y género	9
1.2.5. Trabajadores parados con discapacidad de larga duración por grupo de edad	9
1.3. Paro registrado atendiendo al tipo de discapacidad	10
1.3.1. Por tipo de discapacidad	10
1.3.2. Por género	10
1.3.3. Por grupo de edad	10
1.3.4. Por nivel académico	11
1.3.5. Por provincia	11
1.4. Estancia media en desempleo (en días)	12
1.4.1. Por grupo de edad y género	12
1.4.2. Por nivel académico y género	12
1.4.3. Por provincia y género	12
1.4.4. Por tipo de discapacidad y género	13
1.5. Actividad económica	14
1.5.1. Actividad económica de la última empresa en la que han prestado sus servicios	14
1.5.2. Por sectores de actividad económica y tipo de discapacidad	16
1.5.3. Trabajadores parados sin empleo anterior por género y grupo de edad	17
1.6. Trabajadores parados extranjeros	17
1.6.1. Por género y grupo de edad	17
1.6.2. Por género y tipo de discapacidad	17
1.6.3. Por género y provincia	17

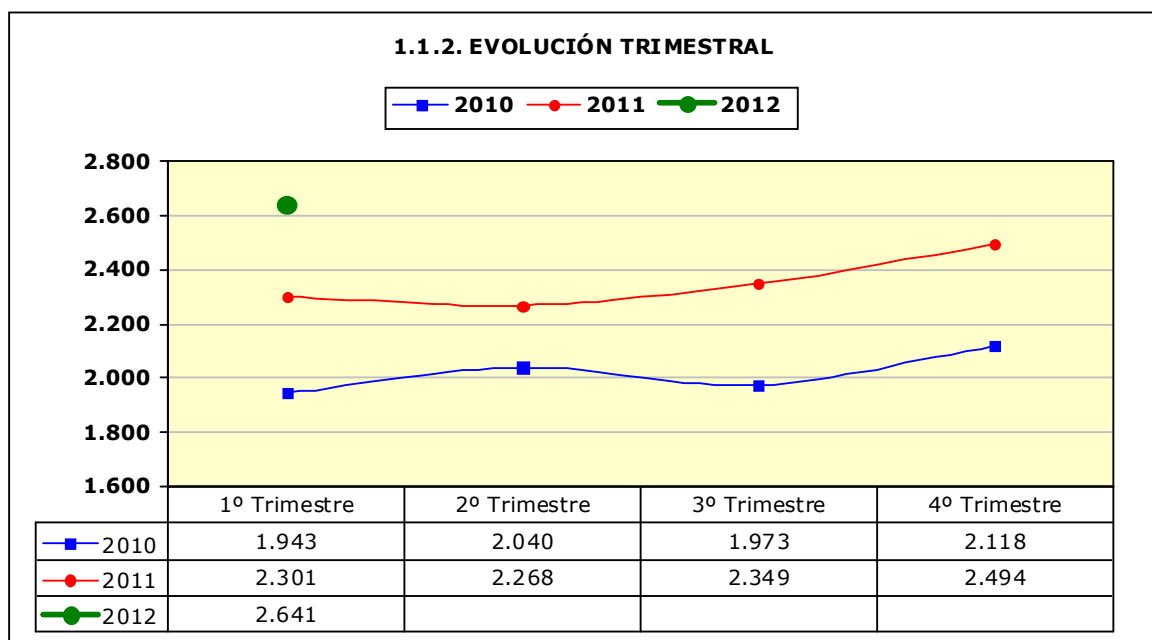
<b>2. La contratación de los trabajadores con discapacidad</b>	<b>18</b>
2.1. Evolución de la contratación	18
2.1.1. Por ámbito territorial	18
2.1.2. Por trimestres	18
2.1.3. Por género	19
2.1.4. Por grupo de edad	19
2.2. Datos generales de la contratación	20
2.2.1. Por género y provincia	20
2.2.2. Por grupo de edad	21
2.2.3. Por grupo de edad, provincia y género	21
2.2.4. Por nivel académico, provincia y género	22
2.3. Tipos de contratos	23
2.3.1. Por provincia y género	23
2.3.2. Por grupo de edad	23
2.3.3. Por nivel académico	23
2.4. Estabilidad en el empleo	24
2.4.1. Contratos indefinidos totales por grupo de edad y género	24
2.4.2. Contratos indefinidos totales por provincia y género	24
2.4.3. Contratos indefinidos totales por nivel académico y género	25
2.4.4. Contratos realizados a tiempo parcial por tipo de contrato, grupo de edad y género	25
2.5. Duración media en días de los contratos temporales	26
2.5.1. Por grupo de edad y género	26
2.5.2. Por provincia y género	26
2.5.3. Por nivel académico	26
2.6. Sector de actividad económica en la contratación	27
2.6.1. Por género	27
2.6.2. Por provincia	27
2.6.3. Contratos totales por actividad económica y género	27
2.7. Contratos a trabajadores extranjeros	30
2.7.1. Por género y grupo de edad	30
2.7.2. Por género y provincia	30
2.8. Otros indicadores	31
2.8.1. Contratos realizados por las empresas de trabajo temporal y provincia	31
2.8.2. Ocupaciones más contratadas (con 10 y más contratos) según género	31

<b>3. Los Centros Especiales de Empleo (CEE)</b>	33
3.1. Distribución de las plantillas	33
3.1.1. Por ámbito territorial	33
3.1.2. Trabajadores en CEE por provincia y tipo de empleados	33
3.1.3. Media de trabajadores en CEE por provincia y tipo de empleados	33
3.1.4. Evolución trimestral	34
3.2. Distribución de los trabajadores discapacitados en CEE	34
3.2.1. Por género	34
3.2.2. Por género y grupo de edad	35
3.2.3. Por género y tipo de discapacidad	35
3.3. Tipo de contratos de los trabajadores discapacitados	36
3.3.1. Por provincia y género	36
3.3.2. Por provincia y grupo de edad	36
3.4. Distribución de los CEE por actividad económica	36
3.4.1. Por sector de actividad económica	36
3.4.2. CEE por provincia y actividad económica	37

# 1. Paro registrado entre las personas con discapacidad

## 1.1. Evolución del paro registrado

1.1.1. Por ámbito territorial					
	1º Trimestre 2012	Variación trimestre anterior		Variación mismo trimestre año anterior	
		Total	%	Total	%
<b>Huesca</b>	399	31	8,42%	60	17,70%
<b>Teruel</b>	180	3	1,69%	20	12,50%
<b>Zaragoza</b>	2.062	113	5,80%	260	14,43%
<b>Aragón</b>	<b>2.641</b>	<b>147</b>	<b>5,89%</b>	<b>340</b>	<b>14,78%</b>

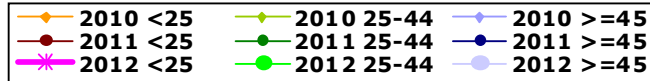


### 1.1.3. POR GÉNERO



	1º Trimestre	2º Trimestre	3º Trimestre	4º Trimestre
—■— Hombres-10	974	1.034	986	1.094
—▲— Mujeres-10	969	1.006	987	1.024
—●— Hombres-11	1.162	1.149	1.198	1.272
—●— Mujeres-11	1.139	1.119	1.151	1.222
● Hombres-12	1.350			
● Mujeres-12	1.291			

### 1.1.4. POR GRUPO DE EDAD

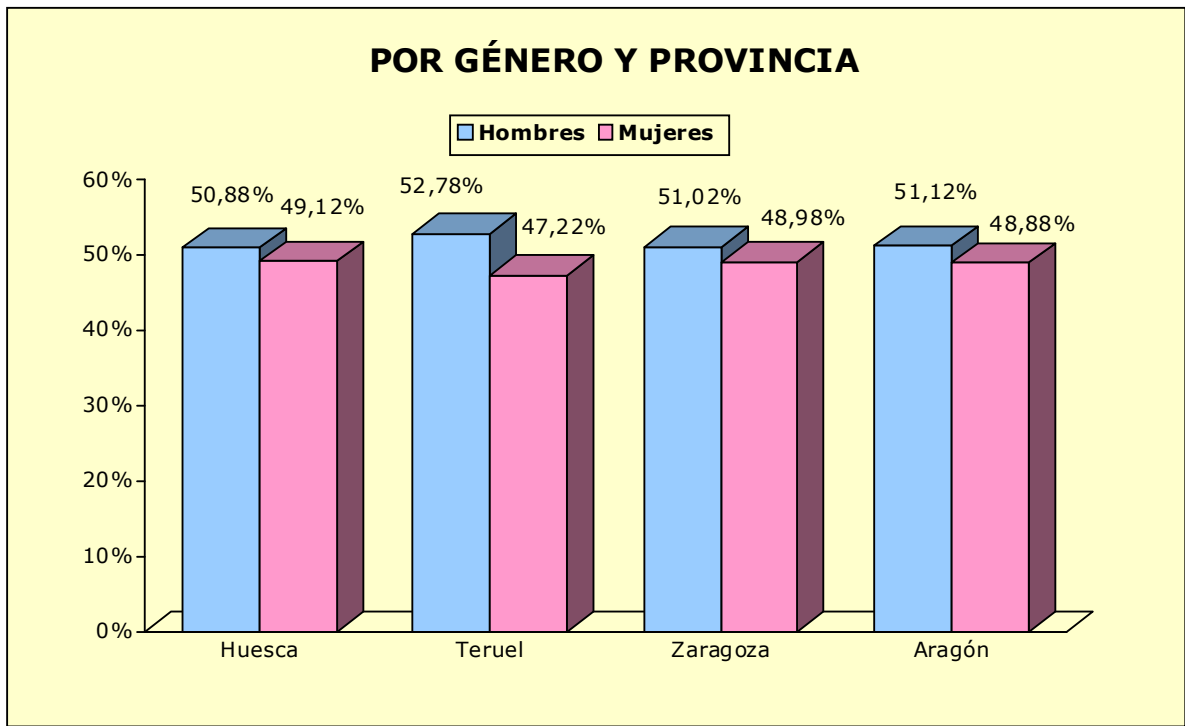


	1º Trimestre	2º Trimestre	3º Trimestre	4º Trimestre
—●— 2010 <25	145	163	159	178
—◆— 2010 25-44	908	966	909	968
—◇— 2010 >=45	890	911	905	972
—●— 2011 <25	192	186	180	191
—●— 2011 25-44	1.040	1.025	1.072	1.139
—●— 2011 >=45	1.069	1.057	1.097	1.164
—*— 2012 <25	200			
● 2012 25-44	1.186			
● 2012 >=45	1.255			

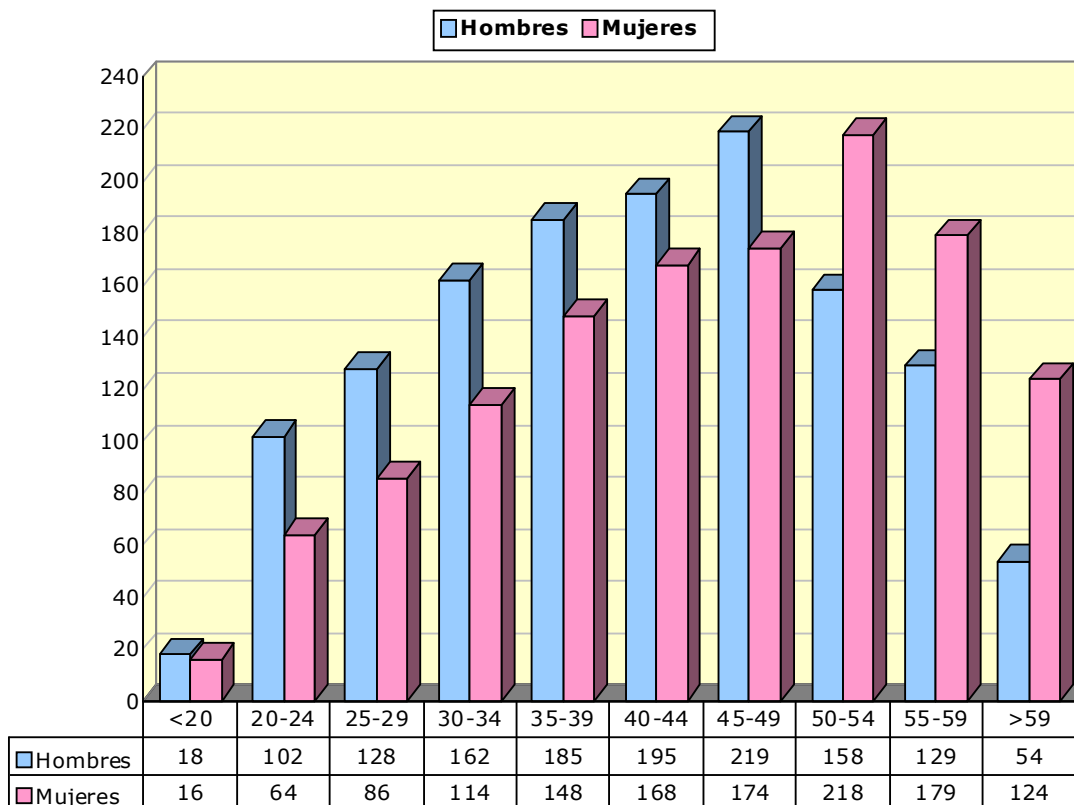
## 1.2. Datos generales del paro registrado

**1.2.1. Por género y provincia**

	Huesca	Teruel	Zaragoza	Aragón
<b>Hombres</b>	203	95	1052	1.350
<b>Mujeres</b>	196	85	1010	1.291
<b>Total</b>	<b>399</b>	<b>180</b>	<b>2.062</b>	<b>2.641</b>



### 1.2.2. POR GENERO Y GRUPO DE EDAD



### 1.2.3. Por grupo de edad, provincia y género

Edad	Huesca		Teruel		Zaragoza		Aragón	
	H	M	H	M	H	M	H	M
<20	2	0	5	2	11	14	<b>18</b>	<b>16</b>
<b>20-24</b>	15	9	9	11	78	44	<b>102</b>	<b>64</b>
<b>25-29</b>	21	11	13	12	94	63	<b>128</b>	<b>86</b>
<b>30-34</b>	23	23	16	5	123	86	<b>162</b>	<b>114</b>
<b>35-39</b>	27	29	14	10	144	109	<b>185</b>	<b>148</b>
<b>40-44</b>	26	30	9	12	160	126	<b>195</b>	<b>168</b>
<b>45-49</b>	30	20	10	12	179	142	<b>219</b>	<b>174</b>
<b>50-54</b>	29	34	7	10	122	174	<b>158</b>	<b>218</b>
<b>55-59</b>	23	24	9	8	97	147	<b>129</b>	<b>179</b>
<b>&gt;59</b>	7	16	3	3	44	105	<b>54</b>	<b>124</b>
<b>Total</b>	<b>203</b>	<b>196</b>	<b>95</b>	<b>85</b>	<b>1052</b>	<b>1010</b>	<b>1.350</b>	<b>1.291</b>



**1.2.4. Por nivel académico, provincia y género**

Nivel académico	Huesca		Teruel		Zaragoza		Aragón	
	H	M	H	M	H	M	H	M
<b>Sin Estudios</b>	1	1	0	0	3	1	4	2
<b>Educación Primaria</b>	33	38	27	32	88	112	<b>148</b>	<b>182</b>
<b>Primera Etapa de Educación Secundaria</b>	137	102	51	30	683	636	<b>871</b>	<b>768</b>
<b>Enseñanzas de Bachillerato</b>	17	18	3	4	104	73	<b>124</b>	<b>95</b>
<b>Enseñanzas de Formación Profesional de Grado Medio</b>	5	17	6	14	87	87	<b>98</b>	<b>118</b>
<b>Enseñanzas de Formación Profesional de Grado Superior</b>	3	8	5	2	43	43	<b>51</b>	<b>53</b>
<b>Enseñanzas Universitarias de 1<sup>er</sup> ciclo</b>	4	7	0	2	23	28	<b>27</b>	<b>37</b>
<b>Enseñanzas Universitarias de 2<sup>o</sup> y 3<sup>er</sup> ciclo</b>	3	5	3	1	21	30	<b>27</b>	<b>36</b>
<b>Total</b>	<b>203</b>	<b>196</b>	<b>95</b>	<b>85</b>	<b>1052</b>	<b>1010</b>	<b>1.350</b>	<b>1.291</b>

**1.2.5. Trabajadores parados con discapacidad de larga duración\* por grupo de edad**

	N	% sobre total
<b>&lt;25 años</b>	104	52,00%
<b>25-44 años</b>	558	47,05%
<b>&gt;44 años</b>	772	61,51%
<b>Total</b>	<b>1.434</b>	<b>54,30%</b>

\*En los <25 años se considera a partir de 6 meses y en los demás a partir de 12 meses

### 1.3. Paro registrado atendiendo al tipo de discapacidad

#### 1.3.1. Por tipo de discapacidad

	T	%
<b>Física</b>	1.150	43,54%
<b>Psíquica</b>	677	25,63%
<b>Sensorial</b>	385	14,58%
<b>Otras<sup>1</sup></b>	429	16,24%
<b>Total</b>	<b>2.641</b>	<b>100%</b>

#### 1.3.2. Por género

	Hombres		Mujeres		Total	
	T	%	T	%	T	%
<b>Física</b>	564	49,04%	586	50,96%	1.150	100%
<b>Psíquica</b>	385	56,87%	292	43,13%	677	100%
<b>Sensorial</b>	181	47,01%	204	52,99%	385	100%
<b>Otras</b>	220	51,28%	209	48,72%	429	100%
<b>Total</b>	<b>1.350</b>	<b>51,12%</b>	<b>1.291</b>	<b>48,88%</b>	<b>2.641</b>	<b>100%</b>

#### 1.3.3. Por grupo de edad

	< 25 años	25 - 44 años	>= 45 años	Total
<b>Física</b>	29	468	653	<b>1.150</b>
<b>Psíquica</b>	112	377	188	<b>677</b>
<b>Sensorial</b>	22	162	201	<b>385</b>
<b>Otras</b>	37	179	213	<b>429</b>
<b>Total</b>	<b>200</b>	<b>1.186</b>	<b>1.255</b>	<b>2.641</b>

<sup>1</sup> Se consideran las discapacidades en proceso de fase aguda no valorables.

**1.3.4. Por nivel académico**

Nivel académico	Física	Psíquica	Sensorial	Otras	Total
Sin Estudios	2	2	1	1	6
Educación Primaria	125	83	43	79	330
Primera Etapa de Educación Secundaria	720	442	226	251	1.639
Enseñanzas de Bachillerato	97	58	27	37	219
Enseñanzas de Formación Profesional de Grado Medio	103	46	35	32	216
Enseñanzas de Formación Profesional de Grado Superior	53	15	23	13	104
Enseñanzas Universitarias de 1 <sup>er</sup> ciclo	27	18	12	7	64
Enseñanzas Universitarias de 2 <sup>o</sup> y 3 <sup>er</sup> ciclo	23	13	18	9	63
<b>Total</b>	<b>1.150</b>	<b>677</b>	<b>385</b>	<b>429</b>	<b>2.641</b>

**1.3.5. Por provincia**

	Huesca	Teruel	Zaragoza	Aragón
Física	154	56	940	1.150
Psíquica	98	67	512	677
Sensorial	54	24	307	385
Otras	93	33	303	429
<b>Total</b>	<b>399</b>	<b>180</b>	<b>2.062</b>	<b>2.641</b>

## 1.4. Estancia media en desempleo (en días)

### 1.4.1. Por grupo de edad y género

Edad	Hombres	Mujeres	Total
<20	228	356	288
20-24	375	399	384
25-29	517	468	498
30-34	489	537	509
35-39	546	578	560
40-44	657	730	691
45-49	624	580	604
50-54	788	910	859
55-59	922	1.007	972
>59	1.273	1.172	1.203
<b>Total</b>	<b>641</b>	<b>748</b>	<b>694</b>

### 1.4.2. Por nivel académico y género

Nivel académico	Hombres	Mujeres	Total
Sin Estudios	541	1125	735
Educación Primaria	646	755	706
Primera Etapa de Educación Secundaria	660	852	750
Enseñanzas de Bachillerato	675	576	632
Enseñanzas de Formación Profesional de Grado Medio	498	498	498
Enseñanzas de Formación Profesional de Grado Superior	521	406	462
Enseñanzas Universitarias de 1 <sup>er</sup> ciclo	723	356	511
Enseñanzas Universitarias de 2 <sup>o</sup> y 3 <sup>er</sup> ciclo	545	660	611
<b>Total</b>	<b>641</b>	<b>748</b>	<b>694</b>

### 1.4.3. Por provincia y género

	Hombres	Mujeres	Total
Huesca	532	635	583
Teruel	437	475	455
Zaragoza	681	793	736
<b>Aragón</b>	<b>641</b>	<b>748</b>	<b>694</b>

**1.4.4. Por tipo de discapacidad y género**

	<b>Hombres</b>	<b>Mujeres</b>	<b>Total</b>
<b>Física</b>	692	777	736
<b>Psíquica</b>	687	827	747
<b>Sensorial</b>	496	562	531
<b>Otras</b>	549	738	641
<b>Total</b>	<b>641</b>	<b>748</b>	<b>694</b>

## 1.5. Actividad económica

### 1.5.1. Actividad económica de la última empresa en la que los trabajadores han prestado sus servicios

Actividad económica		Hombres	Mujeres	Total
1	Agricultura, ganadería, caza y servicios relacionados con las mismas	40	31	71
2	Silvicultura y explotación forestal	3	0	3
3	Pesca y acuicultura	0	1	1
7	Extracción de minerales metálicos	1	0	1
10	Industria de la alimentación	29	29	58
11	Fabricación de bebidas	0	3	3
13	Industria textil	5	11	16
14	Confección de prendas de vestir	4	14	18
15	Industria del cuero y del calzado	7	4	11
16	Industria de la madera y del corcho, excepto muebles; cestería y espartería	9	2	11
17	Industria del papel	1	2	3
18	Artes gráficas y reproducción de soportes grabados	2	3	5
20	Industria química	9	5	14
22	Fabricación de productos de caucho y plásticos	13	7	20
23	Fabricación de otros productos minerales no metálicos	9	2	11
24	Metalurgia; fabricación de productos de hierro, acero y ferroaleaciones	12	3	15
25	Fabricación de productos metálicos, excepto maquinaria y equipo	30	9	39
26	Fabricación de productos informáticos, electrónicos y ópticos	1	3	4
27	Fabricación de material y equipo eléctrico	23	11	34
28	Fabricación de maquinaria y equipo n.c.o.p.	7	1	8
29	Fabricación de vehículos de motor, remolques y semirremolques	29	11	40
30	Fabricación de otro material de transporte	1	1	2
31	Fabricación de muebles	9	3	12
32	Otras industrias manufactureras	9	2	11
33	Reparación e instalación de maquinaria y equipo	2	3	5
36	Captación, depuración y distribución de agua	1	0	1
37	Recogida y tratamiento de aguas residuales	1	0	1
38	Recogida, tratamiento y eliminación de residuos; valorización	13	2	15
41	Construcción de edificios	76	12	88
42	Ingeniería civil	8	0	8
43	Actividades de construcción especializada	91	10	101
45	Venta y reparación de vehículos de motor y motocicletas	10	2	12
46	Comercio al por mayor e intermediarios del comercio, excepto de vehículos de motor y motocicletas	45	34	79
47	Comercio al por menor, excepto de vehículos de motor y motocicletas	61	110	171
49	Transporte terrestre y por tubería	24	8	32
52	Almacenamiento y actividades anexas al transporte	24	5	29
53	Actividades postales y de correos	2	0	2
55	Servicios de alojamiento	10	8	18

### 1.5.1. Actividad económica de la última empresa en la que los trabajadores han prestado sus servicios

Actividad económica		Hombres	Mujeres	Total
56	Servicios de comidas y bebidas	40	95	135
58	Edición	2	3	5
59	Actividades cinematográficas, de vídeo y de programas de televisión, grabación de sonido y edición musical	2	3	5
60	Actividades de programación y emisión de radio y televisión	1	0	1
61	Telecomunicaciones	6	3	9
62	Programación, consultoría y otras actividades relacionadas con la informática	12	12	24
63	Servicios de información	1	3	4
64	Servicios financieros, excepto seguros y fondos de pensiones	3	2	5
65	Seguros, reaseguros y fondos de pensiones, excepto Seguridad Social obligatoria	0	1	1
66	Actividades auxiliares a los servicios financieros y a los seguros	1	0	1
68	Actividades inmobiliarias	6	5	11
69	Actividades jurídicas y de contabilidad	4	6	10
70	Actividades de las sedes centrales; actividades de consultoría de gestión empresarial	3	2	5
71	Servicios técnicos de arquitectura e ingeniería; ensayos y análisis técnicos	5	5	10
72	Investigación y desarrollo	1	0	1
73	Publicidad y estudios de mercado	5	12	17
74	Otras actividades profesionales, científicas y técnicas	32	60	92
77	Actividades de alquiler	13	9	22
78	Actividades relacionadas con el empleo	67	61	128
79	Actividades de agencias de viajes, operadores turísticos, servicios de reservas y actividades relacionadas con los mismos	2	1	3
80	Actividades de seguridad e investigación	14	2	16
81	Servicios a edificios y actividades de jardinería	78	173	251
82	Actividades administrativas de oficina y otras actividades auxiliares a las empresas	53	34	87
84	Administración Pública y defensa; Seguridad Social obligatoria	88	50	138
85	Educación	22	32	54
86	Actividades sanitarias	9	34	43
87	Asistencia en establecimientos residenciales	14	36	50
88	Actividades de servicios sociales sin alojamiento	59	49	108
90	Actividades de creación, artísticas y espectáculos	6	4	10
91	Actividades de bibliotecas, archivos, museos y otras actividades culturales	3	0	3
92	Actividades de juegos de azar y apuestas	2	1	3
93	Actividades deportivas, recreativas y de entretenimiento	15	7	22
94	Actividades asociativas	38	51	89
95	Reparación de ordenadores, efectos personales y artículos de uso doméstico	1	1	2
96	Otros servicios personales	14	19	33
97	Actividades de los hogares como empleadores de personal doméstico	11	13	24
	Sin empleo anterior	96	150	246
	<b>Total</b>	<b>1.350</b>	<b>1.291</b>	<b>2.641</b>

**1.5.2. Por sectores de actividad económica y tipo de discapacidad**

	Física	Psíquica	Sensorial	Otras	Total
<b>Agricultura</b>	35	19	6	15	<b>75</b>
<b>Industria</b>	165	71	65	57	<b>358</b>
<b>Construcción</b>	96	38	30	33	<b>197</b>
<b>Servicios</b>	780	456	250	279	<b>1.765</b>
<b>Sin empleo anterior</b>	74	93	34	45	<b>246</b>
<b>Total</b>	<b>1.150</b>	<b>677</b>	<b>385</b>	<b>429</b>	<b>2.641</b>

**1.5.3. Trabajadores sin empleo anterior por género y grupo de edad**

	< 25 años	25 - 44 años	>= 45 años	Total
<b>Hombres</b>	34	41	21	96
<b>Mujeres</b>	33	52	65	150
<b>Total</b>	<b>67</b>	<b>93</b>	<b>86</b>	<b>246</b>



## 1.6. Trabajadores parados extranjeros

### 1.6.1. Por género y grupo de edad

	<25 años	25-44 años	>=45 años	Total
<b>Hombres</b>	4	46	38	<b>88</b>
<b>Mujeres</b>	2	32	35	<b>69</b>
<b>Total</b>	<b>6</b>	<b>78</b>	<b>73</b>	<b>157</b>

### 1.6.2. Por género y tipo de discapacidad

	Física	Psíquica	Sensorial	Otras	Total
<b>Hombres</b>	49	7	21	11	<b>88</b>
<b>Mujeres</b>	39	5	15	10	<b>69</b>
<b>Total</b>	<b>88</b>	<b>12</b>	<b>36</b>	<b>21</b>	<b>157</b>

### 1.6.3. Por género y provincia

	Huesca	Teruel	Zaragoza	Aragón
<b>Hombres</b>	11	5	72	<b>88</b>
<b>Mujeres</b>	11	2	56	<b>69</b>
<b>Total</b>	<b>22</b>	<b>7</b>	<b>128</b>	<b>157</b>

## 2. Contratación\* de los trabajadores con discapacidad

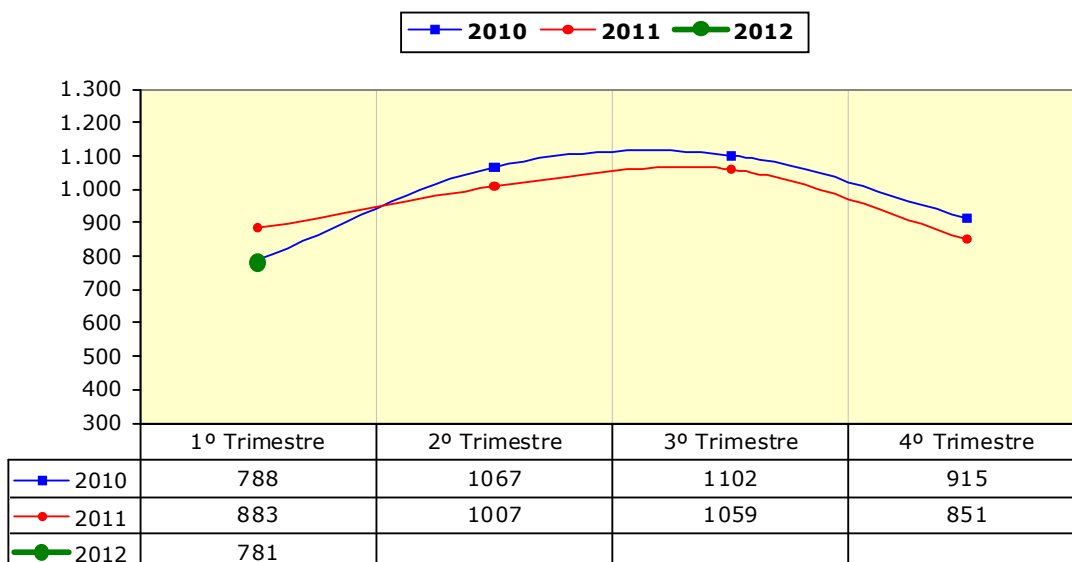
### 2.1. Evolución de la contratación

#### 2.1.1. Por ámbito territorial. Año 2012

	Aragón	Huesca	Teruel	Zaragoza
<b>1º Trimestre</b>	<b>781</b>	<b>142</b>	<b>81</b>	<b>558</b>
<b>% Δ trimestre anterior</b>	-8,23%	-2,07%	-4,71%	-10,14%
<b>% Δ año anterior</b>	-11,55%	-40,08%	88,37%	-7,46%
<b>Acumulado en el año</b>	781	142	81	558

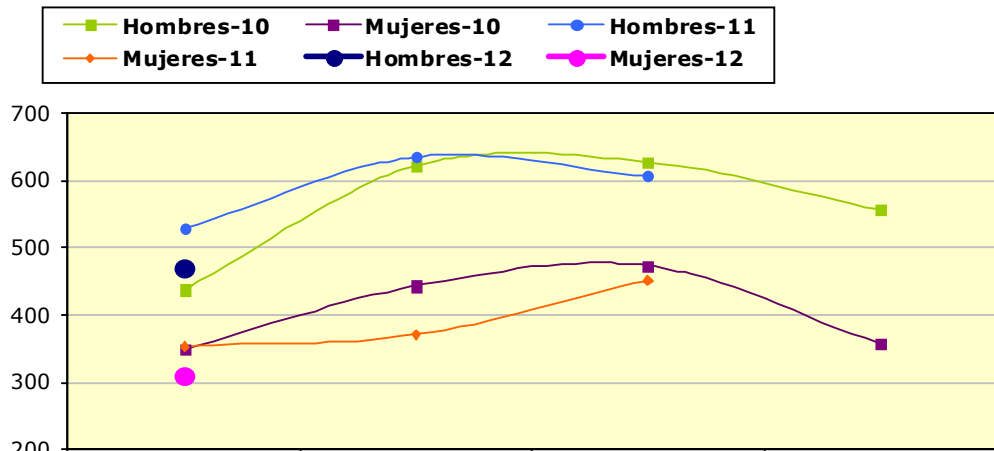
\*Incluye los contratos convertidos en indefinidos

#### 2.1.2. POR TRIMESTRES



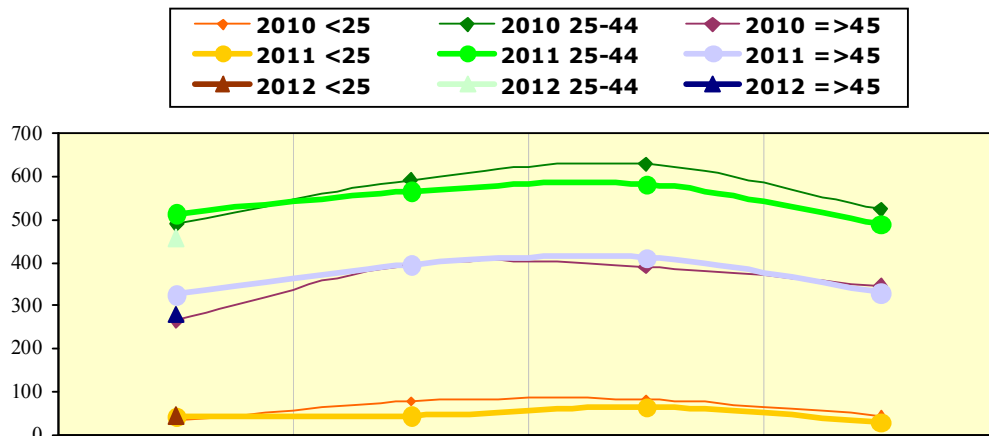
\* La clasificación provincial/autonómica de los contratos se hace agregándolos según la ubicación de su centro de trabajo.

### 2.1.3. POR GÉNERO



	1º Trimestre	2º Trimestre	3º Trimestre	4º Trimestre
Hombres-10	438	623	628	557
Mujeres-10	350	444	474	358
Hombres-11	529	636	607	
Mujeres-11	354	371	452	
Hombres-12	470			
Mujeres-12	311			

### 2.1.4. POR GRUPO DE EDAD

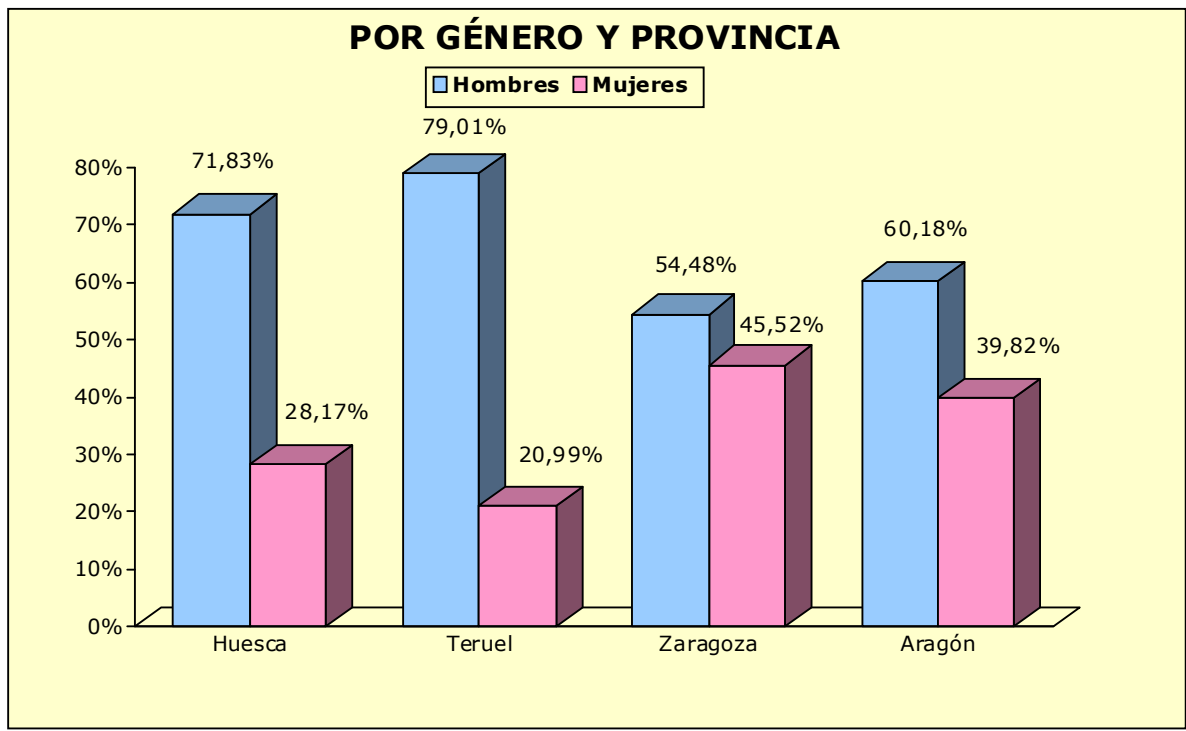


	1º Trimestre	2º Trimestre	3º Trimestre	4º Trimestre
2010 <25	32	77	82	44
2010 25-44	491	594	630	525
2010 =>45	265	396	390	346
2011 <25	43	44	64	30
2011 25-44	514	567	583	490
2011 =>45	326	396	412	331
2012 <25	45			

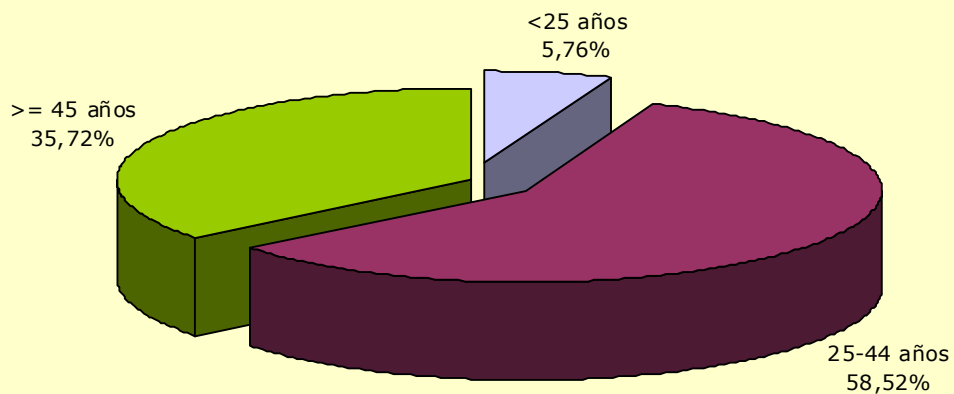
## 2.2. Datos generales de la contratación.

### 2.2.1. Por género y provincia

	Huesca	Teruel	Zaragoza	Aragón
<b>Hombres</b>	102	64	304	<b>470</b>
<b>Mujeres</b>	40	17	254	<b>311</b>
<b>Total</b>	<b>142</b>	<b>81</b>	<b>558</b>	<b>781</b>



### 2.2.2 CONTRATOS POR GRUPO DE EDAD



### 2.2.3. Por grupo de edad, provincia y género

Edad	Huesca		Teruel		Zaragoza		Aragón	
	H	M	H	M	H	M	H	M
<20	0	0	1	0	1	3	2	3
20-24	5	4	0	0	20	11	25	15
25-29	9	6	2	4	19	33	30	43
30-34	22	4	6	3	45	26	73	33
35-39	14	5	17	1	53	31	84	37
40-44	17	3	9	5	61	62	87	70
45-49	15	6	13	4	45	45	73	55
50-54	10	6	5	0	35	25	50	31
55-59	7	4	11	0	20	9	38	13
>59	3	2	0	0	5	9	8	11
<b>Total</b>	<b>102</b>	<b>40</b>	<b>64</b>	<b>17</b>	<b>304</b>	<b>254</b>	<b>470</b>	<b>311</b>

**2.2.4. Por nivel académico, provincia y género**

Nivel académico	Huesca		Teruel		Zaragoza		Aragón	
	H	M	H	M	H	M	H	M
<b>Sin Estudios</b>	2	1	3	1	30	20	<b>35</b>	<b>22</b>
<b>Educación Primaria</b>	10	5	0	1	22	25	<b>32</b>	<b>31</b>
<b>Primera Etapa de Educación Secundaria</b>	64	26	55	8	170	93	<b>289</b>	<b>127</b>
<b>Enseñanzas de Bachillerato</b>	14	3	2	2	36	55	<b>52</b>	<b>60</b>
<b>Enseñanzas de Formación Profesional de Grado Medio</b>	5	3	3	3	28	36	<b>36</b>	<b>42</b>
<b>Enseñanzas de Formación Profesional de Grado Superior</b>	3	0	1	0	6	10	<b>10</b>	<b>10</b>
<b>Enseñanzas Universitarias de 1<sup>er</sup> ciclo</b>	0	1	0	0	4	8	<b>4</b>	<b>9</b>
<b>Enseñanzas Universitarias de 2<sup>o</sup> y 3<sup>er</sup> ciclo</b>	4	1	0	2	8	7	<b>12</b>	<b>10</b>
<b>Total</b>	<b>102</b>	<b>40</b>	<b>64</b>	<b>17</b>	<b>304</b>	<b>254</b>	<b>470</b>	<b>311</b>

## 2.3. Datos generales por tipo de contratos.

### 2.3.1. Por provincia y género

	Huesca		Teruel		Zaragoza		Aragón	
	H	M	H	M	H	M	H	M
<b>Indefinidos</b>	18	6	12	4	54	41	<b>84</b>	<b>51</b>
<b>Temporales</b>	84	34	52	13	250	213	<b>386</b>	<b>260</b>
<b>Total</b>	<b>102</b>	<b>40</b>	<b>64</b>	<b>17</b>	<b>304</b>	<b>254</b>	<b>470</b>	<b>311</b>

### 2.3.2. Por grupo de edad

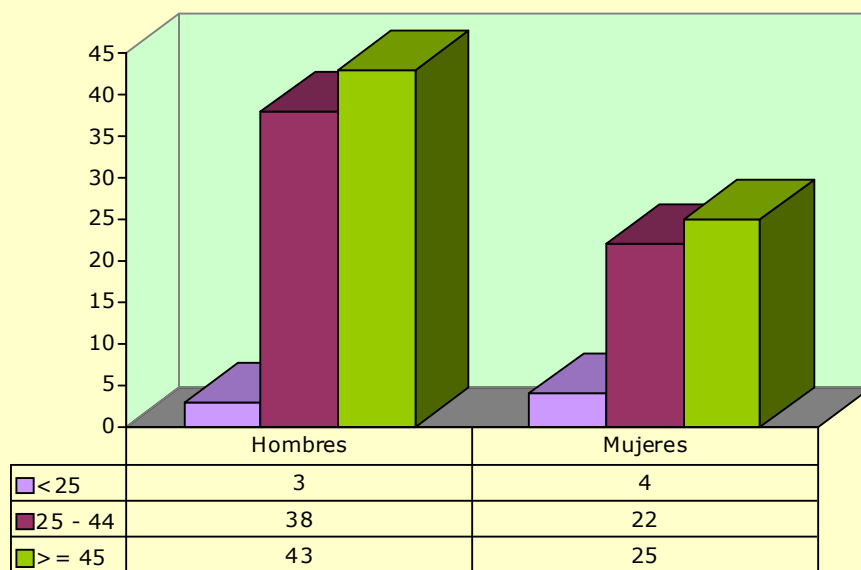
	<25	25-44	>=45	Total
<b>Indefinidos</b>	7	60	68	<b>135</b>
<b>Temporales</b>	38	397	211	<b>646</b>
<b>Total</b>	<b>45</b>	<b>457</b>	<b>279</b>	<b>781</b>

### 2.3.3. Por nivel académico

Nivel académico	Indefinidos	Temporales	Total
<b>Sin Estudios</b>	6	51	<b>57</b>
<b>Educación Primaria</b>	10	53	<b>63</b>
<b>Primera Etapa de Educación Secundaria</b>	67	349	<b>416</b>
<b>Enseñanzas de Bachillerato</b>	23	89	<b>112</b>
<b>Enseñanzas de Formación Profesional de Grado Medio</b>	17	61	<b>78</b>
<b>Enseñanzas de Formación Profesional de Grado Superior</b>	5	15	<b>20</b>
<b>Enseñanzas Universitarias de 1º ciclo</b>	1	12	<b>13</b>
<b>Enseñanzas Universitarias de 2º y 3º ciclo</b>	6	16	<b>22</b>
<b>Total</b>	<b>135</b>	<b>646</b>	<b>781</b>

## 2.4. Estabilidad en el empleo.

### 2.4.1. CONTRATOS INDEFINIDOS POR GRUPO DE EDAD Y GÉNERO



### 2.4.2. Contratos indefinidos totales por provincia y género

	Hombres	Mujeres	Total
<b>Huesca</b>	18	6	<b>24</b>
<b>Teruel</b>	12	4	<b>16</b>
<b>Zaragoza</b>	54	41	<b>95</b>
<b>Aragón</b>	<b>84</b>	<b>51</b>	<b>135</b>



**2.4.3. Contratos indefinidos totales por nivel académico y género**

Nivel académico	Hombres	Mujeres	Total
Sin Estudios	5	1	6
Educación Primaria	7	3	10
Primera Etapa de Educación Secundaria	52	15	67
Enseñanzas de Bachillerato	12	11	23
Enseñanzas de Formación Profesional de Grado Medio	3	14	17
Enseñanzas de Formación Profesional de Grado Superior	2	3	5
Enseñanzas Universitarias de 1 <sup>er</sup> ciclo	0	1	1
Enseñanzas Universitarias de 2 <sup>o</sup> y 3 <sup>er</sup> ciclo	3	3	6
<b>Total</b>	<b>84</b>	<b>51</b>	<b>135</b>

**2.4.4. Contratos realizados a tiempo parcial por tipo de contrato, grupo de edad y género**

	< 25 años		25 – 44 años		≥ 45 años		Total
	H	M	H	M	H	M	
<b>Indefinidos, iniciales y conversiones</b>	2	0	14	8	11	12	<b>47</b>
<b>Temporales</b>	3	9	62	102	28	52	<b>256</b>
<b>Totales</b>	<b>5</b>	<b>9</b>	<b>76</b>	<b>110</b>	<b>39</b>	<b>64</b>	<b>303</b>

## 2.5. Duración media en días de los contratos temporales.

### 2.5.1. Por grupo de edad y género

	Hombres	Mujeres	Total
<25	83	161	119
25-44	114	93	106
>=45	124	145	133
<b>Total</b>	<b>116</b>	<b>113</b>	<b>115</b>

### 2.5.2. Por provincia y género

	Hombres	Mujeres	Total
Huesca	100	158	115
Teruel	16	80	25
Zaragoza	149	109	129
Aragón	<b>116</b>	<b>113</b>	<b>115</b>

### 2.5.3. Por nivel académico

Nivel académico	Días
Sin Estudios	193
Educación Primaria	221
Primera Etapa de Educación Secundaria	101
Enseñanzas de Bachillerato	84
Enseñanzas de Formación Profesional de Grado Medio	78
Enseñanzas de Formación Profesional de Grado Superior	120
Enseñanzas Universitarias de 1er ciclo	166
Enseñanzas Universitarias de 2º y 3er ciclo	208
<b>Total</b>	<b>115</b>

## 2.6. Sector de actividad económica en la contratación.

### 2.6.1. Por género

	Hombres	Mujeres	Total
<b>Agricultura</b>	12	3	<b>15</b>
<b>Industria</b>	76	22	<b>98</b>
<b>Construcción</b>	20	1	<b>21</b>
<b>Servicios</b>	362	285	<b>647</b>
<b>Total</b>	<b>470</b>	<b>311</b>	<b>781</b>

### 2.6.2. Por provincia

	Huesca	Teruel	Zaragoza	Aragón
<b>Agricultura</b>	2	3	10	<b>15</b>
<b>Industria</b>	6	9	83	<b>98</b>
<b>Construcción</b>	7	1	13	<b>21</b>
<b>Servicios</b>	127	68	452	<b>647</b>
<b>Total</b>	<b>142</b>	<b>81</b>	<b>558</b>	<b>781</b>

### 2.6.3. Contratos totales (incluidos conversiones en indefinidos) por actividad económica y género

Actividad Económica		Hombres	Mujeres	Total
1	Agricultura, ganadería, caza y servicios relacionados con las mismas	11	3	14
2	Silvicultura y explotación forestal	1	0	1
10	Industria de la alimentación	11	5	16
13	Industria textil	1	2	3
16	Industria de la madera y del corcho, excepto muebles; cestería y espartería	5	0	5
18	Artes gráficas y reproducción de soportes grabados	1	0	1
20	Industria química	2	5	7
22	Fabricación de productos de caucho y plásticos	4	1	5
25	Fabricación de productos metálicos, excepto maquinaria y equipo	3	1	4
26	Fabricación de productos informáticos, electrónicos y ópticos	1	1	2
27	Fabricación de material y equipo eléctrico	22	3	25
28	Fabricación de maquinaria y equipo n.c.o.p.	5	0	5
29	Fabricación de vehículos de motor, remolques y semirremolques	9	3	12

**2.6.3. Contratos totales (incluidos conversiones en indefinidos) por actividad económica y género**

Actividad Económica		Hombres	Mujeres	Total
31	Fabricación de muebles	2	0	2
32	Otras industrias manufactureras	1	1	2
35	Suministro de energía eléctrica, gas, vapor y aire acondicionado	2	0	2
36	Captación, depuración y distribución de agua	2	0	2
38	Recogida, tratamiento y eliminación de residuos; valorización	5	0	5
41	Construcción de edificios	9	0	9
43	Actividades de construcción especializada	11	1	12
45	Venta y reparación de vehículos de motor y motocicletas	2	0	2
46	Comercio al por mayor e intermediarios del comercio, excepto de vehículos de motor y motocicletas	18	7	25
47	Comercio al por menor, excepto de vehículos de motor y motocicletas	25	26	51
49	Transporte terrestre y por tubería	12	0	12
52	Almacenamiento y actividades anexas al transporte	17	4	21
53	Actividades postales y de correos	2	2	4
55	Servicios de alojamiento	3	2	5
56	Servicios de comidas y bebidas	21	39	60
58	Edición	2	0	2
59	Actividades cinematográficas, de vídeo y de programas de televisión, grabación de sonido y edición musical	1	0	1
61	Telecomunicaciones	1	1	2
62	Programación, consultoría y otras actividades relacionadas con la informática	0	3	3
66	Actividades auxiliares a los servicios financieros y a los seguros	1	1	2
68	Actividades inmobiliarias	1	0	1
69	Actividades jurídicas y de contabilidad	5	4	9
70	Actividades de las sedes centrales; actividades de consultoría de gestión empresarial	1	0	1
71	Servicios técnicos de arquitectura e ingeniería; ensayos y análisis técnicos	3	1	4
73	Publicidad y estudios de mercado	5	1	6
74	Otras actividades profesionales, científicas y técnicas	4	1	5
77	Actividades de alquiler	0	3	3
78	Actividades relacionadas con el empleo	79	28	107
80	Actividades de seguridad e investigación	3	1	4
81	Servicios a edificios y actividades de jardinería	43	54	97
82	Actividades administrativas de oficina y otras actividades auxiliares a las empresas	19	13	32
84	Administración Pública y defensa; Seguridad Social obligatoria	12	5	17
85	Educación	5	10	15
86	Actividades sanitarias	5	7	12
87	Asistencia en establecimientos residenciales	3	6	9

**2.6.3. Contratos totales (incluidos conversiones en indefinidos) por actividad económica y género**

Actividad Económica		Hombres	Mujeres	Total
88	Actividades de servicios sociales sin alojamiento	30	40	70
90	Actividades de creación, artísticas y espectáculos	3	12	15
91	Actividades de bibliotecas, archivos, museos y otras actividades culturales	1	0	1
93	Actividades deportivas, recreativas y de entretenimiento	21	5	26
94	Actividades asociativas	6	5	11
95	Reparación de ordenadores, efectos personales y artículos de uso doméstico	0	1	1
96	Otros servicios personales	4	2	6
97	Actividades de los hogares como empleadores de personal doméstico	4	1	5
	<b>Total</b>	<b>470</b>	<b>311</b>	<b>781</b>

## 2.7. Contratos a trabajadores extranjeros.

### 2.7.1. Por género y grupo de edad

	<25	25-44	>=45	Total
<b>Hombres</b>	2	10	3	<b>15</b>
<b>Mujeres</b>	2	3	1	<b>6</b>
<b>Total</b>	<b>4</b>	<b>13</b>	<b>4</b>	<b>21</b>

### 2.7.2. Por género y provincia

	Huesca	Teruel	Zaragoza	Aragón
<b>Hombres</b>	3	2	10	<b>15</b>
<b>Mujeres</b>	2	0	4	<b>6</b>
<b>Total</b>	<b>5</b>	<b>2</b>	<b>14</b>	<b>21</b>

## 2.8. Otros indicadores.

### 2.8.1. Contratos realizados por las empresas de trabajo temporal

	Huesca	Teruel	Zaragoza	Aragón
<b>Hombres</b>	3	30	45	<b>78</b>
<b>Mujeres</b>	1	0	27	<b>28</b>
<b>Total</b>	<b>4</b>	<b>30</b>	<b>72</b>	<b>106</b>

### 2.8.2. Ocupaciones más contratadas<sup>2</sup> (con 10 y más contratos) según género. (65,43% del total de la contratación)

Código	Ocupación	H	M	Total
9700	Peones de las industrias manufactureras	100	23	123
9210	Personal de limpieza de oficinas, hoteles y otros establecimientos similares	22	48	70
4442	Empleados de venta de apuestas	19	17	36
5120	Camareros asalariados	17	8	25
9811	Peones del transporte de mercancías y descargadores	21	4	25
5710	Trabajadores de los cuidados personales a domicilio	0	22	22
5721	Cuidadores de niños en guarderías y centros educativos	0	22	22
5833	Conserjes de edificios	20	2	22
8332	Operadores de grúas, montacargas y de maquinaria similar de movimiento de materiales	20	1	21
4309	Empleados administrativos sin tareas de atención al público no clasificados bajo otros epígrafes	9	10	19
5220	Vendedores en tiendas y almacenes	7	9	16
3715	Animadores comunitarios	0	14	14
9229	Otro personal de limpieza	8	6	14
2932	Compositores, músicos y cantantes	1	12	13
5110	Cocineros asalariados	6	7	13
7899	Oficiales, operarios y artesanos de otros oficios no clasificados bajo otros epígrafes	10	2	12
9512	Peones agrícolas en huertas, invernaderos, viveros y jardines	10	2	12
4424	Teleoperadores	3	8	11

<sup>2</sup> La codificación del puesto de trabajo de los contratos se ha establecido según las ocupaciones de la CON-2011 del INE, es decir a 4 dígitos.

**2.8.2. Ocupaciones más contratadas<sup>2</sup> (con 10 y más contratos) según género.  
(65,43% del total de la contratación)**

<b>Código</b>	<b>Ocupación</b>	<b>H</b>	<b>M</b>	<b>Total</b>
5831	Supervisores de mantenimiento y limpieza en oficinas, hoteles y otros establecimientos	11	0	11
8202	Ensambladores de equipos eléctricos y electrónicos	8	2	10



### 3. Centros Especiales de Empleo (CEE)

#### 3.1. Distribución de las plantillas

##### 3.1.1. Por ámbito territorial.

	Aragón	Huesca	Teruel	Zaragoza
<b>Trimestre</b>	<b>1.879</b>	296	50	1.533
<b>% Δ trimestre anterior</b>	<b>-11,62%</b>	-2,95%	-7,41%	-13,24%
<b>% Δ trimestre año anterior</b>	<b>-3,49%</b>	-21,69%	8,70%	0,66%

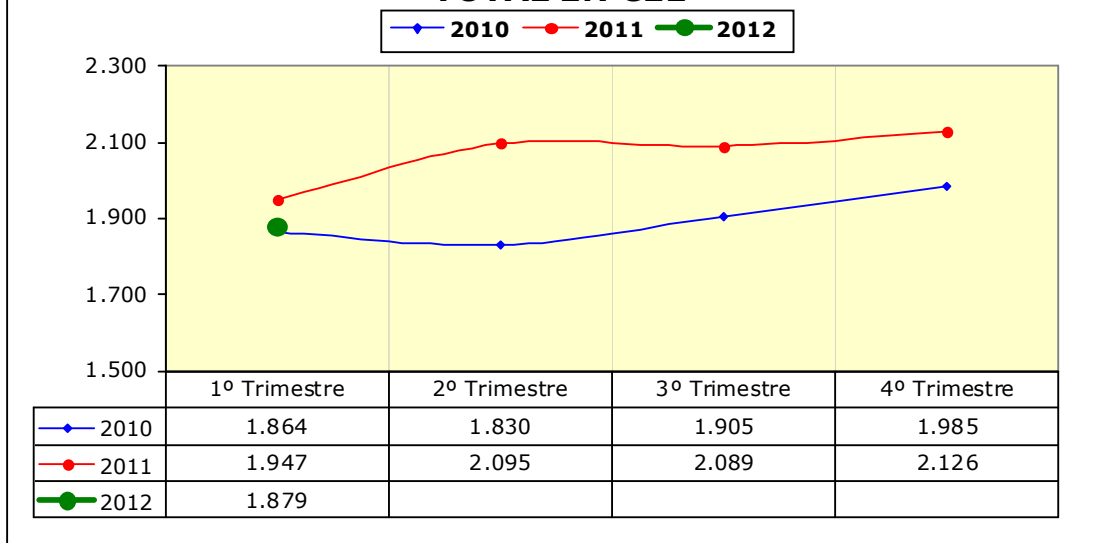
##### 3.1.2. Trabajadores en CEE por provincia y tipo de empleados.

	CEE	Plantilla total	Trabajadores discapacitados	% de discapacitados
<b>Huesca</b>	11	296	245	82,77%
<b>Teruel</b>	5	50	39	78,00%
<b>Zaragoza</b>	47	1.533	1.341	87,48%
<b>Aragón</b>	<b>63</b>	<b>1.879</b>	<b>1.625</b>	<b>86,48%</b>

##### 3.1.3. Media de trabajadores en CEE por provincia y tipo de empleados.

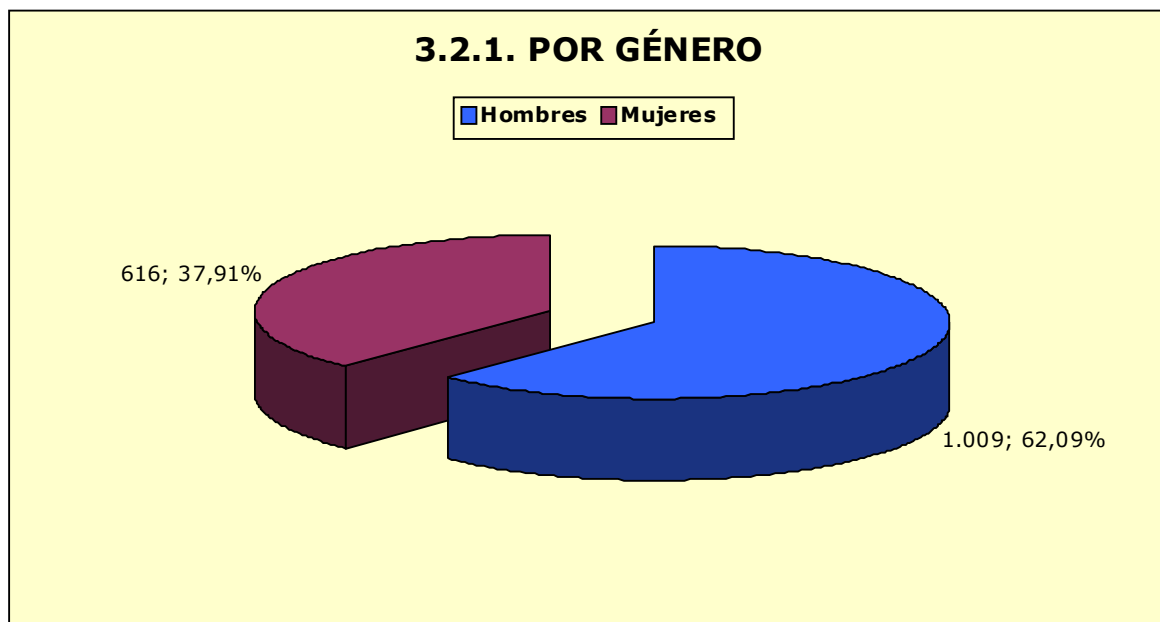
	Plantilla total	Trabajadores discapacitados
<b>Huesca</b>	27	22
<b>Teruel</b>	10	8
<b>Zaragoza</b>	33	29
<b>Aragón</b>	<b>30</b>	<b>26</b>

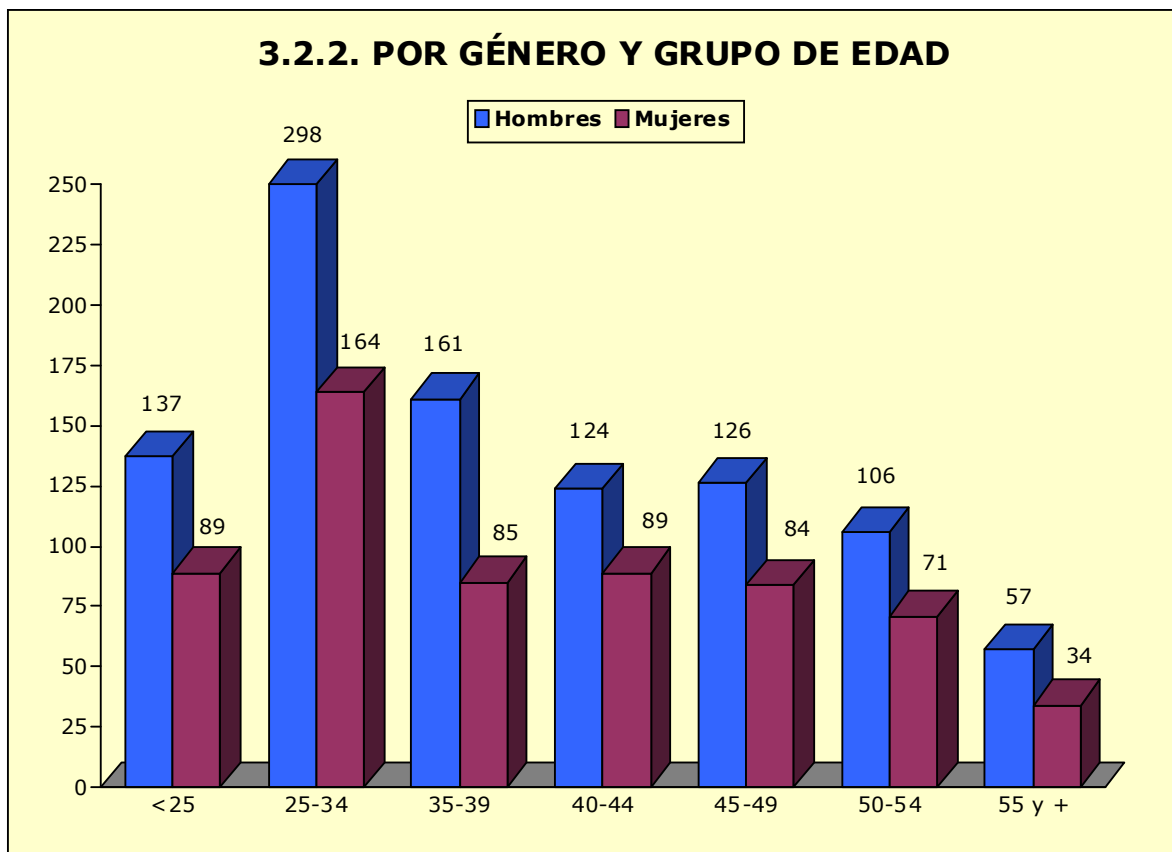
### 3.1.4. EVOLUCIÓN TRIMESTRAL PLANTILLA TOTAL EN CEE



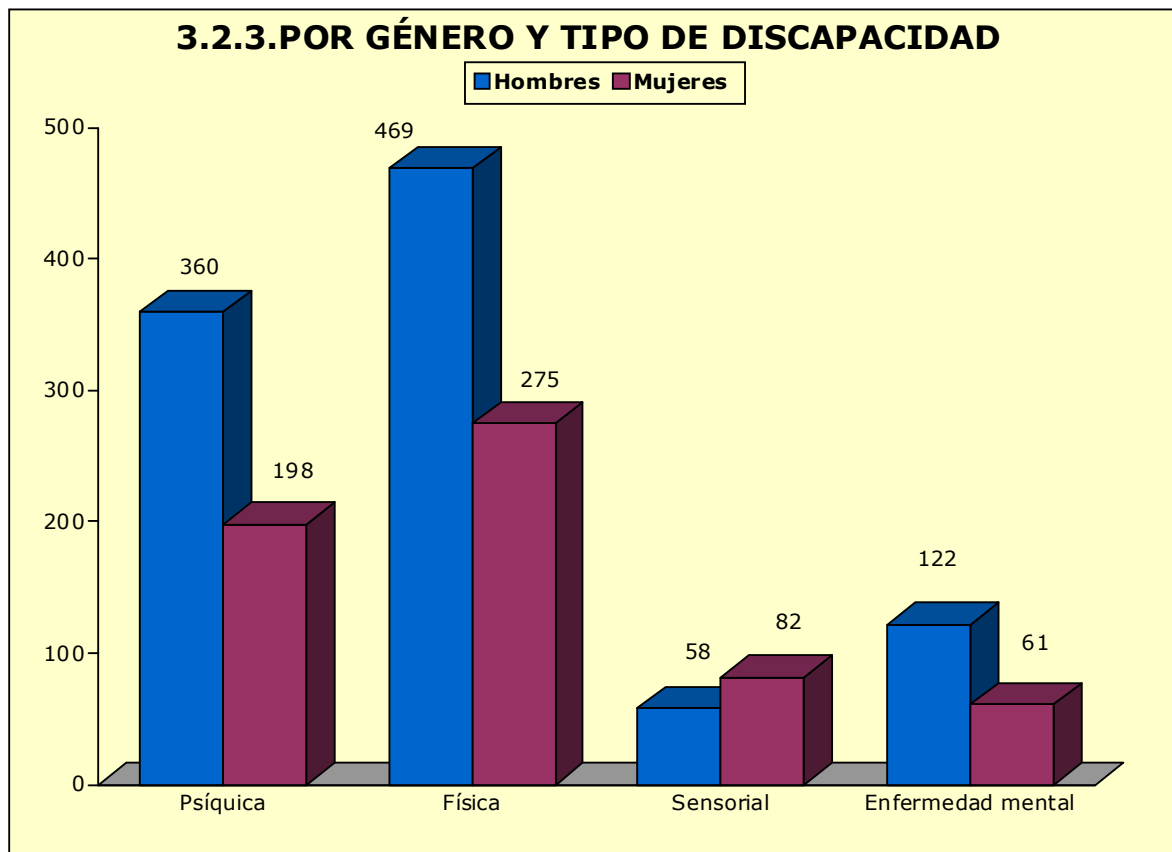
## 3.2. Distribución de los trabajadores discapacitados en CEE

### 3.2.1. POR GÉNERO





\* La edad se refiere al último día del trimestre de referencia.



### 3.3. Tipo de contratos de los trabajadores discapacitados en CEE

#### 3.3.1. Por provincia y género

	Huesca		Teruel		Zaragoza		Aragón	
	H	M	H	M	H	M	H	M
<b>Indefinidos</b>	112	59	21	6	591	385	724	450
<b>Temporales</b>	45	29	7	5	233	132	285	166
<b>Total</b>	<b>157</b>	<b>88</b>	<b>28</b>	<b>11</b>	<b>824</b>	<b>517</b>	<b>1.009</b>	<b>616</b>

#### 3.3.2. Por provincia y grupo de edad \*

	Huesca		Teruel		Zaragoza		Aragón	
	<25	≥25	<25	≥25	<25	≥25	<25	≥25
<b>Indefinidos</b>	20	151	7	20	155	821	182	992
<b>Temporales</b>	2	72	2	10	40	325	44	407
<b>Total</b>	<b>22</b>	<b>223</b>	<b>9</b>	<b>30</b>	<b>195</b>	<b>1.146</b>	<b>226</b>	<b>1.399</b>

\* La edad se corresponde con la del momento de inicio del contrato

### 3.4. Distribución de los CEE por actividad económica



### 3.4.2. CEE por provincia y actividad económica

Actividad económica		Huesca	Teruel	Zaragoza	Aragón
01	Agricultura, ganadería, caza y servicios relacionados con las mismas	0	0	1	1
27	Fabricación de material y equipo eléctrico	0	0	2	2
28	Fabricación de maquinaria y equipo n.c.o.p.	0	0	1	1
29	Fabricación de vehículos de motor, remolques y semirremolques	0	0	1	1
38	Recogida, tratamiento y eliminación de residuos; valorización	1	0	2	3
46	Comercio al por mayor e intermediarios del comercio, excepto de vehículos de motor y motocicletas	0	0	2	2
47	Comercio al por menor, excepto de vehículos de motor y motocicletas	0	0	2	2
52	Almacenamiento y actividades anexas al transporte	1	0	5	6
55	Servicios de alojamiento	0	1	0	1
58	Edición	0	0	1	1
61	Telecomunicaciones	1	0	0	1
62	Programación, consultoría y otras actividades relacionadas con la informática	0	0	1	1
63	Servicios de información	0	0	1	1
69	Actividades jurídicas y de contabilidad	0	0	1	1
74	Otras actividades profesionales, científicas y técnicas	1	0	0	1
81	Servicios a edificios y actividades de jardinería	6	2	8	16
82	Actividades administrativas de oficina y otras actividades auxiliares a las empresas	0	1	10	11
87	Asistencia en establecimientos residenciales	0	0	2	2
91	Actividades de bibliotecas, archivos, museos y otras actividades culturales	1	0	0	1
93	Actividades deportivas, recreativas y de entretenimiento	0	0	1	1
94	Actividades asociativas	0	0	3	3
96	Otros servicios personales	0	1	3	4
<b>Total</b>		<b>11</b>	<b>5</b>	<b>47</b>	<b>63</b>