



OBSERVATORIO EMPLEO Y DISCAPACIDAD

**Evolución del paro registrado y las contrataciones de las
personas con discapacidad en Aragón.**

2º Trimestre de 2013



INSTITUTO ARAGONÉS DE EMPLEO

INDICE

1. El paro registrado entre las personas con discapacidad	5
1.1. Evolución del paro registrado	5
1.1.1. Por ámbito territorial	5
1.1.2. Por trimestres	5
1.1.3. Por género	6
1.1.4. Por grupo de edad	6
1.2. Datos generales del paro registrado	7
1.2.1. Por género y provincia	7
1.2.2. Por género y grupo de edad	8
1.2.3. Por grupo de edad, provincia y género	8
1.2.4. Por nivel académico, provincia y género	9
1.3. Paro registrado atendiendo al tipo de discapacidad	10
1.3.1. Por tipo de discapacidad	10
1.3.2. Por género	10
1.3.3. Por grupo de edad	10
1.3.4. Por nivel académico	11
1.3.5. Por provincia	11
1.4. Estancia media en desempleo (en días)	12
1.4.1. Por grupo de edad y género	12
1.4.2. Por nivel académico y género	12
1.4.3. Por provincia y género	12
1.4.4. Por tipo de discapacidad y género	13
1.4.5. Trabajadores parados con discapacidad de larga duración por grupo de edad	13
1.5. Actividad económica	14
1.5.1. Actividad económica de la última empresa en la que han prestado sus servicios	14
1.5.2. Por sectores de actividad económica y tipo de discapacidad	16
1.5.3. Trabajadores parados sin empleo anterior por género y grupo de edad	16
1.6. Trabajadores parados extranjeros	17
1.6.1. Por género y grupo de edad	17
1.6.2. Por género y tipo de discapacidad	17
1.6.3. Por género y provincia	17

2. La contratación de los trabajadores con discapacidad	18
2.1. Evolución de la contratación	18
2.1.1. Por ámbito territorial	18
2.1.2. Por trimestres	18
2.1.3. Por género	19
2.1.4. Por grupo de edad	19
2.2. Datos generales de la contratación	20
2.2.1. Por género y provincia	20
2.2.2. Por grupo de edad	21
2.2.3. Por grupo de edad, provincia y género	21
2.2.4. Por nivel académico, provincia y género	22
2.3. Tipos de contratos	23
2.3.1. Por provincia y género	23
2.3.2. Por grupo de edad	23
2.3.3. Por nivel académico	23
2.4. Estabilidad en el empleo	24
2.4.1. Contratos indefinidos totales por grupo de edad y género	24
2.4.2. Contratos indefinidos totales por provincia y género	24
2.4.3. Contratos indefinidos totales por nivel académico y género	25
2.4.4. Contratos realizados a tiempo parcial por tipo de contrato, grupo de edad y género	25
2.5. Duración media en días de los contratos temporales	26
2.5.1. Por grupo de edad y género	26
2.5.2. Por provincia y género	26
2.5.3. Por nivel académico	26
2.6. Sector de actividad económica en la contratación	27
2.6.1. Por género	27
2.6.2. Por provincia	27
2.6.3. Contratos totales por actividad económica y género	27
2.7. Contratos a trabajadores extranjeros	30
2.7.1. Por género y grupo de edad	30
2.7.2. Por género y provincia	30
2.8. Otros indicadores	31
2.8.1. Contratos realizados por las empresas de trabajo temporal y provincia	31
2.8.2. Ocupaciones más contratadas (con 10 y más contratos) según género	31

3. Los Centros Especiales de Empleo (CEE)	33
3.1. Distribución de las plantillas	33
3.1.1. Por ámbito territorial	33
3.1.2. Trabajadores en CEE por provincia y tipo de empleados	33
3.1.3. Media de trabajadores en CEE por provincia y tipo de empleados	33
3.1.4. Evolución trimestral	34
3.2. Distribución de los trabajadores discapacitados en CEE	34
3.2.1. Por género	34
3.2.2. Por género y grupo de edad	35
3.2.3. Por género y tipo de discapacidad	35
3.3. Tipo de contratos de los trabajadores discapacitados	36
3.3.1. Por provincia y género	36
3.3.2. Por provincia y grupo de edad	36
3.4. Distribución de los CEE por actividad económica	36
3.4.1. Por sector de actividad económica	36
3.4.2. CEE por provincia y actividad económica	37

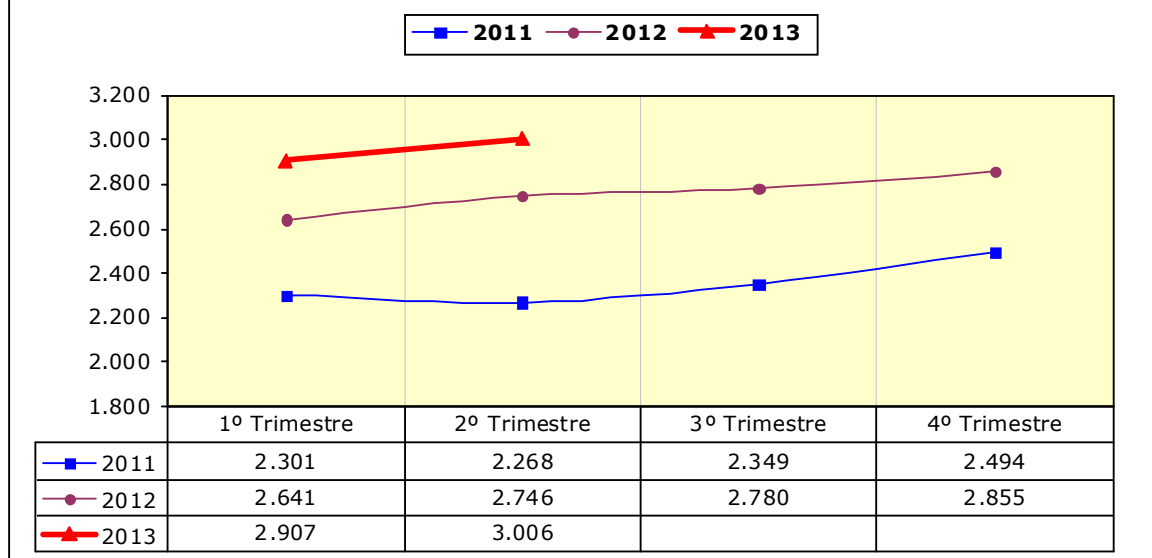
1. Paro registrado entre las personas con discapacidad

1.1. Evolución del paro registrado

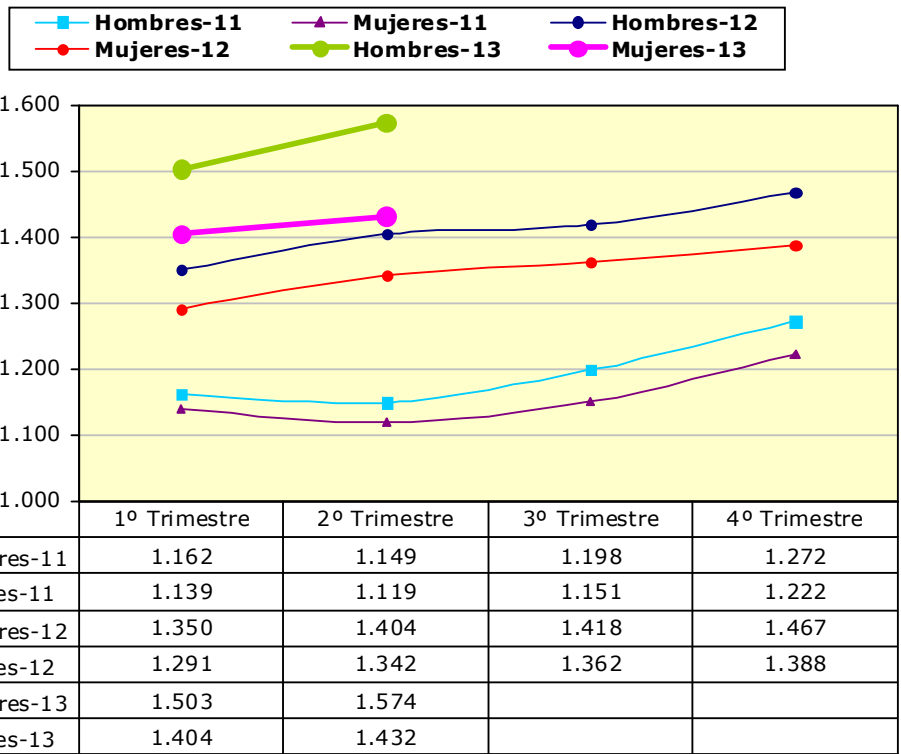
1.1.1. Paro registrado por ámbito territorial

	2º Trimestre 2013	Variación trimestre anterior		Variación mismo trimestre año anterior	
		Total	%	Total	%
Huesca	445	0	0,00%	37	9,07%
Teruel	202	19	10,38%	18	9,78%
Zaragoza	2.359	80	3,51%	205	9,52%
Aragón	3.006	99	3,41%	260	9,47%

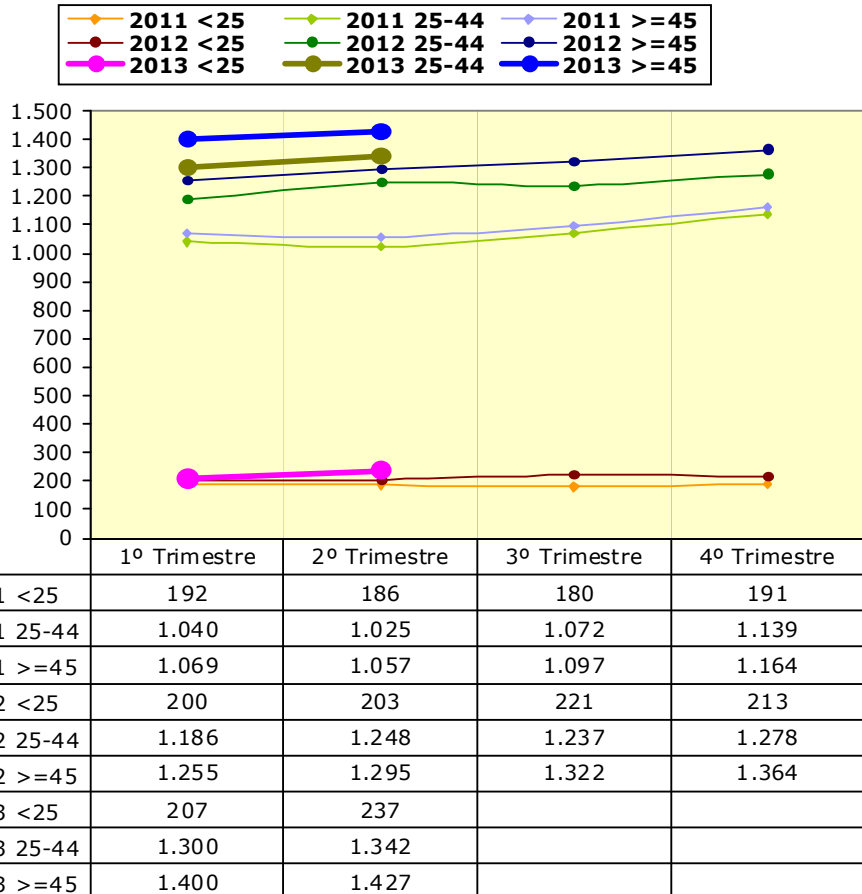
1.1.2. EVOLUCIÓN TRIMESTRAL



1.1.3. POR GÉNERO



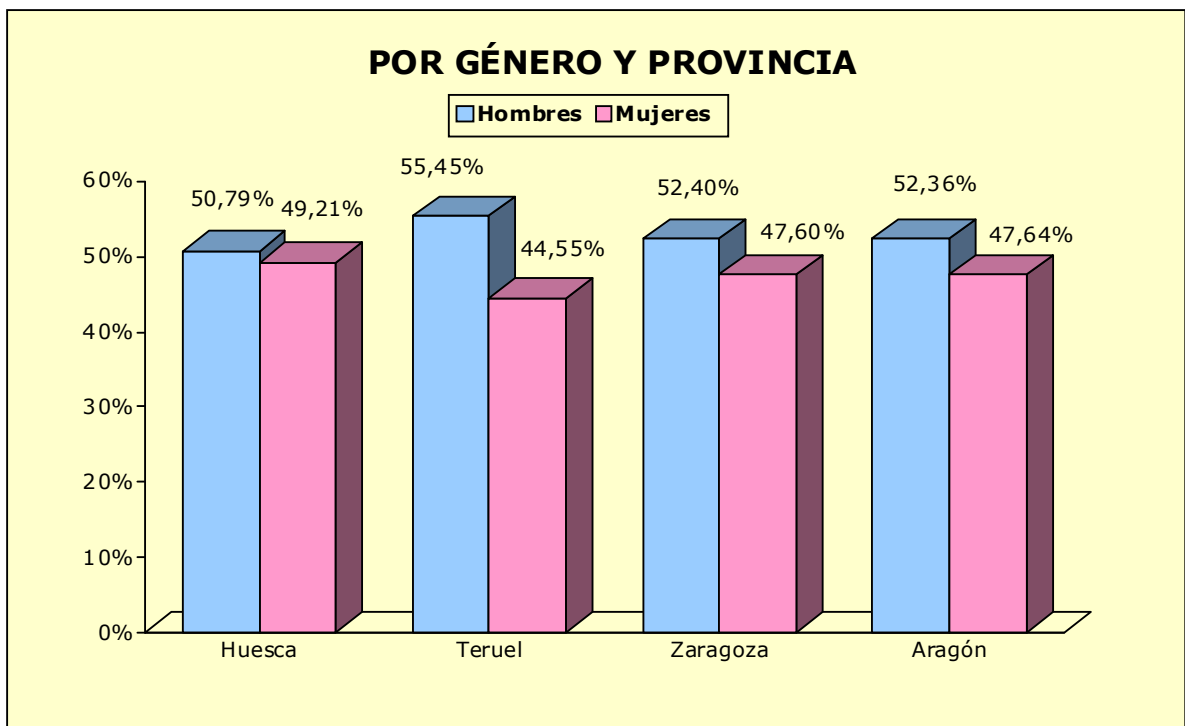
1.1.4. POR GRUPO DE EDAD



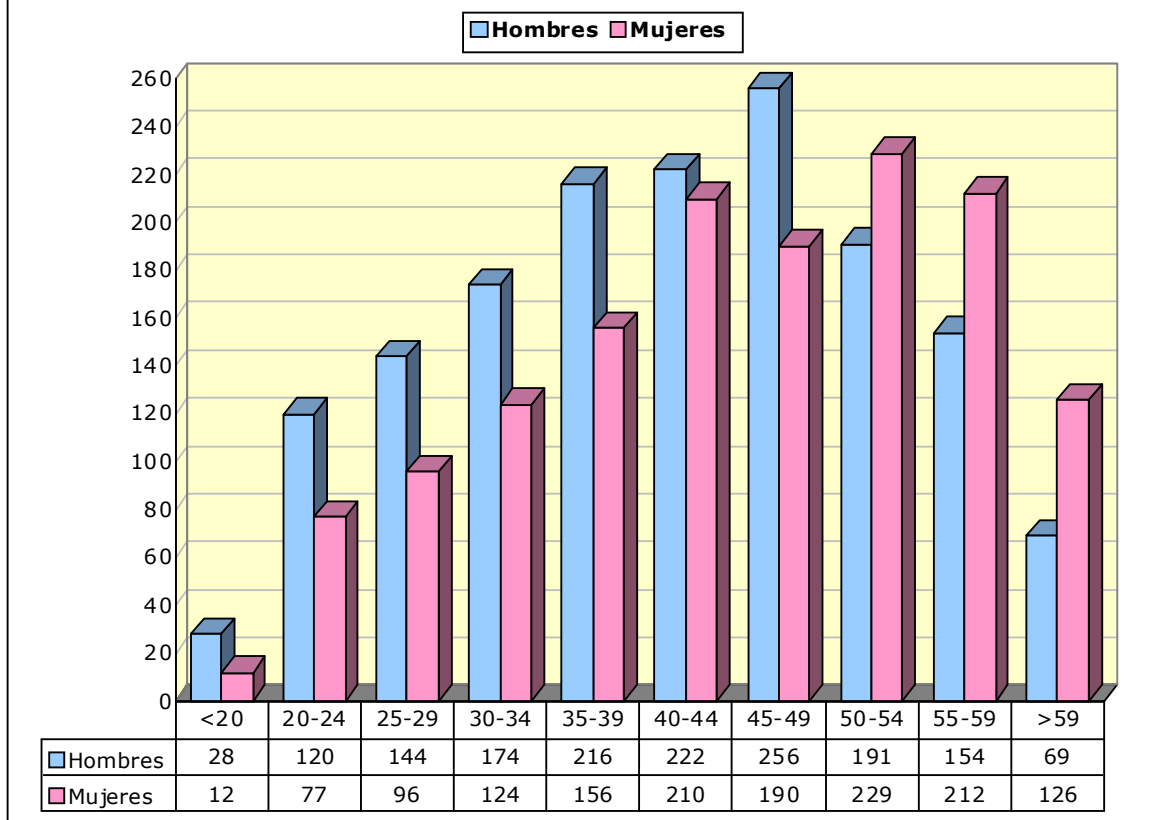
1.2. Datos generales del paro registrado

1.2.1. Paro registrado por género y provincia

	Huesca	Teruel	Zaragoza	Aragón
Hombres	226	112	1.236	1.574
Mujeres	219	90	1.123	1.432
Total	445	202	2.359	3.006



1.2.2. POR GENERO Y GRUPO DE EDAD



1.2.3. Paro registrado por grupo de edad, provincia y género

Edad	Huesca		Teruel		Zaragoza		Aragón	
	H	M	H	M	H	M	H	M
<20	4	1	5	0	19	11	28	12
20-24	21	10	10	14	89	53	120	77
25-29	30	18	17	8	97	70	144	96
30-34	24	20	18	7	132	97	174	124
35-39	25	26	10	8	181	122	216	156
40-44	24	37	15	19	183	154	222	210
45-49	31	25	16	14	209	151	256	190
50-54	35	30	7	10	149	189	191	229
55-59	22	36	11	6	121	170	154	212
>59	10	16	3	4	56	106	69	126
Total	226	219	112	90	1.236	1.123	1.574	1.432

1.2.4. Paro registrado por nivel académico, provincia y género

Nivel académico	Huesca		Teruel		Zaragoza		Aragón	
	H	M	H	M	H	M	H	M
Sin Estudios	1	2	0	0	2	4	3	6
Educación Primaria	39	36	19	20	128	118	186	174
Primera Etapa de Educación Secundaria	146	112	70	49	777	694	993	855
Enseñanzas de Bachillerato	16	18	5	4	105	80	126	102
Enseñanzas de Formación Profesional de Grado Medio	9	25	5	9	99	110	113	144
Enseñanzas de Formación Profesional de Grado Superior	9	9	7	6	67	51	83	66
Enseñanzas Universitarias de 1^{er} ciclo	5	7	2	2	33	27	40	36
Enseñanzas Universitarias de 2^o y 3^{er} ciclo	1	10	4	0	25	39	30	49
Total	226	219	112	90	1.236	1.123	1.574	1.432

1.2.5. Trabajadores parados con discapacidad de larga duración* por grupo de edad

	N	% sobre total
<25 años	128	54,01%
25-44 años	733	54,62%
>44 años	948	66,43%
Total	1.809	60,18%

*En los <25 años se considera a partir de 6 meses y en los demás a partir de 12 meses

1.3. Paro registrado atendiendo al tipo de discapacidad

1.3.1. Paro registrado por tipo de discapacidad

	T	%
Física	1.225	40,75%
Psíquica	809	26,91%
Sensorial	422	14,04%
Otras¹	550	18,30%
Total	3.006	100%

1.3.2. Paro registrado por tipo de discapacidad y género

	Hombres		Mujeres		Total	
	T	%	T	%	T	%
Física	595	48,57%	630	51,43%	1.225	100%
Psíquica	476	58,84%	333	41,16%	809	100%
Sensorial	216	51,18%	206	48,82%	422	100%
Otras	287	52,18%	263	47,82%	550	100%
Total	1.574	52,36%	1.432	47,64%	3.006	100%

1.3.3. Paro registrado por tipo de discapacidad y grupo de edad

	< 25 años	25 - 44 años	>= 45 años	Total
Física	32	491	702	1.225
Psíquica	128	453	228	809
Sensorial	27	168	227	422
Otras	50	230	270	550
Total	237	1.342	1.427	3.006

¹ Se consideran las discapacidades en proceso de fase aguda no valorables.

1.3.4. Paro registrado por tipo de discapacidad y nivel académico

Nivel académico	Física	Psíquica	Sensorial	Otras	Total
Sin Estudios	2	4	2	1	9
Educación Primaria	127	100	47	86	360
Primera Etapa de Educación Secundaria	739	519	254	336	1.848
Enseñanzas de Bachillerato	88	74	25	41	228
Enseñanzas de Formación Profesional de Grado Medio	137	50	32	38	257
Enseñanzas de Formación Profesional de Grado Superior	66	27	31	25	149
Enseñanzas Universitarias de 1 ^{er} ciclo	29	19	16	12	76
Enseñanzas Universitarias de 2º y 3 ^{er} ciclo	37	16	15	11	79
Total	1.225	809	422	550	3.006

1.3.5. Paro registrado por tipo de discapacidad y provincia

	Huesca	Teruel	Zaragoza	Aragón
Física	160	60	1.005	1.225
Psíquica	120	81	608	809
Sensorial	56	30	336	422
Otras	109	31	410	550
Total	445	202	2.359	3.006

1.4. Estancia media en desempleo (en días)

1.4.1. Estancia media en desempleo por grupo de edad y género

Edad	Hombres	Mujeres	Total
<20	210	163	196
20-24	404	445	420
25-29	522	658	576
30-34	687	613	656
35-39	704	604	662
40-44	684	801	741
45-49	807	697	760
50-54	852	911	884
55-59	1.060	1.093	1.079
>59	1.535	1.333	1.405
Total	757	823	788

1.4.2. Estancia media en desempleo por nivel académico y género

Nivel académico	Hombres	Mujeres	Total
Sin Estudios	573	794	720
Educación Primaria	786	889	836
Primera Etapa de Educación Secundaria	783	922	847
Enseñanzas de Bachillerato	828	655	751
Enseñanzas de Formación Profesional de Grado Medio	574	573	574
Enseñanzas de Formación Profesional de Grado Superior	620	477	556
Enseñanzas Universitarias de 1 ^{er} ciclo	610	499	557
Enseñanzas Universitarias de 2 ^o y 3 ^{er} ciclo	716	661	682
Total	757	823	788

1.4.3. Estancia media en desempleo por provincia y género

	Hombres	Mujeres	Total
Huesca	690	754	721
Teruel	597	539	571
Zaragoza	784	859	820
Aragón	757	823	788

1.4.4. Estancia media en desempleo por tipo de discapacidad y género

	Hombres	Mujeres	Total
Física	862	865	863
Psíquica	762	928	830
Sensorial	663	669	666
Otras	603	711	655
Total	757	823	788

1.5. Actividad económica

1.5.1. Actividad económica de la última empresa en la que los trabajadores han prestado sus servicios

Actividad económica		Hombres	Mujeres	Total
1	Agricultura, ganadería, caza y servicios relacionados con las mismas	54	35	89
2	Silvicultura y explotación forestal	4	2	6
3	Pesca y acuicultura	1	1	2
5	Extracción de antracita, hulla y lignito	0	1	1
7	Extracción de minerales metálicos	1	0	1
8	Otras industrias extractivas	2	0	2
10	Industria de la alimentación	44	32	76
11	Fabricación de bebidas	0	1	1
13	Industria textil	7	10	17
14	Confección de prendas de vestir	4	13	17
15	Industria del cuero y del calzado	6	2	8
16	Industria de la madera y del corcho, excepto muebles; cestería y espartería	12	1	13
17	Industria del papel	3	2	5
18	Artes gráficas y reproducción de soportes grabados	4	3	7
20	Industria química	6	7	13
22	Fabricación de productos de caucho y plásticos	28	12	40
23	Fabricación de otros productos minerales no metálicos	9	2	11
24	Metalurgia; fabricación de productos de hierro, acero y ferroaleaciones	10	5	15
25	Fabricación de productos metálicos, excepto maquinaria y equipo	26	7	33
26	Fabricación de productos informáticos, electrónicos y ópticos	1	2	3
27	Fabricación de material y equipo eléctrico	23	20	43
28	Fabricación de maquinaria y equipo n.c.o.p.	13	1	14
29	Fabricación de vehículos de motor, remolques y semirremolques	28	15	43
30	Fabricación de otro material de transporte	1	0	1
31	Fabricación de muebles	7	3	10
32	Otras industrias manufactureras	8	2	10
33	Reparación e instalación de maquinaria y equipo	1	4	5
35	Suministro de energía eléctrica, gas, vapor y aire acondicionado	1	0	1
38	Recogida, tratamiento y eliminación de residuos; valorización	12	2	14
41	Construcción de edificios	84	13	97
42	Ingeniería civil	9	2	11
43	Actividades de construcción especializada	107	17	124
45	Venta y reparación de vehículos de motor y motocicletas	15	2	17
46	Comercio al por mayor e intermediarios del comercio, excepto de vehículos de motor y motocicletas	49	41	90
47	Comercio al por menor, excepto de vehículos de motor y motocicletas	69	117	186
49	Transporte terrestre y por tubería	29	14	43
52	Almacenamiento y actividades anexas al transporte	24	3	27
53	Actividades postales y de correos	3	1	4

1.5.1. Actividad económica de la última empresa en la que los trabajadores han prestado sus servicios

Actividad económica		Hombres	Mujeres	Total
55	Servicios de alojamiento	14	13	27
56	Servicios de comidas y bebidas	43	115	158
58	Edición	2	1	3
59	Actividades cinematográficas, de vídeo y de programas de televisión, grabación de sonido y edición musical	2	3	5
60	Actividades de programación y emisión de radio y televisión	1	0	1
61	Telecomunicaciones	10	5	15
62	Programación, consultoría y otras actividades relacionadas con la informática	12	12	24
63	Servicios de información	1	4	5
64	Servicios financieros, excepto seguros y fondos de pensiones	3	2	5
66	Actividades auxiliares a los servicios financieros y a los seguros	1	0	1
68	Actividades inmobiliarias	4	5	9
69	Actividades jurídicas y de contabilidad	10	11	21
70	Actividades de las sedes centrales; actividades de consultoría de gestión empresarial	2	3	5
71	Servicios técnicos de arquitectura e ingeniería; ensayos y análisis técnicos	8	4	12
72	Investigación y desarrollo	1	0	1
73	Publicidad y estudios de mercado	10	13	23
74	Otras actividades profesionales, científicas y técnicas	34	52	86
77	Actividades de alquiler	19	7	26
78	Actividades relacionadas con el empleo	79	69	148
79	Actividades de agencias de viajes, operadores turísticos, servicios de reservas y actividades relacionadas con los mismos	1	1	2
80	Actividades de seguridad e investigación	22	3	25
81	Servicios a edificios y actividades de jardinería	99	180	279
82	Actividades administrativas de oficina y otras actividades auxiliares a las empresas	71	39	110
84	Administración Pública y defensa; Seguridad Social obligatoria	91	60	151
85	Educación	31	41	72
86	Actividades sanitarias	11	30	41
87	Asistencia en establecimientos residenciales	13	44	57
88	Actividades de servicios sociales sin alojamiento	53	48	101
90	Actividades de creación, artísticas y espectáculos	5	3	8
91	Actividades de bibliotecas, archivos, museos y otras actividades culturales	2	0	2
92	Actividades de juegos de azar y apuestas	5	3	8
93	Actividades deportivas, recreativas y de entretenimiento	16	12	28
94	Actividades asociativas	37	52	89
95	Reparación de ordenadores, efectos personales y artículos de uso doméstico	0	1	1
96	Otros servicios personales	18	20	38
97	Actividades de los hogares como empleadores de personal doméstico	11	15	26
	Sin empleo anterior	127	166	293
	Total	1.574	1.432	3.006

1.5.2. Paro registrado por sectores de actividad económica y tipo de discapacidad

	Física	Psíquica	Sensorial	Otras	Total
Agricultura	34	30	9	24	97
Industria	172	91	65	76	404
Construcción	103	47	35	47	232
Servicios	838	528	273	341	1.980
Sin empleo anterior	78	113	40	62	293
Total	1.225	809	422	550	3.006

1.5.3. Trabajadores sin empleo anterior por género y grupo de edad

	< 25 años	25 - 44 años	>= 45 años	Total
Hombres	60	39	28	127
Mujeres	38	56	72	166
Total	98	95	100	293

1.6. Trabajadores parados extranjeros

1.6.1. Extranjeros desempleados por género y grupo de edad

	<25 años	25-44 años	>=45 años	Total
Hombres	9	50	43	102
Mujeres	3	33	19	55
Total	12	83	62	157

1.6.2. Extranjeros desempleados por género y tipo de discapacidad

	Física	Psíquica	Sensorial	Otras	Total
Hombres	43	12	27	20	102
Mujeres	25	8	12	10	55
Total	68	20	39	30	157

1.6.3. Extranjeros desempleados por género y provincia

	Huesca	Teruel	Zaragoza	Aragón
Hombres	12	3	87	102
Mujeres	8	3	44	55
Total	20	6	131	157

2. Contratación de los trabajadores con discapacidad

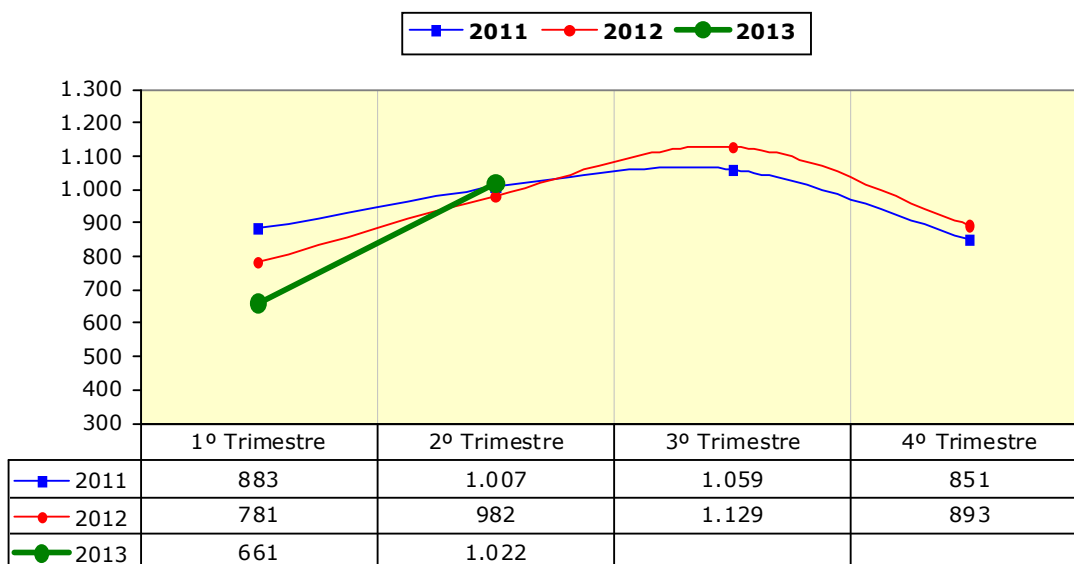
2.1. Evolución de la contratación. Año 2013

2.1.1. Por ámbito territorial. Año 2013

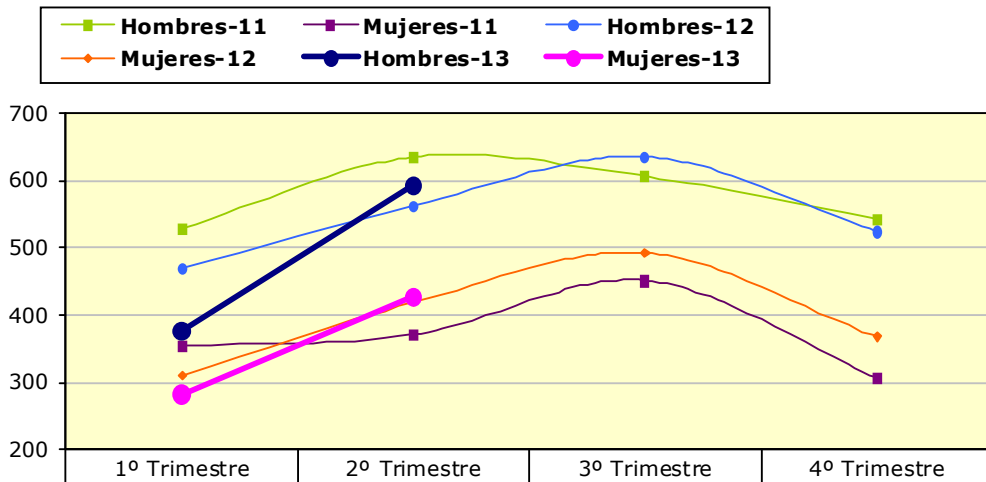
	Aragón	Huesca	Teruel	Zaragoza
1º Trimestre	1.022	159	68	795
% Δ trimestre anterior	54,61%	47,22%	44,68%	57,11%
% Δ año anterior	4,07%	19,55%	-18,07%	3,79%
Acumulado en el año	1.683	267	115	1.301

*Incluye los contratos convertidos en indefinidos

2.1.2. CONTRATACIÓN POR TRIMESTRES

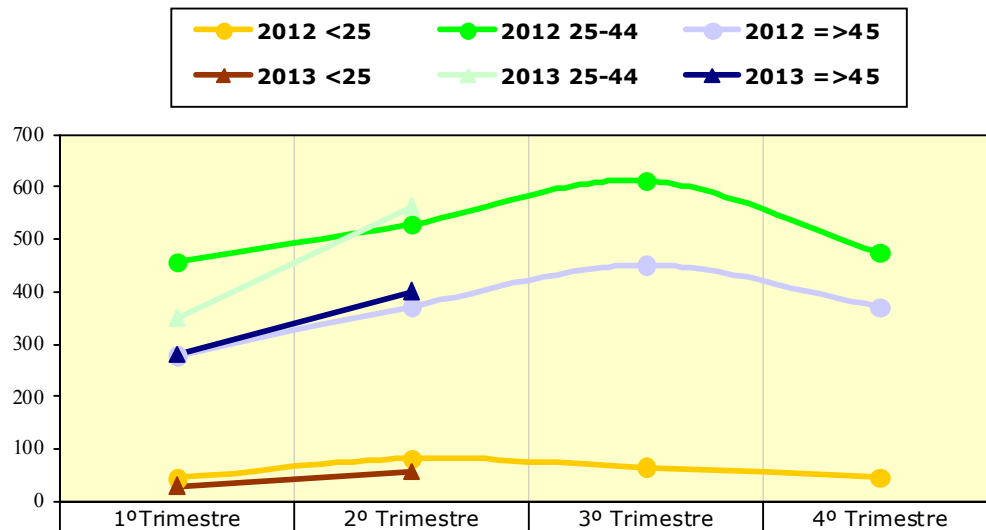


2.1.3. CONTRATACIÓN POR GÉNERO



Hombres-11	529	636	607	544
Mujeres-11	354	371	452	307
Hombres-12	470	563	636	525
Mujeres-12	311	419	493	368
Hombres-13	378	594		
Mujeres-13	283	428		

2.1.4. CONTRATACIÓN POR GRUPO DE EDAD

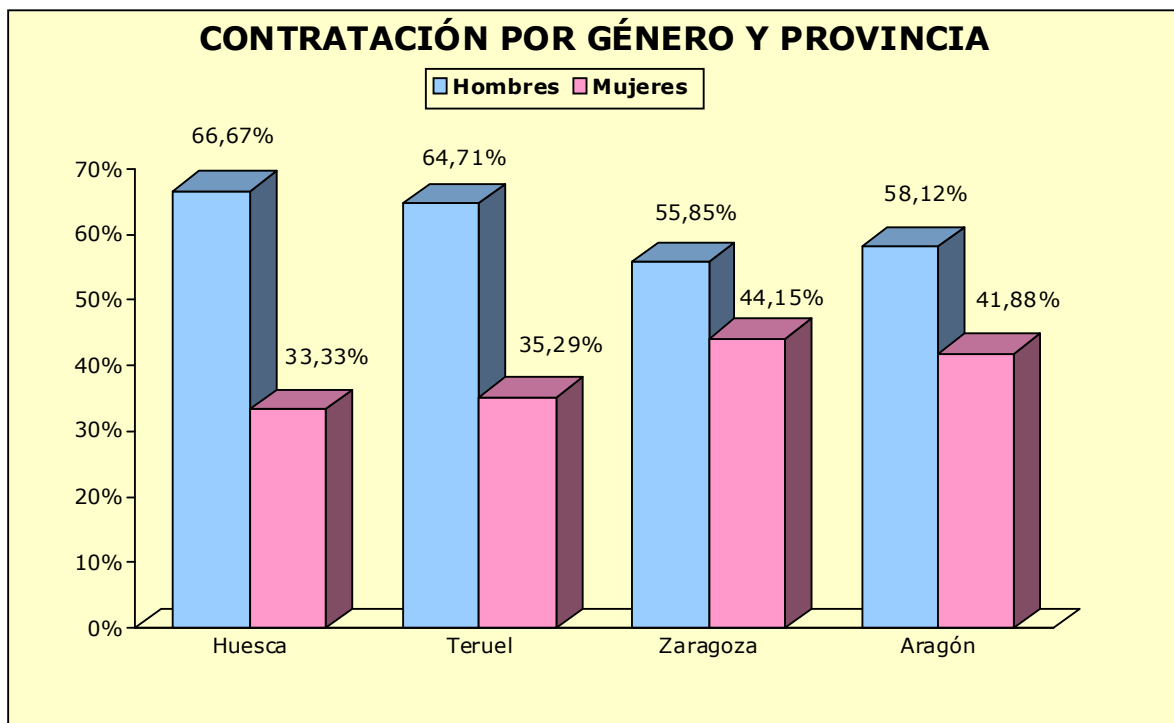


2012 <25	45	82	66	47
2012 25-44	457	528	612	475
2012 =>45	279	372	451	371
2013 <25	30	58		
2013 25-44	351	563		
2013 =>45	280	401		

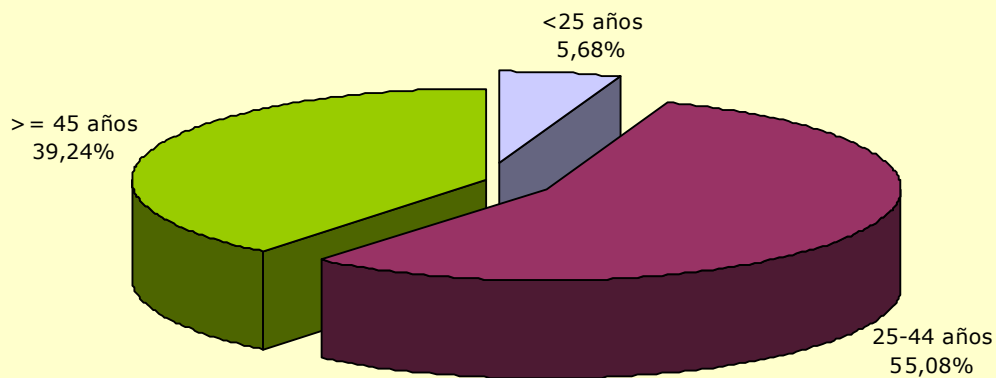
2.2. Datos generales de la contratación de trabajadores con discapacidad.

2.2.1. Por género y provincia

	Huesca	Teruel	Zaragoza	Aragón
Hombres	106	44	444	594
Mujeres	53	24	351	428
Total	159	68	795	1.022



2.2.2 CONTRATOS POR GRUPO DE EDAD



2.2.3. Por grupo de edad, provincia y género

Edad	Huesca		Teruel		Zaragoza		Aragón	
	H	M	H	M	H	M	H	M
<20	1	0	0	0	2	3	3	3
20-24	0	0	2	1	24	25	26	26
25-29	5	5	6	4	32	44	43	53
30-34	13	6	2	5	54	35	69	46
35-39	8	4	5	4	80	50	93	58
40-44	16	14	7	5	85	74	108	93
45-49	24	6	9	3	76	58	109	67
50-54	21	11	11	1	53	50	85	62
55-59	17	6	2	1	29	8	48	15
>59	1	1	0	0	9	4	10	5
Total	106	53	44	24	444	351	594	428

2.2.4. Contratación por nivel académico, provincia y género

Nivel académico	Huesca		Teruel		Zaragoza		Aragón	
	H	M	H	M	H	M	H	M
Sin Estudios	6	2	4	1	13	13	23	16
Educación Primaria	30	17	11	7	126	76	167	100
Primera Etapa de Educación Secundaria	56	22	22	7	169	150	247	179
Enseñanzas de Bachillerato	6	9	4	5	71	40	81	54
Enseñanzas de Formación Profesional de Grado Medio	2	3	2	2	42	32	46	37
Enseñanzas de Formación Profesional de Grado Superior	3	0	1	0	12	13	16	13
Enseñanzas Universitarias de 1^{er} ciclo	1	0	0	0	1	10	2	10
Enseñanzas Universitarias de 2^o y 3^{er} ciclo	2	0	0	2	10	17	12	19
Total	106	53	44	24	444	351	594	428

2.3. Datos generales por tipo de contratos.

2.3.1. Contratación por tipo de contrato, provincia y género

	Huesca		Teruel		Zaragoza		Aragón	
	H	M	H	M	H	M	H	M
Indefinidos	14	4	3	1	49	26	66	31
Temporales	92	49	41	23	395	325	528	397
Total	106	53	44	24	444	351	594	428

2.3.2. Contratación por tipo de contrato y grupo de edad

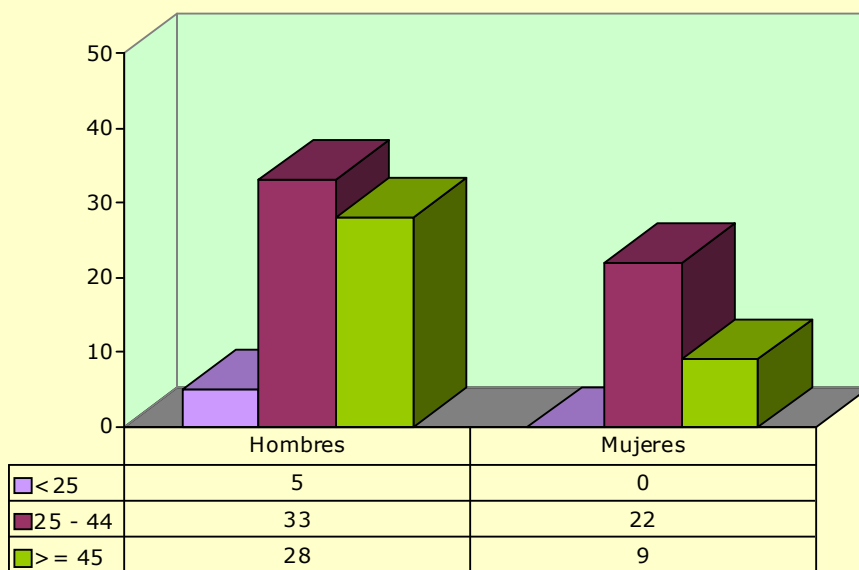
	<25	25-44	>=45	Total
Indefinidos	5	55	37	97
Temporales	53	508	364	925
Total	58	563	401	1.022

2.3.3. Contratación por tipo de contrato y nivel académico

Nivel académico	Indefinidos	Temporales	Total
Sin Estudios	7	32	39
Educación Primaria	18	249	267
Primera Etapa de Educación Secundaria	38	388	426
Enseñanzas de Bachillerato	14	121	135
Enseñanzas de Formación Profesional de Grado Medio	11	72	83
Enseñanzas de Formación Profesional de Grado Superior	6	23	29
Enseñanzas Universitarias de 1º ciclo	2	10	12
Enseñanzas Universitarias de 2º y 3º ciclo	1	30	31
Total	97	925	1.022

2.4. Estabilidad en el empleo.

2.4.1. CONTRATOS INDEFINIDOS POR GRUPO DE EDAD Y GÉNERO



2.4.2. Contratos indefinidos totales por provincia y género

	Hombres	Mujeres	Total
Huesca	14	4	18
Teruel	3	1	4
Zaragoza	49	26	75
Aragón	66	31	97

2.4.3. Contratos indefinidos totales por nivel académico y género

Nivel académico	Hombres	Mujeres	Total
Sin Estudios	4	3	7
Educación Primaria	14	4	18
Primera Etapa de Educación Secundaria	27	11	38
Enseñanzas de Bachillerato	10	4	14
Enseñanzas de Formación Profesional de Grado Medio	5	6	11
Enseñanzas de Formación Profesional de Grado Superior	5	1	6
Enseñanzas Universitarias de 1 ^{er} ciclo	0	2	2
Enseñanzas Universitarias de 2 ^o y 3 ^{er} ciclo	1	0	1
Total	66	31	97

2.4.4. Contratos realizados a tiempo parcial por tipo de contrato, grupo de edad y género

	< 25 años		25 – 44 años		≥ 45 años		Total
	H	M	H	M	H	M	
Indefinidos, iniciales y conversiones	3	0	7	12	7	8	37
Temporales	7	13	68	134	67	73	362
Totales	10	13	75	146	74	81	399

2.5. Duración media en días de los contratos temporales.

2.5.1. Duración media de los contratos temporales por grupo de edad y género

	Hombres	Mujeres	Total
<25	88	95	92
25-44	103	97	100
>=45	107	127	114
Total	104	107	105

2.5.2. Duración media de los contratos temporales por provincia y género

	Hombres	Mujeres	Total
Huesca	105	72	94
Teruel	115	100	109
Zaragoza	103	113	107
Aragón	104	107	105

2.5.3. Duración media de los contratos temporales por nivel académico

Nivel académico	Días
Sin Estudios	177
Educación Primaria	115
Primera Etapa de Educación Secundaria	83
Enseñanzas de Bachillerato	84
Enseñanzas de Formación Profesional de Grado Medio	148
Enseñanzas de Formación Profesional de Grado Superior	186
Enseñanzas Universitarias de 1er ciclo	397
Enseñanzas Universitarias de 2º y 3er ciclo	125
Total	105

2.6. Sector de actividad económica en la contratación.

2.6.1. Contratación por sector de actividad y género

	Hombres	Mujeres	Total
Agricultura	49	10	59
Industria	109	41	150
Construcción	18	0	18
Servicios	418	377	795
Total	594	428	1.022

2.6.2. Contratación por sector de actividad y provincia

	Huesca	Teruel	Zaragoza	Aragón
Agricultura	11	4	44	59
Industria	12	14	124	150
Construcción	7	3	8	18
Servicios	129	47	619	795
Total	159	68	795	1.022

2.6.3. Contratos totales (incluidos conversiones en indefinidos) por actividad económica y género

Actividad Económica		Hombres	Mujeres	Total
1	Agricultura, ganadería, caza y servicios relacionados con las mismas	46	10	56
2	Silvicultura y explotación forestal	3	0	3
10	Industria de la alimentación	24	7	31
11	Fabricación de bebidas	2	1	3
13	Industria textil	3	0	3
14	Confección de prendas de vestir	0	2	2
16	Industria de la madera y del corcho, excepto muebles; cestería y espartería	3	1	4
20	Industria química	0	4	4
22	Fabricación de productos de caucho y plásticos	21	9	30
23	Fabricación de otros productos minerales no metálicos	1	0	1
25	Fabricación de productos metálicos, excepto maquinaria y equipo	4	0	4
26	Fabricación de productos informáticos, electrónicos y ópticos	3	1	4
27	Fabricación de material y equipo eléctrico	18	4	22
28	Fabricación de maquinaria y equipo n.c.o.p.	12	8	20

2.6.3. Contratos totales (incluidos conversiones en indefinidos) por actividad económica y género

Actividad Económica		Hombres	Mujeres	Total
29	Fabricación de vehículos de motor, remolques y semirremolques	6	2	8
31	Fabricación de muebles	4	1	5
32	Otras industrias manufactureras	1	0	1
35	Suministro de energía eléctrica, gas, vapor y aire acondicionado	2	0	2
36	Captación, depuración y distribución de agua	1	1	2
38	Recogida, tratamiento y eliminación de residuos; valorización	4	0	4
41	Construcción de edificios	8	0	8
43	Actividades de construcción especializada	10	0	10
46	Comercio al por mayor e intermediarios del comercio, excepto de vehículos de motor y motocicletas	22	7	29
47	Comercio al por menor, excepto de vehículos de motor y motocicletas	16	18	34
49	Transporte terrestre y por tubería	21	3	24
52	Almacenamiento y actividades anexas al transporte	18	2	20
53	Actividades postales y de correos	14	0	14
55	Servicios de alojamiento	20	16	36
56	Servicios de comidas y bebidas	34	65	99
58	Edición	0	1	1
59	Actividades cinematográficas, de vídeo y de programas de televisión, grabación de sonido y edición musical	1	0	1
61	Telecomunicaciones	4	0	4
62	Programación, consultoría y otras actividades relacionadas con la informática	4	2	6
66	Actividades auxiliares a los servicios financieros y a los seguros	0	1	1
68	Actividades inmobiliarias	3	3	6
69	Actividades jurídicas y de contabilidad	12	5	17
71	Servicios técnicos de arquitectura e ingeniería; ensayos y análisis técnicos	2	1	3
73	Publicidad y estudios de mercado	4	2	6
74	Otras actividades profesionales, científicas y técnicas	1	0	1
78	Actividades relacionadas con el empleo	53	25	78
80	Actividades de seguridad e investigación	1	3	4
81	Servicios a edificios y actividades de jardinería	35	76	111
82	Actividades administrativas de oficina y otras actividades auxiliares a las empresas	26	12	38
84	Administración Pública y defensa; Seguridad Social obligatoria	13	13	26
85	Educación	9	15	24
86	Actividades sanitarias	6	9	15
87	Asistencia en establecimientos residenciales	5	30	35
88	Actividades de servicios sociales sin alojamiento	47	32	79
90	Actividades de creación, artísticas y espectáculos	7	0	7

2.6.3. Contratos totales (incluidos conversiones en indefinidos) por actividad económica y género

Actividad Económica		Hombres	Mujeres	Total
92	Actividades de juegos de azar y apuestas	0	1	1
93	Actividades deportivas, recreativas y de entretenimiento	18	2	20
94	Actividades asociativas	14	26	40
96	Otros servicios personales	4	4	8
97	Actividades de los hogares como empleadores de personal doméstico	4	3	7
	Total	594	428	1.022

2.7. Contratos a trabajadores extranjeros.

2.7.1. Contratos a trabajadores extranjeros por género y grupo de edad

	<25	25-44	>=45	Total
Hombres	4	18	12	34
Mujeres	0	15	4	19
Total	4	33	16	53

2.7.2. Contratos a trabajadores extranjeros por género y provincia

	Huesca	Teruel	Zaragoza	Aragón
Hombres	6	3	25	34
Mujeres	2	0	17	19
Total	8	3	42	53

2.8. Otros indicadores.

2.8.1. Contratos realizados por las empresas de trabajo temporal

	Huesca	Teruel	Zaragoza	Aragón
Hombres	2	0	49	51
Mujeres	0	2	23	25
Total	2	2	72	76

2.8.2. Ocupaciones más contratadas² (con 10 y más contratos) según género. (75,05%% del total de la contratación)

Código	Ocupación	H	M	Total
9700	Peones de las industrias manufactureras	101	47	148
9210	Personal de limpieza de oficinas, hoteles y otros establecimientos similares	32	88	120
5120	Camareros asalariados	32	36	68
4442	Empleados de venta de apuestas	32	16	48
9511	Peones agrícolas (excepto en huertas, invernaderos, viveros y jardines)	32	10	42
9229	Otro personal de limpieza	19	12	31
9811	Peones del transporte de mercancías y descargadores	24	4	28
4301	Grabadores de datos	25	0	25
5220	Vendedores en tiendas y almacenes	9	16	25
4424	Teleoperadores	4	19	23
4500	Empleados administrativos con tareas de atención al público no clasificados bajo otros epígrafes	8	15	23
5833	Conserjes de edificios	19	4	23
5721	Cuidadores de niños en guarderías y centros educativos	0	20	20
5629	Trabajadores de los cuidados a las personas en servicios de salud no clasificados bajo otros epígrafes	2	15	17
5942	Auxiliares de vigilante de seguridad y similares no habilitados para ir armados	15	2	17
4309	Empleados administrativos sin tareas de atención al público no clasificados bajo otros epígrafes	11	4	15
3724	Monitores de actividades recreativas y de entretenimiento	11	3	14
5110	Cocineros asalariados	5	9	14
8432	Conductores asalariados de camiones	14	0	14

² La codificación del puesto de trabajo de los contratos se ha establecido según las ocupaciones de la CON-2011 del INE, es decir a 4 dígitos.

**2.8.2. Ocupaciones más contratadas² (con 10 y más contratos) según género.
(75,05%% del total de la contratación)**

Código	Ocupación	H	M	Total
4412	Recepcionistas (excepto de hoteles)	2	9	11
9512	Peones agrícolas en huertas, invernaderos, viveros y jardines	11	0	11
3510	Agentes y representantes comerciales	6	4	10
5611	Auxiliares de enfermería hospitalaria	1	9	10
9310	Ayudantes de cocina	2	8	10

3. Centros Especiales de Empleo (CEE)

Nota explicativa:

- El número de CEE que constan como calificados en el trimestre asciende a 68.
- Aquellos que cuentan con empleados a 30/06/2013 son 66.
- Cada CEE puede tener asignadas varias actividades económicas.

3.1. Distribución de las plantillas

3.1.1. Trabajadores en CEE por ámbito territorial.

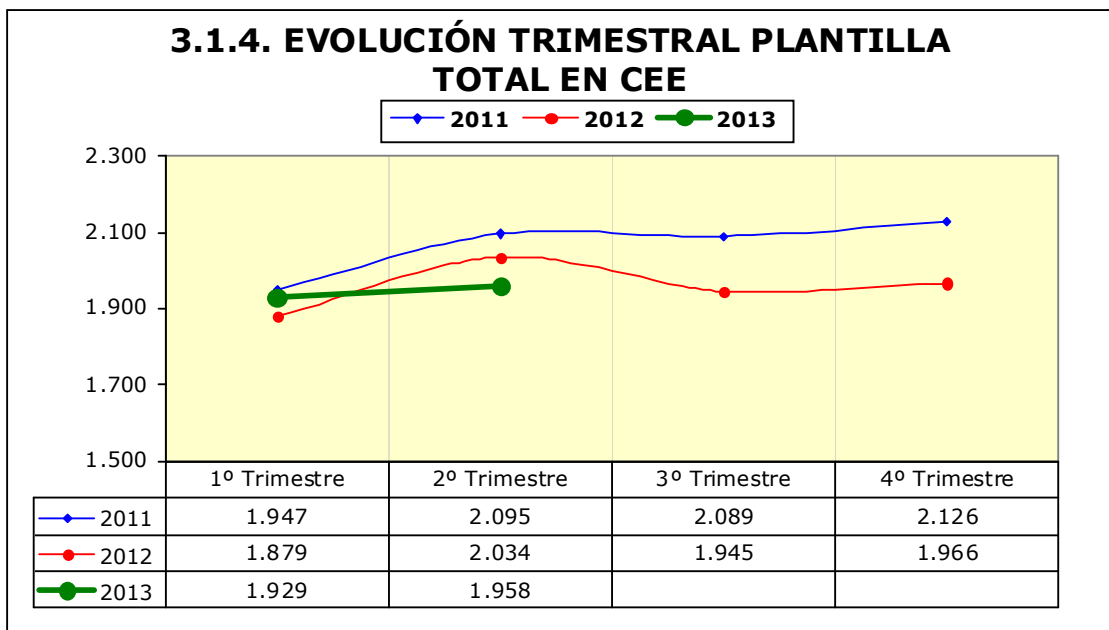
	Aragón	Huesca	Teruel	Zaragoza
Trimestre	1.958	260	75	1.623
% Δ trimestre anterior	1,50%	1,17%	-25,74%	3,31%
% Δ trimestre año anterior	-3,74%	-17,20%	10,29%	-1,76%

3.1.2. Trabajadores en CEE por provincia y tipo de empleados.

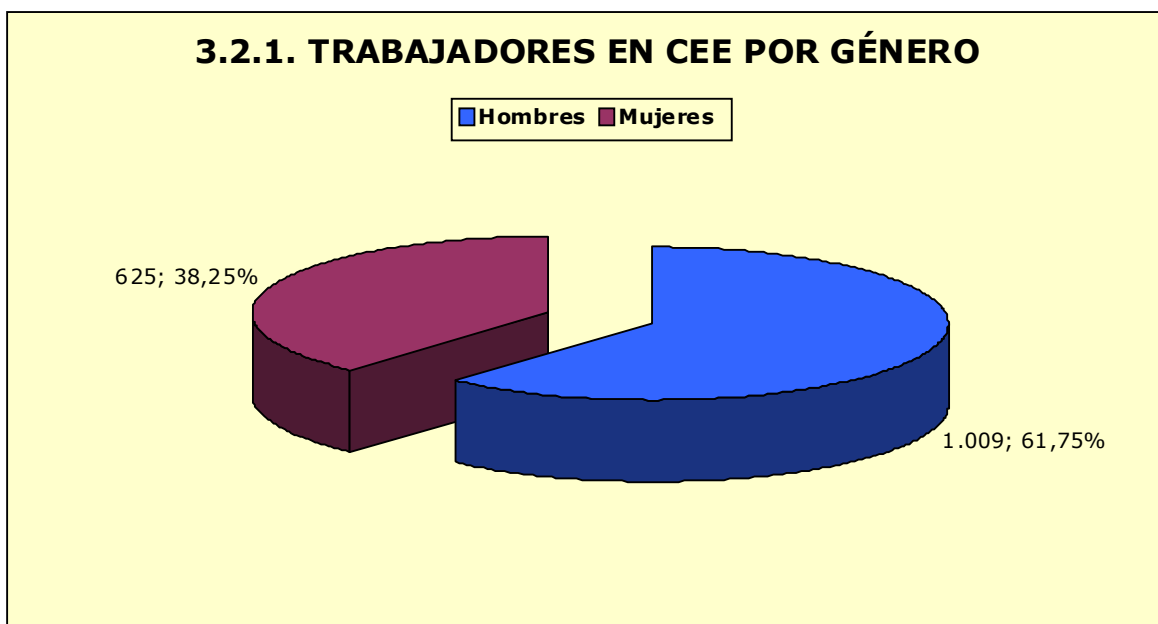
	CEE	Plantilla total	Trabajadores discapacitados	% de discapacitados
Huesca	11	260	212	81,54%
Teruel	7	75	62	82,67%
Zaragoza	48	1.623	1.360	83,80%
Aragón	66	1.958	1.634	83,45%

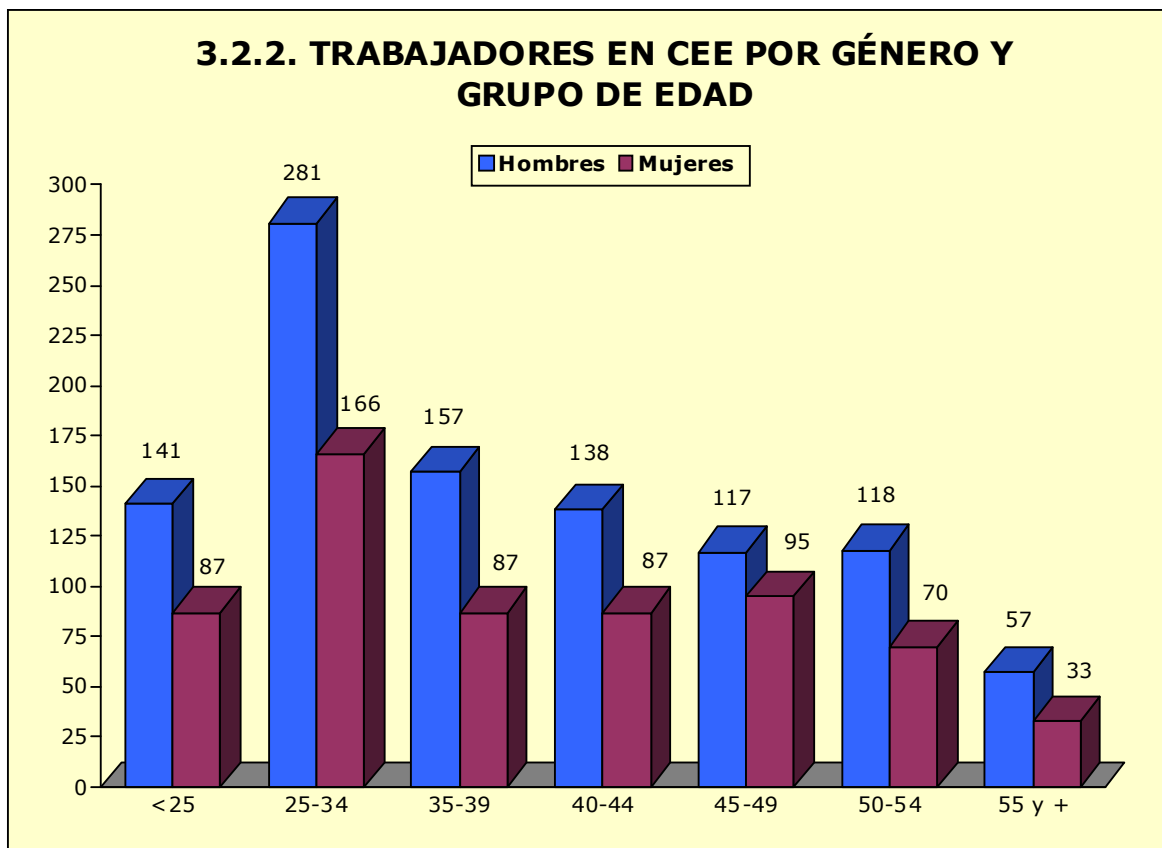
3.1.3. Media de trabajadores en CEE por provincia y tipo de empleados.

	Plantilla total	Trabajadores discapacitados
Huesca	24	19
Teruel	11	9
Zaragoza	34	28
Aragón	30	25

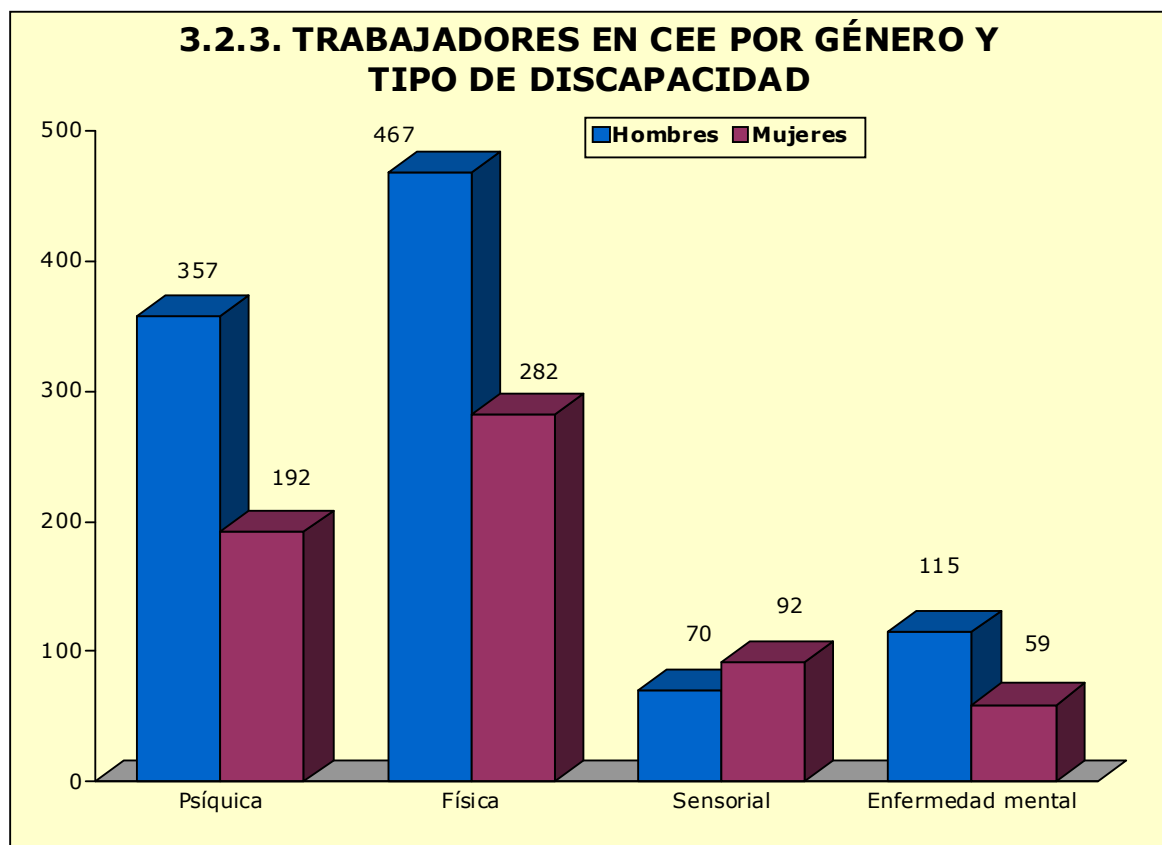


3.2. Distribución de los trabajadores discapacitados en CEE





* La edad se refiere al último día del trimestre de referencia.



3.3. Tipo de contratos de los trabajadores discapacitados en CEE

3.3.1. Contratos en CEE por tipo de discapacidad, provincia y género

	Huesca		Teruel		Zaragoza		Aragón	
	H	M	H	M	H	M	H	M
Indefinidos	103	54	36	11	582	379	721	444
Temporales	33	22	10	5	245	154	288	181
Total	136	76	46	16	827	533	1.009	625

3.3.2. Contratos en CEE por tipo de discapacidad, provincia y grupo de edad *

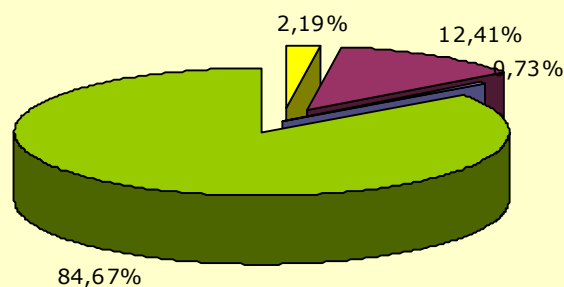
	Huesca		Teruel		Zaragoza		Aragón	
	<25	≥25	<25	≥25	<25	≥25	<25	≥25
Indefinidos	21	136	9	38	155	806	185	980
Temporales	2	53	1	14	40	359	43	426
Total	23	189	10	52	195	1.165	228	1.406

* La edad se corresponde con la del momento de inicio del contrato

3.4. Distribución de los CEE por actividad económica

3.4.1. CEE POR SECTOR DE ACTIVIDAD ECONÓMICA

■ Agricultura
 ■ Industria
 ■ Construcción
 ■ Servicios



3.4.2. CEE por provincia y actividad económica

Actividad económica		Huesca	Teruel	Zaragoza	Aragón
0161	Actividades de apoyo a la agricultura	0	1	2	3
1022	Fabricación de conservas de pescado	0	1	0	1
1419	Confección de otras prendas de vestir y accesorios	1	0	1	2
1610	Aserrado y cepillado de la madera	1	0	0	1
2341	Fabricación de artículos cerámicos de uso doméstico y ornamental	0	0	1	1
2370	Corte, tallado y acabado de la piedra	1	0	0	1
2640	Fabricación de productos electrónicos de consumo	1	0	0	1
2751	Fabricación de electrodomésticos	0	0	1	1
2790	Fabricación de otro material y equipo eléctrico	0	0	2	2
2849	Fabricación de otras máquinas herramienta	0	0	1	1
2931	Fabricación de equipos eléctricos y electrónicos para vehículos de motor	0	0	1	1
3012	Construcción de embarcaciones de recreo y deporte	1	0	0	1
3212	Fabricación de artículos de joyería y artículos similares	0	0	1	1
3811	Recogida de residuos no peligrosos	0	0	2	2
3822	Tratamiento y eliminación de residuos peligrosos	0	0	1	1
4334	Pintura y acristalamiento	0	1	0	1
4621	Comercio al por mayor de cereales, tabaco en rama, semillas y alimentos para an	1	0	0	1
4622	Comercio al por mayor de flores y plantas	0	0	1	1
4642	Comercio al por mayor de prendas de vestir y calzado	0	0	1	1
4649	Comercio al por mayor de otros artículos de uso doméstico	0	0	1	1
4666	Comercio al por mayor de otra maquinaria y equipo de oficina	0	0	1	1
4719	Otro comercio al por menor en establecimientos no especializados	0	0	2	2
4730	Comercio al por menor de combustible para la automoción en establecimientos espe	1	0	1	2
4752	comercio de copas, medallas, marcaje, copia de llaves	1	0	0	1
4762	Comercio al por menor de periódicos y artículos de papelería en establecimientos	2	0	2	4
4776	Comercio al por menor de flores, plantas, semillas, fertilizantes, animales de c	1	1	3	5
4789	Comercio al por menor de otros productos en puestos de venta y mercadillos	0	0	1	1
4799	Otro comercio al por menor no realizado ni en establecimientos, ni en puestos de	1	0	0	1
4939	Otros tipos de transporte terrestre de pasajeros n.c.o.p.	0	0	1	1
5210	Depósito y almacenamiento	2	0	0	2
5221	Actividades anexas al transporte terrestre	2	0	3	5
5224	Manipulación de mercancías	0	0	4	4

3.4.2. CEE por provincia y actividad económica

Actividad económica		Huesca	Teruel	Zaragoza	Aragón
5310	Actividades postales sometidas a la obligación del servicio universal	0	0	1	1
5590	Otros alojamientos	0	1	0	1
5610	Restaurantes y puestos de comidas	0	0	1	1
5621	Provisión de comidas preparadas para eventos	0	1	0	1
5630	Establecimientos de bebidas	1	0	0	1
5819	Otras actividades editoriales	0	0	2	2
6190	Otras actividades de telecomunicaciones	1	0	0	1
6209	Otros servicios relacionados con las tecnologías de la información y la informát	0	0	3	3
6311	Proceso de datos, hosting y actividades relacionadas	1	0	1	2
6920	Actividades de contabilidad, teneduría de libros, auditoría y asesoría fiscal	0	0	1	1
7410	Actividades de diseño especializado	0	0	1	1
7490	Otras actividades profesionales, científicas y técnicas n.c.o.p.	1	0	0	1
8110	Servicios integrales a edificios e instalaciones	0	0	1	1
8121	Limpieza general de edificios	2	0	5	7
8122	Otras actividades de limpieza industrial y de edificios	0	0	4	4
8129	Otras actividades de limpieza	2	0	0	2
8130	Actividades de jardinería	7	3	7	17
8211	Servicios administrativos combinados	0	0	2	2
8219	Actividades de fotocopiado, preparación de documentos y otras actividades especi	1	0	0	1
8220	Actividades de los centros de llamadas	1	0	1	2
8292	Actividades de envasado y empaquetado	0	0	8	8
8299	Otras actividades de apoyo a las empresas n.c.o.p.	1	1	3	5
8731	Asistencia en establecimientos residenciales para personas mayores	0	0	1	1
8732	Asistencia en establecimientos residenciales para personas con discapacidad fís	0	0	2	2
8891	Actividades de cuidado diurno de niños	1	0	0	1
8899	Otras actividades de servicios sociales sin alojamiento n.c.o.p.	1	0	0	1
9105	Actividades de bibliotecas	1	0	0	1
9200	comercialización de juegos y apuestas del estado	1	0	0	1
9319	Otras actividades deportivas	0	0	1	1
9499	Otras actividades asociativas n.c.o.p.	0	0	3	3
9601	Lavado y limpieza de prendas textiles y de piel	1	1	5	7