

TRABAJADORES AUTÓNOMOS EN ALTA EN LA SEGURIDAD SOCIAL

**30 junio 2015. Aragón
Instituto Aragonés de Empleo**

En este informe se analizan los datos relativos a autónomos, diferenciando entre:

- A. Los afiliados al Régimen Especial de Autónomos (RETA).
- B. Los autónomos “propiamente dichos”, los cuales incluyen a los trabajadores afiliados en los distintos regímenes por cuenta propia de la Seguridad Social: Régimen Especial de Trabajadores Autónomos (RETA) y Mar, excluidos Familiar colaborador, Socio de sociedad, Miembro de órgano de administración de la sociedad, Familiar de socio, Religioso y Colegio profesional.

En el primer caso los datos se han obtenido de la Tesorería General de la Seguridad Social (TGSS), y en el segundo se parte de la información suministrada por el Ministerio de Empleo y Seguridad Social.

A partir del 1 de enero de 2008 el régimen especial agrario por cuenta propia se integró en el RETA, y por tanto desapareció. En consecuencia, en esta misma fecha desapareció la base de cotización reducida, y la antigüedad de autónomos procedentes del régimen especial agrario será la de su incorporación al RETA.

A. AFILIADOS AL RÉGIMEN ESPECIAL DE TRABAJADORES AUTÓNOMOS (RETA)

El número de afiliados al RETA en España al finalizar el segundo trimestre de 2015 es de 3.181.616; en Aragón alcanzan la cifra de 106.331, representando el 16,32% de la población activa de la Comunidad Autónoma. Las provincias de Teruel (21,15%) y Huesca (20,85%) superan el porcentaje aragonés, mientras que Zaragoza está por debajo (14,58%), si bien todas ellas sobrepasan el agregado nacional (13,82%).

Proporción de afiliados al RETA sobre Población Activa. España y Aragón. Trimestre 2º 2015			
	Activos ⁽¹⁾	RETA ⁽²⁾	RETA/Activos
España	23.015.500	3.181.616	13,82%
Aragón ^(*)	651.600	106.331	16,32%
Huesca	110.700	23.080	20,85%
Teruel	66.700	14.109	21,15%
Zaragoza	474.300	69.142	14,58%

(1) Población Activa, Trimestre 2º 2015, EPA.

(*) La suma de las provincias puede no dar el total de Aragón por realizarse el cálculo en miles para provincias y el agregado por separado, pudiendo existir redondeos.

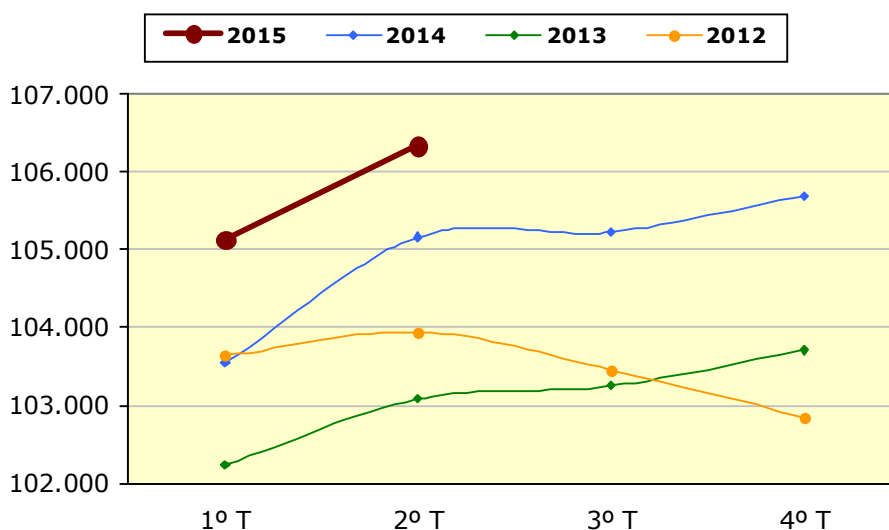
(2) Trabajadores afiliados al RETA a 30-06-2015. Tesorería General de la Seguridad Social.

En el segundo trimestre de 2015 la cifra de afiliados al RETA en Aragón ha aumentado en 1.206 personas (+1,15%). Este incremento respecto al trimestre anterior se ha producido en las tres provincias.

Respecto a los datos de hace un año el escenario también ha mejorado, con un aumento de autónomos del 1,11%, es decir, en Aragón hay 1.169 afiliados más al RETA. Este avance ha tenido reflejo en las tres provincias, si bien la mayor intensidad del aumento se observa en Zaragoza donde han crecido un 1,54% (+1.049).

En España creció el número de afiliados al RETA, siendo más importante el incremento en tasa interanual (+2,06%; +64.369) que trimestral (+1,47%; +46.187).

Evolución de los afiliados al RETA. Aragón



Evolución de los afiliados al Régimen Especial de Trabajadores Autónomos (RETA). España y Aragón.

	Trimestre 2º 2015	Variación trimestral		Variación interanual	
		Nominal	%	Nominal	%
España	3.181.616	46.187	1,47%	64.369	2,06%
Aragón	106.331	1.206	1,15%	1.169	1,11%
Huesca	23.080	177	0,77%	84	0,37%
Teruel	14.109	160	1,15%	36	0,26%
Zaragoza	69.142	869	1,27%	1.049	1,54%

La tercera parte de los afiliados al RETA son mujeres, proporción que se mantiene estable en el tiempo y que se reproduce tanto en el conjunto nacional como en Aragón.

Afiliados al RETA según sexo. España y Aragón

	Total	Varones	Mujeres	%Varones	%Mujeres
España⁽¹⁾	3.181.604	2.064.083	1.117.521	64,88%	35,12%
Aragón	106.331	69.917	36.414	65,75%	34,25%
Huesca	23.080	15.560	7.520	67,42%	32,58%
Teruel	14.109	9.301	4.808	65,92%	34,08%
Zaragoza	69.142	45.056	24.086	65,16%	34,84%

(1) En el total de España hay 12 afiliados al RETA en los que no consta el sexo.

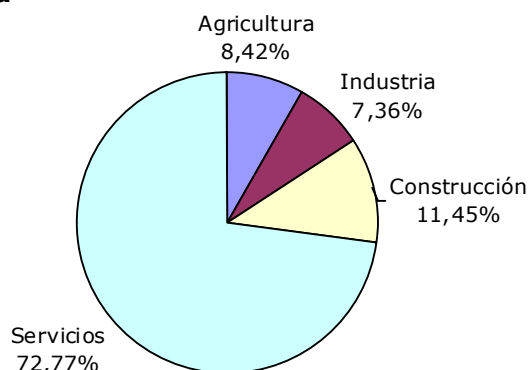
La evolución por género muestra un comportamiento más positivo para las mujeres que para los varones, tanto en el trimestre como respecto a las cifras de hace un año, y tanto en la Comunidad como en el conjunto de España. Por provincias tan sólo el agregado oscense masculino presenta un ligero descenso de afiliados al RETA en tasa interanual (-0,32%; -50).

Evolución de los afiliados al RETA según sexo. España y Aragón.								
	Varones				Mujeres			
	Variación trimestral		Variación interanual		Variación trimestral		Variación interanual	
	Nominal	%	Nominal	%	Nominal	%	Nominal	%
España	29.456	1,45%	36.984	1,82%	16.731	1,52%	27.373	2,51%
Aragón	675	0,97%	509	0,73%	531	1,48%	660	1,85%
Huesca	91	0,59%	-50	-0,32%	86	1,16%	134	1,81%
Teruel	109	1,19%	10	0,11%	51	1,07%	26	0,54%
Zaragoza	475	1,07%	549	1,23%	394	1,66%	500	2,12%

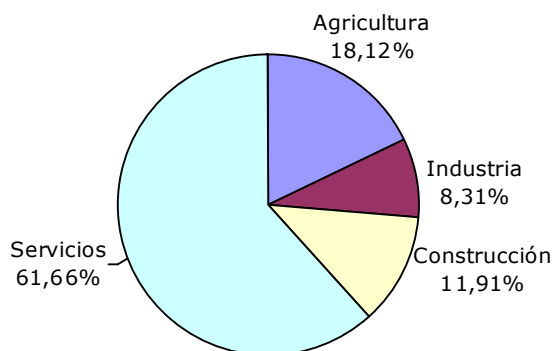
Si se analiza la distribución de afiliados al RETA por sector económico, se observa una estructura diferente en Aragón que en España. Servicios es la actividad más relevante en ambos casos, si bien el peso en nuestra Comunidad es inferior al nacional (61,66% frente a 72,77%). Por el contrario, Agricultura tiene más del doble de peso en Aragón que en el conjunto del país (18,12% frente a 8,42%).

Distribución de los afiliados al RETA por sectores económicos. Trimestre 2º 2015

España



Aragón



Por provincias, destaca la relevancia de Servicios en Zaragoza (68,30%) y de Agricultura en Teruel (31,47%) y Huesca (30,72%), aunque en estas dos últimas también predominan los Servicios.

Afiliados al RETA según Sector Económico

	Sector Económico				Peso sobre el total			
	Agricultura	Industria	Construcción	Servicios	Agricultura	Industria	Construcción	Servicios
España	267.785	234.099	364.407	2.315.325	8,42%	7,36%	11,45%	72,77%
Aragón	19.271	8.834	12.660	65.566	18,12%	8,31%	11,91%	61,66%
Huesca	7.090	1.450	2.869	11.671	30,72%	6,28%	12,43%	50,57%
Teruel	4.440	997	1.999	6.673	31,47%	7,07%	14,17%	47,30%
Zaragoza	7.741	6.387	7.792	47.222	11,20%	9,24%	11,27%	68,30%

La evolución por sectores pone de manifiesto que el aumento de afiliados al RETA en el trimestre en Aragón se ha producido en todos los sectores, al igual que en el conjunto nacional, siendo Construcción donde más intenso es el avance (+1,82% y +2,12%, respectivamente).

Respecto a las cifras de hace un año, en España aumentan todos los sectores, mientras que en la Comunidad Autónoma retrocede ligeramente Agricultura (-0,31%; -59). La industria aragonesa presenta el mejor comportamiento al aumentar los autónomos un 2,53% respecto a 2014. Para el agregado nacional Servicios y Construcción son los que mejor evolucionan en tasa interanual (+2,30% y +2,29%, respectivamente).

Evolución de los afiliados al RETA según Sector Económico. España y Aragón

	Variación trimestral							
	Nominal				%			
	Agricultura	Industria	Construcción	Servicios	Agricultura	Industria	Construcción	Servicios
España	1.669	2.119	7.552	34.847	0,63%	0,91%	2,12%	1,53%
Aragón	101	127	226	752	0,53%	1,46%	1,82%	1,16%
Huesca	34	-1	51	93	0,48%	-0,07%	1,81%	0,80%
Teruel	27	11	29	93	0,61%	1,12%	1,47%	1,41%
Zaragoza	40	117	146	566	0,52%	1,87%	1,91%	1,21%
	Variación interanual							
	Nominal				%			
	Agricultura	Industria	Construcción	Servicios	Agricultura	Industria	Construcción	Servicios
España	748	3.380	8.172	52.069	0,28%	1,46%	2,29%	2,30%
Aragón	-59	218	28	982	-0,31%	2,53%	0,22%	1,52%
Huesca	-19	-13	-39	155	-0,27%	-0,89%	-1,34%	1,35%
Teruel	-23	11	-24	72	-0,52%	1,12%	-1,19%	1,09%
Zaragoza	-17	220	91	755	-0,22%	3,57%	1,18%	1,62%

Al descender en el análisis hasta secciones de actividad, se observa que en Aragón las tres más importantes son: "Comercio al por mayor y al por menor; reparación de vehículos de motor y motocicletas" (21,39%), "Agricultura, ganadería, silvicultura y pesca" (18,12%) y "Construcción" (11,91%). En el conjunto nacional también se repiten la primera (25,80%) y "Construcción" (11,45%) a las que sigue "Hostelería" (10,53%).

Afiliados al RETA por Sección de Actividad (CNAE-2009). España y Aragón

	Territorio					Peso sobre el total				
	España	Aragón	Huesca	Teruel	Zaragoza	España	Aragón	Huesca	Teruel	Zaragoza
Agricultura, ganadería, caza, silvicultura y pesca	267.785	19.271	7.090	4.440	7.741	8,42%	18,12%	30,72%	31,47%	11,20%
Industrias extractivas	1.650	97	10	49	38	0,05%	0,09%	0,04%	0,35%	0,05%
Industria manufacturera	228.620	8.621	1.415	931	6.275	7,19%	8,11%	6,13%	6,60%	9,08%
Suministros de energía	1.432	52	9	12	31	0,05%	0,05%	0,04%	0,09%	0,04%
Suministros de agua, residuos y descontaminación	2.397	64	16	5	43	0,08%	0,06%	0,07%	0,04%	0,06%
Construcción	364.407	12.660	2.869	1.999	7.792	11,45%	11,91%	12,43%	14,17%	11,27%
Comercio; reparación de vehículos de motor	820.819	22.739	3.764	2.446	16.529	25,80%	21,39%	16,31%	17,34%	23,91%
Transporte, almacenamiento	194.240	5.820	754	473	4.593	6,11%	5,47%	3,27%	3,35%	6,64%
Hostelería	334.920	10.390	2.411	1.477	6.502	10,53%	9,77%	10,45%	10,47%	9,40%
Información, comunicación	57.017	1.254	187	101	966	1,79%	1,18%	0,81%	0,72%	1,40%
Actividades financieras y de seguros	57.648	1.734	276	152	1.306	1,81%	1,63%	1,20%	1,08%	1,89%
Activ. inmobiliarias	35.510	751	95	28	628	1,12%	0,71%	0,41%	0,20%	0,91%
Activ. Profesionales Científicas y Técnicas	253.870	7.380	1.236	561	5.583	7,98%	6,94%	5,36%	3,98%	8,07%
Activ. Administración y Servicios Auxiliares	124.405	2.842	545	166	2.131	3,91%	2,67%	2,36%	1,18%	3,08%
Admón. Pública, Defensa y S.S. obligatoria	690	21	10	0	11	0,02%	0,02%	0,04%	0,00%	0,02%
Educación	76.699	2.119	429	202	1.488	2,41%	1,99%	1,86%	1,43%	2,15%
Activ. Sanitarias y servicios sociales	99.766	2.842	467	232	2.143	3,14%	2,67%	2,02%	1,64%	3,10%
Actividades Artísticas, Recreativas y Entretenimiento	59.419	1.483	347	138	998	1,87%	1,39%	1,50%	0,98%	1,44%
Otros servicios	199.714	6.186	1.149	697	4.340	6,28%	5,82%	4,98%	4,94%	6,28%
Hogares que emplean personal doméstico	481	3	1	0	2	0,02%	0,00%	0,00%	0,00%	0,00%
Organismos extraterritoriales	127	2	0	0	2	0,00%	0,00%	0,00%	0,00%	0,00%
Total	3.181.616	106.331	23.080	14.109	69.142	100%	100%	100%	100%	100%

La evolución por secciones de actividad ha sido muy positiva con carácter general, tanto para el conjunto del país como para la Comunidad Autónoma, y en términos trimestrales e interanuales.

En Aragón el mayor incremento nominal en el trimestre se ha dado en "Comercio al por mayor y al por menor; reparación de vehículos de motor y motocicletas" con 355 afiliados más al RETA; le sigue "Hostelería" y "Construcción" con 315 y 226 más cada una. El descenso más significativo ha sido el de "Educación" con 100 afiliados menos.

En España también los aumentos más notables fueron en "Hostelería (+10.289), "Comercio al por mayor y al por menor; reparación de vehículos de motor y motocicletas" (+9.939) y "Construcción" (+7.552), y el único descenso en "Educación" (-1.466).

Respecto a los datos de hace un año, en Aragón lo más destacable en términos nominales es el ascenso de "Actividades Sanitarias y de Servicios Sociales" (+247), "Industria manufacturera" (+210) y "Actividades profesionales, científicas y técnicas" (+208). El mayor descenso se dio en "Otros servicios" (-69).

Para España, el mayor aumento interanual se observa en "Actividades profesionales, científicas y técnicas" (+14.377), "Comercio al por mayor y al por menor; reparación de vehículos de motor y motocicletas" (+8.832) y "Construcción" (+8.172). El descenso más importante ha sido el de "Industrias extractivas" (-30).

Evolución de los afiliados al RETA según Sección de Actividad. España y Aragón

Variaciones trimestrales

	Nominal					Porcentual				
	España	Aragón	Huesca	Teruel	Zaragoza	España	Aragón	Huesca	Teruel	Zaragoza
Agricultura, ganadería, caza, silvicultura y pesca	1.669	101	34	27	40	0,63%	0,53%	0,48%	0,61%	0,52%
Industrias extractivas	20	1	0	0	1	1,23%	1,04%	0,00%	0,00%	2,70%
Industria manufacturera	2.041	126	0	11	115	0,90%	1,48%	0,00%	1,20%	1,87%
Suministros de energía	23	0	-1	0	1	1,63%	0,00%	-10,00%	0,00%	3,33%
Suministros de agua, residuos y descontaminación	35	0	0	0	0	1,48%	0,00%	0,00%	0,00%	0,00%
Construcción	7.552	226	51	29	146	2,12%	1,82%	1,81%	1,47%	1,91%
Comercio; reparación de vehículos de motor	9.939	355	35	23	297	1,23%	1,59%	0,94%	0,95%	1,83%
Transporte, almacenamiento	597	48	-2	8	42	0,31%	0,83%	-0,26%	1,72%	0,92%
Hostelería	10.289	315	68	51	196	3,17%	3,13%	2,90%	3,58%	3,11%
Información, comunicación	986	-12	2	3	-17	1,76%	-0,95%	1,08%	3,06%	-1,73%
Actividades financieras y de seguros	204	17	8	0	9	0,36%	0,99%	2,99%	0,00%	0,69%
Activ. inmobiliarias	1.051	11	3	0	8	3,05%	1,49%	3,26%	0,00%	1,29%
Activ. Profesionales Científicas y Técnicas	4.528	55	6	4	45	1,82%	0,75%	0,49%	0,72%	0,81%
Activ. Administración y Servicios Auxiliares	2.650	14	-7	5	16	2,18%	0,50%	-1,27%	3,11%	0,76%
Admón. Pública, Defensa y S.S. obligatoria	21	1	0	0	1	3,14%	5,00%	0,00%	-	10,00%
Educación	-1.466	-100	-10	-13	-77	-1,88%	-4,51%	-2,28%	-6,05%	-4,92%
Activ. Sanitarias y servicios sociales	1.102	15	-5	5	15	1,12%	0,53%	-1,06%	2,20%	0,70%
Actividades Artísticas, Recreativas y Entretenimiento	2.900	41	2	4	35	5,13%	2,84%	0,58%	2,99%	3,63%
Otros servicios	2.016	-8	-7	3	-4	1,02%	-0,13%	-0,61%	0,43%	-0,09%
Hogares que emplean personal doméstico	9	0	0	0	0	1,91%	0,00%	0,00%	-	0,00%
Organismos extraterritoriales	21	0	0	0	0	19,81%	0,00%	-	-	0,00%
Total	46.187	1.206	177	160	869	1,47%	1,15%	0,77%	1,15%	1,27%

Evolución de los afiliados al RETA según Sección de Actividad. España y Aragón

Variaciones interanuales

	Nominal					Porcentual				
	España	Aragón	Huesca	Teruel	Zaragoza	España	Aragón	Huesca	Teruel	Zaragoza
Agricultura, ganadería, caza, silvicultura y pesca	748	-59	-19	-23	-17	0,28%	-0,31%	-0,27%	-0,52%	-0,22%
Industrias extractivas	-30	-5	0	-4	-1	-1,79%	-4,90%	0,00%	-7,55%	-2,56%
Industria manufacturera	3.335	210	-13	14	209	1,48%	2,50%	-0,91%	1,53%	3,45%
Suministros de energía	57	6	-2	0	8	4,15%	13,04%	-18,18%	0,00%	34,78%
Suministros de agua, residuos y descontaminación	18	7	2	1	4	0,76%	12,28%	14,29%	25,00%	10,26%
Construcción	8.172	28	-39	-24	91	2,29%	0,22%	-1,34%	-1,19%	1,18%
Comercio; reparación de vehículos de motor	8.832	139	0	-8	147	1,09%	0,62%	0,00%	-0,33%	0,90%
Transporte, almacenamiento	286	106	-15	8	113	0,15%	1,86%	-1,95%	1,72%	2,52%
Hostelería	330	81	50	-9	40	0,10%	0,79%	2,12%	-0,61%	0,62%
Información, comunicación	3.283	4	4	2	-2	6,11%	0,32%	2,19%	2,02%	-0,21%
Actividades financieras y de seguros	1.112	56	17	5	34	1,97%	3,34%	6,56%	3,40%	2,67%
Activ. inmobiliarias	2.979	16	7	-3	12	9,16%	2,18%	7,95%	-9,68%	1,95%
Activ. Profesionales Científicas y Técnicas	14.377	208	40	22	146	6,00%	2,90%	3,34%	4,08%	2,69%
Activ. Administración y Servicios Auxiliares	2.483	36	8	7	21	2,04%	1,28%	1,49%	4,40%	1,00%
Admón. Pública, Defensa y S.S. obligatoria	121	6	1	0	5	21,27%	40,00%	11,11%	-	83,33%
Educación	5.414	53	21	4	28	7,59%	2,57%	5,15%	2,02%	1,92%
Activ. Sanitarias y servicios sociales	6.420	247	25	32	190	6,88%	9,52%	5,66%	16,00%	9,73%
Actividades Artísticas, Recreativas y Entretenimiento	3.504	101	30	11	60	6,27%	7,31%	9,46%	8,66%	6,40%
Otros servicios	2.885	-69	-33	2	-38	1,47%	-1,10%	-2,79%	0,29%	-0,87%
Hogares que emplean personal doméstico	-9	-3	0	-1	-2	-1,84%	-50,00%	0,00%	-100,00%	-50,00%
Organismos extraterritoriales	52	1	0	0	1	69,33%	100,00%	-	-	100,00%
Total	64.369	1.169	84	36	1.049	2,06%	1,11%	0,37%	0,26%	1,54%

El número de extranjeros afiliados al RETA en Aragón al término del segundo trimestre de 2015 alcanza la cifra de 7.683, lo que supone el 7,23% del total, cuota más baja que la media nacional que asciende al 8,14%. Por provincias la situación es bien diferente: mientras en Huesca y Teruel su peso no llega al 4%, en Zaragoza supera el agregado nacional al representar los foráneos al 9% del total de autónomos de la provincia.

Afiliados al RETA con nacionalidad extranjera			
	Total RETA	Nacionalidad extranjera	% Extranjeros
ESPAÑA	3.181.616	259.048	8,14%
ANDALUCÍA	500.105	34.718	6,94%
ARAGÓN	106.331	7.683	7,23%
Huesca	23.080	916	3,97%
Teruel	14.109	544	3,86%
Zaragoza	69.142	6.223	9,00%
ASTURIAS	76.635	2.283	2,98%
CANARIAS	113.436	18.478	16,29%
CANTABRIA	42.412	1.677	3,95%
CASTILLA-LA MANCHA	149.286	6.598	4,42%
CASTILLA Y LEÓN	203.909	6.169	3,03%
CATALUÑA	541.579	57.587	10,63%
C. DE MADRID	371.134	42.073	11,34%
C. VALENCIANA	336.175	35.856	10,67%
EXTREMADURA	80.895	1.888	2,33%
GALICIA	218.386	5.404	2,47%
ILLES BALEARS	90.224	18.345	20,33%
LA RIOJA	26.246	1.616	6,16%
NAVARRA	46.903	3.271	6,97%
PAÍS VASCO	174.595	7.868	4,51%
R. DE MURCIA	95.825	6.455	6,74%
CEUTA	3.410	285	8,36%
MELILLA	4.130	794	19,23%

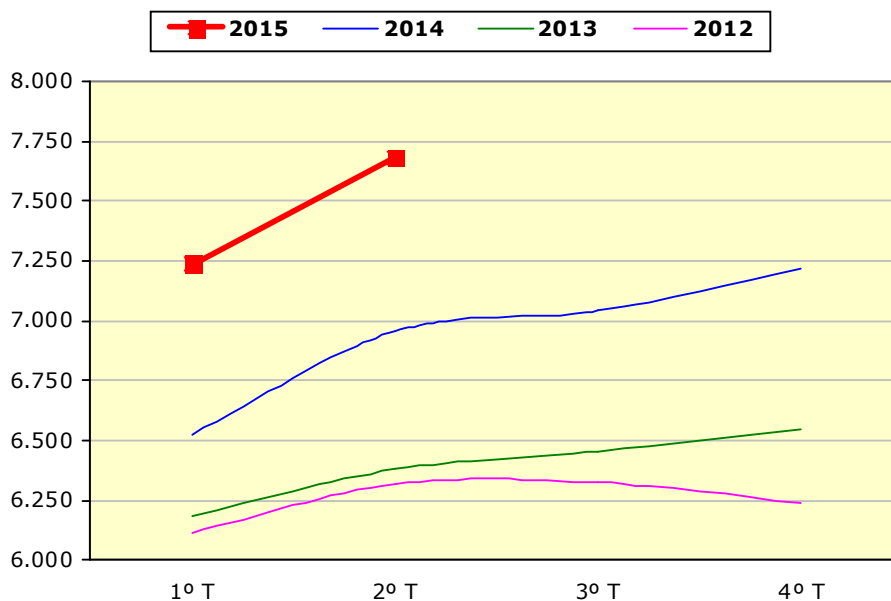
Si además se tiene en cuenta el sector de actividad económica, la relevancia de los extranjeros entre los afiliados al RETA de la Comunidad varía: en Industria es del 13,40%, en Construcción del 9,17% (superando en ambos casos el dato nacional), en Servicios del 7,91% y en Agricultura del 0,78%.

Proporción de extranjeros afiliados al RETA en cada sector económico.				
	Agricultura	Industria	Construcción	Servicios
España	1,18%	6,03%	8,13%	9,16%
Aragón	0,78%	13,40%	9,17%	7,91%
Huesca	0,66%	4,07%	5,72%	5,54%
Teruel	1,13%	0,90%	4,85%	5,81%
Zaragoza	0,68%	17,47%	11,55%	8,80%

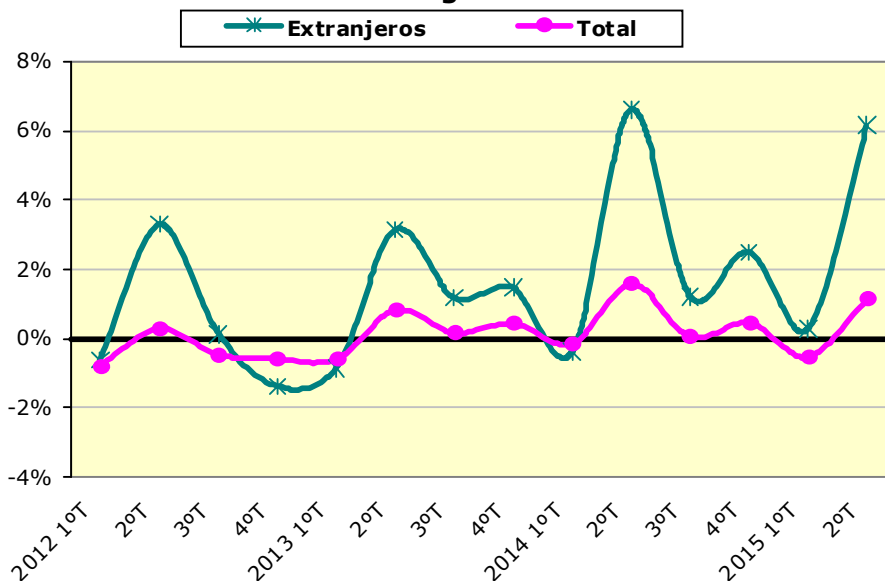
El número de extranjeros afiliados al RETA ha aumentado, y lo ha hecho con más intensidad en Aragón que en el conjunto nacional, tanto en tasa trimestral (+6,16% frente a +4,96%) como interanual (+10,45% frente a 8,71%).

Por provincias Teruel presenta el mayor incremento en el trimestre con un 7,51% más, pero en comparación con las cifras de hace un año la mejor evolución es la de Zaragoza con un 11,44% de incremento.

Evolución de los extranjeros afiliados al RETA. Aragón.



Variación trimestral de los afiliados al RETA. Aragón.



Evolución de los extranjeros afiliados al RETA. España y Aragón.

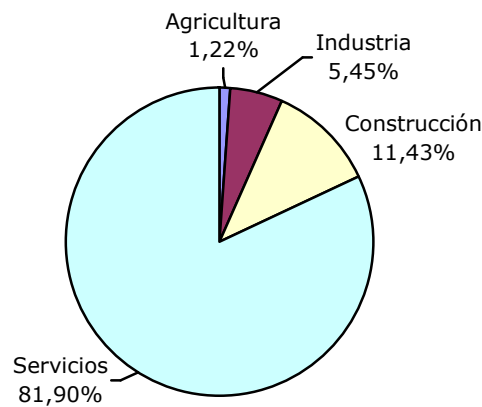
	Trimestre 2º 2015	Variación trimestral		Variación interanual	
		Nominal	%	Nominal	%
España	259.048	12.238	4,96%	20.759	8,71%
Aragón	7.683	446	6,16%	727	10,45%
Huesca	916	58	6,76%	62	7,26%
Teruel	544	38	7,51%	26	5,02%
Zaragoza	6.223	350	5,96%	639	11,44%

La mayoría de los autónomos extranjeros están inscritos en actividades de Servicios, aunque en Aragón, su relevancia no es tan importante como en el conjunto nacional (67,53% frente a 81,90%).

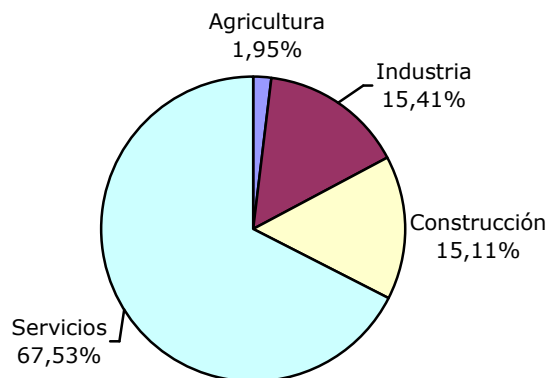
En contrapartida, en nuestra Comunidad se concentran en mayor proporción en Industria (15,41%) y Construcción (15,11%) frente a los agregados nacionales del 5,45% y 11,43%, respectivamente.

Distribución de los afiliados extranjeros al RETA por sectores económicos. Trimestre 2º 2015

España



Aragón



Extranjeros afiliados al RETA según Sector Económico

	Sector Económico				Peso sobre el total			
	Agricultura	Industria	Construcción	Servicios	Agricultura	Industria	Construcción	Servicios
España	3.158	14.109	29.622	212.159	1,22%	5,45%	11,43%	81,90%
Aragón	150	1.184	1.161	5.188	1,95%	15,41%	15,11%	67,53%
Huesca	47	59	164	646	5,13%	6,44%	17,90%	70,52%
Teruel	50	9	97	388	9,19%	1,65%	17,83%	71,32%
Zaragoza	53	1.116	900	4.154	0,85%	17,93%	14,46%	66,75%

Por secciones de actividad económica, "Comercio al por mayor y al por menor; reparación de vehículos de motor y motocicletas" concentra al 24,99% de los extranjeros autónomos residentes en Aragón, le sigue de cerca "Hostelería" con el 24,22%, y a más distancia "Industria manufacturera" con el 15,35%.

Extranjeros afiliados al RETA por Sección de Actividad (CNAE 2009). España y Aragón

	España	Aragón	Huesca	Teruel	Zaragoza	Peso sobre el total				
						España	Aragón	Huesca	Teruel	Zaragoza
Agricultura, ganadería, caza, silvicultura y pesca	3.158	150	47	50	53	1,22%	1,95%	5,13%	9,19%	0,85%
Industrias extractivas	32	2	1	0	1	0,01%	0,03%	0,11%	0,00%	0,02%
Industria manufacturera	13.919	1.179	58	9	1.112	5,37%	15,35%	6,33%	1,65%	17,87%
Suministros de energía	46	0	0	0	0	0,02%	0,00%	0,00%	0,00%	0,00%
Suministros de agua, residuos y descontaminación	112	3	0	0	3	0,04%	0,04%	0,00%	0,00%	0,05%
Construcción	29.622	1.161	164	97	900	11,43%	15,11%	17,90%	17,83%	14,46%
Comercio; reparación de vehículos de motor	81.557	1.920	215	125	1.580	31,48%	24,99%	23,47%	22,98%	25,39%
Transporte, almacenamiento	8.584	356	26	41	289	3,31%	4,63%	2,84%	7,54%	4,64%
Hostelería	49.573	1.861	224	151	1.486	19,14%	24,22%	24,45%	27,76%	23,88%
Información, comunicación	6.927	83	16	8	59	2,67%	1,08%	1,75%	1,47%	0,95%
Actividades financieras y de seguros	1.608	27	3	2	22	0,62%	0,35%	0,33%	0,37%	0,35%
Activ. inmobiliarias	4.591	9	1	0	8	1,77%	0,12%	0,11%	0,00%	0,13%
Activ. Profesionales Científicas y Técnicas	13.385	128	16	8	104	5,17%	1,67%	1,75%	1,47%	1,67%
Activ. Administración y Servicios Auxiliares	13.224	194	38	13	143	5,10%	2,53%	4,15%	2,39%	2,30%
Admón. Pública, Defensa y S.S. obligatoria	36	0	0	0	0	0,01%	0,00%	0,00%	0,00%	0,00%
Educación	7.728	152	26	9	117	2,98%	1,98%	2,84%	1,65%	1,88%
Activ. Sanitarias y servicios sociales	5.224	63	5	2	56	2,02%	0,82%	0,55%	0,37%	0,90%
Actividades Artísticas, Recreativas y Entretenimiento	4.533	43	13	6	24	1,75%	0,56%	1,42%	1,10%	0,39%
Otros servicios	15.063	352	63	23	266	5,81%	4,58%	6,88%	4,23%	4,27%
Hogares que emplean personal doméstico	98	0	0	0	0	0,04%	0,00%	0,00%	0,00%	0,00%
Organismos extraterritoriales	28	0	0	0	0	0,01%	0,00%	0,00%	0,00%	0,00%
Total	259.048	7.683	916	544	6.223	100%	100%	100%	100%	100%

Evolución de los extranjeros afiliados al RETA según Sección de Actividad. España y Aragón

Variaciones trimestrales

	Nominal					Porcentual				
	España	Aragón	Huesca	Teruel	Zaragoza	España	Aragón	Huesca	Teruel	Zaragoza
Agricultura, ganadería, caza, silvicultura y pesca	127	7	0	3	4	4,19%	4,90%	0,00%	6,38%	8,16%
Industrias extractivas	4	0	0	0	0	14,29%	0,00%	0,00%	-	0,00%
Industria manufacturera	930	98	8	-1	91	7,16%	9,07%	16,00%	-10,00%	8,91%
Suministros de energía	6	0	0	0	0	15,00%	-	-	-	-
Suministros de agua, residuos y descontaminación	7	0	0	0	0	6,67%	0,00%	-	-	0,00%
Construcción	1.432	88	14	7	67	5,08%	8,20%	9,33%	7,78%	8,04%
Comercio; reparación de vehículos de motor	3.933	134	15	14	105	5,07%	7,50%	7,50%	12,61%	7,12%
Transporte, almacenamiento	165	32	0	5	27	1,96%	9,88%	0,00%	13,89%	10,31%
Hostelería	2.997	98	19	13	66	6,43%	5,56%	9,27%	9,42%	4,65%
Información, comunicación	90	2	0	1	1	1,32%	2,47%	0,00%	14,29%	1,72%
Actividades financieras y de seguros	44	0	1	0	-1	2,81%	0,00%	50,00%	0,00%	-4,35%
Activ. inmobiliarias	294	0	0	0	0	6,84%	0,00%	0,00%	-	0,00%
Activ. Profesionales Científicas y Técnicas	393	4	1	0	3	3,02%	3,23%	6,67%	0,00%	2,97%
Activ. Administración y Servicios Auxiliares	714	-4	1	-3	-2	5,71%	-2,02%	2,70%	-18,75%	-1,38%
Admón. Pública, Defensa y S.S. obligatoria	2	0	0	0	0	5,88%	-	-	-	-
Educación	-247	-20	-5	-1	-14	-3,10%	-11,63%	-16,13%	-10,00%	-10,69%
Activ. Sanitarias y servicios sociales	123	0	-2	0	2	2,41%	0,00%	-28,57%	0,00%	3,70%
Actividades Artísticas, Recreativas y Entretenimiento	383	7	4	0	3	9,23%	19,44%	44,44%	0,00%	14,29%
Otros servicios	844	1	2	0	-1	5,94%	0,28%	3,28%	0,00%	-0,37%
Hogares que emplean personal doméstico	-4	0	0	0	0	-3,92%	-	-	-	-
Organismos extraterritoriales	1	-1	0	0	-1	3,70%	-100,00%	-	-	-100,00%
Total	12.238	446	58	38	350	4,96%	6,16%	6,76%	7,51%	5,96%

Evolución de los extranjeros afiliados al RETA según Sección de Actividad. España y Aragón

	Variaciones interanuales									
	Nominal					Porcentual				
	España	Aragón	Huesca	Teruel	Zaragoza	España	Aragón	Huesca	Teruel	Zaragoza
Agricultura, ganadería, caza, silvicultura y pesca	287	6	6	2	-2	10,00%	4,17%	14,63%	4,17%	-3,64%
Industrias extractivas	2	0	0	0	0	6,67%	0,00%	0,00%	-	0,00%
Industria manufacturera	2.150	202	13	1	188	18,27%	20,68%	28,89%	12,50%	20,35%
Suministros de energía	2	0	0	0	0	4,55%	-	-	-	-
Suministros de agua, residuos y descontaminación	1	-1	0	0	-1	0,90%	-25,00%	-	-	-25,00%
Construcción	2.811	73	5	0	68	10,48%	6,71%	3,14%	0,00%	8,17%
Comercio; reparación de vehículos de motor	6.090	169	27	11	131	8,07%	9,65%	14,36%	9,65%	9,04%
Transporte, almacenamiento	704	85	0	6	79	8,93%	31,37%	0,00%	17,14%	37,62%
Hostelería	2.407	156	15	1	140	5,10%	9,15%	7,18%	0,67%	10,40%
Información, comunicación	200	-7	-3	-1	-3	2,97%	-7,78%	-15,79%	-11,11%	-4,84%
Actividades financieras y de seguros	74	-1	0	0	-1	4,82%	-3,57%	0,00%	0,00%	-4,35%
Activ. inmobiliarias	655	-1	0	0	-1	16,64%	-10,00%	0,00%	-	-11,11%
Activ. Profesionales Científicas y Técnicas	1.159	13	-1	0	14	9,48%	11,30%	-5,88%	0,00%	15,56%
Activ. Administración y Servicios Auxiliares	799	3	6	-1	-2	6,43%	1,57%	18,75%	-7,14%	-1,38%
Admón. Pública, Defensa y S.S. obligatoria	12	0	0	0	0	50,00%	-	-	-	-
Educación	736	-11	-9	-1	-1	10,53%	-6,75%	-25,71%	-10,00%	-0,85%
Activ. Sanitarias y servicios sociales	450	9	-2	0	11	9,43%	16,67%	-28,57%	0,00%	24,44%
Actividades Artísticas, Recreativas y Entretenimiento	392	-4	-1	1	-4	9,47%	-8,51%	-7,14%	20,00%	-14,29%
Otros servicios	1.828	36	6	7	23	13,81%	11,39%	10,53%	43,75%	9,47%
Hogares que emplean personal doméstico	-10	0	0	0	0	-9,26%	-	-	-	-
Organismos extraterritoriales	10	0	0	0	0	55,56%	-	-	-	-
Total	20.759	727	62	26	639	8,71%	10,45%	7,26%	5,02%	11,44%

B. AUTÓNOMOS “PROPIAMENTE DICHOS”

Como ya se ha comentado al inicio de este informe, en este apartado se van a analizar los datos suministrados por el Ministerio de Empleo y Seguridad Social de los trabajadores afiliados en los distintos regímenes **por cuenta propia** de la Seguridad Social: Régimen Especial de Trabajadores Autónomos (RETA) y Mar que se encuentran en situación de alta a 30 de junio de 2015, **excluidos** Familiar colaborador, Socio de sociedad, Miembro de órgano de administración de la sociedad, Familiar de socio, Religioso y Colegio profesional.

Al término del segundo trimestre del año, el número de autónomos “propiamente dichos” en España asciende a 1.977.277 y representan el 8,59% de la población activa del país. En nuestra Comunidad Autónoma esta proporción se eleva hasta el 10,15% al contar con 66.159 autónomos. Por provincias destaca la relevancia de este colectivo en Teruel y Huesca (15,48% y 14,97%, respectivamente), mientras que Zaragoza está en línea con el agregado nacional (8,28%).

Proporción de Autónomos “propiamente dichos” sobre Población Activa. España y Aragón. Trimestre 2º 2015			
	Activos ⁽¹⁾	Autónomos ⁽²⁾	Autónomos/Activos
España	23.015.500	1.977.277	8,59%
Aragón^(*)	651.600	66.159	10,15%
Huesca	110.700	16.575	14,97%
Teruel	66.700	10.325	15,48%
Zaragoza	474.300	39.259	8,28%

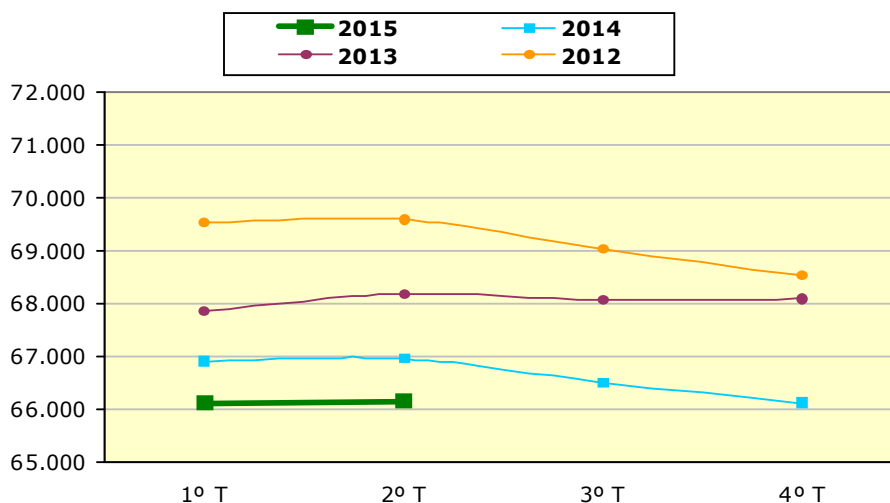
(1) Población Activa, 2º Trimestre 2015, EPA.

(*) La suma de las provincias puede no dar el total de Aragón por realizarse el cálculo en miles para provincias y el agregado por separado, pudiendo existir redondeos.

(2) Trabajadores afiliados en regímenes por cuenta propia en la Seguridad Social a 30-06-2015. Ministerio de Empleo y Seguridad Social

En este trimestre en la Comunidad hay más autónomos “propiamente dichos” que en el anterior (+0,66%; +431) pero menos que hace un año (-1,21%; -811). En España su cifra ha aumentado tanto en el trimestre (+1,54%; +29.938) como en el año (+1,63%; +31.705).

Evolución de los autónomos "propiamente dichos". Aragón.



Evolución de los autónomos "propiamente dichos". España y Aragón.

	Trimestre 2º 2015	Variación trimestral		Variación interanual	
		Nominal	%	Nominal	%
España	1.977.277	29.938	1,54%	31.705	1,63%
Aragón	66.159	431	0,66%	-811	-1,21%
Huesca	16.575	59	0,36%	-590	-3,44%
Teruel	10.325	73	0,71%	-179	-1,70%
Zaragoza	39.259	299	0,77%	-42	-0,11%

Si se tiene en cuenta el género, se observa que en Aragón 7 de cada 10 autónomos son hombres. Esta mayor cuota masculina se mantiene en todo el territorio aragonés, superando en todo caso a la nacional.

Trabajadores autónomos "propiamente dichos" según género

	Total	Varones	Mujeres	%Varones	%Mujeres
España	1.977.277	1.294.314	682.963	65,46%	34,54%
Aragón	66.159	44.788	21.371	67,70%	32,30%
Huesca	16.575	11.449	5.126	69,07%	30,93%
Teruel	10.325	6.919	3.406	67,01%	32,99%
Zaragoza	39.259	26.420	12.839	67,30%	32,70%

La evolución de cada género es diversa: en España se observa un aumento de autónomos para ambos sexos y tanto en el trimestre como en comparación con los datos de hace un año, con mayor intensidad en el caso de las mujeres.

En Aragón la cifra de autónomos varones es inferior a la de hace un año, pero han aumentado en el trimestre. En el caso femenino se producen incrementos tanto en tasa trimestral como interanual. Estos avances han sido más moderados en la Comunidad que en el conjunto nacional.

Evolución de los autónomos "propriadamente dichos" según género. España y Aragón.

	Varones				Mujeres			
	Variación trimestral		Variación interanual		Variación trimestral		Variación interanual	
	Nominal	%	Nominal	%	Nominal	%	Nominal	%
España	18.905	1,48%	15.429	1,21%	11.033	1,64%	16.276	2,44%
Aragón	230	0,52%	-897	-1,96%	201	0,95%	86	0,40%
Huesca	16	0,14%	-540	-4,50%	43	0,85%	-50	-0,97%
Teruel	50	0,73%	-140	-1,98%	23	0,68%	-39	-1,13%
Zaragoza	164	0,62%	-217	-0,81%	135	1,06%	175	1,38%

Casi la mitad de los trabajadores autónomos se encuentran en edades comprendidas entre los 40 y 54 años. Por el contrario los jóvenes menores de 25 años son los menos representados con un peso en Aragón del 1,93%.

La evolución en el trimestre ha sido positiva en todos los grupos de edad, pero en comparación con los datos del mismo periodo de 2014, en la Comunidad sólo crecen los autónomos de 55 años o más.

Trabajadores autónomos "propriadamente dichos" según edad

	Total	Edad				Peso sobre el total			
		<25 años	25-39 años	40-54 años	>=55 años	<25 años	25-39 años	40-54 años	>=55 años
España	1.977.277	41.007	555.451	891.489	489.330	2,07%	28,09%	45,09%	24,75%
Aragón	66.159	1.279	16.110	30.140	18.630	1,93%	24,35%	45,56%	28,16%
Huesca	16.575	283	3.879	7.375	5.038	1,71%	23,40%	44,49%	30,40%
Teruel	10.325	204	2.128	4.695	3.298	1,98%	20,61%	45,47%	31,94%
Zaragoza	39.259	792	10.103	18.070	10.294	2,02%	25,73%	46,03%	26,22%

Evolución de los autónomos "propiamente dichos" según edad. España y Aragón.

Variación trimestral								
	Nominal				%			
	<25 años	25-39 años	40-54 años	>=55 años	<25 años	25-39 años	40-54 años	>=55 años
España	1.402	7.498	14.078	6.960	3,54%	1,37%	1,60%	1,44%
Aragón	10	109	191	121	0,79%	0,68%	0,64%	0,65%
Huesca	17	17	6	19	6,39%	0,44%	0,08%	0,38%
Teruel	2	38	9	24	0,99%	1,82%	0,19%	0,73%
Zaragoza	-9	54	176	78	-1,12%	0,54%	0,98%	0,76%

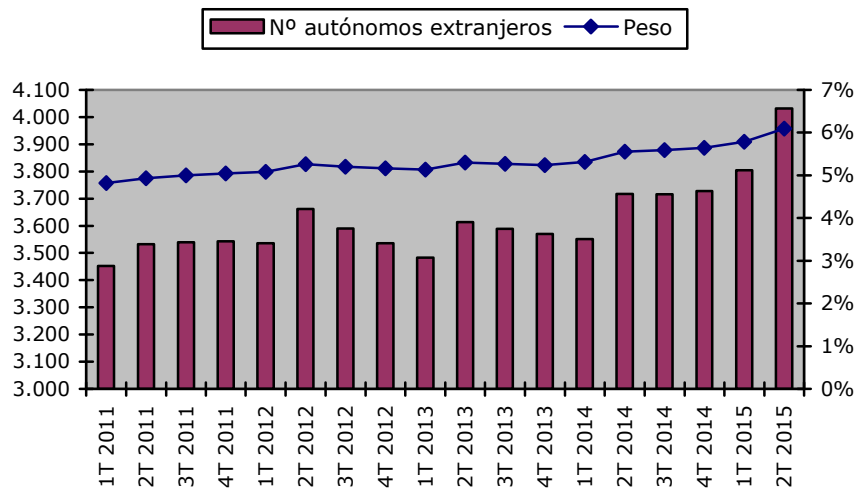
Variación interanual								
	Nominal				%			
	<25 años	25-39 años	40-54 años	>=55 años	<25 años	25-39 años	40-54 años	>=55 años
España	249	4.301	16.452	10.703	0,61%	0,78%	1,88%	2,24%
Aragón	-59	-355	-543	146	-4,41%	-2,16%	-1,77%	0,79%
Huesca	-19	-174	-355	-42	-6,29%	-4,29%	-4,59%	-0,83%
Teruel	-18	-43	-169	51	-8,11%	-1,98%	-3,47%	1,57%
Zaragoza	-22	-138	-19	137	-2,70%	-1,35%	-0,11%	1,35%

En Aragón, el 6,09% de los autónomos "propiamente dichos" tiene nacionalidad extranjera. Esta proporción se sitúa por debajo del agregado nacional (8,46%). Entre las provincias aragonesas, su peso es mayor en Zaragoza que en el resto.

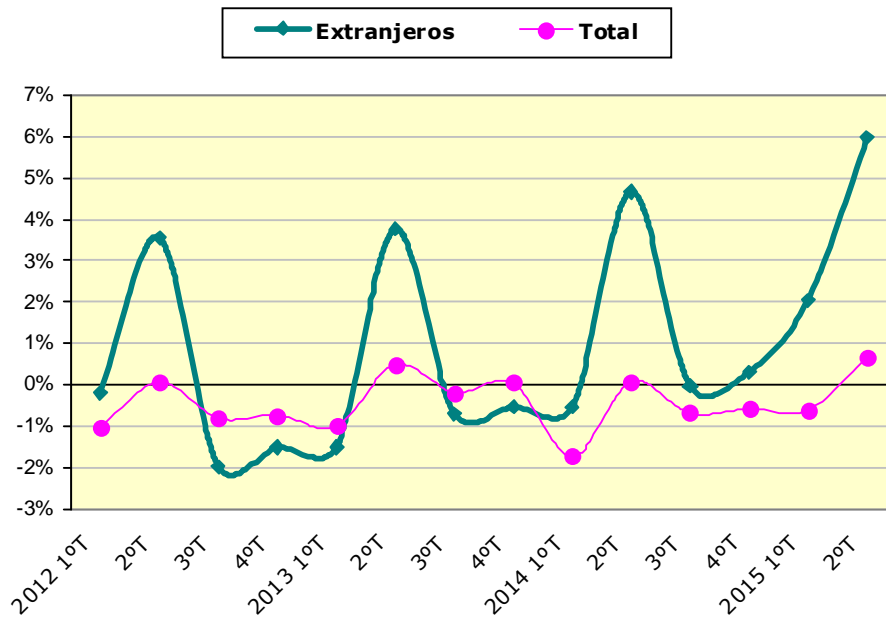
Trabajadores autónomos "propiamente dichos" con nacionalidad extranjera			
	Total Autónomos	Nacionalidad extranjera	% Extranjeros
España	1.977.277	167.364	8,46%
Andalucía	341.434	24.039	7,04%
Aragón	66.159	4.032	6,09%
Huesca	16.575	567	3,42%
Teruel	10.325	411	3,98%
Zaragoza	39.259	3.054	7,78%
Asturias	49.770	1.568	3,15%
Baleares	52.789	11.406	21,61%
Canarias	77.523	12.556	16,20%
Cantabria	27.522	1.146	4,16%
Castilla-La Mancha	95.025	4.435	4,67%
Castilla y León	132.352	4.138	3,13%
Cataluña	320.201	34.163	10,67%
Com. Valenciana	191.443	22.843	11,93%

Trabajadores autónomos "propiamente dichos" con nacionalidad extranjera			
	Total Autónomos	Nacionalidad extranjera	% Extranjeros
Extremadura	56.633	1.201	2,12%
Galicia	143.888	3.449	2,40%
Madrid	227.298	29.525	12,99%
Murcia	59.315	4.495	7,58%
Navarra	28.037	1.469	5,24%
País Vasco	85.946	5.157	6,00%
La Rioja	16.453	887	5,39%
Ceuta	2.373	190	8,01%
Melilla	3.116	665	21,34%

Autónomos extranjeros "propiamente dichos". Aragón 2012-2015



Variación trimestral de los autónomos "propriadamente dichos". Aragón.

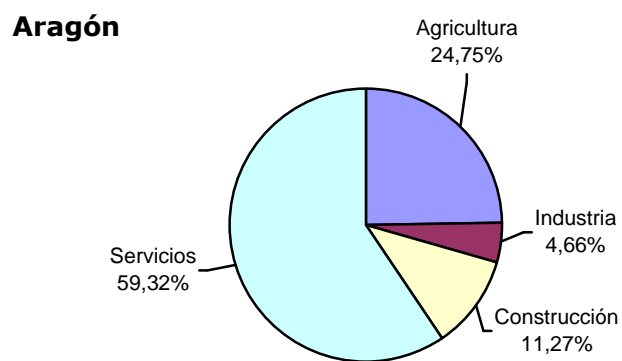
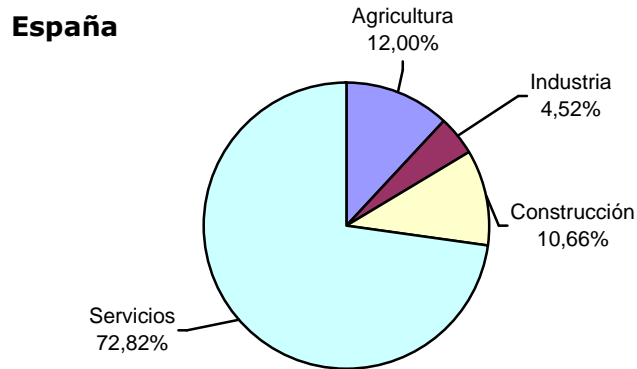


El número de autónomos extranjeros crece de manera más intensa que el dato general, con incrementos importantes tanto en nuestra Comunidad como en el conjunto nacional y tanto en el trimestre como comparado con los datos de hace un año.

Evolución de los autónomos "propriadamente dichos" extranjeros en España y Aragón.					
	Extranjeros autónomos Trimestre 2º 2015	Variación trimestral		Variación interanual	
		Nominal	%	Nominal	%
España	167.364	8.089	5,08%	13.366	8,68%
Aragón	4.032	228	5,99%	315	8,47%
Huesca	567	39	7,39%	34	6,38%
Teruel	411	30	7,87%	20	5,12%
Zaragoza	3.054	159	5,49%	261	9,34%

Por sectores económicos, Servicios es el más relevante: en Aragón, de cada 100 autónomos "propiamente dichos", 59 están inscritos en esta actividad, la cuarta parte (24,75%) se hallan en Agricultura, el 11,27% en Construcción y el resto (4,66%) en Industria. En el conjunto del país, la distribución es diferente, puesto que Servicios tiene una relevancia mayor (72,82%), mientras que la de Agricultura es muy inferior (12%).

Distribución de los autónomos "propiamente dichos" por sectores económicos. Trimestre 2º de 2015.



Dentro del mapa regional se observan diferencias por provincias. Agricultura es especialmente relevante en Teruel y Huesca, donde más de la tercera parte de los autónomos trabajan en actividades de este tipo, si bien Servicios acumula el mayor porcentaje en las tres provincias, alcanzando la mayor cuota en Zaragoza (68,52%).

Trabajadores autónomos "propriadamente dichos" según Sector Económico

	Sector Económico				Peso sobre el total			
	Agricultura	Industria	Construcción	Servicios	Agricultura	Industria	Construcción	Servicios
España	237.298	89.360	210.857	1.439.762	12,00%	4,52%	10,66%	72,82%
Andalucía	41.006	15.242	25.630	259.556	12,01%	4,46%	7,51%	76,02%
Aragón	16.375	3.086	7.458	39.240	24,75%	4,66%	11,27%	59,31%
Huesca	6.060	784	1.883	7.848	36,56%	4,73%	11,36%	47,35%
Teruel	3.966	525	1.343	4.491	38,41%	5,08%	13,01%	43,50%
Zaragoza	6.349	1.777	4.232	26.901	16,17%	4,53%	10,78%	68,52%
Asturias	8.970	1.726	5.693	33.381	18,02%	3,47%	11,44%	67,07%
Baleares	2.250	2.924	8.067	39.548	4,26%	5,54%	15,28%	74,92%
Canarias	3.874	2.804	6.437	64.408	5,00%	3,62%	8,30%	83,08%
Cantabria	4.574	1.078	3.499	18.371	16,62%	3,92%	12,71%	66,75%
Castilla-La Mancha	20.952	5.202	11.447	57.424	22,05%	5,47%	12,05%	60,43%
Castilla y León	37.355	5.484	15.512	74.001	28,22%	4,14%	11,72%	55,91%
Cataluña	19.208	16.575	38.130	246.288	6,00%	5,18%	11,91%	76,92%
Comunidad Valenciana	11.961	9.567	19.609	150.306	6,25%	5,00%	10,24%	78,51%
Extremadura	14.299	2.807	5.481	34.046	25,25%	4,96%	9,68%	60,12%
Galicia	34.286	6.500	16.716	86.386	23,83%	4,52%	11,62%	60,04%
Madrid	1.883	7.209	23.623	194.583	0,83%	3,17%	10,39%	85,61%
Murcia	6.960	3.220	5.785	43.350	11,73%	5,43%	9,75%	73,08%
Navarra	4.629	1.266	3.540	18.602	16,51%	4,52%	12,63%	66,35%
País Vasco	4.846	3.699	12.218	65.183	5,64%	4,30%	14,22%	75,84%
La Rioja	3.858	873	1.732	9.990	23,45%	5,31%	10,53%	60,72%
Ceuta	11	37	115	2.210	0,46%	1,56%	4,85%	93,13%
Melilla	1	61	165	2.889	0,03%	1,96%	5,30%	92,72%

En cuanto a la evolución por sectores, muestra un peor comportamiento la Comunidad Autónoma que el conjunto nacional.

En Aragón crecen de manera moderada en el trimestre todos los sectores excepto Industria, donde disminuyen levemente los autónomos (-0,36%). Respecto a los datos de hace un año el descenso es generalizado, siendo de nuevo Industria la que presenta el peor comportamiento con una bajada del 5,80%.

Para España el escenario es más positivo con avances en todos los sectores en el trimestre y con el único descenso interanual en Agricultura (-0,91%).

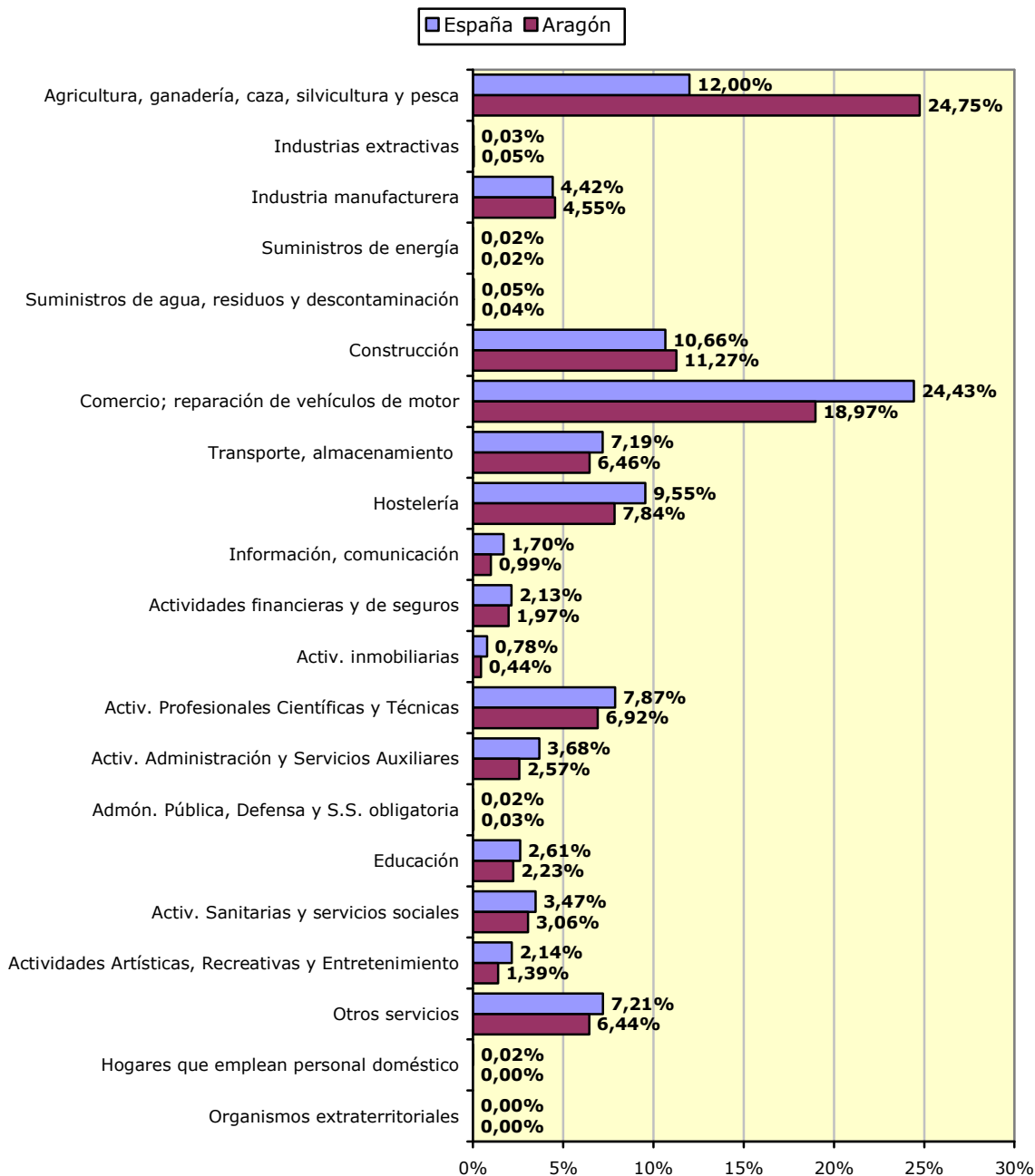
Evolución de los autónomos "propriadamente dichos" según Sector Económico. España y Aragón								
	Variación trimestral							
	Nominal				%			
	Agricultura	Industria	Construcción	Servicios	Agricultura	Industria	Construcción	Servicios
España	1.064	955	6.258	21.661	0,45%	1,08%	3,06%	1,53%
Aragón	37	-11	152	253	0,23%	-0,36%	2,08%	0,65%
Huesca	-6	-9	13	61	-0,10%	-1,13%	0,70%	0,78%
Teruel	27	-5	17	34	0,69%	-0,94%	1,28%	0,76%
Zaragoza	16	3	122	158	0,25%	0,17%	2,97%	0,59%
	Variación interanual							
	Nominal				%			
	Agricultura	Industria	Construcción	Servicios	Agricultura	Industria	Construcción	Servicios
España	-2.172	453	7.941	25.483	-0,91%	0,51%	3,91%	1,80%
Aragón	-315	-190	-117	-189	-1,89%	-5,80%	-1,54%	-0,48%
Huesca	-151	-98	-101	-240	-2,43%	-11,11%	-5,09%	-2,97%
Teruel	-61	-30	-46	-42	-1,51%	-5,41%	-3,31%	-0,93%
Zaragoza	-103	-62	30	93	-1,60%	-3,37%	0,71%	0,35%

Para analizar con mayor detalle las actividades económicas en las que se registran los autónomos, vamos a descender hasta secciones de actividad.

El grupo más numeroso en nuestra Comunidad es el de autónomos que trabajan en "Agricultura, ganadería, caza, silvicultura y pesca", que representa casi la cuarta parte. Su peso es el doble en nuestra región que en España (24,75% frente a 12%).

Le sigue muy de cerca "Comercio al por mayor y al por menor; reparación de vehículos de motor y motocicletas" que concentra el 18,97% de los autónomos de Aragón (el 24,43% en el conjunto nacional) y "Construcción" con el 11,27% (10,66% en el total del país).

Distribución de los autónomos "propiamente dichos" por Sección de Actividad. Trimestre 2º 2015



El análisis provincial muestra algunas diferencias entre los territorios aragoneses: en Teruel y Huesca "Agricultura, ganadería, caza, silvicultura y pesca" es la rama más relevante (38,41% y 36,56%, respectivamente), mientras que en Zaragoza ocupa la segunda posición con un 16,17%, ya que en esta provincia encabeza la lista "Comercio; reparación de vehículos de motor" (21,76%).

Trabajadores autónomos "propriadamente dichos" por Sección de Actividad (CNAE 2009). España y Aragón

	España	Aragón	Huesca	Teruel	Zaragoza
Agricultura, ganadería, caza, silvicultura y pesca	237.298	16.375	6.060	3.966	6.349
Industrias extractivas	511	32	7	22	3
Industria manufacturera	87.487	3.011	766	496	1.749
Suministros de energía	409	14	3	2	9
Suministros de agua, residuos y descontaminación	953	29	8	5	16
Construcción	210.857	7.458	1.883	1.343	4.232
Comercio; reparación de vehículos de motor	483.030	12.552	2.416	1.592	8.544
Transporte, almacenamiento	142.200	4.274	567	314	3.393
Hostelería	188.909	5.184	1.435	899	2.850
Información, comunicación	33.631	657	114	64	479
Actividades financieras y de seguros	42.088	1.306	211	117	978
Activ. inmobiliarias	15.496	290	51	15	224
Activ. Profesionales Científicas y Técnicas	155.548	4.577	829	376	3.372
Activ. Administración y Servicios Auxiliares	72.810	1.700	380	122	1.198
Admón. Pública, Defensa y S.S. obligatoria	445	17	8	0	9
Educación	51.614	1.476	358	167	951
Activ. Sanitarias y servicios sociales	68.690	2.023	366	185	1.472
Actividades Artísticas, Recreativas y Entretenimiento	42.292	922	233	88	601
Otros servicios	142.527	4.259	879	552	2.828
Hogares que emplean personal doméstico	395	2	1	0	1
Organismos extraterritoriales	87	1	0	0	1
Total	1.977.277	66.159	16.575	10.325	39.259
	Peso sobre el total				
	España	Aragón	Huesca	Teruel	Zaragoza
Agricultura, ganadería, caza, silvicultura y pesca	12,00%	24,75%	36,56%	38,41%	16,17%
Industrias extractivas	0,03%	0,05%	0,04%	0,21%	0,01%
Industria manufacturera	4,42%	4,55%	4,62%	4,80%	4,46%
Suministros de energía	0,02%	0,02%	0,02%	0,02%	0,02%
Suministros de agua, residuos y descontaminación	0,05%	0,04%	0,05%	0,05%	0,04%
Construcción	10,66%	11,27%	11,36%	13,01%	10,78%
Comercio; reparación de vehículos de motor	24,43%	18,97%	14,58%	15,42%	21,76%
Transporte, almacenamiento	7,19%	6,46%	3,42%	3,04%	8,64%
Hostelería	9,55%	7,84%	8,66%	8,71%	7,26%
Información, comunicación	1,70%	0,99%	0,69%	0,62%	1,22%
Actividades financieras y de seguros	2,13%	1,97%	1,27%	1,13%	2,49%
Activ. inmobiliarias	0,78%	0,44%	0,31%	0,15%	0,57%
Activ. Profesionales Científicas y Técnicas	7,87%	6,92%	5,00%	3,64%	8,59%
Activ. Administración y Servicios Auxiliares	3,68%	2,57%	2,29%	1,18%	3,05%
Admón. Pública, Defensa y S.S. obligatoria	0,02%	0,03%	0,05%	0,00%	0,02%
Educación	2,61%	2,23%	2,16%	1,62%	2,42%
Activ. Sanitarias y servicios sociales	3,47%	3,06%	2,21%	1,79%	3,75%

Trabajadores autónomos "propiamente dichos" por Sección de Actividad (CNAE 2009). España y Aragón

	España	Aragón	Huesca	Teruel	Zaragoza
Actividades Artísticas, Recreativas y Entretenimiento	2,14%	1,39%	1,41%	0,85%	1,53%
Otros servicios	7,21%	6,44%	5,30%	5,35%	7,20%
Hogares que emplean personal doméstico	0,02%	0,00%	0,01%	0,00%	0,00%
Organismos extraterritoriales	0,00%	0,00%	0,00%	0,00%	0,00%
Total	100%	100%	100%	100%	100%

Respecto a la variación en el trimestre, en Aragón el mayor incremento nominal ha sido el de "Hostelería" (+153) y "Construcción" (+152). En el otro extremo se encuentran "Educación" e "Industria manufacturera", que pierden 58 y 12 autónomos, respectivamente.

Evolución de los autónomos "propiamente dichos" según Sección de Actividad. España y Aragón

	Variación trimestral									
	Nominal					%				
	España	Aragón	Huesca	Teruel	Zaragoza	España	Aragón	Huesca	Teruel	Zaragoza
Agricultura, ganadería, caza, silvicultura y pesca	1.064	37	-6	27	16	0,45%	0,23%	-0,10%	0,69%	0,25%
Industrias extractivas	3	1	0	1	0	0,59%	3,23%	0,00%	4,76%	0,00%
Industria manufacturera	924	-12	-9	-6	3	1,07%	-0,40%	-1,16%	-1,20%	0,17%
Suministros de energía	6	0	0	0	0	1,49%	0,00%	0,00%	0,00%	0,00%
Suministros de agua, residuos y descontaminación	22	0	0	0	0	2,36%	0,00%	0,00%	0,00%	0,00%
Construcción	6.258	152	13	17	122	3,06%	2,08%	0,70%	1,28%	2,97%
Comercio; reparación de vehículos de motor	5.524	20	-1	6	15	1,16%	0,16%	-0,04%	0,38%	0,18%
Transporte, almacenamiento	-105	-2	-6	6	-2	-0,07%	-0,05%	-1,05%	1,95%	-0,06%
Hostelería	4.893	153	18	30	105	2,66%	3,04%	1,27%	3,45%	3,83%
Información, comunicación	724	-10	1	-1	-10	2,20%	-1,50%	0,88%	-1,54%	-2,04%
Actividades financieras y de seguros	108	19	7	2	10	0,26%	1,48%	3,43%	1,74%	1,03%
Activ. inmobiliarias	742	0	2	0	-2	5,03%	0,00%	4,08%	0,00%	-0,88%

Evolución de los autónomos "propriadamente dichos" según Sección de Actividad. España y Aragón

	Variación trimestral									
	Nominal					%				
	España	Aragón	Huesca	Teruel	Zaragoza	España	Aragón	Huesca	Teruel	Zaragoza
Activ. Profesionales Científicas y Técnicas	2.973	54	11	-2	45	1,95%	1,19%	1,34%	-0,53%	1,35%
Activ. Administración y Servicios Auxiliares	2.103	18	1	1	16	2,97%	1,07%	0,26%	0,83%	1,35%
Admón. Pública, Defensa y S.S. obligatoria	10	2	0	0	2	2,30%	13,33%	0,00%	-	28,57%
Educación	-402	-58	1	-13	-46	-0,77%	-3,78%	0,28%	-7,22%	-4,61%
Activ. Sanitarias y servicios sociales	749	1	-2	3	0	1,10%	0,05%	-0,54%	1,65%	0,00%
Actividades Artísticas, Recreativas y Entretenimiento	2.435	51	30	5	16	6,11%	5,86%	14,78%	6,02%	2,74%
Otros servicios	1.876	5	-1	-3	9	1,33%	0,12%	-0,11%	-0,54%	0,32%
Hogares que emplean personal doméstico	13	0	0	0	0	3,40%	0,00%	0,00%	-	0,00%
Organismos extraterritoriales	18	0	0	0	0	26,09%	0,00%	-	-	0,00%
Total	29.938	431	59	73	299	1,54%	0,66%	0,36%	0,71%	0,77%

La comparación con datos de hace un año muestra para nuestra Comunidad el mejor escenario en "Actividades sanitarias y de servicios sociales" y "Actividades profesionales, científicas y técnicas" que cuentan con 151 y 109 autónomos más que entonces; y el peor en "Comercio; reparación de vehículos de motor" y "Agricultura, ganadería, caza, silvicultura y pesca" con 323 y 315 menos, respectivamente.

Evolución de los autónomos "propriadamente dichos" según Sección de Actividad. España y Aragón

	Variación interanual									
	Nominal					%				
	España	Aragón	Huesca	Teruel	Zaragoza	España	Aragón	Huesca	Teruel	Zaragoza
Agricultura, ganadería, caza, silvicultura y pesca	-2.172	-315	-151	-61	-103	-0,91%	-1,89%	-2,43%	-1,51%	-1,60%
Industrias extractivas	-32	-2	-1	0	-1	-5,89%	-5,88%	-12,50%	0,00%	-25,00%
Industria manufacturera	498	-191	-97	-31	-63	0,57%	-5,97%	-11,24%	-5,88%	-3,48%
Suministros de energía	8	0	0	0	0	2,00%	0,00%	0,00%	0,00%	0,00%
Suministros de agua, residuos y descontaminación	-21	3	0	1	2	-2,16%	11,54%	0,00%	25,00%	14,29%
Construcción	7.941	-117	-101	-46	30	3,91%	-1,54%	-5,09%	-3,31%	0,71%
Comercio; reparación de vehículos de motor	464	-323	-154	-40	-129	0,10%	-2,51%	-5,99%	-2,45%	-1,49%
Transporte, almacenamiento	-2.405	-90	-40	-4	-46	-1,66%	-2,06%	-6,59%	-1,26%	-1,34%
Hostelería	-2.795	-112	-49	-17	-46	-1,46%	-2,11%	-3,30%	-1,86%	-1,59%
Información, comunicación	2.515	-9	-8	-2	1	8,08%	-1,35%	-6,56%	-3,03%	0,21%
Actividades financieras y de seguros	468	33	5	1	27	1,12%	2,59%	2,43%	0,86%	2,84%
Activ. inmobiliarias	1.853	-9	-2	-3	-4	13,58%	-3,01%	-3,77%	-16,67%	-1,75%
Activ. Profesionales Científicas y Técnicas	9.095	109	21	4	84	6,21%	2,44%	2,60%	1,08%	2,55%
Activ. Administración y Servicios Auxiliares	2.067	17	-14	4	27	2,92%	1,01%	-3,55%	3,39%	2,31%
Admón. Pública, Defensa y S.S. obligatoria	71	4	1	0	3	18,98%	30,77%	14,29%	-	50,00%
Educación	4.534	38	13	-9	34	9,63%	2,64%	3,77%	-5,11%	3,71%
Activ. Sanitarias y servicios sociales	3.954	151	17	19	115	6,11%	8,07%	4,87%	11,45%	8,47%
Actividades Artísticas, Recreativas y Entretenimiento	2.796	64	15	16	33	7,08%	7,46%	6,88%	22,22%	5,81%
Otros servicios	2.846	-60	-45	-10	-5	2,04%	-1,39%	-4,87%	-1,78%	-0,18%
Hogares que emplean personal doméstico	-14	-3	0	-1	-2	-3,42%	-60,00%	0,00%	-100,00%	-66,67%
Organismos extraterritoriales	34	1	0	0	1	64,15%	-	-	-	-
Total	31.705	-811	-590	-179	-42	1,63%	-1,21%	-3,44%	-1,70%	-0,11%

En cuanto a la antigüedad de los autónomos, el 66,16% de los aragoneses lleva 5 años o más dado de alta en este régimen, superando a su homólogo nacional en 10,35 puntos porcentuales. El peso de este grupo es especialmente relevante en la provincia de Huesca y Teruel (72,97% y 73,43%, respectivamente).

Trabajadores autónomos "propriadamente dichos" según antigüedad

	Antigüedad					Peso sobre el total %				
	<6 meses	6-11 meses	1-3 años	3-5 años	>=5 años	<6 meses	6-11 meses	1-3 años	3-5 años	>=5 años
España	186.548	146.242	353.245	187.734	1.103.508	9,43%	7,40%	17,87%	9,49%	55,81%
Andalucía	36.836	27.296	66.389	35.206	175.707	10,79%	7,99%	19,44%	10,31%	51,46%
Aragón	4.305	3.372	9.490	5.224	43.768	6,51%	5,10%	14,34%	7,90%	66,16%
Huesca	883	618	1.860	1.119	12.095	5,33%	3,73%	11,22%	6,75%	72,97%
Teruel	529	353	1.183	678	7.582	5,12%	3,42%	11,46%	6,57%	73,43%
Zaragoza	2.893	2.401	6.447	3.427	24.091	7,37%	6,12%	16,42%	8,73%	61,36%
Asturias	3.696	3.185	7.438	4.271	31.180	7,43%	6,40%	14,94%	8,58%	62,65%
Baleares	10.058	3.837	9.827	4.768	24.299	19,05%	7,27%	18,62%	9,03%	46,03%
Canarias	7.678	7.412	16.428	8.574	37.431	9,90%	9,56%	21,19%	11,06%	48,28%
Cantabria	2.070	1.458	4.219	2.430	17.345	7,52%	5,30%	15,33%	8,83%	63,02%
Castilla-La Mancha	8.561	6.196	16.325	7.955	55.988	9,01%	6,52%	17,18%	8,37%	58,92%
Castilla y León	8.189	6.121	17.392	10.273	90.377	6,19%	4,62%	13,14%	7,76%	68,29%
Cataluña	30.102	24.492	57.632	31.365	176.610	9,40%	7,65%	18,00%	9,80%	55,16%
Comunidad Valenciana	20.964	16.946	38.160	19.553	95.820	10,95%	8,85%	19,93%	10,21%	50,05%
Extremadura	4.615	3.015	10.022	4.936	34.045	8,15%	5,32%	17,70%	8,72%	60,12%
Galicia	10.256	8.359	22.239	13.049	89.985	7,13%	5,81%	15,46%	9,07%	62,54%
Madrid	24.020	21.277	45.478	22.729	113.794	10,57%	9,36%	20,01%	10,00%	50,06%
Murcia	5.515	4.598	11.716	5.819	31.667	9,30%	7,75%	19,75%	9,81%	53,39%
Navarra	1.866	1.641	4.041	2.170	18.319	6,66%	5,85%	14,41%	7,74%	65,34%
País Vasco	6.265	5.713	13.074	7.494	53.400	7,29%	6,65%	15,21%	8,72%	62,13%
La Rioja	995	867	2.230	1.310	11.051	6,05%	5,27%	13,55%	7,96%	67,17%
Ceuta	181	158	468	257	1.309	7,63%	6,66%	19,72%	10,83%	55,16%
Melilla	376	299	677	351	1.413	12,07%	9,60%	21,73%	11,26%	45,35%

En Aragón han aumentado en el trimestre los autónomos que llevan menos de 6 meses dados de alta, aquellos entre 1 y 3 años y entre 3 y 5 años. Estos dos últimos grupos son los únicos que además han crecido respecto a las cifras de 2014.

Evolución de los autónomos "propriadamente dichos" según antigüedad

	Variación trimestral									
	Nominal					%				
	<6 meses	6-11 meses	1-3 años	3-5 años	>=5 años	<6 meses	6-11 meses	1-3 años	3-5 años	>=5 años
España	22.946	-1.471	9.057	3.042	-3.636	14,03%	-1,00%	2,63%	1,65%	-0,33%
Aragón	537	-196	204	129	-243	14,25%	-5,49%	2,20%	2,53%	-0,55%
Huesca	185	-37	29	29	-147	26,50%	-5,65%	1,58%	2,66%	-1,20%
Teruel	106	-32	25	17	-43	25,06%	-8,31%	2,16%	2,57%	-0,56%
Zaragoza	246	-127	150	83	-53	9,29%	-5,02%	2,38%	2,48%	-0,22%
	Variación interanual									
	Nominal					%				
	<6 meses	6-11 meses	1-3 años	3-5 años	>=5 años	<6 meses	6-11 meses	1-3 años	3-5 años	>=5 años
España	-4.751	4.352	49.757	10.457	-28.110	-2,48%	3,07%	16,40%	5,90%	-2,48%
Aragón	-308	-209	1.360	351	-2.005	-6,68%	-5,84%	16,73%	7,20%	-4,38%
Huesca	2	-41	188	59	-798	0,23%	-6,22%	11,24%	5,57%	-6,19%
Teruel	-8	-55	139	52	-307	-1,49%	-13,48%	13,31%	8,31%	-3,89%
Zaragoza	-302	-113	1.033	240	-900	-9,45%	-4,49%	19,08%	7,53%	-3,60%

La mayoría de los autónomos de Aragón se dedican en exclusiva a atender su negocio. Tan sólo el 6,65% lo compatibiliza con otra actividad laboral, aunque este porcentaje es superior a su homólogo nacional, que es del 5,10%. La tasa de pluriactividad tan sólo es superior en las ciudades autónomas de Ceuta y Melilla (7,71% y 8,86% respectivamente). En Aragón, la provincia de Huesca es la que cuenta con más autónomos que además tienen otro trabajo (7,57%).

El colectivo de autónomos es, además, generador de empleo por cuenta ajena. En España, el 21,33% tiene asalariados, porcentaje superior al de Aragón, donde tan sólo el 17,98% cuenta con empleados (únicamente Navarra y Castilla y León presentan un porcentaje menor: 15,92% y 17,82%, respectivamente). Zaragoza destaca como la provincia aragonesa con mayor tasa de autónomos con asalariados (18,79%) mientras que Teruel presenta la menor (15,78%).

Trabajadores autónomos "propiamente dichos" según Situación Profesional				
	Situación Profesional			
	Sin asalariados	Con asalariados	Sin pluriactividad	Con pluriactividad
España	1.555.602	421.675	1.876.355	100.922
Andalucía	257.010	84.424	327.477	13.957
Aragón	54.266	11.893	61.760	4.399
Huesca	13.687	2.888	15.321	1.254
Teruel	8.696	1.629	9.664	661
Zaragoza	31.883	7.376	36.775	2.484
Asturias	39.960	9.810	47.553	2.217
Baleares	38.928	13.861	49.762	3.027
Canarias	56.495	21.028	73.283	4.240
Cantabria	21.639	5.883	26.330	1.192
Castilla-La Mancha	76.119	18.906	90.686	4.339
Castilla y León	108.770	23.582	125.481	6.871
Cataluña	256.745	63.456	301.654	18.547
Comunidad Valenciana	147.772	43.671	182.580	8.863
Extremadura	43.999	12.634	54.462	2.171
Galicia	114.738	29.150	137.812	6.076
Madrid	183.472	43.826	212.231	15.067
Murcia	45.245	14.070	56.361	2.954
Navarra	23.573	4.464	26.402	1.635
País Vasco	69.569	16.377	81.820	4.126
La Rioja	13.354	3.099	15.671	782
Ceuta	1.630	743	2.190	183
Melilla	2.318	798	2.840	276

Trabajadores autónomos "propriadamente dichos" según Situación Profesional				
	Peso sobre el total			
	Sin asalariados	Con asalariados	Sin pluriactividad	Con pluriactividad
España	78,67%	21,33%	94,90%	5,10%
Andalucía	75,27%	24,73%	95,91%	4,09%
Aragón	82,02%	17,98%	93,35%	6,65%
Huesca	82,58%	17,42%	92,43%	7,57%
Teruel	84,22%	15,78%	93,60%	6,40%
Zaragoza	81,21%	18,79%	93,67%	6,33%
Asturias	80,29%	19,71%	95,55%	4,45%
Baleares	73,74%	26,26%	94,27%	5,73%
Canarias	72,88%	27,12%	94,53%	5,47%
Cantabria	78,62%	21,38%	95,67%	4,33%
Castilla-La Mancha	80,10%	19,90%	95,43%	4,57%
Castilla y León	82,18%	17,82%	94,81%	5,19%
Cataluña	80,18%	19,82%	94,21%	5,79%
Comunidad Valenciana	77,19%	22,81%	95,37%	4,63%
Extremadura	77,69%	22,31%	96,17%	3,83%
Galicia	79,74%	20,26%	95,78%	4,22%
Madrid	80,72%	19,28%	93,37%	6,63%
Murcia	76,28%	23,72%	95,02%	4,98%
Navarra	84,08%	15,92%	94,17%	5,83%
País Vasco	80,95%	19,05%	95,20%	4,80%
La Rioja	81,16%	18,84%	95,25%	4,75%
Ceuta	68,69%	31,31%	92,29%	7,71%
Melilla	74,39%	25,61%	91,14%	8,86%

En el trimestre, en Aragón sólo han disminuido los autónomos sin trabajadores asalariados (-0,78%), los que cuentan con empleados crecen de manera importante (+7,76%). También crecen en mayor medida aquellos que además cuentan con otro empleo que los que se dedican en exclusiva a su negocio (+7,74% y +0,19%, respectivamente). En España todos los agregados han crecido.

Evolución de los autónomos "propriadamente dichos" según situación profesional. España y Aragón				
Variación trimestral				
	Total			
	Sin asalariados	Con asalariados	Sin pluriactividad	Con pluriactividad
España	15.704	14.234	21.581	8.357
Aragón	-425	856	115	316
Huesca	-317	376	-50	109
Teruel	-69	142	-8	81
Zaragoza	-39	338	173	126
	%			
	Sin asalariados	Con asalariados	Sin pluriactividad	Con pluriactividad
España	1,02%	3,49%	1,16%	9,03%
Aragón	-0,78%	7,76%	0,19%	7,74%
Huesca	-2,26%	14,97%	-0,33%	9,52%
Teruel	-0,79%	9,55%	-0,08%	13,97%
Zaragoza	-0,12%	4,80%	0,47%	5,34%

Evolución de los autónomos "propriadamente dichos" según situación profesional. España y Aragón				
Variación interanual				
	Total			
	Sin asalariados	Con asalariados	Sin pluriactividad	Con pluriactividad
España	24.297	7.408	19.927	11.778
Aragón	-761	-50	-1.199	388
Huesca	-575	-15	-615	25
Teruel	-179	0	-269	90
Zaragoza	-7	-35	-315	273
	%			
	Sin asalariados	Con asalariados	Sin pluriactividad	Con pluriactividad
España	1,59%	1,79%	1,07%	13,21%
Aragón	-1,38%	-0,42%	-1,90%	9,67%
Huesca	-4,03%	-0,52%	-3,86%	2,03%
Teruel	-2,02%	0,00%	-2,71%	15,76%
Zaragoza	-0,02%	-0,47%	-0,85%	12,35%

Respecto a la cuantía por la que cotizan a la S.S. y tomando como referencia la base mínima que asciende a 884,40€/mes, en Aragón el 82,04% de los autónomos cotizan por esta base mínima. En el conjunto del país, todavía es mayor su relevancia ya que acumulan el 86,26%.

En el trimestre han disminuido aquellos que cotizan por encima de 2 veces la base mínima tanto en la Comunidad como en España. En tasa interanual en Aragón sólo crecen los que cotizan entre la base mínima y 1,5 veces la misma, mientras que el agregado nacional disminuye a partir de 1,5 veces la base mínima.

Trabajadores autónomos "propriadamente dichos" según Base de Cotización

	Total	Base de Cotización					Peso sobre el total en %				
		Base mínima ⁽¹⁾	Entre B.m y 1,5 B.m	Entre 1,5 y 2 B.m	Entre 2 y 3 B.m	Más de 3 veces B.m	Base mínima	Entre B.m y 1,5 B.m	Entre 1,5 y 2 B.m	Entre 2 y 3 B.m	Más de 3 veces B.m
España	1.977.277	1.705.509	96.131	63.182	95.955	16.500	86,26%	4,86%	3,20%	4,85%	0,83%
Aragón	66.159	54.278	3.237	2.830	5.106	708	82,04%	4,89%	4,28%	7,72%	1,07%
Huesca	16.575	13.814	808	716	1085	152	83,34%	4,87%	4,32%	6,55%	0,92%
Teruel	10.325	8.612	538	468	628	79	83,41%	5,21%	4,53%	6,08%	0,77%
Zaragoza	39.259	31.852	1.891	1.646	3.393	477	81,13%	4,82%	4,19%	8,64%	1,22%

(1) Base Mínima = 884,40 €

Evolución de los autónomos "propriadamente dichos" según base de cotización. España y Aragón

Variación trimestral

	Total					%				
	Base mínima	Entre B.m y 1,5 B.m	Entre 1,5 y 2 B.m	Entre 2 y 3 B.m	Más de 3 veces B.m	Base mínima	Entre B.m y 1,5 B.m	Entre 1,5 y 2 B.m	Entre 2 y 3 B.m	Más de 3 veces B.m
España	28.623	1.390	641	-500	-216	1,71%	1,47%	1,02%	-0,52%	-1,29%
Aragón	410	75	28	-76	-6	0,76%	2,37%	1,00%	-1,47%	-0,84%
Huesca	86	11	6	-40	-4	0,63%	1,38%	0,85%	-3,56%	-2,56%
Teruel	70	13	-9	-1	0	0,82%	2,48%	-1,89%	-0,16%	0,00%
Zaragoza	254	51	31	-35	-2	0,80%	2,77%	1,92%	-1,02%	-0,42%

Variación interanual

	Total					%				
	Base mínima	Entre B.m y 1,5 B.m	Entre 1,5 y 2 B.m	Entre 2 y 3 B.m	Más de 3 veces B.m	Base mínima	Entre B.m y 1,5 B.m	Entre 1,5 y 2 B.m	Entre 2 y 3 B.m	Más de 3 veces B.m
España	34.774	7.852	-2.231	-7.647	-1.043	2,08%	8,89%	-3,41%	-7,38%	-5,95%
Aragón	-376	374	-183	-582	-44	-0,69%	13,06%	-6,07%	-10,23%	-5,85%
Huesca	-481	118	-49	-165	-13	-3,36%	17,10%	-6,41%	-13,20%	-7,88%
Teruel	-118	42	-50	-51	-2	-1,35%	8,47%	-9,65%	-7,51%	-2,47%
Zaragoza	223	214	-84	-366	-29	0,71%	12,76%	-4,86%	-9,74%	-5,73%

CONCLUSIONES:

Al finalizar el segundo trimestre de 2015, en Aragón hay 106.331 afiliados al Régimen Especial de Trabajadores Autónomos, y los denominados autónomos "propiamente dichos" alcanzan la cifra de 66.159.

En cuanto a los afiliados al RETA:

- La proporción de aragoneses en el conjunto nacional es del 3,34%.
- En Aragón, el 16,32% de la población activa está afiliada al RETA, superando el agregado nacional en 2,50 puntos porcentuales. En Huesca (20,85%) y Teruel (21,15 %) la proporción es mayor que en Zaragoza (14,58%).
- Su cifra ha aumentado tanto en el trimestre (+1.206; +1,15%), como si se compara con la del año anterior (+1.169; +1,11%).
- Las dos terceras partes son varones (65,75%). La provincia de Zaragoza presenta la mayor proporción de mujeres (34,84%).
- El sector Servicios agrupa el mayor número de autónomos, con el 61,66% de los afiliados al RETA para Aragón, y del 72,77% para España. Esta diferencia se invierte en Agricultura que acapara el 18,12% en Aragón y tan solo el 8,42% en el conjunto nacional.
- La actividad más relevante dentro de los Servicios es "Comercio al por mayor y al por menor; reparación de vehículos de motor y motocicletas", ya que la quinta parte de los autónomos aragoneses (21,39%) y la cuarta de los españoles (25,80%) se inscribe en ella.
- El 7,23% de los afiliados al RETA en Aragón son extranjeros (7.683), proporción menor a la del conjunto del país (8,14%).
- Servicios e Industria acaparan la presencia de la mayor parte de autónomos extranjeros en Aragón (67,53% y 15,41%), mientras que en España se concentran en Servicios y Construcción (81,90% y 11,43%, respectivamente).

Respecto a los autónomos “propiamente dichos”:

- Los aragoneses representan el 3,35% del conjunto del país.
- El 10,15% de los activos aragoneses son autónomos “propiamente dichos”, por lo que se supera el registro nacional en 1,56 puntos porcentuales. Su relevancia es mayor en Teruel (15,48%) y Huesca (14,97%) que en Zaragoza (8,28%).
- La mayoría son varones, en concreto 7 de cada 10.
- Casi la mitad (45,56%) tiene entre 40 y 54 años; el tramo menos representativo lo constituyen los menores de 25 años con un 1,93%.
- Los de origen extranjero se cifran en Aragón en 4.032, y representan el 6,09% del total. Esta proporción es inferior a la del conjunto nacional (8,46%), aunque difiere según la provincia: en Zaragoza alcanzan el 7,78% mientras que en Huesca y Teruel tan sólo suponen el 3,42% y 3,98%, respectivamente.
- Por sectores económicos, se aprecia la diferente estructura productiva de Aragón y del conjunto del país. Si bien los Servicios concentran a la mayoría de los autónomos propiamente dichos, el peso difiere: mientras en nuestra Comunidad representan al 59,32%, en España son el 72,82%. Esta diferencia se traslada a Agricultura, mucho más importante en Aragón (24,75%) que en el total nacional (12%).
- Si se desciende en el análisis hasta secciones de actividad, destaca dentro de Servicios el epígrafe “Comercio al por mayor y al por menor; reparación de vehículos de motor y motocicletas” tanto en la Comunidad (18,97% del total de autónomos) como en el país (24,43%).
- Dos de cada tres autónomos “propiamente dichos” aragoneses lleva 5 años o más dado de alta en este régimen (66,16%); esta proporción es inferior en España (55,81%).
- En Aragón el porcentaje de autónomos con asalariados es menor que en el conjunto nacional (17,98% frente a 21,33%). La provincia de Zaragoza tiene el mayor porcentaje de autónomos con trabajadores a su cargo (18,79%).
- A su vez, en la Comunidad hay más afiliados con pluriactividad, es decir, que lo compaginan con otro trabajo (6,65%) que en España (5,10%).
- El 82,04% de los afiliados cotizan por la base mínima en Aragón, siendo mayor este porcentaje para el agregado español (86,26%).