

# **TRABAJADORES AUTÓNOMOS EN ALTA EN LA SEGURIDAD SOCIAL**

**31 marzo 2015. Aragón  
Instituto Aragonés de Empleo**



 **Premio Ciudadanía**  
a las Buenas Prácticas en los  
Servicios Públicos 2012



En este informe se analizan los datos relativos a autónomos, diferenciando entre:

- A. Los afiliados al Régimen Especial de Autónomos (RETA).
- B. Los autónomos “propriadamente dichos”, los cuales incluyen a los trabajadores afiliados en los distintos regímenes por cuenta propia de la Seguridad Social: Régimen Especial de Trabajadores Autónomos (RETA) y Mar, excluidos Familiar colaborador, Socio de sociedad, Miembro de órgano de administración de la sociedad, Familiar de socio, Religioso y Colegio profesional.

En el primer caso los datos se han obtenido de la Tesorería General de la Seguridad Social (TGSS), y en el segundo se parte de la información suministrada por el Ministerio de Empleo y Seguridad Social.

A partir del 1 de enero de 2008 el régimen especial agrario por cuenta propia se integró en el RETA, y por tanto desapareció. En consecuencia, en esta misma fecha desapareció la base de cotización reducida, y la antigüedad de autónomos procedentes del régimen especial agrario será la de su incorporación al RETA.

## A. AFILIADOS AL RÉGIMEN ESPECIAL DE TRABAJADORES AUTÓNOMOS (RETA)

El número de afiliados al RETA en España al finalizar el primer trimestre de 2015 es de 3.135.429; en Aragón alcanzan la cifra de 105.125, representando el 16,32% de la población activa de la Comunidad Autónoma. Las provincias de Huesca (21,34%) y Teruel (21,30%) superan el porcentaje aragonés, mientras que Zaragoza está por debajo (14,48%), si bien todas ellas sobrepasan el agregado nacional (13,69%).

<b>Proporción de afiliados al RETA sobre Población Activa. España y Aragón. Trimestre 1º 2015</b>			
	<b>Activos <sup>(1)</sup></b>	<b>RETA <sup>(2)</sup></b>	<b>RETA/Activos</b>
<b>España</b>	<b>22.899.400</b>	<b>3.135.429</b>	<b>13,69%</b>
<b>Aragón (*)</b>	<b>644.300</b>	<b>105.125</b>	<b>16,32%</b>
<b>Huesca</b>	107.300	<b>22.903</b>	21,34%
<b>Teruel</b>	65.500	<b>13.949</b>	21,30%
<b>Zaragoza</b>	471.500	<b>68.273</b>	14,48%

(1) Población Activa, Trimestre 1º 2015, EPA.

(\*) La suma de las provincias puede no dar el total de Aragón por realizarse el cálculo en miles para provincias y el agregado por separado, pudiendo existir redondeos.

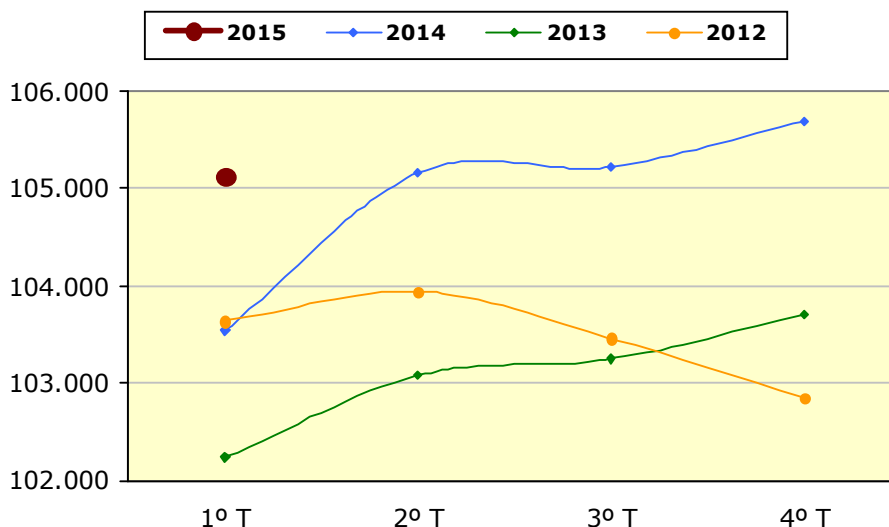
(2) Trabajadores afiliados al RETA a 31-03-2015. Tesorería General de la Seguridad Social.

En el primer trimestre de 2015 la cifra de afiliados al RETA en Aragón ha disminuido en 566 personas (-0,54%). Este descenso respecto al trimestre anterior se ha producido en las tres provincias.

Respecto a los datos de hace un año el escenario ha mejorado, con un aumento de autónomos del 1,53%, es decir, en Aragón hay 1.584 afiliados más al RETA. Este avance ha tenido reflejo en las tres provincias, si bien la mayor intensidad del aumento se observa en Zaragoza donde han crecido un 2,05% (+1.373).

Para el total de España, se observa un aumento de afiliados al RETA, siendo más importante el incremento en tasa interanual (+2,38%; +72.955) que trimestral (+0,28%; +8.836).

### Evolución de los afiliados al RETA. Aragón



### Evolución de los afiliados al Régimen Especial de Trabajadores Autónomos (RETA). España y Aragón.

	Trimestre 1º 2015	Variación trimestral		Variación interanual	
		Nominal	%	Nominal	%
<b>España</b>	<b>3.135.429</b>	<b>8.836</b>	<b>0,28%</b>	<b>72.955</b>	<b>2,38%</b>
<b>Aragón</b>	<b>105.125</b>	<b>-566</b>	<b>-0,54%</b>	<b>1.584</b>	<b>1,53%</b>
<b>Huesca</b>	<b>22.903</b>	-47	-0,20%	160	0,70%
<b>Teruel</b>	<b>13.949</b>	-57	-0,41%	51	0,37%
<b>Zaragoza</b>	<b>68.273</b>	-462	-0,67%	1.373	2,05%

La tercera parte de los afiliados al RETA son mujeres, proporción que se mantiene estable en el tiempo y que se reproduce tanto en el conjunto nacional como en Aragón.

### Afiliados al RETA según sexo. España y Aragón

	Total	Varones	Mujeres	%Varones	%Mujeres
<b>España<sup>(1)</sup></b>	<b>3.135.417</b>	<b>2.034.627</b>	<b>1.100.790</b>	<b>64,89%</b>	<b>35,11%</b>
<b>Aragón</b>	<b>105.125</b>	<b>69.242</b>	<b>35.883</b>	<b>65,87%</b>	<b>34,13%</b>
<b>Huesca</b>	22.903	15.469	7.434	67,54%	32,46%
<b>Teruel</b>	13.949	9.192	4.757	65,90%	34,10%
<b>Zaragoza</b>	68.273	44.581	23.692	65,30%	34,70%

(1) En el total de España hay 10 afiliados al RETA en los que no consta el sexo.

La evolución por género muestra que en el trimestre el descenso de autónomos en Aragón ha sido más acusado entre las mujeres (-0,98% frente a -0,30%), si bien en tasa interanual, las afiliadas al RETA han aumentado en mayor proporción que los afiliados (+2,39% frente a +1,09%).

Por provincias se observa que el buen comportamiento en tasa interanual en la Comunidad se ha debido para los varones a la buena dinámica de Zaragoza.

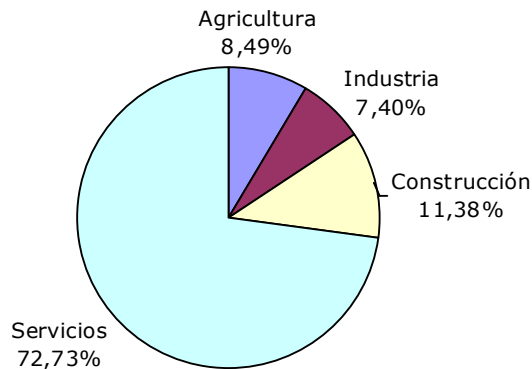
En el conjunto de España el aumento de autónomos afiliados al RETA no muestra diferencias importantes en cuanto al género, ni en el trimestre ni en el año.

<b>Evolución de los afiliados al RETA según sexo. España y Aragón.</b>								
	<b>Varones</b>				<b>Mujeres</b>			
	<b>Variación trimestral</b>		<b>Variación interanual</b>		<b>Variación trimestral</b>		<b>Variación interanual</b>	
	<b>Nominal</b>	<b>%</b>	<b>Nominal</b>	<b>%</b>	<b>Nominal</b>	<b>%</b>	<b>Nominal</b>	<b>%</b>
<b>España</b>	<b>5.760</b>	<b>0,28%</b>	<b>41.068</b>	<b>2,06%</b>	<b>3.073</b>	<b>0,28%</b>	<b>31.885</b>	<b>2,98%</b>
<b>Aragón</b>	<b>-210</b>	<b>-0,30%</b>	<b>746</b>	<b>1,09%</b>	<b>-356</b>	<b>-0,98%</b>	<b>838</b>	<b>2,39%</b>
<b>Huesca</b>	-11	-0,07%	-11	-0,07%	-36	-0,48%	171	2,35%
<b>Teruel</b>	-39	-0,42%	-2	-0,02%	-18	-0,38%	53	1,13%
<b>Zaragoza</b>	-160	-0,36%	759	1,73%	-302	-1,26%	614	2,66%

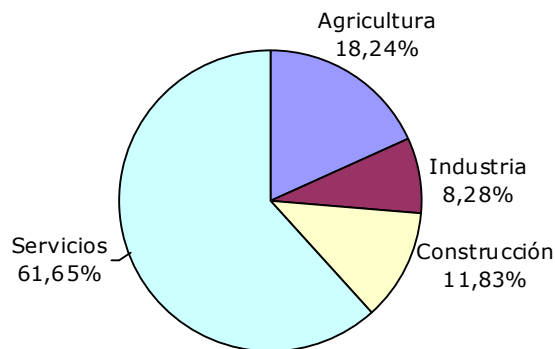
Si se analiza la distribución de afiliados al RETA por sector económico, se observa una estructura diferente en Aragón que en España. Servicios es la actividad más relevante en ambos casos, si bien el peso en nuestra Comunidad es inferior al nacional (61,65% frente a 72,73%). Por el contrario, Agricultura tiene más del doble de peso en Aragón que en el conjunto del país (18,24% frente a 8,49%).

## Distribución de los afiliados al RETA por sectores económicos. Trimestre 1º 2015

### España



### Aragón



Por provincias, destaca la relevancia de Servicios en Zaragoza (68,34%) y de Agricultura en Teruel (31,64%) y Huesca (30,81%), aunque en estas dos últimas también predominen los Servicios.

### Afiliados al RETA según Sector Económico

	Sector Económico				Peso sobre el total			
	Agricultura	Industria	Construcción	Servicios	Agricultura	Industria	Construcción	Servicios
<b>España</b>	<b>266.116</b>	<b>231.980</b>	<b>356.855</b>	<b>2.280.478</b>	<b>8,49%</b>	<b>7,40%</b>	<b>11,38%</b>	<b>72,73%</b>
<b>Aragón</b>	<b>19.170</b>	<b>8.707</b>	<b>12.434</b>	<b>64.814</b>	<b>18,24%</b>	<b>8,28%</b>	<b>11,83%</b>	<b>61,65%</b>
<b>Huesca</b>	7.056	1.451	2.818	11.578	30,81%	6,34%	12,30%	50,55%
<b>Teruel</b>	4.413	986	1.970	6.580	31,64%	7,07%	14,12%	47,17%
<b>Zaragoza</b>	7.701	6.270	7.646	46.656	11,28%	9,18%	11,20%	68,34%

La evolución por sectores pone de manifiesto que el descenso de afiliados al RETA en el trimestre en Aragón se ha producido en todos los sectores, tan sólo ha aumentado en Huesca en Servicios (+16) y en Teruel en Industria (+6). En el conjunto nacional tan sólo han disminuido en Agricultura.

Respecto a las cifras de hace un año, Industria y Servicios presentan el mejor comportamiento en la Comunidad al aumentar un 2,98% y 2,28% respectivamente. Destaca la evolución de la provincia de Zaragoza, con incrementos en todos los sectores. En el total nacional el aumento de autónomos se dio en todos sectores excepto Agricultura.

#### Evolución de los afiliados al RETA según Sector Económico. España y Aragón

	Variación trimestral							
	Nominal				%			
	Agricultura	Industria	Construcción	Servicios	Agricultura	Industria	Construcción	Servicios
<b>España</b>	<b>-181</b>	<b>555</b>	<b>1.991</b>	<b>6.471</b>	<b>-0,07%</b>	<b>0,24%</b>	<b>0,56%</b>	<b>0,28%</b>
<b>Aragón</b>	<b>-58</b>	<b>-55</b>	<b>-28</b>	<b>-425</b>	<b>-0,30%</b>	<b>-0,63%</b>	<b>-0,22%</b>	<b>-0,65%</b>
<b>Huesca</b>	-6	-28	-29	16	-0,08%	-1,89%	-1,02%	0,14%
<b>Teruel</b>	-16	6	-21	-26	-0,36%	0,61%	-1,05%	-0,39%
<b>Zaragoza</b>	-36	-33	22	-415	-0,47%	-0,52%	0,29%	-0,88%
	Variación interanual							
	Nominal				%			
	Agricultura	Industria	Construcción	Servicios	Agricultura	Industria	Construcción	Servicios
<b>España</b>	<b>-115</b>	<b>2.588</b>	<b>8.342</b>	<b>62.140</b>	<b>-0,04%</b>	<b>1,13%</b>	<b>2,39%</b>	<b>2,80%</b>
<b>Aragón</b>	<b>-39</b>	<b>252</b>	<b>-72</b>	<b>1.443</b>	<b>-0,20%</b>	<b>2,98%</b>	<b>-0,58%</b>	<b>2,28%</b>
<b>Huesca</b>	-24	8	-50	226	-0,34%	0,55%	-1,74%	1,99%
<b>Teruel</b>	-47	6	-23	115	-1,05%	0,61%	-1,15%	1,78%
<b>Zaragoza</b>	32	238	1	1.102	0,42%	3,95%	0,01%	2,42%

Al descender en el análisis hasta secciones de actividad, se observa que en Aragón las tres más importantes son: "Comercio al por mayor y al por menor; reparación de vehículos de motor y motocicletas" (21,29%), "Agricultura, ganadería, silvicultura y pesca" (18,24%) y "Construcción" (11,83%). En el conjunto nacional también se repiten la primera (25,86%) y "Construcción" (11,38%) a las que sigue "Hostelería" (10,35%).

### Afiliados al RETA por Sección de Actividad (CNAE-2009). España y Aragón

	Territorio					Peso sobre el total				
	España	Aragón	Huesca	Teruel	Zaragoza	España	Aragón	Huesca	Teruel	Zaragoza
<b>Agricultura, ganadería, caza, silvicultura y pesca</b>	266.116	19.170	7.056	4.413	7.701	8,49%	18,24%	30,81%	31,64%	11,28%
<b>Industrias extractivas</b>	1.630	96	10	49	37	0,05%	0,09%	0,04%	0,35%	0,05%
<b>Industria manufacturera</b>	226.579	8.495	1.415	920	6.160	7,23%	8,08%	6,18%	6,60%	9,02%
<b>Suministros de energía</b>	1.409	52	10	12	30	0,04%	0,05%	0,04%	0,09%	0,04%
<b>Suministros de agua, residuos y descontaminación</b>	2.362	64	16	5	43	0,08%	0,06%	0,07%	0,04%	0,06%
<b>Construcción</b>	356.855	12.434	2.818	1.970	7.646	11,38%	11,83%	12,30%	14,12%	11,20%
<b>Comercio; reparación de vehículos de motor</b>	810.880	22.384	3.729	2.423	16.232	25,86%	21,29%	16,28%	17,37%	23,78%
<b>Transporte, almacenamiento</b>	193.643	5.772	756	465	4.551	6,18%	5,49%	3,30%	3,33%	6,67%
<b>Hostelería</b>	324.631	10.075	2.343	1.426	6.306	10,35%	9,58%	10,23%	10,22%	9,24%
<b>Información, comunicación</b>	56.031	1.266	185	98	983	1,79%	1,20%	0,81%	0,70%	1,44%
<b>Actividades financieras y de seguros</b>	57.444	1.717	268	152	1.297	1,83%	1,63%	1,17%	1,09%	1,90%
<b>Activ. inmobiliarias</b>	34.459	740	92	28	620	1,10%	0,70%	0,40%	0,20%	0,91%
<b>Activ. Profesionales Científicas y Técnicas</b>	249.342	7.325	1.230	557	5.538	7,95%	6,97%	5,37%	3,99%	8,11%
<b>Activ. Administración y Servicios Auxiliares</b>	121.755	2.828	552	161	2.115	3,88%	2,69%	2,41%	1,15%	3,10%
<b>Admón. Pública, Defensa y S.S. obligatoria</b>	669	20	10	0	10	0,02%	0,02%	0,04%	0,00%	0,01%
<b>Educación</b>	78.165	2.219	439	215	1.565	2,49%	2,11%	1,92%	1,54%	2,29%
<b>Activ. Sanitarias y servicios sociales</b>	98.664	2.827	472	227	2.128	3,15%	2,69%	2,06%	1,63%	3,12%
<b>Actividades Artísticas, Recreativas y Entretenimiento</b>	56.519	1.442	345	134	963	1,80%	1,37%	1,51%	0,96%	1,41%
<b>Otros servicios</b>	197.698	6.194	1.156	694	4.344	6,31%	5,89%	5,05%	4,98%	6,36%
<b>Hogares que emplean personal doméstico</b>	472	3	1	0	2	0,02%	0,00%	0,00%	0,00%	0,00%
<b>Organismos extraterritoriales</b>	106	2	0	0	2	0,00%	0,00%	0,00%	0,00%	0,00%
<b>Total</b>	<b>3.135.429</b>	<b>105.125</b>	<b>22.903</b>	<b>13.949</b>	<b>68.273</b>	<b>100%</b>	<b>100%</b>	<b>100%</b>	<b>100%</b>	<b>100%</b>



En cuanto a la evolución por secciones de actividad, en Aragón el mayor descenso nominal en el trimestre se ha dado en "Comercio al por mayor y al por menor; reparación de vehículos de motor y motocicletas" con 443 afiliados menos al RETA. Le sigue "Agricultura, ganadería, silvicultura y pesca" con 58 menos, e "Industria manufacturera" y "Hostelería" con 57 menos cada una. Por el contrario los aumentos más notables fueron en "Transporte y almacenamiento" (+38) y en "Educación" (+31).

Para España la tendencia del trimestre ha sido más positiva que en la Comunidad Autónoma, con una mayoría de secciones en ascenso, destacando el incremento de "Actividades profesionales, científicas y técnicas" (+2.057), "Educación" (+2.054) y "Construcción" (+1.991). El mayor descenso de autónomos, al igual que en Aragón, ha sido el de "Comercio al por mayor y al por menor; reparación de vehículos de motor y motocicletas" con 1.344 menos.

Respecto a los datos de hace un año el comportamiento ha sido bastante positivo en casi todas las secciones y tanto en la Comunidad Autónoma como en el conjunto nacional.

En Aragón lo más destacable en términos nominales es el ascenso de "Comercio al por mayor y al por menor; reparación de vehículos de motor y motocicletas" (+412), "Actividades profesionales, científicas y técnicas" (+285) y "Actividades Sanitarias y de Servicios Sociales" (+278). La mayor caída se produjo en "Construcción" (-72) y "Otros servicios" (-71).

Para España, el mayor aumento interanual se ha dado en "Actividades profesionales, científicas y técnicas" (+14.896), "Comercio al por mayor y al por menor; reparación de vehículos de motor y motocicletas" (+13.268) y "Construcción" (+8.342). El descenso más importante ha sido el de "Agricultura, ganadería, silvicultura y pesca" (-115) e "Industrias extractivas" (-58).

### Evolución de los afiliados al RETA según Sección de Actividad. España y Aragón

#### Variaciones trimestrales

	Nominal					Porcentual				
	España	Aragón	Huesca	Teruel	Zaragoza	España	Aragón	Huesca	Teruel	Zaragoza
<b>Agricultura, ganadería, caza, silvicultura y pesca</b>	-181	-58	-6	-16	-36	-0,07%	-0,30%	-0,08%	-0,36%	-0,47%
<b>Industrias extractivas</b>	-9	-3	0	-1	-2	-0,55%	-3,03%	0,00%	-2,00%	-5,13%
<b>Industria manufacturera</b>	547	-57	-28	7	-36	0,24%	-0,67%	-1,94%	0,77%	-0,58%
<b>Suministros de energía</b>	15	3	-1	0	4	1,08%	6,12%	-9,09%	0,00%	15,38%
<b>Suministros de agua, residuos y descontaminación</b>	2	2	1	0	1	0,08%	3,23%	6,67%	0,00%	2,38%
<b>Construcción</b>	1.991	-28	-29	-21	22	0,56%	-0,22%	-1,02%	-1,05%	0,29%
<b>Comercio; reparación de vehículos de motor</b>	-1.344	-443	-18	-40	-385	-0,17%	-1,94%	-0,48%	-1,62%	-2,32%
<b>Transporte, almacenamiento</b>	-61	38	-5	3	40	-0,03%	0,66%	-0,66%	0,65%	0,89%
<b>Hostelería</b>	780	-57	12	-8	-61	0,24%	-0,56%	0,51%	-0,56%	-0,96%
<b>Información, comunicación</b>	441	-7	-5	-2	0	0,79%	-0,55%	-2,63%	-2,00%	0,00%
<b>Actividades financieras y de seguros</b>	140	13	7	4	2	0,24%	0,76%	2,68%	2,70%	0,15%
<b>Activ. inmobiliarias</b>	736	-4	2	-1	-5	2,18%	-0,54%	2,22%	-3,45%	-0,80%
<b>Activ. Profesionales Científicas y Técnicas</b>	2.057	-1	-4	11	-8	0,83%	-0,01%	-0,32%	2,01%	-0,14%
<b>Activ. Administración y Servicios Auxiliares</b>	370	0	9	0	-9	0,30%	0,00%	1,66%	0,00%	-0,42%
<b>Admón. Pública, Defensa y S.S. obligatoria</b>	26	1	0	0	1	4,04%	5,26%	0,00%	-	11,11%
<b>Educación</b>	2.054	31	2	2	27	2,70%	1,42%	0,46%	0,94%	1,76%
<b>Activ. Sanitarias y servicios sociales</b>	1.155	3	11	3	-11	1,18%	0,11%	2,39%	1,34%	-0,51%
<b>Actividades Artísticas, Recreativas y Entretenimiento</b>	274	11	10	2	-1	0,49%	0,77%	2,99%	1,52%	-0,10%
<b>Otros servicios</b>	-156	-10	-5	0	-5	-0,08%	-0,16%	-0,43%	0,00%	-0,11%
<b>Hogares que emplean personal doméstico</b>	-11	-1	0	0	-1	-2,28%	-25,00%	0,00%	-	-33,33%
<b>Organismos extraterritoriales</b>	10	1	0	0	1	10,42%	100,00%	-	-	100,00%
<b>Total</b>	<b>8.836</b>	<b>-566</b>	<b>-47</b>	<b>-57</b>	<b>-462</b>	<b>0,28%</b>	<b>-0,54%</b>	<b>-0,20%</b>	<b>-0,41%</b>	<b>-0,67%</b>

## Evolución de los afiliados al RETA según Sección de Actividad. España y Aragón

### Variaciones interanuales

	Nominal					Porcentual				
	España	Aragón	Huesca	Teruel	Zaragoza	España	Aragón	Huesca	Teruel	Zaragoza
<b>Agricultura, ganadería, caza, silvicultura y pesca</b>	-115	-39	-24	-47	32	-0,04%	-0,20%	-0,34%	-1,05%	0,42%
<b>Industrias extractivas</b>	-58	-4	0	-2	-2	-3,44%	-4,00%	0,00%	-3,92%	-5,13%
<b>Industria manufacturera</b>	2.596	247	8	9	230	1,16%	2,99%	0,57%	0,99%	3,88%
<b>Suministros de energía</b>	51	5	-1	-1	7	3,76%	10,64%	-9,09%	-7,69%	30,43%
<b>Suministros de agua, residuos y descontaminación</b>	-1	4	1	0	3	-0,04%	6,67%	6,67%	0,00%	7,50%
<b>Construcción</b>	8.342	-72	-50	-23	1	2,39%	-0,58%	-1,74%	-1,15%	0,01%
<b>Comercio; reparación de vehículos de motor</b>	13.268	412	25	12	375	1,66%	1,88%	0,67%	0,50%	2,36%
<b>Transporte, almacenamiento</b>	117	48	-13	1	60	0,06%	0,84%	-1,69%	0,22%	1,34%
<b>Hostelería</b>	2.470	127	77	-5	55	0,77%	1,28%	3,40%	-0,35%	0,88%
<b>Información, comunicación</b>	3.809	43	5	7	31	7,29%	3,52%	2,78%	7,69%	3,26%
<b>Actividades financieras y de seguros</b>	1.534	63	9	10	44	2,74%	3,81%	3,47%	7,04%	3,51%
<b>Activ. inmobiliarias</b>	2.814	3	4	0	-1	8,89%	0,41%	4,55%	0,00%	-0,16%
<b>Activ. Profesionales Científicas y Técnicas</b>	14.896	285	61	28	196	6,35%	4,05%	5,22%	5,29%	3,67%
<b>Activ. Administración y Servicios Auxiliares</b>	2.850	79	35	3	41	2,40%	2,87%	6,77%	1,90%	1,98%
<b>Admón. Pública, Defensa y S.S. obligatoria</b>	118	5	0	0	5	21,42%	33,33%	0,00%	-	100,00%
<b>Educación</b>	6.170	96	16	10	70	8,57%	4,52%	3,78%	4,88%	4,68%
<b>Activ. Sanitarias y servicios sociales</b>	7.080	278	31	39	208	7,73%	10,91%	7,03%	20,74%	10,83%
<b>Actividades Artísticas, Recreativas y Entretenimiento</b>	4.007	76	13	17	46	7,63%	5,56%	3,92%	14,53%	5,02%
<b>Otros servicios</b>	2.963	-71	-37	-6	-28	1,52%	-1,13%	-3,10%	-0,86%	-0,64%
<b>Hogares que emplean personal doméstico</b>	0	-3	0	-1	-2	0,00%	-50,00%	0,00%	-100,00%	-50,00%
<b>Organismos extraterritoriales</b>	44	2	0	0	2	70,97%	-	-	-	-
<b>Total</b>	<b>72.955</b>	<b>1.584</b>	<b>160</b>	<b>51</b>	<b>1.373</b>	<b>2,38%</b>	<b>1,53%</b>	<b>0,70%</b>	<b>0,37%</b>	<b>2,05%</b>

El número de extranjeros afiliados al RETA en Aragón al término del primer trimestre de 2015 alcanza la cifra de 7.237, lo que supone el 6,88% del total, cuota más baja que la media nacional que asciende al 7,87%. Por provincias la situación es bien diferente: mientras en Huesca y Teruel su peso no llega al 4%, en Zaragoza supera el agregado nacional al representar los foráneos al 8,60% del total de autónomos de la provincia.

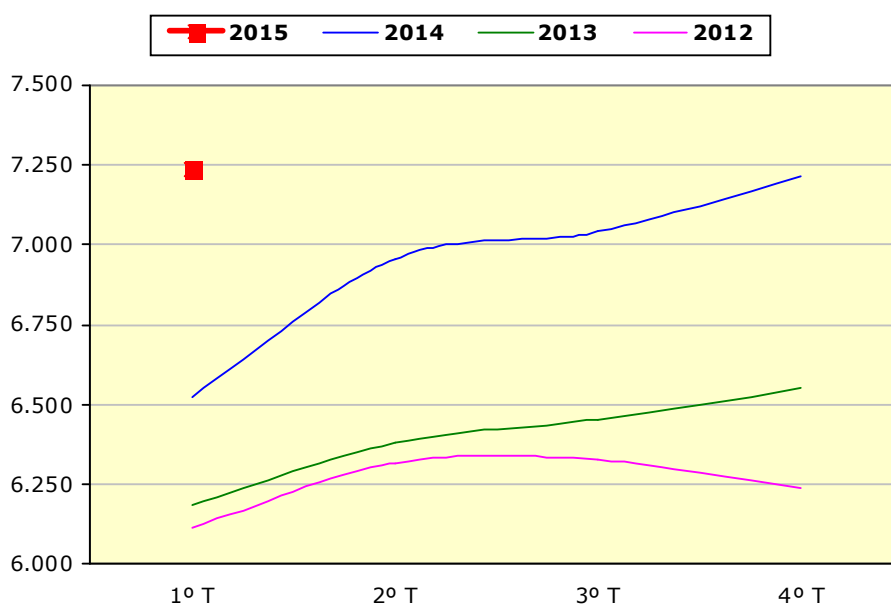
<b>Afiliados al RETA con nacionalidad extranjera</b>			
	<b>Total RETA</b>	<b>Nacionalidad extranjera</b>	<b>% Extranjeros</b>
<b>ESPAÑA</b>	<b>3.135.429</b>	<b>246.810</b>	<b>7,87%</b>
ANDALUCÍA	490.042	33.267	6,79%
<b>ARAGÓN</b>	<b>105.125</b>	<b>7.237</b>	<b>6,88%</b>
<b>Huesca</b>	<b>22.903</b>	<b>858</b>	<b>3,75%</b>
<b>Teruel</b>	<b>13.949</b>	<b>506</b>	<b>3,63%</b>
<b>Zaragoza</b>	<b>68.273</b>	<b>5.873</b>	<b>8,60%</b>
ASTURIAS	75.931	2.255	2,97%
CANARIAS	112.953	18.272	16,18%
CANTABRIA	41.788	1.597	3,82%
CASTILLA-LA MANCHA	146.932	6.394	4,35%
CASTILLA Y LEÓN	201.794	5.904	2,93%
CATALUÑA	534.450	55.020	10,29%
C. DE MADRID	368.483	41.256	11,20%
C. VALENCIANA	331.055	34.293	10,36%
EXTREMADURA	79.517	1.805	2,27%
GALICIA	216.955	5.253	2,42%
ILLES BALEARS	82.088	14.943	18,20%
LA RIOJA	26.051	1.598	6,13%
NAVARRA	46.513	3.013	6,48%
PAÍS VASCO	173.660	7.492	4,31%
R. DE MURCIA	94.629	6.181	6,53%
CEUTA	3.410	280	8,21%
MELILLA	4.053	750	18,50%

Si además se tiene en cuenta el sector de actividad económica, la relevancia de los extranjeros entre los afiliados al RETA de la Comunidad varía: en Industria es del 12,47%, en Construcción del 8,63% (superando en ambos casos el dato nacional), en Servicios del 7,61% y en Agricultura del 0,75%.

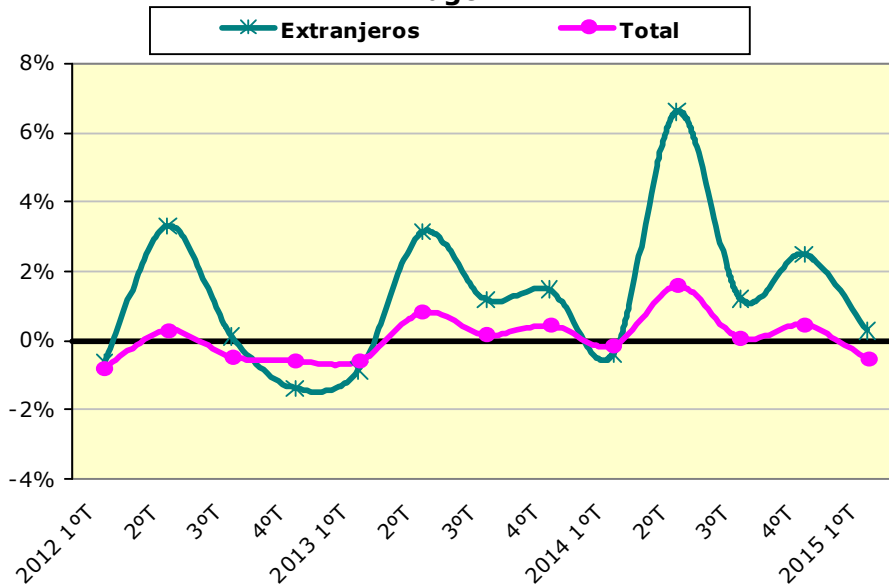
Proporción de extranjeros afiliados al RETA en cada sector económico.				
	Agricultura	Industria	Construcción	Servicios
<b>España</b>	<b>1,14%</b>	<b>5,67%</b>	<b>7,90%</b>	<b>8,88%</b>
<b>Aragón</b>	<b>0,75%</b>	<b>12,47%</b>	<b>8,63%</b>	<b>7,61%</b>
<b>Huesca</b>	0,67%	3,51%	5,32%	5,27%
<b>Teruel</b>	1,07%	1,01%	4,57%	5,46%
<b>Zaragoza</b>	0,64%	16,35%	10,89%	8,50%

El número de extranjeros afiliados al RETA ha aumentado: en el trimestre lo ha hecho con mayor intensidad en el conjunto nacional que en Aragón (+2,27% frente a +0,29%), justo al contrario que en comparación con los datos de hace un año, en cuyo caso han aumentado en la Comunidad Autónoma un 10,91% y en España el 8,79%. Por provincias Zaragoza presenta la mejor evolución, mientras que Huesca es la única con descensos en el trimestre.

**Evolución de los extranjeros afiliados al RETA. Aragón.**



### Variación trimestral de los afiliados al RETA. Aragón.



### Evolución de los extranjeros afiliados al RETA. España y Aragón.

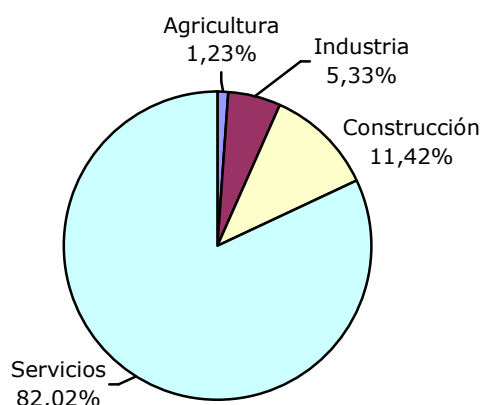
	Trimestre 1º 2015	Variación trimestral		Variación interanual	
		Nominal	%	Nominal	%
<b>España</b>	<b>246.810</b>	<b>5.483</b>	<b>2,27%</b>	<b>19.934</b>	<b>8,79%</b>
<b>Aragón</b>	<b>7.237</b>	<b>21</b>	<b>0,29%</b>	<b>712</b>	<b>10,91%</b>
<b>Huesca</b>	858	-10	-1,15%	21	2,51%
<b>Teruel</b>	506	1	0,20%	18	3,69%
<b>Zaragoza</b>	5.873	30	0,51%	673	12,94%

La mayoría de los autónomos extranjeros están inscritos en actividades de Servicios, aunque en Aragón, su relevancia no es tan importante como en el conjunto nacional (68,19% frente a 82,02%).

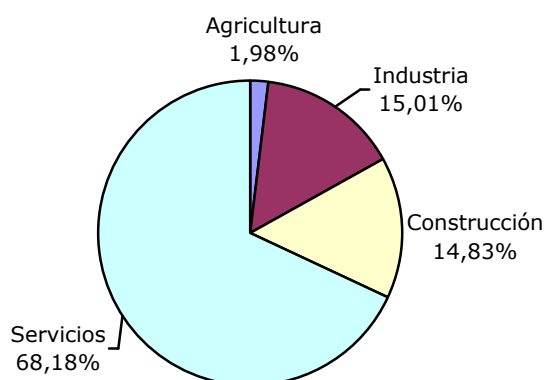
En contrapartida, en nuestra Comunidad se concentran en mayor proporción en Industria (15,01%) y Construcción (14,83%) frente a los agregados nacionales del 5,33% y 11,42%, respectivamente.

### Distribución de los afiliados extranjeros al RETA por sectores económicos. Trimestre 1º 2015

#### España



#### Aragón



#### Extranjeros afiliados al RETA según Sector Económico

	Sector Económico				Peso sobre el total			
	Agricultura	Industria	Construcción	Servicios	Agricultura	Industria	Construcción	Servicios
<b>España</b>	<b>3.031</b>	<b>13.162</b>	<b>28.190</b>	<b>202.427</b>	<b>1,23%</b>	<b>5,33%</b>	<b>11,42%</b>	<b>82,02%</b>
<b>Aragón</b>	<b>143</b>	<b>1.086</b>	<b>1.073</b>	<b>4.935</b>	<b>1,98%</b>	<b>15,01%</b>	<b>14,83%</b>	<b>68,19%</b>
<b>Huesca</b>	47	51	150	610	5,48%	5,94%	17,48%	71,10%
<b>Teruel</b>	47	10	90	359	9,29%	1,98%	17,79%	70,95%
<b>Zaragoza</b>	49	1.025	833	3.966	0,83%	17,45%	14,18%	67,53%

Por secciones de actividad económica, "Comercio al por mayor y al por menor; reparación de vehículos de motor y motocicletas" concentra al 24,68% de los extranjeros autónomos residentes en Aragón, le sigue de cerca "Hostelería" con el 24,36%, y a más distancia "Industria manufacturera" con el 14,94%.

**Extranjeros afiliados al RETA por Sección de Actividad (CNAE 2009). España y Aragón**

	España	Aragón	Huesca	Teruel	Zaragoza	Peso sobre el total				
						España	Aragón	Huesca	Teruel	Zaragoza
<b>Agricultura, ganadería, caza, silvicultura y pesca</b>	3.031	143	47	47	49	1,23%	1,98%	5,48%	9,29%	0,83%
<b>Industrias extractivas</b>	28	2	1	0	1	0,01%	0,03%	0,12%	0,00%	0,02%
<b>Industria manufacturera</b>	12.989	1.081	50	10	1.021	5,26%	14,94%	5,83%	1,98%	17,38%
<b>Suministros de energía</b>	40	0	0	0	0	0,02%	0,00%	0,00%	0,00%	0,00%
<b>Suministros de agua, residuos y descontaminación</b>	105	3	0	0	3	0,04%	0,04%	0,00%	0,00%	0,05%
<b>Construcción</b>	28.190	1.073	150	90	833	11,42%	14,83%	17,48%	17,79%	14,18%
<b>Comercio; reparación de vehículos de motor</b>	77.624	1.786	200	111	1.475	31,45%	24,68%	23,31%	21,94%	25,11%
<b>Transporte, almacenamiento</b>	8.419	324	26	36	262	3,41%	4,48%	3,03%	7,11%	4,46%
<b>Hostelería</b>	46.576	1.763	205	138	1.420	18,87%	24,36%	23,89%	27,27%	24,18%
<b>Información, comunicación</b>	6.837	81	16	7	58	2,77%	1,12%	1,86%	1,38%	0,99%
<b>Actividades financieras y de seguros</b>	1.564	27	2	2	23	0,63%	0,37%	0,23%	0,40%	0,39%
<b>Activ. inmobiliarias</b>	4.297	9	1	0	8	1,74%	0,12%	0,12%	0,00%	0,14%
<b>Activ. Profesionales Científicas y Técnicas</b>	12.992	124	15	8	101	5,26%	1,71%	1,75%	1,58%	1,72%
<b>Activ. Administración y Servicios Auxiliares</b>	12.510	198	37	16	145	5,07%	2,74%	4,31%	3,16%	2,47%
<b>Admón. Pública, Defensa y S.S. obligatoria</b>	34	0	0	0	0	0,01%	0,00%	0,00%	0,00%	0,00%
<b>Educación</b>	7.975	172	31	10	131	3,23%	2,38%	3,61%	1,98%	2,23%
<b>Activ. Sanitarias y servicios sociales</b>	5.101	63	7	2	54	2,07%	0,87%	0,82%	0,40%	0,92%
<b>Actividades Artísticas, Recreativas y Entretenimiento</b>	4.150	36	9	6	21	1,68%	0,50%	1,05%	1,19%	0,36%
<b>Otros servicios</b>	14.219	351	61	23	267	5,76%	4,85%	7,11%	4,55%	4,55%
<b>Hogares que emplean personal doméstico</b>	102	0	0	0	0	0,04%	0,00%	0,00%	0,00%	0,00%
<b>Organismos extraterritoriales</b>	27	1	0	0	1	0,01%	0,01%	0,00%	0,00%	0,02%
<b>Total</b>	<b>246.810</b>	<b>7.237</b>	<b>858</b>	<b>506</b>	<b>5.873</b>	<b>100%</b>	<b>100%</b>	<b>100%</b>	<b>100%</b>	<b>100%</b>



### Evolución de los extranjeros afiliados al RETA según Sección de Actividad. España y Aragón

#### Variaciones trimestrales

	Nominal					Porcentual				
	España	Aragón	Huesca	Teruel	Zaragoza	España	Aragón	Huesca	Teruel	Zaragoza
<b>Agricultura, ganadería, caza, silvicultura y pesca</b>	78	-13	0	-2	-11	2,64%	-8,33%	0,00%	-4,08%	-18,33%
<b>Industrias extractivas</b>	0	0	0	0	0	0,00%	0,00%	0,00%	-	0,00%
<b>Industria manufacturera</b>	494	-15	-5	1	-11	3,95%	-1,37%	-9,09%	11,11%	-1,07%
<b>Suministros de energía</b>	-2	0	0	0	0	-4,76%	-	-	-	-
<b>Suministros de agua, residuos y descontaminación</b>	-3	0	0	0	0	-2,78%	0,00%	-	-	0,00%
<b>Construcción</b>	999	28	-8	-5	41	3,67%	2,68%	-5,06%	-5,26%	5,18%
<b>Comercio; reparación de vehículos de motor</b>	1.094	-34	6	0	-40	1,43%	-1,87%	3,09%	0,00%	-2,64%
<b>Transporte, almacenamiento</b>	328	41	3	1	37	4,05%	14,49%	13,04%	2,86%	16,44%
<b>Hostelería</b>	927	-2	0	0	-2	2,03%	-0,11%	0,00%	0,00%	-0,14%
<b>Información, comunicación</b>	4	-5	-5	0	0	0,06%	-5,81%	-23,81%	0,00%	0,00%
<b>Actividades financieras y de seguros</b>	16	1	0	0	1	1,03%	3,85%	0,00%	0,00%	4,55%
<b>Activ. inmobiliarias</b>	167	-1	0	0	-1	4,04%	-10,00%	0,00%	-	-11,11%
<b>Activ. Profesionales Científicas y Técnicas</b>	259	9	-3	0	12	2,03%	7,83%	-16,67%	0,00%	13,48%
<b>Activ. Administración y Servicios Auxiliares</b>	225	0	-1	2	-1	1,83%	0,00%	-2,63%	14,29%	-0,68%
<b>Admón. Pública, Defensa y S.S. obligatoria</b>	5	0	0	0	0	17,24%	-	-	-	-
<b>Educación</b>	302	1	-2	-2	5	3,94%	0,58%	-6,06%	-16,67%	3,97%
<b>Activ. Sanitarias y servicios sociales</b>	133	0	1	0	-1	2,68%	0,00%	16,67%	0,00%	-1,82%
<b>Actividades Artísticas, Recreativas y Entretenimiento</b>	70	-6	-1	1	-6	1,72%	-14,29%	-10,00%	20,00%	-22,22%
<b>Otros servicios</b>	390	16	5	5	6	2,82%	4,78%	8,93%	27,78%	2,30%
<b>Hogares que emplean personal doméstico</b>	-4	0	0	0	0	-3,77%	-	-	-	-
<b>Organismos extraterritoriales</b>	1	1	0	0	1	3,85%	-	-	-	-
<b>Total</b>	<b>5.483</b>	<b>21</b>	<b>-10</b>	<b>1</b>	<b>30</b>	<b>2,27%</b>	<b>0,29%</b>	<b>-1,15%</b>	<b>0,20%</b>	<b>0,51%</b>

### Evolución de los extranjeros afiliados al RETA según Sección de Actividad. España y Aragón

	Variaciones interanuales									
	Nominal					Porcentual				
	España	Aragón	Huesca	Teruel	Zaragoza	España	Aragón	Huesca	Teruel	Zaragoza
<b>Agricultura, ganadería, caza, silvicultura y pesca</b>	238	16	6	0	10	8,52%	12,60%	14,63%	0,00%	25,64%
<b>Industrias extractivas</b>	1	0	0	0	0	3,70%	0,00%	0,00%	-	0,00%
<b>Industria manufacturera</b>	1.659	191	11	4	176	14,64%	21,46%	28,21%	66,67%	20,83%
<b>Suministros de energía</b>	-5	0	0	0	0	-11,11%	-	-	-	-
<b>Suministros de agua, residuos y descontaminación</b>	-11	-1	0	0	-1	-9,48%	-25,00%	-	-	-25,00%
<b>Construcción</b>	2.428	15	-12	0	27	9,42%	1,42%	-7,41%	0,00%	3,35%
<b>Comercio; reparación de vehículos de motor</b>	6.515	254	15	7	232	9,16%	16,58%	8,11%	6,73%	18,66%
<b>Transporte, almacenamiento</b>	596	59	2	1	56	7,62%	22,26%	8,33%	2,86%	27,18%
<b>Hostelería</b>	2.164	111	4	-2	109	4,87%	6,72%	1,99%	-1,43%	8,31%
<b>Información, comunicación</b>	242	-14	-4	-1	-9	3,67%	-14,74%	-20,00%	-12,50%	-13,43%
<b>Actividades financieras y de seguros</b>	101	0	0	0	0	6,90%	0,00%	0,00%	0,00%	0,00%
<b>Activ. inmobiliarias</b>	618	-1	0	0	-1	16,80%	-10,00%	0,00%	-	-11,11%
<b>Activ. Profesionales Científicas y Técnicas</b>	1.160	15	0	0	15	9,80%	13,76%	0,00%	0,00%	17,44%
<b>Activ. Administración y Servicios Auxiliares</b>	765	10	-2	4	8	6,51%	5,32%	-5,13%	33,33%	5,84%
<b>Admón. Pública, Defensa y S.S. obligatoria</b>	13	0	0	0	0	61,90%	-	-	-	-
<b>Educación</b>	835	8	-4	-1	13	11,69%	4,88%	-11,43%	-9,09%	11,02%
<b>Activ. Sanitarias y servicios sociales</b>	415	9	0	0	9	8,86%	16,67%	0,00%	0,00%	20,00%
<b>Actividades Artísticas, Recreativas y Entretenimiento</b>	456	-4	-1	1	-4	12,34%	-10,00%	-10,00%	20,00%	-16,00%
<b>Otros servicios</b>	1.728	43	6	5	32	13,83%	13,96%	10,91%	27,78%	13,62%
<b>Hogares que emplean personal doméstico</b>	5	0	0	0	0	5,15%	-	-	-	-
<b>Organismos extraterritoriales</b>	11	1	0	0	1	68,75%	-	-	-	-
<b>Total</b>	<b>19.934</b>	<b>712</b>	<b>21</b>	<b>18</b>	<b>673</b>	<b>8,79%</b>	<b>10,91%</b>	<b>2,51%</b>	<b>3,69%</b>	<b>12,94%</b>

## B. AUTÓNOMOS “PROPIAMENTE DICHOS”

Como ya se ha comentado al inicio de este informe, en este apartado se van a analizar los datos suministrados por el Ministerio de Empleo y Seguridad Social de los trabajadores afiliados en los distintos regímenes **por cuenta propia** de la Seguridad Social: Régimen Especial de Trabajadores Autónomos (RETA) y Mar que se encuentran en situación de alta a 31 de marzo de 2015, **excluidos** Familiar colaborador, Socio de sociedad, Miembro de órgano de administración de la sociedad, Familiar de socio, Religioso y Colegio profesional.

Al término del primer trimestre del año, el número de autónomos “propiamente dichos” en España asciende a 1.947.339 y representan el 8,50% de la población activa del país. En nuestra Comunidad Autónoma esta proporción se eleva hasta el 10,20% al contar con 65.728 autónomos. Por provincias destaca la relevancia de este colectivo en Teruel y Huesca (15,65% y 15,39%, respectivamente), mientras que Zaragoza está en línea con el agregado nacional (8,26%).

<b>Proporción de Autónomos “propiamente dichos” sobre Población Activa. España y Aragón. Trimestre 1º 2015</b>			
	<b>Activos <sup>(1)</sup></b>	<b>Autónomos <sup>(2)</sup></b>	<b>Autónomos/Activos</b>
<b>España</b>	<b>22.899.400</b>	<b>1.947.339</b>	<b>8,50%</b>
<b>Aragón<sup>(*)</sup></b>	<b>644.300</b>	<b>65.728</b>	<b>10,20%</b>
<b>Huesca</b>	107.300	16.516	15,39%
<b>Teruel</b>	65.500	10.252	15,65%
<b>Zaragoza</b>	471.500	38.960	8,26%

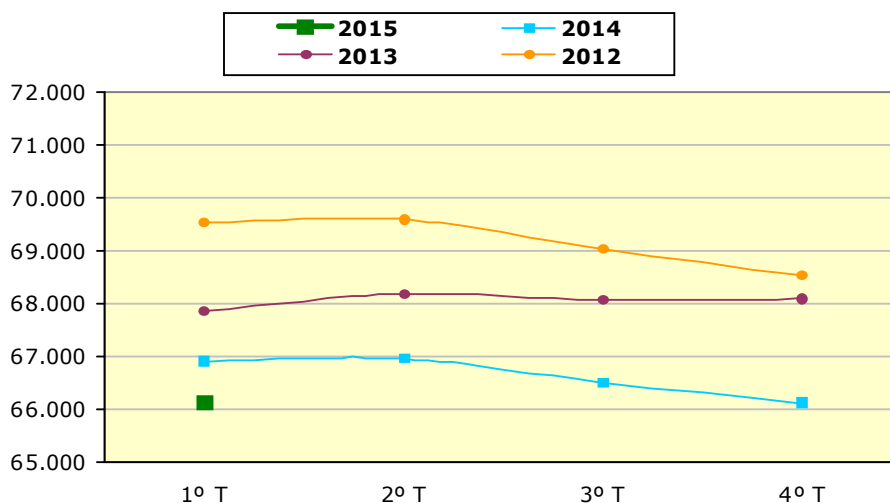
(1) Población Activa, 1º Trimestre 2015, EPA.

(\*) La suma de las provincias puede no dar el total de Aragón por realizarse el cálculo en miles para provincias y el agregado por separado, pudiendo existir redondeos.

(2) Trabajadores afiliados en regímenes por cuenta propia en la Seguridad Social a 31-03-2015. Ministerio de Empleo y Seguridad Social

En este trimestre en la Comunidad hay menos autónomos “propiamente dichos” que en el anterior (-0,61%; -402) y que hace un año (-1,78%; -1.193). Por el contrario, en España su cifra ha aumentado tanto en el trimestre (+0,09%; +1.791) como en el año (+1,65%; +31.605).

### Evolución de los autónomos "propiamente dichos". Aragón.



### Evolución de los autónomos "propiamente dichos". España y Aragón.

	Trimestre 1º 2015	Variación trimestral		Variación interanual	
		Nominal	%	Nominal	%
<b>España</b>	<b>1.947.339</b>	<b>1.791</b>	<b>0,09%</b>	<b>31.605</b>	<b>1,65%</b>
<b>Aragón</b>	<b>65.728</b>	<b>-402</b>	<b>-0,61%</b>	<b>-1.193</b>	<b>-1,78%</b>
<b>Huesca</b>	16.516	-178	-1,07%	-794	-4,59%
<b>Teruel</b>	10.252	-81	-0,78%	-365	-3,44%
<b>Zaragoza</b>	38.960	-143	-0,37%	-34	-0,09%

Si se tiene en cuenta el género, se observa que en Aragón 7 de cada 10 autónomos son hombres. Esta mayor cuota masculina se mantiene en todo el territorio aragonés, superando en todo caso a la nacional.

### Trabajadores autónomos "propiamente dichos" según género

	Total	Varones	Mujeres	%Varones	%Mujeres
<b>España</b>	<b>1.947.339</b>	<b>1.275.409</b>	<b>671.930</b>	<b>65,49%</b>	<b>34,51%</b>
<b>Aragón</b>	<b>65.728</b>	<b>44.558</b>	<b>21.170</b>	<b>67,79%</b>	<b>32,21%</b>
<b>Huesca</b>	16.516	11.433	5.083	69,22%	30,78%
<b>Teruel</b>	10.252	6.869	3.383	67,00%	33,00%
<b>Zaragoza</b>	38.960	26.256	12.704	67,39%	32,61%

La evolución de cada género es diversa: en España se observa un aumento de autónomos para ambos sexos y tanto en el trimestre (+0,09%) como en comparación con los datos de hace un año (+1,65%), si bien la intensidad del avance es mayor en el caso de las mujeres (+0,17% y +2,80%, respectivamente).

En Aragón tan sólo las mujeres mejoran sus cifras con respecto a hace un año (+0,34%), frente al retroceso del 0,50% en el trimestre. Entre los hombres ha disminuido el número de autónomos, especialmente en tasa interanual (-0,66% y -2,76%, respectivamente).

### Evolución de los autónomos “propiamente dichos” según género. España y Aragón.

	Varones				Mujeres			
	Variación trimestral		Variación interanual		Variación trimestral		Variación interanual	
	Nominal	%	Nominal	%	Nominal	%	Nominal	%
<b>España</b>	<b>656</b>	<b>0,05%</b>	<b>13.307</b>	<b>1,05%</b>	<b>1.135</b>	<b>0,17%</b>	<b>18.298</b>	<b>2,80%</b>
<b>Aragón</b>	<b>-296</b>	<b>-0,66%</b>	<b>-1.265</b>	<b>-2,76%</b>	<b>-106</b>	<b>-0,50%</b>	<b>72</b>	<b>0,34%</b>
<b>Huesca</b>	-129	-1,12%	-698	-5,75%	-49	-0,95%	-96	-1,85%
<b>Teruel</b>	-56	-0,81%	-307	-4,28%	-25	-0,73%	-58	-1,69%
<b>Zaragoza</b>	-111	-0,42%	-260	-0,98%	-32	-0,25%	226	1,81%

Casi la mitad de los trabajadores autónomos se encuentran en edades comprendidas entre los 40 y 54 años. Por el contrario los jóvenes menores de 25 años son los menos representados con un peso en Aragón del 1,93%. La evolución positiva en la Comunidad se observa en comparación con los datos de hace un año, entre los jóvenes menores de 25 (+2,17%; +27).

### Trabajadores autónomos "propriadamente dichos" según edad

	Total	Edad				Peso sobre el total			
		<25 años	25-39 años	40-54 años	>=55 años	<25 años	25-39 años	40-54 años	>=55 años
<b>España</b>	<b>1.947.339</b>	<b>39.605</b>	<b>547.953</b>	<b>877.411</b>	<b>482.370</b>	<b>2,03%</b>	<b>28,14%</b>	<b>45,06%</b>	<b>24,77%</b>
<b>Aragón</b>	<b>65.728</b>	<b>1.269</b>	<b>16.001</b>	<b>29.949</b>	<b>18.509</b>	<b>1,93%</b>	<b>24,34%</b>	<b>45,57%</b>	<b>28,16%</b>
Huesca	16.516	266	3.862	7.369	5.019	1,61%	23,38%	44,62%	30,39%
Teruel	10.252	202	2.090	4.686	3.274	1,97%	20,39%	45,71%	31,94%
Zaragoza	38.960	801	10.049	17.894	10.216	2,06%	25,79%	45,93%	26,22%

### Evolución de los autónomos "propriadamente dichos" según edad. España y Aragón.

#### Variación trimestral

	Nominal				%			
	<25 años	25-39 años	40-54 años	>=55 años	<25 años	25-39 años	40-54 años	>=55 años
<b>España</b>	<b>-7</b>	<b>-688</b>	<b>1.099</b>	<b>1.387</b>	<b>-0,02%</b>	<b>-0,13%</b>	<b>0,13%</b>	<b>0,29%</b>
<b>Aragón</b>	<b>-8</b>	<b>-117</b>	<b>-243</b>	<b>-34</b>	<b>-0,63%</b>	<b>-0,73%</b>	<b>-0,80%</b>	<b>-0,18%</b>
Huesca	1	-36	-101	-42	0,38%	-0,92%	-1,35%	-0,83%
Teruel	2	-21	-68	6	1,00%	-0,99%	-1,43%	0,18%
Zaragoza	-11	-60	-74	2	-1,35%	-0,59%	-0,41%	0,02%

#### Variación interanual

	Nominal				%			
	<25 años	25-39 años	40-54 años	>=55 años	<25 años	25-39 años	40-54 años	>=55 años
<b>España</b>	<b>752</b>	<b>8.289</b>	<b>14.039</b>	<b>8.525</b>	<b>1,94%</b>	<b>1,54%</b>	<b>1,63%</b>	<b>1,80%</b>
<b>Aragón</b>	<b>27</b>	<b>-313</b>	<b>-887</b>	<b>-20</b>	<b>2,17%</b>	<b>-1,92%</b>	<b>-2,88%</b>	<b>-0,11%</b>
Huesca	-23	-208	-490	-73	-7,96%	-5,11%	-6,23%	-1,43%
Teruel	-5	-73	-258	-29	-2,42%	-3,37%	-5,22%	-0,88%
Zaragoza	55	-32	-139	82	7,37%	-0,32%	-0,77%	0,81%

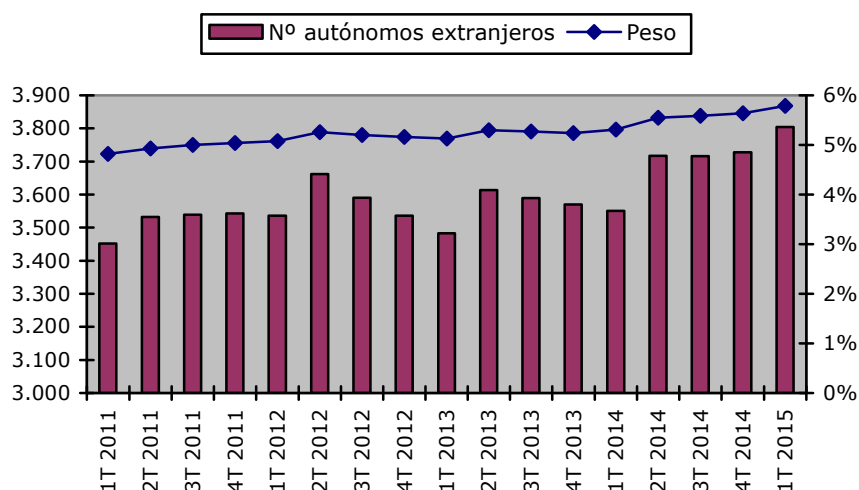
En Aragón, el 5,79% de los autónomos "propriadamente dichos" tiene nacionalidad extranjera. Esta proporción se sitúa por debajo del agregado nacional (8,18%). Entre las provincias aragonesas, su peso es mayor en Zaragoza que en el resto.

### Trabajadores autónomos "propriadamente dichos" con nacionalidad extranjera

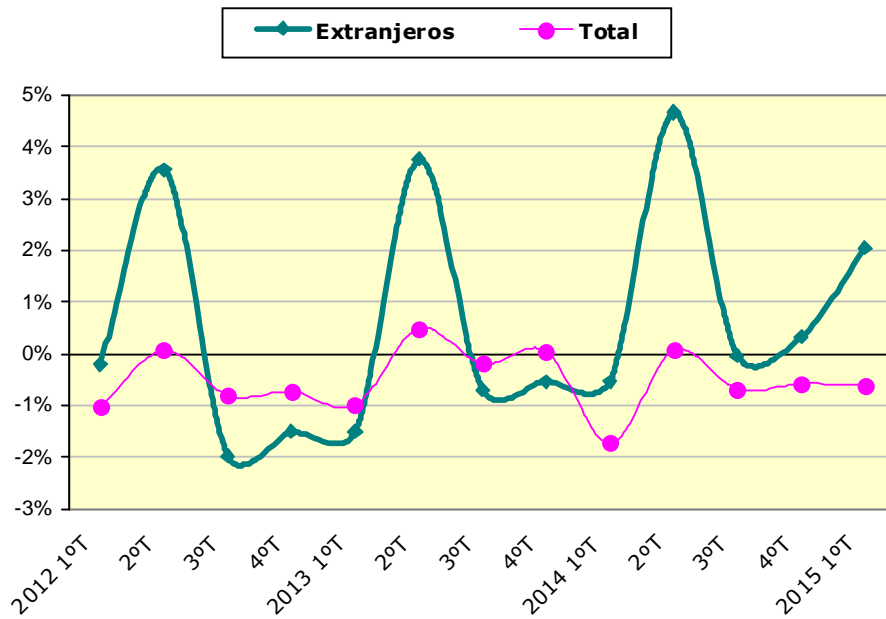
	Total Autónomos	Nacionalidad extranjera	% Extranjeros
<b>España</b>	<b>1.947.339</b>	<b>159.275</b>	<b>8,18%</b>
Andalucía	334.117	22.965	6,87%
<b>Aragón</b>	<b>65.728</b>	<b>3.804</b>	<b>5,79%</b>
Huesca	16.516	528	3,20%
Teruel	10.252	381	3,72%
Zaragoza	38.960	2.895	7,43%

<b>Trabajadores autónomos "propriadamente dichos" con nacionalidad extranjera</b>			
	<b>Total Autónomos</b>	<b>Nacionalidad extranjera</b>	<b>% Extranjeros</b>
Asturias	49.334	1.537	3,12%
Baleares	47.886	9.290	19,40%
Canarias	77.317	12.525	16,20%
Cantabria	27.129	1.092	4,03%
Castilla-La Mancha	93.479	4.299	4,60%
Castilla y León	131.149	3.938	3,00%
Cataluña	315.641	32.578	10,32%
Com. Valenciana	188.034	21.752	11,57%
Extremadura	55.566	1.128	2,03%
Galicia	142.831	3.344	2,34%
Madrid	225.349	28.755	12,76%
Murcia	58.741	4.287	7,30%
Navarra	27.933	1.395	4,99%
País Vasco	85.342	4.890	5,73%
La Rioja	16.332	880	5,39%
Ceuta	2.377	190	7,99%
Melilla	3.054	626	20,50%

### **Autónomos extranjeros "propriadamente dichos". Aragón 2012-2015**



### Variación trimestral de los autónomos "propriadamente dichos". Aragón.



El número de autónomos extranjeros ha crecido tanto en nuestra Comunidad como en el conjunto nacional, si bien para España lo hace en mayor medida, tanto en tasa trimestral como interanual.

#### Evolución de los autónomos "propriadamente dichos" extranjeros en España y Aragón.

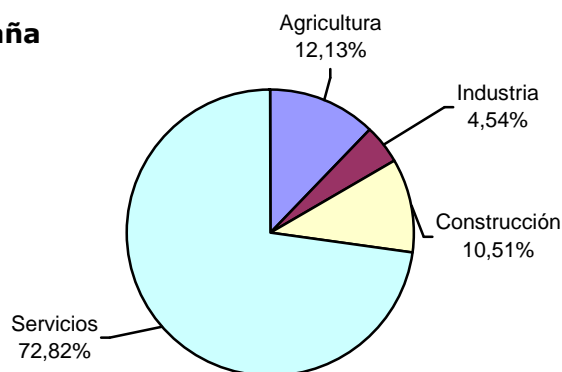
	Extranjeros autónomos Trimestre 1º 2015	Variación trimestral		Variación interanual	
		Nominal	%	Nominal	%
<b>España</b>	<b>159.275</b>	<b>3.828</b>	<b>2,46%</b>	<b>13.050</b>	<b>8,92%</b>
<b>Aragón</b>	<b>3.804</b>	<b>76</b>	<b>2,04%</b>	<b>253</b>	<b>7,12%</b>
<b>Huesca</b>	528	0	0,00%	-10	-1,86%
<b>Teruel</b>	381	-6	-1,55%	13	3,53%
<b>Zaragoza</b>	2.895	82	2,92%	250	9,45%



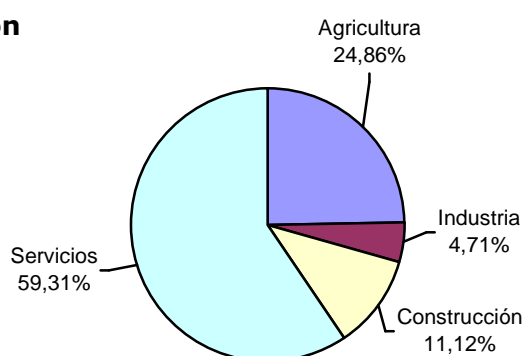
Por sectores económicos, Servicios es el más relevante: en Aragón, de cada 100 autónomos “propiamente dichos”, 59 están inscritos en esta actividad, la cuarta parte (24,86%) se hallan en Agricultura, el 11,12% en Construcción y el resto (4,71%) en Industria. En el conjunto del país, la distribución es diferente, puesto que Servicios tiene una relevancia mayor (72,82%) mientras que la de Agricultura es muy inferior (12,13%).

### Distribución de los autónomos “propiamente dichos” por sectores económicos. Trimestre 1º de 2015.

#### España



#### Aragón



Dentro del mapa regional se observan diferencias por provincias. Agricultura es especialmente relevante en Teruel y Huesca, donde más de la tercera parte de los autónomos trabajan en actividades de este tipo, si bien Servicios acumula el mayor porcentaje en las tres provincias, alcanzando la mayor cuota en Zaragoza (68,64%).

### Trabajadores autónomos "propriadamente dichos" según Sector Económico

	Sector Económico				Peso sobre el total			
	Agricultura	Industria	Construcción	Servicios	Agricultura	Industria	Construcción	Servicios
<b>España</b>	<b>236.234</b>	<b>88.405</b>	<b>204.599</b>	<b>1.418.101</b>	<b>12,13%</b>	<b>4,54%</b>	<b>10,51%</b>	<b>72,82%</b>
Andalucía	40.632	14.918	24.230	254.337	12,16%	4,46%	7,25%	76,12%
<b>Aragón</b>	<b>16.338</b>	<b>3.097</b>	<b>7.306</b>	<b>38.987</b>	<b>24,86%</b>	<b>4,71%</b>	<b>11,12%</b>	<b>59,32%</b>
<b>Huesca</b>	<b>6.066</b>	<b>793</b>	<b>1.870</b>	<b>7.787</b>	<b>36,73%</b>	<b>4,80%</b>	<b>11,32%</b>	<b>47,15%</b>
<b>Teruel</b>	<b>3.939</b>	<b>530</b>	<b>1.326</b>	<b>4.457</b>	<b>38,42%</b>	<b>5,17%</b>	<b>12,93%</b>	<b>43,47%</b>
<b>Zaragoza</b>	<b>6.333</b>	<b>1.774</b>	<b>4.110</b>	<b>26.743</b>	<b>16,26%</b>	<b>4,55%</b>	<b>10,55%</b>	<b>68,64%</b>
Asturias	9.094	1.715	5.377	33.148	18,43%	3,48%	10,90%	67,19%
Baleares	2.262	2.822	7.959	34.843	4,72%	5,89%	16,62%	72,76%
Canarias	3.886	2.784	6.314	64.333	5,03%	3,60%	8,17%	83,21%
Cantabria	4.587	1.073	3.407	18.062	16,91%	3,96%	12,56%	66,58%
Castilla-La Mancha	20.533	5.154	10.876	56.916	21,97%	5,51%	11,63%	60,89%
Castilla y León	37.201	5.496	14.964	73.488	28,37%	4,19%	11,41%	56,03%
Cataluña	19.230	16.440	37.453	242.518	6,09%	5,21%	11,87%	76,83%
Comunidad Valenciana	11.947	9.429	18.957	147.701	6,35%	5,01%	10,08%	78,55%
Extremadura	13.946	2.793	5.302	33.525	25,10%	5,03%	9,54%	60,33%
Galicia	34.403	6.467	16.250	85.711	24,09%	4,53%	11,38%	60,01%
Madrid	1.866	7.127	23.168	193.188	0,83%	3,16%	10,28%	85,73%
Murcia	6.928	3.181	5.611	43.021	11,79%	5,42%	9,55%	73,24%
Navarra	4.651	1.268	3.480	18.534	16,65%	4,54%	12,46%	66,35%
País Vasco	4.867	3.664	11.950	64.861	5,70%	4,29%	14,00%	76,00%
La Rioja	3.851	879	1.703	9.899	23,58%	5,38%	10,43%	60,61%
Ceuta	11	37	121	2.208	0,46%	1,56%	5,09%	92,89%
Melilla	1	61	171	2.821	0,03%	2,00%	5,60%	92,37%

En cuanto a la evolución por sectores, los descensos son generalizados en la Comunidad, y tanto en tasa trimestral como interanual, siendo los más intensos los de Industria (-2,27% y -7,99%, respectivamente).

Para España el escenario es más favorable al crecer los autónomos de Construcción y Servicios, tanto en el trimestre como en el año.

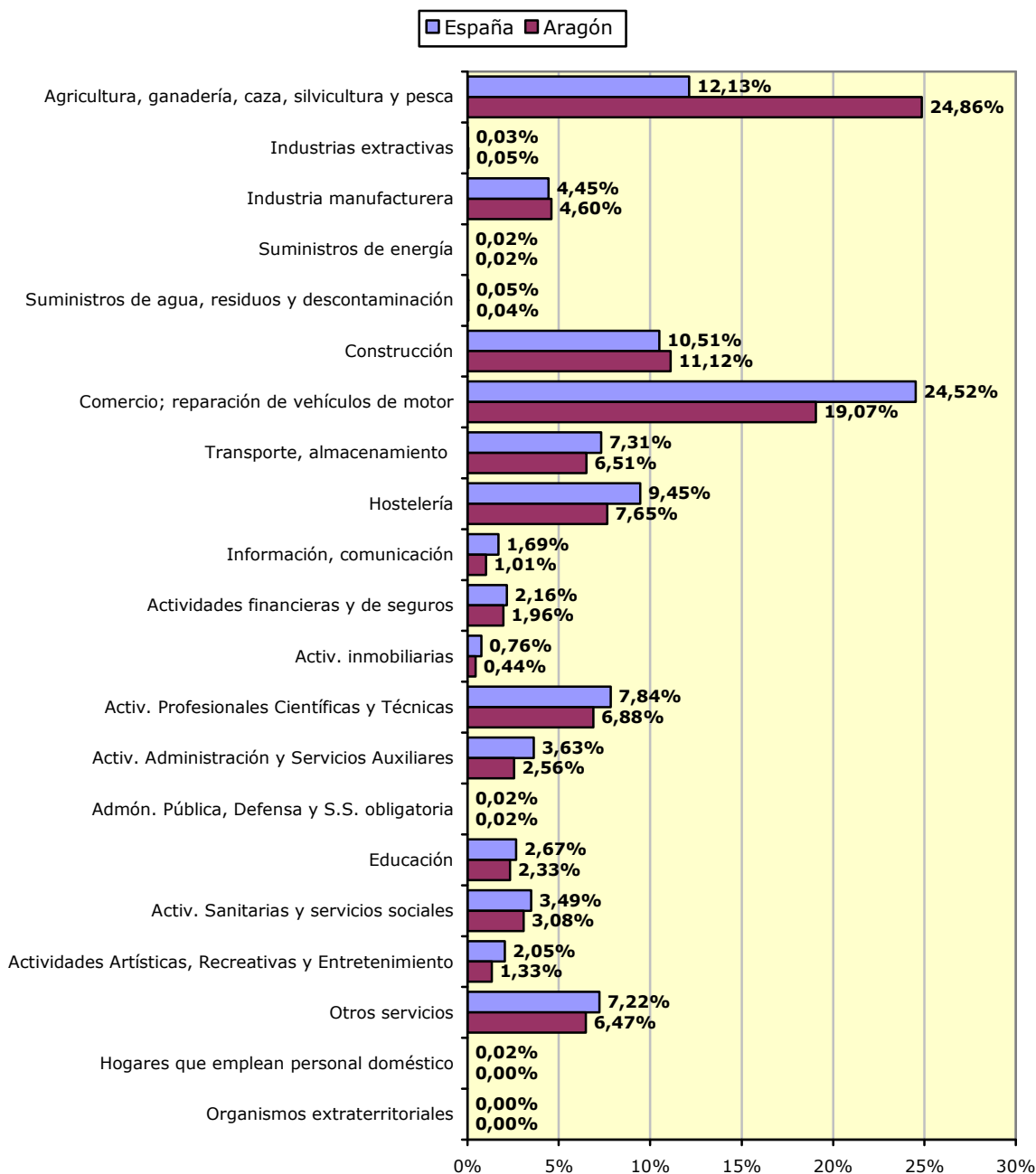
<b>Evolución de los autónomos "propriadamente dichos" según Sector Económico. España y Aragón</b>								
	<b>Variación trimestral</b>							
	<b>Nominal</b>				<b>%</b>			
	<b>Agricultura</b>	<b>Industria</b>	<b>Construcción</b>	<b>Servicios</b>	<b>Agricultura</b>	<b>Industria</b>	<b>Construcción</b>	<b>Servicios</b>
<b>España</b>	<b>-1.705</b>	<b>-59</b>	<b>1.747</b>	<b>1.808</b>	<b>-0,72%</b>	<b>-0,07%</b>	<b>0,86%</b>	<b>0,13%</b>
<b>Aragón</b>	<b>-98</b>	<b>-72</b>	<b>-33</b>	<b>-199</b>	<b>-0,60%</b>	<b>-2,27%</b>	<b>-0,45%</b>	<b>-0,51%</b>
<b>Huesca</b>	-33	-39	-34	-72	-0,54%	-4,69%	-1,79%	-0,92%
<b>Teruel</b>	-26	-6	-18	-31	-0,66%	-1,12%	-1,34%	-0,69%
<b>Zaragoza</b>	-39	-27	19	-96	-0,61%	-1,50%	0,46%	-0,36%
	<b>Variación interanual</b>							
	<b>Nominal</b>				<b>%</b>			
	<b>Agricultura</b>	<b>Industria</b>	<b>Construcción</b>	<b>Servicios</b>	<b>Agricultura</b>	<b>Industria</b>	<b>Construcción</b>	<b>Servicios</b>
<b>España</b>	<b>-4.191</b>	<b>-511</b>	<b>7.880</b>	<b>28.427</b>	<b>-1,74%</b>	<b>-0,57%</b>	<b>4,01%</b>	<b>2,05%</b>
<b>Aragón</b>	<b>-387</b>	<b>-269</b>	<b>-304</b>	<b>-233</b>	<b>-2,31%</b>	<b>-7,99%</b>	<b>-3,99%</b>	<b>-0,59%</b>
<b>Huesca</b>	-208	-115	-135	-336	-3,32%	-12,67%	-6,73%	-4,14%
<b>Teruel</b>	-102	-70	-109	-84	-2,52%	-11,67%	-7,60%	-1,85%
<b>Zaragoza</b>	-77	-84	-60	187	-1,20%	-4,52%	-1,44%	0,70%

Para analizar con mayor detalle las actividades económicas en las que se registran los autónomos, vamos a descender hasta secciones de actividad.

El grupo más numeroso en nuestra Comunidad es el de autónomos que trabajan en "Agricultura, ganadería, caza, silvicultura y pesca", que representa casi la cuarta parte. Su peso es el doble en nuestra región que en España (12,13%).

Le sigue muy de cerca "Comercio al por mayor y al por menor; reparación de vehículos de motor y motocicletas" que concentra el 19,07% de los autónomos de Aragón (el 24,52% en el conjunto nacional) y "Construcción" con el 11,12% (10,51% en el total del país).

## Distribución de los autónomos “propiamente dichos” por Sección de Actividad. Trimestre 1º 2015



El análisis provincial muestra algunas diferencias entre los territorios aragoneses: en Teruel y Huesca “Agricultura, ganadería, caza, silvicultura y pesca” es la rama más relevante (38,42% y 36,73%, respectivamente), mientras que en Zaragoza ocupa la segunda posición con un 16,26%, ya que en esta provincia encabeza la lista “Comercio; reparación de vehículos de motor” (21,89%).

**Trabajadores autónomos "propriadamente dichos" por Sección de Actividad (CNAE 2009). España y Aragón**

	<b>España</b>	<b>Aragón</b>	<b>Huesca</b>	<b>Teruel</b>	<b>Zaragoza</b>
<b>Agricultura, ganadería, caza, silvicultura y pesca</b>	236.234	16.338	6.066	3.939	6.333
<b>Industrias extractivas</b>	508	31	7	21	3
<b>Industria manufacturera</b>	86.563	3.023	775	502	1.746
<b>Suministros de energía</b>	403	14	3	2	9
<b>Suministros de agua, residuos y descontaminación</b>	931	29	8	5	16
<b>Construcción</b>	204.599	7.306	1.870	1.326	4.110
<b>Comercio; reparación de vehículos de motor</b>	477.506	12.532	2.417	1.586	8.529
<b>Transporte, almacenamiento</b>	142.305	4.276	573	308	3.395
<b>Hostelería</b>	184.016	5.031	1.417	869	2.745
<b>Información, comunicación</b>	32.907	667	113	65	489
<b>Actividades financieras y de seguros</b>	41.980	1.287	204	115	968
<b>Activ. inmobiliarias</b>	14.754	290	49	15	226
<b>Activ. Profesionales Científicas y Técnicas</b>	152.575	4.523	818	378	3.327
<b>Activ. Administración y Servicios Auxiliares</b>	70.707	1.682	379	121	1.182
<b>Admón. Pública, Defensa y S.S. obligatoria</b>	435	15	8	0	7
<b>Educación</b>	52.016	1.534	357	180	997
<b>Activ. Sanitarias y servicios sociales</b>	67.941	2.022	368	182	1.472
<b>Actividades Artísticas, Recreativas y Entretenimiento</b>	39.857	871	203	83	585
<b>Otros servicios</b>	140.651	4.254	880	555	2.819
<b>Hogares que emplean personal doméstico</b>	382	2	1	0	1
<b>Organismos extraterritoriales</b>	69	1	0	0	1
<b>Total</b>	<b>1.947.339</b>	<b>65.728</b>	<b>16.516</b>	<b>10.252</b>	<b>38.960</b>
	<b>Peso sobre el total</b>				
	<b>España</b>	<b>Aragón</b>	<b>Huesca</b>	<b>Teruel</b>	<b>Zaragoza</b>
<b>Agricultura, ganadería, caza, silvicultura y pesca</b>	12,13%	24,86%	36,73%	38,42%	16,26%
<b>Industrias extractivas</b>	0,03%	0,05%	0,04%	0,20%	0,01%
<b>Industria manufacturera</b>	4,45%	4,60%	4,69%	4,90%	4,48%
<b>Suministros de energía</b>	0,02%	0,02%	0,02%	0,02%	0,02%
<b>Suministros de agua, residuos y descontaminación</b>	0,05%	0,04%	0,05%	0,05%	0,04%
<b>Construcción</b>	10,51%	11,12%	11,32%	12,93%	10,55%
<b>Comercio; reparación de vehículos de motor</b>	24,52%	19,07%	14,63%	15,47%	21,89%
<b>Transporte, almacenamiento</b>	7,31%	6,51%	3,47%	3,00%	8,71%
<b>Hostelería</b>	9,45%	7,65%	8,58%	8,48%	7,05%
<b>Información, comunicación</b>	1,69%	1,01%	0,68%	0,63%	1,26%
<b>Actividades financieras y de seguros</b>	2,16%	1,96%	1,24%	1,12%	2,48%
<b>Activ. inmobiliarias</b>	0,76%	0,44%	0,30%	0,15%	0,58%
<b>Activ. Profesionales Científicas y Técnicas</b>	7,84%	6,88%	4,95%	3,69%	8,54%
<b>Activ. Administración y Servicios Auxiliares</b>	3,63%	2,56%	2,29%	1,18%	3,03%
<b>Admón. Pública, Defensa y S.S. obligatoria</b>	0,02%	0,02%	0,05%	0,00%	0,02%
<b>Educación</b>	2,67%	2,33%	2,16%	1,76%	2,56%
<b>Activ. Sanitarias y servicios sociales</b>	3,49%	3,08%	2,23%	1,78%	3,78%

### Trabajadores autónomos "propriadamente dichos" por Sección de Actividad (CNAE 2009). España y Aragón

	España	Aragón	Huesca	Teruel	Zaragoza
<b>Actividades Artísticas, Recreativas y Entretenimiento</b>	2,05%	1,33%	1,23%	0,81%	1,50%
<b>Otros servicios</b>	7,22%	6,47%	5,33%	5,41%	7,24%
<b>Hogares que emplean personal doméstico</b>	0,02%	0,00%	0,01%	0,00%	0,00%
<b>Organismos extraterritoriales</b>	0,00%	0,00%	0,00%	0,00%	0,00%
<b>Total</b>	<b>100%</b>	<b>100%</b>	<b>100%</b>	<b>100%</b>	<b>100%</b>

Respecto a la variación en el trimestre, en Aragón el mayor incremento nominal ha sido el de "Educación" (+24) y "Actividades Administración y Servicios Auxiliares" (+8). En el otro extremo se encuentran "Comercio; reparación de vehículos de motor" y "Agricultura, ganadería, caza, silvicultura y pesca", que pierden 114 y 98 autónomos, respectivamente.

### Evolución de los autónomos "propriadamente dichos" según Sección de Actividad. España y Aragón

	Variación trimestral									
	Nominal					%				
	España	Aragón	Huesca	Teruel	Zaragoza	España	Aragón	Huesca	Teruel	Zaragoza
<b>Agricultura, ganadería, caza, silvicultura y pesca</b>	-1.705	-98	-33	-26	-39	-0,72%	-0,60%	-0,54%	-0,66%	-0,61%
<b>Industrias extractivas</b>	-4	-1	0	-1	0	-0,78%	-3,13%	0,00%	-4,55%	0,00%
<b>Industria manufacturera</b>	-26	-70	-38	-5	-27	-0,03%	-2,26%	-4,67%	-0,99%	-1,52%
<b>Suministros de energía</b>	-6	0	0	0	0	-1,47%	0,00%	0,00%	0,00%	0,00%
<b>Suministros de agua, residuos y descontaminación</b>	-23	-1	-1	0	0	-2,41%	-3,33%	-11,11%	0,00%	0,00%
<b>Construcción</b>	1.747	-33	-34	-18	19	0,86%	-0,45%	-1,79%	-1,34%	0,46%
<b>Comercio; reparación de vehículos de motor</b>	-1.912	-114	-44	-36	-34	-0,40%	-0,90%	-1,79%	-2,22%	-0,40%
<b>Transporte, almacenamiento</b>	-655	-27	-11	-4	-12	-0,46%	-0,63%	-1,88%	-1,28%	-0,35%
<b>Hostelería</b>	-259	-19	1	-2	-18	-0,14%	-0,38%	0,07%	-0,23%	-0,65%
<b>Información, comunicación</b>	357	3	-2	1	4	1,10%	0,45%	-1,74%	1,56%	0,82%
<b>Actividades financieras y de seguros</b>	-52	4	4	3	-3	-0,12%	0,31%	2,00%	2,68%	-0,31%
<b>Activ. inmobiliarias</b>	452	-8	-1	-3	-4	3,16%	-2,68%	-2,00%	-16,67%	-1,74%

### Evolución de los autónomos "propiamente dichos" según Sección de Actividad. España y Aragón

	Variación trimestral									
	Nominal					%				
	España	Aragón	Huesca	Teruel	Zaragoza	España	Aragón	Huesca	Teruel	Zaragoza
<b>Activ. Profesionales Científicas y Técnicas</b>	967	-35	-12	10	-33	0,64%	-0,77%	-1,45%	2,72%	-0,98%
<b>Activ. Administración y Servicios Auxiliares</b>	323	8	3	0	5	0,46%	0,48%	0,80%	0,00%	0,42%
<b>Admón. Pública, Defensa y S.S. obligatoria</b>	11	0	0	0	0	2,59%	0,00%	0,00%	-	0,00%
<b>Educación</b>	1.780	24	3	2	19	3,54%	1,59%	0,85%	1,12%	1,94%
<b>Activ. Sanitarias y servicios sociales</b>	683	-18	6	-3	-21	1,02%	-0,88%	1,66%	-1,62%	-1,41%
<b>Actividades Artísticas, Recreativas y Entretenimiento</b>	151	-4	-1	3	-6	0,38%	-0,46%	-0,49%	3,75%	-1,02%
<b>Otros servicios</b>	-29	-13	-18	-2	7	-0,02%	-0,30%	-2,00%	-0,36%	0,25%
<b>Hogares que emplean personal doméstico</b>	-16	-1	0	0	-1	-4,02%	-33,33%	0,00%	-	-50,00%
<b>Organismos extraterritoriales</b>	7	1	0	0	1	11,29%	-	-	-	-
<b>Total</b>	<b>1.791</b>	<b>-402</b>	<b>-178</b>	<b>-81</b>	<b>-143</b>	<b>0,09%</b>	<b>-0,61%</b>	<b>-1,07%</b>	<b>-0,78%</b>	<b>-0,37%</b>

La comparación con datos de hace un año muestra para nuestra Comunidad el mejor escenario en "Actividades sanitarias y de servicios sociales" y "Actividades profesionales, científicas y técnicas" que cuentan con 168 y 119 autónomos más que entonces; y el peor en "Agricultura, ganadería, caza, silvicultura y pesca" y "Construcción" con 387 y 304 menos, respectivamente.

### Evolución de los autónomos "propriadamente dichos" según Sección de Actividad. España y Aragón

	Variación interanual									
	Nominal					%				
	España	Aragón	Huesca	Teruel	Zaragoza	España	Aragón	Huesca	Teruel	Zaragoza
<b>Agricultura, ganadería, caza, silvicultura y pesca</b>	-4.191	-387	-208	-102	-77	-1,74%	-2,31%	-3,32%	-2,52%	-1,20%
<b>Industrias extractivas</b>	-53	-7	-1	-4	-2	-9,45%	-18,42%	-12,50%	-16,00%	-40,00%
<b>Industria manufacturera</b>	-416	-265	-113	-67	-85	-0,48%	-8,06%	-12,73%	-11,78%	-4,64%
<b>Suministros de energía</b>	3	0	0	0	0	0,75%	0,00%	0,00%	0,00%	0,00%
<b>Suministros de agua, residuos y descontaminación</b>	-45	3	-1	1	3	-4,61%	11,54%	-11,11%	25,00%	23,08%
<b>Construcción</b>	7.880	-304	-135	-109	-60	4,01%	-3,99%	-6,73%	-7,60%	-1,44%
<b>Comercio; reparación de vehículos de motor</b>	2.281	-268	-175	-51	-42	0,48%	-2,09%	-6,75%	-3,12%	-0,49%
<b>Transporte, almacenamiento</b>	-3.756	-146	-46	-23	-77	-2,57%	-3,30%	-7,43%	-6,95%	-2,22%
<b>Hostelería</b>	-2.223	-153	-38	-46	-69	-1,19%	-2,95%	-2,61%	-5,03%	-2,45%
<b>Información, comunicación</b>	2.840	-9	-14	-2	7	9,45%	-1,33%	-11,02%	-2,99%	1,45%
<b>Actividades financieras y de seguros</b>	729	27	-6	2	31	1,77%	2,14%	-2,86%	1,77%	3,31%
<b>Activ. inmobiliarias</b>	1.658	-13	-7	0	-6	12,66%	-4,29%	-12,50%	0,00%	-2,59%
<b>Activ. Profesionales Científicas y Técnicas</b>	9.596	119	7	5	107	6,71%	2,70%	0,86%	1,34%	3,32%
<b>Activ. Administración y Servicios Auxiliares</b>	2.383	29	-6	5	30	3,49%	1,75%	-1,56%	4,31%	2,60%
<b>Admón. Pública, Defensa y S.S. obligatoria</b>	77	1	-1	0	2	21,51%	7,14%	-11,11%	-	40,00%
<b>Educación</b>	4.862	56	-4	3	57	10,31%	3,79%	-1,11%	1,69%	6,06%
<b>Activ. Sanitarias y servicios sociales</b>	4.357	168	13	26	129	6,85%	9,06%	3,66%	16,67%	9,61%
<b>Actividades Artísticas, Recreativas y Entretenimiento</b>	3.077	64	12	14	38	8,37%	7,93%	6,28%	20,29%	6,95%
<b>Otros servicios</b>	2.524	-106	-71	-16	-19	1,83%	-2,43%	-7,47%	-2,80%	-0,67%
<b>Hogares que emplean personal doméstico</b>	-5	-3	0	-1	-2	-1,29%	-60,00%	0,00%	-100,00%	-66,67%
<b>Organismos extraterritoriales</b>	27	1	0	0	1	64,29%	-	-	-	-
<b>Total</b>	<b>31.605</b>	<b>-1.193</b>	<b>-794</b>	<b>-365</b>	<b>-34</b>	<b>1,65%</b>	<b>-1,78%</b>	<b>-4,59%</b>	<b>-3,44%</b>	<b>-0,09%</b>



En cuanto a la antigüedad de los autónomos, el 66,96% de los aragoneses lleva 5 años o más dado de alta en este régimen, superando a su homólogo nacional en 10,11 puntos porcentuales. El peso de este grupo es especialmente relevante en la provincia de Huesca y Teruel (74,12% y 74,38%, respectivamente).

### Trabajadores autónomos "propriadamente dichos" según antigüedad

	Antigüedad					Peso sobre el total %				
	<6 meses	6-11 meses	1-3 años	3-5 años	>=5 años	<6 meses	6-11 meses	1-3 años	3-5 años	>=5 años
<b>España</b>	<b>163.602</b>	<b>147.713</b>	<b>344.188</b>	<b>184.692</b>	<b>1.107.144</b>	<b>8,40%</b>	<b>7,59%</b>	<b>17,67%</b>	<b>9,48%</b>	<b>56,85%</b>
Andalucía	31.630	27.303	64.639	34.885	175.660	9,47%	8,17%	19,35%	10,44%	52,57%
<b>Aragón</b>	<b>3.768</b>	<b>3.568</b>	<b>9.286</b>	<b>5.095</b>	<b>44.011</b>	<b>5,73%</b>	<b>5,43%</b>	<b>14,13%</b>	<b>7,75%</b>	<b>66,96%</b>
<b>Huesca</b>	<b>698</b>	<b>655</b>	<b>1.831</b>	<b>1.090</b>	<b>12.242</b>	<b>4,23%</b>	<b>3,97%</b>	<b>11,09%</b>	<b>6,60%</b>	<b>74,12%</b>
<b>Teruel</b>	<b>423</b>	<b>385</b>	<b>1.158</b>	<b>661</b>	<b>7.625</b>	<b>4,13%</b>	<b>3,76%</b>	<b>11,30%</b>	<b>6,45%</b>	<b>74,38%</b>
<b>Zaragoza</b>	<b>2.647</b>	<b>2.528</b>	<b>6.297</b>	<b>3.344</b>	<b>24.144</b>	<b>6,79%</b>	<b>6,49%</b>	<b>16,16%</b>	<b>8,58%</b>	<b>61,97%</b>
Asturias	3.247	3.280	7.126	4.205	31.476	6,58%	6,65%	14,44%	8,52%	63,80%
Baleares	5.464	4.101	9.372	4.644	24.305	11,41%	8,56%	19,57%	9,70%	50,76%
Canarias	7.906	7.604	15.789	8.521	37.497	10,23%	9,83%	20,42%	11,02%	48,50%
Cantabria	1.607	1.640	4.132	2.356	17.394	5,92%	6,05%	15,23%	8,68%	64,12%
Castilla-La Mancha	7.272	6.373	15.887	7.793	56.154	7,78%	6,82%	17,00%	8,34%	60,07%
Castilla y León	6.901	6.617	16.656	10.105	90.870	5,26%	5,05%	12,70%	7,70%	69,29%
Cataluña	27.351	23.866	56.419	30.739	177.266	8,67%	7,56%	17,87%	9,74%	56,16%
Comunidad Valenciana	18.413	17.452	37.198	19.280	95.691	9,79%	9,28%	19,78%	10,25%	50,89%
Extremadura	3.831	2.759	10.097	4.824	34.055	6,89%	4,97%	18,17%	8,68%	61,29%
Galicia	8.576	9.457	21.543	12.747	90.508	6,00%	6,62%	15,08%	8,92%	63,37%
Madrid	23.426	20.594	44.399	22.437	114.493	10,40%	9,14%	19,70%	9,96%	50,81%
Murcia	5.263	4.420	11.567	5.699	31.792	8,96%	7,52%	19,69%	9,70%	54,12%
Navarra	1.685	1.723	3.977	2.112	18.436	6,03%	6,17%	14,24%	7,56%	66,00%
País Vasco	5.847	5.602	12.775	7.404	53.714	6,85%	6,56%	14,97%	8,68%	62,94%
La Rioja	904	876	2.190	1.258	11.104	5,54%	5,36%	13,41%	7,70%	67,99%
Ceuta	154	183	473	261	1.306	6,48%	7,70%	19,90%	10,98%	54,94%
Melilla	357	295	663	327	1.412	11,69%	9,66%	21,71%	10,71%	46,23%

En Aragón han aumentado los autónomos que llevan entre 1 y 3 años y entre 3 y 5 años: en el trimestre han crecido un 5,05% y 2,80%, mientras que en el año lo han hecho en un 20,13% y 6,61%, respectivamente.

### Evolución de los autónomos "propriadamente dichos" según antigüedad

Variación trimestral										
	Nominal					%				
	<6 meses	6-11 meses	1-3 años	3-5 años	>=5 años	<6 meses	6-11 meses	1-3 años	3-5 años	>=5 años
<b>España</b>	-3.341	-6.945	17.049	2.816	-7.788	-2,00%	-4,49%	5,21%	1,55%	-0,70%
<b>Aragón</b>	-83	-302	446	139	-602	-2,16%	-7,80%	5,05%	2,80%	-1,35%
<b>Huesca</b>	-11	-44	72	21	-216	-1,55%	-6,29%	4,09%	1,96%	-1,73%
<b>Teruel</b>	31	-68	15	39	-98	7,91%	-15,01%	1,31%	6,27%	-1,27%
<b>Zaragoza</b>	-103	-190	359	79	-288	-3,75%	-6,99%	6,05%	2,42%	-1,18%
Variación interanual										
	Nominal					%				
	<6 meses	6-11 meses	1-3 años	3-5 años	>=5 años	<6 meses	6-11 meses	1-3 años	3-5 años	>=5 años
<b>España</b>	-4.091	13.406	51.331	10.232	-39.273	-2,44%	9,98%	17,53%	5,86%	-3,43%
<b>Aragón</b>	-276	-36	1.556	316	-2.753	-6,82%	-1,00%	20,13%	6,61%	-5,89%
<b>Huesca</b>	-46	-19	242	34	-1.005	-6,18%	-2,82%	15,23%	3,22%	-7,59%
<b>Teruel</b>	-36	-34	177	54	-526	-7,84%	-8,11%	18,04%	8,90%	-6,45%
<b>Zaragoza</b>	-194	17	1.137	228	-1.222	-6,83%	0,68%	22,03%	7,32%	-4,82%

La mayoría de los autónomos de Aragón se dedican en exclusiva a atender su negocio. Tan sólo el 6,21% lo compatibiliza con otra actividad laboral, aunque este porcentaje es superior a su homólogo nacional, que es del 4,75%. La tasa de pluriactividad tan sólo es superior en la Comunidad Madrid (6,45%) y en las ciudades autónomas de Ceuta y Melilla (7,45% y 8,28% respectivamente). En Aragón, la provincia de Huesca es la que cuenta con más autónomos que además tienen otro trabajo (6,93%).

El colectivo de autónomos es, además, generador de empleo por cuenta ajena. En España, el 20,92% tiene asalariados, porcentaje superior al de Aragón, donde tan sólo el 16,79% cuenta con empleados (únicamente Navarra presentan un porcentaje menor: 15,76%). Zaragoza destaca como la provincia aragonesa con mayor tasa de autónomos con asalariados (18,06%).

<b>Trabajadores autónomos "propiamente dichos" según Situación Profesional</b>				
	<b>Situación Profesional</b>			
	<b>Sin asalariados</b>	<b>Con asalariados</b>	<b>Sin pluriactividad</b>	<b>Con pluriactividad</b>
<b>España</b>	<b>1.539.898</b>	<b>407.441</b>	<b>1.854.774</b>	<b>92.565</b>
Andalucía	249.058	85.059	321.506	12.611
<b>Aragón</b>	<b>54.691</b>	<b>11.037</b>	<b>61.645</b>	<b>4.083</b>
<b>Huesca</b>	<b>14.004</b>	<b>2.512</b>	<b>15.371</b>	<b>1.145</b>
<b>Teruel</b>	<b>8.765</b>	<b>1.487</b>	<b>9.672</b>	<b>580</b>
<b>Zaragoza</b>	<b>31.922</b>	<b>7.038</b>	<b>36.602</b>	<b>2.358</b>
Asturias	39.789	9.545	47.319	2.015
Baleares	36.876	11.010	45.587	2.299
Canarias	56.196	21.121	73.177	4.140
Cantabria	21.604	5.525	26.003	1.126
Castilla-La Mancha	75.843	17.636	89.647	3.832
Castilla y León	108.841	22.308	125.043	6.106
Cataluña	255.136	60.505	298.525	17.116
Comunidad Valenciana	146.328	41.706	179.967	8.067
Extremadura	44.098	11.468	53.659	1.907
Galicia	114.895	27.936	137.273	5.558
Madrid	181.814	43.535	210.817	14.532
Murcia	44.965	13.776	56.043	2.698
Navarra	23.532	4.401	26.384	1.549
País Vasco	69.091	16.251	81.560	3.782
La Rioja	13.234	3.098	15.618	714
Ceuta	1.642	735	2.200	177
Melilla	2.265	789	2.801	253

<b>Trabajadores autónomos "propriadamente dichos" según Situación Profesional</b>				
	<b>Peso sobre el total</b>			
	<b>Sin asalariados</b>	<b>Con asalariados</b>	<b>Sin pluriactividad</b>	<b>Con pluriactividad</b>
<b>España</b>	<b>79,08%</b>	<b>20,92%</b>	<b>95,25%</b>	<b>4,75%</b>
Andalucía	74,54%	25,46%	96,23%	3,77%
<b>Aragón</b>	<b>83,21%</b>	<b>16,79%</b>	<b>93,79%</b>	<b>6,21%</b>
<b>Huesca</b>	<b>84,79%</b>	<b>15,21%</b>	<b>93,07%</b>	<b>6,93%</b>
<b>Teruel</b>	<b>85,50%</b>	<b>14,50%</b>	<b>94,34%</b>	<b>5,66%</b>
<b>Zaragoza</b>	<b>81,94%</b>	<b>18,06%</b>	<b>93,95%</b>	<b>6,05%</b>
Asturias	80,65%	19,35%	95,92%	4,08%
Baleares	77,01%	22,99%	95,20%	4,80%
Canarias	72,68%	27,32%	94,65%	5,35%
Cantabria	79,63%	20,37%	95,85%	4,15%
Castilla-La Mancha	81,13%	18,87%	95,90%	4,10%
Castilla y León	82,99%	17,01%	95,34%	4,66%
Cataluña	80,83%	19,17%	94,58%	5,42%
Comunidad Valenciana	77,82%	22,18%	95,71%	4,29%
Extremadura	79,36%	20,64%	96,57%	3,43%
Galicia	80,44%	19,56%	96,11%	3,89%
Madrid	80,68%	19,32%	93,55%	6,45%
Murcia	76,55%	23,45%	95,41%	4,59%
Navarra	84,24%	15,76%	94,45%	5,55%
País Vasco	80,96%	19,04%	95,57%	4,43%
La Rioja	81,03%	18,97%	95,63%	4,37%
Ceuta	69,08%	30,92%	92,55%	7,45%
Melilla	74,17%	25,83%	91,72%	8,28%

En el trimestre, en Aragón sólo crecen los autónomos que cuentan con trabajadores asalariados (+0,50%), mientras que en España, además de éstos también aumentan los que se dedican en exclusiva a su negocio (+2,25% y +0,37%, respectivamente).

Respecto a los datos de hace un año, en nuestra Comunidad tan sólo han aumentado los autónomos con pluriactividad (+9,26%), mientras que en el conjunto nacional crecen con o sin asalariados y con o sin pluriactividad.

<b>Evolución de los autónomos "propriadamente dichos" según situación profesional. España y Aragón</b>				
<b>Variación trimestral</b>				
	<b>Total</b>			
	<b>Sin asalariados</b>	<b>Con asalariados</b>	<b>Sin pluriactividad</b>	<b>Con pluriactividad</b>
<b>España</b>	<b>-7.173</b>	<b>8.964</b>	<b>6.853</b>	<b>-5.062</b>
<b>Aragón</b>	<b>-457</b>	<b>55</b>	<b>-200</b>	<b>-202</b>
<b>Huesca</b>	-186	8	-133	-45
<b>Teruel</b>	-79	-2	-52	-29
<b>Zaragoza</b>	-192	49	-15	-128
	<b>%</b>			
	<b>Sin asalariados</b>	<b>Con asalariados</b>	<b>Sin pluriactividad</b>	<b>Con pluriactividad</b>
<b>España</b>	<b>-0,46%</b>	<b>2,25%</b>	<b>0,37%</b>	<b>-5,19%</b>
<b>Aragón</b>	<b>-0,83%</b>	<b>0,50%</b>	<b>-0,32%</b>	<b>-4,71%</b>
<b>Huesca</b>	-1,31%	0,32%	-0,86%	-3,78%
<b>Teruel</b>	-0,89%	-0,13%	-0,53%	-4,76%
<b>Zaragoza</b>	-0,60%	0,70%	-0,04%	-5,15%

<b>Evolución de los autónomos "propriadamente dichos" según situación profesional. España y Aragón</b>				
<b>Variación interanual</b>				
	<b>Total</b>			
	<b>Sin asalariados</b>	<b>Con asalariados</b>	<b>Sin pluriactividad</b>	<b>Con pluriactividad</b>
<b>España</b>	<b>26.093</b>	<b>5.512</b>	<b>20.006</b>	<b>11.599</b>
<b>Aragón</b>	<b>-1.146</b>	<b>-47</b>	<b>-1.539</b>	<b>346</b>
<b>Huesca</b>	-774	-20	-823	29
<b>Teruel</b>	-338	-27	-414	49
<b>Zaragoza</b>	-34	0	-302	268
	<b>%</b>			
	<b>Sin asalariados</b>	<b>Con asalariados</b>	<b>Sin pluriactividad</b>	<b>Con pluriactividad</b>
<b>España</b>	<b>1,72%</b>	<b>1,37%</b>	<b>1,09%</b>	<b>14,33%</b>
<b>Aragón</b>	<b>-2,05%</b>	<b>-0,42%</b>	<b>-2,44%</b>	<b>9,26%</b>
<b>Huesca</b>	-5,24%	-0,79%	-5,08%	2,60%
<b>Teruel</b>	-3,71%	-1,78%	-4,10%	9,23%
<b>Zaragoza</b>	-0,11%	0,00%	-0,82%	12,82%

En Aragón, el 81,96% de los autónomos cotizan por la base mínima. En el conjunto del país, todavía es mayor su relevancia ya que acumulan el 86,11%.

Todos los tramos de cotización, excepto el de entre la base mínima y 1,5 veces la misma, han disminuido en la Comunidad, tanto en el trimestre como en el año. Para España la evolución es similar, si bien en tasa interanual además se han incrementado los que cotizan por la base mínima.

### Trabajadores autónomos "propriadamente dichos" según Base de Cotización

	Total	Base de Cotización					Peso sobre el total en %				
		Base mínima <sup>(1)</sup>	Entre B.m y 1,5 B.m	Entre 1,5 y 2 B.m	Entre 2 y 3 B.m	Más de 3 veces B.m	Base mínima	Entre B.m y 1,5 B.m	Entre 1,5 y 2 B.m	Entre 2 y 3 B.m	Más de 3 veces B.m
<b>España</b>	<b>1.947.339</b>	<b>1.676.886</b>	<b>94.741</b>	<b>62.541</b>	<b>96.455</b>	<b>16.716</b>	<b>86,11%</b>	<b>4,87%</b>	<b>3,21%</b>	<b>4,95%</b>	<b>0,86%</b>
<b>Aragón</b>	<b>65.728</b>	<b>53.868</b>	<b>3.162</b>	<b>2.802</b>	<b>5.182</b>	<b>714</b>	<b>81,96%</b>	<b>4,81%</b>	<b>4,26%</b>	<b>7,88%</b>	<b>1,09%</b>
<b>Huesca</b>	16.516	13.728	797	710	1125	156	83,12%	4,83%	4,30%	6,81%	0,94%
<b>Teruel</b>	10.252	8.542	525	477	629	79	83,32%	5,12%	4,65%	6,14%	0,77%
<b>Zaragoza</b>	38.960	31.598	1.840	1.615	3.428	479	81,10%	4,72%	4,15%	8,80%	1,23%

(1) Base Mínima = 884,40 €

### Evolución de los autónomos "propriadamente dichos" según base de cotización. España y Aragón

#### Variación trimestral

	Total					%				
	Base mínima	Entre B.m y 1,5 B.m	Entre 1,5 y 2 B.m	Entre 2 y 3 B.m	Más de 3 veces B.m	Base mínima	Entre B.m y 1,5 B.m	Entre 1,5 y 2 B.m	Entre 2 y 3 B.m	Más de 3 veces B.m
<b>España</b>	<b>-1.932</b>	<b>7.974</b>	<b>-1.063</b>	<b>-2.590</b>	<b>-598</b>	<b>-0,12%</b>	<b>9,19%</b>	<b>-1,67%</b>	<b>-2,61%</b>	<b>-3,45%</b>
<b>Aragón</b>	<b>-457</b>	<b>349</b>	<b>-80</b>	<b>-191</b>	<b>-23</b>	<b>-0,84%</b>	<b>12,41%</b>	<b>-2,78%</b>	<b>-3,55%</b>	<b>-3,12%</b>
<b>Huesca</b>	-197	108	-25	-59	-5	-1,41%	15,67%	-3,40%	-4,98%	-3,11%
<b>Teruel</b>	-83	39	-17	-18	-2	-0,96%	8,02%	-3,44%	-2,78%	-2,47%
<b>Zaragoza</b>	-177	202	-38	-114	-16	-0,56%	12,33%	-2,30%	-3,22%	-3,23%

#### Variación interanual

	Total					%				
	Base mínima	Entre B.m y 1,5 B.m	Entre 1,5 y 2 B.m	Entre 2 y 3 B.m	Más de 3 veces B.m	Base mínima	Entre B.m y 1,5 B.m	Entre 1,5 y 2 B.m	Entre 2 y 3 B.m	Más de 3 veces B.m
<b>España</b>	<b>39.792</b>	<b>6.026</b>	<b>-3.652</b>	<b>-9.372</b>	<b>-1.189</b>	<b>2,43%</b>	<b>6,79%</b>	<b>-5,52%</b>	<b>-8,86%</b>	<b>-6,64%</b>
<b>Aragón</b>	<b>-528</b>	<b>322</b>	<b>-254</b>	<b>-676</b>	<b>-57</b>	<b>-0,97%</b>	<b>11,34%</b>	<b>-8,31%</b>	<b>-11,54%</b>	<b>-7,39%</b>
<b>Huesca</b>	-652	116	-87	-158	-13	-4,53%	17,03%	-10,92%	-12,31%	-7,69%
<b>Teruel</b>	-268	33	-50	-76	-4	-3,04%	6,71%	-9,49%	-10,78%	-4,82%
<b>Zaragoza</b>	392	173	-117	-442	-40	1,26%	10,38%	-6,76%	-11,42%	-7,71%

## CONCLUSIONES:

Al finalizar el primer trimestre de 2015, en Aragón hay 105.125 afiliados al Régimen Especial de Trabajadores Autónomos, y los denominados autónomos "propiamente dichos" alcanzan la cifra de 65.728.

En cuanto a los afiliados al RETA:

- La proporción de aragoneses en el conjunto nacional es del 3,35%.
- En Aragón, el 16,32% de la población activa está afiliada al RETA, superando el agregado nacional en 2,63 puntos porcentuales. En Huesca (21,34%) y Teruel (21,30 %) la proporción es mayor que en Zaragoza (14,48%).
- Su cifra ha disminuido en el trimestre (-566; -0,54%), pero crece en comparación con la del año anterior (+1.584; +1,53%).
- Las dos terceras partes son varones (65,87%). La provincia de Zaragoza presenta la mayor proporción de mujeres (34,70%).
- El sector Servicios agrupa el mayor número de autónomos, con el 61,65% de los afiliados al RETA para Aragón, y del 72,73% para España. Esta diferencia se invierte en Agricultura que acapara el 18,24% en Aragón y tan solo el 8,49% en el conjunto nacional.
- La actividad más relevante dentro de los Servicios es "Comercio al por mayor y al por menor; reparación de vehículos de motor y motocicletas", ya que la quinta parte de los autónomos aragoneses (21,29%) y la cuarta de los españoles (25,86%) se inscribe en ella.
- El 6,88% de los afiliados al RETA en Aragón son extranjeros (7.237), proporción menor a la del conjunto del país (7,87%).
- Servicios e Industria acaparan la presencia de la mayor parte de autónomos extranjeros en Aragón (68,19% y 15,01%), mientras que en España se concentran en Servicios y Construcción (82,02% y 11,42%, respectivamente).

Respecto a los autónomos “propiamente dichos”:

- Los aragoneses representan el 3,38% del conjunto del país.
- El 10,20% de los activos aragoneses son autónomos “propiamente dichos”, por lo que se supera el registro nacional en 1,70 puntos porcentuales. Su relevancia es mayor en Teruel (15,65%) y Huesca (15,39%) que en Zaragoza (8,26%).
- La mayoría son varones, en concreto 7 de cada 10.
- Casi la mitad (45,57%) tiene entre 40 y 54 años; el tramo menos representativo lo constituyen los menores de 25 años con un 1,93%.
- Los de origen extranjero se cifran en Aragón en 3.804, y representan el 5,79% del total. Esta proporción es inferior a la del conjunto nacional (8,18%), aunque difiere según la provincia: en Zaragoza alcanzan el 7,43% mientras que en Huesca y Teruel tan sólo suponen el 3,20% y 3,72%, respectivamente.
- Por sectores económicos, se aprecia la diferente estructura productiva de Aragón y del conjunto del país. Si bien los Servicios concentran a la mayoría de los autónomos propiamente dichos, el peso difiere: mientras en nuestra Comunidad representan al 59,31%, en España son el 72,82%. Esta diferencia se traslada a Agricultura, mucho más importante en Aragón (24,86%) que en el total nacional (12,13%).
- Si se desciende en el análisis hasta secciones de actividad, destaca dentro de Servicios el epígrafe “Comercio al por mayor y al por menor; reparación de vehículos de motor y motocicletas” tanto en la Comunidad (19,07% del total de autónomos) como en el país (24,52%).
- Dos de cada tres autónomos “propiamente dichos” aragoneses lleva 5 años o más dado de alta en este régimen (66,96%); esta proporción es inferior en España (56,85%).
- En Aragón el porcentaje de autónomos con asalariados es menor que en el conjunto nacional (16,79% frente a 20,92%). La provincia de Zaragoza tiene el mayor porcentaje de autónomos con trabajadores a su cargo (18,06%).
- A su vez, en la Comunidad hay más afiliados con pluriactividad, es decir, que lo compaginan con otro trabajo (6,21%) que en España (4,75%).
- El 81,96% de los afiliados cotizan por la base mínima en Aragón, siendo mayor este porcentaje para el agregado español (86,11%).