

**TRABAJADORES AUTÓNOMOS EN ALTA EN LA
SEGURIDAD SOCIAL**

30 diciembre 2015. Aragón
Instituto Aragonés de Empleo

En este informe se analizan los datos relativos a autónomos, diferenciando entre:

- A. Los afiliados al Régimen Especial de Autónomos (RETA).
- B. Los autónomos “propiamente dichos”, los cuales incluyen a los trabajadores afiliados en los distintos regímenes por cuenta propia de la Seguridad Social: Régimen Especial de Trabajadores Autónomos (RETA) y Mar, excluidos Familiar colaborador, Socio de sociedad, Miembro de órgano de administración de la sociedad, Familiar de socio, Religioso y Colegio profesional.

En el primer caso los datos se han obtenido de la Tesorería General de la Seguridad Social (TGSS), y en el segundo se parte de la información suministrada por el Ministerio de Empleo y Seguridad Social.

A partir del 1 de enero de 2008 el régimen especial agrario por cuenta propia se integró en el RETA, y por tanto desapareció. En consecuencia, en esta misma fecha desapareció la base de cotización reducida, y la antigüedad de autónomos procedentes del régimen especial agrario será la de su incorporación al RETA.

A. AFILIADOS AL RÉGIMEN ESPECIAL DE TRABAJADORES AUTÓNOMOS (RETA)

El número de afiliados al RETA en España al finalizar el cuarto trimestre de 2015 es de 3.165.812; en Aragón alcanzan la cifra de 106.003, representando el 16,51% de la población activa de la Comunidad Autónoma. Las provincias de Huesca (21,42%) y Teruel (21,28%) superan el porcentaje aragonés, mientras que Zaragoza está por debajo (14,73%), si bien todas ellas sobrepasan el agregado nacional (13,84%).

Proporción de afiliados al RETA sobre Población Activa. España y Aragón. Trimestre 4º 2015			
	Activos ⁽¹⁾	RETA ⁽²⁾	RETA/Activos
España	22.873.700	3.165.812	13,84%
Aragón ^(*)	642.000	106.003	16,51%
Huesca	106.700	22.852	21,42%
Teruel	65.700	13.984	21,28%
Zaragoza	469.700	69.167	14,73%

(1) Población Activa, Trimestre 4º 2015, EPA.

(*) La suma de las provincias puede no dar el total de Aragón por realizarse el cálculo en miles para provincias y el agregado por separado, pudiendo existir redondeos.

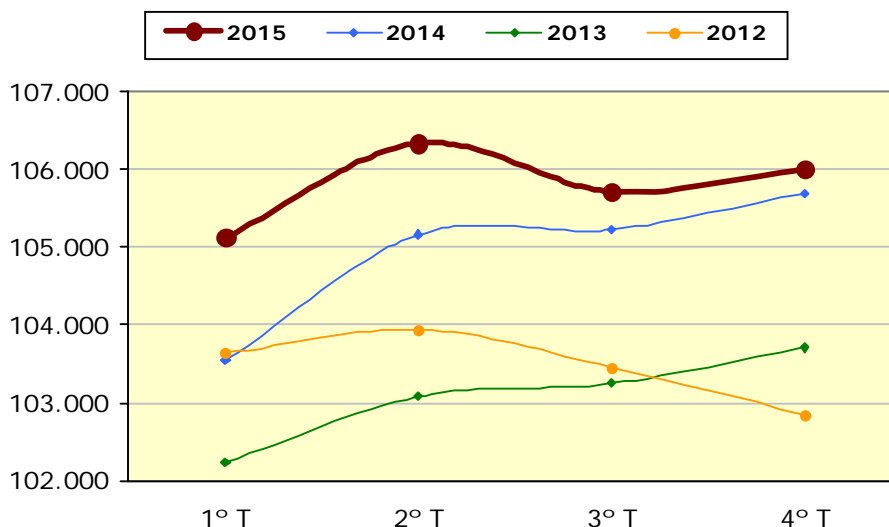
(2) Trabajadores afiliados al RETA a 30-12-2015. Tesorería General de la Seguridad Social.

En el cuarto trimestre de 2015 la cifra de afiliados al RETA en Aragón ha aumentado en 295 personas (+0,28%). Este avance respecto al trimestre anterior se debe al incremento de la provincia de Zaragoza (+0,53%; +367), puesto que en Huesca y Teruel han retrocedido.

Respecto a los datos de hace un año el escenario ha mejorado, con 312 autónomos más que entonces (+0,30%). De nuevo, este ascenso se explica por el aumento en Zaragoza (+0,63%; +432), ya que en Huesca y Teruel minoran.

En España el número de afiliados al RETA, subió tanto en el trimestre (+0,07%; +2.200), como en comparación con la cifra de 2014 (+1,25%; +39.219).

Evolución de los afiliados al RETA. Aragón



Evolución de los afiliados al Régimen Especial de Trabajadores Autónomos (RETA). España y Aragón.

	Trimestre 4º 2015	Variación trimestral		Variación interanual	
		Nominal	%	Nominal	%
España	3.165.812	2.200	0,07%	39.219	1,25%
Aragón	106.003	295	0,28%	312	0,30%
Huesca	22.852	-37	-0,16%	-98	-0,43%
Teruel	13.984	-35	-0,25%	-22	-0,16%
Zaragoza	69.167	367	0,53%	432	0,63%

La tercera parte de los afiliados al RETA son mujeres, proporción que se mantiene estable en el tiempo y que se reproduce tanto en el conjunto nacional como en Aragón.

Afiliados al RETA según sexo. España y Aragón

	Total	Varones	Mujeres	%Varones	%Mujeres
España⁽¹⁾	3.165.802	2.051.487	1.114.315	64,80%	35,20%
Aragón	106.003	69.578	36.425	65,64%	34,36%
Huesca	22.852	15.396	7.456	67,37%	32,63%
Teruel	13.984	9.183	4.801	65,67%	34,33%
Zaragoza	69.167	44.999	24.168	65,06%	34,94%

(1) En el total de España hay 10 afiliados al RETA en los que no consta el sexo.

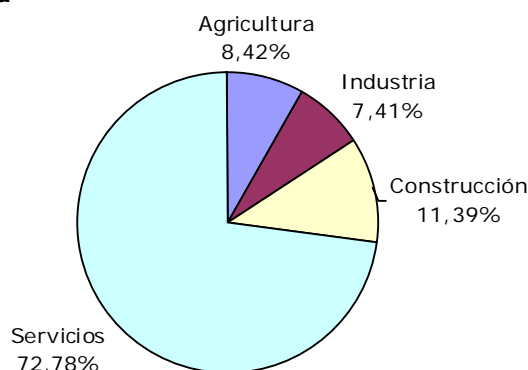
La evolución por género ha sido similar en el conjunto de Aragón, aunque con avances más importantes para las mujeres que para los hombres, siendo la provincia de Zaragoza la única con incrementos generalizados para ambos sexos y tanto en tasa trimestral como interanual. Para el conjunto de España sólo los varones y en comparación con el trimestre anterior han disminuido.

Evolución de los afiliados al RETA según sexo. España y Aragón.								
	Varones				Mujeres			
	Variación trimestral		Variación interanual		Variación trimestral		Variación interanual	
	Nominal	%	Nominal	%	Nominal	%	Nominal	%
España	-2.991	-0,15%	22.620	1,11%	5.193	0,47%	16.598	1,51%
Aragón	15	0,02%	126	0,18%	280	0,77%	186	0,51%
Huesca	-41	-0,27%	-84	-0,54%	4	0,05%	-14	-0,19%
Teruel	-57	-0,62%	-48	-0,52%	22	0,46%	26	0,54%
Zaragoza	113	0,25%	258	0,58%	254	1,06%	174	0,73%

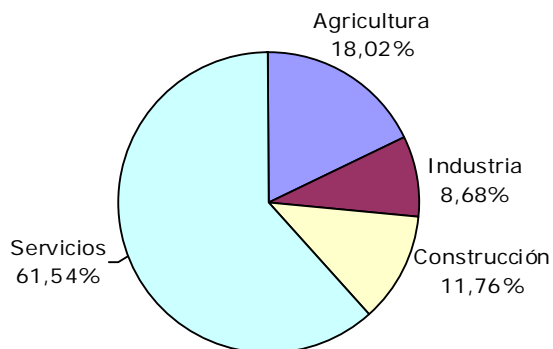
Si se analiza la distribución de afiliados al RETA por sector económico, se observa una estructura diferente en Aragón que en España. Servicios es la actividad más relevante en ambos casos, si bien el peso en nuestra Comunidad es inferior al nacional (61,54% frente a 72,78%). Por el contrario, Agricultura tiene más del doble de peso en Aragón que en el conjunto del país (18,02% frente a 8,42%).

Distribución de los afiliados al RETA por sectores económicos. Trimestre 4º 2015

España



Aragón



Por provincias, destaca la relevancia de Servicios en Zaragoza (67,96%) y de Agricultura en Teruel (31,18%) y Huesca (30,86%), aunque en estas dos últimas también predominen los Servicios.

Afiliados al RETA según Sector Económico

	Sector Económico				Peso sobre el total			
	Agricultura	Industria	Construcción	Servicios	Agricultura	Industria	Construcción	Servicios
España	266.404	234.449	360.452	2.304.507	8,42%	7,41%	11,39%	72,78%
Aragón	19.103	9.198	12.471	65.231	18,02%	8,68%	11,76%	61,54%
Huesca	7.051	1.453	2.801	11.547	30,86%	6,36%	12,26%	50,53%
Teruel	4.360	986	1.961	6.677	31,18%	7,05%	14,02%	47,75%
Zaragoza	7.692	6.759	7.709	47.007	11,12%	9,77%	11,15%	67,96%

La evolución por sectores pone de manifiesto que el aumento de afiliados al RETA en el trimestre se ha debido al incremento en Industria y Servicios, tanto en Aragón (+2,82% y +0,29%, respectivamente) como en España (+0,48%; +0,15%, respectivamente).

Respecto a las cifras de hace un año, en España aumentan todos los sectores. En la Comunidad Autónoma lo más destacable es el aumento de autónomos en Industria (+4,98%; +436) y el descenso en Agricultura (-0,65%; -125), ya que Construcción y Servicios apenas han variado.

Evolución de los afiliados al RETA según Sector Económico. España y Aragón

	Variación trimestral							
	Nominal				%			
	Agricultura	Industria	Construcción	Servicios	Agricultura	Industria	Construcción	Servicios
España	-306	1.119	-1.987	3.374	-0,11%	0,48%	-0,55%	0,15%
Aragón	-66	252	-78	187	-0,34%	2,82%	-0,62%	0,29%
Huesca	0	1	-24	-14	0,00%	0,07%	-0,85%	-0,12%
Teruel	-27	-4	-22	18	-0,62%	-0,40%	-1,11%	0,27%
Zaragoza	-39	255	-32	183	-0,50%	3,92%	-0,41%	0,39%
	Variación interanual							
	Nominal				%			
	Agricultura	Industria	Construcción	Servicios	Agricultura	Industria	Construcción	Servicios
España	107	3.024	5.588	30.500	0,04%	1,31%	1,57%	1,34%
Aragón	-125	436	9	-8	-0,65%	4,98%	0,07%	-0,01%
Huesca	-11	-26	-46	-15	-0,16%	-1,76%	-1,62%	-0,13%
Teruel	-69	6	-30	71	-1,56%	0,61%	-1,51%	1,07%
Zaragoza	-45	456	85	-64	-0,58%	7,23%	1,11%	-0,14%

Al descender en el análisis hasta secciones de actividad, se observa que en Aragón las tres más importantes son: "Comercio al por mayor y al por menor; reparación de vehículos de motor y motocicletas" (21,29%), "Agricultura, ganadería, silvicultura y pesca" (18,02%) y "Construcción" (11,76%). En el conjunto nacional también se repiten la primera (25,70%) y "Construcción" (11,39%) a las que sigue "Hostelería" (10,19%).

Afiliados al RETA por Sección de Actividad (CNAE-2009). España y Aragón

	Territorio					Peso sobre el total				
	España	Aragón	Huesca	Teruel	Zaragoza	España	Aragón	Huesca	Teruel	Zaragoza
Agricultura, ganadería, silvicultura y pesca	266.404	19.103	7.051	4.360	7.692	8,42%	18,02%	30,86%	31,18%	11,12%
Industrias extractivas	1.621	97	9	49	39	0,05%	0,09%	0,04%	0,35%	0,06%
Industria manufacturera	229.003	8.989	1.420	920	6.649	7,23%	8,48%	6,21%	6,58%	9,61%
Suministros de energía	1.438	50	9	12	29	0,05%	0,05%	0,04%	0,09%	0,04%
Suministros de agua, residuos y descontaminación	2.387	62	15	5	42	0,08%	0,06%	0,07%	0,04%	0,06%
Construcción	360.452	12.471	2.801	1.961	7.709	11,39%	11,76%	12,26%	14,02%	11,15%
Comercio; reparación de vehículos de motor	813.662	22.566	3.713	2.447	16.406	25,70%	21,29%	16,25%	17,50%	23,72%
Transporte, almacenamiento	194.128	5.914	751	470	4.693	6,13%	5,58%	3,29%	3,36%	6,79%
Hostelería	322.745	10.042	2.347	1.445	6.250	10,19%	9,47%	10,27%	10,33%	9,04%
Información, comunicación	58.046	1.273	184	106	983	1,83%	1,20%	0,81%	0,76%	1,42%
Actividades financieras y de seguros	57.770	1.696	272	148	1.276	1,82%	1,60%	1,19%	1,06%	1,84%
Activ. inmobiliarias	36.459	760	94	28	638	1,15%	0,72%	0,41%	0,20%	0,92%
Activ. Profesionales Científicas y Técnicas	257.806	7.369	1.224	565	5.580	8,14%	6,95%	5,36%	4,04%	8,07%
Activ. Administración y Servicios Auxiliares	122.696	2.805	527	163	2.115	3,88%	2,65%	2,31%	1,17%	3,06%
Admón. Pública, Defensa y S.S. obligatoria	728	22	10	0	12	0,02%	0,02%	0,04%	0,00%	0,02%
Educación	80.017	2.226	432	225	1.569	2,53%	2,10%	1,89%	1,61%	2,27%
Activ. Sanitarias y servicios sociales	101.802	2.889	478	243	2.168	3,22%	2,73%	2,09%	1,74%	3,13%
Actividades Artísticas, Recreativas y Entretenimiento	58.643	1.522	372	140	1.010	1,85%	1,44%	1,63%	1,00%	1,46%
Otros servicios	199.396	6.142	1.142	697	4.303	6,30%	5,79%	5,00%	4,98%	6,22%
Hogares que emplean personal doméstico	462	3	1	0	2	0,01%	0,00%	0,00%	0,00%	0,00%
Organismos extraterritoriales	147	2	0	0	2	0,00%	0,00%	0,00%	0,00%	0,00%
Total	3.165.812	106.003	22.852	13.984	69.167	100%	100%	100%	100%	100%

En el trimestre, Aragón presenta el mayor incremento nominal de afiliados al RETA en "Industria manufacturera" (+254) y "Educación" (+194), mientras que los descensos más destacables fueron en "Hostelería" (-200) y "Construcción" (-78).

En el conjunto nacional, el mejor comportamiento trimestral se produjo en "Educación" (+6.443) y "Actividades profesionales, científicas y técnicas" (+4.110); y el peor en "Hostelería" (-9.349) y "Construcción" (-1.987).

Respecto a los datos de hace un año, la evolución ha sido positiva en casi todas las secciones económicas.

En Aragón lo más destacable en términos nominales es el ascenso de "Industria manufacturera" (+437) y "Transporte y almacenamiento" (+180). Para España, el mayor aumento interanual se observa en "Actividades profesionales, científicas y técnicas" (+10.521) y "Construcción" (+5.588).

La minoración más importante de autónomos en tasa interanual se produjo para la Comunidad Autónoma en "Comercio al por mayor y al por menor; reparación de vehículos de motor y motocicletas" (-261) y "Agricultura, ganadería, silvicultura y pesca" (-125); y para el conjunto nacional en "Hostelería" (-1.106).

Evolución de los afiliados al RETA según Sección de Actividad. España y Aragón

Variaciones trimestrales

	Nominal					Porcentual				
	España	Aragón	Huesca	Teruel	Zaragoza	España	Aragón	Huesca	Teruel	Zaragoza
Agricultura, ganadería, silvicultura y pesca	-306	-66	0	-27	-39	-0,11%	-0,34%	0,00%	-0,62%	-0,50%
Industrias extractivas	-22	-2	-1	0	-1	-1,34%	-2,02%	-10,00%	0,00%	-2,50%
Industria manufacturera	1.152	254	2	-4	256	0,51%	2,91%	0,14%	-0,43%	4,00%
Suministros de energía	-5	0	0	0	0	-0,35%	0,00%	0,00%	0,00%	0,00%
Suministros de agua, residuos y descontaminación	-6	0	0	0	0	-0,25%	0,00%	0,00%	0,00%	0,00%
Construcción	-1.987	-78	-24	-22	-32	-0,55%	-0,62%	-0,85%	-1,11%	-0,41%
Comercio; reparación de vehículos de motor	-1.243	4	-36	-9	49	-0,15%	0,02%	-0,96%	-0,37%	0,30%
Transporte, almacenamiento	441	62	5	3	54	0,23%	1,06%	0,67%	0,64%	1,16%
Hostelería	-9.349	-200	-55	-26	-119	-2,82%	-1,95%	-2,29%	-1,77%	-1,87%
Información, comunicación	1.013	19	-5	3	21	1,78%	1,52%	-2,65%	2,91%	2,18%
Actividades financieras y de seguros	462	-20	-1	0	-19	0,81%	-1,17%	-0,37%	0,00%	-1,47%
Activ. inmobiliarias	587	10	0	0	10	1,64%	1,33%	0,00%	0,00%	1,59%
Activ. Profesionales Científicas y Técnicas	4.110	42	9	-1	34	1,62%	0,57%	0,74%	-0,18%	0,61%
Activ. Administración y Servicios Auxiliares	-1.091	-22	-28	0	6	-0,88%	-0,78%	-5,05%	0,00%	0,28%
Admón. Pública, Defensa y S.S. obligatoria	35	0	0	0	0	5,05%	0,00%	0,00%	-	0,00%
Educación	6.443	194	44	28	122	8,76%	9,55%	11,34%	14,21%	8,43%
Activ. Sanitarias y servicios sociales	1.922	30	6	10	14	1,92%	1,05%	1,27%	4,29%	0,65%
Actividades Artísticas, Recreativas y Entretenimiento	-500	54	42	9	3	-0,85%	3,68%	12,73%	6,87%	0,30%
Otros servicios	569	15	6	1	8	0,29%	0,24%	0,53%	0,14%	0,19%
Hogares que emplean personal doméstico	-19	-1	-1	0	0	-3,95%	-25,00%	-50,00%	-	0,00%
Organismos extraterritoriales	-6	0	0	0	0	-3,92%	0,00%	-	-	0,00%
Total	2.200	295	-37	-35	367	0,07%	0,28%	-0,16%	-0,25%	0,53%

Evolución de los afiliados al RETA según Sección de Actividad. España y Aragón

Variaciones interanuales

	Nominal					Porcentual				
	España	Aragón	Huesca	Teruel	Zaragoza	España	Aragón	Huesca	Teruel	Zaragoza
Agricultura, ganadería, silvicultura y pesca	107	-125	-11	-69	-45	0,04%	-0,65%	-0,16%	-1,56%	-0,58%
Industrias extractivas	-18	-2	-1	-1	0	-1,10%	-2,02%	-10,00%	-2,00%	0,00%
Industria manufacturera	2.971	437	-23	7	453	1,31%	5,11%	-1,59%	0,77%	7,31%
Suministros de energía	44	1	-2	0	3	3,16%	2,04%	-18,18%	0,00%	11,54%
Suministros de agua, residuos y descontaminación	27	0	0	0	0	1,14%	0,00%	0,00%	0,00%	0,00%
Construcción	5.588	9	-46	-30	85	1,57%	0,07%	-1,62%	-1,51%	1,11%
Comercio; reparación de vehículos de motor	1.438	-261	-34	-16	-211	0,18%	-1,14%	-0,91%	-0,65%	-1,27%
Transporte, almacenamiento	424	180	-10	8	182	0,22%	3,14%	-1,31%	1,73%	4,03%
Hostelería	-1.106	-90	16	11	-117	-0,34%	-0,89%	0,69%	0,77%	-1,84%
Información, comunicación	2.456	0	-6	6	0	4,42%	0,00%	-3,16%	6,00%	0,00%
Actividades financieras y de seguros	466	-8	11	0	-19	0,81%	-0,47%	4,21%	0,00%	-1,47%
Activ. inmobiliarias	2.736	16	4	-1	13	8,11%	2,15%	4,44%	-3,45%	2,08%
Activ. Profesionales Científicas y Técnicas	10.521	43	-10	19	34	4,25%	0,59%	-0,81%	3,48%	0,61%
Activ. Administración y Servicios Auxiliares	1.311	-23	-16	2	-9	1,08%	-0,81%	-2,95%	1,24%	-0,42%
Admón. Pública, Defensa y S.S. obligatoria	85	3	0	0	3	13,22%	15,79%	0,00%	-	33,33%
Educación	3.906	38	-5	12	31	5,13%	1,74%	-1,14%	5,63%	2,02%
Activ. Sanitarias y servicios sociales	4.293	65	17	19	29	4,40%	2,30%	3,69%	8,48%	1,36%
Actividades Artísticas, Recreativas y Entretenimiento	2.398	91	37	8	46	4,26%	6,36%	11,04%	6,06%	4,77%
Otros servicios	1.542	-62	-19	3	-46	0,78%	-1,00%	-1,64%	0,43%	-1,06%
Hogares que emplean personal doméstico	-21	-1	0	0	-1	-4,35%	-25,00%	0,00%	-	-33,33%
Organismos extraterritoriales	51	1	0	0	1	53,13%	100,00%	-	-	100,00%
Total	39.219	312	-98	-22	432	1,25%	0,30%	-0,43%	-0,16%	0,63%

El número de extranjeros afiliados al RETA en Aragón al término del cuarto trimestre de 2015 alcanza la cifra de 8.250, lo que supone el 7,78% del total, cuota más baja que la media nacional que asciende al 8,26%. Por provincias la situación es bien diferente: mientras en Huesca y Teruel su peso no llega al 4%, en Zaragoza supera el agregado nacional al representar los foráneos el 9,83% del total de autónomos de la provincia.

Afiliados al RETA con nacionalidad extranjera			
	Total RETA	Nacionalidad extranjera	% Extranjeros
ESPAÑA	3.165.812	261.420	8,26%
ANDALUCÍA	497.862	35.136	7,06%
ARAGÓN	106.003	8.250	7,78%
Huesca	22.852	912	3,99%
Teruel	13.984	541	3,87%
Zaragoza	69.167	6.797	9,83%
ASTURIAS	76.154	2.330	3,06%
CANARIAS	115.456	19.554	16,94%
CANTABRIA	42.085	1.739	4,13%
CASTILLA-LA MANCHA	148.615	6.747	4,54%
CASTILLA Y LEÓN	201.553	6.153	3,05%
CATALUÑA	539.989	58.963	10,92%
C. DE MADRID	373.967	43.255	11,57%
C. VALENCIANA	333.724	35.950	10,77%
EXTREMADURA	79.948	1.898	2,37%
GALICIA	217.058	5.464	2,52%
ILLES BALEARS	82.539	15.272	18,50%
LA RIOJA	26.233	1.645	6,27%
NAVARRA	46.933	3.344	7,13%
PAÍS VASCO	174.364	8.044	4,61%
R. DE MURCIA	95.701	6.533	6,83%
CEUTA	3.444	312	9,06%
MELILLA	4.184	831	19,86%

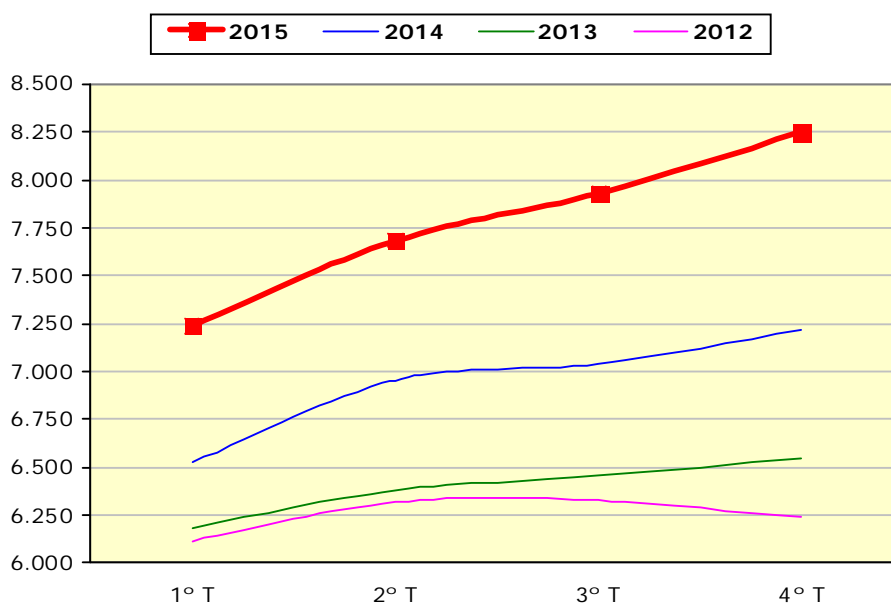
Si además se tiene en cuenta el sector de actividad económica, la relevancia de los extranjeros entre los afiliados al RETA de la Comunidad varía: en Industria es del 17,16%, en Construcción del 9,29% (superando en ambos casos el dato nacional), en Servicios del 8,23% y en Agricultura del 0,75%.

Proporción de extranjeros afiliados al RETA en cada sector económico.				
	Agricultura	Industria	Construcción	Servicios
España	1,21%	6,51%	8,29%	9,25%
Aragón	0,75%	17,16%	9,29%	8,23%
Huesca	0,61%	4,54%	5,36%	5,66%
Teruel	1,01%	1,12%	4,74%	5,89%
Zaragoza	0,74%	22,21%	11,88%	9,20%

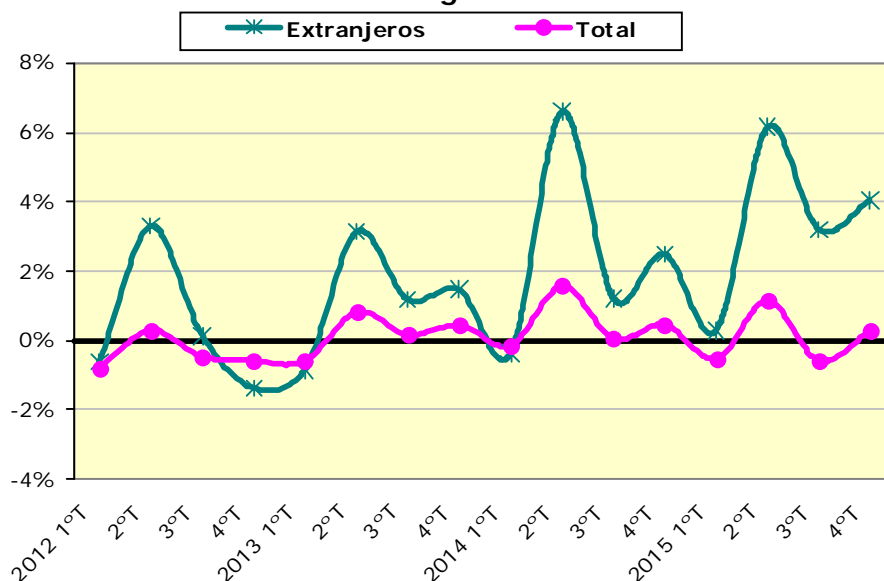
El número de extranjeros afiliados al RETA ha aumentado, y lo ha hecho con más intensidad en Aragón que en el conjunto nacional, tanto en tasa trimestral (+4,05% frente a +0,22%) como interanual (+14,33% frente a 8,33%).

Por provincias Zaragoza presenta el mejor comportamiento tanto en el trimestre, (+4,89%), como en comparación con las cifras de hace un año (+16,33%).

**Evolución de los extranjeros afiliados al RETA.
Aragón.**



Variación trimestral de los afiliados al RETA. Aragón.



Evolución de los extranjeros afiliados al RETA. España y Aragón.

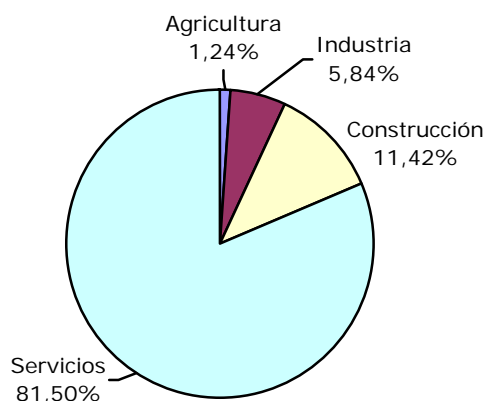
	Trimestre 4º 2015	Variación trimestral		Variación interanual	
		Nominal	%	Nominal	%
España	261.420	571	0,22%	20.093	8,33%
Aragón	8.250	321	4,05%	1.034	14,33%
Huesca	912	1	0,11%	44	5,07%
Teruel	541	3	0,56%	36	7,13%
Zaragoza	6.797	317	4,89%	954	16,33%

La mayoría de los autónomos extranjeros están inscritos en actividades de Servicios, aunque en Aragón, su relevancia no es tan importante como en el conjunto nacional (65,08% frente a 81,50%).

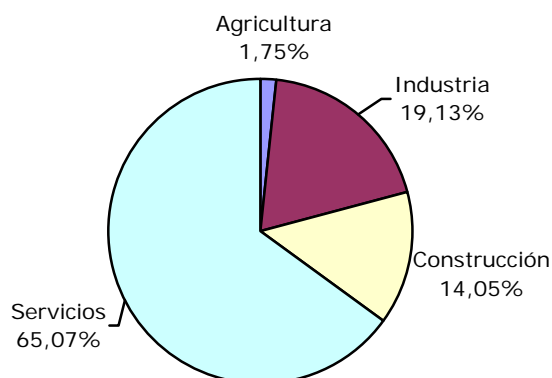
En contrapartida, en nuestra Comunidad se concentran en mayor proporción en Industria (19,13%) y Construcción (14,05%) frente a los agregados nacionales del 5,84% y 11,42%, respectivamente.

Distribución de los afiliados extranjeros al RETA por sectores económicos. Trimestre 4º 2015

España



Aragón



Extranjeros afiliados al RETA según Sector Económico

	Sector Económico				Peso sobre el total			
	Agricultura	Industria	Construcción	Servicios	Agricultura	Industria	Construcción	Servicios
España	3.234	15.268	29.866	213.052	1,24%	5,84%	11,42%	81,50%
Aragón	144	1.578	1.159	5.369	1,75%	19,13%	14,05%	65,07%
Huesca	43	66	150	653	4,71%	7,24%	16,45%	71,60%
Teruel	44	11	93	393	8,13%	2,03%	17,19%	72,64%
Zaragoza	57	1.501	916	4.323	0,84%	22,08%	13,48%	63,60%

Por secciones de actividad económica, "Hostelería" concentra al 23,04% de los extranjeros autónomos residentes en Aragón, le sigue de cerca "Comercio al por mayor y al por menor; reparación de vehículos de motor y motocicletas" con el 22,84%, y a más distancia "Industria manufacturera" con el 19,08%.

Extranjeros afiliados al RETA por Sección de Actividad (CNAE 2009). España y Aragón

	España	Aragón	Huesca	Teruel	Zaragoza	Peso sobre el total				
						España	Aragón	Huesca	Teruel	Zaragoza
Agricultura, ganadería, silvicultura y pesca	3.234	144	43	44	57	1,24%	1,75%	4,71%	8,13%	0,84%
Industrias extractivas	27	2	1	0	1	0,01%	0,02%	0,11%	0,00%	0,01%
Industria manufacturera	15.084	1.574	65	11	1.498	5,77%	19,08%	7,13%	2,03%	22,04%
Suministros de energía	44	0	0	0	0	0,02%	0,00%	0,00%	0,00%	0,00%
Suministros de agua, residuos y descontaminación	113	2	0	0	2	0,04%	0,02%	0,00%	0,00%	0,03%
Construcción	29.866	1.159	150	93	916	11,42%	14,05%	16,45%	17,19%	13,48%
Comercio; reparación de vehículos de motor	81.487	1.884	214	122	1.548	31,17%	22,84%	23,46%	22,55%	22,77%
Transporte, almacenamiento	9.204	474	26	46	402	3,52%	5,75%	2,85%	8,50%	5,91%
Hostelería	48.336	1.901	232	155	1.514	18,49%	23,04%	25,44%	28,65%	22,27%
Información, comunicación	7.002	89	12	9	68	2,68%	1,08%	1,32%	1,66%	1,00%
Actividades financieras y de seguros	1.643	26	4	2	20	0,63%	0,32%	0,44%	0,37%	0,29%
Activ. inmobiliarias	4.744	10	1	0	9	1,81%	0,12%	0,11%	0,00%	0,13%
Activ. Profesionales Científicas y Técnicas	13.692	117	15	7	95	5,24%	1,42%	1,64%	1,29%	1,40%
Activ. Administración y Servicios Auxiliares	13.026	196	34	11	151	4,98%	2,38%	3,73%	2,03%	2,22%
Admón. Pública, Defensa y S.S. obligatoria	42	1	0	0	1	0,02%	0,01%	0,00%	0,00%	0,01%
Educación	8.327	179	35	9	135	3,19%	2,17%	3,84%	1,66%	1,99%
Activ. Sanitarias y servicios sociales	5.374	69	4	3	62	2,06%	0,84%	0,44%	0,55%	0,91%
Actividades Artísticas, Recreativas y Entretenimiento	4.416	39	12	5	22	1,69%	0,47%	1,32%	0,92%	0,32%
Otros servicios	15.639	384	64	24	296	5,98%	4,65%	7,02%	4,44%	4,35%
Hogares que emplean personal doméstico	91	0	0	0	0	0,03%	0,00%	0,00%	0,00%	0,00%
Organismos extraterritoriales	29	0	0	0	0	0,01%	0,00%	0,00%	0,00%	0,00%
Total	261.420	8.250	912	541	6.797	100%	100%	100%	100%	100%

Evolución de los extranjeros afiliados al RETA según Sección de Actividad. España y Aragón

Variaciones trimestrales

	Nominal					Porcentual				
	España	Aragón	Huesca	Teruel	Zaragoza	España	Aragón	Huesca	Teruel	Zaragoza
Agricultura, ganadería, silvicultura y pesca	67	2	4	-2	0	2,12%	1,41%	10,26%	-4,35%	0,00%
Industrias extractivas	-5	0	0	0	0	-15,63%	0,00%	0,00%	-	0,00%
Industria manufacturera	676	241	4	2	235	4,69%	18,08%	6,56%	22,22%	18,61%
Suministros de energía	-2	0	0	0	0	-4,35%	-	-	-	-
Suministros de agua, residuos y descontaminación	3	0	0	0	0	2,73%	0,00%	-	-	0,00%
Construcción	229	-9	-12	-1	4	0,77%	-0,77%	-7,41%	-1,06%	0,44%
Comercio; reparación de vehículos de motor	-428	-34	2	-7	-29	-0,52%	-1,77%	0,94%	-5,43%	-1,84%
Transporte, almacenamiento	541	70	0	6	64	6,24%	17,33%	0,00%	15,00%	18,93%
Hostelería	-1.651	25	4	3	18	-3,30%	1,33%	1,75%	1,97%	1,20%
Información, comunicación	17	2	-4	1	5	0,24%	2,30%	-25,00%	12,50%	7,94%
Actividades financieras y de seguros	18	0	2	0	-2	1,11%	0,00%	100,00%	0,00%	-9,09%
Activ. inmobiliarias	10	1	0	0	1	0,21%	11,11%	0,00%	-	12,50%
Activ. Profesionales Científicas y Técnicas	231	-11	-1	-1	-9	1,72%	-8,59%	-6,25%	-12,50%	-8,65%
Activ. Administración y Servicios Auxiliares	-385	-6	-5	0	-1	-2,87%	-2,97%	-12,82%	0,00%	-0,66%
Admón. Pública, Defensa y S.S. obligatoria	6	0	0	0	0	16,67%	0,00%	-	-	0,00%
Educación	1.039	27	12	1	14	14,26%	17,76%	52,17%	12,50%	11,57%
Activ. Sanitarias y servicios sociales	126	4	-2	1	5	2,40%	6,15%	-33,33%	50,00%	8,77%
Actividades Artísticas, Recreativas y Entretenimiento	-146	-5	-2	-1	-2	-3,20%	-11,36%	-14,29%	-16,67%	-8,33%
Otros servicios	237	15	0	1	14	1,54%	4,07%	0,00%	4,35%	4,96%
Hogares que emplean personal doméstico	-9	-1	-1	0	0	-9,00%	-100,00%	-100,00%	-	-
Organismos extraterritoriales	-3	0	0	0	0	-9,38%	-	-	-	-
Total	571	321	1	3	317	0,22%	4,05%	0,11%	0,56%	4,89%

Evolución de los extranjeros afiliados al RETA según Sección de Actividad. España y Aragón

	Variaciones interanuales									
	Nominal					Porcentual				
	España	Aragón	Huesca	Teruel	Zaragoza	España	Aragón	Huesca	Teruel	Zaragoza
Agricultura, ganadería, silvicultura y pesca	281	-12	-4	-5	-3	9,52%	-7,69%	-8,51%	-10,20%	-5,00%
Industrias extractivas	-1	0	0	0	0	-3,57%	0,00%	0,00%	-	0,00%
Industria manufacturera	2.589	478	10	2	466	20,72%	43,61%	18,18%	22,22%	45,16%
Suministros de energía	2	0	0	0	0	4,76%	-	-	-	-
Suministros de agua, residuos y descontaminación	5	-1	0	0	-1	4,63%	-33,33%	-	-	-33,33%
Construcción	2.675	114	-8	-2	124	9,84%	10,91%	-5,06%	-2,11%	15,66%
Comercio; reparación de vehículos de motor	4.957	64	20	11	33	6,48%	3,52%	10,31%	9,91%	2,18%
Transporte, almacenamiento	1.113	191	3	11	177	13,76%	67,49%	13,04%	31,43%	78,67%
Hostelería	2.687	136	27	17	92	5,89%	7,71%	13,17%	12,32%	6,47%
Información, comunicación	169	3	-9	2	10	2,47%	3,49%	-42,86%	28,57%	17,24%
Actividades financieras y de seguros	95	0	2	0	-2	6,14%	0,00%	100,00%	0,00%	-9,09%
Activ. inmobiliarias	614	0	0	0	0	14,87%	0,00%	0,00%	-	0,00%
Activ. Profesionales Científicas y Técnicas	959	2	-3	-1	6	7,53%	1,74%	-16,67%	-12,50%	6,74%
Activ. Administración y Servicios Auxiliares	741	-2	-4	-3	5	6,03%	-1,01%	-10,53%	-21,43%	3,42%
Admón. Pública, Defensa y S.S. obligatoria	13	1	0	0	1	44,83%	-	-	-	-
Educación	654	8	2	-3	9	8,52%	4,68%	6,06%	-25,00%	7,14%
Activ. Sanitarias y servicios sociales	406	6	-2	1	7	8,17%	9,52%	-33,33%	50,00%	12,73%
Actividades Artísticas, Recreativas y Entretenimiento	336	-3	2	0	-5	8,24%	-7,14%	20,00%	0,00%	-18,52%
Otros servicios	1.810	49	8	6	35	13,09%	14,63%	14,29%	33,33%	13,41%
Hogares que emplean personal doméstico	-15	0	0	0	0	-14,15%	-	-	-	-
Organismos extraterritoriales	3	0	0	0	0	11,54%	-	-	-	-
Total	20.093	1.034	44	36	954	8,33%	14,33%	5,07%	7,13%	16,33%

B. AUTÓNOMOS “PROPIAMENTE DICHOS”

Como ya se ha comentado al inicio de este informe, en este apartado se van a analizar los datos suministrados por el Ministerio de Empleo y Seguridad Social de los trabajadores afiliados en los distintos regímenes **por cuenta propia** de la Seguridad Social: Régimen Especial de Trabajadores Autónomos (RETA) y Mar que se encuentran en situación de alta a 30 de diciembre de 2015, **excluidos** Familiar colaborador, Socio de sociedad, Miembro de órgano de administración de la sociedad, Familiar de socio, Religioso y Colegio profesional.

Al término del cuarto trimestre del año, el número de autónomos “propiamente dichos” en España asciende a 1.959.613 y representan el 8,57% de la población activa del país. En nuestra Comunidad Autónoma esta proporción se eleva hasta el 10,18% al contar con 65.369 autónomos. Por provincias destaca la relevancia de este colectivo en Teruel y Huesca (15,50% y 15,23%, respectivamente), mientras que Zaragoza está en línea con el agregado nacional (8,29%).

Proporción de Autónomos “propiamente dichos” sobre Población Activa. España y Aragón. Trimestre 4º 2015			
	Activos ⁽¹⁾	Autónomos ⁽²⁾	Autónomos/Activos
España	22.873.700	1.959.613	8,57%
Aragón^(*)	642.000	65.369	10,18%
Huesca	106.700	16.247	15,23%
Teruel	65.700	10.183	15,50%
Zaragoza	469.700	38.939	8,29%

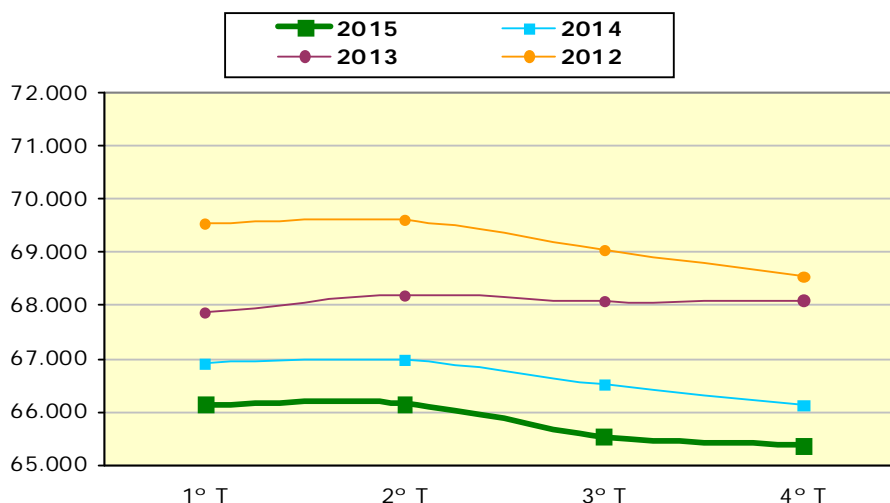
(1) Población Activa, 4º Trimestre 2015, EPA.

(*) La suma de las provincias puede no dar el total de Aragón por realizarse el cálculo en miles para provincias y el agregado por separado, pudiendo existir redondeos.

(2) Trabajadores afiliados en regímenes por cuenta propia en la Seguridad Social a 30-12-2015. Ministerio de Empleo y Seguridad Social

En este trimestre en la Comunidad hay menos autónomos “propiamente dichos” que en el anterior (-0,25%; -167) y que hace un año (-1,15%; -761). En España su cifra ha disminuido en el trimestre (-0,06%; -1.161), pero ha aumentado en el año (+0,72%; +14.065).

Evolución de los autónomos "propiamente dichos". Aragón.



Evolución de los autónomos "propiamente dichos". España y Aragón.					
	Trimestre 4º 2015	Variación trimestral		Variación interanual	
		Nominal	%	Nominal	%
España	1.959.613	-1.161	-0,06%	14.065	0,72%
Aragón	65.369	-167	-0,25%	-761	-1,15%
Huesca	16.247	-116	-0,71%	-447	-2,68%
Teruel	10.183	-48	-0,47%	-150	-1,45%
Zaragoza	38.939	-3	-0,01%	-164	-0,42%

Si se tiene en cuenta el género, se observa que en Aragón 7 de cada 10 autónomos son hombres. Esta mayor cuota masculina se mantiene en todo el territorio aragonés, superando en todo caso a la nacional.

Trabajadores autónomos "propiamente dichos" según género					
	Total	Varones	Mujeres	%Varones	%Mujeres
España	1.959.613	1.281.043	678.570	65,37%	34,63%
Aragón	65.369	44.096	21.273	67,46%	32,54%
Huesca	16.247	11.212	5.035	69,01%	30,99%
Teruel	10.183	6.800	3.383	66,78%	33,22%
Zaragoza	38.939	26.084	12.855	66,99%	33,01%

La evolución por género es diversa, si bien las mujeres presentan un mejor comportamiento. Aumentan su cifra tanto en el trimestre como en el año para España, mientras que en Aragón lo hacen en comparación con los datos del pasado trimestre.

Los varones sólo mejoran su cifra si comparamos los datos del agregado nacional con respecto a los de hace un año.

Evolución de los autónomos "propriadamente dichos" según género. España y Aragón.

	Varones				Mujeres			
	Variación trimestral		Variación interanual		Variación trimestral		Variación interanual	
	Nominal	%	Nominal	%	Nominal	%	Nominal	%
España	-4.432	-0,34%	6.290	0,49%	3.271	0,48%	7.775	1,16%
Aragón	-269	-0,61%	-758	-1,69%	102	0,48%	-3	-0,01%
Huesca	-97	-0,86%	-350	-3,03%	-19	-0,38%	-97	-1,89%
Teruel	-47	-0,69%	-125	-1,81%	-1	-0,03%	-25	-0,73%
Zaragoza	-125	-0,48%	-283	-1,07%	122	0,96%	119	0,93%

Casi la mitad de los trabajadores autónomos se encuentran en edades comprendidas entre los 40 y 54 años. Por el contrario los jóvenes menores de 25 años son los menos representados con un peso en Aragón del 1,77%.

La evolución en el trimestre ha sido negativa en todos los grupos de edad salvo los autónomos de 55 años o más que crecen en Aragón, y los de 40 a 54 años y de 55 años o más que lo hacen en España. Este patrón se reproduce tanto en la Comunidad como en el caso español en comparación con los datos del mismo periodo de 2014.

Trabajadores autónomos "propriadamente dichos" según edad

	Total	Edad				Peso sobre el total			
		<25 años	25-39 años	40-54 años	>=55 años	<25 años	25-39 años	40-54 años	>=55 años
España	1.959.613	38.455	541.390	888.471	491.297	1,96%	27,63%	45,34%	25,07%
Aragón	65.369	1.159	15.566	29.803	18.841	1,77%	23,81%	45,59%	28,82%
Huesca	16.247	245	3.703	7.225	5.074	1,51%	22,79%	44,47%	31,23%
Teruel	10.183	177	2.080	4.625	3.301	1,74%	20,43%	45,42%	32,42%
Zaragoza	38.939	737	9.783	17.953	10.466	1,89%	25,12%	46,11%	26,88%

Evolución de los autónomos “propiamente dichos” según edad. España y Aragón.

Variación trimestral								
	Nominal				%			
	<25 años	25-39 años	40-54 años	>=55 años	<25 años	25-39 años	40-54 años	>=55 años
España	-925	-2.376	2.030	110	-2,35%	-0,44%	0,23%	0,02%
Aragón	-66	-111	-85	95	-5,39%	-0,71%	-0,28%	0,51%
Huesca	-26	-32	-67	9	-9,59%	-0,86%	-0,92%	0,18%
Teruel	-10	-13	-41	16	-5,35%	-0,62%	-0,88%	0,49%
Zaragoza	-30	-66	23	70	-3,91%	-0,67%	0,13%	0,67%

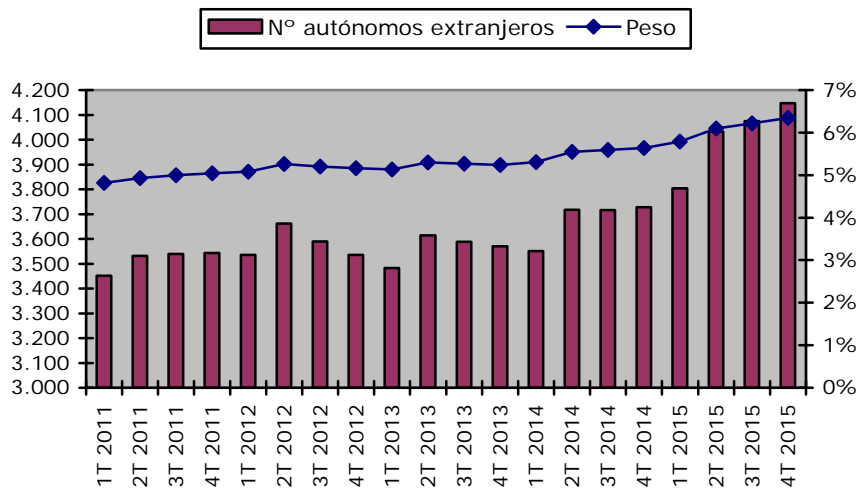
Variación interanual								
	Nominal				%			
	<25 años	25-39 años	40-54 años	>=55 años	<25 años	25-39 años	40-54 años	>=55 años
España	-1.157	-7.251	12.159	10.314	-2,92%	-1,32%	1,39%	2,14%
Aragón	-118	-552	-389	298	-9,24%	-3,42%	-1,29%	1,61%
Huesca	-20	-195	-245	13	-7,55%	-5,00%	-3,28%	0,26%
Teruel	-23	-31	-129	33	-11,50%	-1,47%	-2,71%	1,01%
Zaragoza	-75	-326	-15	252	-9,24%	-3,22%	-0,08%	2,47%

En Aragón, el 6,34% de los autónomos “propiamente dichos” tiene nacionalidad extranjera. Esta proporción se sitúa por debajo del agregado nacional (8,57%). Entre las provincias aragonesas, su peso es mayor en Zaragoza que en el resto.

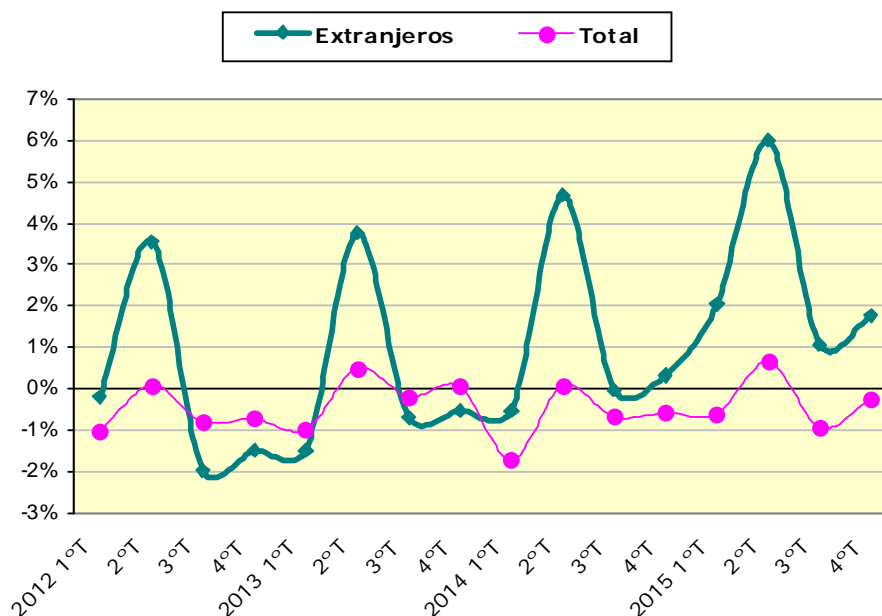
Trabajadores autónomos “propiamente dichos” con nacionalidad extranjera			
	Total Autónomos	Nacionalidad extranjera	% Extranjeros
España	1.959.613	167.873	8,57%
Andalucía	338.494	24.294	7,18%
Aragón	65.369	4.147	6,34%
Huesca	16.247	551	3,39%
Teruel	10.183	416	4,09%
Zaragoza	38.939	3.180	8,17%
Asturias	49.465	1.600	3,23%
Baleares	48.276	9.656	20,00%
Canarias	78.787	13.339	16,93%
Cantabria	27.326	1.216	4,45%
Castilla-La Mancha	94.178	4.441	4,72%
Castilla y León	130.239	4.097	3,15%
Cataluña	319.554	34.633	10,84%
Com. Valenciana	189.341	22.857	12,07%

Trabajadores autónomos "propiamente dichos" con nacionalidad extranjera			
	Total Autónomos	Nacionalidad extranjera	% Extranjeros
Extremadura	55.954	1.202	2,15%
Galicia	143.289	3.535	2,47%
Madrid	228.484	30.194	13,21%
Murcia	58.982	4.502	7,63%
Navarra	27.851	1.477	5,30%
País Vasco	85.588	5.326	6,22%
La Rioja	16.395	914	5,57%
Ceuta	1.226	107	8,73%
Melilla	815	336	41,23%

**Autónomos extranjeros "propiamente dichos". Aragón
2012-2015**



Variación trimestral de los autónomos "propiamente dichos". Aragón.



El número de autónomos extranjeros, a diferencia del dato general, crece, tanto en nuestra Comunidad como en el conjunto nacional y tanto en el trimestre como comparado con los datos de hace un año.

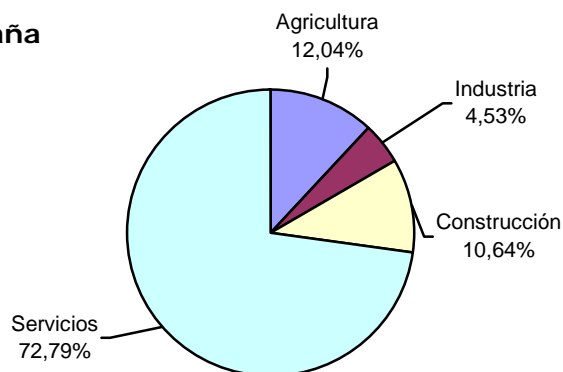
Evolución de los autónomos "propiamente dichos" extranjeros en España y Aragón.

	Extranjeros autónomos Trimestre 4º 2015	Variación trimestral		Variación interanual	
		Nominal	%	Nominal	%
España	167.873	21	0,01%	12.426	7,99%
Aragón	4.147	72	1,77%	419	11,24%
Huesca	551	4	0,73%	23	4,36%
Teruel	416	6	1,46%	29	7,49%
Zaragoza	3.180	62	1,99%	367	13,05%

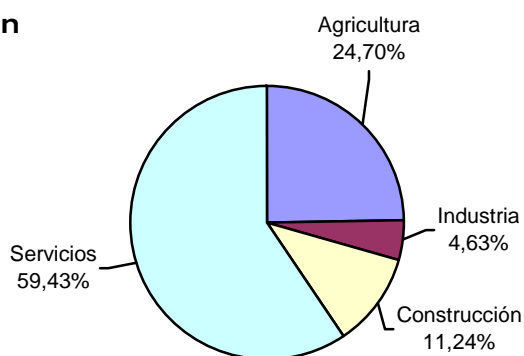
Por sectores económicos, Servicios es el más relevante: en Aragón, de cada 100 autónomos “propiamente dichos”, 59 están inscritos en esta actividad, la cuarta parte (24,70%) se hallan en Agricultura, el 11,24% en Construcción y el resto (4,63%) en Industria. En el conjunto del país, la distribución es diferente, puesto que Servicios tiene una relevancia mayor (72,79%), mientras que la de Agricultura es muy inferior (12,04%).

Distribución de los autónomos “propiamente dichos” por sectores económicos. Trimestre 4º de 2015.

España



Aragón



Dentro del mapa regional se observan diferencias por provincias. Agricultura es especialmente relevante en Teruel y Huesca, donde más de la tercera parte de los autónomos trabajan en actividades de este tipo, si bien Servicios acumula el mayor porcentaje en las tres provincias, alcanzando la mayor cuota en Zaragoza (68,58%).

Trabajadores autónomos "propriadamente dichos" según Sector Económico								
	Sector Económico				Peso sobre el total			
	Agricultura	Industria	Construcción	Servicios	Agricultura	Industria	Construcción	Servicios
España	235.962	88.814	208.508	1.426.329	12,04%	4,53%	10,64%	72,79%
Andalucía	41.741	15.235	24.729	256.789	12,33%	4,50%	7,31%	75,86%
Aragón	16.144	3.025	7.345	38.855	24,70%	4,63%	11,24%	59,43%
Huesca	6.005	758	1.807	7.677	36,96%	4,67%	11,12%	47,25%
Teruel	3.875	512	1.321	4.475	38,05%	5,03%	12,97%	43,95%
Zaragoza	6.264	1.755	4.217	26.703	16,09%	4,51%	10,83%	68,58%
Asturias	8.918	1.727	5.638	33.182	18,03%	3,49%	11,40%	67,08%
Baleares	2.211	2.806	8.137	35.122	4,58%	5,81%	16,86%	72,75%
Canarias	3.859	2.846	6.658	65.424	4,90%	3,61%	8,45%	83,04%
Cantabria	4.516	1.071	3.504	18.235	16,53%	3,92%	12,82%	66,73%
Castilla-La Mancha	21.035	5.209	11.027	56.907	22,34%	5,53%	11,71%	60,42%
Castilla y León	36.634	5.433	15.078	73.094	28,13%	4,17%	11,58%	56,12%
Cataluña	18.942	16.543	38.170	245.899	5,93%	5,18%	11,94%	76,95%
Comunidad Valenciana	11.739	9.464	19.681	148.457	6,20%	5,00%	10,39%	78,41%
Extremadura	14.206	2.789	5.207	33.752	25,39%	4,98%	9,31%	60,32%
Galicia	33.924	6.434	16.593	86.338	23,68%	4,49%	11,58%	60,25%
Madrid	1.911	7.201	23.507	195.865	0,84%	3,15%	10,29%	85,72%
Murcia	6.965	3.215	5.765	43.037	11,81%	5,45%	9,77%	72,97%
Navarra	4.599	1.239	3.508	18.505	16,51%	4,45%	12,60%	66,44%
País Vasco	4.772	3.678	12.119	65.019	5,58%	4,30%	14,16%	75,97%
La Rioja	3.840	865	1.740	9.950	23,42%	5,28%	10,61%	60,69%
Ceuta	6	22	59	1.139	0,49%	1,79%	4,81%	92,90%
Melilla	0	12	43	760	0,00%	1,47%	5,28%	93,25%

En cuanto a la evolución por sectores, muestra un peor comportamiento la Comunidad Autónoma que el conjunto nacional.

En Aragón, en el trimestre bajan todos los sectores salvo Servicios (+0,09%), mientras que con respecto a los datos de hace un año el único sector que aumenta es Construcción (+0,08%).

Para España, en el trimestre bajan Agricultura y Construcción, sin embargo el escenario es más positivo si comparamos con el cuarto trimestre de 2014, con avances en todos los sectores salvo en Agricultura (-0,83%).

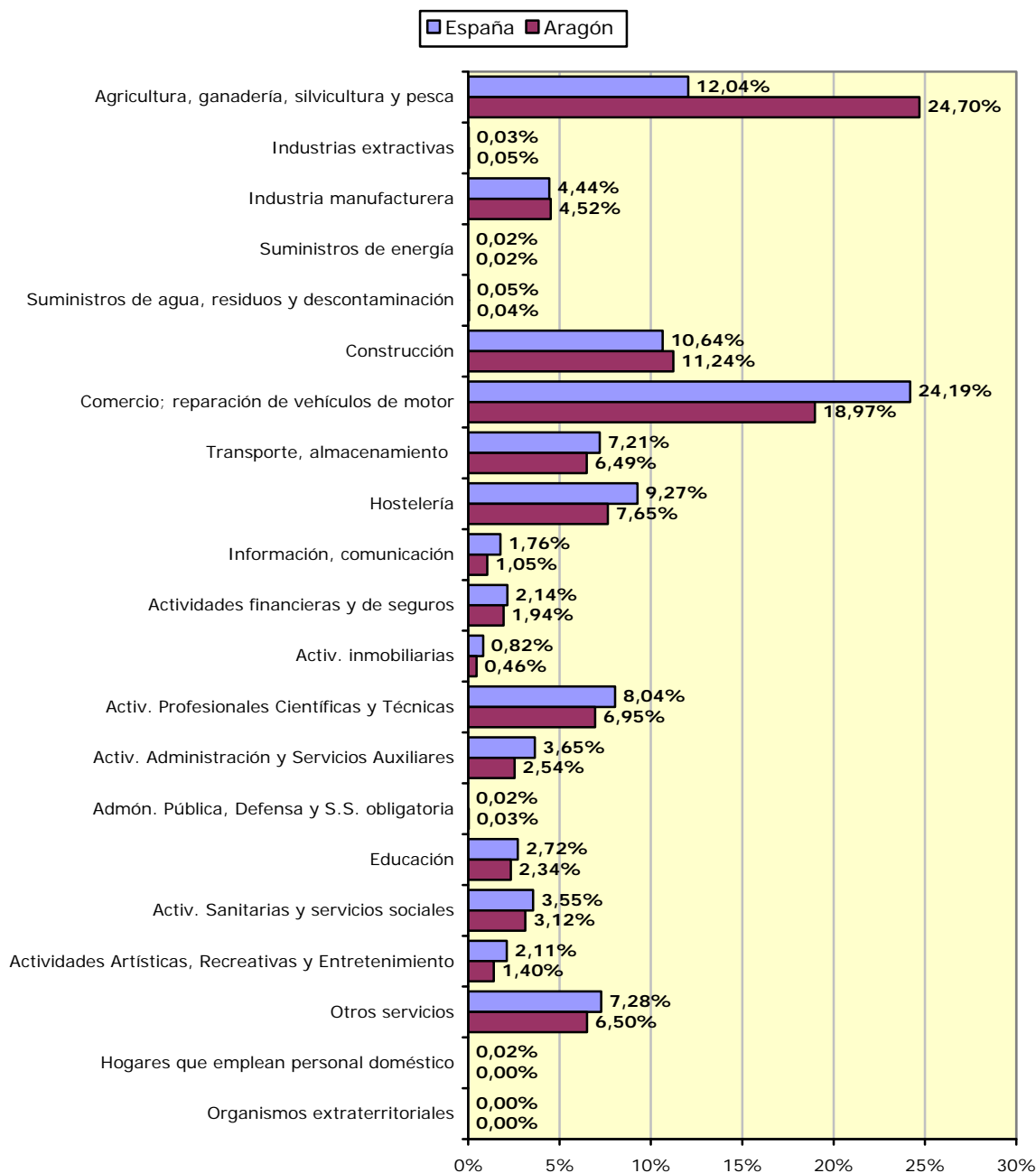
Evolución de los autónomos "propriadamente dichos" según Sector Económico. España y Aragón								
	Variación trimestral							
	Nominal				%			
	Agricultura	Industria	Construcción	Servicios	Agricultura	Industria	Construcción	Servicios
España	-319	158	-1.224	224	-0,14%	0,18%	-0,58%	0,02%
Aragón	-96	-41	-64	34	-0,59%	-1,34%	-0,86%	0,09%
Huesca	-13	-22	-28	-53	-0,22%	-2,82%	-1,53%	-0,69%
Teruel	-27	-6	-15	0	-0,69%	-1,16%	-1,12%	0,00%
Zaragoza	-56	-13	-21	87	-0,89%	-0,74%	-0,50%	0,33%
	Variación interanual							
	Nominal				%			
	Agricultura	Industria	Construcción	Servicios	Agricultura	Industria	Construcción	Servicios
España	-1.977	350	5.656	10.036	-0,83%	0,40%	2,79%	0,71%
Aragón	-292	-144	6	-331	-1,78%	-4,54%	0,08%	-0,84%
Huesca	-94	-74	-97	-182	-1,54%	-8,89%	-5,09%	-2,32%
Teruel	-90	-24	-23	-13	-2,27%	-4,48%	-1,71%	-0,29%
Zaragoza	-108	-46	126	-136	-1,69%	-2,55%	3,08%	-0,51%

Para analizar con mayor detalle las actividades económicas en las que se registran los autónomos, vamos a descender hasta secciones de actividad.

El grupo más numeroso en nuestra Comunidad es el de autónomos que trabajan en "Agricultura, ganadería, silvicultura y pesca", que representa casi la cuarta parte. Su peso es el doble en nuestra región que en España (24,70% frente a 12,04%).

Le sigue muy de cerca "Comercio al por mayor y al por menor; reparación de vehículos de motor y motocicletas" que concentra el 18,97% de los autónomos de Aragón (el 24,19% en el conjunto nacional) y "Construcción" con el 11,24% (10,64% en el total del país).

Distribución de los autónomos “propiamente dichos” por Sección de Actividad. Trimestre 4º 2015



El análisis provincial muestra algunas diferencias entre los territorios aragoneses: en Teruel y Huesca “Agricultura, ganadería, silvicultura y pesca” es la rama más relevante (38,05% y 36,96%, respectivamente), mientras que en Zaragoza ocupa la segunda posición con un 16,09%, ya que en esta provincia encabeza la lista “Comercio; reparación de vehículos de motor” (21,69%).

Trabajadores autónomos "propriadamente dichos" por Sección de Actividad (CNAE 2009). España y Aragón

	España	Aragón	Huesca	Teruel	Zaragoza
Agricultura, ganadería, silvicultura y pesca	235.962	16.144	6.005	3.875	6.264
Industrias extractivas	490	32	6	22	4
Industria manufacturera	87.007	2.954	743	483	1.728
Suministros de energía	406	12	2	2	8
Suministros de agua, residuos y descontaminación	911	27	7	5	15
Construcción	208.508	7.345	1.807	1.321	4.217
Comercio; reparación de vehículos de motor	473.979	12.402	2.381	1.576	8.445
Transporte, almacenamiento	141.208	4.242	555	308	3.379
Hostelería	181.615	5.002	1.378	877	2.747
Información, comunicación	34.447	686	116	66	504
Actividades financieras y de seguros	41.965	1.266	209	115	942
Activ. inmobiliarias	16.100	302	51	14	237
Activ. Profesionales Científicas y Técnicas	157.555	4.540	812	378	3.350
Activ. Administración y Servicios Auxiliares	71.586	1.662	365	118	1.179
Admón. Pública, Defensa y S.S. obligatoria	464	18	8	0	10
Educación	53.399	1.531	350	188	993
Activ. Sanitarias y servicios sociales	69.537	2.038	366	190	1.482
Actividades Artísticas, Recreativas y Entretenimiento	41.379	913	215	89	609
Otros servicios	142.624	4.250	870	556	2.824
Hogares que emplean personal doméstico	381	2	1	0	1
Organismos extraterritoriales	90	1	0	0	1
Total	1.959.613	65.369	16.247	10.183	38.939

Peso sobre el total

	España	Aragón	Huesca	Teruel	Zaragoza
Agricultura, ganadería, silvicultura y pesca	12,04%	24,70%	36,96%	38,05%	16,09%
Industrias extractivas	0,03%	0,05%	0,04%	0,22%	0,01%
Industria manufacturera	4,44%	4,52%	4,57%	4,74%	4,44%
Suministros de energía	0,02%	0,02%	0,01%	0,02%	0,02%
Suministros de agua, residuos y descontaminación	0,05%	0,04%	0,04%	0,05%	0,04%
Construcción	10,64%	11,24%	11,12%	12,97%	10,83%
Comercio; reparación de vehículos de motor	24,19%	18,97%	14,66%	15,48%	21,69%
Transporte, almacenamiento	7,21%	6,49%	3,42%	3,02%	8,68%
Hostelería	9,27%	7,65%	8,48%	8,61%	7,05%
Información, comunicación	1,76%	1,05%	0,71%	0,65%	1,29%
Actividades financieras y de seguros	2,14%	1,94%	1,29%	1,13%	2,42%
Activ. inmobiliarias	0,82%	0,46%	0,31%	0,14%	0,61%
Activ. Profesionales Científicas y Técnicas	8,04%	6,95%	5,00%	3,71%	8,60%
Activ. Administración y Servicios Auxiliares	3,65%	2,54%	2,25%	1,16%	3,03%
Admón. Pública, Defensa y S.S. obligatoria	0,02%	0,03%	0,05%	0,00%	0,03%
Educación	2,72%	2,34%	2,15%	1,85%	2,55%
Activ. Sanitarias y servicios sociales	3,55%	3,12%	2,25%	1,87%	3,81%

Trabajadores autónomos "propriadamente dichos" por Sección de Actividad (CNAE 2009). España y Aragón

	España	Aragón	Huesca	Teruel	Zaragoza
Actividades Artísticas, Recreativas y Entretenimiento	2,11%	1,40%	1,32%	0,87%	1,56%
Otros servicios	7,28%	6,50%	5,35%	5,46%	7,25%
Hogares que emplean personal doméstico	0,02%	0,00%	0,01%	0,00%	0,00%
Organismos extraterritoriales	0,00%	0,00%	0,00%	0,00%	0,00%
Total	100%	100%	100%	100%	100%

Respecto a la variación en el trimestre, en Aragón el mayor incremento nominal ha sido el de "Educación" (+194). En el otro extremo se encuentran "Hostelería" y "Agricultura, ganadería, silvicultura y pesca", que pierden 122 y 96 autónomos, respectivamente.

Evolución de los autónomos "propriadamente dichos" según Sección de Actividad. España y Aragón

	Variación trimestral									
	Nominal					%				
	España	Aragón	Huesca	Teruel	Zaragoza	España	Aragón	Huesca	Teruel	Zaragoza
Agricultura, ganadería, silvicultura y pesca	-319	-96	-13	-27	-56	-0,14%	-0,59%	-0,22%	-0,69%	-0,89%
Industrias extractivas	-14	-1	-1	0	0	-2,78%	-3,03%	-14,29%	0,00%	0,00%
Industria manufacturera	195	-38	-20	-6	-12	0,22%	-1,27%	-2,62%	-1,23%	-0,69%
Suministros de energía	-6	-2	-1	0	-1	-1,46%	-14,29%	-33,33%	0,00%	-11,11%
Suministros de agua, residuos y descontaminación	-17	0	0	0	0	-1,83%	0,00%	0,00%	0,00%	0,00%
Construcción	-1.224	-64	-28	-15	-21	-0,58%	-0,86%	-1,53%	-1,12%	-0,50%
Comercio; reparación de vehículos de motor	-4.461	-55	-28	-10	-17	-0,93%	-0,44%	-1,16%	-0,63%	-0,20%
Transporte, almacenamiento	-309	-17	-3	1	-15	-0,22%	-0,40%	-0,54%	0,33%	-0,44%
Hostelería	-5.707	-122	-38	-27	-57	-3,05%	-2,38%	-2,68%	-2,99%	-2,03%
Información, comunicación	910	19	-1	1	19	2,71%	2,85%	-0,85%	1,54%	3,92%
Actividades financieras y de seguros	318	-19	2	0	-21	0,76%	-1,48%	0,97%	0,00%	-2,18%
Activ. inmobiliarias	387	12	0	0	12	2,46%	4,14%	0,00%	0,00%	5,33%

Evolución de los autónomos “propiamente dichos” según Sección de Actividad. España y Aragón

	Variación trimestral									
	Nominal					%				
	España	Aragón	Huesca	Teruel	Zaragoza	España	Aragón	Huesca	Teruel	Zaragoza
Activ. Profesionales Científicas y Técnicas	3.102	22	6	-5	21	2,01%	0,49%	0,74%	-1,31%	0,63%
Activ. Administración y Servicios Auxiliares	-780	-29	-23	-2	-4	-1,08%	-1,71%	-5,93%	-1,67%	-0,34%
Admón. Pública, Defensa y S.S. obligatoria	17	0	0	0	0	3,80%	0,00%	0,00%	-	0,00%
Educación	5.770	194	43	28	123	12,11%	14,51%	14,01%	17,50%	14,14%
Activ. Sanitarias y servicios sociales	1.083	20	3	6	11	1,58%	0,99%	0,83%	3,26%	0,75%
Actividades Artísticas, Recreativas y Entretenimiento	-584	-6	-13	6	1	-1,39%	-0,65%	-5,70%	7,23%	0,16%
Otros servicios	503	16	0	2	14	0,35%	0,38%	0,00%	0,36%	0,50%
Hogares que emplean personal doméstico	-16	-1	-1	0	0	-4,03%	-33,33%	-50,00%	-	0,00%
Organismos extraterritoriales	-9	0	0	0	0	-9,09%	0,00%	-	-	0,00%
Total	-1.161	-167	-116	-48	-3	-0,06%	-0,25%	-0,71%	-0,47%	-0,01%

La comparación con datos de hace un año muestra para nuestra Comunidad el mejor escenario en “Actividades artísticas, recreativas y de entretenimiento” e “Información y comunicaciones” que cuentan con 38 y 22 autónomos más que entonces; y el peor en “Agricultura, ganadería, silvicultura y pesca” y “Comercio; reparación de vehículos de motor” con 292 y 244 menos, respectivamente.

Evolución de los autónomos "propriadamente dichos" según Sección de Actividad. España y Aragón

	Variación interanual									
	Nominal					%				
	España	Aragón	Huesca	Teruel	Zaragoza	España	Aragón	Huesca	Teruel	Zaragoza
Agricultura, ganadería, silvicultura y pesca	-1.977	-292	-94	-90	-108	-0,83%	-1,78%	-1,54%	-2,27%	-1,69%
Industrias extractivas	-22	0	-1	0	1	-4,30%	0,00%	-14,29%	0,00%	33,33%
Industria manufacturera	418	-139	-70	-24	-45	0,48%	-4,49%	-8,61%	-4,73%	-2,54%
Suministros de energía	-3	-2	-1	0	-1	-0,73%	-14,29%	-33,33%	0,00%	-11,11%
Suministros de agua, residuos y descontaminación	-43	-3	-2	0	-1	-4,51%	-10,00%	-22,22%	0,00%	-6,25%
Construcción	5.656	6	-97	-23	126	2,79%	0,08%	-5,09%	-1,71%	3,08%
Comercio; reparación de vehículos de motor	-5.439	-244	-80	-46	-118	-1,13%	-1,93%	-3,25%	-2,84%	-1,38%
Transporte, almacenamiento	-1.752	-61	-29	-4	-28	-1,23%	-1,42%	-4,97%	-1,28%	-0,82%
Hostelería	-2.660	-48	-38	6	-16	-1,44%	-0,95%	-2,68%	0,69%	-0,58%
Información, comunicación	1.897	22	1	2	19	5,83%	3,31%	0,87%	3,13%	3,92%
Actividades financieras y de seguros	-67	-17	9	3	-29	-0,16%	-1,33%	4,50%	2,68%	-2,99%
Activ. inmobiliarias	1.798	4	1	-4	7	12,57%	1,34%	2,00%	-22,22%	3,04%
Activ. Profesionales Científicas y Técnicas	5.947	-18	-18	10	-10	3,92%	-0,39%	-2,17%	2,72%	-0,30%
Activ. Administración y Servicios Auxiliares	1.202	-12	-11	-3	2	1,71%	-0,72%	-2,93%	-2,48%	0,17%
Admón. Pública, Defensa y S.S. obligatoria	40	3	0	0	3	9,43%	20,00%	0,00%	-	42,86%
Educación	3.163	21	-4	10	15	6,30%	1,39%	-1,13%	5,62%	1,53%
Activ. Sanitarias y servicios sociales	2.279	-2	4	5	-11	3,39%	-0,10%	1,10%	2,70%	-0,74%
Actividades Artísticas, Recreativas y Entretenimiento	1.673	38	11	9	18	4,21%	4,34%	5,39%	11,25%	3,05%
Otros servicios	1.944	-17	-28	-1	12	1,38%	-0,40%	-3,12%	-0,18%	0,43%
Hogares que emplean personal doméstico	-17	-1	0	0	-1	-4,27%	-33,33%	0,00%	-	-50,00%
Organismos extraterritoriales	28	1	0	0	1	45,16%	-	-	-	-
Total	14.065	-761	-447	-150	-164	0,72%	-1,15%	-2,68%	-1,45%	-0,42%

En cuanto a la antigüedad de los autónomos, el 66,28% de los aragoneses lleva 5 años o más dado de alta en este régimen, superando a su homólogo nacional en 10,45 puntos porcentuales. El peso de este grupo es especialmente relevante en la provincia de Huesca y Teruel (73,34% y 73,06%, respectivamente).

Trabajadores autónomos “propriadamente dichos” según antigüedad

	Antigüedad					Peso sobre el total %				
	<6 meses	6-11 meses	1-3 años	3-5 años	>=5 años	<6 meses	6-11 meses	1-3 años	3-5 años	>=5 años
España	155.785	149.441	367.303	193.045	1.094.039	7,95%	7,63%	18,74%	9,85%	55,83%
Andalucía	29.341	28.904	68.303	36.495	175.451	8,67%	8,54%	20,18%	10,78%	51,83%
Aragón	3.530	3.536	9.573	5.401	43.329	5,40%	5,41%	14,64%	8,26%	66,28%
Huesca	672	681	1.847	1.131	11.916	4,14%	4,19%	11,37%	6,96%	73,34%
Teruel	389	478	1176	700	7.440	3,82%	4,69%	11,55%	6,87%	73,06%
Zaragoza	2.469	2.377	6.550	3.570	23.973	6,34%	6,10%	16,82%	9,17%	61,57%
Asturias	3.248	3.154	7.892	4.279	30.892	6,57%	6,38%	15,95%	8,65%	62,45%
Baleares	4.269	4.995	9.897	5.025	24.090	8,84%	10,35%	20,50%	10,41%	49,90%
Canarias	8.142	7.020	17.614	8.747	37.264	10,33%	8,91%	22,36%	11,10%	47,30%
Cantabria	1.610	1751	4.332	2.546	17.087	5,89%	6,41%	15,85%	9,32%	62,53%
Castilla-La Mancha	6.794	6.774	16.685	8.485	55.440	7,21%	7,19%	17,72%	9,01%	58,87%
Castilla y León	6.063	6.568	17.693	10.455	89.460	4,66%	5,04%	13,59%	8,03%	68,69%
Cataluña	26.554	24.605	60.686	31.985	175.724	8,31%	7,70%	18,99%	10,01%	54,99%
Comunidad Valenciana	16.902	16.630	40.075	20.678	95.056	8,93%	8,78%	21,17%	10,92%	50,20%
Extremadura	3.348	3.761	9.947	4.919	33.979	5,98%	6,72%	17,78%	8,79%	60,73%
Galicia	8.624	9.404	23.317	13.425	88.519	6,02%	6,56%	16,27%	9,37%	61,78%
Madrid	23.370	19.980	48.494	23.371	113.269	10,23%	8,74%	21,22%	10,23%	49,57%
Murcia	4.893	4.474	12.188	6.010	31.417	8,30%	7,59%	20,66%	10,19%	53,27%
Navarra	1.895	1.468	4.148	2.260	18.080	6,80%	5,27%	14,89%	8,11%	64,92%
País Vasco	6.118	5.370	13.742	7.370	52.988	7,15%	6,27%	16,06%	8,61%	61,91%
La Rioja	903	856	2.303	1.348	10.985	5,51%	5,22%	14,05%	8,22%	67,00%
Ceuta	72	66	189	118	781	5,87%	5,38%	15,42%	9,62%	63,70%
Melilla	109	125	225	128	228	13,37%	15,34%	27,61%	15,71%	27,98%

En Aragón han aumentado en el trimestre los autónomos que llevan entre 6 y 11 meses dados de alta, aquellos entre 1 y 3 años y entre 3 y 5 años. Estos dos últimos grupos son los únicos que además han crecido respecto a las cifras de 2014.

Evolución de los autónomos “propriadamente dichos” según antigüedad

	Variación trimestral									
	Nominal					%				
	<6 meses	6-11 meses	1-3 años	3-5 años	>=5 años	<6 meses	6-11 meses	1-3 años	3-5 años	>=5 años
España	2.390	-7.816	5.492	2.313	-3.540	1,56%	-4,97%	1,52%	1,21%	-0,32%
Aragón	-200	75	68	84	-194	-5,36%	2,17%	0,72%	1,58%	-0,45%
Huesca	-32	3	-11	27	-103	-4,55%	0,44%	-0,59%	2,45%	-0,86%
Teruel	-81	77	8	-3	-49	-17,23%	19,20%	0,68%	-0,43%	-0,65%
Zaragoza	-87	-5	71	60	-42	-3,40%	-0,21%	1,10%	1,71%	-0,17%
	Variación interanual									
	Nominal					%				
	<6 meses	6-11 meses	1-3 años	3-5 años	>=5 años	<6 meses	6-11 meses	1-3 años	3-5 años	>=5 años
España	-11.158	-5.217	40.164	11.169	-20.893	-6,68%	-3,37%	12,28%	6,14%	-1,87%
Aragón	-321	-334	733	445	-1.284	-8,34%	-8,63%	8,29%	8,98%	-2,88%
Huesca	-37	-18	88	62	-542	-5,22%	-2,58%	5,00%	5,80%	-4,35%
Teruel	-3	25	33	78	-283	-0,77%	5,52%	2,89%	12,54%	-3,66%
Zaragoza	-281	-341	612	305	-459	-10,22%	-12,55%	10,31%	9,34%	-1,88%

La mayoría de los autónomos de Aragón se dedican en exclusiva a atender su negocio. Tan sólo el 6,07% lo compatibiliza con otra actividad laboral, aunque este porcentaje es superior a su homólogo nacional, que es del 4,75%. La tasa de pluriactividad tan sólo es superior en Madrid (6,53%) y en las ciudades autónomas de Ceuta y Melilla (6,12% y 7,98% respectivamente). En Aragón, la provincia de Huesca es la que cuenta con más autónomos que además tienen otro trabajo (6,79%).

El colectivo de autónomos es, además, generador de empleo por cuenta ajena. En España, el 20,88% tiene asalariados, porcentaje superior al de Aragón, donde tan sólo el 17,06% cuenta con empleados (únicamente Navarra y Castilla y León presentan un porcentaje menor: 15,71% y 16,74%, respectivamente). Zaragoza destaca como la provincia aragonesa con mayor tasa de autónomos con asalariados (18,28%), mientras que Teruel presenta la menor (14,81%).

Trabajadores autónomos “propiamente dichos” según Situación Profesional				
	Situación Profesional			
	Sin asalariados	Con asalariados	Sin pluriactividad	Con pluriactividad
España	1.550.524	409.089	1.866.514	93.099
Andalucía	250.399	88.095	326.179	12.315
Aragón	54.220	11.149	61.401	3.968
Huesca	13.724	2.523	15.144	1.103
Teruel	8.675	1.508	9.619	564
Zaragoza	31.821	7.118	36.638	2.301
Asturias	39.958	9.507	47.408	2.057
Baleares	38.405	9.871	46.053	2.223
Canarias	57.319	21.468	74.648	4.139
Cantabria	21.821	5.505	26.249	1.077
Castilla-La Mancha	75.748	18.430	90.278	3.900
Castilla y León	108.431	21.808	124.066	6.173
Cataluña	259.562	59.992	302.187	17.367
Comunidad Valenciana	147.651	41.690	181.059	8.282
Extremadura	44.407	11.547	54.069	1.885
Galicia	115.185	28.104	137.567	5.722
Madrid	184.658	43.826	213.559	14.925
Murcia	45.306	13.676	56.264	2.718
Navarra	23.475	4.376	26.237	1.614
País Vasco	69.241	16.347	81.747	3.841
La Rioja	13.270	3.125	15.642	753
Ceuta	815	411	1.151	75
Melilla	653	162	750	65

Trabajadores autónomos “propriadamente dichos” según Situación Profesional				
	Peso sobre el total			
	Sin asalariados	Con asalariados	Sin pluriactividad	Con pluriactividad
España	79,12%	20,88%	95,25%	4,75%
Andalucía	73,97%	26,03%	96,36%	3,64%
Aragón	82,94%	17,06%	93,93%	6,07%
Huesca	84,47%	15,53%	93,21%	6,79%
Teruel	85,19%	14,81%	94,46%	5,54%
Zaragoza	81,72%	18,28%	94,09%	5,91%
Asturias	80,78%	19,22%	95,84%	4,16%
Baleares	79,55%	20,45%	95,40%	4,60%
Canarias	72,75%	27,25%	94,75%	5,25%
Cantabria	79,85%	20,15%	96,06%	3,94%
Castilla-La Mancha	80,43%	19,57%	95,86%	4,14%
Castilla y León	83,26%	16,74%	95,26%	4,74%
Cataluña	81,23%	18,77%	94,57%	5,43%
Comunidad Valenciana	77,98%	22,02%	95,63%	4,37%
Extremadura	79,36%	20,64%	96,63%	3,37%
Galicia	80,39%	19,61%	96,01%	3,99%
Madrid	80,82%	19,18%	93,47%	6,53%
Murcia	76,81%	23,19%	95,39%	4,61%
Navarra	84,29%	15,71%	94,20%	5,80%
País Vasco	80,90%	19,10%	95,51%	4,49%
La Rioja	80,94%	19,06%	95,41%	4,59%
Ceuta	66,48%	33,52%	93,88%	6,12%
Melilla	80,12%	19,88%	92,02%	7,98%

En el trimestre, tanto Aragón como España presentan el mismo comportamiento; descienden aquellos que cuentan con empleados y los que no cuentan con otro empleo.

En relación con los datos de hace un año, solamente aquellos que cuentan con empleados suben en la comunidad (+1,52%), mientras que en España crecen todos los agregados salvo aquellos que además cuentan con otro empleo (-4,64%).

Evolución de los autónomos "propriadamente dichos" según situación profesional. España y Aragón				
Variación trimestral				
	Total			
	Sin asalariados	Con asalariados	Sin pluriactividad	Con pluriactividad
España	3.012	-4.173	-6.202	5.041
Aragón	8	-175	-173	6
Huesca	-113	-3	-150	34
Teruel	18	-66	45	-93
Zaragoza	103	-106	-68	65
	%			
	Sin asalariados	Con asalariados	Sin pluriactividad	Con pluriactividad
España	0,19%	-1,01%	-0,33%	5,72%
Aragón	0,01%	-1,55%	-0,28%	0,15%
Huesca	-0,82%	-0,12%	-0,98%	3,18%
Teruel	0,21%	-4,19%	0,47%	-14,16%
Zaragoza	0,32%	-1,47%	-0,19%	2,91%

Evolución de los autónomos "propriadamente dichos" según situación profesional. España y Aragón				
Variación interanual				
	Total			
	Sin asalariados	Con asalariados	Sin pluriactividad	Con pluriactividad
España	3.453	10.612	18.593	-4.528
Aragón	-928	167	-444	-317
Huesca	-466	19	-360	-87
Teruel	-169	19	-105	-45
Zaragoza	-293	129	21	-185
	%			
	Sin asalariados	Con asalariados	Sin pluriactividad	Con pluriactividad
España	0,22%	2,66%	1,01%	-4,64%
Aragón	-1,68%	1,52%	-0,72%	-7,40%
Huesca	-3,28%	0,76%	-2,32%	-7,31%
Teruel	-1,91%	1,28%	-1,08%	-7,39%
Zaragoza	-0,91%	1,85%	0,06%	-7,44%

Respecto a la cuantía por la que cotizan a la S.S. y tomando como referencia la base mínima que asciende a 884,40€/mes, en Aragón el 81,89% de los autónomos cotizan por esta base mínima. En el conjunto del país, todavía es mayor su relevancia ya que acumulan el 86,14%.

En el trimestre han aumentado todas las bases de cotización, salvo la base mínima y entre la B.m. y 1,5 veces la misma en Aragón, y la primera en el caso de España. En tasa interanual en Aragón sólo crecen los que cotizan entre la B.m. y 1,5 veces la misma, mientras que el agregado nacional disminuye a partir de 2 veces la B.m.

Trabajadores autónomos "propriadamente dichos" según Base de Cotización

	Total	Base de Cotización					Peso sobre el total en %				
		Base mínima ⁽¹⁾	Entre B.m y 1,5 B.m	Entre 1,5 y 2 B.m	Entre 2 y 3 B.m	Más de 3 veces B.m	Base mínima	Entre B.m y 1,5 B.m	Entre 1,5 y 2 B.m	Entre 2 y 3 B.m	Más de 3 veces B.m
España	1.959.613	1.687.958	95.823	64.154	95.165	16.513	86,14%	4,89%	3,27%	4,86%	0,84%
Aragón	65.369	53.528	3.174	2.881	5.075	711	81,89%	4,86%	4,41%	7,76%	1,09%
Huesca	16.247	13.520	790	712	1.073	152	83,22%	4,86%	4,38%	6,60%	0,94%
Teruel	10.183	8.472	513	474	645	79	83,20%	5,04%	4,65%	6,33%	0,78%
Zaragoza	38.939	31.536	1.871	1.695	3.357	480	80,99%	4,80%	4,35%	8,62%	1,23%

(1) Base Mínima = 884,40 €

Evolución de los autónomos "propriadamente dichos" según base de cotización. España y Aragón

Variación trimestral

	Total					%				
	Base mínima	Entre B.m y 1,5 B.m	Entre 1,5 y 2 B.m	Entre 2 y 3 B.m	Más de 3 veces B.m	Base mínima	Entre B.m y 1,5 B.m	Entre 1,5 y 2 B.m	Entre 2 y 3 B.m	Más de 3 veces B.m
España	-5.072	699	1.747	1.338	127	-0,30%	0,73%	2,80%	1,43%	0,78%
Aragón	-320	-34	105	75	7	-0,59%	-1,06%	3,78%	1,50%	0,99%
Huesca	-132	-11	12	11	4	-0,97%	-1,37%	1,71%	1,04%	2,70%
Teruel	-74	-23	18	34	-3	-0,87%	-4,29%	3,95%	5,56%	-3,66%
Zaragoza	-114	0	75	30	6	-0,36%	0,00%	4,63%	0,90%	1,27%

Variación interanual

	Total					%				
	Base mínima	Entre B.m y 1,5 B.m	Entre 1,5 y 2 B.m	Entre 2 y 3 B.m	Más de 3 veces B.m	Base mínima	Entre B.m y 1,5 B.m	Entre 1,5 y 2 B.m	Entre 2 y 3 B.m	Más de 3 veces B.m
España	9.140	9.056	550	-3.880	-801	0,54%	10,44%	0,86%	-3,92%	-4,63%
Aragón	-797	361	-1	-298	-26	-1,47%	12,83%	-0,03%	-5,55%	-3,53%
Huesca	-405	101	-23	-111	-9	-2,91%	14,66%	-3,13%	-9,38%	-5,59%
Teruel	-153	27	-20	-2	-2	-1,77%	5,56%	-4,05%	-0,31%	-2,47%
Zaragoza	-239	233	42	-185	-15	-0,75%	14,22%	2,54%	-5,22%	-3,03%

CONCLUSIONES:

Al finalizar el cuarto trimestre de 2015, en Aragón hay 106.003 afiliados al Régimen Especial de Trabajadores Autónomos, y los denominados autónomos “propiamente dichos” alcanzan la cifra de 65.369.

En cuanto a los afiliados al RETA:

- La proporción de aragoneses en el conjunto nacional es del 3,35%.
- En Aragón, el 16,51% de la población activa está afiliada al RETA, superando el agregado nacional en 2,67 puntos porcentuales. En Huesca (21,42%) y Teruel (21,28%) la proporción es mayor que en Zaragoza (14,73%).
- Su cifra ha aumentado tanto en el trimestre (+295; +0,28%), como en comparación con el año anterior (+312; +0,30%).
- Las dos terceras partes son varones (65,64%). La provincia de Zaragoza presenta la mayor proporción de mujeres (34,94%).
- El sector Servicios agrupa el mayor número de autónomos, con el 61,54% de los afiliados al RETA para Aragón, y del 72,78% para España. Esta diferencia se invierte en Agricultura que acapara el 18,02% en Aragón y tan solo el 8,42% en el conjunto nacional.
- La actividad más relevante dentro de los Servicios es “Comercio al por mayor y al por menor; reparación de vehículos de motor y motocicletas”, ya que la quinta parte de los autónomos aragoneses (21,29%) y la cuarta de los españoles (25,70%) se inscribe en ella.
- El 7,78% de los afiliados al RETA en Aragón son extranjeros (8.250), proporción menor a la del conjunto del país (8,26%).
- Servicios e Industria acaparan la presencia de la mayor parte de autónomos extranjeros en Aragón (65,07% y 19,13%), mientras que en España se concentran en Servicios y Construcción (81,50% y 11,42%, respectivamente).

Respecto a los autónomos “propiamente dichos”:

- Los aragoneses representan el 3,34% del conjunto del país.
- El 10,18% de los activos aragoneses son autónomos “propiamente dichos”, por lo que se supera el registro nacional en 1,61 puntos porcentuales. Su relevancia es mayor en Teruel (15,50%) y Huesca (15,23%) que en Zaragoza (8,29%).
- La mayoría son varones, en concreto 7 de cada 10.
- Casi la mitad (45,59%) tiene entre 40 y 54 años; el tramo menos representativo lo constituyen los menores de 25 años con un 1,77%.
- Los de origen extranjero se cifran en Aragón en 4.147, y representan el 6,34% del total. Esta proporción es inferior a la del conjunto nacional (8,57%), aunque difiere según la provincia: en Zaragoza alcanzan el 8,17%, mientras que en Huesca y Teruel tan sólo suponen el 3,39% y 4,09%, respectivamente.
- Por sectores económicos, se aprecia la diferente estructura productiva de Aragón y del conjunto del país. Si bien los Servicios concentran a la mayoría de los autónomos propiamente dichos, el peso difiere: mientras en nuestra Comunidad representan al 59,43%, en España son el 72,79%. Esta diferencia se traslada a Agricultura, mucho más importante en Aragón (24,70%) que en el total nacional (12,04%).
- Si se desciende en el análisis hasta secciones de actividad, destaca dentro de Servicios el epígrafe “Comercio al por mayor y al por menor; reparación de vehículos de motor y motocicletas” tanto en la Comunidad (18,97% del total de autónomos) como en el país (24,19%).
- Dos de cada tres autónomos “propiamente dichos” aragoneses lleva 5 años o más dado de alta en este régimen (66,28%); esta proporción es inferior en España (55,83%).
- En Aragón el porcentaje de autónomos con asalariados es menor que en el conjunto nacional (17,06% frente a 20,88%). La provincia de Zaragoza tiene el mayor porcentaje de autónomos con trabajadores a su cargo (18,28%).
- A su vez, en la Comunidad hay más afiliados con pluriactividad, es decir, que lo compaginan con otro trabajo (6,07%), que en España (4,75%).
- El 81,89% de los afiliados cotizan por la base mínima en Aragón, siendo mayor este porcentaje para el agregado español (86,14%).