

**TRABAJADORES AUTÓNOMOS EN ALTA EN LA
SEGURIDAD SOCIAL**

**30 junio 2014. Aragón
Instituto Aragonés de Empleo**



En este informe se analizan los datos relativos a autónomos, diferenciando entre:

- A. Los afiliados al Régimen Especial de Autónomos (RETA)
- B. Los autónomos “propiamente dichos”, los cuales incluyen a los trabajadores afiliados en los distintos regímenes por cuenta propia de la Seguridad Social: Régimen Especial de Trabajadores Autónomos (RETA) y Mar, excluidos Familiar colaborador, Socio de sociedad, Miembro de órgano de administración de la sociedad, Familiar de socio, Religioso y Colegio profesional.

En el primer caso los datos se han obtenido de la Tesorería General de la Seguridad Social (TGSS), y en el segundo se parte de la información suministrada por el Ministerio de Empleo y Seguridad Social.

A partir del 1 de enero de 2008 el régimen especial agrario por cuenta propia se integró en el RETA, y por tanto desapareció. En consecuencia, en esta misma fecha desapareció la base de cotización reducida, y la antigüedad de autónomos procedentes del régimen especial agrario será la de su incorporación al RETA.

A. AFILIADOS AL RÉGIMEN ESPECIAL DE TRABAJADORES AUTÓNOMOS (RETA)

El número de afiliados al RETA en España al finalizar el segundo trimestre de 2014 es de 3.117.247; en Aragón alcanzan la cifra de 105.162, representando el 16,07% de la población activa de la Comunidad Autónoma. Las provincias de Huesca (21,78%) y Teruel (22,02%) superan el porcentaje aragonés, mientras que Zaragoza está por debajo (14,05%), si bien todas ellas sobrepasan el agregado nacional (13,57%).

Proporción de afiliados al RETA sobre Población Activa. España y Aragón. Trimestre 2º 2014			
	Activos ⁽¹⁾	RETA ⁽²⁾	RETA/Activos
España	22.975.900	3.117.247	13,57%
Aragón ^(*)	654.200	105.162	16,07%
Huesca	105.600	22.996	21,78%
Teruel	63.900	14.073	22,02%
Zaragoza	484.700	68.093	14,05%

(1) Población Activa, Trimestre 2º 2014, EPA.

(*) La suma de las provincias puede no dar el total de Aragón por realizarse el cálculo en miles para provincias y el agregado por separado, pudiendo existir redondeos.

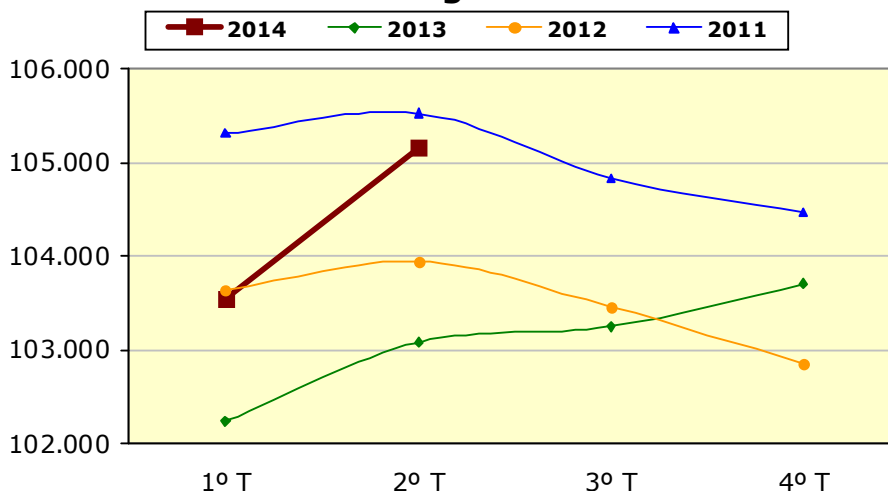
(2) Trabajadores afiliados al RETA a 30-06-2014. Tesorería General de la Seguridad Social.

En el segundo trimestre de 2014 ha aumentado la cifra de afiliados al RETA en Aragón en 1.621 personas, lo que supone un 1,57% más que en el trimestre anterior. Este incremento se ha producido en todas las provincias: Huesca (+1,11%; +253), Teruel (+1,26%; +175) y Zaragoza (+1,78%; +1,78).

Respecto a los datos de hace un año, su número se ha incrementado en 2.078 personas (+2,02%). Por provincias la evolución ha sido positiva para las tres: Huesca (+1,38%; +312), Teruel (+0,90%; +125) y Zaragoza (+2,47%; +1.641).

Para el total de España, también se observa un incremento de afiliados al RETA tanto en tasa trimestral (+1,79%; +54.773) como interanual (+2,34%; +71.282).

Evolución de los afiliados al RETA. Aragón.



Evolución de los afiliados al Régimen Especial de Trabajadores Autónomos (RETA). España y Aragón.

	Trimestre 2º 2014	Variación trimestral		Variación interanual	
		Nominal	%	Nominal	%
España	3.117.247	54.773	1,79%	71.282	2,34%
Aragón	105.162	1.621	1,57%	2.078	2,02%
Huesca	22.996	253	1,11%	312	1,38%
Teruel	14.073	175	1,26%	125	0,90%
Zaragoza	68.093	1.193	1,78%	1.641	2,47%

La tercera parte de los afiliados al RETA son mujeres, proporción que se mantiene estable en el tiempo y que se reproduce tanto en el conjunto nacional como en Aragón.

Afiliados al RETA según sexo. España y Aragón

	Total	Varones	Mujeres	%Varones	%Mujeres
España	3.117.247	2.027.099	1.090.148	65,03%	34,97%
Aragón	105.162	69.408	35.754	66,00%	34,00%
Huesca	22.996	15.610	7.386	67,88%	32,12%
Teruel	14.073	9.291	4.782	66,02%	33,98%
Zaragoza	68.093	44.507	23.586	65,36%	34,64%

La evolución según género ha sido más positiva para las mujeres con carácter general: en el trimestre el incremento autonómico ha sido del 2,02% y el nacional el 1,99%, y en tasa interanual del 3,03% y 3,28%, respectivamente.

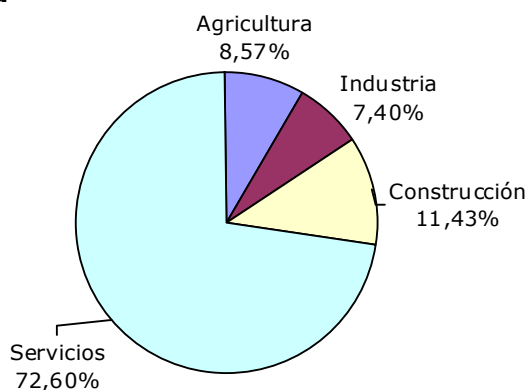
En todo caso, la mejor evolución se observa en la provincia de Zaragoza que presenta los mayores porcentajes de variación.

Evolución de los afiliados al RETA según sexo. España y Aragón.								
	Varones				Mujeres			
	Variación trimestral		Variación interanual		Variación trimestral		Variación interanual	
	Nominal	%	Nominal	%	Nominal	%	Nominal	%
España	33.540	1,68%	36.717	1,84%	21.243	1,99%	34.578	3,28%
Aragón	912	1,33%	1.026	1,50%	709	2,02%	1.052	3,03%
Huesca	130	0,84%	130	0,84%	123	1,69%	182	2,53%
Teruel	97	1,06%	50	0,54%	78	1,66%	75	1,59%
Zaragoza	685	1,56%	846	1,94%	508	2,20%	795	3,49%

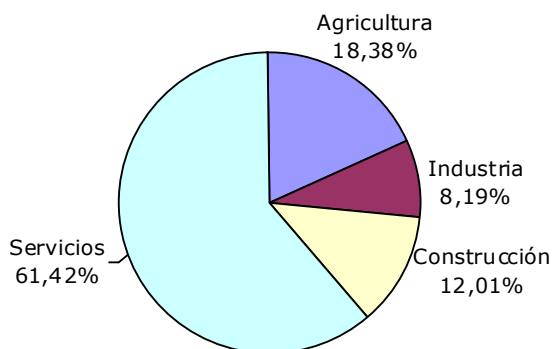
Si se analiza la distribución de afiliados al RETA por sector económico, se observa una estructura diferente en Aragón que en España. Servicios es la actividad más relevante en ambos casos, si bien el peso en nuestra Comunidad es inferior al nacional (61,41% frente a 72,60%). Por el contrario, Agricultura tiene más del doble de peso en Aragón que en el conjunto del país (18,38% frente a 8,57%).

Distribución de los afiliados al RETA por sectores económicos. Trimestre 2º 2014

España



Aragón



Por provincias, destaca la relevancia de Servicios en Zaragoza (68,24%) y de Agricultura en Teruel (31,71%) y Huesca (30,91%), aunque en estas dos últimas también predominen los Servicios.

Afiliados al RETA según Sector Económico

	Sector Económico				Peso sobre el total			
	Agricultura	Industria	Construcción	Servicios	Agricultura	Industria	Construcción	Servicios
España	267.037	230.719	356.235	2.263.256	8,57%	7,40%	11,43%	72,60%
Aragón	19.330	8.616	12.632	64.584	18,38%	8,19%	12,01%	61,41%
Huesca	7.109	1.463	2.908	11.516	30,91%	6,36%	12,65%	50,08%
Teruel	4.463	986	2.023	6.601	31,71%	7,01%	14,38%	46,91%
Zaragoza	7.758	6.167	7.701	46.467	11,39%	9,06%	11,31%	68,24%

La evolución por sectores pone de manifiesto que el incremento de afiliados al RETA en el trimestre se ha producido en todos ellos, siendo más importante en el caso de Aragón el incremento en Servicios (+1,91%) e Industria (+1,90%), mientras que en el conjunto nacional destacan Construcción (+2,22%) y Servicios (+2,02%).

Respecto a las cifras de hace un año, Construcción es el sector con peor comportamiento al disminuir el número de afiliados tanto en la Comunidad (-1,46%) como en España (-0,29%).

Evolución de los afiliados al RETA según Sector Económico. España y Aragón

	Variación trimestral							
	Nominal				%			
	Agricultura	Industria	Construcción	Servicios	Agricultura	Industria	Construcción	Servicios
España	806	1.327	7.722	44.918	0,30%	0,58%	2,22%	2,02%
Aragón	121	161	126	1.213	0,63%	1,90%	1,01%	1,91%
Huesca	29	20	40	164	0,41%	1,39%	1,39%	1,44%
Teruel	3	6	30	136	0,07%	0,61%	1,51%	2,10%
Zaragoza	89	135	56	913	1,16%	2,24%	0,73%	2,00%
	Variación interanual							
	Nominal				%			
	Agricultura	Industria	Construcción	Servicios	Agricultura	Industria	Construcción	Servicios
España	586	671	-1.023	71.048	0,22%	0,29%	-0,29%	3,24%
Aragón	67	310	-187	1.888	0,35%	3,73%	-1,46%	3,01%
Huesca	46	6	-53	313	0,65%	0,41%	-1,79%	2,79%
Teruel	-50	-1	-64	240	-1,11%	-0,10%	-3,07%	3,77%
Zaragoza	71	305	-70	1.335	0,92%	5,20%	-0,90%	2,96%

Al descender en el análisis hasta secciones de actividad, se observa que en Aragón donde más autónomos hay es en: "Comercio; reparación de vehículos de motor" (21,49%), "Agricultura, ganadería, caza y silvicultura" (18,38%) y "Construcción" (12,01%). En el conjunto nacional también se repiten la primera (26,05%) y "Construcción" (11,38%) a las que sigue "Hostelería" (10,73%).

Afiliados al RETA por Sección de Actividad (CNAE-2009). España y Aragón

	Territorio					Peso sobre el total				
	España	Aragón	Huesca	Teruel	Zaragoza	España	Aragón	Huesca	Teruel	Zaragoza
Agricultura, ganadería, caza, silvicultura y pesca	267.037	19.330	7.109	4.463	7.758	8,57%	18,38%	30,91%	31,71%	11,39%
Industrias extractivas	1.680	102	10	53	39	0,05%	0,10%	0,04%	0,38%	0,06%
Industria manufacturera	225.285	8.411	1.428	917	6.066	7,23%	8,00%	6,21%	6,52%	8,91%
Suministros de energía	1.375	46	11	12	23	0,04%	0,04%	0,05%	0,09%	0,03%
Suministros de agua, residuos y descontaminación	2.379	57	14	4	39	0,08%	0,05%	0,06%	0,03%	0,06%
Construcción	356.235	12.632	2.908	2.023	7.701	11,43%	12,01%	12,65%	14,38%	11,31%
Comercio; reparación de vehículos de motor	811.987	22.600	3.764	2.454	16.382	26,05%	21,49%	16,37%	17,44%	24,06%
Transporte, almacenamiento y comunicaciones	193.954	5.714	769	465	4.480	6,22%	5,43%	3,34%	3,30%	6,58%
Hostelería	334.590	10.309	2.361	1.486	6.462	10,73%	9,80%	10,27%	10,56%	9,49%
Información, comunicación	53.734	1.250	183	99	968	1,72%	1,19%	0,80%	0,70%	1,42%
Intermediación financiera	56.536	1.678	259	147	1.272	1,81%	1,60%	1,13%	1,04%	1,87%
Activ. inmobiliarias y de alquiler, servicios empresariales	32.531	735	88	31	616	1,04%	0,70%	0,38%	0,22%	0,90%
Activ. Profesionales Científicas y Técnicas	239.493	7.172	1.196	539	5.437	7,68%	6,82%	5,20%	3,83%	7,98%
Activ. Administración y Servicios Auxiliares	121.922	2.806	537	159	2.110	3,91%	2,67%	2,34%	1,13%	3,10%
Admón. Pública, Defensa y S.S. obligatoria	569	15	9	0	6	0,02%	0,01%	0,04%	0,00%	0,01%
Educación	71.285	2.066	408	198	1.460	2,29%	1,96%	1,77%	1,41%	2,14%
Activ. Sanitarias y veterinarias, servicios sociales	93.346	2.595	442	200	1.953	2,99%	2,47%	1,92%	1,42%	2,87%
Actividades Artísticas, Recreativas y Entretenimiento	55.915	1.382	317	127	938	1,79%	1,31%	1,38%	0,90%	1,38%
Otros servicios	196.829	6.255	1.182	695	4.378	6,31%	5,95%	5,14%	4,94%	6,43%
Hogares que emplean personal doméstico	490	6	1	1	4	0,02%	0,01%	0,00%	0,01%	0,01%
Organismos extraterritoriales	75	1	0	0	1	0,00%	0,00%	0,00%	0,00%	0,00%
Total	3.117.247	105.162	22.996	14.073	68.093	100%	100%	100%	100%	100%

La comparación con el trimestre anterior muestra los mayores incrementos nominales en Aragón en "Comercio; reparación de vehículos de motor" (+628), "Hostelería" (+361) e "Industria manufacturera" (+163). Los descensos más destacables han sido en "Educación" (-57), "Trasporte y almacenamiento" (-10) y en "Otros servicios" (-10).

Para España las secciones donde más han aumentado los afiliados al RETA han sido "Comercio; reparación de vehículos de motor" (+14.375), "Hostelería" (+12.429) y "Construcción" (+7.722), y tan sólo han disminuido en "Educación" (-710) e "Industrias extractivas" (-10).

Respecto a los datos de hace un año, lo más destacable en términos nominales es el ascenso de "Comercio; reparación de vehículos de motor" y "Actividades profesionales, científicas y técnicas", tanto en Aragón (+807 y +500) como en España (+21.740 y +17.046, respectivamente), mientras que el mayor descenso se produjo en ambos agregados en "Construcción" (-187 y -1.023)

Evolución de los afiliados al RETA según Sección de Actividad. España y Aragón

Variaciones trimestrales

	Nominal					Porcentual				
	España	Aragón	Huesca	Teruel	Zaragoza	España	Aragón	Huesca	Teruel	Zaragoza
Agricultura, ganadería, caza, silvicultura y pesca	806	121	29	3	89	0,30%	0,63%	0,41%	0,07%	1,16%
Industrias extractivas	-8	2	0	2	0	-0,47%	2,00%	0,00%	3,92%	0,00%
Industria manufacturera	1.302	163	21	6	136	0,58%	1,98%	1,49%	0,66%	2,29%
Suministros de energía	17	-1	0	-1	0	1,25%	-2,13%	0,00%	-7,69%	0,00%
Suministros de agua, residuos y descontaminación	16	-3	-1	-1	-1	0,68%	-5,00%	-6,67%	-20,00%	-2,50%
Construcción	7.722	126	40	30	56	2,22%	1,01%	1,39%	1,51%	0,73%
Comercio; reparación de vehículos de motor	14.375	628	60	43	525	1,80%	2,86%	1,62%	1,78%	3,31%
Transporte, almacenamiento y comunicaciones	428	-10	0	1	-11	0,22%	-0,17%	0,00%	0,22%	-0,24%
Hostelería	12.429	361	95	55	211	3,86%	3,63%	4,19%	3,84%	3,38%
Información, comunicación	1.512	27	3	8	16	2,90%	2,21%	1,67%	8,79%	1,68%
Intermediación financiera	626	24	0	5	19	1,12%	1,45%	0,00%	3,52%	1,52%
Activ. inmobiliarias y de alquiler, servicios empresariales	886	-2	0	3	-5	2,80%	-0,27%	0,00%	10,71%	-0,81%
Activ. Profesionales Científicas y Técnicas	5.047	132	27	10	95	2,15%	1,88%	2,31%	1,89%	1,78%
Activ. Administración y Servicios Auxiliares	3.017	57	20	1	36	2,54%	2,07%	3,87%	0,63%	1,74%
Admón. Pública, Defensa y S.S. obligatoria	18	0	-1	0	1	3,27%	0,00%	-10,00%	-	20,00%
Educación	-710	-57	-15	-7	-35	-0,99%	-2,68%	-3,55%	-3,41%	-2,34%
Activ. Sanitarias y veterinarias, servicios sociales	1.762	46	1	12	33	1,92%	1,80%	0,23%	6,38%	1,72%
Actividades Artísticas, Recreativas y Entretenimiento	3.403	16	-15	10	21	6,48%	1,17%	-4,52%	8,55%	2,29%
Otros servicios	2.094	-10	-11	-5	6	1,08%	-0,16%	-0,92%	-0,71%	0,14%
Hogares que emplean personal doméstico	18	0	0	0	0	3,81%	0,00%	0,00%	0,00%	0,00%
Organismos extraterritoriales	13	1	0	0	1	20,97%	-	-	-	-
Total	54.773	1.621	253	175	1.193	1,79%	1,57%	1,11%	1,26%	1,78%

Evolución de los afiliados al RETA según Sección de Actividad. España y Aragón

Variaciones interanuales

	Nominal					Porcentual				
	España	Aragón	Huesca	Teruel	Zaragoza	España	Aragón	Huesca	Teruel	Zaragoza
Agricultura, ganadería, caza, silvicultura y pesca	586	67	46	-50	71	0,22%	0,35%	0,65%	-1,11%	0,92%
Industrias extractivas	-83	-14	0	1	-15	-4,71%	-12,07%	0,00%	1,92%	-27,78%
Industria manufacturera	713	323	5	-1	319	0,32%	3,99%	0,35%	-0,11%	5,55%
Suministros de energía	33	2	1	0	1	2,46%	4,55%	10,00%	0,00%	4,55%
Suministros de agua, residuos y descontaminación	8	-1	0	-1	0	0,34%	-1,72%	0,00%	-20,00%	0,00%
Construcción	-1.023	-187	-53	-64	-70	-0,29%	-1,46%	-1,79%	-3,07%	-0,90%
Comercio; reparación de vehículos de motor	21.740	807	102	88	617	2,75%	3,70%	2,79%	3,72%	3,91%
Transporte, almacenamiento y comunicaciones	-928	-3	1	19	-23	-0,48%	-0,05%	0,13%	4,26%	-0,51%
Hostelería	3.579	-19	18	8	-45	1,08%	-0,18%	0,77%	0,54%	-0,69%
Información, comunicación	3.532	58	16	11	31	7,04%	4,87%	9,58%	12,50%	3,31%
Intermediación financiera	2.775	92	1	13	78	5,16%	5,80%	0,39%	9,70%	6,53%
Activ. inmobiliarias y de alquiler, servicios empresariales	2.195	12	1	5	6	7,24%	1,66%	1,15%	19,23%	0,98%
Activ. Profesionales Científicas y Técnicas	17.046	500	90	38	372	7,66%	7,49%	8,14%	7,58%	7,34%
Activ. Administración y Servicios Auxiliares	2.914	72	2	12	58	2,45%	2,63%	0,37%	8,16%	2,83%
Admón. Pública, Defensa y S.S. obligatoria	57	2	0	0	2	11,13%	15,38%	0,00%	-	50,00%
Educación	5.859	166	39	19	108	8,96%	8,74%	10,57%	10,61%	7,99%
Activ. Sanitarias y veterinarias, servicios sociales	6.570	193	28	15	150	7,57%	8,03%	6,76%	8,11%	8,32%
Actividades Artísticas, Recreativas y Entretenimiento	3.642	76	25	10	41	6,97%	5,82%	8,56%	8,55%	4,57%
Otros servicios	2.016	-69	-10	2	-61	1,03%	-1,09%	-0,84%	0,29%	-1,37%
Hogares que emplean personal doméstico	24	0	0	0	0	5,15%	0,00%	0,00%	0,00%	0,00%
Organismos extraterritoriales	27	1	0	0	1	56,25%	-	-	-	-
Total	71.282	2.078	312	125	1.641	2,34%	2,02%	1,38%	0,90%	2,47%

El número de extranjeros afiliados al RETA en Aragón al término del segundo trimestre del año alcanza la cifra de 6.956, lo que supone el 6,61% del total, cuota más baja que la media nacional (7,64%). Por provincias la situación es bien diferente: mientras en Huesca y Teruel su peso no llega al 4%, en Zaragoza supera la media nacional al representar los foráneos al 8,20% del total de autónomos de la provincia.

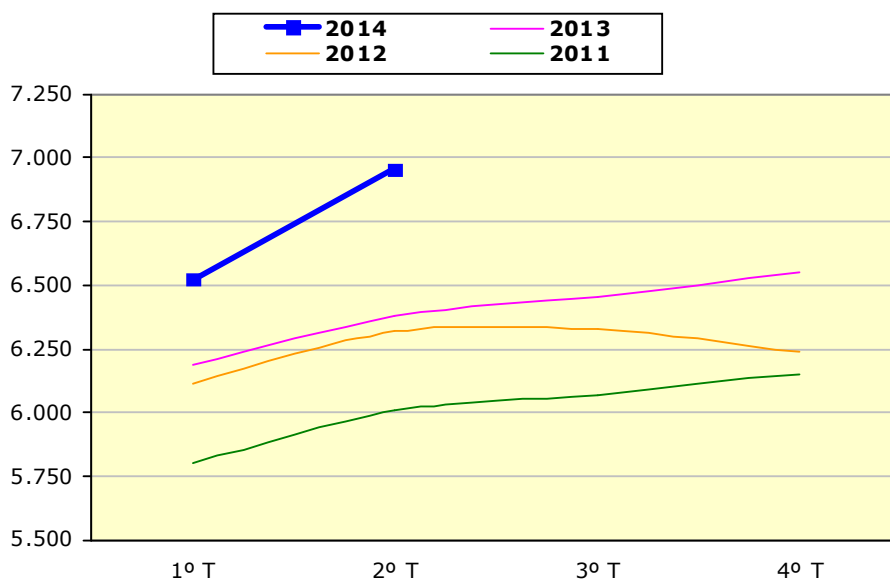
Afiliados al RETA con nacionalidad extranjera			
	Total RETA	Nacionalidad extranjera	% Extranjeros
ESPAÑA	3.117.247	238.289	7,64%
ANDALUCÍA	485.510	32.106	6,61%
ARAGÓN	105.162	6.956	6,61%
Huesca	22.996	854	3,71%
Teruel	14.073	518	3,68%
Zaragoza	68.093	5.584	8,20%
ASTURIAS	76.077	2.219	2,92%
CANARIAS	109.098	16.898	15,49%
CANTABRIA	42.010	1.587	3,78%
CASTILLA-LA MANCHA	146.790	6.108	4,16%
CASTILLA Y LEÓN	203.259	5.874	2,89%
CATALUÑA	530.587	52.112	9,82%
C. DE MADRID	361.127	39.305	10,88%
C. VALENCIANA	326.989	32.735	10,01%
EXTREMADURA	79.487	1.784	2,24%
GALICIA	216.927	5.167	2,38%
ILLES BALEARS	87.454	17.071	19,52%
LA RIOJA	25.946	1.471	5,67%
NAVARRA	46.117	2.814	6,10%
PAÍS VASCO	173.612	7.089	4,08%
R. DE MURCIA	93.816	6.058	6,46%
CEUTA	3.371	266	7,89%
MELILLA	3.908	669	17,12%

Si además se tiene en cuenta el sector de actividad económica, la relevancia de los extranjeros entre los afiliados al RETA de la Comunidad varía: en Industria es del 11,41%, en Construcción del 8,61% (superando en ambos casos el dato nacional), en Servicios del 7,34% y en Agricultura del 0,74%.

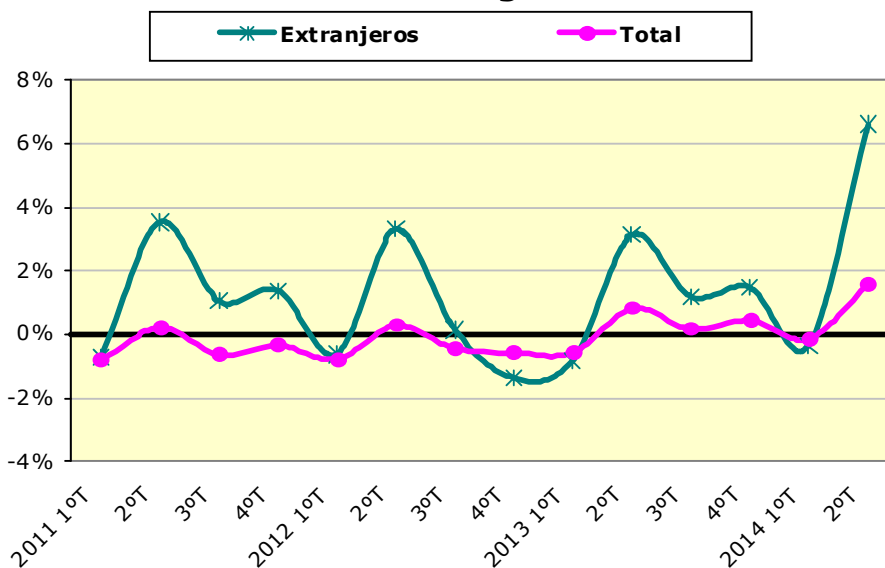
Proporción de extranjeros afiliados al RETA en cada sector económico.				
	Agricultura	Industria	Construcción	Servicios
España	1,08%	5,18%	7,53%	8,69%
Aragón	0,74%	11,41%	8,61%	7,34%
Huesca	0,58%	3,14%	5,47%	5,28%
Teruel	1,08%	0,81%	4,79%	5,53%
Zaragoza	0,71%	15,06%	10,80%	8,11%

El número de extranjeros afiliados al RETA ha aumentado, y lo ha hecho en mayor medida en la Comunidad Autónoma que en el conjunto nacional, tanto en el trimestre (+6,61% frente a +5,03%) como en comparación con los datos de 2013 (+9,03% frente a +6,33%). Por provincias Zaragoza presenta los mejores datos, mientras que Teruel desciende en tasa interanual.

Evolución de los extranjeros afiliados al RETA. Aragón.



Variación trimestral de los afiliados al RETA. Aragón.



Evolución de los extranjeros afiliados al RETA. España y Aragón.

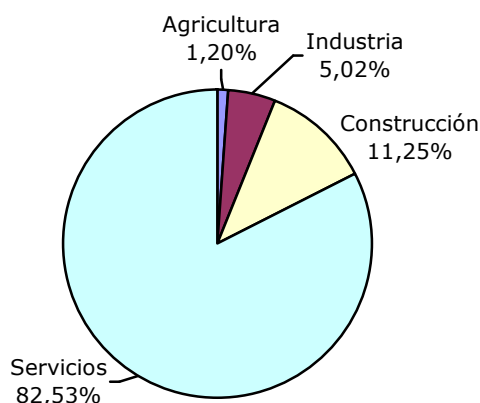
	Trimestre 2º 2014	Variación trimestral		Variación interanual	
		Nominal	%	Nominal	%
España	238.289	11.413	5,03%	14.196	6,33%
Aragón	6.956	431	6,61%	576	9,03%
Huesca	854	17	2,03%	27	3,26%
Teruel	518	30	6,15%	-7	-1,33%
Zaragoza	5.584	384	7,38%	556	11,06%

La mayoría de los autónomos extranjeros están inscritos en actividades de Servicios, aunque en Aragón, su relevancia no es tan importante como en el conjunto nacional (68,16% frente a 82,53%).

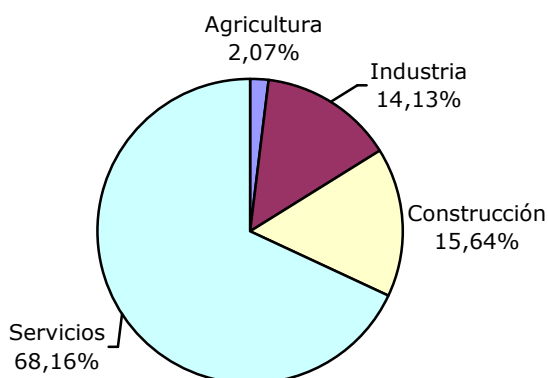
En contrapartida, en nuestra Comunidad se concentran en mayor proporción en Construcción (15,64%) e Industria (14,13%) frente a los agregados nacionales del 11,25% y 5,02%, respectivamente.

Distribución de los afiliados extranjeros al RETA por sectores económicos. Trimestre 2º 2014

España



Aragón



Extranjeros afiliados al RETA según Sector Económico

	Sector Económico				Peso sobre el total			
	Agricultura	Industria	Construcción	Servicios	Agricultura	Industria	Construcción	Servicios
España	2.871	11.954	26.811	196.653	1,20%	5,02%	11,25%	82,53%
Aragón	144	983	1.088	4.741	2,07%	14,13%	15,64%	68,16%
Huesca	41	46	159	608	4,80%	5,39%	18,62%	71,19%
Teruel	48	8	97	365	9,27%	1,54%	18,73%	70,46%
Zaragoza	55	929	832	3.768	0,98%	16,64%	14,90%	67,48%

Por secciones de actividad económica, 1 de cada 4 extranjeros autónomos residentes en Aragón se concentran en "Comercio; reparación de vehículos de motor" (25,17%), le siguen "Hostelería" (24,51%), le siguen, "Construcción" (15,64%) e "Industria manufacturera" (14,05%).

Extranjeros afiliados al RETA por Sección de Actividad (CNAE 2009). España y Aragón

	España	Aragón	Huesca	Teruel	Zaragoza	Peso sobre el total				
						España	Aragón	Huesca	Teruel	Zaragoza
Agricultura, ganadería, caza, silvicultura y pesca	2.871	144	41	48	55	1,20%	2,07%	4,80%	9,27%	0,98%
Industrias extractivas	30	2	1	0	1	0,01%	0,03%	0,12%	0,00%	0,02%
Industria manufacturera	11.769	977	45	8	924	4,94%	14,05%	5,27%	1,54%	16,55%
Suministros de energía	44	0	0	0	0	0,02%	0,00%	0,00%	0,00%	0,00%
Suministros de agua, residuos y descontaminación	111	4	0	0	4	0,05%	0,06%	0,00%	0,00%	0,07%
Construcción	26.811	1.088	159	97	832	11,25%	15,64%	18,62%	18,73%	14,90%
Comercio; reparación de vehículos de motor	75.467	1.751	188	114	1.449	31,67%	25,17%	22,01%	22,01%	25,95%
Transportes; almacenamiento	7.880	271	26	35	210	3,31%	3,90%	3,04%	6,76%	3,76%
Hostelería	47.166	1.705	209	150	1.346	19,79%	24,51%	24,47%	28,96%	24,10%
Información, comunicación	6.727	90	19	9	62	2,82%	1,29%	2,22%	1,74%	1,11%
Intermediación financiera y seguros	1.534	28	3	2	23	0,64%	0,40%	0,35%	0,39%	0,41%
Actividades inmobiliarias	3.936	10	1	0	9	1,65%	0,14%	0,12%	0,00%	0,16%
Activ. Profesionales Científicas y Técnicas	12.226	115	17	8	90	5,13%	1,65%	1,99%	1,54%	1,61%
Activ. Administración y Servicios Auxiliares	12.425	191	32	14	145	5,21%	2,75%	3,75%	2,70%	2,60%
Admón. Pública, Defensa y S.S. obligatoria	24	0	0	0	0	0,01%	0,00%	0,00%	0,00%	0,00%
Educación	6.992	163	35	10	118	2,93%	2,34%	4,10%	1,93%	2,11%
Activ. Sanitarias y Veterinarias, Servicios Sociales	4.774	54	7	2	45	2,00%	0,78%	0,82%	0,39%	0,81%
Actividades Artísticas, Recreativas y Entretenimiento	4.141	47	14	5	28	1,74%	0,68%	1,64%	0,97%	0,50%
Otros servicios	13.235	316	57	16	243	5,55%	4,54%	6,67%	3,09%	4,35%
Hogares que emplean personal doméstico	108	0	0	0	0	0,05%	0,00%	0,00%	0,00%	0,00%
Organismos extraterritoriales	18	0	0	0	0	0,01%	0,00%	0,00%	0,00%	0,00%
TOTAL	238.289	6.956	854	518	5.584	100%	100%	100%	100%	100%

Evolución de los extranjeros afiliados al RETA según Sección de Actividad. España y Aragón

Variaciones trimestrales

	Nominal					Porcentual				
	España	Aragón	Huesca	Teruel	Zaragoza	España	Aragón	Huesca	Teruel	Zaragoza
Agricultura, ganadería, caza, silvicultura y pesca	78	17	0	1	16	2,79%	13,39%	0,00%	2,13%	41,03%
Industrias extractivas	3	0	0	0	0	11,11%	0,00%	0,00%	-	0,00%
Industria manufacturera	439	87	6	2	79	3,87%	9,78%	15,38%	33,33%	9,35%
Suministros de energía	-1	0	0	0	0	-2,22%	-	-	-	-
Suministros de agua, residuos y descontaminación	-5	0	0	0	0	-4,31%	0,00%	-	-	0,00%
Construcción	1.049	30	-3	7	26	4,07%	2,84%	-1,85%	7,78%	3,23%
Comercio; reparación de vehículos de motor	4.358	219	3	10	206	6,13%	14,30%	1,62%	9,62%	16,57%
Transporte, almacenamiento y comunicaciones	57	6	2	0	4	0,73%	2,26%	8,33%	0,00%	1,94%
Hostelería	2.754	53	8	10	35	6,20%	3,21%	3,98%	7,14%	2,67%
Información, comunicación	132	-5	-1	1	-5	2,00%	-5,26%	-5,00%	12,50%	-7,46%
Intermediación financiera	71	1	1	0	0	4,85%	3,70%	50,00%	0,00%	0,00%
Activ. inmobiliarias y de alquiler, servicios empresariales	257	0	0	0	0	6,99%	0,00%	0,00%	-	0,00%
Activ. Profesiones Científicas y Técnicas	394	6	2	0	4	3,33%	5,50%	13,33%	0,00%	4,65%
Activ. Administración y Servicios Auxiliares	680	3	-7	2	8	5,79%	1,60%	-17,95%	16,67%	5,84%
Administración pública, Defensa y S.S. obligatoria	3	0	0	0	0	14,29%	-	-	-	-
Educación	-148	-1	0	-1	0	-2,07%	-0,61%	0,00%	-9,09%	0,00%
Activ. Sanitarias y veterinarias, servicios sociales	88	0	0	0	0	1,88%	0,00%	0,00%	0,00%	0,00%
Actividades Artísticas, Recreativas y Entretenimiento	447	7	4	0	3	12,10%	17,50%	40,00%	0,00%	12,00%
Otros servicios	744	8	2	-2	8	5,96%	2,60%	3,64%	-11,11%	3,40%
Hogares que emplean personal doméstico	11	0	0	0	0	11,34%	-	-	-	-
Organismos extraterritoriales	2	0	0	0	0	12,50%	-	-	-	-
TOTAL	11.413	431	17	30	384	5,03%	6,61%	2,03%	6,15%	7,38%

Evolución de los extranjeros afiliados al RETA según Sección de Actividad. España y Aragón

	Variaciones interanuales									
	Nominal					Porcentual				
	España	Aragón	Huesca	Teruel	Zaragoza	España	Aragón	Huesca	Teruel	Zaragoza
Agricultura, ganadería, caza, silvicultura y pesca	144	15	-5	1	19	5,28%	11,63%	-10,87%	2,13%	52,78%
Industrias extractivas	-2	0	0	0	0	-6,25%	0,00%	0,00%	-	0,00%
Industria manufacturera	1.050	255	0	-2	257	9,80%	35,32%	0,00%	-20,00%	38,53%
Suministros de energía	3	0	0	0	0	7,32%	-	-	-	-
Suministros de agua, residuos y descontaminación	-20	2	0	0	2	-15,27%	100,00%	-	-	100,00%
Construcción	558	6	-11	2	15	2,13%	0,55%	-6,47%	2,11%	1,84%
Comercio; reparación de vehículos de motor	6.157	257	12	2	243	8,88%	17,20%	6,82%	1,79%	20,15%
Transporte, almacenamiento y comunicaciones	228	-7	3	5	-15	2,98%	-2,52%	13,04%	16,67%	-6,67%
Hostelería	1.433	-28	-2	-15	-11	3,13%	-1,62%	-0,95%	-9,09%	-0,81%
Información, comunicación	-61	-14	0	3	-17	-0,90%	-13,46%	0,00%	50,00%	-21,52%
Intermediación financiera	134	9	1	1	7	9,57%	47,37%	50,00%	100,00%	43,75%
Activ. inmobiliarias y de alquiler, servicios empresariales	601	2	1	0	1	18,02%	25,00%	-	-	12,50%
Activ. Profesionales Científicas y Técnicas	915	14	6	1	7	8,09%	13,86%	54,55%	14,29%	8,43%
Activ. Administración y Servicios Auxiliares	442	3	-3	-1	7	3,69%	1,60%	-8,57%	-6,67%	5,07%
Administración pública, Defensa y S.S. obligatoria	13	0	0	0	0	118,18%	-	-	-	-
Educación	646	20	7	0	13	10,18%	13,99%	25,00%	0,00%	12,38%
Activ. Sanitarias y veterinarias, servicios sociales	227	-1	-1	1	-1	4,99%	-1,82%	-12,50%	100,00%	-2,17%
Actividades Artísticas, Recreativas y Entretenimiento	259	2	1	-2	3	6,67%	4,44%	7,69%	-28,57%	12,00%
Otros servicios	1.455	42	18	-3	27	12,35%	15,33%	46,15%	-15,79%	12,50%
Hogares que emplean personal doméstico	12	-1	0	0	-1	12,50%	-100,00%	-	-	-100,00%
Organismos extraterritoriales	2	0	0	0	0	12,50%	-	-	-	-
TOTAL	14.196	576	27	-7	556	6,33%	9,03%	3,26%	-1,33%	11,06%

B. AUTÓNOMOS “PROPIAMENTE DICHOS”

Como ya se ha comentado al inicio de este informe, en este apartado se van a analizar los datos suministrados por el Ministerio de Empleo y Seguridad Social de los trabajadores afiliados en los distintos regímenes **por cuenta propia** de la Seguridad Social: Régimen Especial de Trabajadores Autónomos (RETA), y Mar que se encuentran en situación de alta a 30 de junio de 2014, **excluidos** Familiar colaborador, Socio de sociedad, Miembro de órgano de administración de la sociedad, Familiar de socio, Religioso y Colegio profesional.

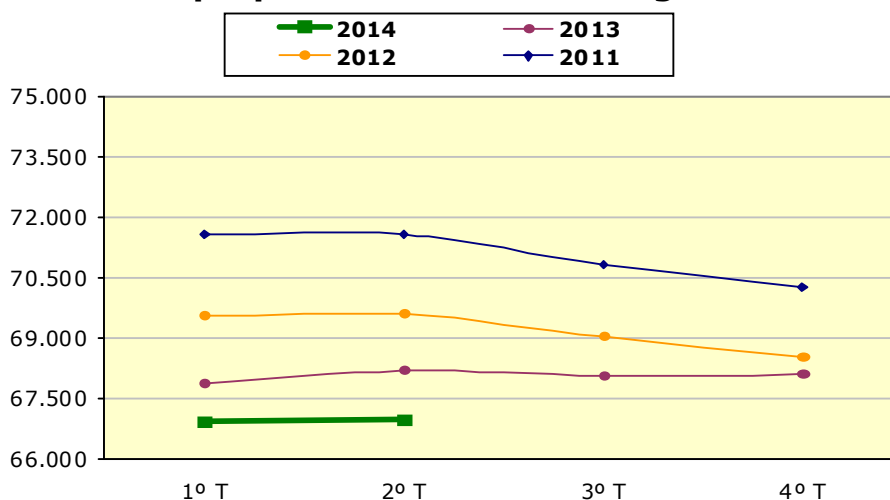
Al término del segundo trimestre del año, el número de autónomos “propiamente dichos” en España asciende a 1.945.572 y representan el 8,47% de la población activa del país. En nuestra Comunidad Autónoma esta proporción se eleva hasta el 10,24% al contar con 66.970 autónomos. Por provincias destaca la relevancia de este colectivo en Huesca y Teruel (16,25% y 16,44%, respectivamente), mientras que Zaragoza está en línea con el agregado nacional (8,11%).

Proporción de Autónomos “propiamente dichos” sobre Población Activa. España y Aragón. Trimestre 2T 2014			
	Activos ⁽¹⁾	Autónomos ⁽²⁾	Autónomos/Activos
España	22.975.900	1.945.572	8,47%
Aragón^(*)	654.200	66.970	10,24%
Huesca	105.600	17.165	16,25%
Teruel	63.900	10.504	16,44%
Zaragoza	484.700	39.301	8,11%
<small>(1) Población Activa, 2º Trimestre 2014, EPA.</small>			
<small>(*) La suma de las provincias puede no dar el total de Aragón por realizarse el cálculo en miles para provincias y el agregado por separado, pudiendo existir redondeos.</small>			
<small>(2) Trabajadores afiliados en regímenes por cuenta propia en la Seguridad Social a 30-06-2014. Ministerio de Empleo y Seguridad Social</small>			

En este trimestre los autónomos “propiamente dichos” han aumentado tanto en la Comunidad como en el conjunto del país, si bien la intensidad de este ascenso ha sido más leve en Aragón (+0,07%; +49) que en España (+1,56%; +29.838).

Si se compara con los datos de hace un año, los Aragón cuenta con menor número de autónomos.

Evolución de los autónomos "propriadamente dichos". Aragón.



Evolución de los autónomos "propriadamente dichos". España y Aragón.

	Trimestre 2T 2014	Variación trimestral		Variación interanual	
		Nominal	%	Nominal	%
España	1.945.572	29.838	1,56%	25.185	1,31%
Aragón	66.970	49	0,07%	-1.232	-1,81%
Huesca	17.165	-145	-0,84%	-1.057	-5,80%
Teruel	10.504	-113	-1,06%	-467	-4,26%
Zaragoza	39.301	307	0,79%	292	0,75%

Si se tiene en cuenta el género, se observa que en Aragón 7 de cada 10 autónomos son hombres. Esta mayor cuota masculina se mantiene en todo el territorio, superando en todo caso a la nacional.

Trabajadores autónomos "propriadamente dichos" según género

	Total	Varones	Mujeres	%Varones	%Mujeres
España	1.945.572	1.278.885	666.687	65,73%	34,27%
Aragón	66.970	45.685	21.285	68,22%	31,78%
Huesca	17.165	11.989	5.176	69,85%	30,15%
Teruel	10.504	7.059	3.445	67,20%	32,80%
Zaragoza	39.301	26.637	12.664	67,78%	32,22%

La evolución de cada género es diversa: en España se observan crecimientos para ambos sexos; en el conjunto de Aragón los varones autónomos disminuyen tanto en tasa trimestral como interanual, mientras que las mujeres presentan una tendencia positiva; y los datos provinciales muestran que el mejor comportamiento ha sido el de Zaragoza.

Evolución de los autónomos "propriadamente dichos" según género. España y Aragón.

	Varones				Mujeres			
	Variación trimestral		Variación interanual		Variación trimestral		Variación interanual	
	Nominal	%	Nominal	%	Nominal	%	Nominal	%
España	16.783	1,33%	5.233	0,41%	13.055	2,00%	19.952	3,09%
Aragón	-138	-0,30%	-1.366	-2,90%	187	0,89%	134	0,63%
Huesca	-142	-1,17%	-867	-6,74%	-3	-0,06%	-190	-3,54%
Teruel	-117	-1,63%	-403	-5,40%	4	0,12%	-64	-1,82%
Zaragoza	121	0,46%	-96	-0,36%	186	1,49%	388	3,16%

Casi la mitad de los trabajadores autónomos se encuentran en edades comprendidas entre los 40 y 54 años. Por el contrario los jóvenes menores de 25 años son los menos representados con un peso en Aragón del 2%. La evolución positiva en la Comunidad se observa en el trimestre entre los menores de 25 años (+7,73%; +96) y los de 25 a 39 años (+0,93%; +151), si bien en tasa interanual tan sólo los más jóvenes registran crecimiento (+13,87%; +163).

Trabajadores autónomos "propriadamente dichos" según edad

	Total	Edad				Peso sobre el total			
		<25 años	25-39 años	40-54 años	>=55 años	<25 años	25-39 años	40-54 años	>=55 años
España	1.945.572	40.758	551.150	875.037	478.627	2,09%	28,33%	44,98%	24,60%
Aragón	66.970	1.338	16.465	30.683	18.484	2,00%	24,59%	45,82%	27,60%
Huesca	17.165	302	4.053	7.730	5.080	1,76%	23,61%	45,03%	29,60%
Teruel	10.504	222	2.171	4.864	3.247	2,11%	20,67%	46,31%	30,91%
Zaragoza	39.301	814	10.241	18.089	10.157	2,07%	26,06%	46,03%	25,84%

Evolución de los autónomos "propiamente dichos" según edad. España y Aragón.

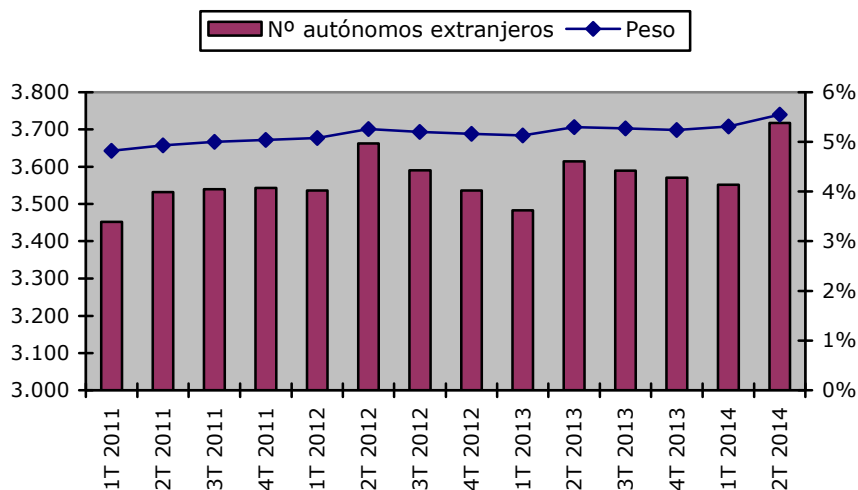
Variación trimestral								
	Nominal				%			
	<25 años	25-39 años	40-54 años	>=55 años	<25 años	25-39 años	40-54 años	>=55 años
España	1.905	11.486	11.665	4.782	4,90%	2,13%	1,35%	1,01%
Aragón	96	151	-153	-45	7,73%	0,93%	-0,50%	-0,24%
Huesca	13	-17	-129	-12	4,50%	-0,42%	-1,64%	-0,24%
Teruel	15	8	-80	-56	7,25%	0,37%	-1,62%	-1,70%
Zaragoza	68	160	56	23	9,12%	1,59%	0,31%	0,23%
Variación interanual								
	Nominal				%			
	<25 años	25-39 años	40-54 años	>=55 años	<25 años	25-39 años	40-54 años	>=55 años
España	4.465	15.800	3.273	1.647	12,30%	2,95%	0,38%	0,35%
Aragón	163	-82	-1.106	-207	13,87%	-0,50%	-3,48%	-1,11%
Huesca	3	-270	-685	-105	1,00%	-6,25%	-8,14%	-2,03%
Teruel	32	-63	-402	-34	16,84%	-2,82%	-7,63%	-1,04%
Zaragoza	128	251	-19	-68	18,66%	2,51%	-0,10%	-0,67%

En Aragón, el 5,55% de los autónomos "propiamente dichos" tiene nacionalidad extranjera. Esta proporción se sitúa por debajo del agregado nacional (7,92%). Entre las provincias aragonesas, su peso es mayor en Zaragoza que en el resto.

Trabajadores autónomos "propiamente dichos" con nacionalidad extranjera			
	Total Autónomos	Nacionalidad extranjera	% Extranjeros
España	1.945.572	153.998	7,92%
Andalucía	333.403	22.084	6,62%
Aragón	66.970	3.717	5,55%
Huesca	17.165	533	3,11%
Teruel	10.504	391	3,72%
Zaragoza	39.301	2.793	7,11%
Asturias	49.572	1.519	3,06%
Baleares	51.080	10.584	20,72%
Canarias	75.085	11.668	15,54%
Cantabria	27.470	1.095	3,99%
Castilla-La Mancha	93.826	4.188	4,46%
Castilla y León	133.219	3.917	2,94%
Cataluña	313.729	30.824	9,83%
Com. Valenciana	186.231	20.790	11,16%

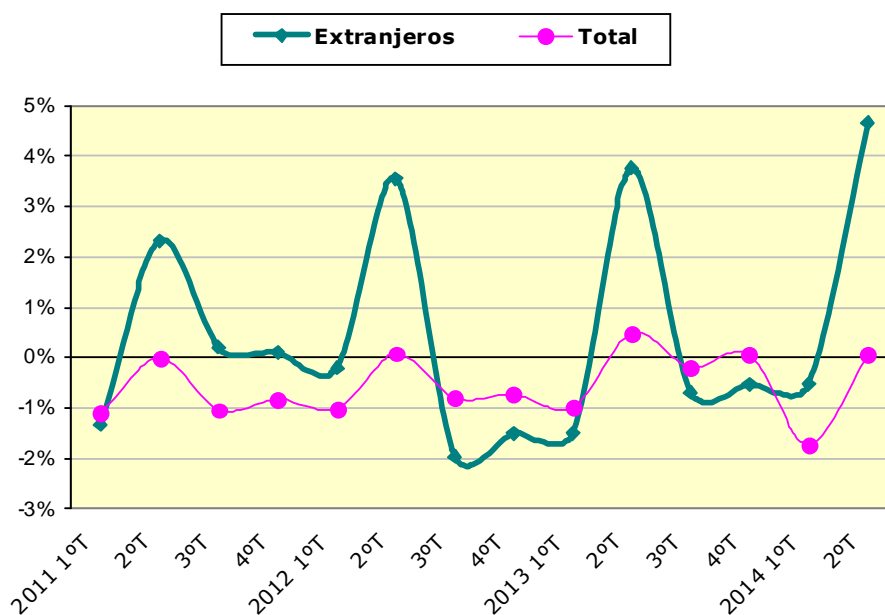
Trabajadores autónomos "propiamente dichos" con nacionalidad extranjera			
	Total Autónomos	Nacionalidad extranjera	% Extranjeros
Extremadura	56.005	1.143	2,04%
Galicia	143.683	3.312	2,31%
Madrid	221.356	27.389	12,37%
Murcia	58.803	4.243	7,22%
Navarra	28.058	1.357	4,84%
País Vasco	85.444	4.601	5,38%
La Rioja	16.340	827	5,06%
Ceuta	2.392	185	7,73%
Melilla	2.906	555	19,10%

Autónomos extranjeros "propiamente dichos". Aragón 2011-2014



El número de autónomos extranjeros en nuestra Comunidad ha aumentado tanto en el trimestre (+4,67%; +166) como en comparación con el dato de hace un año (+2,85%; +103). En el conjunto nacional la tendencia también es creciente tanto en la tasa trimestral (+5,32%; +7.773) como interanual (+5,50%; +8.033).

Variación trimestral de los autónomos "propiamente dichos". Aragón.



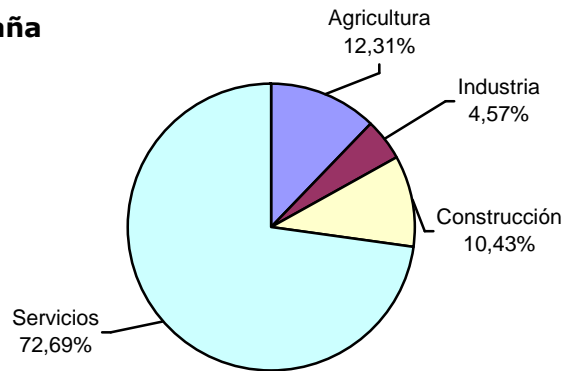
Evolución de los autónomos "propiamente dichos" extranjeros en España y Aragón.

	Extranjeros autónomos Trimestre 2º 2014	Variación trimestral		Variación interanual	
		Nominal	%	Nominal	%
España	153.998	7.773	5,32%	8.033	5,50%
Aragón	3.717	166	4,67%	103	2,85%
Huesca	533	-5	-0,93%	-23	-4,14%
Teruel	391	23	6,25%	-17	-4,17%
Zaragoza	2.793	148	5,60%	143	5,40%

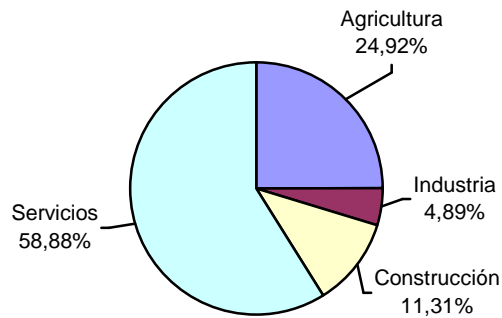
Por sectores económicos, Servicios es el más relevante: en Aragón, de cada 100 autónomos "propiamente dichos", 59 están inscritos en esta actividad, la cuarta parte se hallan en Agricultura, el 11,31% en Construcción y el resto (4,89%) en Industria. En el conjunto del país, la distribución es diferente, puesto que Servicios tiene una relevancia mayor (72,69%) mientras que la de Agricultura es muy inferior (12,31%).

Distribución de los autónomos “propiamente dichos” por sectores económicos. Trimestre 2º de 2014.

España



Aragón



Dentro del mapa regional se observan diferencias por provincias, con un mayor peso de Agricultura en Teruel y Huesca, donde más de la tercera parte de los autónomos trabajan en actividades de este tipo; mientras en Zaragoza es Servicios el sector más importante (68,21%).

Trabajadores autónomos "propriadamente dichos" según Sector Económico

	Sector Económico				Peso sobre el total			
	Agricultura	Industria	Construcción	Servicios	Agricultura	Industria	Construcción	Servicios
España	239.470	88.907	202.916	1.414.279	12,31%	4,57%	10,43%	72,69%
Andalucía	39.902	14.778	24.429	254.294	11,97%	4,43%	7,33%	76,27%
Aragón	16.690	3.276	7.575	39.429	24,92%	4,89%	11,31%	58,88%
Huesca	6.211	882	1.984	8.088	36,18%	5,14%	11,56%	47,12%
Teruel	4.027	555	1.389	4.533	38,34%	5,28%	13,22%	43,15%
Zaragoza	6.452	1.839	4.202	26.808	16,42%	4,68%	10,69%	68,21%
Asturias	9.343	1.718	5.479	33.032	18,85%	3,47%	11,05%	66,63%
Baleares	2.297	2.831	7.543	38.409	4,50%	5,54%	14,77%	75,19%
Canarias	3.833	2.719	6.073	62.460	5,10%	3,62%	8,09%	83,19%
Cantabria	4.709	1.081	3.425	18.255	17,14%	3,94%	12,47%	66,45%
Castilla-La Mancha	20.762	5.220	11.064	56.780	22,13%	5,56%	11,79%	60,52%
Castilla y León	37.822	5.609	15.568	74.220	28,39%	4,21%	11,69%	55,71%
Cataluña	19.709	16.579	36.476	240.965	6,28%	5,28%	11,63%	76,81%
Comunidad Valenciana	12.066	9.371	18.157	146.637	6,48%	5,03%	9,75%	78,74%
Extremadura	14.147	2.823	5.386	33.649	25,26%	5,04%	9,62%	60,08%
Galicia	35.732	6.495	16.006	85.450	24,87%	4,52%	11,14%	59,47%
Madrid	1.867	7.189	22.740	189.560	0,84%	3,25%	10,27%	85,64%
Murcia	6.921	3.207	5.600	43.075	11,77%	5,45%	9,52%	73,25%
Navarra	4.788	1.298	3.540	18.432	17,06%	4,63%	12,62%	65,69%
País Vasco	5.008	3.707	11.890	64.839	5,86%	4,34%	13,92%	75,88%
La Rioja	3.863	909	1.687	9.881	23,64%	5,56%	10,32%	60,47%
Ceuta	10	38	123	2.221	0,42%	1,59%	5,14%	92,85%
Melilla	1	59	155	2.691	0,03%	2,03%	5,33%	92,60%

En cuanto a la evolución por sectores se observa que en Aragón tan sólo Servicios ha aumentado el número de autónomos en tasa trimestral, lo que se debe al buen comportamiento de la provincia de Zaragoza. Para el total nacional tanto Construcción como Servicios muestran ascensos en el trimestre y en comparación con las cifras de hace un año.

Evolución de los autónomos "propiamente dichos" según Sector Económico. España y Aragón

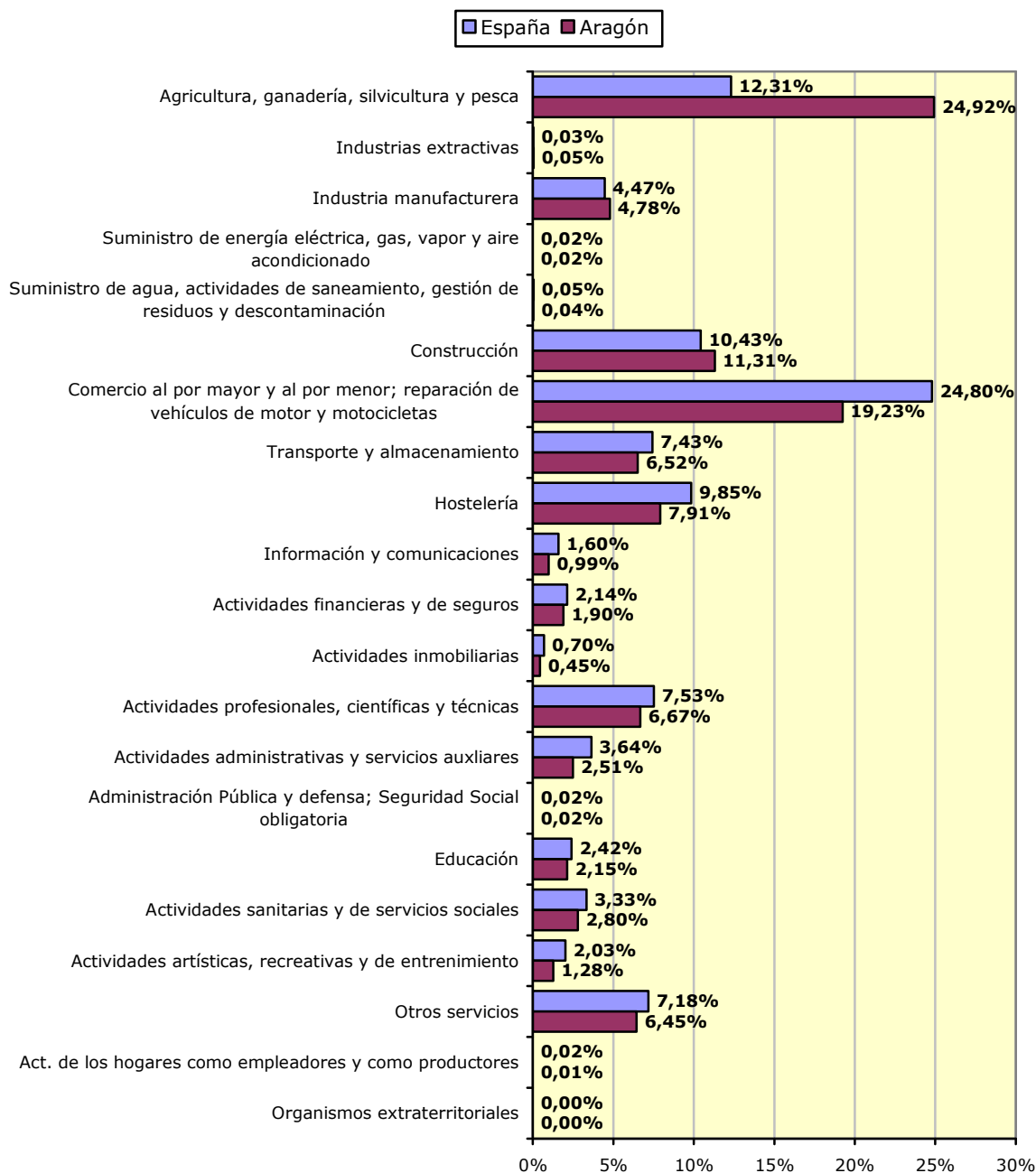
	Variación trimestral							
	Nominal				%			
	Agricultura	Industria	Construcción	Servicios	Agricultura	Industria	Construcción	Servicios
España	-955	-9	6.197	24.605	-0,40%	-0,01%	3,15%	1,77%
Aragón	-35	-90	-35	209	-0,21%	-2,67%	-0,46%	0,53%
Huesca	-63	-26	-21	-35	-1,00%	-2,86%	-1,05%	-0,43%
Teruel	-14	-45	-46	-8	-0,35%	-7,50%	-3,21%	-0,18%
Zaragoza	42	-19	32	252	0,66%	-1,02%	0,77%	0,95%
	Variación interanual							
	Nominal				%			
	Agricultura	Industria	Construcción	Servicios	Agricultura	Industria	Construcción	Servicios
España	-3.393	-2.719	673	30.624	-1,40%	-2,97%	0,33%	2,21%
Aragón	-363	-313	-462	-94	-2,13%	-8,72%	-5,75%	-0,24%
Huesca	-213	-143	-268	-433	-3,32%	-13,95%	-11,90%	-5,08%
Teruel	-107	-96	-139	-125	-2,59%	-14,75%	-9,10%	-2,68%
Zaragoza	-43	-74	-55	464	-0,66%	-3,87%	-1,29%	1,76%

Para analizar con mayor detalle las actividades económicas en las que se registran los autónomos, vamos a descender hasta secciones de actividad.

El grupo más numeroso en nuestra Comunidad es el de autónomos que trabajan en "Agricultura, ganadería, caza, silvicultura y pesca", que representa la cuarta parte. Su peso es el doble en nuestra región que en el conjunto nacional (12,31%).

Le sigue muy de cerca "Comercio al por mayor y al por menor; reparación de vehículos" que concentra el 19,23% de los autónomos de Aragón (el 24,80% en el caso de España) y "Construcción" con el 11,31% (10,43% en el conjunto del país).

Distribución de los autónomos “propiamente dichos” por Sección de Actividad. Trimestre 2º 2014



El análisis provincial muestra algunas diferencias entre los territorios aragoneses: en Teruel y Huesca “Agricultura, ganadería, caza, silvicultura y pesca” es la rama más relevante (38,34% y 36,18%, respectivamente), mientras que en Zaragoza ocupa la segunda posición con un 16,42%, ya que en esta provincia encabeza la lista “Comercio; reparación de vehículos de motor” (22,07%).

Trabajadores autónomos "propriadamente dichos" por Sección de Actividad (CNAE 2009). España y Aragón					
	España	Aragón	Huesca	Teruel	Zaragoza
Agricultura, ganadería, caza, silvicultura y pesca	239.470	16.690	6.211	4.027	6.452
Industrias extractivas	543	34	8	22	4
Industria manufacturera	86.989	3.202	863	527	1.812
Suministros de energía	401	14	3	2	9
Suministros de agua, residuos y descontaminación	974	26	8	4	14
Construcción	202.916	7.575	1.984	1.389	4.202
Comercio; reparación de vehículos de motor	482.566	12.875	2.570	1.632	8.673
Transporte, almacenamiento y comunicaciones	144.605	4.364	607	318	3.439
Hostelería	191.704	5.296	1.484	916	2.896
Información, comunicación	31.116	666	122	66	478
Actividades financieras y de seguros	41.620	1.273	206	116	951
Actividades inmobiliarias	13.643	299	53	18	228
Activ. Profesionales Científicas y Técnicas	146.453	4.468	808	372	3.288
Activ. Administración y Servicios Auxiliares	70.743	1.683	394	118	1.171
Admón. Pública, Defensa y S.S. obligatoria	374	13	7	0	6
Educación	47.080	1.438	345	176	917
Activ. Sanitarias y de servicios sociales	64.736	1.872	349	166	1.357
Actividades Artísticas, Recreativas y Entretenimiento	39.496	858	218	72	568
Otros servicios	139.681	4.319	924	562	2.833
Actividades de los hogares como empleadores y como productores	409	5	1	1	3
Organismos extraterritoriales	53	0	0	0	0
Total	1.945.572	66.970	17.165	10.504	39.301
	Peso sobre el total				
	España	Aragón	Huesca	Teruel	Zaragoza
Agricultura, ganadería, caza, silvicultura y pesca	12,31%	24,92%	36,18%	38,34%	16,42%
Industrias extractivas	0,03%	0,05%	0,05%	0,21%	0,01%
Industrias manufactureras	4,47%	4,78%	5,03%	5,02%	4,61%
Suministros de energía	0,02%	0,02%	0,02%	0,02%	0,02%
Suministros de agua, residuos y descontaminación	0,05%	0,04%	0,05%	0,04%	0,04%
Construcción	10,43%	11,31%	11,56%	13,22%	10,69%
Comercio; reparación de vehículos de motor	24,80%	19,23%	14,97%	15,54%	22,07%
Transporte, almacenamiento y comunicaciones	7,43%	6,52%	3,54%	3,03%	8,75%
Hostelería	9,85%	7,91%	8,65%	8,72%	7,37%
Información, comunicación	1,60%	0,99%	0,71%	0,63%	1,22%
Intermediación financiera	2,14%	1,90%	1,20%	1,10%	2,42%
Activ. inmobiliarias y de alquiler, servicios empresariales	0,70%	0,45%	0,31%	0,17%	0,58%
Activ. Profesionales Científicas y Técnicas	7,53%	6,67%	4,71%	3,54%	8,37%
Activ. Administración y Servicios Auxiliares	3,64%	2,51%	2,30%	1,12%	2,98%

Trabajadores autónomos "propiamente dichos" por Sección de Actividad (CNAE 2009). España y Aragón

	España	Aragón	Huesca	Teruel	Zaragoza
Admón. Pública, Defensa y S.S. Obligatoria	0,02%	0,02%	0,04%	0,00%	0,02%
Educación	2,42%	2,15%	2,01%	1,68%	2,33%
Activ. Sanitarias y veterinarias, servicios sociales	3,33%	2,80%	2,03%	1,58%	3,45%
Actividades Artísticas, Recreativas y Entretenimiento	2,03%	1,28%	1,27%	0,69%	1,45%
Otros servicios	7,18%	6,45%	5,38%	5,35%	7,21%
Hogares que emplean personal doméstico	0,02%	0,01%	0,01%	0,01%	0,01%
Organismos extraterritoriales	0,00%	0,00%	0,00%	0,00%	0,00%
Total	100%	100%	100%	100%	100%

Respecto a la variación en el trimestre, en Aragón el mayor incremento nominal ha sido el de "Hostelería" (+112) y "Comercio; reparación de vehículos de motor" (+75). En el otro extremo se encuentran "Industria manufacturera" y "Transporte, almacenamiento y comunicaciones", que pierden 86 y 58 autónomos, respectivamente.

Evolución de los autónomos "propiamente dichos" según Sección de Actividad. España y Aragón

	Variación trimestral									
	Nominal					%				
	España	Aragón	Huesca	Teruel	Zaragoza	España	Aragón	Huesca	Teruel	Zaragoza
Agricultura, ganadería, caza, silvicultura y pesca	-955	-35	-63	-14	42	-0,40%	-0,21%	-1,00%	-0,35%	0,66%
Industrias extractivas	-18	-4	0	-3	-1	-3,21%	-10,53%	0,00%	-12,00%	-20,00%
Industria manufacturera	10	-86	-25	-42	-19	0,01%	-2,62%	-2,82%	-7,38%	-1,04%
Suministros de energía	1	0	0	0	0	0,25%	0,00%	0,00%	0,00%	0,00%
Suministros de agua, residuos y descontaminación	-2	0	-1	0	1	-0,20%	0,00%	-11,11%	0,00%	7,69%
Construcción	6.197	-35	-21	-46	32	3,15%	-0,46%	-1,05%	-3,21%	0,77%
Comercio; reparación de vehículos de motor	7.341	75	-22	-5	102	1,54%	0,59%	-0,85%	-0,31%	1,19%
Transporte, almacenamiento y comunicaciones	-1.456	-58	-12	-13	-33	-1,00%	-1,31%	-1,94%	-3,93%	-0,95%
Hostelería	5.465	112	29	1	82	2,93%	2,16%	1,99%	0,11%	2,91%

Evolución de los autónomos "propiamente dichos" según Sección de Actividad. España y Aragón

	Variación trimestral									
	Nominal					%				
	España	Aragón	Huesca	Teruel	Zaragoza	España	Aragón	Huesca	Teruel	Zaragoza
Información, comunicación	1.049	-10	-5	-1	-4	3,49%	-1,48%	-3,94%	-1,49%	-0,83%
Intermediación financiera	369	13	-4	3	14	0,89%	1,03%	-1,90%	2,65%	1,49%
Actv. inmobiliarias y de alquiler, servicios empresariales	547	-4	-3	3	-4	4,18%	-1,32%	-5,36%	20,00%	-1,72%
Actv. Profesiones Científicas y Técnicas	3.474	64	-3	-1	68	2,43%	1,45%	-0,37%	-0,27%	2,11%
Actv. Administración y Servicios Auxiliares	2.419	30	9	2	19	3,54%	1,81%	2,34%	1,72%	1,65%
Admón. Pública, Defensa y S.S. obligatoria	16	-1	-2	0	1	4,47%	-7,14%	-22,22%	-	20,00%
Educación	-74	-40	-16	-1	-23	-0,16%	-2,71%	-4,43%	-0,56%	-2,45%
Actv. Sanitarias y veterinarias, servicios sociales	1.152	18	-6	10	14	1,81%	0,97%	-1,69%	6,41%	1,04%
Actividades Artísticas, Recreativas y Entretenimiento	2.716	51	27	3	21	7,38%	6,32%	14,14%	4,35%	3,84%
Otros servicios	1.554	-41	-27	-9	-5	1,13%	-0,94%	-2,84%	-1,58%	-0,18%
Hogares que emplean personal doméstico	22	0	0	0	0	5,68%	0,00%	0,00%	0,00%	0,00%
Organismos extraterritoriales	11	0	0	0	0	26,19%	-	-	-	-
Total	29.838	49	-145	-113	307	1,56%	0,07%	-0,84%	-1,06%	0,79%

La comparación con datos de hace un año muestra para Aragón el mejor escenario en "Actividades profesionales, científicas y técnicas" y "Educación" que cuentan con 258 y 121 autónomos más que entonces; y el peor en "Construcción" y "Agricultura, ganadería, caza, silvicultura y pesca" con 462 y 363 menos, respectivamente.

Evolución de los autónomos "propriadamente dichos" según Sección de Actividad. España y Aragón

	Variación interanual									
	Nominal					%				
	España	Aragón	Huesca	Teruel	Zaragoza	España	Aragón	Huesca	Teruel	Zaragoza
Agricultura, ganadería, caza, silvicultura y pesca	-3.393	-363	-213	-107	-43	-1,40%	-2,13%	-3,32%	-2,59%	-0,66%
Industrias extractivas	-60	-11	-1	-4	-6	-9,95%	-24,44%	-11,11%	-15,38%	-60,00%
Industria manufacturera	-2.601	-301	-138	-92	-71	-2,90%	-8,59%	-13,79%	-14,86%	-3,77%
Suministros de energía	-17	-2	-2	0	0	-4,07%	-12,50%	-40,00%	0,00%	0,00%
Suministros de agua, residuos y descontaminación	-41	1	-2	0	3	-4,04%	4,00%	-20,00%	0,00%	27,27%
Construcción	673	-462	-268	-139	-55	0,33%	-5,75%	-11,90%	-9,10%	-1,29%
Comercio; reparación de vehículos de motor	6.736	-88	-179	-63	154	1,42%	-0,68%	-6,51%	-3,72%	1,81%
Transporte, almacenamiento y comunicaciones	-5.060	-184	-57	-40	-87	-3,38%	-4,05%	-8,58%	-11,17%	-2,47%
Hostelería	-2.908	-283	-111	-54	-118	-1,49%	-5,07%	-6,96%	-5,57%	-3,92%
Información, comunicación	2.482	4	0	5	-1	8,67%	0,60%	0,00%	8,20%	-0,21%
Intermediación financiera	1.763	52	-11	8	55	4,42%	4,26%	-5,07%	7,41%	6,14%
Actv. inmobiliarias y de alquiler, servicios empresariales	1.301	5	-6	6	5	10,54%	1,70%	-10,17%	50,00%	2,24%
Actv. Profesiones Científicas y Técnicas	11.229	258	7	5	246	8,30%	6,13%	0,87%	1,36%	8,09%
Actv. Administración y Servicios Auxiliares	2.571	3	-37	5	35	3,77%	0,18%	-8,58%	4,42%	3,08%
Admón. Pública, Defensa y S.S. obligatoria	44	1	-1	0	2	13,33%	8,33%	-12,50%	-	50,00%
Educación	4.333	121	8	18	95	10,14%	9,19%	2,37%	11,39%	11,56%
Actv. Sanitarias y veterinarias, servicios sociales	4.301	118	13	15	90	7,12%	6,73%	3,87%	9,93%	7,10%
Actividades Artísticas, Recreativas y Entretenimiento	2.591	40	10	-5	35	7,02%	4,89%	4,81%	-6,49%	6,57%
Otros servicios	1.193	-142	-69	-25	-48	0,86%	-3,18%	-6,95%	-4,26%	-1,67%
Hogares que emplean personal doméstico	25	1	0	0	1	6,51%	25,00%	0,00%	0,00%	50,00%
Organismos extraterritoriales	23	0	0	0	0	76,67%	-	-	-	-
Total	25.185	-1.232	-1.057	-467	292	1,31%	-1,81%	-5,80%	-4,26%	0,75%

En cuanto a la antigüedad de los autónomos, el 68,35% de los aragoneses lleva 5 años o más dado de alta en este régimen, superando a su homólogo nacional en 10,19 puntos porcentuales. El peso de este grupo es especialmente relevante en la provincia de Huesca y Teruel (75,11% y 75,10%, respectivamente).

Trabajadores autónomos "propriadamente dichos" según antigüedad

	Antigüedad					Peso sobre el total %				
	<6 meses	6-11 meses	1-3 años	3-5 años	>=5 años	<6 meses	6-11 meses	1-3 años	3-5 años	>=5 años
España	191.299	141.890	303.488	177.277	1.131.618	9,83%	7,29%	15,60%	9,11%	58,16%
Andalucía	37.180	26.799	58.326	32.918	178.180	11,15%	8,04%	17,49%	9,87%	53,44%
Aragón	4.613	3.581	8.130	4.873	45.773	6,89%	5,35%	12,14%	7,28%	68,35%
Huesca	881	659	1.672	1.060	12.893	5,13%	3,84%	9,74%	6,18%	75,11%
Teruel	537	408	1.044	626	7.889	5,11%	3,88%	9,94%	5,96%	75,10%
Zaragoza	3.195	2.514	5.414	3.187	24.991	8,13%	6,40%	13,78%	8,11%	63,59%
Asturias	3.773	2.954	6.380	4.179	32.286	7,61%	5,96%	12,87%	8,43%	65,13%
Baleares	10.035	3.664	8.274	4.413	24.694	19,65%	7,17%	16,20%	8,64%	48,34%
Canarias	8.217	6.873	13.998	7.843	38.154	10,94%	9,15%	18,64%	10,45%	50,81%
Cantabria	2.191	1.445	3.724	2.204	17.906	7,98%	5,26%	13,56%	8,02%	65,18%
Castilla-La Mancha	8.867	6.351	13.815	7.444	57.349	9,45%	6,77%	14,72%	7,93%	61,12%
Castilla y León	9.229	6.131	15.023	10.171	92.665	6,93%	4,60%	11,28%	7,63%	69,56%
Cataluña	30.264	23.336	50.027	29.163	180.939	9,65%	7,44%	15,95%	9,30%	57,67%
Comunidad Valenciana	21.087	16.096	32.342	18.975	97.731	11,32%	8,64%	17,37%	10,19%	52,48%
Extremadura	4.946	3.593	8.055	4.708	34.703	8,83%	6,42%	14,38%	8,41%	61,96%
Galicia	10.641	7.820	19.969	11.957	93.296	7,41%	5,44%	13,90%	8,32%	64,93%
Madrid	23.857	20.016	38.274	21.930	117.279	10,78%	9,04%	17,29%	9,91%	52,98%
Murcia	6.269	4.923	9.547	5.336	32.728	10,66%	8,37%	16,24%	9,07%	55,66%
Navarra	2.032	1.630	3.417	2.065	18.914	7,24%	5,81%	12,18%	7,36%	67,41%
País Vasco	6.500	5.448	11.190	7.382	54.924	7,61%	6,38%	13,10%	8,64%	64,28%
La Rioja	996	828	1.970	1.210	11.336	6,10%	5,07%	12,06%	7,41%	69,38%
Ceuta	204	174	452	222	1.340	8,53%	7,27%	18,90%	9,28%	56,02%
Melilla	398	228	575	284	1.421	13,70%	7,85%	19,79%	9,77%	48,90%

En el trimestre han aumentado en Aragón los autónomos que llevan menos de 6 meses en alta (+14,07%), los de 1 a 3 meses (+5,17%) y aquellos que llevan entre 3 y 5 años en alta (+1,97%). El resto de tramos de antigüedad han ido disminuyendo. Respecto a los datos de hace un año, ascienden todos los grupos salvo los mayores de 5 años en alta.

Evolución de los autónomos "propriadamente dichos" según antigüedad

Variación trimestral										
	Nominal					%				
	<6 meses	6-11 meses	1-3 años	3-5 años	>=5 años	<6 meses	6-11 meses	1-3 años	3-5 años	>=5 años
España	23.606	7.583	10.631	2.817	-14.799	14,08%	5,65%	3,63%	1,61%	-1,29%
Aragón	569	-23	400	94	-991	14,07%	-0,64%	5,17%	1,97%	-2,12%
Huesca	137	-15	83	4	-354	18,41%	-2,23%	5,22%	0,38%	-2,67%
Teruel	78	-11	63	19	-262	16,99%	-2,63%	6,42%	3,13%	-3,21%
Zaragoza	354	3	254	71	-375	12,46%	0,12%	4,92%	2,28%	-1,48%
Variación interanual										
	Nominal					%				
	<6 meses	6-11 meses	1-3 años	3-5 años	>=5 años	<6 meses	6-11 meses	1-3 años	3-5 años	>=5 años
España	24.291	31.825	18.427	12.697	-62.055	14,54%	28,91%	6,46%	7,71%	-5,20%
Aragón	457	716	817	256	-3.478	11,00%	24,99%	11,17%	5,54%	-7,06%
Huesca	65	69	185	2	-1.378	7,97%	11,69%	12,44%	0,19%	-9,66%
Teruel	11	97	103	11	-689	2,09%	31,19%	10,95%	1,79%	-8,03%
Zaragoza	381	550	529	243	-1.411	13,54%	28,00%	10,83%	8,25%	-5,34%

La mayoría de los autónomos de Aragón se dedican en exclusiva a atender su negocio. Tan sólo el 5,99% lo compatibiliza con otra actividad laboral, aunque este porcentaje es superior a su homólogo nacional en 1,41 puntos porcentuales y tan sólo es mayor en las ciudades autónomas de Ceuta y Melilla (6,73% y 7,36% respectivamente). En Aragón, la provincia de Huesca arroja la mayor tasa de pluriactividad (7,16%).

El colectivo de autónomos es, además, generador de empleo por cuenta ajena. En España, el 21,29% tiene asalariados, porcentaje 3,46 puntos porcentuales superior al de Aragón, donde tan sólo el 17,83% cuenta con empleados (únicamente Castilla y León y Navarra presentan un porcentaje menor: 17,49% y 15,96%, respectivamente). Zaragoza destaca como la provincia aragonesa con mayor tasa de autónomos con asalariados (18,86%).

Trabajadores autónomos "propriadamente dichos" según Situación Profesional				
	Situación Profesional			
	Sin asalariados	Con asalariados	Sin pluriactividad	Con pluriactividad
España	1.531.305	414.267	1.856.428	89.144
Andalucía	251.015	82.388	321.151	12.252
Aragón	55.027	11.943	62.959	4.011
Huesca	14.262	2.903	15.936	1.229
Teruel	8.875	1.629	9.933	571
Zaragoza	31.890	7.411	37.090	2.211
Asturias	39.774	9.798	47.603	1.969
Baleares	37.520	13.560	48.336	2.744
Canarias	54.522	20.563	71.248	3.837
Cantabria	21.660	5.810	26.424	1.046
Castilla-La Mancha	75.341	18.485	90.061	3.765
Castilla y León	109.919	23.300	126.986	6.233
Cataluña	250.841	62.888	297.340	16.389
Comunidad Valenciana	144.207	42.024	178.684	7.547
Extremadura	43.718	12.287	54.041	1.964
Galicia	114.736	28.947	138.218	5.465
Madrid	178.244	43.112	208.169	13.187
Murcia	44.973	13.830	56.223	2.580
Navarra	23.579	4.479	26.553	1.505
País Vasco	69.150	16.294	81.874	3.570
La Rioja	13.290	3.050	15.635	705
Ceuta	1.654	738	2.231	161
Melilla	2.135	771	2.692	214

Trabajadores autónomos "propriadamente dichos" según Situación Profesional				
	Peso sobre el total			
	Sin asalariados	Con asalariados	Sin pluriactividad	Con pluriactividad
España	78,71%	21,29%	95,42%	4,58%
Andalucía	75,29%	24,71%	96,33%	3,67%
Aragón	82,17%	17,83%	94,01%	5,99%
Huesca	83,09%	16,91%	92,84%	7,16%
Teruel	84,49%	15,51%	94,56%	5,44%
Zaragoza	81,14%	18,86%	94,37%	5,63%
Asturias	80,23%	19,77%	96,03%	3,97%
Baleares	73,45%	26,55%	94,63%	5,37%

Trabajadores autónomos "propriadamente dichos" según Situación Profesional				
	Peso sobre el total			
	Sin asalariados	Con asalariados	Sin pluriactividad	Con pluriactividad
Canarias	72,61%	27,39%	94,89%	5,11%
Cantabria	78,85%	21,15%	96,19%	3,81%
Castilla-La Mancha	80,30%	19,70%	95,99%	4,01%
Castilla y León	82,51%	17,49%	95,32%	4,68%
Cataluña	79,95%	20,05%	94,78%	5,22%
Comunidad Valenciana	77,43%	22,57%	95,95%	4,05%
Extremadura	78,06%	21,94%	96,49%	3,51%
Galicia	79,85%	20,15%	96,20%	3,80%
Madrid	80,52%	19,48%	94,04%	5,96%
Murcia	76,48%	23,52%	95,61%	4,39%
Navarra	84,04%	15,96%	94,64%	5,36%
País Vasco	80,93%	19,07%	95,82%	4,18%
La Rioja	81,33%	18,67%	95,69%	4,31%
Ceuta	69,15%	30,85%	93,27%	6,73%
Melilla	73,47%	26,53%	92,64%	7,36%

Al contrario que en España, el número de autónomos con empleados ha disminuido tanto en tasa trimestral como interanual en nuestra Comunidad. Por el contrario, aquellos sin asalariados han aumentado tanto en Aragón como en el agregado nacional.

Si se tiene en cuenta la pluriactividad, se han incrementado tanto en Aragón como en España en tasas trimestrales como interanuales, mientras que aquellos que se dedican a su actividad autónoma en exclusiva han disminuido en el caso aragonés, tanto si se compara con la cifra del trimestre anterior como con la del año 2013. Este comportamiento es diferente en el caso español, donde se ve incrementada para ambos periodos.

Evolución de los autónomos "propriadamente dichos" según situación profesional. España y Aragón				
Variación trimestral				
	Total			
	Sin asalariados	Con asalariados	Sin pluriactividad	Con pluriactividad
España	5.261	16.356	17.482	4.135
Aragón	-2.051	919	-1.184	52
Huesca	-1.277	365	-914	2
Teruel	-498	151	-343	-4
Zaragoza	-276	403	73	54
	%			
	Sin asalariados	Con asalariados	Sin pluriactividad	Con pluriactividad
España	0,34%	4,11%	0,95%	4,86%
Aragón	-3,59%	8,34%	-1,85%	1,31%
Huesca	-8,22%	14,38%	-5,42%	0,16%
Teruel	-5,31%	10,22%	-3,34%	-0,70%
Zaragoza	-0,86%	5,75%	0,20%	2,50%

Evolución de los autónomos "propriadamente dichos" según situación profesional. España y Aragón				
Variación interanual				
	Total			
	Sin asalariados	Con asalariados	Sin pluriactividad	Con pluriactividad
España	21.436	3.749	14.149	11.036
Aragón	-1.239	7	-1.599	367
Huesca	-1.061	4	-1.150	93
Teruel	-470	3	-485	18
Zaragoza	292	0	36	256
	%			
	Sin asalariados	Con asalariados	Sin pluriactividad	Con pluriactividad
España	1,42%	0,91%	0,77%	14,13%
Aragón	-2,20%	0,06%	-2,48%	10,07%
Huesca	-6,92%	0,14%	-6,73%	8,19%
Teruel	-5,03%	0,18%	-4,66%	3,25%
Zaragoza	0,92%	0,00%	0,10%	13,09%

En Aragón, el 81,61% de los autónomos cotizan por la base mínima. En el conjunto del país, todavía es mayor su relevancia, ya que acumulan el 85,87%. España y Aragón presentan comportamientos diferentes según base de cotización, presentando un mejor comportamiento el agregado nacional.

Trabajadores autónomos "propriadamente dichos" según Base de Cotización

	Total	Base de Cotización					Peso sobre el total en %				
		Base mínima ⁽¹⁾	Entre B.m y 1,5 B.m	Entre 1,5 y 2 B.m	Entre 2 y 3 B.m	Más de 3 veces B.m	Base mínima	Entre B.m y 1,5 B.m	Entre 1,5 y 2 B.m	Entre 2 y 3 B.m	Más de 3 veces B.m
España	1.945.572	1.670.735	88.279	65.413	103.602	17.543	85,87%	4,54%	3,36%	5,33%	0,90%
Aragón	66.970	54.654	2.863	3.013	5.688	752	81,61%	4,28%	4,50%	8,49%	1,12%
Huesca	17.165	14.295	690	765	1250	165	83,28%	4,02%	4,46%	7,28%	0,96%
Teruel	10.504	8.730	496	518	679	81	83,11%	4,72%	4,93%	6,46%	0,77%
Zaragoza	39.301	31.629	1.677	1.730	3.759	506	80,48%	4,27%	4,40%	9,56%	1,29%

(1) Base Mínima = 875,70 €

Evolución de los autónomos "propriadamente dichos" según base de cotización. España y Aragón

Variación trimestral

	Total					%				
	Base mínima	Entre B.m y 1,5 B.m	Entre 1,5 y 2 B.m	Entre 2 y 3 B.m	Más de 3 veces B.m	Base mínima	Entre B.m y 1,5 B.m	Entre 1,5 y 2 B.m	Entre 2 y 3 B.m	Más de 3 veces B.m
España	22.672	2.516	-787	-2.410	-374	1,38%	2,93%	-1,19%	-2,27%	-2,09%
Aragón	-782	-119	54	-257	-28	-1,41%	-3,99%	1,82%	-4,32%	-3,59%
Huesca	-777	-50	-4	-70	-11	-5,16%	-6,76%	-0,52%	-5,30%	-6,25%
Teruel	-297	-39	19	-24	-6	-3,29%	-7,29%	3,81%	-3,41%	-6,90%
Zaragoza	292	-30	39	-163	-11	0,93%	-1,76%	2,31%	-4,16%	-2,13%

Variación interanual

	Total					%				
	Base mínima	Entre B.m y 1,5 B.m	Entre 1,5 y 2 B.m	Entre 2 y 3 B.m	Más de 3 veces B.m	Base mínima	Entre B.m y 1,5 B.m	Entre 1,5 y 2 B.m	Entre 2 y 3 B.m	Más de 3 veces B.m
España	36.245	141	-2.955	-7.670	-576	2,22%	0,16%	-4,32%	-6,89%	-3,18%
Aragón	-403	-203	-44	-531	-51	-0,73%	-6,62%	-1,44%	-8,54%	-6,35%
Huesca	-808	-73	-25	-135	-16	-5,35%	-9,57%	-3,16%	-9,75%	-8,84%
Teruel	-369	-53	1	-40	-6	-4,06%	-9,65%	0,19%	-5,56%	-6,90%
Zaragoza	774	-77	-20	-356	-29	2,51%	-4,39%	-1,14%	-8,65%	-5,42%

CONCLUSIONES:

En el segundo trimestre de 2014, en Aragón hay 105.162 afiliados al Régimen Especial de Trabajadores Autónomos, y los denominados autónomos “propiamente dichos” alcanzan la cifra de 66.970.

En cuanto a los afiliados al RETA,

- La proporción de aragoneses en el conjunto nacional es del 3,37%.
- En Aragón, el 16,07% de la población activa está afiliada al RETA, superando el agregado nacional en 2,50 puntos porcentuales. En Teruel (22,02%) y Huesca (21,78%) la proporción es mayor que en Zaragoza (14,05%).
- Han aumentado tanto en el trimestre (+1.621; +1,57%), como en comparación con el dato de hace un año (+2.078; +2,02%).
- Las dos terceras partes son varones (66%). La provincia de Zaragoza presenta la mayor proporción de mujeres (34,64%).
- El sector Servicios agrupa el mayor número de autónomos, con el 61,41% de los afiliados al RETA para Aragón, y del 72,60% para España. Esta diferencia se invierte en Agricultura que acapara el 18,38% en Aragón y tan solo el 8,57% en el conjunto nacional.
- La actividad más relevante dentro de los Servicios es “Comercio; reparación de vehículos de motor”, ya que la quinta parte de los autónomos aragoneses (21,49%) y la cuarta de los españoles (26,05%) se inscribe en ella.
- El 6,61% de los afiliados al RETA en Aragón son extranjeros (6.956), proporción menor a la del conjunto del país (7,64%).
- Servicios y Construcción acaparan la presencia de la mayor parte de autónomos extranjeros, aunque la proporción es diferente en Aragón (68,16% y 15,64%) y en España (82,53% y 11,25%, respectivamente).

Respecto a los autónomos “propiamente dichos”,

- Los aragoneses representan el 3,44% del conjunto del país.
- El 10,24% de los activos aragoneses son autónomos “propiamente dichos”, por lo que se supera el registro nacional en 1,77 puntos porcentuales. Su relevancia es mayor en Teruel (16,44%) y Huesca (16,25%) que en Zaragoza (8,11%).
- La mayoría son varones, en concreto 7 de cada 10.
- Casi la mitad (45,82%) tiene entre 40 y 54 años; el tramo menos representativo lo constituyen los menores de 25 años con un 2%.
- Los de origen extranjero se cifran en Aragón en 3.717, y representan el 5,55% del total. Esta proporción es inferior a la del conjunto nacional (7,92%), aunque difiere según la provincia: en Zaragoza alcanzan el 7,11% mientras que en Huesca y Teruel tan sólo suponen el 3,11% y 3,72%, respectivamente.
- Por sectores económicos, se aprecia la diferente estructura productiva de Aragón y del conjunto del país. Si bien los Servicios concentran a la mayoría de los autónomos propiamente dichos, el peso difiere: mientras en nuestra Comunidad representan al 58,88%, en España son el 72,69%. Esta diferencia se traslada a Agricultura, mucho más importante en Aragón (24,92%) que en el total nacional (12,31%).
- Si se desciende en el análisis hasta secciones de actividad, destaca dentro de Servicios el epígrafe “Comercio; reparación de vehículos a motor” tanto en la Comunidad (19,23% del total de autónomos) como en el país (24,80%).
- El 68,35% de los autónomos “propiamente dichos” aragoneses lleva 5 años o más dado de alta en este régimen, superando la media nacional en 10,19 puntos porcentuales.
- En Aragón el porcentaje de autónomos con asalariados es menor que en el conjunto nacional (17,83% frente a 21,29%). La provincia de Zaragoza tiene el mayor porcentaje de autónomos con trabajadores a su cargo (18,86%).
- A su vez, en la Comunidad hay más afiliados con pluriactividad (5,99%) que en España (4,58%).
- El 81,61% de los afiliados cotizan por la base mínima en Aragón, siendo mayor este porcentaje para el agregado español (85,87%).