

**TRABAJADORES AUTÓNOMOS EN ALTA EN LA
SEGURIDAD SOCIAL**

**31 marzo 2014. Aragón
Instituto Aragonés de Empleo**



En este informe se analizan los datos relativos a autónomos, diferenciando entre:

- A. Los afiliados al Régimen Especial de Autónomos (RETA)
- B. Los autónomos “propiamente dichos”, los cuales incluyen a los trabajadores afiliados en los distintos regímenes por cuenta propia de la Seguridad Social: Régimen Especial de Trabajadores Autónomos (RETA) y Mar, excluidos Familiar colaborador, Socio de sociedad, Miembro de órgano de administración de la sociedad, Familiar de socio, Religioso y Colegio profesional.

En el primer caso los datos se han obtenido de la Tesorería General de la Seguridad Social (TGSS), y en el segundo se parte de la información suministrada por el Ministerio de Empleo y Seguridad Social.

A partir del 1 de enero de 2008 el régimen especial agrario por cuenta propia se integró en el RETA, y por tanto desapareció. En consecuencia, en esta misma fecha desapareció la base de cotización reducida, y la antigüedad de autónomos procedentes del régimen especial agrario será la de su incorporación al RETA.

A. AFILIADOS AL RÉGIMEN ESPECIAL DE TRABAJADORES AUTÓNOMOS (RETA)

El número de afiliados al RETA en España al finalizar el primer trimestre de 2014 es de 3.026.474; en Aragón han disminuido hasta los 103.541, representando el 15,95% de la población activa de la Comunidad Autónoma. Las provincias de Huesca (21,64%) y Teruel (22,17%) superan el porcentaje aragonés, mientras que Zaragoza está por debajo (13,89%), si bien todas ellas sobrepasan el agregado nacional (13,38%).

Proporción de afiliados al RETA sobre Población Activa. España y Aragón. Trimestre 1º 2014			
	Activos ⁽¹⁾	RETA ⁽²⁾	RETA/Activos
España	22.883.900	3.062.474	13,38%
Aragón (*)	649.300	103.541	15,95%
Huesca	105.100	22.743	21,64%
Teruel	62.700	13.898	22,17%
Zaragoza	481.500	66.900	13,89%

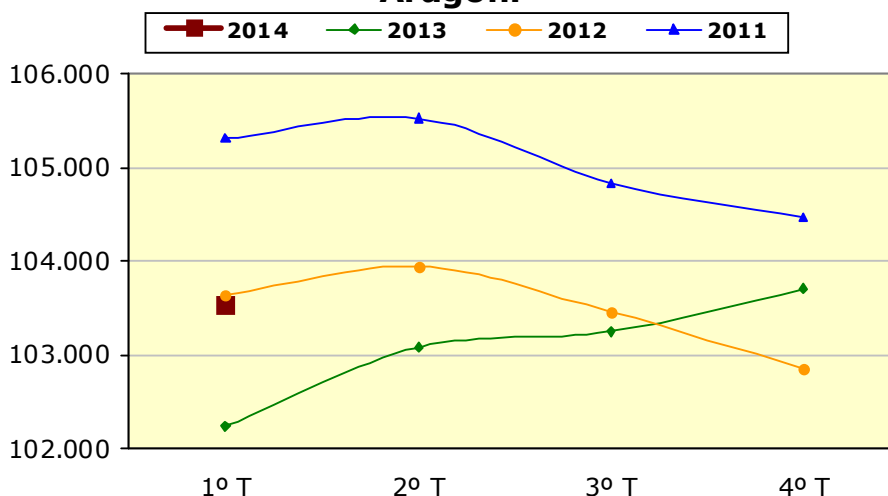
(1) Población Activa, Trimestre 1º 2014, EPA.
(*) La suma de las provincias puede no dar el total de Aragón por realizarse el cálculo en miles para provincias y el agregado por separado, pudiendo existir redondeos.
(2) Trabajadores afiliados al RETA a 31-03-2014. Tesorería General de la Seguridad Social.

En el primer trimestre de 2014 ha disminuido la cifra de afiliados al RETA en Aragón en 167 personas, lo que supone un 0,16% menos que en el trimestre anterior. Este descenso se ha repetido en todas las provincias, aunque con diferente intensidad: Huesca (-0,23%; -52), Zaragoza (-0,15%; -98) y en Teruel (-0,12%; -17).

Respecto a los datos de hace un año, su número se ha incrementado en 1.300 personas (+1,27%). Por provincias la evolución ha sido positiva para las tres Zaragoza (+1,61%; +1.057), Teruel (+0,99%; +136) y Huesca (+0,47%; +107).

Para el total de España, se observa un incremento de afiliados al RETA tanto en tasa trimestral (+0,35%; +10.679) como interanual (+1,78%; +53.612).

Evolución de los afiliados al RETA. Aragón.



Evolución de los afiliados al Régimen Especial de Trabajadores Autónomos (RETA). España y Aragón.

	Trimestre 1º 2014	Variación trimestral		Variación interanual	
		Nominal	%	Nominal	%
España	3.062.474	10.679	0,35%	53.612	1,78%
Aragón	103.541	-167	-0,16%	1.300	1,27%
Huesca	22.743	-52	-0,23%	107	0,47%
Teruel	13.898	-17	-0,12%	136	0,99%
Zaragoza	66.900	-98	-0,15%	1.057	1,61%

La tercera parte de los afiliados al RETA son mujeres, proporción que se mantiene estable en el tiempo y que se reproduce tanto en el conjunto nacional como en Aragón.

Afiliados al RETA según sexo. España⁽¹⁾ y Aragón

	Total	Varones	Mujeres	%Varones	%Mujeres
España	3.062.464	1.993.559	1.068.905	65,10%	34,90%
Aragón	103.541	68.496	35.045	66,15%	33,85%
Huesca	22.743	15.480	7.263	68,06%	31,94%
Teruel	13.898	9.194	4.704	66,15%	33,85%
Zaragoza	66.900	43.822	23.078	65,50%	34,50%

(1) En el total de España hay 10 afiliados al RETA en los que no consta el sexo.

La evolución según género en la Comunidad ha sido más positiva para las mujeres: en el trimestre ha disminuido la cifra para ambos, si bien la intensidad de la caída es inferior en el caso femenino (-0,13% frente a -0,18%), y en tasa interanual ellas han aumentado en mayor medida (+2,19% frente a +0,81%).

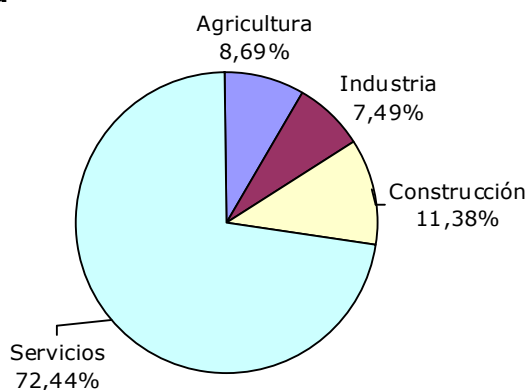
En el conjunto nacional la tendencia positiva se reproduce para ambos sexos y en mayor medida para mujeres.

Evolución de los afiliados al RETA según sexo. España y Aragón.								
	Varones				Mujeres			
	Variación trimestral		Variación interanual		Variación trimestral		Variación interanual	
	Nominal	%	Nominal	%	Nominal	%	Nominal	%
España	5.321	0,27%	25.405	1,29%	5.358	0,50%	28.211	2,71%
Aragón	-123	-0,18%	550	0,81%	-44	-0,13%	750	2,19%
Huesca	-35	-0,23%	18	0,12%	-17	-0,23%	89	1,24%
Teruel	-30	-0,33%	80	0,88%	13	0,28%	56	1,20%
Zaragoza	-58	-0,13%	452	1,04%	-40	-0,17%	605	2,69%

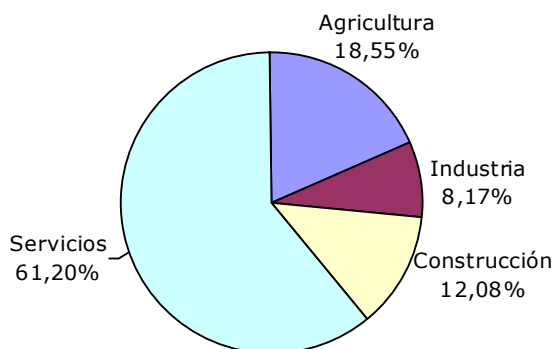
Si se analiza la distribución de afiliados al RETA por sector económico, se observa una estructura diferente en Aragón que en España. Servicios es la actividad más relevante en ambos casos, si bien el peso en nuestra Comunidad es inferior al nacional (61,20% frente a 72,44%). Por el contrario, Agricultura tiene más del doble de peso en Aragón que en el conjunto del país (18,55% frente a 8,69%).

Distribución de los afiliados al RETA por sectores económicos. Trimestre 1º 2014

España



Aragón



Por provincias, destaca la relevancia de Servicios en Zaragoza (68,09%) y de Agricultura en Teruel (32,09%) y Huesca (31,13%), aunque en estas dos últimas también predominen los Servicios.

Afiliados al RETA según Sector Económico

	Sector Económico				Peso sobre el total			
	Agricultura	Industria	Construcción	Servicios	Agricultura	Industria	Construcción	Servicios
España	266.231	229.392	348.513	2.218.338	8,69%	7,49%	11,38%	72,44%
Aragón	19.209	8.455	12.506	63.371	18,55%	8,17%	12,08%	61,20%
Huesca	7.080	1.443	2.868	11.352	31,13%	6,34%	12,61%	49,91%
Teruel	4.460	980	1.993	6.465	32,09%	7,05%	14,34%	46,52%
Zaragoza	7.669	6.032	7.645	45.554	11,46%	9,02%	11,43%	68,09%

La evolución por sectores pone de manifiesto que el descenso de afiliados al RETA en el trimestre se debe a dos de ellos en el caso de Aragón: Construcción y Servicios. Para España todos los sectores han aumentado salvo Construcción.

Respecto a las cifras de hace un año, el agregado aragonés mejora en Servicios e Industria, mientras que el nacional tan sólo lo hace en Servicios.

Evolución de los afiliados al RETA según Sector Económico. España y Aragón

	Variación trimestral							
	Nominal				%			
	Agricultura	Industria	Construcción	Servicios	Agricultura	Industria	Construcción	Servicios
España	350	73	-1.038	11.294	0,13%	0,03%	-0,30%	0,51%
Aragón	58	98	-119	-204	0,30%	1,17%	-0,94%	-0,32%
Huesca	15	0	-35	-32	0,21%	0,00%	-1,21%	-0,28%
Teruel	9	-11	-45	30	0,20%	-1,11%	-2,21%	0,47%
Zaragoza	34	109	-39	-202	0,45%	1,84%	-0,51%	-0,44%
	Variación interanual							
	Nominal				%			
	Agricultura	Industria	Construcción	Servicios	Agricultura	Industria	Construcción	Servicios
España	-67	-778	-4.976	59.433	-0,03%	-0,34%	-1,41%	2,75%
Aragón	-73	133	-255	1.495	-0,38%	1,60%	-2,00%	2,42%
Huesca	2	-1	-62	168	0,03%	-0,07%	-2,12%	1,50%
Teruel	-55	-14	-73	278	-1,22%	-1,41%	-3,53%	4,49%
Zaragoza	-20	148	-120	1.049	-0,26%	2,52%	-1,55%	2,36%

Al descender en el análisis hasta secciones de actividad, se observa que en Aragón las tres más importantes son: "Comercio; reparación de vehículos de motor" (21,22%), "Agricultura, ganadería, caza y silvicultura" (18,55%) y "Construcción" (12,08%). En el conjunto nacional también se repiten la primera (26,08%) y "Construcción" (11,38%) a las que sigue "Hostelería" (10,52%).

Afiliados al RETA por Sección de Actividad (CNAE-2009). España y Aragón

	Territorio					Peso sobre el total				
	España	Aragón	Huesca	Teruel	Zaragoza	España	Aragón	Huesca	Teruel	Zaragoza
Agricultura, ganadería, caza, silvicultura y pesca	266.231	19.209	7.080	4.460	7.669	8,69%	18,55%	31,13%	32,09%	11,46%
Industrias extractivas	1.688	100	10	51	39	0,06%	0,10%	0,04%	0,37%	0,06%
Industria manufacturera	223.983	8.248	1.407	911	5.930	7,31%	7,97%	6,19%	6,55%	8,86%
Suministros de energía	1.358	47	11	13	23	0,04%	0,05%	0,05%	0,09%	0,03%
Suministros de agua, residuos y descontaminación	2.363	60	15	5	40	0,08%	0,06%	0,07%	0,04%	0,06%
Construcción	348.513	12.506	2.868	1.993	7.645	11,38%	12,08%	12,61%	14,34%	11,43%
Comercio; reparación de vehículos de motor	797.612	21.972	3.704	2.411	15.857	26,04%	21,22%	16,29%	17,35%	23,70%
Transporte, almacenamiento y comunicaciones	193.526	5.724	769	464	4.491	6,32%	5,53%	3,38%	3,34%	6,71%
Hostelería	322.161	9.948	2.266	1.431	6.251	10,52%	9,61%	9,96%	10,30%	9,34%
Información, comunicación	52.222	1.223	180	91	952	1,71%	1,18%	0,79%	0,65%	1,42%
Intermediación financiera	55.910	1.654	259	142	1.253	1,83%	1,60%	1,14%	1,02%	1,87%
Activ. inmobiliarias y de alquiler, servicios empresariales	31.645	737	88	28	621	1,03%	0,71%	0,39%	0,20%	0,93%
Activ. Profesionales Científicas y Técnicas	234.446	7.040	1.169	529	5.342	7,66%	6,80%	5,14%	3,81%	7,99%
Activ. Administración y Servicios Auxiliares	118.905	2.749	517	158	2.074	3,88%	2,65%	2,27%	1,14%	3,10%
Admón. Pública, Defensa y S.S. obligatoria	551	15	10	0	5	0,02%	0,01%	0,04%	0,00%	0,01%
Educación	71.995	2.123	423	205	1.495	2,35%	2,05%	1,86%	1,48%	2,23%
Activ. Sanitarias y veterinarias, servicios sociales	91.584	2.549	441	188	1.920	2,99%	2,46%	1,94%	1,35%	2,87%
Actividades Artísticas, Recreativas y Entretenimiento	52.512	1.366	332	117	917	1,71%	1,32%	1,46%	0,84%	1,37%
Otros servicios	194.735	6.265	1.193	700	4.372	6,36%	6,05%	5,25%	5,04%	6,54%
Hogares que emplean personal doméstico	472	6	1	1	4	0,02%	0,01%	0,00%	0,01%	0,01%
Organismos extraterritoriales	62	0	0	0	0	0,00%	0,00%	0,00%	0,00%	0,00%
Total	3.062.474	103.541	22.743	13.898	66.900	100%	100%	100%	100%	100%

La comparación con el trimestre anterior muestra los mayores incrementos nominales en Aragón en "Industria manufacturera" (+102), "Actividades profesionales, científicas y técnicas" (+89) y "Educación" (+74). Los descensos más destacables han sido en "Comercio; reparación de vehículos de motor" (-301), "Construcción" (-119) y "Hostelería" (-107).

Para España las secciones donde más han aumentado los afiliados al RETA han sido "Actividades profesionales, científicas y técnicas" (+3.637), "Educación" (+2.259) y "Actividades sanitarias y veterinarias, servicios sociales" (+1.832). Por el contrario, los mayores retrocesos se dieron en "Construcción" (-1.038), "Transporte, almacenamiento y comunicaciones" (-845) y "Otros servicios" (-197).

Respecto a los datos de hace un año, lo más destacable en términos nominales es la caída de autónomos en "Construcción", tanto en Aragón (-255) como en España (-4.976); mientras que la mayor subida se produjo en ambos agregados en "Actividades profesionales, científicas y técnicas" (+543 y +16.477, respectivamente).

Evolución de los afiliados al RETA según Sección de Actividad. España y Aragón

Variaciones trimestrales

	Nominal					Porcentual				
	España	Aragón	Huesca	Teruel	Zaragoza	España	Aragón	Huesca	Teruel	Zaragoza
Agricultura, ganadería, caza, silvicultura y pesca	350	58	15	9	34	0,13%	0,30%	0,21%	0,20%	0,45%
Industrias extractivas	-38	-8	0	1	-9	-2,20%	-7,41%	0,00%	2,00%	-18,75%
Industria manufacturera	97	102	-2	-11	115	0,04%	1,25%	-0,14%	-1,19%	1,98%
Suministros de energía	14	2	2	-1	1	1,04%	4,44%	22,22%	-7,14%	4,55%
Suministros de agua, residuos y descontaminación	0	2	0	0	2	0,00%	3,45%	0,00%	0,00%	5,26%
Construcción	-1.038	-119	-35	-45	-39	-0,30%	-0,94%	-1,21%	-2,21%	-0,51%
Comercio; reparación de vehículos de motor	1.741	-301	-7	15	-309	0,22%	-1,35%	-0,19%	0,63%	-1,91%
Transporte, almacenamiento y comunicaciones	-845	-16	12	-7	-21	-0,43%	-0,28%	1,59%	-1,49%	-0,47%
Hostelería	233	-107	-31	-7	-69	0,07%	-1,06%	-1,35%	-0,49%	-1,09%
Información, comunicación	440	0	4	-1	-3	0,85%	0,00%	2,27%	-1,09%	-0,31%
Intermediación financiera	721	45	0	3	42	1,31%	2,80%	0,00%	2,16%	3,47%
Activ. inmobiliarias y de alquiler, servicios empresariales	669	-4	-4	1	-1	2,16%	-0,54%	-4,35%	3,70%	-0,16%
Activ. Profesionales Científicas y Técnicas	3.637	89	11	16	62	1,58%	1,28%	0,95%	3,12%	1,17%
Activ. Administración y Servicios Auxiliares	626	22	-8	4	26	0,53%	0,81%	-1,52%	2,60%	1,27%
Admón. Pública, Defensa y S.S. obligatoria	25	0	-1	0	1	4,75%	0,00%	-9,09%	-	25,00%
Educación	2.259	74	-1	11	64	3,24%	3,61%	-0,24%	5,67%	4,47%
Activ. Sanitarias y veterinarias, servicios sociales	1.832	62	8	1	53	2,04%	2,49%	1,85%	0,53%	2,84%
Actividades Artísticas, Recreativas y Entretenimiento	145	-21	-4	-8	-9	0,28%	-1,51%	-1,19%	-6,40%	-0,97%
Otros servicios	-197	-45	-11	2	-36	-0,10%	-0,71%	-0,91%	0,29%	-0,82%
Hogares que emplean personal doméstico	-4	-2	0	0	-2	-0,84%	-25,00%	0,00%	0,00%	-33,33%
Organismos extraterritoriales	12	0	0	0	0	24,00%	-	-	-	-
Total	10.679	-167	-52	-17	-98	0,35%	-0,16%	-0,23%	-0,12%	-0,15%

Evolución de los afiliados al RETA según Sección de Actividad. España y Aragón

Variaciones interanuales

	Nominal					Porcentual				
	España	Aragón	Huesca	Teruel	Zaragoza	España	Aragón	Huesca	Teruel	Zaragoza
Agricultura, ganadería, caza, silvicultura y pesca	-67	-73	2	-55	-20	-0,03%	-0,38%	0,03%	-1,22%	-0,26%
Industrias extractivas	-100	-13	0	2	-15	-5,59%	-11,50%	0,00%	4,08%	-27,78%
Industria manufacturera	-692	141	-4	-17	162	-0,31%	1,74%	-0,28%	-1,83%	2,81%
Suministros de energía	29	3	1	1	1	2,18%	6,82%	10,00%	8,33%	4,55%
Suministros de agua, residuos y descontaminación	-15	2	2	0	0	-0,63%	3,45%	15,38%	0,00%	0,00%
Construcción	-4.976	-255	-62	-73	-120	-1,41%	-2,00%	-2,12%	-3,53%	-1,55%
Comercio; reparación de vehículos de motor	17.454	531	53	101	377	2,24%	2,48%	1,45%	4,37%	2,44%
Transporte, almacenamiento y comunicaciones	-1.463	-40	0	14	-54	-0,75%	-0,69%	0,00%	3,11%	-1,19%
Hostelería	1.960	-92	-54	37	-75	0,61%	-0,92%	-2,33%	2,65%	-1,19%
Información, comunicación	2.841	63	21	6	36	5,75%	5,43%	13,21%	7,06%	3,93%
Intermediación financiera	2.524	76	4	8	64	4,73%	4,82%	1,57%	5,97%	5,38%
Activ. inmobiliarias y de alquiler, servicios empresariales	1.721	6	1	3	2	5,75%	0,82%	1,15%	12,00%	0,32%
Activ. Profesionales Científicas y Técnicas	16.477	543	85	51	407	7,56%	8,36%	7,84%	10,67%	8,25%
Activ. Administración y Servicios Auxiliares	2.089	59	-11	14	56	1,79%	2,19%	-2,08%	9,72%	2,78%
Admón. Pública, Defensa y S.S. obligatoria	50	4	1	0	3	9,98%	36,36%	11,11%	-	150,00%
Educación	5.988	187	35	20	132	9,07%	9,66%	9,02%	10,81%	9,68%
Activ. Sanitarias y veterinarias, servicios sociales	6.221	180	29	11	140	7,29%	7,60%	7,04%	6,21%	7,87%
Actividades Artísticas, Recreativas y Entretenimiento	2.802	42	12	5	25	5,64%	3,17%	3,75%	4,46%	2,80%
Otros servicios	720	-65	-8	8	-65	0,37%	-1,03%	-0,67%	1,16%	-1,46%
Hogares que emplean personal doméstico	32	1	0	0	1	7,27%	20,00%	0,00%	0,00%	33,33%
Organismos extraterritoriales	17	0	0	0	0	37,78%	-	-	-	-
Total	53.612	1.300	107	136	1.057	1,78%	1,27%	0,47%	0,99%	1,61%

El número de extranjeros afiliados al RETA en Aragón al término del primer trimestre del año alcanza la cifra de 6.525, lo que supone el 6,30% del total, cuota más baja que la media nacional (7,41%). Por provincias la situación es bien diferente: mientras en Huesca y Teruel su peso no llega al 4%, en Zaragoza supera la media nacional al representar los foráneos al 7,77% del total de autónomos de la provincia.

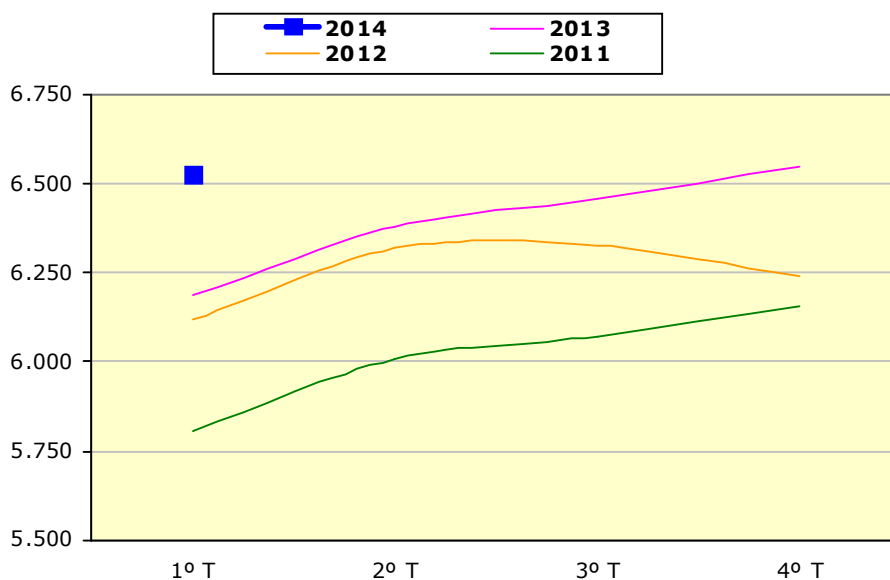
Afiliados al RETA con nacionalidad extranjera			
	Total RETA	Nacionalidad extranjera	% Extranjeros
ESPAÑA	3.062.474	226.876	7,41%
ANDALUCÍA	474.441	30.574	6,44%
ARAGÓN	103.541	6.525	6,30%
Huesca	22.743	837	3,68%
Teruel	13.898	488	3,51%
Zaragoza	66.900	5.200	7,77%
ASTURIAS	75.191	2.123	2,82%
CANARIAS	108.076	16.814	15,56%
CANTABRIA	41.200	1.515	3,68%
CASTILLA-LA MANCHA	144.708	5.992	4,14%
CASTILLA Y LEÓN	200.493	5.631	2,81%
CATALUÑA	522.366	49.818	9,54%
C. DE MADRID	356.861	38.382	10,76%
C. VALENCIANA	320.892	31.221	9,73%
EXTREMADURA	77.563	1.695	2,19%
GALICIA	213.970	5.042	2,36%
ILLES BALEARS	79.252	13.777	17,38%
LA RIOJA	25.739	1.453	5,65%
NAVARRA	45.549	2.711	5,95%
PAÍS VASCO	173.206	6.920	4,00%
R. DE MURCIA	92.394	5.807	6,29%
CEUTA	3.308	258	7,80%
MELILLA	3.724	618	16,60%

Si además se tiene en cuenta el sector de actividad económica, la relevancia de los extranjeros entre los afiliados al RETA de la Comunidad varía: en Industria es del 10,60%, en Construcción del 8,46% (superando en ambos casos el dato nacional), en Servicios del 7,01% y en Agricultura del 0,66%.

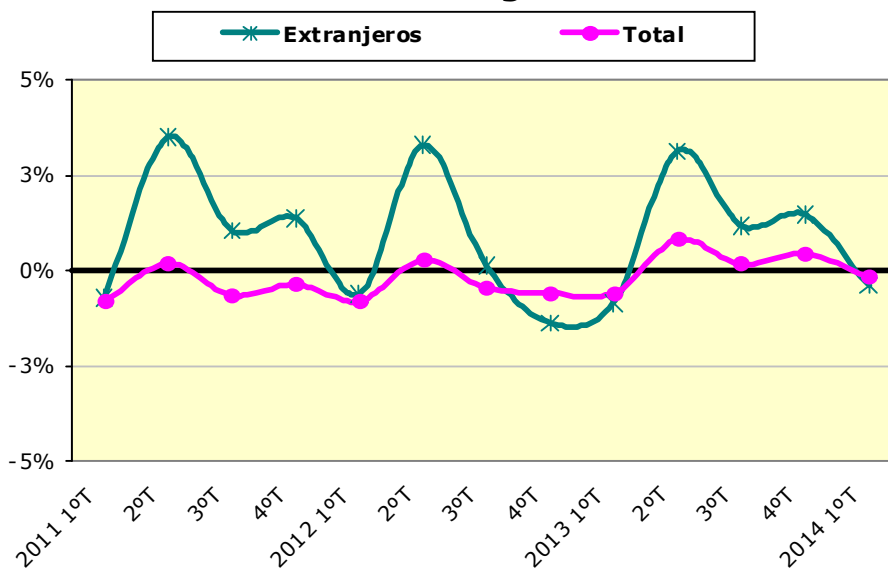
Proporción de extranjeros afiliados al RETA en cada sector económico.				
	Agricultura	Industria	Construcción	Servicios
España	1,05%	5,02%	7,39%	8,42%
Aragón	0,66%	10,60%	8,46%	7,01%
Huesca	0,58%	2,77%	5,65%	5,23%
Teruel	1,05%	0,61%	4,52%	5,34%
Zaragoza	0,51%	14,09%	10,54%	7,69%

El número de extranjeros afiliados al RETA en la Comunidad Autónoma ha disminuido en el trimestre (-0,38%; -25), pero se cifra por encima del dato de 2013 (+5,48%; +339). Este comportamiento se ha repetido en las tres provincias, mientras que para el conjunto nacional los autónomos extranjeros han crecido tanto en tasa trimestral (+1,39%; +3.107) como interanual (+5,12%; +11.058).

Evolución de los extranjeros afiliados al RETA. Aragón.



Variación trimestral de los afiliados al RETA. Aragón.



Evolución de los extranjeros afiliados al RETA. España y Aragón.

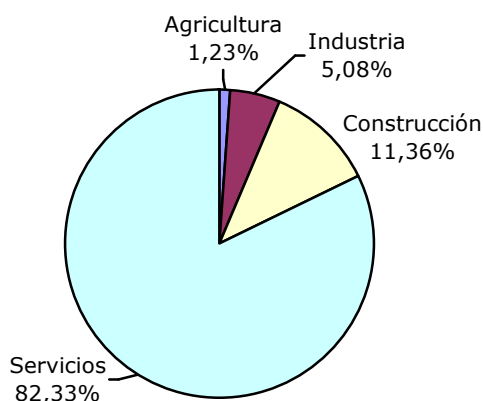
	Trimestre 1º 2014	Variación trimestral		Variación interanual	
		Nominal	%	Nominal	%
España	226.876	3.107	1,39%	11.058	5,12%
Aragón	6.525	-25	-0,38%	339	5,48%
Huesca	837	-5	-0,59%	21	2,57%
Teruel	488	-6	-1,21%	9	1,88%
Zaragoza	5.200	-14	-0,27%	309	6,32%

La mayoría de los autónomos extranjeros están inscritos en actividades de Servicios, aunque en Aragón, su relevancia no es tan importante como en el conjunto nacional (68,11% frente a 82,34%).

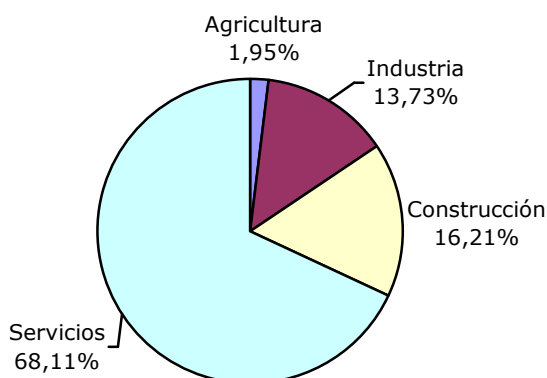
En contrapartida, en nuestra Comunidad se concentran en mayor proporción en Construcción (16,21%) e Industria (13,73%) frente a los agregados nacionales del 11,36% y 5,08%, respectivamente.

Distribución de los afiliados extranjeros al RETA por sectores económicos. Trimestre 1º 2014

España



Aragón



Extranjeros afiliados al RETA según Sector Económico

	Sector Económico				Peso sobre el total			
	Agricultura	Industria	Construcción	Servicios	Agricultura	Industria	Construcción	Servicios
España	2.793	11.518	25.762	186.803	1,23%	5,08%	11,36%	82,34%
Aragón	127	896	1.058	4.444	1,95%	13,73%	16,21%	68,11%
Huesca	41	40	162	594	4,90%	4,78%	19,35%	70,97%
Teruel	47	6	90	345	9,63%	1,23%	18,44%	70,70%
Zaragoza	39	850	806	3.505	0,75%	16,35%	15,50%	67,40%

Por secciones de actividad económica, 1 de cada 4 extranjeros autónomos residentes en Aragón se concentran en "Hostelería" (25,32%), le siguen "Comercio; reparación de vehículos de motor" (23,48%), "Construcción" (16,21%) e "Industria manufacturera" (13,64%).

Extranjeros afiliados al RETA por Sección de Actividad (CNAE 2009). España y Aragón

	España	Aragón	Huesca	Teruel	Zaragoza	Peso sobre el total				
						España	Aragón	Huesca	Teruel	Zaragoza
Agricultura, ganadería, caza, silvicultura y pesca	2.793	127	41	47	39	1,23%	1,95%	4,90%	9,63%	0,75%
Industrias extractivas	27	2	1	0	1	0,01%	0,03%	0,12%	0,00%	0,02%
Industria manufacturera	11.330	890	39	6	845	4,99%	13,64%	4,66%	1,23%	16,25%
Suministros de energía	45	0	0	0	0	0,02%	0,00%	0,00%	0,00%	0,00%
Suministros de agua, residuos y descontaminación	116	4	0	0	4	0,05%	0,06%	0,00%	0,00%	0,08%
Construcción	25.762	1.058	162	90	806	11,36%	16,21%	19,35%	18,44%	15,50%
Comercio; reparación de vehículos de motor	71.109	1.532	185	104	1.243	31,34%	23,48%	22,10%	21,31%	23,90%
Transportes; almacenamiento	7.823	265	24	35	206	3,45%	4,06%	2,87%	7,17%	3,96%
Hostelería	44.412	1.652	201	140	1.311	19,58%	25,32%	24,01%	28,69%	25,21%
Información, comunicación	6.595	95	20	8	67	2,91%	1,46%	2,39%	1,64%	1,29%
Intermediación financiera y seguros	1.463	27	2	2	23	0,64%	0,41%	0,24%	0,41%	0,44%
Actividades inmobiliarias	3.679	10	1	0	9	1,62%	0,15%	0,12%	0,00%	0,17%
Activ. Profesionales Científicas y Técnicas	11.832	109	15	8	86	5,22%	1,67%	1,79%	1,64%	1,65%
Activ. Administración y Servicios Auxiliares	11.745	188	39	12	137	5,18%	2,88%	4,66%	2,46%	2,63%
Admón. Pública, Defensa y S.S. obligatoria	21	0	0	0	0	0,01%	0,00%	0,00%	0,00%	0,00%
Educación	7.140	164	35	11	118	3,15%	2,51%	4,18%	2,25%	2,27%
Activ. Sanitarias y Veterinarias, Servicios Sociales	4.686	54	7	2	45	2,07%	0,83%	0,84%	0,41%	0,87%
Actividades Artísticas, Recreativas y Entretenimiento	3.694	40	10	5	25	1,63%	0,61%	1,19%	1,02%	0,48%
Otros servicios	12.491	308	55	18	235	5,51%	4,72%	6,57%	3,69%	4,52%
Hogares que emplean personal doméstico	97	0	0	0	0	0,04%	0,00%	0,00%	0,00%	0,00%
Organismos extraterritoriales	16	0	0	0	0	0,01%	0,00%	0,00%	0,00%	0,00%
TOTAL	226.876	6.525	837	488	5.200	100%	100%	100%	100%	100%

Evolución de los extranjeros afiliados al RETA según Sección de Actividad. España y Aragón

Variaciones trimestrales

	Nominal					Porcentual				
	España	Aragón	Huesca	Teruel	Zaragoza	España	Aragón	Huesca	Teruel	Zaragoza
Agricultura, ganadería, caza, silvicultura y pesca	-18	4	0	0	4	-0,64%	3,25%	0,00%	0,00%	11,43%
Industrias extractivas	0	0	0	0	0	0,00%	0,00%	0,00%	-	0,00%
Industria manufacturera	280	58	0	-2	60	2,53%	6,97%	0,00%	-25,00%	7,64%
Suministros de energía	3	0	0	0	0	7,14%	-	-	-	-
Suministros de agua, residuos y descontaminación	-6	2	0	0	2	-4,92%	100,00%	-	-	100,00%
Construcción	329	-30	-3	-1	-26	1,29%	-2,76%	-1,82%	-1,10%	-3,13%
Comercio; reparación de vehículos de motor	870	-40	-2	1	-39	1,24%	-2,54%	-1,07%	0,97%	-3,04%
Transporte, almacenamiento y comunicaciones	-93	-14	3	2	-19	-1,17%	-5,02%	14,29%	6,06%	-8,44%
Hostelería	568	-27	-9	-6	-12	1,30%	-1,61%	-4,29%	-4,11%	-0,91%
Información, comunicación	-48	-5	0	0	-5	-0,72%	-5,00%	0,00%	0,00%	-6,94%
Intermediación financiera	49	3	0	0	3	3,47%	12,50%	0,00%	0,00%	15,00%
Activ. inmobiliarias y de alquiler, servicios empresariales	182	1	0	0	1	5,20%	11,11%	0,00%	-	12,50%
Activ. Profesiones Científicas y Técnicas	221	-6	0	-1	-5	1,90%	-5,22%	0,00%	-11,11%	-5,49%
Activ. Administración y Servicios Auxiliares	89	13	5	-1	9	0,76%	7,43%	14,71%	-7,69%	7,03%
Administración pública, Defensa y S.S. obligatoria	7	0	0	0	0	50,00%	-	-	-	-
Educación	238	8	-2	1	9	3,45%	5,13%	-5,41%	10,00%	8,26%
Activ. Sanitarias y veterinarias, servicios sociales	89	1	0	0	1	1,94%	1,89%	0,00%	0,00%	2,27%
Actividades Artísticas, Recreativas y Entretenimiento	15	-4	-3	0	-1	0,41%	-9,09%	-23,08%	0,00%	-3,85%
Otros servicios	343	12	6	1	5	2,82%	4,05%	12,24%	5,88%	2,17%
Hogares que emplean personal doméstico	-14	-1	0	0	-1	-12,61%	-100,00%	-	-	-100,00%
Organismos extraterritoriales	3	0	0	0	0	23,08%	-	-	-	-
TOTAL	3.107	-25	-5	-6	-14	1,39%	-0,38%	-0,59%	-1,21%	-0,27%

Evolución de los extranjeros afiliados al RETA según Sección de Actividad. España y Aragón

	Variaciones interanuales									
	Nominal					Porcentual				
	España	Aragón	Huesca	Teruel	Zaragoza	España	Aragón	Huesca	Teruel	Zaragoza
Agricultura, ganadería, caza, silvicultura y pesca	144	9	0	6	3	5,44%	7,63%	0,00%	14,63%	8,33%
Industrias extractivas	-3	0	0	0	0	-10,00%	0,00%	0,00%	-	0,00%
Industria manufacturera	765	138	-3	-4	145	7,24%	18,35%	-7,14%	-40,00%	20,71%
Suministros de energía	3	0	0	0	0	7,14%	-	-	-	-
Suministros de agua, residuos y descontaminación	-14	2	0	0	2	-10,77%	100,00%	-	-	100,00%
Construcción	-38	12	4	2	6	-0,15%	1,15%	2,53%	2,27%	0,75%
Comercio; reparación de vehículos de motor	5.069	140	9	13	118	7,68%	10,06%	5,11%	14,29%	10,49%
Transporte, almacenamiento y comunicaciones	295	-10	2	1	-13	3,92%	-3,64%	9,09%	2,94%	-5,94%
Hostelería	1.165	-47	-17	-15	-15	2,69%	-2,77%	-7,80%	-9,68%	-1,13%
Información, comunicación	-124	-8	4	2	-14	-1,85%	-7,77%	25,00%	33,33%	-17,28%
Intermediación financiera	70	6	0	1	5	5,03%	28,57%	0,00%	100,00%	27,78%
Activ. inmobiliarias y de alquiler, servicios empresariales	521	2	1	0	1	16,50%	25,00%	-	-	12,50%
Activ. Profesionales Científicas y Técnicas	839	14	3	3	8	7,63%	14,74%	25,00%	60,00%	10,26%
Activ. Administración y Servicios Auxiliares	297	14	5	-1	10	2,59%	8,05%	14,71%	-7,69%	7,87%
Administración pública, Defensa y S.S. obligatoria	7	0	0	0	0	50,00%	-	-	-	-
Educación	561	21	3	1	17	8,53%	14,69%	9,38%	10,00%	16,83%
Activ. Sanitarias y veterinarias, servicios sociales	177	2	-1	2	1	3,93%	3,85%	-12,50%	-	2,27%
Actividades Artísticas, Recreativas y Entretenimiento	72	-7	-3	0	-4	1,99%	-14,89%	-23,08%	0,00%	-13,79%
Otros servicios	1.244	51	14	-2	39	11,06%	19,84%	34,15%	-10,00%	19,90%
Hogares que emplean personal doméstico	8	0	0	0	0	8,99%	-	-	-	-
Organismos extraterritoriales	0	0	0	0	0	0,00%	-	-	-	-
TOTAL	11.058	339	21	9	309	5,12%	5,48%	2,57%	1,88%	6,32%

B. AUTÓNOMOS “PROPIAMENTE DICHOS”

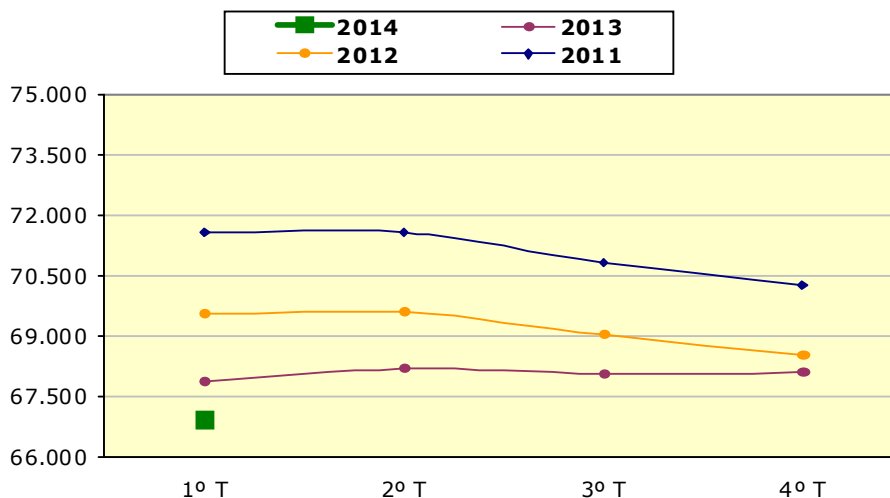
Como ya se ha comentado al inicio de este informe, en este apartado se van a analizar los datos suministrados por el Ministerio de Empleo y Seguridad Social de los trabajadores afiliados en los distintos regímenes **por cuenta propia** de la Seguridad Social: Régimen Especial de Trabajadores Autónomos (RETA), y Mar que se encuentran en situación de alta a 31 de marzo de 2014, **excluidos** Familiar colaborador, Socio de sociedad, Miembro de órgano de administración de la sociedad, Familiar de socio, Religioso y Colegio profesional.

Al término del primer trimestre del año, el número de autónomos “propiamente dichos” en España asciende a 1.915.734 y representan el 8,37% de la población activa del país. En nuestra Comunidad Autónoma esta proporción se eleva hasta el 10,31% al contar con 66.921 autónomos. Por provincias destaca la relevancia de este colectivo en Huesca y Teruel (16,47% y 16,93%, respectivamente), mientras que Zaragoza está en línea con el agregado nacional (8,10%).

Proporción de Autónomos “propiamente dichos” sobre Población Activa. España y Aragón. Trimestre 1T 2014			
	Activos ⁽¹⁾	Autónomos ⁽²⁾	Autónomos/Activos
España	22.883.900	1.915.734	8,37%
Aragón^(*)	649.300	66.921	10,31%
Huesca	105.100	17.310	16,47%
Teruel	62.700	10.617	16,93%
Zaragoza	481.500	38.994	8,10%
<small>(1) Población Activa, 1º Trimestre 2014, EPA.</small>			
<small>(*) La suma de las provincias puede no dar el total de Aragón por realizarse el cálculo en miles para provincias y el agregado por separado, pudiendo existir redondeos.</small>			
<small>(2) Trabajadores afiliados en regímenes por cuenta propia en la Seguridad Social a 31-03-2014. Ministerio de Empleo y Seguridad Social</small>			

En este trimestre los autónomos “propiamente dichos” han disminuido tanto en la Comunidad (-1,73%; -1.181) como en el conjunto del país (-0,43%; -8.221), mientras que la comparación con los datos de hace un año es positiva para España con un incremento del 1,07% (+20.207), pero negativa en Aragón (-1,40%; -947).

Evolución de los autónomos "propriadamente dichos". Aragón.



Evolución de los autónomos "propriadamente dichos". España y Aragón.

	Trimestre 1T 2014	Variación trimestral		Variación interanual	
		Nominal	%	Nominal	%
España	1.915.734	-8.221	-0,43%	20.207	1,07%
Aragón	66.921	-1.181	-1,73%	-947	-1,40%
Huesca	17.310	-767	-4,24%	-974	-5,33%
Teruel	10.617	-234	-2,16%	-286	-2,62%
Zaragoza	38.994	-180	-0,46%	313	0,81%

Si se tiene en cuenta el género, se observa que en Aragón 7 de cada 10 autónomos son hombres. Esta proporción se mantiene en todo el territorio, superando la del total nacional (65,88%).

Trabajadores autónomos "propriadamente dichos" según género

	Total	Varones	Mujeres	%Varones	%Mujeres
España	1.915.734	1.262.102	653.632	65,88%	34,12%
Aragón	66.921	45.823	21.098	68,47%	31,53%
Huesca	17.310	12.131	5.179	70,08%	29,92%
Teruel	10.617	7.176	3.441	67,59%	32,41%
Zaragoza	38.994	26.516	12.478	68,00%	32,00%

La evolución de cada género es diversa. En el trimestre tanto hombres como mujeres disminuyen en la Comunidad (-2,18% y -0,74%, respectivamente), mientras que en el conjunto nacional ellas aumentan ligeramente (+0,19%), circunstancia que se reproduce en la provincia de Zaragoza (+0,38%). En tasa interanual aumentan las mujeres autónomas de Aragón (+0,50%), lo que se debe al buen comportamiento de Zaragoza (+2,99%); en España el incremento se debe a ambos géneros.

Evolución de los autónomos "propriadamente dichos" según género. España y Aragón.

	Varones				Mujeres			
	Variación trimestral		Variación interanual		Variación trimestral		Variación interanual	
	Nominal	%	Nominal	%	Nominal	%	Nominal	%
España	-9.436	-0,74%	3.979	0,32%	1.215	0,19%	16.228	2,55%
Aragón	-1.023	-2,18%	-1.052	-2,24%	-158	-0,74%	105	0,50%
Huesca	-590	-4,64%	-769	-5,96%	-177	-3,30%	-205	-3,81%
Teruel	-206	-2,79%	-234	-3,16%	-28	-0,81%	-52	-1,49%
Zaragoza	-227	-0,85%	-49	-0,18%	47	0,38%	362	2,99%

Casi la mitad de los trabajadores autónomos se encuentran en edades comprendidas entre los 40 y 54 años. Por el contrario los jóvenes menores de 25 años son los menos representados con un peso en Aragón del 1,86%, aunque es este grupo el que presenta el mejor comportamiento tanto en el trimestre (+0,49%; +6) como si se comparan los datos con los de 2013 (+20%; +270).

Trabajadores autónomos "propriadamente dichos" según edad

	Total	Edad				Peso sobre el total			
		<25 años	25-39 años	40-54 años	>=55 años	<25 años	25-39 años	40-54 años	>=55 años
España	1.915.734	38.853	539.664	863.372	473.845	2,03%	28,17%	45,07%	24,73%
Aragón	66.921	1.242	16.314	30.836	18.529	1,86%	24,38%	46,08%	27,69%
Huesca	17.310	289	4.070	7.859	5.092	1,67%	23,51%	45,40%	29,42%
Teruel	10.617	207	2.163	4.944	3.303	1,95%	20,37%	46,57%	31,11%
Zaragoza	38.994	746	10.081	18.033	10.134	1,91%	25,85%	46,25%	25,99%

Evolución de los autónomos "propiamente dichos" según edad. España y Aragón.

Variación trimestral								
	Nominal				%			
	<25 años	25-39 años	40-54 años	>=55 años	<25 años	25-39 años	40-54 años	>=55 años
España	887	1.503	-7.626	-2.985	2,34%	0,28%	-0,88%	-0,63%
Aragón	6	-199	-728	-260	0,49%	-1,21%	-2,31%	-1,38%
Huesca	0	-180	-455	-132	0,00%	-4,24%	-5,47%	-2,53%
Teruel	5	-15	-198	-26	2,48%	-0,69%	-3,85%	-0,78%
Zaragoza	1	-4	-75	-102	0,13%	-0,04%	-0,41%	-1,00%

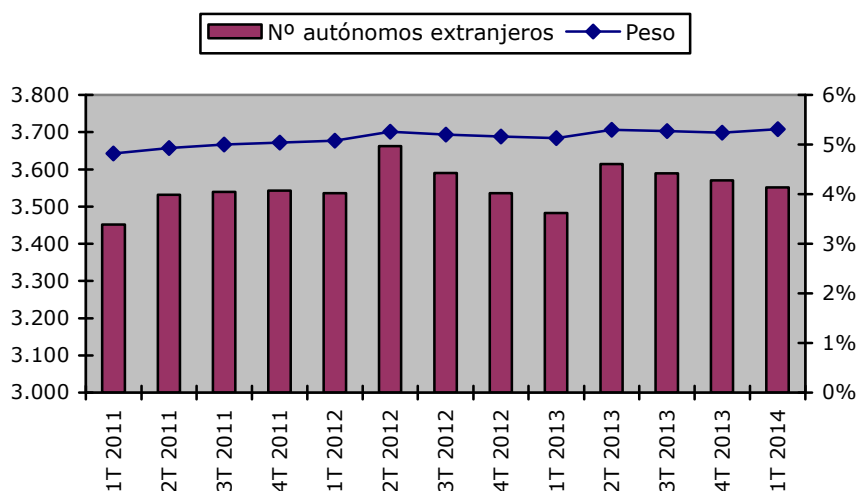
Variación interanual								
	Nominal				%			
	<25 años	25-39 años	40-54 años	>=55 años	<25 años	25-39 años	40-54 años	>=55 años
España	6.293	15.429	585	-2.100	19,33%	2,94%	0,07%	-0,44%
Aragón	207	38	-906	-286	20,00%	0,23%	-2,85%	-1,52%
Huesca	16	-224	-584	-182	5,86%	-5,22%	-6,92%	-3,45%
Teruel	36	-26	-317	21	21,05%	-1,19%	-6,03%	0,64%
Zaragoza	155	288	-5	-125	26,23%	2,94%	-0,03%	-1,22%

En Aragón, el 5,31% de los autónomos "propiamente dichos" tiene nacionalidad extranjera. Esta proporción se sitúa por debajo del agregado nacional (7,63%). Entre las provincias aragonesas, su peso es mayor en Zaragoza que en el resto.

Trabajadores autónomos "propiamente dichos" con nacionalidad extranjera			
	Total Autónomos	Nacionalidad extranjera	% Extranjeros
España	1.915.734	146.225	7,63%
Andalucía	326.056	20.869	6,40%
Aragón	66.921	3.551	5,31%
Huesca	17.310	538	3,11%
Teruel	10.617	368	3,47%
Zaragoza	38.994	2.645	6,78%
Asturias	49.218	1.444	2,93%
Baleares	46.232	8.574	18,55%
Canarias	74.625	11.651	15,61%
Cantabria	27.039	1.046	3,87%
Castilla-La Mancha	92.388	4.063	4,40%
Castilla y León	131.945	3.699	2,80%
Cataluña	309.561	29.374	9,49%
Com. Valenciana	183.641	19.847	10,81%

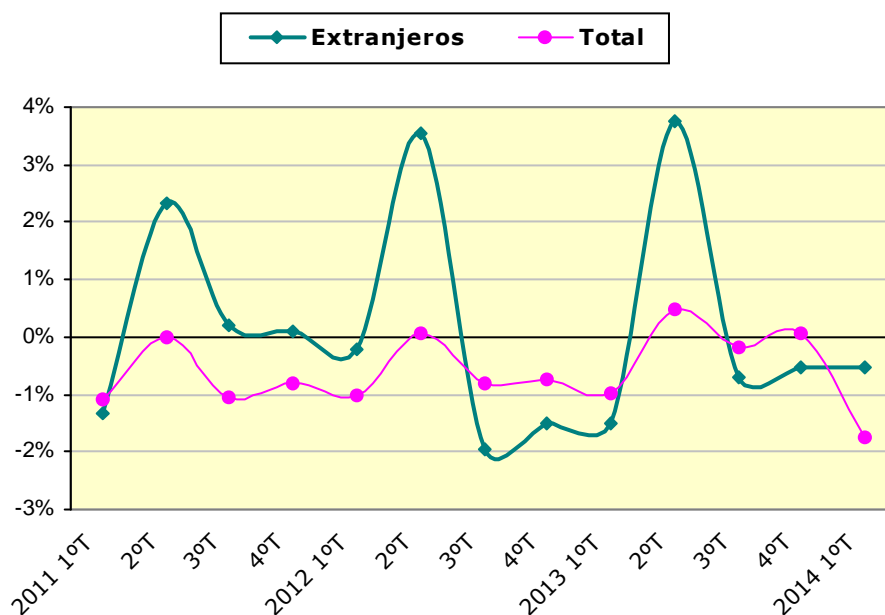
Trabajadores autónomos "propiamente dichos" con nacionalidad extranjera			
	Total Autónomos	Nacionalidad extranjera	% Extranjeros
Extremadura	55.271	1.117	2,02%
Galicia	143.500	3.243	2,26%
Madrid	218.785	26.512	12,12%
Murcia	57.675	3.939	6,83%
Navarra	28.061	1.295	4,61%
País Vasco	85.116	4.394	5,16%
La Rioja	16.369	803	4,91%
Ceuta	2.361	170	7,20%
Melilla	2.718	462	17,00%

Autónomos extranjeros "propiamente dichos". Aragón 2011-2014



El número de autónomos extranjeros en nuestra Comunidad ha sufrido un leve retroceso en el trimestre (-0,53%; -19) y un ascenso en comparación con el dato de hace un año (+1,95%; +68). En el conjunto nacional, ambas tasas han sido positivas (+1,09%; +4,08%).

Variación trimestral de los autónomos "propiamente dichos". Aragón.



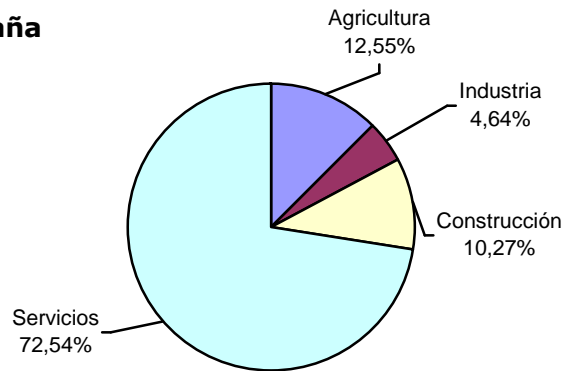
Evolución de los autónomos "propiamente dichos" extranjeros en España y Aragón.

	Extranjeros autónomos Trimestre 1º 2014	Variación trimestral		Variación interanual	
		Nominal	%	Nominal	%
España	146.225	1.581	1,09%	5.728	4,08%
Aragón	3.551	-19	-0,53%	68	1,95%
Huesca	538	-15	-2,71%	-9	-1,65%
Teruel	368	-7	-1,87%	-10	-2,65%
Zaragoza	2.645	3	0,11%	87	3,40%

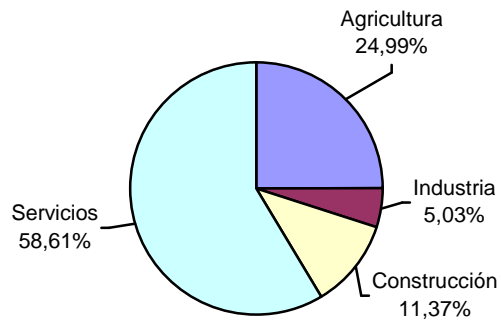
Por sectores económicos, Servicios es el más relevante: en Aragón, de cada 100 autónomos "propiamente dichos", 59 están inscritos en esta actividad, la cuarta parte se hallan en Agricultura, el 11,37% en Construcción y el resto (5,03%) en Industria. En el conjunto del país, la distribución es diferente, puesto que Servicios tiene una relevancia mayor (72,54%) mientras que la de Agricultura es muy inferior (12,55%).

Distribución de los autónomos “propriadamente dichos” por sectores económicos. Trimestre 1º de 2014.

España



Aragón



Dentro del mapa regional se observan diferencias por provincias, con un mayor peso de Agricultura en Teruel y Huesca, donde más de la tercera parte de los autónomos trabajan en actividades de este tipo; mientras en Zaragoza es Servicios el sector más importante (68,10%).

Trabajadores autónomos "propriadamente dichos" según Sector Económico

	Sector Económico				Peso sobre el total			
	Agricultura	Industria	Construcción	Servicios	Agricultura	Industria	Construcción	Servicios
España	240.425	88.916	196.719	1.389.674	12,55%	4,64%	10,27%	72,54%
Andalucía	39.909	14.632	22.894	248.621	12,24%	4,49%	7,02%	76,25%
Aragón	16.725	3.366	7.610	39.220	24,99%	5,03%	11,37%	58,61%
Huesca	6.274	908	2.005	8.123	36,24%	5,25%	11,58%	46,93%
Teruel	4.041	600	1.435	4.541	38,06%	5,65%	13,52%	42,77%
Zaragoza	6.410	1.858	4.170	26.556	16,44%	4,76%	10,69%	68,10%
Asturias	9.567	1.722	5.333	32.596	19,44%	3,50%	10,84%	66,23%
Baleares	2.292	2.760	7.438	33.742	4,96%	5,97%	16,09%	72,98%
Canarias	3.848	2.705	5.895	62.177	5,16%	3,62%	7,90%	83,32%
Cantabria	4.770	1.081	3.294	17.894	17,64%	4,00%	12,18%	66,18%
Castilla-La Mancha	20.733	5.216	10.463	55.976	22,44%	5,65%	11,33%	60,59%
Castilla y León	37.649	5.653	15.055	73.588	28,53%	4,28%	11,41%	55,77%
Cataluña	19.837	16.691	35.939	237.094	6,41%	5,39%	11,61%	76,59%
Comunidad Valenciana	12.035	9.374	17.631	144.601	6,55%	5,10%	9,60%	78,74%
Extremadura	13.969	2.766	5.070	32.955	25,51%	5,05%	9,26%	60,18%
Galicia	36.604	6.461	15.420	84.083	25,67%	4,53%	10,82%	58,98%
Madrid	1.837	7.227	22.214	187.059	0,84%	3,31%	10,17%	85,67%
Murcia	6.957	3.204	5.472	42.674	11,93%	5,50%	9,38%	73,19%
Navarra	4.774	1.302	3.440	18.301	17,16%	4,68%	12,37%	65,79%
País Vasco	5.062	3.740	11.610	64.517	5,96%	4,40%	13,67%	75,97%
La Rioja	3.846	918	1.664	9.830	23,66%	5,65%	10,23%	60,46%
Ceuta	10	40	121	2.204	0,42%	1,68%	5,09%	92,80%
Melilla	1	58	156	2.542	0,04%	2,10%	5,66%	92,20%

En cuanto a la evolución por sectores, en el trimestre han disminuido los autónomos en todos ellos, siendo Servicios el único que en tasa interanual aumenta, lo que en el caso de Aragón se debe al incremento de la provincia de Zaragoza.

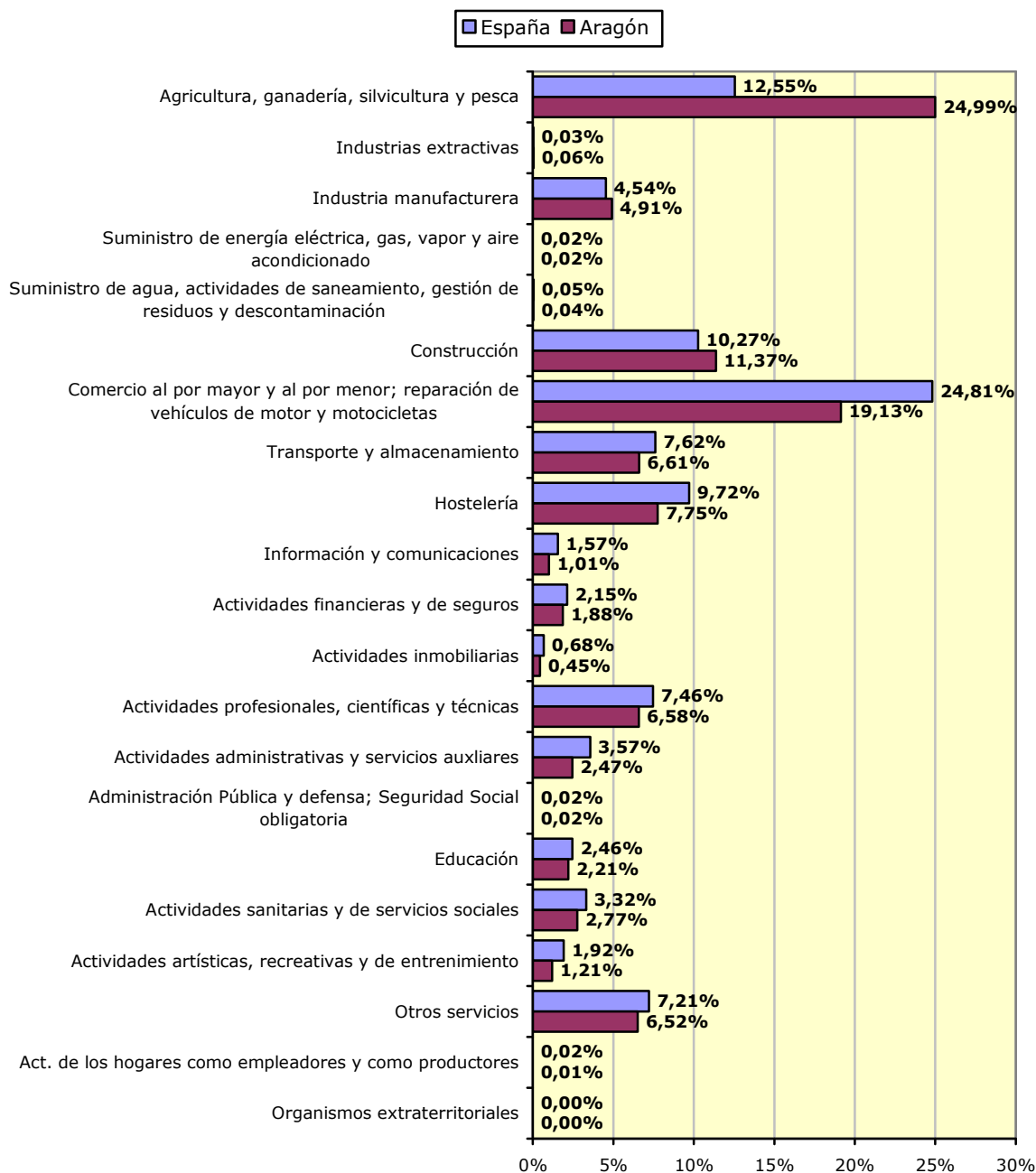
Evolución de los autónomos "propriadamente dichos" según Sector Económico. España y Aragón

	Variación trimestral							
	Nominal				%			
	Agricultura	Industria	Construcción	Servicios	Agricultura	Industria	Construcción	Servicios
España	-1.255	-2.147	-1.616	-3.203	-0,52%	-2,36%	-0,81%	-0,23%
Aragón	-127	-176	-274	-604	-0,75%	-4,97%	-3,48%	-1,52%
Huesca	-117	-94	-174	-382	-1,83%	-9,38%	-7,99%	-4,49%
Teruel	-8	-42	-62	-122	-0,20%	-6,54%	-4,14%	-2,62%
Zaragoza	-2	-40	-38	-100	-0,03%	-2,11%	-0,90%	-0,38%
	Variación interanual							
	Nominal				%			
	Agricultura	Industria	Construcción	Servicios	Agricultura	Industria	Construcción	Servicios
España	-2.979	-2.953	-1.021	27.160	-1,22%	-3,21%	-0,52%	1,99%
Aragón	-422	-265	-373	113	-2,46%	-7,30%	-4,67%	0,29%
Huesca	-209	-132	-237	-396	-3,22%	-12,69%	-10,57%	-4,65%
Teruel	-110	-66	-90	-20	-2,65%	-9,91%	-5,90%	-0,44%
Zaragoza	-103	-67	-46	529	-1,58%	-3,48%	-1,09%	2,03%

Para analizar con mayor detalle las actividades económicas en las que se registran los autónomos, vamos a descender hasta secciones de actividad.

El grupo más numeroso en nuestra Comunidad es el de autónomos que trabajan en "Agricultura, ganadería, caza, silvicultura y pesca", que representa casi a la cuarta parte. Su peso es el doble en nuestra región que en el conjunto nacional (12,55%). Le sigue muy de cerca "Comercio al por mayor y al por menor; reparación de vehículos" que concentra el 19,13% de los autónomos de Aragón (el 24,81% en el caso de España) y "Construcción" con el 11,37% (10,27% en el conjunto del país).

Distribución de los autónomos “propiamente dichos” por Sección de Actividad. Trimestre 1º 2014



El análisis provincial muestra algunas diferencias entre los territorios aragoneses: en Teruel y Huesca “Agricultura, ganadería, caza, silvicultura y pesca” es la rama más relevante (38,06% y 36,24%, respectivamente), mientras que en Zaragoza ocupa la segunda posición con un 16,44%, ya que en esta provincia encabeza la lista “Comercio; reparación de vehículos de motor” (21,98%).

Trabajadores autónomos "propriadamente dichos" por Sección de Actividad (CNAE 2009). España y Aragón					
	España	Aragón	Huesca	Teruel	Zaragoza
Agricultura, ganadería, caza, silvicultura y pesca	240.425	16.725	6.274	4.041	6.410
Industrias extractivas	561	38	8	25	5
Industria manufacturera	86.979	3.288	888	569	1.831
Suministros de energía	400	14	3	2	9
Suministros de agua, residuos y descontaminación	976	26	9	4	13
Construcción	196.719	7.610	2.005	1.435	4.170
Comercio; reparación de vehículos de motor	475.225	12.800	2.592	1.637	8.571
Transporte, almacenamiento y comunicaciones	146.061	4.422	619	331	3.472
Hostelería	186.239	5.184	1.455	915	2.814
Información, comunicación	30.067	676	127	67	482
Actividades financieras y de seguros	41.251	1.260	210	113	937
Actividades inmobiliarias	13.096	303	56	15	232
Activ. Profesionales Científicas y Técnicas	142.979	4.404	811	373	3.220
Activ. Administración y Servicios Auxiliares	68.324	1.653	385	116	1.152
Admón. Pública, Defensa y S.S. obligatoria	358	14	9	0	5
Educación	47.154	1.478	361	177	940
Activ. Sanitarias y de servicios sociales	63.584	1.854	355	156	1.343
Actividades Artísticas, Recreativas y Entretenimiento	36.780	807	191	69	547
Otros servicios	138.127	4.360	951	571	2.838
Actividades de los hogares como empleadores y como productores	387	5	1	1	3
Organismos extraterritoriales	42	0	0	0	0
Total	1.915.734	66.921	17.310	10.617	38.994
	Peso sobre el total				
	España	Aragón	Huesca	Teruel	Zaragoza
Agricultura, ganadería, caza, silvicultura y pesca	12,55%	24,99%	36,24%	38,06%	16,44%
Industrias extractivas	0,03%	0,06%	0,05%	0,24%	0,01%
Industrias manufactureras	4,54%	4,91%	5,13%	5,36%	4,70%
Suministros de energía	0,02%	0,02%	0,02%	0,02%	0,02%
Suministros de agua, residuos y descontaminación	0,05%	0,04%	0,05%	0,04%	0,03%
Construcción	10,27%	11,37%	11,58%	13,52%	10,69%
Comercio; reparación de vehículos de motor	24,81%	19,13%	14,97%	15,42%	21,98%
Transporte, almacenamiento y comunicaciones	7,62%	6,61%	3,58%	3,12%	8,90%
Hostelería	9,72%	7,75%	8,41%	8,62%	7,22%
Información, comunicación	1,57%	1,01%	0,73%	0,63%	1,24%
Intermediación financiera	2,15%	1,88%	1,21%	1,06%	2,40%
Activ. inmobiliarias y de alquiler, servicios empresariales	0,68%	0,45%	0,32%	0,14%	0,59%
Activ. Profesionales Científicas y Técnicas	7,46%	6,58%	4,69%	3,51%	8,26%
Activ. Administración y Servicios Auxiliares	3,57%	2,47%	2,22%	1,09%	2,95%

Trabajadores autónomos "propiamente dichos" por Sección de Actividad (CNAE 2009). España y Aragón

	España	Aragón	Huesca	Teruel	Zaragoza
Admón. Pública, Defensa y S.S. Obligatoria	0,02%	0,02%	0,05%	0,00%	0,01%
Educación	2,46%	2,21%	2,09%	1,67%	2,41%
Activ. Sanitarias y veterinarias, servicios sociales	3,32%	2,77%	2,05%	1,47%	3,44%
Actividades Artísticas, Recreativas y Entretenimiento	1,92%	1,21%	1,10%	0,65%	1,40%
Otros servicios	7,21%	6,52%	5,49%	5,38%	7,28%
Hogares que emplean personal doméstico	0,02%	0,01%	0,01%	0,01%	0,01%
Organismos extraterritoriales	0,00%	0,00%	0,00%	0,00%	0,00%
Total	100%	100%	100%	100%	100%

Respecto a la variación en el trimestre, en Aragón el mayor incremento nominal ha sido el de "Actividades sanitarias y veterinarias, servicios sociales" (+44) y "Educación" (+38). En el otro extremo se encuentran "Construcción" y "Comercio; reparación de vehículos" que pierden 274 y 271 autónomos, respectivamente.

Evolución de los autónomos "propiamente dichos" según Sección de Actividad. España y Aragón

	Variación trimestral									
	Nominal					%				
	España	Aragón	Huesca	Teruel	Zaragoza	España	Aragón	Huesca	Teruel	Zaragoza
Agricultura, ganadería, caza, silvicultura y pesca	-1.255	-127	-117	-8	-2	-0,52%	-0,75%	-1,83%	-0,20%	-0,03%
Industrias extractivas	-35	-3	0	0	-3	-5,87%	-7,32%	0,00%	0,00%	-37,50%
Industria manufacturera	-2.076	-173	-91	-42	-40	-2,33%	-5,00%	-9,30%	-6,87%	-2,14%
Suministros de energía	-15	-2	-2	0	0	-3,61%	-12,50%	-40,00%	0,00%	0,00%
Suministros de agua, residuos y descontaminación	-21	2	-1	0	3	-2,11%	8,33%	-10,00%	0,00%	30,00%
Construcción	-1.616	-274	-174	-62	-38	-0,81%	-3,48%	-7,99%	-4,14%	-0,90%
Comercio; reparación de vehículos de motor	-2.390	-271	-160	-60	-51	-0,50%	-2,07%	-5,81%	-3,54%	-0,59%
Transporte, almacenamiento y comunicaciones	-2.356	-91	-25	-26	-40	-1,59%	-2,02%	-3,88%	-7,28%	-1,14%
Hostelería	-1.444	-139	-68	-20	-51	-0,77%	-2,61%	-4,46%	-2,14%	-1,78%
Información, comunicación	28	-10	-2	-1	-7	0,09%	-1,46%	-1,55%	-1,47%	-1,43%

Evolución de los autónomos “propiamente dichos” según Sección de Actividad. España y Aragón

	Variación trimestral									
	Nominal					%				
	España	Aragón	Huesca	Teruel	Zaragoza	España	Aragón	Huesca	Teruel	Zaragoza
Intermediación financiera	217	20	-2	0	22	0,53%	1,61%	-0,94%	0,00%	2,40%
Actv. inmobiliarias y de alquiler, servicios empresariales	342	3	-4	3	4	2,68%	1,00%	-6,67%	25,00%	1,75%
Actv. Profesiones Científicas y Técnicas	688	-52	-30	-5	-17	0,48%	-1,17%	-3,57%	-1,32%	-0,53%
Actv. Administración y Servicios Auxiliares	65	-27	-27	3	-3	0,10%	-1,61%	-6,55%	2,65%	-0,26%
Admón. Pública, Defensa y S.S. obligatoria	21	1	-1	0	2	6,23%	7,69%	-10,00%	-	66,67%
Educación	1.561	38	-13	8	43	3,42%	2,64%	-3,48%	4,73%	4,79%
Actv. Sanitarias y veterinarias, servicios sociales	981	44	4	3	37	1,57%	2,43%	1,14%	1,96%	2,83%
Actividades Artísticas, Recreativas y Entretenimiento	-109	-31	-13	-7	-11	-0,30%	-3,70%	-6,37%	-9,21%	-1,97%
Otros servicios	-802	-88	-41	-20	-27	-0,58%	-1,98%	-4,13%	-3,38%	-0,94%
Hogares que emplean personal doméstico	-11	-1	0	0	-1	-2,76%	-16,67%	0,00%	0,00%	-25,00%
Organismos extraterritoriales	6	0	0	0	0	16,67%	-	-	-	-
Total	-8.221	-1.181	-767	-234	-180	-0,43%	-1,73%	-4,24%	-2,16%	-0,46%

La comparación con datos de hace un año muestra para Aragón el mejor escenario en “Actividades profesionales, científicas y técnicas” y “Educación” que cuentan con 341 y 139 autónomos más que entonces; y el peor en “Agricultura, ganadería, caza, silvicultura y pesca” y “Construcción” con 422 y 373 menos, respectivamente.

Evolución de los autónomos "propriadamente dichos" según Sección de Actividad. España y Aragón

	Variación interanual									
	Nominal					%				
	España	Aragón	Huesca	Teruel	Zaragoza	España	Aragón	Huesca	Teruel	Zaragoza
Agricultura, ganadería, caza, silvicultura y pesca	-2.979	-422	-209	-110	-103	-1,22%	-2,46%	-3,22%	-2,65%	-1,58%
Industrias extractivas	-58	-5	0	0	-5	-9,37%	-11,63%	0,00%	0,00%	-50,00%
Industria manufacturera	-2.837	-258	-128	-66	-64	-3,16%	-7,28%	-12,60%	-10,39%	-3,38%
Suministros de energía	-24	-3	-3	0	0	-5,66%	-17,65%	-50,00%	0,00%	0,00%
Suministros de agua, residuos y descontaminación	-34	1	-1	0	2	-3,37%	4,00%	-10,00%	0,00%	18,18%
Construcción	-1.021	-373	-237	-90	-46	-0,52%	-4,67%	-10,57%	-5,90%	-1,09%
Comercio; reparación de vehículos de motor	5.328	-62	-196	-17	151	1,13%	-0,48%	-7,03%	-1,03%	1,79%
Transporte, almacenamiento y comunicaciones	-4.192	-179	-43	-34	-102	-2,79%	-3,89%	-6,50%	-9,32%	-2,85%
Hostelería	-3.558	-257	-125	-26	-106	-1,87%	-4,72%	-7,91%	-2,76%	-3,63%
Información, comunicación	2.034	41	12	10	19	7,26%	6,46%	10,43%	17,54%	4,10%
Intermediación financiera	1.703	49	-8	4	53	4,31%	4,05%	-3,67%	3,67%	6,00%
Actv. inmobiliarias y de alquiler, servicios empresariales	1.001	4	-4	3	5	8,28%	1,34%	-6,67%	25,00%	2,20%
Actv. Profesiones Científicas y Técnicas	11.625	341	27	28	286	8,85%	8,39%	3,44%	8,12%	9,75%
Actv. Administración y Servicios Auxiliares	2.014	2	-43	3	42	3,04%	0,12%	-10,05%	2,65%	3,78%
Admón. Pública, Defensa y S.S. obligatoria	33	4	1	0	3	10,15%	40,00%	12,50%	-	150,00%
Educación	4.555	139	17	19	103	10,69%	10,38%	4,94%	12,03%	12,31%
Actv. Sanitarias y veterinarias, servicios sociales	4.298	114	21	13	80	7,25%	6,55%	6,29%	9,09%	6,33%
Actividades Artísticas, Recreativas y Entretenimiento	1.908	21	2	-5	24	5,47%	2,67%	1,06%	-6,76%	4,59%
Otros servicios	374	-106	-57	-18	-31	0,27%	-2,37%	-5,65%	-3,06%	-1,08%
Hogares que emplean personal doméstico	26	2	0	0	2	7,20%	66,67%	0,00%	0,00%	200,00%
Organismos extraterritoriales	11	0	0	0	0	35,48%	-	-	-	-
Total	20.207	-947	-974	-286	313	1,07%	-1,40%	-5,33%	-2,62%	0,81%

En cuanto a la antigüedad de los autónomos, el 69,88% de los aragoneses lleva 5 años o más dado de alta en este régimen, superando a su homólogo nacional en 10,04 puntos porcentuales. El peso de este grupo es especialmente relevante en la provincia de Teruel y Huesca (76,77% y 76,53%, respectivamente).

Trabajadores autónomos "propriadamente dichos" según antigüedad

	Antigüedad					Peso sobre el total %				
	<6 meses	6-11 meses	1-3 años	3-5 años	>=5 años	<6 meses	6-11 meses	1-3 años	3-5 años	>=5 años
España	167.693	134.307	292.857	174.460	1.146.417	8,75%	7,01%	15,29%	9,11%	59,84%
Andalucía	32.729	25.074	55.769	32.254	180.230	10,04%	7,69%	17,10%	9,89%	55,28%
Aragón	4.044	3.604	7.730	4.779	46.764	6,04%	5,39%	11,55%	7,14%	69,88%
Huesca	744	674	1.589	1.056	13.247	4,30%	3,89%	9,18%	6,10%	76,53%
Teruel	459	419	981	607	8.151	4,32%	3,95%	9,24%	5,72%	76,77%
Zaragoza	2.841	2.511	5.160	3.116	25.366	7,29%	6,44%	13,23%	7,99%	65,05%
Asturias	3.477	2.758	6.191	4.115	32.677	7,06%	5,60%	12,58%	8,36%	66,39%
Baleares	5.546	3.458	7.906	4.337	24.985	12,00%	7,48%	17,10%	9,38%	54,04%
Canarias	7.916	6.500	13.838	7.732	38.639	10,61%	8,71%	18,54%	10,36%	51,78%
Cantabria	1.721	1.442	3.646	2.088	18.142	6,36%	5,33%	13,48%	7,72%	67,10%
Castilla-La Mancha	7.686	6.237	13.055	7.407	58.003	8,32%	6,75%	14,13%	8,02%	62,78%
Castilla y León	7.425	6.049	14.560	10.073	93.838	5,63%	4,58%	11,03%	7,63%	71,12%
Cataluña	27.409	21.621	48.502	28.613	183.416	8,85%	6,98%	15,67%	9,24%	59,25%
Comunidad Valenciana	18.903	15.274	31.561	18.713	99.190	10,29%	8,32%	17,19%	10,19%	54,01%
Extremadura	3.805	3.785	7.448	4.681	35.041	6,95%	6,91%	13,60%	8,55%	63,99%
Galicia	8.410	8.299	19.379	11.749	94.731	5,90%	5,82%	13,59%	8,24%	66,45%
Madrid	22.913	18.168	37.020	21.509	118.727	10,49%	8,32%	16,96%	9,85%	54,38%
Murcia	6.320	4.213	9.213	5.408	33.153	10,84%	7,23%	15,80%	9,28%	56,86%
Navarra	1.722	1.653	3.267	2.039	19.136	6,19%	5,94%	11,74%	7,33%	68,79%
País Vasco	6.276	4.988	10.846	7.303	55.516	7,39%	5,87%	12,77%	8,60%	65,37%
La Rioja	925	808	1.899	1.169	11.457	5,69%	4,97%	11,68%	7,19%	70,47%
Ceuta	183	161	456	219	1.356	7,71%	6,78%	19,20%	9,22%	57,09%
Melilla	283	215	571	272	1.416	10,26%	7,80%	20,71%	9,87%	51,36%

Para el conjunto nacional y de la Comunidad, tan sólo han disminuido los autónomos con una antigüedad superior a 5 años, tanto en tasa trimestral (-2,21% y -3,38%, respectivamente) como interanual (-2,21% y -5,01%, respectivamente).

Evolución de los autónomos "propriadamente dichos" según antigüedad

Variación trimestral										
	Nominal					%				
	<6 meses	6-11 meses	1-3 años	3-5 años	>=5 años	<6 meses	6-11 meses	1-3 años	3-5 años	>=5 años
España	7.067	2.851	2.921	4.902	-25.962	4,40%	2,17%	1,01%	2,89%	-2,21%
Aragón	52	85	167	151	-1.636	1,30%	2,42%	2,21%	3,26%	-3,38%
Huesca	-25	-10	48	10	-790	-3,25%	-1,46%	3,11%	0,96%	-5,63%
Teruel	52	-49	27	14	-278	12,78%	-10,47%	2,83%	2,36%	-3,30%
Zaragoza	25	144	92	127	-568	0,89%	6,08%	1,82%	4,25%	-2,19%

Variación interanual										
	Nominal					%				
	<6 meses	6-11 meses	1-3 años	3-5 años	>=5 años	<6 meses	6-11 meses	1-3 años	3-5 años	>=5 años
España	33.555	22.532	10.737	13.825	-60.442	25,02%	20,16%	3,81%	8,61%	-5,01%
Aragón	847	634	515	213	-3.156	26,49%	21,35%	7,14%	4,66%	-6,32%
Huesca	88	57	137	-10	-1.246	13,41%	9,24%	9,44%	-0,94%	-8,60%
Teruel	104	75	64	1	-530	29,30%	21,80%	6,98%	0,17%	-6,11%
Zaragoza	655	502	314	222	-1.380	29,96%	24,99%	6,48%	7,67%	-5,16%

La mayoría de los autónomos de Aragón se dedican en exclusiva a atender su negocio. Tan sólo el 5,58% lo compatibiliza con otra actividad laboral, aunque este porcentaje es superior a su homólogo nacional en 1,35 puntos porcentuales y tan sólo es mayor en las ciudades autónomas de Ceuta y Melilla y en la Comunidad de Madrid (6,53%, 6,96% y 5,75%, respectivamente). En Aragón, la provincia de Huesca arroja la mayor tasa de pluriactividad (6,45%).

El colectivo de autónomos es, además, generador de empleo por cuenta ajena. En España, el 20,98% tiene asalariados, porcentaje 4,42 puntos porcentuales superior al de Aragón, donde tan sólo el 16,56% cuenta con empleados (únicamente Navarra presentan un porcentaje menor: 15,71%). Zaragoza destaca como la provincia aragonesa con mayor tasa de autónomos con asalariados (18,05%).

Trabajadores autónomos "propriadamente dichos" según Situación Profesional				
	Situación Profesional			
	Sin asalariados	Con asalariados	Sin pluriactividad	Con pluriactividad
España	1.513.805	401.929	1.834.768	80.966
Andalucía	241.863	84.193	315.348	10.708
Aragón	55.837	11.084	63.184	3.737
Huesca	14.778	2.532	16.194	1.116
Teruel	9.103	1.514	10.086	531
Zaragoza	31.956	7.038	36.904	2.090
Asturias	39.660	9.558	47.430	1.788
Baleares	35.567	10.665	44.259	1.973
Canarias	53.978	20.647	70.978	3.647
Cantabria	21.617	5.422	26.111	928
Castilla-La Mancha	74.527	17.861	88.983	3.405
Castilla y León	109.991	21.954	126.351	5.594
Cataluña	249.802	59.759	294.560	15.001
Comunidad Valenciana	143.439	40.202	176.625	7.016
Extremadura	43.743	11.017	53.050	1.710
Galicia	114.900	27.668	137.727	4.841
Madrid	175.337	43.000	205.783	12.554
Murcia	44.522	13.785	55.986	2.321
Navarra	23.447	4.370	26.405	1.412
País Vasco	68.735	16.194	81.571	3.358
La Rioja	13.221	3.037	15.632	626
Ceuta	1.620	755	2.220	155
Melilla	1.999	758	2.565	192

Trabajadores autónomos "propriadamente dichos" según Situación Profesional				
	Peso sobre el total			
	Sin asalariados	Con asalariados	Sin pluriactividad	Con pluriactividad
España	79,02%	20,98%	95,77%	4,23%
Andalucía	74,18%	25,82%	96,72%	3,28%
Aragón	83,44%	16,56%	94,42%	5,58%
Huesca	85,37%	14,63%	93,55%	6,45%
Teruel	85,74%	14,26%	95,00%	5,00%
Zaragoza	81,95%	18,05%	94,64%	5,36%
Asturias	80,58%	19,42%	96,37%	3,63%
Baleares	76,93%	23,07%	95,73%	4,27%
Canarias	72,33%	27,67%	95,11%	4,89%

Trabajadores autónomos "propriadamente dichos" según Situación Profesional				
	Peso sobre el total			
	Sin asalariados	Con asalariados	Sin pluriactividad	Con pluriactividad
Cantabria	79,95%	20,05%	96,57%	3,43%
Castilla-La Mancha	80,67%	19,33%	96,31%	3,69%
Castilla y León	83,36%	16,64%	95,76%	4,24%
Cataluña	80,70%	19,30%	95,15%	4,85%
Comunidad Valenciana	78,11%	21,89%	96,18%	3,82%
Extremadura	79,88%	20,12%	96,88%	3,12%
Galicia	80,59%	19,41%	96,60%	3,40%
Madrid	80,31%	19,69%	94,25%	5,75%
Murcia	76,36%	23,64%	96,02%	3,98%
Navarra	84,29%	15,71%	94,92%	5,08%
País Vasco	80,93%	19,07%	96,05%	3,95%
La Rioja	81,32%	18,68%	96,15%	3,85%
Ceuta	68,21%	31,79%	93,47%	6,53%
Melilla	72,51%	27,49%	93,04%	6,96%

El número de autónomos con empleados ha aumentado tanto en tasa trimestral como interanual, y tanto en nuestra Comunidad como en España. Aquellos sin asalariados han retrocedido, excepto en el año para el conjunto nacional.

Si se tiene en cuenta la pluriactividad, los que trabajan también por cuenta ajena, han disminuido en el trimestre, pero aumentan respecto al año anterior. Este comportamiento se repite tanto en Aragón como en España.

Evolución de los autónomos "propriadamente dichos" según situación profesional. España y Aragón				
Variación trimestral				
	Total			
	Sin asalariados	Con asalariados	Sin pluriactividad	Con pluriactividad
España	-12.239	4.018	-4.178	-4.043
Aragón	-1.241	60	-959	-222
Huesca	-761	-6	-656	-111
Teruel	-270	36	-190	-44
Zaragoza	-210	30	-113	-67
	%			
	Sin asalariados	Con asalariados	Sin pluriactividad	Con pluriactividad
España	-0,80%	1,01%	-0,23%	-4,76%
Aragón	-2,17%	0,54%	-1,50%	-5,61%
Huesca	-4,90%	-0,24%	-3,89%	-9,05%
Teruel	-2,88%	2,44%	-1,85%	-7,65%
Zaragoza	-0,65%	0,43%	-0,31%	-3,11%

Evolución de los autónomos "propriadamente dichos" según situación profesional. España y Aragón				
Variación interanual				
	Total			
	Sin asalariados	Con asalariados	Sin pluriactividad	Con pluriactividad
España	14.413	5.794	12.349	7.858
Aragón	-973	26	-1.293	346
Huesca	-984	10	-987	13
Teruel	-329	43	-315	29
Zaragoza	340	-27	9	304
	%			
	Sin asalariados	Con asalariados	Sin pluriactividad	Con pluriactividad
España	0,96%	1,46%	0,68%	10,75%
Aragón	-1,71%	0,24%	-2,01%	10,20%
Huesca	-6,24%	0,40%	-5,74%	1,18%
Teruel	-3,49%	2,92%	-3,03%	5,78%
Zaragoza	1,08%	-0,38%	0,02%	17,02%

En Aragón, el 81,28% de los autónomos cotizan por la base mínima. En el conjunto del país, todavía es mayor su relevancia, ya que acumulan el 85,46%. En el trimestre tanto en Aragón como en España, ha disminuido este grupo. En tasa interanual, tanto las cifras en Aragón como las nacionales sólo han mejorado entre los que cotizan por la base mínima.

Trabajadores autónomos "propriadamente dichos" según Base de Cotización

	Total	Base de Cotización					Peso sobre el total en %				
		Base mínima ⁽¹⁾	Entre B.m y 1,5 B.m	Entre 1,5 y 2 B.m	Entre 2 y 3 B.m	Más de 3 veces B.m	Base mínima	Entre B.m y 1,5 B.m	Entre 1,5 y 2 B.m	Entre 2 y 3 B.m	Más de 3 veces B.m
España	1.915.734	1.637.094	88.715	66.193	105.827	17.905	85,46%	4,63%	3,46%	5,52%	0,93%
Aragón	66.921	54.396	2.840	3.056	5.858	771	81,28%	4,24%	4,57%	8,75%	1,15%
Huesca	17.310	14.380	681	797	1283	169	83,07%	3,93%	4,60%	7,41%	0,98%
Teruel	10.617	8.810	492	527	705	83	82,98%	4,63%	4,96%	6,64%	0,78%
Zaragoza	38.994	31.206	1.667	1.732	3.870	519	80,03%	4,28%	4,44%	9,92%	1,33%

(1) Base Mínima = 875,70 €

Evolución de los autónomos "propriadamente dichos" según base de cotización. España y Aragón

Variación trimestral

	Total					%				
	Base mínima	Entre B.m y 1,5 B.m	Entre 1,5 y 2 B.m	Entre 2 y 3 B.m	Más de 3 veces B.m	Base mínima	Entre B.m y 1,5 B.m	Entre 1,5 y 2 B.m	Entre 2 y 3 B.m	Más de 3 veces B.m
España	-10.969	2.952	-7	-185	-12	-0,67%	3,44%	-0,01%	-0,17%	-0,07%
Aragón	-1.040	-142	97	-87	-9	-1,88%	-4,76%	3,28%	-1,46%	-1,15%
Huesca	-692	-59	28	-37	-7	-4,59%	-7,97%	3,64%	-2,80%	-3,98%
Teruel	-217	-43	28	2	-4	-2,40%	-8,04%	5,61%	0,28%	-4,60%
Zaragoza	-131	-40	41	-52	2	-0,42%	-2,34%	2,42%	-1,33%	0,39%

Variación interanual

	Total					%				
	Base mínima	Entre B.m y 1,5 B.m	Entre 1,5 y 2 B.m	Entre 2 y 3 B.m	Más de 3 veces B.m	Base mínima	Entre B.m y 1,5 B.m	Entre 1,5 y 2 B.m	Entre 2 y 3 B.m	Más de 3 veces B.m
España	33.620	-39	-3.509	-8.984	-881	2,10%	-0,04%	-5,03%	-7,83%	-4,69%
Aragón	33	-232	-61	-604	-83	0,06%	-7,55%	-1,96%	-9,35%	-9,72%
Huesca	-709	-79	1	-163	-24	-4,70%	-10,39%	0,13%	-11,27%	-12,44%
Teruel	-191	-57	-3	-32	-3	-2,12%	-10,38%	-0,57%	-4,34%	-3,49%
Zaragoza	933	-96	-59	-409	-56	3,08%	-5,45%	-3,29%	-9,56%	-9,74%

CONCLUSIONES:

En el primer trimestre de 2014, en Aragón hay 103.541 afiliados al Régimen Especial de Trabajadores Autónomos, y los denominados autónomos “propiamente dichos” alcanzan la cifra de 66.921.

En cuanto a los afiliados al RETA,

- La proporción de aragoneses en el conjunto nacional es del 3,38%.
- En Aragón, el 15,95% de la población activa está afiliada al RETA, superando el agregado nacional en 2,57 puntos porcentuales. En Teruel (22,17%) y Huesca (21,64%) la proporción es mayor que en Zaragoza (13,89%).
- En este trimestre han disminuido en 167 (-0,16%), pero son más que hace un año (+1.300; +1,27%).
- Las dos terceras partes son varones (66,15%). La provincia de Zaragoza presenta las mayores proporciones de mujeres (34,50%).
- El sector Servicios es el que agrupa el mayor número de autónomos, con el 61,20% de los afiliados al RETA para Aragón, y del 72,44% para España. Esta diferencia se invierte en Agricultura que acapara el 18,55% en Aragón y tan solo el 8,69% en el conjunto nacional.
- La actividad más relevante dentro de los Servicios es “Comercio; reparación de vehículos de motor”, ya que la quinta parte de los autónomos aragoneses (21,22%) y la cuarta de los españoles (26,04%) se inscribe en ella.
- El 6,30% de los afiliados al RETA en Aragón son extranjeros (6.525), proporción menor a la del conjunto del país (7,41%).
- Servicios y Construcción acaparan la presencia de la mayor parte de autónomos extranjeros, aunque la proporción es diferente en Aragón (68,11% y 16,21%) y en España (82,34% y 11,36%, respectivamente).

Respecto a los autónomos “propiamente dichos”,

- Los aragoneses representan el 3,49% del conjunto del país.
- El 10,31% de los activos aragoneses son autónomos “propiamente dichos”, por lo que se supera el registro nacional en 1,94 puntos porcentuales. Su relevancia es mayor en Teruel (16,93%) y Huesca (16,47%) que en Zaragoza (8,10%).
- La mayoría son varones, en concreto 7 de cada 10.
- Casi la mitad (46,08%) tiene entre 40 y 54 años; el tramo menos representativo lo constituyen los menores de 25 años con un 1,86%.
- Los de origen extranjero se cifran en Aragón en 3.551, y representan el 5,31% del total. Esta proporción es inferior a la del conjunto nacional (7,63%), aunque difiere según la provincia: en Zaragoza alcanzan el 6,78% mientras que en Huesca y Teruel tan sólo suponen el 3,11% y 3,47%, respectivamente.
- Por sectores económicos, se aprecia la diferente estructura productiva de Aragón y del conjunto del país. Si bien los Servicios concentran a la mayoría de los autónomos propiamente dichos, el peso difiere: mientras en nuestra Comunidad representan al 58,61%, en España son el 72,54%. Esta diferencia se traslada a Agricultura, mucho más importante en Aragón (24,99%) que en el total nacional (12,55%).
- Si se desciende en el análisis hasta secciones de actividad, destaca dentro de Servicios el epígrafe “Comercio; reparación de vehículos a motor” tanto en la Comunidad (19,13% del total de autónomos) como en el país (24,81%).
- El 69,88% de los autónomos “propiamente dichos” aragoneses lleva 5 años o más dado de alta en este régimen, superando la media nacional en 10,04 puntos porcentuales.
- En Aragón el porcentaje de autónomos con asalariados es menor que en el conjunto nacional (16,56% frente a 20,98%). La provincia de Zaragoza tiene el mayor porcentaje de autónomos con trabajadores a su cargo (18,05%).
- A su vez, en la Comunidad hay más afiliados con pluriactividad (5,58%) que en España (4,23%).
- El 81,28% de los afiliados cotizan por la base mínima en Aragón, siendo mayor este porcentaje para el agregado español (85,46%).