

TRABAJADORES AUTÓNOMOS EN ALTA EN LA SEGURIDAD SOCIAL

31 diciembre 2014. Aragón
Instituto Aragonés de Empleo



En este informe se analizan los datos relativos a autónomos, diferenciando entre:

- A. Los afiliados al Régimen Especial de Autónomos (RETA).
- B. Los autónomos “propiamente dichos”, los cuales incluyen a los trabajadores afiliados en los distintos regímenes por cuenta propia de la Seguridad Social: Régimen Especial de Trabajadores Autónomos (RETA) y Mar, excluidos Familiar colaborador, Socio de sociedad, Miembro de órgano de administración de la sociedad, Familiar de socio, Religioso y Colegio profesional.

En el primer caso los datos se han obtenido de la Tesorería General de la Seguridad Social (TGSS), y en el segundo se parte de la información suministrada por el Ministerio de Empleo y Seguridad Social.

A partir del 1 de enero de 2008 el régimen especial agrario por cuenta propia se integró en el RETA, y por tanto desapareció. En consecuencia, en esta misma fecha desapareció la base de cotización reducida, y la antigüedad de autónomos procedentes del régimen especial agrario será la de su incorporación al RETA.

A. AFILIADOS AL RÉGIMEN ESPECIAL DE TRABAJADORES AUTÓNOMOS (RETA)

El número de afiliados al RETA en España al finalizar el cuarto trimestre de 2014 es de 3.126.593; en Aragón alcanzan la cifra de 105.691, representando el 16,33% de la población activa de la Comunidad Autónoma. Las provincias de Huesca (21,15%) y Teruel (21,68%) superan el porcentaje aragonés, mientras que Zaragoza está por debajo (14,50%), si bien todas ellas sobrepasan el agregado nacional (13,58%).

Proporción de afiliados al RETA sobre Población Activa. España y Aragón. Trimestre 4º 2014			
	Activos ⁽¹⁾	RETA ⁽²⁾	RETA/Activos
España	23.026.800	3.126.593	13,58%
Aragón ^(*)	647.200	105.691	16,33%
Huesca	108.500	22.950	21,15%
Teruel	64.600	14.006	21,68%
Zaragoza	474.000	68.735	14,50%

(1) Población Activa, Trimestre 4º 2014, EPA.

(*) La suma de las provincias puede no dar el total de Aragón por realizarse el cálculo en miles para provincias y el agregado por separado, pudiendo existir redondeos.

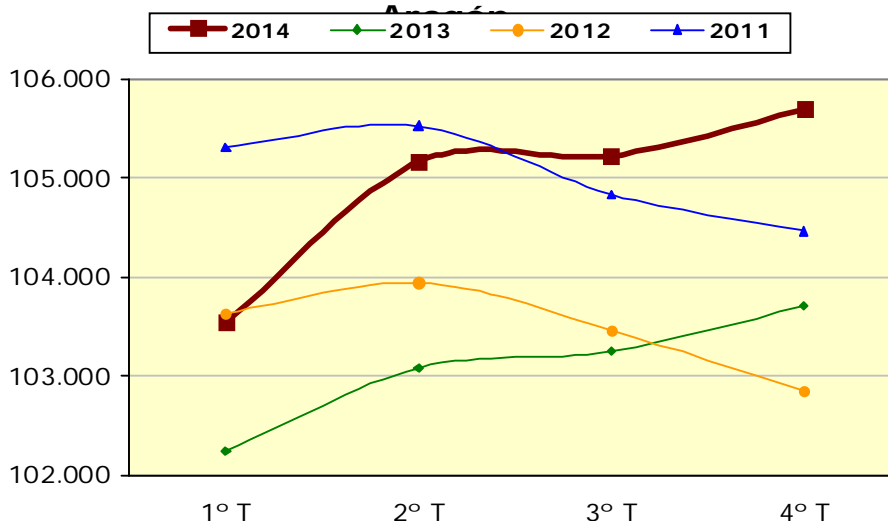
(2) Trabajadores afiliados al RETA a 30-12-2014. Tesorería General de la Seguridad Social.

En el cuarto trimestre de 2014 la cifra de afiliados al RETA en Aragón ha crecido en 469 personas (+0,45%) respecto al tercero. Este incremento se ha producido gracias al ascenso de la provincia de Zaragoza (+460; +0,67%) y de Huesca (+39; +0,17%), ya que en Teruel han disminuido (-30; -0,21%).

Respecto a los datos de hace un año el escenario ha mejorado, con un aumento de autónomos del 1,91%, es decir, en Aragón hay 1.983 afiliados más al RETA. Este avance además ha tenido reflejo en las tres provincias, si bien la mayor intensidad del aumento se observa en Zaragoza (+2,59%; +1.737), seguida por Huesca (+0,68%; +155) y Teruel (+0,65%; +91).

Para el total de España, se observa también un aumento de afiliados al RETA, siendo más importante el incremento en tasa interanual (+2,45%; +74.798) que trimestral (+0,38%; +11.699).

Evolución de los afiliados al RETA.



Evolución de los afiliados al Régimen Especial de Trabajadores Autónomos (RETA). España y Aragón.

	Trimestre 4º 2014	Variación trimestral		Variación interanual	
		Nominal	%	Nominal	%
España	3.126.593	11.699	0,38%	74.798	2,45%
Aragón	105.691	469	0,45%	1.983	1,91%
Huesca	22.950	39	0,17%	155	0,68%
Teruel	14.006	-30	-0,21%	91	0,65%
Zaragoza	68.735	460	0,67%	1.737	2,59%

La tercera parte de los afiliados al RETA son mujeres, proporción que se mantiene estable en el tiempo y que se reproduce tanto en el conjunto nacional como en Aragón.

Afiliados al RETA según sexo. España y Aragón

	Total	Varones	Mujeres	%Varones	%Mujeres
España⁽¹⁾	3.126.584	2.028.867	1.097.717	64,89%	35,11%
Aragón	105.691	69.452	36.239	65,71%	34,29%
Huesca	22.950	15.480	7.470	67,45%	32,55%
Teruel	14.006	9.231	4.775	65,91%	34,09%
Zaragoza	68.735	44.741	23.994	65,09%	34,91%

(1) En el total de España hay 9 afiliados al RETA en los que no consta el sexo.

La evolución según género ha sido más positiva para las mujeres.

Para ellas hay incrementos en el número de afiliadas al RETA en todas las provincias de Aragón así como en el conjunto nacional, siendo de mayor intensidad

en todos los escenarios el aumento si se compara con los datos de hace un año en lugar de con los del trimestre pasado.

En el caso de los varones, se han producido descensos en el trimestre en las provincias de Huesca y Teruel, y respecto a los datos del año anterior en Huesca.

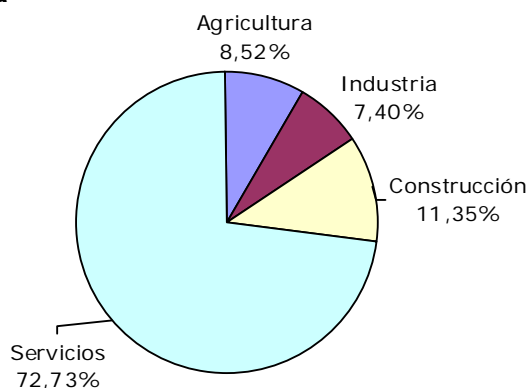
En todo caso, la mejor evolución se encuentra en la provincia de Zaragoza que presenta los mayores avances en todos los agregados.

Evolución de los afiliados al RETA según sexo. España y Aragón.								
	Varones				Mujeres			
	Variación trimestral		Variación interanual		Variación trimestral		Variación interanual	
	Nominal	%	Nominal	%	Nominal	%	Nominal	%
España	2.835	0,14%	40.629	2,04%	8.860	0,81%	34.170	3,21%
Aragón	58	0,08%	833	1,21%	411	1,15%	1.150	3,28%
Huesca	-58	-0,37%	-35	-0,23%	97	1,32%	190	2,61%
Teruel	-51	-0,55%	7	0,08%	21	0,44%	84	1,79%
Zaragoza	167	0,37%	861	1,96%	293	1,24%	876	3,79%

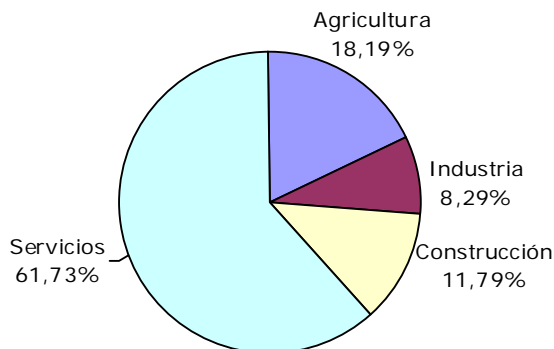
Si se analiza la distribución de afiliados al RETA por sector económico, se observa una estructura diferente en Aragón que en España. Servicios es la actividad más relevante en ambos casos, si bien el peso en nuestra Comunidad es inferior al nacional (61,73% frente a 72,73%). Por el contrario, Agricultura tiene más del doble de peso en Aragón que en el conjunto del país (18,19% frente a 8,52%).

Distribución de los afiliados al RETA por sectores económicos. Trimestre 4º 2014

España



Aragón



Por provincias, destaca la relevancia de Servicios en Zaragoza (68,48%) y de Agricultura en Teruel (31,62%) y Huesca (30,77%), aunque en estas dos últimas también predominen los Servicios.

Afiliados al RETA según Sector Económico

	Sector Económico				Peso sobre el total			
	Agricultura	Industria	Construcción	Servicios	Agricultura	Industria	Construcción	Servicios
España	266.297	231.425	354.864	2.274.007	8,52%	7,40%	11,35%	72,73%
Aragón	19.228	8.762	12.462	65.239	18,19%	8,29%	11,79%	61,73%
Huesca	7.062	1.479	2.847	11.562	30,77%	6,44%	12,41%	50,38%
Teruel	4.429	980	1.991	6.606	31,62%	7,00%	14,22%	47,17%
Zaragoza	7.737	6.303	7.624	47.071	11,26%	9,17%	11,09%	68,48%

La evolución por sectores pone de manifiesto un incremento en el trimestre de afiliados al RETA en Aragón de Industria (+1,34%) y Servicios (+0,88%). En el conjunto nacional además de estos sectores, también Agricultura crece.

Respecto a las cifras de hace un año, Construcción es el sector con peor comportamiento en nuestra Comunidad al disminuir el número de afiliados (-1,29%). El resto de sectores, así como en el caso español en su conjunto, ofrecen mejores cifras que hace un año.

Evolución de los afiliados al RETA según Sector Económico. España y Aragón

	Variación trimestral							
	Nominal				%			
	Agricultura	Industria	Construcción	Servicios	Agricultura	Industria	Construcción	Servicios
España	352	871	-909	11.385	0,13%	0,38%	-0,26%	0,50%
Aragón	-64	116	-152	569	-0,33%	1,34%	-1,21%	0,88%
Huesca	-34	20	-53	106	-0,48%	1,37%	-1,83%	0,93%
Teruel	-7	7	-29	-1	-0,16%	0,72%	-1,44%	-0,02%
Zaragoza	-23	89	-70	464	-0,30%	1,43%	-0,91%	1,00%
	Variación interanual							
	Nominal				%			
	Agricultura	Industria	Construcción	Servicios	Agricultura	Industria	Construcción	Servicios
España	416	2.106	5.313	66.963	0,16%	0,92%	1,52%	3,03%
Aragón	77	405	-163	1.664	0,40%	4,85%	-1,29%	2,62%
Huesca	-3	36	-56	178	-0,04%	2,49%	-1,93%	1,56%
Teruel	-22	-11	-47	171	-0,49%	-1,11%	-2,31%	2,66%
Zaragoza	102	380	-60	1.315	1,34%	6,42%	-0,78%	2,87%

Al descender en el análisis hasta secciones de actividad, se observa que en Aragón las tres más importantes son: "Comercio al por mayor y al por menor; reparación de vehículos de motor y motocicletas" (21,60%), "Agricultura, ganadería, silvicultura y pesca" (18,19%) y "Construcción" (11,79%). En el conjunto nacional también se repiten la primera (25,98%) y "Construcción" (11,35%) a las que sigue "Hostelería" (10,36%).

Afiliados al RETA por Sección de Actividad (CNAE-2009). España y Aragón

	Territorio					Peso sobre el total				
	España	Aragón	Huesca	Teruel	Zaragoza	España	Aragón	Huesca	Teruel	Zaragoza
Agricultura, ganadería, caza, silvicultura y pesca	266.297	19.228	7.062	4.429	7.737	8,52%	18,19%	30,77%	31,62%	11,26%
Industrias extractivas	1.639	99	10	50	39	0,05%	0,09%	0,04%	0,36%	0,06%
Industria manufacturera	226.032	8.552	1.443	913	6.196	7,23%	8,09%	6,29%	6,52%	9,01%
Suministros de energía	1.394	49	11	12	26	0,04%	0,05%	0,05%	0,09%	0,04%
Suministros de agua, residuos y descontaminación	2.360	62	15	5	42	0,08%	0,06%	0,07%	0,04%	0,06%
Construcción	354.864	12.462	2.847	1.991	7.624	11,35%	11,79%	12,41%	14,22%	11,09%
Comercio; reparación de vehículos de motor	812.224	22.827	3.747	2.463	16.617	25,98%	21,60%	16,33%	17,59%	24,18%
Transporte, almacenamiento	193.704	5.734	761	462	4.511	6,20%	5,43%	3,32%	3,30%	6,56%
Hostelería	323.851	10.132	2.331	1.434	6.367	10,36%	9,59%	10,16%	10,24%	9,26%
Información, comunicación	55.590	1.273	190	100	983	1,78%	1,20%	0,83%	0,71%	1,43%
Actividades financieras y de seguros	57.304	1.704	261	148	1.295	1,83%	1,61%	1,14%	1,06%	1,88%
Activ. inmobiliarias	33.723	744	90	29	625	1,08%	0,70%	0,39%	0,21%	0,91%
Activ. Profesionales Científicas y Técnicas	247.285	7.326	1.234	546	5.546	7,91%	6,93%	5,38%	3,90%	8,07%
Activ. Administración y Servicios Auxiliares	121.385	2.828	543	161	2.124	3,88%	2,68%	2,37%	1,15%	3,09%
Admón. Pública, Defensa y S.S. obligatoria	643	19	10	0	9	0,02%	0,02%	0,04%	0,00%	0,01%
Educación	76.111	2.188	437	213	1.538	2,43%	2,07%	1,90%	1,52%	2,24%
Activ. Sanitarias y servicios sociales	97.509	2.824	461	224	2.139	3,12%	2,67%	2,01%	1,60%	3,11%
Actividades Artísticas, Recreativas y Entretenimiento	56.245	1.431	335	132	964	1,80%	1,35%	1,46%	0,94%	1,40%
Otros servicios	197.854	6.204	1.161	694	4.349	6,33%	5,87%	5,06%	4,96%	6,33%
Hogares que emplean personal doméstico	483	4	1	0	3	0,02%	0,00%	0,00%	0,00%	0,00%
Organismos extraterritoriales	96	1	0	0	1	0,00%	0,00%	0,00%	0,00%	0,00%
Total	3.126.593	105.691	22.950	14.006	68.735	100%	100%	100%	100%	100%

En cuanto a la evolución del número de afiliados al RETA, casi todas las secciones de actividad muestran una tendencia positiva.

La comparación con el trimestre anterior muestra los mayores incrementos nominales en Aragón en "Comercio al por mayor y al por menor; reparación de vehículos de motor y motocicletas" (+278), "Educación" (+197) e "Industria manufacturera" (+111). Los descensos más destacables han sido en "Construcción" (-152) y "Hostelería" (-139).

Para España las secciones donde más han aumentado los afiliados al RETA han sido "Educación" (+6.958), "Actividades profesionales, científicas y técnicas" (+5.865), y "Actividades Sanitarias y de Servicios Sociales" (+2.572). Por el contrario los descensos más destacables han sido "Hostelería" (-9.261) y "Construcción" (-909).

Respecto a los datos de hace un año, en Aragón lo más destacable en términos nominales es el ascenso de "Comercio al por mayor y al por menor; reparación de vehículos de motor y motocicletas" (+554), "Industria manufacturera" (+406) y "Actividades profesionales, científicas y técnicas" (+375). La mayor caída de autónomos ha sido la de "Construcción" (-163) y "Otros Servicios" (-106).

Para el total nacional, el mayor aumento interanual se ha dado en "Actividades profesionales, científicas y técnicas" (+16.476), "Comercio al por mayor y al por menor; reparación de vehículos de motor y motocicletas" (+16.353) y "Actividades Sanitarias y de Servicios Sociales" (+7.757). El descenso más importante ha sido el de "Transporte y almacenamiento" (-667).

Evolución de los afiliados al RETA según Sección de Actividad. España y Aragón

Variaciones trimestrales

	Nominal					Porcentual				
	España	Aragón	Huesca	Teruel	Zaragoza	España	Aragón	Huesca	Teruel	Zaragoza
Agricultura, ganadería, caza, silvicultura y pesca	352	-64	-34	-7	-23	0,13%	-0,33%	-0,48%	-0,16%	-0,30%
Industrias extractivas	-24	0	0	0	0	-1,44%	0,00%	0,00%	0,00%	0,00%
Industria manufacturera	895	111	19	6	86	0,40%	1,32%	1,33%	0,66%	1,41%
Suministros de energía	16	2	0	0	2	1,16%	4,26%	0,00%	0,00%	8,33%
Suministros de agua, residuos y descontaminación	-16	3	1	1	1	-0,67%	5,08%	7,14%	25,00%	2,44%
Construcción	-909	-152	-53	-29	-70	-0,26%	-1,21%	-1,83%	-1,44%	-0,91%
Comercio; reparación de vehículos de motor	1.639	278	5	16	257	0,20%	1,23%	0,13%	0,65%	1,57%
Transporte, almacenamiento	395	24	-4	-3	31	0,20%	0,42%	-0,52%	-0,65%	0,69%
Hostelería	-9.261	-139	-32	-44	-63	-2,78%	-1,35%	-1,35%	-2,98%	-0,98%
Información, comunicación	1.382	-5	-4	0	-1	2,55%	-0,39%	-2,06%	0,00%	-0,10%
Actividades financieras y de seguros	771	7	4	-1	4	1,36%	0,41%	1,56%	-0,67%	0,31%
Activ. inmobiliarias	724	3	0	0	3	2,19%	0,40%	0,00%	0,00%	0,48%
Activ. Profesionales Científicas y Técnicas	5.865	62	44	8	10	2,43%	0,85%	3,70%	1,49%	0,18%
Activ. Administración y Servicios Auxiliares	-732	15	5	-1	11	-0,60%	0,53%	0,93%	-0,62%	0,52%
Admón. Pública, Defensa y S.S. obligatoria	42	2	1	0	1	6,99%	11,76%	11,11%	#¡DIV/0!	12,50%
Educación	6.958	197	53	18	126	10,06%	9,89%	13,80%	9,23%	8,92%
Activ. Sanitarias y servicios sociales	2.572	92	11	17	64	2,71%	3,37%	2,44%	8,21%	3,08%
Actividades Artísticas, Recreativas y Entretenimiento	-44	43	36	-4	11	-0,08%	3,10%	12,04%	-2,94%	1,15%
Otros servicios	1.079	-9	-13	-7	11	0,55%	-0,14%	-1,11%	-1,00%	0,25%
Hogares que emplean personal doméstico	-11	-1	0	0	-1	-2,23%	-20,00%	0,00%	#¡DIV/0!	-25,00%
Organismos extraterritoriales	6	0	0	0	0	6,67%	0,00%	#¡DIV/0!	#¡DIV/0!	0,00%
Total	11.699	469	39	-30	460	0,38%	0,45%	0,17%	-0,21%	0,67%

Evolución de los afiliados al RETA según Sección de Actividad. España y Aragón

Variaciones interanuales

	Nominal					Porcentual				
	España	Aragón	Huesca	Teruel	Zaragoza	España	Aragón	Huesca	Teruel	Zaragoza
Agricultura, ganadería, caza, silvicultura y pesca	416	77	-3	-22	102	0,16%	0,40%	-0,04%	-0,49%	1,34%
Industrias extractivas	-87	-9	0	0	-9	-5,04%	-8,33%	0,00%	0,00%	-18,75%
Industria manufacturera	2.146	406	34	-9	381	0,96%	4,98%	2,41%	-0,98%	6,55%
Suministros de energía	50	4	2	-2	4	3,72%	8,89%	22,22%	-14,29%	18,18%
Suministros de agua, residuos y descontaminación	-3	4	0	0	4	-0,13%	6,90%	0,00%	0,00%	10,53%
Construcción	5.313	-163	-56	-47	-60	1,52%	-1,29%	-1,93%	-2,31%	-0,78%
Comercio; reparación de vehículos de motor	16.353	554	36	67	451	2,05%	2,49%	0,97%	2,80%	2,79%
Transporte, almacenamiento	-667	-6	4	-9	-1	-0,34%	-0,10%	0,53%	-1,91%	-0,02%
Hostelería	1.923	77	34	-4	47	0,60%	0,77%	1,48%	-0,28%	0,74%
Información, comunicación	3.808	50	14	8	28	7,35%	4,09%	7,95%	8,70%	2,93%
Actividades financieras y de seguros	2.115	95	2	9	84	3,83%	5,90%	0,77%	6,47%	6,94%
Activ. inmobiliarias	2.747	3	-2	2	3	8,87%	0,40%	-2,17%	7,41%	0,48%
Activ. Profesionales Científicas y Técnicas	16.476	375	76	33	266	7,14%	5,39%	6,56%	6,43%	5,04%
Activ. Administración y Servicios Auxiliares	3.106	101	18	7	76	2,63%	3,70%	3,43%	4,55%	3,71%
Admón. Pública, Defensa y S.S. obligatoria	117	4	-1	0	5	22,24%	26,67%	-9,09%	#¡DIV/0!	125,00%
Educación	6.375	139	13	19	107	9,14%	6,78%	3,07%	9,79%	7,48%
Activ. Sanitarias y servicios sociales	7.757	337	28	37	272	8,64%	13,55%	6,47%	19,79%	14,57%
Actividades Artísticas, Recreativas y Entretenimiento	3.878	44	-1	7	38	7,41%	3,17%	-0,30%	5,60%	4,10%
Otros servicios	2.922	-106	-43	-4	-59	1,50%	-1,68%	-3,57%	-0,57%	-1,34%
Hogares que emplean personal doméstico	7	-4	0	-1	-3	1,47%	-50,00%	0,00%	-100,00%	-50,00%
Organismos extraterritoriales	46	1	0	0	1	92,00%	#¡DIV/0!	#¡DIV/0!	#¡DIV/0!	#¡DIV/0!
Total	74.798	1.983	155	91	1.737	2,45%	1,91%	0,68%	0,65%	2,59%

El número de extranjeros afiliados al RETA en Aragón al término del cuarto trimestre del año alcanza la cifra de 7.216, lo que supone el 6,83% del total, cuota más baja que la media nacional (7,72%). Por provincias la situación es bien diferente: mientras en Huesca y Teruel su peso no llega al 4%, en Zaragoza supera el agregado nacional al representar los foráneos al 8,50% del total de autónomos de la provincia.

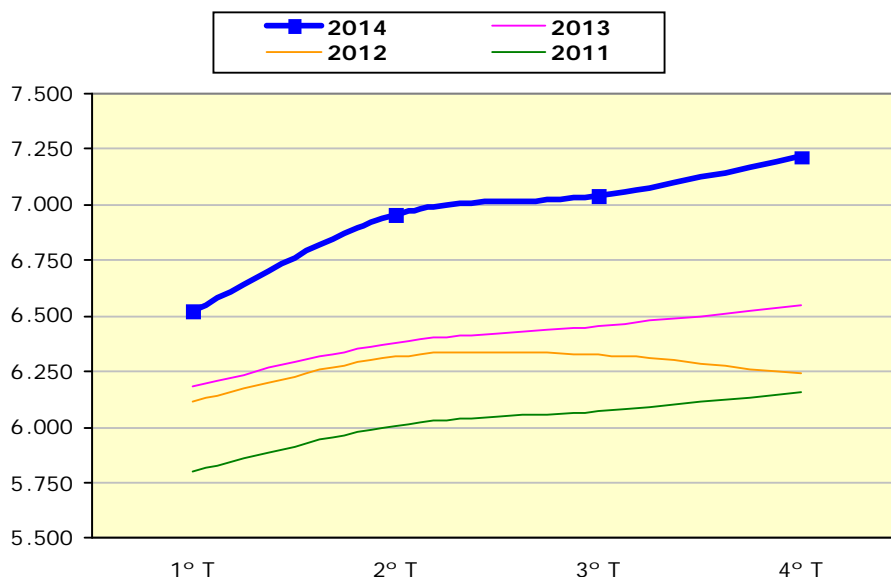
Afiliados al RETA con nacionalidad extranjera			
	Total RETA	Nacionalidad extranjera	% Extranjeros
ESPAÑA	3.126.593	241.327	7,72%
ANDALUCÍA	487.436	32.486	6,66%
ARAGÓN	105.691	7.216	6,83%
Huesca	22.950	868	3,78%
Teruel	14.006	505	3,61%
Zaragoza	68.735	5.843	8,50%
ASTURIAS	76.370	2.217	2,90%
CANARIAS	112.577	18.011	16,00%
CANTABRIA	41.990	1.632	3,89%
CASTILLA-LA MANCHA	146.936	6.293	4,28%
CASTILLA Y LEÓN	202.463	5.870	2,90%
CATALUÑA	532.740	53.603	10,06%
C. DE MADRID	367.068	40.618	11,07%
C. VALENCIANA	328.551	33.350	10,15%
EXTREMADURA	78.934	1.780	2,26%
GALICIA	217.576	5.260	2,42%
ILLES BALEARS	80.417	14.155	17,60%
LA RIOJA	25.980	1.520	5,85%
NAVARRA	46.449	2.899	6,24%
PAÍS VASCO	174.098	7.358	4,23%
R. DE MURCIA	93.913	6.057	6,45%
CEUTA	3.415	287	8,40%
MELILLA	3.989	715	17,92%

Si además se tiene en cuenta el sector de actividad económica, la relevancia de los extranjeros entre los afiliados al RETA de la Comunidad varía: en Industria es del 12,57%, en Construcción del 8,39% (superando en ambos casos el dato nacional), en Servicios del 7,53% y en Agricultura del 0,81%.

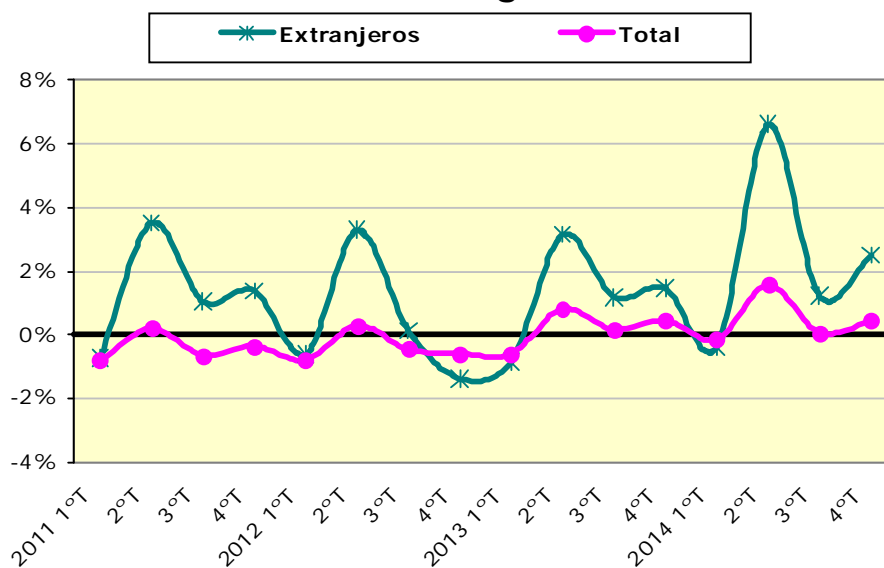
Proporción de extranjeros afiliados al RETA en cada sector económico.				
	Agricultura	Industria	Construcción	Servicios
España	1,11%	5,48%	7,66%	8,73%
Aragón	0,81%	12,57%	8,39%	7,53%
Huesca	0,67%	3,79%	5,55%	5,25%
Teruel	1,11%	0,92%	4,77%	5,33%
Zaragoza	0,78%	16,44%	10,39%	8,40%

El número de extranjeros afiliados al RETA ha aumentado, y lo ha hecho en mayor medida en la Comunidad Autónoma que en el conjunto nacional, tanto en el trimestre (+2,49% frente a +0,42%) como en comparación con los datos de 2013 (+10,17% frente a +7,85%). Por provincias Zaragoza presenta la mejor evolución.

Evolución de los extranjeros afiliados al RETA. Aragón.



Variación trimestral de los afiliados al RETA. Aragón.



Evolución de los extranjeros afiliados al RETA. España y Aragón.

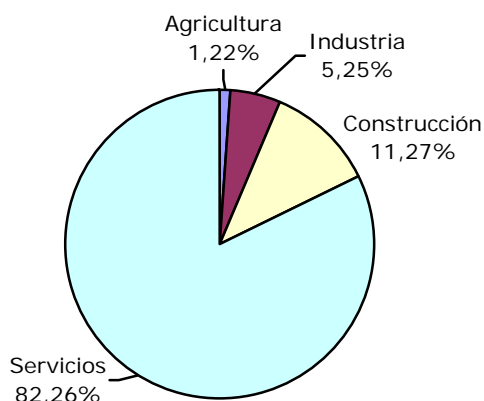
	Trimestre 4º 2014	Variación trimestral		Variación interanual	
		Nominal	%	Nominal	%
España	241.327	1.009	0,42%	17.558	7,85%
Aragón	7.216	175	2,49%	666	10,17%
Huesca	868	25	2,97%	26	3,09%
Teruel	505	-1	-0,20%	11	2,23%
Zaragoza	5.843	151	2,65%	629	12,06%

La mayoría de los autónomos extranjeros están inscritos en actividades de Servicios, aunque en Aragón, su relevancia no es tan importante como en el conjunto nacional (68,10% frente a 82,26%).

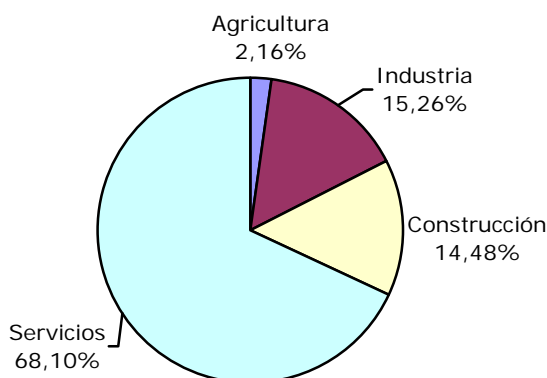
En contrapartida, en nuestra Comunidad se concentran en mayor proporción en Industria (15,26%) y Construcción (14,48%) frente a los agregados nacionales del 5,25% y 11,27%, respectivamente.

Distribución de los afiliados extranjeros al RETA por sectores económicos. Trimestre 4º 2014

España



Aragón



Extranjeros afiliados al RETA según Sector Económico

	Sector Económico				Peso sobre el total			
	Agricultura	Industria	Construcción	Servicios	Agricultura	Industria	Construcción	Servicios
España	2.953	12.673	27.191	198.510	1,22%	5,25%	11,27%	82,26%
Aragón	156	1.101	1.045	4.914	2,16%	15,26%	14,48%	68,10%
Huesca	47	56	158	607	5,41%	6,45%	18,20%	69,93%
Teruel	49	9	95	352	9,70%	1,78%	18,81%	69,70%
Zaragoza	60	1.036	792	3.955	1,03%	17,73%	13,55%	67,69%

Por secciones de actividad económica, 1 de cada 4 extranjeros autónomos residentes en Aragón se concentran en "Comercio al por mayor y al por menor; reparación de vehículos de motor y motocicletas" (25,22%), le siguen "Hostelería" (24,46%), e "Industria manufacturera" (15,19%).

Extranjeros afiliados al RETA por Sección de Actividad (CNAE 2009). España y Aragón

	España	Aragón	Huesca	Teruel	Zaragoza	Peso sobre el total				
						España	Aragón	Huesca	Teruel	Zaragoza
Agricultura, ganadería, caza, silvicultura y pesca	2.953	156	47	49	60	1,22%	2,16%	5,41%	9,70%	1,03%
Industrias extractivas	28	2	1	0	1	0,01%	0,03%	0,12%	0,00%	0,02%
Industria manufacturera	12.495	1.096	55	9	1.032	5,18%	15,19%	6,34%	1,78%	17,66%
Suministros de energía	42	0	0	0	0	0,02%	0,00%	0,00%	0,00%	0,00%
Suministros de agua, residuos y descontaminación	108	3	0	0	3	0,04%	0,04%	0,00%	0,00%	0,05%
Construcción	27.191	1.045	158	95	792	11,27%	14,48%	18,20%	18,81%	13,55%
Comercio; reparación de vehículos de motor	76.530	1.820	194	111	1.515	31,71%	25,22%	22,35%	21,98%	25,93%
Transporte, almacenamiento	8.091	283	23	35	225	3,35%	3,92%	2,65%	6,93%	3,85%
Hostelería	45.649	1.765	205	138	1.422	18,92%	24,46%	23,62%	27,33%	24,34%
Información, comunicación	6.833	86	21	7	58	2,83%	1,19%	2,42%	1,39%	0,99%
Actividades financieras y de seguros	1.548	26	2	2	22	0,64%	0,36%	0,23%	0,40%	0,38%
Activ. inmobiliarias	4.130	10	1	0	9	1,71%	0,14%	0,12%	0,00%	0,15%
Activ. Profesionales Científicas y Técnicas	12.733	115	18	8	89	5,28%	1,59%	2,07%	1,58%	1,52%
Activ. Administración y Servicios Auxiliares	12.285	198	38	14	146	5,09%	2,74%	4,38%	2,77%	2,50%
Admón. Pública, Defensa y S.S. obligatoria	29	0	0	0	0	0,01%	0,00%	0,00%	0,00%	0,00%
Educación	7.673	171	33	12	126	3,18%	2,37%	3,80%	2,38%	2,16%
Activ. Sanitarias y servicios sociales	4.968	63	6	2	55	2,06%	0,87%	0,69%	0,40%	0,94%
Actividades Artísticas, Recreativas y Entretenimiento	4.080	42	10	5	27	1,69%	0,58%	1,15%	0,99%	0,46%
Otros servicios	13.829	335	56	18	261	5,73%	4,64%	6,45%	3,56%	4,47%
Hogares que emplean personal doméstico	106	0	0	0	0	0,04%	0,00%	0,00%	0,00%	0,00%
Organismos extraterritoriales	26	0	0	0	0	0,01%	0,00%	0,00%	0,00%	0,00%
Total	241.327	7.216	868	505	5.843	100%	100%	100%	100%	100%

Evolución de los extranjeros afiliados al RETA según Sección de Actividad. España y Aragón

Variaciones trimestrales

	Nominal					Porcentual				
	España	Aragón	Huesca	Teruel	Zaragoza	España	Aragón	Huesca	Teruel	Zaragoza
Agricultura, ganadería, caza, silvicultura y pesca	49	7	6	2	-1	1,69%	4,70%	14,63%	4,26%	-1,64%
Industrias extractivas	-4	0	0	0	0	-12,50%	0,00%	0,00%	#iDIV/0!	0,00%
Industria manufacturera	410	81	9	0	72	3,39%	7,98%	19,57%	0,00%	7,50%
Suministros de energía	-1	0	0	0	0	-2,33%	#iDIV/0!	#iDIV/0!	#iDIV/0!	#iDIV/0!
Suministros de agua, residuos y descontaminación	-7	0	0	0	0	-6,09%	0,00%	#iDIV/0!	#iDIV/0!	0,00%
Construcción	371	-30	4	0	-34	1,38%	-2,79%	2,60%	0,00%	-4,12%
Comercio; reparación de vehículos de motor	249	65	2	2	61	0,33%	3,70%	1,04%	1,83%	4,20%
Transporte, almacenamiento	316	11	-2	0	13	4,06%	4,04%	-8,00%	0,00%	6,13%
Hostelería	-1.900	14	-4	-8	26	-4,00%	0,80%	-1,91%	-5,48%	1,86%
Información, comunicación	67	-5	1	-1	-5	0,99%	-5,49%	5,00%	-12,50%	-7,94%
Actividades financieras y de seguros	8	-3	0	0	-3	0,52%	-10,34%	0,00%	0,00%	-12,00%
Activ. inmobiliarias	57	0	0	0	0	1,40%	0,00%	0,00%	#iDIV/0!	0,00%
Activ. Profesionales Científicas y Técnicas	408	1	1	0	0	3,31%	0,88%	5,88%	0,00%	0,00%
Activ. Administración y Servicios Auxiliares	-271	0	6	0	-6	-2,16%	0,00%	18,75%	0,00%	-3,95%
Admón. Pública, Defensa y S.S. obligatoria	0	0	0	0	0	0,00%	#iDIV/0!	#iDIV/0!	#iDIV/0!	#iDIV/0!
Educación	1.006	23	5	2	16	15,09%	15,54%	17,86%	20,00%	14,55%
Activ. Sanitarias y servicios sociales	84	3	0	0	3	1,72%	5,00%	0,00%	0,00%	5,77%
Actividades Artísticas, Recreativas y Entretenimiento	-112	-2	-2	0	0	-2,67%	-4,55%	-16,67%	0,00%	0,00%
Otros servicios	278	10	-1	2	9	2,05%	3,08%	-1,75%	12,50%	3,57%
Hogares que emplean personal doméstico	-4	0	0	0	0	-3,64%	#iDIV/0!	#iDIV/0!	#iDIV/0!	#iDIV/0!
Organismos extraterritoriales	5	0	0	0	0	23,81%	#iDIV/0!	#iDIV/0!	#iDIV/0!	#iDIV/0!
Total	1.009	175	25	-1	151	0,42%	2,49%	2,97%	-0,20%	2,65%

Evolución de los extranjeros afiliados al RETA según Sección de Actividad. España y Aragón

	Variaciones interanuales									
	Nominal					Porcentual				
	España	Aragón	Huesca	Teruel	Zaragoza	España	Aragón	Huesca	Teruel	Zaragoza
Agricultura, ganadería, caza, silvicultura y pesca	142	33	6	2	25	5,05%	26,83%	14,63%	4,26%	71,43%
Industrias extractivas	1	0	0	0	0	3,70%	0,00%	0,00%	#¡DIV/0!	0,00%
Industria manufacturera	1.445	264	16	1	247	13,08%	31,73%	41,03%	12,50%	31,46%
Suministros de energía	0	0	0	0	0	0,00%	#¡DIV/0!	#¡DIV/0!	#¡DIV/0!	#¡DIV/0!
Suministros de agua, residuos y descontaminación	-14	1	0	0	1	-11,48%	50,00%	#¡DIV/0!	#¡DIV/0!	50,00%
Construcción	1.758	-43	-7	4	-40	6,91%	-3,95%	-4,24%	4,40%	-4,81%
Comercio; reparación de vehículos de motor	6.291	248	7	8	233	8,96%	15,78%	3,74%	7,77%	18,17%
Transporte, almacenamiento	175	4	2	2	0	2,21%	1,43%	9,52%	6,06%	0,00%
Hostelería	1.805	86	-5	-8	99	4,12%	5,12%	-2,38%	-5,48%	7,48%
Información, comunicación	190	-14	1	-1	-14	2,86%	-14,00%	5,00%	-12,50%	-19,44%
Actividades financieras y de seguros	134	2	0	0	2	9,48%	8,33%	0,00%	0,00%	10,00%
Activ. inmobiliarias	633	1	0	0	1	18,10%	11,11%	0,00%	#¡DIV/0!	12,50%
Activ. Profesionales Científicas y Técnicas	1.122	0	3	-1	-2	9,66%	0,00%	20,00%	-11,11%	-2,20%
Activ. Administración y Servicios Auxiliares	629	23	4	1	18	5,40%	13,14%	11,76%	7,69%	14,06%
Admón. Pública, Defensa y S.S. obligatoria	15	0	0	0	0	107,14%	#¡DIV/0!	#¡DIV/0!	#¡DIV/0!	#¡DIV/0!
Educación	771	15	-4	2	17	11,17%	9,62%	-10,81%	20,00%	15,60%
Activ. Sanitarias y servicios sociales	371	10	-1	0	11	8,07%	18,87%	-14,29%	0,00%	25,00%
Actividades Artísticas, Recreativas y Entretenimiento	401	-2	-3	0	1	10,90%	-4,55%	-23,08%	0,00%	3,85%
Otros servicios	1.681	39	7	1	31	13,84%	13,18%	14,29%	5,88%	13,48%
Hogares que emplean personal doméstico	-5	-1	0	0	-1	-4,50%	-100,00%	#¡DIV/0!	#¡DIV/0!	-100,00%
Organismos extraterritoriales	13	0	0	0	0	100,00%	#¡DIV/0!	#¡DIV/0!	#¡DIV/0!	#¡DIV/0!
Total	17.558	666	26	11	629	7,85%	10,17%	3,09%	2,23%	12,06%

B. AUTÓNOMOS “PROPIAMENTE DICHOS”

Como ya se ha comentado al inicio de este informe, en este apartado se van a analizar los datos suministrados por el Ministerio de Empleo y Seguridad Social de los trabajadores afiliados en los distintos regímenes **por cuenta propia** de la Seguridad Social: Régimen Especial de Trabajadores Autónomos (RETA) y Mar que se encuentran en situación de alta a 31 de diciembre de 2014, **excluidos** Familiar colaborador, Socio de sociedad, Miembro de órgano de administración de la sociedad, Familiar de socio, Religioso y Colegio profesional.

Al término del cuarto trimestre del año, el número de autónomos “propiamente dichos” en España asciende a 1.945.548 y representan el 8,45% de la población activa del país. En nuestra Comunidad Autónoma esta proporción se eleva hasta el 10,22% al contar con 66.130 autónomos. Por provincias destaca la relevancia de este colectivo en Teruel y Huesca (16% y 15,39%, respectivamente), mientras que Zaragoza está en línea con el agregado nacional (8,25%).

Proporción de Autónomos “propiamente dichos” sobre Población Activa. España y Aragón. Trimestre 4º 2014			
	Activos ⁽¹⁾	Autónomos ⁽²⁾	Autónomos/Activos
España	23.026.800	1.945.548	8,45%
Aragón^(*)	647.200	66.130	10,22%
Huesca	108.500	16.694	15,39%
Teruel	64.600	10.333	16,00%
Zaragoza	474.000	39.103	8,25%

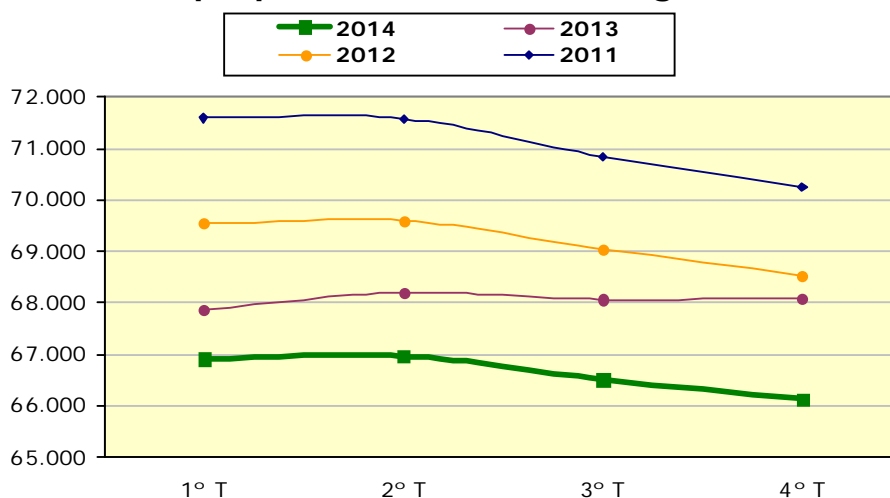
(1) Población Activa, 4º Trimestre 2014, EPA.

(*) La suma de las provincias puede no dar el total de Aragón por realizarse el cálculo en miles para provincias y el agregado por separado, pudiendo existir redondeos.

(2) Trabajadores afiliados en regímenes por cuenta propia en la Seguridad Social a 31-12-2014. Ministerio de Empleo y Seguridad Social

En este trimestre en la Comunidad hay menos autónomos “propiamente dichos” que en el anterior (-0,58%; -385) y que hace un año (-2,90%; -1.972). Por el contrario, en España su cifra ha aumentado tanto en el trimestre (+0,35%; +6.705) como en el año (+1,12%; +21.593).

Evolución de los autónomos "propiamente dichos". Aragón.



Evolución de los autónomos "propiamente dichos". España y Aragón.

	Trimestre 4º 2014	Variación trimestral		Variación interanual	
		Nominal	%	Nominal	%
España	1.945.548	6.705	0,35%	21.593	1,12%
Aragón	66.130	-385	-0,58%	-1.972	-2,90%
Huesca	16.694	-257	-1,52%	-1.383	-7,65%
Teruel	10.333	-113	-1,08%	-518	-4,77%
Zaragoza	39.103	-15	-0,04%	-71	-0,18%

Si se tiene en cuenta el género, se observa que en Aragón 7 de cada 10 autónomos son hombres. Esta mayor cuota masculina se mantiene en todo el territorio aragonés, superando en todo caso a la nacional.

Trabajadores autónomos "propiamente dichos" según género

	Total	Varones	Mujeres	%Varones	%Mujeres
España	1.945.548	1.274.753	670.795	65,52%	34,48%
Aragón	66.130	44.854	21.276	67,83%	32,17%
Huesca	16.694	11.562	5.132	69,26%	30,74%
Teruel	10.333	6.925	3.408	67,02%	32,98%
Zaragoza	39.103	26.367	12.736	67,43%	32,57%

La evolución de cada género es diversa: en España se observa un aumento de autónomos para ambos sexos y tanto en el trimestre (+0,02%) como en comparación con los datos de hace un año (+0,25%), si bien la intensidad del avance es mayor en el caso de las mujeres (+0,97% y +2,82%, respectivamente).

En Aragón tan sólo las mujeres mejoran sus cifras (+0,32% en el trimestre y +0,09% en el año), ya que entre los hombres ha disminuido el número de autónomos, especialmente en tasa interanual (-1% y -4,25%, respectivamente).

Evolución de los autónomos "propriadamente dichos" según género. España y Aragón.

	Varones				Mujeres			
	Variación trimestral		Variación interanual		Variación trimestral		Variación interanual	
	Nominal	%	Nominal	%	Nominal	%	Nominal	%
España	264	0,02%	3.215	0,25%	6.441	0,97%	18.378	2,82%
Aragón	-452	-1,00%	-1.992	-4,25%	67	0,32%	20	0,09%
Huesca	-263	-2,22%	-1.159	-9,11%	6	0,12%	-224	-4,18%
Teruel	-108	-1,54%	-457	-6,19%	-5	-0,15%	-61	-1,76%
Zaragoza	-81	-0,31%	-376	-1,41%	66	0,52%	305	2,45%

Casi la mitad de los trabajadores autónomos se encuentran en edades comprendidas entre los 40 y 54 años. Por el contrario los jóvenes menores de 25 años son los menos representados con un peso en Aragón del 1,93%. La evolución positiva en la Comunidad se observa en el trimestre entre los mayores de 55 años (+0,34%; +62), y en comparación con los datos de hace un año, entre los jóvenes menores de 25 (+3,32%; +41).

Trabajadores autónomos "propriadamente dichos" según edad

	Total	Edad				Peso sobre el total			
		<25 años	25-39 años	40-54 años	>=55 años	<25 años	25-39 años	40-54 años	>=55 años
España	1.945.548	39.612	548.641	876.312	480.983	2,04%	28,20%	45,04%	24,72%
Aragón	66.130	1.277	16.118	30.192	18.543	1,93%	24,37%	45,66%	28,04%
Huesca	16.694	265	3.898	7.470	5.061	1,59%	23,35%	44,75%	30,32%
Teruel	10.333	200	2.111	4.754	3.268	1,94%	20,43%	46,01%	31,63%
Zaragoza	39.103	812	10.109	17.968	10.214	2,08%	25,85%	45,95%	26,12%

Evolución de los autónomos "propriadamente dichos" según edad. España y Aragón.

Variación trimestral

	Nominal				%			
	<25 años	25-39 años	40-54 años	>=55 años	<25 años	25-39 años	40-54 años	>=55 años
España	-453	3.381	2.949	828	-1,13%	0,62%	0,34%	0,17%
Aragón	-66	-140	-241	62	-4,91%	-0,86%	-0,79%	0,34%
Huesca	-21	-74	-124	-38	-7,34%	-1,86%	-1,63%	-0,75%
Teruel	-19	-32	-84	22	-8,68%	-1,49%	-1,74%	0,68%
Zaragoza	-26	-34	-33	78	-3,10%	-0,34%	-0,18%	0,77%

Variación interanual

	Nominal				%			
	<25 años	25-39 años	40-54 años	>=55 años	<25 años	25-39 años	40-54 años	>=55 años
España	1.646	10.480	5.314	4.153	4,34%	1,95%	0,61%	0,87%
Aragón	41	-395	-1.372	-246	3,32%	-2,39%	-4,35%	-1,31%
Huesca	-24	-352	-844	-163	-8,30%	-8,28%	-10,15%	-3,12%
Teruel	-2	-67	-388	-61	-0,99%	-3,08%	-7,55%	-1,83%
Zaragoza	67	24	-140	-22	8,99%	0,24%	-0,77%	-0,21%

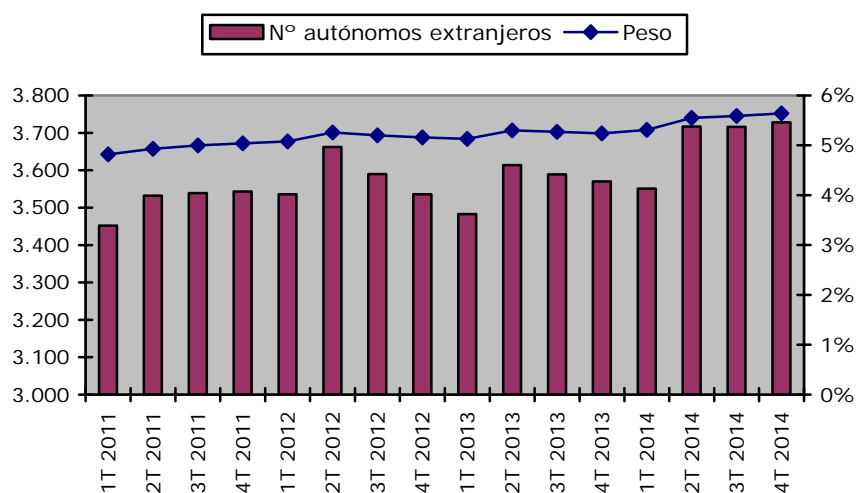
En Aragón, el 5,64% de los autónomos "propriadamente dichos" tiene nacionalidad extranjera. Esta proporción se sitúa por debajo del agregado nacional (7,99%). Entre las provincias aragonesas, su peso es mayor en Zaragoza que en el resto.

Trabajadores autónomos "propriadamente dichos" con nacionalidad extranjera

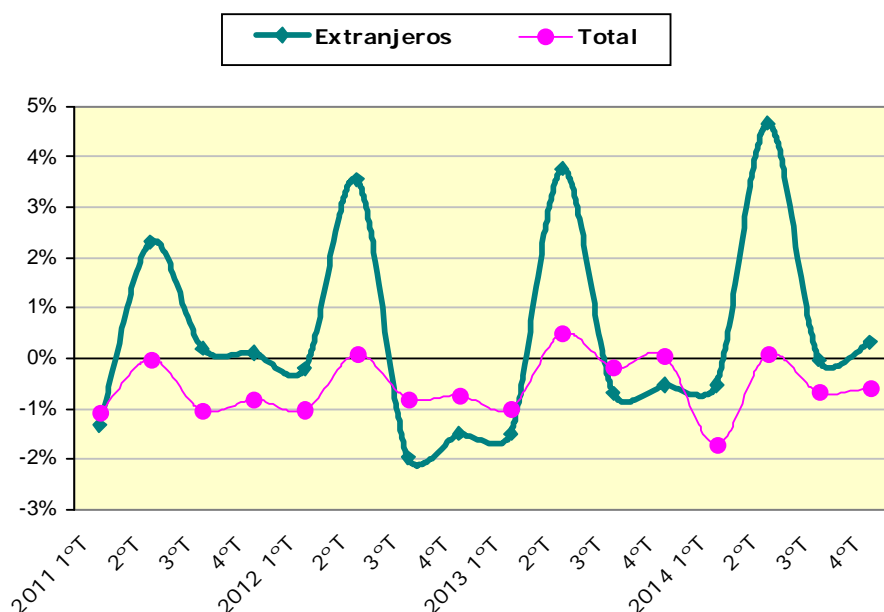
	Total Autónomos	Nacionalidad extranjera	% Extranjeros
España	1.945.548	155.447	7,99%
Andalucía	333.219	22.443	6,74%
Aragón	66.130	3.728	5,64%
Huesca	16.694	528	3,16%
Teruel	10.333	387	3,75%
Zaragoza	39.103	2.813	7,19%

Trabajadores autónomos "propriadamente dichos" con nacionalidad extranjera			
	Total Autónomos	Nacionalidad extranjera	% Extranjeros
Asturias	49.878	1.538	3,08%
Baleares	47.021	8.844	18,81%
Canarias	77.203	12.379	16,03%
Cantabria	27.359	1.106	4,04%
Castilla-La Mancha	93.504	4.218	4,51%
Castilla y León	131.904	3.898	2,96%
Cataluña	314.582	31.668	10,07%
Com. Valenciana	186.492	20.987	11,25%
Extremadura	55.310	1.121	2,03%
Galicia	144.135	3.374	2,34%
Madrid	224.785	28.231	12,56%
Murcia	58.371	4.156	7,12%
Navarra	28.070	1.384	4,93%
País Vasco	85.835	4.724	5,50%
La Rioja	16.363	849	5,19%
Ceuta	2.397	204	8,51%
Melilla	2.990	595	19,90%

Autónomos extranjeros "propriadamente dichos". Aragón 2011-2014



Variación trimestral de los autónomos "propriadamente dichos". Aragón.

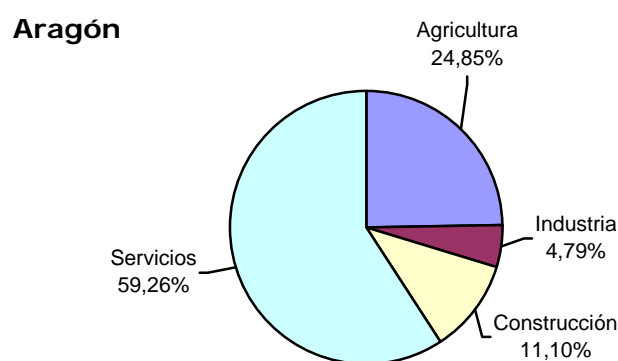
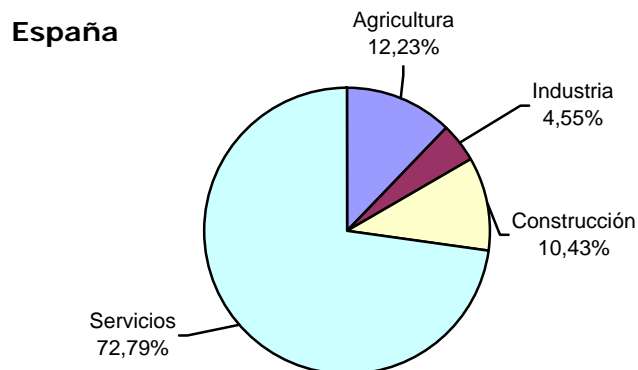


El número de autónomos extranjeros ha crecido tanto en nuestra Comunidad como en el conjunto nacional, si bien para España lo hace en mayor medida, tanto en tasa trimestral como interanual.

Evolución de los autónomos "propriadamente dichos" extranjeros en España y Aragón.					
	Extranjeros autónomos Trimestre 4º 2014	Variación trimestral		Variación interanual	
		Nominal	%	Nominal	%
España	155.447	715	0,46%	10.803	7,47%
Aragón	3.728	12	0,32%	158	4,43%
Huesca	528	14	2,72%	-25	-4,52%
Teruel	387	0	0,00%	12	3,20%
Zaragoza	2.813	-2	-0,07%	171	6,47%

Por sectores económicos, Servicios es el más relevante: en Aragón, de cada 100 autónomos “propiamente dichos”, 59 están inscritos en esta actividad, la cuarta parte (24,85%) se hallan en Agricultura, el 11,10% en Construcción y el resto (4,79%) en Industria. En el conjunto del país, la distribución es diferente, puesto que Servicios tiene una relevancia mayor (72,79%) mientras que la de Agricultura es muy inferior (12,23%).

Distribución de los autónomos “propiamente dichos” por sectores económicos. Trimestre 4º de 2014.



Dentro del mapa regional se observan diferencias por provincias, con un mayor peso de Agricultura en Teruel y Huesca, donde más de la tercera parte de los autónomos trabajan en actividades de este tipo; mientras en Zaragoza es Servicios el sector más importante (68,64%).

Trabajadores autónomos "propriadamente dichos" según Sector Económico								
	Sector Económico				Peso sobre el total			
	Agricultura	Industria	Construcción	Servicios	Agricultura	Industria	Construcción	Servicios
España	237.939	88.464	202.852	1.416.293	12,23%	4,55%	10,43%	72,80%
Andalucía	40.592	14.809	23.780	254.038	12,18%	4,44%	7,14%	76,24%
Aragón	16.436	3.169	7.339	39.186	24,85%	4,79%	11,10%	59,26%
Huesca	6.099	832	1.904	7.859	36,53%	4,98%	11,41%	47,08%
Teruel	3.965	536	1.344	4.488	38,37%	5,19%	13,01%	43,43%
Zaragoza	6.372	1.801	4.091	26.839	16,30%	4,61%	10,46%	68,64%
Asturias	9.318	1.723	5.452	33.385	18,68%	3,45%	10,93%	66,93%
Baleares	2.256	2.780	7.646	34.339	4,80%	5,91%	16,26%	73,03%
Canarias	3.847	2.755	6.279	64.322	4,98%	3,57%	8,13%	83,32%
Cantabria	4.685	1.070	3.427	18.177	17,12%	3,91%	12,53%	66,44%
Castilla-La Mancha	20.673	5.146	10.816	56.869	22,11%	5,50%	11,57%	60,82%
Castilla y León	37.208	5.531	15.187	73.978	28,21%	4,19%	11,51%	56,08%
Cataluña	19.422	16.484	36.853	241.823	6,17%	5,24%	11,71%	76,87%
Comunidad Valenciana	11.899	9.431	18.374	146.788	6,38%	5,06%	9,85%	78,71%
Extremadura	13.968	2.786	5.175	33.381	25,25%	5,04%	9,36%	60,35%
Galicia	35.420	6.476	16.321	85.918	24,57%	4,49%	11,32%	59,61%
Madrid	1.860	7.182	23.158	192.585	0,83%	3,20%	10,30%	85,68%
Murcia	6.910	3.167	5.546	42.748	11,84%	5,43%	9,50%	73,23%
Navarra	4.672	1.281	3.505	18.612	16,64%	4,56%	12,49%	66,31%
País Vasco	4.910	3.677	11.993	65.255	5,72%	4,28%	13,97%	76,02%
La Rioja	3.851	902	1.715	9.895	23,53%	5,51%	10,48%	60,47%
Ceuta	11	36	116	2.234	0,46%	1,50%	4,84%	93,20%
Melilla	1	59	170	2.760	0,03%	1,97%	5,69%	92,31%

En cuanto a la evolución por sectores, los descensos son generalizados en la Comunidad, y tanto en tasa trimestral como interanual.

Para España, Servicios e Industria crecen en el trimestre, mientras que en comparación con los datos de 2013 tanto Construcción como Servicios aumentan el número de autónomos propiamente dichos.

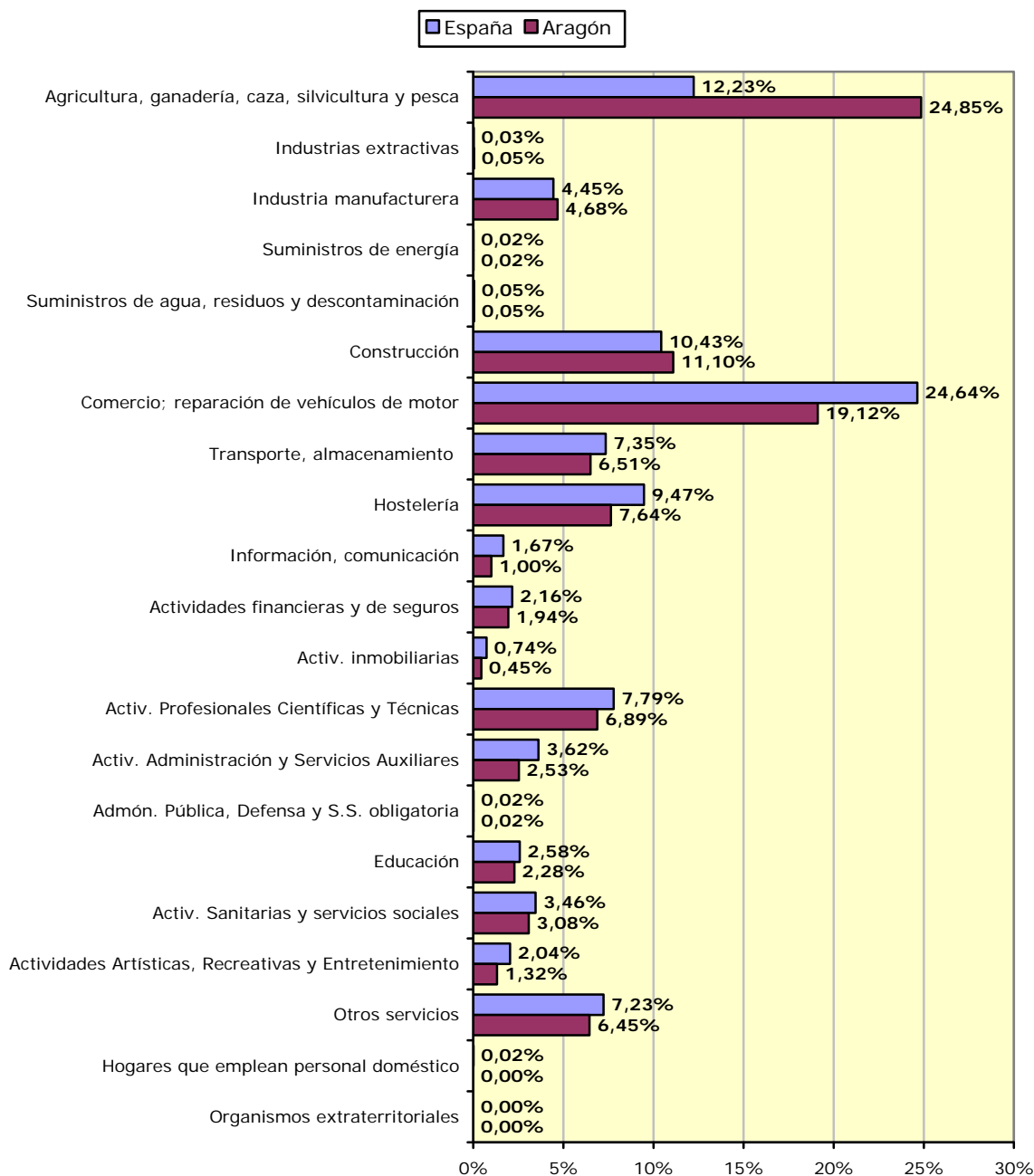
Evolución de los autónomos "propiamente dichos" según Sector Económico. España y Aragón								
	Variación trimestral							
	Nominal				%			
	Agricultura	Industria	Construcción	Servicios	Agricultura	Industria	Construcción	Servicios
España	-128	242	-109	6.700	-0,05%	0,27%	-0,05%	0,48%
Aragón	-150	-27	-154	-54	-0,90%	-0,84%	-2,06%	-0,14%
Huesca	-76	-29	-58	-94	-1,23%	-3,37%	-2,96%	-1,18%
Teruel	-25	-9	-43	-36	-0,63%	-1,65%	-3,10%	-0,80%
Zaragoza	-49	11	-53	76	-0,76%	0,61%	-1,28%	0,28%
	Variación interanual							
	Nominal				%			
	Agricultura	Industria	Construcción	Servicios	Agricultura	Industria	Construcción	Servicios
España	-3.741	-2.599	4.517	23.416	-1,55%	-2,85%	2,28%	1,68%
Aragón	-416	-373	-545	-638	-2,47%	-10,53%	-6,91%	-1,60%
Huesca	-292	-170	-275	-646	-4,57%	-16,97%	-12,62%	-7,60%
Teruel	-84	-106	-153	-175	-2,07%	-16,51%	-10,22%	-3,75%
Zaragoza	-40	-97	-117	183	-0,62%	-5,11%	-2,78%	0,69%

Para analizar con mayor detalle las actividades económicas en las que se registran los autónomos, vamos a descender hasta secciones de actividad.

El grupo más numeroso en nuestra Comunidad es el de autónomos que trabajan en "Agricultura, ganadería, caza, silvicultura y pesca", que representa la cuarta parte. Su peso es el doble en nuestra región que en España (12,23%).

Le sigue muy de cerca "Comercio al por mayor y al por menor; reparación de vehículos de motor y motocicletas" que concentra el 19,12% de los autónomos de Aragón (el 24,64% en el conjunto nacional) y "Construcción" con el 11,10% (10,43% en el total del país).

Distribución de los autónomos “propiamente dichos” por Sección de Actividad. Trimestre 4º 2014



El análisis provincial muestra algunas diferencias entre los territorios aragoneses: en Teruel y Huesca “Agricultura, ganadería, caza, silvicultura y pesca” es la rama más relevante (38,37% y 36,53%, respectivamente), mientras que en Zaragoza ocupa la segunda posición con un 16,30%, ya que en esta provincia encabeza la lista “Comercio; reparación de vehículos de motor” (21,90%).

Trabajadores autónomos "propriadamente dichos" por Sección de Actividad (CNAE 2009). España y Aragón

	España	Aragón	Huesca	Teruel	Zaragoza
Agricultura, ganadería, caza, silvicultura y pesca	237.939	16.436	6.099	3.965	6.372
Industrias extractivas	512	32	7	22	3
Industria manufacturera	86.589	3.093	813	507	1.773
Suministros de energía	409	14	3	2	9
Suministros de agua, residuos y descontaminación	954	30	9	5	16
Construcción	202.852	7.339	1.904	1.344	4.091
Comercio; reparación de vehículos de motor	479.418	12.646	2.461	1.622	8.563
Transporte, almacenamiento	142.960	4.303	584	312	3.407
Hostelería	184.275	5.050	1.416	871	2.763
Información, comunicación	32.550	664	115	64	485
Actividades financieras y de seguros	42.032	1.283	200	112	971
Activ. inmobiliarias	14.302	298	50	18	230
Activ. Profesionales Científicas y Técnicas	151.608	4.558	830	368	3.360
Activ. Administración y Servicios Auxiliares	70.384	1.674	376	121	1.177
Admón. Pública, Defensa y S.S. obligatoria	424	15	8	0	7
Educación	50.236	1.510	354	178	978
Activ. Sanitarias y servicios sociales	67.258	2.040	362	185	1.493
Actividades Artísticas, Recreativas y Entretenimiento	39.706	875	204	80	591
Otros servicios	140.680	4.267	898	557	2.812
Hogares que emplean personal doméstico	398	3	1	0	2
Organismos extraterritoriales	62	0	0	0	0
Total	1.945.548	66.130	16.694	10.333	39.103

Peso sobre el total

	España	Aragón	Huesca	Teruel	Zaragoza
Agricultura, ganadería, caza, silvicultura y pesca	12,23%	24,85%	36,53%	38,37%	16,30%
Industrias extractivas	0,03%	0,05%	0,04%	0,21%	0,01%
Industria manufacturera	4,45%	4,68%	4,87%	4,91%	4,53%
Suministros de energía	0,02%	0,02%	0,02%	0,02%	0,02%
Suministros de agua, residuos y descontaminación	0,05%	0,05%	0,05%	0,05%	0,04%
Construcción	10,43%	11,10%	11,41%	13,01%	10,46%
Comercio; reparación de vehículos de motor	24,64%	19,12%	14,74%	15,70%	21,90%
Transporte, almacenamiento	7,35%	6,51%	3,50%	3,02%	8,71%
Hostelería	9,47%	7,64%	8,48%	8,43%	7,07%
Información, comunicación	1,67%	1,00%	0,69%	0,62%	1,24%
Actividades financieras y de seguros	2,16%	1,94%	1,20%	1,08%	2,48%
Activ. inmobiliarias	0,74%	0,45%	0,30%	0,17%	0,59%
Activ. Profesionales Científicas y Técnicas	7,79%	6,89%	4,97%	3,56%	8,59%
Activ. Administración y Servicios Auxiliares	3,62%	2,53%	2,25%	1,17%	3,01%
Admón. Pública, Defensa y S.S. obligatoria	0,02%	0,02%	0,05%	0,00%	0,02%
Educación	2,58%	2,28%	2,12%	1,72%	2,50%
Activ. Sanitarias y servicios sociales	3,46%	3,08%	2,17%	1,79%	3,82%

Trabajadores autónomos "propriadamente dichos" por Sección de Actividad (CNAE 2009). España y Aragón

	España	Aragón	Huesca	Teruel	Zaragoza
Actividades Artísticas, Recreativas y Entretenimiento	2,04%	1,32%	1,22%	0,77%	1,51%
Otros servicios	7,23%	6,45%	5,38%	5,39%	7,19%
Hogares que emplean personal doméstico	0,02%	0,00%	0,01%	0,00%	0,01%
Organismos extraterritoriales	0,00%	0,00%	0,00%	0,00%	0,00%
Total	100%	100%	100%	100%	100%

Respecto a la variación en el trimestre, en Aragón el mayor incremento nominal ha sido el de "Educación" (+180) y "Actividades sanitarias y de servicios sociales" (+79). En el otro extremo se encuentran "Hostelería" y "Construcción", que pierden 188 y 154 autónomos, respectivamente.

Evolución de los autónomos "propriadamente dichos" según Sección de Actividad. España y Aragón

	Variación trimestral									
	Nominal					%				
	España	Aragón	Huesca	Teruel	Zaragoza	España	Aragón	Huesca	Teruel	Zaragoza
Agricultura, ganadería, caza, silvicultura y pesca	-128	-150	-76	-25	-49	-0,05%	-0,90%	-1,23%	-0,63%	-0,76%
Industrias extractivas	-17	0	0	0	0	-3,21%	0,00%	0,00%	0,00%	0,00%
Industria manufacturera	257	-30	-30	-10	10	0,30%	-0,96%	-3,56%	-1,93%	0,57%
Suministros de energía	10	0	0	0	0	2,51%	0,00%	0,00%	0,00%	0,00%
Suministros de agua, residuos y descontaminación	-8	3	1	1	1	-0,83%	11,11%	12,50%	25,00%	6,67%
Construcción	-109	-154	-58	-43	-53	-0,05%	-2,06%	-2,96%	-3,10%	-1,28%
Comercio; reparación de vehículos de motor	-1.315	-85	-65	8	-28	-0,27%	-0,67%	-2,57%	0,50%	-0,33%
Transporte, almacenamiento	-600	-40	-17	-2	-21	-0,42%	-0,92%	-2,83%	-0,64%	-0,61%
Hostelería	-6.115	-188	-56	-47	-85	-3,21%	-3,59%	-3,80%	-5,12%	-2,98%
Información, comunicación	1.080	-14	-7	-4	-3	3,43%	-2,06%	-5,74%	-5,88%	-0,61%
Actividades financieras y de seguros	545	-3	0	-2	-1	1,31%	-0,23%	0,00%	-1,75%	-0,10%
Activ. inmobiliarias	399	0	-2	-1	3	2,87%	0,00%	-3,85%	-5,26%	1,32%

Evolución de los autónomos "propriadamente dichos" según Sección de Actividad. España y Aragón

	Variación trimestral									
	Nominal					%				
	España	Aragón	Huesca	Teruel	Zaragoza	España	Aragón	Huesca	Teruel	Zaragoza
Activ. Profesionales Científicas y Técnicas	4.374	46	28	-5	23	2,97%	1,02%	3,49%	-1,34%	0,69%
Activ. Administración y Servicios Auxiliares	-441	-19	-7	-2	-10	-0,62%	-1,12%	-1,83%	-1,63%	-0,84%
Admón. Pública, Defensa y S.S. obligatoria	29	1	1	0	0	7,34%	7,14%	14,29%	#¡DIV/0!	0,00%
Educación	6.319	180	46	13	121	14,39%	13,53%	14,94%	7,88%	14,12%
Activ. Sanitarias y servicios sociales	1.678	79	8	14	57	2,56%	4,03%	2,26%	8,19%	3,97%
Actividades Artísticas, Recreativas y Entretenimiento	-59	-1	-9	-2	10	-0,15%	-0,11%	-4,23%	-2,44%	1,72%
Otros servicios	816	-9	-14	-6	11	0,58%	-0,21%	-1,54%	-1,07%	0,39%
Hogares que emplean personal doméstico	-12	-1	0	0	-1	-2,93%	-25,00%	0,00%	#¡DIV/0!	-33,33%
Organismos extraterritoriales	2	0	0	0	0	3,33%	#¡DIV/0!	#¡DIV/0!	#¡DIV/0!	#¡DIV/0!
Total	6.705	-385	-257	-113	-15	0,35%	-0,58%	-1,52%	-1,08%	-0,04%

La comparación con datos de hace un año muestra para nuestra Comunidad el mejor escenario en "Actividades sanitarias y de servicios sociales" y "Actividades profesionales, científicas y técnicas" que cuentan con 230 y 102 autónomos más que entonces; y el peor en "Construcción" y "Comercio; reparación de vehículos de motor" con 545 y 425 menos, respectivamente.

Evolución de los autónomos "propriadamente dichos" según Sección de Actividad. España y Aragón

	Variación interanual									
	Nominal					%				
	España	Aragón	Huesca	Teruel	Zaragoza	España	Aragón	Huesca	Teruel	Zaragoza
Agricultura, ganadería, caza, silvicultura y pesca	-3.741	-416	-292	-84	-40	-1,55%	-2,47%	-4,57%	-2,07%	-0,62%
Industrias extractivas	-84	-9	-1	-3	-5	-14,09%	-21,95%	-12,50%	-12,00%	-62,50%
Industria manufacturera	-2.466	-368	-166	-104	-98	-2,77%	-10,63%	-16,96%	-17,02%	-5,24%
Suministros de energía	-6	-2	-2	0	0	-1,45%	-12,50%	-40,00%	0,00%	0,00%
Suministros de agua, residuos y descontaminación	-43	6	-1	1	6	-4,31%	25,00%	-10,00%	25,00%	60,00%
Construcción	4.517	-545	-275	-153	-117	2,28%	-6,91%	-12,62%	-10,22%	-2,78%
Comercio; reparación de vehículos de motor	1.803	-425	-291	-75	-59	0,38%	-3,25%	-10,57%	-4,42%	-0,68%
Transporte, almacenamiento	-5.457	-210	-60	-45	-105	-3,68%	-4,65%	-9,32%	-12,61%	-2,99%
Hostelería	-3.408	-273	-107	-64	-102	-1,82%	-5,13%	-7,03%	-6,84%	-3,56%
Información, comunicación	2.511	-22	-14	-4	-4	8,36%	-3,21%	-10,85%	-5,88%	-0,82%
Actividades financieras y de seguros	998	43	-12	-1	56	2,43%	3,47%	-5,66%	-0,88%	6,12%
Activ. inmobiliarias	1.548	-2	-10	6	2	12,14%	-0,67%	-16,67%	50,00%	0,88%
Activ. Profesionales Científicas y Técnicas	9.317	102	-11	-10	123	6,55%	2,29%	-1,31%	-2,65%	3,80%
Activ. Administración y Servicios Auxiliares	2.125	-6	-36	8	22	3,11%	-0,36%	-8,74%	7,08%	1,90%
Admón. Pública, Defensa y S.S. obligatoria	87	2	-2	0	4	25,82%	15,38%	-20,00%	#¡DIV/0!	133,33%
Educación	4.643	70	-20	9	81	10,18%	4,86%	-5,35%	5,33%	9,03%
Activ. Sanitarias y servicios sociales	4.655	230	11	32	187	7,44%	12,71%	3,13%	20,92%	14,32%
Actividades Artísticas, Recreativas y Entretenimiento	2.817	37	0	4	33	7,64%	4,42%	0,00%	5,26%	5,91%
Otros servicios	1.751	-181	-94	-34	-53	1,26%	-4,07%	-9,48%	-5,75%	-1,85%
Hogares que emplean personal doméstico	0	-3	0	-1	-2	0,00%	-50,00%	0,00%	-100,00%	-50,00%
Organismos extraterritoriales	26	0	0	0	0	72,22%	#¡DIV/0!	#¡DIV/0!	#¡DIV/0!	#¡DIV/0!
Total	21.593	-1.972	-1.383	-518	-71	1,12%	-2,90%	-7,65%	-4,77%	-0,18%

En cuanto a la antigüedad de los autónomos, el 67,46% de los aragoneses lleva 5 años o más dado de alta en este régimen, superando a su homólogo nacional en 10,15 puntos porcentuales. El peso de este grupo es especialmente relevante en la provincia de Huesca y Teruel (74,63% y 74,74%, respectivamente).

Trabajadores autónomos "propriadamente dichos" según antigüedad

	Antigüedad					Peso sobre el total %				
	<6 meses	6-11 meses	1-3 años	3-5 años	>=5 años	<6 meses	6-11 meses	1-3 años	3-5 años	>=5 años
España	166.943	154.658	327.139	181.876	1.114.932	8,58%	7,95%	16,81%	9,35%	57,31%
Andalucía	31.562	29.186	61.920	34.185	176.366	9,47%	8,76%	18,58%	10,26%	52,93%
Aragón	3.851	3.870	8.840	4.956	44.613	5,82%	5,85%	13,37%	7,49%	67,46%
Huesca	709	699	1.759	1.069	12.458	4,25%	4,19%	10,54%	6,40%	74,63%
Teruel	392	453	1.143	622	7.723	3,79%	4,38%	11,06%	6,02%	74,74%
Zaragoza	2.750	2.718	5.938	3.265	24.432	7,03%	6,95%	15,19%	8,35%	62,48%
Asturias	3.760	3.288	6.802	4.207	31.821	7,54%	6,59%	13,64%	8,43%	63,80%
Baleares	4.375	5.021	8.703	4.569	24.353	9,30%	10,68%	18,51%	9,72%	51,79%
Canarias	8.684	7.456	14.974	8.304	37.785	11,25%	9,66%	19,40%	10,76%	48,94%
Cantabria	1.740	1.823	3.913	2.293	17.590	6,36%	6,66%	14,30%	8,38%	64,29%
Castilla-La Mancha	7.452	6.921	15.085	7.604	56.442	7,97%	7,40%	16,13%	8,13%	60,36%
Castilla y León	6.842	7.510	15.968	10.116	91.468	5,19%	5,69%	12,11%	7,67%	69,34%
Cataluña	27.321	24.950	53.595	30.255	178.461	8,68%	7,93%	17,04%	9,62%	56,73%
Comunidad Valenciana	19.135	16.953	35.328	19.117	95.959	10,26%	9,09%	18,94%	10,25%	51,45%
Extremadura	3.278	3.996	9.032	4.825	34.179	5,93%	7,22%	16,33%	8,72%	61,80%
Galicia	9.373	9.700	21.074	12.481	91.507	6,50%	6,73%	14,62%	8,66%	63,49%
Madrid	24.649	20.263	42.137	22.136	115.600	10,97%	9,01%	18,75%	9,85%	51,43%
Murcia	5.097	5.071	10.737	5.441	32.025	8,73%	8,69%	18,39%	9,32%	54,86%
Navarra	1.882	1.674	3.817	2.088	18.609	6,70%	5,96%	13,60%	7,44%	66,29%
País Vasco	6.490	5.564	12.064	7.470	54.247	7,56%	6,48%	14,05%	8,70%	63,20%
La Rioja	952	883	2.097	1.259	11.172	5,82%	5,40%	12,82%	7,69%	68,28%
Ceuta	185	188	453	255	1.316	7,72%	7,84%	18,90%	10,64%	54,90%
Melilla	315	341	600	315	1.419	10,54%	11,40%	20,07%	10,54%	47,46%

En el trimestre han aumentado en Aragón los autónomos que llevan entre 1 y 3 años (+4,21%) y entre 3 y 5 años (+0,41%). Respecto a los datos de 2013, ascienden todos los grupos excepto el de menos de 6 meses en alta (-3,53%) y el de 5 años o más en alta (-7,82%).

Evolución de los autónomos “propriadamente dichos” según antigüedad

	Variación trimestral									
	Nominal					%				
	<6 meses	6-11 meses	1-3 años	3-5 años	>=5 años	<6 meses	6-11 meses	1-3 años	3-5 años	>=5 años
España	5.744	-8.169	14.495	1.695	-7.060	3,56%	-5,02%	4,64%	0,94%	-0,63%
Aragón	-186	-48	357	20	-528	-4,61%	-1,23%	4,21%	0,41%	-1,17%
Huesca	-34	-27	55	-7	-244	-4,58%	-3,72%	3,23%	-0,65%	-1,92%
Teruel	-52	-6	37	7	-99	-11,71%	-1,31%	3,35%	1,14%	-1,27%
Zaragoza	-100	-15	265	20	-185	-3,51%	-0,55%	4,67%	0,62%	-0,75%
	Variación interanual									
	Nominal					%				
	<6 meses	6-11 meses	1-3 años	3-5 años	>=5 años	<6 meses	6-11 meses	1-3 años	3-5 años	>=5 años
España	6.317	23.202	37.203	12.318	-57.447	3,93%	17,65%	12,83%	7,26%	-4,90%
Aragón	-141	351	1.277	328	-3.787	-3,53%	9,97%	16,88%	7,09%	-7,82%
Huesca	-60	15	218	23	-1.579	-7,80%	2,19%	14,15%	2,20%	-11,25%
Teruel	-15	-15	189	29	-706	-3,69%	-3,21%	19,81%	4,89%	-8,38%
Zaragoza	-66	351	870	276	-1.502	-2,34%	14,83%	17,17%	9,23%	-5,79%

La mayoría de los autónomos de Aragón se dedican en exclusiva a atender su negocio. Tan sólo el 6,48% lo compatibiliza con otra actividad laboral, aunque este porcentaje es superior a su homólogo nacional, que es del 5,02%, en 1,58 puntos porcentuales y tan sólo es mayor en la Comunidad de Madrid (6,73%) y en las ciudades autónomas de Ceuta y Melilla (7,68% y 7,96% respectivamente). En Aragón, la provincia de Huesca arroja la mayor tasa de pluriactividad (7,13%).

El colectivo de autónomos es, además, generador de empleo por cuenta ajena. En España, el 20,48% tiene asalariados, porcentaje superior al de Aragón, donde tan sólo el 16,61% cuenta con empleados (únicamente Castilla León y Navarra presentan un porcentaje menor: 16,45% y 15,47%, respectivamente). Zaragoza destaca como la provincia aragonesa con mayor tasa de autónomos con asalariados (17,87%).

Trabajadores autónomos “propiamente dichos” según Situación Profesional				
	Situación Profesional			
	Sin asalariados	Con asalariados	Sin pluriactividad	Con pluriactividad
España	1.547.071	398.477	1.847.921	97.627
Andalucía	249.537	83.682	319.734	13.485
Aragón	55.148	10.982	61.845	4.285
Huesca	14.190	2.504	15.504	1.190
Teruel	8.844	1.489	9.724	609
Zaragoza	32.114	6.989	36.617	2.486
Asturias	40.460	9.418	47.677	2.201
Baleares	37.553	9.468	44.534	2.487
Canarias	56.220	20.983	72.753	4.450
Cantabria	22.001	5.358	26.221	1.138
Castilla-La Mancha	76.056	17.448	89.373	4.131
Castilla y León	110.207	21.697	125.414	6.490
Cataluña	255.466	59.116	296.999	17.583
Comunidad Valenciana	146.468	40.024	178.084	8.408
Extremadura	44.325	10.985	53.261	2.049
Galicia	116.351	27.784	138.009	6.126
Madrid	181.759	43.026	209.652	15.133
Murcia	45.054	13.317	55.634	2.737
Navarra	23.727	4.343	26.366	1.704
País Vasco	69.612	16.223	81.830	4.005
La Rioja	13.264	3.099	15.570	793
Ceuta	1.660	737	2.213	184
Melilla	2.203	787	2.752	238

Trabajadores autónomos “propiamente dichos” según Situación Profesional				
	Peso sobre el total			
	Sin asalariados	Con asalariados	Sin pluriactividad	Con pluriactividad
España	79,52%	20,48%	94,98%	5,02%
Andalucía	74,89%	25,11%	95,95%	4,05%
Aragón	83,39%	16,61%	93,52%	6,48%
Huesca	85,00%	15,00%	92,87%	7,13%
Teruel	85,59%	14,41%	94,11%	5,89%
Zaragoza	82,13%	17,87%	93,64%	6,36%

Trabajadores autónomos “propriadamente dichos” según Situación Profesional				
	Peso sobre el total			
	Sin asalariados	Con asalariados	Sin pluriactividad	Con pluriactividad
Asturias	81,12%	18,88%	95,59%	4,41%
Baleares	79,86%	20,14%	94,71%	5,29%
Canarias	72,82%	27,18%	94,24%	5,76%
Cantabria	80,42%	19,58%	95,84%	4,16%
Castilla-La Mancha	81,34%	18,66%	95,58%	4,42%
Castilla y León	83,55%	16,45%	95,08%	4,92%
Cataluña	81,21%	18,79%	94,41%	5,59%
Comunidad Valenciana	78,54%	21,46%	95,49%	4,51%
Extremadura	80,14%	19,86%	96,30%	3,70%
Galicia	80,72%	19,28%	95,75%	4,25%
Madrid	80,86%	19,14%	93,27%	6,73%
Murcia	77,19%	22,81%	95,31%	4,69%
Navarra	84,53%	15,47%	93,93%	6,07%
País Vasco	81,10%	18,90%	95,33%	4,67%
La Rioja	81,06%	18,94%	95,15%	4,85%
Ceuta	69,25%	30,75%	92,32%	7,68%
Melilla	73,68%	26,32%	92,04%	7,96%

En el trimestre, en Aragón sólo crecen los autónomos que lo compaginan con un empleo por cuenta propia (+2,83%), mientras que en España, además de éstos también aumentan los que no cuentan con asalariados (+7,58% y +1%, respectivamente).

Respecto a los datos de hace un año, en nuestra Comunidad tan sólo han aumentado los autónomos con pluriactividad (+8,23%), mientras que en el conjunto nacional crecen con o sin asalariados y con o sin pluriactividad.

Evolución de los autónomos “propriadamente dichos” según situación profesional. España y Aragón				
Variación trimestral				
	Total			
	Sin asalariados	Con asalariados	Sin pluriactividad	Con pluriactividad
España	15.354	-8.649	-170	6.875
Aragón	-92	-293	-503	118
Huesca	-268	11	-277	20
Teruel	-50	-63	-99	-14
Zaragoza	226	-241	-127	112
	%			
	Sin asalariados	Con asalariados	Sin pluriactividad	Con pluriactividad
España	1,00%	-2,12%	-0,01%	7,58%
Aragón	-0,17%	-2,60%	-0,81%	2,83%
Huesca	-1,85%	0,44%	-1,76%	1,71%
Teruel	-0,56%	-4,06%	-1,01%	-2,25%
Zaragoza	0,71%	-3,33%	-0,35%	4,72%

Evolución de los autónomos “propriadamente dichos” según situación profesional. España y Aragón				
Variación interanual				
	Total			
	Sin asalariados	Con asalariados	Sin pluriactividad	Con pluriactividad
España	21.027	566	8.975	12.618
Aragón	-1.930	-42	-2.298	326
Huesca	-1.349	-34	-1.346	-37
Teruel	-529	11	-552	34
Zaragoza	-52	-19	-400	329
	%			
	Sin asalariados	Con asalariados	Sin pluriactividad	Con pluriactividad
España	1,38%	0,14%	0,49%	14,84%
Aragón	-3,38%	-0,38%	-3,58%	8,23%
Huesca	-8,68%	-1,34%	-7,99%	-3,02%
Teruel	-5,64%	0,74%	-5,37%	5,91%
Zaragoza	-0,16%	-0,27%	-1,08%	15,25%

En Aragón, el 82,15% de los autónomos cotizan por la base mínima. En el conjunto del país, todavía es mayor su relevancia, ya que acumulan el 86,29%. En el trimestre, todos los tramos de cotización presentan descensos en la Comunidad, y en España sólo crecen los de Base mínima (+0,62%), mientras que en tasa interanual sólo crecen para el total nacional los autónomos de Base mínima y hasta 1,5 veces dicha base (+1,87% y +1,17%, respectivamente).

Trabajadores autónomos "propriadamente dichos" según Base de Cotización

	Total	Base de Cotización					Peso sobre el total en %				
		Base mínima ⁽¹⁾	Entre B.m y 1,5 B.m	Entre 1,5 y 2 B.m	Entre 2 y 3 B.m	Más de 3 veces B.m	Base mínima	Entre B.m y 1,5 B.m	Entre 1,5 y 2 B.m	Entre 2 y 3 B.m	Más de 3 veces B.m
España	1.945.548	1.678.818	86.767	63.604	99.045	17.314	86,29%	4,46%	3,27%	5,09%	0,89%
Aragón	66.130	54.325	2.813	2.882	5.373	737	82,15%	4,25%	4,36%	8,12%	1,11%
Huesca	16.694	13.925	689	735	1184	161	83,41%	4,13%	4,40%	7,09%	0,96%
Teruel	10.333	8.625	486	494	647	81	83,47%	4,70%	4,78%	6,26%	0,78%
Zaragoza	39.103	31.775	1.638	1.653	3.542	495	81,26%	4,19%	4,23%	9,06%	1,27%

(1) Base Mínima = 875,70 €

Evolución de los autónomos "propriadamente dichos" según base de cotización. España y Aragón

Variación trimestral

	Total					%				
	Base mínima	Entre B.m y 1,5 B.m	Entre 1,5 y 2 B.m	Entre 2 y 3 B.m	Más de 3 veces B.m	Base mínima	Entre B.m y 1,5 B.m	Entre 1,5 y 2 B.m	Entre 2 y 3 B.m	Más de 3 veces B.m
España	10.244	-466	-878	-2.137	-58	0,61%	-0,53%	-1,36%	-2,11%	-0,33%
Aragón	-174	-6	-61	-143	-1	-0,32%	-0,21%	-2,07%	-2,59%	-0,14%
Huesca	-214	5	-17	-32	1	-1,51%	0,73%	-2,26%	-2,63%	0,63%
Teruel	-79	-3	-15	-16	0	-0,91%	-0,61%	-2,95%	-2,41%	0,00%
Zaragoza	119	-8	-29	-95	-2	0,38%	-0,49%	-1,72%	-2,61%	-0,40%

Variación interanual

	Total					%				
	Base mínima	Entre B.m y 1,5 B.m	Entre 1,5 y 2 B.m	Entre 2 y 3 B.m	Más de 3 veces B.m	Base mínima	Entre B.m y 1,5 B.m	Entre 1,5 y 2 B.m	Entre 2 y 3 B.m	Más de 3 veces B.m
España	30.755	1.004	-2.596	-6.967	-603	1,87%	1,17%	-3,92%	-6,57%	-3,37%
Aragón	-1.111	-169	-77	-572	-43	-2,00%	-5,67%	-2,60%	-9,62%	-5,51%
Huesca	-1.147	-51	-34	-136	-15	-7,61%	-6,89%	-4,42%	-10,30%	-8,52%
Teruel	-402	-49	-5	-56	-6	-4,45%	-9,16%	-1,00%	-7,97%	-6,90%
Zaragoza	438	-69	-38	-380	-22	1,40%	-4,04%	-2,25%	-9,69%	-4,26%

CONCLUSIONES:

Al finalizar el cuarto trimestre de 2014, en Aragón hay 105.691 afiliados al Régimen Especial de Trabajadores Autónomos, y los denominados autónomos “propiamente dichos” alcanzan la cifra de 66.130.

En cuanto a los afiliados al RETA:

- La proporción de aragoneses en el conjunto nacional es del 3,38%.
- En Aragón, el 16,33% de la población activa está afiliada al RETA, superando el agregado nacional en 2,75 puntos porcentuales. En Teruel (21,68%) y Huesca (21,15%) la proporción es mayor que en Zaragoza (14,50%).
- Su cifra ha aumentado, tanto en el trimestre (+469; +0,45%) como en comparación con la del año anterior (+1.983; +1,91%).
- Las dos terceras partes son varones (65,71%). La provincia de Zaragoza presenta la mayor proporción de mujeres (34,91%).
- El sector Servicios agrupa el mayor número de autónomos, con el 61,73% de los afiliados al RETA para Aragón, y del 72,73% para España. Esta diferencia se invierte en Agricultura que acapara el 18,19% en Aragón y tan solo el 8,52% en el conjunto nacional.
- La actividad más relevante dentro de los Servicios es “Comercio al por mayor y al por menor; reparación de vehículos de motor y motocicletas”, ya que la quinta parte de los autónomos aragoneses (21,60%) y la cuarta de los españoles (25,98%) se inscribe en ella.
- El 6,83% de los afiliados al RETA en Aragón son extranjeros (7.216), proporción menor a la del conjunto del país (7,72%).
- Servicios e Industria acaparan la presencia de la mayor parte de autónomos extranjeros en Aragón (68,10% y 15,26%), mientras que en España se concentran en Servicios y Construcción (82,26% y 11,27%, respectivamente).

Respecto a los autónomos “propiamente dichos”:

- Los aragoneses representan el 3,40% del conjunto del país.
- El 10,22% de los activos aragoneses son autónomos “propiamente dichos”, por lo que se supera el registro nacional en 1,77 puntos porcentuales. Su relevancia es mayor en Teruel (16,00%) y Huesca (15,39%) que en Zaragoza (8,25%).
- La mayoría son varones, en concreto 7 de cada 10.
- Casi la mitad (45,66%) tiene entre 40 y 54 años; el tramo menos representativo lo constituyen los menores de 25 años con un 1,93%.
- Los de origen extranjero se cifran en Aragón en 3.728, y representan el 5,64% del total. Esta proporción es inferior a la del conjunto nacional (7,99%), aunque difiere según la provincia: en Zaragoza alcanzan el 7,19% mientras que en Huesca y Teruel tan sólo suponen el 3,16% y 3,75%, respectivamente.
- Por sectores económicos, se aprecia la diferente estructura productiva de Aragón y del conjunto del país. Si bien los Servicios concentran a la mayoría de los autónomos propiamente dichos, el peso difiere: mientras en nuestra Comunidad representan al 59,26%, en España son el 72,79%. Esta diferencia se traslada a Agricultura, mucho más importante en Aragón (24,85%) que en el total nacional (12,23%).
- Si se desciende en el análisis hasta secciones de actividad, destaca dentro de Servicios el epígrafe “Comercio al por mayor y al por menor; reparación de vehículos de motor y motocicletas” tanto en la Comunidad (19,12% del total de autónomos) como en el país (24,64%).
- El 67,46% de los autónomos “propiamente dichos” aragoneses lleva 5 años o más dado de alta en este régimen, superando la media nacional en 10 puntos porcentuales.
- En Aragón el porcentaje de autónomos con asalariados es menor que en el conjunto nacional (16,61% frente a 20,48%). La provincia de Zaragoza tiene el mayor porcentaje de autónomos con trabajadores a su cargo (17,87%).
- A su vez, en la Comunidad hay más afiliados con pluriactividad (6,48%) que en España (5,02%).
- El 82,15% de los afiliados cotizan por la base mínima en Aragón, siendo mayor este porcentaje para el agregado español (86,29%).