



**TRABAJADORES AUTÓNOMOS EN ALTA EN LA
SEGURIDAD SOCIAL**

**28 junio 2013. Aragón
Instituto Aragonés de Empleo**



En este informe se analizan los datos relativos a autónomos, diferenciando entre:

- A. Los afiliados al Régimen Especial de Autónomos (RETA)
- B. Los autónomos “propiamente dichos”, los cuales incluyen a los trabajadores afiliados en los distintos regímenes por cuenta propia de la Seguridad Social: Régimen Especial de Trabajadores Autónomos (RETA) y Mar, excluidos Familiar colaborador, Socio de sociedad, Miembro de órgano de administración de la sociedad, Familiar de socio, Religioso y Colegio profesional.

En el primer caso los datos se han obtenido de la Tesorería General de la Seguridad Social (TGSS), y en el segundo se parte de la información suministrada por el Ministerio de Empleo y Seguridad Social.

A partir del 1 de enero de 2008 el régimen especial agrario por cuenta propia se integró en el RETA, y por tanto desapareció. En consecuencia, en esta misma fecha desapareció la base de cotización reducida, y la antigüedad de autónomos procedentes del régimen especial agrario será la de su incorporación al RETA.

A. AFILIADOS AL RÉGIMEN ESPECIAL DE TRABAJADORES AUTÓNOMOS (RETA)

El número de afiliados al RETA en España al finalizar el segundo trimestre de 2013 es de 3.045.965; en Aragón han aumentado hasta los 103.084, representando el 16,14% de la población activa de la Comunidad Autónoma. Las provincias de Huesca (22,78%) y Teruel (21,26%) superan el porcentaje aragonés, mientras que Zaragoza está por debajo (14,04%), si bien todas ellas superan el agregado nacional (13,38%).

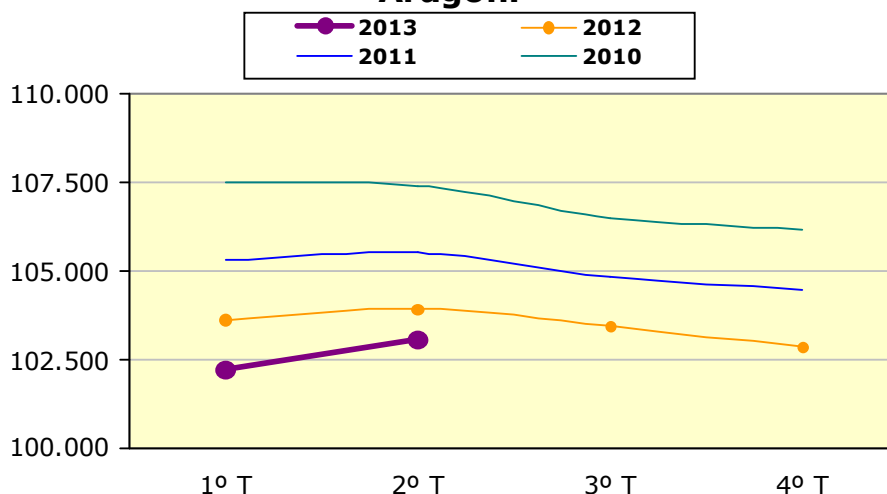
Proporción de afiliados al RETA sobre Población Activa. España y Aragón. Trimestre 2º 2013			
	Activos ⁽¹⁾	RETA ⁽²⁾	RETA/Activos
España	22.761.300	3.045.965	13,38%
Aragón ^(*)	638.500	103.084	16,14%
Huesca	99.600	22.684	22,78%
Teruel	65.600	13.948	21,26%
Zaragoza	473.300	66.452	14,04%

(1) Población Activa, Trimestre 2º 2013, EPA.
(2) Trabajadores afiliados al RETA a 28-06-2013. Tesorería General de la Seguridad Social.

En el segundo trimestre de 2013 ha crecido la cifra de afiliados al RETA en Aragón en 843 personas, lo que supone un 0,82% más que en el trimestre anterior. Este aumento se ha reflejado en las tres provincias, puesto que en todas ellas se han incrementado, si bien en Teruel (+1,35%) con mayor intensidad que en Zaragoza (+0,92%) o Huesca (+0,21%).

Respecto a los datos de hace un año, ha reducido su número en 859 personas (-0,83%), siendo la provincia más afectada en términos relativos Zaragoza (-1,02%), seguida de Huesca (-0,80%), mientras que Teruel mantiene su número de afiliados (+0,06%).

Evolución de los afiliados al RETA. Aragón.



Evolución de los afiliados al Régimen Especial de Trabajadores Autónomos (RETA). España y Aragón.

	2º Trimestre 2013	Variación trimestral		Variación interanual	
		Nominal	%	Nominal	%
España	3.045.965	37.103	1,23%	-22.687	-0,74%
Aragón	103.084	843	0,82%	-859	-0,83%
Huesca	22.684	48	0,21%	-182	-0,80%
Teruel	13.948	186	1,35%	9	0,06%
Zaragoza	66.452	609	0,92%	-686	-1,02%

La tercera parte de los afiliados al RETA son mujeres, proporción que se mantiene estable en el tiempo y que se reproduce tanto en el conjunto nacional como en Aragón.

Afiliados al RETA según sexo. España⁽¹⁾ y Aragón

	Total	Varones	Mujeres	%Varones	%Mujeres
España	3.045.952	1.990.382	1.055.570	65,35%	34,65%
Aragón	103.084	68.382	34.702	66,34%	33,66%
Huesca	22.684	15.480	7.204	68,24%	31,76%
Teruel	13.948	9.241	4.707	66,25%	33,75%
Zaragoza	66.452	43.661	22.791	65,70%	34,30%

(1) En el total de España hay 13 afiliados al RETA en los que no consta el sexo.

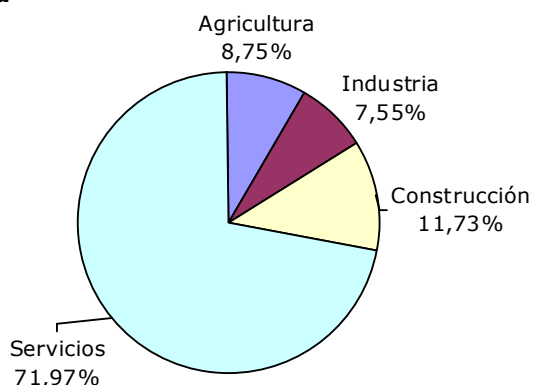
La evolución según género ha sido más positiva para las mujeres, ya que su cifra ha aumentado tanto en tasa trimestral como interanual, mientras que para los varones la comparación con datos de hace un año arroja un saldo negativo. Este escenario se reproduce tanto en la Comunidad como en el conjunto nacional.

Evolución de los afiliados al RETA según sexo. España y Aragón.								
	Varones				Mujeres			
	Variación trimestral		Variación interanual		Variación trimestral		Variación interanual	
	Nominal	%	Nominal	%	Nominal	%	Nominal	%
España	22.228	1,13%	-23.629	-1,17%	14.876	1,43%	944	0,09%
Aragón	436	0,64%	-977	-1,41%	407	1,19%	119	0,34%
Huesca	18	0,12%	-187	-1,19%	30	0,42%	6	0,08%
Teruel	127	1,39%	-29	-0,31%	59	1,27%	38	0,81%
Zaragoza	291	0,67%	-761	-1,71%	318	1,42%	75	0,33%

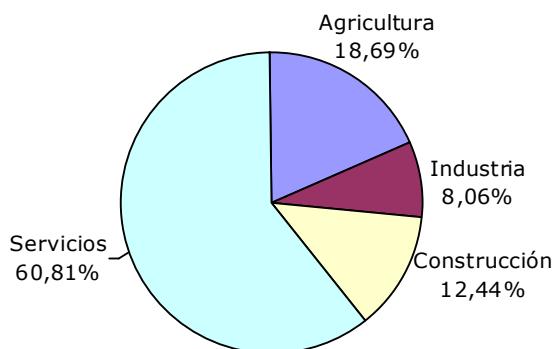
Si se analiza la distribución de afiliados al RETA por sector económico, se observa una estructura diferente en Aragón que en España. Servicios es la actividad más relevante en ambos casos, si bien el peso en nuestra Comunidad es inferior al nacional (60,82% frente a 71,97%). Por el contrario, Agricultura tiene más del doble de peso en Aragón que en el conjunto del país (18,69% frente a 8,75%).

Distribución de los afiliados al RETA por sectores económicos. 2º Trimestre 2013

España



Aragón



Por provincias, destaca la relevancia de Servicios en Zaragoza (67,92%) y de Agricultura en Teruel (32,36%) y Huesca (31,14%), aunque en estas dos últimas también predominen los Servicios.

Afiliados al RETA según Sector Económico

	Sector Económico				Peso sobre el total			
	Agricultura	Industria	Construcción	Servicios	Agricultura	Industria	Construcción	Servicios
España	266.451	230.048	357.258	2.192.208	8,75%	7,55%	11,73%	71,97%
Aragón	19.263	8.306	12.819	62.696	18,69%	8,06%	12,44%	60,82%
Huesca	7.063	1.457	2.961	11.203	31,14%	6,42%	13,05%	49,39%
Teruel	4.513	987	2.087	6.361	32,36%	7,08%	14,96%	45,61%
Zaragoza	7.687	5.862	7.771	45.132	11,57%	8,82%	11,69%	67,92%

La evolución por sectores pone de manifiesto que el aumento de afiliados al RETA en el trimestre se debe, sobretodo, a dos de ellos: Servicios y Construcción. Para el conjunto nacional además han crecido muy levemente en Agricultura, y en el caso de Huesca ha subido el dato de Industria.

Respecto a las cifras de hace un año, tan sólo en Servicios se mejoran los datos de entonces.

Evolución de los afiliados al RETA según Sector Económico. España y Aragón

	Variación trimestral							
	Nominal				%			
	Agricultura	Industria	Construcción	Servicios	Agricultura	Industria	Construcción	Servicios
España	153	-122	3.769	33.303	0,06%	-0,05%	1,07%	1,54%
Aragón	-19	-16	58	820	-0,10%	-0,19%	0,45%	1,33%
Huesca	-15	13	31	19	-0,21%	0,90%	1,06%	0,17%
Teruel	-2	-7	21	174	-0,04%	-0,70%	1,02%	2,81%
Zaragoza	-2	-22	6	627	-0,03%	-0,37%	0,08%	1,41%
	Variación interanual							
	Nominal				%			
	Agricultura	Industria	Construcción	Servicios	Agricultura	Industria	Construcción	Servicios
España	-3.632	-6.155	-24.856	11.956	-1,34%	-2,61%	-6,50%	0,55%
Aragón	-191	-222	-822	376	-0,98%	-2,60%	-6,03%	0,60%
Huesca	-45	-44	-113	20	-0,63%	-2,93%	-3,68%	0,18%
Teruel	-63	-14	-127	213	-1,38%	-1,40%	-5,74%	3,46%
Zaragoza	-83	-164	-582	143	-1,07%	-2,72%	-6,97%	0,32%

Al descender en el análisis hasta secciones de actividad, se observa que en Aragón las tres más importantes son: "Comercio; reparación de vehículos de motor" (21,14%), "Agricultura, ganadería, caza y silvicultura" (18,69%) y "Construcción" (12,44%). En el conjunto nacional se repiten la primera (25,94%) y "Construcción" (11,73%) a las que sigue "Transporte, almacenamiento y comunicaciones" (10,87%).

Afiliados al RETA por Sección de Actividad (CNAE-2009). España y Aragón

	Territorio					Peso sobre el total				
	España	Aragón	Huesca	Teruel	Zaragoza	España	Aragón	Huesca	Teruel	Zaragoza
Agricultura, ganadería, caza, silvicultura y pesca	266.451	19.263	7.063	4.513	7.687	8,75%	18,69%	31,14%	32,36%	11,57%
Industrias extractivas	1.763	116	10	52	54	0,06%	0,11%	0,04%	0,37%	0,08%
Industria manufacturera	224.572	8.088	1.423	918	5.747	7,37%	7,85%	6,27%	6,58%	8,65%
Suministros de energía	1.342	44	10	12	22	0,04%	0,04%	0,04%	0,09%	0,03%
Suministros de agua, residuos y descontaminación	2.371	58	14	5	39	0,08%	0,06%	0,06%	0,04%	0,06%
Construcción	357.258	12.819	2.961	2.087	7.771	11,73%	12,44%	13,05%	14,96%	11,69%
Comercio; reparación de vehículos de motor	790.247	21.793	3.662	2.366	15.765	25,94%	21,14%	16,14%	16,96%	23,72%
Hostelería	194.882	5.717	768	446	4.503	6,40%	5,55%	3,39%	3,20%	6,78%
Transporte, almacenamiento y comunicaciones	331.011	10.328	2.343	1.478	6.507	10,87%	10,02%	10,33%	10,60%	9,79%
Información, comunicación	50.202	1.192	167	88	937	1,65%	1,16%	0,74%	0,63%	1,41%
Intermediación financiera	53.761	1.586	258	134	1.194	1,76%	1,54%	1,14%	0,96%	1,80%
Activ. inmobiliarias y de alquiler, servicios empresariales	30.336	723	87	26	610	1,00%	0,70%	0,38%	0,19%	0,92%
Activ. Profesionales Científicas y Técnicas	222.447	6.672	1.106	501	5.065	7,30%	6,47%	4,88%	3,59%	7,62%
Activ. Administración y Servicios Auxiliares	119.008	2.734	535	147	2.052	3,91%	2,65%	2,36%	1,05%	3,09%
Admón. Pública, Defensa y S.S. obligatoria	512	13	9	0	4	0,02%	0,01%	0,04%	0,00%	0,01%
Educación	65.426	1.900	369	179	1.352	2,15%	1,84%	1,63%	1,28%	2,03%
Activ. Sanitarias y veterinarias, servicios sociales	86.776	2.402	414	185	1.803	2,85%	2,33%	1,83%	1,33%	2,71%
Actividades Artísticas, Recreativas y Entretenimiento	52.273	1.306	292	117	897	1,72%	1,27%	1,29%	0,84%	1,35%
Otros servicios	194.813	6.324	1.192	693	4.439	6,40%	6,13%	5,25%	4,97%	6,68%
Hogares que emplean personal doméstico	466	6	1	1	4	0,02%	0,01%	0,00%	0,01%	0,01%
Organismos extraterritoriales	48	0	0	0	0	0,00%	0,00%	0,00%	0,00%	0,00%
Total	3.045.965	103.084	22.684	13.948	66.452	100%	100%	100%	100%	100%

La comparación con el trimestre anterior muestra los mayores incrementos nominales en Aragón en "Comercio; reparación de vehículos a motor" (con 352 afiliados al RETA más), "Transporte, almacenamiento y comunicaciones" (+288) y "Actividades profesionales, científicas y técnicas" (+175). También se han producido descensos, los mayores en "Hostelería" (-47) y "Educación" (-36).

Para España también son estas secciones las más destacables, tanto en las pérdidas de afiliados como en los incrementos.

Respecto a los datos de hace un año, lo más destacable en términos nominales es la caída de autónomos en "Construcción", tanto en Aragón (-822) como en España (-24.856); mientras que "Actividades profesionales, científicas y técnicas" es la que presenta el mayor incremento en ambos territorios (242 afiliados más en nuestra Comunidad y 6.380 más en el agregado nacional).

Evolución de los afiliados al RETA según Sección de Actividad. España y Aragón

Variaciones trimestrales

	Nominal					Porcentual				
	España	Aragón	Huesca	Teruel	Zaragoza	España	Aragón	Huesca	Teruel	Zaragoza
Agricultura, ganadería, caza, silvicultura y pesca	153	-19	-15	-2	-2	0,06%	-0,10%	-0,21%	-0,04%	-0,03%
Industrias extractivas	-25	3	0	3	0	-1,40%	2,65%	0,00%	6,12%	0,00%
Industria manufacturera	-103	-19	12	-10	-21	-0,05%	-0,23%	0,85%	-1,08%	-0,36%
Suministros de energía	13	0	0	0	0	0,98%	0,00%	0,00%	0,00%	0,00%
Suministros de agua, residuos y descontaminación	-7	0	1	0	-1	-0,29%	0,00%	7,69%	0,00%	-2,50%
Construcción	3.769	58	31	21	6	1,07%	0,45%	1,06%	1,02%	0,08%
Comercio; reparación de vehículos de motor	10.089	352	11	56	285	1,29%	1,64%	0,30%	2,42%	1,84%
Hostelería	-107	-47	-1	-4	-42	-0,05%	-0,82%	-0,13%	-0,89%	-0,92%
Transporte, almacenamiento y comunicaciones	10.810	288	23	84	181	3,38%	2,87%	0,99%	6,03%	2,86%
Información, comunicación	821	32	8	3	21	1,66%	2,76%	5,03%	3,53%	2,29%
Intermediación financiera	375	8	3	0	5	0,70%	0,51%	1,18%	0,00%	0,42%
Activ. inmobiliarias y de alquiler, servicios empresariales	412	-8	0	1	-9	1,38%	-1,09%	0,00%	4,00%	-1,45%
Activ. Profesionales Científicas y Técnicas	4.478	175	22	23	130	2,05%	2,69%	2,03%	4,81%	2,63%
Activ. Administración y Servicios Auxiliares	2.192	44	7	3	34	1,88%	1,64%	1,33%	2,08%	1,68%
Admón. Pública, Defensa y S.S. obligatoria	11	2	0	0	2	2,20%	18,18%	0,00%	-	100,00%
Educación	-581	-36	-19	-6	-11	-0,88%	-1,86%	-4,90%	-3,24%	-0,81%
Activ. Sanitarias y veterinarias, servicios sociales	1.413	33	2	8	23	1,66%	1,39%	0,49%	4,52%	1,29%
Actividades Artísticas, Recreativas y Entretenimiento	2.563	-18	-28	5	5	5,16%	-1,36%	-8,75%	4,46%	0,56%
Otros servicios	798	-6	-9	1	2	0,41%	-0,09%	-0,75%	0,14%	0,05%
Hogares que emplean personal doméstico	26	1	0	0	1	5,91%	20,00%	0,00%	0,00%	33,33%
Organismos extraterritoriales	3	0	0	0	0	6,67%	-	-	-	-
Total	37.103	843	48	186	609	1,23%	0,82%	0,21%	1,35%	0,92%

Evolución de los afiliados al RETA según Sección de Actividad. España y Aragón

Variaciones interanuales

	Nominal					Porcentual				
	España	Aragón	Huesca	Teruel	Zaragoza	España	Aragón	Huesca	Teruel	Zaragoza
Agricultura, ganadería, caza, silvicultura y pesca	-3.632	-191	-45	-63	-83	-1,34%	-0,98%	-0,63%	-1,38%	-1,07%
Industrias extractivas	-122	-1	0	0	-1	-6,47%	-0,85%	0,00%	0,00%	-1,82%
Industria manufacturera	-6.026	-228	-45	-19	-164	-2,61%	-2,74%	-3,07%	-2,03%	-2,77%
Suministros de energía	46	5	1	4	0	3,55%	12,82%	11,11%	50,00%	0,00%
Suministros de agua, residuos y descontaminación	-53	2	0	1	1	-2,19%	3,57%	0,00%	25,00%	2,63%
Construcción	-24.856	-822	-113	-127	-582	-6,50%	-6,03%	-3,68%	-5,74%	-6,97%
Comercio; reparación de vehículos de motor	1.025	7	-20	32	-5	0,13%	0,03%	-0,54%	1,37%	-0,03%
Hostelería	-3.716	-158	-23	-9	-126	-1,87%	-2,69%	-2,91%	-1,98%	-2,72%
Transporte, almacenamiento y comunicaciones	1.842	90	-24	86	28	0,56%	0,88%	-1,01%	6,18%	0,43%
Información, comunicación	1.308	37	13	1	23	2,68%	3,20%	8,44%	1,15%	2,52%
Intermediación financiera	1.264	29	9	-1	21	2,41%	1,86%	3,61%	-0,74%	1,79%
Activ. inmobiliarias y de alquiler, servicios empresariales	645	-3	-6	3	0	2,17%	-0,41%	-6,45%	13,04%	0,00%
Activ. Profesionales Científicas y Técnicas	6.380	242	33	41	168	2,95%	3,76%	3,08%	8,91%	3,43%
Activ. Administración y Servicios Auxiliares	-996	-29	-2	1	-28	-0,83%	-1,05%	-0,37%	0,68%	-1,35%
Admón. Pública, Defensa y S.S. obligatoria	38	1	0	0	1	8,02%	8,33%	0,00%	-	33,33%
Educación	2.927	153	41	25	87	4,68%	8,76%	12,50%	16,23%	6,88%
Activ. Sanitarias y veterinarias, servicios sociales	4.252	114	22	26	66	5,15%	4,98%	5,61%	16,35%	3,80%
Actividades Artísticas, Recreativas y Entretenimiento	290	36	23	8	5	0,56%	2,83%	8,55%	7,34%	0,56%
Otros servicios	-3.371	-144	-47	0	-97	-1,70%	-2,23%	-3,79%	0,00%	-2,14%
Hogares que emplean personal doméstico	49	1	1	0	0	11,75%	20,00%	-	0,00%	0,00%
Organismos extraterritoriales	19	0	0	0	0	65,52%	-	-	-	-
Total	-22.687	-859	-182	9	-686	-0,74%	-0,83%	-0,80%	0,06%	-1,02%

El número de extranjeros afiliados al RETA en Aragón al término del segundo trimestre del año alcanza la cifra de 6.380, lo que supone el 6,19% del total, cuota más baja que la media nacional (7,36%). Por provincias la situación es bien diferente: mientras en Huesca y Teruel su peso no llega al 4%, en Zaragoza supera la media nacional al representar los foráneos al 7,57% del total de autónomos de la provincia.

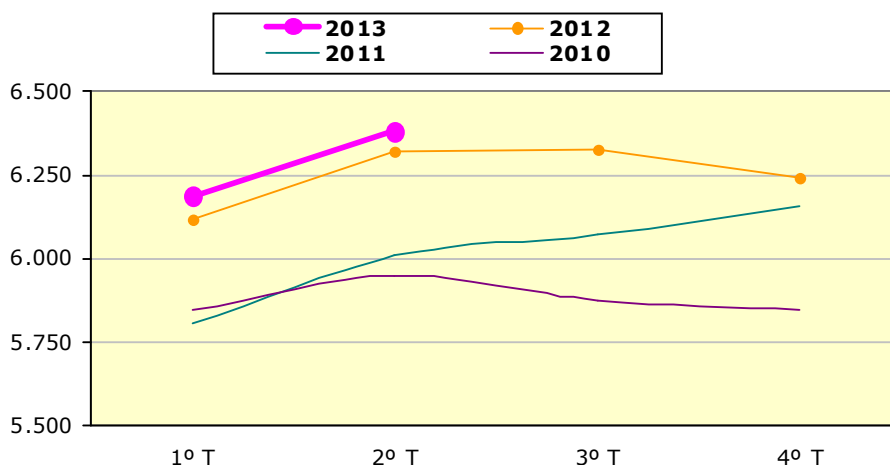
Afiliados al RETA con nacionalidad extranjera			
	Total RETA	Nacionalidad extranjera	% Extranjeros
ESPAÑA	3.045.965	224.093	7,36%
ANDALUCÍA	468.649	29.900	6,38%
ARAGÓN	103.084	6.380	6,19%
Huesca	22.684	827	3,65%
Teruel	13.948	525	3,76%
Zaragoza	66.452	5.028	7,57%
ASTURIAS	74.918	2.022	2,70%
CANARIAS	105.394	16.143	15,32%
CANTABRIA	41.319	1.485	3,59%
CASTILLA-LA MANCHA	144.075	5.864	4,07%
CASTILLA-LEÓN	201.896	5.815	2,88%
CATALUÑA	520.404	48.249	9,27%
C. DE MADRID	351.425	37.447	10,66%
C. VALENCIANA	318.423	30.758	9,66%
EXTREMADURA	76.907	1.712	2,23%
GALICIA	214.287	5.090	2,38%
ILLES BALEARS	84.540	16.000	18,93%
LA RIOJA	25.625	1.384	5,40%
NAVARRA	45.165	2.698	5,97%
PAÍS VASCO	172.922	6.832	3,95%
R. DE MURCIA	90.167	5.501	6,10%
CEUTA	3.204	252	7,87%
MELILLA	3.561	561	15,75%

Si además se tiene en cuenta el sector, la relevancia de los extranjeros entre los afiliados al RETA de la Comunidad varía: en Construcción es del 8,44%, en Industria del 8,74% (superando en ambos casos el dato nacional), en Servicios del 7,09% y en Agricultura del 0,67%.

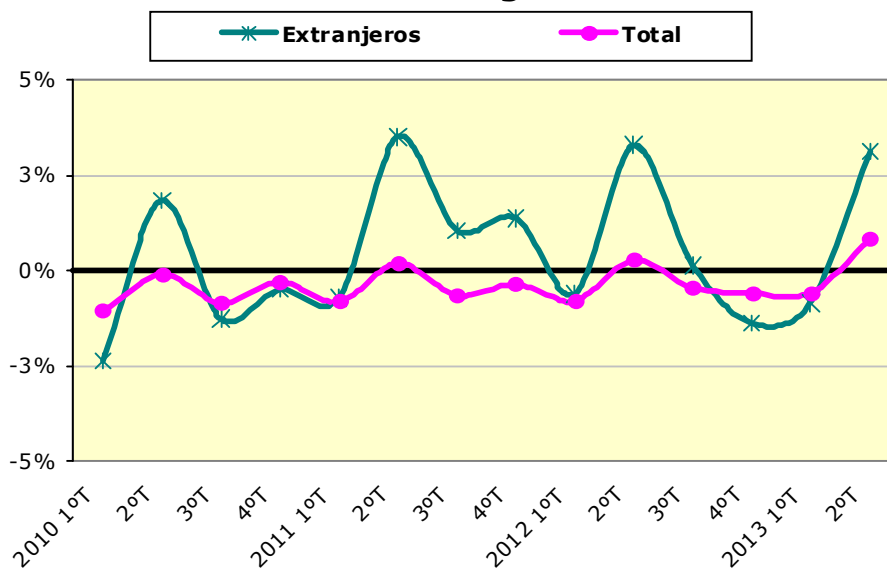
Proporción de extranjeros afiliados al RETA en cada sector económico.				
	Agricultura	Industria	Construcción	Servicios
España	1,02%	4,75%	7,35%	8,40%
Aragón	0,67%	8,74%	8,44%	7,09%
Huesca	0,65%	3,16%	5,74%	5,04%
Teruel	1,04%	1,01%	4,55%	5,86%
Zaragoza	0,47%	11,43%	10,51%	7,77%

El número de extranjeros afiliados al RETA en la Comunidad Autónoma ha aumentado tanto en el trimestre (+3,14%) como respecto al dato de 2012 (+0,98%). Esta evolución positiva se ha producido de manera especial en la provincia de Teruel, donde han aumentado un 9,60% en tasa trimestral y un 2,94% en interanual. En el conjunto nacional también se observan incrementos.

Evolución de los extranjeros afiliados al RETA. Aragón.



Variación trimestral de los afiliados al RETA. Aragón.



Evolución de los extranjeros afiliados al RETA. España y Aragón.

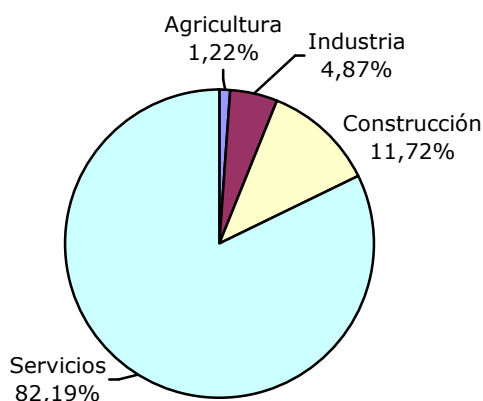
	Trimestre 2º 2013	Variación trimestral		Variación interanual	
		Nominal	%	Nominal	%
España	224.093	8.275	3,83%	6.587	3,03%
Aragón	6.380	194	3,14%	62	0,98%
Huesca	827	11	1,35%	-3	-0,36%
Teruel	525	46	9,60%	15	2,94%
Zaragoza	5.028	137	2,80%	50	1,00%

La mayoría de los autónomos extranjeros están inscritos en actividades de Servicios, aunque en Aragón, su relevancia no es tan importante como en el conjunto nacional (69,64% frente a 82,19%).

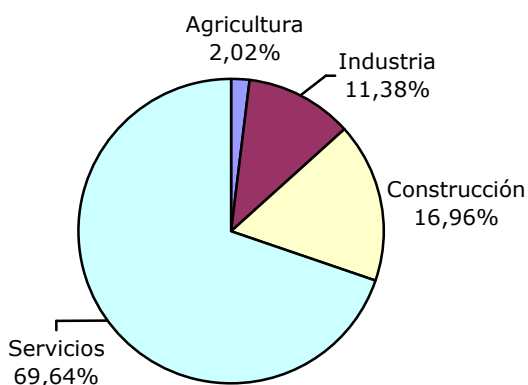
En contrapartida, en nuestra Comunidad se concentran en mayor proporción en Construcción (16,96%) e Industria (11,38%) frente a los agregados nacionales del 11,72% y 4,87%, respectivamente.

Distribución de los afiliados extranjeros al RETA por sectores económicos. Trimestre 2º 2013

España



Aragón



Extranjeros afiliados al RETA según Sector Económico

	Sector Económico				Peso sobre el total			
	Agricultura	Industria	Construcción	Servicios	Agricultura	Industria	Construcción	Servicios
España	2.727	10.923	26.253	184.190	1,22%	4,87%	11,72%	82,19%
Aragón	129	726	1.082	4.443	2,02%	11,38%	16,96%	69,64%
Huesca	46	46	170	565	5,56%	5,56%	20,56%	68,32%
Teruel	47	10	95	373	8,95%	1,90%	18,10%	71,05%
Zaragoza	36	670	817	3.505	0,72%	13,33%	16,25%	69,71%

Por secciones de actividad económica, 1 de cada 4 extranjeros autónomos residentes en Aragón se concentran en "Hostelería" (27,16%), le siguen "Comercio; reparación de vehículos de motor" (23,42%), "Construcción" (16,96%) e "Industria manufacturera" (11,32%).

Extranjeros afiliados al RETA por Sección de Actividad (CNAE 2009). España y Aragón

	España	Aragón	Huesca	Teruel	Zaragoza	Peso sobre el total				
						España	Aragón	Huesca	Teruel	Zaragoza
Agricultura, ganadería, caza, silvicultura y pesca	2.727	129	46	47	36	1,22%	2,02%	5,56%	8,95%	0,72%
Industrias extractivas	32	2	1	0	1	0,01%	0,03%	0,12%	0,00%	0,02%
Industria manufacturera	10.719	722	45	10	667	4,78%	11,32%	5,44%	1,90%	13,27%
Suministros de energía	41	0	0	0	0	0,02%	0,00%	0,00%	0,00%	0,00%
Suministros de agua, residuos y descontaminación	131	2	0	0	2	0,06%	0,03%	0,00%	0,00%	0,04%
Construcción	26.253	1.082	170	95	817	11,72%	16,96%	20,56%	18,10%	16,25%
Comercio; reparación de vehículos de motor	69.310	1.494	176	112	1.206	30,93%	23,42%	21,28%	21,33%	23,99%
Transportes; almacenamiento	7.652	278	23	30	225	3,41%	4,36%	2,78%	5,71%	4,47%
Hostelería	45.733	1.733	211	165	1.357	20,41%	27,16%	25,51%	31,43%	26,99%
Información, comunicación	6.788	104	19	6	79	3,03%	1,63%	2,30%	1,14%	1,57%
Intermediación financiera y seguros	1.400	19	2	1	16	0,62%	0,30%	0,24%	0,19%	0,32%
Actividades inmobiliarias	3.335	8	0	0	8	1,49%	0,13%	0,00%	0,00%	0,16%
Activ. Profesionales Científicas y Técnicas	11.311	101	11	7	83	5,05%	1,58%	1,33%	1,33%	1,65%
Activ. Administración y Servicios Auxiliares	11.983	188	35	15	138	5,35%	2,95%	4,23%	2,86%	2,74%
Admón. Pública, Defensa y S.S. obligatoria	11	0	0	0	0	0,00%	0,00%	0,00%	0,00%	0,00%
Educación	6.346	143	28	10	105	2,83%	2,24%	3,39%	1,90%	2,09%
Activ. Sanitarias y Veterinarias, Servicios Sociales	4.547	55	8	1	46	2,03%	0,86%	0,97%	0,19%	0,91%
Actividades Artísticas, Recreativas y Entretenimiento	3.882	45	13	7	25	1,73%	0,71%	1,57%	1,33%	0,50%
Otros servicios	11.780	274	39	19	216	5,26%	4,29%	4,72%	3,62%	4,30%
Hogares que emplean personal doméstico	96	1	0	0	1	0,04%	0,02%	0,00%	0,00%	0,02%
Organismos extraterritoriales	16	0	0	0	0	0,01%	0,00%	0,00%	0,00%	0,00%
TOTAL	224.093	6.380	827	525	5.028	100%	100%	100%	100%	100%

Evolución de los extranjeros afiliados al RETA según Sección de Actividad. España y Aragón

	Variaciones trimestrales									
	Nominal					Porcentual				
	España	Aragón	Huesca	Teruel	Zaragoza	España	Aragón	Huesca	Teruel	Zaragoza
Agricultura, ganadería, caza, silvicultura y pesca	78	11	5	6	0	2,94%	9,32%	12,20%	14,63%	0,00%
Industrias extractivas	2	0	0	0	0	6,67%	0,00%	0,00%	-	0,00%
Industria manufacturera	154	-30	3	0	-33	1,46%	-3,99%	7,14%	0,00%	-4,71%
Suministros de energía	-1	0	0	0	0	-2,38%	-	-	-	-
Suministros de agua, residuos y descontaminación	1	0	0	0	0	0,77%	0,00%	-	-	0,00%
Construcción	453	36	12	7	17	1,76%	3,44%	7,59%	7,95%	2,13%
Comercio; reparación de vehículos de motor	3.270	102	0	21	81	4,95%	7,33%	0,00%	23,08%	7,20%
Transporte, almacenamiento y comunicaciones	124	3	1	-4	6	1,65%	1,09%	4,55%	-11,76%	2,74%
Hostelería	2.486	34	-7	10	31	5,75%	2,00%	-3,21%	6,45%	2,34%
Información, comunicación	69	1	3	0	-2	1,03%	0,97%	18,75%	0,00%	-2,47%
Intermediación financiera	7	-2	0	0	-2	0,50%	-9,52%	0,00%	0,00%	-11,11%
Activ. inmobiliarias y de alquiler, servicios empresariales	177	0	0	0	0	5,60%	0,00%	-	-	0,00%
Activ. Profesiones Científicas y Técnicas	318	6	-1	2	5	2,89%	6,32%	-8,33%	40,00%	6,41%
Activ. Administración y Servicios Auxiliares	535	14	1	2	11	4,67%	8,05%	2,94%	15,38%	8,66%
Administración pública, Defensa y S.S. obligatoria	-3	0	0	0	0	-21,43%	-	-	-	-
Educación	-233	0	-4	0	4	-3,54%	0,00%	-12,50%	0,00%	3,96%
Activ. Sanitarias y veterinarias, servicios sociales	38	3	0	1	2	0,84%	5,77%	0,00%	-	4,55%
Actividades Artísticas, Recreativas y Entretenimiento	260	-2	0	2	-4	7,18%	-4,26%	0,00%	40,00%	-13,79%
Otros servicios	533	17	-2	-1	20	4,74%	6,61%	-4,88%	-5,00%	10,20%
Hogares que emplean personal doméstico	7	1	0	0	1	7,87%	-	-	-	-
Organismos extraterritoriales	0	0	0	0	0	0,00%	-	-	-	-
TOTAL	8.275	194	11	46	137	3,83%	3,14%	1,35%	9,60%	2,80%

Evolución de los extranjeros afiliados al RETA según Sección de Actividad. España y Aragón

	Variaciones interanuales									
	Nominal					Porcentual				
	España	Aragón	Huesca	Teruel	Zaragoza	España	Aragón	Huesca	Teruel	Zaragoza
Agricultura, ganadería, caza, silvicultura y pesca	281	12	-2	11	3	11,49%	10,26%	-4,17%	30,56%	9,09%
Industrias extractivas	-1	1	0	0	1	-3,03%	100,00%	0,00%	-	-
Industria manufacturera	332	-9	1	2	-12	3,20%	-1,23%	2,27%	25,00%	-1,77%
Suministros de energía	-3	0	0	0	0	-6,82%	-	-	-	-
Suministros de agua, residuos y descontaminación	-3	-2	0	0	-2	-2,24%	-50,00%	-	-	-50,00%
Construcción	-2.362	-160	-1	-21	-138	-8,25%	-12,88%	-0,58%	-18,10%	-14,45%
Comercio; reparación de vehículos de motor	4.127	85	3	4	78	6,33%	6,03%	1,73%	3,70%	6,91%
Transporte, almacenamiento y comunicaciones	501	1	-4	-1	6	7,01%	0,36%	-14,81%	-3,23%	2,74%
Hostelería	1.625	60	-4	10	54	3,68%	3,59%	-1,86%	6,45%	4,14%
Información, comunicación	56	0	2	-4	2	0,83%	0,00%	11,76%	-40,00%	2,60%
Intermediación financiera	-1	0	0	0	0	-0,07%	0,00%	0,00%	0,00%	0,00%
Activ. inmobiliarias y de alquiler, servicios empresariales	246	3	0	0	3	7,96%	60,00%	-	-	60,00%
Activ. Profesiones Científicas y Técnicas	243	-5	1	2	-8	2,20%	-4,72%	10,00%	40,00%	-8,79%
Activ. Administración y Servicios Auxiliares	294	3	1	1	1	2,52%	1,62%	2,94%	7,14%	0,73%
Administración pública, Defensa y S.S. obligatoria	1	0	0	0	0	10,00%	-	-	-	-
Educación	300	27	5	4	18	4,96%	23,28%	21,74%	66,67%	20,69%
Activ. Sanitarias y veterinarias, servicios sociales	85	4	1	1	2	1,90%	7,84%	14,29%	-	4,55%
Actividades Artísticas, Recreativas y Entretenimiento	-22	-5	-2	1	-4	-0,56%	-10,00%	-13,33%	16,67%	-13,79%
Otros servicios	878	46	-4	5	45	8,05%	20,18%	-9,30%	35,71%	26,32%
Hogares que emplean personal doméstico	5	1	0	0	1	5,49%	-	-	-	-
Organismos extraterritoriales	5	0	0	0	0	45,45%	-	-	-	-
TOTAL	6.587	62	-3	15	50	3,03%	0,98%	-0,36%	2,94%	1,00%

B. AUTÓNOMOS “PROPIAMENTE DICHOS”

Como ya se ha comentado al inicio de este informe, en este apartado se van a analizar los datos suministrados por el Ministerio de Empleo y Seguridad Social de los trabajadores afiliados en los distintos regímenes **por cuenta propia** de la Seguridad Social: Régimen Especial de Trabajadores Autónomos (RETA), y Mar que se encuentran en situación de alta a 30 de junio de 2013, **excluidos** Familiar colaborador, Socio de sociedad, Miembro de órgano de administración de la sociedad, Familiar de socio, Religioso y Colegio profesional.

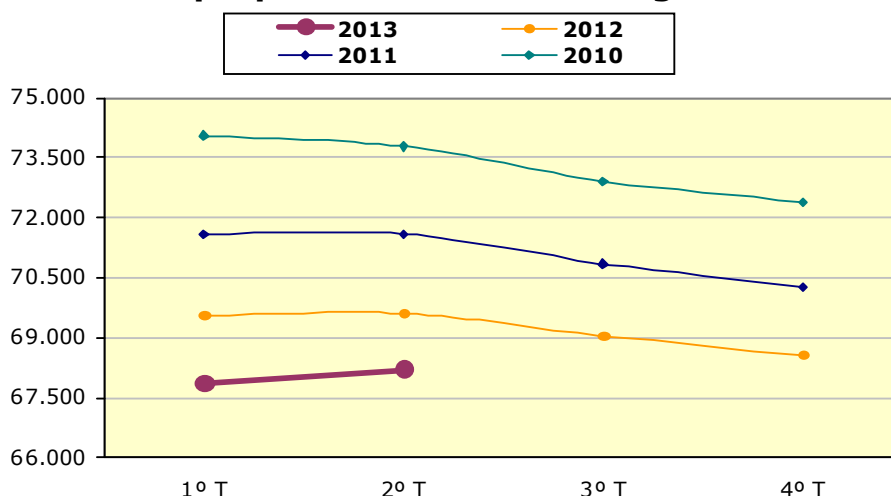
Al término del primer trimestre del año, el número de autónomos “propiamente dichos” en España asciende a 1.920.387 y representan el 8,44% de la población activa del país. En nuestra Comunidad Autónoma esta proporción se eleva hasta el 10,68% al contar con 68.202 autónomos. Por provincias destaca la relevancia de este colectivo en Huesca y Teruel (18,30% y 16,72%, respectivamente), mientras que Zaragoza está en línea con el agregado nacional (8,24%).

Proporción de Autónomos “propiamente dichos” sobre Población Activa. España y Aragón. Trimestre 2T 2013			
	Activos ⁽¹⁾	Autónomos ⁽²⁾	Autónomos/Activos
España	22.761.300	1.920.387	8,44%
Aragón	638.500	68.202	10,68%
Huesca	99.600	18.222	18,30%
Teruel	65.600	10.971	16,72%
Zaragoza	473.300	39.009	8,24%

(1) Población Activa, Trimestre 2º 2013, EPA.
(2) Trabajadores afiliados en regímenes por cuenta propia en la Seguridad Social a 30-06-2013. Ministerio de Empleo y Seguridad Social.

La evolución descendente iniciada en 2008 se ha frenado en este trimestre. Tanto en nuestra Comunidad como en el conjunto nacional han aumentado los autónomos “propiamente dichos”, con un incremento para Aragón del 0,49% (+334) y para España del 1,31% (+24.860). Si se compara con los datos de hace un año, los dos agregados cuentan con menor número de autónomos (-1.402; -2,01%, y -24.984; -1,28%, respectivamente).

Evolución de los autónomos "propriadamente dichos". Aragón.



Evolución de los autónomos "propriadamente dichos". España y Aragón.

	Trimestre 2T 2013	Variación trimestral		Variación interanual	
		Nominal	%	Nominal	%
España	1.920.387	24.860	1,31%	-24.984	-1,28%
Aragón	68.202	334	0,49%	-1.402	-2,01%
Huesca	18.222	-62	-0,34%	-532	-2,84%
Teruel	10.971	68	0,62%	-214	-1,91%
Zaragoza	39.009	328	0,85%	-656	-1,65%

Si se tiene en cuenta el género, se observa que en Aragón 7 de cada 10 autónomos son hombres. Esta proporción se mantiene en todo el territorio, siendo la provincia turolense la de mayor representación femenina (31,98%), aunque no se llega a alcanzar la del total nacional (33,68%).

Trabajadores autónomos "propriadamente dichos" según género

	Total	Varones	Mujeres	%Varones	%Mujeres
España	1.920.387	1.273.652	646.735	66,32%	33,68%
Aragón	68.202	47.051	21.151	68,99%	31,01%
Huesca	18.222	12.856	5.366	70,55%	29,45%
Teruel	10.971	7.462	3.509	68,02%	31,98%
Zaragoza	39.009	26.733	12.276	68,53%	31,47%

La evolución de cada género es similar con incrementos en el trimestre y descensos en el año, si bien los datos son más positivos para las mujeres. Esta situación se reproduce en todo el territorio.

Evolución de los autónomos "propriadamente dichos" según género. España y Aragón.

	Varones				Mujeres			
	Variación trimestral		Variación interanual		Variación trimestral		Variación interanual	
	Nominal	%	Nominal	%	Nominal	%	Nominal	%
España	15.529	1,23%	-21.766	-1,68%	9.331	1,46%	-3.218	-0,50%
Aragón	176	0,38%	-1.212	-2,51%	158	0,75%	-190	-0,89%
Huesca	-44	-0,34%	-432	-3,25%	-18	-0,33%	-100	-1,83%
Teruel	52	0,70%	-160	-2,10%	16	0,46%	-54	-1,52%
Zaragoza	168	0,63%	-620	-2,27%	160	1,32%	-36	-0,29%

Casi la mitad de los trabajadores autónomos se encuentran en edades comprendidas entre los 40 y 54 años. Por el contrario los jóvenes menores de 25 años son los menos representados con un peso en Aragón del 1,72%. La evolución positiva se observa para todos los tramos de edad en el trimestre salvo para los mayores de 54 años que se reducen en un 0,66%. Con respecto a los datos de hace un año los menores de 25 años han aumentado un 9,81%.

Trabajadores autónomos "propriadamente dichos" según edad

	Total	Edad				Peso sobre el total			
		<25 años	25-39 años	40-54 años	>=55 años	<25 años	25-39 años	40-54 años	>=55 años
España	1.920.387	36.293	535.350	871.764	476.980	1,89%	27,88%	45,40%	24,84%
Aragón	68.202	1.175	16.547	31.789	18.691	1,72%	24,26%	46,61%	27,41%
Huesca	18.222	299	4.323	8.415	5.185	1,64%	23,72%	46,18%	28,45%
Teruel	10.971	190	2.234	5.266	3.281	1,73%	20,36%	48,00%	29,91%
Zaragoza	39.009	686	9.990	18.108	10.225	1,76%	25,61%	46,42%	26,21%

Evolución de los autónomos "propiamente dichos" según edad. España y Aragón.

Variación trimestral								
	Nominal				%			
	<25 años	25-39 años	40-54 años	>=55 años	<25 años	25-39 años	40-54 años	>=55 años
España	3.733	11.115	8.977	1.035	11,46%	2,12%	1,04%	0,22%
Aragón	140	271	47	-124	13,53%	1,67%	0,15%	-0,66%
Huesca	26	29	-28	-89	9,52%	0,68%	-0,33%	-1,69%
Teruel	19	45	5	-1	11,11%	2,06%	0,10%	-0,03%
Zaragoza	95	197	70	-34	16,07%	2,01%	0,39%	-0,33%

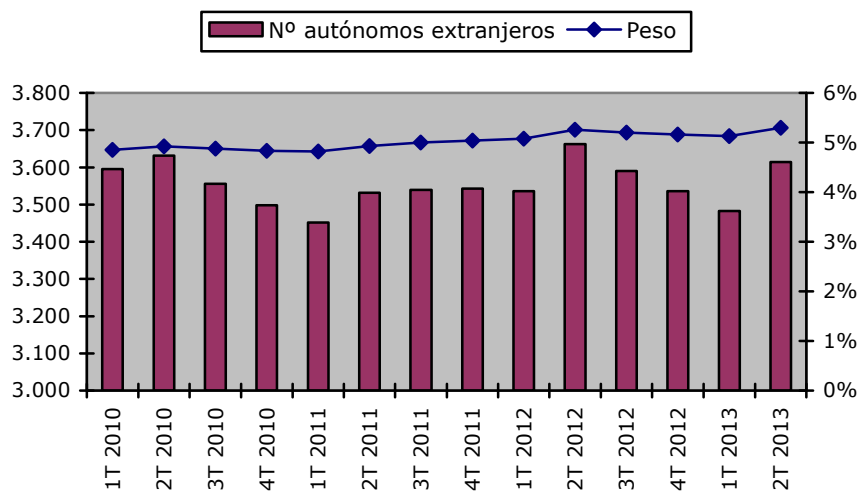
Variación interanual								
	Nominal				%			
	<25 años	25-39 años	40-54 años	>=55 años	<25 años	25-39 años	40-54 años	>=55 años
España	2.128	-11.417	-9.145	-6.550	6,23%	-2,09%	-1,04%	-1,35%
Aragón	105	-465	-709	-333	9,81%	-2,73%	-2,18%	-1,75%
Huesca	36	-188	-219	-161	13,69%	-4,17%	-2,54%	-3,01%
Teruel	15	-28	-206	5	8,57%	-1,24%	-3,76%	0,15%
Zaragoza	54	-249	-284	-177	8,54%	-2,43%	-1,54%	-1,70%

En Aragón, el 5,30% de los autónomos "propiamente dichos" tiene nacionalidad extranjera. Esta proporción se sitúa por debajo del agregado nacional (7,60%).

Trabajadores autónomos "propiamente dichos" con nacionalidad extranjera			
	Total Autónomos	Nacionalidad extranjera	% Extranjeros
España	1.920.387	145.965	7,60%
Andalucía	323.195	20.511	6,35%
Aragón	68.202	3.614	5,30%
Huesca	18.222	556	3,05%
Teruel	10.971	408	3,72%
Zaragoza	39.009	2.650	6,79%
Asturias	49.409	1.368	2,77%
Baleares	49.807	9.921	19,92%
Canarias	73.231	11.267	15,39%
Cantabria	27.333	1.022	3,74%
Castilla La Mancha	92.498	4.089	4,42%
Castilla y León	134.768	3.920	2,91%
Cataluña	309.810	28.670	9,25%
Com. Valenciana	187.210	19.974	10,67%
Extremadura	54.873	1.105	2,01%

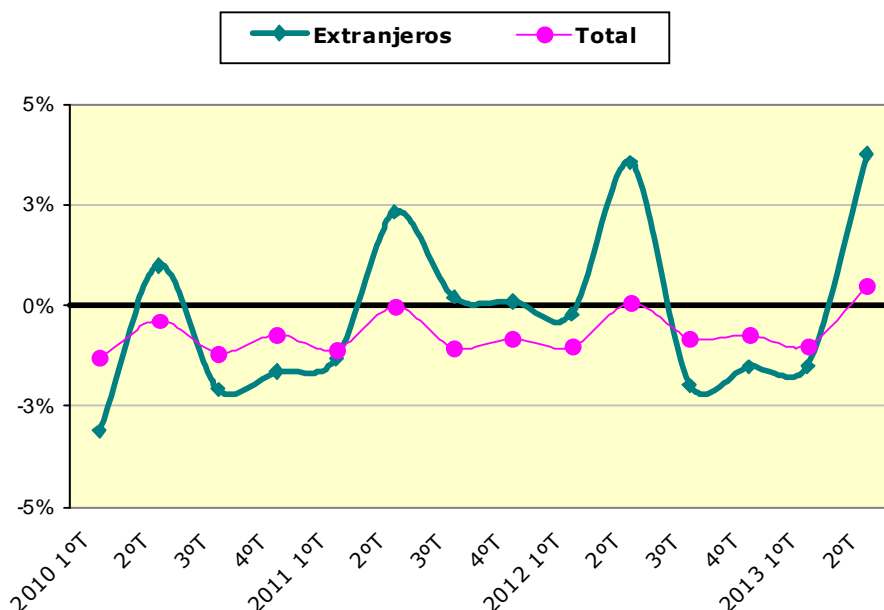
Trabajadores autónomos "propriadamente dichos" con nacionalidad extranjera			
	Total Autónomos	Nacionalidad extranjera	% Extranjeros
Galicia	143.168	3.197	2,23%
Madrid	215.344	26.208	12,17%
Murcia	57.417	3.883	6,76%
Navarra	27.980	1.292	4,62%
País Vasco	84.806	4.461	5,26%
La Rioja	16.326	818	5,01%
Ceuta	2.344	175	7,47%
Melilla	2.666	470	17,63%

Autónomos extranjeros "propriadamente dichos". Aragón 2010-2013



El número de autónomos extranjeros en nuestra Comunidad ha aumentado en el trimestre (+3,76%, +131) pero ha disminuido con respecto a los datos de hace un año (-1,31%, -48). En el conjunto nacional la tendencia es similar en el trimestre, sin embargo con respecto a los datos de hace un año el escenario es más favorable.

Variación trimestral de los autónomos "propriadamente dichos". Aragón.



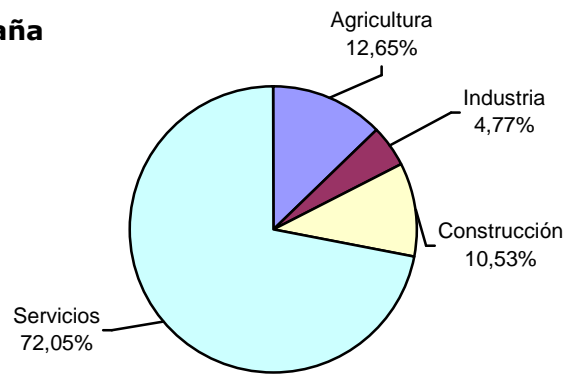
Evolución de los autónomos "propriadamente dichos" extranjeros en España y Aragón.

	Extranjeros autónomos Trimestre 2º 2013	Variación trimestral		Variación interanual	
		Nominal	%	Nominal	%
España	145.965	5.468	3,89%	2.355	1,64%
Aragón	3.614	131	3,76%	-48	-1,31%
Huesca	556	9	1,65%	-12	-2,11%
Teruel	408	30	7,94%	-9	-2,16%
Zaragoza	2.650	92	3,60%	-27	-1,01%

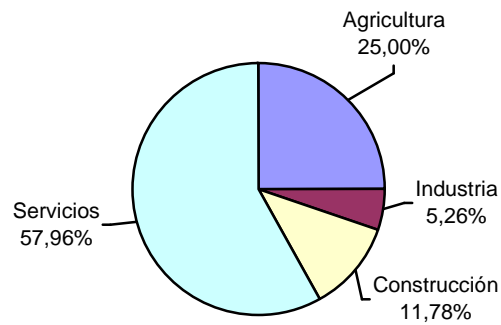
Por sectores económicos, Servicios es el más relevante: en Aragón 6 de cada 10 autónomos están inscritos en esta actividad, la cuarta parte se hallan en Agricultura, el 11,78% en Construcción y el resto (5,26%) en Industria. En el conjunto del país, la distribución es diferente, puesto que Servicios tiene una relevancia mayor (72,05%) mientras que la de Agricultura es muy inferior (12,65%).

Distribución de los autónomos "propiamente dichos" por sectores económicos. Trimestre 2º de 2013.

España



Aragón



Dentro del mapa regional se observan diferencias por provincias, con una mayor relevancia de Agricultura en Teruel y Huesca, donde más de la tercera parte de los autónomos trabajan en actividades de este tipo; mientras en Zaragoza es Servicios el sector más importante (67,53%).

Trabajadores autónomos "propriadamente dichos" según Sector Económico

	Sector Económico				Peso sobre el total			
	Agricultura	Industria	Construcción	Servicios	Agricultura	Industria	Construcción	Servicios
España	242.863	91.626	202.243	1.383.655	12,65%	4,77%	10,53%	72,05%
Andalucía	39.053	14.791	23.976	245.375	12,08%	4,58%	7,42%	75,92%
Aragón	17.053	3.589	8.037	39.523	25,00%	5,26%	11,78%	57,95%
Huesca	6.424	1.025	2.252	8.521	35,25%	5,63%	12,36%	46,76%
Teruel	4.134	651	1.528	4.658	37,68%	5,93%	13,93%	42,46%
Zaragoza	6.495	1.913	4.257	26.344	16,65%	4,90%	10,91%	67,53%
Asturias	9.807	1.720	5.512	32.370	19,85%	3,48%	11,16%	65,51%
Baleares	2.389	2.842	7.275	37.301	4,80%	5,71%	14,61%	74,89%
Canarias	3.846	2.675	6.092	60.618	5,25%	3,65%	8,32%	82,78%
Cantabria	4.833	1.099	3.351	18.050	17,68%	4,02%	12,26%	66,04%
Castilla La Mancha	20.563	5.326	11.067	55.542	22,23%	5,76%	11,96%	60,05%
Castilla y León	38.137	5.921	15.892	74.818	28,30%	4,39%	11,79%	55,52%
Cataluña	20.376	17.309	36.233	235.892	6,58%	5,59%	11,70%	76,14%
Comunidad Valenciana	12.300	10.014	18.285	146.611	6,57%	5,35%	9,77%	78,31%
Extremadura	14.194	2.797	5.408	32.474	25,87%	5,10%	9,86%	59,18%
Galicia	37.572	6.534	15.510	83.552	26,24%	4,56%	10,83%	58,36%
Madrid	1.839	7.479	22.876	183.150	0,85%	3,47%	10,62%	85,05%
Murcia	6.905	3.249	5.504	41.759	12,03%	5,66%	9,59%	72,73%
Navarra	4.897	1.350	3.559	18.174	17,50%	4,82%	12,72%	64,95%
País Vasco	5.182	3.890	11.706	64.028	6,11%	4,59%	13,80%	75,50%
La Rioja	3.907	948	1.700	9.771	23,93%	5,81%	10,41%	59,85%
Ceuta	9	40	111	2.184	0,38%	1,71%	4,74%	93,17%
Melilla	1	53	149	2.463	0,04%	1,99%	5,59%	92,39%

En este trimestre el número de autónomos ha aumentado en Servicios y Construcción mientras que comparando con los datos de hace un año se observa un descenso generalizado.

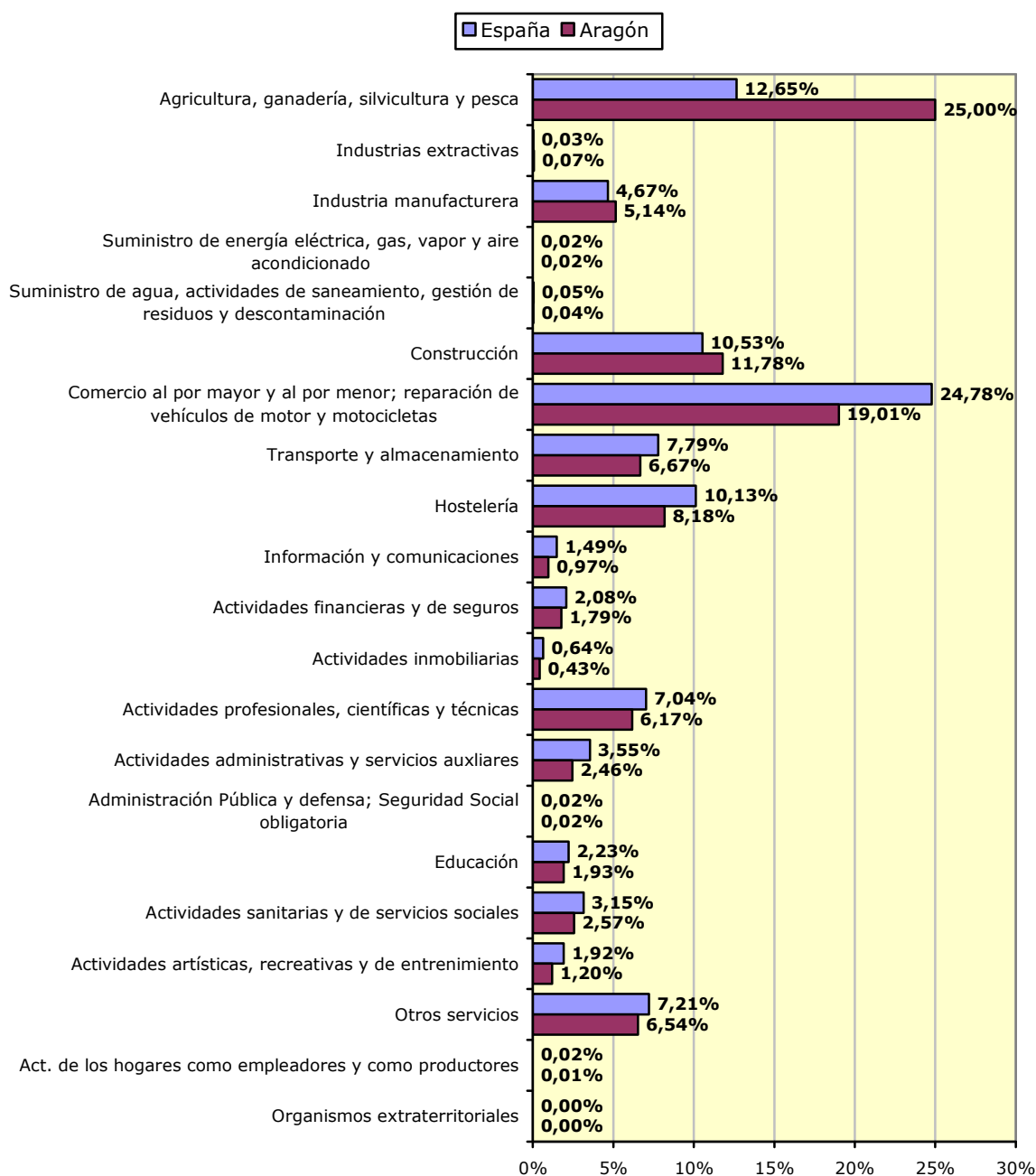
Evolución de los autónomos "propiamente dichos" según Sector Económico. España y Aragón

	Variación trimestral							
	Nominal				%			
	Agricultura	Industria	Construcción	Servicios	Agricultura	Industria	Construcción	Servicios
España	-541	-243	4.503	21.141	-0,22%	-0,26%	2,28%	1,55%
Aragón	-94	-42	54	416	-0,55%	-1,16%	0,68%	1,06%
Huesca	-59	-15	10	2	-0,91%	-1,44%	0,45%	0,02%
Teruel	-17	-15	3	97	-0,41%	-2,25%	0,20%	2,13%
Zaragoza	-18	-12	41	317	-0,28%	-0,62%	0,97%	1,22%
	Variación interanual							
	Nominal				%			
	Agricultura	Industria	Construcción	Servicios	Agricultura	Industria	Construcción	Servicios
España	-6.105	-4.363	-13.247	-1.269	-2,45%	-4,55%	-6,15%	-0,09%
Aragón	-382	-204	-579	-237	-2,19%	-5,38%	-6,72%	-0,60%
Huesca	-149	-60	-148	-175	-2,27%	-5,53%	-6,17%	-2,01%
Teruel	-117	-28	-92	23	-2,75%	-4,12%	-5,68%	0,50%
Zaragoza	-116	-116	-339	-85	-1,75%	-5,72%	-7,38%	-0,32%

Para analizar con mayor detalle las actividades económicas en las que se registran los autónomos, vamos a descender hasta secciones de actividad.

El grupo más numeroso en nuestra Comunidad es el de autónomos que trabajan en "Agricultura, ganadería, caza, silvicultura y pesca", que representa a la cuarta parte. Su peso es el doble en nuestra región que en el conjunto nacional (12,65%). Le sigue muy de cerca "Comercio al por mayor y al por menor; reparación de vehículos" que concentra el 19,01% de los autónomos de Aragón (el 24,78% en el caso de España) y "Construcción" con el 11,78% (10,53% en el conjunto del país).

Distribución de los autónomos “propiamente dichos” por Sección de Actividad. Trimestre 2º 2013



El análisis provincial muestra algunas diferencias entre los territorios aragoneses: en Teruel y Huesca “Agricultura, ganadería, caza, silvicultura y pesca” es la rama más relevante (37,68% y 35,25%, respectivamente), mientras que en Zaragoza ocupa la segunda posición con un 16,65%, ya que en esta provincia encabeza la lista “Comercio; reparación de vehículos de motor” (21,77%).

Trabajadores autónomos "propriadamente dichos" por Sección de Actividad (CNAE 2009). España y Aragón					
	España	Aragón	Huesca	Teruel	Zaragoza
Agricultura, ganadería, caza, silvicultura y pesca	242.863	17.053	6.424	4.134	6.495
Industrias extractivas	603	45	9	26	10
Industria manufacturera	89.590	3.503	1.001	619	1.883
Suministros de energía	418	16	5	2	9
Suministros de agua, residuos y descontaminación	1.015	25	10	4	11
Construcción	202.243	8.037	2.252	1.528	4.257
Comercio; reparación de vehículos de motor	475.830	12.963	2.749	1.695	8.519
Transporte, almacenamiento y comunicaciones	149.665	4.548	664	358	3.526
Hostelería	194.612	5.579	1.595	970	3.014
Información, comunicación	28.634	662	122	61	479
Actividades financieras y de seguros	39.857	1.221	217	108	896
Actividades inmobiliarias	12.342	294	59	12	223
Activ. Profesionales Científicas y Técnicas	135.224	4.210	801	367	3.042
Activ. Administración y Servicios Auxiliares	68.172	1.680	431	113	1.136
Admón. Pública, Defensa y S.S. obligatoria	330	12	8	0	4
Educación	42.747	1.317	337	158	822
Activ. Sanitarias y de servicios sociales	60.435	1.754	336	151	1.267
Actividades Artísticas, Recreativas y Entretenimiento	36.905	818	208	77	533
Otros servicios	138.488	4.461	993	587	2.881
Actividades de los hogares como empleadores y como productores	384	4	1	1	2
Organismos extraterritoriales	30	0	0	0	0
Total	1.920.387	68.202	18.222	10.971	39.009
	Peso sobre el total				
	España	Aragón	Huesca	Teruel	Zaragoza
Agricultura, ganadería, caza, silvicultura y pesca	12,65%	25,00%	35,25%	37,68%	16,65%
Industrias extractivas	0,03%	0,07%	0,05%	0,24%	0,03%
Industrias manufactureras	4,67%	5,14%	5,49%	5,64%	4,83%
Suministros de energía	0,02%	0,02%	0,03%	0,02%	0,02%
Suministros de agua, residuos y descontaminación	0,05%	0,04%	0,05%	0,04%	0,03%
Construcción	10,53%	11,78%	12,36%	13,93%	10,91%
Comercio; reparación de vehículos de motor	24,78%	19,01%	15,09%	15,45%	21,84%
Transporte, almacenamiento y comunicaciones	7,79%	6,67%	3,64%	3,26%	9,04%
Hostelería	10,13%	8,18%	8,75%	8,84%	7,73%
Información, comunicación	1,49%	0,97%	0,67%	0,56%	1,23%
Intermediación financiera	2,08%	1,79%	1,19%	0,98%	2,30%
Activ. inmobiliarias y de alquiler, servicios empresariales	0,64%	0,43%	0,32%	0,11%	0,57%
Activ. Profesionales Científicas y Técnicas	7,04%	6,17%	4,40%	3,35%	7,80%
Activ. Administración y Servicios Auxiliares	3,55%	2,46%	2,37%	1,03%	2,91%

Trabajadores autónomos "propiamente dichos" por Sección de Actividad (CNAE 2009). España y Aragón

	España	Aragón	Huesca	Teruel	Zaragoza
Admón. Pública, Defensa y S.S. Obligatoria	0,02%	0,02%	0,04%	0,00%	0,01%
Educación	2,23%	1,93%	1,85%	1,44%	2,11%
Activ. Sanitarias y veterinarias, servicios sociales	3,15%	2,57%	1,84%	1,38%	3,25%
Actividades Artísticas, Recreativas y Entretenimiento	1,92%	1,20%	1,14%	0,70%	1,37%
Otros servicios	7,21%	6,54%	5,45%	5,35%	7,39%
Hogares que emplean personal doméstico	0,02%	0,01%	0,01%	0,01%	0,01%
Organismos extraterritoriales	0,00%	0,00%	0,00%	0,00%	0,00%
Total	100%	100%	100%	100%	100%

Respecto a la variación en el trimestre, en Aragón el mayor incremento nominal ha sido el de "Actividades profesionales, científicas y técnicas" (+147) y "Hostelería" (+138). En el otro extremo se encuentran "Agricultura, ganadería, caza, silvicultura y pesca" y "Transporte y almacenamiento", que pierden 94 y 53 autónomos, respectivamente.

Evolución de los autónomos "propiamente dichos" según Sección de Actividad. España y Aragón

	Variación trimestral									
	Nominal					%				
	España	Aragón	Huesca	Teruel	Zaragoza	España	Aragón	Huesca	Teruel	Zaragoza
Agricultura, ganadería, caza, silvicultura y pesca	-541	-94	-59	-17	-18	-0,22%	-0,55%	-0,91%	-0,41%	-0,28%
Industrias extractivas	-16	2	1	1	0	-2,58%	4,65%	12,50%	4,00%	0,00%
Industria manufacturera	-226	-43	-15	-16	-12	-0,25%	-1,21%	-1,48%	-2,52%	-0,63%
Suministros de energía	-6	-1	-1	0	0	-1,42%	-5,88%	-16,67%	0,00%	0,00%
Suministros de agua, residuos y descontaminación	5	0	0	0	0	0,50%	0,00%	0,00%	0,00%	0,00%
Construcción	4.503	54	10	3	41	2,28%	0,68%	0,45%	0,20%	0,97%
Comercio; reparación de vehículos de motor	5.933	101	-39	41	99	1,26%	0,79%	-1,40%	2,48%	1,18%
Transporte, almacenamiento y comunicaciones	-588	-53	2	-7	-48	-0,39%	-1,15%	0,30%	-1,92%	-1,34%
Hostelería	4.815	138	15	29	94	2,54%	2,54%	0,95%	3,08%	3,22%

Evolución de los autónomos "propiamente dichos" según Sección de Actividad. España y Aragón

	Variación trimestral									
	Nominal					%				
	España	Aragón	Huesca	Teruel	Zaragoza	España	Aragón	Huesca	Teruel	Zaragoza
Información, comunicación	601	27	7	4	16	2,14%	4,25%	6,09%	7,02%	3,46%
Intermediación financiera	309	10	-1	-1	12	0,78%	0,83%	-0,46%	-0,92%	1,36%
Actv. inmobiliarias y de alquiler, servicios empresariales	247	-5	-1	0	-4	2,04%	-1,67%	-1,67%	0,00%	-1,76%
Actv. Profesiones Científicas y Técnicas	3.870	147	17	22	108	2,95%	3,62%	2,17%	6,38%	3,68%
Actv. Administración y Servicios Auxiliares	1.862	29	3	0	26	2,81%	1,76%	0,70%	0,00%	2,34%
Admón. Pública, Defensa y S.S. obligatoria	5	2	0	0	2	1,54%	20,00%	0,00%	-	100,00%
Educación	148	-22	-7	0	-15	0,35%	-1,64%	-2,03%	0,00%	-1,79%
Actv. Sanitarias y veterinarias, servicios sociales	1.149	14	2	8	4	1,94%	0,80%	0,60%	5,59%	0,32%
Actividades Artísticas, Recreativas y Entretenimiento	2.033	32	19	3	10	5,83%	4,07%	10,05%	4,05%	1,91%
Otros servicios	735	-5	-15	-2	12	0,53%	-0,11%	-1,49%	-0,34%	0,42%
Hogares que emplean personal doméstico	23	1	0	0	1	6,37%	33,33%	0,00%	0,00%	100,00%
Organismos extraterritoriales	-1	0	0	0	0	-3,23%	-	-	-	-
Total	24.860	334	-62	68	328	1,31%	0,49%	-0,34%	0,62%	0,85%

La comparación con datos de hace un año muestra para Aragón el mejor escenario en "Actividades profesionales, científicas y técnicas" y "Educación" que cuentan con 160 y 104 autónomos más que entonces; y el peor en "Construcción" y "Agricultura, ganadería, caza, selvicultura y pesca" con 579 y 382 menos, respectivamente.

Evolución de los autónomos "propriadamente dichos" según Sección de Actividad. España y Aragón

	Variación interanual									
	Nominal					%				
	España	Aragón	Huesca	Teruel	Zaragoza	España	Aragón	Huesca	Teruel	Zaragoza
Agricultura, ganadería, caza, silvicultura y pesca	-6.105	-382	-149	-117	-116	-2,45%	-2,19%	-2,27%	-2,75%	-1,75%
Industrias extractivas	-62	-3	1	-2	-2	-9,32%	-6,25%	12,50%	-7,14%	-16,67%
Industria manufacturera	-4.277	-199	-59	-26	-114	-4,56%	-5,38%	-5,57%	-4,03%	-5,71%
Suministros de energía	-8	0	-1	0	1	-1,88%	0,00%	-16,67%	0,00%	12,50%
Suministros de agua, residuos y descontaminación	-12	-2	-1	0	-1	-1,17%	-7,41%	-9,09%	0,00%	-8,33%
Construcción	-13.247	-579	-148	-92	-339	-6,15%	-6,72%	-6,17%	-5,68%	-7,38%
Comercio; reparación de vehículos de motor	-3.295	-201	-129	-6	-66	-0,69%	-1,53%	-4,48%	-0,35%	-0,77%
Transporte, almacenamiento y comunicaciones	-4.372	-179	-37	-17	-125	-2,84%	-3,79%	-5,28%	-4,53%	-3,42%
Hostelería	-2.561	-109	-52	-16	-41	-1,30%	-1,92%	-3,16%	-1,62%	-1,34%
Información, comunicación	845	25	7	1	17	3,04%	3,92%	6,09%	1,67%	3,68%
Intermediación financiera	744	23	8	-2	17	1,90%	1,92%	3,83%	-1,82%	1,93%
Actv. inmobiliarias y de alquiler, servicios empresariales	258	-1	-6	2	3	2,14%	-0,34%	-9,23%	20,00%	1,36%
Actv. Profesiones Científicas y Técnicas	4.497	160	21	25	114	3,44%	3,95%	2,69%	7,31%	3,89%
Actv. Administración y Servicios Auxiliares	106	-20	-10	-4	-6	0,16%	-1,18%	-2,27%	-3,42%	-0,53%
Admón. Pública, Defensa y S.S. obligatoria	11	1	0	0	1	3,45%	9,09%	0,00%	-	33,33%
Educación	2.140	104	32	19	53	5,27%	8,57%	10,49%	13,67%	6,89%
Actv. Sanitarias y veterinarias, servicios sociales	2.821	65	25	23	17	4,90%	3,85%	8,04%	17,97%	1,36%
Actividades Artísticas, Recreativas y Entretenimiento	-283	5	15	5	-15	-0,76%	0,62%	7,77%	6,94%	-2,74%
Otros servicios	-2.234	-111	-50	-7	-54	-1,59%	-2,43%	-4,79%	-1,18%	-1,84%
Hogares que emplean personal doméstico	40	1	1	0	0	11,63%	33,33%	-	0,00%	0,00%
Organismos extraterritoriales	14	0	0	0	0	87,50%	-	-	-	-
Total	-24.980	-1.402	-532	-214	-656	-1,28%	-2,01%	-2,84%	-1,91%	-1,65%

En cuanto a la antigüedad de los autónomos, el 72,21% de los aragoneses lleva 5 años o más dado de alta en este régimen, superando a su homólogo nacional en 10,05 puntos porcentuales. El peso de este grupo es especialmente relevante en la provincia de Huesca y Teruel (78,32% y 78,19%, respectivamente).

Trabajadores autónomos "propiamente dichos" según antigüedad

	Antigüedad					Peso sobre el total %				
	<6 meses	6-11 meses	1-3 años	3-5 años	>=5 años	<6 meses	6-11 meses	1-3 años	3-5 años	>=5 años
España	167.008	110.065	285.061	164.580	1.193.673	8,70%	5,73%	14,84%	8,57%	62,16%
Andalucía	33.091	21.149	53.941	29.618	185.396	10,24%	6,54%	16,69%	9,16%	57,36%
Aragón	4.156	2.865	7.313	4.617	49.251	6,09%	4,20%	10,72%	6,77%	72,21%
Huesca	816	590	1.487	1.058	14.271	4,48%	3,24%	8,16%	5,81%	78,32%
Teruel	526	311	941	615	8.578	4,79%	2,83%	8,58%	5,61%	78,19%
Zaragoza	2.814	1.964	4.885	2.944	26.402	7,21%	5,03%	12,52%	7,55%	67,68%
Asturias	3.187	2.254	6.291	3.688	33.989	6,45%	4,56%	12,73%	7,46%	68,79%
Baleares	9.025	3.001	7.516	4.057	26.208	18,12%	6,03%	15,09%	8,15%	52,62%
Canarias	6.587	5.267	13.859	7.219	40.299	8,99%	7,19%	18,93%	9,86%	55,03%
Cantabria	1.784	1.246	3.451	1.970	18.882	6,53%	4,56%	12,63%	7,21%	69,08%
Castilla La Mancha	8.329	4.948	11.966	7.155	60.100	9,00%	5,35%	12,94%	7,74%	64,97%
Castilla y León	8.124	4.861	14.647	9.668	97.468	6,03%	3,61%	10,87%	7,17%	72,32%
Cataluña	26.704	17.964	47.157	26.623	191.362	8,62%	5,80%	15,22%	8,59%	61,77%
Comunidad Valenciana	18.482	12.954	31.230	18.055	106.489	9,87%	6,92%	16,68%	9,64%	56,88%
Extremadura	3.931	2.602	7.431	4.605	36.304	7,16%	4,74%	13,54%	8,39%	66,16%
Galicia	9.038	6.075	18.544	11.461	98.050	6,31%	4,24%	12,95%	8,01%	68,49%
Madrid	20.595	15.130	35.865	20.248	123.506	9,56%	7,03%	16,65%	9,40%	57,35%
Murcia	5.300	3.369	8.916	5.113	34.719	9,23%	5,87%	15,53%	8,91%	60,47%
Navarra	1.782	1.235	3.101	1.895	19.967	6,37%	4,41%	11,08%	6,77%	71,36%
País Vasco	5.540	4.124	11.070	6.997	57.075	6,53%	4,86%	13,05%	8,25%	67,30%
La Rioja	914	653	1.823	1.143	11.793	5,60%	4,00%	11,17%	7,00%	72,23%
Ceuta	168	154	418	208	1.396	7,17%	6,57%	17,83%	8,87%	59,56%
Melilla	271	214	522	240	1.419	10,17%	8,03%	19,58%	9,00%	53,23%

En el trimestre el aumento más destacable en la Comunidad ha sido el de los que llevan menos de 6 meses en alta (+30%). Respecto a los datos de hace un año, los de 5 años o más son los que mejores resultados arrojan (+18,04%).

Evolución de los autónomos "propriadamente dichos" según antigüedad

Variación trimestral										
	Nominal					%				
	<6 meses	6-11 meses	1-3 años	3-5 años	>=5 años	<6 meses	6-11 meses	1-3 años	3-5 años	>=5 años
España	32.870	-1.710	2.941	3.945	-13.186	24,50%	-1,53%	1,04%	2,46%	-1,09%
Aragón	959	-105	98	51	-669	30,00%	-3,54%	1,36%	1,12%	-1,34%
Huesca	160	-27	35	-8	-222	24,39%	-4,38%	2,41%	-0,75%	-1,53%
Teruel	171	-33	24	9	-103	48,17%	-9,59%	2,62%	1,49%	-1,19%
Zaragoza	628	-45	39	50	-344	28,73%	-2,24%	0,80%	1,73%	-1,29%
Variación interanual										
	Nominal					%				
	<6 meses	6-11 meses	1-3 años	3-5 años	>=5 años	<6 meses	6-11 meses	1-3 años	3-5 años	>=5 años
España	18.486	3.822	7.218	-165.380	110.870	12,45%	3,60%	2,60%	-50,12%	10,24%
Aragón	626	266	178	-9.998	7.526	17,73%	10,23%	2,49%	-68,41%	18,04%
Huesca	97	81	38	-2.803	2.055	13,49%	15,91%	2,62%	-72,60%	16,82%
Teruel	101	36	43	-3.306	2.912	23,76%	13,09%	4,79%	-84,32%	51,39%
Zaragoza	428	149	97	-3.889	2.559	17,94%	8,21%	2,03%	-56,91%	10,73%

La mayoría de los autónomos de Aragón se dedican en exclusiva a atender su negocio. Tan sólo el 5,34% lo compatibiliza con otra actividad laboral, aunque este porcentaje es superior a su homólogo nacional en 1,27 puntos porcentuales y tan sólo es mayor en la Comunidad de Madrid (5,41%) y las ciudades autónomas de Ceuta y Melilla (5,72% y 6,83%, respectivamente). En Aragón, la provincia de Huesca arroja la mayor tasa de pluriactividad (6,23%).

El colectivo de autónomos es, además, generador de empleo por cuenta ajena. En España, el 21,38% tiene asalariados, porcentaje 3,88 puntos porcentuales superior al de Aragón, donde tan sólo el 17,50% cuenta con empleados (únicamente Castilla León y Navarra presenta un porcentaje menor: 17,19% y 16,02%, respectivamente). Zaragoza destaca como la provincia aragonesa con mayor tasa de autónomos con asalariados (19%).

Trabajadores autónomos "propriadamente dichos" según Situación Profesional				
	Situación Profesional			
	Sin asalariados	Con asalariados	Sin pluriactividad	Con pluriactividad
España	1.509.869	410.518	1.842.279	78.108
Andalucía	242.320	80.875	312.945	10.250
Aragón	56.266	11.936	64.558	3.644
Huesca	15.323	2.899	17.086	1.136
Teruel	9.345	1.626	10.418	553
Zaragoza	31.598	7.411	37.054	1.955
Asturias	39.637	9.772	47.673	1.736
Baleares	36.403	13.404	47.471	2.336
Canarias	52.994	20.237	69.924	3.307
Cantabria	21.573	5.760	26.382	951
Castilla La Mancha	75.051	17.447	89.066	3.432
Castilla y León	111.607	23.161	129.070	5.698
Cataluña	246.601	63.209	295.622	14.188
Comunidad Valenciana	145.767	41.443	180.575	6.635
Extremadura	42.790	12.083	53.137	1.736
Galicia	114.603	28.565	138.304	4.864
Madrid	172.095	43.249	203.684	11.660
Murcia	43.600	13.817	55.175	2.242
Navarra	23.498	4.482	26.648	1.332
País Vasco	68.419	16.387	81.639	3.167
La Rioja	13.176	3.150	15.712	614
Ceuta	1.589	755	2.210	134
Melilla	1.880	786	2.484	182

Trabajadores autónomos "propriadamente dichos" según Situación Profesional				
	Peso sobre el total			
	Sin asalariados	Con asalariados	Sin pluriactividad	Con pluriactividad
España	78,62%	21,38%	95,93%	4,07%
Andalucía	74,98%	25,02%	96,83%	3,17%
Aragón	82,50%	17,50%	94,66%	5,34%
Huesca	84,09%	15,91%	93,77%	6,23%
Teruel	85,18%	14,82%	94,96%	5,04%
Zaragoza	81,00%	19,00%	94,99%	5,01%
Asturias	80,22%	19,78%	96,49%	3,51%
Baleares	73,09%	26,91%	95,31%	4,69%

Trabajadores autónomos "propriadamente dichos" según Situación Profesional				
	Peso sobre el total			
	Sin asalariados	Con asalariados	Sin pluriactividad	Con pluriactividad
Canarias	72,37%	27,63%	95,48%	4,52%
Cantabria	78,93%	21,07%	96,52%	3,48%
Castilla La Mancha	81,14%	18,86%	96,29%	3,71%
Castilla y León	82,81%	17,19%	95,77%	4,23%
Cataluña	79,60%	20,40%	95,42%	4,58%
Comunidad Valenciana	77,86%	22,14%	96,46%	3,54%
Extremadura	77,98%	22,02%	96,84%	3,16%
Galicia	80,05%	19,95%	96,60%	3,40%
Madrid	79,92%	20,08%	94,59%	5,41%
Murcia	75,94%	24,06%	96,10%	3,90%
Navarra	83,98%	16,02%	95,24%	4,76%
País Vasco	80,68%	19,32%	96,27%	3,73%
La Rioja	80,71%	19,29%	96,24%	3,76%
Ceuta	67,79%	32,21%	94,28%	5,72%
Melilla	70,52%	29,48%	93,17%	6,83%

El número de autónomos con empleados ha aumentado tanto en el trimestre como respecto a los datos de hace un año, haciéndolo en mayor medida en nuestra Comunidad que en España. Por el contrario, aquellos sin asalariados han disminuido en Aragón tanto en tasa trimestral como interanual, mientras que para el conjunto nacional se observa un leve crecimiento en el trimestre.

Si se tiene en cuenta la pluriactividad, tanto los que además trabajan por cuenta ajena como los que se dedican a su actividad autónoma en exclusiva han crecido en el trimestre pero no llegan a las cifras de hace un año. Este comportamiento se repite tanto en Aragón como en España.

Evolución de los autónomos "propriadamente dichos" según situación profesional. España y Aragón				
Variación trimestral				
	Total			
	Sin asalariados	Con asalariados	Sin pluriactividad	Con pluriactividad
España	10.477	14.383	19.860	5.000
Aragón	-544	878	81	253
Huesca	-439	377	-95	33
Teruel	-87	155	17	51
Zaragoza	-18	346	159	169
	%			
	Sin asalariados	Con asalariados	Sin pluriactividad	Con pluriactividad
España	0,70%	3,63%	1,09%	6,84%
Aragón	-0,96%	7,94%	0,13%	7,46%
Huesca	-2,79%	14,95%	-0,55%	2,99%
Teruel	-0,92%	10,54%	0,16%	10,16%
Zaragoza	-0,06%	4,90%	0,43%	9,46%

Evolución de los autónomos "propriadamente dichos" según situación profesional. España y Aragón				
Variación interanual				
	Total			
	Sin asalariados	Con asalariados	Sin pluriactividad	Con pluriactividad
España	-27.153	2.169	-24.231	-753
Aragón	-1.495	93	-1.250	-152
Huesca	-629	97	-482	-50
Teruel	-259	45	-201	-13
Zaragoza	-607	-49	-567	-89
	%			
	Sin asalariados	Con asalariados	Sin pluriactividad	Con pluriactividad
España	-1,77%	0,53%	-1,30%	-0,95%
Aragón	-2,59%	0,79%	-1,90%	-4,00%
Huesca	-3,94%	3,46%	-2,74%	-4,22%
Teruel	-2,70%	2,85%	-1,89%	-2,30%
Zaragoza	-1,88%	-0,66%	-1,51%	-4,35%

En Aragón, el 80,73% de los autónomos cotizan por la base mínima. En el conjunto del país, todavía es mayor su relevancia, ya que acumulan el 85,11%. Además, en el trimestre tan sólo éstos han crecido, tanto en el agregado nacional como autonómico, mientras que respecto a los datos de 2012 la tónica general es de descensos.

Trabajadores autónomos "propriadamente dichos" según Base de Cotización

	Total	Base de Cotización					Peso sobre el total en %				
		Base mínima ⁽¹⁾	Entre B.m y 1,5 B.m	Entre 1,5 y 2 B.m	Entre 2 y 3 B.m	Más de 3 veces B.m	Base mínima	Entre B.m y 1,5 B.m	Entre 1,5 y 2 B.m	Entre 2 y 3 B.m	Más de 3 veces B.m
España	1.920.387	1.634.490	88.138	68.368	111.272	18.119	85,11%	4,59%	3,56%	5,79%	0,94%
Aragón	68.202	55.057	3.066	3.057	6.219	803	80,73%	4,50%	4,48%	9,12%	1,18%
Huesca	18.222	15.103	763	790	1385	181	82,88%	4,19%	4,34%	7,60%	0,99%
Teruel	10.971	9.099	549	517	719	87	82,94%	5,00%	4,71%	6,55%	0,79%
Zaragoza	39.009	30.855	1.754	1.750	4.115	535	79,10%	4,50%	4,49%	10,55%	1,37%

(1) Base Mínima = 858,60 €

Evolución de los autónomos "propriadamente dichos" según base de cotización. España y Aragón

Variación trimestral

	Total					%				
	Base mínima	Entre B.m y 1,5 B.m	Entre 1,5 y 2 B.m	Entre 2 y 3 B.m	Más de 3 veces B.m	Base mínima	Entre B.m y 1,5 B.m	Entre 1,5 y 2 B.m	Entre 2 y 3 B.m	Más de 3 veces B.m
España	31.016	-616	-1.334	-3.539	-667	1,93%	-0,69%	-1,91%	-3,08%	-3,55%
Aragón	694	-6	-60	-243	-51	1,28%	-0,20%	-1,92%	-3,76%	-5,97%
Huesca	14	3	-6	-61	-12	0,09%	0,39%	-0,75%	-4,22%	-6,22%
Teruel	98	0	-13	-18	1	1,09%	0,00%	-2,45%	-2,44%	1,16%
Zaragoza	582	-9	-41	-164	-40	1,92%	-0,51%	-2,29%	-3,83%	-6,96%

Variación interanual

	Total					%				
	Base mínima	Entre B.m y 1,5 B.m	Entre 1,5 y 2 B.m	Entre 2 y 3 B.m	Más de 3 veces B.m	Base mínima	Entre B.m y 1,5 B.m	Entre 1,5 y 2 B.m	Entre 2 y 3 B.m	Más de 3 veces B.m
España	331	-12.792	-9.594	-2.822	-107	0,02%	-12,67%	-12,31%	-2,47%	-0,59%
Aragón	-227	-552	-415	-214	6	-0,41%	-15,26%	-11,95%	-3,33%	0,75%
Huesca	-257	-164	-51	-60	0	-1,67%	-17,69%	-6,06%	-4,15%	0,00%
Teruel	-86	-75	-59	-5	11	-0,94%	-12,02%	-10,24%	-0,69%	14,47%
Zaragoza	116	-313	-305	-149	-5	0,38%	-15,14%	-14,84%	-3,49%	-0,93%

CONCLUSIONES:

En el segundo trimestre de 2013, en Aragón hay 103.084 afiliados al Régimen Especial de Trabajadores Autónomos, y los denominados autónomos "propiamente dichos" alcanzan la cifra de 68.202.

En cuanto a los afiliados al RETA,

- La proporción de aragoneses en el conjunto nacional es del 3,38%.
- En Aragón, el 16,14% de la población activa está afiliada al RETA, superando el agregado nacional en 2,76 puntos porcentuales. En Huesca (22,78%) y Teruel (21,26%) la proporción es mayor que en Zaragoza (14,04%).
- En este trimestre han aumentado en 843 (+0,82%), mientras que respecto al año anterior han disminuido en 859 (-0,83%).
- Las dos terceras partes son varones (66,34%). Las provincias de Zaragoza y Teruel presentan las mayores proporciones de mujeres (34,30% y 33,75% respectivamente).
- El sector Servicios es el que agrupa el mayor número de autónomos, con el 60,81% de los afiliados al RETA para Aragón, y del 71,97% para España. Esta diferencia se invierte en Agricultura que acapara el 18,69% en Aragón y tan solo el 8,75% en el conjunto nacional.
- La actividad más relevante dentro de los Servicios es "Comercio; reparación de vehículos de motor", ya que la quinta parte de los autónomos aragoneses (21,14%) y la cuarta de los españoles (25,94%) se inscribe en ella.
- El 6,19% de los afiliados al RETA en Aragón son extranjeros (6.380), proporción menor a la del conjunto del país (7,36%).
- Este colectivo ha aumentado tanto en tasa trimestral como interanual, y lo ha hecho tanto en nuestra Comunidad (+3,14% y +0,98%) como en España (+3,83% y +3,03%, respectivamente).
- Servicios y Construcción acaparan la presencia de la mayor parte de autónomos extranjeros, aunque la proporción es diferente en Aragón (69,64% y 16,96%) y en España (82,19% y 11,72%, respectivamente).

Respecto a los autónomos “propiamente dichos”,

- Los aragoneses representan el 3,55% del conjunto del país.
- El 10,68% de los activos aragoneses son autónomos “propiamente dichos”, por lo que se supera el registro nacional en 2,24 puntos porcentuales. Su relevancia es mayor en Huesca (18,30%) y Teruel (16,72%) que en Zaragoza (8,24%).
- La mayoría son varones, en concreto 7 de cada 10.
- Casi la mitad (46,61%) tiene entre 40 y 54 años; el tramo menos representativo lo constituyen los menores de 25 años con un 1,72%.
- Los de origen extranjero se cifran en Aragón en 3.614, y representan el 5,30% del total. Esta proporción es inferior a la del conjunto nacional (7,60%), aunque difiere según la provincia: en Zaragoza alcanzan el 6,79% mientras que en Huesca y Teruel tan sólo suponen el 3,05% y 3,72%, respectivamente.
- Por sectores económicos, se aprecia la diferente estructura productiva de Aragón y del conjunto del país. Si bien los Servicios concentran a la mayoría de los autónomos propiamente dichos, el peso difiere: mientras en nuestra Comunidad representan al 57,96%, en España son el 72,05%. Esta diferencia se traslada a Agricultura, mucho más importante en Aragón (25%) que en el total nacional (12,65%).
- Si se desciende en el análisis hasta secciones de actividad, destaca dentro de Servicios el epígrafe “Comercio; reparación de vehículos a motor” tanto en la Comunidad (19,01% del total de autónomos) como en el país (24,78%).
- El 72,21% de los autónomos “propiamente dichos” aragoneses lleva 5 años o más dado de alta en este régimen, superando la media nacional en 10,05 puntos porcentuales.
- En Aragón el porcentaje de autónomos con asalariados es menor que en el conjunto nacional (17,50% frente a 21,38%). La provincia de Zaragoza tiene el mayor porcentaje de autónomos con trabajadores a su cargo (19%).
- A su vez, en la Comunidad hay más afiliados con pluriactividad (5,34%) que en España (4,07%).
- El 80,73% de los afiliados cotizan por la base mínima en Aragón, siendo mayor este porcentaje para el agregado español en 4,38 puntos porcentuales.