



TRABAJADORES AUTÓNOMOS EN ALTA EN LA SEGURIDAD SOCIAL

**30 junio 2012. Aragón
Instituto Aragonés de Empleo**



En este informe se analizan los datos relativos a autónomos, diferenciando entre:

- A. Los afiliados al Régimen Especial de Autónomos (RETA)
- B. Los autónomos “propriadamente dichos”, los cuales incluyen a los trabajadores afiliados en los distintos regímenes por cuenta propia de la Seguridad Social: Régimen Especial de Trabajadores Autónomos (RETA) y Mar, excluidos Familiar colaborador, Socio de sociedad, Miembro de órgano de administración de la sociedad, Familiar de socio, Religioso y Colegio profesional.

En el primer caso los datos se han obtenido de la Tesorería General de la Seguridad Social (TGSS), y en el segundo se parte de la información suministrada por el Ministerio de Empleo y Seguridad Social.

A partir del 1 de enero de 2008 el régimen especial agrario por cuenta propia se integró en el RETA, y por tanto desapareció. En consecuencia, en esta misma fecha desapareció la base de cotización reducida, y la antigüedad de autónomos procedentes del régimen especial agrario será la de su incorporación al RETA.

A. AFILIADOS AL RÉGIMEN ESPECIAL DE TRABAJADORES AUTÓNOMOS (RETA)

El número de afiliados al RETA en España al finalizar el segundo trimestre de 2012 es de 3.068.652; en Aragón han aumentado hasta los 103.943, representando el 15,84% de la población activa de la Comunidad Autónoma. Las provincias de Huesca (21,72%) y Teruel (20,90%) superan el porcentaje aragonés, mientras que Zaragoza está por debajo (13,86%), si bien todas ellas superan el agregado nacional (13,28%).

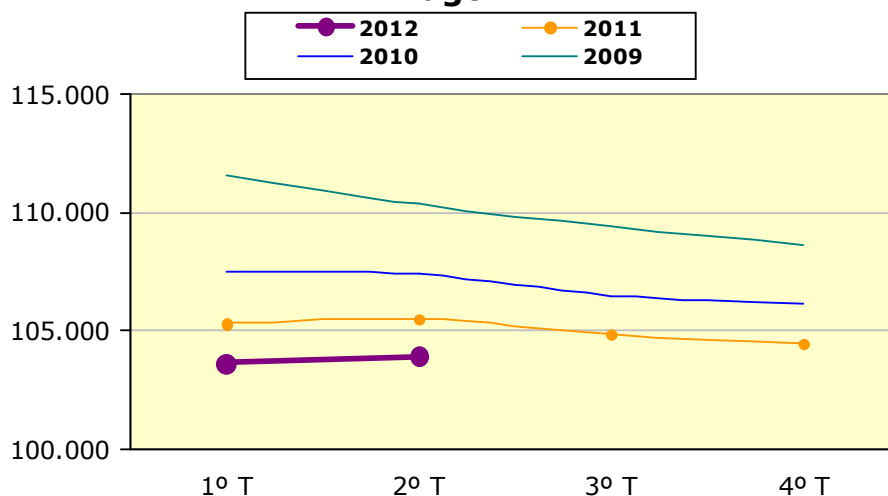
Proporción de afiliados al RETA sobre Población Activa. España y Aragón. 2º Trimestre 2012			
	Activos ⁽¹⁾	RETA ⁽²⁾	RETA/Activos
España	23.110.400	3.068.652	13,28%
Aragón ^(*)	656.400	103.943	15,84%
Huesca	105.300	22.866	21,72%
Teruel	66.700	13.939	20,90%
Zaragoza	484.400	67.138	13,86%

(1) Población Activa, 2º Trimestre 2012, EPA.
(*) La suma de las provincias puede no dar el total de Aragón por realizarse el cálculo en miles para provincias y el agregado por separado, pudiendo existir redondeos.
(2) Trabajadores afiliados al RETA a 30-06-2012. Tesorería General de la Seguridad Social (TGSS).

En el segundo trimestre de 2012 ha aumentado la cifra de afiliados al RETA en Aragón en 305 personas, lo que supone un 0,29% más que en el primero. Este incremento se ha reflejado en las tres provincias, puesto que en todas ellas han aumentado, si bien en Zaragoza (+0,35%) con mayor intensidad que en Huesca (+0,21%) o Teruel (+0,18%).

Respecto a los datos de hace un año, ha disminuido su número en 1.582 personas (-1,50%), siendo la provincia más afectada en términos relativos Huesca (-1,72%), seguida de Zaragoza (-1,45%) y Teruel (-1,36%).

Evolución de los afiliados al RETA. Aragón.



Evolución de los afiliados al Régimen Especial de Trabajadores Autónomos (RETA). España y Aragón.

	2º Trimestre 2012	Variación trimestral		Variación interanual	
		Nominal	%	Nominal	%
España	3.068.652	17.804	0,58%	-38.240	-1,23%
Aragón	103.943	305	0,29%	-1.582	-1,50%
Huesca	22.866	48	0,21%	-401	-1,72%
Teruel	13.939	25	0,18%	-192	-1,36%
Zaragoza	67.138	232	0,35%	-989	-1,45%

La tercera parte de los afiliados al RETA son mujeres, proporción que se mantiene estable en el tiempo y que se reproduce tanto en el conjunto nacional como en Aragón.

Afiliados al RETA según sexo. España⁽¹⁾ y Aragón⁽²⁾

	Total	Varones	Mujeres	%Varones	%Mujeres
España	3.068.652	2.014.011	1.054.626	65,63%	34,37%
Aragón	103.943	69.359	34.583	66,73%	33,27%
Huesca	22.866	15.667	7.198	68,52%	31,48%
Teruel	13.939	9.270	4.669	66,50%	33,50%
Zaragoza	67.138	44.422	22.716	66,17%	33,83%

(1) En el total de España hay 15 afiliados al RETA en los que no consta el sexo.

(2) En el total de Aragón hay 1 afiliado al RETA en el que no consta el sexo.

La evolución según género ha sido muy similar, aunque algo mejor para las mujeres. En la Comunidad, la tasa trimestral de incremento para ellas es del 0,36% (+125), y para los varones del 0,26% (+179); en términos interanuales se ha

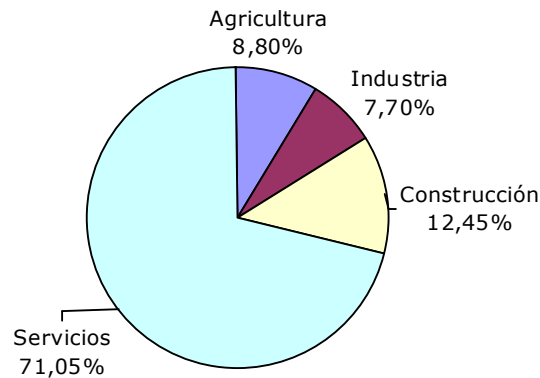
producido un descenso en ambos casos, pero de menor intensidad para las féminas (-0,96% frente a -1,77%). Para el conjunto nacional se reproduce este escenario con un mejor comportamiento del género femenino.

Evolución de los afiliados al RETA según sexo. España y Aragón.								
	Varones				Mujeres			
	Variación trimestral		Variación interanual		Variación trimestral		Variación interanual	
	Nominal	%	Nominal	%	Nominal	%	Nominal	%
España	8.814	0,44%	-34.867	-1,70%	8.989	0,86%	-3.375	-0,32%
Aragón	179	0,26%	-1.247	-1,77%	125	0,36%	-336	-0,96%
Huesca	16	0,10%	-335	-2,09%	31	0,43%	-67	-0,92%
Teruel	12	0,13%	-126	-1,34%	13	0,28%	-66	-1,39%
Zaragoza	151	0,34%	-786	-1,74%	81	0,36%	-203	-0,89%

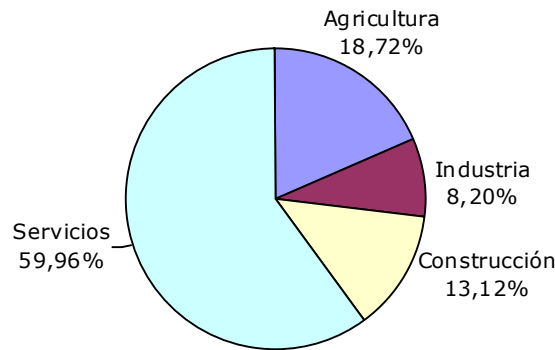
Si se analiza la distribución de afiliados al RETA por sector económico, se observa una estructura diferente en Aragón que en España. Servicios es la actividad más relevante en ambos casos, si bien el peso en nuestra Comunidad es inferior al nacional (59,96% frente a 71,05%). Por el contrario, Agricultura tiene más del doble de peso en Aragón que en el conjunto del país (18,72% frente a 8,80%).

Distribución de los afiliados al RETA por sectores económicos. 2º Trimestre 2012

España



Aragón



Por provincias, destaca la relevancia de Servicios en Zaragoza (67,01%) y de Agricultura en Teruel (32,83%) y Huesca (31,09%), aunque en estas dos últimas también predominen los Servicios.

Afiliados al RETA según Sector Económico

	Sector Económico				Peso sobre el total			
	Agricultura	Industria	Construcción	Servicios	Agricultura	Industria	Construcción	Servicios
España	270.083	236.203	382.114	2.180.252	8,80%	7,70%	12,45%	71,05%
Aragón	19.454	8.528	13.641	62.320	18,72%	8,20%	13,12%	59,96%
Huesca	7.108	1.501	3.074	11.183	31,09%	6,56%	13,44%	48,91%
Teruel	4.576	1.001	2.214	6.148	32,83%	7,18%	15,88%	44,11%
Zaragoza	7.770	6.026	8.353	44.989	11,57%	8,98%	12,44%	67,01%

La evolución por sectores pone de manifiesto que el incremento en el número de afiliados al RETA se ha producido en Servicios, que ha aumentado un 0,77% en la Comunidad Autónoma y un 1,03% en el conjunto nacional.

Respecto a los datos de hace un año, tan sólo hay más autónomos en Servicios. En el resto de sectores continúa bajando la cifra.

Evolución de los afiliados al RETA según Sector Económico. España y Aragón

	Variación trimestral							
	Nominal				%			
	Agricultura	Industria	Construcción	Servicios	Agricultura	Industria	Construcción	Servicios
España	-865	-997	-2.640	22.306	-0,32%	-0,42%	-0,69%	1,03%
Aragón	6	-97	-82	478	0,03%	-1,12%	-0,60%	0,77%
Huesca	15	-22	-11	66	0,21%	-1,44%	-0,36%	0,59%
Teruel	-25	-3	-10	63	-0,54%	-0,30%	-0,45%	1,04%
Zaragoza	16	-72	-61	349	0,21%	-1,18%	-0,72%	0,78%
	Variación interanual							
	Nominal				%			
	Agricultura	Industria	Construcción	Servicios	Agricultura	Industria	Construcción	Servicios
España	-5.867	-6.334	-30.898	4.859	-2,13%	-2,61%	-7,48%	0,22%
Aragón	-359	-361	-950	88	-1,81%	-4,06%	-6,51%	0,14%
Huesca	-132	-91	-195	17	-1,82%	-5,72%	-5,97%	0,15%
Teruel	-113	-18	-90	29	-2,41%	-1,77%	-3,91%	0,47%
Zaragoza	-114	-252	-665	42	-1,45%	-4,01%	-7,37%	0,09%

Al descender en el análisis hasta secciones de actividad, se observa que en Aragón las tres más importantes son: "Comercio; reparación de vehículos de motor" (20,96%), "Agricultura, ganadería, caza y selvicultura" (18,72%) y "Construcción" (13,12%). En el conjunto nacional se repiten la primera (25,72%) y "Construcción" (12,45%) a las que sigue "Transporte, almacenamiento y comunicaciones" (10,73%).

Afiliados al RETA por Sección de Actividad (CNAE-2009). España y Aragón

	Territorio					Peso sobre el total				
	España	Aragón	Huesca	Teruel	Zaragoza	España	Aragón	Huesca	Teruel	Zaragoza
Agricultura, ganadería, caza, selvicultura y pesca	270.083	19.454	7.108	4.576	7.770	8,80%	18,72%	31,09%	32,83%	11,57%
Industrias extractivas	1.885	117	10	52	55	0,06%	0,11%	0,04%	0,37%	0,08%
Industria manufacturera	230.598	8.316	1.468	937	5.911	7,51%	8,00%	6,42%	6,72%	8,80%
Suministros de energía	1.296	39	9	8	22	0,04%	0,04%	0,04%	0,06%	0,03%
Suministros de agua, residuos y descontaminación	2.424	56	14	4	38	0,08%	0,05%	0,06%	0,03%	0,06%
Construcción	382.114	13.641	3.074	2.214	8.353	12,45%	13,12%	13,44%	15,88%	12,44%
Comercio; reparación de vehículos de motor	789.222	21.786	3.682	2.334	15.770	25,72%	20,96%	16,10%	16,74%	23,49%
Hostelería	198.598	5.875	791	455	4.629	6,47%	5,65%	3,46%	3,26%	6,89%
Transporte, almacenamiento y comunicaciones	329.169	10.238	2.367	1.392	6.479	10,73%	9,85%	10,35%	9,99%	9,65%
Información, comunicación	48.894	1.155	154	87	914	1,59%	1,11%	0,67%	0,62%	1,36%
Intermediación financiera	52.497	1.557	249	135	1.173	1,71%	1,50%	1,09%	0,97%	1,75%
Activ. inmobiliarias y de alquiler, servicios empresariales	29.691	726	93	23	610	0,97%	0,70%	0,41%	0,17%	0,91%
Activ. Profesionales Científicas y Técnicas	216.067	6.430	1.073	460	4.897	7,04%	6,19%	4,69%	3,30%	7,29%
Activ. Administración y Servicios Auxiliares	120.004	2.763	537	146	2.080	3,91%	2,66%	2,35%	1,05%	3,10%
Admón. Pública, Defensa y S.S. obligatoria	474	12	9	0	3	0,02%	0,01%	0,04%	0,00%	0,00%
Educación	62.499	1.747	328	154	1.265	2,04%	1,68%	1,43%	1,10%	1,88%
Activ. Sanitarias y veterinarias, servicios sociales	82.524	2.288	392	159	1.737	2,69%	2,20%	1,71%	1,14%	2,59%
Actividades Artísticas, Recreativas y Entretenimiento	51.983	1.270	269	109	892	1,69%	1,22%	1,18%	0,78%	1,33%
Otros servicios	198.184	6.468	1.239	693	4.536	6,46%	6,22%	5,42%	4,97%	6,76%
Hogares que emplean personal doméstico	417	5	0	1	4	0,01%	0,00%	0,00%	0,01%	0,01%
Organismos extraterritoriales	29	0	0	0	0	0,00%	0,00%	0,00%	0,00%	0,00%
Total	3.068.652	103.943	22.866	13.939	67.138	100%	100%	100%	100%	100%

La comparación con el trimestre anterior muestra los mayores incrementos nominales en Aragón en "Hostelería" (con 302 afiliados al RETA más que en el primer trimestre del año), "Comercio; reparación de vehículos de motor" (+141), "Actividades profesionales, científicas y técnicas" (+47) y "Actividades sanitarias, veterinarias y servicios sociales" (+37). También se han producido descensos, los mayores en "Industria manufacturera" (-95) y "Construcción" (-85).

Para España las mayores pérdidas se acumulan en "Construcción" (-2.640) y "Educación" (-1.533) y los incrementos más notables en "Hostelería" (+10.392) y "Comercio; reparación de vehículos de motor" (+7.129).

Respecto a los datos de hace un año, lo más destacable en términos nominales es la caída de autónomos en la rama de "Construcción" tanto en Aragón (-950) como en España (-30.898); mientras que "Hostelería" aumenta en 201 personas para nuestra Comunidad y "Actividades sanitarias, veterinarias y servicios sociales" en 3.960 para el agregado nacional.

Evolución de los autónomos según Sección de Actividad. España y Aragón

Variaciones trimestrales

	Nominal					Porcentual				
	España	Aragón	Huesca	Teruel	Zaragoza	España	Aragón	Huesca	Teruel	Zaragoza
Agricultura, ganadería, caza, selvicultura y pesca	-865	6	15	-25	16	-0,32%	0,03%	0,21%	-0,54%	0,21%
Industrias extractivas	-37	-2	0	0	-2	-1,93%	-1,68%	0,00%	0,00%	-3,51%
Industria manufacturera	-973	-95	-23	-3	-69	-0,42%	-1,13%	-1,54%	-0,32%	-1,15%
Suministros de energía	11	-1	0	0	-1	0,86%	-2,50%	0,00%	0,00%	-4,35%
Suministros de agua, residuos y descontaminación	2	1	1	0	0	0,08%	1,82%	7,69%	0,00%	0,00%
Construcción	-2.640	-82	-11	-10	-61	-0,69%	-0,60%	-0,36%	-0,45%	-0,72%
Comercio; reparación de vehículos de motor	7.129	141	-1	9	133	0,91%	0,65%	-0,03%	0,39%	0,85%
Hostelería	-971	-47	-3	6	-50	-0,49%	-0,79%	-0,38%	1,34%	-1,07%
Transporte, almacenamiento y comunicaciones	10.392	302	93	51	158	3,26%	3,04%	4,09%	3,80%	2,50%
Información, comunicación	434	17	2	5	10	0,90%	1,49%	1,32%	6,10%	1,11%
Intermediación financiera	303	20	11	2	7	0,58%	1,30%	4,62%	1,50%	0,60%
Activ. inmobiliarias y de alquiler, servicios empresariales	192	-3	0	-1	-2	0,65%	-0,41%	0,00%	-4,17%	-0,33%
Activ. Profesionales Científicas y Técnicas	1.646	47	7	1	39	0,77%	0,74%	0,66%	0,22%	0,80%
Activ. Administración y Servicios Auxiliares	1.405	-2	2	-7	3	1,18%	-0,07%	0,37%	-4,58%	0,14%
Admón. Pública, Defensa y S.S. obligatoria	-1	1	0	0	1	-0,21%	9,09%	0,00%	-	50,00%
Educación	-1.533	-37	-18	-6	-13	-2,39%	-2,07%	-5,20%	-3,75%	-1,02%
Activ. Sanitarias y veterinarias, servicios sociales	982	37	4	0	33	1,20%	1,64%	1,03%	0,00%	1,94%
Actividades Artísticas, Recreativas y Entretenimiento	1.823	-14	-32	3	15	3,63%	-1,09%	-10,63%	2,83%	1,71%
Otros servicios	474	16	1	0	15	0,24%	0,25%	0,08%	0,00%	0,33%
Hogares que emplean personal doméstico	27	0	0	0	0	6,92%	0,00%	-	0,00%	0,00%
Organismos extraterritoriales	4	0	0	0	0	16,00%	-	-	-	-
Total	17.804	305	48	25	232	0,58%	0,29%	0,21%	0,18%	0,35%

Evolución de los autónomos según Sección de Actividad. España y Aragón

Variaciones interanuales

	Nominal					Porcentual				
	España	Aragón	Huesca	Teruel	Zaragoza	España	Aragón	Huesca	Teruel	Zaragoza
Agricultura, ganadería, caza, selvicultura y pesca	-5.867	-359	-132	-113	-114	-2,13%	-1,81%	-1,82%	-2,41%	-1,45%
Industrias extractivas	-151	-12	-2	0	-10	-7,42%	-9,30%	-16,67%	0,00%	-15,38%
Industria manufacturera	-6.275	-349	-87	-20	-242	-2,65%	-4,03%	-5,59%	-2,09%	-3,93%
Suministros de energía	36	4	0	2	2	2,86%	11,43%	0,00%	33,33%	10,00%
Suministros de agua, residuos y descontaminación	56	-4	-2	0	-2	2,36%	-6,67%	-12,50%	0,00%	-5,00%
Construcción	-30.898	-950	-195	-90	-665	-7,48%	-6,51%	-5,97%	-3,91%	-7,37%
Comercio; reparación de vehículos de motor	1.191	-48	-20	-7	-21	0,15%	-0,22%	-0,54%	-0,30%	-0,13%
Hostelería	-4.336	-106	-10	0	-96	-2,14%	-1,77%	-1,25%	0,00%	-2,03%
Transporte, almacenamiento y comunicaciones	1.458	201	61	32	108	0,44%	2,00%	2,65%	2,35%	1,70%
Información, comunicación	872	10	5	8	-3	1,82%	0,87%	3,36%	10,13%	-0,33%
Intermediación financiera	605	-15	6	4	-25	1,17%	-0,95%	2,47%	3,05%	-2,09%
Activ. inmobiliarias y de alquiler, servicios empresariales	20	-17	-11	-2	-4	0,07%	-2,29%	-10,58%	-8,00%	-0,65%
Activ. Profesionales Científicas y Técnicas	3.580	66	4	-1	63	1,68%	1,04%	0,37%	-0,22%	1,30%
Activ. Administración y Servicios Auxiliares	-2.536	-83	-8	-6	-69	-2,07%	-2,92%	-1,47%	-3,95%	-3,21%
Admón. Pública, Defensa y S.S. obligatoria	15	0	-1	0	1	3,27%	0,00%	-10,00%	-	50,00%
Educación	2.094	67	9	0	58	3,47%	3,99%	2,82%	0,00%	4,81%
Activ. Sanitarias y veterinarias, servicios sociales	3.960	141	12	7	122	5,04%	6,57%	3,16%	4,61%	7,55%
Actividades Artísticas, Recreativas y Entretenimiento	310	8	4	7	-3	0,60%	0,63%	1,51%	6,86%	-0,34%
Otros servicios	-2.451	-138	-34	-14	-90	-1,22%	-2,09%	-2,67%	-1,98%	-1,95%
Hogares que emplean personal doméstico	58	2	0	1	1	16,16%	66,67%	-	-	33,33%
Organismos extraterritoriales	19	0	0	0	0	190,00%	-	-	-	-
Total	-38.240	-1.582	-401	-192	-989	-1,23%	-1,50%	-1,72%	-1,36%	-1,45%

El número de extranjeros afiliados al RETA en Aragón al término del segundo trimestre del año alcanza la cifra de 6.318, lo que supone el 6,08% del total, cuota más baja que la media nacional (7,09%). Por provincias la situación es variada siendo en Zaragoza donde más relevancia tienen (7,41%).

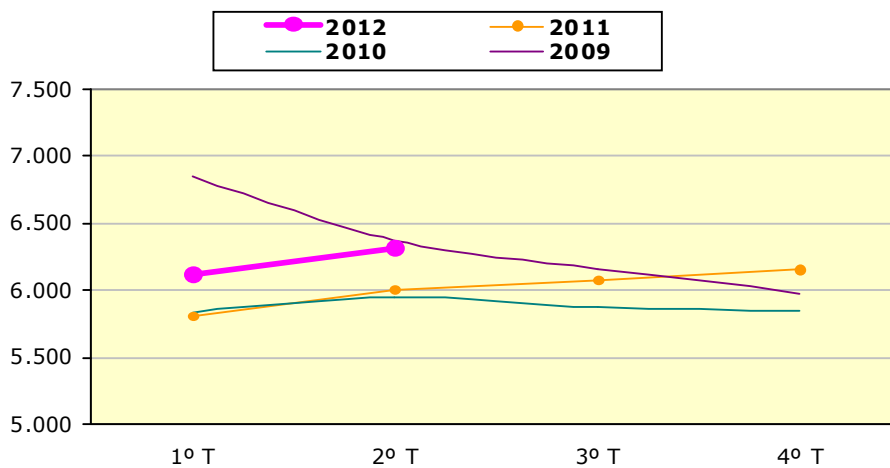
Afiliados al RETA con nacionalidad extranjera			
	Total RETA	Nacionalidad extranjera	% Extranjeros
ESPAÑA	3.068.652	217.506	7,09%
ANDALUCÍA	466.685	28.560	6,12%
ARAGÓN	103.943	6.318	6,08%
Huesca	22.866	830	3,63%
Teruel	13.939	510	3,66%
Zaragoza	67.138	4.978	7,41%
ASTURIAS	76.282	2.105	2,76%
CANARIAS	105.486	15.685	14,87%
CANTABRIA	42.271	1.493	3,53%
CASTILLA-LA MANCHA	144.923	5.805	4,01%
CASTILLA-LEÓN	204.774	5.989	2,92%
CATALUÑA	528.235	45.842	8,68%
C. DE MADRID	354.159	36.740	10,37%
C. VALENCIANA	321.448	29.809	9,27%
EXTREMADURA	77.373	1.759	2,27%
GALICIA	216.459	5.035	2,33%
ILLES BALEARS	83.266	15.173	18,22%
LA RIOJA	25.753	1.396	5,42%
NAVARRA	45.711	2.956	6,47%
PAÍS VASCO	175.114	6.947	3,97%
R. DE MURCIA	90.322	5.165	5,72%
CEUTA	3.108	227	7,30%
MELILLA	3.340	502	15,03%

Ahora bien, dependiendo de los sectores, su representación varía: en Construcción es del 9,10%, en la Industria del 8,63% (superando en ambos casos el dato nacional), en Servicios del 6,78% y en Agricultura del 0,60%.

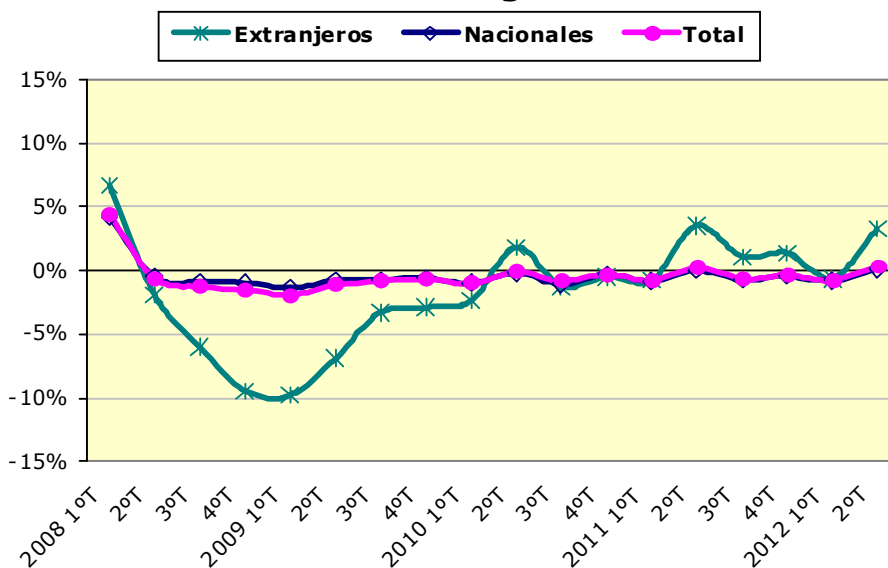
Proporción de extranjeros afiliados al RETA en cada sector económico.				
	Agricultura	Industria	Construcción	Servicios
España	0,91%	4,49%	7,49%	8,07%
Aragón	0,60%	8,63%	9,10%	6,78%
Huesca	0,68%	3,00%	5,56%	5,06%
Teruel	0,79%	0,80%	5,24%	5,69%
Zaragoza	0,42%	11,33%	11,43%	7,35%

El número de extranjeros afiliados al RETA en la Comunidad Autónoma ha aumentado tanto en tasa trimestral (+3,30%) como interanual (+5,16%), y lo ha hecho en todas las provincias en mayor o menor medida. También en el conjunto nacional se han producido incrementos.

Evolución de los extranjeros afiliados al RETA. Aragón.



Variación trimestral de los afiliados al RETA. Aragón.



Evolución de los extranjeros afiliados al RETA. España y Aragón.

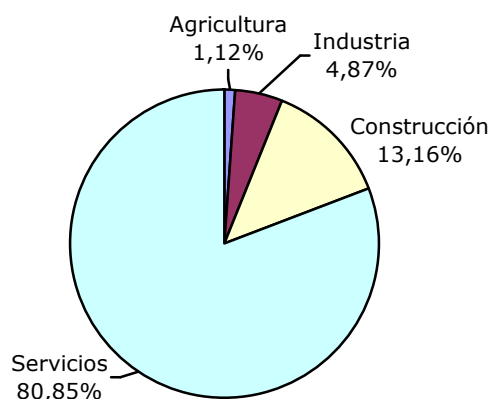
	2º Trimestre 2012	Variación trimestral		Variación interanual	
		Nominal	%	Nominal	%
España	217.506	7.897	3,77%	9.273	4,45%
Aragón	6.318	202	3,30%	310	5,16%
Huesca	830	21	2,60%	40	5,06%
Teruel	510	22	4,51%	39	8,28%
Zaragoza	4.978	159	3,30%	231	4,87%

La mayoría de los autónomos extranjeros están inscritos en actividades de Servicios, aunque en Aragón, su relevancia no es tan abultada como en el conjunto nacional (66,84% frente a 80,85%).

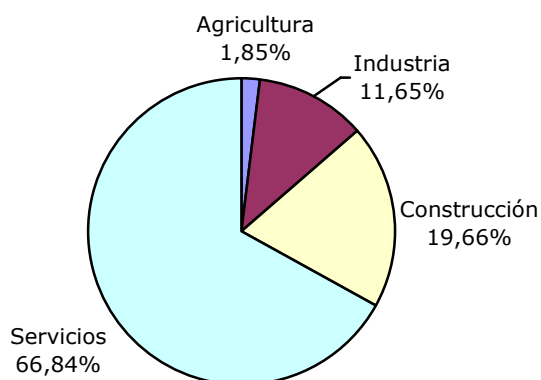
En contrapartida, en nuestra Comunidad se concentran en mayor proporción en Construcción (19,66%) e Industria (11,65%) frente a unos agregados nacionales del 13,16% y 4,87%, respectivamente.

Distribución de los afiliados extranjeros al RETA por sectores económicos. 2º Trimestre 2012

España



Aragón



Extranjeros afiliados al RETA según Sector Económico

	Sector Económico				Peso sobre el total			
	Agricultura	Industria	Construcción	Servicios	Agricultura	Industria	Construcción	Servicios
España	2.446	10.598	28.615	175.847	1,12%	4,87%	13,16%	80,85%
Aragón	117	736	1.242	4.223	1,85%	11,65%	19,66%	66,84%
Huesca	48	45	171	566	5,78%	5,42%	20,60%	68,19%
Teruel	36	8	116	350	7,06%	1,57%	22,75%	68,63%
Zaragoza	33	683	955	3.307	0,66%	13,72%	19,18%	66,43%

Por ramas de actividad, 1 de cada 4 extranjeros autónomos residentes en Aragón se concentran en "Hostelería". A continuación destaca "Comercio; reparación de vehículos de motor" (22,30%) y "Construcción" (19,66%). En las dos primeras son las categorías donde más han aumentado tanto en el trimestre como respecto a los datos de hace un año.

Extranjeros afiliados al RETA por Sección de Actividad (CNAE 2009). España y Aragón

	España	Aragón	Huesca	Teruel	Zaragoza	Peso sobre el total				
						España	Aragón	Huesca	Teruel	Zaragoza
Agricultura, ganadería, caza, selvicultura y pesca	2.446	117	48	36	33	1,12%	1,85%	5,78%	7,06%	0,66%
Industrias extractivas	33	1	1	0	0	0,02%	0,02%	0,12%	0,00%	0,00%
Industria manufacturera	10.387	731	44	8	679	4,78%	11,57%	5,30%	1,57%	13,64%
Suministros de energía	44	0	0	0	0	0,02%	0,00%	0,00%	0,00%	0,00%
Suministros de agua, residuos y descontaminación	134	4	0	0	4	0,06%	0,06%	0,00%	0,00%	0,08%
Construcción	28.615	1.242	171	116	955	13,16%	19,66%	20,60%	22,75%	19,18%
Comercio; reparación de vehículos de motor	65.183	1.409	173	108	1.128	29,97%	22,30%	20,84%	21,18%	22,66%
Transportes; almacenamiento	7.151	277	27	31	219	3,29%	4,38%	3,25%	6,08%	4,40%
Hostelería	44.108	1.673	215	155	1.303	20,28%	26,48%	25,90%	30,39%	26,18%
Información, comunicación	6.732	104	17	10	77	3,10%	1,65%	2,05%	1,96%	1,55%
Intermediación financiera y seguros	1.401	19	2	1	16	0,64%	0,30%	0,24%	0,20%	0,32%
Actividades inmobiliarias	3.089	5	0	0	5	1,42%	0,08%	0,00%	0,00%	0,10%
Activ. Profesiones Científicas y Técnicas	11.068	106	10	5	91	5,09%	1,68%	1,20%	0,98%	1,83%
Activ. Administración y Servicios Auxiliares	11.689	185	34	14	137	5,37%	2,93%	4,10%	2,75%	2,75%
Admón. Pública, Defensa y S.S. obligatoria	10	0	0	0	0	0,00%	0,00%	0,00%	0,00%	0,00%
Educación	6.046	116	23	6	87	2,78%	1,84%	2,77%	1,18%	1,75%
Activ. Sanitarias y Veterinarias, Servicios Sociales	4.462	51	7	0	44	2,05%	0,81%	0,84%	0,00%	0,88%
Actividades Artísticas, Recreativas y Entretenimiento	3.904	50	15	6	29	1,79%	0,79%	1,81%	1,18%	0,58%
Otros servicios	10.902	228	43	14	171	5,01%	3,61%	5,18%	2,75%	3,44%
Hogares que emplean personal doméstico	91	0	0	0	0	0,04%	0,00%	0,00%	0,00%	0,00%
Organismos extraterritoriales	11	0	0	0	0	0,01%	0,00%	0,00%	0,00%	0,00%
TOTAL	217.506	6.318	830	510	4.978	100%	100%	100%	100%	100%

Evolución de los extranjeros autónomos según Sección de Actividad. España y Aragón

	Variaciones trimestrales									
	Nominal					Porcentual				
	España	Aragón	Huesca	Teruel	Zaragoza	España	Aragón	Huesca	Teruel	Zaragoza
Agricultura, ganadería, caza, selvicultura y pesca	48	12	7	2	3	2,00%	11,43%	17,07%	5,88%	10,00%
Industrias extractivas	4	0	0	0	0	13,79%	0,00%	0,00%	-	-
Industria manufacturera	171	-9	-9	-1	1	1,67%	-1,22%	-16,98%	-11,11%	0,15%
Suministros de energía	5	0	0	0	0	12,82%	-	-	-	-
Suministros de agua, residuos y descontaminación	1	1	0	0	1	0,75%	33,33%	-	-	33,33%
Construcción	67	29	3	7	19	0,23%	2,39%	1,79%	6,42%	2,03%
Comercio; reparación de vehículos de motor	3.259	97	4	8	85	5,26%	7,39%	2,37%	8,00%	8,15%
Transporte, almacenamiento y comunicaciones	89	0	1	1	-2	1,26%	0,00%	3,85%	3,33%	-0,90%
Hostelería	2.662	65	21	5	39	6,42%	4,04%	10,82%	3,33%	3,09%
Información, comunicación	77	3	-1	0	4	1,16%	2,97%	-5,56%	0,00%	5,48%
Intermediación financiera	-20	1	0	1	0	-1,41%	5,56%	0,00%	-	0,00%
Activ. inmobiliarias y de alquiler, servicios empresariales	98	0	0	0	0	3,28%	0,00%	-	-	0,00%
Activ. Profesiones Científicas y Técnicas	238	1	-1	0	2	2,20%	0,95%	-9,09%	0,00%	2,25%
Activ. Administración y Servicios Auxiliares	503	2	0	-1	3	4,50%	1,09%	0,00%	-6,67%	2,24%
Administración pública, Defensa y S.S. obligatoria	1	0	0	0	0	11,11%	-	-	-	-
Educación	-214	-11	-10	-1	0	-3,42%	-8,66%	-30,30%	-14,29%	0,00%
Activ. Sanitarias y veterinarias, servicios sociales	44	-2	0	0	-2	1,00%	-3,77%	0,00%	-	-4,35%
Actividades Artísticas, Recreativas y Entretenimiento	253	8	6	2	0	6,93%	19,05%	66,67%	50,00%	0,00%
Otros servicios	589	5	0	-1	6	5,71%	2,24%	0,00%	-6,67%	3,64%
Hogares que emplean personal doméstico	19	0	0	0	0	26,39%	-	-	-	-
Organismos extraterritoriales	3	0	0	0	0	37,50%	-	-	-	-
TOTAL	7.897	202	21	22	159	3,77%	3,30%	2,60%	4,51%	3,30%

Evolución de los extranjeros autónomos según Sección de Actividad. España y Aragón

Variaciones interanuales										
	Nominal					Porcentual				
	España	Aragón	Huesca	Teruel	Zaragoza	España	Aragón	Huesca	Teruel	Zaragoza
Agricultura, ganadería, caza, selvicultura y pesca	293	16	10	3	3	13,61%	15,84%	26,32%	9,09%	10,00%
Industrias extractivas	3	0	0	0	0	10,00%	0,00%	0,00%	-	-
Industria manufacturera	632	12	-20	1	31	6,48%	1,67%	-31,25%	14,29%	4,78%
Suministros de energía	10	0	0	0	0	29,41%	-	-	-	-
Suministros de agua, residuos y descontaminación	39	3	0	0	3	41,05%	300,00%	-	-	300,00%
Construcción	-2.291	-62	-6	0	-56	-7,41%	-4,75%	-3,39%	0,00%	-5,54%
Comercio; reparación de vehículos de motor	5.416	159	19	13	127	9,06%	12,72%	12,34%	13,68%	12,69%
Transporte, almacenamiento y comunicaciones	511	23	7	10	6	7,70%	9,06%	35,00%	47,62%	2,82%
Hostelería	2.005	142	38	8	96	4,76%	9,27%	21,47%	5,44%	7,95%
Información, comunicación	188	-5	-3	1	-3	2,87%	-4,59%	-15,00%	11,11%	-3,75%
Intermediación financiera	3	0	-2	0	2	0,21%	0,00%	-50,00%	0,00%	14,29%
Activ. inmobiliarias y de alquiler, servicios empresariales	158	-3	0	0	-3	5,39%	-37,50%	-	-	-37,50%
Activ. Profesiones Científicas y Técnicas	503	9	-4	4	9	4,76%	9,28%	-28,57%	400,00%	10,98%
Activ. Administración y Servicios Auxiliares	220	3	1	1	1	1,92%	1,65%	3,03%	7,69%	0,74%
Administración pública, Defensa y S.S. obligatoria	2	0	0	0	0	25,00%	-	-	-	-
Educación	356	5	0	0	5	6,26%	4,50%	0,00%	0,00%	6,10%
Activ. Sanitarias y veterinarias, servicios sociales	117	-4	-2	0	-2	2,69%	-7,27%	-22,22%	-	-4,35%
Actividades Artísticas, Recreativas y Entretenimiento	68	11	3	3	5	1,77%	28,21%	25,00%	100,00%	20,83%
Otros servicios	1.003	1	-1	-5	7	10,13%	0,44%	-2,27%	-26,32%	4,27%
Hogares que emplean personal doméstico	29	0	0	0	0	46,77%	-	-	-	-
Organismos extraterritoriales	8	0	0	0	0	266,67%	-	-	-	-
TOTAL	9.273	310	40	39	231	4,45%	5,16%	5,06%	8,28%	4,87%

B. AUTÓNOMOS “PROPIAMENTE DICHOS”

Como ya se ha comentado al inicio de este informe, en este apartado se van a analizar los datos suministrados por el Ministerio de Empleo y Seguridad Social de los trabajadores afiliados en los distintos regímenes **por cuenta propia** de la Seguridad Social: Régimen Especial de Trabajadores Autónomos (RETA), y Mar que se encuentran en situación de alta a 30 de junio de 2012, **excluidos** Familiar colaborador, Socio de sociedad, Miembro de órgano de administración de la sociedad, Familiar de socio, Religioso y Colegio profesional.

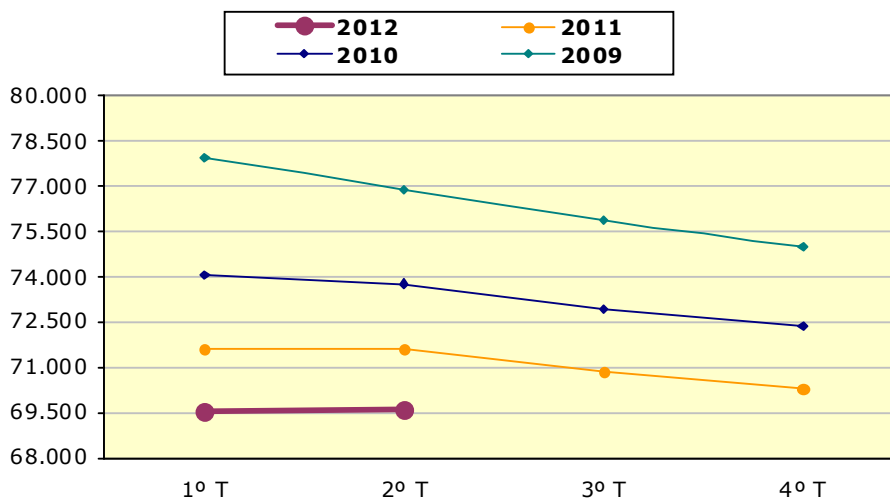
Al término del segundo trimestre del año, el número de autónomos “propiamente dichos” en España asciende a 1.945.371 y representan el 8,42% de la población activa del país. En nuestra Comunidad Autónoma esta proporción se eleva hasta el 10,60% al contar con 69.604 autónomos. Por provincias destaca la relevancia de este colectivo en Huesca y Teruel (17,81% y 16,77%, respectivamente), mientras que Zaragoza está en línea con el agregado nacional (8,19%).

Proporción de Autónomos “propiamente dichos” sobre Población Activa. España y Aragón. 2º Trimestre 2012			
	Activos ⁽¹⁾	Autónomos ⁽²⁾	Autónomos/Activos
España	23.110.400	1.945.371	8,42%
Aragón	656.400	69.604	10,60%
Huesca	105.300	18.754	17,81%
Teruel	66.700	11.185	16,77%
Zaragoza	484.400	39.665	8,19%

(1) Población Activa, 2º Trimestre 2012, EPA.
(2) Trabajadores afiliados en regímenes por cuenta propia en la Seguridad Social a 30-06-2012. Ministerio de Empleo y Seguridad Social.

La evolución descendente iniciada en 2008 ha parado en este trimestre, aunque es pronto para hablar de un cambio de tendencia. En Aragón el número de autónomos se mantiene en una cifra similar a la del primer trimestre (+0,08%), y en España han crecido levemente (+0,59%). Respecto a los datos de hace un año, todavía se está lejos de los agregados de entonces, tanto para el caso de nuestra Comunidad (-2,77%) como para el total nacional (-1,66%).

Evolución de los autónomos "propriadamente dichos". Aragón.



Evolución de los autónomos "propriadamente dichos". España y Aragón.

	2º Trimestre 2012	Variación trimestral		Variación interanual	
		Nominal	%	Nominal	%
España	1.945.371	11.453	0,59%	-32.760	-1,66%
Aragón	69.604	55	0,08%	-1.984	-2,77%
Huesca	18.754	-17	-0,09%	-699	-3,59%
Teruel	11.185	-23	-0,21%	-352	-3,05%
Zaragoza	39.665	95	0,24%	-933	-2,30%

Si se tiene en cuenta el género, se observa que en Aragón 7 de cada 10 autónomos son hombres. Esta proporción se mantiene en todo el territorio, siendo la provincia de Teruel donde mayor es la representación femenina (31,86%), a pesar de lo cual no se llega a alcanzar la del total nacional (33,41%).

Trabajadores autónomos "propriadamente dichos" según género

	Total	Varones	Mujeres	%Varones	%Mujeres
España	1.945.371	1.295.418	649.953	66,59%	33,41%
Aragón	69.604	48.263	21.341	69,34%	30,66%
Huesca	18.754	13.288	5.466	70,85%	29,15%
Teruel	11.185	7.622	3.563	68,14%	31,86%
Zaragoza	39.665	27.353	12.312	68,96%	31,04%

La evolución de cada género coincide en el caso nacional, con cierta mejoría en el trimestre pero con peores cifras que en 2011. En la Comunidad Autónoma, sin embargo, sólo las mujeres y en tasa trimensual presentan datos positivos.

Evolución de los autónomos "propriadamente dichos" según género. España y Aragón.

	Varones				Mujeres			
	Variación trimestral		Variación interanual		Variación trimestral		Variación interanual	
	Nominal	%	Nominal	%	Nominal	%	Nominal	%
España	5.475	0,42%	-28.155	-2,13%	5.978	0,93%	-4.605	-0,70%
Aragón	-65	-0,13%	-1.572	-3,15%	120	0,57%	-412	-1,89%
Huesca	-33	-0,25%	-527	-3,81%	16	0,29%	-172	-3,05%
Teruel	-27	-0,35%	-229	-2,92%	4	0,11%	-123	-3,34%
Zaragoza	-5	-0,02%	-816	-2,90%	100	0,82%	-117	-0,94%

Casi la mitad de los trabajadores autónomos se encuentran en edades comprendidas entre los 40 y 54 años. Por el contrario los jóvenes menores de 25 años son los menos representados con un peso en Aragón del 1,54%, aunque son los que más han crecido en el trimestre (+8,30%).

Trabajadores autónomos "propriadamente dichos" según edad

	Total	Edad				Peso sobre el total			
		<25 años	25-39 años	40-54 años	>=55 años	<25 años	25-39 años	40-54 años	>=55 años
España	1.945.371	34.165	546.767	880.909	483.530	1,76%	28,11%	45,28%	24,86%
Aragón	69.604	1.070	17.012	32.498	19.024	1,54%	24,44%	46,69%	27,33%
Huesca	18.754	263	4.511	8.634	5.346	1,40%	24,05%	46,04%	28,51%
Teruel	11.185	175	2.262	5.472	3.276	1,56%	20,22%	48,92%	29,29%
Zaragoza	39.665	632	10.239	18.392	10.402	1,59%	25,81%	46,37%	26,22%

Evolución de los autónomos "propiamente dichos" según edad. España y Aragón.

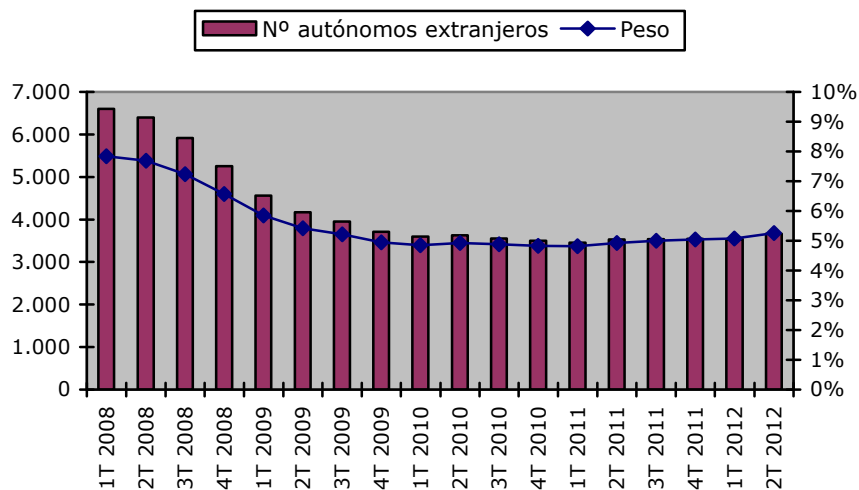
Variación trimestral								
	Nominal				%			
	<25 años	25-39 años	40-54 años	>=55 años	<25 años	25-39 años	40-54 años	>=55 años
España	910	3.057	4.722	2.764	2,74%	0,56%	0,54%	0,57%
Aragón	82	42	-22	-47	8,30%	0,25%	-0,07%	-0,25%
Huesca	17	-8	-24	-2	6,91%	-0,18%	-0,28%	-0,04%
Teruel	19	-7	-24	-11	12,18%	-0,31%	-0,44%	-0,33%
Zaragoza	46	57	26	-34	7,85%	0,56%	0,14%	-0,33%
Variación interanual								
	Nominal				%			
	<25 años	25-39 años	40-54 años	>=55 años	<25 años	25-39 años	40-54 años	>=55 años
España	-8	-18.422	-10.995	-3.335	-0,02%	-3,26%	-1,23%	-0,68%
Aragón	-33	-939	-687	-325	-2,99%	-5,23%	-2,07%	-1,68%
Huesca	-23	-347	-267	-62	-8,04%	-7,14%	-3,00%	-1,15%
Teruel	-5	-182	-130	-35	-2,78%	-7,45%	-2,32%	-1,06%
Zaragoza	-5	-410	-290	-228	-0,78%	-3,85%	-1,55%	-2,14%

En Aragón, el 5,26% de los autónomos "propiamente dichos" tiene nacionalidad extranjera. Esta proporción es algo superior a la del trimestre anterior (5,08%), pero se sitúa por debajo del agregado nacional (7,38%).

Trabajadores autónomos "propiamente dichos" con nacionalidad extranjera			
	Total Autónomos	Nacionalidad extranjera	% Extranjeros
España	1.945.371	143.610	7,38%
Andalucía	322.935	19.761	6,12%
Aragón	69.604	3.662	5,26%
Huesca	18.754	568	3,03%
Teruel	11.185	417	3,73%
Zaragoza	39.665	2.677	6,75%
Asturias	50.818	1.473	2,90%
Baleares	49.156	9.450	19,22%
Canarias	74.275	11.285	15,19%
Cantabria	28.235	1.043	3,69%
Castilla La Mancha	93.039	4.105	4,41%
Castilla y León	137.708	4.134	3,00%
Cataluña	316.881	27.764	8,76%
Com. Valenciana	189.267	19.512	10,31%

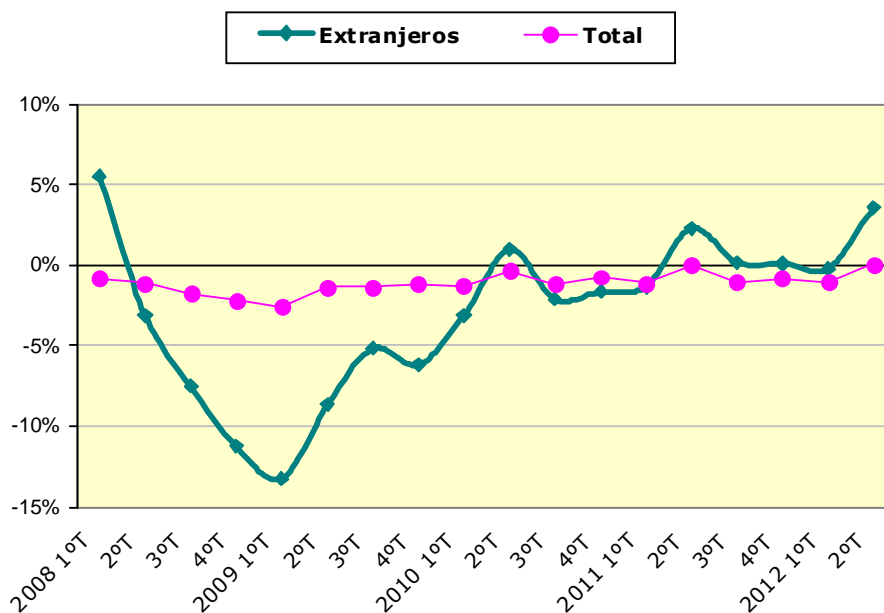
Trabajadores autónomos "propiamente dichos" con nacionalidad extranjera			
	Total Autónomos	Nacionalidad extranjera	% Extranjeros
Extremadura	55.458	1.161	2,09%
Galicia	145.743	3.116	2,14%
Madrid	217.557	25.980	11,94%
Murcia	57.999	3.747	6,46%
Navarra	28.541	1.400	4,91%
País Vasco	86.790	4.603	5,30%
La Rioja	16.553	842	5,09%
Ceuta	2.335	163	6,98%
Melilla	2.477	409	16,51%

Autónomos extranjeros "propiamente dichos". Aragón 2008-2012



El número de autónomos extranjeros en nuestra Comunidad ha aumentado en el trimestre (+3,56%, +126) y supera la cifra de hace un año (+3,68%; +130). En el conjunto nacional la tendencia es similar.

Variación trimestral de los autónomos "propriadamente dichos". Aragón.



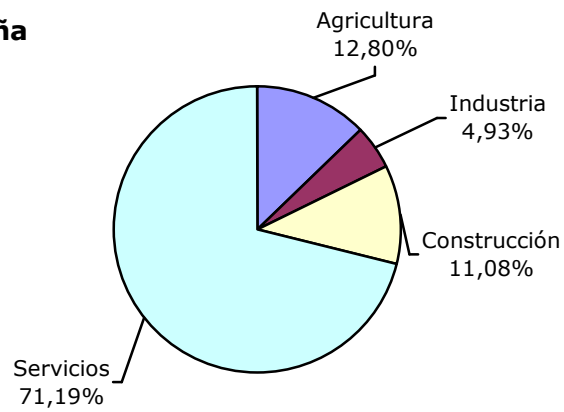
Evolución de los autónomos extranjeros en España y Aragón.

	Extranjeros autónomos 2º Trimestre 2012	Variación trimestral		Variación interanual	
		Nominal	%	Nominal	%
España	143.610	5.245	3,79%	4.289	3,08%
Aragón	3.662	126	3,56%	130	3,68%
Huesca	568	11	1,97%	36	6,77%
Teruel	417	25	6,38%	33	8,59%
Zaragoza	2.677	90	3,48%	61	2,33%

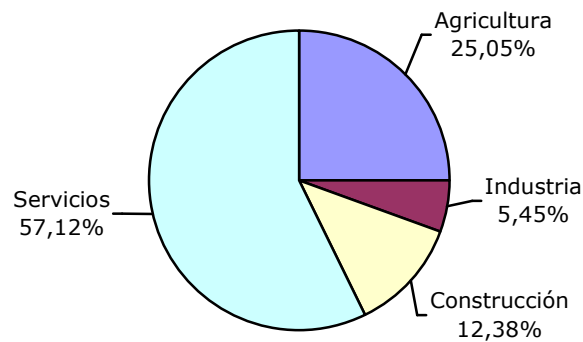
Por sectores económicos, Servicios es el más relevante: en Aragón 6 de cada 10 autónomos están inscritos en esta actividad, la cuarta parte se hallan en Agricultura, el 12,38% en Construcción y el resto (5,45%) en Industria. En el conjunto del país, los porcentajes son similares excepto en Agricultura, cuyo peso es inferior (12,80%) y en Servicios donde es mayor (71,19%).

Distribución de los autónomos "propriadamente dichos" por sectores económicos. 2º Trimestre de 2012.

España



Aragón



Dentro del mapa regional se observan diferencias por provincias, con una mayor relevancia de Agricultura en Teruel y Huesca, donde más de la tercera parte de los autónomos trabajan en actividades de este tipo; y de Servicios en Zaragoza (66,63%).

Trabajadores autónomos según Sector Económico

	Sector Económico				Peso sobre el total			
	Agricultura	Industria	Construcción	Servicios	Agricultura	Industria	Construcción	Servicios
España	248.968	95.989	215.490	1.384.924	12,80%	4,93%	11,08%	71,19%
Andalucía	38.808	15.296	25.198	243.633	12,02%	4,74%	7,80%	75,44%
Aragón	17.435	3.793	8.616	39.760	25,05%	5,45%	12,38%	57,12%
Huesca	6.573	1.085	2.400	8.696	35,05%	5,79%	12,80%	46,37%
Teruel	4.251	679	1.620	4.635	38,01%	6,07%	14,48%	41,44%
Zaragoza	6.611	2.029	4.596	26.429	16,67%	5,12%	11,59%	66,63%
Asturias	10.351	1.814	5.947	32.706	20,37%	3,57%	11,70%	64,36%
Baleares	2.444	2.826	7.430	36.456	4,97%	5,75%	15,12%	74,16%
Canarias	3.855	2.827	6.700	60.893	5,19%	3,81%	9,02%	81,98%
Cantabria	5.037	1.146	3.657	18.395	17,84%	4,06%	12,95%	65,15%
Castilla La Mancha	21.015	5.490	11.891	54.643	22,59%	5,90%	12,78%	58,73%
Castilla y León	39.049	6.230	16.846	75.583	28,36%	4,52%	12,23%	54,89%
Cataluña	21.083	18.562	38.972	238.264	6,65%	5,86%	12,30%	75,19%
Comunidad Valenciana	12.437	10.477	19.406	146.947	6,57%	5,54%	10,25%	77,64%
Extremadura	14.387	2.841	5.550	32.680	25,94%	5,12%	10,01%	58,93%
Galicia	39.751	6.689	15.944	83.359	27,27%	4,59%	10,94%	57,20%
Madrid	1.838	7.960	24.936	182.823	0,84%	3,66%	11,46%	84,03%
Murcia	6.969	3.364	5.919	41.747	12,02%	5,80%	10,21%	71,98%
Navarra	5.104	1.432	3.761	18.244	17,88%	5,02%	13,18%	63,92%
País Vasco	5.399	4.143	12.616	64.632	6,22%	4,77%	14,54%	74,47%
La Rioja	3.997	1.004	1.844	9.708	24,15%	6,07%	11,14%	58,65%
Ceuta	8	45	124	2.158	0,34%	1,93%	5,31%	92,42%
Melilla	1	50	133	2.293	0,04%	2,02%	5,37%	92,57%

En este trimestre el número de autónomos ha descendido en todos los sectores excepto en Servicios. A nivel interanual, no se alcanzan las cifras de 2011 en ninguna actividad.

Evolución de los autónomos según Sector Económico. España y Aragón

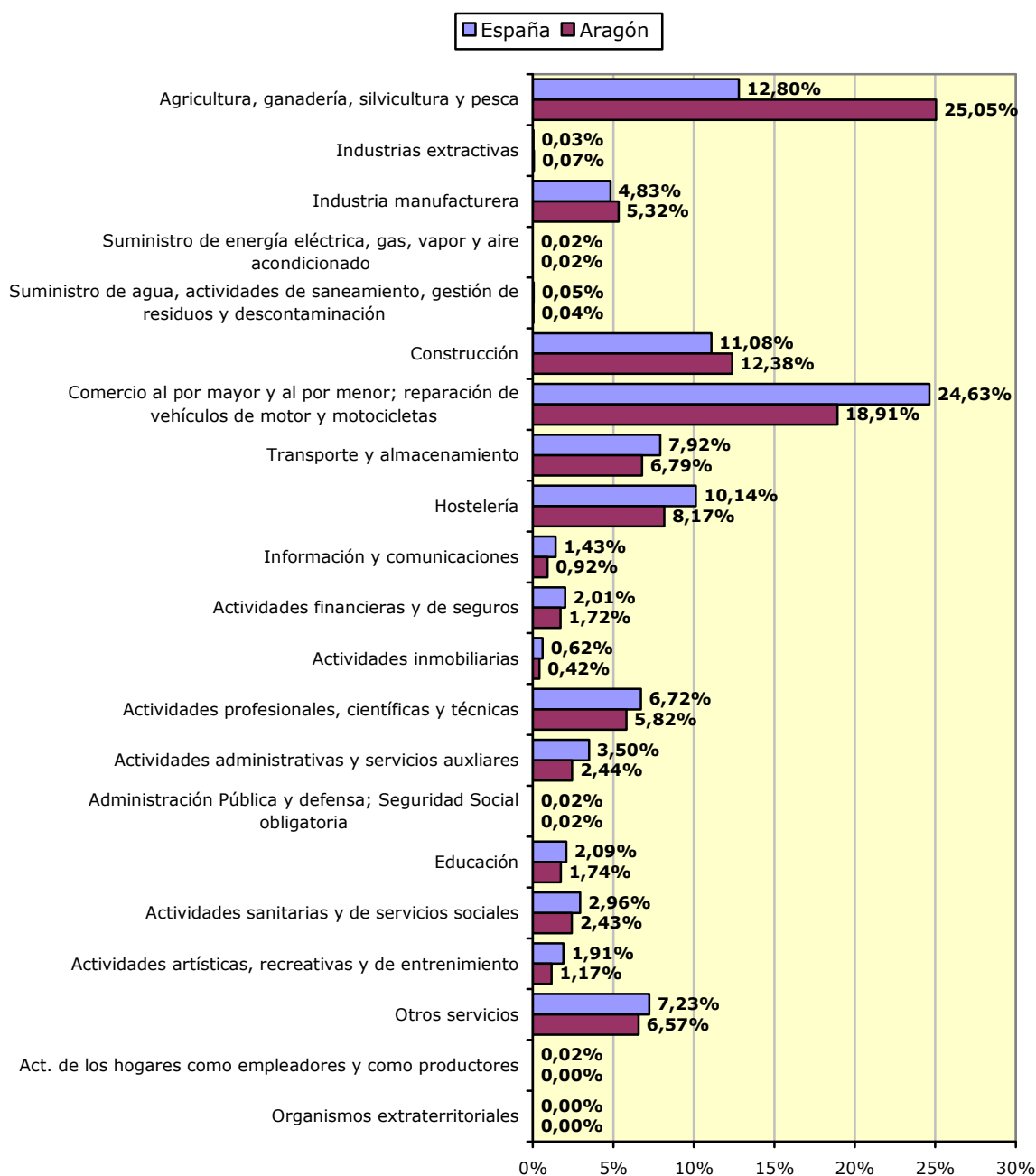
	Variación trimestral							
	Nominal				%			
	Agricultura	Industria	Construcción	Servicios	Agricultura	Industria	Construcción	Servicios
España	-1.799	-649	-109	14.010	-0,72%	-0,67%	-0,05%	1,02%
Aragón	-70	-68	-43	236	-0,40%	-1,76%	-0,50%	0,60%
Huesca	-14	-22	-29	48	-0,21%	-1,99%	-1,19%	0,56%
Teruel	-39	-10	-17	43	-0,91%	-1,45%	-1,04%	0,94%
Zaragoza	-17	-36	3	145	-0,26%	-1,74%	0,07%	0,55%
	Variación interanual							
	Nominal				%			
	Agricultura	Industria	Construcción	Servicios	Agricultura	Industria	Construcción	Servicios
España	-7.811	-4.183	-16.416	-4.350	-3,04%	-4,18%	-7,08%	-0,31%
Aragón	-494	-274	-642	-574	-2,76%	-6,74%	-6,93%	-1,42%
Huesca	-181	-84	-218	-216	-2,68%	-7,19%	-8,33%	-2,42%
Teruel	-154	-33	-92	-73	-3,50%	-4,63%	-5,37%	-1,55%
Zaragoza	-159	-157	-332	-285	-2,35%	-7,18%	-6,74%	-1,07%

Para analizar con mayor detalle las actividades económicas en las que se registran los autónomos, vamos a descender hasta secciones de actividad.

El grupo más numeroso en nuestra Comunidad es el de autónomos que trabajan en "Agricultura, ganadería, caza, selvicultura y pesca", que representa a la cuarta parte (25,05%). Su peso es casi el doble en nuestra región que en el conjunto nacional (12,80%).

Le sigue "Comercio; reparación de vehículos" que concentra el 18,91% de los autónomos de Aragón (el 24,63% de los de España) y "Construcción" con el 12,38% (11,08% en el conjunto del país).

Distribución de los autónomos “propiamente dichos” por Sección de Actividad. 2º Trimestre 2012



El análisis provincial muestra algunas diferencias entre los territorios aragoneses: en Huesca y Teruel “Agricultura, ganadería, caza, silvicultura y pesca” es la rama más relevante (35,05% y 38,01%, respectivamente), mientras que en Zaragoza ocupa la segunda posición con un 16,67%, ya que en esta provincia encabeza la lista “Comercio; reparación de vehículos de motor” (21,64%).

Trabajadores autónomos por Sección de Actividad (CNAE 2009). España y Aragón

	España	Aragón	Huesca	Teruel	Zaragoza
Agricultura, ganadería, caza, selvicultura y pesca	248.968	17.435	6.573	4.251	6.611
Industrias extractivas	665	48	8	28	12
Industria manufacturera	93.867	3.702	1.060	645	1.997
Suministros de energía	426	16	6	2	8
Suministros de agua, residuos y descontaminación	1.027	27	11	4	12
Construcción	215.490	8.616	2.400	1.620	4.596
Comercio; reparación de vehículos de motor	479.125	13.164	2.878	1.701	8.585
Transporte, almacenamiento y comunicaciones	154.037	4.727	701	375	3.651
Hostelería	197.173	5.688	1.647	986	3.055
Información, comunicación	27.789	637	115	60	462
Actividades financieras y de seguros	39.113	1.198	209	110	879
Actividades inmobiliarias	12.084	295	65	10	220
Activ. Profesionales Científicas y Técnicas	130.727	4.050	780	342	2.928
Activ. Administración y Servicios Auxiliares	68.066	1.700	441	117	1.142
Admón. Pública, Defensa y S.S. obligatoria	319	11	8	0	3
Educación	40.607	1.213	305	139	769
Activ. Sanitarias y de servicios sociales	57.614	1.689	311	128	1.250
Actividades Artísticas, Recreativas y Entretenimiento	37.188	813	193	72	548
Otros servicios	140.722	4.572	1.043	594	2.935
Actividades de los hogares como empleadores y como productores	344	3	0	1	2
Organismos extraterritoriales	16	0	0	0	0
Total	1.945.367	69.604	18.754	11.185	39.665
	Peso sobre el total				
	España	Aragón	Huesca	Teruel	Zaragoza
Agricultura, ganadería, caza, silvicultura y pesca	12,80%	25,05%	35,05%	38,01%	16,67%
Industrias extractivas	0,03%	0,07%	0,04%	0,25%	0,03%
Industrias manufactureras	4,83%	5,32%	5,65%	5,77%	5,03%
Suministros de energía	0,02%	0,02%	0,03%	0,02%	0,02%
Suministros de agua, residuos y descontaminación	0,05%	0,04%	0,06%	0,04%	0,03%
Construcción	11,08%	12,38%	12,80%	14,48%	11,59%
Comercio; reparación de vehículos de motor	24,63%	18,91%	15,35%	15,21%	21,64%
Transporte, almacenamiento y comunicaciones	7,92%	6,79%	3,74%	3,35%	9,20%
Hostelería	10,14%	8,17%	8,78%	8,82%	7,70%
Información, comunicación	1,43%	0,92%	0,61%	0,54%	1,16%
Intermediación financiera	2,01%	1,72%	1,11%	0,98%	2,22%
Activ. inmobiliarias y de alquiler, servicios empresariales	0,62%	0,42%	0,35%	0,09%	0,55%
Activ. Profesionales Científicas y Técnicas	6,72%	5,82%	4,16%	3,06%	7,38%

Trabajadores autónomos por Sección de Actividad (CNAE 2009). España y Aragón					
	España	Aragón	Huesca	Teruel	Zaragoza
Activ. Administración y Servicios Auxiliares	3,50%	2,44%	2,35%	1,05%	2,88%
Admón. Pública, Defensa y S.S. Obligatoria	0,02%	0,02%	0,04%	0,00%	0,01%
Educación	2,09%	1,74%	1,63%	1,24%	1,94%
Activ. Sanitarias y veterinarias, servicios sociales	2,96%	2,43%	1,66%	1,14%	3,15%
Actividades Artísticas, Recreativas y Entretenimiento	1,91%	1,17%	1,03%	0,64%	1,38%
Otros servicios	7,23%	6,57%	5,56%	5,31%	7,40%
Hogares que emplean personal doméstico	0,02%	0,00%	0,00%	0,01%	0,01%
Organismos extraterritoriales	0,00%	0,00%	0,00%	0,00%	0,00%
Total	100,%	100,%	100,%	100,%	100,%

Respecto a la variación en el trimestre, en Aragón el mayor incremento ha sido el de "Hostelería" con 174 autónomos más. En el extremo opuesto se encuentran "Agricultura, ganadería, caza, selvicultura y pesca" e "Industrias extractivas" que pierden 70 y 69 autónomos, respectivamente.

Evolución de los autónomos según Sección de Actividad. España y Aragón										
	Variación trimestral									
	Nominal					%				
	España	Aragón	Huesca	Teruel	Zaragoza	España	Aragón	Huesca	Teruel	Zaragoza
Agricultura, ganadería, caza, selvicultura y pesca	-1.799	-70	-14	-39	-17	-0,72%	-0,40%	-0,21%	-0,91%	-0,26%
Industrias extractivas	-18	0	0	0	0	-2,64%	0,00%	0,00%	0,00%	0,00%
Industria manufacturera	-639	-69	-22	-10	-37	-0,68%	-1,83%	-2,03%	-1,53%	-1,82%
Suministros de energía	13	0	0	0	0	3,15%	0,00%	0,00%	0,00%	0,00%
Suministros de agua, residuos y descontaminación	-9	1	0	0	1	-0,87%	3,85%	0,00%	0,00%	9,09%
Construcción	-109	-43	-29	-17	3	-0,05%	-0,50%	-1,19%	-1,04%	0,07%
Comercio; reparación de vehículos de motor	4.332	-14	-24	13	-3	0,91%	-0,11%	-0,83%	0,77%	-0,03%
Transporte, almacenamiento y comunicaciones	-1.179	-38	1	3	-42	-0,76%	-0,80%	0,14%	0,81%	-1,14%
Hostelería	5.640	174	42	25	107	2,94%	3,16%	2,62%	2,60%	3,63%
Información, comunicación	290	10	4	1	5	1,05%	1,59%	3,60%	1,69%	1,09%
Intermediación	282	15	7	1	7	0,73%	1,27%	3,47%	0,92%	0,80%

Evolución de los autónomos según Sección de Actividad. España y Aragón

	Variación trimestral									
	Nominal					%				
	España	Aragón	Huesca	Teruel	Zaragoza	España	Aragón	Huesca	Teruel	Zaragoza
financiera										
Actv. inmobiliarias y de alquiler, servicios empresariales	157	0	0	-1	1	1,32%	0,00%	0,00%	-9,09%	0,46%
Actv. Profesiones Científicas y Técnicas	1.445	24	4	3	17	1,12%	0,60%	0,52%	0,88%	0,58%
Actv. Administración y Servicios Auxiliares	1.355	17	7	-3	13	2,03%	1,01%	1,61%	-2,50%	1,15%
Admón. Pública, Defensa y S.S. obligatoria	-2	-1	-2	0	1	-0,62%	-8,33%	-20,00%	-	50,00%
Educación	-1.039	-28	-6	1	-23	-2,49%	-2,26%	-1,93%	0,72%	-2,90%
Actv. Sanitarias y veterinarias, servicios sociales	809	34	2	-1	33	1,42%	2,05%	0,65%	-0,78%	2,71%
Actividades Artísticas, Recreativas y Entretenimiento	1.416	29	13	2	14	3,96%	3,70%	7,22%	2,86%	2,62%
Otros servicios	474	14	0	-1	15	0,34%	0,31%	0,00%	-0,17%	0,51%
Hogares que emplean personal doméstico	28	0	0	0	0	8,86%	0,00%	-	0,00%	0,00%
Organismos extraterritoriales	2	0	0	0	0	14,29%	-	-	-	-
Total	11.449	55	-17	-23	95	0,59%	0,08%	-0,09%	-0,21%	0,24%

La comparación con datos de hace un año muestra para Aragón el mejor escenario en "Actividades Sanitarias y veterinarias, servicios sociales" que cuenta con 119 autónomos más, y el peor en "Construcción" con 642 menos.

Evolución de los autónomos según Sección de Actividad. España y Aragón

	Variación interanual									
	Nominal					%				
	España	Aragón	Huesca	Teruel	Zaragoza	España	Aragón	Huesca	Teruel	Zaragoza
Agricultura, ganadería, caza, selvicultura y pesca	-7.811	-494	-181	-154	-159	-3,04%	-2,76%	-2,68%	-3,50%	-2,35%
Industrias	-62	-4	-1	-1	-2	-8,53%	-7,69%	-11,11%	-3,45%	-14,29%

Evolución de los autónomos según Sección de Actividad. España y Aragón

	Variación interanual									
	Nominal					%				
	España	Aragón	Huesca	Teruel	Zaragoza	España	Aragón	Huesca	Teruel	Zaragoza
extractivas										
Industria manufacturera	-4.188	-270	-81	-31	-158	-4,27%	-6,80%	-7,10%	-4,59%	-7,33%
Suministros de energía	16	1	0	-1	2	3,90%	6,67%	0,00%	-33,33%	33,33%
Suministros de agua, residuos y descontaminación	47	-1	-2	0	1	4,80%	-3,57%	-15,38%	0,00%	9,09%
Construcción	-16.416	-642	-218	-92	-332	-7,08%	-6,93%	-8,33%	-5,37%	-6,74%
Comercio; reparación de vehículos de motor	-2.795	-287	-116	-33	-138	-0,58%	-2,13%	-3,87%	-1,90%	-1,58%
Transporte, almacenamiento y comunicaciones	-4.687	-112	-8	-8	-96	-2,95%	-2,31%	-1,13%	-2,09%	-2,56%
Hostelería	-1.230	-87	-32	-22	-33	-0,62%	-1,51%	-1,91%	-2,18%	-1,07%
Información, comunicación	509	2	3	1	-2	1,87%	0,31%	2,68%	1,69%	-0,43%
Intermediación financiera	548	-17	2	2	-21	1,42%	-1,40%	0,97%	1,85%	-2,33%
Actv. inmobiliarias y de alquiler, servicios empresariales	117	-10	-9	-1	0	0,98%	-3,28%	-12,16%	-9,09%	0,00%
Actv. Profesiones Científicas y Técnicas	2.155	-20	-17	-5	2	1,68%	-0,49%	-2,13%	-1,44%	0,07%
Actv. Administración y Servicios Auxiliares	-933	-54	-10	-2	-42	-1,35%	-3,08%	-2,22%	-1,68%	-3,55%
Admón. Pública, Defensa y S.S. obligatoria	6	-1	-2	0	1	1,92%	-8,33%	-20,00%	-	50,00%
Educación	882	7	5	6	-4	2,22%	0,58%	1,67%	4,51%	-0,52%
Actv. Sanitarias y veterinarias, servicios sociales	2.751	119	8	6	105	5,01%	7,58%	2,64%	4,92%	9,17%
Actividades Artísticas, Recreativas y Entretenimiento	-254	-10	-3	0	-7	-0,68%	-1,22%	-1,53%	0,00%	-1,26%
Otros servicios	-1.477	-105	-37	-18	-50	-1,04%	-2,25%	-3,43%	-2,94%	-1,68%
Hogares que emplean personal doméstico	50	1	0	1	0	17,01%	50,00%	-	-	0,00%
Organismos extraterritoriales	8	0	0	0	0	100,00%	-	-	-	-
Total	-32.764	-1.984	-699	-352	-933	-1,66%	-2,77%	-3,59%	-3,05%	-2,30%

En cuanto a la antigüedad de los autónomos, el 59,95% de los aragoneses lleva 5 años o más dado de alta en este régimen, superando a su homólogo nacional en 4,29 puntos porcentuales. El peso de este grupo es especialmente relevante en la provincia de Huesca (65,14%).

Trabajadores autónomos según antigüedad										
	Antigüedad					Peso sobre el total %				
	<6 meses	6-11 meses	1-3 años	3-5 años	>=5 años	<6 meses	6-11 meses	1-3 años	3-5 años	>=5 años
España	148.522	106.243	277.843	329.960	1.082.803	7,63%	5,46%	14,28%	16,96%	55,66%
Andalucía	29.241	20.400	51.776	52.477	169.041	9,05%	6,32%	16,03%	16,25%	52,35%
Aragón	3.530	2.599	7.135	14.615	41.725	5,07%	3,73%	10,25%	21,00%	59,95%
Huesca	719	509	1.449	3.861	12.216	3,83%	2,71%	7,73%	20,59%	65,14%
Teruel	425	275	898	3921	5.666	3,80%	2,46%	8,03%	35,06%	50,66%
Zaragoza	2.386	1.815	4.788	6.833	23.843	6,02%	4,58%	12,07%	17,23%	60,11%
Asturias	2.836	2.298	6.262	12.236	27.186	5,58%	4,52%	12,32%	24,08%	53,50%
Baleares	7.960	2.680	7.180	5.521	25.815	16,19%	5,45%	14,61%	11,23%	52,52%
Canarias	6.294	5.511	13.211	9.004	40.255	8,47%	7,42%	17,79%	12,12%	54,20%
Cantabria	1.787	1203	3.303	6.099	15.843	6,33%	4,26%	11,70%	21,60%	56,11%
Castilla La Mancha	6.831	4.405	11.582	21.484	48.737	7,34%	4,73%	12,45%	23,09%	52,38%
Castilla y León	7.107	4.824	14.855	37.122	73.800	5,16%	3,50%	10,79%	26,96%	53,59%
Cataluña	24.047	18.379	45.863	40.140	188.452	7,59%	5,80%	14,47%	12,67%	59,47%
Comunidad Valenciana	17.184	11.329	31.451	25.814	103.489	9,08%	5,99%	16,62%	13,64%	54,68%
Extremadura	3.432	2.328	7.366	13.767	28.565	6,19%	4,20%	13,28%	24,82%	51,51%
Galicia	7.781	6.170	17.297	38.513	75.982	5,34%	4,23%	11,87%	26,43%	52,13%
Madrid	17.895	14.569	35.317	21.615	128.161	8,23%	6,70%	16,23%	9,94%	58,91%
Murcia	4.878	3.264	8.521	9.217	32.119	8,41%	5,63%	14,69%	15,89%	55,38%
Navarra	1.535	1.110	3.009	6.086	16.801	5,38%	3,89%	10,54%	21,32%	58,87%
País Vasco	4.971	4.228	11.194	11.469	54.928	5,73%	4,87%	12,90%	13,21%	63,29%
La Rioja	816	618	1.740	4.337	9.042	4,93%	3,73%	10,51%	26,20%	54,62%
Ceuta	193	157	352	194	1.439	8,27%	6,72%	15,07%	8,31%	61,63%
Melilla	204	171	429	250	1.423	8,24%	6,90%	17,32%	10,09%	57,45%

En el trimestre han aumentado los autónomos que llevan entre 1 y 3 años un 1,97% debido en su mayor medida a un salto de tramo. Respecto a los datos de hace un año, caen los de antigüedad superior a tres años: entre 3-5 años y de 5 años o más. Este escenario es similar para el agregado nacional.

Evolución de los autónomos según antigüedad

	Variación trimestral									
	Nominal					%				
	<6 meses	6-11 meses	1-3 años	3-5 años	>=5 años	<6 meses	6-11 meses	1-3 años	3-5 años	>=5 años
España	23.435	-817	3.087	-5.982	-8.270	18,73%	-0,76%	1,12%	-1,78%	-0,76%
Aragón	568	-74	138	-166	-411	19,18%	-2,77%	1,97%	-1,12%	-0,98%
Huesca	147	-13	15	-12	-154	25,70%	-2,49%	1,05%	-0,31%	-1,24%
Teruel	83	-22	33	-69	-48	24,27%	-7,41%	3,82%	-1,73%	-0,84%
Zaragoza	338	-39	90	-85	-209	16,50%	-2,10%	1,92%	-1,23%	-0,87%
	Variación interanual									
	Nominal					%				
	<6 meses	6-11 meses	1-3 años	3-5 años	>=5 años	<6 meses	6-11 meses	1-3 años	3-5 años	>=5 años
España	7.567	4.880	15.761	-32.605	-28.363	5,37%	4,81%	6,01%	-8,99%	-2,55%
Aragón	128	66	313	-1.054	-1.437	3,76%	2,61%	4,59%	-6,73%	-3,33%
Huesca	49	6	-8	-195	-551	7,31%	1,19%	-0,55%	-4,81%	-4,32%
Teruel	7	16	20	-258	-137	1,67%	6,18%	2,28%	-6,17%	-2,36%
Zaragoza	72	44	301	-601	-749	3,11%	2,48%	6,71%	-8,08%	-3,05%

La mayoría de los autónomos de Aragón se dedican en exclusiva a atender su negocio. Tan sólo el 5,45% lo compatibiliza con otra actividad laboral, aunque este porcentaje es superior a su homólogo nacional en 1,40 puntos porcentuales y tan sólo es mayor en la Comunidad de Madrid (5,60%) y las ciudades autónomas de Ceuta y Melilla (6,55% y 7,02%, respectivamente). En Aragón, la provincia de Huesca arroja la mayor tasa de pluriactividad (6,32%).

El colectivo de autónomos es, además, generador de empleo por cuenta ajena. En España, el 20,99% tiene asalariados, porcentaje 3,98 puntos porcentuales superior al de Aragón, donde tan sólo el 17,01% cuenta con empleados (únicamente Navarra presenta un porcentaje menor: 15,38%). Zaragoza destaca como la provincia aragonesa con mayor tasa de autónomos con asalariados (18,81%).

Trabajadores autónomos según Situación Profesional				
	Situación Profesional			
	Sin asalariados	Con asalariados	Sin pluriactividad	Con pluriactividad
España	1.537.022	408.349	1.866.510	78.861
Andalucía	242.581	80.354	313.135	9.800
Aragón	57.761	11.843	65.808	3.796
Huesca	15.952	2.802	17.568	1.186
Teruel	9.604	1.581	10.619	566
Zaragoza	32.205	7.460	37.621	2.044
Asturias	40.687	10.131	49.000	1.818
Baleares	36.138	13.018	46.943	2.213
Canarias	54.246	20.029	71.087	3.188
Cantabria	22.319	5.916	27.248	987
Castilla La Mancha	75.605	17.434	89.648	3.391
Castilla y León	113.963	23.745	131.762	5.946
Cataluña	253.358	63.523	302.481	14.400
Comunidad Valenciana	148.067	41.200	182.536	6.731
Extremadura	43.816	11.642	53.650	1.808
Galicia	116.954	28.789	140.856	4.887
Madrid	175.758	41.799	205.371	12.186
Murcia	44.364	13.635	55.817	2.182
Navarra	24.151	4.390	27.194	1.347
País Vasco	70.392	16.398	83.557	3.233
La Rioja	13.509	3.044	15.932	621
Ceuta	1.629	706	2.182	153
Melilla	1.724	753	2.303	174

Trabajadores autónomos según Situación Profesional				
	Peso sobre el total			
	Sin asalariados	Con asalariados	Sin pluriactividad	Con pluriactividad
España	79,01%	20,99%	95,95%	4,05%
Andalucía	75,12%	24,88%	96,97%	3,03%
Aragón	82,99%	17,01%	94,55%	5,45%
Huesca	85,06%	14,94%	93,68%	6,32%
Teruel	85,86%	14,14%	94,94%	5,06%
Zaragoza	81,19%	18,81%	94,85%	5,15%
Asturias	80,06%	19,94%	96,42%	3,58%
Baleares	73,52%	26,48%	95,50%	4,50%
Canarias	73,03%	26,97%	95,71%	4,29%

Trabajadores autónomos según Situación Profesional				
	Peso sobre el total			
	Sin asalariados	Con asalariados	Sin pluriactividad	Con pluriactividad
Cantabria	79,05%	20,95%	96,50%	3,50%
Castilla La Mancha	81,26%	18,74%	96,36%	3,64%
Castilla y León	82,76%	17,24%	95,68%	4,32%
Cataluña	79,95%	20,05%	95,46%	4,54%
Comunidad Valenciana	78,23%	21,77%	96,44%	3,56%
Extremadura	79,01%	20,99%	96,74%	3,26%
Galicia	80,25%	19,75%	96,65%	3,35%
Madrid	80,79%	19,21%	94,40%	5,60%
Murcia	76,49%	23,51%	96,24%	3,76%
Navarra	84,62%	15,38%	95,28%	4,72%
País Vasco	81,11%	18,89%	96,27%	3,73%
La Rioja	81,61%	18,39%	96,25%	3,75%
Ceuta	69,76%	30,24%	93,45%	6,55%
Melilla	69,60%	30,40%	92,98%	7,02%

El número de autónomos con empleados ha aumentado tanto en Aragón como en España y tanto en el trimestre como respecto a las cifras de 2011. Por el contrario, aquellos sin asalariados en disminuido.

Los autónomos que además trabajan por cuenta ajena han aumentado en tasa trimestral, pero han disminuido en interanual en ambos escenarios. Los que se dedican a su actividad autónoma en exclusiva sólo aumentan a nivel nacional y en el trimestre.

Evolución de los autónomos según situación profesional. España y Aragón				
Variación trimestral				
	Total			
	Sin asalariados	Con asalariados	Sin pluriactividad	Con pluriactividad
España	-9.723	21.176	8.757	2.696
Aragón	-1.031	1.086	-119	174
Huesca	-440	423	-45	28
Teruel	-138	115	-77	54
Zaragoza	-453	548	3	92
	%			
	Sin asalariados	Con asalariados	Sin pluriactividad	Con pluriactividad
España	-0,63%	5,47%	0,47%	3,54%
Aragón	-1,75%	10,10%	-0,18%	4,80%
Huesca	-2,68%	17,78%	-0,26%	2,42%
Teruel	-1,42%	7,84%	-0,72%	10,55%
Zaragoza	-1,39%	7,93%	0,01%	4,71%

Evolución de los autónomos según situación profesional. España y Aragón				
Variación interanual				
	Total			
	Sin asalariados	Con asalariados	Sin pluriactividad	Con pluriactividad
España	-38.275	5.515	-27.144	-5.616
Aragón	-2.325	341	-1.620	-364
Huesca	-861	162	-543	-156
Teruel	-307	-45	-314	-38
Zaragoza	-1.157	224	-763	-170
	%			
	Sin asalariados	Con asalariados	Sin pluriactividad	Con pluriactividad
España	-2,43%	1,37%	-1,43%	-6,65%
Aragón	-3,87%	2,96%	-2,40%	-8,75%
Huesca	-5,12%	6,14%	-3,00%	-11,62%
Teruel	-3,10%	-2,77%	-2,87%	-6,29%
Zaragoza	-3,47%	3,10%	-1,99%	-7,68%

En Aragón, el 79,43% de los autónomos cotizan por la base mínima. En el conjunto del país, todavía es mayor su relevancia, ya que acumulan el 84%.

Lo más destacable en cuanto a su evolución es el notable incremento en tasa interanual de los que cotizan entre 2 y 3 veces la base mínima, ya que se han triplicado en Aragón y casi cuadruplicado en España, aunque en el resto de casos no se alcanzan los registros de 2011. En el trimestre han aumentado los que cotizan por la base mínima.

Trabajadores autónomos según Base de Cotización

	Total	Base de Cotización					Peso sobre el total en %				
		Base mínima ⁽¹⁾	Entre B.m y 1,5 B.m	Entre 1,5 y 2 B.m	Entre 2 y 3 B.m	Más de 3 veces B.m	Base mínima	Entre B.m y 1,5 B.m	Entre 1,5 y 2 B.m	Entre 2 y 3 B.m	Más de 3 veces B.m
España	1.945.371	1.634.159	100.930	77.962	114.094	18.226	84,00%	5,19%	4,01%	5,86%	0,94%
Aragón	69.604	55.284	3.618	3.472	6.433	797	79,43%	5,20%	4,99%	9,24%	1,15%
Huesca	18.754	15.360	927	841	1445	181	81,90%	4,94%	4,48%	7,71%	0,97%
Teruel	11.185	9.185	624	576	724	76	82,12%	5,58%	5,15%	6,47%	0,68%
Zaragoza	39.665	30.739	2.067	2.055	4.264	540	77,50%	5,21%	5,18%	10,75%	1,36%

(1) Base Mínima = 850,20 €

Evolución de los autónomos según base de cotización. España y Aragón

Variación trimestral

	Total					%				
	Base mínima	Entre B.m y 1,5 B.m	Entre 1,5 y 2 B.m	Entre 2 y 3 B.m	Más de 3 veces B.m	Base mínima	Entre B.m y 1,5 B.m	Entre 1,5 y 2 B.m	Entre 2 y 3 B.m	Más de 3 veces B.m
España	14.776	-729	-605	-1.752	-237	0,91%	-0,72%	-0,77%	-1,51%	-1,28%
Aragón	191	12	-1	-135	-12	0,35%	0,33%	-0,03%	-2,06%	-1,48%
Huesca	6	4	18	-42	-3	0,04%	0,43%	2,19%	-2,82%	-1,63%
Teruel	-10	7	-11	-7	-2	-0,11%	1,13%	-1,87%	-0,96%	-2,56%
Zaragoza	195	1	-8	-86	-7	0,64%	0,05%	-0,39%	-1,98%	-1,28%

Variación interanual

	Total					%				
	Base mínima	Entre B.m y 1,5 B.m	Entre 1,5 y 2 B.m	Entre 2 y 3 B.m	Más de 3 veces B.m	Base mínima	Entre B.m y 1,5 B.m	Entre 1,5 y 2 B.m	Entre 2 y 3 B.m	Más de 3 veces B.m
España	-19.639	-6.632	-89.994	83.541	-36	-1,19%	-6,17%	-53,58%	273,43%	-0,20%
Aragón	-1.424	-155	-4.903	4.510	-12	-2,51%	-4,11%	-58,54%	234,53%	-1,48%
Huesca	-597	-31	-1.129	1.059	-1	-3,74%	-3,24%	-57,31%	274,35%	-0,55%
Teruel	-274	-30	-579	537	-6	-2,90%	-4,59%	-50,13%	287,17%	-7,32%
Zaragoza	-553	-94	-3.195	2.914	-5	-1,77%	-4,35%	-60,86%	215,85%	-0,92%

CONCLUSIONES:

En el segundo trimestre de 2012, en Aragón hay 103.943 afiliados al Régimen Especial de Trabajadores Autónomos, y los denominados autónomos "propiamente dichos" alcanzan la cifra de 69.604.

En cuanto a los afiliados al RETA,

- La proporción de aragoneses en el conjunto nacional es del 3,39%.
- En Aragón, el 15,84% de la población activa está afiliada al RETA, superando el agregado nacional en 2,56 puntos porcentuales. En Huesca (21,72%) y Teruel (20,90%) son más significativos que en Zaragoza (13,86%).
- En este trimestre han aumentado en 305 (+0,29%), y respecto al año anterior han disminuido en 1.582 (-1,50%).
- Las dos terceras partes son varones (66,73%). Las provincias de Teruel y Zaragoza presentan las mayores proporciones de mujeres (33,50% y 33,83% respectivamente).
- El sector Servicios es el que agrupa el mayor número de autónomos, con el 59,96% de los afiliados al RETA para Aragón, y del 71,05% para España. Esta diferencia se invierte en Agricultura que acapara el 18,72% en Aragón y tan solo el 8,80% en el cómputo nacional.
- La actividad más relevante dentro de los Servicios es "Comercio; reparación de vehículos de motor", ya que la quinta parte de los autónomos aragoneses (20,96%) y la cuarta de los españoles (25,72%) se inscribe en ella.
- El 6,08% de los afiliados al RETA en Aragón son extranjeros (6.318), proporción menor a la del conjunto del país (7,09%).
- Respecto al trimestre anterior este colectivo ha aumentado un 3,30% en nuestra Comunidad (+202) mientras que en el total nacional ha crecido un 3,77%, es decir 7.897 autónomos extranjeros más.
- Servicios y Construcción acaparan la presencia de la mayor parte de autónomos extranjeros, aunque la proporción es diferente en Aragón (66,84% y 19,66%) y España (80,85% y 13,16%, respectivamente).

Respecto a los autónomos “propiamente dichos”,

- Los aragoneses representan el 3,58% del conjunto del país, proporción que a penas varía en el tiempo.
- El 10,60% de la población activa aragonesa es autónoma, por lo que se supera el registro nacional en 2,18 puntos porcentuales. Su relevancia es mayor en Huesca (17,81%) y Teruel (16,77%) que en Zaragoza (8,19%).
- La mayoría son varones, en concreto 7 de cada 10.
- Casi la mitad (46,69%) tiene entre 40 y 54 años; el tramo menos representativo lo constituyen los menores de 25 años con un 1,54%.
- Los de origen extranjero se cifran en Aragón en 3.662, y representan el 5,26% del total. Esta proporción es inferior a la del conjunto nacional (7,38%), aunque difiere según la provincia: en Zaragoza alcanzan el 6,75% mientras que en Huesca y Teruel tan sólo suponen el 3,03% y 3,73%, respectivamente.
- Por sectores económicos, se aprecia la diferente estructura productiva de Aragón y del conjunto del país. Si bien los Servicios concentran a la mayoría de los autónomos propiamente dichos, el peso difiere: mientras en nuestra Comunidad representan al 57,12%, en España son el 71,19%. Esta diferencia se traslada a Agricultura, mucho más importante en Aragón (25,05%) que en el total nacional (12,80%).
- Si se desciende en el análisis hasta ramas de actividad, destaca, de entre los Servicios, “Comercio; reparación de vehículos a motor” tanto en la Comunidad (18,91% del total de autónomos) como en el país (24,63%).
- El 59,95% de los autónomos “propiamente dichos” aragoneses lleva 5 años o más dado de alta en este régimen, superando la media nacional en 4,29 puntos porcentuales.
- En Aragón el porcentaje de autónomos con asalariados es menor que en el conjunto nacional (17,01% frente a 20,99%). La provincia de Zaragoza tiene el mayor porcentaje de autónomos con trabajadores a su cargo (18,81%), y Teruel el menor (14,14%).
- A su vez, en la Comunidad hay más afiliados con pluriactividad (5,45%) que en España (4,05%).

- El 79,43% de los afiliados cotizan por la base mínima en Aragón, siendo mayor este porcentaje para el agregado español en 4,57 puntos porcentuales.