



**TRABAJADORES AUTÓNOMOS EN ALTA EN LA
SEGURIDAD SOCIAL**

**31 marzo 2012. Aragón
Instituto Aragonés de Empleo**



En este informe se analizan los datos relativos a autónomos, diferenciando entre:

- A. Los afiliados al Régimen Especial de Autónomos (RETA)
- B. Los autónomos “propriadamente dichos”, los cuales incluyen a los trabajadores afiliados en los distintos regímenes por cuenta propia de la Seguridad Social: Régimen Especial de Trabajadores Autónomos (RETA) y Mar, excluidos Familiar colaborador, Socio de sociedad, Miembro de órgano de administración de la sociedad, Familiar de socio, Religioso y Colegio profesional.

En el primer caso los datos se han obtenido de la Tesorería General de la Seguridad Social (TGSS), y en el segundo se parte de la información suministrada por el MTIN.

A partir del 1 de enero de 2008 el régimen especial agrario por cuenta propia se integró en el RETA, y por tanto desapareció. En consecuencia, en esta misma fecha desapareció la base de cotización reducida, y la antigüedad de autónomos procedentes del régimen especial agrario será la de su incorporación al RETA.

A. AFILIADOS AL RÉGIMEN ESPECIAL DE TRABAJADORES AUTÓNOMOS (RETA)

El número de afiliados al RETA en España al finalizar el primer trimestre de 2012 es de 3.050.848; en Aragón han descendido hasta los 103.638, representando el 15,97% de la población activa de la Comunidad Autónoma. Las provincias de Huesca (21,69%) y Teruel (21,21%) superan el porcentaje aragonés, mientras que Zaragoza está por debajo (13,99%), si bien todas ellas están por encima del agregado nacional (13,22%).

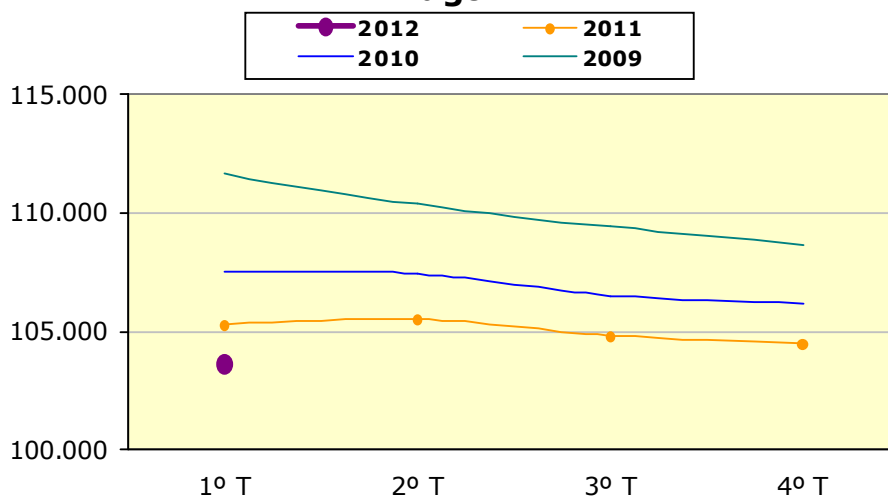
Proporción de afiliados al RETA sobre Población Activa. España y Aragón. 1º Trimestre 2012			
	Activos ⁽¹⁾	RETA ⁽²⁾	RETA/Activos
España	23.072.800	3.050.848	13,22%
Aragón ^(*)	649.100	103.638	15,97%
Huesca	105.200	22.818	21,69%
Teruel	65.600	13.914	21,21%
Zaragoza	478.300	66.906	13,99%

(1) Población Activa, I Trimestre 2012, EPA.
(*) La suma de las provincias no da el total de Aragón por realizarse el cálculo en miles para provincias y el agregado por separado, pudiendo existir redondeos.
(2) Trabajadores afiliados al RETA a 31-03-2012. Tesorería General de la Seguridad Social (TGSS).

En el primer trimestre del año 2012 se aprecia un descenso de las inscripciones de autónomos en Aragón (-0,79%), 824 menos que el periodo anterior, lo que supone bajadas del 1,02% en Huesca, del 0,77% en Zaragoza y del 0,51% en Teruel.

Respecto a los datos de hace un año, ha disminuido su número en 1.673 personas (-1,59%), siendo la provincia más afectada Huesca (-1,85%), seguida de Zaragoza (-1,60%) y Teruel (-1,09%).

Evolución de los afiliados al RETA. Aragón.



Evolución de los afiliados al Régimen Especial de Trabajadores Autónomos (RETA). España y Aragón.

	1º Trimestre 2012	Variación trimestral		Variación interanual	
		Nominal	%	Nominal	%
España	3.050.848	-16.651	-0,54%	-36.919	-1,20%
Aragón	103.638	-824	-0,79%	-1.673	-1,59%
Huesca	22.818	-234	-1,02%	-430	-1,85%
Teruel	13.914	-72	-0,51%	-154	-1,09%
Zaragoza	66.906	-518	-0,77%	-1.089	-1,60%

La tercera parte de los afiliados al RETA son mujeres, proporción que se mantiene estable en el tiempo y que se reproduce tanto en el conjunto nacional como en Aragón.

Afiliados al RETA según sexo. España y Aragón⁽¹⁾

	Total	Varones	Mujeres	%Varones	%Mujeres
España	3.050.834	2.005.197	1.045.637	65,73%	34,27%
Aragón	103.638	69.180	34.458	66,75%	33,25%
Huesca	22.818	15.651	7.167	68,59%	31,41%
Teruel	13.914	9.258	4.656	66,54%	33,46%
Zaragoza	66.906	44.271	22.635	66,17%	33,83%

(1) En el total de España hay 14 afiliados al RETA en los que no consta el sexo.

La evolución según género ha sido muy similar. En términos trimestrales las mujeres en la Comunidad descienden un 0,71% con 248 afiliadas menos, con respecto al año anterior la caída ha sido del 0,96%. En el caso de los varones, en referencia al trimestre anterior han disminuido en un 0,83%, mientras que la

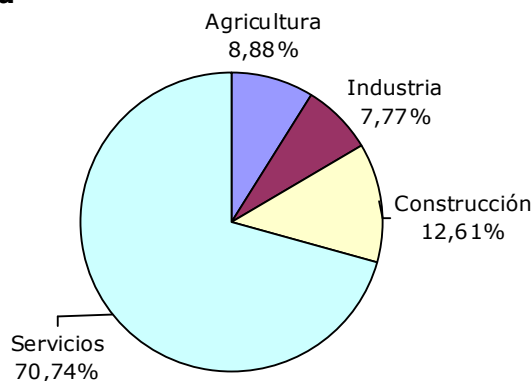
variación anual ha sido del -1,90%. En el conjunto nacional también se han producido descensos: tanto trimestral como anualmente han sido de menor intensidad que en la Comunidad.

Evolución de los afiliados al RETA según sexo. España y Aragón.								
	Varones				Mujeres			
	Variación trimestral		Variación interanual		Variación trimestral		Variación interanual	
	Nominal	%	Nominal	%	Nominal	%	Nominal	%
España	-12.680	-0,63%	-33.446	-1,64%	-3.972	-0,38%	-3.476	-0,33%
Aragón	-576	-0,83%	-1.340	-1,90%	-248	-0,71%	-333	-0,96%
Huesca	-167	-1,06%	-341	-2,13%	-67	-0,93%	-89	-1,23%
Teruel	-40	-0,43%	-97	-1,04%	-32	-0,68%	-57	-1,21%
Zaragoza	-369	-0,83%	-902	-2,00%	-149	-0,65%	-187	-0,82%

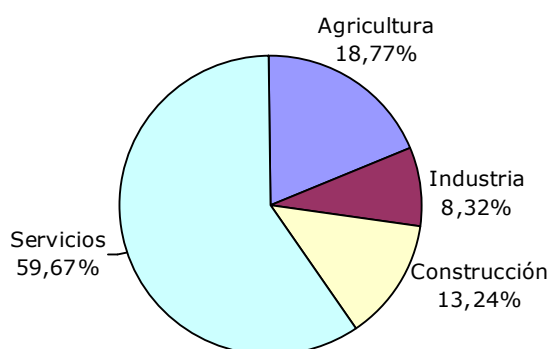
Si se analiza la distribución de afiliados al RETA por sector económico, se observa una estructura diferente en Aragón que en España. Servicios es la actividad más relevante en ambos casos, si bien el peso en nuestra Comunidad es inferior al nacional (59,67% frente a 70,74%). Por el contrario, Agricultura tiene más del doble de peso en Aragón que en el conjunto del país (18,77% frente a 8,88%).

Distribución de los afiliados al RETA por sectores económicos. 1º Trimestre 2012

España



Aragón



Por provincias, destaca la relevancia de Servicios en Zaragoza (66,72%) y de Agricultura en Teruel (33,07%) y Huesca (31,09%), aunque en estas dos últimas también predominen los Servicios.

Afiliados al RETA según Sector Económico

	Sector Económico				Peso sobre el total			
	Agricultura	Industria	Construcción	Servicios	Agricultura	Industria	Construcción	Servicios
España	270.948	237.200	384.754	2.157.946	8,88%	7,77%	12,61%	70,73%
Aragón	19.448	8.625	13.723	61.842	18,77%	8,32%	13,24%	59,67%
Huesca	7.093	1.523	3.085	11.117	31,09%	6,67%	13,52%	48,72%
Teruel	4.601	1.004	2.224	6.085	33,07%	7,22%	15,98%	43,73%
Zaragoza	7.754	6.098	8.414	44.640	11,59%	9,11%	12,58%	66,72%

Respecto al trimestre anterior, el mayor descenso en términos relativos se ha producido en Construcción, y lo ha hecho en Aragón en un 2,05% y en España en un 2,37%.

Si se compara con los datos de hace un año, los mayores retrocesos se siguen dando en Construcción para ambos escenarios: en nuestra Comunidad (-5,94%) y en el conjunto nacional (-7%). Le sigue en Aragón la caída de autónomos en Industria, cifrada en un 2,95% y de Agricultura en un 2,32%.

El sector Servicios en Aragón crece un 0,46% trimestralmente y desciende un 0,13% anualmente.

Evolución de los afiliados al RETA según Sector Económico. España y Aragón

	Variación trimestral							
	Nominal				%			
	Agricultura	Industria	Construcción	Servicios	Agricultura	Industria	Construcción	Servicios
España	-1.391	-2.136	-9.345	-3.779	-0,51%	-0,89%	-2,37%	-0,17%
Aragón	-103	-148	-287	-286	-0,53%	-1,69%	-2,05%	-0,46%
Huesca	-37	-43	-74	-80	-0,52%	-2,75%	-2,34%	-0,71%
Teruel	-14	-13	-17	-28	-0,30%	-1,28%	-0,76%	-0,46%
Zaragoza	-52	-92	-196	-178	-0,67%	-1,49%	-2,28%	-0,40%
	Variación interanual							
	Nominal				%			
	Agricultura	Industria	Construcción	Servicios	Agricultura	Industria	Construcción	Servicios
España	-6.416	-5.659	-28.944	4.100	-2,31%	-2,33%	-7,00%	0,19%
Aragón	-462	-262	-867	-82	-2,32%	-2,95%	-5,94%	-0,13%
Huesca	-168	-60	-173	-29	-2,31%	-3,79%	-5,31%	-0,26%
Teruel	-139	-16	-63	64	-2,93%	-1,57%	-2,75%	1,06%
Zaragoza	-155	-186	-631	-117	-1,96%	-2,96%	-6,98%	-0,26%

Al descender en el análisis hasta ramas de actividad, se observa que en Aragón las tres más importantes son: "Comercio; reparación de vehículos de motor" (20,89%), "Agricultura, ganadería, caza y selvicultura" (18,77%) y "Construcción" (13,24%). En el conjunto nacional se repiten la primera (25,64%) y "Construcción" (12,61%) a las que sigue "Transporte, almacenamiento y comunicaciones" (10,45%).

Afiliados al RETA por Rama de Actividad (CNAE-2009). España y Aragón

	Territorio					Peso sobre el total				
	España	Aragón	Huesca	Teruel	Zaragoza	España	Aragón	Huesca	Teruel	Zaragoza
Agricultura, ganadería, caza, selvicultura y pesca	270.948	19.448	7.093	4.601	7.754	8,88%	18,77%	31,09%	33,07%	11,59%
Industrias extractivas	1.922	119	10	52	57	0,06%	0,11%	0,04%	0,37%	0,09%
Industria manufacturera	231.571	8.411	1.491	940	5.980	7,59%	8,12%	6,53%	6,76%	8,94%
Suministros de energía	1.285	40	9	8	23	0,04%	0,04%	0,04%	0,06%	0,03%
Suministros de agua, residuos y descontaminación	2.422	55	13	4	38	0,08%	0,05%	0,06%	0,03%	0,06%
Construcción	384.754	13.723	3.085	2.224	8.414	12,61%	13,24%	13,52%	15,98%	12,58%
Comercio; reparación de vehículos de motor	782.093	21.645	3.683	2.325	15.637	25,64%	20,89%	16,14%	16,71%	23,37%
Hostelería	199.569	5.922	794	449	4.679	6,54%	5,71%	3,48%	3,23%	6,99%
Transporte, almacenamiento y comunicaciones	318.777	9.936	2.274	1.341	6.321	10,45%	9,59%	9,97%	9,64%	9,45%
Información, comunicación	48.460	1.138	152	82	904	1,59%	1,10%	0,67%	0,59%	1,35%
Intermediación financiera	52.194	1.537	238	133	1.166	1,71%	1,48%	1,04%	0,96%	1,74%
Activ. inmobiliarias y de alquiler, servicios empresariales	29.499	729	93	24	612	0,97%	0,70%	0,41%	0,17%	0,91%
Activ. Profesiones Científicas y Técnicas	214.421	6.383	1.066	459	4.858	7,03%	6,16%	4,67%	3,30%	7,26%
Activ. Administración y Servicios Auxiliares	118.599	2.765	535	153	2.077	3,89%	2,67%	2,34%	1,10%	3,10%
Admón. Pública, Defensa y S.S. obligatoria	475	11	9	0	2	0,02%	0,01%	0,04%	0,00%	0,00%
Educación	64.032	1.784	346	160	1.278	2,10%	1,72%	1,52%	1,15%	1,91%
Activ. Sanitarias y veterinarias, servicios sociales	81.542	2.251	388	159	1.704	2,67%	2,17%	1,70%	1,14%	2,55%
Actividades Artísticas, Recreativas y Entretenimiento	50.160	1.284	301	106	877	1,64%	1,24%	1,32%	0,76%	1,31%
Otros servicios	197.710	6.452	1.238	693	4.521	6,48%	6,23%	5,43%	4,98%	6,76%
Hogares que emplean personal doméstico	390	5	0	1	4	0,01%	0,00%	0,00%	0,01%	0,01%
Organismos extraterritoriales	25	0	0	0	0	0,00%	0,00%	0,00%	0,00%	0,00%
Total	3.050.848	103.638	22.818	13.914	66.906	100%	100%	100%	100%	100%

Respecto al trimestre anterior, en Aragón destaca el aumento en 58 en "Activ. Sanitarias y veterinarias, servicios sociales" y 8 en "Educación". Por el contrario se produce un descenso de 287 personas para "Construcción" y de 142 en "Industria manufacturera". En términos relativos la mayor subida se produce en "Hogares que emplean personal doméstico" (25%), solo con el movimiento de 1 persona y "Educación" (8,42%) y "Activ. Sanitarias y veterinarias, servicios sociales" con un 2,64%. Las mayores bajadas son en "Admón. Pública, Defensa y S.S. obligatoria" (-8,33%) y "Suministros de agua, residuos y descontaminación" (-5,17%). Para España, "Construcción" acumula las mayores pérdidas (9.345 personas), mientras que "Activ. Sanitarias y veterinarias, servicios sociales" y "Educación" ven incrementar el número de sus efectivos en 1.171 y 970 autónomos, respectivamente.

Respecto a los datos de hace un año, lo más destacable en términos nominales es la caída de autónomos en la rama de "Construcción" tanto en Aragón (-867) como en España (-28.944), seguido por "Agricultura, ganadería, caza, selvicultura y pesca" (-462 y -6.416, respectivamente); mientras que "Transporte, almacenamiento y comunicaciones" aumenta en 152 personas para nuestra Comunidad y "Actividades profesionales científicas y técnicas" en 3.990 para el agregado nacional.

Evolución de los autónomos según Rama de Actividad. España y Aragón

Variaciones trimestrales

	Nominal					Porcentual				
	España	Aragón	Huesca	Teruel	Zaragoza	España	Aragón	Huesca	Teruel	Zaragoza
Agricultura, ganadería, caza, selvicultura y pesca	-1.391	-103	-37	-14	-52	-0,51%	-0,53%	-0,52%	-0,30%	-0,67%
Industrias extractivas	-42	-4	0	-1	-3	-2,14%	-3,25%	0,00%	-1,89%	-5,00%
Industria manufacturera	-2.103	-142	-43	-13	-86	-0,90%	-1,66%	-2,80%	-1,36%	-1,42%
Suministros de energía	8	1	0	1	0	0,63%	2,56%	0,00%	14,29%	0,00%
Suministros de agua, residuos y descontaminación	1	-3	0	0	-3	0,04%	-5,17%	0,00%	0,00%	-7,32%
Construcción	-9.345	-287	-74	-17	-196	-2,37%	-2,05%	-2,34%	-0,76%	-2,28%
Comercio; reparación de vehículos de motor	-2.613	-102	-12	-3	-87	-0,33%	-0,47%	-0,32%	-0,13%	-0,55%
Hostelería	-1.294	-19	-6	0	-13	-0,64%	-0,32%	-0,75%	0,00%	-0,28%
Transporte, almacenamiento y comunicaciones	112	-52	-28	-14	-10	0,04%	-0,52%	-1,22%	-1,03%	-0,16%
Información, comunicación	-15	-16	2	2	-20	-0,03%	-1,39%	1,33%	2,50%	-2,16%
Intermediación financiera	213	-11	-4	-3	-4	0,41%	-0,71%	-1,65%	-2,21%	-0,34%
Activ. inmobiliarias y de alquiler, servicios empresariales	-18	-4	-7	-1	4	-0,06%	-0,55%	-7,00%	-4,00%	0,66%
Activ. Profesiones Científicas y Técnicas	272	-26	-9	-4	-13	0,13%	-0,41%	-0,84%	-0,86%	-0,27%
Activ. Administración y Servicios Auxiliares	-791	-36	0	0	-36	-0,66%	-1,29%	0,00%	0,00%	-1,70%
Admón. Pública, Defensa y S.S. obligatoria	4	-1	-1	0	0	0,85%	-8,33%	-10,00%	-	0,00%
Educación	970	8	2	3	3	1,54%	0,45%	0,58%	1,91%	0,24%
Activ. Sanitarias y veterinarias, servicios sociales	1.171	58	5	3	50	1,46%	2,64%	1,31%	1,92%	3,02%
Actividades Artísticas, Recreativas y Entretenimiento	-501	-24	-6	0	-18	-0,99%	-1,83%	-1,95%	0,00%	-2,01%
Otros servicios	-1.314	-62	-16	-12	-34	-0,66%	-0,95%	-1,28%	-1,70%	-0,75%
Hogares que emplean personal doméstico	19	1	0	1	0	5,12%	25,00%	-	-	0,00%
Organismos extraterritoriales	6	0	0	0	0	31,58%	-	-	-	-
Total	-16.651	-824	-234	-72	-518	-0,54%	-0,79%	-1,02%	-0,51%	-0,77%

Evolución de los autónomos según Rama de Actividad. España y Aragón

Variaciones interanuales

	Nominal					Porcentual				
	España	Aragón	Huesca	Teruel	Zaragoza	España	Aragón	Huesca	Teruel	Zaragoza
Agricultura, ganadería, caza, selvicultura y pesca	-6.416	-462	-168	-139	-155	2,37%	2,38%	2,37%	3,02%	2,00%
Industrias extractivas	-133	-11	-2	-1	-8	6,92%	9,24%	20,00%	1,92%	14,04%
Industria manufacturera	-5.614	-257	-59	-18	-180	2,42%	3,06%	3,96%	1,91%	3,01%
Suministros de energía	39	8	1	3	4	-3,04%	-20,00%	-11,11%	-37,50%	-17,39%
Suministros de agua, residuos y descontaminación	49	-2	0	0	-2	-2,02%	3,64%	0,00%	0,00%	5,26%
Construcción	-28.944	-867	-173	-63	-631	7,52%	6,32%	5,61%	2,83%	7,50%
Comercio; reparación de vehículos de motor	1.616	-117	-17	4	-104	-0,21%	0,54%	0,46%	-0,17%	0,67%
Hostelería	-4.137	-84	1	-3	-82	2,07%	1,42%	-0,13%	0,67%	1,75%
Transporte, almacenamiento y comunicaciones	109	152	28	49	75	-0,03%	-1,53%	-1,23%	-3,65%	-1,19%
Información, comunicación	1.003	-5	10	0	-15	-2,07%	0,44%	-6,58%	0,00%	1,66%
Intermediación financiera	500	-4	0	7	-11	-0,96%	0,26%	0,00%	-5,26%	0,94%
Activ. inmobiliarias y de alquiler, servicios empresariales	61	-6	-4	-1	-1	-0,21%	0,82%	4,30%	4,17%	0,16%
Activ. Profesiones Científicas y Técnicas	3.990	62	-2	7	57	-1,86%	-0,97%	0,19%	-1,53%	-1,17%
Activ. Administración y Servicios Auxiliares	-3.191	-87	-12	-4	-71	2,69%	3,15%	2,24%	2,61%	3,42%
Admón. Pública, Defensa y S.S. obligatoria	14	-1	-1	0	0	-2,95%	9,09%	11,11%	-	0,00%
Educación	2.687	64	13	2	49	-4,20%	-3,59%	-3,76%	-1,25%	-3,83%
Activ. Sanitarias y veterinarias, servicios sociales	3.907	132	17	9	106	-4,79%	-5,86%	-4,38%	-5,66%	-6,22%
Actividades Artísticas, Recreativas y Entretenimiento	66	-19	-13	2	-8	-0,13%	1,48%	4,32%	-1,89%	0,91%
Otros servicios	-2.590	-171	-49	-9	-113	1,31%	2,65%	3,96%	1,30%	2,50%
Hogares que emplean personal doméstico	51	2	0	1	1	-13,08%	40,00%	-	100,00%	-25,00%
Organismos extraterritoriales	14	0	0	0	0	-56,00%	-	-	-	-
Total	-36.919	-1.673	-430	-154	-1.089	1,21%	1,61%	1,88%	1,11%	1,63%

El número de **extranjeros** afiliados al RETA en Aragón al término del trimestre alcanza la cifra de 6.116 personas, lo que supone el 5,90% del total, cuota más baja que la media nacional (6,87%). Respecto al trimestre anterior el número en nuestra Comunidad ha disminuido en 38 personas, esto es un -0,62%.

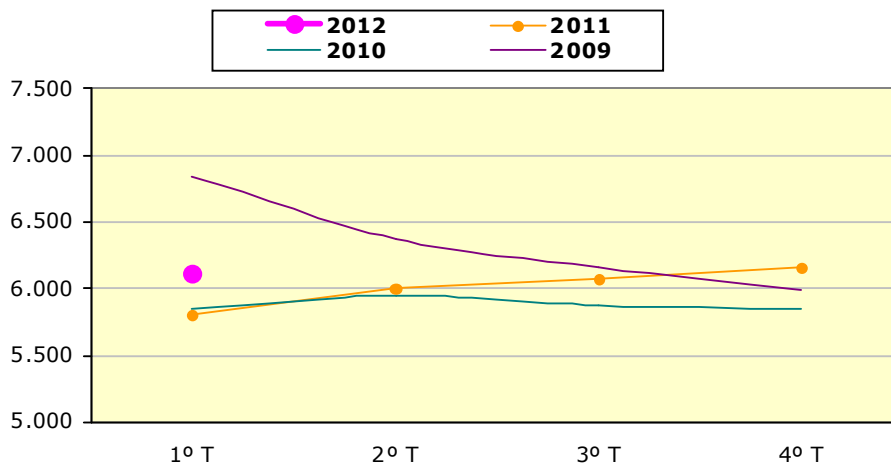
Por provincias también vemos que la situación es variada. En Zaragoza es donde más peso tienen los extranjeros de toda la Comunidad Autónoma (7,20%), muy superior a la de Huesca (3,55%) y Teruel (3,51%).

Afiliados al RETA con nacionalidad extranjera			
	Total RETA	Nacionalidad extranjera	% Extranjeros
ESPAÑA	3.050.848	209.609	6,87%
ANDALUCÍA	463.562	27.759	5,99%
ARAGÓN	103.638	6.116	5,90%
Huesca	22.818	809	3,55%
Teruel	13.914	488	3,51%
Zaragoza	66.906	4.819	7,20%
ASTURIAS	76.356	2.088	2,73%
CANARIAS	105.336	15.662	14,87%
CANTABRIA	41.881	1.417	3,38%
CASTILLA-LA MANCHA	144.198	5.651	3,92%
CASTILLA-LEÓN	203.740	5.787	2,84%
CATALUÑA	525.819	44.180	8,40%
C. DE MADRID	353.540	36.028	10,19%
C. VALENCIANA	319.433	28.821	9,02%
EXTREMADURA	77.130	1.737	2,25%
GALICIA	215.938	4.958	2,30%
ILLES BALEARS	77.154	12.651	16,40%
LA RIOJA	25.720	1.373	5,34%
NAVARRA	45.703	2.823	6,18%
PAÍS VASCO	175.405	6.848	3,90%
R. DE MURCIA	89.928	5.003	5,56%
CEUTA	3.066	221	7,21%
MELILLA	3.301	486	14,72%

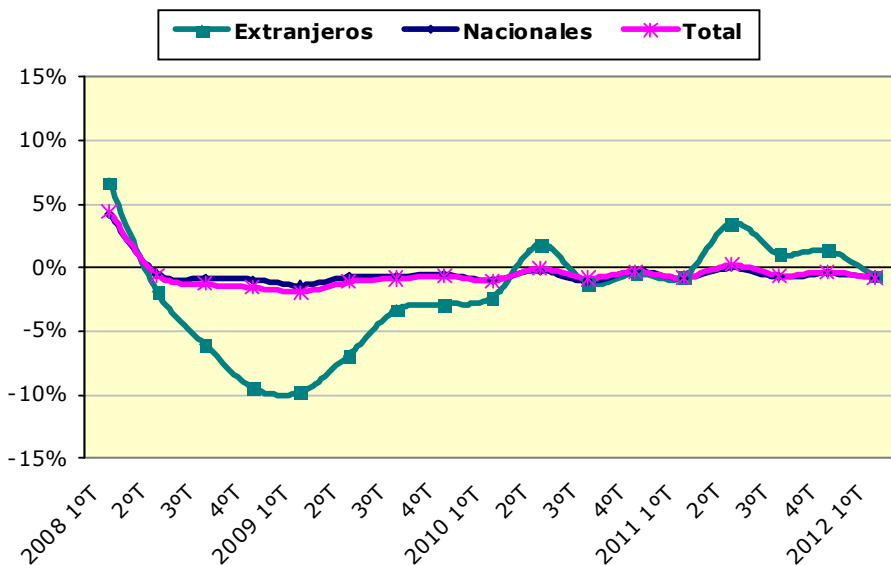
Ahora bien, dependiendo de los sectores, su representación varía: en Construcción es del 8,84%, en la Industria del 8,63% (superando en ambos casos el dato nacional), en Servicios del 6,56% y en Agricultura del 0,54%, por debajo de la media española en estos dos últimos sectores.

Proporción de extranjeros afiliados al RETA en cada sector económico.				
	Agricultura	Industria	Construcción	Servicios
España	0,89%	4,39%	7,42%	7,80%
Aragón	0,54%	8,63%	8,84%	6,56%
Huesca	0,58%	3,55%	5,45%	4,91%
Teruel	0,74%	0,90%	4,90%	5,52%
Zaragoza	0,39%	11,17%	11,12%	7,11%

Evolución de los extranjeros afiliados al RETA. Aragón.



Variación trimestral de los afiliados al RETA. Aragón.



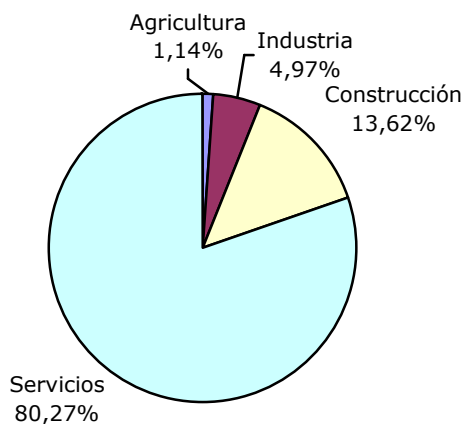
Evolución de los extranjeros afiliados al RETA. España y Aragón.					
	1º Trimestre 2012	Variación trimestral		Variación interanual	
		Nominal	%	Nominal	%
España	209.609	1.695	0,82%	9.468	4,73%
Aragón	6.116	-38	-0,62%	312	5,38%
Huesca	809	-15	-1,82%	27	3,45%
Teruel	488	-1	-0,20%	53	12,18%
Zaragoza	4.819	-22	-0,45%	232	5,06%

La mayoría de los autónomos extranjeros están inscritos en actividades de Servicios, aunque en Aragón, su relevancia no es tan abultada como en el conjunto nacional (66,29% frente a 80,27%).

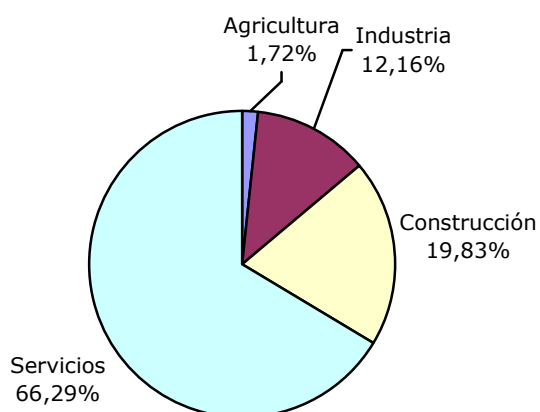
En contrapartida, en nuestra Comunidad se concentran en mayor proporción en Construcción (19,83%) e Industria (12,16%) frente a unos agregados nacionales del 13,62% y 4,97%, respectivamente.

Distribución de los afiliados extranjeros al RETA por sectores económicos. 1º Trimestre 2012

España



Aragón



Extranjeros afiliados al RETA según Sector Económico

	Sector Económico				Peso sobre el total			
	Agricultura	Industria	Construcción	Servicios	Agricultura	Industria	Construcción	Servicios
España	2.398	10.417	28.548	168.246	1,14%	4,97%	13,62%	80,27%
Aragón	105	744	1.213	4.054	1,72%	12,16%	19,83%	66,29%
Huesca	41	54	168	546	5,07%	6,67%	20,77%	67,49%
Teruel	34	9	109	336	6,97%	1,84%	22,34%	68,85%
Zaragoza	30	681	936	3.172	0,62%	14,13%	19,42%	65,82%

Por ramas, 1 de cada 4 extranjeros autónomos residentes en Aragón se concentran en "Hostelería". A continuación destaca "Comercio; reparación de vehículos de motor" (21,45%) y "Construcción" (19,83%).

Extranjeros afiliados al RETA por Rama de Actividad (CNAE 2009). España y Aragón

	España	Aragón	Huesca	Teruel	Zaragoza	Peso sobre el total				
						España	Aragón	Huesca	Teruel	Zaragoza
Agricultura, ganadería, caza, selvicultura y pesca	2.398	105	41	34	30	1,14%	1,72%	5,07%	6,97%	0,62%
Industrias extractivas	29	1	1	0	0	0,01%	0,02%	0,12%	0,00%	0,00%
Industria manufacturera	10.216	740	53	9	678	4,87%	12,10%	6,55%	1,84%	14,07%
Suministros de energía	39	0	0	0	0	0,02%	0,00%	0,00%	0,00%	0,00%
Suministros de agua, residuos y descontaminación	133	3	0	0	3	0,06%	0,05%	0,00%	0,00%	0,06%
Construcción	28.548	1.213	168	109	936	13,62%	19,83%	20,77%	22,34%	19,42%
Comercio; reparación de vehículos de motor	61.924	1.312	169	100	1.043	29,54%	21,45%	20,89%	20,49%	21,64%
Transportes; almacenamiento	7.062	277	26	30	221	3,37%	4,53%	3,21%	6,15%	4,59%
Hostelería	41.446	1.608	194	150	1.264	19,77%	26,29%	23,98%	30,74%	26,23%
Información, comunicación	6.655	101	18	10	73	3,17%	1,65%	2,22%	2,05%	1,51%
Intermediación financiera y seguros	1.421	18	2	0	16	0,68%	0,29%	0,25%	0,00%	0,33%
Actividades inmobiliarias	2.991	5	0	0	5	1,43%	0,08%	0,00%	0,00%	0,10%
Activ. Profesionales Científicas y Técnicas	10.830	105	11	5	89	5,17%	1,72%	1,36%	1,02%	1,85%
Activ. Administración y Servicios Auxiliares	11.186	183	34	15	134	5,34%	2,99%	4,20%	3,07%	2,78%
Admón. Pública, Defensa y S.S. obligatoria	9	0	0	0	0	0,00%	0,00%	0,00%	0,00%	0,00%
Educación	6.260	127	33	7	87	2,99%	2,08%	4,08%	1,43%	1,81%
Activ. Sanitarias y Veterinarias, Servicios Sociales	4.418	53	7	0	46	2,11%	0,87%	0,87%	0,00%	0,95%
Actividades Artísticas, Recreativas y Entretenimiento	3.651	42	9	4	29	1,74%	0,69%	1,11%	0,82%	0,60%
Otros servicios	10.313	223	43	15	165	4,92%	3,65%	5,32%	3,07%	3,42%
Hogares que emplean personal doméstico	72	0	0	0	0	0,03%	0,00%	0,00%	0,00%	0,00%
Organismos extraterritoriales	8	0	0	0	0	0,00%	0,00%	0,00%	0,00%	0,00%
TOTAL	209.609	6.116	809	488	4.819	100%	100%	100%	100%	100%

Evolución de los extranjeros autónomos según Rama de Actividad. España y Aragón

	Variaciones trimestrales									
	Nominal					Porcentual				
	España	Aragón	Huesca	Teruel	Zaragoza	España	Aragón	Huesca	Teruel	Zaragoza
Agricultura, ganadería, caza, selvicultura y pesca	61	3	2	1	0	2,61%	2,94%	5,13%	3,03%	0,00%
Industrias extractivas	0	0	0	0	0	0,00%	0,00%	0,00%	-	-
Industria manufacturera	213	-16	-9	1	-8	2,13%	-2,12%	-14,52%	12,50%	-1,17%
Suministros de energía	1	0	0	0	0	2,63%	-	-	-	-
Suministros de agua, residuos y descontaminación	14	0	0	0	0	11,76%	0,00%	-	-	0,00%
Construcción	-382	-10	-6	0	-4	-1,32%	-0,82%	-3,45%	0,00%	-0,43%
Comercio; reparación de vehículos de motor	577	-6	1	0	-7	0,94%	-0,46%	0,60%	0,00%	-0,67%
Transporte, almacenamiento y comunicaciones	64	6	1	3	2	0,91%	2,21%	4,00%	11,11%	0,91%
Hostelería	465	10	2	-4	12	1,13%	0,63%	1,04%	-2,60%	0,96%
Información, comunicación	23	-6	-1	0	-5	0,35%	-5,61%	-5,26%	0,00%	-6,41%
Intermediación financiera	28	-1	-1	-1	1	2,01%	-5,26%	-33,33%	-100,00%	6,67%
Activ. inmobiliarias y de alquiler, servicios empresariales	23	-1	0	0	-1	0,77%	-16,67%	-	-	-16,67%
Activ. Profesiones Científicas y Técnicas	135	-1	-3	1	1	1,26%	-0,94%	-21,43%	25,00%	1,14%
Activ. Administración y Servicios Auxiliares	97	-14	-2	-1	-11	0,87%	-7,11%	-5,56%	-6,25%	-7,59%
Administración pública, Defensa y S.S. obligatoria	-1	0	0	0	0	-10,00%	-	-	-	-
Educación	185	-4	-1	0	-3	3,05%	-3,05%	-2,94%	0,00%	-3,33%
Activ. Sanitarias y veterinarias, servicios sociales	53	4	1	0	3	1,21%	8,16%	16,67%	-	6,98%
Actividades Artísticas, Recreativas y Entretenimiento	-44	0	-2	1	1	-1,19%	0,00%	-18,18%	33,33%	3,57%
Otros servicios	175	-2	3	-2	-3	1,73%	-0,89%	7,50%	-11,76%	-1,79%
Hogares que emplean personal doméstico	8	0	0	0	0	12,50%	-	-	-	-
Organismos extraterritoriales	0	0	0	0	0	0,00%	-	-	-	-
TOTAL	1.695	-38	-15	-1	-22	0,82%	-0,62%	-1,82%	-0,20%	-0,45%

Evolución de los extranjeros autónomos según Rama de Actividad. España y Aragón

	Variaciones interanuales									
	Nominal					Porcentual				
	España	Aragón	Huesca	Teruel	Zaragoza	España	Aragón	Huesca	Teruel	Zaragoza
Agricultura, ganadería, caza, selvicultura y pesca	294	16	1	6	9	13,97%	17,98%	2,50%	21,43%	42,86%
Industrias extractivas	2	-1	0	0	-1	7,41%	-50,00%	0,00%	-	-100,00%
Industria manufacturera	707	40	-13	1	52	7,44%	5,71%	-19,70%	12,50%	8,31%
Suministros de energía	4	0	0	0	0	11,43%	-	-	-	-
Suministros de agua, residuos y descontaminación	43	2	0	0	2	47,78%	200,00%	-	-	200,00%
Construcción	-2.212	-76	-5	-2	-69	-7,19%	-5,90%	-2,89%	-1,80%	-6,87%
Comercio; reparación de vehículos de motor	5.651	140	18	12	110	10,04%	11,95%	11,92%	13,64%	11,79%
Transporte, almacenamiento y comunicaciones	569	19	7	12	0	8,76%	7,36%	36,84%	66,67%	0,00%
Hostelería	2.063	159	27	19	113	5,24%	10,97%	16,17%	14,50%	9,82%
Información, comunicación	291	-5	0	2	-7	4,57%	-4,72%	0,00%	25,00%	-8,75%
Intermediación financiera	59	3	-1	-1	5	4,33%	20,00%	-33,33%	-100,00%	45,45%
Activ. inmobiliarias y de alquiler, servicios empresariales	153	-3	0	0	-3	5,39%	-37,50%	-	-	-37,50%
Activ. Profesiones Científicas y Técnicas	526	6	-2	3	5	5,10%	6,06%	-15,38%	150,00%	5,95%
Activ. Administración y Servicios Auxiliares	31	6	-3	4	5	0,28%	3,39%	-8,11%	36,36%	3,88%
Administración pública, Defensa y S.S. obligatoria	2	0	0	0	0	28,57%	-	-	-	-
Educación	275	8	5	0	3	4,59%	6,72%	17,86%	0,00%	3,57%
Activ. Sanitarias y veterinarias, servicios sociales	94	-10	-2	-2	-6	2,17%	-15,87%	-22,22%	-100,00%	-11,54%
Actividades Artísticas, Recreativas y Entretenimiento	51	5	-2	0	7	1,42%	13,51%	-18,18%	0,00%	31,82%
Otros servicios	837	3	-3	-1	7	8,83%	1,36%	-6,52%	-6,25%	4,43%
Hogares que emplean personal doméstico	23	0	0	0	0	46,94%	-	-	-	-
Organismos extraterritoriales	5	0	0	0	0	166,67%	-	-	-	-
TOTAL	9.468	312	27	53	232	4,73%	5,38%	3,45%	12,18%	5,06%

B. AUTÓNOMOS “PROPIAMENTE DICHOS”

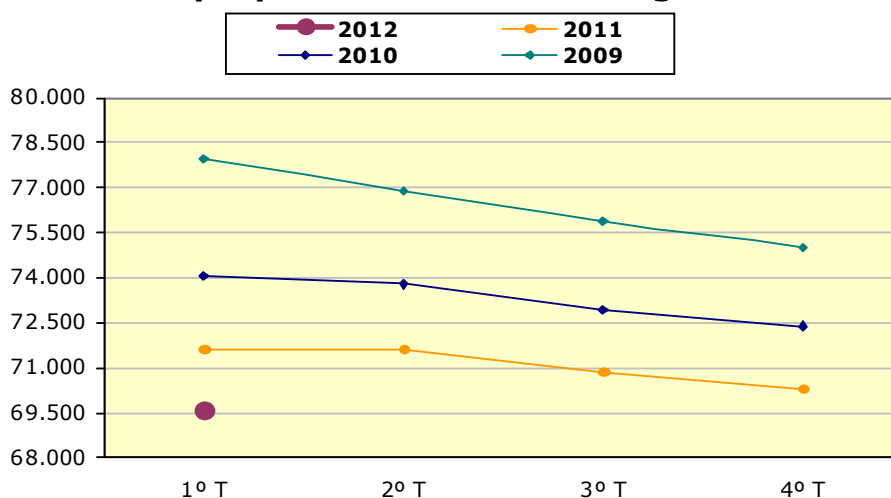
Como ya se ha comentado al inicio de este informe, en este apartado se van a analizar los datos suministrados por el Ministerio de Trabajo e Inmigración (MTIN) de los trabajadores afiliados en los distintos regímenes **por cuenta propia** de la Seguridad Social: Régimen Especial de Trabajadores Autónomos (RETA), y Mar que se encuentran en situación de alta a 31 de marzo de 2012, **excluidos** Familiar colaborador, Socio de sociedad, Miembro de órgano de administración de la sociedad, Familiar de socio, Religioso y Colegio profesional.

Al término del primer trimestre del año, el número de autónomos “propiamente dichos” en España asciende a 1.933.918 y representan el 8,39% de la población activa del país. En nuestra Comunidad Autónoma esta proporción se eleva hasta el 10,81% al contar con 69.5498 autónomos. Por provincias destaca la relevancia de este colectivo en Huesca y Teruel (17,66% y 15,92%, respectivamente), mientras que Zaragoza está en línea con el agregado nacional (8,48%).

Proporción de Autónomos “propiamente dichos” sobre Población Activa. España y Aragón. 1º Trimestre 2012			
	Activos ⁽¹⁾	Autónomos ⁽²⁾	Autónomos/Activos
España	23.061.900	1.933.918	8,39%
Aragón	643.500	69.549	10,81%
Huesca	106.300	18.771	17,66%
Teruel	70.400	11.208	15,92%
Zaragoza	466.800	39.570	8,48%
<small>(1) Población Activa, I Trimestre 2012, EPA.</small>			
<small>(2) Trabajadores afiliados en regímenes por cuenta propia en la Seguridad Social a 31-03-2012. Ministerio de Trabajo e Inmigración (MTIN)</small>			

La evolución descendente iniciada en 2008 continúa en este trimestre. En Aragón han disminuido un 1,02% y en España lo han hecho en un 0,71%. Con respecto a los datos de hace un año el descenso en Aragón (-2,86%) también es más acusado que en el agregado nacional (-1,65%). Por provincias se repite la tendencia a la baja en todas ellas.

Evolución de los autónomos "propiamente dichos". Aragón.



Evolución de los autónomos "propiamente dichos". España y Aragón.

	1º Trimestre 2012	Variación trimestral		Variación interanual	
		Nominal	%	Nominal	%
España	1.933.918	-13.741	-0,71%	-32.512	-1,65%
Aragón	69.549	-719	-1,02%	-2.049	-2,86%
Huesca	18.771	-278	-1,46%	-747	-3,83%
Teruel	11.208	-101	-0,89%	-323	-2,80%
Zaragoza	39.570	-340	-0,85%	-979	-2,41%

Si se tiene en cuenta el género, se observa que en Aragón 7 de cada 10 autónomos son hombres. Esta cuota se mantiene en todo el territorio, siendo la provincia de Teruel donde la proporción de mujeres es mayor (31,75%), a pesar de lo cual no se llega a alcanzar la del total nacional (33,30%).

Trabajadores autónomos "propiamente dichos" según género

	Total	Varones	Mujeres	%Varones	%Mujeres
España	1.933.918	1.289.943	643.975	66,70%	33,30%
Aragón	69.549	48.328	21.221	69,49%	30,51%
Huesca	18.771	13.321	5.450	70,97%	29,03%
Teruel	11.208	7.649	3.559	68,25%	31,75%
Zaragoza	39.570	27.358	12.212	69,14%	30,86%

El descenso es generalizado independientemente del sexo, aunque comparando los datos actuales con los de hace un año, entre los varones el retroceso ha sido más importante. En el caso de Aragón destaca el comportamiento de Zaragoza, donde el retroceso de autónomos varones es mucho mayor que el de mujeres (-3,02% frente a -1,03%).

Evolución de los autónomos "propriadamente dichos" según género. España y Aragón.

	Varones				Mujeres			
	Variación trimestral		Variación interanual		Variación trimestral		Variación interanual	
	Nominal	%	Nominal	%	Nominal	%	Nominal	%
España	-10.515	-0,81%	-27.762	-2,11%	-3.226	-0,50%	-4.750	-0,73%
Aragón	-525	-1,07%	-1.601	-3,21%	-194	-0,91%	-448	-2,07%
Huesca	-194	-1,44%	-543	-3,92%	-84	-1,52%	-204	-3,61%
Teruel	-72	-0,93%	-206	-2,62%	-29	-0,81%	-117	-3,18%
Zaragoza	-259	-0,94%	-852	-3,02%	-81	-0,66%	-127	-1,03%

Casi la mitad de los trabajadores autónomos se encuentran en edades comprendidas entre los 40 y 54 años. Por el contrario los jóvenes menores de 25 años son los menos representados con un peso en Aragón del 1,42%.

Trabajadores autónomos "propriadamente dichos" según edad

	Total	Edad				Peso sobre el total			
		<25 años	25-39 años	40-54 años	>=55 años	<25 años	25-39 años	40-54 años	>=55 años
España	1.933.918	33.255	543.710	876.187	480.766	1,72%	28,11%	45,31%	24,86%
Aragón	69.549	988	16.970	32.520	19.071	1,42%	24,40%	46,76%	27,42%
Huesca	18.771	246	4.519	8.658	5.348	1,31%	24,07%	46,12%	28,49%
Teruel	11.208	156	2.269	5.496	3.287	1,39%	20,24%	49,04%	29,33%
Zaragoza	39.570	586	10.182	18.366	10.436	1,48%	25,73%	46,41%	26,37%

Además, los autónomos de 25 a 39 años son los que más disminuyen en términos relativos (-2,03%) en la Comunidad Autónoma en el trimestre. Respecto a los datos de hace un año, el mayor descenso se ha producido en el grupo de menores de 25 años (-6,97%) seguido de 25 a 39 años (-5,49%).

Evolución de los autónomos "propiamente dichos" según edad. España y Aragón.

Variación trimestral								
	Nominal				%			
	<25 años	25-39 años	40-54 años	>=55 años	<25 años	25-39 años	40-54 años	>=55 años
España	467	-5.847	-5.731	-2.630	1,42%	-1,06%	-0,65%	-0,54%
Aragón	-8	-352	-241	-118	-0,80%	-2,03%	-0,74%	-0,61%
Huesca	0	-145	-102	-31	0,00%	-3,11%	-1,16%	-0,58%
Teruel	-2	-53	-41	-5	-1,27%	-2,28%	-0,74%	-0,15%
Zaragoza	-6	-154	-98	-82	-1,01%	-1,49%	-0,53%	-0,78%

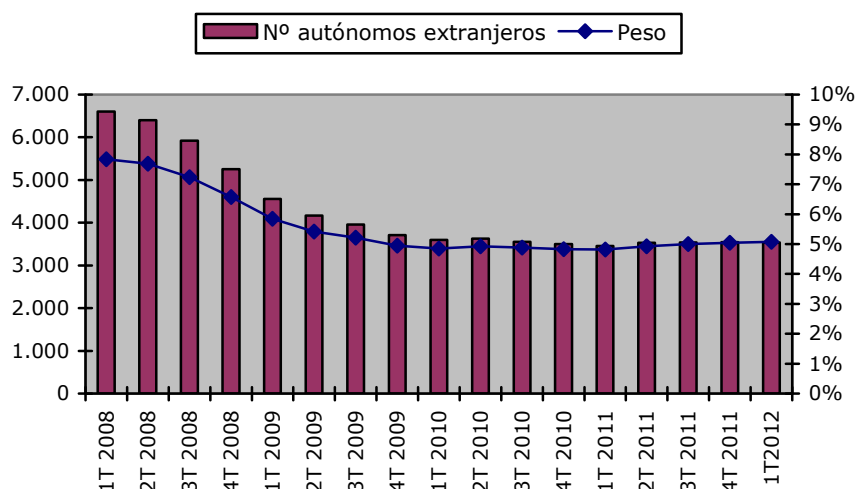
Variación interanual								
	Nominal				%			
	<25 años	25-39 años	40-54 años	>=55 años	<25 años	25-39 años	40-54 años	>=55 años
España	-361	-18.118	-9.599	-4.434	-1,07%	-3,22%	-1,08%	-0,91%
Aragón	-74	-985	-670	-320	-6,97%	-5,49%	-2,02%	-1,65%
Huesca	-30	-387	-281	-49	-10,87%	-7,89%	-3,14%	-0,91%
Teruel	-17	-150	-113	-43	-9,83%	-6,20%	-2,01%	-1,29%
Zaragoza	-27	-448	-276	-228	-4,40%	-4,21%	-1,48%	-2,14%

En Aragón, el 5,08% de los autónomos "propiamente dichos" tiene nacionalidad extranjera. Esta proporción es similar a la del trimestre anterior (5,04%), se sitúa por debajo del peso que tienen en el conjunto de España (7,15%).

Trabajadores autónomos "propiamente dichos" con nacionalidad extranjera			
	Total Autónomos	Nacionalidad extranjera	% Extranjeros
España	1.933.918	138.365	7,15%
Andalucía	320.458	19.130	5,97%
Aragón	69.549	3.536	5,08%
Huesca	18.771	557	2,97%
Teruel	11.208	392	3,50%
Zaragoza	39.570	2.587	6,54%
Asturias	51.066	1.472	2,88%
Baleares	45.490	7.944	17,46%
Canarias	74.235	11.277	15,19%
Cantabria	28.066	990	3,53%
Castilla La Mancha	92.382	3.950	4,28%
Castilla y León	137.183	3.978	2,90%
Cataluña	315.417	26.822	8,50%
Com. Valenciana	187.754	18.753	9,99%

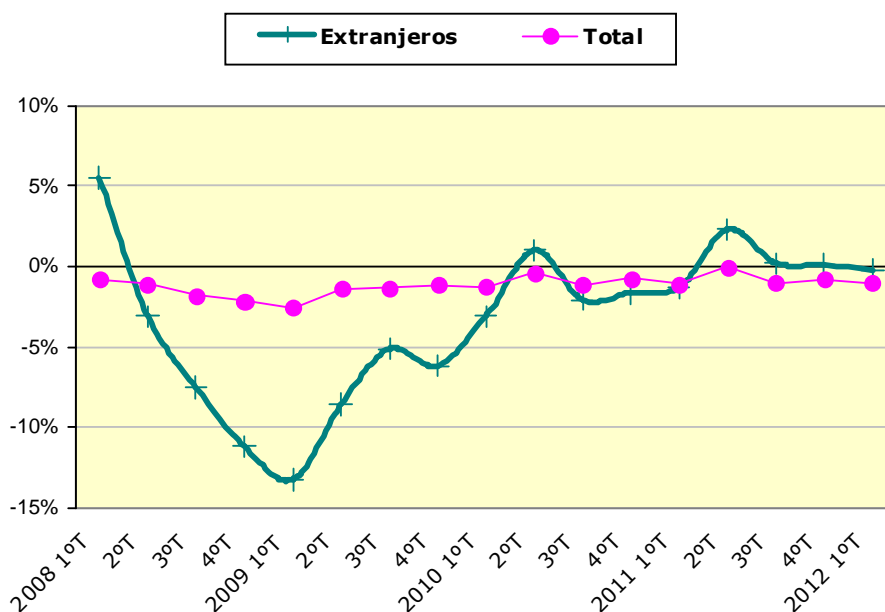
Trabajadores autónomos "propiamente dichos" con nacionalidad extranjera			
	Total Autónomos	Nacionalidad extranjera	% Extranjeros
Extremadura	55.282	1.142	2,07%
Galicia	145.799	3.077	2,11%
Madrid	216.711	25.428	11,73%
Murcia	57.759	3.625	6,28%
Navarra	28.563	1.342	4,70%
País Vasco	86.862	4.494	5,17%
La Rioja	16.553	843	5,09%
Ceuta	2.315	159	6,87%
Melilla	2.474	403	16,29%

Autónomos extranjeros "propiamente dichos". Aragón 2008-2012



El número de autónomos extranjeros en nuestra Comunidad a penas ha variado: en el trimestre han descendido muy levemente (-0,20%; -7) y en un año han crecido (+2,43%; +84). En el conjunto nacional ha ocurrido lo contrario, puesto que en tasa trimestral han aumentado (+0,41%; +571), y en interanual han subido (+3,31%; +4.433).

Variación trimestral de los autónomos "propriadamente dichos". Aragón.



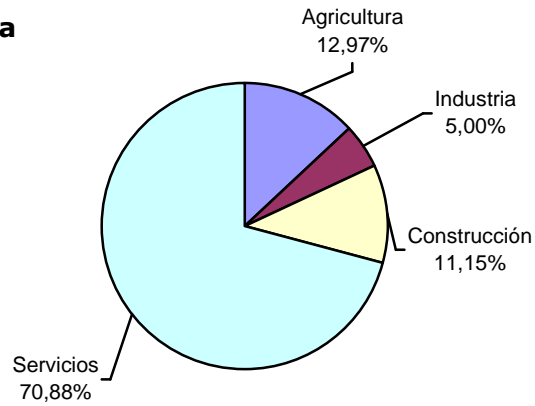
Evolución de los autónomos extranjeros en España y Aragón.

	Extranjeros autónomos 1º Trimestre 2012	Variación trimestral		Variación interanual	
		Nominal	%	Nominal	%
España	138.365	571	0,41%	4.433	3,31%
Aragón	3.536	-7	-0,20%	84	2,43%
Huesca	557	0	0,00%	32	6,10%
Teruel	392	-8	-2,00%	31	8,59%
Zaragoza	2.587	1	0,04%	21	0,82%

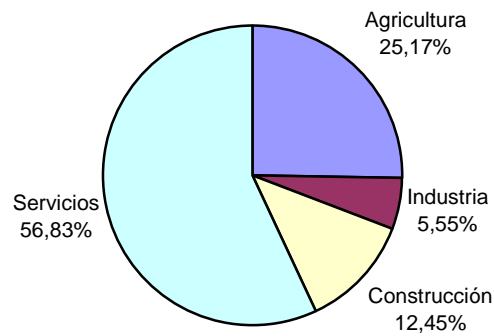
Por sectores económicos, Servicios es el más relevante: en Aragón más de la mitad de los autónomos (56,83%) están inscritos en esta actividad, la cuarta parte (25,17%) en Agricultura, el 12,45% en Construcción y el resto (5,55%) en Industria. En el conjunto del país, los porcentajes son similares excepto en Agricultura, cuyo peso es inferior (12,97%) y en Servicios donde es mayor (70,88%).

Distribución de los autónomos “propiamente dichos” por sectores económicos. 1º Trimestre de 2012.

España



Aragón



Dentro del mapa regional se observan diferencias por provincias, con una mayor relevancia de Agricultura en Teruel y Huesca, donde más de la tercera parte de los autónomos trabajan en actividades de este tipo; y de Servicios en Zaragoza (66,42%).

Trabajadores autónomos según Sector Económico

	Sector Económico				Peso sobre el total			
	Agricultura	Industria	Construcción	Servicios	Agricultura	Industria	Construcción	Servicios
España	250.767	96.638	215.599	1.370.914	12,97%	5,00%	11,15%	70,89%
Andalucía	38.917	15.356	24.971	241.214	12,14%	4,79%	7,79%	75,27%
Aragón	17.505	3.861	8.659	39.524	25,17%	5,55%	12,45%	56,83%
Huesca	6.587	1.107	2.429	8.648	35,09%	5,90%	12,94%	46,07%
Teruel	4.290	689	1.637	4.592	38,28%	6,15%	14,61%	40,97%
Zaragoza	6.628	2.065	4.593	26.284	16,75%	5,22%	11,61%	66,42%
Asturias	10.644	1.837	6.017	32.568	20,84%	3,60%	11,78%	63,78%
Baleares	2.444	2.785	7.533	32.728	5,37%	6,12%	16,56%	71,95%
Canarias	3.868	2.808	6.801	60.758	5,21%	3,78%	9,16%	81,85%
Cantabria	5.076	1.151	3.623	18.216	18,09%	4,10%	12,91%	64,90%
Castilla La Mancha	21.019	5.517	11.821	54.025	22,75%	5,97%	12,80%	58,48%
Castilla y León	39.206	6.268	16.589	75.120	28,58%	4,57%	12,09%	54,76%
Cataluña	21.257	18.805	39.330	236.025	6,74%	5,96%	12,47%	74,83%
Comunidad Valenciana	12.470	10.509	19.424	145.351	6,64%	5,60%	10,35%	77,42%
Extremadura	14.413	2.863	5.495	32.511	26,07%	5,18%	9,94%	58,81%
Galicia	40.502	6.732	15.904	82.661	27,78%	4,62%	10,91%	56,70%
Madrid	1.841	8.025	25.019	181.826	0,85%	3,70%	11,54%	83,90%
Murcia	6.984	3.378	5.903	41.494	12,09%	5,85%	10,22%	71,84%
Navarra	5.152	1.445	3.748	18.218	18,04%	5,06%	13,12%	63,78%
País Vasco	5.459	4.185	12.627	64.591	6,28%	4,82%	14,54%	74,36%
La Rioja	4.001	1.019	1.870	9.663	24,17%	6,16%	11,30%	58,38%
Ceuta	7	45	132	2.131	0,30%	1,94%	5,70%	92,05%
Melilla	2	49	133	2.290	0,08%	1,98%	5,38%	92,56%

En este trimestre el número de autónomos ha descendido en todos los sectores, siendo Construcción el que acumula el mayor descenso relativo (-2,24% en Aragón y -2,38% en España), seguido por Industria (-1,88% y -1,46%, respectivamente).

A nivel interanual, es también Construcción quien lidera el descenso tanto en nuestra Comunidad (-6,63%) como en el conjunto del país (-6,68%). Le sigue Industria en Aragón (-5,60%) y en España (-3,99%).

Evolución de los autónomos según Sector Económico. España y Aragón

	Variación trimestral							
	Nominal				%			
	Agricultura	Industria	Construcción	Servicios	Agricultura	Industria	Construcción	Servicios
España	-1.996	-1.429	-5.254	-5.062	-0,79%	-1,46%	-2,38%	-0,37%
Aragón	-117	-74	-198	-330	-0,66%	-1,88%	-2,24%	-0,83%
Huesca	-47	-24	-77	-130	-0,71%	-2,12%	-3,07%	-1,48%
Teruel	-23	-6	-25	-47	-0,53%	-0,86%	-1,50%	-1,01%
Zaragoza	-47	-44	-96	-153	-0,70%	-2,09%	-2,05%	-0,58%
	Variación interanual							
	Nominal				%			
	Agricultura	Industria	Construcción	Servicios	Agricultura	Industria	Construcción	Servicios
España	-8.426	-4.019	-15.432	-4.635	-3,25%	-3,99%	-6,68%	-0,34%
Aragón	-555	-229	-615	-650	-3,07%	-5,60%	-6,63%	-1,62%
Huesca	-204	-69	-203	-271	-3,00%	-5,87%	-7,71%	-3,04%
Teruel	-172	-27	-77	-47	-3,85%	-3,77%	-4,49%	-1,01%
Zaragoza	-179	-133	-335	-332	-2,63%	-6,05%	-6,80%	-1,25%

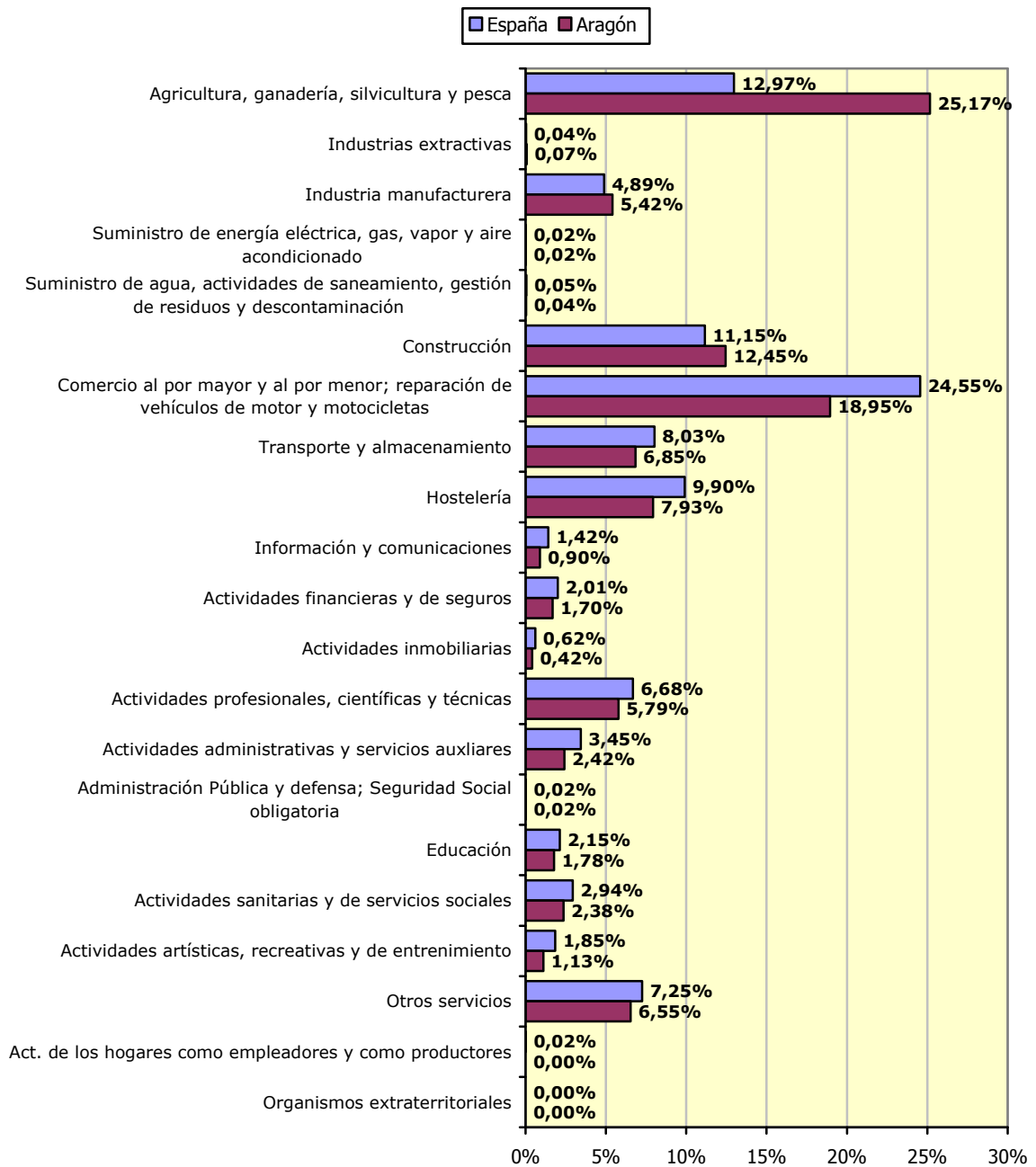
Para analizar con mayor detalle las actividades económicas en las que se registran los autónomos, vamos a descender hasta ramas de actividad¹.

El grupo más numeroso en nuestra Comunidad es el de autónomos que trabajan en "Agricultura, ganadería, caza, selvicultura y pesca", que representa a la cuarta parte. Su peso es casi el doble en nuestra región que en el conjunto nacional (12,97%).

Le sigue "Comercio; reparación de vehículos" que concentra el 18,95% de los autónomos de Aragón (el 24,55% de los de España) y "Construcción" con el 12,45% (11,15% en el conjunto del país).

¹ Según CNAE-2009.

Distribución de los autónomos "propiamente dichos" por Ramas de Actividad. 1º Trimestre 2012



El análisis provincial muestra algunas diferencias entre los territorios aragoneses: en Huesca y Teruel "Agricultura, ganadería, caza, silvicultura y pesca" es la rama más relevante (35,09% y 38,28%, respectivamente), mientras que en Zaragoza ocupa la segunda posición con un 16,75%, ya que en esta provincia encabeza la lista "Comercio; reparación de vehículos de motor" (21,70%).

Trabajadores autónomos por Rama de Actividad (CNAE 2009). España y Aragón

	España	Aragón	Huesca	Teruel	Zaragoza
Agricultura, ganadería, caza, selvicultura y pesca	250.767	17.505	6.587	4.290	6.628
Industrias extractivas	683	48	8	28	12
Industria manufacturera	94.506	3.771	1.082	655	2.034
Suministros de energía	413	16	6	2	8
Suministros de agua, residuos y descontaminación	1.036	26	11	4	11
Construcción	215.599	8.659	2.429	1.637	4.593
Comercio; reparación de vehículos de motor	474.793	13.178	2.902	1.688	8.588
Transporte, almacenamiento y comunicaciones	155.216	4.765	700	372	3.693
Hostelería	191.533	5.514	1.605	961	2.948
Información, comunicación	27.499	627	111	59	457
Actividades financieras y de seguros	38.831	1.183	202	109	872
Actividades inmobiliarias	11.927	295	65	11	219
Activ. Profesionales Científicas y Técnicas	129.282	4.026	776	339	2.911
Activ. Administración y Servicios Auxiliares	66.711	1.683	434	120	1.129
Admón. Pública, Defensa y S.S. obligatoria	321	12	10	0	2
Educación	41.646	1.241	311	138	792
Activ. Sanitarias y de servicios sociales	56.805	1.655	309	129	1.217
Actividades Artísticas, Recreativas y Entretenimiento	35.772	784	180	70	534
Otros servicios	140.248	4.558	1.043	595	2.920
Actividades de los hogares como empleadores y como productores	316	3	0	1	2
Organismos extraterritoriales	14	0	0	0	0
Total	1.933.915	69.549	18.771	11.208	39.570
	Peso sobre el total				
	España	Aragón	Huesca	Teruel	Zaragoza
Agricultura, ganadería, caza, silvicultura y pesca	12,97%	25,17%	35,09%	38,28%	16,75%
Industrias extractivas	0,04%	0,07%	0,04%	0,25%	0,03%
Industrias manufactureras	4,89%	5,42%	5,76%	5,84%	5,14%
Suministros de energía	0,02%	0,02%	0,03%	0,02%	0,02%
Suministros de agua, residuos y descontaminación	0,05%	0,04%	0,06%	0,04%	0,03%
Construcción	11,15%	12,45%	12,94%	14,61%	11,61%
Comercio; reparación de vehículos de motor	24,55%	18,95%	15,46%	15,06%	21,70%
Transporte, almacenamiento y comunicaciones	8,03%	6,85%	3,73%	3,32%	9,33%
Hostelería	9,90%	7,93%	8,55%	8,57%	7,45%
Información, comunicación	1,42%	0,90%	0,59%	0,53%	1,15%
Intermediación financiera	2,01%	1,70%	1,08%	0,97%	2,20%
Activ. inmobiliarias y de alquiler, servicios empresariales	0,62%	0,42%	0,35%	0,10%	0,55%
Activ. Profesionales Científicas y Técnicas	6,68%	5,79%	4,13%	3,02%	7,36%

Trabajadores autónomos por Rama de Actividad (CNAE 2009). España y Aragón

	España	Aragón	Huesca	Teruel	Zaragoza
Activ. Administración y Servicios Auxiliares	3,45%	2,42%	2,31%	1,07%	2,85%
Admón. Pública, Defensa y S.S. Obligatoria	0,02%	0,02%	0,05%	0,00%	0,01%
Educación	2,15%	1,78%	1,66%	1,23%	2,00%
Activ. Sanitarias y veterinarias, servicios sociales	2,94%	2,38%	1,65%	1,15%	3,08%
Actividades Artísticas, Recreativas y Entretenimiento	1,85%	1,13%	0,96%	0,62%	1,35%
Otros servicios	7,25%	6,55%	5,56%	5,31%	7,38%
Hogares que emplean personal doméstico	0,02%	0,00%	0,00%	0,01%	0,01%
Organismos extraterritoriales	0,00%	0,00%	0,00%	0,00%	0,00%
Total	100%	100%	100%	100%	100%

Respecto a la variación trimestral, en Aragón la mayor variación positiva se localiza en "Actv. Sanitarias y veterinarias, servicios sociales" con 49 autónomos. En el extremo contrario se encuentra "Construcción" que pierde 198 autónomos en el trimestre.

Evolución de los autónomos según Rama de Actividad. España y Aragón

	Variación trimestral									
	Nominal					%				
	España	Aragón	Huesca	Teruel	Zaragoza	España	Aragón	Huesca	Teruel	Zaragoza
Agricultura, ganadería, caza, selvicultura y pesca	-1.996	-117	-47	-23	-47	-0,79%	-0,66%	-0,71%	-0,53%	-0,70%
Industrias extractivas	-15	-1	0	0	-1	-2,15%	-2,04%	0,00%	0,00%	-7,69%
Industria manufacturera	-1.404	-71	-24	-5	-42	-1,46%	-1,85%	-2,17%	-0,76%	-2,02%
Suministros de energía	2	-1	0	-1	0	0,49%	-5,88%	0,00%	-33,33%	0,00%
Suministros de agua, residuos y descontaminación	-12	-1	0	0	-1	-1,15%	-3,70%	0,00%	0,00%	-8,33%
Construcción	-5.254	-198	-77	-25	-96	-2,38%	-2,24%	-3,07%	-1,50%	-2,05%
Comercio; reparación de vehículos de motor	-2.639	-89	-38	-11	-40	-0,55%	-0,67%	-1,29%	-0,65%	-0,46%
Transporte, almacenamiento y comunicaciones	-1.419	-25	-6	-4	-15	-0,91%	-0,52%	-0,85%	-1,06%	-0,40%
Hostelería	-443	-94	-36	-16	-42	-0,23%	-1,68%	-2,19%	-1,64%	-1,40%
Información, comunicación	-123	-12	1	1	-14	-0,45%	-1,88%	0,91%	1,72%	-2,97%
Intermediación	210	-12	-5	-3	-4	0,54%	-1,00%	-2,42%	-2,68%	-0,46%

Evolución de los autónomos según Rama de Actividad. España y Aragón

	Variación trimestral									
	Nominal					%				
	España	Aragón	Huesca	Teruel	Zaragoza	España	Aragón	Huesca	Teruel	Zaragoza
financiera										
Actv. inmobiliarias y de alquiler, servicios empresariales	6	-4	-7	0	3	0,05%	-1,34%	-9,72%	0,00%	1,39%
Actv. Profesiones Científicas y Técnicas	-227	-47	-15	-6	-26	-0,18%	-1,15%	-1,90%	-1,74%	-0,89%
Actv. Administración y Servicios Auxiliares	-374	-26	-9	1	-18	-0,56%	-1,52%	-2,03%	0,84%	-1,57%
Admón. Pública, Defensa y S.S. obligatoria	3	0	0	0	0	0,94%	0,00%	0,00%	-	0,00%
Educación	621	7	6	1	0	1,51%	0,57%	1,97%	0,73%	0,00%
Actv. Sanitarias y veterinarias, servicios sociales	791	49	4	4	41	1,41%	3,05%	1,31%	3,20%	3,49%
Actividades Artísticas, Recreativas y Entretenimiento	-634	-37	-10	-3	-24	-1,74%	-4,51%	-5,26%	-4,11%	-4,30%
Otros servicios	-855	-41	-15	-12	-14	-0,61%	-0,89%	-1,42%	-1,98%	-0,48%
Hogares que emplean personal doméstico	17	1	0	1	0	5,69%	50,00%	-	-	0,00%
Organismos extraterritoriales	4	0	0	0	0	40,00%	-	-	-	-
Total	-13.741	-719	-278	-101	-340	-0,71%	-1,02%	-1,46%	-0,89%	-0,85%

Respecto a la situación de hace un año, hay varias secciones de actividad con incrementos de autónomos: donde más han aumentado en Aragón es en "Actividades sanitarias y veterinarias, servicios sociales" (con 111 más) y en "Educación" (+22); en el caso Español destaca también en primer lugar "Actividades Sanitarias y veterinarias, servicios sociales" (+2.625) y le sigue "Actividades profesionales científicas y técnicas" (+2.472).

Evolución de los autónomos según Rama de Actividad. España y Aragón

	Variación anual									
	Nominal					%				
	España	Aragón	Huesca	Teruel	Zaragoza	España	Aragón	Huesca	Teruel	Zaragoza
Agricultura, ganadería, caza, selvicultura y pesca	-8.426	-555	-204	-172	-179	-3,25%	-3,07%	-3,00%	-3,85%	-2,63%
Industrias extractivas	-54	-5	-1	-1	-3	-7,33%	-9,43%	-11,11%	-3,45%	-20,00%
Industria manufacturera	-4.021	-226	-68	-26	-132	-4,08%	-5,65%	-5,91%	-3,82%	-6,09%
Suministros de energía	7	2	0	0	2	1,72%	14,29%	0,00%	0,00%	33,33%
Suministros de agua, residuos y descontaminación	49	0	0	0	0	4,96%	0,00%	0,00%	0,00%	0,00%
Construcción	-15.432	-615	-203	-77	-335	-6,68%	-6,63%	-7,71%	-4,49%	-6,80%
Comercio; reparación de vehículos de motor	-2.755	-307	-116	-33	-158	-0,58%	-2,28%	-3,84%	-1,92%	-1,81%
Transporte, almacenamiento y comunicaciones	-4.450	-97	-15	-9	-73	-2,79%	-2,00%	-2,10%	-2,36%	-1,94%
Hostelería	-2.169	-112	-47	-1	-64	-1,12%	-1,99%	-2,85%	-0,10%	-2,12%
Información, comunicación	671	-2	5	-3	-4	2,50%	-0,32%	4,72%	-4,84%	-0,87%
Intermediación financiera	444	1	0	4	-3	1,16%	0,08%	0,00%	3,81%	-0,34%
Actv. inmobiliarias y de alquiler, servicios empresariales	110	-8	-5	-1	-2	0,93%	-2,64%	-7,14%	-8,33%	-0,90%
Actv. Profesiones Científicas y Técnicas	2.472	-16	-22	1	5	1,95%	-0,40%	-2,76%	0,30%	0,17%
Actv. Administración y Servicios Auxiliares	-1.515	-82	-28	-4	-50	-2,22%	-4,65%	-6,06%	-3,23%	-4,24%
Admón. Pública, Defensa y S.S. obligatoria	6	0	0	0	0	1,90%	0,00%	0,00%	-	0,00%
Educación	1.784	22	13	3	6	4,48%	1,80%	4,36%	2,22%	0,76%
Actv. Sanitarias y veterinarias, servicios sociales	2.625	111	9	11	91	4,84%	7,19%	3,00%	9,32%	8,08%
Actividades Artísticas, Recreativas y Entretenimiento	-353	-27	-15	-3	-9	-0,98%	-3,33%	-7,69%	-4,11%	-1,66%
Otros servicios	-1.554	-134	-50	-13	-71	-1,10%	-2,86%	-4,57%	-2,14%	-2,37%
Hogares que emplean personal doméstico	43	1	0	1	0	15,75%	50,00%	-	-	0,00%
Organismos extraterritoriales	6	0	0	0	0	75,00%	-	-	-	-
Total	-32.512	-2.049	-747	-323	-979	-1,65%	-2,86%	-3,83%	-2,80%	-2,41%

En cuanto a la antigüedad de los autónomos, el 60,58% de los aragoneses lleva 5 años o más dado de alta en este régimen, superando su homólogo nacional en 4,16 puntos porcentuales. El peso de este grupo es especialmente relevante en la provincia de Huesca (65,90%).

Trabajadores autónomos según antigüedad										
	Antigüedad					Peso sobre el total %				
	<6 meses	6-11 meses	1-3 años	3-5 años	>=5 años	<6 meses	6-11 meses	1-3 años	3-5 años	>=5 años
España	125.087	107.060	274.756	335.942	1.091.073	6,47%	5,54%	14,21%	17,37%	56,42%
Andalucía	25.074	20.065	51.299	53.523	170.497	7,82%	6,26%	16,01%	16,70%	53,20%
Aragón	2.962	2.673	6.997	14.781	42.136	4,26%	3,84%	10,06%	21,25%	60,58%
Huesca	572	522	1.434	3.873	12.370	3,05%	2,78%	7,64%	20,63%	65,90%
Teruel	342	297	865	3990	5.714	3,05%	2,65%	7,72%	35,60%	50,98%
Zaragoza	2.048	1.854	4.698	6.918	24.052	5,18%	4,69%	11,87%	17,48%	60,78%
Asturias	2.610	2.394	6.206	12.526	27.330	5,11%	4,69%	12,15%	24,53%	53,52%
Baleares	4.107	2.704	7.121	5.574	25.984	9,03%	5,94%	15,65%	12,25%	57,12%
Canarias	6.059	5.658	12.960	9.058	40.500	8,16%	7,62%	17,46%	12,20%	54,56%
Cantabria	1.392	1238	3.226	6.258	15.952	4,96%	4,41%	11,49%	22,30%	56,84%
Castilla La Mancha	5.664	4.300	11.602	21.761	49.055	6,13%	4,65%	12,56%	23,56%	53,10%
Castilla y León	5.527	5.083	14.606	37.671	74.296	4,03%	3,71%	10,65%	27,46%	54,16%
Cataluña	20.438	18.264	45.241	41.103	190.371	6,48%	5,79%	14,34%	13,03%	60,36%
Comunidad Valenciana	14.222	12.106	31.066	26.143	104.217	7,57%	6,45%	16,55%	13,92%	55,51%
Extremadura	2.892	2.329	7.342	13.960	28.759	5,23%	4,21%	13,28%	25,25%	52,02%
Galicia	6.256	6.746	16.978	39.393	76.426	4,29%	4,63%	11,64%	27,02%	52,42%
Madrid	16.645	14.073	34.920	22.235	128.838	7,68%	6,49%	16,11%	10,26%	59,45%
Murcia	4.202	3.189	8.637	9.235	32.496	7,28%	5,52%	14,95%	15,99%	56,26%
Navarra	1.296	1.157	3.000	6.150	16.960	4,54%	4,05%	10,50%	21,53%	59,38%
País Vasco	4.638	4.124	11.068	11.756	55.276	5,34%	4,75%	12,74%	13,53%	63,64%
La Rioja	717	625	1.738	4.378	9.095	4,33%	3,78%	10,50%	26,45%	54,94%
Ceuta	181	151	332	189	1.462	7,82%	6,52%	14,34%	8,16%	63,15%
Melilla	205	181	417	248	1.423	8,29%	7,32%	16,86%	10,02%	57,52%

En el último trimestre han aumentado los autónomos que llevan entre 1 y 3 años un 2,93% debido en su mayor medida a un salto de tramo, los que también han crecido han sido las nuevas incorporaciones con menos de 6 meses de antigüedad en un 1,68%.

Respecto a los datos de hace un año, hay menos autónomos con una antigüedad superior a tres años: entre 3-5 años y de 5 años o más. En el caso de España se repite el mismo escenario.

Evolución de los autónomos según antigüedad

	Variación trimestral									
	Nominal					%				
	<6 meses	6-11 meses	1-3 años	3-5 años	>=5 años	<6 meses	6-11 meses	1-3 años	3-5 años	>=5 años
España	5.221	-7.736	7.046	-8.440	-9.832	4,36%	-6,74%	2,63%	-2,45%	-0,89%
Aragón	49	-185	199	-388	-394	1,68%	-6,47%	2,93%	-2,56%	-0,93%
Huesca	-12	-30	21	-102	-155	-2,05%	-5,43%	1,49%	-2,57%	-1,24%
Teruel	51	-70	21	-59	-44	17,53%	-19,07%	2,49%	-1,46%	-0,76%
Zaragoza	10	-85	157	-227	-195	0,49%	-4,38%	3,46%	-3,18%	-0,80%
	Variación interanual									
	Nominal					%				
	<6 meses	6-11 meses	1-3 años	3-5 años	>=5 años	<6 meses	6-11 meses	1-3 años	3-5 años	>=5 años
España	5.113	2.301	19.023	-33.466	-25.483	4,26%	2,20%	7,44%	-9,06%	-2,28%
Aragón	141	38	196	-1.082	-1.342	5,00%	1,44%	2,88%	-6,82%	-3,09%
Huesca	54	-16	-36	-230	-519	10,42%	-2,97%	-2,45%	-5,61%	-4,03%
Teruel	20	22	-11	-255	-99	6,21%	8,00%	-1,26%	-6,01%	-1,70%
Zaragoza	67	32	243	-597	-724	3,38%	1,76%	5,45%	-7,94%	-2,92%

La mayoría de los autónomos de Aragón se dedican en exclusiva a atender su negocio. Tan sólo el 5,21% lo compatibiliza con otra actividad laboral, aunque este porcentaje es superior a su homólogo nacional en 1,27 puntos porcentuales y tan sólo es mayor en la Comunidad de Madrid (5,60%) y las ciudades autónomas de Ceuta y Melilla (6,52% y 6,43%, respectivamente). En Aragón, la provincia de Huesca arroja la mayor tasa de pluriactividad (6,17%).

El colectivo de autónomos es, además, generador de empleo por cuenta ajena. En España, el 20,02% tiene asalariados, porcentaje 4,55 puntos porcentuales superior al de Aragón, donde tan sólo el 15,47% cuenta con empleados (únicamente Navarra presenta un porcentaje menor: 14,60%). Zaragoza destaca como la provincia aragonesa con mayor tasa de autónomos con asalariados (17,47%).

Trabajadores autónomos según Situación Profesional				
	Situación Profesional			
	Sin asalariados	Con asalariados	Sin pluriactividad	Con pluriactividad
España	1.546.745	387.173	1.857.753	76.165
Andalucía	240.800	79.658	311.033	9.425
Aragón	58.792	10.757	65.927	3.622
Huesca	16.392	2.379	17.613	1.158
Teruel	9.742	1.466	10.696	512
Zaragoza	32.658	6.912	37.618	1.952
Asturias	41.246	9.820	49.303	1.763
Baleares	35.424	10.066	43.772	1.718
Canarias	54.254	19.981	71.049	3.186
Cantabria	22.448	5.618	27.104	962
Castilla La Mancha	75.897	16.485	89.095	3.287
Castilla y León	114.683	22.500	131.512	5.671
Cataluña	256.420	58.997	301.425	13.992
Comunidad Valenciana	148.902	38.852	181.167	6.587
Extremadura	44.740	10.542	53.632	1.650
Galicia	118.285	27.514	141.163	4.636
Madrid	177.953	38.758	204.566	12.145
Murcia	44.616	13.143	55.647	2.112
Navarra	24.394	4.169	27.221	1.342
País Vasco	70.905	15.957	83.728	3.134
La Rioja	13.590	2.963	15.930	623
Ceuta	1.636	679	2.164	151
Melilla	1.760	714	2.315	159

Trabajadores autónomos según Situación Profesional				
	Situación Profesional			
	Sin asalariados	Con asalariados	Sin pluriactividad	Con pluriactividad
España	79,98%	20,02%	96,06%	3,94%
Andalucía	75,14%	24,86%	97,06%	2,94%
Aragón	84,53%	15,47%	94,79%	5,21%
Huesca	87,33%	12,67%	93,83%	6,17%
Teruel	86,92%	13,08%	95,43%	4,57%
Zaragoza	82,53%	17,47%	95,07%	4,93%
Asturias	80,77%	19,23%	96,55%	3,45%

Trabajadores autónomos según Situación Profesional				
	Situación Profesional			
	Sin asalariados	Con asalariados	Sin pluriactividad	Con pluriactividad
Baleares	77,87%	22,13%	96,22%	3,78%
Canarias	73,08%	26,92%	95,71%	4,29%
Cantabria	79,98%	20,02%	96,57%	3,43%
Castilla La Mancha	82,16%	17,84%	96,44%	3,56%
Castilla y León	83,60%	16,40%	95,87%	4,13%
Cataluña	81,30%	18,70%	95,56%	4,44%
Comunidad Valenciana	79,31%	20,69%	96,49%	3,51%
Extremadura	80,93%	19,07%	97,02%	2,98%
Galicia	81,13%	18,87%	96,82%	3,18%
Madrid	82,12%	17,88%	94,40%	5,60%
Murcia	77,25%	22,75%	96,34%	3,66%
Navarra	85,40%	14,60%	95,30%	4,70%
País Vasco	81,63%	18,37%	96,39%	3,61%
La Rioja	82,10%	17,90%	96,24%	3,76%
Ceuta	70,67%	29,33%	93,48%	6,52%
Melilla	71,14%	28,86%	93,57%	6,43%

El número de autónomos con empleados ha aumentado tanto en Aragón como en España en el trimestre, mientras que la variación interanual muestra valores negativos para ambos agregados en esta modalidad.

Los autónomos sin asalariados por el contrario han bajado en tasa trimestral. Con respecto a los datos de hace un año Aragón y España también registran descensos.

Aquellos autónomos que además trabajan por cuenta ajena han descendido en este trimestre en Aragón (-13,62%) y en España (-11,88%), en el año se repite el mismo patrón.

Evolución de los autónomos según situación profesional. España y Aragón				
Variación trimestral				
	Total			
	Sin asalariados	Con asalariados	Sin pluriactividad	Con pluriactividad
España	-46.769	33.028	-3.468	-10.273
Aragón	-1.823	1.104	-148	-571
Huesca	-671	393	-108	-170
Teruel	-299	198	-31	-70
Zaragoza	-853	513	-9	-331
	%			
	Sin asalariados	Con asalariados	Sin pluriactividad	Con pluriactividad
España	-2,93%	9,33%	-0,19%	-11,88%
Aragón	-3,01%	11,44%	-0,22%	-13,62%
Huesca	-3,93%	19,79%	-0,61%	-12,80%
Teruel	-2,98%	15,62%	-0,29%	-12,03%
Zaragoza	-2,55%	8,02%	-0,02%	-14,50%

Evolución de los autónomos según situación profesional. España y Aragón				
Variación interanual				
	Total			
	Sin asalariados	Con asalariados	Sin pluriactividad	Con pluriactividad
España	-28.449	-4.063	-26.296	-6.216
Aragón	-1.956	-93	-1.678	-371
Huesca	-827	80	-576	-171
Teruel	-262	-61	-293	-30
Zaragoza	-867	-112	-809	-170
	%			
	Sin asalariados	Con asalariados	Sin pluriactividad	Con pluriactividad
España	-1,81%	-1,04%	-1,40%	-7,55%
Aragón	-3,22%	-0,86%	-2,48%	-9,29%
Huesca	-4,80%	3,48%	-3,17%	-12,87%
Teruel	-2,62%	-3,99%	-2,67%	-5,54%
Zaragoza	-2,59%	-1,59%	-2,11%	-8,01%

En Aragón, el 79,21% de los autónomos cotizan por la base mínima. En el conjunto del país, todavía es mayor su relevancia, ya que acumulan el 83,74%.

Los autónomos cuya base de cotización está entre 2 y 3 veces la base mínima, han aumentado de manera considerable tanto trimestral como anualmente. Por el contrario aquellos que están entre el 1,5 y 2 veces la base mínima han retrocedido de manera importante observándose un traslado de estos a los primeros.

Trabajadores autónomos según Base de Cotización

	Total	Base de Cotización					Peso sobre el total en %				
		Base mínima ⁽¹⁾	Entre B.m y 1,5 B.m	Entre 1,5 y 2 B.m	Entre 2 y 3 B.m	Más de 3 veces B.m	Base mínima	Entre B.m y 1,5 B.m	Entre 1,5 y 2 B.m	Entre 2 y 3 B.m	Más de 3 veces B.m
España	1.933.918	1.619.383	101.659	78.567	115.846	18.463	83,74%	5,26%	4,06%	5,99%	0,95%
Aragón	69.549	55.093	3.606	3.473	6.568	809	79,21%	5,18%	4,99%	9,44%	1,16%
Huesca	18.771	15.354	923	823	1487	184	81,80%	4,92%	4,38%	7,92%	0,98%
Teruel	11.208	9.195	617	587	731	78	82,04%	5,50%	5,24%	6,52%	0,70%
Zaragoza	39.570	30.544	2.066	2.063	4.350	547	77,19%	5,22%	5,21%	10,99%	1,38%

(1) Base Mínima = 850,20 €

Evolución de los autónomos según base de cotización. España y Aragón

Variación trimestral

	Total					%				
	Base mínima	Entre B.m y 1,5 B.m	Entre 1,5 y 2 B.m	Entre 2 y 3 B.m	Más de 3 veces B.m	Base mínima	Entre B.m y 1,5 B.m	Entre 1,5 y 2 B.m	Entre 2 y 3 B.m	Más de 3 veces B.m
España	-14.938	-1.951	-82.759	85.583	324	-0,91%	-1,88%	-51,30%	282,80%	1,79%
Aragón	-843	-28	-4.534	4.673	13	-1,51%	-0,77%	-56,63%	246,60%	1,63%
Huesca	-322	3	-1.078	1.111	8	-2,05%	0,33%	-56,71%	295,48%	4,55%
Teruel	-114	-15	-519	549	-2	-1,22%	-2,37%	-46,93%	301,65%	-2,50%
Zaragoza	-407	-16	-2.937	3.013	7	-1,31%	-0,77%	-58,74%	225,36%	1,30%

Variación interanual

	Total					%				
	Base mínima	Entre B.m y 1,5 B.m	Entre 1,5 y 2 B.m	Entre 2 y 3 B.m	Más de 3 veces B.m	Base mínima	Entre B.m y 1,5 B.m	Entre 1,5 y 2 B.m	Entre 2 y 3 B.m	Más de 3 veces B.m
España	-24.794	-6.483	-89.042	86.777	1.030	-1,51%	-5,99%	-53,12%	298,52%	5,91%
Aragón	-1.760	-170	-4.869	4.718	32	-3,10%	-4,50%	-58,37%	255,03%	4,12%
Huesca	-743	-10	-1.118	1.113	11	-4,62%	-1,07%	-57,60%	297,59%	6,36%
Teruel	-279	-42	-551	549	0	-2,94%	-6,37%	-48,42%	301,65%	0,00%
Zaragoza	-738	-118	-3.200	3.056	21	-2,36%	-5,40%	-60,80%	236,17%	3,99%

CONCLUSIONES:

En el primer trimestre de 2012, en Aragón hay 103.368 afiliados al Régimen Especial de Trabajadores Autónomos, y los denominados autónomos “propiamente dichos” alcanzan la cifra de 69.549.

En cuanto a los afiliados al RETA,

- La proporción de aragoneses en el conjunto nacional es del 3,40%.
- En Aragón, el 15,97% de la población activa está afiliada al RETA, superando el agregado nacional en 2,75 puntos porcentuales. En Huesca (21,69%) y Teruel (21,21%) son más significativos que en Zaragoza (13,99%).
- En este trimestre han disminuido en 824 (-0,79%), y respecto al año anterior en 1.673 (-1,59%).
- Las dos terceras partes son varones (66,75%). Las provincias de Teruel y Zaragoza presentan las mayores proporciones de mujeres (33,46% y 33,83% respectivamente).
- El sector Servicios es el que agrupa el mayor número de autónomos, con el 59,67% de los afiliados al RETA para Aragón, y del 70,74% para España. Esta diferencia se invierte en Agricultura que acapara el 18,77% en Aragón y tan solo el 8,88% en el cómputo nacional.
- La actividad más relevante dentro de los Servicios es “Comercio; reparación de vehículos de motor”, ya que la quinta parte de los autónomos aragoneses y la cuarta de los españoles se inscribe en ella.
- El 5,90% de los afiliados al RETA en Aragón son extranjeros (6.116), proporción menor a la del conjunto del país (6,87%).
- Respecto al trimestre anterior este colectivo ha descendido un 0,62% en nuestra Comunidad (-38) mientras que en el total nacional ha aumentado un 0,82%, es decir 1.695 autónomos extranjeros más.
- Servicios y Construcción acaparan la presencia de la mayor parte de extranjeros, aunque la proporción es diferente en Aragón, (66,29% y 19,83%, respectivamente) y España (80,27% y 13,62%).

Referente a los autónomos “propiamente dichos”,

- Los aragoneses representan el 3,60% del conjunto del país, proporción que apenas varía en el tiempo.
- El 10,81% de la población activa aragonesa es autónoma, por lo que se supera el registro nacional en 2,42 puntos porcentuales. Su relevancia es mayor en Huesca (17,66%) y Teruel (15,92%) que en Zaragoza (8,48%).
- La mayoría son varones, en concreto 7 de cada 10.
- Casi la mitad (46,76%) tiene entre 40 y 54 años; el tramo menos representativo lo constituyen los menores de 25 años con un 1,42%.
- Los de origen extranjero se cifran en Aragón en 3.536, y representan el 5,08% del total. Esta proporción es inferior a la del conjunto nacional (7,15%), aunque difiere según la provincia: en Zaragoza alcanzan el 6,54% mientras que en Huesca y Teruel tan sólo suponen el 2,97% y 3,50%, respectivamente.
- Por sectores económicos, se aprecia la diferente estructura productiva de Aragón y del conjunto del país. Si bien los Servicios concentran a la mayoría de los autónomos propiamente dichos, el peso difiere: mientras en nuestra Comunidad representan al 56,83%, en España son el 70,88%. Esta diferencia se traslada a Agricultura, mucho más importante en Aragón (25,17%) que en el total nacional (12,97%).
- Si se desciende en el análisis hasta ramas de actividad, destaca, de entre los Servicios, “Comercio; reparación de vehículos a motor” tanto en la Comunidad (18,95% del total de autónomos) como en el país (24,55%).
- El 60,58% de los autónomos aragoneses lleva 5 años o más dado de alta en este régimen, superando la media nacional en 4,16 puntos porcentuales.
- En Aragón el porcentaje de autónomos con asalariados es menor que en el conjunto nacional (15,47% frente a 20,02%). La provincia de Zaragoza tiene el mayor porcentaje de autónomos con trabajadores a su cargo (17,47%), y Huesca el menor (12,67%).
- A su vez, en la Comunidad hay más afiliados con pluriactividad (5,21%) que en España (3,94%).

- El 79,21% de los afiliados cotizan por la base mínima en Aragón, siendo mayor este porcentaje para el agregado español en 4,53 puntos porcentuales.