



**TRABAJADORES AUTÓNOMOS EN ALTA EN LA  
SEGURIDAD SOCIAL**  
31 diciembre 2012. Aragón  
Instituto Aragonés de Empleo



En este informe se analizan los datos relativos a autónomos, diferenciando entre:

- A. Los afiliados al Régimen Especial de Autónomos (RETA)
- B. Los autónomos “propriadamente dichos”, los cuales incluyen a los trabajadores afiliados en los distintos regímenes por cuenta propia de la Seguridad Social: Régimen Especial de Trabajadores Autónomos (RETA) y Mar, excluidos Familiar colaborador, Socio de sociedad, Miembro de órgano de administración de la sociedad, Familiar de socio, Religioso y Colegio profesional.

En el primer caso los datos se han obtenido de la Tesorería General de la Seguridad Social (TGSS), y en el segundo se parte de la información suministrada por el Ministerio de Empleo y Seguridad Social.

A partir del 1 de enero de 2008 el régimen especial agrario por cuenta propia se integró en el RETA, y por tanto desapareció. En consecuencia, en esta misma fecha desapareció la base de cotización reducida, y la antigüedad de autónomos procedentes del régimen especial agrario será la de su incorporación al RETA.

## A. AFILIADOS AL RÉGIMEN ESPECIAL DE TRABAJADORES AUTÓNOMOS (RETA)

El número de afiliados al RETA en España al finalizar el cuarto trimestre de 2012 es de 3.022.980; en Aragón han disminuido hasta los 102.849, representando el 15,64% de la población activa de la Comunidad Autónoma. Las provincias de Huesca (21,92%) y Teruel (21,22%) superan el porcentaje aragonés, mientras que Zaragoza está por debajo (13,57%), si bien todas ellas superan el agregado nacional (13,19%).

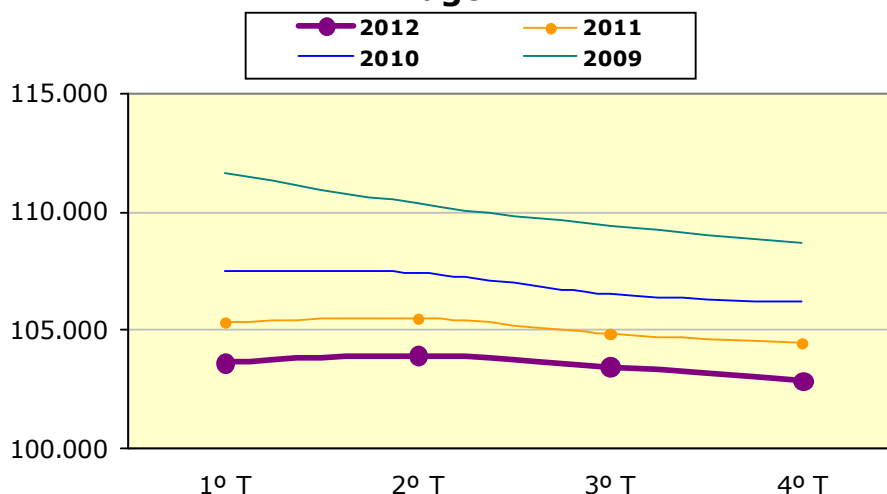
<b>Proporción de afiliados al RETA sobre Población Activa. España y Aragón. 4º Trimestre 2012</b>			
	<b>Activos <sup>(1)</sup></b>	<b>RETA <sup>(2)</sup></b>	<b>RETA/Activos</b>
<b>España</b>	<b>22.922.400</b>	<b>3.022.980</b>	<b>13,19%</b>
<b>Aragón <sup>(*)</sup></b>	<b>657.400</b>	<b>102.849</b>	<b>15,64%</b>
<b>Huesca</b>	103.700	22.730	21,92%
<b>Teruel</b>	65.000	13.796	21,22%
<b>Zaragoza</b>	488.700	66.323	13,57%

(1) Población Activa, 4º Trimestre 2012, EPA.  
(2) Trabajadores afiliados al RETA a 31-12-2012. Tesorería General de la Seguridad Social.

En el cuarto trimestre de 2012 ha descendido la cifra de afiliados al RETA en Aragón en 612 personas, lo que supone un 0,59% menos que en el tercero. Esta bajada se ha reflejado en las tres provincias, puesto que en todas ellas han disminuido, si bien en Teruel (-0,88%) con mayor intensidad que en Zaragoza (-0,60%) o Huesca (-0,39%).

Respecto a los datos de hace un año, ha reducido su número en 1.613 personas (-1,54%), siendo la provincia más afectada en términos relativos Zaragoza (-1,63%), seguida de Huesca (-1,40%) y Teruel (-1,36%).

### Evolución de los afiliados al RETA. Aragón.



#### Evolución de los afiliados al Régimen Especial de Trabajadores Autónomos (RETA). España y Aragón.

	4º Trimestre 2012	Variación trimestral		Variación interanual	
		Nominal	%	Nominal	%
<b>España</b>	<b>3.022.980</b>	<b>-20.582</b>	<b>-0,68%</b>	<b>-44.519</b>	<b>-1,45%</b>
<b>Aragón</b>	<b>102.849</b>	<b>-612</b>	<b>-0,59%</b>	<b>-1.613</b>	<b>-1,54%</b>
<b>Huesca</b>	<b>22.730</b>	-88	-0,39%	-322	-1,40%
<b>Teruel</b>	<b>13.796</b>	-122	-0,88%	-190	-1,36%
<b>Zaragoza</b>	<b>66.323</b>	-402	-0,60%	-1.101	-1,63%

La tercera parte de los afiliados al RETA son mujeres, proporción que se mantiene estable en el tiempo y que se reproduce tanto en el conjunto nacional como en Aragón.

#### Afiliados al RETA según sexo. España<sup>(1)</sup> y Aragón<sup>(2)</sup>

	Total	Varones	Mujeres	%Varones	%Mujeres
<b>España</b>	<b>3.022.967</b>	<b>1.979.731</b>	<b>1.043.236</b>	<b>65,49%</b>	<b>34,51%</b>
<b>Aragón</b>	<b>102.849</b>	<b>68.407</b>	<b>34.442</b>	<b>66,51%</b>	<b>33,49%</b>
<b>Huesca</b>	22.730	15.532	7.198	68,33%	31,67%
<b>Teruel</b>	13.796	9.156	4.640	66,37%	33,63%
<b>Zaragoza</b>	66.323	43.719	22.604	65,92%	34,08%

(1) En el total de España hay 13 afiliados al RETA en los que no consta el sexo.

La evolución según género ha sido menos favorable para los hombres: en la Comunidad, el descenso trimestral para ellos es del 0,88% (-608), mientras que ellas se mantienen estables (-0,01%, -4 personas); en términos interanuales se ha producido una bajada en ambos casos, pero de menor intensidad para las mujeres

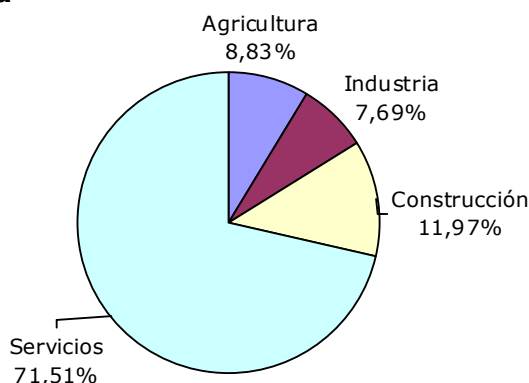
(-1,93% frente a -0,76%). Para el conjunto nacional se reproduce este escenario con un mejor comportamiento femenino.

<b>Evolución de los afiliados al RETA según sexo. España y Aragón.</b>								
	<b>Varones</b>				<b>Mujeres</b>			
	<b>Variación trimestral</b>		<b>Variación interanual</b>		<b>Variación trimestral</b>		<b>Variación interanual</b>	
	<b>Nominal</b>	<b>%</b>	<b>Nominal</b>	<b>%</b>	<b>Nominal</b>	<b>%</b>	<b>Nominal</b>	<b>%</b>
<b>España</b>	<b>-17.618</b>	<b>-0,88%</b>	<b>-38.146</b>	<b>-1,89%</b>	<b>-2.966</b>	<b>-0,28%</b>	<b>-6.373</b>	<b>-0,61%</b>
<b>Aragón</b>	<b>-608</b>	<b>-0,88%</b>	<b>-1.349</b>	<b>-1,93%</b>	<b>-4</b>	<b>-0,01%</b>	<b>-264</b>	<b>-0,76%</b>
<b>Huesca</b>	-96	-0,61%	-286	-1,81%	8	0,11%	-36	-0,50%
<b>Teruel</b>	-96	-1,04%	-142	-1,53%	-26	-0,56%	-48	-1,02%
<b>Zaragoza</b>	-416	-0,94%	-921	-2,06%	14	0,06%	-180	-0,79%

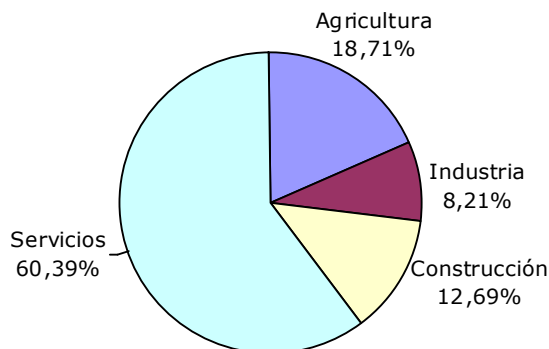
Si se analiza la distribución de afiliados al RETA por sector económico, se observa una estructura diferente en Aragón que en España. Servicios es la actividad más relevante en ambos casos, si bien el peso en nuestra Comunidad es inferior al nacional (60,39% frente a 71,51%). Por el contrario, Agricultura tiene más del doble de peso en Aragón que en el conjunto del país (18,71% frente a 8,83%).

## Distribución de los afiliados al RETA por sectores económicos. 2º Trimestre 2012

### España



### Aragón



Por provincias, destaca la relevancia de Servicios en Zaragoza (67,41%) y de Agricultura en Teruel (32,65%) y Huesca (31,02%), aunque en estas dos últimas también predominen los Servicios.

### Afiliados al RETA según Sector Económico

	Sector Económico				Peso sobre el total			
	Agricultura	Industria	Construcción	Servicios	Agricultura	Industria	Construcción	Servicios
<b>España</b>	<b>266.852</b>	<b>232.455</b>	<b>361.890</b>	<b>2.161.783</b>	<b>8,83%</b>	<b>7,69%</b>	<b>11,97%</b>	<b>71,51%</b>
<b>Aragón</b>	<b>19.245</b>	<b>8.442</b>	<b>13.054</b>	<b>62.108</b>	<b>18,71%</b>	<b>8,21%</b>	<b>12,69%</b>	<b>60,39%</b>
<b>Huesca</b>	7.051	1.477	2.992	11.210	31,02%	6,50%	13,16%	49,32%
<b>Teruel</b>	4.504	995	2.110	6.187	32,65%	7,21%	15,29%	44,85%
<b>Zaragoza</b>	7.690	5.970	7.952	44.711	11,59%	9,00%	11,99%	67,41%

La evolución por sectores pone de manifiesto que el descenso en el número de afiliados al RETA se ha producido en todos los sectores, la bajada más acusada se ha registrado en Construcción, un 3,01% en la Comunidad Autónoma y un 2,98% en el conjunto nacional.

Respecto a los datos de hace un año todos los sectores continúan bajando la cifra.

### Evolución de los afiliados al RETA según Sector Económico. España y Aragón

	Variación trimestral							
	Nominal				%			
	Agricultura	Industria	Construcción	Servicios	Agricultura	Industria	Construcción	Servicios
<b>España</b>	<b>-1.343</b>	<b>-1.576</b>	<b>-11.133</b>	<b>-6.530</b>	<b>-0,50%</b>	<b>-0,67%</b>	<b>-2,98%</b>	<b>-0,30%</b>
<b>Aragón</b>	<b>-106</b>	<b>-65</b>	<b>-405</b>	<b>-36</b>	<b>-0,55%</b>	<b>-0,76%</b>	<b>-3,01%</b>	<b>-0,06%</b>
<b>Huesca</b>	-11	-20	-57	0	-0,16%	-1,34%	-1,87%	0,00%
<b>Teruel</b>	-45	-3	-80	6	-0,99%	-0,30%	-3,65%	0,10%
<b>Zaragoza</b>	-50	-42	-268	-42	-0,65%	-0,70%	-3,26%	-0,09%
	Variación interanual							
	Nominal				%			
	Agricultura	Industria	Construcción	Servicios	Agricultura	Industria	Construcción	Servicios
<b>España</b>	<b>-5.487</b>	<b>-6.881</b>	<b>-32.209</b>	<b>58</b>	<b>-2,01%</b>	<b>-2,88%</b>	<b>-8,17%</b>	<b>0,00%</b>
<b>Aragón</b>	<b>-306</b>	<b>-331</b>	<b>-956</b>	<b>-20</b>	<b>-1,57%</b>	<b>-3,77%</b>	<b>-6,82%</b>	<b>-0,03%</b>
<b>Huesca</b>	-79	-89	-167	13	-1,11%	-5,68%	-5,29%	0,12%
<b>Teruel</b>	-111	-22	-131	74	-2,41%	-2,16%	-5,85%	1,21%
<b>Zaragoza</b>	-116	-220	-658	-107	-1,49%	-3,55%	-7,64%	-0,24%

Al descender en el análisis hasta secciones de actividad, se observa que en Aragón las tres más importantes son: "Comercio; reparación de vehículos de motor" (21,04%), "Agricultura, ganadería, caza y selvicultura" (18,71%) y "Construcción" (12,69%). En el conjunto nacional se repiten la primera (25,91%) y "Construcción" (11,97%) a las que sigue "Transporte, almacenamiento y comunicaciones" (10,56%).

### Afiliados al RETA por Sección de Actividad (CNAE-2009). España y Aragón

	Territorio					Peso sobre el total				
	España	Aragón	Huesca	Teruel	Zaragoza	España	Aragón	Huesca	Teruel	Zaragoza
<b>Agricultura, ganadería, caza, selvicultura y pesca</b>	266.852	19.245	7.051	4.504	7.690	8,83%	18,71%	31,02%	32,65%	11,59%
<b>Industrias extractivas</b>	1.810	111	10	48	53	0,06%	0,11%	0,04%	0,35%	0,08%
<b>Industria manufacturera</b>	226.952	8.231	1.444	931	5.856	7,51%	8,00%	6,35%	6,75%	8,83%
<b>Suministros de energía</b>	1.308	43	10	12	21	0,04%	0,04%	0,04%	0,09%	0,03%
<b>Suministros de agua, residuos y descontaminación</b>	2.385	57	13	4	40	0,08%	0,06%	0,06%	0,03%	0,06%
<b>Construcción</b>	361.890	13.054	2.992	2.110	7.952	11,97%	12,69%	13,16%	15,29%	11,99%
<b>Comercio; reparación de vehículos de motor</b>	783.298	21.641	3.655	2.327	15.659	25,91%	21,04%	16,08%	16,87%	23,61%
<b>Hostelería</b>	196.313	5.796	769	452	4.575	6,49%	5,64%	3,38%	3,28%	6,90%
<b>Transporte, almacenamiento y comunicaciones</b>	319.292	10.058	2.323	1.398	6.337	10,56%	9,78%	10,22%	10,13%	9,55%
<b>Información, comunicación</b>	49.412	1.158	162	87	909	1,63%	1,13%	0,71%	0,63%	1,37%
<b>Intermediación financiera</b>	53.123	1.595	258	135	1.202	1,76%	1,55%	1,14%	0,98%	1,81%
<b>Activ. inmobiliarias y de alquiler, servicios empresariales</b>	29.790	732	89	24	619	0,99%	0,71%	0,39%	0,17%	0,93%
<b>Activ. Profesionales Científicas y Técnicas</b>	217.226	6.489	1.093	471	4.925	7,19%	6,31%	4,81%	3,41%	7,43%
<b>Activ. Administración y Servicios Auxiliares</b>	117.405	2.685	532	141	2.012	3,88%	2,61%	2,34%	1,02%	3,03%
<b>Admón. Pública, Defensa y S.S. obligatoria</b>	491	11	9	0	2	0,02%	0,01%	0,04%	0,00%	0,00%
<b>Educación</b>	64.718	1.867	365	176	1.326	2,14%	1,82%	1,61%	1,28%	2,00%
<b>Activ. Sanitarias y veterinarias, servicios sociales</b>	84.197	2.345	410	166	1.769	2,79%	2,28%	1,80%	1,20%	2,67%
<b>Actividades Artísticas, Recreativas y Entretenimiento</b>	50.341	1.341	327	113	901	1,67%	1,30%	1,44%	0,82%	1,36%
<b>Otros servicios</b>	195.698	6.385	1.217	696	4.472	6,47%	6,21%	5,35%	5,04%	6,74%
<b>Hogares que emplean personal doméstico</b>	442	5	1	1	3	0,01%	0,00%	0,00%	0,01%	0,00%
<b>Organismos extraterritoriales</b>	37	0	0	0	0	0,00%	0,00%	0,00%	0,00%	0,00%
<b>Total</b>	<b>3.022.980</b>	<b>102.849</b>	<b>22.730</b>	<b>13.796</b>	<b>66.323</b>	<b>100%</b>	<b>100%</b>	<b>100%</b>	<b>100%</b>	<b>100%</b>



La comparación con el trimestre anterior muestra los mayores incrementos nominales en Aragón en "Educación" (con 177 afiliados al RETA más), "Actividades Artísticas, Recreativas y Entretenimiento" (+80) y "Activ. Profesionales Científicas y Técnicas" (+44). También se han producido descensos, los mayores en "Construcción" (-405) y "Comercio; reparación de vehículos de motor a" (-146).

Para España las mayores pérdidas se acumulan en "Construcción" (-11.133) y "Transporte, almacenamiento y comunicaciones" (-9.071) y los incrementos más notables en "Educación" (+4.676) "Activ. Profesionales Científicas y Técnicas" (+2.164).

Respecto a los datos de hace un año, lo más destacable en términos nominales es la caída de autónomos en la rama de "Construcción" tanto en Aragón (-956) como en España (-32.209); mientras que "Activ. Sanitarias y veterinarias, servicios sociales" aumenta en 152 personas para nuestra Comunidad y en 3.826 para el agregado nacional.

## Evolución de los autónomos según Sección de Actividad. España y Aragón

### Variaciones trimestrales

	Nominal					Porcentual				
	España	Aragón	Huesca	Teruel	Zaragoza	España	Aragón	Huesca	Teruel	Zaragoza
<b>Agricultura, ganadería, caza, selvicultura y pesca</b>	-1.343	-106	-11	-45	-50	-0,50%	-0,55%	-0,16%	-0,99%	-0,65%
<b>Industrias extractivas</b>	-45	-7	0	-6	-1	-2,43%	-5,93%	0,00%	-11,11%	-1,85%
<b>Industria manufacturera</b>	-1.507	-57	-19	2	-40	-0,66%	-0,69%	-1,30%	0,22%	-0,68%
<b>Suministros de energía</b>	11	2	1	1	0	0,85%	4,88%	11,11%	9,09%	0,00%
<b>Suministros de agua, residuos y descontaminación</b>	-35	-3	-2	0	-1	-1,45%	-5,00%	-13,33%	0,00%	-2,44%
<b>Construcción</b>	-11.133	-405	-57	-80	-268	-2,98%	-3,01%	-1,87%	-3,65%	-3,26%
<b>Comercio; reparación de vehículos de motor</b>	-2.132	-146	-38	-19	-89	-0,27%	-0,67%	-1,03%	-0,81%	-0,57%
<b>Hostelería</b>	-1.008	-40	-14	-2	-24	-0,51%	-0,69%	-1,79%	-0,44%	-0,52%
<b>Transporte, almacenamiento y comunicaciones</b>	-9.071	-133	-44	-12	-77	-2,76%	-1,31%	-1,86%	-0,85%	-1,20%
<b>Información, comunicación</b>	674	-1	3	-2	-2	1,38%	-0,09%	1,89%	-2,25%	-0,22%
<b>Intermediación financiera</b>	647	25	-2	1	26	1,23%	1,59%	-0,77%	0,75%	2,21%
<b>Activ. inmobiliarias y de alquiler, servicios empresariales</b>	49	5	-3	2	6	0,16%	0,69%	-3,26%	9,09%	0,98%
<b>Activ. Profesionales Científicas y Técnicas</b>	2.164	44	14	3	27	1,01%	0,68%	1,30%	0,64%	0,55%
<b>Activ. Administración y Servicios Auxiliares</b>	-1.844	-43	-3	-1	-39	-1,55%	-1,58%	-0,56%	-0,70%	-1,90%
<b>Admón. Pública, Defensa y S.S. obligatoria</b>	5	0	0	0	0	1,03%	0,00%	0,00%	-	0,00%
<b>Educación</b>	4.676	177	47	23	107	7,79%	10,47%	14,78%	15,03%	8,78%
<b>Activ. Sanitarias y veterinarias, servicios sociales</b>	1.395	42	6	9	27	1,68%	1,82%	1,49%	5,73%	1,55%
<b>Actividades Artísticas, Recreativas y Entretenimiento</b>	-1.030	80	51	9	20	-2,01%	6,34%	18,48%	8,65%	2,27%
<b>Otros servicios</b>	-1.058	-45	-17	-5	-23	-0,54%	-0,70%	-1,38%	-0,71%	-0,51%
<b>Hogares que emplean personal doméstico</b>	-4	-1	0	0	-1	-0,90%	-16,67%	0,00%	0,00%	-25,00%
<b>Organismos extraterritoriales</b>	7	0	0	0	0	23,33%	-	-	-	-
<b>Total</b>	<b>-20.582</b>	<b>-612</b>	<b>-88</b>	<b>-122</b>	<b>-402</b>	<b>-0,68%</b>	<b>-0,59%</b>	<b>-0,39%</b>	<b>-0,88%</b>	<b>-0,60%</b>

## Evolución de los autónomos según Sección de Actividad. España y Aragón

### Variaciones interanuales

	Nominal					Porcentual				
	España	Aragón	Huesca	Teruel	Zaragoza	España	Aragón	Huesca	Teruel	Zaragoza
<b>Agricultura, ganadería, caza, selvicultura y pesca</b>	-5.487	-306	-79	-111	-116	-2,01%	-1,57%	-1,11%	-2,41%	-1,49%
<b>Industrias extractivas</b>	-154	-12	0	-5	-7	-7,84%	-9,76%	0,00%	-9,43%	-11,67%
<b>Industria manufacturera</b>	-6.722	-322	-90	-22	-210	-2,88%	-3,76%	-5,87%	-2,31%	-3,46%
<b>Suministros de energía</b>	31	4	1	5	-2	2,43%	10,26%	11,11%	71,43%	-8,70%
<b>Suministros de agua, residuos y descontaminación</b>	-36	-1	0	0	-1	-1,49%	-1,72%	0,00%	0,00%	-2,44%
<b>Construcción</b>	-32.209	-956	-167	-131	-658	-8,17%	-6,82%	-5,29%	-5,85%	-7,64%
<b>Comercio; reparación de vehículos de motor</b>	-1.408	-106	-40	-1	-65	-0,18%	-0,49%	-1,08%	-0,04%	-0,41%
<b>Hostelería</b>	-4.550	-145	-31	3	-117	-2,27%	-2,44%	-3,88%	0,67%	-2,49%
<b>Transporte, almacenamiento y comunicaciones</b>	627	70	21	43	6	0,20%	0,70%	0,91%	3,17%	0,09%
<b>Información, comunicación</b>	937	4	12	7	-15	1,93%	0,35%	8,00%	8,75%	-1,62%
<b>Intermediación financiera</b>	1.142	47	16	-1	32	2,20%	3,04%	6,61%	-0,74%	2,74%
<b>Activ. inmobiliarias y de alquiler, servicios empresariales</b>	273	-1	-11	-1	11	0,92%	-0,14%	-11,00%	-4,00%	1,81%
<b>Activ. Profesionales Científicas y Técnicas</b>	3.077	80	18	8	54	1,44%	1,25%	1,67%	1,73%	1,11%
<b>Activ. Administración y Servicios Auxiliares</b>	-1.985	-116	-3	-12	-101	-1,66%	-4,14%	-0,56%	-7,84%	-4,78%
<b>Admón. Pública, Defensa y S.S. obligatoria</b>	20	-1	-1	0	0	4,25%	-8,33%	-10,00%	-	0,00%
<b>Educación</b>	1.656	91	21	19	51	2,63%	5,12%	6,10%	12,10%	4,00%
<b>Activ. Sanitarias y veterinarias, servicios sociales</b>	3.826	152	27	10	115	4,76%	6,93%	7,05%	6,41%	6,95%
<b>Actividades Artísticas, Recreativas y Entretenimiento</b>	-320	33	20	7	6	-0,63%	2,52%	6,51%	6,60%	0,67%
<b>Otros servicios</b>	-3.326	-129	-37	-9	-83	-1,67%	-1,98%	-2,95%	-1,28%	-1,82%
<b>Hogares que emplean personal doméstico</b>	71	1	1	1	-1	19,14%	25,00%	-	-	-25,00%
<b>Organismos extraterritoriales</b>	18	0	0	0	0	94,74%	-	-	-	-
<b>Total</b>	<b>-44.519</b>	<b>-1.613</b>	<b>-322</b>	<b>-190</b>	<b>-1.101</b>	<b>-1,45%</b>	<b>-1,54%</b>	<b>-1,40%</b>	<b>-1,36%</b>	<b>-1,63%</b>

El número de extranjeros afiliados al RETA en Aragón al término del cuarto trimestre del año alcanza la cifra de 6.239, lo que supone el 6,07% del total, cuota más baja que la media nacional (7,11%). Por provincias la situación es bien diferente: mientras en Huesca y Teruel su peso no llega al 4%, en Zaragoza supera la media nacional al representar los foráneos al 7,42% del total de autónomos de la provincia.

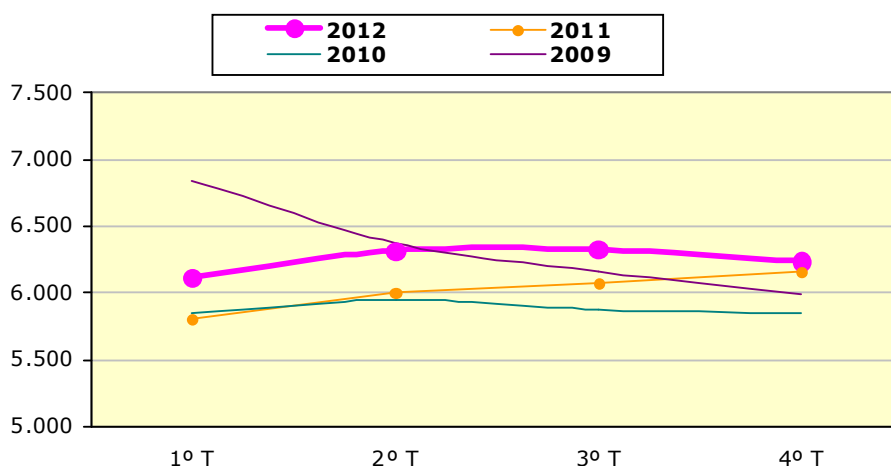
<b>Afiliados al RETA con nacionalidad extranjera</b>			
	<b>Total RETA</b>	<b>Nacionalidad extranjera</b>	<b>% Extranjeros</b>
<b>ESPAÑA</b>	<b>3.022.980</b>	<b>214.827</b>	<b>7,11%</b>
ANDALUCÍA	459.717	28.458	6,19%
<b>ARAGÓN</b>	<b>102.849</b>	<b>6.239</b>	<b>6,07%</b>
<b>Huesca</b>	<b>22.730</b>	<b>832</b>	<b>3,66%</b>
<b>Teruel</b>	<b>13.796</b>	<b>484</b>	<b>3,51%</b>
<b>Zaragoza</b>	<b>66.323</b>	<b>4.923</b>	<b>7,42%</b>
ASTURIAS	75.192	2.039	2,71%
CANARIAS	106.141	16.255	15,31%
CANTABRIA	41.480	1.467	3,54%
CASTILLA-LA MANCHA	142.845	5.788	4,05%
CASTILLA-LEÓN	201.598	5.759	2,86%
CATALUÑA	519.167	45.941	8,85%
C. DE MADRID	350.399	36.807	10,50%
C. VALENCIANA	315.981	29.756	9,42%
EXTREMADURA	76.892	1.786	2,32%
GALICIA	214.440	5.077	2,37%
ILLES BALEARS	76.165	12.582	16,52%
LA RIOJA	25.668	1.436	5,59%
NAVARRA	45.040	2.663	5,91%
PAÍS VASCO	173.689	6.807	3,92%
R. DE MURCIA	89.148	5.202	5,84%
CEUTA	3.144	236	7,51%
MELILLA	3.425	529	15,45%

Si además se tiene en cuenta el sector, la relevancia de los extranjeros entre los afiliados al RETA de la Comunidad varía: en Construcción es del 9,01%, en Industria del 8,42% (superando en ambos casos el dato nacional), en Servicios del 6,87% y en Agricultura del 0,60%.

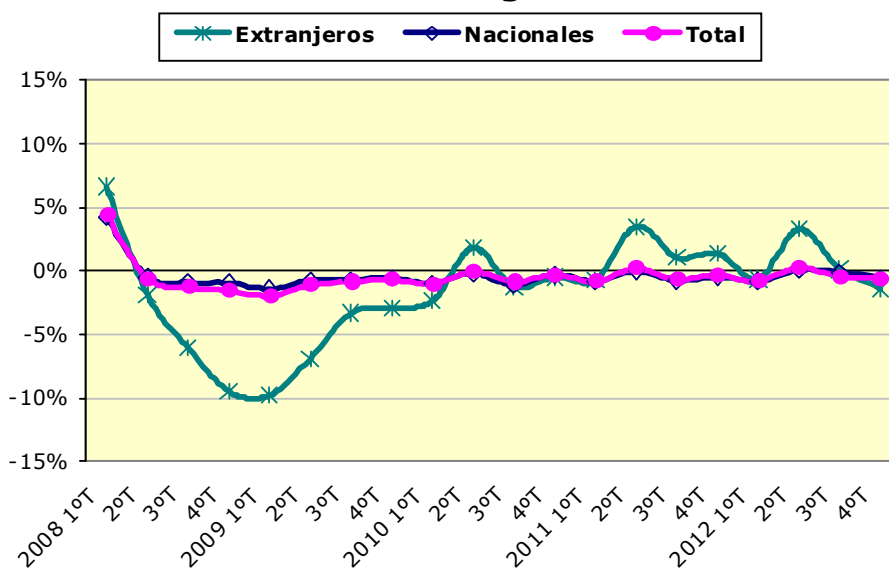
<b>Proporción de extranjeros afiliados al RETA en cada sector económico.</b>				
	<b>Agricultura</b>	<b>Industria</b>	<b>Construcción</b>	<b>Servicios</b>
<b>España</b>	<b>0,95%</b>	<b>4,63%</b>	<b>7,23%</b>	<b>8,11%</b>
<b>Aragón</b>	<b>0,60%</b>	<b>9,01%</b>	<b>8,42%</b>	<b>6,87%</b>
<b>Huesca</b>	0,61%	2,91%	5,55%	5,17%
<b>Teruel</b>	0,91%	0,80%	4,41%	5,53%
<b>Zaragoza</b>	0,40%	11,89%	10,56%	7,47%

El número de extranjeros afiliados al RETA en la Comunidad Autónoma ha descendido en el trimestre (-1,38%); sin embargo, con respecto a los datos de hace un año ha aumentado (+1,38%). La variación trimestral ha sido positiva en la provincia de Huesca (+0,60%), mientras que Zaragoza y Teruel experimentan retrocesos (-1,16% y 6,56%, respectivamente). En el conjunto nacional se ha producido una bajada con respecto al trimestre anterior (-1,13%), si bien los datos de hace un año muestran un incremento del 3,32%.

### **Evolución de los extranjeros afiliados al RETA. Aragón.**



### Variación trimestral de los afiliados al RETA. Aragón.



#### Evolución de los extranjeros afiliados al RETA. España y Aragón.

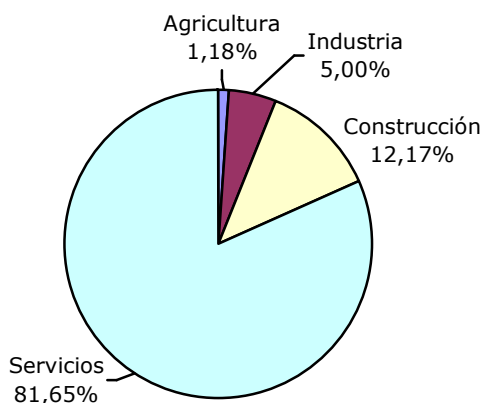
	4º Trimestre 2012	Variación trimestral		Variación interanual	
		Nominal	%	Nominal	%
<b>España</b>	<b>214.827</b>	<b>-2.456</b>	<b>-1,13%</b>	<b>6.913</b>	<b>3,32%</b>
<b>Aragón</b>	<b>6.239</b>	<b>-87</b>	<b>-1,38%</b>	<b>85</b>	<b>1,38%</b>
<b>Huesca</b>	832	5	0,60%	8	0,97%
<b>Teruel</b>	484	-34	-6,56%	-5	-1,02%
<b>Zaragoza</b>	4.923	-58	-1,16%	82	1,69%

La mayoría de los autónomos extranjeros están inscritos en actividades de Servicios, aunque en Aragón, su relevancia no es tan abultada como en el conjunto nacional (68,34% frente a 81,65%).

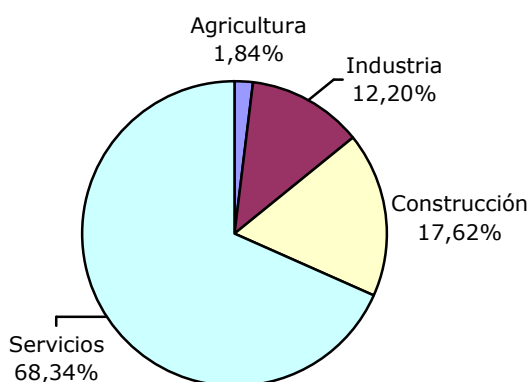
En contrapartida, en nuestra Comunidad se concentran en mayor proporción en Construcción (17,62%) e Industria (12,20%) frente a los agregados nacionales del 12,17% y 5,00%, respectivamente.

### Distribución de los afiliados extranjeros al RETA por sectores económicos. 4º Trimestre 2012

#### España



#### Aragón



#### Extranjeros afiliados al RETA según Sector Económico

	Sector Económico				Peso sobre el total			
	Agricultura	Industria	Construcción	Servicios	Agricultura	Industria	Construcción	Servicios
<b>España</b>	<b>2.532</b>	<b>10.752</b>	<b>26.148</b>	<b>175.395</b>	<b>1,18%</b>	<b>5,00%</b>	<b>12,17%</b>	<b>81,64%</b>
<b>Aragón</b>	<b>115</b>	<b>761</b>	<b>1.099</b>	<b>4.264</b>	<b>1,84%</b>	<b>12,20%</b>	<b>17,62%</b>	<b>68,34%</b>
<b>Huesca</b>	43	43	166	580	5,17%	5,17%	19,95%	69,71%
<b>Teruel</b>	41	8	93	342	8,47%	1,65%	19,21%	70,66%
<b>Zaragoza</b>	31	710	840	3.342	0,63%	14,42%	17,06%	67,89%

Por ramas de actividad, 1 de cada 4 extranjeros autónomos residentes en Aragón se concentran en "Hostelería" (27,17%). A continuación destaca "Comercio; reparación de vehículos de motor" (22,70%) y "Construcción" (17,62%).

**Extranjeros afiliados al RETA por Sección de Actividad (CNAE 2009). España y Aragón**

	España	Aragón	Huesca	Teruel	Zaragoza	Peso sobre el total				
						España	Aragón	Huesca	Teruel	Zaragoza
<b>Agricultura, ganadería, caza, selvicultura y pesca</b>	2.532	115	43	41	31	1,18%	1,84%	5,17%	8,47%	0,63%
<b>Industrias extractivas</b>	29	1	1	0	0	0,01%	0,02%	0,12%	0,00%	0,00%
<b>Industria manufacturera</b>	10.555	758	42	8	708	4,91%	12,15%	5,05%	1,65%	14,38%
<b>Suministros de energía</b>	45	0	0	0	0	0,02%	0,00%	0,00%	0,00%	0,00%
<b>Suministros de agua, residuos y descontaminación</b>	123	2	0	0	2	0,06%	0,03%	0,00%	0,00%	0,04%
<b>Construcción</b>	26.148	1.099	166	93	840	12,17%	17,62%	19,95%	19,21%	17,06%
<b>Comercio; reparación de vehículos de motor</b>	65.913	1.416	175	94	1.147	30,68%	22,70%	21,03%	19,42%	23,30%
<b>Transportes; almacenamiento</b>	7.396	276	25	31	220	3,44%	4,42%	3,00%	6,40%	4,47%
<b>Hostelería</b>	42.636	1.695	219	159	1.317	19,85%	27,17%	26,32%	32,85%	26,75%
<b>Información, comunicación</b>	6.775	108	16	10	82	3,15%	1,73%	1,92%	2,07%	1,67%
<b>Intermediación financiera y seguros</b>	1.403	20	2	1	17	0,65%	0,32%	0,24%	0,21%	0,35%
<b>Actividades inmobiliarias</b>	3.097	6	0	0	6	1,44%	0,10%	0,00%	0,00%	0,12%
<b>Activ. Profesionales Científicas y Técnicas</b>	11.019	97	13	5	79	5,13%	1,55%	1,56%	1,03%	1,60%
<b>Activ. Administración y Servicios Auxiliares</b>	11.399	168	37	11	120	5,31%	2,69%	4,45%	2,27%	2,44%
<b>Admón. Pública, Defensa y S.S. obligatoria</b>	12	0	0	0	0	0,01%	0,00%	0,00%	0,00%	0,00%
<b>Educación</b>	6.397	132	32	8	92	2,98%	2,12%	3,85%	1,65%	1,87%
<b>Activ. Sanitarias y Veterinarias, Servicios Sociales</b>	4.449	51	9	0	42	2,07%	0,82%	1,08%	0,00%	0,85%
<b>Actividades Artísticas, Recreativas y Entretenimiento</b>	3.676	47	14	4	29	1,71%	0,75%	1,68%	0,83%	0,59%
<b>Otros servicios</b>	11.122	248	38	19	191	5,18%	3,97%	4,57%	3,93%	3,88%
<b>Hogares que emplean personal doméstico</b>	89	0	0	0	0	0,04%	0,00%	0,00%	0,00%	0,00%
<b>Organismos extraterritoriales</b>	12	0	0	0	0	0,01%	0,00%	0,00%	0,00%	0,00%
<b>TOTAL</b>	<b>214.827</b>	<b>6.239</b>	<b>832</b>	<b>484</b>	<b>4.923</b>	<b>100%</b>	<b>100%</b>	<b>100%</b>	<b>100%</b>	<b>100%</b>



### Evolución de los extranjeros autónomos según Sección de Actividad. España y Aragón

	Variaciones trimestrales									
	Nominal					Porcentual				
	España	Aragón	Huesca	Teruel	Zaragoza	España	Aragón	Huesca	Teruel	Zaragoza
<b>Agricultura, ganadería, caza, selvicultura y pesca</b>	53	-1	0	0	-1	2,14%	-0,86%	0,00%	0,00%	-3,13%
<b>Industrias extractivas</b>	0	0	0	0	0	0,00%	0,00%	0,00%	-	-
<b>Industria manufacturera</b>	137	18	-4	0	22	1,32%	2,43%	-8,70%	0,00%	3,21%
<b>Suministros de energía</b>	1	0	0	0	0	2,27%	-	-	-	-
<b>Suministros de agua, residuos y descontaminación</b>	-7	-2	0	0	-2	-5,38%	-50,00%	-	-	-50,00%
<b>Construcción</b>	-1.326	-116	-5	-19	-92	-4,83%	-9,55%	-2,92%	-16,96%	-9,87%
<b>Comercio; reparación de vehículos de motor</b>	65	-19	6	-8	-17	0,10%	-1,32%	3,55%	-7,84%	-1,46%
<b>Transporte, almacenamiento y comunicaciones</b>	264	3	-2	0	5	3,70%	1,10%	-7,41%	0,00%	2,33%
<b>Hostelería</b>	-1.883	14	0	-6	20	-4,23%	0,83%	0,00%	-3,64%	1,54%
<b>Información, comunicación</b>	27	4	2	-2	4	0,40%	3,85%	14,29%	-16,67%	5,13%
<b>Intermediación financiera</b>	-11	-1	0	0	-1	-0,78%	-4,76%	0,00%	0,00%	-5,56%
<b>Activ. inmobiliarias y de alquiler, servicios empresariales</b>	-25	0	0	0	0	-0,80%	0,00%	-	-	0,00%
<b>Activ. Profesiones Científicas y Técnicas</b>	67	-1	2	0	-3	0,61%	-1,02%	18,18%	0,00%	-3,66%
<b>Activ. Administración y Servicios Auxiliares</b>	-452	-14	2	-3	-13	-3,81%	-7,69%	5,71%	-21,43%	-9,77%
<b>Administración pública, Defensa y S.S. obligatoria</b>	2	0	0	0	0	20,00%	-	-	-	-
<b>Educación</b>	789	13	8	2	3	14,07%	10,92%	33,33%	33,33%	3,37%
<b>Activ. Sanitarias y veterinarias, servicios sociales</b>	13	0	1	0	-1	0,29%	0,00%	12,50%	-	-2,33%
<b>Actividades Artísticas, Recreativas y Entretenimiento</b>	-186	4	0	0	4	-4,82%	9,30%	0,00%	0,00%	16,00%
<b>Otros servicios</b>	17	11	-5	2	14	0,15%	4,64%	-11,63%	11,76%	7,91%
<b>Hogares que emplean personal doméstico</b>	-4	0	0	0	0	-4,30%	-	-	-	-
<b>Organismos extraterritoriales</b>	3	0	0	0	0	33,33%	-	-	-	-
<b>TOTAL</b>	<b>-2.456</b>	<b>-87</b>	<b>5</b>	<b>-34</b>	<b>-58</b>	<b>-1,13%</b>	<b>-1,38%</b>	<b>0,60%</b>	<b>-6,56%</b>	<b>-1,16%</b>

### Evolución de los extranjeros autónomos según Sección de Actividad. España y Aragón

	Variaciones interanuales									
	Nominal					Porcentual				
	España	Aragón	Huesca	Teruel	Zaragoza	España	Aragón	Huesca	Teruel	Zaragoza
<b>Agricultura, ganadería, caza, selvicultura y pesca</b>	195	13	4	8	1	8,34%	12,75%	10,26%	24,24%	3,33%
<b>Industrias extractivas</b>	0	0	0	0	0	0,00%	0,00%	0,00%	-	-
<b>Industria manufacturera</b>	552	2	-20	0	22	5,52%	0,26%	-32,26%	0,00%	3,21%
<b>Suministros de energía</b>	7	0	0	0	0	18,42%	-	-	-	-
<b>Suministros de agua, residuos y descontaminación</b>	4	-1	0	0	-1	3,36%	-33,33%	-	-	-33,33%
<b>Construcción</b>	-2.782	-124	-8	-16	-100	-9,62%	-10,14%	-4,60%	-14,68%	-10,64%
<b>Comercio; reparación de vehículos de motor</b>	4.566	98	7	-6	97	7,44%	7,44%	4,17%	-6,00%	9,24%
<b>Transporte, almacenamiento y comunicaciones</b>	398	5	0	4	1	5,69%	1,85%	0,00%	14,81%	0,46%
<b>Hostelería</b>	1.655	97	27	5	65	4,04%	6,07%	14,06%	3,25%	5,19%
<b>Información, comunicación</b>	143	1	-3	0	4	2,16%	0,93%	-15,79%	0,00%	5,13%
<b>Intermediación financiera</b>	10	1	-1	0	2	0,72%	5,26%	-33,33%	0,00%	13,33%
<b>Activ. inmobiliarias y de alquiler, servicios empresariales</b>	129	0	0	0	0	4,35%	0,00%	-	-	0,00%
<b>Activ. Profesiones Científicas y Técnicas</b>	324	-9	-1	1	-9	3,03%	-8,49%	-7,14%	25,00%	-10,23%
<b>Activ. Administración y Servicios Auxiliares</b>	310	-29	1	-5	-25	2,80%	-14,72%	2,78%	-31,25%	-17,24%
<b>Administración pública, Defensa y S.S. obligatoria</b>	2	0	0	0	0	20,00%	-	-	-	-
<b>Educación</b>	322	1	-2	1	2	5,30%	0,76%	-5,88%	14,29%	2,22%
<b>Activ. Sanitarias y veterinarias, servicios sociales</b>	84	2	3	0	-1	1,92%	4,08%	50,00%	-	-2,33%
<b>Actividades Artísticas, Recreativas y Entretenimiento</b>	-19	5	3	1	1	-0,51%	11,90%	27,27%	33,33%	3,57%
<b>Otros servicios</b>	984	23	-2	2	23	9,71%	10,22%	-5,00%	11,76%	13,69%
<b>Hogares que emplean personal doméstico</b>	25	0	0	0	0	39,06%	-	-	-	-
<b>Organismos extraterritoriales</b>	4	0	0	0	0	50,00%	-	-	-	-
<b>TOTAL</b>	<b>6.913</b>	<b>85</b>	<b>8</b>	<b>-5</b>	<b>82</b>	<b>3,32%</b>	<b>1,38%</b>	<b>0,97%</b>	<b>-1,02%</b>	<b>1,69%</b>

## B. AUTÓNOMOS “PROPIAMENTE DICHOS”

Como ya se ha comentado al inicio de este informe, en este apartado se van a analizar los datos suministrados por el Ministerio de Empleo y Seguridad Social de los trabajadores afiliados en los distintos regímenes **por cuenta propia** de la Seguridad Social: Régimen Especial de Trabajadores Autónomos (RETA), y Mar que se encuentran en situación de alta a 31 de diciembre de 2012, **excluidos** Familiar colaborador, Socio de sociedad, Miembro de órgano de administración de la sociedad, Familiar de socio, Religioso y Colegio profesional.

Al término del cuarto trimestre del año, el número de autónomos “propiamente dichos” en España asciende a 1.909.916 y representan el 8,33% de la población activa del país. En nuestra Comunidad Autónoma esta proporción se eleva hasta el 10,43% al contar con 68.544 autónomos. Por provincias destaca la relevancia de este colectivo en Huesca y Teruel (17,85% y 16,90%, respectivamente), mientras que Zaragoza está en línea con el agregado nacional (8,33%).

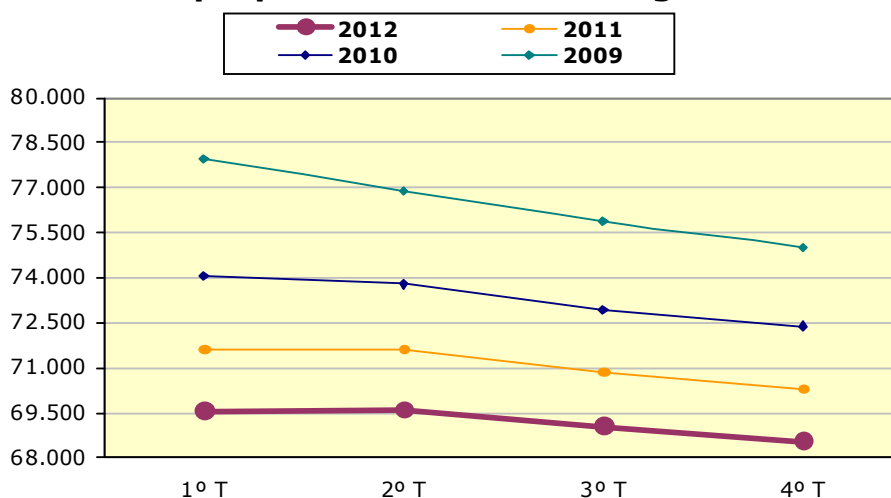
<b>Proporción de Autónomos “propiamente dichos” sobre Población Activa. España y Aragón. 4º Trimestre 2012</b>			
	<b>Activos <sup>(1)</sup></b>	<b>Autónomos <sup>(2)</sup></b>	<b>Autónomos/Activos</b>
<b>España</b>	<b>22.922.400</b>	<b>1.909.916</b>	<b>8,33%</b>
<b>Aragón</b>	<b>657.400</b>	<b>68.544</b>	<b>10,43%</b>
<b>Huesca</b>	103.700	18.513	17,85%
<b>Teruel</b>	65.000	10.986	16,90%
<b>Zaragoza</b>	488.700	39.045	7,99%

(1) Población Activa, 4º Trimestre 2012, EPA.

(2) Trabajadores afiliados en regímenes por cuenta propia en la Seguridad Social a 31-12-2012. Ministerio de Empleo y Seguridad Social.

La evolución descendente iniciada en 2008 continúa en el momento actual. Tanto en nuestra Comunidad como en el conjunto nacional han disminuido los autónomos “propiamente dichos”, con un retroceso mayor si se compara con los datos de hace un año que con los del trimestre pasado. En concreto, Aragón cuenta con 503 autónomos menos que al término del mes de septiembre (-0,73%), y con 1.724 menos que hace un año (-2,45%).

### Evolución de los autónomos "propiamente dichos". Aragón.



### Evolución de los autónomos "propiamente dichos". España y Aragón.

	4º Trimestre 2012	Variación trimestral		Variación interanual	
		Nominal	%	Nominal	%
<b>España</b>	<b>1.909.916</b>	<b>-12.347</b>	<b>-0,64%</b>	<b>-37.743</b>	<b>-1,94%</b>
<b>Aragón</b>	<b>68.544</b>	<b>-503</b>	<b>-0,73%</b>	<b>-1.724</b>	<b>-2,45%</b>
<b>Huesca</b>	18.513	-134	-0,72%	<b>-536</b>	<b>-2,81%</b>
<b>Teruel</b>	10.986	-127	-1,14%	<b>-323</b>	<b>-2,86%</b>
<b>Zaragoza</b>	39.045	-242	-0,62%	<b>-865</b>	<b>-2,17%</b>

Si se tiene en cuenta el género, se observa que en Aragón 7 de cada 10 autónomos son hombres. Esta proporción se mantiene en todo el territorio, siendo la provincia turolense la de mayor representación femenina (31,91%), aunque no se llega a alcanzar la del total nacional (33,53%).

### Trabajadores autónomos "propiamente dichos" según género

	Total	Varones	Mujeres	%Varones	%Mujeres
<b>España</b>	<b>1.909.916</b>	<b>1.269.597</b>	<b>640.319</b>	<b>66,47%</b>	<b>33,53%</b>
<b>Aragón</b>	<b>68.544</b>	<b>47.426</b>	<b>21.118</b>	<b>69,19%</b>	<b>30,81%</b>
<b>Huesca</b>	18.513	13.076	5.437	70,63%	29,37%
<b>Teruel</b>	10.986	7.480	3.506	68,09%	31,91%
<b>Zaragoza</b>	39.045	26.870	12.175	68,82%	31,18%

La evolución de cada género es similar con descensos en ambos casos, si bien la intensidad es mayor para ellos que para ellas. Esta situación se reproduce en todo el territorio.

### Evolución de los autónomos "propriadamente dichos" según género. España y Aragón.

	Varones				Mujeres			
	Variación trimestral		Variación interanual		Variación trimestral		Variación interanual	
	Nominal	%	Nominal	%	Nominal	%	Nominal	%
<b>España</b>	<b>-10.898</b>	<b>-0,85%</b>	<b>-30.861</b>	<b>-2,37%</b>	<b>-1.449</b>	<b>-0,23%</b>	<b>-6.882</b>	<b>-1,06%</b>
<b>Aragón</b>	<b>-254</b>	<b>-0,53%</b>	<b>-1.427</b>	<b>-2,92%</b>	<b>-69</b>	<b>-0,33%</b>	<b>-297</b>	<b>-1,39%</b>
<b>Huesca</b>	48	0,37%	-439	-3,25%	-2	-0,04%	-97	-1,75%
<b>Teruel</b>	-92	-1,22%	-241	-3,12%	-35	-0,99%	-82	-2,29%
<b>Zaragoza</b>	-210	-0,78%	-747	-2,70%	-32	-0,26%	-118	-0,96%

Casi la mitad de los trabajadores autónomos se encuentran en edades comprendidas entre los 40 y 54 años. Por el contrario los jóvenes menores de 25 años son los menos representados con un peso en Aragón del 1,51%. La evolución negativa se observa para todos los tramos de edad en el trimestre. Con respecto a los datos de hace un año los menores de 25 años han aumentado un 3,71%.

### Trabajadores autónomos "propriadamente dichos" según edad

	Total	Edad				Peso sobre el total			
		<25 años	25-39 años	40-54 años	>=55 años	<25 años	25-39 años	40-54 años	>=55 años
<b>España</b>	<b>1.909.916</b>	<b>32.144</b>	<b>529.447</b>	<b>869.403</b>	<b>478.922</b>	<b>1,68%</b>	<b>27,72%</b>	<b>45,52%</b>	<b>25,08%</b>
<b>Aragón</b>	<b>68.544</b>	<b>1.033</b>	<b>16.522</b>	<b>32.040</b>	<b>18.949</b>	<b>1,51%</b>	<b>24,10%</b>	<b>46,74%</b>	<b>27,65%</b>
<b>Huesca</b>	18.513	274	4.362	8.551	5.326	1,48%	23,56%	46,19%	28,77%
<b>Teruel</b>	10.986	164	2.209	5.332	3.281	1,49%	20,11%	48,53%	29,87%
<b>Zaragoza</b>	39.045	595	9.951	18.157	10.342	1,52%	25,49%	46,50%	26,49%

### Evolución de los autónomos "propiamente dichos" según edad. España y Aragón.

Variación trimestral								
	Nominal				%			
	<25 años	25-39 años	40-54 años	>=55 años	<25 años	25-39 años	40-54 años	>=55 años
<b>España</b>	<b>-753</b>	<b>-4.022</b>	<b>-4.015</b>	<b>-3.557</b>	<b>-2,29%</b>	<b>-0,75%</b>	<b>-0,46%</b>	<b>-0,74%</b>
<b>Aragón</b>	<b>-6</b>	<b>-177</b>	<b>-243</b>	<b>-77</b>	<b>-0,58%</b>	<b>-1,06%</b>	<b>-0,75%</b>	<b>-0,40%</b>
<b>Huesca</b>	13	-58	-72	-17	4,98%	-1,31%	-0,83%	-0,32%
<b>Teruel</b>	-4	-21	-91	-11	-2,38%	-0,94%	-1,68%	-0,33%
<b>Zaragoza</b>	-15	-98	-80	-49	-2,46%	-0,98%	-0,44%	-0,47%

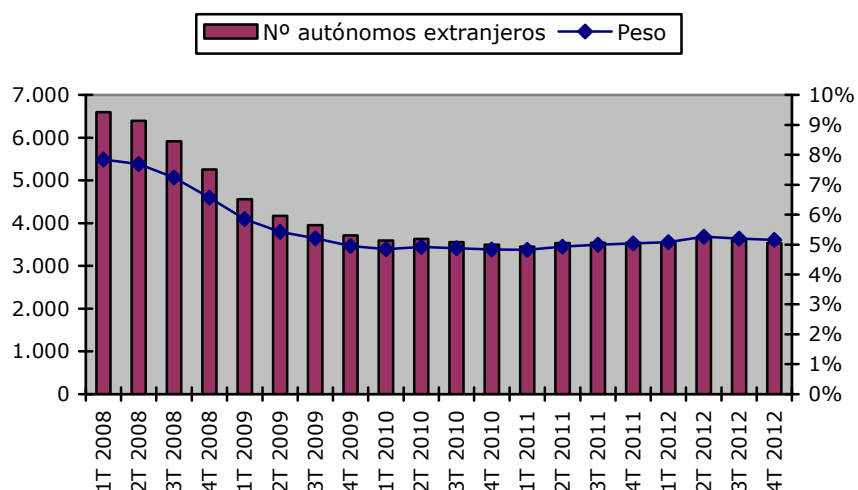
Variación interanual								
	Nominal				%			
	<25 años	25-39 años	40-54 años	>=55 años	<25 años	25-39 años	40-54 años	>=55 años
<b>España</b>	<b>-644</b>	<b>-20.110</b>	<b>-12.515</b>	<b>-4.474</b>	<b>-1,96%</b>	<b>-3,66%</b>	<b>-1,42%</b>	<b>-0,93%</b>
<b>Aragón</b>	<b>37</b>	<b>-800</b>	<b>-721</b>	<b>-240</b>	<b>3,71%</b>	<b>-4,62%</b>	<b>-2,20%</b>	<b>-1,25%</b>
<b>Huesca</b>	28	-302	-209	-53	11,38%	-6,48%	-2,39%	-0,99%
<b>Teruel</b>	6	-113	-205	-11	3,80%	-4,87%	-3,70%	-0,33%
<b>Zaragoza</b>	3	-385	-307	-176	0,51%	-3,72%	-1,66%	-1,67%

En Aragón, el 5,16% de los autónomos "propiamente dichos" tiene nacionalidad extranjera. Esta proporción se sitúa por debajo del agregado nacional (7,36%).

Trabajadores autónomos "propiamente dichos" con nacionalidad extranjera			
	Total Autónomos	Nacionalidad extranjera	% Extranjeros
<b>España</b>	<b>1.909.916</b>	<b>140.611</b>	<b>7,36%</b>
Andalucía	317.196	19.589	6,18%
<b>Aragón</b>	<b>68.544</b>	<b>3.536</b>	<b>5,16%</b>
<b>Huesca</b>	<b>18.513</b>	<b>557</b>	<b>3,01%</b>
<b>Teruel</b>	<b>10.986</b>	<b>386</b>	<b>3,51%</b>
<b>Zaragoza</b>	<b>39.045</b>	<b>2.593</b>	<b>6,64%</b>
Asturias	50.033	1.409	2,82%
Baleares	44.808	7.806	17,42%
Canarias	74.218	11.538	15,55%
Cantabria	27.632	1.020	3,69%
Castilla La Mancha	91.397	4.059	4,44%
Castilla y León	135.119	3.900	2,89%
Cataluña	309.783	27.387	8,84%
Com. Valenciana	185.588	19.290	10,39%
Extremadura	55.090	1.141	2,07%

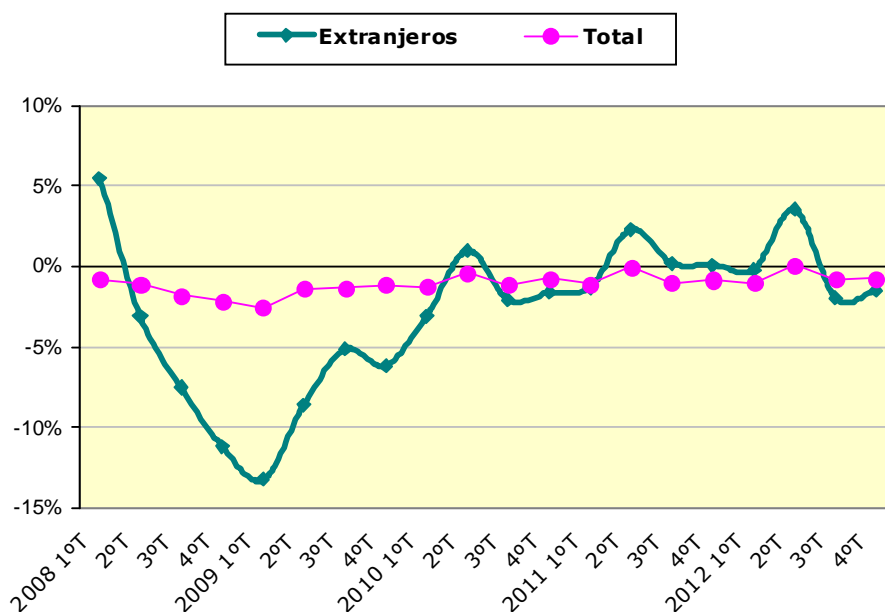
<b>Trabajadores autónomos "propriadamente dichos" con nacionalidad extranjera</b>			
	<b>Total Autónomos</b>	<b>Nacionalidad extranjera</b>	<b>% Extranjeros</b>
Galicia	145.245	3.188	2,19%
Madrid	213.482	25.440	11,92%
Murcia	57.100	3.719	6,51%
Navarra	28.242	1.363	4,83%
País Vasco	85.622	4.483	5,24%
La Rioja	16.448	842	5,12%
Ceuta	2.311	168	7,27%
Melilla	2.510	421	16,77%

### **Autónomos extranjeros "propriadamente dichos". Aragón 2008-2012**



El número de autónomos extranjeros en nuestra Comunidad ha disminuido en el trimestre (-1,50%, -54), aunque la cifra de hace un año se mantiene (-0,20%; -7). En el conjunto nacional la tendencia es similar en el trimestres sin embargo con respecto a los datos de hace un año el escenario es más favorable.

## Variación trimestral de los autónomos "propriadamente dichos". Aragón.



### Evolución de los autónomos extranjeros en España y Aragón.

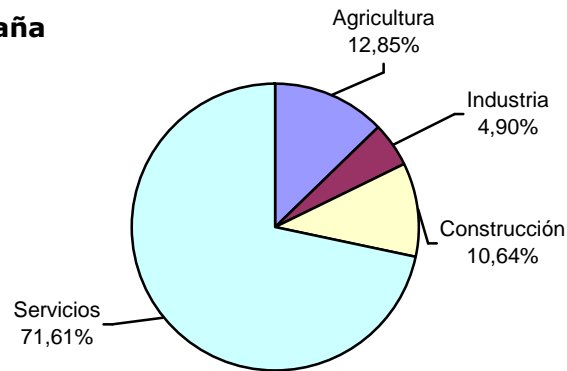
	Extranjeros autónomos 4º Trimestre 2012	Variación trimestral		Variación interanual	
		Nominal	%	Nominal	%
<b>España</b>	<b>140.611</b>	<b>-1.777</b>	<b>-1,25%</b>	<b>2.817</b>	<b>2,04%</b>
<b>Aragón</b>	<b>3.536</b>	<b>-54</b>	<b>-1,50%</b>	<b>-7</b>	<b>-0,20%</b>
<b>Huesca</b>	557	6	1,09%	0	0,00%
<b>Teruel</b>	386	-33	-7,88%	-14	-3,50%
<b>Zaragoza</b>	2.593	-27	-1,03%	7	0,27%

Por sectores económicos, Servicios es el más relevante: en Aragón 6 de cada 10 autónomos están inscritos en esta actividad, la cuarta parte se hallan en Agricultura, el 12,03% en Construcción y el resto (5,42%) en Industria. En el conjunto del país, la distribución es diferente, puesto que Servicios tiene una relevancia mayor (71,61%) mientras que la de Agricultura es muy inferior (12,85%).

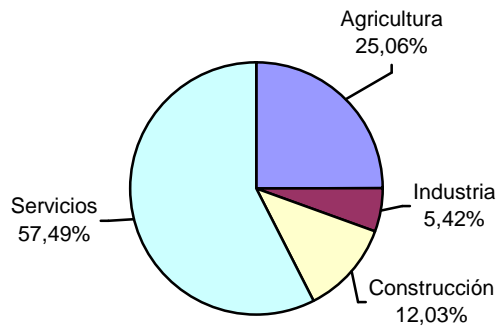


### Distribución de los autónomos "propiamente dichos" por sectores económicos. 4º Trimestre de 2012.

#### España



#### Aragón



Dentro del mapa regional se observan diferencias por provincias, con una mayor relevancia de Agricultura en Teruel y Huesca, donde más de la tercera parte de los autónomos trabajan en actividades de este tipo; y de Servicios en Zaragoza (67,02%).

**Trabajadores autónomos según Sector Económico**

	Sector Económico				Peso sobre el total			
	Agricultura	Industria	Construcción	Servicios	Agricultura	Industria	Construcción	Servicios
<b>España</b>	<b>245.357</b>	<b>93.572</b>	<b>203.271</b>	<b>1.367.716</b>	<b>12,85%</b>	<b>4,90%</b>	<b>10,64%</b>	<b>71,61%</b>
Andalucía	38.786	14.909	22.835	240.666	12,23%	4,70%	7,20%	75,87%
<b>Aragón</b>	<b>17.175</b>	<b>3.719</b>	<b>8.244</b>	<b>39.406</b>	<b>25,06%</b>	<b>5,42%</b>	<b>12,03%</b>	<b>57,49%</b>
<b>Huesca</b>	<b>6.493</b>	<b>1.069</b>	<b>2.325</b>	<b>8.626</b>	<b>35,07%</b>	<b>5,77%</b>	<b>12,56%</b>	<b>46,59%</b>
<b>Teruel</b>	<b>4.160</b>	<b>672</b>	<b>1.543</b>	<b>4.611</b>	<b>37,87%</b>	<b>6,12%</b>	<b>14,05%</b>	<b>41,97%</b>
<b>Zaragoza</b>	<b>6.522</b>	<b>1.978</b>	<b>4.376</b>	<b>26.169</b>	<b>16,70%</b>	<b>5,07%</b>	<b>11,21%</b>	<b>67,02%</b>
Asturias	10.225	1.784	5.676	32.348	20,44%	3,57%	11,34%	64,65%
Baleares	2.376	2.745	7.159	32.528	5,30%	6,13%	15,98%	72,59%
Canarias	3.806	2.784	6.353	61.275	5,13%	3,75%	8,56%	82,56%
Cantabria	4.957	1.120	3.427	18.128	17,94%	4,05%	12,40%	65,61%
Castilla La Mancha	20.700	5.404	10.898	54.395	22,65%	5,91%	11,92%	59,52%
Castilla y León	38.396	6.097	15.947	74.679	28,42%	4,51%	11,80%	55,27%
Cataluña	20.633	17.866	36.893	234.391	6,66%	5,77%	11,91%	75,66%
Comunidad Valenciana	12.223	10.144	18.424	144.797	6,59%	5,47%	9,93%	78,02%
Extremadura	14.159	2.853	5.292	32.566	25,80%	5,20%	9,64%	59,35%
Galicia	39.012	6.651	15.545	83.097	27,03%	4,61%	10,77%	57,58%
Madrid	1.808	7.702	23.522	181.614	0,84%	3,59%	10,96%	84,61%
Murcia	6.927	3.306	5.542	41.141	12,17%	5,81%	9,74%	72,28%
Navarra	4.965	1.394	3.586	18.130	17,68%	4,97%	12,77%	64,58%
País Vasco	5.258	4.020	11.933	64.309	6,15%	4,70%	13,95%	75,20%
La Rioja	3.941	981	1.737	9.696	24,10%	6,00%	10,62%	59,28%
Ceuta	9	40	119	2.166	0,39%	1,71%	5,10%	92,80%
Melilla	1	53	139	2.384	0,04%	2,06%	5,39%	92,51%

En este trimestre el número de autónomos ha disminuido en todos los sectores. Si se observa el descenso porcentual, es especialmente el de Construcción en el trimestre, y comparando con los datos de hace un año destacada la bajada de Construcción e Industria.

### Evolución de los autónomos según Sector Económico. España y Aragón

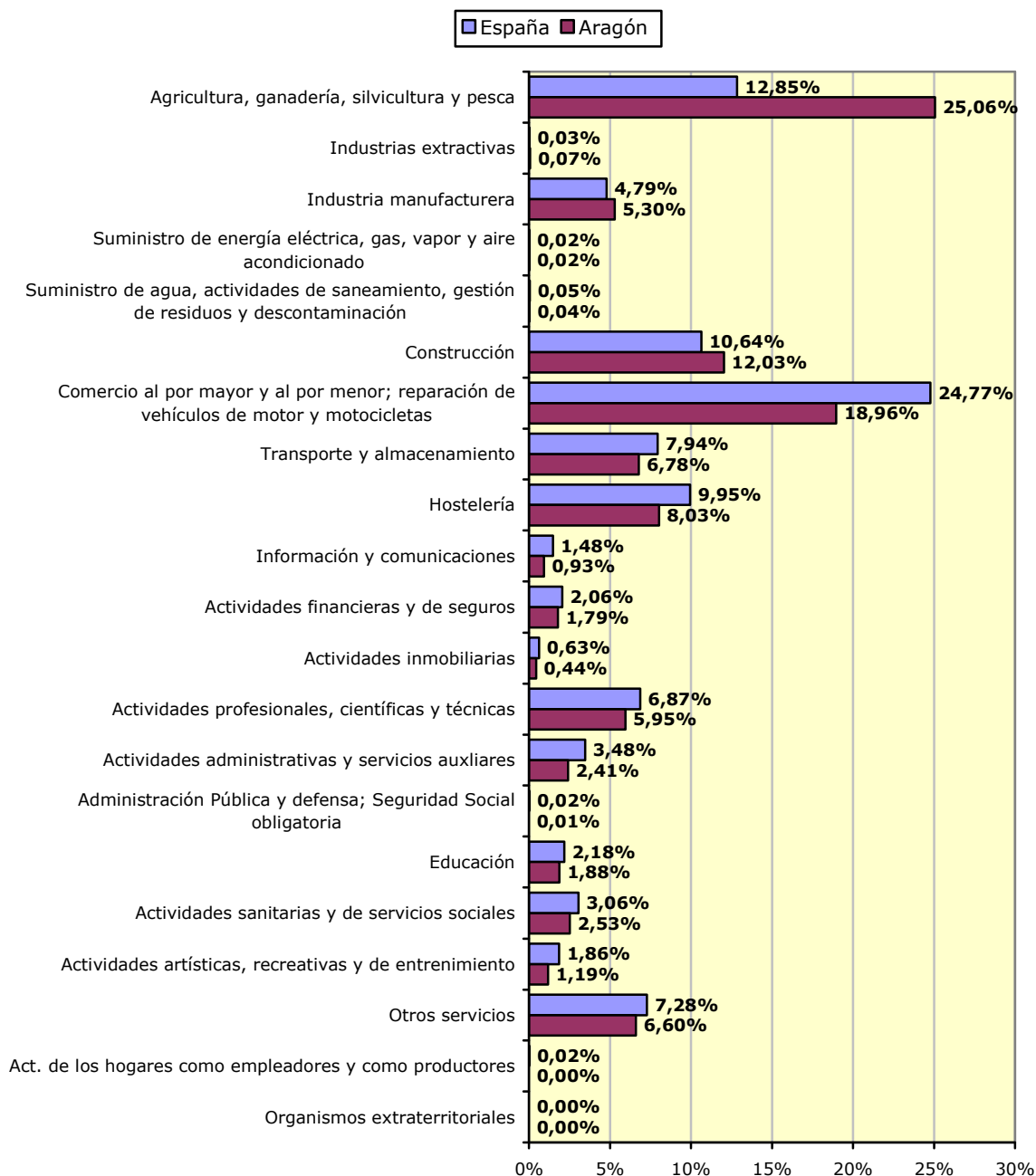
	Variación trimestral							
	Nominal				%			
	Agricultura	Industria	Construcción	Servicios	Agricultura	Industria	Construcción	Servicios
<b>España</b>	<b>-1.393</b>	<b>-950</b>	<b>-6.390</b>	<b>-3.614</b>	<b>-0,56%</b>	<b>-1,01%</b>	<b>-3,05%</b>	<b>-0,26%</b>
<b>Aragón</b>	<b>-136</b>	<b>-56</b>	<b>-226</b>	<b>-85</b>	<b>-0,79%</b>	<b>-1,48%</b>	<b>-2,67%</b>	<b>-0,22%</b>
<b>Huesca</b>	-32	-8	-50	-44	-0,49%	-0,74%	-2,11%	-0,51%
<b>Teruel</b>	-54	-8	-50	-15	-1,28%	-1,18%	-3,14%	-0,32%
<b>Zaragoza</b>	-50	-40	-126	-26	-0,76%	-1,98%	-2,80%	-0,10%
	Variación interanual							
	Nominal				%			
	Agricultura	Industria	Construcción	Servicios	Agricultura	Industria	Construcción	Servicios
<b>España</b>	<b>-7.406</b>	<b>-4.495</b>	<b>-17.582</b>	<b>-8.260</b>	<b>-2,93%</b>	<b>-4,58%</b>	<b>-7,96%</b>	<b>-0,60%</b>
<b>Aragón</b>	<b>-447</b>	<b>-216</b>	<b>-613</b>	<b>-448</b>	<b>-2,54%</b>	<b>-5,49%</b>	<b>-6,92%</b>	<b>-1,12%</b>
<b>Huesca</b>	-141	-62	-181	-152	-2,13%	-5,48%	-7,22%	-1,73%
<b>Teruel</b>	-153	-23	-119	-28	-3,55%	-3,31%	-7,16%	-0,60%
<b>Zaragoza</b>	-153	-131	-313	-268	-2,29%	-6,21%	-6,68%	-1,01%

Para analizar con mayor detalle las actividades económicas en las que se registran los autónomos, vamos a descender hasta secciones de actividad.

El grupo más numeroso en nuestra Comunidad es el de autónomos que trabajan en "Agricultura, ganadería, caza, selvicultura y pesca", que representa a la cuarta parte (25,06%). Su peso es el doble en nuestra región que en el conjunto nacional (12,85%).

Le sigue muy de cerca "Comercio; reparación de vehículos" que concentra el 18,96% de los autónomos de Aragón (el 24,77% de los de España) y "Construcción" con el 12,03% (10,64% en el conjunto del país).

### Distribución de los autónomos “propiamente dichos” por Sección de Actividad. 4º Trimestre 2012



El análisis provincial muestra algunas diferencias entre los territorios aragoneses: en Teruel y Huesca “Agricultura, ganadería, caza, silvicultura y pesca” es la rama más relevante (37,87% y 35,07%, respectivamente), mientras que en Zaragoza ocupa la segunda posición con un 16,70%, ya que en esta provincia encabeza la lista “Comercio; reparación de vehículos de motor” (21,74%).

**Trabajadores autónomos por Sección de Actividad (CNAE 2009). España y Aragón**

	<b>España</b>	<b>Aragón</b>	<b>Huesca</b>	<b>Teruel</b>	<b>Zaragoza</b>
<b>Agricultura, ganadería, caza, selvicultura y pesca</b>	245.357	17.175	6.493	4.160	6.522
<b>Industrias extractivas</b>	632	45	8	26	11
<b>Industria manufacturera</b>	91.510	3.634	1.045	640	1.949
<b>Suministros de energía</b>	421	16	6	2	8
<b>Suministros de agua, residuos y descontaminación</b>	1.009	24	10	4	10
<b>Construcción</b>	203.271	8.244	2.325	1.543	4.376
<b>Comercio; reparación de vehículos de motor</b>	473.142	12.998	2.828	1.682	8.488
<b>Transporte, almacenamiento y comunicaciones</b>	151.612	4.648	675	367	3.606
<b>Hostelería</b>	189.954	5.501	1.592	961	2.948
<b>Información, comunicación</b>	28.228	637	119	61	457
<b>Actividades financieras y de seguros</b>	39.406	1.224	221	112	891
<b>Actividades inmobiliarias</b>	12.095	299	61	11	227
<b>Activ. Profesionales Científicas y Técnicas</b>	131.262	4.078	791	347	2.940
<b>Activ. Administración y Servicios Auxiliares</b>	66.525	1.650	435	112	1.103
<b>Admón. Pública, Defensa y S.S. obligatoria</b>	326	10	8	0	2
<b>Educación</b>	41.558	1.286	326	149	811
<b>Activ. Sanitarias y de servicios sociales</b>	58.526	1.732	334	136	1.262
<b>Actividades Artísticas, Recreativas y Entretenimiento</b>	35.577	817	202	75	540
<b>Otros servicios</b>	139.122	4.523	1.033	597	2.893
<b>Actividades de los hogares como empleadores y como productores</b>	359	3	1	1	1
<b>Organismos extraterritoriales</b>	24	0	0	0	0
<b>Total</b>	<b>1.909.916</b>	<b>68.544</b>	<b>18.513</b>	<b>10.986</b>	<b>39.045</b>
	<b>Peso sobre el total</b>				
	<b>España</b>	<b>Aragón</b>	<b>Huesca</b>	<b>Teruel</b>	<b>Zaragoza</b>
<b>Agricultura, ganadería, caza, silvicultura y pesca</b>	12,85%	25,06%	35,07%	37,87%	16,70%
<b>Industrias extractivas</b>	0,03%	0,07%	0,04%	0,24%	0,03%
<b>Industrias manufactureras</b>	4,79%	5,30%	5,64%	5,83%	4,99%
<b>Suministros de energía</b>	0,02%	0,02%	0,03%	0,02%	0,02%
<b>Suministros de agua, residuos y descontaminación</b>	0,05%	0,04%	0,05%	0,04%	0,03%
<b>Construcción</b>	10,64%	12,03%	12,56%	14,05%	11,21%
<b>Comercio; reparación de vehículos de motor</b>	24,77%	18,96%	15,28%	15,31%	21,74%
<b>Transporte, almacenamiento y comunicaciones</b>	7,94%	6,78%	3,65%	3,34%	9,24%
<b>Hostelería</b>	9,95%	8,03%	8,60%	8,75%	7,55%
<b>Información, comunicación</b>	1,48%	0,93%	0,64%	0,56%	1,17%
<b>Intermediación financiera</b>	2,06%	1,79%	1,19%	1,02%	2,28%
<b>Activ. inmobiliarias y de alquiler, servicios empresariales</b>	0,63%	0,44%	0,33%	0,10%	0,58%
<b>Activ. Profesionales Científicas y Técnicas</b>	6,87%	5,95%	4,27%	3,16%	7,53%

### Trabajadores autónomos por Sección de Actividad (CNAE 2009). España y Aragón

	España	Aragón	Huesca	Teruel	Zaragoza
<b>Activ. Administración y Servicios Auxiliares</b>	3,48%	2,41%	2,35%	1,02%	2,82%
<b>Admón. Pública, Defensa y S.S. Obligatoria</b>	0,02%	0,01%	0,04%	0,00%	0,01%
<b>Educación</b>	2,18%	1,88%	1,76%	1,36%	2,08%
<b>Activ. Sanitarias y veterinarias, servicios sociales</b>	3,06%	2,53%	1,80%	1,24%	3,23%
<b>Actividades Artísticas, Recreativas y Entretenimiento</b>	1,86%	1,19%	1,09%	0,68%	1,38%
<b>Otros servicios</b>	7,28%	6,60%	5,58%	5,43%	7,41%
<b>Hogares que emplean personal doméstico</b>	0,02%	0,00%	0,01%	0,01%	0,00%
<b>Organismos extraterritoriales</b>	0,00%	0,00%	0,00%	0,00%	0,00%
<b>Total</b>	<b>100%</b>	<b>100%</b>	<b>100%</b>	<b>100%</b>	<b>100%</b>

Respecto a la variación en el trimestre, en Aragón el mayor incremento nominal ha sido el de "Educación" (+153) y "Actividades Artísticas, Recreativas y Entretenimiento", con 29 autónomos más. En el otro extremo se encuentran "Construcción" y "Agricultura, ganadería, caza, selvicultura y pesca" e "Industrias extractivas" que pierden 226 y 136 autónomos, respectivamente.

### Evolución de los autónomos según Sección de Actividad. España y Aragón

	Variación trimestral									
	Nominal					%				
	España	Aragón	Huesca	Teruel	Zaragoza	España	Aragón	Huesca	Teruel	Zaragoza
<b>Agricultura, ganadería, caza, selvicultura y pesca</b>	-1.393	-136	-32	-54	-50	-0,56%	-0,79%	-0,49%	-1,28%	-0,76%
<b>Industrias extractivas</b>	-20	-3	0	-3	0	-3,07%	-6,25%	0,00%	-10,34%	0,00%
<b>Industria manufacturera</b>	-910	-48	-7	-5	-36	-0,98%	-1,30%	-0,67%	-0,78%	-1,81%
<b>Suministros de energía</b>	-1	0	0	0	0	-0,24%	0,00%	0,00%	0,00%	0,00%
<b>Suministros de agua, residuos y descontaminación</b>	-19	-5	-1	0	-4	-1,85%	-17,24%	-9,09%	0,00%	-28,57%
<b>Construcción</b>	-6.390	-226	-50	-50	-126	-3,05%	-2,67%	-2,11%	-3,14%	-2,80%
<b>Comercio; reparación de vehículos de motor</b>	-2.589	-116	-36	-17	-63	-0,54%	-0,88%	-1,26%	-1,00%	-0,74%
<b>Transporte, almacenamiento y comunicaciones</b>	-996	-44	-12	-8	-24	-0,65%	-0,94%	-1,75%	-2,13%	-0,66%

### Evolución de los autónomos según Sección de Actividad. España y Aragón

	Variación trimestral									
	Nominal					%				
	España	Aragón	Huesca	Teruel	Zaragoza	España	Aragón	Huesca	Teruel	Zaragoza
<b>Hostelería</b>	-5.562	-103	-39	-24	-40	-2,84%	-1,84%	-2,39%	-2,44%	-1,34%
<b>Información, comunicación</b>	623	2	2	0	0	2,26%	0,31%	1,71%	0,00%	0,00%
<b>Intermediación financiera</b>	372	20	0	3	17	0,95%	1,66%	0,00%	2,75%	1,95%
<b>Actv. inmobiliarias y de alquiler, servicios empresariales</b>	-5	4	-2	2	4	-0,04%	1,36%	-3,17%	22,22%	1,79%
<b>Actv. Profesiones Científicas y Técnicas</b>	1.897	12	6	2	4	1,47%	0,30%	0,76%	0,58%	0,14%
<b>Actv. Administración y Servicios Auxiliares</b>	-1.069	-34	-6	-2	-26	-1,58%	-2,02%	-1,36%	-1,75%	-2,30%
<b>Admón. Pública, Defensa y S.S. obligatoria</b>	6	0	0	0	0	1,88%	0,00%	0,00%	-	0,00%
<b>Educación</b>	4.208	153	40	18	95	11,27%	13,50%	13,99%	13,74%	13,27%
<b>Actv. Sanitarias y veterinarias, servicios sociales</b>	985	27	10	7	10	1,71%	1,58%	3,09%	5,43%	0,80%
<b>Actividades Artísticas, Recreativas y Entretenimiento</b>	-874	29	4	9	16	-2,40%	3,68%	2,02%	13,64%	3,05%
<b>Otros servicios</b>	-605	-35	-11	-5	-19	-0,43%	-0,77%	-1,05%	-0,83%	-0,65%
<b>Hogares que emplean personal doméstico</b>	-8	0	0	0	0	-2,18%	0,00%	0,00%	0,00%	0,00%
<b>Organismos extraterritoriales</b>	3	0	0	0	0	14,29%	-	-	-	-
<b>Total</b>	<b>-12.347</b>	<b>-503</b>	<b>-134</b>	<b>-127</b>	<b>-242</b>	<b>-0,64%</b>	<b>-0,73%</b>	<b>-0,72%</b>	<b>-1,14%</b>	<b>-0,62%</b>

La comparación con datos de hace un año muestra para Aragón el mejor escenario en "Actividades Sanitarias y veterinarias, servicios sociales" que cuenta con 126 autónomos más que entonces, y el peor en "Construcción" con 613 menos.

### Evolución de los autónomos según Sección de Actividad. España y Aragón

	Variación interanual									
	Nominal					%				
	España	Aragón	Huesca	Teruel	Zaragoza	España	Aragón	Huesca	Teruel	Zaragoza
<b>Agricultura, ganadería, caza, selvicultura y pesca</b>	-7.406	-447	-141	-153	-153	-2,93%	-2,54%	-2,13%	-3,55%	-2,29%
<b>Industrias extractivas</b>	-66	-4	0	-2	-2	-9,46%	-8,16%	0,00%	-7,14%	-15,38%
<b>Industria manufacturera</b>	-4.400	-208	-61	-20	-127	-4,59%	-5,41%	-5,52%	-3,03%	-6,12%
<b>Suministros de energía</b>	10	-1	0	-1	0	2,43%	-5,88%	0,00%	-33,33%	0,00%
<b>Suministros de agua, residuos y descontaminación</b>	-39	-3	-1	0	-2	-3,72%	-11,11%	-9,09%	0,00%	-16,67%
<b>Construcción</b>	-17.582	-613	-181	-119	-313	-7,96%	-6,92%	-7,22%	-7,16%	-6,68%
<b>Comercio; reparación de vehículos de motor</b>	-4.290	-269	-112	-17	-140	-0,90%	-2,03%	-3,81%	-1,00%	-1,62%
<b>Transporte, almacenamiento y comunicaciones</b>	-5.023	-142	-31	-9	-102	-3,21%	-2,96%	-4,39%	-2,39%	-2,75%
<b>Hostelería</b>	-2.022	-107	-49	-16	-42	-1,05%	-1,91%	-2,99%	-1,64%	-1,40%
<b>Información, comunicación</b>	606	-2	9	3	-14	2,19%	-0,31%	8,18%	5,17%	-2,97%
<b>Intermediación financiera</b>	785	29	14	0	15	2,03%	2,43%	6,76%	0,00%	1,71%
<b>Actv. inmobiliarias y de alquiler, servicios empresariales</b>	174	0	-11	0	11	1,46%	0,00%	-15,28%	0,00%	5,09%
<b>Actv. Profesiones Científicas y Técnicas</b>	1.753	5	0	2	3	1,35%	0,12%	0,00%	0,58%	0,10%
<b>Actv. Administración y Servicios Auxiliares</b>	-560	-59	-8	-7	-44	-0,83%	-3,45%	-1,81%	-5,88%	-3,84%
<b>Admón. Pública, Defensa y S.S. obligatoria</b>	8	-2	-2	0	0	2,52%	-16,67%	-20,00%	-	0,00%
<b>Educación</b>	533	52	21	12	19	1,30%	4,21%	6,89%	8,76%	2,40%
<b>Actv. Sanitarias y veterinarias, servicios sociales</b>	2.512	126	29	11	86	4,48%	7,85%	9,51%	8,80%	7,31%
<b>Actividades Artísticas, Recreativas y Entretenimiento</b>	-829	-4	12	2	-18	-2,28%	-0,49%	6,32%	2,74%	-3,23%
<b>Otros servicios</b>	-1.981	-76	-25	-10	-41	-1,40%	-1,65%	-2,36%	-1,65%	-1,40%
<b>Hogares que emplean personal doméstico</b>	60	1	1	1	-1	20,07%	50,00%	-	-	-50,00%
<b>Organismos extraterritoriales</b>	14	0	0	0	0	140,00%	-	-	-	-
<b>Total</b>	<b>-37.743</b>	<b>-1.724</b>	<b>-536</b>	<b>-323</b>	<b>-865</b>	<b>-1,94%</b>	<b>-2,45%</b>	<b>-2,81%</b>	<b>-2,86%</b>	<b>-2,17%</b>



En cuanto a la antigüedad de los autónomos, el 72,93% de los aragoneses lleva 5 años o más dado de alta en este régimen, superando a su homólogo nacional en 8,90 puntos porcentuales. El peso de este grupo es especialmente relevante en la provincia de Teruel (79,06%).

<b>Trabajadores autónomos según antigüedad</b>										
	<b>Antigüedad</b>					<b>Peso sobre el total %</b>				
	<b>&lt;6 meses</b>	<b>6-11 meses</b>	<b>1-3 años</b>	<b>3-5 años</b>	<b>&gt;=5 años</b>	<b>&lt;6 meses</b>	<b>6-11 meses</b>	<b>1-3 años</b>	<b>3-5 años</b>	<b>&gt;=5 años</b>
<b>España</b>	<b>127.316</b>	<b>116.942</b>	<b>281.139</b>	<b>161.559</b>	<b>1.222.960</b>	<b>6,67%</b>	<b>6,12%</b>	<b>14,72%</b>	<b>8,46%</b>	<b>64,03%</b>
Andalucía	24.572	22.330	52.611	28.519	189.164	7,75%	7,04%	16,59%	8,99%	59,64%
<b>Aragón</b>	<b>3.273</b>	<b>2.905</b>	<b>7.115</b>	<b>5.261</b>	<b>49.990</b>	<b>4,78%</b>	<b>4,24%</b>	<b>10,38%</b>	<b>7,68%</b>	<b>72,93%</b>
<b>Huesca</b>	<b>692</b>	<b>595</b>	<b>1.448</b>	<b>1.473</b>	<b>14.305</b>	<b>3,74%</b>	<b>3,21%</b>	<b>7,82%</b>	<b>7,96%</b>	<b>77,27%</b>
<b>Teruel</b>	<b>338</b>	<b>389</b>	<b>851</b>	<b>722</b>	<b>8.686</b>	<b>3,08%</b>	<b>3,54%</b>	<b>7,75%</b>	<b>6,57%</b>	<b>79,06%</b>
<b>Zaragoza</b>	<b>2.243</b>	<b>1.921</b>	<b>4.816</b>	<b>3.066</b>	<b>26.999</b>	<b>5,74%</b>	<b>4,92%</b>	<b>12,33%</b>	<b>7,85%</b>	<b>69,15%</b>
Asturias	2.766	2.328	6.315	3.716	34.908	5,53%	4,65%	12,62%	7,43%	69,77%
Baleares	3.498	3.649	7.116	3.901	26.644	7,81%	8,14%	15,88%	8,71%	59,46%
Canarias	6.310	5.529	13.810	7.091	41.478	8,50%	7,45%	18,61%	9,55%	55,89%
Cantabria	1.440	1444	3.422	1.937	19.389	5,21%	5,23%	12,38%	7,01%	70,17%
Castilla La Mancha	5.776	5.250	11.728	7.078	61.565	6,32%	5,74%	12,83%	7,74%	67,36%
Castilla y León	5.506	5.690	14.714	9.673	99.536	4,07%	4,21%	10,89%	7,16%	73,67%
Cataluña	20.460	19.244	46.731	26.181	197.167	6,60%	6,21%	15,09%	8,45%	63,65%
Comunidad Valenciana	14.798	13.522	31.404	17.052	108.812	7,97%	7,29%	16,92%	9,19%	58,63%
Extremadura	3.050	2.917	7.342	4.618	36.943	5,56%	5,32%	13,38%	8,42%	67,33%
Galicia	6.719	7.481	17.917	11.354	100.834	4,66%	5,18%	12,42%	7,87%	69,88%
Madrid	17.773	14.417	35.426	19.960	127.070	8,28%	6,72%	16,50%	9,30%	59,20%
Murcia	4.012	3.807	8.632	4.853	35.612	7,05%	6,69%	15,17%	8,53%	62,57%
Navarra	1.441	1.253	2.985	1.844	20.552	5,13%	4,46%	10,63%	6,57%	73,20%
País Vasco	4.767	4.114	11.258	6.921	58.460	5,57%	4,81%	13,16%	8,09%	68,36%
La Rioja	739	701	1.748	1.165	12.002	4,52%	4,29%	10,69%	7,12%	73,38%
Ceuta	160	171	387	194	1.422	6,86%	7,33%	16,58%	8,31%	60,93%
Melilla	256	190	478	241	1.412	9,93%	7,37%	18,55%	9,35%	54,79%

En el trimestre el aumento más destacable ha sido el de los que llevan 5 o más en alta (21%). Respecto a los datos de hace un año, este mismo tramo es el que mejores resultados arroja. Este escenario es similar para el agregado nacional.

### Evolución de los autónomos según antigüedad

	Variación trimestral									
	Nominal					%				
	<6 meses	6-11 meses	1-3 años	3-5 años	>=5 años	<6 meses	6-11 meses	1-3 años	3-5 años	>=5 años
<b>España</b>	-670	63	844	-162.899	150.315	-0,52%	0,05%	0,30%	-50,21%	14,01%
<b>Aragón</b>	-55	128	-30	-9.222	8.676	-1,65%	4,61%	-0,42%	-63,67%	21,00%
<b>Huesca</b>	-13	41	-5	-2.404	2.247	-1,84%	7,40%	-0,34%	-62,01%	18,63%
<b>Teruel</b>	-26	23	-25	-3.153	3.054	-7,14%	6,28%	-2,85%	-81,37%	54,23%
<b>Zaragoza</b>	-16	64	0	-3.665	3.375	-0,71%	3,45%	0,00%	-54,45%	14,29%
	Variación interanual									
	Nominal					%				
	<6 meses	6-11 meses	1-3 años	3-5 años	>=5 años	<6 meses	6-11 meses	1-3 años	3-5 años	>=5 años
<b>España</b>	7.450	2.146	13.429	-182.823	122.055	6,22%	1,87%	5,02%	-53,09%	11,09%
<b>Aragón</b>	360	47	317	-9.908	7.460	12,36%	1,64%	4,66%	-65,32%	17,54%
<b>Huesca</b>	108	43	35	-2.502	1.780	18,49%	7,79%	2,48%	-62,94%	14,21%
<b>Teruel</b>	47	22	7	-3.327	2.928	16,15%	5,99%	0,83%	-82,17%	50,85%
<b>Zaragoza</b>	205	-18	275	-4.079	2.752	10,06%	-0,93%	6,06%	-57,09%	11,35%

La mayoría de los autónomos de Aragón se dedican en exclusiva a atender su negocio. Tan sólo el 5,47% lo compatibiliza con otra actividad laboral, aunque este porcentaje es superior a su homólogo nacional en 1,36 puntos porcentuales y tan sólo es mayor en la Comunidad de Madrid (5,68%) y las ciudades autónomas de Ceuta y Melilla (6,26% y 7,64%, respectivamente). En Aragón, la provincia de Huesca arroja la mayor tasa de pluriactividad (6,29%).

El colectivo de autónomos es, además, generador de empleo por cuenta ajena. En España, el 20,69% tiene asalariados, porcentaje 4,47 puntos porcentuales superior al de Aragón, donde tan sólo el 16,22% cuenta con empleados (únicamente Navarra presenta un porcentaje menor: 15,54%). Zaragoza destaca como la provincia aragonesa con mayor tasa de autónomos con asalariados (18,26%).

<b>Trabajadores autónomos según Situación Profesional</b>				
	<b>Situación Profesional</b>			
	<b>Sin asalariados</b>	<b>Con asalariados</b>	<b>Sin pluriactividad</b>	<b>Con pluriactividad</b>
<b>España</b>	<b>1.514.839</b>	<b>395.077</b>	<b>1.831.351</b>	<b>78.565</b>
Andalucía	236.994	80.202	307.558	9.638
<b>Aragón</b>	<b>57.429</b>	<b>11.115</b>	<b>64.795</b>	<b>3.749</b>
<b>Huesca</b>	<b>15.993</b>	<b>2.520</b>	<b>17.349</b>	<b>1.164</b>
<b>Teruel</b>	<b>9.520</b>	<b>1.466</b>	<b>10.431</b>	<b>555</b>
<b>Zaragoza</b>	<b>31.916</b>	<b>7.129</b>	<b>37.015</b>	<b>2.030</b>
Asturias	40.370	9.663	48.190	1.843
Baleares	35.353	9.455	42.952	1.856
Canarias	53.887	20.331	70.751	3.467
Cantabria	22.189	5.443	26.638	994
Castilla La Mancha	74.719	16.678	88.078	3.319
Castilla y León	113.005	22.114	129.391	5.728
Cataluña	249.393	60.390	295.537	14.246
Comunidad Valenciana	146.722	38.866	178.922	6.666
Extremadura	43.780	11.090	52.971	1.899
Galicia	116.278	28.027	139.156	5.149
Madrid	171.437	43.209	202.444	12.202
Murcia	43.778	13.138	54.784	2.132
Navarra	23.711	4.364	26.676	1.399
País Vasco	69.089	16.431	82.232	3.288
La Rioja	13.309	3.046	15.708	647
Ceuta	1.590	744	2.188	146
Melilla	1.806	771	2.380	197

<b>Trabajadores autónomos según Situación Profesional</b>				
	<b>Peso sobre el total</b>			
	<b>Sin asalariados</b>	<b>Con asalariados</b>	<b>Sin pluriactividad</b>	<b>Con pluriactividad</b>
<b>España</b>	<b>79,31%</b>	<b>20,69%</b>	<b>95,89%</b>	<b>4,11%</b>
Andalucía	74,72%	25,28%	96,96%	3,04%
<b>Aragón</b>	<b>83,78%</b>	<b>16,22%</b>	<b>94,53%</b>	<b>5,47%</b>
<b>Huesca</b>	<b>86,39%</b>	<b>13,61%</b>	<b>93,71%</b>	<b>6,29%</b>
<b>Teruel</b>	<b>86,66%</b>	<b>13,34%</b>	<b>94,95%</b>	<b>5,05%</b>
<b>Zaragoza</b>	<b>81,74%</b>	<b>18,26%</b>	<b>94,80%</b>	<b>5,20%</b>
Asturias	80,69%	19,31%	96,32%	3,68%
Baleares	78,90%	21,10%	95,86%	4,14%
Canarias	72,61%	27,39%	95,33%	4,67%

<b>Trabajadores autónomos según Situación Profesional</b>				
	<b>Peso sobre el total</b>			
	<b>Sin asalariados</b>	<b>Con asalariados</b>	<b>Sin pluriactividad</b>	<b>Con pluriactividad</b>
Cantabria	80,30%	19,70%	96,40%	3,60%
Castilla La Mancha	81,75%	18,25%	96,37%	3,63%
Castilla y León	83,63%	16,37%	95,76%	4,24%
Cataluña	80,51%	19,49%	95,40%	4,60%
Comunidad Valenciana	79,06%	20,94%	96,41%	3,59%
Extremadura	79,79%	20,21%	96,54%	3,46%
Galicia	80,58%	19,42%	96,43%	3,57%
Madrid	79,87%	20,13%	94,32%	5,68%
Murcia	76,92%	23,08%	96,25%	3,75%
Navarra	84,46%	15,54%	95,02%	4,98%
País Vasco	80,79%	19,21%	96,16%	3,84%
La Rioja	81,38%	18,62%	96,04%	3,96%
Ceuta	68,12%	31,88%	93,74%	6,26%
Melilla	70,08%	29,92%	92,36%	7,64%

El número de autónomos con empleados ha disminuido en el trimestre en nuestra Comunidad (-375), en España lo ha hecho en la misma medida (-13.426). Por el contrario, respecto a 2011, en ambos territorios se han mejorado los datos de entonces (+193 y +259). Aquellos sin asalariados han disminuido.

Si se tiene en cuenta la pluriactividad, aquellos que además trabajan por cuenta ajena han visto aumentar el número, mientras que los que se dedican a su actividad autónoma en exclusiva han descendido en el trimestre. Este comportamiento se repite tanto en Aragón como en el conjunto nacional.

<b>Evolución de los autónomos según situación profesional. España y Aragón</b>				
<b>Variación trimestral</b>				
	<b>Total</b>			
	<b>Sin asalariados</b>	<b>Con asalariados</b>	<b>Sin pluriactividad</b>	<b>Con pluriactividad</b>
<b>España</b>	<b>1.079</b>	<b>-13.426</b>	<b>-14.621</b>	<b>2.274</b>
<b>Aragón</b>	<b>-128</b>	<b>-375</b>	<b>-520</b>	<b>17</b>
<b>Huesca</b>	-106	-28	-164	30
<b>Teruel</b>	-53	-74	-92	-35
<b>Zaragoza</b>	31	-273	-264	22
	<b>%</b>			
	<b>Sin asalariados</b>	<b>Con asalariados</b>	<b>Sin pluriactividad</b>	<b>Con pluriactividad</b>
<b>España</b>	<b>0,07%</b>	<b>-3,29%</b>	<b>-0,79%</b>	<b>2,98%</b>
<b>Aragón</b>	<b>-0,22%</b>	<b>-3,26%</b>	<b>-0,80%</b>	<b>0,46%</b>
<b>Huesca</b>	-0,66%	-1,10%	-0,94%	2,65%
<b>Teruel</b>	-0,55%	-4,81%	-0,87%	-5,93%
<b>Zaragoza</b>	0,10%	-3,69%	-0,71%	1,10%

<b>Evolución de los autónomos según situación profesional. España y Aragón</b>				
<b>Variación interanual</b>				
	<b>Total</b>			
	<b>Sin asalariados</b>	<b>Con asalariados</b>	<b>Sin pluriactividad</b>	<b>Con pluriactividad</b>
<b>España</b>	<b>-50.915</b>	<b>259</b>	<b>-46.005</b>	<b>-4.651</b>
<b>Aragón</b>	<b>-2.495</b>	<b>193</b>	<b>-1.880</b>	<b>-422</b>
<b>Huesca</b>	-922	190	-575	-157
<b>Teruel</b>	-378	-79	-373	-81
<b>Zaragoza</b>	-1.195	79	-932	-184
	<b>%</b>			
	<b>Sin asalariados</b>	<b>Con asalariados</b>	<b>Sin pluriactividad</b>	<b>Con pluriactividad</b>
<b>España</b>	<b>-3,25%</b>	<b>0,07%</b>	<b>-2,45%</b>	<b>-5,59%</b>
<b>Aragón</b>	<b>-4,16%</b>	<b>1,77%</b>	<b>-2,82%</b>	<b>-10,12%</b>
<b>Huesca</b>	-5,45%	8,15%	-3,21%	-11,88%
<b>Teruel</b>	-3,82%	-5,11%	-3,45%	-12,74%
<b>Zaragoza</b>	-3,61%	1,12%	-2,46%	-8,31%

En Aragón, el 80,13% de los autónomos cotizan por la base mínima. En el conjunto del país, todavía es mayor su relevancia, ya que acumulan el 84,71%.

Lo más destacable en cuanto a su evolución es el notable incremento en tasa interanual de los que cotizan entre 2 y 3 veces la base mínima, aunque en el resto de casos no se alcanzan los registros de 2011.

### Trabajadores autónomos según Base de Cotización

	Total	Base de Cotización					Peso sobre el total en %				
		Base mínima <sup>(1)</sup>	Entre B.m y 1,5 B.m	Entre 1,5 y 2 B.m	Entre 2 y 3 B.m	Más de 3 veces B.m	Base mínima	Entre B.m y 1,5 B.m	Entre 1,5 y 2 B.m	Entre 2 y 3 B.m	Más de 3 veces B.m
<b>España</b>	<b>1.909.916</b>	<b>1.617.889</b>	<b>86.884</b>	<b>74.297</b>	<b>112.866</b>	<b>17.980</b>	<b>84,71%</b>	<b>4,55%</b>	<b>3,89%</b>	<b>5,91%</b>	<b>0,94%</b>
<b>Aragón</b>	<b>68.544</b>	<b>54.925</b>	<b>3.128</b>	<b>3.280</b>	<b>6.429</b>	<b>782</b>	<b>80,13%</b>	<b>4,56%</b>	<b>4,79%</b>	<b>9,38%</b>	<b>1,14%</b>
<b>Huesca</b>	18.513	15.268	805	816	1447	177	82,47%	4,35%	4,41%	7,82%	0,96%
<b>Teruel</b>	10.986	9.078	556	555	723	74	82,63%	5,06%	5,05%	6,58%	0,67%
<b>Zaragoza</b>	39.045	30.579	1.767	1.909	4.259	531	78,32%	4,53%	4,89%	10,91%	1,36%

(1) Base Mínima = 850,20 €

### Evolución de los autónomos según base de cotización. España y Aragón

#### Variación trimestral

	Total					%				
	Base mínima	Entre B.m y 1,5 B.m	Entre 1,5 y 2 B.m	Entre 2 y 3 B.m	Más de 3 veces B.m	Base mínima	Entre B.m y 1,5 B.m	Entre 1,5 y 2 B.m	Entre 2 y 3 B.m	Más de 3 veces B.m
<b>España</b>	<b>625</b>	<b>-12.020</b>	<b>-2.308</b>	<b>1.430</b>	<b>-74</b>	<b>0,04%</b>	<b>-12,15%</b>	<b>-3,01%</b>	<b>1,28%</b>	<b>-0,41%</b>
<b>Aragón</b>	<b>-90</b>	<b>-421</b>	<b>-137</b>	<b>155</b>	<b>-10</b>	<b>-0,16%</b>	<b>-11,86%</b>	<b>-4,01%</b>	<b>2,47%</b>	<b>-1,26%</b>
<b>Huesca</b>	-44	-110	-12	37	-5	-0,29%	-12,02%	-1,45%	2,62%	-2,75%
<b>Teruel</b>	-65	-61	-10	12	-3	-0,71%	-9,89%	-1,77%	1,69%	-3,90%
<b>Zaragoza</b>	19	-250	-115	106	-2	0,06%	-12,39%	-5,68%	2,55%	-0,38%

#### Variación interanual

	Total					%				
	Base mínima	Entre B.m y 1,5 B.m	Entre 1,5 y 2 B.m	Entre 2 y 3 B.m	Más de 3 veces B.m	Base mínima	Entre B.m y 1,5 B.m	Entre 1,5 y 2 B.m	Entre 2 y 3 B.m	Más de 3 veces B.m
<b>España</b>	<b>-16.432</b>	<b>-16.726</b>	<b>-87.029</b>	<b>82.603</b>	<b>-159</b>	<b>-1,01%</b>	<b>-16,14%</b>	<b>-53,95%</b>	<b>272,95%</b>	<b>-0,88%</b>
<b>Aragón</b>	<b>-1.011</b>	<b>-506</b>	<b>-4.727</b>	<b>4.534</b>	<b>-14</b>	<b>-1,81%</b>	<b>-13,92%</b>	<b>-59,04%</b>	<b>239,26%</b>	<b>-1,76%</b>
<b>Huesca</b>	-408	-115	-1.085	1.071	1	-2,60%	-12,50%	-57,08%	284,84%	0,57%
<b>Teruel</b>	-231	-76	-551	541	-6	-2,48%	-12,03%	-49,82%	297,25%	-7,50%
<b>Zaragoza</b>	-372	-315	-3.091	2.922	-9	-1,20%	-15,13%	-61,82%	218,55%	-1,67%

## CONCLUSIONES:

En el cuarto trimestre de 2012, en Aragón hay 102.849 afiliados al Régimen Especial de Trabajadores Autónomos, y los denominados autónomos "propiamente dichos" alcanzan la cifra de 68.544.

En cuanto a los afiliados al RETA,

- La proporción de aragoneses en el conjunto nacional es del 3,40%.
- En Aragón, el 15,64% de la población activa está afiliada al RETA, superando el agregado nacional en 2,45 puntos porcentuales. En Huesca (21,92%) y Teruel (21,22%) son más significativos que en Zaragoza (13,57%).
- En este trimestre han disminuido en 612 (-0,59%), y respecto al año anterior han disminuido en 1.613 (-1,54%).
- Las dos terceras partes son varones (66,51%). Las provincias de Zaragoza y Teruel presentan las mayores proporciones de mujeres (34,08% y 33,63% respectivamente).
- El sector Servicios es el que agrupa el mayor número de autónomos, con el 60,39% de los afiliados al RETA para Aragón, y del 71,51% para España. Esta diferencia se invierte en Agricultura que acapara el 18,71% en Aragón y tan solo el 8,83% en el conjunto nacional.
- La actividad más relevante dentro de los Servicios es "Comercio; reparación de vehículos de motor", ya que la quinta parte de los autónomos aragoneses (21,04%) y la cuarta de los españoles (25,91%) se inscribe en ella.
- El 6,07% de los afiliados al RETA en Aragón son extranjeros (6.239), proporción menor a la del conjunto del país (7,11%).
- Respecto al trimestre anterior este colectivo ha experimentado un descenso (-1,38%; -87), mientras que los datos de hace un año han crecido tanto en Aragón (+1,38%; +85) como en España (+3,32%; +6.913).
- Servicios y Construcción acaparan la presencia de la mayor parte de autónomos extranjeros, aunque la proporción es diferente en Aragón (68,34% y 17,62%) y en España (81,65% y 12,17%, respectivamente).

Respecto a los autónomos “propiamente dichos”,

- Los aragoneses representan el 3,59% del conjunto del país.
- El 10,43% de la población activa aragonesa es autónoma, por lo que se supera el registro nacional en 2,10 puntos porcentuales. Su relevancia es mayor en Huesca (17,85%) y Teruel (16,90%) que en Zaragoza (7,99%).
- La mayoría son varones, en concreto 7 de cada 10.
- Casi la mitad (46,74%) tiene entre 40 y 54 años; el tramo menos representativo lo constituyen los menores de 25 años con un 1,51%.
- Los de origen extranjero se cifran en Aragón en 3.536, y representan el 5,16% del total. Esta proporción es inferior a la del conjunto nacional (7,36%), aunque difiere según la provincia: en Zaragoza alcanzan el 6,64% mientras que en Huesca y Teruel tan sólo suponen el 3,01% y 3,51%, respectivamente.
- Por sectores económicos, se aprecia la diferente estructura productiva de Aragón y del conjunto del país. Si bien los Servicios concentran a la mayoría de los autónomos propiamente dichos, el peso difiere: mientras en nuestra Comunidad representan al 57,49%, en España son el 71,61%. Esta diferencia se traslada a Agricultura, mucho más importante en Aragón (25,06%) que en el total nacional (12,85%).
- Si se desciende en el análisis hasta secciones de actividad, destaca dentro de Servicios el epígrafe “Comercio; reparación de vehículos a motor” tanto en la Comunidad (18,96% del total de autónomos) como en el país (24,77%).
- El 72,93% de los autónomos “propiamente dichos” aragoneses lleva 5 años o más dado de alta en este régimen, superando la media nacional en 8,90 puntos porcentuales.
- En Aragón el porcentaje de autónomos con asalariados es menor que en el conjunto nacional (16,22% frente a 20,69%). La provincia de Zaragoza tiene el mayor porcentaje de autónomos con trabajadores a su cargo (18,26%).
- A su vez, en la Comunidad hay más afiliados con pluriactividad (5,47%) que en España (4,11%).
- El 80,13% de los afiliados cotizan por la base mínima en Aragón, siendo mayor este porcentaje para el agregado español en 4,58 puntos porcentuales.