



**TRABAJADORES AUTÓNOMOS EN ALTA EN LA
SEGURIDAD SOCIAL**
31 diciembre 2011. Aragón
Instituto Aragonés de Empleo



En este informe se analizan los datos relativos a autónomos, diferenciando entre:

- A. Los afiliados al Régimen Especial de Autónomos (RETA)
- B. Los autónomos “propriadamente dichos”, los cuales incluyen a los trabajadores afiliados en los distintos regímenes por cuenta propia de la Seguridad Social: Régimen Especial de Trabajadores Autónomos (RETA) y Mar, excluidos Familiar colaborador, Socio de sociedad, Miembro de órgano de administración de la sociedad, Familiar de socio, Religioso y Colegio profesional.

En el primer caso los datos se han obtenido de la Tesorería General de la Seguridad Social (TGSS), y en el segundo se parte de la información suministrada por el MTIN.

A partir del 1 de enero de 2008 el régimen especial agrario por cuenta propia se integró en el RETA, y por tanto desapareció. En consecuencia, en esta misma fecha desapareció la base de cotización reducida, y la antigüedad de autónomos procedentes del régimen especial agrario será la de su incorporación al RETA.

A. AFILIADOS AL RÉGIMEN ESPECIAL DE TRABAJADORES AUTÓNOMOS (RETA)

El número de afiliados al RETA en España al finalizar el cuarto trimestre de 2011 es de 3.067.499; en Aragón han descendido hasta los 104.462, representando el 16,08% de la población activa de la Comunidad Autónoma. Las provincias de Huesca (22,19%) y Teruel (21,19%) superan el porcentaje aragonés, mientras que Zaragoza está por debajo (14,05%), si bien todas ellas están por encima del agregado nacional (13,29%).

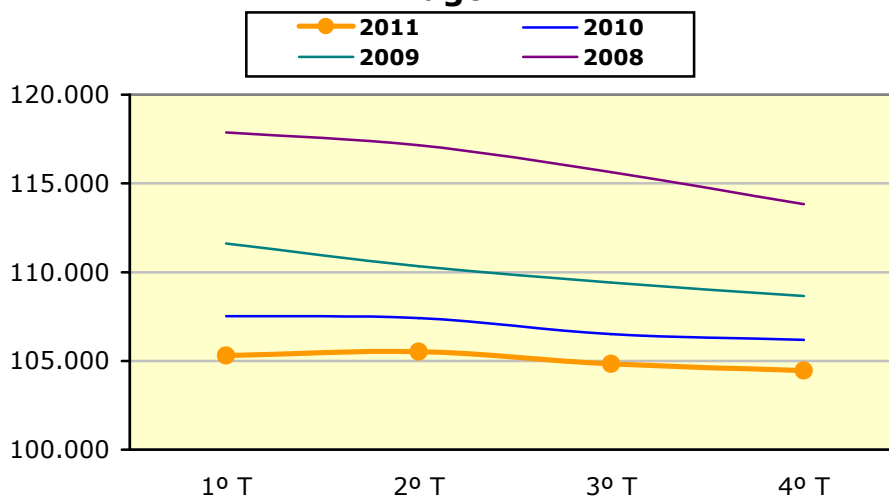
Proporción de afiliados al RETA sobre Población Activa. España y Aragón. 4º Trimestre 2011			
	Activos ⁽¹⁾	RETA ⁽²⁾	RETA/Activos
España	23.081.200	3.067.499	13,29%
Aragón ^(*)	649.800	104.462	16,08%
Huesca	103.900	23.052	22,19%
Teruel	66.000	13.986	21,19%
Zaragoza	479.900	67.424	14,05%

(1) Población Activa, IV Trimestre 2011, EPA.
(*) La suma de las provincias no da el total de Aragón por realizarse el cálculo en miles para provincias y el agregado por separado, pudiendo existir redondeos.
(2) Trabajadores afiliados al RETA a 31-12-2011. Tesorería General de la Seguridad Social (TGSS).

En el cuarto trimestre del año 2011 se aprecia un descenso de las inscripciones de autónomos en Aragón (-0,36%), 374 menos que el periodo anterior, lo que supone bajadas del 0,70% en Teruel, del 0,44% en Huesca y del 0,26% en Zaragoza.

Respecto a los datos de hace un año, ha disminuido su número en 1.722 personas (-1,62%), siendo la provincia más afectada Zaragoza (-1,73%), Huesca (-1,56%) y Teruel (-1,21%).

Evolución de los afiliados al RETA. Aragón.



Evolución de los afiliados al Régimen Especial de Trabajadores Autónomos (RETA). España y Aragón.

	4º Trimestre 2011	Variación trimestral		Variación interanual	
		Nominal	%	Nominal	%
España	3.067.499	-19.928	-0,65%	-32.980	-1,06%
Aragón	104.462	-374	-0,36%	-1.722	-1,62%
Huesca	23.052	-102	-0,44%	-365	-1,56%
Teruel	13.986	-99	-0,70%	-171	-1,21%
Zaragoza	67.424	-173	-0,26%	-1.186	-1,73%

La tercera parte de los afiliados al RETA son mujeres, proporción que se mantiene estable en el tiempo y que se reproduce tanto en el conjunto nacional como en Aragón.

Afiliados al RETA según sexo. España y Aragón⁽¹⁾

	Total	Varones	Mujeres	%Varones	%Mujeres
España	3.067.499	2.017.877	1.049.609	65,78%	34,22%
Aragón	104.462	69.756	34.706	66,78%	33,22%
Huesca	23.052	15.818	7.234	68,62%	31,38%
Teruel	13.986	9.298	4.688	66,48%	33,52%
Zaragoza	67.424	44.640	22.784	66,21%	33,79%

(1) En el total de España hay 13 afiliados al RETA en los que no consta el sexo.

La evolución según género ha sido muy similar. En términos trimestrales las mujeres en la Comunidad se mantienen con 4 afiliadas más (+0,01), con respecto al año anterior la caída ha sido del 0,85%. En el caso de los varones, en referencia al trimestre anterior han disminuido en un 0,54%, mientras que la variación anual

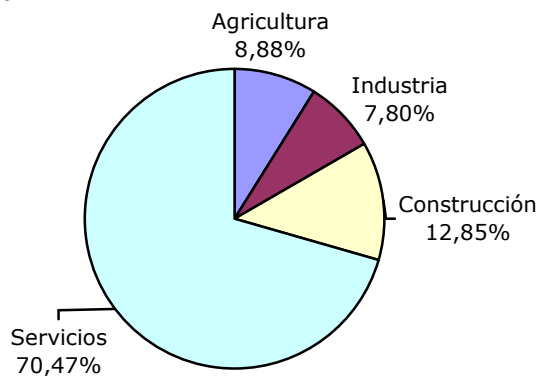
ha sido del -2,00%. En el conjunto nacional también se han producido descensos: en el trimestre anterior la afiliación ha disminuido con mayor intensidad que en Aragón, mientras que a nivel anual el descenso ha sido menor.

Evolución de los afiliados al RETA según sexo. España y Aragón.								
	Varones				Mujeres			
	Variación trimestral		Variación interanual		Variación trimestral		Variación interanual	
	Nominal	%	Nominal	%	Nominal	%	Nominal	%
España	-17.590	-0,86%	-31.408	-1,53%	-2.337	-0,22%	- 1.579	-0,15%
Aragón	-378	-0,54%	-1.424	-2,00%	4	0,01%	- 298	-0,85%
Huesca	-100	-0,63%	-294	-1,82%	-2	-0,03%	- 71	-0,97%
Teruel	-70	-0,75%	-138	-1,46%	-29	-0,61%	-33	-0,70%
Zaragoza	-208	-0,46%	-992	-2,17%	35	0,15%	- 194	-0,84%

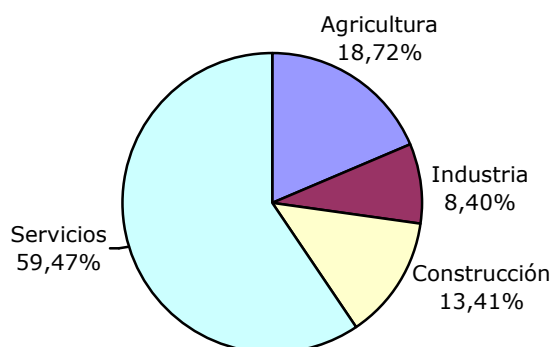
Si se analiza la distribución de afiliados al RETA por sector económico, se observa una estructura diferente en Aragón que en España. Servicios es la actividad más relevante en ambos casos, si bien el peso en nuestra Comunidad es inferior al nacional (59,47% frente a 70,47%). Por el contrario, Agricultura tiene más del doble de peso en Aragón que en el conjunto del país (18,72% frente a 8,88%).

Distribución de los afiliados al RETA por sectores económicos. 4º Trimestre 2.011

España



Aragón



Por provincias, destaca la relevancia de Servicios en Zaragoza (66,47%) y de Agricultura en Teruel (33%) y Huesca (30,93%), aunque en estas dos últimas también predominen los Servicios.

Afiliados al RETA según Sector Económico

	Sector Económico				Peso sobre el total			
	Agricultura	Industria	Construcción	Servicios	Agricultura	Industria	Construcción	Servicios
España	272.339	239.336	394.099	2.161.725	8,88%	7,80%	12,85%	70,47%
Aragón	19.551	8.773	14.010	62.128	18,72%	8,40%	13,41%	59,47%
Huesca	7.130	1.566	3.159	11.197	30,93%	6,79%	13,70%	48,57%
Teruel	4.615	1.017	2.241	6.113	33,00%	7,27%	16,02%	43,71%
Zaragoza	7.806	6.190	8.610	44.818	11,58%	9,18%	12,77%	66,47%

Respecto al trimestre anterior, el mayor descenso en términos relativos se ha producido en Construcción, y lo ha hecho en Aragón en un 2,23% y en España en un 2,80%.

Si se compara con los datos de hace un año, los mayores retrocesos se siguen dando en Construcción para ambos escenarios: en nuestra Comunidad (-5,75%) y en el conjunto nacional (-6,39%). Le sigue en Aragón la caída de autónomos en Industria, cifrada en un 2,82% y de Agricultura en un 2,25%.

El sector Servicios en Aragón crece un 0,23% trimestralmente y desciende un 0,26% anualmente.

Evolución de los afiliados al RETA según Sector Económico. España y Aragón

	Variación trimestral							
	Nominal				%			
	Agricultura	Industria	Construcción	Servicios	Agricultura	Industria	Construcción	Servicios
España	-1.500	-1.679	-11.332	-5.417	-0,55%	-0,70%	-2,80%	-0,25%
Aragón	-121	-74	-320	141	-0,62%	-0,84%	-2,23%	0,23%
Huesca	-46	-20	-77	41	-0,64%	-1,26%	-2,38%	0,37%
Teruel	-43	-4	-37	-15	-0,92%	-0,39%	-1,62%	-0,24%
Zaragoza	-32	-50	-206	115	-0,41%	-0,80%	-2,34%	0,26%
	Variación interanual							
	Nominal				%			
	Agricultura	Industria	Construcción	Servicios	Agricultura	Industria	Construcción	Servicios
España	-6.758	-5.419	-26.898	6.095	-2,42%	-2,21%	-6,39%	0,28%
Aragón	-450	-255	-854	-163	-2,25%	-2,82%	-5,75%	-0,26%
Huesca	-146	-32	-150	-37	-2,01%	-2,00%	-4,53%	-0,33%
Teruel	-158	-4	-72	63	-3,31%	-0,39%	-3,11%	1,04%
Zaragoza	-146	-219	-632	-189	-1,84%	-3,42%	-6,84%	-0,42%

Al descender en el análisis hasta ramas de actividad, se observa que en Aragón las tres más importantes son: "Comercio; reparación de vehículos de motor" (20,82%), "Agricultura, ganadería, caza y selvicultura" (18,72%) y "Construcción" (13,41%). En el conjunto nacional se repiten la primera (25,58%) y "Construcción" (12,85%) a las que sigue "Transporte, almacenamiento y comunicaciones" (10,39%).

Afiliados al RETA por Rama de Actividad (CNAE-2009). España y Aragón

	Territorio					Peso sobre el total				
	España	Aragón	Huesca	Teruel	Zaragoza	España	Aragón	Huesca	Teruel	Zaragoza
Agricultura, ganadería, caza, selvicultura y pesca	272.339	19.551	7.130	4.615	7.806	8,88%	18,72%	30,93%	33,00%	11,58%
Industrias extractivas	1.964	123	10	53	60	0,06%	0,12%	0,04%	0,38%	0,09%
Industria manufacturera	233.674	8.553	1.534	953	6.066	7,62%	8,19%	6,65%	6,81%	9,00%
Suministros de energía	1.277	39	9	7	23	0,04%	0,04%	0,04%	0,05%	0,03%
Suministros de agua, residuos y descontaminación	2.421	58	13	4	41	0,08%	0,06%	0,06%	0,03%	0,06%
Construcción	394.099	14.010	3.159	2.241	8.610	12,85%	13,41%	13,70%	16,02%	12,77%
Comercio; reparación de vehículos de motor	784.706	21.747	3.695	2.328	15.724	25,58%	20,82%	16,03%	16,65%	23,32%
Hostelería	200.863	5.941	800	449	4.692	6,55%	5,69%	3,47%	3,21%	6,96%
Transporte, almacenamiento y comunicaciones	318.665	9.988	2.302	1.355	6.331	10,39%	9,56%	9,99%	9,69%	9,39%
Información, comunicación	48.475	1.154	150	80	924	1,58%	1,10%	0,65%	0,57%	1,37%
Intermediación financiera	51.981	1.548	242	136	1.170	1,69%	1,48%	1,05%	0,97%	1,74%
Activ. inmobiliarias y de alquiler, servicios empresariales	29.517	733	100	25	608	0,96%	0,70%	0,43%	0,18%	0,90%
Activ. Profesiones Científicas y Técnicas	214.149	6.409	1.075	463	4.871	6,98%	6,14%	4,66%	3,31%	7,22%
Activ. Administración y Servicios Auxiliares	119.390	2.801	535	153	2.113	3,89%	2,68%	2,32%	1,09%	3,13%
Admón. Pública, Defensa y S.S. obligatoria	471	12	10	0	2	0,02%	0,01%	0,04%	0,00%	0,00%
Educación	63.062	1.776	344	157	1.275	2,06%	1,70%	1,49%	1,12%	1,89%
Activ. Sanitarias y veterinarias, servicios sociales	80.371	2.193	383	156	1.654	2,62%	2,10%	1,66%	1,12%	2,45%
Actividades Artísticas, Recreativas y Entretenimiento	50.661	1.308	307	106	895	1,65%	1,25%	1,33%	0,76%	1,33%
Otros servicios	199.024	6.514	1.254	705	4.555	6,49%	6,24%	5,44%	5,04%	6,76%
Hogares que emplean personal doméstico	371	4	0	0	4	0,01%	0,00%	0,00%	0,00%	0,01%
Organismos extraterritoriales	19	0	0	0	0	0,00%	0,00%	0,00%	0,00%	0,00%
Total	3.067.499	104.462	23.052	13.986	67.424	100%	100%	100%	100%	100%

Respecto al trimestre anterior, en Aragón destaca el aumento en 138 personas para "Educación" y 58 en "Activ. Artísticas, Recreativas y Entretenimiento" y 57 en "Activ. Profesiones Científicas y Técnicas". Por el contrario se produce un descenso de 320 personas para "Construcción" y de 121 en "Agricultura, ganadería, caza selvicultura y pesca". En términos relativos la mayor subida se produce en "Hogares que emplean personal doméstico" (33,33%), solo con el movimiento de 1 persona y "Educación" (8,42%); y las mayores bajadas en "Construcción" (-2,23%) e "Industrias extractivas" (-1,60%). Para España, "Construcción" acumula las mayores pérdidas (11.332 personas), mientras que "Educación" y "Activ. Profesiones Científicas y Técnicas" ven incrementar el número de sus efectivos en 4.091 y 2.261 autónomos, respectivamente.

Respecto a los datos de hace un año, lo más destacable en términos nominales es la caída de autónomos en la rama de "Construcción" tanto en Aragón (-854) como en España (-26.898), seguido por "Agricultura, ganadería, caza, selvicultura y pesca" (-450 y -6.758, respectivamente); mientras que "Transporte, almacenamiento y comunicaciones" aumenta en 100 personas para nuestra Comunidad y "Actividades profesionales científicas y técnicas" en 4.865 para el agregado nacional.

Evolución de los autónomos según Rama de Actividad. España y Aragón

Variaciones trimestrales

	Nominal					Porcentual				
	España	Aragón	Huesca	Teruel	Zaragoza	España	Aragón	Huesca	Teruel	Zaragoza
Agricultura, ganadería, caza, selvicultura y pesca	-1.500	-121	-46	-43	-32	-0,55%	-0,62%	-0,64%	-0,92%	-0,41%
Industrias extractivas	-44	-2	-2	1	-1	-2,19%	-1,60%	-16,67%	1,92%	-1,64%
Industria manufacturera	-1.661	-73	-16	-5	-52	-0,71%	-0,85%	-1,03%	-0,52%	-0,85%
Suministros de energía	10	1	0	0	1	0,79%	2,63%	0,00%	0,00%	4,55%
Suministros de agua, residuos y descontaminación	16	0	-2	0	2	0,67%	0,00%	-13,33%	0,00%	5,13%
Construcción	-11.332	-320	-77	-37	-206	-2,80%	-2,23%	-2,38%	-1,62%	-2,34%
Comercio; reparación de vehículos de motor	-1.863	45	-4	-6	55	-0,24%	0,21%	-0,11%	-0,26%	0,35%
Hostelería	-650	-29	-4	-8	-17	-0,32%	-0,49%	-0,50%	-1,75%	-0,36%
Transporte, almacenamiento y comunicaciones	-8.122	-96	-30	-11	-55	-2,49%	-0,95%	-1,29%	-0,81%	-0,86%
Información, comunicación	498	15	5	0	10	1,04%	1,32%	3,45%	0,00%	1,09%
Intermediación financiera	278	-4	3	1	-8	0,54%	-0,26%	1,26%	0,74%	-0,68%
Activ. inmobiliarias y de alquiler, servicios empresariales	-63	6	1	-1	6	-0,21%	0,83%	1,01%	-3,85%	1,00%
Activ. Profesiones Científicas y Técnicas	2.261	57	11	0	46	1,07%	0,90%	1,03%	0,00%	0,95%
Activ. Administración y Servicios Auxiliares	-2.000	-35	-12	-2	-21	-1,65%	-1,23%	-2,19%	-1,29%	-0,98%
Admón. Pública, Defensa y S.S. obligatoria	12	0	0	0	0	2,61%	0,00%	0,00%	-	0,00%
Educación	4.091	138	31	7	100	6,94%	8,42%	9,90%	4,67%	8,51%
Activ. Sanitarias y veterinarias, servicios sociales	1.459	28	-2	1	29	1,85%	1,29%	-0,52%	0,65%	1,78%
Actividades Artísticas, Recreativas y Entretenimiento	-757	58	52	2	4	-1,47%	4,64%	20,39%	1,92%	0,45%
Otros servicios	-562	-43	-10	2	-35	-0,28%	-0,66%	-0,79%	0,28%	-0,76%
Hogares que emplean personal doméstico	-7	1	0	0	1	-1,85%	33,33%	-	-	33,33%
Organismos	8	0	0	0	0	72,73%	-	-	-	-

Evolución de los autónomos según Rama de Actividad. España y Aragón

extraterritoriales										
Total	-19.928	-374	-102	-99	-173	-0,65%	-0,36%	-0,44%	-0,70%	-0,26%
Variaciones interanuales										
	Nominal					Porcentual				
	España	Aragón	Huesca	Teruel	Zaragoza	España	Aragón	Huesca	Teruel	Zaragoza
Agricultura, ganadería, caza, selvicultura y pesca	-6.758	-450	-146	-158	-146	-2,42%	-2,25%	-2,01%	-3,31%	-1,84%
Industrias extractivas	-141	-9	-2	0	-7	-6,70%	-6,82%	-16,67%	0,00%	-10,45%
Industria manufacturera	-5.365	-253	-33	-6	-214	-2,24%	-2,87%	-2,11%	-0,63%	-3,41%
Suministros de energía	37	9	2	2	5	2,98%	30,00%	28,57%	40,00%	27,78%
Suministros de agua, residuos y descontaminación	50	-2	1	0	-3	2,11%	-3,33%	8,33%	0,00%	-6,82%
Construcción	-26.898	-854	-150	-72	-632	-6,39%	-5,75%	-4,53%	-3,11%	-6,84%
Comercio; reparación de vehículos de motor	3.414	-166	-46	0	-120	0,44%	-0,76%	-1,23%	0,00%	-0,76%
Hostelería	-3.940	-92	-6	3	-89	-1,92%	-1,52%	-0,74%	0,67%	-1,86%
Transporte, almacenamiento y comunicaciones	-158	100	21	38	41	-0,05%	1,01%	0,92%	2,89%	0,65%
Información, comunicación	1.244	27	14	-1	14	2,63%	2,40%	10,29%	-1,23%	1,54%
Intermediación financiera	464	-1	1	7	-9	0,90%	-0,06%	0,41%	5,43%	-0,76%
Activ. inmobiliarias y de alquiler, servicios empresariales	159	-9	2	2	-13	0,54%	-1,21%	2,04%	8,70%	-2,09%
Activ. Profesiones Científicas y Técnicas	4.865	84	8	6	70	2,32%	1,33%	0,75%	1,31%	1,46%
Activ. Administración y Servicios Auxiliares	-3.885	-80	-11	-1	-68	-3,15%	-2,78%	-2,01%	-0,65%	-3,12%
Admón. Pública, Defensa y S.S. obligatoria	13	-1	0	0	-1	2,84%	-7,69%	0,00%	-	-33,33%
Educación	2.470	57	14	5	38	4,08%	3,32%	4,24%	3,29%	3,07%
Activ. Sanitarias y veterinarias, servicios sociales	3.785	94	12	9	73	4,94%	4,48%	3,23%	6,12%	4,62%
Actividades Artísticas, Recreativas y Entretenimiento	159	-7	-3	-1	-3	0,31%	-0,53%	-0,97%	-0,93%	-0,33%
Otros servicios	-2.550	-170	-43	-4	-123	-1,27%	-2,54%	-3,32%	-0,56%	-2,63%
Hogares que emplean personal doméstico	50	1	0	0	1	15,58%	33,33%	-	-	33,33%

Evolución de los autónomos según Rama de Actividad. España y Aragón

Organismos extraterritoriales	5	0	0	0	0	35,71%	-	-	-	-
Total	-32.980	-1.722	-365	-171	-1.186	-1,06%	-1,62%	-1,56%	-1,21%	-1,73%

El número de **extranjeros** afiliados al RETA en Aragón al término del trimestre alcanza la cifra de 6.154 personas, lo que supone el 5,89% del total, cuota más baja que la media nacional (6,78%). Respecto al trimestre anterior el número en nuestra Comunidad ha aumentado en 83 personas, esto es un 1,37%.

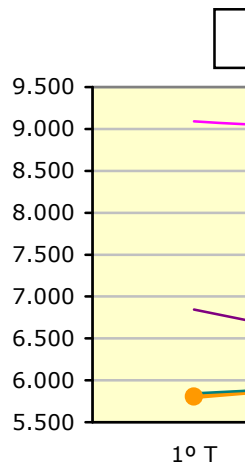
Ahora bien, dependiendo de los sectores, su representación varía: en Construcción es del 8,73%, en la Industria del 8,66% (superando en ambos casos el dato nacional), en Servicios del 6,55% y en Agricultura del 0,52%, por debajo de la media española en estos dos últimos sectores.

Afiliados al RETA con nacionalidad extranjera			
	Total RETA	Nacionalidad extranjera	% Extranjeros
ESPAÑA	3.067.499	207.914	6,78%
ANDALUCÍA	464.483	27.421	5,90%
ARAGÓN	104.462	6.154	5,89%
Huesca	23.052	824	3,57%
Teruel	13.986	489	3,50%
Zaragoza	67.424	4.841	7,18%
ASTURIAS	77.057	2.077	2,70%
CANARIAS	105.926	15.710	14,83%
CANTABRIA	42.229	1.426	3,38%
CASTILLA-LA MANCHA	145.390	5.593	3,85%
CASTILLA-LEÓN	205.219	5.788	2,82%
CATALUÑA	529.592	43.598	8,23%
C. DE MADRID	355.367	35.751	10,06%
C. VALENCIANA	321.773	28.682	8,91%
EXTREMADURA	77.560	1.778	2,29%
GALICIA	217.396	5.010	2,30%
ILLES BALEARS	76.585	12.275	16,03%
LA RIOJA	25.892	1.368	5,28%
NAVARRA	45.846	2.794	6,09%
PAÍS VASCO	176.298	6.856	3,89%
R. DE MURCIA	90.104	4.952	5,50%
CEUTA	3.027	207	6,84%
MELILLA	3.293	474	14,39%

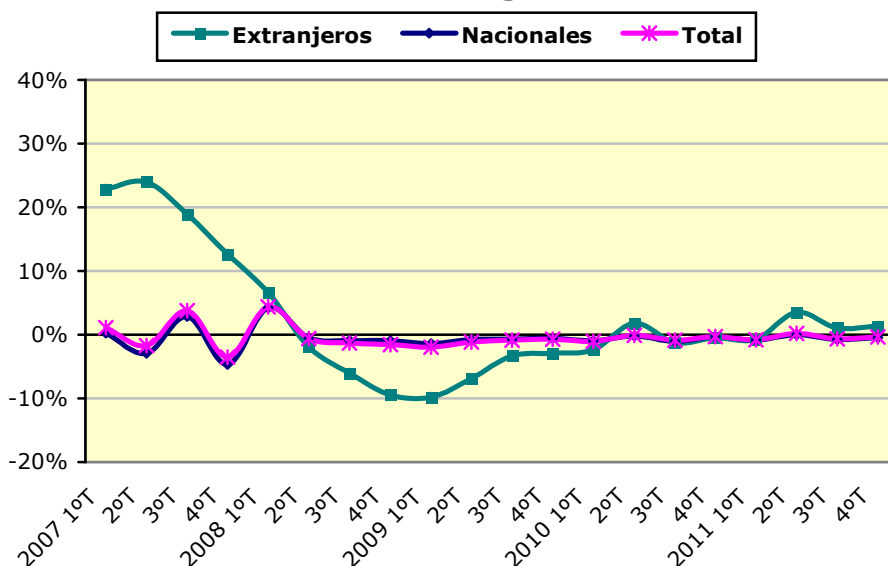
Por provincias también vemos que la situación es variada. En Zaragoza es donde más peso tienen los extranjeros de toda la Comunidad Autónoma (7,18%), muy superior a la de Huesca (3,57%) y Teruel (3,50%).

Proporción de extranjeros afiliados al RETA en cada sector económico.				
	Agricultura	Industria	Construcción	Servicios
España	0,86%	4,26%	7,34%	7,70%
Aragón	0,52%	8,66%	8,73%	6,55%
Huesca	0,55%	4,02%	5,51%	4,89%
Teruel	0,72%	0,79%	4,86%	5,55%
Zaragoza	0,38%	11,13%	10,92%	7,10%

Evolución



Variación trimestral de los afiliados al RETA. Aragón.



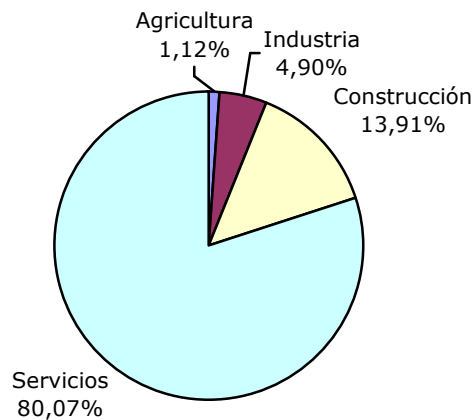
Evolución de los extranjeros afiliados al RETA. España y Aragón.					
	4º Trimestre 2011	Variación trimestral		Variación interanual	
		Nominal	%	Nominal	%
España	207.914	-1.212	-0,58%	9.628	4,86%
Aragón	6.154	83	1,37%	308	5,27%
Huesca	824	19	2,36%	62	8,14%
Teruel	489	-11	-2,20%	46	10,38%
Zaragoza	4.841	75	1,57%	200	4,31%

La mayoría de los autónomos extranjeros están inscritos en actividades de Servicios, aunque en Aragón, su relevancia no es tan abultada como en el conjunto nacional (66,12% frente a 80,07%).

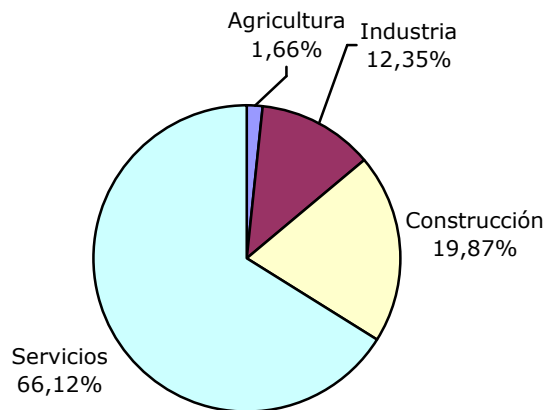
En contrapartida, en nuestra Comunidad se concentran en mayor proporción en Construcción (19,87%) e Industria (12,35%) frente a unos agregados nacionales del 13,91% y 4,90%, respectivamente.

Distribución de los afiliados extranjeros al RETA por sectores económicos. 4º Trimestre 2011

España



Aragón



Extranjeros afiliados al RETA según Sector Económico

	Sector Económico				Peso sobre el total			
	Agricultura	Industria	Construcción	Servicios	Agricultura	Industria	Construcción	Servicios
España	2.337	10.189	28.930	166.458	1,12%	4,90%	13,91%	80,06%
Aragón	102	760	1.223	4.069	1,66%	12,35%	19,87%	66,12%
Huesca	39	63	174	548	4,73%	7,65%	21,12%	66,50%
Teruel	33	8	109	339	6,75%	1,64%	22,29%	69,33%
Zaragoza	30	689	940	3.182	0,62%	14,23%	19,42%	65,73%

Por ramas, 1 de cada 4 extranjeros autónomos residentes en Aragón se concentran en "Hostelería". A continuación destaca "Comercio; reparación de vehículos de motor" (21,42%) y "Construcción" (19,87%).

Extranjeros afiliados al RETA por Rama de Actividad (CNAE 2009). España y Aragón

	España	Aragón	Huesca	Teruel	Zaragoza	Peso sobre el total				
						España	Aragón	Huesca	Teruel	Zaragoza
Agricultura, ganadería, caza, selvicultura y pesca	2.337	102	39	33	30	1,12%	1,66%	4,73%	6,75%	0,62%
Industrias extractivas	29	1	1	0	0	0,01%	0,02%	0,12%	0,00%	0,00%
Industria manufacturera	10.003	756	62	8	686	4,81%	12,28%	7,52%	1,64%	14,17%
Suministros de energía	38	0	0	0	0	0,02%	0,00%	0,00%	0,00%	0,00%
Suministros de agua, residuos y descontaminación	119	3	0	0	3	0,06%	0,05%	0,00%	0,00%	0,06%
Construcción	28.930	1.223	174	109	940	13,91%	19,87%	21,12%	22,29%	19,42%
Comercio; reparación de vehículos de motor	61.347	1.318	168	100	1.050	29,51%	21,42%	20,39%	20,45%	21,69%
Transportes; almacenamiento	6.998	271	25	27	219	3,37%	4,40%	3,03%	5,52%	4,52%
Hostelería	40.981	1.598	192	154	1.252	19,71%	25,97%	23,30%	31,49%	25,86%
Información, comunicación	6.632	107	19	10	78	3,19%	1,74%	2,31%	2,04%	1,61%
Intermediación financiera y seguros	1.393	19	3	1	15	0,67%	0,31%	0,36%	0,20%	0,31%
Actividades inmobiliarias	2.968	6	0	0	6	1,43%	0,10%	0,00%	0,00%	0,12%
Activ. Profesionales Científicas y Técnicas	10.695	106	14	4	88	5,14%	1,72%	1,70%	0,82%	1,82%
Activ. Administración y Servicios Auxiliares	11.089	197	36	16	145	5,33%	3,20%	4,37%	3,27%	3,00%
Admón. Pública, Defensa y S.S. obligatoria	10	0	0	0	0	0,00%	0,00%	0,00%	0,00%	0,00%
Educación	6.075	131	34	7	90	2,92%	2,13%	4,13%	1,43%	1,86%
Activ. Sanitarias y Veterinarias, Servicios Sociales	4.365	49	6	0	43	2,10%	0,80%	0,73%	0,00%	0,89%
Actividades Artísticas, Recreativas y Entretenimiento	3.695	42	11	3	28	1,78%	0,68%	1,33%	0,61%	0,58%
Otros servicios	10.138	225	40	17	168	4,88%	3,66%	4,85%	3,48%	3,47%
Hogares que emplean personal doméstico	64	0	0	0	0	0,03%	0,00%	0,00%	0,00%	0,00%
Organismos extraterritoriales	8	0	0	0	0	0,00%	0,00%	0,00%	0,00%	0,00%
TOTAL	207.914	6.154	824	489	4.841	100%	100%	100%	100%	100%

Evolución de los extranjeros autónomos según Rama de Actividad. España y Aragón

	Variaciones trimestrales									
	Nominal					Porcentual				
	España	Aragón	Huesca	Teruel	Zaragoza	España	Aragón	Huesca	Teruel	Zaragoza
Agricultura, ganadería, caza, selvicultura y pesca	113	1	2	-2	1	5,08%	0,99%	5,41%	-5,71%	3,45%
Industrias extractivas	0	0	0	0	0	0,00%	0,00%	0,00%	-	-
Industria manufacturera	-22	10	0	-1	11	-0,22%	1,34%	0,00%	-11,11%	1,63%
Suministros de energía	0	0	0	0	0	0,00%	-	-	-	-
Suministros de agua, residuos y descontaminación	4	2	0	0	2	3,48%	200,00%	-	-	200,00%
Construcción	-1.095	-42	-8	-6	-28	-3,65%	-3,32%	-4,40%	-5,22%	-2,89%
Comercio; reparación de vehículos de motor	560	49	8	1	40	0,92%	3,86%	5,00%	1,01%	3,96%
Transporte, almacenamiento y comunicaciones	312	10	2	2	6	4,67%	3,83%	8,70%	8,00%	2,82%
Hostelería	-1.634	25	10	-6	21	-3,83%	1,59%	5,49%	-3,75%	1,71%
Información, comunicación	14	-3	-1	1	-3	0,21%	-2,73%	-5,00%	11,11%	-3,70%
Intermediación financiera	7	3	0	0	3	0,51%	18,75%	0,00%	0,00%	25,00%
Activ. inmobiliarias y de alquiler, servicios empresariales	-16	-1	0	0	-1	-0,54%	-14,29%	-	-	-14,29%
Activ. Profesiones Científicas y Técnicas	168	7	0	0	7	1,60%	7,07%	0,00%	0,00%	8,64%
Activ. Administración y Servicios Auxiliares	-318	4	0	0	4	-2,79%	2,07%	0,00%	0,00%	2,84%
Administración pública, Defensa y S.S. obligatoria	4	0	0	0	0	66,67%	-	-	-	-
Educación	721	20	10	1	9	13,47%	18,02%	41,67%	16,67%	11,11%
Activ. Sanitarias y veterinarias, servicios sociales	17	0	-1	0	1	0,39%	0,00%	-14,29%	-	2,38%
Actividades Artísticas, Recreativas y Entretenimiento	-141	1	-1	-1	3	-3,68%	2,44%	-8,33%	-25,00%	12,00%
Otros servicios	95	-3	-2	0	-1	0,95%	-1,32%	-4,76%	0,00%	-0,59%
Hogares que emplean personal doméstico	-4	0	0	0	0	-5,88%	-	-	-	-
Organismos extraterritoriales	3	0	0	0	0	60,00%	-	-	-	-
TOTAL	-1.212	83	19	-11	75	-0,58%	1,37%	2,36%	-2,20%	1,57%

Evolución de los extranjeros autónomos según Rama de Actividad. España y Aragón

	Variaciones interanuales									
	Nominal					Porcentual				
	España	Aragón	Huesca	Teruel	Zaragoza	España	Aragón	Huesca	Teruel	Zaragoza
Agricultura, ganadería, caza, selvicultura y pesca	318	19	4	5	10	15,75%	22,89%	11,43%	17,86%	50,00%
Industrias extractivas	1	-1	0	0	-1	3,57%	-50,00%	0,00%	-	-100,00%
Industria manufacturera	503	36	1	-3	38	5,29%	5,00%	1,64%	-27,27%	5,86%
Suministros de energía	6	0	0	0	0	18,75%	-	-	-	-
Suministros de agua, residuos y descontaminación	35	2	0	0	2	41,67%	200,00%	-	-	200,00%
Construcción	-2.004	-98	-2	2	-98	-6,48%	-7,42%	-1,14%	1,87%	-9,44%
Comercio; reparación de vehículos de motor	5.784	154	30	6	118	10,41%	13,23%	21,74%	6,38%	12,66%
Transporte, almacenamiento y comunicaciones	568	23	6	13	4	8,83%	9,27%	31,58%	92,86%	1,86%
Hostelería	2.060	133	21	15	97	5,29%	9,08%	12,28%	10,79%	8,40%
Información, comunicación	452	3	3	1	-1	7,31%	2,88%	18,75%	11,11%	-1,27%
Intermediación financiera	24	5	0	0	5	1,75%	35,71%	0,00%	0,00%	50,00%
Activ. inmobiliarias y de alquiler, servicios empresariales	223	-3	0	0	-3	8,12%	-33,33%	-	-	-33,33%
Activ. Profesiones Científicas y Técnicas	510	6	0	2	4	5,01%	6,00%	0,00%	100,00%	4,76%
Activ. Administración y Servicios Auxiliares	-146	15	1	6	8	-1,30%	8,24%	2,86%	60,00%	5,84%
Administración pública, Defensa y S.S. obligatoria	1	0	0	0	0	11,11%	-	-	-	-
Educación	286	14	4	1	9	4,94%	11,97%	13,33%	16,67%	11,11%
Activ. Sanitarias y veterinarias, servicios sociales	65	-21	-3	-2	-16	1,51%	-30,00%	-33,33%	-100,00%	-27,12%
Actividades Artísticas, Recreativas y Entretenimiento	62	5	3	1	1	1,71%	13,51%	37,50%	50,00%	3,70%
Otros servicios	850	16	-6	-1	23	9,15%	7,66%	-13,04%	-5,56%	15,86%
Hogares que emplean personal doméstico	25	0	0	0	0	64,10%	-	-	-	-
Organismos extraterritoriales	5	0	0	0	0	166,67%	-	-	-	-
TOTAL	9.628	308	62	46	200	4,86%	5,27%	8,14%	10,38%	4,31%

B. AUTÓNOMOS “PROPIAMENTE DICHOS”

Como ya se ha comentado al inicio de este informe, en este apartado se van a analizar los datos suministrados por el Ministerio de Trabajo e Inmigración (MTIN) de los trabajadores afiliados en los distintos regímenes **por cuenta propia** de la Seguridad Social: Régimen Especial de Trabajadores Autónomos (RETA), y Mar que se encuentran en situación de alta a 31 de diciembre de 2011, **excluidos** Familiar colaborador, Socio de sociedad, Miembro de órgano de administración de la sociedad, Familiar de socio, Religioso y Colegio profesional.

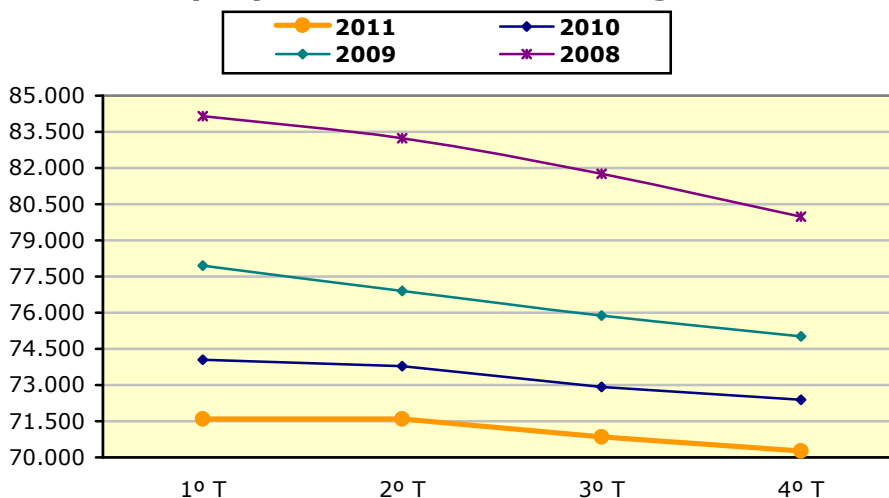
Al término del cuarto trimestre del año, el número de autónomos “propiamente dichos” en España asciende a 1.947.659 y representan el 8,44% de la población activa del país. En nuestra Comunidad Autónoma esta proporción se eleva hasta el 10,81% al contar con 70.268 autónomos. Por provincias destaca la relevancia de este colectivo en Huesca y Teruel (18,33% y 17,13%, respectivamente), mientras que Zaragoza está en línea con el agregado nacional (8,32%).

Proporción de Autónomos “propiamente dichos” sobre Población Activa. España y Aragón. 4º Trimestre 2011			
	Activos ⁽¹⁾	Autónomos ⁽²⁾	Autónomos/Activos
España	23.081.200	1.947.659	8,44%
Aragón	649.800	70.268	10,81%
Huesca	103.900	19.049	18,33%
Teruel	66.000	11.309	17,13%
Zaragoza	479.900	39.910	8,32%

(1) Población Activa, IV Trimestre 2011, EPA.
(2) Trabajadores afiliados en regímenes por cuenta propia en la Seguridad Social a 30-12-2011. Ministerio de Trabajo e Inmigración (MTIN)

La evolución descendente iniciada en 2008 continúa en este trimestre, si bien con una intensidad mucho menor. En Aragón han disminuido un 0,82 y en España lo han hecho en un 0,66%. Con respecto a los datos de hace un año el descenso en Aragón (-2,93%) también es más acusado que en el agregado nacional (-1,57%). Por provincias se repite la tendencia a la baja en todas ellas.

Evolución de los autónomos "propriadamente dichos". Aragón.



Evolución de los autónomos "propriadamente dichos". España y Aragón.

	4º Trimestre 2011	Variación trimestral		Variación interanual	
		Nominal	%	Nominal	%
España	1.947.659	-12.913	-0,66%	-31.126	-1,57%
Aragón	70.268	-578	-0,82%	-2.118	-2,93%
Huesca	19.049	-196	-1,02%	-725	-3,67%
Teruel	11.309	-131	-1,15%	-342	-2,94%
Zaragoza	39.910	-251	-0,62%	-1.051	-2,57%

Si se tiene en cuenta el género, se observa que en Aragón 7 de cada 10 autónomos son hombres. Esta cuota se mantiene en todo el territorio, siendo la provincia de Teruel donde la proporción de mujeres es mayor (31,73%), a pesar de lo cual no se llega a alcanzar la del total nacional (33,23%).

Trabajadores autónomos "propriadamente dichos" según género

	Total	Varones	Mujeres	%Varones	%Mujeres
España	1.947.659	1.300.458	647.201	66,77%	33,23%
Aragón	70.268	48.853	21.415	69,52%	30,48%
Huesca	19.049	13.515	5.534	70,95%	29,05%
Teruel	11.309	7.721	3.588	68,27%	31,73%
Zaragoza	39.910	27.617	12.293	69,20%	30,80%

El descenso es generalizado independientemente del sexo, aunque comparando los datos actuales con los de hace un año, entre los varones el retroceso ha sido más importante. En el caso de Aragón destaca el comportamiento de Zaragoza, donde el retroceso de autónomos varones es mucho mayor que el de mujeres (-3,28% frente a -0,92%).

Evolución de los autónomos "propriadamente dichos" según género. España y Aragón.

	Varones				Mujeres			
	Variación trimestral		Variación interanual		Variación trimestral		Variación interanual	
	Nominal	%	Nominal	%	Nominal	%	Nominal	%
España	-11.787	-0,90%	-26.713	-2,01%	-1.126	-0,17%	-4.413	-0,68%
Aragón	-454	-0,92%	-1.702	-3,37%	-124	-0,58%	-416	-1,91%
Huesca	-164	-1,20%	-525	-3,74%	-32	-0,57%	-200	-3,49%
Teruel	-79	-1,01%	-240	-3,01%	-52	-1,43%	-102	-2,76%
Zaragoza	-211	-0,76%	-937	-3,28%	-40	-0,32%	-114	-0,92%

Casi la mitad de los trabajadores autónomos se encuentran en edades comprendidas entre los 40 y 54 años. Por el contrario los jóvenes menores de 25 años son los menos representados con un peso en Aragón del 1,42%.

Trabajadores autónomos "propriadamente dichos" según edad

	Total	Edad				Peso sobre el total			
		<25 años	25-39 años	40-54 años	>=55 años	<25 años	25-39 años	40-54 años	>=55 años
España	1.947.659	32.788	549.557	881.918	483.396	1,68%	28,22%	45,28%	24,82%
Aragón	70.268	996	17.322	32.761	19.189	1,42%	24,65%	46,62%	27,31%
Huesca	19.049	246	4.664	8.760	5.379	1,29%	24,48%	45,99%	28,24%
Teruel	11.309	158	2.322	5.537	3.292	1,40%	20,53%	48,96%	29,11%
Zaragoza	39.910	592	10.336	18.464	10.518	1,48%	25,90%	46,26%	26,35%

Además, el colectivo de jóvenes autónomos es el que más disminuye en términos relativos (-6,65%) en la Comunidad Autónoma en el trimestre. Respecto a los datos de hace un año, el mayor descenso se ha producido también en el grupo de menores de 25 años (-7%) seguido de 25 a 39 años (-5,27%).

Evolución de los autónomos "propiamente dichos" según edad. España y Aragón.

Variación trimestral								
	Nominal				%			
	<25 años	25-39 años	40-54 años	>=55 años	<25 años	25-39 años	40-54 años	>=55 años
España	-739	-4.730	-5.068	-2.376	-2,20%	-0,85%	-0,57%	-0,49%
Aragón	-71	-217	-207	-83	-6,65%	-1,24%	-0,63%	-0,43%
Huesca	-22	-61	-84	-29	-8,21%	-1,29%	-0,95%	-0,54%
Teruel	-2	-63	-53	-13	-1,25%	-2,64%	-0,95%	-0,39%
Zaragoza	-47	-93	-70	-41	-7,36%	-0,89%	-0,38%	-0,39%

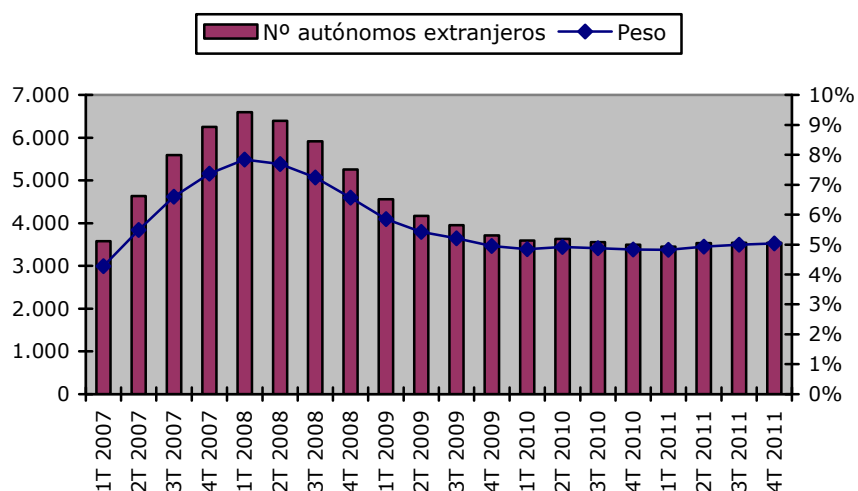
Variación interanual								
	Nominal				%			
	<25 años	25-39 años	40-54 años	>=55 años	<25 años	25-39 años	40-54 años	>=55 años
España	-549	-17.215	-8.002	-5.360	-1,65%	-3,04%	-0,90%	-1,10%
Aragón	-75	-963	-759	-321	-7,00%	-5,27%	-2,26%	-1,65%
Huesca	-32	-392	-271	-30	-11,51%	-7,75%	-3,00%	-0,55%
Teruel	-15	-135	-146	-46	-8,67%	-5,49%	-2,57%	-1,38%
Zaragoza	-28	-436	-342	-245	-4,52%	-4,05%	-1,82%	-2,28%

En Aragón, el 5,04% de los autónomos "propiamente dichos" tiene nacionalidad extranjera. Esta proporción es similar a la del trimestre anterior (5%), se sitúa por debajo del peso que tienen en el conjunto de España (7,07%).

Trabajadores autónomos "propiamente dichos" con nacionalidad extranjera			
	Total Autónomos	Nacionalidad extranjera	% Extranjeros
España	1.947.659	137.794	7,07%
Andalucía	321.336	19.003	5,91%
Aragón	70.268	3.543	5,04%
Huesca	19.049	557	2,92%
Teruel	11.309	400	3,54%
Zaragoza	39.910	2.586	6,48%
Asturias	51.609	1.459	2,83%
Baleares	45.226	7.740	17,11%
Canarias	74.639	11.226	15,04%
Cantabria	28.330	981	3,46%
Castilla La Mancha	93.089	3.933	4,22%
Castilla y León	138.585	4.013	2,90%
Cataluña	318.511	26.647	8,37%
Com. Valenciana	189.035	18.755	9,92%

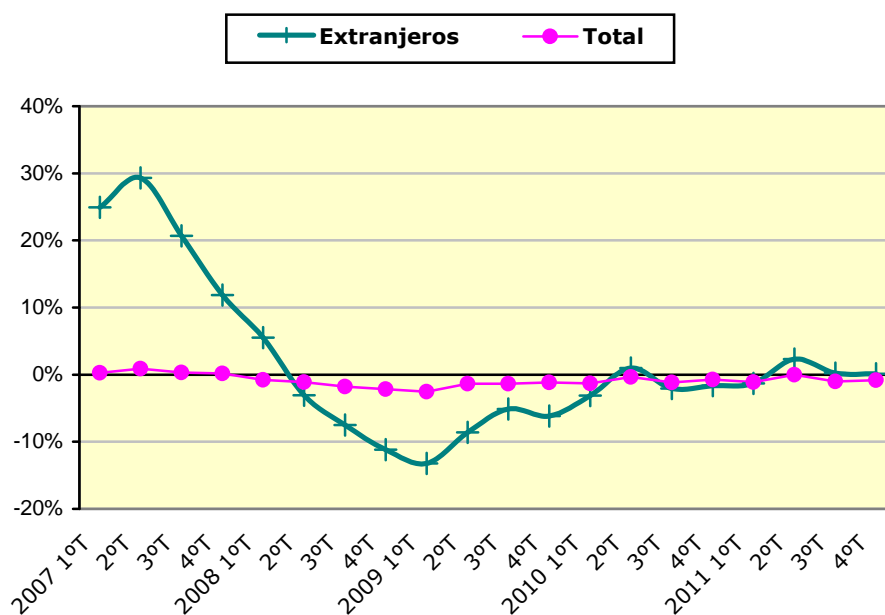
Trabajadores autónomos "propiamente dichos" con nacionalidad extranjera			
	Total Autónomos	Nacionalidad extranjera	% Extranjeros
Extremadura	55.553	1.167	2,10%
Galicia	147.288	3.117	2,12%
Madrid	218.342	25.395	11,63%
Murcia	57.994	3.584	6,18%
Navarra	28.743	1.339	4,66%
País Vasco	87.663	4.514	5,15%
La Rioja	16.676	840	5,04%
Ceuta	2.291	147	6,42%
Melilla	2.481	391	15,76%

Autónomos extranjeros "propiamente dichos". Aragón 2007-2011



El número de autónomos extranjeros en nuestra Comunidad a penas ha variado: en el trimestre han aumentado muy levemente (0,11%; +4) y en un año han crecido (1,29%; 45). En el conjunto nacional ha ocurrido lo contrario, puesto que en tasa trimestral han bajado (-0,72%; -999), y en interanual han subido (3,77%; +5.012).

Variación trimestral de los autónomos "propiamente dichos". Aragón.



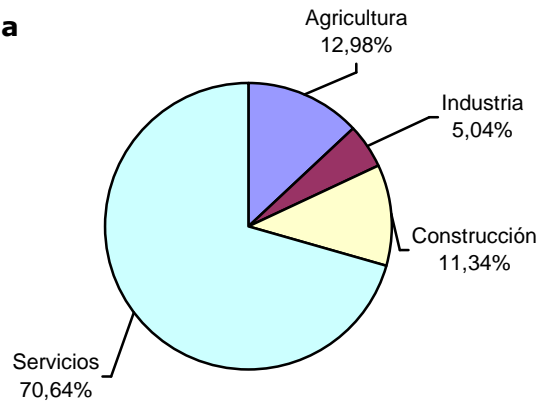
Evolución de los autónomos extranjeros en España y Aragón.

	Extranjeros autónomos 4º Trimestre 2011	Variación trimestral		Variación interanual	
		Nominal	%	Nominal	%
España	137.794	-999	-0,72%	5.012	3,77%
Aragón	3.543	4	0,11%	45	1,29%
Huesca	557	21	3,92%	32	6,10%
Teruel	400	-9	-2,20%	34	9,29%
Zaragoza	2.586	-8	-0,31%	-21	-0,81%

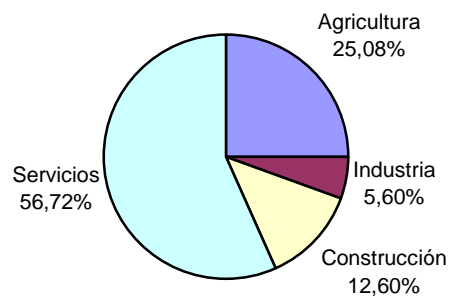
Por sectores económicos, Servicios es el más relevante: en Aragón más de la mitad de los autónomos (56,72%) están inscritos en esta actividad, la cuarta parte (25,08%) en Agricultura, el 12,60% en Construcción y el resto (5,60%) en Industria. En el conjunto del país, los porcentajes son similares excepto en Agricultura, cuyo peso es inferior (12,98%) y en Servicios donde es mayor (70,64%).

Distribución de los autónomos "propiamente dichos" por sectores económicos. 4º Trimestre de 2011.

España



Aragón



Dentro del mapa regional se observan diferencias por provincias, con una mayor relevancia de Agricultura en Teruel y Huesca, donde más de la tercera parte de los autónomos trabajan en actividades de este tipo; y de Servicios en Zaragoza (66,24%).

Trabajadores autónomos según Sector Económico

	Sector Económico				Peso sobre el total			
	Agricultura	Industria	Construcción	Servicios	Agricultura	Industria	Construcción	Servicios
España	252.763	98.067	220.853	1.375.976	12,98%	5,04%	11,34%	70,65%
Andalucía	38.983	15.469	25.713	241.171	12,13%	4,81%	8,00%	75,05%
Aragón	17.622	3.935	8.857	39.854	25,08%	5,60%	12,60%	56,72%
Huesca	6.634	1.131	2.506	8.778	34,83%	5,94%	13,16%	46,08%
Teruel	4.313	695	1.662	4.639	38,14%	6,15%	14,70%	41,02%
Zaragoza	6.675	2.109	4.689	26.437	16,73%	5,28%	11,75%	66,24%
Asturias	10.835	1.861	6.218	32.695	20,99%	3,61%	12,05%	63,35%
Baleares	2.457	2.781	7.455	32.533	5,43%	6,15%	16,48%	71,93%
Canarias	3.889	2.865	6.984	60.901	5,21%	3,84%	9,36%	81,59%
Cantabria	5.121	1.176	3.694	18.339	18,08%	4,15%	13,04%	64,73%
Castilla La Mancha	21.095	5.587	12.228	54.179	22,66%	6,00%	13,14%	58,20%
Castilla y León	39.445	6.378	17.036	75.726	28,46%	4,60%	12,29%	54,64%
Cataluña	21.481	19.146	40.153	237.731	6,74%	6,01%	12,61%	74,64%
Comunidad Valenciana	12.509	10.720	19.956	145.850	6,62%	5,67%	10,56%	77,16%
Extremadura	14.508	2.884	5.588	32.573	26,12%	5,19%	10,06%	58,63%
Galicia	41.176	6.791	16.232	83.089	27,96%	4,61%	11,02%	56,41%
Madrid	1.835	8.189	25.843	182.475	0,84%	3,75%	11,84%	83,57%
Murcia	7.021	3.414	6.060	41.499	12,11%	5,89%	10,45%	71,56%
Navarra	5.207	1.473	3.804	18.259	18,12%	5,12%	13,23%	63,53%
País Vasco	5.541	4.284	12.847	64.991	6,32%	4,89%	14,65%	74,14%
La Rioja	4.030	1.023	1.927	9.696	24,17%	6,13%	11,56%	58,14%
Ceuta	7	43	127	2.114	0,31%	1,88%	5,54%	92,27%
Melilla	1	48	131	2.301	0,04%	1,93%	5,28%	92,74%

En este trimestre el número de autónomos ha descendido en todos los sectores, siendo Construcción el que acumula el mayor descenso relativo (-2,78% en Aragón y -2,96% en España), seguido por Industria (-1,75% y -0,89%, respectivamente).

A nivel interanual, es también Construcción quien lidera el descenso tanto en nuestra Comunidad (-6,54%) como en el conjunto del país (-5,98%). Le sigue Industria en Aragón (-5,59%) y en España (-3,65%).

Evolución de los autónomos según Sector Económico. España y Aragón

	Variación trimestral							
	Nominal				%			
	Agricultura	Industria	Construcción	Servicios	Agricultura	Industria	Construcción	Servicios
España	-1.610	-879	-6.739	-3.685	-0,63%	-0,89%	-2,96%	-0,27%
Aragón	-140	-70	-253	-115	-0,79%	-1,75%	-2,78%	-0,29%
Huesca	-52	-20	-55	-69	-0,78%	-1,74%	-2,15%	-0,78%
Teruel	-48	-10	-40	-33	-1,10%	-1,42%	-2,35%	-0,71%
Zaragoza	-40	-40	-158	-13	-0,60%	-1,86%	-3,26%	-0,05%
	Variación interanual							
	Nominal				%			
	Agricultura	Industria	Construcción	Servicios	Agricultura	Industria	Construcción	Servicios
España	-9.021	-3.711	-14.043	-4.351	-3,45%	-3,65%	-5,98%	-0,32%
Aragón	-552	-233	-620	-713	-3,04%	-5,59%	-6,54%	-1,76%
Huesca	-185	-65	-184	-291	-2,71%	-5,43%	-6,84%	-3,21%
Teruel	-194	-26	-78	-44	-4,30%	-3,61%	-4,48%	-0,94%
Zaragoza	-173	-142	-358	-378	-2,53%	-6,31%	-7,09%	-1,41%

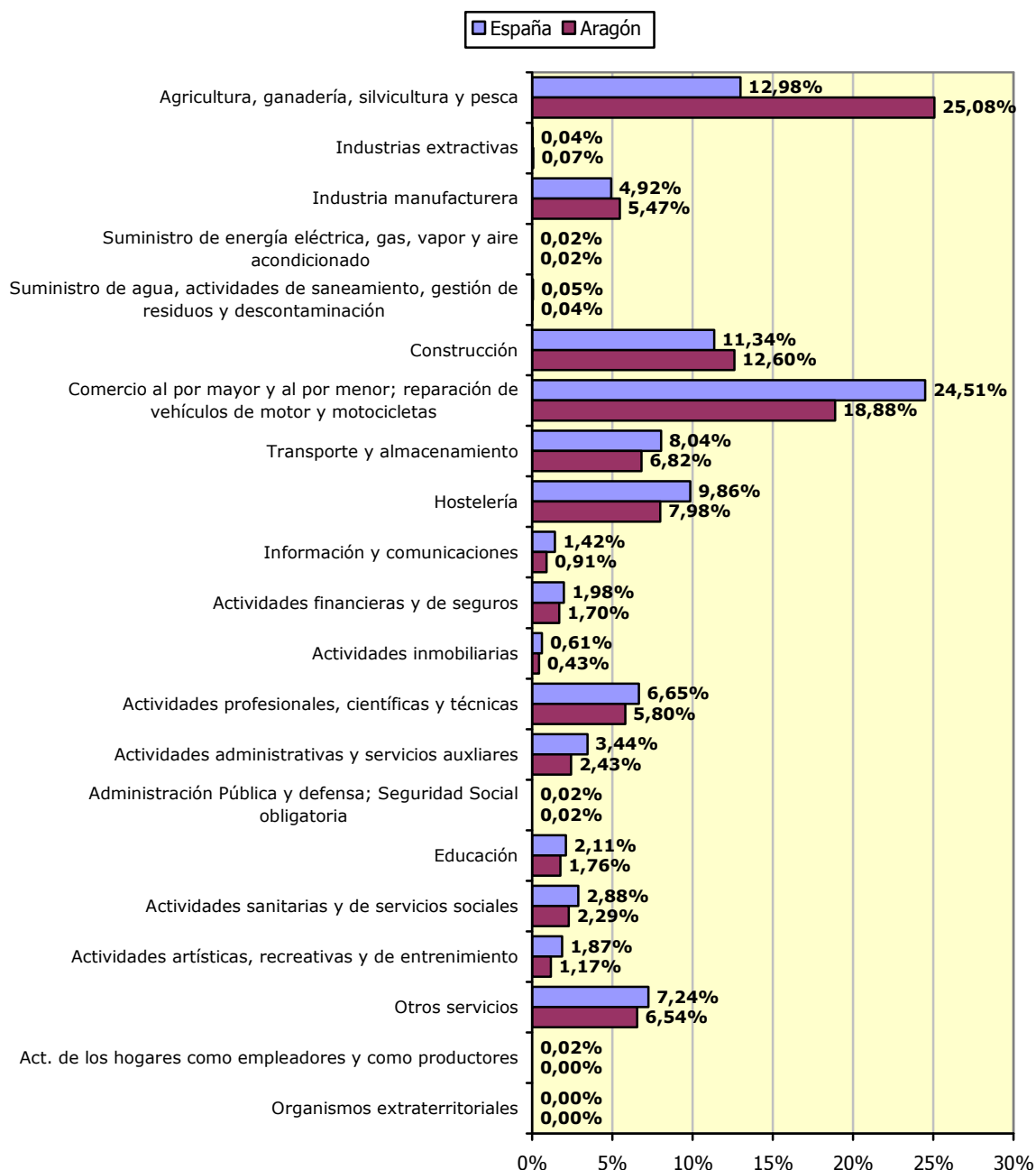
Para analizar con mayor detalle las actividades económicas en las que se registran los autónomos, vamos a descender hasta ramas de actividad¹.

El grupo más numeroso en nuestra Comunidad es el de autónomos que trabajan en "Agricultura, ganadería, caza, selvicultura y pesca", que representa a la cuarta parte. Su peso es casi el doble en nuestra región que en el conjunto nacional (12,98%).

Le sigue "Comercio; reparación de vehículos" que concentra el 18,88% de los autónomos de Aragón (el 24,51% de los de España) y "Construcción" con el 12,60% (11,34% en el conjunto del país).

¹ Según nueva CNAE-2009.

Distribución de los autónomos "propiamente dichos" por Ramas de Actividad. 4º Trimestre 2011



El análisis provincial muestra algunas diferencias entre los territorios aragoneses: en Huesca y Teruel "Agricultura, ganadería, caza, silvicultura y pesca" es la rama más relevante (34,83% y 38,14%, respectivamente), mientras que en Zaragoza ocupa la segunda posición con un 16,73%, ya que en esta provincia encabeza la lista "Comercio; reparación de vehículos de motor" (21,62%).

Trabajadores autónomos por Rama de Actividad (CNAE 2009). España y Aragón

	España	Aragón	Huesca	Teruel	Zaragoza
Agricultura, ganadería, caza, selvicultura y pesca	252.763	17.622	6.634	4.313	6.675
Industrias extractivas	698	49	8	28	13
Industria manufacturera	95.910	3.842	1.106	660	2.076
Suministros de energía	411	17	6	3	8
Suministros de agua, residuos y descontaminación	1.048	27	11	4	12
Construcción	220.853	8.857	2.506	1.662	4.689
Comercio; reparación de vehículos de motor	477.432	13.267	2.940	1.699	8.628
Transporte, almacenamiento y comunicaciones	156.635	4.790	706	376	3.708
Hostelería	191.976	5.608	1.641	977	2.990
Información, comunicación	27.622	639	110	58	471
Actividades financieras y de seguros	38.621	1.195	207	112	876
Actividades inmobiliarias	11.921	299	72	11	216
Activ. Profesionales Científicas y Técnicas	129.509	4.073	791	345	2.937
Activ. Administración y Servicios Auxiliares	67.085	1.709	443	119	1.147
Admón. Pública, Defensa y S.S. obligatoria	318	12	10	0	2
Educación	41.025	1.234	305	137	792
Activ. Sanitarias y de servicios sociales	56.014	1.606	305	125	1.176
Actividades Artísticas, Recreativas y Entretenimiento	36.406	821	190	73	558
Otros servicios	141.103	4.599	1.058	607	2.934
Actividades de los hogares como empleadores y como productores	299	2	0	0	2
Organismos extraterritoriales	10	0	0	0	0
Total	1.947.659	70.268	19.049	11.309	39.910
	Peso sobre el total				
	España	Aragón	Huesca	Teruel	Zaragoza
Agricultura, ganadería, caza, silvicultura y pesca	12,98%	25,08%	34,83%	38,14%	16,73%
Industrias extractivas	0,04%	0,07%	0,04%	0,25%	0,03%
Industrias manufactureras	4,92%	5,47%	5,81%	5,84%	5,20%
Suministros de energía	0,02%	0,02%	0,03%	0,03%	0,02%
Suministros de agua, residuos y descontaminación	0,05%	0,04%	0,06%	0,04%	0,03%
Construcción	11,34%	12,60%	13,16%	14,70%	11,75%
Comercio; reparación de vehículos de motor	24,51%	18,88%	15,43%	15,02%	21,62%
Transporte, almacenamiento y comunicaciones	8,04%	6,82%	3,71%	3,32%	9,29%
Hostelería	9,86%	7,98%	8,61%	8,64%	7,49%
Información, comunicación	1,42%	0,91%	0,58%	0,51%	1,18%
Intermediación financiera	1,98%	1,70%	1,09%	0,99%	2,19%
Activ. inmobiliarias y de alquiler, servicios empresariales	0,61%	0,43%	0,38%	0,10%	0,54%
Activ. Profesionales Científicas y Técnicas	6,65%	5,80%	4,15%	3,05%	7,36%

Trabajadores autónomos por Rama de Actividad (CNAE 2009). España y Aragón

	España	Aragón	Huesca	Teruel	Zaragoza
Activ. Administración y Servicios Auxiliares	3,44%	2,43%	2,33%	1,05%	2,87%
Admón. Pública, Defensa y S.S. Obligatoria	0,02%	0,02%	0,05%	0,00%	0,01%
Educación	2,11%	1,76%	1,60%	1,21%	1,98%
Activ. Sanitarias y veterinarias, servicios sociales	2,88%	2,29%	1,60%	1,11%	2,95%
Actividades Artísticas, Recreativas y Entretenimiento	1,87%	1,17%	1,00%	0,65%	1,40%
Otros servicios	7,24%	6,54%	5,55%	5,37%	7,35%
Hogares que emplean personal doméstico	0,02%	0,00%	0,00%	0,00%	0,01%
Organismos extraterritoriales	0,00%	0,00%	0,00%	0,00%	0,00%
Total	100,00%	100,00%	100,00%	100,00%	100,00%

Respecto a la variación trimestral, en Aragón la mayor variación positiva se localiza en "Educación" con 103 autónomos. Le sigue a distancia "Actividades profesiones científicas y técnicas" con un aumento de 33 inscritos.

Evolución de los autónomos según Rama de Actividad. España y Aragón

	Variación trimestral									
	Nominal					%				
	España	Aragón	Huesca	Teruel	Zaragoza	España	Aragón	Huesca	Teruel	Zaragoza
Agricultura, ganadería, caza, selvicultura y pesca	-1.610	-140	-52	-48	-40	-0,63%	-0,79%	-0,78%	-1,10%	-0,60%
Industrias extractivas	-16	-1	0	0	-1	-2,24%	-2,00%	0,00%	0,00%	-7,14%
Industria manufacturera	-907	-72	-19	-10	-43	-0,94%	-1,84%	-1,69%	-1,49%	-2,03%
Suministros de energía	2	2	0	0	2	0,49%	13,33%	0,00%	0,00%	33,33%
Suministros de agua, residuos y descontaminación	42	1	-1	0	2	4,17%	3,85%	-8,33%	0,00%	20,00%
Construcción	-6.739	-253	-55	-40	-158	-2,96%	-2,78%	-2,15%	-2,35%	-3,26%
Comercio; reparación de vehículos de motor	-2.738	-64	-35	-19	-10	-0,57%	-0,48%	-1,18%	-1,11%	-0,12%
Transporte, almacenamiento y comunicaciones	-695	-18	-2	-4	-12	-0,44%	-0,37%	-0,28%	-1,05%	-0,32%
Hostelería	-5.417	-133	-39	-19	-75	-2,74%	-2,32%	-2,32%	-1,91%	-2,45%
Información, comunicación	452	9	0	1	8	1,66%	1,43%	0,00%	1,75%	1,73%
Intermediación financiera	230	-6	3	1	-10	0,60%	-0,50%	1,47%	0,90%	-1,13%

Evolución de los autónomos según Rama de Actividad. España y Aragón

	Variación trimestral									
	Nominal					%				
	España	Aragón	Huesca	Teruel	Zaragoza	España	Aragón	Huesca	Teruel	Zaragoza
Actv. inmobiliarias y de alquiler, servicios empresariales	-39	0	1	0	-1	-0,33%	0,00%	1,41%	0,00%	-0,46%
Actv. Profesiones Científicas y Técnicas	1.885	33	2	-2	33	1,48%	0,82%	0,25%	-0,58%	1,14%
Actv. Administración y Servicios Auxiliares	-1.175	-30	-13	-2	-15	-1,72%	-1,73%	-2,85%	-1,65%	-1,29%
Admón. Pública, Defensa y S.S. obligatoria	7	0	0	0	0	2,25%	0,00%	0,00%	-	0,00%
Educación	3.804	103	22	9	72	10,22%	9,11%	7,77%	7,03%	10,00%
Actv. Sanitarias y veterinarias, servicios sociales	1.093	23	0	1	22	1,99%	1,45%	0,00%	0,81%	1,91%
Actividades Artísticas, Recreativas y Entretenimiento	-642	14	1	3	10	-1,73%	1,73%	0,53%	4,29%	1,82%
Otros servicios	-441	-46	-9	-2	-35	-0,31%	-0,99%	-0,84%	-0,33%	-1,18%
Hogares que emplean personal doméstico	-13	0	0	0	0	-4,17%	0,00%	-	-	0,00%
Organismos extraterritoriales	4	0	0	0	0	66,67%	-	-	-	-
Total	-12.913	-578	-196	-131	-251	-0,66%	-0,82%	-1,02%	-1,15%	-0,62%

Respecto a la situación de hace un año, hay varias secciones de actividad con incrementos de autónomos: donde más han aumentado en Aragón es en "Actividades sanitarias y veterinarias, servicios sociales" (con 83 más) y en "Educación" (+23); en el caso Español destaca "Actividades profesionales científicas y técnicas" (+2.987) y "Actividades Sanitarias y veterinarias, servicios sociales" (+2.461).

Evolución de los autónomos según Rama de Actividad. España y Aragón

	Variación anual									
	Nominal					%				
	España	Aragón	Huesca	Teruel	Zaragoza	España	Aragón	Huesca	Teruel	Zaragoza
Agricultura, ganadería, caza, selvicultura y pesca	-9.021	-552	-185	-194	-173	-3,45%	-3,04%	-2,71%	-4,30%	-2,53%
Industrias extractivas	-71	-6	-1	0	-5	-9,23%	-10,91%	-11,11%	0,00%	-27,78%
Industria manufacturera	-3.709	-232	-66	-27	-139	-3,72%	-5,69%	-5,63%	-3,93%	-6,28%
Suministros de energía	6	5	1	1	3	1,48%	41,67%	20,00%	50,00%	60,00%
Suministros de agua, residuos y descontaminación	63	0	1	0	-1	6,40%	0,00%	10,00%	0,00%	-7,69%
Construcción	-14.043	-620	-184	-78	-358	-5,98%	-6,54%	-6,84%	-4,48%	-7,09%
Comercio; reparación de vehículos de motor	-2.711	-420	-143	-44	-233	-0,56%	-3,07%	-4,64%	-2,52%	-2,63%
Transporte, almacenamiento y comunicaciones	-4.099	-88	-20	-3	-65	-2,55%	-1,80%	-2,75%	-0,79%	-1,72%
Hostelería	-2.197	-97	-52	-2	-43	-1,13%	-1,70%	-3,07%	-0,20%	-1,42%
Información, comunicación	877	10	3	-2	9	3,28%	1,59%	2,80%	-3,33%	1,95%
Intermediación financiera	330	1	1	2	-2	0,86%	0,08%	0,49%	1,82%	-0,23%
Actv. inmobiliarias y de alquiler, servicios empresariales	107	-13	-1	0	-12	0,91%	-4,17%	-1,37%	0,00%	-5,26%
Actv. Profesiones Científicas y Técnicas	2.987	-7	-21	-4	18	2,36%	-0,17%	-2,59%	-1,15%	0,62%
Actv. Administración y Servicios Auxiliares	-2.036	-78	-23	0	-55	-2,95%	-4,36%	-4,94%	0,00%	-4,58%
Admón. Pública, Defensa y S.S. obligatoria	4	-1	0	0	-1	1,27%	-7,69%	0,00%	-	-33,33%
Educación	1.655	23	8	8	7	4,20%	1,90%	2,69%	6,20%	0,89%
Actv. Sanitarias y veterinarias, servicios sociales	2.461	83	2	11	70	4,60%	5,45%	0,66%	9,65%	6,33%
Actividades Artísticas, Recreativas y Entretenimiento	-126	3	-2	0	5	-0,34%	0,37%	-1,04%	0,00%	0,90%
Otros servicios	-1.645	-129	-43	-10	-76	-1,15%	-2,73%	-3,91%	-1,62%	-2,52%
Hogares que emplean personal doméstico	41	0	0	0	0	15,89%	0,00%	-	-	0,00%
Organismos extraterritoriales	1	0	0	0	0	11,11%	-	-	-	-
Total	-31.126	-2.118	-725	-342	-1.051	-1,57%	-2,93%	-3,67%	-2,94%	-2,57%

En cuanto a la antigüedad de los autónomos, el 60,53% de los aragoneses lleva 5 años o más dado de alta en este régimen, superando su homólogo nacional en 4,01 puntos porcentuales. El peso de este grupo es especialmente relevante en la provincia de Huesca (65,75%).

Trabajadores autónomos según antigüedad										
	Antigüedad					Peso sobre el total %				
	<6 meses	6-11 meses	1-3 años	3-5 años	>=5 años	<6 meses	6-11 meses	1-3 años	3-5 años	>=5 años
España	119.866	114.796	267.710	344.382	1.100.905	6,15%	5,89%	13,75%	17,68%	56,52%
Andalucía	23.217	21.860	49.759	54.298	172.202	7,23%	6,80%	15,49%	16,90%	53,59%
Aragón	2.913	2.858	6.798	15.169	42.530	4,15%	4,07%	9,67%	21,59%	60,53%
Huesca	584	552	1.413	3.975	12.525	3,07%	2,90%	7,42%	20,87%	65,75%
Teruel	291	367	844	4049	5.758	2,57%	3,25%	7,46%	35,80%	50,92%
Zaragoza	2.038	1.939	4.541	7.145	24.247	5,11%	4,86%	11,38%	17,90%	60,75%
Asturias	2.697	2.520	5.959	12.945	27.488	5,23%	4,88%	11,55%	25,08%	53,26%
Baleares	3.002	3.565	6.717	5.787	26.155	6,64%	7,88%	14,85%	12,80%	57,83%
Canarias	6.279	5.486	12.706	9.340	40.828	8,41%	7,35%	17,02%	12,51%	54,70%
Cantabria	1.290	1354	3.165	6.427	16.094	4,55%	4,78%	11,17%	22,69%	56,81%
Castilla La Mancha	5.098	4.766	11.345	22.363	49.517	5,48%	5,12%	12,19%	24,02%	53,19%
Castilla y León	5.390	6.010	14.099	38.094	74.992	3,89%	4,34%	10,17%	27,49%	54,11%
Cataluña	20.622	18.846	44.029	42.864	192.150	6,47%	5,92%	13,82%	13,46%	60,33%
Comunidad Valenciana	12.863	14.093	30.127	26.498	105.454	6,80%	7,46%	15,94%	14,02%	55,79%
Extremadura	2.463	2.402	7.499	14.303	28.886	4,43%	4,32%	13,50%	25,75%	52,00%
Galicia	6.528	6.704	16.527	40.239	77.290	4,43%	4,55%	11,22%	27,32%	52,48%
Madrid	16.694	14.354	34.287	23.450	129.557	7,65%	6,57%	15,70%	10,74%	59,34%
Murcia	3.698	3.563	8.414	9.369	32.950	6,38%	6,14%	14,51%	16,16%	56,82%
Navarra	1.260	1.206	2.911	6.272	17.094	4,38%	4,20%	10,13%	21,82%	59,47%
País Vasco	4.774	4.200	10.922	12.092	55.675	5,45%	4,79%	12,46%	13,79%	63,51%
La Rioja	688	670	1.718	4.460	9.140	4,13%	4,02%	10,30%	26,75%	54,81%
Ceuta	171	150	324	174	1.472	7,46%	6,55%	14,14%	7,59%	64,25%
Melilla	219	189	404	238	1.431	8,83%	7,62%	16,28%	9,59%	57,68%

En el último trimestre han aumentado los autónomos que llevan dados de alta entre 6 y 11 meses. Aquellos que llevan menos de 6 meses han descendido un 3%, de los cuales parte se han dado de baja como autónomos y otros han pasado al siguiente tramo.

Respecto a los datos de hace un año, hay menos autónomos con una antigüedad superior a un año: entre 1 y 3 años, entre 3-5 años y de 5 años o más. Salvo en el caso de España que crece el tramo de 1 a 3 años (4,62%).

Evolución de los autónomos según antigüedad

	Variación trimestral									
	Nominal					%				
	<6 meses	6-11 meses	1-3 años	3-5 años	>=5 años	<6 meses	6-11 meses	1-3 años	3-5 años	>=5 años
España	1.352	-4.179	3.499	-9.208	-4.377	1,14%	-3,51%	1,32%	-2,60%	-0,40%
Aragón	-90	74	-30	-319	-213	-3,00%	2,66%	-0,44%	-2,06%	-0,50%
Huesca	-1	27	-41	-77	-104	-0,17%	5,14%	-2,82%	-1,90%	-0,82%
Teruel	-54	21	-16	-79	-3	-15,65%	6,07%	-1,86%	-1,91%	-0,05%
Zaragoza	-35	26	27	-163	-106	-1,69%	1,36%	0,60%	-2,23%	-0,44%
	Variación interanual									
	Nominal					%				
	<6 meses	6-11 meses	1-3 años	3-5 años	>=5 años	<6 meses	6-11 meses	1-3 años	3-5 años	>=5 años
España	9.135	3.552	11.830	-31.783	-23.860	8,25%	3,19%	4,62%	-8,45%	-2,12%
Aragón	152	207	-739	-342	-1.396	5,51%	7,81%	-9,80%	-2,20%	-3,18%
Huesca	28	34	-529	282	-540	5,04%	6,56%	-27,24%	7,64%	-4,13%
Teruel	44	64	-164	-185	-101	17,81%	21,12%	-16,27%	-4,37%	-1,72%
Zaragoza	80	109	-46	-439	-755	4,09%	5,96%	-1,00%	-5,79%	-3,02%

La mayoría de los autónomos de Aragón se dedican en exclusiva a atender su negocio. Tan sólo el 5,97% lo compatibiliza con otra actividad laboral, aunque este porcentaje es superior a su homólogo nacional en 1,53 puntos porcentuales y tan sólo es mayor en la Comunidad de Madrid (6,03%) y las ciudades autónomas de Ceuta y Melilla (6,81% y 6,93%, respectivamente). En Aragón, la provincia de Huesca arroja la mayor tasa de pluriactividad (6,97%).

El colectivo de autónomos es, además, generador de empleo por cuenta ajena. En España, el 18,18% tiene asalariados, porcentaje 4,44 puntos porcentuales superior al de Aragón, donde tan sólo el 13,74% cuenta con empleados (únicamente Navarra presenta un porcentaje menor: 12,56%). Zaragoza destaca como la provincia aragonesa con mayor tasa de autónomos con asalariados (16,03%).

Trabajadores autónomos según Situación Profesional				
	Situación Profesional			
	Sin asalariados	Con asalariados	Sin pluriactividad	Con pluriactividad
España	1.593.514	354.145	1.861.221	86.438
Andalucía	255.943	65.393	309.258	11.808
Aragón	60.615	9.653	66.075	4.193
Huesca	17.063	1.986	17.721	1.328
Teruel	10.041	1.268	10.727	582
Zaragoza	33.511	6.399	37.627	2.283
Asturias	41.980	9.629	49.629	1.980
Baleares	36.605	8.621	43.310	1.916
Canarias	55.383	19.256	71.135	3.504
Cantabria	22.918	5.412	27.250	1.080
Castilla La Mancha	78.879	14.210	89.107	3.982
Castilla y León	117.825	20.760	132.097	6.488
Cataluña	262.359	56.152	303.459	15.052
Comunidad Valenciana	152.217	36.818	181.504	7.531
Extremadura	46.607	8.946	53.386	2.167
Galicia	120.209	27.079	142.125	5.163
Madrid	180.934	37.408	205.173	13.169
Murcia	46.356	11.638	55.637	2.357
Navarra	25.132	3.611	27.229	1.514
País Vasco	72.138	15.525	84.231	3.432
La Rioja	13.966	2.710	15.902	774
Ceuta	1.627	664	2.135	156
Melilla	1.821	660	2.309	172

Trabajadores autónomos según Situación Profesional				
	Situación Profesional			
	Sin asalariados	Con asalariados	Sin pluriactividad	Con pluriactividad
España	81,82%	18,18%	95,56%	4,44%
Andalucía	79,65%	20,35%	96,33%	3,67%
Aragón	86,26%	13,74%	94,03%	5,97%
Huesca	89,57%	10,43%	93,03%	6,97%
Teruel	88,79%	11,21%	94,85%	5,15%
Zaragoza	83,97%	16,03%	94,28%	5,72%

Trabajadores autónomos según Situación Profesional				
	Situación Profesional			
	Sin asalariados	Con asalariados	Sin pluriactividad	Con pluriactividad
Asturias	81,34%	18,66%	96,16%	3,84%
Baleares	80,94%	19,06%	95,76%	4,24%
Canarias	74,20%	25,80%	95,31%	4,69%
Cantabria	80,90%	19,10%	96,19%	3,81%
Castilla La Mancha	84,74%	15,26%	95,72%	4,28%
Castilla y León	85,02%	14,98%	95,32%	4,68%
Cataluña	82,37%	17,63%	95,27%	4,73%
Comunidad Valenciana	80,52%	19,48%	96,02%	3,98%
Extremadura	83,90%	16,10%	96,10%	3,90%
Galicia	81,61%	18,39%	96,49%	3,51%
Madrid	82,87%	17,13%	93,97%	6,03%
Murcia	79,93%	20,07%	95,94%	4,06%
Navarra	87,44%	12,56%	94,73%	5,27%
País Vasco	82,29%	17,71%	96,09%	3,91%
La Rioja	83,75%	16,25%	95,36%	4,64%
Ceuta	71,02%	28,98%	93,19%	6,81%
Melilla	73,40%	26,60%	93,07%	6,93%

El número de autónomos con empleados ha disminuido tanto en Aragón como en España, y tanto en tasa trimestral como interanual, siendo mayor la intensidad del descenso en nuestra Comunidad Autónoma.

Los autónomos sin asalariados han crecido a nivel trimestral, si bien, el agregado regional lo ha hecho en menor medida. Respecto a los datos de hace un año en España han crecido levemente mientras que en la Comunidad han bajado.

Aquellos autónomos que además trabajan por cuenta ajena han aumentado ligeramente en este trimestre en Aragón (0,53%; +22) y en España (3,87%; +3.222), pero en el año en la Comunidad como en el conjunto del país han disminuido.

Evolución de los autónomos según situación profesional. España y Aragón				
Variación trimestral				
	Total			
	Sin asalariados	Con asalariados	Sin pluriactividad	Con pluriactividad
España	27.760	-40.673	-16.135	3.222
Aragón	691	-1.269	-600	22
Huesca	148	-344	-203	7
Teruel	143	-277	-77	-54
Zaragoza	400	-651	-320	69
	%			
	Sin asalariados	Con asalariados	Sin pluriactividad	Con pluriactividad
España	1,77%	-10,30%	-0,86%	3,87%
Aragón	1,15%	-11,62%	-0,90%	0,53%
Huesca	0,87%	-14,76%	-1,13%	0,53%
Teruel	1,44%	-17,93%	-0,71%	-8,49%
Zaragoza	1,21%	-9,23%	-0,84%	3,12%

Evolución de los autónomos según situación profesional. España y Aragón				
Variación interanual				
	Total			
	Sin asalariados	Con asalariados	Sin pluriactividad	Con pluriactividad
España	1.925	-33.051	-28.373	-2.753
Aragón	-962	-1.156	-1.983	-135
Huesca	-422	-303	-638	-87
Teruel	-96	-246	-319	-23
Zaragoza	-444	-607	-1.026	-25
	%			
	Sin asalariados	Con asalariados	Sin pluriactividad	Con pluriactividad
España	0,12%	-8,54%	-1,50%	-3,09%
Aragón	-1,56%	-10,69%	-2,91%	-3,12%
Huesca	-2,41%	-13,24%	-3,48%	-6,15%
Teruel	-0,95%	-16,25%	-2,89%	-3,80%
Zaragoza	-1,31%	-8,66%	-2,65%	-1,08%

En Aragón, el 79,60% de los autónomos cotizan por la base mínima. En el conjunto del país, todavía es mayor su relevancia, ya que acumulan el 83,91%.

Si se comparan los datos con los del trimestre anterior, el descenso de autónomos se ha producido de manera generalizada, no habiendo un comportamiento diferente según la base por la que están cotizando. Respecto a hace un año, en nuestra Comunidad se han producido descensos en los tres primeros tramos y en el conjunto nacional solo en los dos primeros.

Trabajadores autónomos según Base de Cotización

	Total	Base de Cotización					Peso sobre el total en %				
		Base mínima ⁽¹⁾	Entre B.m y 1,5 B.m	Entre 1,5 y 2 B.m	Entre 2 y 3 B.m	Más de 3 veces B.m	Base mínima	Entre B.m y 1,5 B.m	Entre 1,5 y 2 B.m	Entre 2 y 3 B.m	Más de 3 veces B.m
España	1.947.659	1.634.321	103.610	161.326	30.263	18.139	83,91%	5,32%	8,28%	1,55%	0,93%
Aragón	70.268	55.936	3.634	8.007	1.895	796	79,60%	5,17%	11,39%	2,70%	1,13%
Huesca	19.049	15.676	920	1.901	376	176	82,29%	4,83%	9,98%	1,97%	0,92%
Teruel	11.309	9.309	632	1.106	182	80	82,31%	5,59%	9,78%	1,61%	0,71%
Zaragoza	39.910	30.951	2.082	5.000	1.337	540	77,55%	5,22%	12,53%	3,35%	1,35%

(1) Base Mínima = 850,20 €

Evolución de los autónomos según base de cotización. España y Aragón

Variación trimestral

	Total					%				
	Base mínima	Entre B.m y 1,5 B.m	Entre 1,5 y 2 B.m	Entre 2 y 3 B.m	Más de 3 veces B.m	Base mínima	Entre B.m y 1,5 B.m	Entre 1,5 y 2 B.m	Entre 2 y 3 B.m	Más de 3 veces B.m
España	-7.584	-1.856	-3.248	-165	-60	-0,46%	-1,76%	-1,97%	-0,54%	-0,33%
Aragón	-317	-71	-180	-7	-3	-0,56%	-1,92%	-2,20%	-0,37%	-0,38%
Huesca	-120	-24	-43	-6	-3	-0,76%	-2,54%	-2,21%	-1,57%	-1,68%
Teruel	-98	-11	-21	-2	1	-1,04%	-1,71%	-1,86%	-1,09%	1,27%
Zaragoza	-99	-36	-116	1	-1	-0,32%	-1,70%	-2,27%	0,07%	-0,18%

Variación interanual

	Total					%				
	Base mínima	Entre B.m y 1,5 B.m	Entre 1,5 y 2 B.m	Entre 2 y 3 B.m	Más de 3 veces B.m	Base mínima	Entre B.m y 1,5 B.m	Entre 1,5 y 2 B.m	Entre 2 y 3 B.m	Más de 3 veces B.m
España	-26.414	-9.195	861	2.196	1.426	-1,59%	-8,15%	0,54%	7,82%	8,53%
Aragón	-1.999	-149	-162	141	51	-3,45%	-3,94%	-1,98%	8,04%	6,85%
Huesca	-733	-4	-15	16	11	-4,47%	-0,43%	-0,78%	4,44%	6,67%
Teruel	-345	-22	19	1	5	-3,57%	-3,36%	1,75%	0,55%	6,67%
Zaragoza	-921	-123	-166	124	35	-2,89%	-5,58%	-3,21%	10,22%	6,93%

CONCLUSIONES:

En el cuarto trimestre de 2011, en Aragón hay 104.462 afiliados al Régimen Especial de Trabajadores Autónomos, y los denominados autónomos "propiamente dichos" alcanzan la cifra de 70.268.

En cuanto a los afiliados al RETA,

- La proporción de aragoneses en el conjunto nacional es del 3,41%.
- En Aragón, el 16,08% de la población activa está afiliada al RETA, superando el agregado nacional en 2,79 puntos porcentuales. En Huesca (22,19%) y Teruel (21,19%) son más significativos que en Zaragoza (14,05%).
- En este trimestre han disminuido en 374 (-0,36%), y respecto al año anterior en 1.722 (-1,62%).
- Las dos terceras partes son varones (66,78%). Las provincias de Teruel y Zaragoza presentan las mayores proporciones de mujeres (33,52% y 33,79% respectivamente).
- El sector Servicios es el que agrupa el mayor número de autónomos, con el 59,47% de los afiliados al RETA para Aragón, y del 70,47% para España. Esta diferencia se invierte en Agricultura que acapara el 18,72% en Aragón y tan solo el 8,88% en el cómputo nacional.
- La actividad más relevante dentro de los Servicios es "Comercio; reparación de vehículos de motor", ya que la quinta parte de los autónomos aragoneses y la cuarta de los españoles se inscribe en ella.
- El 5,89% de los afiliados al RETA en Aragón son extranjeros (6.154), proporción menor a la del conjunto del país (6,78%).
- Respecto al trimestre anterior este colectivo ha aumentado: un 1,37% en nuestra Comunidad (+83) mientras que en el total nacional ha descendido un 0,58%, es decir (-1.212) autónomos extranjeros menos.
- Servicios y Construcción acaparan la presencia de la mayor parte de extranjeros, aunque la proporción es diferente en Aragón, (66,12% y 19,87%, respectivamente) y España (80,07% y 13,91%).

Referente a los autónomos "propiamente dichos",

- Los aragoneses representan el 3,61% del conjunto del país, proporción que apenas varía en el tiempo.
- El 10,81% de la población activa aragonesa es autónoma, por lo que se supera el registro nacional en 2,37 puntos porcentuales. Su relevancia es mayor en Huesca (18,33%) y Teruel (17,13%) que en Zaragoza (8,32%).
- La mayoría son varones, en concreto 7 de cada 10.
- Casi la mitad (46,62%) tiene entre 40 y 54 años; el tramo menos representativo lo constituyen los menores de 25 años con un 1,42%.
- Los de origen extranjero se cifran en Aragón en 3.543, y representan el 5,04% del total. Esta proporción es inferior a la del conjunto nacional (7,07%), aunque difiere según la provincia: en Zaragoza alcanzan el 6,48% mientras que en Huesca y Teruel tan sólo suponen el 2,92% y 3,54%, respectivamente.
- Por sectores económicos, se aprecia la diferente estructura productiva de Aragón y del conjunto del país. Si bien los Servicios concentran a la mayoría de los autónomos propiamente dichos, el peso difiere: mientras en nuestra Comunidad representan al 56,72%, en España son el 70,64%. Esta diferencia se traslada a Agricultura, mucho más importante en Aragón (25,08%) que en el total nacional (12,98%).
- Si se desciende en el análisis hasta ramas de actividad, destaca, de entre los Servicios, "Comercio; reparación de vehículos a motor" tanto en la Comunidad (18,88% del total de autónomos) como en el país (24,51%).
- El 60,53% de los autónomos aragoneses lleva 5 años o más dado de alta en este régimen, superando la media nacional en 4,01 puntos porcentuales.
- En Aragón el porcentaje de autónomos con asalariados es menor que en el conjunto nacional (13,74% frente a 18,18%). La provincia de Zaragoza tiene el mayor porcentaje de autónomos con trabajadores a su cargo (16,03%), y Huesca el menor (10,43%).
- A su vez, en la Comunidad hay más afiliados con pluriactividad (5,97%) que en España (4,44%).

- El 79,60% de los afiliados cotizan por la base mínima en Aragón, siendo mayor este porcentaje para el agregado español en 4,31 puntos porcentuales.