



TRABAJADORES AUTÓNOMOS EN ALTA EN LA SEGURIDAD SOCIAL

30 septiembre 2010. Aragón
Instituto Aragonés de Empleo



En este informe se analizan los datos relativos a autónomos, diferenciando entre:

- A. Los afiliados al Régimen Especial de Autónomos (RETA)
- B. Los autónomos "propiamente dichos", los cuales incluyen a los trabajadores afiliados en los distintos regímenes por cuenta propia de la Seguridad Social: Régimen Especial de Trabajadores Autónomos (RETA) y Mar, excluidos Familiar colaborador, Socio de sociedad, Miembro de órgano de administración de la sociedad, Familiar de socio, Religioso y Colegio profesional.

En el primer caso los datos se han obtenido de la Tesorería General de la Seguridad Social (TGSS), y en el segundo se parte de la información suministrada por el MTIN.

A partir del 1 de enero de 2008 el régimen especial agrario por cuenta propia se integró en el RETA, y por tanto desapareció. En consecuencia, en esta misma fecha desapareció la base de cotización reducida, y la antigüedad de autónomos procedentes del régimen especial agrario será la de su incorporación al RETA.

A. AFILIADOS AL RÉGIMEN ESPECIAL DE TRABAJADORES AUTÓNOMOS (RETA)

El número de afiliados al RETA en España al término del tercer trimestre de 2010 es de 3.118.314; en Aragón ascienden a 106.506, representando el 16,64% de la población activa de la Comunidad Autónoma. Las provincias de Huesca (22,86%) y Teruel (20,90%) superan el porcentaje aragonés (16,64%) o al de la provincia de Zaragoza (14,65%), y a su vez al del conjunto nacional (13,49%).

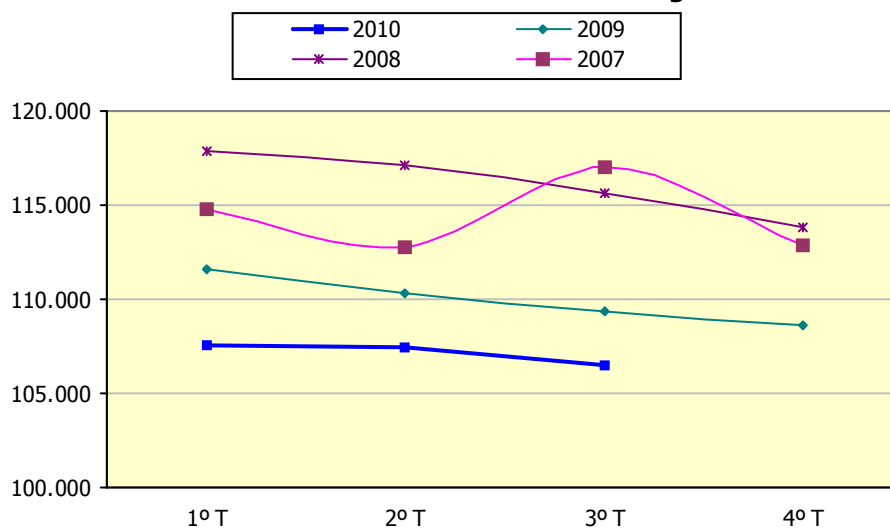
Proporción de afiliados al RETA sobre Población Activa. España y Aragón. 3º Trimestre 2010			
	Activos ⁽¹⁾	RETA ⁽²⁾	RETA/Activos
España	23.121.500	3.118.314	13,49%
Aragón ^(*)	640.100	106.506	16,64%
Huesca	102.800	23.501	22,86%
Teruel	68.400	14.293	20,90%
Zaragoza	468.900	68.712	14,65%

(1) Población Activa, III Trimestre 2010, EPA.
(*) La suma de las provincias no da total Aragón por realizarse el cálculo en miles para provincias y el agregado por separado, pudiendo existir redondeos
(2) Trabajadores afiliados al RETA a 30-09-2010. Tesorería General de la Seguridad Social (TGSS).

En el tercer trimestre del año 2010 se aprecia un descenso de las inscripciones de autónomos en Aragón, 910 menos que el trimestre anterior, lo que supone descensos del 0,68% en Teruel, del 0,89% en Zaragoza y del 0,81% en Huesca.

Respecto a los datos de hace un año, el retroceso es más importante al disminuir su número en 2.902 personas (-2,65%), siendo Zaragoza la provincia más afectada con un -2,84%, Teruel un -2,53% y Huesca un -2,18%

Evolución de los afiliados al RETA. Aragón.



Evolución de los afiliados al Régimen Especial de Trabajadores Autónomos (RETA). España y Aragón.					
	3º Trimestre 2010	Variación trimestral		Variación interanual	
		Nominal	%	Nominal	%
España	3.118.314	-24.687	-0,79%	-69.660	-2,19%
Aragón	106.506	-910	-0,85%	-2.902	-2,65%
Huesca	23.501	-193	-0,81%	-523	-2,18%
Teruel	14.293	-98	-0,68%	-371	-2,53%
Zaragoza	68.712	-619	-0,89%	-2.008	-2,84%

La tercera parte de los afiliados al RETA son mujeres, proporción que se mantiene estable en el tiempo y que se reproduce tanto en el conjunto nacional como en Aragón.

Afiliados al RETA según sexo. España y Aragón⁽¹⁾					
	Total	Varones	Mujeres	%Varones	%Mujeres
España	3.118.314	2.065.730	1.052.580	66,25%	33,75%
Aragón	106.506	71.560	34.946	67,19%	32,81%
Huesca	23.501	16.200	7.301	68,93%	31,07%
Teruel	14.293	9.533	4.760	66,70%	33,30%
Zaragoza	68.712	45.827	22.885	66,69%	33,31%

(1) En el total de España hay 4 afiliados al RETA en los que no consta el sexo.

La evolución según género ha sido muy similar. La intensidad entre los varones ha sido mayor a la media nacional tanto en términos trimestrales, un -1,08% como anuales un -3,60%, en el caso de las mujeres el descenso ha sido menor en datos trimestrales un -0,37% y en variación anual -0,65%.

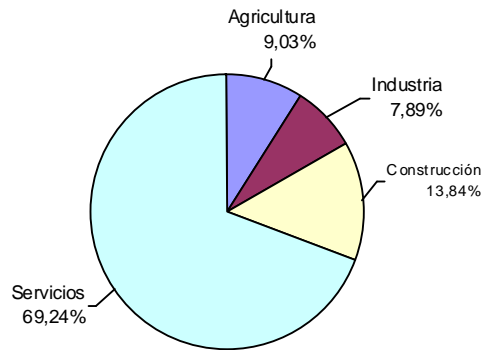
Evolución de los afiliados al RETA según sexo. España y Aragón.								
	Varones				Mujeres			
	Variación trimestral		Variación interanual		Variación trimestral		Variación interanual	
	Nominal	%	Nominal	%	Nominal	%	Nominal	%
España	-17.386	-0,83%	-59.958	-2,82%	-7.299	-0,69%	-9.704	-0,91%
Aragón	-778	-1,08%	-2.673	-3,60%	-131	-0,37%	-229	-0,65%
Huesca	-184	-1,12%	-549	-3,28%	-9	-0,12%	26	0,36%
Teruel	-77	-0,80%	-283	-2,88%	-21	-0,44%	-88	-1,82%
Zaragoza	-517	-1,12%	-1.841	-3,86%	-101	-0,44%	-167	-0,72%

Si se analiza la distribución de afiliados al RETA por sector económico, se observa una estructura diferente en Aragón que en España. Los Servicios son la actividad más relevante en ambos casos, si bien el peso en nuestra Comunidad es inferior al nacional (58,31% frente a

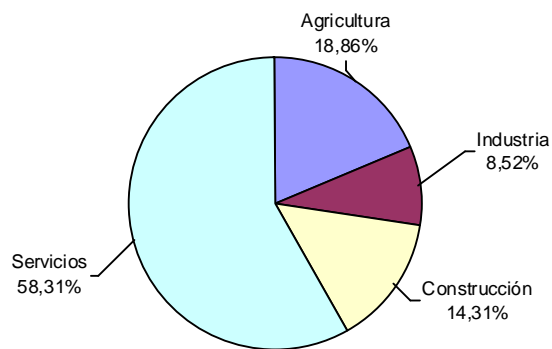
69,24%). Por el contrario, la Agricultura tiene el doble de peso en Aragón que en el conjunto del país (18,86% frente a 9,03%).

Distribución de los afiliados al RETA por sectores económicos. 3º Trimestre 2.010

España



Aragón



Por provincias, destaca la relevancia de los Servicios en Zaragoza (65,22%) y de la Agricultura en Teruel (33,76%) y Huesca (30,99%), aunque en estas dos últimas también predominen los Servicios.

Afiliados al RETA según Sector Económico

	Sector Económico				Peso sobre el total			
	Agricultura	Industria	Construcción	Servicios	Agricultura	Industria	Construcción	Servicios
España	281.541	245.926	431.638	2.159.209	9,03%	7,89%	13,84%	69,24%
Aragón	20.091	9.076	15.244	62.095	18,86%	8,52%	14,31%	58,30%
Huesca	7.284	1.623	3.380	11.214	30,99%	6,91%	14,38%	47,72%
Teruel	4.826	1.030	2.367	6.070	33,76%	7,21%	16,56%	42,47%
Zaragoza	7.981	6.423	9.497	44.811	11,62%	9,35%	13,82%	65,22%

Respecto al trimestre anterior, el mayor descenso en términos relativos se ha producido, en el sector de la Construcción, y lo ha hecho con menor intensidad en Aragón (-2,28%) que en España (-1,89%).

Si se compara con los datos de hace un año, los mayores retrocesos también se dan en Construcción para ambos escenarios, pero de manera más intensa en nuestra Comunidad (-9,75%) que en el conjunto nacional (-8,69%). Le sigue en Aragón la caída de autónomos de la Agricultura, cifrada en un 3,21% y la Industria en un 2,38%.

El sector Servicios decrece un 0,59% en Aragón tanto trimestralmente como anualmente.

Evolución de los afiliados al RETA según Sector Económico. España y Aragón

	Variación trimestral							
	Nominal				%			
	Agricultura	Industria	Construcción	Servicios	Agricultura	Industria	Construcción	Servicios
España	-2.775	-2.180	-8.302	-11.430	-0,98%	-0,88%	-1,89%	-0,53%
Aragón	-163	-25	-356	-366	-0,80%	-0,27%	-2,28%	-0,59%
Huesca	-57	4	-88	-52	-0,78%	0,25%	-2,54%	-0,46%
Teruel	-28	1	-40	-31	-0,58%	0,10%	-1,66%	-0,51%
Zaragoza	-78	-30	-228	-283	-0,97%	-0,46%	-2,34%	-0,63%
	Variación interanual							
	Nominal				%			
	Agricultura	Industria	Construcción	Servicios	Agricultura	Industria	Construcción	Servicios
España	-11.539	-8.572	-41.085	-8.464	-3,94%	-3,37%	-8,69%	-0,39%
Aragón	-667	-221	-1.646	-368	-3,21%	-2,38%	-9,75%	-0,59%
Huesca	-151	21	-326	-67	-2,03%	1,31%	-8,80%	-0,59%
Teruel	-217	-6	-132	-16	-4,30%	-0,58%	-5,28%	-0,26%
Zaragoza	-299	-236	-1.188	-285	-3,61%	-3,54%	-11,12%	-0,63%

Al descender en el análisis hasta ramas de actividad, se observa que en Aragón las tres más importantes son: "Comercio; reparación de vehículos de motor" (20,47%), "Agricultura,

ganadería, caza y selvicultura" (18,86%) y "Construcción" (14,31%). En el conjunto nacional se repiten la primera (25,09%) y Construcción (13,84%) a las que sigue "Transporte, almacenamiento y comunicaciones" (10,47%).

Afiliados al RETA por Rama de Actividad (CNAE-2009). España y Aragón

	Territorio					Peso sobre el total				
	España	Aragón	Huesca	Teruel	Zaragoza	España	Aragón	Huesca	Teruel	Zaragoza
Agricultura, ganadería, caza, selvicultura y pesca	281.541	20.091	7.284	4.826	7.981	9,03%	18,86%	30,99%	33,76%	11,62%
Industrias extractivas	2.154	132	11	54	67	0,07%	0,12%	0,05%	0,38%	0,10%
Industria manufacturera	240.148	8.853	1.591	967	6.295	7,70%	8,31%	6,77%	6,77%	9,16%
Suministros de energía	1.222	30	7	5	18	0,04%	0,03%	0,03%	0,03%	0,03%
Suministros de agua, residuos y descontaminación	2.402	61	14	4	43	0,08%	0,06%	0,06%	0,03%	0,06%
Construcción	431.638	15.244	3.380	2.367	9.497	13,84%	14,31%	14,38%	16,56%	13,82%
Comercio; reparación de vehículos de motor	782.508	21.802	3.743	2.331	15.728	25,09%	20,47%	15,93%	16,31%	22,89%
Hostelería	205.698	6.073	809	452	4812	6,60%	5,70%	3,44%	3,16%	7,00%
Transporte, almacenamiento y comunicaciones	326.453	10.009	2.313	1.340	6.356	10,47%	9,40%	9,84%	9,38%	9,25%
Información, comunicación	46.389	1.107	140	79	888	1,49%	1,04%	0,60%	0,55%	1,29%
Intermediación financiera	50.904	1.532	245	132	1155	1,63%	1,44%	1,04%	0,92%	1,68%
Activ. inmobiliarias y de alquiler, servicios empresariales	29.348	730	94	23	613	0,94%	0,69%	0,40%	0,16%	0,89%
Activ. Profesionales Científicas y Técnicas	206.430	6.271	1.052	456	4.763	6,62%	5,89%	4,48%	3,19%	6,93%
Activ. Administración y Servicios Auxiliares	125.689	2.923	563	150	2210	4,03%	2,74%	2,40%	1,05%	3,22%
Admón. Pública, Defensa y S.S. obligatoria	457	12	10	0	2	0,01%	0,01%	0,04%	0,00%	0,00%
Educación	56.597	1.587	297	137	1153	1,81%	1,49%	1,26%	0,96%	1,68%
Activ. Sanitarias y veterinarias, servicios sociales	75.324	2.066	359	149	1558	2,42%	1,94%	1,53%	1,04%	2,27%
Actividades Artísticas, Recreativas y Entretenimiento	51.040	1.251	261	103	887	1,64%	1,17%	1,11%	0,72%	1,29%
Otros servicios	202.049	6.730	1.328	718	4.684	6,48%	6,32%	5,65%	5,02%	6,82%
Hogares que emplean personal doméstico	309	2	0	0	2	0,01%	0,00%	0,00%	0,00%	0,00%
Organismos	14	0	0	0	0	0,00%	0,00%	0,00%	0,00%	0,00%

Afiliados al RETA por Rama de Actividad (CNAE-2009). España y Aragón

	Territorio					Peso sobre el total				
	España	Aragón	Huesca	Teruel	Zaragoza	España	Aragón	Huesca	Teruel	Zaragoza
extraterritoriales										
Total	3.118.314	106.506	23.501	14.293	68.712	100%	100%	100%	100%	100%

Respecto al trimestre anterior, Aragón, muestra un descenso generalizado en la mayoría de las ramas de actividad, destaca el descenso en 356 personas para la Construcción y 163 en Agricultura. En términos relativos la mayor bajada se produce en Hogares que emplean personal doméstico (-33,3%), solo con el movimiento de una persona y Educación (-2,46%) y la mayor subida en Suministros de energía (3,45%). Para España, también es la "Construcción" la que acumula mayores pérdidas (8.302 personas), mientras Actividades Sanitarias y Veterinarias, servicios sociales ve incrementarse el número de sus efectivos en 78 autónomos.

En términos interanuales, lo más destacable en términos nominales es la caída de autónomos en la rama de "Construcción" tanto en Aragón (-1.646) como en España (-41.085). En segundo lugar se encuentra, para nuestra Comunidad "Agricultura, ganadería, caza, selvicultura y pesca" (-667), por delante de "Comercio y reparación de vehículos de motor", con -256. Para el total nacional es "Agricultura, ganadería, caza, selvicultura y pesca" la que ocupa el segundo lugar con 11.539 inscripciones menos al RETA.

En otras ramas, sin embargo, ha aumentado el número de autónomos. Tal es el caso de "Transporte, almacenamiento y comunicaciones", que suma 151 personas en Aragón, o las 4.560 que en el conjunto nacional aportan las Actividades Profesionales Científicas y Técnicas .

Evolución de los autónomos según Rama de Actividad. España y Aragón

	Variaciones trimestrales									
	Nominal					Porcentual				
	España	Aragón	Huesca	Teruel	Zaragoza	España	Aragón	Huesca	Teruel	Zaragoza
Agricultura, ganadería, caza, selvicultura y pesca	-2.775	-163	-57	-28	-78	-0,98%	-0,80%	-0,78%	-0,58%	-0,97%
Industrias extractivas	-36	-2	0	1	-3	-1,64%	-1,49%	0,00%	1,89%	-4,29%
Industria manufacturera	-2.162	-23	5	0	-28	-0,89%	-0,26%	0,32%	0,00%	-0,44%
Suministros de energía	25	1	0	0	1	2,09%	3,45%	0,00%	0,00%	5,88%
Suministros de agua, residuos y descontaminación	-7	-1	-1	0	0	-0,29%	-1,61%	-6,67%	0,00%	0,00%
Construcción	-8.302	-356	-88	-40	-228	-1,89%	-2,28%	-2,54%	-1,66%	-2,34%
Comercio; reparación de	-3.391	-122	-11	-8	-103	-0,43%	-0,56%	-0,29%	-0,34%	-0,65%

vehículos de motor										
Hostelería	-1.756	-69	-10	-8	-51	-0,85%	-1,12%	-1,22%	-1,74%	-1,05%
Transporte, almacenamiento y comunicaciones	-1.120	0	7	0	-7	-0,34%	0,00%	0,30%	0,00%	-0,11%
Información, comunicación	-158	-1	-2	-1	2	-0,34%	-0,09%	-1,41%	-1,25%	0,23%
Intermediación financiera	-107	8	-6	2	12	-0,21%	0,52%	-2,39%	1,54%	1,05%
Activ. inmobiliarias y de alquiler, servicios empresariales	-50	-14	0	-3	-11	-0,17%	-1,88%	0,00%	-11,54%	-1,76%
Activ. Profesiones Científicas y Técnicas	-516	-23	-18	-10	5	-0,25%	-0,37%	-1,68%	-2,15%	0,11%
Activ. Administración y Servicios Auxiliares	-1.283	-56	-4	-4	-48	-1,01%	-1,88%	-0,71%	-2,60%	-2,13%
Admón. Pública, Defensa y S.S. obligatoria	-6	0	0	0	0	-1,30%	0,00%	0,00%	---	0,00%
Educación	-1.407	-40	-14	-4	-22	-2,43%	-2,46%	-4,50%	-2,84%	-1,87%
Activ. Sanitarias y veterinarias, servicios sociales	78	10	5	3	2	0,10%	0,49%	1,41%	2,05%	0,13%
Actividades Artísticas, Recreativas y Entretenimiento	-262	-30	0	-2	-28	-0,51%	-2,34%	0,00%	-1,90%	-3,06%
Otros servicios	-1.438	-28	1	4	-33	-0,71%	-0,41%	0,08%	0,56%	-0,70%
Hogares que emplean personal doméstico	-16	-1	0	0	-1	-4,92%	-33,33%	---	---	-33,33%
Organismos extraterritoriales	2	0	0	0	0	16,67%	---	---	---	---
Total	-24.687	-910	-193	-98	-619	-0,79%	-0,85%	-0,81%	-0,68%	-0,89%

Variaciones interanuales

	Nominal					Porcentual				
	España	Aragón	Huesca	Teruel	Zaragoza	España	Aragón	Huesca	Teruel	Zaragoza
Agricultura, ganadería, caza, selvicultura y pesca	-11.539	-667	-151	-217	-299	-3,94%	-3,21%	-2,03%	-4,30%	-3,61%
Industrias extractivas	-133	-4	0	1	-5	-5,82%	-2,94%	0,00%	1,89%	-6,94%
Industria manufacturera	-8.442	-212	25	-6	-231	-3,40%	-2,34%	1,60%	-0,62%	-3,54%
Suministros de energía	54	2	-1	0	3	4,62%	7,14%	-12,50%	0,00%	20,00%
Suministros de agua, residuos y descontaminación	-51	-7	-3	-1	-3	-2,08%	-10,29%	-17,65%	-20,00%	-6,52%
Construcción	-41.085	-1.646	-326	-132	-1.188	-8,69%	-9,75%	-8,80%	-5,28%	-11,12%
Comercio; reparación de vehículos de motor	-4.682	-256	-23	0	-233	-0,59%	-1,16%	-0,61%	0,00%	-1,46%

Hostelería	-5.657	-194	-24	-14	-156	-2,68%	-3,10%	-2,88%	-3,00%	-3,14%
Transporte, almacenamiento y comunicaciones	1.597	151	-9	2	158	0,49%	1,53%	-0,39%	0,15%	2,55%
Información, comunicación	1.198	37	8	-3	32	2,65%	3,46%	6,06%	-3,66%	3,74%
Intermediación financiera	576	31	9	9	13	1,14%	2,07%	3,81%	7,32%	1,14%
Activ. inmobiliarias y de alquiler, servicios empresariales	-283	-20	-4	1	-17	-0,96%	-2,67%	-4,08%	4,55%	-2,70%
Activ. Profesiones Científicas y Técnicas	4.560	103	-5	-5	113	2,26%	1,67%	-0,47%	-1,08%	2,43%
Activ. Administración y Servicios Auxiliares	-4.784	-124	-10	-11	-103	-3,67%	-4,07%	-1,75%	-6,83%	-4,45%
Admón. Pública, Defensa y S.S. obligatoria	-20	-2	-1	0	-1	-4,19%	-14,29%	-9,09%	---	-33,33%
Educación	1.857	50	8	7	35	3,39%	3,25%	2,77%	5,38%	3,13%
Activ. Sanitarias y veterinarias, servicios sociales	1.805	28	14	12	2	2,46%	1,37%	4,06%	8,76%	0,13%
Actividades Artísticas, Recreativas y Entretenimiento	542	36	14	5	17	1,07%	2,96%	5,67%	5,10%	1,95%
Otros servicios	-5.167	-209	-44	-19	-146	-2,49%	-3,01%	-3,21%	-2,58%	-3,02%
Hogares que emplean personal doméstico	-7	1	0	0	1	-2,22%	100,00%	---	---	100,00%
Organismos extraterritoriales	1	0	0	0	0	7,69%	---	---	---	---
Total	-69.660	-2.902	-523	-371	-2.008	-2,19%	-2,65%	-2,18%	-2,53%	-2,84%

El número de **extranjeros** afiliados al RETA en Aragón al término del trimestre alcanza la cifra de 5.875 personas, lo que supone el 5,52% del total, cuota más baja que la media nacional (6,41%). Respecto al trimestre anterior el número ha bajado en 75 personas, esto es un 1,26%.

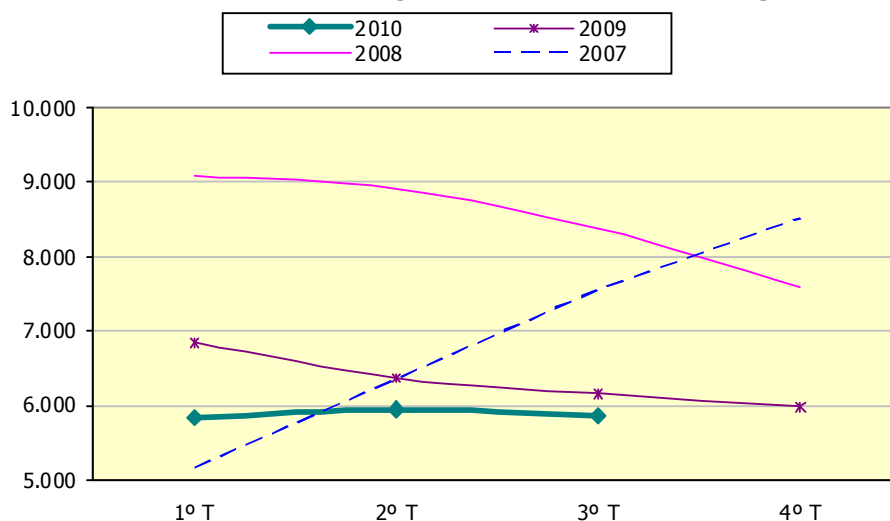
Ahora bien, dependiendo de los sectores, su representación varía: Construcción es del 9,32%, en la Industria del 7,70% (superando en ambos casos el dato nacional), en Servicios del 5,92% y en Agricultura del 0,41%, por debajo de la media española en estos dos últimos sectores.

Por provincias también vemos que la situación es variada. En Zaragoza es donde más peso tienen los extranjeros de toda la Comunidad Autónoma (6,77%), muy superior al de Huesca (3,21%) y Teruel (3,26%).

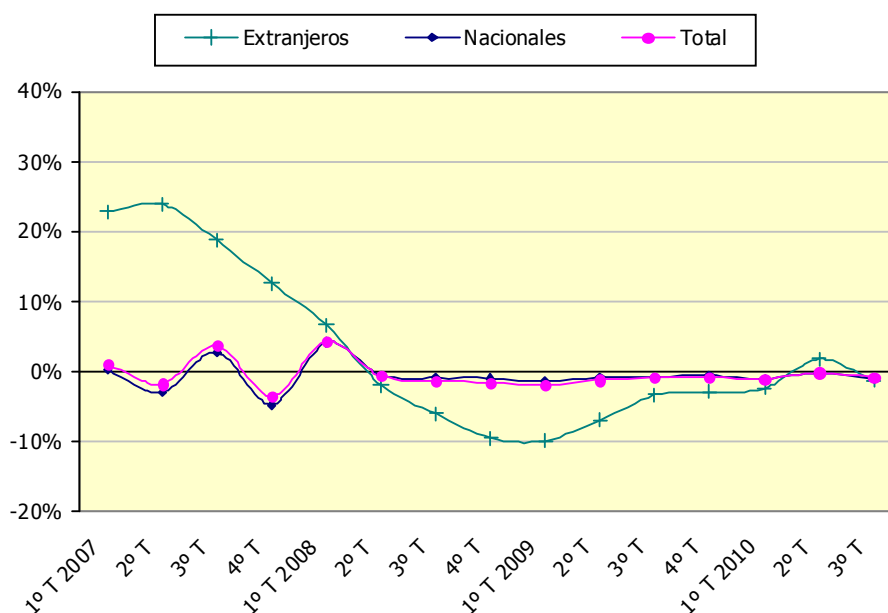
Afiliados al RETA con nacionalidad extranjera			
	Total RETA	Nacionalidad extranjera	% Extranjeros
ESPAÑA	3.118.314	199.783	6,41%
ANDALUCÍA	47.0333	26.784	5,69%
ARAGÓN	106.506	5.875	5,52%
Huesca	23.501	755	3,21%
Teruel	14.293	466	3,26%
Zaragoza	68.712	4.654	6,77%
ASTURIAS	78.396	1.986	2,53%
CANARIAS	102.219	14.933	14,61%
CANTABRIA	43.232	1.357	3,14%
CASTILLA-LA MANCHA	148.646	5.315	3,58%
CASTILLA-LEÓN	207.951	5.580	2,68%
CATALUÑA	539.455	40.261	7,46%
C. DE MADRID	354.797	32.961	9,29%
C. VALENCIANA	328.505	27.943	8,51%
EXTREMADURA	78.365	1.696	2,16%
GALICIA	222.195	4.815	2,17%
ILLES BALEARS	84.071	14.146	16,83%
LA RIOJA	26.414	1.362	5,16%
NAVARRA	46.794	2.674	5,71%
PAÍS VASCO	178.392	6.376	3,57%
R. DE MURCIA	93.979	5.120	5,45%
CEUTA	2.933	200	6,82%
MELILLA	3.131	399	12,74%

Proporción de extranjeros afiliados al RETA en cada sector económico.				
	Agricultura	Industria	Construcción	Servicios
España	0,71%	3,82%	7,52%	7,22%
Aragón	0,41%	7,70%	9,32%	5,92%
Huesca	0,43%	4,37%	5,33%	4,22%
Teruel	0,66%	1,17%	4,77%	5,09%
Zaragoza	0,24%	9,59%	11,88%	6,45%

Evolución de los extranjeros afiliados al RETA. Aragón.



Variación trimestral de los afiliados al RETA. Aragón.



Evolución de los extranjeros afiliados al RETA. España y Aragón.

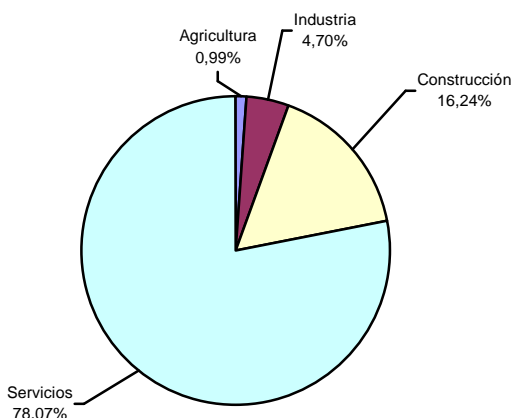
	3º Trimestre 2010	Variación trimestral		Variación interanual	
		Nominal	%	Nominal	%
España	199.783	-188	-0,09%	-2.330	-1,15%
Aragón	5.875	-75	-1,26%	-287	-4,66%
Huesca	755	-18	-2,33%	-44	-5,51%
Teruel	466	-9	-1,89%	-49	-9,51%
Zaragoza	4.654	-48	-1,02%	-194	-4,00%

La mayoría de los autónomos extranjeros están inscritos en actividades de Servicios, aunque en Aragón, su relevancia no es tan abultada como en el conjunto nacional (62,51% frente a 78,07%).

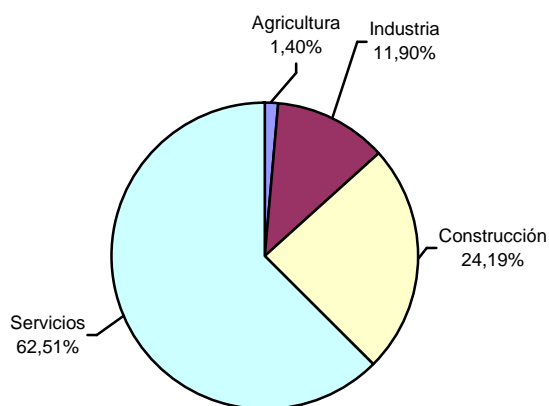
En contrapartida, en nuestra Comunidad se concentran en mayor proporción en Construcción (24,19%) e Industria (11,90%) frente a unos agregados nacionales del 16,24% y 4,70%, respectivamente.

Distribución de los afiliados extranjeros al RETA por sectores económicos. 3º Trimestre 2010

España



Aragón



Extranjeros afiliados al RETA según Sector Económico

	Sector Económico				Peso sobre el total			
	Agricultura	Industria	Construcción	Servicios	Agricultura	Industria	Construcción	Servicios
ESPAÑA	1.987	9.397	32.447	155.952	0,99%	4,70%	16,24%	78,06%
ARAGÓN	82	699	1.421	3.673	1,40%	11,90%	24,19%	62,52%
Huesca	31	71	180	473	4,11%	9,40%	23,84%	62,65%
Teruel	32	12	113	309	6,87%	2,58%	24,25%	66,31%
Zaragoza	19	616	1.128	2.891	0,41%	13,24%	24,24%	62,12%

Por ramas; 1 de cada 4 extranjeros autónomos residentes en Aragón; se concentran en Hostelería y en la misma proporción en el sector de la Construcción. A continuación destaca "Comercio; reparación de vehículos de motor" (19,35%).

Extranjeros afiliados al RETA por Rama de Actividad (CNAE 2009). España y Aragón				
	España	Aragón	Peso sobre el total	
			España	Aragón
Agricultura, ganadería, caza, selvicultura y pesca	1.987	82	0,99%	1,40%
Industrias extractivas	30	2	0,02%	0,03%
Industria manufacturera	9.245	696	4,63%	11,85%
Suministros de energía	34	0	0,02%	0,00%
Suministros de agua, residuos y descontaminación	88	1	0,04%	0,02%
Construcción	32.447	1.421	16,24%	24,19%
Comercio; reparación de vehículos de motor	54.862	1.137	27,46%	19,35%
Transportes; almacenamiento	6.278	250	3,14%	4,26%
Hostelería	40.474	1.464	20,26%	24,92%
Información, comunicación	6.044	100	3,03%	1,70%
Intermediación financiera y seguros	1.355	15	0,68%	0,26%
Actividades inmobiliarias	2.815	10	1,41%	0,17%
Activ. Profesiones Científicas y Técnicas	10.042	97	5,03%	1,65%
Activ. Administración y Servicios Auxiliares	11.759	186	5,89%	3,17%
Admón. Pública, Defensa y S.S. obligatoria	9	0	0,00%	0,00%
Educación	5.057	102	2,53%	1,74%
Activ. Sanitarias y Veterinarias, Servicios Sociales	4.280	69	2,14%	1,17%
Actividades Artísticas, Recreativas y Entretenimiento	3.828	41	1,92%	0,70%
Otros servicios	9.108	202	4,56%	3,44%
Hogares que emplean personal doméstico	38	0	0,02%	0,00%
Organismos extraterritoriales	3	0	0,00%	0,00%
Total	199.783	5.875	100,00%	100,00%

Evolución de los extranjeros autónomos según Rama de Actividad. España y Aragón										
Variaciones trimestrales										
	Nominal					Porcentual				
	España	Aragón	HU	TE	ZGZ	España	Aragón	HU	TE	ZGZ
Agricultura, ganadería, caza, selvicultura y pesca	-30	-2	-3	-1	2	-1,49%	-2,38%	-8,82%	-3,03%	11,76%
Industrias extractivas	-6	1	0	0	1	-16,67%	100,00%	0,00%	---	---
Industria manufacturera	67	13	9	0	4	0,73%	1,90%	14,75%	0,00%	0,66%
Suministros de energía	1	0	0	0	0	3,03%	---	---	---	---
Suministros de agua, residuos y descontaminación	1	0	0	0	0	1,15%	0,00%	---	---	0,00%
Construcción	-1.222	-101	-26	-11	-64	-3,63%	-6,64%	-12,62%	-8,87%	-5,37%
Comercio; reparación de	547	-3	4	4	-11	1,01%	-0,26%	3,17%	4,60%	-1,19%

Evolución de los extranjeros autónomos según Rama de Actividad. España y Aragón

Variaciones trimestrales										
	Nominal					Porcentual				
vehículos de motor										
Transporte, almacenamiento y comunicaciones	-10	-5	0	-1	-4	-0,16%	-1,96%	0,00%	-5,88%	-1,82%
Hostelería	582	39	-1	2	38	1,46%	2,74%	-0,60%	1,34%	3,42%
Información, comunicación	75	5	0	1	4	1,26%	5,26%	0,00%	12,50%	5,63%
Intermediación financiera	-10	0	0	0	0	-0,73%	0,00%	0,00%	0,00%	0,00%
Activ. inmobiliarias y de alquiler, servicios empresariales	41	0	0	0	0	1,48%	0,00%	---	---	0,00%
Activ. Profesionales Científicas y Técnicas	-74	-1	1	0	-2	-0,73%	-1,02%	7,14%	0,00%	-2,44%
Activ. Administración y Servicios Auxiliares	-109	-13	-2	-2	-9	-0,92%	-6,53%	-5,13%	-16,67%	-6,08%
Administración pública, Defensa y S.S. obligatoria	0	0	0	0	0	0,00%	---	---	---	---
Educación	-243	-15	-4	-2	-9	-4,58%	-12,82%	-13,79%	-28,57%	-11,11%
Activ. Sanitarias y veterinarias, servicios sociales	-8	1	1	0	0	-0,19%	1,47%	14,29%	0,00%	0,00%
Actividades Artísticas, Recreativas y Entretenimiento	33	4	3	0	1	0,87%	10,81%	30,00%	0,00%	4,00%
Otros servicios	176	2	0	1	1	1,97%	1,00%	0,00%	5,88%	0,71%
Hogares que emplean personal doméstico	0	0	0	0	0	0,00%	---	---	---	---
Organismos extraterritoriales	1	0	0	0	0	50,00%	---	---	---	---
TOTAL	-188	-75	-18	-9	-48	-0,09%	-1,26%	-2,33%	-1,89%	-1,02%

Evolución de los extranjeros autónomos según Rama de Actividad. España y Aragón

Variaciones interanuales										
	Nominal					Porcentual				
	España	Aragón	HU	TE	ZGZ	España	Aragón	HU	TE	ZGZ
Agricultura, ganadería, caza, selvicultura y pesca	-184	4	0	4	0	-8,48%	5,13%	0,00%	14,29%	0,00%
Industrias extractivas	-8	1	0	0	1	-21,05%	100,00%	0,00%	---	---
Industria manufacturera	-35	37	32	0	5	-0,38%	5,61%	84,21%	0,00%	0,82%
Suministros de energía	-1	-1	0	0	-1	-2,86%	-100,00%	---	---	-100,00%
Suministros de agua, residuos y descontaminación	2	0	0	0	0	2,33%	0,00%	---	---	0,00%
Construcción	-7.787	-595	-102	-47	-446	-19,35%	-29,51%	-36,17%	-29,38%	-28,34%
Comercio; reparación	3.057	100	20	0	80	5,90%	9,64%	18,18%	0,00%	9,57%

Evolución de los extranjeros autónomos según Rama de Actividad. España y Aragón

	Variaciones interanuales									
	Nominal					Porcentual				
de vehículos de motor										
Transporte, almacenamiento y comunicaciones	91	-4	3	-2	-5	1,47%	-1,57%	20,00%	-11,11%	-2,26%
Hostelería	2.054	176	-2	2	176	5,35%	13,66%	-1,20%	1,34%	18,11%
Información, comunicación	350	25	9	1	15	6,15%	33,33%	128,57%	12,50%	25,00%
Intermediación financiera	-29	-2	1	0	-3	-2,10%	-11,76%	50,00%	0,00%	-23,08%
Activ. inmobiliarias y de alquiler, servicios empresariales	45	-4	0	0	-4	1,62%	-28,57%	---	---	-28,57%
Activ. Profesiones Científicas y Técnicas	172	-5	0	-3	-2	1,74%	-4,90%	0,00%	-60,00%	-2,44%
Activ. Administración y Servicios Auxiliares	-832	-21	-7	-1	-13	-6,61%	-10,14%	-15,91%	-9,09%	-8,55%
Administración pública, Defensa y S.S. obligatoria	0	0	0	0	0	0,00%	---	---	---	---
Educación	318	-3	0	0	-3	6,71%	-2,86%	0,00%	0,00%	-4,00%
Activ. Sanitarias y veterinarias, servicios sociales	27	1	0	-2	3	0,63%	1,47%	0,00%	-40,00%	5,45%
Actividades Artísticas, Recreativas y Entretenimiento	127	3	0	0	3	3,43%	7,89%	0,00%	0,00%	13,04%
Otros servicios	308	1	2	-1	0	3,50%	0,50%	4,88%	-5,26%	0,00%
Hogares que emplean personal doméstico	-4	0	0	0	0	-9,52%	---	---	---	---
Organismos extraterritoriales	-1	0	0	0	0	-25,00%	---	---	---	---
TOTAL	-2.330	-287	-44	-49	-194	-1,15%	-4,66%	-5,51%	-9,51%	-4,00%

B. AUTÓNOMOS “PROPIAMENTE DICHOS”

Como ya se ha comentado al inicio de este informe, en este apartado se van a analizar los datos suministrados por el Ministerio de Trabajo e Inmigración (MTIN) de los trabajadores afiliados en los distintos regímenes **por cuenta propia** de la Seguridad Social: Régimen Especial de Trabajadores Autónomos (RETA), y Mar que se encuentran en situación de alta a 30 de septiembre de 2010, **excluidos** Familiar colaborador, Socio de sociedad, Miembro de órgano de administración de la sociedad, Familiar de socio, Religioso y Colegio profesional.

Al término del tercer trimestre del año, el número de autónomos “propiamente dichos” en España asciende a 1.989.197 y representan el 8,61% de la población activa del país. En nuestra Comunidad Autónoma esta proporción se eleva hasta el 11,39% al contar con 72.914 autónomos. Por provincias destaca la relevancia de este colectivo en Huesca y Teruel (19,42% y 17,24%, respectivamente), mientras que Zaragoza está en línea con el agregado nacional (8,78%).

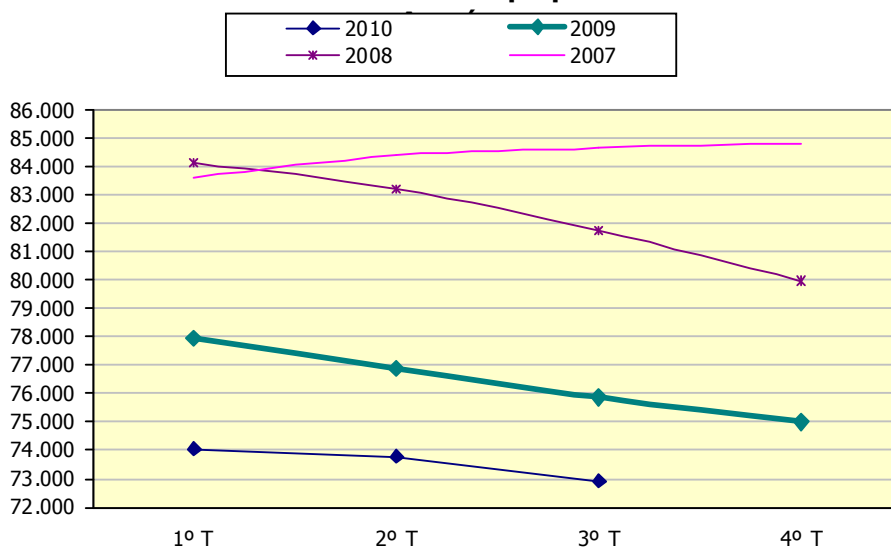
Proporción de Autónomos “propiamente dichos” sobre Población Activa. España y Aragón. 3º Trimestre 2010			
	Activos ⁽¹⁾	Autónomos ⁽²⁾	Autónomos/Activos
España	23.121.500	1.989.917	8,61%
Aragón	640.100	72.914	11,39%
Huesca	102.800	19.967	19,42%
Teruel	68.400	11.792	17,24%
Zaragoza	468.900	41.155	8,78%

(1) Población Activa, III Trimestre 2010, EPA.

(2) Trabajadores afiliados en regímenes por cuenta propia en la Seguridad Social a 30-09-2010. Ministerio de Trabajo e Inmigración (MTIN)

La evolución descendente iniciada en 2008 continúa en este trimestre, si bien con una intensidad mucho menor. Por lo que a Aragón se refiere la caída es de 1,17% siendo similar a la media de España (1,10%). La variación interanual es mayor en Aragón (-3,90% frente a -2,76% de España). El mayor retroceso en tasa interanual lo presenta Huesca con -4,29% (-896 personas) mientras que Zaragoza y Teruel muestran un retroceso por debajo del cuatro por ciento (-3,77% y -3,71% respectivamente).

Evolución de los autónomos "propiamente dichos".



Evolución de los autónomos "propiamente dichos". España y Aragón.

	3º Trimestre 2010	Variación trimestral		Variación interanual	
		Nominal	%	Nominal	%
España	1.989.917	-22.069	-1,10%	-56.479	-2,76%
Aragón	72.914	-864	-1,17%	-2.961	-3,90%
Huesca	19.967	-249	-1,23%	-896	-4,29%
Teruel	11.792	-106	-0,89%	-454	-3,71%
Zaragoza	41.155	-509	-1,22%	-1.611	-3,77%

Si se tiene en cuenta el género, se observa que 7 de cada 10 autónomos son hombres en Aragón. Esta cuota se mantiene en todo el territorio, siendo la provincia de Teruel donde la proporción de mujeres es más relevante (31,78%).

Trabajadores autónomos "propiamente dichos" según género

	Total	Varones	Mujeres	%Varones	%Mujeres
España	1.989.917	1.338.006	651.911	67,24%	32,76%
Aragón	72.914	51.027	21.887	69,98%	30,02%
Huesca	19.967	14.210	5.757	71,17%	28,83%
Teruel	11.792	8.044	3.748	68,22%	31,78%
Zaragoza	41.155	28.773	12.382	69,91%	30,09%

En cuanto a la evolución, la tasa trimestral en los varones desciende en -1,44% mientras que las mujeres caen un -0,54%; en interanual, ambos caen, si bien los varones lo hacen en mayor medida (-4,87% frente a -1,56%). Para España, la pauta es similar aunque el descenso ha sido menor en ambos sexos.

Evolución de los autónomos "propriadamente dichos" según género. España y Aragón.

	Varones				Mujeres			
	Variación trimestral		Variación interanual		Variación trimestral		Variación interanual	
	Nominal	%	Nominal	%	Nominal	%	Nominal	%
España	-15.188	-1,12%	-47.878	-3,45%	-6.881	-1,04%	-8.601	-1,30%
Aragón	-746	-1,44%	-2.615	-4,87%	-118	-0,54%	-346	-1,56%
Huesca	-228	-1,58%	-749	-5,01%	-21	-0,36%	-147	-2,49%
Teruel	-84	-1,03%	-327	-3,91%	-22	-0,58%	-127	-3,28%
Zaragoza	-434	-1,49%	-1.539	-5,08%	-75	-0,60%	-72	-0,58%

Casi la mitad de los trabajadores autónomos se encuentran en edades comprendidas entre los 40 y 54 años. Por el contrario los jóvenes menores de 25 años son los menos representados con un peso en Aragón del 1,50%.

Trabajadores autónomos "propriadamente dichos" según edad

	Total	Edad				Peso sobre el total			
		<25 años	25-39 años	40-54 años	>=55 años	<25 años	25-39 años	40-54 años	>=55 años
España	1.989.917	34.022	571.001	893.205	491.689	1,71%	28,69%	44,89%	24,71%
Aragón	72.914	1.094	18.596	33.607	19.617	1,50%	25,50%	46,09%	26,90%
Huesca	19.967	287	5.147	9.106	5.427	1,44%	25,78%	45,61%	27,18%
Teruel	11.792	183	2.525	5.713	3.371	1,55%	21,41%	48,45%	28,59%
Zaragoza	41.155	624	10.924	18.788	10.819	1,52%	26,54%	45,65%	26,29%

Además, los más jóvenes son los que experimentan los retrocesos más importantes, ya que, históricamente, conforme aumenta la edad, menores son las caídas. Parece lógico que aquellos trabajadores con más años llevarán más tiempo ejerciendo su actividad por cuenta ajena, y esa experiencia les permite mantener sus cotizaciones con menos problemas que aquellos que han iniciado recientemente sus negocios.

Evolución de los autónomos "propiamente dichos" según edad. España y Aragón.

Variación trimestral

	Nominal				%			
	<25 años	25-39 años	40-54 años	>=55 años	<25 años	25-39 años	40-54 años	>=55 años
España	-1.716	-12.654	-6.343	-1.356	-4,80%	-2,17%	-0,71%	-0,28%
Aragón	-65	-481	-292	-26	-5,61%	-2,52%	-0,86%	-0,13%
Huesca	-26	-115	-100	-8	-8,31%	-2,19%	-1,09%	-0,15%
Teruel	-3	-82	-28	7	-1,61%	-3,15%	-0,49%	0,21%
Zaragoza	-36	-284	-164	-25	-5,45%	-2,53%	-0,87%	-0,23%

Variación interanual

	Nominal				%			
	<25 años	25-39 años	40-54 años	>=55 años	<25 años	25-39 años	40-54 años	>=55 años
España	-3.255	-30.578	-14.842	-7.804	-8,73%	-5,08%	-1,63%	-1,56%
Aragón	-149	-1.670	-833	-309	-11,99%	-8,24%	-2,42%	-1,55%
Huesca	-23	-478	-337	-58	-7,42%	-8,50%	-3,57%	-1,06%
Teruel	-24	-219	-159	-52	-11,59%	-7,98%	-2,71%	-1,52%
Zaragoza	-102	-973	-337	-199	-14,05%	-8,18%	-1,76%	-1,81%

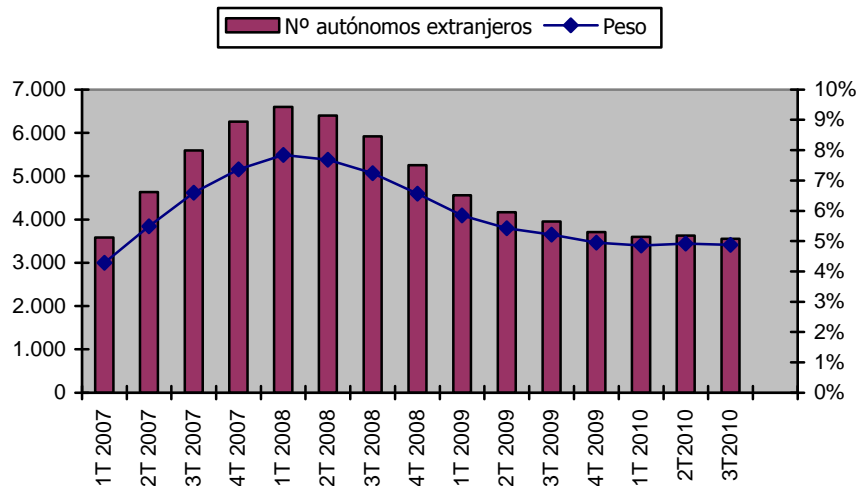
En Aragón, el 4,88% de los autónomos "propiamente dichos" tiene nacionalidad extranjera, perdiendo peso en 0,04 p.p. respecto al trimestre anterior. En el conjunto de España representan el 6,73% y la variación respecto a septiembre de 2009 es de +0,01 puntos.

Trabajadores autónomos "propiamente dichos" con nacionalidad extranjera

	Total Autónomos	Nacionalidad extranjera	% Extranjeros
España	1.989.917	133.886	6,73%
Andalucía	326.144	18.632	5,71%
Aragón	72.914	3.556	4,88%
Huesca	19.967	506	2,53%
Teruel	11.792	388	3,29%
Zaragoza	41.155	2.662	6,47%
Asturias	52.789	1.434	2,72%
Baleares	49.778	8.904	17,89%
Canarias	73.751	10.730	14,55%
Cantabria	29.372	955	3,25%
Castilla La Mancha	95.389	3.831	4,02%
Castilla y León	141.931	3.945	2,78%
Cataluña	325.348	24.744	7,61%
Com. Valenciana	193.380	18.581	9,61%
Extremadura	56.505	1.117	1,98%

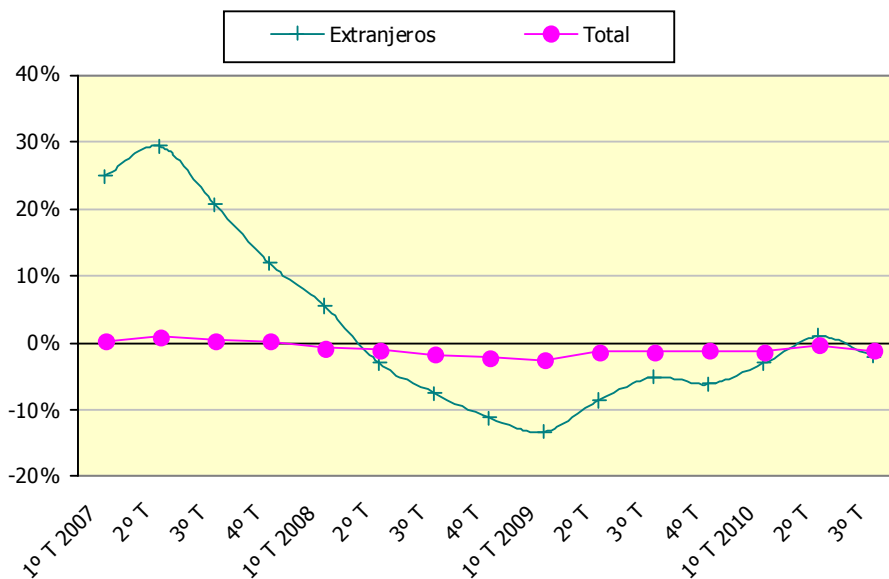
Trabajadores autónomos "propiamente dichos" con nacionalidad extranjera			
	Total Autónomos	Nacionalidad extranjera	% Extranjeros
Galicia	152.605	3.095	2,03%
Madrid	218.282	23.665	10,84%
Murcia	61.380	3.796	6,18%
Navarra	29.605	1.311	4,43%
País Vasco	88.979	4.277	4,81%
La Rioja	17.149	839	4,89%
Ceuta	2.254	145	6,43%
Melilla	2.362	329	13,93%

Autónomos extranjeros "propiamente dichos". Aragón 2007-2010



En esta ocasión, es la media quien presenta mejor dato que los autónomos extranjeros, con una variación negativa del 1,17% frente al total aragonés (-2,07%), un poco en línea con lo que sucede en el total nacional con una variación negativa del 0,91% para los extranjeros y del -1,10% para el total.

Variación trimestral de los autónomos "propiamente dichos". Aragón.



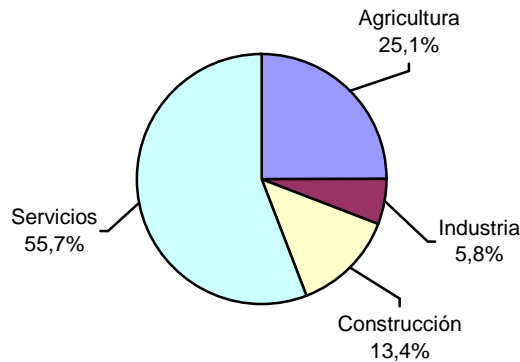
Evolución de los autónomos extranjeros en España y Aragón.

	Extranjeros autónomos 3º Trimestre 2010	Variación trimestral		Variación interanual	
		Nominal	%	Nominal	%
España	133.886	-1.225	-0,91%	-3.711	-2,70%
Aragón	3.556	-75	-2,07%	-398	-10,07%
Huesca	506	-21	-3,98%	-63	-11,07%
Teruel	388	0	0,00%	-41	-9,56%
Zaragoza	2.662	-54	-1,99%	-294	-9,95%

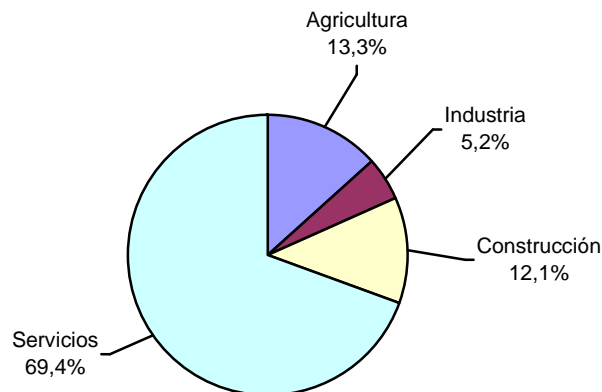
Por sectores económicos, Servicios es el más relevante: en Aragón, más de la mitad de los autónomos (55,7%) están inscritos en esta actividad, la cuarta parte (25,1%) en Agricultura, el 13,4% en Construcción y el resto (5,8%) en Industria. En el conjunto del país, las tasas son similares excepto en Agricultura, cuyo peso es inferior (13,3%) y en Servicios donde es mayor (69,4%).

Distribución de los autónomos "propriadamente dichos" por sectores económicos. 3º Trimestre de 2010

Aragón



España



Dentro del mapa regional se observan diferencias importantes por provincias: en Teruel Agricultura y Servicios son las actividades más importante entre los autónomos "propriadamente dichos" con un peso del 38,66% y 40,08%, respectivamente; en Huesca el sector primario también es relevante (34,26%) pero está bastante detrás de Servicios (45,80%), y éste último adquiere especial relevancia en Zaragoza, al acaparar el 64,98% de los autónomos "propriadamente dichos".

Trabajadores autónomos según Sector Económico

	Sector Económico				Peso sobre el total			
	Agricultura	Industria	Construcción	Servicios	Agricultura	Industria	Construcción	Servicios
España	264.266	102.563	241.489	1.381.599	13,28%	5,15%	12,14%	69,43%
Andalucía	39.373	15.919	28.894	241.958	12,07%	4,88%	8,86%	74,19%
Aragón	18.289	4.224	9.786	40.615	25,08%	5,79%	13,42%	55,70%
Huesca	6.841	1.221	2.760	9.145	34,26%	6,12%	13,82%	45,80%
Teruel	4.559	730	1.777	4.726	38,66%	6,19%	15,07%	40,08%
Zaragoza	6.889	2.273	5.249	26.744	16,74%	5,52%	12,75%	64,98%
Asturias	11.572	1.986	6.537	32.694	21,92%	3,76%	12,38%	61,93%
Baleares	2.639	2.948	8.103	36.088	5,30%	5,92%	16,28%	72,50%
Canarias	3.884	2.884	7.456	59.527	5,27%	3,91%	10,11%	80,71%
Cantabria	5.432	1.237	3.972	18.731	18,49%	4,21%	13,52%	63,77%
Castilla La Mancha	21.857	5.841	13.820	53.871	22,91%	6,12%	14,49%	56,48%
Castilla y León	40.940	6.622	18.288	76.081	28,85%	4,67%	12,89%	53,60%
Cataluña	22.643	20.310	43.409	238.986	6,96%	6,24%	13,34%	73,46%
Comunidad Valenciana	13.174	11.192	22.398	146.616	6,81%	5,79%	11,58%	75,82%
Extremadura	14.952	2.953	5.998	32.602	26,46%	5,23%	10,61%	57,70%
Galicia	44.684	7.057	17.124	83.740	29,28%	4,62%	11,22%	54,87%
Madrid	1.918	8.486	28.152	179.726	0,88%	3,89%	12,90%	82,34%
Murcia	7.345	3.625	7.204	43.206	11,97%	5,91%	11,74%	70,39%
Navarra	5.463	1.560	4.201	18.381	18,45%	5,27%	14,19%	62,09%
País Vasco	5.852	4.567	13.733	64.827	6,58%	5,13%	15,43%	72,86%
La Rioja	4.242	1.060	2.150	9.697	24,74%	6,18%	12,54%	56,55%
Ceuta	6	45	123	2.080	0,27%	2,00%	5,46%	92,28%
Melilla	1	47	141	2.173	0,04%	1,99%	5,97%	92,00%

En este trimestre el número de autónomos ha descendido en todos los sectores, siendo Construcción el que acumula el mayor descenso en Aragón en términos porcentuales (2,90%) al igual que España cuya variación experimentada es de un 2,21%. En ambos casos en segundo lugar se sitúa Industria con un -1,12% y -1,34%, respectivamente. A nivel interanual, es también el sector de la Construcción quien lidera el descenso tanto en España (-9,58%) como en Aragón (-11,62%); le sigue Industria con descensos del -5,25% y -5,11%, respectivamente.

Evolución de los autónomos según Sector Económico. España y Aragón

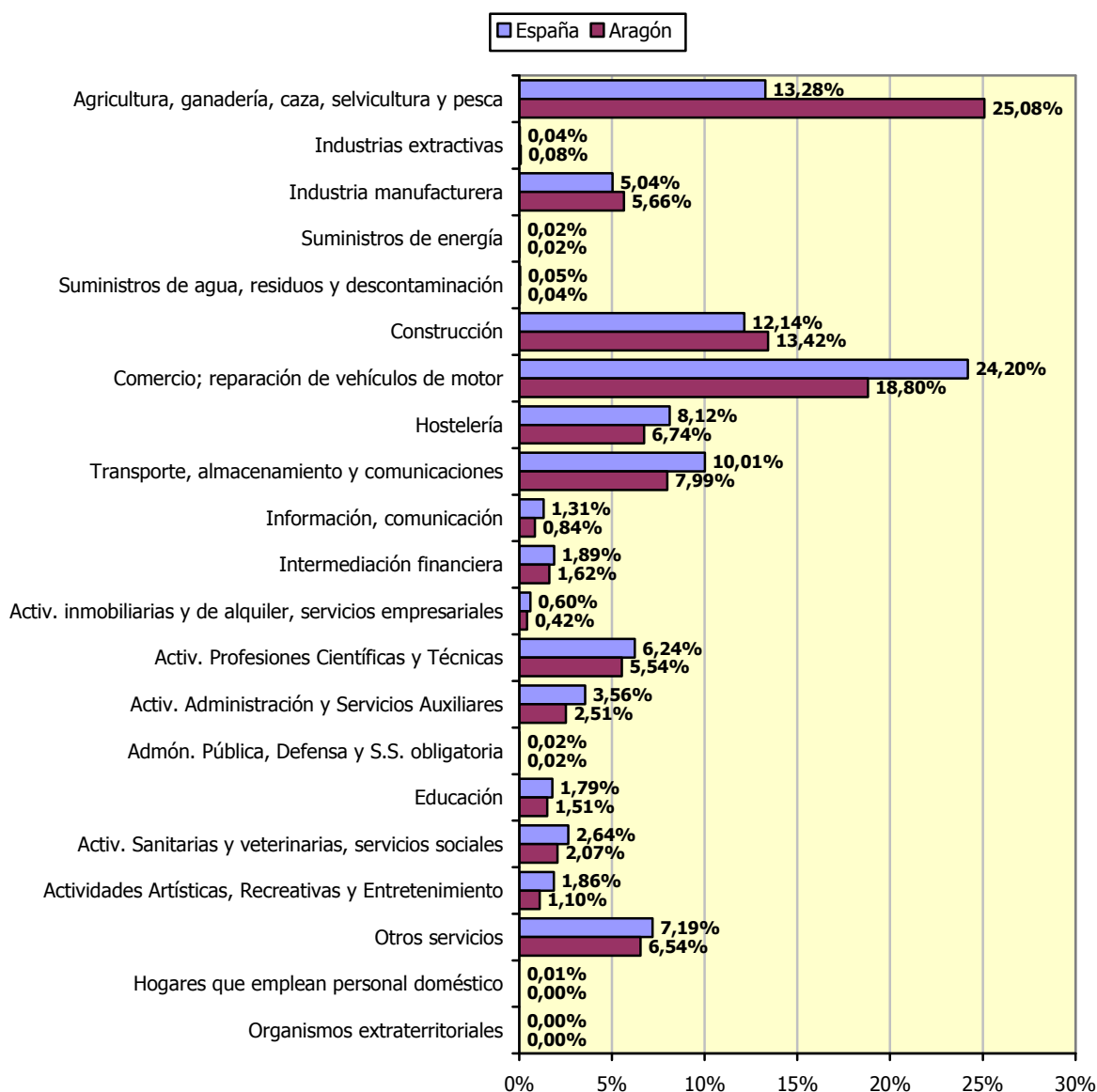
	Variación trimestral							
	Nominal				%			
	Agricultura	Industria	Construcción	Servicios	Agricultura	Industria	Construcción	Servicios
España	-3.258	-1.397	-5.457	-11.957	-1,22%	-1,34%	-2,21%	-0,86%
Aragón	-176	-48	-292	-348	-0,95%	-1,12%	-2,90%	-0,85%
Huesca	-53	-18	-80	-98	-0,77%	-1,45%	-2,82%	-1,06%
Teruel	-38	-7	-43	-18	-0,83%	-0,95%	-2,36%	-0,38%
Zaragoza	-85	-23	-169	-232	-1,22%	-1,00%	-3,12%	-0,86%
	Variación interanual							
	Nominal				%			
	Agricultura	Industria	Construcción	Servicios	Agricultura	Industria	Construcción	Servicios
España	-14.159	-5.524	-25.573	-11.223	-5,09%	-5,11%	-9,58%	-0,81%
Aragón	-758	-234	-1287	-682	-3,98%	-5,25%	-11,62%	-1,65%
Huesca	-200	-71	-297	-328	-2,84%	-5,50%	-9,72%	-3,46%
Teruel	-233	-28	-113	-80	-4,86%	-3,69%	-5,98%	-1,66%
Zaragoza	-325	-135	-877	-274	-4,51%	-5,61%	-14,32%	-1,01%

Para analizar con mayor detalle las actividades económicas en las que se registran los autónomos, vamos a descender hasta ramas de actividad¹. Como ya se ha comentado, la "Agricultura" tiene en Aragón más importancia que en el conjunto del país (25,08% frente a 13,28%), a continuación "Comercio; reparación de vehículos" acapara el 18,80% en nuestra región y el 24,20% en España. Posteriormente "Construcción" (13,42% en Aragón y 12,14% en España) y "Hostelería" (6,74% en Aragón mientras que en España es de un 8,12%).

¹ Según nueva CNAE-2009.

Distribución de los autónomos "propiamente dichos" por Ramas de Actividad.

3º Trimestre 2010



El análisis provincial muestra algunas diferencias entre los territorios aragoneses: en Huesca y Teruel "Agricultura" es la rama más relevante (34,26% y 38,66%, respectivamente), mientras que en Zaragoza ocupa la segunda posición con un 16,74%, ya que encabeza la lista "Comercio; reparación de vehículos de motor" (21,48%). En el caso de Zaragoza, se sigue una distribución más acorde con la del conjunto nacional (24,20% en Comercio y 13,28% en Agricultura).

Trabajadores autónomos por Rama de Actividad (CNAE 2009). España y Aragón

	España	Aragón	Huesca	Teruel	Zaragoza
Agricultura, ganadería, caza, silvicultura y pesca	264.266	18.289	6841	4.559	6.889
Industrias extractivas	793	56	10	28	18
Industria manufacturera	100.365	4.129	1195	696	2.238
Suministros de energía	403	12	5	2	5
Suministros de agua, residuos y descontaminación	1.002	27	11	4	12
Construcción	241.489	9.786	2.760	1.777	5.249
Comercio; reparación de vehículos de motor	481.641	13.707	3.109	1.758	8.840
Transporte, almacenamiento y comunicaciones	161.633	4.918	733	384	3.801
Hostelería	199.187	5.829	1.726	1.010	3.093
Información, comunicación	26.027	614	115	59	440
Actividades financieras y de seguros	37.701	1.181	212	113	856
Actividades inmobiliarias	11.841	307	74	10	223
Activ. Profesionales Científicas y Técnicas	124.118	4.039	805	348	2.886
Activ. Administración y Servicios Auxiliares	70.808	1.832	481	117	1.234
Admón. Pública, Defensa y S.S. obligatoria	312	12	10	0	2
Educación	35.541	1.099	269	114	716
Activ. Sanitarias y de servicios sociales	52.574	1.506	294	117	1.095
Actividades Artísticas, Recreativas y Entretenimiento	36.980	805	193	71	541
Otros servicios	142.979	4.765	1.124	625	3.016
Actividades de los hogares como empleadores y como productores	248	1	0	0	1
Organismos extraterritoriales	9	0	0	0	0
Total	1.989.917	72.914	19.967	11.792	41.155
	Peso sobre el total				
	España	Aragón	Huesca	Teruel	Zaragoza
Agricultura, ganadería, caza, silvicultura y pesca	13,28%	25,08%	34,26%	38,66%	16,74%
Industrias extractivas	0,04%	0,08%	0,05%	0,24%	0,04%
Industrias manufactureras	5,04%	5,66%	5,98%	5,90%	5,44%
Suministros de energía	0,02%	0,02%	0,03%	0,02%	0,01%
Suministros de agua, residuos y descontaminación	0,05%	0,04%	0,06%	0,03%	0,03%
Construcción	12,14%	13,42%	13,82%	15,07%	12,75%
Comercio; reparación de vehículos de motor	24,20%	18,80%	15,57%	14,91%	21,48%
Transporte, almacenamiento y comunicaciones	8,12%	6,74%	3,67%	3,26%	9,24%
Hostelería	10,01%	7,99%	8,64%	8,57%	7,52%
Información, comunicación	1,31%	0,84%	0,58%	0,50%	1,07%
Intermediación financiera	1,89%	1,62%	1,06%	0,96%	2,08%
Activ. inmobiliarias y de alquiler, servicios empresariales	0,60%	0,42%	0,37%	0,08%	0,54%
Activ. Profesionales Científicas y Técnicas	6,24%	5,54%	4,03%	2,95%	7,01%
Activ. Administración y Servicios Auxiliares	3,56%	2,51%	2,41%	0,99%	3,00%

Trabajadores autónomos por Rama de Actividad (CNAE 2009). España y Aragón

	España	Aragón	Huesca	Teruel	Zaragoza
Admón. Pública, Defensa y S.S. Obligatoria	0,02%	0,02%	0,05%	0,00%	0,00%
Educación	1,79%	1,51%	1,35%	0,97%	1,74%
Activ. Sanitarias y veterinarias, servicios sociales	2,64%	2,07%	1,47%	0,99%	2,66%
Actividades Artísticas, Recreativas y Entretenimiento	1,86%	1,10%	0,97%	0,60%	1,31%
Otros servicios	7,19%	6,54%	5,63%	5,30%	7,33%
Hogares que emplean personal doméstico	0,01%	0,00%	0,00%	0,00%	0,00%
Organismos extraterritoriales	0,00%	0,00%	0,00%	0,00%	0,00%
Total	100,00%	100,00%	100,00%	100,00%	100,00%

Respecto a la variación trimestral, para Aragón, la mayor variación positiva se localiza en Actividades Sanitarias y veterinarias, con 5 autónomo más; las negativas son Construcción con 292 autónomos menos y la Agricultura con 176.

Evolución de los autónomos según Rama de Actividad. España y Aragón

	Variación trimestral									
	Nominal					%				
	España	Aragón	Huesca	Teruel	Zaragoza	España	Aragón	Huesca	Teruel	Zaragoza
Agricultura, ganadería, caza, selvicultura y pesca	-3.258	-176	-53	-38	-85	-1,22%	-0,95%	-0,77%	-0,83%	-1,22%
Industrias extractivas	-20	-1	1	0	-2	-2,46%	-1,75%	11,11%	0,00%	-10,00%
Industria manufacturera	-1.383	-48	-19	-7	-22	-1,36%	-1,15%	-1,57%	-1,00%	-0,97%
Suministros de energía	6	1	0	0	1	1,51%	9,09%	0,00%	0,00%	25,00%
Suministros de agua, residuos y descontaminación	0	0	0	0	0	0,00%	0,00%	0,00%	0,00%	0,00%
Construcción	-5.457	-292	-80	-43	-169	-2,21%	-2,90%	-2,82%	-2,36%	-3,12%
Comercio; reparación de vehículos de motor	-3.300	-123	-26	-6	-91	-0,68%	-0,89%	-0,83%	-0,34%	-1,02%
Transporte, almacenamiento y comunicaciones	-1.725	-51	-8	-8	-35	-1,06%	-1,03%	-1,08%	-2,04%	-0,91%
Hostelería	-996	-6	-14	7	1	-0,50%	-0,10%	-0,80%	0,70%	0,03%
Información, comunicación	-171	3	4	0	-1	-0,65%	0,49%	3,60%	0,00%	-0,23%
Intermediación financiera	-141	-1	-7	1	5	-0,37%	-0,08%	-3,20%	0,89%	0,59%
Actv. inmobiliarias y de alquiler, servicios empresariales	-56	-2	0	-1	-1	-0,47%	-0,65%	0,00%	-9,09%	-0,45%
Actv. Profesiones Científicas y Técnicas	-703	-32	-22	-6	-4	-0,56%	-0,79%	-2,66%	-1,69%	-0,14%
Actv. Administración y Servicios Auxiliares	-829	-33	-2	-1	-30	-1,16%	-1,77%	-0,41%	-0,85%	-2,37%

Evolución de los autónomos según Rama de Actividad. España y Aragón

	Variación trimestral									
	Nominal					%				
	España	Aragón	Huesca	Teruel	Zaragoza	España	Aragón	Huesca	Teruel	Zaragoza
Admón. Pública, Defensa y S.S. obligatoria	-4	0	0	0	0	-1,27%	0,00%	0,00%	-	0,00%
Educación	-2.354	-51	-21	-9	-21	-6,21%	-4,43%	-7,24%	-7,32%	-2,85%
Actv. Sanitarias y veterinarias, servicios sociales	-229	5	4	2	-1	-0,43%	0,33%	1,38%	1,74%	-0,09%
Actividades Artísticas, Recreativas y Entretenimiento	-387	-33	0	0	-33	-1,04%	-3,94%	0,00%	0,00%	-5,75%
Otros servicios	-1.049	-23	-6	3	-20	-0,73%	-0,48%	-0,53%	0,48%	-0,66%
Hogares que emplean personal doméstico	-14	-1	0	0	-1	-5,34%	-50,00%	-	-	-50,00%
Organismos extraterritoriales	1	0	0	0	0	12,50%	-	-	-	-
Total	-22.069	-864	-249	-106	-509	-1,10%	-1,17%	-1,23%	-0,89%	-1,22%

En variación interanual, para Aragón, Construcción pierde 1.287 autónomos y, en el lado opuesto, en Educación gana 36.

Evolución de los autónomos según Rama de Actividad. España y Aragón

	Variación anual									
	Nominal					%				
	España	Aragón	Huesca	Teruel	Zaragoza	España	Aragón	Huesca	Teruel	Zaragoza
Agricultura, ganadería, caza, selvicultura y pesca	-14.159	-758	-200	-233	-325	-5,09%	-3,98%	-2,84%	-4,86%	-4,51%
Industrias extractivas	-83	-2	1	0	-3	-9,47%	-3,45%	11,11%	0,00%	-14,29%
Industria manufacturera	-5.399	-235	-72	-28	-135	-5,10%	-5,38%	-5,68%	-3,87%	-5,69%
Suministros de energía	2	4	0	1	3	0,50%	50,00%	0,00%	100,00%	150,00%
Suministros de agua, residuos y descontaminación	-44	-1	0	-1	0	-4,21%	-3,57%	0,00%	-20,00%	0,00%
Construcción	-25.573	-1.287	-297	-113	-877	-9,58%	-11,62%	-9,72%	-5,98%	-14,32%
Comercio; reparación de vehículos de motor	-5.991	-373	-121	-32	-220	-1,23%	-2,65%	-3,75%	-1,79%	-2,43%
Transporte, almacenamiento y comunicaciones	-5.991	-148	-29	-16	-103	-3,57%	-2,92%	-3,81%	-4,00%	-2,64%
Hostelería	-537	-28	-71	-13	56	-0,27%	-0,48%	-3,95%	-1,27%	1,84%
Información, comunicación	939	29	4	-5	30	3,74%	4,96%	3,60%	-7,81%	7,32%
Intermediación	560	24	6	10	8	1,51%	2,07%	2,91%	9,71%	0,94%

Evolución de los autónomos según Rama de Actividad. España y Aragón

	Variación anual									
	Nominal					%				
	España	Aragón	Huesca	Teruel	Zaragoza	España	Aragón	Huesca	Teruel	Zaragoza
financiera										
Actv. inmobiliarias y de alquiler, servicios empresariales	-87	2	-4	2	4	-0,73%	0,66%	-5,13%	25,00%	1,83%
Actv. Profesiones Científicas y Técnicas	3.145	4	-47	-9	60	2,60%	0,10%	-5,52%	-2,52%	2,12%
Actv. Administración y Servicios Auxiliares	-2.131	-88	-13	-11	-64	-2,92%	-4,58%	-2,63%	-8,59%	-4,93%
Admón. Pública, Defensa y S.S. obligatoria	-19	0	0	0	0	-5,74%	0,00%	0,00%	-	0,00%
Educación	1.324	36	-2	3	35	3,87%	3,39%	-0,74%	2,70%	5,14%
Actv. Sanitarias y veterinarias, servicios sociales	886	14	4	9	1	1,71%	0,94%	1,38%	8,33%	0,09%
Actividades Artísticas, Recreativas y Entretenimiento	279	12	3	1	8	0,76%	1,51%	1,58%	1,43%	1,50%
Otros servicios	-3.604	-165	-58	-19	-88	-2,46%	-3,35%	-4,91%	-2,95%	-2,84%
Hogares que emplean personal doméstico	4	-1	0	0	-1	1,64%	-50,00%	-	-	-50,00%
Organismos extraterritoriales	0	0	0	0	0	0,00%	-	-	-	-
Total	-56.479	-2.961	-896	-454	-1.611	-2,76%	-3,90%	-4,29%	-3,71%	-3,77%

En cuanto a la antigüedad de los autónomos, el 60,60% de los aragoneses lleva más de 5 años dado de alta en este régimen, superando su homólogo nacional en 3,89 puntos porcentuales. La acumulación sobre este tramo de antigüedad es especialmente intensa en la provincia de Huesca (65,93%) y Zaragoza (61,13%).

Trabajadores autónomos según antigüedad

	Antigüedad					Peso sobre el total %				
	<6 meses	6-11 meses	1-3 años	3-5 años	>=5 años	<6 meses	6-11 meses	1-3 años	3-5 años	>=5 años
España	113.190	107.582	447.431	193.251	1.128.463	5,69%	5,41%	22,48%	9,71%	56,71%
Andalucía	22.897	20.637	74.156	32.364	176.090	7,02%	6,33%	22,74%	9,92%	53,99%
Aragón	2.784	2.528	18.161	5.258	44.183	3,82%	3,47%	24,91%	7,21%	60,60%
Huesca	565	518	4.703	1.017	13.164	2,83%	2,59%	23,55%	5,09%	65,93%
Teruel	308	292	4.670	660	5.862	2,61%	2,48%	39,60%	5,60%	49,71%
Zaragoza	1.911	1.718	8.788	3.581	25.157	4,64%	4,17%	21,35%	8,70%	61,13%
Asturias	2.313	2.116	15.773	4.694	27.893	4,38%	4,01%	29,88%	8,89%	52,84%

Trabajadores autónomos según antigüedad										
	Antigüedad					Peso sobre el total %				
	<6 meses	6-11 meses	1-3 años	3-5 años	>=5 años	<6 meses	6-11 meses	1-3 años	3-5 años	>=5 años
Baleares	4.994	4.158	8.530	4.935	27.161	10,03%	8,35%	17,14%	9,91%	54,56%
Canarias	5.218	4.672	13.869	8.193	41.799	7,08%	6,33%	18,81%	11,11%	56,68%
Cantabria	1.393	1202	7.655	2.538	16.584	4,74%	4,09%	26,06%	8,64%	56,46%
Castilla La Mancha	5.008	4.599	26.955	8.804	50.023	5,25%	4,82%	28,26%	9,23%	52,44%
Castilla y León	5.205	5.356	44.752	10.021	76.597	3,67%	3,77%	31,53%	7,06%	53,97%
Cataluña	17.712	18.336	57.067	34.235	197.998	5,44%	5,64%	17,54%	10,52%	60,86%
Comunidad Valenciana	13.426	12.699	38.159	20.461	108.635	6,94%	6,57%	19,73%	10,58%	56,18%
Extremadura	2.449	2.532	17.383	4.955	29.186	4,33%	4,48%	30,76%	8,77%	51,65%
Galicia	6.372	5.607	49.015	12.556	79.055	4,18%	3,67%	32,12%	8,23%	51,80%
Madrid	13.673	13.618	33.682	25.372	131.937	6,26%	6,24%	15,43%	11,62%	60,44%
Murcia	3.491	3.509	13.308	6.303	34.769	5,69%	5,72%	21,68%	10,27%	56,65%
Navarra	1.183	1.071	7.459	2.373	17.519	4,00%	3,62%	25,20%	8,02%	59,18%
País Vasco	4.106	4.024	15.609	8.482	56.758	4,61%	4,52%	17,54%	9,53%	63,79%
La Rioja	649	651	5.226	1.287	9.336	3,78%	3,80%	30,47%	7,50%	54,44%
Ceuta	145	132	294	186	1.497	6,43%	5,86%	13,04%	8,25%	66,42%
Melilla	172	135	378	234	1.443	7,28%	5,72%	16,00%	9,91%	61,09%

En el último trimestre se observan crecimientos del 13,81% para el tramo de 6 a 11 meses en España, mientras en Aragón crecen los autónomos de ese tramo en un 6,80%. Para el resto de los tramos las variaciones son negativas, salvo un crecimiento positivo del 0,25% en Zaragoza en el tramo 3 a 5 años.

Respecto a los datos de hace un año, crecen los de menos de 6 meses y el tramo de 6 a 11 meses tanto en el caso de Aragón (3,34% y 4,85%) como en España (12,83% y 9,55%, respectivamente).

Evolución de los autónomos según antigüedad. España y Aragón

	Variación trimestral									
	Nominal					%				
	<6 meses	6-11 meses	1-3 años	3-5 años	>=5 años	<6 meses	6-11 meses	1-3 años	3-5 años	>=5 años
España	-19.757	13.051	-7.136	-1.976	-6.251	-14,86%	13,81%	-1,57%	-1,01%	-0,55%
Aragón	-380	161	-244	-124	-277	-12,01%	6,80%	-1,33%	-2,30%	-0,62%
Huesca	-55	27	-13	-119	-89	-8,87%	5,50%	-0,28%	-10,48%	-0,67%
Teruel	-35	7	-35	-14	-29	-10,20%	2,46%	-0,74%	-2,08%	-0,49%
Zaragoza	-290	127	-196	9	-159	-13,18%	7,98%	-2,18%	0,25%	-0,63%
	Variación interanual									
	Nominal					%				
	<6 meses	6-11 meses	1-3 años	3-5 años	>=5 años	<6 meses	6-11 meses	1-3 años	3-5 años	>=5 años
España	12.872	9.381	-45.466	-9.102	-24.164	12,83%	9,55%	-9,22%	-4,50%	-2,10%
Aragón	90	117	-1.606	-598	-964	3,34%	4,85%	-8,12%	-10,21%	-2,14%
Huesca	17	22	-210	-380	-345	3,10%	4,44%	-4,27%	-27,20%	-2,55%
Teruel	-19	-21	-292	-61	-61	-5,81%	-6,71%	-5,88%	-8,46%	-1,03%
Zaragoza	92	116	-1.104	-157	-558	5,06%	7,24%	-11,16%	-4,20%	-2,17%

La mayoría de los autónomos de Aragón se dedica en exclusiva a atender su negocio. Tan sólo el 5,78% lo compatibiliza con otra actividad laboral, aunque este porcentaje es superior a su homólogo nacional en 1,52 puntos porcentuales y tan sólo es mayor en las ciudades autónomas de Ceuta y Melilla (7,05% y 6,90%, respectivamente). En Aragón, la provincia de Huesca arroja la mayor tasa de pluriactividad (6,80%).

El colectivo de autónomos es, además, generador de empleo por cuenta ajena. En España, el 20,07% tiene asalariados, porcentaje 4,58 puntos porcentuales superior al de Aragón, donde tan sólo el 15,49% cuenta con empleados (únicamente Navarra presenta un porcentaje menor: 14,19%). Zaragoza destaca como la provincia aragonesa con mayor tasa de autónomos con asalariados (17,79%).

Trabajadores autónomos según Situación Profesional

	Situación Profesional				Peso sobre el total en %			
	Sin asalariados	Con asalariados	Sin pluriactividad	Con pluriactividad	Sin asalariados	Con asalariados	Sin pluriactividad	Con pluriactividad
España	1.590.507	399.410	1.905.161	84.756	79,93%	20,07%	95,74%	4,26%
Andalucía	247.954	78.190	315.624	10.520	76,03%	23,97%	96,77%	3,23%
Aragón	61.623	11.291	68.696	4.218	84,51%	15,49%	94,22%	5,78%
Huesca	17.597	2.370	18.610	1.357	88,13%	11,87%	93,20%	6,80%
Teruel	10.192	1.600	11.134	658	86,43%	13,57%	94,42%	5,58%
Zaragoza	33.834	7.321	38.952	2.203	82,21%	17,79%	94,65%	5,35%
Asturias	42.444	10.345	50.820	1.969	80,40%	19,60%	96,27%	3,73%
Baleares	38.107	11.671	47.633	2.145	76,55%	23,45%	95,69%	4,31%
Canarias	54.456	19.295	70.521	3.230	73,84%	26,16%	95,62%	4,38%
Cantabria	23.349	6.023	28.300	1.072	79,49%	20,51%	96,35%	3,65%
Castilla La Mancha	76.278	19.111	91.109	4.280	79,97%	20,03%	95,51%	4,49%
Castilla y León	117.792	24.139	135.439	6.492	82,99%	17,01%	95,43%	4,57%
Cataluña	264.611	60.737	310.355	14.993	81,33%	18,67%	95,39%	4,61%
Comunidad Valenciana	153.796	39.584	186.113	7.267	79,53%	20,47%	96,24%	3,76%
Extremadura	44.556	11.949	54.113	2.392	78,85%	21,15%	95,77%	4,23%
Galicia	123.756	28.849	147.087	5.518	81,10%	18,90%	96,38%	3,62%
Madrid	178.932	39.350	206.062	12.220	81,97%	18,03%	94,40%	5,60%
Murcia	47.905	13.475	58.692	2.688	78,05%	21,95%	95,62%	4,38%
Navarra	25.403	4.202	28.089	1.516	85,81%	14,19%	94,88%	5,12%
País Vasco	72.755	16.224	85.819	3.160	81,77%	18,23%	96,45%	3,55%
La Rioja	13.478	3.671	16.395	754	78,59%	21,41%	95,60%	4,40%
Ceuta	1.611	643	2.095	159	71,47%	28,53%	92,95%	7,05%
Melilla	1.701	661	2.199	163	72,02%	27,98%	93,10%	6,90%

En este trimestre, la evolución en el número de autónomos que cuentan con otros empleados ha sido decreciente tanto en Aragón (-4,58%) como en España (-1,71%). Respecto a los datos de 2009, ambas variaciones todavía son negativas (-1,50% y -0,78%, respectivamente).

Los autónomos sin asalariados han continuado disminuyendo tanto en el trimestre como en el año, en Aragón (-0,56% y -4,33%) y en España (-0,94% y -3,25%).

Aquellos autónomos que además trabajan por cuenta ajena, para Aragón, retroceden tanto en la variación trimestral como en el cómputo anual: -1,08% y -4,20%. En España también disminuyen ambas medidas aunque en menor medida que el trimestre pasado: -1,77% trimestral; -3,83% interanual.

Evolución de los autónomos según situación profesional. España y Aragón

	Variación trimestral							
	Total				%			
	Sin asalariados	Con asalariados	Sin pluriactividad	Con pluriactividad	Sin asalariados	Con asalariados	Sin pluriactividad	Con pluriactividad
España	-15.122	-6.947	-20.546	-1.523	-0,94%	-1,71%	-1,07%	-1,77%
Aragón	-347	-517	-818	-46	-0,56%	-4,38%	-1,18%	-1,08%
Huesca	104	-353	-226	-23	0,59%	-12,96%	-1,20%	-1,67%
Teruel	-38	-68	-108	2	-0,37%	-4,08%	-0,96%	0,30%
Zaragoza	-413	-96	-484	-25	-1,21%	-1,29%	-1,23%	-1,12%
	Variación interanual							
	Total				%			
	Sin asalariados	Con asalariados	Sin pluriactividad	Con pluriactividad	Sin asalariados	Con asalariados	Sin pluriactividad	Con pluriactividad
España	-53.347	-3.132	-53.104	-3.375	-3,25%	-0,78%	-2,71%	-3,83%
Aragón	-2.789	-172	-2.776	-185	-4,33%	-1,50%	-3,88%	-4,20%
Huesca	-872	-24	-819	-77	-4,72%	-1,00%	-4,22%	-5,37%
Teruel	-392	-62	-442	-12	-3,70%	-3,73%	-3,82%	-1,79%
Zaragoza	-1.525	-86	-1.515	-96	-4,31%	-1,16%	-3,74%	-4,18%

En Aragón, el 79,82% de los autónomos cotizan por la base mínima. En el conjunto del país, todavía es mayor su relevancia, ya que acumulan el 83,74%.

Si se comparan los datos con los del trimestre anterior, en Aragón y en España los autónomos, según la base de cotización, han disminuido en todos los tramos. Respecto al tercer trimestre de 2009, se producen minoraciones en los tramos bajos de ambos agregados, e incrementos a partir de 2 y 3 veces la base mínima de cotización.

Trabajadores autónomos según Base de Cotización

	Total	Base de Cotización					Peso sobre el total en %				
		Base mínima ⁽¹⁾	Entre B.m y 1,5 B.m	Entre 1,5 y 2 B.m	Entre 2 y 3 B.m	Más de 3 veces B.m	Base mínima	Entre B.m y 1,5 B.m	Entre 1,5 y 2 B.m	Entre 2 y 3 B.m	Más de 3 veces B.m
España	1.989.917	1.666.276	114.799	163.833	28.239	16.770	83,74%	5,77%	8,23%	1,42%	0,84%
Aragón	72.914	58.202	3.839	8.356	1.759	758	79,82%	5,27%	11,46%	2,41%	1,04%
Huesca	19.967	16.534	937	1.968	362	166	82,81%	4,69%	9,86%	1,81%	0,83%
Teruel	11.792	9.749	669	1.115	183	76	82,67%	5,67%	9,46%	1,55%	0,64%
Zaragoza	41.155	31.919	2.233	5.273	1.214	516	77,56%	5,43%	12,81%	2,95%	1,25%

(1) Base Mínima = 833,40 €

Evolución de los autónomos según base de cotización. España y Aragón

Variación trimestral

	Total					%				
	Base mínima	Entre B.m y 1,5 B.m	Entre 1,5 y 2 B.m	Entre 2 y 3 B.m	Más de 3 veces B.m	Base mínima	Entre B.m y 1,5 B.m	Entre 1,5 y 2 B.m	Entre 2 y 3 B.m	Más de 3 veces B.m
España	-15.590	-2.806	-3.389	-183	-101	-0,93%	-2,39%	-2,03%	-0,64%	-0,60%
Aragón	-589	-68	-187	-10	-10	-1,00%	-1,74%	-2,19%	-0,57%	-1,30%
Huesca	-182	-16	-47	-2	-2	-1,09%	-1,68%	-2,33%	-0,55%	-1,19%
Teruel	-67	-16	-21	-2	0	-0,68%	-2,34%	-1,85%	-1,08%	0,00%
Zaragoza	-340	-36	-119	-6	-8	-1,05%	-1,59%	-2,21%	-0,49%	-1,53%

Variación interanual

	Total					%				
	Base mínima	Entre B.m y 1,5 B.m	Entre 1,5 y 2 B.m	Entre 2 y 3 B.m	Más de 3 veces B.m	Base mínima	Entre B.m y 1,5 B.m	Entre 1,5 y 2 B.m	Entre 2 y 3 B.m	Más de 3 veces B.m
España	-45.716	-10.619	-2.051	1.332	575	-2,67%	-8,47%	-1,24%	4,95%	3,55%
Aragón	-2.657	-184	-203	82	1	-4,37%	-4,57%	-2,37%	4,89%	0,13%
Huesca	-813	-41	-46	14	-10	-4,69%	-4,19%	-2,28%	4,02%	-5,68%
Teruel	-438	-12	-20	14	2	-4,30%	-1,76%	-1,76%	8,28%	2,70%
Zaragoza	-1.406	-131	-137	54	9	-4,22%	-5,54%	-2,53%	4,66%	1,78%

CONCLUSIONES:

En el tercer trimestre de 2010, en Aragón hay 106.506 afiliados al Régimen Especial de Trabajadores Autónomos, y los denominados autónomos "propriadamente dichos" alcanzan la cifra de 72.914.

En cuanto a los afiliados al RETA,

- * La proporción de aragoneses en el conjunto nacional es del 3,42%.
- * En Aragón, el 16,64% de la población activa está afiliada al RETA, superando el agregado nacional en 3,15 puntos porcentuales. En Huesca (22,86%) y Teruel (20,90%) son más significativos que en Zaragoza (14,65%).
- * En este tercer trimestre del año continúa la tendencia descendente iniciada en el segundo trimestre de 2008 (-0,85%) en Aragón.
- * El 67,19% de los autónomos de la comunidad son varones. Las provincias de Teruel y Zaragoza presentan las mayores proporciones de mujeres (33,30% y 33,31% respectivamente).
- * El sector Servicios es el que agrupa a mayor número de autónomos, con el 58,31% de los afiliados al RETA, siendo en España del 69,24%. Esta diferencia se invierte en Agricultura que acapara el 18,86% en Aragón y tan solo el 9,03% en el cómputo nacional.
- * La actividad más relevante dentro de los Servicios es el "Comercio; reparación de vehículos de motor", ya que la quinta parte de los autónomos aragoneses y la cuarta de los españoles se inscribe en ella.
- * El 5,52% de los afiliados al RETA en Aragón son extranjeros (5.875), proporción menor a la del conjunto del país (6,41%).
- * Respecto al trimestre anterior este colectivo ha disminuido en un 1,26% (-0,09% en España).
- * Servicios y Construcción acaparan la presencia de la mayor parte de extranjeros en Aragón, aunque la distribución es bien diferente en Aragón (62,51% y 24,19%, respectivamente) que en España (78,07% y 16,24%).

Si se tiene en cuenta a los autónomos “propriadamente dichos”,

* Los aragoneses representan el 3,66% del conjunto del país, proporción que apenas varía en el tiempo.

* El 11,39% de la población activa aragonesa es autónoma, por lo que se supera el registro nacional en 2,78 puntos porcentuales. Su relevancia es mayor en Huesca (19,42%) y Teruel (17,24%) que en Zaragoza (8,78%).

* En Aragón, el 69,98% de los autónomos son varones; Teruel presenta la mayor proporción de mujeres (31,78%).

* El 46,09% de los autónomos tiene entre 40 y 54 años; el tramo menos representativo lo constituyen los menores de 25 años con un 1,50%. En variación trimestral no crece ningún tramo, excepto en la provincia de Teruel los de 55 años y más (0,21%). En Interanual, descienden todos, especialmente los menores de 25 (-11,99%).

* Los autónomos de origen extranjero se cifran en Aragón en 3.556 lo que representa el 4,88% del total. Esta proporción es inferior a la del conjunto nacional (6,73%), aunque difiere según la provincia: en Zaragoza alcanza el 6,47% frente al 2,53% de Huesca y 3,29% de Teruel.

* La afiliación de extranjeros ha decrecido en el trimestre tanto en Aragón como en España, aunque lo hace con mayor intensidad en nuestra Comunidad (2,07% frente a 0,91%).

* Por sectores económicos, se aprecia la diferente estructura productiva de Aragón y del conjunto del país. Si bien los Servicios concentran a la mayoría de los autónomos propriadamente dichos, el peso difiere: mientras en nuestra Comunidad representan al 55,70%, en España son el 69,43%. Esta diferencia se traslada a Agricultura, mucho más importante en Aragón (25,08%) que en el total nacional (13,28%).

* Si se desciende en el análisis hasta ramas de actividad, destaca, de entre los Servicios, “Comercio; reparación de vehículos a motor” tanto en la Comunidad (18,80% del total de autónomos) como en el país (24,20%).

* El 60,60% de los autónomos aragoneses llevan más de 5 años dado de alta en este régimen, superando la media nacional en 3,89 puntos porcentuales.

* En Aragón el porcentaje de autónomos con asalariados es menor que en el conjunto nacional (15,49% frente 20,07%). La provincia de Zaragoza tiene el mayor porcentaje de autónomos con trabajadores a su cargo (17,79%), y Huesca el menor (11,87%).

* A su vez, en la Comunidad hay más afiliados con pluriactividad (5,78%) que en España (4,26%).

* El 79,82% de los afiliados cotizan por la base mínima, siendo mayor este porcentaje para el agregado español en 3,92 puntos porcentuales.