



TRABAJADORES AUTÓNOMOS EN ALTA EN LA SEGURIDAD SOCIAL

30 junio 2010. Aragón
Instituto Aragonés de Empleo



En este informe se analizan los datos relativos a autónomos, diferenciando entre:

- A. Los afiliados al Régimen Especial de Autónomos (RETA)
- B. Los autónomos "propiamente dichos", los cuales incluyen a los trabajadores afiliados en los distintos regímenes por cuenta propia de la Seguridad Social: Régimen Especial de Trabajadores Autónomos (RETA) y Mar, excluidos Familiar colaborador, Socio de sociedad, Miembro de órgano de administración de la sociedad, Familiar de socio, Religioso y Colegio profesional.

En el primer caso los datos se han obtenido de la Tesorería General de la Seguridad Social (TGSS), y en el segundo se parte de la información suministrada por el MTIN.

A partir del 1 de enero de 2008 el régimen especial agrario por cuenta propia se integró en el RETA, y por tanto desapareció. En consecuencia, en esta misma fecha desapareció la base de cotización reducida, y la antigüedad de autónomos procedentes del régimen especial agrario será la de su incorporación al RETA.

A. AFILIADOS AL RÉGIMEN ESPECIAL DE TRABAJADORES AUTÓNOMOS (RETA)

El número de afiliados al RETA en España al término del segundo trimestre de 2010 es de 3.143.001; en Aragón ascienden a 107.416, representando el 16,64% de la población activa de la Comunidad Autónoma. Las provincias de Huesca (23,05%) y Teruel (20,77%) superan el porcentaje aragonés (16,40%) o al de la provincia de Zaragoza (14,65%), y a su vez al del conjunto nacional (13,59%).

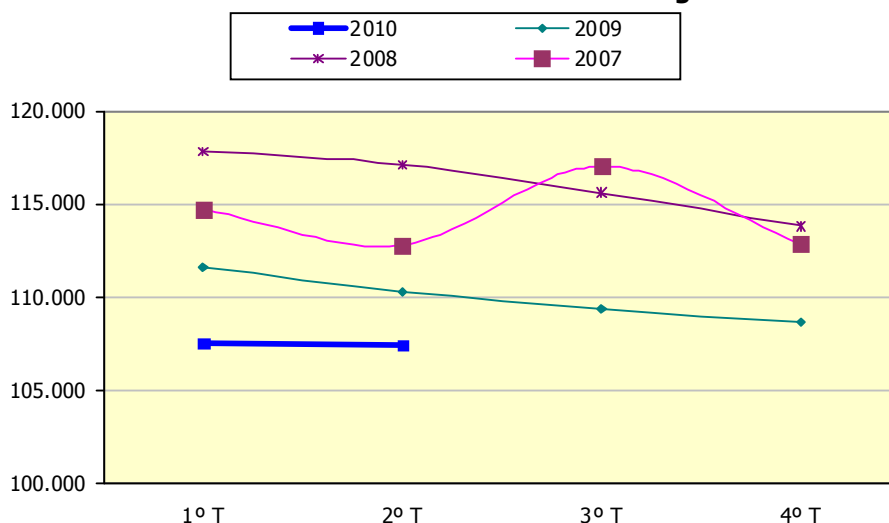
Proporción de afiliados al RETA sobre Población Activa. España y Aragón. 2º Trimestre 2010			
	Activos ⁽¹⁾	RETA ⁽²⁾	RETA/Activos
España	23.122.300	3.143.001	13,59%
Aragón	645.400	107.416	16,64%
Huesca	102.800	23.694	23,05%
Teruel	69.300	14.391	20,77%
Zaragoza	473.300	69.331	14,65%

(1) Población Activa, II Trimestre 2010, EPA.
(2) Trabajadores afiliados al RETA a 30-06-2010. Tesorería General de la Seguridad Social (TGSS).

En el segundo trimestre del año 2010 se aprecia una leve disminución de las inscripciones de autónomos en Aragón, 106 menos que el trimestre anterior, lo que supone descensos del 0,30% en Teruel, del 0,05% en Zaragoza y del 0,11% en Huesca.

Respecto a los datos de hace un año, el retroceso es más importante al disminuir su número en 2.926 personas (-2,65%), siendo Zaragoza la provincia más afectada con un -3,01%, Teruel un -2,38% y Huesca un -1,76%

Evolución de los afiliados al RETA. Aragón.



Evolución de los afiliados al Régimen Especial de Trabajadores Autónomos (RETA). España y Aragón.					
	2º Trimestre 2010	Variación trimestral		Variación interanual	
		Nominal	%	Nominal	%
España	3.143.001	11.620	0,37%	-82.222	-2,55%
Aragón	107.416	-106	-0,10%	-2.926	-2,65%
Huesca	23.694	-25	-0,11%	-424	-1,76%
Teruel	14.391	-43	-0,30%	-351	-2,38%
Zaragoza	69.331	-38	-0,05%	-2.151	-3,01%

La tercera parte de los afiliados al RETA son mujeres, proporción que se mantiene estable en el tiempo y que se reproduce tanto en el conjunto nacional como en Aragón.

Afiliados al RETA según sexo. España y Aragón⁽¹⁾					
	Total	Varones	Mujeres	%Varones	%Mujeres
España	3.143.001	2.083.116	1.059.879	66,28%	33,72%
Aragón	107.416	72.338	35.077	67,34%	32,66%
Huesca	23.694	16.384	7.310	69,15%	30,85%
Teruel	14.391	9.610	4.781	66,78%	33,22%
Zaragoza	69.331	46.344	22.986	66,84%	33,15%

(1) En el total de España hay 6 afiliados al RETA en los que no consta el sexo, y en Zaragoza 1.

La evolución según género ha sido diferente: si bien la caída ha sido generalizado. La intensidad entre los varones ha sido mayor a la media nacional tanto en términos trimestrales, un -0,24% como anuales un-3,62%, en el caso de las mujeres ha tendido un pequeño aumento en datos trimestrales 0,20% pero una caída en variación anual -0,60% .

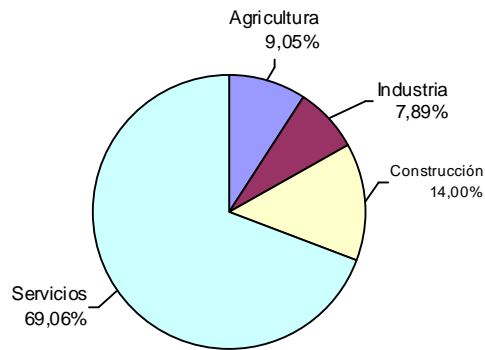
Evolución de los afiliados al RETA según sexo. España y Aragón.								
	Varones				Mujeres			
	Variación trimestral		Variación interanual		Variación trimestral		Variación interanual	
	Nominal	%	Nominal	%	Nominal	%	Nominal	%
España	4.312	0,21%	-69.887	-3,25%	7.306	0,69%	-12.340	-1,15%
Aragón	-177	-0,24%	-2.714	-3,62%	71	0,20%	-213	-0,60%
Huesca	-47	-0,29%	-463	-2,75%	22	0,30%	39	0,54%
Teruel	-42	-0,44%	-268	-2,71%	-1	-0,02%	-83	-1,71%
Zaragoza	-88	-0,19%	-1.983	-4,10%	50	0,22%	-169	-0,73%

Si se analiza la distribución de afiliados al RETA por sector económico, se observa una estructura diferente en Aragón que en España. Los Servicios son la actividad más relevante en ambos casos, si bien el peso en nuestra Comunidad es inferior al nacional (58,15% frente a

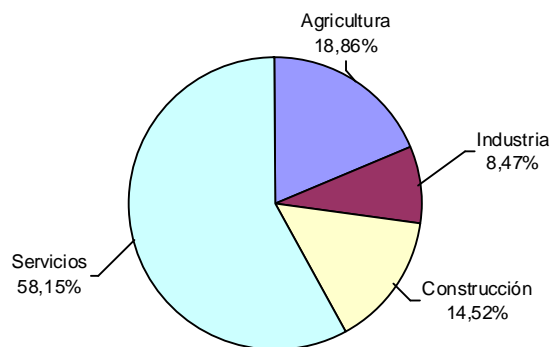
69,06%). Por el contrario, la Agricultura tiene el doble de peso en Aragón que en el conjunto del país (18,86% frente a 9,05%).

Distribución de los afiliados al RETA por sectores económicos. 2º Trimestre 2.010

España



Aragón



Por provincias, destaca la relevancia de los Servicios en Zaragoza (65,04%) y de la Agricultura en Teruel (33,73%) y Huesca (30,98%), aunque en estas dos últimas también predominen los Servicios.

Afiliados al RETA según Sector Económico

	Sector Económico				Peso sobre el total			
	Agricultura	Industria	Construcción	Servicios	Agricultura	Industria	Construcción	Servicios
España	284.316	248.106	439.940	2.170.639	9,05%	7,89%	14,00%	69,06%
Aragón	20.254	9.101	15.600	62.461	18,86%	8,47%	14,52%	58,15%
Huesca	7.341	1.619	3.468	11.266	30,98%	6,83%	14,64%	47,55%
Teruel	4.854	1.029	2.407	6.101	33,73%	7,15%	16,73%	42,39%
Zaragoza	8.059	6.453	9.725	45.094	11,62%	9,31%	14,03%	65,04%

Respecto al trimestre anterior, el mayor descenso en términos relativos se ha producido, en el sector de la Construcción, y lo ha hecho con menor intensidad en Aragón (-1,14%) que en España (-0,73%).

Si se compara con los datos de hace un año, los mayores retrocesos también se dan en Construcción para ambos escenarios, pero de manera más intensa en nuestra Comunidad (-10,14%) que en el conjunto nacional (-9,79%). Le sigue en Aragón la caída de autónomos de la Industria, cifrada en un 3,55%. Por el contrario, el sector Servicios crece en este trimestre (0,46% para Aragón; 0,85% para España) aun manteniendo variaciones interanuales ligeramente negativas (-0,28% para Aragón; -0,59% para España)

Evolución de los afiliados al RETA según Sector Económico. España y Aragón

	Variación trimestral							
	Nominal				%			
	Agricultura	Industria	Construcción	Servicios	Agricultura	Industria	Construcción	Servicios
España	-2.248	-1.107	-3.243	18.218	-0,78%	-0,44%	-0,73%	0,85%
Aragón	-129	-81	-180	284	-0,63%	-0,88%	-1,14%	0,46%
Huesca	-12	24	-25	-12	-0,16%	1,50%	-0,72%	-0,11%
Teruel	-55	-2	-13	27	-1,12%	-0,19%	-0,54%	0,44%
Zaragoza	-62	-103	-142	269	-0,76%	-1,57%	-1,44%	0,60%
	Variación interanual							
	Nominal				%			
	Agricultura	Industria	Construcción	Servicios	Agricultura	Industria	Construcción	Servicios
España	-12.085	-9.538	-47.749	-12.850	-4,08%	-3,70%	-9,79%	-0,59%
Aragón	-656	-335	-1.761	-174	-3,14%	-3,55%	-10,14%	-0,28%
Huesca	-129	9	-283	-21	-1,73%	0,56%	-7,54%	-0,19%
Teruel	-247	-23	-111	30	-4,84%	-2,19%	-4,41%	0,49%
Zaragoza	-280	-321	-1.367	-183	-3,36%	-4,74%	-12,32%	-0,40%

Al descender en el análisis hasta ramas de actividad, se observa que en Aragón las tres más importantes son: "Comercio; reparación de vehículos de motor" (20,41%), "Agricultura,

ganadería, caza y selvicultura" (18,86%) y "Construcción" (14,52%). En el conjunto nacional se repiten la primera (25%) y Construcción (14%) a las que sigue "Transporte, almacenamiento y comunicaciones" (10,42%).

Afiliados al RETA por Rama de Actividad (CNAE-2009). España y Aragón

	Territorio					Peso sobre el total				
	España	Aragón	Huesca	Teruel	Zaragoza	España	Aragón	Huesca	Teruel	Zaragoza
Agricultura, ganadería, caza, selvicultura y pesca	284.316	20.254	7.341	4.854	8.059	9,05%	18,86%	30,98%	33,73%	11,62%
Industrias extractivas	2.190	134	11	53	70	0,07%	0,12%	0,05%	0,37%	0,10%
Industria manufacturera	242.310	8.876	1.586	967	6.323	7,71%	8,26%	6,69%	6,72%	9,12%
Suministros de energía	1.197	29	7	5	17	0,04%	0,03%	0,03%	0,03%	0,02%
Suministros de agua, residuos y descontaminación	2.409	62	15	4	43	0,08%	0,06%	0,06%	0,03%	0,06%
Construcción	439.940	15.600	3.468	2.407	9.725	14,00%	14,52%	14,64%	16,73%	14,03%
Comercio; reparación de vehículos de motor	785.899	21.924	3.754	2.339	15.831	25,00%	20,41%	15,84%	16,25%	22,83%
Hostelería	207.454	6.142	819	460	4863	6,60%	5,72%	3,46%	3,20%	7,01%
Transporte, almacenamiento y comunicaciones	327.573	10.009	2.306	1.340	6.363	10,42%	9,32%	9,73%	9,31%	9,18%
Información, comunicación	46.547	1.108	142	80	886	1,48%	1,03%	0,60%	0,56%	1,28%
Intermediación financiera	51.011	1.524	251	130	1143	1,62%	1,42%	1,06%	0,90%	1,65%
Activ. inmobiliarias y de alquiler, servicios empresariales	29.398	744	94	26	624	0,94%	0,69%	0,40%	0,18%	0,90%
Activ. Profesionales Científicas y Técnicas	206.946	6.294	1.070	466	4.758	6,58%	5,86%	4,52%	3,24%	6,86%
Activ. Administración y Servicios Auxiliares	126.972	2.979	567	154	2258	4,04%	2,77%	2,39%	1,07%	3,26%
Admón. Pública, Defensa y S.S. obligatoria	463	12	10	0	2	0,01%	0,01%	0,04%	0,00%	0,00%
Educación	58.004	1.627	311	141	1175	1,85%	1,51%	1,31%	0,98%	1,69%
Activ. Sanitarias y veterinarias, servicios sociales	75.246	2.056	354	146	1556	2,39%	1,91%	1,49%	1,01%	2,24%
Actividades Artísticas, Recreativas y Entretenimiento	51.302	1.281	261	105	915	1,63%	1,19%	1,10%	0,73%	1,32%

Afiliados al RETA por Rama de Actividad (CNAE-2009). España y Aragón

	Territorio					Peso sobre el total				
	España	Aragón	Huesca	Teruel	Zaragoza	España	Aragón	Huesca	Teruel	Zaragoza
Otros servicios	203.487	6.758	1.327	714	4.717	6,47%	6,29%	5,60%	4,96%	6,80%
Hogares que emplean personal doméstico	325	3	0	0	3	0,01%	0,00%	0,00%	0,00%	0,00%
Organismos extraterritoriales	12	0	0	0	0	0,00%	0,00%	0,00%	0,00%	0,00%
Total	3.143.001	107.416	23.694	14.391	69.331	100%	100%	100%	100%	100%

Respecto al trimestre anterior, Aragón, muestra situaciones variadas, que van desde el descenso de 180 personas para construcción al incremento de 215 en Transporte. En términos relativos la mayor bajada se produce en Educación (-2,40%) y la mayor subida en Suministros de agua (3,33%). Para España, también es la "Construcción" la que acumula mayores pérdidas (3.243 personas), mientras Transportes ve incrementarse el número de sus efectivos en 8.622 autónomos.

En términos interanuales, lo más destacable en términos nominales es la caída de autónomos en la rama de "Construcción" tanto en Aragón (-1.761) como en España (-47.749). En segundo lugar se encuentra, para nuestra Comunidad "Comercio y reparación de vehículos de motor" (-1.761), por delante de "Agricultura, ganadería, caza, selvicultura y pesca", con -656. Para el total nacional es "Agricultura, ganadería, caza, selvicultura y pesca" la que ocupa el segundo lugar con 12.085 inscripciones menos al RETA.

En otras ramas, sin embargo, ha aumentado el número de autónomos. Tal es el caso de "Transporte, almacenamiento y comunicaciones", que suma 168 personas en Aragón, o las 1.763 que en el conjunto nacional aporta Educación.

Evolución de los autónomos según Rama de Actividad. España y Aragón

	Variaciones trimestrales									
	Nominal					Porcentual				
	España	Aragón	Huesca	Teruel	Zaragoza	España	Aragón	Huesca	Teruel	Zaragoza
Agricultura, ganadería, caza, selvicultura y pesca	-2.248	-129	-12	-55	-62	-0,78%	-0,63%	-0,16%	-1,12%	-0,76%
Industrias extractivas	-13	-1	1	0	-2	-0,59%	-0,74%	10,00%	0,00%	-2,78%
Industria manufacturera	-1.137	-82	22	-3	-101	-0,47%	-0,92%	1,41%	-0,31%	-1,57%
Suministros de energía	27	0	-1	1	0	2,31%	0,00%	-12,50%	25,00%	0,00%
Suministros de agua, residuos y descontaminación	16	2	2	0	0	0,67%	3,33%	15,38%	0,00%	0,00%

Construcción	-3.243	-180	-25	-13	-142	-0,73%	-1,14%	-0,72%	-0,54%	-1,44%
Comercio; reparación de vehículos de motor	5.452	116	3	23	90	0,70%	0,53%	0,08%	0,99%	0,57%
Hostelería	-987	-27	5	-4	-28	-0,47%	-0,44%	0,61%	-0,86%	-0,57%
Transporte, almacenamiento y comunicaciones	8.622	215	26	18	171	2,70%	2,20%	1,14%	1,36%	2,76%
Información, comunicación	632	22	7	-8	23	1,38%	2,03%	5,19%	-9,09%	2,67%
Intermediación financiera	346	-6	6	-1	-11	0,68%	-0,39%	2,45%	-0,76%	-0,95%
Activ. inmobiliarias y de alquiler, servicios empresariales	42	-5	-3	0	-2	0,14%	-0,67%	-3,09%	0,00%	-0,32%
Activ. Profesiones Científicas y Técnicas	2.403	55	14	2	39	1,17%	0,88%	1,33%	0,43%	0,83%
Activ. Administración y Servicios Auxiliares	678	10	1	-1	10	0,54%	0,34%	0,18%	-0,65%	0,44%
Admón. Pública, Defensa y S.S. obligatoria	2	0	0	0	0	0,43%	0,00%	0,00%	-	0,00%
Educación	-1.013	-40	-17	-3	-20	-1,72%	-2,40%	-5,18%	-2,08%	-1,67%
Activ. Sanitarias y veterinarias, servicios sociales	619	-4	-2	8	-10	0,83%	-0,19%	-0,56%	5,80%	-0,64%
Actividades Artísticas, Recreativas y Entretenimiento	1.731	8	-42	7	43	3,49%	0,63%	-13,86%	7,14%	4,93%
Otros servicios	-318	-60	-10	-14	-36	-0,16%	-0,88%	-0,75%	-1,92%	-0,76%
Hogares que emplean personal doméstico	8	0	0	0	0	2,52%	0,00%	-	-	0,00%
Organismos extraterritoriales	1	0	0	0	0	9,09%	-	-	-	-
Total	11.620	-106	-25	-43	-38	0,37%	-0,10%	-0,11%	-0,30%	-0,05%

Variaciones interanuales

	Nominal					Porcentual				
	España	Aragón	Huesca	Teruel	Zaragoza	España	Aragón	Huesca	Teruel	Zaragoza
Agricultura, ganadería, caza, selvicultura y pesca	-12.085	-656	-129	-247	-280	-4,08%	-3,14%	-1,73%	-4,84%	-3,36%
Industrias extractivas	-135	-5	0	-2	-3	-5,81%	-3,60%	0,00%	-3,64%	-4,11%
Industria manufacturera	-9.405	-327	10	-20	-317	-3,74%	-3,55%	0,63%	-2,03%	-4,77%
Suministros de energía	61	1	-1	0	2	5,37%	3,57%	-12,50%	0,00%	13,33%
Suministros de agua, residuos y descontaminación	-59	-4	0	-1	-3	-2,39%	-6,06%	0,00%	-20,00%	-6,52%
Construcción	-47.749	-1.761	-283	-111	-1.367	-9,79%	-10,14%	-7,54%	-4,41%	-12,32%

Comercio; reparación de vehículos de motor	-6.724	-127	-17	17	-127	-0,85%	-0,58%	-0,45%	0,73%	-0,80%
Hostelería	-6.150	-178	-22	-8	-148	-2,88%	-2,82%	-2,62%	-1,71%	-2,95%
Transporte, almacenamiento y comunicaciones	1.630	168	18	-2	152	0,50%	1,71%	0,79%	-0,15%	2,45%
Información, comunicación	1.232	36	10	3	23	2,72%	3,36%	7,58%	3,90%	2,67%
Intermediación financiera	457	44	22	11	11	0,90%	2,97%	9,61%	9,24%	0,97%
Activ. inmobiliarias y de alquiler, servicios empresariales	-564	-10	-7	5	-8	-1,88%	-1,33%	-6,93%	23,81%	-1,27%
Activ. Profesiones Científicas y Técnicas	4.610	122	24	9	89	2,28%	1,98%	2,29%	1,97%	1,91%
Activ. Administración y Servicios Auxiliares	-5.383	-99	-4	-5	-90	-4,07%	-3,22%	-0,70%	-3,14%	-3,83%
Admón. Pública, Defensa y S.S. obligatoria	-12	-1	-1	0	0	-2,53%	-7,69%	-9,09%	-	0,00%
Educación	1.763	37	-5	9	33	3,13%	2,33%	-1,58%	6,82%	2,89%
Activ. Sanitarias y veterinarias, servicios sociales	1.701	19	15	7	-3	2,31%	0,93%	4,42%	5,04%	-0,19%
Actividades Artísticas, Recreativas y Entretenimiento	374	60	7	7	46	0,73%	4,91%	2,76%	7,14%	5,29%
Otros servicios	-5.788	-247	-61	-23	-163	-2,77%	-3,53%	-4,39%	-3,12%	-3,34%
Hogares que emplean personal doméstico	5	2	0	0	2	1,56%	200,00%	-	-	200,00%
Organismos extraterritoriales	-1	0	0	0	0	-7,69%	-	-	-	-
Total	-82.222	-2.926	-424	-351	-2.151	-2,55%	-2,65%	-1,76%	-2,38%	-3,01%

El número de **extranjeros** afiliados al RETA en Aragón al término del año alcanza la cifra de 5.950 personas, lo que supone el 5,54% del total, cuota próxima a la media nacional (6,36%). Respecto al trimestre anterior el número se ha incrementado en 107, esto es un 1,83%.

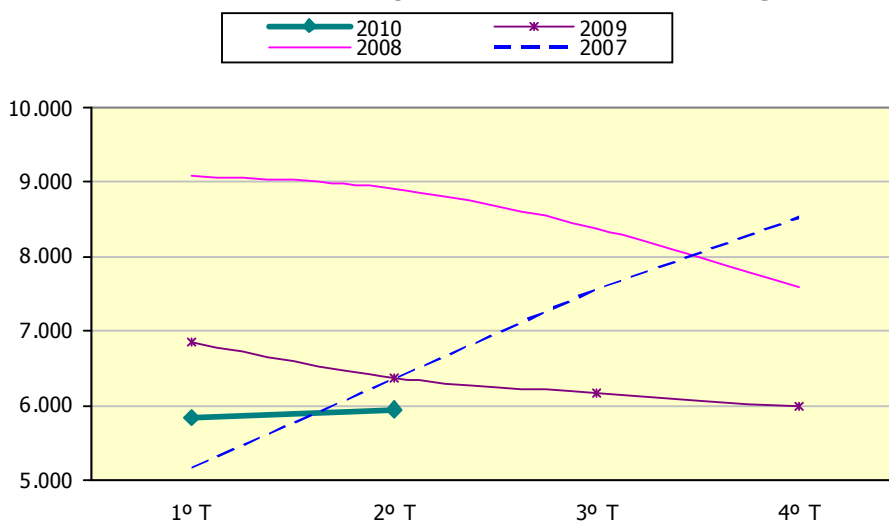
Ahora bien, dependiendo de los sectores, su representación varía: en la Construcción es del 9,7%, en la Industria del 7,53% (superando en ambos casos el dato nacional), en los Servicios del 5,86% y en la Agricultura del 0,41%, por debajo de la media española en estos dos últimos casos.

Por provincias también vemos que la situación es variada. En Zaragoza es donde más peso tienen de toda la Comunidad Autónoma (6,78%), muy superior al de Huesca (3,26%) y Teruel (3,30%).

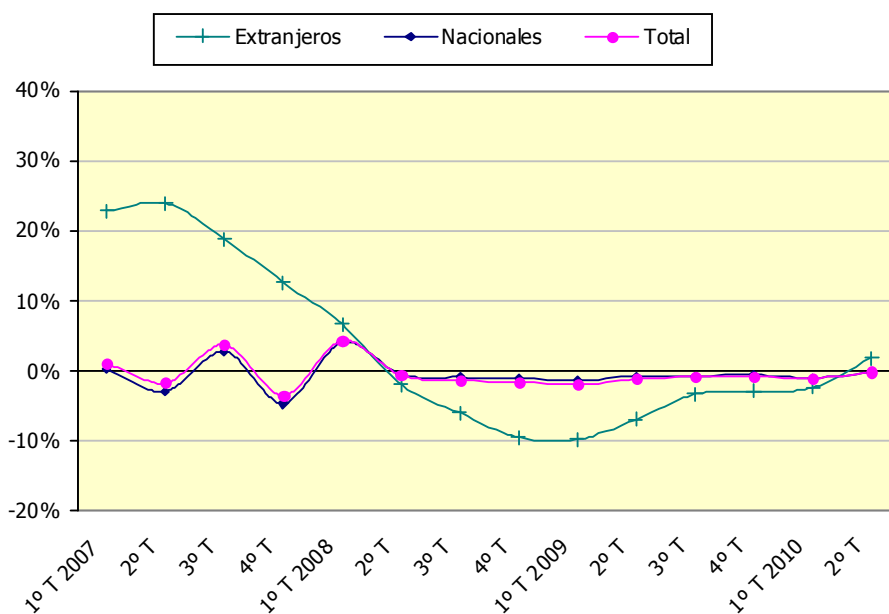
Afiliados al RETA con nacionalidad extranjera			
	Total RETA	Nacionalidad extranjera	% Extranjeros
ESPAÑA	199.971	3.143.001	6,36%
ANDALUCÍA	26.837	473.541	5,67%
ARAGÓN	5.950	107.416	5,54%
Huesca	773	23.694	3,26%
Teruel	475	14.391	3,30%
Zaragoza	4.702	69.331	6,78%
ASTURIAS	1.994	78.875	2,53%
CANARIAS	14.794	104.825	14,11%
CANTABRIA	1.323	43.372	3,05%
CASTILLA-LA MANCHA	5.274	149.512	3,53%
CASTILLA-LEÓN	5.506	209.005	2,63%
CATALUÑA	39.967	544.437	7,34%
C. DE MADRID	33.175	357.944	9,27%
C. VALENCIANA	28.381	332.382	8,54%
EXTREMADURA	1.697	78.907	2,15%
GALICIA	4.824	224.021	2,15%
ILLES BALEARS	14.203	84.641	16,78%
LA RIOJA	1.344	26.472	5,08%
NAVARRA	2.534	46.902	5,40%
PAÍS VASCO	6.371	179.690	3,55%
R. DE MURCIA	5.197	94.981	5,47%
CEUTA	206	2.942	7,00%
MELILLA	394	3.136	12,56%

Proporción de extranjeros afiliados al RETA en cada sector económico.				
	Agricultura	Industria	Construcción	Servicios
España	0,71%	3,76%	7,65%	7,14%
Aragón	0,41%	7,53%	9,76%	5,86%
Huesca	0,46%	3,83%	5,94%	4,18%
Teruel	0,68%	1,17%	5,15%	5,02%
Zaragoza	0,21%	9,47%	12,26%	6,39%

Evolución de los extranjeros afiliados al RETA. Aragón.



Variación trimestral de los afiliados al RETA. Aragón.



Evolución de los extranjeros afiliados al RETA. España y Aragón.

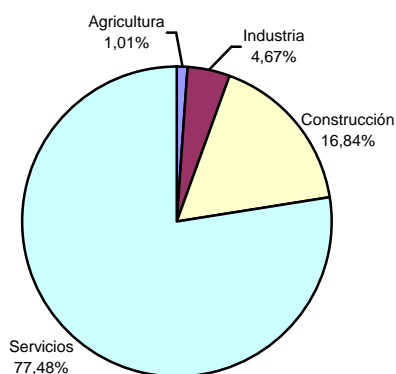
	2º Trimestre 2010	Variación trimestral		Variación interanual	
		Nominal	%	Nominal	%
España	199.971	4.180	2,13%	-5.608	-2,73%
Aragón	5.950	107	1,83%	-423	-6,64%
Huesca	773	16	2,11%	-37	-4,57%
Teruel	475	8	1,71%	-30	-5,94%
Zaragoza	4.702	83	1,80%	-356	-7,04%

La mayoría de los autónomos extranjeros están inscritos en actividades de Servicios, aunque en Aragón, su relevancia no es tan abultada como en el conjunto nacional (61,50% frente a 77,49%).

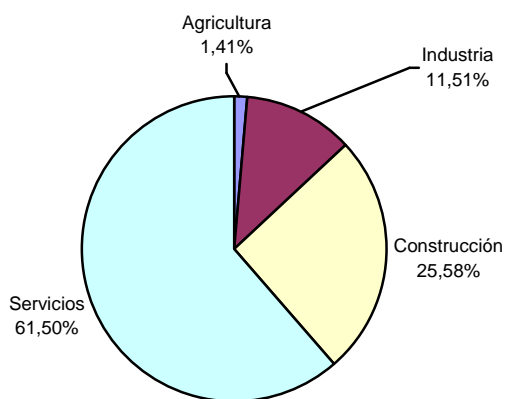
En contrapartida, en nuestra Comunidad se concentran en mayor proporción en la Construcción (25,58%) y la Industria (11,51%) frente a unos agregados nacionales del 16,84% y 4,67%, respectivamente.

Distribución de los afiliados extranjeros al RETA por sectores económicos. 2º Trimestre 2010

España



Aragón



Extranjeros afiliados al RETA según Sector Económico

	Sector Económico				Peso sobre el total			
	Agricultura	Industria	Construcción	Servicios	Agricultura	Industria	Construcción	Servicios
ESPAÑA	2.017	9.334	33.669	154.951	1,01%	4,67%	16,84%	77,49%
ARAGÓN	84	685	1.522	3.659	1,41%	11,51%	25,58%	61,50%
Huesca	34	62	206	471	4,40%	8,02%	26,65%	60,93%
Teruel	33	12	124	306	6,95%	2,53%	26,11%	64,42%
Zaragoza	17	611	1.192	2.882	0,36%	12,99%	25,35%	61,29%

Por ramas, los extranjeros autónomos residentes en Aragón se concentran en Construcción con intensidad (1 de cada 4 autónomos extranjeros trabaja en esta actividad). A continuación destaca la "Hostelería" (23,95%), seguida por "Comercio; reparación de vehículos de motor" (19,16%).

Extranjeros afiliados al RETA por Rama de Actividad (CNAE 2009). España y Aragón				
	España	Aragón	Peso sobre el total	
			España	Aragón
Agricultura, ganadería, caza, selvicultura y pesca	2.017	84	1,01%	1,41%
Industrias extractivas	36	1	0,02%	0,02%
Industria manufacturera	9.178	683	4,59%	11,48%
Suministros de energía	33	0	0,02%	0,00%
Suministros de agua, residuos y descontaminación	87	1	0,04%	0,02%
Construcción	33.669	1.522	16,84%	25,58%
Comercio; reparación de vehículos de motor	54.315	1.140	27,16%	19,16%
Transportes; almacenamiento	6.288	255	3,14%	4,29%
Hostelería	39.892	1.425	19,95%	23,95%
Información, comunicación	5.969	95	2,98%	1,60%
Intermediación financiera y seguros	1.365	15	0,68%	0,25%
Actividades inmobiliarias	2.774	10	1,39%	0,17%
Activ. Profesionales Científicas y Técnicas	10.116	98	5,06%	1,65%
Activ. Administración y Servicios Auxiliares	11.868	199	5,93%	3,34%
Admón. Pública, Defensa y S.S. obligatoria	9	0	0,00%	0,00%
Educación	5.300	117	2,65%	1,97%
Activ. Sanitarias y Veterinarias, Servicios Sociales	4.288	68	2,14%	1,14%
Actividades Artísticas, Recreativas y Entretenimiento	3.795	37	1,90%	0,62%
Otros servicios	8.932	200	4,47%	3,36%
Hogares que emplean personal doméstico	38	0	0,02%	0,00%
Organismos extraterritoriales	2	0	0,00%	0,00%
Total	199.971	5.950	100,00%	100,00%

Evolución de los extranjeros autónomos según Rama de Actividad. España y Aragón										
Variaciones trimestrales										
	Nominal					Porcentual				
	España	Aragón	HU	TE	ZGZ	España	Aragón	HU	TE	ZGZ
Agricultura, ganadería, caza, selvicultura y pesca	-30	5	2	4	-1	-1,47%	6,33%	6,25%	13,79%	-5,56%
Industrias extractivas	-1	0	0	0	0	-2,70%	0,00%	0,00%	-	-
Industria manufacturera	46	-11	11	1	-23	0,50%	-1,59%	22,00%	9,09%	-3,63%
Suministros de energía	1	-1	0	0	-1	3,13%	100,00%	-	-	-100,00%
Suministros de agua, residuos y descontaminación	4	0	0	0	0	4,82%	0,00%	-	-	0,00%
Construcción	-978	-57	-6	-2	-49	-2,82%	-3,61%	-2,83%	-1,59%	-3,95%

Evolución de los extranjeros autónomos según Rama de Actividad. España y Aragón

Variaciones trimestrales										
	Nominal					Porcentual				
Comercio; reparación de vehículos de motor	2.300	87	4	8	75	4,42%	8,26%	3,28%	10,13%	8,80%
Hostelería	-13	-4	2	-1	-5	-0,21%	-1,54%	12,50%	-5,56%	-2,22%
Transporte, almacenamiento y comunicaciones	2.294	79	0	4	75	6,10%	5,87%	0,00%	2,76%	7,25%
Información, comunicación	141	8	5	0	3	2,42%	9,20%	45,45%	0,00%	4,41%
Intermediación financiera	-12	-4	0	0	-4	-0,87%	-21,05%	0,00%	0,00%	-28,57%
Activ. inmobiliarias y de alquiler, servicios empresariales	-25	-1	0	0	-1	-0,89%	-9,09%	-	-	-9,09%
Activ. Profesiones Científicas y Técnicas	154	0	-1	-1	2	1,55%	0,00%	-6,67%	-33,33%	2,50%
Activ. Administración y Servicios Auxiliares	112	9	-1	1	9	0,95%	4,74%	-2,50%	9,09%	6,47%
Administración pública, Defensa y S.S. obligatoria	0	0	0	0	0	0,00%	-	-	-	-
Educación	-278	-4	-1	-1	-2	-4,98%	-3,31%	-3,33%	-12,50%	-2,41%
Activ. Sanitarias y veterinarias, servicios sociales	12	1	0	-2	3	0,28%	1,49%	0,00%	-40,00%	5,45%
Actividades Artísticas, Recreativas y Entretenimiento	264	1	0	0	1	7,48%	2,78%	0,00%	0,00%	4,17%
Otros servicios	188	-1	1	-3	1	2,15%	-0,50%	2,38%	-15,00%	0,72%
Hogares que emplean personal doméstico	1	0	0	0	0	2,70%	-	-	-	-
Organismos extraterritoriales	0	0	0	0	0	0,00%	-	-	-	-
TOTAL	4.180	107	16	8	83	2,13%	1,83%	2,11%	1,71%	1,80%

Evolución de los extranjeros autónomos según Rama de Actividad. España y Aragón

Variaciones interanuales										
	Nominal					Porcentual				
	España	Aragón	HU	TE	ZGZ	España	Aragón	HU	TE	ZGZ
Agricultura, ganadería, caza, selvicultura y pesca	-197	-2	4	3	-9	-8,90%	-2,33%	13,33%	10,00%	-34,62%
Industrias extractivas	-4	0	0	0	0	-10,00%	0,00%	0,00%	-	-
Industria manufacturera	-143	17	26	0	-9	-1,53%	2,55%	74,29%	0,00%	-1,45%
Suministros de energía	2	-1	0	0	-1	6,45%	100,00%	-	-	-100,00%
Suministros de agua, residuos y descontaminación	-5	0	0	0	0	-5,43%	0,00%	-	-	0,00%
Construcción	-9.819	-715	-88	-32	-595	-22,58%	-31,96%	-29,93%	-20,51%	-33,30%

Evolución de los extranjeros autónomos según Rama de Actividad. España y Aragón

	Variaciones interanuales									
	Nominal					Porcentual				
Comercio; reparación de vehículos de motor	2.847	126	14	2	110	5,53%	12,43%	12,50%	2,35%	13,46%
Hostelería	-13	-18	1	2	-21	-0,21%	-6,59%	5,88%	13,33%	-8,71%
Transporte, almacenamiento y comunicaciones	1.910	159	4	-3	158	5,03%	12,56%	2,47%	-1,97%	16,60%
Información, comunicación	356	22	9	-1	14	6,34%	30,14%	128,57%	-11,11%	24,56%
Intermediación financiera	-35	0	2	0	-2	-2,50%	0,00%	200,00%	0,00%	-16,67%
Activ. inmobiliarias y de alquiler, servicios empresariales	-27	-6	-1	0	-5	-0,96%	-37,50%	-100,00%	-	-33,33%
Activ. Profesiones Científicas y Técnicas	161	-3	-1	-2	0	1,62%	-2,97%	-6,67%	-50,00%	0,00%
Activ. Administración y Servicios Auxiliares	-1.039	-12	-6	3	-9	-8,05%	-5,69%	-13,33%	33,33%	-5,73%
Administración pública, Defensa y S.S. obligatoria	-1	0	0	0	0	-10,00%	-	-	-	-
Educación	235	12	4	4	4	4,64%	11,43%	16,00%	133,33%	5,19%
Activ. Sanitarias y veterinarias, servicios sociales	35	0	-2	-2	4	0,82%	0,00%	-22,22%	-40,00%	7,41%
Actividades Artísticas, Recreativas y Entretenimiento	5	0	-2	0	2	0,13%	0,00%	-16,67%	0,00%	8,70%
Otros servicios	132	-1	-1	-4	4	1,50%	-0,50%	-2,27%	-19,05%	2,94%
Hogares que emplean personal doméstico	-5	-1	0	0	-1	-11,63%	-	-	-	-100,00%
Organismos extraterritoriales	-3	0	0	0	0	-60,00%	-	-	-	-
TOTAL	-5.608	-423	-37	-30	-356	-2,73%	-6,64%	-4,57%	-5,94%	-7,04%

B. AUTÓNOMOS "PROPIAMENTE DICHOS"

Como ya se ha comentado al inicio de este informe, en este apartado se van a analizar los datos suministrados por el Ministerio de Trabajo e Inmigración (MTIN) de los trabajadores afiliados en los distintos regímenes **por cuenta propia** de la Seguridad Social: Régimen Especial de Trabajadores Autónomos (RETA), y Mar que se encuentran en situación de alta a 31 de diciembre de 2009, **excluidos** Familiar colaborador, Socio de sociedad, Miembro de órgano de administración de la sociedad, Familiar de socio, Religioso y Colegio profesional.

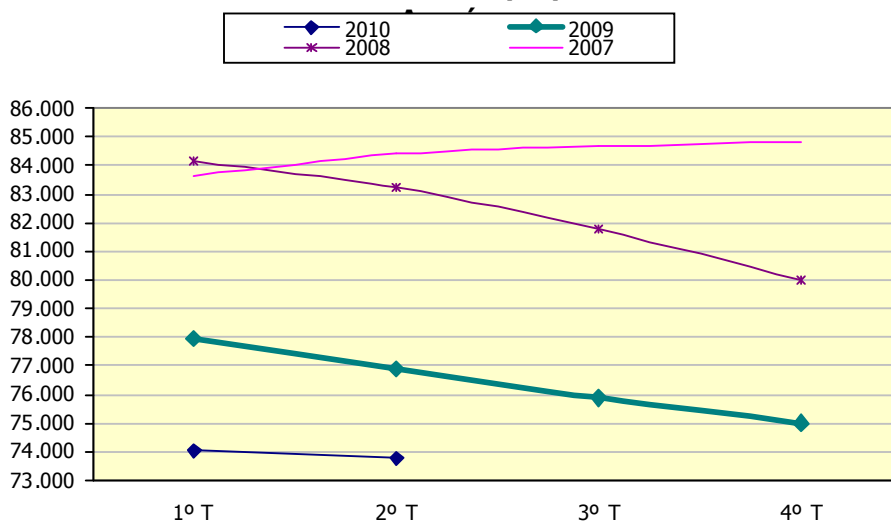
Al término del segundo trimestre del año, el número de autónomos "propiamente dichos" en España asciende a 2.011.986 y representan el 8,70% de la población activa del país. En nuestra Comunidad Autónoma esta proporción se eleva hasta el 11,43% al contar con 73.778 autónomos. Por provincias destaca la relevancia de este colectivo en Huesca y Teruel (19,67% y 17,17%, respectivamente), mientras que Zaragoza está en línea con el agregado nacional (8,80%).

Proporción de Autónomos "propiamente dichos" sobre Población Activa. España y Aragón. 2º Trimestre 2010			
	Activos ⁽¹⁾	Autónomos ⁽²⁾	Autónomos/Activos
España	23.122.300	2.011.986	8,70%
Aragón	645.400	73.778	11,43%
Huesca	102.800	20.216	19,67%
Teruel	69.300	11.898	17,17%
Zaragoza	473.300	41.664	8,80%

(1) Población Activa, II Trimestre 2010, EPA.
(2) Trabajadores afiliados en regímenes por cuenta propia en la Seguridad Social a 30-06-2010. Ministerio de Trabajo e Inmigración (MTIN)

La evolución descendente iniciada en 2008 continúa en este trimestre, si bien con una intensidad mucho menor. Por lo que a Aragón se refiere la caída es del 0,37% mientras que en España se recupera un 0,33%. La variación interanual también es peor en Aragón (-4,06% frente a -3,08%). El mayor retroceso en tasa interanual lo presenta Huesca con -4,19% (-883 personas) seguida muy de cerca por Zaragoza (-4,13%, -1.795).

Evolución de los autónomos "propiamente dichos".



Evolución de los autónomos "propiamente dichos". España y Aragón.

	2º Trimestre 2010	Variación trimestral		Variación interanual	
		Nominal	%	Nominal	%
España	2.011.986	6.576	0,33%	-64.014	-3,08%
Aragón	73.778	-275	-0,37%	-3.124	-4,06%
Huesca	20.216	-143	-0,70%	-883	-4,19%
Teruel	11.898	-90	-0,75%	-446	-3,61%
Zaragoza	41.664	-42	-0,10%	-1.795	-4,13%

Si se tiene en cuenta el género, se observa que 7 de cada 10 autónomos son hombres. Esta cuota se mantiene en todo el territorio, siendo la provincia de Teruel donde la proporción de mujeres es más relevante (31,69%).

Trabajadores autónomos "propiamente dichos" según género

	Total	Varones	Mujeres	%Varones	%Mujeres
España	2.011.986	1.353.194	658.792	67,26%	32,74%
Aragón	73.778	51.773	22.005	70,17%	29,83%
Huesca	20.216	14.438	5.778	71,42%	28,58%
Teruel	11.898	8.128	3.770	68,31%	31,69%
Zaragoza	41.664	29.207	12.457	70,10%	29,90%

En cuanto a la evolución, caen, en tasa intertrimestral, los varones (-0,56%) mientras las mujeres apenas se mueven (+0,08%); en interanual, ambos caen, si bien los varones lo hacen en mayor medida (-4,93% frente a -1,97%). Para España, la pauta es similar, con la única diferencia de que en este trimestre también presentan variación positiva los varones (0,12%)

Evolución de los autónomos "propriadamente dichos" según género. España y Aragón.

	Varones				Mujeres			
	Variación trimestral		Variación interanual		Variación trimestral		Variación interanual	
	Nominal	%	Nominal	%	Nominal	%	Nominal	%
España	1.601	0,12%	-54.762	-3,89%	4.975	0,76%	-9.852	-1,47%
Aragón	-293	-0,56%	-2.682	-4,93%	18	0,08%	-442	-1,97%
Huesca	-101	-0,69%	-689	-4,55%	-42	-0,72%	-194	-3,25%
Teruel	-78	-0,95%	-312	-3,70%	-12	-0,32%	-134	-3,43%
Zaragoza	-114	-0,39%	-1.681	-5,44%	72	0,58%	-114	-0,91%

La edad de los trabajadores autónomos oscila en casi la mitad de los casos entre los 40 y 54 años: más de 4 de cada 10 se recogen en este intervalo. Por el contrario los jóvenes menores de 25 años son los menos representados con un peso en Aragón del 1,57%.

Trabajadores autónomos "propriadamente dichos" según edad

	Total	Edad				Peso sobre el total			
		<25 años	25-39 años	40-54 años	>=55 años	<25 años	25-39 años	40-54 años	>=55 años
España	2.011.986	35.738	583.655	899.548	493.045	1,78%	29,01%	44,71%	24,51%
Aragón	73.778	1.159	19.077	33.899	19.643	1,57%	25,86%	45,95%	26,62%
Huesca	20.216	313	5262	9206	5435	1,55%	26,03%	45,54%	26,88%
Teruel	11.898	186	2607	5741	3364	1,56%	21,91%	48,25%	28,27%
Zaragoza	41.664	660	11208	18952	10844	1,58%	26,90%	45,49%	26,03%

Además, los más jóvenes son los que experimentan los retrocesos más importantes, ya que, históricamente, conforme aumenta la edad, menores son las caídas. Parece lógico que aquellos trabajadores con más años llevarán más tiempo ejerciendo su actividad por cuenta ajena, y esa experiencia les permite mantener sus cotizaciones con menos problemas que aquellos que han iniciado recientemente sus negocios.

Evolución de los autónomos "propiamente dichos" según edad. España y Aragón.

Variación trimestral

	Nominal				%			
	<25 años	25-39 años	40-54 años	>=55 años	<25 años	25-39 años	40-54 años	>=55 años
España	609	858	4.639	470	0,33%	1,73%	0,52%	0,10%
Aragón	40	-203	-75	-37	-0,37%	3,57%	-0,22%	-0,19%
Huesca	16	-70	-82	-7	-0,70%	5,39%	-0,88%	-0,13%
Teruel	-4	-50	-36	0	-0,75%	-2,11%	-0,62%	0,00%
Zaragoza	28	-83	43	-30	-0,10%	4,43%	0,23%	-0,28%

Variación interanual

	Nominal				%			
	<25 años	25-39 años	40-54 años	>=55 años	<25 años	25-39 años	40-54 años	>=55 años
España	-4.193	-35.646	-15.958	-8.817	-10,50%	-5,76%	-1,74%	-1,76%
Aragón	-196	-1.823	-779	-326	-14,46%	-8,72%	-2,25%	-1,63%
Huesca	-21	-548	-252	-62	-6,29%	-9,43%	-2,66%	-1,13%
Teruel	-23	-201	-133	-89	-11,00%	-7,16%	-2,26%	-2,58%
Zaragoza	-152	-1074	-394	-175	-18,72%	-8,74%	-2,04%	-1,59%

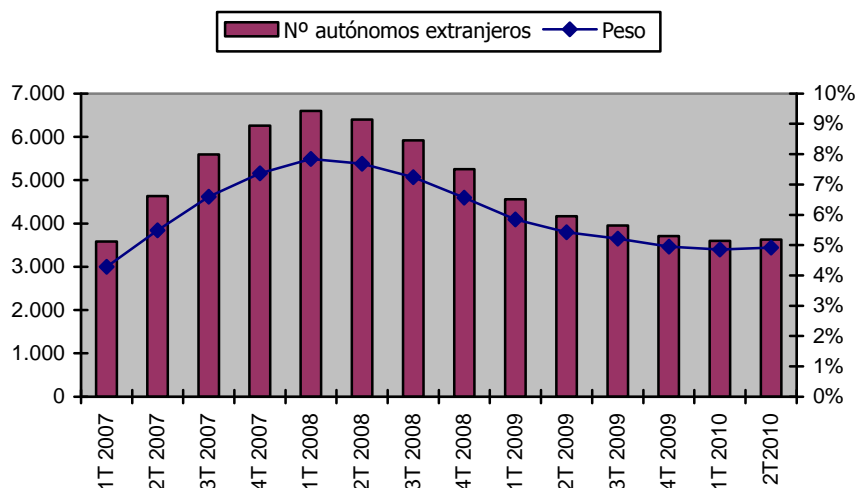
En Aragón, el 4,92% de los autónomos "propiamente dichos" tiene nacionalidad extranjera, ganado peso en 0,07 p.p. respecto al trimestre anterior. En el conjunto de España representan el 6,72% y la variación respecto a marzo de 2010 es de 0,12 puntos.

Trabajadores autónomos "propiamente dichos" con nacionalidad extranjera

	Total Autónomos	Nacionalidad extranjera	% Extranjeros
España	2.011.986	135.111	6,72%
Andalucía	328.890	18.769	5,71%
Aragón	73.778	3.631	4,92%
Huesca	20.216	527	2,61%
Teruel	11.898	388	3,26%
Zaragoza	41.664	2.716	6,52%
Asturias	53.207	1.430	2,69%
Baleares	50.271	8.976	17,86%
Canarias	74.363	10.703	14,39%
Cantabria	29.538	938	3,18%
Castilla La Mancha	96.183	3.840	3,99%
Castilla y León	142.920	3.927	2,75%
Cataluña	329.514	24.768	7,52%
Com. Valenciana	196.273	18.937	9,65%
Extremadura	56.931	1.134	1,99%

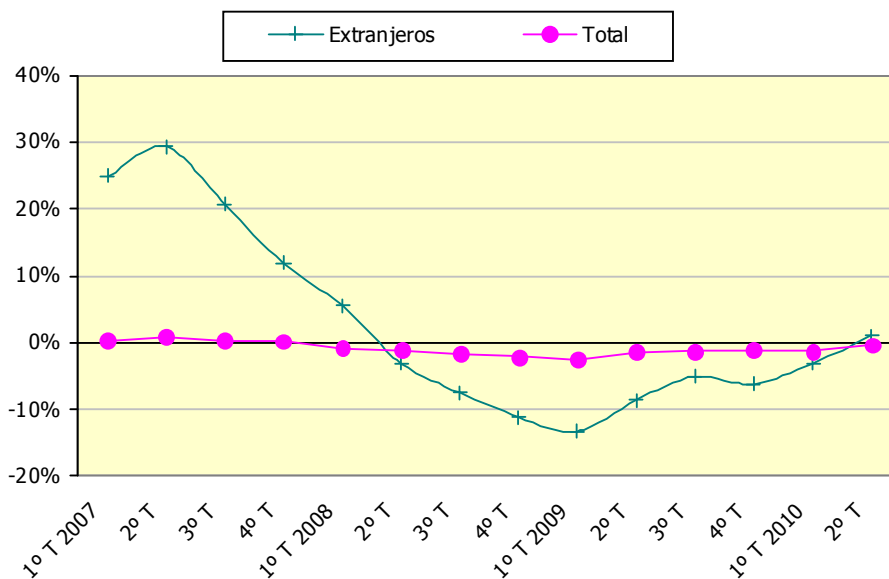
Trabajadores autónomos "propiamente dichos" con nacionalidad extranjera			
	Total Autónomos	Nacionalidad extranjera	% Extranjeros
Galicia	154.510	3.104	2,01%
Madrid	221.511	24.112	10,89%
Murcia	62.205	3.840	6,17%
Navarra	29.903	1.325	4,43%
País Vasco	90.106	4.348	4,83%
La Rioja	17.253	857	4,97%
Ceuta	2.266	147	6,49%
Melilla	2.364	325	13,75%

Autónomos extranjeros "propiamente dichos". Aragón 2007-2010



En esta ocasión, son los autónomos extranjeros quienes presentan mejores datos que la media, con una variación positiva del 1% frente a la todavía negativa del total aragonés (-0,37%), un poco en línea con lo que sucede en el total nacional: variación positiva del 2,06% para los extranjeros y variación positiva del 0,33% para el total.

Variación trimestral de los autónomos "propiamente dichos". Aragón.



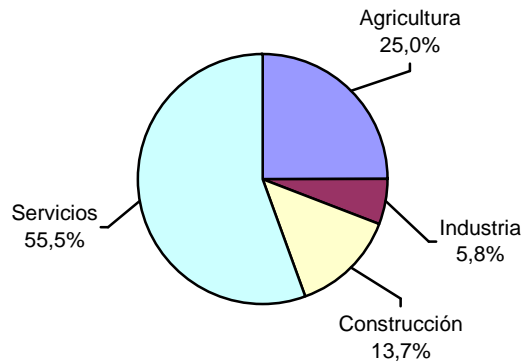
Evolución de los autónomos extranjeros en España y Aragón.

	Extranjeros autónomos 4º Trimestre 2009	Variación trimestral		Variación interanual	
		Nominal	%	Nominal	%
España	135.111	2.721	2,06%	-6.362	-4,50%
Aragón	3.631	36	1,00%	-537	-12,88%
Huesca	527	7	1,35%	-62	-10,53%
Teruel	388	3	0,78%	-26	-6,28%
Zaragoza	2.716	26	0,97%	-449	-14,19%

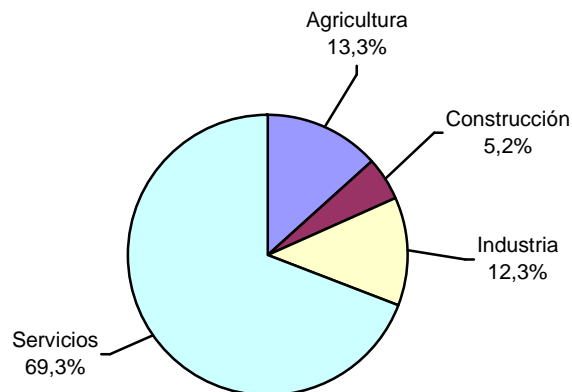
Por sectores económicos, Servicios es el más relevante: en Aragón, más de la mitad de los autónomos (55,5%) están inscritos en esta actividad, la cuarta parte (25%) en Agricultura, el 13,7% en Construcción y el resto (5,8%) en Industria. En el conjunto del país, las tasas son similares excepto en Agricultura, cuyo peso es inferior (13,3%) y en Servicios donde es mayor (68,3%).

Distribución de los autónomos "propiamente dichos" por sectores económicos. 2º Trimestre de 2010

Aragón



España



Dentro del mapa regional se observan diferencias importantes por provincias: en Teruel Agricultura y Servicios son las actividades más importante entre los autónomos "propiamente dichos" con un peso del 38,64% y 39,87%, respectivamente; en Huesca el sector primario también es relevante (34,10%) pero está bastante detrás de Servicios (45,72%), y éste último adquiere especial relevancia en Zaragoza, al acaparar el 64,75% de los autónomos "propiamente dichos".

Trabajadores autónomos según Sector Económico

	Sector Económico				Peso sobre el total			
	Agricultura	Industria	Construcción	Servicios	Agricultura	Industria	Construcción	Servicios
España	267.524	103.960	246.946	1.393.556	13,30%	5,17%	12,27%	69,26%
Andalucía	39.898	16.090	29.445	243.457	12,13%	4,89%	8,95%	74,02%
Aragón	18.465	4.272	10.078	40.963	25,03%	5,79%	13,66%	55,52%
Huesca	6.894	1.239	2.840	9.243	34,10%	6,13%	14,05%	45,72%
Teruel	4.597	737	1.820	4.744	38,64%	6,19%	15,30%	39,87%
Zaragoza	6.974	2.296	5.418	26.976	16,74%	5,51%	13,00%	64,75%
Asturias	11.745	1.994	6.589	32.879	22,07%	3,75%	12,38%	61,79%
Baleares	2.669	2.969	8.443	36.190	5,31%	5,91%	16,79%	71,99%
Canarias	3.928	2.918	7.647	59.870	5,28%	3,92%	10,28%	80,51%
Cantabria	5.516	1.254	4.013	18.755	18,67%	4,25%	13,59%	63,49%
Castilla La Mancha	22.002	5.913	14.101	54.167	22,88%	6,15%	14,66%	56,32%
Castilla y León	41.346	6.702	18.437	76.435	28,93%	4,69%	12,90%	53,48%
Cataluña	22.958	20.637	44.586	241.333	6,97%	6,26%	13,53%	73,24%
Comunidad Valenciana	13.321	11.432	23.207	148.313	6,79%	5,82%	11,82%	75,56%
Extremadura	15.050	2.971	6.011	32.899	26,44%	5,22%	10,56%	57,79%
Galicia	45.518	7.137	17.341	84.514	29,46%	4,62%	11,22%	54,70%
Madrid	1.944	8.586	28.864	182.117	0,88%	3,88%	13,03%	82,22%
Murcia	7.442	3.693	7.429	43.641	11,96%	5,94%	11,94%	70,16%
Navarra	5.525	1.580	4.241	18.557	18,48%	5,28%	14,18%	62,06%
País Vasco	5.912	4.642	14.070	65.482	6,56%	5,15%	15,61%	72,67%
La Rioja	4.278	1.072	2.174	9.729	24,80%	6,21%	12,60%	56,39%
Ceuta	6	48	127	2.085	0,26%	2,12%	5,60%	92,01%
Melilla	1	50	143	2.170	0,04%	2,12%	6,05%	91,79%

El número de autónomos ha descendido en este primer trimestre del año en todos los sectores menos Servicios, siendo Construcción el que acumula la mayor caída en Aragón (-1,44%) mientras que en España es la Agricultura el sector que mayor variación negativa relativa experimenta (-1,2%). En ambos casos en segundo lugar se sitúa Industria, con bajadas de -1,11% y -0,80%, respectivamente. A nivel interanual, el sector de la Construcción lidera el descenso tanto en España (-10,95%) como en Aragón (-12,17%); le sigue Industria con descensos del -5,50% en España y -5,90% en Aragón.

Evolución de los autónomos según Sector Económico. España y Aragón

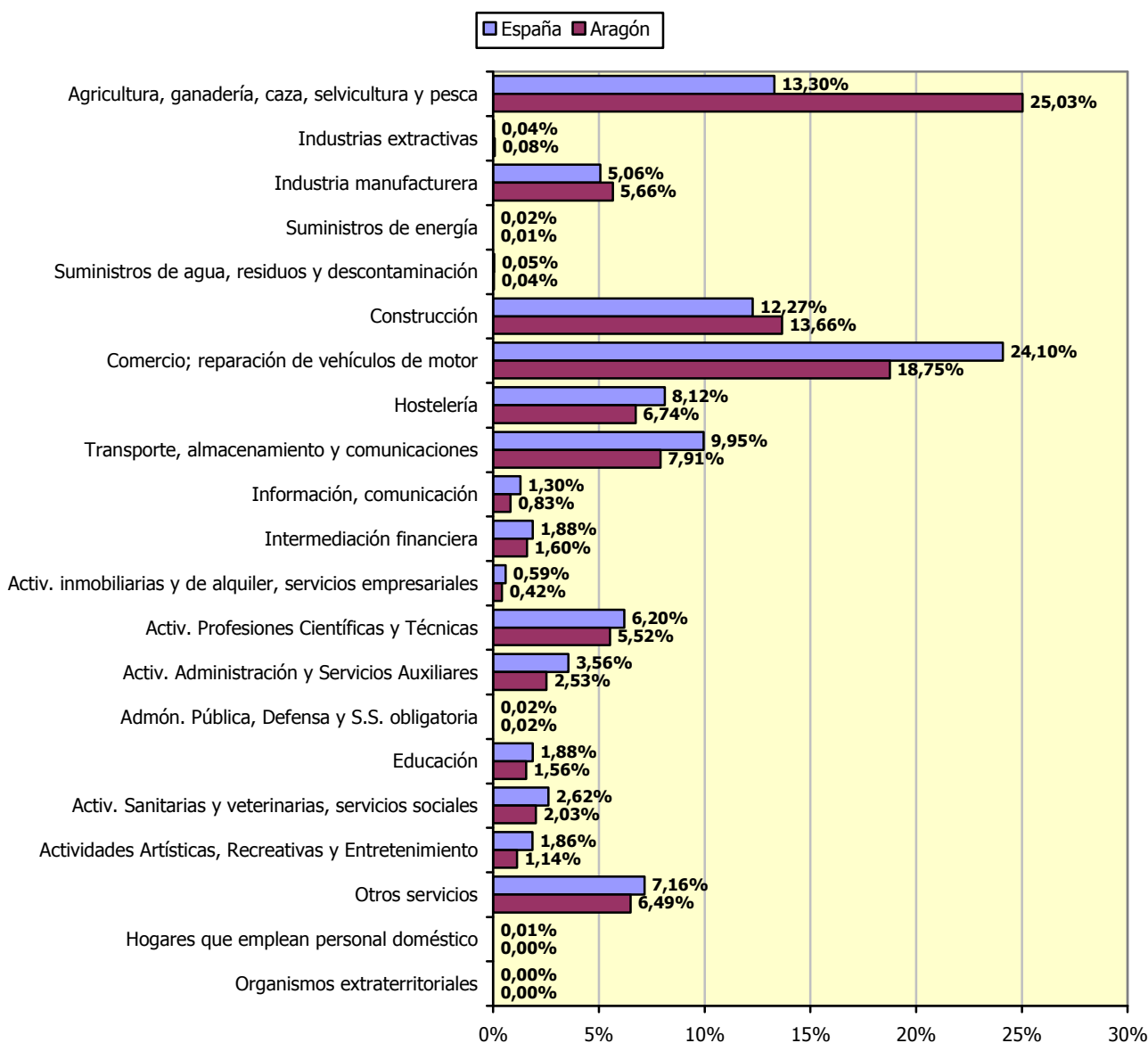
	Variación trimestral							
	Nominal				%			
	Agricultura	Industria	Construcción	Servicios	Agricultura	Industria	Construcción	Servicios
España	-3.261	-841	-1.406	12.084	-1,20%	-0,80%	-0,57%	0,87%
Aragón	-181	-48	-147	101	-0,97%	-1,11%	-1,44%	0,25%
Huesca	-47	-12	-34	-50	-0,68%	-0,96%	-1,18%	-0,54%
Teruel	-64	-7	-10	-9	-1,37%	-0,94%	-0,55%	-0,19%
Zaragoza	-70	-29	-103	160	-0,99%	-1,25%	-1,87%	0,60%
	Variación interanual							
	Nominal				%			
	Agricultura	Industria	Construcción	Servicios	Agricultura	Industria	Construcción	Servicios
España	-14.708	-6.052	-30.377	-13.477	-5,21%	-5,50%	-10,95%	-0,96%
Aragón	-783	-268	-1.397	-676	-4,07%	-5,90%	-12,17%	-1,62%
Huesca	-213	-77	-269	-324	-3,00%	-5,85%	-8,65%	-3,39%
Teruel	-267	-33	-86	-60	-5,49%	-4,29%	-4,51%	-1,25%
Zaragoza	-303	-158	-1.042	-292	-4,16%	-6,44%	-16,13%	-1,07%

Para analizar con mayor detalle las actividades económicas en las que se registran los autónomos, vamos a descender hasta ramas de actividad¹. Como ya se ha comentado, la "Agricultura" tiene en Aragón más importancia que en el conjunto del país (25,03% frente a 13,3%), a continuación "Comercio; reparación de vehículos" acapara el 18,75% en nuestra región y el 24,10% en España. Posteriormente "Construcción" (13,66% en Aragón y 12,27% en España) y "Hostelería" (7,91% en Aragón mientras que en España es de un 9,95%).

¹ Según nueva CNAE-2009.

Distribución de los autónomos "propiamente dichos" por Ramas de Actividad.

2º Trimestre 2010



El análisis provincial muestra algunas diferencias entre los territorios aragoneses: en Huesca y Teruel "Agricultura" es la rama más relevante (34,10% y 38,64%, respectivamente), mientras que en Zaragoza ocupa la segunda posición con un 16,74%, ya que encabeza la lista "Comercio; reparación de vehículos de motor" (21,44%). En el caso de Zaragoza, se sigue una distribución más acorde con la del conjunto nacional (24,10% en Comercio y 13,30% en Agricultura).

Trabajadores autónomos por Rama de Actividad (CNAE 2009). España y Aragón

	España	Aragón	Huesca	Teruel	Zaragoza
Agricultura, ganadería, caza, silvicultura y pesca	267.524	18.465	6.894	4.597	6.974
Industrias extractivas	813	57	9	28	20
Industria manufacturera	101748	4.177	1.214	703	2.260
Suministros de energía	397	11	5	2	4
Suministros de agua, residuos y descontaminación	1.002	27	11	4	12
Construcción	246.946	10.078	2.840	1.820	5.418
Comercio; reparación de vehículos de motor	484.941	13.830	3.135	1.764	8.931
Transporte, almacenamiento y comunicaciones	163.358	4.969	741	392	3.836
Hostelería	200.183	5.835	1.740	1.003	3.092
Información, comunicación	26.198	611	111	59	441
Actividades financieras y de seguros	37.842	1.182	219	112	851
Actividades inmobiliarias	11.897	309	74	11	224
Activ. Profesionales Científicas y Técnicas	124.821	4.071	827	354	2.890
Activ. Administración y Servicios Auxiliares	71.637	1.865	483	118	1.264
Admón. Pública, Defensa y S.S. obligatoria	316	12	10	0	2
Educación	37.895	1.150	290	123	737
Activ. Sanitarias y de servicios sociales	52.803	1.501	290	115	1.096
Actividades Artísticas, Recreativas y Entretenimiento	37.367	838	193	71	574
Otros servicios	144.028	4.788	1.130	622	3.036
Actividades de los hogares como empleadores y como productores	262	2	0	0	2
Organismos extraterritoriales	8	0	0	0	0
Total	2.011.986	73.778	20.216	11.898	41.664
	Peso sobre el total				
	España	Aragón	Huesca	Teruel	Zaragoza
Agricultura, ganadería, caza, silvicultura y pesca	13,30%	25,03%	34,10%	38,64%	16,74%
Industrias extractivas	0,04%	0,08%	0,04%	0,24%	0,05%
Industrias manufactureras	5,06%	5,66%	6,01%	5,91%	5,42%
Suministros de energía	0,02%	0,01%	0,02%	0,02%	0,01%
Suministros de agua, residuos y descontaminación	0,05%	0,04%	0,05%	0,03%	0,03%
Construcción	12,27%	13,66%	14,05%	15,30%	13,00%
Comercio; reparación de vehículos de motor	24,10%	18,75%	15,51%	14,83%	21,44%
Transporte, almacenamiento y comunicaciones	8,12%	6,74%	3,67%	3,29%	9,21%
Hostelería	9,95%	7,91%	8,61%	8,43%	7,42%
Información, comunicación	1,30%	0,83%	0,55%	0,50%	1,06%
Intermediación financiera	1,88%	1,60%	1,08%	0,94%	2,04%
Activ. inmobiliarias y de alquiler, servicios empresariales	0,59%	0,42%	0,37%	0,09%	0,54%
Activ. Profesionales Científicas y Técnicas	6,20%	5,52%	4,09%	2,98%	6,94%
Activ. Administración y Servicios Auxiliares	3,56%	2,53%	2,39%	0,99%	3,03%

Trabajadores autónomos por Rama de Actividad (CNAE 2009). España y Aragón

	España	Aragón	Huesca	Teruel	Zaragoza
Admón. Pública, Defensa y S.S. Obligatoria	0,02%	0,02%	0,05%	0,00%	0,00%
Educación	1,88%	1,56%	1,43%	1,03%	1,77%
Activ. Sanitarias y veterinarias, servicios sociales	2,62%	2,03%	1,43%	0,97%	2,63%
Actividades Artísticas, Recreativas y Entretenimiento	1,86%	1,14%	0,95%	0,60%	1,38%
Otros servicios	7,16%	6,49%	5,59%	5,23%	7,29%
Hogares que emplean personal doméstico	0,01%	0,00%	0,00%	0,00%	0,00%
Organismos extraterritoriales	0,00%	0,00%	0,00%	0,00%	0,00%
Total	100,00%	100,00%	100,00%	100,00%	100,00%

Respecto a la variación trimestral, para Aragón, la mayor variación positiva se localiza en hostelería, con 100 autónomos más; las negativas en Agricultura con 181 bajas.

Evolución de los autónomos según Rama de Actividad. España y Aragón

	Variación trimestral									
	Nominal					%				
	España	Aragón	Huesca	Teruel	Zaragoza	España	Aragón	Huesca	Teruel	Zaragoza
Agricultura, ganadería, caza, selvicultura y pesca	-3.261	-181	-47	-64	-70	-1,20%	-0,97%	-0,68%	-1,37%	-0,99%
Industrias extractivas	-7	0	1	0	-1	-0,85%	0,00%	12,50%	0,00%	-4,76%
Industria manufacturera	-842	-51	-14	-8	-29	-0,82%	-1,21%	-1,14%	-1,13%	-1,27%
Suministros de energía	7	2	0	1	1	1,79%	22,22%	0,00%	100,00%	33,33%
Suministros de agua, residuos y descontaminación	1	1	1	0	0	0,10%	3,85%	10,00%	0,00%	0,00%
Construcción	-1.406	-147	-34	-10	-103	-0,57%	-1,44%	-1,18%	-0,55%	-1,87%
Comercio; reparación de vehículos de motor	3.424	-10	-33	2	21	0,71%	-0,07%	-1,04%	0,11%	0,24%
Transporte, almacenamiento y comunicaciones	-1.198	-16	0	-2	-14	-0,73%	-0,32%	0,00%	-0,51%	-0,36%
Hostelería	4.599	100	5	5	90	2,35%	1,74%	0,29%	0,50%	3,00%
Información, comunicación	528	9	0	-8	17	2,06%	1,50%	0,00%	-11,94%	4,01%
Intermediación financiera	343	-3	6	1	-10	0,91%	-0,25%	2,82%	0,90%	-1,16%
Activ. inmobiliarias y de alquiler, servicios empresariales	18	2	-4	0	6	0,15%	0,65%	-5,13%	0,00%	2,75%
Activ. Profesionales Científicas y Técnicas	1.907	51	4	0	47	1,55%	1,27%	0,49%	0,00%	1,65%
Activ. Administración y Servicios Auxiliares	853	-4	-3	-3	2	1,21%	-0,21%	-0,62%	-2,48%	0,16%
Admón. Pública,	-2	0	0	0	0	-0,63%	0,00%	0,00%	-	0,00%

Evolución de los autónomos según Rama de Actividad. España y Aragón

	Variación trimestral									
	Nominal					%				
	España	Aragón	Huesca	Teruel	Zaragoza	España	Aragón	Huesca	Teruel	Zaragoza
Defensa y S.S. obligatoria										
Educación	-284	-44	-18	-1	-25	-0,74%	-3,69%	-5,84%	-0,81%	-3,28%
Activ. Sanitarias y veterinarias, servicios sociales	444	-2	-5	5	-2	0,85%	-0,13%	-1,69%	4,55%	-0,18%
Actividades Artísticas, Recreativas y Entretenimiento	1.559	55	11	5	39	4,35%	7,02%	6,04%	7,58%	7,29%
Otros servicios	-124	-37	-13	-13	-11	-0,09%	-0,77%	-1,14%	-2,05%	-0,36%
Hogares que emplean personal doméstico	16	0	0	0	0	6,50%	0,00%	—	—	0,00%
Organismos extraterritoriales	1	0	0	0	0	14,29%	—	—	—	—
Total	6.576	-275	-143	-90	-42	0,33%	-0,37%	-0,70%	-0,75%	-0,10%

En variación interanual, para Aragón, Construcción pierde 1.397 autónomos y, en el lado opuesto, Actividades artísticas y recreativas gana 56.

Evolución de los autónomos según Rama de Actividad. España y Aragón

	Variación anual									
	Nominal					%				
	España	Aragón	Huesca	Teruel	Zaragoza	España	Aragón	Huesca	Teruel	Zaragoza
Agricultura, ganadería, caza, selvicultura y pesca	-14.708	-783	-213	-267	-303	-5,21%	-4,07%	-3,00%	-5,49%	-4,16%
Industrias extractivas	-90	-3	0	-1	-2	-9,97%	-5,00%	0,00%	-3,45%	-9,09%
Industria manufacturera	-5.911	-266	-76	-32	-158	-5,49%	-5,99%	-5,89%	-4,35%	-6,53%
Suministros de energía	6	2	-1	1	2	1,53%	22,22%	-16,67%	100,00%	100,00%
Suministros de agua, residuos y descontaminación	-57	-1	0	-1	0	-5,38%	-3,57%	0,00%	-20,00%	0,00%
Construcción	-30.377	-1.397	-269	-86	-1.042	-10,95%	-12,17%	-8,65%	-4,51%	-16,13%
Comercio; reparación de vehículos de motor	-6.761	-325	-130	-19	-176	-1,38%	-2,30%	-3,98%	-1,07%	-1,93%
Transporte, almacenamiento y comunicaciones	-6.556	-146	-33	-13	-100	-3,86%	-2,85%	-4,26%	-3,21%	-2,54%
Hostelería	-533	-70	-57	-23	10	-0,27%	-1,19%	-3,17%	-2,24%	0,32%
Información, comunicación	987	23	0	1	22	3,91%	3,91%	0,00%	1,72%	5,25%
Intermediación financiera	440	37	18	11	8	1,18%	3,23%	8,96%	10,89%	0,95%
Activ. inmobiliarias y de alquiler, servicios	-176	-2	-4	2	0	-1,46%	-0,64%	-5,13%	22,22%	0,00%

Evolución de los autónomos según Rama de Actividad. España y Aragón

	Variación anual									
	Nominal					%				
	España	Aragón	Huesca	Teruel	Zaragoza	España	Aragón	Huesca	Teruel	Zaragoza
empresariales										
Activ. Profesionales Científicas y Técnicas	3.231	36	-17	-2	55	2,66%	0,89%	-2,01%	-0,56%	1,94%
Activ. Administración y Servicios Auxiliares	-2.549	-98	-22	-9	-67	-3,44%	-4,99%	-4,36%	-7,09%	-5,03%
Admón. Pública, Defensa y S.S. obligatoria	-12	0	0	0	0	-3,66%	0,00%	0,00%	-	0,00%
Educación	1.270	6	-17	7	16	3,47%	0,52%	-5,54%	6,03%	2,22%
Activ. Sanitarias y veterinarias, servicios sociales	880	0	-2	4	-2	1,69%	0,00%	-0,68%	3,60%	-0,18%
Actividades Artísticas, Recreativas y Entretenimiento	250	56	7	5	44	0,67%	7,16%	3,76%	7,58%	8,30%
Otros servicios	-3.961	-194	-67	-24	-103	-2,68%	-3,89%	-5,60%	-3,72%	-3,28%
Hogares que emplean personal doméstico	14	1	0	0	1	5,65%	100,00%	-	-	100,00%
Organismos extraterritoriales	-1	0	0	0	0	-11,11%	-	-	-	-
Total	-64.614	-3.124	-883	-446	-1.795	-3,11%	-4,06%	-4,19%	-3,61%	-4,13%

En cuanto a la antigüedad de los autónomos, el 60,26% de los aragoneses lleva más de 5 años dado de alta en este régimen, superando su homólogo nacional en 3,86 puntos porcentuales. La acumulación sobre este tramo de antigüedad es especialmente intensa en la provincia de Huesca (65,56%) y Zaragoza (60,76%).

Trabajadores autónomos según antigüedad

	Antigüedad					Peso sobre el total %				
	<6 meses	6-11 meses	1-3 años	3-5 años	>=5 años	<6 meses	6-11 meses	1-3 años	3-5 años	>=5 años
España	132.947	94.531	454.567	195.227	1.134.714	6,61%	4,70%	22,59%	9,70%	56,40%
Andalucía	26.141	17.935	75.472	32.748	176.594	7,95%	5,45%	22,95%	9,96%	53,69%
Aragón	3.164	2.367	18.405	5.382	44.460	4,29%	3,21%	24,95%	7,29%	60,26%
Huesca	620	491	4.716	1.136	13.253	3,07%	2,43%	23,33%	5,62%	65,56%
Teruel	343	285	4.705	674	5.891	2,88%	2,40%	39,54%	5,66%	49,51%
Zaragoza	2.201	1.591	8.984	3.572	25.316	5,28%	3,82%	21,56%	8,57%	60,76%
Asturias	2.506	2.064	15.880	4.802	27.955	4,71%	3,88%	29,85%	9,03%	52,54%
Baleares	6.899	2.318	8.767	4.897	27.390	13,72%	4,61%	17,44%	9,74%	54,48%
Canarias	5.362	4.800	13.856	8.206	42.139	7,21%	6,45%	18,63%	11,04%	56,67%
Cantabria	1.493	974	7.885	2.588	16.598	5,05%	3,30%	26,69%	8,76%	56,19%
Castilla La Mancha	5.906	3.898	27.337	8.952	50.090	6,14%	4,05%	28,42%	9,31%	52,08%
Castilla y	6.134	4.389	45.241	10.119	77.037	4,29%	3,07%	31,65%	7,08%	53,90%

Trabajadores autónomos según antigüedad										
	Antigüedad					Peso sobre el total %				
	<6 meses	6-11 meses	1-3 años	3-5 años	>=5 años	<6 meses	6-11 meses	1-3 años	3-5 años	>=5 años
León										
Cataluña	21.406	15.960	57.931	34.783	199.434	6,50%	4,84%	17,58%	10,56%	60,52%
Comunidad Valenciana	16.734	10.339	39.040	20.628	109.532	8,53%	5,27%	19,89%	10,51%	55,81%
Extremadura	2.901	2.145	17.644	4.928	29.313	5,10%	3,77%	30,99%	8,66%	51,49%
Galicia	7.102	5.321	49.853	12.709	79.525	4,60%	3,44%	32,27%	8,23%	51,47%
Madrid	15.979	13.195	34.414	25.430	132.493	7,21%	5,96%	15,54%	11,48%	59,81%
Murcia	4.292	3.004	13.374	6.482	35.053	6,90%	4,83%	21,50%	10,42%	56,35%
Navarra	1.328	1.037	7.542	2.400	17.596	4,44%	3,47%	25,22%	8,03%	58,84%
País Vasco	4.540	3.964	15.973	8.434	57.195	5,04%	4,40%	17,73%	9,36%	63,48%
La Rioja	726	573	5.278	1.316	9.360	4,21%	3,32%	30,59%	7,63%	54,25%
Ceuta	152	128	300	185	1.501	6,71%	5,65%	13,24%	8,16%	66,24%
Melilla	182	120	375	238	1.449	7,70%	5,08%	15,86%	10,07%	61,29%

En el último trimestre se observan crecimientos del 22,13% para el tramo de menos de 6 meses en España, mientras en Aragón crecen los autónomos de ese tramo en un 18,99%. Para el resto de los tramos las variaciones son negativas, salvo un crecimiento positivo del 0,30% para España en el tramo 6-11 meses.

Respecto a los datos de hace un año, crecen los de menos de 6 meses tanto en el caso de Aragón (9,52%) como en España (13,59%), y para España en el tramo 6-11 (8,92%).

Evolución de los autónomos según antigüedad. España y Aragón

	Variación trimestral									
	Nominal					%				
	<6 meses	6-11 meses	1-3 años	3-5 años	>=5 años	<6 meses	6-11 meses	1-3 años	3-5 años	>=5 años
España	24.094	281	-9.085	-2.816	-5.898	22,13%	0,30%	-1,96%	-1,42%	-0,52%
Aragón	505	-102	-187	-269	-222	18,99%	-4,13%	-1,01%	-4,76%	-0,50%
Huesca	74	-28	6	-113	-82	13,55%	-5,39%	0,13%	-9,05%	-0,61%
Teruel	44	-15	-67	-14	-38	14,72%	-5,00%	-1,40%	-2,03%	-0,64%
Zaragoza	387	-59	-126	-142	-102	21,33%	-3,58%	-1,38%	-3,82%	-0,40%
	Variación interanual									
	Nominal					%				
	<6 meses	6-11 meses	1-3 años	3-5 años	>=5 años	<6 meses	6-11 meses	1-3 años	3-5 años	>=5 años
España	15.901	7.743	-54.809	-8.495	-24.954	13,59%	8,92%	-10,76%	-4,17%	-2,15%
Aragón	275	-29	-1.779	-641	-950	9,52%	-1,21%	-8,81%	-10,64%	-2,09%
Huesca	35	-26	-203	-361	-328	5,98%	-5,03%	-4,13%	-24,11%	-2,42%
Teruel	-23	22	-336	-52	-57	-6,28%	8,37%	-6,67%	-7,16%	-0,96%
Zaragoza	263	-25	-1.240	-228	-565	13,57%	-1,55%	-12,13%	-6,00%	-2,18%

La mayoría de los autónomos de Aragón se dedica en exclusiva a atender su negocio. Tan sólo el 5,78% lo compatibiliza con otra actividad laboral, aunque este porcentaje es superior a su homólogo nacional en 1,49 puntos porcentuales y tan sólo es mayor en las ciudades autónomas de Ceuta y Melilla (7,06% y 6,81%, respectivamente). En Aragón, la provincia de Huesca arroja la mayor tasa de pluriactividad (6,83%).

El colectivo de autónomos es, además, generador de empleo por cuenta ajena. En España, el 20,20% tiene asalariados, porcentaje 4,2 puntos porcentuales superior al de Aragón, donde tan sólo el 16,00% cuenta con empleados (únicamente Navarra presenta un porcentaje menor: 14,04%). Zaragoza destaca como la provincia aragonesa con mayor tasa de autónomos con asalariados (17,80%).

Trabajadores autónomos según Situación Profesional

	Situación Profesional				Peso sobre el total en %			
	Sin asalariados	Con asalariados	Sin pluriactividad	Con pluriactividad	Sin asalariados	Con asalariados	Sin pluriactividad	Con pluriactividad
España	1.605.629	406.357	1.925.707	86.279	79,80%	20,20%	95,71%	4,29%
Andalucía	249.340	79.550	317.626	11.264	75,81%	24,19%	96,58%	3,42%
Aragón	61.970	11.808	69.514	4.264	84,00%	16,00%	94,22%	5,78%
Huesca	17.493	2.723	18.836	1.380	86,53%	13,47%	93,17%	6,83%
Teruel	10.230	1.668	11.242	656	85,98%	14,02%	94,49%	5,51%
Zaragoza	34.247	7.417	39.436	2.228	82,20%	17,80%	94,65%	5,35%
Asturias	42.651	10.556	51.221	1.986	80,16%	19,84%	96,27%	3,73%
Baleares	37.732	12.539	48.038	2.233	75,06%	24,94%	95,56%	4,44%
Canarias	55.275	19.088	71.096	3.267	74,33%	25,67%	95,61%	4,39%
Cantabria	23.294	6.244	28.457	1.081	78,86%	21,14%	96,34%	3,66%
Castilla La Mancha	78.216	17.967	92.060	4.123	81,32%	18,68%	95,71%	4,29%
Castilla y León	118.441	24.479	136.494	6.426	82,87%	17,13%	95,50%	4,50%
Cataluña	266.333	63.181	314.003	15.511	80,83%	19,17%	95,29%	4,71%
Comunidad Valenciana	155.155	41.118	188.805	7.468	79,05%	20,95%	96,20%	3,80%
Extremadura	45.295	11.636	54.623	2.308	79,56%	20,44%	95,95%	4,05%
Galicia	124.999	29.511	149.194	5.316	80,90%	19,10%	96,56%	3,44%
Madrid	181.466	40.045	208.954	12.557	81,92%	18,08%	94,33%	5,67%
Murcia	48.270	13.935	59.524	2.681	77,60%	22,40%	95,69%	4,31%
Navarra	25.704	4.199	28.425	1.478	85,96%	14,04%	95,06%	4,94%
País Vasco	73.991	16.115	86.838	3.268	82,12%	17,88%	96,37%	3,63%
La Rioja	14.185	3.068	16.526	727	82,22%	17,78%	95,79%	4,21%
Ceuta	1.630	636	2.106	160	71,93%	28,07%	92,94%	7,06%
Melilla	1.682	682	2.203	161	71,15%	28,85%	93,19%	6,81%

En este trimestre, la evolución en el número de autónomos que cuentan con otros empleados ha sido distinta en Aragón (5,81%) y en España (-2,27%). Respecto a los datos de 2009, ambas variaciones todavía son negativas (-3,31% y -4,13%, respectivamente).

Los autónomos sin asalariados han continuado disminuyendo tanto en el trimestre como en el año, en Aragón (-1,53% y -4,70%) y en España (-3,97% y -3,63%).

Aquellos autónomos que además trabajan por cuenta ajena, para Aragón, roceden en cómputo anual pero se incrementan en la variación trimestral: -3,31% y +5,81%. Para España bajan en ambas medidas: -4,13% interanual; -2,27, trimestral

Evolución de los autónomos según situación profesional. España y Aragón

	Variación trimestral							
	Total				%			
	Sin asalariados	Con asalariados	Sin pluriactividad	Con pluriactividad	Sin asalariados	Con asalariados	Sin pluriactividad	Con pluriactividad
España	-66.355	-1.122	-65.471	-2.006	-3,97%	-0,28%	-3,29%	-2,27%
Aragón	-963	688	-509	234	-1,53%	6,19%	-0,73%	5,81%
Huesca	-513	370	-166	23	-2,85%	15,72%	-0,87%	1,69%
Teruel	-176	86	-159	69	-1,69%	5,44%	-1,39%	11,75%
Zaragoza	-274	232	-184	142	-0,79%	3,23%	-0,46%	6,81%
	Variación interanual							
	Total				%			
	Sin asalariados	Con asalariados	Sin pluriactividad	Con pluriactividad	Sin asalariados	Con asalariados	Sin pluriactividad	Con pluriactividad
España	-60.484	-4.130	-60.900	-3.714	-3,63%	-1,01%	-3,07%	-4,13%
Aragón	-3.053	-71	-2.978	-146	-4,70%	-0,60%	-4,11%	-3,31%
Huesca	-894	11	-840	-43	-4,86%	0,41%	-4,27%	-3,02%
Teruel	-409	-37	-444	-2	-3,84%	-2,17%	-3,80%	-0,30%
Zaragoza	-1.750	-45	-1.694	-101	-4,86%	-0,60%	-4,12%	-4,34%

En Aragón, el 79,69% de los autónomos cotizan por la base mínima. En el conjunto del país, todavía es mayor su relevancia, ya que acumulan el 83,59%.

Si se comparan los datos con los del trimestre anterior, en Aragón los autónomos, según la base de cotización, han disminuido en los tramos inferiores y se han incrementado en los superiores, habiendo disminuido en todos los tramos para España. Respecto al 2TR de 2009, se producen minoraciones en los tramos bajos de ambos agregados, siendo más intensa en el caso aragonés, e incrementos a partir del triple de la base mínima.

Trabajadores autónomos según Base de Cotización

	Total	Base de Cotización					Peso sobre el total en %				
		Base mínima ⁽¹⁾	Entre B.m y 1,5 B.m	Entre 1,5 y 2 B.m	Entre 2 y 3 B.m	Más de 3 veces B.m	Base mínima	Entre B.m y 1,5 B.m	Entre 1,5 y 2 B.m	Entre 2 y 3 B.m	Más de 3 veces B.m
España	2.011.986	1.681.866	117.605	167.222	28.422	16.871	83,59%	5,85%	8,31%	1,41%	0,84%
Aragón	73.778	58.791	3.907	8.543	1.769	768	79,69%	5,30%	11,58%	2,40%	1,04%
Huesca	20.216	16.716	953	2.015	364	168	82,69%	4,71%	9,97%	1,80%	0,83%
Teruel	11.898	9.816	685	1.136	185	76	82,50%	5,76%	9,55%	1,55%	0,64%
Zaragoza	41.664	32.259	2.269	5.392	1.220	524	77,43%	5,45%	12,94%	2,93%	1,26%

(1) Base Mínima = 833,40 €

Evolución de los autónomos según base de cotización. España y Aragón

Variación trimestral

	Total					%				
	Base mínima	Entre B.m y 1,5 B.m	Entre 1,5 y 2 B.m	Entre 2 y 3 B.m	Más de 3 veces B.m	Base mínima	Entre B.m y 1,5 B.m	Entre 1,5 y 2 B.m	Entre 2 y 3 B.m	Más de 3 veces B.m
España	-67.477	-51.118	-6.202	-8.160	-1.325	-3,24%	-2,95%	-5,01%	-4,65%	-4,45%
Aragón	-275	-309	-19	34	22	-0,37%	-0,52%	-0,48%	0,40%	1,26%
Huesca	-143	-152	5	9	1	-0,70%	-0,90%	0,53%	0,45%	0,28%
Teruel	-90	-93	-3	4	4	-0,75%	-0,94%	-0,44%	0,35%	2,21%
Zaragoza	-42	-64	-21	21	17	-0,10%	-0,20%	-0,92%	0,39%	1,41%

Variación interanual

	Total					%				
	Base mínima	Entre B.m y 1,5 B.m	Entre 1,5 y 2 B.m	Entre 2 y 3 B.m	Más de 3 veces B.m	Base mínima	Entre B.m y 1,5 B.m	Entre 1,5 y 2 B.m	Entre 2 y 3 B.m	Más de 3 veces B.m
España	-64.614	-52.524	-11.866	-2.103	1.324	-3,11%	-3,03%	-9,16%	-1,24%	4,89%
Aragón	-3.124	-2.852	-183	-168	77	-4,06%	-4,63%	-4,47%	-1,93%	4,55%
Huesca	-883	-813	-35	-32	9	-4,19%	-4,64%	-3,54%	-1,56%	2,54%
Teruel	-446	-432	-8	-21	14	-3,61%	-4,22%	-1,15%	-1,82%	8,19%
Zaragoza	-1.795	-1.607	-140	-115	54	-4,13%	-4,75%	-5,81%	-2,09%	4,63%

CONCLUSIONES:

En el segundo trimestre de 2010, en Aragón hay 107.416 afiliados al Régimen Especial de Trabajadores Autónomos, y los denominados autónomos "propriadamente dichos" alcanzan la cifra de 73.778

En cuanto a los afiliados al RETA,

- * La proporción de aragoneses en el conjunto nacional es del 3,42%.
- * En Aragón, el 16,64% de la población activa está afiliada al RETA, superando el agregado nacional en 3,05 puntos porcentuales. En Huesca (23,05%) y Teruel (20,77%) son más significativos que en Zaragoza (14,65%).
- * En este segundo trimestre del año continúa la tendencia descendente iniciada en el segundo trimestre de 2008 apenas se manifiesta (-0,10%).
- * El 67,34% de los autónomos de la comunidad son varones. La provincia de Teruel presenta la mayor proporción de mujeres (33,22%).
- * El sector Servicios es el que agrupa a mayor número de autónomos, con el 58,15% de los afiliados al RETA, siendo en España del 69,06%. Esta diferencia se invierte en Agricultura que acapara el 18,86% en Aragón y tan solo el 9,05% en el cómputo nacional.
- * La actividad más relevante dentro de los Servicios es el "Comercio; reparación de vehículos de motor", ya que la quinta parte de los autónomos aragoneses y la cuarta de los españoles se inscribe en ella.
- * El 5,54% de los afiliados al RETA en Aragón son extranjeros (5.950), proporción menor a la del conjunto del país (6,36%).
- * Respecto al trimestre anterior este colectivo se ha incrementado en un 1,83% (2,13% en España)
- * Servicios y Construcción acaparan la presencia de la mayor parte de extranjeros, aunque la distribución es bien diferente en Aragón (61,50% y 25,58%, respectivamente) que en España (77,49% y 16,84%).

Si se tiene en cuenta a los autónomos “propiamente dichos”,

* Los aragoneses representan el 3,67% del conjunto del país, proporción que apenas varía en el tiempo.

* El 11,43% de la población activa aragonesa es autónoma, por lo que se supera el registro nacional en 2,6 puntos porcentuales. Su relevancia es mayor en Huesca (19,67%) y Teruel (17,17%) que en Zaragoza (8,80%).

* En Aragón, el 70,17% de los autónomos son varones; Teruel presenta la mayor proporción de mujeres (31,69%).

* El 45,95% de los autónomos tiene entre 40 y 54 años; el tramo menos representativo lo constituyen los menores de 25 años con un 1,57%. En variación trimestral sólo crece el tramo 25-39 años (3,57%). En Interanual, descienden todos, especialmente los menores de 25 (-14,46%).

* Los autónomos de origen extranjero se cifran en Aragón en 3.631 lo que representa el 4,92% del total. Esta proporción es inferior a la del conjunto nacional (6,72%), aunque difiere según la provincia: en Zaragoza alcanza el 6,52% frente al 2,61% de Huesca y 3,26% de Teruel.

* La afiliación de extranjeros ha crecido en el trimestre tanto en Aragón como en España, aunque lo hace con menor intensidad en nuestra Comunidad (2,06% frente a 1%).

* Por sectores económicos, se aprecia la diferente estructura productiva de Aragón y del conjunto del país. Si bien los Servicios concentran a la mayoría de los autónomos propiamente dichos, el peso difiere: mientras en nuestra Comunidad representan al 55,5%, en España son el 69,3%. Esta diferencia se traslada a Agricultura, mucho más importante en Aragón (25%) que en el total nacional (13,3%).

* Si se desciende en el análisis hasta ramas de actividad, destaca, de entre los Servicios, “Comercio; reparación de vehículos a motor” tanto en la Comunidad (18,74% del total de autónomos) como en el país (24,10%).

* El 60,26% de los autónomos aragoneses llevan más de 5 años dado de alta en este régimen, superando la media nacional en 3,86 puntos porcentuales.

* En Aragón el porcentaje de autónomos con asalariados es menor que en el conjunto nacional (16% frente 20,20%). La provincia de Zaragoza tiene el mayor porcentaje de autónomos con trabajadores a su cargo (17,80%), y Huesca el menor (13,47%).

* A su vez, en la Comunidad hay más afiliados con pluriactividad (5,78%) que en España (4,29%).

* El 79,69% de los afiliados cotizan por la base mínima, siendo mayor este porcentaje para el agregado español en 3,9 puntos porcentuales.