



## TRABAJADORES AUTÓNOMOS EN ALTA EN LA SEGURIDAD SOCIAL

31 marzo 2010. Aragón  
Instituto Aragonés de Empleo



En este informe se analizan los datos relativos a autónomos, diferenciando entre:

- A. Los afiliados al Régimen Especial de Autónomos (RETA)
- B. Los autónomos "propiamente dichos", los cuales incluyen a los trabajadores afiliados en los distintos regímenes por cuenta propia de la Seguridad Social: Régimen Especial de Trabajadores Autónomos (RETA) y Mar, excluidos Familiar colaborador, Socio de sociedad, Miembro de órgano de administración de la sociedad, Familiar de socio, Religioso y Colegio profesional.

En el primer caso los datos se han obtenido de la Tesorería General de la Seguridad Social (TGSS), y en el segundo se parte de la información suministrada por el MTIN.

A partir del 1 de enero de 2008 el régimen especial agrario por cuenta propia se integró en el RETA, y por tanto desapareció. En consecuencia, en esta misma fecha desapareció la base de cotización reducida, y la antigüedad de autónomos procedentes del régimen especial agrario será la de su incorporación al RETA.

## A. AFILIADOS AL RÉGIMEN ESPECIAL DE TRABAJADORES AUTÓNOMOS (RETA)

El número de afiliados al RETA en España al término del primer trimestre de 2010 es de 3.131.381; en Aragón ascienden a 107.522, representando el 16,40% de la población activa de la Comunidad Autónoma. Las provincias de Huesca (22,53%) y Teruel (20,36%) superan el porcentaje aragonés (16,40%) o al de la provincia de Zaragoza (14,47%), y a su vez al del conjunto nacional (13,61%).

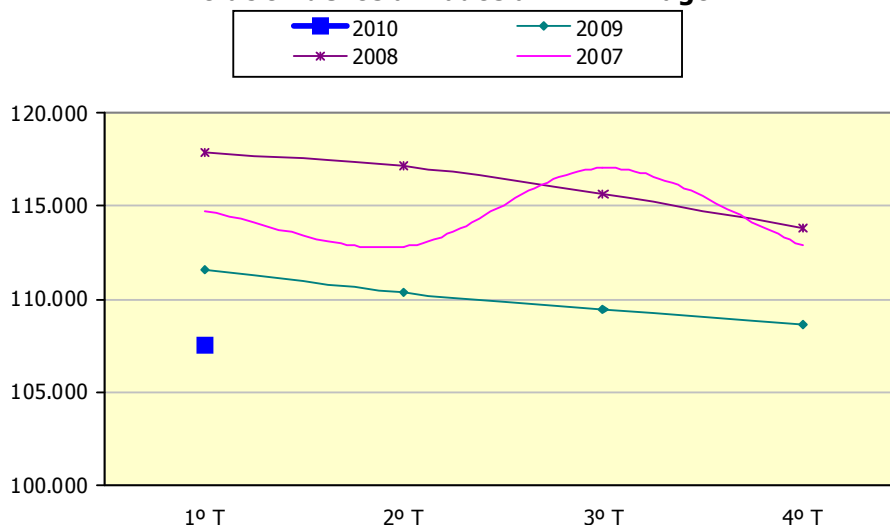
<b>Proporción de afiliados al RETA sobre Población Activa. España y Aragón. 4º Trimestre 2009</b>			
	<b>Activos <sup>(1)</sup></b>	<b>RETA <sup>(2)</sup></b>	<b>RETA/Activos</b>
<b>España</b>	<b>23.006.900</b>	<b>3.131.381</b>	<b>13,61%</b>
<b>Aragón</b>	<b>655.600</b>	<b>107.522</b>	<b>16,40%</b>
<b>Huesca</b>	105.300	23.719	22,53%
<b>Teruel</b>	70.900	14.434	20,36%
<b>Zaragoza</b>	479.400	69.369	14,47%

(1) Población Activa, IV Trimestre 2009, EPA.  
(2) Trabajadores afiliados al RETA a 30-12-2009. Tesorería General de la Seguridad Social (TGSS).

En el último trimestre del año las inscripciones de autónomos continúan a la baja, aunque va disminuyendo su intensidad. En Aragón hay 1.133 menos que el trimestre anterior, lo que supone descensos del 0,74% en Teruel, del 1,24% en Zaragoza y del 0,65% en Huesca.

Respecto a los datos de hace un año, el retroceso es más importante al disminuir su número en 4.094 personas (-3,67%), siendo Zaragoza la provincia más afectada (-4,25%).

### Evolución de los afiliados al RETA. Aragón.



<b>Evolución de los afiliados al Régimen Especial de Trabajadores Autónomos (RETA). España y Aragón.</b>					
	<b>1º Trimestre 2010</b>	<b>Variación trimestral</b>		<b>Variación interanual</b>	
		<b>Nominal</b>	<b>%</b>	<b>Nominal</b>	<b>%</b>
<b>España</b>	<b>3.131.381</b>	<b>-25.665</b>	<b>-0,81%</b>	<b>-114.074</b>	<b>-3,51%</b>
<b>Aragón</b>	<b>107.522</b>	<b>-1.133</b>	<b>-1,04%</b>	<b>-4.094</b>	<b>-3,67%</b>
<b>Huesca</b>	23.719	-154	-0,65%	-626	-2,57%
<b>Teruel</b>	14.434	-108	-0,74%	-386	-2,60%
<b>Zaragoza</b>	69.369	-871	-1,24%	-3.082	-4,25%

La tercera parte de los afiliados al RETA son mujeres, proporción que se mantiene estable en el tiempo y que se reproduce tanto en el conjunto nacional como en Aragón.

<b>Afiliados al RETA según sexo. España y Aragón<sup>(1)</sup></b>					
	<b>Total</b>	<b>Varones</b>	<b>Mujeres</b>	<b>%Varones</b>	<b>%Mujeres</b>
<b>España</b>	<b>3.131.381</b>	<b>2.078.804</b>	<b>1.052.573</b>	<b>66,39%</b>	<b>33,61%</b>
<b>Aragón</b>	<b>107.522</b>	<b>72.515</b>	<b>35.006</b>	<b>67,44%</b>	<b>32,56%</b>
<b>Huesca</b>	23.719	16.431	7.288	69,27%	30,73%
<b>Teruel</b>	14.434	9.652	4.782	66,87%	33,13%
<b>Zaragoza</b>	69.369	46.432	22.936	66,93%	33,06%

**(1) En el total de España hay 4 afiliados al RETA en los que no consta el sexo, y en Zaragoza 1.**

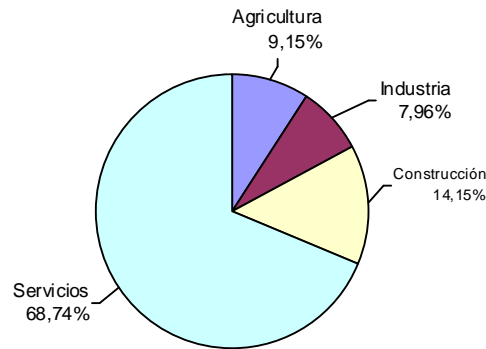
La evolución según género ha sido diferente: si bien la caída ha sido generalizada. La intensidad entre los varones ha sido mayor, especialmente en términos interanuales, donde han disminuido un 4,86% en el conjunto regional frente al 1,10% de las mujeres.

<b>Evolución de los afiliados al RETA según sexo. España y Aragón.</b>								
	<b>Varones</b>				<b>Mujeres</b>			
	<b>Variación trimestral</b>		<b>Variación interanual</b>		<b>Variación trimestral</b>		<b>Variación interanual</b>	
	<b>Nominal</b>	<b>%</b>	<b>Nominal</b>	<b>%</b>	<b>Nominal</b>	<b>%</b>	<b>Nominal</b>	<b>%</b>
<b>España</b>	<b>-20.943</b>	<b>-1,00%</b>	<b>-94.073</b>	<b>-4,33%</b>	<b>-4.723</b>	<b>-0,45%</b>	<b>-20.004</b>	<b>-1,87%</b>
<b>Aragón</b>	<b>-988</b>	<b>-1,34%</b>	<b>-3.706</b>	<b>-4,86%</b>	<b>-145</b>	<b>-0,41%</b>	<b>-389</b>	<b>-1,10%</b>
<b>Huesca</b>	-141	-0,85%	-577	-3,39%	-13	-0,18%	-49	-0,67%
<b>Teruel</b>	-86	-0,88%	-308	-3,09%	-22	-0,46%	-78	-1,60%
<b>Zaragoza</b>	-761	-1,61%	-2.821	-5,73%	-110	-0,48%	-262	-1,13%

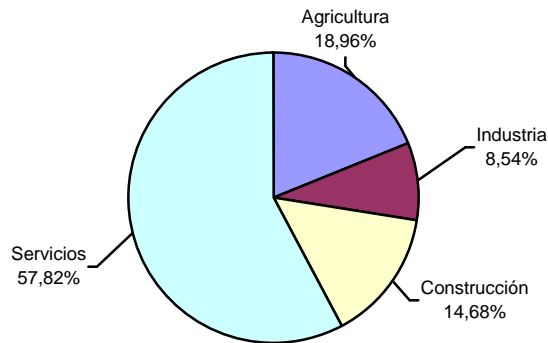
Si se analiza la distribución de afiliados al RETA por sector económico, se observa una estructura diferente en Aragón que en España. Los Servicios son la actividad más relevante en ambos casos, si bien el peso en nuestra Comunidad es inferior al nacional (57,82% frente a 68,74%). Por el contrario, la Agricultura tiene el doble de peso en Aragón que en el conjunto del país (18,96% frente a 9,15%).

## Distribución de los afiliados al RETA por sectores económicos. 1º Trimestre 2.010

### España



### Aragón



Por provincias, destaca la relevancia de los Servicios en Zaragoza (64,62%) y de la Agricultura en Teruel (34,01%) y Huesca (31%), aunque en estas dos últimas también predominen los Servicios.

### Afiliados al RETA según Sector Económico

	Sector Económico				Peso sobre el total			
	Agricultura	Industria	Construcción	Servicios	Agricultura	Industria	Construcción	Servicios
<b>España</b>	<b>286.564</b>	<b>249.213</b>	<b>443.183</b>	<b>2.152.421</b>	<b>9,15%</b>	<b>7,96%</b>	<b>14,15%</b>	<b>68,74%</b>
<b>Aragón</b>	<b>20.383</b>	<b>9.182</b>	<b>15.780</b>	<b>62.177</b>	<b>18,96%</b>	<b>8,54%</b>	<b>14,68%</b>	<b>57,83%</b>
<b>Huesca</b>	7.353	1.595	3.493	11.278	31,00%	6,72%	14,73%	47,55%
<b>Teruel</b>	4.909	1.031	2.420	6.074	34,01%	7,14%	16,77%	42,08%
<b>Zaragoza</b>	8.121	6.556	9.867	44.825	11,71%	9,45%	14,22%	64,62%

Respecto al trimestre anterior, el mayor descenso en términos relativos se ha producido, en el sector de la Construcción, y lo ha hecho con mayor intensidad en Aragón (-3,36%) que en España (-2,98%).

Si se compara con los datos de hace un año, los mayores retrocesos también se dan en Construcción para ambos escenarios, pero de manera más intensa en nuestra Comunidad (-13,14%) que en el conjunto nacional (-12,17%). Le sigue en Aragón la caída de autónomos de la Industria, cifrada en un 4,60%.

### Evolución de los afiliados al RETA según Sector Económico. España y Aragón

	Variación trimestral							
	Nominal				%			
	Agricultura	Industria	Construcción	Servicios	Agricultura	Industria	Construcción	Servicios
<b>España</b>	<b>-3.167</b>	<b>-2.985</b>	<b>-13.612</b>	<b>-5.901</b>	<b>-1,09%</b>	<b>-1,18%</b>	<b>-2,98%</b>	<b>-0,27%</b>
<b>Aragón</b>	<b>-170</b>	<b>-94</b>	<b>-549</b>	<b>-320</b>	<b>-0,83%</b>	<b>-1,01%</b>	<b>-3,36%</b>	<b>-0,51%</b>
<b>Huesca</b>	-40	-4	-99	-11	-0,54%	-0,25%	-2,76%	-0,10%
<b>Teruel</b>	-63	0	-45	0	-1,27%	0,00%	-1,83%	0,00%
<b>Zaragoza</b>	-67	-90	-405	-309	-0,82%	-1,35%	-3,94%	-0,68%
	Variación interanual							
	Nominal				%			
	Agricultura	Industria	Construcción	Servicios	Agricultura	Industria	Construcción	Servicios
<b>España</b>	<b>-13.002</b>	<b>-11.946</b>	<b>-61.434</b>	<b>-27.692</b>	<b>-4,34%</b>	<b>-4,57%</b>	<b>-12,17%</b>	<b>-1,27%</b>
<b>Aragón</b>	<b>-668</b>	<b>-443</b>	<b>-2.388</b>	<b>-595</b>	<b>-3,17%</b>	<b>-4,60%</b>	<b>-13,14%</b>	<b>-0,95%</b>
<b>Huesca</b>	-155	-54	-329	-88	-2,06%	-3,27%	-8,61%	-0,77%
<b>Teruel</b>	-256	-25	-124	19	-4,96%	-2,37%	-4,87%	0,31%
<b>Zaragoza</b>	-257	-364	-1.935	-526	-3,07%	-5,26%	-16,40%	-1,16%

Al descender en el análisis hasta ramas de actividad, se observa que en Aragón las tres más importantes son: "Comercio; reparación de vehículos de motor" (20,28%), "Agricultura, ganadería, caza y selvicultura" (18,96%) y "Construcción" (14,68%). En el conjunto nacional se repiten la primera (24,92%) y Construcción (14,15%) a las que sigue "Transporte, almacenamiento y comunicaciones" (10,19%).

### Afiliados al RETA por Rama de Actividad (CNAE-2009). España y Aragón

	Territorio					Peso sobre el total				
	España	Aragón	Huesca	Teruel	Zaragoza	España	Aragón	Huesca	Teruel	Zaragoza
<b>Agricultura, ganadería, caza, selvicultura y pesca</b>	286.564	20.383	7.353	4.909	8.121	9,15%	18,96%	31,00%	34,01%	11,71%
<b>Industrias extractivas</b>	2.203	135	10	53	72	0,07%	0,13%	0,04%	0,37%	0,10%
<b>Industria manufacturera</b>	243.447	8.958	1.564	970	6.424	7,77%	8,33%	6,59%	6,72%	9,26%

### Afiliados al RETA por Rama de Actividad (CNAE-2009). España y Aragón

	Territorio					Peso sobre el total				
	España	Aragón	Huesca	Teruel	Zaragoza	España	Aragón	Huesca	Teruel	Zaragoza
Suministros de energía	1.170	29	8	4	17	0,04%	0,03%	0,03%	0,03%	0,02%
Suministros de agua, residuos y descontaminación	2.393	60	13	4	43	0,08%	0,06%	0,05%	0,03%	0,06%
Construcción	443.183	15.780	3.493	2.420	9.867	14,15%	14,68%	14,73%	16,77%	14,22%
Comercio; reparación de vehículos de motor	780.447	21.808	3.751	2.316	15.741	24,92%	20,28%	15,81%	16,05%	22,69%
Hostelería	208.441	6.169	814	464	4.891	6,66%	5,74%	3,43%	3,21%	7,05%
Transporte, almacenamiento y comunicaciones	318.951	9.794	2.280	1.322	6.192	10,19%	9,11%	9,61%	9,16%	8,93%
Información, comunicación	45.915	1.086	135	88	863	1,47%	1,01%	0,57%	0,61%	1,24%
Intermediación financiera	50.665	1.530	245	131	1.154	1,62%	1,42%	1,03%	0,91%	1,66%
Activ. inmobiliarias y de alquiler, servicios empresariales	29.356	749	97	26	626	0,94%	0,70%	0,41%	0,18%	0,90%
Activ. Profesiones Científicas y Técnicas	204.543	6.239	1.056	464	4.719	6,53%	5,80%	4,45%	3,21%	6,80%
Activ. Administración y Servicios Auxiliares	126.294	2.969	566	155	2.248	4,03%	2,76%	2,39%	1,07%	3,24%
Admón. Pública, Defensa y S.S. obligatoria	461	12	10	0	2	0,01%	0,01%	0,04%	0,00%	0,00%
Educación	59.017	1.667	328	144	1.195	1,88%	1,55%	1,38%	1,00%	1,72%
Activ. Sanitarias y veterinarias, servicios sociales	74.627	2.060	356	138	1.566	2,38%	1,92%	1,50%	0,96%	2,26%
Actividades Artísticas, Recreativas y Entretenimiento	49.571	1.273	303	98	872	1,58%	1,18%	1,28%	0,68%	1,26%
Otros servicios	203.805	6.818	1.337	728	4.753	6,51%	6,34%	5,64%	5,04%	6,85%
Hogares que emplean personal doméstico	317	3	0	0	3	0,01%	0,00%	0,00%	0,00%	0,00%
Organismos extraterritoriales	11	0	0	0	0	0,00%	0,00%	0,00%	0,00%	0,00%
<b>Total</b>	<b>3.131.381</b>	<b>107.522</b>	<b>23.719</b>	<b>14.434</b>	<b>69.369</b>	<b>100%</b>	<b>100%</b>	<b>100%</b>	<b>100%</b>	<b>100%</b>

En Aragón, la evolución interanual, que recuperamos para el informe tras el año de adaptación a la CNAE'09, muestra importantes retrocesos, en términos nominales, en la "Construcción", que acumula 2.388 bajas entre sus autónomos (-13,14%), y "Comercio" (-326; -1,47%). Para España, también es la "Construcción" la que acumula mayores pérdidas (-61.434 personas, -12,17%), seguida de "Comercio" (-11.942; -1,51%)

Respecto al trimestre anterior, la mayor caída de autónomos en términos nominales se ha producido en la rama "Construcción" tanto en Aragón (-549) como en España (-16.612). En segundo lugar se encuentra, para nuestra Comunidad "Comercio y reparación de vehículos de motor" (-187), por delante de "Agricultura, ganadería, caza, selvicultura y pesca", con 170 autónomos menos. Para el total nacional es "Agricultura, ganadería, caza, selvicultura y pesca" la que ocupa el segundo lugar con 3.167 inscripciones menos al RETA.

En otras ramas, sin embargo, ha aumentado el número de autónomos. Tal es el caso de "Intermediación financiera", que en Aragón registra 17 inscripciones nuevas o "Transporte, almacenamiento y comunicaciones", en el caso de España, que suma 967 más.

### Evolución de los autónomos según Rama de Actividad. España y Aragón

#### Variaciones trimestrales

	Nominal					Porcentual				
	España	Aragón	Huesca	Teruel	Zaragoza	España	Aragón	Huesca	Teruel	Zaragoza
<b>Agricultura, ganadería, caza, selvicultura y pesca</b>	-3.167	-170	-40	-63	-67	-1,09%	-0,83%	-0,54%	-1,27%	-0,82%
<b>Industrias extractivas</b>	-48	-2	-1	-1	0	-2,13%	-1,46%	-9,09%	-1,85%	0,00%
<b>Industria manufacturera</b>	-2.932	-89	-2	2	-89	-1,19%	-0,98%	-0,13%	0,21%	-1,37%
<b>Suministros de energía</b>	18	2	0	0	2	1,56%	7,41%	0,00%	0,00%	13,33%
<b>Suministros de agua, residuos y descontaminación</b>	-23	-5	-1	-1	-3	-0,95%	-7,69%	-7,14%	-20,00%	-6,52%
<b>Construcción</b>	-13.612	-549	-99	-45	-405	-2,98%	-3,36%	-2,76%	-1,83%	-3,94%
<b>Comercio; reparación de vehículos de motor</b>	-2.728	-187	-3	-11	-173	-0,35%	-0,85%	-0,08%	-0,47%	-1,09%
<b>Hostelería</b>	-1.714	-83	-10	-2	-71	-0,82%	-1,33%	-1,21%	-0,43%	-1,43%
<b>Transporte, almacenamiento y comunicaciones</b>	967	0	-7	8	-1	0,30%	0,00%	-0,31%	0,61%	-0,02%
<b>Información, comunicación</b>	135	-3	-1	2	-4	0,29%	-0,28%	-0,74%	2,33%	-0,46%
<b>Intermediación financiera</b>	211	17	6	3	8	0,42%	1,12%	2,51%	2,34%	0,70%
<b>Activ. inmobiliarias y de alquiler, servicios empresariales</b>	-95	4	2	3	-1	-0,32%	0,54%	2,11%	13,04%	-0,16%
<b>Activ. Profesionales Científicas y Técnicas</b>	317	12	5	-3	10	0,16%	0,19%	0,48%	-0,64%	0,21%
<b>Activ. Administración y Servicios Auxiliares</b>	-1.688	-45	0	-1	-44	-1,32%	-1,49%	0,00%	-0,64%	-1,92%
<b>Admón. Pública, Defensa y S.S. obligatoria</b>	-11	-3	-1	0	-2	-2,33%	-20,00%	-9,09%	-	-50,00%
<b>Educación</b>	687	7	0	7	0	1,18%	0,42%	0,00%	5,11%	0,00%
<b>Activ. Sanitarias y veterinarias, servicios sociales</b>	393	4	6	0	-2	0,53%	0,19%	1,71%	0,00%	-0,13%
<b>Actividades Artísticas, Recreativas y Entretenimiento</b>	-460	-5	3	-3	-5	-0,92%	-0,39%	1,00%	-2,97%	-0,57%
<b>Otros servicios</b>	-1.912	-39	-11	-3	-25	-0,93%	-0,57%	-0,82%	-0,41%	-0,52%



	2009	2008	2007	2006	2005	% 2009/2008	% 2008/2007	% 2007/2006	% 2006/2005	% 2005/2004
<b>Hogares que emplean personal doméstico</b>	-2	1	0	0	1	-0,63%	50,00%	-	-	50,00%
<b>Organismos extraterritoriales</b>	-1	0	0	0	0	-8,33%	-	-	-	-
<b>Total</b>	<b>-25.665</b>	<b>-1.133</b>	<b>-154</b>	<b>-108</b>	<b>-871</b>	<b>-0,81%</b>	<b>-1,04%</b>	<b>-0,65%</b>	<b>-0,74%</b>	<b>-1,24%</b>
<b>Variaciones interanuales</b>										
	<b>Nominal</b>					<b>Porcentual</b>				
	<b>España</b>	<b>Aragón</b>	<b>Huesca</b>	<b>Teruel</b>	<b>Zaragoza</b>	<b>España</b>	<b>Aragón</b>	<b>Huesca</b>	<b>Teruel</b>	<b>Zaragoza</b>
<b>Agricultura, ganadería, caza, selvicultura y pesca</b>	-13.002	-668	-155	-256	-257	-4,34%	-3,17%	-2,06%	-4,96%	-3,07%
<b>Industrias extractivas</b>	-181	-11	-1	-9	-1	-7,59%	-7,53%	-9,09%	-14,52%	-1,37%
<b>Industria manufacturera</b>	-11.726	-425	-51	-15	-359	-4,60%	-4,53%	-3,16%	-1,52%	-5,29%
<b>Suministros de energía</b>	61	4	0	0	4	5,50%	16,00%	0,00%	0,00%	30,77%
<b>Suministros de agua, residuos y descontaminación</b>	-100	-11	-2	-1	-8	-4,01%	-15,49%	-13,33%	-20,00%	-15,69%
<b>Construcción</b>	-61.434	-2.388	-329	-124	-1.935	-12,17%	-13,14%	-8,61%	-4,87%	-16,40%
<b>Comercio; reparación de vehículos de motor</b>	-11.942	-326	-40	-3	-283	-1,51%	-1,47%	-1,06%	-0,13%	-1,77%
<b>Hostelería</b>	-7.481	-259	-32	-21	-206	-3,46%	-4,03%	-3,78%	-4,33%	-4,04%
<b>Transporte, almacenamiento y comunicaciones</b>	453	106	12	6	88	0,14%	1,09%	0,53%	0,46%	1,44%
<b>Información, comunicación</b>	833	36	11	9	16	1,85%	3,43%	8,87%	11,39%	1,89%
<b>Intermediación financiera</b>	334	49	16	13	20	0,66%	3,31%	6,99%	11,02%	1,76%
<b>Activ. inmobiliarias y de alquiler, servicios empresariales</b>	-1.173	-7	-2	6	-11	-3,84%	-0,93%	-2,02%	30,00%	-1,73%
<b>Activ. Profesionales Científicas y Técnicas</b>	2.900	110	20	10	80	1,44%	1,79%	1,93%	2,20%	1,72%
<b>Activ. Administración y Servicios Auxiliares</b>	-7.224	-140	-19	-1	-120	-5,41%	-4,50%	-3,25%	-0,64%	-5,07%
<b>Admón. Pública, Defensa y S.S. obligatoria</b>	-19	-1	-1	0	0	-3,96%	-7,69%	-9,09%	-	0,00%
<b>Educación</b>	1.361	5	-7	3	9	2,36%	0,30%	-2,09%	2,13%	0,76%
<b>Activ. Sanitarias y veterinarias, servicios sociales</b>	1.467	33	19	-2	16	2,01%	1,63%	5,64%	-1,43%	1,03%
<b>Actividades Artísticas, Recreativas y Entretenimiento</b>	-457	22	5	8	9	-0,91%	1,76%	1,68%	8,89%	1,04%
<b>Otros servicios</b>	-6.740	-225	-70	-9	-146	-3,20%	-3,19%	-4,98%	-1,22%	-2,98%
<b>Hogares que emplean personal doméstico</b>	-3	2	0	0	2	-0,94%	200,00%	-	-	200,00%
<b>Organismos extraterritoriales</b>	-1	0	0	0	0	-8,33%	-	-	-	-
<b>Total</b>	<b>-114.074</b>	<b>-4.094</b>	<b>-626</b>	<b>-386</b>	<b>-3.082</b>	<b>-3,51%</b>	<b>-3,67%</b>	<b>-2,57%</b>	<b>-2,60%</b>	<b>-4,25%</b>

El número de **extranjeros** afiliados al RETA en Aragón al término del año alcanza la cifra de 5.843 personas, lo que supone el 5,43% del total, cuota próxima a la media nacional (6,25%). Ahora bien, dependiendo de los sectores, su representación varía: en la Construcción es del

10,01%, en la Industria del 7,59% (superando en ambos casos el dato nacional), en los Servicios del 5,61% y en la Agricultura del 0,39%.

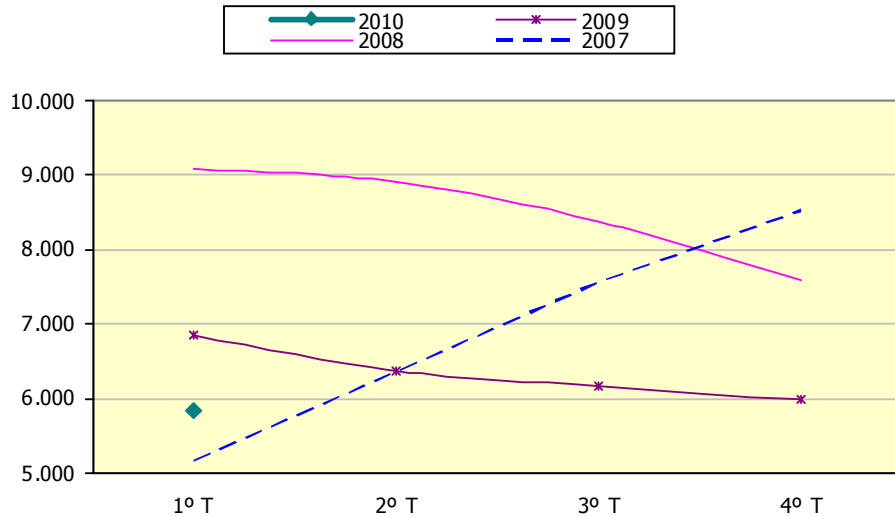
Por provincias también vemos que la situación es variada. En Zaragoza es donde más peso tienen de toda la Comunidad Autónoma (6,66%), muy superior al de Huesca (3,19%) y Teruel (3,24%).

<b>Afiliados al RETA con nacionalidad extranjera</b>			
	<b>Total RETA</b>	<b>Nacionalidad extranjera</b>	<b>% Extranjeros</b>
<b>ESPAÑA</b>	<b>195.791</b>	<b>3.131.381</b>	<b>6,25%</b>
<b>ANDALUCÍA</b>	26.971	470.921	5,73%
<b>ARAGÓN</b>	<b>5.843</b>	<b>107.522</b>	<b>5,43%</b>
Huesca	<b>757</b>	<b>23.719</b>	<b>3,19%</b>
Teruel	<b>467</b>	<b>14.434</b>	<b>3,24%</b>
Zaragoza	<b>4.619</b>	<b>69.369</b>	<b>6,66%</b>
<b>ASTURIAS</b>	1.929	78.840	2,45%
<b>CANARIAS</b>	14.873	105.199	14,14%
<b>CANTABRIA</b>	1.288	43.133	2,99%
<b>CASTILLA-LA MANCHA</b>	5.193	148.845	3,49%
<b>CASTILLA-LEÓN</b>	5.469	208.820	2,62%
<b>CATALUÑA</b>	38.622	542.746	7,12%
<b>C. DE MADRID</b>	33.047	357.877	9,23%
<b>C. VALENCIANA</b>	28.110	331.140	8,49%
<b>EXTREMADURA</b>	1.673	78.629	2,13%
<b>GALICIA</b>	4.770	223.488	2,13%
<b>ILLES BALEARS</b>	12.198	79.564	15,33%
<b>LA RIOJA</b>	1.359	26.518	5,12%
<b>NAVARRA</b>	2.426	46.879	5,18%
<b>PAÍS VASCO</b>	6.301	180.134	3,50%
<b>R. DE MURCIA</b>	5.124	95.054	5,39%
<b>CEUTA</b>	204	2.914	7,00%
<b>MELILLA</b>	391	3.140	12,45%

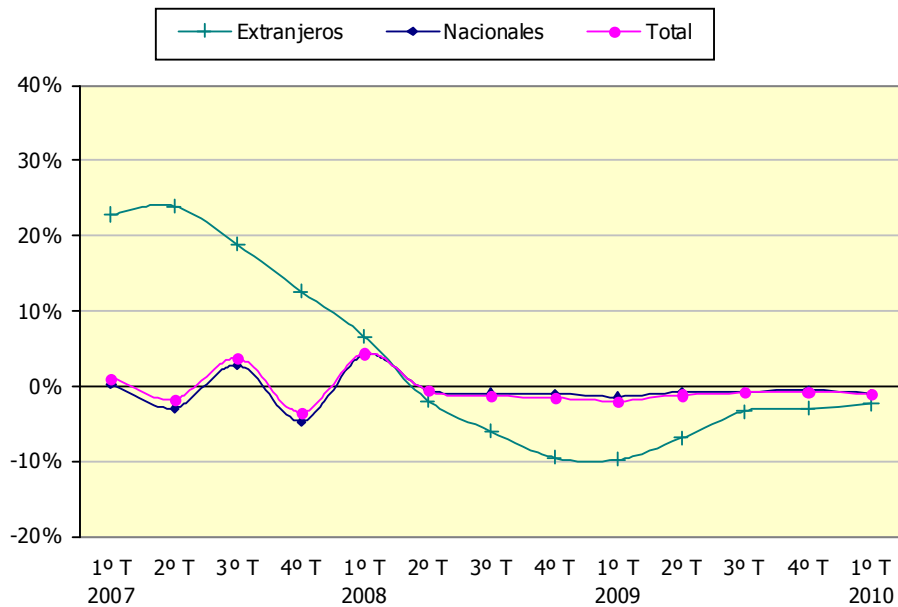
<b>Proporción de extranjeros afiliados al RETA en cada sector económico.</b>				
	<b>Agricultura</b>	<b>Industria</b>	<b>Construcción</b>	<b>Servicios</b>
<b>España</b>	0,71%	3,73%	7,82%	6,96%
<b>Aragón</b>	0,39%	7,59%	10,01%	5,61%
<b>Huesca</b>	0,44%	3,20%	6,07%	4,10%
<b>Teruel</b>	0,59%	1,07%	5,21%	4,96%
<b>Zaragoza</b>	0,22%	9,69%	12,58%	6,08%

La evolución de los extranjeros autónomos sigue con tendencia a la baja tanto en Aragón como en el total del país, resultando de mayor intensidad que para el conjunto de los autónomos.

### Evolución de los extranjeros afiliados al RETA. Aragón.



### Variación trimestral de los afiliados al RETA. Aragón.



### Evolución de los extranjeros afiliados al RETA. España y Aragón.

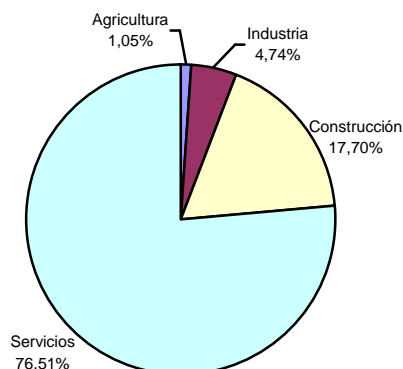
	1º Trimestre 2010	Variación trimestral		Variación interanual	
		Nominal	%	Nominal	%
<b>España</b>	<b>195.791</b>	<b>-907</b>	<b>-0,46%</b>	<b>-11.427</b>	<b>-5,51%</b>
<b>Aragón</b>	<b>5.843</b>	<b>-141</b>	<b>-2,36%</b>	<b>-1.002</b>	<b>-14,64%</b>
<b>Huesca</b>	757	-29	-3,69%	-81	-9,67%
<b>Teruel</b>	467	-9	-1,89%	-36	-7,16%
<b>Zaragoza</b>	4.619	-103	-2,18%	-885	-16,08%

La mayoría de los autónomos extranjeros están inscritos en actividades de Servicios, aunque en Aragón, su relevancia no es tan abultada como en el conjunto nacional (59,70% frente a 76,52%).

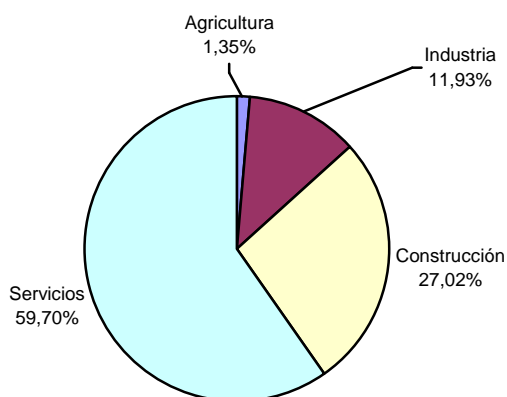
En contrapartida, en nuestra Comunidad se concentran en mayor proporción en la Construcción (27,02%) y la Industria (11,93%) frente a unos agregados nacionales del 17,70% y 4,74%, respectivamente.

### Distribución de los afiliados extranjeros al RETA por sectores económicos. 1º Trimestre 2010

#### España



#### Aragón



### Extranjeros afiliados al RETA según Sector Económico

	Sector Económico				Peso sobre el total			
	Agricultura	Industria	Construcción	Servicios	Agricultura	Industria	Construcción	Servicios
<b>ESPAÑA</b>	<b>2.047</b>	<b>9.284</b>	<b>34.647</b>	<b>149.813</b>	<b>1,05%</b>	<b>4,74%</b>	<b>17,70%</b>	<b>76,52%</b>
<b>ARAGÓN</b>	<b>32</b>	<b>51</b>	<b>212</b>	<b>462</b>	<b>4,23%</b>	<b>6,74%</b>	<b>28,01%</b>	<b>61,03%</b>
<b>Huesca</b>	29	11	126	301	6,21%	2,36%	26,98%	64,45%
<b>Teruel</b>	18	635	1.241	2.725	0,39%	13,75%	26,87%	59,00%
<b>Zaragoza</b>	79	697	1.579	3.488	1,35%	11,93%	27,02%	59,70%

Por ramas, los extranjeros autónomos residentes en Aragón se concentran en Construcción con intensidad (casi 3 de cada 10 autónomos extranjeros trabaja en esta actividad). A continuación destaca la "Hostelería" (23,04%), seguida por "Comercio; reparación de vehículos de motor" (18,02%).

### Extranjeros afiliados al RETA por Rama de Actividad (CNAE 2009). España y Aragón

	España	Aragón	Peso sobre el total	
			España	Aragón
<b>Agricultura, ganadería, caza, selvicultura y pesca</b>	2.047	79	1,05%	1,35%
<b>Industrias extractivas</b>	37	1	0,02%	0,02%
<b>Industria manufacturera</b>	9.132	694	4,66%	11,88%
<b>Suministros de energía</b>	32	1	0,02%	0,02%
<b>Suministros de agua, residuos y descontaminación</b>	83	1	0,04%	0,02%
<b>Construcción</b>	34.647	1.579	17,70%	27,02%
<b>Comercio; reparación de vehículos de motor</b>	52.015	1.053	26,57%	18,02%
<b>Transportes; almacenamiento</b>	6.301	259	3,22%	4,43%
<b>Hostelería</b>	37.598	1.346	19,20%	23,04%
<b>Información, comunicación</b>	5.828	87	2,98%	1,49%
<b>Intermediación financiera y seguros</b>	1.377	19	0,70%	0,33%
<b>Actividades inmobiliarias</b>	2.799	11	1,43%	0,19%
<b>Activ. Profesionales Científicas y Técnicas</b>	9.962	98	5,09%	1,68%
<b>Activ. Administración y Servicios Auxiliares</b>	11.756	190	6,00%	3,25%
<b>Admón. Pública, Defensa y S.S. obligatoria</b>	9	0	0,00%	0,00%
<b>Educación</b>	5.578	121	2,85%	2,07%
<b>Activ. Sanitarias y Veterinarias, Servicios Sociales</b>	4.276	67	2,18%	1,15%
<b>Actividades Artísticas, Recreativas y Entretenimiento</b>	3.531	36	1,80%	0,62%
<b>Otros servicios</b>	8.744	201	4,47%	3,44%
<b>Hogares que emplean personal doméstico</b>	37	0	0,02%	0,00%
<b>Organismos extraterritoriales</b>	2	0	0,00%	0,00%
<b>Total</b>	195.791	5.843	100,00%	100,00%

<b>Evolución de los extranjeros autónomos según Rama de Actividad. España y Aragón</b>										
<b>Variaciones trimestrales</b>										
	<b>Nominal</b>					<b>Porcentual</b>				
	<b>España</b>	<b>Aragón</b>	<b>HU</b>	<b>TE</b>	<b>ZGZ</b>	<b>España</b>	<b>Aragón</b>	<b>HU</b>	<b>TE</b>	<b>ZGZ</b>
<b>Agricultura, ganadería, caza, selvicultura y pesca</b>	-35	0	1	1	-2	-1,68%	0,00%	3,23%	3,57%	-10,00%
<b>Industrias extractivas</b>	-3	0	0	0	0	-7,50%	0,00%	0,00%	-	-
<b>Industria manufacturera</b>	-78	4	4	0	0	-0,85%	0,58%	8,70%	0,00%	0,00%
<b>Suministros de energía</b>	0	0	0	0	0	0,00%	0,00%	-	-	0,00%
<b>Suministros de agua, residuos y descontaminación</b>	0	0	0	0	0	0,00%	0,00%	-	-	0,00%
<b>Construcción</b>	-1.915	-170	-37	-8	-125	-5,24%	-9,72%	-14,86%	-5,97%	-9,15%
<b>Comercio; reparación de vehículos de motor</b>	443	0	6	-8	2	0,86%	0,00%	5,17%	-9,20%	0,24%
<b>Hostelería</b>	-11	-6	0	0	-6	-0,17%	-2,26%	0,00%	0,00%	-2,60%
<b>Transporte, almacenamiento y comunicaciones</b>	715	41	2	5	34	1,94%	3,14%	1,22%	3,57%	3,40%
<b>Información, comunicación</b>	62	4	2	0	2	1,08%	4,82%	22,22%	0,00%	3,03%
<b>Intermediación financiera</b>	15	1	1	0	0	1,10%	5,56%	50,00%	0,00%	0,00%
<b>Activ. inmobiliarias y de alquiler, servicios empresariales</b>	-15	-3	0	0	-3	-0,53%	-21,43%	-	-	-21,43%
<b>Activ. Profesiones Científicas y Técnicas</b>	26	-3	-1	-2	0	0,26%	-2,97%	-6,25%	-40,00%	0,00%
<b>Activ. Administración y Servicios Auxiliares</b>	-158	-12	-4	0	-8	-1,33%	-5,94%	-9,09%	0,00%	-5,44%
<b>Administración pública, Defensa y S.S. obligatoria</b>	0	0	0	0	0	0,00%	-	-	-	-
<b>Educación</b>	127	1	-3	2	2	2,33%	0,83%	-9,09%	33,33%	2,47%
<b>Activ. Sanitarias y veterinarias, servicios sociales</b>	-18	-1	-1	0	0	-0,42%	-1,47%	-12,50%	0,00%	0,00%
<b>Actividades Artísticas, Recreativas y Entretenimiento</b>	-50	2	1	0	1	-1,40%	5,88%	11,11%	0,00%	4,35%
<b>Otros servicios</b>	-8	1	0	1	0	-0,09%	0,50%	0,00%	5,26%	0,00%
<b>Hogares que emplean personal doméstico</b>	-3	0	0	0	0	-7,50%	-	-	-	-
<b>Organismos extraterritoriales</b>	-1	0	0	0	0	-33,33%	-	-	-	-
<b>TOTAL</b>	<b>-907</b>	<b>-141</b>	<b>-29</b>	<b>-9</b>	<b>-103</b>	<b>-0,46%</b>	<b>-2,36%</b>	<b>-3,69%</b>	<b>-1,89%</b>	<b>-2,18%</b>

### Evolución de los extranjeros autónomos según Rama de Actividad. España y Aragón

#### Variaciones interanuales

	Nominal					Porcentual				
	España	Aragón	HU	TE	ZGZ	España	Aragón	HU	TE	ZGZ
<b>Agricultura, ganadería, caza, selvicultura y pesca</b>	-294	-10	0	-1	-9	-12,56%	-11,24%	0,00%	-3,33%	-33,33%
<b>Industrias extractivas</b>	-3	0	0	0	0	-7,50%	0,00%	0,00%	#iDIV/0!	#iDIV/0!
<b>Industria manufacturera</b>	-191	27	11	-1	17	-2,05%	4,05%	28,21%	-8,33%	2,76%
<b>Suministros de energía</b>	1	0	0	0	0	3,23%	0,00%	-	-	0,00%
<b>Suministros de agua, residuos y descontaminación</b>	-7	0	0	0	0	-7,78%	0,00%	-	-	0,00%
<b>Construcción</b>	-11.743	-1031	-90	-34	-907	-25,31%	-39,50%	-29,80%	-21,25%	-42,23%
<b>Comercio; reparación de vehículos de motor</b>	1618	77	9	-1	69	3,21%	7,89%	7,96%	-1,25%	8,81%
<b>Hostelería</b>	-4	-27	0	3	-30	-0,06%	-9,44%	0,00%	20,00%	-11,76%
<b>Transporte, almacenamiento y comunicaciones</b>	1.001	105	7	-8	106	2,74%	8,46%	4,40%	-5,23%	11,41%
<b>Información, comunicación</b>	261	19	5	-1	15	4,69%	27,94%	83,33%	-11,11%	28,30%
<b>Intermediación financiera</b>	4	2	1	0	1	0,29%	11,76%	50,00%	0,00%	7,69%
<b>Activ. inmobiliarias y de alquiler, servicios empresariales</b>	-36	-3	0	0	-3	-1,27%	-21,43%	-	-	-21,43%
<b>Activ. Profesiones Científicas y Técnicas</b>	15	-4	-1	-1	-2	0,15%	-3,92%	-6,25%	-25,00%	-2,44%
<b>Activ. Administración y Servicios Auxiliares</b>	-1.342	-35	-6	3	-32	-10,25%	-15,56%	-13,04%	37,50%	-18,71%
<b>Administración pública, Defensa y S.S. obligatoria</b>	-2	0	0	0	0	-18,18%	-	-	-	-
<b>Educación</b>	197	10	1	4	5	3,66%	9,01%	3,45%	100,00%	6,41%
<b>Activ. Sanitarias y veterinarias, servicios sociales</b>	29	4	-2	4	2	0,68%	6,35%	-22,22%	400,00%	3,77%
<b>Actividades Artísticas, Recreativas y Entretenimiento</b>	-115	0	0	0	0	-3,15%	0,00%	0,00%	0,00%	0,00%
<b>Otros servicios</b>	21	-2	-1	1	-2	0,24%	-0,99%	-2,33%	5,26%	-1,42%
<b>Hogares que emplean personal doméstico</b>	-6	-1	0	0	-1	-13,95%	-100%	-	-	-100%
<b>Organismos extraterritoriales</b>	-2	0	0	0	0	-50,00%	-	-	-	-
<b>TOTAL</b>	<b>-10.598</b>	<b>-869</b>	<b>-66</b>	<b>-32</b>	<b>-771</b>	<b>-5,13%</b>	<b>-12,95%</b>	<b>-8,02%</b>	<b>-6,41%</b>	<b>-14,30%</b>

## B. AUTÓNOMOS “PROPIAMENTE DICHOS”

Como ya se ha comentado al inicio de este informe, en este apartado se van a analizar los datos suministrados por el Ministerio de Trabajo e Inmigración (MTIN) de los trabajadores afiliados en los distintos regímenes **por cuenta propia** de la Seguridad Social: Régimen Especial de Trabajadores Autónomos (RETA), y Mar que se encuentran en situación de alta a 31 de diciembre de 2009, **excluidos** Familiar colaborador, Socio de sociedad, Miembro de órgano de administración de la sociedad, Familiar de socio, Religioso y Colegio profesional.

Al término del cuarto trimestre del año, el número de autónomos “propiamente dichos” en España asciende a 2.005.410 y representan el 8,72% de la población activa del país. En nuestra Comunidad Autónoma esta proporción se eleva hasta el 11,30% al contar con 74.053 autónomos. Por provincias destaca la relevancia de este colectivo en Huesca y Teruel (19,33% y 16,91%, respectivamente), mientras que Zaragoza está en línea con el agregado nacional (8,70%).

<b>Proporción de Autónomos “propiamente dichos” sobre Población Activa. España y Aragón. 1º Trimestre 2010</b>			
	<b>Activos <sup>(1)</sup></b>	<b>Autónomos <sup>(2)</sup></b>	<b>Autónomos/Activos</b>
<b>España</b>	<b>23.006.900</b>	<b>2.005.410</b>	<b>8,72%</b>
<b>Aragón</b>	<b>655.600</b>	<b>74.053</b>	<b>11,30%</b>
<b>Huesca</b>	105.300	20.359	<b>19,33%</b>
<b>Teruel</b>	70.900	11.988	<b>16,91%</b>
<b>Zaragoza</b>	479.400	41.706	<b>8,70%</b>

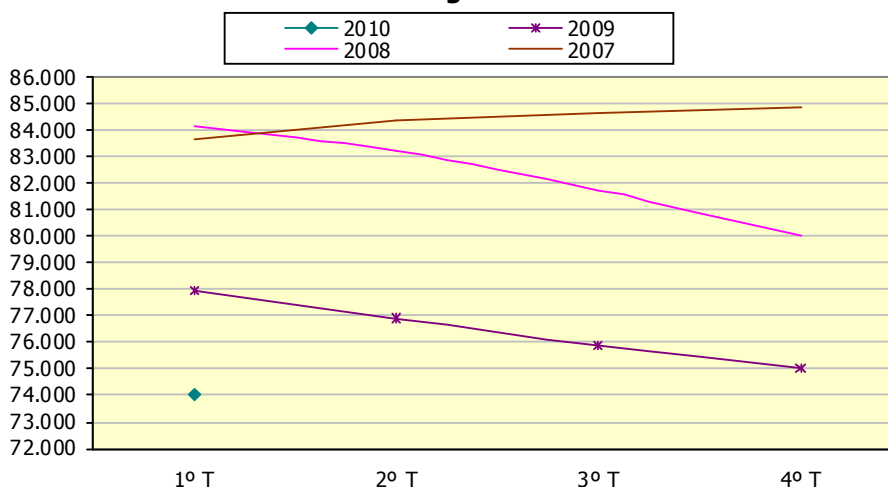
(1) Población Activa, I Trimestre 2010, EPA.

(2) Trabajadores afiliados en regímenes por cuenta propia en la Seguridad Social a 30-09-2009. Ministerio de Trabajo e Inmigración (MTIN)

La evolución descendente iniciada en 2008 continúa en primer trimestre de 2010. La intensidad con que lo hace es superior en este trimestre para la región aragonesa que para el conjunto del país, ya que la variación trimestral es de -1,28% en Aragón y -1,02% en el total de España. La interanual también es mayor en Aragón (-5,01% frente a -4,13%). Destaca la provincia de Zaragoza, que presenta un mayor retroceso en tasa interanual (-5,50%).



### Evolución de los autónomos "propiamente dichos". Aragón.



### Evolución de los autónomos "propiamente dichos". España y Aragón.

	1r Trimestre 2010	Variación trimestral		Variación interanual	
		Nominal	%	Nominal	%
<b>España</b>	<b>2.005.410</b>	<b>-20.766</b>	<b>-1,02%</b>	<b>-86.323</b>	<b>-4,13%</b>
<b>Aragón</b>	<b>74.053</b>	<b>-959</b>	<b>-1,28%</b>	<b>-3.902</b>	<b>-5,01%</b>
<b>Huesca</b>	20.359	-235	-1,14%	-1.034	-4,83%
<b>Teruel</b>	11.988	-132	-1,09%	-442	-3,56%
<b>Zaragoza</b>	41.706	-592	-1,40%	-2.426	-5,50%

Si se tiene en cuenta el género, se observa que 7 de cada 10 autónomos son hombres. Esta cuota se mantiene en todo el territorio, siendo la provincia de Teruel donde la proporción de mujeres es más relevante (31,55%), aún por debajo del dato nacional (32,60%).

### Trabajadores autónomos "propiamente dichos" según género

	Total	Varones	Mujeres	%Varones	%Mujeres
<b>España</b>	<b>2.005.410</b>	1.351.593	653.817	67,40%	32,60%
<b>Aragón</b>	<b>74.053</b>	52.066	21.987	70,31%	29,69%
<b>Huesca</b>	20.359	14.539	5.820	71,41%	28,59%
<b>Teruel</b>	11.988	8.206	3.782	68,45%	31,55%
<b>Zaragoza</b>	41.706	29.321	12.385	70,30%	29,70%

En cuanto a la evolución, si bien han caído los autónomos de ambos sexos, entre los varones es más acusado dicho retroceso, tanto en tasa trimestral como interanual. En Aragón la variación trimestral es mayor que en el conjunto del país (-1,57% frente a -1,23%), no así para las

mujeres (-0,58% frente a -0,61%) y en ambos géneros para las variaciones interanuales: -6,05% frente a -5,06% en hombres y -2,44% frente a -2,15% en mujeres.

Evolución de los autónomos "propriadamente dichos" según género. España y Aragón.								
	Varones				Mujeres			
	Variación trimestral		Variación interanual		Variación trimestral		Variación interanual	
	Nominal	%	Nominal	%	Nominal	%	Nominal	%
<b>España</b>	<b>-16.774</b>	<b>-1,23%</b>	<b>-71.969</b>	<b>-5,06%</b>	<b>-3.992</b>	<b>-0,61%</b>	<b>-14.354</b>	<b>-2,15%</b>
<b>Aragón</b>	<b>-831</b>	<b>-1,57%</b>	<b>-3.351</b>	<b>-6,05%</b>	<b>-128</b>	<b>-0,58%</b>	<b>-551</b>	<b>-2,44%</b>
Huesca	-191	-1,30%	-814	-5,30%	-44	-0,75%	-220	-3,64%
Teruel	-82	-0,99%	-311	-3,65%	-50	-1,30%	-131	-3,35%
Zaragoza	-558	-1,87%	-2.226	-7,06%	-34	-0,27%	-200	-1,59%

La edad de los trabajadores autónomos oscila en la mayoría de los casos entre los 40 y 54 años: más de 4 de cada 10 se recogen en este intervalo. Por el contrario los jóvenes menores de 25 años son los menos representados con un peso en Aragón del 1,51%.

Trabajadores autónomos "propriadamente dichos" según edad									
	Total	Edad				Peso sobre el total			
		<25 años	25-39 años	40-54 años	>=55 años	<25 años	25-39 años	40-54 años	>=55 años
<b>España</b>	<b>2.005.410</b>	<b>35.129</b>	<b>582.797</b>	<b>894.909</b>	<b>492.575</b>	<b>1,75%</b>	<b>29,06%</b>	<b>44,62%</b>	<b>24,56%</b>
<b>Aragón</b>	<b>74.053</b>	<b>1.119</b>	<b>19.280</b>	<b>33.974</b>	<b>19.680</b>	<b>1,51%</b>	<b>26,04%</b>	<b>45,88%</b>	<b>26,58%</b>
Huesca	20.359	297	5.332	9.288	5.442	1,46%	26,19%	45,62%	26,73%
Teruel	11.988	190	2.657	5.777	3.364	1,58%	22,16%	48,19%	28,06%
Zaragoza	41.706	632	11.291	18.909	10.874	1,52%	27,07%	45,34%	26,07%

Además, los más jóvenes son los que experimentan los retrocesos más importantes, ya que conforme aumenta la edad, menores son las caídas. Parece lógico que aquellos trabajadores con más años llevarán más tiempo ejerciendo su actividad por cuenta ajena, y esa experiencia les permite mantener sus cotizaciones con menos problemas que aquellos que han iniciado recientemente sus negocios.

## Evolución de los autónomos "propiamente dichos" según edad. España y Aragón.

### Variación trimestral

	Nominal				%			
	<25 años	25-39 años	40-54 años	>=55 años	<25 años	25-39 años	40-54 años	>=55 años
<b>España</b>	<b>-508</b>	<b>-9.653</b>	<b>-7.175</b>	<b>-3.430</b>	<b>-1,43%</b>	<b>-1,63%</b>	<b>-0,80%</b>	<b>-0,69%</b>
<b>Aragón</b>	<b>-15</b>	<b>-500</b>	<b>-303</b>	<b>-141</b>	<b>-1,32%</b>	<b>-2,53%</b>	<b>-0,88%</b>	<b>-0,71%</b>
<b>Huesca</b>	<b>11</b>	<b>-154</b>	<b>-57</b>	<b>-35</b>	<b>3,85%</b>	<b>-2,81%</b>	<b>-0,61%</b>	<b>-0,64%</b>
<b>Teruel</b>	<b>-5</b>	<b>-56</b>	<b>-53</b>	<b>-18</b>	<b>-2,56%</b>	<b>-2,06%</b>	<b>-0,91%</b>	<b>-0,53%</b>
<b>Zaragoza</b>	<b>-21</b>	<b>-290</b>	<b>-193</b>	<b>-88</b>	<b>-3,22%</b>	<b>-2,50%</b>	<b>-1,01%</b>	<b>-0,80%</b>

### Variación interanual

	Nominal				%			
	<25 años	25-39 años	40-54 años	>=55 años	<25 años	25-39 años	40-54 años	>=55 años
<b>España</b>	<b>-6.487</b>	<b>-47.581</b>	<b>-22.099</b>	<b>-10.156</b>	<b>-15,59%</b>	<b>-7,55%</b>	<b>-2,41%</b>	<b>-2,02%</b>
<b>Aragón</b>	<b>-334</b>	<b>-2.245</b>	<b>-928</b>	<b>-395</b>	<b>-22,99%</b>	<b>-10,43%</b>	<b>-2,66%</b>	<b>-1,97%</b>
<b>Huesca</b>	<b>-51</b>	<b>-650</b>	<b>-249</b>	<b>-84</b>	<b>-14,66%</b>	<b>-10,87%</b>	<b>-2,61%</b>	<b>-1,52%</b>
<b>Teruel</b>	<b>-14</b>	<b>-190</b>	<b>-134</b>	<b>-104</b>	<b>-6,86%</b>	<b>-6,67%</b>	<b>-2,27%</b>	<b>-3,00%</b>
<b>Zaragoza</b>	<b>-269</b>	<b>-1.405</b>	<b>-545</b>	<b>-207</b>	<b>-29,86%</b>	<b>-11,07%</b>	<b>-2,80%</b>	<b>-1,87%</b>

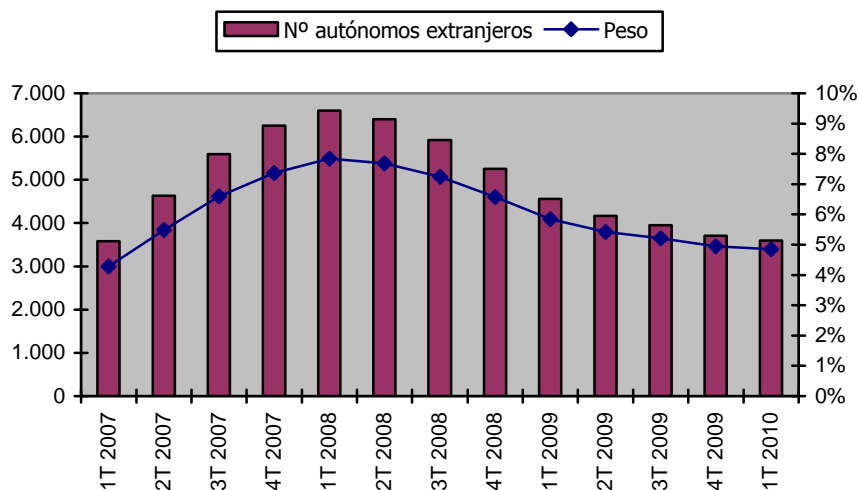
En Aragón, el 4,85% de los autónomos "propiamente dichos" tiene nacionalidad extranjera, con una pérdida de peso respecto al trimestre anterior de 0,10 puntos porcentuales. En el conjunto de España representan el 6,60% y no hay variación respecto a diciembre de 2009.

### Trabajadores autónomos "propiamente dichos" con nacionalidad extranjera

	Total Autónomos	Nacionalidad extranjera	% Extranjeros
<b>España</b>	2.005.410	132.390	6,60%
Andalucía	326.796	18.852	5,77%
<b>Aragón</b>	74.053	3.595	4,85%
<b>Huesca</b>	20.359	520	2,55%
<b>Teruel</b>	11.988	385	3,21%
<b>Zaragoza</b>	41.706	2.690	6,45%
Asturias	53.494	1.397	2,61%
Baleares	47.335	7.756	16,39%
Canarias	74.717	10.736	14,37%
Cantabria	29.446	924	3,14%
Castilla La Mancha	95.643	3.776	3,95%
Castilla y León	143.192	3.893	2,72%
Cataluña	328.651	23.887	7,27%
Com. Valenciana	194.724	18.687	9,60%
Extremadura	56.781	1.115	1,96%
Galicia	154.740	3.074	1,99%

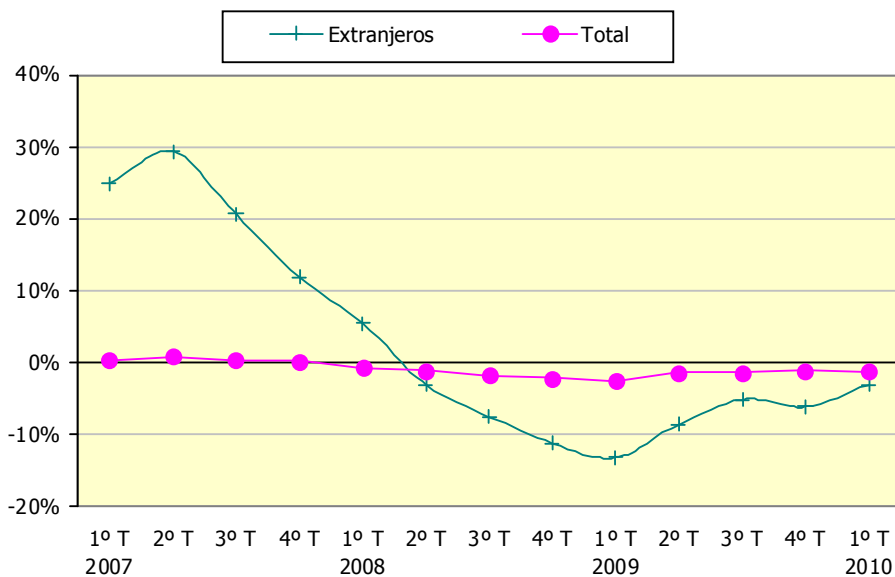
<b>Trabajadores autónomos "propiamente dichos" con nacionalidad extranjera</b>			
	<b>Total Autónomos</b>	<b>Nacionalidad extranjera</b>	<b>% Extranjeros</b>
Madrid	221.258	24.035	10,86%
Murcia	62.277	3.749	6,02%
Navarra	30.014	1.300	4,33%
País Vasco	90.317	4.265	4,72%
La Rioja	17.348	876	5,05%
Ceuta	2.256	154	6,83%
Melilla	2.368	319	13,47%

### **Autónomos extranjeros "propiamente dichos". Aragón 2007-2010**



Así como en España la diferencia en las variaciones trimestrales de extranjeros y nacionales apenas existe (-0,95% frente a -1,03%), en el caso de Aragón las variaciones de los extranjeros triplica la de los nacionales (-3,10% frente a -1,18%). Además, en Aragón se da una mayor intensidad en el retroceso de los autónomos propiamente dichos que en el conjunto del país (-1,28% frente a -1,02% en variación trimestral; -5,01% frente a -4,13% en la interanual).

### Variación trimestral de los autónomos "propiamente dichos". Aragón.



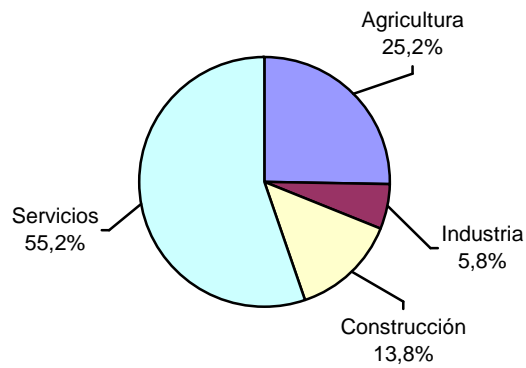
#### Evolución de los autónomos extranjeros en España y Aragón.

	Extranjeros autónomos 4º Trimestre 2009	Variación trimestral		Variación interanual	
		Nominal	%	Nominal	%
<b>España</b>	132.390	-1.274	-0,95%	-11.423	-7,94%
<b>Aragón</b>	3.595	-115	-3,10%	-964	-21,14%
<b>Huesca</b>	520	-21	-3,88%	-107	-17,07%
<b>Teruel</b>	385	-10	-2,53%	-34	-8,11%
<b>Zaragoza</b>	2.690	-84	-3,03%	-823	-23,43%

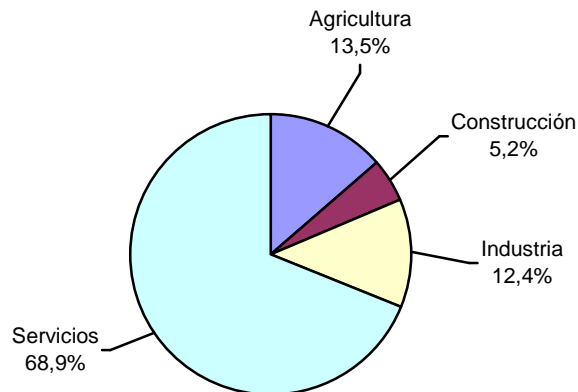
Por sectores económicos, Servicios es el más relevante: en Aragón, más de la mitad de los autónomos (55,2%) están inscritos en esta actividad, la cuarta parte (25,2%) en Agricultura, el 13,8% en Construcción y el resto (5,8%) en Industria. En el conjunto del país, las tasas son similares excepto en Agricultura, cuyo peso es inferior (13,5%) y en Servicios donde es mayor (68,9%).

### Distribución de los autónomos "propiamente dichos" por sectores económicos. 1º Trimestre de 2010

#### Aragón



#### España



Dentro del mapa regional se observan diferencias importantes por provincias: en Teruel Agricultura y Servicios son las actividades más importante entre los autónomos "propiamente dichos" con un peso del 38,8% y 39,65%, respectivamente; en Huesca el sector primario también es relevante (34,09%) pero está bastante detrás de Servicios (45,65%); este último adquiere especial relevancia en Zaragoza, al acaparar el 64,3% de los autónomos "propiamente dichos".

### Trabajadores autónomos según Sector Económico

	Sector Económico				Peso sobre el total			
	Agricultura	Industria	Construcción	Servicios	Agricultura	Industria	Construcción	Servicios
<b>España</b>	270.785	104.801	248.352	1.381.472	<b>13,50%</b>	<b>5,23%</b>	<b>12,38%</b>	<b>68,89%</b>
Andalucía	40.229	16.110	28.935	241.522	<b>12,31%</b>	<b>4,93%</b>	<b>8,85%</b>	<b>73,91%</b>
<b>Aragón</b>	18.646	4.320	10.225	40.862	<b>25,18%</b>	<b>5,83%</b>	<b>13,81%</b>	<b>55,18%</b>
<b>Huesca</b>	6.941	1.251	2.874	9.293	<b>34,09%</b>	<b>6,14%</b>	<b>14,12%</b>	<b>45,65%</b>
<b>Teruel</b>	4.661	744	1.830	4.753	<b>38,88%</b>	<b>6,21%</b>	<b>15,27%</b>	<b>39,65%</b>
<b>Zaragoza</b>	7.044	2.325	5.521	26.816	<b>16,89%</b>	<b>5,57%</b>	<b>13,24%</b>	<b>64,30%</b>
Asturias	12.117	2.016	6.593	32.768	<b>22,65%</b>	<b>3,77%</b>	<b>12,32%</b>	<b>61,26%</b>
Baleares	2.708	2.966	8.565	33.096	<b>5,72%</b>	<b>6,27%</b>	<b>18,09%</b>	<b>69,92%</b>
Canarias	3.951	2.956	7.746	60.064	<b>5,29%</b>	<b>3,96%</b>	<b>10,37%</b>	<b>80,39%</b>
Cantabria	5.567	1.268	4.034	18.577	<b>18,91%</b>	<b>4,31%</b>	<b>13,70%</b>	<b>63,09%</b>
Castilla La Mancha	22.054	5.922	13.917	53.750	<b>23,06%</b>	<b>6,19%</b>	<b>14,55%</b>	<b>56,20%</b>
Castilla y León	41.889	6.736	18.392	76.175	<b>29,25%</b>	<b>4,70%</b>	<b>12,84%</b>	<b>53,20%</b>
Cataluña	23.205	20.930	45.187	239.329	<b>7,06%</b>	<b>6,37%</b>	<b>13,75%</b>	<b>72,82%</b>
Comunidad Valenciana	13.409	11.520	23.688	146.107	<b>6,89%</b>	<b>5,92%</b>	<b>12,16%</b>	<b>75,03%</b>
Extremadura	15.117	2.983	5.921	32.760	<b>26,62%</b>	<b>5,25%</b>	<b>10,43%</b>	<b>57,70%</b>
Galicia	46.593	7.175	17.307	83.665	<b>30,11%</b>	<b>4,64%</b>	<b>11,18%</b>	<b>54,07%</b>
Madrid	1.960	8.680	29.272	181.346	<b>0,89%</b>	<b>3,92%</b>	<b>13,23%</b>	<b>81,96%</b>
Murcia	7.449	3.728	7.609	43.491	<b>11,96%</b>	<b>5,99%</b>	<b>12,22%</b>	<b>69,83%</b>
Navarra	5.583	1.612	4.236	18.583	<b>18,60%</b>	<b>5,37%</b>	<b>14,11%</b>	<b>61,91%</b>
País Vasco	5.969	4.687	14.245	65.416	<b>6,61%</b>	<b>5,19%</b>	<b>15,77%</b>	<b>72,43%</b>
La Rioja	4.333	1.094	2.220	9.701	<b>24,98%</b>	<b>6,31%</b>	<b>12,80%</b>	<b>55,92%</b>
Ceuta	5	47	121	2.083	<b>0,22%</b>	<b>2,08%</b>	<b>5,36%</b>	<b>92,33%</b>
Melilla	1	51	139	2.177	<b>0,04%</b>	<b>2,15%</b>	<b>5,87%</b>	<b>91,93%</b>

El número de autónomos ha descendido en este primer trimestre del año en todos los sectores, siendo Construcción el que acumula la mayor caída tanto en España (-3,34%) como en Aragón (-3,55%). En ambos casos en segundo lugar se sitúa Industria, con bajadas de -1,79% y -1,86%, respectivamente. A nivel interanual, el sector de la Construcción también lidera el descenso tanto en España (-14,10%) como en Aragón (-17,35%); le sigue Industria con descensos del -6,54% en España y -7,40% en Aragón.

### Evolución de los autónomos según Sector Económico. España y Aragón

	Variación trimestral							
	Nominal				%			
	Agricultura	Industria	Construcción	Servicios	Agricultura	Industria	Construcción	Servicios
<b>España</b>	-4.202	-1.915	-8.586	-6.063	-1,53%	-1,79%	-3,34%	-0,44%
<b>Aragón</b>	-189	-82	-376	-312	-1,00%	-1,86%	-3,55%	-0,76%
<b>Huesca</b>	-48	-21	-87	-79	-0,69%	-1,65%	-2,94%	-0,84%
<b>Teruel</b>	-64	-7	-34	-27	-1,35%	-0,93%	-1,82%	-0,56%
<b>Zaragoza</b>	-77	-54	-255	-206	-1,08%	-2,27%	-4,41%	-0,76%
	Variación interanual							
	Nominal				%			
	Agricultura	Industria	Construcción	Servicios	Agricultura	Industria	Construcción	Servicios
<b>España</b>	-15.329	-7.330	-40.775	-22.889	-5,36%	-6,54%	-14,10%	-1,63%
<b>Aragón</b>	-804	-345	-1.854	-899	-4,13%	-7,40%	-15,35%	-2,15%
<b>Huesca</b>	-239	-108	-329	-358	-3,33%	-7,95%	-10,27%	-3,71%
<b>Teruel</b>	-273	-38	-98	-33	-5,53%	-4,86%	-5,08%	-0,69%
<b>Zaragoza</b>	-292	-199	-1.427	-508	-3,98%	-7,88%	-20,54%	-1,86%

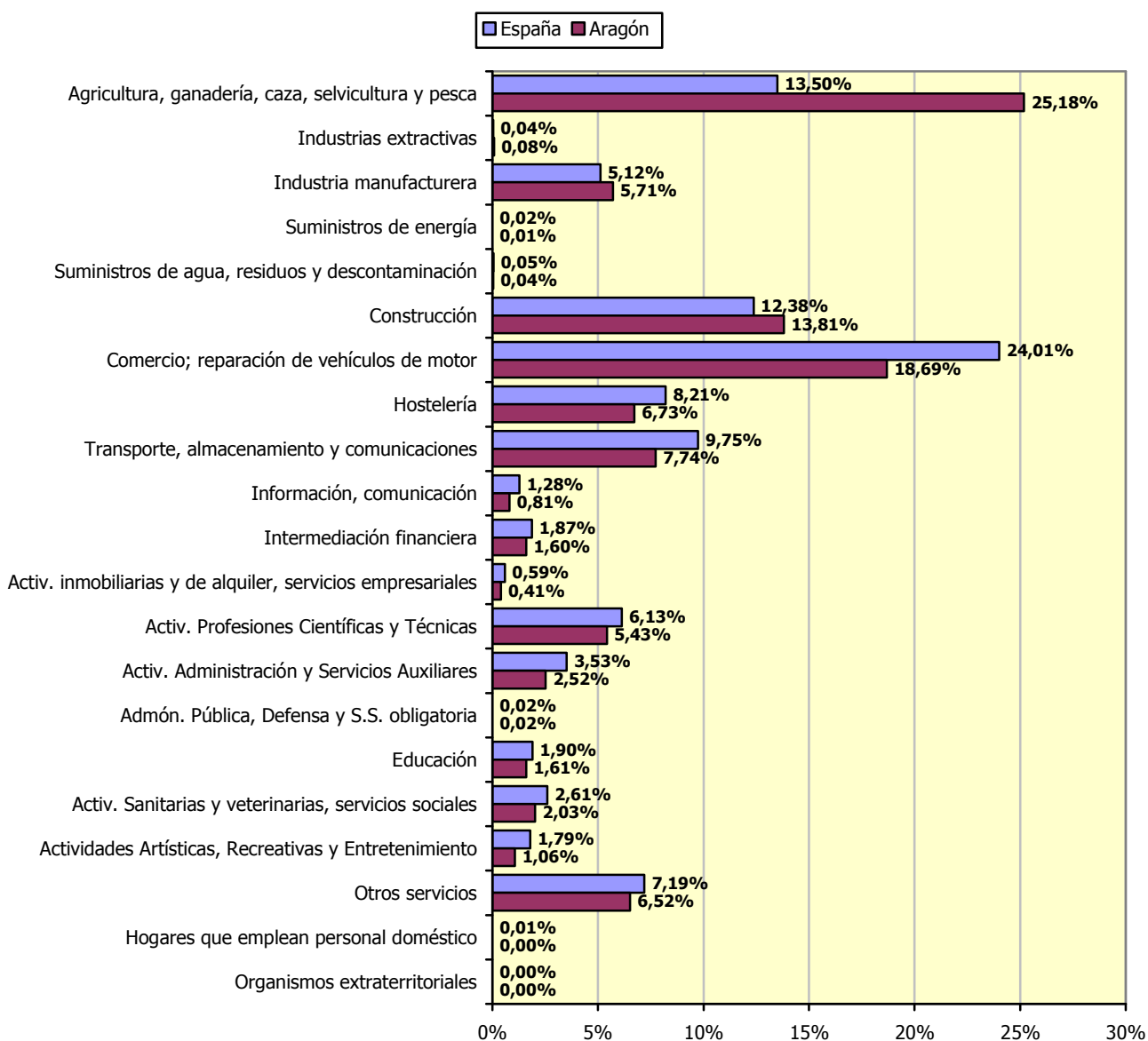
Para analizar con mayor detalle las actividades económicas en las que se registran los autónomos, vamos a descender hasta ramas de actividad<sup>1</sup>. Como ya se ha comentado, la "Agricultura" tiene en Aragón más importancia que en el conjunto del país (25,18% frente a 13,5%), a continuación "Comercio; reparación de vehículos" acapara el 18,69% en nuestra región y el 24,01% en España. Posteriormente "Construcción" (13,81% en Aragón y 12,38% en España) y "Hostelería" (7,74% en Aragón mientras que en España es de un 9,75%).

<sup>1</sup> Según nueva CNAE-2009.



## Distribución de los autónomos "propiamente dichos" por Ramas de Actividad.

1º Trimestre 2010



El análisis provincial muestra algunas diferencias entre los territorios aragoneses: en Huesca y Teruel "Agricultura" es la rama más relevante (34,09% y 38,88%, respectivamente), mientras que en Zaragoza ocupa la segunda posición con un 16,89%, ya que encabeza la lista "Comercio; reparación de vehículos de motor" (21,36%). En el caso de Zaragoza, se sigue una distribución más acorde con la del conjunto nacional (24% en Comercio y 13,50% en Agricultura).

### Trabajadores autónomos por Rama de Actividad (CNAE 2009). España y Aragón

	España	Aragón	Huesca	Teruel	Zaragoza
<b>Agricultura, ganadería, caza, silvicultura y pesca</b>	270.785	18.646	6.941	4.661	7.044
<b>Industrias extractivas</b>	820	57	8	28	21
<b>Industria manufacturera</b>	102.590	4.228	1.228	711	2.289
<b>Suministros de energía</b>	390	9	5	1	3
<b>Suministros de agua, residuos y descontaminación</b>	1.001	26	10	4	12
<b>Construcción</b>	248.352	10.225	2.874	1.830	5.521
<b>Comercio; reparación de vehículos de motor</b>	481.517	13.840	3.168	1.762	8.910
<b>Transporte, almacenamiento y comunicaciones</b>	164.556	4.985	741	394	3.850
<b>Hostelería</b>	195.584	5.735	1.735	998	3.002
<b>Información, comunicación</b>	25.670	602	111	67	424
<b>Actividades financieras y de seguros</b>	37.499	1.185	213	111	861
<b>Actividades inmobiliarias</b>	11.879	307	78	11	218
<b>Activ. Profesionales Científicas y Técnicas</b>	122.914	4.020	823	354	2.843
<b>Activ. Administración y Servicios Auxiliares</b>	70.784	1.869	486	121	1.262
<b>Admón. Pública, Defensa y S.S. obligatoria</b>	318	12	10	0	2
<b>Educación</b>	38.179	1.194	308	124	762
<b>Activ. Sanitarias y de servicios sociales</b>	52.359	1.503	295	110	1.098
<b>Actividades Artísticas, Recreativas y Entretenimiento</b>	35.808	783	182	66	535
<b>Otros servicios</b>	144.152	4.825	1.143	635	3.047
<b>Actividades de los hogares como empleadores y como productores</b>	246	2	0	0	2
<b>Organismos extraterritoriales</b>	7	0	0	0	0
<b>Total</b>	2.005.410	74.053	20.359	11.988	41.706
	<b>Peso sobre el total</b>				
	España	Aragón	Huesca	Teruel	Zaragoza
<b>Agricultura, ganadería, caza, silvicultura y pesca</b>	13,50%	25,18%	34,09%	38,88%	16,89%
<b>Industrias extractivas</b>	0,04%	0,08%	0,04%	0,23%	0,05%
<b>Industrias manufactureras</b>	5,12%	5,71%	6,03%	5,93%	5,49%
<b>Suministros de energía</b>	0,02%	0,01%	0,02%	0,01%	0,01%
<b>Suministros de agua, residuos y descontaminación</b>	0,05%	0,04%	0,05%	0,03%	0,03%
<b>Construcción</b>	12,38%	13,81%	14,12%	15,27%	13,24%
<b>Comercio; reparación de vehículos de motor</b>	24,01%	18,69%	15,56%	14,70%	21,36%
<b>Transporte, almacenamiento y comunicaciones</b>	8,21%	6,73%	3,64%	3,29%	9,23%
<b>Hostelería</b>	9,75%	7,74%	8,52%	8,32%	7,20%
<b>Información, comunicación</b>	1,28%	0,81%	0,55%	0,56%	1,02%
<b>Intermediación financiera</b>	1,87%	1,60%	1,05%	0,93%	2,06%
<b>Activ. inmobiliarias y de alquiler, servicios empresariales</b>	0,59%	0,41%	0,38%	0,09%	0,52%
<b>Activ. Profesionales Científicas y Técnicas</b>	6,13%	5,43%	4,04%	2,95%	6,82%

### Trabajadores autónomos por Rama de Actividad (CNAE 2009). España y Aragón

	España	Aragón	Huesca	Teruel	Zaragoza
<b>Activ. Administración y Servicios Auxiliares</b>	3,53%	2,52%	2,39%	1,01%	3,03%
<b>Admón. Pública, Defensa y S.S. Obligatoria</b>	0,02%	0,02%	0,05%	0,00%	0,00%
<b>Educación</b>	1,90%	1,61%	1,51%	1,03%	1,83%
<b>Activ. Sanitarias y veterinarias, servicios sociales</b>	2,61%	2,03%	1,45%	0,92%	2,63%
<b>Actividades Artísticas, Recreativas y Entretenimiento</b>	1,79%	1,06%	0,89%	0,55%	1,28%
<b>Otros servicios</b>	7,19%	6,52%	5,61%	5,30%	7,31%
<b>Hogares que emplean personal doméstico</b>	0,01%	0,00%	0,00%	0,00%	0,00%
<b>Organismos extraterritoriales</b>	0,00%	0,00%	0,00%	0,00%	0,00%
<b>Total</b>	100,00%	100,00%	100,00%	100,00%	100,00%

Respecto a la variación trimestral descende, para Aragón, la mayor variación positiva se localiza en Intermediación financiera y Educación, con sendos 21 autónomos más, las negativas en Construcción con 376 bajas.

### Evolución de los autónomos según Rama de Actividad. España y Aragón

	Variación trimestral									
	Nominal					%				
	España	Aragón	Huesca	Teruel	Zaragoza	España	Aragón	Huesca	Teruel	Zaragoza
<b>Agricultura, ganadería, caza, selvicultura y pesca</b>	-4.202	-189	-48	-64	-77	-1,53%	-1,00%	-0,69%	-1,35%	-1,08%
<b>Industrias extractivas</b>	-33	0	-1	1	0	-3,87%	0,00%	-11,11%	3,70%	0,00%
<b>Industria manufacturera</b>	-1.851	-81	-20	-7	-54	-1,77%	-1,88%	-1,60%	-0,97%	-2,30%
<b>Suministros de energía</b>	-4	1	0	0	1	-1,02%	12,50%	0,00%	0,00%	50,00%
<b>Suministros de agua, residuos y descontaminación</b>	-27	-2	0	-1	-1	-2,63%	-7,14%	0,00%	-20,00%	-7,69%
<b>Construcción</b>	-8.586	-376	-87	-34	-255	-3,34%	-3,55%	-2,94%	-1,82%	-4,41%
<b>Comercio; reparación de vehículos de motor</b>	-3.053	-166	-35	-15	-116	-0,63%	-1,19%	-1,09%	-0,84%	-1,29%
<b>Transporte, almacenamiento y comunicaciones</b>	-1.524	-77	-11	-4	-62	-0,92%	-1,52%	-1,46%	-1,01%	-1,58%
<b>Hostelería</b>	466	-9	-18	-5	14	0,24%	-0,16%	-1,03%	-0,50%	0,47%
<b>Información, comunicación</b>	59	-1	-2	-2	3	0,23%	-0,17%	-1,77%	-2,90%	0,71%
<b>Intermediación financiera</b>	192	21	6	2	13	0,51%	1,80%	2,90%	1,83%	1,53%
<b>Activ. inmobiliarias y de alquiler, servicios empresariales</b>	-38	8	2	3	3	-0,32%	2,68%	2,63%	37,50%	1,40%
<b>Activ. Profesiones Científicas y Técnicas</b>	-150	-34	-7	-7	-20	-0,12%	-0,84%	-0,84%	-1,94%	-0,70%
<b>Activ. Administración</b>	-837	-31	-2	-1	-28	-1,17%	-1,63%	-0,41%	-0,82%	-2,17%

### Evolución de los autónomos según Rama de Actividad. España y Aragón

	Variación trimestral									
	Nominal					%				
	España	Aragón	Huesca	Teruel	Zaragoza	España	Aragón	Huesca	Teruel	Zaragoza
<b>y Servicios Auxiliares</b>										
<b>Admón. Pública, Defensa y S.S. obligatoria</b>	-10	-1	0	0	-1	-3,05%	-7,69%	0,00%	0	-33,33%
<b>Educación</b>	512	21	2	6	13	1,36%	1,79%	0,65%	5,08%	1,74%
<b>Activ. Sanitarias y veterinarias, servicios sociales</b>	173	4	4	1	-1	0,33%	0,27%	1,37%	0,92%	-0,09%
<b>Actividades Artísticas, Recreativas y Entretenimiento</b>	-420	-9	-1	-4	-4	-1,16%	-1,14%	-0,55%	-5,71%	-0,74%
<b>Otros servicios</b>	-1.429	-38	-17	-1	-20	-0,98%	-0,78%	-1,47%	-0,16%	-0,65%
<b>Hogares que emplean personal doméstico</b>	-2	0	0	0	0	-0,81%	0,00%	0	0	0,00%
<b>Organismos extraterritoriales</b>	-2	0	0	0	0	-22,22%	0	0	0	0
<b>Total</b>	-20.766	-959	-235	-132	-592	-1,02%	-1,28%	-1,14%	-1,09%	-1,40%

En variación interanual, Construcción pierde 1.854 autónomos y, en el lado opuesto Intermediación financiera gana 39.

### Evolución de los autónomos según Rama de Actividad. España y Aragón

	Variación anual									
	Nominal					%				
	España	Aragón	Huesca	Teruel	Zaragoza	España	Aragón	Huesca	Teruel	Zaragoza
<b>Agricultura, ganadería, caza, selvicultura y pesca</b>	-15.329	-804	-239	-273	-292	-5,36%	-4,13%	-3,33%	-5,53%	-3,98%
<b>Industrias extractivas</b>	-109	-7	-2	-4	-1	-11,73%	-10,94%	-20,00%	-12,50%	-4,55%
<b>Industria manufacturera</b>	-7.152	-334	-104	-33	-197	-6,52%	-7,32%	-7,81%	-4,44%	-7,92%
<b>Suministros de energía</b>	6	1	-1	0	2	1,56%	12,50%	-16,67%	0,00%	200,00%
<b>Suministros de agua, residuos y descontaminación</b>	-75	-5	-1	-1	-3	-6,97%	-16,13%	-9,09%	-20,00%	-20,00%
<b>Construcción</b>	-40.775	-1.854	-329	-98	-1.427	-14,10%	-15,35%	-10,27%	-5,08%	-20,54%
<b>Comercio; reparación de vehículos de motor</b>	-9.598	-402	-128	-20	-254	-1,95%	-2,82%	-3,88%	-1,12%	-2,77%
<b>Transporte, almacenamiento y comunicaciones</b>	-7.357	-200	-42	-17	-141	-4,28%	-3,86%	-5,36%	-4,14%	-3,53%
<b>Hostelería</b>	-1.012	-82	-64	-6	-12	-0,51%	-1,41%	-3,56%	-0,60%	-0,40%
<b>Información, comunicación</b>	686	33	8	7	18	2,75%	5,80%	7,77%	11,67%	4,43%
<b>Intermediación financiera</b>	387	39	10	10	19	1,04%	3,40%	4,93%	9,90%	2,26%

### Evolución de los autónomos según Rama de Actividad. España y Aragón

	Variación anual									
	Nominal					%				
	España	Aragón	Huesca	Teruel	Zaragoza	España	Aragón	Huesca	Teruel	Zaragoza
<b>Activ. inmobiliarias y de alquiler, servicios empresariales</b>	-433	-10	-1	2	-11	-3,52%	-3,15%	-1,27%	22,22%	-4,80%
<b>Activ. Profesionales Científicas y Técnicas</b>	1.880	5	-26	2	29	1,55%	0,12%	-3,06%	0,57%	1,03%
<b>Activ. Administración y Servicios Auxiliares</b>	-3.980	-106	-30	-2	-74	-5,32%	-5,37%	-5,81%	-1,63%	-5,54%
<b>Admón. Pública, Defensa y S.S. obligatoria</b>	-13	0	0	0	0	-3,93%	0,00%	0,00%	0	0,00%
<b>Educación</b>	973	9	-5	1	13	2,62%	0,76%	-1,60%	0,81%	1,74%
<b>Activ. Sanitarias y veterinarias, servicios sociales</b>	633	8	4	-3	7	1,22%	0,54%	1,37%	-2,65%	0,64%
<b>Actividades Artísticas, Recreativas y Entretenimiento</b>	-447	1	-7	5	3	-1,23%	0,13%	-3,70%	8,20%	0,56%
<b>Otros servicios</b>	-4.605	-195	-77	-12	-106	-3,10%	-3,88%	-6,31%	-1,85%	-3,36%
<b>Hogares que emplean personal doméstico</b>	-2	1	0	0	1	-0,81%	100,00%	0	0	100,00%
<b>Organismos extraterritoriales</b>	-1	0	0	0	0	-12,50%	0	0	0	0
<b>Total</b>	-86.323	-3.902	-1.034	-442	-2.426	-4,13%	-5,01%	-4,83%	-3,56%	-5,50%

En cuanto a la antigüedad de los autónomos, el 60,34% de los aragoneses lleva más de 5 años dado de alta en este régimen, superando su homólogo nacional en 3,46 puntos porcentuales. La acumulación sobre este tramo de antigüedad es especialmente intensa en la provincia de Huesca (65,50%) y Zaragoza (60,95%).

### Trabajadores autónomos según antigüedad

	Antigüedad					Peso sobre el total %				
	<6 meses	6-11 meses	1-3 años	3-5 años	>=5 años	<6 meses	6-11 meses	1-3 años	3-5 años	>=5 años
<b>España</b>	108.853	94.250	463.652	198.043	1.140.612	5,43%	4,70%	23,12%	9,88%	56,88%
Andalucía	21.093	17.541	77.380	33.337	177.445	6,45%	5,37%	23,68%	10,20%	54,30%
<b>Aragón</b>	2.659	2.469	18.592	5.651	44.682	3,59%	3,33%	25,11%	7,63%	60,34%
<b>Huesca</b>	546	519	4.710	1.249	13.335	2,68%	2,55%	23,13%	6,13%	65,50%
<b>Teruel</b>	299	300	4.772	688	5.929	2,49%	2,50%	39,81%	5,74%	49,46%
<b>Zaragoza</b>	1.814	1.650	9.110	3.714	25.418	4,35%	3,96%	21,84%	8,91%	60,95%
Asturias	2.150	2.127	16.310	4.857	28.050	4,02%	3,98%	30,49%	9,08%	52,44%
Baleares	3.478	2.461	8.940	4.898	27.558	7,35%	5,20%	18,89%	10,35%	58,22%
Canarias	5.097	4.814	13.987	8.240	42.579	6,82%	6,44%	18,72%	11,03%	56,99%
Cantabria	1.091	1.042	8.061	2.648	16.604	3,71%	3,54%	27,38%	8,99%	56,39%
Castilla La Mancha	4.654	4.006	27.754	9.071	50.158	4,87%	4,19%	29,02%	9,48%	52,44%

Trabajadores autónomos según antigüedad										
	Antigüedad					Peso sobre el total %				
	<6 meses	6-11 meses	1-3 años	3-5 años	>=5 años	<6 meses	6-11 meses	1-3 años	3-5 años	>=5 años
Castilla y León	4.887	4.410	46.278	10.224	77.393	3,41%	3,08%	32,32%	7,14%	54,05%
Cataluña	18.210	15.055	59.327	35.273	200.786	5,54%	4,58%	18,05%	10,73%	61,09%
Comunidad Valenciana	12.881	11.159	39.490	21.082	110.112	6,62%	5,73%	20,28%	10,83%	56,55%
Extremadura	2.402	2.062	17.894	5.015	29.408	4,23%	3,63%	31,51%	8,83%	51,79%
Galicia	5.418	5.655	51.020	12.797	79.850	3,50%	3,65%	32,97%	8,27%	51,60%
Madrid	14.810	12.501	35.348	25.555	133.044	6,69%	5,65%	15,98%	11,55%	60,13%
Murcia	3.643	3.200	13.370	6.779	35.285	5,85%	5,14%	21,47%	10,89%	56,66%
Navarra	1.152	1.085	7.627	2.426	17.724	3,84%	3,61%	25,41%	8,08%	59,05%
País Vasco	4.260	3.820	16.236	8.413	57.588	4,72%	4,23%	17,98%	9,31%	63,76%
La Rioja	653	587	5.370	1.346	9.392	3,76%	3,38%	30,95%	7,76%	54,14%
Ceuta	145	116	296	194	1.505	6,43%	5,14%	13,12%	8,60%	66,71%
Melilla	170	140	372	237	1.449	7,18%	5,91%	15,71%	10,01%	61,19%

En el último trimestre se observan crecimientos del 4,90% para el tramo de menos de 6 meses en España, mientras en Aragón crecen los autónomos de ese tramo en un 1,96%. Para el resto de los tramos las variaciones son negativas.

Respecto a los datos de hace un año, solo crecen los de menos de 6 meses tanto en el caso de Aragón (5,27%) como en España (9,83%).

Evolución de los autónomos según antigüedad. España y Aragón										
	Variación trimestral									
	Nominal					%				
	<6 meses	6-11 meses	1-3 años	3-5 años	>=5 años	<6 meses	6-11 meses	1-3 años	3-5 años	>=5 años
<b>España</b>	<b>5.084</b>	<b>-4.434</b>	<b>11.593</b>	<b>-2.932</b>	<b>-6.891</b>	<b>4,90%</b>	<b>-4,49%</b>	<b>-2,44%</b>	<b>-1,46%</b>	<b>-0,60%</b>
<b>Aragón</b>	<b>51</b>	<b>-47</b>	<b>-561</b>	<b>-140</b>	<b>-262</b>	<b>1,96%</b>	<b>-1,87%</b>	<b>-2,93%</b>	<b>-2,42%</b>	<b>-0,58%</b>
<b>Huesca</b>	24	-5	-95	-81	-78	4,60%	-0,95%	-1,98%	-6,09%	-0,58%
<b>Teruel</b>	4	-30	-73	-29	-4	1,36%	-9,09%	-1,51%	-4,04%	-0,07%
<b>Zaragoza</b>	23	-12	-393	-30	-180	1,28%	-0,72%	-4,14%	-0,80%	-0,70%
	Variación interanual									
	Nominal					%				
	<6 meses	6-11 meses	1-3 años	3-5 años	>=5 años	<6 meses	6-11 meses	1-3 años	3-5 años	>=5 años
<b>España</b>	<b>9.743</b>	<b>-284</b>	<b>-60.540</b>	<b>-9.847</b>	<b>-25.395</b>	<b>9,83%</b>	<b>-0,30%</b>	<b>-11,55%</b>	<b>-4,74%</b>	<b>-2,18%</b>
<b>Aragón</b>	<b>133</b>	<b>-161</b>	<b>-2.221</b>	<b>-579</b>	<b>-1.074</b>	<b>5,27%</b>	<b>-6,12%</b>	<b>-10,67%</b>	<b>-9,29%</b>	<b>-2,35%</b>
<b>Huesca</b>	42	-45	-311	-398	-322	8,33%	-7,98%	-6,19%	-24,17%	-2,36%
<b>Teruel</b>	11	-3	-367	-26	-57	3,82%	-0,99%	-7,14%	-3,64%	-0,95%
<b>Zaragoza</b>	80	-113	-1.543	-155	-695	4,61%	-6,41%	-14,48%	-4,01%	-2,66%

La mayoría de los autónomos de Aragón se dedica en exclusiva a atender su negocio. Tan sólo el 5,44% lo compatibiliza con otra actividad laboral, aunque este porcentaje es superior a su homólogo nacional en 1,19 puntos porcentuales y tan sólo es mayor en las ciudades autónomas de Ceuta y Melilla (6,34% y 6,97%, respectivamente) y en la Comunidad de Madrid (5,63%). En Aragón, la provincia de Huesca arroja la mayor tasa de pluriactividad (6,67%).

El colectivo de autónomos es, además, generador de empleo por cuenta ajena. En España, el 24,37% tiene asalariados, porcentaje 6,7 puntos porcentuales superior al de Aragón, donde tan sólo el 17,67% cuenta con empleados (únicamente Navarra presenta un porcentaje menor: 16,45%). Zaragoza destaca como la provincia aragonesa con mayor tasa de autónomos con asalariados (20,81%).

### Trabajadores autónomos según Situación Profesional

	Situación Profesional				Peso sobre el total en %			
	Sin asalariados	Con asalariados	Sin pluriactividad	Con pluriactividad	Sin asalariados	Con asalariados	Sin pluriactividad	Con pluriactividad
<b>España</b>	<b>1.671.984</b>	<b>407.479</b>	<b>1.991.178</b>	<b>88.285</b>	<b>80,40%</b>	<b>24,37%</b>	<b>95,75%</b>	<b>4,25%</b>
Andalucía	246.004	80.792	315.287	11.509	75,28%	32,84%	96,48%	3,52%
<b>Aragón</b>	<b>62.933</b>	<b>11.120</b>	<b>70.023</b>	<b>4.030</b>	<b>84,98%</b>	<b>17,67%</b>	<b>94,56%</b>	<b>5,44%</b>
<b>Huesca</b>	<b>18.006</b>	<b>2.353</b>	<b>19.002</b>	<b>1.357</b>	<b>88,44%</b>	<b>13,07%</b>	<b>93,33%</b>	<b>6,67%</b>
<b>Teruel</b>	<b>10.406</b>	<b>1.582</b>	<b>11.401</b>	<b>587</b>	<b>86,80%</b>	<b>15,20%</b>	<b>95,10%</b>	<b>4,90%</b>
<b>Zaragoza</b>	<b>34.521</b>	<b>7.185</b>	<b>39.620</b>	<b>2.086</b>	<b>82,77%</b>	<b>20,81%</b>	<b>95,00%</b>	<b>5,00%</b>
Asturias	43.125	10.369	51.618	1.876	80,62%	24,04%	96,49%	3,51%
Baleares	37.247	10.088	45.447	1.888	78,69%	27,08%	96,01%	3,99%
Canarias	55.539	19.178	71.367	3.350	74,33%	34,53%	95,52%	4,48%
Cantabria	23.440	6.006	28.408	1.038	79,60%	25,62%	96,47%	3,53%
Castilla La Mancha	78.389	17.254	91.659	3.984	81,96%	22,01%	95,83%	4,17%
Castilla y León	119.534	23.658	137.054	6.138	83,48%	19,79%	95,71%	4,29%
Cataluña	268.092	60.559	313.510	15.141	81,57%	22,59%	95,39%	4,61%
Comunidad Valenciana	155.143	39.581	187.299	7.425	79,67%	25,51%	96,19%	3,81%
Extremadura	45.857	10.924	54.581	2.200	80,76%	23,82%	96,13%	3,87%
Galicia	126.059	28.681	149.749	4.991	81,47%	22,75%	96,77%	3,23%
Madrid	181.398	39.860	208.808	12.450	81,98%	21,97%	94,37%	5,63%
Murcia	48.546	13.731	59.596	2.681	77,95%	28,28%	95,70%	4,30%
Navarra	25.775	4.239	28.589	1.425	85,88%	16,45%	95,25%	4,75%
País Vasco	74.361	15.956	87.181	3.136	82,33%	21,46%	96,53%	3,47%
La Rioja	14.284	3.064	16.663	685	82,34%	21,45%	96,05%	3,95%
Ceuta	1.622	634	2.113	143	71,90%	39,09%	93,66%	6,34%
Melilla	1.703	665	2.203	165	71,92%	39,05%	93,03%	6,97%



En este trimestre, la evolución en el número de autónomos que cuentan con otros empleados ha sido positiva en Aragón y en España (4,35% y 0,99%, respectivamente). Respecto a los datos de 2009, las variaciones de España son positivas (0,25%) mientras continúan siendo negativas las de Aragón (-2,59%).

Los autónomos sin asalariados han continuado disminuyendo tanto en el trimestre como en el año, en Aragón (-1,67% y -5,42%) mientras que en España el dato trimestral es positivo (2,22%) y negativo el interanual (-0,79%).

Aquellos autónomos que además trabajan por cuenta ajena retroceden en computo anual y también en la variación trimestral: -6,56% y -9,38% para Aragón; -3,55% y -3,65% para España.

#### Evolución de los autónomos según situación profesional. España y Aragón

	Variación trimestral							
	Total				%			
	Sin asalariados	Con asalariados	Sin pluriactividad	Con pluriactividad	Sin asalariados	Con asalariados	Sin pluriactividad	Con pluriactividad
<b>España</b>	<b>36.318</b>	<b>16.969</b>	<b>56.636</b>	<b>-3.349</b>	<b>2,22%</b>	<b>4,35%</b>	<b>2,93%</b>	<b>-3,65%</b>
<b>Aragón</b>	<b>-1.068</b>	<b>109</b>	<b>-542</b>	<b>-417</b>	<b>-1,67%</b>	<b>0,99%</b>	<b>-0,77%</b>	<b>-9,38%</b>
<b>Huesca</b>	-263	28	2.843	-78	-1,44%	1,20%	17,59%	-5,44%
<b>Teruel</b>	-160	28	-61	-71	-1,51%	1,80%	-0,53%	-10,79%
<b>Zaragoza</b>	-645	53	-324	-268	-1,83%	0,74%	-0,81%	-11,38%
	Variación interanual							
	Total				%			
	Sin asalariados	Con asalariados	Sin pluriactividad	Con pluriactividad	Sin asalariados	Con asalariados	Sin pluriactividad	Con pluriactividad
<b>España</b>	<b>-13.267</b>	<b>997</b>	<b>-9.016</b>	<b>-3.254</b>	<b>-0,79%</b>	<b>0,25%</b>	<b>-0,45%</b>	<b>-3,55%</b>
<b>Aragón</b>	<b>-3.606</b>	<b>-296</b>	<b>-3.619</b>	<b>-283</b>	<b>-5,42%</b>	<b>-2,59%</b>	<b>-4,91%</b>	<b>-6,56%</b>
<b>Huesca</b>	-986	-48	-1.010	-24	-5,19%	-2,00%	-5,05%	-1,74%
<b>Teruel</b>	-393	-49	-400	-42	-3,64%	-3,00%	-3,39%	-6,68%
<b>Zaragoza</b>	-2.227	-199	-2.209	-217	-6,06%	-2,70%	-5,28%	-9,42%

En Aragón, el 79,81% de los autónomos cotizan por la base mínima. En el conjunto del país, todavía es mayor su relevancia, ya que acumulan el 83,44%.

Si se comparan los datos con los del trimestre anterior, en Aragón los autónomos, según la base de cotización, han disminuido en los tramos inferiores y se han incrementado en los superiores, habiéndose incrementado en todos los tramos para España. Respecto a 2009, se producen importantes minoraciones en los tramos bajos de ambos agregados, siendo más intensa en el caso aragonés, e incrementos también relevantes a partir del doble de la base mínima en Aragón y a partir de 1,5 veces la base mínima para España.



### Trabajadores autónomos según Base de Cotización

	Total	Base de Cotización					Peso sobre el total en %				
		Base mínima <sup>(1)</sup>	Entre B.m y 1,5 B.m	Entre 1,5 y 2 B.m	Entre 2 y 3 B.m	Más de 3 veces B.m	Base mínima	Entre B.m y 1,5 B.m	Entre 1,5 y 2 B.m	Entre 2 y 3 B.m	Más de 3 veces B.m
<b>España</b>	2.079.463	1.732.984	123.807	175.382	29.747	17.543	83,34%	5,95%	8,43%	1,43%	0,84%
<b>Aragón</b>	74.053	59.100	3.926	8.509	1.747	771	79,81%	5,30%	11,49%	2,36%	1,04%
<b>Huesca</b>	20.359	16.868	948	2.006	363	174	82,85%	4,66%	9,85%	1,78%	0,85%
<b>Teruel</b>	11.988	9.909	688	1.132	181	78	82,66%	5,74%	9,44%	1,51%	0,65%
<b>Zaragoza</b>	41.706	32.323	2.290	5.371	1.203	519	77,50%	5,49%	12,88%	2,88%	1,24%

(1) Base Mínima = 833,40 €

### Evolución de los autónomos según base de cotización. España y Aragón

#### Variación trimestral

	Total					%				
	Base mínima	Entre B.m y 1,5 B.m	Entre 1,5 y 2 B.m	Entre 2 y 3 B.m	Más de 3 veces B.m	Base mínima	Entre B.m y 1,5 B.m	Entre 1,5 y 2 B.m	Entre 2 y 3 B.m	Más de 3 veces B.m
<b>España</b>	34.841	1.393	12.723	2.980	1.350	2,05%	1,14%	7,82%	11,13%	8,34%
<b>Aragón</b>	-1.095	-28	82	68	14	-1,82%	-0,71%	0,97%	4,05%	1,85%
<b>Huesca</b>	-268	-10	27	18	-2	-1,56%	-1,04%	1,36%	5,22%	-1,14%
<b>Teruel</b>	-185	10	28	12	3	-1,83%	1,47%	2,54%	7,10%	4,00%
<b>Zaragoza</b>	-642	-28	27	38	13	-1,95%	-1,21%	0,51%	3,26%	2,57%

#### Variación interanual

	Total					%				
	Base mínima	Entre B.m y 1,5 B.m	Entre 1,5 y 2 B.m	Entre 2 y 3 B.m	Más de 3 veces B.m	Base mínima	Entre B.m y 1,5 B.m	Entre 1,5 y 2 B.m	Entre 2 y 3 B.m	Más de 3 veces B.m
<b>España</b>	-12.998	-9.468	5.979	2.997	1.220	-0,74%	-7,10%	3,53%	11,20%	7,47%
<b>Aragón</b>	-3.546	-207	-246	79	18	-5,66%	-5,01%	-2,81%	4,74%	2,39%
<b>Huesca</b>	-989	-31	-26	19	-7	-5,54%	-3,17%	-1,28%	5,52%	-3,87%
<b>Teruel</b>	-414	-12	-31	10	5	-4,01%	-1,71%	-2,67%	5,85%	6,85%
<b>Zaragoza</b>	-2.143	-164	-189	50	20	-6,22%	-6,68%	-3,40%	4,34%	4,01%

## CONCLUSIONES:

En el primer trimestre de 2010, en Aragón hay 107.522 afiliados al Régimen Especial de Trabajadores Autónomos, y los denominados autónomos "propriadamente dichos" alcanzan la cifra de 74.53.

En cuanto a los afiliados al RETA,

- \* La proporción de aragoneses en el conjunto nacional es del 3,43%.
- \* En Aragón, el 16,40% de la población activa está afiliada al RETA, superando el agregado nacional en 2,79 puntos porcentuales. En Huesca (22,53%) y Teruel (20,36%) son más significativos que en Zaragoza (14,47%).
- \* En este primer trimestre del año continúa la tendencia descendente (-1,04%) iniciada en el segundo trimestre de 2008.
- \* El 67,44% de los autónomos de la comunidad son varones. La provincia de Teruel presenta la mayor proporción de mujeres (33,06%).
- \* El sector Servicios es el que agrupa a mayor número de autónomos, con el 57,83% de los afiliados al RETA, siendo en España del 68,74%. Esta diferencia se invierte en Agricultura que acapara el 18,96% en Aragón y tan solo el 9,15% en el cómputo nacional.
- \* La actividad más relevante dentro de los Servicios es el "Comercio; reparación de vehículos de motor", ya que la quinta parte de los autónomos aragoneses y la cuarta de los españoles se inscribe en ella.
- \* El 5,43% de los afiliados al RETA en Aragón son extranjeros (5.843), proporción menor a la del conjunto del país (6,25%).
- \* La caída de este colectivo en el trimestre (-2,36%) es más intensa que la nacional (-0,46%).
- \* Servicios y Construcción acaparan la presencia de la mayor parte de extranjeros, aunque la distribución es bien diferente en Aragón (61,03% y 28,01%, respectivamente) que en España (76,52% y 17,70%).

Si se tiene en cuenta a los autónomos “propiamente dichos”,

- \* Los aragoneses representan el 3,69% del conjunto del país, proporción que apenas varía en el tiempo.
- \* El 11,3% de la población activa aragonesa es autónoma, por lo que se supera el registro nacional en 2,58 puntos porcentuales. Su relevancia es mayor en Huesca (19,33%) y Teruel (16,91%) que en Zaragoza (8,70%).
- \* En Aragón, el 70,31% de los autónomos son varones; Teruel presenta la mayor proporción de mujeres (31,55%).
- \* El 45,88% de los autónomos tiene entre 40 y 54 años; el tramo menos representativo lo constituyen los menores de 25 años con un 1,51%. No aumenta ningún intervalo de edad ni en tasa trimestral ni en interanual, siendo los de entre 25 y 39 los que experimentan los retrocesos más importantes en el trimestre y los menores de 25 en el año.
- \* Los autónomos de origen extranjero se cifran en Aragón en 3.595 lo que representa el 4,85% del total. Esta proporción es inferior a la del conjunto nacional (6,60%), aunque difiere según la provincia: en Zaragoza alcanza el 6,45% frente al 2,55% de Huesca y 3,21% de Teruel.
- \* La afiliación de extranjeros ha caído en el trimestre tanto en Aragón como en España, aunque lo hace con mayor intensidad en nuestra Comunidad (-3,10% frente a -0,95%).
- \* Por sectores económicos, se aprecia la diferente estructura productiva de Aragón y del conjunto del país. Si bien los Servicios concentran a la mayoría de los autónomos propiamente dichos, el peso difiere: mientras en nuestra Comunidad representan al 55,2%, en España son el 68,9%. Esta diferencia se traslada a Agricultura, mucho más importante en Aragón (25,2%) que en el total nacional (13,5%).
- \* Si se desciende en el análisis hasta ramas de actividad, destaca, de entre los Servicios, la importancia de “Comercio; reparación de vehículos a motor” tanto en la Comunidad (18,69% del total de autónomos) como en el país (24,01%).
- \* El 60,34% de los autónomos aragoneses llevan más de 5 años dado de alta en este régimen, superando la media nacional en 3,46 puntos porcentuales.

\* En Aragón el porcentaje de autónomos con asalariados es menor que en el conjunto nacional (17,67% frente 24,37%). La provincia de Zaragoza tiene el mayor porcentaje de autónomos con trabajadores a su cargo (20,81%), y Huesca el menor (13,07%).

\* A su vez, en la Comunidad hay más afiliados con pluriactividad (5,44%) que en España (4,25%).

\* El 79,81% de los afiliados cotizan por la base mínima, siendo mayor este porcentaje para el agregado español en 3,53 puntos porcentuales.