



**INFORME MENSUAL  
DE PARO REGISTRADO Y CONTRATOS  
INSTITUTO ARAGONÉS DE EMPLEO**



**ARAGÓN  
NOVIEMBRE  
2019**

## ÍNDICE

### 1. Paro registrado

1.1.	Evolución del paro registrado según ámbito territorial	4
1.2.	Evolución mensual del paro registrado	4
1.3.	Paro registrado por género	4
1.4.	Evolución mensual por género	5
1.5.	Evolución mensual por grupo de edad	5
1.6.	Paro registrado por grupo de edad, provincia y género	6
1.7.	Paro registrado por género y grupo de edad	6
1.8.	Porcentaje que supone cada segmento de edad respecto al total de cada género	7
1.9.	Paro registrado por nivel académico, provincia y género	7
1.10.	Porcentaje que representa cada nivel académico respecto al total de cada género	8
1.11.	Paro registrado por nivel académico y grupo de edad. Hombres	8
1.12.	Paro registrado por nivel académico y grupo de edad. Mujeres	9
1.13.	Trabajadores parados de larga duración por grupo de edad	9
1.14.	Duración media de la demanda en desempleo según grupo de edad y género	9
1.15.	Duración media de la demanda en desempleo según nivel académico y género	10
1.16.	Ámbito de búsqueda de empleo en el que el demandante está dispuesto a trabajar	10
1.17.	Parados con Formación Profesional por Área de Conocimiento	11
1.18.	Parados con titulaciones universitarias por Área de Conocimiento	13
1.19.	Actividad económica de la última empresa en la que los trabajadores han prestado sus servicios	15
1.20.	Trabajadores sin empleo anterior según género y grupo de edad	17
1.21.	Trabajadores con una discapacidad igual o superior al 33%	17
1.22.	Trabajadores extranjeros según género y grupo de edad	18
1.23.	Porcentaje de trabajadores extranjeros en los trabajadores parados	18

## 2. Contratación

2.1.	Total contratos según ámbito territorial	19
2.2.	Evolución mensual de la contratación	19
2.3.	Contratos por modalidad y provincia	20
2.4.	Contratos por modalidad. Evolución mensual	20
2.5.	Evolución mensual de los contratos por género	22
2.6.	Evolución mensual de los contratos por tramo de edad	22
2.7.	Contratos por grupo de edad	23
2.8.	Contratos por género y grupo de edad	23
2.9.	Contratos por género y provincia	24
2.10.	Contratos indefinidos totales por género y grupo de edad	24
2.11.	Contratos por nivel académico, género, contratos indefinidos y duración media en días	24
2.12.	Contratos iniciales por sector de actividad económica	25
2.13.	Contratos totales por actividad económica y género	26
2.14.	Contratos realizados por las empresas de trabajo temporal según provincia	28
2.15.	Contratos realizados por tipo de jornada, tipo de contrato, grupo de edad y género	28
2.16.	Ocupaciones más contratadas (con 100 y más contratos) por género	28
2.17.	Ocupaciones más contratadas con contrato indefinido por grupo ocupacional	31

## 3. Contratación de trabajadores extranjeros

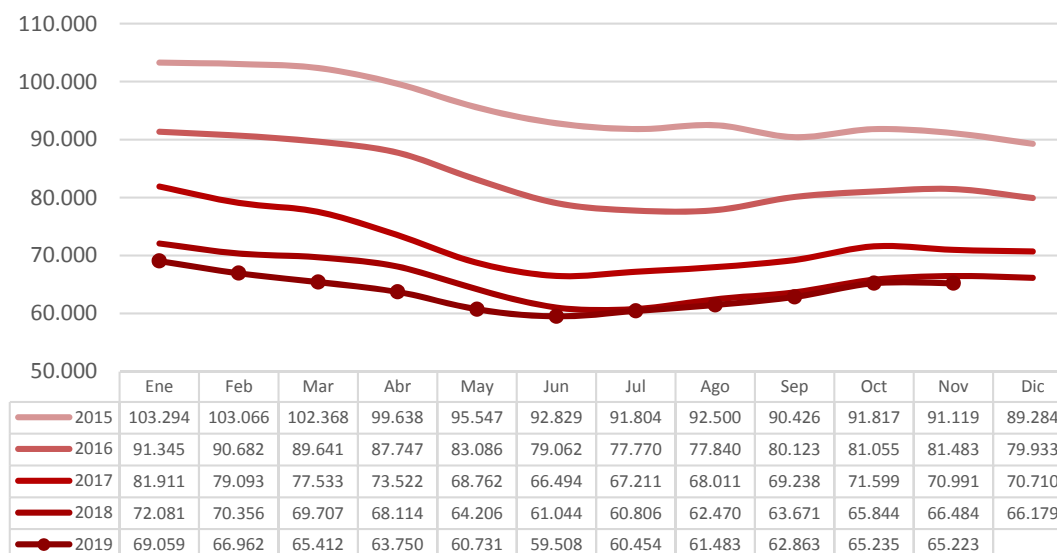
3.1.	Contratos realizados a trabajadores extranjeros por nacionalidad y provincia	33
3.2.	Contratos realizados a trabajadores extranjeros por nacionalidad y género	33
3.3.	Contratos realizados a trabajadores extranjeros por género y grupo de edad	34
3.4.	Ocupaciones más contratadas (con 30 y más trabajadores extranjeros) por género	35
3.5.	Contratos realizados a trabajadores extranjeros por actividad económica	36

# 1. Paro Registrado

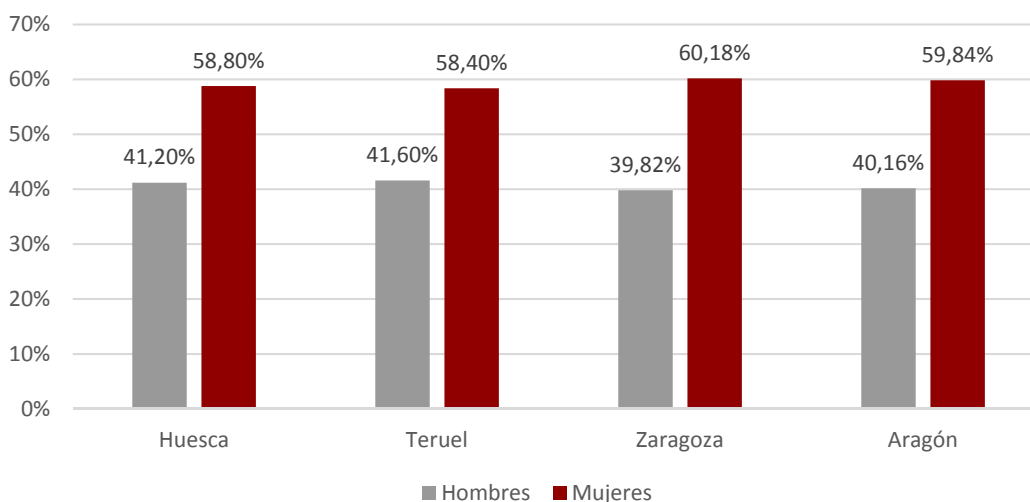
**1.1. Evolución del paro registrado según ámbito territorial**

Ámbito	Noviembre 2019	Variación mes anterior		Variación año anterior	
		Total	%	Total	%
Huesca	8.662	-63	-0,72%	-214	-2,41%
Teruel	5.735	131	2,34%	48	0,84%
Zaragoza	50.826	-80	-0,16%	-1.095	-2,11%
<b>Aragón</b>	<b>65.223</b>	<b>-12</b>	<b>-0,02%</b>	<b>-1.261</b>	<b>-1,90%</b>
España	3.198.184	20.525	0,65%	-54.683	-1,68%

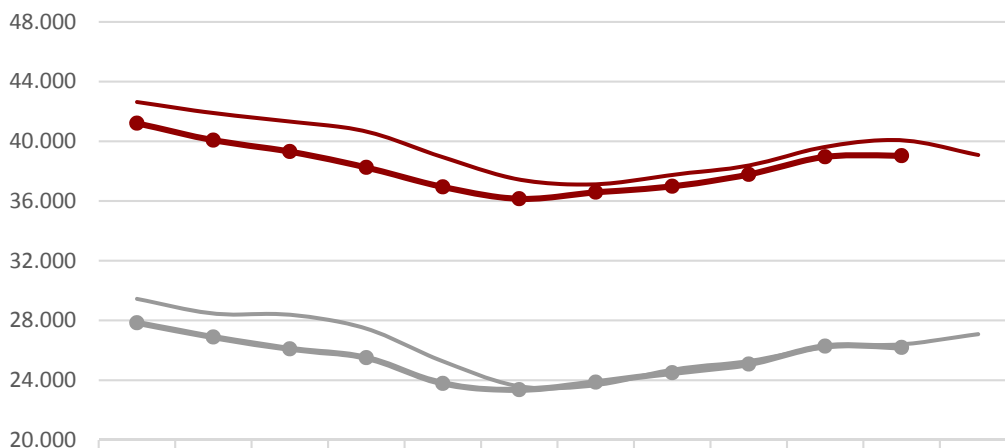
## 1.2. EVOLUCIÓN MENSUAL DEL PARO REGISTRADO



## 1.3. PARO REGISTRADO POR GÉNERO (%)

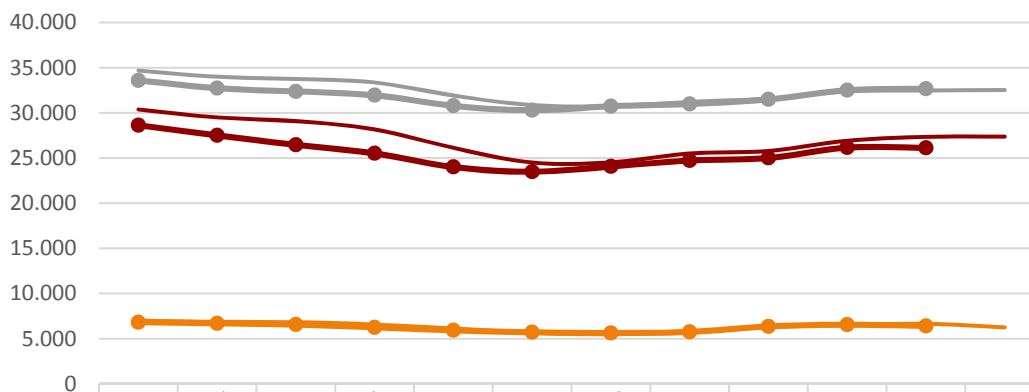


### 1.4. EVOLUCIÓN MENSUAL POR GÉNERO



	Ene	Feb	Mar	Abr	May	Jun	Jul	Ago	Sep	Oct	Nov	Dic
Hombres 2018	29.448	28.466	28.384	27.456	25.266	23.598	23.676	24.711	25.284	26.212	26.409	27.088
Mujeres 2018	42.633	41.890	41.323	40.658	38.940	37.446	37.130	37.759	38.387	39.632	40.075	39.091
Hombres 2019	27.845	26.888	26.099	25.502	23.786	23.360	23.869	24.501	25.081	26.274	26.192	
Mujeres 2019	41.214	40.074	39.313	38.248	36.945	36.148	36.585	36.982	37.782	38.961	39.031	

### 1.5. EVOLUCIÓN MENSUAL POR GRUPO DE EDAD

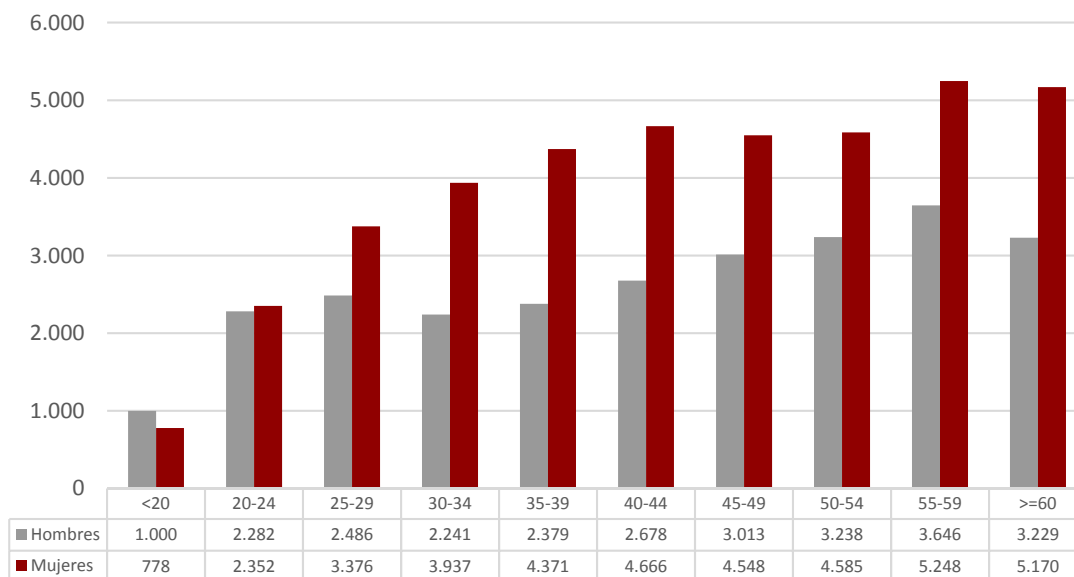


	Ene	Feb	Mar	Abr	May	Jun	Jul	Ago	Sep	Oct	Nov	Dic
2018: <25	7.005	6.854	6.838	6.561	6.140	5.657	5.517	5.726	6.294	6.533	6.644	6.263
2018: 25-44	30.392	29.505	29.107	28.180	26.141	24.509	24.535	25.523	25.795	26.931	27.358	27.388
2018: >=45	34.684	33.997	33.762	33.373	31.925	30.878	30.754	31.221	31.582	32.380	32.482	32.528
2019: <25	6.819	6.698	6.562	6.260	5.925	5.715	5.629	5.753	6.354	6.554	6.412	
2019: 25-44	28.641	27.520	26.474	25.523	24.017	23.497	24.077	24.737	25.014	26.166	26.134	
2019: >=45	33.599	32.744	32.376	31.967	30.789	30.296	30.748	30.993	31.495	32.515	32.677	

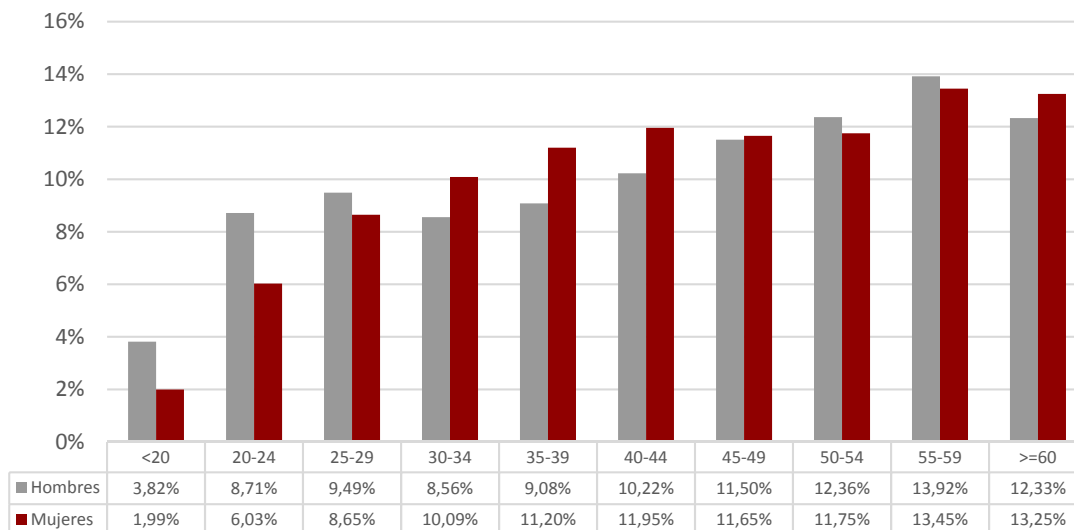
**1.6. Paro registrado por grupo de edad, provincia y género**

Edad	Huesca		Teruel		Zaragoza		Aragón	
	H	M	H	M	H	M	H	M
<20	154	116	104	77	742	585	1.000	778
20-24	362	355	245	231	1.675	1.766	2.282	2.352
25-29	389	510	209	330	1.888	2.536	2.486	3.376
30-34	334	595	204	386	1.703	2.956	2.241	3.937
35-39	342	656	221	378	1.816	3.337	2.379	4.371
40-44	348	645	214	358	2.116	3.663	2.678	4.666
45-49	397	544	265	353	2.351	3.651	3.013	4.548
50-54	371	549	294	432	2.573	3.604	3.238	4.585
55-59	464	587	336	410	2.846	4.251	3.646	5.248
>=60	408	536	294	394	2.527	4.240	3.229	5.170
<b>Total</b>	<b>3.569</b>	<b>5.093</b>	<b>2.386</b>	<b>3.349</b>	<b>20.237</b>	<b>30.589</b>	<b>26.192</b>	<b>39.031</b>

**1.7. PARO REGISTRADO POR GÉNERO Y GRUPO DE EDAD**



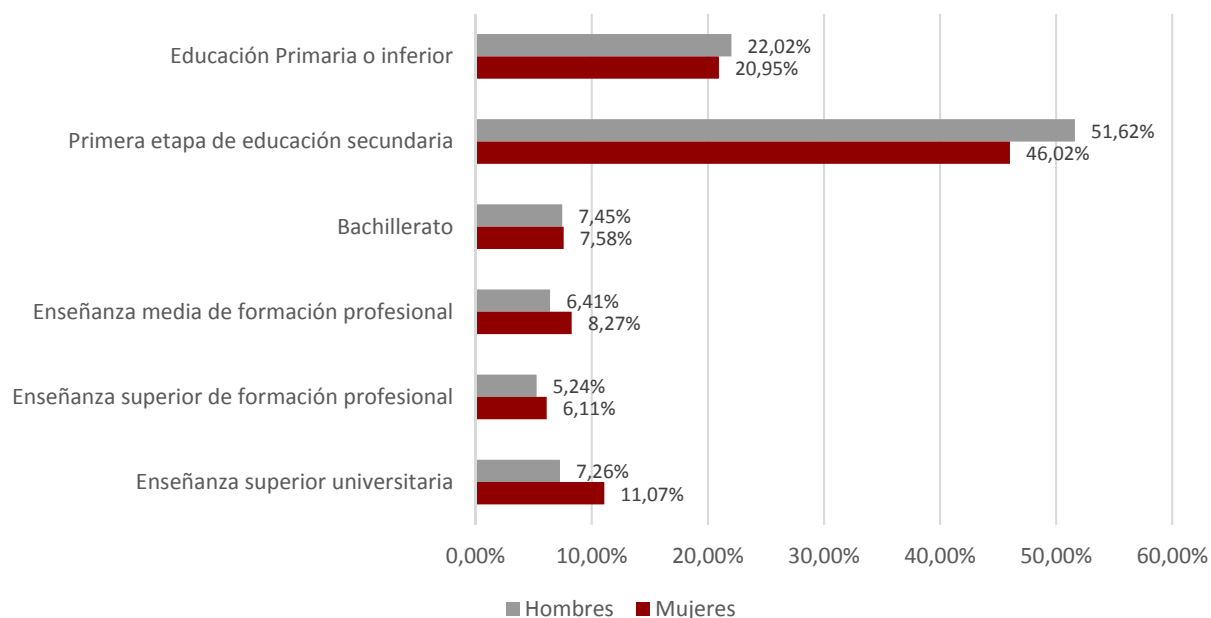
**1.8. PORCENTAJE QUE SUPONE CADA SEGMENTO DE EDAD RESPECTO AL TOTAL DE CADA GÉNERO**



**1.9. Paro registrado por nivel académico, provincia y género**

Nivel Académico	Huesca		Teruel		Zaragoza		Aragón	
	H	M	H	M	H	M	H	M
<b>Educación Primaria o inferior</b>	1.028	1.419	687	994	4.053	5.764	5.768	8.177
<b>Primera Etapa de Educ. Secundaria</b>	1.636	1.957	1.202	1.341	10.683	14.665	13.521	17.963
<b>Segunda Etapa de Educ. Secundaria:</b>								
- Bachillerato	270	399	119	171	1.562	2.387	1.951	2.957
- Enseñanza media de formación profesional	215	382	152	320	1.311	2.525	1.678	3.227
<b>Enseñanza Superior:</b>								
- De formación profesional	170	350	102	189	1.100	1.847	1.372	2.386
- Universitaria	250	586	124	334	1.528	3.401	1.902	4.321
<b>Total</b>	<b>3.569</b>	<b>5.093</b>	<b>2.386</b>	<b>3.349</b>	<b>20.237</b>	<b>30.589</b>	<b>26.192</b>	<b>39.031</b>

### 1.10. PORCENTAJE QUE REPRESENTA CADA NIVEL ACADÉMICO RESPECTO AL TOTAL DE CADA GÉNERO



### 1.11. Paro registrado por nivel académico y grupo de edad. Hombres

Nivel Académico	< 25 años		25 – 44 años		≥45 años	
	T	%	T	%	T	%
<b>Educación Primaria o inferior</b>	575	17,52%	2.042	20,87%	3.151	24,01%
<b>Primera Etapa de Educ. Secundaria</b>	1.958	59,66%	4.622	47,24%	6.941	52,88%
<b>Segunda Etapa de Educ. Secundaria:</b>						
- Bachillerato	202	6,15%	593	6,06%	1.156	8,81%
- Enseñanza media de formación profesional	271	8,26%	849	8,68%	558	4,25%
<b>Enseñanza Superior:</b>						
- De formación profesional	164	5,00%	717	7,33%	491	3,74%
- Universitaria	112	3,41%	961	9,82%	829	6,32%
<b>Total</b>	<b>3.282</b>	<b>100,00%</b>	<b>9.784</b>	<b>100,00%</b>	<b>13.126</b>	<b>100,00%</b>



1.12. Paro registrado por nivel académico y grupo de edad. Mujeres						
Nivel Académico	< 25 años		25 – 44 años		>= 45 años	
	T	%	T	%	T	%
Educación Primaria o inferior	536	17,12%	3.987	24,39%	3.654	18,69%
Primera Etapa de Educ. Secundaria	1.694	54,12%	6.081	37,19%	10.188	52,11%
Segunda Etapa de Educ. Secundaria:						
- Bachillerato	254	8,12%	1.062	6,50%	1.641	8,39%
- Enseñanza media de formación profesional	231	7,38%	1.433	8,76%	1.563	7,99%
Enseñanza Superior:						
- De formación profesional	181	5,78%	1.316	8,05%	889	4,55%
- Universitaria	234	7,48%	2.471	15,11%	1.616	8,27%
<b>Total</b>	<b>3.130</b>	<b>100,00%</b>	<b>16.350</b>	<b>100,00%</b>	<b>19.551</b>	<b>100,00%</b>

## 1.13. Trabajadores parados de larga duración\* por grupo de edad y género

Edad	Nº Parados			% variación mes anterior		
	Hombres	Mujeres	Total	Hombres	Mujeres	Total
<25 años	208	295	503	-3,70%	-4,84%	-4,37%
25-44 años	1.413	4.144	5.557	-0,07%	-1,03%	-0,79%
>=45 años	5.362	9.672	15.034	-0,83%	-0,19%	-0,42%
<b>Total</b>	<b>6.983</b>	<b>14.111</b>	<b>21.094</b>	<b>-0,77%</b>	<b>-0,54%</b>	<b>-0,61%</b>

\*Más de 12 meses como desempleado.

## 1.14. Duración media de la demanda en desempleo según grupo de edad y género (días)

Edad	Hombres	Mujeres	Total
<20	101	130	114
20-24	114	155	135
25-29	144	215	185
30-34	226	313	282
35-39	257	392	345
40-44	328	453	407
45-49	432	562	510
50-54	576	659	625
55-59	751	880	827
>=60	1.091	1.393	1.277
<b>Total</b>	<b>464</b>	<b>606</b>	<b>549</b>

## 1.15. Duración media de la demanda en desempleo según nivel académico y género (días)

Nivel Académico	Hombres	Mujeres	Total
Educación Primaria o inferior	375	527	464
Primera Etapa de Educación. Secundaria	515	715	629
Segunda Etapa de Educación Secundaria:			
- Bachillerato	604	629	619
- Enseñanza media de formación profesional	322	527	457
Enseñanza Superior:			
- De formación profesional	351	424	397
- Universitaria	427	446	440
<b>Total</b>	<b>464</b>	<b>606</b>	<b>549</b>

## 1.16. Ámbito de búsqueda de empleo en el que el demandante está dispuesto a trabajar

Ámbito	T	%
Municipio, comarca o restringido*	47.886	73,42%
Provincia	12.594	19,31%
Aragón	3.015	4,62%
España	1.111	1,70%
Extranjero	617	0,95%
<b>Total</b>	<b>65.223</b>	<b>100,00%</b>

*\*El ámbito restringido se refiere a un territorio muy concreto y definido, formado por varios municipios que no es preciso que sean colindantes y/o varias provincias.*

1.17.1. Parados con Formación Profesional de Grado Medio por Área de Conocimiento<sup>(1)</sup>.

Área de Conocimiento		Hombres	Mujeres	Total	Duración media en desempleo (días)
345	Administración y gestión de empresas	295	1.701	<b>1.996</b>	589
723	Enfermería y atención a enfermos	85	1.010	<b>1.095</b>	321
815	Peluquería y servicios de belleza	12	378	<b>390</b>	467
520	Mecánica, electrónica y otra formación técnica	263	7	<b>270</b>	364
525	Vehículos de motor, barcos y aeronaves	232	5	<b>237</b>	220
811	Hostelería	68	132	<b>200</b>	470
523	Electrónica y automática	181	7	<b>188</b>	374
521	Maquinaria y metalurgia	170	2	<b>172</b>	393
761	Cuidado de niños y servicios para jóvenes	1	165	<b>166</b>	531
341	Ventas al por mayor y al por menor	35	100	<b>135</b>	413
727	Farmacia	10	113	<b>123</b>	303
481	Ciencias de la computación	86	21	<b>107</b>	208
522	Electricidad y energía	96	2	<b>98</b>	197
213	Técnicas audiovisuales y medios de comunicación	39	58	<b>97</b>	377
524	Procesos químicos	22	60	<b>82</b>	484
621	Producción agrícola y explotación ganadera	35	44	<b>79</b>	387
582	Construcción e ingeniería civil	48	19	<b>67</b>	412
813	Deportes	43	17	<b>60</b>	190
543	Industrias de otros materiales (madera, papel, plástico, vidrio, piedra, arcilla, materiales artificiales, etc.)	43	12	<b>55</b>	304
623	Silvicultura	39	13	<b>52</b>	186
542	Industria textil, confección, del calzado y piel	0	39	<b>39</b>	555
622	Horticultura	24	10	<b>34</b>	214
212	Música y artes del espectáculo	12	20	<b>32</b>	406
541	Industria de la alimentación	13	18	<b>31</b>	201
814	Servicios domésticos	0	23	<b>23</b>	707
215	Artesanía	6	8	<b>14</b>	146
861	Protección de la propiedad y de las personas	5	0	<b>5</b>	105
624	Pesca	1	0	<b>1</b>	127

<sup>1</sup> A partir de julio 2015 y debido al elevado número actual de titulaciones académicas, la información sobre el número de parados por titulación se agrupa por Área de Conocimiento. Una persona tiene la posibilidad de anotar en su demanda hasta 4 titulaciones que pueden ser incluso de la misma Área de Conocimiento.

1.17.2. Parados con Formación Profesional de Grado Superior por Área de Conocimiento<sup>(2)</sup>.

	Área de Conocimiento	Hombres	Mujeres	Total	Duración media en desempleo (días)
345	Administración y gestión de empresas	206	965	1.171	485
481	Ciencias de la computación	168	188	356	506
143	Formación de docentes de enseñanza infantil	11	292	303	251
213	Técnicas audiovisuales y medios de comunicación	112	176	288	350
523	Electrónica y automática	228	22	250	386
725	Tecnología de diagnóstico y tratamiento médico	21	170	191	304
521	Maquinaria y metalurgia	110	24	134	337
342	Marketing y publicidad	37	84	121	248
522	Electricidad y energía	102	4	106	476
524	Procesos químicos	34	71	105	345
346	Secretariado y trabajo administrativo	8	90	98	553
525	Vehículos de motor, barcos y aeronaves	93	2	95	301
812	Viajes, turismo y ocio	21	73	94	354
762	Trabajo social y orientación	9	82	91	208
811	Hostelería	37	51	88	175
724	Estudios dentales	12	75	87	377
582	Construcción e ingeniería civil	39	46	85	502
815	Peluquería y servicios de belleza	2	76	78	275
852	Entornos naturales y vida salvaje	52	23	75	86
214	Diseño	10	61	71	592
813	Deportes	45	17	62	95
726	Terapia y rehabilitación	9	48	57	301
341	Ventas al por mayor y al por menor	13	42	55	287
322	Biblioteconomía, documentación y archivos	3	45	48	292
720	Salud	10	32	42	304
520	Mecánica, electrónica y otra formación técnica	38	1	39	200
542	Industria textil, confección, del calzado y piel	1	28	29	236
211	Bellas Artes	10	17	27	617
862	Salud y seguridad en el trabajo	13	13	26	280
621	Producción agrícola y explotación ganadera	16	6	22	353
215	Artesanía	6	15	21	660
541	Industria de la alimentación	4	12	16	264
581	Arquitectura y urbanismo	11	4	15	597
721	Medicina	2	12	14	138
543	Industrias de otros materiales (madera, papel, plástico, vidrio, piedra, arcilla, materiales artificiales, etc.)	9	3	12	170
223	Lenguas y dialectos españoles	1	10	11	208

<sup>2</sup> A partir de julio 2015 y debido al elevado número actual de titulaciones académicas, la información sobre el número de parados por titulación se agrupa por Área de Conocimiento. Una persona tiene la posibilidad de anotar en su demanda hasta 4 titulaciones que pueden ser incluso de la misma Área de Conocimiento.

1.17.2. Parados con Formación Profesional de Grado Superior por Área de Conocimiento<sup>(2)</sup>.

Área de Conocimiento		Hombres	Mujeres	Total	Duración media en desempleo (días)
312	Sociología, antropología y geografía social y cultural	0	8	8	159
851	Control y tecnología medioambiental	0	1	1	24
861	Protección de la propiedad y de las personas	1	0	1	50
863	Enseñanza militar	1	0	1	67

1.18. Parados con titulaciones universitarias por Área de Conocimiento<sup>(3)</sup>.

Área de Conocimiento		Hombres	Mujeres	Total	Duración media en desempleo (días)
345	Administración y gestión de empresas	212	517	729	426
380	Derecho	178	371	549	573
143	Formación de docentes de enseñanza infantil	30	385	415	446
144	Formación de docentes de enseñanza primaria	79	295	374	534
340	Enseñanza comercial y administración	87	211	298	545
762	Trabajo social y orientación	36	239	275	345
311	Psicología	38	198	236	369
812	Viajes, turismo y ocio	31	194	225	401
211	Bellas Artes	36	188	224	441
140	Formación de personal docente y ciencias de la educación	80	137	217	188
225	Historia y arqueología	87	129	216	727
314	Economía	74	103	177	546
421	Biología y bioquímica	40	126	166	462
723	Enfermería y atención a enfermos	9	153	162	248
581	Arquitectura y urbanismo	67	90	157	310
222	Lenguas extranjeras	32	117	149	596
442	Química	47	90	137	428
312	Sociología, antropología y geografía social y cultural	55	75	130	337
726	Terapia y rehabilitación	24	102	126	177
721	Medicina	23	100	123	334
520	Mecánica, electrónica y otra formación técnica	77	27	104	382
641	Veterinaria	32	68	100	387
321	Periodismo	31	65	96	229
146	Formación de docentes de formación profesional	24	69	93	292
541	Industria de la alimentación	28	58	86	221
521	Maquinaria y metalurgia	59	20	79	436

<sup>3</sup> A partir de julio 2015 y debido al elevado número actual de titulaciones académicas, la información sobre el número de parados por titulación se agrupa por Área de Conocimiento. Una persona tiene la posibilidad de anotar en su demanda hasta 4 titulaciones que pueden ser incluso de la misma Área de Conocimiento.

1.18. Parados con titulaciones universitarias por Área de Conocimiento<sup>(3)</sup>.

Área de Conocimiento		Hombres	Mujeres	Total	Duración media en desempleo (días)
523	Electrónica y automática	59	17	76	454
524	Procesos químicos	32	44	76	631
223	Lenguas y dialectos españoles	9	66	75	628
443	Geología y meteorología	29	40	69	358
342	Marketing y publicidad	15	50	65	254
522	Electricidad y energía	51	14	65	541
213	Técnicas audiovisuales y medios de comunicación	16	45	61	200
226	Filosofía y ética	23	31	54	657
322	Biblioteconomía, documentación y archivos	10	42	52	452
481	Ciencias de la computación	33	19	52	385
142	Ciencias de la educación	11	38	49	261
582	Construcción e ingeniería civil	35	14	49	493
621	Producción agrícola y explotación ganadera	27	19	46	258
441	Física	28	14	42	365
422	Ciencias del medio ambiente	14	22	36	248
214	Diseño	2	32	34	613
813	Deportes	22	12	34	106
212	Música y artes del espectáculo	18	15	33	239
727	Farmacia	6	26	32	320
313	Ciencias políticas	11	19	30	262
462	Estadística	7	20	27	688
343	Finanzas, banca y seguros	12	13	25	141
461	Matemáticas	6	16	22	879
623	Silvicultura	15	5	20	97
862	Salud y seguridad en el trabajo	8	10	18	201
344	Contabilidad y gestión de impuestos	7	10	17	273
220	Humanidades	2	13	15	243
622	Horticultura	8	7	15	299
725	Tecnología de diagnóstico y tratamiento médico	3	12	15	177
341	Ventas al por mayor y al por menor	3	5	8	503
221	Religión	2	5	7	492
542	Industria textil, confección, del calzado y piel	0	7	7	355
525	Vehículos de motor, barcos y aeronaves	3	1	4	213
145	Formación de docentes de enseñanza de temas especiales	2	1	3	20
544	Minería y extracción	2	1	3	1.375
851	Control y tecnología medioambiental	1	2	3	349
852	Entornos naturales y vida salvaje	1	2	3	43
863	Enseñanza militar	3	0	3	341
100	Educación	1	1	2	580
210	Artes	1	1	2	193
440	Ciencias físicas, químicas, geológicas	1	1	2	205
460	Matemáticas y estadística	1	1	2	140
640	Salud y cuidados de animales	1	1	2	439

1.18. Parados con titulaciones universitarias por Área de Conocimiento<sup>(3)</sup>.

Área de Conocimiento		Hombres	Mujeres	Total	Duración media en desempleo (días)
215	Artesanía	0	1	1	124
624	Pesca	0	1	1	606
724	Estudios dentales	0	1	1	32
850	Protección del medio ambiente	1	0	1	1.103

## 1.19. Actividad económica de la última empresa en la que los trabajadores han prestado sus servicios

Actividad económica		Hombres	Mujeres	Total
01	Agricultura, ganadería, caza y servicios relacionados con las mismas	2.322	1.408	3.730
02	Silvicultura y explotación forestal	88	38	126
03	Pesca y acuicultura	10	4	14
05	Extracción de antracita, hulla y lignito	42	7	49
06	Extracción de crudo de petróleo y gas natural	2	0	2
07	Extracción de minerales metálicos	11	0	11
08	Otras industrias extractivas	23	9	32
09	Actividades de apoyo a las industrias extractivas	2	0	2
10	Industria de la alimentación	519	894	1.413
11	Fabricación de bebidas	64	50	114
12	Industria del tabaco	2	10	12
13	Industria textil	51	229	280
14	Confección de prendas de vestir	36	344	380
15	Industria del cuero y del calzado	73	169	242
16	Industria de la madera y del corcho, excepto muebles; cestería y espartería	121	29	150
17	Industria del papel	51	37	88
18	Artes gráficas y reproducción de soportes grabados	72	79	151
19	Coquerías y refino de petróleo	0	2	2
20	Industria química	101	104	205
21	Fabricación de productos farmacéuticos	15	21	36
22	Fabricación de productos de caucho y plásticos	157	167	324
23	Fabricación de otros productos minerales no metálicos	158	39	197
24	Metalurgia; fabricación de productos de hierro, acero y ferroaleaciones	205	56	261
25	Fabricación de productos metálicos, excepto maquinaria y equipo	462	153	615
26	Fabricación de productos informáticos, electrónicos y ópticos	37	69	106
27	Fabricación de material y equipo eléctrico	160	132	292
28	Fabricación de maquinaria y equipo n.c.o.p.	263	88	351
29	Fabricación de vehículos de motor, remolques y semirremolques	542	358	900
30	Fabricación de otro material de transporte	43	13	56
31	Fabricación de muebles	190	89	279
32	Otras industrias manufactureras	83	96	179
33	Reparación e instalación de maquinaria y equipo	148	36	184
35	Suministro de energía eléctrica, gas, vapor y aire acondicionado	20	8	28
36	Captación, depuración y distribución de agua	80	12	92

**1.19. Actividad económica de la última empresa en la que los trabajadores han prestado sus servicios**

	Actividad económica	Hombres	Mujeres	Total
37	Recogida y tratamiento de aguas residuales	4	5	9
38	Recogida, tratamiento y eliminación de residuos; valorización	201	100	301
39	Actividades de descontaminación y otros servicios de gestión de residuos	6	1	7
41	Construcción de edificios	1.514	194	1.708
42	Ingeniería civil	142	26	168
43	Actividades de construcción especializada	1.881	355	2.236
45	Venta y reparación de vehículos de motor y motocicletas	326	121	447
46	Comercio al por mayor e intermediarios del comercio, excepto de vehículos de motor y motocicletas	934	1.427	2.361
47	Comercio al por menor, excepto de vehículos de motor y motocicletas	1.185	4.676	5.861
49	Transporte terrestre y por tubería	822	241	1.063
50	Transporte marítimo y por vías navegables interiores	1	6	7
51	Transporte aéreo	6	18	24
52	Almacenamiento y actividades anexas al transporte	302	179	481
53	Actividades postales y de correos	151	187	338
55	Servicios de alojamiento	298	802	1.100
56	Servicios de comidas y bebidas	1.742	4.254	5.996
58	Edición	35	56	91
59	Actividades cinematográficas, de vídeo y de programas de televisión, grabación de sonido y edición musical	71	87	158
60	Actividades de programación y emisión de radio y televisión	13	8	21
61	Telecomunicaciones	76	74	150
62	Programación, consultoría y otras actividades relacionadas con la informática	142	112	254
63	Servicios de información	30	37	67
64	Servicios financieros, excepto seguros y fondos de pensiones	306	158	464
65	Seguros, reaseguros y fondos de pensiones, excepto Seguridad Social obligatoria	23	34	57
66	Actividades auxiliares a los servicios financieros y a los seguros	41	94	135
68	Actividades inmobiliarias	79	158	237
69	Actividades jurídicas y de contabilidad	76	299	375
70	Actividades de las sedes centrales; actividades de consultoría de gestión empresarial	43	98	141
71	Servicios técnicos de arquitectura e ingeniería; ensayos y análisis técnicos	170	150	320
72	Investigación y desarrollo	38	63	101
73	Publicidad y estudios de mercado	139	229	368
74	Otras actividades profesionales, científicas y técnicas	212	623	835
75	Actividades veterinarias	6	30	36
77	Actividades de alquiler	108	77	185
78	Actividades relacionadas con el empleo	2.738	2.890	5.628
79	Actividades de agencias de viajes, operadores turísticos, servicios de reservas y actividades relacionadas con los mismos	35	76	111
80	Actividades de seguridad e investigación	151	76	227
81	Servicios a edificios y actividades de jardinería	786	2.685	3.471



**1.19. Actividad económica de la última empresa en la que los trabajadores han prestado sus servicios**

Actividad económica		Hombres	Mujeres	Total
82	Actividades administrativas de oficina y otras actividades auxiliares a las empresas	544	848	<b>1.392</b>
84	Administración Pública y defensa; Seguridad Social obligatoria	995	1.294	<b>2.289</b>
85	Educación	455	1.156	<b>1.611</b>
86	Actividades sanitarias	132	694	<b>826</b>
87	Asistencia en establecimientos residenciales	165	1.534	<b>1.699</b>
88	Actividades de servicios sociales sin alojamiento	128	746	<b>874</b>
90	Actividades de creación, artísticas y espectáculos	201	134	<b>335</b>
91	Actividades de bibliotecas, archivos, museos y otras actividades culturales	17	47	<b>64</b>
92	Actividades de juegos de azar y apuestas	32	134	<b>166</b>
93	Actividades deportivas, recreativas y de entretenimiento	308	339	<b>647</b>
94	Actividades asociativas	157	404	<b>561</b>
95	Reparación de ordenadores, efectos personales y artículos de uso doméstico	37	36	<b>73</b>
96	Otros servicios personales	194	971	<b>1.165</b>
97	Actividades de los hogares como empleadores de personal doméstico	162	1.423	<b>1.585</b>
98	Actividades de los hogares como productores de bienes y servicios para uso propio	0	6	<b>6</b>
99	Actividades de organizaciones y organismos extraterritoriales	6	12	<b>18</b>
00	Sin empleo anterior	1.673	3.797	<b>5.470</b>
<b>Total</b>		<b>26.192</b>	<b>39.031</b>	<b>65.223</b>

**1.20. Trabajadores sin empleo anterior según género y grupo de edad**

Género	< 25 años	25 - 44 años	>= 45 años	Total
Hombres	945	437	291	<b>1.673</b>
Mujeres	1.005	1.527	1.265	<b>3.797</b>
<b>Total</b>	<b>1.950</b>	<b>1.964</b>	<b>1.556</b>	<b>5.470</b>

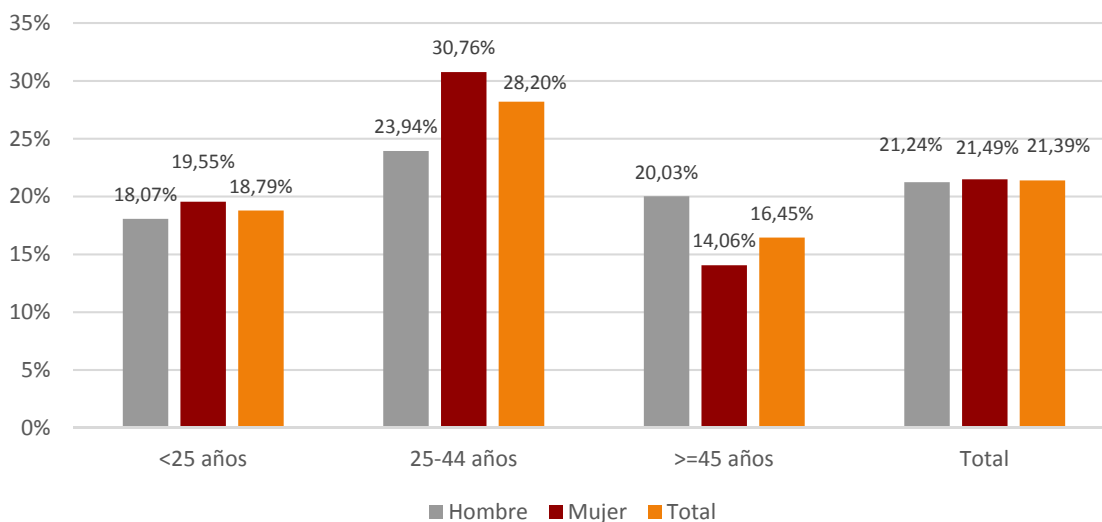
**1.21. Trabajadores con una discapacidad igual o superior al 33%**

Género	< 25 años	25 - 44 años	>= 45 años	Total
Hombres	118	539	679	<b>1.336</b>
Mujeres	74	426	822	<b>1.322</b>
<b>Total</b>	<b>192</b>	<b>965</b>	<b>1.501</b>	<b>2.658</b>

**1.22. Trabajadores extranjeros según género y grupo de edad (Porcentaje respecto al total de trabajadores parados por cada categoría)**

Género	< 25 años		25 - 44 años		≥ 45 años		Total	
	T	%	T	%	T	%	T	%
Hombres	593	18,07%	2.342	23,94%	2.629	20,03%	5.564	21,24%
Mujeres	612	19,55%	5.029	30,76%	2.748	14,06%	8.389	21,49%
Total	1.205	18,79%	7.371	28,20%	5.377	16,45%	13.953	21,39%

**1.23. PORCENTAJE DE TRABAJADORES EXTRANJEROS EN LOS TRABAJADORES PARADOS**



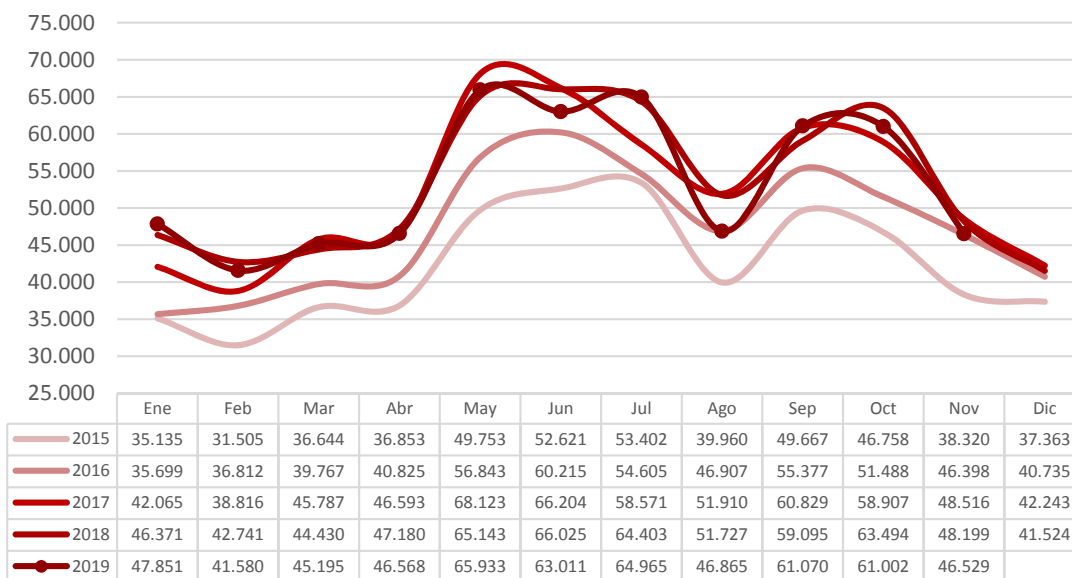
## 2. Contratación

**2.1. Total contratos según ámbito territorial \***

	Huesca	Teruel	Zaragoza	Aragón	España
<b>Mes</b>	<b>6.923</b>	<b>3.777</b>	<b>35.829</b>	<b>46.529</b>	<b>1.764.169</b>
<b>% Δ mes anterior</b>	-16,25%	-23,25%	-25,07%	-23,73%	-20,70%
<b>% Δ año anterior</b>	7,48%	-13,65%	-4,16%	-3,46%	-5,52%
<b>Total año</b>	100.819	50.494	439.256	590.569	20.771.889

\* Incluye los contratos convertidos en indefinidos

### 2.2. EVOLUCIÓN MENSUAL DE LA CONTRATACIÓN



2.3. Contratos por modalidad y provincia				
Modalidad	Datos MES por ámbito			
	Huesca	Teruel	Zaragoza	Aragón
Indefinido (bonif./no bonificados)	524	219	1.591	<b>2.334</b>
Indef. Personas con Discapacidad	2	1	18	<b>21</b>
Conversión en Indefinidos	376	181	1.452	<b>2.009</b>
<b>TOTAL INDEFINIDOS</b>	<b>902</b>	<b>401</b>	<b>3.061</b>	<b>4.364</b>
Obra o servicio	2.334	734	10.326	<b>13.394</b>
Eventual circunstancias de la producción	3.154	2.339	18.782	<b>24.275</b>
Interinidad	505	285	3.340	<b>4.130</b>
Temporal discapacitados	9	2	56	<b>67</b>
Sustitución jubilación anticipada	0	0	3	<b>3</b>
Jubilación parcial	7	4	67	<b>78</b>
Relevo	2	4	41	<b>47</b>
Prácticas	8	8	99	<b>115</b>
Formación	0	0	17	<b>17</b>
Otros contratos	2	0	37	<b>39</b>
<b>TOTAL TEMPORALES</b>	<b>6.021</b>	<b>3.376</b>	<b>32.768</b>	<b>42.165</b>
<b>TOTAL CONTRATOS</b>	<b>6.923</b>	<b>3.777</b>	<b>35.829</b>	<b>46.529</b>

## 2.4. Contratos por modalidad. Evolución mensual. Aragón

Modalidad	MES					
	1	2	3	4	5	6
Indefinido (bonif./no bonificados)	2.735	2.496	2.676	2.531	3.394	3.019
Indef. Personas con Discapacidad	40	37	30	31	30	21
Conversión en Indefinidos	2.165	1.713	1.899	1.898	2.499	2.589
<b>TOTAL INDEFINIDOS</b>	<b>4.940</b>	<b>4.246</b>	<b>4.605</b>	<b>4.460</b>	<b>5.923</b>	<b>5.629</b>
Obra o servicio	13.773	12.231	13.565	14.278	26.783	23.858
Eventual circunstancias de la producción	24.424	20.745	23.092	23.802	28.243	29.129
Interinidad	4.243	3.669	3.609	3.606	4.536	3.861
Temporal discapacitados	75	64	67	60	63	79
Sustitución jubilación anticipada	3	3	2	5	5	1
Jubilación parcial	71	19	34	138	86	65
Relevo	57	22	18	61	96	58

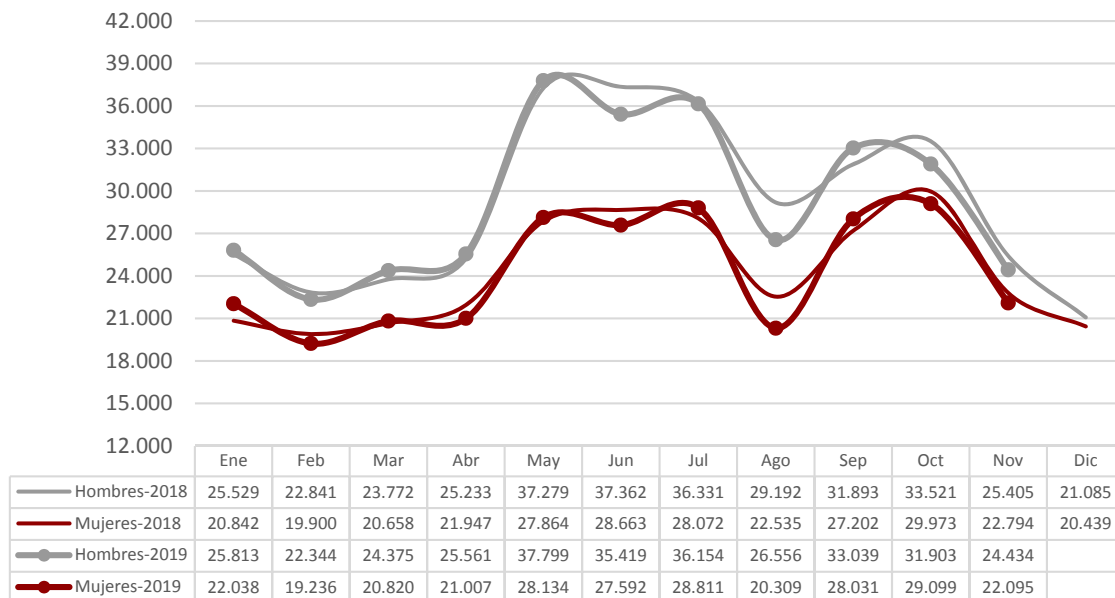
## 2.4. Contratos por modalidad. Evolución mensual. Aragón

Modalidad	MES					
	1	2	3	4	5	6
Prácticas	186	144	141	103	94	218
Formación	9	372	18	22	34	35
Otros contratos	70	65	44	33	70	78
<b>TOTAL TEMPORALES</b>	<b>42.911</b>	<b>37.334</b>	<b>40.590</b>	<b>42.108</b>	<b>60.010</b>	<b>57.382</b>
<b>TOTAL CONTRATOS</b>	<b>47.851</b>	<b>41.580</b>	<b>45.195</b>	<b>46.568</b>	<b>65.933</b>	<b>63.011</b>

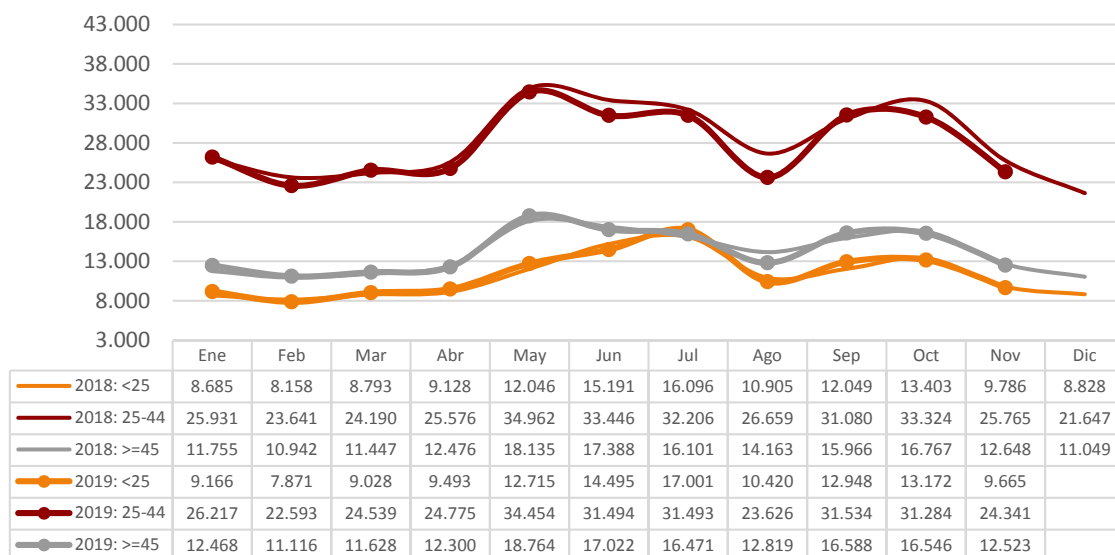
## 2.4. Contratos por modalidad. Evolución mensual. Aragón (continuación)

Modalidad	MES					
	7	8	9	10	11	12
Indefinido (bonif./no bonificados)	2.365	1.871	3.810	3.223	2.334	
Indef. Discapacitados	29	24	30	38	21	
Conversión en Indefinidos	2.046	1.452	2.728	2.656	2.009	
<b>TOTAL INDEFINIDOS</b>	<b>4.440</b>	<b>3.347</b>	<b>6.568</b>	<b>5.917</b>	<b>4.364</b>	
Obra o servicio	23.909	16.813	21.569	20.207	13.394	
Eventual circunstancias de la producción	32.332	23.326	28.083	29.734	24.275	
Interinidad	3.782	2.949	4.146	4.647	4.130	
Temporal discapacitados	77	43	63	64	67	
Sustitución jubilación anticipada	2	7	4	6	3	
Jubilación parcial	35	23	81	91	78	
Relevo	31	23	30	86	47	
Prácticas	243	64	243	179	115	
Formación	93	196	166	27	17	
Otros contratos	21	74	117	44	39	
<b>TOTAL TEMPORALES</b>	<b>60.525</b>	<b>43.518</b>	<b>54.502</b>	<b>55.085</b>	<b>42.165</b>	
<b>TOTAL CONTRATOS</b>	<b>64.965</b>	<b>46.865</b>	<b>61.070</b>	<b>61.002</b>	<b>46.529</b>	

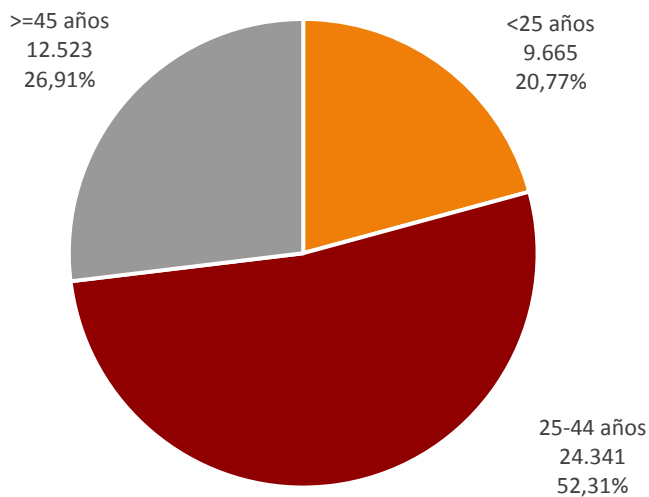
### 2.5. EVOLUCIÓN MENSUAL CONTRATOS POR GÉNERO



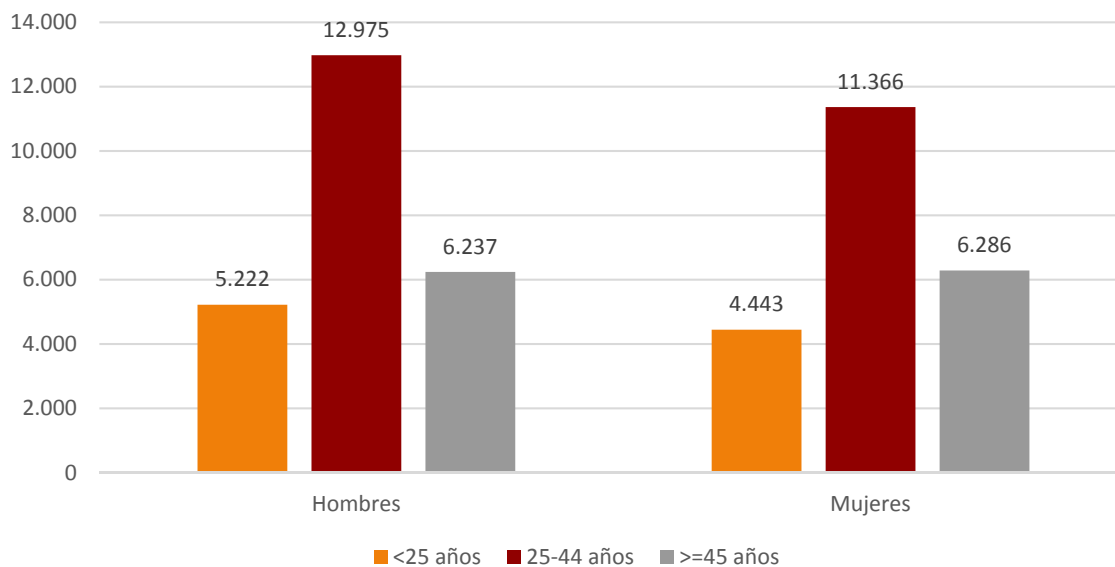
### 2.6. EVOLUCIÓN MENSUAL CONTRATOS POR TRAMO DE EDAD



### 2.7. CONTRATOS POR GRUPOS DE EDAD

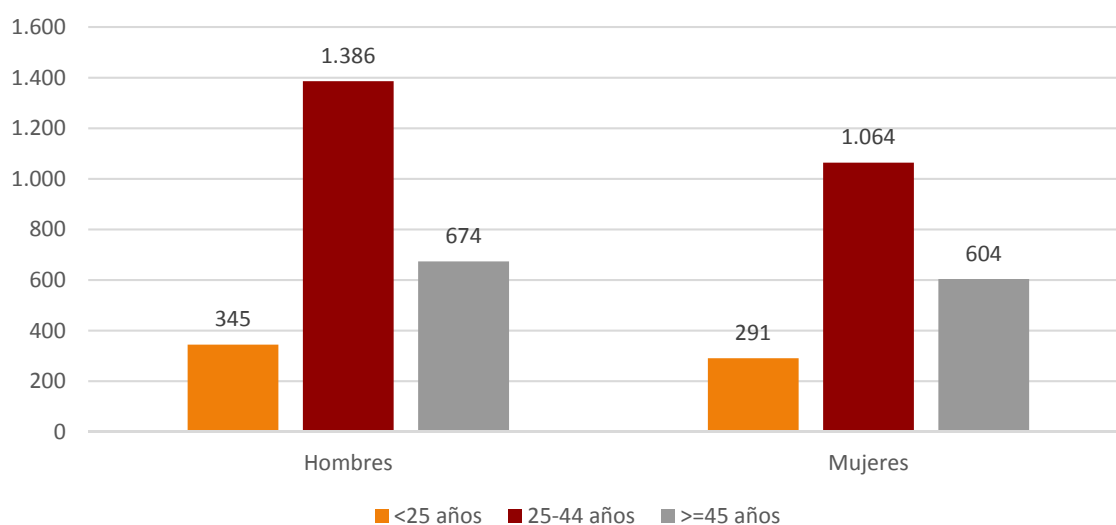


### 2.8. CONTRATOS POR GÉNERO Y GRUPO DE EDAD



## 2.9. Contratos por género y provincia

Género	Huesca	Teruel	Zaragoza	Aragón
Hombres	3.859	2.174	18.401	<b>24.434</b>
Mujeres	3.064	1.603	17.428	<b>22.095</b>
<b>Total</b>	<b>6.923</b>	<b>3.777</b>	<b>35.829</b>	<b>46.529</b>

2.10. CONTRATOS INDEFINIDOS TOTALES  
POR GÉNERO Y GRUPO DE EDAD

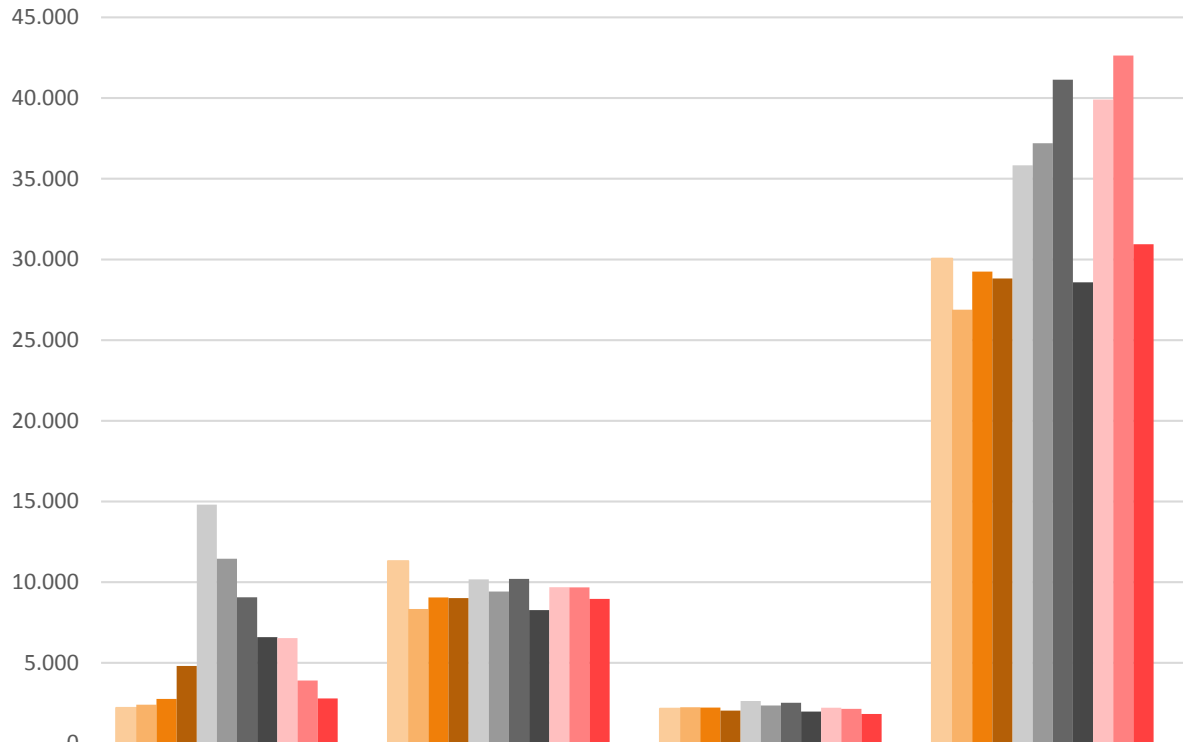
## 2.11. Contratos por nivel académico, género, contratos indefinidos y duración media en días

Nivel Académico	Hombres	Mujeres	Total	Contratos Indefinidos Totales	Duración Media C. Temporal <sup>4</sup> (en días)
Educación Primaria o inferior	8.779	7.084	15.863	1.542	46
Primera Etapa de Educ. Secundaria	7.975	6.744	14.719	1.180	37
Segunda Etapa de Educ. Secundaria:					
- Bachillerato	3.604	3.910	7.514	537	34
- Enseñanza media de formación profesional	1.500	1.367	2.867	311	46
Enseñanza Superior:					
- De formación profesional	862	817	1.679	230	55
- Universitaria	1.714	2.173	3.887	564	68
<b>Total</b>	<b>24.434</b>	<b>22.095</b>	<b>46.529</b>	<b>4.364</b>	<b>43</b>

<sup>4</sup> Se refiere exclusivamente a la duración media de todos aquellos contratos temporales en los que se ha especificado una duración determinada excluyendo por lo tanto los que no comuniquen fecha fin.



**2.12. CONTRATOS INICIALES  
POR SECTOR DE ACTIVIDAD ECONÓMICA**



	Agricultura	Industria	Construcción	Servicios
Ene	2.202	11.296	2.145	30.043
Feb	2.401	8.336	2.248	26.882
Mar	2.764	9.054	2.228	29.250
Abr	4.801	9.011	2.038	28.820
May	14.799	10.175	2.631	35.829
Jun	11.451	9.416	2.355	37.200
Jul	9.055	10.203	2.519	41.142
Ago	6.594	8.263	1.973	28.583
Sep	6.528	9.689	2.219	39.906
Oct	3.896	9.672	2.140	42.638
Nov	2.791	8.959	1.826	30.944
Dic				

**2.13. Contratos totales (incluidos conversiones en indefinidos) por actividad económica y género**

Actividad económica		Hombres	Mujeres	Total
01	Agricultura, ganadería, caza y servicios relacionados con las mismas	2.257	506	<b>2.763</b>
02	Silvicultura y explotación forestal	87	7	<b>94</b>
03	Pesca y acuicultura	0	2	<b>2</b>
05	Extracción de antracita, hulla y lignito	0	0	<b>0</b>
06	Extracción de crudo de petróleo y gas natural	0	0	<b>0</b>
07	Extracción de minerales metálicos	1	0	<b>1</b>
08	Otras industrias extractivas	11	1	<b>12</b>
09	Actividades de apoyo a las industrias extractivas	0	0	<b>0</b>
10	Industria de la alimentación	1.320	969	<b>2.289</b>
11	Fabricación de bebidas	44	23	<b>67</b>
12	Industria del tabaco	0	0	<b>0</b>
13	Industria textil	30	82	<b>112</b>
14	Confección de prendas de vestir	63	269	<b>332</b>
15	Industria del cuero y del calzado	51	25	<b>76</b>
16	Industria de la madera y del corcho, excepto muebles. Cestería y espartería	55	5	<b>60</b>
17	Industria del papel	197	144	<b>341</b>
18	Artes gráficas y reproducción de soportes grabados	39	26	<b>65</b>
19	Coquerías y refino de petróleo	0	0	<b>0</b>
20	Industria química	152	88	<b>240</b>
21	Fabricación de productos farmacéuticos	39	25	<b>64</b>
22	Fabricación de productos de caucho y plásticos	408	271	<b>679</b>
23	Fabricación de otros productos minerales no metálicos	224	24	<b>248</b>
24	Metalurgia. Fabricación de productos de hierro, acero y ferroaleaciones	88	7	<b>95</b>
25	Fabricación de productos metálicos, excepto maquinaria y equipo	527	77	<b>604</b>
26	Fabricación de productos informáticos, electrónicos y ópticos	35	164	<b>199</b>
27	Fabricación de material y equipo eléctrico	506	379	<b>885</b>
28	Fabricación de maquinaria y equipo n.c.o.p.	247	39	<b>286</b>
29	Fabricación de vehículos de motor, remolques y semirremolques	1.479	496	<b>1.975</b>
30	Fabricación de otro material transporte	26	4	<b>30</b>
31	Fabricación de muebles	172	38	<b>210</b>
32	Otras industrias manufactureras	45	41	<b>86</b>
33	Reparación e instalación de maquinaria y equipo	178	37	<b>215</b>
35	Suministro de energía eléctrica, gas, vapor y aire acondicionado	11	7	<b>18</b>
36	Captación, depuración y distribución de agua	24	4	<b>28</b>
37	Recogida y tratamiento de aguas residuales	3	3	<b>6</b>
38	Recogida, tratamiento y eliminación de residuos. Valorización	167	32	<b>199</b>
39	Actividades de descontaminación y otros servicios de gestión de residuos	1	0	<b>1</b>
41	Construcción de edificios	731	38	<b>769</b>
42	Ingeniería civil	110	3	<b>113</b>
43	Actividades de construcción especializada	1.030	72	<b>1.102</b>
45	Venta y reparación de vehículos de motor y motocicletas	226	30	<b>256</b>
46	Comercio al por mayor e intermediarios del comercio, excepto de vehículos de motor y motocicletas	959	721	<b>1.680</b>
47	Comercio al por menor, excepto de vehículos de motor y motocicletas	984	2.193	<b>3.177</b>
49	Transporte terrestre y por tubería	984	89	<b>1.073</b>
50	Transporte marítimo y por vías navegables interiores	0	0	<b>0</b>
51	Transporte aéreo	2	2	<b>4</b>
52	Almacenamiento y actividades anexas al transporte	1.052	532	<b>1.584</b>
53	Actividades postales y de correos	331	334	<b>665</b>

**2.13. Contratos totales (incluidos conversiones en indefinidos) por actividad económica y género**

Actividad económica		Hombres	Mujeres	Total
55	Servicios de alojamiento	500	770	<b>1.270</b>
56	Servicios de comidas y bebidas	2.929	4.310	<b>7.239</b>
58	Edición	51	56	<b>107</b>
59	Actividades cinematográficas, de vídeo y de programas de televisión, grabación de sonido y edición musical	206	180	<b>386</b>
60	Actividades de programación y emisión de radio y televisión	8	3	<b>11</b>
61	Telecomunicaciones	9	14	<b>23</b>
62	Programación, consultoría y otras actividades relacionadas con la informática	122	68	<b>190</b>
63	Servicios de información	14	8	<b>22</b>
64	Servicios financieros, excepto seguros y fondos de pensiones	41	46	<b>87</b>
65	Seguros, reaseguros y fondos de pensiones, excepto Seguridad Social obligatoria	4	5	<b>9</b>
66	Actividades auxiliares a los servicios financieros y a los seguros	10	23	<b>33</b>
68	Actividades inmobiliarias	39	40	<b>79</b>
69	Actividades jurídicas y de contabilidad	16	81	<b>97</b>
70	Actividades de las sedes centrales. Actividades de consultoría de gestión empresarial	33	41	<b>74</b>
71	Servicios técnicos de arquitectura e ingeniería. Ensayos y análisis técnicos	212	110	<b>322</b>
72	Investigación y desarrollo	26	15	<b>41</b>
73	Publicidad y estudios de mercado	148	328	<b>476</b>
74	Otras actividades profesionales, científicas y técnicas	98	100	<b>198</b>
75	Actividades veterinarias	2	27	<b>29</b>
77	Actividades de alquiler	211	118	<b>329</b>
78	Actividades relacionadas con el empleo	153	101	<b>254</b>
79	Actividades de agencias de viajes, operadores turísticos, servicios de reserva y actividades relacionadas con los mismos	24	69	<b>93</b>
80	Actividades de seguridad e investigación	236	53	<b>289</b>
81	Servicios a edificios y actividades de jardinería	574	1.431	<b>2.005</b>
82	Actividades administrativas de oficina y otras actividades auxiliares a las empresas	673	888	<b>1.561</b>
84	Administración pública y defensa. Seguridad Social obligatoria	274	408	<b>682</b>
85	Educación	473	700	<b>1.173</b>
86	Actividades sanitarias	256	418	<b>674</b>
87	Asistencia en establecimientos residenciales	114	1.042	<b>1.156</b>
88	Actividades de servicios sociales sin alojamiento	89	789	<b>878</b>
90	Actividades de creación, artísticas y espectáculos	906	346	<b>1.252</b>
91	Actividades de bibliotecas, archivos, museos y otras actividades culturales	29	56	<b>85</b>
92	Actividades de juegos de azar y apuestas	15	47	<b>62</b>
93	Actividades deportivas, recreativas y de entretenimiento	787	535	<b>1.322</b>
94	Actividades asociativas	78	200	<b>278</b>
95	Reparación de ordenadores, efectos personales y artículos de uso doméstico	38	55	<b>93</b>
96	Otros servicios personales	101	285	<b>386</b>
97	Actividades de los hogares como empleadores de personal doméstico	36	516	<b>552</b>
98	Actividades de los hogares como productores de bienes y servicios para uso propio	0	0	<b>0</b>
99	Actividades de organizaciones y organismos extraterritoriales	3	4	<b>7</b>
	<b>Total</b>	<b>24.434</b>	<b>22.095</b>	<b>46.529</b>

**2.14. Contratos realizados por las Empresas de Trabajo Temporal según provincia \***

Mes	Huesca	Teruel	Zaragoza	Aragón
Enero	581	1.243	11.524	<b>13.348</b>
Febrero	437	934	8.628	<b>9.999</b>
Marzo	658	1.022	9.345	<b>11.025</b>
Abril	654	1.123	9.226	<b>11.003</b>
Mayo	1.340	1.200	11.719	<b>14.259</b>
Junio	1.281	971	10.760	<b>13.012</b>
Julio	1.940	1.107	10.935	<b>13.982</b>
Agosto	1.484	600	8.945	<b>11.029</b>
Septiembre	895	1.059	9.903	<b>11.857</b>
Octubre	678	915	10.855	<b>12.448</b>
Noviembre	574	977	9.676	<b>11.227</b>
Diciembre				

\* Con empresa usuaria identificada

**2.15. Contratos realizados por tipo de jornada, tipo de contrato, grupo de edad y género**

Tipo de jornada		<25 años		25-44 años		>= 45 años		Total
		H	M	H	M	H	M	
Tiempo Completo	Indefinido	172	89	1.027	581	503	230	<b>2.602</b>
	Temporal	3.127	1.764	9.013	5.764	4.523	2.983	<b>27.174</b>
Tiempo Parcial	Indefinido	124	161	186	381	82	266	<b>1.200</b>
	Temporal	1.750	2.388	2.576	4.538	1.040	2.699	<b>14.991</b>
Fijo Discontinuo		49	41	173	102	89	108	<b>562</b>
<b>Total</b>		<b>5.222</b>	<b>4.443</b>	<b>12.975</b>	<b>11.366</b>	<b>6.237</b>	<b>6.286</b>	<b>46.529</b>

**2.16. Ocupaciones<sup>5</sup> más contratadas (con 100 y más contratos) por género. (87,08% del total de la contratación)**

Código	Ocupación	Hombres	Mujeres	Total
9700	Peones de las industrias manufactureras	4.363	2.499	<b>6.862</b>
5120	Camareros asalariados	2.505	2.974	<b>5.479</b>
9210	Personal de limpieza de oficinas, hoteles y otros establecimientos similares	482	2.224	<b>2.706</b>
5220	Vendedores en tiendas y almacenes	492	1.778	<b>2.270</b>
9811	Peones del transporte de mercancías y descargadores	1.199	343	<b>1.542</b>
9511	Peones agrícolas (excepto en huertas, invernaderos, viveros y jardines)	1.177	285	<b>1.462</b>
9310	Ayudantes de cocina	327	528	<b>855</b>
5110	Cocineros asalariados	293	354	<b>647</b>
5721	Cuidadores de niños en guarderías y centros educativos	40	596	<b>636</b>
5824	Azafatos de tierra	131	489	<b>620</b>
2932	Compositores, músicos y cantantes	462	135	<b>597</b>
3724	Monitores de actividades recreativas y de entretenimiento	230	367	<b>597</b>
7701	Matarifes y trabajadores de las industrias cárnicas	383	177	<b>560</b>
5710	Trabajadores de los cuidados personales a domicilio	18	531	<b>549</b>

<sup>5</sup> Según CNO-11 a 4 dígitos.

**2.16. Ocupaciones<sup>5</sup> más contratadas (con 100 y más contratos) por género.  
 (87,08% del total de la contratación)**

Código	Ocupación	Hombres	Mujeres	Total
8432	Conductores asalariados de camiones	531	10	<b>541</b>
9100	Empleados domésticos	19	515	<b>534</b>
4500	Empleados administrativos con tareas de atención al público no clasificados bajo otros epígrafes	103	368	<b>471</b>
9229	Otro personal de limpieza	116	355	<b>471</b>
7323	Ajustadores y operadores de máquinas-herramienta	315	145	<b>460</b>
7121	Albañiles	454	3	<b>457</b>
4221	Empleados de servicios de correos (excepto empleados de mostrador)	147	295	<b>442</b>
9820	Reponedores	199	241	<b>440</b>
5611	Auxiliares de enfermería hospitalaria	44	395	<b>439</b>
9512	Peones agrícolas en huertas, invernaderos, viveros y jardines	338	91	<b>429</b>
7899	Oficiales, operarios y artesanos de otros oficios no clasificados bajo otros epígrafes	346	77	<b>423</b>
5629	Trabajadores de los cuidados a las personas en servicios de salud no clasificados bajo otros epígrafes	50	371	<b>421</b>
2329	Profesores y profesionales de la enseñanza no clasificados bajo otros epígrafes	224	183	<b>407</b>
8121	Operadores en instalaciones para la obtención y transformación de metales	226	177	<b>403</b>
9602	Peones de la construcción de edificios	378	5	<b>383</b>
4309	Empleados administrativos sin tareas de atención al público no clasificados bajo otros epígrafes	112	261	<b>373</b>
8333	Operadores de carretillas elevadoras	354	18	<b>372</b>
8412	Conductores asalariados de automóviles, taxis y furgonetas	312	33	<b>345</b>
6110	Trabajadores cualificados en actividades agrícolas (excepto en huertas, invernaderos, viveros y jardines)	299	33	<b>332</b>
9490	Otras ocupaciones elementales	233	94	<b>327</b>
2935	Actores	148	140	<b>288</b>
4121	Empleados de control de abastecimientos e inventario	167	112	<b>279</b>
5941	Vigilantes de seguridad y similares habilitados para ir armados	218	47	<b>265</b>
8159	Operadores de máquinas para fabricar productos textiles no clasificados bajo otros epígrafes	85	180	<b>265</b>
8209	Montadores y ensambladores no clasificados en otros epígrafes	197	54	<b>251</b>
5500	Cajeros y taquilleros (excepto bancos)	35	194	<b>229</b>
5492	Promotores de venta	22	206	<b>228</b>
3739	Otros técnicos y profesionales de apoyo de actividades culturales y artísticas	184	35	<b>219</b>
3510	Agentes y representantes comerciales	129	81	<b>210</b>
3715	Animadores comunitarios	48	146	<b>194</b>
3723	Instructores de actividades deportivas	96	97	<b>193</b>
9530	Peones agropecuarios	134	47	<b>181</b>
3128	Técnicos en metalurgia y minas	41	138	<b>179</b>
7510	Electricistas de la construcción y afines	177	2	<b>179</b>
9520	Peones ganaderos	153	22	<b>175</b>
9432	Mozos de equipaje y afines	126	45	<b>171</b>
9431	Ordenanzas	120	48	<b>168</b>
9442	Clasificadores de desechos, operarios de punto limpio y recogedores de chatarra	82	76	<b>158</b>
4412	Recepcionistas (excepto de hoteles)	34	118	<b>152</b>

**2.16. Ocupaciones<sup>5</sup> más contratadas (con 100 y más contratos) por género.  
 (87,08% del total de la contratación)**

Código	Ocupación	Hombres	Mujeres	Total
7312	Soldadores y oxicortadores	148	2	<b>150</b>
2121	Enfermeros no especializados	35	113	<b>148</b>
8143	Operadores de máquinas para fabricar productos de papel y cartón	113	28	<b>141</b>
8201	Ensambladores de maquinaria mecánica	97	41	<b>138</b>
4424	Teleoperadores	48	87	<b>135</b>
7199	Otros trabajadores de las obras estructurales de construcción no clasificados bajo otros epígrafes	134	1	<b>135</b>
5811	Peluqueros	34	100	<b>134</b>
2824	Profesionales del trabajo y la educación social	22	111	<b>133</b>
5942	Auxiliares de vigilante de seguridad y similares no habilitados para ir armados	107	26	<b>133</b>
7705	Trabajadores conserveros de frutas y hortalizas y trabajadores de la elaboración de bebidas no alcohólicas	48	85	<b>133</b>
5899	Trabajadores de servicios personales no clasificados bajo otros epígrafes	76	42	<b>118</b>
2252	Técnicos en educación infantil	3	114	<b>117</b>
2939	Artistas creativos e interpretativos no clasificados bajo otros epígrafes	71	46	<b>117</b>
7401	Mecánicos y ajustadores de vehículos de motor	113	0	<b>113</b>
5622	Técnicos de emergencias sanitarias	76	34	<b>110</b>
8321	Operadores de maquinaria agrícola móvil	105	2	<b>107</b>
3139	Técnicos en control de procesos no clasificados bajo otros epígrafes	55	51	<b>106</b>
5825	Guías de turismo	27	79	<b>106</b>
7314	Montadores de estructuras metálicas	95	8	<b>103</b>
7111	Encofradores y operarios de puesta en obra de hormigón	94	8	<b>102</b>
8202	Ensambladores de equipos eléctricos y electrónicos	59	43	<b>102</b>
9601	Peones de obras públicas	86	14	<b>100</b>

## 2.17. Ocupaciones más contratadas con contrato indefinido por grupo ocupacional

Código	Ocupación	Contratos Indefinidos		
		Iniciales	Conversiones	Total
<b>GRUPO 1: Directores y Gerentes</b>				
1221	Directores comerciales y de ventas	13	4	17
1211	Directores financieros	4	1	5
<b>GRUPO 2: Técnicos y profesionales científicos e intelectuales</b>				
2329	Profesores y profesionales de la enseñanza no clasificados bajo otros epígrafes	38	18	56
2431	Ingenieros industriales y de producción	14	10	24
2932	Compositores, músicos y cantantes	23	1	24
2121	Enfermeros no especializados	4	7	11
2152	Fisioterapeutas	2	9	11
2824	Profesionales del trabajo y la educación social	3	8	11
<b>GRUPO 3: Técnicos; profesionales de apoyo</b>				
3510	Agentes y representantes comerciales	60	24	84
3820	Programadores informáticos	34	23	57
3724	Monitores de actividades recreativas y de entretenimiento	43	4	47
3715	Animadores comunitarios	21	1	22
<b>GRUPO 4: Empleados contables, administrativos y otros empleados de oficina</b>				
4500	Empleados administrativos con tareas de atención al público no clasificados bajo otros epígrafes	65	77	142
4309	Empleados administrativos sin tareas de atención al público no clasificados bajo otros epígrafes	46	58	104
4111	Empleados de contabilidad	10	6	16
4412	Recepcionistas (excepto de hoteles)	5	11	16
<b>GRUPO 5: Trabajadores de los servicios de restauración, personales, protección y vendedores</b>				
5120	Camareros asalariados	177	186	363
5220	Vendedores en tiendas y almacenes	141	171	312
5110	Cocineros asalariados	43	38	81
5721	Cuidadores de niños en guarderías y centros educativos	59	8	67
<b>GRUPO 6: Trabajadores cualificados en el sector agrícola, ganadero, forestal y pesquero</b>				
6110	Trabajadores cualificados en actividades agrícolas (excepto en huertas, invernaderos, viveros y jardines)	65	2	67
6410	Trabajadores cualificados en actividades forestales y del medio natural	25	3	28
6202	Trabajadores cualificados en actividades ganaderas de ovino y caprino	6	4	10
6120	Trabajadores cualificados en huertas, invernaderos, viveros y jardines	4	5	9
<b>GRUPO 7: Artesanos y trabajadores cualificados de las industrias manufactureras y la construcción (excepto operadores de instalaciones y maquinaria)</b>				
7510	Electricistas de la construcción y afines	43	6	49
7121	Albañiles	24	23	47
7401	Mecánicos y ajustadores de vehículos de motor	14	31	45
7701	Matarifes y trabajadores de las industrias cárnicas	12	30	42
7899	Oficiales, operarios y artesanos de otros oficios no clasificados bajo otros epígrafes	20	22	42
<b>GRUPO 8: Operadores de instalaciones y maquinaria, y montadores</b>				
8432	Conductores asalariados de camiones	72	99	171
8412	Conductores asalariados de automóviles, taxis y furgonetas	15	25	40

## 2.17. Ocupaciones más contratadas con contrato indefinido por grupo ocupacional

Código	Ocupación	Contratos Indefinidos		
		Iniciales	Conversiones	Total
8440	Conductores de motocicletas y ciclomotores	39	0	<b>39</b>
8209	Montadores y ensambladores no clasificados en otros epígrafes	9	14	<b>23</b>
<b>GRUPO 9: Ocupaciones elementales</b>				
9100	Empleados domésticos	201	0	<b>201</b>
9700	Peones de las industrias manufactureras	44	135	<b>179</b>
9210	Personal de limpieza de oficinas, hoteles y otros establecimientos similares	87	81	<b>168</b>
9310	Ayudantes de cocina	41	55	<b>96</b>



### 3. Contratación de Trabajadores Extranjeros

#### 3.1. Contratos realizados a trabajadores extranjeros por nacionalidad y provincia (26,43% de la contratación total)

País		Huesca	Teruel	Zaragoza	Total
642	Rumanía	704	319	2.726	<b>3.749</b>
504	Marruecos	240	212	981	<b>1.433</b>
686	Senegal	187	15	510	<b>712</b>
558	Nicaragua	37	2	575	<b>614</b>
170	Colombia	90	38	451	<b>579</b>
218	Ecuador	39	4	446	<b>489</b>
12	Argelia	49	5	388	<b>442</b>
100	Bulgaria	132	19	195	<b>346</b>
862	Venezuela	48	18	250	<b>316</b>
466	Malí	188	5	69	<b>262</b>
288	Ghana	44	4	185	<b>233</b>
270	Gambia	114	2	110	<b>226</b>
380	Italia	27	10	140	<b>177</b>
214	Dominicana, República	40	15	119	<b>174</b>
604	Perú	8	9	135	<b>152</b>
620	Portugal	22	22	99	<b>143</b>
76	Brasil	13	6	119	<b>138</b>
340	Honduras	21	3	111	<b>135</b>
566	Nigeria	23	0	111	<b>134</b>
192	Cuba	11	9	110	<b>130</b>
804	Ucrania	35	5	88	<b>128</b>
156	China	6	2	114	<b>122</b>
	Resto	337	59	1.068	<b>1.464</b>
	<b>Total</b>	<b>2.415</b>	<b>783</b>	<b>9.100</b>	<b>12.298</b>

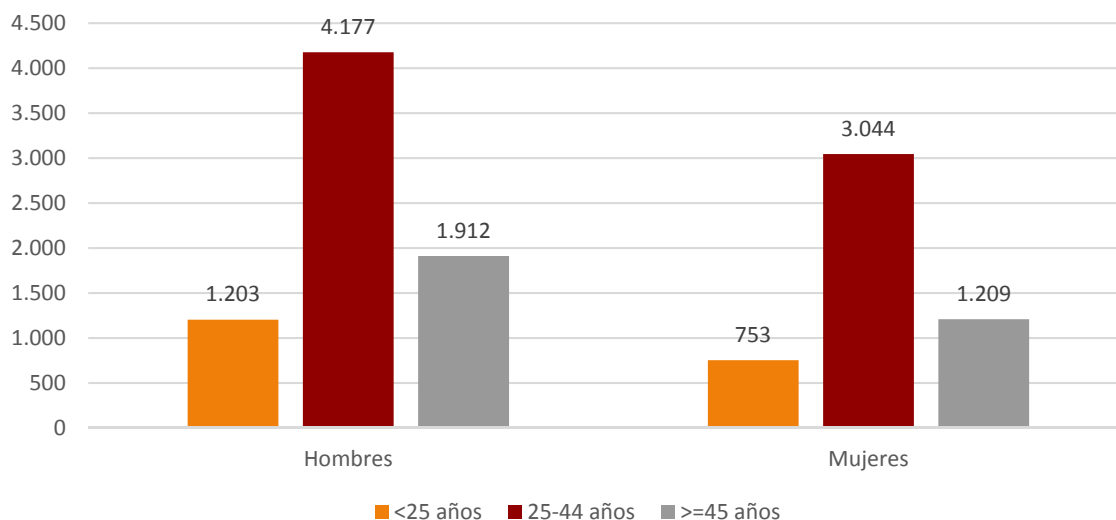
#### 3.2. Contratos realizados a trabajadores extranjeros por nacionalidad y género

País		Hombres	Mujeres	Total
642	Rumanía	2.020	1.729	<b>3.749</b>
504	Marruecos	1.091	342	<b>1.433</b>
686	Senegal	597	115	<b>712</b>
558	Nicaragua	158	456	<b>614</b>
170	Colombia	302	277	<b>579</b>
218	Ecuador	242	247	<b>489</b>
12	Argelia	380	62	<b>442</b>
100	Bulgaria	186	160	<b>346</b>
862	Venezuela	141	175	<b>316</b>
466	Malí	218	44	<b>262</b>
288	Ghana	176	57	<b>233</b>
270	Gambia	195	31	<b>226</b>
380	Italia	95	82	<b>177</b>
214	Dominicana, República	85	89	<b>174</b>
604	Perú	69	83	<b>152</b>
620	Portugal	96	47	<b>143</b>

**3.2. Contratos realizados a trabajadores extranjeros por nacionalidad y género**

País		Hombres	Mujeres	Total
76	Brasil	55	83	<b>138</b>
340	Honduras	31	104	<b>135</b>
566	Nigeria	95	39	<b>134</b>
192	Cuba	69	61	<b>130</b>
804	Ucrania	73	55	<b>128</b>
156	China	89	33	<b>122</b>
	Resto	829	635	<b>1.464</b>
	<b>Total</b>	<b>7.292</b>	<b>5.006</b>	<b>12.298</b>

**3.3. CONTRATOS REALIZADOS A EXTRANJEROS POR GÉNERO Y GRUPO DE EDAD**



**3.4. Ocupaciones más contratadas (30 y más trabajadores extranjeros) por género  
(90,16% del total de contratos de extranjeros)**

Código	Ocupación	Hombres	Mujeres	Total
9700	Peones de las industrias manufactureras	1.334	776	<b>2.110</b>
9511	Peones agrícolas (excepto en huertas, invernaderos, viveros y jardines)	978	213	<b>1.191</b>
5120	Camareros asalariados	428	656	<b>1.084</b>
9210	Personal de limpieza de oficinas, hoteles y otros establecimientos similares	229	715	<b>944</b>
9811	Peones del transporte de mercancías y descargadores	459	83	<b>542</b>
7701	Matarifes y trabajadores de las industrias cárnicas	257	106	<b>363</b>
9100	Empleados domésticos	16	328	<b>344</b>
5220	Vendedores en tiendas y almacenes	96	234	<b>330</b>
9512	Peones agrícolas en huertas, invernaderos, viveros y jardines	244	72	<b>316</b>
9310	Ayudantes de cocina	109	186	<b>295</b>
6110	Trabajadores cualificados en actividades agrícolas (excepto en huertas, invernaderos, viveros y jardines)	239	31	<b>270</b>
9820	Reponedores	81	168	<b>249</b>
7121	Albañiles	235	2	<b>237</b>
9602	Peones de la construcción de edificios	225	1	<b>226</b>
8432	Conductores asalariados de camiones	194	2	<b>196</b>
5110	Cocineros asalariados	73	98	<b>171</b>
9229	Otro personal de limpieza	55	89	<b>144</b>
9530	Peones agropecuarios	104	35	<b>139</b>
9520	Peones ganaderos	95	17	<b>112</b>
5710	Trabajadores de los cuidados personales a domicilio	2	109	<b>111</b>
8121	Operadores en instalaciones para la obtención y transformación de metales	76	31	<b>107</b>
8159	Operadores de máquinas para fabricar productos textiles no clasificados bajo otros epígrafes	33	69	<b>102</b>
7705	Trabajadores conserveros de frutas y hortalizas y trabajadores de la elaboración de bebidas no alcohólicas	40	61	<b>101</b>
5611	Auxiliares de enfermería hospitalaria	6	88	<b>94</b>
8333	Operadores de carretillas elevadoras	91	3	<b>94</b>
5629	Trabajadores de los cuidados a las personas en servicios de salud no clasificados bajo otros epígrafes	4	87	<b>91</b>
9432	Mozos de equipaje y afines	57	15	<b>72</b>
8412	Conductores asalariados de automóviles, taxis y furgonetas	64	4	<b>68</b>
3128	Técnicos en metalurgia y minas	10	57	<b>67</b>
9490	Otras ocupaciones elementales	53	12	<b>65</b>
8321	Operadores de maquinaria agrícola móvil	60	1	<b>61</b>
7899	Oficiales, operarios y artesanos de otros oficios no clasificados bajo otros epígrafes	49	11	<b>60</b>
7199	Otros trabajadores de las obras estructurales de construcción no clasificados bajo otros epígrafes	57	0	<b>57</b>
7510	Electricistas de la construcción y afines	52	0	<b>52</b>
7111	Encofradores y operarios de puesta en obra de hormigón	49	1	<b>50</b>
8209	Montadores y ensambladores no clasificados en otros epígrafes	43	5	<b>48</b>
6300	Trabajadores cualificados en actividades agropecuarias mixtas	41	3	<b>44</b>

**3.4. Ocupaciones más contratadas (30 y más trabajadores extranjeros) por género (90,16% del total de contratos de extranjeros)**

Código	Ocupación	Hombres	Mujeres	Total
6120	Trabajadores cualificados en huertas, invernaderos, viveros y jardines	35	7	42
4500	Empleados administrativos con tareas de atención al público no clasificados bajo otros epígrafes	7	34	41
5811	Peluqueros	23	18	41
7312	Soldadores y oxicortadores	40	1	41
8160	Operadores de máquinas para elaborar productos alimenticios, bebidas y tabaco	33	8	41
8154	Operadores de máquinas de blanquear, teñir, estampar y acabar textiles	4	34	38
9601	Peones de obras públicas	34	4	38
4309	Empleados administrativos sin tareas de atención al público no clasificados bajo otros epígrafes	12	24	36
2932	Compositores, músicos y cantantes	27	8	35
4121	Empleados de control de abastecimientos e inventario	23	10	33
8143	Operadores de máquinas para fabricar productos de papel y cartón	29	4	33
7314	Montadores de estructuras metálicas	30	2	32
7323	Ajustadores y operadores de máquinas-herramienta	27	3	30

**3.5. Contratos realizados a trabajadores extranjeros por actividad económica**

Actividad Económica		Hombres	Mujeres	Total
01	Agricultura, ganadería, caza y servicios relacionados con las mismas	1.824	397	2.221
02	Silvicultura y explotación forestal	34	0	34
03	Pesca y acuicultura	0	0	0
05	Extracción de antracita, hulla y lignito	0	0	0
06	Extracción de crudo de petróleo y gas natural	0	0	0
07	Extracción de minerales metálicos	0	0	0
08	Otras industrias extractivas	0	0	0
09	Actividades de apoyo a las industrias extractivas	0	0	0
10	Industria de la alimentación	662	405	1.067
11	Fabricación de bebidas	8	2	10
12	Industria del tabaco	0	0	0
13	Industria textil	12	29	41
14	Confección de prendas de vestir	39	149	188
15	Industria del cuero y del calzado	7	5	12
16	Industria de la madera y del corcho, excepto muebles. Cestería y espartería	15	1	16
17	Industria del papel	18	1	19
18	Artes gráficas y reproducción de soportes grabados	6	5	11
19	Coquerías y refino de petróleo	0	0	0
20	Industria química	35	7	42
21	Fabricación de productos farmacéuticos	4	5	9
22	Fabricación de productos de caucho y plásticos	82	40	122
23	Fabricación de otros productos minerales no metálicos	69	3	72
24	Metalurgia. Fabricación de productos de hierro, acero y ferroaleaciones	20	2	22
25	Fabricación de productos metálicos, excepto maquinaria y equipo	105	19	124

**3.5. Contratos realizados a trabajadores extranjeros por actividad económica**

Actividad Económica		Hombres	Mujeres	Total
26	Fabricación de productos informáticos, electrónicos y ópticos	8	61	69
27	Fabricación de material y equipo eléctrico	40	73	113
28	Fabricación de maquinaria y equipo n.c.o.p.	39	6	45
29	Fabricación de vehículos de motor, remolques y semirremolques	319	83	402
30	Fabricación de otro material transporte	1	0	1
31	Fabricación de muebles	25	2	27
32	Otras industrias manufactureras	7	12	19
33	Reparación e instalación de maquinaria y equipo	36	14	50
35	Suministro de energía eléctrica, gas, vapor y aire acondicionado	0	0	0
36	Captación, depuración y distribución de agua	3	0	3
37	Recogida y tratamiento de aguas residuales	1	0	1
38	Recogida, tratamiento y eliminación de residuos. Valorización	29	5	34
39	Actividades de descontaminación y otros servicios de gestión de residuos	0	0	0
41	Construcción de edificios	381	8	389
42	Ingeniería civil	30	1	31
43	Actividades de construcción especializada	365	7	372
45	Venta y reparación de vehículos de motor y motocicletas	55	6	61
46	Comercio al por mayor e intermediarios del comercio, excepto de vehículos de motor y motocicletas	298	286	584
47	Comercio al por menor, excepto de vehículos de motor y motocicletas	177	310	487
49	Transporte terrestre y por tubería	392	13	405
50	Transporte marítimo y por vías navegables interiores	0	0	0
51	Transporte aéreo	0	0	0
52	Almacenamiento y actividades anexas al transporte	471	171	642
53	Actividades postales y de correos	35	7	42
55	Servicios de alojamiento	108	243	351
56	Servicios de comidas y bebidas	557	968	1.525
58	Edición	7	10	17
59	Actividades cinematográficas, de vídeo y de programas de televisión, grabación de sonido y edición musical	7	8	15
60	Actividades de programación y emisión de radio y televisión	0	0	0
61	Telecomunicaciones	4	2	6
62	Programación, consultoría y otras actividades relacionadas con la informática	9	4	13
63	Servicios de información	2	0	2
64	Servicios financieros, excepto seguros y fondos de pensiones	1	0	1
65	Seguros, reaseguros y fondos de pensiones, excepto seguridad social obligatoria	0	0	0
66	Actividades auxiliares a los servicios financieros y a los seguros	0	0	0
68	Actividades inmobiliarias	3	5	8
69	Actividades jurídicas y de contabilidad	0	3	3
70	Actividades de las sedes centrales. Actividades de consultoría de gestión empresarial	3	5	8
71	Servicios técnicos de arquitectura e ingeniería. Ensayos y análisis técnicos	52	21	73
72	Investigación y desarrollo	2	0	2
73	Publicidad y estudios de mercado	9	10	19
74	Otras actividades profesionales, científicas y técnicas	21	23	44
75	Actividades veterinarias	0	1	1
77	Actividades de alquiler	27	8	35
78	Actividades relacionadas con el empleo	52	35	87

**3.5. Contratos realizados a trabajadores extranjeros por actividad económica**

Actividad Económica		Hombres	Mujeres	Total
79	Actividades de agencias de viajes, operadores turísticos, servicios de reserva y actividades relacionadas con los mismos	0	6	<b>6</b>
80	Actividades de seguridad e investigación	8	10	<b>18</b>
81	Servicios a edificios y actividades de jardinería	259	383	<b>642</b>
82	Actividades administrativas de oficina y otras actividades auxiliares a las empresas	196	120	<b>316</b>
84	Administración pública y defensa. Seguridad social obligatoria	32	21	<b>53</b>
85	Educación	22	56	<b>78</b>
86	Actividades sanitarias	13	35	<b>48</b>
87	Asistencia en establecimientos residenciales	10	263	<b>273</b>
88	Actividades de servicios sociales sin alojamiento	7	125	<b>132</b>
90	Actividades de creación, artísticas y espectáculos	79	18	<b>97</b>
91	Actividades de bibliotecas, archivos, museos y otras actividades culturales	1	9	<b>10</b>
92	Actividades de juegos de azar y apuestas	7	12	<b>19</b>
93	Actividades deportivas, recreativas y de entretenimiento	74	46	<b>120</b>
94	Actividades asociativas	4	9	<b>13</b>
95	Reparación de ordenadores, efectos personales y artículos de uso doméstico	10	32	<b>42</b>
96	Otros servicios personales	36	52	<b>88</b>
97	Actividades de los hogares como empleadores de personal doméstico	18	327	<b>345</b>
98	Actividades de los hogares como productores de bienes y servicios para uso propio	0	0	<b>0</b>
99	Actividades de organizaciones y organismos extraterritoriales	0	1	<b>1</b>
<b>Total</b>		<b>7.292</b>	<b>5.006</b>	<b>12.298</b>