



**INFORME MENSUAL  
DE PARO REGISTRADO Y CONTRATOS  
INSTITUTO ARAGONÉS DE EMPLEO**



**ARAGÓN  
ABRIL  
2017**

**ÍNDICE**

**1. Paro registrado**

1.1.	Evolución del paro registrado según ámbito territorial	4
1.2.	Evolución mensual del paro registrado	4
1.3.	Paro registrado por género	4
1.4.	Evolución mensual por género	5
1.5.	Evolución mensual por grupo de edad	5
1.6.	Paro registrado por grupo de edad, provincia y género	6
1.7.	Paro registrado por género y grupo de edad	6
1.8.	Porcentaje que supone cada segmento de edad respecto al total de cada género	7
1.9.	Paro registrado por nivel académico, provincia y género	7
1.10.	Porcentaje que representa cada nivel académico respecto al total de cada género	8
1.11.	Paro registrado por nivel académico y grupo de edad. Hombres	8
1.12.	Paro registrado por nivel académico y grupo de edad. Mujeres	9
1.13.	Trabajadores parados de larga duración por grupo de edad	9
1.14.	Duración media de la demanda en desempleo según grupo de edad y género	9
1.15.	Duración media de la demanda en desempleo según nivel académico y género	10
1.16.	Ámbito de búsqueda de empleo en el que el demandante está dispuesto a trabajar	10
1.17.	Parados con Formación Profesional por Área de Conocimiento	11
1.18.	Parados con titulaciones universitarias por Área de Conocimiento	13
1.19.	Actividad económica de la última empresa en la que los trabajadores han prestado sus servicios	15
1.20.	Trabajadores sin empleo anterior según género y grupo de edad	17
1.21.	Trabajadores con una discapacidad igual o superior al 33%	17
1.22.	Trabajadores extranjeros según género y grupo de edad	17
1.23.	Porcentaje de trabajadores extranjeros en los trabajadores parados	18

**2. Contratación**

<b>2.1.</b>	Total contratos según ámbito territorial	19
<b>2.2.</b>	Evolución mensual de la contratación	19
<b>2.3.</b>	Contratos por modalidad y provincia	20
<b>2.4.</b>	Contratos por modalidad. Evolución mensual	20
<b>2.5.</b>	Evolución mensual de los contratos por género	22
<b>2.6.</b>	Evolución mensual de los contratos por tramo de edad	22
<b>2.7.</b>	Contratos por grupo de edad	23
<b>2.8.</b>	Contratos por género y grupo de edad	23
<b>2.9.</b>	Contratos por género y provincia	24
<b>2.10.</b>	Contratos indefinidos totales por género y grupo de edad	24
<b>2.11.</b>	Contratos por nivel académico, género, contratos indefinidos y duración media en días	24
<b>2.12.</b>	Contratos iniciales por sector de actividad económica	25
<b>2.13.</b>	Contratos totales por actividad económica y género	26
<b>2.14.</b>	Contratos realizados por las empresas de trabajo temporal según provincia	28
<b>2.15.</b>	Contratos realizados por tipo de jornada, tipo de contrato, grupo de edad y género	28
<b>2.16.</b>	Ocupaciones más contratadas (con 100 y más contratos) por género	28
<b>2.17.</b>	Ocupaciones más contratadas con contrato indefinido por grupo ocupacional	31

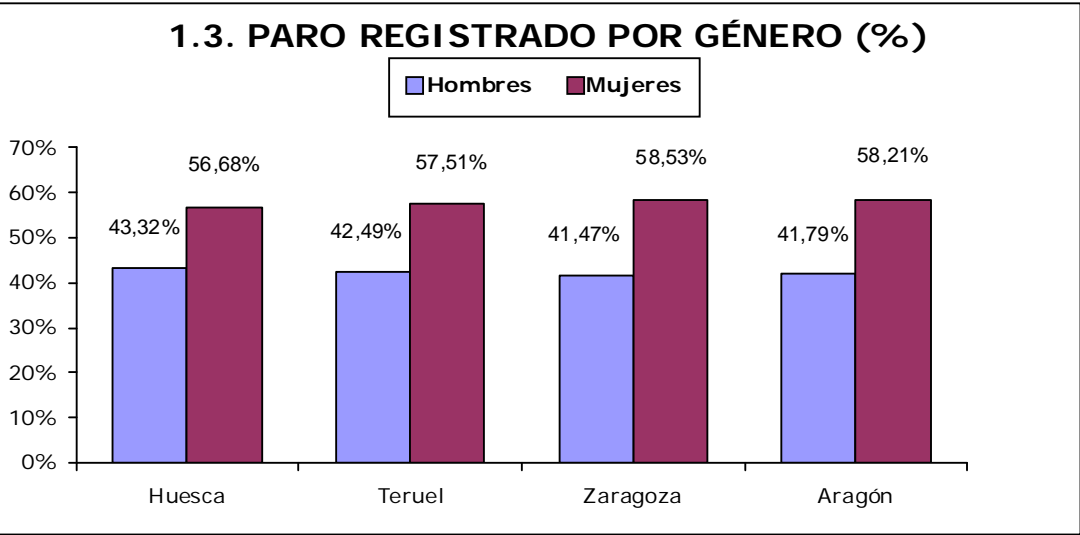
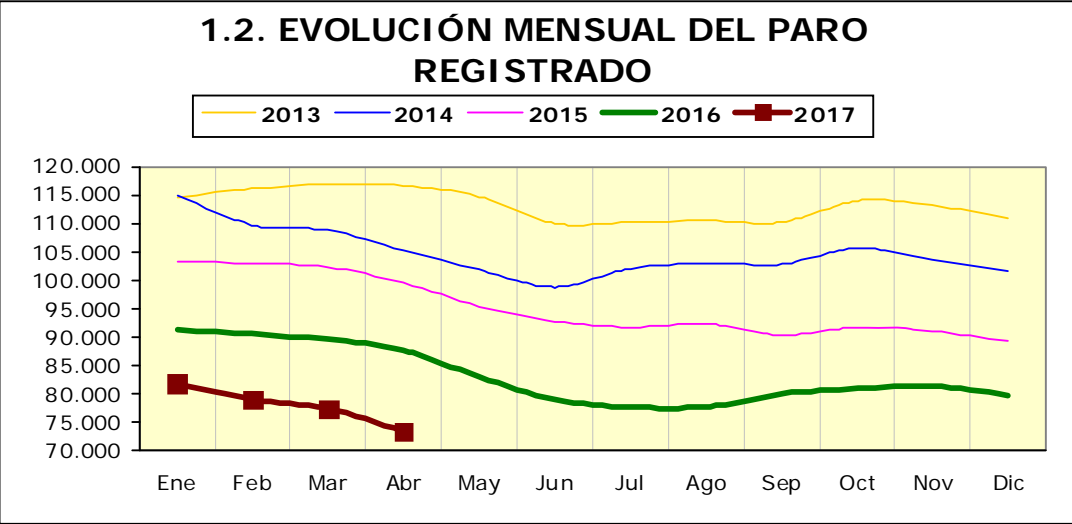
**3. Contratación de trabajadores extranjeros**

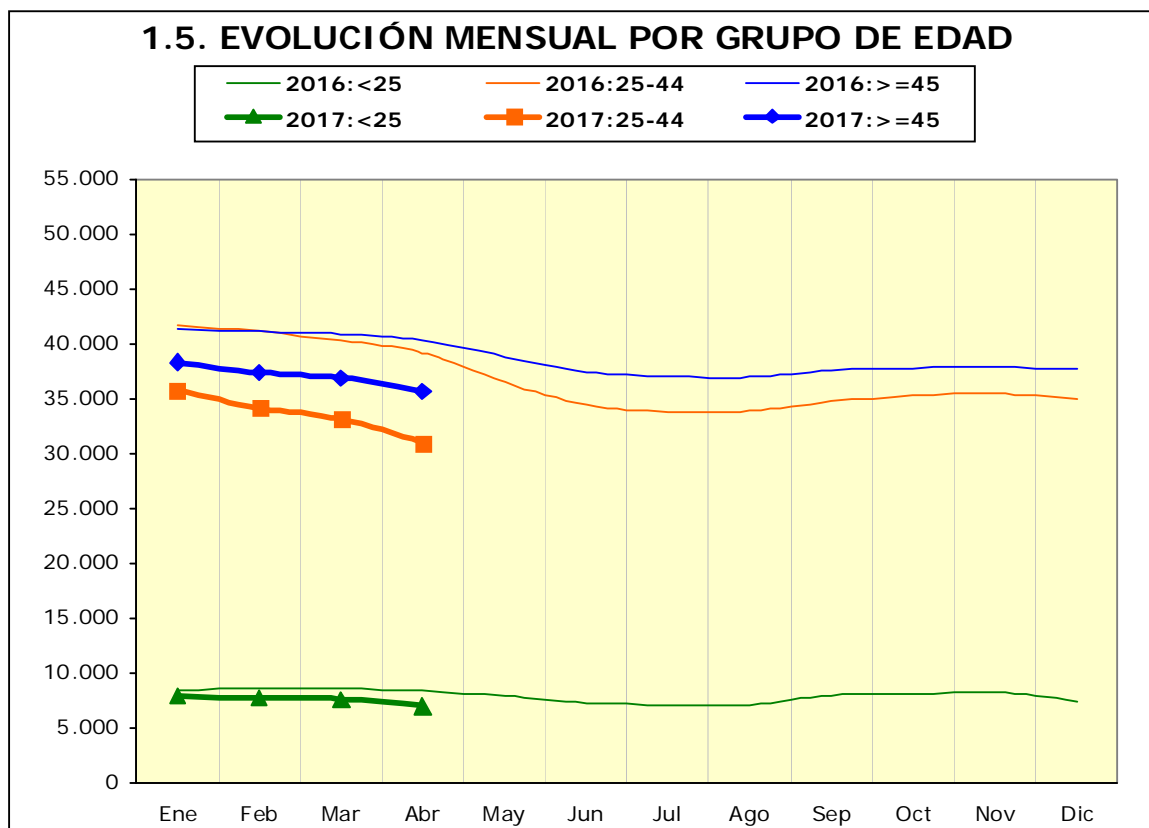
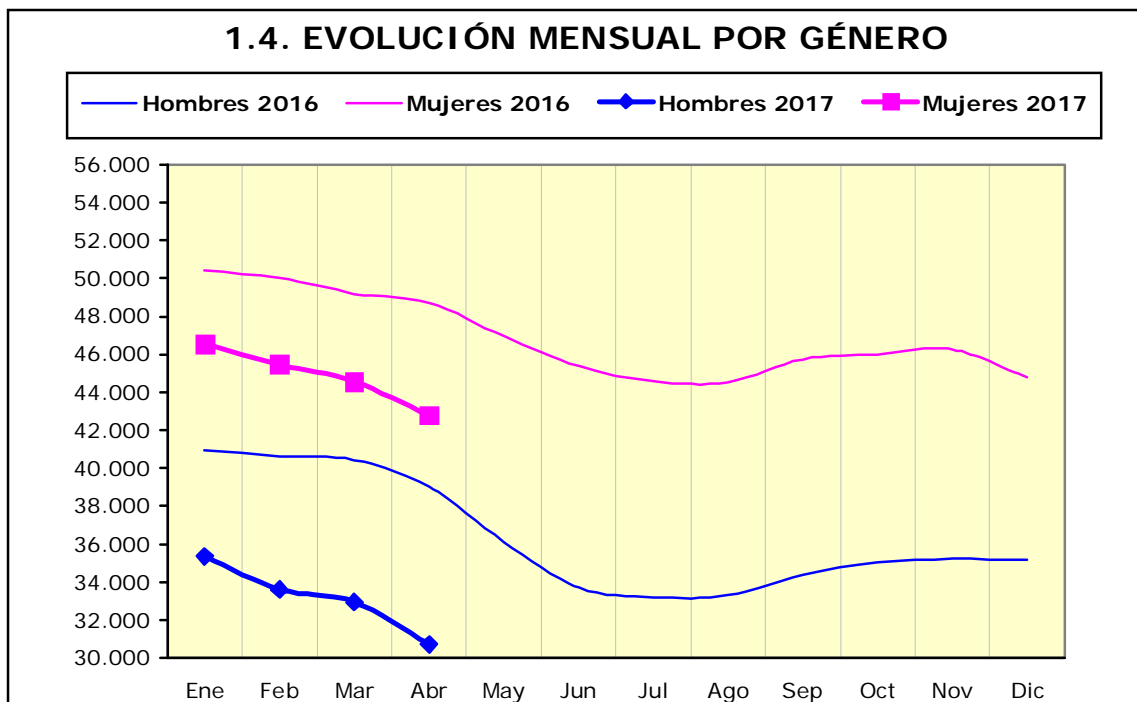
<b>3.1.</b>	Contratos realizados a trabajadores extranjeros por nacionalidad y provincia	33
<b>3.2.</b>	Contratos realizados a trabajadores extranjeros por nacionalidad y género	33
<b>3.3.</b>	Contratos realizados a trabajadores extranjeros por género y grupo de edad	34
<b>3.4.</b>	Ocupaciones más contratadas (con 30 y más trabajadores extranjeros) por género	35
<b>3.5.</b>	Contratos realizados a trabajadores extranjeros por actividad económica	36

# 1. Paro Registrado

**1.1. Evolución del paro registrado según ámbito territorial**

	Abril 2017	Variación mes anterior		Variación año anterior	
		Total	%	Total	%
Huesca	9.381	-725	-7,17%	-2.497	-21,02%
Teruel	6.455	-433	-6,29%	-1.636	-20,22%
Zaragoza	57.686	-2.853	-4,71%	-10.092	-14,89%
<b>Aragón</b>	<b>73.522</b>	<b>-4.011</b>	<b>-5,17%</b>	<b>-14.225</b>	<b>-16,21%</b>
<b>España</b>	<b>3.573.036</b>	<b>-129.281</b>	<b>-3,49%</b>	<b>-438.135</b>	<b>-10,92%</b>

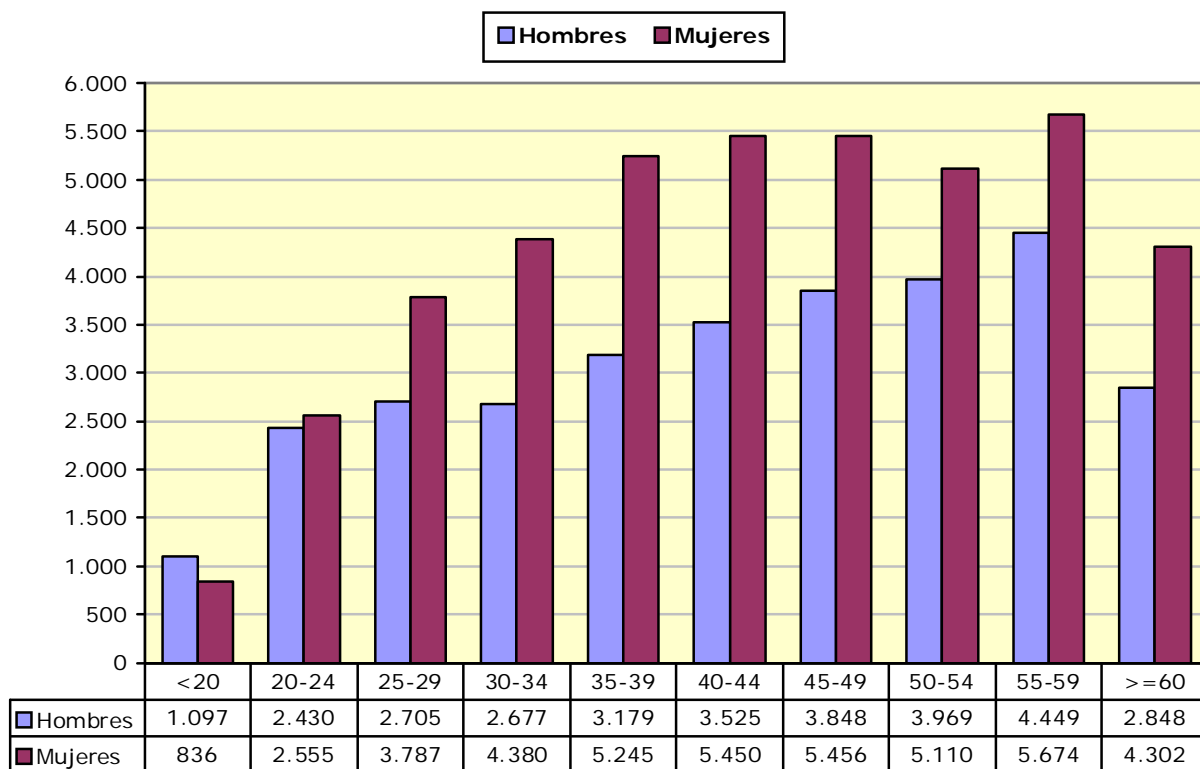




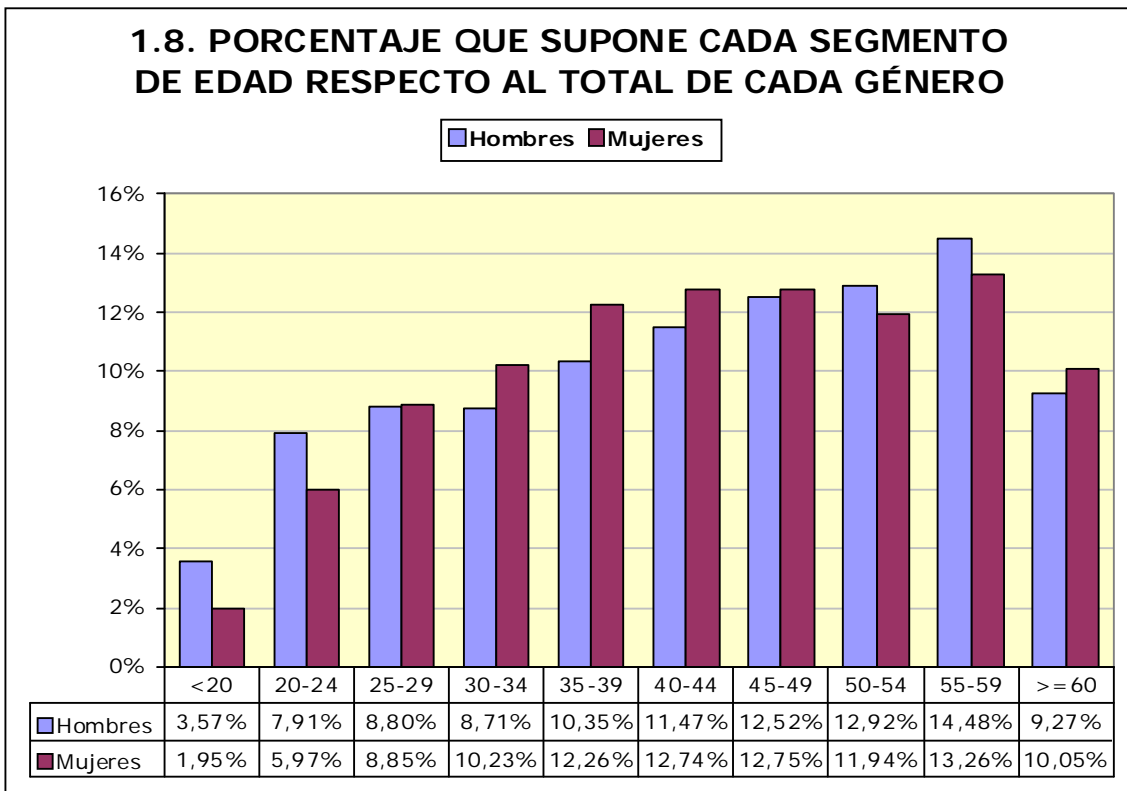
**1.6. Paro registrado por grupo de edad, provincia y género**

Edad	Huesca		Teruel		Zaragoza		Aragón	
	H	M	H	M	H	M	H	M
<20	158	105	88	75	851	656	1.097	836
20-24	305	344	242	248	1.883	1.963	2.430	2.555
25-29	387	551	217	411	2.101	2.825	2.705	3.787
30-34	378	637	230	389	2.069	3.354	2.677	4.380
35-39	463	707	266	453	2.450	4.085	3.179	5.245
40-44	449	681	283	450	2.793	4.319	3.525	5.450
45-49	441	669	330	502	3.077	4.285	3.848	5.456
50-54	492	549	400	455	3.077	4.106	3.969	5.110
55-59	582	607	455	444	3.412	4.623	4.449	5.674
>=60	409	467	232	285	2.207	3.550	2.848	4.302
<b>Total</b>	<b>4.064</b>	<b>5.317</b>	<b>2.743</b>	<b>3.712</b>	<b>23.920</b>	<b>33.766</b>	<b>30.727</b>	<b>42.795</b>

**1.7. PARO REGISTRADO POR GÉNERO Y GRUPO DE EDAD**

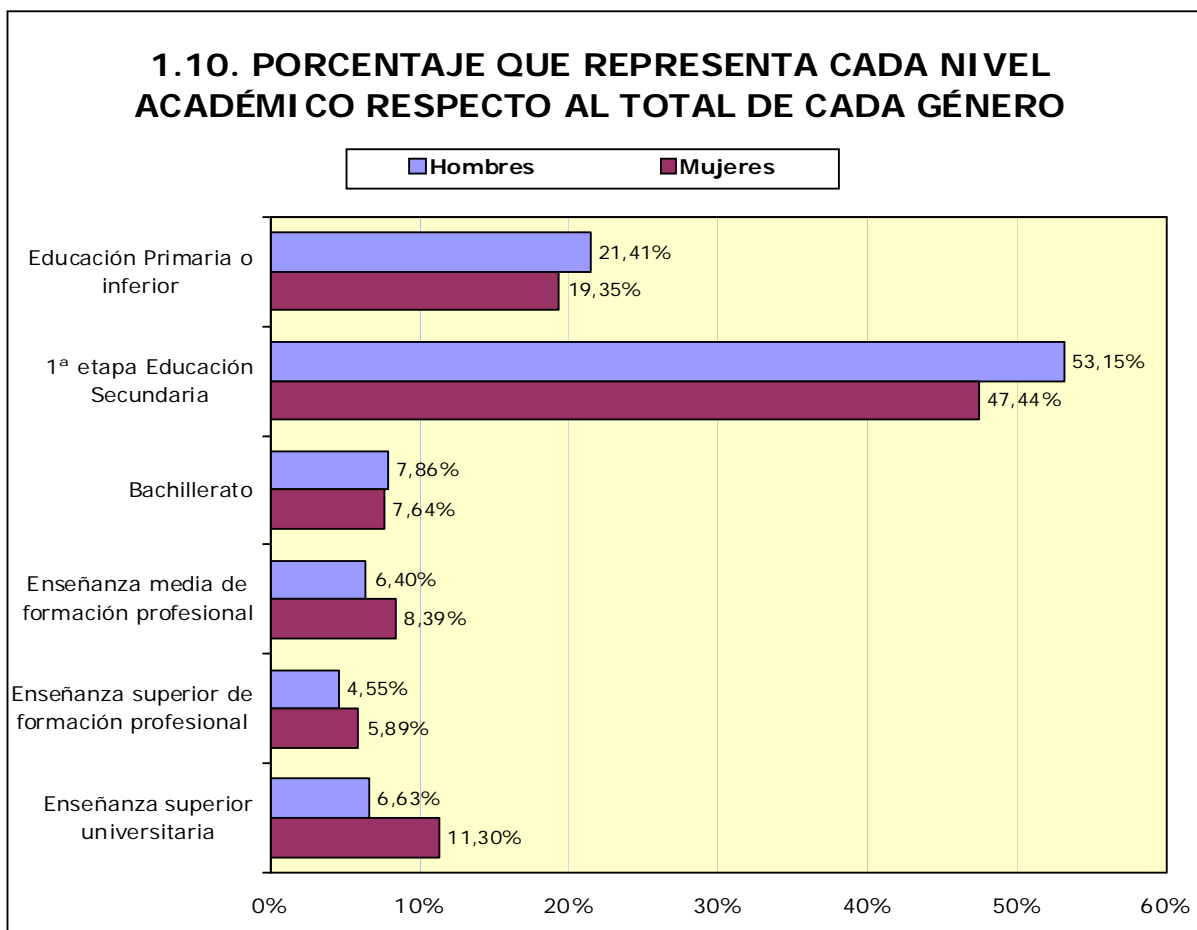


**1.8. PORCENTAJE QUE SUPONE CADA SEGMENTO DE EDAD RESPECTO AL TOTAL DE CADA GÉNERO**



**1.9. Paro registrado por nivel académico, provincia y género**

Nivel Académico	Huesca		Teruel		Zaragoza		Aragón	
	H	M	H	M	H	M	H	M
Educación Primaria o inferior	1.115	1.403	937	1.132	4.526	5.744	6.578	8.279
Primera Etapa de Educ. Secundaria	1.982	2.114	1.234	1.429	13.115	16.761	16.331	20.304
<b>Segunda Etapa de Educ. Secundaria:</b>								
- Bachillerato	295	415	143	204	1.978	2.649	2.416	3.268
- Enseñanza media de formación profesional	244	421	175	363	1.546	2.806	1.965	3.590
<b>Enseñanza Superior:</b>								
- De formación profesional	164	332	108	204	1.127	1.984	1.399	2.520
- Universitaria	264	632	146	380	1.628	3.822	2.038	4.834
<b>Total</b>	<b>4.064</b>	<b>5.317</b>	<b>2.743</b>	<b>3.712</b>	<b>23.920</b>	<b>33.766</b>	<b>30.727</b>	<b>42.795</b>



### 1.11. Paro registrado por nivel académico y grupo de edad. Hombres

Nivel Académico	< 25 años		25 – 44 años		≥45 años	
	T	%	T	%	T	%
<b>Educación Primaria o inferior</b>	477	13,52%	2.541	21,02%	3.560	23,55%
<b>Primera Etapa de Educ. Secundaria</b>	2.133	60,48%	5.961	49,32%	8.237	54,50%
<b>Segunda Etapa de Educ. Secundaria:</b>						
- Bachillerato	281	7,97%	722	5,97%	1.413	9,35%
- Enseñanza media de formación profesional	385	10,92%	959	7,93%	621	4,11%
<b>Enseñanza Superior:</b>						
- De formación profesional	156	4,42%	795	6,58%	448	2,96%
- Universitaria	95	2,69%	1.108	9,17%	835	5,52%
<b>Total</b>	<b>3.527</b>	<b>100%</b>	<b>12.086</b>	<b>100%</b>	<b>15.114</b>	<b>100%</b>



1.12. Paro registrado por nivel académico y grupo de edad. Mujeres						
Nivel Académico	< 25 años		25 – 44 años		≥ 45 años	
	T	%	T	%	T	%
Educación Primaria o inferior	483	14,24%	4.040	21,42%	3.756	18,28%
Primera Etapa de Educ. Secundaria	1.914	56,44%	7.293	38,67%	11.097	54,02%
Segunda Etapa de Educ. Secundaria:						
- Bachillerato	258	7,61%	1.295	6,87%	1.715	8,35%
- Enseñanza media de formación profesional	323	9,53%	1.655	8,77%	1.612	7,85%
Enseñanza Superior:						
- De formación profesional	131	3,86%	1.587	8,41%	802	3,90%
- Universitaria	282	8,32%	2.992	15,86%	1.560	7,59%
<b>Total</b>	<b>3.391</b>	<b>100%</b>	<b>18.862</b>	<b>100%</b>	<b>20.542</b>	<b>100%</b>

1.13. Trabajadores parados de larga duración* por grupo de edad		
Edad	N	% variación mes anterior
<25 años	777	0,26%
25-44 años	8.423	-2,55%
>=45 años	19.179	-1,55%
<b>Total</b>	<b>28.379</b>	<b>-1,80%</b>

*\*Más de 12 meses como desempleado.*

1.14. Duración media de la demanda en desempleo según grupo de edad y género (días)			
Edad	Hombres	Mujeres	Total
<20	122	136	128
20-24	164	210	187
25-29	221	269	249
30-34	284	390	350
35-39	341	457	413
40-44	390	531	476
45-49	523	636	589
50-54	696	768	737
55-59	967	1.079	1.030
>=60	1.084	1.439	1.298
<b>Total</b>	<b>537</b>	<b>663</b>	<b>611</b>

1.15. Duración media de la demanda en desempleo según nivel académico y género (días)			
Nivel Académico	Hombres	Mujeres	Total
Educación Primaria o inferior	521	623	578
Primera Etapa de Educ. Secundaria	574	751	672
<b>Segunda Etapa de Educ. Secundaria:</b>			
- Bachillerato	617	668	646
- Enseñanza media de formación profesional	367	570	498
<b>Enseñanza Superior:</b>			
- De formación profesional	399	513	472
- Universitaria	459	508	494
<b>Total</b>	<b>537</b>	<b>663</b>	<b>611</b>

1.16. Ámbito de búsqueda de empleo en el que el demandante está dispuesto a trabajar		
	T	%
Municipio, comarca o restringido*	51.502	70,05%
Provincia	15.316	20,83%
Aragón	3.888	5,29%
España	1.816	2,47%
Extranjero	1.000	1,36%
<b>Total</b>	<b>73.522</b>	<b>100%</b>

*\*El ámbito restringido se refiere a un territorio muy concreto y definido, formado por varios municipios que no es preciso que sean colindantes y/o varias provincias.*

1.17.1. Parados con Formación Profesional de Grado Medio por Área de Conocimiento<sup>(1)</sup>.

Área de Conocimiento		Hombres	Mujeres	Total	Duración media en desempleo (días)
345	Administración y gestión de empresas	288	1.907	2.195	635
723	Enfermería y atención a enfermos	78	987	1.065	390
815	Peluquería y servicios de belleza	14	403	417	472
520	Mecánica, electrónica y otra formación técnica	335	8	343	382
525	Vehículos de motor, barcos y aeronaves	241	7	248	264
811	Hostelería	69	144	213	506
523	Electrónica y automática	199	8	207	410
761	Cuidado de niños y servicios para jóvenes	1	202	203	646
521	Maquinaria y metalurgia	183	2	185	393
341	Ventas al por mayor y al por menor	29	101	130	431
213	Técnicas audiovisuales y medios de comunicación	53	57	110	321
522	Electricidad y energía	102	4	106	284
481	Ciencias de la computación	81	16	97	201
621	Producción agrícola y explotación ganadera	52	45	97	527
727	Farmacia	8	87	95	344
582	Construcción e ingeniería civil	65	26	91	474
524	Procesos químicos	20	52	72	658
623	Silvicultura	54	10	64	258
813	Deportes	43	12	55	156
543	Industrias de otros materiales (madera, papel, plástico, vidrio, piedra, arcilla, materiales artificiales, etc.)	39	9	48	398
542	Industria textil, confección, del calzado y piel	0	45	45	496
212	Música y artes del espectáculo	14	22	36	538
541	Industria de la alimentación	10	26	36	415
814	Servicios domésticos	1	35	36	762
622	Horticultura	16	9	25	343
215	Artesanía	3	3	6	378
861	Protección de la propiedad y de las personas	2	0	2	102
624	Pesca	0	1	1	2.097

<sup>1</sup> A partir de julio 2015 y debido al elevado número actual de titulaciones académicas, la información sobre el número de parados por titulación se agrupa por Área de Conocimiento. Una persona tiene la posibilidad de anotar en su demanda hasta 4 titulaciones que pueden ser incluso de la misma Área de Conocimiento.

1.17.2. Parados con Formación Profesional de Grado Superior por Área de Conocimiento<sup>(2)</sup>.

	Área de Conocimiento	Hombres	Mujeres	Total	Duración media en desempleo (días)
345	Administración y gestión de empresas	181	1.122	1.303	579
481	Ciencias de la computación	167	230	397	521
213	Técnicas audiovisuales y medios de comunicación	120	169	289	394
523	Electrónica y automática	262	17	279	455
725	Tecnología de diagnóstico y tratamiento médico	21	205	226	381
143	Formación de docentes de enseñanza infantil	11	209	220	302
521	Maquinaria y metalurgia	115	32	147	506
522	Electricidad y energía	129	7	136	454
582	Construcción e ingeniería civil	59	58	117	564
342	Marketing y publicidad	34	71	105	298
724	Estudios dentales	16	89	105	330
811	Hostelería	26	72	98	305
346	Secretariado y trabajo administrativo	7	89	96	731
525	Vehículos de motor, barcos y aeronaves	86	5	91	371
524	Procesos químicos	20	69	89	358
214	Diseño	17	69	86	577
812	Viajes, turismo y ocio	15	67	82	417
852	Entornos naturales y vida salvaje	55	25	80	188
341	Ventas al por mayor y al por menor	15	53	68	333
815	Peluquería y servicios de belleza	4	63	67	364
762	Trabajo social y orientación	5	60	65	369
813	Deportes	35	20	55	174
726	Terapia y rehabilitación	5	40	45	504
322	Biblioteconomía, documentación y archivos	7	34	41	242
720	Salud	7	32	39	290
542	Industria textil, confección, del calzado y piel	3	31	34	546
520	Mecánica, electrónica y otra formación técnica	31	2	33	357
621	Producción agrícola y explotación ganadera	23	7	30	346
581	Arquitectura y urbanismo	10	13	23	711
211	Bellas Artes	5	17	22	616
215	Artesanía	4	16	20	749
541	Industria de la alimentación	6	14	20	265
721	Medicina	2	17	19	159
862	Salud y seguridad en el trabajo	9	6	15	423

<sup>2</sup> A partir de julio 2015 y debido al elevado número actual de titulaciones académicas, la información sobre el número de parados por titulación se agrupa por Área de Conocimiento. Una persona tiene la posibilidad de anotar en su demanda hasta 4 titulaciones que pueden ser incluso de la misma Área de Conocimiento.

1.17.2. Parados con Formación Profesional de Grado Superior por Área de Conocimiento<sup>(2)</sup>.

Área de Conocimiento		Hombres	Mujeres	Total	Duración media en desempleo (días)
543	Industrias de otros materiales (madera, papel, plástico, vidrio, piedra, arcilla, materiales artificiales, etc.)	7	3	10	381
223	Lenguas y dialectos españoles	1	6	7	483
312	Sociología, antropología y geografía social y cultural	0	2	2	127
624	Pesca	1	0	1	82
851	Control y tecnología medioambiental	1	0	1	76

1.18. Parados con titulaciones universitarias por Área de Conocimiento<sup>(3)</sup>.

Área de Conocimiento		Hombres	Mujeres	Total	Duración media en desempleo (días)
345	Administración y gestión de empresas	234	616	850	482
380	Derecho	189	407	596	570
340	Enseñanza comercial y administración	106	259	365	588
144	Formación de docentes de enseñanza primaria	60	283	343	675
762	Trabajo social y orientación	27	306	333	387
143	Formación de docentes de enseñanza infantil	23	309	332	606
225	Historia y arqueología	116	161	277	604
211	Bellas Artes	55	207	262	456
723	Enfermería y atención a enfermos	27	218	245	215
311	Psicología	31	208	239	371
581	Arquitectura y urbanismo	104	126	230	349
314	Economía	68	134	202	613
812	Viajes, turismo y ocio	21	175	196	602
140	Formación de personal docente y ciencias de la educación	50	105	155	252
442	Química	33	105	138	578
421	Biología y bioquímica	30	107	137	449
721	Medicina	35	98	133	230
641	Veterinaria	40	86	126	456
312	Sociología, antropología y geografía social y cultural	43	81	124	462
521	Maquinaria y metalurgia	81	42	123	484
726	Terapia y rehabilitación	19	102	121	233
222	Lenguas extranjeras	13	105	118	722

<sup>3</sup> A partir de julio 2015 y debido al elevado número actual de titulaciones académicas, la información sobre el número de parados por titulación se agrupa por Área de Conocimiento. Una persona tiene la posibilidad de anotar en su demanda hasta 4 titulaciones que pueden ser incluso de la misma Área de Conocimiento.

1.18. Parados con titulaciones universitarias por Área de Conocimiento<sup>(3)</sup>.

Área de Conocimiento		Hombres	Mujeres	Total	Duración media en desempleo (días)
524	Procesos químicos	34	84	118	630
523	Electrónica y automática	85	32	117	484
520	Mecánica, electrónica y otra formación técnica	72	35	107	408
443	Geología y meteorología	43	52	95	330
223	Lenguas y dialectos españoles	15	78	93	728
146	Formación de docentes de formación profesional	15	70	85	244
541	Industria de la alimentación	19	61	80	299
321	Periodismo	29	50	79	359
522	Electricidad y energía	56	20	76	391
621	Producción agrícola y explotación ganadera	29	42	71	267
342	Marketing y publicidad	18	44	62	349
582	Construcción e ingeniería civil	42	20	62	400
322	Biblioteconomía, documentación y archivos	8	50	58	529
226	Filosofía y ética	25	32	57	841
481	Ciencias de la computación	32	24	56	380
142	Ciencias de la educación	4	44	48	343
213	Técnicas audiovisuales y medios de comunicación	13	35	48	299
441	Física	26	18	44	553
422	Ciencias del medio ambiente	14	27	41	227
623	Silvicultura	22	19	41	217
214	Diseño	6	33	39	571
212	Música y artes del espectáculo	7	23	30	277
727	Farmacia	2	28	30	303
462	Estadística	9	17	26	898
862	Salud y seguridad en el trabajo	14	12	26	205
313	Ciencias políticas	9	12	21	276
461	Matemáticas	6	12	18	1.082
813	Deportes	15	3	18	174
725	Tecnología de diagnóstico y tratamiento médico	8	9	17	97
220	Humanidades	2	13	15	166
622	Horticultura	5	10	15	443
343	Finanzas, banca y seguros	4	7	11	583
344	Contabilidad y gestión de impuestos	4	7	11	379
221	Religión	4	2	6	458
542	Industria textil, confección, del calzado y piel	1	5	6	265
525	Vehículos de motor, barcos y aeronaves	4	1	5	63
341	Ventas al por mayor y al por menor	3	1	4	671
544	Minería y extracción	1	3	4	176

**1.18. Parados con titulaciones universitarias por Área de Conocimiento<sup>(3)</sup>.**

Área de Conocimiento		Hombres	Mujeres	Total	Duración media en desempleo (días)
852	Entornos naturales y vida salvaje	1	3	4	269
863	Enseñanza militar	4	0	4	987
724	Estudios dentales	1	2	3	100
145	Formación de docentes de enseñanza de temas especiales	0	2	2	257
440	Ciencias físicas, químicas, geológicas	0	2	2	191
720	Salud	0	2	2	111
840	Servicios de transporte	1	1	2	486
850	Protección del medio ambiente	1	1	2	158
851	Control y tecnología medioambiental	1	1	2	694
100	Educación	0	1	1	208
215	Artesanía	0	1	1	2.798
460	Matemáticas y estadística	1	0	1	34
482	Informática en el nivel de usuario	1	0	1	45
853	Servicios de saneamiento a la comunidad	1	0	1	937
880	Calidad	0	1	1	19

**1.19. Actividad económica de la última empresa en la que los trabajadores han prestado sus servicios**

Actividad económica		Hombres	Mujeres	Total
01	Agricultura, ganadería, caza y servicios relacionados con las mismas	3.066	1.301	4.367
02	Silvicultura y explotación forestal	147	44	191
03	Pesca y acuicultura	19	6	25
05	Extracción de antracita, hulla y lignito	68	6	74
06	Extracción de crudo de petróleo y gas natural	1	0	1
07	Extracción de minerales metálicos	5	1	6
08	Otras industrias extractivas	39	12	51
09	Actividades de apoyo a las industrias extractivas	2	1	3
10	Industria de la alimentación	627	907	1.534
11	Fabricación de bebidas	75	76	151
12	Industria del tabaco	2	2	4
13	Industria textil	67	251	318
14	Confección de prendas de vestir	45	446	491
15	Industria del cuero y del calzado	98	232	330
16	Industria de la madera y del corcho, excepto muebles; cestería y espartería	162	41	203
17	Industria del papel	42	30	72
18	Artes gráficas y reproducción de soportes grabados	86	90	176
19	Coquerías y refino de petróleo	2	3	5
20	Industria química	112	107	219
21	Fabricación de productos farmacéuticos	14	29	43
22	Fabricación de productos de caucho y plásticos	163	186	349
23	Fabricación de otros productos minerales no metálicos	193	62	255
24	Metalurgia; fabricación de productos de hierro, acero y ferroaleaciones	176	70	246
25	Fabricación de productos metálicos, excepto maquinaria y equipo	598	199	797

**1.19. Actividad económica de la última empresa en la que los trabajadores han prestado sus servicios**

Actividad económica		Hombres	Mujeres	Total
26	Fabricación de productos informáticos, electrónicos y ópticos	33	82	115
27	Fabricación de material y equipo eléctrico	198	209	407
28	Fabricación de maquinaria y equipo n.c.o.p.	227	100	327
29	Fabricación de vehículos de motor, remolques y semirremolques	387	326	713
30	Fabricación de otro material de transporte	16	3	19
31	Fabricación de muebles	249	98	347
32	Otras industrias manufactureras	91	113	204
33	Reparación e instalación de maquinaria y equipo	131	37	168
35	Suministro de energía eléctrica, gas, vapor y aire acondicionado	33	7	40
36	Captación, depuración y distribución de agua	118	15	133
37	Recogida y tratamiento de aguas residuales	5	4	9
38	Recogida, tratamiento y eliminación de residuos; valorización	261	124	385
39	Actividades de descontaminación y otros servicios de gestión de residuos	3	0	3
41	Construcción de edificios	2.353	285	2.638
42	Ingeniería civil	196	37	233
43	Actividades de construcción especializada	2.430	419	2.849
45	Venta y reparación de vehículos de motor y motocicletas	385	136	521
46	Comercio al por mayor e intermediarios del comercio, excepto de vehículos de motor y motocicletas	1.165	1.773	2.938
47	Comercio al por menor, excepto de vehículos de motor y motocicletas	1.490	5.156	6.646
49	Transporte terrestre y por tubería	908	230	1.138
50	Transporte marítimo y por vías navegables interiores	1	8	9
51	Transporte aéreo	7	13	20
52	Almacenamiento y actividades anexas al transporte	234	123	357
53	Actividades postales y de correos	145	235	380
55	Servicios de alojamiento	300	820	1.120
56	Servicios de comidas y bebidas	1.792	4.665	6.457
58	Edición	45	59	104
59	Actividades cinematográficas, de vídeo y de programas de televisión, grabación de sonido y edición musical	76	78	154
60	Actividades de programación y emisión de radio y televisión	17	14	31
61	Telecomunicaciones	103	96	199
62	Programación, consultoría y otras actividades relacionadas con la informática	115	149	264
63	Servicios de información	29	41	70
64	Servicios financieros, excepto seguros y fondos de pensiones	224	115	339
65	Seguros, reaseguros y fondos de pensiones, excepto Seguridad Social obligatoria	28	37	65
66	Actividades auxiliares a los servicios financieros y a los seguros	26	103	129
68	Actividades inmobiliarias	99	189	288
69	Actividades jurídicas y de contabilidad	84	331	415
70	Actividades de las sedes centrales; actividades de consultoría de gestión empresarial	55	110	165
71	Servicios técnicos de arquitectura e ingeniería; ensayos y análisis técnicos	191	206	397
72	Investigación y desarrollo	47	70	117
73	Publicidad y estudios de mercado	178	309	487
74	Otras actividades profesionales, científicas y técnicas	388	924	1.312
75	Actividades veterinarias	7	25	32
77	Actividades de alquiler	130	100	230



**1.19. Actividad económica de la última empresa en la que los trabajadores han prestado sus servicios**

Actividad económica		Hombres	Mujeres	Total
78	Actividades relacionadas con el empleo	2.469	2.635	5.104
79	Actividades de agencias de viajes, operadores turísticos, servicios de reservas y actividades relacionadas con los mismos	22	62	84
80	Actividades de seguridad e investigación	221	91	312
81	Servicios a edificios y actividades de jardinería	916	3.128	4.044
82	Actividades administrativas de oficina y otras actividades auxiliares a las empresas	585	816	1.401
84	Administración Pública y defensa; Seguridad Social obligatoria	1.264	1.464	2.728
85	Educación	466	1.063	1.529
86	Actividades sanitarias	131	792	923
87	Asistencia en establecimientos residenciales	158	1.367	1.525
88	Actividades de servicios sociales sin alojamiento	175	739	914
90	Actividades de creación, artísticas y espectáculos	211	138	349
91	Actividades de bibliotecas, archivos, museos y otras actividades culturales	14	42	56
92	Actividades de juegos de azar y apuestas	59	139	198
93	Actividades deportivas, recreativas y de entretenimiento	300	311	611
94	Actividades asociativas	177	403	580
95	Reparación de ordenadores, efectos personales y artículos de uso doméstico	46	40	86
96	Otros servicios personales	232	1.088	1.320
97	Actividades de los hogares como empleadores de personal doméstico	227	1.679	1.906
98	Actividades de los hogares como productores de bienes y servicios para uso propio	1	8	9
99	Actividades de organizaciones y organismos extraterritoriales	14	14	28
	Sin empleo anterior	2.230	4.700	6.930
	<b>Total</b>	<b>30.727</b>	<b>42.795</b>	<b>73.522</b>

**1.20. Trabajadores sin empleo anterior según género y grupo de edad**

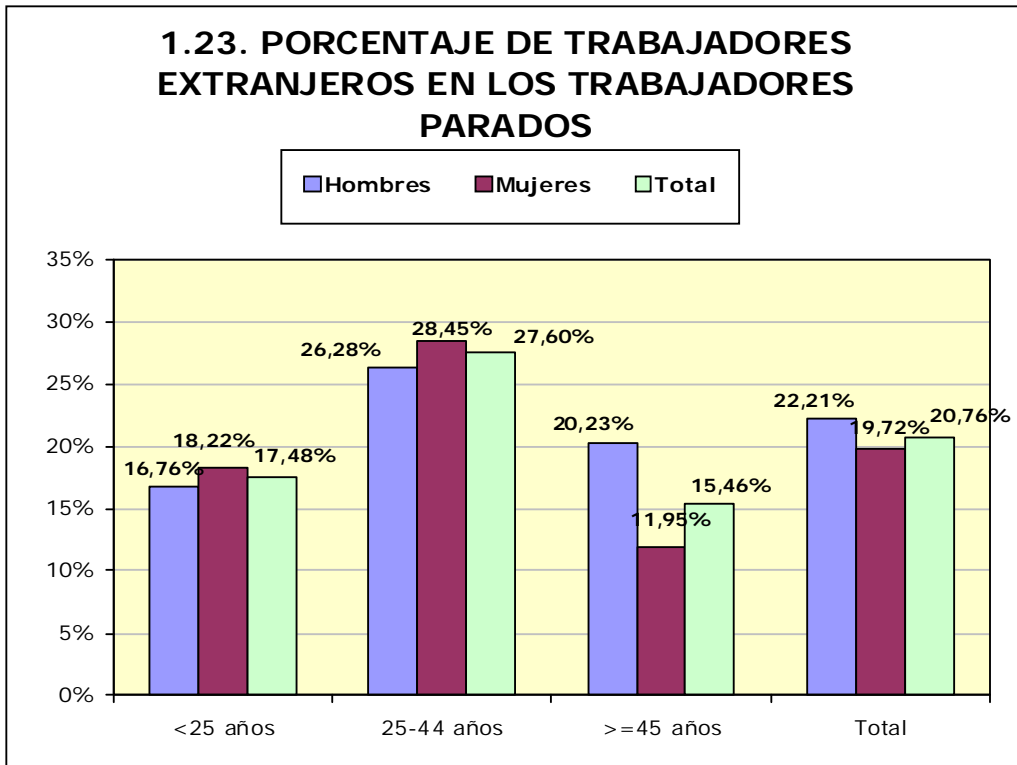
	< 25 años	25 - 44 años	>= 45 años	Total
<b>Hombres</b>	1.412	479	339	<b>2.230</b>
<b>Mujeres</b>	1.434	1.807	1.459	<b>4.700</b>
<b>Total</b>	<b>2.846</b>	<b>2.286</b>	<b>1.798</b>	<b>6.930</b>

**1.21. Trabajadores con una discapacidad igual o superior al 33%**

	< 25 años	25 - 44 años	>= 45 años	Total
<b>Hombres</b>	95	627	756	<b>1.478</b>
<b>Mujeres</b>	66	458	802	<b>1.326</b>
<b>Total</b>	<b>161</b>	<b>1.085</b>	<b>1.558</b>	<b>2.804</b>

**1.22. Trabajadores extranjeros según género y grupo de edad (Porcentaje respecto al total de trabajadores parados por cada categoría)**

	<25 años		25-44 años		>=45 años		Total	
	T	%	T	%	T	%	T	%
<b>Hombres</b>	591	16,76%	3.176	26,28%	3.058	20,23%	6.825	22,21%
<b>Mujeres</b>	618	18,22%	5.366	28,45%	2.454	11,95%	8.438	19,72%
<b>Total</b>	<b>1.209</b>	<b>17,48%</b>	<b>8.542</b>	<b>27,60%</b>	<b>5.512</b>	<b>15,46%</b>	<b>15.263</b>	<b>20,76%</b>

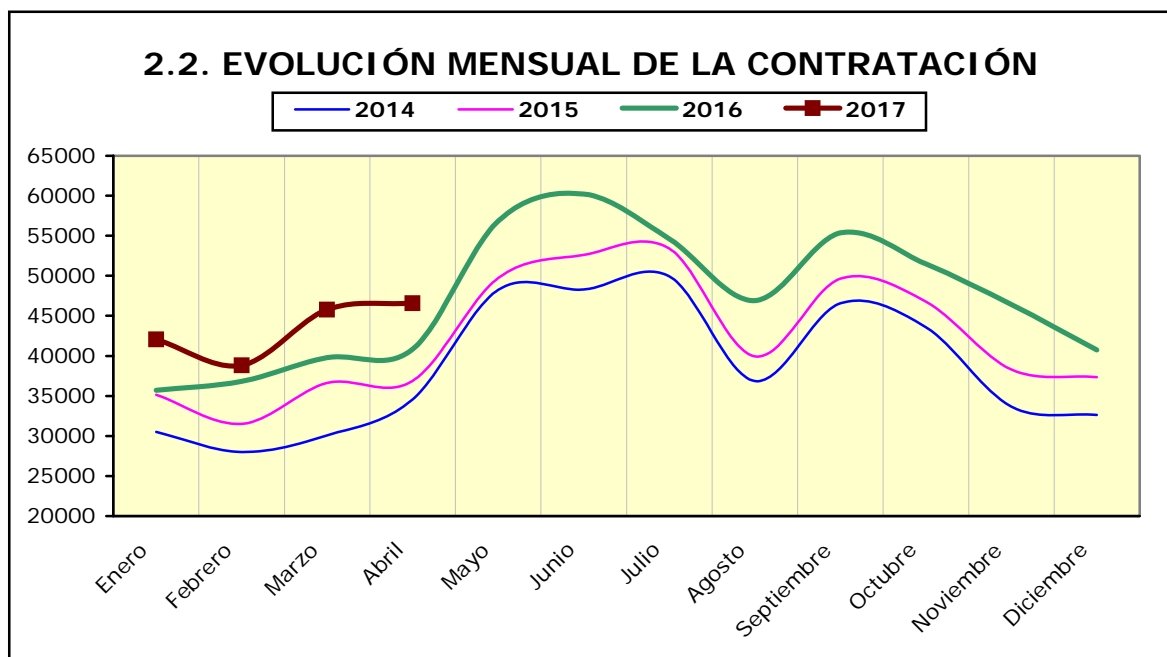


## 2. Contratación

**2.1. Total contratos según ámbito territorial \***

	Huesca	Teruel	Zaragoza	Aragón	España
<b>Mes</b>	<b>7.932</b>	<b>4.965</b>	<b>33.696</b>	<b>46.593</b>	<b>1.604.476</b>
<b>% Δ mes anterior</b>	16,25%	26,85%	-3,86%	1,76%	-7,40%
<b>% Δ año anterior</b>	22,56%	54,00%	8,25%	14,13%	-4,07%
<b>Total año</b>	26.823	15.041	131.397	173.261	6.423.369

\* Incluye los contratos convertidos en indefinidos



2.3. Contratos por modalidad y provincia				
Modalidad	Datos MES por ámbito			
	Huesca	Teruel	Zaragoza	Aragón
Indefinido (bonif./no bonificados)	562	182	1.907	2.651
Indef. Personas con Discapacidad	7	4	22	33
Conversión en Indefinidos	334	164	1.306	1.804
<b>TOTAL INDEFINIDOS</b>	<b>903</b>	<b>350</b>	<b>3.235</b>	<b>4.488</b>
Obra o servicio	3.278	994	11.216	15.488
Eventual circunstancias de la producción	3.303	3.278	16.034	22.615
Interinidad	391	306	2.850	3.547
Temporal discapacitados	3	6	51	60
Sust. jubilación anticipada	0	0	4	4
Jubilación parcial	14	8	103	125
Relevo	6	9	22	37
Prácticas	26	12	119	157
Formación	4	2	37	43
Otros contratos	4	0	25	29
<b>TOTAL TEMPORALES</b>	<b>7.029</b>	<b>4.615</b>	<b>30.461</b>	<b>42.105</b>
<b>TOTAL CONTRATOS</b>	<b>7.932</b>	<b>4.965</b>	<b>33.696</b>	<b>46.593</b>

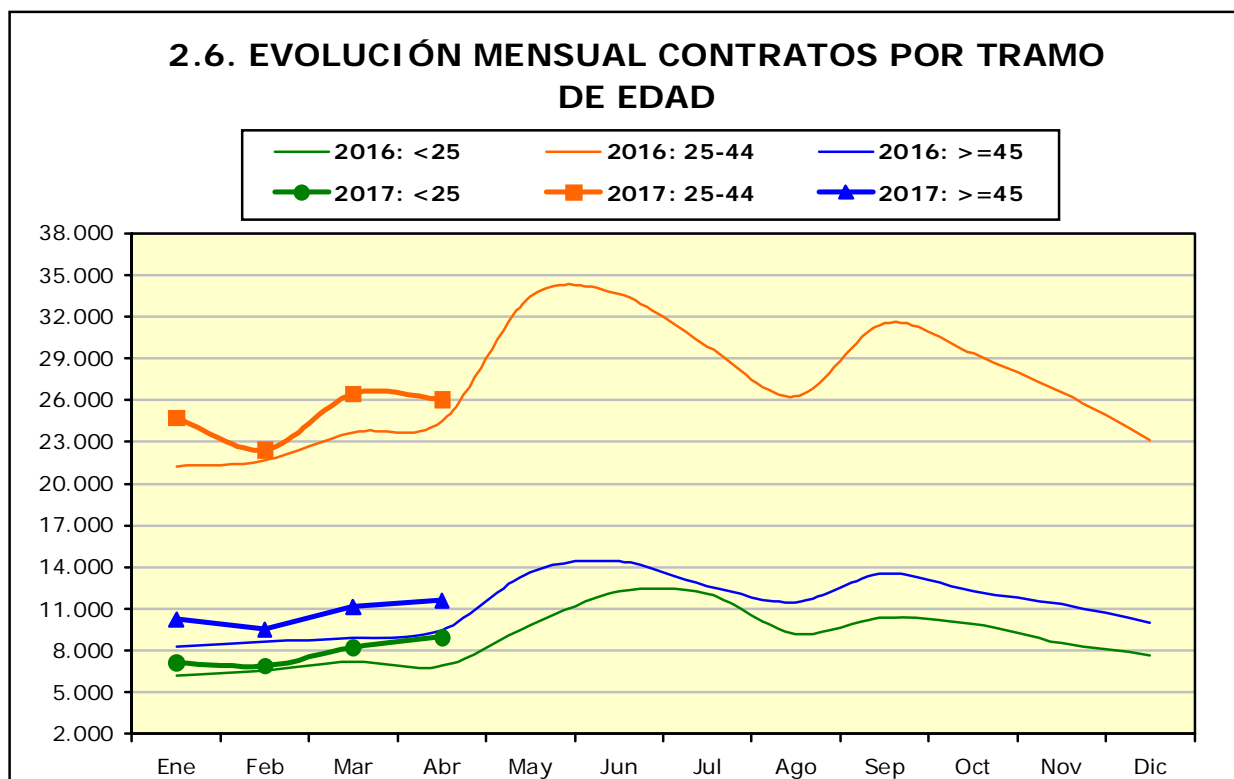
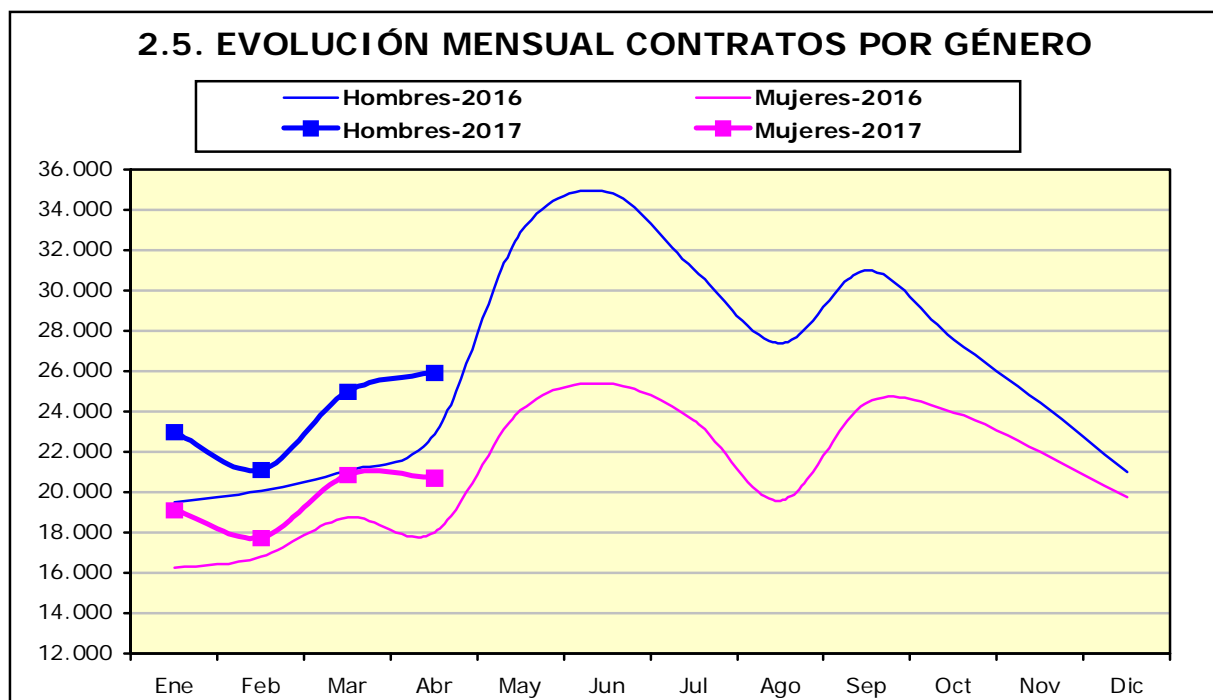
2.4. Contratos por modalidad. Evolución mensual. Aragón						
Modalidad	MES					
	1	2	3	4	5	6
Indefinido (bonif./no bonificados)	2.420	2.528	2.916	2.651		
Indef. Personas con Discapacidad	24	21	29	33		
Conversión en Indefinidos	1.594	1.582	2.259	1.804		
<b>TOTAL INDEFINIDOS</b>	<b>4.038</b>	<b>4.131</b>	<b>5.204</b>	<b>4.488</b>		
Obra o servicio	12.448	12.018	14.223	15.488		
Eventual circunstancias de la producción	20.669	18.282	21.488	22.615		
Interinidad	4.394	3.869	4.265	3.547		
Temporal discapacitados	59	60	74	60		
Sust. jubilación anticipada	6	1	2	4		
Jubilación parcial	149	171	151	125		
Relevo	41	46	36	37		
Prácticas	169	173	197	157		

2.4. Contratos por modalidad. Evolución mensual. Aragón

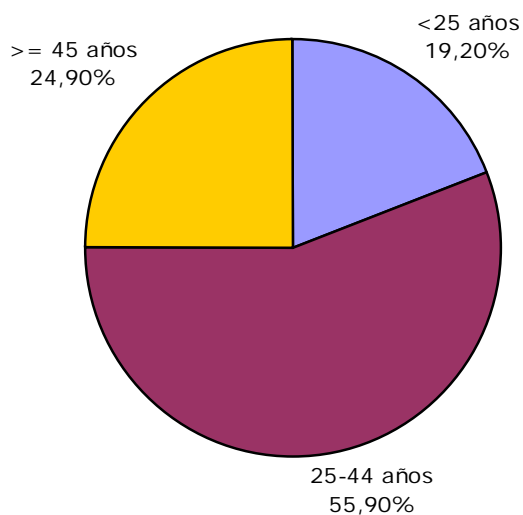
Modalidad	MES					
	1	2	3	4	5	6
Formación	46	29	72	43		
Otros contratos	46	36	75	29		
<b>TOTAL TEMPORALES</b>	<b>38.027</b>	<b>34.685</b>	<b>40.583</b>	<b>42.105</b>		
<b>TOTAL CONTRATOS</b>	<b>42.065</b>	<b>38.816</b>	<b>45.787</b>	<b>46.593</b>		

2.4. Contratos por modalidad. Evolución mensual. Aragón (continuación)

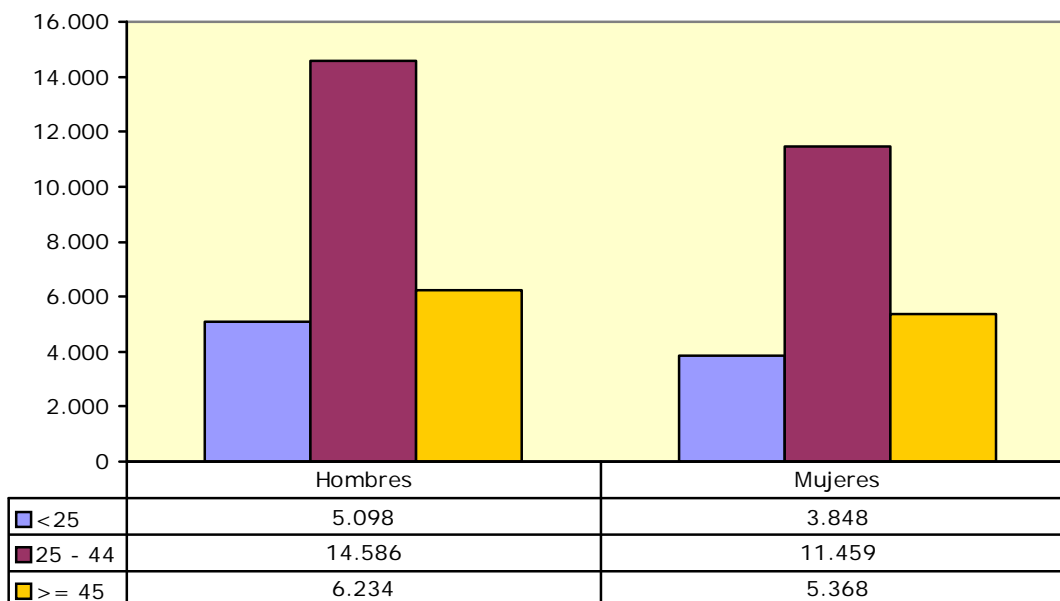
Modalidad	MES					
	7	8	9	10	11	12
Indefinido (bonif./no bonificados)						
Indef. Discapacitados						
Conversión en Indefinidos						
<b>TOTAL INDEFINIDOS</b>						
Obra o servicio						
Eventual circunstancias de la producción						
Interinidad						
Temporal discapacitados						
Sust. jubilación anticipada						
Jubilación parcial						
Relevo						
Prácticas						
Formación						
Otros contratos						
<b>TOTAL TEMPORALES</b>						
<b>TOTAL CONTRATOS</b>						



### 2.7. CONTRATOS POR GRUPOS DE EDAD



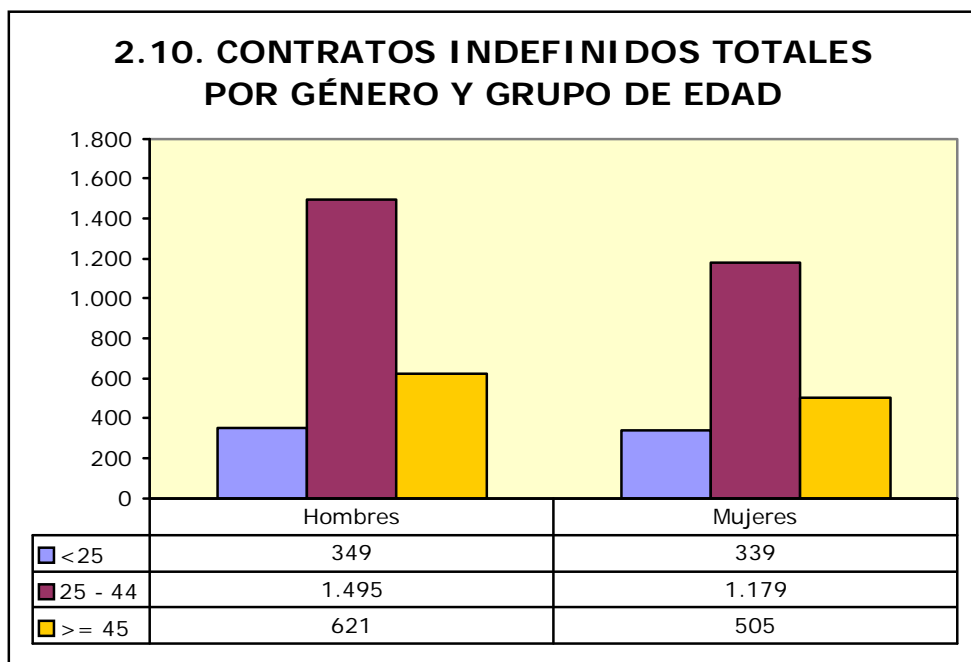
### 2.8. CONTRATOS POR GÉNERO Y GRUPO DE EDAD



**2.9. Contratos por género y provincia**

	Huesca	Teruel	Zaragoza	Aragón
<b>Hombres</b>	4.614	2.962	18.342	<b>25.918</b>
<b>Mujeres</b>	3.318	2003	15.354	<b>20.675</b>
<b>Total</b>	<b>7.932</b>	<b>4.965</b>	<b>33.696</b>	<b>46.593</b>

**2.10. CONTRATOS INDEFINIDOS TOTALES POR GÉNERO Y GRUPO DE EDAD**



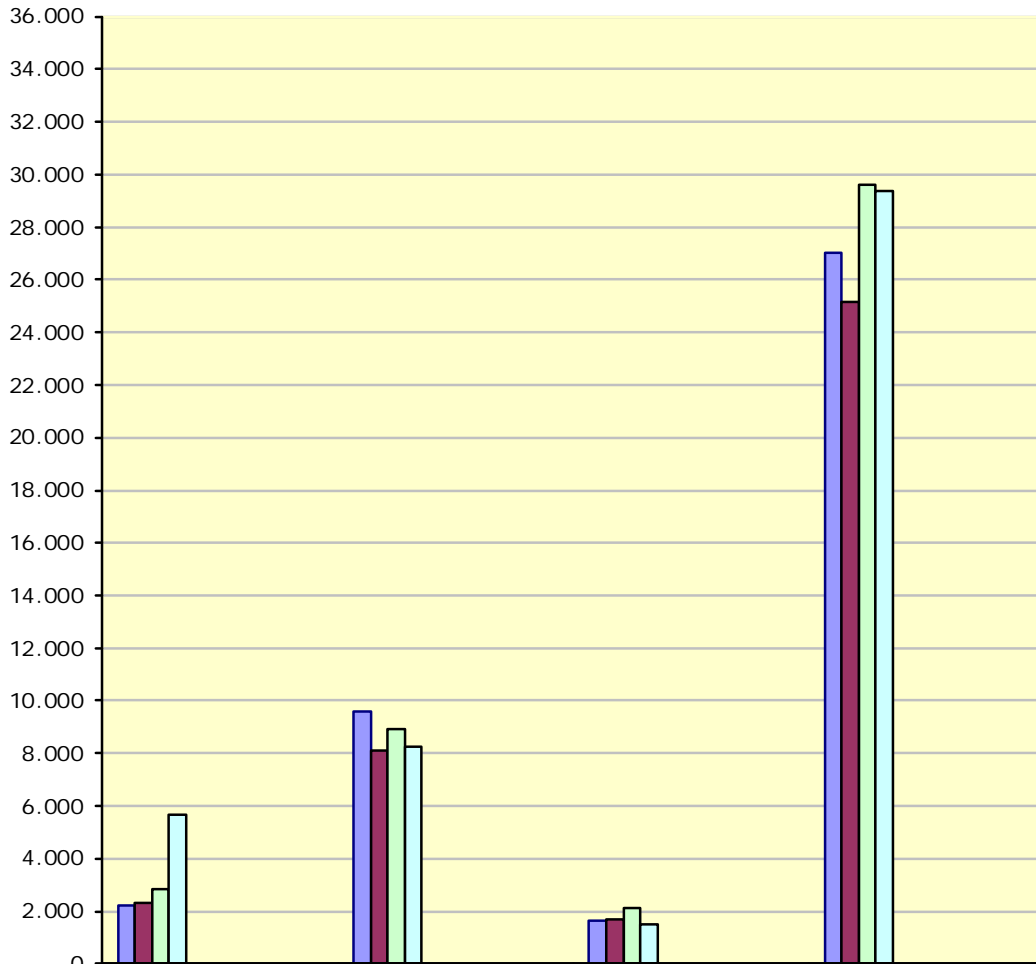
**2.11. Contratos por nivel académico, género, contratos indefinidos y duración media en días**

Nivel Académico	Hombres	Mujeres	Total	Contratos Indefinidos Totales	Duración Media C. Temporal <sup>4</sup> (en días)
Educación Primaria o inferior	9.677	6.127	15.804	1.494	42
Primera Etapa de Educ. Secundaria	9.031	6.933	15.964	1.394	36
Segunda Etapa de Educ. Secundaria:					
- Bachillerato	3.403	3.406	6.809	575	39
- Enseñanza media de formación profesional	1.546	1.430	2.976	285	47
Enseñanza Superior:					
- De formación profesional	778	690	1.468	208	76
- Universitaria	1.483	2.089	3.572	532	93
<b>Total</b>	<b>25.918</b>	<b>20.675</b>	<b>46.593</b>	<b>4.488</b>	<b>45</b>

<sup>4</sup> Se refiere exclusivamente a la duración media de todos aquellos contratos temporales en los que se ha especificado una duración determinada excluyendo por lo tanto los que no definen duración.



**2.12. CONTRATOS INICIALES POR SECTOR DE ACTIVIDAD ECONÓMICA**



	Agricultura	Industria	Construcción	Servicios
Enero	2.185	9.594	1.649	27.043
Febrero	2.289	8.106	1.693	25.146
Marzo	2.864	8.943	2.099	29.622
Abril	5.678	8.263	1.492	29.356
Mayo				
Junio				
Julio				
Agosto				
Septiembre				
Octubre				
Noviembre				
Diciembre				

**2.13. Contratos totales (incluidos conversiones en indefinidos) por actividad económica y género**

Actividad económica		Hombres	Mujeres	Total
01	Agricultura, ganadería, caza y servicios relacionados con las mismas	4.610	1.047	5.657
02	Silvicultura y explotación forestal	91	20	111
03	Pesca y acuicultura	3	1	4
07	Extracción de minerales metálicos	1	0	1
08	Otras industrias extractivas	24	0	24
10	Industria de la alimentación	767	601	1.368
11	Fabricación de bebidas	54	48	102
13	Industria textil	113	201	314
14	Confección de prendas de vestir	5	29	34
15	Industria del cuero y del calzado	61	32	93
16	Industria de la madera y del corcho, excepto muebles; cestería y espartería	124	6	130
17	Industria del papel	126	33	159
18	Artes gráficas y reproducción de soportes grabados	46	13	59
20	Industria química	306	338	644
21	Fabricación de productos farmacéuticos	15	15	30
22	Fabricación de productos de caucho y plásticos	452	169	621
23	Fabricación de otros productos minerales no metálicos	167	21	188
24	Metalurgia; fabricación de productos de hierro, acero y ferroaleaciones	125	4	129
25	Fabricación de productos metálicos, excepto maquinaria y equipo	664	78	742
26	Fabricación de productos informáticos, electrónicos y ópticos	36	170	206
27	Fabricación de material y equipo eléctrico	505	256	761
28	Fabricación de maquinaria y equipo n.c.o.p.	234	46	280
29	Fabricación de vehículos de motor, remolques y semirremolques	1.465	386	1.851
30	Fabricación de otro material de transporte	8	1	9
31	Fabricación de muebles	257	47	304
32	Otras industrias manufactureras	33	88	121
33	Reparación e instalación de maquinaria y equipo	126	12	138
35	Suministro de energía eléctrica, gas, vapor y aire acondicionado	14	5	19
36	Captación, depuración y distribución de agua	56	8	64
37	Recogida y tratamiento de aguas residuales	3	0	3
38	Recogida, tratamiento y eliminación de residuos; valorización	228	44	272
39	Actividades de descontaminación y otros servicios de gestión de residuos	1	0	1
41	Construcción de edificios	518	27	545
42	Ingeniería civil	65	9	74
43	Actividades de construcción especializada	917	61	978
45	Venta y reparación de vehículos de motor y motocicletas	213	37	250
46	Comercio al por mayor e intermediarios del comercio, excepto de vehículos de motor y motocicletas	890	661	1.551
47	Comercio al por menor, excepto de vehículos de motor y motocicletas	898	1.782	2.680
49	Transporte terrestre y por tubería	875	102	977
51	Transporte aéreo	8	9	17
52	Almacenamiento y actividades anexas al transporte	1.046	270	1.316
53	Actividades postales y de correos	323	509	832
55	Servicios de alojamiento	680	1.053	1.733
56	Servicios de comidas y bebidas	2.852	3.920	6.772
58	Edición	50	182	232
59	Actividades cinematográficas, de vídeo y de programas de televisión,	57	32	89

**2.13. Contratos totales (incluidos conversiones en indefinidos) por actividad económica y género**

Actividad económica		Hombres	Mujeres	Total
	grabación de sonido y edición musical			
60	Actividades de programación y emisión de radio y televisión	2	0	2
61	Telecomunicaciones	20	11	31
62	Programación, consultoría y otras actividades relacionadas con la informática	127	86	213
63	Servicios de información	16	8	24
64	Servicios financieros, excepto seguros y fondos de pensiones	25	72	97
65	Seguros, reaseguros y fondos de pensiones, excepto Seguridad Social obligatoria	6	12	18
66	Actividades auxiliares a los servicios financieros y a los seguros	8	20	28
68	Actividades inmobiliarias	17	28	45
69	Actividades jurídicas y de contabilidad	55	205	260
70	Actividades de las sedes centrales; actividades de consultoría de gestión empresarial	23	33	56
71	Servicios técnicos de arquitectura e ingeniería; ensayos y análisis técnicos	209	142	351
72	Investigación y desarrollo	41	12	53
73	Publicidad y estudios de mercado	121	221	342
74	Otras actividades profesionales, científicas y técnicas	43	47	90
75	Actividades veterinarias	1	15	16
77	Actividades de alquiler	51	19	70
78	Actividades relacionadas con el empleo	495	331	826
79	Actividades de agencias de viajes, operadores turísticos, servicios de reservas y actividades relacionadas con los mismos	63	112	175
80	Actividades de seguridad e investigación	249	55	304
81	Servicios a edificios y actividades de jardinería	613	1.261	1.874
82	Actividades administrativas de oficina y otras actividades auxiliares a las empresas	558	798	1.356
84	Administración Pública y defensa; Seguridad Social obligatoria	178	254	432
85	Educación	315	608	923
86	Actividades sanitarias	131	317	448
87	Asistencia en establecimientos residenciales	117	922	1.039
88	Actividades de servicios sociales sin alojamiento	118	469	587
90	Actividades de creación, artísticas y espectáculos	668	261	929
91	Actividades de bibliotecas, archivos, museos y otras actividades culturales	38	97	135
92	Actividades de juegos de azar y apuestas	28	48	76
93	Actividades deportivas, recreativas y de entretenimiento	1.182	569	1.751
94	Actividades asociativas	64	175	239
95	Reparación de ordenadores, efectos personales y artículos de uso doméstico	44	37	81
96	Otros servicios personales	132	519	651
97	Actividades de los hogares como empleadores de personal doméstico	47	534	581
99	Actividades de organizaciones y organismos extraterritoriales	1	4	5
	<b>Total</b>	<b>25.918</b>	<b>20.675</b>	<b>46.593</b>

**2.14. Contratos realizados por las Empresas de Trabajo Temporal según provincia \***

Mes	Huesca	Teruel	Zaragoza	Aragón
Enero	496	710	9.574	<b>10.780</b>
Febrero	438	685	8.126	<b>9.249</b>
Marzo	552	776	9.142	<b>10.470</b>
Abril	693	936	9.476	<b>11.105</b>
Mayo				
Junio				
Julio				
Agosto				
Septiembre				
Octubre				
Noviembre				
Diciembre				

\* Con empresa usuaria identificada

**2.15. Contratos realizados por tipo de jornada, tipo de contrato, grupo de edad y género**

Tipo de jornada		<25 años		25-45 años		≥ 45 años		Total
		H	M	H	M	H	M	
Tiempo Completo	Indefinido	190	112	1.076	613	475	235	<b>2.701</b>
	Temporal	3.428	1.784	10.574	6.191	4.572	2.807	<b>29.356</b>
Tiempo Parcial	Indefinido	120	204	224	483	74	229	<b>1.334</b>
	Temporal	1.321	1.725	2.517	4.089	1.041	2.056	<b>12.749</b>
Fijo Discontinuo		39	23	195	83	72	41	<b>453</b>
<b>Total</b>		<b>5.098</b>	<b>3.848</b>	<b>14.586</b>	<b>11.459</b>	<b>6.234</b>	<b>5.368</b>	<b>46.593</b>

**2.16 Ocupaciones<sup>5</sup> más contratadas (con 100 y más contratos) por género. (86,96% del total de la contratación)**

Código	Ocupación	Hombres	Mujeres	Total
9700	Peones de las industrias manufactureras	4.291	2.213	6.504
5120	Camareros asalariados	2.631	2.988	5.619
9511	Peones agrícolas (excepto en huertas, invernaderos, viveros y jardines)	3.132	756	3.888
9210	Personal de limpieza de oficinas, hoteles y otros establecimientos similares	570	2.094	2.664
5220	Vendedores en tiendas y almacenes	345	1.228	1.573
9811	Peones del transporte de mercancías y descargadores	1.089	367	1.456
3724	Monitores de actividades recreativas y de entretenimiento	564	461	1.025
9310	Ayudantes de cocina	350	612	962
9512	Peones agrícolas en huertas, invernaderos, viveros y	703	166	869

<sup>5</sup> Según CNO-11 a 4 dígitos.

**2.16 Ocupaciones<sup>5</sup> más contratadas (con 100 y más contratos) por género.  
(86,96% del total de la contratación)**

Código	Ocupación	Hombres	Mujeres	Total
	jardines			
4221	Empleados de servicios de correos (excepto empleados de mostrador)	279	506	785
5110	Cocineros asalariados	307	372	679
7899	Oficiales, operarios y artesanos de otros oficios no clasificados bajo otros epígrafes	519	148	667
8432	Conductores asalariados de camiones	602	13	615
9100	Empleados domésticos	28	546	574
4500	Empleados administrativos con tareas de atención al público no clasificados bajo otros epígrafes	113	426	539
2932	Compositores, músicos y cantantes	387	142	529
4309	Empleados administrativos sin tareas de atención al público no clasificados bajo otros epígrafes	135	385	520
7323	Ajustadores y operadores de máquinas-herramienta	349	165	514
5611	Auxiliares de enfermería hospitalaria	36	365	401
9432	Mozos de equipaje y afines	296	86	382
9820	Reponedores	212	168	380
5629	Trabajadores de los cuidados a las personas en servicios de salud no clasificados bajo otros epígrafes	30	337	367
9602	Peones de la construcción de edificios	342	8	350
5500	Cajeros y taquilleros (excepto bancos)	70	259	329
5824	Azafatos de tierra	53	276	329
8121	Operadores en instalaciones para la obtención y transformación de metales	162	152	314
6110	Trabajadores cualificados en actividades agrícolas (excepto en huertas, invernaderos, viveros y jardines)	242	68	310
9229	Otro personal de limpieza	106	203	309
5721	Cuidadores de niños en guarderías y centros educativos	15	292	307
7121	Albañiles	298	4	302
5710	Trabajadores de los cuidados personales a domicilio	14	285	299
5941	Vigilantes de seguridad y similares habilitados para ir armados	239	52	291
8412	Conductores asalariados de automóviles, taxis y furgonetas	269	19	288
2329	Profesores y profesionales de la enseñanza no clasificados bajo otros epígrafes	138	142	280
8143	Operadores de máquinas para fabricar productos de papel y cartón	92	179	271
8333	Operadores de carretillas elevadoras	251	8	259
8159	Operadores de máquinas para fabricar productos textiles no clasificados bajo otros epígrafes	79	158	237
3510	Agentes y representantes comerciales	159	73	232
3715	Animadores comunitarios	74	157	231
5492	Promotores de venta	22	199	221
2824	Profesionales del trabajo y la educación social	68	151	219
9530	Peones agropecuarios	175	26	201
8209	Montadores y ensambladores no clasificados en otros epígrafes	182	15	197
5825	Guías de turismo	67	124	191
9490	Otras ocupaciones elementales	151	38	189
3131	Técnicos en instalaciones de producción de energía	150	24	174
4423	Telefonistas	36	135	171

**2.16 Ocupaciones<sup>5</sup> más contratadas (con 100 y más contratos) por género.  
(86,96% del total de la contratación)**

Código	Ocupación	Hombres	Mujeres	Total
7312	Soldadores y oxicortadores	167	1	168
9520	Peones ganaderos	139	27	166
3314	Técnicos en laboratorio de diagnóstico clínico	25	140	165
8321	Operadores de maquinaria agrícola móvil	156	4	160
3723	Instructores de actividades deportivas	112	47	159
6120	Trabajadores cualificados en huertas, invernaderos, viveros y jardines	121	24	145
5811	Peluqueros	30	113	143
7314	Montadores de estructuras metálicas	125	8	133
5942	Auxiliares de vigilante de seguridad y similares no habilitados para ir armados	107	25	132
7701	Matarifes y trabajadores de las industrias cárnicas	84	45	129
8160	Operadores de máquinas para elaborar productos alimenticios, bebidas y tabaco	55	68	123
4412	Recepcionistas (excepto de hoteles)	36	86	122
7510	Electricistas de la construcción y afines	118	1	119
4424	Teleoperadores	38	77	115
5833	Conserjes de edificios	80	33	113
3128	Técnicos en metalurgia y minas	69	35	104
9443	Barrenderos y afines	91	13	104
5899	Trabajadores de servicios personales no clasificados bajo otros epígrafes	72	30	102
8420	Conductores de autobuses y tranvías	94	6	100

**2.17. Ocupaciones más contratadas con contrato indefinido por grupo ocupacional**

Código	Ocupación	Contratos		
		Iniciales	Conversiones	Total
<b>GRUPO 1: Directores y Gerentes</b>				
1221	Directores comerciales y de ventas	7	1	8
1315	Directores de empresas de abastecimiento, transporte, distribución y afines	6	0	6
<b>GRUPO 2: Técnicos y profesionales científicos e intelectuales</b>				
2932	Compositores, músicos y cantantes	26	0	26
2322	Profesores de enseñanza no reglada de idiomas	19	3	22
2431	Ingenieros industriales y de producción	14	4	18
2461	Ingenieros técnicos industriales y de producción	11	6	17
<b>GRUPO 3: Técnicos; profesionales de apoyo</b>				
3510	Agentes y representantes comerciales	92	26	118
3820	Programadores informáticos	26	10	36
3613	Asistentes de dirección y administrativos	15	7	22
3724	Monitores de actividades recreativas y de entretenimiento	12	9	21
<b>GRUPO 4: Empleados contables, administrativos y otros empleados de oficina</b>				
4309	Empleados administrativos sin tareas de atención al público no clasificados bajo otros epígrafes	71	85	156
4500	Empleados administrativos con tareas de atención al público no clasificados bajo otros epígrafes	82	69	151
4111	Empleados de contabilidad	12	8	20
4424	Teleoperadores	12	3	15
<b>GRUPO 5: Trabajadores de los servicios de restauración, personales, protección y vendedores</b>				
5120	Camareros asalariados	256	201	457
5220	Vendedores en tiendas y almacenes	176	169	345
5110	Cocineros asalariados	59	20	79
5811	Peluqueros	31	13	44
<b>GRUPO 6: Trabajadores cualificados en el sector agrícola, ganadero, forestal y pesquero</b>				
6110	Trabajadores cualificados en actividades agrícolas (excepto en huertas, invernaderos, viveros y jardines)	18	2	20
6203	Trabajadores cualificados en actividades ganaderas de porcino	4	11	15
6120	Trabajadores cualificados en huertas, invernaderos, viveros y jardines	5	3	8
6202	Trabajadores cualificados en actividades ganaderas de ovino y caprino	5	1	6
<b>GRUPO 7: Artesanos y trabajadores cualificados de las industrias manufactureras y la construcción (excepto operadores de instalaciones y maquinaria)</b>				
7899	Oficiales, operarios y artesanos de otros oficios no clasificados bajo otros epígrafes	35	47	82
7401	Mecánicos y ajustadores de vehículos de motor	15	27	42
7510	Electricistas de la construcción y afines	35	4	39
7121	Albañiles	9	21	30

**2.17. Ocupaciones más contratadas con contrato indefinido por grupo ocupacional**

Código	Ocupación	Contratos		
		Iniciales	Conversiones	Total
<b>GRUPO 8: Operadores de instalaciones y maquinaria, y montadores</b>				
8432	Conductores asalariados de camiones	99	82	181
8412	Conductores asalariados de automóviles, taxis y furgonetas	23	27	50
8209	Montadores y ensambladores no clasificados en otros epígrafes	29	17	46
8440	Conductores de motocicletas y ciclomotores	25	17	42
<b>GRUPO 9: Ocupaciones elementales</b>				
9100	Empleados domésticos	242	0	242
9511	Peones agrícolas (excepto en huertas, invernaderos, viveros y jardines)	168	29	197
9700	Peones de las industrias manufactureras	70	121	191
9210	Personal de limpieza de oficinas, hoteles y otros establecimientos similares	92	55	147



### 3. Contratación de Trabajadores Extranjeros

#### 3.1. Contratos realizados a trabajadores extranjeros por nacionalidad y provincia (25,70% de la contratación total)

País	Huesca	Teruel	Zaragoza	Total	
642	Rumanía	1.079	346	3.084	4.509
504	Marruecos	291	166	972	1.429
686	Senegal	154	8	571	733
586	Pakistán	113	3	514	630
100	Bulgaria	230	21	159	410
218	Ecuador	34	1	344	379
170	Colombia	35	35	263	333
12	Argelia	89	5	235	329
558	Nicaragua	17	3	309	329
270	Gambia	138	0	131	269
466	Malí	166	0	47	213
616	Polonia	58	32	103	193
620	Portugal	29	19	113	161
804	Ucrania	56	13	89	158
214	Dominicana, República	33	11	101	145
288	Ghana	23	1	118	142
604	Perú	6	12	122	140
156	China	4	1	128	133
380	Italia	17	6	69	92
76	Brasil	14	10	58	82
324	Guinea	40	0	35	75
862	Venezuela	5	7	60	72
192	Cuba	11	4	54	69
340	Honduras	12	1	54	67
	Resto	249	61	573	883
	<b>Total</b>	<b>2.903</b>	<b>766</b>	<b>8.306</b>	<b>11.975</b>

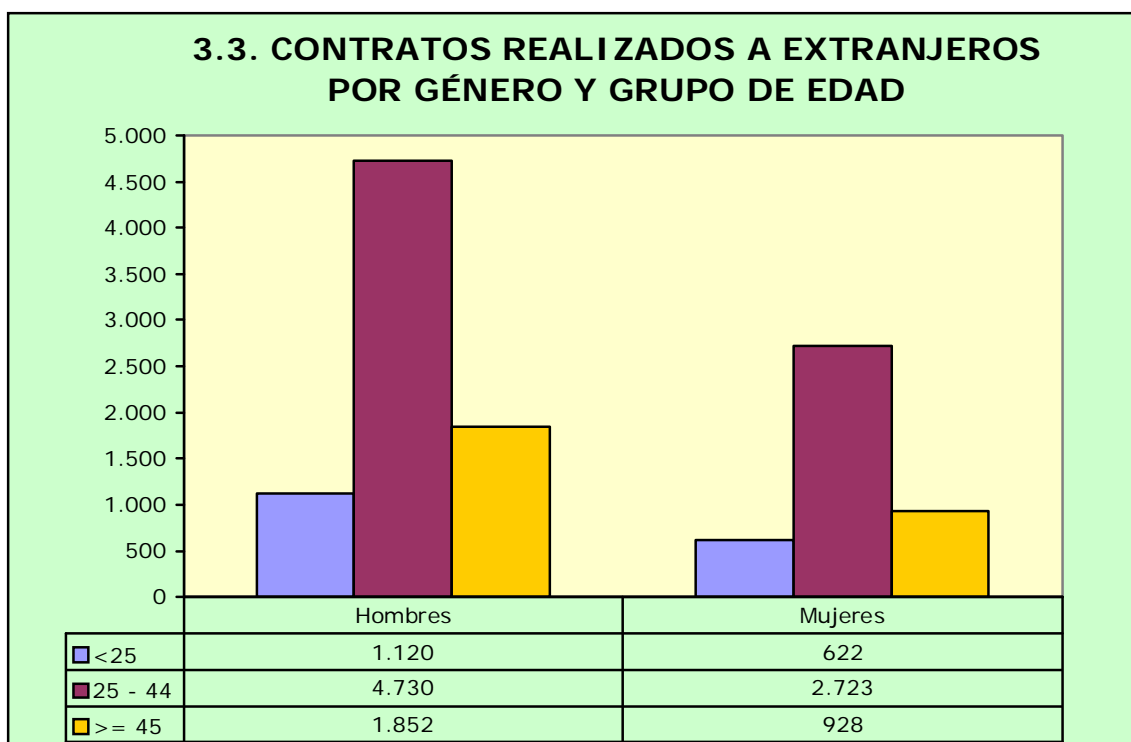
#### 3.2. Contratos realizados a trabajadores extranjeros por nacionalidad y género

País	Hombres	Mujeres	Total	
642	Rumanía	2.464	2.045	4.509
504	Marruecos	1.179	250	1.429
686	Senegal	677	56	733
586	Pakistán	625	5	630
100	Bulgaria	253	157	410
218	Ecuador	192	187	379
170	Colombia	169	164	333
12	Argelia	297	32	329
558	Nicaragua	81	248	329
270	Gambia	250	19	269

**3.2. Contratos realizados a trabajadores extranjeros por nacionalidad y género**

País		Hombres	Mujeres	Total
466	Malí	197	16	213
616	Polonia	98	95	193
620	Portugal	99	62	161
804	Ucrania	62	96	158
214	Dominicana, República	74	71	145
288	Ghana	128	14	142
604	Perú	87	53	140
156	China	78	55	133
380	Italia	47	45	92
76	Brasil	25	57	82
324	Guinea	61	14	75
862	Venezuela	28	44	72
192	Cuba	38	31	69
340	Honduras	16	51	67
	Resto	477	406	883
	<b>Total</b>	<b>7.702</b>	<b>4.273</b>	<b>11.975</b>

**3.3. CONTRATOS REALIZADOS A EXTRANJEROS POR GÉNERO Y GRUPO DE EDAD**



**3.4. Ocupaciones más contratadas (30 y más trabajadores extranjeros) por género (90,00% del total de contratos de extranjeros)**

Código	Ocupación	Hombres	Mujeres	Total
9511	Peones agrícolas (excepto en huertas, invernaderos, viveros y jardines)	2.707	654	3.361
9700	Peones de las industrias manufactureras	861	461	1.322
5120	Camareros asalariados	429	651	1.080
9210	Personal de limpieza de oficinas, hoteles y otros establecimientos similares	241	548	789
9512	Peones agrícolas en huertas, invernaderos, viveros y jardines	601	142	743
9100	Empleados domésticos	21	304	325
9310	Ayudantes de cocina	87	232	319
6110	Trabajadores cualificados en actividades agrícolas (excepto en huertas, invernaderos, viveros y jardines)	207	64	271
9811	Peones del transporte de mercancías y descargadores	191	58	249
8432	Conductores asalariados de camiones	211	8	219
5220	Vendedores en tiendas y almacenes	71	127	198
9602	Peones de la construcción de edificios	169	6	175
9530	Peones agropecuarios	119	20	139
5110	Cocineros asalariados	54	71	125
7121	Albañiles	118	1	119
6120	Trabajadores cualificados en huertas, invernaderos, viveros y jardines	93	23	116
9229	Otro personal de limpieza	55	52	107
8159	Operadores de máquinas para fabricar productos textiles no clasificados bajo otros epígrafes	34	72	106
9520	Peones ganaderos	84	14	98
8321	Operadores de maquinaria agrícola móvil	78	3	81
5629	Trabajadores de los cuidados a las personas en servicios de salud no clasificados bajo otros epígrafes	1	77	78
9820	Reponedores	28	47	75
8412	Conductores asalariados de automóviles, taxis y furgonetas	65	1	66
9432	Mozos de equipaje y afines	57	7	64
5611	Auxiliares de enfermería hospitalaria	3	59	62
6202	Trabajadores cualificados en actividades ganaderas de ovino y caprino	60	1	61
8143	Operadores de máquinas para fabricar productos de papel y cartón	18	43	61
7701	Matarifes y trabajadores de las industrias cárnicas	34	13	47
7899	Oficiales, operarios y artesanos de otros oficios no clasificados bajo otros epígrafes	39	8	47
4309	Empleados administrativos sin tareas de atención al público no clasificados bajo otros epígrafes	15	31	46
3314	Técnicos en laboratorio de diagnóstico clínico	2	42	44
2322	Profesores de enseñanza no reglada de idiomas	18	24	42
9490	Otras ocupaciones elementales	35	5	40
8333	Operadores de carretillas elevadoras	36	1	37
8160	Operadores de máquinas para elaborar productos alimenticios, bebidas y tabaco	17	17	34

**3.4. Ocupaciones más contratadas (30 y más trabajadores extranjeros) por género (90,00% del total de contratos de extranjeros)**

Código	Ocupación	Hombres	Mujeres	Total
7314	Montadores de estructuras metálicas	32	0	32

**3.5. Contratos realizados a trabajadores extranjeros por actividad económica**

	Actividad Económica	Hombres	Mujeres	Total
01	Agricultura, ganadería, caza y servicios relacionados con las mismas	3.902	893	4.795
02	Silvicultura y explotación forestal	35	0	35
03	Pesca y acuicultura	1	0	1
08	Otras industrias extractivas	10	0	10
10	Industria de la alimentación	253	143	396
11	Fabricación de bebidas	15	1	16
13	Industria textil	43	86	129
14	Confección de prendas de vestir	2	11	13
15	Industria del cuero y del calzado	10	4	14
16	Industria de la madera y del corcho, excepto muebles; cestería y espartería	29	2	31
17	Industria del papel	16	5	21
18	Artes gráficas y reproducción de soportes grabados	4	3	7
20	Industria química	21	70	91
21	Fabricación de productos farmacéuticos	0	5	5
22	Fabricación de productos de caucho y plásticos	67	24	91
23	Fabricación de otros productos minerales no metálicos	14	1	15
24	Metalurgia; fabricación de productos de hierro, acero y ferroaleaciones	18	1	19
25	Fabricación de productos metálicos, excepto maquinaria y equipo	76	5	81
26	Fabricación de productos informáticos, electrónicos y ópticos	7	36	43
27	Fabricación de material y equipo eléctrico	18	4	22
28	Fabricación de maquinaria y equipo n.c.o.p.	15	3	18
29	Fabricación de vehículos de motor, remolques y semirremolques	165	21	186
31	Fabricación de muebles	23	4	27
32	Otras industrias manufactureras	4	15	19
33	Reparación e instalación de maquinaria y equipo	22	0	22
36	Captación, depuración y distribución de agua	10	2	12
38	Recogida, tratamiento y eliminación de residuos; valorización	27	8	35
41	Construcción de edificios	229	3	232
42	Ingeniería civil	16	2	18
43	Actividades de construcción especializada	275	10	285
45	Venta y reparación de vehículos de motor y motocicletas	34	0	34
46	Comercio al por mayor e intermediarios del comercio, excepto de vehículos de motor y motocicletas	200	158	358
47	Comercio al por menor, excepto de vehículos de motor y motocicletas	137	185	322
49	Transporte terrestre y por tubería	284	18	302
51	Transporte aéreo	0	1	1

**3.5. Contratos realizados a trabajadores extranjeros por actividad económica**

Actividad Económica		Hombres	Mujeres	Total
52	Almacenamiento y actividades anexas al transporte	288	24	312
53	Actividades postales y de correos	10	0	10
55	Servicios de alojamiento	129	283	412
56	Servicios de comidas y bebidas	509	938	1.447
58	Edición	2	43	45
59	Actividades cinematográficas, de vídeo y de programas de televisión, grabación de sonido y edición musical	15	3	18
61	Telecomunicaciones	5	5	10
62	Programación, consultoría y otras actividades relacionadas con la informática	6	5	11
63	Servicios de información	2	1	3
66	Actividades auxiliares a los servicios financieros y a los seguros	1	2	3
68	Actividades inmobiliarias	4	4	8
69	Actividades jurídicas y de contabilidad	0	6	6
70	Actividades de las sedes centrales; actividades de consultoría de gestión empresarial	3	1	4
71	Servicios técnicos de arquitectura e ingeniería; ensayos y análisis técnicos	27	7	34
72	Investigación y desarrollo	1	0	1
73	Publicidad y estudios de mercado	6	12	18
74	Otras actividades profesionales, científicas y técnicas	6	3	9
75	Actividades veterinarias	0	1	1
77	Actividades de alquiler	4	1	5
78	Actividades relacionadas con el empleo	122	39	161
79	Actividades de agencias de viajes, operadores turísticos, servicios de reservas y actividades relacionadas con los mismos	1	7	8
80	Actividades de seguridad e investigación	4	8	12
81	Servicios a edificios y actividades de jardinería	246	248	494
82	Actividades administrativas de oficina y otras actividades auxiliares a las empresas	92	59	151
84	Administración Pública y defensa; Seguridad Social obligatoria	11	9	20
85	Educación	31	50	81
86	Actividades sanitarias	7	21	28
87	Asistencia en establecimientos residenciales	9	184	193
88	Actividades de servicios sociales sin alojamiento	8	24	32
90	Actividades de creación, artísticas y espectáculos	45	19	64
91	Actividades de bibliotecas, archivos, museos y otras actividades culturales	0	3	3
92	Actividades de juegos de azar y apuestas	3	15	18
93	Actividades deportivas, recreativas y de entretenimiento	54	34	88
94	Actividades asociativas	3	8	11
95	Reparación de ordenadores, efectos personales y artículos de uso doméstico	7	17	24
96	Otros servicios personales	37	164	201
97	Actividades de los hogares como empleadores de personal doméstico	22	299	321
99	Actividades de organizaciones y organismos extraterritoriales	0	2	2
	<b>Total</b>	<b>7.702</b>	<b>4.273</b>	<b>11.975</b>