



**INFORME MENSUAL
DE PARO REGISTRADO Y CONTRATOS
INSTITUTO ARAGONÉS DE EMPLEO**



**ARAGÓN
MARZO
2015**

ÍNDICE

1. Paro registrado

1.1.	Evolución del paro registrado según ámbito territorial	4
1.2.	Evolución mensual del paro registrado	4
1.3.	Paro registrado por género	4
1.4.	Evolución mensual por género	5
1.5.	Evolución mensual por grupo de edad	5
1.6.	Paro registrado por grupo de edad, provincia y género	6
1.7.	Paro registrado por género y grupo de edad	6
1.8.	Porcentaje que supone cada segmento de edad respecto al total de cada género	7
1.9.	Paro registrado por nivel académico, provincia y género	7
1.10.	Porcentaje que representa cada nivel académico respecto al total de cada género	8
1.11.	Paro registrado por nivel académico y grupo de edad. Hombres	8
1.12.	Paro registrado por nivel académico y grupo de edad. Mujeres	9
1.13.	Trabajadores parados de larga duración por grupo de edad	9
1.14.	Duración media de la demanda en desempleo según grupo de edad y género	9
1.15.	Duración media de la demanda en desempleo según nivel académico y género	10
1.16.	Ámbito de búsqueda de empleo en el que el demandante está dispuesto a trabajar	10
1.17.	Titulaciones de Formación Profesional con más de 50 trabajadores	10
1.18.	Titulaciones universitarias con más de 30 trabajadores	12
1.19.	Actividad económica de la última empresa en la que los trabajadores han prestado sus servicios	14
1.20.	Trabajadores sin empleo anterior según género y grupo de edad	16
1.21.	Trabajadores con una discapacidad igual o superior al 33%	17
1.22.	Trabajadores extranjeros según género y grupo de edad	17
1.23.	Porcentaje de trabajadores extranjeros en los trabajadores parados	17

2. Contratación

2.1.	Total contratos según ámbito territorial	18
2.2.	Evolución mensual de la contratación	18
2.3.	Contratos por modalidad y provincia	19
2.4.	Contratos por modalidad. Evolución mensual	19
2.5.	Evolución mensual de los contratos por género	21
2.6.	Evolución mensual de los contratos por tramo de edad	21
2.7.	Contratos por grupo de edad	22
2.8.	Contratos por género y grupo de edad	22
2.9.	Contratos por género y provincia	23
2.10.	Contratos indefinidos totales por género y grupo de edad	23
2.11.	Contratos por nivel académico, género, contratos indefinidos y duración media en días	23
2.12.	Contratos iniciales por sector de actividad económica	24
2.13.	Contratos totales por actividad económica y género	25
2.14.	Contratos realizados por las empresas de trabajo temporal según provincia	27
2.15.	Contratos realizados por tipo de jornada, tipo de contrato, grupo de edad y género	27
2.16.	Ocupaciones más contratadas (con 100 y más contratos) por género	27
2.17.	Ocupaciones más contratadas con contrato indefinido por grupo ocupacional	29

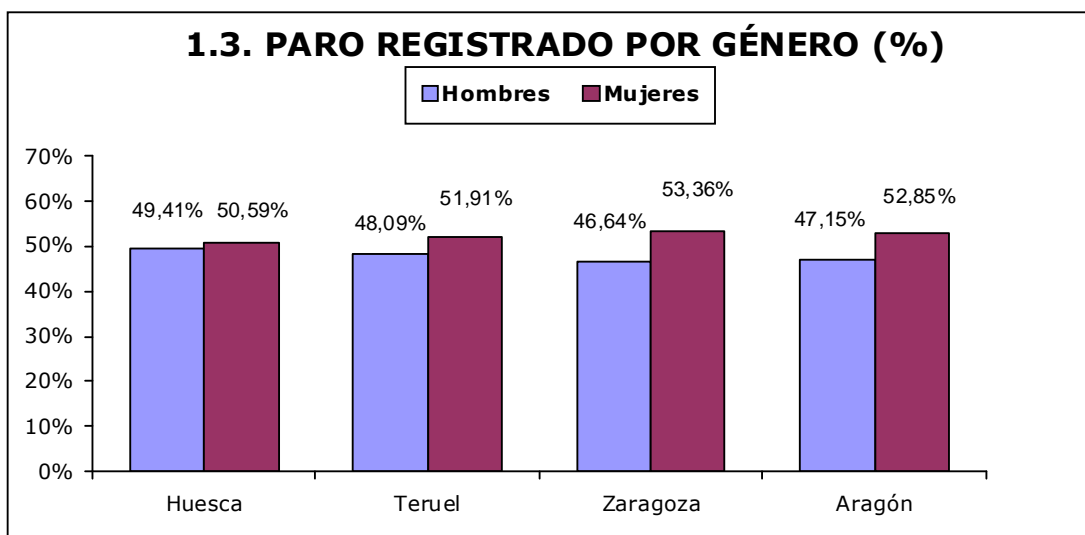
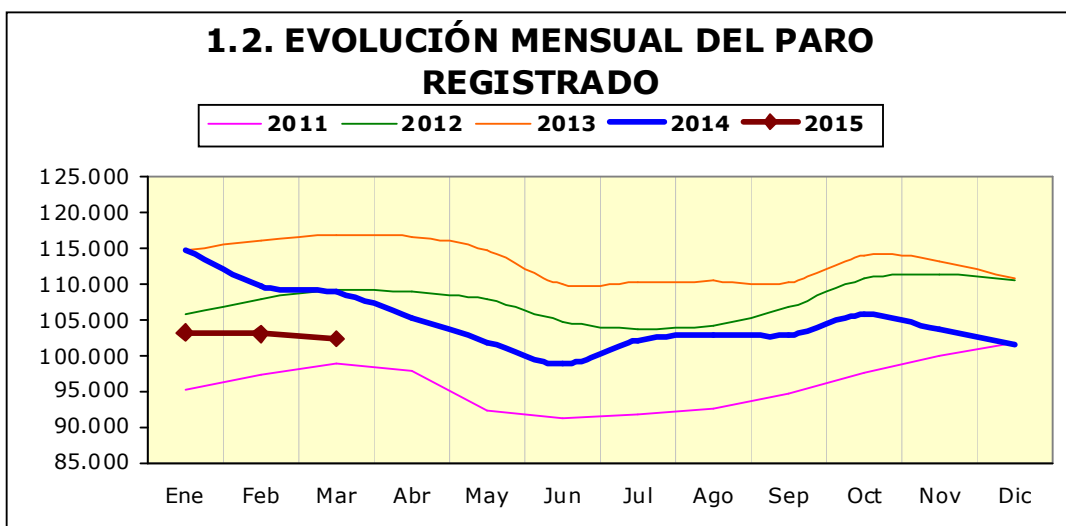
3. Contratación de trabajadores extranjeros

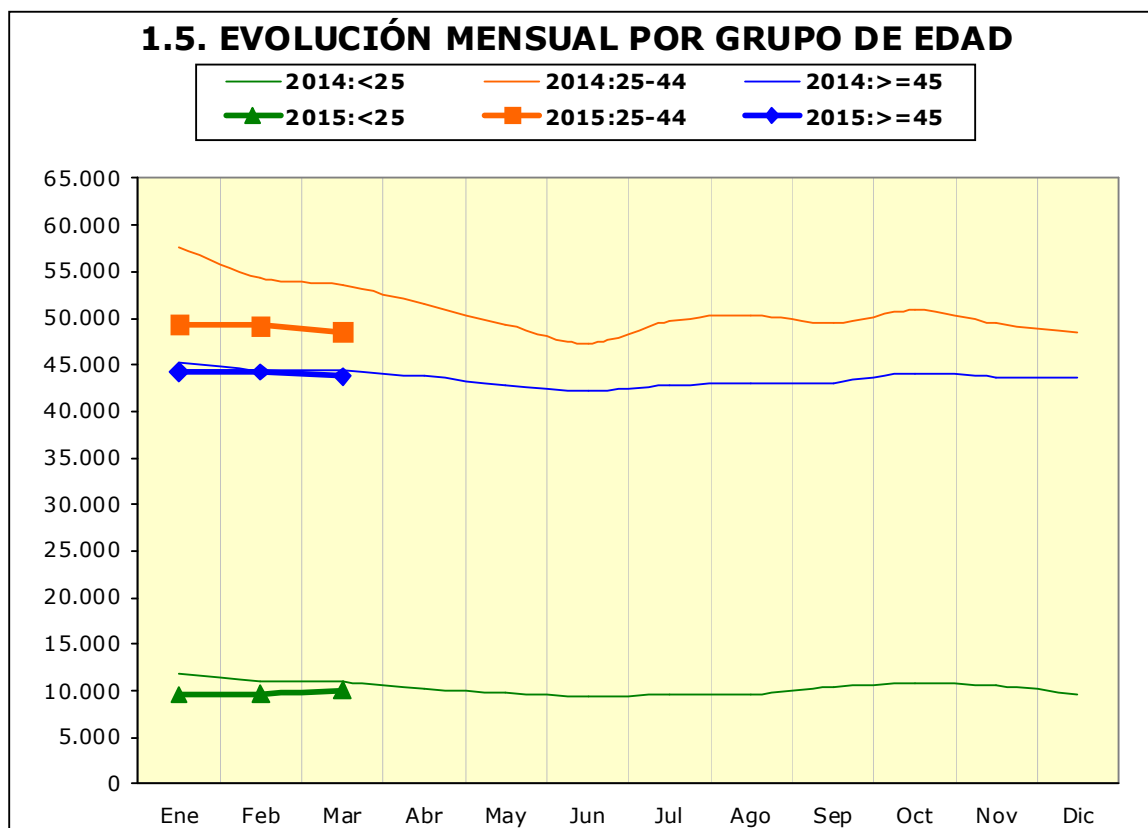
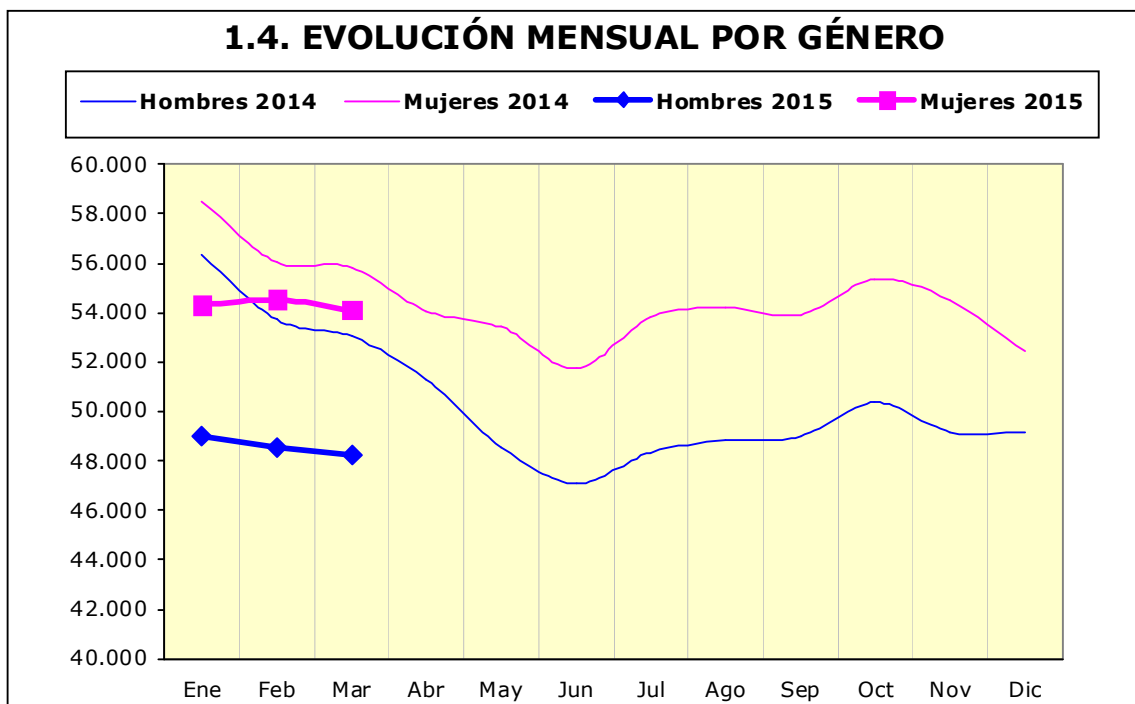
3.1.	Contratos realizados a trabajadores extranjeros por nacionalidad y provincia	32
3.2.	Contratos realizados a trabajadores extranjeros por nacionalidad y género	32
3.3.	Contratos realizados a trabajadores extranjeros por género y grupo de edad	33
3.4.	Ocupaciones más contratadas (con 30 y más trabajadores extranjeros) por género	34
3.5.	Contratos realizados a trabajadores extranjeros por actividad económica	35

1. Paro Registrado

1.1. Evolución del paro registrado según ámbito territorial

	Marzo 2015	Variación mes anterior		Variación año anterior	
		Total	%	Total	%
Huesca	13.638	-496	-3,51%	-1.086	-7,38%
Teruel	9.756	-320	-3,18%	-903	-8,47%
Zaragoza	78.974	118	0,15%	-4.505	-5,40%
Aragón	102.368	-698	-0,68%	-6.494	-5,97%
España	4.451.939	-60.214	-1,33%	-343.927	-7,17%

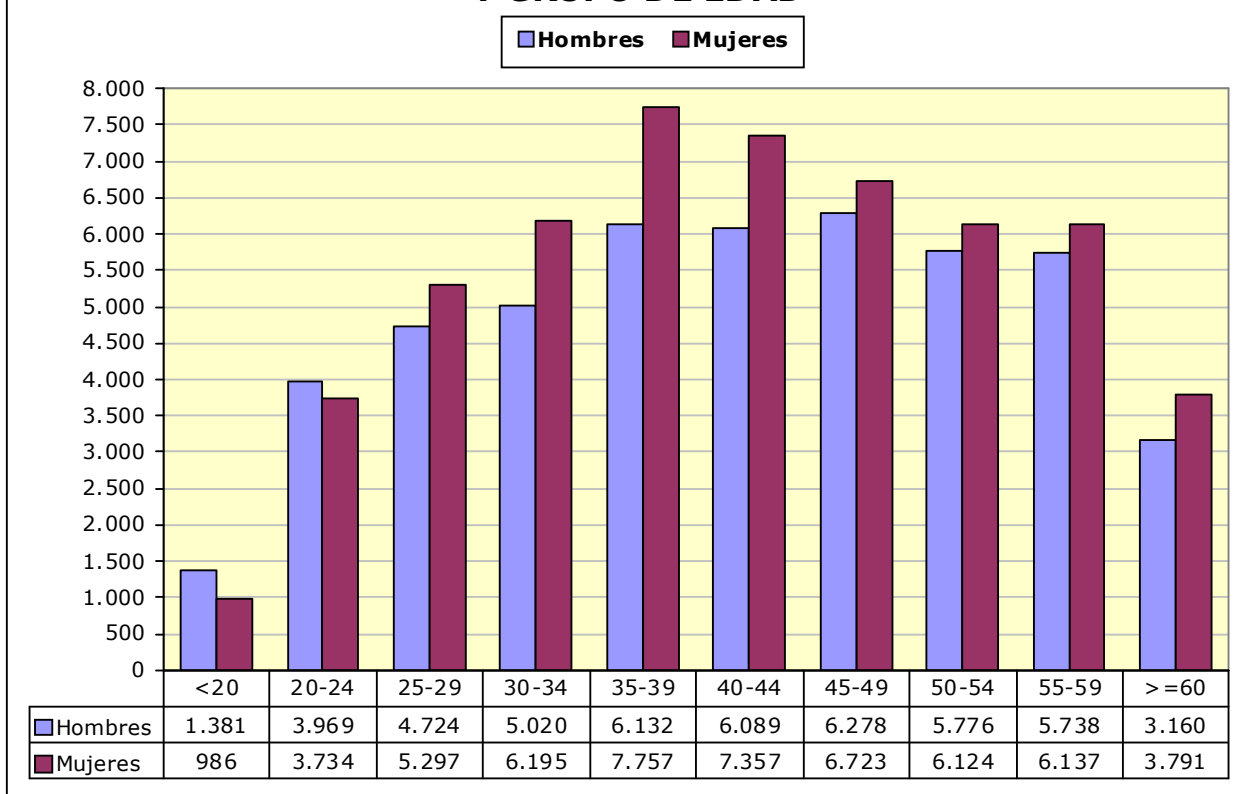




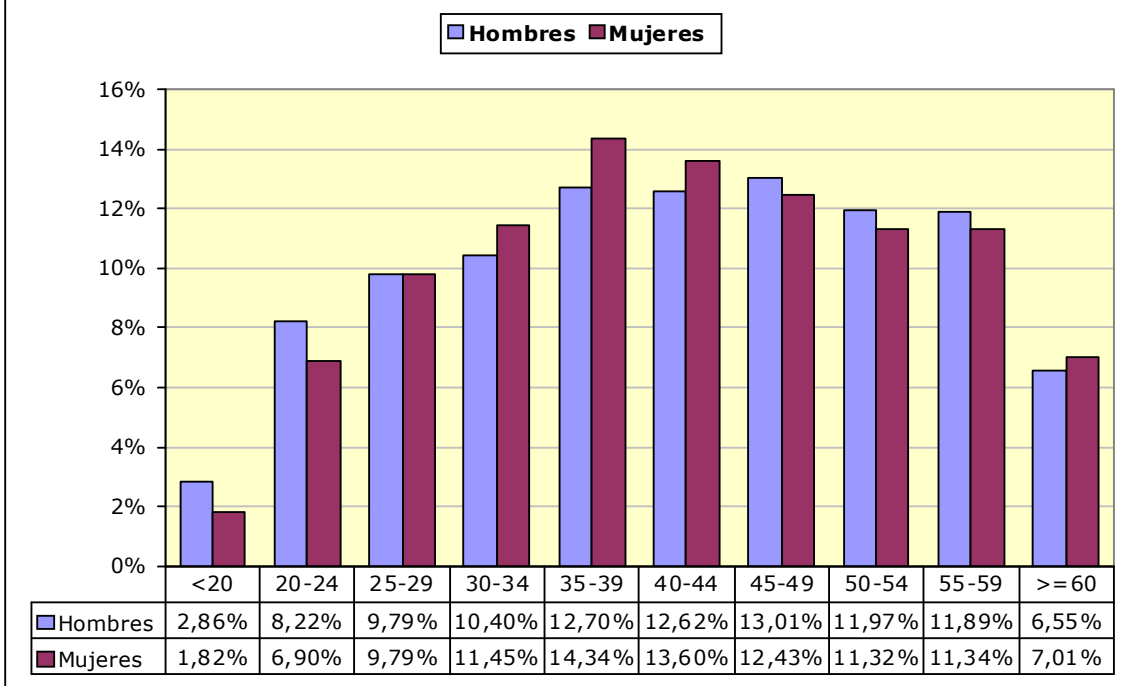
1.6. Paro registrado por grupo de edad, provincia y género

Edad	Huesca		Teruel		Zaragoza		Aragón	
	H	M	H	M	H	M	H	M
<20	199	121	152	103	1.030	762	1.381	986
20-24	518	483	409	420	3.042	2.831	3.969	3.734
25-29	660	749	506	628	3.558	3.920	4.724	5.297
30-34	703	904	478	570	3.839	4.721	5.020	6.195
35-39	885	1.082	566	714	4.681	5.961	6.132	7.757
40-44	829	889	565	661	4.695	5.807	6.089	7.357
45-49	846	846	590	656	4.842	5.221	6.278	6.723
50-54	820	700	564	555	4.392	4.869	5.776	6.124
55-59	801	689	586	508	4.351	4.940	5.738	6.137
>=60	478	436	276	249	2.406	3.106	3.160	3.791
Total	6.739	6.899	4.692	5.064	36.836	42.138	48.267	54.101

1.7. PARO REGISTRADO POR GÉNERO Y GRUPO DE EDAD

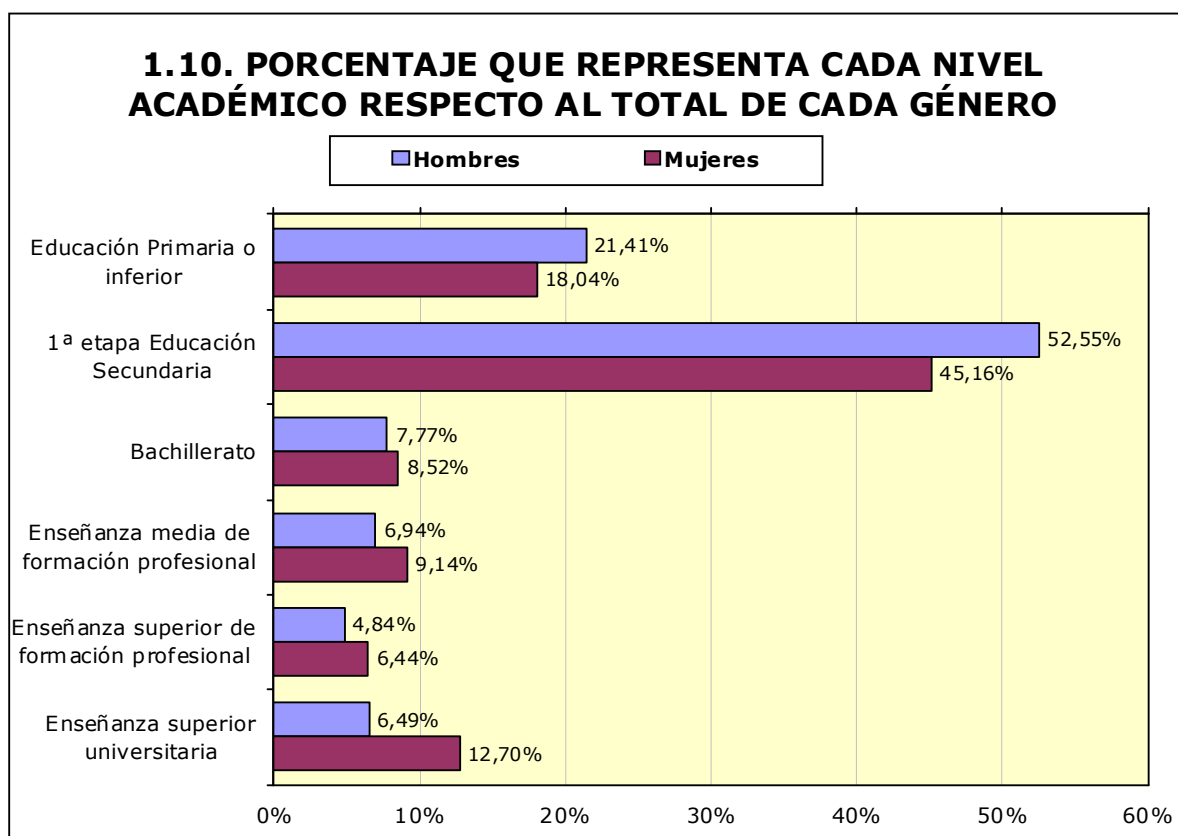


1.8. PORCENTAJE QUE SUPONE CADA SEGMENTO DE EDAD RESPECTO AL TOTAL DE CADA GÉNERO



1.9. Paro registrado por nivel académico, provincia y género

Nivel Académico	Huesca		Teruel		Zaragoza		Aragón	
	H	M	H	M	H	M	H	M
Educación Primaria o inferior	2.121	1.852	1.564	1.439	6.650	6.467	10.335	9.758
Primera Etapa de Educ. Secundaria	3.128	2.622	2.151	1.929	20.084	19.882	25.363	24.433
Segunda Etapa de Educ. Secundaria:								
- Bachillerato	467	533	208	267	3.073	3.811	3.748	4.611
- Enseñanza media de formación profesional	361	566	315	490	2.675	3.890	3.351	4.946
Enseñanza Superior:								
- De formación profesional	283	417	212	334	1.843	2.731	2.338	3.482
- Universitaria	379	909	242	605	2.511	5.357	3.132	6.871
Total	6.739	6.899	4.692	5.064	36.836	42.138	48.267	54.101


1.11. Paro registrado por nivel académico y grupo de edad. Hombres

Nivel Académico	< 25 años		25 – 44 años		≥45 años	
	T	%	T	%	T	%
Educación Primaria o inferior	767	14,34%	4.731	21,54%	4.837	23,09%
Primera Etapa de Educ. Secundaria	3.073	57,44%	10.870	49,49%	11.420	54,51%
Segunda Etapa de Educ. Secundaria:						
- Bachillerato	275	5,14%	1.372	6,25%	2.101	10,03%
- Enseñanza media de formación profesional	763	14,26%	1.701	7,74%	887	4,23%
Enseñanza Superior:						
- De formación profesional	315	5,89%	1.389	6,32%	634	3,03%
- Universitaria	157	2,93%	1.902	8,66%	1.073	5,12%
Total	5.350	100%	21.965	100%	20.952	100%

1.12. Paro registrado por nivel académico y grupo de edad. Mujeres

Nivel Académico	< 25 años		25 – 44 años		≥ 45 años	
	T	%	T	%	T	%
Educación Primaria o inferior	636	13,47%	5.002	18,80%	4.120	18,09%
Primera Etapa de Educ. Secundaria	2.388	50,59%	9.962	37,44%	12.083	53,05%
Segunda Etapa de Educ. Secundaria:						
- Bachillerato	324	6,86%	2.161	8,12%	2.126	9,33%
- Enseñanza media de formación profesional	636	13,47%	2.479	9,32%	1.831	8,04%
Enseñanza Superior:						
- De formación profesional	271	5,74%	2.339	8,79%	872	3,83%
- Universitaria	465	9,85%	4.663	17,53%	1.743	7,65%
Total	4.720	100%	26.606	100%	22.775	100%

1.13. Trabajadores parados de larga duración* por grupo de edad

Edad	N	% variación mes anterior
<25 años	1.278	-1,39%
25-44 años	14.314	-0,74%
>=45 años	24.052	-0,41%
Total	39.644	-0,56%

*Más de 12 meses como desempleado.

1.14. Duración media de la demanda en desempleo según grupo de edad y género (días)

Edad	Hombres	Mujeres	Total
<20	137	143	140
20-24	181	199	190
25-29	224	269	248
30-34	274	360	322
35-39	322	421	377
40-44	380	495	443
45-49	512	570	542
50-54	630	690	661
55-59	828	1.004	919
>=60	857	1.271	1.083
Total	455	563	512

1.15. Duración media de la demanda en desempleo según nivel académico y género (días)

Nivel Académico	Hombres	Mujeres	Total
Educación Primaria o inferior	453	539	495
Primera Etapa de Educ. Secundaria	485	649	565
Segunda Etapa de Educ. Secundaria:			
- Bachillerato	515	552	535
- Enseñanza media de formación profesional	324	471	411
Enseñanza Superior:			
- De formación profesional	338	450	405
- Universitaria	374	425	409
Total	455	563	512

1.16. Ámbito de búsqueda de empleo en el que el demandante está dispuesto a trabajar

	T	%
Municipio, comarca o restringido*	74.822	73,09%
Provincia	16.474	16,09%
Aragón	6.058	5,92%
España	3.210	3,14%
Extranjero	1.804	1,76%
Total	102.368	100%

*El ámbito restringido se refiere a un territorio muy concreto y definido, formado por varios municipios que no es preciso que sean colindantes y/o varias provincias.

1.17. Titulaciones de Formación Profesional con 50 o más trabajadores (88,67% de todas las titulaciones de formación profesional)

	Titulaciones	Hombres	Mujeres	Total	Duración media en desempleo (días)
333450027101	TÉCNICO gestión administrativa	392	2.590	2.982	523
513450027101	TÉCNICO SUPERIOR administracion y finanzas	267	1.580	1.847	490
337230022101	TÉCNICO cuidados auxiliares de enfermería	79	1.205	1.284	375
335200027304	TÉCNICO en Instalaciones Eléctricas y Automáticas	570	9	579	326
335250023204	TÉCNICO en Electromecánica de Vehículos Automóviles	380	8	388	254
514810027405	TÉCNICO SUPERIOR en Desarrollo de Aplicaciones Multiplataforma	125	235	360	478
338150028305	TÉCNICO en Peluquería y Cosmética Capilar	14	345	359	475
335230027302	TÉCNICO equipos electrónicos de consumo	302	7	309	336

**1.17. Titulaciones de Formación Profesional con 50 o más trabajadores
(88,67% de todas las titulaciones de formación profesional)**

	Titulaciones	Hombres	Mujeres	Total	Duración media en desempleo (días)
514810027404	TÉCNICO SUPERIOR en Administración de Sistemas Informáticos en Red	113	129	242	365
337610028402	TÉCNICO jardines de infancia	0	231	231	621
511430028402	TÉCNICO SUPERIOR educación infantil	4	210	214	278
517250022107	TÉCNICO SUPERIOR laboratorio de diagnóstico clínico	15	194	209	329
515220027305	TÉCNICO SUPERIOR en Sistemas Electrotécnicos y Automatizados	198	7	205	334
515230027307	TÉCNICO SUPERIOR en Mantenimiento Electrónico	196	3	199	406
515820024104	TÉCNICO SUPERIOR en Proyectos de Edificación	88	91	179	514
338110025104	TÉCNICO en Cocina y Gastronomía	56	116	172	402
515250023201	TÉCNICO SUPERIOR automoción	161	3	164	282
338150028304	TÉCNICO en Estética y Belleza	2	161	163	409
333410023102	TÉCNICO en Actividades Comerciales	40	118	158	342
337270022104	TÉCNICO en Farmacia y Parafarmacia	16	140	156	295
335210026202	TÉCNICO mecanizado	152	2	154	398
335210026203	TÉCNICO soldadura y calderería	149	3	152	282
515230027306	TÉCNICO SUPERIOR en Sistemas de Telecomunicaciones e Informáticos	136	15	151	327
513460027103	TÉCNICO SUPERIOR en Asistencia a la Dirección	9	129	138	555
336210021107	TÉCNICO en Producción Agropecuaria	81	51	132	446
334810027402	TÉCNICO en Sistemas Microinformáticos y Redes	104	23	127	225
337230028404	TÉCNICO en Atención a Personas en Situación de Dependencia	11	114	125	183
513420023107	TÉCNICO SUPERIOR en Gestión de Ventas y Espacios Comerciales	32	91	123	298
336230021109	TÉCNICO en Aprovechamiento y Conservación del Medio Natural	92	17	109	217
512140032105	TÉCNICO SUPERIOR DE ARTES PLÁSTICAS Y DISEÑO proyectos y dirección de obras de decoración	15	86	101	644
515210026206	TÉCNICO SUPERIOR en Programación de la Producción en Fabricación Mecánica	99	2	101	452
335820024106	TÉCNICO en Obras de Interior, Decoración y Rehabilitación	59	37	96	516
335220027504	TÉCNICO en Mantenimiento Electromecánico	89	2	91	231
515210026207	TÉCNICO SUPERIOR en Diseño en Fabricación Mecánica	49	42	91	586
517240022105	TÉCNICO SUPERIOR higiene bucodental	2	88	90	241
517620028403	TÉCNICO SUPERIOR integración social	8	79	87	267
338110025105	TÉCNICO en Servicios en Restauración	28	58	86	454
335240026607	TÉCNICO en Operaciones de Laboratorio	22	63	85	540
515240026607	TÉCNICO SUPERIOR en Laboratorio de Análisis y de Control de Calidad	30	54	84	365
335250023201	TÉCNICO carrocería	69	1	70	113

**1.17. Titulaciones de Formación Profesional con 50 o más trabajadores
(88,67% de todas las titulaciones de formación profesional)**

Titulaciones		Hombres	Mujeres	Total	Duración media en desempleo (días)
517250022106	TÉCNICO SUPERIOR imagen para el diagnóstico	16	52	68	251
518130028101	TÉCNICO SUPERIOR animación de actividades físicas y deportivas	43	20	63	169
515200027507	TÉCNICO SUPERIOR en Mecatrónica Industrial	60	2	62	310
517200022111	TÉCNICO SUPERIOR salud ambiental	14	48	62	203
512130027209	TÉCNICO SUPERIOR en Iluminación, Captación y Tratamiento de Imagen	23	37	60	399
335220027506	TÉCNICO en Instalaciones Frigoríficas y de Climatización	59	0	59	268
518520021104	TÉCNICO SUPERIOR en Gestión Forestal y del Medio Natural	44	13	57	173
512130027206	TÉCNICO SUPERIOR en Realización de proyectos audiovisuales y espectáculos	34	22	56	230
517260022103	TÉCNICO SUPERIOR dietética	3	53	56	428
335220027507	TÉCNICO en Instalaciones de Producción de Calor	55	0	55	269
335420026706	TÉCNICO en Confección y Moda	1	54	55	418
512130032203	TÉCNICO SUPERIOR DE ARTES PLÁSTICAS Y DISEÑO gráfica publicitaria	13	40	53	519
513410023108	TÉCNICO SUPERIOR en Comercio Internacional	11	42	53	247
332130027202	TÉCNICO en Vídeo Disc-jockey y Sonido	25	27	52	258

**1.18. Titulaciones Universitarias con 30 o más trabajadores
(82,92% de todas las titulaciones universitarias)**

Titulaciones		Hombres	Mujeres	Total	Duración media en desempleo (días)
553800065201	LICENCIATURA en derecho	205	498	703	527
543450064301	DIPLOMATURA en relaciones laborales	116	484	600	450
543400064101	DIPLOMATURA en ciencias empresariales	172	398	570	474
541430063304	MAESTRO, especialidad de educación infantil	36	362	398	555
553450064101	LICENCIATURA en administración y dirección de empresas	134	256	390	379
547620066401	DIPLOMATURA en trabajo social	29	331	360	356
552250082201	LICENCIATURA en historia	132	195	327	591
541440063306	MAESTRO, especialidad de educación primaria	48	265	313	600
548120066501	DIPLOMATURA en turismo	37	258	295	459
553140064401	LICENCIATURA en economía	88	165	253	521
547230042101	DIPLOMATURA en enfermería	20	230	250	215
553110066101	LICENCIATURA en psicología	29	212	241	363

**1.18. Titulaciones Universitarias con 30 o más trabajadores
 (82,92% de todas las titulaciones universitarias)**

	Titulaciones	Hombres	Mujeres	Total	Duración media en desempleo (días)
545210073403	INGENIERO TÉCNICO industrial, especialidad en mecánica	150	53	203	342
554420053501	LICENCIATURA en química	53	144	197	467
552110081201	LICENCIATURA en historia del arte	40	153	193	535
545810072101	ARQUITECTO TÉCNICO	92	75	167	433
556410041401	LICENCIATURA en veterinaria	44	114	158	456
545240073404	INGENIERO TÉCNICO industrial, especialidad en química industrial	55	79	134	607
552230083109	LICENCIATURA en filología hispánica	19	115	134	531
555200073401	INGENIERO industrial	93	37	130	280
545220073401	INGENIERO TÉCNICO industrial, especialidad en electricidad	105	23	128	464
554430052401	LICENCIATURA en geología	58	58	116	395
557210041201	LICENCIATURA en medicina	19	92	111	219
597230042101	GRADO en Enfermería	14	94	108	92
554210052101	LICENCIATURA en biología	23	78	101	449
553120082301	LICENCIATURA en geografía	33	58	91	413
553210061201	LICENCIATURA en periodismo	29	55	84	299
543220063401	DIPLOMATURA en biblioteconomía y documentación	12	70	82	560
555810072101	ARQUITECTURA arquitecto	30	48	78	282
541440063302	MAESTRO, especialidad de educación especial	5	72	77	424
545230073402	INGENIERO TÉCNICO industrial, especialidad en electrónica industrial	57	20	77	313
552260084101	LICENCIATURA en filosofía	28	47	75	705
552110081101	LICENCIATURA en bellas artes	17	57	74	321
552220083110	LICENCIATURA en filología inglesa	11	60	71	590
541460063303	MAESTRO, especialidad de educación física	38	30	68	213
546210076101	INGENIERO TÉCNICO agrícola, especialidad en explotaciones agropecuarias	28	34	62	467
597620066401	GRADO en Trabajo Social	4	58	62	200
543450065101	DIPLOMATURA en gestión y administración pública	12	43	55	391
554210053101	LICENCIATURA en bioquímica	13	38	51	264
554220052201	LICENCIATURA en Ciencias Ambientales	17	33	50	258
545820072201	INGENIERO TÉCNICO de obras públicas, especialidad en construcciones civiles	38	11	49	327
541400066301	DIPLOMATURA en educación social	4	43	47	220
541460063307	MAESTRO, especialidad de lengua extranjera	7	38	45	303
545410076103	INGENIERO TÉCNICO agrícola, especialidad en industrias agrarias y alimentarias	14	31	45	294
547260042501	DIPLOMATURA en terapia ocupacional	5	38	43	206
544620053401	DIPLOMATURA en estadística	11	30	41	803

**1.18. Titulaciones Universitarias con 30 o más trabajadores
 (82,92% de todas las titulaciones universitarias)**

Titulaciones		Hombres	Mujeres	Total	Duración media en desempleo (días)
541460063305	MAESTRO, especialidad de educación musical	9	31	40	341
554410053301	LICENCIATURA en física	23	17	40	380
551420063101	LICENCIATURA en pedagogía	3	36	39	243
553420061301	LICENCIATURA en publicidad y relaciones publicas	9	30	39	484
555410051101	LICENCIATURA en ciencia y tecnología de los alimentos	4	32	36	231
557270041101	LICENCIATURA en farmacia	3	33	36	267
551420063201	LICENCIATURA en psicopedagogía	3	32	35	261
553120066201	LICENCIATURA en sociología	14	21	35	526
558130062101	LICENCIATURA en ciencias de la actividad física y del deporte	20	15	35	303
542140032101	DIPLOMATURA diseño de interiores	2	32	34	352
547260042201	DIPLOMATURA en fisioterapia	4	30	34	248
555240073601	INGENIERO químico	14	17	31	313
555820072201	INGENIERO de caminos, canales y puertos	22	9	31	327
546220076102	INGENIERO TÉCNICO agrícola, especialidad en hortofruticultura y jardinería	13	17	30	306
567210041226	MÉDICO ESPECIALISTA en medicina familiar y comunitaria	8	22	30	154
593110066101	GRADO en Psicología	6	24	30	142

1.19. Actividad económica de la última empresa en la que los trabajadores han prestado sus servicios

Actividad económica		Hombres	Mujeres	Total
1	Agricultura, ganadería, caza y servicios relacionados con las mismas	4.955	1.691	6.646
2	Silvicultura y explotación forestal	221	57	278
3	Pesca y acuicultura	23	9	32
5	Extracción de antracita, hulla y lignito	27	9	36
6	Extracción de crudo de petróleo y gas natural	1	1	2
7	Extracción de minerales metálicos	6	0	6
8	Otras industrias extractivas	83	18	101
9	Actividades de apoyo a las industrias extractivas	4	1	5
10	Industria de la alimentación	924	1.192	2.116
11	Fabricación de bebidas	122	88	210
12	Industria del tabaco	3	3	6
13	Industria textil	79	315	394
14	Confección de prendas de vestir	84	666	750
15	Industria del cuero y del calzado	151	246	397
16	Industria de la madera y del corcho, excepto muebles; cestería y espartería	320	65	385
17	Industria del papel	79	46	125
18	Artes gráficas y reproducción de soportes grabados	168	117	285
19	Coquerías y refino de petróleo	0	4	4
20	Industria química	202	159	361

1.19. Actividad económica de la última empresa en la que los trabajadores han prestado sus servicios

	Actividad económica	Hombres	Mujeres	Total
21	Fabricación de productos farmacéuticos	26	52	78
22	Fabricación de productos de caucho y plásticos	274	254	528
23	Fabricación de otros productos minerales no metálicos	419	95	514
24	Metalurgia; fabricación de productos de hierro, acero y ferroaleaciones	357	109	466
25	Fabricación de productos metálicos, excepto maquinaria y equipo	1.043	309	1.352
26	Fabricación de productos informáticos, electrónicos y ópticos	62	105	167
27	Fabricación de material y equipo eléctrico	337	328	665
28	Fabricación de maquinaria y equipo n.c.o.p.	471	142	613
29	Fabricación de vehículos de motor, remolques y semirremolques	510	461	971
30	Fabricación de otro material de transporte	29	13	42
31	Fabricación de muebles	453	153	606
32	Otras industrias manufactureras	138	142	280
33	Reparación e instalación de maquinaria y equipo	252	43	295
35	Suministro de energía eléctrica, gas, vapor y aire acondicionado	117	13	130
36	Captación, depuración y distribución de agua	152	33	185
37	Recogida y tratamiento de aguas residuales	14	2	16
38	Recogida, tratamiento y eliminación de residuos; valorización	324	143	467
39	Actividades de descontaminación y otros servicios de gestión de residuos	2	0	2
41	Construcción de edificios	4.562	477	5.039
42	Ingeniería civil	417	58	475
43	Actividades de construcción especializada	4.451	657	5.108
45	Venta y reparación de vehículos de motor y motocicletas	657	222	879
46	Comercio al por mayor e intermediarios del comercio, excepto de vehículos de motor y motocicletas	1.817	2.367	4.184
47	Comercio al por menor, excepto de vehículos de motor y motocicletas	2.132	6.566	8.698
49	Transporte terrestre y por tubería	1.456	317	1.773
50	Transporte marítimo y por vías navegables interiores	8	2	10
51	Transporte aéreo	9	15	24
52	Almacenamiento y actividades anexas al transporte	368	164	532
53	Actividades postales y de correos	147	238	385
55	Servicios de alojamiento	429	1.025	1.454
56	Servicios de comidas y bebidas	2.597	5.553	8.150
58	Edición	83	77	160
59	Actividades cinematográficas, de vídeo y de programas de televisión, grabación de sonido y edición musical	64	102	166
60	Actividades de programación y emisión de radio y televisión	21	16	37
61	Telecomunicaciones	195	143	338
62	Programación, consultoría y otras actividades relacionadas con la informática	209	188	397
63	Servicios de información	40	73	113
64	Servicios financieros, excepto seguros y fondos de pensiones	543	221	764
65	Seguros, reaseguros y fondos de pensiones, excepto Seguridad Social obligatoria	29	54	83
66	Actividades auxiliares a los servicios financieros y a los seguros	50	139	189
68	Actividades inmobiliarias	131	271	402
69	Actividades jurídicas y de contabilidad	150	419	569
70	Actividades de las sedes centrales; actividades de consultoría de gestión empresarial	66	143	209

1.19. Actividad económica de la última empresa en la que los trabajadores han prestado sus servicios

	Actividad económica	Hombres	Mujeres	Total
71	Servicios técnicos de arquitectura e ingeniería; ensayos y análisis técnicos	336	337	673
72	Investigación y desarrollo	87	121	208
73	Publicidad y estudios de mercado	246	444	690
74	Otras actividades profesionales, científicas y técnicas	598	1.200	1.798
75	Actividades veterinarias	4	32	36
77	Actividades de alquiler	264	162	426
78	Actividades relacionadas con el empleo	3.424	3.152	6.576
79	Actividades de agencias de viajes, operadores turísticos, servicios de reservas y actividades relacionadas con los mismos	34	117	151
80	Actividades de seguridad e investigación	439	151	590
81	Servicios a edificios y actividades de jardinería	1.337	3.636	4.973
82	Actividades administrativas de oficina y otras actividades auxiliares a las empresas	747	1.034	1.781
84	Administración Pública y defensa; Seguridad Social obligatoria	1.786	1.966	3.752
85	Educación	610	1.544	2.154
86	Actividades sanitarias	166	1.065	1.231
87	Asistencia en establecimientos residenciales	181	1.705	1.886
88	Actividades de servicios sociales sin alojamiento	219	914	1.133
90	Actividades de creación, artísticas y espectáculos	294	160	454
91	Actividades de bibliotecas, archivos, museos y otras actividades culturales	30	51	81
92	Actividades de juegos de azar y apuestas	78	162	240
93	Actividades deportivas, recreativas y de entretenimiento	398	370	768
94	Actividades asociativas	235	517	752
95	Reparación de ordenadores, efectos personales y artículos de uso doméstico	76	54	130
96	Otros servicios personales	322	1.288	1.610
97	Actividades de los hogares como empleadores de personal doméstico	309	1.555	1.864
98	Actividades de los hogares como productores de bienes y servicios para uso propio	0	9	9
99	Actividades de organizaciones y organismos extraterritoriales	8	7	15
0	Sin empleo anterior	2.976	5.757	8.733
	Total	48.267	54.101	102.368

1.20. Trabajadores sin empleo anterior según género y grupo de edad

	< 25 años	25 - 44 años	>= 45 años	Total
Hombres	2.046	547	383	2.976
Mujeres	1.831	2.235	1.691	5.757
Total	3.877	2.782	2.074	8.733

1.21. Trabajadores con una discapacidad igual o superior al 33%

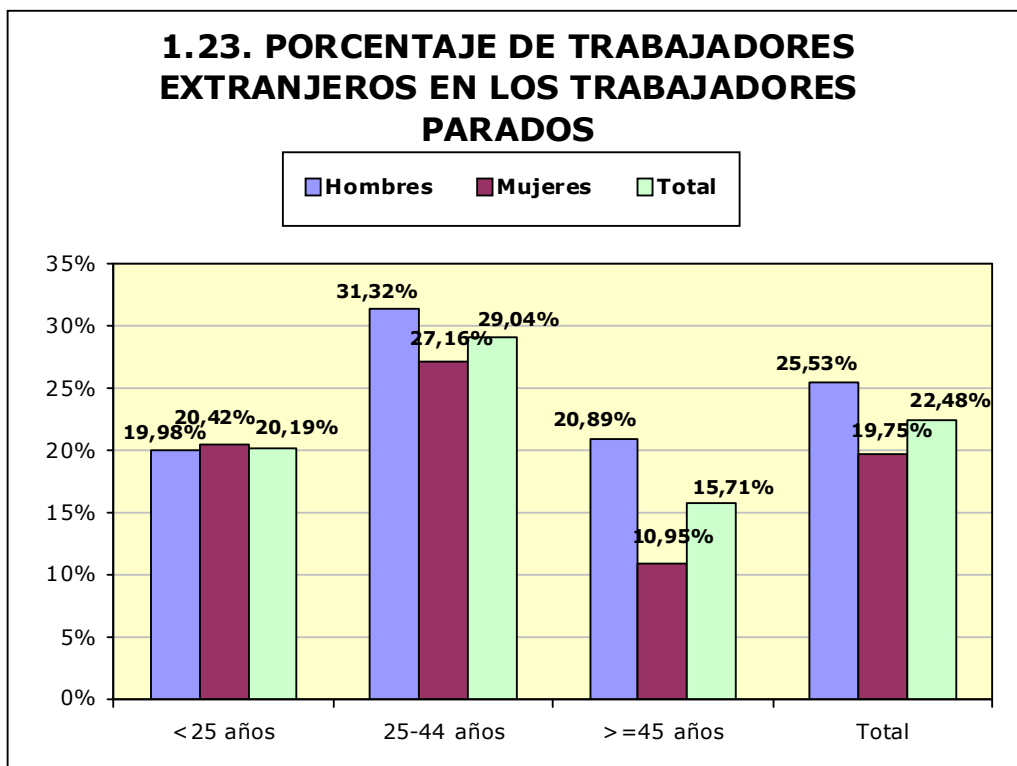
	< 25 años	25 - 44 años	>= 45 años	Total
Hombres	119	774	686	1.579
Mujeres	91	554	888	1.533

1.21. Trabajadores con una discapacidad igual o superior al 33%

	< 25 años	25 - 44 años	>= 45 años	Total
Total	210	1.328	1.574	3.112

1.22. Trabajadores extranjeros según género y grupo de edad (Porcentaje respecto al total de trabajadores parados por cada categoría)

	<25 años		25-44 años		>=45 años		Total	
	T	%	T	%	T	%	T	%
Hombres	1.069	19,98%	6.879	31,32%	4.376	20,89%	12.324	25,53%
Mujeres	964	20,42%	7.227	27,16%	2.495	10,95%	10.686	19,75%
Total	2.033	20,19%	14.106	29,04%	6.871	15,71%	23.010	22,48%

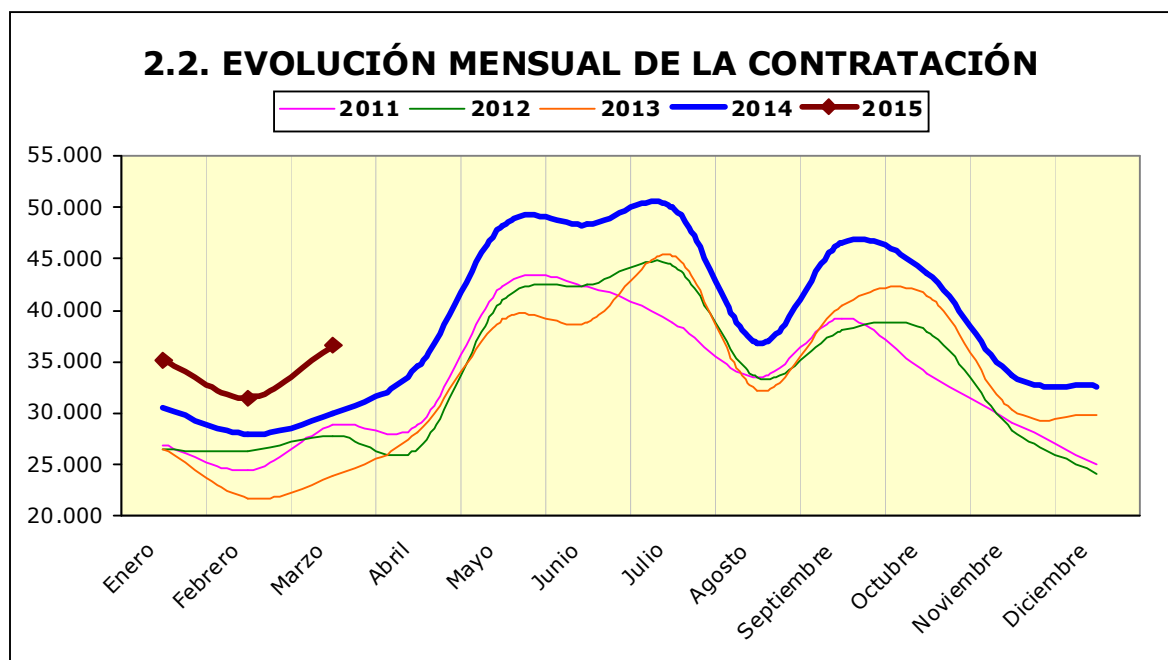


2. Contratación¹

2.1. Total contratos según ámbito territorial *

	Huesca	Teruel	Zaragoza	Aragón	España
Mes	6.042	3.063	27.539	36.644	1.441.775
% Δ mes anterior	31,43%	25,69%	12,54%	16,31%	17,51%
% Δ año anterior	24,32%	20,07%	21,60%	21,91%	18,50%
Total año	16.153	8.208	78.923	103.284	4.036.520

*Incluye los contratos convertidos en indefinidos



¹ En los contratos del año 2012 están incluidos los contratos de trabajo del servicio del hogar familiar formalizados en los meses de enero a septiembre, los cuales no se incluyeron en ese momento a la estadística de contratos publicada.

2.3. Contratos por modalidad y provincia

Modalidad	MES			
	Huesca	Teruel	Zaragoza	Aragón
Indefinido (bonif./no bonificados)	385	237	1.930	2.552
Indef. Personas con Discapacidad	5	2	18	25
Conversión en Indefinidos	210	72	968	1.250
TOTAL INDEFINIDOS	600	311	2.916	3.827
Obra o servicio	2.081	919	8.292	11.292
Eventual circunstancias de la producción	2.741	1.536	12.598	16.875
Interinidad	534	254	3.334	4.122
Temporal Personas con Discapacidad	5	2	50	57
Sust. jubilación 64 años	0	0	2	2
Relevo	10	4	22	36
Jubilación parcial	12	8	77	97
Prácticas	26	10	107	143
Formación y aprendizaje	32	19	107	158
Otros contratos	1	0	34	35
TOTAL TEMPORALES	5.442	2.752	24.623	32.817
TOTAL CONTRATOS	6.042	3.063	27.539	36.644

2.4. Contratos por modalidad. Evolución mensual. Aragón

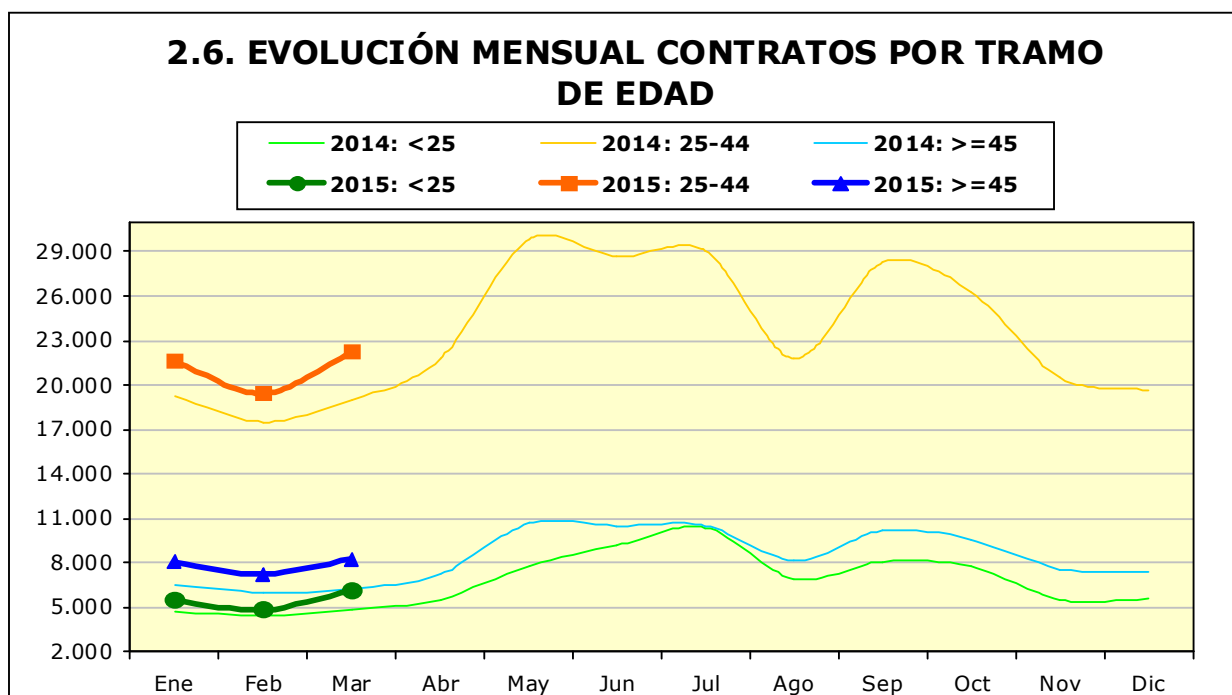
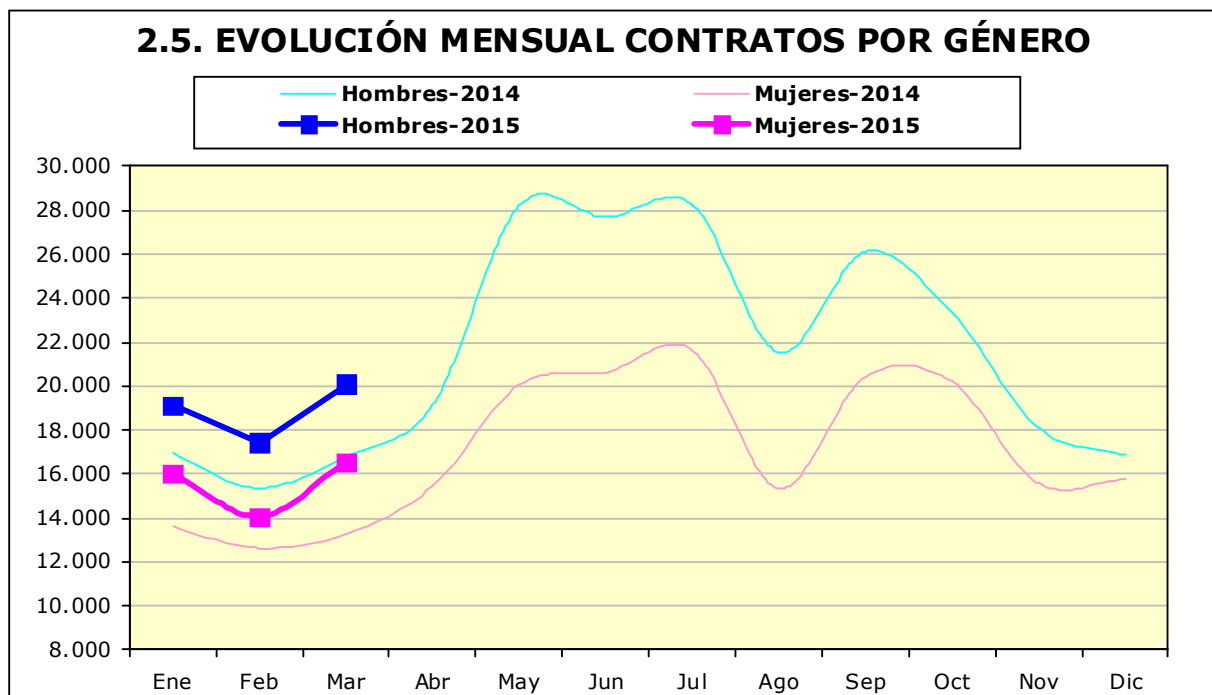
Modalidad	MES					
	1	2	3	4	5	6
Indefinido (bonif./no bonificados)	2.126	2.017	2.552			
Indef. Personas con Discapacidad	18	19	25			
Conversión en Indefinidos	1.232	1.200	1.250			
TOTAL INDEFINIDOS	3.376	3.236	3.827			
Obra o servicio	11.413	9.715	11.292			
Eventual circunstancias de la producción	15.326	13.805	16.875			
Interinidad	4.429	4.131	4.122			
Temporal Personas con Discapacidad	57	50	57			
Sust. jubilación 64 años	6	2	2			
Relevo	47	46	36			

2.4. Contratos por modalidad. Evolución mensual. Aragón

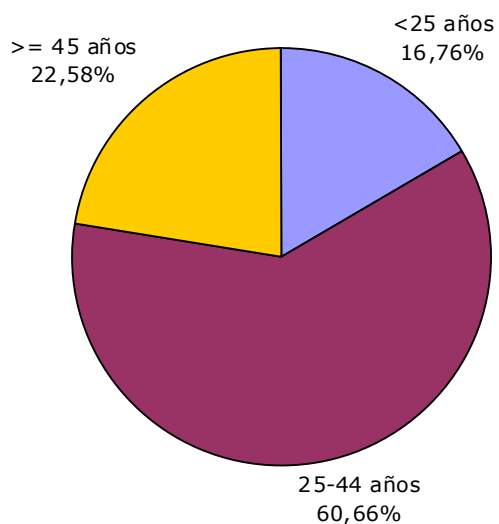
Modalidad	MES					
	1	2	3	4	5	6
Jubilación parcial	116	123	97			
Prácticas	163	197	143			
Formación y aprendizaje	155	130	158			
Otros contratos	47	70	35			
TOTAL TEMPORALES	31.759	28.269	32.817			
TOTAL CONTRATOS	35.135	31.505	36.644			

2.4. Contratos por modalidad. Evolución mensual. Aragón (continuación)

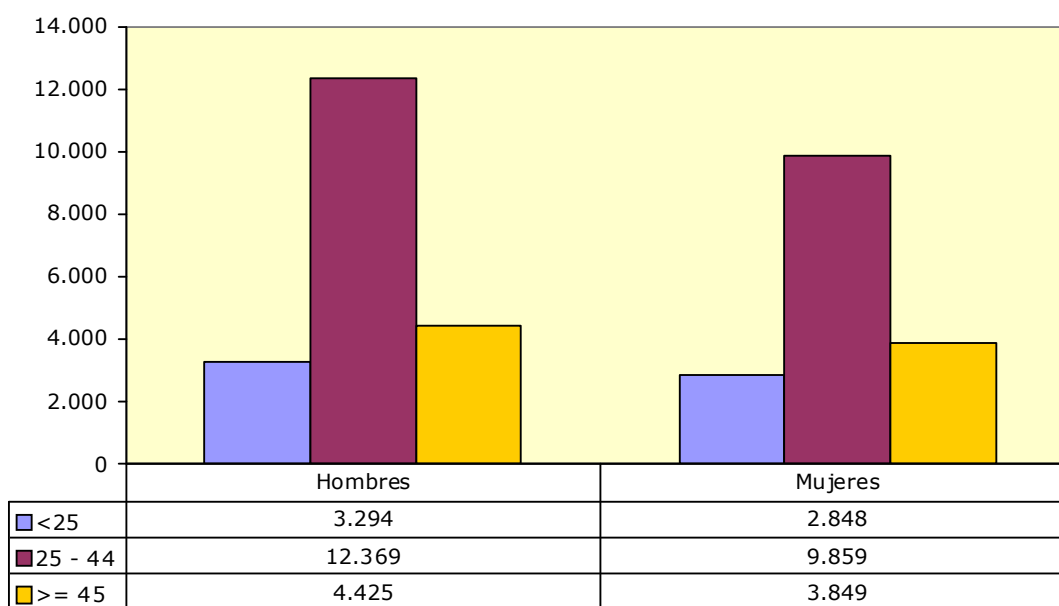
Modalidad	MES					
	7	8	9	10	11	12
Indefinido (bonif./no bonificados)						
Indef. Discapacitados						
Conversión en Indefinidos						
TOTAL INDEFINIDOS						
Obra o servicio						
Eventual circunstancias de la producción						
Interinidad						
Temporal discapacitados						
Sust. jubilación 64 años						
Relevo						
Jubilación parcial						
Prácticas						
Formación y aprendizaje						
Otros contratos						
TOTAL TEMPORALES						
TOTAL CONTRATOS						



2.7. CONTRATOS POR GRUPOS DE EDAD



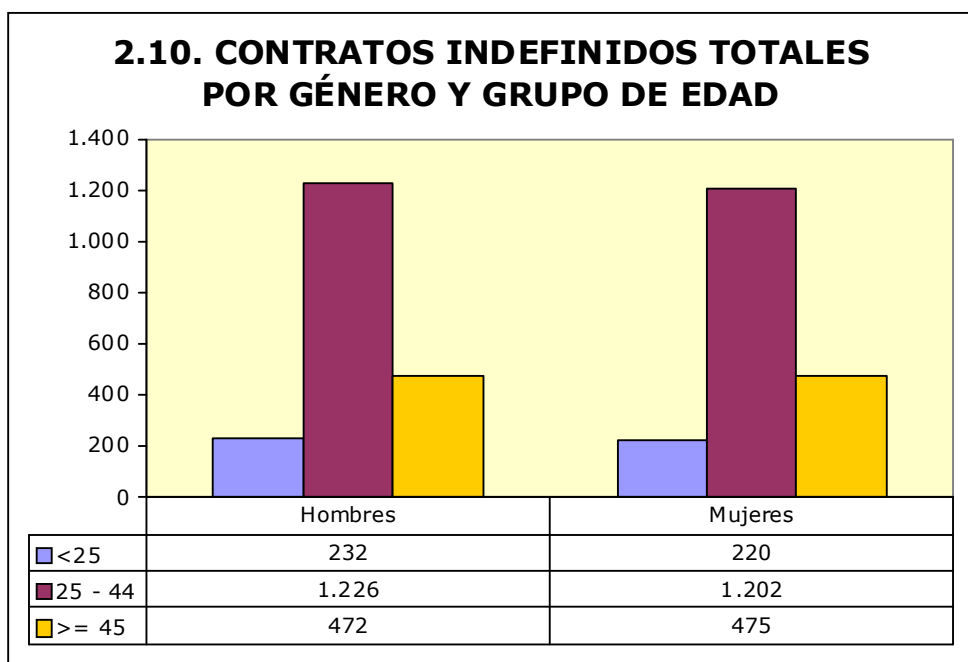
2.8. CONTRATOS POR GÉNERO Y GRUPO DE EDAD



2.9. Contratos por género y provincia

	Huesca	Teruel	Zaragoza	Aragón
Hombres	3.300	1.883	14.905	20.088
Mujeres	2.742	1.180	12.634	16.556
Total	6.042	3.063	27.539	36.644

2.10. CONTRATOS INDEFINIDOS TOTALES POR GÉNERO Y GRUPO DE EDAD

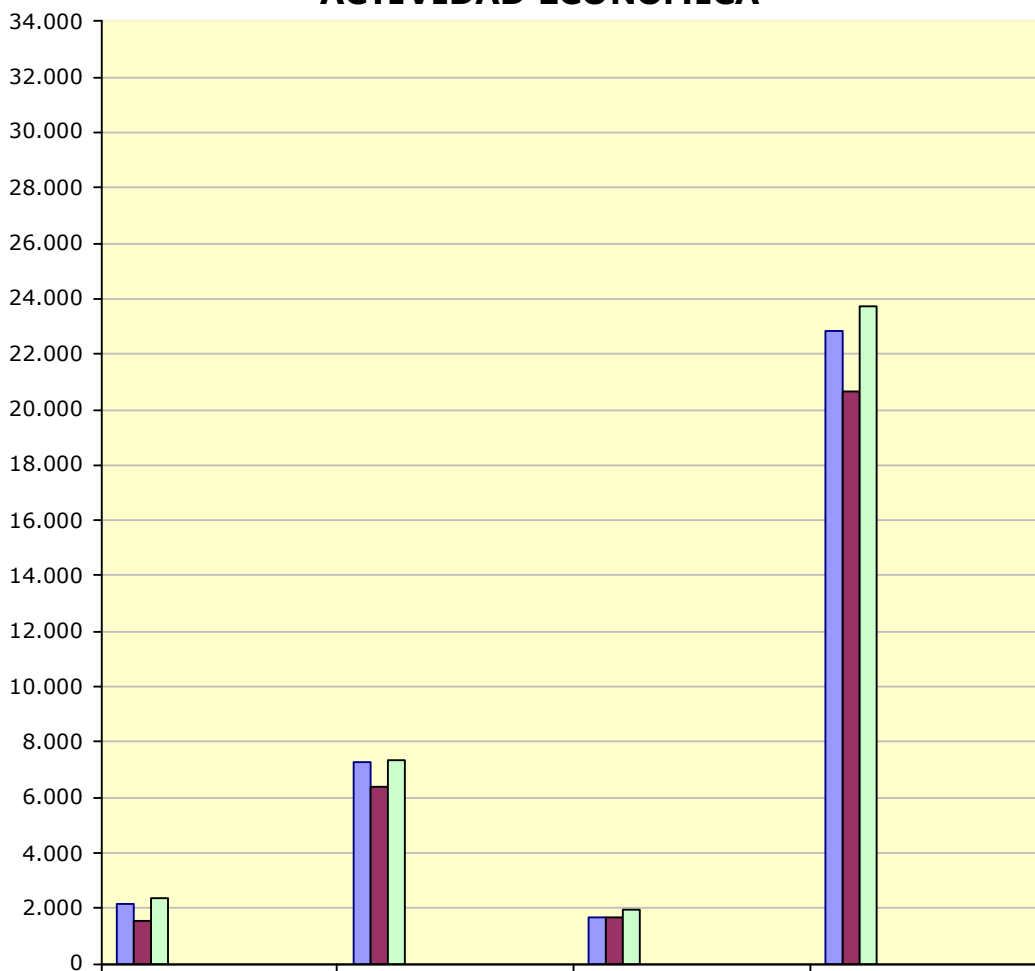


2.11. Contratos por nivel académico, género, contratos indefinidos y duración media en días

Nivel Académico	Hombres	Mujeres	Total	Contratos Indefinidos Totales	Duración Media C. Temporal ² (en días)
Educación Primaria o inferior	5.790	4.011	9.801	1.061	54
Primera Etapa de Educ. Secundaria	7.364	5.623	12.987	1.136	39
Segunda Etapa de Educ. Secundaria:					
- Bachillerato	3.224	3.299	6.523	791	37
- Enseñanza media de formación profesional	1.569	1.103	2.672	239	46
Enseñanza Superior:					
- De formación profesional	803	685	1.488	150	54
- Universitaria	1.338	1.835	3.173	450	77
Total	20.088	16.556	36.644	3.827	46

² Se refiere exclusivamente a la duración media de todos aquellos contratos temporales en los que se ha especificado una duración determinada excluyendo por lo tanto los que no definen duración.

2.12. CONTRATOS INICIALES POR SECTOR DE ACTIVIDAD ECONÓMICA



	Agricultura	Industria	Construcción	Servicios
Enero	2.126	7.247	1.710	22.820
Febrero	1.580	6.405	1.698	20.622
Marzo	2.365	7.344	1.936	23.749
Abril				
Mayo				
Junio				
Julio				
Agosto				
Septiembre				
Octubre				
Noviembre				
Diciembre				

2.13. Contratos totales (incluidos conversiones en indefinidos) por actividad económica y género

Actividad económica		Hombres	Mujeres	Total
1	Agricultura, ganadería, caza y servicios relacionados con las mismas	1.931	375	2.306
2	Silvicultura y explotación forestal	86	9	95
3	Pesca y acuicultura	4	1	5
5	Extracción de antracita, hulla y lignito	3	0	3
7	Extracción de minerales metálicos	1	0	1
8	Otras industrias extractivas	18	3	21
9	Actividades de apoyo a las industrias extractivas	1	0	1
10	Industria de la alimentación	473	400	873
11	Fabricación de bebidas	45	29	74
13	Industria textil	64	163	227
14	Confección de prendas de vestir	8	17	25
15	Industria del cuero y del calzado	69	24	93
16	Industria de la madera y del corcho, excepto muebles; cestería y espartería	87	10	97
17	Industria del papel	101	22	123
18	Artes gráficas y reproducción de soportes grabados	29	13	42
20	Industria química	148	165	313
21	Fabricación de productos farmacéuticos	28	15	43
22	Fabricación de productos de caucho y plásticos	602	228	830
23	Fabricación de otros productos minerales no metálicos	189	21	210
24	Metalurgia; fabricación de productos de hierro, acero y ferroaleaciones	217	8	225
25	Fabricación de productos metálicos, excepto maquinaria y equipo	761	39	800
26	Fabricación de productos informáticos, electrónicos y ópticos	31	54	85
27	Fabricación de material y equipo eléctrico	824	212	1.036
28	Fabricación de maquinaria y equipo n.c.o.p.	260	39	299
29	Fabricación de vehículos de motor, remolques y semirremolques	1.228	301	1.529
30	Fabricación de otro material de transporte	11	0	11
31	Fabricación de muebles	160	30	190
32	Otras industrias manufactureras	28	11	39
33	Reparación e instalación de maquinaria y equipo	102	12	114
35	Suministro de energía eléctrica, gas, vapor y aire acondicionado	23	8	31
36	Captación, depuración y distribución de agua	76	6	82
37	Recogida y tratamiento de aguas residuales	5	1	6
38	Recogida, tratamiento y eliminación de residuos; valorización	98	25	123
39	Actividades de descontaminación y otros servicios de gestión de residuos	1	0	1
41	Construcción de edificios	738	30	768
42	Ingeniería civil	78	1	79
43	Actividades de construcción especializada	1.084	61	1.145
45	Venta y reparación de vehículos de motor y motocicletas	192	37	229
46	Comercio al por mayor e intermediarios del comercio, excepto de vehículos de motor y motocicletas	827	391	1.218
47	Comercio al por menor, excepto de vehículos de motor y motocicletas	751	1.779	2.530
49	Transporte terrestre y por tubería	793	107	900
50	Transporte marítimo y por vías navegables interiores	1	0	1
51	Transporte aéreo	20	7	27
52	Almacenamiento y actividades anexas al transporte	537	146	683

2.13. Contratos totales (incluidos conversiones en indefinidos) por actividad económica y género

Actividad económica		Hombres	Mujeres	Total
53	Actividades postales y de correos	155	224	379
55	Servicios de alojamiento	484	928	1.412
56	Servicios de comidas y bebidas	2.000	2.900	4.900
58	Edición	88	75	163
59	Actividades cinematográficas, de vídeo y de programas de televisión, grabación de sonido y edición musical	59	45	104
60	Actividades de programación y emisión de radio y televisión	21	11	32
61	Telecomunicaciones	24	15	39
62	Programación, consultoría y otras actividades relacionadas con la informática	83	38	121
63	Servicios de información	18	9	27
64	Servicios financieros, excepto seguros y fondos de pensiones	23	56	79
65	Seguros, reaseguros y fondos de pensiones, excepto Seguridad Social obligatoria	3	15	18
66	Actividades auxiliares a los servicios financieros y a los seguros	11	25	36
68	Actividades inmobiliarias	23	29	52
69	Actividades jurídicas y de contabilidad	23	108	131
70	Actividades de las sedes centrales; actividades de consultoría de gestión empresarial	21	28	49
71	Servicios técnicos de arquitectura e ingeniería; ensayos y análisis técnicos	188	91	279
72	Investigación y desarrollo	27	15	42
73	Publicidad y estudios de mercado	137	305	442
74	Otras actividades profesionales, científicas y técnicas	83	106	189
75	Actividades veterinarias	3	9	12
77	Actividades de alquiler	75	31	106
78	Actividades relacionadas con el empleo	248	229	477
79	Actividades de agencias de viajes, operadores turísticos, servicios de reservas y actividades relacionadas con los mismos	52	116	168
80	Actividades de seguridad e investigación	111	15	126
81	Servicios a edificios y actividades de jardinería	620	1.236	1.856
82	Actividades administrativas de oficina y otras actividades auxiliares a las empresas	553	835	1.388
84	Administración Pública y defensa; Seguridad Social obligatoria	167	229	396
85	Educación	483	608	1.091
86	Actividades sanitarias	86	260	346
87	Asistencia en establecimientos residenciales	93	805	898
88	Actividades de servicios sociales sin alojamiento	67	412	479
90	Actividades de creación, artísticas y espectáculos	298	151	449
91	Actividades de bibliotecas, archivos, museos y otras actividades culturales	24	28	52
92	Actividades de juegos de azar y apuestas	25	57	82
93	Actividades deportivas, recreativas y de entretenimiento	676	443	1.119
94	Actividades asociativas	62	154	216
95	Reparación de ordenadores, efectos personales y artículos de uso doméstico	61	35	96
96	Otros servicios personales	127	488	615
97	Actividades de los hogares como empleadores de personal doméstico	53	592	645
	Total	20.088	16.556	36.644

2.14. Contratos realizados por las Empresas de Trabajo Temporal según provincia *

	Huesca	Teruel	Zaragoza	Aragón
Enero	373	512	6.588	7.473
Febrero	287	487	6.130	6.904
Marzo	418	661	6.815	7.894
Abril				
Mayo				
Junio				
Julio				
Agosto				
Septiembre				
Octubre				
Noviembre				
Diciembre				

* Con empresa usuaria identificada

2.15. Contratos realizados por tipo de jornada, tipo de contrato, grupo de edad y género

		<25 años		25-45 años		≥ 45 años		Total
		H	M	H	M	H	M	
Tiempo Completo	Indefinido	116	81	925	575	363	174	2.234
	Temporal	2.079	1.198	8.716	4.695	3.113	1.683	21.484
Tiempo Parcial	Indefinido	90	126	241	589	84	280	1.410
	Temporal	983	1.430	2.427	3.962	840	1.691	11.333
Fijo Discontinuo		26	13	60	38	25	21	183
Total		3.294	2.848	12.369	9.859	4.425	3.849	36.644

* Se han considerado todas las modalidades de contratación

2.16 Ocupaciones³ más contratadas (con 100 y más contratos) por género. (83,93% del total de la contratación)

Código	Ocupación	Hombres	Mujeres	Total
9700	Peones de las industrias manufactureras	3.487	1.451	4.938
5120	Camareros asalariados	1.784	2.004	3.788
9210	Personal de limpieza de oficinas, hoteles y otros establecimientos similares	621	2.065	2.686
5220	Vendedores en tiendas y almacenes	379	1.352	1.731
9511	Peones agrícolas (excepto en huertas, invernaderos, viveros y jardines)	1.132	276	1.408
7323	Ajustadores y operadores de máquinas-herramienta	807	115	922

³ Según CNO-11 a 4 dígitos.

**2.16 Ocupaciones³ más contratadas (con 100 y más contratos) por género.
 (83,93% del total de la contratación)**

Código	Ocupación	Hombres	Mujeres	Total
9811	Peones del transporte de mercancías y descargadores	634	134	768
3724	Monitores de actividades recreativas y de entretenimiento	370	317	687
9310	Ayudantes de cocina	211	434	645
9100	Empleados domésticos	36	579	615
5110	Cocineros asalariados	276	290	566
8432	Conductores asalariados de camiones	553	6	559
7121	Albañiles	504	3	507
9512	Peones agrícolas en huertas, invernaderos, viveros y jardines	380	62	442
8121	Operadores en instalaciones para la obtención y transformación de metales	287	135	422
2329	Profesores y profesionales de la enseñanza no clasificados bajo otros epígrafes	209	180	389
4500	Empleados administrativos con tareas de atención al público no clasificados bajo otros epígrafes	70	319	389
5611	Auxiliares de enfermería hospitalaria	19	363	382
9602	Peones de la construcción de edificios	368	5	373
5824	Azafatos de tierra	84	288	372
3715	Animadores comunitarios	83	281	364
4221	Empleados de servicios de correos (excepto empleados de mostrador)	138	218	356
5500	Cajeros y taquilleros (excepto bancos)	66	280	346
5721	Cuidadores de niños en guarderías y centros educativos	18	326	344
4309	Empleados administrativos sin tareas de atención al público no clasificados bajo otros epígrafes	78	264	342
5629	Trabajadores de los cuidados a las personas en servicios de salud no clasificados bajo otros epígrafes	43	271	314
5492	Promotores de venta	44	252	296
8412	Conductores asalariados de automóviles, taxis y furgonetas	232	46	278
5710	Trabajadores de los cuidados personales a domicilio	7	252	259
4424	Teleoperadores	51	206	257
9820	Reponedores	183	74	257
3510	Agentes y representantes comerciales	164	92	256
8333	Operadores de carretillas elevadoras	216	23	239
8202	Ensambladores de equipos eléctricos y electrónicos	156	75	231
2932	Compositores, músicos y cantantes	178	43	221
4423	Telefonistas	50	164	214
9490	Otras ocupaciones elementales	139	58	197
9520	Peones ganaderos	177	15	192
8159	Operadores de máquinas para fabricar productos textiles no clasificados bajo otros epígrafes	47	144	191
9229	Otro personal de limpieza	94	97	191
3723	Instructores de actividades deportivas	113	58	171

**2.16 Ocupaciones³ más contratadas (con 100 y más contratos) por género.
 (83,93% del total de la contratación)**

Código	Ocupación	Hombres	Mujeres	Total
7312	Soldadores y oxicortadores	168	2	170
4301	Grabadores de datos	58	110	168
7510	Electricistas de la construcción y afines	160	4	164
5811	Peluqueros	14	148	162
5420	Operadores de telemarketing	40	117	157
5825	Guías de turismo	36	113	149
9432	Mozos de equipaje y afines	123	21	144
9530	Peones agropecuarios	122	20	142
3139	Técnicos en control de procesos no clasificados bajo otros epígrafes	109	28	137
7899	Oficiales, operarios y artesanos de otros oficios no clasificados bajo otros epígrafes	125	12	137
7314	Montadores de estructuras metálicas	135	1	136
8209	Montadores y ensambladores no clasificados en otros epígrafes	111	12	123
9442	Clasificadores de desechos, operarios de punto limpio y recogedores de chatarra	96	24	120
3613	Asistentes de dirección y administrativos	29	83	112
5942	Auxiliares de vigilante de seguridad y similares no habilitados para ir armados	85	23	108
2824	Profesionales del trabajo y la educación social	24	82	106
7401	Mecánicos y ajustadores de vehículos de motor	105	1	106
5812	Especialistas en tratamientos de estética, bienestar y afines	9	95	104
5941	Vigilantes de seguridad y similares habilitados para ir armados	91	13	104
9601	Peones de obras públicas	88	15	103

2.17. Ocupaciones más contratadas con contrato indefinido por grupo ocupacional

Código	Ocupación	Contratos		
		Iniciales	Conversiones	Total
GRUPO 1: Directores y Gerentes				
1221	Directores comerciales y de ventas	10	0	10
1211	Directores financieros	5	0	5
1501	Directores y gerentes de empresas de actividades recreativas, culturales y deportivas	5	0	5
1219	Directores de políticas y planificación y de otros departamentos administrativos no clasificados bajo otros epígrafes	4	0	4
1329	Directores de otras empresas de servicios profesionales no clasificados bajo otros epígrafes	4	0	4
GRUPO 2: Técnicos y profesionales científicos e intelectuales				
2431	Ingenieros industriales y de producción	17	3	20
2611	Especialistas en contabilidad	8	5	13
2152	Fisioterapeutas	6	5	11

2.17. Ocupaciones más contratadas con contrato indefinido por grupo ocupacional

Código	Ocupación	Contratos		
		Iniciales	Conversiones	Total
2439	Ingenieros no clasificados bajo otros epígrafes	10	0	10
2711	Analistas de sistemas	9	1	10
GRUPO 3: Técnicos; profesionales de apoyo				
3510	Agentes y representantes comerciales	115	22	137
3723	Instructores de actividades deportivas	11	17	28
3724	Monitores de actividades recreativas y de entretenimiento	17	10	27
3820	Programadores informáticos	24	2	26
3811	Técnicos en operaciones de sistemas informáticos	10	7	17
GRUPO 4: Empleados contables, administrativos y otros empleados de oficina				
4500	Empleados administrativos con tareas de atención al público no clasificados bajo otros epígrafes	94	34	128
4309	Empleados administrativos sin tareas de atención al público no clasificados bajo otros epígrafes	62	35	97
4424	Teleoperadores	17	3	20
4111	Empleados de contabilidad	15	4	19
4122	Empleados de oficina de servicios de apoyo a la producción	7	8	15
4422	Recepcionistas de hoteles	10	5	15
GRUPO 5: Trabajadores de los servicios de restauración, personales, protección y vendedores				
5220	Vendedores en tiendas y almacenes	351	88	439
5120	Camareros asalariados	220	146	366
5110	Cocineros asalariados	45	32	77
5420	Operadores de telemarketing	7	63	70
5811	Peluqueros	29	13	42
GRUPO 6: Trabajadores cualificados en el sector agrícola, ganadero, forestal y pesquero				
6203	Trabajadores cualificados en actividades ganaderas de porcino	2	6	8
6110	Trabajadores cualificados en actividades agrícolas (excepto en huertas, invernaderos, viveros y jardines)	6	1	7
6202	Trabajadores cualificados en actividades ganaderas de ovino y caprino	3	3	6
6209	Trabajadores cualificados en actividades ganaderas no clasificados bajo otros epígrafes	3	0	3
6300	#N/A	1	2	3
GRUPO 7: Artesanos y trabajadores cualificados de las industrias manufactureras y la construcción (excepto operadores de instalaciones y maquinaria)				
7401	Mecánicos y ajustadores de vehículos de motor	21	21	42
7121	Albañiles	29	10	39
7899	Oficiales, operarios y artesanos de otros oficios no clasificados bajo otros epígrafes	21	10	31
7314	Montadores de estructuras metálicas	16	9	25
7323	Ajustadores y operadores de máquinas-herramienta	10	9	19
GRUPO 8: Operadores de instalaciones y maquinaria, y montadores				
8432	Conductores asalariados de camiones	97	63	160
8412	Conductores asalariados de automóviles, taxis y furgonetas	20	13	33
8121	Operadores en instalaciones para la obtención y transformación de metales	5	12	17

2.17. Ocupaciones más contratadas con contrato indefinido por grupo ocupacional

Código	Ocupación	Contratos		
		Iniciales	Conversiones	Total
8209	Montadores y ensambladores no clasificados en otros epígrafes	10	6	16
8321	Operadores de maquinaria agrícola móvil	10	4	14
GRUPO 9: Ocupaciones elementales				
9100	Empleados domésticos	301	4	305
9700	Peones de las industrias manufactureras	89	57	146
9210	Personal de limpieza de oficinas, hoteles y otros establecimientos similares	69	37	106
9310	Ayudantes de cocina	54	44	98
9811	Peones del transporte de mercancías y descargadores	18	38	56

3. Contratación de Trabajadores Extranjeros

3.1. Contratos realizados a trabajadores extranjeros por nacionalidad y provincia (19,89% de la contratación total)

País	Huesca	Teruel	Zaragoza	Total	
642	Rumanía	600	241	1.932	2.773
504	Marruecos	156	144	516	816
686	Senegal	71	4	304	379
218	Ecuador	36	8	269	313
100	Bulgaria	106	10	142	258
558	Nicaragua	19	3	222	244
170	Colombia	42	16	183	241
156	China	16	0	138	154
586	Pakistán	48	5	91	144
12	Argelia	26	2	114	142
466	Malí	99	2	20	121
270	Gambia	58	0	62	120
214	Dominicana, República	26	13	80	119
804	Ucrania	47	8	48	103
616	Polonia	38	18	46	102
192	Cuba	10	9	76	95
604	Perú	5	3	86	94
380	Italia	12	9	68	89
620	Portugal	34	5	48	87
288	Ghana	13	2	69	84
76	Brasil	8	10	58	76
	Resto	136	38	562	736
	Total	1.606	550	5.134	7.290

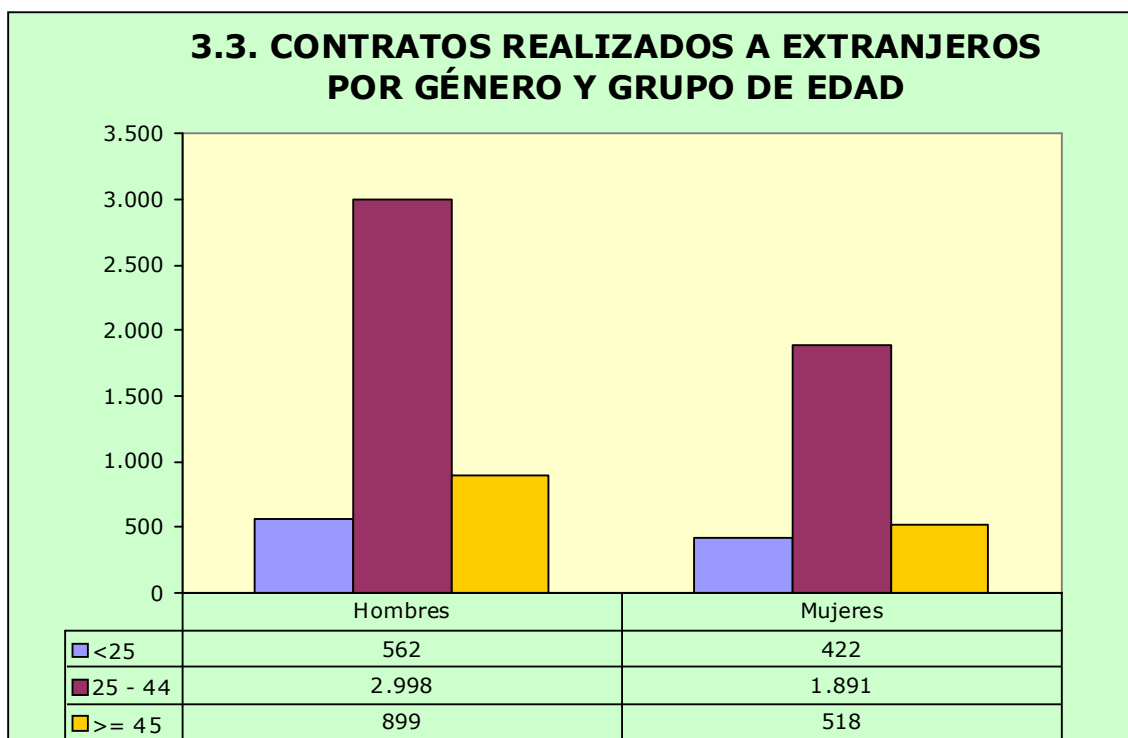
3.2. Contratos realizados a trabajadores extranjeros por nacionalidad y género

País	Hombres	Mujeres	Total	
642	Rumanía	1.529	1.244	2.773
504	Marruecos	650	166	816
686	Senegal	345	34	379
218	Ecuador	183	130	313
100	Bulgaria	174	84	258
558	Nicaragua	56	188	244
170	Colombia	106	135	241
156	China	83	71	154
586	Pakistán	144	0	144
12	Argelia	127	15	142
466	Malí	111	10	121
270	Gambia	109	11	120
214	Dominicana, República	57	62	119

3.2. Contratos realizados a trabajadores extranjeros por nacionalidad y género

País		Hombres	Mujeres	Total
804	Ucrania	62	41	103
616	Polonia	46	56	102
192	Cuba	52	43	95
604	Perú	46	48	94
380	Italia	55	34	89
620	Portugal	61	26	87
288	Ghana	77	7	84
76	Brasil	24	52	76
	Resto	362	374	736
	Total	4.459	2.831	7.290

3.3. CONTRATOS REALIZADOS A EXTRANJEROS POR GÉNERO Y GRUPO DE EDAD



3.4. Ocupaciones más contratadas (30 y más trabajadores extranjeros) por género (84,09% del total de contratos de extranjeros)

Código	Ocupación	Hombres	Mujeres	Total
9511	Peones agrícolas (excepto en huertas, invernaderos, viveros y jardines)	873	225	1.098
5120	Camareros asalariados	312	439	751
9210	Personal de limpieza de oficinas, hoteles y otros establecimientos similares	276	463	739
9700	Peones de las industrias manufactureras	487	239	726
9100	Empleados domésticos	28	406	434
9512	Peones agrícolas en huertas, invernaderos, viveros y jardines	311	48	359
7121	Albañiles	215	2	217
9310	Ayudantes de cocina	56	141	197
9602	Peones de la construcción de edificios	187	2	189
5220	Vendedores en tiendas y almacenes	59	119	178
8432	Conductores asalariados de camiones	147	3	150
9811	Peones del transporte de mercancías y descargadores	134	10	144
9520	Peones ganaderos	120	7	127
5110	Cocineros asalariados	54	57	111
9530	Peones agropecuarios	86	14	100
8159	Operadores de máquinas para fabricar productos textiles no clasificados bajo otros epígrafes	13	70	83
9229	Otro personal de limpieza	43	32	75
5611	Auxiliares de enfermería hospitalaria	0	65	65
8412	Conductores asalariados de automóviles, taxis y furgonetas	43	5	48
9820	Reponedores	33	10	43
6110	Trabajadores cualificados en actividades agrícolas (excepto en huertas, invernaderos, viveros y jardines)	40	2	42
7323	Ajustadores y operadores de máquinas-herramienta	39	3	42
7510	Electricistas de la construcción y afines	42	0	42
6410	Trabajadores cualificados en actividades forestales y del medio natural	39	0	39
7314	Montadores de estructuras metálicas	38	1	39
8321	Operadores de maquinaria agrícola móvil	30	1	31
9490	Otras ocupaciones elementales	23	8	31
9601	Peones de obras públicas	28	2	30

3.5. Contratos realizados a trabajadores extranjeros por actividad económica

Actividad Económica		Hombres	Mujeres	Total
1	Agricultura, ganadería, caza y servicios relacionados con las mismas	1.457	295	1.752
2	Silvicultura y explotación forestal	54	1	55
3	Pesca y acuicultura	1	1	2
5	Extracción de antracita, hulla y lignito	1	0	1
8	Otras industrias extractivas	3	0	3
10	Industria de la alimentación	110	76	186
11	Fabricación de bebidas	4	2	6
13	Industria textil	19	75	94
14	Confección de prendas de vestir	4	9	13
15	Industria del cuero y del calzado	29	1	30
16	Industria de la madera y del corcho, excepto muebles; cestería y espartería	14	0	14
17	Industria del papel	10	1	11
18	Artes gráficas y reproducción de soportes grabados	4	0	4
20	Industria química	17	26	43
21	Fabricación de productos farmacéuticos	3	3	6
22	Fabricación de productos de caucho y plásticos	52	23	75
23	Fabricación de otros productos minerales no metálicos	26	1	27
24	Metalurgia; fabricación de productos de hierro, acero y ferroaleaciones	25	2	27
25	Fabricación de productos metálicos, excepto maquinaria y equipo	75	4	79
26	Fabricación de productos informáticos, electrónicos y ópticos	2	3	5
27	Fabricación de material y equipo eléctrico	37	1	38
28	Fabricación de maquinaria y equipo n.c.o.p.	25	1	26
29	Fabricación de vehículos de motor, remolques y semirremolques	76	14	90
31	Fabricación de muebles	11	1	12
32	Otras industrias manufactureras	1	0	1
33	Reparación e instalación de maquinaria y equipo	10	1	11
35	Suministro de energía eléctrica, gas, vapor y aire acondicionado	1	0	1
36	Captación, depuración y distribución de agua	18	0	18
38	Recogida, tratamiento y eliminación de residuos; valorización	20	4	24
41	Construcción de edificios	292	6	298
42	Ingeniería civil	25	0	25
43	Actividades de construcción especializada	306	7	313
45	Venta y reparación de vehículos de motor y motocicletas	27	8	35
46	Comercio al por mayor e intermediarios del comercio, excepto de vehículos de motor y motocicletas	176	95	271
47	Comercio al por menor, excepto de vehículos de motor y motocicletas	96	140	236
49	Transporte terrestre y por tubería	217	10	227
50	Transporte marítimo y por vías navegables interiores	1	0	1
51	Transporte aéreo	1	0	1
52	Almacenamiento y actividades anexas al transporte	82	17	99
53	Actividades postales y de correos	3	0	3
55	Servicios de alojamiento	92	225	317
56	Servicios de comidas y bebidas	415	622	1.037

3.5. Contratos realizados a trabajadores extranjeros por actividad económica

Actividad Económica		Hombres	Mujeres	Total
58	Edición	2	19	21
59	Actividades cinematográficas, de vídeo y de programas de televisión, grabación de sonido y edición musical	4	2	6
60	Actividades de programación y emisión de radio y televisión	1	0	1
61	Telecomunicaciones	7	3	10
62	Programación, consultoría y otras actividades relacionadas con la informática	2	2	4
63	Servicios de información	5	2	7
65	Seguros, reaseguros y fondos de pensiones, excepto Seguridad Social obligatoria	0	1	1
66	Actividades auxiliares a los servicios financieros y a los seguros	0	1	1
68	Actividades inmobiliarias	3	2	5
69	Actividades jurídicas y de contabilidad	2	3	5
70	Actividades de las sedes centrales; actividades de consultoría de gestión empresarial	2	0	2
71	Servicios técnicos de arquitectura e ingeniería; ensayos y análisis técnicos	19	2	21
72	Investigación y desarrollo	3	1	4
73	Publicidad y estudios de mercado	3	19	22
74	Otras actividades profesionales, científicas y técnicas	7	15	22
77	Actividades de alquiler	1	6	7
78	Actividades relacionadas con el empleo	21	24	45
79	Actividades de agencias de viajes, operadores turísticos, servicios de reservas y actividades relacionadas con los mismos	0	10	10
80	Actividades de seguridad e investigación	2	2	4
81	Servicios a edificios y actividades de jardinería	278	211	489
82	Actividades administrativas de oficina y otras actividades auxiliares a las empresas	48	42	90
84	Administración Pública y defensa; Seguridad Social obligatoria	13	13	26
85	Educación	25	41	66
86	Actividades sanitarias	5	21	26
87	Asistencia en establecimientos residenciales	2	119	121
88	Actividades de servicios sociales sin alojamiento	1	28	29
90	Actividades de creación, artísticas y espectáculos	32	4	36
92	Actividades de juegos de azar y apuestas	2	11	13
93	Actividades deportivas, recreativas y de entretenimiento	39	26	65
94	Actividades asociativas	4	5	9
95	Reparación de ordenadores, efectos personales y artículos de uso doméstico	18	9	27
96	Otros servicios personales	35	100	135
97	Actividades de los hogares como empleadores de personal doméstico	31	412	443
	Total	4.459	2.831	7.290