



**INFORME MENSUAL
DE PARO REGISTRADO Y CONTRATOS
INSTITUTO ARAGONÉS DE EMPLEO**



**ARAGÓN
JUNIO
2015**

ÍNDICE

1. Paro registrado

1.1.	Evolución del paro registrado según ámbito territorial	4
1.2.	Evolución mensual del paro registrado	4
1.3.	Paro registrado por género	4
1.4.	Evolución mensual por género	5
1.5.	Evolución mensual por grupo de edad	5
1.6.	Paro registrado por grupo de edad, provincia y género	6
1.7.	Paro registrado por género y grupo de edad	6
1.8.	Porcentaje que supone cada segmento de edad respecto al total de cada género	7
1.9.	Paro registrado por nivel académico, provincia y género	7
1.10.	Porcentaje que representa cada nivel académico respecto al total de cada género	8
1.11.	Paro registrado por nivel académico y grupo de edad. Hombres	8
1.12.	Paro registrado por nivel académico y grupo de edad. Mujeres	9
1.13.	Trabajadores parados de larga duración por grupo de edad	9
1.14.	Duración media de la demanda en desempleo según grupo de edad y género	9
1.15.	Duración media de la demanda en desempleo según nivel académico y género	10
1.16.	Ámbito de búsqueda de empleo en el que el demandante está dispuesto a trabajar	10
1.17.	Titulaciones de Formación Profesional con más de 50 trabajadores	10
1.18.	Titulaciones universitarias con más de 30 trabajadores	12
1.19.	Actividad económica de la última empresa en la que los trabajadores han prestado sus servicios	14
1.20.	Trabajadores sin empleo anterior según género y grupo de edad	16
1.21.	Trabajadores con una discapacidad igual o superior al 33%	16
1.22.	Trabajadores extranjeros según género y grupo de edad	17
1.23.	Porcentaje de trabajadores extranjeros en los trabajadores parados	17

2. Contratación

2.1.	Total contratos según ámbito territorial	18
2.2.	Evolución mensual de la contratación	18
2.3.	Contratos por modalidad y provincia	19
2.4.	Contratos por modalidad. Evolución mensual	19
2.5.	Evolución mensual de los contratos por género	21
2.6.	Evolución mensual de los contratos por tramo de edad	21
2.7.	Contratos por grupo de edad	22
2.8.	Contratos por género y grupo de edad	22
2.9.	Contratos por género y provincia	23
2.10.	Contratos indefinidos totales por género y grupo de edad	23
2.11.	Contratos por nivel académico, género, contratos indefinidos y duración media en días	23
2.12.	Contratos iniciales por sector de actividad económica	24
2.13.	Contratos totales por actividad económica y género	25
2.14.	Contratos realizados por las empresas de trabajo temporal según provincia	27
2.15.	Contratos realizados por tipo de jornada, tipo de contrato, grupo de edad y género	27
2.16.	Ocupaciones más contratadas (con 100 y más contratos) por género	27
2.17.	Ocupaciones más contratadas con contrato indefinido por grupo ocupacional	30

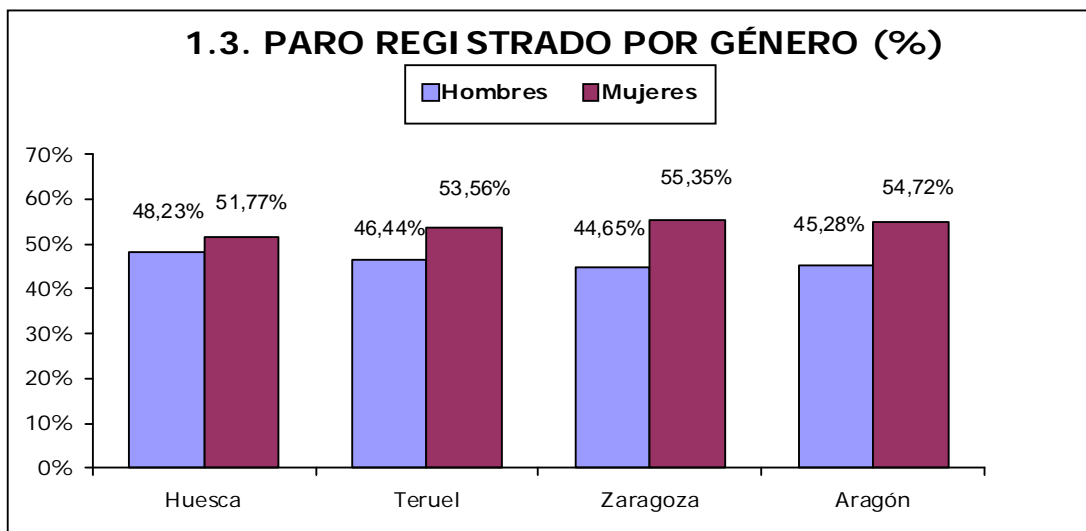
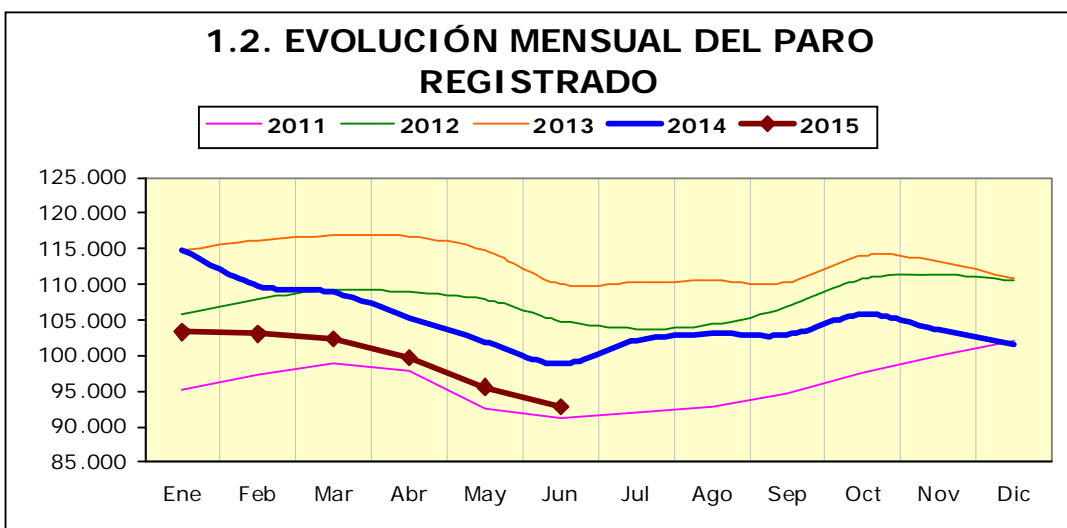
3. Contratación de trabajadores extranjeros

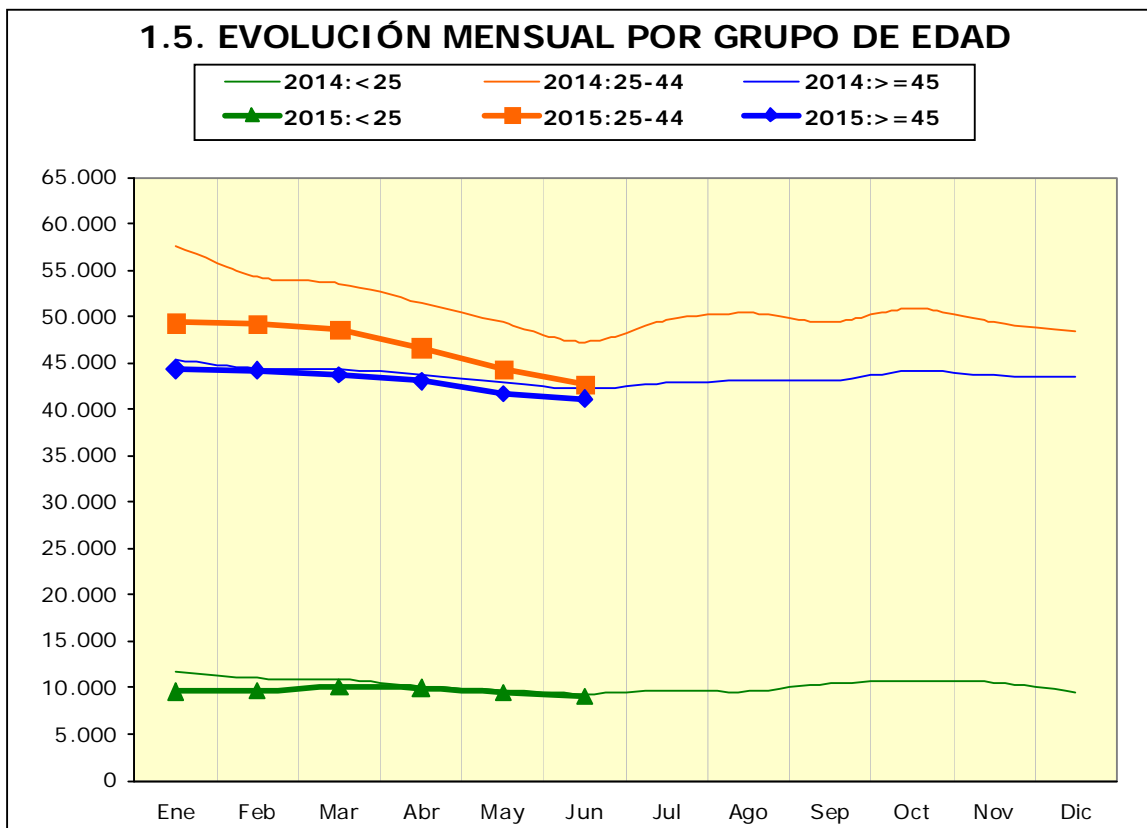
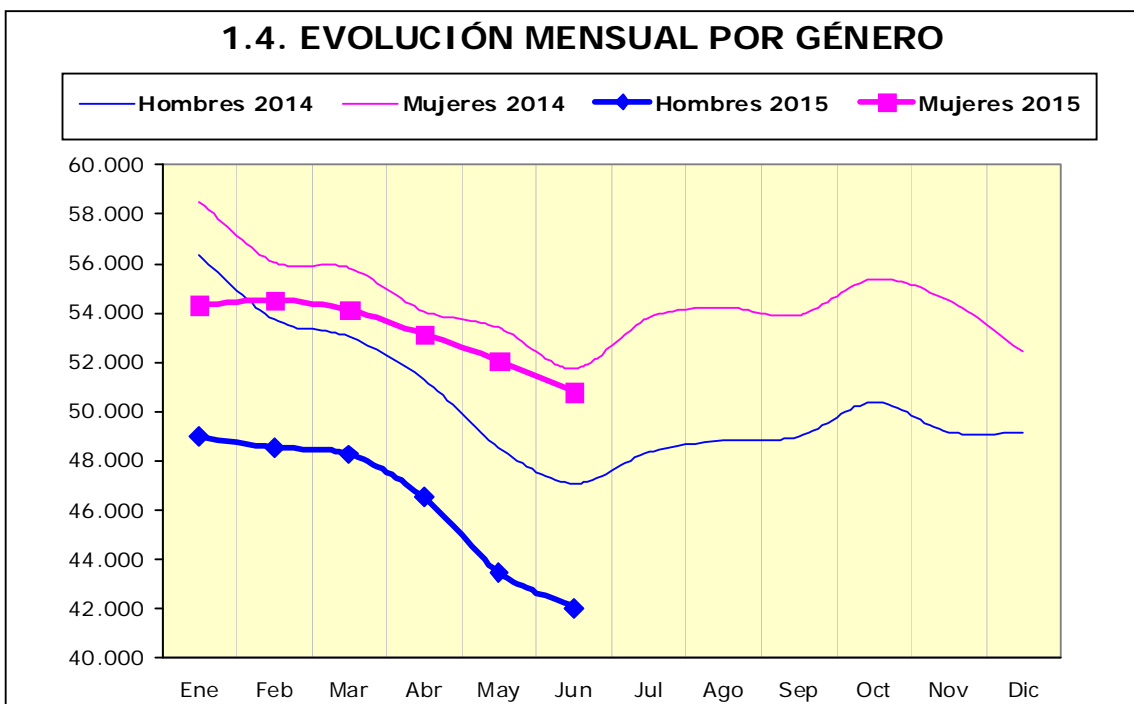
3.1.	Contratos realizados a trabajadores extranjeros por nacionalidad y provincia	32
3.2.	Contratos realizados a trabajadores extranjeros por nacionalidad y género	32
3.3.	Contratos realizados a trabajadores extranjeros por género y grupo de edad	33
3.4.	Ocupaciones más contratadas (con 30 y más trabajadores extranjeros) por género	34
3.5.	Contratos realizados a trabajadores extranjeros por actividad económica	35

1. Paro Registrado

1.1. Evolución del paro registrado según ámbito territorial

	Junio 2015	Variación mes anterior		Variación año anterior	
		Total	%	Total	%
Huesca	12.257	-360	-2,85%	-796	-6,10%
Teruel	8.566	-182	-2,08%	-858	-9,10%
Zaragoza	72.006	-2.176	-2,93%	-4.353	-5,70%
Aragón	92.829	-2.718	-2,84%	-6.007	-6,08%
España	4.120.304	-94.727	-2,25%	-329.397	-7,40%

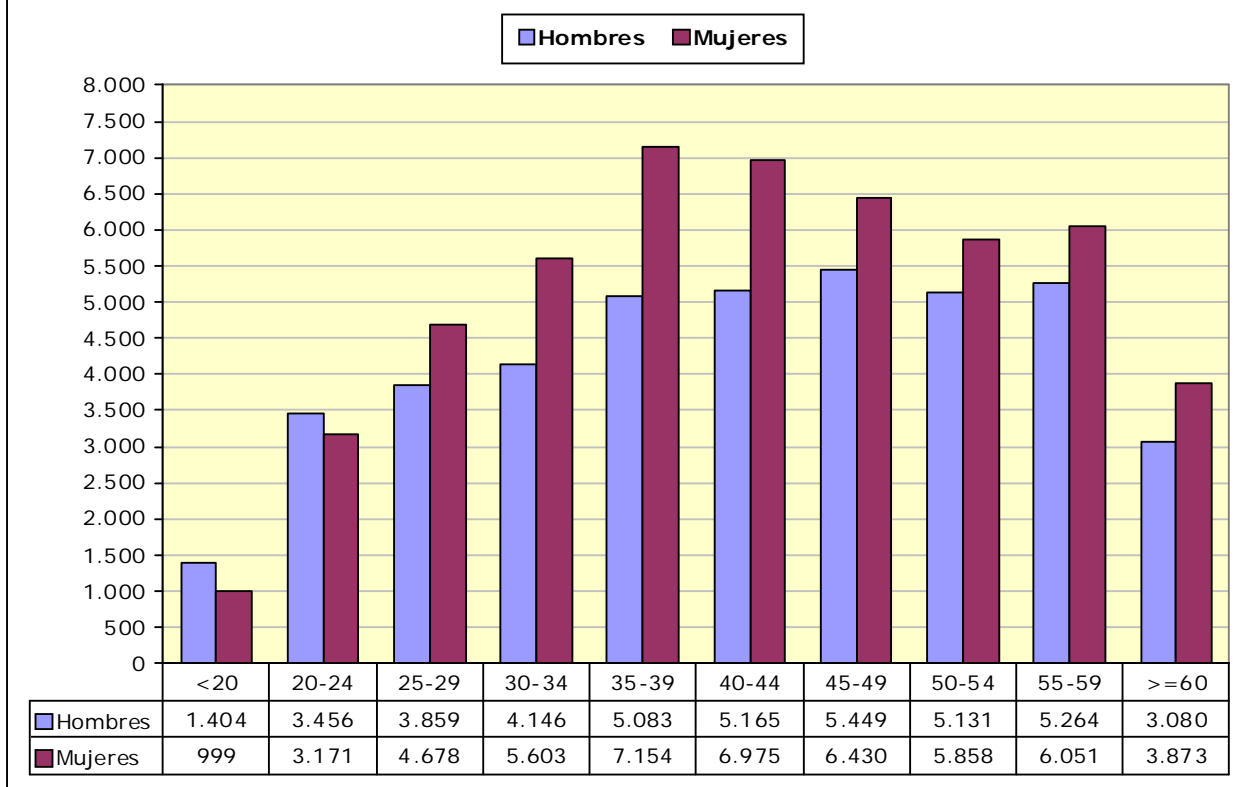




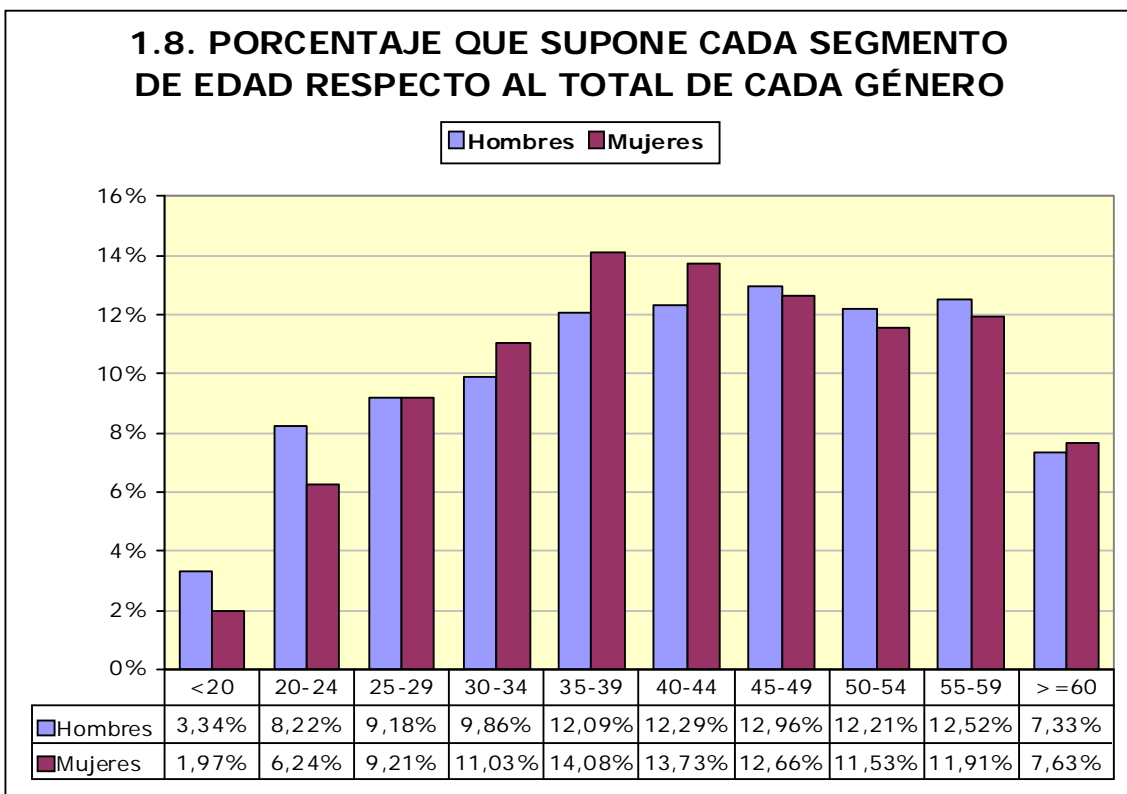
1.6. Paro registrado por grupo de edad, provincia y género

Edad	Huesca		Teruel		Zaragoza		Aragón	
	H	M	H	M	H	M	H	M
<20	223	141	154	107	1.027	751	1.404	999
20-24	487	426	356	335	2.613	2.410	3.456	3.171
25-29	510	643	406	510	2.943	3.525	3.859	4.678
30-34	566	757	375	519	3.205	4.327	4.146	5.603
35-39	727	999	459	627	3.897	5.528	5.083	7.154
40-44	730	843	448	588	3.987	5.544	5.165	6.975
45-49	738	763	493	600	4.218	5.067	5.449	6.430
50-54	696	644	489	542	3.946	4.672	5.131	5.858
55-59	748	679	536	521	3.980	4.851	5.264	6.051
>=60	486	451	262	239	2.332	3.183	3.080	3.873
Total	5.911	6.346	3.978	4.588	32.148	39.858	42.037	50.792

1.7. PARO REGISTRADO POR GÉNERO Y GRUPO DE EDAD

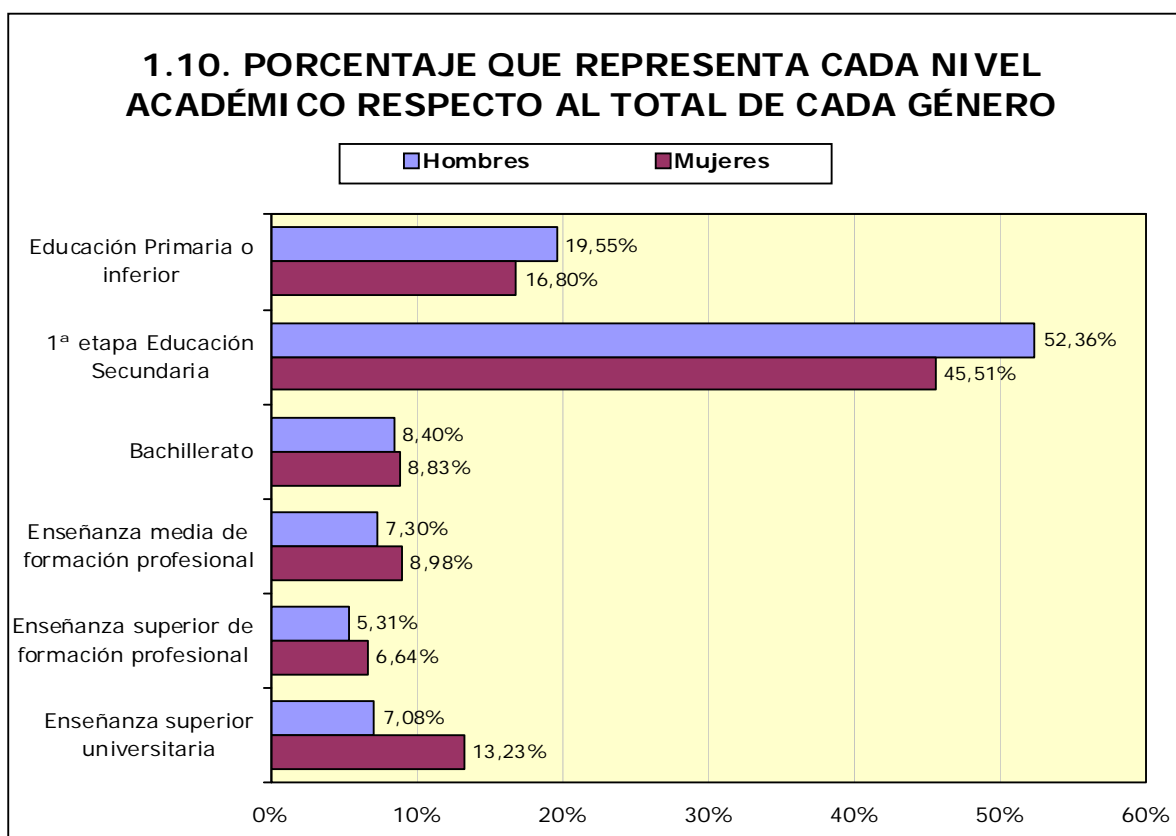


1.8. PORCENTAJE QUE SUPONE CADA SEGMENTO DE EDAD RESPECTO AL TOTAL DE CADA GÉNERO



1.9. Paro registrado por nivel académico, provincia y género

Nivel Académico	Huesca		Teruel		Zaragoza		Aragón	
	H	M	H	M	H	M	H	M
Educación Primaria o inferior	1.625	1.514	1.271	1.257	5.322	5.761	8.218	8.532
Primera Etapa de Educ. Secundaria	2.862	2.441	1.841	1.742	17.307	18.934	22.010	23.117
Segunda Etapa de Educ. Secundaria:								
- Bachillerato	465	555	192	267	2.876	3.665	3.533	4.487
- Enseñanza media de formación profesional	311	533	278	461	2.479	3.569	3.068	4.563
Enseñanza Superior:								
- De formación profesional	278	412	180	301	1.773	2.658	2.231	3.371
- Universitaria	370	891	216	560	2.391	5.271	2.977	6.722
Total	5.911	6.346	3.978	4.588	32.148	39.858	42.037	50.792



1.11. Paro registrado por nivel académico y grupo de edad. Hombres

Nivel Académico	< 25 años		25 – 44 años		≥45 años	
	T	%	T	%	T	%
Educación Primaria o inferior	593	12,20%	3.501	19,18%	4.124	21,79%
Primera Etapa de Educ. Secundaria	2.838	58,40%	8.886	48,68%	10.286	54,35%
Segunda Etapa de Educ. Secundaria:						
- Bachillerato	265	5,45%	1.257	6,89%	2.011	10,63%
- Enseñanza media de formación profesional	745	15,33%	1.505	8,25%	818	4,32%
Enseñanza Superior:						
- De formación profesional	317	6,52%	1.292	7,08%	622	3,29%
- Universitaria	102	2,10%	1.812	9,93%	1.063	5,62%
Total	4.860	100%	18.253	100%	18.924	100%

1.12. Paro registrado por nivel académico y grupo de edad. Mujeres

Nivel Académico	< 25 años		25 – 44 años		≥ 45 años	
	T	%	T	%	T	%
Educación Primaria o inferior	524	12,57%	4.222	17,30%	3.786	17,04%
Primera Etapa de Educ. Secundaria	2.251	53,98%	9.135	37,42%	11.731	52,81%
Segunda Etapa de Educ. Secundaria:						
- Bachillerato	251	6,02%	2.083	8,53%	2.153	9,69%
- Enseñanza media de formación profesional	580	13,91%	2.214	9,07%	1.769	7,96%
Enseñanza Superior:						
- De formación profesional	236	5,66%	2.218	9,09%	917	4,13%
- Universitaria	328	7,87%	4.538	18,59%	1.856	8,36%
Total	4.170	100%	24.410	100%	22.212	100%

1.13. Trabajadores parados de larga duración* por grupo de edad

Edad	N	% variación mes anterior
<25 años	1.161	-1,86%
25-44 años	13.532	-2,25%
≥45 años	23.422	-0,80%
Total	38.115	-1,36%

*Más de 12 meses como desempleado.

1.14. Duración media de la demanda en desempleo según grupo de edad y género (días)

Edad	Hombres	Mujeres	Total
<20	128	151	138
20-24	191	214	202
25-29	254	300	279
30-34	301	384	348
35-39	363	453	416
40-44	423	522	480
45-49	561	611	588
50-54	681	721	702
55-59	901	1.029	970
≥60	923	1.315	1.141
Total	505	605	560

1.15. Duración media de la demanda en desempleo según nivel académico y género (días)			
Nivel Académico	Hombres	Mujeres	Total
Educación Primaria o inferior	524	610	568
Primera Etapa de Educ. Secundaria	541	692	618
Segunda Etapa de Educ. Secundaria:			
- Bachillerato	548	580	566
- Enseñanza media de formación profesional	351	509	446
Enseñanza Superior:			
- De formación profesional	369	484	438
- Universitaria	397	443	429
Total	505	605	560

1.16. Ámbito de búsqueda de empleo en el que el demandante está dispuesto a trabajar		
	T	%
Municipio, comarca o restringido*	65.473	70,53%
Provincia	17.853	19,23%
Aragón	5.316	5,73%
España	2.673	2,88%
Extranjero	1.514	1,63%
Total	92.829	100%

* El ámbito restringido se refiere a un territorio muy concreto y definido, formado por varios municipios que no es preciso que sean colindantes y/o varias provincias.

1.17. Titulaciones de Formación Profesional con 50 o más trabajadores (88,12% de todas las titulaciones de formación profesional)					
	Titulaciones	Hombres	Mujeres	Total	Duración media en desempleo (días)
333450027101	Técnico gestión administrativa	388	2.474	2.862	556
513450027101	Técnico superior administracion y finanzas	257	1.529	1.786	516
337230022101	Técnico cuidados auxiliares de enfermería	62	993	1.055	431
335200027304	Técnico en instalaciones eléctricas y automáticas	550	7	557	372
338150028305	Técnico en peluquería y cosmética capilar	17	332	349	508
335250023204	Técnico en electromecánica de vehículos automóviles	339	6	345	283
514810027405	Técnico superior en desarrollo de aplicaciones multiplataforma	119	213	332	536
335230027302	Técnico equipos electrónicos de consumo	286	13	299	367
337610028402	Técnico jardines de infancia	0	243	243	625

**1.17. Titulaciones de Formación Profesional con 50 o más trabajadores
(88,12% de todas las titulaciones de formación profesional)**

	Titulaciones	Hombres	Mujeres	Total	Duración media en desempleo (días)
514810027404	Técnico superior en administración de sistemas informáticos en red	120	123	243	429
511430028402	Técnico superior educación infantil	10	232	242	273
515230027307	Técnico superior en mantenimiento electrónico	208	3	211	469
515230027306	Técnico superior en sistemas de telecomunicaciones e informáticos	168	18	186	344
515820024104	Técnico superior en proyectos de edificación	80	98	178	519
515220027305	Técnico superior en sistemas electrotécnicos y automatizados	163	8	171	395
517250022107	Técnico superior laboratorio de diagnóstico clínico	9	158	167	424
333410023102	Técnico en actividades comerciales	43	120	163	386
515250023201	Técnico superior automoción	154	4	158	283
338110025104	Técnico en cocina y gastronomía	50	105	155	457
334810027402	Técnico en sistemas microinformáticos y redes	120	29	149	266
335210026202	Técnico mecanizado	146	1	147	440
338150028304	Técnico en estética y belleza	2	145	147	449
513460027103	Técnico superior en asistencia a la dirección	7	135	142	569
337270022104	Técnico en farmacia y parafarmacia	17	117	134	338
335210026203	Técnico soldadura y calderería	130	1	131	286
336210021107	Técnico en producción agropecuaria	70	50	120	506
513420023107	Técnico superior en gestión de ventas y espacios comerciales	30	90	120	295
337230028404	Técnico en atención a personas en situación de dependencia	13	97	110	211
512140032105	Técnico superior de artes plásticas y diseño proyectos y dirección de obras de decoración	14	96	110	667
515210026206	Técnico superior en programación de la producción en fabricación mecánica	95	2	97	527
336230021109	Técnico en aprovechamiento y conservación del medio natural	72	24	96	244
515210026207	Técnico superior en diseño en fabricación mecánica	57	38	95	560
335220027504	Técnico en mantenimiento electromecánico	82	4	86	229
335240026607	Técnico en operaciones de laboratorio	23	58	81	543
335820024106	Técnico en obras de interior, decoración y rehabilitación	46	30	76	592
338110025105	Técnico en servicios en restauración	17	59	76	501
517620028403	Técnico superior integración social	6	67	73	287
515240026607	Técnico superior en laboratorio de análisis y de control de calidad	21	51	72	413
335250023201	Técnico carrocería	70	0	70	121
515200027507	Técnico superior en mecatrónica industrial	65	3	68	369

**1.17. Titulaciones de Formación Profesional con 50 o más trabajadores
(88,12% de todas las titulaciones de formación profesional)**

	Titulaciones	Hombres	Mujeres	Total	Duración media en desempleo (días)
515230027308	Técnico superior en automatización y robótica industrial	63	2	65	191
512130027209	Técnico superior en iluminación, captación y tratamiento de imagen	24	38	62	382
517240022105	Técnico superior higiene bucodental	6	56	62	349
518130028101	Técnico superior animación de actividades físicas y deportivas	42	19	61	125
335220027506	Técnico en instalaciones frigoríficas y de climatización	53	1	54	257
517260022103	Técnico superior dietética	9	45	54	442
335430026505	Técnico en instalación y amueblamiento	41	12	53	296
512130027206	Técnico superior en realización de proyectos audiovisuales y espectáculos	31	22	53	347
518120028405	Técnico superior en animación sociocultural y turística	11	42	53	373
513410023108	Técnico superior en comercio internacional	16	36	52	331
518520021104	Técnico superior en gestión forestal y del medio natural	35	16	51	182
513220022104	Técnico superior documentación sanitaria	5	45	50	286
518110025109	Técnico superior en dirección de cocina	18	32	50	277

**1.18. Titulaciones Universitarias con 30 o más trabajadores
(81,63% de todas las titulaciones universitarias)**

	Titulaciones	Hombres	Mujeres	Total	Duración media en desempleo (días)
553800065201	Licenciatura en derecho	210	488	698	540
543450064301	Diplomatura en relaciones laborales	111	466	577	490
543400064101	Diplomatura en ciencias empresariales	158	393	551	506
541430063304	Maestro, especialidad de educación infantil	36	410	446	504
553450064101	Licenciatura en administración y dirección de empresas	106	246	352	386
547620066401	Diplomatura en trabajo social	28	319	347	367
552250082201	Licenciatura en historia	143	188	331	615
541440063306	Maestro, especialidad de educación primaria	53	272	325	563
548120066501	Diplomatura en turismo	40	272	312	470
553140064401	Licenciatura en economía	83	181	264	516
553110066101	Licenciatura en psicología	30	221	251	362
552110081201	Licenciatura en historia del arte	45	147	192	532
554420053501	Licenciatura en química	51	134	185	511
545210073403	Ingeniero técnico industrial, especialidad en mecánica	129	45	174	423

**1.18. Titulaciones Universitarias con 30 o más trabajadores
(81,63% de todas las titulaciones universitarias)**

Titulaciones		Hombres	Mujeres	Total	Duración media en desempleo (días)
547230042101	Diplomatura en enfermería	8	152	160	305
545810072101	Arquitecto técnico	89	65	154	429
556410041401	Licenciatura en veterinaria	38	109	147	458
552230083109	Licenciatura en filología hispánica	23	122	145	539
555200073401	Ingeniero industrial	98	36	134	334
545240073404	Ingeniero técnico industrial, especialidad en química industrial	61	64	125	642
545220073401	Ingeniero técnico industrial, especialidad en electricidad	86	27	113	510
554430052401	Licenciatura en geología	49	64	113	437
554210052101	Licenciatura en biología	22	90	112	459
557210041201	Licenciatura en medicina	14	93	107	237
541440063302	Maestro, especialidad de educación especial	6	98	104	365
552220083110	Licenciatura en filología inglesa	11	82	93	506
545230073402	Ingeniero técnico industrial, especialidad en electrónica industrial	68	23	91	368
553210061201	Licenciatura en periodismo	32	54	86	295
541460063303	Maestro, especialidad de educación física	46	38	84	174
553120082301	Licenciatura en geografía	34	49	83	474
552110081101	Licenciatura en bellas artes	18	62	80	263
543220063401	Diplomatura en biblioteconomía y documentación	11	67	78	605
552260084101	Licenciatura en filosofía	23	53	76	746
597230042101	Grado en enfermería	14	57	71	67
555810072101	Arquitectura arquitecto	21	41	62	350
546210076101	Ingeniero técnico agrícola, especialidad en explotaciones agropecuarias	28	28	56	478
554210053101	Licenciatura en bioquímica	11	41	52	277
541460063307	Maestro, especialidad de lengua extranjera	7	44	51	336
543450065101	Diplomatura en gestión y administración pública	11	40	51	468
541400066301	Diplomatura en educación social	5	45	50	223
554410053301	Licenciatura en física	31	19	50	379
597620066401	Grado en trabajo social	4	45	49	229
553420061301	Licenciatura en publicidad y relaciones públicas	12	36	48	380
545410076103	Ingeniero técnico agrícola, especialidad en industrias agrarias y alimentarias	14	28	42	278
551420063201	Licenciatura en psicopedagogía	4	38	42	238
554220052201	Licenciatura en ciencias ambientales	10	29	39	318
558130062101	Licenciatura en ciencias de la actividad física y del deporte	19	19	38	210
551420063101	Licenciatura en pedagogía	4	33	37	255
544620053401	Diplomatura en estadística	12	24	36	847
544810075102	Ingeniero técnico en informática de sistemas	27	9	36	426

**1.18. Titulaciones Universitarias con 30 o más trabajadores
(81,63% de todas las titulaciones universitarias)**

Titulaciones		Hombres	Mujeres	Total	Duración media en desempleo (días)
541440063301	Maestro, especialidad de audición y lenguaje	3	31	34	245
555240073601	Ingeniero químico	17	17	34	302
545820072201	Ingeniero técnico de obras públicas, especialidad en construcciones civiles	27	6	33	415
557270041101	Licenciatura en farmacia	5	28	33	248
541460063305	Maestro, especialidad de educación musical	8	24	32	382
547260042501	Diplomatura en terapia ocupacional	1	31	32	252
593110066101	Grado en psicología	3	29	32	115
554610053401	Licenciatura en matemáticas	10	21	31	592
555410051101	Licenciatura en ciencia y tecnología de los alimentos	6	25	31	304

1.19. Actividad económica de la última empresa en la que los trabajadores han prestado sus servicios

Actividad económica		Hombres	Mujeres	Total
01	Agricultura, ganadería, caza y servicios relacionados con las mismas	3.472	1.172	4.644
02	Silvicultura y explotación forestal	178	54	232
03	Pesca y acuicultura	21	5	26
05	Extracción de antracita, hulla y lignito	24	8	32
06	Extracción de crudo de petróleo y gas natural	2	0	2
07	Extracción de minerales metálicos	6	1	7
08	Otras industrias extractivas	81	17	98
09	Actividades de apoyo a las industrias extractivas	5	2	7
10	Industria de la alimentación	796	1.052	1.848
11	Fabricación de bebidas	99	92	191
12	Industria del tabaco	3	2	5
13	Industria textil	66	303	369
14	Confección de prendas de vestir	79	618	697
15	Industria del cuero y del calzado	104	211	315
16	Industria de la madera y del corcho, excepto muebles; cestería y espartería	248	63	311
17	Industria del papel	57	45	102
18	Artes gráficas y reproducción de soportes grabados	147	122	269
19	Coquerías y refino de petróleo	0	4	4
20	Industria química	188	131	319
21	Fabricación de productos farmacéuticos	26	52	78
22	Fabricación de productos de caucho y plásticos	258	234	492
23	Fabricación de otros productos minerales no metálicos	380	90	470
24	Metalurgia; fabricación de productos de hierro, acero y ferroaleaciones	308	104	412
25	Fabricación de productos metálicos, excepto maquinaria y equipo	912	283	1.195
26	Fabricación de productos informáticos, electrónicos y ópticos	62	101	163
27	Fabricación de material y equipo eléctrico	319	331	650
28	Fabricación de maquinaria y equipo n.c.o.p.	436	136	572

1.19. Actividad económica de la última empresa en la que los trabajadores han prestado sus servicios

	Actividad económica	Hombres	Mujeres	Total
29	Fabricación de vehículos de motor, remolques y semirremolques	494	469	963
30	Fabricación de otro material de transporte	27	10	37
31	Fabricación de muebles	406	160	566
32	Otras industrias manufactureras	130	143	273
33	Reparación e instalación de maquinaria y equipo	210	44	254
35	Suministro de energía eléctrica, gas, vapor y aire acondicionado	111	13	124
36	Captación, depuración y distribución de agua	140	30	170
37	Recogida y tratamiento de aguas residuales	7	3	10
38	Recogida, tratamiento y eliminación de residuos; valorización	286	139	425
39	Actividades de descontaminación y otros servicios de gestión de residuos	6	3	9
41	Construcción de edificios	3.733	446	4.179
42	Ingeniería civil	355	59	414
43	Actividades de construcción especializada	3.681	600	4.281
45	Venta y reparación de vehículos de motor y motocicletas	567	207	774
46	Comercio al por mayor e intermediarios del comercio, excepto de vehículos de motor y motocicletas	1.576	1.869	3.445
47	Comercio al por menor, excepto de vehículos de motor y motocicletas	1.915	6.160	8.075
49	Transporte terrestre y por tubería	1.176	323	1.499
50	Transporte marítimo y por vías navegables interiores	6	3	9
51	Transporte aéreo	8	9	17
52	Almacenamiento y actividades anexas al transporte	358	191	549
53	Actividades postales y de correos	126	201	327
55	Servicios de alojamiento	381	937	1.318
56	Servicios de comidas y bebidas	2.244	5.252	7.496
58	Edición	75	71	146
59	Actividades cinematográficas, de vídeo y de programas de televisión, grabación de sonido y edición musical	62	90	152
60	Actividades de programación y emisión de radio y televisión	20	21	41
61	Telecomunicaciones	168	130	298
62	Programación, consultoría y otras actividades relacionadas con la informática	200	191	391
63	Servicios de información	34	74	108
64	Servicios financieros, excepto seguros y fondos de pensiones	493	226	719
65	Seguros, reaseguros y fondos de pensiones, excepto Seguridad Social obligatoria	27	48	75
66	Actividades auxiliares a los servicios financieros y a los seguros	49	138	187
68	Actividades inmobiliarias	118	259	377
69	Actividades jurídicas y de contabilidad	123	402	525
70	Actividades de las sedes centrales; actividades de consultoría de gestión empresarial	64	144	208
71	Servicios técnicos de arquitectura e ingeniería; ensayos y análisis técnicos	300	319	619
72	Investigación y desarrollo	68	100	168
73	Publicidad y estudios de mercado	234	408	642
74	Otras actividades profesionales, científicas y técnicas	595	1.189	1.784
75	Actividades veterinarias	10	30	40
77	Actividades de alquiler	242	156	398
78	Actividades relacionadas con el empleo	3.060	2.916	5.976
79	Actividades de agencias de viajes, operadores turísticos, servicios de reservas y actividades relacionadas con los mismos	33	124	157

1.19. Actividad económica de la última empresa en la que los trabajadores han prestado sus servicios

Actividad económica		Hombres	Mujeres	Total
80	Actividades de seguridad e investigación	392	132	524
81	Servicios a edificios y actividades de jardinería	1.165	3.426	4.591
82	Actividades administrativas de oficina y otras actividades auxiliares a las empresas	731	1.004	1.735
84	Administración Pública y defensa; Seguridad Social obligatoria	1.596	1.868	3.464
85	Educación	748	1.695	2.443
86	Actividades sanitarias	134	907	1.041
87	Asistencia en establecimientos residenciales	151	1.506	1.657
88	Actividades de servicios sociales sin alojamiento	206	871	1.077
90	Actividades de creación, artísticas y espectáculos	256	150	406
91	Actividades de bibliotecas, archivos, museos y otras actividades culturales	43	58	101
92	Actividades de juegos de azar y apuestas	72	161	233
93	Actividades deportivas, recreativas y de entretenimiento	394	383	777
94	Actividades asociativas	233	525	758
95	Reparación de ordenadores, efectos personales y artículos de uso doméstico	69	55	124
96	Otros servicios personales	282	1.257	1.539
97	Actividades de los hogares como empleadores de personal doméstico	274	1.563	1.837
98	Actividades de los hogares como productores de bienes y servicios para uso propio	0	10	10
99	Actividades de organizaciones y organismos extraterritoriales	15	13	28
	Sin empleo anterior	3.081	5.668	8.749
	Total	42.037	50.792	92.829

1.20. Trabajadores sin empleo anterior según género y grupo de edad

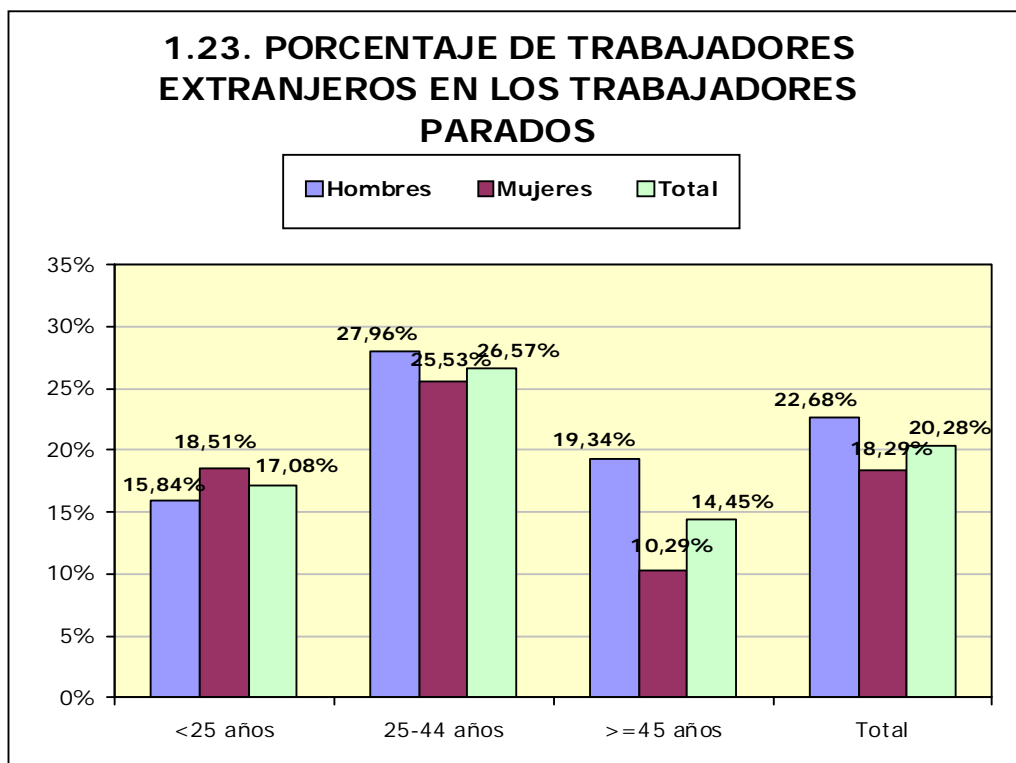
	< 25 años	25 - 44 años	>= 45 años	Total
Hombres	2.185	519	377	3.081
Mujeres	1.885	2.103	1.680	5.668
Total	4.070	2.622	2.057	8.749

1.21. Trabajadores con una discapacidad igual o superior al 33%

	< 25 años	25 - 44 años	>= 45 años	Total
Hombres	130	733	695	1.558
Mujeres	88	547	878	1.513
Total	218	1.280	1.573	3.071

1.22. Trabajadores extranjeros según género y grupo de edad (Porcentaje respecto al total de trabajadores parados por cada categoría)

	<25 años		25-44 años		>=45 años		Total	
	T	%	T	%	T	%	T	%
Hombres	770	15,84%	5.103	27,96%	3.660	19,34%	9.533	22,68%
Mujeres	772	18,51%	6.232	25,53%	2.286	10,29%	9.290	18,29%
Total	1.542	17,08%	11.335	26,57%	5.946	14,45%	18.823	20,28%

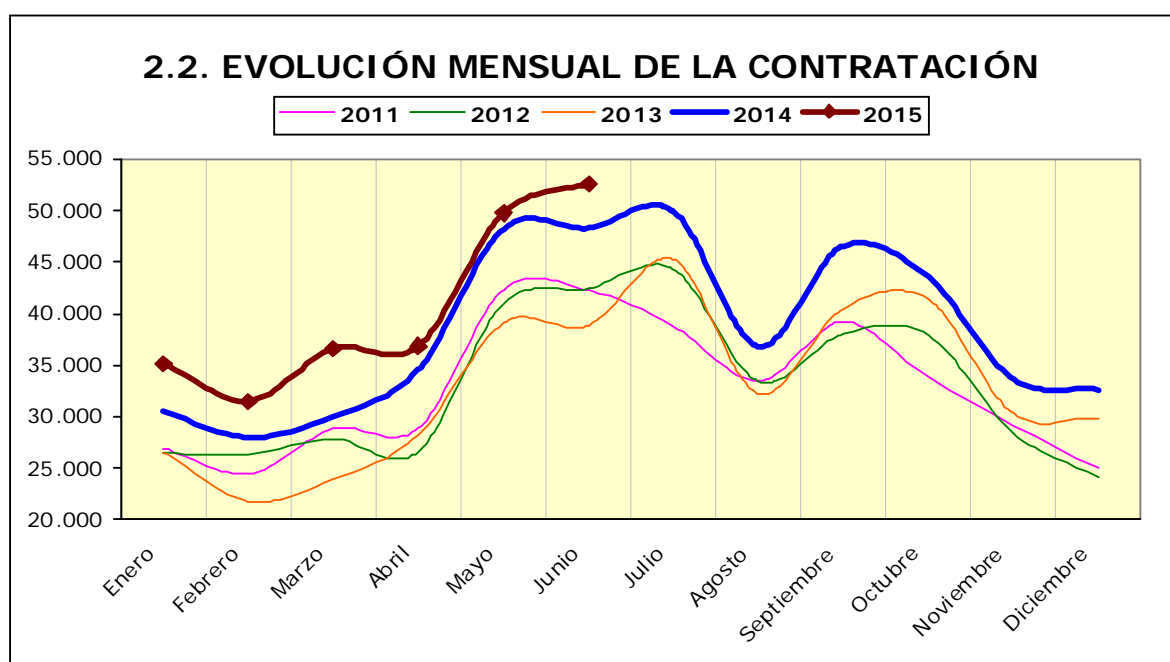


2. Contratación¹

2.1. Total contratos según ámbito territorial *

	Huesca	Teruel	Zaragoza	Aragón	España
Mes	10.082	3.885	38.654	52.621	1.726.117
% Δ mes anterior	-7,92%	6,38%	9,96%	5,76%	9,71%
% Δ año anterior	10,67%	9,04%	8,53%	8,97%	13,64%
Total año	43.484	18.989	180.038	242.511	8.776.311

* Incluye los contratos convertidos en indefinidos



¹ En los contratos del año 2012 están incluidos los contratos de trabajo del servicio del hogar familiar formalizados en los meses de enero a septiembre, los cuales no se incluyeron en ese momento en la estadística de contratos publicada.

2.3. Contratos por modalidad y provincia				
Modalidad	MES			
	Huesca	Teruel	Zaragoza	Aragón
Indefinido (bonif./no bonificados)	402	200	1.646	2.248
Indef. Personas con Discapacidad	4	1	16	21
Conversión en Indefinidos	298	97	1.041	1.436
TOTAL INDEFINIDOS	704	298	2.703	3.705
Obra o servicio	4.876	1.348	15.353	21.577
Eventual circunstancias de la producción	3.785	1.869	16.208	21.862
Interinidad	586	301	3.656	4.543
Temporal Personas con Discapacidad	5	7	53	65
Sust. jubilación 64 años			4	4
Relevo	9	4	33	46
Jubilación parcial	10	8	109	127
Prácticas	49	19	286	354
Formación y aprendizaje	56	31	203	290
Otros contratos	2		46	48
TOTAL TEMPORALES	9.378	3.587	35.951	48.916
TOTAL CONTRATOS	10.082	3.885	38.654	52.621

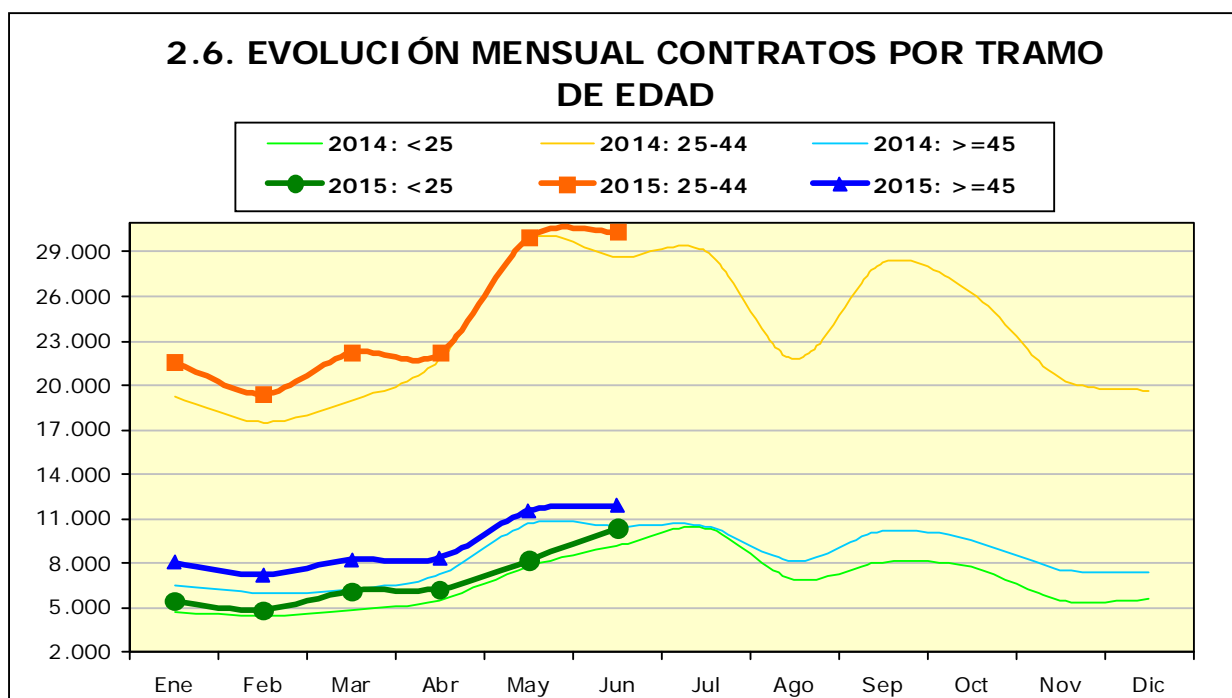
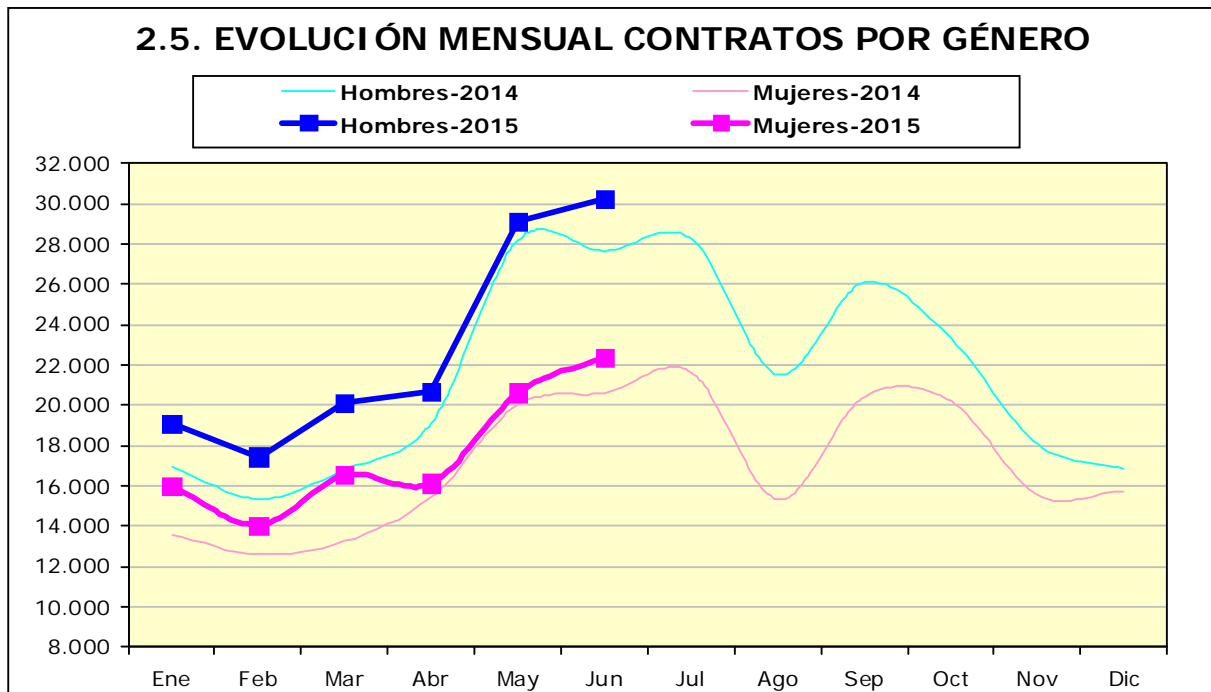
2.4. Contratos por modalidad. Evolución mensual. Aragón						
Modalidad	MES					
	1	2	3	4	5	6
Indefinido (bonif./no bonificados)	2.126	2.017	2.552	2.144	2.416	2.248
Indef. Personas con Discapacidad	18	19	25	16	22	21
Conversión en Indefinidos	1.232	1.200	1.250	1.329	1.250	1.436
TOTAL INDEFINIDOS	3.376	3.236	3.827	3.489	3.688	3.705
Obra o servicio	11.413	9.715	11.292	12.211	22.553	21.577
Eventual circunstancias de la producción	15.326	13.805	16.875	16.772	18.725	21.862
Interinidad	4.429	4.131	4.122	3.875	4.214	4.543
Temporal Personas con Discapacidad	57	50	57	28	40	65
Sust. jubilación 64 años	6	2	2	3	0	4

2.4. Contratos por modalidad. Evolución mensual. Aragón

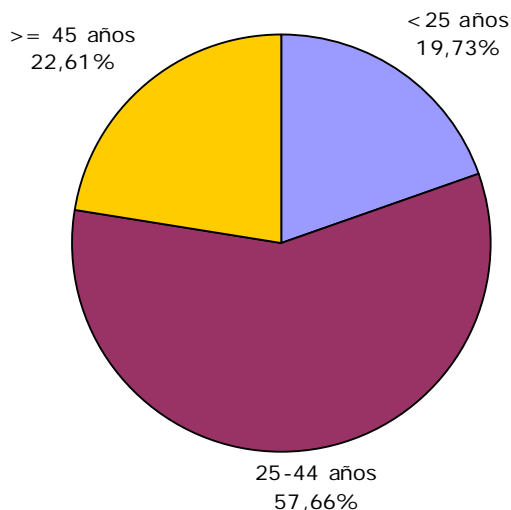
Modalidad	MES					
	1	2	3	4	5	6
Relevo	47	46	36	34	39	46
Jubilación parcial	116	123	97	129	112	127
Prácticas	163	197	143	155	168	354
Formación y aprendizaje	155	130	158	117	165	290
Otros contratos	47	70	35	40	49	48
TOTAL TEMPORALES	31.759	28.269	32.817	33.364	46.065	48.916
TOTAL CONTRATOS	35.135	31.505	36.644	36.853	49.753	52.621

2.4. Contratos por modalidad. Evolución mensual. Aragón (continuación)

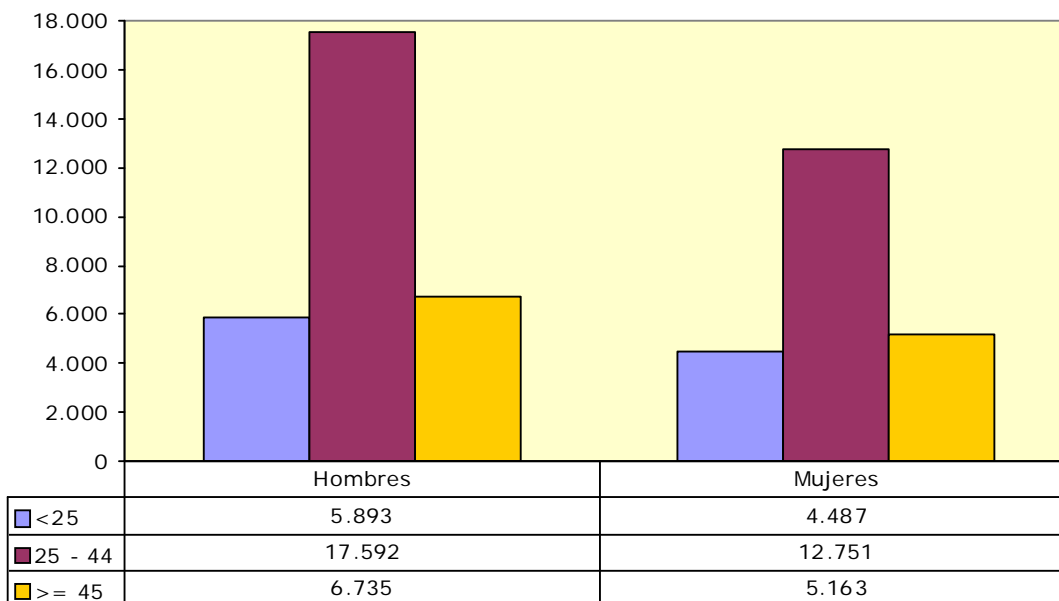
Modalidad	MES					
	7	8	9	10	11	12
Indefinido (bonif./no bonificados)						
Indef. Discapacitados						
Conversión en Indefinidos						
TOTAL INDEFINIDOS						
Obra o servicio						
Eventual circunstancias de la producción						
Interinidad						
Temporal discapacitados						
Sust. jubilación 64 años						
Relevo						
Jubilación parcial						
Prácticas						
Formación y aprendizaje						
Otros contratos						
TOTAL TEMPORALES						
TOTAL CONTRATOS						



2.7. CONTRATOS POR GRUPOS DE EDAD



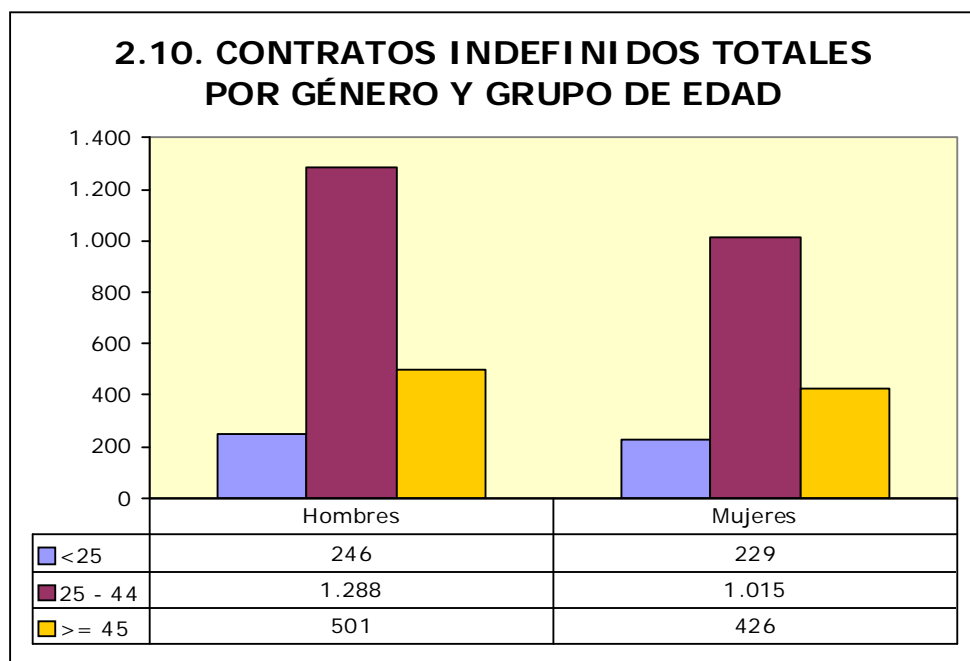
2.8. CONTRATOS POR GÉNERO Y GRUPO DE EDAD



2.9. Contratos por género y provincia

	Huesca	Teruel	Zaragoza	Aragón
Hombres	5.724	2.307	22.189	30.220
Mujeres	4.358	1578	16.465	22.401
Total	10.082	3.885	38.654	52.621

2.10. CONTRATOS INDEFINIDOS TOTALES POR GÉNERO Y GRUPO DE EDAD

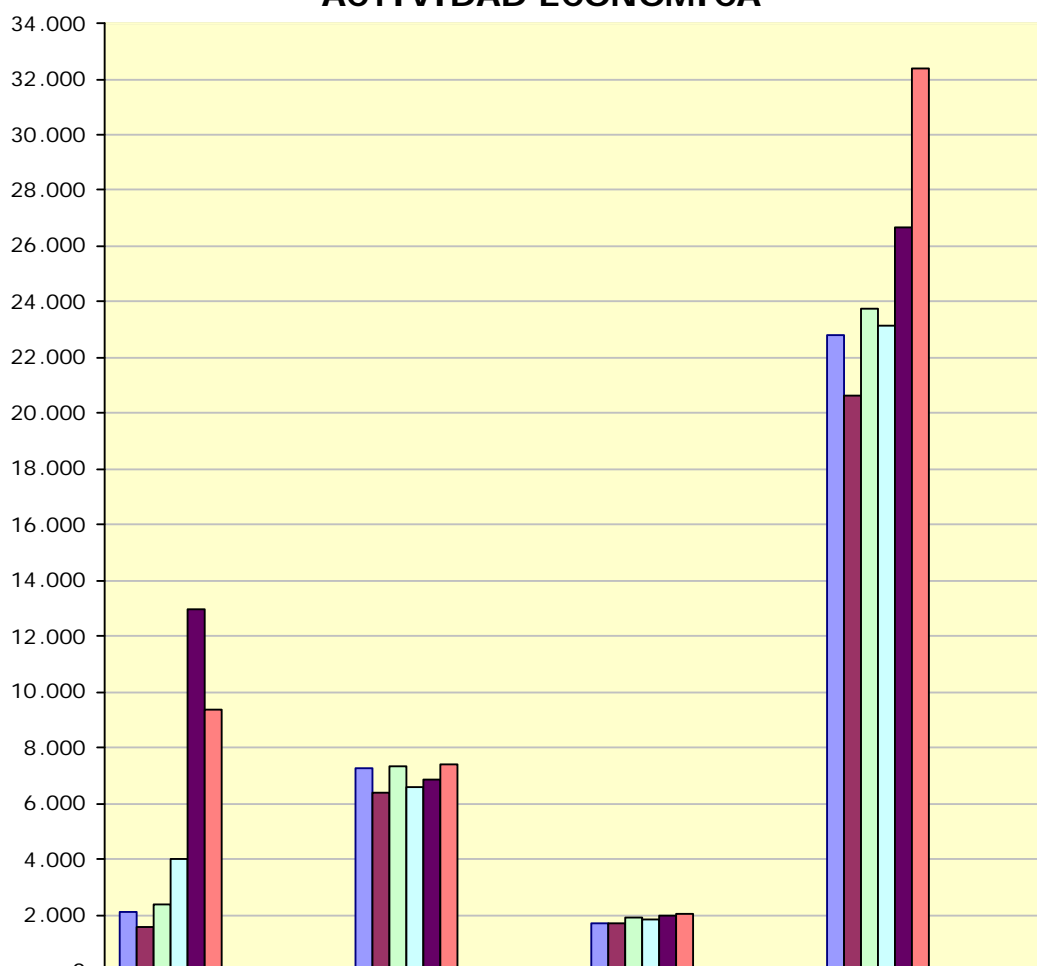


2.11. Contratos por nivel académico, género, contratos indefinidos y duración media en días

Nivel Académico	Hombres	Mujeres	Total	Contratos Indefinidos Totales	Duración Media C. Temporal ² (en días)
Educación Primaria o inferior	10.779	6.616	17.395	1.097	59
Primera Etapa de Educ. Secundaria	10.635	7.706	18.341	1.231	34
Segunda Etapa de Educ. Secundaria:					
- Bachillerato	4.466	3.833	8.299	505	39
- Enseñanza media de formación profesional	1.873	1.413	3.286	256	56
Enseñanza Superior:					
- De formación profesional	1.048	769	1.817	161	72
- Universitaria	1.419	2.064	3.483	455	70
Total	30.220	22.401	52.621	3.705	46

² Se refiere exclusivamente a la duración media de todos aquellos contratos temporales en los que se ha especificado una duración determinada excluyendo por lo tanto los que no definen duración.

2.12. CONTRATOS INICIALES POR SECTOR DE ACTIVIDAD ECONÓMICA



	Agricultura	Industria	Construcción	Servicios
Enero	2.126	7.247	1.710	22.820
Febrero	1.580	6.405	1.698	20.622
Marzo	2.365	7.344	1.936	23.749
Abril	4.014	6.562	1.835	23.113
Mayo	12.993	6.857	1.988	26.665
Junio	9.402	7.387	2.043	32.353
Julio				
Agosto				
Septiembre				
Octubre				
Noviembre				
Diciembre				

2.13. Contratos totales (incluidos conversiones en indefinidos) por actividad económica y género

Actividad económica		Hombres	Mujeres	Total
01	Agricultura, ganadería, caza y servicios relacionados con las mismas	7.107	2.205	9.312
02	Silvicultura y explotación forestal	113	23	136
03	Pesca y acuicultura	5	1	6
07	Extracción de minerales metálicos	0	1	1
08	Otras industrias extractivas	23	4	27
10	Industria de la alimentación	750	416	1.166
11	Fabricación de bebidas	57	35	92
13	Industria textil	38	20	58
14	Confección de prendas de vestir	11	37	48
15	Industria del cuero y del calzado	78	56	134
16	Industria de la madera y del corcho, excepto muebles; cestería y espartería	120	17	137
17	Industria del papel	150	22	172
18	Artes gráficas y reproducción de soportes grabados	30	17	47
20	Industria química	179	205	384
21	Fabricación de productos farmacéuticos	17	10	27
22	Fabricación de productos de caucho y plásticos	622	285	907
23	Fabricación de otros productos minerales no metálicos	227	10	237
24	Metalurgia; fabricación de productos de hierro, acero y ferroaleaciones	164	4	168
25	Fabricación de productos metálicos, excepto maquinaria y equipo	722	54	776
26	Fabricación de productos informáticos, electrónicos y ópticos	53	82	135
27	Fabricación de material y equipo eléctrico	638	199	837
28	Fabricación de maquinaria y equipo n.c.o.p.	320	43	363
29	Fabricación de vehículos de motor, remolques y semirremolques	1.138	242	1.380
30	Fabricación de otro material de transporte	7	1	8
31	Fabricación de muebles	95	12	107
32	Otras industrias manufactureras	19	27	46
33	Reparación e instalación de maquinaria y equipo	133	10	143
35	Suministro de energía eléctrica, gas, vapor y aire acondicionado	11	3	14
36	Captación, depuración y distribución de agua	27	4	31
37	Recogida y tratamiento de aguas residuales	13	2	15
38	Recogida, tratamiento y eliminación de residuos; valorización	144	37	181
41	Construcción de edificios	714	37	751
42	Ingeniería civil	69	2	71
43	Actividades de construcción especializada	1.229	69	1.298
45	Venta y reparación de vehículos de motor y motocicletas	312	43	355
46	Comercio al por mayor e intermediarios del comercio, excepto de vehículos de motor y motocicletas	1.381	1.511	2.892
47	Comercio al por menor, excepto de vehículos de motor y motocicletas	1.116	2.042	3.158
49	Transporte terrestre y por tubería	977	72	1.049
51	Transporte aéreo	10	12	22
52	Almacenamiento y actividades anexas al transporte	693	180	873
53	Actividades postales y de correos	198	314	512
55	Servicios de alojamiento	826	1.149	1.975
56	Servicios de comidas y bebidas	3.302	3.935	7.237
58	Edición	91	153	244

2.13. Contratos totales (incluidos conversiones en indefinidos) por actividad económica y género

Actividad económica		Hombres	Mujeres	Total
59	Actividades cinematográficas, de vídeo y de programas de televisión, grabación de sonido y edición musical	139	43	182
60	Actividades de programación y emisión de radio y televisión	11	6	17
61	Telecomunicaciones	33	13	46
62	Programación, consultoría y otras actividades relacionadas con la informática	91	38	129
63	Servicios de información	23	19	42
64	Servicios financieros, excepto seguros y fondos de pensiones	40	76	116
65	Seguros, reaseguros y fondos de pensiones, excepto Seguridad Social obligatoria	4	9	13
66	Actividades auxiliares a los servicios financieros y a los seguros	10	13	23
68	Actividades inmobiliarias	29	29	58
69	Actividades jurídicas y de contabilidad	16	95	111
70	Actividades de las sedes centrales; actividades de consultoría de gestión empresarial	25	31	56
71	Servicios técnicos de arquitectura e ingeniería; ensayos y análisis técnicos	212	73	285
72	Investigación y desarrollo	17	13	30
73	Publicidad y estudios de mercado	157	260	417
74	Otras actividades profesionales, científicas y técnicas	109	95	204
75	Actividades veterinarias	4	6	10
77	Actividades de alquiler	86	30	116
78	Actividades relacionadas con el empleo	653	374	1.027
79	Actividades de agencias de viajes, operadores turísticos, servicios de reservas y actividades relacionadas con los mismos	125	183	308
80	Actividades de seguridad e investigación	161	48	209
81	Servicios a edificios y actividades de jardinería	670	1.442	2.112
82	Actividades administrativas de oficina y otras actividades auxiliares a las empresas	570	865	1.435
84	Administración Pública y defensa; Seguridad Social obligatoria	536	542	1.078
85	Educación	444	594	1.038
86	Actividades sanitarias	132	383	515
87	Asistencia en establecimientos residenciales	117	1.080	1.197
88	Actividades de servicios sociales sin alojamiento	95	471	566
90	Actividades de creación, artísticas y espectáculos	581	228	809
91	Actividades de bibliotecas, archivos, museos y otras actividades culturales	32	49	81
92	Actividades de juegos de azar y apuestas	18	43	61
93	Actividades deportivas, recreativas y de entretenimiento	789	495	1.284
94	Actividades asociativas	106	209	315
95	Reparación de ordenadores, efectos personales y artículos de uso doméstico	39	20	59
96	Otros servicios personales	108	364	472
97	Actividades de los hogares como empleadores de personal doméstico	108	559	667
99	Actividades de organizaciones y organismos extraterritoriales	1	0	1
	Total	30.220	22.401	52.621

2.14. Contratos realizados por las Empresas de Trabajo Temporal según provincia *				
	Huesca	Teruel	Zaragoza	Aragón
Enero	373	512	6.588	7.473
Febrero	287	487	6.130	6.904
Marzo	418	661	6.815	7.894
Abril	425	630	6.732	7.787
Mayo	727	656	7.719	9.102
Junio	1.052	712	9.099	10.863
Julio				
Agosto				
Septiembre				
Octubre				
Noviembre				
Diciembre				

* Con empresa usuaria identificada

2.15. Contratos realizados por tipo de jornada, tipo de contrato, grupo de edad y género								
		<25 años		25-45 años		>= 45 años		Total
		H	M	H	M	H	M	
Tiempo Completo	Indefinido	145	101	956	490	386	183	2.261
	Temporal	3.991	2.177	13.154	7.152	5.168	2.858	34.500
Tiempo Parcial	Indefinido	77	105	232	436	76	203	1.129
	Temporal	1.656	2.081	3.150	4.584	1.066	1.879	14.416
Fijo Discontinuo		24	23	100	89	39	40	315
Total		5.893	4.487	17.592	12.751	6.735	5.163	52.621

* Se han considerado todas las modalidades de contratación

2.16 Ocupaciones ³ más contratadas (con 100 y más contratos) por género. (89,10% del total de la contratación)				
Código	Ocupación	Hombres	Mujeres	Total
9511	Peones agrícolas (excepto en huertas, invernaderos, viveros y jardines)	5.406	1.830	7.236
5120	Camareros asalariados	3.111	3.115	6.226
9700	Peones de las industrias manufactureras	3.971	2.106	6.077
9210	Personal de limpieza de oficinas, hoteles y otros establecimientos similares	666	2.503	3.169
5220	Vendedores en tiendas y almacenes	465	1.426	1.891
9512	Peones agrícolas en huertas, invernaderos, viveros y jardines	1.177	309	1.486
9811	Peones del transporte de mercancías y descargadores	897	202	1.099
3724	Monitores de actividades recreativas y de entretenimiento	447	615	1.062

³ Según CNO-11 a 4 dígitos.

**2.16 Ocupaciones³ más contratadas (con 100 y más contratos) por género.
(89,10% del total de la contratación)**

Código	Ocupación	Hombres	Mujeres	Total
9310	Ayudantes de cocina	283	546	829
7323	Ajustadores y operadores de máquinas-herramienta	648	150	798
5110	Cocineros asalariados	378	406	784
8432	Conductores asalariados de camiones	699	10	709
9100	Empleados domésticos	31	548	579
9530	Peones agropecuarios	415	154	569
5611	Auxiliares de enfermería hospitalaria	50	438	488
4221	Empleados de servicios de correos (excepto empleados de mostrador)	177	307	484
7121	Albañiles	472	9	481
3715	Animadores comunitarios	197	275	472
4500	Empleados administrativos con tareas de atención al público no clasificados bajo otros epígrafes	100	357	457
8121	Operadores en instalaciones para la obtención y transformación de metales	238	199	437
9602	Peones de la construcción de edificios	429	6	435
4309	Empleados administrativos sin tareas de atención al público no clasificados bajo otros epígrafes	104	328	432
9820	Reponedores	308	124	432
2932	Compositores, músicos y cantantes	344	87	431
5629	Trabajadores de los cuidados a las personas en servicios de salud no clasificados bajo otros epígrafes	47	371	418
5992	Bañistas-socorristas	298	118	416
8333	Operadores de carretillas elevadoras	368	46	414
5824	Azafatos de tierra	80	287	367
8412	Conductores asalariados de automóviles, taxis y furgonetas	282	39	321
5500	Cajeros y taquilleros (excepto bancos)	54	257	311
9229	Otro personal de limpieza	133	164	297
3723	Instructores de actividades deportivas	151	124	275
2329	Profesores y profesionales de la enseñanza no clasificados bajo otros epígrafes	143	130	273
4301	Grabadores de datos	76	180	256
5721	Cuidadores de niños en guarderías y centros educativos	30	222	252
5710	Trabajadores de los cuidados personales a domicilio	5	244	249
5492	Promotores de venta	40	205	245
7899	Oficiales, operarios y artesanos de otros oficios no clasificados bajo otros epígrafes	217	21	238
5825	Guías de turismo	76	161	237
3510	Agentes y representantes comerciales	147	79	226
7312	Soldadores y oxicortadores	223	2	225
4423	Telefonistas	48	167	215
6110	Trabajadores cualificados en actividades agrícolas (excepto en huertas, invernaderos, viveros y jardines)	189	24	213

**2.16 Ocupaciones³ más contratadas (con 100 y más contratos) por género.
(89,10% del total de la contratación)**

Código	Ocupación	Hombres	Mujeres	Total
7510	Electricistas de la construcción y afines	211	1	212
8321	Operadores de maquinaria agrícola móvil	201	3	204
5942	Auxiliares de vigilante de seguridad y similares no habilitados para ir armados	163	39	202
5941	Vigilantes de seguridad y similares habilitados para ir armados	152	47	199
4424	Teleoperadores	57	138	195
8209	Montadores y ensambladores no clasificados en otros epígrafes	164	23	187
9432	Mozos de equipaje y afines	139	40	179
9490	Otras ocupaciones elementales	133	39	172
7314	Montadores de estructuras metálicas	164	1	165
7401	Mecánicos y ajustadores de vehículos de motor	158	4	162
9520	Peones ganaderos	138	24	162
5811	Peluqueros	12	143	155
3613	Asistentes de dirección y administrativos	46	105	151
5833	Conserjes de edificios	107	42	149
2824	Profesionales del trabajo y la educación social	25	120	145
2121	Enfermeros no especializados	25	114	139
9442	Clasificadores de desechos, operarios de punto limpio y recogedores de chatarra	92	41	133
9601	Peones de obras públicas	112	19	131
6120	Trabajadores cualificados en huertas, invernaderos, viveros y jardines	105	18	123
7705	Trabajadores conserveros de frutas y hortalizas y trabajadores de la elaboración de bebidas no alcohólicas	23	93	116
4422	Recepcionistas de hoteles	42	71	113
7701	Matarifes y trabajadores de las industrias cárnicas	95	18	113
9431	Ordenanzas	64	49	113
3151	Jefes y oficiales de máquinas	101	10	111
4412	Recepcionistas (excepto de hoteles)	23	86	109
8193	Operadores de máquinas de embalaje, embotellamiento y etiquetado	15	94	109
5899	Trabajadores de servicios personales no clasificados bajo otros epígrafes	81	27	108
8160	Operadores de máquinas para elaborar productos alimenticios, bebidas y tabaco	62	46	108
8420	Conductores de autobuses y tranvías	100	6	106
7191	Mantenedores de edificios	97	6	103

2.17. Ocupaciones más contratadas con contrato indefinido por grupo ocupacional

Código	Ocupación	Contratos		
		Iniciales	Conversiones	Total
GRUPO 1: Directores y Gerentes				
1221	Directores comerciales y de ventas	15	1	16
1211	Directores financieros	5	1	6
1120	Directores generales y presidentes ejecutivos	4	0	4
1315	Directores de empresas de abastecimiento, transporte, distribución y afines	4	0	4
1432	Directores y gerentes de empresas de comercio al por menor	4	0	4
GRUPO 2: Técnicos y profesionales científicos e intelectuales				
2431	Ingenieros industriales y de producción	11	10	21
2329	Profesores y profesionales de la enseñanza no clasificados bajo otros epígrafes	1	18	19
2824	Profesionales del trabajo y la educación social	4	5	9
2122	Enfermeros especializados (excepto matronos)	5	3	8
2713	Analistas, programadores y diseñadores web y multimedia	5	3	8
GRUPO 3: Técnicos; profesionales de apoyo				
3510	Agentes y representantes comerciales	89	20	109
3820	Programadores informáticos	27	9	36
3613	Asistentes de dirección y administrativos	19	8	27
3724	Monitores de actividades recreativas y de entretenimiento	17	2	19
GRUPO 4: Empleados contables, administrativos y otros empleados de oficina				
4500	Empleados administrativos con tareas de atención al público no clasificados bajo otros epígrafes	80	26	106
4309	Empleados administrativos sin tareas de atención al público no clasificados bajo otros epígrafes	55	34	89
4424	Teleoperadores	25	2	27
4111	Empleados de contabilidad	12	6	18
GRUPO 5: Trabajadores de los servicios de restauración, personales, protección y vendedores				
5120	Camareros asalariados	182	155	337
5220	Vendedores en tiendas y almacenes	154	115	269
5110	Cocineros asalariados	40	24	64
5811	Peluqueros	28	16	44
GRUPO 6: Trabajadores cualificados en el sector agrícola, ganadero, forestal y pesquero				
6203	Trabajadores cualificados en actividades ganaderas de porcino	4	3	7
6110	Trabajadores cualificados en actividades agrícolas (excepto en huertas, invernaderos, viveros y jardines)	5	1	6
GRUPO 7: Artesanos y trabajadores cualificados de las industrias manufactureras y la construcción (excepto operadores de instalaciones y maquinaria)				
7510	Electricistas de la construcción y afines	65	3	68
7401	Mecánicos y ajustadores de vehículos de motor	24	20	44
7121	Albañiles	17	22	39
7899	Oficiales, operarios y artesanos de otros oficios no clasificados bajo otros epígrafes	20	15	35
GRUPO 8: Operadores de instalaciones y maquinaria, y montadores				
8432	Conductores asalariados de camiones	95	73	168

2.17. Ocupaciones más contratadas con contrato indefinido por grupo ocupacional

Código	Ocupación	Contratos		
		Iniciales	Conversiones	Total
8412	Conductores asalariados de automóviles, taxis y furgonetas	25	22	47
8209	Montadores y ensambladores no clasificados en otros epígrafes	28	8	36
8333	Operadores de carretillas elevadoras	13	10	23
GRUPO 9: Ocupaciones elementales				
9100	Empleados domésticos	244	1	245
9700	Peones de las industrias manufactureras	124	86	210
9210	Personal de limpieza de oficinas, hoteles y otros establecimientos similares	73	79	152

3. Contratación de Trabajadores Extranjeros

3.1. Contratos realizados a trabajadores extranjeros por nacionalidad y provincia (29,22% de la contratación total)

País	Huesca	Teruel	Zaragoza	Total	
642	Rumanía	1.413	385	4.936	6.734
504	Marruecos	284	198	1.214	1.696
686	Senegal	217	21	519	757
100	Bulgaria	325	12	301	638
586	Pakistán	200	15	409	624
12	Argelia	83	11	493	587
466	Malí	345	2	80	427
218	Ecuador	43	4	277	324
288	Ghana	19	2	298	319
170	Colombia	46	21	246	313
270	Gambia	144	0	149	293
558	Nicaragua	15	2	218	235
616	Polonia	96	32	106	234
156	China	11	0	161	172
804	Ucrania	73	13	74	160
214	Dominicana, República	24	14	112	150
620	Portugal	39	6	94	139
604	Perú	7	5	117	129
192	Cuba	15	10	82	107
380	Italia	20	4	69	93
324	Guinea	53	2	31	86
76	Brasil	8	7	66	81
	Resto	335	47	694	1.076
	Total	3.815	813	10.746	15.374

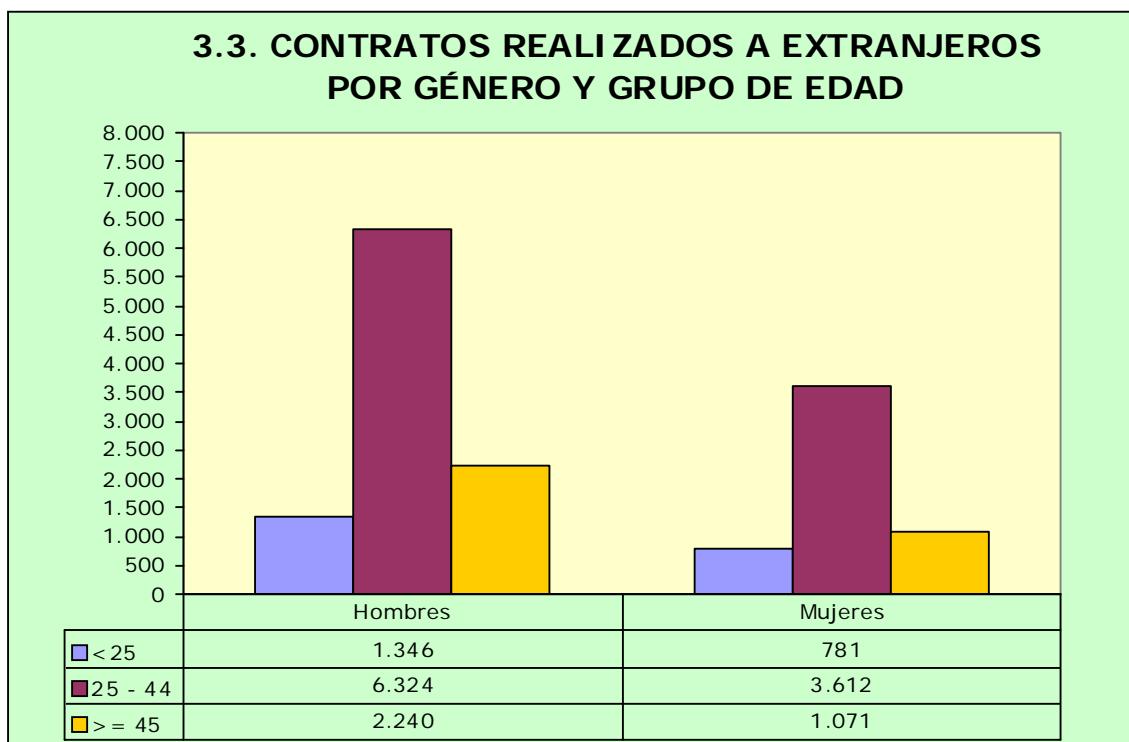
3.2. Contratos realizados a trabajadores extranjeros por nacionalidad y género

País	Hombres	Mujeres	Total	
642	Rumanía	3.683	3.051	6.734
504	Marruecos	1.372	324	1.696
686	Senegal	700	57	757
100	Bulgaria	316	322	638
586	Pakistán	615	9	624
12	Argelia	565	22	587
466	Malí	393	34	427
218	Ecuador	187	137	324
288	Ghana	297	22	319
170	Colombia	165	148	313
270	Gambia	253	40	293
558	Nicaragua	57	178	235
616	Polonia	61	173	234

3.2. Contratos realizados a trabajadores extranjeros por nacionalidad y género

País		Hombres	Mujeres	Total
156	China	98	74	172
804	Ucrania	104	56	160
214	Dominicana, República	59	91	150
620	Portugal	98	41	139
604	Perú	65	64	129
192	Cuba	65	42	107
380	Italia	59	34	93
324	Guinea	66	20	86
76	Brasil	28	53	81
	Resto	604	472	1.076
	Total	9.910	5.464	15.374

3.3. CONTRATOS REALIZADOS A EXTRANJEROS POR GÉNERO Y GRUPO DE EDAD



3.4. Ocupaciones más contratadas (30 y más trabajadores extranjeros) por género (93,02% del total de contratos de extranjeros)

Código	Ocupación	Hombres	Mujeres	Total
9511	Peones agrícolas (excepto en huertas, invernaderos, viveros y jardines)	4.475	1.494	5.969
9700	Peones de las industrias manufactureras	652	781	1.433
9512	Peones agrícolas en huertas, invernaderos, viveros y jardines	1.060	242	1.302
5120	Camareros asalariados	490	628	1.118

3.4. Ocupaciones más contratadas (30 y más trabajadores extranjeros) por género (93,02% del total de contratos de extranjeros)

Código	Ocupación	Hombres	Mujeres	Total
9210	Personal de limpieza de oficinas, hoteles y otros establecimientos similares	292	646	938
9530	Peones agropecuarios	341	138	479
9100	Empleados domésticos	21	358	379
9602	Peones de la construcción de edificios	216	2	218
9811	Peones del transporte de mercancías y descargadores	196	18	214
5220	Vendedores en tiendas y almacenes	94	117	211
9310	Ayudantes de cocina	60	147	207
8432	Conductores asalariados de camiones	183	7	190
6110	Trabajadores cualificados en actividades agrícolas (excepto en huertas, invernaderos, viveros y jardines)	149	21	170
7121	Albañiles	160	4	164
5110	Cocineros asalariados	57	73	130
9520	Peones ganaderos	85	11	96
7705	Trabajadores conserveros de frutas y hortalizas y trabajadores de la elaboración de bebidas no alcohólicas	16	68	84
9229	Otro personal de limpieza	35	34	69
7709	Catadores y clasificadores de alimentos y bebidas	10	57	67
8412	Conductores asalariados de automóviles, taxis y furgonetas	57	1	58
7510	Electricistas de la construcción y afines	55	1	56
8321	Operadores de maquinaria agrícola móvil	54	2	56
4309	Empleados administrativos sin tareas de atención al público no clasificados bajo otros epígrafes	12	40	52
5611	Auxiliares de enfermería hospitalaria	1	50	51
5629	Trabajadores de los cuidados a las personas en servicios de salud no clasificados bajo otros epígrafes	1	46	47
4301	Grabadores de datos	12	34	46
6120	Trabajadores cualificados en huertas, invernaderos, viveros y jardines	41	5	46
2932	Compositores, músicos y cantantes	45	0	45
3724	Monitores de actividades recreativas y de entretenimiento	20	24	44
7314	Montadores de estructuras metálicas	44	0	44
9820	Reponedores	31	8	39
5942	Auxiliares de vigilante de seguridad y similares no habilitados para ir armados	34	4	38
7701	Matarifes y trabajadores de las industrias cárnicas	37	0	37
8193	Operadores de máquinas de embalaje, embotellamiento y etiquetado	5	32	37
7323	Ajustadores y operadores de máquinas-herramienta	31	4	35
8333	Operadores de carretillas elevadoras	31	4	35
8160	Operadores de máquinas para elaborar productos alimenticios, bebidas y tabaco	13	20	33
2936	Locutores de radio, televisión y otros presentadores	31	1	32
7240	Soldadores, colocadores de parquet y afines	32	0	32

3.5. Contratos realizados a trabajadores extranjeros por actividad económica

Actividad Económica		Hombres	Mujeres	Total
01	Agricultura, ganadería, caza y servicios relacionados con las mismas	5.834	1.807	7.641
02	Silvicultura y explotación forestal	21	1	22
07	Extracción de minerales metálicos	0	1	1
08	Otras industrias extractivas	4	1	5
10	Industria de la alimentación	250	88	338
11	Fabricación de bebidas	9	3	12
13	Industria textil	7	8	15
14	Confección de prendas de vestir	2	2	4
15	Industria del cuero y del calzado	15	1	16
16	Industria de la madera y del corcho, excepto muebles; cestería y espartería	18	1	19
17	Industria del papel	16	0	16
18	Artes gráficas y reproducción de soportes grabados	3	0	3
20	Industria química	12	26	38
21	Fabricación de productos farmacéuticos	1	0	1
22	Fabricación de productos de caucho y plásticos	63	37	100
23	Fabricación de otros productos minerales no metálicos	18	1	19
24	Metalurgia; fabricación de productos de hierro, acero y ferroaleaciones	20	1	21
25	Fabricación de productos metálicos, excepto maquinaria y equipo	93	5	98
26	Fabricación de productos informáticos, electrónicos y ópticos	2	7	9
27	Fabricación de material y equipo eléctrico	22	3	25
28	Fabricación de maquinaria y equipo n.c.o.p.	13	3	16
29	Fabricación de vehículos de motor, remolques y semirremolques	72	10	82
30	Fabricación de otro material de transporte	1	0	1
31	Fabricación de muebles	9	1	10
32	Otras industrias manufactureras	2	2	4
33	Reparación e instalación de maquinaria y equipo	18	4	22
35	Suministro de energía eléctrica, gas, vapor y aire acondicionado	1	0	1
36	Captación, depuración y distribución de agua	6	0	6
38	Recogida, tratamiento y eliminación de residuos; valorización	19	5	24
41	Construcción de edificios	288	4	292
42	Ingeniería civil	21	0	21
43	Actividades de construcción especializada	360	9	369
45	Venta y reparación de vehículos de motor y motocicletas	33	4	37
46	Comercio al por mayor e intermediarios del comercio, excepto de vehículos de motor y motocicletas	459	849	1.308
47	Comercio al por menor, excepto de vehículos de motor y motocicletas	134	148	282
49	Transporte terrestre y por tubería	231	12	243
51	Transporte aéreo	0	1	1
52	Almacenamiento y actividades anexas al transporte	114	13	127
53	Actividades postales y de correos	7	2	9
55	Servicios de alojamiento	110	290	400
56	Servicios de comidas y bebidas	594	875	1.469
58	Edición	4	22	26
59	Actividades cinematográficas, de vídeo y de programas de	46	2	48

3.5. Contratos realizados a trabajadores extranjeros por actividad económica

Actividad Económica		Hombres	Mujeres	Total
	televisión, grabación de sonido y edición musical			
61	Telecomunicaciones	3	5	8
62	Programación, consultoría y otras actividades relacionadas con la informática	4	1	5
63	Servicios de información	1	0	1
64	Servicios financieros, excepto seguros y fondos de pensiones	0	1	1
68	Actividades inmobiliarias	2	5	7
69	Actividades jurídicas y de contabilidad	0	7	7
70	Actividades de las sedes centrales; actividades de consultoría de gestión empresarial	4	1	5
71	Servicios técnicos de arquitectura e ingeniería; ensayos y análisis técnicos	13	4	17
72	Investigación y desarrollo	3	1	4
73	Publicidad y estudios de mercado	8	17	25
74	Otras actividades profesionales, científicas y técnicas	16	16	32
75	Actividades veterinarias	1	1	2
77	Actividades de alquiler	14	4	18
78	Actividades relacionadas con el empleo	277	82	359
79	Actividades de agencias de viajes, operadores turísticos, servicios de reservas y actividades relacionadas con los mismos	5	19	24
80	Actividades de seguridad e investigación	12	10	22
81	Servicios a edificios y actividades de jardinería	281	267	548
82	Actividades administrativas de oficina y otras actividades auxiliares a las empresas	38	35	73
84	Administración Pública y defensa; Seguridad Social obligatoria	29	16	45
85	Educación	32	32	64
86	Actividades sanitarias	9	26	35
87	Asistencia en establecimientos residenciales	6	144	150
88	Actividades de servicios sociales sin alojamiento	5	28	33
90	Actividades de creación, artísticas y espectáculos	57	11	68
91	Actividades de bibliotecas, archivos, museos y otras actividades culturales	0	4	4
92	Actividades de juegos de azar y apuestas	2	7	9
93	Actividades deportivas, recreativas y de entretenimiento	56	30	86
94	Actividades asociativas	8	5	13
95	Reparación de ordenadores, efectos personales y artículos de uso doméstico	10	3	13
96	Otros servicios personales	35	73	108
97	Actividades de los hogares como empleadores de personal doméstico	26	360	386
99	Actividades de organizaciones y organismos extraterritoriales	1	0	1
	Total	9.910	5.464	15.374