



**INFORME MENSUAL
DE PARO REGISTRADO Y CONTRATOS
INSTITUTO ARAGONÉS DE EMPLEO**



**ARAGÓN
FEBRERO
2015**

ÍNDICE

1. Paro registrado

1.1. Evolución del paro registrado según ámbito territorial	4
1.2. Evolución mensual del paro registrado	4
1.3. Paro registrado por género	4
1.4. Evolución mensual por género	5
1.5. Evolución mensual por grupo de edad	5
1.6. Paro registrado por grupo de edad, provincia y género	6
1.7. Paro registrado por género y grupo de edad	6
1.8. Porcentaje que supone cada segmento de edad respecto al total de cada género	7
1.9. Paro registrado por nivel académico, provincia y género	7
1.10. Porcentaje que representa cada nivel académico respecto al total de cada género	8
1.11. Paro registrado por nivel académico y grupo de edad. Hombres	8
1.12. Paro registrado por nivel académico y grupo de edad. Mujeres	9
1.13. Trabajadores parados de larga duración por grupo de edad	9
1.14. Duración media de la demanda en desempleo según grupo de edad y género	9
1.15. Duración media de la demanda en desempleo según nivel académico y género	10
1.16. Ámbito de búsqueda de empleo en el que el demandante está dispuesto a trabajar	10
1.17. Titulaciones de Formación Profesional con más de 50 trabajadores	10
1.18. Titulaciones universitarias con más de 30 trabajadores	12
1.19. Actividad económica de la última empresa en la que los trabajadores han prestado sus servicios	14
1.20. Trabajadores sin empleo anterior según género y grupo de edad	16
1.21. Trabajadores con una discapacidad igual o superior al 33%	16
1.22. Trabajadores extranjeros según género y grupo de edad	16
1.23. Porcentaje de trabajadores extranjeros en los trabajadores parados	17

2. Contratación

2.1.	Total contratos según ámbito territorial	18
2.2.	Evolución mensual de la contratación	18
2.3.	Contratos por modalidad y provincia	19
2.4.	Contratos por modalidad. Evolución mensual	19
2.5.	Evolución mensual de los contratos por género	21
2.6.	Evolución mensual de los contratos por tramo de edad	21
2.7.	Contratos por grupo de edad	22
2.8.	Contratos por género y grupo de edad	22
2.9.	Contratos por género y provincia	23
2.10.	Contratos indefinidos totales por género y grupo de edad	23
2.11.	Contratos por nivel académico, género, contratos indefinidos y duración media en días	23
2.12.	Contratos iniciales por sector de actividad económica	24
2.13.	Contratos totales por actividad económica y género	25
2.14.	Contratos realizados por las empresas de trabajo temporal según provincia	27
2.15.	Contratos realizados por tipo de jornada, tipo de contrato, grupo de edad y género	27
2.16.	Ocupaciones más contratadas (con 100 y más contratos) por género	27
2.17.	Ocupaciones más contratadas con contrato indefinido por grupo ocupacional	29

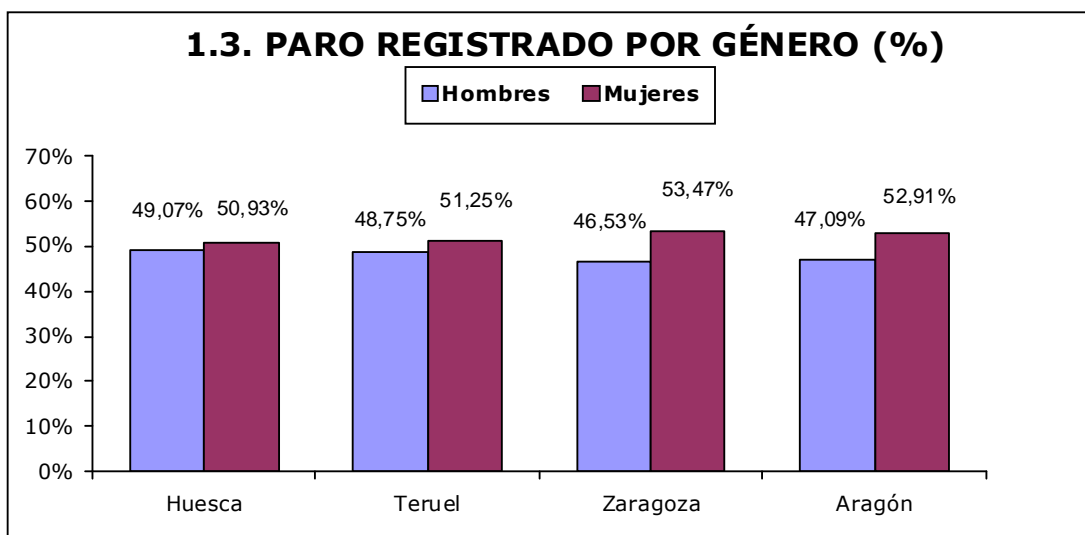
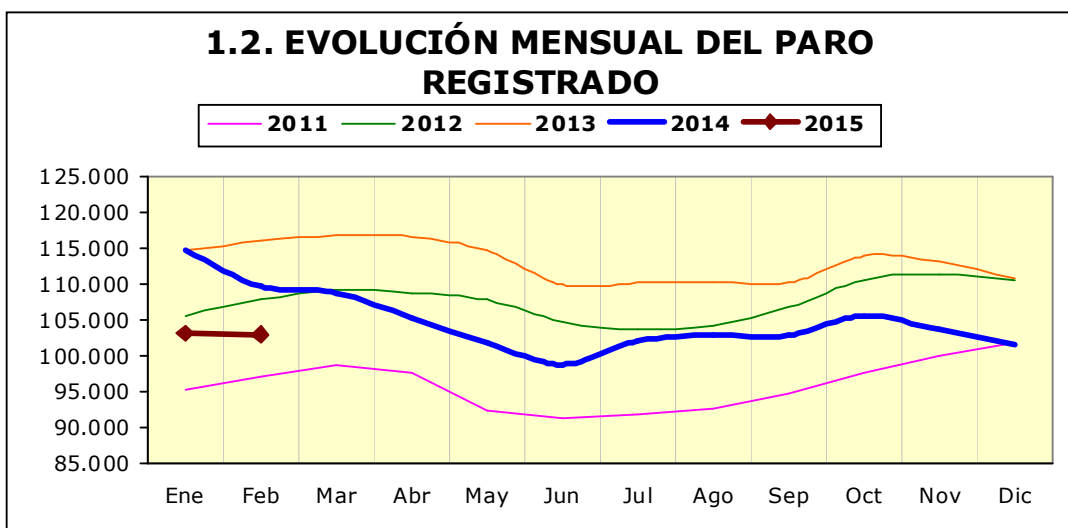
3. Contratación de trabajadores extranjeros

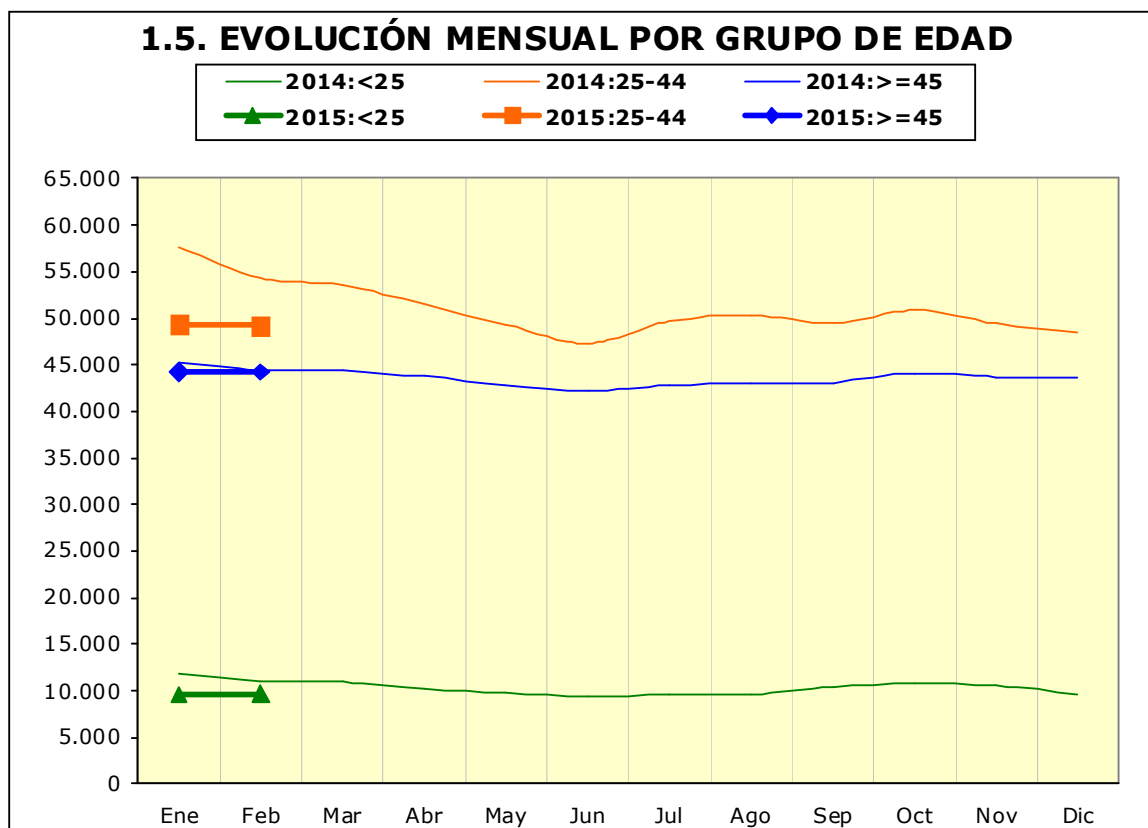
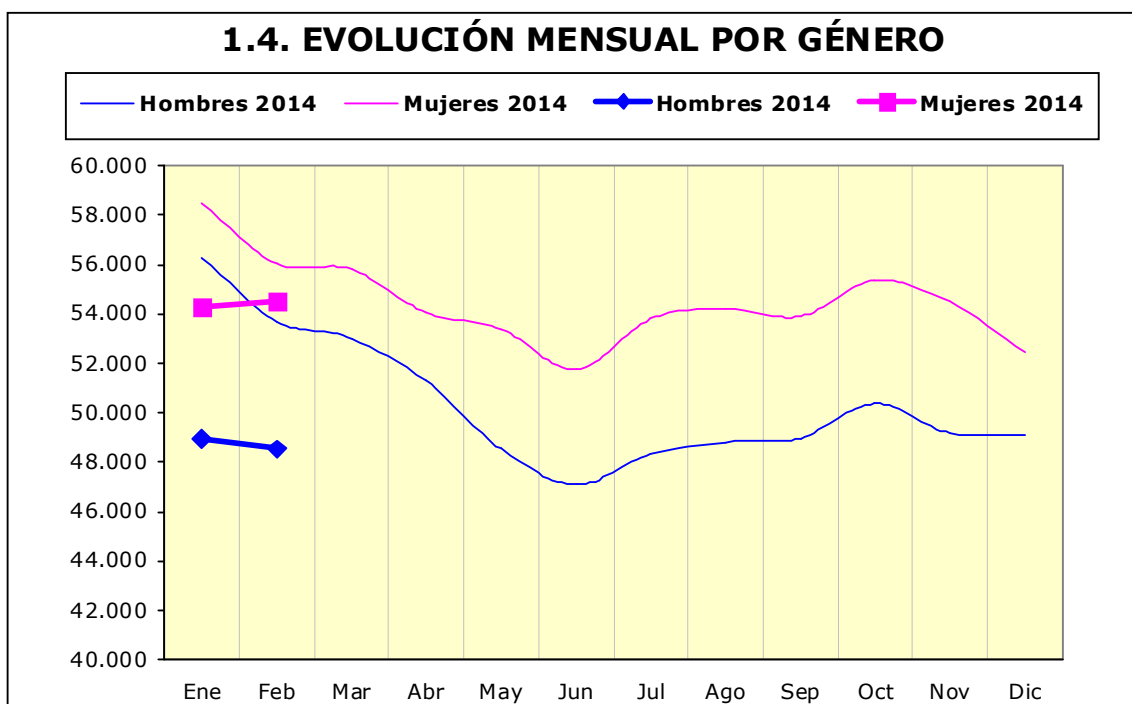
3.1.	Contratos realizados a trabajadores extranjeros por nacionalidad y provincia	31
3.2.	Contratos realizados a trabajadores extranjeros por nacionalidad y género	31
3.3.	Contratos realizados a trabajadores extranjeros por género y grupo de edad	32
3.4.	Ocupaciones más contratadas (con 30 y más trabajadores extranjeros) por género	33
3.5.	Contratos realizados a trabajadores extranjeros por actividad económica	34

1. Paro Registrado

1.1. Evolución del paro registrado según ámbito territorial

	Febrero 2015	Variación mes anterior		Variación año anterior	
		Total	%	Total	%
Huesca	14.134	-33	-0,23%	-903	-6,01%
Teruel	10.076	-115	-1,13%	-634	-5,92%
Zaragoza	78.856	-80	-0,10%	-5.171	-6,15%
Aragón	103.066	-228	-0,22%	-6.708	-6,11%
España	4.512.153	-13.538	-0,30%	-300.333	-6,24%

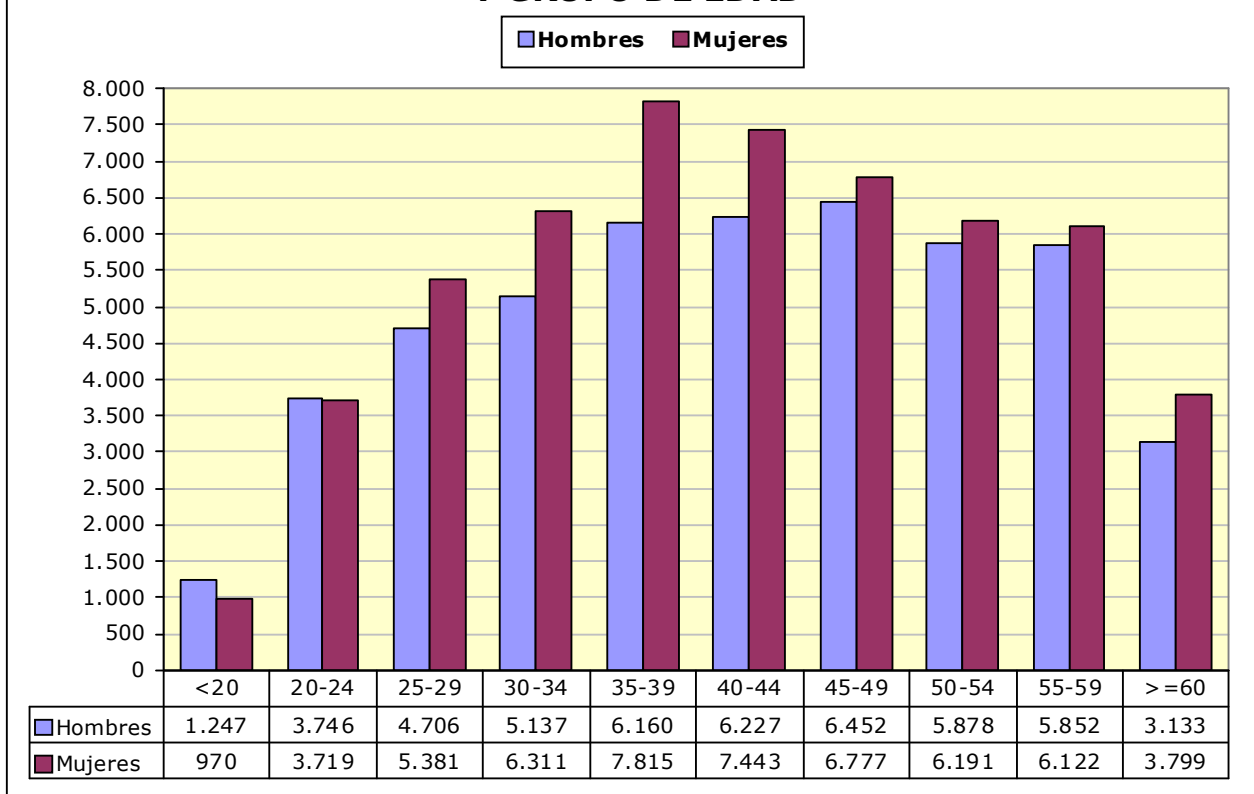




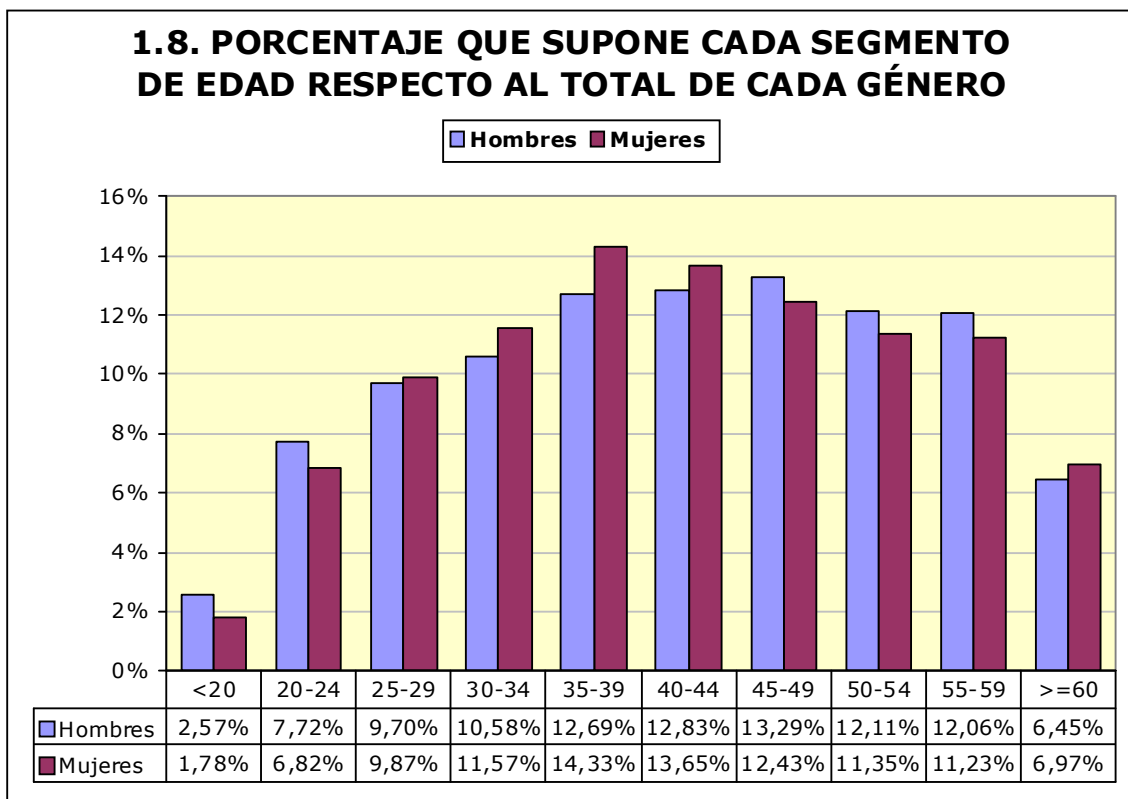
1.6. Paro registrado por grupo de edad, provincia y género

Edad	Huesca		Teruel		Zaragoza		Aragón	
	H	M	H	M	H	M	H	M
<20	200	137	127	94	920	739	1.247	970
20-24	560	492	428	421	2.758	2.806	3.746	3.719
25-29	702	802	531	634	3.473	3.945	4.706	5.381
30-34	715	972	529	606	3.893	4.733	5.137	6.311
35-39	894	1.138	614	743	4.652	5.934	6.160	7.815
40-44	857	953	608	673	4.762	5.817	6.227	7.443
45-49	873	866	617	670	4.962	5.241	6.452	6.777
50-54	835	709	584	570	4.459	4.912	5.878	6.191
55-59	821	694	602	509	4.429	4.919	5.852	6.122
>=60	478	436	272	244	2.383	3.119	3.133	3.799
Total	6.935	7.199	4.912	5.164	36.691	42.165	48.538	54.528

1.7. PARO REGISTRADO POR GÉNERO Y GRUPO DE EDAD

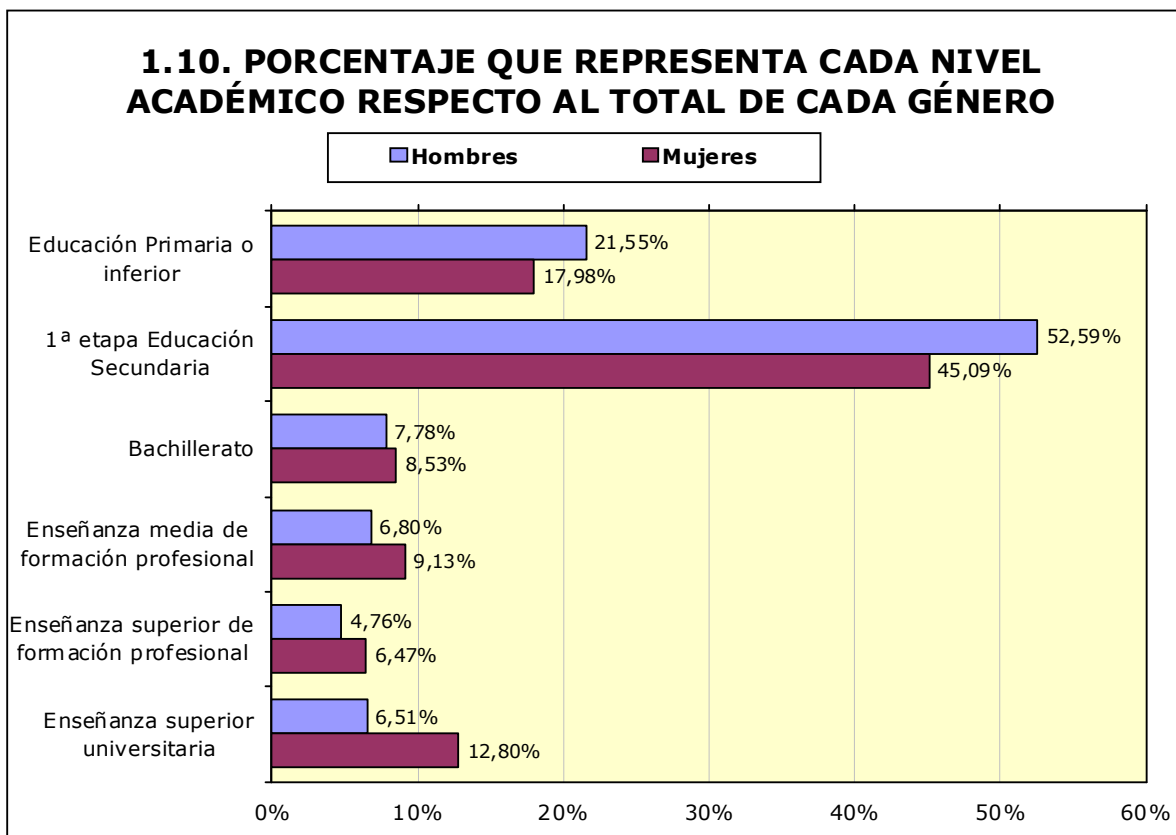


1.8. PORCENTAJE QUE SUPONE CADA SEGMENTO DE EDAD RESPECTO AL TOTAL DE CADA GÉNERO



1.9. Paro registrado por nivel académico, provincia y género

Nivel Académico	Huesca		Teruel		Zaragoza		Aragón	
	H	M	H	M	H	M	H	M
Educación Primaria o inferior	2.156	1.953	1.654	1.455	6.651	6.396	10.461	9.804
Primera Etapa de Educ. Secundaria	3.245	2.711	2.259	1.954	20.023	19.922	25.527	24.587
Segunda Etapa de Educ. Secundaria:								
- Bachillerato	470	565	207	264	3.101	3.822	3.778	4.651
- Enseñanza media de formación profesional	379	568	331	522	2.590	3.891	3.300	4.981
Enseñanza Superior:								
- De formación profesional	303	449	223	325	1.786	2.752	2.312	3.526
- Universitaria	382	953	238	644	2.540	5.382	3.160	6.979
Total	6.935	7.199	4.912	5.164	36.691	42.165	48.538	54.528



1.11. Paro registrado por nivel académico y grupo de edad. Hombres

Nivel Académico	< 25 años		25 - 44 años		≥45 años	
	T	%	T	%	T	%
Educación Primaria o inferior	768	15,38%	4.784	21,52%	4.909	23,03%
Primera Etapa de Educ. Secundaria	2.848	57,04%	11.027	49,60%	11.652	54,67%
Segunda Etapa de Educ. Secundaria:						
- Bachillerato	246	4,93%	1.402	6,31%	2.130	9,99%
- Enseñanza media de formación profesional	687	13,76%	1.712	7,70%	901	4,23%
Enseñanza Superior:						
- De formación profesional	298	5,97%	1.373	6,18%	641	3,01%
- Universitaria	146	2,92%	1.932	8,69%	1.082	5,08%
Total	4.993	100%	22.230	100%	21.315	100%

1.12. Paro registrado por nivel académico y grupo de edad. Mujeres						
Nivel Académico	< 25 años		25 – 44 años		≥ 45 años	
	T	%	T	%	T	%
Educación Primaria o inferior	651	13,88%	5.018	18,62%	4.135	18,07%
Primera Etapa de Educ. Secundaria	2.344	49,99%	10.115	37,53%	12.128	52,99%
Segunda Etapa de Educ. Secundaria:						
- Bachillerato	316	6,74%	2.181	8,09%	2.154	9,41%
- Enseñanza media de formación profesional	614	13,09%	2.511	9,32%	1.856	8,11%
Enseñanza Superior:						
- De formación profesional	282	6,01%	2.362	8,76%	882	3,85%
- Universitaria	482	10,28%	4.763	17,67%	1.734	7,58%
Total	4.689	100%	26.950	100%	22.889	100%

1.13. Trabajadores parados de larga duración* por grupo de edad		
Edad	N	% variación mes anterior
<25 años	1.296	-1,82%
25-44 años	14.421	-0,21%
>=45 años	24.150	-0,24%
Total	39.867	-0,28%

**Más de 12 meses como desempleado.*

1.14. Duración media de la demanda en desempleo según grupo de edad y género (días)			
Edad	Hombres	Mujeres	Total
<20	150	143	147
20-24	186	196	191
25-29	223	262	244
30-34	269	353	316
35-39	319	414	372
40-44	369	485	432
45-49	500	562	531
50-54	614	679	647
55-59	803	998	902
>=60	836	1.249	1.062
Total	448	554	504

1.15. Duración media de la demanda en desempleo según nivel académico y género (días)			
Nivel Académico	Hombres	Mujeres	Total
Educación Primaria o inferior	440	527	482
Primera Etapa de Educ. Secundaria	477	639	557
Segunda Etapa de Educ. Secundaria:			
- Bachillerato	509	546	530
- Enseñanza media de formación profesional	322	466	408
Enseñanza Superior:			
- De formación profesional	339	439	400
- Universitaria	372	418	404
Total	448	554	504

1.16. Ámbito de búsqueda de empleo en el que el demandante está dispuesto a trabajar		
	T	%
Municipio, comarca o restringido*	78.210	75,88%
Provincia	13.499	13,10%
Aragón	6.157	5,97%
España	3.330	3,23%
Extranjero	1.870	1,81%
Total	103.066	100%

**El ámbito restringido se refiere a un territorio muy concreto y definido, formado por varios municipios que no es preciso que sean colindantes y/o varias provincias.*

1.17. Titulaciones de Formación Profesional con 50 o más trabajadores (88,70% de todas las titulaciones de formación profesional)					
	Titulaciones	Hombres	Mujeres	Total	Duración media en desempleo (días)
333450027101	TÉCNICO gestión administrativa	380	2.584	2.964	518
513450027101	TÉCNICO SUPERIOR administracion y finanzas	274	1.579	1.853	485
337230022101	TÉCNICO cuidados auxiliares de enfermería	80	1.233	1.313	359
335200027304	TÉCNICO en Instalaciones Eléctricas y Automáticas	564	9	573	317
338150028305	TÉCNICO en Peluquería y Cosmética Capilar	12	361	373	463
514810027405	TÉCNICO SUPERIOR en Desarrollo de Aplicaciones Multiplataforma	117	226	343	483
335250023204	TÉCNICO en Electromecánica de Vehículos Automóviles	336	4	340	257
335230027302	TÉCNICO equipos electrónicos de consumo	303	8	311	307
511430028402	TÉCNICO SUPERIOR educación infantil	4	229	233	259

**1.17. Titulaciones de Formación Profesional con 50 o más trabajadores
(88,70% de todas las titulaciones de formación profesional)**

	Titulaciones	Hombres	Mujeres	Total	Duración media en desempleo (días)
337610028402	TÉCNICO jardines de infancia	0	231	231	629
514810027404	TÉCNICO SUPERIOR en Administración de Sistemas Informáticos en Red	99	114	213	399
517250022107	TÉCNICO SUPERIOR laboratorio de diagnóstico clínico	12	200	212	318
515220027305	TÉCNICO SUPERIOR en Sistemas Electrotécnicos y Automatizados	189	8	197	359
515230027307	TÉCNICO SUPERIOR en Mantenimiento Electrónico	194	3	197	399
515820024104	TÉCNICO SUPERIOR en Proyectos de Edificación	91	95	186	474
338110025104	TÉCNICO en Cocina y Gastronomía	62	112	174	423
338150028304	TÉCNICO en Estética y Belleza	2	161	163	410
515250023201	TÉCNICO SUPERIOR automoción	154	6	160	291
335210026203	TÉCNICO soldadura y calderería	150	4	154	271
515230027306	TÉCNICO SUPERIOR en Sistemas de Telecomunicaciones e Informáticos	133	18	151	344
333410023102	TÉCNICO en Actividades Comerciales	33	117	150	328
337270022104	TÉCNICO en Farmacia y Parafarmacia	12	136	148	286
335210026202	TÉCNICO mecanizado	143	1	144	405
513460027103	TÉCNICO SUPERIOR en Asistencia a la Dirección	10	132	142	558
336210021107	TÉCNICO en Producción Agropecuaria	74	54	128	447
513420023107	TÉCNICO SUPERIOR en Gestión de Ventas y Espacios Comerciales	32	88	120	320
337230028404	TÉCNICO en Atención a Personas en Situación de Dependencia	8	110	118	197
334810027402	TÉCNICO en Sistemas Microinformáticos y Redes	84	25	109	239
336230021109	TÉCNICO en Aprovechamiento y Conservación del Medio Natural	86	19	105	220
515210026206	TÉCNICO SUPERIOR en Programación de la Producción en Fabricación Mecánica	99	3	102	448
338110025105	TÉCNICO en Servicios en Restauración	33	65	98	400
512140032105	TÉCNICO SUPERIOR DE ARTES PLÁSTICAS Y DISEÑO proyectos y dirección de obras de decoración	12	85	97	655
335820024106	TÉCNICO en Obras de Interior, Decoración y Rehabilitación	57	37	94	483
517240022105	TÉCNICO SUPERIOR higiene bucodental	4	90	94	226
517620028403	TÉCNICO SUPERIOR integración social	7	86	93	244
335220027504	TÉCNICO en Mantenimiento Electromecánico	89	2	91	209
515240026607	TÉCNICO SUPERIOR en Laboratorio de Análisis y de Control de Calidad	29	60	89	391
515210026207	TÉCNICO SUPERIOR en Diseño en Fabricación Mecánica	46	40	86	601
335240026607	TÉCNICO en Operaciones de Laboratorio	21	63	84	566
517250022106	TÉCNICO SUPERIOR imagen para el diagnóstico	19	58	77	281

**1.17. Titulaciones de Formación Profesional con 50 o más trabajadores
(88,70% de todas las titulaciones de formación profesional)**

	Titulaciones	Hombres	Mujeres	Total	Duración media en desempleo (días)
518130028101	TÉCNICO SUPERIOR animación de actividades físicas y deportivas	46	23	69	129
518520021104	TÉCNICO SUPERIOR en Gestión Forestal y del Medio Natural	50	15	65	148
335250023201	TÉCNICO carrocería	59	3	62	122
332130027202	TÉCNICO en Vídeo Disc-jockey y Sonido	30	31	61	229
512130027209	TÉCNICO SUPERIOR en Iluminación, Captación y Tratamiento de Imagen	19	42	61	347
517260022103	TÉCNICO SUPERIOR dietética	6	55	61	396
517200022111	TÉCNICO SUPERIOR salud ambiental	13	47	60	185
513410023108	TÉCNICO SUPERIOR en Comercio Internacional	16	42	58	244
512130027206	TÉCNICO SUPERIOR en Realización de proyectos audiovisuales y espectáculos	33	24	57	180
335220027506	TÉCNICO en Instalaciones Frigoríficas y de Climatización	54	2	56	273
335420026706	TÉCNICO en Confección y Moda	1	54	55	432
515200027507	TÉCNICO SUPERIOR en Mecatrónica Industrial	51	3	54	360
335220027507	TÉCNICO en Instalaciones de Producción de Calor	50	1	51	281
512130032203	TÉCNICO SUPERIOR DE ARTES PLÁSTICAS Y DISEÑO gráfica publicitaria	11	39	50	544

**1.18. Titulaciones Universitarias con 30 o más trabajadores
(82,80% de todas las titulaciones universitarias)**

	Titulaciones	Hombres	Mujeres	Total	Duración media en desempleo (días)
553800065201	LICENCIATURA en derecho	201	488	689	523
543450064301	DIPLOMATURA en relaciones laborales	117	483	600	461
543400064101	DIPLOMATURA en ciencias empresariales	177	404	581	469
541430063304	MAESTRO, especialidad de educación infantil	37	376	413	527
553450064101	LICENCIATURA en administración y dirección de empresas	129	267	396	371
547620066401	DIPLOMATURA en trabajo social	32	335	367	354
552250082201	LICENCIATURA en historia	141	193	334	576
548120066501	DIPLOMATURA en turismo	42	275	317	432
541440063306	MAESTRO, especialidad de educación primaria	47	262	309	593
553140064401	LICENCIATURA en economía	90	170	260	493
553110066101	LICENCIATURA en psicología	31	219	250	345
547230042101	DIPLOMATURA en enfermería	21	227	248	221
552110081201	LICENCIATURA en historia del arte	42	160	202	501

**1.18. Titulaciones Universitarias con 30 o más trabajadores
(82,80% de todas las titulaciones universitarias)**

Titulaciones		Hombres	Mujeres	Total	Duración media en desempleo (días)
545210073403	INGENIERO TÉCNICO industrial, especialidad en mecánica	139	58	197	386
554420053501	LICENCIATURA en química	53	138	191	491
545810072101	ARQUITECTO TÉCNICO	96	86	182	390
556410041401	LICENCIATURA en veterinaria	44	125	169	415
545240073404	INGENIERO TÉCNICO industrial, especialidad en química industrial	56	79	135	587
552230083109	LICENCIATURA en filología hispánica	18	115	133	549
555200073401	INGENIERO industrial	95	38	133	306
545220073401	INGENIERO TÉCNICO industrial, especialidad en electricidad	106	24	130	509
554430052401	LICENCIATURA en geología	52	65	117	390
597230042101	GRADO en Enfermería	14	99	113	73
557210041201	LICENCIATURA en medicina	22	82	104	209
554210052101	LICENCIATURA en biología	21	80	101	438
553120082301	LICENCIATURA en geografía	27	65	92	409
543220063401	DIPLOMATURA en biblioteconomía y documentación	11	78	89	522
541440063302	MAESTRO, especialidad de educación especial	5	82	87	425
545230073402	INGENIERO TÉCNICO industrial, especialidad en electrónica industrial	63	20	83	348
552110081101	LICENCIATURA en bellas artes	22	60	82	312
553210061201	LICENCIATURA en periodismo	25	52	77	345
555810072101	ARQUITECTURA arquitecto	30	47	77	274
552260084101	LICENCIATURA en filosofía	27	47	74	692
552220083110	LICENCIATURA en filología inglesa	9	63	72	607
541460063303	MAESTRO, especialidad de educación física	39	28	67	210
597620066401	GRADO en Trabajo Social	5	60	65	177
546210076101	INGENIERO TÉCNICO agrícola, especialidad en explotaciones agropecuarias	29	34	63	429
554220052201	LICENCIATURA en Ciencias Ambientales	16	37	53	278
545410076103	INGENIERO TÉCNICO agrícola, especialidad en industrias agrarias y alimentarias	16	36	52	287
543450065101	DIPLOMATURA en gestión y administración pública	11	40	51	410
541400066301	DIPLOMATURA en educación social	5	42	47	233
545820072201	INGENIERO TÉCNICO de obras públicas, especialidad en construcciones civiles	35	12	47	323
547260042201	DIPLOMATURA en fisioterapia	9	37	46	202
547260042501	DIPLOMATURA en terapia ocupacional	3	41	44	186
554210053101	LICENCIATURA en bioquímica	11	32	43	281
555410051101	LICENCIATURA en ciencia y tecnología de los alimentos	9	34	43	222

1.18. Titulaciones Universitarias con 30 o más trabajadores (82,80% de todas las titulaciones universitarias)

Titulaciones		Hombres	Mujeres	Total	Duración media en desempleo (días)
541460063307	MAESTRO, especialidad de lengua extranjera	6	34	40	342
553420061301	LICENCIATURA en publicidad y relaciones publicas	11	28	39	517
554410053301	LICENCIATURA en física	25	14	39	388
551420063101	LICENCIATURA en pedagogía	4	34	38	232
557270041101	LICENCIATURA en farmacia	5	33	38	251
544620053401	DIPLOMATURA en estadística	6	31	37	854
553120066201	LICENCIATURA en sociología	15	22	37	503
541460063305	MAESTRO, especialidad de educación musical	8	27	35	360
555240073601	INGENIERO químico	17	18	35	298
547260051101	DIPLOMATURA en nutrición humana y dietética	5	29	34	152
551420063201	LICENCIATURA en psicopedagogía	3	31	34	253
555820072201	INGENIERO de caminos, canales y puertos	25	9	34	350
558130062101	LICENCIATURA en ciencias de la actividad física y del deporte	19	14	33	305
593110066101	GRADO en Psicología	5	27	32	119
542140032101	DIPLOMATURA diseño de interiores	1	29	30	377

1.19. Actividad económica de la última empresa en la que los trabajadores han prestado sus servicios

Actividad económica		Hombres	Mujeres	Total
1	Agricultura, ganadería, caza y servicios relacionados con las mismas	4.897	1.720	6.617
2	Silvicultura y explotación forestal	244	66	310
3	Pesca y acuicultura	19	10	29
5	Extracción de antracita, hulla y lignito	25	9	34
6	Extracción de crudo de petróleo y gas natural	1	0	1
7	Extracción de minerales metálicos	6	0	6
8	Otras industrias extractivas	89	18	107
9	Actividades de apoyo a las industrias extractivas	5	1	6
10	Industria de la alimentación	928	1.191	2.119
11	Fabricación de bebidas	130	96	226
12	Industria del tabaco	4	4	8
13	Industria textil	75	319	394
14	Confección de prendas de vestir	90	666	756
15	Industria del cuero y del calzado	141	232	373
16	Industria de la madera y del corcho, excepto muebles; cestería y espartería	349	66	415
17	Industria del papel	80	45	125
18	Artes gráficas y reproducción de soportes grabados	175	117	292
19	Coquerías y refino de petróleo	0	4	4
20	Industria química	225	158	383
21	Fabricación de productos farmacéuticos	26	44	70
22	Fabricación de productos de caucho y plásticos	289	253	542
23	Fabricación de otros productos minerales no metálicos	457	100	557

1.19. Actividad económica de la última empresa en la que los trabajadores han prestado sus servicios

Actividad económica		Hombres	Mujeres	Total
24	Metalurgia; fabricación de productos de hierro, acero y ferroaleaciones	372	108	480
25	Fabricación de productos metálicos, excepto maquinaria y equipo	1.072	318	1.390
26	Fabricación de productos informáticos, electrónicos y ópticos	64	105	169
27	Fabricación de material y equipo eléctrico	351	320	671
28	Fabricación de maquinaria y equipo n.c.o.p.	489	141	630
29	Fabricación de vehículos de motor, remolques y semirremolques	525	421	946
30	Fabricación de otro material de transporte	31	13	44
31	Fabricación de muebles	477	168	645
32	Otras industrias manufactureras	137	145	282
33	Reparación e instalación de maquinaria y equipo	254	39	293
35	Suministro de energía eléctrica, gas, vapor y aire acondicionado	118	16	134
36	Captación, depuración y distribución de agua	131	35	166
37	Recogida y tratamiento de aguas residuales	12	2	14
38	Recogida, tratamiento y eliminación de residuos; valorización	332	146	478
39	Actividades de descontaminación y otros servicios de gestión de residuos	2	0	2
41	Construcción de edificios	4.781	484	5.265
42	Ingeniería civil	395	63	458
43	Actividades de construcción especializada	4.584	641	5.225
45	Venta y reparación de vehículos de motor y motocicletas	669	218	887
46	Comercio al por mayor e intermediarios del comercio, excepto de vehículos de motor y motocicletas	1.850	2.391	4.241
47	Comercio al por menor, excepto de vehículos de motor y motocicletas	2.120	6.656	8.776
49	Transporte terrestre y por tubería	1.492	312	1.804
50	Transporte marítimo y por vías navegables interiores	8	3	11
51	Transporte aéreo	11	16	27
52	Almacenamiento y actividades anexas al transporte	356	167	523
53	Actividades postales y de correos	137	212	349
55	Servicios de alojamiento	482	1.108	1.590
56	Servicios de comidas y bebidas	2.632	5.739	8.371
58	Edición	80	81	161
59	Actividades cinematográficas, de vídeo y de programas de televisión, grabación de sonido y edición musical	73	97	170
60	Actividades de programación y emisión de radio y televisión	21	16	37
61	Telecomunicaciones	193	145	338
62	Programación, consultoría y otras actividades relacionadas con la informática	213	194	407
63	Servicios de información	41	74	115
64	Servicios financieros, excepto seguros y fondos de pensiones	550	229	779
65	Seguros, reaseguros y fondos de pensiones, excepto Seguridad Social obligatoria	30	56	86
66	Actividades auxiliares a los servicios financieros y a los seguros	48	152	200
68	Actividades inmobiliarias	125	259	384
69	Actividades jurídicas y de contabilidad	151	424	575
70	Actividades de las sedes centrales; actividades de consultoría de gestión empresarial	68	137	205
71	Servicios técnicos de arquitectura e ingeniería; ensayos y análisis técnicos	355	341	696
72	Investigación y desarrollo	83	117	200
73	Publicidad y estudios de mercado	235	430	665

1.19. Actividad económica de la última empresa en la que los trabajadores han prestado sus servicios

	Actividad económica	Hombres	Mujeres	Total
74	Otras actividades profesionales, científicas y técnicas	602	1.227	1.829
75	Actividades veterinarias	6	36	42
77	Actividades de alquiler	272	166	438
78	Actividades relacionadas con el empleo	3.229	2.994	6.223
79	Actividades de agencias de viajes, operadores turísticos, servicios de reservas y actividades relacionadas con los mismos	39	131	170
80	Actividades de seguridad e investigación	452	143	595
81	Servicios a edificios y actividades de jardinería	1.329	3.659	4.988
82	Actividades administrativas de oficina y otras actividades auxiliares a las empresas	704	1.038	1.742
84	Administración Pública y defensa; Seguridad Social obligatoria	1.809	2.010	3.819
85	Educación	620	1.520	2.140
86	Actividades sanitarias	163	1.075	1.238
87	Asistencia en establecimientos residenciales	167	1.781	1.948
88	Actividades de servicios sociales sin alojamiento	219	965	1.184
90	Actividades de creación, artísticas y espectáculos	289	156	445
91	Actividades de bibliotecas, archivos, museos y otras actividades culturales	36	55	91
92	Actividades de juegos de azar y apuestas	80	172	252
93	Actividades deportivas, recreativas y de entretenimiento	395	374	769
94	Actividades asociativas	248	540	788
95	Reparación de ordenadores, efectos personales y artículos de uso doméstico	74	56	130
96	Otros servicios personales	327	1.315	1.642
97	Actividades de los hogares como empleadores de personal doméstico	302	1.554	1.856
98	Actividades de los hogares como productores de bienes y servicios para uso propio	0	10	10
99	Actividades de organizaciones y organismos extraterritoriales	7	10	17
	Sin empleo anterior	2.764	5.683	8.447
	Total	48.538	54.528	103.066

1.20. Trabajadores sin empleo anterior según género y grupo de edad

	< 25 años	25 - 44 años	>= 45 años	Total
Hombres	1.842	527	395	2.764
Mujeres	1.789	2.207	1.687	5.683
Total	3.631	2.734	2.082	8.447

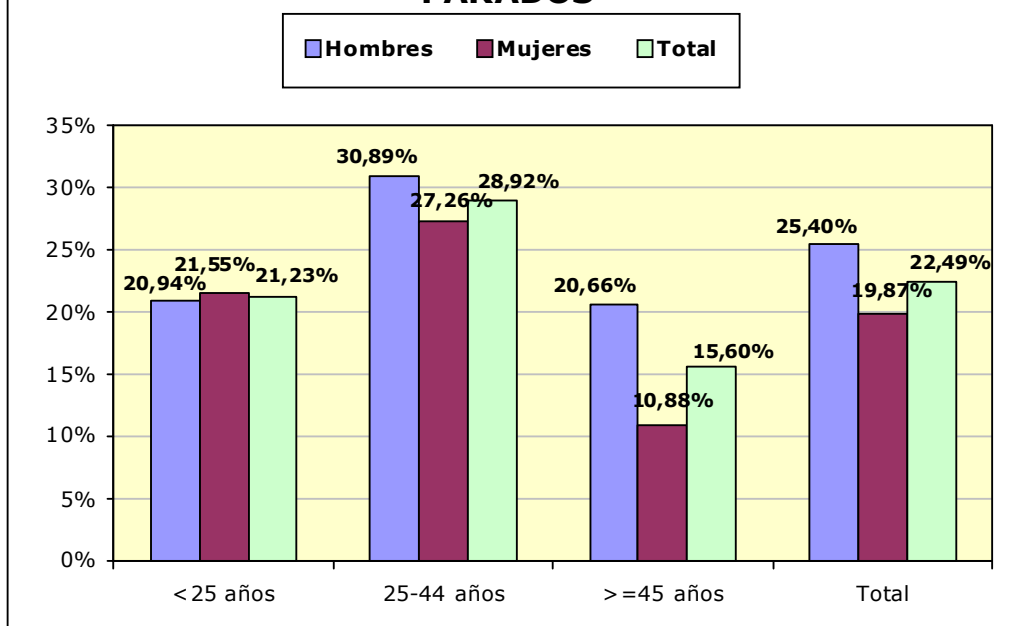
1.21. Trabajadores con una discapacidad igual o superior al 33%

	< 25 años	25 - 44 años	>= 45 años	Total
Hombres	114	760	686	1.560
Mujeres	83	540	894	1.517
Total	197	1.300	1.580	3.077

1.22. Trabajadores extranjeros según género y grupo de edad (Porcentaje respecto al total de trabajadores parados por cada categoría)

	<25 años		25-44 años		>=45 años		Total	
	T	%	T	%	T	%	T	%
Hombres	1.054	20,94%	6.962	30,89%	4.423	20,66%	12.439	25,40%
Mujeres	992	21,55%	7.311	27,26%	2.489	10,88%	10.792	19,87%
Total	2.046	21,23%	14.273	28,92%	6.912	15,60%	23.231	22,49%

1.23. PORCENTAJE DE TRABAJADORES EXTRANJEROS EN LOS TRABAJADORES PARADOS



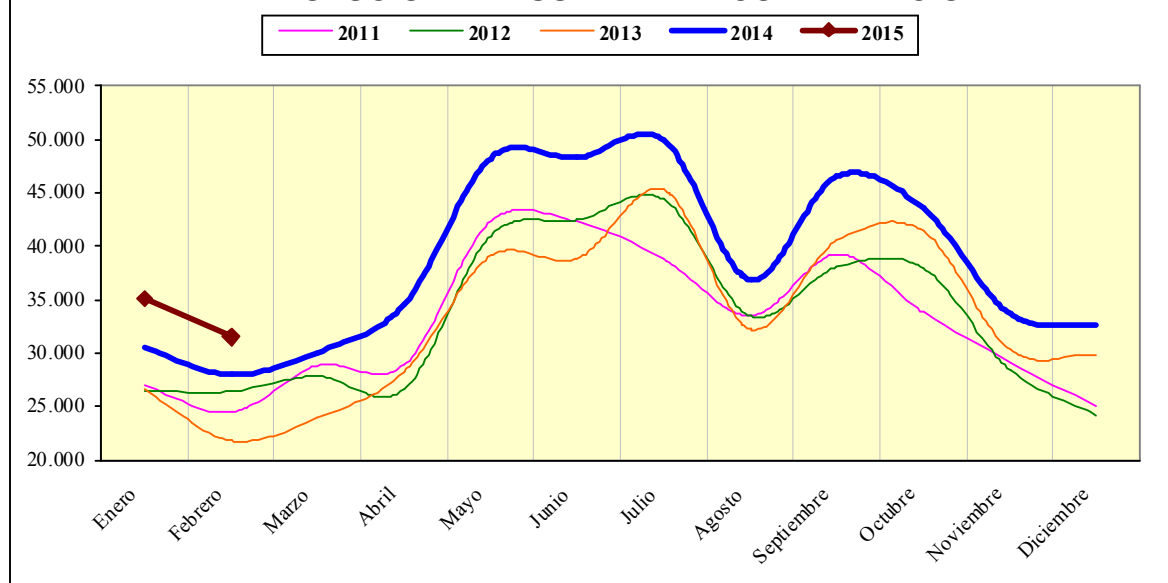
2. Contratación¹

2.1. Total contratos según ámbito territorial *

	Huesca	Teruel	Zaragoza	Aragón	España
Mes	4.597	2.437	24.471	31.505	1.226.950
% Δ mes anterior	-16,63%	-10,01%	-9,07%	-10,33%	-10,30%
% Δ año anterior	19,65%	7,55%	11,87%	12,59%	12,47%
Total año	10.111	5.145	51.384	66.640	2.594.745

*Incluye los contratos convertidos en indefinidos

2.2. EVOLUCIÓN MENSUAL DE LA CONTRATACIÓN



¹ En los contratos del año 2012 están incluidos los contratos de trabajo del servicio del hogar familiar formalizados en los meses de enero a septiembre, los cuales no se incluyeron en ese momento a la estadística de contratos publicada.

2.3. Contratos por modalidad y provincia				
Modalidad	MES			
	Huesca	Teruel	Zaragoza	Aragón
Indefinido (bonif./no bonificados)	308	163	1.546	2.017
Indef. Personas con Discapacidad	2	2	15	19
Conversión en Indefinidos	143	69	988	1.200
TOTAL INDEFINIDOS	453	234	2.549	3.236
Obra o servicio	1.674	666	7.375	9.715
Eventual circunstancias de la producción	1.925	1.271	10.609	13.805
Interinidad	478	219	3.434	4.131
Temporal Personas con Discapacidad	3	6	41	50
Sust. jubilación 64 años			2	2
Relevo	6	4	36	46
Jubilación parcial	7	8	108	123
Prácticas	26	11	160	197
Formación y aprendizaje	20	17	93	130
Otros contratos	5	1	64	70
TOTAL TEMPORALES	4.144	2.203	21.922	28.269
TOTAL CONTRATOS	4.597	2.437	24.471	31.505

2.4. Contratos por modalidad. Evolución mensual. Aragón

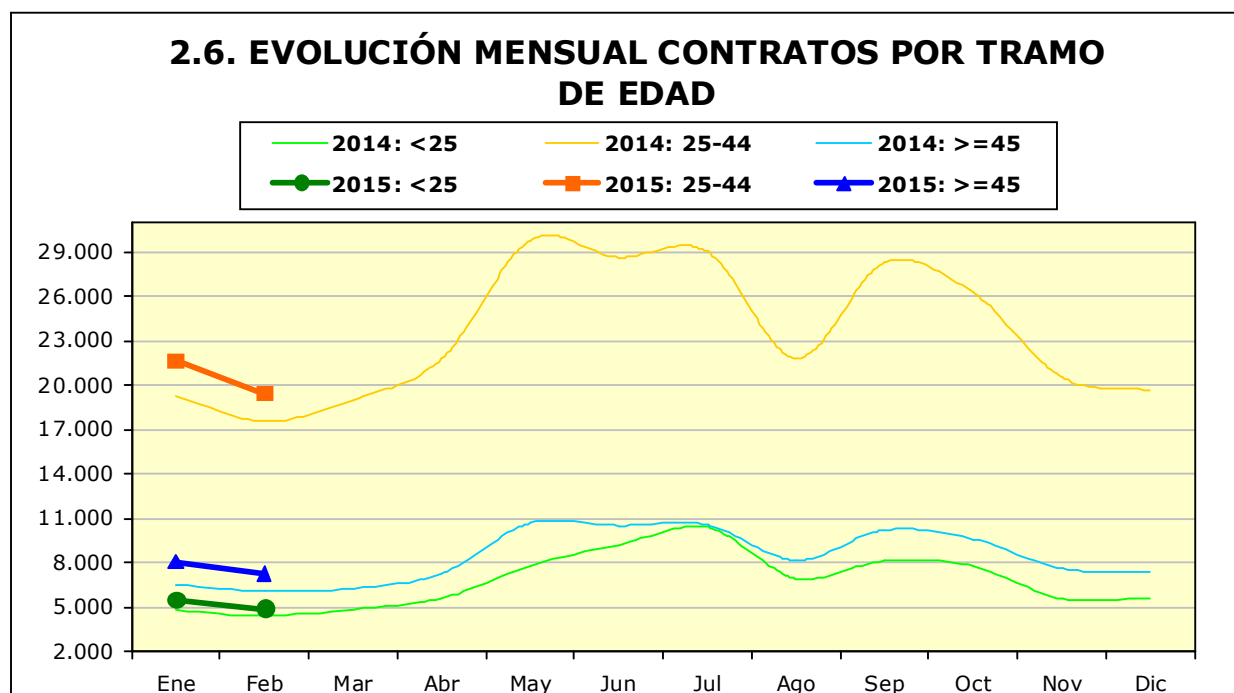
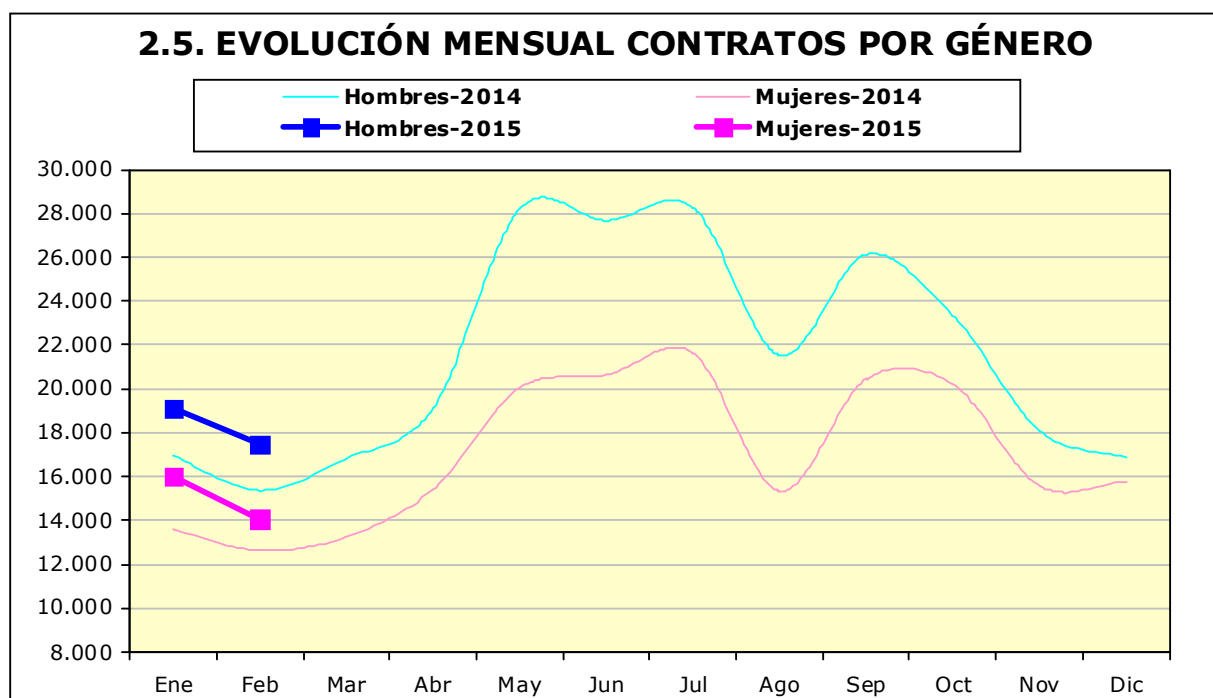
Modalidad	MES					
	1	2	3	4	5	6
Indefinido (bonif./no bonificados)	2.126	2.017				
Indef. Personas con Discapacidad	18	19				
Conversión en Indefinidos	1.232	1.200				
TOTAL INDEFINIDOS	3.376	3.236				
Obra o servicio	11.413	9.715				
Eventual circunstancias de la producción	15.326	13.805				
Interinidad	4.429	4.131				
Temporal Personas con Discapacidad	57	50				
Sust. jubilación 64 años	6	2				
Relevo	47	46				

2.4. Contratos por modalidad. Evolución mensual. Aragón

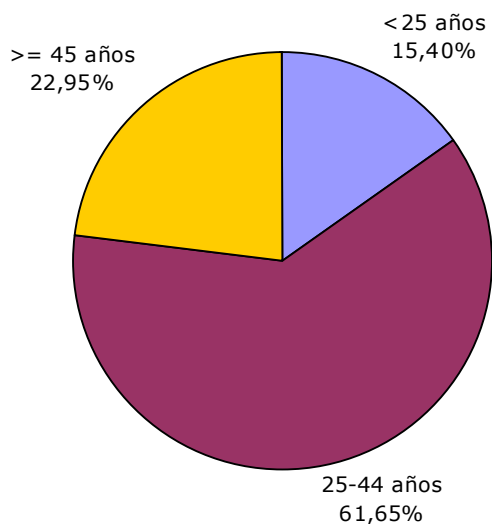
Modalidad	MES					
	1	2	3	4	5	6
Jubilación parcial	116	123				
Prácticas	163	197				
Formación y aprendizaje	155	130				
Otros contratos	47	70				
TOTAL TEMPORALES	31.759	28.269				
TOTAL CONTRATOS	35.135	31.505				

2.4. Contratos por modalidad. Evolución mensual. Aragón (continuación)

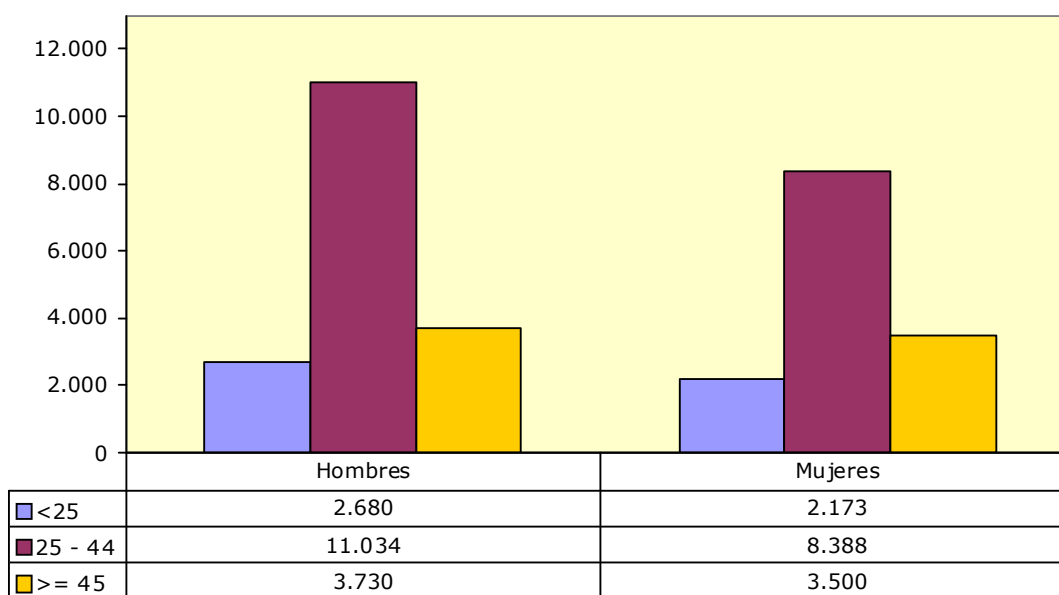
Modalidad	MES					
	7	8	9	10	11	12
Indefinido (bonif./no bonificados)						
Indef. Discapacitados						
Conversión en Indefinidos						
TOTAL INDEFINIDOS						
Obra o servicio						
Eventual circunstancias de la producción						
Interinidad						
Temporal discapacitados						
Sust. jubilación 64 años						
Relevo						
Jubilación parcial						
Prácticas						
Formación y aprendizaje						
Otros contratos						
TOTAL TEMPORALES						
TOTAL CONTRATOS						



2.7. CONTRATOS POR GRUPOS DE EDAD



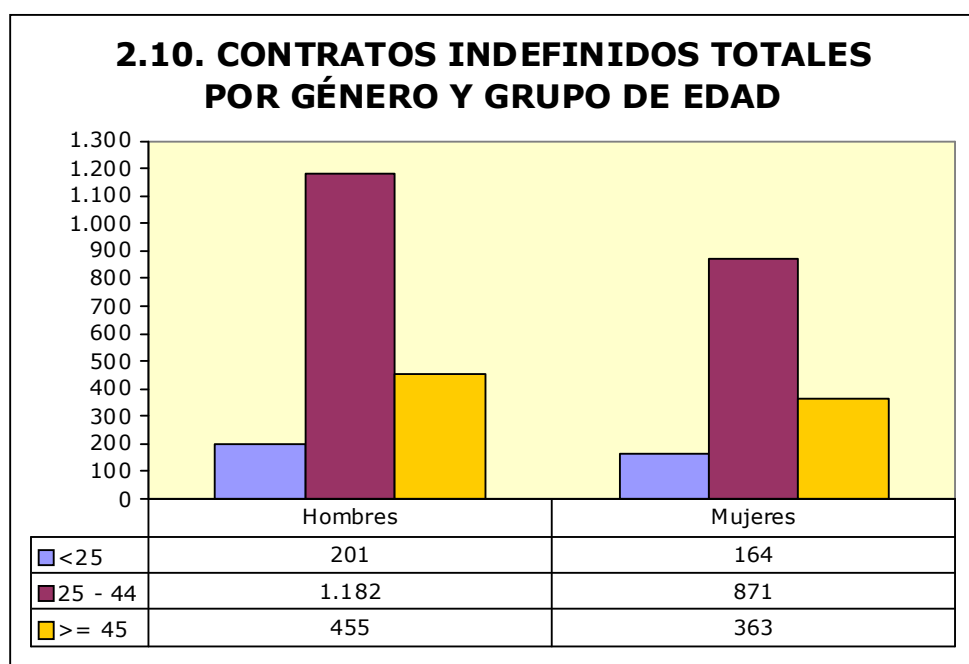
2.8. CONTRATOS POR GÉNERO Y GRUPO DE EDAD



2.9. Contratos por género y provincia

	Huesca	Teruel	Zaragoza	Aragón
Hombres	2.507	1.436	13.501	17.444
Mujeres	2.090	1001	10.970	14.061
Total	4.597	2.437	24.471	31.505

2.10. CONTRATOS INDEFINIDOS TOTALES POR GÉNERO Y GRUPO DE EDAD

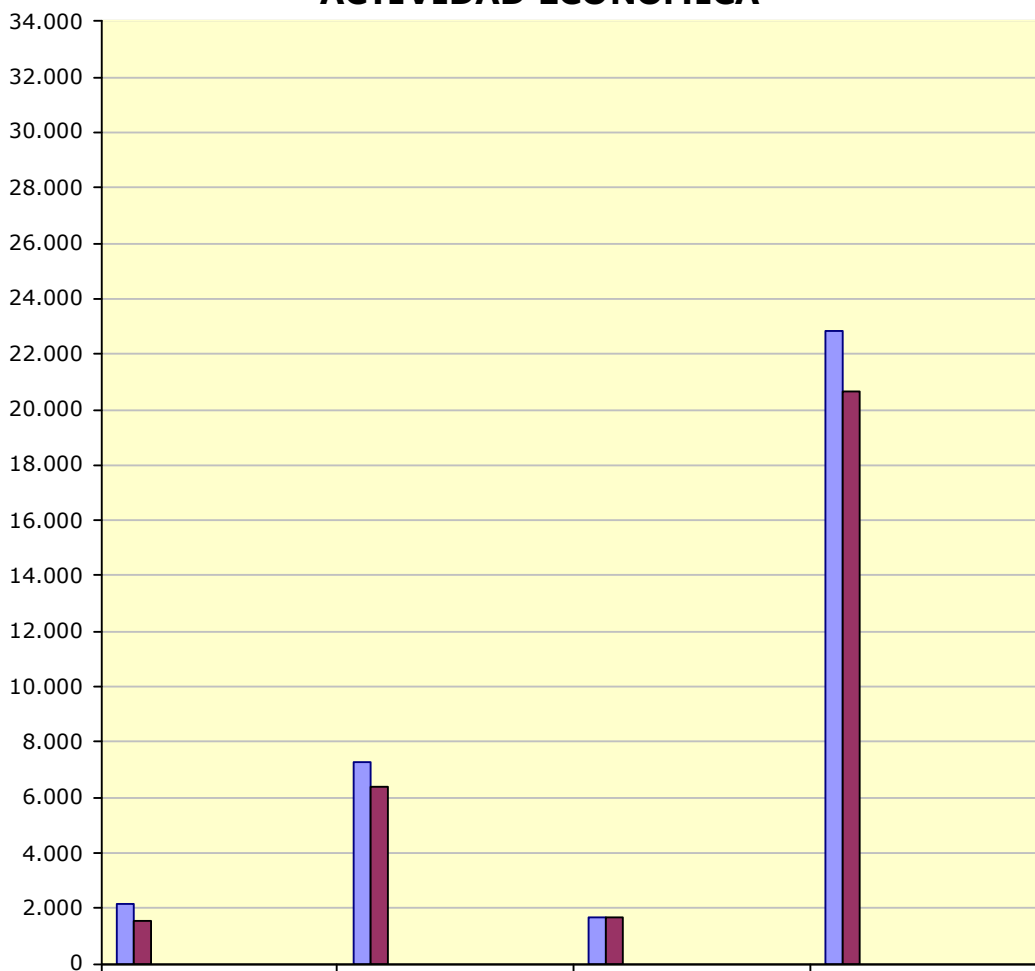


2.11. Contratos por nivel académico, género, contratos indefinidos y duración media en días

Nivel Académico	Hombres	Mujeres	Total	Contratos Indefinidos Totales	Duración Media C. Temporal ² (en días)
Educación Primaria o inferior	4.669	3.391	8.060	897	61
Primera Etapa de Educ. Secundaria	6.456	4.739	11.195	1.143	37
Segunda Etapa de Educ. Secundaria:					
- Bachillerato	2.965	2.424	5.389	410	42
- Enseñanza media de formación profesional	1.321	1.013	2.334	215	48
Enseñanza Superior:					
- De formación profesional	790	697	1.487	163	78
- Universitaria	1.243	1.797	3.040	408	102
Total	17.444	14.061	31.505	3.236	52

² Se refiere exclusivamente a la duración media de todos aquellos contratos temporales en los que se ha especificado una duración determinada excluyendo por lo tanto los que no definen duración.

2.12. CONTRATOS INICIALES POR SECTOR DE ACTIVIDAD ECONÓMICA



	Agricultura	Industria	Construcción	Servicios
Enero	2.126	7.247	1.710	22.820
Febrero	1.580	6.405	1.698	20.622
Marzo				
Abril				
Mayo				
Junio				
Julio				
Agosto				
Septiembre				
Octubre				
Noviembre				
Diciembre				

2.13. Contratos totales (incluidos conversiones en indefinidos) por actividad económica y género

Actividad económica		Hombres	Mujeres	Total
1	Agricultura, ganadería, caza y servicios relacionados con las mismas	1.367	149	1.516
2	Silvicultura y explotación forestal	87	3	90
3	Pesca y acuicultura	2	0	2
5	Extracción de antracita, hulla y lignito	4	0	4
7	Extracción de minerales metálicos	5	0	5
8	Otras industrias extractivas	11	4	15
10	Industria de la alimentación	431	355	786
11	Fabricación de bebidas	41	28	69
13	Industria textil	20	18	38
14	Confección de prendas de vestir	7	27	34
15	Industria del cuero y del calzado	39	24	63
16	Industria de la madera y del corcho, excepto muebles; cestería y espartería	65	4	69
17	Industria del papel	87	10	97
18	Artes gráficas y reproducción de soportes grabados	20	11	31
20	Industria química	147	124	271
21	Fabricación de productos farmacéuticos	20	9	29
22	Fabricación de productos de caucho y plásticos	562	198	760
23	Fabricación de otros productos minerales no metálicos	124	23	147
24	Metalurgia; fabricación de productos de hierro, acero y ferroaleaciones	110	6	116
25	Fabricación de productos metálicos, excepto maquinaria y equipo	589	53	642
26	Fabricación de productos informáticos, electrónicos y ópticos	48	107	155
27	Fabricación de material y equipo eléctrico	812	287	1.099
28	Fabricación de maquinaria y equipo n.c.o.p.	246	39	285
29	Fabricación de vehículos de motor, remolques y semirremolques	1.107	241	1.348
30	Fabricación de otro material de transporte	1	0	1
31	Fabricación de muebles	89	12	101
32	Otras industrias manufactureras	21	24	45
33	Reparación e instalación de maquinaria y equipo	89	14	103
35	Suministro de energía eléctrica, gas, vapor y aire acondicionado	21	7	28
36	Captación, depuración y distribución de agua	83	4	87
37	Recogida y tratamiento de aguas residuales	5	2	7
38	Recogida, tratamiento y eliminación de residuos; valorización	359	39	398
41	Construcción de edificios	639	24	663
42	Ingeniería civil	73	3	76
43	Actividades de construcción especializada	954	51	1.005
45	Venta y reparación de vehículos de motor y motocicletas	172	25	197
46	Comercio al por mayor e intermediarios del comercio, excepto de vehículos de motor y motocicletas	651	406	1.057
47	Comercio al por menor, excepto de vehículos de motor y motocicletas	682	1.255	1.937
49	Transporte terrestre y por tubería	756	84	840
51	Transporte aéreo	1	1	2
52	Almacenamiento y actividades anexas al transporte	490	168	658
53	Actividades postales y de correos	336	457	793
55	Servicios de alojamiento	333	532	865
56	Servicios de comidas y bebidas	1.483	2.285	3.768
58	Edición	66	85	151

2.13. Contratos totales (incluidos conversiones en indefinidos) por actividad económica y género

Actividad económica		Hombres	Mujeres	Total
59	Actividades cinematográficas, de vídeo y de programas de televisión, grabación de sonido y edición musical	54	34	88
60	Actividades de programación y emisión de radio y televisión	19	6	25
61	Telecomunicaciones	23	20	43
62	Programación, consultoría y otras actividades relacionadas con la informática	67	37	104
63	Servicios de información	19	9	28
64	Servicios financieros, excepto seguros y fondos de pensiones	20	61	81
65	Seguros, reaseguros y fondos de pensiones, excepto Seguridad Social obligatoria	1	3	4
66	Actividades auxiliares a los servicios financieros y a los seguros	9	14	23
68	Actividades inmobiliarias	29	26	55
69	Actividades jurídicas y de contabilidad	21	77	98
70	Actividades de las sedes centrales; actividades de consultoría de gestión empresarial	14	16	30
71	Servicios técnicos de arquitectura e ingeniería; ensayos y análisis técnicos	255	106	361
72	Investigación y desarrollo	16	12	28
73	Publicidad y estudios de mercado	113	237	350
74	Otras actividades profesionales, científicas y técnicas	63	82	145
75	Actividades veterinarias	5	8	13
77	Actividades de alquiler	67	28	95
78	Actividades relacionadas con el empleo	237	154	391
79	Actividades de agencias de viajes, operadores turísticos, servicios de reservas y actividades relacionadas con los mismos	35	81	116
80	Actividades de seguridad e investigación	97	26	123
81	Servicios a edificios y actividades de jardinería	498	1.125	1.623
82	Actividades administrativas de oficina y otras actividades auxiliares a las empresas	469	750	1.219
84	Administración Pública y defensa; Seguridad Social obligatoria	149	198	347
85	Educación	465	658	1.123
86	Actividades sanitarias	86	247	333
87	Asistencia en establecimientos residenciales	80	713	793
88	Actividades de servicios sociales sin alojamiento	71	322	393
90	Actividades de creación, artísticas y espectáculos	403	170	573
91	Actividades de bibliotecas, archivos, museos y otras actividades culturales	2	10	12
92	Actividades de juegos de azar y apuestas	18	39	57
93	Actividades deportivas, recreativas y de entretenimiento	545	472	1.017
94	Actividades asociativas	70	124	194
95	Reparación de ordenadores, efectos personales y artículos de uso doméstico	39	46	85
96	Otros servicios personales	78	347	425
97	Actividades de los hogares como empleadores de personal doméstico	50	602	652
99	Actividades de organizaciones y organismos extraterritoriales	2	3	5
	Total	17.444	14.061	31.505

2.14. Contratos realizados por las Empresas de Trabajo Temporal según provincia *

	Huesca	Teruel	Zaragoza	Aragón
Enero	373	512	6.588	7.473
Febrero	287	487	6.130	6.904
Marzo				
Abril				
Mayo				
Junio				
Julio				
Agosto				
Septiembre				
Octubre				
Noviembre				
Diciembre				

** Con empresa usuaria identificada*

2.15. Contratos realizados por tipo de jornada, tipo de contrato, grupo de edad y género

		<25 años		25-45 años		≥ 45 años		Total
		H	M	H	M	H	M	
Tiempo Completo	Indefinido	110	54	907	452	356	157	2.036
	Temporal	1.665	883	7.658	4.004	2.476	1.498	18.184
Tiempo Parcial	Indefinido	74	101	222	385	73	196	1.051
	Temporal	814	1.126	2.194	3.513	799	1.639	10.085
Fijo Discontinuo		17	9	53	34	26	10	149
Total		2.680	2.173	11.034	8.388	3.730	3.500	31.505

** Se han considerado todas las modalidades de contratación*

2.16 Ocupaciones³ más contratadas (con 100 y más contratos) por género. (82,32% del total de la contratación)

Código	Ocupación	Hombres	Mujeres	Total
9700	Peones de las industrias manufactureras	2.947	1.272	4.219
5120	Camareros asalariados	1.197	1.394	2.591
9210	Personal de limpieza de oficinas, hoteles y otros establecimientos similares	465	1.652	2.117
5220	Vendedores en tiendas y almacenes	341	903	1.244
9511	Peones agrícolas (excepto en huertas, invernaderos, viveros y jardines)	856	86	942
9811	Peones del transporte de mercancías y descargadores	755	177	932
7323	Ajustadores y operadores de máquinas-herramienta	683	182	865
4221	Empleados de servicios de correos (excepto empleados de mostrador)	310	451	761

³ Según CNO-11 a 4 dígitos.

**2.16 Ocupaciones³ más contratadas (con 100 y más contratos) por género.
 (82,32% del total de la contratación)**

Código	Ocupación	Hombres	Mujeres	Total
9100	Empleados domésticos	32	592	624
3724	Monitores de actividades recreativas y de entretenimiento	275	306	581
9310	Ayudantes de cocina	176	347	523
3715	Animadores comunitarios	93	399	492
8432	Conductores asalariados de camiones	474	6	480
5110	Cocineros asalariados	224	251	475
7121	Albañiles	440	4	444
4500	Empleados administrativos con tareas de atención al público no clasificados bajo otros epígrafes	83	288	371
2329	Profesores y profesionales de la enseñanza no clasificados bajo otros epígrafes	197	169	366
4309	Empleados administrativos sin tareas de atención al público no clasificados bajo otros epígrafes	99	241	340
5611	Auxiliares de enfermería hospitalaria	32	301	333
8202	Ensambladores de equipos eléctricos y electrónicos	239	92	331
5500	Cajeros y taquilleros (excepto bancos)	37	290	327
5721	Cuidadores de niños en guarderías y centros educativos	13	311	324
2932	Compositores, músicos y cantantes	247	61	308
5824	Azafatos de tierra	75	228	303
9602	Peones de la construcción de edificios	296	5	301
4423	Telefonistas	61	218	279
8121	Operadores en instalaciones para la obtención y transformación de metales	199	79	278
5629	Trabajadores de los cuidados a las personas en servicios de salud no clasificados bajo otros epígrafes	25	238	263
3510	Agentes y representantes comerciales	146	102	248
5492	Promotores de venta	41	201	242
8412	Conductores asalariados de automóviles, taxis y furgonetas	203	27	230
4424	Teleoperadores	53	167	220
9820	Reponedores	137	74	211
9443	Barrenderos y afines	189	15	204
9512	Peones agrícolas en huertas, invernaderos, viveros y jardines	190	13	203
4301	Grabadores de datos	71	127	198
2210	Profesores de universidades y otra enseñanza superior (excepto formación profesional)	90	105	195
5710	Trabajadores de los cuidados personales a domicilio	6	176	182
8333	Operadores de carretillas elevadoras	149	14	163
3723	Instructores de actividades deportivas	97	65	162
7510	Electricistas de la construcción y afines	161	1	162
9229	Otro personal de limpieza	73	85	158
9520	Peones ganaderos	125	16	141
9432	Mozos de equipaje y afines	124	16	140

2.16 Ocupaciones³ más contratadas (con 100 y más contratos) por género. (82,32% del total de la contratación)

Código	Ocupación	Hombres	Mujeres	Total
3139	Técnicos en control de procesos no clasificados bajo otros epígrafes	109	27	136
7899	Oficiales, operarios y artesanos de otros oficios no clasificados bajo otros epígrafes	127	9	136
3613	Asistentes de dirección y administrativos	24	111	135
7312	Soldadores y oxicortadores	133	1	134
9490	Otras ocupaciones elementales	101	31	132
5499	Vendedores no clasificados bajo otros epígrafes	61	58	119
5941	Vigilantes de seguridad y similares habilitados para ir armados	88	27	115
2824	Profesionales del trabajo y la educación social	17	95	112
5942	Auxiliares de vigilante de seguridad y similares no habilitados para ir armados	90	22	112
5811	Peluqueros	8	103	111
7314	Montadores de estructuras metálicas	108	2	110
9530	Peones agropecuarios	97	13	110

2.17. Ocupaciones más contratadas con contrato indefinido por grupo ocupacional

Código	Ocupación	Contratos		
		Iniciales	Conversiones	Total
GRUPO 1: Directores y Gerentes				
1221	Directores comerciales y de ventas	7	1	8
1315	Directores de empresas de abastecimiento, transporte, distribución y afines	6	0	6
1223	Directores de investigación y desarrollo	4	1	5
1219	Directores de políticas y planificación y de otros departamentos administrativos no clasificados bajo otros epígrafes	3	1	4
GRUPO 2: Técnicos y profesionales científicos e intelectuales				
2431	Ingenieros industriales y de producción	8	10	18
2461	Ingenieros técnicos industriales y de producción	5	5	10
2121	Enfermeros no especializados	6	3	9
2151	Odontólogos y estomatólogos	7	2	9
GRUPO 3: Técnicos; profesionales de apoyo				
3510	Agentes y representantes comerciales	72	20	92
3139	Técnicos en control de procesos no clasificados bajo otros epígrafes	38	2	40
3723	Instructores de actividades deportivas	13	9	22
3820	Programadores informáticos	15	7	22
GRUPO 4: Empleados contables, administrativos y otros empleados de oficina				
4500	Empleados administrativos con tareas de atención al público no clasificados bajo otros epígrafes	78	26	104
4309	Empleados administrativos sin tareas de atención al público no clasificados bajo otros epígrafes	52	39	91

2.17. Ocupaciones más contratadas con contrato indefinido por grupo ocupacional

Código	Ocupación	Contratos		
		Iniciales	Conversiones	Total
4424	Teleoperadores	23	7	30
4111	Empleados de contabilidad	12	5	17
GRUPO 5: Trabajadores de los servicios de restauración, personales, protección y vendedores				
5120	Camareros asalariados	140	102	242
5220	Vendedores en tiendas y almacenes	133	84	217
5110	Cocineros asalariados	37	17	54
5811	Peluqueros	19	7	26
GRUPO 6: Trabajadores cualificados en el sector agrícola, ganadero, forestal y pesquero				
6120	Trabajadores cualificados en huertas, invernaderos, viveros y jardines	0	27	27
6110	Trabajadores cualificados en actividades agrícolas (excepto en huertas, invernaderos, viveros y jardines)	8	1	9
6410	Trabajadores cualificados en actividades forestales y del medio natural	9	0	9
6202	Trabajadores cualificados en actividades ganaderas de ovino y caprino	4	2	6
GRUPO 7: Artesanos y trabajadores cualificados de las industrias manufactureras y la construcción (excepto operadores de instalaciones y maquinaria)				
7121	Albañiles	20	10	30
7401	Mecánicos y ajustadores de vehículos de motor	12	14	26
7899	Oficiales, operarios y artesanos de otros oficios no clasificados bajo otros epígrafes	11	12	23
7314	Montadores de estructuras metálicas	10	6	16
GRUPO 8: Operadores de instalaciones y maquinaria, y montadores				
8432	Conductores asalariados de camiones	85	56	141
8332	Operadores de grúas, montacargas y de maquinaria similar de movimiento de materiales	0	38	38
8412	Conductores asalariados de automóviles, taxis y furgonetas	24	11	35
8321	Operadores de maquinaria agrícola móvil	14	4	18
8440	Conductores de motocicletas y ciclomotores	16	2	18
GRUPO 9: Ocupaciones elementales				
9100	Empleados domésticos	277	0	277
9210	Personal de limpieza de oficinas, hoteles y otros establecimientos similares	82	55	137
9443	Barrenderos y afines	0	134	134
9700	Peones de las industrias manufactureras	61	49	110

3. Contratación de Trabajadores Extranjeros

3.1. Contratos realizados a trabajadores extranjeros por nacionalidad y provincia (17,71% de la contratación total)

País		Huesca	Teruel	Zaragoza	Total
642	Rumanía	363	165	1.599	2.127
504	Marruecos	104	106	453	663
218	Ecuador	37	0	242	279
686	Senegal	35	3	200	238
170	Colombia	42	23	161	226
558	Nicaragua	12	2	182	196
12	Argelia	15	2	128	145
156	China	8	2	124	134
100	Bulgaria	40	2	76	118
620	Portugal	28	5	59	92
586	Pakistán	5	7	76	88
604	Perú	5	7	75	87
270	Gambia	35	0	49	84
288	Ghana	5	0	73	78
214	Dominicana, República	10	7	59	76
616	Polonia	22	13	38	73
192	Cuba	8	7	55	70
466	Malí	54	0	16	70
804	Ucrania	15	6	47	68
380	Italia	7	3	56	66
76	Brasil	3	7	36	46
	Resto	112	24	421	557
	Total	965	391	4.225	5.581

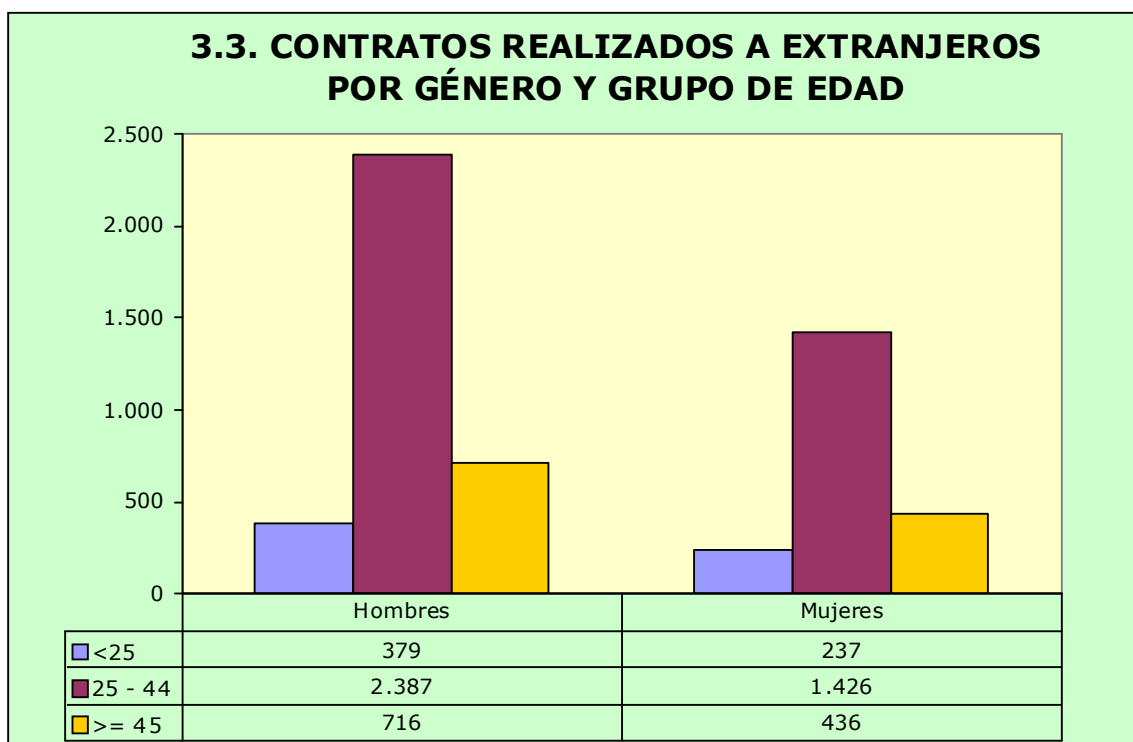
3.2. Contratos realizados a trabajadores extranjeros por nacionalidad y género

País		Hombres	Mujeres	Total
642	Rumanía	1.241	886	2.127
504	Marruecos	542	121	663
218	Ecuador	164	115	279
686	Senegal	218	20	238
170	Colombia	113	113	226
558	Nicaragua	37	159	196
12	Argelia	124	21	145
156	China	78	56	134
100	Bulgaria	73	45	118
620	Portugal	67	25	92
586	Pakistán	84	4	88
604	Perú	45	42	87
270	Gambia	72	12	84
288	Ghana	70	8	78
214	Dominicana, República	36	40	76

3.2. Contratos realizados a trabajadores extranjeros por nacionalidad y género

País		Hombres	Mujeres	Total
616	Polonia	37	36	73
192	Cuba	38	32	70
466	Malí	53	17	70
804	Ucrania	31	37	68
380	Italia	47	19	66
76	Brasil	13	33	46
	Resto	299	258	557
	Total	3.482	2.099	5.581

3.3. CONTRATOS REALIZADOS A EXTRANJEROS POR GÉNERO Y GRUPO DE EDAD



3.4. Ocupaciones más contratadas (30 y más trabajadores extranjeros) por género (81,85% del total de contratos de extranjeros)

Código	Ocupación	Hombres	Mujeres	Total
9511	Peones agrícolas (excepto en huertas, invernaderos, viveros y jardines)	597	64	661
9700	Peones de las industrias manufactureras	392	194	586
9210	Personal de limpieza de oficinas, hoteles y otros establecimientos similares	192	348	540
5120	Camareros asalariados	198	305	503
9100	Empleados domésticos	25	409	434
9811	Peones del transporte de mercancías y descargadores	164	22	186
5220	Vendedores en tiendas y almacenes	76	88	164
7121	Albañiles	161	3	164
9602	Peones de la construcción de edificios	160	4	164
9310	Ayudantes de cocina	53	101	154
9512	Peones agrícolas en huertas, invernaderos, viveros y jardines	133	6	139
8432	Conductores asalariados de camiones	114	2	116
9520	Peones ganaderos	90	11	101
5110	Cocineros asalariados	47	46	93
9229	Otro personal de limpieza	34	34	68
9530	Peones agropecuarios	58	10	68
8412	Conductores asalariados de automóviles, taxis y furgonetas	44	7	51
5611	Auxiliares de enfermería hospitalaria	1	45	46
7510	Electricistas de la construcción y afines	44	0	44
4301	Grabadores de datos	15	27	42
2932	Compositores, músicos y cantantes	38	1	39
8321	Operadores de maquinaria agrícola móvil	35	2	37
5629	Trabajadores de los cuidados a las personas en servicios de salud no clasificados bajo otros epígrafes	3	32	35
6110	Trabajadores cualificados en actividades agrícolas (excepto en huertas, invernaderos, viveros y jardines)	32	3	35
6410	Trabajadores cualificados en actividades forestales y del medio natural	33	0	33
9443	Barrenderos y afines	32	1	33
9820	Reponedores	26	6	32

3.5. Contratos realizados a trabajadores extranjeros por actividad económica

Actividad Económica		Hombres	Mujeres	Total
1	Agricultura, ganadería, caza y servicios relacionados con las mismas	960	106	1.066
2	Silvicultura y explotación forestal	46	1	47
5	Extracción de antracita, hulla y lignito	3	0	3
8	Otras industrias extractivas	2	0	2
10	Industria de la alimentación	75	60	135
11	Fabricación de bebidas	8	1	9
13	Industria textil	5	11	16
14	Confección de prendas de vestir	2	11	13
15	Industria del cuero y del calzado	2	0	2
16	Industria de la madera y del corcho, excepto muebles; cestería y espartería	12	0	12
17	Industria del papel	8	1	9
20	Industria química	12	14	26
21	Fabricación de productos farmacéuticos	1	1	2
22	Fabricación de productos de caucho y plásticos	60	13	73
23	Fabricación de otros productos minerales no metálicos	8	1	9
24	Metalurgia; fabricación de productos de hierro, acero y ferroaleaciones	6	1	7
25	Fabricación de productos metálicos, excepto maquinaria y equipo	62	6	68
26	Fabricación de productos informáticos, electrónicos y ópticos	5	5	10
27	Fabricación de material y equipo eléctrico	21	4	25
28	Fabricación de maquinaria y equipo n.c.o.p.	23	1	24
29	Fabricación de vehículos de motor, remolques y semirremolques	88	14	102
31	Fabricación de muebles	10	1	11
32	Otras industrias manufactureras	1	4	5
33	Reparación e instalación de maquinaria y equipo	5	0	5
36	Captación, depuración y distribución de agua	13	1	14
38	Recogida, tratamiento y eliminación de residuos; valorización	58	8	66
41	Construcción de edificios	241	4	245
42	Ingeniería civil	14	0	14
43	Actividades de construcción especializada	267	4	271
45	Venta y reparación de vehículos de motor y motocicletas	17	3	20
46	Comercio al por mayor e intermediarios del comercio, excepto de vehículos de motor y motocicletas	156	112	268
47	Comercio al por menor, excepto de vehículos de motor y motocicletas	118	108	226
49	Transporte terrestre y por tubería	201	5	206
52	Almacenamiento y actividades anexas al transporte	83	6	89
53	Actividades postales y de correos	10	3	13
55	Servicios de alojamiento	56	128	184
56	Servicios de comidas y bebidas	279	459	738
58	Edición	3	19	22
59	Actividades cinematográficas, de vídeo y de programas de televisión, grabación de sonido y edición musical	9	0	9
60	Actividades de programación y emisión de radio y televisión	0	1	1
61	Telecomunicaciones	4	3	7

3.5. Contratos realizados a trabajadores extranjeros por actividad económica

Actividad Económica		Hombres	Mujeres	Total
62	Programación, consultoría y otras actividades relacionadas con la informática	3	0	3
63	Servicios de información	2	1	3
65	Seguros, reaseguros y fondos de pensiones, excepto Seguridad Social obligatoria	0	1	1
68	Actividades inmobiliarias	2	1	3
69	Actividades jurídicas y de contabilidad	0	8	8
71	Servicios técnicos de arquitectura e ingeniería; ensayos y análisis técnicos	25	6	31
72	Investigación y desarrollo	2	1	3
73	Publicidad y estudios de mercado	4	12	16
74	Otras actividades profesionales, científicas y técnicas	5	17	22
75	Actividades veterinarias	1	0	1
77	Actividades de alquiler	6	3	9
78	Actividades relacionadas con el empleo	36	15	51
79	Actividades de agencias de viajes, operadores turísticos, servicios de reservas y actividades relacionadas con los mismos	0	6	6
80	Actividades de seguridad e investigación	4	3	7
81	Servicios a edificios y actividades de jardinería	201	173	374
82	Actividades administrativas de oficina y otras actividades auxiliares a las empresas	44	43	87
84	Administración Pública y defensa; Seguridad Social obligatoria	10	10	20
85	Educación	25	32	57
86	Actividades sanitarias	6	11	17
87	Asistencia en establecimientos residenciales	13	100	113
88	Actividades de servicios sociales sin alojamiento	2	24	26
90	Actividades de creación, artísticas y espectáculos	46	6	52
92	Actividades de juegos de azar y apuestas	1	8	9
93	Actividades deportivas, recreativas y de entretenimiento	24	24	48
94	Actividades asociativas	5	6	11
95	Reparación de ordenadores, efectos personales y artículos de uso doméstico	8	4	12
96	Otros servicios personales	27	52	79
97	Actividades de los hogares como empleadores de personal doméstico	26	412	438
Total		3.482	2.099	5.581