



**INFORME MENSUAL
DE PARO REGISTRADO Y CONTRATOS
INSTITUTO ARAGONÉS DE EMPLEO**



**ARAGÓN
ABRIL
2015**

ÍNDICE

1. Paro registrado

1.1.	Evolución del paro registrado según ámbito territorial	4
1.2.	Evolución mensual del paro registrado	4
1.3.	Paro registrado por género	4
1.4.	Evolución mensual por género	5
1.5.	Evolución mensual por grupo de edad	5
1.6.	Paro registrado por grupo de edad, provincia y género	6
1.7.	Paro registrado por género y grupo de edad	6
1.8.	Porcentaje que supone cada segmento de edad respecto al total de cada género	7
1.9.	Paro registrado por nivel académico, provincia y género	7
1.10.	Porcentaje que representa cada nivel académico respecto al total de cada género	8
1.11.	Paro registrado por nivel académico y grupo de edad. Hombres	8
1.12.	Paro registrado por nivel académico y grupo de edad. Mujeres	9
1.13.	Trabajadores parados de larga duración por grupo de edad	9
1.14.	Duración media de la demanda en desempleo según grupo de edad y género	9
1.15.	Duración media de la demanda en desempleo según nivel académico y género	10
1.16.	Ámbito de búsqueda de empleo en el que el demandante está dispuesto a trabajar	10
1.17.	Titulaciones de Formación Profesional con más de 50 trabajadores	10
1.18.	Titulaciones universitarias con más de 30 trabajadores	12
1.19.	Actividad económica de la última empresa en la que los trabajadores han prestado sus servicios	14
1.20.	Trabajadores sin empleo anterior según género y grupo de edad	16
1.21.	Trabajadores con una discapacidad igual o superior al 33%	16
1.22.	Trabajadores extranjeros según género y grupo de edad	17
1.23.	Porcentaje de trabajadores extranjeros en los trabajadores parados	17

2. Contratación

2.1.	Total contratos según ámbito territorial	18
2.2.	Evolución mensual de la contratación	18
2.3.	Contratos por modalidad y provincia	19
2.4.	Contratos por modalidad. Evolución mensual	19
2.5.	Evolución mensual de los contratos por género	21
2.6.	Evolución mensual de los contratos por tramo de edad	21
2.7.	Contratos por grupo de edad	22
2.8.	Contratos por género y grupo de edad	22
2.9.	Contratos por género y provincia	23
2.10.	Contratos indefinidos totales por género y grupo de edad	23
2.11.	Contratos por nivel académico, género, contratos indefinidos y duración media en días	23
2.12.	Contratos iniciales por sector de actividad económica	24
2.13.	Contratos totales por actividad económica y género	25
2.14.	Contratos realizados por las empresas de trabajo temporal según provincia	27
2.15.	Contratos realizados por tipo de jornada, tipo de contrato, grupo de edad y género	27
2.16.	Ocupaciones más contratadas (con 100 y más contratos) por género	27
2.17.	Ocupaciones más contratadas con contrato indefinido por grupo ocupacional	29

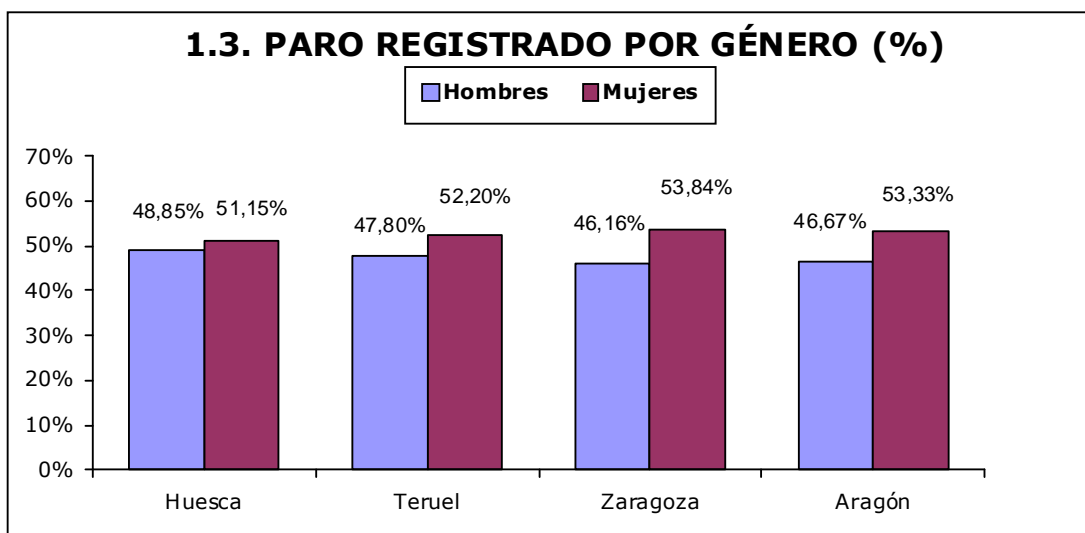
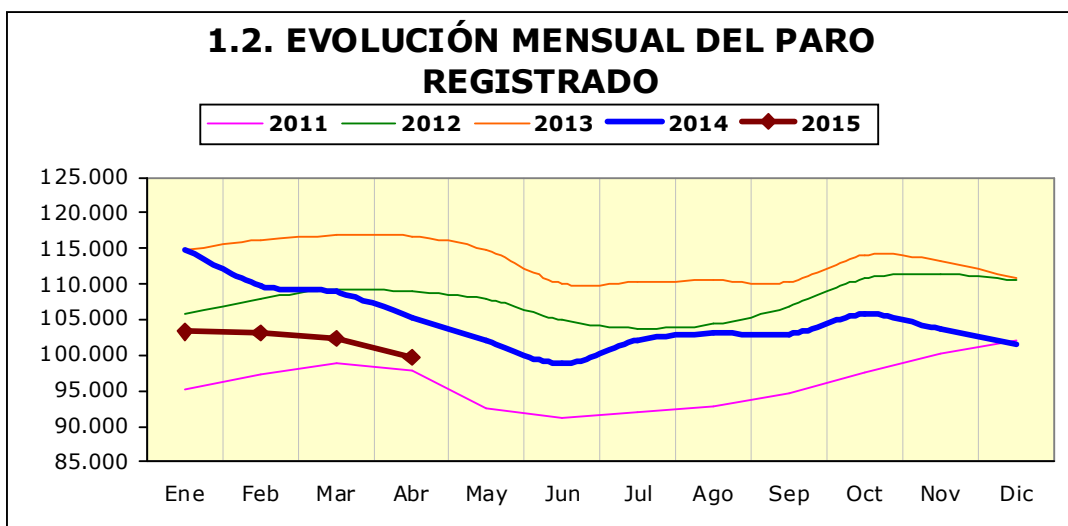
3. Contratación de trabajadores extranjeros

3.1.	Contratos realizados a trabajadores extranjeros por nacionalidad y provincia	32
3.2.	Contratos realizados a trabajadores extranjeros por nacionalidad y género	32
3.3.	Contratos realizados a trabajadores extranjeros por género y grupo de edad	33
3.4.	Ocupaciones más contratadas (con 30 y más trabajadores extranjeros) por género	34
3.5.	Contratos realizados a trabajadores extranjeros por actividad económica	35

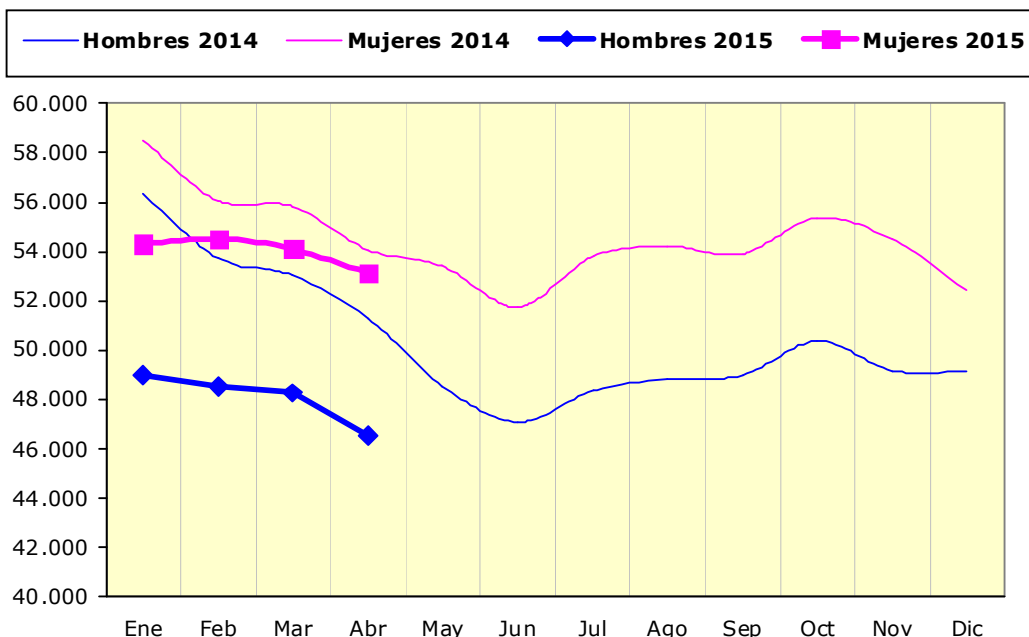
1. Paro Registrado

1.1. Evolución del paro registrado según ámbito territorial

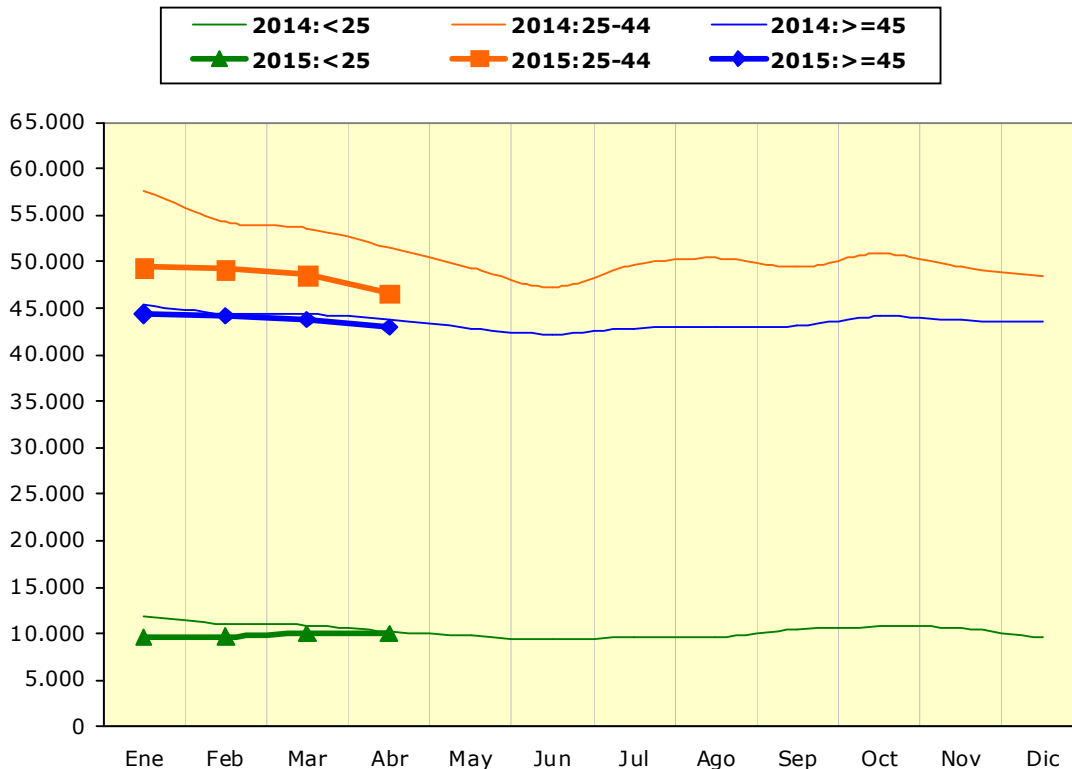
	Abril 2015	Variación mes anterior		Variación año anterior	
		Total	%	Total	%
Huesca	13.361	-277	-2,03%	-853	-6,00%
Teruel	9.269	-487	-4,99%	-815	-8,08%
Zaragoza	77.008	-1.966	-2,49%	-4.068	-5,02%
Aragón	99.638	-2.730	-2,67%	-5.736	-5,44%
España	4.333.016	-118.923	-2,67%	-351.285	-7,50%



1.4. EVOLUCIÓN MENSUAL POR GÉNERO



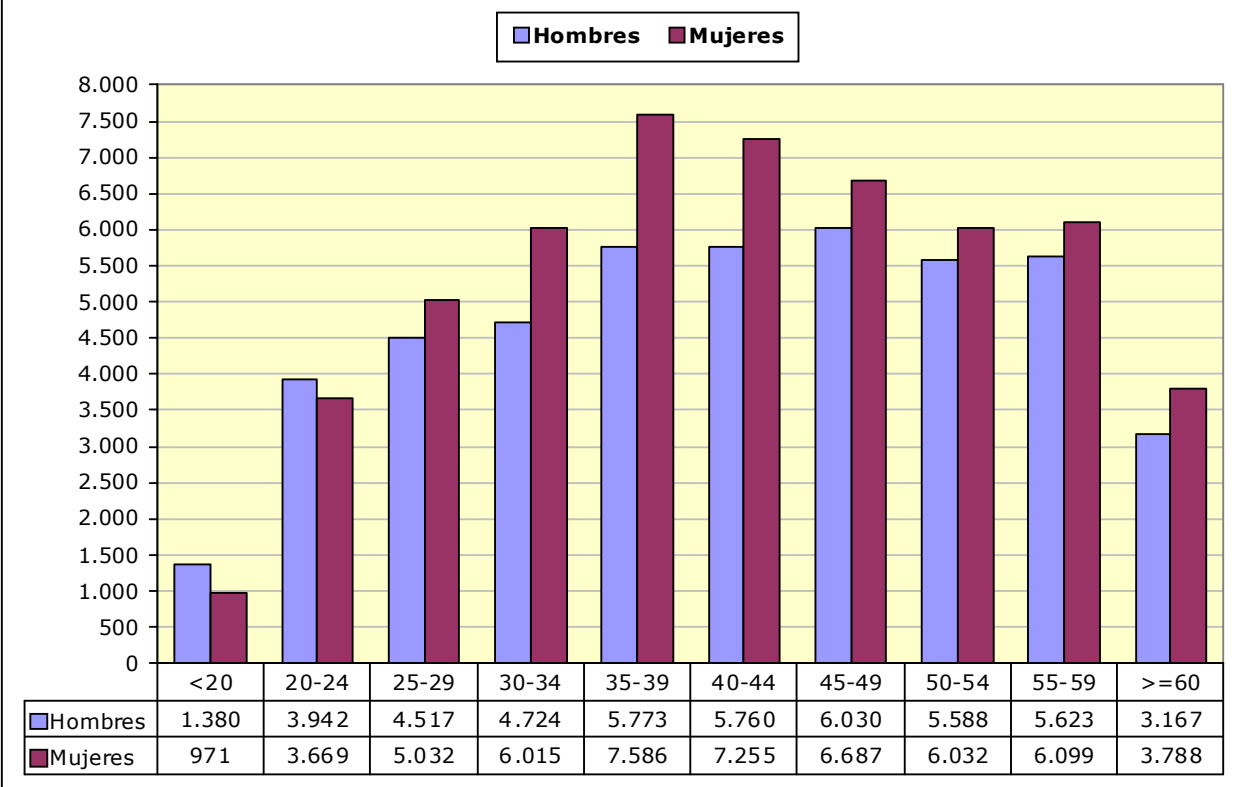
1.5. EVOLUCIÓN MENSUAL POR GRUPO DE EDAD



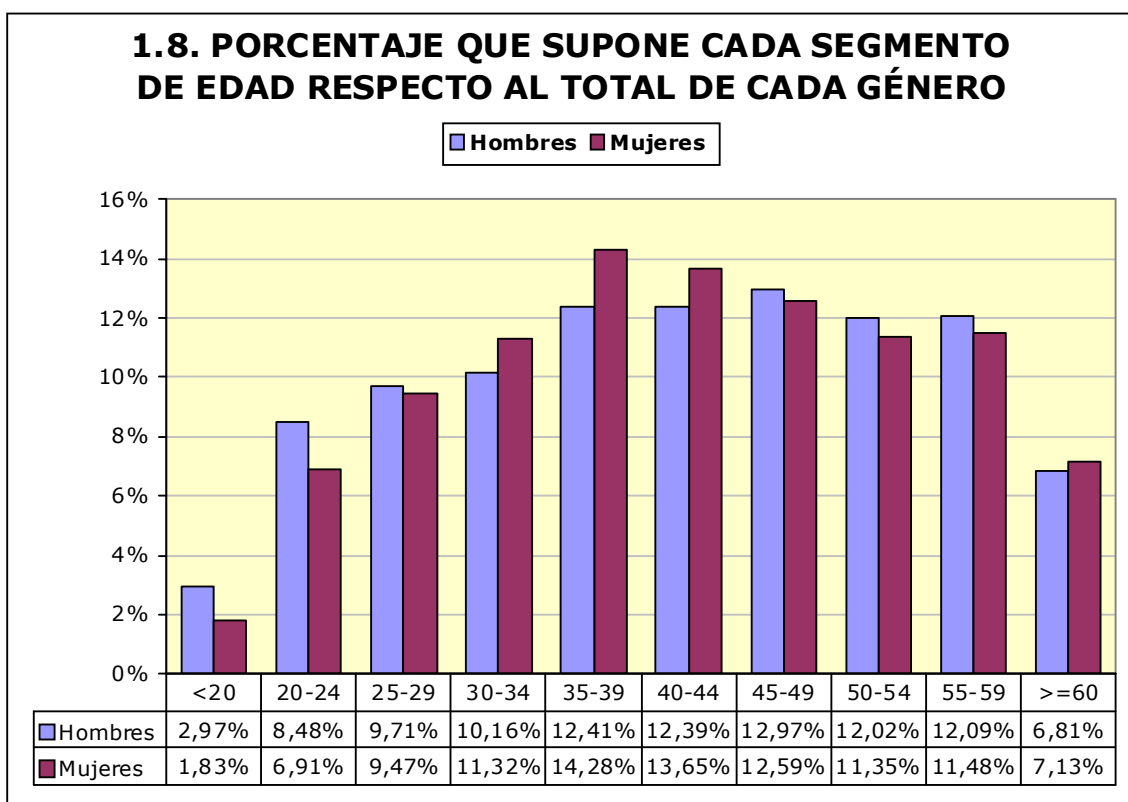
1.6. Paro registrado por grupo de edad, provincia y género

Edad	Huesca		Teruel		Zaragoza		Aragón	
	H	M	H	M	H	M	H	M
<20	201	113	148	104	1.031	754	1.380	971
20-24	520	511	376	382	3.046	2.776	3.942	3.669
25-29	613	718	466	567	3.438	3.747	4.517	5.032
30-34	647	873	456	547	3.621	4.595	4.724	6.015
35-39	834	1.089	520	672	4.419	5.825	5.773	7.586
40-44	798	906	537	634	4.425	5.715	5.760	7.255
45-49	803	833	556	638	4.671	5.216	6.030	6.687
50-54	803	680	531	541	4.254	4.811	5.588	6.032
55-59	813	680	573	512	4.237	4.907	5.623	6.099
>=60	495	431	268	241	2.404	3.116	3.167	3.788
Total	6.527	6.834	4.431	4.838	35.546	41.462	46.504	53.134

1.7. PARO REGISTRADO POR GÉNERO Y GRUPO DE EDAD

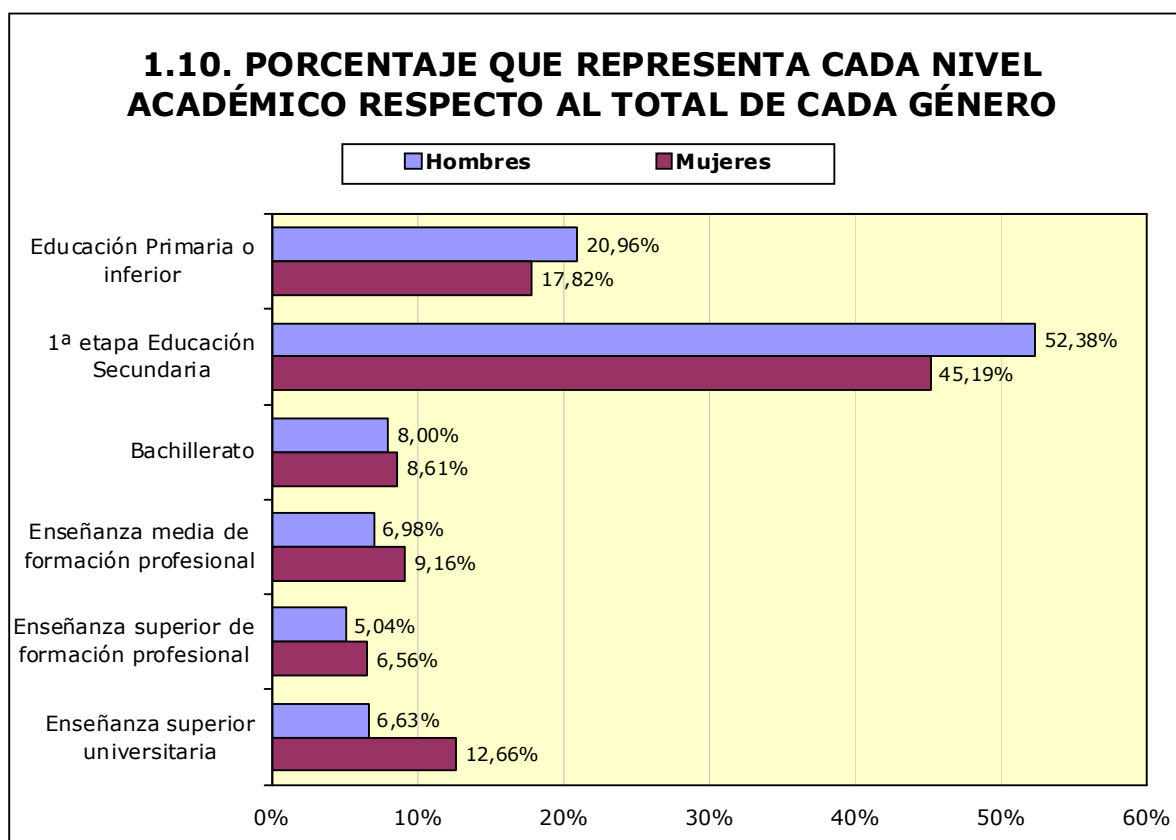


1.8. PORCENTAJE QUE SUPONE CADA SEGMENTO DE EDAD RESPECTO AL TOTAL DE CADA GÉNERO



1.9. Paro registrado por nivel académico, provincia y género

Nivel Académico	Huesca		Teruel		Zaragoza		Aragón	
	H	M	H	M	H	M	H	M
Educación Primaria o inferior	1.980	1.769	1.457	1.390	6.312	6.311	9.749	9.470
Primera Etapa de Educ. Secundaria	3.043	2.584	2.053	1.825	19.265	19.602	24.361	24.011
Segunda Etapa de Educ. Secundaria:								
- Bachillerato	478	548	200	269	3.043	3.760	3.721	4.577
- Enseñanza media de formación profesional	351	560	294	484	2.601	3.822	3.246	4.866
Enseñanza Superior:								
- De formación profesional	303	440	200	303	1.843	2.741	2.346	3.484
- Universitaria	372	933	227	567	2.482	5.226	3.081	6.726
Total	6.527	6.834	4.431	4.838	35.546	41.462	46.504	53.134



1.11. Paro registrado por nivel académico y grupo de edad. Hombres

Nivel Académico	< 25 años		25 – 44 años		≥45 años	
	T	%	T	%	T	%
Educación Primaria o inferior	715	13,43%	4.348	20,93%	4.686	22,96%
Primera Etapa de Educ. Secundaria	3.063	57,55%	10.177	48,99%	11.121	54,49%
Segunda Etapa de Educ. Secundaria:						
- Bachillerato	317	5,96%	1.336	6,43%	2.068	10,13%
- Enseñanza media de formación profesional	751	14,11%	1.646	7,92%	849	4,16%
Enseñanza Superior:						
- De formación profesional	321	6,03%	1.395	6,72%	630	3,09%
- Universitaria	155	2,91%	1.872	9,01%	1.054	5,16%
Total	5.322	100%	20.774	100%	20.408	100%

1.12. Paro registrado por nivel académico y grupo de edad. Mujeres						
Nivel Académico	< 25 años		25 – 44 años		≥ 45 años	
	T	%	T	%	T	%
Educación Primaria o inferior	628	13,53%	4.812	18,59%	4.030	17,83%
Primera Etapa de Educ. Secundaria	2.312	49,83%	9.708	37,50%	11.991	53,04%
Segunda Etapa de Educ. Secundaria:						
- Bachillerato	342	7,37%	2.095	8,09%	2.140	9,47%
- Enseñanza media de formación profesional	637	13,73%	2.391	9,24%	1.838	8,13%
Enseñanza Superior:						
- De formación profesional	262	5,65%	2.349	9,07%	873	3,86%
- Universitaria	459	9,89%	4.533	17,51%	1.734	7,67%
Total	4.640	100%	25.888	100%	22.606	100%

1.13. Trabajadores parados de larga duración* por grupo de edad

Edad	N	% variación mes anterior
<25 años	1.200	-6,10%
25-44 años	14.037	-1,94%
>=45 años	23.812	-1,00%
Total	39.049	-1,50%

*Más de 12 meses como desempleado.

1.14. Duración media de la demanda en desempleo según grupo de edad y género (días)

Edad	Hombres	Mujeres	Total
<20	135	152	142
20-24	178	202	189
25-29	230	280	256
30-34	285	368	332
35-39	340	431	392
40-44	395	504	456
45-49	525	581	554
50-54	647	701	675
55-59	847	1.019	937
>=60	877	1.288	1.101
Total	470	577	527

1.15. Duración media de la demanda en desempleo según nivel académico y género (días)			
Nivel Académico	Hombres	Mujeres	Total
Educación Primaria o inferior	473	558	515
Primera Etapa de Educ. Secundaria	503	664	583
Segunda Etapa de Educ. Secundaria:			
- Bachillerato	514	560	540
- Enseñanza media de formación profesional	332	481	421
Enseñanza Superior:			
- De formación profesional	344	454	410
- Universitaria	380	438	420
Total	470	577	527

1.16. Ámbito de búsqueda de empleo en el que el demandante está dispuesto a trabajar		
	T	%
Municipio, comarca o restringido*	70.330	70,59%
Provincia	18.684	18,75%
Aragón	5.839	5,86%
España	3.089	3,10%
Extranjero	1.696	1,70%
Total	99.638	100%

**El ámbito restringido se refiere a un territorio muy concreto y definido, formado por varios municipios que no es preciso que sean colindantes y/o varias provincias.*

1.17. Titulaciones de Formación Profesional con 50 o más trabajadores (88,52% de todas las titulaciones de formación profesional)					
	Titulaciones	Hombres	Mujeres	Total	Duración media en desempleo (días)
333450027101	TÉCNICO gestión administrativa	389	2.550	2.939	534
513450027101	TÉCNICO SUPERIOR administración y finanzas	274	1.562	1.836	493
337230022101	TÉCNICO cuidados auxiliares de enfermería	79	1.203	1.282	382
335200027304	TÉCNICO en Instalaciones Eléctricas y Automáticas	556	6	562	342
335250023204	TÉCNICO en Electromecánica de Vehículos Automóviles	380	6	386	260
514810027405	TÉCNICO SUPERIOR en Desarrollo de Aplicaciones Multiplataforma	129	229	358	502
338150028305	TÉCNICO en Peluquería y Cosmética Capilar	13	338	351	487
335230027302	TÉCNICO equipos electrónicos de consumo	306	10	316	327

**1.17. Titulaciones de Formación Profesional con 50 o más trabajadores
(88,52% de todas las titulaciones de formación profesional)**

	Titulaciones	Hombres	Mujeres	Total	Duración media en desempleo (días)
514810027404	TÉCNICO SUPERIOR en Administración de Sistemas Informáticos en Red	119	130	249	371
337610028402	TÉCNICO jardines de infancia	0	232	232	629
511430028402	TÉCNICO SUPERIOR educación infantil	5	224	229	274
517250022107	TÉCNICO SUPERIOR laboratorio de diagnóstico clínico	15	196	211	335
515220027305	TÉCNICO SUPERIOR en Sistemas Electrotécnicos y Automatizados	201	6	207	351
515230027307	TÉCNICO SUPERIOR en Mantenimiento Electrónico	196	4	200	429
515820024104	TÉCNICO SUPERIOR en Proyectos de Edificación	90	92	182	517
333410023102	TÉCNICO en Actividades Comerciales	47	127	174	310
515230027306	TÉCNICO SUPERIOR en Sistemas de Telecomunicaciones e Informáticos	154	16	170	322
338110025104	TÉCNICO en Cocina y Gastronomía	55	106	161	436
515250023201	TÉCNICO SUPERIOR automoción	156	3	159	286
338150028304	TÉCNICO en Estética y Belleza	2	152	154	440
335210026202	TÉCNICO mecanizado	150	2	152	401
337270022104	TÉCNICO en Farmacia y Parafarmacia	15	127	142	319
334810027402	TÉCNICO en Sistemas Microinformáticos y Redes	107	28	135	230
513460027103	TÉCNICO SUPERIOR en Asistencia a la Dirección	5	128	133	554
335210026203	TÉCNICO soldadura y calderería	125	2	127	329
513420023107	TÉCNICO SUPERIOR en Gestión de Ventas y Espacios Comerciales	27	98	125	290
336210021107	TÉCNICO en Producción Agropecuaria	76	48	124	479
336230021109	TÉCNICO en Aprovechamiento y Conservación del Medio Natural	101	20	121	221
337230028404	TÉCNICO en Atención a Personas en Situación de Dependencia	9	109	118	200
512140032105	TÉCNICO SUPERIOR DE ARTES PLÁSTICAS Y DISEÑO proyectos y dirección de obras de decoración	15	86	101	634
515210026207	TÉCNICO SUPERIOR en Diseño en Fabricación Mecánica	53	43	96	591
515210026206	TÉCNICO SUPERIOR en Programación de la Producción en Fabricación Mecánica	91	2	93	492
335240026607	TÉCNICO en Operaciones de Laboratorio	22	66	88	502
338110025105	TÉCNICO en Servicios en Restauración	29	59	88	442
335820024106	TÉCNICO en Obras de Interior, Decoración y Rehabilitación	54	31	85	548
517620028403	TÉCNICO SUPERIOR integración social	9	76	85	255
517240022105	TÉCNICO SUPERIOR higiene bucodental	5	79	84	267
335220027504	TÉCNICO en Mantenimiento Electromecánico	77	3	80	259
515240026607	TÉCNICO SUPERIOR en Laboratorio de Análisis y de Control de Calidad	22	50	72	411

1.17. Titulaciones de Formación Profesional con 50 o más trabajadores (88,52% de todas las titulaciones de formación profesional)

	Titulaciones	Hombres	Mujeres	Total	Duración media en desempleo (días)
518520021104	TÉCNICO SUPERIOR en Gestión Forestal y del Medio Natural	51	14	65	161
518130028101	TÉCNICO SUPERIOR animación de actividades físicas y deportivas	43	20	63	153
512130027206	TÉCNICO SUPERIOR en Realización de proyectos audiovisuales y espectáculos	37	25	62	249
513410023108	TÉCNICO SUPERIOR en Comercio Internacional	17	45	62	250
517250022106	TÉCNICO SUPERIOR imagen para el diagnóstico	12	48	60	290
335250023201	TÉCNICO carrocería	57	2	59	124
512130027209	TÉCNICO SUPERIOR en Iluminación, Captación y Tratamiento de Imagen	25	34	59	396
517200022111	TÉCNICO SUPERIOR salud ambiental	15	43	58	193
517260022103	TÉCNICO SUPERIOR dietética	5	52	57	415
335220027506	TÉCNICO en Instalaciones Frigoríficas y de Climatización	54	2	56	267
515230027308	TÉCNICO SUPERIOR en Automatización y Robótica Industrial	52	1	53	195
335220027507	TÉCNICO en Instalaciones de Producción de Calor	50	2	52	270
332130027202	TÉCNICO en Vídeo Disc-jockey y Sonido	26	25	51	221
335420026706	TÉCNICO en Confección y Moda	0	50	50	473
518110025109	TÉCNICO SUPERIOR en Dirección de Cocina	20	30	50	259

1.18. Titulaciones Universitarias con 30 o más trabajadores (82,18% de todas las titulaciones universitarias)

	Titulaciones	Hombres	Mujeres	Total	Duración media en desempleo (días)
553800065201	LICENCIATURA en derecho	205	484	689	534
543450064301	DIPLOMATURA en relaciones laborales	107	485	592	459
543400064101	DIPLOMATURA en ciencias empresariales	170	393	563	484
541430063304	MAESTRO, especialidad de educación infantil	33	370	403	553
553450064101	LICENCIATURA en administración y dirección de empresas	136	240	376	378
547620066401	DIPLOMATURA en trabajo social	28	331	359	365
552250082201	LICENCIATURA en historia	145	186	331	592
548120066501	DIPLOMATURA en turismo	35	266	301	454
541440063306	MAESTRO, especialidad de educación primaria	42	249	291	633
553140064401	LICENCIATURA en economía	87	165	252	522
553110066101	LICENCIATURA en psicología	27	217	244	359
547230042101	DIPLOMATURA en enfermería	16	211	227	236

**1.18. Titulaciones Universitarias con 30 o más trabajadores
(82,18% de todas las titulaciones universitarias)**

Titulaciones		Hombres	Mujeres	Total	Duración media en desempleo (días)
545210073403	INGENIERO TÉCNICO industrial, especialidad en mecánica	153	50	203	371
554420053501	LICENCIATURA en química	52	138	190	486
552110081201	LICENCIATURA en historia del arte	40	145	185	536
545810072101	ARQUITECTO TÉCNICO	90	72	162	438
556410041401	LICENCIATURA en veterinaria	42	105	147	508
545240073404	INGENIERO TÉCNICO industrial, especialidad en química industrial	59	84	143	604
552230083109	LICENCIATURA en filología hispánica	18	120	138	533
555200073401	INGENIERO industrial	96	38	134	336
545220073401	INGENIERO TÉCNICO industrial, especialidad en electricidad	96	25	121	458
554430052401	LICENCIATURA en geología	53	55	108	421
554210052101	LICENCIATURA en biología	22	83	105	450
557210041201	LICENCIATURA en medicina	22	76	98	243
553120082301	LICENCIATURA en geografía	38	57	95	424
597230042101	GRADO en Enfermería	11	80	91	107
545230073402	INGENIERO TÉCNICO industrial, especialidad en electrónica industrial	59	21	80	338
543220063401	DIPLOMATURA en biblioteconomía y documentación	12	67	79	582
553210061201	LICENCIATURA en periodismo	28	51	79	342
555810072101	ARQUITECTURA arquitecto	30	46	76	305
552260084101	LICENCIATURA en filosofía	23	52	75	721
541440063302	MAESTRO, especialidad de educación especial	5	70	75	439
541460063303	MAESTRO, especialidad de educación física	41	34	75	201
552110081101	LICENCIATURA en bellas artes	15	58	73	332
552220083110	LICENCIATURA en filología inglesa	10	56	66	648
546210076101	INGENIERO TÉCNICO agrícola, especialidad en explotaciones agropecuarias	29	31	60	463
597620066401	GRADO en Trabajo Social	5	53	58	216
543450065101	DIPLOMATURA en gestión y administración pública	12	41	53	398
554210053101	LICENCIATURA en bioquímica	12	39	51	264
554220052201	LICENCIATURA en Ciencias Ambientales	18	30	48	246
541460063307	MAESTRO, especialidad de lengua extranjera	5	41	46	363
545410076103	INGENIERO TÉCNICO agrícola, especialidad en industrias agrarias y alimentarias	14	32	46	292
541400066301	DIPLOMATURA en educación social	4	40	44	274
554410053301	LICENCIATURA en física	26	15	41	394
545820072201	INGENIERO TÉCNICO de obras públicas, especialidad en construcciones civiles	32	9	41	367

**1.18. Titulaciones Universitarias con 30 o más trabajadores
(82,18% de todas las titulaciones universitarias)**

Titulaciones		Hombres	Mujeres	Total	Duración media en desempleo (días)
558130062101	LICENCIATURA en ciencias de la actividad física y del deporte	25	16	41	277
547260042501	DIPLOMATURA en terapia ocupacional	2	38	40	216
553420061301	LICENCIATURA en publicidad y relaciones publicas	10	28	38	482
541460063305	MAESTRO, especialidad de educación musical	9	29	38	372
557270041101	LICENCIATURA en farmacia	3	34	37	281
551420063201	LICENCIATURA en psicopedagogía	5	32	37	263
551420063101	LICENCIATURA en pedagogía	4	33	37	245
555240073601	INGENIERO químico	17	18	35	305
544620053401	DIPLOMATURA en estadística	10	23	33	775
555410051101	LICENCIATURA en ciencia y tecnología de los alimentos	3	30	33	286
547260042201	DIPLOMATURA en fisioterapia	5	28	33	253
553120066201	LICENCIATURA en sociología	15	17	32	575
554610053401	LICENCIATURA en matemáticas	12	20	32	569
544810075102	INGENIERO TÉCNICO en informática de sistemas	22	9	31	456
546220076102	INGENIERO TÉCNICO agrícola, especialidad en hortofruticultura y jardinería	13	17	30	281
593110066101	GRADO en Psicología	4	26	30	105

1.19. Actividad económica de la última empresa en la que los trabajadores han prestado sus servicios

Actividad económica		Hombres	Mujeres	Total
01	Agricultura, ganadería, caza y servicios relacionados con las mismas	4.565	1.543	6.108
02	Silvicultura y explotación forestal	215	56	271
03	Pesca y acuicultura	22	6	28
05	Extracción de antracita, hulla y lignito	24	8	32
07	Extracción de minerales metálicos	6	0	6
08	Otras industrias extractivas	84	20	104
09	Actividades de apoyo a las industrias extractivas	5	2	7
10	Industria de la alimentación	895	1.145	2.040
11	Fabricación de bebidas	124	90	214
12	Industria del tabaco	3	3	6
13	Industria textil	76	316	392
14	Confección de prendas de vestir	83	656	739
15	Industria del cuero y del calzado	150	261	411
16	Industria de la madera y del corcho, excepto muebles; cestería y espartería	289	68	357
17	Industria del papel	68	41	109
18	Artes gráficas y reproducción de soportes grabados	166	121	287
19	Coquerías y refino de petróleo	0	4	4

1.19. Actividad económica de la última empresa en la que los trabajadores han prestado sus servicios

	Actividad económica	Hombres	Mujeres	Total
20	Industria química	196	151	347
21	Fabricación de productos farmacéuticos	27	54	81
22	Fabricación de productos de caucho y plásticos	265	245	510
23	Fabricación de otros productos minerales no metálicos	398	93	491
24	Metalurgia; fabricación de productos de hierro, acero y ferroaleaciones	343	108	451
25	Fabricación de productos metálicos, excepto maquinaria y equipo	982	299	1.281
26	Fabricación de productos informáticos, electrónicos y ópticos	62	111	173
27	Fabricación de material y equipo eléctrico	317	321	638
28	Fabricación de maquinaria y equipo n.c.o.p.	449	139	588
29	Fabricación de vehículos de motor, remolques y semirremolques	505	469	974
30	Fabricación de otro material de transporte	30	12	42
31	Fabricación de muebles	428	153	581
32	Otras industrias manufactureras	133	148	281
33	Reparación e instalación de maquinaria y equipo	240	46	286
35	Suministro de energía eléctrica, gas, vapor y aire acondicionado	112	13	125
36	Captación, depuración y distribución de agua	153	33	186
37	Recogida y tratamiento de aguas residuales	13	3	16
38	Recogida, tratamiento y eliminación de residuos; valorización	312	148	460
39	Actividades de descontaminación y otros servicios de gestión de residuos	3	0	3
41	Construcción de edificios	4.295	467	4.762
42	Ingeniería civil	399	57	456
43	Actividades de construcción especializada	4.205	627	4.832
45	Venta y reparación de vehículos de motor y motocicletas	629	210	839
46	Comercio al por mayor e intermediarios del comercio, excepto de vehículos de motor y motocicletas	1.780	2.281	4.061
47	Comercio al por menor, excepto de vehículos de motor y motocicletas	2.103	6.487	8.590
49	Transporte terrestre y por tubería	1.354	302	1.656
50	Transporte marítimo y por vías navegables interiores	9	3	12
51	Transporte aéreo	11	13	24
52	Almacenamiento y actividades anexas al transporte	348	164	512
53	Actividades postales y de correos	145	241	386
55	Servicios de alojamiento	426	1.062	1.488
56	Servicios de comidas y bebidas	2.512	5.415	7.927
58	Edición	79	81	160
59	Actividades cinematográficas, de vídeo y de programas de televisión, grabación de sonido y edición musical	60	97	157
60	Actividades de programación y emisión de radio y televisión	25	18	43
61	Telecomunicaciones	190	139	329
62	Programación, consultoría y otras actividades relacionadas con la informática	205	186	391
63	Servicios de información	34	72	106
64	Servicios financieros, excepto seguros y fondos de pensiones	536	219	755
65	Seguros, reaseguros y fondos de pensiones, excepto Seguridad Social obligatoria	28	50	78
66	Actividades auxiliares a los servicios financieros y a los seguros	52	136	188
68	Actividades inmobiliarias	126	262	388
69	Actividades jurídicas y de contabilidad	141	412	553
70	Actividades de las sedes centrales; actividades de consultoría de gestión empresarial	65	140	205

1.19. Actividad económica de la última empresa en la que los trabajadores han prestado sus servicios

	Actividad económica	Hombres	Mujeres	Total
71	Servicios técnicos de arquitectura e ingeniería; ensayos y análisis técnicos	336	329	665
72	Investigación y desarrollo	82	112	194
73	Publicidad y estudios de mercado	236	436	672
74	Otras actividades profesionales, científicas y técnicas	587	1.186	1.773
75	Actividades veterinarias	6	25	31
77	Actividades de alquiler	255	169	424
78	Actividades relacionadas con el empleo	3.344	3.090	6.434
79	Actividades de agencias de viajes, operadores turísticos, servicios de reservas y actividades relacionadas con los mismos	33	116	149
80	Actividades de seguridad e investigación	415	143	558
81	Servicios a edificios y actividades de jardinería	1.287	3.583	4.870
82	Actividades administrativas de oficina y otras actividades auxiliares a las empresas	739	1.013	1.752
84	Administración Pública y defensa; Seguridad Social obligatoria	1.745	1.892	3.637
85	Educación	614	1.483	2.097
86	Actividades sanitarias	150	1.014	1.164
87	Asistencia en establecimientos residenciales	181	1.670	1.851
88	Actividades de servicios sociales sin alojamiento	209	908	1.117
90	Actividades de creación, artísticas y espectáculos	281	151	432
91	Actividades de bibliotecas, archivos, museos y otras actividades culturales	36	55	91
92	Actividades de juegos de azar y apuestas	75	166	241
93	Actividades deportivas, recreativas y de entretenimiento	433	409	842
94	Actividades asociativas	239	508	747
95	Reparación de ordenadores, efectos personales y artículos de uso doméstico	70	60	130
96	Otros servicios personales	319	1.305	1.624
97	Actividades de los hogares como empleadores de personal doméstico	311	1.547	1.858
98	Actividades de los hogares como productores de bienes y servicios para uso propio	0	9	9
99	Actividades de organizaciones y organismos extraterritoriales	12	10	22
	Sin empleo anterior	3.009	5.718	8.727
	Total	46.504	53.134	99.638

1.20. Trabajadores sin empleo anterior según género y grupo de edad

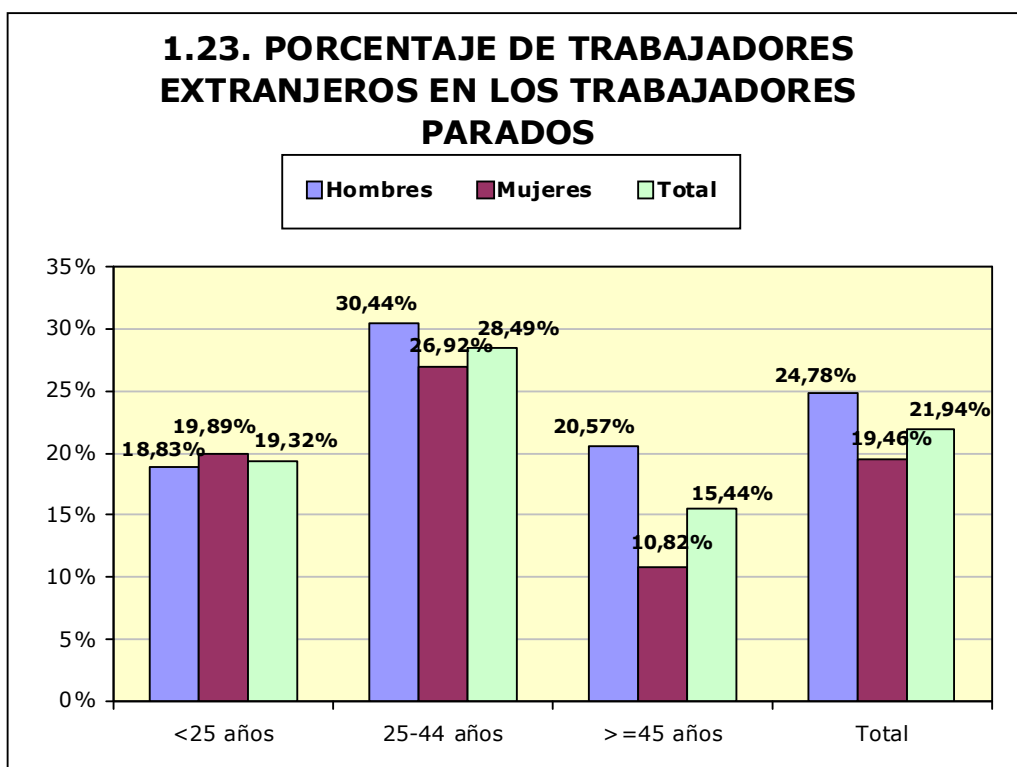
	< 25 años	25 - 44 años	>= 45 años	Total
Hombres	2.077	552	380	3.009
Mujeres	1.832	2.198	1.688	5.718
Total	3.909	2.750	2.068	8.727

1.21. Trabajadores con una discapacidad igual o superior al 33%

	< 25 años	25 - 44 años	>= 45 años	Total
Hombres	117	732	680	1.529
Mujeres	85	542	867	1.494
Total	202	1.274	1.547	3.023

1.22. Trabajadores extranjeros según género y grupo de edad (Porcentaje respecto al total de trabajadores parados por cada categoría)

	<25 años		25-44 años		>=45 años		Total	
	T	%	T	%	T	%	T	%
Hombres	1.002	18,83%	6.323	30,44%	4.197	20,57%	11.522	24,78%
Mujeres	923	19,89%	6.970	26,92%	2.445	10,82%	10.338	19,46%
Total	1.925	19,32%	13.293	28,49%	6.642	15,44%	21.860	21,94%

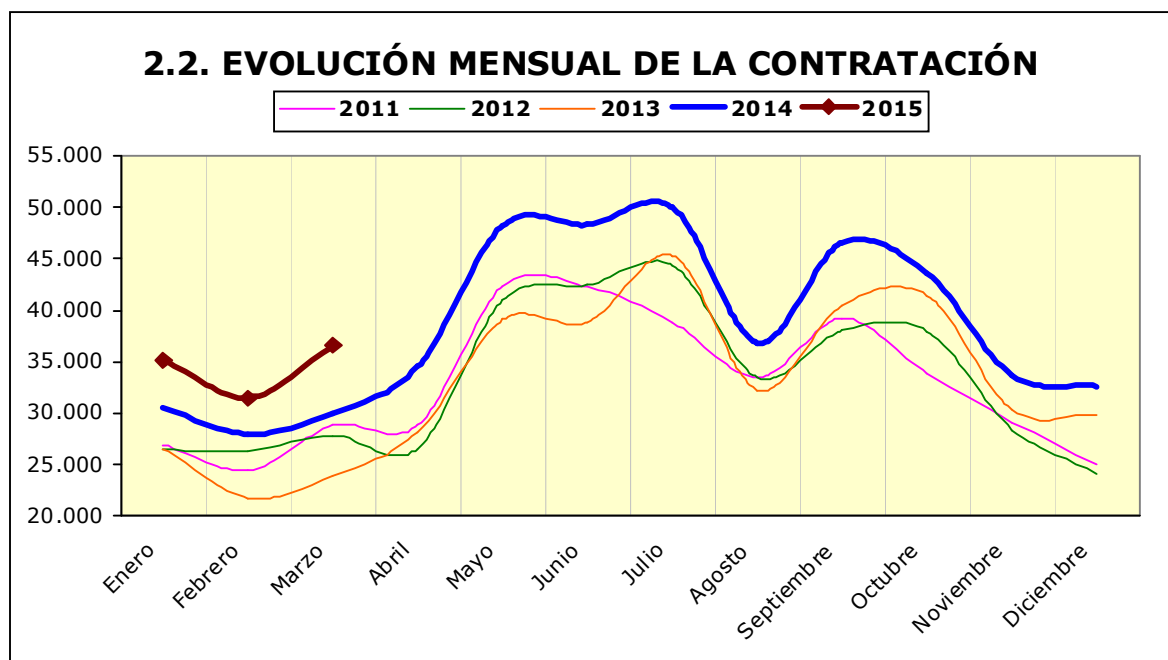


2. Contratación¹

2.1. Total contratos según ámbito territorial *

	Huesca	Teruel	Zaragoza	Aragón	España
Mes	6.300	3.244	27.309	36.853	1.440.381
% Δ mes anterior	4,27%	5,91%	-0,84%	0,57%	-0,10%
% Δ año anterior	7,18%	-4,19%	8,07%	6,72%	11,10%
Total año	22.453	11.452	106.232	140.137	5.476.901

*Incluye los contratos convertidos en indefinidos



¹ En los contratos del año 2012 están incluidos los contratos de trabajo del servicio del hogar familiar formalizados en los meses de enero a septiembre, los cuales no se incluyeron en ese momento a la estadística de contratos publicada.

2.3. Contratos por modalidad y provincia				
Modalidad	MES			
	Huesca	Teruel	Zaragoza	Aragón
Indefinido (bonif./no bonificados)	394	176	1.574	2.144
Indef. Personas con Discapacidad	3	3	10	16
Conversión en Indefinidos	167	101	1.061	1.329
TOTAL INDEFINIDOS	564	280	2.645	3.489
Obra o servicio	2.628	892	8.691	12.211
Eventual circunstancias de la producción	2.537	1.790	12.445	16.772
Interinidad	492	251	3.132	3.875
Temporal Personas con Discapacidad	2	0	26	28
Sust. jubilación 64 años	1	0	2	3
Relevo	5	2	27	34
Jubilación parcial	12	3	114	129
Prácticas	30	3	122	155
Formación y aprendizaje	26	20	71	117
Otros contratos	3	3	34	40
TOTAL TEMPORALES	5.736	2.964	24.664	33.364
TOTAL CONTRATOS	6.300	3.244	27.309	36.853

2.4. Contratos por modalidad. Evolución mensual. Aragón

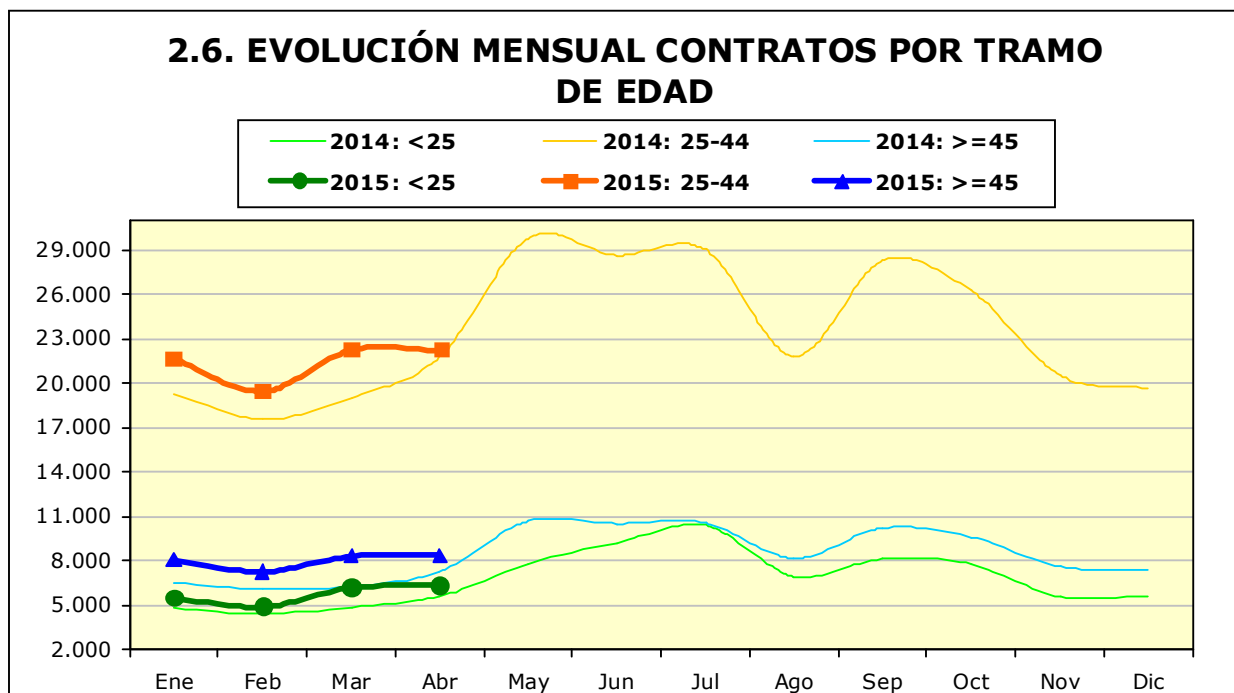
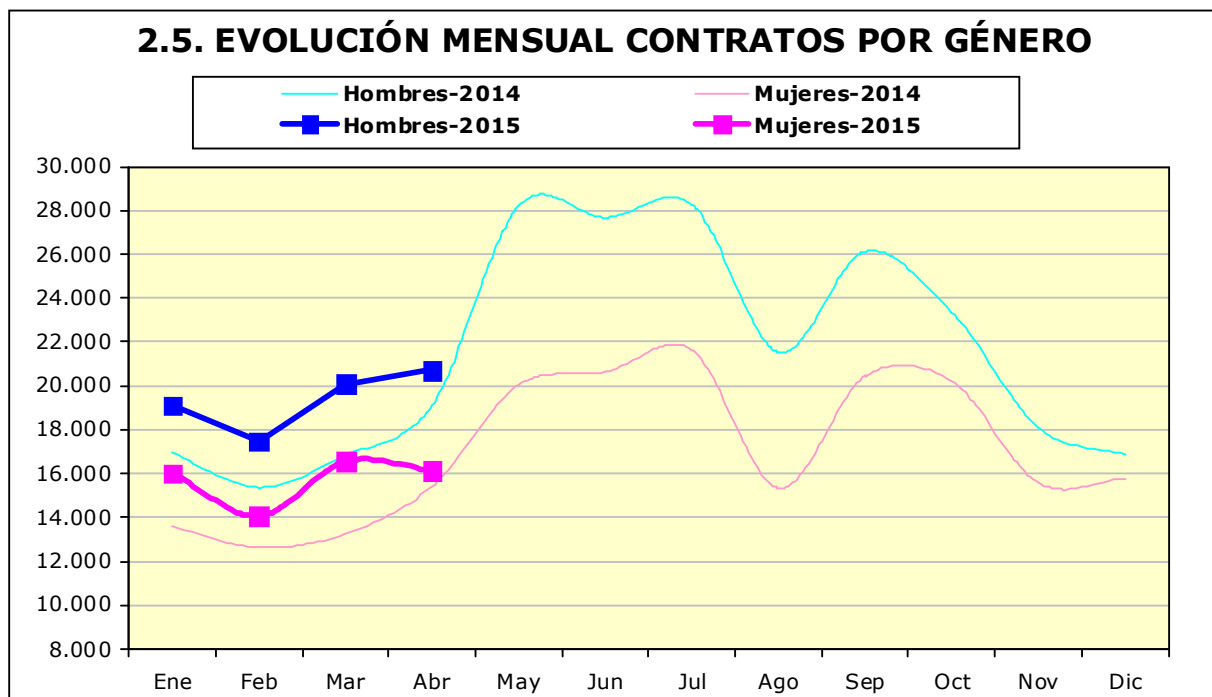
Modalidad	MES					
	1	2	3	4	5	6
Indefinido (bonif./no bonificados)	2.126	2.017	2.552	2.144		
Indef. Personas con Discapacidad	18	19	25	16		
Conversión en Indefinidos	1.232	1.200	1.250	1.329		
TOTAL INDEFINIDOS	3.376	3.236	3.827	3.489		
Obra o servicio	11.413	9.715	11.292	12.211		
Eventual circunstancias de la producción	15.326	13.805	16.875	16.772		
Interinidad	4.429	4.131	4.122	3.875		
Temporal Personas con Discapacidad	57	50	57	28		
Sust. jubilación 64 años	6	2	2	3		
Relevo	47	46	36	34		

2.4. Contratos por modalidad. Evolución mensual. Aragón

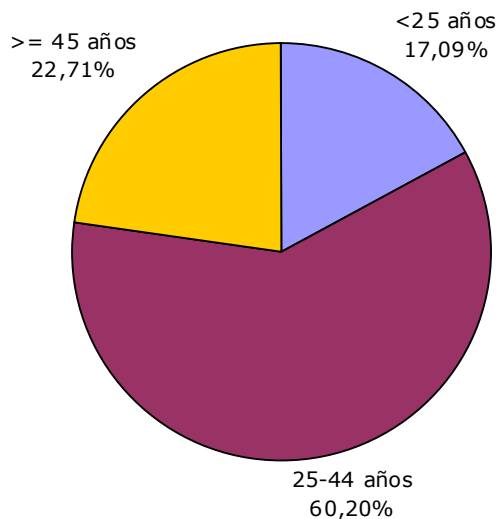
Modalidad	MES					
	1	2	3	4	5	6
Jubilación parcial	116	123	97	129		
Prácticas	163	197	143	155		
Formación y aprendizaje	155	130	158	117		
Otros contratos	47	70	35	40		
TOTAL TEMPORALES	31.759	28.269	32.817	33.364		
TOTAL CONTRATOS	35.135	31.505	36.644	36.853		

2.4. Contratos por modalidad. Evolución mensual. Aragón (continuación)

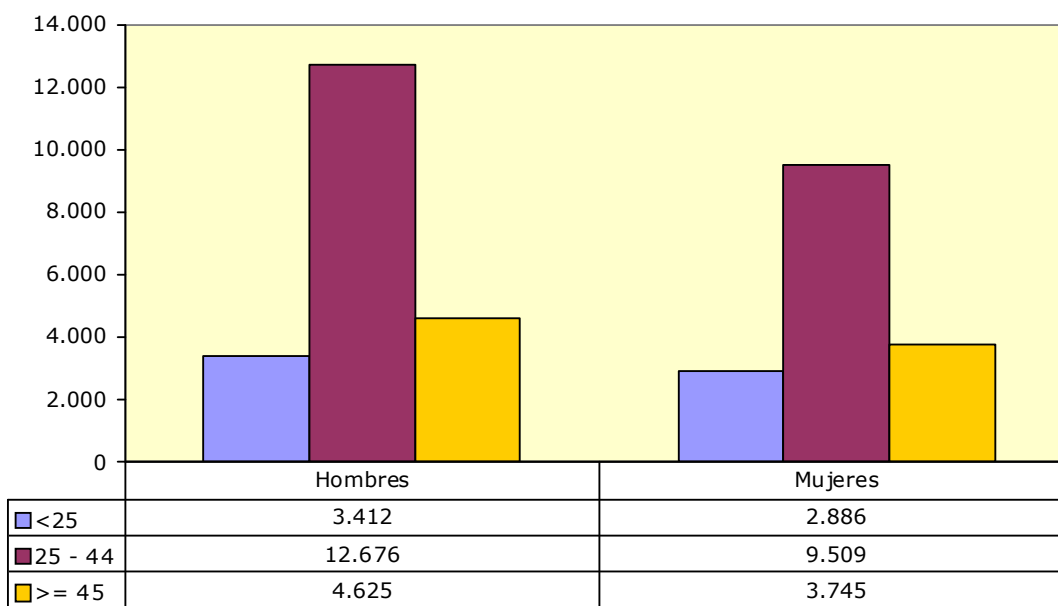
Modalidad	MES					
	7	8	9	10	11	12
Indefinido (bonif./no bonificados)						
Indef. Discapacitados						
Conversión en Indefinidos						
TOTAL INDEFINIDOS						
Obra o servicio						
Eventual circunstancias de la producción						
Interinidad						
Temporal discapacitados						
Sust. jubilación 64 años						
Relevo						
Jubilación parcial						
Prácticas						
Formación y aprendizaje						
Otros contratos						
TOTAL TEMPORALES						
TOTAL CONTRATOS						



2.7. CONTRATOS POR GRUPOS DE EDAD



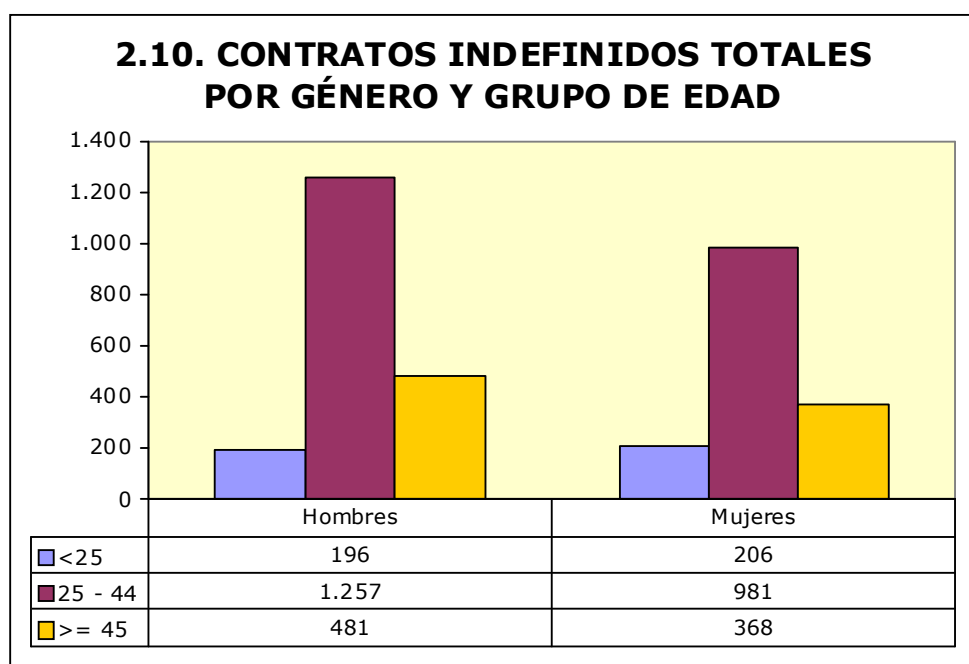
2.8. CONTRATOS POR GÉNERO Y GRUPO DE EDAD



2.9. Contratos por género y provincia

	Huesca	Teruel	Zaragoza	Aragón
Hombres	3.614	1.869	15.230	20.713
Mujeres	2.686	1.375	12.079	16.140
Total	6.300	3.244	27.309	36.853

2.10. CONTRATOS INDEFINIDOS TOTALES POR GÉNERO Y GRUPO DE EDAD

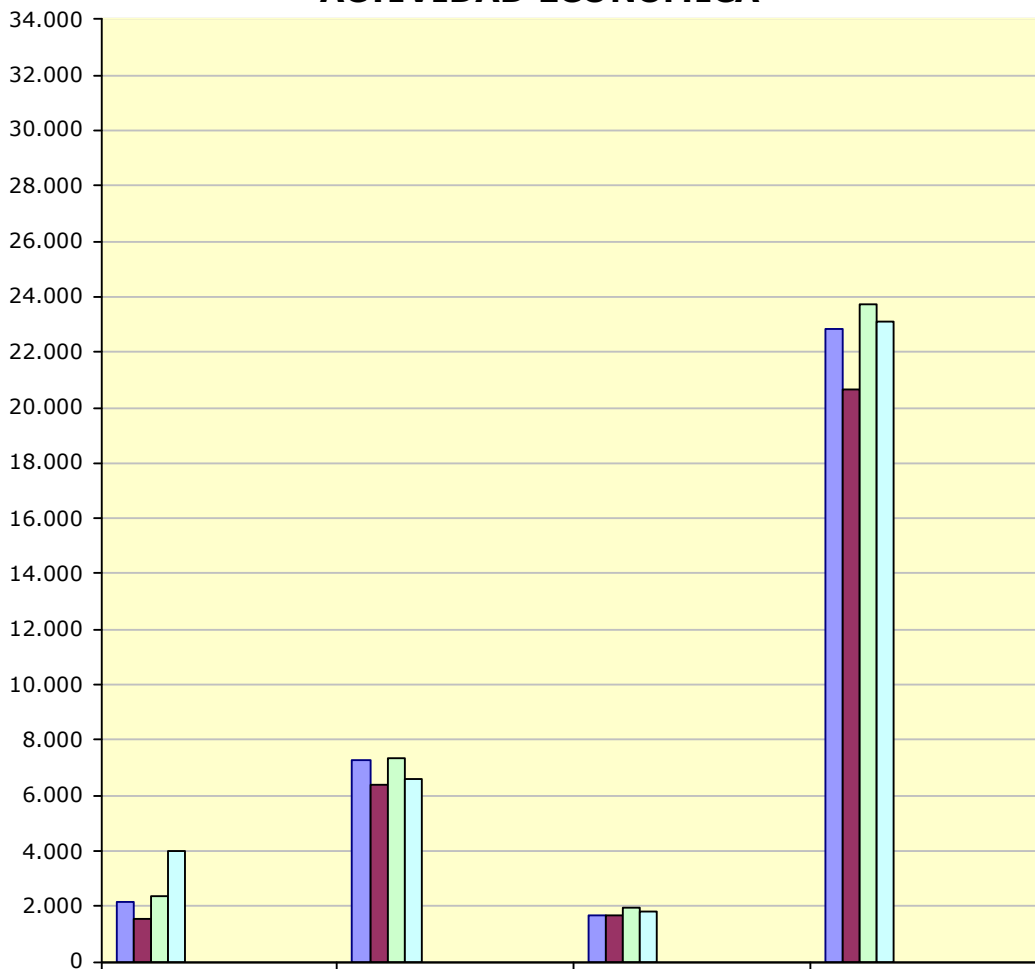


2.11. Contratos por nivel académico, género, contratos indefinidos y duración media en días

Nivel Académico	Hombres	Mujeres	Total	Contratos Indefinidos Totales	Duración Media C. Temporal ² (en días)
Educación Primaria o inferior	6.226	4.028	10.254	982	55
Primera Etapa de Educ. Secundaria	7.828	5.598	13.426	1.190	35
Segunda Etapa de Educ. Secundaria:					
- Bachillerato	3.152	2.817	5.969	447	36
- Enseñanza media de formación profesional	1.508	1.148	2.656	217	38
Enseñanza Superior:					
- De formación profesional	729	711	1.440	151	54
- Universitaria	1.270	1.838	3.108	502	80
Total	20.713	16.140	36.853	3.489	44

² Se refiere exclusivamente a la duración media de todos aquellos contratos temporales en los que se ha especificado una duración determinada excluyendo por lo tanto los que no definen duración.

2.12. CONTRATOS INICIALES POR SECTOR DE ACTIVIDAD ECONÓMICA



	Agricultura	Industria	Construcción	Servicios
Enero	2.126	7.247	1.710	22.820
Febrero	1.580	6.405	1.698	20.622
Marzo	2.365	7.344	1.936	23.749
Abril	4.014	6.562	1.835	23.113
Mayo				
Junio				
Julio				
Agosto				
Septiembre				
Octubre				
Noviembre				
Diciembre				

2.13. Contratos totales (incluidos conversiones en indefinidos) por actividad económica y género

Actividad económica		Hombres	Mujeres	Total
01	Agricultura, ganadería, caza y servicios relacionados con las mismas	3.245	729	3.974
02	Silvicultura y explotación forestal	82	13	95
03	Pesca y acuicultura	2	0	2
05	Extracción de antracita, hulla y lignito	6	0	6
07	Extracción de minerales metálicos	1	0	1
08	Otras industrias extractivas	11	1	12
10	Industria de la alimentación	544	353	897
11	Fabricación de bebidas	64	30	94
13	Industria textil	26	30	56
14	Confección de prendas de vestir	6	22	28
15	Industria del cuero y del calzado	59	36	95
16	Industria de la madera y del corcho, excepto muebles; cestería y espartería	95	13	108
17	Industria del papel	92	13	105
18	Artes gráficas y reproducción de soportes grabados	30	17	47
20	Industria química	138	160	298
21	Fabricación de productos farmacéuticos	17	7	24
22	Fabricación de productos de caucho y plásticos	635	292	927
23	Fabricación de otros productos minerales no metálicos	122	12	134
24	Metalurgia; fabricación de productos de hierro, acero y ferroaleaciones	162	13	175
25	Fabricación de productos metálicos, excepto maquinaria y equipo	605	55	660
26	Fabricación de productos informáticos, electrónicos y ópticos	33	51	84
27	Fabricación de material y equipo eléctrico	666	223	889
28	Fabricación de maquinaria y equipo n.c.o.p.	268	42	310
29	Fabricación de vehículos de motor, remolques y semirremolques	1.093	238	1.331
30	Fabricación de otro material de transporte	6	1	7
31	Fabricación de muebles	136	21	157
32	Otras industrias manufactureras	37	40	77
33	Reparación e instalación de maquinaria y equipo	89	15	104
35	Suministro de energía eléctrica, gas, vapor y aire acondicionado	24	5	29
36	Captación, depuración y distribución de agua	38	4	42
37	Recogida y tratamiento de aguas residuales	6	1	7
38	Recogida, tratamiento y eliminación de residuos; valorización	48	14	62
41	Construcción de edificios	741	29	770
42	Ingeniería civil	71	0	71
43	Actividades de construcción especializada	1.046	51	1.097
45	Venta y reparación de vehículos de motor y motocicletas	172	24	196
46	Comercio al por mayor e intermediarios del comercio, excepto de vehículos de motor y motocicletas	772	365	1.137
47	Comercio al por menor, excepto de vehículos de motor y motocicletas	799	1.562	2.361
49	Transporte terrestre y por tubería	861	89	950
51	Transporte aéreo	5	3	8
52	Almacenamiento y actividades anexas al transporte	535	207	742
53	Actividades postales y de correos	135	216	351
55	Servicios de alojamiento	526	843	1.369
56	Servicios de comidas y bebidas	2.197	3.067	5.264
58	Edición	63	88	151

2.13. Contratos totales (incluidos conversiones en indefinidos) por actividad económica y género

Actividad económica		Hombres	Mujeres	Total
59	Actividades cinematográficas, de vídeo y de programas de televisión, grabación de sonido y edición musical	95	47	142
60	Actividades de programación y emisión de radio y televisión	19	4	23
61	Telecomunicaciones	27	16	43
62	Programación, consultoría y otras actividades relacionadas con la informática	62	41	103
63	Servicios de información	22	4	26
64	Servicios financieros, excepto seguros y fondos de pensiones	45	64	109
65	Seguros, reaseguros y fondos de pensiones, excepto Seguridad Social obligatoria	3	10	13
66	Actividades auxiliares a los servicios financieros y a los seguros	10	20	30
68	Actividades inmobiliarias	24	31	55
69	Actividades jurídicas y de contabilidad	20	79	99
70	Actividades de las sedes centrales; actividades de consultoría de gestión empresarial	15	24	39
71	Servicios técnicos de arquitectura e ingeniería; ensayos y análisis técnicos	132	69	201
72	Investigación y desarrollo	23	14	37
73	Publicidad y estudios de mercado	130	326	456
74	Otras actividades profesionales, científicas y técnicas	87	84	171
75	Actividades veterinarias	0	8	8
77	Actividades de alquiler	41	26	67
78	Actividades relacionadas con el empleo	308	269	577
79	Actividades de agencias de viajes, operadores turísticos, servicios de reservas y actividades relacionadas con los mismos	69	103	172
80	Actividades de seguridad e investigación	141	24	165
81	Servicios a edificios y actividades de jardinería	595	1.319	1.914
82	Actividades administrativas de oficina y otras actividades auxiliares a las empresas	391	727	1.118
84	Administración Pública y defensa; Seguridad Social obligatoria	186	241	427
85	Educación	357	515	872
86	Actividades sanitarias	99	264	363
87	Asistencia en establecimientos residenciales	107	862	969
88	Actividades de servicios sociales sin alojamiento	68	375	443
90	Actividades de creación, artísticas y espectáculos	513	207	720
91	Actividades de bibliotecas, archivos, museos y otras actividades culturales	32	49	81
92	Actividades de juegos de azar y apuestas	11	44	55
93	Actividades deportivas, recreativas y de entretenimiento	534	388	922
94	Actividades asociativas	74	130	204
95	Reparación de ordenadores, efectos personales y artículos de uso doméstico	22	21	43
96	Otros servicios personales	102	311	413
97	Actividades de los hogares como empleadores de personal doméstico	40	429	469
	Total	20.713	16.140	36.853

2.14. Contratos realizados por las Empresas de Trabajo Temporal según provincia *

	Huesca	Teruel	Zaragoza	Aragón
Enero	373	512	6.588	7.473
Febrero	287	487	6.130	6.904
Marzo	418	661	6.815	7.894
Abril	425	630	6.732	7.787
Mayo				
Junio				
Julio				
Agosto				
Septiembre				
Octubre				
Noviembre				
Diciembre				

* Con empresa usuaria identificada

2.15. Contratos realizados por tipo de jornada, tipo de contrato, grupo de edad y género

		<25 años		25-45 años		≥ 45 años		Total
		H	M	H	M	H	M	
Tiempo Completo	Indefinido	98	76	918	490	326	144	2.052
	Temporal	2.120	1.203	8.988	4.637	3.283	1.742	21.973
Tiempo Parcial	Indefinido	78	113	219	412	93	199	1.114
	Temporal	1.096	1.477	2.431	3.891	861	1.635	11.391
Fijo Discontinuo		20	17	120	79	62	25	323
Total		3.412	2.886	12.676	9.509	4.625	3.745	36.853

* Se han considerado todas las modalidades de contratación

2.16 Ocupaciones³ más contratadas (con 100 y más contratos) por género. (84,52% del total de la contratación)

Código	Ocupación	Hombres	Mujeres	Total
9700	Peones de las industrias manufactureras	3.131	1.316	4.447
5120	Camareros asalariados	2.032	2.190	4.222
9511	Peones agrícolas (excepto en huertas, invernaderos, viveros y jardines)	2.262	558	2.820
9210	Personal de limpieza de oficinas, hoteles y otros establecimientos similares	476	1.999	2.475
5220	Vendedores en tiendas y almacenes	355	1.120	1.475
9811	Peones del transporte de mercancías y descargadores	777	259	1.036
7323	Ajustadores y operadores de máquinas-herramienta	692	142	834
9310	Ayudantes de cocina	222	517	739
5110	Cocineros asalariados	268	339	607

³ Según CNO-11 a 4 dígitos.

**2.16 Ocupaciones³ más contratadas (con 100 y más contratos) por género.
(84,52% del total de la contratación)**

Código	Ocupación	Hombres	Mujeres	Total
9512	Peones agrícolas en huertas, invernaderos, viveros y jardines	461	113	574
8432	Conductores asalariados de camiones	544	8	552
7121	Albañiles	471	3	474
3724	Monitores de actividades recreativas y de entretenimiento	224	241	465
9100	Empleados domésticos	22	431	453
3715	Animadores comunitarios	119	289	408
9602	Peones de la construcción de edificios	400	8	408
4500	Empleados administrativos con tareas de atención al público no clasificados bajo otros epígrafes	65	303	368
5611	Auxiliares de enfermería hospitalaria	31	337	368
8121	Operadores en instalaciones para la obtención y transformación de metales	213	132	345
2932	Compositores, músicos y cantantes	277	67	344
5824	Azafatos de tierra	81	261	342
5629	Trabajadores de los cuidados a las personas en servicios de salud no clasificados bajo otros epígrafes	48	282	330
4221	Empleados de servicios de correos (excepto empleados de mostrador)	116	210	326
4309	Empleados administrativos sin tareas de atención al público no clasificados bajo otros epígrafes	88	232	320
5492	Promotores de venta	27	271	298
5721	Cuidadores de niños en guarderías y centros educativos	19	265	284
2329	Profesores y profesionales de la enseñanza no clasificados bajo otros epígrafes	137	143	280
8333	Operadores de carretillas elevadoras	226	40	266
4301	Grabadores de datos	80	182	262
5500	Cajeros y taquilleros (excepto bancos)	41	216	257
4424	Teleoperadores	63	183	246
8412	Conductores asalariados de automóviles, taxis y furgonetas	222	22	244
3510	Agentes y representantes comerciales	164	78	242
9820	Reponedores	158	77	235
5710	Trabajadores de los cuidados personales a domicilio	8	225	233
9530	Peones agropecuarios	166	43	209
4423	Telefonistas	43	159	202
9229	Otro personal de limpieza	69	130	199
3613	Asistentes de dirección y administrativos	66	121	187
7510	Electricistas de la construcción y afines	183	3	186
5825	Guías de turismo	50	115	165
9490	Otras ocupaciones elementales	126	38	164
7314	Montadores de estructuras metálicas	159	4	163
8321	Operadores de maquinaria agrícola móvil	157	6	163

2.16 Ocupaciones³ más contratadas (con 100 y más contratos) por género. (84,52% del total de la contratación)

Código	Ocupación	Hombres	Mujeres	Total
5941	Vigilantes de seguridad y similares habilitados para ir armados	136	22	158
3723	Instructores de actividades deportivas	103	48	151
9520	Peones ganaderos	131	14	145
5811	Peluqueros	22	121	143
8209	Montadores y ensambladores no clasificados en otros epígrafes	134	6	140
3151	Jefes y oficiales de máquinas	134	4	138
9432	Mozos de equipaje y afines	109	28	137
7899	Oficiales, operarios y artesanos de otros oficios no clasificados bajo otros epígrafes	121	8	129
7312	Soldadores y oxicortadores	123	4	127
9442	Clasificadores de desechos, operarios de punto limpio y recogedores de chatarra	91	31	122
7403	Mecánicos y ajustadores de maquinaria agrícola e industrial	116	0	116
2824	Profesionales del trabajo y la educación social	18	93	111
3139	Técnicos en control de procesos no clasificados bajo otros epígrafes	95	15	110
7199	Otros trabajadores de las obras estructurales de construcción no clasificados bajo otros epígrafes	102	1	103
6202	Trabajadores cualificados en actividades ganaderas de ovino y caprino	99	1	100

2.17. Ocupaciones más contratadas con contrato indefinido por grupo ocupacional

Código	Ocupación	Contratos		
		Iniciales	Conversiones	Total
GRUPO 1: Directores y Gerentes				
1221	Directores comerciales y de ventas	8	2	10
1315	Directores de empresas de abastecimiento, transporte, distribución y afines	5	2	7
1219	Directores de políticas y planificación y de otros departamentos administrativos no clasificados bajo otros epígrafes	6	1	7
1509	Directores y gerentes de empresas de gestión de residuos y de otras empresas de servicios no clasificados bajo otros epígrafes	4	0	4
GRUPO 2: Técnicos y profesionales científicos e intelectuales				
2240	Profesores de enseñanza primaria	0	24	24
2322	Profesores de enseñanza no reglada de idiomas	7	10	17
2431	Ingenieros industriales y de producción	9	6	15
2439	Ingenieros no clasificados bajo otros epígrafes	8	2	10
GRUPO 3: Técnicos; profesionales de apoyo				
3510	Agentes y representantes comerciales	84	37	121
3820	Programadores informáticos	21	10	31
3139	Técnicos en control de procesos no clasificados bajo otros	26	1	27

2.17. Ocupaciones más contratadas con contrato indefinido por grupo ocupacional

Código	Ocupación	Contratos		
		Iniciales	Conversiones	Total
	epígrafes			
3724	Monitores de actividades recreativas y de entretenimiento	9	12	21
GRUPO 4: Empleados contables, administrativos y otros empleados de oficina				
4500	Empleados administrativos con tareas de atención al público no clasificados bajo otros epígrafes	77	31	108
4309	Empleados administrativos sin tareas de atención al público no clasificados bajo otros epígrafes	59	30	89
4424	Teleoperadores	8	15	23
4122	Empleados de oficina de servicios de apoyo a la producción	9	4	13
GRUPO 5: Trabajadores de los servicios de restauración, personales, protección y vendedores				
5120	Camareros asalariados	182	143	325
5220	Vendedores en tiendas y almacenes	145	123	268
5110	Cocineros asalariados	54	28	82
5210	Jefes de sección de tiendas y almacenes	41	4	45
GRUPO 6: Trabajadores cualificados en el sector agrícola, ganadero, forestal y pesquero				
6110	Trabajadores cualificados en actividades agrícolas (excepto en huertas, invernaderos, viveros y jardines)	11	2	13
6410	Trabajadores cualificados en actividades forestales y del medio natural	7	1	8
6202	Trabajadores cualificados en actividades ganaderas de ovino y caprino	4	3	7
6300	Trabajadores cualificados en actividades agropecuarias mixtas	0	7	7
GRUPO 7: Artesanos y trabajadores cualificados de las industrias manufactureras y la construcción (excepto operadores de instalaciones y maquinaria)				
7510	Electricistas de la construcción y afines	29	24	53
7121	Albañiles	17	13	30
7401	Mecánicos y ajustadores de vehículos de motor	17	10	27
7403	Mecánicos y ajustadores de maquinaria agrícola e industrial	8	14	22
GRUPO 8: Operadores de instalaciones y maquinaria, y montadores				
8432	Conductores asalariados de camiones	80	52	132
8333	Operadores de carretillas elevadoras	7	48	55
8412	Conductores asalariados de automóviles, taxis y furgonetas	28	12	40
8321	Operadores de maquinaria agrícola móvil	15	11	26
GRUPO 9: Ocupaciones elementales				
9100	Empleados domésticos	183	0	183
9210	Personal de limpieza de oficinas, hoteles y otros establecimientos similares	90	54	144
9511	Peones agrícolas (excepto en huertas, invernaderos, viveros y jardines)	109	9	118
9700	Peones de las industrias manufactureras	48	49	97

3. Contratación de Trabajadores Extranjeros

3.1. Contratos realizados a trabajadores extranjeros por nacionalidad y provincia (23,22% de la contratación total)

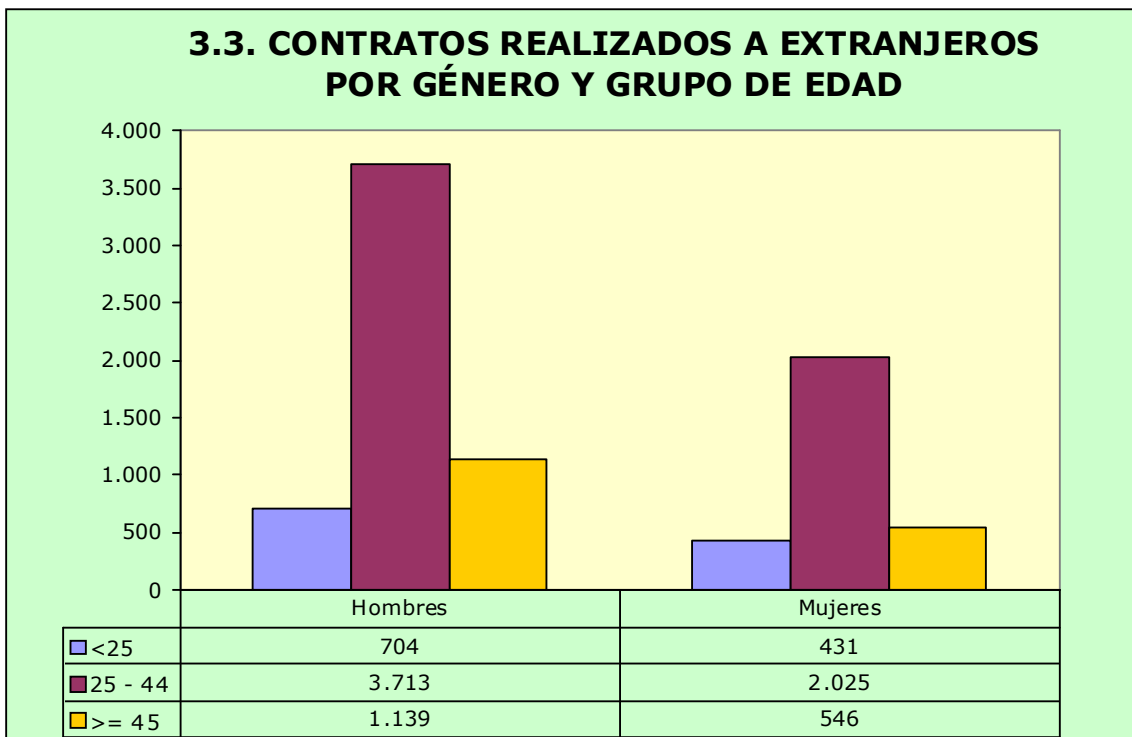
País	Huesca	Teruel	Zaragoza	Total	
642	Rumanía	898	301	2.177	3.376
504	Marruecos	165	121	733	1.019
686	Senegal	78	6	340	424
100	Bulgaria	160	15	130	305
218	Ecuador	31	4	263	298
586	Pakistán	26	18	227	271
170	Colombia	28	19	194	241
616	Polonia	52	66	98	216
558	Nicaragua	18	1	183	202
12	Argelia	54	2	144	200
156	China	10	2	152	164
270	Gambia	90	0	69	159
466	Malí	124	1	31	156
214	Dominicana, República	25	8	78	111
288	Ghana	17	0	91	108
804	Ucrania	37	10	56	103
604	Perú	7	5	90	102
620	Portugal	28	10	61	99
380	Italia	16	4	65	85
192	Cuba	7	5	70	82
32	Argentina	14	6	49	69
	Resto	203	38	527	768
	Total	2.088	642	5.828	8.558

3.2. Contratos realizados a trabajadores extranjeros por nacionalidad y género

País	Hombres	Mujeres	Total	
642	Rumanía	1.944	1.432	3.376
504	Marruecos	854	165	1.019
686	Senegal	400	24	424
100	Bulgaria	189	116	305
218	Ecuador	191	107	298
586	Pakistán	270	1	271
170	Colombia	113	128	241
616	Polonia	105	111	216
558	Nicaragua	37	165	202
12	Argelia	179	21	200
156	China	93	71	164
270	Gambia	149	10	159
466	Malí	150	6	156

3.2. Contratos realizados a trabajadores extranjeros por nacionalidad y género

País		Hombres	Mujeres	Total
214	Dominicana, República	49	62	111
288	Ghana	104	4	108
804	Ucrania	60	43	103
604	Perú	45	57	102
620	Portugal	66	33	99
380	Italia	57	28	85
192	Cuba	41	41	82
32	Argentina	30	39	69
	Resto	430	338	768
	Total	5.556	3.002	8.558



3.4. Ocupaciones más contratadas (30 y más trabajadores extranjeros) por género (86,88% del total de contratos de extranjeros)

Código	Ocupación	Hombres	Mujeres	Total
9511	Peones agrícolas (excepto en huertas, invernaderos, viveros y jardines)	1.852	477	2.329
5120	Camareros asalariados	326	472	798
9210	Personal de limpieza de oficinas, hoteles y otros establecimientos similares	212	515	727
9700	Peones de las industrias manufactureras	447	191	638
9512	Peones agrícolas en huertas, invernaderos, viveros y jardines	373	98	471
9100	Empleados domésticos	17	286	303
9310	Ayudantes de cocina	59	174	233
9602	Peones de la construcción de edificios	212	5	217
5220	Vendedores en tiendas y almacenes	74	123	197
9811	Peones del transporte de mercancías y descargadores	158	24	182
7121	Albañiles	176	2	178
9530	Peones agropecuarios	125	35	160
8432	Conductores asalariados de camiones	152	4	156
5110	Cocineros asalariados	41	80	121
9520	Peones ganaderos	83	10	93
6202	Trabajadores cualificados en actividades ganaderas de ovino y caprino	91	1	92
8321	Operadores de maquinaria agrícola móvil	65	5	70
9229	Otro personal de limpieza	31	38	69
7510	Electricistas de la construcción y afines	58	0	58
8412	Conductores asalariados de automóviles, taxis y furgonetas	49	6	55
6110	Trabajadores cualificados en actividades agrícolas (excepto en huertas, invernaderos, viveros y jardines)	49	4	53
5611	Auxiliares de enfermería hospitalaria	2	48	50
9820	Reponedores	38	9	47
2932	Compositores, músicos y cantantes	37	3	40
9490	Otras ocupaciones elementales	29	6	35
5629	Trabajadores de los cuidados a las personas en servicios de salud no clasificados bajo otros epígrafes	1	32	33
7314	Montadores de estructuras metálicas	30	0	30

3.5. Contratos realizados a trabajadores extranjeros por actividad económica

Actividad Económica		Hombres	Mujeres	Total
01	Agricultura, ganadería, caza y servicios relacionados con las mismas	2.594	620	3.214
02	Silvicultura y explotación forestal	35	2	37
03	Pesca y acuicultura	2	0	2
05	Extracción de antracita, hulla y lignito	5	0	5
08	Otras industrias extractivas	3	1	4
10	Industria de la alimentación	116	68	184
11	Fabricación de bebidas	12	2	14
13	Industria textil	8	8	16
14	Confección de prendas de vestir	1	7	8
15	Industria del cuero y del calzado	10	3	13
16	Industria de la madera y del corcho, excepto muebles; cestería y espartería	22	2	24
17	Industria del papel	10	0	10
18	Artes gráficas y reproducción de soportes grabados	3	0	3
20	Industria química	11	19	30
21	Fabricación de productos farmacéuticos	1	0	1
22	Fabricación de productos de caucho y plásticos	68	31	99
23	Fabricación de otros productos minerales no metálicos	11	0	11
24	Metalurgia; fabricación de productos de hierro, acero y ferroaleaciones	14	1	15
25	Fabricación de productos metálicos, excepto maquinaria y equipo	68	5	73
26	Fabricación de productos informáticos, electrónicos y ópticos	3	4	7
27	Fabricación de material y equipo eléctrico	16	5	21
28	Fabricación de maquinaria y equipo n.c.o.p.	19	1	20
29	Fabricación de vehículos de motor, remolques y semirremolques	75	9	84
31	Fabricación de muebles	21	1	22
32	Otras industrias manufactureras	0	4	4
33	Reparación e instalación de maquinaria y equipo	6	1	7
35	Suministro de energía eléctrica, gas, vapor y aire acondicionado	1	0	1
36	Captación, depuración y distribución de agua	12	0	12
37	Recogida y tratamiento de aguas residuales	1	0	1
38	Recogida, tratamiento y eliminación de residuos; valorización	4	2	6
41	Construcción de edificios	291	5	296
42	Ingeniería civil	15	0	15
43	Actividades de construcción especializada	305	5	310
45	Venta y reparación de vehículos de motor y motocicletas	21	3	24
46	Comercio al por mayor e intermediarios del comercio, excepto de vehículos de motor y motocicletas	193	82	275
47	Comercio al por menor, excepto de vehículos de motor y motocicletas	124	134	258
49	Transporte terrestre y por tubería	221	15	236
52	Almacenamiento y actividades anexas al transporte	102	16	118
53	Actividades postales y de correos	7	0	7
55	Servicios de alojamiento	80	232	312
56	Servicios de comidas y bebidas	396	711	1.107
58	Edición	2	16	18

3.5. Contratos realizados a trabajadores extranjeros por actividad económica

Actividad Económica		Hombres	Mujeres	Total
59	Actividades cinematográficas, de vídeo y de programas de televisión, grabación de sonido y edición musical	18	0	18
61	Telecomunicaciones	11	7	18
62	Programación, consultoría y otras actividades relacionadas con la informática	2	2	4
63	Servicios de información	6	0	6
66	Actividades auxiliares a los servicios financieros y a los seguros	0	1	1
68	Actividades inmobiliarias	4	6	10
69	Actividades jurídicas y de contabilidad	1	2	3
70	Actividades de las sedes centrales; actividades de consultoría de gestión empresarial	1	1	2
71	Servicios técnicos de arquitectura e ingeniería; ensayos y análisis técnicos	5	5	10
72	Investigación y desarrollo	1	0	1
73	Publicidad y estudios de mercado	4	16	20
74	Otras actividades profesionales, científicas y técnicas	18	24	42
77	Actividades de alquiler	6	1	7
78	Actividades relacionadas con el empleo	40	19	59
79	Actividades de agencias de viajes, operadores turísticos, servicios de reservas y actividades relacionadas con los mismos	0	10	10
80	Actividades de seguridad e investigación	7	2	9
81	Servicios a edificios y actividades de jardinería	241	247	488
82	Actividades administrativas de oficina y otras actividades auxiliares a las empresas	40	36	76
84	Administración Pública y defensa; Seguridad Social obligatoria	15	7	22
85	Educación	20	38	58
86	Actividades sanitarias	14	18	32
87	Asistencia en establecimientos residenciales	6	114	120
88	Actividades de servicios sociales sin alojamiento	4	30	34
90	Actividades de creación, artísticas y espectáculos	74	21	95
91	Actividades de bibliotecas, archivos, museos y otras actividades culturales	0	3	3
92	Actividades de juegos de azar y apuestas	2	6	8
93	Actividades deportivas, recreativas y de entretenimiento	43	15	58
94	Actividades asociativas	4	7	11
95	Reparación de ordenadores, efectos personales y artículos de uso doméstico	5	6	11
96	Otros servicios personales	34	58	92
97	Actividades de los hogares como empleadores de personal doméstico	21	285	306
	Total	5.556	3.002	8.558