



**INFORME MENSUAL  
DE PARO REGISTRADO Y CONTRATOS  
INSTITUTO ARAGONÉS DE EMPLEO**



**ARAGÓN  
SEPTIEMBRE  
2014**

## ÍNDICE

### 1. Paro registrado

1.1.	Evolución del paro registrado según ámbito territorial	4
1.2.	Evolución mensual del paro registrado	4
1.3.	Paro registrado por género	4
1.4.	Evolución mensual por género	5
1.5.	Evolución mensual por grupo de edad	5
1.6.	Paro registrado por grupo de edad, provincia y género	6
1.7.	Paro registrado por género y grupo de edad	6
1.8.	Porcentaje que supone cada segmento de edad respecto al total de cada género	7
1.9.	Paro registrado por nivel académico, provincia y género	7
1.10.	Porcentaje que representa cada nivel académico respecto al total de cada género	8
1.11.	Paro registrado por nivel académico y grupo de edad. Hombres	8
1.12.	Paro registrado por nivel académico y grupo de edad. Mujeres	9
1.13.	Trabajadores parados de larga duración por grupo de edad	9
1.14.	Duración media de la demanda de empleo en días según grupo de edad y género	9
1.15.	Duración media de la demanda de empleo en días según nivel académico y género	10
1.16.	Ámbito de búsqueda de empleo en el que el demandante está dispuesto a trabajar	10
1.17.	Titulaciones de Formación Profesional con más de 50 trabajadores	10
1.18.	Titulaciones universitarias con más de 30 trabajadores	12
1.19.	Actividad económica de la última empresa en la que los trabajadores han prestado sus servicios	14
1.20.	Trabajadores sin empleo anterior según género y grupo de edad	16
1.21.	Trabajadores con una discapacidad igual o superior al 33%	16
1.22.	Trabajadores extranjeros según género y grupo de edad	17
1.23.	Porcentaje de trabajadores extranjeros en los trabajadores parados	17

## 2. Contratación

2.1.	Total contratos según ámbito territorial	18
2.2.	Evolución mensual de la contratación	18
2.3.	Contratos por modalidad y provincia	19
2.4.	Contratos por modalidad. Evolución mensual	19
2.5.	Evolución mensual de los contratos por género	21
2.6.	Evolución mensual de los contratos por tramo de edad	21
2.7.	Contratos por grupo de edad	22
2.8.	Contratos por género y grupo de edad	22
2.9.	Contratos por género y provincia	23
2.10.	Contratos indefinidos totales por género y grupo de edad	23
2.11.	Contratos por nivel académico, género, contratos indefinidos y duración media en días	23
2.12.	Contratos iniciales por sector de actividad económica	24
2.13.	Contratos totales por actividad económica y género	25
2.14.	Contratos realizados por las empresas de trabajo temporal según provincia	27
2.15.	Contratos realizados a tiempo parcial por tipo de contrato, grupo de edad y género	27
2.16.	Ocupaciones más contratadas (con 100 y más contratos) por género	27
2.17.	Ocupaciones más contratadas con contrato indefinido por grupo ocupacional	29

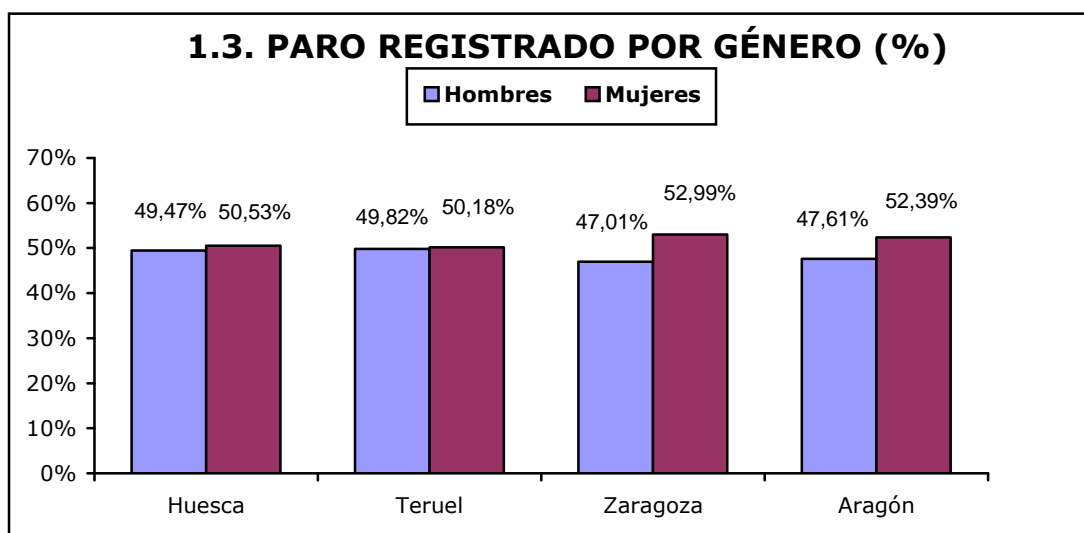
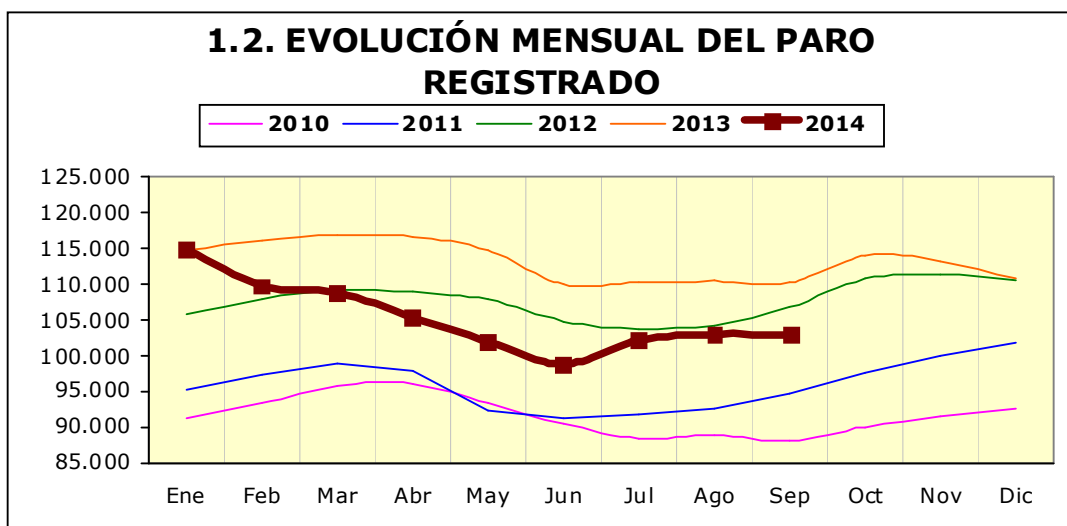
## 3. Contratación de trabajadores extranjeros

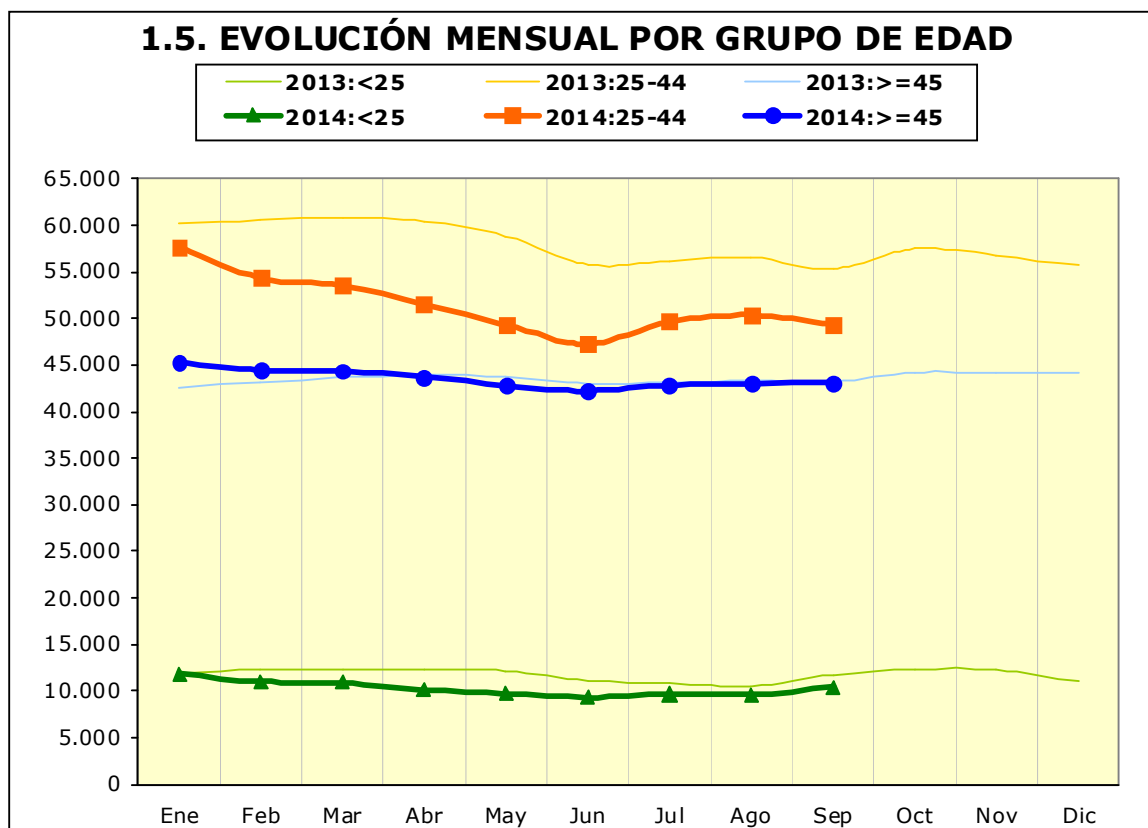
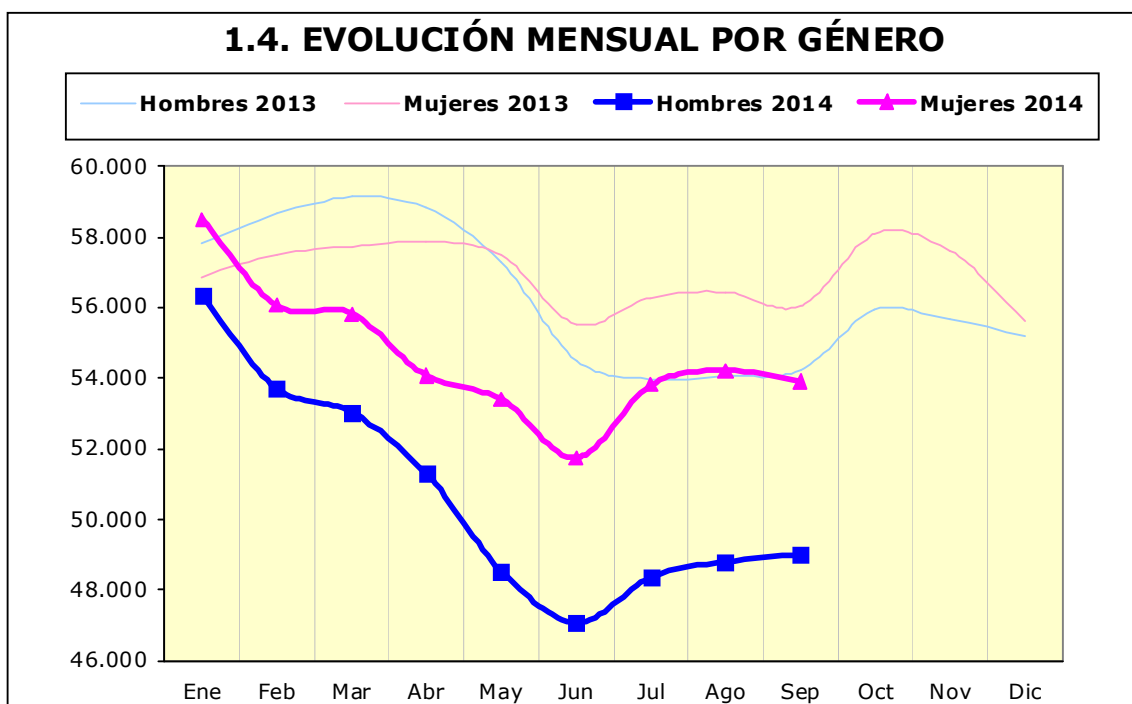
3.1.	Contratos realizados a trabajadores extranjeros por nacionalidad y provincia	31
3.2.	Contratos realizados a trabajadores extranjeros por nacionalidad y género	31
3.3.	Contratos realizados a trabajadores extranjeros por género y grupo de edad	32
3.4.	Ocupaciones más contratadas (con 30 y más trabajadores extranjeros) por género	33
3.5.	Contratos realizados a trabajadores extranjeros por actividad económica	34

# 1. Paro Registrado

**1.1. Evolución del paro registrado según ámbito territorial**

	Septiembre 2014	Variación mes anterior		Variación año anterior	
		Total	%	Total	%
Huesca	14.358	657	4,80%	-844	-5,55%
Teruel	9.386	-163	-1,71%	-811	-7,95%
Zaragoza	79.160	-622	-0,78%	-5.709	-6,73%
<b>Aragón</b>	<b>102.904</b>	<b>-128</b>	<b>-0,12%</b>	<b>-7.364</b>	<b>-6,68%</b>
<b>España</b>	<b>4.447.650</b>	<b>19.720</b>	<b>0,45%</b>	<b>-276.705</b>	<b>-5,86%</b>

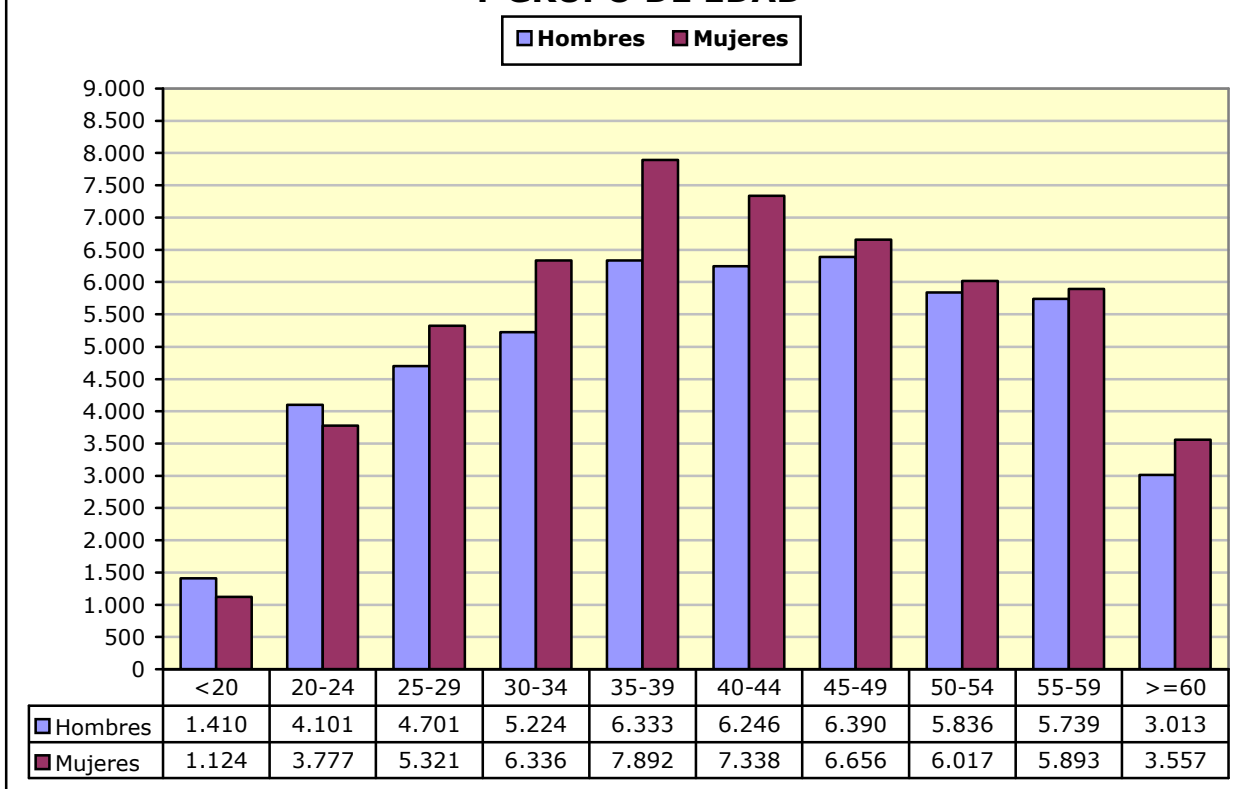




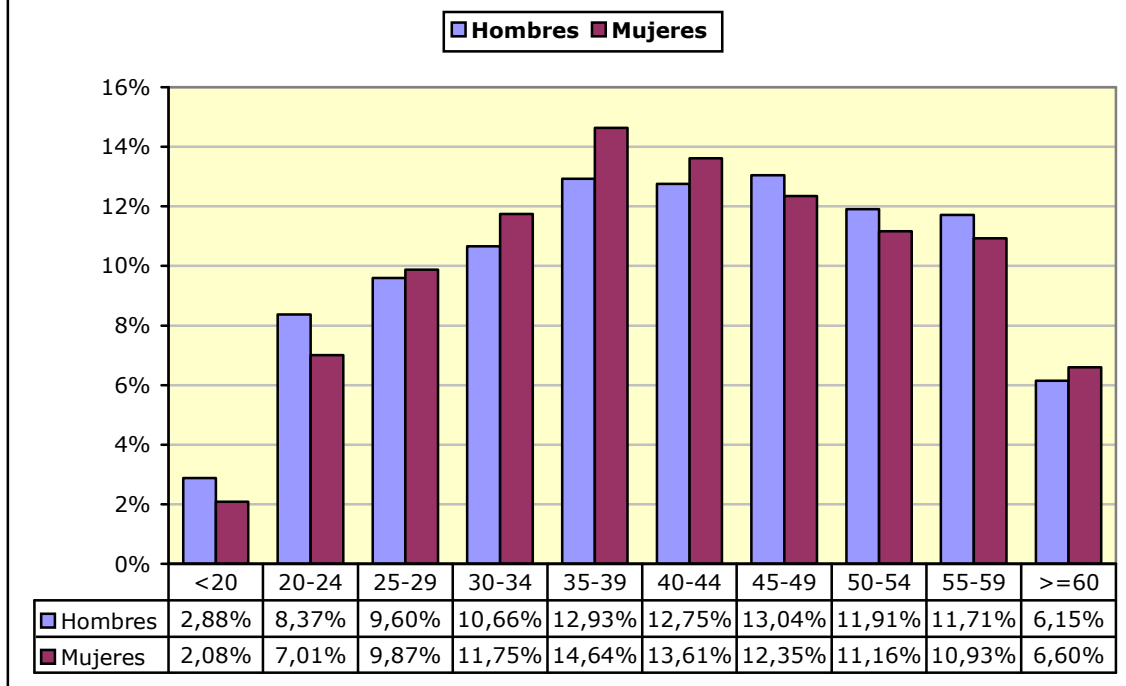
**1.6. Paro registrado por grupo de edad, provincia y género**

Edad	Huesca		Teruel		Zaragoza		Aragón	
	H	M	H	M	H	M	H	M
<20	199	145	147	94	1.064	885	1.410	1.124
20-24	577	508	429	412	3.095	2.857	4.101	3.777
25-29	753	842	490	558	3.458	3.921	4.701	5.321
30-34	759	973	513	552	3.952	4.811	5.224	6.336
35-39	950	1.137	568	693	4.815	6.062	6.333	7.892
40-44	881	991	587	600	4.778	5.747	6.246	7.338
45-49	888	892	586	599	4.916	5.165	6.390	6.656
50-54	828	698	571	503	4.437	4.816	5.836	6.017
55-59	815	663	530	467	4.394	4.763	5.739	5.893
>=60	453	406	255	232	2.305	2.919	3.013	3.557
<b>Total</b>	<b>7.103</b>	<b>7.255</b>	<b>4.676</b>	<b>4.710</b>	<b>37.214</b>	<b>41.946</b>	<b>48.993</b>	<b>53.911</b>

**1.7. PARO REGISTRADO POR GÉNERO Y GRUPO DE EDAD**

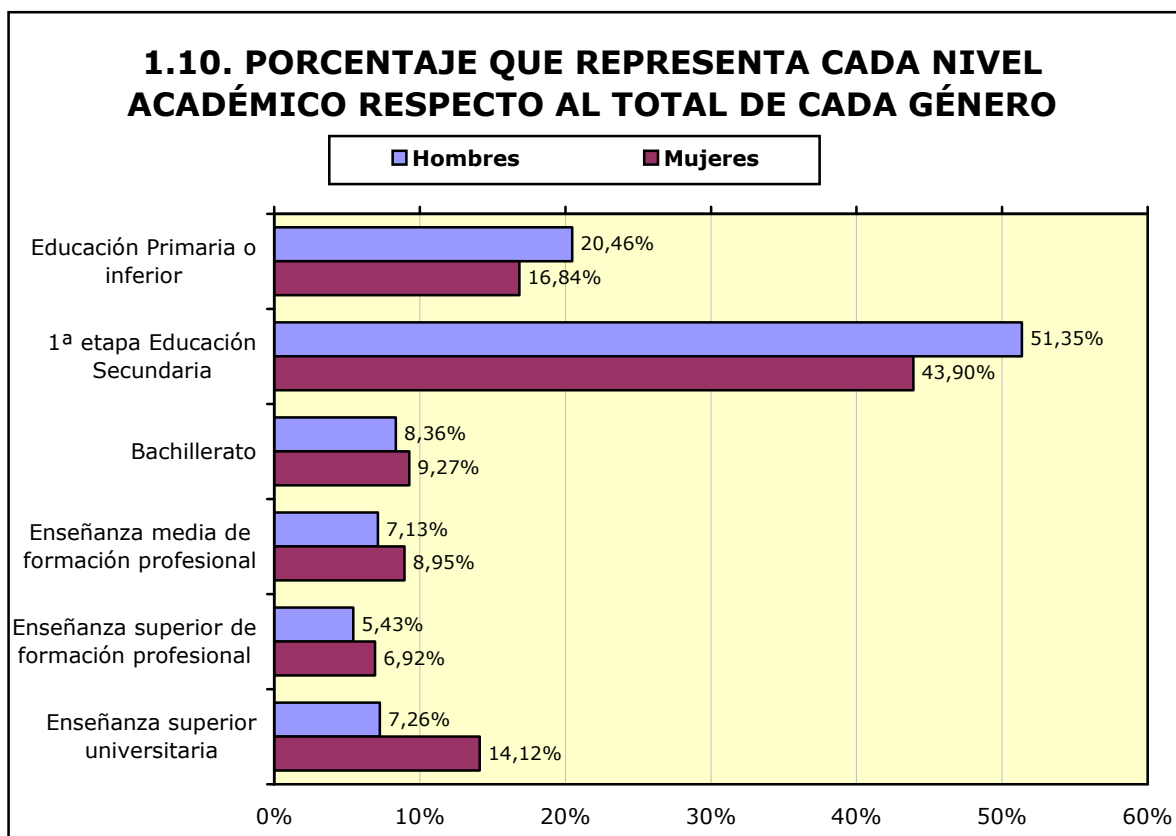


### 1.8. PORCENTAJE QUE SUPONE CADA SEGMENTO DE EDAD RESPECTO AL TOTAL DE CADA GÉNERO



### 1.9. Paro registrado por nivel académico, provincia y género

Nivel Académico	Huesca		Teruel		Zaragoza		Aragón	
	H	M	H	M	H	M	H	M
<b>Educación Primaria o inferior</b>	2.153	1.853	1.561	1.232	6.310	5.994	10.024	9.079
<b>Primera Etapa de Educ. Secundaria</b>	3.237	2.607	2.123	1.773	19.797	19.288	25.157	23.668
<b>Segunda Etapa de Educ. Secundaria:</b>								
- Bachillerato	517	638	211	295	3.370	4.063	4.098	4.996
- Enseñanza media de formación profesional	394	602	323	452	2.777	3.773	3.494	4.827
<b>Enseñanza Superior:</b>								
- De formación profesional	345	495	214	333	2.103	2.903	2.662	3.731
- Universitaria	457	1.060	244	625	2.857	5.925	3.558	7.610
<b>Total</b>	<b>7.103</b>	<b>7.255</b>	<b>4.676</b>	<b>4.710</b>	<b>37.214</b>	<b>41.946</b>	<b>48.993</b>	<b>53.911</b>



### 1.11. Paro registrado por nivel académico y grupo de edad. Hombres

Nivel Académico	< 25 años		25 - 44 años		≥45 años	
	T	%	T	%	T	%
<b>Educación Primaria o inferior</b>	732	13,28%	4.547	20,21%	4.745	22,62%
<b>Primera Etapa de Educ. Secundaria</b>	3.058	55,49%	10.743	47,74%	11.356	54,13%
<b>Segunda Etapa de Educ. Secundaria:</b>						
- Bachillerato	349	6,33%	1.574	6,99%	2.175	10,37%
- Enseñanza media de formación profesional	831	15,08%	1.784	7,93%	879	4,19%
<b>Enseñanza Superior:</b>						
- De formación profesional	367	6,66%	1.602	7,12%	693	3,30%
- Universitaria	174	3,16%	2.254	10,02%	1.130	5,39%
<b>Total</b>	<b>5.511</b>	<b>100%</b>	<b>22.504</b>	<b>100%</b>	<b>20.978</b>	<b>100%</b>



**1.12. Paro registrado por nivel académico y grupo de edad. Mujeres**

Nivel Académico	< 25 años		25 – 44 años		≥ 45 años	
	T	%	T	%	T	%
Educación Primaria o inferior	636	12,98%	4.540	16,89%	3.903	17,64%
Primera Etapa de Educ. Secundaria	2.413	49,23%	9.622	35,79%	11.633	52,58%
<b>Segunda Etapa de Educ. Secundaria:</b>						
- Bachillerato	408	8,32%	2.454	9,13%	2.134	9,65%
- Enseñanza media de formación profesional	615	12,55%	2.486	9,25%	1.726	7,80%
<b>Enseñanza Superior:</b>						
- De formación profesional	306	6,24%	2.522	9,38%	903	4,08%
- Universitaria	523	10,67%	5.263	19,57%	1.824	8,24%
<b>Total</b>	<b>4.901</b>	<b>100%</b>	<b>26.887</b>	<b>100%</b>	<b>22.123</b>	<b>100%</b>

**1.13. Trabajadores parados de larga duración\* por grupo de edad**

Edad	N	% variación mes anterior
<25 años	2.896	-5,51%
25-44 años	15.454	-1,10%
>=45 años	24.158	-0,05%
<b>Total</b>	<b>42.508</b>	<b>-0,83%</b>

\*En los <25 años se considera a partir de 6 meses como desempleado y en los demás a partir de 12 meses como desempleado.

**1.14. Duración media de la demanda de empleo en días según grupo de edad y género (días)**

Edad	Hombres	Mujeres	Total
<20	138	144	141
20-24	188	199	193
25-29	231	265	249
30-34	280	361	324
35-39	325	421	378
40-44	378	491	439
45-49	511	563	537
50-54	617	688	653
55-59	773	989	882
>=60	822	1.223	1.039
<b>Total</b>	<b>443</b>	<b>549</b>	<b>499</b>

**1.15. Duración media de la demanda de empleo en días según nivel académico y género (días)**

Nivel Académico	Hombres	Mujeres	Total
Educación Primaria o inferior	437	527	480
Primera Etapa de Educ. Secundaria	478	643	558
<b>Segunda Etapa de Educ. Secundaria:</b>			
- Bachillerato	490	526	510
- Enseñanza media de formación profesional	327	472	411
<b>Enseñanza Superior:</b>			
- De formación profesional	333	437	394
- Universitaria	355	401	386
<b>Total</b>	<b>443</b>	<b>549</b>	<b>499</b>

**1.16. Ámbito de búsqueda de empleo en el que el demandante está dispuesto a trabajar**

	T	%
Municipio, comarca o restringido*	78.499	76,28%
Provincia	13.182	12,81%
Aragón	5.967	5,80%
España	3.336	3,24%
Extranjero	1.920	1,87%
<b>Total</b>	<b>102.904</b>	<b>100%</b>

\*El ámbito restringido se refiere a un territorio muy concreto y definido, formado por varios municipios que no es preciso que sean colindantes y/o varias provincias.

**1.17. Titulaciones de Formación Profesional con 50 o más trabajadores (89,38% de todas las titulaciones de formación profesional)**

Titulaciones	Hombres	Mujeres	Total	Duración media (días)
333450027101 Técnico gestión administrativa	425	2.658	3.083	512
513450027101 Técnico superior administracion y finanzas	337	1.683	2.020	470
337230022101 Técnico cuidados auxiliares de enfermería	63	1.044	1.107	382
335200027304 Técnico en instalaciones eléctricas y automáticas	589	13	602	346
514810027405 Técnico superior en desarrollo de aplicaciones multiplataforma	151	243	394	472
338150028305 Técnico en peluquería y cosmética capilar	14	350	364	473
335230027302 Técnico equipos electrónicos de consumo	349	12	361	307
335250023204 Técnico en electromecánica de vehículos automóviles	355	4	359	262
511430028402 Técnico superior educación infantil	7	278	285	239
514810027404 Técnico superior en administración de sistemas informáticos en red	151	128	279	352
337610028402 Técnico jardines de infancia	0	259	259	562

**1.17. Titulaciones de Formación Profesional con 50 o más trabajadores  
 (89,38% de todas las titulaciones de formación profesional)**

	<b>Titulaciones</b>	<b>Hombres</b>	<b>Mujeres</b>	<b>Total</b>	<b>Duración media (días)</b>
515230027307	Técnico superior en mantenimiento electrónico	246	11	257	403
515220027305	Técnico superior en sistemas electrotécnicos y automatizados	202	9	211	322
515820024104	Técnico superior en proyectos de edificación	110	96	206	465
517250022107	Técnico superior laboratorio de diagnóstico clínico	11	178	189	382
515230027306	Técnico superior en sistemas de telecomunicaciones e informáticos	168	13	181	333
335210026203	Técnico soldadura y calderería	166	0	166	261
515250023201	Técnico superior automoción	162	4	166	273
335210026202	Técnico mecanizado	164	1	165	407
338150028304	Técnico en estética y belleza	1	162	163	408
513460027103	Técnico superior en asistencia a la dirección	11	150	161	529
338110025104	Técnico en cocina y gastronomía	48	110	158	421
333410023102	Técnico en actividades comerciales	34	114	148	398
334810027402	Técnico en sistemas microinformáticos y redes	112	24	136	285
337270022104	Técnico en farmacia y parafarmacia	17	118	135	294
513420023107	Técnico superior en gestión de ventas y espacios comerciales	37	94	131	276
336210021107	Técnico en producción agropecuaria	80	45	125	471
512140032105	Técnico superior de artes plásticas y diseño proyectos y dirección de obras de decoración	17	106	123	570
337230028404	Técnico en atención a personas en situación de dependencia	6	109	115	198
515210026206	Técnico superior en programación de la producción en fabricación mecánica	104	3	107	415
515210026207	Técnico superior en diseño en fabricación mecánica	66	40	106	554
335240026607	Técnico en operaciones de laboratorio	26	76	102	455
518130028101	Técnico superior animación de actividades físicas y deportivas	73	27	100	94
515240026607	Técnico superior en laboratorio de análisis y de control de calidad	32	66	98	360
335220027504	Técnico en mantenimiento electromecánico	94	2	96	208
335820024106	Técnico en obras de interior, decoración y rehabilitación	61	34	95	512
336230021109	Técnico en aprovechamiento y conservación del medio natural	74	16	90	233
338110025105	Técnico en servicios en restauración	26	60	86	412
517620028403	Técnico superior integración social	8	70	78	252
515200027507	Técnico superior en mecatrónica industrial	68	3	71	427
517200022111	Técnico superior salud ambiental	22	49	71	152
517240022105	Técnico superior higiene bucodental	3	68	71	271
335220027506	Técnico en instalaciones frigoríficas y de climatización	64	2	66	249
517250022106	Técnico superior imagen para el diagnóstico	9	55	64	290
517260022103	Técnico superior dietética	8	56	64	359

**1.17. Titulaciones de Formación Profesional con 50 o más trabajadores  
 (89,38% de todas las titulaciones de formación profesional)**

Titulaciones		Hombres	Mujeres	Total	Duración media (días)
335220027507	Técnico en instalaciones de producción de calor	59	2	61	240
512130027209	Técnico superior en iluminación, captación y tratamiento de imagen	25	36	61	378
332130027202	Técnico en vídeo disc-jockey y sonido	27	33	60	277
342120036101	Profesional música -cualquier especialidad- (grado medio)	28	30	58	352
512130032203	Técnico superior de artes plásticas y diseño gráfica publicitaria	12	46	58	480
512130027206	Técnico superior en realización de proyectos audiovisuales y espectáculos	36	21	57	214
513410023108	Técnico superior en comercio internacional	19	37	56	278
335250023201	Técnico carrocería	54	1	55	194
515230027308	Técnico superior en automatización y robótica industrial	53	2	55	234
517240022109	Técnico superior prótesis dentales	18	36	54	251
518520021104	Técnico superior en gestión forestal y del medio natural	39	14	53	158
518120028405	Técnico superior en animación sociocultural y turística	11	40	51	300

**1.18. Titulaciones Universitarias con 30 o más trabajadores  
 (85,86% de todas las titulaciones universitarias)**

Titulaciones		Hombres	Mujeres	Total	Duración media (días)
553800065201	Licenciatura en derecho	203	535	738	495
543450064301	Diplomatura en relaciones laborales	122	492	614	460
543400064101	Diplomatura en ciencias empresariales	178	416	594	481
541430063304	Maestro, especialidad de educación infantil	44	452	496	423
553450064101	Licenciatura en administración y dirección de empresas	154	300	454	368
547620066401	Diplomatura en trabajo social	41	371	412	379
541440063306	Maestro, especialidad de educación primaria	75	321	396	465
552250082201	Licenciatura en historia	151	210	361	548
548120066501	Diplomatura en turismo	40	301	341	501
553140064401	Licenciatura en economía	105	174	279	498
553110066101	Licenciatura en psicología	28	230	258	331
545210073403	Ingeniero técnico industrial, especialidad en mecánica	190	62	252	384
552110081201	Licenciatura en historia del arte	48	177	225	472
554420053501	Licenciatura en química	50	164	214	462
545810072101	Arquitecto técnico	117	96	213	358
556410041401	Licenciatura en veterinaria	46	143	189	393
547230042101	Diplomatura en enfermería	12	173	185	221

**1.18. Titulaciones Universitarias con 30 o más trabajadores  
 (85,86% de todas las titulaciones universitarias)**

Titulaciones		Hombres	Mujeres	Total	Duración media (días)
545220073401	Ingeniero técnico industrial, especialidad en electricidad	134	30	164	453
555200073401	Ingeniero industrial	110	53	163	324
552230083109	Licenciatura en filología hispánica	31	129	160	436
545240073404	Ingeniero técnico industrial, especialidad en química industrial	69	80	149	555
554430052401	Licenciatura en geología	58	84	142	361
541460063303	Maestro, especialidad de educación física	72	49	121	119
557210041201	Licenciatura en medicina	23	96	119	183
541440063302	Maestro, especialidad de educación especial	7	106	113	301
553120082301	Licenciatura en geografía	39	71	110	433
552220083110	Licenciatura en filología inglesa	12	95	107	440
545230073402	Ingeniero técnico industrial, especialidad en electrónica industrial	74	31	105	326
554210052101	Licenciatura en biología	19	86	105	472
597230042101	Grado en enfermería	8	84	92	47
552110081101	Licenciatura en bellas artes	23	68	91	272
553210061201	Licenciatura en periodismo	32	59	91	328
552260084101	Licenciatura en filosofía	31	53	84	664
543220063401	Diplomatura en biblioteconomía y documentación	14	69	83	563
555810072101	Arquitectura arquitecto	39	44	83	299
546210076101	Ingeniero técnico agrícola, especialidad en explotaciones agropecuarias	41	41	82	348
554220052201	Licenciatura en ciencias ambientales	24	39	63	220
597620066401	Grado en trabajo social	6	56	62	105
554410053301	Licenciatura en física	36	22	58	325
541460063305	Maestro, especialidad de educación musical	19	37	56	214
554610053401	Licenciatura en matemáticas	17	36	53	438
541440063301	Maestro, especialidad de audición y lenguaje	6	46	52	246
545820072201	Ingeniero técnico de obras públicas, especialidad en construcciones civiles	39	12	51	319
558130062101	Licenciatura en ciencias de la actividad física y del deporte	31	20	51	189
541400066301	Diplomatura en educación social	4	46	50	198
544620053401	Diplomatura en estadística	14	36	50	653
551420063101	Licenciatura en pedagogía	5	44	49	173
553420061301	Licenciatura en publicidad y relaciones públicas	15	34	49	455
545410076103	Ingeniero técnico agrícola, especialidad en industrias agrarias y alimentarias	13	35	48	331
543450065101	Diplomatura en gestión y administración pública	10	37	47	470
541460063307	Maestro, especialidad de lengua extranjera	8	38	46	279
544810075102	Ingeniero técnico en informática de sistemas	34	11	45	297
554210053101	Licenciatura en bioquímica	16	29	45	248
547260042501	Diplomatura en terapia ocupacional	2	42	44	197
551420063201	Licenciatura en psicopedagogía	6	38	44	150
557270041101	Licenciatura en farmacia	1	41	42	229

**1.18. Titulaciones Universitarias con 30 o más trabajadores  
 (85,86% de todas las titulaciones universitarias)**

Titulaciones		Hombres	Mujeres	Total	Duración media (días)
555240073601	Ingeniero químico	20	21	41	217
595810072102	Grado en ingeniería de la edificación	22	19	41	233
555410051101	Licenciatura en ciencia y tecnología de los alimentos	4	35	39	205
553450064301	Licenciatura en ciencias del trabajo	9	28	37	252
553120066201	Licenciatura en sociología	14	21	35	494
555820072201	Ingeniero de caminos, canales y puertos	27	8	35	345
556210076101	Ingeniero agrónomo	18	17	35	255
547260042201	Diplomatura en fisioterapia	7	27	34	286
547260051101	Diplomatura en nutrición humana y dietética	4	28	32	111
546220076102	Ingeniero técnico agrícola, especialidad en hortofruticultura y jardinería	14	17	31	366
545230075201	Ingeniero técnico de telecomunicación, especialidad en sistemas electrónicos	23	7	30	237
601400063145	Máster universitario en formación del profesorado de educación secundaria y bachillerato, formación profesional y enseñanza de idiomas, artísticas y deportivas	8	22	30	294

**1.19. Actividad económica de la última empresa en la que los trabajadores han prestado sus servicios**

Actividad económica		Hombres	Mujeres	Total
1	Agricultura, ganadería, caza y servicios relacionados con las mismas	4.539	1.582	6.121
2	Silvicultura y explotación forestal	190	56	246
3	Pesca y acuicultura	17	6	23
5	Extracción de antracita, hulla y lignito	93	11	104
6	Extracción de crudo de petróleo y gas natural	1	0	1
7	Extracción de minerales metálicos	6	0	6
8	Otras industrias extractivas	92	18	110
9	Actividades de apoyo a las industrias extractivas	5	2	7
10	Industria de la alimentación	799	1.049	1.848
11	Fabricación de bebidas	96	77	173
12	Industria del tabaco	3	2	5
13	Industria textil	77	324	401
14	Confección de prendas de vestir	80	687	767
15	Industria del cuero y del calzado	107	234	341
16	Industria de la madera y del corcho, excepto muebles; cestería y espartería	358	70	428
17	Industria del papel	76	49	125
18	Artes gráficas y reproducción de soportes grabados	211	121	332
19	Coquerías y refino de petróleo	1	4	5
20	Industria química	233	162	395
21	Fabricación de productos farmacéuticos	30	47	77
22	Fabricación de productos de caucho y plásticos	299	258	557
23	Fabricación de otros productos minerales no metálicos	504	109	613
24	Metalurgia; fabricación de productos de hierro, acero y ferroaleaciones	415	118	533

**1.19. Actividad económica de la última empresa en la que los trabajadores han prestado sus servicios**

Actividad económica		Hombres	Mujeres	Total
25	Fabricación de productos metálicos, excepto maquinaria y equipo	1.123	335	1.458
26	Fabricación de productos informáticos, electrónicos y ópticos	77	125	202
27	Fabricación de material y equipo eléctrico	306	285	591
28	Fabricación de maquinaria y equipo n.c.o.p.	497	149	646
29	Fabricación de vehículos de motor, remolques y semirremolques	636	418	1.054
30	Fabricación de otro material de transporte	27	14	41
31	Fabricación de muebles	567	190	757
32	Otras industrias manufactureras	142	142	284
33	Reparación e instalación de maquinaria y equipo	250	47	297
35	Suministro de energía eléctrica, gas, vapor y aire acondicionado	134	24	158
36	Captación, depuración y distribución de agua	164	34	198
37	Recogida y tratamiento de aguas residuales	8	4	12
38	Recogida, tratamiento y eliminación de residuos; valorización	306	142	448
39	Actividades de descontaminación y otros servicios de gestión de residuos	3	0	3
41	Construcción de edificios	4.747	530	5.277
42	Ingeniería civil	464	75	539
43	Actividades de construcción especializada	4.728	685	5.413
45	Venta y reparación de vehículos de motor y motocicletas	722	239	961
46	Comercio al por mayor e intermediarios del comercio, excepto de vehículos de motor y motocicletas	1.813	2.150	3.963
47	Comercio al por menor, excepto de vehículos de motor y motocicletas	2.130	6.527	8.657
49	Transporte terrestre y por tubería	1.569	331	1.900
50	Transporte marítimo y por vías navegables interiores	11	1	12
51	Transporte aéreo	7	18	25
52	Almacenamiento y actividades anexas al transporte	378	176	554
53	Actividades postales y de correos	145	180	325
55	Servicios de alojamiento	418	1.032	1.450
56	Servicios de comidas y bebidas	2.377	5.418	7.795
58	Edición	108	102	210
59	Actividades cinematográficas, de vídeo y de programas de televisión, grabación de sonido y edición musical	77	108	185
60	Actividades de programación y emisión de radio y televisión	26	21	47
61	Telecomunicaciones	233	156	389
62	Programación, consultoría y otras actividades relacionadas con la informática	291	213	504
63	Servicios de información	44	72	116
64	Servicios financieros, excepto seguros y fondos de pensiones	461	211	672
65	Seguros, reaseguros y fondos de pensiones, excepto Seguridad Social obligatoria	36	49	85
66	Actividades auxiliares a los servicios financieros y a los seguros	50	166	216
68	Actividades inmobiliarias	136	270	406
69	Actividades jurídicas y de contabilidad	150	448	598
70	Actividades de las sedes centrales; actividades de consultoría de gestión empresarial	62	152	214
71	Servicios técnicos de arquitectura e ingeniería; ensayos y análisis técnicos	374	377	751
72	Investigación y desarrollo	70	102	172
73	Publicidad y estudios de mercado	237	491	728
74	Otras actividades profesionales, científicas y técnicas	710	1.316	2.026
75	Actividades veterinarias	6	36	42



**1.19. Actividad económica de la última empresa en la que los trabajadores han prestado sus servicios**

Actividad económica		Hombres	Mujeres	Total
77	Actividades de alquiler	272	193	465
78	Actividades relacionadas con el empleo	3.010	2.810	5.820
79	Actividades de agencias de viajes, operadores turísticos, servicios de reservas y actividades relacionadas con los mismos	44	145	189
80	Actividades de seguridad e investigación	413	165	578
81	Servicios a edificios y actividades de jardinería	1.256	3.504	4.760
82	Actividades administrativas de oficina y otras actividades auxiliares a las empresas	766	1.055	1.821
84	Administración Pública y defensa; Seguridad Social obligatoria	1.847	2.053	3.900
85	Educación	800	1.916	2.716
86	Actividades sanitarias	177	988	1.165
87	Asistencia en establecimientos residenciales	184	1.590	1.774
88	Actividades de servicios sociales sin alojamiento	225	1.003	1.228
90	Actividades de creación, artísticas y espectáculos	262	166	428
91	Actividades de bibliotecas, archivos, museos y otras actividades culturales	43	58	101
92	Actividades de juegos de azar y apuestas	81	172	253
93	Actividades deportivas, recreativas y de entretenimiento	480	440	920
94	Actividades asociativas	283	559	842
95	Reparación de ordenadores, efectos personales y artículos de uso doméstico	90	67	157
96	Otros servicios personales	294	1.262	1.556
97	Actividades de los hogares como empleadores de personal doméstico	324	1.398	1.722
98	Actividades de los hogares como productores de bienes y servicios para uso propio	0	10	10
99	Actividades de organizaciones y organismos extraterritoriales	13	14	27
	Sin empleo anterior	3.077	5.796	8.873
	<b>Total</b>	<b>48.993</b>	<b>53.911</b>	<b>102.904</b>

**1.20. Trabajadores sin empleo anterior según género y grupo de edad**

	< 25 años	25 - 44 años	>= 45 años	Total
<b>Hombres</b>	2.147	540	390	<b>3.077</b>
<b>Mujeres</b>	2.034	2.111	1.651	<b>5.796</b>
<b>Total</b>	<b>4.181</b>	<b>2.651</b>	<b>2.041</b>	<b>8.873</b>

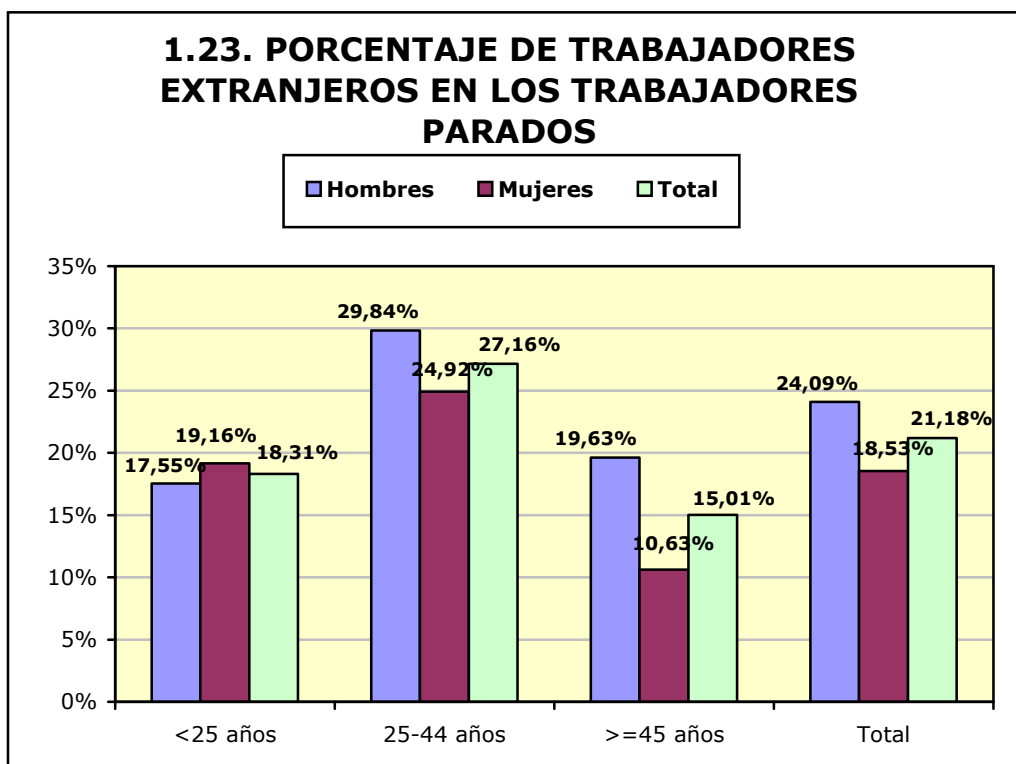
**1.21. Trabajadores con una discapacidad igual o superior al 33%**

	< 25 años	25 - 44 años	>= 45 años	Total
<b>Hombres</b>	125	778	682	<b>1.585</b>
<b>Mujeres</b>	98	578	836	<b>1.512</b>
<b>Total</b>	<b>223</b>	<b>1.356</b>	<b>1.518</b>	<b>3.097</b>



**1.22. Trabajadores extranjeros según género y grupo de edad (Porcentaje respecto al total de trabajadores parados por cada categoría)**

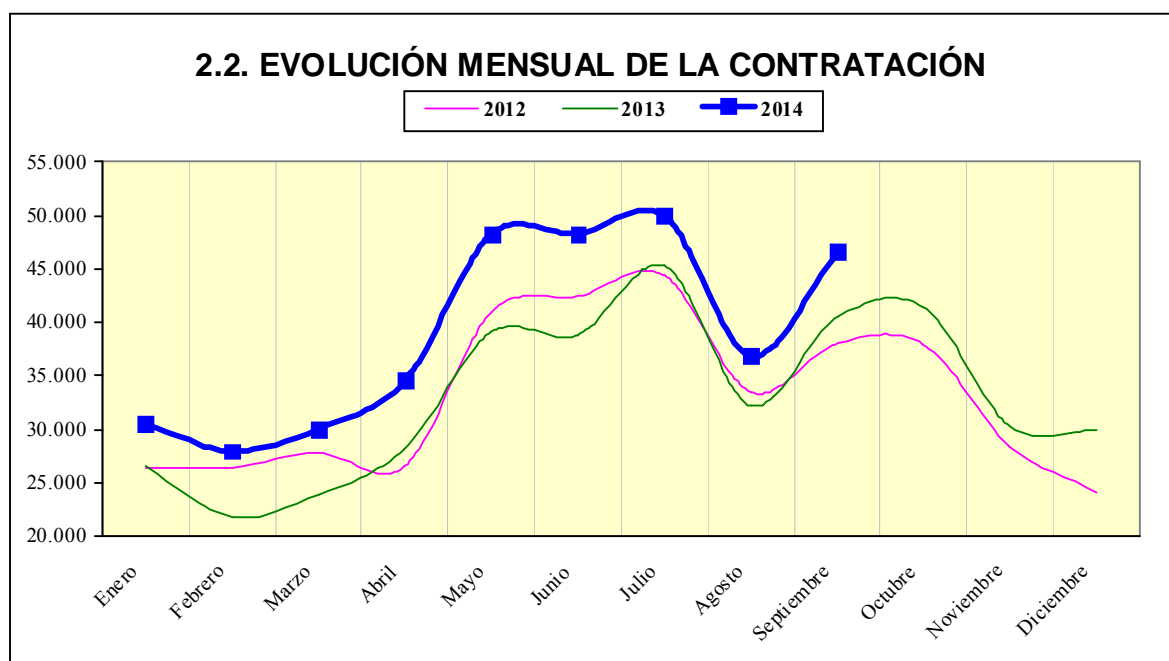
	<25 años		25-44 años		≥45 años		Total	
	T	%	T	%	T	%	T	%
<b>Hombres</b>	967	17,55%	6.715	29,84%	4.118	19,63%	11.800	24,09%
<b>Mujeres</b>	939	19,16%	6.701	24,92%	2.352	10,63%	9.992	18,53%
<b>Total</b>	<b>1.906</b>	<b>18,31%</b>	<b>13.416</b>	<b>27,16%</b>	<b>6.470</b>	<b>15,01%</b>	<b>21.792</b>	<b>21,18%</b>



## 2. Contratación<sup>1</sup>

2.1. Total contratos según ámbito territorial *					
	Huesca	Teruel	Zaragoza	Aragón	España
<b>Mes</b>	<b>6.295</b>	<b>4.106</b>	<b>36.164</b>	<b>46.565</b>	<b>1.634.444</b>
<b>% Δ mes anterior</b>	-3,29%	30,18%	32,97%	26,33%	43,99%
<b>% Δ año anterior</b>	14,23%	13,18%	15,36%	15,01%	17,38%
<b>Total año</b>	61.667	29.454	261.858	352.979	12.255.524

\*Incluye los contratos convertidos en indefinidos



<sup>1</sup> En los contratos del año 2012 están incluidos los contratos de trabajo del servicio del hogar familiar formalizados en los meses de enero a septiembre, los cuales no se incluyeron en ese momento a la estadística de contratos publicada.

**2.3. Contratos por modalidad y provincia**

Modalidad	MES			
	Huesca	Teruel	Zaragoza	Aragón
Indefinido (bonif./no bonificados)	370	246	2.208	2.824
Indef. Personas con Discapacidad	2	1	20	23
Conversión en Indefinidos	153	66	910	1.129
<b>TOTAL INDEFINIDOS</b>	<b>525</b>	<b>313</b>	<b>3.138</b>	<b>3.976</b>
Obra o servicio	2.320	1.266	14.007	17.593
Eventual circunstancias de la producción	2.702	2.124	14.533	19.359
Interinidad	636	347	3.893	4.876
Temporal Personas con Discapacidad	5	6	39	50
Sust. jubilación 64 años	4		3	7
Relevo	11	6	50	67
Jubilación parcial	18	12	131	161
Prácticas	29	7	181	217
Formación y aprendizaje	22	23	90	135
Otros contratos	23	2	99	124
<b>TOTAL TEMPORALES</b>	<b>5.770</b>	<b>3.793</b>	<b>33.026</b>	<b>42.589</b>
<b>TOTAL CONTRATOS</b>	<b>6.295</b>	<b>4.106</b>	<b>36.164</b>	<b>46.565</b>

**2.4. Contratos por modalidad. Evolución mensual. Aragón**

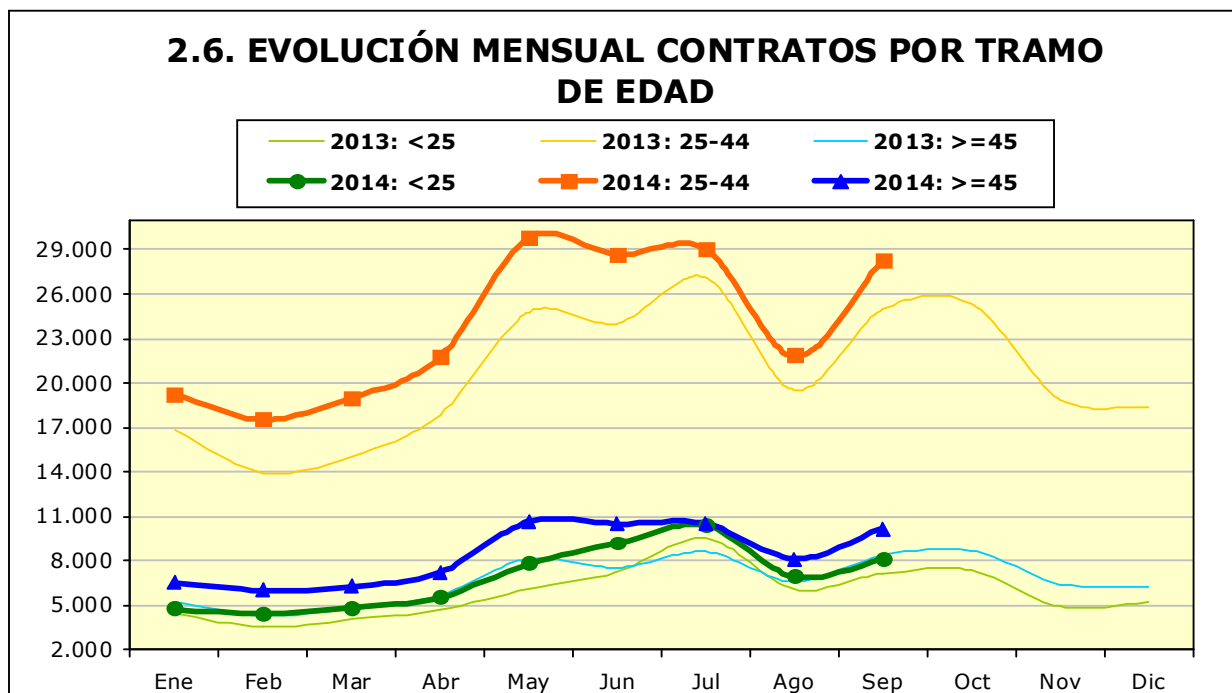
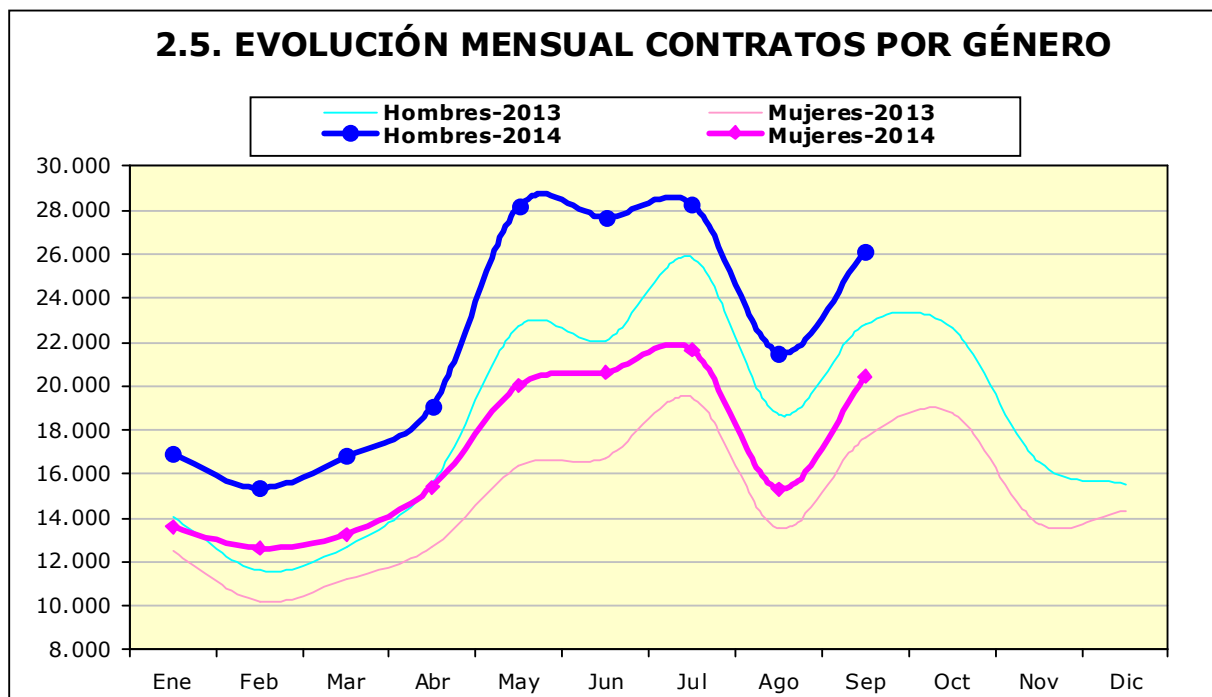
Modalidad	MES					
	1	2	3	4	5	6
Indefinido (bonif./no bonificados)	1.596	1.603	2.035	2.177	2.404	2.062
Indef. Personas con Discapacidad	16	15	15	22	20	19
Conversión en Indefinidos	1.011	902	1.216	1.062	915	1.088
<b>TOTAL INDEFINIDOS</b>	<b>2.623</b>	<b>2.520</b>	<b>3.266</b>	<b>3.261</b>	<b>3.339</b>	<b>3.169</b>
Obra o servicio	10.205	9.043	9.007	12.125	22.058	20.533
Eventual circunstancias de la producción	13.148	12.563	13.716	15.180	18.187	19.434
Interinidad	4.099	3.402	3.567	3.571	4.155	4.470
Temporal Personas con Discapacidad	34	48	63	68	54	50
Sust. jubilación 64 años	4	4	3	9	4	3

## 2.4. Contratos por modalidad. Evolución mensual. Aragón

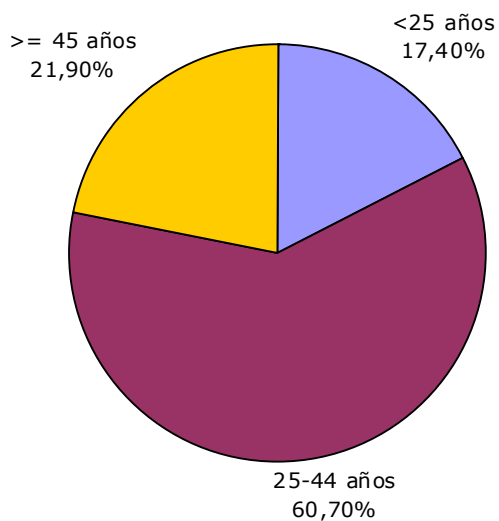
Modalidad	MES					
	1	2	3	4	5	6
Relevo	43	45	33	37	28	37
Jubilación parcial	102	95	91	85	71	94
Prácticas	114	131	140	76	109	204
Formación y aprendizaje	87	81	108	92	204	223
Otros contratos	60	51	64	30	39	73
<b>TOTAL TEMPORALES</b>	<b>27.896</b>	<b>25.463</b>	<b>26.792</b>	<b>31.273</b>	<b>44.909</b>	<b>45.121</b>
<b>TOTAL CONTRATOS</b>	<b>30.519</b>	<b>27.983</b>	<b>30.058</b>	<b>34.534</b>	<b>48.248</b>	<b>48.290</b>

## 2.4. Contratos por modalidad. Evolución mensual. Aragón (continuación)

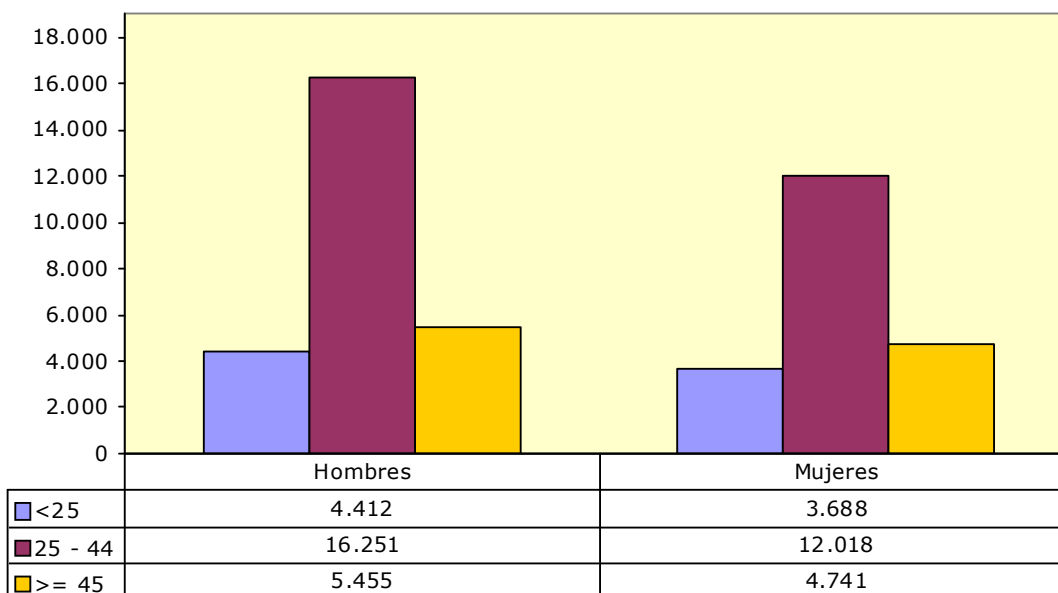
Modalidad	MES					
	7	8	9	10	11	12
Indefinido (bonif./no bonificados)	1.814	1.317	2.824			
Indef. Discapacitados	29	12	23			
Conversión en Indefinidos	1.254	636	1.129			
<b>TOTAL INDEFINIDOS</b>	<b>3.097</b>	<b>1.965</b>	<b>3.976</b>			
Obra o servicio	19.699	13.880	17.593			
Eventual circunstancias de la producción	20.930	16.454	19.359			
Interinidad	5.493	4.243	4.876			
Temporal discapacitados	62	38	50			
Sust. jubilación 64 años	3	1	7			
Relevo	41	19	67			
Jubilación parcial	107	67	161			
Prácticas	213	68	217			
Formación y aprendizaje	208	73	135			
Otros contratos	68	53	124			
<b>TOTAL TEMPORALES</b>	<b>46.824</b>	<b>34.896</b>	<b>42.589</b>			
<b>TOTAL CONTRATOS</b>	<b>49.921</b>	<b>36.861</b>	<b>46.565</b>			



### 2.7. CONTRATOS POR GRUPOS DE EDAD

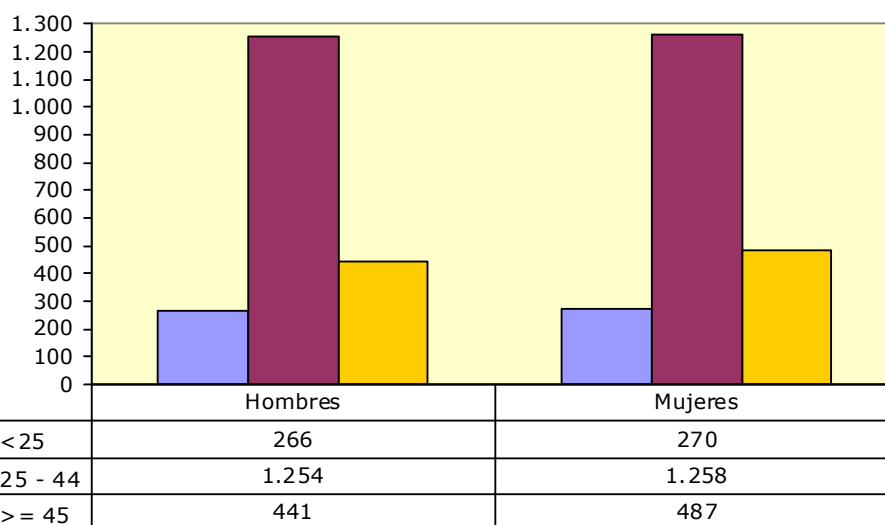


### 2.8. CONTRATOS POR GÉNERO Y GRUPO DE EDAD



**2.9. Contratos por género y provincia**

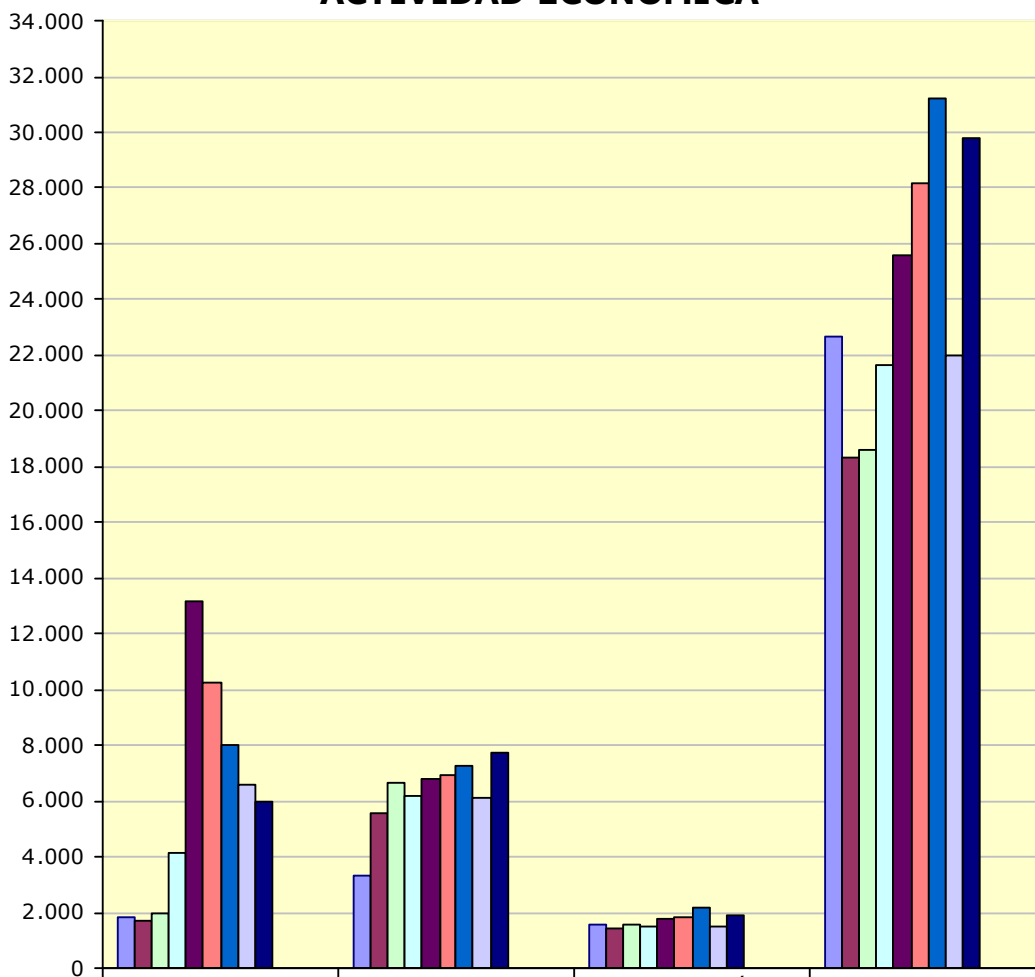
	Huesca	Teruel	Zaragoza	Aragón
<b>Hombres</b>	3.391	2.462	20.265	<b>26.118</b>
<b>Mujeres</b>	2.904	1.644	15.899	<b>20.447</b>
<b>Total</b>	<b>6.295</b>	<b>4.106</b>	<b>36.164</b>	<b>46.565</b>

**2.10. CONTRATOS INDEFINIDOS TOTALES POR GÉNERO Y GRUPO DE EDAD****2.11. Contratos por nivel académico, género, contratos indefinidos y duración media en días**

Nivel Académico	Hombres	Mujeres	Total	Contratos Indefinidos Totales	Duración Media C. Temporal <sup>2</sup> (en días)
Educación Primaria o inferior	7.997	5.383	13.380	995	53
Primera Etapa de Educ. Secundaria	10.283	7.334	17.617	1.253	32
Segunda Etapa de Educ. Secundaria:					
- Bachillerato	3.802	3.330	7.132	613	41
- Enseñanza media de formación profesional	1.569	1.256	2.825	243	45
Enseñanza Superior:					
- De formación profesional	805	601	1.406	178	74
- Universitaria	1.662	2.543	4.205	694	183
<b>Total</b>	<b>26.118</b>	<b>20.447</b>	<b>46.565</b>	<b>3.976</b>	<b>52</b>

<sup>2</sup> Se refiere exclusivamente a la duración media de todos aquellos contratos temporales en los que se ha especificado una duración determinada excluyendo por lo tanto los que no definen duración.

**2.12. CONTRATOS INICIALES POR SECTOR DE ACTIVIDAD ECONÓMICA**



	Agricultura	Industria	Construcción	Servicios
Enero	1.863	3.368	1.596	22.681
Febrero	1.728	5.606	1.412	18.335
Marzo	1.989	6.682	1.541	18.630
Abril	4.139	6.166	1.516	21.651
Mayo	13.151	6.825	1.772	25.585
Junio	10.257	6.914	1.842	28.189
Julio	7.994	7.261	2.188	31.224
Agosto	6.586	6.115	1.519	22.005
Septiembre	5.992	7.744	1.899	29.801
Octubre				
Noviembre				
Diciembre				



**2.13. Contratos totales (incluidos conversiones en indefinidos) por actividad económica y género**

Actividad económica		Hombres	Mujeres	Total
1	Agricultura, ganadería, caza y servicios relacionados con las mismas	4.821	1.100	5.921
2	Silvicultura y explotación forestal	86	11	97
3	Pesca y acuicultura	5	0	5
5	Extracción de antracita, hulla y lignito	16	1	17
7	Extracción de minerales metálicos	2	1	3
8	Otras industrias extractivas	13	1	14
10	Industria de la alimentación	654	593	1.247
11	Fabricación de bebidas	120	62	182
13	Industria textil	32	67	99
14	Confección de prendas de vestir	15	36	51
15	Industria del cuero y del calzado	34	14	48
16	Industria de la madera y del corcho, excepto muebles; cestería y espartería	94	9	103
17	Industria del papel	96	11	107
18	Artes gráficas y reproducción de soportes grabados	37	21	58
20	Industria química	155	170	325
21	Fabricación de productos farmacéuticos	26	12	38
22	Fabricación de productos de caucho y plásticos	560	221	781
23	Fabricación de otros productos minerales no metálicos	151	16	167
24	Metalurgia; fabricación de productos de hierro, acero y ferroaleaciones	242	17	259
25	Fabricación de productos metálicos, excepto maquinaria y equipo	673	74	747
26	Fabricación de productos informáticos, electrónicos y ópticos	35	79	114
27	Fabricación de material y equipo eléctrico	757	246	1.003
28	Fabricación de maquinaria y equipo n.c.o.p.	265	39	304
29	Fabricación de vehículos de motor, remolques y semirremolques	1.385	241	1.626
30	Fabricación de otro material de transporte	27	5	32
31	Fabricación de muebles	283	27	310
32	Otras industrias manufactureras	16	16	32
33	Reparación e instalación de maquinaria y equipo	105	13	118
35	Suministro de energía eléctrica, gas, vapor y aire acondicionado	11	3	14
36	Captación, depuración y distribución de agua	12	5	17
37	Recogida y tratamiento de aguas residuales	4	1	5
38	Recogida, tratamiento y eliminación de residuos; valorización	88	38	126
41	Construcción de edificios	745	28	773
42	Ingeniería civil	63	4	67
43	Actividades de construcción especializada	1.043	58	1.101
45	Venta y reparación de vehículos de motor y motocicletas	206	25	231
46	Comercio al por mayor e intermediarios del comercio, excepto de vehículos de motor y motocicletas	853	522	1.375
47	Comercio al por menor, excepto de vehículos de motor y motocicletas	932	1.700	2.632
49	Transporte terrestre y por tubería	977	144	1.121
51	Transporte aéreo	0	5	5
52	Almacenamiento y actividades anexas al transporte	579	134	713
53	Actividades postales y de correos	215	358	573
55	Servicios de alojamiento	642	925	1.567
56	Servicios de comidas y bebidas	2.904	3.528	6.432
58	Edición	64	76	140
59	Actividades cinematográficas, de vídeo y de programas de televisión, grabación de sonido y edición musical	94	64	158

**2.13. Contratos totales (incluidos conversiones en indefinidos) por actividad económica y género**

Actividad económica		Hombres	Mujeres	Total
60	Actividades de programación y emisión de radio y televisión	11	7	18
61	Telecomunicaciones	11	7	18
62	Programación, consultoría y otras actividades relacionadas con la informática	75	56	131
63	Servicios de información	20	14	34
64	Servicios financieros, excepto seguros y fondos de pensiones	26	43	69
65	Seguros, reaseguros y fondos de pensiones, excepto Seguridad Social obligatoria	2	9	11
66	Actividades auxiliares a los servicios financieros y a los seguros	9	24	33
68	Actividades inmobiliarias	32	32	64
69	Actividades jurídicas y de contabilidad	38	128	166
70	Actividades de las sedes centrales; actividades de consultoría de gestión empresarial	13	45	58
71	Servicios técnicos de arquitectura e ingeniería; ensayos y análisis técnicos	227	73	300
72	Investigación y desarrollo	15	8	23
73	Publicidad y estudios de mercado	166	318	484
74	Otras actividades profesionales, científicas y técnicas	53	49	102
75	Actividades veterinarias	2	14	16
77	Actividades de alquiler	117	28	145
78	Actividades relacionadas con el empleo	442	254	696
79	Actividades de agencias de viajes, operadores turísticos, servicios de reservas y actividades relacionadas con los mismos	71	95	166
80	Actividades de seguridad e investigación	142	24	166
81	Servicios a edificios y actividades de jardinería	637	1.781	2.418
82	Actividades administrativas de oficina y otras actividades auxiliares a las empresas	386	586	972
84	Administración Pública y defensa; Seguridad Social obligatoria	330	455	785
85	Educación	860	1.701	2.561
86	Actividades sanitarias	100	293	393
87	Asistencia en establecimientos residenciales	115	873	988
88	Actividades de servicios sociales sin alojamiento	79	472	551
90	Actividades de creación, artísticas y espectáculos	857	313	1.170
91	Actividades de bibliotecas, archivos, museos y otras actividades culturales	32	49	81
92	Actividades de juegos de azar y apuestas	10	36	46
93	Actividades deportivas, recreativas y de entretenimiento	669	514	1.183
94	Actividades asociativas	118	215	333
95	Reparación de ordenadores, efectos personales y artículos de uso doméstico	34	36	70
96	Otros servicios personales	187	542	729
97	Actividades de los hogares como empleadores de personal doméstico	95	632	727
	<b>Total</b>	<b>26.118</b>	<b>20.447</b>	<b>46.565</b>

**2.14. Contratos realizados por las Empresas de Trabajo Temporal según provincia \***

	Huesca	Teruel	Zaragoza	Aragón
<b>Enero</b>	314	379	5.681	<b>6.374</b>
<b>Febrero</b>	196	369	5.220	<b>5.785</b>
<b>Marzo</b>	304	553	5.406	<b>6.263</b>
<b>Abril</b>	197	605	5.849	<b>6.651</b>
<b>Mayo</b>	661	597	7.812	<b>9.070</b>
<b>Junio</b>	864	652	7.273	<b>8.789</b>
<b>Julio</b>	1.336	615	7.451	<b>9.402</b>
<b>Agosto</b>	549	538	6.644	<b>7.731</b>
<b>Septiembre</b>	363	831	7.408	<b>8.602</b>
<b>Octubre</b>				
<b>Noviembre</b>				
<b>Diciembre</b>				

\* Con empresa usuaria identificada

**2.15. Contratos realizados a tiempo parcial por tipo de contrato, grupo de edad y género**

	<25 años		25-45 años		≥ 45 años		Total
	H	M	H	M	H	M	
<b>Indefinidos iniciales y conversiones</b>	119	175	321	701	122	311	<b>1.749</b>
<b>Temporales</b>	1.199	1.800	3.084	4.972	1.055	2.112	<b>14.222</b>
<b>Totales</b>	1.318	1.975	3.405	5.673	1.177	2.423	<b>15.971</b>

\* Se han considerado todas las modalidades de contratación

**2.16 Ocupaciones<sup>3</sup> más contratadas (con 100 y más contratos) por género. (87,13% del total de la contratación)**

Código	Ocupación	Hombres	Mujeres	Total
9700	Peones de las industrias manufactureras	3.943	1.814	5.757
5120	Camareros asalariados	2.671	2.689	5.360
9511	Peones agrícolas (excepto en huertas, invernaderos, viveros y jardines)	3.833	958	4.791
9210	Personal de limpieza de oficinas, hoteles y otros establecimientos similares	693	2.856	3.549
5220	Vendedores en tiendas y almacenes	417	1.319	1.736
9811	Peones del transporte de mercancías y descargadores	846	171	1.017
7323	Ajustadores y operadores de máquinas-herramienta	785	155	940
9310	Ayudantes de cocina	254	503	757

<sup>3</sup> Según CNO-11 a 4 dígitos.

**2.16 Ocupaciones<sup>3</sup> más contratadas (con 100 y más contratos) por género.  
 (87,13% del total de la contratación)**

Código	Ocupación	Hombres	Mujeres	Total
5110	Cocineros asalariados	322	401	723
2932	Compositores, músicos y cantantes	516	120	636
9100	Empleados domésticos	34	593	627
3724	Monitores de actividades recreativas y de entretenimiento	224	352	576
4221	Empleados de servicios de correos (excepto empleados de mostrador)	198	355	553
8432	Conductores asalariados de camiones	527	6	533
9512	Peones agrícolas en huertas, invernaderos, viveros y jardines	452	81	533
5721	Cuidadores de niños en guarderías y centros educativos	32	462	494
9602	Peones de la construcción de edificios	463	31	494
2329	Profesores y profesionales de la enseñanza no clasificados bajo otros epígrafes	188	292	480
7121	Albañiles	455	3	458
3715	Animadores comunitarios	280	173	453
4500	Empleados administrativos con tareas de atención al público no clasificados bajo otros epígrafes	70	352	422
4309	Empleados administrativos sin tareas de atención al público no clasificados bajo otros epígrafes	110	285	395
2210	Profesores de universidades y otra enseñanza superior (excepto formación profesional)	206	179	385
5611	Auxiliares de enfermería hospitalaria	43	317	360
9530	Peones agropecuarios	285	70	355
5629	Trabajadores de los cuidados a las personas en servicios de salud no clasificados bajo otros epígrafes	39	304	343
9820	Reponedores	227	106	333
5710	Trabajadores de los cuidados personales a domicilio	5	298	303
8333	Operadores de carretillas elevadoras	275	23	298
8121	Operadores en instalaciones para la obtención y transformación de metales	177	117	294
3723	Instructores de actividades deportivas	154	136	290
3510	Agentes y representantes comerciales	195	86	281
5492	Promotores de venta	49	219	268
7899	Oficiales, operarios y artesanos de otros oficios no clasificados bajo otros epígrafes	226	19	245
7312	Soldadores y oxicortadores	230	4	234
5824	Azafatos de tierra	51	180	231
8209	Montadores y ensambladores no clasificados en otros epígrafes	215	11	226
4423	Telefonistas	48	177	225
2240	Profesores de enseñanza primaria	58	166	224
2322	Profesores de enseñanza no reglada de idiomas	61	163	224
8412	Conductores asalariados de automóviles, taxis y furgonetas	209	12	221
9229	Otro personal de limpieza	83	122	205
4301	Grabadores de datos	60	142	202

**2.16 Ocupaciones<sup>3</sup> más contratadas (con 100 y más contratos) por género.  
 (87,13% del total de la contratación)**

Código	Ocupación	Hombres	Mujeres	Total
5942	Auxiliares de vigilante de seguridad y similares no habilitados para ir armados	140	62	202
5500	Cajeros y taquilleros (excepto bancos)	36	165	201
9520	Peones ganaderos	167	29	196
8420	Conductores de autobuses y tranvías	173	16	189
4424	Teleoperadores	39	147	186
2230	Profesores de enseñanza secundaria (excepto materias específicas de formación profesional)	66	117	183
2935	Actores	104	59	163
3613	Asistentes de dirección y administrativos	54	109	163
5825	Guías de turismo	43	112	155
9490	Otras ocupaciones elementales	118	34	152
7314	Montadores de estructuras metálicas	150	1	151
9442	Clasificadores de desechos, operarios de punto limpio y recogedores de chatarra	93	57	150
7510	Electricistas de la construcción y afines	148	1	149
5899	Trabajadores de servicios personales no clasificados bajo otros epígrafes	114	32	146
2824	Profesionales del trabajo y la educación social	37	107	144
5811	Peluqueros	16	127	143
4111	Empleados de contabilidad	97	41	138
5833	Conserjes de edificios	83	51	134
9601	Peones de obras públicas	127	4	131
2323	Profesores de enseñanza no reglada de música y danza	65	60	125
5941	Vigilantes de seguridad y similares habilitados para ir armados	103	20	123
8321	Operadores de maquinaria agrícola móvil	111	1	112
2252	Técnicos en educación infantil	4	99	103

**2.17. Ocupaciones más contratadas con contrato indefinido por grupo ocupacional**

Código	Ocupación	Contratos		
		Iniciales	Conversiones	Total
<b>GRUPO 1: Directores y Gerentes</b>				
1221	Directores comerciales y de ventas	12	0	12
1211	Directores financieros	5	2	7
<b>GRUPO 2: Técnicos y profesionales científicos e intelectuales</b>				
2240	Profesores de enseñanza primaria	29	19	48
2230	Profesores de enseñanza secundaria (excepto materias específicas de formación profesional)	29	17	46
2322	Profesores de enseñanza no reglada de idiomas	43	1	44
2210	Profesores de universidades y otra enseñanza superior (excepto formación profesional)	2	38	40
<b>GRUPO 3: Técnicos; profesionales de apoyo</b>				
3510	Agentes y representantes comerciales	102	25	127

**2.17. Ocupaciones más contratadas con contrato indefinido por grupo ocupacional**

Código	Ocupación	Contratos		
		Iniciales	Conversiones	Total
3723	Instructores de actividades deportivas	40	8	48
3724	Monitores de actividades recreativas y de entretenimiento	40	5	45
3613	Asistentes de dirección y administrativos	22	6	28
<b>GRUPO 4: Empleados contables, administrativos y otros empleados de oficina</b>				
4500	Empleados administrativos con tareas de atención al público no clasificados bajo otros epígrafes	83	33	116
4309	Empleados administrativos sin tareas de atención al público no clasificados bajo otros epígrafes	67	35	102
4424	Teleoperadores	22	1	23
<b>GRUPO 5: Trabajadores de los servicios de restauración, personales, protección y vendedores</b>				
5120	Camareros asalariados	204	92	296
5220	Vendedores en tiendas y almacenes	154	118	272
5721	Cuidadores de niños en guarderías y centros educativos	69	12	81
5110	Cocineros asalariados	59	12	71
5811	Peluqueros	21	8	29
<b>GRUPO 6: Trabajadores cualificados en el sector agrícola, ganadero, forestal y pesquero</b>				
6410	Trabajadores cualificados en actividades forestales y del medio natural	7	0	7
6203	Trabajadores cualificados en actividades ganaderas de porcino	5	1	6
6110	Trabajadores cualificados en actividades agrícolas (excepto en huertas, invernaderos, viveros y jardines)	3	2	5
6202	Trabajadores cualificados en actividades ganaderas de ovino y caprino	3	2	5
<b>GRUPO 7: Artesanos y trabajadores cualificados de las industrias manufactureras y la construcción (excepto operadores de instalaciones y maquinaria)</b>				
7899	Oficiales, operarios y artesanos de otros oficios no clasificados bajo otros epígrafes	23	16	39
7401	Mecánicos y ajustadores de vehículos de motor	21	6	27
7121	Albañiles	17	6	23
7403	Mecánicos y ajustadores de maquinaria agrícola e industrial	11	9	20
7701	Matarifes y trabajadores de las industrias cárnicas	15	5	20
<b>GRUPO 8: Operadores de instalaciones y maquinaria, y montadores</b>				
8432	Conductores asalariados de camiones	84	50	134
8412	Conductores asalariados de automóviles, taxis y furgonetas	19	14	33
8209	Montadores y ensambladores no clasificados en otros epígrafes	9	9	18
<b>GRUPO 9: Ocupaciones elementales</b>				
9100	Empleados domésticos	324	0	324
9210	Personal de limpieza de oficinas, hoteles y otros establecimientos similares	161	43	204
9700	Peones de las industrias manufactureras	114	74	188
9310	Ayudantes de cocina	60	23	83
9811	Peones del transporte de mercancías y descargadores	21	30	51

### 3. Contratación de Trabajadores Extranjeros

#### 3.1. Contratos realizados a trabajadores extranjeros por nacionalidad y provincia (23,96% de la contratación total)

País	Huesca	Teruel	Zaragoza	Total
642 Rumanía	525	353	3500	4.378
504 Marruecos	164	184	939	1.287
686 Senegal	49	7	501	557
100 Bulgaria	86	12	330	428
218 Ecuador	35	12	339	386
12 Argelia	23	6	341	370
288 Ghana	5	1	314	320
586 Pakistán	87	9	212	308
466 Malí	119	1	183	303
170 Colombia	37	16	240	293
270 Gambia	120	1	137	258
616 Polonia	28	36	120	184
156 China	16	1	160	177
558 Nicaragua	14	2	158	174
214 Dominicana, República	21	13	104	138
804 Ucrania	46	8	71	125
620 Portugal	25	4	76	105
604 Perú	8	4	86	98
32 Argentina	17	5	64	86
192 Cuba	7	8	67	82
76 Brasil	7	5	66	78
380 Italia	5	7	56	68
250 Francia	7	4	52	63
826 Reino Unido	10	2	49	61
Resto	159	40	631	830
<b>Total</b>	<b>1.620</b>	<b>741</b>	<b>8.796</b>	<b>11.157</b>

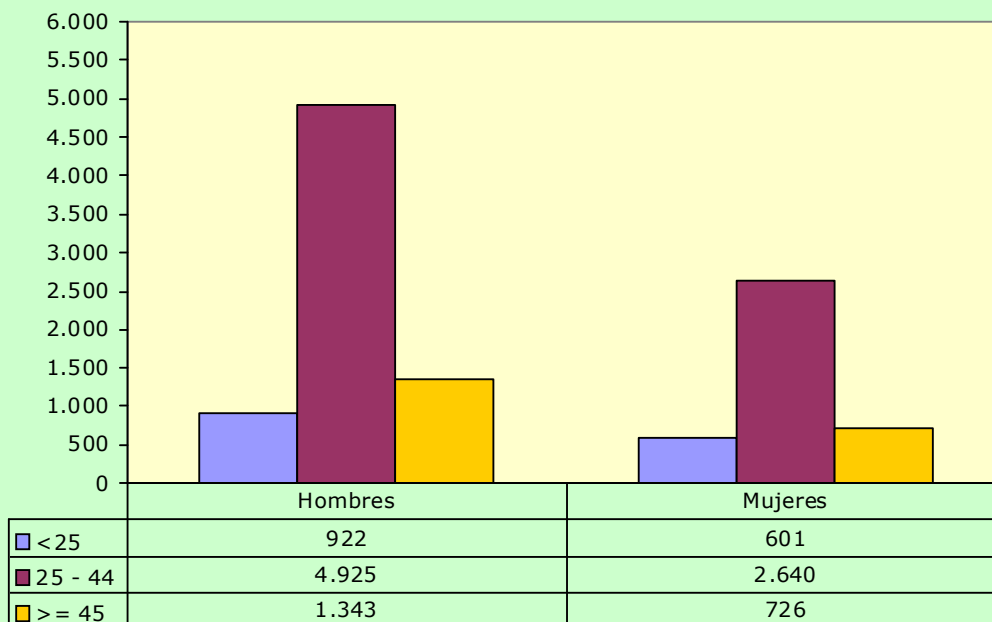
#### 3.2. Contratos realizados a trabajadores extranjeros por nacionalidad y género

País	Hombres	Mujeres	Total
642 Rumanía	2.473	1.905	4378
504 Marruecos	1.055	232	1287
686 Senegal	508	49	557
100 Bulgaria	235	193	428
218 Ecuador	204	182	386
12 Argelia	345	25	370
288 Ghana	305	15	320
586 Pakistán	304	4	308
466 Malí	284	19	303

### 3.2. Contratos realizados a trabajadores extranjeros por nacionalidad y género

País	Hombres	Mujeres	Total
170 Colombia	138	155	293
270 Gambia	227	31	258
616 Polonia	67	117	184
156 China	107	70	177
558 Nicaragua	34	140	174
214 Dominicana, República	55	83	138
804 Ucrania	63	62	125
620 Portugal	69	36	105
604 Perú	43	55	98
32 Argentina	33	53	86
192 Cuba	43	39	82
76 Brasil	12	66	78
380 Italia	38	30	68
250 Francia	24	39	63
826 Reino Unido	39	22	61
Resto	485	345	830
<b>Total</b>	<b>7.190</b>	<b>3.967</b>	<b>11.157</b>

### 3.3. CONTRATOS REALIZADOS A EXTRANJEROS POR GÉNERO Y GRUPO DE EDAD





**3.4. Ocupaciones más contratadas (30 y más trabajadores extranjeros) por género (89,79% del total de contratos de extranjeros)**

Código	Ocupación	Hombres	Mujeres	Total
9511	Peones agrícolas (excepto en huertas, invernaderos, viveros y jardines)	3.011	776	3.787
5120	Camareros asalariados	359	579	938
9700	Peones de las industrias manufactureras	561	357	918
9210	Personal de limpieza de oficinas, hoteles y otros establecimientos similares	260	652	912
9512	Peones agrícolas en huertas, invernaderos, viveros y jardines	388	66	454
9100	Empleados domésticos	25	369	394
9530	Peones agropecuarios	228	66	294
9602	Peones de la construcción de edificios	217	21	238
9310	Ayudantes de cocina	68	161	229
5220	Vendedores en tiendas y almacenes	88	105	193
9811	Peones del transporte de mercancías y descargadores	175	11	186
5110	Cocineros asalariados	49	111	160
7121	Albañiles	149	3	152
8432	Conductores asalariados de camiones	148	3	151
9520	Peones ganaderos	121	19	140
2322	Profesores de enseñanza no reglada de idiomas	40	51	91
4111	Empleados de contabilidad	75	1	76
9229	Otro personal de limpieza	25	41	66
3715	Animadores comunitarios	48	5	53
9442	Clasificadores de desechos, operarios de punto limpio y recogedores de chatarra	25	22	47
6110	Trabajadores cualificados en actividades agrícolas (excepto en huertas, invernaderos, viveros y jardines)	36	8	44
7899	Oficiales, operarios y artesanos de otros oficios no clasificados bajo otros epígrafes	40	2	42
8321	Operadores de maquinaria agrícola móvil	40	1	41
5629	Trabajadores de los cuidados a las personas en servicios de salud no clasificados bajo otros epígrafes	2	38	40
8412	Conductores asalariados de automóviles, taxis y furgonetas	38	1	39
9820	Reponedores	27	11	38
5710	Trabajadores de los cuidados personales a domicilio	0	36	36
8209	Montadores y ensambladores no clasificados en otros epígrafes	35	1	36
7314	Montadores de estructuras metálicas	33	0	33
6410	Trabajadores cualificados en actividades forestales y del medio natural	31	1	32
7240	Soladores, colocadores de parquet y afines	32	0	32
7701	Matarifes y trabajadores de las industrias cárnicas	28	4	32
9601	Peones de obras públicas	32	0	32
7510	Electricistas de la construcción y afines	31	0	31
8333	Operadores de carretillas elevadoras	28	3	31

**3.5. Contratos realizados a trabajadores extranjeros por actividad económica**

Actividad Económica		Hombres	Mujeres	Total
1	Agricultura, ganadería, caza y servicios relacionados con las mismas	3.766	898	4.664
2	Silvicultura y explotación forestal	42	1	43
3	Pesca y acuicultura	1	0	1
5	Extracción de antracita, hulla y lignito	14	1	15
8	Otras industrias extractivas	2	0	2
10	Industria de la alimentación	188	114	302
11	Fabricación de bebidas	35	9	44
13	Industria textil	14	22	36
14	Confección de prendas de vestir	4	7	11
15	Industria del cuero y del calzado	5	3	8
16	Industria de la madera y del corcho, excepto muebles; cestería y espartería	18	0	18
17	Industria del papel	9	0	9
18	Artes gráficas y reproducción de soportes grabados	1	1	2
20	Industria química	10	12	22
21	Fabricación de productos farmacéuticos	1	0	1
22	Fabricación de productos de caucho y plásticos	63	17	80
23	Fabricación de otros productos minerales no metálicos	15	1	16
24	Metalurgia; fabricación de productos de hierro, acero y ferroaleaciones	34	4	38
25	Fabricación de productos metálicos, excepto maquinaria y equipo	76	8	84
26	Fabricación de productos informáticos, electrónicos y ópticos	3	4	7
27	Fabricación de material y equipo eléctrico	6	2	8
28	Fabricación de maquinaria y equipo n.c.o.p.	21	6	27
29	Fabricación de vehículos de motor, remolques y semirremolques	70	9	79
31	Fabricación de muebles	31	0	31
32	Otras industrias manufactureras	0	3	3
33	Reparación e instalación de maquinaria y equipo	9	1	10
38	Recogida, tratamiento y eliminación de residuos; valorización	15	4	19
41	Construcción de edificios	273	6	279
42	Ingeniería civil	21	1	22
43	Actividades de construcción especializada	325	8	333
45	Venta y reparación de vehículos de motor y motocicletas	25	1	26
46	Comercio al por mayor e intermediarios del comercio, excepto de vehículos de motor y motocicletas	181	161	342
47	Comercio al por menor, excepto de vehículos de motor y motocicletas	142	129	271
49	Transporte terrestre y por tubería	241	5	246
51	Transporte aéreo	0	1	1
52	Almacenamiento y actividades anexas al transporte	155	14	169
53	Actividades postales y de correos	4	2	6
55	Servicios de alojamiento	90	263	353
56	Servicios de comidas y bebidas	463	909	1.372
58	Edición	3	17	20
59	Actividades cinematográficas, de vídeo y de programas de televisión, grabación de sonido y edición musical	3	2	5

**3.5. Contratos realizados a trabajadores extranjeros por actividad económica**

Actividad Económica		Hombres	Mujeres	Total
60	Actividades de programación y emisión de radio y televisión	1	0	1
61	Telecomunicaciones	6	1	7
62	Programación, consultoría y otras actividades relacionadas con la informática	2	0	2
63	Servicios de información	1	4	5
65	Seguros, reaseguros y fondos de pensiones, excepto Seguridad Social obligatoria	0	3	3
68	Actividades inmobiliarias	6	4	10
69	Actividades jurídicas y de contabilidad	1	7	8
71	Servicios técnicos de arquitectura e ingeniería; ensayos y análisis técnicos	22	5	27
72	Investigación y desarrollo	0	3	3
73	Publicidad y estudios de mercado	9	22	31
74	Otras actividades profesionales, científicas y técnicas	7	16	23
77	Actividades de alquiler	10	3	13
78	Actividades relacionadas con el empleo	101	20	121
79	Actividades de agencias de viajes, operadores turísticos, servicios de reservas y actividades relacionadas con los mismos	2	9	11
80	Actividades de seguridad e investigación	11	1	12
81	Servicios a edificios y actividades de jardinería	237	273	510
82	Actividades administrativas de oficina y otras actividades auxiliares a las empresas	33	20	53
84	Administración Pública y defensa; Seguridad Social obligatoria	28	28	56
85	Educación	88	146	234
86	Actividades sanitarias	7	16	23
87	Asistencia en establecimientos residenciales	8	91	99
88	Actividades de servicios sociales sin alojamiento	2	34	36
90	Actividades de creación, artísticas y espectáculos	53	9	62
91	Actividades de bibliotecas, archivos, museos y otras actividades culturales	0	3	3
92	Actividades de juegos de azar y apuestas	2	9	11
93	Actividades deportivas, recreativas y de entretenimiento	58	32	90
94	Actividades asociativas	6	18	24
95	Reparación de ordenadores, efectos personales y artículos de uso doméstico	8	3	11
96	Otros servicios personales	68	157	225
97	Actividades de los hogares como empleadores de personal doméstico	34	384	418
	<b>Total</b>	<b>7.190</b>	<b>3.967</b>	<b>11.157</b>