



**INFORME MENSUAL  
DE PARO REGISTRADO Y CONTRATOS  
INSTITUTO ARAGONÉS DE EMPLEO**



**ARAGÓN  
OCTUBRE  
2014**

## ÍNDICE

### 1. Paro registrado

1.1.	Evolución del paro registrado según ámbito territorial	4
1.2.	Evolución mensual del paro registrado	4
1.3.	Paro registrado por género	4
1.4.	Evolución mensual por género	5
1.5.	Evolución mensual por grupo de edad	5
1.6.	Paro registrado por grupo de edad, provincia y género	6
1.7.	Paro registrado por género y grupo de edad	6
1.8.	Porcentaje que supone cada segmento de edad respecto al total de cada género	7
1.9.	Paro registrado por nivel académico, provincia y género	7
1.10.	Porcentaje que representa cada nivel académico respecto al total de cada género	8
1.11.	Paro registrado por nivel académico y grupo de edad. Hombres	8
1.12.	Paro registrado por nivel académico y grupo de edad. Mujeres	9
1.13.	Trabajadores parados de larga duración por grupo de edad	9
1.14.	Duración media de la demanda en desempleo según grupo de edad y género	9
1.15.	Duración media de la demanda en desempleo según nivel académico y género	10
1.16.	Ámbito de búsqueda de empleo en el que el demandante está dispuesto a trabajar	10
1.17.	Titulaciones de Formación Profesional con más de 50 trabajadores	10
1.18.	Titulaciones universitarias con más de 30 trabajadores	12
1.19.	Actividad económica de la última empresa en la que los trabajadores han prestado sus servicios	14
1.20.	Trabajadores sin empleo anterior según género y grupo de edad	16
1.21.	Trabajadores con una discapacidad igual o superior al 33%	16
1.22.	Trabajadores extranjeros según género y grupo de edad	17
1.23.	Porcentaje de trabajadores extranjeros en los trabajadores parados	17

## 2. Contratación

2.1.	Total contratos según ámbito territorial	18
2.2.	Evolución mensual de la contratación	18
2.3.	Contratos por modalidad y provincia	19
2.4.	Contratos por modalidad. Evolución mensual	19
2.5.	Evolución mensual de los contratos por género	21
2.6.	Evolución mensual de los contratos por tramo de edad	21
2.7.	Contratos por grupo de edad	22
2.8.	Contratos por género y grupo de edad	22
2.9.	Contratos por género y provincia	23
2.10.	Contratos indefinidos totales por género y grupo de edad	23
2.11.	Contratos por nivel académico, género, contratos indefinidos y duración media en días	23
2.12.	Contratos iniciales por sector de actividad económica	24
2.13.	Contratos totales por actividad económica y género	25
2.14.	Contratos realizados por las empresas de trabajo temporal según provincia	27
2.15.	Contratos realizados a tiempo parcial por tipo de contrato, grupo de edad y género	27
2.16.	Ocupaciones más contratadas (con 100 y más contratos) por género	27
2.17.	Ocupaciones más contratadas con contrato indefinido por grupo ocupacional	29

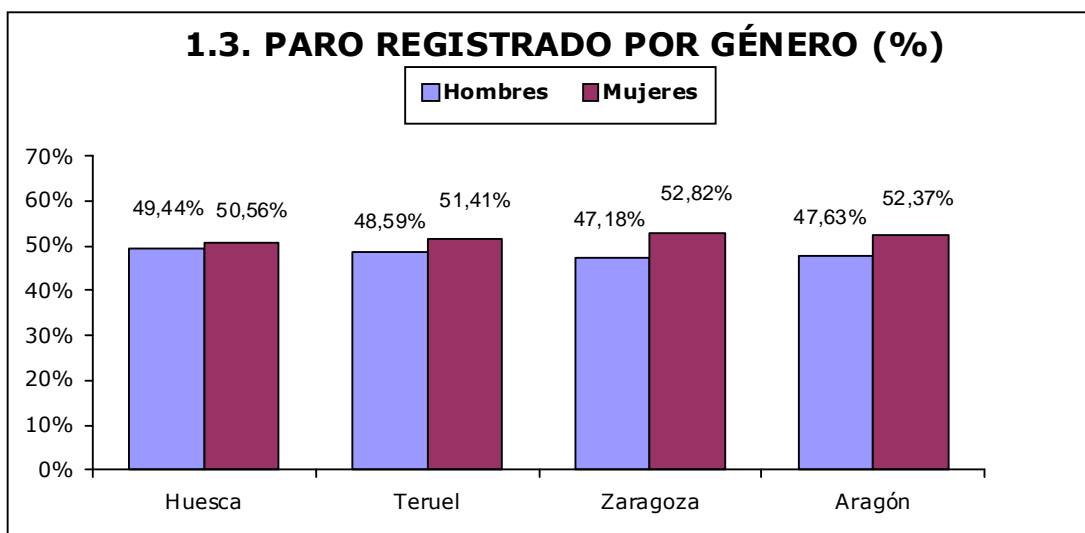
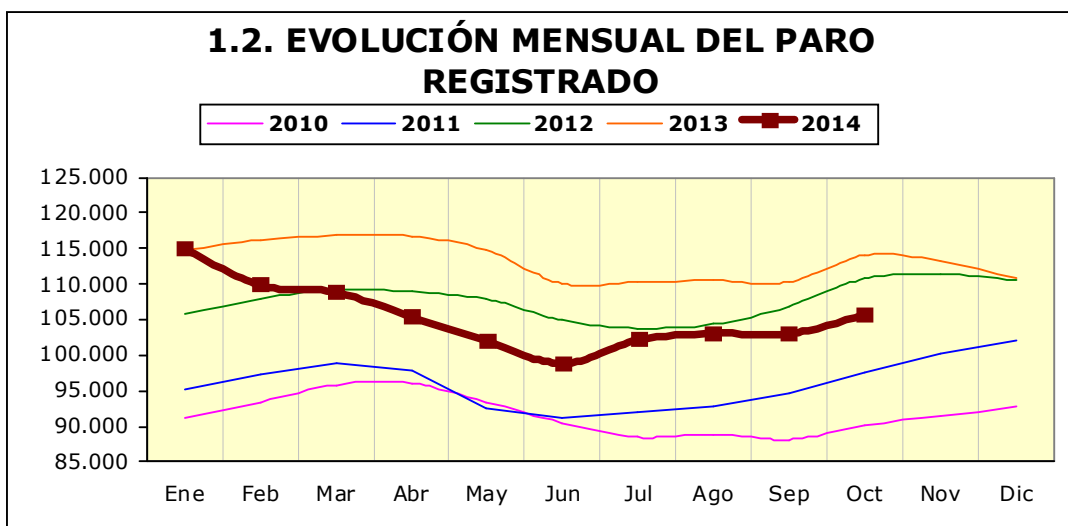
## 3. Contratación de trabajadores extranjeros

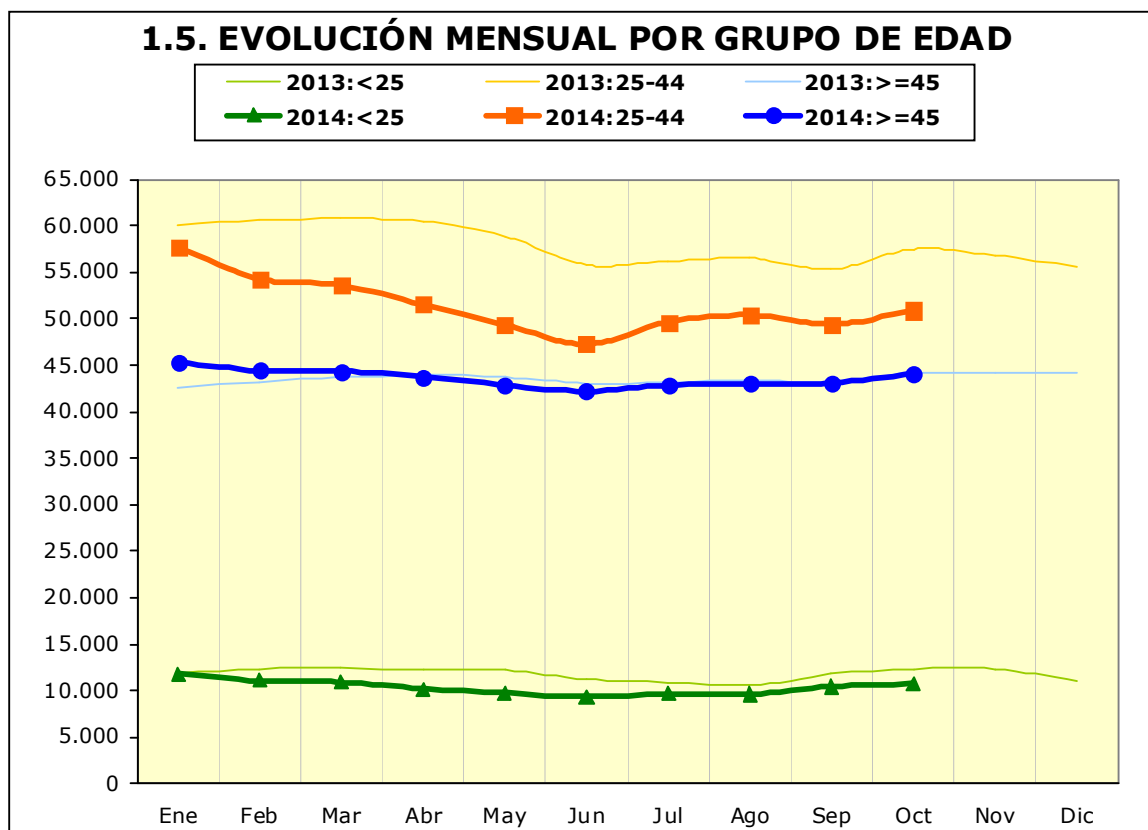
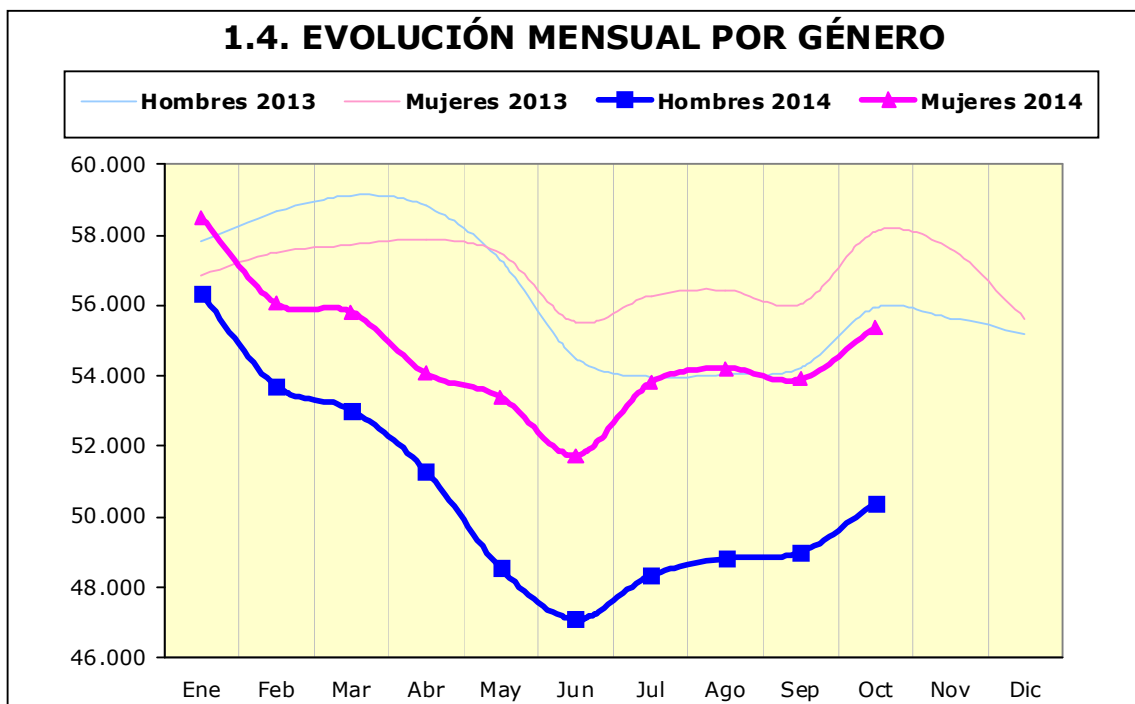
3.1.	Contratos realizados a trabajadores extranjeros por nacionalidad y provincia	31
3.2.	Contratos realizados a trabajadores extranjeros por nacionalidad y género	31
3.3.	Contratos realizados a trabajadores extranjeros por género y grupo de edad	32
3.4.	Ocupaciones más contratadas (con 30 y más trabajadores extranjeros) por género	33
3.5.	Contratos realizados a trabajadores extranjeros por actividad económica	34

# 1. Paro Registrado

**1.1. Evolución del paro registrado según ámbito territorial**

	Octubre 2014	Variación mes anterior		Variación año anterior	
		Total	%	Total	%
Huesca	14.983	625	4,35%	-1.003	-6,27%
Teruel	9.969	583	6,21%	-860	-7,94%
Zaragoza	80.795	1.635	2,07%	-6.430	-7,37%
<b>Aragón</b>	<b>105.747</b>	<b>2.843</b>	<b>2,76%</b>	<b>-8.293</b>	<b>-7,27%</b>
<b>España</b>	<b>4.526.804</b>	<b>79.154</b>	<b>1,78%</b>	<b>-284.579</b>	<b>-5,91%</b>

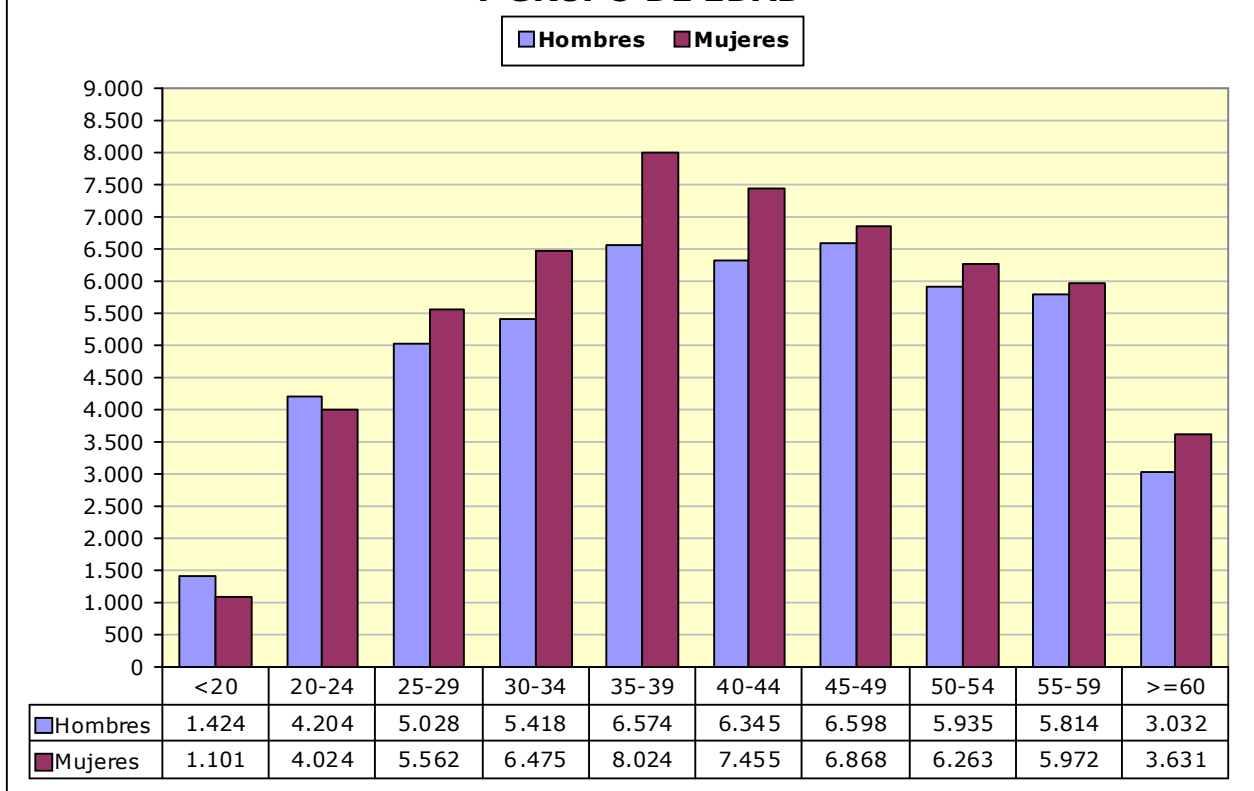




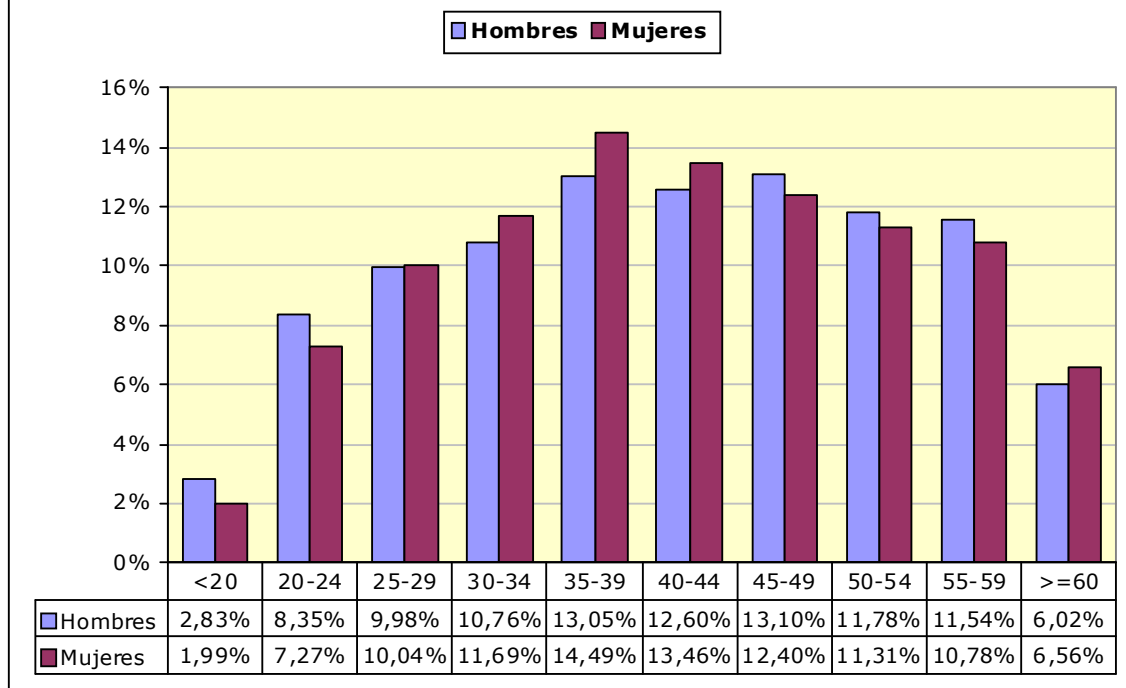
**1.6. Paro registrado por grupo de edad, provincia y género**

Edad	Huesca		Teruel		Zaragoza		Aragón	
	H	M	H	M	H	M	H	M
<20	215	148	154	96	1.055	857	1.424	1.101
20-24	617	563	443	466	3.144	2.995	4.204	4.024
25-29	792	876	525	639	3.711	4.047	5.028	5.562
30-34	791	1.012	542	571	4.085	4.892	5.418	6.475
35-39	1.028	1.204	586	760	4.960	6.060	6.574	8.024
40-44	921	1.010	589	653	4.835	5.792	6.345	7.455
45-49	913	912	620	658	5.065	5.298	6.598	6.868
50-54	866	741	580	553	4.489	4.969	5.935	6.263
55-59	815	680	541	493	4.458	4.799	5.814	5.972
>=60	449	430	264	236	2.319	2.965	3.032	3.631
<b>Total</b>	<b>7.407</b>	<b>7.576</b>	<b>4.844</b>	<b>5.125</b>	<b>38.121</b>	<b>42.674</b>	<b>50.372</b>	<b>55.375</b>

**1.7. PARO REGISTRADO POR GÉNERO Y GRUPO DE EDAD**

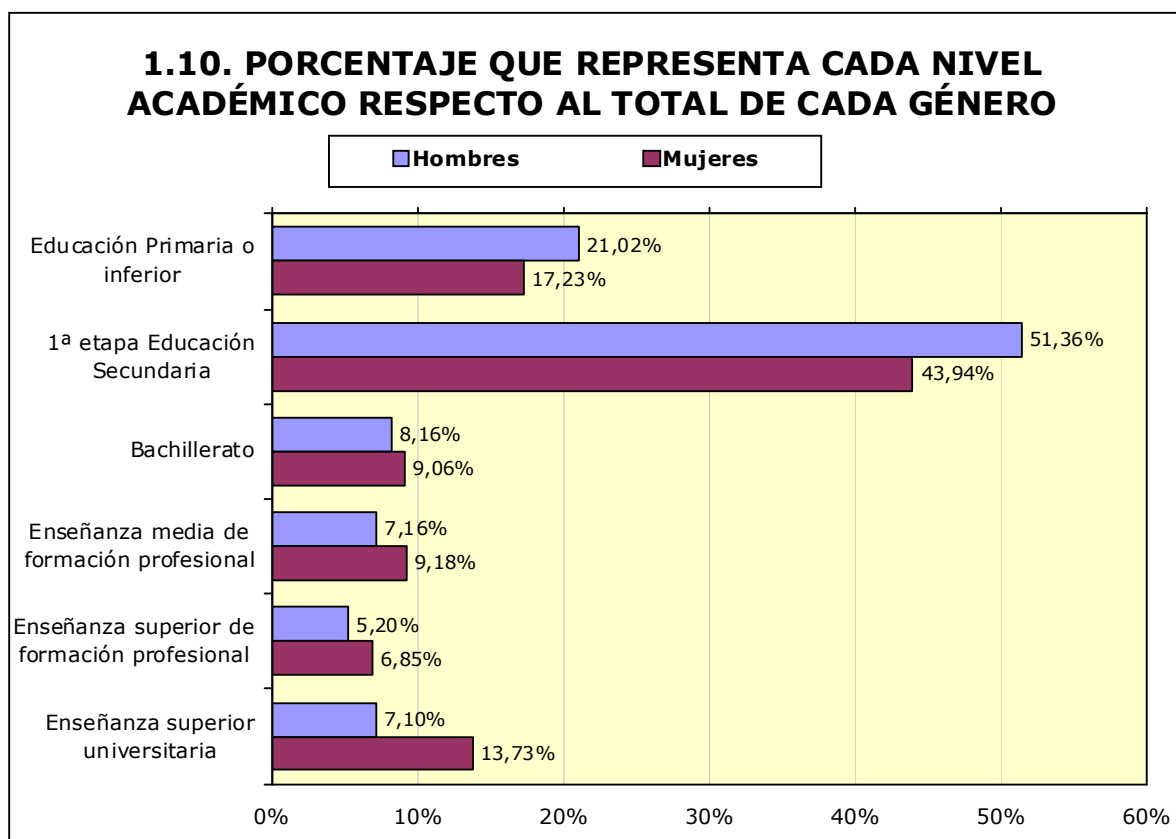


### 1.8. PORCENTAJE QUE SUPONE CADA SEGMENTO DE EDAD RESPECTO AL TOTAL DE CADA GÉNERO



### 1.9. Paro registrado por nivel académico, provincia y género

Nivel Académico	Huesca		Teruel		Zaragoza		Aragón	
	H	M	H	M	H	M	H	M
<b>Educación Primaria o inferior</b>	2.256	1.940	1.581	1.366	6.753	6.235	10.590	9.541
<b>Primera Etapa de Educ. Secundaria</b>	3.353	2.764	2.207	1.897	20.313	19.672	25.873	24.333
<b>Segunda Etapa de Educ. Secundaria:</b>								
- Bachillerato	545	665	214	309	3.349	4.042	4.108	5.016
- Enseñanza media de formación profesional	437	649	350	518	2.820	3.919	3.607	5.086
<b>Enseñanza Superior:</b>								
- De formación profesional	363	509	236	356	2.018	2.930	2.617	3.795
- Universitaria	453	1.049	256	679	2.868	5.876	3.577	7.604
<b>Total</b>	<b>7.407</b>	<b>7.576</b>	<b>4.844</b>	<b>5.125</b>	<b>38.121</b>	<b>42.674</b>	<b>50.372</b>	<b>55.375</b>



#### 1.11. Paro registrado por nivel académico y grupo de edad. Hombres

Nivel Académico	< 25 años		25 – 44 años		≥45 años	
	T	%	T	%	T	%
<b>Educación Primaria o inferior</b>	780	13,86%	4.917	21,04%	4.893	22,89%
<b>Primera Etapa de Educ. Secundaria</b>	3.119	55,42%	11.158	47,76%	11.596	54,24%
<b>Segunda Etapa de Educ. Secundaria:</b>						
- Bachillerato	346	6,15%	1.589	6,80%	2.173	10,16%
- Enseñanza media de formación profesional	831	14,77%	1.870	8,00%	906	4,24%
<b>Enseñanza Superior:</b>						
- De formación profesional	373	6,63%	1.555	6,66%	689	3,22%
- Universitaria	179	3,18%	2.276	9,74%	1.122	5,25%
<b>Total</b>	<b>5.628</b>	<b>100%</b>	<b>23.365</b>	<b>100%</b>	<b>21.379</b>	<b>100%</b>



**1.12. Paro registrado por nivel académico y grupo de edad. Mujeres**

Nivel Académico	< 25 años		25 – 44 años		≥ 45 años	
	T	%	T	%	T	%
<b>Educación Primaria o inferior</b>	674	13,15%	4.830	17,55%	4.037	17,76%
<b>Primera Etapa de Educ. Secundaria</b>	2.475	48,29%	9.907	36,00%	11.951	52,57%
<b>Segunda Etapa de Educ. Secundaria:</b>						
- Bachillerato	421	8,21%	2.416	8,78%	2.179	9,58%
- Enseñanza media de formación profesional	670	13,07%	2.561	9,31%	1.855	8,16%
<b>Enseñanza Superior:</b>						
- De formación profesional	326	6,36%	2.559	9,30%	910	4,00%
- Universitaria	559	10,91%	5.243	19,05%	1.802	7,93%
<b>Total</b>	<b>5.125</b>	<b>100%</b>	<b>27.516</b>	<b>100%</b>	<b>22.734</b>	<b>100%</b>

**1.13. Trabajadores parados de larga duración\* por grupo de edad**

Edad	N	% variación mes anterior
<25 años	2.647	-8,60%
25-44 años	15.310	-0,93%
≥45 años	24.262	0,43%
<b>Total</b>	<b>42.219</b>	<b>-0,68%</b>

\*En los <25 años se considera a partir de 6 meses como desempleado y en los demás a partir de 12 meses como desempleado.

**1.14. Duración media de la demanda en desempleo según grupo de edad y género (días)**

Edad	Hombres	Mujeres	Total
<20	135	140	137
20-24	177	185	181
25-29	211	249	231
30-34	265	348	311
35-39	310	408	364
40-44	364	482	427
45-49	496	548	522
50-54	604	663	634
55-59	773	986	881
≥60	820	1.215	1.035
<b>Total</b>	<b>429</b>	<b>535</b>	<b>485</b>

**1.15. Duración media de la demanda en desempleo según nivel académico y género (días)**

Nivel Académico	Hombres	Mujeres	Total
<b>Educación Primaria o inferior</b>	415	509	459
<b>Primera Etapa de Educ. Secundaria</b>	463	626	542
<b>Segunda Etapa de Educ. Secundaria:</b>			
- Bachillerato	485	520	504
- Enseñanza media de formación profesional	309	449	391
<b>Enseñanza Superior:</b>			
- De formación profesional	333	427	389
- Universitaria	352	397	382
<b>Total</b>	<b>429</b>	<b>535</b>	<b>485</b>

**1.16. Ámbito de búsqueda de empleo en el que el demandante está dispuesto a trabajar**

	T	%
<b>Municipio, comarca o restringido*</b>	80.386	76,02%
<b>Provincia</b>	13.696	12,95%
<b>Aragón</b>	6.272	5,93%
<b>España</b>	3.463	3,27%
<b>Extranjero</b>	1.930	1,83%
<b>Total</b>	<b>105.747</b>	<b>100%</b>

\*El ámbito restringido se refiere a un territorio muy concreto y definido, formado por varios municipios que no es preciso que sean colindantes y/o varias provincias.

**1.17. Titulaciones de Formación Profesional con 50 o más trabajadores (90,29% de todas las titulaciones de formación profesional)**

Titulaciones	Hombres	Mujeres	Total	Duración media en desempleo (días)
333450027101 Técnico gestión administrativa	439	2.687	3.126	505
513450027101 Técnico superior administracion y finanzas	306	1.717	2.023	465
337230022101 Técnico cuidados auxiliares de enfermería	84	1.273	1.357	319
335200027304 Técnico en instalaciones eléctricas y automáticas	603	12	615	337
514810027405 Técnico superior en desarrollo de aplicaciones multiplataforma	145	248	393	477
335250023204 Técnico en electromecánica de vehículos automóviles	365	4	369	242
338150028305 Técnico en peluquería y cosmética capilar	15	351	366	479
335230027302 Técnico equipos electrónicos de consumo	343	8	351	313
514810027404 Técnico superior en administración de sistemas informáticos en red	149	130	279	341
511430028402 Técnico superior educación infantil	7	266	273	235
337610028402 Técnico jardines de infancia	0	250	250	570

**1.17. Titulaciones de Formación Profesional con 50 o más trabajadores  
 (90,29% de todas las titulaciones de formación profesional)**

Titulaciones		Hombres	Mujeres	Total	Duración media en desempleo (días)
515230027307	Técnico superior en mantenimiento electrónico	230	9	239	425
517250022107	Técnico superior laboratorio de diagnóstico clínico	17	193	210	331
515220027305	Técnico superior en sistemas electrotécnicos y automatizados	197	9	206	351
515820024104	Técnico superior en proyectos de edificación	101	100	201	458
338110025104	Técnico en cocina y gastronomía	60	124	184	374
335210026203	Técnico soldadura y calderería	178	1	179	221
515230027306	Técnico superior en sistemas de telecomunicaciones e informáticos	156	12	168	374
338150028304	Técnico en estética y belleza	1	162	163	401
335210026202	Técnico mecanizado	157	2	159	389
513460027103	Técnico superior en asistencia a la dirección	9	150	159	542
515250023201	Técnico superior automoción	152	4	156	279
333410023102	Técnico en actividades comerciales	30	117	147	394
337270022104	Técnico en farmacia y parafarmacia	18	127	145	273
334810027402	Técnico en sistemas microinformáticos y redes	110	27	137	247
337230028404	Técnico en atención a personas en situación de dependencia	11	122	133	187
336210021107	Técnico en producción agropecuaria	77	52	129	452
513420023107	Técnico superior en gestión de ventas y espacios comerciales	33	96	129	278
512140032105	Técnico superior de artes plásticas y diseño proyectos y dirección de obras de decoración	17	93	110	611
336230021109	Técnico en aprovechamiento y conservación del medio natural	91	17	108	193
515210026206	Técnico superior en programación de la producción en fabricación mecánica	104	4	108	442
335240026607	Técnico en operaciones de laboratorio	29	73	102	461
515210026207	Técnico superior en diseño en fabricación mecánica	64	38	102	564
338110025105	Técnico en servicios en restauración	33	68	101	365
335820024106	Técnico en obras de interior, decoración y rehabilitación	64	35	99	499
335220027504	Técnico en mantenimiento electromecánico	96	2	98	201
517620028403	Técnico superior integración social	10	86	96	212
515240026607	Técnico superior en laboratorio de análisis y de control de calidad	28	65	93	369
517250022106	Técnico superior imagen para el diagnóstico	15	76	91	221
518130028101	Técnico superior animación de actividades físicas y deportivas	57	27	84	100
517240022105	Técnico superior higiene bucodental	4	79	83	245
335220027506	Técnico en instalaciones frigoríficas y de climatización	71	1	72	210
515200027507	Técnico superior en mecatrónica industrial	70	2	72	359
517260022103	Técnico superior dietética	10	59	69	332
517200022111	Técnico superior salud ambiental	20	48	68	141

**1.17. Titulaciones de Formación Profesional con 50 o más trabajadores  
(90,29% de todas las titulaciones de formación profesional)**

	Titulaciones	Hombres	Mujeres	Total	Duración media en desempleo (días)
335220027507	Técnico en instalaciones de producción de calor	65	1	66	214
518520021104	Técnico superior en gestión forestal y del medio natural	46	20	66	141
332130027202	Técnico en vídeo disc-jockey y sonido	29	36	65	214
512130027209	Técnico superior en iluminación, captación y tratamiento de imagen	27	37	64	366
515230027308	Técnico superior en automatización y robótica industrial	60	3	63	186
512130027206	Técnico superior en realización de proyectos audiovisuales y espectáculos	39	23	62	197
513410023108	Técnico superior en comercio internacional	19	42	61	242
335250023201	Técnico carrocería	56	3	59	186
335430026505	Técnico en instalación y amueblamiento	48	8	56	208
517240022109	Técnico superior prótesis dentales	17	39	56	260
338130028101	Técnico conducción de actividades físico-deportivas en el medio natural	28	24	52	104
518120028405	Técnico superior en animación sociocultural y turística	11	41	52	313
518110025109	Técnico superior en dirección de cocina	20	31	51	289
518150028303	Técnico superior en estética integral y bienestar	0	51	51	246
342120036101	Profesional música -cualquier especialidad-(grado medio)	23	27	50	386

**1.18. Titulaciones Universitarias con 30 o más trabajadores  
(85,25% de todas las titulaciones universitarias)**

	Titulaciones	Hombres	Mujeres	Total	Duración media en desempleo (días)
553800065201	Licenciatura en derecho	219	545	764	476
543450064301	Diplomatura en relaciones laborales	133	528	661	442
543400064101	Diplomatura en ciencias empresariales	177	425	602	462
541430063304	Maestro, especialidad de educación infantil	41	427	468	460
553450064101	Licenciatura en administración y dirección de empresas	153	281	434	366
547620066401	Diplomatura en trabajo social	39	374	413	356
552250082201	Licenciatura en historia	155	199	354	553
541440063306	Maestro, especialidad de educación primaria	60	284	344	528
548120066501	Diplomatura en turismo	46	293	339	503
547230042101	Diplomatura en enfermería	27	297	324	144
553140064401	Licenciatura en economía	106	184	290	475
545210073403	Ingeniero técnico industrial, especialidad en mecánica	185	66	251	372

**1.18. Titulaciones Universitarias con 30 o más trabajadores  
 (85,25% de todas las titulaciones universitarias)**

	<b>Titulaciones</b>	<b>Hombres</b>	<b>Mujeres</b>	<b>Total</b>	<b>Duración media en desempleo (días)</b>
553110066101	Licenciatura en psicología	28	214	242	332
552110081201	Licenciatura en historia del arte	48	164	212	477
545810072101	Arquitecto técnico	108	98	206	365
554420053501	Licenciatura en química	45	158	203	484
556410041401	Licenciatura en veterinaria	55	132	187	385
545220073401	Ingeniero técnico industrial, especialidad en electricidad	126	33	159	460
555200073401	Ingeniero industrial	111	48	159	329
552230083109	Licenciatura en filología hispánica	30	123	153	455
545240073404	Ingeniero técnico industrial, especialidad en química industrial	65	82	147	553
554430052401	Licenciatura en geología	58	79	137	377
557210041201	Licenciatura en medicina	21	91	112	199
554210052101	Licenciatura en biología	25	85	110	432
597230042101	Grado en enfermería	11	97	108	51
545230073402	Ingeniero técnico industrial, especialidad en electrónica industrial	75	29	104	352
553120082301	Licenciatura en geografía	40	61	101	439
541460063303	Maestro, especialidad de educación física	59	35	94	139
552110081101	Licenciatura en bellas artes	28	65	93	269
541440063302	Maestro, especialidad de educación especial	6	86	92	357
553210061201	Licenciatura en periodismo	30	60	90	320
552220083110	Licenciatura en filología inglesa	12	73	85	535
555810072101	Arquitectura arquitecto	39	44	83	286
543220063401	Diplomatura en biblioteconomía y documentación	14	67	81	575
552260084101	Licenciatura en filosofía	28	48	76	742
546210076101	Ingeniero técnico agrícola, especialidad en explotaciones agropecuarias	37	36	73	363
597620066401	Grado en trabajo social	3	60	63	110
554220052201	Licenciatura en ciencias ambientales	25	31	56	228
545410076103	Ingeniero técnico agrícola, especialidad en industrias agrarias y alimentarias	16	37	53	302
554610053401	Licenciatura en matemáticas	18	34	52	451
545820072201	Ingeniero técnico de obras públicas, especialidad en construcciones civiles	40	11	51	309
554410053301	Licenciatura en física	31	20	51	352
557270041101	Licenciatura en farmacia	2	49	51	189
553420061301	Licenciatura en publicidad y relaciones públicas	14	36	50	455
541400066301	Diplomatura en educación social	6	41	47	204
541460063307	Maestro, especialidad de lengua extranjera	8	39	47	303
543450065101	Diplomatura en gestión y administración pública	10	37	47	462

**1.18. Titulaciones Universitarias con 30 o más trabajadores  
(85,25% de todas las titulaciones universitarias)**

Titulaciones		Hombres	Mujeres	Total	Duración media en desempleo (días)
544620053401	Diplomatura en estadística	13	33	46	733
547260042501	Diplomatura en terapia ocupacional	2	42	44	175
555410051101	Licenciatura en ciencia y tecnología de los alimentos	7	37	44	202
544810075102	Ingeniero técnico en informática de sistemas	33	10	43	324
547260042201	Diplomatura en fisioterapia	8	35	43	239
551420063101	Licenciatura en pedagogía	5	38	43	210
555240073601	Ingeniero químico	19	24	43	220
541460063305	Maestro, especialidad de educación musical	11	31	42	294
554210053101	Licenciatura en bioquímica	16	25	41	273
547260051101	Diplomatura en nutrición humana y dietética	5	33	38	112
552130061101	Licenciatura en comunicación audiovisual	12	26	38	184
553120066201	Licenciatura en sociología	15	22	37	501
553450064301	Licenciatura en ciencias del trabajo	8	29	37	251
551420063201	Licenciatura en psicopedagogía	6	30	36	210
556210076101	Ingeniero agrónomo	14	22	36	251
555820072201	Ingeniero de caminos, canales y puertos	29	6	35	348
558130062101	Licenciatura en ciencias de la actividad física y del deporte	22	13	35	261
541440063301	Maestro, especialidad de audición y lenguaje	4	29	33	287
546220076102	Ingeniero técnico agrícola, especialidad en hortofruticultura y jardinería	14	19	33	354
595810072102	Grado en ingeniería de la edificación	16	17	33	278

**1.19. Actividad económica de la última empresa en la que los trabajadores han prestado sus servicios**

Actividad económica		Hombres	Mujeres	Total
1	Agricultura, ganadería, caza y servicios relacionados con las mismas	5.313	1.819	7.132
2	Silvicultura y explotación forestal	203	64	267
3	Pesca y acuicultura	16	9	25
5	Extracción de antracita, hulla y lignito	79	12	91
7	Extracción de minerales metálicos	9	1	10
8	Otras industrias extractivas	90	20	110
9	Actividades de apoyo a las industrias extractivas	5	2	7
10	Industria de la alimentación	836	1.126	1.962
11	Fabricación de bebidas	106	87	193
12	Industria del tabaco	3	2	5
13	Industria textil	77	320	397
14	Confección de prendas de vestir	81	692	773
15	Industria del cuero y del calzado	138	256	394

**1.19. Actividad económica de la última empresa en la que los trabajadores han prestado sus servicios**

Actividad económica		Hombres	Mujeres	Total
16	Industria de la madera y del corcho, excepto muebles; cestería y espartería	366	68	434
17	Industria del papel	82	48	130
18	Artes gráficas y reproducción de soportes grabados	205	123	328
19	Coquerías y refino de petróleo	1	4	5
20	Industria química	232	173	405
21	Fabricación de productos farmacéuticos	29	45	74
22	Fabricación de productos de caucho y plásticos	292	259	551
23	Fabricación de otros productos minerales no metálicos	463	112	575
24	Metalurgia; fabricación de productos de hierro, acero y ferroaleaciones	404	123	527
25	Fabricación de productos metálicos, excepto maquinaria y equipo	1.116	328	1.444
26	Fabricación de productos informáticos, electrónicos y ópticos	75	120	195
27	Fabricación de material y equipo eléctrico	287	280	567
28	Fabricación de maquinaria y equipo n.c.o.p.	491	137	628
29	Fabricación de vehículos de motor, remolques y semirremolques	624	420	1.044
30	Fabricación de otro material de transporte	30	12	42
31	Fabricación de muebles	601	195	796
32	Otras industrias manufactureras	140	146	286
33	Reparación e instalación de maquinaria y equipo	263	45	308
35	Suministro de energía eléctrica, gas, vapor y aire acondicionado	130	19	149
36	Captación, depuración y distribución de agua	161	35	196
37	Recogida y tratamiento de aguas residuales	12	4	16
38	Recogida, tratamiento y eliminación de residuos; valorización	364	141	505
39	Actividades de descontaminación y otros servicios de gestión de residuos	2	0	2
41	Construcción de edificios	4.674	518	5.192
42	Ingeniería civil	456	74	530
43	Actividades de construcción especializada	4.638	674	5.312
45	Venta y reparación de vehículos de motor y motocicletas	739	245	984
46	Comercio al por mayor e intermediarios del comercio, excepto de vehículos de motor y motocicletas	1.920	2.290	4.210
47	Comercio al por menor, excepto de vehículos de motor y motocicletas	2.143	6.598	8.741
49	Transporte terrestre y por tubería	1.555	314	1.869
50	Transporte marítimo y por vías navegables interiores	13	2	15
51	Transporte aéreo	9	23	32
52	Almacenamiento y actividades anexas al transporte	395	177	572
53	Actividades postales y de correos	149	201	350
55	Servicios de alojamiento	500	1.168	1.668
56	Servicios de comidas y bebidas	2.675	5.747	8.422
58	Edición	95	99	194
59	Actividades cinematográficas, de vídeo y de programas de televisión, grabación de sonido y edición musical	82	116	198
60	Actividades de programación y emisión de radio y televisión	25	23	48
61	Telecomunicaciones	218	154	372
62	Programación, consultoría y otras actividades relacionadas con la informática	283	217	500
63	Servicios de información	42	75	117
64	Servicios financieros, excepto seguros y fondos de pensiones	479	235	714
65	Seguros, reaseguros y fondos de pensiones, excepto Seguridad Social obligatoria	36	56	92



**1.19. Actividad económica de la última empresa en la que los trabajadores han prestado sus servicios**

Actividad económica		Hombres	Mujeres	Total
66	Actividades auxiliares a los servicios financieros y a los seguros	50	162	212
68	Actividades inmobiliarias	127	265	392
69	Actividades jurídicas y de contabilidad	158	453	611
70	Actividades de las sedes centrales; actividades de consultoría de gestión empresarial	62	149	211
71	Servicios técnicos de arquitectura e ingeniería; ensayos y análisis técnicos	374	375	749
72	Investigación y desarrollo	66	106	172
73	Publicidad y estudios de mercado	253	470	723
74	Otras actividades profesionales, científicas y técnicas	703	1.336	2.039
75	Actividades veterinarias	9	42	51
77	Actividades de alquiler	279	189	468
78	Actividades relacionadas con el empleo	3.122	2.906	6.028
79	Actividades de agencias de viajes, operadores turísticos, servicios de reservas y actividades relacionadas con los mismos	47	138	185
80	Actividades de seguridad e investigación	452	177	629
81	Servicios a edificios y actividades de jardinería	1.311	3.620	4.931
82	Actividades administrativas de oficina y otras actividades auxiliares a las empresas	788	1.031	1.819
84	Administración Pública y defensa; Seguridad Social obligatoria	1.868	2.108	3.976
85	Educación	737	1.707	2.444
86	Actividades sanitarias	186	1.123	1.309
87	Asistencia en establecimientos residenciales	199	1.772	1.971
88	Actividades de servicios sociales sin alojamiento	215	996	1.211
90	Actividades de creación, artísticas y espectáculos	293	159	452
91	Actividades de bibliotecas, archivos, museos y otras actividades culturales	47	60	107
92	Actividades de juegos de azar y apuestas	83	170	253
93	Actividades deportivas, recreativas y de entretenimiento	505	434	939
94	Actividades asociativas	261	548	809
95	Reparación de ordenadores, efectos personales y artículos de uso doméstico	78	62	140
96	Otros servicios personales	300	1.267	1.567
97	Actividades de los hogares como empleadores de personal doméstico	327	1.461	1.788
98	Actividades de los hogares como productores de bienes y servicios para uso propio	0	10	10
99	Actividades de organizaciones y organismos extraterritoriales	9	12	21
	Sin empleo anterior	3.011	5.814	8.825
	<b>Total</b>	<b>50.372</b>	<b>55.375</b>	<b>105.747</b>

**1.20. Trabajadores sin empleo anterior según género y grupo de edad**

	< 25 años	25 - 44 años	>= 45 años	Total
<b>Hombres</b>	2.076	548	387	<b>3.011</b>
<b>Mujeres</b>	2.027	2.147	1.640	<b>5.814</b>
<b>Total</b>	<b>4.103</b>	<b>2.695</b>	<b>2.027</b>	<b>8.825</b>

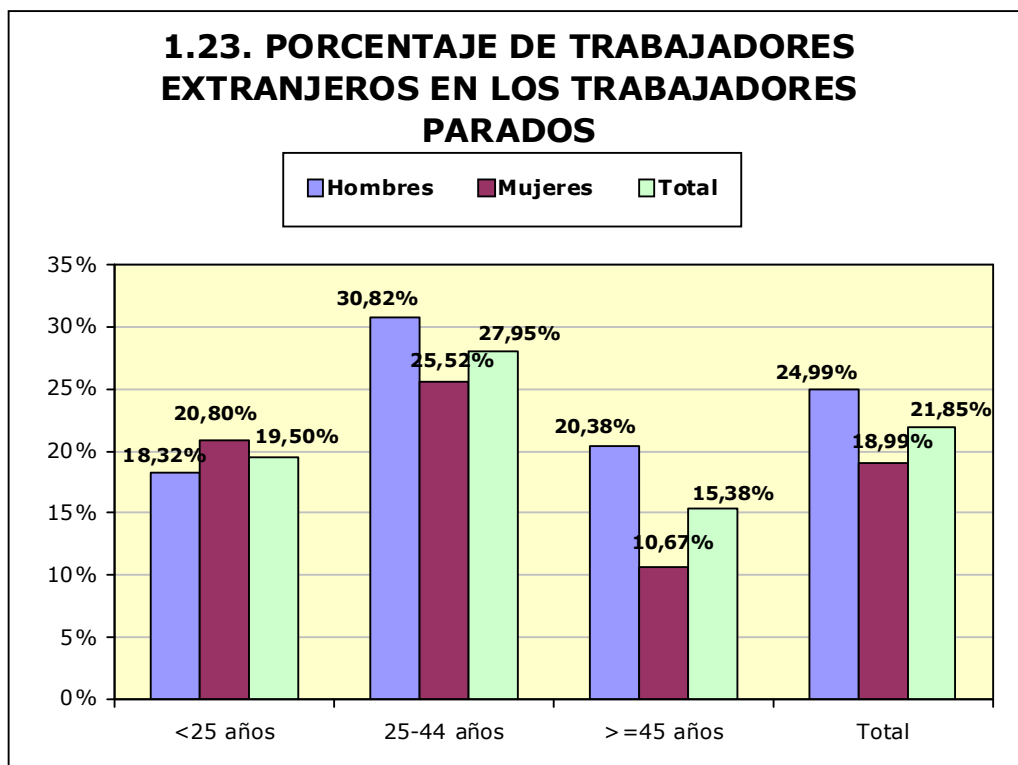
**1.21. Trabajadores con una discapacidad igual o superior al 33%**



	< 25 años	25 - 44 años	>= 45 años	Total
<b>Hombres</b>	123	782	683	<b>1.588</b>
<b>Mujeres</b>	96	572	851	<b>1.519</b>
<b>Total</b>	<b>219</b>	<b>1.354</b>	<b>1.534</b>	<b>3.107</b>

**1.22. Trabajadores extranjeros según género y grupo de edad (Porcentaje respecto al total de trabajadores parados por cada categoría)**

	<25 años		25-44 años		>=45 años		Total	
	T	%	T	%	T	%	T	%
<b>Hombres</b>	1.031	18,32%	7.201	30,82%	4.358	20,38%	12.590	24,99%
<b>Mujeres</b>	1.066	20,80%	7.022	25,52%	2.426	10,67%	10.514	18,99%
<b>Total</b>	<b>2.097</b>	<b>19,50%</b>	<b>14.223</b>	<b>27,95%</b>	<b>6.784</b>	<b>15,38%</b>	<b>23.104</b>	<b>21,85%</b>



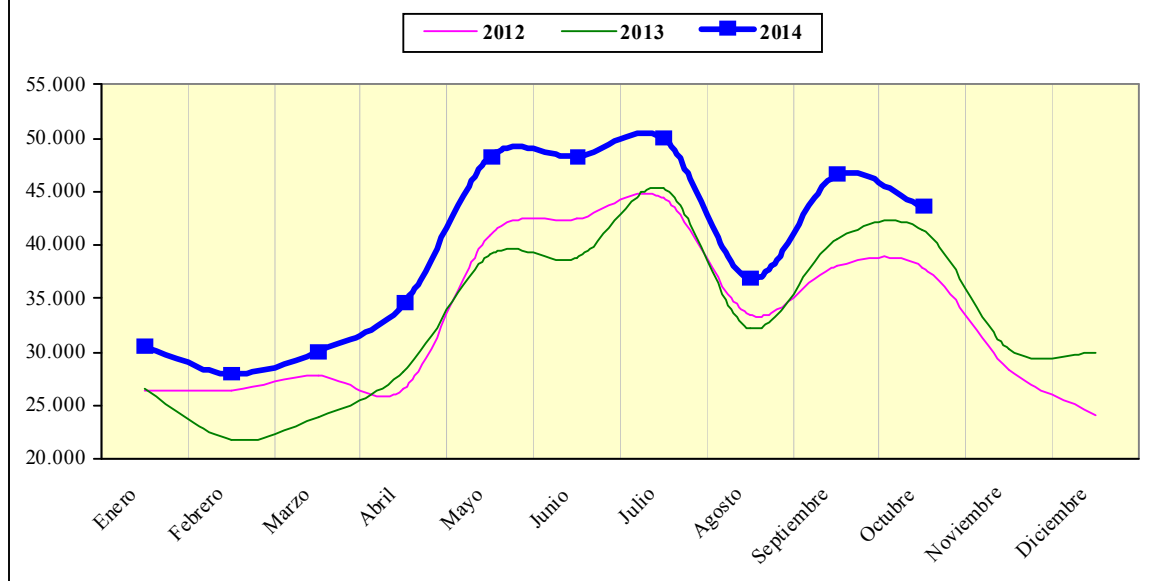
## 2. Contratación<sup>1</sup>

### 2.1. Total contratos según ámbito territorial \*

	Huesca	Teruel	Zaragoza	Aragón	España
<b>Mes</b>	<b>5.957</b>	<b>3.321</b>	<b>34.285</b>	<b>43.563</b>	<b>1.702.152</b>
<b>% Δ mes anterior</b>	-5,37%	-19,12%	-5,20%	-6,45%	4,14%
<b>% Δ año anterior</b>	13,45%	-5,38%	5,01%	5,20%	7,57%
<b>Total año</b>	67.624	32.775	296.143	396.542	13.957.676

\*Incluye los contratos convertidos en indefinidos

### 2.2. EVOLUCIÓN MENSUAL DE LA CONTRATACIÓN



<sup>1</sup> En los contratos del año 2012 están incluidos los contratos de trabajo del servicio del hogar familiar formalizados en los meses de enero a septiembre, los cuales no se incluyeron en ese momento a la estadística de contratos publicada.

**2.3. Contratos por modalidad y provincia**

Modalidad	MES			
	Huesca	Teruel	Zaragoza	Aragón
Indefinido (bonif./no bonificados)	366	201	1.925	2.492
Indef. Personas con Discapacidad	1	0	14	15
Conversión en Indefinidos	196	101	773	1.070
<b>TOTAL INDEFINIDOS</b>	<b>563</b>	<b>302</b>	<b>2.712</b>	<b>3.577</b>
Obra o servicio	2.207	974	12.289	15.470
Eventual circunstancias de la producción	2.504	1.726	14.886	19.116
Interinidad	576	286	3.851	4.713
Temporal Personas con Discapacidad	9	4	30	43
Sust. jubilación 64 años	0	0	2	2
Relevo	11	3	35	49
Jubilación parcial	15	5	97	117
Prácticas	38	0	181	219
Formación y aprendizaje	29	21	111	161
Otros contratos	5	0	91	96
<b>TOTAL TEMPORALES</b>	<b>5.394</b>	<b>3.019</b>	<b>31.573</b>	<b>39.986</b>
<b>TOTAL CONTRATOS</b>	<b>5.957</b>	<b>3.321</b>	<b>34.285</b>	<b>43.563</b>

**2.4. Contratos por modalidad. Evolución mensual. Aragón**

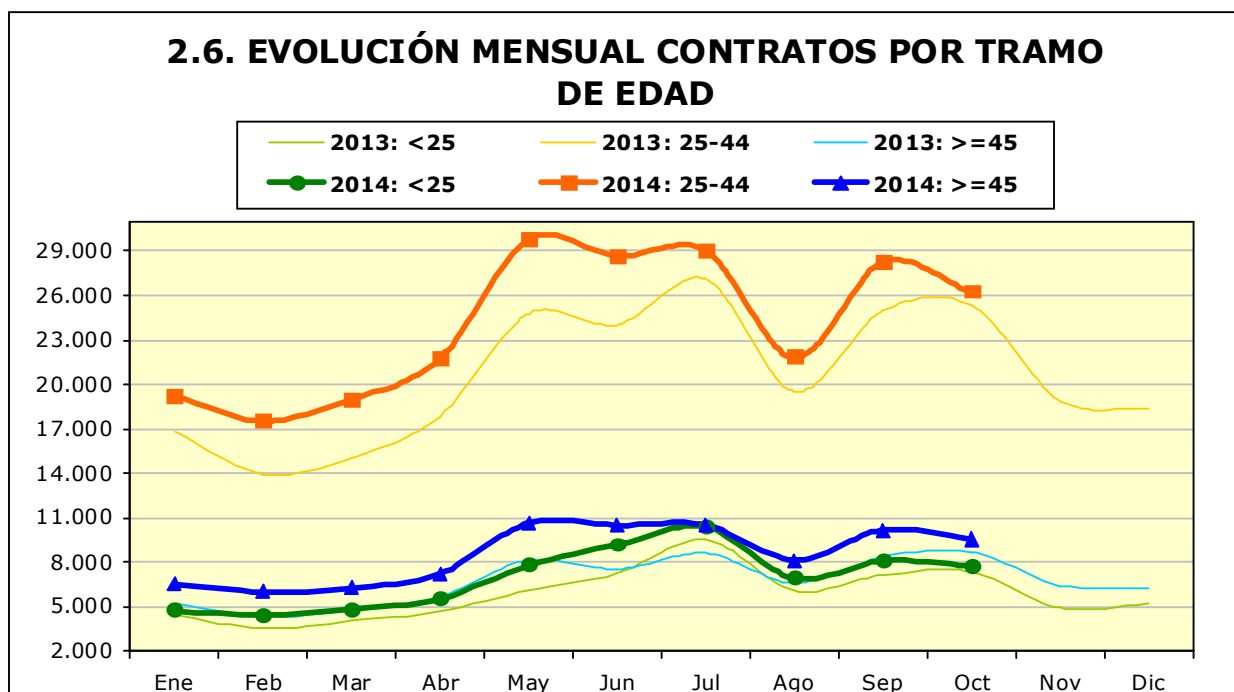
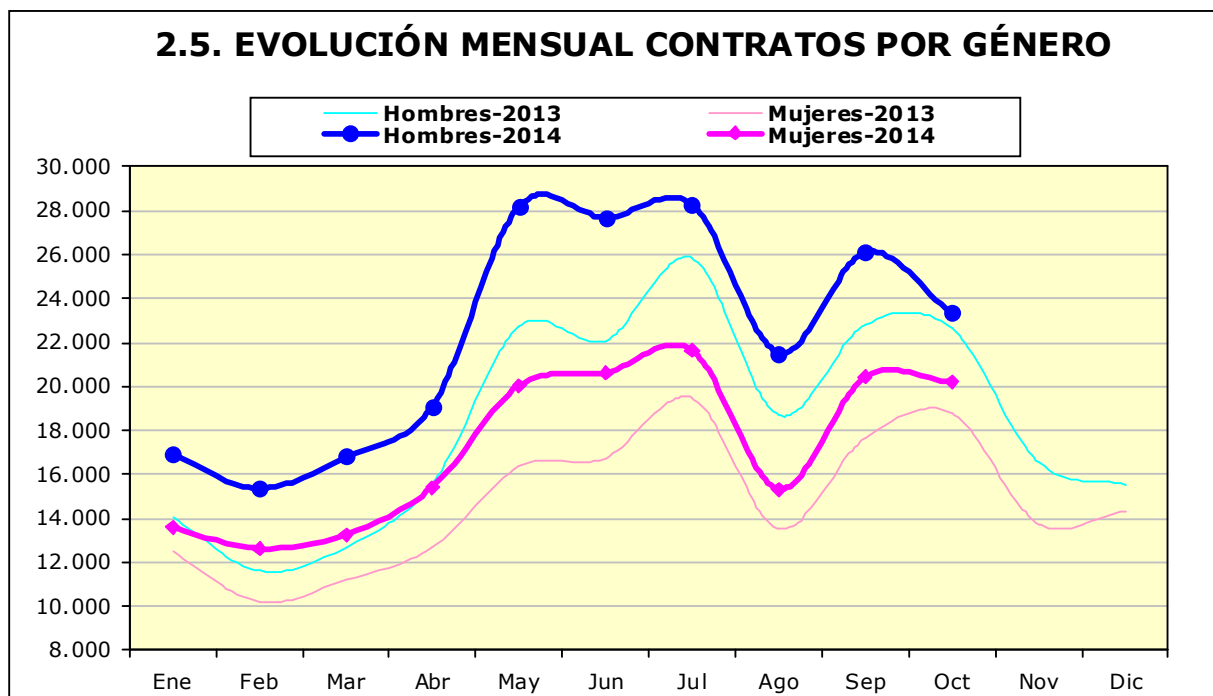
Modalidad	MES					
	1	2	3	4	5	6
Indefinido (bonif./no bonificados)	1.596	1.603	2.035	2.177	2.404	2.062
Indef. Personas con Discapacidad	16	15	15	22	20	19
Conversión en Indefinidos	1.011	902	1.216	1.062	915	1.088
<b>TOTAL INDEFINIDOS</b>	<b>2.623</b>	<b>2.520</b>	<b>3.266</b>	<b>3.261</b>	<b>3.339</b>	<b>3.169</b>
Obra o servicio	10.205	9.043	9.007	12.125	22.058	20.533
Eventual circunstancias de la producción	13.148	12.563	13.716	15.180	18.187	19.434
Interinidad	4.099	3.402	3.567	3.571	4.155	4.470
Temporal Personas con Discapacidad	34	48	63	68	54	50
Sust. jubilación 64 años	4	4	3	9	4	3
Relevo	43	45	33	37	28	37
Jubilación parcial	102	95	91	85	71	94

## 2.4. Contratos por modalidad. Evolución mensual. Aragón

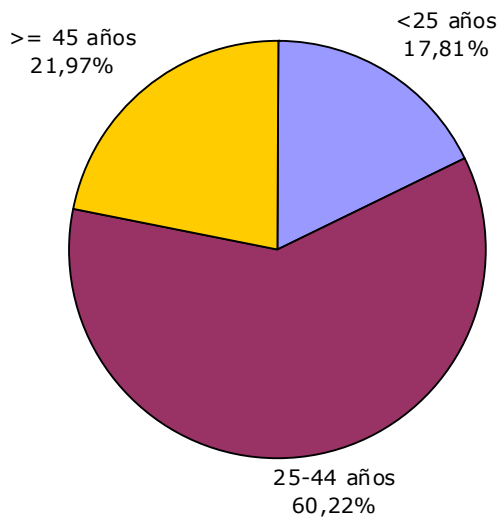
Modalidad	MES					
	1	2	3	4	5	6
Prácticas	114	131	140	76	109	204
Formación y aprendizaje	87	81	108	92	204	223
Otros contratos	60	51	64	30	39	73
<b>TOTAL TEMPORALES</b>	<b>27.896</b>	<b>25.463</b>	<b>26.792</b>	<b>31.273</b>	<b>44.909</b>	<b>45.121</b>
<b>TOTAL CONTRATOS</b>	<b>30.519</b>	<b>27.983</b>	<b>30.058</b>	<b>34.534</b>	<b>48.248</b>	<b>48.290</b>

## 2.4. Contratos por modalidad. Evolución mensual. Aragón (continuación)

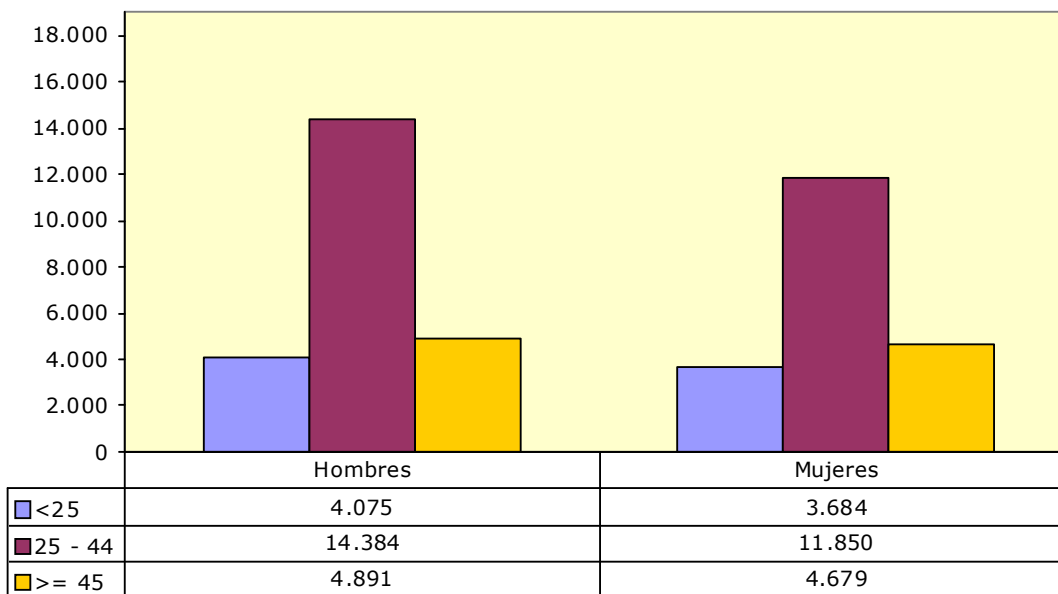
Modalidad	MES					
	7	8	9	10	11	12
Indefinido (bonif./no bonificados)	1.814	1.317	2.824	2.492		
Indef. Discapacitados	29	12	23	15		
Conversión en Indefinidos	1.254	636	1.129	1.070		
<b>TOTAL INDEFINIDOS</b>	<b>3.097</b>	<b>1.965</b>	<b>3.976</b>	<b>3.577</b>		
Obra o servicio	19.699	13.880	17.593	15.470		
Eventual circunstancias de la producción	20.930	16.454	19.359	19.116		
Interinidad	5.493	4.243	4.876	4.713		
Temporal discapacitados	62	38	50	43		
Sust. jubilación 64 años	3	1	7	2		
Relevo	41	19	67	49		
Jubilación parcial	107	67	161	117		
Prácticas	213	68	217	219		
Formación y aprendizaje	208	73	135	161		
Otros contratos	68	53	124	96		
<b>TOTAL TEMPORALES</b>	<b>46.824</b>	<b>34.896</b>	<b>42.589</b>	<b>39.986</b>		
<b>TOTAL CONTRATOS</b>	<b>49.921</b>	<b>36.861</b>	<b>46.565</b>	<b>43.563</b>		



### 2.7. CONTRATOS POR GRUPOS DE EDAD



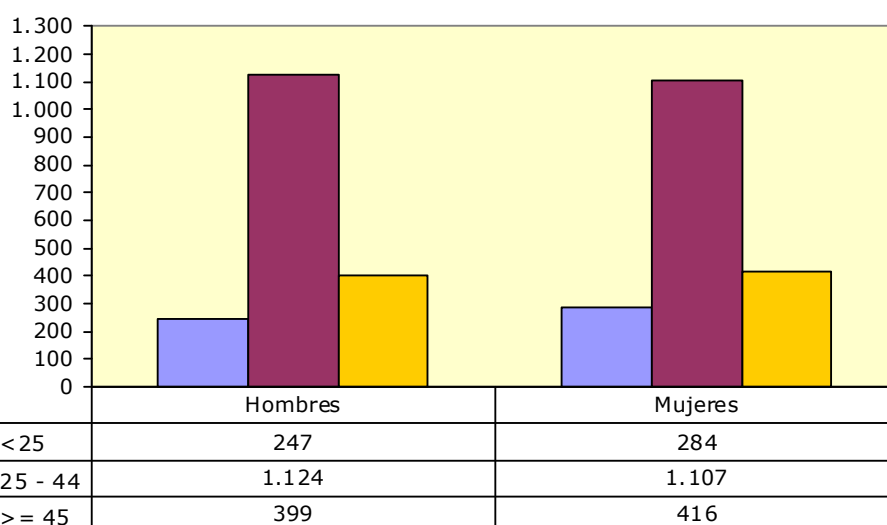
### 2.8. CONTRATOS POR GÉNERO Y GRUPO DE EDAD



### 2.9. Contratos por género y provincia

	Huesca	Teruel	Zaragoza	Aragón
<b>Hombres</b>	3.074	1.992	18.284	<b>23.350</b>
<b>Mujeres</b>	2.883	1.329	16.001	<b>20.213</b>
<b>Total</b>	<b>5.957</b>	<b>3.321</b>	<b>34.285</b>	<b>43.563</b>

### 2.10. CONTRATOS INDEFINIDOS TOTALES POR GÉNERO Y GRUPO DE EDAD

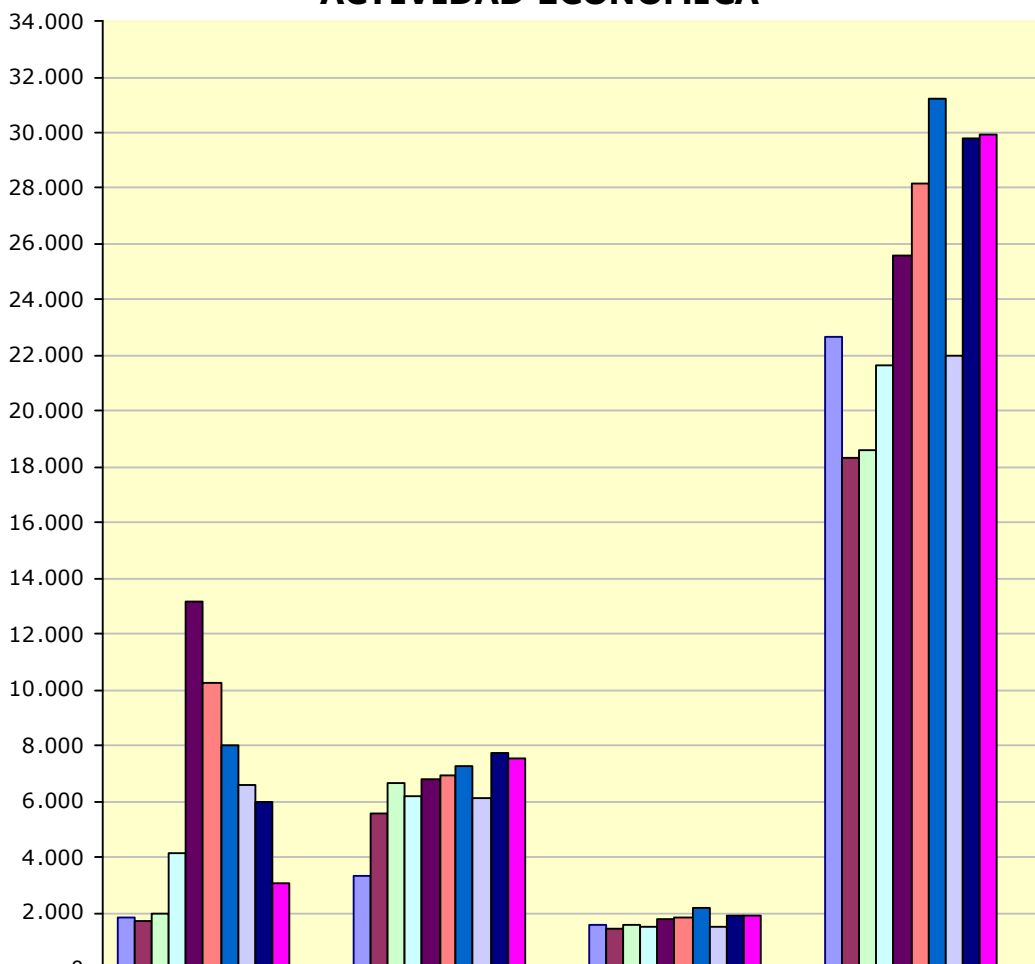


### 2.11. Contratos por nivel académico, género, contratos indefinidos y duración media en días

Nivel Académico	Hombres	Mujeres	Total	Contratos Indefinidos Totales	Duración Media C. Temporal <sup>2</sup> (en días)
Educación Primaria o inferior	6.466	4.837	11.303	1.009	56
Primera Etapa de Educ. Secundaria	9.171	7.241	16.412	1.154	33
Segunda Etapa de Educ. Secundaria:					
- Bachillerato	3.449	3.517	6.966	482	41
- Enseñanza media de formación profesional	1.695	1.365	3.060	249	47
Enseñanza Superior:					
- De formación profesional	864	699	1.563	174	74
- Universitaria	1.705	2.554	4.259	509	130
<b>Total</b>	<b>23.350</b>	<b>20.213</b>	<b>43.563</b>	<b>3.577</b>	<b>51</b>

<sup>2</sup> Se refiere exclusivamente a la duración media de todos aquellos contratos temporales en los que se ha especificado una duración determinada excluyendo por lo tanto los que no definen duración.

**2.12. CONTRATOS INICIALES POR SECTOR DE ACTIVIDAD ECONÓMICA**



	Agricultura	Industria	Construcción	Servicios
Enero	1.863	3.368	1.596	22.681
Febrero	1.728	5.606	1.412	18.335
Marzo	1.989	6.682	1.541	18.630
Abril	4.139	6.166	1.516	21.651
Mayo	13.151	6.825	1.772	25.585
Junio	10.257	6.914	1.842	28.189
Julio	7.994	7.261	2.188	31.224
Agosto	6.586	6.115	1.519	22.005
Septiembre	5.992	7.744	1.899	29.801
Octubre	3.068	7.560	1.941	29.924
Noviembre				
Diciembre				



**2.13. Contratos totales (incluidos conversiones en indefinidos) por actividad económica y género**

Actividad económica		Hombres	Mujeres	Total
1	Agricultura, ganadería, caza y servicios relacionados con las mismas	2.486	565	3.051
2	Silvicultura y explotación forestal	60	1	61
3	Pesca y acuicultura	2	0	2
5	Extracción de antracita, hulla y lignito	3	0	3
7	Extracción de minerales metálicos	3	0	3
8	Otras industrias extractivas	22	1	23
10	Industria de la alimentación	671	548	1.219
11	Fabricación de bebidas	109	51	160
13	Industria textil	33	40	73
14	Confección de prendas de vestir	8	29	37
15	Industria del cuero y del calzado	91	38	129
16	Industria de la madera y del corcho, excepto muebles; cestería y espartería	83	13	96
17	Industria del papel	79	8	87
18	Artes gráficas y reproducción de soportes grabados	43	22	65
20	Industria química	147	113	260
21	Fabricación de productos farmacéuticos	14	7	21
22	Fabricación de productos de caucho y plásticos	591	242	833
23	Fabricación de otros productos minerales no metálicos	130	18	148
24	Metalurgia; fabricación de productos de hierro, acero y ferroaleaciones	120	5	125
25	Fabricación de productos metálicos, excepto maquinaria y equipo	594	38	632
26	Fabricación de productos informáticos, electrónicos y ópticos	56	98	154
27	Fabricación de material y equipo eléctrico	951	324	1.275
28	Fabricación de maquinaria y equipo n.c.o.p.	240	41	281
29	Fabricación de vehículos de motor, remolques y semirremolques	1.097	211	1.308
30	Fabricación de otro material de transporte	6	3	9
31	Fabricación de muebles	311	30	341
32	Otras industrias manufactureras	27	27	54
33	Reparación e instalación de maquinaria y equipo	100	16	116
35	Suministro de energía eléctrica, gas, vapor y aire acondicionado	18	4	22
36	Captación, depuración y distribución de agua	39	3	42
37	Recogida y tratamiento de aguas residuales	2	0	2
38	Recogida, tratamiento y eliminación de residuos; valorización	179	46	225
39	Actividades de descontaminación y otros servicios de gestión de residuos	0	1	1
41	Construcción de edificios	805	37	842
42	Ingeniería civil	77	4	81
43	Actividades de construcción especializada	1.002	53	1.055
45	Venta y reparación de vehículos de motor y motocicletas	215	23	238
46	Comercio al por mayor e intermediarios del comercio, excepto de vehículos de motor y motocicletas	801	570	1.371
47	Comercio al por menor, excepto de vehículos de motor y motocicletas	929	1.939	2.868
49	Transporte terrestre y por tubería	803	100	903
51	Transporte aéreo	4	0	4
52	Almacenamiento y actividades anexas al transporte	591	149	740
53	Actividades postales y de correos	177	326	503
55	Servicios de alojamiento	479	800	1.279
56	Servicios de comidas y bebidas	2.668	3.704	6.372

**2.13. Contratos totales (incluidos conversiones en indefinidos) por actividad económica y género**

Actividad económica		Hombres	Mujeres	Total
58	Edición	45	35	80
59	Actividades cinematográficas, de vídeo y de programas de televisión, grabación de sonido y edición musical	99	28	127
60	Actividades de programación y emisión de radio y televisión	34	6	40
61	Telecomunicaciones	21	16	37
62	Programación, consultoría y otras actividades relacionadas con la informática	85	50	135
63	Servicios de información	21	7	28
64	Servicios financieros, excepto seguros y fondos de pensiones	27	68	95
65	Seguros, reaseguros y fondos de pensiones, excepto Seguridad Social obligatoria	2	9	11
66	Actividades auxiliares a los servicios financieros y a los seguros	14	31	45
68	Actividades inmobiliarias	36	40	76
69	Actividades jurídicas y de contabilidad	29	102	131
70	Actividades de las sedes centrales; actividades de consultoría de gestión empresarial	21	49	70
71	Servicios técnicos de arquitectura e ingeniería; ensayos y análisis técnicos	176	96	272
72	Investigación y desarrollo	24	18	42
73	Publicidad y estudios de mercado	221	295	516
74	Otras actividades profesionales, científicas y técnicas	74	83	157
75	Actividades veterinarias	5	9	14
77	Actividades de alquiler	93	38	131
78	Actividades relacionadas con el empleo	480	305	785
79	Actividades de agencias de viajes, operadores turísticos, servicios de reservas y actividades relacionadas con los mismos	61	153	214
80	Actividades de seguridad e investigación	179	36	215
81	Servicios a edificios y actividades de jardinería	657	1.576	2.233
82	Actividades administrativas de oficina y otras actividades auxiliares a las empresas	527	792	1.319
84	Administración Pública y defensa; Seguridad Social obligatoria	366	381	747
85	Educación	971	1.647	2.618
86	Actividades sanitarias	112	293	405
87	Asistencia en establecimientos residenciales	118	967	1.085
88	Actividades de servicios sociales sin alojamiento	110	434	544
90	Actividades de creación, artísticas y espectáculos	695	277	972
91	Actividades de bibliotecas, archivos, museos y otras actividades culturales	37	50	87
92	Actividades de juegos de azar y apuestas	14	34	48
93	Actividades deportivas, recreativas y de entretenimiento	705	464	1.169
94	Actividades asociativas	124	220	344
95	Reparación de ordenadores, efectos personales y artículos de uso doméstico	41	22	63
96	Otros servicios personales	186	689	875
97	Actividades de los hogares como empleadores de personal doméstico	74	645	719
	<b>Total</b>	<b>23.350</b>	<b>20.213</b>	<b>43.563</b>

**2.14. Contratos realizados por las Empresas de Trabajo Temporal según provincia \***

	Huesca	Teruel	Zaragoza	Aragón
<b>Enero</b>	314	379	5.681	<b>6.374</b>
<b>Febrero</b>	196	369	5.220	<b>5.785</b>
<b>Marzo</b>	304	553	5.406	<b>6.263</b>
<b>Abril</b>	197	605	5.849	<b>6.651</b>
<b>Mayo</b>	661	597	7.812	<b>9.070</b>
<b>Junio</b>	864	652	7.273	<b>8.789</b>
<b>Julio</b>	1.336	615	7.451	<b>9.402</b>
<b>Agosto</b>	549	538	6.644	<b>7.731</b>
<b>Septiembre</b>	363	831	7.408	<b>8.602</b>
<b>Octubre</b>	250	656	6.909	<b>7.815</b>
<b>Noviembre</b>				
<b>Diciembre</b>				

\* Con empresa usuaria identificada

**2.15. Contratos realizados a tiempo parcial por tipo de contrato, grupo de edad y género**

	<25 años		25-45 años		≥ 45 años		Total
	H	M	H	M	H	M	
<b>Indefinidos iniciales y conversiones</b>	115	200	328	614	115	245	<b>1.617</b>
<b>Temporales</b>	1.451	1.964	3.375	5.313	1.078	2.279	<b>15.460</b>
<b>Totales</b>	1.566	2.164	3.703	5.927	1.193	2.524	<b>17.077</b>

\* Se han considerado todas las modalidades de contratación

**2.16 Ocupaciones<sup>3</sup> más contratadas (con 100 y más contratos) por género. (86,95% del total de la contratación)**

Código	Ocupación	Hombres	Mujeres	Total
9700	Peones de las industrias manufactureras	3.530	1.864	5.394
5120	Camareros asalariados	2.406	2.535	4.941
9210	Personal de limpieza de oficinas, hoteles y otros establecimientos similares	586	2.389	2.975
9511	Peones agrícolas (excepto en huertas, invernaderos, viveros y jardines)	1.921	452	2.373
5220	Vendedores en tiendas y almacenes	456	1.555	2.011
3724	Monitores de actividades recreativas y de entretenimiento	442	597	1.039
9811	Peones del transporte de mercancías y descargadores	796	162	958
7323	Ajustadores y operadores de máquinas-herramienta	781	127	908

<sup>3</sup> Según CNO-11 a 4 dígitos.

**2.16 Ocupaciones<sup>3</sup> más contratadas (con 100 y más contratos) por género.  
 (86,95% del total de la contratación)**

Código	Ocupación	Hombres	Mujeres	Total
9310	Ayudantes de cocina	238	463	701
5110	Cocineros asalariados	276	419	695
9100	Empleados domésticos	37	645	682
3715	Animadores comunitarios	228	427	655
3723	Instructores de actividades deportivas	326	235	561
7121	Albañiles	516	4	520
2329	Profesores y profesionales de la enseñanza no clasificados bajo otros epígrafes	209	270	479
4221	Empleados de servicios de correos (excepto empleados de mostrador)	154	322	476
8432	Conductores asalariados de camiones	464	3	467
5721	Cuidadores de niños en guarderías y centros educativos	30	426	456
8202	Ensambladores de equipos eléctricos y electrónicos	294	160	454
4309	Empleados administrativos sin tareas de atención al público no clasificados bajo otros epígrafes	127	320	447
5611	Auxiliares de enfermería hospitalaria	45	393	438
5824	Azafatos de tierra	89	326	415
9602	Peones de la construcción de edificios	405	9	414
4500	Empleados administrativos con tareas de atención al público no clasificados bajo otros epígrafes	81	291	372
8121	Operadores en instalaciones para la obtención y transformación de metales	238	133	371
2932	Compositores, músicos y cantantes	308	52	360
5629	Trabajadores de los cuidados a las personas en servicios de salud no clasificados bajo otros epígrafes	41	314	355
2210	Profesores de universidades y otra enseñanza superior (excepto formación profesional)	173	179	352
2322	Profesores de enseñanza no reglada de idiomas	84	239	323
3510	Agentes y representantes comerciales	175	107	282
5710	Trabajadores de los cuidados personales a domicilio	8	271	279
9229	Otro personal de limpieza	108	166	274
8333	Operadores de carretillas elevadoras	246	26	272
2323	Profesores de enseñanza no reglada de música y danza	149	113	262
4424	Teleoperadores	53	197	250
4423	Telefonistas	65	183	248
9512	Peones agrícolas en huertas, invernaderos, viveros y jardines	210	30	240
9530	Peones agropecuarios	192	38	230
8412	Conductores asalariados de automóviles, taxis y furgonetas	213	15	228
5833	Conserjes de edificios	167	55	222
9820	Reponedores	160	54	214
5941	Vigilantes de seguridad y similares habilitados para ir armados	176	35	211
5500	Cajeros y taquilleros (excepto bancos)	42	160	202

**2.16 Ocupaciones<sup>3</sup> más contratadas (con 100 y más contratos) por género.  
 (86,95% del total de la contratación)**

Código	Ocupación	Hombres	Mujeres	Total
5492	Promotores de venta	41	159	200
7899	Oficiales, operarios y artesanos de otros oficios no clasificados bajo otros epígrafes	172	12	184
5825	Guías de turismo	45	137	182
8209	Montadores y ensambladores no clasificados en otros epígrafes	164	14	178
3139	Técnicos en control de procesos no clasificados bajo otros epígrafes	145	20	165
2824	Profesionales del trabajo y la educación social	33	130	163
5811	Peluqueros	20	121	141
4301	Grabadores de datos	39	101	140
7312	Soldadores y oxicortadores	139	1	140
7314	Montadores de estructuras metálicas	133	4	137
5942	Auxiliares de vigilante de seguridad y similares no habilitados para ir armados	94	40	134
9490	Otras ocupaciones elementales	99	35	134
3613	Asistentes de dirección y administrativos	32	101	133
3831	Técnicos de grabación audiovisual	113	19	132
4412	Recepcionistas (excepto de hoteles)	30	101	131
9520	Peones ganaderos	107	23	130
5899	Trabajadores de servicios personales no clasificados bajo otros epígrafes	77	50	127
6110	Trabajadores cualificados en actividades agrícolas (excepto en huertas, invernaderos, viveros y jardines)	96	30	126
5999	Trabajadores de los servicios de protección y seguridad no clasificados bajo otros epígrafes	109	10	119
9432	Mozos de equipaje y afines	100	19	119
9443	Barrenderos y afines	105	10	115
9442	Clasificadores de desechos, operarios de punto limpio y recogedores de chatarra	81	33	114
8420	Conductores de autobuses y tranvías	103	8	111
4430	Agentes de encuestas	35	71	106
2240	Profesores de enseñanza primaria	21	84	105
8160	Operadores de máquinas para elaborar productos alimenticios, bebidas y tabaco	32	71	103
8321	Operadores de maquinaria agrícola móvil	102	1	103
7510	Electricistas de la construcción y afines	101	0	101
4111	Empleados de contabilidad	64	36	100

**2.17. Ocupaciones más contratadas con contrato indefinido por grupo ocupacional**

Código	Ocupación	Contratos		
		Iniciales	Conversiones	Total
<b>GRUPO 1: Directores y Gerentes</b>				
1221	Directores comerciales y de ventas	11	1	12
1315	Directores de empresas de abastecimiento, transporte, distribución y afines	8	0	8

**2.17. Ocupaciones más contratadas con contrato indefinido por grupo ocupacional**

Código	Ocupación	Contratos		
		Iniciales	Conversiones	Total
<b>GRUPO 2: Técnicos y profesionales científicos e intelectuales</b>				
2322	Profesores de enseñanza no reglada de idiomas	32	0	32
2323	Profesores de enseñanza no reglada de música y danza	26	1	27
2329	Profesores y profesionales de la enseñanza no clasificados bajo otros epígrafes	20	2	22
2152	Fisioterapeutas	10	4	14
2431	Ingenieros industriales y de producción	10	4	14
<b>GRUPO 3: Técnicos; profesionales de apoyo</b>				
3510	Agentes y representantes comerciales	105	16	121
3724	Monitores de actividades recreativas y de entretenimiento	91	8	99
3723	Instructores de actividades deportivas	76	8	84
3139	Técnicos en control de procesos no clasificados bajo otros epígrafes	30	0	30
<b>GRUPO 4: Empleados contables, administrativos y otros empleados de oficina</b>				
4309	Empleados administrativos sin tareas de atención al público no clasificados bajo otros epígrafes	63	52	115
4500	Empleados administrativos con tareas de atención al público no clasificados bajo otros epígrafes	67	39	106
<b>GRUPO 5: Trabajadores de los servicios de restauración, personales, protección y vendedores</b>				
5120	Camareros asalariados	196	133	329
5220	Vendedores en tiendas y almacenes	205	90	295
5110	Cocineros asalariados	48	27	75
5811	Peluqueros	23	8	31
<b>GRUPO 6: Trabajadores cualificados en el sector agrícola, ganadero, forestal y pesquero</b>				
6110	Trabajadores cualificados en actividades agrícolas (excepto en huertas, invernaderos, viveros y jardines)	8	4	12
6202	Trabajadores cualificados en actividades ganaderas de ovino y caprino	5	3	8
<b>GRUPO 7: Artesanos y trabajadores cualificados de las industrias manufactureras y la construcción (excepto operadores de instalaciones y maquinaria)</b>				
7121	Albañiles	23	8	31
7401	Mecánicos y ajustadores de vehículos de motor	16	13	29
7899	Oficiales, operarios y artesanos de otros oficios no clasificados bajo otros epígrafes	14	10	24
<b>GRUPO 8: Operadores de instalaciones y maquinaria, y montadores</b>				
8432	Conductores asalariados de camiones	66	46	112
8412	Conductores asalariados de automóviles, taxis y furgonetas	19	16	35
<b>GRUPO 9: Ocupaciones elementales</b>				
9100	Empleados domésticos	337	0	337
9210	Personal de limpieza de oficinas, hoteles y otros establecimientos similares	76	51	127
9700	Peones de las industrias manufactureras	45	48	93
9310	Ayudantes de cocina	59	31	90
9811	Peones del transporte de mercancías y descargadores	30	18	48

### 3. Contratación de Trabajadores Extranjeros

#### 3.1. Contratos realizados a trabajadores extranjeros por nacionalidad y provincia (19,74% de la contratación total)

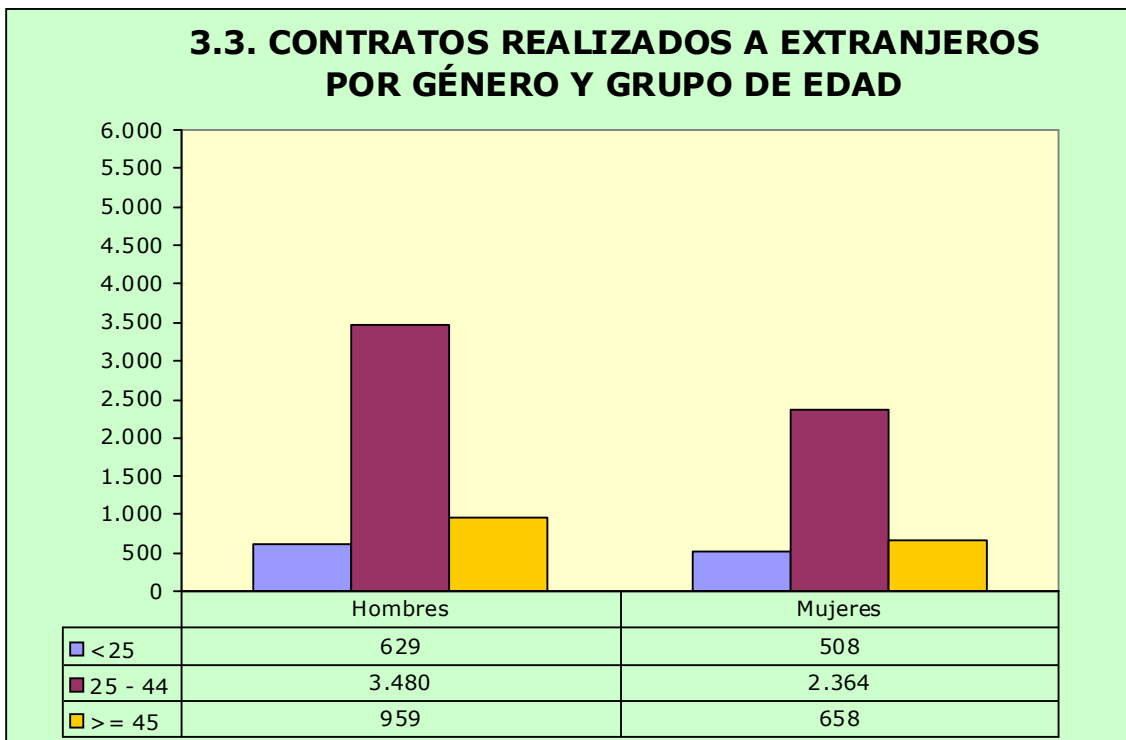
País		Huesca	Teruel	Zaragoza	Total
642	Rumanía	524	242	2608	3.374
504	Marruecos	154	143	648	945
218	Ecuador	31	5	371	407
686	Senegal	83	19	295	397
100	Bulgaria	82	11	186	279
12	Argelia	15	3	244	262
170	Colombia	21	12	229	262
558	Nicaragua	12	1	171	184
466	Malí	117	1	64	182
156	China	16	4	157	177
270	Gambia	76	1	63	140
604	Perú	5	2	128	135
214	Dominicana, República	25	12	94	131
616	Polonia	44	20	53	117
620	Portugal	26	3	86	115
586	Pakistán	15	17	71	103
288	Ghana	6	4	86	96
192	Cuba	11	7	68	86
32	Argentina	18	3	63	84
804	Ucrania	28	8	46	82
380	Italia	8	4	68	80
76	Brasil	4	6	63	73
862	Venezuela	4	5	58	67
826	Reino Unido	4	3	54	61
	Resto	121	29	609	759
	<b>Total</b>	<b>1.450</b>	<b>565</b>	<b>6.583</b>	<b>8.598</b>

#### 3.2. Contratos realizados a trabajadores extranjeros por nacionalidad y género

País		Hombres	Mujeres	Total
642	Rumanía	1.891	1.483	3374
504	Marruecos	732	213	945
218	Ecuador	189	218	407
686	Senegal	326	71	397
100	Bulgaria	137	142	279
12	Argelia	243	19	262
170	Colombia	127	135	262
558	Nicaragua	45	139	184
466	Malí	148	34	182
156	China	98	79	177
270	Gambia	106	34	140
604	Perú	57	78	135

**3.2. Contratos realizados a trabajadores extranjeros por nacionalidad y género**

País	Hombres	Mujeres	Total
214 Dominicana, República	49	82	131
616 Polonia	28	89	117
620 Portugal	80	35	115
586 Pakistán	101	2	103
288 Ghana	84	12	96
192 Cuba	37	49	86
32 Argentina	40	44	84
804 Ucrania	34	48	82
380 Italia	51	29	80
76 Brasil	16	57	73
862 Venezuela	34	33	67
826 Reino Unido	27	34	61
Resto	388	371	759
<b>Total</b>	<b>5.068</b>	<b>3.530</b>	<b>8.598</b>





**3.4. Ocupaciones más contratadas (30 y más trabajadores extranjeros) por género (85,60% del total de contratos de extranjeros)**

Código	Ocupación	Hombres	Mujeres	Total
9511	Peones agrícolas (excepto en huertas, invernaderos, viveros y jardines)	1.487	371	1.858
9700	Peones de las industrias manufactureras	490	505	995
5120	Camareros asalariados	397	510	907
9210	Personal de limpieza de oficinas, hoteles y otros establecimientos similares	226	595	821
9100	Empleados domésticos	28	395	423
9310	Ayudantes de cocina	68	149	217
5220	Vendedores en tiendas y almacenes	85	124	209
7121	Albañiles	202	3	205
9602	Peones de la construcción de edificios	197	3	200
9530	Peones agropecuarios	147	31	178
9811	Peones del transporte de mercancías y descargadores	157	13	170
5110	Cocineros asalariados	47	105	152
9512	Peones agrícolas en huertas, invernaderos, viveros y jardines	120	15	135
8432	Conductores asalariados de camiones	124	1	125
2322	Profesores de enseñanza no reglada de idiomas	43	63	106
6110	Trabajadores cualificados en actividades agrícolas (excepto en huertas, invernaderos, viveros y jardines)	60	30	90
9520	Peones ganaderos	68	14	82
9229	Otro personal de limpieza	36	45	81
5611	Auxiliares de enfermería hospitalaria	3	55	58
5629	Trabajadores de los cuidados a las personas en servicios de salud no clasificados bajo otros epígrafes	3	50	53
4111	Empleados de contabilidad	49	1	50
8412	Conductores asalariados de automóviles, taxis y furgonetas	44	1	45
3715	Animadores comunitarios	20	15	35
5710	Trabajadores de los cuidados personales a domicilio	0	35	35
8321	Operadores de maquinaria agrícola móvil	35	0	35
3724	Monitores de actividades recreativas y de entretenimiento	15	18	33
7701	Matarifes y trabajadores de las industrias cárnicas	30	2	32
7314	Montadores de estructuras metálicas	29	1	30

**3.5. Contratos realizados a trabajadores extranjeros por actividad económica**

Actividad Económica		Hombres	Mujeres	Total
1	Agricultura, ganadería, caza y servicios relacionados con las mismas	1.855	457	2.312
2	Silvicultura y explotación forestal	34	1	35
5	Extracción de antracita, hulla y lignito	3	0	3
8	Otras industrias extractivas	3	1	4
10	Industria de la alimentación	186	106	292
11	Fabricación de bebidas	40	6	46
13	Industria textil	11	16	27
14	Confección de prendas de vestir	4	3	7
15	Industria del cuero y del calzado	22	9	31
16	Industria de la madera y del corcho, excepto muebles; cestería y espartería	18	1	19
17	Industria del papel	5	0	5
18	Artes gráficas y reproducción de soportes grabados	2	2	4
20	Industria química	8	6	14
21	Fabricación de productos farmacéuticos	1	2	3
22	Fabricación de productos de caucho y plásticos	63	20	83
23	Fabricación de otros productos minerales no metálicos	14	2	16
24	Metalurgia; fabricación de productos de hierro, acero y ferroaleaciones	9	0	9
25	Fabricación de productos metálicos, excepto maquinaria y equipo	75	1	76
26	Fabricación de productos informáticos, electrónicos y ópticos	4	6	10
27	Fabricación de material y equipo eléctrico	10	0	10
28	Fabricación de maquinaria y equipo n.c.o.p.	15	3	18
29	Fabricación de vehículos de motor, remolques y semirremolques	58	17	75
31	Fabricación de muebles	24	1	25
32	Otras industrias manufactureras	2	3	5
33	Reparación e instalación de maquinaria y equipo	9	0	9
36	Captación, depuración y distribución de agua	5	0	5
38	Recogida, tratamiento y eliminación de residuos; valorización	24	4	28
41	Construcción de edificios	307	3	310
42	Ingeniería civil	9	0	9
43	Actividades de construcción especializada	301	9	310
45	Venta y reparación de vehículos de motor y motocicletas	20	1	21
46	Comercio al por mayor e intermediarios del comercio, excepto de vehículos de motor y motocicletas	150	181	331
47	Comercio al por menor, excepto de vehículos de motor y motocicletas	120	139	259
49	Transporte terrestre y por tubería	221	7	228
52	Almacenamiento y actividades anexas al transporte	113	8	121
53	Actividades postales y de correos	6	1	7
55	Servicios de alojamiento	78	245	323
56	Servicios de comidas y bebidas	502	800	1.302
58	Edición	0	7	7
59	Actividades cinematográficas, de vídeo y de programas de televisión, grabación de sonido y edición musical	9	1	10
60	Actividades de programación y emisión de radio y televisión	1	0	1

**3.5. Contratos realizados a trabajadores extranjeros por actividad económica**

Actividad Económica		Hombres	Mujeres	Total
61	Telecomunicaciones	8	2	10
62	Programación, consultoría y otras actividades relacionadas con la informática	2	1	3
63	Servicios de información	4	2	6
65	Seguros, reaseguros y fondos de pensiones, excepto Seguridad Social obligatoria	0	1	1
66	Actividades auxiliares a los servicios financieros y a los seguros	0	5	5
68	Actividades inmobiliarias	4	2	6
69	Actividades jurídicas y de contabilidad	0	5	5
70	Actividades de las sedes centrales; actividades de consultoría de gestión empresarial	0	1	1
71	Servicios técnicos de arquitectura e ingeniería; ensayos y análisis técnicos	9	1	10
72	Investigación y desarrollo	0	2	2
73	Publicidad y estudios de mercado	17	18	35
74	Otras actividades profesionales, científicas y técnicas	5	20	25
75	Actividades veterinarias	0	1	1
77	Actividades de alquiler	3	2	5
78	Actividades relacionadas con el empleo	67	16	83
79	Actividades de agencias de viajes, operadores turísticos, servicios de reservas y actividades relacionadas con los mismos	2	18	20
80	Actividades de seguridad e investigación	7	5	12
81	Servicios a edificios y actividades de jardinería	232	275	507
82	Actividades administrativas de oficina y otras actividades auxiliares a las empresas	42	29	71
84	Administración Pública y defensa; Seguridad Social obligatoria	30	20	50
85	Educación	71	115	186
86	Actividades sanitarias	6	22	28
87	Asistencia en establecimientos residenciales	6	138	144
88	Actividades de servicios sociales sin alojamiento	3	36	39
90	Actividades de creación, artísticas y espectáculos	34	8	42
91	Actividades de bibliotecas, archivos, museos y otras actividades culturales	0	2	2
92	Actividades de juegos de azar y apuestas	2	10	12
93	Actividades deportivas, recreativas y de entretenimiento	35	21	56
94	Actividades asociativas	5	8	13
95	Reparación de ordenadores, efectos personales y artículos de uso doméstico	8	3	11
96	Otros servicios personales	95	273	368
97	Actividades de los hogares como empleadores de personal doméstico	30	399	429
	<b>Total</b>	<b>5.068</b>	<b>3.530</b>	<b>8.598</b>