



**INFORME MENSUAL
DE PARO REGISTRADO Y CONTRATOS
INSTITUTO ARAGONÉS DE EMPLEO**



**ARAGÓN
NOVIEMBRE
2014**

ÍNDICE

1. Paro registrado

1.1.	Evolución del paro registrado según ámbito territorial	4
1.2.	Evolución mensual del paro registrado	4
1.3.	Paro registrado por género	4
1.4.	Evolución mensual por género	5
1.5.	Evolución mensual por grupo de edad	5
1.6.	Paro registrado por grupo de edad, provincia y género	6
1.7.	Paro registrado por género y grupo de edad	6
1.8.	Porcentaje que supone cada segmento de edad respecto al total de cada género	7
1.9.	Paro registrado por nivel académico, provincia y género	7
1.10.	Porcentaje que representa cada nivel académico respecto al total de cada género	8
1.11.	Paro registrado por nivel académico y grupo de edad. Hombres	8
1.12.	Paro registrado por nivel académico y grupo de edad. Mujeres	9
1.13.	Trabajadores parados de larga duración por grupo de edad	9
1.14.	Duración media de la demanda en desempleo según grupo de edad y género	9
1.15.	Duración media de la demanda en desempleo según nivel académico y género	10
1.16.	Ámbito de búsqueda de empleo en el que el demandante está dispuesto a trabajar	10
1.17.	Titulaciones de Formación Profesional con más de 50 trabajadores	10
1.18.	Titulaciones universitarias con más de 30 trabajadores	12
1.19.	Actividad económica de la última empresa en la que los trabajadores han prestado sus servicios	14
1.20.	Trabajadores sin empleo anterior según género y grupo de edad	16
1.21.	Trabajadores con una discapacidad igual o superior al 33%	16
1.22.	Trabajadores extranjeros según género y grupo de edad	16
1.23.	Porcentaje de trabajadores extranjeros en los trabajadores parados	17

2. Contratación

2.1.	Total contratos según ámbito territorial	18
2.2.	Evolución mensual de la contratación	18
2.3.	Contratos por modalidad y provincia	19
2.4.	Contratos por modalidad. Evolución mensual	19
2.5.	Evolución mensual de los contratos por género	21
2.6.	Evolución mensual de los contratos por tramo de edad	21
2.7.	Contratos por grupo de edad	22
2.8.	Contratos por género y grupo de edad	22
2.9.	Contratos por género y provincia	23
2.10.	Contratos indefinidos totales por género y grupo de edad	23
2.11.	Contratos por nivel académico, género, contratos indefinidos y duración media en días	23
2.12.	Contratos iniciales por sector de actividad económica	24
2.13.	Contratos totales por actividad económica y género	25
2.14.	Contratos realizados por las empresas de trabajo temporal según provincia	27
2.15.	Contratos realizados a tiempo parcial por tipo de contrato, grupo de edad y género	27
2.16.	Ocupaciones más contratadas (con 100 y más contratos) por género	27
2.17.	Ocupaciones más contratadas con contrato indefinido por grupo ocupacional	29

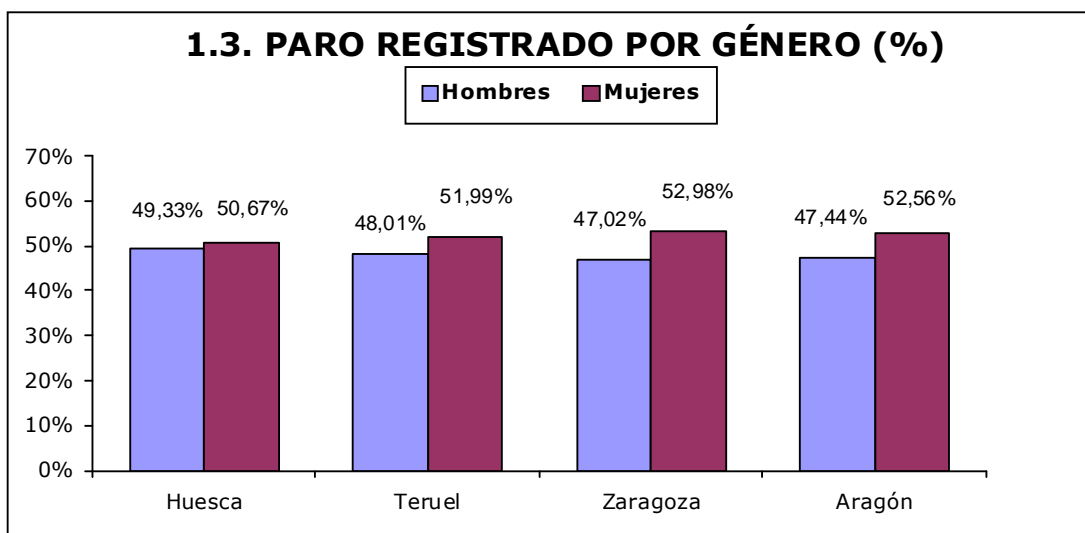
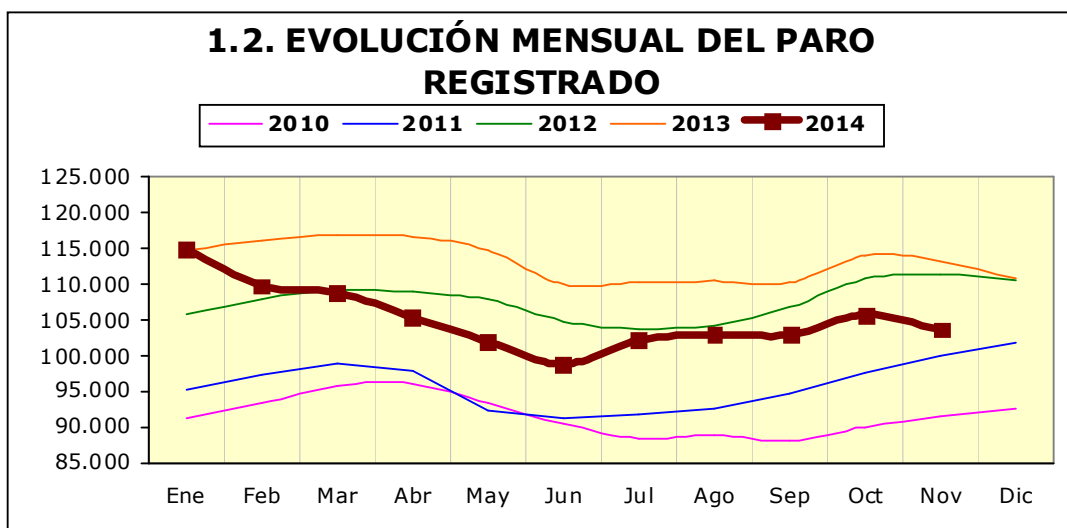
3. Contratación de trabajadores extranjeros

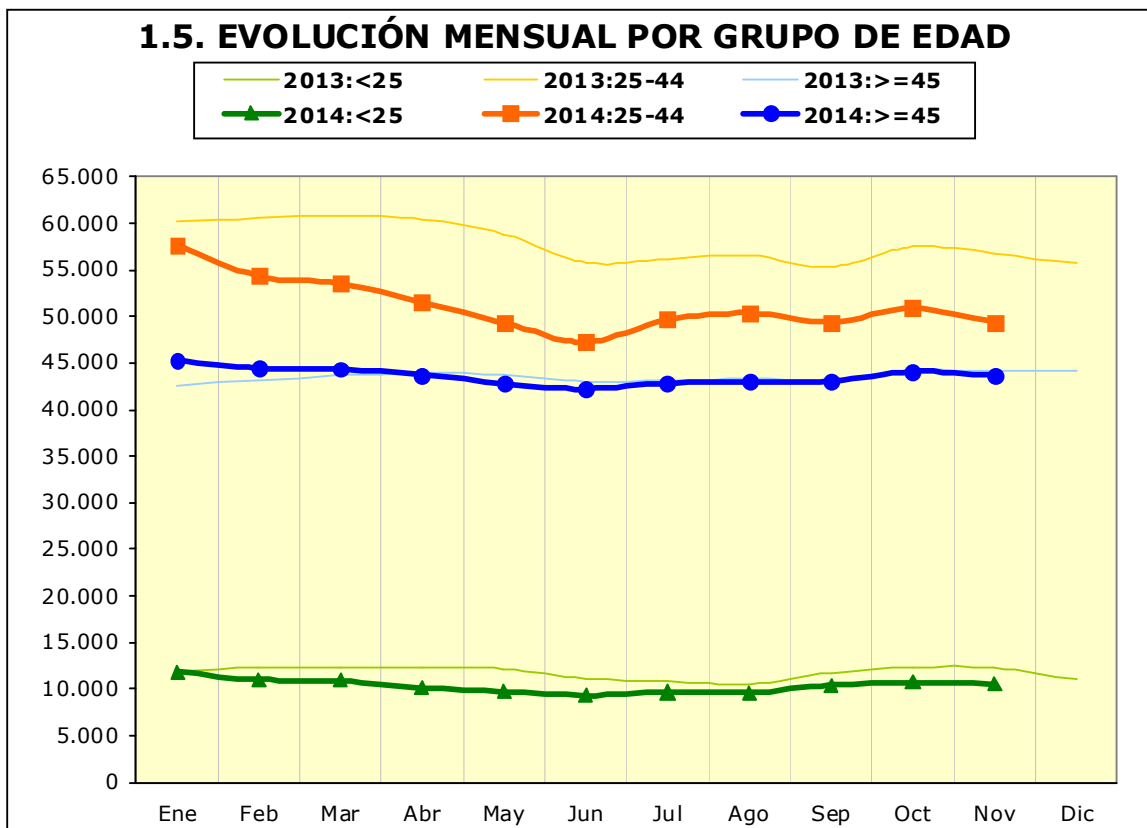
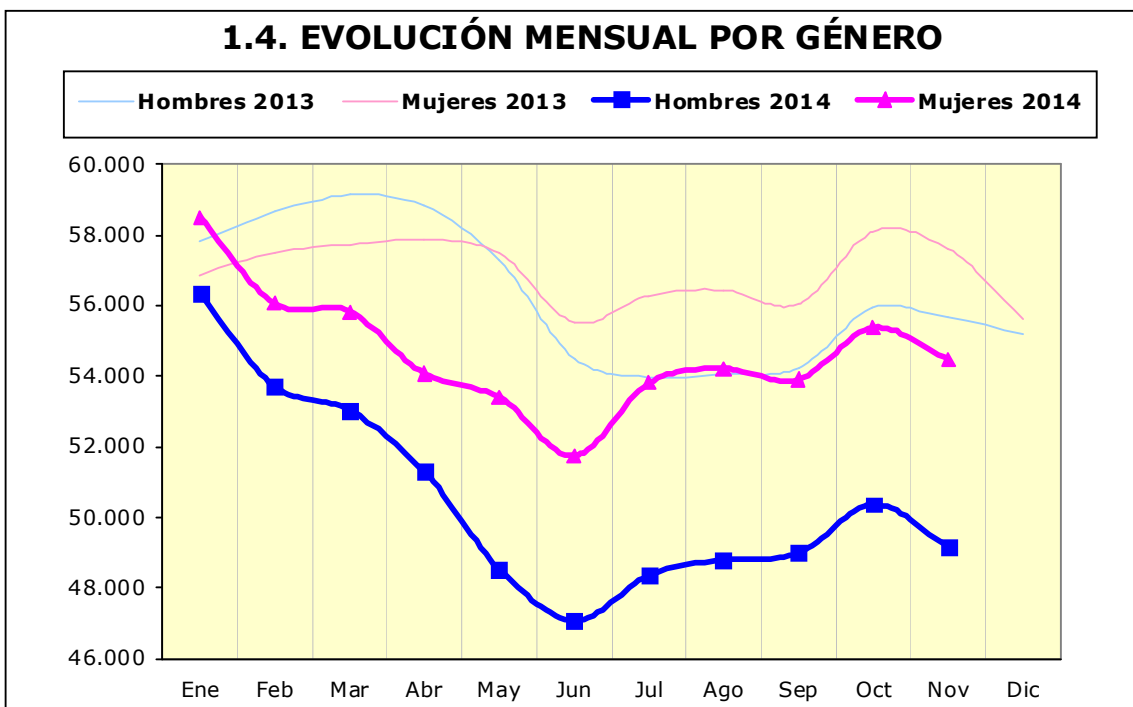
3.1.	Contratos realizados a trabajadores extranjeros por nacionalidad y provincia	31
3.2.	Contratos realizados a trabajadores extranjeros por nacionalidad y género	31
3.3.	Contratos realizados a trabajadores extranjeros por género y grupo de edad	32
3.4.	Ocupaciones más contratadas (con 30 y más trabajadores extranjeros) por género	33
3.5.	Contratos realizados a trabajadores extranjeros por actividad económica	34

1. Paro Registrado

1.1. Evolución del paro registrado según ámbito territorial

	Noviembre 2014	Variación mes anterior		Variación año anterior	
		Total	%	Total	%
Huesca	14.559	-424	-2,83%	-1.269	-8,02%
Teruel	9.881	-88	-0,88%	-1.084	-9,89%
Zaragoza	79.225	-1.570	-1,94%	-7.239	-8,37%
Aragón	103.665	-2.082	-1,97%	-9.592	-8,47%
España	4.512.116	-14.688	-0,32%	-296.792	-6,17%

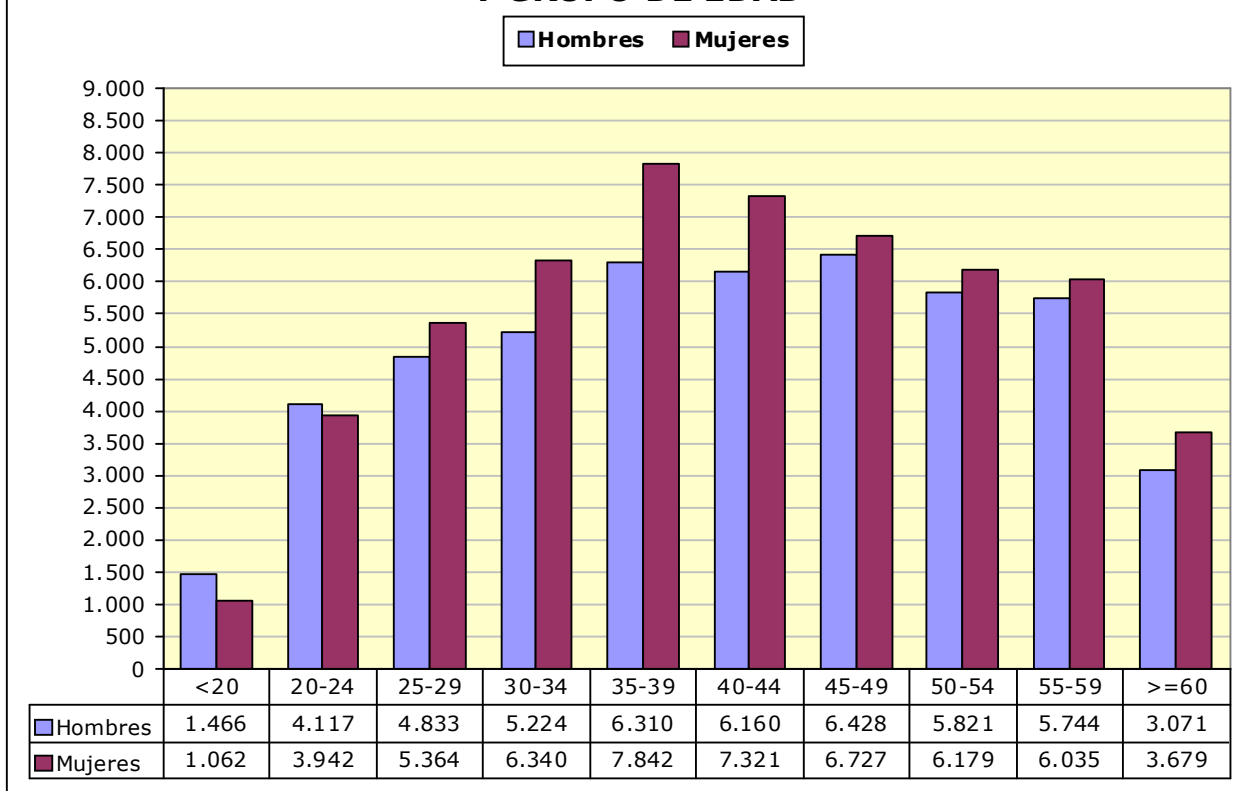




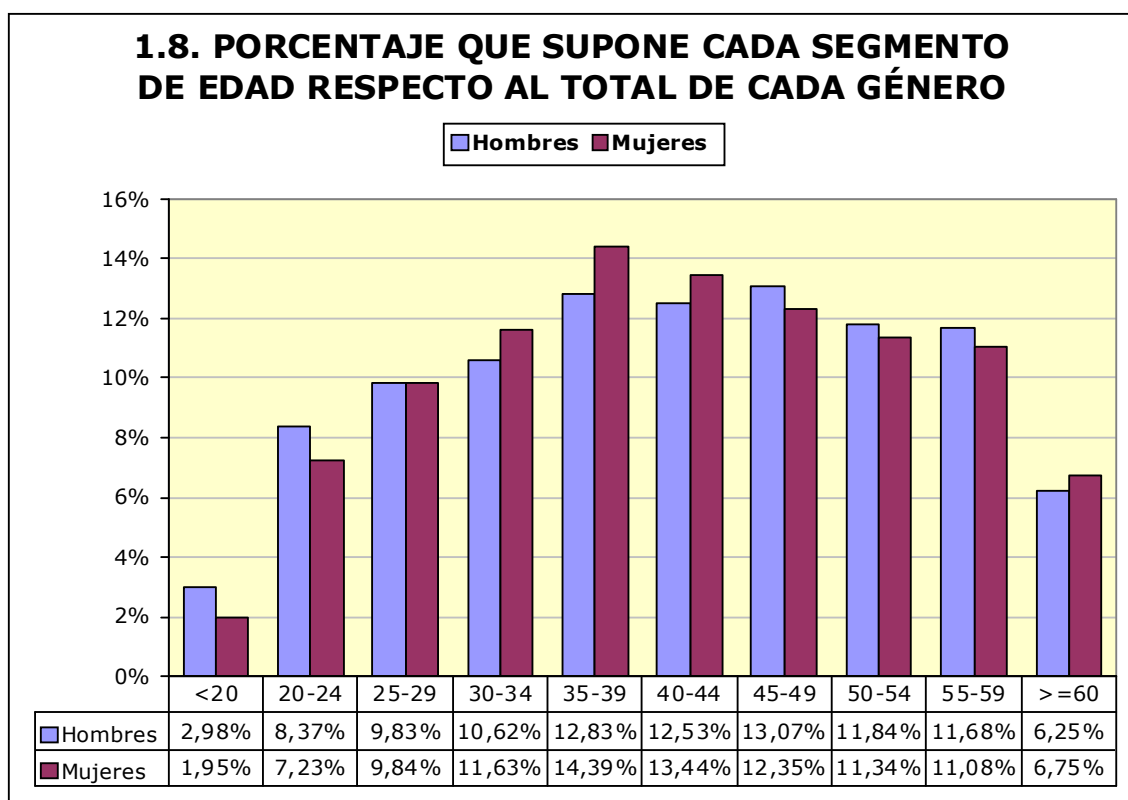
1.6. Paro registrado por grupo de edad, provincia y género

Edad	Huesca		Teruel		Zaragoza		Aragón	
	H	M	H	M	H	M	H	M
<20	226	150	159	94	1.081	818	1.466	1.062
20-24	621	555	434	442	3.062	2.945	4.117	3.942
25-29	776	854	511	627	3.546	3.883	4.833	5.364
30-34	743	983	531	590	3.950	4.767	5.224	6.340
35-39	967	1.159	574	742	4.769	5.941	6.310	7.842
40-44	894	975	561	675	4.705	5.671	6.160	7.321
45-49	872	880	593	662	4.963	5.185	6.428	6.727
50-54	825	706	578	559	4.418	4.914	5.821	6.179
55-59	807	693	543	508	4.394	4.834	5.744	6.035
>=60	451	422	260	238	2.360	3.019	3.071	3.679
Total	7.182	7.377	4.744	5.137	37.248	41.977	49.174	54.491

1.7. PARO REGISTRADO POR GÉNERO Y GRUPO DE EDAD

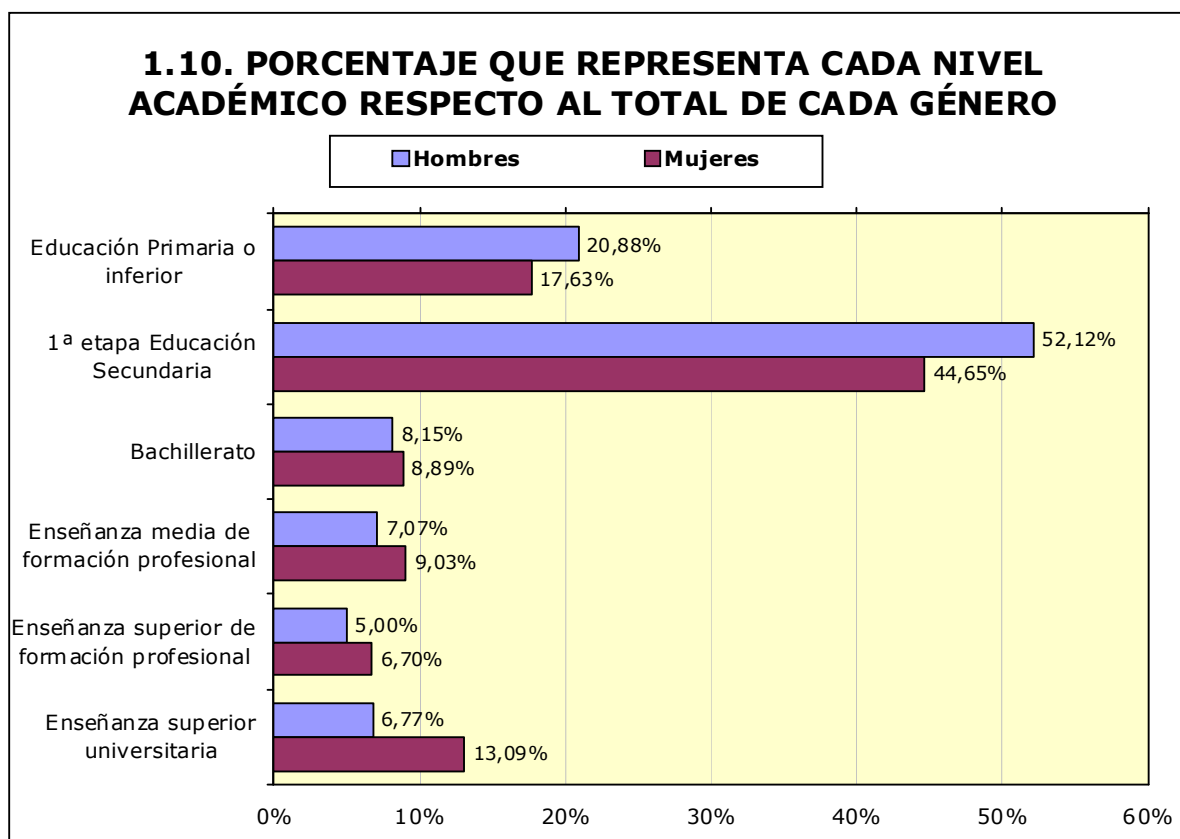


1.8. PORCENTAJE QUE SUPONE CADA SEGMENTO DE EDAD RESPECTO AL TOTAL DE CADA GÉNERO



1.9. Paro registrado por nivel académico, provincia y género

Nivel Académico	Huesca		Teruel		Zaragoza		Aragón	
	H	M	H	M	H	M	H	M
Educación Primaria o inferior	2.096	1.909	1.554	1.425	6.618	6.274	10.268	9.608
Primera Etapa de Educ. Secundaria	3.395	2.763	2.198	1.926	20.037	19.643	25.630	24.332
Segunda Etapa de Educ. Secundaria:								
- Bachillerato	512	619	208	295	3.288	3.931	4.008	4.845
- Enseñanza media de formación profesional	419	611	327	508	2.733	3.802	3.479	4.921
Enseñanza Superior:								
- De formación profesional	342	482	212	340	1.904	2.831	2.458	3.653
- Universitaria	418	993	245	643	2.668	5.496	3.331	7.132
Total	7.182	7.377	4.744	5.137	37.248	41.977	49.174	54.491



1.11. Paro registrado por nivel académico y grupo de edad. Hombres

Nivel Académico	< 25 años		25 – 44 años		≥45 años	
	T	%	T	%	T	%
Educación Primaria o inferior	758	13,58%	4.689	20,82%	4.821	22,89%
Primera Etapa de Educ. Secundaria	3.204	57,39%	10.978	48,73%	11.448	54,35%
Segunda Etapa de Educ. Secundaria:						
- Bachillerato	343	6,14%	1.525	6,77%	2.140	10,16%
- Enseñanza media de formación profesional	782	14,01%	1.803	8,00%	894	4,24%
Enseñanza Superior:						
- De formación profesional	328	5,87%	1.457	6,47%	673	3,20%
- Universitaria	168	3,01%	2.075	9,21%	1.088	5,17%
Total	5.583	100%	22.527	100%	21.064	100%

1.12. Paro registrado por nivel académico y grupo de edad. Mujeres

Nivel Académico	< 25 años		25 – 44 años		≥ 45 años	
	T	%	T	%	T	%
Educación Primaria o inferior	665	13,29%	4.868	18,12%	4.075	18,02%
Primera Etapa de Educ. Secundaria	2.438	48,72%	9.918	36,92%	11.976	52,94%
Segunda Etapa de Educ. Secundaria:						
- Bachillerato	439	8,77%	2.285	8,50%	2.121	9,38%
- Enseñanza media de formación profesional	632	12,63%	2.465	9,17%	1.824	8,06%
Enseñanza Superior:						
- De formación profesional	295	5,90%	2.470	9,19%	888	3,93%
- Universitaria	535	10,69%	4.861	18,09%	1.736	7,67%
Total	5.004	100%	26.867	100%	22.620	100%

1.13. Trabajadores parados de larga duración* por grupo de edad

Edad	N	% variación mes anterior
<25 años	2.512	-5,10%
25-44 años	14.826	-3,16%
>=45 años	24.169	-0,38%
Total	41.507	-1,69%

*En los <25 años se considera a partir de 6 meses como desempleado y en los demás a partir de 12 meses como desempleado.

1.14. Duración media de la demanda en desempleo según grupo de edad y género (días)

Edad	Hombres	Mujeres	Total
<20	137	145	140
20-24	180	190	185
25-29	214	253	235
30-34	270	351	314
35-39	312	411	367
40-44	369	483	431
45-49	505	552	529
50-54	617	671	645
55-59	782	983	885
>=60	827	1.219	1.040
Total	437	542	492

1.15. Duración media de la demanda en desempleo según nivel académico y género (días)

Nivel Académico	Hombres	Mujeres	Total
Educación Primaria o inferior	432	514	471
Primera Etapa de Educ. Secundaria	466	627	544
Segunda Etapa de Educ. Secundaria:			
- Bachillerato	490	526	510
- Enseñanza media de formación profesional	315	460	400
Enseñanza Superior:			
- De formación profesional	342	430	395
- Universitaria	367	415	400
Total	437	542	492

1.16. Ámbito de búsqueda de empleo en el que el demandante está dispuesto a trabajar

	T	%
Municipio, comarca o restringido*	79.056	76,26%
Provincia	13.351	12,88%
Aragón	6.058	5,84%
España	3.369	3,25%
Extranjero	1.831	1,77%
Total	103.665	100%

*El ámbito restringido se refiere a un territorio muy concreto y definido, formado por varios municipios que no es preciso que sean colindantes y/o varias provincias.

1.17. Titulaciones de Formación Profesional con 50 o más trabajadores (89,78% de todas las titulaciones de formación profesional)

	Titulaciones	Hombres	Mujeres	Total	Duración media en desempleo (días)
333450027101	TÉCNICO gestión administrativa	405	2.578	2.983	513
513450027101	TÉCNICO SUPERIOR administración y finanzas	295	1.613	1.908	471
337230022101	TÉCNICO cuidados auxiliares de enfermería	84	1.231	1.315	336
335200027304	TÉCNICO en Instalaciones Eléctricas y Automáticas	569	14	583	342
514810027405	TÉCNICO SUPERIOR en Desarrollo de Aplicaciones Multiplataforma	132	232	364	478
338150028305	TÉCNICO en Peluquería y Cosmética Capilar	16	342	358	483
335250023204	TÉCNICO en Electromecánica de Vehículos Automóviles	349	3	352	251
335230027302	TÉCNICO equipos electrónicos de consumo	325	3	328	311
511430028402	TÉCNICO SUPERIOR educación infantil	9	259	268	240
337610028402	TÉCNICO jardines de infancia	0	244	244	584

**1.17. Titulaciones de Formación Profesional con 50 o más trabajadores
(89,78% de todas las titulaciones de formación profesional)**

Titulaciones		Hombres	Mujeres	Total	Duración media en desempleo (días)
514810027404	TÉCNICO SUPERIOR en Administración de Sistemas Informáticos en Red	123	114	237	367
515230027307	TÉCNICO SUPERIOR en Mantenimiento Electrónico	218	9	227	427
515220027305	TÉCNICO SUPERIOR en Sistemas Electrotécnicos y Automatizados	201	8	209	343
515820024104	TÉCNICO SUPERIOR en Proyectos de Edificación	112	93	205	452
517250022107	TÉCNICO SUPERIOR laboratorio de diagnóstico clínico	15	185	200	336
338110025104	TÉCNICO en Cocina y Gastronomía	64	118	182	380
335210026203	TÉCNICO soldadura y calderería	156	0	156	241
515230027306	TÉCNICO SUPERIOR en Sistemas de Telecomunicaciones e Informáticos	141	13	154	364
338150028304	TÉCNICO en Estética y Belleza	2	151	153	430
513460027103	TÉCNICO SUPERIOR en Asistencia a la Dirección	8	144	152	543
515250023201	TÉCNICO SUPERIOR automoción	148	3	151	280
335210026202	TÉCNICO mecanizado	149	1	150	386
336210021107	TÉCNICO en Producción Agropecuaria	89	53	142	410
337270022104	TÉCNICO en Farmacia y Parafarmacia	18	112	130	291
337230028404	TÉCNICO en Atención a Personas en Situación de Dependencia	7	120	127	193
333410023102	TÉCNICO en Actividades Comerciales	31	93	124	409
513420023107	TÉCNICO SUPERIOR en Gestión de Ventas y Espacios Comerciales	31	86	117	295
336230021109	TÉCNICO en Aprovechamiento y Conservación del Medio Natural	97	17	114	181
334810027402	TÉCNICO en Sistemas Microinformáticos y Redes	90	23	113	253
515210026207	TÉCNICO SUPERIOR en Diseño en Fabricación Mecánica	67	42	109	542
512140032105	TÉCNICO SUPERIOR DE ARTES PLÁSTICAS Y DISEÑO proyectos y dirección de obras de decoración	16	90	106	601
515210026206	TÉCNICO SUPERIOR en Programación de la Producción en Fabricación Mecánica	94	5	99	473
335820024106	TÉCNICO en Obras de Interior, Decoración y Rehabilitación	59	35	94	510
517620028403	TÉCNICO SUPERIOR integración social	9	84	93	227
338110025105	TÉCNICO en Servicios en Restauración	32	60	92	393
515240026607	TÉCNICO SUPERIOR en Laboratorio de Análisis y de Control de Calidad	31	58	89	392
335240026607	TÉCNICO en Operaciones de Laboratorio	24	64	88	519
335220027504	TÉCNICO en Mantenimiento Electromecánico	83	3	86	232
517240022105	TÉCNICO SUPERIOR higiene bucodental	3	77	80	254
517250022106	TÉCNICO SUPERIOR imagen para el diagnóstico	13	67	80	265
518130028101	TÉCNICO SUPERIOR animación de actividades físicas y deportivas	51	21	72	155

**1.17. Titulaciones de Formación Profesional con 50 o más trabajadores
(89,78% de todas las titulaciones de formación profesional)**

Titulaciones		Hombres	Mujeres	Total	Duración media en desempleo (días)
517200022111	TÉCNICO SUPERIOR salud ambiental	14	54	68	160
518520021104	TÉCNICO SUPERIOR en Gestión Forestal y del Medio Natural	49	19	68	142
517260022103	TÉCNICO SUPERIOR dietética	7	58	65	347
335220027506	TÉCNICO en Instalaciones Frigoríficas y de Climatización	62	1	63	232
512130027209	TÉCNICO SUPERIOR en Iluminación, Captación y Tratamiento de Imagen	24	37	61	341
515200027507	TÉCNICO SUPERIOR en Mecatrónica Industrial	57	2	59	420
332130027202	TÉCNICO en Vídeo Disc-jockey y Sonido	26	32	58	266
512130027206	TÉCNICO SUPERIOR en Realización de proyectos audiovisuales y espectáculos	34	24	58	240
513410023108	TÉCNICO SUPERIOR en Comercio Internacional	18	39	57	269
335220027507	TÉCNICO en Instalaciones de Producción de Calor	53	1	54	249
335250023201	TÉCNICO carrocería	52	1	53	213
335430026505	TÉCNICO en Instalación y Amueblamiento	45	8	53	253
518150028303	TÉCNICO SUPERIOR en Estética Integral y Bienestar	0	52	52	240
512130032203	TÉCNICO SUPERIOR DE ARTES PLÁSTICAS Y DISEÑO gráfica publicitaria	12	39	51	480
515230027308	TÉCNICO SUPERIOR en Automatización y Robótica Industrial	49	2	51	205
517240022109	TÉCNICO SUPERIOR prótesis dentales	14	37	51	296
335420026706	TÉCNICO en Confección y Moda	1	49	50	391
342120036101	PROFESIONAL música -cualquier especialidad- (grado medio)	25	25	50	395

**1.18. Titulaciones Universitarias con 30 o más trabajadores
(84,78% de todas las titulaciones universitarias)**

Titulaciones		Hombres	Mujeres	Total	Duración media en desempleo (días)
553800065201	LICENCIATURA en derecho	210	523	733	489
543450064301	DIPLOMATURA en relaciones laborales	122	494	616	462
543400064101	DIPLOMATURA en ciencias empresariales	164	396	560	479
541430063304	MAESTRO, especialidad de educación infantil	40	393	433	501
553450064101	LICENCIATURA en administración y dirección de empresas	142	267	409	359
547620066401	DIPLOMATURA en trabajo social	35	345	380	372
552250082201	LICENCIATURA en historia	143	189	332	578
548120066501	DIPLOMATURA en turismo	40	289	329	499

**1.18. Titulaciones Universitarias con 30 o más trabajadores
(84,78% de todas las titulaciones universitarias)**

	Titulaciones	Hombres	Mujeres	Total	Duración media en desempleo (días)
541440063306	MAESTRO, especialidad de educación primaria	58	263	321	551
547230042101	DIPLOMATURA en enfermería	25	247	272	189
553140064401	LICENCIATURA en economía	97	165	262	490
553110066101	LICENCIATURA en psicología	29	214	243	335
545210073403	INGENIERO TÉCNICO industrial, especialidad en mecánica	169	51	220	382
552110081201	LICENCIATURA en historia del arte	44	152	196	481
545810072101	ARQUITECTO TÉCNICO	95	89	184	401
554420053501	LICENCIATURA en química	43	141	184	518
556410041401	LICENCIATURA en veterinaria	51	128	179	421
552230083109	LICENCIATURA en filología hispánica	28	118	146	482
545220073401	INGENIERO TÉCNICO industrial, especialidad en electricidad	117	27	144	509
555200073401	INGENIERO industrial	95	46	141	353
545240073404	INGENIERO TÉCNICO industrial, especialidad en química industrial	55	82	137	567
554430052401	LICENCIATURA en geología	51	71	122	393
597230042101	GRADO en Enfermería	12	95	107	66
554210052101	LICENCIATURA en biología	24	82	106	442
557210041201	LICENCIATURA en medicina	23	83	106	210
545230073402	INGENIERO TÉCNICO industrial, especialidad en electrónica industrial	75	29	104	372
553120082301	LICENCIATURA en geografía	36	59	95	453
552110081101	LICENCIATURA en bellas artes	23	65	88	279
553210061201	LICENCIATURA en periodismo	30	57	87	342
543220063401	DIPLOMATURA en biblioteconomía y documentación	14	72	86	519
541440063302	MAESTRO, especialidad de educación especial	4	81	85	405
552220083110	LICENCIATURA en filología inglesa	9	69	78	566
541460063303	MAESTRO, especialidad de educación física	45	32	77	182
552260084101	LICENCIATURA en filosofía	30	45	75	715
546210076101	INGENIERO TÉCNICO agrícola, especialidad en explotaciones agropecuarias	38	36	74	381
555810072101	ARQUITECTURA arquitecto	33	40	73	304
597620066401	GRADO en Trabajo Social	2	57	59	131
554220052201	LICENCIATURA en Ciencias Ambientales	22	30	52	241
541400066301	DIPLOMATURA en educación social	5	46	51	194
545410076103	INGENIERO TÉCNICO agrícola, especialidad en industrias agrarias y alimentarias	16	34	50	302
543450065101	DIPLOMATURA en gestión y administración pública	10	37	47	445
554410053301	LICENCIATURA en física	33	14	47	361
554610053401	LICENCIATURA en matemáticas	17	30	47	446

**1.18. Titulaciones Universitarias con 30 o más trabajadores
(84,78% de todas las titulaciones universitarias)**

	Titulaciones	Hombres	Mujeres	Total	Duración media en desempleo (días)
553420061301	LICENCIATURA en publicidad y relaciones publicas	16	29	45	498
557270041101	LICENCIATURA en farmacia	3	41	44	187
547260051101	DIPLOMATURA en nutrición humana y dietética	6	37	43	120
554210053101	LICENCIATURA en bioquímica	12	31	43	245
541460063305	MAESTRO, especialidad de educación musical	13	29	42	298
545820072201	INGENIERO TÉCNICO de obras publicas, especialidad en construcciones civiles	31	11	42	289
544620053401	DIPLOMATURA en estadística	13	28	41	741
551420063101	LICENCIATURA en pedagogía	3	37	40	241
555410051101	LICENCIATURA en ciencia y tecnología de los alimentos	7	33	40	231
556210076101	INGENIERO agrónomo	18	22	40	211
544810075102	INGENIERO TÉCNICO en informática de sistemas	27	12	39	398
547260042501	DIPLOMATURA en terapia ocupacional	2	36	38	214
541460063307	MAESTRO, especialidad de lengua extranjera	5	32	37	331
555240073601	INGENIERO químico	17	20	37	247
547260042201	DIPLOMATURA en fisioterapia	8	28	36	266
553120066201	LICENCIATURA en sociología	14	22	36	526
555820072201	INGENIERO de caminos, canales y puertos	30	5	35	368
551420063201	LICENCIATURA en psicopedagogía	3	30	33	239
546220076102	INGENIERO TÉCNICO agrícola, especialidad en hortofruticultura y jardinería	17	15	32	326
552130061101	LICENCIATURA en comunicación audiovisual	10	22	32	215
593110066101	GRADO en Psicología	4	28	32	82
558130062101	LICENCIATURA en ciencias de la actividad física y del deporte	19	12	31	289
595810072102	GRADO en Ingeniería de la Edificación	15	15	30	341

1.19. Actividad económica de la última empresa en la que los trabajadores han prestado sus servicios

	Actividad económica	Hombres	Mujeres	Total
1	Agricultura, ganadería, caza y servicios relacionados con las mismas	4.930	1.773	6.703
2	Silvicultura y explotación forestal	240	67	307
3	Pesca y acuicultura	17	8	25
5	Extracción de antracita, hulla y lignito	71	10	81
6	Extracción de crudo de petróleo y gas natural	1	0	1
7	Extracción de minerales metálicos	6	1	7
8	Otras industrias extractivas	87	18	105
9	Actividades de apoyo a las industrias extractivas	5	1	6
10	Industria de la alimentación	871	1.151	2.022

1.19. Actividad económica de la última empresa en la que los trabajadores han prestado sus servicios

Actividad económica		Hombres	Mujeres	Total
11	Fabricación de bebidas	133	99	232
12	Industria del tabaco	3	3	6
13	Industria textil	85	315	400
14	Confección de prendas de vestir	81	673	754
15	Industria del cuero y del calzado	136	247	383
16	Industria de la madera y del corcho, excepto muebles; cestería y espartería	334	66	400
17	Industria del papel	90	50	140
18	Artes gráficas y reproducción de soportes grabados	194	121	315
19	Coquerías y refino de petróleo	1	4	5
20	Industria química	226	164	390
21	Fabricación de productos farmacéuticos	25	49	74
22	Fabricación de productos de caucho y plásticos	287	251	538
23	Fabricación de otros productos minerales no metálicos	456	104	560
24	Metalurgia; fabricación de productos de hierro, acero y ferroaleaciones	380	117	497
25	Fabricación de productos metálicos, excepto maquinaria y equipo	1.083	321	1.404
26	Fabricación de productos informáticos, electrónicos y ópticos	72	114	186
27	Fabricación de material y equipo eléctrico	332	307	639
28	Fabricación de maquinaria y equipo n.c.o.p.	482	140	622
29	Fabricación de vehículos de motor, remolques y semirremolques	580	405	985
30	Fabricación de otro material de transporte	31	11	42
31	Fabricación de muebles	582	189	771
32	Otras industrias manufactureras	141	139	280
33	Reparación e instalación de maquinaria y equipo	253	49	302
35	Suministro de energía eléctrica, gas, vapor y aire acondicionado	130	18	148
36	Captación, depuración y distribución de agua	149	35	184
37	Recogida y tratamiento de aguas residuales	12	4	16
38	Recogida, tratamiento y eliminación de residuos; valorización	345	135	480
39	Actividades de descontaminación y otros servicios de gestión de residuos	2	0	2
41	Construcción de edificios	4.558	509	5.067
42	Ingeniería civil	451	68	519
43	Actividades de construcción especializada	4.469	643	5.112
45	Venta y reparación de vehículos de motor y motocicletas	717	232	949
46	Comercio al por mayor e intermediarios del comercio, excepto de vehículos de motor y motocicletas	1.891	2.349	4.240
47	Comercio al por menor, excepto de vehículos de motor y motocicletas	2.114	6.463	8.577
49	Transporte terrestre y por tubería	1.575	308	1.883
50	Transporte marítimo y por vías navegables interiores	10	4	14
51	Transporte aéreo	10	23	33
52	Almacenamiento y actividades anexas al transporte	366	164	530
53	Actividades postales y de correos	135	185	320
55	Servicios de alojamiento	505	1.205	1.710
56	Servicios de comidas y bebidas	2.732	5.773	8.505
58	Edición	84	91	175
59	Actividades cinematográficas, de vídeo y de programas de televisión, grabación de sonido y edición musical	68	115	183
60	Actividades de programación y emisión de radio y televisión	25	24	49
61	Telecomunicaciones	205	158	363

1.19. Actividad económica de la última empresa en la que los trabajadores han prestado sus servicios

Actividad económica		Hombres	Mujeres	Total
62	Programación, consultoría y otras actividades relacionadas con la informática	254	199	453
63	Servicios de información	38	76	114
64	Servicios financieros, excepto seguros y fondos de pensiones	495	220	715
65	Seguros, reaseguros y fondos de pensiones, excepto Seguridad Social obligatoria	34	52	86
66	Actividades auxiliares a los servicios financieros y a los seguros	45	157	202
68	Actividades inmobiliarias	124	262	386
69	Actividades jurídicas y de contabilidad	145	438	583
70	Actividades de las sedes centrales; actividades de consultoría de gestión empresarial	67	138	205
71	Servicios técnicos de arquitectura e ingeniería; ensayos y análisis técnicos	353	348	701
72	Investigación y desarrollo	64	100	164
73	Publicidad y estudios de mercado	239	436	675
74	Otras actividades profesionales, científicas y técnicas	687	1.321	2.008
75	Actividades veterinarias	10	35	45
77	Actividades de alquiler	277	189	466
78	Actividades relacionadas con el empleo	3.136	2.873	6.009
79	Actividades de agencias de viajes, operadores turísticos, servicios de reservas y actividades relacionadas con los mismos	49	140	189
80	Actividades de seguridad e investigación	437	160	597
81	Servicios a edificios y actividades de jardinería	1.296	3.605	4.901
82	Actividades administrativas de oficina y otras actividades auxiliares a las empresas	753	1.004	1.757
84	Administración Pública y defensa; Seguridad Social obligatoria	1.833	2.043	3.876
85	Educación	658	1.574	2.232
86	Actividades sanitarias	184	1.041	1.225
87	Asistencia en establecimientos residenciales	180	1.724	1.904
88	Actividades de servicios sociales sin alojamiento	212	925	1.137
90	Actividades de creación, artísticas y espectáculos	304	150	454
91	Actividades de bibliotecas, archivos, museos y otras actividades culturales	38	53	91
92	Actividades de juegos de azar y apuestas	79	166	245
93	Actividades deportivas, recreativas y de entretenimiento	487	416	903
94	Actividades asociativas	254	540	794
95	Reparación de ordenadores, efectos personales y artículos de uso doméstico	79	60	139
96	Otros servicios personales	302	1.291	1.593
97	Actividades de los hogares como empleadores de personal doméstico	323	1.466	1.789
98	Actividades de los hogares como productores de bienes y servicios para uso propio	1	10	11
99	Actividades de organizaciones y organismos extraterritoriales	11	11	22
0	Sin empleo anterior	2.958	5.795	8.753
Total		49.174	54.491	103.665

1.20. Trabajadores sin empleo anterior según género y grupo de edad

	< 25 años	25 - 44 años	>= 45 años	Total
Hombres	2.061	520	377	2.958
Mujeres	1.990	2.151	1.654	5.795

1.20. Trabajadores sin empleo anterior según género y grupo de edad

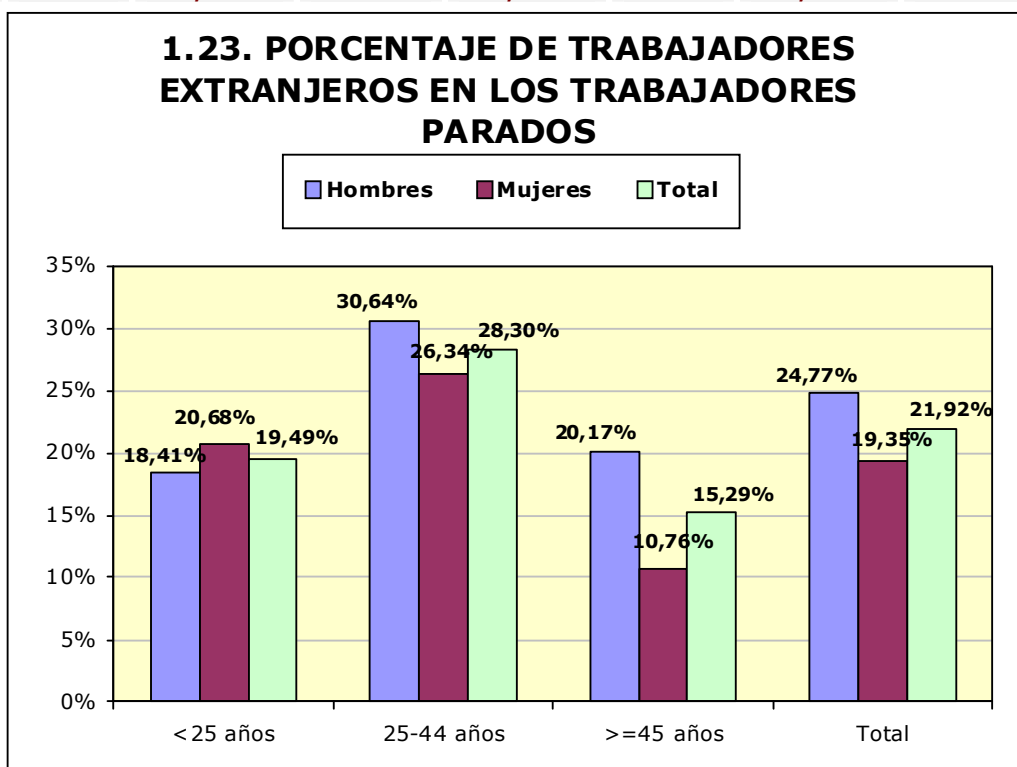
	< 25 años	25 - 44 años	>= 45 años	Total
Total	4.051	2.671	2.031	8.753

1.21. Trabajadores con una discapacidad igual o superior al 33%

	< 25 años	25 - 44 años	>= 45 años	Total
Hombres	115	751	677	1.543
Mujeres	91	565	850	1.506
Total	206	1.316	1.527	3.049

1.22. Trabajadores extranjeros según género y grupo de edad (Porcentaje respecto al total de trabajadores parados por cada categoría)

	<25 años		25-44 años		>=45 años		Total	
	T	%	T	%	T	%	T	%
Hombres	1.028	18,41%	6.903	30,64%	4.248	20,17%	12.179	24,77%
Mujeres	1.035	20,68%	7.077	26,34%	2.433	10,76%	10.545	19,35%
Total	2.063	19,49%	13.980	28,30%	6.681	15,29%	22.724	21,92%



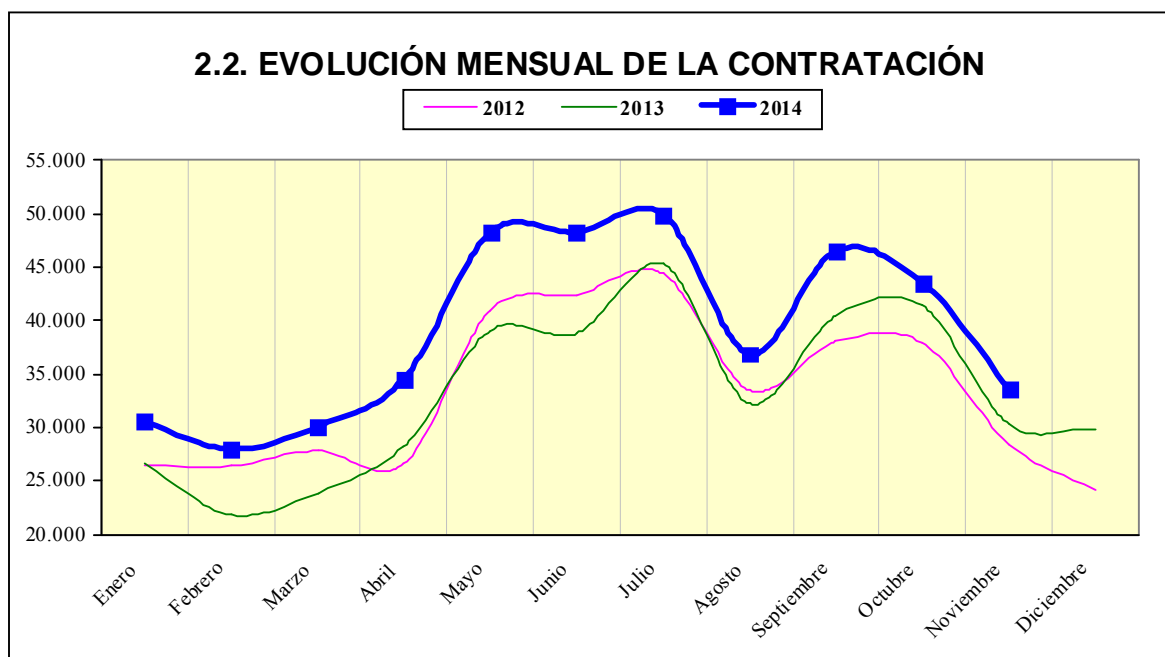
2. Contratación¹

2.1. Total contratos según ámbito territorial *

	Huesca	Teruel	Zaragoza	Aragón	España
Mes	4.488	2.398	26.765	33.651	1.385.351
% Δ mes anterior	-24,66%	-27,79%	-21,93%	-22,75%	-18,61%
% Δ año anterior	2,33%	-0,62%	13,96%	11,11%	7,57%
Total año	72.112	35.173	322.908	430.193	15.343.027

*Incluye los contratos convertidos en indefinidos

2.2. EVOLUCIÓN MENSUAL DE LA CONTRATACIÓN



¹ En los contratos del año 2012 están incluidos los contratos de trabajo del servicio del hogar familiar formalizados en los meses de enero a septiembre, los cuales no se incluyeron en ese momento a la estadística de contratos publicada.

2.3. Contratos por modalidad y provincia

Modalidad	MES			
	Huesca	Teruel	Zaragoza	Aragón
Indefinido (bonif./no bonificados)	319	154	1.674	2.147
Indef. Personas con Discapacidad	4	5	9	18
Conversión en Indefinidos	159	77	717	953
TOTAL INDEFINIDOS	482	236	2.400	3.118
Obra o servicio	1.682	703	8.867	11.252
Eventual circunstancias de la producción	1.716	1.207	11.502	14.425
Interinidad	519	206	3.597	4.322
Temporal Personas con Discapacidad	6	0	42	48
Sust. jubilación 64 años	0	0	0	0
Relevo	4	6	25	35
Jubilación parcial	8	9	89	106
Prácticas	27	14	114	155
Formación y aprendizaje	31	16	95	142
Otros contratos	13	1	34	48
TOTAL TEMPORALES	4.006	2.162	24.365	30.533
TOTAL CONTRATOS	4.488	2.398	26.765	33.651

2.4. Contratos por modalidad. Evolución mensual. Aragón

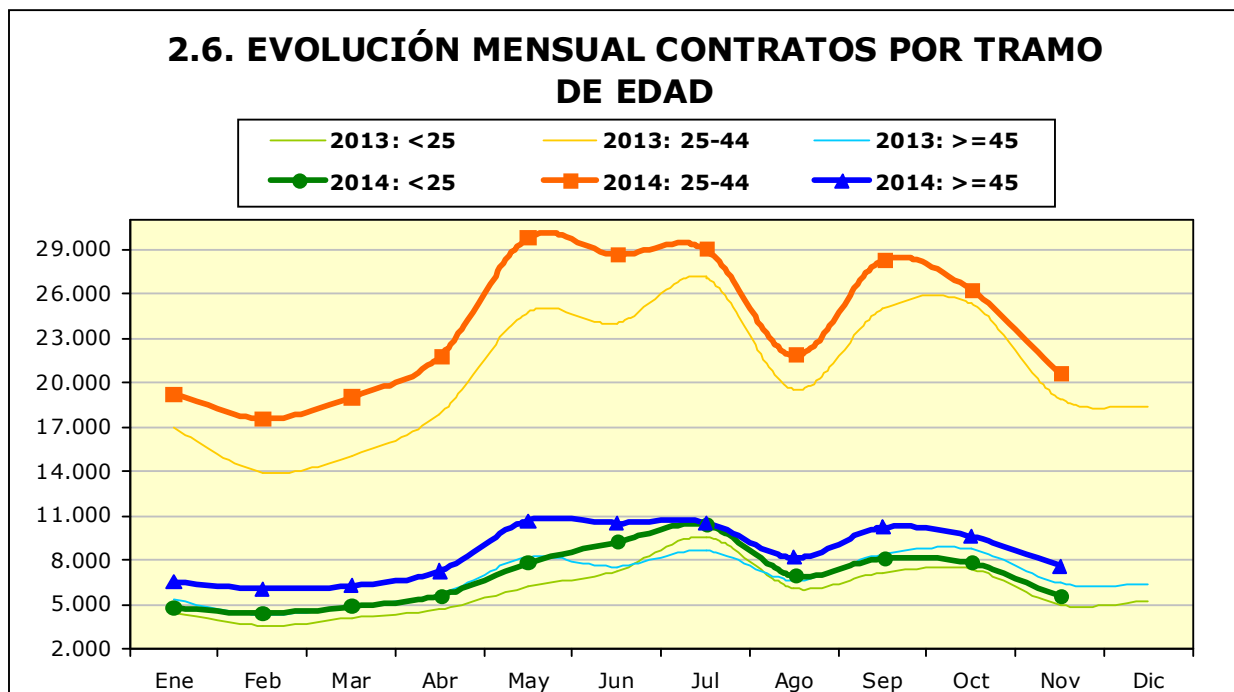
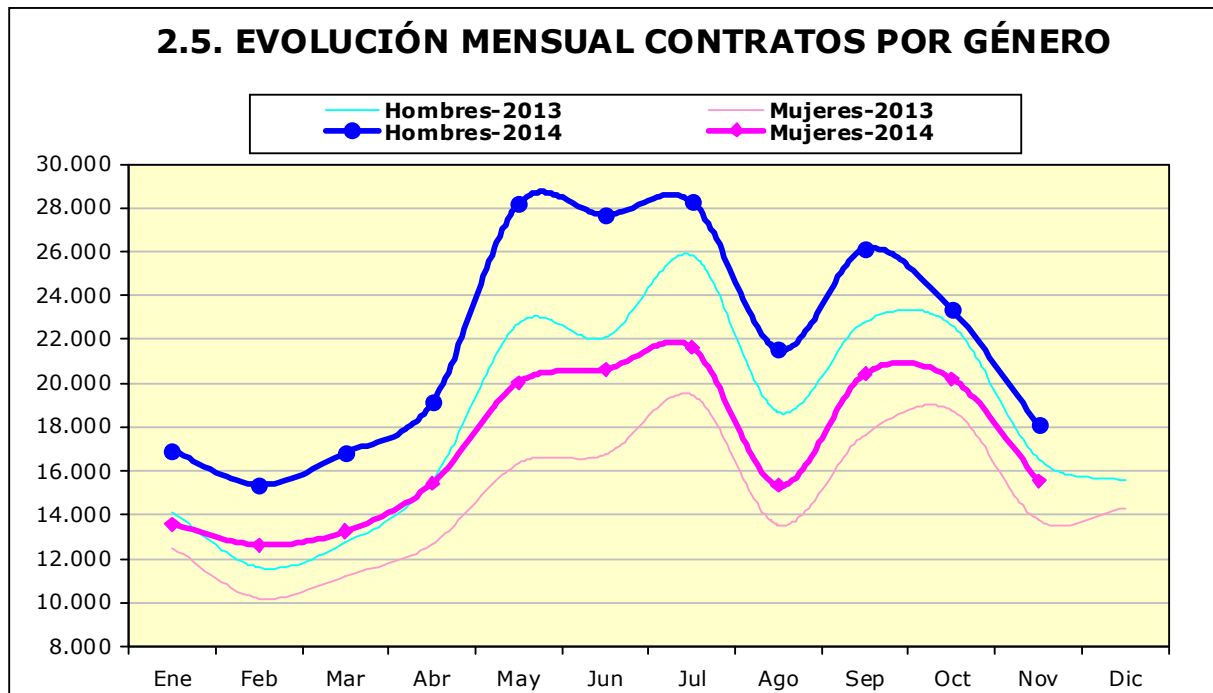
Modalidad	MES					
	1	2	3	4	5	6
Indefinido (bonif./no bonificados)	1.596	1.603	2.035	2.177	2.404	2.062
Indef. Personas con Discapacidad	16	15	15	22	20	19
Conversión en Indefinidos	1.011	902	1.216	1.062	915	1.088
TOTAL INDEFINIDOS	2.623	2.520	3.266	3.261	3.339	3.169
Obra o servicio	10.205	9.043	9.007	12.125	22.058	20.533
Eventual circunstancias de la producción	13.148	12.563	13.716	15.180	18.187	19.434
Interinidad	4.099	3.402	3.567	3.571	4.155	4.470
Temporal Personas con Discapacidad	34	48	63	68	54	50
Sust. jubilación 64 años	4	4	3	9	4	3
Relevo	43	45	33	37	28	37
Jubilación parcial	102	95	91	85	71	94

2.4. Contratos por modalidad. Evolución mensual. Aragón

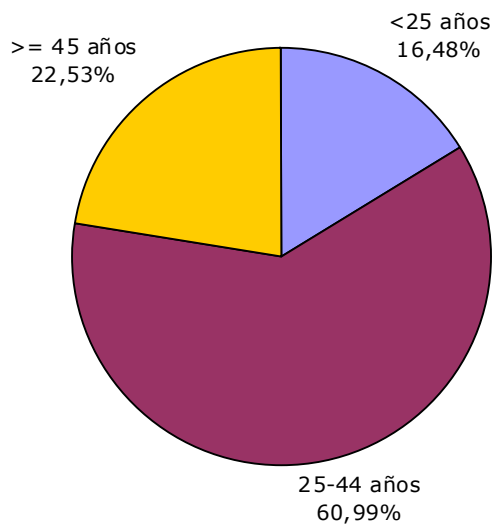
Modalidad	MES					
	1	2	3	4	5	6
Prácticas	114	131	140	76	109	204
Formación y aprendizaje	87	81	108	92	204	223
Otros contratos	60	51	64	30	39	73
TOTAL TEMPORALES	27.896	25.463	26.792	31.273	44.909	45.121
TOTAL CONTRATOS	30.519	27.983	30.058	34.534	48.248	48.290

2.4. Contratos por modalidad. Evolución mensual. Aragón (continuación)

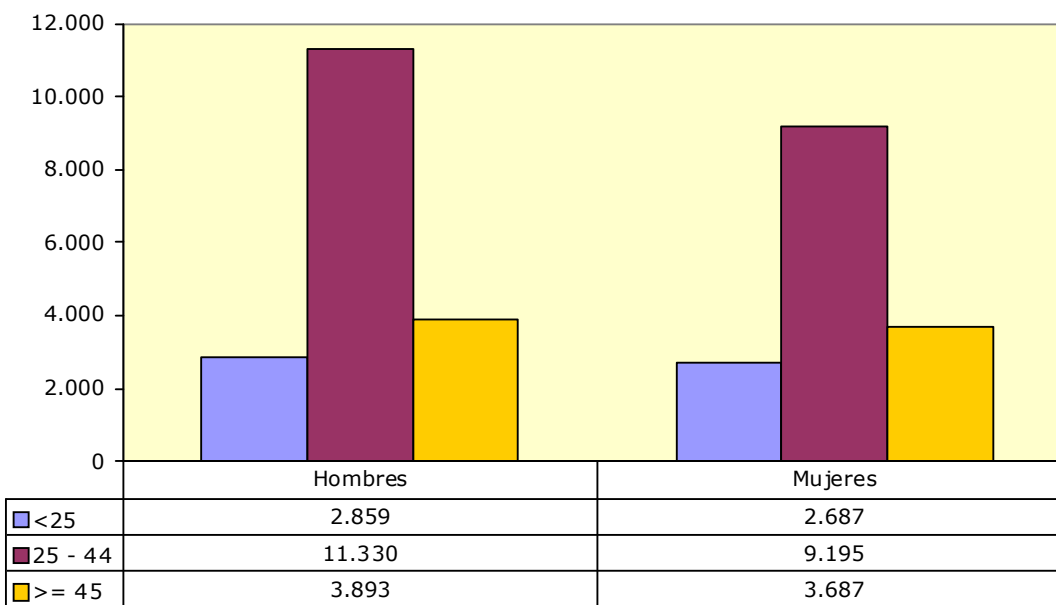
Modalidad	MES					
	7	8	9	10	11	12
Indefinido (bonif./no bonificados)	1.814	1.317	2.824	2.492	2.147	
Indef. Discapacitados	29	12	23	15	18	
Conversión en Indefinidos	1.254	636	1.129	1.070	953	
TOTAL INDEFINIDOS	3.097	1.965	3.976	3.577	3.118	
Obra o servicio	19.699	13.880	17.593	15.470	11.252	
Eventual circunstancias de la producción	20.930	16.454	19.359	19.116	14.425	
Interinidad	5.493	4.243	4.876	4.713	4.322	
Temporal discapacitados	62	38	50	43	48	
Sust. jubilación 64 años	3	1	7	2	0	
Relevo	41	19	67	49	35	
Jubilación parcial	107	67	161	117	106	
Prácticas	213	68	217	219	155	
Formación y aprendizaje	208	73	135	161	142	
Otros contratos	68	53	124	96	48	
TOTAL TEMPORALES	46.824	34.896	42.589	39.986	30.533	
TOTAL CONTRATOS	49.921	36.861	46.565	43.563	33.651	



2.7. CONTRATOS POR GRUPOS DE EDAD



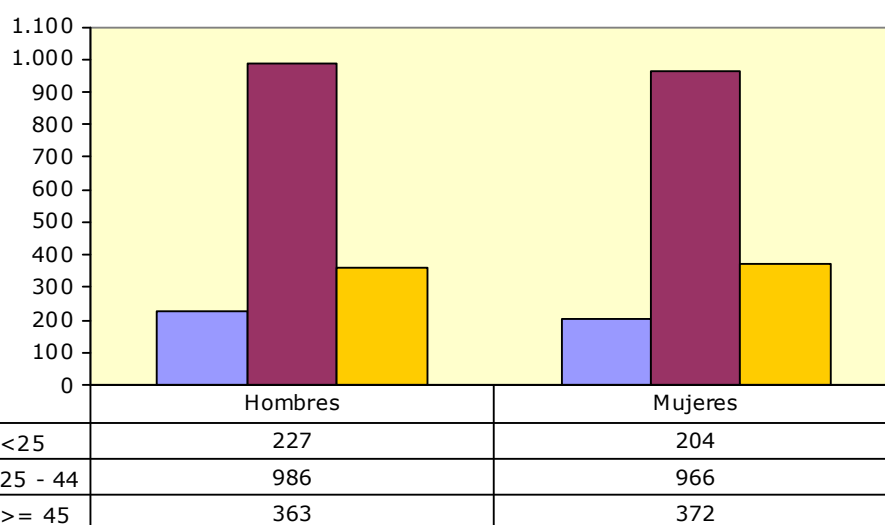
2.8. CONTRATOS POR GÉNERO Y GRUPO DE EDAD



2.9. Contratos por género y provincia

	Huesca	Teruel	Zaragoza	Aragón
Hombres	2.440	1.500	14.142	18.082
Mujeres	2.048	898	12.623	15.569
Total	4.488	2.398	26.765	33.651

2.10. CONTRATOS INDEFINIDOS TOTALES POR GÉNERO Y GRUPO DE EDAD

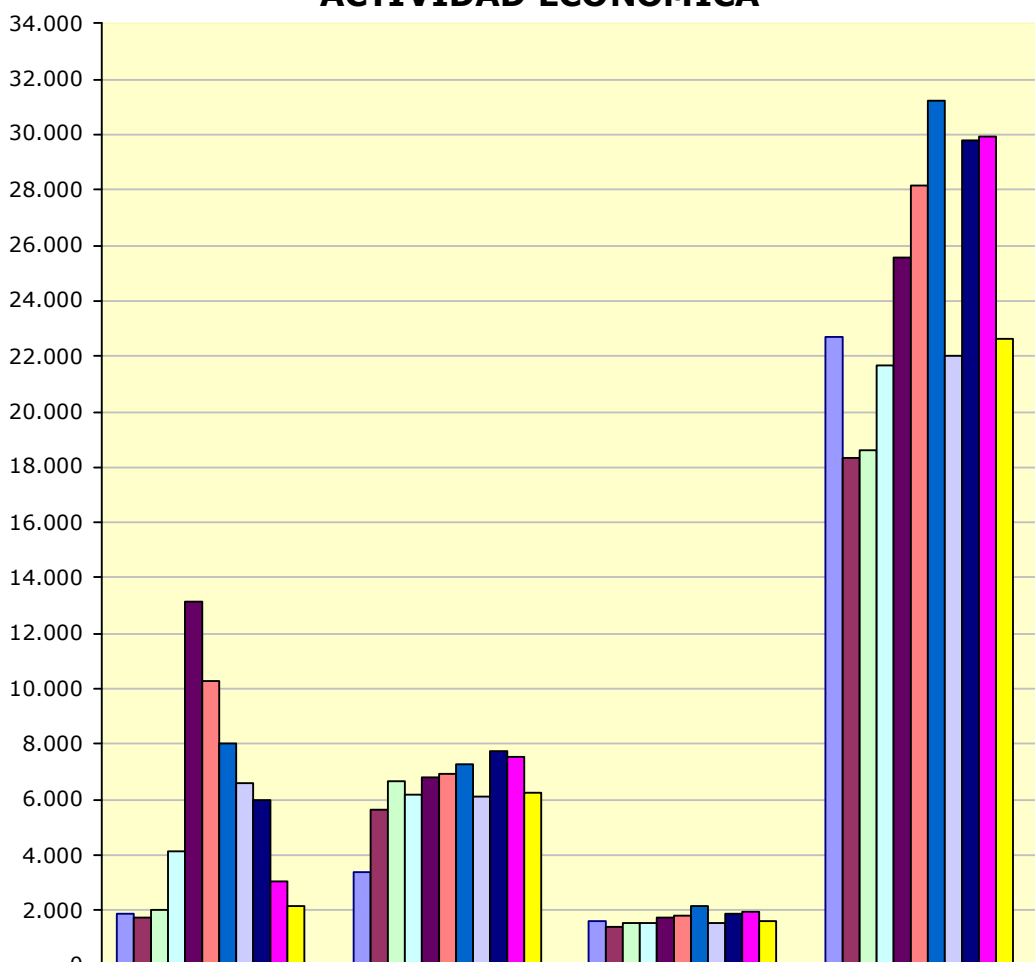


2.11. Contratos por nivel académico, género, contratos indefinidos y duración media en días

Nivel Académico	Hombres	Mujeres	Total	Contratos Indefinidos Totales	Duración Media C. Temporal ² (en días)
Educación Primaria o inferior	4.772	3.538	8.310	861	66
Primera Etapa de Educ. Secundaria	7.220	5.660	12.880	1.143	34
Segunda Etapa de Educ. Secundaria:					
- Bachillerato	2.852	2.963	5.815	405	40
- Enseñanza media de formación profesional	1.304	1.091	2.395	195	48
Enseñanza Superior:					
- De formación profesional	685	529	1.214	128	65
- Universitaria	1.249	1.788	3.037	386	104
Total	18.082	15.569	33.651	3.118	50

² Se refiere exclusivamente a la duración media de todos aquellos contratos temporales en los que se ha especificado una duración determinada excluyendo por lo tanto los que no definen duración.

2.12. CONTRATOS INICIALES POR SECTOR DE ACTIVIDAD ECONÓMICA



	Agricultura	Industria	Construcción	Servicios
Enero	1.863	3.368	1.596	22.681
Febrero	1.728	5.606	1.412	18.335
Marzo	1.989	6.682	1.541	18.630
Abril	4.139	6.166	1.516	21.651
Mayo	13.151	6.825	1.772	25.585
Junio	10.257	6.914	1.842	28.189
Julio	7.994	7.261	2.188	31.224
Agosto	6.586	6.115	1.519	22.005
Septiembre	5.992	7.744	1.899	29.801
Octubre	3.068	7.560	1.941	29.924
Noviembre	2.179	6.245	1.621	22.653
Diciembre				

2.13. Contratos totales (incluidos conversiones en indefinidos) por actividad económica y género

Actividad económica		Hombres	Mujeres	Total
1	Agricultura, ganadería, caza y servicios relacionados con las mismas	1.775	381	2.156
2	Silvicultura y explotación forestal	47	5	52
3	Pesca y acuicultura	2	0	2
5	Extracción de antracita, hulla y lignito	12	0	12
7	Extracción de minerales metálicos	2	0	2
8	Otras industrias extractivas	31	0	31
10	Industria de la alimentación	587	331	918
11	Fabricación de bebidas	47	27	74
13	Industria textil	69	136	205
14	Confección de prendas de vestir	8	35	43
15	Industria del cuero y del calzado	56	38	94
16	Industria de la madera y del corcho, excepto muebles; cestería y espartería	76	3	79
17	Industria del papel	82	16	98
18	Artes gráficas y reproducción de soportes grabados	32	13	45
20	Industria química	124	124	248
21	Fabricación de productos farmacéuticos	21	6	27
22	Fabricación de productos de caucho y plásticos	443	194	637
23	Fabricación de otros productos minerales no metálicos	77	7	84
24	Metalurgia; fabricación de productos de hierro, acero y ferroaleaciones	181	10	191
25	Fabricación de productos metálicos, excepto maquinaria y equipo	533	31	564
26	Fabricación de productos informáticos, electrónicos y ópticos	39	82	121
27	Fabricación de material y equipo eléctrico	701	225	926
28	Fabricación de maquinaria y equipo n.c.o.p.	287	35	322
29	Fabricación de vehículos de motor, remolques y semirremolques	934	216	1.150
30	Fabricación de otro material de transporte	10	3	13
31	Fabricación de muebles	183	20	203
32	Otras industrias manufactureras	13	23	36
33	Reparación e instalación de maquinaria y equipo	96	13	109
35	Suministro de energía eléctrica, gas, vapor y aire acondicionado	14	3	17
36	Captación, depuración y distribución de agua	25	4	29
37	Recogida y tratamiento de aguas residuales	1	1	2
38	Recogida, tratamiento y eliminación de residuos; valorización	139	16	155
41	Construcción de edificios	594	23	617
42	Ingeniería civil	60	2	62
43	Actividades de construcción especializada	926	50	976
45	Venta y reparación de vehículos de motor y motocicletas	162	26	188
46	Comercio al por mayor e intermediarios del comercio, excepto de vehículos de motor y motocicletas	731	477	1.208
47	Comercio al por menor, excepto de vehículos de motor y motocicletas	899	1.658	2.557
49	Transporte terrestre y por tubería	739	125	864
51	Transporte aéreo	15	3	18
52	Almacenamiento y actividades anexas al transporte	608	141	749
53	Actividades postales y de correos	221	325	546
55	Servicios de alojamiento	332	539	871
56	Servicios de comidas y bebidas	1.631	2.519	4.150
58	Edición	32	37	69
59	Actividades cinematográficas, de vídeo y de programas de televisión,	64	42	106

2.13. Contratos totales (incluidos conversiones en indefinidos) por actividad económica y género

Actividad económica		Hombres	Mujeres	Total
	grabación de sonido y edición musical			
60	Actividades de programación y emisión de radio y televisión	8	4	12
61	Telecomunicaciones	28	12	40
62	Programación, consultoría y otras actividades relacionadas con la informática	68	35	103
63	Servicios de información	16	9	25
64	Servicios financieros, excepto seguros y fondos de pensiones	15	46	61
65	Seguros, reaseguros y fondos de pensiones, excepto Seguridad Social obligatoria	1	6	7
66	Actividades auxiliares a los servicios financieros y a los seguros	8	20	28
68	Actividades inmobiliarias	30	30	60
69	Actividades jurídicas y de contabilidad	13	74	87
70	Actividades de las sedes centrales; actividades de consultoría de gestión empresarial	23	36	59
71	Servicios técnicos de arquitectura e ingeniería; ensayos y análisis técnicos	211	84	295
72	Investigación y desarrollo	27	12	39
73	Publicidad y estudios de mercado	131	220	351
74	Otras actividades profesionales, científicas y técnicas	41	47	88
75	Actividades veterinarias	1	3	4
77	Actividades de alquiler	60	20	80
78	Actividades relacionadas con el empleo	354	300	654
79	Actividades de agencias de viajes, operadores turísticos, servicios de reservas y actividades relacionadas con los mismos	28	73	101
80	Actividades de seguridad e investigación	300	68	368
81	Servicios a edificios y actividades de jardinería	570	1.250	1.820
82	Actividades administrativas de oficina y otras actividades auxiliares a las empresas	453	812	1.265
84	Administración Pública y defensa; Seguridad Social obligatoria	219	296	515
85	Educación	508	751	1.259
86	Actividades sanitarias	84	266	350
87	Asistencia en establecimientos residenciales	97	759	856
88	Actividades de servicios sociales sin alojamiento	77	539	616
90	Actividades de creación, artísticas y espectáculos	289	149	438
91	Actividades de bibliotecas, archivos, museos y otras actividades culturales	46	48	94
92	Actividades de juegos de azar y apuestas	12	49	61
93	Actividades deportivas, recreativas y de entretenimiento	369	235	604
94	Actividades asociativas	60	142	202
95	Reparación de ordenadores, efectos personales y artículos de uso doméstico	59	66	125
96	Otros servicios personales	162	527	689
97	Actividades de los hogares como empleadores de personal doméstico	53	616	669
	Total	18.082	15.569	33.651

2.14. Contratos realizados por las Empresas de Trabajo Temporal según provincia *

	Huesca	Teruel	Zaragoza	Aragón
Enero	314	379	5.681	6.374
Febrero	196	369	5.220	5.785
Marzo	304	553	5.406	6.263
Abril	197	605	5.849	6.651
Mayo	661	597	7.812	9.070
Junio	864	652	7.273	8.789
Julio	1.336	615	7.451	9.402
Agosto	549	538	6.644	7.731
Septiembre	363	831	7.408	8.602
Octubre	250	656	6.909	7.815
Noviembre	232	548	6.933	7.713
Diciembre				

* Con empresa usuaria identificada

2.15. Contratos realizados a tiempo parcial por tipo de contrato, grupo de edad y género

	<25 años		25-45 años		≥ 45 años		Total
	H	M	H	M	H	M	
Indefinidos iniciales y conversiones	119	141	254	535	108	210	1.367
Temporales	1.001	1.456	2.428	4.179	804	1.640	11.508
Totales	1.120	1.597	2.682	4.714	912	1.850	12.875

* Se han considerado todas las modalidades de contratación

2.16 Ocupaciones³ más contratadas (con 100 y más contratos) por género. (83,31% del total de la contratación)

Código	Ocupación	Hombres	Mujeres	Total
9700	Peones de las industrias manufactureras	2.892	1.358	4.250
5120	Camareros asalariados	1.482	1.696	3.178
9210	Personal de limpieza de oficinas, hoteles y otros establecimientos similares	484	1.816	2.300
5220	Vendedores en tiendas y almacenes	392	1.300	1.692
9511	Peones agrícolas (excepto en huertas, invernaderos, viveros y jardines)	1.100	196	1.296
9811	Peones del transporte de mercancías y descargadores	749	145	894
7323	Ajustadores y operadores de máquinas-herramienta	691	151	842
9100	Empleados domésticos	32	605	637

³ Según CNO-11 a 4 dígitos.

**2.16 Ocupaciones³ más contratadas (con 100 y más contratos) por género.
 (83,31% del total de la contratación)**

Código	Ocupación	Hombres	Mujeres	Total
9310	Ayudantes de cocina	140	365	505
4221	Empleados de servicios de correos (excepto empleados de mostrador)	161	318	479
5110	Cocineros asalariados	208	258	466
3724	Monitores de actividades recreativas y de entretenimiento	172	282	454
8432	Conductores asalariados de camiones	439	6	445
3715	Animadores comunitarios	103	316	419
5710	Trabajadores de los cuidados personales a domicilio	6	406	412
7121	Albañiles	392	3	395
8121	Operadores en instalaciones para la obtención y transformación de metales	242	139	381
5611	Auxiliares de enfermería hospitalaria	22	349	371
4500	Empleados administrativos con tareas de atención al público no clasificados bajo otros epígrafes	74	286	360
5629	Trabajadores de los cuidados a las personas en servicios de salud no clasificados bajo otros epígrafes	50	302	352
5941	Vigilantes de seguridad y similares habilitados para ir armados	286	62	348
8159	Operadores de máquinas para fabricar productos textiles no clasificados bajo otros epígrafes	55	287	342
4309	Empleados administrativos sin tareas de atención al público no clasificados bajo otros epígrafes	124	211	335
9602	Peones de la construcción de edificios	315	5	320
9820	Reponedores	214	106	320
4423	Telefonistas	70	246	316
2329	Profesores y profesionales de la enseñanza no clasificados bajo otros epígrafes	155	151	306
5824	Azafatos de tierra	58	238	296
5721	Cuidadores de niños en guarderías y centros educativos	22	257	279
4424	Teleoperadores	69	208	277
8333	Operadores de carretillas elevadoras	239	31	270
9530	Peones agropecuarios	164	93	257
3510	Agentes y representantes comerciales	173	74	247
5833	Conserjes de edificios	156	84	240
9490	Otras ocupaciones elementales	163	55	218
9229	Otro personal de limpieza	104	106	210
9512	Peones agrícolas en huertas, invernaderos, viveros y jardines	173	37	210
8412	Conductores asalariados de automóviles, taxis y furgonetas	192	14	206
5492	Promotores de venta	28	168	196
3723	Instructores de actividades deportivas	109	79	188
5500	Cajeros y taquilleros (excepto bancos)	31	150	181
6110	Trabajadores cualificados en actividades agrícolas (excepto en huertas, invernaderos, viveros y jardines)	171	9	180
2932	Compositores, músicos y cantantes	124	44	168

**2.16 Ocupaciones³ más contratadas (con 100 y más contratos) por género.
(83,31% del total de la contratación)**

Código	Ocupación	Hombres	Mujeres	Total
3139	Técnicos en control de procesos no clasificados bajo otros epígrafes	139	24	163
8202	Ensambladores de equipos eléctricos y electrónicos	118	40	158
8209	Montadores y ensambladores no clasificados en otros epígrafes	137	11	148
9520	Peones ganaderos	121	20	141
2824	Profesionales del trabajo y la educación social	27	111	138
7899	Oficiales, operarios y artesanos de otros oficios no clasificados bajo otros epígrafes	130	6	136
7510	Electricistas de la construcción y afines	132	2	134
4301	Grabadores de datos	40	80	120
9432	Mozos de equipaje y afines	102	15	117
2210	Profesores de universidades y otra enseñanza superior (excepto formación profesional)	64	50	114
7314	Montadores de estructuras metálicas	112	0	112
3613	Asistentes de dirección y administrativos	24	84	108
2322	Profesores de enseñanza no reglada de idiomas	29	75	104
7701	Matarifes y trabajadores de las industrias cárnicas	89	15	104
9601	Peones de obras públicas	97	4	101
4111	Empleados de contabilidad	64	36	100

2.17. Ocupaciones más contratadas con contrato indefinido por grupo ocupacional

Código	Ocupación	Contratos		
		Iniciales	Conversiones	Total
GRUPO 1: Directores y Gerentes				
1221	Directores comerciales y de ventas	11	0	11
1315	Directores de empresas de abastecimiento, transporte, distribución y afines	5	1	6
1509	Directores y gerentes de empresas de gestión de residuos y de otras empresas de servicios no clasificados bajo otros epígrafes	3	1	4
1219	Directores de políticas y planificación y de otros departamentos administrativos no clasificados bajo otros epígrafes	3	0	3
GRUPO 2: Técnicos y profesionales científicos e intelectuales				
2329	Profesores y profesionales de la enseñanza no clasificados bajo otros epígrafes	7	6	13
2322	Profesores de enseñanza no reglada de idiomas	12	0	12
2240	Profesores de enseñanza primaria	2	9	11
2431	Ingenieros industriales y de producción	5	4	9
2713	Analistas, programadores y diseñadores web y multimedia	8	1	9
GRUPO 3: Técnicos; profesionales de apoyo				
3510	Agentes y representantes comerciales	85	19	104
3724	Monitores de actividades recreativas y de entretenimiento	79	3	82
3723	Instructores de actividades deportivas	32	2	34
3139	Técnicos en control de procesos no clasificados bajo otros epígrafes	31	2	33

2.17. Ocupaciones más contratadas con contrato indefinido por grupo ocupacional

Código	Ocupación	Contratos		
		Iniciales	Conversiones	Total
GRUPO 4: Empleados contables, administrativos y otros empleados de oficina				
4500	Empleados administrativos con tareas de atención al público no clasificados bajo otros epígrafes	73	40	113
4309	Empleados administrativos sin tareas de atención al público no clasificados bajo otros epígrafes	45	24	69
4424	Teleoperadores	17	4	21
4430	Agentes de encuestas	15	0	15
GRUPO 5: Trabajadores de los servicios de restauración, personales, protección y vendedores				
5120	Camareros asalariados	170	84	254
5220	Vendedores en tiendas y almacenes	144	110	254
5611	Auxiliares de enfermería hospitalaria	54	21	75
5110	Cocineros asalariados	42	26	68
GRUPO 6: Trabajadores cualificados en el sector agrícola, ganadero, forestal y pesquero				
6110	Trabajadores cualificados en actividades agrícolas (excepto en huertas, invernaderos, viveros y jardines)	16	1	17
6120	Trabajadores cualificados en huertas, invernaderos, viveros y jardines	2	5	7
6203	Trabajadores cualificados en actividades ganaderas de porcino	2	2	4
6202	Trabajadores cualificados en actividades ganaderas de ovino y caprino	1	1	2
GRUPO 7: Artesanos y trabajadores cualificados de las industrias manufactureras y la construcción (excepto operadores de instalaciones y maquinaria)				
7121	Albañiles	23	6	29
7401	Mecánicos y ajustadores de vehículos de motor	13	10	23
7899	Oficiales, operarios y artesanos de otros oficios no clasificados bajo otros epígrafes	11	6	17
7131	Carpinteros (excepto ebanistas)	9	7	16
GRUPO 8: Operadores de instalaciones y maquinaria, y montadores				
8432	Conductores asalariados de camiones	67	34	101
8412	Conductores asalariados de automóviles, taxis y furgonetas	19	14	33
8121	Operadores en instalaciones para la obtención y transformación de metales	23	1	24
8331	Operadores de maquinaria de movimientos de tierras y equipos similares	15	8	23
GRUPO 9: Ocupaciones elementales				
9100	Empleados domésticos	301	1	302
9210	Personal de limpieza de oficinas, hoteles y otros establecimientos similares	73	55	128
9700	Peones de las industrias manufactureras	36	71	107
9310	Ayudantes de cocina	45	24	69

3. Contratación de Trabajadores Extranjeros

3.1. Contratos realizados a trabajadores extranjeros por nacionalidad y provincia (19,72% de la contratación total)

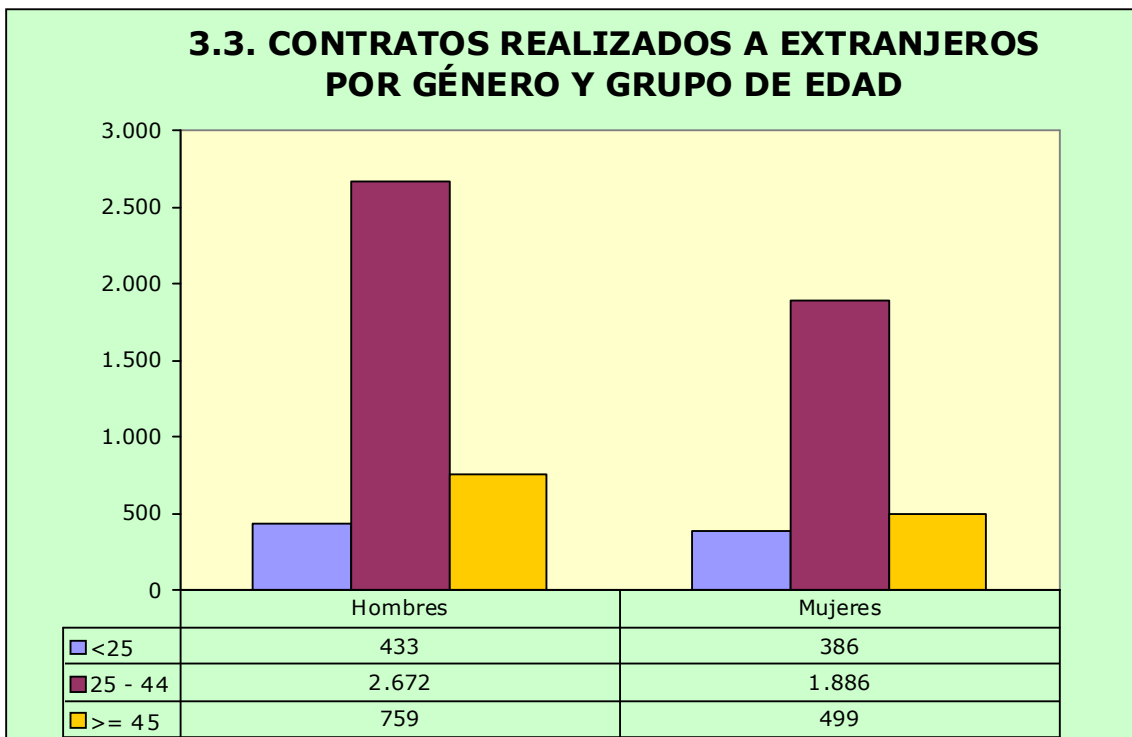
País	Huesca	Teruel	Zaragoza	Total	
642	Rumanía	429	190	1.863	2.482
504	Marruecos	137	112	509	758
218	Ecuador	14	4	301	319
686	Senegal	44	8	257	309
170	Colombia	21	12	203	236
100	Bulgaria	84	6	138	228
12	Argelia	27	3	175	205
558	Nicaragua	16	1	176	193
288	Ghana	5	0	109	114
156	China	7	2	103	112
270	Gambia	59	0	43	102
586	Pakistán	5	4	93	102
804	Ucrania	31	6	65	102
466	Malí	72	0	28	100
214	Dominicana, República	10	10	75	95
604	Perú	3	2	84	89
620	Portugal	14	8	62	84
380	Italia	12	3	62	77
616	Polonia	24	15	35	74
192	Cuba	11	6	55	72
76	Brasil	11	2	56	69
32	Argentina	10	1	45	56
	Resto	121	23	513	657
	Total	1.167	418	5.050	6.635

3.2. Contratos realizados a trabajadores extranjeros por nacionalidad y género

País	Hombres	Mujeres	Total	
642	Rumanía	1.270	1.212	2.482
504	Marruecos	598	160	758
218	Ecuador	164	155	319
686	Senegal	254	55	309
170	Colombia	109	127	236
100	Bulgaria	117	111	228
12	Argelia	186	19	205
558	Nicaragua	50	143	193
288	Ghana	109	5	114
156	China	62	50	112
270	Gambia	81	21	102
586	Pakistán	99	3	102
804	Ucrania	48	54	102
466	Malí	83	17	100

3.2. Contratos realizados a trabajadores extranjeros por nacionalidad y género

País		Hombres	Mujeres	Total
214	Dominicana, República	41	54	95
604	Perú	40	49	89
620	Portugal	59	25	84
380	Italia	45	32	77
616	Polonia	30	44	74
192	Cuba	37	35	72
76	Brasil	17	52	69
32	Argentina	17	39	56
	Resto	348	309	657
	Total	3.864	2.771	6.635



3.4. Ocupaciones más contratadas (30 y más trabajadores extranjeros) por género (85,60% del total de contratos de extranjeros)

Código	Ocupación	Hombres	Mujeres	Total
9511	Peones agrícolas (excepto en huertas, invernaderos, viveros y jardines)	786	140	926
9700	Peones de las industrias manufactureras	413	321	734
9210	Personal de limpieza de oficinas, hoteles y otros establecimientos similares	230	417	647
5120	Camareros asalariados	209	379	588
9100	Empleados domésticos	27	408	435
9530	Peones agropecuarios	127	87	214
9310	Ayudantes de cocina	51	121	172
5220	Vendedores en tiendas y almacenes	55	114	169
9811	Peones del transporte de mercancías y descargadores	149	19	168
7121	Albañiles	160	3	163
8159	Operadores de máquinas para fabricar productos textiles no clasificados bajo otros epígrafes	13	136	149
9602	Peones de la construcción de edificios	143	2	145
6110	Trabajadores cualificados en actividades agrícolas (excepto en huertas, invernaderos, viveros y jardines)	124	7	131
9512	Peones agrícolas en huertas, invernaderos, viveros y jardines	105	16	121
8432	Conductores asalariados de camiones	112	4	116
9520	Peones ganaderos	82	14	96
5110	Cocineros asalariados	32	56	88
9229	Otro personal de limpieza	49	23	72
5629	Trabajadores de los cuidados a las personas en servicios de salud no clasificados bajo otros epígrafes	1	53	54
4111	Empleados de contabilidad	50	1	51
5611	Auxiliares de enfermería hospitalaria	3	45	48
7701	Matarifes y trabajadores de las industrias cárnicas	40	5	45
5710	Trabajadores de los cuidados personales a domicilio	0	43	43
8321	Operadores de maquinaria agrícola móvil	42	0	42
8412	Conductores asalariados de automóviles, taxis y furgonetas	38	2	40
7510	Electricistas de la construcción y afines	37	0	37
7705	Trabajadores conserveros de frutas y hortalizas y trabajadores de la elaboración de bebidas no alcohólicas	16	21	37
2322	Profesores de enseñanza no reglada de idiomas	18	18	36
7314	Montadores de estructuras metálicas	35	0	35
8121	Operadores en instalaciones para la obtención y transformación de metales	22	11	33
5941	Vigilantes de seguridad y similares habilitados para ir armados	23	8	31
7709	Catadores y clasificadores de alimentos y bebidas	0	31	31

3.5. Contratos realizados a trabajadores extranjeros por actividad económica

Actividad Económica		Hombres	Mujeres	Total
1	Agricultura, ganadería, caza y servicios relacionados con las mismas	1.245	269	1.514
2	Silvicultura y explotación forestal	29	1	30
5	Extracción de antracita, hulla y lignito	8	0	8
8	Otras industrias extractivas	5	0	5
10	Industria de la alimentación	161	73	234
11	Fabricación de bebidas	10	1	11
13	Industria textil	10	72	82
14	Confección de prendas de vestir	1	6	7
15	Industria del cuero y del calzado	16	7	23
16	Industria de la madera y del corcho, excepto muebles; cestería y espartería	15	1	16
17	Industria del papel	8	1	9
18	Artes gráficas y reproducción de soportes grabados	1	1	2
20	Industria química	3	11	14
21	Fabricación de productos farmacéuticos	0	1	1
22	Fabricación de productos de caucho y plásticos	51	16	67
23	Fabricación de otros productos minerales no metálicos	6	0	6
24	Metalurgia; fabricación de productos de hierro, acero y ferroaleaciones	20	3	23
25	Fabricación de productos metálicos, excepto maquinaria y equipo	62	1	63
26	Fabricación de productos informáticos, electrónicos y ópticos	3	5	8
27	Fabricación de material y equipo eléctrico	13	5	18
28	Fabricación de maquinaria y equipo n.c.o.p.	19	3	22
29	Fabricación de vehículos de motor, remolques y semirremolques	68	15	83
30	Fabricación de otro material de transporte	2	0	2
31	Fabricación de muebles	7	0	7
32	Otras industrias manufactureras	2	5	7
33	Reparación e instalación de maquinaria y equipo	9	0	9
36	Captación, depuración y distribución de agua	7	0	7
38	Recogida, tratamiento y eliminación de residuos; valorización	16	0	16
41	Construcción de edificios	224	6	230
42	Ingeniería civil	13	1	14
43	Actividades de construcción especializada	286	5	291
45	Venta y reparación de vehículos de motor y motocicletas	18	1	19
46	Comercio al por mayor e intermediarios del comercio, excepto de vehículos de motor y motocicletas	140	180	320
47	Comercio al por menor, excepto de vehículos de motor y motocicletas	122	112	234
49	Transporte terrestre y por tubería	189	18	207
51	Transporte aéreo	0	1	1
52	Almacenamiento y actividades anexas al transporte	107	14	121
53	Actividades postales y de correos	12	0	12
55	Servicios de alojamiento	60	198	258
56	Servicios de comidas y bebidas	263	530	793
58	Edición	1	4	5
59	Actividades cinematográficas, de vídeo y de programas de	1	0	1

3.5. Contratos realizados a trabajadores extranjeros por actividad económica

Actividad Económica		Hombres	Mujeres	Total
	televisión, grabación de sonido y edición musical			
61	Telecomunicaciones	5	2	7
62	Programación, consultoría y otras actividades relacionadas con la informática	1	1	2
63	Servicios de información	5	4	9
66	Actividades auxiliares a los servicios financieros y a los seguros	0	1	1
68	Actividades inmobiliarias	4	1	5
69	Actividades jurídicas y de contabilidad	2	3	5
70	Actividades de las sedes centrales; actividades de consultoría de gestión empresarial	1	2	3
71	Servicios técnicos de arquitectura e ingeniería; ensayos y análisis técnicos	17	6	23
72	Investigación y desarrollo	4	2	6
73	Publicidad y estudios de mercado	6	12	18
74	Otras actividades profesionales, científicas y técnicas	2	7	9
77	Actividades de alquiler	9	2	11
78	Actividades relacionadas con el empleo	44	23	67
79	Actividades de agencias de viajes, operadores turísticos, servicios de reservas y actividades relacionadas con los mismos	3	5	8
80	Actividades de seguridad e investigación	19	8	27
81	Servicios a edificios y actividades de jardinería	268	208	476
82	Actividades administrativas de oficina y otras actividades auxiliares a las empresas	25	26	51
84	Administración Pública y defensa; Seguridad Social obligatoria	17	13	30
85	Educación	37	50	87
86	Actividades sanitarias	7	11	18
87	Asistencia en establecimientos residenciales	4	112	116
88	Actividades de servicios sociales sin alojamiento	2	46	48
90	Actividades de creación, artísticas y espectáculos	23	9	32
91	Actividades de bibliotecas, archivos, museos y otras actividades culturales	0	2	2
92	Actividades de juegos de azar y apuestas	1	8	9
93	Actividades deportivas, recreativas y de entretenimiento	30	25	55
94	Actividades asociativas	3	5	8
95	Reparación de ordenadores, efectos personales y artículos de uso doméstico	17	17	34
96	Otros servicios personales	45	185	230
97	Actividades de los hogares como empleadores de personal doméstico	30	408	438
	Total	3.864	2.771	6.635