



**INFORME MENSUAL
DE PARO REGISTRADO Y CONTRATOS
INSTITUTO ARAGONÉS DE EMPLEO**



**ARAGÓN
MAYO
2014**

ÍNDICE

1. Paro registrado

1.1. Evolución del paro registrado según ámbito territorial	4
1.2. Evolución mensual del paro registrado	4
1.3. Paro registrado por género	4
1.4. Evolución mensual por género	5
1.5. Evolución mensual por grupo de edad	5
1.6. Paro registrado por grupo de edad, provincia y género	6
1.7. Paro registrado por género y grupo de edad	6
1.8. Porcentaje que supone cada segmento de edad respecto al total de cada género	7
1.9. Paro registrado por nivel académico, provincia y género	7
1.10. Porcentaje que representa cada nivel académico respecto al total de cada género	8
1.11. Paro registrado por nivel académico y grupo de edad. Hombres	8
1.12. Paro registrado por nivel académico y grupo de edad. Mujeres	9
1.13. Trabajadores parados de larga duración por grupo de edad	9
1.14. Duración media de la demanda de empleo en días según grupo de edad y género	9
1.15. Duración media de la demanda de empleo en días según nivel académico y género	10
1.16. Ámbito de búsqueda de empleo en el que el demandante está dispuesto a trabajar	10
1.17. Titulaciones de Formación Profesional con más de 50 trabajadores	10
1.18. Titulaciones universitarias con más de 30 trabajadores	12
1.19. Actividad económica de la última empresa en la que los trabajadores han prestado sus servicios	14
1.20. Trabajadores sin empleo anterior según género y grupo de edad	17
1.21. Trabajadores con una discapacidad igual o superior al 33%	17
1.22. Trabajadores extranjeros según género y grupo de edad	17
1.23. Porcentaje de trabajadores extranjeros en los trabajadores parados	17

2. Contratación

2.1. Total contratos según ámbito territorial	18
2.2. Evolución mensual de la contratación	18
2.3. Contratos por modalidad y provincia	19
2.4. Contratos por modalidad. Evolución mensual	19
2.5. Evolución mensual de los contratos por género	21
2.6. Evolución mensual de los contratos por tramo de edad	21
2.7. Contratos por grupo de edad	22
2.8. Contratos por género y grupo de edad	22
2.9. Contratos por género y provincia	23
2.10. Contratos indefinidos totales por género y grupo de edad	23
2.11. Contratos por nivel académico, género, contratos indefinidos y duración media en días	23
2.12. Contratos iniciales por sector de actividad económica	24
2.13. Contratos totales por actividad económica y género	25
2.14. Contratos realizados por las empresas de trabajo temporal según provincia	27
2.15. Contratos realizados a tiempo parcial por tipo de contrato, grupo de edad y género	27
2.16. Ocupaciones más contratadas (con 100 y más contratos) por género	27
2.17. Ocupaciones más contratadas con contrato indefinido por grupo ocupacional	29

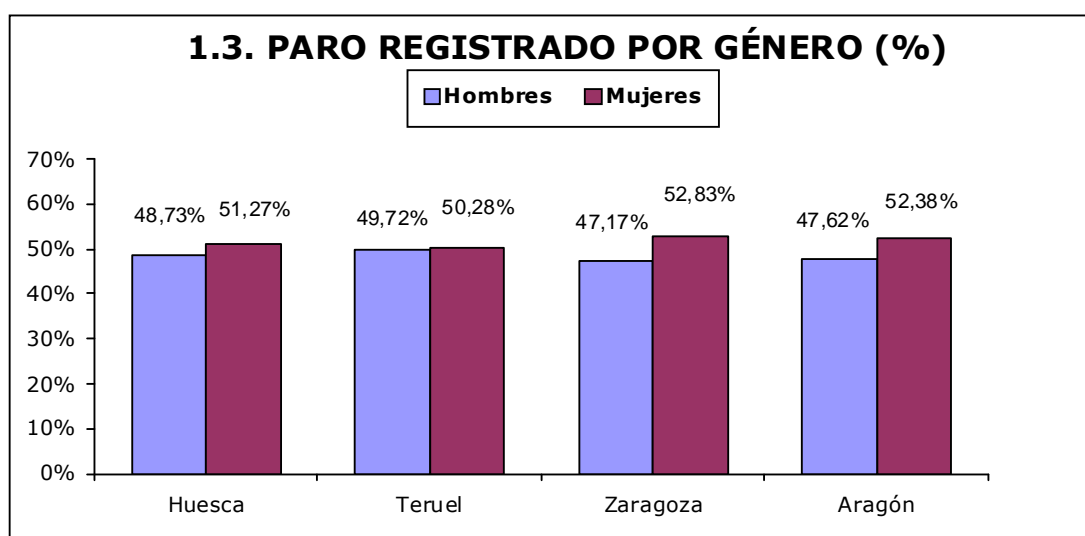
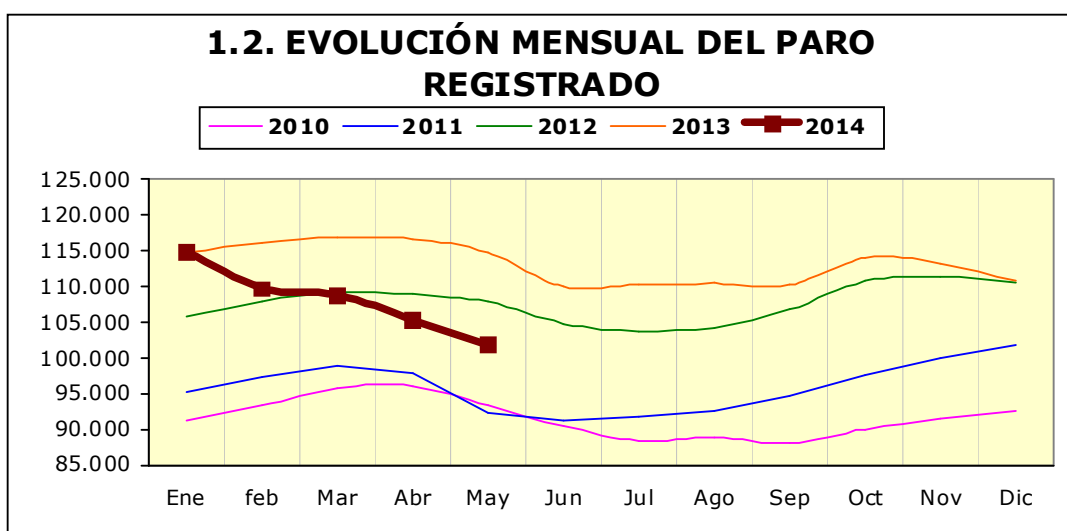
3. Contratación de trabajadores extranjeros

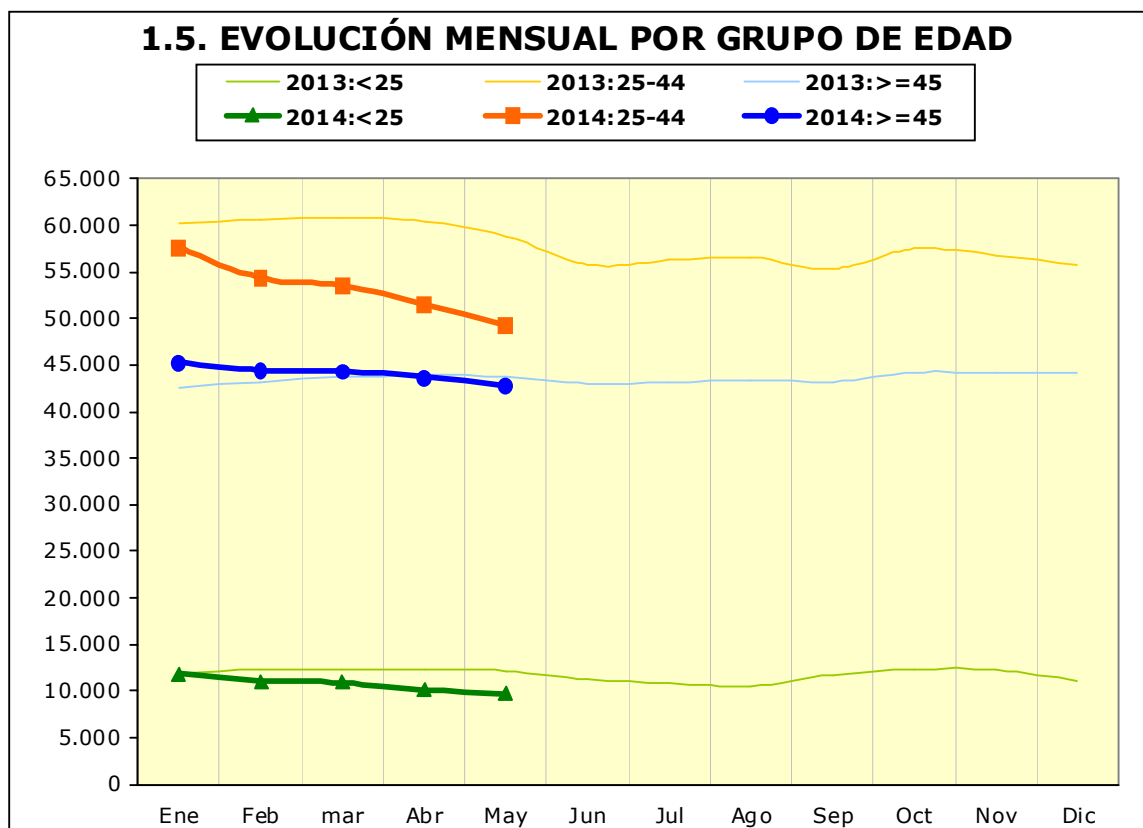
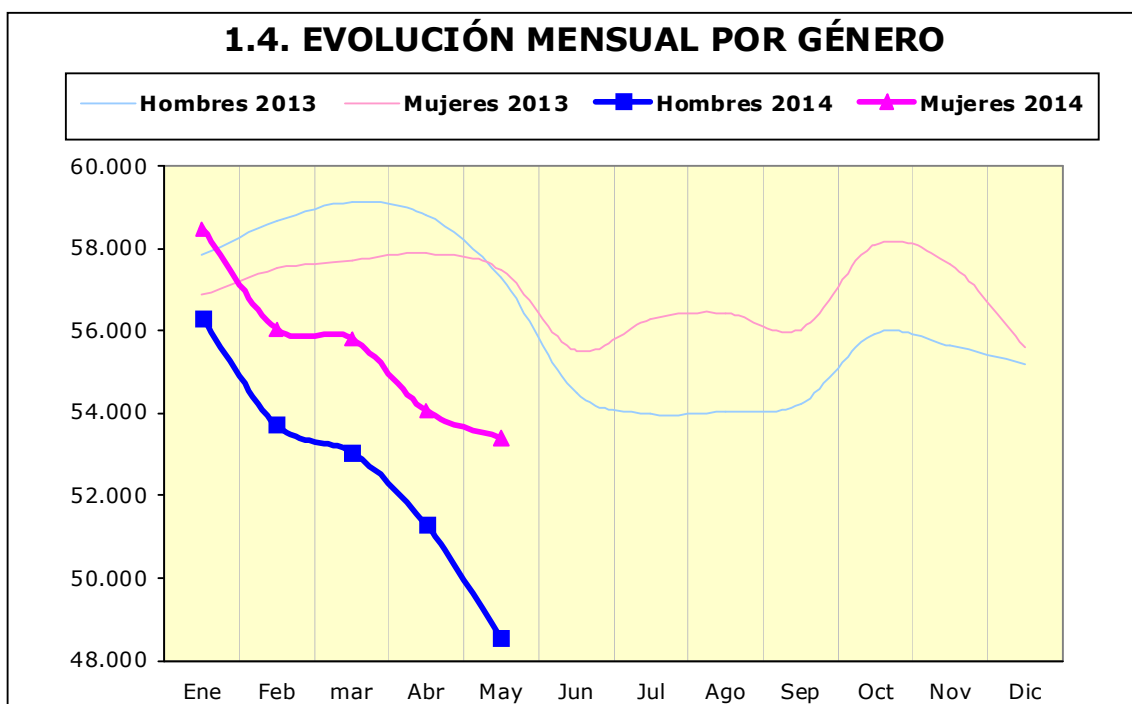
3.1. Contratos realizados a trabajadores extranjeros por nacionalidad y provincia	31
3.2. Contratos realizados a trabajadores extranjeros por nacionalidad y género	31
3.3. Contratos realizados a trabajadores extranjeros por género y grupo de edad	32
3.4. Ocupaciones más contratadas (con 30 y más trabajadores extranjeros) por género	32
3.5. Contratos realizados a trabajadores extranjeros por actividad económica	33

1. Paro Registrado

1.1. Evolución del paro registrado según ámbito territorial

	Mayo 2014	Variación mes anterior		Variación año anterior	
		Total	%	Total	%
Huesca	13.494	-720	-5,07%	-2.161	-13,80%
Teruel	9.657	-427	-4,23%	-1.509	-13,51%
Zaragoza	78.791	-2.285	-2,82%	-9.151	-10,41%
Aragón	101.942	-3.432	-3,26%	-12.821	-11,17%
España	4.572.385	-111.916	-2,39%	-319	-6,51%

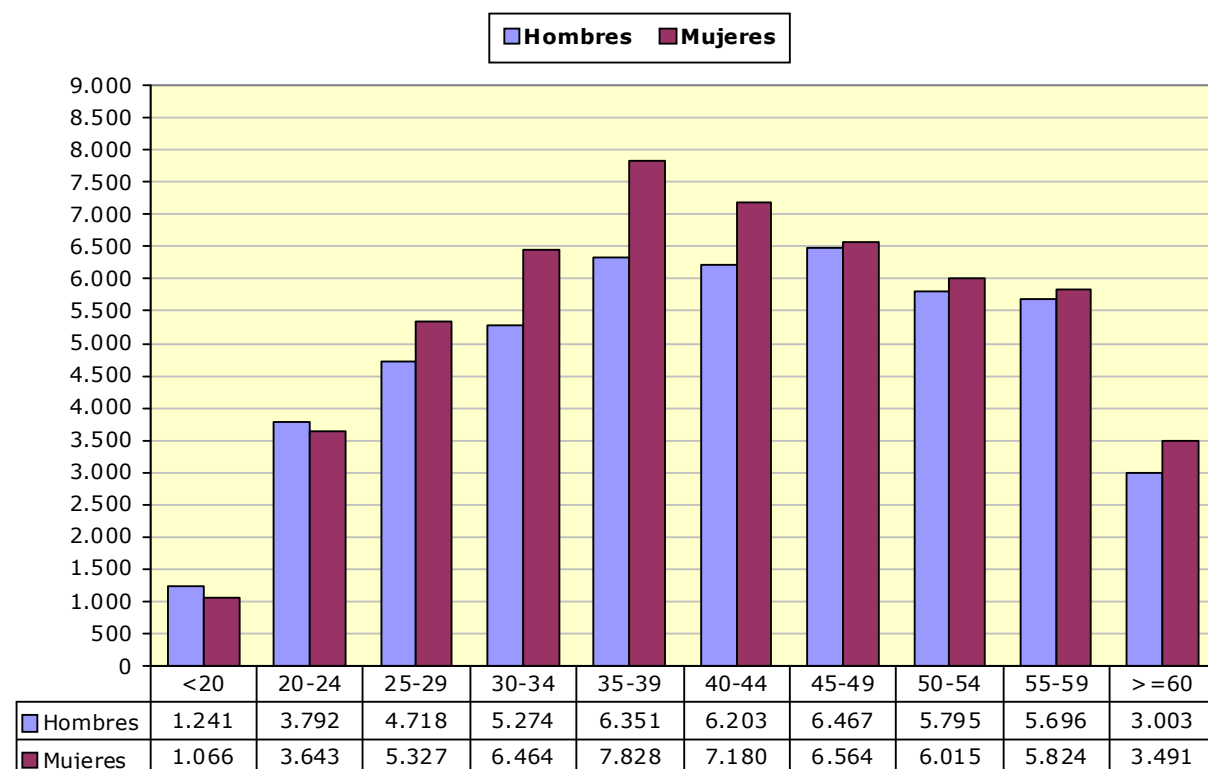




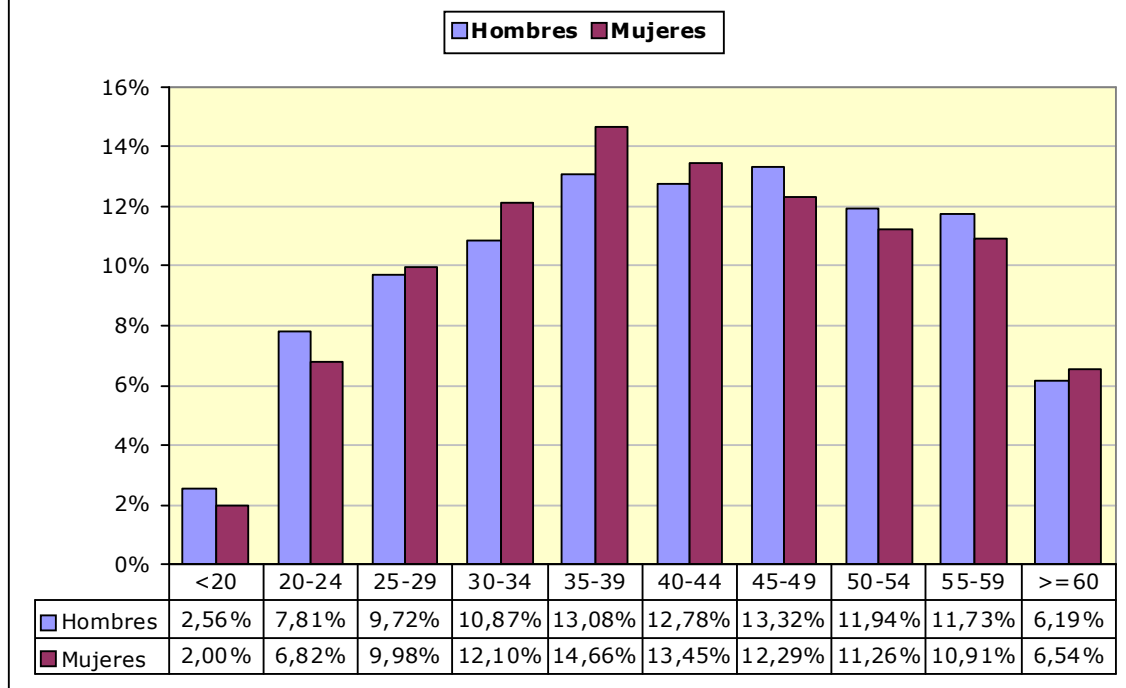
1.6. Paro registrado por grupo de edad, provincia y género

Edad	Huesca		Teruel		Zaragoza		Aragón	
	H	M	H	M	H	M	H	M
<20	178	129	147	109	916	828	1.241	1.066
20-24	477	474	385	416	2.930	2.753	3.792	3.643
25-29	662	778	528	574	3.528	3.975	4.718	5.327
30-34	719	938	556	572	3.999	4.954	5.274	6.464
35-39	875	1.076	586	701	4.890	6.051	6.351	7.828
40-44	783	947	589	627	4.831	5.606	6.203	7.180
45-49	839	818	643	619	4.985	5.127	6.467	6.564
50-54	805	691	574	518	4.416	4.806	5.795	6.015
55-59	791	654	536	479	4.369	4.691	5.696	5.824
>=60	447	413	257	241	2.299	2.837	3.003	3.491
Total	6.576	6.918	4.801	4.856	37.163	41.628	48.540	53.402

1.7. PARO REGISTRADO POR GÉNERO Y GRUPO DE EDAD

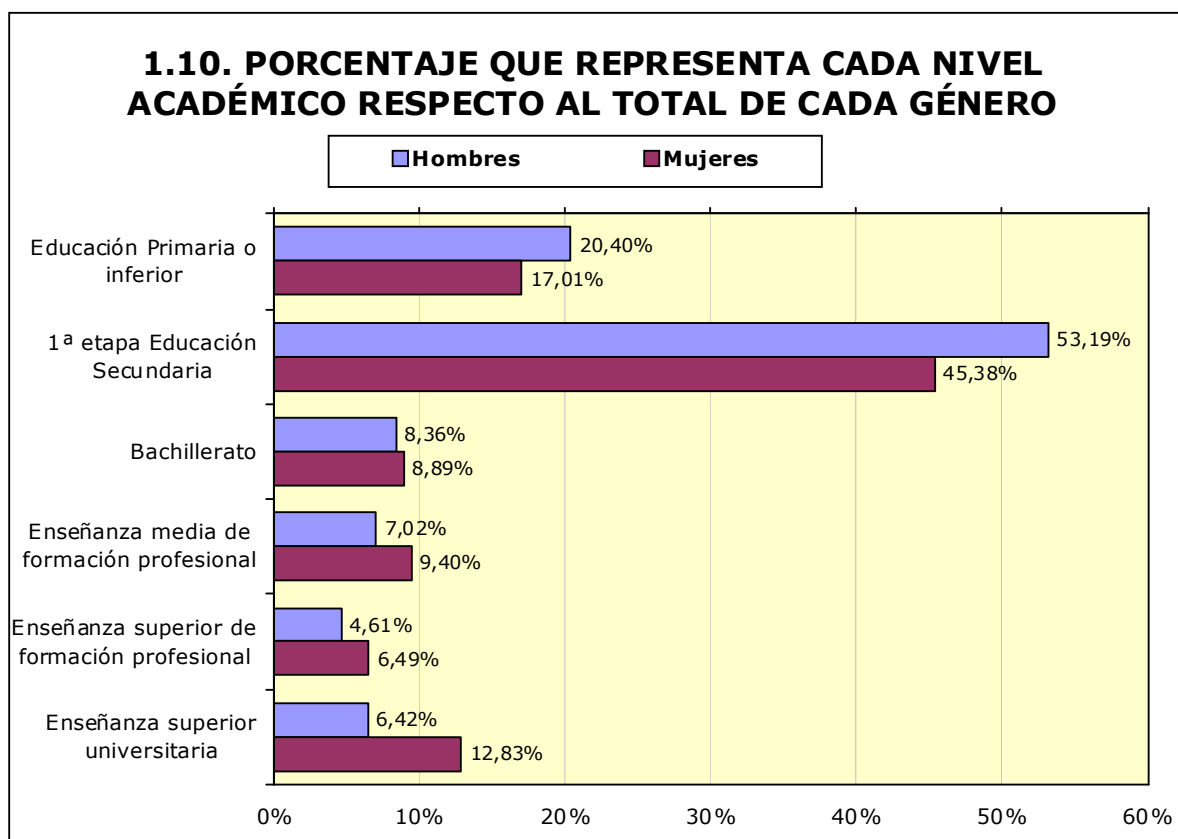


1.8. PORCENTAJE QUE SUPONE CADA SEGMENTO DE EDAD RESPECTO AL TOTAL DE CADA GÉNERO



1.9. Paro registrado por nivel académico, provincia y género

Nivel Académico	Huesca		Teruel		Zaragoza		Aragón	
	H	M	H	M	H	M	H	M
Educación Primaria o inferior	1.758	1.606	1.635	1.382	6.507	6.097	9.900	9.085
Primera Etapa de Educ. Secundaria	3.265	2.685	2.215	1.843	20.338	19.706	25.818	24.234
Segunda Etapa de Educ. Secundaria:								
- Bachillerato	505	584	227	268	3.324	3.893	4.056	4.745
- Enseñanza media de formación profesional	393	628	336	494	2.679	3.899	3.408	5.021
Enseñanza Superior:								
- De formación profesional	276	487	173	289	1.791	2.691	2.240	3.467
- Universitaria	379	928	215	580	2.524	5.342	3.118	6.850
Total	6.576	6.918	4.801	4.856	37.163	41.628	48.540	53.402



1.11. Paro registrado por nivel académico y grupo de edad. Hombres

Nivel Académico	< 25 años		25 – 44 años		≥45 años	
	T	%	T	%	T	%
Educación Primaria o inferior	721	14,33%	4.420	19,60%	4.759	22,70%
Primera Etapa de Educ. Secundaria	2.881	57,24%	11.385	50,50%	11.552	55,11%
Segunda Etapa de Educ. Secundaria:						
- Bachillerato	313	6,22%	1.590	7,05%	2.153	10,27%
- Enseñanza media de formación profesional	721	14,33%	1.808	8,02%	879	4,19%
Enseñanza Superior:						
- De formación profesional	271	5,38%	1.350	5,99%	619	2,95%
- Universitaria	126	2,50%	1.993	8,84%	999	4,77%
Total	5.033	100%	22.546	100%	20.961	100%

1.12. Paro registrado por nivel académico y grupo de edad. Mujeres

Nivel Académico	< 25 años		25 – 44 años		≥ 45 años	
	T	%	T	%	T	%
Educación Primaria o inferior	674	14,31%	4.486	16,74%	3.925	17,93%
Primera Etapa de Educ. Secundaria	2.357	50,05%	10.103	37,70%	11.774	53,78%
Segunda Etapa de Educ. Secundaria:						
- Bachillerato	344	7,31%	2.343	8,74%	2.058	9,40%
- Enseñanza media de formación profesional	654	13,89%	2.595	9,68%	1.772	8,09%
Enseñanza Superior:						
- De formación profesional	278	5,90%	2.387	8,91%	802	3,66%
- Universitaria	402	8,54%	4.885	18,23%	1.563	7,14%
Total	4.709	100%	26.799	100%	21.894	100%

1.13. Trabajadores parados de larga duración* por grupo de edad

Edad	N	% variación mes anterior
<25 años	3.341	-1,33%
25-44 años	15.604	-1,37%
>=45 años	23.645	-0,18%
Total	42.590	-0,71%

*En los <25 años se considera a partir de 6 meses como desempleado y en los demás a partir de 12 meses como desempleado.

1.14. Duración media de la demanda de empleo en días según grupo de edad y género (días)

Edad	Hombres	Mujeres	Total
<20	168	161	165
20-24	216	220	218
25-29	245	282	265
30-34	291	361	330
35-39	339	423	385
40-44	389	493	445
45-49	509	565	537
50-54	610	665	638
55-59	745	961	855
>=60	788	1.197	1.008
Total	448	546	499

1.15. Duración media de la demanda de empleo en días según nivel académico y género (días)

Nivel Académico	Hombres	Mujeres	Total
Educación Primaria o inferior	460	526	492
Primera Etapa de Educ. Secundaria	475	631	551
Segunda Etapa de Educ. Secundaria:			
- Bachillerato	470	513	493
- Enseñanza media de formación profesional	318	455	399
Enseñanza Superior:			
- De formación profesional	333	443	399
- Universitaria	373	413	400
Total	448	546	499

1.16. Ámbito de búsqueda de empleo en el que el demandante está dispuesto a trabajar

	T	%
Municipio, comarca o restringido*	78.781	77,28%
Provincia	12.504	12,27%
Aragón	5.706	5,60%
España	3.194	3,13%
Extranjero	1.757	1,72%
Total	101.942	100%

*El ámbito restringido se refiere a un territorio muy concreto y definido, formado por varios municipios que no es preciso que sean colindantes y/o varias provincias.

1.17. Titulaciones de Formación Profesional con 50 o más trabajadores (85,55% de todas las titulaciones de formación profesional).

	Titulaciones	Hombres	Mujeres	Total	Duración media (días)
333450027101	Técnico gestión administrativa	380	2.529	2.909	510
513450027101	Técnico superior administracion y finanzas	233	1.514	1.747	480
337230022101	Técnico cuidados auxiliares de enfermería	79	1.339	1.418	351
335200027304	Técnico en instalaciones eléctricas y automáticas	579	6	585	316
514810027405	Técnico superior en desarrollo de aplicaciones multiplataforma	130	227	357	454
338150028305	Técnico en peluquería y cosmética capilar	11	335	346	477
335250023204	Técnico en electromecánica de vehículos automóviles	329	2	331	286
335230027302	Técnico equipos electrónicos de consumo	304	9	313	323
337610028402	Técnico jardines de infancia	0	249	249	576

1.17. Titulaciones de Formación Profesional con 50 o más trabajadores (85,55% de todas las titulaciones de formación profesional).

Titulaciones		Hombres	Mujeres	Total	Duración media (días)
515230027307	Técnico superior en mantenimiento electrónico	218	4	222	363
514810027404	Técnico superior en administración de sistemas informáticos en red	96	125	221	404
517250022107	Técnico superior laboratorio de diagnóstico clínico	11	202	213	369
515220027305	Técnico superior en sistemas electrotécnicos y automatizados	207	5	212	320
511430028402	Técnico superior educación infantil	6	199	205	289
515820024104	Técnico superior en proyectos de edificación	88	84	172	463
338110025104	Técnico en cocina y gastronomía	46	117	163	392
338150028304	Técnico en estética y belleza	1	160	161	395
515250023201	Técnico superior automoción	150	4	154	270
335210026202	Técnico mecanizado	149	1	150	351
335210026203	Técnico soldadura y calderería	144	4	148	260
336210021107	Técnico en producción agropecuaria	96	52	148	406
515230027306	Técnico superior en sistemas de telecomunicaciones e informáticos	133	7	140	321
513420023107	Técnico superior en gestión de ventas y espacios comerciales	27	105	132	287
333410023102	Técnico en actividades comerciales	28	103	131	393
337270022104	Técnico en farmacia y parafarmacia	17	112	129	368
513460027103	Técnico superior en asistencia a la dirección	8	118	126	601
512140032105	Técnico superior de artes plásticas y diseño proyectos y dirección de obras de decoración	20	103	123	556
337230028404	Técnico en atención a personas en situación de dependencia	10	99	109	229
335820024106	Técnico en obras de interior, decoración y rehabilitación	67	37	104	461
336230021109	Técnico en aprovechamiento y conservación del medio natural	79	23	102	259
335240026607	Técnico en operaciones de laboratorio	24	69	93	466
515210026207	Técnico superior en diseño en fabricación mecánica	53	40	93	553
334810027402	Técnico en sistemas microinformáticos y redes	69	21	90	269
515210026206	Técnico superior en programación de la producción en fabricación mecánica	86	4	90	478
515240026607	Técnico superior en laboratorio de análisis y de control de calidad	25	62	87	353
335220027504	Técnico en mantenimiento electromecánico	80	2	82	227
338110025105	Técnico en servicios en restauración	21	58	79	474
335220027506	Técnico en instalaciones frigoríficas y de climatización	75	2	77	225
517240022105	Técnico superior higiene bucodental	3	74	77	291
517620028403	Técnico superior integración social	11	63	74	253
335220027507	Técnico en instalaciones de producción de calor	70	2	72	234
517250022106	Técnico superior imagen para el diagnóstico	10	58	68	291
513410023108	Técnico superior en comercio internacional	15	48	63	247

1.17. Titulaciones de Formación Profesional con 50 o más trabajadores (85,55% de todas las titulaciones de formación profesional).

	Titulaciones	Hombres	Mujeres	Total	Duración media (días)
515200027507	Técnico superior en mecatrónica industrial	61	2	63	346
517260022103	Técnico superior dietética	8	55	63	342
335250023201	Técnico carrocería	55	1	56	196
332130027202	Técnico en vídeo disc-jockey y sonido	23	31	54	310
338130028101	Técnico conducción de actividades físico-deportivas en el medio natural	32	22	54	137
512130027209	Técnico superior en iluminación, captación y tratamiento de imagen	21	33	54	341
518130028101	Técnico superior animación de actividades físicas y deportivas	36	18	54	147
335430026505	Técnico en instalación y amueblamiento	43	10	53	265
512130032203	Técnico superior de artes plásticas y diseño gráfica publicitaria	13	39	52	533
517200022111	Técnico superior salud ambiental	11	39	50	204

1.18. Titulaciones Universitarias con 30 o más trabajadores (85,55% de todos los titulados universitarios).

	Titulaciones	Hombres	Mujeres	Total	Duración media (días)
553800065201	Licenciatura en derecho	195	484	679	479
543450064301	Diplomatura en relaciones laborales	117	481	598	458
543400064101	Diplomatura en ciencias empresariales	170	390	560	471
553450064101	Licenciatura en administración y dirección de empresas	125	270	395	357
547620066401	Diplomatura en trabajo social	35	354	389	369
541430063304	Maestro, especialidad de educación infantil	35	353	388	514
552250082201	Licenciatura en historia	144	185	329	576
547230042101	Diplomatura en enfermería	23	278	301	177
548120066501	Diplomatura en turismo	39	254	293	493
541440063306	Maestro, especialidad de educación primaria	43	236	279	613
553140064401	Licenciatura en economía	99	156	255	501
553110066101	Licenciatura en psicología	29	207	236	348
545210073403	Ingeniero técnico industrial, especialidad en mecánica	157	58	215	407
554420053501	Licenciatura en química	46	156	202	471
552110081201	Licenciatura en historia del arte	37	161	198	465
545810072101	Arquitecto técnico	97	78	175	381
556410041401	Licenciatura en veterinaria	41	130	171	389
557210041201	Licenciatura en medicina	37	122	159	142
545220073401	Ingeniero técnico industrial, especialidad en electricidad	126	28	154	466
545240073404	Ingeniero técnico industrial, especialidad en química industrial	61	90	151	488

**1.18. Titulaciones Universitarias con 30 o más trabajadores
 (85,55% de todos los titulados universitarios).**

	Titulaciones	Hombres	Mujeres	Total	Duración media (días)
552230083109	Licenciatura en filología hispánica	25	113	138	476
554430052401	Licenciatura en geología	53	77	130	356
555200073401	Ingeniero industrial	88	37	125	384
553120082301	Licenciatura en geografía	41	67	108	449
554210052101	Licenciatura en biología	21	77	98	483
545230073402	Ingeniero técnico industrial, especialidad en electrónica industrial	74	22	96	349
553210061201	Licenciatura en periodismo	23	56	79	387
541440063302	Maestro, especialidad de educación especial	6	72	78	407
552110081101	Licenciatura en bellas artes	22	55	77	309
555810072101	Arquitectura arquitecto	37	40	77	326
552220083110	Licenciatura en filología inglesa	7	68	75	549
546210076101	Ingeniero técnico agrícola, especialidad en explotaciones agropecuarias	32	40	72	331
552260084101	Licenciatura en filosofía	27	42	69	724
541460063303	Maestro, especialidad de educación física	35	32	67	194
543220063401	Diplomatura en biblioteconomía y documentación	8	58	66	562
597230042101	Grado en enfermería	6	54	60	116
541400066301	Diplomatura en educación social	4	48	52	225
545820072201	Ingeniero técnico de obras públicas, especialidad en construcciones civiles	35	16	51	298
545410076103	Ingeniero técnico agrícola, especialidad en industrias agrarias y alimentarias	16	34	50	309
554210053101	Licenciatura en bioquímica	17	30	47	243
541460063307	Maestro, especialidad de lengua extranjera	6	40	46	304
553420061301	Licenciatura en publicidad y relaciones públicas	12	34	46	355
547260042201	Diplomatura en fisioterapia	13	31	44	202
547260042501	Diplomatura en terapia ocupacional	3	40	43	258
554410053301	Licenciatura en física	29	14	43	326
557270041101	Licenciatura en farmacia	5	38	43	287
543450065101	Diplomatura en gestión y administración pública	11	31	42	337
544620053401	Diplomatura en estadística	11	31	42	679
554220052201	Licenciatura en ciencias ambientales	14	28	42	238
541460063305	Maestro, especialidad de educación musical	12	28	40	233
556210076101	Ingeniero agrónomo	13	26	39	243
553120066201	Licenciatura en sociología	14	24	38	666
541440063301	Maestro, especialidad de audición y lenguaje	1	35	36	301
558130062101	Licenciatura en ciencias de la actividad física y del deporte	19	17	36	266
554610053401	Licenciatura en matemáticas	14	21	35	597
555410051101	Licenciatura en ciencia y tecnología de los alimentos	1	32	33	253
555820072201	Ingeniero de caminos, canales y puertos	24	9	33	402
546220076102	Ingeniero técnico agrícola, especialidad en hortofruticultura y jardinería	16	16	32	294

1.18. Titulaciones Universitarias con 30 o más trabajadores (85,55% de todos los titulados universitarios).

Titulaciones		Hombres	Mujeres	Total	Duración media (días)
551420063101	Licenciatura en pedagogía	0	32	32	279
597620066401	Grado en trabajo social	4	27	31	140
546230076201	Ingeniero técnico forestal, especialidad en explotaciones forestales	15	15	30	332
595810072102	Grado en ingeniería de la edificación	16	14	30	357

1.19. Actividad económica de la última empresa en la que los trabajadores han prestado sus servicios

Actividad económica		Hombres	Mujeres	Total
1	Agricultura, ganadería, caza y servicios relacionados con las mismas	3.541	1.250	4.791
2	Silvicultura y explotación forestal	207	70	277
3	Pesca y acuicultura	12	6	18
5	Extracción de antracita, hulla y lignito	85	11	96
6	Extracción de crudo de petróleo y gas natural	1	0	1
7	Extracción de minerales metálicos	8	1	9
8	Otras industrias extractivas	104	22	126
9	Actividades de apoyo a las industrias extractivas	4	0	4
10	Industria de la alimentación	849	1.137	1.986
11	Fabricación de bebidas	110	94	204
12	Industria del tabaco	3	2	5
13	Industria textil	90	324	414
14	Confección de prendas de vestir	89	724	813
15	Industria del cuero y del calzado	103	250	353
16	Industria de la madera y del corcho, excepto muebles; cestería y espartería	350	68	418
17	Industria del papel	81	54	135
18	Artes gráficas y reproducción de soportes grabados	206	125	331
19	Coquerías y refino de petróleo	1	4	5
20	Industria química	211	144	355
21	Fabricación de productos farmacéuticos	25	45	70
22	Fabricación de productos de caucho y plásticos	298	258	556
23	Fabricación de otros productos minerales no metálicos	475	125	600
24	Metalurgia; fabricación de productos de hierro, acero y ferroaleaciones	424	116	540
25	Fabricación de productos metálicos, excepto maquinaria y equipo	1.244	328	1.572
26	Fabricación de productos informáticos, electrónicos y ópticos	67	131	198
27	Fabricación de material y equipo eléctrico	373	318	691
28	Fabricación de maquinaria y equipo n.c.o.p.	447	140	587
29	Fabricación de vehículos de motor, remolques y semirremolques	635	433	1.068
30	Fabricación de otro material de transporte	29	9	38
31	Fabricación de muebles	571	177	748
32	Otras industrias manufactureras	147	144	291
33	Reparación e instalación de maquinaria y equipo	256	45	301
35	Suministro de energía eléctrica, gas, vapor y aire acondicionado	127	28	155
36	Captación, depuración y distribución de agua	160	29	189

1.19. Actividad económica de la última empresa en la que los trabajadores han prestado sus servicios

Actividad económica		Hombres	Mujeres	Total
37	Recogida y tratamiento de aguas residuales	11	5	16
38	Recogida, tratamiento y eliminación de residuos; valorización	338	144	482
39	Actividades de descontaminación y otros servicios de gestión de residuos	3	0	3
41	Construcción de edificios	5.240	538	5.778
42	Ingeniería civil	500	71	571
43	Actividades de construcción especializada	5.129	687	5.816
45	Venta y reparación de vehículos de motor y motocicletas	730	209	939
46	Comercio al por mayor e intermediarios del comercio, excepto de vehículos de motor y motocicletas	1.817	2.014	3.831
47	Comercio al por menor, excepto de vehículos de motor y motocicletas	2.131	6.619	8.750
49	Transporte terrestre y por tubería	1.660	343	2.003
50	Transporte marítimo y por vías navegables interiores	6	2	8
51	Transporte aéreo	11	11	22
52	Almacenamiento y actividades anexas al transporte	362	166	528
53	Actividades postales y de correos	160	244	404
55	Servicios de alojamiento	455	1.056	1.511
56	Servicios de comidas y bebidas	2.365	5.539	7.904
58	Edición	96	88	184
59	Actividades cinematográficas, de vídeo y de programas de televisión, grabación de sonido y edición musical	78	102	180
60	Actividades de programación y emisión de radio y televisión	22	25	47
61	Telecomunicaciones	235	171	406
62	Programación, consultoría y otras actividades relacionadas con la informática	191	177	368
63	Servicios de información	40	80	120
64	Servicios financieros, excepto seguros y fondos de pensiones	457	199	656
65	Seguros, reaseguros y fondos de pensiones, excepto Seguridad Social obligatoria	33	54	87
66	Actividades auxiliares a los servicios financieros y a los seguros	46	156	202
68	Actividades inmobiliarias	120	271	391
69	Actividades jurídicas y de contabilidad	145	421	566
70	Actividades de las sedes centrales; actividades de consultoría de gestión empresarial	69	146	215
71	Servicios técnicos de arquitectura e ingeniería; ensayos y análisis técnicos	363	354	717
72	Investigación y desarrollo	68	104	172
73	Publicidad y estudios de mercado	232	478	710
74	Otras actividades profesionales, científicas y técnicas	684	1.335	2.019
75	Actividades veterinarias	5	32	37
77	Actividades de alquiler	301	182	483
78	Actividades relacionadas con el empleo	2.915	2.699	5.614
79	Actividades de agencias de viajes, operadores turísticos, servicios de reservas y actividades relacionadas con los mismos	38	129	167
80	Actividades de seguridad e investigación	441	169	610
81	Servicios a edificios y actividades de jardinería	1.311	3.642	4.953
82	Actividades administrativas de oficina y otras actividades auxiliares a las empresas	745	981	1.726
84	Administración Pública y defensa; Seguridad Social obligatoria	1.794	2.033	3.827
85	Educación	677	1.558	2.235
86	Actividades sanitarias	195	1.165	1.360

1.19. Actividad económica de la última empresa en la que los trabajadores han prestado sus servicios

Actividad económica		Hombres	Mujeres	Total
87	Asistencia en establecimientos residenciales	195	1.762	1.957
88	Actividades de servicios sociales sin alojamiento	223	904	1.127
90	Actividades de creación, artísticas y espectáculos	276	150	426
91	Actividades de bibliotecas, archivos, museos y otras actividades culturales	36	59	95
92	Actividades de juegos de azar y apuestas	88	174	262
93	Actividades deportivas, recreativas y de entretenimiento	467	411	878
94	Actividades asociativas	246	510	756
95	Reparación de ordenadores, efectos personales y artículos de uso doméstico	76	55	131
96	Otros servicios personales	287	1.341	1.628
97	Actividades de los hogares como empleadores de personal doméstico	312	1.342	1.654
98	Actividades de los hogares como productores de bienes y servicios para uso propio	0	9	9
99	Actividades de organizaciones y organismos extraterritoriales	10	16	26
	Sin empleo anterior	2.772	5.658	8.430
	Total	48.540	53.402	101.942

1.20. Trabajadores sin empleo anterior según género y grupo de edad

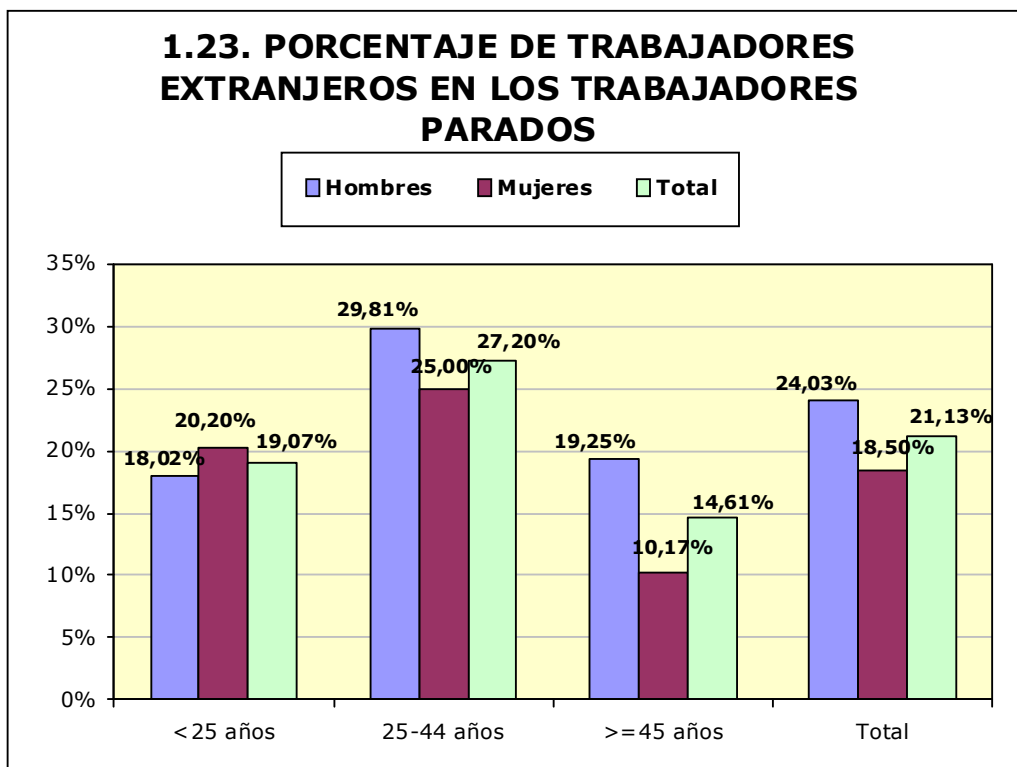
	< 25 años	25 - 44 años	>= 45 años	Total
Hombres	1.839	552	381	2.772
Mujeres	1.846	2.183	1.629	5.658
Total	3.685	2.735	2.010	8.430

1.21. Trabajadores con una discapacidad igual o superior al 33%

	< 25 años	25 - 44 años	>= 45 años	Total
Hombres	114	728	698	1.540
Mujeres	81	537	820	1.438
Total	195	1.265	1.518	2.978

1.22. Trabajadores extranjeros según género y grupo de edad (Porcentaje respecto al total de trabajadores parados por cada categoría)

	<25 años		25-44 años		>=45 años		Total	
	T	%	T	%	T	%	T	%
Hombres	907	18,02%	6.722	29,81%	4.036	19,25%	11.665	24,03%
Mujeres	951	20,20%	6.699	25,00%	2.227	10,17%	9.877	18,50%
Total	1.858	19,07%	13.421	27,20%	6.263	14,61%	21.542	21,13%



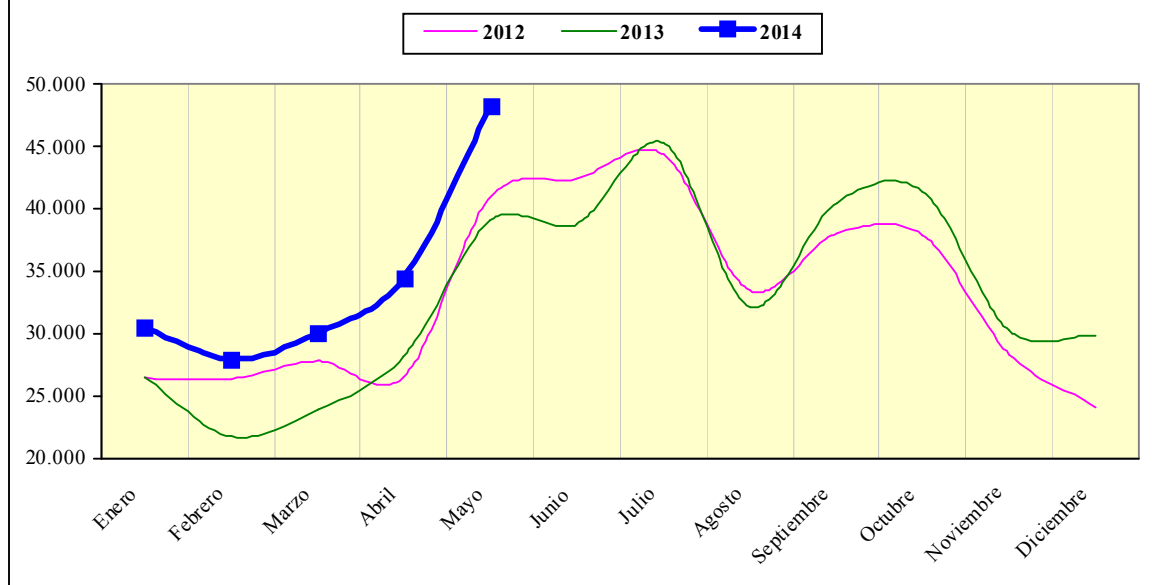
2. Contratación¹

2.1. Total contratos según ámbito territorial *

	Huesca	Teruel	Zaragoza	Aragón	España
Mes	9.519	3.677	35.052	48.248	1.458.577
% Δ mes anterior	61,94%	8,59%	38,71%	39,71%	12,50%
% Δ año anterior	17,10%	20,52%	25,62%	23,45%	13,66%
Total año	28.781	14.468	128.093	171.342	6.321.862

*Incluye los contratos convertidos en indefinidos

2.2. EVOLUCIÓN MENSUAL DE LA CONTRATACIÓN



¹ En los contratos del año 2012 están incluidos los contratos de trabajo del servicio del hogar familiar formalizados en los meses de enero a septiembre, los cuales no se incluyeron en ese momento a la estadística de contratos publicada.

2.3. Contratos por modalidad y provincia

Modalidad	MES			
	Huesca	Teruel	Zaragoza	Aragón
Indefinido (bonif./no bonificados)	558	180	1.666	2.404
Indef. Discapacitados	2	1	17	20
Conversión en Indefinidos	135	71	709	915
TOTAL INDEFINIDOS	695	252	2.392	3.339
Obra o servicio	5.824	1.628	14.606	22.058
Eventual circunstancias de la producción	2.548	1.486	14.153	18.187
Interinidad	378	282	3.495	4.155
Temporal discapacitados	9	6	39	54
Sust. jubilación 64 años	0	0	4	4
Relevo	5	3	20	28
Jubilación parcial	3	2	66	71
Prácticas	9	7	93	109
Formación y aprendizaje	43	10	151	204
Otros contratos	5	1	33	39
TOTAL TEMPORALES	8.824	3.425	32.660	44.909
TOTAL CONTRATOS	9.519	3.677	35.052	48.248

2.4. Contratos por modalidad. Evolución mensual. Aragón

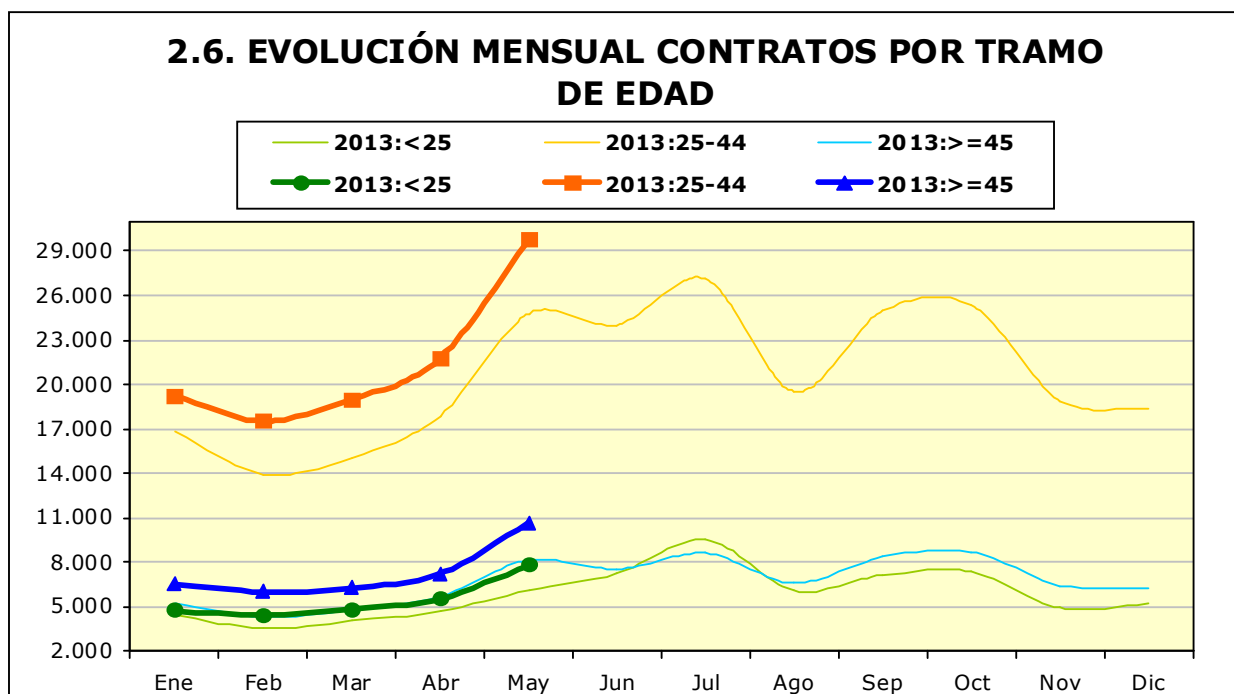
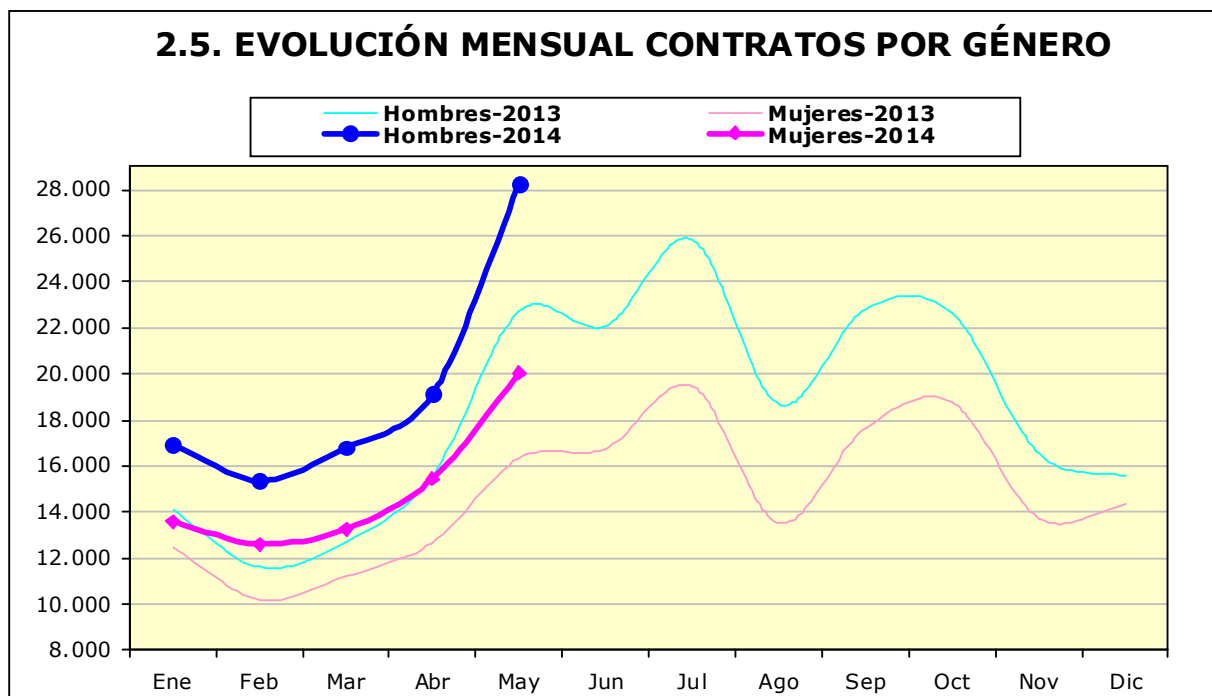
Modalidad	MES					
	1	2	3	4	5	6
Indefinido (bonif./no bonificados)	1.596	1.603	2.035	2.177	2.404	
Indef. Discapacitados	16	15	15	22	20	
Conversión en Indefinidos	1.011	902	1.216	1.062	915	
TOTAL INDEFINIDOS	2.623	2.520	3.266	3.261	3.339	
Obra o servicio	10.205	9.043	9.007	12.125	22.058	
Eventual circunstancias de la producción	13.148	12.563	13.716	15.180	18.187	
Interinidad	4.099	3.402	3.567	3.571	4.155	
Temporal discapacitados	34	48	63	68	54	
Sust. jubilación 64 años	4	4	3	9	4	
Relevo	43	45	33	37	28	

2.4. Contratos por modalidad. Evolución mensual. Aragón

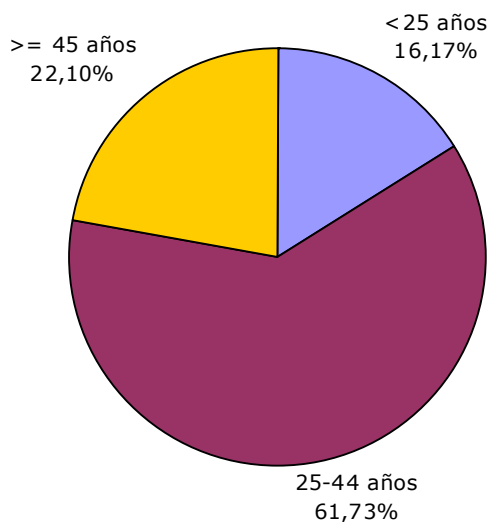
Modalidad	MES					
	1	2	3	4	5	6
Jubilación parcial	102	95	91	85	71	
Prácticas	114	131	140	76	109	
Formación y aprendizaje	87	81	108	92	204	
Otros contratos	60	51	64	30	39	
TOTAL TEMPORALES	27.896	25.463	26.792	31.273	44.909	
TOTAL CONTRATOS	30.519	27.983	30.058	34.534	48.248	

2.4. Contratos por modalidad. Evolución mensual. Aragón (continuación)

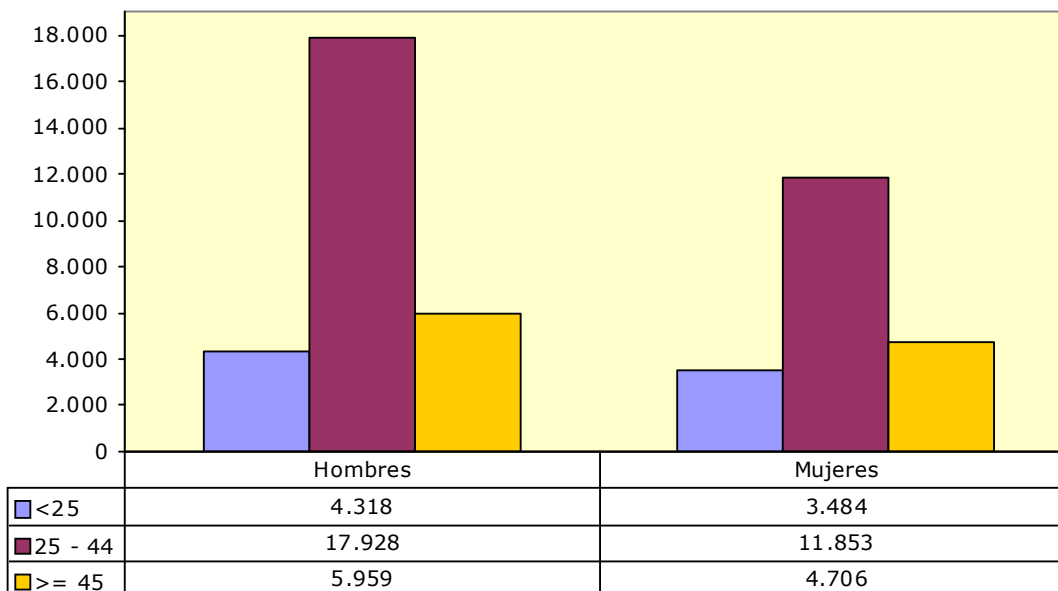
Modalidad	MES					
	7	8	9	10	11	12
Indefinido (bonif./no bonificados)						
Indef. Discapacitados						
Conversión en Indefinidos						
TOTAL INDEFINIDOS						
Obra o servicio						
Eventual circunstancias de la producción						
Interinidad						
Temporal discapacitados						
Sust. jubilación 64 años						
Relevo						
Jubilación parcial						
Prácticas						
Formación y aprendizaje						
Otros contratos						
TOTAL TEMPORALES						
TOTAL CONTRATOS						



2.7. CONTRATOS POR GRUPOS DE EDAD

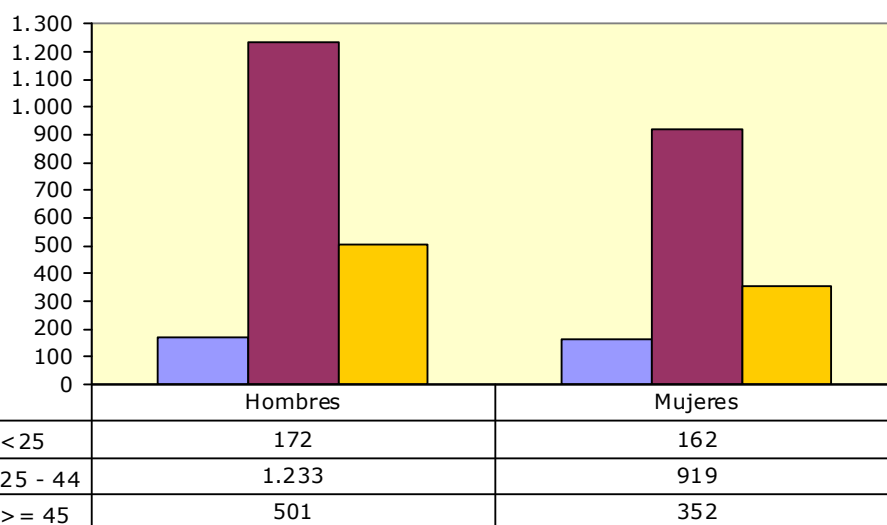


2.8. CONTRATOS POR GÉNERO Y GRUPO DE EDAD



2.9. Contratos por género y provincia

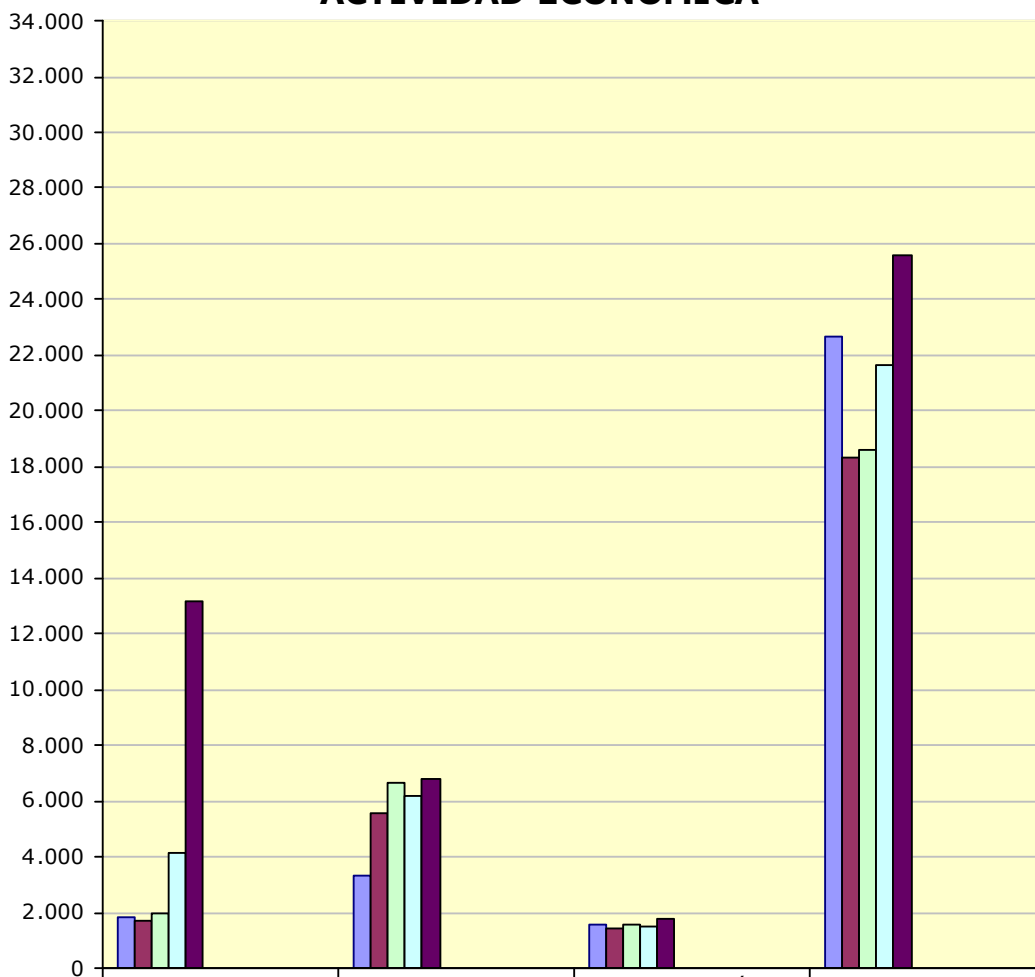
	Huesca	Teruel	Zaragoza	Aragón
Hombres	5.896	2.325	19.984	28.205
Mujeres	3.623	1.352	15.068	20.043
Total	9.519	3.677	35.052	48.248

2.10. CONTRATOS INDEFINIDOS TOTALES POR GÉNERO Y GRUPO DE EDAD

2.11. Contratos por nivel académico, género, contratos indefinidos y duración media en días

Nivel Académico	Hombres	Mujeres	Total	Contratos Indefinidos Totales	Duración Media C. Temporal ² (en días)
Educación Primaria o inferior	11.362	6.392	17.754	1.017	48
Primera Etapa de Educ. Secundaria	9.916	7.215	17.131	1.212	31
Segunda Etapa de Educ. Secundaria:					
- Bachillerato	3.501	3.072	6.573	382	33
- Enseñanza media de formación profesional	1.483	1.137	2.620	214	43
Enseñanza Superior:					
- De formación profesional	731	585	1.316	144	64
- Universitaria	1.212	1.642	2.854	370	64
Total	28.205	20.043	48.248	3.339	39

² Se refiere exclusivamente a la duración media de todos aquellos contratos temporales en los que se ha especificado una duración determinada excluyendo por lo tanto los que no definen duración.

2.12. CONTRATOS INICIALES POR SECTOR DE ACTIVIDAD ECONÓMICA



	Agricultura	Industria	Construcción	Servicios
Enero	1.863	3.368	1.596	22.681
Febrero	1.728	5.606	1.412	18.335
Marzo	1.989	6.682	1.541	18.630
Abril	4.139	6.166	1.516	21.651
Mayo	13.151	6.825	1.772	25.585
Junio				
Julio				
Agosto				
Septiembre				
Octubre				
Noviembre				
Diciembre				

2.13. Contratos totales (incluidos conversiones en indefinidos) por actividad económica y género

Actividad económica		Hombres	Mujeres	Total
1	Agricultura, ganadería, caza y servicios relacionados con las mismas	9.594	3.446	13.040
2	Silvicultura y explotación forestal	134	14	148
3	Pesca y acuicultura	7	2	9
5	Extracción de antracita, hulla y lignito	5	0	5
7	Extracción de minerales metálicos	3	0	3
8	Otras industrias extractivas	32	1	33
10	Industria de la alimentación	461	421	882
11	Fabricación de bebidas	47	41	88
13	Industria textil	40	64	104
14	Confección de prendas de vestir	11	46	57
15	Industria del cuero y del calzado	80	60	140
16	Industria de la madera y del corcho, excepto muebles; cestería y espartería	120	10	130
17	Industria del papel	116	15	131
18	Artes gráficas y reproducción de soportes grabados	31	13	44
20	Industria química	141	209	350
21	Fabricación de productos farmacéuticos	14	8	22
22	Fabricación de productos de caucho y plásticos	614	190	804
23	Fabricación de otros productos minerales no metálicos	120	9	129
24	Metalurgia; fabricación de productos de hierro, acero y ferroaleaciones	93	7	100
25	Fabricación de productos metálicos, excepto maquinaria y equipo	695	62	757
26	Fabricación de productos informáticos, electrónicos y ópticos	42	45	87
27	Fabricación de material y equipo eléctrico	605	210	815
28	Fabricación de maquinaria y equipo n.c.o.p.	346	35	381
29	Fabricación de vehículos de motor, remolques y semirremolques	1.095	193	1.288
30	Fabricación de otro material de transporte	7	1	8
31	Fabricación de muebles	238	30	268
32	Otras industrias manufactureras	16	23	39
33	Reparación e instalación de maquinaria y equipo	89	15	104
35	Suministro de energía eléctrica, gas, vapor y aire acondicionado	11	3	14
36	Captación, depuración y distribución de agua	20	3	23
37	Recogida y tratamiento de aguas residuales	53	0	53
38	Recogida, tratamiento y eliminación de residuos; valorización	124	22	146
41	Construcción de edificios	751	34	785
42	Ingeniería civil	75	3	78
43	Actividades de construcción especializada	897	57	954
45	Venta y reparación de vehículos de motor y motocicletas	195	35	230
46	Comercio al por mayor e intermediarios del comercio, excepto de vehículos de motor y motocicletas	940	933	1.873
47	Comercio al por menor, excepto de vehículos de motor y motocicletas	944	1.625	2.569
49	Transporte terrestre y por tubería	871	60	931
51	Transporte aéreo	9	3	12
52	Almacenamiento y actividades anexas al transporte	480	92	572
53	Actividades postales y de correos	187	309	496
55	Servicios de alojamiento	739	1.027	1.766
56	Servicios de comidas y bebidas	2.441	3.259	5.700
58	Edición	61	55	116
59	Actividades cinematográficas, de vídeo y de programas de televisión, grabación de sonido y edición musical	67	26	93

2.13. Contratos totales (incluidos conversiones en indefinidos) por actividad económica y género

Actividad económica		Hombres	Mujeres	Total
60	Actividades de programación y emisión de radio y televisión	5	4	9
61	Telecomunicaciones	21	52	73
62	Programación, consultoría y otras actividades relacionadas con la informática	68	28	96
63	Servicios de información	5	7	12
64	Servicios financieros, excepto seguros y fondos de pensiones	14	21	35
65	Seguros, reaseguros y fondos de pensiones, excepto Seguridad Social obligatoria	2	12	14
66	Actividades auxiliares a los servicios financieros y a los seguros	9	25	34
68	Actividades inmobiliarias	16	23	39
69	Actividades jurídicas y de contabilidad	18	76	94
70	Actividades de las sedes centrales; actividades de consultoría de gestión empresarial	14	40	54
71	Servicios técnicos de arquitectura e ingeniería; ensayos y análisis técnicos	212	86	298
72	Investigación y desarrollo	15	15	30
73	Publicidad y estudios de mercado	200	340	540
74	Otras actividades profesionales, científicas y técnicas	42	79	121
75	Actividades veterinarias	2	5	7
77	Actividades de alquiler	58	28	86
78	Actividades relacionadas con el empleo	451	253	704
79	Actividades de agencias de viajes, operadores turísticos, servicios de reservas y actividades relacionadas con los mismos	84	144	228
80	Actividades de seguridad e investigación	173	26	199
81	Servicios a edificios y actividades de jardinería	525	1.303	1.828
82	Actividades administrativas de oficina y otras actividades auxiliares a las empresas	409	662	1.071
84	Administración Pública y defensa; Seguridad Social obligatoria	302	251	553
85	Educación	415	530	945
86	Actividades sanitarias	78	264	342
87	Asistencia en establecimientos residenciales	104	914	1.018
88	Actividades de servicios sociales sin alojamiento	83	480	563
90	Actividades de creación, artísticas y espectáculos	448	138	586
91	Actividades de bibliotecas, archivos, museos y otras actividades culturales	54	50	104
92	Actividades de juegos de azar y apuestas	15	30	45
93	Actividades deportivas, recreativas y de entretenimiento	427	262	689
94	Actividades asociativas	56	149	205
95	Reparación de ordenadores, efectos personales y artículos de uso doméstico	38	47	85
96	Otros servicios personales	132	556	688
97	Actividades de los hogares como empleadores de personal doméstico	47	427	474
99	Actividades de organizaciones y organismos extraterritoriales	2	0	2
	Total	28.205	20.043	48.248

2.14. Contratos realizados por las Empresas de Trabajo Temporal según provincia *

	Huesca	Teruel	Zaragoza	Aragón
Enero	314	379	5.681	6.374
Febrero	196	369	5.220	5.785
Marzo	304	553	5.406	6.263
Abril	197	605	5.849	6.651
Mayo	661	597	7.812	9.070
Junio				
Julio				
Agosto				
Septiembre				
Octubre				
Noviembre				
Diciembre				

* Con empresa usuaria identificada

2.15. Contratos realizados a tiempo parcial por tipo de contrato, grupo de edad y género

	<25 años		25-45 años		≥ 45 años		Total
	H	M	H	M	H	M	
Indefinidos iniciales y conversiones	86	108	384	492	138	198	1.406
Temporales	1.061	1.606	3.003	4.226	874	1.697	12.467
Totales	1.147	1.714	3.387	4.718	1.012	1.895	13.873

* Se han considerado todas las modalidades de contratación

2.16 Ocupaciones³ más contratadas (con 100 y más contratos) por género. (88,33% del total de la contratación)

Código	Ocupación	Hombres	Mujeres	Total
9511	Peones agrícolas (excepto en huertas, invernaderos, viveros y jardines)	7.606	2.976	10.582
9700	Peones de las industrias manufactureras	3.640	1.684	5.324
5120	Camareros asalariados	2.492	2.397	4.889
9210	Personal de limpieza de oficinas, hoteles y otros establecimientos similares	523	2.286	2.809
9512	Peones agrícolas en huertas, invernaderos, viveros y jardines	1.290	303	1.593
5220	Vendedores en tiendas y almacenes	377	1.135	1.512
9811	Peones del transporte de mercancías y descargadores	791	121	912

³ Según CNO-11 a 4 dígitos.

**2.16 Ocupaciones³ más contratadas (con 100 y más contratos) por género.
 (88,33% del total de la contratación)**

Código	Ocupación	Hombres	Mujeres	Total
7323	Ajustadores y operadores de máquinas-herramienta	548	120	668
9310	Ayudantes de cocina	210	439	649
8432	Conductores asalariados de camiones	601	8	609
5110	Cocineros asalariados	260	328	588
3715	Animadores comunitarios	235	283	518
4221	Empleados de servicios de correos (excepto empleados de mostrador)	169	305	474
9820	Reponedores	288	175	463
9100	Empleados domésticos	25	419	444
7121	Albañiles	426	10	436
3724	Monitores de actividades recreativas y de entretenimiento	162	273	435
9602	Peones de la construcción de edificios	402	24	426
9432	Mozos de equipaje y afines	136	264	400
5629	Trabajadores de los cuidados a las personas en servicios de salud no clasificados bajo otros epígrafes	26	352	378
2329	Profesores y profesionales de la enseñanza no clasificados bajo otros epígrafes	203	170	373
5824	Azafatos de tierra	62	300	362
4309	Empleados administrativos sin tareas de atención al público no clasificados bajo otros epígrafes	105	251	356
5721	Cuidadores de niños en guarderías y centros educativos	22	324	346
9530	Peones agropecuarios	268	77	345
5611	Auxiliares de enfermería hospitalaria	39	299	338
4500	Empleados administrativos con tareas de atención al público no clasificados bajo otros epígrafes	57	280	337
2932	Compositores, músicos y cantantes	261	57	318
8121	Operadores en instalaciones para la obtención y transformación de metales	184	125	309
8412	Conductores asalariados de automóviles, taxis y furgonetas	223	29	252
5492	Promotores de venta	43	205	248
3510	Agentes y representantes comerciales	176	69	245
5710	Trabajadores de los cuidados personales a domicilio	1	237	238
9229	Otro personal de limpieza	100	127	227
7312	Soldadores y oxicortadores	213	2	215
4423	Telefonistas	41	173	214
3723	Instructores de actividades deportivas	135	53	188
5825	Guías de turismo	67	111	178
4301	Grabadores de datos	57	119	176
8333	Operadores de carretillas elevadoras	163	11	174
8321	Operadores de maquinaria agrícola móvil	156	6	162
8202	Ensambladores de equipos eléctricos y electrónicos	102	55	157
9490	Otras ocupaciones elementales	108	41	149
5500	Cajeros y taquilleros (excepto bancos)	34	114	148
7314	Montadores de estructuras metálicas	147	1	148
4424	Teleoperadores	27	115	142
5811	Peluqueros	16	125	141
9520	Peones ganaderos	118	21	139

**2.16 Ocupaciones³ más contratadas (con 100 y más contratos) por género.
 (88,33% del total de la contratación)**

Código	Ocupación	Hombres	Mujeres	Total
7899	Oficiales, operarios y artesanos de otros oficios no clasificados bajo otros epígrafes	133	5	138
7403	Mecánicos y ajustadores de maquinaria agrícola e industrial	130	3	133
8193	Operadores de máquinas de embalaje, embotellamiento y etiquetado	9	123	132
9543	Peones forestales y de la caza	114	12	126
8209	Montadores y ensambladores no clasificados en otros epígrafes	122	2	124
5941	Vigilantes de seguridad y similares habilitados para ir armados	111	12	123
4430	Agentes de encuestas	38	84	122
6110	Trabajadores cualificados en actividades agrícolas (excepto en huertas, invernaderos, viveros y jardines)	104	18	122
2252	Técnicos en educación infantil	1	120	121
5833	Conserjes de edificios	79	34	113
8420	Conductores de autobuses y tranvías	103	6	109
9442	Clasificadores de desechos, operarios de punto limpio y recogedores de chatarra	73	36	109
2824	Profesionales del trabajo y la educación social	26	80	106
3139	Técnicos en control de procesos no clasificados bajo otros epígrafes	81	25	106
9431	Ordenanzas	63	41	104
2121	Enfermeros no especializados	15	85	100

2.17. Ocupaciones más contratadas con contrato indefinido por grupo ocupacional

Código	Ocupación	Contratos		
		Iniciales	Conversiones	Total
GRUPO 1: Directores y Gerentes				
1221	Directores comerciales y de ventas	8	0	8
1315	Directores de empresas de abastecimiento, transporte, distribución y afines	7	1	8
1219	Directores de políticas y planificación y de otros departamentos administrativos no clasificados bajo otros epígrafes	2	1	3
1509	Directores y gerentes de empresas de gestión de residuos y de otras empresas de servicios no clasificados bajo otros epígrafes	2	1	3
GRUPO 2: Técnicos y profesionales científicos e intelectuales				
2824	Profesionales del trabajo y la educación social	7	4	11
2152	Fisioterapeutas	6	4	10
2431	Ingenieros industriales y de producción	7	3	10
2711	Analistas de sistemas	10	0	10
GRUPO 3: Técnicos; profesionales de apoyo				
3510	Agentes y representantes comerciales	87	14	101

2.17. Ocupaciones más contratadas con contrato indefinido por grupo ocupacional

Código	Ocupación	Contratos		
		Iniciales	Conversiones	Total
3132	Técnicos en instalaciones de tratamiento de residuos, de aguas y otros operadores en plantas similares	45	0	45
3613	Asistentes de dirección y administrativos	22	9	31
3723	Instructores de actividades deportivas	9	12	21
GRUPO 4: Empleados contables, administrativos y otros empleados de oficina				
4309	Empleados administrativos sin tareas de atención al público no clasificados bajo otros epígrafes	63	36	99
4500	Empleados administrativos con tareas de atención al público no clasificados bajo otros epígrafes	48	32	80
4424	Teleoperadores	18	2	20
4111	Empleados de contabilidad	15	4	19
GRUPO 5: Trabajadores de los servicios de restauración, personales, protección y vendedores				
5120	Camareros asalariados	201	89	290
5220	Vendedores en tiendas y almacenes	142	85	227
5110	Cocineros asalariados	55	19	74
5811	Peluqueros	25	4	29
GRUPO 6: Trabajadores cualificados en el sector agrícola, ganadero, forestal y pesquero				
6202	Trabajadores cualificados en actividades ganaderas de ovino y caprino	4	4	8
6110	Trabajadores cualificados en actividades agrícolas (excepto en huertas, invernaderos, viveros y jardines)	5	0	5
6120	Trabajadores cualificados en huertas, invernaderos, viveros y jardines	4	1	5
6203	Trabajadores cualificados en actividades ganaderas de porcino	1	4	5
GRUPO 7: Artesanos y trabajadores cualificados de las industrias manufactureras y la construcción (excepto operadores de instalaciones y maquinaria)				
7121	Albañiles	31	8	39
7899	Oficiales, operarios y artesanos de otros oficios no clasificados bajo otros epígrafes	22	9	31
7401	Mecánicos y ajustadores de vehículos de motor	14	11	25
7312	Soldadores y oxicortadores	10	6	16
GRUPO 8: Operadores de instalaciones y maquinaria, y montadores				
8432	Conductores asalariados de camiones	101	47	148
8412	Conductores asalariados de automóviles, taxis y furgonetas	36	16	52
8321	Operadores de maquinaria agrícola móvil	19	1	20
8209	Montadores y ensambladores no clasificados en otros epígrafes	3	11	14
GRUPO 9: Ocupaciones elementales				
9100	Empleados domésticos	227	1	228
9511	Peones agrícolas (excepto en huertas, invernaderos, viveros y jardines)	185	8	193
9700	Peones de las industrias manufactureras	88	49	137
9210	Personal de limpieza de oficinas, hoteles y otros establecimientos similares	69	48	117

3. Contratación de Trabajadores Extranjeros

3.1. Contratos realizados a trabajadores extranjeros por nacionalidad y provincia (35,46% de la contratación total)

País	Huesca	Teruel	Zaragoza	Total	
642	Rumanía	1.999	545	4.562	7.106
504	Marruecos	333	280	1.366	1.979
586	Pakistán	186	28	779	993
686	Senegal	321	0	637	958
100	Bulgaria	498	11	246	755
12	Argelia	167	6	477	650
466	Malí	555	15	56	626
218	Ecuador	33	5	335	373
616	Polonia	121	26	223	370
288	Ghana	60	6	262	328
270	Gambia	214	0	104	318
170	Colombia	41	20	228	289
156	China	24	3	170	197
558	Nicaragua	6	1	174	181
620	Portugal	52	16	92	160
804	Ucrania	71	5	75	151
324	Guinea	124	0	25	149
604	Perú	7	6	110	123
214	Dominicana, República	25	9	76	110
478	Mauritania	50	0	59	109
192	Cuba	11	7	83	101
	Resto	345	50	690	1.085
	Total	5.243	1.039	10.829	17.111

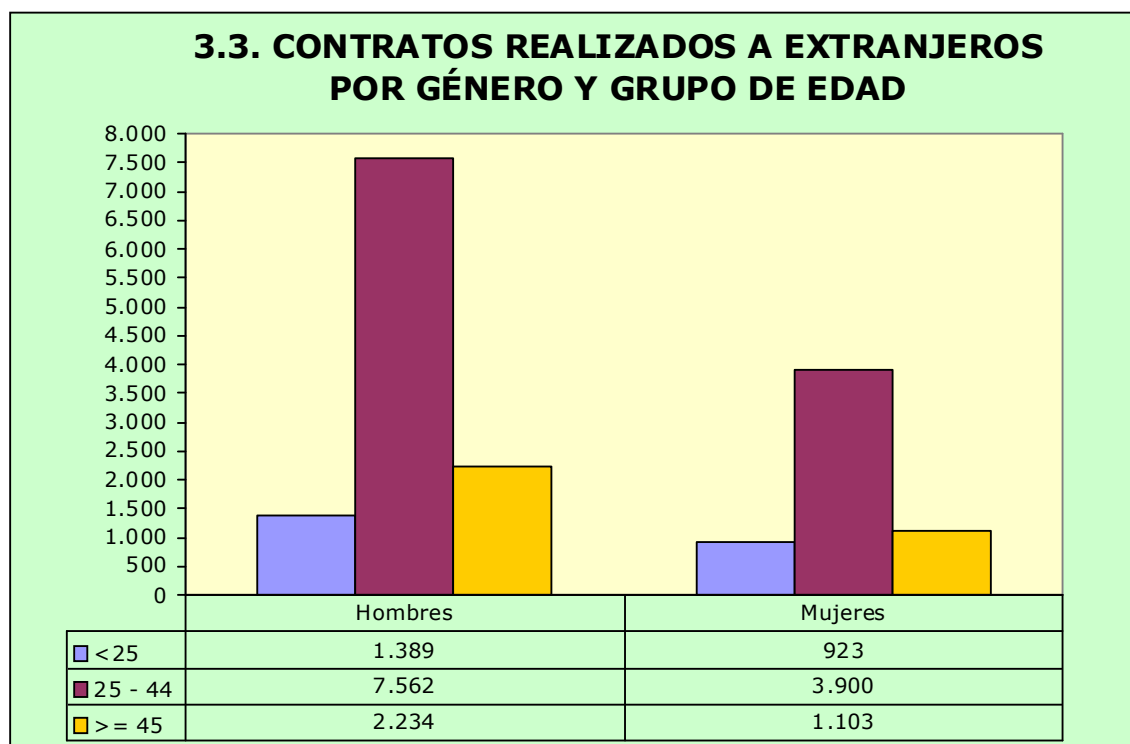
3.2. Contratos realizados a trabajadores extranjeros por nacionalidad y género

País	Hombres	Mujeres	Total	
642	Rumanía	3.647	3.459	7.106
504	Marruecos	1.613	366	1.979
586	Pakistán	976	17	993
686	Senegal	886	72	958
100	Bulgaria	455	300	755
12	Argelia	626	24	650
466	Malí	588	38	626
218	Ecuador	200	173	373
616	Polonia	109	261	370
288	Ghana	303	25	328
270	Gambia	282	36	318
170	Colombia	125	164	289
156	China	115	82	197
558	Nicaragua	41	140	181

3.2. Contratos realizados a trabajadores extranjeros por nacionalidad y género

País		Hombres	Mujeres	Total
620	Portugal	107	53	160
804	Ucrania	90	61	151
324	Guinea	136	13	149
604	Perú	45	78	123
214	Dominicana, República	47	63	110
478	Mauritania	108	1	109
192	Cuba	58	43	101
	Resto	628	457	1.085
	Total	11.185	5.926	17.111

3.3. CONTRATOS REALIZADOS A EXTRANJEROS POR GÉNERO Y GRUPO DE EDAD



3.4. Ocupaciones más contratadas (30 y más trabajadores extranjeros) por género (94,37% del total de contratos de extranjeros)

Código	Ocupación	Hombres	Mujeres	Total
9511	Peones agrícolas (excepto en huertas, invernaderos, viveros y jardines)	6.523	2.527	9.050
9512	Peones agrícolas en huertas, invernaderos, viveros y jardines	1.159	271	1.430
9700	Peones de las industrias manufactureras	664	522	1.186
5120	Camareros asalariados	325	522	847

3.4. Ocupaciones más contratadas (30 y más trabajadores extranjeros) por género (94,37% del total de contratos de extranjeros)

Código	Ocupación	Hombres	Mujeres	Total
9210	Personal de limpieza de oficinas, hoteles y otros establecimientos similares	237	579	816
9100	Empleados domésticos	17	292	309
9530	Peones agropecuarios	215	73	288
9602	Peones de la construcción de edificios	191	13	204
9310	Ayudantes de cocina	51	130	181
5220	Vendedores en tiendas y almacenes	85	84	169
8432	Conductores asalariados de camiones	160	4	164
9432	Mozos de equipaje y afines	30	130	160
9811	Peones del transporte de mercancías y descargadores	143	13	156
7121	Albañiles	138	4	142
5110	Cocineros asalariados	43	77	120
8321	Operadores de maquinaria agrícola móvil	88	5	93
6110	Trabajadores cualificados en actividades agrícolas (excepto en huertas, invernaderos, viveros y jardines)	65	18	83
9520	Peones ganaderos	70	13	83
9229	Otro personal de limpieza	43	26	69
5629	Trabajadores de los cuidados a las personas en servicios de salud no clasificados bajo otros epígrafes	0	65	65
7709	Catadores y clasificadores de alimentos y bebidas	8	52	60
8412	Conductores asalariados de automóviles, taxis y furgonetas	57	2	59
6120	Trabajadores cualificados en huertas, invernaderos, viveros y jardines	31	16	47
5611	Auxiliares de enfermería hospitalaria	1	42	43
8159	Operadores de máquinas para fabricar productos textiles no clasificados bajo otros epígrafes	9	32	41
8193	Operadores de máquinas de embalaje, embotellamiento y etiquetado	3	38	41
9820	Reponedores	32	8	40
3715	Animadores comunitarios	24	13	37
6202	Trabajadores cualificados en actividades ganaderas de ovino y caprino	37	0	37
4301	Grabadores de datos	13	23	36
8160	Operadores de máquinas para elaborar productos alimenticios, bebidas y tabaco	7	24	31
2932	Compositores, músicos y cantantes	23	7	30
9490	Otras ocupaciones elementales	23	7	30

3.5. Contratos realizados a trabajadores extranjeros por actividad económica

	Actividad Económica	Hombres	Mujeres	Total
1	Agricultura, ganadería, caza y servicios relacionados con las mismas	8.218	2.968	11.186
2	Silvicultura y explotación forestal	18	0	18
3	Pesca y acuicultura	1	1	2

3.5. Contratos realizados a trabajadores extranjeros por actividad económica

Actividad Económica		Hombres	Mujeres	Total
5	Extracción de antracita, hulla y lignito	2	0	2
8	Otras industrias extractivas	7	0	7
10	Industria de la alimentación	124	115	239
11	Fabricación de bebidas	7	2	9
13	Industria textil	12	25	37
14	Confección de prendas de vestir	7	10	17
15	Industria del cuero y del calzado	16	7	23
16	Industria de la madera y del corcho, excepto muebles; cestería y espartería	33	2	35
17	Industria del papel	10	2	12
18	Artes gráficas y reproducción de soportes grabados	3	0	3
20	Industria química	6	15	21
21	Fabricación de productos farmacéuticos	1	2	3
22	Fabricación de productos de caucho y plásticos	68	13	81
23	Fabricación de otros productos minerales no metálicos	11	0	11
24	Metalurgia; fabricación de productos de hierro, acero y ferroaleaciones	6	2	8
25	Fabricación de productos metálicos, excepto maquinaria y equipo	68	6	74
26	Fabricación de productos informáticos, electrónicos y ópticos	1	2	3
27	Fabricación de material y equipo eléctrico	8	1	9
28	Fabricación de maquinaria y equipo n.c.o.p.	23	2	25
29	Fabricación de vehículos de motor, remolques y semirremolques	59	18	77
30	Fabricación de otro material de transporte	1	0	1
31	Fabricación de muebles	30	1	31
32	Otras industrias manufactureras	2	4	6
33	Reparación e instalación de maquinaria y equipo	2	1	3
38	Recogida, tratamiento y eliminación de residuos; valorización	7	2	9
41	Construcción de edificios	252	5	257
42	Ingeniería civil	18	0	18
43	Actividades de construcción especializada	268	6	274
45	Venta y reparación de vehículos de motor y motocicletas	22	4	26
46	Comercio al por mayor e intermediarios del comercio, excepto de vehículos de motor y motocicletas	274	422	696
47	Comercio al por menor, excepto de vehículos de motor y motocicletas	153	126	279
49	Transporte terrestre y por tubería	222	6	228
51	Transporte aéreo	0	1	1
52	Almacenamiento y actividades anexas al transporte	53	3	56
53	Actividades postales y de correos	5	0	5
55	Servicios de alojamiento	94	288	382
56	Servicios de comidas y bebidas	415	749	1.164
58	Edición	4	14	18
59	Actividades cinematográficas, de vídeo y de programas de televisión, grabación de sonido y edición musical	1	0	1
61	Telecomunicaciones	8	2	10
62	Programación, consultoría y otras actividades relacionadas con la informática	1	2	3
63	Servicios de información	2	1	3

3.5. Contratos realizados a trabajadores extranjeros por actividad económica

Actividad Económica		Hombres	Mujeres	Total
66	Actividades auxiliares a los servicios financieros y a los seguros	0	1	1
68	Actividades inmobiliarias	3	4	7
69	Actividades jurídicas y de contabilidad	0	2	2
70	Actividades de las sedes centrales; actividades de consultoría de gestión empresarial	1	1	2
71	Servicios técnicos de arquitectura e ingeniería; ensayos y análisis técnicos	18	2	20
72	Investigación y desarrollo	1	2	3
73	Publicidad y estudios de mercado	4	22	26
74	Otras actividades profesionales, científicas y técnicas	8	25	33
75	Actividades veterinarias	1	0	1
77	Actividades de alquiler	3	0	3
78	Actividades relacionadas con el empleo	122	35	157
79	Actividades de agencias de viajes, operadores turísticos, servicios de reservas y actividades relacionadas con los mismos	2	15	17
80	Actividades de seguridad e investigación	11	0	11
81	Servicios a edificios y actividades de jardinería	220	204	424
82	Actividades administrativas de oficina y otras actividades auxiliares a las empresas	30	31	61
84	Administración Pública y defensa; Seguridad Social obligatoria	32	19	51
85	Educación	29	45	74
86	Actividades sanitarias	1	13	14
87	Asistencia en establecimientos residenciales	4	138	142
88	Actividades de servicios sociales sin alojamiento	4	20	24
90	Actividades de creación, artísticas y espectáculos	38	12	50
91	Actividades de bibliotecas, archivos, museos y otras actividades culturales	1	2	3
92	Actividades de juegos de azar y apuestas	3	7	10
93	Actividades deportivas, recreativas y de entretenimiento	27	11	38
94	Actividades asociativas	2	7	9
95	Reparación de ordenadores, efectos personales y artículos de uso doméstico	8	13	21
96	Otros servicios personales	49	174	223
97	Actividades de los hogares como empleadores de personal doméstico	20	291	311
	Total	11.185	5.926	17.111