



**INFORME MENSUAL  
DE PARO REGISTRADO Y CONTRATOS  
INSTITUTO ARAGONÉS DE EMPLEO**



**ARAGÓN  
JUNIO  
2014**

**ÍNDICE**

**1. Paro registrado**

1.1. Evolución del paro registrado según ámbito territorial	4
1.2. Evolución mensual del paro registrado	4
1.3. Paro registrado por género	4
1.4. Evolución mensual por género	5
1.5. Evolución mensual por grupo de edad	5
1.6. Paro registrado por grupo de edad, provincia y género	6
1.7. Paro registrado por género y grupo de edad	6
1.8. Porcentaje que supone cada segmento de edad respecto al total de cada género	7
1.9. Paro registrado por nivel académico, provincia y género	7
1.10. Porcentaje que representa cada nivel académico respecto al total de cada género	8
1.11. Paro registrado por nivel académico y grupo de edad. Hombres	8
1.12. Paro registrado por nivel académico y grupo de edad. Mujeres	9
1.13. Trabajadores parados de larga duración por grupo de edad	9
1.14. Duración media de la demanda de empleo en días según grupo de edad y género	9
1.15. Duración media de la demanda de empleo en días según nivel académico y género	10
1.16. Ámbito de búsqueda de empleo en el que el demandante está dispuesto a trabajar	10
1.17. Titulaciones de Formación Profesional con más de 50 trabajadores	10
1.18. Titulaciones universitarias con más de 30 trabajadores	12
1.19. Actividad económica de la última empresa en la que los trabajadores han prestado sus servicios	14
1.20. Trabajadores sin empleo anterior según género y grupo de edad	16
1.21. Trabajadores con una discapacidad igual o superior al 33%	16
1.22. Trabajadores extranjeros según género y grupo de edad	16
1.23. Porcentaje de trabajadores extranjeros en los trabajadores parados	17

## 2. Contratación

2.1.	Total contratos según ámbito territorial	18
2.2.	Evolución mensual de la contratación	18
2.3.	Contratos por modalidad y provincia	19
2.4.	Contratos por modalidad. Evolución mensual	19
2.5.	Evolución mensual de los contratos por género	21
2.6.	Evolución mensual de los contratos por tramo de edad	21
2.7.	Contratos por grupo de edad	22
2.8.	Contratos por género y grupo de edad	22
2.9.	Contratos por género y provincia	23
2.10.	Contratos indefinidos totales por género y grupo de edad	23
2.11.	Contratos por nivel académico, género, contratos indefinidos y duración media en días	23
2.12.	Contratos iniciales por sector de actividad económica	24
2.13.	Contratos totales por actividad económica y género	25
2.14.	Contratos realizados por las empresas de trabajo temporal según provincia	27
2.15.	Contratos realizados a tiempo parcial por tipo de contrato, grupo de edad y género	27
2.16.	Ocupaciones más contratadas (con 100 y más contratos) por género	27
2.17.	Ocupaciones más contratadas con contrato indefinido por grupo ocupacional	29

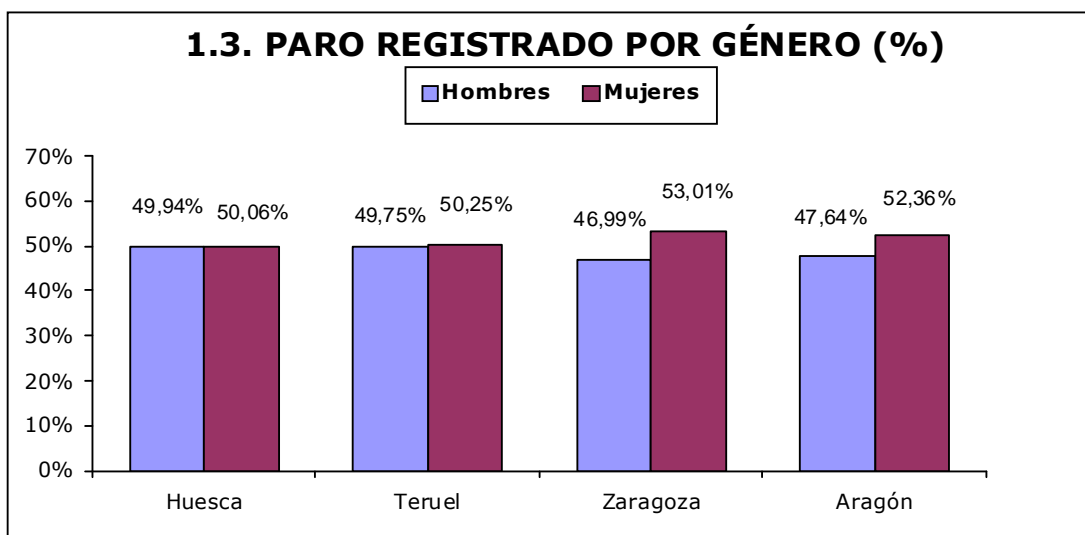
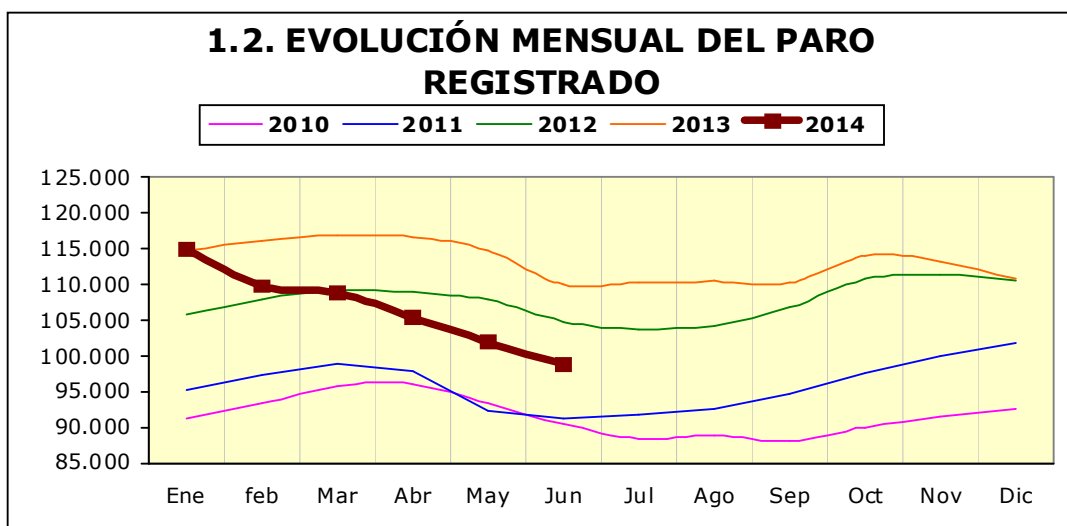
## 3. Contratación de trabajadores extranjeros

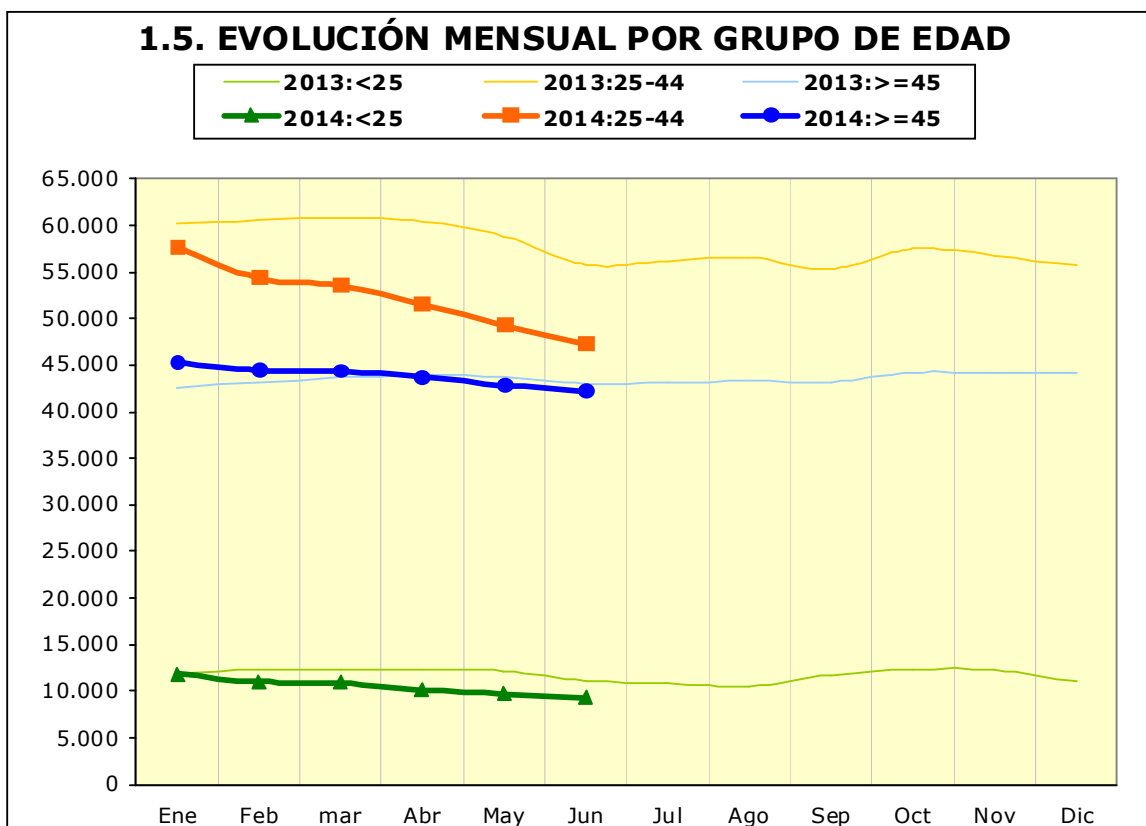
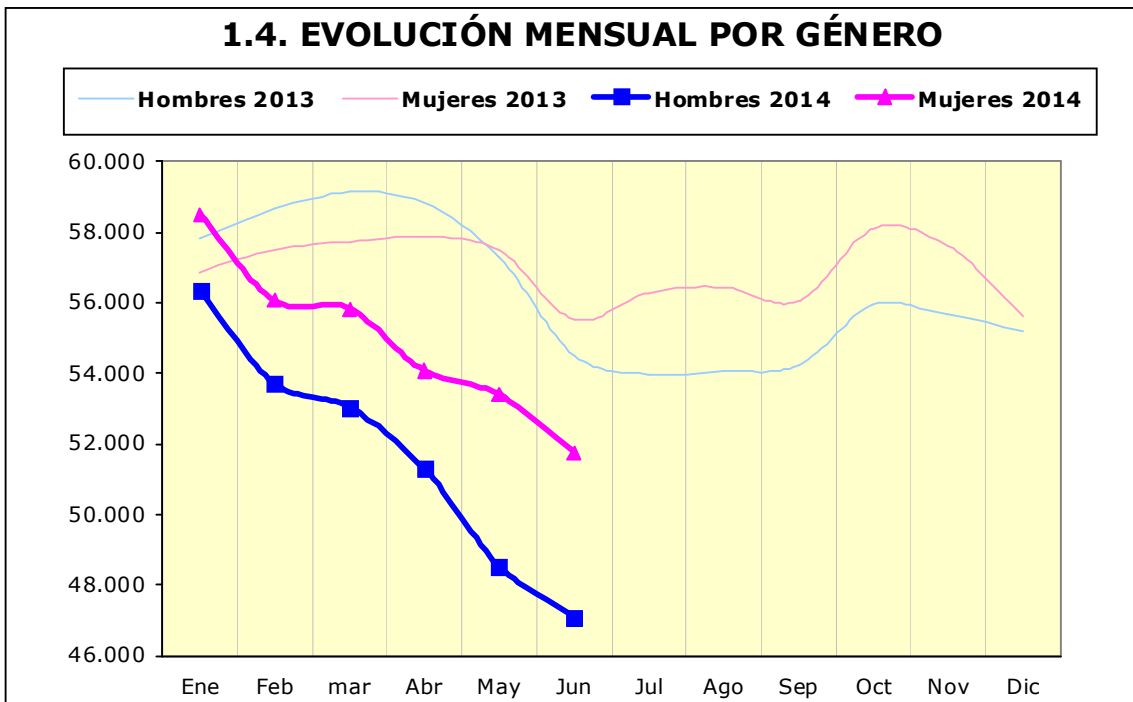
3.1.	Contratos realizados a trabajadores extranjeros por nacionalidad y provincia	31
3.2.	Contratos realizados a trabajadores extranjeros por nacionalidad y género	31
3.3.	Contratos realizados a trabajadores extranjeros por género y grupo de edad	32
3.4.	Ocupaciones más contratadas (con 30 y más trabajadores extranjeros) por género	33
3.5.	Contratos realizados a trabajadores extranjeros por actividad económica	34

# 1. Paro Registrado

**1.1. Evolución del paro registrado según ámbito territorial**

	JUNIO 2014	Variación mes anterior		Variación año anterior	
		Total	%	Total	%
Huesca	13.053	-441	-3,27%	-1.765	-11,91%
Teruel	9.424	-233	-2,41%	-1.079	-10,27%
Zaragoza	76.359	-2.432	-3,09%	-8.349	-9,86%
<b>Aragón</b>	<b>98.836</b>	<b>-3.106</b>	<b>-3,05%</b>	<b>-11.193</b>	<b>-10,17%</b>
<b>España</b>	<b>4.449.701</b>	<b>-122.684</b>	<b>-2,68%</b>	<b>-331.979</b>	<b>-6,59%</b>

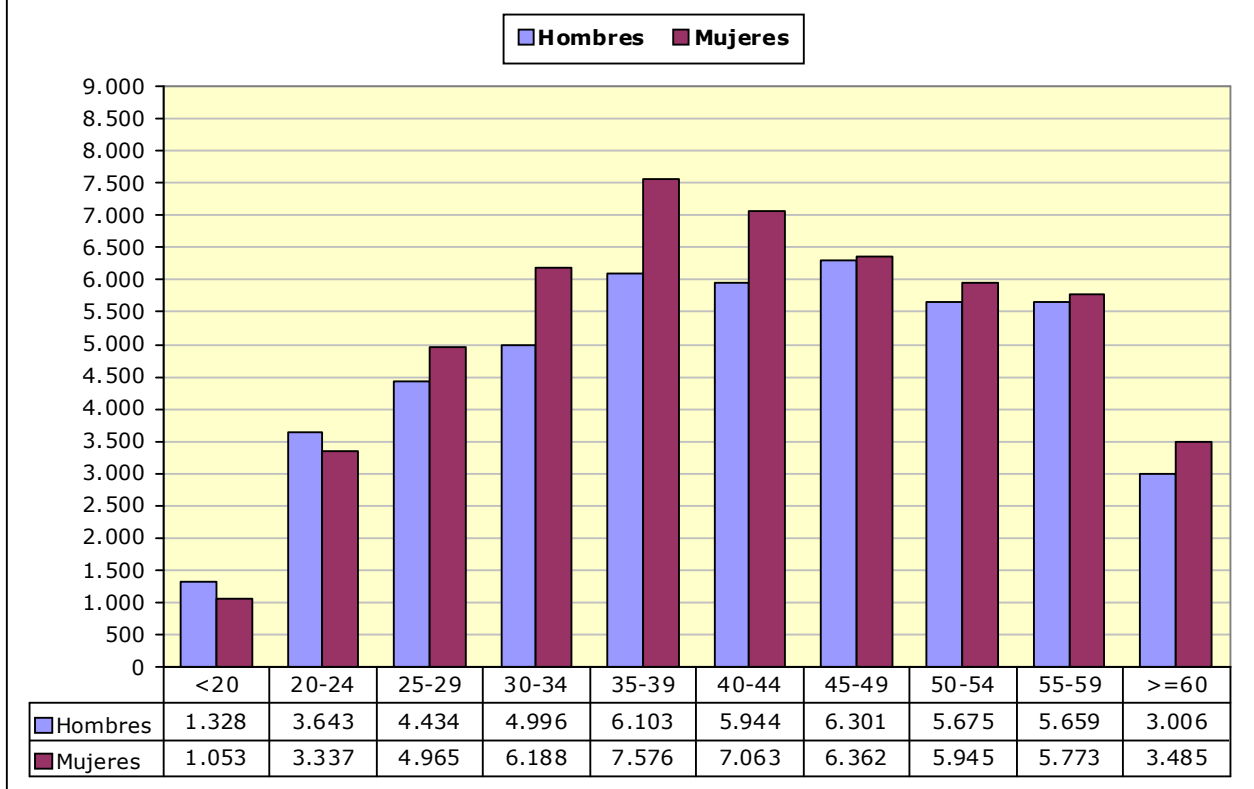




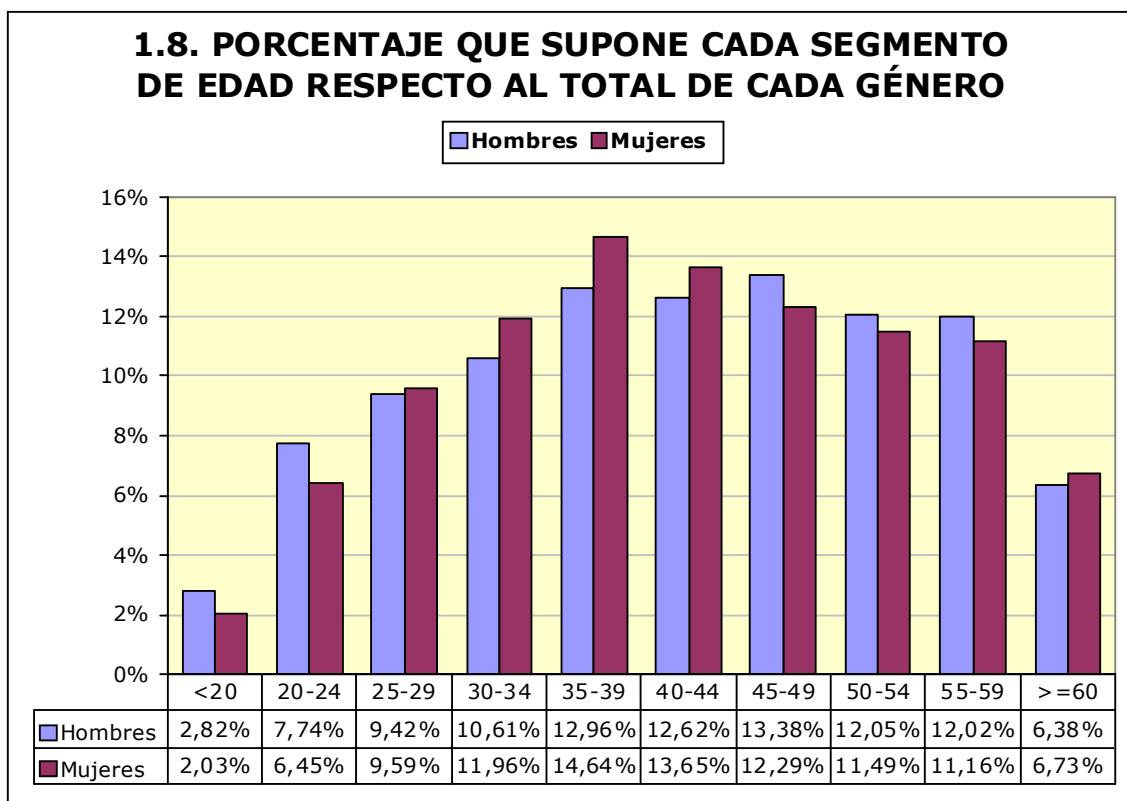
**1.6. Paro registrado por grupo de edad, provincia y género**

Edad	Huesca		Teruel		Zaragoza		Aragón	
	H	M	H	M	H	M	H	M
<20	203	139	147	115	978	799	1.328	1.053
20-24	470	406	402	393	2.771	2.538	3.643	3.337
25-29	615	698	521	543	3.298	3.724	4.434	4.965
30-34	675	857	524	548	3.797	4.783	4.996	6.188
35-39	880	1.026	588	692	4.635	5.858	6.103	7.576
40-44	779	911	551	607	4.614	5.545	5.944	7.063
45-49	851	776	624	607	4.826	4.979	6.301	6.362
50-54	791	669	545	528	4.339	4.748	5.675	5.945
55-59	798	642	527	468	4.334	4.663	5.659	5.773
>=60	457	410	259	235	2.290	2.840	3.006	3.485
<b>Total</b>	<b>6.519</b>	<b>6.534</b>	<b>4.688</b>	<b>4.736</b>	<b>35.882</b>	<b>40.477</b>	<b>47.089</b>	<b>51.747</b>

**1.7. PARO REGISTRADO POR GÉNERO Y GRUPO DE EDAD**

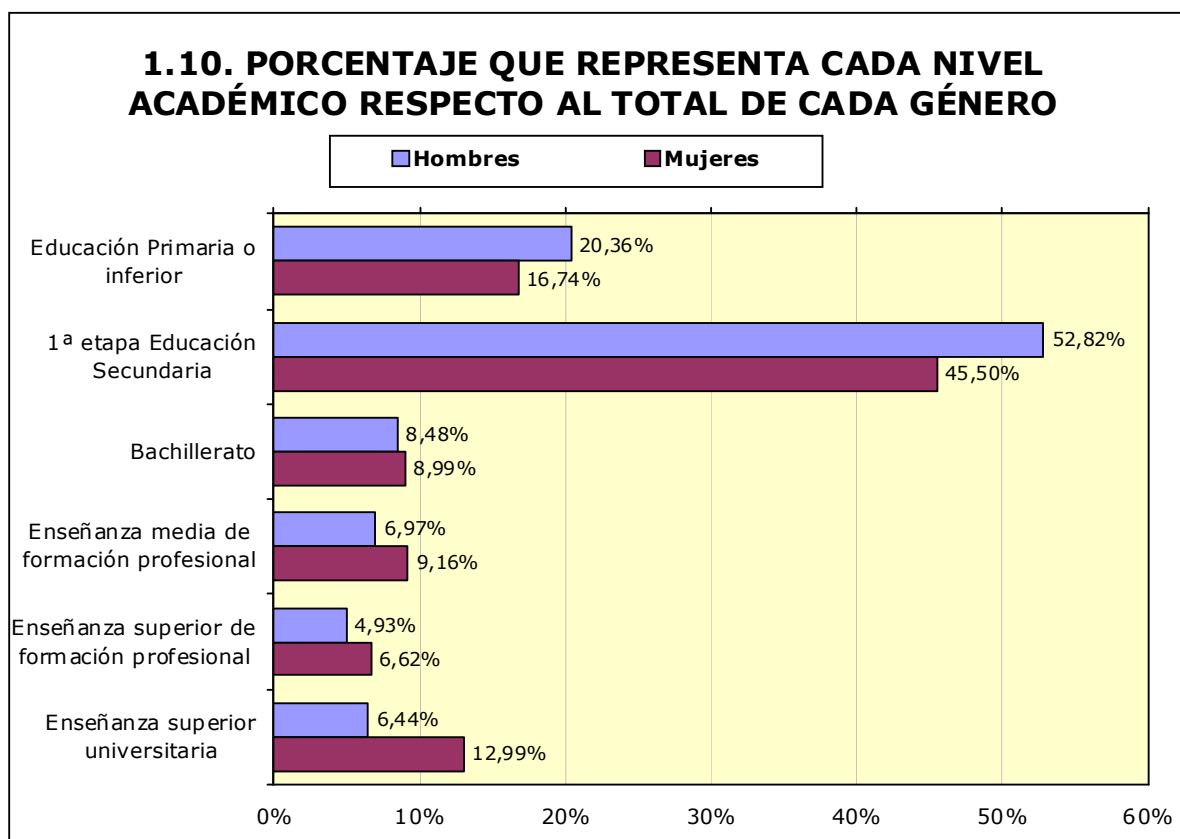


**1.8. PORCENTAJE QUE SUPONE CADA SEGMENTO DE EDAD RESPECTO AL TOTAL DE CADA GÉNERO**



**1.9. Paro registrado por nivel académico, provincia y género**

Nivel Académico	Huesca		Teruel		Zaragoza		Aragón	
	H	M	H	M	H	M	H	M
<b>Educación Primaria o inferior</b>	1.802	1.491	1.619	1.328	6.166	5.845	9.587	8.664
<b>Primera Etapa de Educ. Secundaria</b>	3.173	2.588	2.130	1.802	19.570	19.154	24.873	23.544
<b>Segunda Etapa de Educ. Secundaria:</b>								
- Bachillerato	512	540	205	265	3.276	3.848	3.993	4.653
- Enseñanza media de formación profesional	372	586	326	477	2.584	3.679	3.282	4.742
<b>Enseñanza Superior:</b>								
- De formación profesional	288	444	188	293	1.845	2.687	2.321	3.424
- Universitaria	372	885	220	571	2.441	5.264	3.033	6.720
<b>Total</b>	<b>6.519</b>	<b>6.534</b>	<b>4.688</b>	<b>4.736</b>	<b>35.882</b>	<b>40.477</b>	<b>47.089</b>	<b>51.747</b>



#### 1.11. Paro registrado por nivel académico y grupo de edad. Hombres

Nivel Académico	< 25 años		25 – 44 años		≥45 años	
	T	%	T	%	T	%
<b>Educación Primaria o inferior</b>	697	14,02%	4.248	19,78%	4.642	22,49%
<b>Primera Etapa de Educ. Secundaria</b>	2.881	57,96%	10.652	49,60%	11.340	54,94%
<b>Segunda Etapa de Educ. Secundaria:</b>						
- Bachillerato	254	5,11%	1.582	7,37%	2.157	10,45%
- Enseñanza media de formación profesional	754	15,17%	1.687	7,85%	841	4,07%
<b>Enseñanza Superior:</b>						
- De formación profesional	299	6,01%	1.383	6,44%	639	3,10%
- Universitaria	86	1,73%	1.925	8,96%	1.022	4,95%
<b>Total</b>	<b>4.971</b>	<b>100%</b>	<b>21.477</b>	<b>100%</b>	<b>20.641</b>	<b>100%</b>



<b>1.12. Paro registrado por nivel académico y grupo de edad. Mujeres</b>						
Nivel Académico	< 25 años		25 – 44 años		≥ 45 años	
	T	%	T	%	T	%
Educación Primaria o inferior	623	14,19%	4.252	16,49%	3.789	17,57%
Primera Etapa de Educ. Secundaria	2.296	52,30%	9.665	37,47%	11.583	53,71%
<b>Segunda Etapa de Educ. Secundaria:</b>						
- Bachillerato	260	5,92%	2.327	9,02%	2.066	9,58%
- Enseñanza media de formación profesional	620	14,12%	2.425	9,40%	1.697	7,87%
<b>Enseñanza Superior:</b>						
- De formación profesional	271	6,17%	2.346	9,10%	807	3,74%
- Universitaria	320	7,29%	4.777	18,52%	1.623	7,53%
<b>Total</b>	<b>4.390</b>	<b>100%</b>	<b>25.792</b>	<b>100%</b>	<b>21.565</b>	<b>100%</b>

**1.13. Trabajadores parados de larga duración\* por grupo de edad**

Edad	N	% variación mes anterior
<25 años	3.023	-9,52%
25-44 años	15.481	-0,79%
>=45 años	23.728	0,35%
<b>Total</b>	<b>42.232</b>	<b>-0,84%</b>

*\*En los <25 años se considera a partir de 6 meses como desempleado y en los demás a partir de 12 meses como desempleado.*

**1.14. Duración media de la demanda de empleo en días según grupo de edad y género (días)**

Edad	Hombres	Mujeres	Total
<20	154	156	155
20-24	218	226	221
25-29	252	294	274
30-34	300	372	340
35-39	343	434	394
40-44	399	504	456
45-49	519	581	550
50-54	626	678	653
55-59	758	979	869
>=60	802	1.209	1.020
<b>Total</b>	<b>459</b>	<b>563</b>	<b>513</b>

**1.15. Duración media de la demanda de empleo en días según nivel académico y género (días)**

Nivel Académico	Hombres	Mujeres	Total
Educación Primaria o inferior	468	550	507
Primera Etapa de Educ. Secundaria	489	647	566
<b>Segunda Etapa de Educ. Secundaria:</b>			
- Bachillerato	484	529	508
- Enseñanza media de formación profesional	329	481	419
<b>Enseñanza Superior:</b>			
- De formación profesional	336	453	406
- Universitaria	383	422	410
<b>Total</b>	<b>459</b>	<b>563</b>	<b>513</b>

**1.16. Ámbito de búsqueda de empleo en el que el demandante está dispuesto a trabajar**

	T	%
Municipio, comarca o restringido*	76.331	77,23%
Provincia	12.174	12,32%
Aragón	5.580	5,65%
España	3.060	3,10%
Extranjero	1.691	1,71%
<b>Total</b>	<b>98.836</b>	<b>100%</b>

\*El ámbito restringido se refiere a un territorio muy concreto y definido, formado por varios municipios que no es preciso que sean colindantes y/o varias provincias.

**1.17. Titulaciones de Formación Profesional con 50 o más trabajadores (88,52% de todas las titulaciones de formación profesional).**

Titulaciones	Hombres	Mujeres	Total	Duración media (días)
333450027101 Técnico gestión administrativa	372	2.490	2.862	527
513450027101 Técnico superior administracion y finanzas	263	1.541	1.804	483
337230022101 Técnico cuidados auxiliares de enfermería	68	1.076	1.144	426
335200027304 Técnico en instalaciones eléctricas y automáticas	567	6	573	340
514810027405 Técnico superior en desarrollo de aplicaciones multiplataforma	137	218	355	480
338150028305 Técnico en peluquería y cosmética capilar	10	330	340	490
335250023204 Técnico en electromecánica de vehículos automóviles	335	4	339	268
335230027302 Técnico equipos electrónicos de consumo	301	8	309	343
337610028402 Técnico jardines de infancia	0	243	243	598
515230027307 Técnico superior en mantenimiento electrónico	230	6	236	390
514810027404 Técnico superior en administración de sistemas informáticos en red	110	125	235	401

**1.17. Titulaciones de Formación Profesional con 50 o más trabajadores (88,52% de todas las titulaciones de formación profesional).**

	<b>Titulaciones</b>	<b>Hombres</b>	<b>Mujeres</b>	<b>Total</b>	<b>Duración media (días)</b>
511430028402	Técnico superior educación infantil	6	205	211	259
515220027305	Técnico superior en sistemas electrotécnicos y automatizados	194	6	200	344
515820024104	Técnico superior en proyectos de edificación	96	83	179	444
517250022107	Técnico superior laboratorio de diagnóstico clínico	11	165	176	438
338110025104	Técnico en cocina y gastronomía	35	112	147	424
515230027306	Técnico superior en sistemas de telecomunicaciones e informáticos	134	13	147	330
335210026203	Técnico soldadura y calderería	139	5	144	257
338150028304	Técnico en estética y belleza	1	143	144	423
515250023201	Técnico superior automoción	140	2	142	277
513460027103	Técnico superior en asistencia a la dirección	10	129	139	572
336210021107	Técnico en producción agropecuaria	80	58	138	428
335210026202	Técnico mecanizado	134	2	136	381
512140032105	Técnico superior de artes plásticas y diseño proyectos y dirección de obras de decoración	25	108	133	514
333410023102	Técnico en actividades comerciales	25	104	129	415
337270022104	Técnico en farmacia y parafarmacia	14	106	120	341
513420023107	Técnico superior en gestión de ventas y espacios comerciales	28	91	119	296
337230028404	Técnico en atención a personas en situación de dependencia	6	101	107	258
334810027402	Técnico en sistemas microinformáticos y redes	84	21	105	283
335820024106	Técnico en obras de interior, decoración y rehabilitación	65	35	100	492
335220027504	Técnico en mantenimiento electromecánico	97	2	99	216
515210026206	Técnico superior en programación de la producción en fabricación mecánica	91	2	93	442
335240026607	Técnico en operaciones de laboratorio	25	64	89	490
515210026207	Técnico superior en diseño en fabricación mecánica	50	39	89	552
336230021109	Técnico en aprovechamiento y conservación del medio natural	67	19	86	246
515240026607	Técnico superior en laboratorio de análisis y de control de calidad	24	58	82	365
335220027506	Técnico en instalaciones frigoríficas y de climatización	77	4	81	216
338110025105	Técnico en servicios en restauración	18	61	79	490
335220027507	Técnico en instalaciones de producción de calor	71	4	75	197
515200027507	Técnico superior en mecatrónica industrial	65	2	67	360
517620028403	Técnico superior integración social	9	57	66	264
517240022105	Técnico superior higiene bucodental	4	59	63	370
332130027202	Técnico en vídeo disc-jockey y sonido	28	31	59	281
512130032203	Técnico superior de artes plásticas y diseño gráfica publicitaria	13	45	58	492
518130028101	Técnico superior animación de actividades físicas y deportivas	41	17	58	107

**1.17. Titulaciones de Formación Profesional con 50 o más trabajadores (88,52% de todas las titulaciones de formación profesional).**

	Titulaciones	Hombres	Mujeres	Total	Duración media (días)
517260022103	Técnico superior dietética	6	50	56	358
512130027209	Técnico superior en iluminación, captación y tratamiento de imagen	18	37	55	333
513410023108	Técnico superior en comercio internacional	16	39	55	204
512130027206	Técnico superior en realización de proyectos audiovisuales y espectáculos	38	16	54	268
335250023201	Técnico carrocería	51	2	53	221
518520021104	Técnico superior en gestión forestal y del medio natural	36	16	52	191
335420026706	Técnico en confección y moda	1	49	50	519
335430026505	Técnico en instalación y amueblamiento	44	6	50	280
516210021101	Técnico superior gestión y organización de empresas agropecuarias	32	18	50	358

**1.18. Titulaciones Universitarias con 30 o más trabajadores (85,28% de todos los titulados universitarios).**

	Titulaciones	Hombres	Mujeres	Total	Duración media (días)
553800065201	Licenciatura en derecho	191	462	653	502
543450064301	Diplomatura en relaciones laborales	110	463	573	481
543400064101	Diplomatura en ciencias empresariales	156	390	546	502
541430063304	Maestro, especialidad de educación infantil	37	393	430	459
547620066401	Diplomatura en trabajo social	33	360	393	381
553450064101	Licenciatura en administración y dirección de empresas	120	253	373	369
552250082201	Licenciatura en historia	142	193	335	578
541440063306	Maestro, especialidad de educación primaria	59	253	312	560
548120066501	Diplomatura en turismo	39	255	294	499
553140064401	Licenciatura en economía	98	163	261	509
553110066101	Licenciatura en psicología	26	206	232	348
545210073403	Ingeniero técnico industrial, especialidad en mecánica	168	55	223	400
552110081201	Licenciatura en historia del arte	41	178	219	448
554420053501	Licenciatura en química	44	140	184	490
547230042101	Diplomatura en enfermería	13	169	182	249
545810072101	Arquitecto técnico	98	73	171	369
556410041401	Licenciatura en veterinaria	42	127	169	412
545220073401	Ingeniero técnico industrial, especialidad en electricidad	119	30	149	488
545240073404	Ingeniero técnico industrial, especialidad en química industrial	62	80	142	515
552230083109	Licenciatura en filología hispánica	25	115	140	463
554430052401	Licenciatura en geología	59	79	138	354
555200073401	Ingeniero industrial	91	41	132	379

**1.18. Titulaciones Universitarias con 30 o más trabajadores (85,28% de todos los titulados universitarios).**

	<b>Titulaciones</b>	<b>Hombres</b>	<b>Mujeres</b>	<b>Total</b>	<b>Duración media (días)</b>
557210041201	Licenciatura en medicina	27	99	126	170
553120082301	Licenciatura en geografía	40	61	101	460
554210052101	Licenciatura en biología	22	78	100	477
552220083110	Licenciatura en filología inglesa	8	89	97	437
545230073402	Ingeniero técnico industrial, especialidad en electrónica industrial	65	25	90	366
553210061201	Licenciatura en periodismo	25	64	89	331
541440063302	Maestro, especialidad de educación especial	6	78	84	367
541460063303	Maestro, especialidad de educación física	49	32	81	170
552110081101	Licenciatura en bellas artes	21	58	79	317
552260084101	Licenciatura en filosofía	30	45	75	691
555810072101	Arquitectura arquitecto	33	42	75	346
597230042101	Grado en enfermería	9	65	74	67
543220063401	Diplomatura en biblioteconomía y documentación	9	62	71	539
546210076101	Ingeniero técnico agrícola, especialidad en explotaciones agropecuarias	30	37	67	361
541460063307	Maestro, especialidad de lengua extranjera	9	51	60	218
541400066301	Diplomatura en educación social	4	43	47	243
541460063305	Maestro, especialidad de educación musical	12	34	46	218
553420061301	Licenciatura en publicidad y relaciones públicas	12	34	46	370
554410053301	Licenciatura en física	28	17	45	356
544620053401	Diplomatura en estadística	9	34	43	639
545410076103	Ingeniero técnico agrícola, especialidad en industrias agrarias y alimentarias	11	31	42	309
557270041101	Licenciatura en farmacia	5	36	41	282
554610053401	Licenciatura en matemáticas	15	25	40	591
558130062101	Licenciatura en ciencias de la actividad física y del deporte	24	16	40	238
541440063301	Maestro, especialidad de audición y lenguaje	2	37	39	294
545820072201	Ingeniero técnico de obras públicas, especialidad en construcciones civiles	27	12	39	333
554210053101	Licenciatura en bioquímica	13	26	39	247
554220052201	Licenciatura en ciencias ambientales	12	27	39	271
543450065101	Diplomatura en gestión y administración pública	9	28	37	360
556210076101	Ingeniero agrónomo	14	23	37	237
547260042201	Diplomatura en fisioterapia	12	24	36	237
547260042501	Diplomatura en terapia ocupacional	1	33	34	279
551420063101	Licenciatura en pedagogía	0	33	33	251
555240073601	Ingeniero químico	15	18	33	258
553120066201	Licenciatura en sociología	10	22	32	777
555410051101	Licenciatura en ciencia y tecnología de los alimentos	1	30	31	308
546220076102	Ingeniero técnico agrícola, especialidad en hortofruticultura y jardinería	14	16	30	319
597620066401	Grado en trabajo social	4	26	30	146

**1.19. Actividad económica de la última empresa en la que los trabajadores han prestado sus servicios**

Actividad económica		Hombres	Mujeres	Total
1	Agricultura, ganadería, caza y servicios relacionados con las mismas	3.563	1.193	4.756
2	Silvicultura y explotación forestal	200	59	259
3	Pesca y acuicultura	15	6	21
5	Extracción de antracita, hulla y lignito	80	11	91
6	Extracción de crudo de petróleo y gas natural	1	0	1
7	Extracción de minerales metálicos	8	0	8
8	Otras industrias extractivas	106	20	126
9	Actividades de apoyo a las industrias extractivas	6	0	6
10	Industria de la alimentación	834	1.100	1.934
11	Fabricación de bebidas	106	92	198
12	Industria del tabaco	3	2	5
13	Industria textil	82	316	398
14	Confección de prendas de vestir	88	687	775
15	Industria del cuero y del calzado	81	230	311
16	Industria de la madera y del corcho, excepto muebles; cestería y espartería	346	71	417
17	Industria del papel	80	57	137
18	Artes gráficas y reproducción de soportes grabados	211	121	332
19	Coquerías y refino de petróleo	1	4	5
20	Industria química	206	138	344
21	Fabricación de productos farmacéuticos	29	47	76
22	Fabricación de productos de caucho y plásticos	304	255	559
23	Fabricación de otros productos minerales no metálicos	465	123	588
24	Metalurgia; fabricación de productos de hierro, acero y ferroaleaciones	457	115	572
25	Fabricación de productos metálicos, excepto maquinaria y equipo	1.177	325	1.502
26	Fabricación de productos informáticos, electrónicos y ópticos	65	130	195
27	Fabricación de material y equipo eléctrico	322	289	611
28	Fabricación de maquinaria y equipo n.c.o.p.	452	142	594
29	Fabricación de vehículos de motor, remolques y semirremolques	626	427	1.053
30	Fabricación de otro material de transporte	32	11	43
31	Fabricación de muebles	545	178	723
32	Otras industrias manufactureras	150	132	282
33	Reparación e instalación de maquinaria y equipo	241	45	286
35	Suministro de energía eléctrica, gas, vapor y aire acondicionado	139	27	166
36	Captación, depuración y distribución de agua	141	28	169
37	Recogida y tratamiento de aguas residuales	12	5	17
38	Recogida, tratamiento y eliminación de residuos; valorización	320	142	462
39	Actividades de descontaminación y otros servicios de gestión de residuos	2	0	2
41	Construcción de edificios	5.078	515	5.593
42	Ingeniería civil	452	74	526
43	Actividades de construcción especializada	4.899	690	5.589
45	Venta y reparación de vehículos de motor y motocicletas	693	220	913
46	Comercio al por mayor e intermediarios del comercio, excepto de vehículos de motor y motocicletas	1.706	1.880	3.586
47	Comercio al por menor, excepto de vehículos de motor y motocicletas	2.086	6.298	8.384
49	Transporte terrestre y por tubería	1.543	355	1.898
50	Transporte marítimo y por vías navegables interiores	8	2	10
51	Transporte aéreo	8	15	23

**1.19. Actividad económica de la última empresa en la que los trabajadores han prestado sus servicios**

Actividad económica		Hombres	Mujeres	Total
52	Almacenamiento y actividades anexas al transporte	348	166	514
53	Actividades postales y de correos	154	213	367
55	Servicios de alojamiento	388	995	1.383
56	Servicios de comidas y bebidas	2.202	5.362	7.564
58	Edición	96	95	191
59	Actividades cinematográficas, de vídeo y de programas de televisión, grabación de sonido y edición musical	72	96	168
60	Actividades de programación y emisión de radio y televisión	22	22	44
61	Telecomunicaciones	229	168	397
62	Programación, consultoría y otras actividades relacionadas con la informática	202	184	386
63	Servicios de información	43	73	116
64	Servicios financieros, excepto seguros y fondos de pensiones	447	202	649
65	Seguros, reaseguros y fondos de pensiones, excepto Seguridad Social obligatoria	32	50	82
66	Actividades auxiliares a los servicios financieros y a los seguros	48	159	207
68	Actividades inmobiliarias	122	269	391
69	Actividades jurídicas y de contabilidad	140	425	565
70	Actividades de las sedes centrales; actividades de consultoría de gestión empresarial	64	143	207
71	Servicios técnicos de arquitectura e ingeniería; ensayos y análisis técnicos	376	345	721
72	Investigación y desarrollo	67	99	166
73	Publicidad y estudios de mercado	226	467	693
74	Otras actividades profesionales, científicas y técnicas	689	1.316	2.005
75	Actividades veterinarias	7	28	35
77	Actividades de alquiler	289	180	469
78	Actividades relacionadas con el empleo	2.839	2.659	5.498
79	Actividades de agencias de viajes, operadores turísticos, servicios de reservas y actividades relacionadas con los mismos	32	127	159
80	Actividades de seguridad e investigación	428	171	599
81	Servicios a edificios y actividades de jardinería	1.221	3.547	4.768
82	Actividades administrativas de oficina y otras actividades auxiliares a las empresas	738	981	1.719
84	Administración Pública y defensa; Seguridad Social obligatoria	1.758	1.930	3.688
85	Educación	723	1.743	2.466
86	Actividades sanitarias	168	987	1.155
87	Asistencia en establecimientos residenciales	175	1.568	1.743
88	Actividades de servicios sociales sin alojamiento	210	884	1.094
90	Actividades de creación, artísticas y espectáculos	248	155	403
91	Actividades de bibliotecas, archivos, museos y otras actividades culturales	35	58	93
92	Actividades de juegos de azar y apuestas	86	164	250
93	Actividades deportivas, recreativas y de entretenimiento	438	386	824
94	Actividades asociativas	244	519	763
95	Reparación de ordenadores, efectos personales y artículos de uso doméstico	75	54	129
96	Otros servicios personales	289	1.289	1.578
97	Actividades de los hogares como empleadores de personal doméstico	286	1.300	1.586
98	Actividades de los hogares como productores de bienes y servicios para uso propio	0	10	10

**1.19. Actividad económica de la última empresa en la que los trabajadores han prestado sus servicios**

Actividad económica		Hombres	Mujeres	Total
99	Actividades de organizaciones y organismos extraterritoriales	9	14	23
	Sin empleo anterior	2.855	5.567	8.422
	<b>Total</b>	<b>47.089</b>	<b>51.747</b>	<b>98.836</b>

**1.20. Trabajadores sin empleo anterior según género y grupo de edad**

	< 25 años	25 - 44 años	>= 45 años	Total
<b>Hombres</b>	1.963	506	386	<b>2.855</b>
<b>Mujeres</b>	1.826	2.123	1.618	<b>5.567</b>
<b>Total</b>	<b>3.789</b>	<b>2.629</b>	<b>2.004</b>	<b>8.422</b>

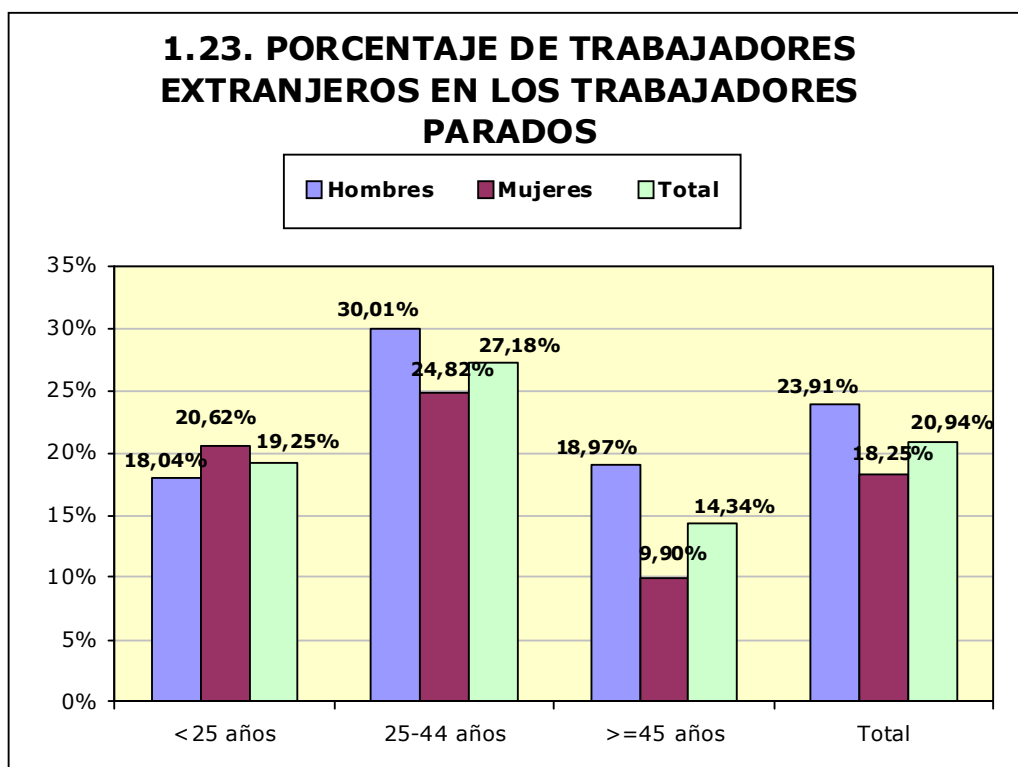
**1.21. Trabajadores con una discapacidad igual o superior al 33%**

	< 25 años	25 - 44 años	>= 45 años	Total
<b>Hombres</b>	120	717	708	<b>1.545</b>
<b>Mujeres</b>	86	531	827	<b>1.444</b>
<b>Total</b>	<b>206</b>	<b>1.248</b>	<b>1.535</b>	<b>2.989</b>

**1.22. Trabajadores extranjeros según género y grupo de edad (Porcentaje respecto al total de trabajadores parados por cada categoría)**

	<25 años		25-44 años		>=45 años		Total	
	T	%	T	%	T	%	T	%
<b>Hombres</b>	897	18,04%	6.446	30,01%	3.915	18,97%	11.258	23,91%
<b>Mujeres</b>	905	20,62%	6.402	24,82%	2.136	9,90%	9.443	18,25%
<b>Total</b>	<b>1.802</b>	<b>19,25%</b>	<b>12.848</b>	<b>27,18%</b>	<b>6.051</b>	<b>14,34%</b>	<b>20.701</b>	<b>20,94%</b>





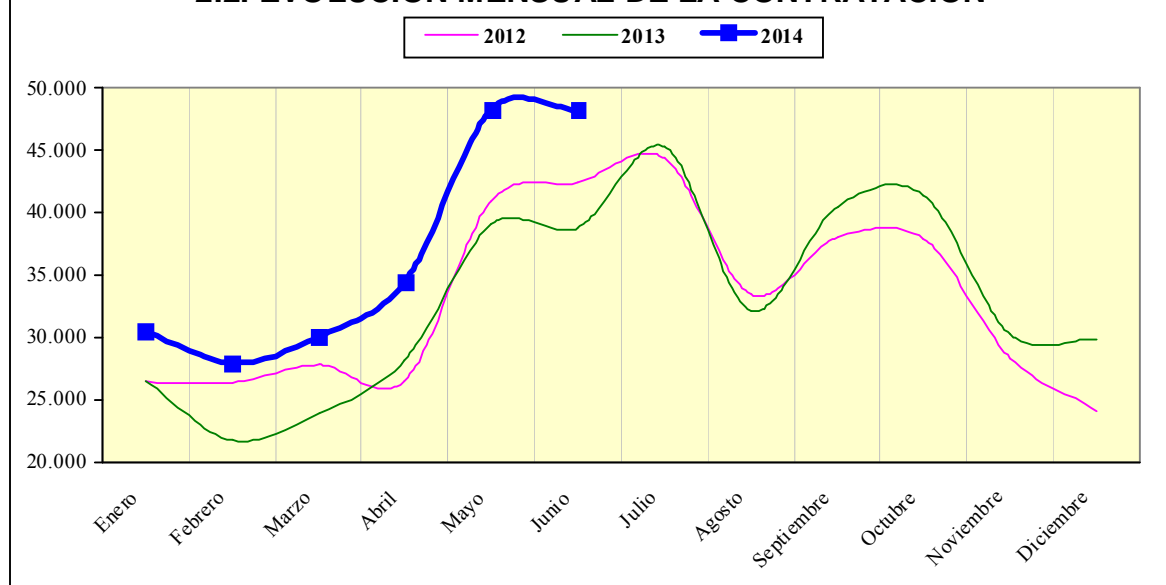
## 2. Contratación<sup>1</sup>

### 2.1. Total contratos según ámbito territorial \*

	Huesca	Teruel	Zaragoza	Aragón	España
<b>Mes</b>	<b>9.110</b>	<b>3.563</b>	<b>35.617</b>	<b>48.290</b>	<b>1.518.873</b>
<b>% Δ mes anterior</b>	-4,30%	-3,10%	1,61%	0,09%	4,13%
<b>% Δ año anterior</b>	25,52%	8,63%	25,90%	24,37%	18,92%
<b>Total año</b>	37.891	18.031	163.710	219.632	7.840.735

\*Incluye los contratos convertidos en indefinidos

### 2.2. EVOLUCIÓN MENSUAL DE LA CONTRATACIÓN



<sup>1</sup> En los contratos del año 2012 están incluidos los contratos de trabajo del servicio del hogar familiar formalizados en los meses de enero a septiembre, los cuales no se incluyeron en ese momento a la estadística de contratos publicada.

<b>2.3. Contratos por modalidad y provincia</b>				
<b>Modalidad</b>	<b>MES</b>			
	<b>Huesca</b>	<b>Teruel</b>	<b>Zaragoza</b>	<b>Aragón</b>
Indefinido (bonif./no bonificados)	507	174	1.381	2.062
Indef. Discapacitados	3	4	12	19
Conversión en Indefinidos	219	74	795	1.088
<b>TOTAL INDEFINIDOS</b>	<b>729</b>	<b>252</b>	<b>2.188</b>	<b>3.169</b>
Obra o servicio	4.842	1.209	14.482	20.533
Eventual circunstancias de la producción	2.952	1.766	14.716	19.434
Interinidad	481	279	3.710	4.470
Temporal discapacitados	8	0	42	50
Sust. jubilación 64 años	0	0	3	3
Relevo	6	3	28	37
Jubilación parcial	7	4	83	94
Prácticas	22	18	164	204
Formación y aprendizaje	50	31	142	223
Otros contratos	13	1	59	73
<b>TOTAL TEMPORALES</b>	<b>8.381</b>	<b>3.311</b>	<b>33.429</b>	<b>45.121</b>
<b>TOTAL CONTRATOS</b>	<b>9.110</b>	<b>3.563</b>	<b>35.617</b>	<b>48.290</b>

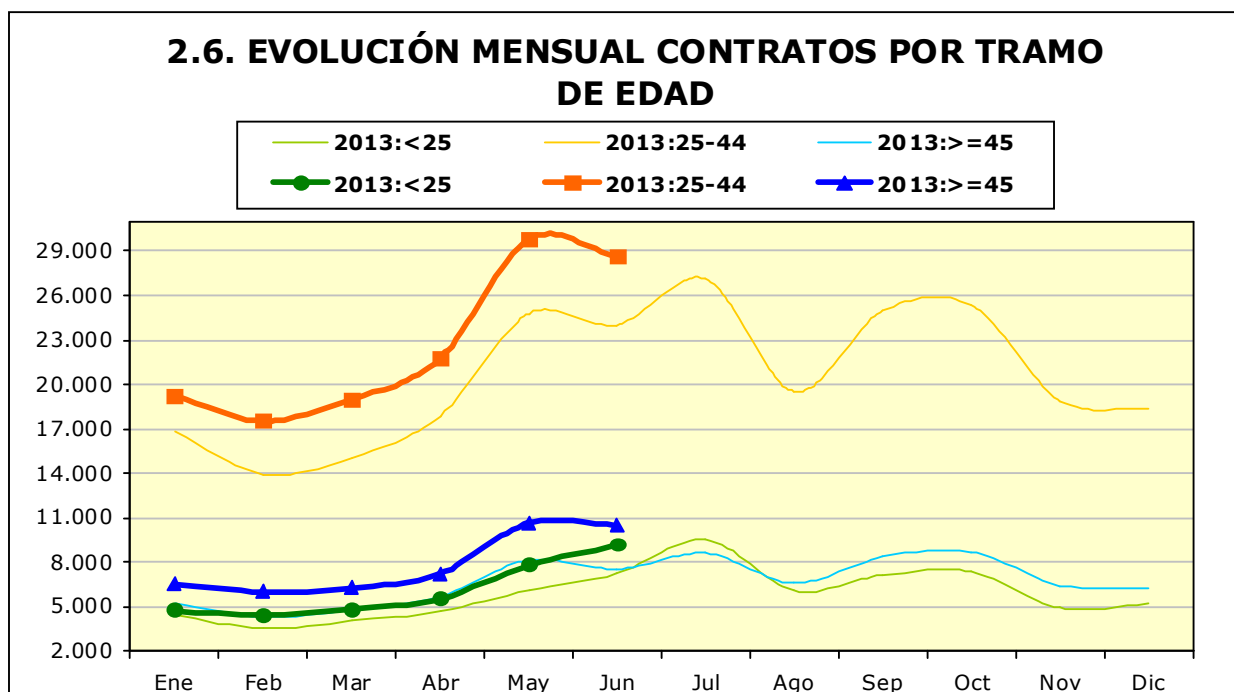
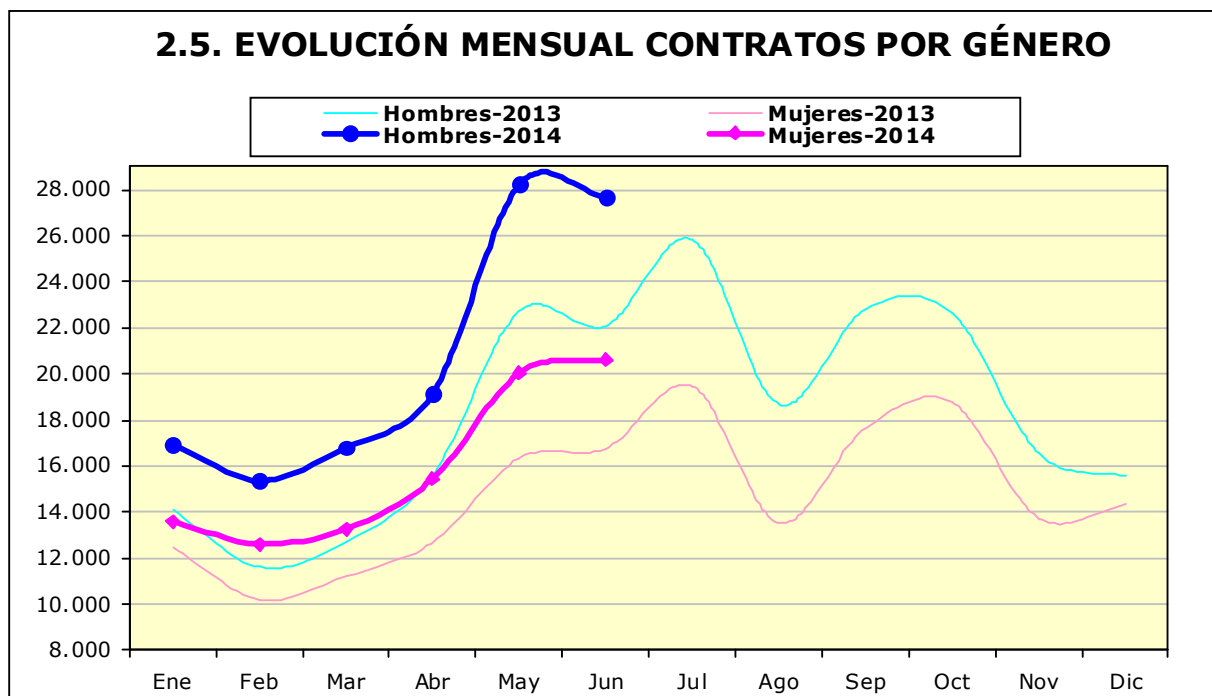
<b>2.4. Contratos por modalidad. Evolución mensual. Aragón</b>						
<b>Modalidad</b>	<b>MES</b>					
	<b>1</b>	<b>2</b>	<b>3</b>	<b>4</b>	<b>5</b>	<b>6</b>
Indefinido (bonif./no bonificados)	1.596	1.603	2.035	2.177	2.404	2.062
Indef. Discapacitados	16	15	15	22	20	19
Conversión en Indefinidos	1.011	902	1.216	1.062	915	1.088
<b>TOTAL INDEFINIDOS</b>	<b>2.623</b>	<b>2.520</b>	<b>3.266</b>	<b>3.261</b>	<b>3.339</b>	<b>3.169</b>
Obra o servicio	10.205	9.043	9.007	12.125	22.058	20.533
Eventual circunstancias de la producción	13.148	12.563	13.716	15.180	18.187	19.434
Interinidad	4.099	3.402	3.567	3.571	4.155	4.470
Temporal discapacitados	34	48	63	68	54	50
Sust. jubilación 64 años	4	4	3	9	4	3
Relevo	43	45	33	37	28	37

**2.4. Contratos por modalidad. Evolución mensual. Aragón**

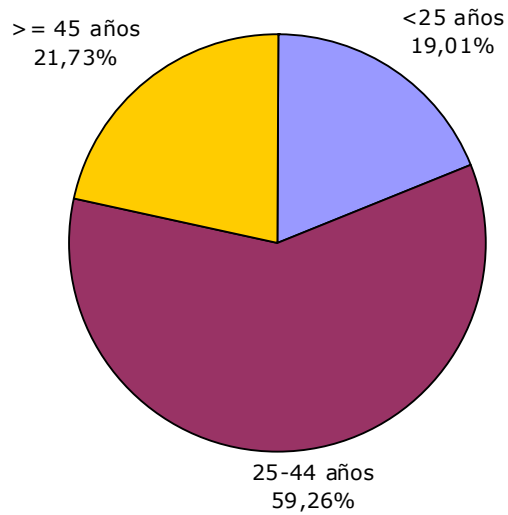
Modalidad	MES					
	1	2	3	4	5	6
Jubilación parcial	102	95	91	85	71	94
Prácticas	114	131	140	76	109	204
Formación y aprendizaje	87	81	108	92	204	223
Otros contratos	60	51	64	30	39	73
<b>TOTAL TEMPORALES</b>	<b>27.896</b>	<b>25.463</b>	<b>26.792</b>	<b>31.273</b>	<b>44.909</b>	<b>45.121</b>
<b>TOTAL CONTRATOS</b>	<b>30.519</b>	<b>27.983</b>	<b>30.058</b>	<b>34.534</b>	<b>48.248</b>	<b>48.290</b>

**2.4. Contratos por modalidad. Evolución mensual. Aragón (continuación)**

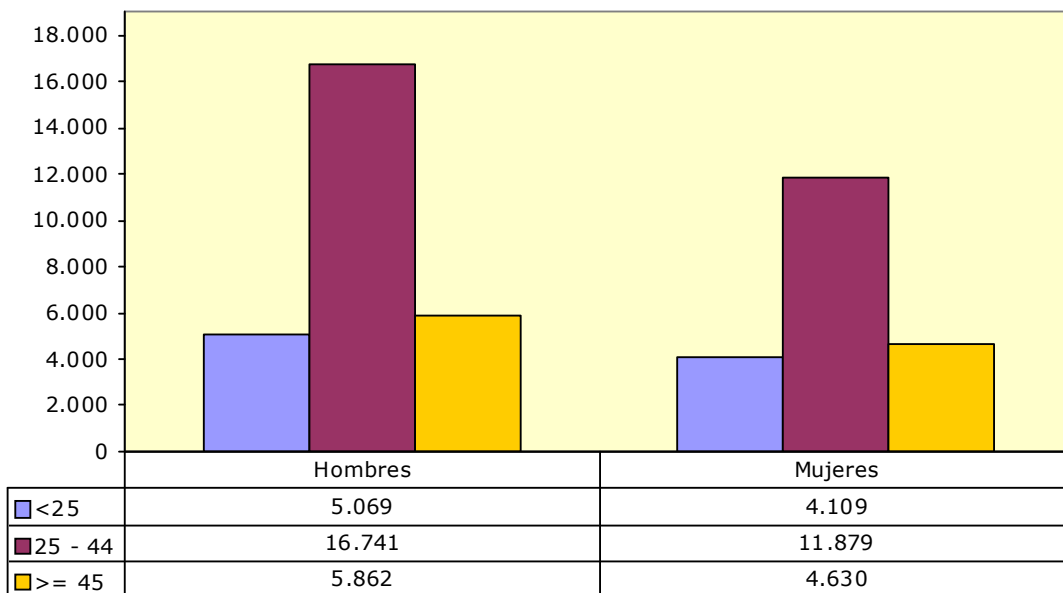
Modalidad	MES					
	7	8	9	10	11	12
Indefinido (bonif./no bonificados)						
Indef. Discapacitados						
Conversión en Indefinidos						
<b>TOTAL INDEFINIDOS</b>						
Obra o servicio						
Eventual circunstancias de la producción						
Interinidad						
Temporal discapacitados						
Sust. jubilación 64 años						
Relevo						
Jubilación parcial						
Prácticas						
Formación y aprendizaje						
Otros contratos						
<b>TOTAL TEMPORALES</b>						
<b>TOTAL CONTRATOS</b>						



### 2.7. CONTRATOS POR GRUPOS DE EDAD



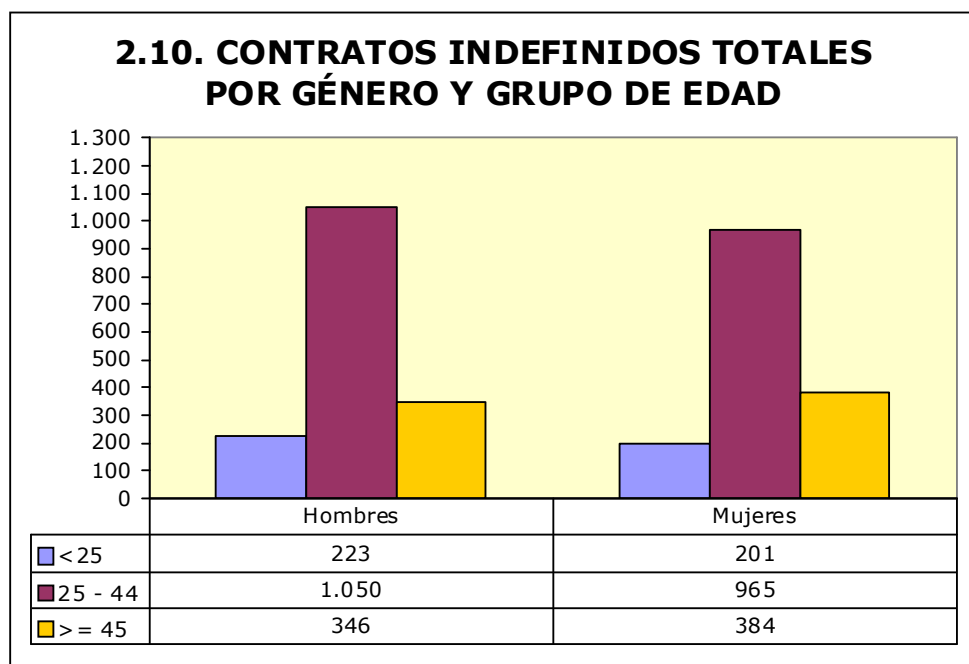
### 2.8. CONTRATOS POR GÉNERO Y GRUPO DE EDAD



**2.9. Contratos por género y provincia**

	Huesca	Teruel	Zaragoza	Aragón
<b>Hombres</b>	5.012	2.164	20.496	<b>27.672</b>
<b>Mujeres</b>	4.098	1.399	15.121	<b>20.618</b>
<b>Total</b>	<b>9.110</b>	<b>3.563</b>	<b>35.617</b>	<b>48.290</b>

**2.10. CONTRATOS INDEFINIDOS TOTALES POR GÉNERO Y GRUPO DE EDAD**

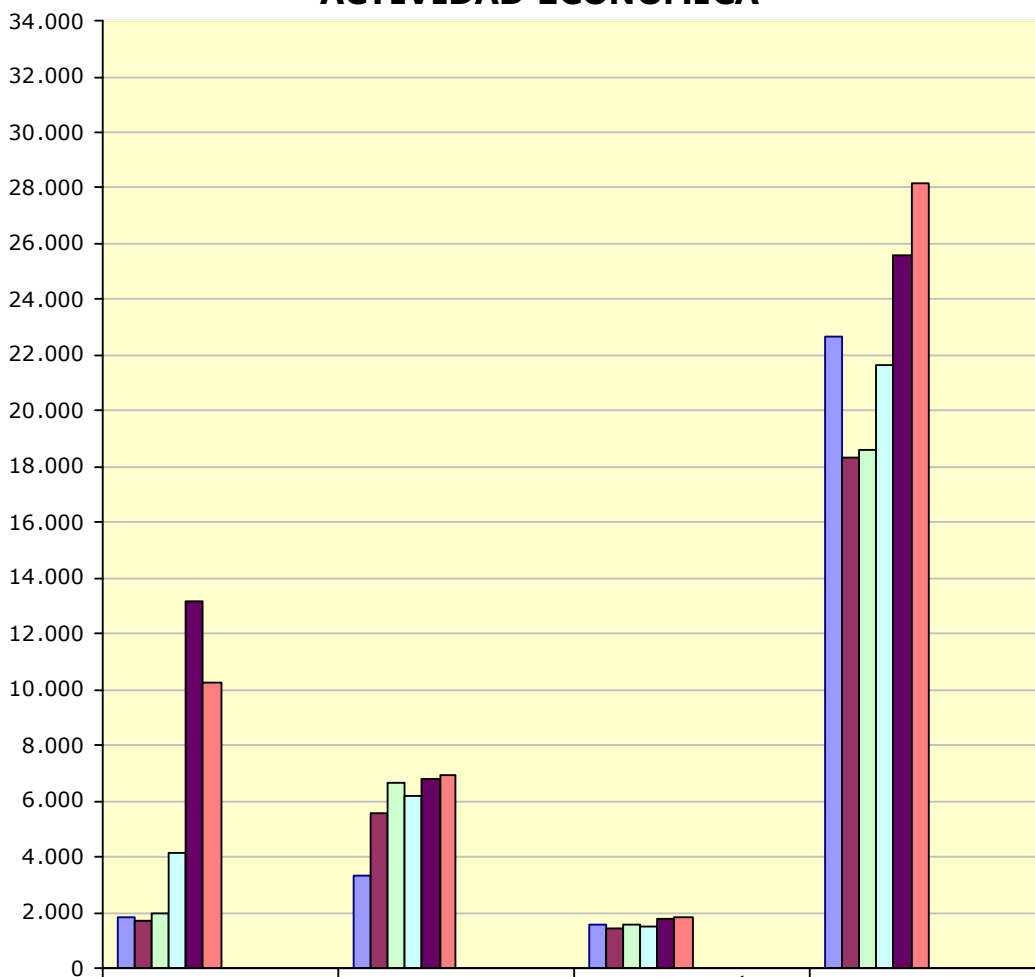


**2.11. Contratos por nivel académico, género, contratos indefinidos y duración media en días**

Nivel Académico	Hombres	Mujeres	Total	Contratos Indefinidos Totales	Duración Media C. Temporal <sup>2</sup> (en días)
Educación Primaria o inferior	10.102	6.697	16.799	996	54
Primera Etapa de Educ. Secundaria	10.238	7.270	17.508	1.056	32
Segunda Etapa de Educ. Secundaria:					
- Bachillerato	3.651	3.082	6.733	391	35
- Enseñanza media de formación profesional	1.604	1.264	2.868	169	48
Enseñanza Superior:					
- De formación profesional	789	556	1.345	152	73
- Universitaria	1.288	1.749	3.037	405	67
<b>Total</b>	<b>27.672</b>	<b>20.618</b>	<b>48.290</b>	<b>3.169</b>	<b>42</b>

<sup>2</sup> Se refiere exclusivamente a la duración media de todos aquellos contratos temporales en los que se ha especificado una duración determinada excluyendo por lo tanto los que no definen duración.

**2.12. CONTRATOS INICIALES POR SECTOR DE ACTIVIDAD ECONÓMICA**



	Agricultura	Industria	Construcción	Servicios
Enero	1.863	3.368	1.596	22.681
Febrero	1.728	5.606	1.412	18.335
Marzo	1.989	6.682	1.541	18.630
Abril	4.139	6.166	1.516	21.651
Mayo	13.151	6.825	1.772	25.585
Junio	10.257	6.914	1.842	28.189
Julio				
Agosto				
Septiembre				
Octubre				
Noviembre				
Diciembre				



**2.13. Contratos totales (incluidos conversiones en indefinidos) por actividad económica y género**

Actividad económica		Hombres	Mujeres	Total
1	Agricultura, ganadería, caza y servicios relacionados con las mismas	7.515	2.679	10.194
2	Silvicultura y explotación forestal	104	21	125
3	Pesca y acuicultura	2	1	3
5	Extracción de antracita, hulla y lignito	1	0	1
8	Otras industrias extractivas	18	1	19
10	Industria de la alimentación	667	359	1.026
11	Fabricación de bebidas	44	42	86
13	Industria textil	41	54	95
14	Confección de prendas de vestir	16	71	87
15	Industria del cuero y del calzado	98	70	168
16	Industria de la madera y del corcho, excepto muebles; cestería y espartería	123	10	133
17	Industria del papel	95	16	111
18	Artes gráficas y reproducción de soportes grabados	27	16	43
20	Industria química	156	173	329
21	Fabricación de productos farmacéuticos	11	10	21
22	Fabricación de productos de caucho y plásticos	468	161	629
23	Fabricación de otros productos minerales no metálicos	153	23	176
24	Metalurgia; fabricación de productos de hierro, acero y ferroaleaciones	140	3	143
25	Fabricación de productos metálicos, excepto maquinaria y equipo	578	44	622
26	Fabricación de productos informáticos, electrónicos y ópticos	42	53	95
27	Fabricación de material y equipo eléctrico	760	246	1.006
28	Fabricación de maquinaria y equipo n.c.o.p.	311	25	336
29	Fabricación de vehículos de motor, remolques y semirremolques	1.201	195	1.396
30	Fabricación de otro material de transporte	17	4	21
31	Fabricación de muebles	262	25	287
32	Otras industrias manufactureras	16	5	21
33	Reparación e instalación de maquinaria y equipo	82	20	102
35	Suministro de energía eléctrica, gas, vapor y aire acondicionado	16	8	24
36	Captación, depuración y distribución de agua	18	6	24
38	Recogida, tratamiento y eliminación de residuos; valorización	89	25	114
41	Construcción de edificios	704	38	742
42	Ingeniería civil	73	4	77
43	Actividades de construcción especializada	1.020	60	1.080
45	Venta y reparación de vehículos de motor y motocicletas	242	39	281
46	Comercio al por mayor e intermediarios del comercio, excepto de vehículos de motor y motocicletas	1.168	1.415	2.583
47	Comercio al por menor, excepto de vehículos de motor y motocicletas	904	1.651	2.555
49	Transporte terrestre y por tubería	935	87	1.022
51	Transporte aéreo	3	5	8
52	Almacenamiento y actividades anexas al transporte	425	106	531
53	Actividades postales y de correos	140	201	341
55	Servicios de alojamiento	796	1.067	1.863
56	Servicios de comidas y bebidas	2.561	3.276	5.837
58	Edición	76	77	153
59	Actividades cinematográficas, de vídeo y de programas de televisión, grabación de sonido y edición musical	27	28	55
60	Actividades de programación y emisión de radio y televisión	4	1	5
61	Telecomunicaciones	35	7	42

**2.13. Contratos totales (incluidos conversiones en indefinidos) por actividad económica y género**

Actividad económica		Hombres	Mujeres	Total
62	Programación, consultoría y otras actividades relacionadas con la informática	80	31	111
63	Servicios de información	12	6	18
64	Servicios financieros, excepto seguros y fondos de pensiones	26	32	58
65	Seguros, reaseguros y fondos de pensiones, excepto Seguridad Social obligatoria	4	11	15
66	Actividades auxiliares a los servicios financieros y a los seguros	4	22	26
68	Actividades inmobiliarias	22	28	50
69	Actividades jurídicas y de contabilidad	34	81	115
70	Actividades de las sedes centrales; actividades de consultoría de gestión empresarial	14	44	58
71	Servicios técnicos de arquitectura e ingeniería; ensayos y análisis técnicos	221	77	298
72	Investigación y desarrollo	20	17	37
73	Publicidad y estudios de mercado	155	364	519
74	Otras actividades profesionales, científicas y técnicas	43	84	127
75	Actividades veterinarias	1	8	9
77	Actividades de alquiler	72	27	99
78	Actividades relacionadas con el empleo	712	362	1.074
79	Actividades de agencias de viajes, operadores turísticos, servicios de reservas y actividades relacionadas con los mismos	153	171	324
80	Actividades de seguridad e investigación	157	33	190
81	Servicios a edificios y actividades de jardinería	593	1.435	2.028
82	Actividades administrativas de oficina y otras actividades auxiliares a las empresas	417	643	1.060
84	Administración Pública y defensa; Seguridad Social obligatoria	544	468	1.012
85	Educación	425	627	1.052
86	Actividades sanitarias	104	275	379
87	Asistencia en establecimientos residenciales	93	994	1.087
88	Actividades de servicios sociales sin alojamiento	105	453	558
90	Actividades de creación, artísticas y espectáculos	480	192	672
91	Actividades de bibliotecas, archivos, museos y otras actividades culturales	42	51	93
92	Actividades de juegos de azar y apuestas	22	40	62
93	Actividades deportivas, recreativas y de entretenimiento	598	422	1.020
94	Actividades asociativas	90	213	303
95	Reparación de ordenadores, efectos personales y artículos de uso doméstico	31	27	58
96	Otros servicios personales	95	455	550
97	Actividades de los hogares como empleadores de personal doméstico	119	497	616
	<b>Total</b>	<b>27.672</b>	<b>20.618</b>	<b>48.290</b>

**2.14. Contratos realizados por las Empresas de Trabajo Temporal según provincia \***

	Huesca	Teruel	Zaragoza	Aragón
<b>Enero</b>	314	379	5.681	<b>6.374</b>
<b>Febrero</b>	196	369	5.220	<b>5.785</b>
<b>Marzo</b>	304	553	5.406	<b>6.263</b>
<b>Abril</b>	197	605	5.849	<b>6.651</b>
<b>Mayo</b>	661	597	7.812	<b>9.070</b>
<b>Junio</b>	864	652	7.273	<b>8.789</b>
<b>Julio</b>				
<b>Agosto</b>				
<b>Septiembre</b>				
<b>Octubre</b>				
<b>Noviembre</b>				
<b>Diciembre</b>				

\* Con empresa usuaria identificada

**2.15. Contratos realizados a tiempo parcial por tipo de contrato, grupo de edad y género**

	<25 años		25-45 años		≥ 45 años		Total
	H	M	H	M	H	M	
<b>Indefinidos iniciales y conversiones</b>	95	121	263	516	84	250	<b>1.329</b>
<b>Temporales</b>	1.330	1.827	2.748	4.148	878	1.686	<b>12.617</b>
<b>Totales</b>	1.425	1.948	3.011	4.664	962	1.936	<b>13.946</b>

\* Se han considerado todas las modalidades de contratación

**2.16 Ocupaciones<sup>3</sup> más contratadas (con 100 y más contratos) por género. (88,58% del total de la contratación)**

Código	Ocupación	Hombres	Mujeres	Total
9511	Peones agrícolas (excepto en huertas, invernaderos, viveros y jardines)	5.980	2.319	8.299
9700	Peones de las industrias manufactureras	3.815	1.947	5.762
5120	Camareros asalariados	2.583	2.527	5.110
9210	Personal de limpieza de oficinas, hoteles y otros establecimientos similares	516	2.387	2.903
5220	Vendedores en tiendas y almacenes	373	1.220	1.593
9512	Peones agrícolas en huertas, invernaderos, viveros y jardines	1.112	261	1.373
9811	Peones del transporte de mercancías y descargadores	755	144	899
7323	Ajustadores y operadores de máquinas-herramienta	650	119	769

<sup>3</sup> Según CNO-11 a 4 dígitos.

**2.16 Ocupaciones<sup>3</sup> más contratadas (con 100 y más contratos) por género.  
(88,58% del total de la contratación)**

Código	Ocupación	Hombres	Mujeres	Total
3724	Monitores de actividades recreativas y de entretenimiento	325	442	767
9310	Ayudantes de cocina	238	517	755
5110	Cocineros asalariados	293	372	665
8432	Conductores asalariados de camiones	608	6	614
3715	Animadores comunitarios	284	282	566
9530	Peones agropecuarios	372	150	522
9100	Empleados domésticos	34	475	509
4309	Empleados administrativos sin tareas de atención al público no clasificados bajo otros epígrafes	132	332	464
5611	Auxiliares de enfermería hospitalaria	44	389	433
7121	Albañiles	427	2	429
4500	Empleados administrativos con tareas de atención al público no clasificados bajo otros epígrafes	93	329	422
9602	Peones de la construcción de edificios	394	16	410
5992	Bañistas-socorristas	266	123	389
5824	Azafatos de tierra	61	316	377
5629	Trabajadores de los cuidados a las personas en servicios de salud no clasificados bajo otros epígrafes	35	321	356
2329	Profesores y profesionales de la enseñanza no clasificados bajo otros epígrafes	156	178	334
4221	Empleados de servicios de correos (excepto empleados de mostrador)	127	197	324
9229	Otro personal de limpieza	154	166	320
5492	Promotores de venta	41	270	311
8121	Operadores en instalaciones para la obtención y transformación de metales	166	121	287
3723	Instructores de actividades deportivas	187	99	286
5710	Trabajadores de los cuidados personales a domicilio	10	263	273
8412	Conductores asalariados de automóviles, taxis y furgonetas	251	17	268
5500	Cajeros y taquilleros (excepto bancos)	48	213	261
2932	Compositores, músicos y cantantes	207	45	252
8333	Operadores de carretillas elevadoras	232	16	248
5721	Cuidadores de niños en guarderías y centros educativos	27	219	246
8202	Ensambladores de equipos eléctricos y electrónicos	171	71	242
9432	Mozos de equipaje y afines	116	123	239
9820	Reponedores	145	84	229
3510	Agentes y representantes comerciales	135	75	210
5825	Guías de turismo	75	122	197
4301	Grabadores de datos	67	128	195
8321	Operadores de maquinaria agrícola móvil	181	4	185
5833	Conserjes de edificios	125	58	183
7312	Soldadores y oxicortadores	173	0	173
9601	Peones de obras públicas	156	13	169
7899	Oficiales, operarios y artesanos de otros oficios no clasificados bajo otros epígrafes	155	13	168
9490	Otras ocupaciones elementales	123	41	164

**2.16 Ocupaciones<sup>3</sup> más contratadas (con 100 y más contratos) por género. (88,58% del total de la contratación)**

Código	Ocupación	Hombres	Mujeres	Total
3139	Técnicos en control de procesos no clasificados bajo otros epígrafes	118	39	157
7510	Electricistas de la construcción y afines	156	1	157
4423	Telefonistas	41	114	155
2824	Profesionales del trabajo y la educación social	34	106	140
3613	Asistentes de dirección y administrativos	33	102	135
7314	Montadores de estructuras metálicas	134	0	134
9520	Peones ganaderos	118	16	134
8159	Operadores de máquinas para fabricar productos textiles no clasificados bajo otros epígrafes	30	103	133
5811	Peluqueros	11	121	132
5941	Vigilantes de seguridad y similares habilitados para ir armados	108	24	132
7837	Zapateros y afines	74	56	130
8193	Operadores de máquinas de embalaje, embotellamiento y etiquetado	12	115	127
7401	Mecánicos y ajustadores de vehículos de motor	113	1	114
4424	Teleoperadores	15	96	111
8420	Conductores de autobuses y tranvías	104	7	111
5942	Auxiliares de vigilante de seguridad y similares no habilitados para ir armados	84	26	110
2121	Enfermeros no especializados	21	84	105
4430	Agentes de encuestas	36	67	103
7705	Trabajadores conserveros de frutas y hortalizas y trabajadores de la elaboración de bebidas no alcohólicas	35	67	102
9442	Clasificadores de desechos, operarios de punto limpio y recogedores de chatarra	61	40	101
5899	Trabajadores de servicios personales no clasificados bajo otros epígrafes	71	29	100

**2.17. Ocupaciones más contratadas con contrato indefinido por grupo ocupacional**

Código	Ocupación	Contratos		
		Iniciales	Conversiones	Total
<b>GRUPO 1: Directores y Gerentes</b>				
1120	Directores generales y presidentes ejecutivos	3	1	4
1211	Directores financieros	4	0	4
1221	Directores comerciales y de ventas	3	1	4
1315	Directores de empresas de abastecimiento, transporte, distribución y afines	3	1	4
1509	Directores y gerentes de empresas de gestión de residuos y de otras empresas de servicios no clasificados bajo otros epígrafes	4	0	4
<b>GRUPO 2: Técnicos y profesionales científicos e intelectuales</b>				
2824	Profesionales del trabajo y la educación social	0	15	15
2431	Ingenieros industriales y de producción	10	2	12

**2.17. Ocupaciones más contratadas con contrato indefinido por grupo ocupacional**

Código	Ocupación	Contratos		
		Iniciales	Conversiones	Total
2640	Profesionales de ventas técnicas y médicas (excepto las tic)	4	6	10
<b>GRUPO 3: Técnicos; profesionales de apoyo</b>				
3510	Agentes y representantes comerciales	70	22	92
3613	Asistentes de dirección y administrativos	26	8	34
3820	Programadores informáticos	16	17	33
3723	Instructores de actividades deportivas	18	9	27
3139	Técnicos en control de procesos no clasificados bajo otros epígrafes	25	1	26
<b>GRUPO 4: Empleados contables, administrativos y otros empleados de oficina</b>				
4500	Empleados administrativos con tareas de atención al público no clasificados bajo otros epígrafes	63	28	91
4309	Empleados administrativos sin tareas de atención al público no clasificados bajo otros epígrafes	55	35	90
4122	Empleados de oficina de servicios de apoyo a la producción	5	7	12
4424	Teleoperadores	10	2	12
<b>GRUPO 5: Trabajadores de los servicios de restauración, personales, protección y vendedores</b>				
5120	Camareros asalariados	188	112	300
5220	Vendedores en tiendas y almacenes	124	82	206
5110	Cocineros asalariados	46	24	70
<b>GRUPO 6: Trabajadores cualificados en el sector agrícola, ganadero, forestal y pesquero</b>				
6110	Trabajadores cualificados en actividades agrícolas (excepto en huertas, invernaderos, viveros y jardines)	4	9	13
6202	Trabajadores cualificados en actividades ganaderas de ovino y caprino	2	2	4
6209	Trabajadores cualificados en actividades ganaderas no clasificados bajo otros epígrafes	2	2	4
<b>GRUPO 7: Artesanos y trabajadores cualificados de las industrias manufactureras y la construcción (excepto operadores de instalaciones y maquinaria)</b>				
7121	Albañiles	21	6	27
7401	Mecánicos y ajustadores de vehículos de motor	17	10	27
7899	Oficiales, operarios y artesanos de otros oficios no clasificados bajo otros epígrafes	20	7	27
<b>GRUPO 8: Operadores de instalaciones y maquinaria, y montadores</b>				
8432	Conductores asalariados de camiones	70	44	114
8412	Conductores asalariados de automóviles, taxis y furgonetas	21	10	31
8153	Operadores de máquinas de coser y bordar	20	3	23
8321	Operadores de maquinaria agrícola móvil	13	7	20
<b>GRUPO 9: Ocupaciones elementales</b>				
9100	Empleados domésticos	262	0	262
9700	Peones de las industrias manufactureras	127	50	177
9210	Personal de limpieza de oficinas, hoteles y otros establecimientos similares	65	67	132
9310	Ayudantes de cocina	57	36	93
9811	Peones del transporte de mercancías y descargadores	24	30	54
9100	Empleados domésticos	262	0	262

### 3. Contratación de Trabajadores Extranjeros

#### 3.1. Contratos realizados a trabajadores extranjeros por nacionalidad y provincia (31,98% de la contratación total)

País	Huesca	Teruel	Zaragoza	Total	
642	Rumanía	1.465	352	4.886	6.703
504	Marruecos	286	148	1.239	1.673
686	Senegal	208	1	625	834
586	Pakistán	216	15	489	720
100	Bulgaria	306	11	343	660
12	Argelia	54	6	576	636
288	Ghana	32	1	451	484
218	Ecuador	52	2	321	375
466	Malí	288	0	54	342
170	Colombia	48	25	192	265
616	Polonia	133	17	114	264
270	Gambia	121	1	133	255
558	Nicaragua	10	1	159	170
804	Ucrania	67	7	83	157
156	China	11	2	137	150
620	Portugal	43	7	87	137
214	Dominicana, República	25	13	90	128
356	India	57	1	39	97
604	Perú	9	4	82	95
324	Guinea	49	1	37	87
192	Cuba	9	10	65	84
76	Brasil	14	5	56	75
	Resto	277	37	738	1.052
	<b>Total</b>	<b>3.780</b>	<b>667</b>	<b>10.996</b>	<b>15.443</b>

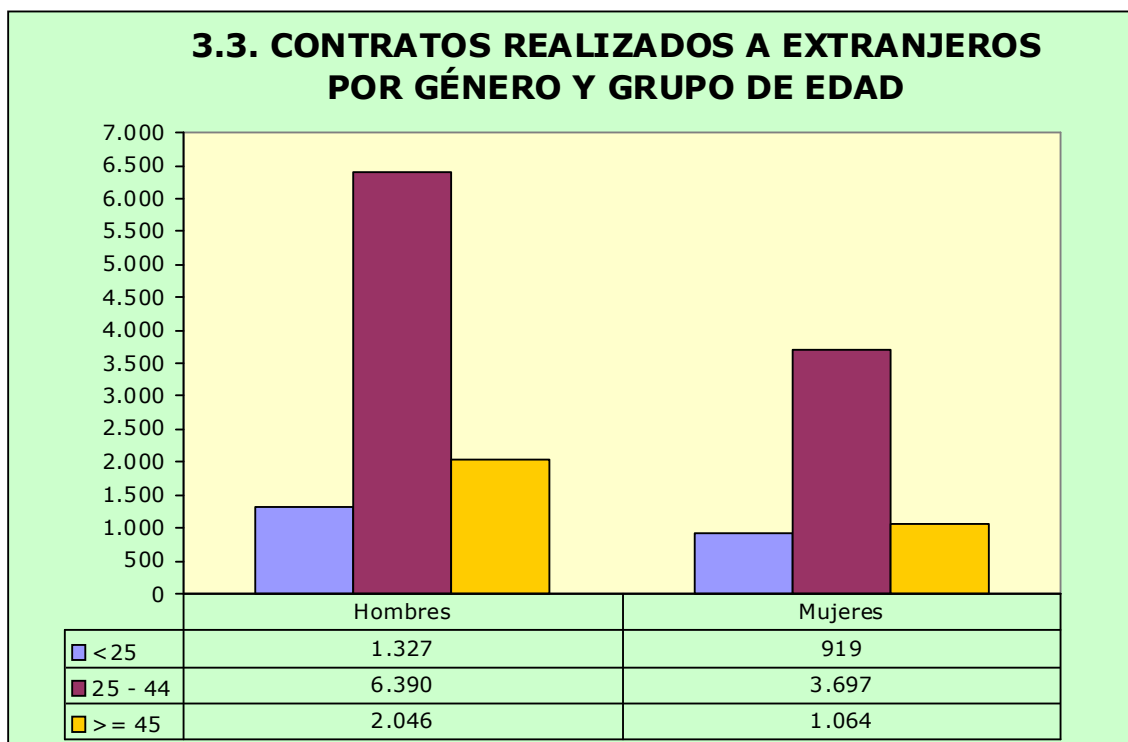
#### 3.2. Contratos realizados a trabajadores extranjeros por nacionalidad y género

País	Hombres	Mujeres	Total	
642	Rumanía	3.598	3.105	6.703
504	Marruecos	1.290	383	1.673
686	Senegal	723	111	834
586	Pakistán	712	8	720
100	Bulgaria	334	326	660
12	Argelia	598	38	636
288	Ghana	426	58	484
218	Ecuador	196	179	375
466	Malí	309	33	342
170	Colombia	122	143	265
616	Polonia	55	209	264
270	Gambia	223	32	255
558	Nicaragua	40	130	170

**3.2. Contratos realizados a trabajadores extranjeros por nacionalidad y género**

País		Hombres	Mujeres	Total
804	Ucrania	94	63	157
156	China	74	76	150
620	Portugal	88	49	137
214	Dominicana, República	45	83	128
356	India	93	4	97
604	Perú	47	48	95
324	Guinea	63	24	87
192	Cuba	41	43	84
76	Brasil	24	51	75
	Resto	568	484	1.052
	<b>Total</b>	<b>9.763</b>	<b>5.680</b>	<b>15.443</b>

**3.3. CONTRATOS REALIZADOS A EXTRANJEROS POR GÉNERO Y GRUPO DE EDAD**





**3.4. Ocupaciones más contratadas (30 y más trabajadores extranjeros) por género (93,01% del total de contratos de extranjeros)**

Código	Ocupación	Hombres	Mujeres	Total
9511	Peones agrícolas (excepto en huertas, invernaderos, viveros y jardines)	4.987	1.879	6.866
9700	Peones de las industrias manufactureras	738	811	1.549
9512	Peones agrícolas en huertas, invernaderos, viveros y jardines	1.002	236	1.238
5120	Camareros asalariados	392	562	954
9210	Personal de limpieza de oficinas, hoteles y otros establecimientos similares	198	594	792
9530	Peones agropecuarios	300	130	430
9100	Empleados domésticos	28	305	333
9811	Peones del transporte de mercancías y descargadores	193	30	223
9310	Ayudantes de cocina	63	153	216
9602	Peones de la construcción de edificios	184	5	189
8432	Conductores asalariados de camiones	175	1	176
5220	Vendedores en tiendas y almacenes	58	112	170
7121	Albañiles	149	1	150
5110	Cocineros asalariados	42	72	114
9229	Otro personal de limpieza	49	30	79
9520	Peones ganaderos	67	12	79
9432	Mozos de equipaje y afines	13	64	77
5611	Auxiliares de enfermería hospitalaria	3	60	63
8193	Operadores de máquinas de embalaje, embotellamiento y etiquetado	4	57	61
4309	Empleados administrativos sin tareas de atención al público no clasificados bajo otros epígrafes	20	35	55
8159	Operadores de máquinas para fabricar productos textiles no clasificados bajo otros epígrafes	8	46	54
5629	Trabajadores de los cuidados a las personas en servicios de salud no clasificados bajo otros epígrafes	2	51	53
8321	Operadores de maquinaria agrícola móvil	51	2	53
8412	Conductores asalariados de automóviles, taxis y furgonetas	51	1	52
3715	Animadores comunitarios	35	8	43
7709	Catadores y clasificadores de alimentos y bebidas	5	38	43
3724	Monitores de actividades recreativas y de entretenimiento	27	15	42
7705	Trabajadores conserveros de frutas y hortalizas y trabajadores de la elaboración de bebidas no alcohólicas	15	25	40
8333	Operadores de carretillas elevadoras	36	4	40
9601	Peones de obras públicas	39	0	39
4301	Grabadores de datos	11	20	31
9410	Vendedores callejeros	22	8	30
9820	Reponedores	25	5	30

**3.5. Contratos realizados a trabajadores extranjeros por actividad económica**

Actividad Económica		Hombres	Mujeres	Total
1	Agricultura, ganadería, caza y servicios relacionados con las mismas	6.217	2.214	8.431
2	Silvicultura y explotación forestal	17	0	17
3	Pesca y acuicultura	2	1	3
8	Otras industrias extractivas	4	0	4
10	Industria de la alimentación	248	65	313
11	Fabricación de bebidas	7	1	8
13	Industria textil	9	27	36
14	Confección de prendas de vestir	2	15	17
15	Industria del cuero y del calzado	16	4	20
16	Industria de la madera y del corcho, excepto muebles; cestería y espartería	23	1	24
17	Industria del papel	6	0	6
18	Artes gráficas y reproducción de soportes grabados	0	1	1
20	Industria química	5	14	19
21	Fabricación de productos farmacéuticos	1	0	1
22	Fabricación de productos de caucho y plásticos	59	19	78
23	Fabricación de otros productos minerales no metálicos	8	0	8
24	Metalurgia; fabricación de productos de hierro, acero y ferroaleaciones	18	0	18
25	Fabricación de productos metálicos, excepto maquinaria y equipo	53	0	53
26	Fabricación de productos informáticos, electrónicos y ópticos	3	1	4
27	Fabricación de material y equipo eléctrico	8	4	12
28	Fabricación de maquinaria y equipo n.c.o.p.	15	0	15
29	Fabricación de vehículos de motor, remolques y semirremolques	65	12	77
31	Fabricación de muebles	38	4	42
32	Otras industrias manufactureras	1	1	2
33	Reparación e instalación de maquinaria y equipo	11	2	13
35	Suministro de energía eléctrica, gas, vapor y aire acondicionado	1	1	2
36	Captación, depuración y distribución de agua	7	2	9
38	Recogida, tratamiento y eliminación de residuos; valorización	16	7	23
41	Construcción de edificios	274	5	279
42	Ingeniería civil	14	1	15
43	Actividades de construcción especializada	296	8	304
45	Venta y reparación de vehículos de motor y motocicletas	29	2	31
46	Comercio al por mayor e intermediarios del comercio, excepto de vehículos de motor y motocicletas	350	783	1.133
47	Comercio al por menor, excepto de vehículos de motor y motocicletas	156	149	305
49	Transporte terrestre y por tubería	250	11	261
52	Almacenamiento y actividades anexas al transporte	58	8	66
53	Actividades postales y de correos	9	0	9
55	Servicios de alojamiento	118	301	419
56	Servicios de comidas y bebidas	451	782	1.233
58	Edición	4	12	16
60	Actividades de programación y emisión de radio y televisión	1	0	1
61	Telecomunicaciones	11	3	14
62	Programación, consultoría y otras actividades relacionadas con	0	1	1

**3.5. Contratos realizados a trabajadores extranjeros por actividad económica**

Actividad Económica		Hombres	Mujeres	Total
	la informática			
63	Servicios de información	4	3	7
66	Actividades auxiliares a los servicios financieros y a los seguros	0	1	1
68	Actividades inmobiliarias	2	0	2
69	Actividades jurídicas y de contabilidad	3	2	5
70	Actividades de las sedes centrales; actividades de consultoría de gestión empresarial	1	0	1
71	Servicios técnicos de arquitectura e ingeniería; ensayos y análisis técnicos	14	2	16
72	Investigación y desarrollo	1	2	3
73	Publicidad y estudios de mercado	9	16	25
74	Otras actividades profesionales, científicas y técnicas	5	30	35
77	Actividades de alquiler	11	2	13
78	Actividades relacionadas con el empleo	352	126	478
79	Actividades de agencias de viajes, operadores turísticos, servicios de reservas y actividades relacionadas con los mismos	5	20	25
80	Actividades de seguridad e investigación	9	3	12
81	Servicios a edificios y actividades de jardinería	218	251	469
82	Actividades administrativas de oficina y otras actividades auxiliares a las empresas	52	43	95
84	Administración Pública y defensa; Seguridad Social obligatoria	28	19	47
85	Educación	19	27	46
86	Actividades sanitarias	4	17	21
87	Asistencia en establecimientos residenciales	7	134	141
88	Actividades de servicios sociales sin alojamiento	7	25	32
90	Actividades de creación, artísticas y espectáculos	19	6	25
91	Actividades de bibliotecas, archivos, museos y otras actividades culturales	0	3	3
92	Actividades de juegos de azar y apuestas	1	5	6
93	Actividades deportivas, recreativas y de entretenimiento	31	29	60
94	Actividades asociativas	8	6	14
95	Reparación de ordenadores, efectos personales y artículos de uso doméstico	5	4	9
96	Otros servicios personales	33	129	162
97	Actividades de los hogares como empleadores de personal doméstico	34	313	347
	<b>Total</b>	<b>9.763</b>	<b>5.680</b>	<b>15.443</b>