



**INFORME MENSUAL
DE PARO REGISTRADO Y CONTRATOS
INSTITUTO ARAGONÉS DE EMPLEO**



**ARAGÓN
JULIO
2014**

ÍNDICE

1. Paro registrado

1.1. Evolución del paro registrado según ámbito territorial	4
1.2. Evolución mensual del paro registrado	4
1.3. Paro registrado por género	4
1.4. Evolución mensual por género	5
1.5. Evolución mensual por grupo de edad	5
1.6. Paro registrado por grupo de edad, provincia y género	6
1.7. Paro registrado por género y grupo de edad	6
1.8. Porcentaje que supone cada segmento de edad respecto al total de cada género	7
1.9. Paro registrado por nivel académico, provincia y género	7
1.10. Porcentaje que representa cada nivel académico respecto al total de cada género	8
1.11. Paro registrado por nivel académico y grupo de edad. Hombres	8
1.12. Paro registrado por nivel académico y grupo de edad. Mujeres	9
1.13. Trabajadores parados de larga duración por grupo de edad	9
1.14. Duración media de la demanda de empleo en días según grupo de edad y género	9
1.15. Duración media de la demanda de empleo en días según nivel académico y género	10
1.16. Ámbito de búsqueda de empleo en el que el demandante está dispuesto a trabajar	10
1.17. Titulaciones de Formación Profesional con más de 50 trabajadores	10
1.18. Titulaciones universitarias con más de 30 trabajadores	12
1.19. Actividad económica de la última empresa en la que los trabajadores han prestado sus servicios	14
1.20. Trabajadores sin empleo anterior según género y grupo de edad	16
1.21. Trabajadores con una discapacidad igual o superior al 33%	16
1.22. Trabajadores extranjeros según género y grupo de edad	16
1.23. Porcentaje de trabajadores extranjeros en los trabajadores parados	17

2. Contratación

2.1.	Total contratos según ámbito territorial	18
2.2.	Evolución mensual de la contratación	18
2.3.	Contratos por modalidad y provincia	19
2.4.	Contratos por modalidad. Evolución mensual	19
2.5.	Evolución mensual de los contratos por género	21
2.6.	Evolución mensual de los contratos por tramo de edad	21
2.7.	Contratos por grupo de edad	22
2.8.	Contratos por género y grupo de edad	22
2.9.	Contratos por género y provincia	23
2.10.	Contratos indefinidos totales por género y grupo de edad	23
2.11.	Contratos por nivel académico, género, contratos indefinidos y duración media en días	23
2.12.	Contratos iniciales por sector de actividad económica	24
2.13.	Contratos totales por actividad económica y género	25
2.14.	Contratos realizados por las empresas de trabajo temporal según provincia	27
2.15.	Contratos realizados a tiempo parcial por tipo de contrato, grupo de edad y género	27
2.16.	Ocupaciones más contratadas (con 100 y más contratos) por género	27
2.17.	Ocupaciones más contratadas con contrato indefinido por grupo ocupacional	29

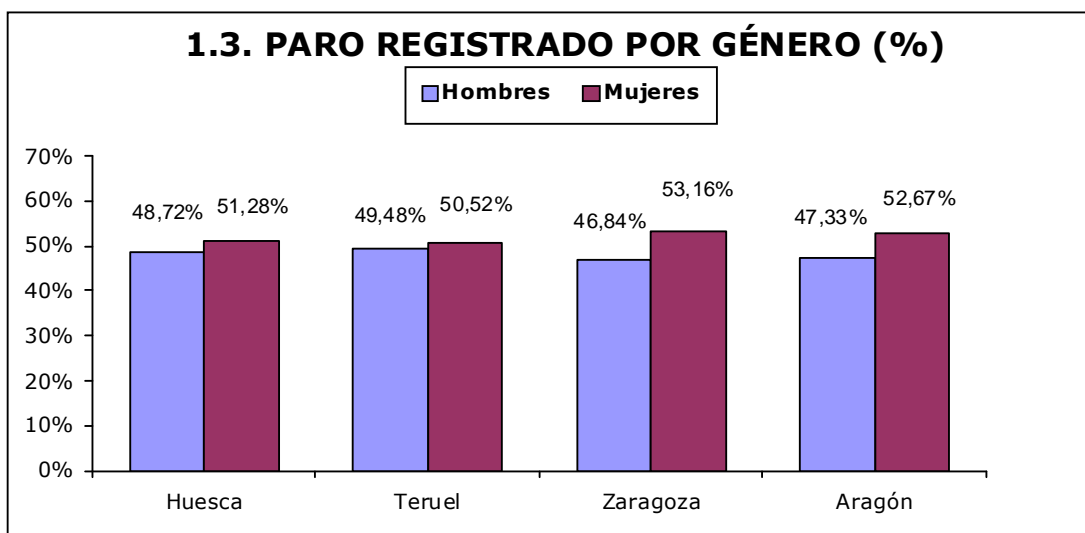
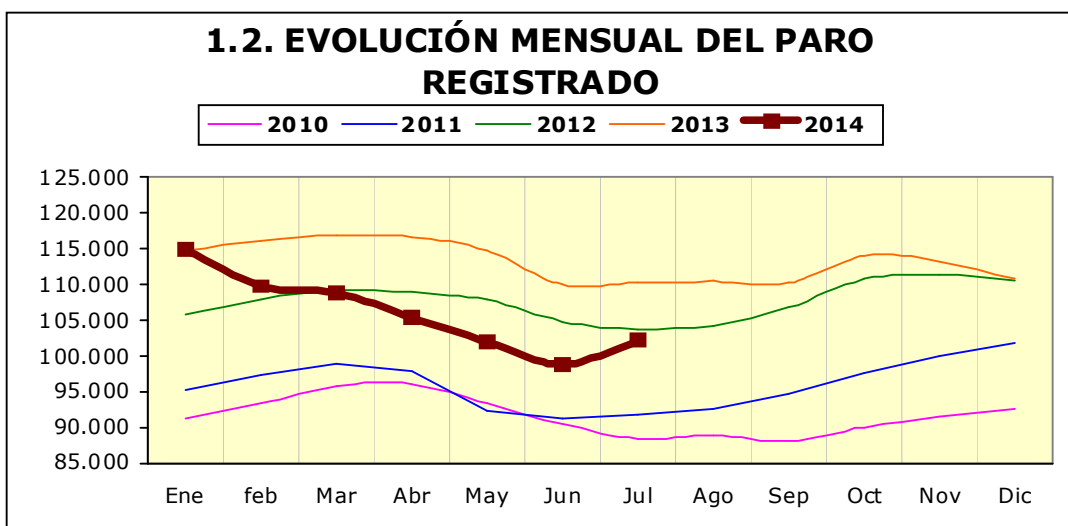
3. Contratación de trabajadores extranjeros

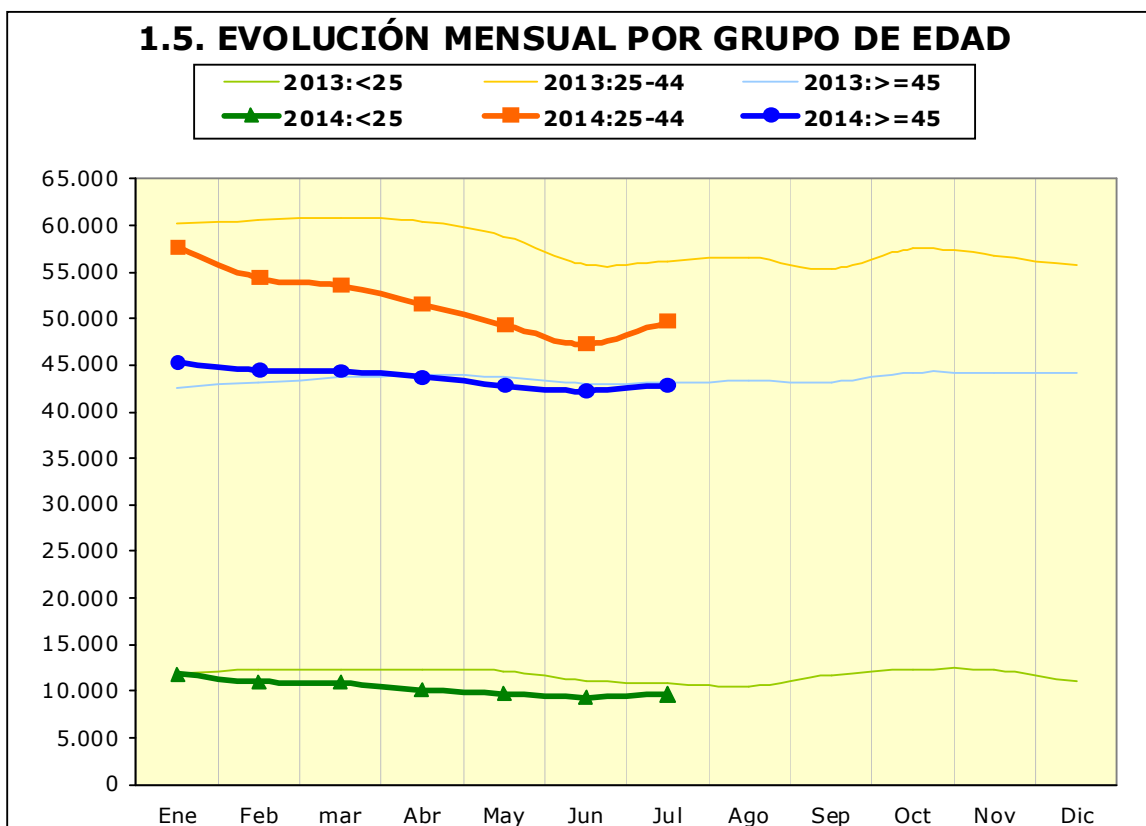
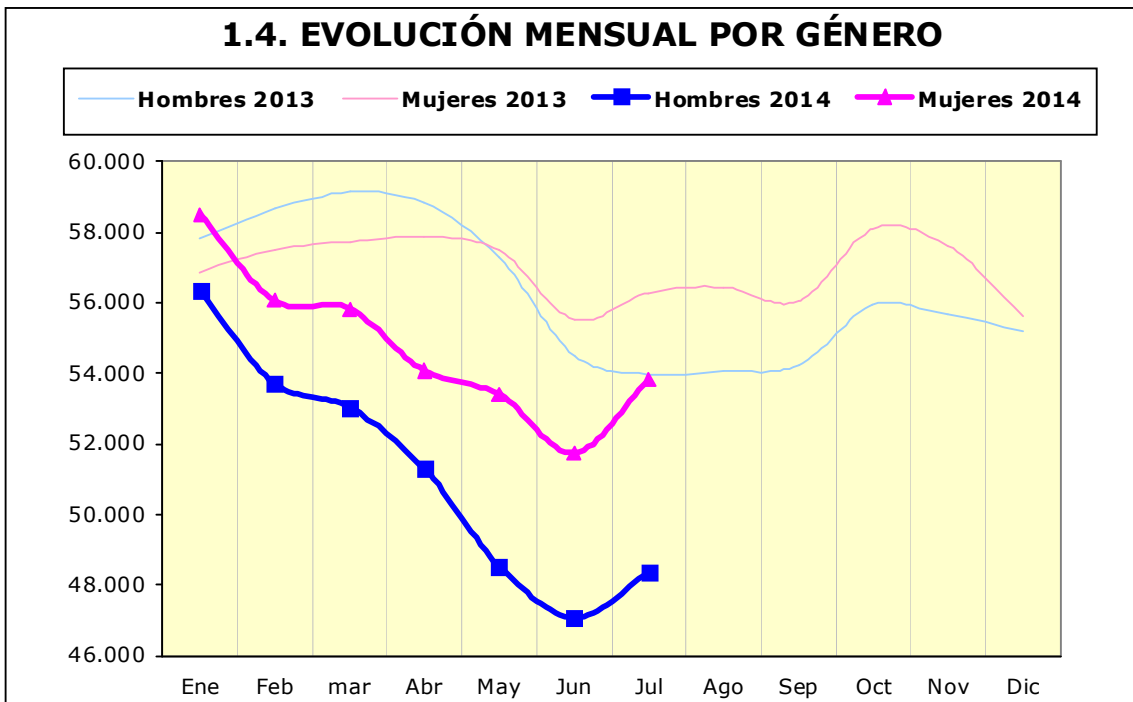
3.1.	Contratos realizados a trabajadores extranjeros por nacionalidad y provincia	31
3.2.	Contratos realizados a trabajadores extranjeros por nacionalidad y género	31
3.3.	Contratos realizados a trabajadores extranjeros por género y grupo de edad	32
3.4.	Ocupaciones más contratadas (con 30 y más trabajadores extranjeros) por género	33
3.5.	Contratos realizados a trabajadores extranjeros por actividad económica	34

1. Paro Registrado

1.1. Evolución del paro registrado según ámbito territorial

	JULIO 2014	Variación mes anterior		Variación año anterior	
		Total	%	Total	%
Huesca	13.311	258	1,98%	-1.410	-9,58%
Teruel	9.473	49	0,52%	-919	-8,84%
Zaragoza	79.369	3.010	3,94%	-5.780	-6,79%
Aragón	102.153	3.317	3,36%	-8.109	-7,35%
España	4.419.860	-29.841	-0,67%	-278.954	-5,94%

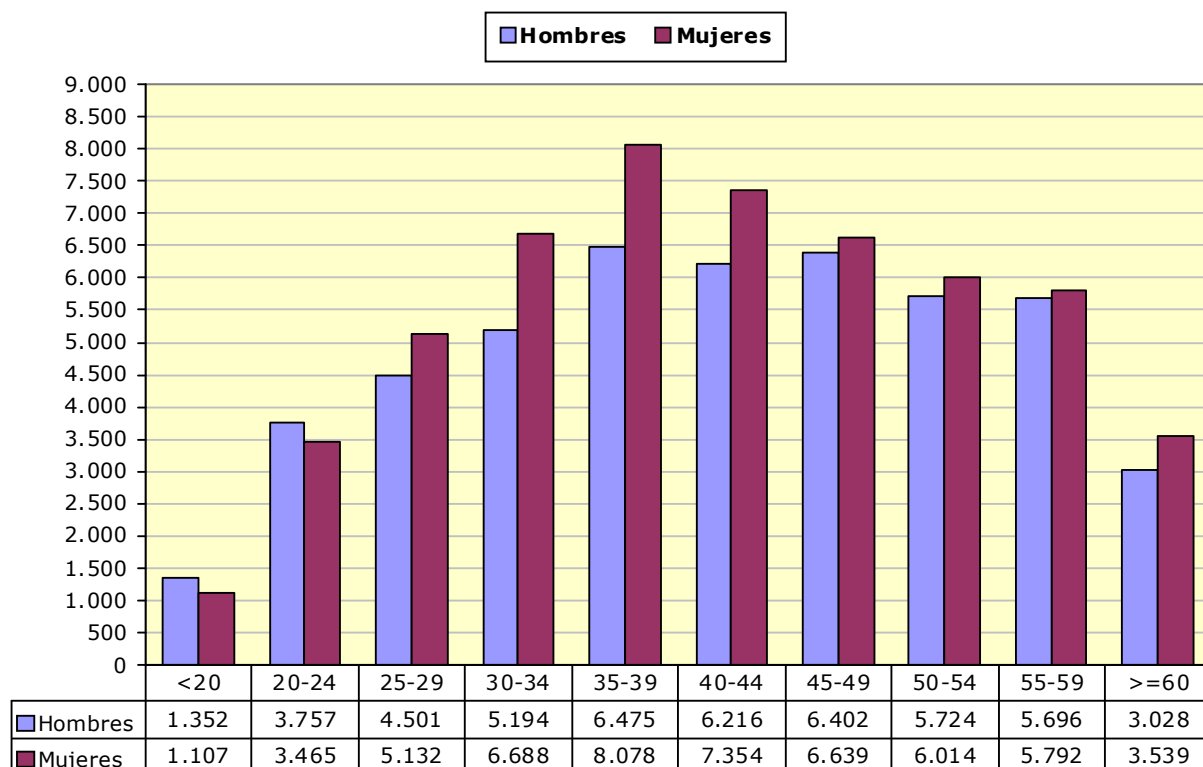




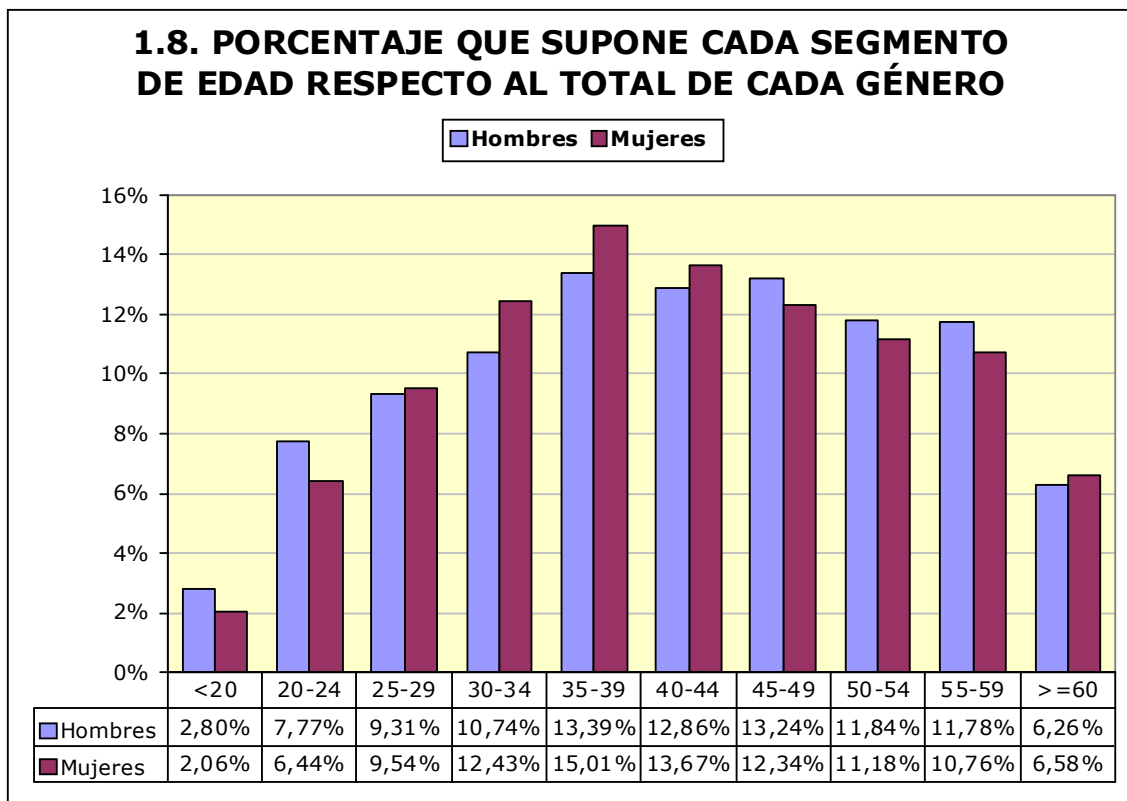
1.6. Paro registrado por grupo de edad, provincia y género

Edad	Huesca		Teruel		Zaragoza		Aragón	
	H	M	H	M	H	M	H	M
<20	185	130	138	118	1.029	859	1.352	1.107
20-24	464	428	408	411	2.885	2.626	3.757	3.465
25-29	612	717	496	553	3.393	3.862	4.501	5.132
30-34	688	957	527	592	3.979	5.139	5.194	6.688
35-39	878	1.100	597	722	5.000	6.256	6.475	8.078
40-44	810	945	587	598	4.819	5.811	6.216	7.354
45-49	832	800	602	603	4.968	5.236	6.402	6.639
50-54	781	681	539	508	4.404	4.825	5.724	6.014
55-59	793	657	530	442	4.373	4.693	5.696	5.792
>=60	442	411	263	239	2.323	2.889	3.028	3.539
Total	6.485	6.826	4.687	4.786	37.173	42.196	48.345	53.808

1.7. PARO REGISTRADO POR GÉNERO Y GRUPO DE EDAD

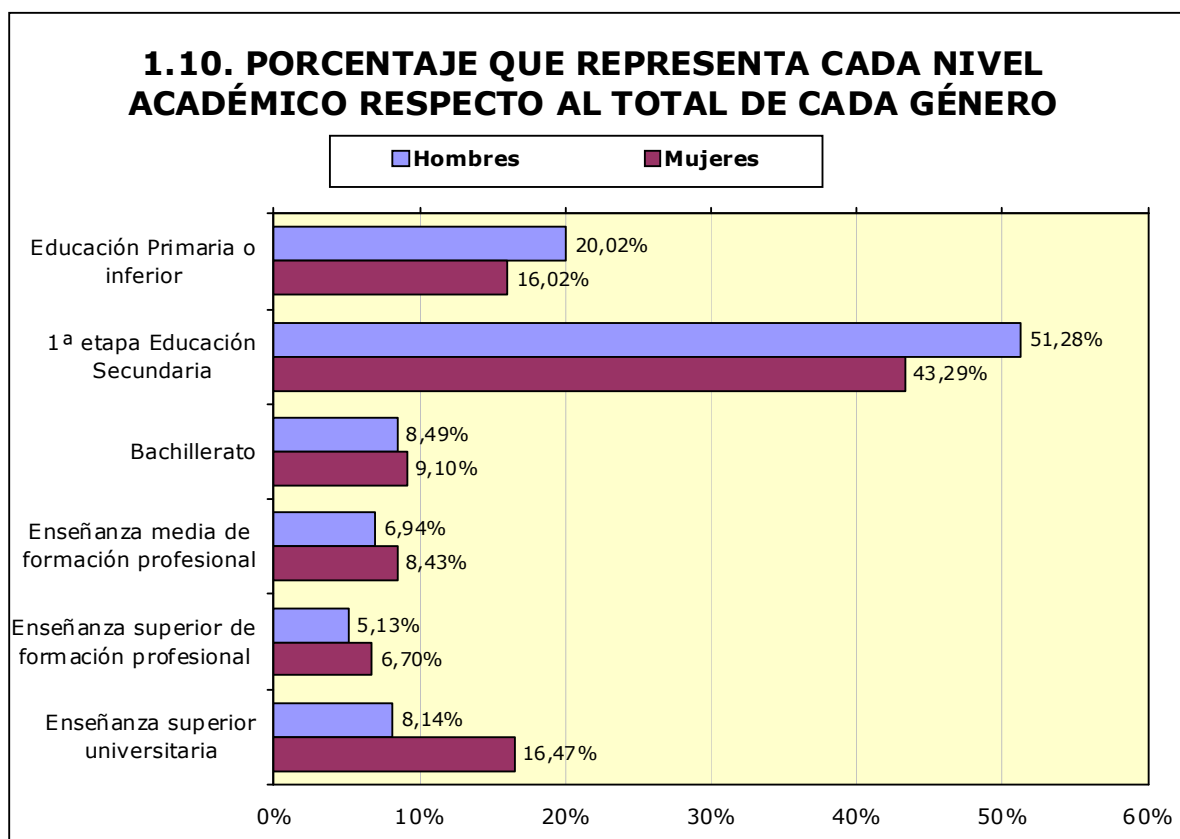


1.8. PORCENTAJE QUE SUPONE CADA SEGMENTO DE EDAD RESPECTO AL TOTAL DE CADA GÉNERO



1.9. Paro registrado por nivel académico, provincia y género

Nivel Académico	Huesca		Teruel		Zaragoza		Aragón	
	H	M	H	M	H	M	H	M
Educación Primaria o inferior	1.740	1.479	1.591	1.254	6.346	5.885	9.677	8.618
Primera Etapa de Educ. Secundaria	3.070	2.481	2.080	1.734	19.641	19.080	24.791	23.295
Segunda Etapa de Educ. Secundaria:								
- Bachillerato	490	586	208	280	3.408	4.030	4.106	4.896
- Enseñanza media de formación profesional	367	573	311	408	2.678	3.553	3.356	4.534
Enseñanza Superior:								
- De formación profesional	297	457	193	322	1.989	2.826	2.479	3.605
- Universitaria	521	1.250	304	788	3.111	6.822	3.936	8.860
Total	6.485	6.826	4.687	4.786	37.173	42.196	48.345	53.808



1.11. Paro registrado por nivel académico y grupo de edad. Hombres

Nivel Académico	< 25 años		25 – 44 años		≥45 años	
	T	%	T	%	T	%
Educación Primaria o inferior	706	13,82%	4.323	19,31%	4.648	22,29%
Primera Etapa de Educ. Secundaria	2.913	57,02%	10.656	47,60%	11.222	53,82%
Segunda Etapa de Educ. Secundaria:						
- Bachillerato	265	5,19%	1.637	7,31%	2.204	10,57%
- Enseñanza media de formación profesional	796	15,58%	1.702	7,60%	858	4,12%
Enseñanza Superior:						
- De formación profesional	292	5,72%	1.489	6,65%	698	3,35%
- Universitaria	137	2,68%	2.579	11,52%	1.220	5,85%
Total	5.109	100%	22.386	100%	20.850	100%

1.12. Paro registrado por nivel académico y grupo de edad. Mujeres						
Nivel Académico	< 25 años		25 – 44 años		≥ 45 años	
	T	%	T	%	T	%
Educación Primaria o inferior	633	13,85%	4.204	15,43%	3.781	17,20%
Primera Etapa de Educ. Secundaria	2.364	51,71%	9.473	34,76%	11.458	52,12%
Segunda Etapa de Educ. Secundaria:						
- Bachillerato	295	6,45%	2.445	8,97%	2.156	9,81%
- Enseñanza media de formación profesional	581	12,71%	2.351	8,63%	1.602	7,29%
Enseñanza Superior:						
- De formación profesional	299	6,54%	2.427	8,91%	879	4,00%
- Universitaria	400	8,75%	6.352	23,31%	2.108	9,59%
Total	4.572	100%	27.252	100%	21.984	100%

1.13. Trabajadores parados de larga duración* por grupo de edad

Edad	N	% variación mes anterior
<25 años	3.133	-6,23%
25-44 años	15.686	0,53%
>=45 años	24.037	1,66%
Total	42.856	0,62%

**En los <25 años se considera a partir de 6 meses como desempleado y en los demás a partir de 12 meses como desempleado.*

1.14. Duración media de la demanda de empleo en días según grupo de edad y género (días)

Edad	Hombres	Mujeres	Total
<20	152	155	153
20-24	211	214	212
25-29	249	280	266
30-34	290	346	322
35-39	330	413	376
40-44	385	490	442
45-49	516	567	542
50-54	620	676	649
55-59	762	984	874
>=60	809	1.207	1.023
Total	451	546	501

1.15. Duración media de la demanda de empleo en días según nivel académico y género (días)

Nivel Académico	Hombres	Mujeres	Total
Educación Primaria o inferior	459	550	502
Primera Etapa de Educ. Secundaria	488	653	568
Segunda Etapa de Educ. Secundaria:			
- Bachillerato	489	525	509
- Enseñanza media de formación profesional	341	497	431
Enseñanza Superior:			
- De formación profesional	344	446	404
- Universitaria	317	339	332
Total	451	546	501

1.16. Ámbito de búsqueda de empleo en el que el demandante está dispuesto a trabajar

	T	%
Municipio, comarca o restringido*	78.382	76,73%
Provincia	12.803	12,53%
Aragón	5.931	5,81%
España	3.266	3,20%
Extranjero	1.771	1,73%
Total	102.153	100%

*El ámbito restringido se refiere a un territorio muy concreto y definido, formado por varios municipios que no es preciso que sean colindantes y/o varias provincias.

1.17. Titulaciones de Formación Profesional con 50 o más trabajadores (88,37% de todas las titulaciones de formación profesional).

Titulaciones	Hombres	Mujeres	Total	Duración media (días)
333450027101 Técnico gestión administrativa	393	2.539	2.932	530
513450027101 Técnico superior administracion y finanzas	294	1.595	1.889	493
337230022101 Técnico cuidados auxiliares de enfermería	59	906	965	451
335200027304 Técnico en instalaciones eléctricas y automáticas	571	9	580	356
514810027405 Técnico superior en desarrollo de aplicaciones multiplataforma	143	250	393	476
335250023204 Técnico en electromecánica de vehículos automóviles	355	4	359	269
338150028305 Técnico en peluquería y cosmética capilar	14	325	339	495
335230027302 Técnico equipos electrónicos de consumo	310	9	319	344
515230027307 Técnico superior en mantenimiento electrónico	251	10	261	379
511430028402 Técnico superior educación infantil	3	255	258	228
514810027404 Técnico superior en administración de sistemas informáticos en red	130	127	257	382

1.17. Titulaciones de Formación Profesional con 50 o más trabajadores (88,37% de todas las titulaciones de formación profesional).

	Titulaciones	Hombres	Mujeres	Total	Duración media (días)
337610028402	Técnico jardines de infancia	0	251	251	560
515220027305	Técnico superior en sistemas electrotécnicos y automatizados	199	6	205	328
515820024104	Técnico superior en proyectos de edificación	100	91	191	471
515230027306	Técnico superior en sistemas de telecomunicaciones e informáticos	159	18	177	327
517250022107	Técnico superior laboratorio de diagnóstico clínico	7	159	166	411
513460027103	Técnico superior en asistencia a la dirección	15	146	161	537
335210026202	Técnico mecanizado	155	1	156	425
338110025104	Técnico en cocina y gastronomía	46	110	156	410
515250023201	Técnico superior automoción	153	3	156	260
335210026203	Técnico soldadura y calderería	146	4	150	279
333410023102	Técnico en actividades comerciales	29	113	142	405
338150028304	Técnico en estética y belleza	1	137	138	461
512140032105	Técnico superior de artes plásticas y diseño proyectos y dirección de obras de decoración	26	110	136	533
334810027402	Técnico en sistemas microinformáticos y redes	101	23	124	304
513420023107	Técnico superior en gestión de ventas y espacios comerciales	32	92	124	286
336210021107	Técnico en producción agropecuaria	70	49	119	484
337270022104	Técnico en farmacia y parafarmacia	13	102	115	337
515210026206	Técnico superior en programación de la producción en fabricación mecánica	110	4	114	408
515210026207	Técnico superior en diseño en fabricación mecánica	65	44	109	564
335220027504	Técnico en mantenimiento electromecánico	104	2	106	202
337230028404	Técnico en atención a personas en situación de dependencia	6	97	103	271
517620028403	Técnico superior integración social	11	91	102	199
335820024106	Técnico en obras de interior, decoración y rehabilitación	68	33	101	501
335240026607	Técnico en operaciones de laboratorio	25	68	93	493
342120036101	Profesional música -cualquier especialidad- (grado medio)	36	56	92	201
515240026607	Técnico superior en laboratorio de análisis y de control de calidad	32	57	89	396
338110025105	Técnico en servicios en restauración	20	62	82	469
515200027507	Técnico superior en mecatrónica industrial	71	3	74	375
518130028101	Técnico superior animación de actividades físicas y deportivas	50	23	73	105
336230021109	Técnico en aprovechamiento y conservación del medio natural	58	14	72	256
512130032203	Técnico superior de artes plásticas y diseño gráfica publicitaria	15	55	70	422
512130027209	Técnico superior en iluminación, captación y tratamiento de imagen	26	39	65	326
517240022105	Técnico superior higiene bucodental	4	61	65	330

1.17. Titulaciones de Formación Profesional con 50 o más trabajadores (88,37% de todas las titulaciones de formación profesional).

Titulaciones		Hombres	Mujeres	Total	Duración media (días)
335220027506	Técnico en instalaciones frigoríficas y de climatización	63	1	64	240
517260022103	Técnico superior dietética	7	54	61	334
335250023201	Técnico carrocería	59	1	60	214
517200022111	Técnico superior salud ambiental	14	45	59	167
332130027202	Técnico en vídeo disc-jockey y sonido	28	30	58	266
335220027507	Técnico en instalaciones de producción de calor	56	1	57	218
512130027206	Técnico superior en realización de proyectos audiovisuales y espectáculos	38	18	56	242
513410023108	Técnico superior en comercio internacional	17	38	55	253
517250022106	Técnico superior imagen para el diagnóstico	10	43	53	318
518110025109	Técnico superior en dirección de cocina	22	30	52	240
517240022109	Técnico superior prótesis dentales	13	38	51	328

1.18. Titulaciones Universitarias con 30 o más trabajadores (89,08% de todas las titulaciones universitarias).

Titulaciones		Hombres	Mujeres	Total	Duración media (días)
541430063304	Maestro, especialidad de educación infantil	70	731	801	254
553800065201	Licenciatura en derecho	208	546	754	482
543400064101	Diplomatura en ciencias empresariales	183	427	610	470
543450064301	Diplomatura en relaciones laborales	122	472	594	481
541440063306	Maestro, especialidad de educación primaria	113	443	556	322
553450064101	Licenciatura en administración y dirección de empresas	147	300	447	344
552250082201	Licenciatura en historia	179	242	421	477
547620066401	Diplomatura en trabajo social	37	383	420	370
548120066501	Diplomatura en turismo	52	294	346	455
553140064401	Licenciatura en economía	108	189	297	477
554420053501	Licenciatura en química	67	219	286	348
552110081201	Licenciatura en historia del arte	57	221	278	373
553110066101	Licenciatura en psicología	32	244	276	304
545210073403	Ingeniero técnico industrial, especialidad en mecánica	191	67	258	385
552230083109	Licenciatura en filología hispánica	47	197	244	292
541440063302	Maestro, especialidad de educación especial	16	225	241	139
552220083110	Licenciatura en filología inglesa	27	210	237	193
541460063307	Maestro, especialidad de lengua extranjera	44	180	224	70
556410041401	Licenciatura en veterinaria	50	157	207	351
541460063303	Maestro, especialidad de educación física	114	83	197	70
545810072101	Arquitecto técnico	109	87	196	347
545220073401	Ingeniero técnico industrial, especialidad en electricidad	145	40	185	434

1.18. Titulaciones Universitarias con 30 o más trabajadores (89,08% de todas las titulaciones universitarias).

Titulaciones		Hombres	Mujeres	Total	Duración media (días)
554430052401	Licenciatura en geología	74	99	173	310
545240073404	Ingeniero técnico industrial, especialidad en química industrial	71	93	164	509
555200073401	Ingeniero industrial	105	55	160	332
547230042101	Diplomatura en enfermería	10	124	134	288
545230073402	Ingeniero técnico industrial, especialidad en electrónica industrial	92	35	127	278
553120082301	Licenciatura en geografía	48	76	124	376
554210052101	Licenciatura en biología	26	92	118	421
552110081101	Licenciatura en bellas artes	30	87	117	206
552260084101	Licenciatura en filosofía	44	66	110	487
557210041201	Licenciatura en medicina	22	83	105	192
541460063305	Maestro, especialidad de educación musical	26	74	100	122
541440063301	Maestro, especialidad de audición y lenguaje	4	93	97	132
554610053401	Licenciatura en matemáticas	33	62	95	271
546210076101	Ingeniero técnico agrícola, especialidad en explotaciones agropecuarias	42	52	94	285
553210061201	Licenciatura en periodismo	26	68	94	318
551420063201	Licenciatura en psicopedagogía	7	85	92	82
558130062101	Licenciatura en ciencias de la actividad física y del deporte	54	37	91	118
543220063401	Diplomatura en biblioteconomía y documentación	13	74	87	513
554410053301	Licenciatura en física	50	34	84	209
555810072101	Arquitectura arquitecto	29	46	75	329
551420063101	Licenciatura en pedagogía	8	60	68	154
597230042101	Grado en enfermería	9	58	67	73
552120036102	Título superior de música- cualquier otra especialidad-	24	38	62	84
554220052201	Licenciatura en ciencias ambientales	15	39	54	242
541400066301	Diplomatura en educación social	7	46	53	188
545410076103	Ingeniero técnico agrícola, especialidad en industrias agrarias y alimentarias	14	38	52	263
544810075102	Ingeniero técnico en informática de sistemas	40	10	50	213
545820072201	Ingeniero técnico de obras publicas, especialidad en construcciones civiles	38	12	50	377
553420061301	Licenciatura en publicidad y relaciones publicas	13	37	50	413
554210053101	Licenciatura en bioquímica	16	34	50	208
555240073601	Ingeniero químico	24	26	50	172
552220083106	Licenciatura en filología francesa	2	45	47	191
543450065101	Diplomatura en gestión y administración publica	9	37	46	493
544620053401	Diplomatura en estadística	13	33	46	628
555410051101	Licenciatura en ciencia y tecnología de los alimentos	2	43	45	207
556210076101	Ingeniero agrónomo	21	24	45	220

1.18. Titulaciones Universitarias con 30 o más trabajadores (89,08% de todas las titulaciones universitarias).

Titulaciones		Hombres	Mujeres	Total	Duración media (días)
557270041101	Licenciatura en farmacia	4	38	42	237
552200084201	Licenciatura en humanidades	14	27	41	160
552220083104	Licenciatura en filología clásica	9	32	41	172
553120066201	Licenciatura en sociología	14	25	39	471
597620066401	Grado en trabajo social	4	34	38	148
546220076102	Ingeniero técnico agrícola, especialidad en hortofruticultura y jardinería	17	17	34	284
547260042501	Diplomatura en terapia ocupacional	4	29	33	250
553450064301	Licenciatura en ciencias del trabajo	6	27	33	279
555820072201	Ingeniero de caminos, canales y puertos	25	8	33	394
595810072102	Grado en ingeniería de la edificación	17	16	33	237
547260042201	Diplomatura en fisioterapia	10	22	32	296
544810075101	Ingeniero técnico en informática de gestión	17	14	31	289
545230075201	Ingeniero técnico de telecomunicación, especialidad en sistemas electrónicos	24	7	31	224
552220083113	Licenciatura en filología románica	5	26	31	134
554810075102	Ingeniero en informática	20	11	31	302

1.19. Actividad económica de la última empresa en la que los trabajadores han prestado sus servicios

Actividad económica		Hombres	Mujeres	Total
1	Agricultura, ganadería, caza y servicios relacionados con las mismas	4.062	1.360	5.422
2	Silvicultura y explotación forestal	185	56	241
3	Pesca y acuicultura	13	5	18
5	Extracción de antracita, hulla y lignito	88	11	99
6	Extracción de crudo de petróleo y gas natural	2	0	2
7	Extracción de minerales metálicos	6	0	6
8	Otras industrias extractivas	101	21	122
9	Actividades de apoyo a las industrias extractivas	5	1	6
10	Industria de la alimentación	838	1.091	1.929
11	Fabricación de bebidas	101	88	189
12	Industria del tabaco	3	2	5
13	Industria textil	81	311	392
14	Confección de prendas de vestir	91	673	764
15	Industria del cuero y del calzado	81	226	307
16	Industria de la madera y del corcho, excepto muebles; cestería y espartería	348	73	421
17	Industria del papel	77	55	132
18	Artes gráficas y reproducción de soportes grabados	222	131	353
19	Coquerías y refino de petróleo	1	4	5
20	Industria química	220	148	368
21	Fabricación de productos farmacéuticos	36	49	85
22	Fabricación de productos de caucho y plásticos	297	254	551
23	Fabricación de otros productos minerales no metálicos	470	128	598
24	Metalurgia; fabricación de productos de hierro, acero y ferroaleaciones	461	117	578

1.19. Actividad económica de la última empresa en la que los trabajadores han prestado sus servicios

Actividad económica		Hombres	Mujeres	Total
25	Fabricación de productos metálicos, excepto maquinaria y equipo	1.126	340	1.466
26	Fabricación de productos informáticos, electrónicos y ópticos	75	133	208
27	Fabricación de material y equipo eléctrico	311	281	592
28	Fabricación de maquinaria y equipo n.c.o.p.	480	147	627
29	Fabricación de vehículos de motor, remolques y semirremolques	648	425	1.073
30	Fabricación de otro material de transporte	29	15	44
31	Fabricación de muebles	542	182	724
32	Otras industrias manufactureras	146	139	285
33	Reparación e instalación de maquinaria y equipo	246	47	293
35	Suministro de energía eléctrica, gas, vapor y aire acondicionado	133	25	158
36	Captación, depuración y distribución de agua	153	32	185
37	Recogida y tratamiento de aguas residuales	9	4	13
38	Recogida, tratamiento y eliminación de residuos; valorización	303	139	442
39	Actividades de descontaminación y otros servicios de gestión de residuos	5	0	5
41	Construcción de edificios	4.924	545	5.469
42	Ingeniería civil	442	74	516
43	Actividades de construcción especializada	4.750	698	5.448
45	Venta y reparación de vehículos de motor y motocicletas	706	228	934
46	Comercio al por mayor e intermediarios del comercio, excepto de vehículos de motor y motocicletas	1.745	1.940	3.685
47	Comercio al por menor, excepto de vehículos de motor y motocicletas	2.118	6.349	8.467
49	Transporte terrestre y por tubería	1.549	369	1.918
50	Transporte marítimo y por vías navegables interiores	12	0	12
51	Transporte aéreo	8	19	27
52	Almacenamiento y actividades anexas al transporte	371	167	538
53	Actividades postales y de correos	125	151	276
55	Servicios de alojamiento	392	953	1.345
56	Servicios de comidas y bebidas	2.269	5.351	7.620
58	Edición	106	119	225
59	Actividades cinematográficas, de vídeo y de programas de televisión, grabación de sonido y edición musical	74	106	180
60	Actividades de programación y emisión de radio y televisión	26	27	53
61	Telecomunicaciones	232	162	394
62	Programación, consultoría y otras actividades relacionadas con la informática	291	240	531
63	Servicios de información	52	82	134
64	Servicios financieros, excepto seguros y fondos de pensiones	459	212	671
65	Seguros, reaseguros y fondos de pensiones, excepto Seguridad Social obligatoria	36	53	89
66	Actividades auxiliares a los servicios financieros y a los seguros	50	161	211
68	Actividades inmobiliarias	123	278	401
69	Actividades jurídicas y de contabilidad	155	445	600
70	Actividades de las sedes centrales; actividades de consultoría de gestión empresarial	65	153	218
71	Servicios técnicos de arquitectura e ingeniería; ensayos y análisis técnicos	410	396	806
72	Investigación y desarrollo	79	106	185
73	Publicidad y estudios de mercado	238	496	734
74	Otras actividades profesionales, científicas y técnicas	715	1.327	2.042
75	Actividades veterinarias	8	36	44

1.19. Actividad económica de la última empresa en la que los trabajadores han prestado sus servicios

Actividad económica		Hombres	Mujeres	Total
77	Actividades de alquiler	282	191	473
78	Actividades relacionadas con el empleo	2.905	2.690	5.595
79	Actividades de agencias de viajes, operadores turísticos, servicios de reservas y actividades relacionadas con los mismos	36	143	179
80	Actividades de seguridad e investigación	425	165	590
81	Servicios a edificios y actividades de jardinería	1.194	3.398	4.592
82	Actividades administrativas de oficina y otras actividades auxiliares a las empresas	772	1.107	1.879
84	Administración Pública y defensa; Seguridad Social obligatoria	1.850	2.241	4.091
85	Educación	1.030	2.682	3.712
86	Actividades sanitarias	165	914	1.079
87	Asistencia en establecimientos residenciales	171	1.497	1.668
88	Actividades de servicios sociales sin alojamiento	228	964	1.192
90	Actividades de creación, artísticas y espectáculos	293	187	480
91	Actividades de bibliotecas, archivos, museos y otras actividades culturales	43	58	101
92	Actividades de juegos de azar y apuestas	84	159	243
93	Actividades deportivas, recreativas y de entretenimiento	439	460	899
94	Actividades asociativas	262	614	876
95	Reparación de ordenadores, efectos personales y artículos de uso doméstico	86	65	151
96	Otros servicios personales	295	1.274	1.569
97	Actividades de los hogares como empleadores de personal doméstico	271	1.300	1.571
98	Actividades de los hogares como productores de bienes y servicios para uso propio	0	11	11
99	Actividades de organizaciones y organismos extraterritoriales	11	13	24
	Sin empleo anterior	2.978	5.719	8.697
	Total	48.345	53.808	102.153

1.20. Trabajadores sin empleo anterior según género y grupo de edad

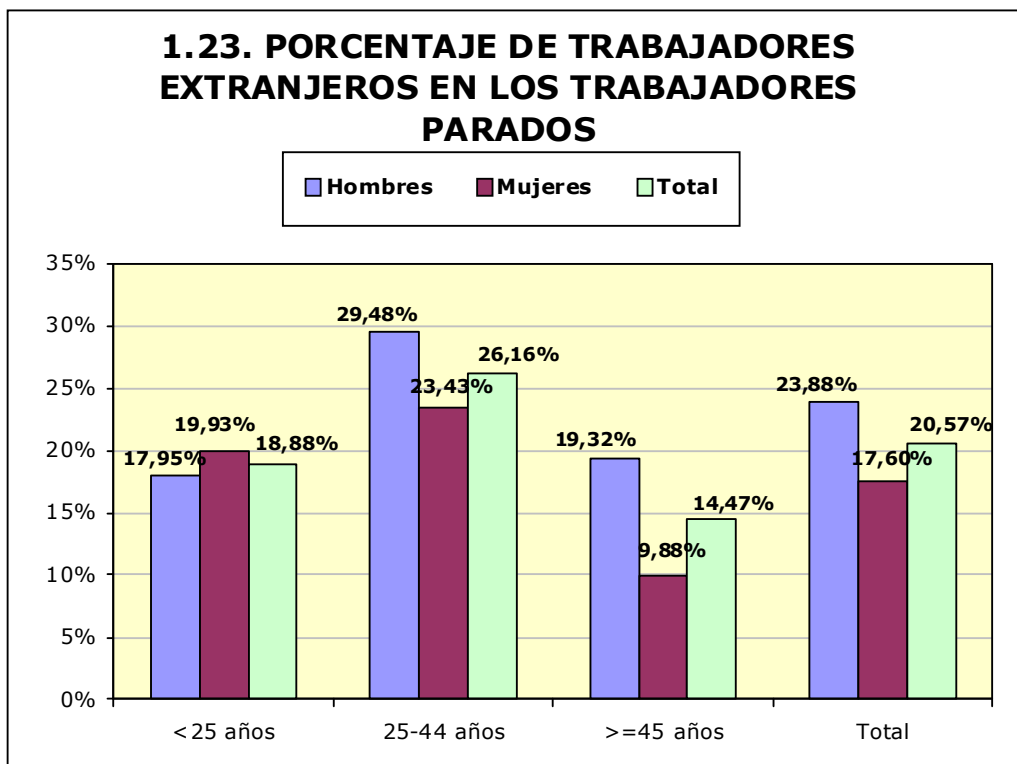
	< 25 años	25 - 44 años	>= 45 años	Total
Hombres	2.061	524	393	2.978
Mujeres	1.951	2.129	1.639	5.719
Total	4.012	2.653	2.032	8.697

1.21. Trabajadores con una discapacidad igual o superior al 33%

	< 25 años	25 - 44 años	>= 45 años	Total
Hombres	118	743	677	1.538
Mujeres	87	549	820	1.456
Total	205	1.292	1.497	2.994

1.22. Trabajadores extranjeros según género y grupo de edad (Porcentaje respecto al total de trabajadores parados por cada categoría)

	<25 años		25-44 años		>=45 años		Total	
	T	%	T	%	T	%	T	%
Hombres	917	17,95%	6.599	29,48%	4.028	19,32%	11.544	23,88%
Mujeres	911	19,93%	6.386	23,43%	2.171	9,88%	9.468	17,60%
Total	1.828	18,88%	12.985	26,16%	6.199	14,47%	21.012	20,57%



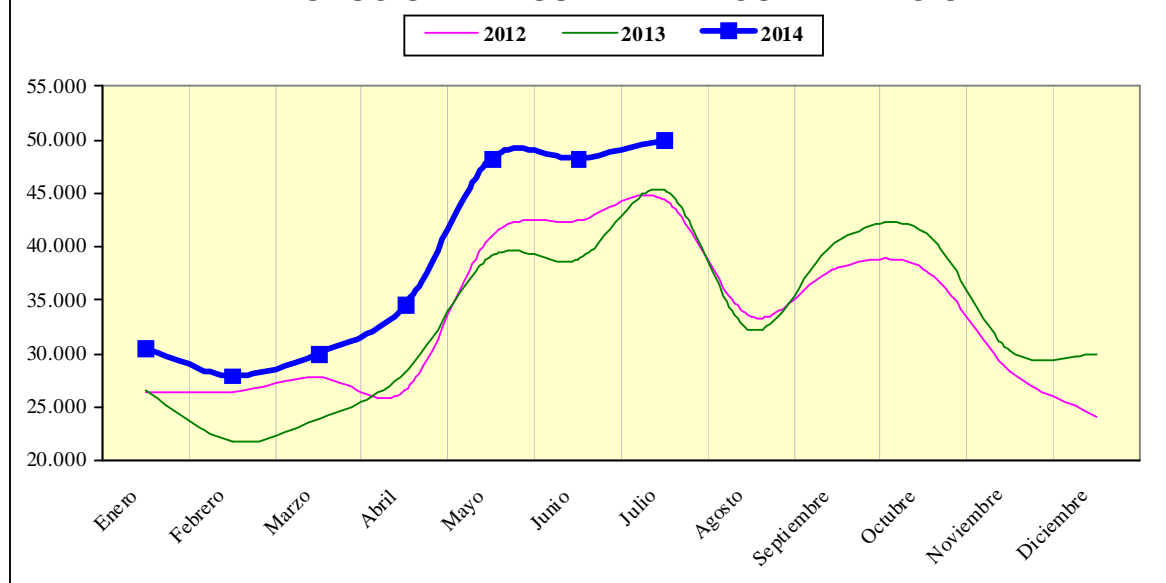
2. Contratación¹

2.1. Total contratos según ámbito territorial *

	Huesca	Teruel	Zaragoza	Aragón	España
Mes	10.972	4.163	34.786	49.921	1.645.236
% Δ mes anterior	20,44%	16,84%	-2,33%	3,38%	8,32%
% Δ año anterior	14,43%	0,12%	10,26%	10,21%	9,15%
Total año	48.863	22.194	198.496	269.553	9.485.971

*Incluye los contratos convertidos en indefinidos

2.2. EVOLUCIÓN MENSUAL DE LA CONTRATACIÓN



¹ En los contratos del año 2012 están incluidos los contratos de trabajo del servicio del hogar familiar formalizados en los meses de enero a septiembre, los cuales no se incluyeron en ese momento a la estadística de contratos publicada.

2.3. Contratos por modalidad y provincia				
Modalidad	MES			
	Huesca	Teruel	Zaragoza	Aragón
Indefinido (bonif./no bonificados)	383	152	1.279	1.814
Indef. Personas con Discapacidad	19	2	8	29
Conversión en Indefinidos	209	77	968	1.254
TOTAL INDEFINIDOS	611	231	2.255	3.097
Obra o servicio	5.707	1.432	12.560	19.699
Eventual circunstancias de la producción	3.939	2.064	14.927	20.930
Interinidad	586	391	4.516	5.493
Temporal Personas con Discapacidad	3	3	56	62
Sust. jubilación 64 años	0		3	3
Relevo	10	1	30	41
Jubilación parcial	11	4	92	107
Prácticas	43	5	165	213
Formación y aprendizaje	50	31	127	208
Otros contratos	12	1	55	68
TOTAL TEMPORALES	10.361	3.932	32.531	46.824
TOTAL CONTRATOS	10.972	4.163	34.786	49.921

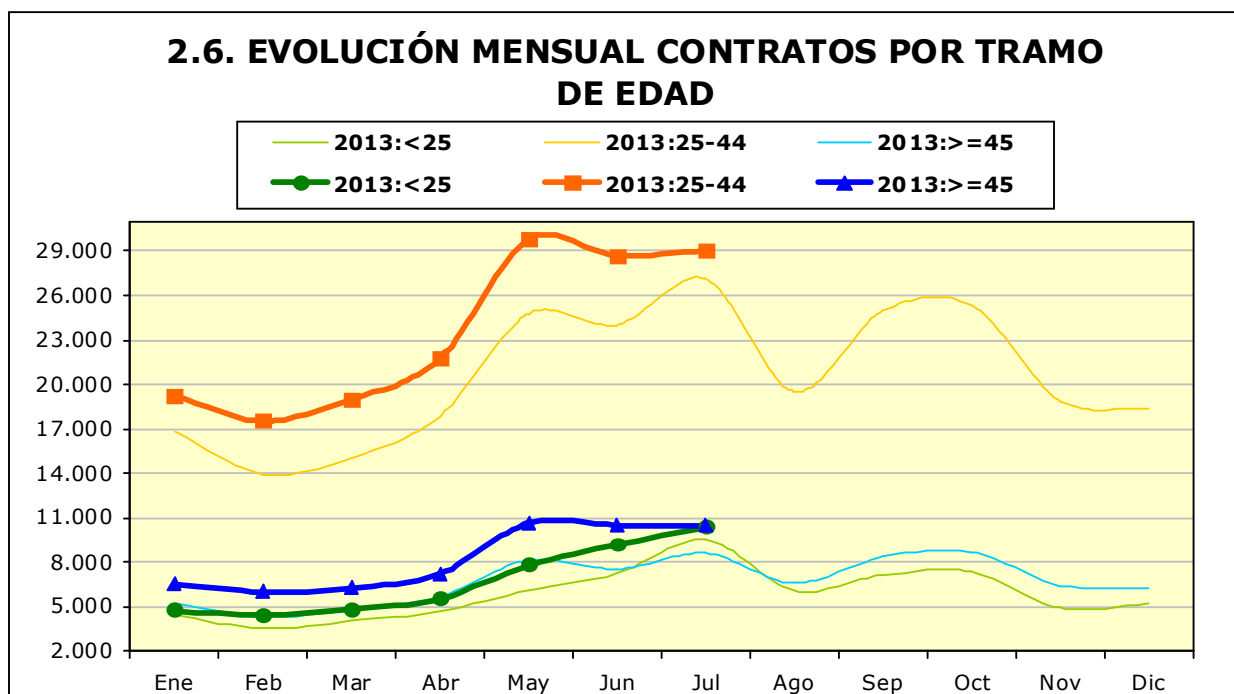
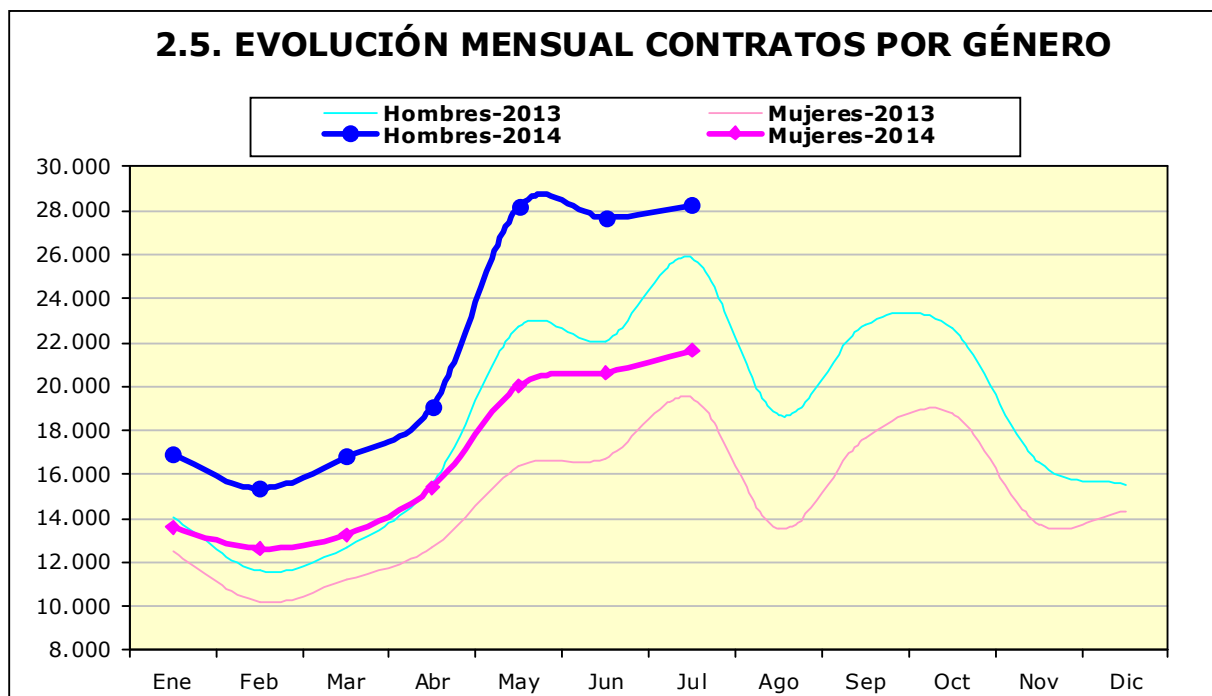
2.4. Contratos por modalidad. Evolución mensual. Aragón						
Modalidad	MES					
	1	2	3	4	5	6
Indefinido (bonif./no bonificados)	1.596	1.603	2.035	2.177	2.404	2.062
Indef. Personas con Discapacidad	16	15	15	22	20	19
Conversión en Indefinidos	1.011	902	1.216	1.062	915	1.088
TOTAL INDEFINIDOS	2.623	2.520	3.266	3.261	3.339	3.169
Obra o servicio	10.205	9.043	9.007	12.125	22.058	20.533
Eventual circunstancias de la producción	13.148	12.563	13.716	15.180	18.187	19.434
Interinidad	4.099	3.402	3.567	3.571	4.155	4.470
Temporal Personas con Discapacidad	34	48	63	68	54	50
Sust. jubilación 64 años	4	4	3	9	4	3
Relevo	43	45	33	37	28	37

2.4. Contratos por modalidad. Evolución mensual. Aragón

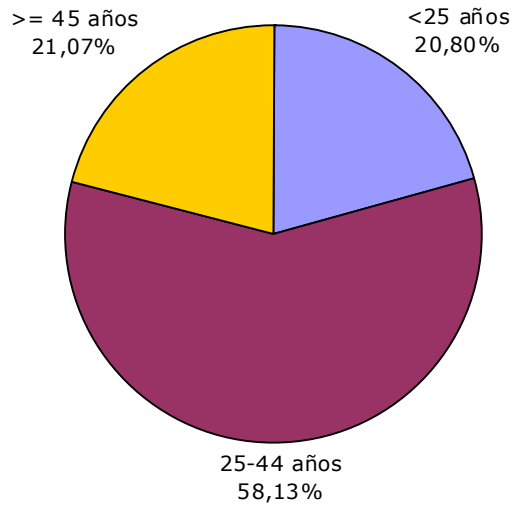
Modalidad	MES					
	1	2	3	4	5	6
Jubilación parcial	102	95	91	85	71	94
Prácticas	114	131	140	76	109	204
Formación y aprendizaje	87	81	108	92	204	223
Otros contratos	60	51	64	30	39	73
TOTAL TEMPORALES	27.896	25.463	26.792	31.273	44.909	45.121
TOTAL CONTRATOS	30.519	27.983	30.058	34.534	48.248	48.290

2.4. Contratos por modalidad. Evolución mensual. Aragón (continuación)

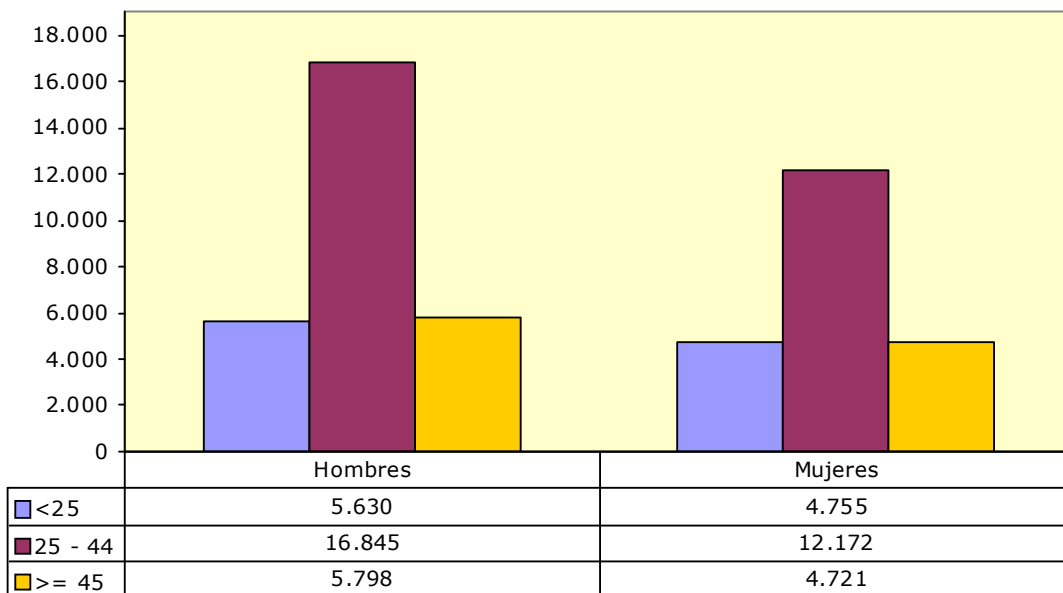
Modalidad	MES					
	7	8	9	10	11	12
Indefinido (bonif./no bonificados)	1.814					
Indef. Discapacitados	29					
Conversión en Indefinidos	1.254					
TOTAL INDEFINIDOS	3.097					
Obra o servicio	19.699					
Eventual circunstancias de la producción	20.930					
Interinidad	5.493					
Temporal discapacitados	62					
Sust. jubilación 64 años	3					
Relevo	41					
Jubilación parcial	107					
Prácticas	213					
Formación y aprendizaje	208					
Otros contratos	68					
TOTAL TEMPORALES	46.824					
TOTAL CONTRATOS	49.921					



2.7. CONTRATOS POR GRUPOS DE EDAD



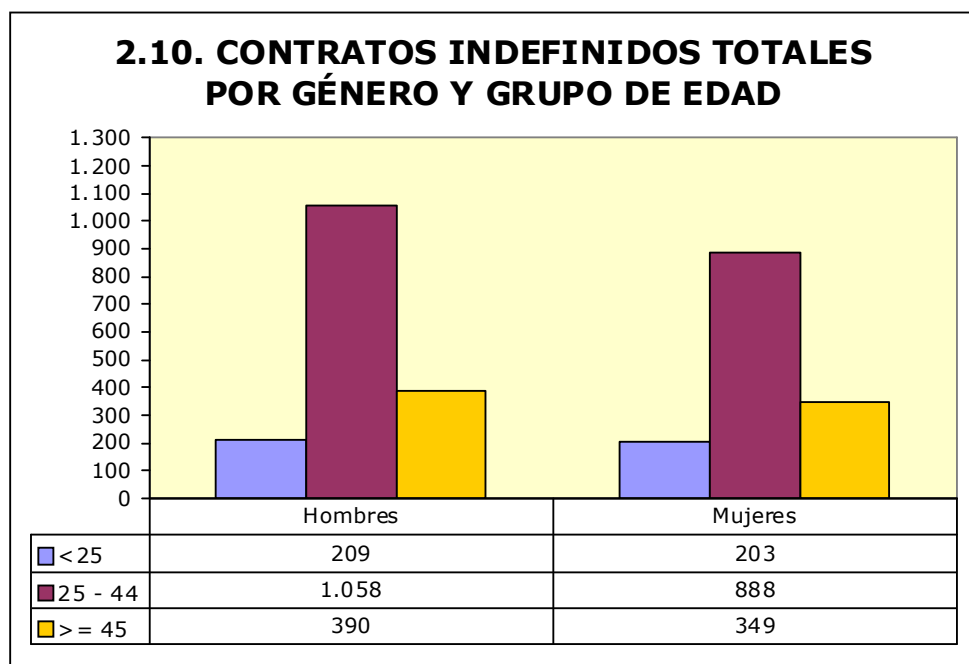
2.8. CONTRATOS POR GÉNERO Y GRUPO DE EDAD



2.9. Contratos por género y provincia

	Huesca	Teruel	Zaragoza	Aragón
Hombres	6.366	2.390	19.517	28.273
Mujeres	4.606	1773	15.269	21.648
Total	10.972	4.163	34.786	49.921

2.10. CONTRATOS INDEFINIDOS TOTALES POR GÉNERO Y GRUPO DE EDAD

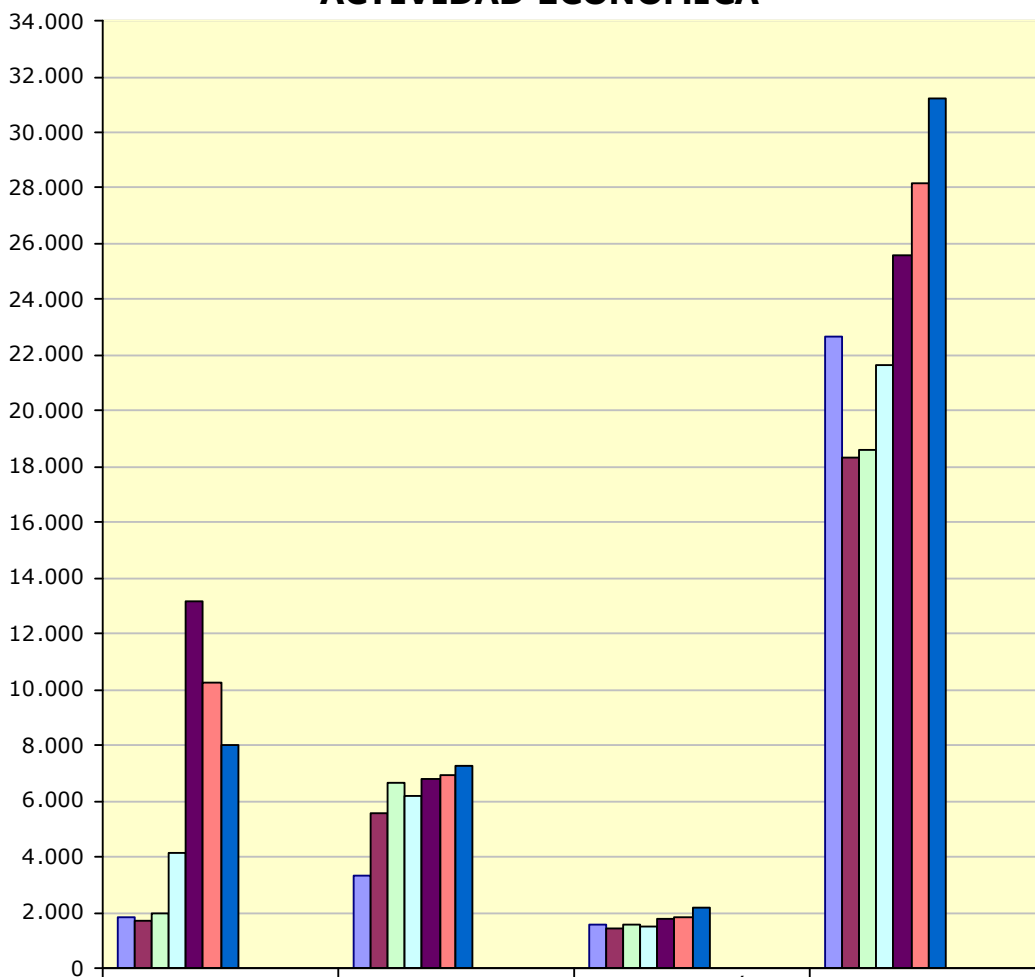


2.11. Contratos por nivel académico, género, contratos indefinidos y duración media en días

Nivel Académico	Hombres	Mujeres	Total	Contratos Indefinidos Totales	Duración Media C. Temporal ² (en días)
Educación Primaria o inferior	9.950	6.137	16.087	839	50
Primera Etapa de Educ. Secundaria	10.253	7.957	18.210	1.047	34
Segunda Etapa de Educ. Secundaria:					
- Bachillerato	4.162	3.549	7.711	479	43
- Enseñanza media de formación profesional	1.681	1.337	3.018	168	50
Enseñanza Superior:					
- De formación profesional	819	611	1.430	125	64
- Universitaria	1.408	2.057	3.465	439	72
Total	28.273	21.648	49.921	3.097	44

² Se refiere exclusivamente a la duración media de todos aquellos contratos temporales en los que se ha especificado una duración determinada excluyendo por lo tanto los que no definen duración.

2.12. CONTRATOS INICIALES POR SECTOR DE ACTIVIDAD ECONÓMICA



	Agricultura	Industria	Construcción	Servicios
Enero	1.863	3.368	1.596	22.681
Febrero	1.728	5.606	1.412	18.335
Marzo	1.989	6.682	1.541	18.630
Abril	4.139	6.166	1.516	21.651
Mayo	13.151	6.825	1.772	25.585
Junio	10.257	6.914	1.842	28.189
Julio	7.994	7.261	2.188	31.224
Agosto				
Septiembre				
Octubre				
Noviembre				
Diciembre				

2.13. Contratos totales (incluidos conversiones en indefinidos) por actividad económica y género

Actividad económica		Hombres	Mujeres	Total
1	Agricultura, ganadería, caza y servicios relacionados con las mismas	6.288	1.690	7.978
2	Silvicultura y explotación forestal	58	11	69
5	Extracción de antracita, hulla y lignito	7	0	7
7	Extracción de minerales metálicos	0	1	1
8	Otras industrias extractivas	22	0	22
10	Industria de la alimentación	671	459	1.130
11	Fabricación de bebidas	40	22	62
13	Industria textil	37	55	92
14	Confección de prendas de vestir	10	33	43
15	Industria del cuero y del calzado	31	21	52
16	Industria de la madera y del corcho, excepto muebles; cestería y espartería	59	3	62
17	Industria del papel	139	14	153
18	Artes gráficas y reproducción de soportes grabados	24	21	45
20	Industria química	185	177	362
21	Fabricación de productos farmacéuticos	24	13	37
22	Fabricación de productos de caucho y plásticos	553	182	735
23	Fabricación de otros productos minerales no metálicos	128	14	142
24	Metalurgia; fabricación de productos de hierro, acero y ferroaleaciones	157	11	168
25	Fabricación de productos metálicos, excepto maquinaria y equipo	731	73	804
26	Fabricación de productos informáticos, electrónicos y ópticos	36	60	96
27	Fabricación de material y equipo eléctrico	708	293	1.001
28	Fabricación de maquinaria y equipo n.c.o.p.	335	51	386
29	Fabricación de vehículos de motor, remolques y semirremolques	1.233	209	1.442
30	Fabricación de otro material de transporte	12	2	14
31	Fabricación de muebles	239	37	276
32	Otras industrias manufactureras	15	16	31
33	Reparación e instalación de maquinaria y equipo	86	17	103
35	Suministro de energía eléctrica, gas, vapor y aire acondicionado	36	2	38
36	Captación, depuración y distribución de agua	28	7	35
37	Recogida y tratamiento de aguas residuales	5	1	6
38	Recogida, tratamiento y eliminación de residuos; valorización	93	58	151
41	Construcción de edificios	829	33	862
42	Ingeniería civil	92	5	97
43	Actividades de construcción especializada	1.222	74	1.296
45	Venta y reparación de vehículos de motor y motocicletas	237	37	274
46	Comercio al por mayor e intermediarios del comercio, excepto de vehículos de motor y motocicletas	1.155	967	2.122
47	Comercio al por menor, excepto de vehículos de motor y motocicletas	1.126	2.085	3.211
49	Transporte terrestre y por tubería	1.065	105	1.170
51	Transporte aéreo	8	1	9
52	Almacenamiento y actividades anexas al transporte	537	135	672
53	Actividades postales y de correos	218	363	581
55	Servicios de alojamiento	811	1.186	1.997
56	Servicios de comidas y bebidas	2.606	3.234	5.840
58	Edición	59	84	143
59	Actividades cinematográficas, de vídeo y de programas de televisión, grabación de sonido y edición musical	55	44	99
60	Actividades de programación y emisión de radio y televisión	7	3	10

2.13. Contratos totales (incluidos conversiones en indefinidos) por actividad económica y género

Actividad económica		Hombres	Mujeres	Total
61	Telecomunicaciones	28	12	40
62	Programación, consultoría y otras actividades relacionadas con la informática	72	23	95
63	Servicios de información	10	4	14
64	Servicios financieros, excepto seguros y fondos de pensiones	51	71	122
65	Seguros, reaseguros y fondos de pensiones, excepto Seguridad Social obligatoria	7	8	15
66	Actividades auxiliares a los servicios financieros y a los seguros	13	23	36
68	Actividades inmobiliarias	32	41	73
69	Actividades jurídicas y de contabilidad	34	98	132
70	Actividades de las sedes centrales; actividades de consultoría de gestión empresarial	8	22	30
71	Servicios técnicos de arquitectura e ingeniería; ensayos y análisis técnicos	196	66	262
72	Investigación y desarrollo	18	12	30
73	Publicidad y estudios de mercado	166	324	490
74	Otras actividades profesionales, científicas y técnicas	63	59	122
75	Actividades veterinarias	5	15	20
77	Actividades de alquiler	69	30	99
78	Actividades relacionadas con el empleo	725	362	1.087
79	Actividades de agencias de viajes, operadores turísticos, servicios de reservas y actividades relacionadas con los mismos	142	127	269
80	Actividades de seguridad e investigación	214	57	271
81	Servicios a edificios y actividades de jardinería	788	1.968	2.756
82	Actividades administrativas de oficina y otras actividades auxiliares a las empresas	446	688	1.134
84	Administración Pública y defensa; Seguridad Social obligatoria	396	563	959
85	Educación	448	738	1.186
86	Actividades sanitarias	126	319	445
87	Asistencia en establecimientos residenciales	130	1.114	1.244
88	Actividades de servicios sociales sin alojamiento	118	550	668
90	Actividades de creación, artísticas y espectáculos	753	428	1.181
91	Actividades de bibliotecas, archivos, museos y otras actividades culturales	27	56	83
92	Actividades de juegos de azar y apuestas	27	72	99
93	Actividades deportivas, recreativas y de entretenimiento	631	475	1.106
94	Actividades asociativas	122	246	368
95	Reparación de ordenadores, efectos personales y artículos de uso doméstico	37	33	70
96	Otros servicios personales	172	592	764
97	Actividades de los hogares como empleadores de personal doméstico	182	543	725
	Total	28.273	21.648	49.921

2.14. Contratos realizados por las Empresas de Trabajo Temporal según provincia *

	Huesca	Teruel	Zaragoza	Aragón
Enero	314	379	5.681	6.374
Febrero	196	369	5.220	5.785
Marzo	304	553	5.406	6.263
Abril	197	605	5.849	6.651
Mayo	661	597	7.812	9.070
Junio	864	652	7.273	8.789
Julio	1.336	615	7.451	9.402
Agosto				
Septiembre				
Octubre				
Noviembre				
Diciembre				

* Con empresa usuaria identificada

2.15. Contratos realizados a tiempo parcial por tipo de contrato, grupo de edad y género

	<25 años		25-45 años		≥ 45 años		Total
	H	M	H	M	H	M	
Indefinidos iniciales y conversiones	92	124	282	445	97	178	1.218
Temporales	1.496	2.185	2.956	4.703	898	1.987	14.225
Totales	1.588	2.309	3.238	5.148	995	2.165	15.443

* Se han considerado todas las modalidades de contratación

2.16 Ocupaciones³ más contratadas (con 100 y más contratos) por género. (88,26% del total de la contratación)

Código	Ocupación	Hombres	Mujeres	Total
9511	Peones agrícolas (excepto en huertas, invernaderos, viveros y jardines)	4.724	1.252	5.976
9700	Peones de las industrias manufactureras	3.888	1.870	5.758
5120	Camareros asalariados	2.758	2.729	5.487
9210	Personal de limpieza de oficinas, hoteles y otros establecimientos similares	660	3.161	3.821
5220	Vendedores en tiendas y almacenes	507	1.620	2.127
9512	Peones agrícolas en huertas, invernaderos, viveros y jardines	1.460	268	1.728
9811	Peones del transporte de mercancías y descargadores	928	172	1.100
3724	Monitores de actividades recreativas y de entretenimiento	444	618	1.062

³ Según CNO-11 a 4 dígitos.

**2.16 Ocupaciones³ más contratadas (con 100 y más contratos) por género.
(88,26% del total de la contratación)**

Código	Ocupación	Hombres	Mujeres	Total
7323	Ajustadores y operadores de máquinas-herramienta	754	139	893
9310	Ayudantes de cocina	257	547	804
8432	Conductores asalariados de camiones	666	19	685
5110	Cocineros asalariados	289	340	629
7121	Albañiles	552	5	557
4221	Empleados de servicios de correos (excepto empleados de mostrador)	188	356	544
4309	Empleados administrativos sin tareas de atención al público no clasificados bajo otros epígrafes	171	339	510
9100	Empleados domésticos	36	468	504
9602	Peones de la construcción de edificios	487	14	501
4500	Empleados administrativos con tareas de atención al público no clasificados bajo otros epígrafes	110	383	493
3715	Animadores comunitarios	249	242	491
5611	Auxiliares de enfermería hospitalaria	48	395	443
5629	Trabajadores de los cuidados a las personas en servicios de salud no clasificados bajo otros epígrafes	55	385	440
5710	Trabajadores de los cuidados personales a domicilio	6	391	397
9229	Otro personal de limpieza	187	197	384
8121	Operadores en instalaciones para la obtención y transformación de metales	230	142	372
9820	Reponedores	279	93	372
9530	Peones agropecuarios	181	177	358
2932	Compositores, músicos y cantantes	295	60	355
5500	Cajeros y taquilleros (excepto bancos)	59	286	345
3723	Instructores de actividades deportivas	198	131	329
5833	Conserjes de edificios	221	107	328
8412	Conductores asalariados de automóviles, taxis y furgonetas	294	23	317
2329	Profesores y profesionales de la enseñanza no clasificados bajo otros epígrafes	129	181	310
8202	Ensambladores de equipos eléctricos y electrónicos	181	87	268
5492	Promotores de venta	35	214	249
4423	Telefonistas	57	190	247
9490	Otras ocupaciones elementales	166	74	240
8333	Operadores de carretillas elevadoras	205	17	222
5941	Vigilantes de seguridad y similares habilitados para ir armados	171	38	209
3510	Agentes y representantes comerciales	121	82	203
7899	Oficiales, operarios y artesanos de otros oficios no clasificados bajo otros epígrafes	179	18	197
6120	Trabajadores cualificados en huertas, invernaderos, viveros y jardines	65	130	195
7312	Soldadores y oxicortadores	194	1	195
9442	Clasificadores de desechos, operarios de punto limpio y recogedores de chatarra	138	49	187
5824	Azafatos de tierra	23	157	180
5721	Cuidadores de niños en guarderías y centros educativos	13	157	170
7314	Montadores de estructuras metálicas	166	3	169
4301	Grabadores de datos	67	100	167

2.16 Ocupaciones³ más contratadas (con 100 y más contratos) por género. (88,26% del total de la contratación)

Código	Ocupación	Hombres	Mujeres	Total
7510	Electricistas de la construcción y afines	165	2	167
3613	Asistentes de dirección y administrativos	58	106	164
5825	Guías de turismo	61	100	161
4424	Teleoperadores	32	124	156
9520	Peones ganaderos	129	25	154
2121	Enfermeros no especializados	21	118	139
5811	Peluqueros	14	125	139
8209	Montadores y ensambladores no clasificados en otros epígrafes	135	3	138
9601	Peones de obras públicas	126	10	136
2824	Profesionales del trabajo y la educación social	23	110	133
8420	Conductores de autobuses y tranvías	126	7	133
5992	Bañistas-socorristas	85	44	129
2322	Profesores de enseñanza no reglada de idiomas	44	81	125
5899	Trabajadores de servicios personales no clasificados bajo otros epígrafes	88	34	122
5942	Auxiliares de vigilante de seguridad y similares no habilitados para ir armados	87	28	115
7401	Mecánicos y ajustadores de vehículos de motor	109	2	111
9432	Mozos de equipaje y afines	95	15	110
4412	Recepcionistas (excepto de hoteles)	31	77	108
5430	Expendedores de gasolineras	57	44	101

2.17. Ocupaciones más contratadas con contrato indefinido por grupo ocupacional

Código	Ocupación	Contratos		
		Iniciales	Conversiones	Total
GRUPO 1: Directores y Gerentes				
1221	Directores comerciales y de ventas	9	1	10
1315	Directores de empresas de abastecimiento, transporte, distribución y afines	9	0	9
1432	Directores y gerentes de empresas de comercio al por menor	5	0	5
1219	Directores de políticas y planificación y de otros departamentos administrativos no clasificados bajo otros epígrafes	4	0	4
1313	Directores de industrias manufactureras	4	0	4
GRUPO 2: Técnicos y profesionales científicos e intelectuales				
2431	Ingenieros industriales y de producción	15	7	22
2230	Profesores de enseñanza secundaria (excepto materias específicas de formación profesional)	5	7	12
2329	Profesores y profesionales de la enseñanza no clasificados bajo otros epígrafes	6	5	11
2130	Veterinarios	7	1	8
2439	Ingenieros no clasificados bajo otros epígrafes	6	2	8
GRUPO 3: Técnicos; profesionales de apoyo				
3510	Agentes y representantes comerciales	60	27	87

2.17. Ocupaciones más contratadas con contrato indefinido por grupo ocupacional

Código	Ocupación	Contratos		
		Iniciales	Conversiones	Total
3724	Monitores de actividades recreativas y de entretenimiento	32	5	37
3613	Asistentes de dirección y administrativos	23	6	29
3820	Programadores informáticos	17	5	22
3139	Técnicos en control de procesos no clasificados bajo otros epígrafes	19	1	20
GRUPO 4: Empleados contables, administrativos y otros empleados de oficina				
4309	Empleados administrativos sin tareas de atención al público no clasificados bajo otros epígrafes	51	42	93
4500	Empleados administrativos con tareas de atención al público no clasificados bajo otros epígrafes	57	36	93
4423	Telefonistas	0	26	26
4111	Empleados de contabilidad	7	7	14
4424	Teleoperadores	6	6	12
GRUPO 5: Trabajadores de los servicios de restauración, personales, protección y vendedores				
5120	Camareros asalariados	156	132	288
5220	Vendedores en tiendas y almacenes	125	90	215
5110	Cocineros asalariados	42	20	62
5420	Operadores de telemarketing	1	58	59
5611	Auxiliares de enfermería hospitalaria	16	14	30
GRUPO 6: Trabajadores cualificados en el sector agrícola, ganadero, forestal y pesquero				
6209	Trabajadores cualificados en actividades ganaderas no clasificados bajo otros epígrafes	2	2	4
6202	Trabajadores cualificados en actividades ganaderas de ovino y caprino	2	1	3
6203	Trabajadores cualificados en actividades ganaderas de porcino	1	2	3
GRUPO 7: Artesanos y trabajadores cualificados de las industrias manufactureras y la construcción (excepto operadores de instalaciones y maquinaria)				
7121	Albañiles	35	15	50
7899	Oficiales, operarios y artesanos de otros oficios no clasificados bajo otros epígrafes	13	17	30
7401	Mecánicos y ajustadores de vehículos de motor	11	5	16
7510	Electricistas de la construcción y afines	6	9	15
GRUPO 8: Operadores de instalaciones y maquinaria, y montadores				
8432	Conductores asalariados de camiones	78	56	134
8412	Conductores asalariados de automóviles, taxis y furgonetas	19	14	33
8321	Operadores de maquinaria agrícola móvil	9	7	16
8142	Operadores de máquinas para fabricar productos de material plástico	6	5	11
8199	Operadores de instalaciones y maquinaria fijas no clasificados bajo otros epígrafes	4	5	9
GRUPO 9: Ocupaciones elementales				
9100	Empleados domésticos	226	4	230
9210	Personal de limpieza de oficinas, hoteles y otros establecimientos similares	63	54	117
9700	Peones de las industrias manufactureras	34	70	104
9310	Ayudantes de cocina	36	29	65
9811	Peones del transporte de mercancías y descargadores	25	32	57

3. Contratación de Trabajadores Extranjeros

3.1. Contratos realizados a trabajadores extranjeros por nacionalidad y provincia (27,01% de la contratación total)

País	Huesca	Teruel	Zaragoza	Total	
642	Rumanía	1.395	307	3.641	5.343
504	Marruecos	249	116	870	1.235
586	Pakistán	374	19	523	916
686	Senegal	256	1	381	638
466	Malí	453	1	61	515
100	Bulgaria	164	12	285	461
218	Ecuador	46	19	336	401
12	Argelia	49	8	278	335
170	Colombia	46	33	233	312
270	Gambia	178	1	121	300
288	Ghana	31	2	238	271
558	Nicaragua	15	1	181	197
616	Polonia	75	16	100	191
356	India	155	0	27	182
804	Ucrania	76	19	78	173
156	China	14	4	144	162
214	Dominicana, República	34	15	102	151
604	Perú	8	11	124	143
620	Portugal	34	6	92	132
192	Cuba	15	5	70	90
440	Lituania	58	0	21	79
380	Italia	31	1	46	78
76	Brasil	19	5	52	76
324	Guinea	53	0	19	72
	Resto	311	49	673	1.033
	Total	4.139	651	8.696	13.486

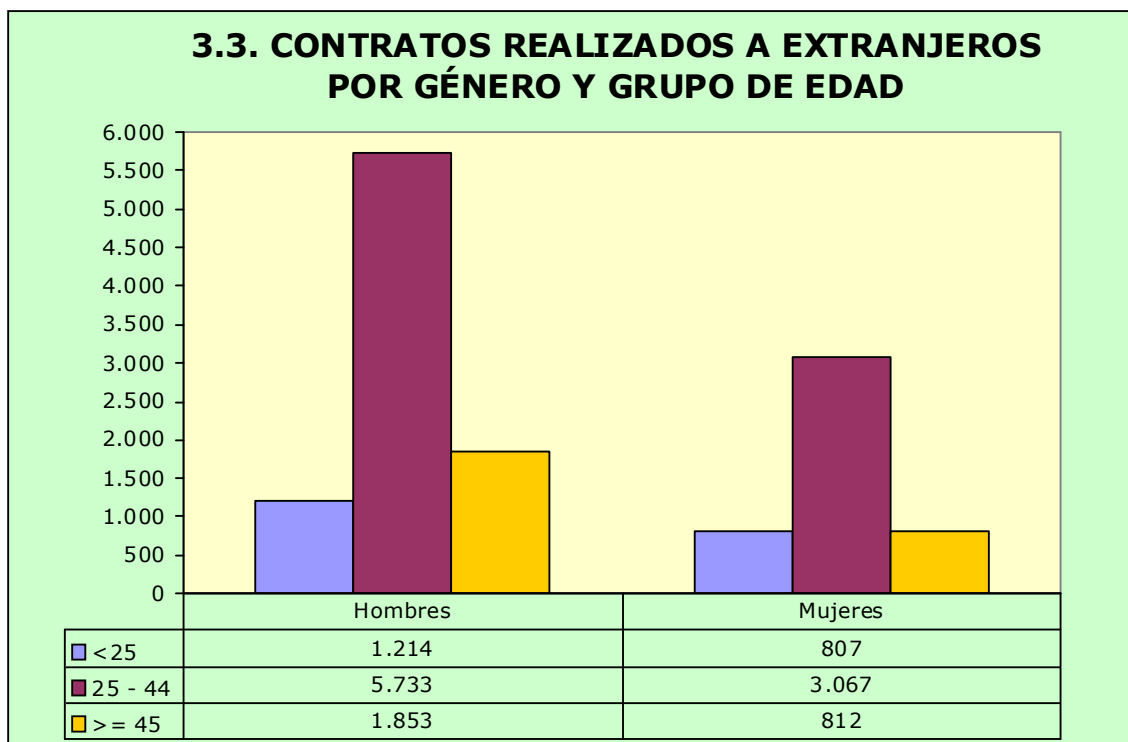
3.2. Contratos realizados a trabajadores extranjeros por nacionalidad y género

País	Hombres	Mujeres	Total	
642	Rumanía	2.964	2.379	5.343
504	Marruecos	962	273	1.235
586	Pakistán	903	13	916
686	Senegal	569	69	638
466	Malí	486	29	515
100	Bulgaria	281	180	461
218	Ecuador	211	190	401
12	Argelia	314	21	335
170	Colombia	136	176	312
270	Gambia	267	33	300
288	Ghana	252	19	271
558	Nicaragua	56	141	197

3.2. Contratos realizados a trabajadores extranjeros por nacionalidad y género

País		Hombres	Mujeres	Total
616	Polonia	57	134	191
356	India	176	6	182
804	Ucrania	110	63	173
156	China	78	84	162
214	Dominicana, República	53	98	151
604	Perú	61	82	143
620	Portugal	98	34	132
192	Cuba	49	41	90
440	Lituania	29	50	79
380	Italia	49	29	78
76	Brasil	25	51	76
324	Guinea	59	13	72
	Resto	555	478	1.033
	Total	8.800	4.686	13.486

3.3. CONTRATOS REALIZADOS A EXTRANJEROS POR GÉNERO Y GRUPO DE EDAD



3.4. Ocupaciones más contratadas (30 y más trabajadores extranjeros) por género (92,58% del total de contratos de extranjeros)

Código	Ocupación	Hombres	Mujeres	Total
9511	Peones agrícolas (excepto en huertas, invernaderos, viveros y jardines)	3.800	971	4.771
9512	Peones agrícolas en huertas, invernaderos, viveros y jardines	1.369	234	1.603
9700	Peones de las industrias manufactureras	596	491	1.087
9210	Personal de limpieza de oficinas, hoteles y otros establecimientos similares	219	740	959
5120	Camareros asalariados	386	531	917
9100	Empleados domésticos	28	298	326
9530	Peones agropecuarios	129	152	281
9310	Ayudantes de cocina	66	156	222
9602	Peones de la construcción de edificios	219	3	222
7121	Albañiles	213	3	216
5220	Vendedores en tiendas y almacenes	86	124	210
8432	Conductores asalariados de camiones	180	10	190
6120	Trabajadores cualificados en huertas, invernaderos, viveros y jardines	48	123	171
9811	Peones del transporte de mercancías y descargadores	147	17	164
9229	Otro personal de limpieza	79	54	133
5110	Cocineros asalariados	38	69	107
9520	Peones ganaderos	66	20	86
8412	Conductores asalariados de automóviles, taxis y furgonetas	67	3	70
2322	Profesores de enseñanza no reglada de idiomas	36	33	69
5629	Trabajadores de los cuidados a las personas en servicios de salud no clasificados bajo otros epígrafes	5	60	65
7709	Catadores y clasificadores de alimentos y bebidas	6	55	61
9490	Otras ocupaciones elementales	38	10	48
5611	Auxiliares de enfermería hospitalaria	0	43	43
5710	Trabajadores de los cuidados personales a domicilio	0	41	41
8321	Operadores de maquinaria agrícola móvil	39	1	40
3724	Monitores de actividades recreativas y de entretenimiento	11	27	38
4309	Empleados administrativos sin tareas de atención al público no clasificados bajo otros epígrafes	11	27	38
7314	Montadores de estructuras metálicas	36	1	37
8333	Operadores de carretillas elevadoras	34	3	37
4301	Grabadores de datos	13	23	36
6110	Trabajadores cualificados en actividades agrícolas (excepto en huertas, invernaderos, viveros y jardines)	33	2	35
7510	Electricistas de la construcción y afines	35	0	35
7899	Oficiales, operarios y artesanos de otros oficios no clasificados bajo otros epígrafes	32	2	34
8193	Operadores de máquinas de embalaje, embotellamiento y etiquetado	9	24	33
9820	Reponedores	26	5	31
7705	Trabajadores conserveros de frutas y hortalizas y trabajadores de la elaboración de bebidas no alcohólicas	6	24	30

3.5. Contratos realizados a trabajadores extranjeros por actividad económica

Actividad Económica		Hombres	Mujeres	Total
1	Agricultura, ganadería, caza y servicios relacionados con las mismas	5.125	1.373	6.498
2	Silvicultura y explotación forestal	12	0	12
5	Extracción de antracita, hulla y lignito	7	0	7
8	Otras industrias extractivas	3	0	3
10	Industria de la alimentación	175	124	299
11	Fabricación de bebidas	3	2	5
13	Industria textil	9	14	23
14	Confección de prendas de vestir	6	6	12
15	Industria del cuero y del calzado	6	0	6
16	Industria de la madera y del corcho, excepto muebles; cestería y espartería	11	0	11
17	Industria del papel	18	1	19
18	Artes gráficas y reproducción de soportes grabados	1	0	1
20	Industria química	12	17	29
22	Fabricación de productos de caucho y plásticos	72	17	89
23	Fabricación de otros productos minerales no metálicos	9	0	9
24	Metalurgia; fabricación de productos de hierro, acero y ferroaleaciones	12	4	16
25	Fabricación de productos metálicos, excepto maquinaria y equipo	69	4	73
26	Fabricación de productos informáticos, electrónicos y ópticos	3	2	5
27	Fabricación de material y equipo eléctrico	9	8	17
28	Fabricación de maquinaria y equipo n.c.o.p.	20	3	23
29	Fabricación de vehículos de motor, remolques y semirremolques	88	17	105
31	Fabricación de muebles	31	2	33
32	Otras industrias manufactureras	3	2	5
33	Reparación e instalación de maquinaria y equipo	6	1	7
35	Suministro de energía eléctrica, gas, vapor y aire acondicionado	1	0	1
36	Captación, depuración y distribución de agua	3	0	3
38	Recogida, tratamiento y eliminación de residuos; valorización	10	5	15
41	Construcción de edificios	314	3	317
42	Ingeniería civil	21	0	21
43	Actividades de construcción especializada	340	10	350
45	Venta y reparación de vehículos de motor y motocicletas	28	2	30
46	Comercio al por mayor e intermediarios del comercio, excepto de vehículos de motor y motocicletas	378	402	780
47	Comercio al por menor, excepto de vehículos de motor y motocicletas	147	153	300
49	Transporte terrestre y por tubería	282	22	304
51	Transporte aéreo	0	1	1
52	Almacenamiento y actividades anexas al transporte	58	6	64
53	Actividades postales y de correos	5	0	5
55	Servicios de alojamiento	95	322	417
56	Servicios de comidas y bebidas	446	763	1.209
58	Edición	5	13	18
60	Actividades de programación y emisión de radio y televisión	1	0	1
61	Telecomunicaciones	10	5	15

3.5. Contratos realizados a trabajadores extranjeros por actividad económica

Actividad Económica		Hombres	Mujeres	Total
62	Programación, consultoría y otras actividades relacionadas con la informática	1	1	2
63	Servicios de información	4	1	5
64	Servicios financieros, excepto seguros y fondos de pensiones	0	1	1
66	Actividades auxiliares a los servicios financieros y a los seguros	0	1	1
68	Actividades inmobiliarias	7	3	10
69	Actividades jurídicas y de contabilidad	2	5	7
71	Servicios técnicos de arquitectura e ingeniería; ensayos y análisis técnicos	13	6	19
72	Investigación y desarrollo	2	0	2
73	Publicidad y estudios de mercado	14	25	39
74	Otras actividades profesionales, científicas y técnicas	4	11	15
77	Actividades de alquiler	3	6	9
78	Actividades relacionadas con el empleo	288	68	356
79	Actividades de agencias de viajes, operadores turísticos, servicios de reservas y actividades relacionadas con los mismos	0	6	6
80	Actividades de seguridad e investigación	6	3	9
81	Servicios a edificios y actividades de jardinería	271	353	624
82	Actividades administrativas de oficina y otras actividades auxiliares a las empresas	39	30	69
84	Administración Pública y defensa; Seguridad Social obligatoria	35	20	55
85	Educación	55	64	119
86	Actividades sanitarias	4	15	19
87	Asistencia en establecimientos residenciales	7	138	145
88	Actividades de servicios sociales sin alojamiento	4	42	46
90	Actividades de creación, artísticas y espectáculos	44	28	72
91	Actividades de bibliotecas, archivos, museos y otras actividades culturales	0	4	4
92	Actividades de juegos de azar y apuestas	4	19	23
93	Actividades deportivas, recreativas y de entretenimiento	49	33	82
94	Actividades asociativas	4	8	12
95	Reparación de ordenadores, efectos personales y artículos de uso doméstico	5	2	7
96	Otros servicios personales	44	171	215
97	Actividades de los hogares como empleadores de personal doméstico	37	318	355
Total		8.800	4.686	13.486