



OBSERVATORIO DEL MERCADO DE TRABAJO

INSTITUTO ARAGONÉS DE EMPLEO



ARAGÓN MARZO 2014

ÍNDICE

1. Paro registrado

1.1. Evolución del paro registrado según ámbito territorial	4
1.2. Evolución mensual del paro registrado	4
1.3. Paro registrado por género	4
1.4. Evolución mensual por género	5
1.5. Evolución mensual por grupo de edad	5
1.6. Paro registrado por grupo de edad, provincia y género	6
1.7. Paro registrado por género y grupo de edad	6
1.8. Porcentaje que supone cada segmento de edad respecto al total de cada género	7
1.9. Paro registrado por nivel académico, provincia y género	7
1.10. Porcentaje que representa cada nivel académico respecto al total de cada género	8
1.11. Paro registrado por nivel académico y grupo de edad. Hombres	8
1.12. Paro registrado por nivel académico y grupo de edad. Mujeres	9
1.13. Trabajadores parados de larga duración por grupo de edad	9
1.14. Duración media de la demanda de empleo en días según grupo de edad y género	9
1.15. Duración media de la demanda de empleo en días según nivel académico y género	10
1.16. Ámbito de búsqueda de empleo en el que el demandante está dispuesto a trabajar	10
1.17. Titulaciones de Formación Profesional con más de 50 trabajadores	10
1.18. Titulaciones universitarias con más de 30 trabajadores	12
1.19. Actividad económica de la última empresa en la que los trabajadores han prestado sus servicios	14
1.20. Trabajadores sin empleo anterior según género y grupo de edad	17
1.21. Trabajadores con una discapacidad igual o superior al 33%	17
1.22. Trabajadores extranjeros según género y grupo de edad	17
1.23. Porcentaje de trabajadores extranjeros en los trabajadores parados	17

2. Contratación

2.1. Total contratos según ámbito territorial	18
2.2. Evolución mensual de la contratación	18
2.3. Contratos por modalidad y provincia	19
2.4. Contratos por modalidad. Evolución mensual	19
2.5. Evolución mensual de los contratos por género	21
2.6. Evolución mensual de los contratos por tramo de edad	21
2.7. Contratos por grupo de edad	22
2.8. Contratos por género y grupo de edad	22
2.9. Contratos por género y provincia	23
2.10. Contratos indefinidos totales por género y grupo de edad	23
2.11. Contratos por nivel académico, género, contratos indefinidos y duración media en días	23
2.12. Contratos iniciales por sector de actividad económica	24
2.13. Contratos totales por actividad económica y género	25
2.14. Contratos realizados por las empresas de trabajo temporal según provincia	27
2.15. Contratos realizados a tiempo parcial por tipo de contrato, grupo de edad y género	27
2.16. Ocupaciones más contratadas (con 100 y más contratos) por género	27
2.17. Ocupaciones más contratadas con contrato indefinido por grupo ocupacional	29

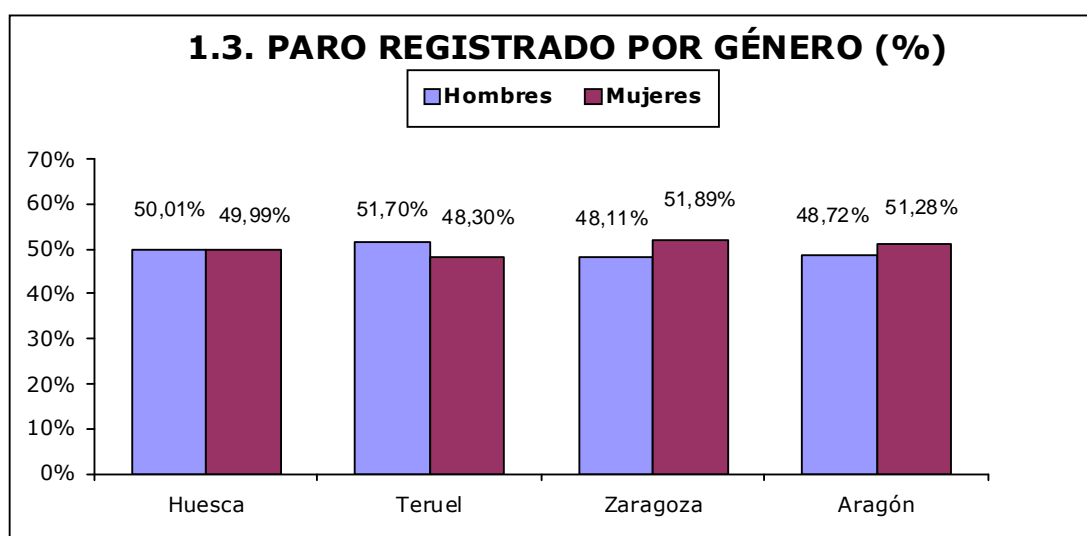
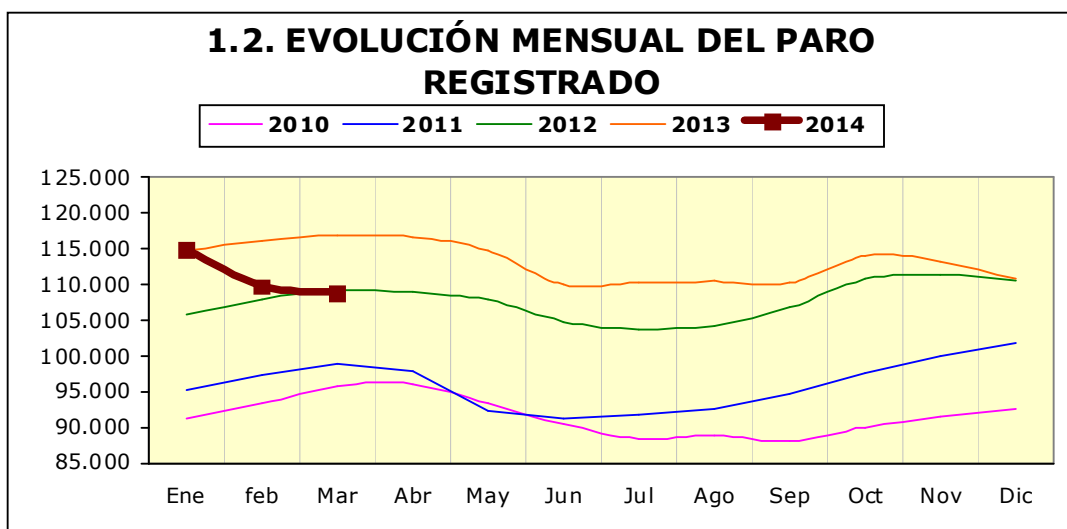
3. Contratación de trabajadores extranjeros

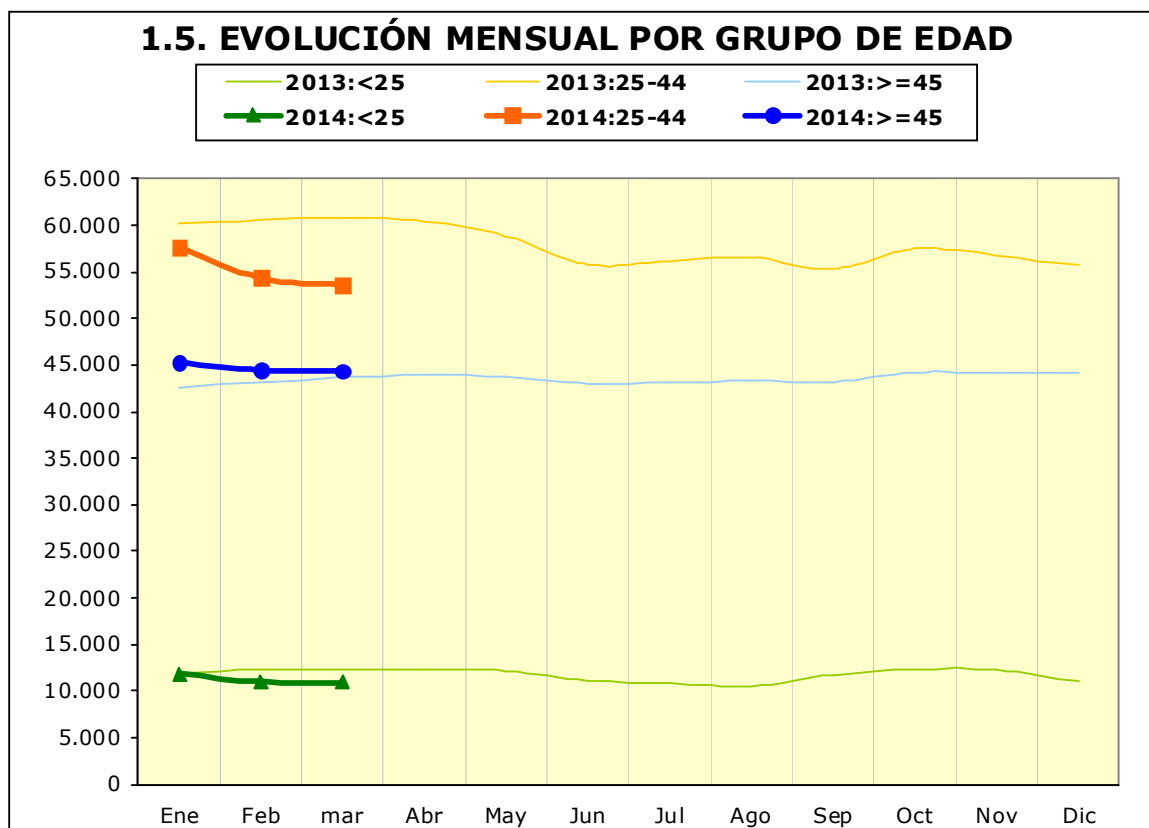
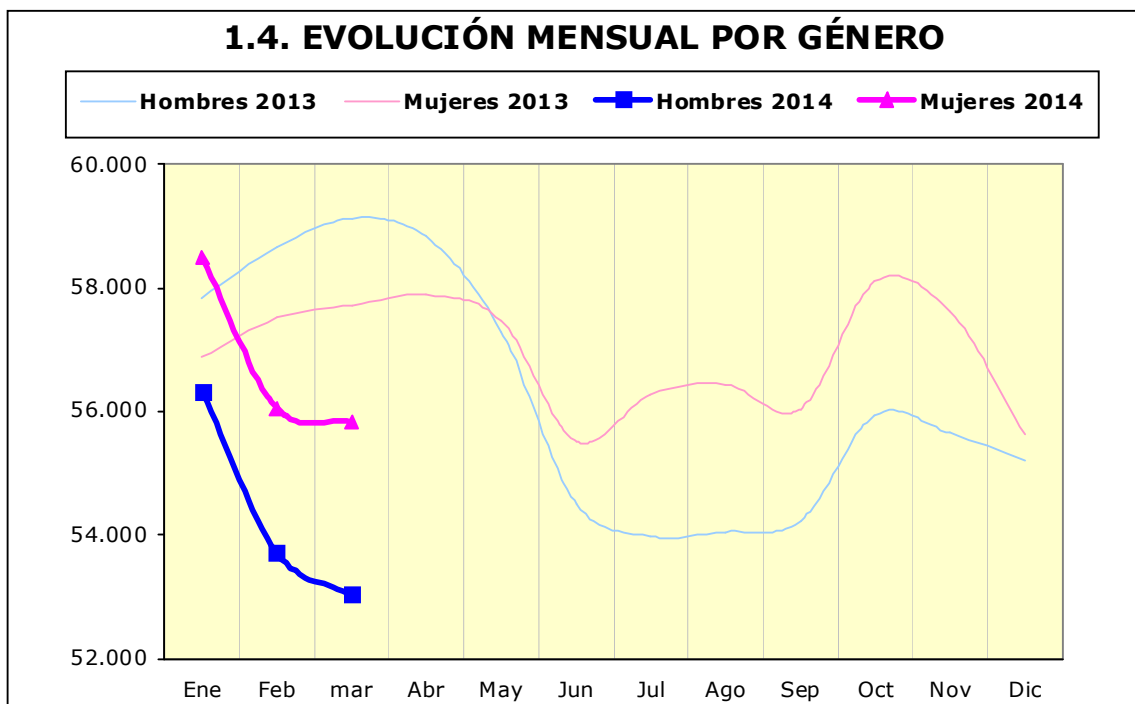
3.1. Contratos realizados a trabajadores extranjeros por nacionalidad y provincia	31
3.2. Contratos realizados a trabajadores extranjeros por nacionalidad y género	31
3.3. Contratos realizados a trabajadores extranjeros por género y grupo de edad	32
3.4. Ocupaciones más contratadas (con 30 y más trabajadores extranjeros) por género	32
3.5. Contratos realizados a trabajadores extranjeros por actividad económica	34

1. Paro Registrado

1.1. Evolución del paro registrado según ámbito territorial

	Marzo 2014	Variación mes anterior		Variación año anterior	
		Total	%	Total	%
Huesca	14.724	-313	-2,08%	-1.500	-9,25%
Teruel	10.659	-51	-0,48%	-859	-7,46%
Zaragoza	83.479	-548	-0,65%	-5.634	-6,32%
Aragón	108.862	-912	-0,83%	-7.993	-6,84%
España	4.795.866	-16.620	-0,35%	-239	-4,75%

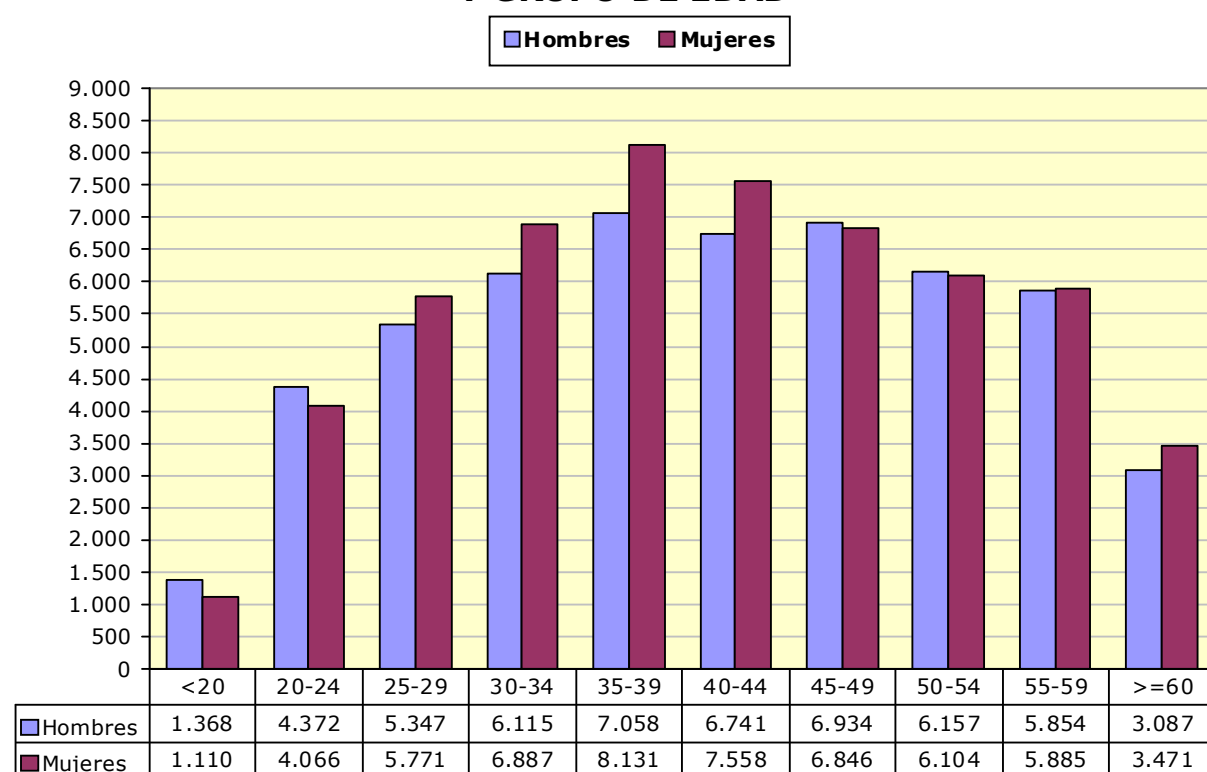




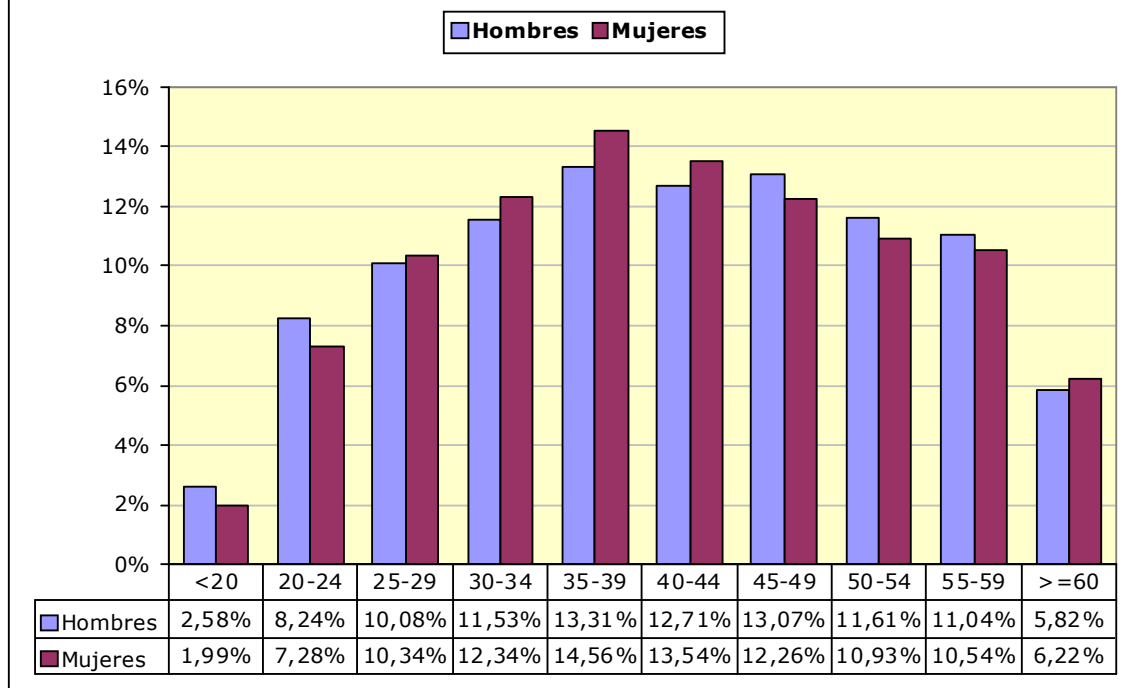
1.6. Paro registrado por grupo de edad, provincia y género

	Huesca		Teruel		Zaragoza		Aragón	
Edad	H	M	H	M	H	M	H	M
<20	178	144	158	117	1.032	849	1.368	1.110
20-24	570	548	482	438	3.320	3.080	4.372	4.066
25-29	758	840	614	633	3.975	4.298	5.347	5.771
30-34	870	998	688	636	4.557	5.253	6.115	6.887
35-39	999	1.157	712	755	5.347	6.219	7.058	8.131
40-44	903	1.035	677	695	5.161	5.828	6.741	7.558
45-49	921	859	719	645	5.294	5.342	6.934	6.846
50-54	867	700	629	517	4.661	4.887	6.157	6.104
55-59	822	669	547	466	4.485	4.750	5.854	5.885
>=60	476	410	285	246	2.326	2.815	3.087	3.471
Total	7.364	7.360	5.511	5.148	40.158	43.321	53.033	55.829

1.7. PARO REGISTRADO POR GÉNERO Y GRUPO DE EDAD

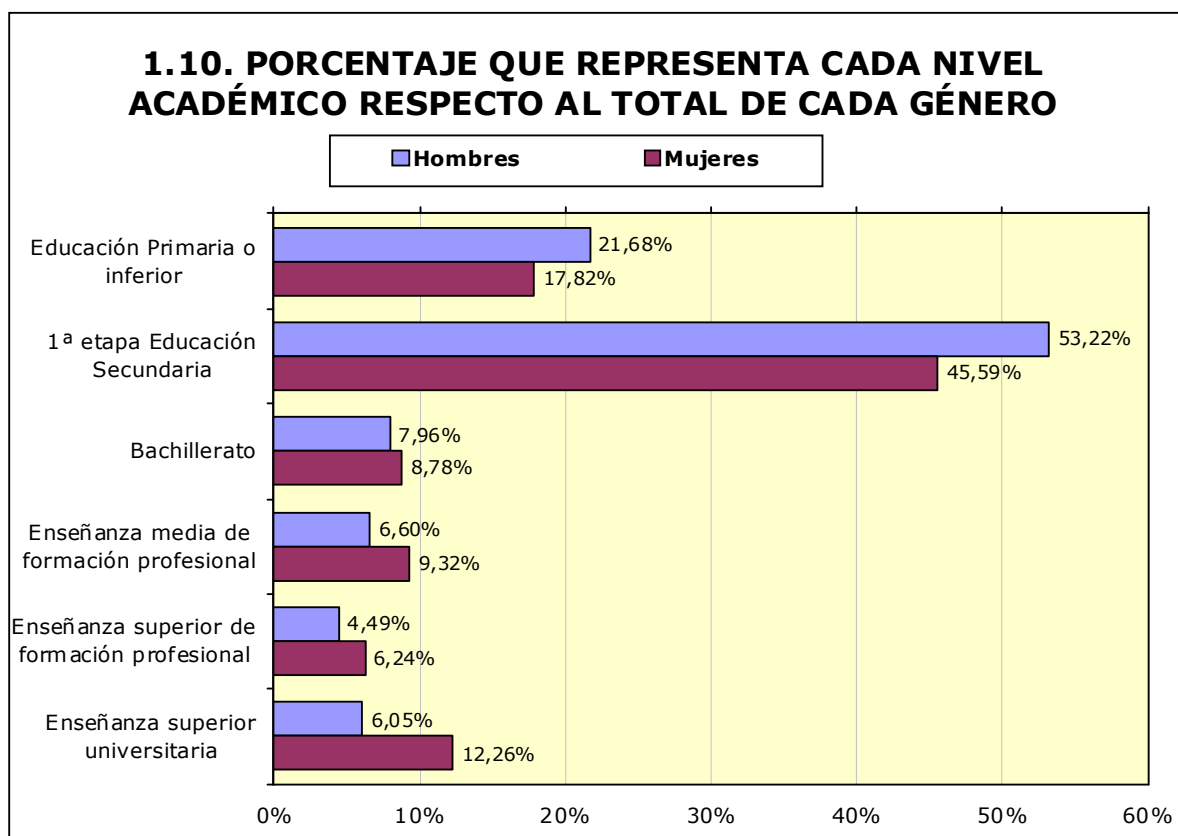


1.8. PORCENTAJE QUE SUPONE CADA SEGMENTO DE EDAD RESPECTO AL TOTAL DE CADA GÉNERO



1.9. Paro registrado por nivel académico, provincia y género

Nivel Académico	Huesca		Teruel		Zaragoza		Aragón	
	H	M	H	M	H	M	H	M
Educación Primaria o inferior	2.167	1.858	1.964	1.482	7.366	6.606	11.497	9.946
Primera Etapa de Educ.Secundaria	3.596	2.882	2.501	1.965	22.126	20.606	28.223	25.453
Segunda Etapa de Educ.Secundaria:								
- Bachillerato	525	616	228	260	3.471	4.028	4.224	4.904
- Enseñanza media de formación profesional	388	629	361	526	2.750	4.046	3.499	5.201
Enseñanza Superior:								
- De formación profesional	294	472	225	307	1.864	2.704	2.383	3.483
- Universitaria	394	903	232	608	2.581	5.331	3.207	6.842
Total	7.364	7.360	5.511	5.148	40.158	43.321	53.033	55.829



1.11. Paro registrado por nivel académico y grupo de edad. Hombres

Nivel Académico	< 25 años		25 – 44 años		≥45 años	
	T	%	T	%	T	%
Educación Primaria o inferior	820	14,29%	5.434	21,51%	5.243	23,80%
Primera Etapa de Educ.Secundaria	3.370	58,71%	12.751	50,48%	12.102	54,93%
Segunda Etapa de Educ.Secundaria:						
- Bachillerato	304	5,30%	1.698	6,72%	2.222	10,09%
- Enseñanza media de formación profesional	770	13,41%	1.855	7,34%	874	3,97%
Enseñanza Superior:						
- De formación profesional	325	5,66%	1.452	5,75%	606	2,75%
- Universitaria	151	2,63%	2.071	8,20%	985	4,47%
Total	5.740	100%	25.261	100%	22.032	100%

1.12. Paro registrado por nivel académico y grupo de edad. Mujeres

Nivel Académico	< 25 años		25 – 44 años		≥ 45 años	
	T	%	T	%	T	%
Educación Primaria o inferior	804	15,53%	5.026	17,73%	4.116	18,45%
Primera Etapa de Educ.Secundaria	2.557	49,40%	10.818	38,16%	12.078	54,15%
Segunda Etapa de Educ.Secundaria:						
- Bachillerato	327	6,32%	2.484	8,76%	2.093	9,38%
- Enseñanza media de formación profesional	735	14,20%	2.704	9,54%	1.762	7,90%
Enseñanza Superior:						
- De formación profesional	293	5,66%	2.433	8,58%	757	3,39%
- Universitaria	460	8,89%	4.882	17,22%	1.500	6,72%
Total	5.176	100%	28.347	100%	22.306	100%

1.13. Trabajadores parados de larga duración* por grupo de edad

Edad	N	% variación mes anterior
<25 años	3.274	9,57%
25-44 años	15.955	-1,32%
≥45 años	23.564	0,25%
Total	42.793	0,31%

*En los <25 años se considera a partir de 6 meses como desempleado y en los demás a partir de 12 meses como desempleado.

1.14. Duración media de la demanda de empleo en días según grupo de edad y género (días)

Edad	Hombres	Mujeres	Total
<20	151	155	153
20-24	199	205	202
25-29	223	266	245
30-34	267	340	305
35-39	312	404	361
40-44	365	461	416
45-49	474	535	505
50-54	568	648	608
55-59	701	932	817
≥60	755	1.165	972
Total	411	516	465

1.15. Duración media de la demanda de empleo en días según nivel académico y género (días)

Nivel Académico	Hombres	Mujeres	Total
Educación Primaria o inferior	402	467	432
Primera Etapa de Educ.Secundaria	440	599	515
Segunda Etapa de Educ.Secundaria:			
- Bachillerato	441	494	470
- Enseñanza media de formación profesional	296	433	378
Enseñanza Superior:			
- De formación profesional	303	423	374
- Universitaria	351	404	387
Total	411	516	465

1.16. Ámbito de búsqueda de empleo en el que el demandante está dispuesto a trabajar

	T	%
Municipio, comarca o restringido*	84.459	77,58%
Provincia	12.991	11,93%
Aragón	5.982	5,50%
España	3.522	3,24%
Extranjero	1.908	1,75%
Total	108.862	100%

*El ámbito restringido se refiere a un territorio muy concreto y definido, formado por varios municipios que no es preciso que sean colindantes y/o varias provincias.

1.17. Titulaciones de Formación Profesional con 50 o más trabajadores (89,73% de todas las titulaciones de formación profesional).

	Titulaciones	Hombres	Mujeres	Total	Duración media (días)
333450027101	Técnico gestión administrativa	364	2.528	2.892	495
513450027101	Técnico superior administracion y finanzas	254	1.480	1.734	455
337230022101	Técnico cuidados auxiliares de enfermería	71	1.360	1.431	348
335200027304	Técnico en instalaciones eléctricas y automáticas	600	7	607	281
514810027405	Técnico superior en desarrollo de aplicaciones multiplataforma	142	228	370	446
338150028305	Técnico en peluquería y cosmética capilar	15	347	362	432
335250023204	Técnico en electromecánica de vehículos automóviles	341	4	345	283
335230027302	Técnico equipos electrónicos de consumo	314	8	322	296
337610028402	Técnico jardines de infancia	0	255	255	530

1.17. Titulaciones de Formación Profesional con 50 o más trabajadores (89,73% de todas las titulaciones de formación profesional).

	Titulaciones	Hombres	Mujeres	Total	Duración media (días)
514810027404	Técnico superior en administración de sistemas informáticos en red	102	124	226	386
517250022107	Técnico superior laboratorio de diagnóstico clínico	14	200	214	365
511430028402	Técnico superior educación infantil	8	203	211	271
515230027307	Técnico superior en mantenimiento electrónico	204	6	210	351
515220027305	Técnico superior en sistemas electrotécnicos y automatizados	196	5	201	307
515820024104	Técnico superior en proyectos de edificación	97	89	186	435
338110025104	Técnico en cocina y gastronomía	52	125	177	332
515250023201	Técnico superior automoción	159	6	165	243
338150028304	Técnico en estética y belleza	3	159	162	352
335210026203	Técnico soldadura y calderería	155	3	158	230
335210026202	Técnico mecanizado	149	3	152	314
336210021107	Técnico en producción agropecuaria	101	47	148	392
333410023102	Técnico en actividades comerciales	25	115	140	384
337270022104	Técnico en farmacia y parafarmacia	18	120	138	331
513460027103	Técnico superior en asistencia a la dirección	9	128	137	549
513420023107	Técnico superior en gestión de ventas y espacios comerciales	33	102	135	259
515230027306	Técnico superior en sistemas de telecomunicaciones e informáticos	127	7	134	322
336230021109	Técnico en aprovechamiento y conservación del medio natural	100	25	125	213
512140032105	Técnico superior de artes plásticas y diseño proyectos y dirección de obras de decoración	17	101	118	532
337230028404	Técnico en atención a personas en situación de dependencia	9	103	112	253
335820024106	Técnico en obras de interior, decoración y rehabilitación	63	43	106	432
334810027402	Técnico en sistemas microinformáticos y redes	77	25	102	197
515210026207	Técnico superior en diseño en fabricación mecánica	58	40	98	492
335240026607	Técnico en operaciones de laboratorio	26	71	97	396
335220027504	Técnico en mantenimiento electromecánico	93	2	95	198
517240022105	Técnico superior higiene bucodental	4	90	94	265
515210026206	Técnico superior en programación de la producción en fabricación mecánica	84	3	87	453
515240026607	Técnico superior en laboratorio de análisis y de control de calidad	21	65	86	332
338110025105	Técnico en servicios en restauración	27	58	85	437
517620028403	Técnico superior integración social	10	72	82	231
335220027506	Técnico en instalaciones frigoríficas y de climatización	68	4	72	261
335220027507	Técnico en instalaciones de producción de calor	67	4	71	247
517250022106	Técnico superior imagen para el diagnóstico	9	62	71	290
335250023201	Técnico carrocería	65	2	67	175

1.17. Titulaciones de Formación Profesional con 50 o más trabajadores (89,73% de todas las titulaciones de formación profesional).

Titulaciones		Hombres	Mujeres	Total	Duración media (días)
515200027507	Técnico superior en mecatrónica industrial	62	3	65	322
518520021104	Técnico superior en gestión forestal y del medio natural	47	16	63	140
332130027202	Técnico en vídeo disc-jockey y sonido	28	34	62	265
517260022103	Técnico superior dietética	10	51	61	325
512130032203	Técnico superior de artes plásticas y diseño gráfica publicitaria	16	43	59	502
517200022111	Técnico superior salud ambiental	13	44	57	178
513410023108	Técnico superior en comercio internacional	11	43	54	255
515230027308	Técnico superior en automatización y robótica industrial	51	3	54	253
518120028405	Técnico superior en animación sociocultural y turística	9	45	54	306
518130028101	Técnico superior animación de actividades físicas y deportivas	32	21	53	159
335430026505	Técnico en instalación y amueblamiento	42	10	52	249
342120036101	Profesional música -cualquier especialidad-(grado medio)	19	33	52	360
517240022109	Técnico superior prótesis dentales	14	38	52	331
512130027206	Técnico superior en realización de proyectos audiovisuales y espectáculos	34	16	50	252

1.18. Titulaciones Universitarias con 30 o más trabajadores (87,20% de todos los titulados universitarios).

Titulaciones		Hombres	Mujeres	Total	Duración media (días)
553800065201	Licenciatura en derecho	200	481	681	463
543450064301	Diplomatura en relaciones laborales	121	457	578	449
543400064101	Diplomatura en ciencias empresariales	177	380	557	457
553450064101	Licenciatura en administración y dirección de empresas	116	274	390	343
541430063304	Maestro, especialidad de educación infantil	29	353	382	509
547620066401	Diplomatura en trabajo social	35	344	379	372
552250082201	Licenciatura en historia	146	178	324	547
547230042101	Diplomatura en enfermería	33	287	320	177
548120066501	Diplomatura en turismo	42	266	308	477
541440063306	Maestro, especialidad de educación primaria	44	239	283	575
553140064401	Licenciatura en economía	95	170	265	463
553110066101	Licenciatura en psicología	35	210	245	332
545210073403	Ingeniero técnico industrial, especialidad en mecánica	159	59	218	430
554420053501	Licenciatura en química	50	150	200	444
545810072101	Arquitecto técnico	105	81	186	331
552110081201	Licenciatura en historia del arte	39	147	186	459
556410041401	Licenciatura en veterinaria	44	136	180	373

**1.18. Titulaciones Universitarias con 30 o más trabajadores
 (87,20% de todos los titulados universitarios).**

Titulaciones		Hombres	Mujeres	Total	Duración media (días)
545220073401	Ingeniero técnico industrial, especialidad en electricidad	126	32	158	462
545240073404	Ingeniero técnico industrial, especialidad en química industrial	60	89	149	473
552230083109	Licenciatura en filología hispánica	24	114	138	467
554430052401	Licenciatura en geología	56	80	136	330
555200073401	Ingeniero industrial	89	36	125	393
553120082301	Licenciatura en geografía	40	61	101	419
557210041201	Licenciatura en medicina	21	80	101	211
554210052101	Licenciatura en biología	29	71	100	484
545230073402	Ingeniero técnico industrial, especialidad en electrónica industrial	68	26	94	323
597230042101	Grado en enfermería	9	80	89	115
541440063302	Maestro, especialidad de educación especial	6	73	79	388
553210061201	Licenciatura en periodismo	23	55	78	391
555810072101	Arquitectura arquitecto	30	48	78	270
552220083110	Licenciatura en filología inglesa	7	69	76	550
543220063401	Diplomatura en biblioteconomía y documentación	9	64	73	501
546210076101	Ingeniero técnico agrícola, especialidad en explotaciones agropecuarias	32	36	68	324
552260084101	Licenciatura en filosofía	28	39	67	702
552110081101	Licenciatura en bellas artes	16	45	61	346
545410076103	Ingeniero técnico agrícola, especialidad en industrias agrarias y alimentarias	23	37	60	218
541460063303	Maestro, especialidad de educación física	33	26	59	257
545820072201	Ingeniero técnico de obras públicas, especialidad en construcciones civiles	42	13	55	272
555410051101	Licenciatura en ciencia y tecnología de los alimentos	6	44	50	220
543450065101	Diplomatura en gestión y administración pública	13	36	49	286
541400066301	Diplomatura en educación social	3	45	48	194
553420061301	Licenciatura en publicidad y relaciones públicas	16	32	48	351
554220052201	Licenciatura en ciencias ambientales	18	30	48	232
544620053401	Diplomatura en estadística	15	32	47	623
554210053101	Licenciatura en bioquímica	20	27	47	206
547260042201	Diplomatura en fisioterapia	18	28	46	202
541460063307	Maestro, especialidad de lengua extranjera	5	40	45	316
547260042501	Diplomatura en terapia ocupacional	3	38	41	273
554410053301	Licenciatura en física	25	16	41	316
547260051101	Diplomatura en nutrición humana y dietética	4	35	39	163
557270041101	Licenciatura en farmacia	6	33	39	262
558130062101	Licenciatura en ciencias de la actividad física y del deporte	23	16	39	235
553120066201	Licenciatura en sociología	13	23	36	695
555820072201	Ingeniero de caminos, canales y puertos	24	12	36	395

**1.18. Titulaciones Universitarias con 30 o más trabajadores
(87,20% de todos los titulados universitarios).**

Titulaciones		Hombres	Mujeres	Total	Duración media (días)
556210076101	Ingeniero agrónomo	15	21	36	258
597620066401	Grado en trabajo social	4	31	35	124
541460063305	Maestro, especialidad de educación musical	9	25	34	269
541440063301	Maestro, especialidad de audición y lenguaje	2	31	33	320
595810072102	Grado en ingeniería de la edificación	13	20	33	266
546220076102	Ingeniero técnico agrícola, especialidad en hortofruticultura y jardinería	14	18	32	262
542140032101	Diplomatura diseño de interiores	5	26	31	359
544810075102	Ingeniero técnico en informática de sistemas	22	9	31	322
546230076201	Ingeniero técnico forestal, especialidad en explotaciones forestales	16	15	31	319
555240073601	Ingeniero químico	16	15	31	373
551420063101	Licenciatura en pedagogía	0	30	30	309
554610053401	Licenciatura en matemáticas	8	22	30	697

1.19. Actividad económica de la última empresa en la que los trabajadores han prestado sus servicios

Actividad económica		Hombres	Mujeres	Total
1	Agricultura, ganadería, caza y servicios relacionados con las mismas	4.916	1.755	6.671
2	Silvicultura y explotación forestal	275	71	346
3	Pesca y acuicultura	15	6	21
5	Extracción de antracita, hulla y lignito	99	14	113
6	Extracción de crudo de petróleo y gas natural	2	0	2
7	Extracción de minerales metálicos	8	1	9
8	Otras industrias extractivas	136	21	157
9	Actividades de apoyo a las industrias extractivas	5	0	5
10	Industria de la alimentación	946	1.184	2.130
11	Fabricación de bebidas	130	90	220
12	Industria del tabaco	3	2	5
13	Industria textil	95	315	410
14	Confección de prendas de vestir	76	692	768
15	Industria del cuero y del calzado	139	273	412
16	Industria de la madera y del corcho, excepto muebles; cestería y espartería	399	70	469
17	Industria del papel	93	58	151
18	Artes gráficas y reproducción de soportes grabados	214	134	348
19	Coquerías y refino de petróleo	2	3	5
20	Industria química	212	149	361
21	Fabricación de productos farmacéuticos	33	50	83
22	Fabricación de productos de caucho y plásticos	331	267	598
23	Fabricación de otros productos minerales no metálicos	517	127	644

1.19. Actividad económica de la última empresa en la que los trabajadores han prestado sus servicios

Actividad económica		Hombres	Mujeres	Total
24	Metalurgia; fabricación de productos de hierro, acero y ferroaleaciones	458	116	574
25	Fabricación de productos metálicos, excepto maquinaria y equipo	1.300	343	1.643
26	Fabricación de productos informáticos, electrónicos y ópticos	70	125	195
27	Fabricación de material y equipo eléctrico	311	296	607
28	Fabricación de maquinaria y equipo n.c.o.p.	453	138	591
29	Fabricación de vehículos de motor, remolques y semirremolques	664	458	1.122
30	Fabricación de otro material de transporte	29	11	40
31	Fabricación de muebles	594	192	786
32	Otras industrias manufactureras	144	147	291
33	Reparación e instalación de maquinaria y equipo	250	42	292
35	Suministro de energía eléctrica, gas, vapor y aire acondicionado	136	28	164
36	Captación, depuración y distribución de agua	152	24	176
37	Recogida y tratamiento de aguas residuales	12	3	15
38	Recogida, tratamiento y eliminación de residuos; valorización	338	156	494
39	Actividades de descontaminación y otros servicios de gestión de residuos	5	0	5
41	Construcción de edificios	5.673	564	6.237
42	Ingeniería civil	565	70	635
43	Actividades de construcción especializada	5.444	670	6.114
45	Venta y reparación de vehículos de motor y motocicletas	805	234	1.039
46	Comercio al por mayor e intermediarios del comercio, excepto de vehículos de motor y motocicletas	2.017	2.307	4.324
47	Comercio al por menor, excepto de vehículos de motor y motocicletas	2.269	6.925	9.194
49	Transporte terrestre y por tubería	1.842	353	2.195
50	Transporte marítimo y por vías navegables interiores	7	3	10
51	Transporte aéreo	12	18	30
52	Almacenamiento y actividades anexas al transporte	390	164	554
53	Actividades postales y de correos	191	245	436
55	Servicios de alojamiento	488	1.123	1.611
56	Servicios de comidas y bebidas	2.663	5.883	8.546
58	Edición	101	83	184
59	Actividades cinematográficas, de vídeo y de programas de televisión, grabación de sonido y edición musical	85	114	199
60	Actividades de programación y emisión de radio y televisión	22	30	52
61	Telecomunicaciones	247	170	417
62	Programación, consultoría y otras actividades relacionadas con la informática	200	182	382
63	Servicios de información	37	80	117
64	Servicios financieros, excepto seguros y fondos de pensiones	479	199	678
65	Seguros, reaseguros y fondos de pensiones, excepto Seguridad Social obligatoria	35	55	90
66	Actividades auxiliares a los servicios financieros y a los seguros	46	147	193
68	Actividades inmobiliarias	134	271	405
69	Actividades jurídicas y de contabilidad	153	432	585
70	Actividades de las sedes centrales; actividades de consultoría de gestión empresarial	81	149	230
71	Servicios técnicos de arquitectura e ingeniería; ensayos y análisis técnicos	380	352	732
72	Investigación y desarrollo	75	108	183
73	Publicidad y estudios de mercado	253	494	747

1.19. Actividad económica de la última empresa en la que los trabajadores han prestado sus servicios

Actividad económica		Hombres	Mujeres	Total
74	Otras actividades profesionales, científicas y técnicas	731	1.385	2.116
75	Actividades veterinarias	8	29	37
77	Actividades de alquiler	329	207	536
78	Actividades relacionadas con el empleo	3.217	2.856	6.073
79	Actividades de agencias de viajes, operadores turísticos, servicios de reservas y actividades relacionadas con los mismos	42	149	191
80	Actividades de seguridad e investigación	491	170	661
81	Servicios a edificios y actividades de jardinería	1.381	3.797	5.178
82	Actividades administrativas de oficina y otras actividades auxiliares a las empresas	769	1.080	1.849
84	Administración Pública y defensa; Seguridad Social obligatoria	1.863	2.049	3.912
85	Educación	684	1.555	2.239
86	Actividades sanitarias	194	1.106	1.300
87	Asistencia en establecimientos residenciales	186	1.816	2.002
88	Actividades de servicios sociales sin alojamiento	220	933	1.153
90	Actividades de creación, artísticas y espectáculos	297	162	459
91	Actividades de bibliotecas, archivos, museos y otras actividades culturales	40	63	103
92	Actividades de juegos de azar y apuestas	94	175	269
93	Actividades deportivas, recreativas y de entretenimiento	396	374	770
94	Actividades asociativas	253	528	781
95	Reparación de ordenadores, efectos personales y artículos de uso doméstico	82	58	140
96	Otros servicios personales	311	1.408	1.719
97	Actividades de los hogares como empleadores de personal doméstico	328	1.316	1.644
98	Actividades de los hogares como productores de bienes y servicios para uso propio	0	10	10
99	Actividades de organizaciones y organismos extraterritoriales	6	15	21
	Sin empleo anterior	2.855	5.802	8.657
	Total	53.033	55.829	108.862

1.20. Trabajadores sin empleo anterior según género y grupo de edad

	< 25 años	25 - 44 años	>= 45 años	Total
Hombres	1.914	550	391	2.855
Mujeres	1.910	2.220	1.672	5.802
Total	3.824	2.770	2.063	8.657

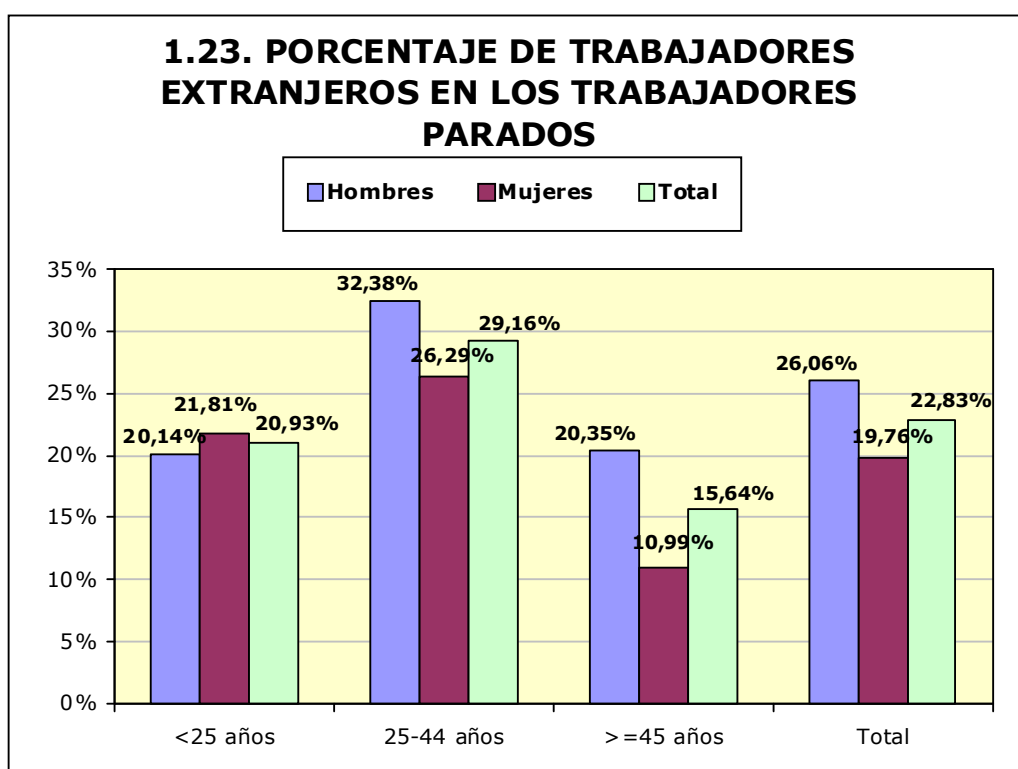
1.21. Trabajadores con una discapacidad igual o superior al 33%

	< 25 años	25 - 44 años	>= 45 años	Total
Hombres	132	716	698	1.546
Mujeres	84	560	826	1.470
Total	216	1.276	1.524	3.016

1.22. Trabajadores extranjeros según género y grupo de edad (Porcentaje respecto al total de trabajadores parados por cada categoría)

	<25 años		25-44 años		≥45 años		Total	
	T	%	T	%	T	%	T	%
Hombres	1.156	20,14%	8.180	32,38%	4.484	20,35%	13.820	26,06%
Mujeres	1.129	21,81%	7.453	26,29%	2.451	10,99%	11.033	19,76%
Total	2.285	20,93%	15.633	29,16%	6.935	15,64%	24.853	22,83%

1.23. PORCENTAJE DE TRABAJADORES EXTRANJEROS EN LOS TRABAJADORES PARADOS



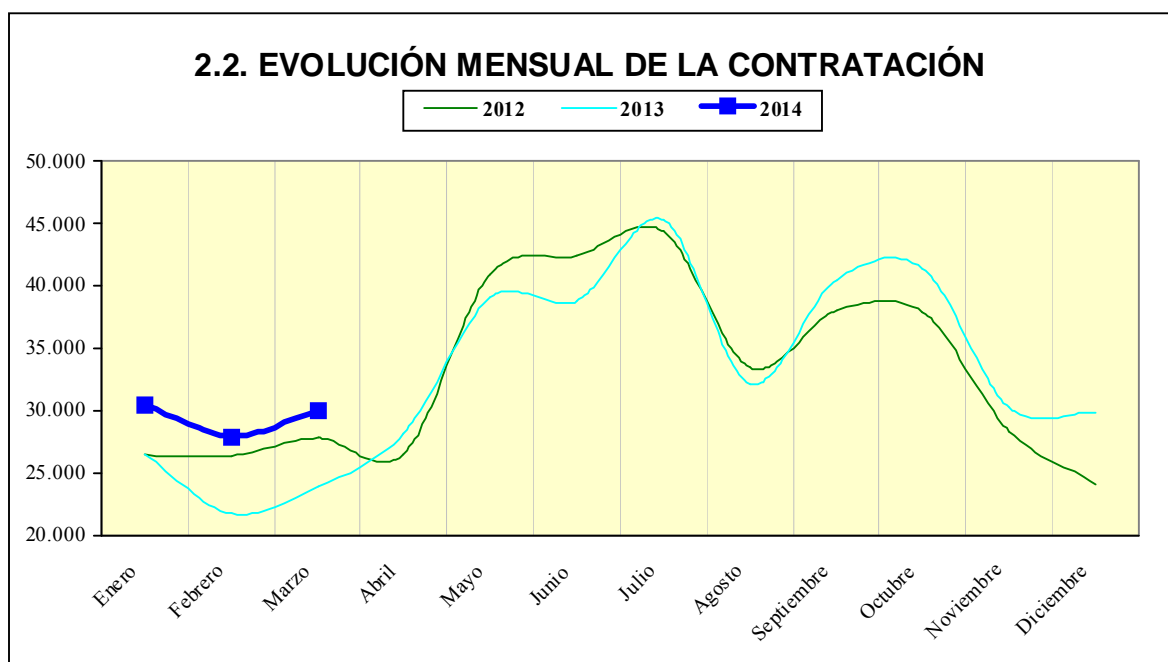
2. Contratación¹

2.1. Total contratos según ámbito territorial *

	Huesca	Teruel	Zaragoza	Aragón	España
Mes	4.860	2.551	22.647	30.058	1.216.637
% Δ mes anterior	26,50%	12,58%	3,53%	7,42%	11,53%
% Δ año anterior	20,93%	10,39%	28,82%	25,71%	25,47%
Total año	13.384	7.405	67.771	88.560	3.566.756

*Incluye los contratos convertidos en indefinidos

2.2. EVOLUCIÓN MENSUAL DE LA CONTRATACIÓN



¹ En los contratos del año 2012 están incluidos los contratos de trabajo del servicio del hogar familiar formalizados en los meses de enero a septiembre, los cuales no se incluyeron en ese momento a la estadística de contratos publicada.

2.3. Contratos por modalidad y provincia

Modalidad	MES			
	Huesca	Teruel	Zaragoza	Aragón
Indefinido (bonif./no bonificados)	394	174	1.467	2.035
Indef. Discapacitados	2	2	11	15
Conversión en Indefinidos	211	82	923	1.216
TOTAL INDEFINIDOS	607	258	2.401	3.266
Obra o servicio	1.838	595	6.574	9.007
Eventual circunstancias de la producción	1.997	1.441	10.278	13.716
Interinidad	339	213	3.015	3.567
Temporal discapacitados	3	6	54	63
Sust. jubilación 64 años	0	0	3	3
Relevo	4	5	24	33
Jubilación parcial	9	11	71	91
Prácticas	13	6	121	140
Formación y aprendizaje	25	15	68	108
Otros contratos	25	1	38	64
TOTAL TEMPORALES	4.253	2.293	20.246	26.792
TOTAL CONTRATOS	4.860	2.551	22.647	30.058

2.4. Contratos por modalidad. Evolución mensual. Aragón

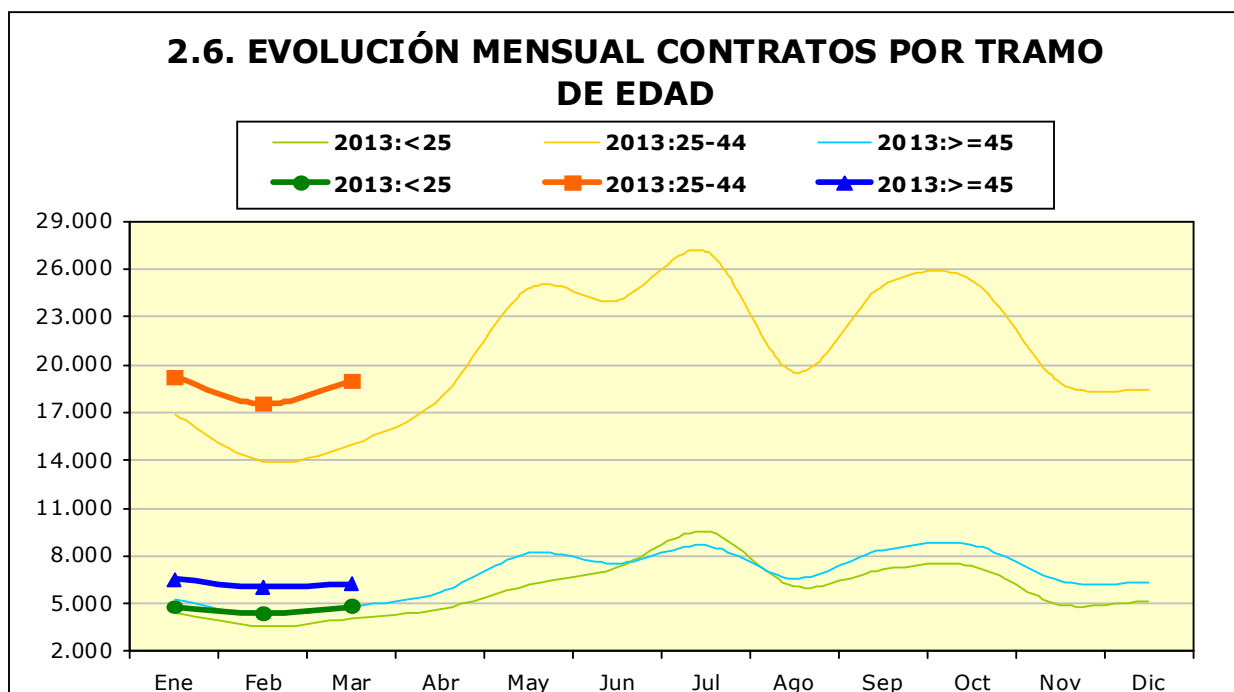
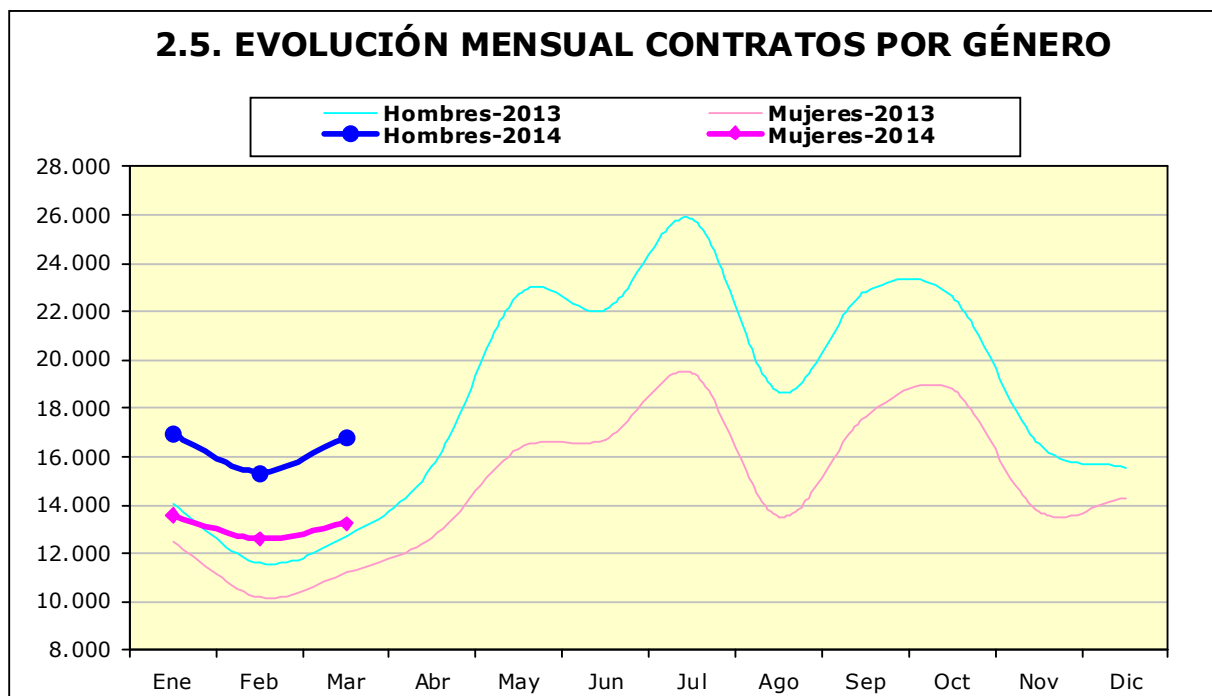
Modalidad	MES					
	1	2	3	4	5	6
Indefinido (bonif./no bonificados)	1.596	1.603	2.035			
Indef. Discapacitados	16	15	15			
Conversión en Indefinidos	1.011	902	1.216			
TOTAL INDEFINIDOS	2.623	2.520	3.266			
Obra o servicio	10.205	9.043	9.007			
Eventual circunstancias de la producción	13.148	12.563	13.716			
Interinidad	4.099	3.402	3.567			
Temporal discapacitados	34	48	63			
Sust. jubilación 64 años	4	4	3			
Relevo	43	45	33			

2.4. Contratos por modalidad. Evolución mensual. Aragón

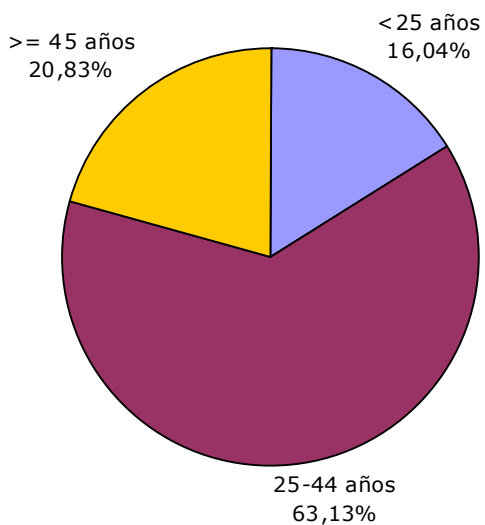
Modalidad	MES					
	1	2	3	4	5	6
Jubilación parcial	102	95	91			
Prácticas	114	131	140			
Formación y aprendizaje	87	81	108			
Otros contratos	60	51	64			
TOTAL TEMPORALES	27.896	25.463	26.792			
TOTAL CONTRATOS	30.519	27.983	30.058			

2.4. Contratos por modalidad. Evolución mensual. Aragón (continuación)

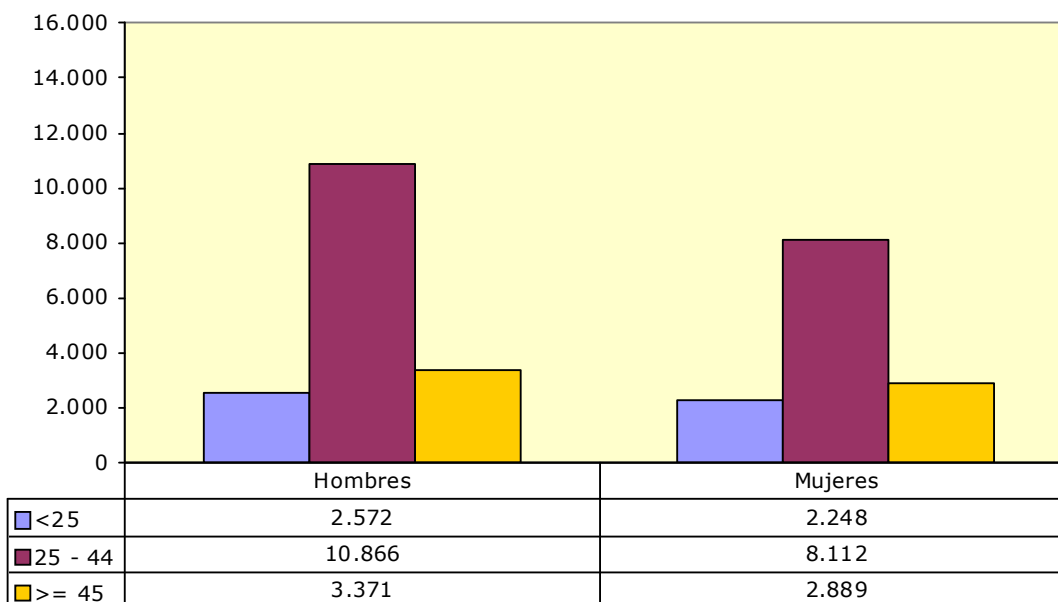
Modalidad	MES					
	7	8	9	10	11	12
Indefinido (bonif./no bonificados)						
Indef. Discapacitados						
Conversión en Indefinidos						
TOTAL INDEFINIDOS						
Obra o servicio						
Eventual circunstancias de la producción						
Interinidad						
Temporal discapacitados						
Sust. jubilación 64 años						
Relevo						
Jubilación parcial						
Prácticas						
Formación y aprendizaje						
Otros contratos						
TOTAL TEMPORALES						
TOTAL CONTRATOS						



2.7. CONTRATOS POR GRUPOS DE EDAD



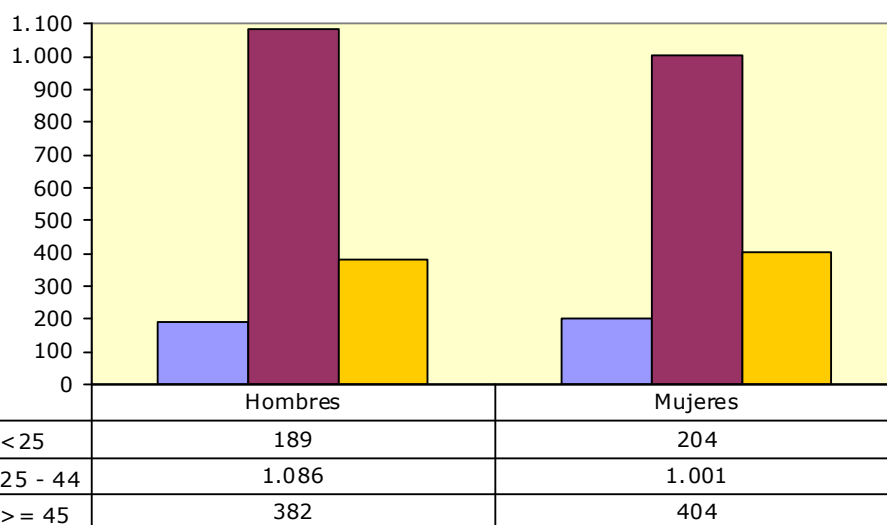
2.8. CONTRATOS POR GÉNERO Y GRUPO DE EDAD



2.9. Contratos por género y provincia

	Huesca	Teruel	Zaragoza	Aragón
Hombres	2.803	1.612	12.394	16.809
Mujeres	2.057	939	10.253	13.249
Total	4.860	2.551	22.647	30.058

2.10. CONTRATOS INDEFINIDOS TOTALES POR GÉNERO Y GRUPO DE EDAD

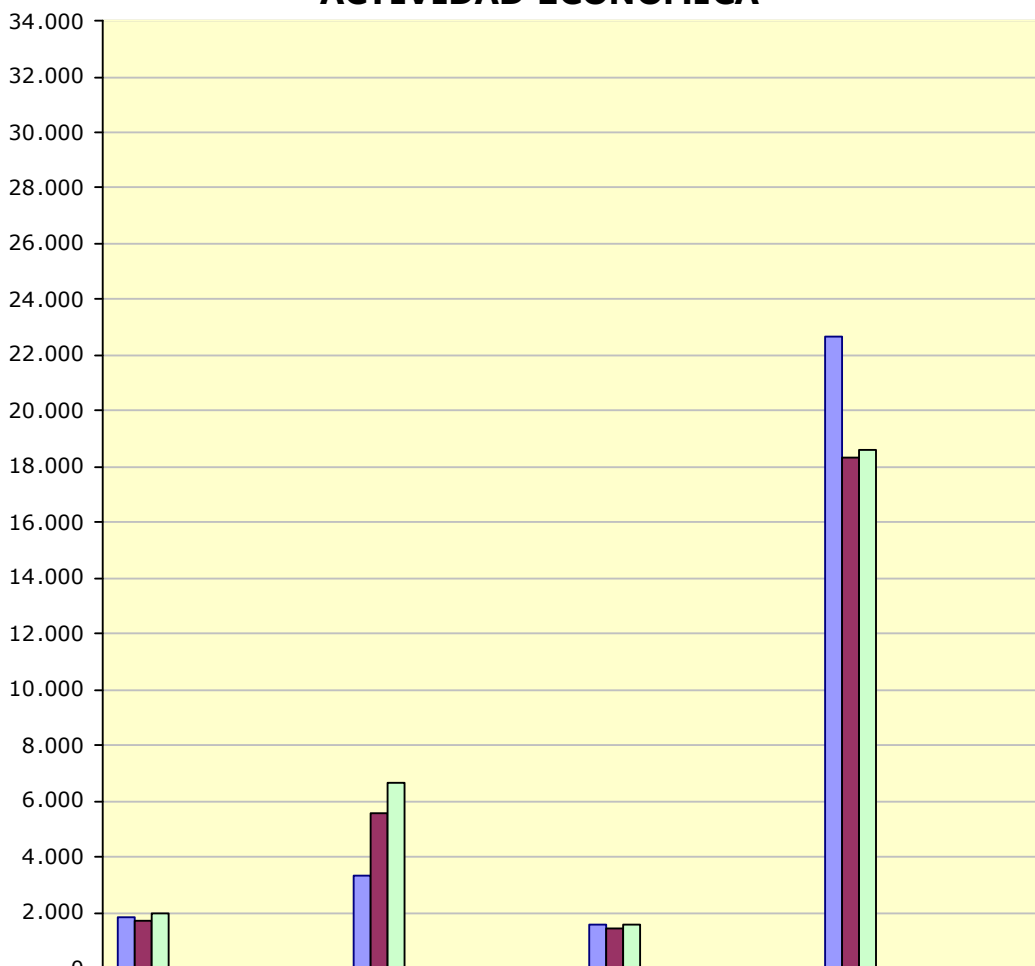


2.11. Contratos por nivel académico, género, contratos indefinidos y duración media en días

Nivel Académico	Hombres	Mujeres	Total	Contratos Indefinidos Totales	Duración Media C. Temporal ² (en días)
Educación Primaria o inferior	4.324	2.997	7.321	949	67
Primera Etapa de Educ.Secundaria	6.838	4.879	11.717	1.086	36
Segunda Etapa de Educ.Secundaria:					
- Bachillerato	2.621	2.335	4.956	416	38
- Enseñanza media de formación profesional	1.311	1.008	2.319	225	49
Enseñanza Superior:					
- De formación profesional	574	473	1.047	137	60
- Universitaria	1.141	1.557	2.698	453	88
Total	16.809	13.249	30.058	3.266	48

² Se refiere exclusivamente a la duración media de todos aquellos contratos temporales en los que se ha especificado una duración determinada excluyendo por lo tanto los que no definen duración.

2.12. CONTRATOS INICIALES POR SECTOR DE ACTIVIDAD ECONÓMICA



	Agricultura	Industria	Construcción	Servicios
Enero	1.863	3.368	1.596	22.681
Febrero	1.728	5.606	1.412	18.335
Marzo	1.989	6.682	1.541	18.630
Abril				
Mayo				
Junio				
Julio				
Agosto				
Septiembre				
Octubre				
Noviembre				
Diciembre				

2.13. Contratos totales (incluidos conversiones en indefinidos) por actividad económica y género

Actividad económica		Hombres	Mujeres	Total
1	Agricultura, ganadería, caza y servicios relacionados con las mismas	1.718	243	1.961
2	Silvicultura y explotación forestal	74	10	84
3	Pesca y acuicultura	0	1	1
7	Extracción de minerales metálicos	2	1	3
8	Otras industrias extractivas	18	0	18
10	Industria de la alimentación	389	271	660
11	Fabricación de bebidas	38	17	55
13	Industria textil	49	105	154
14	Confección de prendas de vestir	10	20	30
15	Industria del cuero y del calzado	27	17	44
16	Industria de la madera y del corcho, excepto muebles; cestería y espartería	45	3	48
17	Industria del papel	76	9	85
18	Artes gráficas y reproducción de soportes grabados	26	17	43
20	Industria química	155	136	291
21	Fabricación de productos farmacéuticos	16	22	38
22	Fabricación de productos de caucho y plásticos	566	175	741
23	Fabricación de otros productos minerales no metálicos	91	14	105
24	Metalurgia; fabricación de productos de hierro, acero y ferroaleaciones	175	8	183
25	Fabricación de productos metálicos, excepto maquinaria y equipo	647	41	688
26	Fabricación de productos informáticos, electrónicos y ópticos	14	14	28
27	Fabricación de material y equipo eléctrico	953	383	1.336
28	Fabricación de maquinaria y equipo n.c.o.p.	219	28	247
29	Fabricación de vehículos de motor, remolques y semirremolques	1.011	215	1.226
30	Fabricación de otro material de transporte	27	8	35
31	Fabricación de muebles	390	45	435
32	Otras industrias manufactureras	10	11	21
33	Reparación e instalación de maquinaria y equipo	87	15	102
35	Suministro de energía eléctrica, gas, vapor y aire acondicionado	26	4	30
36	Captación, depuración y distribución de agua	69	2	71
37	Recogida y tratamiento de aguas residuales	3	1	4
38	Recogida, tratamiento y eliminación de residuos; valorización	104	14	118
41	Construcción de edificios	588	29	617
42	Ingeniería civil	50	4	54
43	Actividades de construcción especializada	886	44	930
45	Venta y reparación de vehículos de motor y motocicletas	162	34	196
46	Comercio al por mayor e intermediarios del comercio, excepto de vehículos de motor y motocicletas	555	345	900
47	Comercio al por menor, excepto de vehículos de motor y motocicletas	763	1.321	2.084
49	Transporte terrestre y por tubería	725	84	809
51	Transporte aéreo	6	2	8
52	Almacenamiento y actividades anexas al transporte	277	56	333
53	Actividades postales y de correos	112	154	266
55	Servicios de alojamiento	303	561	864
56	Servicios de comidas y bebidas	1.465	2.196	3.661
58	Edición	63	66	129
59	Actividades cinematográficas, de vídeo y de programas de televisión, grabación de sonido y edición musical	40	22	62
60	Actividades de programación y emisión de radio y televisión	8	2	10

2.13. Contratos totales (incluidos conversiones en indefinidos) por actividad económica y género

Actividad económica		Hombres	Mujeres	Total
61	Telecomunicaciones	31	11	42
62	Programación, consultoría y otras actividades relacionadas con la informática	64	30	94
63	Servicios de información	11	12	23
64	Servicios financieros, excepto seguros y fondos de pensiones	10	16	26
65	Seguros, reaseguros y fondos de pensiones, excepto Seguridad Social obligatoria	1	8	9
66	Actividades auxiliares a los servicios financieros y a los seguros	8	31	39
68	Actividades inmobiliarias	23	23	46
69	Actividades jurídicas y de contabilidad	23	58	81
70	Actividades de las sedes centrales; actividades de consultoría de gestión empresarial	28	30	58
71	Servicios técnicos de arquitectura e ingeniería; ensayos y análisis técnicos	126	65	191
72	Investigación y desarrollo	16	9	25
73	Publicidad y estudios de mercado	118	359	477
74	Otras actividades profesionales, científicas y técnicas	43	85	128
75	Actividades veterinarias	2	6	8
77	Actividades de alquiler	86	14	100
78	Actividades relacionadas con el empleo	248	191	439
79	Actividades de agencias de viajes, operadores turísticos, servicios de reservas y actividades relacionadas con los mismos	49	76	125
80	Actividades de seguridad e investigación	114	14	128
81	Servicios a edificios y actividades de jardinería	483	1.073	1.556
82	Actividades administrativas de oficina y otras actividades auxiliares a las empresas	347	542	889
84	Administración Pública y defensa; Seguridad Social obligatoria	143	221	364
85	Educación	442	557	999
86	Actividades sanitarias	68	211	279
87	Asistencia en establecimientos residenciales	86	665	751
88	Actividades de servicios sociales sin alojamiento	76	354	430
90	Actividades de creación, artísticas y espectáculos	306	121	427
91	Actividades de bibliotecas, archivos, museos y otras actividades culturales	15	19	34
92	Actividades de juegos de azar y apuestas	12	46	58
93	Actividades deportivas, recreativas y de entretenimiento	542	455	997
94	Actividades asociativas	58	152	210
95	Reparación de ordenadores, efectos personales y artículos de uso doméstico	36	62	98
96	Otros servicios personales	98	386	484
97	Actividades de los hogares como empleadores de personal doméstico	58	577	635
	Total	16.809	13.249	30.058

2.14. Contratos realizados por las Empresas de Trabajo Temporal según provincia *

	Huesca	Teruel	Zaragoza	Aragón
Enero	314	379	5.681	6.374
Febrero	196	369	5.220	5.785
Marzo	304	553	5.406	6.263
Abril				
Mayo				
Junio				
Julio				
Agosto				
Septiembre				
Octubre				
Noviembre				
Diciembre				

* Con empresa usuaria identificada

2.15. Contratos realizados a tiempo parcial por tipo de contrato, grupo de edad y género

	<25 años		25-45 años		≥ 45 años		Total
	H	M	H	M	H	M	
Indefinidos iniciales y conversiones	99	142	318	532	88	236	1.415
Temporales	697	1.146	2.157	3.335	718	1.247	9.300
Totales	796	1.288	2.475	3.867	806	1.483	10.715

* Se han considerado todas las modalidades de contratación

2.16 Ocupaciones³ más contratadas (con 100 y más contratos) por género. (82,66 % del total de la contratación)

Código	Ocupación	Hombres	Mujeres	Total
9700	Peones de las industrias manufactureras	2.852	695	3.547
5120	Camareros asalariados	1.320	1.527	2.847
9210	Personal de limpieza de oficinas, hoteles y otros establecimientos similares	437	1.717	2.154
5220	Vendedores en tiendas y almacenes	355	1.099	1.454
9511	Peones agrícolas (excepto en huertas, invernaderos, viveros y jardines)	1.138	163	1.301
7323	Ajustadores y operadores de máquinas-herramienta	705	191	896
9811	Peones del transporte de mercancías y descargadores	540	124	664

³ Según CNO-11 a 4 dígitos.

**2.16 Ocupaciones³ más contratadas (con 100 y más contratos) por género.
 (82,66 % del total de la contratación)**

Código	Ocupación	Hombres	Mujeres	Total
9100	Empleados domésticos	39	578	617
8202	Ensambladores de equipos eléctricos y electrónicos	338	157	495
2329	Profesores y profesionales de la enseñanza no clasificados bajo otros epígrafes	254	215	469
9310	Ayudantes de cocina	148	311	459
5110	Cocineros asalariados	176	277	453
8432	Conductores asalariados de camiones	432	5	437
9530	Peones agropecuarios	271	133	404
7121	Albañiles	371	5	376
3724	Monitores de actividades recreativas y de entretenimiento	129	189	318
4309	Empleados administrativos sin tareas de atención al público no clasificados bajo otros epígrafes	83	227	310
5824	Azafatos de tierra	61	247	308
9602	Peones de la construcción de edificios	291	7	298
5492	Promotores de venta	32	260	292
8121	Operadores en instalaciones para la obtención y transformación de metales	178	114	292
4500	Empleados administrativos con tareas de atención al público no clasificados bajo otros epígrafes	52	226	278
5721	Cuidadores de niños en guarderías y centros educativos	7	271	278
5500	Cajeros y taquilleros (excepto bancos)	79	197	276
5611	Auxiliares de enfermería hospitalaria	25	248	273
9512	Peones agrícolas en huertas, invernaderos, viveros y jardines	224	48	272
3723	Instructores de actividades deportivas	202	65	267
3715	Animadores comunitarios	48	208	256
5629	Trabajadores de los cuidados a las personas en servicios de salud no clasificados bajo otros epígrafes	22	232	254
4221	Empleados de servicios de correos (excepto empleados de mostrador)	95	148	243
8412	Conductores asalariados de automóviles, taxis y furgonetas	197	30	227
3510	Agentes y representantes comerciales	160	66	226
9432	Mozos de equipaje y afines	87	124	211
4423	Telefonistas	42	154	196
4301	Grabadores de datos	67	124	191
9820	Reponedores	147	39	186
5710	Trabajadores de los cuidados personales a domicilio	10	173	183
9229	Otro personal de limpieza	83	90	173
2932	Compositores, músicos y cantantes	130	40	170
7312	Soldadores y oxicortadores	165	0	165
5942	Auxiliares de vigilante de seguridad y similares no habilitados para ir armados	148	16	164
8333	Operadores de carretillas elevadoras	147	8	155
9520	Peones ganaderos	131	15	146
4430	Agentes de encuestas	46	97	143
7510	Electricistas de la construcción y afines	141	0	141

**2.16 Ocupaciones³ más contratadas (con 100 y más contratos) por género.
 (82,66 % del total de la contratación)**

Código	Ocupación	Hombres	Mujeres	Total
8209	Montadores y ensambladores no clasificados en otros epígrafes	132	5	137
5811	Peluqueros	19	116	135
4424	Teleoperadores	17	103	120
7314	Montadores de estructuras metálicas	117	1	118
8159	Operadores de máquinas para fabricar productos textiles no clasificados bajo otros epígrafes	33	85	118
7899	Oficiales, operarios y artesanos de otros oficios no clasificados bajo otros epígrafes	109	6	115
2824	Profesionales del trabajo y la educación social	27	82	109
9431	Ordenanzas	79	30	109
5941	Vigilantes de seguridad y similares habilitados para ir armados	96	12	108
9442	Clasificadores de desechos, operarios de punto limpio y recogedores de chatarra	50	57	107
8420	Conductores de autobuses y tranvías	99	4	103
9490	Otras ocupaciones elementales	79	22	101

2.17. Ocupaciones más contratadas con contrato indefinido por grupo ocupacional

Código	Ocupación	Contratos		
		Iniciales	Conversiones	Total
GRUPO 1: Directores y Gerentes				
1221	Directores comerciales y de ventas	8	1	9
1315	Directores de empresas de abastecimiento, transporte, distribución y afines	9	0	9
GRUPO 2: Técnicos y profesionales científicos e intelectuales				
2322	Profesores de enseñanza no reglada de idiomas	13	5	18
2431	Ingenieros industriales y de producción	7	11	18
GRUPO 3: Técnicos; profesionales de apoyo				
3510	Agentes y representantes comerciales	55	24	79
3820	Programadores informáticos	24	4	28
3613	Asistentes de dirección y administrativos	12	11	23
3724	Monitores de actividades recreativas y de entretenimiento	14	9	23
3139	Técnicos en control de procesos no clasificados bajo otros epígrafes	19	1	20
GRUPO 4: Empleados contables, administrativos y otros empleados de oficina				
4309	Empleados administrativos sin tareas de atención al público no clasificados bajo otros epígrafes	64	29	93
4500	Empleados administrativos con tareas de atención al público no clasificados bajo otros epígrafes	65	26	91
4424	Teleoperadores	16	1	17
4422	Recepcionistas de hoteles	8	7	15

2.17. Ocupaciones más contratadas con contrato indefinido por grupo ocupacional

Código	Ocupación	Contratos		
		Iniciales	Conversiones	Total
GRUPO 5: Trabajadores de los servicios de restauración, personales, protección y vendedores				
5120	Camareros asalariados	185	150	335
5220	Vendedores en tiendas y almacenes	151	105	256
5110	Cocineros asalariados	42	29	71
5811	Peluqueros	29	10	39
GRUPO 6: Trabajadores cualificados en el sector agrícola, ganadero, forestal y pesquero				
6110	Trabajadores cualificados en actividades agrícolas (excepto en huertas, invernaderos, viveros y jardines)	16	1	17
6120	Trabajadores cualificados en huertas, invernaderos, viveros y jardines	3	4	7
GRUPO 7: Artesanos y trabajadores cualificados de las industrias manufactureras y la construcción (excepto operadores de instalaciones y maquinaria)				
7121	Albañiles	25	8	33
7401	Mecánicos y ajustadores de vehículos de motor	14	9	23
7899	Oficiales, operarios y artesanos de otros oficios no clasificados bajo otros epígrafes	15	6	21
7323	Ajustadores y operadores de máquinas-herramienta	7	9	16
7403	Mecánicos y ajustadores de maquinaria agrícola e industrial	12	3	15
GRUPO 8: Operadores de instalaciones y maquinaria, y montadores				
8432	Conductores asalariados de camiones	44	50	94
8412	Conductores asalariados de automóviles, taxis y furgonetas	18	13	31
8321	Operadores de maquinaria agrícola móvil	12	9	21
8209	Montadores y ensambladores no clasificados en otros epígrafes	15	3	18
GRUPO 9: Ocupaciones elementales				
9100	Empleados domésticos	319	2	321
9210	Personal de limpieza de oficinas, hoteles y otros establecimientos similares	83	86	169
9700	Peones de las industrias manufactureras	40	41	81
9310	Ayudantes de cocina	35	31	66
9811	Peones del transporte de mercancías y descargadores	17	49	66

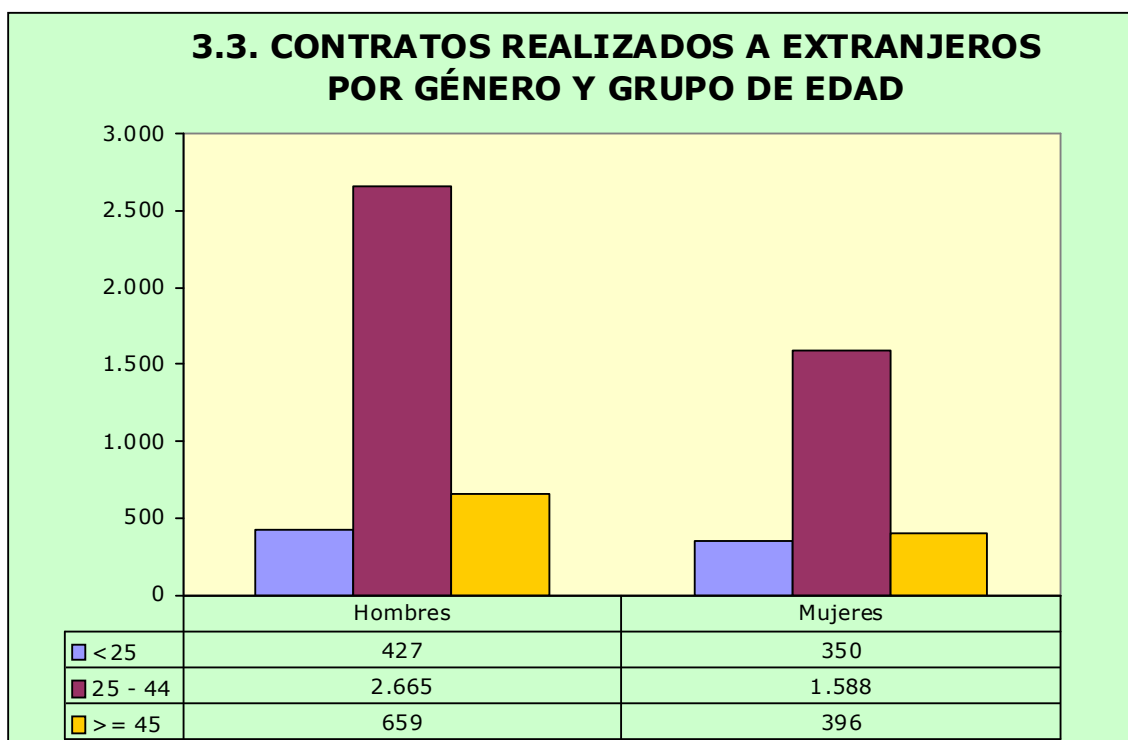
3. Contratación de Trabajadores Extranjeros

3.1. Contratos realizados a trabajadores extranjeros por nacionalidad y provincia (20,24% de la contratación total)

País	Huesca	Teruel	Zaragoza	Total
642 Rumanía	461	229	1.510	2.200
504 Marruecos	145	110	460	715
218 Ecuador	34	6	248	288
686 Senegal	61	3	162	226
170 Colombia	27	14	161	202
558 Nicaragua	9	1	190	200
156 China	16	2	147	165
12 Argelia	32	2	126	160
100 Bulgaria	58	5	97	160
604 Perú	7	10	125	142
466 Malí	108	1	27	136
586 Pakistán	24	2	94	120
270 Gambia	77	0	30	107
Resto	317	64	883	1.264
Total	1.376	449	4.260	6.085

3.2. Contratos realizados a trabajadores extranjeros por nacionalidad y género

País	Hombres	Mujeres	Total
642 Rumanía	1.220	980	2.200
504 Marruecos	590	125	715
218 Ecuador	166	122	288
686 Senegal	203	23	226
170 Colombia	80	122	202
558 Nicaragua	44	156	200
156 China	87	78	165
12 Argelia	140	20	160
100 Bulgaria	100	60	160
604 Perú	66	76	142
466 Malí	128	8	136
586 Pakistán	118	2	120
270 Gambia	100	7	107
Resto	709	555	1.264
Total	3.751	2.334	6.085



3.4. Ocupaciones más contratadas (30 y más trabajadores extranjeros) por género (83,17% del total de contratos de extranjeros)

Código	Ocupación	Hombres	Mujeres	Total
9511	Peones agrícolas (excepto en huertas, invernaderos, viveros y jardines)	857	143	1.000
5120	Camareros asalariados	226	351	577
9210	Personal de limpieza de oficinas, hoteles y otros establecimientos similares	166	398	564
9700	Peones de las industrias manufactureras	402	114	516
9100	Empleados domésticos	35	421	456
9512	Peones agrícolas en huertas, invernaderos, viveros y jardines	167	32	199
5220	Vendedores en tiendas y almacenes	82	110	192
9602	Peones de la construcción de edificios	150	4	154
7121	Albañiles	149	4	153
9310	Ayudantes de cocina	44	95	139
8432	Conductores asalariados de camiones	133	4	137
9811	Peones del transporte de mercancías y descargadores	99	21	120
9520	Peones ganaderos	92	9	101
9530	Peones agropecuarios	85	12	97
9432	Mozos de equipaje y afines	21	73	94
5110	Cocineros asalariados	35	52	87
8412	Conductores asalariados de automóviles, taxis y furgonetas	63	5	68
8159	Operadores de máquinas para fabricar productos textiles no clasificados bajo otros epígrafes	16	39	55
9229	Otro personal de limpieza	30	23	53

3.4. Ocupaciones más contratadas (30 y más trabajadores extranjeros) por género (83,17% del total de contratos de extranjeros)

Código	Ocupación	Hombres	Mujeres	Total
4301	Grabadores de datos	16	30	46
7510	Electricistas de la construcción y afines	44	0	44
4111	Empleados de contabilidad	37	1	38
7240	Soladores, colocadores de parquet y afines	38	0	38
6110	Trabajadores cualificados en actividades agrícolas (excepto en huertas, invernaderos, viveros y jardines)	28	8	36
5611	Auxiliares de enfermería hospitalaria	0	35	35
2322	Profesores de enseñanza no reglada de idiomas	15	16	31
8321	Operadores de maquinaria agrícola móvil	31	0	31

3.5. Contratos realizados a trabajadores extranjeros por actividad económica

Actividad Económica		Hombres	Mujeres	Total
1	Agricultura, ganadería, caza y servicios relacionados con las mismas	1.253	194	1.447
2	Silvicultura y explotación forestal	21	4	25
8	Otras industrias extractivas	3	0	3
10	Industria de la alimentación	103	58	161
11	Fabricación de bebidas	14	2	16
13	Industria textil	20	39	59
14	Confección de prendas de vestir	6	4	10
15	Industria del cuero y del calzado	11	3	14
16	Industria de la madera y del corcho, excepto muebles; cestería y espartería	9	0	9
17	Industria del papel	11	0	11
18	Artes gráficas y reproducción de soportes grabados	3	1	4
20	Industria química	15	4	19
21	Fabricación de productos farmacéuticos	1	5	6
22	Fabricación de productos de caucho y plásticos	76	19	95
23	Fabricación de otros productos minerales no metálicos	12	2	14
24	Metalurgia; fabricación de productos de hierro, acero y ferroaleaciones	15	2	17
25	Fabricación de productos metálicos, excepto maquinaria y equipo	77	4	81
27	Fabricación de material y equipo eléctrico	11	3	14
28	Fabricación de maquinaria y equipo n.c.o.p.	18	1	19
29	Fabricación de vehículos de motor, remolques y semirremolques	54	15	69
30	Fabricación de otro material de transporte	4	0	4
31	Fabricación de muebles	55	9	64
32	Otras industrias manufactureras	1	1	2
33	Reparación e instalación de maquinaria y equipo	10	1	11
36	Captación, depuración y distribución de agua	21	0	21
38	Recogida, tratamiento y eliminación de residuos; valorización	8	0	8
41	Construcción de edificios	241	8	249
42	Ingeniería civil	10	0	10
43	Actividades de construcción especializada	273	6	279

3.5. Contratos realizados a trabajadores extranjeros por actividad económica

Actividad Económica		Hombres	Mujeres	Total
45	Venta y reparación de vehículos de motor y motocicletas	18	4	22
46	Comercio al por mayor e intermediarios del comercio, excepto de vehículos de motor y motocicletas	118	75	193
47	Comercio al por menor, excepto de vehículos de motor y motocicletas	119	129	248
49	Transporte terrestre y por tubería	189	11	200
51	Transporte aéreo	0	1	1
52	Almacenamiento y actividades anexas al transporte	61	5	66
53	Actividades postales y de correos	6	2	8
55	Servicios de alojamiento	50	165	215
56	Servicios de comidas y bebidas	305	483	788
58	Edición	9	17	26
61	Telecomunicaciones	11	6	17
62	Programación, consultoría y otras actividades relacionadas con la informática	2	0	2
63	Servicios de información	3	3	6
66	Actividades auxiliares a los servicios financieros y a los seguros	1	1	2
68	Actividades inmobiliarias	4	3	7
69	Actividades jurídicas y de contabilidad	1	4	5
71	Servicios técnicos de arquitectura e ingeniería; ensayos y análisis técnicos	12	4	16
72	Investigación y desarrollo	3	0	3
73	Publicidad y estudios de mercado	3	11	14
74	Otras actividades profesionales, científicas y técnicas	8	22	30
75	Actividades veterinarias	0	1	1
77	Actividades de alquiler	5	1	6
78	Actividades relacionadas con el empleo	34	18	52
79	Actividades de agencias de viajes, operadores turísticos, servicios de reservas y actividades relacionadas con los mismos	0	5	5
80	Actividades de seguridad e investigación	3	1	4
81	Servicios a edificios y actividades de jardinería	194	175	369
82	Actividades administrativas de oficina y otras actividades auxiliares a las empresas	33	26	59
84	Administración Pública y defensa; Seguridad Social obligatoria	13	9	22
85	Educación	24	36	60
86	Actividades sanitarias	2	16	18
87	Asistencia en establecimientos residenciales	6	87	93
88	Actividades de servicios sociales sin alojamiento	1	26	27
90	Actividades de creación, artísticas y espectáculos	17	10	27
92	Actividades de juegos de azar y apuestas	2	11	13
93	Actividades deportivas, recreativas y de entretenimiento	43	23	66
94	Actividades asociativas	5	8	13
95	Reparación de ordenadores, efectos personales y artículos de uso doméstico	9	9	18
96	Otros servicios personales	41	122	163
97	Actividades de los hogares como empleadores de personal doméstico	40	419	459
	Total	3.751	2.334	6.085