



OBSERVATORIO DEL MERCADO DE TRABAJO

INSTITUTO ARAGONÉS DE EMPLEO



ARAGÓN ENERO 2014

ÍNDICE

1. Paro registrado

1.1. Evolución del paro registrado según ámbito territorial	4
1.2. Evolución mensual del paro registrado	4
1.3. Paro registrado por género	4
1.4. Evolución mensual por género	5
1.5. Evolución mensual por grupo de edad	5
1.6. Paro registrado por grupo de edad, provincia y género	6
1.7. Paro registrado por género y grupo de edad	6
1.8. Porcentaje que supone cada segmento de edad respecto al total de cada género	7
1.9. Paro registrado por nivel académico, provincia y género	7
1.10. Porcentaje que representa cada nivel académico respecto al total de cada género	8
1.11. Paro registrado por nivel académico y grupo de edad. Hombres	8
1.12. Paro registrado por nivel académico y grupo de edad. Mujeres	9
1.13. Trabajadores parados de larga duración por grupo de edad	9
1.14. Duración media de la demanda de empleo en días según grupo de edad y género	9
1.15. Duración media de la demanda de empleo en días según nivel académico y género	10
1.16. Ámbito de búsqueda de empleo en el que el demandante está dispuesto a trabajar	10
1.17. Titulaciones de Formación Profesional con más de 50 trabajadores	10
1.18. Titulaciones universitarias con más de 30 trabajadores	12
1.19. Actividad económica de la última empresa en la que los trabajadores han prestado sus servicios	14
1.20. Trabajadores sin empleo anterior según género y grupo de edad	17
1.21. Trabajadores con una discapacidad igual o superior al 33%	17
1.22. Trabajadores extranjeros según género y grupo de edad	17
1.23. Porcentaje de trabajadores extranjeros en los trabajadores parados	17

2. Contratación

2.1. Total contratos según ámbito territorial	18
2.2. Evolución mensual de la contratación	18
2.3. Contratos por modalidad y provincia	19
2.4. Contratos por modalidad. Evolución mensual	19
2.5. Evolución mensual de los contratos por género	21
2.6. Evolución mensual de los contratos por tramo de edad	21
2.7. Contratos por grupo de edad	22
2.8. Contratos por género y grupo de edad	22
2.9. Contratos por género y provincia	23
2.10. Contratos indefinidos totales por género y grupo de edad	23
2.11. Contratos por nivel académico, género, contratos indefinidos y duración media en días	23
2.12. Contratos iniciales por sector de actividad económica	24
2.13. Contratos totales por actividad económica y género	25
2.14. Contratos realizados por las empresas de trabajo temporal según provincia	27
2.15. Contratos realizados a tiempo parcial por tipo de contrato, grupo de edad y género	27
2.16. Ocupaciones más contratadas (con 100 y más contratos) por género	27
2.17. Ocupaciones más contratadas con contrato indefinido por grupo ocupacional	29

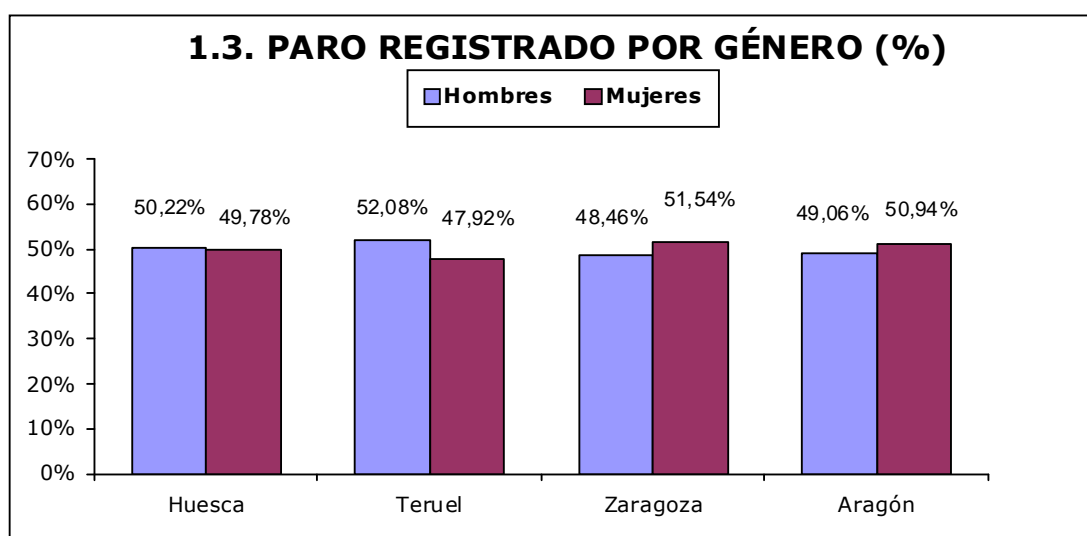
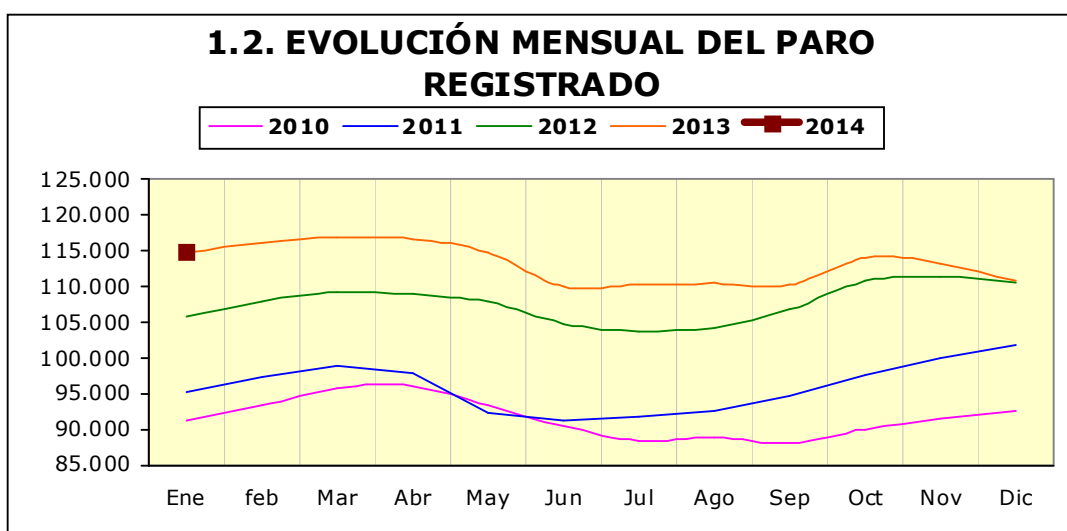
3. Contratación de trabajadores extranjeros

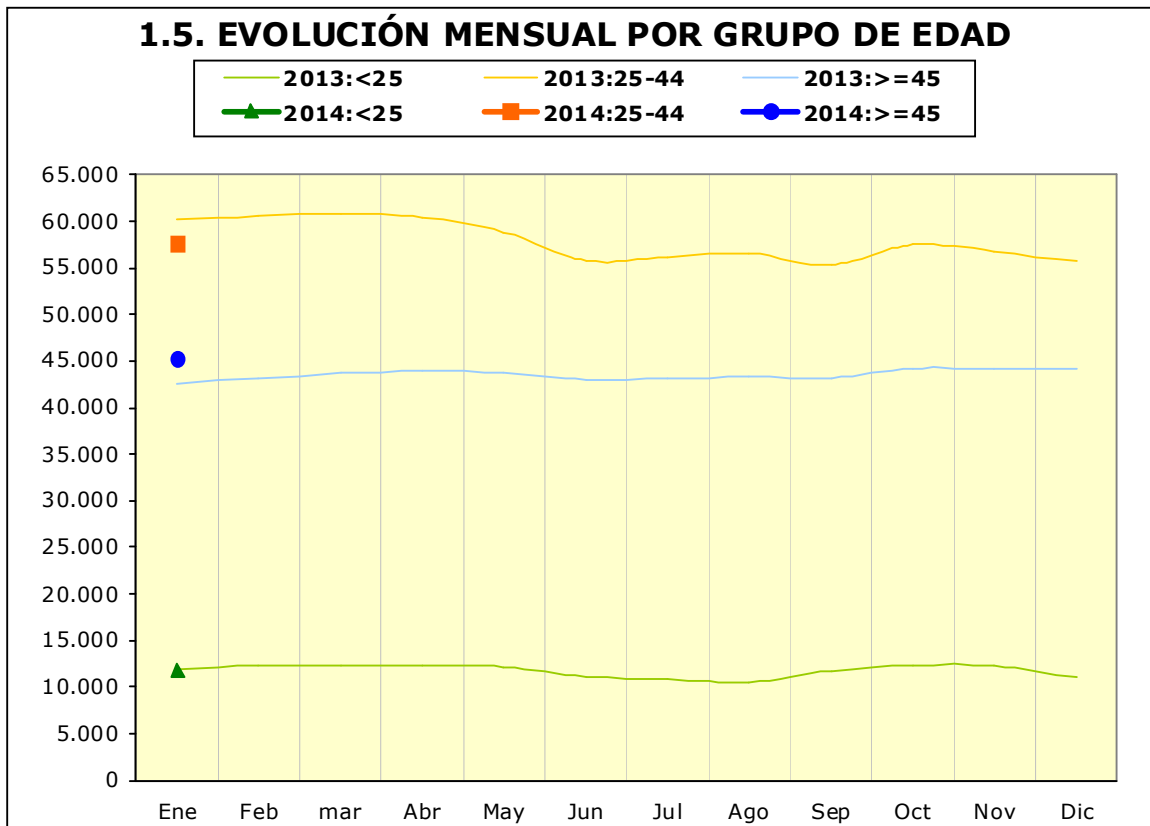
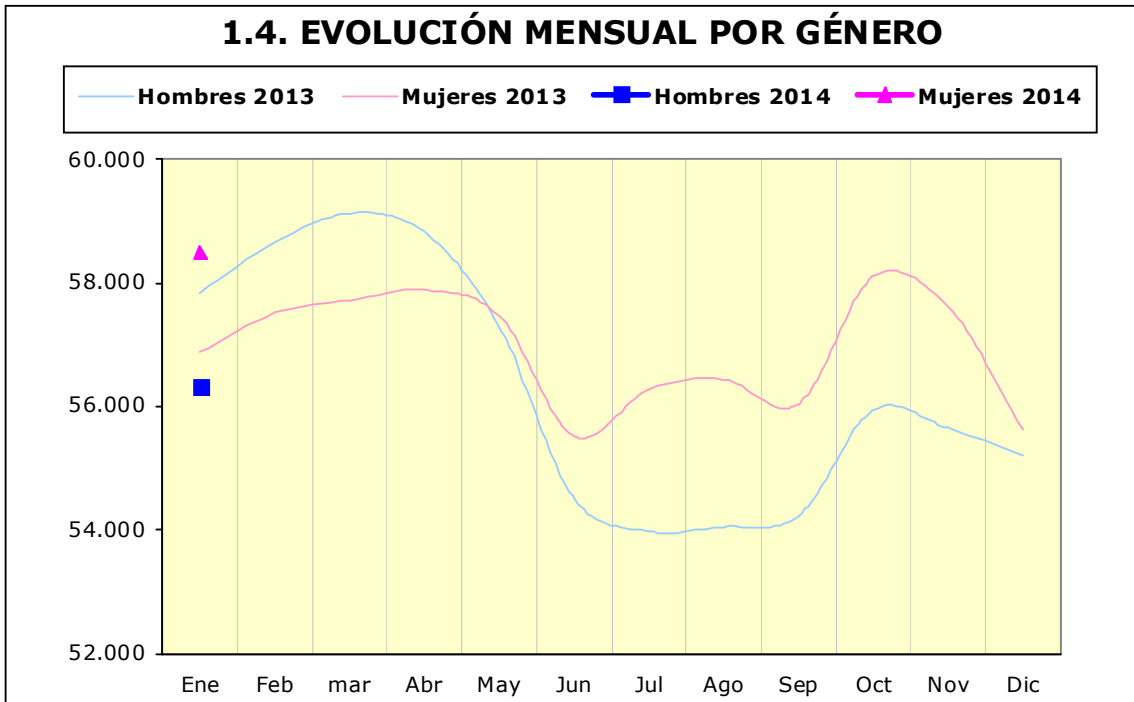
3.1. Contratos realizados a trabajadores extranjeros por nacionalidad y provincia	31
3.2. Contratos realizados a trabajadores extranjeros por nacionalidad y género	31
3.3. Contratos realizados a trabajadores extranjeros por género y grupo de edad	32
3.4. Ocupaciones más contratadas (con 30 y más trabajadores extranjeros) por género	32
3.5. Contratos realizados a trabajadores extranjeros por actividad económica	34

1. Paro Registrado

1.1. Evolución del paro registrado según ámbito territorial

	Enero 2014	Variación mes anterior		Variación año anterior	
		Total	%	Total	%
Huesca	15.592	576	3,84%	-646	-3,98%
Teruel	11.334	488	4,50%	-26	-0,23%
Zaragoza	87.893	2.923	3,44%	786	0,90%
Aragón	114.819	3.987	3,60%	114	0,10%
España	4.814.435	113.097	2,41%	-166.343	-3,34%

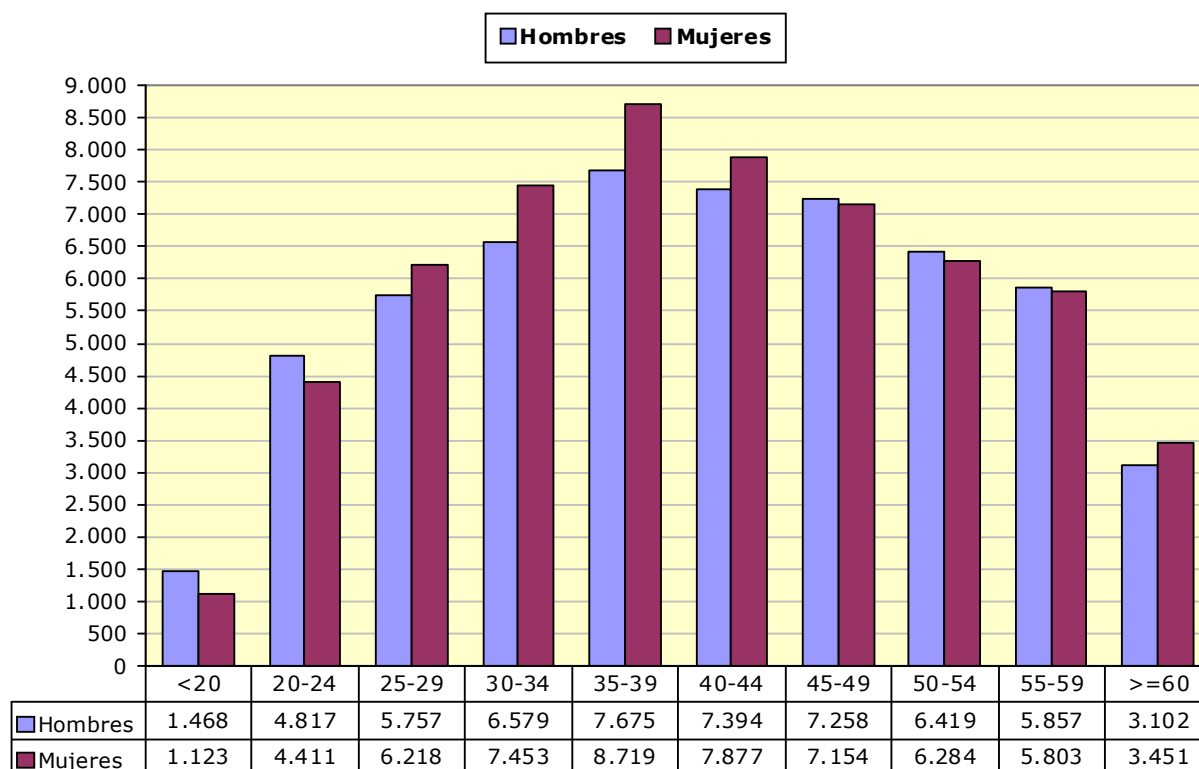




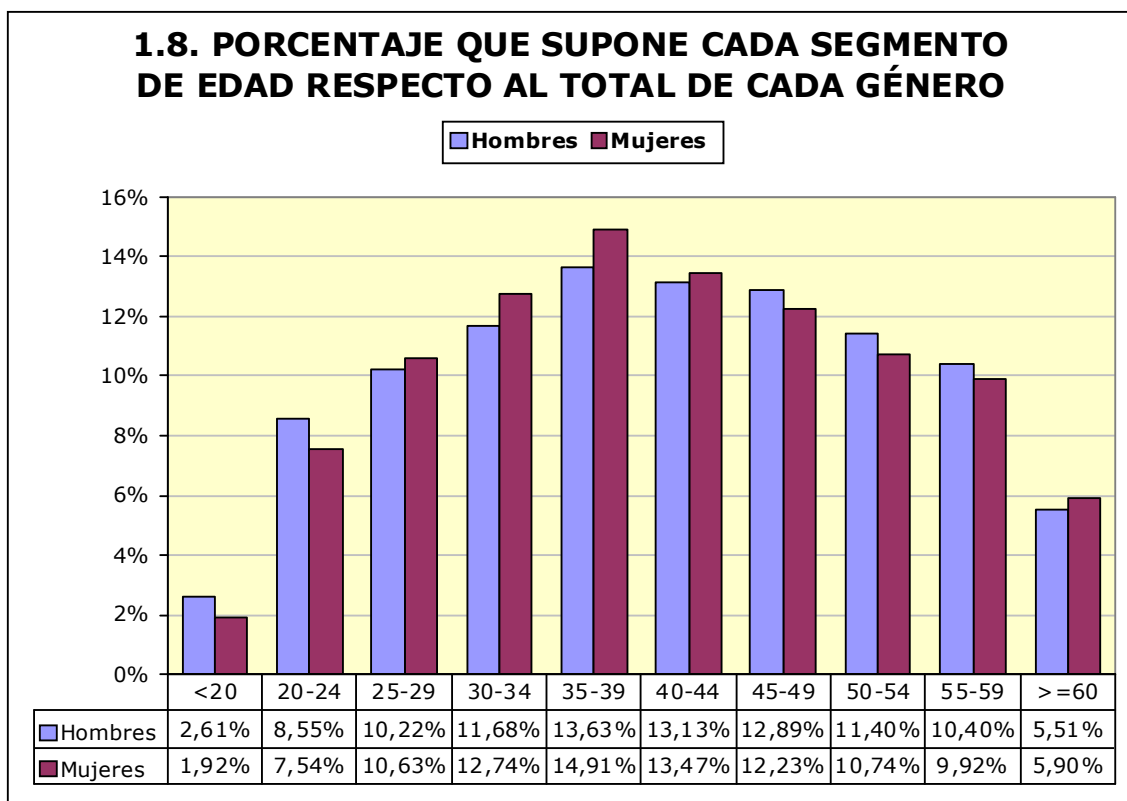
1.6. Paro registrado por grupo de edad, provincia y género

	Huesca		Teruel		Zaragoza		Aragón	
Edad	H	M	H	M	H	M	H	M
<20	211	140	169	116	1.088	867	1.468	1.123
20-24	662	562	573	509	3.582	3.340	4.817	4.411
25-29	806	929	694	695	4.257	4.594	5.757	6.218
30-34	932	1.069	733	676	4.914	5.708	6.579	7.453
35-39	1.056	1.283	768	809	5.851	6.627	7.675	8.719
40-44	977	1.034	751	721	5.666	6.122	7.394	7.877
45-49	972	911	738	685	5.548	5.558	7.258	7.154
50-54	904	740	658	526	4.857	5.018	6.419	6.284
55-59	824	671	543	435	4.490	4.697	5.857	5.803
>=60	487	422	276	259	2.339	2.770	3.102	3.451
Total	7.831	7.761	5.903	5.431	42.592	45.301	56.326	58.493

1.7. PARO REGISTRADO POR GÉNERO Y GRUPO DE EDAD

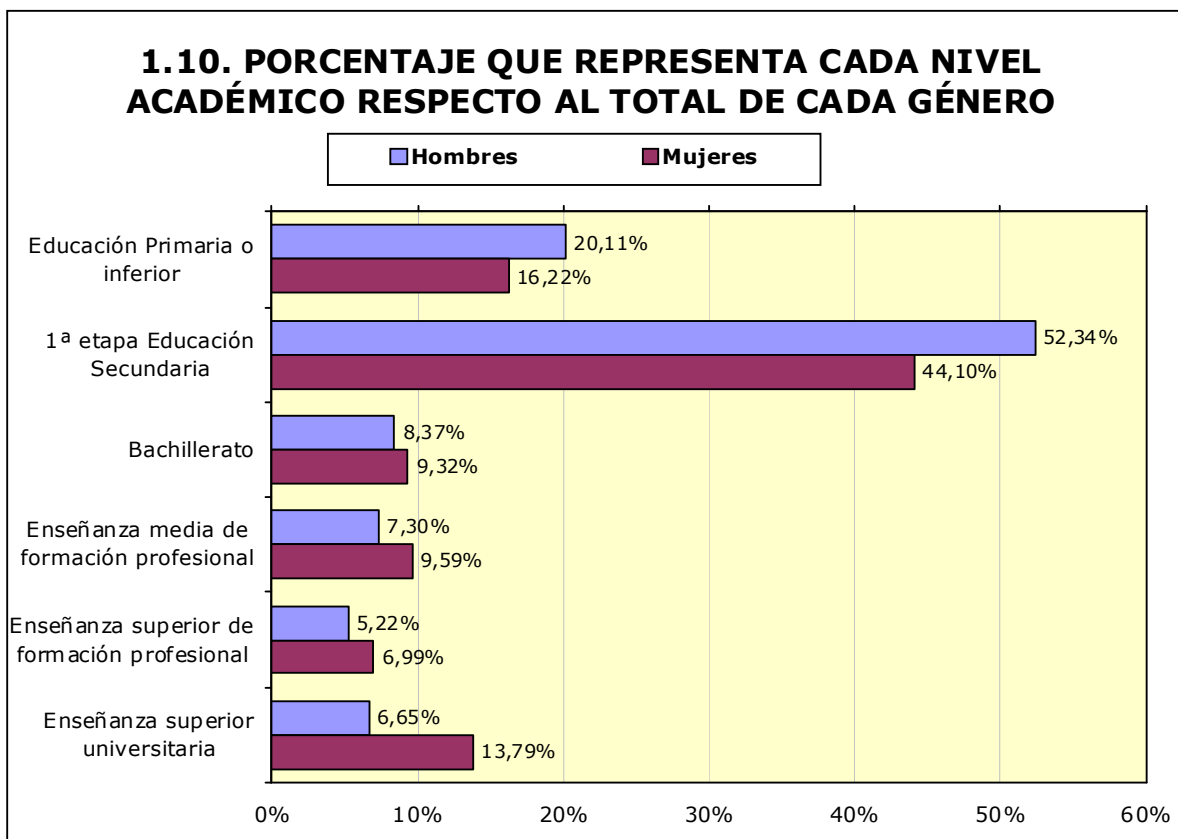


1.8. PORCENTAJE QUE SUPONE CADA SEGMENTO DE EDAD RESPECTO AL TOTAL DE CADA GÉNERO



1.9. Paro registrado por nivel académico, provincia y género

Nivel Académico	Huesca		Teruel		Zaragoza		Aragón	
	H	M	H	M	H	M	H	M
Educación Primaria o inferior	2.138	1.798	2.021	1.433	7.167	6.255	11.326	9.486
Primera Etapa de Educ.Secundaria	3.835	2.970	2.642	2.042	23.005	20.781	29.482	25.793
Segunda Etapa de Educ.Secundaria:								
- Bachillerato	598	676	252	315	3.866	4.461	4.716	5.452
- Enseñanza media de formación profesional	452	669	420	586	3.241	4.352	4.113	5.607
Enseñanza Superior:								
- De formación profesional	368	570	281	365	2.292	3.155	2.941	4.090
- Universitaria	440	1.078	287	690	3.021	6.297	3.748	8.065
Total	7.831	7.761	5.903	5.431	42.592	45.301	56.326	58.493



1.11. Paro registrado por nivel académico y grupo de edad. Hombres

Nivel Académico	< 25 años		25 – 44 años		≥45 años	
	T	%	T	%	T	%
Educación Primaria o inferior	844	13,43%	5.352	19,53%	5.130	22,66%
Primera Etapa de Educ.Secundaria	3.570	56,80%	13.502	49,27%	12.410	54,82%
Segunda Etapa de Educ.Secundaria:						
- Bachillerato	336	5,35%	2.009	7,33%	2.371	10,47%
- Enseñanza media de formación profesional	925	14,72%	2.248	8,20%	940	4,15%
Enseñanza Superior:						
- De formación profesional	398	6,33%	1.831	6,68%	712	3,15%
- Universitaria	212	3,37%	2.463	8,99%	1.073	4,74%
Total	6.285	100%	27.405	100%	22.636	100%

1.12. Paro registrado por nivel académico y grupo de edad. Mujeres

Nivel Académico	< 25 años		25 – 44 años		≥ 45 años	
	T	%	T	%	T	%
Educación Primaria o inferior	768	13,88%	4.783	15,80%	3.935	17,34%
Primera Etapa de Educ.Secundaria	2.576	46,55%	11.087	36,63%	12.130	53,45%
Segunda Etapa de Educ.Secundaria:						
- Bachillerato	410	7,41%	2.802	9,26%	2.240	9,87%
- Enseñanza media de formación profesional	838	15,14%	2.949	9,74%	1.820	8,02%
Enseñanza Superior:						
- De formación profesional	365	6,60%	2.875	9,50%	850	3,75%
- Universitaria	577	10,43%	5.771	19,07%	1.717	7,57%
Total	5.534	100%	30.267	100%	22.692	100%

1.13. Trabajadores parados de larga duración* por grupo de edad

Edad	N	% variación mes anterior
<25 años	3.206	3,96%
25-44 años	17.089	1,36%
≥45 años	23.864	2,34%
Total	44.159	2,07%

*En los <25 años se considera a partir de 6 meses como desempleado y en los demás a partir de 12 meses como desempleado.

1.14. Duración media de la demanda de empleo en días según grupo de edad y género (días)

Edad	Hombres	Mujeres	Total
<20	150	146	149
20-24	188	192	190
25-29	219	249	234
30-34	259	322	293
35-39	302	390	349
40-44	351	446	400
45-49	457	527	492
50-54	549	622	585
55-59	681	922	801
≥60	730	1.149	951
Total	392	494	444

1.15. Duración media de la demanda de empleo en días según nivel académico y género (días)

Nivel Académico	Hombres	Mujeres	Total
Educación Primaria o inferior	387	462	421
Primera Etapa de Educ.Secundaria	424	585	499
Segunda Etapa de Educ.Secundaria:			
- Bachillerato	420	464	443
- Enseñanza media de formación profesional	276	405	350
Enseñanza Superior:			
- De formación profesional	291	398	353
- Universitaria	332	370	358
Total	392	494	444

1.16. Ámbito de búsqueda de empleo en el que el demandante está dispuesto a trabajar

	T	%
Municipio, comarca o restringido*	88.371	76,97%
Provincia	14.053	12,24%
Aragón	6.456	5,62%
España	3.864	3,37%
Extranjero	2.075	1,81%
Total	114.819	100%

*El ámbito restringido se refiere a un territorio muy concreto y definido, formado por varios municipios que no es preciso que sean colindantes y/o varias provincias.

1.17. Titulaciones de Formación Profesional con 50 o más trabajadores (91,19% de todas las titulaciones de formación profesional).

	Titulaciones	Hombres	Mujeres	Total	Duración media (días)
333450027101	Técnico gestión administrativa	460	2.850	3.310	458
513450027101	Técnico superior administración y finanzas	318	1.796	2.114	431
337230022101	Técnico cuidados auxiliares de enfermería	106	1.509	1.615	307
335200027304	Técnico en instalaciones eléctricas y automáticas	705	12	717	286
514810027405	Técnico superior en desarrollo de aplicaciones multiplataforma	173	273	446	442
335250023204	Técnico en electromecánica de vehículos automóviles	397	4	401	257
338150028305	Técnico en peluquería y cosmética capilar	17	363	380	404
335230027302	Técnico equipos electrónicos de consumo	369	10	379	283
337610028402	Técnico jardines de infancia	1	275	276	524

**1.17. Titulaciones de Formación Profesional con 50 o más trabajadores
 (91,19% de todas las titulaciones de formación profesional).**

Titulaciones		Hombres	Mujeres	Total	Duración media (días)
515230027307	Técnico superior en mantenimiento electrónico	261	9	270	356
514810027404	Técnico superior en administración de sistemas informáticos en red	123	144	267	350
515220027305	Técnico superior en sistemas electrotécnicos y automatizados	254	6	260	274
511430028402	Técnico superior educación infantil	9	237	246	255
517250022107	Técnico superior laboratorio de diagnóstico clínico	19	215	234	315
515820024104	Técnico superior en proyectos de edificación	124	98	222	412
335210026203	Técnico soldadura y calderería	193	1	194	238
515230027306	Técnico superior en sistemas de telecomunicaciones e informáticos	180	14	194	281
338110025104	Técnico en cocina y gastronomía	58	133	191	328
335210026202	Técnico mecanizado	186	3	189	288
515250023201	Técnico superior automoción	181	6	187	241
338150028304	Técnico en estética y belleza	3	178	181	299
513460027103	Técnico superior en asistencia a la dirección	11	154	165	491
513420023107	Técnico superior en gestión de ventas y espacios comerciales	31	127	158	248
336210021107	Técnico en producción agropecuaria	101	45	146	360
333410023102	Técnico en actividades comerciales	30	115	145	382
337270022104	Técnico en farmacia y parafarmacia	15	128	143	325
336230021105	Técnico trabajos forestales y de conservación del medio natural	116	22	138	168
512140032105	Técnico superior de artes plásticas y diseño proyectos y dirección de obras de decoración	22	115	137	528
335220027504	Técnico en mantenimiento electromecánico	123	2	125	197
515210026207	Técnico superior en diseño en fabricación mecánica	80	45	125	487
515210026206	Técnico superior en programación de la producción en fabricación mecánica	121	3	124	386
335240026607	Técnico en operaciones de laboratorio	29	90	119	355
337230028404	Técnico en atención a personas en situación de dependencia	6	111	117	227
334810027402	Técnico en sistemas microinformáticos y redes	90	26	116	229
335820024106	Técnico en obras de interior, decoración y rehabilitación	71	45	116	432
515240026607	Técnico superior en laboratorio de análisis y de control de calidad	25	74	99	349
517240022105	Técnico superior higiene bucodental	6	92	98	232
517620028403	Técnico superior integración social	11	83	94	200
517250022106	Técnico superior imagen para el diagnóstico	12	81	93	224
335220027503	Técnico montaje y mantenimiento de instalaciones de frío, climatización y producción de calor	84	7	91	219
338110025105	Técnico en servicios en restauración	25	63	88	392
335250023201	Técnico carrocería	81	3	84	182
515200027507	Técnico superior en mecatrónica industrial	81	3	84	278

1.17. Titulaciones de Formación Profesional con 50 o más trabajadores (91,19% de todas las titulaciones de formación profesional).

	Titulaciones	Hombres	Mujeres	Total	Duración media (días)
518520021104	Técnico superior en gestión forestal y del medio natural	56	21	77	170
515230027308	Técnico superior en automatización y robótica industrial	69	3	72	204
517200022111	Técnico superior salud ambiental	17	51	68	180
517260022103	Técnico superior dietética	9	59	68	282
512130027209	Técnico superior en iluminación, captación y tratamiento de imagen	25	42	67	390
512130032203	Técnico superior de artes plásticas y diseño gráfica publicitaria	17	45	62	433
518130028101	Técnico superior animación de actividades físicas y deportivas	42	20	62	156
332130027202	Técnico en vídeo disc-jockey y sonido	29	32	61	248
513410023108	Técnico superior en comercio internacional	19	42	61	244
518110025109	Técnico superior en dirección de cocina	26	34	60	243
513220022104	Técnico superior documentación sanitaria	4	55	59	281
512130027206	Técnico superior en realización de proyectos audiovisuales y espectáculos	39	18	57	222
517240022109	Técnico superior prótesis dentales	15	42	57	355
518120028405	Técnico superior en animación sociocultural y turística	13	44	57	338
518150028303	Técnico superior en estética integral y bienestar	0	55	55	281
342120036101	Profesional música -cualquier especialidad- (grado medio)	20	33	53	341
518110025110	Técnico superior en dirección de servicios en restauración	25	28	53	222
516210021101	Técnico superior gestión y organización de empresas agropecuarias	34	18	52	295
335430026505	Técnico en instalación y amueblamiento	41	10	51	244

1.18. Titulaciones Universitarias con 30 o más trabajadores (89,08% de todos los titulados universitarios).

	Titulaciones	Hombres	Mujeres	Total	Duración media (días)
553800065201	Licenciatura en derecho	211	544	755	457
543450064301	Diplomatura en relaciones laborales	150	541	691	410
543400064101	Diplomatura en ciencias empresariales	197	482	679	433
553450064101	Licenciatura en administración y dirección de empresas	140	340	480	328
541430063304	Maestro, especialidad de educación infantil	39	431	470	466
547620066401	Diplomatura en trabajo social	38	425	463	329
547230042101	Diplomatura en enfermería	40	360	400	130
548120066501	Diplomatura en turismo	55	343	398	427
552250082201	Licenciatura en historia	156	220	376	494
553140064401	Licenciatura en economía	108	215	323	414

**1.18. Titulaciones Universitarias con 30 o más trabajadores
 (89,08% de todos los titulados universitarios).**

Titulaciones		Hombres	Mujeres	Total	Duración media (días)
541440063306	Maestro, especialidad de educación primaria	54	258	312	527
545210073403	Ingeniero técnico industrial, especialidad en mecánica	186	77	263	398
553110066101	Licenciatura en psicología	32	225	257	310
554420053501	Licenciatura en química	51	178	229	422
552110081201	Licenciatura en historia del arte	46	178	224	400
545810072101	Arquitecto técnico	113	96	209	353
556410041401	Licenciatura en veterinaria	53	145	198	363
545220073401	Ingeniero técnico industrial, especialidad en electricidad	154	39	193	418
545240073404	Ingeniero técnico industrial, especialidad en química industrial	77	109	186	445
552230083109	Licenciatura en filología hispánica	27	133	160	425
555200073401	Ingeniero industrial	115	43	158	338
554430052401	Licenciatura en geología	70	81	151	352
545230073402	Ingeniero técnico industrial, especialidad en electrónica industrial	98	29	127	296
554210052101	Licenciatura en biología	31	92	123	431
557210041201	Licenciatura en medicina	25	95	120	195
553120082301	Licenciatura en geografía	40	67	107	383
553210061201	Licenciatura en periodismo	30	67	97	363
543220063401	Diplomatura en biblioteconomía y documentación	11	83	94	417
555810072101	Arquitectura arquitecto	36	56	92	245
552220083110	Licenciatura en filología inglesa	10	81	91	478
541440063302	Maestro, especialidad de educación especial	5	84	89	344
597230042101	Grado en enfermería	9	79	88	85
546210076101	Ingeniero técnico agrícola, especialidad en explotaciones agropecuarias	41	46	87	284
552110081101	Licenciatura en bellas artes	23	58	81	302
541460063303	Maestro, especialidad de educación física	46	32	78	222
552260084101	Licenciatura en filosofía	30	48	78	583
545820072201	Ingeniero técnico de obras públicas, especialidad en construcciones civiles	51	17	68	276
541460063307	Maestro, especialidad de lengua extranjera	9	52	61	252
545410076103	Ingeniero técnico agrícola, especialidad en industrias agrarias y alimentarias	25	35	60	267
543450065101	Diplomatura en gestión y administración pública	16	40	56	391
547260042201	Diplomatura en fisioterapia	17	36	53	202
554220052201	Licenciatura en ciencias ambientales	21	32	53	216
554410053301	Licenciatura en física	33	20	53	260
555410051101	Licenciatura en ciencia y tecnología de los alimentos	9	44	53	218
541400066301	Diplomatura en educación social	4	47	51	199
553420061301	Licenciatura en publicidad y relaciones públicas	15	35	50	402
554210053101	Licenciatura en bioquímica	19	29	48	202

1.18. Titulaciones Universitarias con 30 o más trabajadores (89,08% de todos los titulados universitarios).

Titulaciones		Hombres	Mujeres	Total	Duración media (días)
544620053401	Diplomatura en estadística	14	33	47	614
553120066201	Licenciatura en sociología	16	31	47	571
547260042501	Diplomatura en terapia ocupacional	3	42	45	224
557270041101	Licenciatura en farmacia	8	36	44	231
547260051101	Diplomatura en nutrición humana y dietética	5	37	42	136
558130062101	Licenciatura en ciencias de la actividad física y del deporte	24	16	40	263
541460063305	Maestro, especialidad de educación musical	10	28	38	236
554610053401	Licenciatura en matemáticas	11	26	37	560
556210076101	Ingeniero agrónomo	18	19	37	238
541440063301	Maestro, especialidad de audición y lenguaje	3	33	36	190
545230075201	Ingeniero técnico de telecomunicación, especialidad en sistemas electrónicos	30	6	36	296
552130061101	Licenciatura en comunicación audiovisual	10	26	36	270
555820072201	Ingeniero de caminos, canales y puertos	25	11	36	406
542140032101	Diplomatura diseño de interiores	6	29	35	273
546220076102	Ingeniero técnico agrícola, especialidad en hortofruticultura y jardinería	12	23	35	254
595810072102	Grado en ingeniería de la edificación	20	15	35	270
546230076201	Ingeniero técnico forestal, especialidad en explotaciones forestales	18	16	34	256
544810075102	Ingeniero técnico en informática de sistemas	27	6	33	357
551420063101	Licenciatura en pedagogía	0	33	33	343
551420063201	Licenciatura en psicopedagogía	6	27	33	204
553450064301	Licenciatura en ciencias del trabajo	8	25	33	264
555240073601	Ingeniero químico	15	18	33	307
597620066401	Grado en trabajo social	4	29	33	81
554810075102	Ingeniero en informática	17	13	30	289
555230075201	Ingeniero de telecomunicación	25	5	30	225

1.19. Actividad económica de la última empresa en la que los trabajadores han prestado sus servicios

Actividad económica		Hombres	Mujeres	Total
1	Agricultura, ganadería, caza y servicios relacionados con las mismas	4.635	1.699	6.334
2	Silvicultura y explotación forestal	333	85	418
3	Pesca y acuicultura	20	7	27
5	Extracción de antracita, hulla y lignito	109	15	124
6	Extracción de crudo de petróleo y gas natural	2	1	3
7	Extracción de minerales metálicos	10	1	11
8	Otras industrias extractivas	147	21	168
9	Actividades de apoyo a las industrias extractivas	5	0	5

1.19. Actividad económica de la última empresa en la que los trabajadores han prestado sus servicios

Actividad económica		Hombres	Mujeres	Total
10	Industria de la alimentación	1.010	1.245	2.255
11	Fabricación de bebidas	144	101	245
12	Industria del tabaco	3	3	6
13	Industria textil	89	311	400
14	Confección de prendas de vestir	78	691	769
15	Industria del cuero y del calzado	139	262	401
16	Industria de la madera y del corcho, excepto muebles; cestería y espartería	458	81	539
17	Industria del papel	109	61	170
18	Artes gráficas y reproducción de soportes grabados	250	147	397
19	Coquerías y refino de petróleo	2	4	6
20	Industria química	232	154	386
21	Fabricación de productos farmacéuticos	35	55	90
22	Fabricación de productos de caucho y plásticos	344	302	646
23	Fabricación de otros productos minerales no metálicos	597	125	722
24	Metalurgia; fabricación de productos de hierro, acero y ferroaleaciones	518	137	655
25	Fabricación de productos metálicos, excepto maquinaria y equipo	1.439	369	1.808
26	Fabricación de productos informáticos, electrónicos y ópticos	72	142	214
27	Fabricación de material y equipo eléctrico	330	325	655
28	Fabricación de maquinaria y equipo n.c.o.p.	550	155	705
29	Fabricación de vehículos de motor, remolques y semirremolques	796	532	1.328
30	Fabricación de otro material de transporte	36	11	47
31	Fabricación de muebles	629	211	840
32	Otras industrias manufactureras	143	152	295
33	Reparación e instalación de maquinaria y equipo	292	45	337
35	Suministro de energía eléctrica, gas, vapor y aire acondicionado	160	28	188
36	Captación, depuración y distribución de agua	146	25	171
37	Recogida y tratamiento de aguas residuales	12	5	17
38	Recogida, tratamiento y eliminación de residuos; valorización	340	162	502
39	Actividades de descontaminación y otros servicios de gestión de residuos	5	0	5
41	Construcción de edificios	6.114	633	6.747
42	Ingeniería civil	602	83	685
43	Actividades de construcción especializada	5.740	731	6.471
45	Venta y reparación de vehículos de motor y motocicletas	878	259	1.137
46	Comercio al por mayor e intermediarios del comercio, excepto de vehículos de motor y motocicletas	2.221	2.546	4.767
47	Comercio al por menor, excepto de vehículos de motor y motocicletas	2.397	7.182	9.579
49	Transporte terrestre y por tubería	2.014	378	2.392
50	Transporte marítimo y por vías navegables interiores	12	4	16
51	Transporte aéreo	12	22	34
52	Almacenamiento y actividades anexas al transporte	420	177	597
53	Actividades postales y de correos	190	265	455
55	Servicios de alojamiento	553	1.237	1.790
56	Servicios de comidas y bebidas	2.851	6.165	9.016
58	Edición	108	114	222
59	Actividades cinematográficas, de vídeo y de programas de televisión, grabación de sonido y edición musical	92	111	203
60	Actividades de programación y emisión de radio y televisión	26	26	52
61	Telecomunicaciones	284	180	464

1.19. Actividad económica de la última empresa en la que los trabajadores han prestado sus servicios

Actividad económica		Hombres	Mujeres	Total
62	Programación, consultoría y otras actividades relacionadas con la informática	246	206	452
63	Servicios de información	50	91	141
64	Servicios financieros, excepto seguros y fondos de pensiones	516	230	746
65	Seguros, reaseguros y fondos de pensiones, excepto Seguridad Social obligatoria	36	61	97
66	Actividades auxiliares a los servicios financieros y a los seguros	48	164	212
68	Actividades inmobiliarias	147	296	443
69	Actividades jurídicas y de contabilidad	159	474	633
70	Actividades de las sedes centrales; actividades de consultoría de gestión empresarial	88	179	267
71	Servicios técnicos de arquitectura e ingeniería; ensayos y análisis técnicos	468	425	893
72	Investigación y desarrollo	81	118	199
73	Publicidad y estudios de mercado	278	558	836
74	Otras actividades profesionales, científicas y técnicas	826	1.477	2.303
75	Actividades veterinarias	13	35	48
77	Actividades de alquiler	328	239	567
78	Actividades relacionadas con el empleo	3.415	2.999	6.414
79	Actividades de agencias de viajes, operadores turísticos, servicios de reservas y actividades relacionadas con los mismos	58	195	253
80	Actividades de seguridad e investigación	521	186	707
81	Servicios a edificios y actividades de jardinería	1.377	3.841	5.218
82	Actividades administrativas de oficina y otras actividades auxiliares a las empresas	849	1.141	1.990
84	Administración Pública y defensa; Seguridad Social obligatoria	1.930	2.234	4.164
85	Educación	708	1.706	2.414
86	Actividades sanitarias	208	1.193	1.401
87	Asistencia en establecimientos residenciales	208	1.924	2.132
88	Actividades de servicios sociales sin alojamiento	219	1.023	1.242
90	Actividades de creación, artísticas y espectáculos	323	176	499
91	Actividades de bibliotecas, archivos, museos y otras actividades culturales	46	71	117
92	Actividades de juegos de azar y apuestas	103	179	282
93	Actividades deportivas, recreativas y de entretenimiento	439	416	855
94	Actividades asociativas	278	593	871
95	Reparación de ordenadores, efectos personales y artículos de uso doméstico	94	64	158
96	Otros servicios personales	328	1.458	1.786
97	Actividades de los hogares como empleadores de personal doméstico	342	1.156	1.498
98	Actividades de los hogares como productores de bienes y servicios para uso propio	0	9	9
99	Actividades de organizaciones y organismos extraterritoriales	14	16	30
	Sin empleo anterior	2.849	5.577	8.426
	Total	56.326	58.493	114.819

1.20. Trabajadores sin empleo anterior según género y grupo de edad

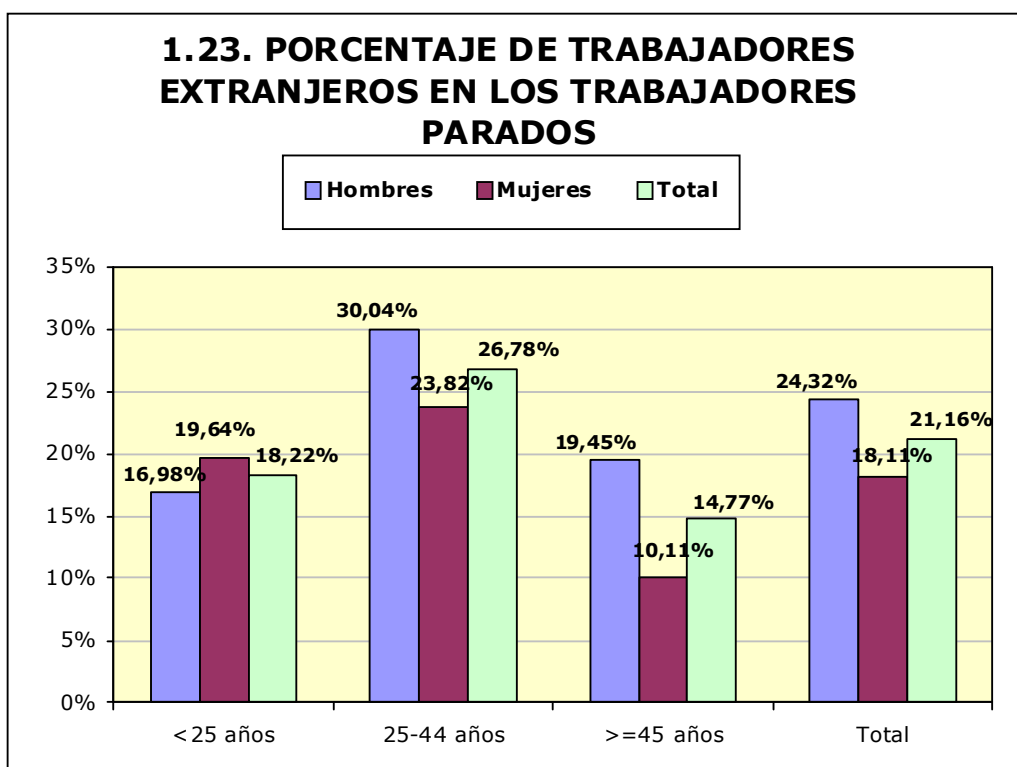
	< 25 años	25 - 44 años	>= 45 años	Total
Hombres	1.966	515	368	2.849
Mujeres	1.937	2.063	1.577	5.577
Total	3.903	2.578	1.945	8.426

1.21. Trabajadores con una discapacidad igual o superior al 33%

	< 25 años	25 - 44 años	>= 45 años	Total
Hombres	128	779	696	1.603
Mujeres	86	593	810	1.489
Total	214	1.372	1.506	3.092

1.22. Trabajadores extranjeros según género y grupo de edad (Porcentaje respecto al total de trabajadores parados por cada categoría)

	<25 años		25-44 años		>=45 años		Total	
	T	%	T	%	T	%	T	%
Hombres	1.067	16,98%	8.232	30,04%	4.402	19,45%	13.701	24,32%
Mujeres	1.087	19,64%	7.210	23,82%	2.294	10,11%	10.591	18,11%
Total	2.154	18,22%	15.442	26,78%	6.696	14,77%	24.292	21,16%



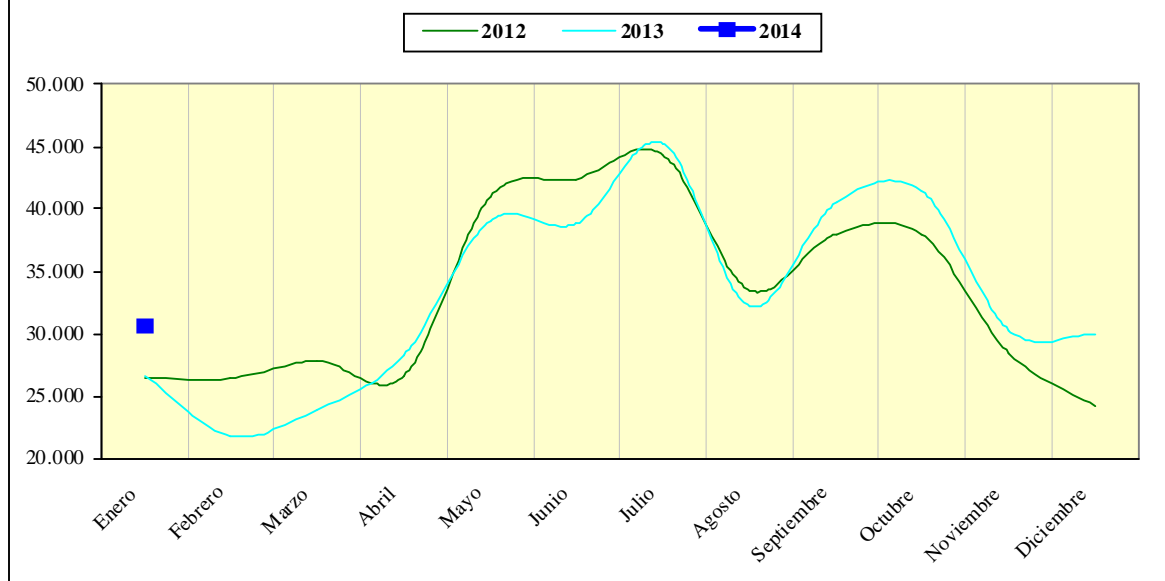
2. Contratación¹

2.1. Total contratos según ámbito territorial *

	Huesca	Teruel	Zaragoza	Aragón	España
Mes	4.682	2.588	23.249	30.519	1.259.240
% Δ mes anterior	-10,44%	-3,36%	5,82%	2,15%	-2,45%
% Δ año anterior	12,39%	20,71%	14,75%	14,86%	14,29%
Total año	4.682	2.588	23.249	30.519	1.259.240

*Incluye los contratos convertidos en indefinidos

2.2. EVOLUCIÓN MENSUAL DE LA CONTRATACIÓN



¹ En los contratos del año 2012 están incluidos los contratos de trabajo del servicio del hogar familiar formalizados en los meses de enero a septiembre, los cuales no se incluyeron en ese momento a la estadística de contratos publicada.

2.3. Contratos por modalidad y provincia

Modalidad	MES			
	Huesca	Teruel	Zaragoza	Aragón
Indefinido (bonif./no bonificados)	269	164	1.163	1.596
Indef. Discapacitados	2	3	11	16
Conversión en Indefinidos	188	88	735	1.011
TOTAL INDEFINIDOS	459	255	1.909	2.623
Obra o servicio	1.803	678	7.724	10.205
Eventual circunstancias de la producción	1.896	1.334	9.918	13.148
Interinidad	457	283	3.359	4.099
Temporal discapacitados	7	1	26	34
Sust. jubilación 64 años	2	0	2	4
Relevo	5	4	34	43
Jubilación parcial	10	5	87	102
Prácticas	13	8	93	114
Formación y aprendizaje	18	18	51	87
Otros contratos	12	2	46	60
TOTAL TEMPORALES	4.223	2.333	21.340	27.896
TOTAL CONTRATOS	4.682	2.588	23.249	30.519

2.4. Contratos por modalidad. Evolución mensual. Aragón

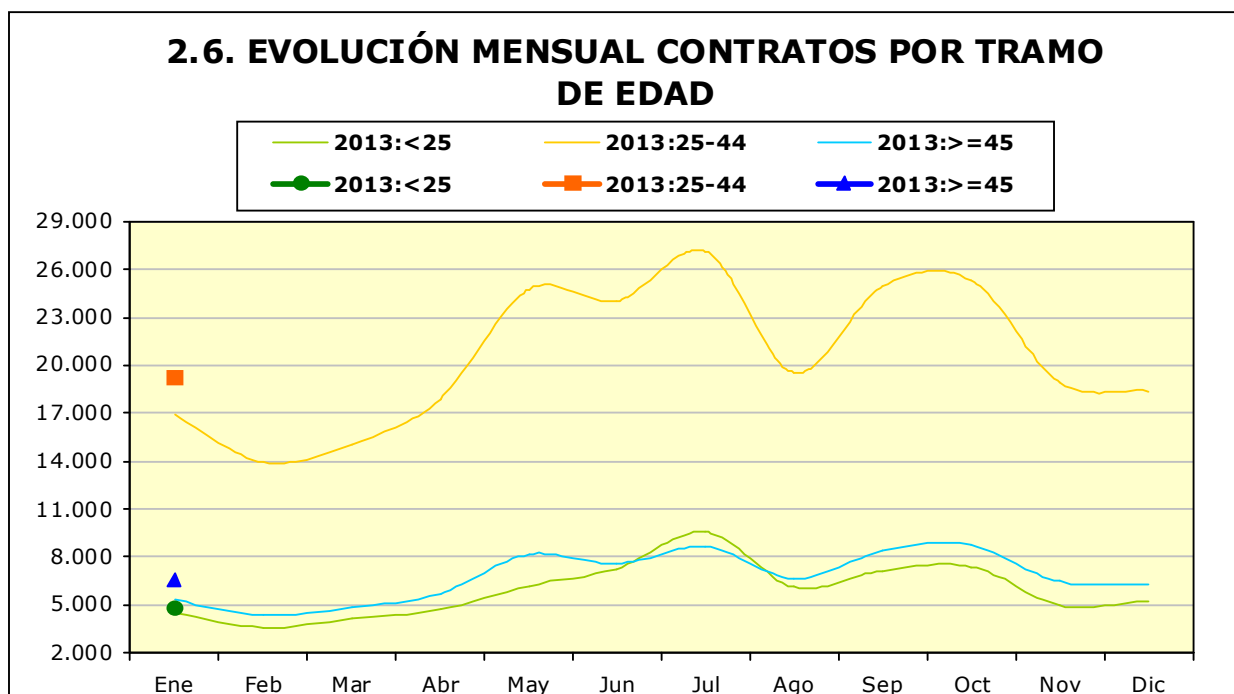
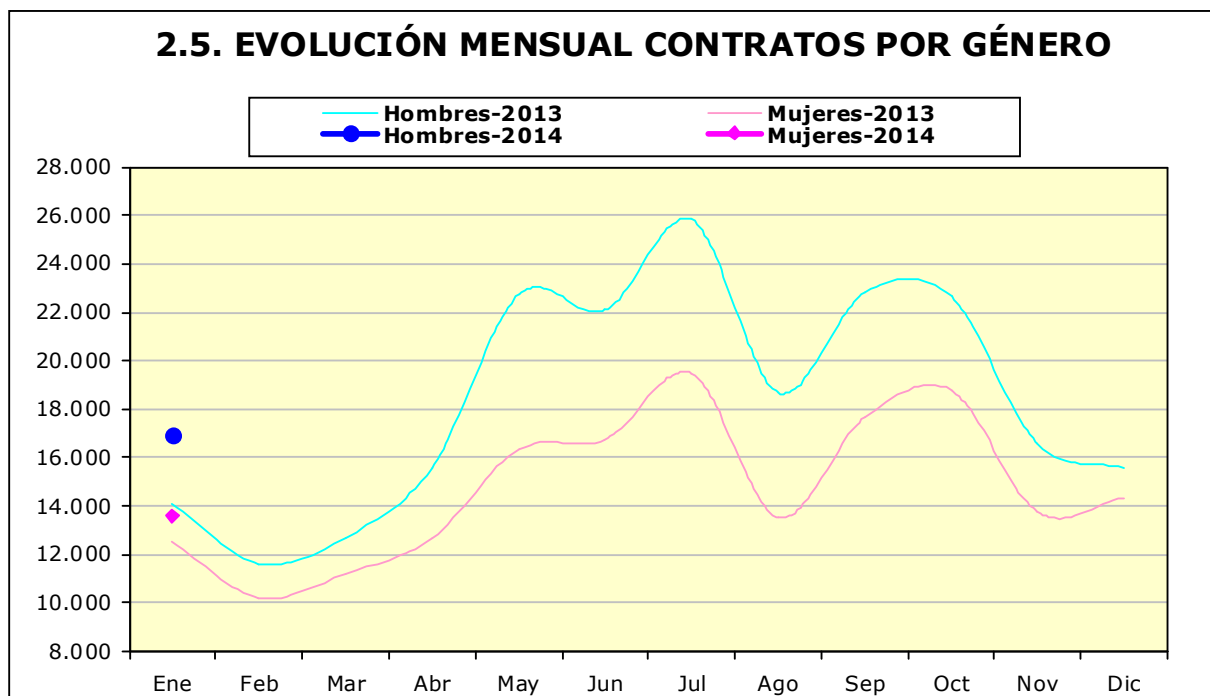
Modalidad	MES					
	1	2	3	4	5	6
Indefinido (bonif./no bonificados)	1.596					
Indef. Discapacitados	16					
Conversión en Indefinidos	1.011					
TOTAL INDEFINIDOS	2.623					
Obra o servicio	10.205					
Eventual circunstancias de la producción	13.148					
Interinidad	4.099					
Temporal discapacitados	34					
Sust. jubilación 64 años	4					
Relevo	43					

2.4. Contratos por modalidad. Evolución mensual. Aragón

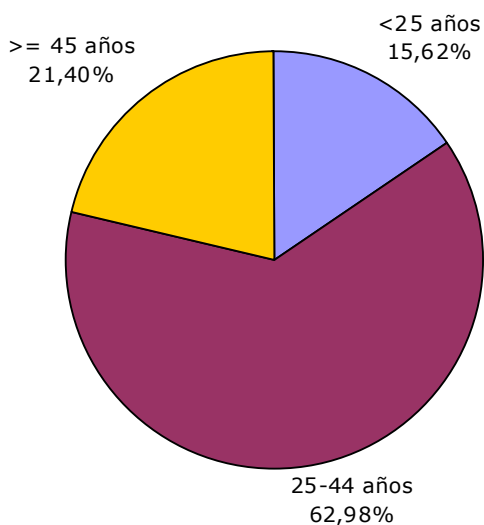
Modalidad	MES					
	1	2	3	4	5	6
Jubilación parcial	102					
Prácticas	114					
Formación y aprendizaje	87					
Otros contratos	60					
TOTAL TEMPORALES	27.896					
TOTAL CONTRATOS	30.519					

2.4. Contratos por modalidad. Evolución mensual. Aragón (continuación)

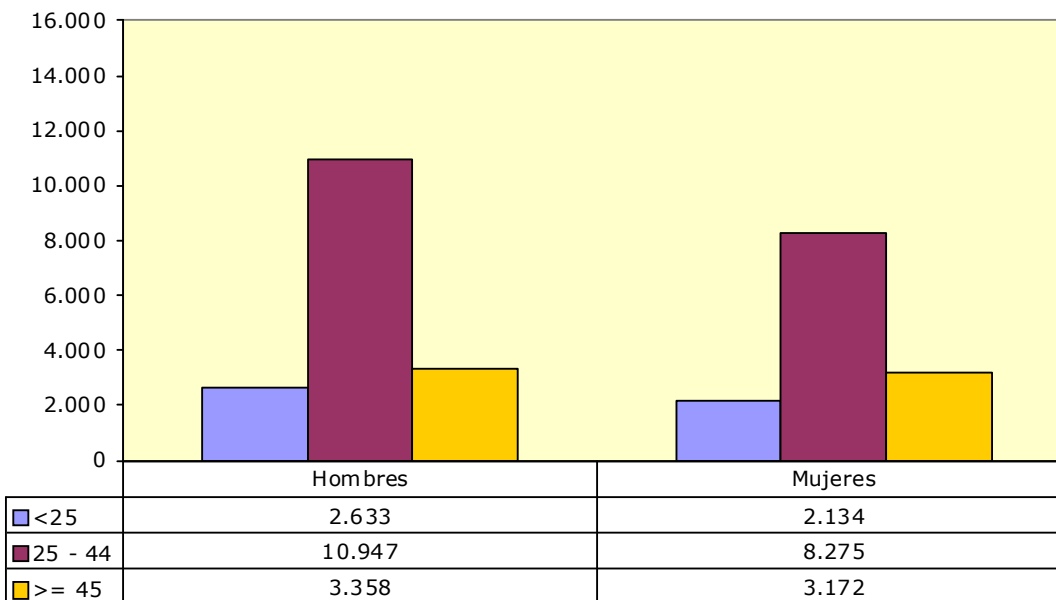
Modalidad	MES					
	7	8	9	10	11	12
Indefinido (bonif./no bonificados)						
Indef. Discapacitados						
Conversión en Indefinidos						
TOTAL INDEFINIDOS						
Obra o servicio						
Eventual circunstancias de la producción						
Interinidad						
Temporal discapacitados						
Sust. jubilación 64 años						
Relevo						
Jubilación parcial						
Prácticas						
Formación y aprendizaje						
Otros contratos						
TOTAL TEMPORALES						
TOTAL CONTRATOS						



2.7. CONTRATOS POR GRUPOS DE EDAD



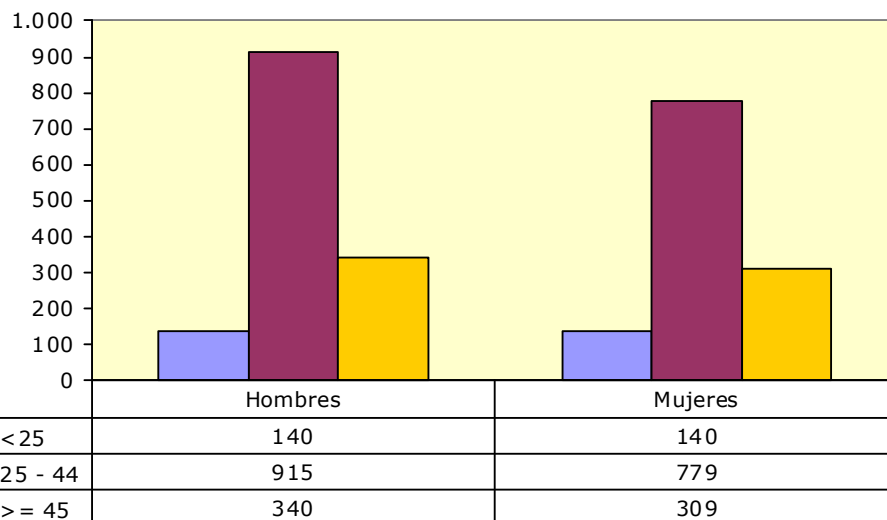
2.8. CONTRATOS POR GÉNERO Y GRUPO DE EDAD



2.9. Contratos por género y provincia

	Huesca	Teruel	Zaragoza	Aragón
Hombres	2.576	1.568	12.794	16.938
Mujeres	2.106	1020	10.455	13.581
Total	4.682	2.588	23.249	30.519

2.10. CONTRATOS INDEFINIDOS TOTALES POR GÉNERO Y GRUPO DE EDAD

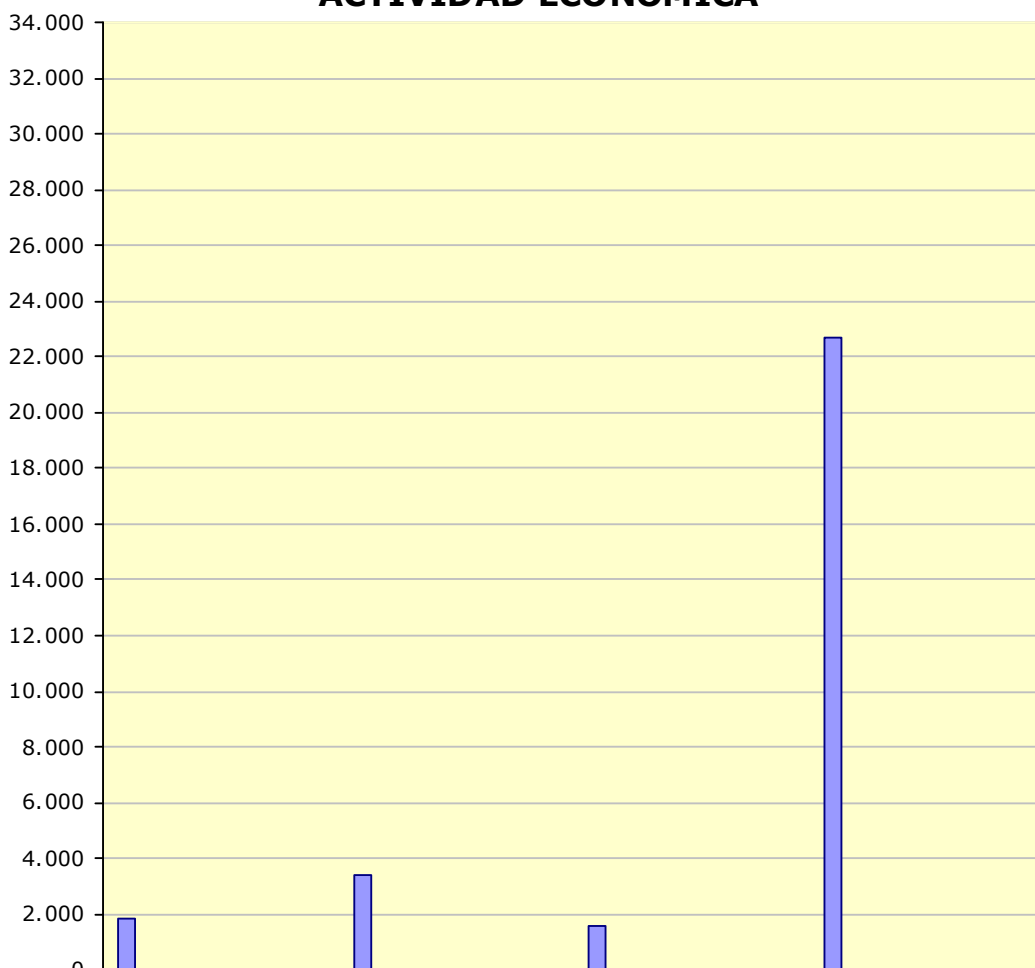


2.11. Contratos por nivel académico, género, contratos indefinidos y duración media en días

Nivel Académico	Hombres	Mujeres	Total	Contratos Indefinidos Totales	Duración Media C. Temporal ² (en días)
Educación Primaria o inferior	4.177	2.707	6.884	700	70
Primera Etapa de Educ.Secundaria	6.807	5.375	12.182	854	43
Segunda Etapa de Educ.Secundaria:					
- Bachillerato	2.576	2.395	4.971	360	42
- Enseñanza media de formación profesional	1.422	960	2.382	186	57
Enseñanza Superior:					
- De formación profesional	671	469	1.140	117	66
- Universitaria	1.285	1.675	2.960	406	117
Total	16.938	13.581	30.519	2.623	56

² Se refiere exclusivamente a la duración media de todos aquellos contratos temporales en los que se ha especificado una duración determinada excluyendo por lo tanto los que no definen duración.

2.12. CONTRATOS INICIALES POR SECTOR DE ACTIVIDAD ECONÓMICA



	Agricultura	Industria	Construcción	Servicios
Enero	1.863	3.368	1.596	22.681
Febrero				
Marzo				
Abril				
Mayo				
Junio				
Julio				
Agosto				
Septiembre				
Octubre				
Noviembre				
Diciembre				

2.13. Contratos totales (incluidos conversiones en indefinidos) por actividad económica y género

Actividad económica		Hombres	Mujeres	Total
1	Agricultura, ganadería, caza y servicios relacionados con las mismas	1.589	255	1.844
2	Silvicultura y explotación forestal	51	27	78
3	Pesca y acuicultura	2	1	3
5	Extracción de antracita, hulla y lignito	16	0	16
6	Extracción de crudo de petróleo y gas natural	4	0	4
7	Extracción de minerales metálicos	1	0	1
8	Otras industrias extractivas	11	2	13
10	Industria de la alimentación	252	190	442
11	Fabricación de bebidas	25	13	38
13	Industria textil	11	43	54
14	Confección de prendas de vestir	19	29	48
15	Industria del cuero y del calzado	76	51	127
16	Industria de la madera y del corcho, excepto muebles; cestería y espartería	32	4	36
17	Industria del papel	33	12	45
18	Artes gráficas y reproducción de soportes grabados	17	8	25
20	Industria química	72	46	118
21	Fabricación de productos farmacéuticos	2	6	8
22	Fabricación de productos de caucho y plásticos	158	59	217
23	Fabricación de otros productos minerales no metálicos	71	7	78
24	Metalurgia; fabricación de productos de hierro, acero y ferroaleaciones	54	5	59
25	Fabricación de productos metálicos, excepto maquinaria y equipo	366	45	411
26	Fabricación de productos informáticos, electrónicos y ópticos	14	57	71
27	Fabricación de material y equipo eléctrico	344	90	434
28	Fabricación de maquinaria y equipo n.c.o.p.	167	15	182
29	Fabricación de vehículos de motor, remolques y semirremolques	495	162	657
30	Fabricación de otro material de transporte	12	1	13
31	Fabricación de muebles	162	23	185
32	Otras industrias manufactureras	10	6	16
33	Reparación e instalación de maquinaria y equipo	78	8	86
35	Suministro de energía eléctrica, gas, vapor y aire acondicionado	16	4	20
36	Captación, depuración y distribución de agua	26	5	31
37	Recogida y tratamiento de aguas residuales	4	1	5
38	Recogida, tratamiento y eliminación de residuos; valorización	85	26	111
41	Construcción de edificios	645	30	675
42	Ingeniería civil	65	7	72
43	Actividades de construcción especializada	834	56	890
45	Venta y reparación de vehículos de motor y motocicletas	125	21	146
46	Comercio al por mayor e intermediarios del comercio, excepto de vehículos de motor y motocicletas	463	391	854
47	Comercio al por menor, excepto de vehículos de motor y motocicletas	662	1.174	1.836
49	Transporte terrestre y por tubería	726	83	809
51	Transporte aéreo	7	2	9
52	Almacenamiento y actividades anexas al transporte	261	64	325
53	Actividades postales y de correos	158	282	440
55	Servicios de alojamiento	304	418	722
56	Servicios de comidas y bebidas	1.225	1.887	3.112
58	Edición	20	31	51

2.13. Contratos totales (incluidos conversiones en indefinidos) por actividad económica y género

Actividad económica		Hombres	Mujeres	Total
59	Actividades cinematográficas, de vídeo y de programas de televisión, grabación de sonido y edición musical	47	26	73
60	Actividades de programación y emisión de radio y televisión	13	8	21
61	Telecomunicaciones	24	6	30
62	Programación, consultoría y otras actividades relacionadas con la informática	53	36	89
63	Servicios de información	4	2	6
64	Servicios financieros, excepto seguros y fondos de pensiones	12	24	36
65	Seguros, reaseguros y fondos de pensiones, excepto Seguridad Social obligatoria	1	7	8
66	Actividades auxiliares a los servicios financieros y a los seguros	6	16	22
68	Actividades inmobiliarias	51	21	72
69	Actividades jurídicas y de contabilidad	19	71	90
70	Actividades de las sedes centrales; actividades de consultoría de gestión empresarial	16	19	35
71	Servicios técnicos de arquitectura e ingeniería; ensayos y análisis técnicos	131	52	183
72	Investigación y desarrollo	29	21	50
73	Publicidad y estudios de mercado	143	364	507
74	Otras actividades profesionales, científicas y técnicas	42	62	104
75	Actividades veterinarias	5	7	12
77	Actividades de alquiler	70	24	94
78	Actividades relacionadas con el empleo	3.450	1.727	5.177
79	Actividades de agencias de viajes, operadores turísticos, servicios de reservas y actividades relacionadas con los mismos	36	41	77
80	Actividades de seguridad e investigación	126	21	147
81	Servicios a edificios y actividades de jardinería	529	1.193	1.722
82	Actividades administrativas de oficina y otras actividades auxiliares a las empresas	354	363	717
84	Administración Pública y defensa; Seguridad Social obligatoria	114	302	416
85	Educación	483	695	1.178
86	Actividades sanitarias	65	249	314
87	Asistencia en establecimientos residenciales	75	706	781
88	Actividades de servicios sociales sin alojamiento	88	449	537
90	Actividades de creación, artísticas y espectáculos	270	115	385
91	Actividades de bibliotecas, archivos, museos y otras actividades culturales	3	12	15
92	Actividades de juegos de azar y apuestas	16	46	62
93	Actividades deportivas, recreativas y de entretenimiento	680	440	1.120
94	Actividades asociativas	72	172	244
95	Reparación de ordenadores, efectos personales y artículos de uso doméstico	21	10	31
96	Otros servicios personales	66	169	235
97	Actividades de los hogares como empleadores de personal doméstico	54	458	512
	Total	16.938	13.581	30.519

2.14. Contratos realizados por las Empresas de Trabajo Temporal según provincia *

	Huesca	Teruel	Zaragoza	Aragón
Enero	314	379	5.681	6.374
Febrero				
Marzo				
Abril				
Mayo				
Junio				
Julio				
Agosto				
Septiembre				
Octubre				
Noviembre				
Diciembre				

* Con empresa usuaria identificada

2.15. Contratos realizados a tiempo parcial por tipo de contrato, grupo de edad y género

	<25 años		25-45 años		≥ 45 años		Total
	H	M	H	M	H	M	
Indefinidos iniciales y conversiones	63	91	206	406	92	160	1.018
Temporales	787	1.183	2.188	3.359	688	1.419	9.624
Totales	850	1.274	2.394	3.765	780	1.579	10.642

* Se han considerado todas las modalidades de contratación

2.16 Ocupaciones³ más contratadas (con 100 y más contratos) por género. (81,13 % del total de la contratación)

Código	Ocupación	Hombres	Mujeres	Total
9700	Peones de las industrias manufactureras	2.875	1.055	3.930
5120	Camareros asalariados	1.101	1.231	2.332
9210	Personal de limpieza de oficinas, hoteles y otros establecimientos similares	513	1.772	2.285
5220	Vendedores en tiendas y almacenes	401	1.016	1.417
9511	Peones agrícolas (excepto en huertas, invernaderos, viveros y jardines)	1.073	192	1.265
9811	Peones del transporte de mercancías y descargadores	754	117	871

³ Según CNO-11 a 4 dígitos.

**2.16 Ocupaciones³ más contratadas (con 100 y más contratos) por género.
 (81,13 % del total de la contratación)**

Código	Ocupación	Hombres	Mujeres	Total
7323	Ajustadores y operadores de máquinas-herramienta	507	163	670
8432	Conductores asalariados de camiones	485	5	490
9100	Empleados domésticos	29	443	472
7121	Albañiles	452	6	458
5110	Cocineros asalariados	167	259	426
9310	Ayudantes de cocina	160	266	426
4221	Empleados de servicios de correos (excepto empleados de mostrador)	145	275	420
3715	Animadores comunitarios	141	278	419
4309	Empleados administrativos sin tareas de atención al público no clasificados bajo otros epígrafes	122	273	395
9602	Peones de la construcción de edificios	347	36	383
4500	Empleados administrativos con tareas de atención al público no clasificados bajo otros epígrafes	71	298	369
3723	Instructores de actividades deportivas	263	95	358
5710	Trabajadores de los cuidados personales a domicilio	14	335	349
3724	Monitores de actividades recreativas y de entretenimiento	139	209	348
5629	Trabajadores de los cuidados a las personas en servicios de salud no clasificados bajo otros epígrafes	29	293	322
2329	Profesores y profesionales de la enseñanza no clasificados bajo otros epígrafes	168	152	320
5824	Azafatos de tierra	78	225	303
5611	Auxiliares de enfermería hospitalaria	31	267	298
8121	Operadores en instalaciones para la obtención y transformación de metales	184	110	294
9820	Reponedores	187	107	294
5721	Cuidadores de niños en guarderías y centros educativos	7	246	253
5492	Promotores de venta	43	209	252
4301	Grabadores de datos	85	144	229
5500	Cajeros y taquilleros (excepto bancos)	37	191	228
8202	Ensambladores de equipos eléctricos y electrónicos	173	48	221
9442	Clasificadores de desechos, operarios de punto limpio y recogedores de chatarra	95	121	216
8412	Conductores asalariados de automóviles, taxis y furgonetas	186	24	210
2932	Compositores, músicos y cantantes	167	37	204
3510	Agentes y representantes comerciales	142	60	202
5942	Auxiliares de vigilante de seguridad y similares no habilitados para ir armados	156	25	181
8333	Operadores de carretillas elevadoras	159	18	177
9432	Mozos de equipaje y afines	87	85	172
2824	Profesionales del trabajo y la educación social	29	139	168
9512	Peones agrícolas en huertas, invernaderos, viveros y jardines	139	19	158
7312	Soldadores y oxicortadores	152	0	152
8332	Operadores de grúas, montacargas y de maquinaria similar de movimiento de materiales	141	11	152
9229	Otro personal de limpieza	59	92	151
9520	Peones ganaderos	129	20	149

**2.16 Ocupaciones³ más contratadas (con 100 y más contratos) por género.
(81,13 % del total de la contratación)**

Código	Ocupación	Hombres	Mujeres	Total
7314	Montadores de estructuras metálicas	146	2	148
5941	Vigilantes de seguridad y similares habilitados para ir armados	124	20	144
4424	Teleoperadores	34	98	132
4423	Telefonistas	31	100	131
3613	Asistentes de dirección y administrativos	32	92	124
8142	Operadores de máquinas para fabricar productos de material plástico	87	37	124
7899	Oficiales, operarios y artesanos de otros oficios no clasificados bajo otros epígrafes	112	9	121
8420	Conductores de autobuses y tranvías	104	15	119
4412	Recepcionistas (excepto de hoteles)	16	100	116
9530	Peones agropecuarios	92	15	107
8209	Montadores y ensambladores no clasificados en otros epígrafes	102	4	106

2.17. Ocupaciones más contratadas con contrato indefinido por grupo ocupacional

Código	Ocupación	Contratos		
		Iniciales	Conversiones	Total
GRUPO 1: Directores y Gerentes				
1221	Directores comerciales y de ventas	12	1	13
1211	Directores financieros	6	1	7
GRUPO 2: Técnicos y profesionales científicos e intelectuales				
2824	Profesionales del trabajo y la educación social	2	18	20
2431	Ingenieros industriales y de producción	7	5	12
2439	Ingenieros no clasificados bajo otros epígrafes	10	2	12
GRUPO 3: Técnicos; profesionales de apoyo				
3510	Agentes y representantes comerciales	36	35	71
3139	Técnicos en control de procesos no clasificados bajo otros epígrafes	24	0	24
3724	Monitores de actividades recreativas y de entretenimiento	14	8	22
3613	Asistentes de dirección y administrativos	10	9	19
GRUPO 4: Empleados contables, administrativos y otros empleados de oficina				
4500	Empleados administrativos con tareas de atención al público no clasificados bajo otros epígrafes	70	29	99
4309	Empleados administrativos sin tareas de atención al público no clasificados bajo otros epígrafes	45	37	82
4111	Empleados de contabilidad	9	3	12
4123	Empleados de logística y transporte de pasajeros y mercancías	9	2	11
GRUPO 5: Trabajadores de los servicios de restauración, personales, protección y vendedores				
5120	Camareros asalariados	130	98	228
5220	Vendedores en tiendas y almacenes	103	82	185

2.17. Ocupaciones más contratadas con contrato indefinido por grupo ocupacional

Código	Ocupación	Contratos		
		Iniciales	Conversiones	Total
5110	Cocineros asalariados	32	22	54
5611	Auxiliares de enfermería hospitalaria	7	18	25
GRUPO 6: Trabajadores cualificados en el sector agrícola, ganadero, forestal y pesquero				
6110	Trabajadores cualificados en actividades agrícolas (excepto en huertas, invernaderos, viveros y jardines)	9	2	11
6203	Trabajadores cualificados en actividades ganaderas de porcino	3	3	6
GRUPO 7: Artesanos y trabajadores cualificados de las industrias manufactureras y la construcción (excepto operadores de instalaciones y maquinaria)				
7121	ALBAÑILES	23	7	30
7401	Mecánicos y ajustadores de vehículos de motor	11	11	22
7899	Oficiales, operarios y artesanos de otros oficios no clasificados bajo otros epígrafes	10	11	21
7403	Mecánicos y ajustadores de maquinaria agrícola e industrial	10	10	20
GRUPO 8: Operadores de instalaciones y maquinaria, y montadores				
8432	Conductores asalariados de camiones	38	53	91
8412	Conductores asalariados de automóviles, taxis y furgonetas	14	23	37
8111	Mineros y otros operadores en instalaciones mineras	16	0	16
8321	Operadores de maquinaria agrícola móvil	10	4	14
GRUPO 9: Ocupaciones elementales				
9100	Empleados domésticos	255	0	255
9210	Personal de limpieza de oficinas, hoteles y otros establecimientos similares	66	37	103
9700	Peones de las industrias manufactureras	26	56	82
9811	Peones del transporte de mercancías y descargadores	18	45	63

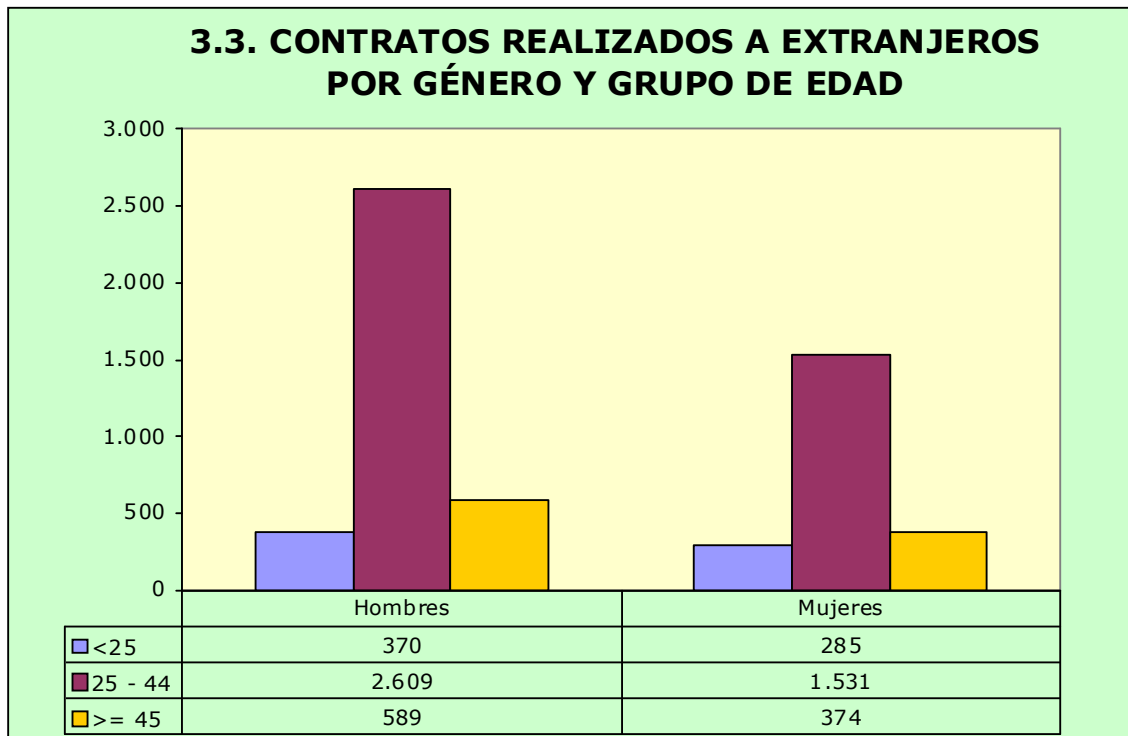
3. Contratación de Trabajadores Extranjeros

3.1. Contratos realizados a trabajadores extranjeros por nacionalidad y provincia (18,87% de la contratación total)

País	Huesca	Teruel	Zaragoza	Total
642 Rumanía	323	184	1.497	2.004
504 Marruecos	146	84	434	664
218 Ecuador	30	9	281	320
686 Senegal	34	1	182	217
170 Colombia	39	15	162	216
156 China	1	4	187	192
100 Bulgaria	74	4	76	154
558 Nicaragua	7	1	130	138
288 Ghana	4	1	132	137
604 Perú	3	12	120	135
620 Portugal	39	2	81	122
214 Dominicana, República	13	8	94	115
12 Argelia	16	0	95	111
804 Ucrania	33	12	59	104
616 Polonia	22	12	67	101
Resto	266	53	709	1.028
Total	1.050	402	4.306	5.758

3.2. Contratos realizados a trabajadores extranjeros por nacionalidad y género

País	Hombres	Mujeres	Total
642 Rumanía	1.157	847	2.004
504 Marruecos	529	135	664
218 Ecuador	192	128	320
686 Senegal	204	13	217
170 Colombia	96	120	216
156 China	117	75	192
100 Bulgaria	98	56	154
558 Nicaragua	36	102	138
288 Ghana	132	5	137
604 Perú	63	72	135
620 Portugal	88	34	122
214 Dominicana, República	51	64	115
12 Argelia	99	12	111
804 Ucrania	49	55	104
616 Polonia	43	58	101
Resto	614	414	1.028
Total	3.568	2.190	5.758



3.4. Ocupaciones más contratadas (30 y más trabajadores extranjeros) por género (81,90% del total de contratos de extranjeros)

Código	Ocupación	Hombres	Mujeres	Total
9511	Peones agrícolas (excepto en huertas, invernaderos, viveros y jardines)	747	142	889
9210	Personal de limpieza de oficinas, hoteles y otros establecimientos similares	244	368	612
9700	Peones de las industrias manufactureras	362	143	505
5120	Camareros asalariados	184	291	475
9100	Empleados domésticos	23	304	327
9602	Peones de la construcción de edificios	181	17	198
5220	Vendedores en tiendas y almacenes	77	100	177
8432	Conductores asalariados de camiones	159	4	163
7121	Albañiles	143	2	145
9811	Peones del transporte de mercancías y descargadores	129	12	141
9310	Ayudantes de cocina	52	88	140
5110	Cocineros asalariados	44	59	103
9512	Peones agrícolas en huertas, invernaderos, viveros y jardines	93	7	100

3.4. Ocupaciones más contratadas (30 y más trabajadores extranjeros) por género (81,90% del total de contratos de extranjeros)

Código	Ocupación	Hombres	Mujeres	Total
9520	Peones ganaderos	87	12	99
9432	Mozos de equipaje y afines	16	51	67
9530	Peones agropecuarios	54	10	64
6110	Trabajadores cualificados en actividades agrícolas (excepto en huertas, invernaderos, viveros y jardines)	59	3	62
5629	Trabajadores de los cuidados a las personas en servicios de salud no clasificados bajo otros epígrafes	0	53	53
4301	Grabadores de datos	26	23	49
9229	Otro personal de limpieza	20	28	48
8193	Operadores de máquinas de embalaje, embotellamiento y etiquetado	3	41	44
8412	Conductores asalariados de automóviles, taxis y furgonetas	41	3	44
5611	Auxiliares de enfermería hospitalaria	4	39	43
8209	Montadores y ensambladores no clasificados en otros epígrafes	33	1	34
8321	Operadores de maquinaria agrícola móvil	34	0	34
9442	Clasificadores de desechos, operarios de punto limpio y recogedores de chatarra	11	23	34
5942	Auxiliares de vigilante de seguridad y similares no habilitados para ir armados	33	0	33
7314	Montadores de estructuras metálicas	32	1	33

3.5. Contratos realizados a trabajadores extranjeros por actividad económica

Actividad Económica		Hombres	Mujeres	Total
1	Agricultura, ganadería, caza y servicios relacionados con las mismas	1.071	167	1.238
2	Silvicultura y explotación forestal	10	0	10
3	Pesca y acuicultura	1	1	2
5	Extracción de antracita, hulla y lignito	3	0	3
8	Otras industrias extractivas	4	0	4
10	Industria de la alimentación	64	35	99
11	Fabricación de bebidas	6	3	9
13	Industria textil	2	18	20
14	Confección de prendas de vestir	9	14	23
15	Industria del cuero y del calzado	15	6	21
16	Industria de la madera y del corcho, excepto muebles; cestería y espartería	10	0	10
17	Industria del papel	2	2	4
18	Artes gráficas y reproducción de soportes grabados	1	0	1
20	Industria química	7	5	12
22	Fabricación de productos de caucho y plásticos	26	10	36
23	Fabricación de otros productos minerales no metálicos	13	1	14
24	Metalurgia; fabricación de productos de hierro, acero y ferroaleaciones	9	1	10
25	Fabricación de productos metálicos, excepto maquinaria y equipo	39	2	41
26	Fabricación de productos informáticos, electrónicos y ópticos	0	1	1
27	Fabricación de material y equipo eléctrico	12	4	16
28	Fabricación de maquinaria y equipo n.c.o.p.	13	2	15
29	Fabricación de vehículos de motor, remolques y semirremolques	33	14	47
31	Fabricación de muebles	13	4	17
32	Otras industrias manufactureras	2	0	2
33	Reparación e instalación de maquinaria y equipo	12	0	12
36	Captación, depuración y distribución de agua	6	0	6
37	Recogida y tratamiento de aguas residuales	1	0	1
38	Recogida, tratamiento y eliminación de residuos; valorización	7	4	11
41	Construcción de edificios	235	4	239
42	Ingeniería civil	25	0	25
43	Actividades de construcción especializada	230	9	239
45	Venta y reparación de vehículos de motor y motocicletas	16	2	18
46	Comercio al por mayor e intermediarios del comercio, excepto de vehículos de motor y motocicletas	82	115	197
47	Comercio al por menor, excepto de vehículos de motor y motocicletas	123	102	225
49	Transporte terrestre y por tubería	226	7	233
52	Almacenamiento y actividades anexas al transporte	21	4	25
53	Actividades postales y de correos	6	3	9
55	Servicios de alojamiento	53	111	164
56	Servicios de comidas y bebidas	275	445	720
58	Edición	1	1	2

3.5. Contratos realizados a trabajadores extranjeros por actividad económica

Actividad Económica		Hombres	Mujeres	Total
59	Actividades cinematográficas, de vídeo y de programas de televisión, grabación de sonido y edición musical	0	2	2
61	Telecomunicaciones	16	2	18
62	Programación, consultoría y otras actividades relacionadas con la informática	2	4	6
63	Servicios de información	1	1	2
68	Actividades inmobiliarias	2	0	2
69	Actividades jurídicas y de contabilidad	0	4	4
71	Servicios técnicos de arquitectura e ingeniería; ensayos y análisis técnicos	13	2	15
72	Investigación y desarrollo	1	0	1
73	Publicidad y estudios de mercado	9	17	26
74	Otras actividades profesionales, científicas y técnicas	4	13	17
75	Actividades veterinarias	2	0	2
77	Actividades de alquiler	6	4	10
78	Actividades relacionadas con el empleo	390	213	603
79	Actividades de agencias de viajes, operadores turísticos, servicios de reservas y actividades relacionadas con los mismos	1	3	4
80	Actividades de seguridad e investigación	3	1	4
81	Servicios a edificios y actividades de jardinería	240	185	425
82	Actividades administrativas de oficina y otras actividades auxiliares a las empresas	49	19	68
84	Administración Pública y defensa; Seguridad Social obligatoria	6	14	20
85	Educación	45	64	109
86	Actividades sanitarias	1	21	22
87	Asistencia en establecimientos residenciales	5	116	121
88	Actividades de servicios sociales sin alojamiento	3	22	25
90	Actividades de creación, artísticas y espectáculos	5	11	16
92	Actividades de juegos de azar y apuestas	2	13	15
93	Actividades deportivas, recreativas y de entretenimiento	26	18	44
94	Actividades asociativas	1	8	9
96	Otros servicios personales	23	27	50
97	Actividades de los hogares como empleadores de personal doméstico	28	309	337
	Total	3.568	2.190	5.758