



**INFORME MENSUAL
DE PARO REGISTRADO Y CONTRATOS
INSTITUTO ARAGONÉS DE EMPLEO**



**ARAGÓN
AGOSTO
2014**

ÍNDICE

1. Paro registrado

1.1.	Evolución del paro registrado según ámbito territorial	4
1.2.	Evolución mensual del paro registrado	4
1.3.	Paro registrado por género	4
1.4.	Evolución mensual por género	5
1.5.	Evolución mensual por grupo de edad	5
1.6.	Paro registrado por grupo de edad, provincia y género	6
1.7.	Paro registrado por género y grupo de edad	6
1.8.	Porcentaje que supone cada segmento de edad respecto al total de cada género	7
1.9.	Paro registrado por nivel académico, provincia y género	7
1.10.	Porcentaje que representa cada nivel académico respecto al total de cada género	8
1.11.	Paro registrado por nivel académico y grupo de edad. Hombres	8
1.12.	Paro registrado por nivel académico y grupo de edad. Mujeres	9
1.13.	Trabajadores parados de larga duración por grupo de edad	9
1.14.	Duración media de la demanda de empleo en días según grupo de edad y género	9
1.15.	Duración media de la demanda de empleo en días según nivel académico y género	10
1.16.	Ámbito de búsqueda de empleo en el que el demandante está dispuesto a trabajar	10
1.17.	Titulaciones de Formación Profesional con más de 50 trabajadores	10
1.18.	Titulaciones universitarias con más de 30 trabajadores	12
1.19.	Actividad económica de la última empresa en la que los trabajadores han prestado sus servicios	14
1.20.	Trabajadores sin empleo anterior según género y grupo de edad	16
1.21.	Trabajadores con una discapacidad igual o superior al 33%	16
1.22.	Trabajadores extranjeros según género y grupo de edad	17
1.23.	Porcentaje de trabajadores extranjeros en los trabajadores parados	17

2. Contratación

2.1.	Total contratos según ámbito territorial	18
2.2.	Evolución mensual de la contratación	18
2.3.	Contratos por modalidad y provincia	19
2.4.	Contratos por modalidad. Evolución mensual	19
2.5.	Evolución mensual de los contratos por género	21
2.6.	Evolución mensual de los contratos por tramo de edad	21
2.7.	Contratos por grupo de edad	22
2.8.	Contratos por género y grupo de edad	22
2.9.	Contratos por género y provincia	23
2.10.	Contratos indefinidos totales por género y grupo de edad	23
2.11.	Contratos por nivel académico, género, contratos indefinidos y duración media en días	23
2.12.	Contratos iniciales por sector de actividad económica	24
2.13.	Contratos totales por actividad económica y género	25
2.14.	Contratos realizados por las empresas de trabajo temporal según provincia	27
2.15.	Contratos realizados a tiempo parcial por tipo de contrato, grupo de edad y género	27
2.16.	Ocupaciones más contratadas (con 100 y más contratos) por género	27
2.17.	Ocupaciones más contratadas con contrato indefinido por grupo ocupacional	29

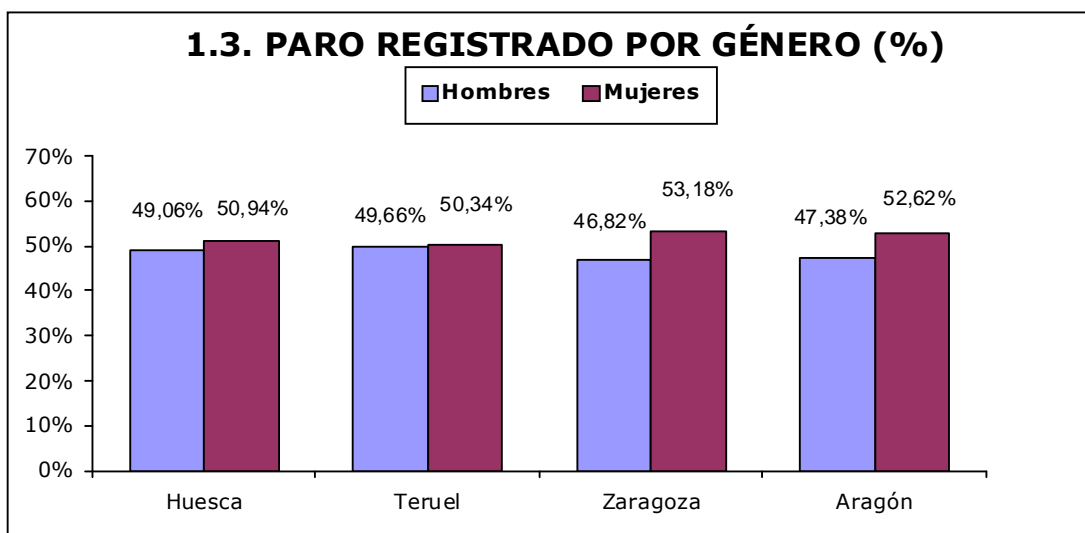
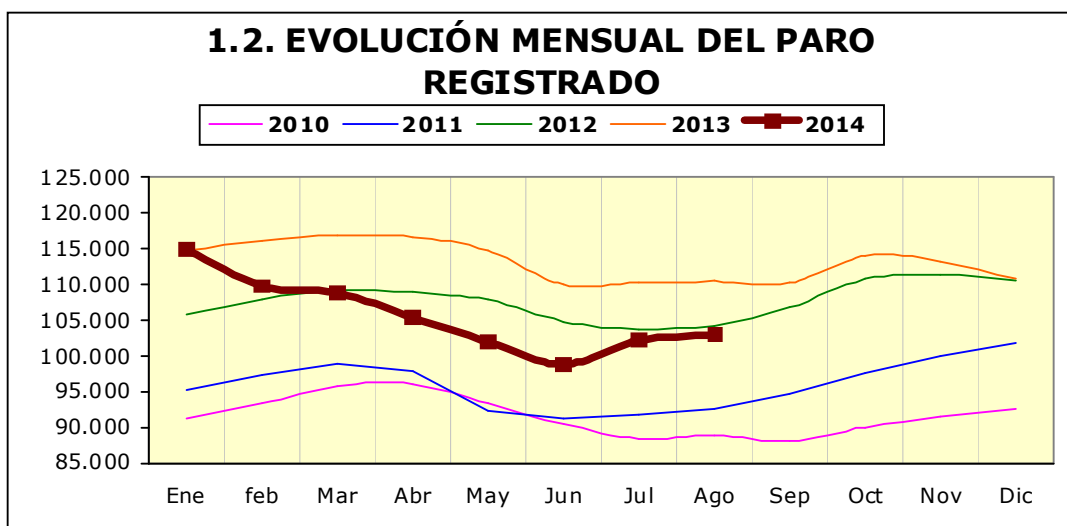
3. Contratación de trabajadores extranjeros

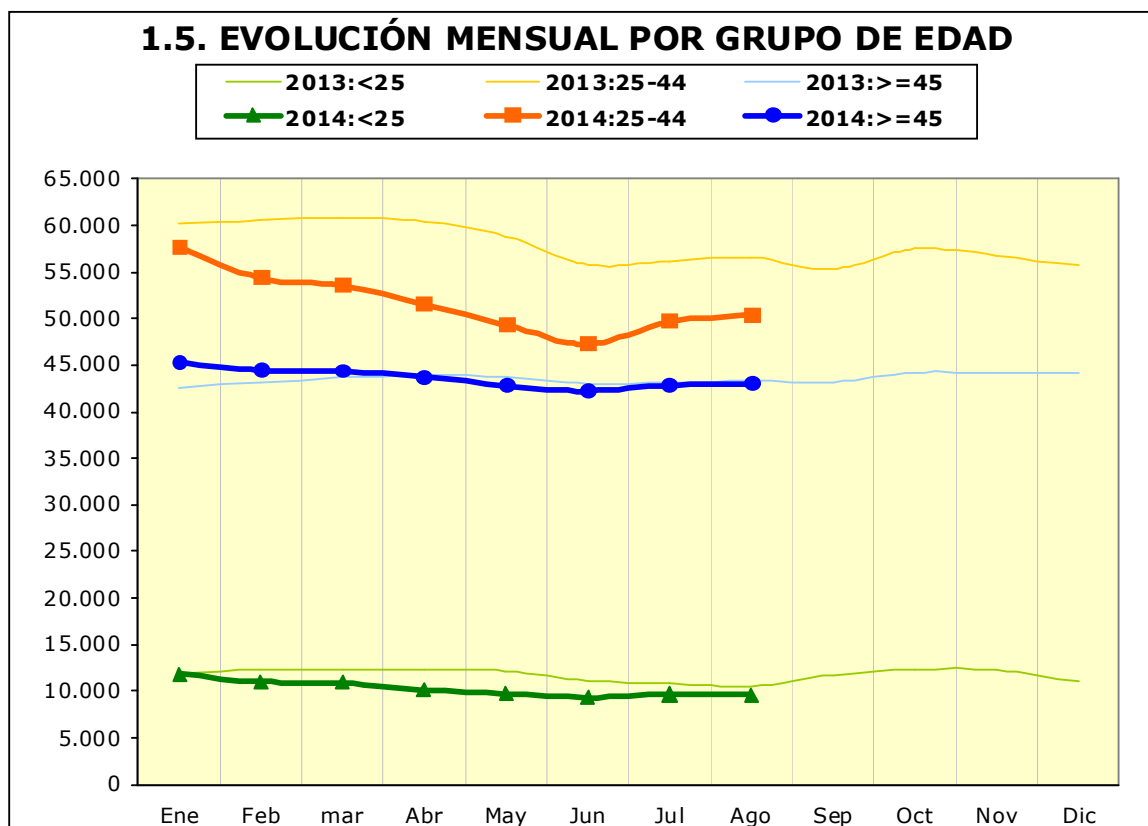
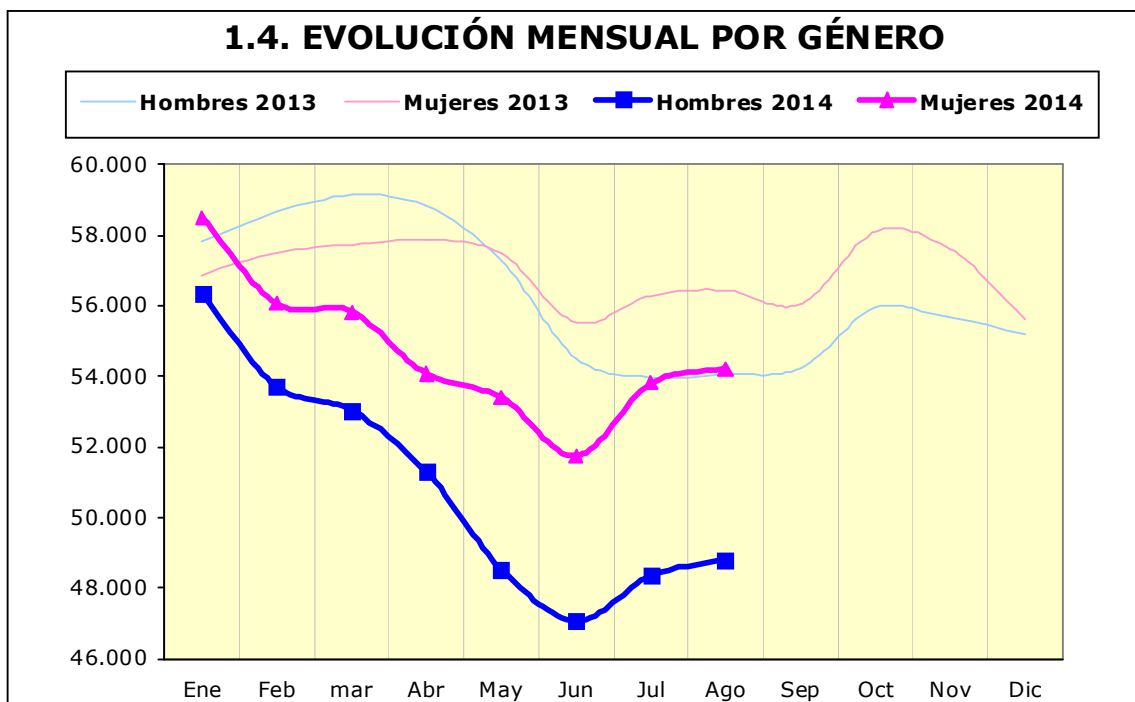
3.1.	Contratos realizados a trabajadores extranjeros por nacionalidad y provincia	30
3.2.	Contratos realizados a trabajadores extranjeros por nacionalidad y género	31
3.3.	Contratos realizados a trabajadores extranjeros por género y grupo de edad	32
3.4.	Ocupaciones más contratadas (con 30 y más trabajadores extranjeros) por género	33
3.5.	Contratos realizados a trabajadores extranjeros por actividad económica	34

1. Paro Registrado

1.1. Evolución del paro registrado según ámbito territorial

	AGOSTO 2014	Variación mes anterior		Variación año anterior	
		Total	%	Total	%
Huesca	13.701	390	2,93%	-1.006	-6,84%
Teruel	9.549	76	0,80%	-782	-7,57%
Zaragoza	79.782	413	0,52%	-5.673	-6,64%
Aragón	103.032	879	0,86%	-7.461	-6,75%
España	4.427.930	8.070	0,18%	-270.853	-5,76%

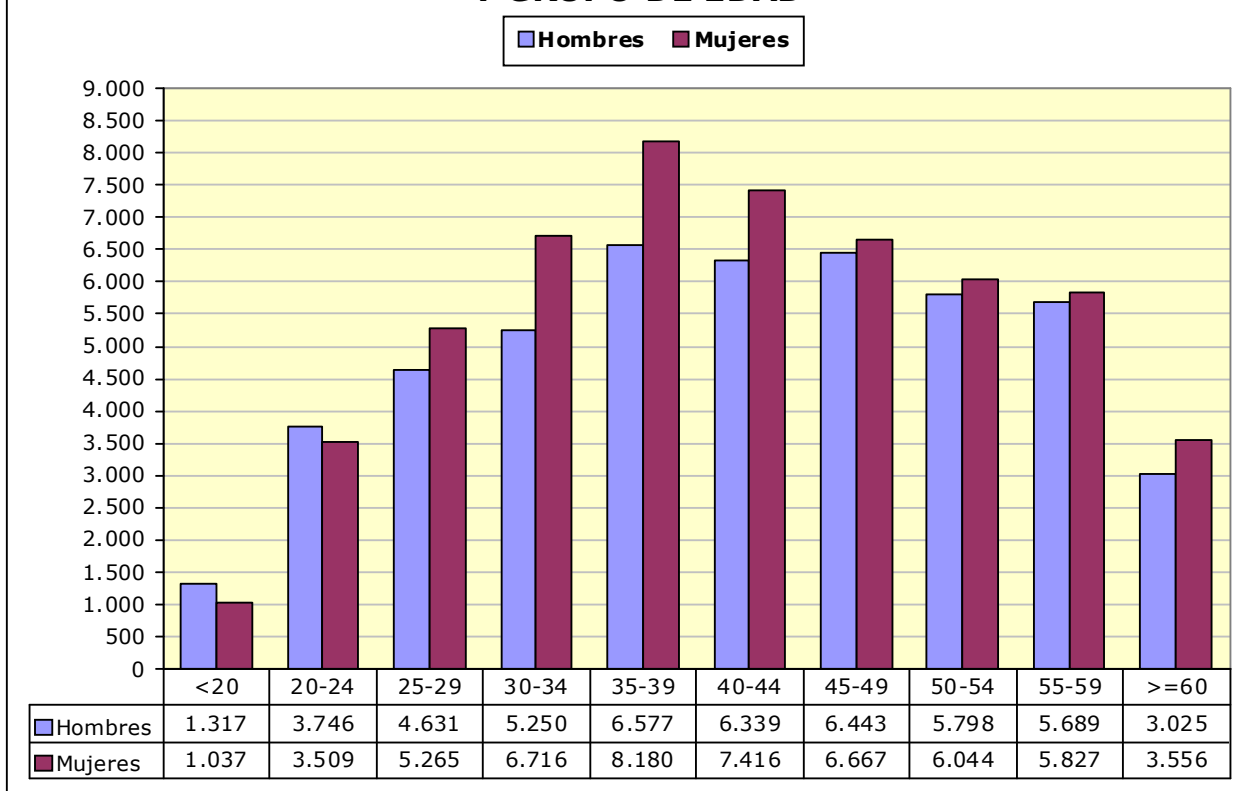




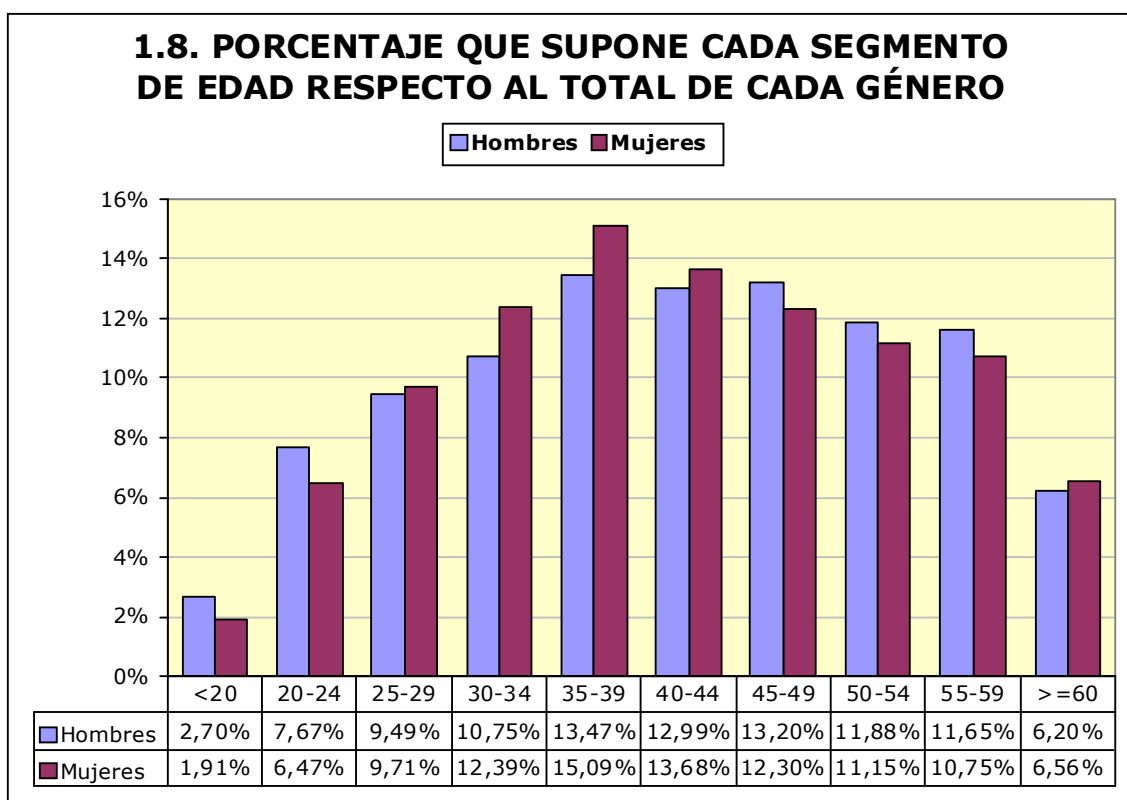
1.6. Paro registrado por grupo de edad, provincia y género

Edad	Huesca		Teruel		Zaragoza		Aragón	
	H	M	H	M	H	M	H	M
<20	169	122	142	93	1.006	822	1.317	1.037
20-24	480	449	423	392	2.843	2.668	3.746	3.509
25-29	658	752	508	571	3.465	3.942	4.631	5.265
30-34	719	954	530	618	4.001	5.144	5.250	6.716
35-39	931	1.107	597	727	5.049	6.346	6.577	8.180
40-44	837	1.001	594	604	4.908	5.811	6.339	7.416
45-49	860	827	603	607	4.980	5.233	6.443	6.667
50-54	825	707	562	505	4.411	4.832	5.798	6.044
55-59	791	650	527	452	4.371	4.725	5.689	5.827
>=60	452	410	256	238	2.317	2.908	3.025	3.556
Total	6.722	6.979	4.742	4.807	37.351	42.431	48.815	54.217

1.7. PARO REGISTRADO POR GÉNERO Y GRUPO DE EDAD

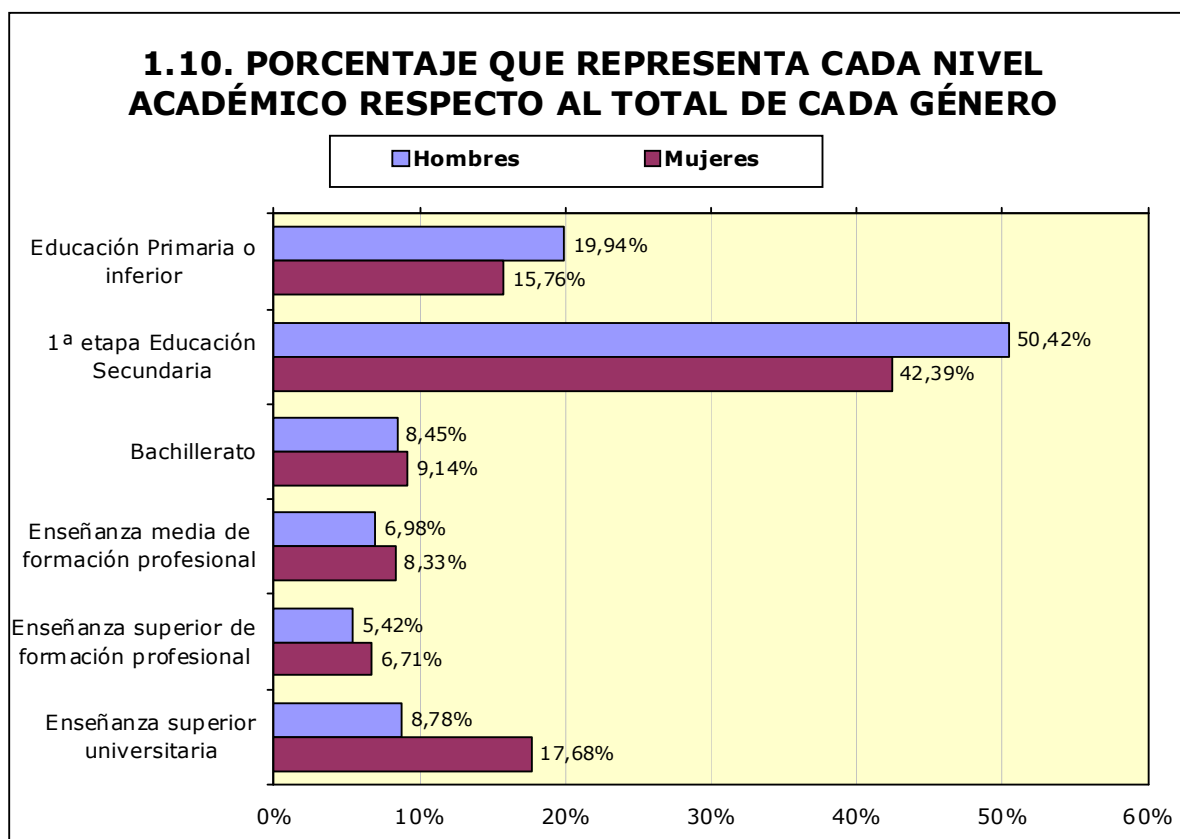


1.8. PORCENTAJE QUE SUPONE CADA SEGMENTO DE EDAD RESPECTO AL TOTAL DE CADA GÉNERO



1.9. Paro registrado por nivel académico, provincia y género

Nivel Académico	Huesca		Teruel		Zaragoza		Aragón	
	H	M	H	M	H	M	H	M
Educación Primaria o inferior	1.883	1.522	1.570	1.213	6.283	5.808	9.736	8.543
Primera Etapa de Educ. Secundaria	3.069	2.458	2.100	1.744	19.444	18.779	24.613	22.981
Segunda Etapa de Educ. Secundaria:								
- Bachillerato	492	606	215	275	3.420	4.072	4.127	4.953
- Enseñanza media de formación profesional	379	539	306	395	2.722	3.580	3.407	4.514
Enseñanza Superior:								
- De formación profesional	312	464	212	319	2.121	2.855	2.645	3.638
- Universitaria	587	1.390	339	861	3.361	7.337	4.287	9.588
Total	6.722	6.979	4.742	4.807	37.351	42.431	48.815	54.217



1.11. Paro registrado por nivel académico y grupo de edad. Hombres

Nivel Académico	< 25 años		25 – 44 años		≥45 años	
	T	%	T	%	T	%
Educación Primaria o inferior	700	13,83%	4.356	19,11%	4.680	22,33%
Primera Etapa de Educ. Secundaria	2.823	55,76%	10.584	46,43%	11.206	53,48%
Segunda Etapa de Educ. Secundaria:						
- Bachillerato	280	5,53%	1.629	7,15%	2.218	10,58%
- Enseñanza media de formación profesional	774	15,29%	1.754	7,69%	879	4,19%
Enseñanza Superior:						
- De formación profesional	314	6,20%	1.617	7,09%	714	3,41%
- Universitaria	172	3,40%	2.857	12,53%	1.258	6,00%
Total	5.063	100%	22.797	100%	20.955	100%

1.12. Paro registrado por nivel académico y grupo de edad. Mujeres

Nivel Académico	< 25 años		25 – 44 años		≥ 45 años	
	T	%	T	%	T	%
Educación Primaria o inferior	597	13,13%	4.163	15,10%	3.783	17,12%
Primera Etapa de Educ. Secundaria	2.282	50,20%	9.314	33,77%	11.385	51,53%
Segunda Etapa de Educ. Secundaria:						
- Bachillerato	332	7,30%	2.456	8,91%	2.165	9,80%
- Enseñanza media de formación profesional	563	12,38%	2.331	8,45%	1.620	7,33%
Enseñanza Superior:						
- De formación profesional	289	6,36%	2.461	8,92%	888	4,02%
- Universitaria	483	10,62%	6.852	24,85%	2.253	10,20%
Total	4.546	100%	27.577	100%	22.094	100%

1.13. Trabajadores parados de larga duración* por grupo de edad

Edad	N	% variación mes anterior
<25 años	3.065	-2,17%
25-44 años	15.626	-0,38%
>=45 años	24.171	0,56%
Total	42.862	0,01%

*En los <25 años se considera a partir de 6 meses como desempleado y en los demás a partir de 12 meses como desempleado.

1.14. Duración media de la demanda de empleo en días según grupo de edad y género (días)

Edad	Hombres	Mujeres	Total
<20	156	158	157
20-24	212	217	215
25-29	244	277	262
30-34	286	348	321
35-39	324	411	372
40-44	376	491	438
45-49	512	568	540
50-54	623	683	654
55-59	773	990	883
>=60	820	1.216	1.034
Total	449	548	501

1.15. Duración media de la demanda de empleo en días según nivel académico y género (días)

Nivel Académico	Hombres	Mujeres	Total
Educación Primaria o inferior	456	557	503
Primera Etapa de Educ. Secundaria	491	664	575
Segunda Etapa de Educ. Secundaria:			
- Bachillerato	493	527	512
- Enseñanza media de formación profesional	340	504	434
Enseñanza Superior:			
- De formación profesional	340	451	404
- Universitaria	304	332	323
Total	449	548	501

1.16. Ámbito de búsqueda de empleo en el que el demandante está dispuesto a trabajar

	T	%
Municipio, comarca o restringido*	78.648	76,33%
Provincia	13.178	12,79%
Aragón	6.066	5,89%
España	3.285	3,19%
Extranjero	1.855	1,80%
Total	103.032	100%

*El ámbito restringido se refiere a un territorio muy concreto y definido, formado por varios municipios que no es preciso que sean colindantes y/o varias provincias.

1.17. Titulaciones de Formación Profesional con 50 o más trabajadores (88,67% de todas las titulaciones de formación profesional).

Titulaciones	Hombres	Mujeres	Total	Duración media (días)
333450027101 Técnico gestión administrativa	404	2.552	2.956	532
513450027101 Técnico superior administracion y finanzas	320	1.641	1.961	488
337230022101 Técnico cuidados auxiliares de enfermería	61	882	943	453
335200027304 Técnico en instalaciones eléctricas y automáticas	565	9	574	368
514810027405 Técnico superior en desarrollo de aplicaciones multiplataforma	154	243	397	482
335250023204 Técnico en electromecánica de vehículos automóviles	369	3	372	264
335230027302 Técnico equipos electrónicos de consumo	336	10	346	326
338150028305 Técnico en peluquería y cosmética capilar	14	328	342	510
511430028402 Técnico superior educación infantil	4	305	309	219
514810027404 Técnico superior en administración de sistemas informáticos en red	140	137	277	352
337610028402 Técnico jardines de infancia	0	266	266	549

1.17. Titulaciones de Formación Profesional con 50 o más trabajadores (88,67% de todas las titulaciones de formación profesional).

	Titulaciones	Hombres	Mujeres	Total	Duración media (días)
515230027307	Técnico superior en mantenimiento electrónico	256	10	266	391
515220027305	Técnico superior en sistemas electrotécnicos y automatizados	200	6	206	348
515820024104	Técnico superior en proyectos de edificación	111	89	200	479
515230027306	Técnico superior en sistemas de telecomunicaciones e informáticos	173	16	189	323
335210026202	Técnico mecanizado	172	1	173	387
335210026203	Técnico soldadura y calderería	166	3	169	244
513460027103	Técnico superior en asistencia a la dirección	16	149	165	534
515250023201	Técnico superior automoción	160	3	163	275
517250022107	Técnico superior laboratorio de diagnóstico clínico	7	152	159	421
338110025104	Técnico en cocina y gastronomía	45	108	153	441
338150028304	Técnico en estética y belleza	1	147	148	449
512140032105	Técnico superior de artes plásticas y diseño proyectos y dirección de obras de decoración	26	114	140	528
333410023102	Técnico en actividades comerciales	28	103	131	430
513420023107	Técnico superior en gestión de ventas y espacios comerciales	37	92	129	303
334810027402	Técnico en sistemas microinformáticos y redes	105	22	127	306
336210021107	Técnico en producción agropecuaria	78	44	122	479
515210026206	Técnico superior en programación de la producción en fabricación mecánica	119	2	121	392
337270022104	Técnico en farmacia y parafarmacia	13	99	112	369
515210026207	Técnico superior en diseño en fabricación mecánica	67	39	106	567
342120036101	Profesional música -cualquier especialidad-(grado medio)	45	59	104	206
335220027504	Técnico en mantenimiento electromecánico	99	2	101	223
517620028403	Técnico superior integración social	10	89	99	215
335820024106	Técnico en obras de interior, decoración y rehabilitación	64	34	98	504
515240026607	Técnico superior en laboratorio de análisis y de control de calidad	33	61	94	375
337230028404	Técnico en atención a personas en situación de dependencia	6	87	93	259
335240026607	Técnico en operaciones de laboratorio	21	70	91	509
518130028101	Técnico superior animación de actividades físicas y deportivas	60	30	90	109
336230021109	Técnico en aprovechamiento y conservación del medio natural	64	14	78	263
338110025105	Técnico en servicios en restauración	18	60	78	468
515200027507	Técnico superior en mecatrónica industrial	74	3	77	386
335220027506	Técnico en instalaciones frigoríficas y de climatización	71	0	71	241
335250023201	Técnico carrocería	66	1	67	204
512130032203	Técnico superior de artes plásticas y diseño gráfica publicitaria	16	49	65	430

1.17. Titulaciones de Formación Profesional con 50 o más trabajadores (88,67% de todas las titulaciones de formación profesional).

	Titulaciones	Hombres	Mujeres	Total	Duración media (días)
517240022105	Técnico superior higiene bucodental	3	62	65	319
517260022103	Técnico superior dietética	9	56	65	344
335220027507	Técnico en instalaciones de producción de calor	64	0	64	219
517200022111	Técnico superior salud ambiental	16	45	61	176
512130027209	Técnico superior en iluminación, captación y tratamiento de imagen	25	35	60	366
513410023108	Técnico superior en comercio internacional	19	40	59	252
517250022106	Técnico superior imagen para el diagnóstico	10	47	57	318
518120028405	Técnico superior en animación sociocultural y turística	12	44	56	282
332130027202	Técnico en vídeo disc-jockey y sonido	26	29	55	303
512130027206	Técnico superior en realización de proyectos audiovisuales y espectáculos	36	19	55	240
518110025109	Técnico superior en dirección de cocina	23	32	55	259
515230027308	Técnico superior en automatización y robótica industrial	51	1	52	260

1.18. Titulaciones Universitarias con 30 o más trabajadores (89,08% de todas las titulaciones universitarias).

	Titulaciones	Hombres	Mujeres	Total	Duración media (días)
541430063304	Maestro, especialidad de educación infantil	78	841	919	243
553800065201	Licenciatura en derecho	212	563	775	483
543400064101	Diplomatura en ciencias empresariales	190	450	640	461
543450064301	Diplomatura en relaciones laborales	122	489	611	473
541440063306	Maestro, especialidad de educación primaria	114	496	610	315
553450064101	Licenciatura en administración y dirección de empresas	165	317	482	341
552250082201	Licenciatura en historia	194	256	450	456
547620066401	Diplomatura en trabajo social	41	394	435	362
548120066501	Diplomatura en turismo	51	309	360	480
553140064401	Licenciatura en economía	120	199	319	462
554420053501	Licenciatura en química	72	241	313	335
553110066101	Licenciatura en psicología	36	271	307	299
552110081201	Licenciatura en historia del arte	67	221	288	381
545210073403	Ingeniero técnico industrial, especialidad en mecánica	209	75	284	349
541440063302	Maestro, especialidad de educación especial	16	256	272	147
552230083109	Licenciatura en filología hispánica	52	217	269	287
541460063307	Maestro, especialidad de lengua extranjera	50	214	264	88
552220083110	Licenciatura en filología inglesa	33	223	256	204
541460063303	Maestro, especialidad de educación física	133	105	238	81
556410041401	Licenciatura en veterinaria	58	157	215	360

**1.18. Titulaciones Universitarias con 30 o más trabajadores
 (89,08% de todas las titulaciones universitarias).**

Titulaciones		Hombres	Mujeres	Total	Duración media (días)
545810072101	Arquitecto técnico	117	85	202	342
545220073401	Ingeniero técnico industrial, especialidad en electricidad	151	39	190	433
554430052401	Licenciatura en geología	73	110	183	297
555200073401	Ingeniero industrial	113	61	174	308
545240073404	Ingeniero técnico industrial, especialidad en química industrial	72	101	173	503
547230042101	Diplomatura en enfermería	9	135	144	276
552110081101	Licenciatura en bellas artes	42	96	138	207
545230073402	Ingeniero técnico industrial, especialidad en electrónica industrial	98	32	130	289
554210052101	Licenciatura en biología	29	101	130	403
553120082301	Licenciatura en geografía	49	79	128	374
552260084101	Licenciatura en filosofía	51	73	124	473
554610053401	Licenciatura en matemáticas	45	77	122	243
541440063301	Maestro, especialidad de audición y lenguaje	6	115	121	122
558130062101	Licenciatura en ciencias de la actividad física y del deporte	74	42	116	105
541460063305	Maestro, especialidad de educación musical	29	85	114	133
551420063201	Licenciatura en psicopedagogía	9	101	110	86
557210041201	Licenciatura en medicina	23	87	110	183
546210076101	Ingeniero técnico agrícola, especialidad en explotaciones agropecuarias	45	56	101	282
553210061201	Licenciatura en periodismo	29	70	99	316
554410053301	Licenciatura en física	61	38	99	207
543220063401	Diplomatura en biblioteconomía y documentación	16	74	90	522
555810072101	Arquitectura arquitecto	35	43	78	329
551420063101	Licenciatura en pedagogía	9	63	72	153
552120036102	Título superior de música- cualquier otra especialidad-	27	38	65	94
544810075102	Ingeniero técnico en informática de sistemas	49	13	62	199
597230042101	Grado en enfermería	5	57	62	65
554220052201	Licenciatura en ciencias ambientales	18	42	60	240
554210053101	Licenciatura en bioquímica	18	41	59	216
552220083106	Licenciatura en filología francesa	3	55	58	180
541400066301	Diplomatura en educación social	7	50	57	198
545410076103	Ingeniero técnico agrícola, especialidad en industrias agrarias y alimentarias	16	41	57	259
555240073601	Ingeniero químico	27	30	57	172
545820072201	Ingeniero técnico de obras públicas, especialidad en construcciones civiles	41	13	54	320
543450065101	Diplomatura en gestión y administración pública	11	40	51	472
555410051101	Licenciatura en ciencia y tecnología de los alimentos	4	47	51	219

**1.18. Titulaciones Universitarias con 30 o más trabajadores
(89,08% de todas las titulaciones universitarias).**

Titulaciones		Hombres	Mujeres	Total	Duración media (días)
553420061301	Licenciatura en publicidad y relaciones publicas	14	36	50	428
544620053401	Diplomatura en estadística	13	36	49	630
552200084201	Licenciatura en humanidades	15	31	46	134
597620066401	Grado en trabajo social	7	38	45	134
556210076101	Ingeniero agrónomo	23	21	44	207
547260042201	Diplomatura en fisioterapia	14	29	43	249
557270041101	Licenciatura en farmacia	3	39	42	246
553120066201	Licenciatura en sociología	17	24	41	468
552220083104	Licenciatura en filología clásica	10	30	40	165
547260042501	Diplomatura en terapia ocupacional	4	35	39	234
553450064301	Licenciatura en ciencias del trabajo	8	30	38	235
595810072102	Grado en ingeniería de la edificación	20	16	36	236
552220083113	Licenciatura en filología románica	6	29	35	148
544810075101	Ingeniero técnico en informática de gestión	18	16	34	240
554810075102	Ingeniero en informática	22	12	34	312
545230075201	Ingeniero técnico de telecomunicación, especialidad en sistemas electrónicos	26	7	33	217
546220076102	Ingeniero técnico agrícola, especialidad en hortofruticultura y jardinería	16	17	33	330
552220083401	Licenciatura en traducción e interpretación	5	27	32	141
555820072201	Ingeniero de caminos, canales y puertos	24	8	32	345
555230075201	Ingeniero de telecomunicación	25	6	31	274

1.19. Actividad económica de la última empresa en la que los trabajadores han prestado sus servicios

Actividad económica		Hombres	Mujeres	Total
1	Agricultura, ganadería, caza y servicios relacionados con las mismas	4.049	1.346	5.395
2	Silvicultura y explotación forestal	205	56	261
3	Pesca y acuicultura	15	8	23
5	Extracción de antracita, hulla y lignito	90	11	101
6	Extracción de crudo de petróleo y gas natural	2	0	2
7	Extracción de minerales metálicos	6	1	7
8	Otras industrias extractivas	92	19	111
9	Actividades de apoyo a las industrias extractivas	5	1	6
10	Industria de la alimentación	804	1.051	1.855
11	Fabricación de bebidas	104	79	183
12	Industria del tabaco	3	2	5
13	Industria textil	83	320	403
14	Confección de prendas de vestir	88	675	763
15	Industria del cuero y del calzado	97	229	326
16	Industria de la madera y del corcho, excepto muebles; cestería y espartería	354	69	423
17	Industria del papel	77	53	130
18	Artes gráficas y reproducción de soportes grabados	228	132	360
19	Coquerías y refino de petróleo	1	4	5

1.19. Actividad económica de la última empresa en la que los trabajadores han prestado sus servicios

Actividad económica		Hombres	Mujeres	Total
20	Industria química	243	162	405
21	Fabricación de productos farmacéuticos	32	51	83
22	Fabricación de productos de caucho y plásticos	299	262	561
23	Fabricación de otros productos minerales no metálicos	478	121	599
24	Metalurgia; fabricación de productos de hierro, acero y ferroaleaciones	430	120	550
25	Fabricación de productos metálicos, excepto maquinaria y equipo	1.131	351	1.482
26	Fabricación de productos informáticos, electrónicos y ópticos	76	135	211
27	Fabricación de material y equipo eléctrico	300	279	579
28	Fabricación de maquinaria y equipo n.c.o.p.	513	155	668
29	Fabricación de vehículos de motor, remolques y semirremolques	672	423	1.095
30	Fabricación de otro material de transporte	30	14	44
31	Fabricación de muebles	588	189	777
32	Otras industrias manufactureras	140	142	282
33	Reparación e instalación de maquinaria y equipo	247	46	293
35	Suministro de energía eléctrica, gas, vapor y aire acondicionado	135	25	160
36	Captación, depuración y distribución de agua	151	33	184
37	Recogida y tratamiento de aguas residuales	10	2	12
38	Recogida, tratamiento y eliminación de residuos; valorización	284	139	423
39	Actividades de descontaminación y otros servicios de gestión de residuos	5	0	5
41	Construcción de edificios	4.899	550	5.449
42	Ingeniería civil	461	83	544
43	Actividades de construcción especializada	4.681	714	5.395
45	Venta y reparación de vehículos de motor y motocicletas	712	238	950
46	Comercio al por mayor e intermediarios del comercio, excepto de vehículos de motor y motocicletas	1.779	1.963	3.742
47	Comercio al por menor, excepto de vehículos de motor y motocicletas	2.109	6.377	8.486
49	Transporte terrestre y por tubería	1.573	364	1.937
50	Transporte marítimo y por vías navegables interiores	12	0	12
51	Transporte aéreo	7	16	23
52	Almacenamiento y actividades anexas al transporte	350	166	516
53	Actividades postales y de correos	127	151	278
55	Servicios de alojamiento	386	917	1.303
56	Servicios de comidas y bebidas	2.303	5.338	7.641
58	Edición	110	125	235
59	Actividades cinematográficas, de vídeo y de programas de televisión, grabación de sonido y edición musical	82	106	188
60	Actividades de programación y emisión de radio y televisión	26	27	53
61	Telecomunicaciones	246	162	408
62	Programación, consultoría y otras actividades relacionadas con la informática	311	245	556
63	Servicios de información	44	76	120
64	Servicios financieros, excepto seguros y fondos de pensiones	466	217	683
65	Seguros, reaseguros y fondos de pensiones, excepto Seguridad Social obligatoria	40	52	92
66	Actividades auxiliares a los servicios financieros y a los seguros	47	164	211
68	Actividades inmobiliarias	127	274	401
69	Actividades jurídicas y de contabilidad	162	472	634
70	Actividades de las sedes centrales; actividades de consultoría de gestión empresarial	62	158	220

1.19. Actividad económica de la última empresa en la que los trabajadores han prestado sus servicios

Actividad económica		Hombres	Mujeres	Total
71	Servicios técnicos de arquitectura e ingeniería; ensayos y análisis técnicos	408	400	808
72	Investigación y desarrollo	79	114	193
73	Publicidad y estudios de mercado	233	499	732
74	Otras actividades profesionales, científicas y técnicas	719	1.327	2.046
75	Actividades veterinarias	10	35	45
77	Actividades de alquiler	293	187	480
78	Actividades relacionadas con el empleo	3.148	2.718	5.866
79	Actividades de agencias de viajes, operadores turísticos, servicios de reservas y actividades relacionadas con los mismos	37	140	177
80	Actividades de seguridad e investigación	425	164	589
81	Servicios a edificios y actividades de jardinería	1.198	3.333	4.531
82	Actividades administrativas de oficina y otras actividades auxiliares a las empresas	785	1.131	1.916
84	Administración Pública y defensa; Seguridad Social obligatoria	1.829	2.310	4.139
85	Educación	1.135	2.949	4.084
86	Actividades sanitarias	167	923	1.090
87	Asistencia en establecimientos residenciales	175	1.493	1.668
88	Actividades de servicios sociales sin alojamiento	226	1.019	1.245
90	Actividades de creación, artísticas y espectáculos	279	182	461
91	Actividades de bibliotecas, archivos, museos y otras actividades culturales	41	57	98
92	Actividades de juegos de azar y apuestas	85	163	248
93	Actividades deportivas, recreativas y de entretenimiento	472	492	964
94	Actividades asociativas	284	646	930
95	Reparación de ordenadores, efectos personales y artículos de uso doméstico	90	69	159
96	Otros servicios personales	287	1.255	1.542
97	Actividades de los hogares como empleadores de personal doméstico	261	1.281	1.542
98	Actividades de los hogares como productores de bienes y servicios para uso propio	0	9	9
99	Actividades de organizaciones y organismos extraterritoriales	10	14	24
	Sin empleo anterior	2.950	5.647	8.597
	Total	48.815	54.217	103.032

1.20. Trabajadores sin empleo anterior según género y grupo de edad

	< 25 años	25 - 44 años	>= 45 años	Total
Hombres	2.039	527	384	2.950
Mujeres	1.932	2.083	1.632	5.647
Total	3.971	2.610	2.016	8.597

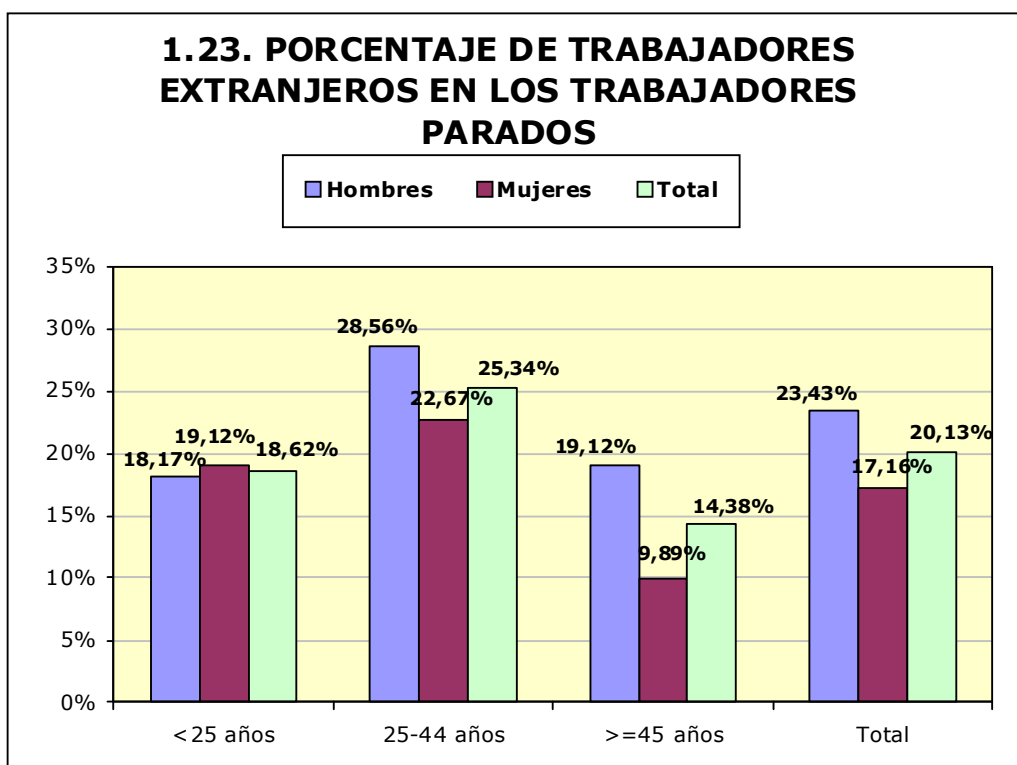
1.21. Trabajadores con una discapacidad igual o superior al 33%

	< 25 años	25 - 44 años	>= 45 años	Total
Hombres	122	751	683	1.556
Mujeres	95	560	818	1.473
Total	217	1.311	1.501	3.029

1.22. Trabajadores extranjeros según género y grupo de edad (Porcentaje respecto al total de trabajadores parados por cada categoría)

	<25 años		25-44 años		>=45 años		Total	
	T	%	T	%	T	%	T	%
Hombres	920	18,17%	6.511	28,56%	4.007	19,12%	11.438	23,43%
Mujeres	869	19,12%	6.253	22,67%	2.184	9,89%	9.306	17,16%
Total	1.789	18,62%	12.764	25,34%	6.191	14,38%	20.744	20,13%

1.23. PORCENTAJE DE TRABAJADORES EXTRANJEROS EN LOS TRABAJADORES PARADOS



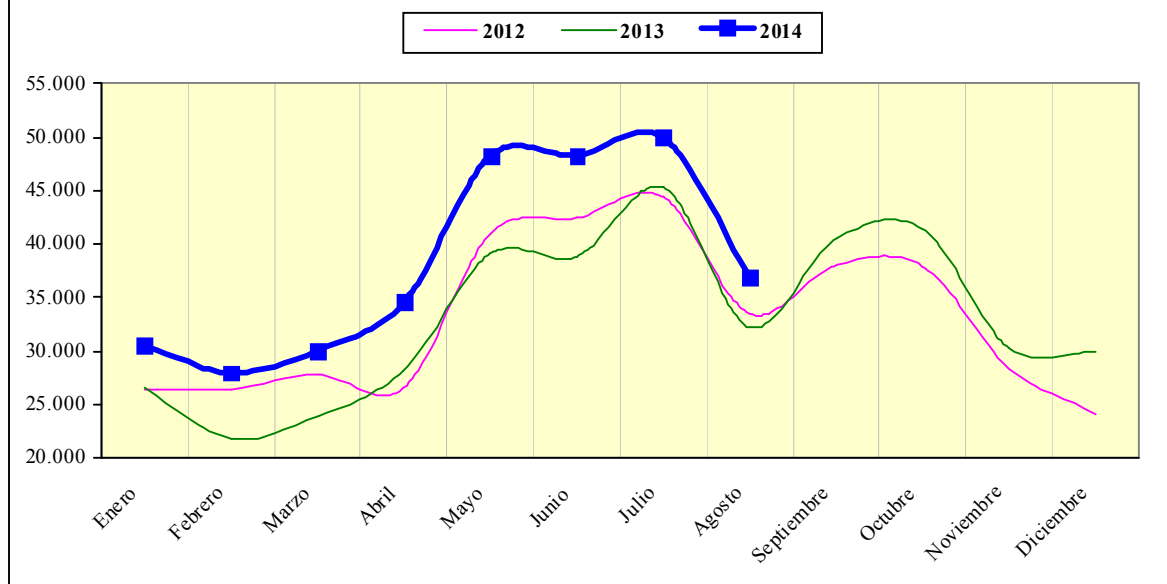
2. Contratación¹

2.1. Total contratos según ámbito territorial *

	Huesca	Teruel	Zaragoza	Aragón	España
Mes	6.509	3.154	27.198	36.861	1.135.109
% Δ mes anterior	-40,68%	-24,24%	-21,81%	-26,16%	-31,01%
% Δ año anterior	2,96%	15,11%	17,49%	14,43%	8,81%
Total año	55.372	25.348	225.694	306.414	10.321.080

*Incluye los contratos convertidos en indefinidos

2.2. EVOLUCIÓN MENSUAL DE LA CONTRATACIÓN



¹ En los contratos del año 2012 están incluidos los contratos de trabajo del servicio del hogar familiar formalizados en los meses de enero a septiembre, los cuales no se incluyeron en ese momento a la estadística de contratos publicada.

2.3. Contratos por modalidad y provincia				
Modalidad	MES			
	Huesca	Teruel	Zaragoza	Aragón
Indefinido (bonif./no bonificados)	284	123	910	1.317
Indef. Personas con Discapacidad	2	1	9	12
Conversión en Indefinidos	109	58	469	636
TOTAL INDEFINIDOS	395	182	1.388	1.965
Obra o servicio	2.782	962	10.136	13.880
Eventual circunstancias de la producción	2.807	1.689	11.958	16.454
Interinidad	469	284	3.490	4.243
Temporal Personas con Discapacidad	8	3	27	38
Sust. jubilación 64 años			1	1
Relevo	3	2	14	19
Jubilación parcial	8	7	52	67
Prácticas	17	8	43	68
Formación y aprendizaje	9	15	49	73
Otros contratos	11	2	40	53
TOTAL TEMPORALES	6.114	2.972	25.810	34.896
TOTAL CONTRATOS	6.509	3.154	27.198	36.861

2.4. Contratos por modalidad. Evolución mensual. Aragón

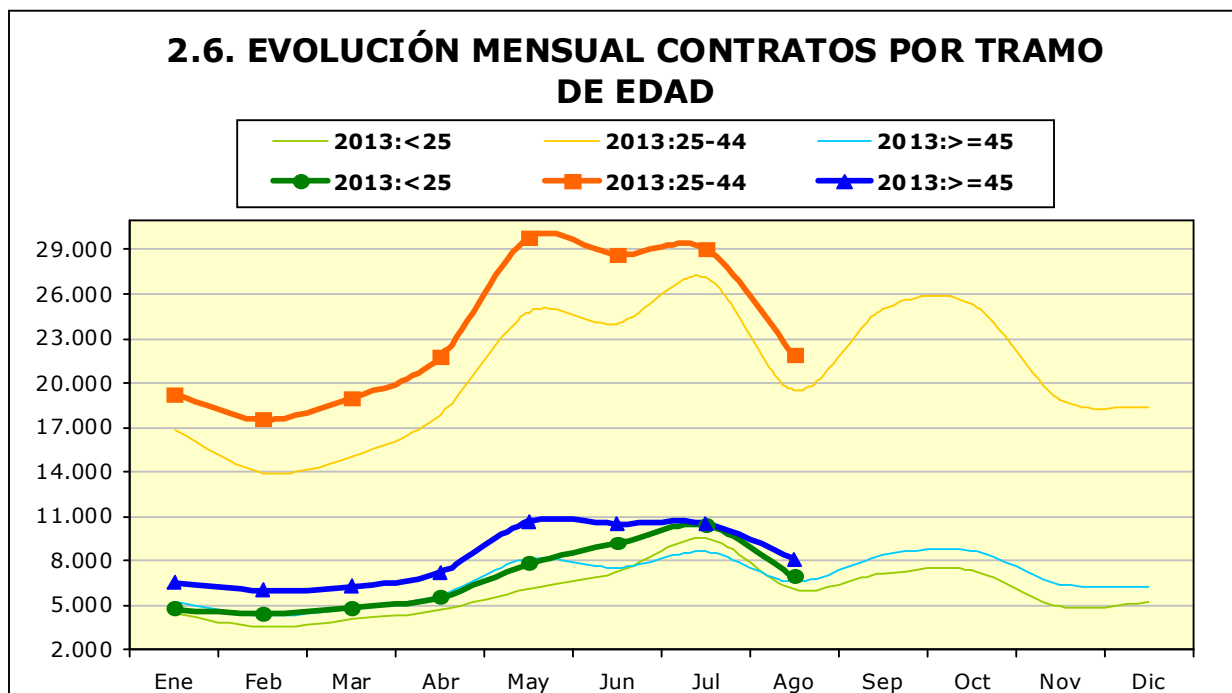
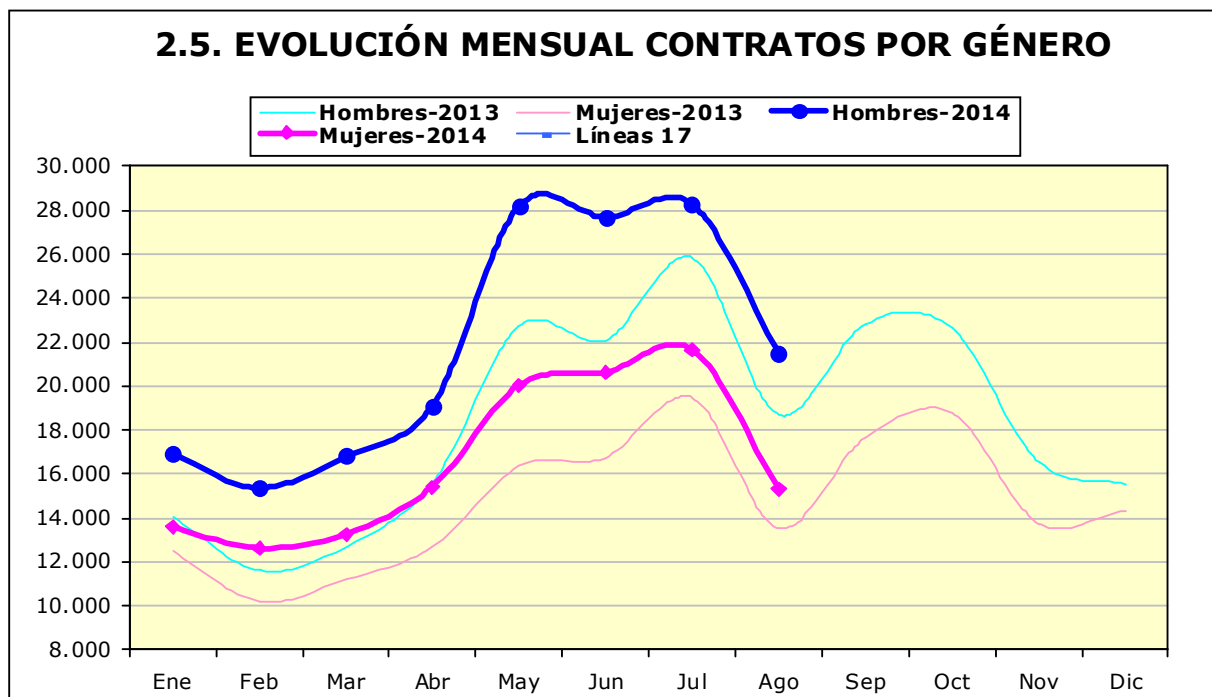
Modalidad	MES					
	1	2	3	4	5	6
Indefinido (bonif./no bonificados)	1.596	1.603	2.035	2.177	2.404	2.062
Indef. Personas con Discapacidad	16	15	15	22	20	19
Conversión en Indefinidos	1.011	902	1.216	1.062	915	1.088
TOTAL INDEFINIDOS	2.623	2.520	3.266	3.261	3.339	3.169
Obra o servicio	10.205	9.043	9.007	12.125	22.058	20.533
Eventual circunstancias de la producción	13.148	12.563	13.716	15.180	18.187	19.434
Interinidad	4.099	3.402	3.567	3.571	4.155	4.470
Temporal Personas con Discapacidad	34	48	63	68	54	50
Sust. jubilación 64 años	4	4	3	9	4	3

2.4. Contratos por modalidad. Evolución mensual. Aragón

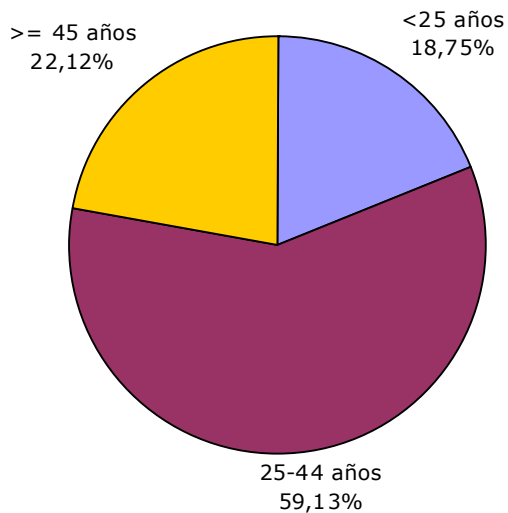
Modalidad	MES					
	1	2	3	4	5	6
Relevo	43	45	33	37	28	37
Jubilación parcial	102	95	91	85	71	94
Prácticas	114	131	140	76	109	204
Formación y aprendizaje	87	81	108	92	204	223
Otros contratos	60	51	64	30	39	73
TOTAL TEMPORALES	27.896	25.463	26.792	31.273	44.909	45.121
TOTAL CONTRATOS	30.519	27.983	30.058	34.534	48.248	48.290

2.4. Contratos por modalidad. Evolución mensual. Aragón (continuación)

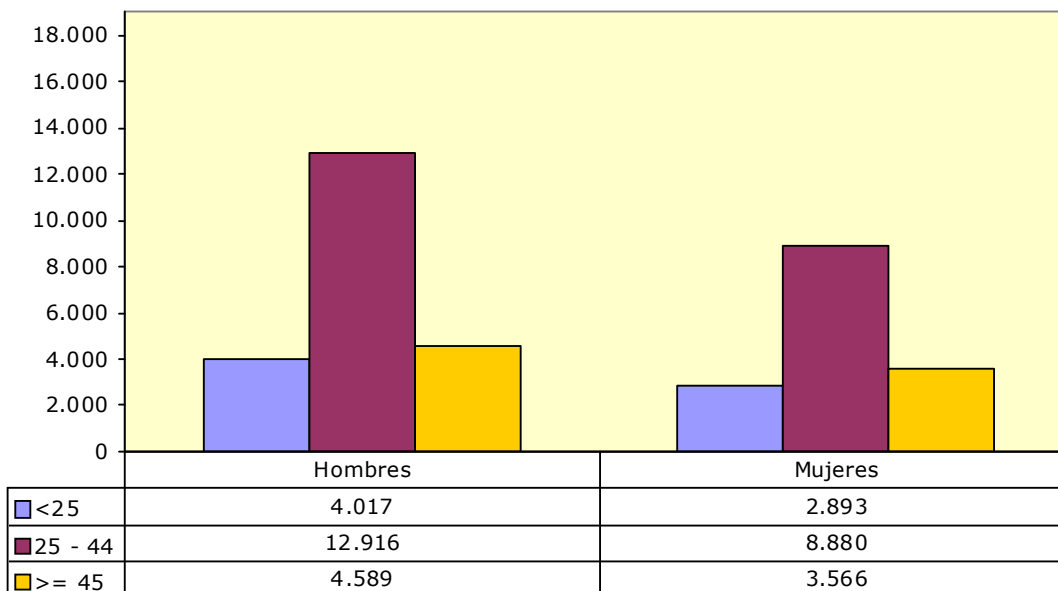
Modalidad	MES					
	7	8	9	10	11	12
Indefinido (bonif./no bonificados)	1.814	1.317				
Indef. Discapacitados	29	12				
Conversión en Indefinidos	1.254	636				
TOTAL INDEFINIDOS	3.097	1.965				
Obra o servicio	19.699	13.880				
Eventual circunstancias de la producción	20.930	16.454				
Interinidad	5.493	4.243				
Temporal discapacitados	62	38				
Sust. jubilación 64 años	3	1				
Relevo	41	19				
Jubilación parcial	107	67				
Prácticas	213	68				
Formación y aprendizaje	208	73				
Otros contratos	68	53				
TOTAL TEMPORALES	46.824	34.896				
TOTAL CONTRATOS	49.921	36.861				



2.7. CONTRATOS POR GRUPOS DE EDAD



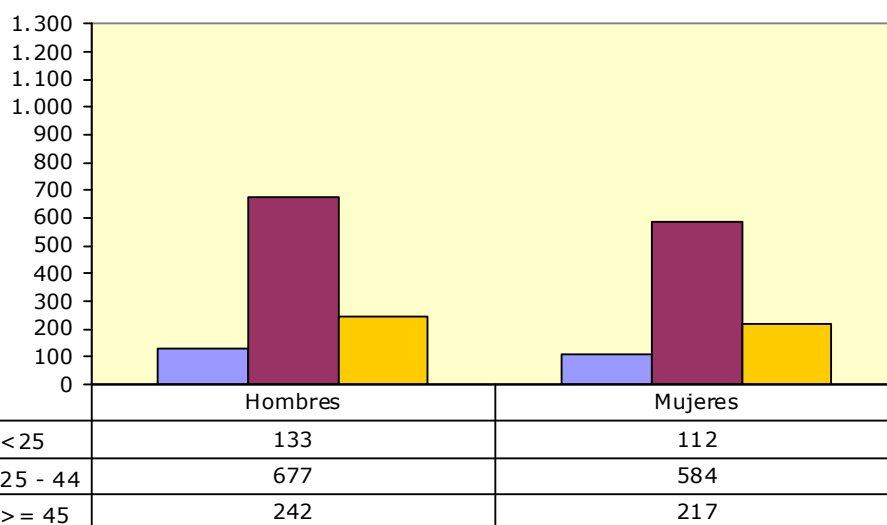
2.8. CONTRATOS POR GÉNERO Y GRUPO DE EDAD



2.9. Contratos por género y provincia

	Huesca	Teruel	Zaragoza	Aragón
Hombres	3.885	1.912	15.725	21.522
Mujeres	2.624	1.242	11.473	15.339
Total	6.509	3.154	27.198	36.861

2.10. CONTRATOS INDEFINIDOS TOTALES POR GÉNERO Y GRUPO DE EDAD

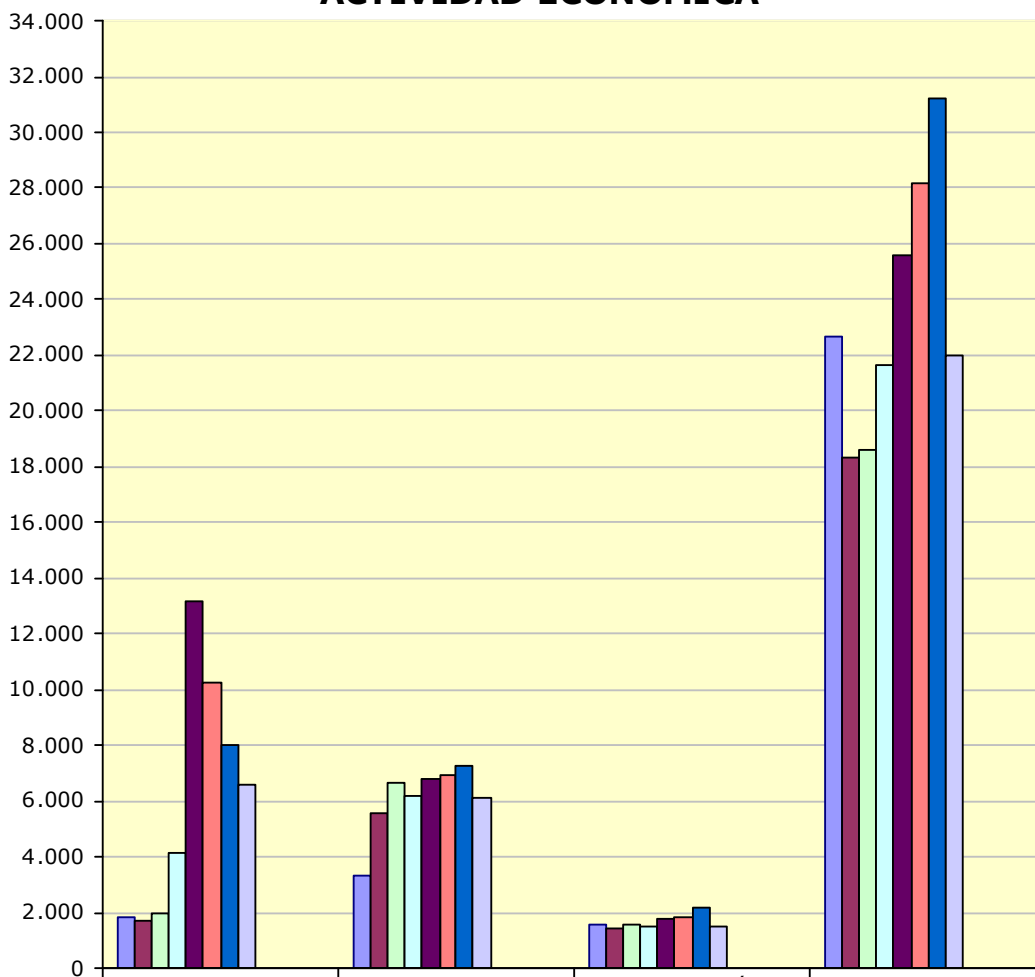


2.11. Contratos por nivel académico, género, contratos indefinidos y duración media en días

Nivel Académico	Hombres	Mujeres	Total	Contratos Indefinidos Totales	Duración Media C. Temporal ² (en días)
Educación Primaria o inferior	7.753	4.617	12.370	624	37
Primera Etapa de Educ. Secundaria	8.296	5.899	14.195	627	28
Segunda Etapa de Educ. Secundaria:					
- Bachillerato	2.878	2.339	5.217	279	43
- Enseñanza media de formación profesional	1.138	938	2.076	108	40
Enseñanza Superior:					
- De formación profesional	600	405	1.005	86	46
- Universitaria	857	1.141	1.998	241	60
Total	21.522	15.339	36.861	1.965	36

² Se refiere exclusivamente a la duración media de todos aquellos contratos temporales en los que se ha especificado una duración determinada excluyendo por lo tanto los que no definen duración.

2.12. CONTRATOS INICIALES POR SECTOR DE ACTIVIDAD ECONÓMICA



	Agricultura	Industria	Construcción	Servicios
Enero	1.863	3.368	1.596	22.681
Febrero	1.728	5.606	1.412	18.335
Marzo	1.989	6.682	1.541	18.630
Abril	4.139	6.166	1.516	21.651
Mayo	13.151	6.825	1.772	25.585
Junio	10.257	6.914	1.842	28.189
Julio	7.994	7.261	2.188	31.224
Agosto	6.586	6.115	1.519	22.005
Septiembre				
Octubre				
Noviembre				
Diciembre				

2.13. Contratos totales (incluidos conversiones en indefinidos) por actividad económica y género

Actividad económica		Hombres	Mujeres	Total
1	Agricultura, ganadería, caza y servicios relacionados con las mismas	5.199	1.359	6.558
2	Silvicultura y explotación forestal	48	5	53
3	Pesca y acuicultura	8	0	8
5	Extracción de antracita, hulla y lignito	4	0	4
8	Otras industrias extractivas	8	1	9
10	Industria de la alimentación	715	529	1.244
11	Fabricación de bebidas	55	33	88
13	Industria textil	100	124	224
14	Confección de prendas de vestir	7	13	20
15	Industria del cuero y del calzado	22	9	31
16	Industria de la madera y del corcho, excepto muebles; cestería y espartería	47	3	50
17	Industria del papel	94	15	109
18	Artes gráficas y reproducción de soportes grabados	16	12	28
20	Industria química	123	139	262
21	Fabricación de productos farmacéuticos	15	13	28
22	Fabricación de productos de caucho y plásticos	514	186	700
23	Fabricación de otros productos minerales no metálicos	119	13	132
24	Metalurgia; fabricación de productos de hierro, acero y ferroaleaciones	180	6	186
25	Fabricación de productos metálicos, excepto maquinaria y equipo	442	27	469
26	Fabricación de productos informáticos, electrónicos y ópticos	12	9	21
27	Fabricación de material y equipo eléctrico	707	294	1.001
28	Fabricación de maquinaria y equipo n.c.o.p.	183	24	207
29	Fabricación de vehículos de motor, remolques y semirremolques	780	131	911
30	Fabricación de otro material de transporte	10	2	12
31	Fabricación de muebles	167	17	184
32	Otras industrias manufactureras	36	45	81
33	Reparación e instalación de maquinaria y equipo	71	4	75
35	Suministro de energía eléctrica, gas, vapor y aire acondicionado	7	4	11
36	Captación, depuración y distribución de agua	12	5	17
37	Recogida y tratamiento de aguas residuales	1	0	1
38	Recogida, tratamiento y eliminación de residuos; valorización	79	42	121
41	Construcción de edificios	527	19	546
42	Ingeniería civil	39	5	44
43	Actividades de construcción especializada	929	33	962
45	Venta y reparación de vehículos de motor y motocicletas	160	38	198
46	Comercio al por mayor e intermediarios del comercio, excepto de vehículos de motor y motocicletas	721	520	1.241
47	Comercio al por menor, excepto de vehículos de motor y motocicletas	861	1.269	2.130
49	Transporte terrestre y por tubería	775	56	831
51	Transporte aéreo	6	1	7
52	Almacenamiento y actividades anexas al transporte	490	123	613
53	Actividades postales y de correos	170	220	390
55	Servicios de alojamiento	449	714	1.163
56	Servicios de comidas y bebidas	1.735	2.353	4.088
58	Edición	54	61	115
59	Actividades cinematográficas, de vídeo y de programas de televisión, grabación de sonido y edición musical	68	27	95
60	Actividades de programación y emisión de radio y televisión	5	2	7

2.13. Contratos totales (incluidos conversiones en indefinidos) por actividad económica y género

Actividad económica		Hombres	Mujeres	Total
61	Telecomunicaciones	14	3	17
62	Programación, consultoría y otras actividades relacionadas con la informática	41	18	59
63	Servicios de información	10	5	15
64	Servicios financieros, excepto seguros y fondos de pensiones	28	41	69
65	Seguros, reaseguros y fondos de pensiones, excepto Seguridad Social obligatoria	1	7	8
66	Actividades auxiliares a los servicios financieros y a los seguros	2	7	9
68	Actividades inmobiliarias	23	18	41
69	Actividades jurídicas y de contabilidad	11	40	51
70	Actividades de las sedes centrales; actividades de consultoría de gestión empresarial	16	24	40
71	Servicios técnicos de arquitectura e ingeniería; ensayos y análisis técnicos	141	49	190
72	Investigación y desarrollo	7	8	15
73	Publicidad y estudios de mercado	115	167	282
74	Otras actividades profesionales, científicas y técnicas	36	74	110
75	Actividades veterinarias	1	3	4
77	Actividades de alquiler	105	18	123
78	Actividades relacionadas con el empleo	479	195	674
79	Actividades de agencias de viajes, operadores turísticos, servicios de reservas y actividades relacionadas con los mismos	58	49	107
80	Actividades de seguridad e investigación	132	22	154
81	Servicios a edificios y actividades de jardinería	594	1.798	2.392
82	Actividades administrativas de oficina y otras actividades auxiliares a las empresas	307	435	742
84	Administración Pública y defensa; Seguridad Social obligatoria	214	306	520
85	Educación	160	249	409
86	Actividades sanitarias	92	221	313
87	Asistencia en establecimientos residenciales	111	823	934
88	Actividades de servicios sociales sin alojamiento	63	349	412
90	Actividades de creación, artísticas y espectáculos	937	290	1.227
91	Actividades de bibliotecas, archivos, museos y otras actividades culturales	20	45	65
92	Actividades de juegos de azar y apuestas	15	36	51
93	Actividades deportivas, recreativas y de entretenimiento	505	180	685
94	Actividades asociativas	70	129	199
95	Reparación de ordenadores, efectos personales y artículos de uso doméstico	31	40	71
96	Otros servicios personales	264	716	980
97	Actividades de los hogares como empleadores de personal doméstico	149	469	618
	Total	21.522	15.339	36.861

2.14. Contratos realizados por las Empresas de Trabajo Temporal según provincia *

	Huesca	Teruel	Zaragoza	Aragón
Enero	314	379	5.681	6.374
Febrero	196	369	5.220	5.785
Marzo	304	553	5.406	6.263
Abril	197	605	5.849	6.651
Mayo	661	597	7.812	9.070
Junio	864	652	7.273	8.789
Julio	1.336	615	7.451	9.402
Agosto	549	538	6.644	7.731
Septiembre				
Octubre				
Noviembre				
Diciembre				

* Con empresa usuaria identificada

2.15. Contratos realizados a tiempo parcial por tipo de contrato, grupo de edad y género

	<25 años		25-45 años		≥ 45 años		Total
	H	M	H	M	H	M	
Indefinidos iniciales y conversiones	50	70	154	268	59	126	727
Temporales	886	1.249	2.059	3.201	733	1.532	9.660
Totales	936	1.319	2.213	3.469	792	1.658	10.387

* Se han considerado todas las modalidades de contratación

2.16 Ocupaciones³ más contratadas (con 100 y más contratos) por género. (84,96% del total de la contratación)

Código	Ocupación	Hombres	Mujeres	Total
9511	Peones agrícolas (excepto en huertas, invernaderos, viveros y jardines)	4.106	1.244	5.350
9700	Peones de las industrias manufactureras	2.976	1.617	4.593
5120	Camareros asalariados	1.650	1.850	3.500
9210	Personal de limpieza de oficinas, hoteles y otros establecimientos similares	523	2.592	3.115
5220	Vendedores en tiendas y almacenes	341	958	1.299
9811	Peones del transporte de mercancías y descargadores	757	183	940
9512	Peones agrícolas en huertas, invernaderos, viveros y jardines	760	130	890
2932	Compositores, músicos y cantantes	651	167	818
9310	Ayudantes de cocina	181	398	579

³ Según CNO-11 a 4 dígitos.

**2.16 Ocupaciones³ más contratadas (con 100 y más contratos) por género.
 (84,96% del total de la contratación)**

Código	Ocupación	Hombres	Mujeres	Total
7323	Ajustadores y operadores de máquinas-herramienta	433	86	519
8432	Conductores asalariados de camiones	472	5	477
5110	Cocineros asalariados	206	263	469
9530	Peones agropecuarios	367	84	451
9100	Empleados domésticos	24	415	439
3715	Animadores comunitarios	255	159	414
8202	Ensambladores de equipos eléctricos y electrónicos	255	136	391
4221	Empleados de servicios de correos (excepto empleados de mostrador)	155	212	367
7121	Albañiles	346	5	351
5611	Auxiliares de enfermería hospitalaria	42	307	349
5629	Trabajadores de los cuidados a las personas en servicios de salud no clasificados bajo otros epígrafes	38	297	335
9602	Peones de la construcción de edificios	301	6	307
8159	Operadores de máquinas para fabricar productos textiles no clasificados bajo otros epígrafes	73	217	290
5710	Trabajadores de los cuidados personales a domicilio	7	279	286
4309	Empleados administrativos sin tareas de atención al público no clasificados bajo otros epígrafes	100	170	270
3724	Monitores de actividades recreativas y de entretenimiento	119	150	269
4500	Empleados administrativos con tareas de atención al público no clasificados bajo otros epígrafes	37	222	259
8121	Operadores en instalaciones para la obtención y transformación de metales	145	100	245
9229	Otro personal de limpieza	111	129	240
9490	Otras ocupaciones elementales	200	32	232
5833	Conserjes de edificios	165	65	230
9820	Reponedores	155	60	215
8412	Conductores asalariados de automóviles, taxis y furgonetas	189	24	213
5500	Cajeros y taquilleros (excepto bancos)	42	153	195
4423	Telefonistas	46	147	193
8333	Operadores de carretillas elevadoras	172	19	191
4301	Grabadores de datos	59	130	189
9520	Peones ganaderos	149	17	166
7314	Montadores de estructuras metálicas	147	2	149
7312	Soldadores y oxicortadores	147	1	148
7510	Electricistas de la construcción y afines	138	3	141
6110	Trabajadores cualificados en actividades agrícolas (excepto en huertas, invernaderos, viveros y jardines)	96	41	137
2935	Actores	96	35	131
9431	Ordenanzas	105	12	117
5492	Promotores de venta	24	92	116
5941	Vigilantes de seguridad y similares habilitados para ir armados	99	14	113
8209	Montadores y ensambladores no clasificados en otros epígrafes	104	7	111
9601	Peones de obras públicas	97	10	107
5824	Azafatos de tierra	13	91	104

**2.16 Ocupaciones³ más contratadas (con 100 y más contratos) por género.
(84,96% del total de la contratación)**

Código	Ocupación	Hombres	Mujeres	Total
7899	Oficiales, operarios y artesanos de otros oficios no clasificados bajo otros epígrafes	95	9	104
3139	Técnicos en control de procesos no clasificados bajo otros epígrafes	84	18	102
4424	Teleoperadores	26	75	101

2.17. Ocupaciones más contratadas con contrato indefinido por grupo ocupacional

Código	Ocupación	Contratos		
		Iniciales	Conversiones	Total
GRUPO 1: Directores y Gerentes				
1221	Directores comerciales y de ventas	10	0	10
1315	Directores de empresas de abastecimiento, transporte, distribución y afines	7	0	7
GRUPO 2: Técnicos y profesionales científicos e intelectuales				
2121	Enfermeros no especializados	19	2	21
2112	Otros médicos especialistas	15	0	15
2653	Profesionales de la venta de tecnologías de la información y las comunicaciones	7	1	8
2252	Técnicos en educación infantil	5	2	7
GRUPO 3: Técnicos; profesionales de apoyo				
3510	Agentes y representantes comerciales	33	9	42
3128	Técnicos en metalurgia y minas	28	1	29
3110	Delineantes y dibujantes técnicos	5	5	10
3139	Técnicos en control de procesos no clasificados bajo otros epígrafes	10	0	10
GRUPO 4: Empleados contables, administrativos y otros empleados de oficina				
4500	Empleados administrativos con tareas de atención al público no clasificados bajo otros epígrafes	39	25	64
4309	Empleados administrativos sin tareas de atención al público no clasificados bajo otros epígrafes	28	18	46
4111	Empleados de contabilidad	6	2	8
GRUPO 5: Trabajadores de los servicios de restauración, personales, protección y vendedores				
5120	Camareros asalariados	104	74	178
5220	Vendedores en tiendas y almacenes	78	51	129
5110	Cocineros asalariados	35	15	50
5811	Peluqueros	15	5	20
5611	Auxiliares de enfermería hospitalaria	9	8	17
GRUPO 6: Trabajadores cualificados en el sector agrícola, ganadero, forestal y pesquero				
6410	Trabajadores cualificados en actividades forestales y del medio natural	5	1	6
6120	Trabajadores cualificados en huertas, invernaderos, viveros y jardines	2	1	3

2.17. Ocupaciones más contratadas con contrato indefinido por grupo ocupacional

Código	Ocupación	Contratos		
		Iniciales	Conversiones	Total
6205	Trabajadores cualificados en la avicultura y la cunicultura	2	0	2
GRUPO 7: Artesanos y trabajadores cualificados de las industrias manufactureras y la construcción (excepto operadores de instalaciones y maquinaria)				
7899	Oficiales, operarios y artesanos de otros oficios no clasificados bajo otros epígrafes	6	10	16
7312	Soldadores y oxicortadores	2	13	15
7401	Mecánicos y ajustadores de vehículos de motor	8	7	15
7701	Matarifes y trabajadores de las industrias cárnicas	3	10	13
GRUPO 8: Operadores de instalaciones y maquinaria, y montadores				
8432	Conductores asalariados de camiones	50	43	93
8412	Conductores asalariados de automóviles, taxis y furgonetas	19	9	28
8131	Operadores en plantas industriales químicas	22	0	22
8209	Montadores y ensambladores no clasificados en otros epígrafes	9	1	10
8440	Conductores de motocicletas y ciclomotores	9	0	9
GRUPO 9: Ocupaciones elementales				
9100	Empleados domésticos	184	0	184
9210	Personal de limpieza de oficinas, hoteles y otros establecimientos similares	39	32	71
9700	Peones de las industrias manufactureras	51	18	69
9310	Ayudantes de cocina	35	12	47
9511	Peones agrícolas (excepto en huertas, invernaderos, viveros y jardines)	28	13	41

3. Contratación de Trabajadores Extranjeros

3.1. Contratos realizados a trabajadores extranjeros por nacionalidad y provincia (28,99% de la contratación total)

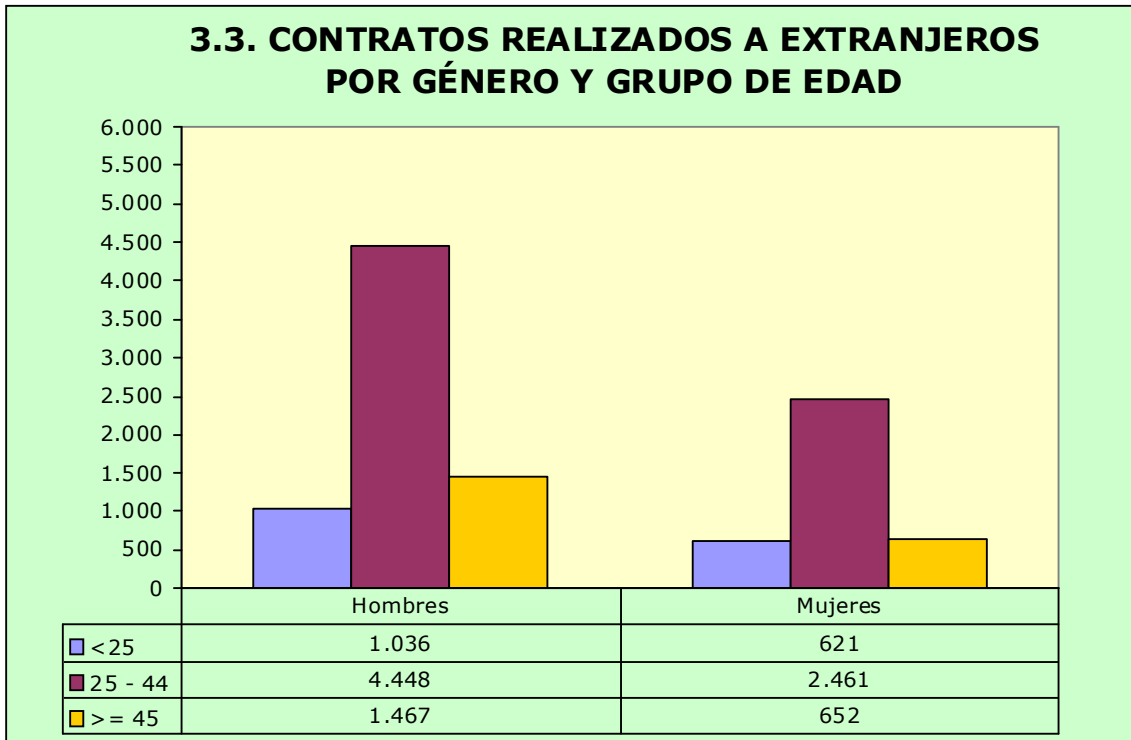
País	Huesca	Teruel	Zaragoza	Total
642 Rumanía	643	241	3.266	4.150
504 Marruecos	147	162	755	1.064
686 Senegal	92	6	620	718
100 Bulgaria	116	17	304	437
218 Ecuador	46	6	350	402
466 Malí	295	2	73	370
586 Pakistán	184	4	166	354
12 Argelia	46	4	296	346
270 Gambia	190	0	119	309
288 Ghana	10	1	298	309
170 Colombia	38	20	225	283
558 Nicaragua	16	0	149	165
616 Polonia	18	21	125	164
214 Dominicana, República	21	7	104	132
156 China	13	6	107	126
620 Portugal	32	7	67	106
804 Ucrania	27	5	70	102

3.1. Contratos realizados a trabajadores extranjeros por nacionalidad y provincia (28,99% de la contratación total)

País		Huesca	Teruel	Zaragoza	Total
604	Perú	4	10	85	99
192	Cuba	14	8	49	71
324	Guinea	30	0	40	70
478	Mauritania	18	0	40	58
32	Argentina	14	5	34	53
68	Bolivia	11	5	37	53
76	Brasil	8	3	42	53
	Resto	167	28	496	691
	Total	2.200	568	7.917	10.685

3.2. Contratos realizados a trabajadores extranjeros por nacionalidad y género

País		Hombres	Mujeres	Total
642	Rumanía	2.408	1.742	4.150
504	Marruecos	814	250	1.064
686	Senegal	611	107	718
100	Bulgaria	270	167	437
218	Ecuador	201	201	402
466	Malí	331	39	370
586	Pakistán	347	7	354
12	Argelia	325	21	346
270	Gambia	284	25	309
288	Ghana	281	28	309
170	Colombia	118	165	283
558	Nicaragua	27	138	165
616	Polonia	42	122	164
214	Dominicana, República	52	80	132
156	China	78	48	126
620	Portugal	72	34	106
804	Ucrania	59	43	102
604	Perú	35	64	99
192	Cuba	34	37	71
324	Guinea	49	21	70
478	Mauritania	56	2	58
32	Argentina	23	30	53
68	Bolivia	20	33	53
76	Brasil	12	41	53
	Resto	402	289	691
	Total	6.951	3.734	10.685



3.4. Ocupaciones más contratadas (30 y más trabajadores extranjeros) por género (91,46% del total de contratos de extranjeros)

Código	Ocupación	Hombres	Mujeres	Total
9511	Peones agrícolas (excepto en huertas, invernaderos, viveros y jardines)	3.173	938	4.111
9700	Peones de las industrias manufactureras	450	464	914
9210	Personal de limpieza de oficinas, hoteles y otros establecimientos similares	209	587	796
9512	Peones agrícolas en huertas, invernaderos, viveros y jardines	654	113	767
5120	Camareros asalariados	254	399	653
9530	Peones agropecuarios	313	71	384
9100	Empleados domésticos	18	296	314
9310	Ayudantes de cocina	43	122	165
7121	Albañiles	148	3	151
5220	Vendedores en tiendas y almacenes	72	78	150
9602	Peones de la construcción de edificios	149	1	150
9811	Peones del transporte de mercancías y descargadores	131	7	138
8432	Conductores asalariados de camiones	130	4	134
6110	Trabajadores cualificados en actividades agrícolas (excepto en huertas, invernaderos, viveros y jardines)	81	41	122
9520	Peones ganaderos	104	11	115
8159	Operadores de máquinas para fabricar productos textiles no clasificados bajo otros epígrafes	17	94	111
5110	Cocineros asalariados	36	53	89
7510	Electricistas de la construcción y afines	53	0	53
9229	Otro personal de limpieza	30	20	50
3715	Animadores comunitarios	43	6	49
5611	Auxiliares de enfermería hospitalaria	3	44	47
5629	Trabajadores de los cuidados a las personas en servicios de salud no clasificados bajo otros epígrafes	1	46	47
8412	Conductores asalariados de automóviles, taxis y furgonetas	38	4	42
2932	Compositores, músicos y cantantes	33	2	35
7709	Catadores y clasificadores de alimentos y bebidas	4	30	34
5833	Conserjes de edificios	18	14	32
4301	Grabadores de datos	3	27	30
5710	Trabajadores de los cuidados personales a domicilio	0	30	30
8321	Operadores de maquinaria agrícola móvil	29	1	30
9490	Otras ocupaciones elementales	25	5	30
9512	Peones agrícolas en huertas, invernaderos, viveros y jardines	654	113	767
5120	Camareros asalariados	254	399	653
9530	Peones agropecuarios	313	71	384

3.5. Contratos realizados a trabajadores extranjeros por actividad económica

	Actividad Económica	Hombres	Mujeres	Total
1	Agricultura, ganadería, caza y servicios relacionados con las mismas	4.038	1.037	5.075
2	Silvicultura y explotación forestal	23	0	23
3	Pesca y acuicultura	1	0	1
5	Extracción de antracita, hulla y lignito	3	0	3
8	Otras industrias extractivas	4	0	4
10	Industria de la alimentación	289	185	474
11	Fabricación de bebidas	2	4	6
13	Industria textil	22	61	83
14	Confección de prendas de vestir	5	2	7
15	Industria del cuero y del calzado	5	0	5
16	Industria de la madera y del corcho, excepto muebles; cestería y espartería	11	0	11
17	Industria del papel	7	0	7
20	Industria química	4	10	14
21	Fabricación de productos farmacéuticos	0	3	3
22	Fabricación de productos de caucho y plásticos	59	19	78
23	Fabricación de otros productos minerales no metálicos	16	1	17
24	Metalurgia; fabricación de productos de hierro, acero y ferroaleaciones	29	2	31
25	Fabricación de productos metálicos, excepto maquinaria y equipo	52	0	52
27	Fabricación de material y equipo eléctrico	7	6	13
28	Fabricación de maquinaria y equipo n.c.o.p.	11	3	14
29	Fabricación de vehículos de motor, remolques y semirremolques	40	7	47
30	Fabricación de otro material de transporte	1	0	1
31	Fabricación de muebles	24	0	24
32	Otras industrias manufactureras	2	8	10
33	Reparación e instalación de maquinaria y equipo	4	0	4
35	Suministro de energía eléctrica, gas, vapor y aire acondicionado	1	0	1
36	Captación, depuración y distribución de agua	1	0	1
38	Recogida, tratamiento y eliminación de residuos; valorización	16	1	17
41	Construcción de edificios	210	2	212
42	Ingeniería civil	8	0	8
43	Actividades de construcción especializada	290	5	295
45	Venta y reparación de vehículos de motor y motocicletas	20	6	26
46	Comercio al por mayor e intermediarios del comercio, excepto de vehículos de motor y motocicletas	220	206	426
47	Comercio al por menor, excepto de vehículos de motor y motocicletas	113	89	202
49	Transporte terrestre y por tubería	228	10	238
52	Almacenamiento y actividades anexas al transporte	77	3	80
53	Actividades postales y de correos	2	0	2
55	Servicios de alojamiento	68	212	280
56	Servicios de comidas y bebidas	306	600	906
58	Edición	4	10	14
59	Actividades cinematográficas, de vídeo y de programas de televisión, grabación de sonido y edición musical	1	0	1
60	Actividades de programación y emisión de radio y televisión	2	0	2

3.5. Contratos realizados a trabajadores extranjeros por actividad económica

Actividad Económica		Hombres	Mujeres	Total
61	Telecomunicaciones	6	1	7
62	Programación, consultoría y otras actividades relacionadas con la informática	1	1	2
63	Servicios de información	3	2	5
64	Servicios financieros, excepto seguros y fondos de pensiones	1	0	1
68	Actividades inmobiliarias	7	2	9
69	Actividades jurídicas y de contabilidad	0	2	2
70	Actividades de las sedes centrales; actividades de consultoría de gestión empresarial	0	1	1
71	Servicios técnicos de arquitectura e ingeniería; ensayos y análisis técnicos	6	2	8
72	Investigación y desarrollo	1	0	1
73	Publicidad y estudios de mercado	11	9	20
74	Otras actividades profesionales, científicas y técnicas	4	16	20
77	Actividades de alquiler	4	1	5
78	Actividades relacionadas con el empleo	153	42	195
79	Actividades de agencias de viajes, operadores turísticos, servicios de reservas y actividades relacionadas con los mismos	2	5	7
80	Actividades de seguridad e investigación	5	2	7
81	Servicios a edificios y actividades de jardinería	204	308	512
82	Actividades administrativas de oficina y otras actividades auxiliares a las empresas	30	28	58
84	Administración Pública y defensa; Seguridad Social obligatoria	18	12	30
85	Educación	12	17	29
86	Actividades sanitarias	6	12	18
87	Asistencia en establecimientos residenciales	9	110	119
88	Actividades de servicios sociales sin alojamiento	4	29	33
90	Actividades de creación, artísticas y espectáculos	43	13	56
91	Actividades de bibliotecas, archivos, museos y otras actividades culturales	1	3	4
92	Actividades de juegos de azar y apuestas	0	8	8
93	Actividades deportivas, recreativas y de entretenimiento	44	13	57
94	Actividades asociativas	3	7	10
95	Reparación de ordenadores, efectos personales y artículos de uso doméstico	5	16	21
96	Otros servicios personales	102	261	363
97	Actividades de los hogares como empleadores de personal doméstico	40	319	359
	Total	6.951	3.734	10.685