



OBSERVATORIO DEL MERCADO DE TRABAJO

INSTITUTO ARAGONÉS DE EMPLEO



**ARAGÓN
ABRIL
2014**

ÍNDICE

1. Paro registrado

1.1. Evolución del paro registrado según ámbito territorial	4
1.2. Evolución mensual del paro registrado	4
1.3. Paro registrado por género	4
1.4. Evolución mensual por género	5
1.5. Evolución mensual por grupo de edad	5
1.6. Paro registrado por grupo de edad, provincia y género	6
1.7. Paro registrado por género y grupo de edad	6
1.8. Porcentaje que supone cada segmento de edad respecto al total de cada género	7
1.9. Paro registrado por nivel académico, provincia y género	7
1.10. Porcentaje que representa cada nivel académico respecto al total de cada género	8
1.11. Paro registrado por nivel académico y grupo de edad. Hombres	8
1.12. Paro registrado por nivel académico y grupo de edad. Mujeres	9
1.13. Trabajadores parados de larga duración por grupo de edad	9
1.14. Duración media de la demanda de empleo en días según grupo de edad y género	9
1.15. Duración media de la demanda de empleo en días según nivel académico y género	10
1.16. Ámbito de búsqueda de empleo en el que el demandante está dispuesto a trabajar	10
1.17. Titulaciones de Formación Profesional con más de 50 trabajadores	10
1.18. Titulaciones universitarias con más de 30 trabajadores	12
1.19. Actividad económica de la última empresa en la que los trabajadores han prestado sus servicios	14
1.20. Trabajadores sin empleo anterior según género y grupo de edad	17
1.21. Trabajadores con una discapacidad igual o superior al 33%	17
1.22. Trabajadores extranjeros según género y grupo de edad	17
1.23. Porcentaje de trabajadores extranjeros en los trabajadores parados	17

2. Contratación

2.1. Total contratos según ámbito territorial	18
2.2. Evolución mensual de la contratación	18
2.3. Contratos por modalidad y provincia	19
2.4. Contratos por modalidad. Evolución mensual	19
2.5. Evolución mensual de los contratos por género	21
2.6. Evolución mensual de los contratos por tramo de edad	21
2.7. Contratos por grupo de edad	22
2.8. Contratos por género y grupo de edad	22
2.9. Contratos por género y provincia	23
2.10. Contratos indefinidos totales por género y grupo de edad	23
2.11. Contratos por nivel académico, género, contratos indefinidos y duración media en días	23
2.12. Contratos iniciales por sector de actividad económica	24
2.13. Contratos totales por actividad económica y género	25
2.14. Contratos realizados por las empresas de trabajo temporal según provincia	27
2.15. Contratos realizados a tiempo parcial por tipo de contrato, grupo de edad y género	27
2.16. Ocupaciones más contratadas (con 100 y más contratos) por género	27
2.17. Ocupaciones más contratadas con contrato indefinido por grupo ocupacional	29

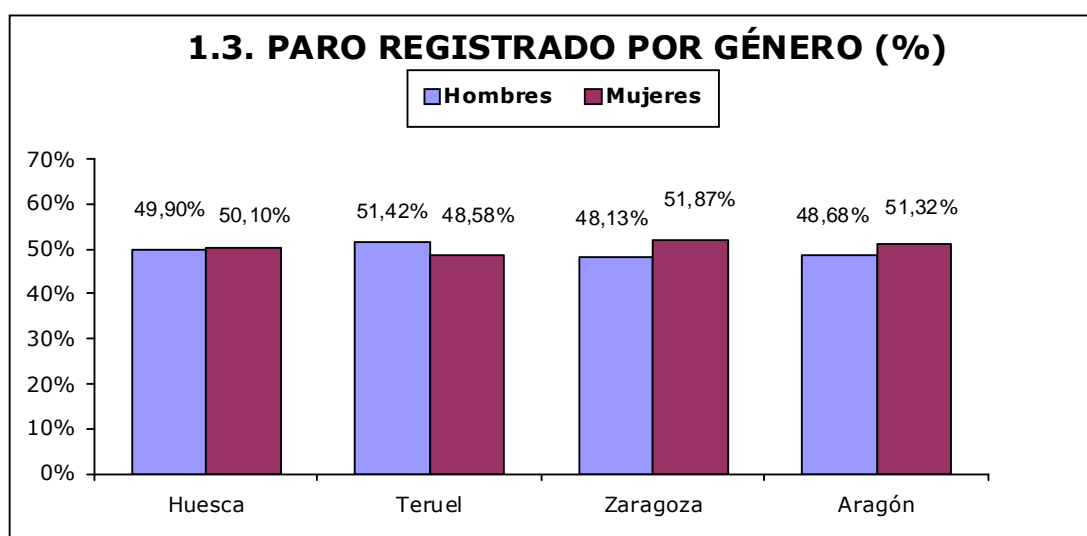
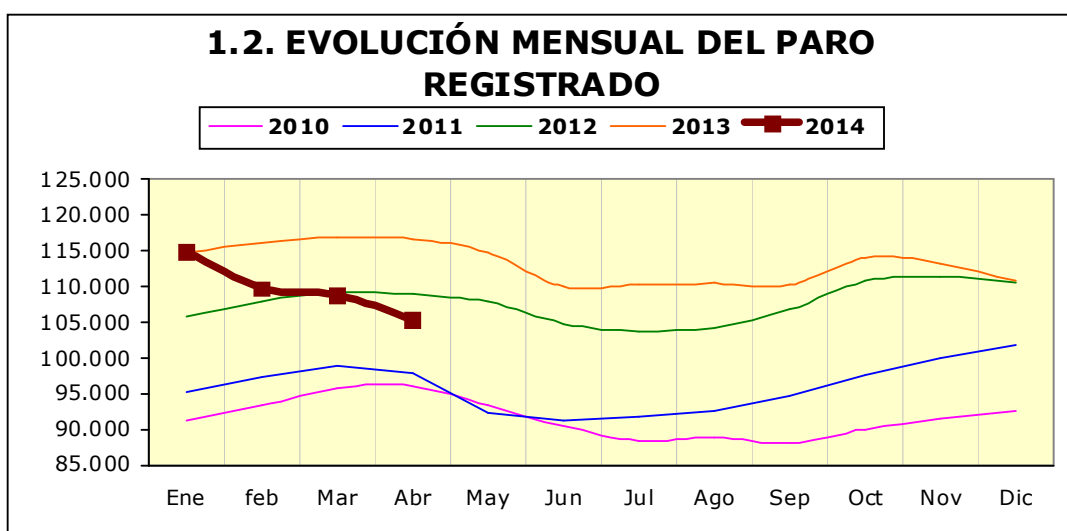
3. Contratación de trabajadores extranjeros

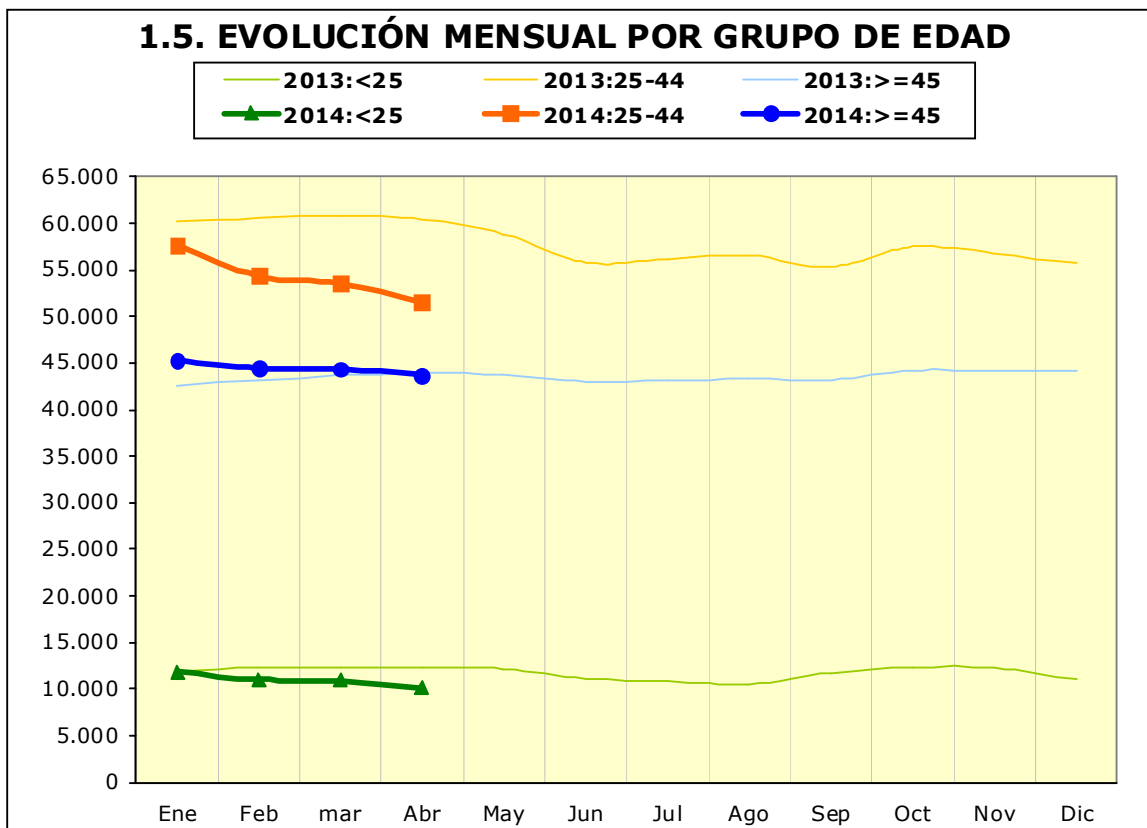
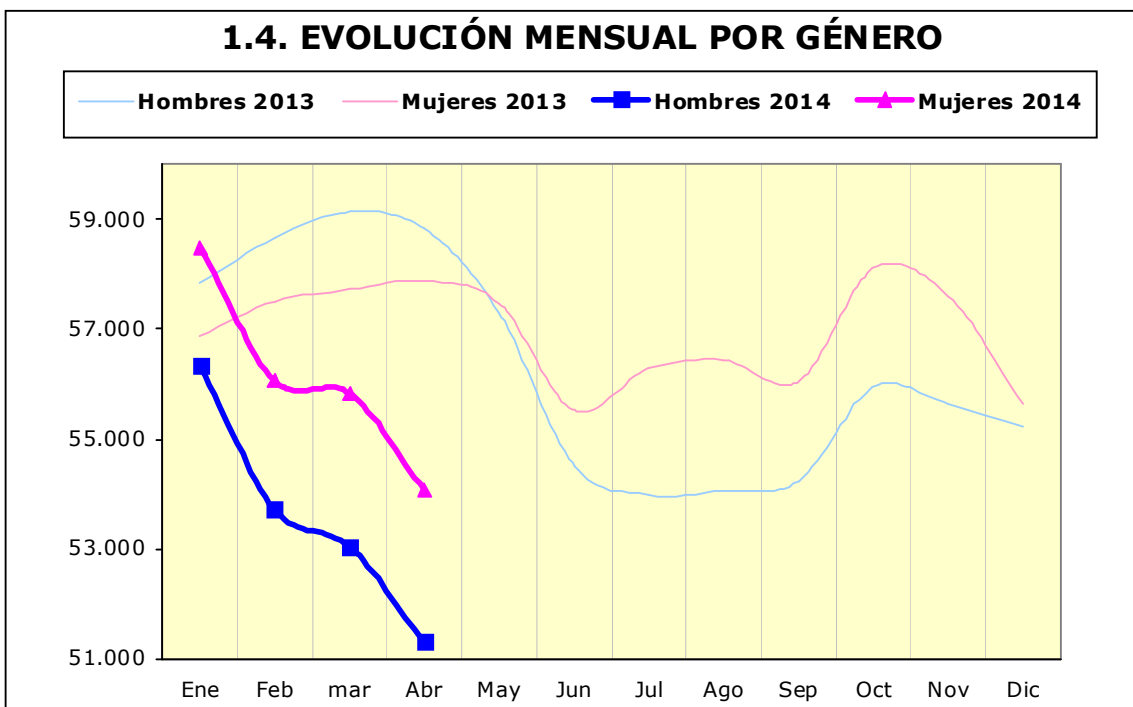
3.1. Contratos realizados a trabajadores extranjeros por nacionalidad y provincia	31
3.2. Contratos realizados a trabajadores extranjeros por nacionalidad y género	31
3.3. Contratos realizados a trabajadores extranjeros por género y grupo de edad	32
3.4. Ocupaciones más contratadas (con 30 y más trabajadores extranjeros) por género	32
3.5. Contratos realizados a trabajadores extranjeros por actividad económica	33

1. Paro Registrado

1.1. Evolución del paro registrado según ámbito territorial

	Abril 2014	Variación mes anterior		Variación año anterior	
		Total	%	Total	%
Huesca	14.214	-510	-3,46%	-2.036	-12,53%
Teruel	10.084	-575	-5,39%	-1.293	-11,37%
Zaragoza	81.076	-2.403	-2,88%	-8.010	-8,99%
Aragón	105.374	-3.488	-3,20%	-11.339	-9,72%
España	46.684.301	-111.565	-2,33%	-304.892	-6,11%

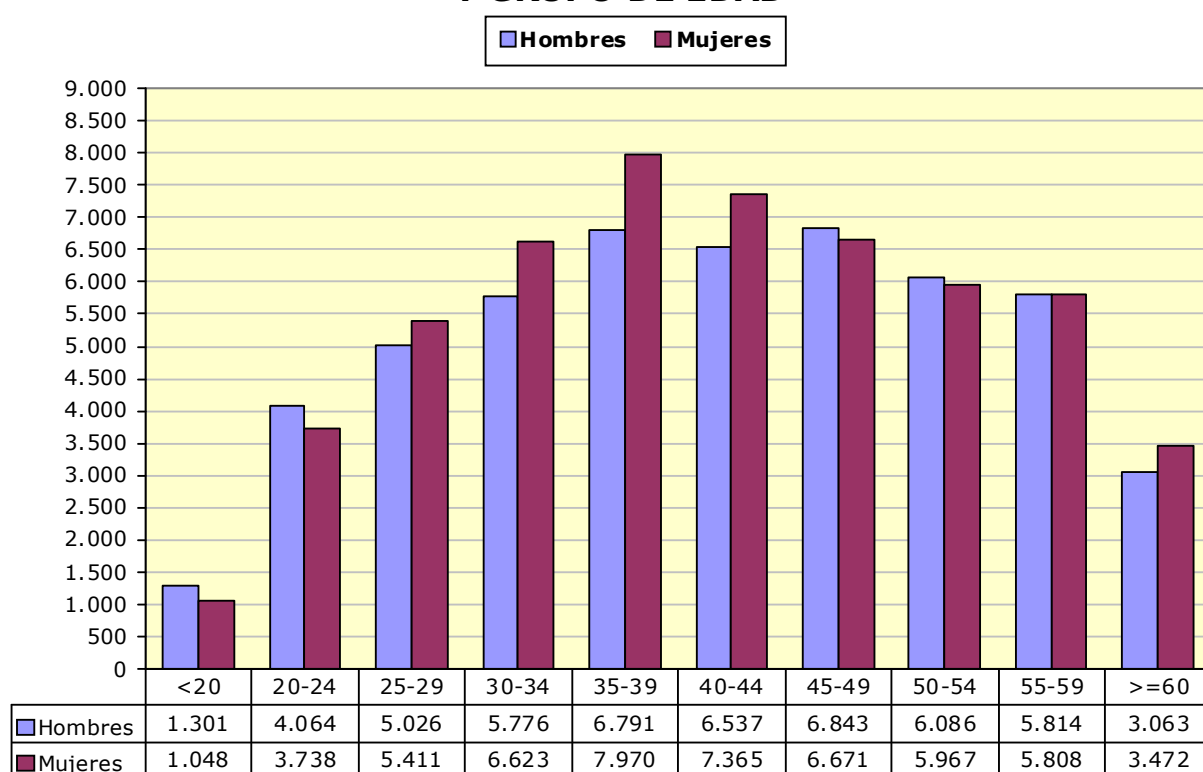




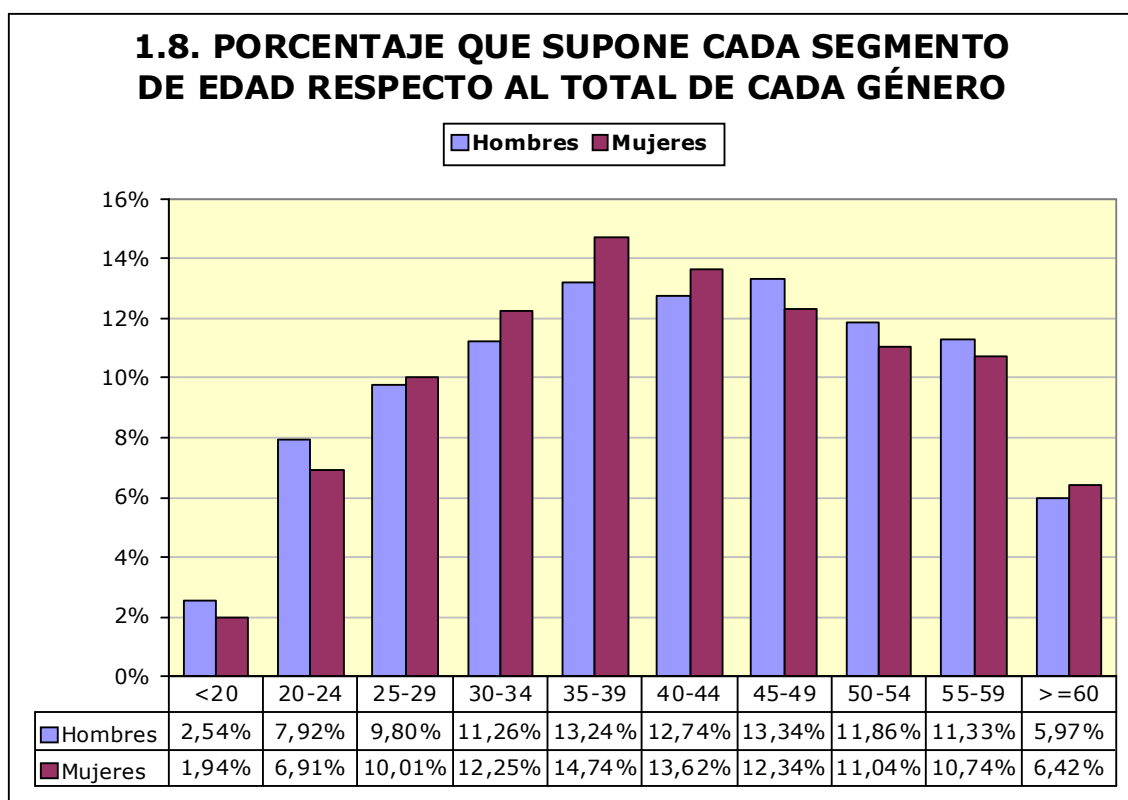
1.6. Paro registrado por grupo de edad, provincia y género

Edad	Huesca		Teruel		Zaragoza		Aragón	
	H	M	H	M	H	M	H	M
<20	175	138	155	106	971	804	1.301	1.048
20-24	516	490	436	401	3.112	2.847	4.064	3.738
25-29	706	803	565	593	3.755	4.015	5.026	5.411
30-34	782	963	620	619	4.374	5.041	5.776	6.623
35-39	963	1.121	667	725	5.161	6.124	6.791	7.970
40-44	858	977	631	635	5.048	5.753	6.537	7.365
45-49	912	848	688	624	5.243	5.199	6.843	6.671
50-54	873	707	606	494	4.607	4.766	6.086	5.967
55-59	832	654	545	461	4.437	4.693	5.814	5.808
>=60	476	420	272	241	2.315	2.811	3.063	3.472
Total	7.093	7.121	5.185	4.899	39.023	42.053	51.301	54.073

1.7. PARO REGISTRADO POR GÉNERO Y GRUPO DE EDAD

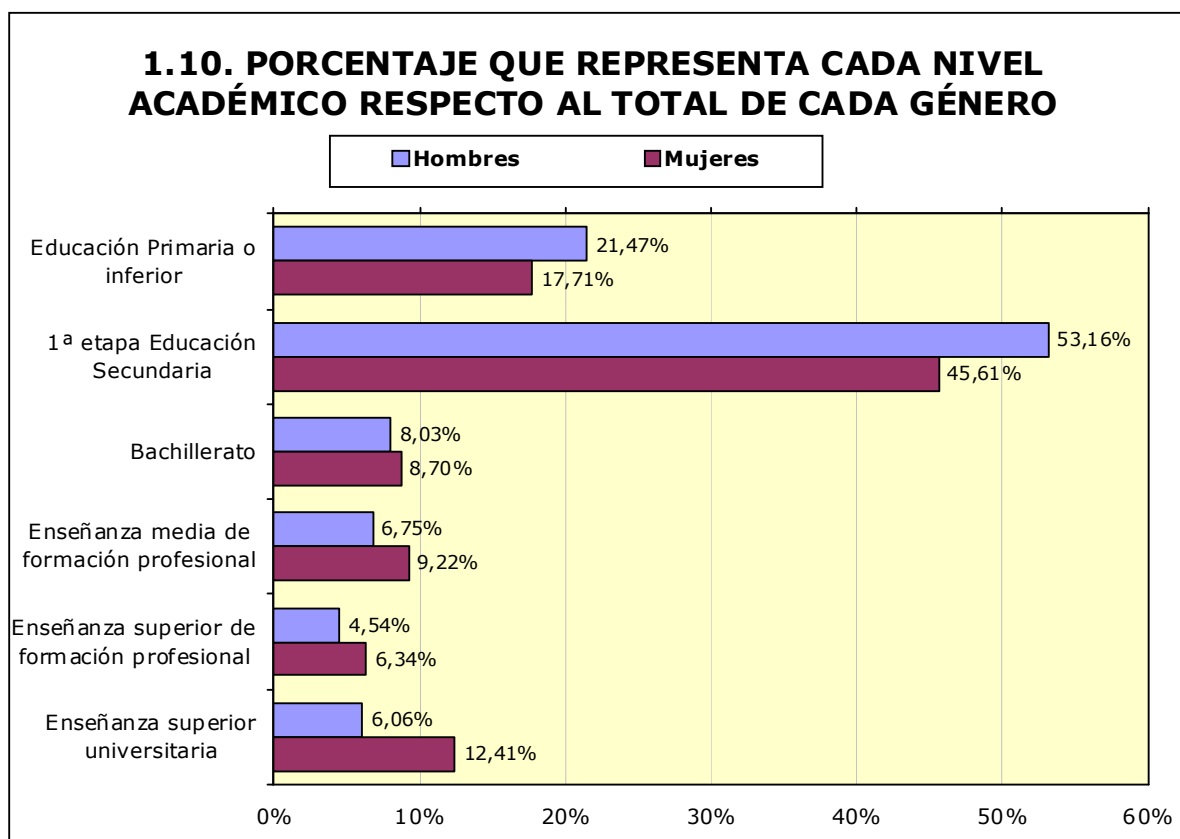


1.8. PORCENTAJE QUE SUPONE CADA SEGMENTO DE EDAD RESPECTO AL TOTAL DE CADA GÉNERO



1.9. Paro registrado por nivel académico, provincia y género

Nivel Académico	Huesca		Teruel		Zaragoza		Aragón	
	H	M	H	M	H	M	H	M
Educación Primaria o inferior	2.042	1.752	1.849	1.449	7.121	6.378	11.012	9.579
Primera Etapa de Educ.Secundaria	3.482	2.734	2.344	1.845	21.445	20.086	27.271	24.665
Segunda Etapa de Educ.Secundaria:								
- Bachillerato	521	586	227	251	3.371	3.867	4.119	4.704
- Enseñanza media de formación profesional	392	658	360	481	2.709	3.849	3.461	4.988
Enseñanza Superior:								
- De formación profesional	288	491	198	286	1.844	2.649	2.330	3.426
- Universitaria	368	900	207	587	2.533	5.224	3.108	6.711
Total	7.093	7.121	5.185	4.899	39.023	42.053	51.301	54.073



1.11. Paro registrado por nivel académico y grupo de edad. Hombres

Nivel Académico	< 25 años		25 – 44 años		≥45 años	
	T	%	T	%	T	%
Educación Primaria o inferior	785	14,63%	5.110	21,18%	5.117	23,47%
Primera Etapa de Educ.Secundaria	3.117	58,10%	12.172	50,44%	11.982	54,95%
Segunda Etapa de Educ.Secundaria:						
- Bachillerato	317	6,62%	2.325	8,50%	2.062	9,41%
- Enseñanza media de formación profesional	651	13,60%	2.633	9,62%	1.704	7,77%
Enseñanza Superior:						
- De formación profesional	303	5,65%	1.404	5,82%	623	2,86%
- Universitaria	143	2,67%	1.967	8,15%	998	4,58%
Total	5.365	100%	24.130	100%	21.806	100%

1.12. Paro registrado por nivel académico y grupo de edad. Mujeres

Nivel Académico	< 25 años		25 – 44 años		≥ 45 años	
	T	%	T	%	T	%
Educación Primaria o inferior	726	15,17%	4.812	17,58%	4.041	18,44%
Primera Etapa de Educ.Secundaria	2.409	50,33%	10.418	38,06%	11.838	54,01%
Segunda Etapa de Educ.Secundaria:						
- Bachillerato	317	6,62%	2.325	8,50%	2.062	9,41%
- Enseñanza media de formación profesional	651	13,60%	2.633	9,62%	1.704	7,77%
Enseñanza Superior:						
- De formación profesional	268	5,60%	2.386	8,72%	772	3,52%
- Universitaria	415	8,67%	4.795	17,52%	1.501	6,85%
Total	4.786	100%	27.369	100%	21.918	100%

1.13. Trabajadores parados de larga duración* por grupo de edad

Edad	N	% variación mes anterior
<25 años	3.386	3,42%
25-44 años	15.821	-0,84%
>=45 años	23.687	0,52%
Total	42.894	0,24%

**En los <25 años se considera a partir de 6 meses como desempleado y en los demás a partir de 12 meses como desempleado.*

1.14. Duración media de la demanda de empleo en días según grupo de edad y género (días)

Edad	Hombres	Mujeres	Total
<20	160	160	160
20-24	209	216	212
25-29	236	279	258
30-34	280	351	318
35-39	326	414	373
40-44	374	476	428
45-49	485	551	518
50-54	587	665	625
55-59	723	951	837
>=60	764	1.184	987
Total	428	534	483

1.15. Duración media de la demanda de empleo en días según nivel académico y género (días)

Nivel Académico	Hombres	Mujeres	Total
Educación Primaria o inferior	423	495	457
Primera Etapa de Educ.Secundaria	457	617	533
Segunda Etapa de Educ.Secundaria:			
- Bachillerato	461	511	488
- Enseñanza media de formación profesional	309	453	394
Enseñanza Superior:			
- De formación profesional	317	435	387
- Universitaria	366	413	398
Total	428	534	483

1.16. Ámbito de búsqueda de empleo en el que el demandante está dispuesto a trabajar

	T	%
Municipio, comarca o restringido*	81.541	77,38%
Provincia	12.806	12,15%
Aragón	5.836	5,54%
España	3.372	3,20%
Extranjero	1.819	1,73%
Total	105.374	100%

**El ámbito restringido se refiere a un territorio muy concreto y definido, formado por varios municipios que no es preciso que sean colindantes y/o varias provincias.*

1.17. Titulaciones de Formación Profesional con 50 o más trabajadores (88,60% de todas las titulaciones de formación profesional).

Titulaciones	Hombres	Mujeres	Total	Duración media (días)
333450027101 Técnico gestión administrativa	372	2.531	2.903	506
513450027101 Técnico superior administracion y finanzas	254	1.486	1.740	462
337230022101 Técnico cuidados auxiliares de enfermería	66	1.226	1.292	368
335200027304 Técnico en instalaciones eléctricas y automáticas	587	7	594	305
514810027405 Técnico superior en desarrollo de aplicaciones multiplataforma	139	227	366	444
338150028305 Técnico en peluquería y cosmética capilar	14	340	354	449
335250023204 Técnico en electromecánica de vehículos automóviles	326	2	328	300
335230027302 Técnico equipos electrónicos de consumo	315	8	323	320
337610028402 Técnico jardines de infancia	0	250	250	554

1.17. Titulaciones de Formación Profesional con 50 o más trabajadores (88,60% de todas las titulaciones de formación profesional).

	Titulaciones	Hombres	Mujeres	Total	Duración media (días)
514810027404	Técnico superior en administración de sistemas informáticos en red	106	126	232	388
515230027307	Técnico superior en mantenimiento electrónico	213	5	218	365
515220027305	Técnico superior en sistemas electrotécnicos y automatizados	198	5	203	306
517250022107	Técnico superior laboratorio de diagnóstico clínico	12	186	198	372
511430028402	Técnico superior educación infantil	5	188	193	304
515820024104	Técnico superior en proyectos de edificación	94	94	188	452
338110025104	Técnico en cocina y gastronomía	54	120	174	361
515250023201	Técnico superior automoción	153	7	160	256
338150028304	Técnico en estética y belleza	2	157	159	370
335210026203	Técnico soldadura y calderería	149	3	152	244
336210021107	Técnico en producción agropecuaria	102	47	149	397
335210026202	Técnico mecanizado	147	1	148	320
337270022104	Técnico en farmacia y parafarmacia	20	119	139	341
513420023107	Técnico superior en gestión de ventas y espacios comerciales	38	98	136	280
515230027306	Técnico superior en sistemas de telecomunicaciones e informáticos	127	6	133	339
333410023102	Técnico en actividades comerciales	29	102	131	386
513460027103	Técnico superior en asistencia a la dirección	9	120	129	579
336230021109	Técnico en aprovechamiento y conservación del medio natural	102	21	123	236
512140032105	Técnico superior de artes plásticas y diseño proyectos y dirección de obras de decoración	20	98	118	553
335820024106	Técnico en obras de interior, decoración y rehabilitación	71	33	104	443
334810027402	Técnico en sistemas microinformáticos y redes	75	24	99	237
337230028404	Técnico en atención a personas en situación de dependencia	6	90	96	244
335240026607	Técnico en operaciones de laboratorio	24	67	91	455
515210026206	Técnico superior en programación de la producción en fabricación mecánica	87	4	91	431
515210026207	Técnico superior en diseño en fabricación mecánica	51	38	89	544
335220027504	Técnico en mantenimiento electromecánico	86	2	88	195
338110025105	Técnico en servicios en restauración	26	61	87	431
515240026607	Técnico superior en laboratorio de análisis y de control de calidad	21	59	80	368
517250022106	Técnico superior imagen para el diagnóstico	9	66	75	253
335220027506	Técnico en instalaciones frigoríficas y de climatización	72	2	74	231
517240022105	Técnico superior higiene bucodental	3	70	73	315
335220027507	Técnico en instalaciones de producción de calor	70	2	72	236
517620028403	Técnico superior integración social	9	59	68	280

1.17. Titulaciones de Formación Profesional con 50 o más trabajadores (88,60% de todas las titulaciones de formación profesional).

Titulaciones		Hombres	Mujeres	Total	Duración media (días)
518520021104	Técnico superior en gestión forestal y del medio natural	48	19	67	138
515200027507	Técnico superior en mecatrónica industrial	60	4	64	339
332130027202	Técnico en vídeo disc-jockey y sonido	26	36	62	282
513410023108	Técnico superior en comercio internacional	15	47	62	242
335250023201	Técnico carrocería	59	2	61	186
518130028101	Técnico superior animación de actividades físicas y deportivas	39	20	59	140
517260022103	Técnico superior dietética	8	50	58	331
512130032203	Técnico superior de artes plásticas y diseño gráfica publicitaria	16	38	54	533
335430026505	Técnico en instalación y amueblamiento	40	11	51	265
342120036101	Profesional música -cualquier especialidad-(grado medio)	21	30	51	386
516210021101	Técnico superior gestión y organización de empresas agropecuarias	32	19	51	327
517240022109	Técnico superior prótesis dentales	15	35	50	377

1.18. Titulaciones Universitarias con 30 o más trabajadores (86,10% de todos los titulados universitarios).

Titulaciones		Hombres	Mujeres	Total	Duración media (días)
553800065201	Licenciatura en derecho	201	476	677	470
543450064301	Diplomatura en relaciones laborales	115	466	581	448
543400064101	Diplomatura en ciencias empresariales	173	383	556	459
553450064101	Licenciatura en administración y dirección de empresas	116	282	398	346
541430063304	Maestro, especialidad de educación infantil	29	345	374	524
547620066401	Diplomatura en trabajo social	31	336	367	388
552250082201	Licenciatura en historia	138	186	324	563
548120066501	Diplomatura en turismo	33	255	288	496
541440063306	Maestro, especialidad de educación primaria	41	243	284	597
547230042101	Diplomatura en enfermería	25	238	263	207
553140064401	Licenciatura en economía	102	158	260	474
553110066101	Licenciatura en psicología	32	217	249	330
545210073403	Ingeniero técnico industrial, especialidad en mecánica	154	57	211	417
554420053501	Licenciatura en química	51	153	204	453
552110081201	Licenciatura en historia del arte	38	153	191	458
545810072101	Arquitecto técnico	108	81	189	328
556410041401	Licenciatura en veterinaria	42	124	166	389
545240073404	Ingeniero técnico industrial, especialidad en química industrial	68	90	158	457
545220073401	Ingeniero técnico industrial, especialidad en electricidad	123	24	147	473

1.18. Titulaciones Universitarias con 30 o más trabajadores (86,10% de todos los titulados universitarios).

	Titulaciones	Hombres	Mujeres	Total	Duración media (días)
552230083109	Licenciatura en filología hispánica	23	111	134	475
554430052401	Licenciatura en geología	52	72	124	334
555200073401	Ingeniero industrial	86	38	124	380
557210041201	Licenciatura en medicina	22	86	108	205
553120082301	Licenciatura en geografía	39	61	100	436
554210052101	Licenciatura en biología	26	72	98	463
545230073402	Ingeniero técnico industrial, especialidad en electrónica industrial	70	26	96	324
541440063302	Maestro, especialidad de educación especial	6	76	82	401
553210061201	Licenciatura en periodismo	21	59	80	387
552220083110	Licenciatura en filología inglesa	6	73	79	550
555810072101	Arquitectura arquitecto	34	43	77	309
597230042101	Grado en enfermería	11	65	76	127
546210076101	Ingeniero técnico agrícola, especialidad en explotaciones agropecuarias	35	40	75	308
543220063401	Diplomatura en biblioteconomía y documentación	9	60	69	532
541460063303	Maestro, especialidad de educación física	36	31	67	206
552260084101	Licenciatura en filosofía	26	39	65	756
552110081101	Licenciatura en bellas artes	18	44	62	325
541400066301	Diplomatura en educación social	4	51	55	192
545820072201	Ingeniero técnico de obras publicas, especialidad en construcciones civiles	37	16	53	286
545410076103	Ingeniero técnico agrícola, especialidad en industrias agrarias y alimentarias	19	32	51	244
541460063307	Maestro, especialidad de lengua extranjera	6	43	49	304
553420061301	Licenciatura en publicidad y relaciones publicas	14	35	49	358
547260042201	Diplomatura en fisioterapia	17	31	48	206
554210053101	Licenciatura en bioquímica	18	28	46	215
554220052201	Licenciatura en ciencias ambientales	14	32	46	219
543450065101	Diplomatura en gestión y administración publica	11	34	45	334
544620053401	Diplomatura en estadística	14	30	44	639
554410053301	Licenciatura en física	29	15	44	315
557270041101	Licenciatura en farmacia	6	35	41	270
558130062101	Licenciatura en ciencias de la actividad física y del deporte	23	17	40	251
547260042501	Diplomatura en terapia ocupacional	2	37	39	327
555410051101	Licenciatura en ciencia y tecnología de los alimentos	3	35	38	262
553120066201	Licenciatura en sociología	14	23	37	673
554610053401	Licenciatura en matemáticas	13	21	34	598
556210076101	Ingeniero agrónomo	13	21	34	269
541460063305	Maestro, especialidad de educación musical	8	25	33	266
555820072201	Ingeniero de caminos, canales y puertos	24	9	33	396
595810072102	Grado en ingeniería de la edificación	15	18	33	272
541440063301	Maestro, especialidad de audición y lenguaje	1	31	32	287

1.18. Titulaciones Universitarias con 30 o más trabajadores (86,10% de todos los titulados universitarios).

Titulaciones		Hombres	Mujeres	Total	Duración media (días)
546220076102	Ingeniero técnico agrícola, especialidad en hortofruticultura y jardinería	16	16	32	262
547260051101	Diplomatura en nutrición humana y dietética	3	29	32	173
542140032101	Diplomatura diseño de interiores	4	26	30	359
555240073601	Ingeniero químico	15	15	30	336
597620066401	Grado en trabajo social	3	27	30	153

1.19. Actividad económica de la última empresa en la que los trabajadores han prestado sus servicios

Actividad económica		Hombres	Mujeres	Total
1	Agricultura, ganadería, caza y servicios relacionados con las mismas	4.507	1.585	6.092
2	Silvicultura y explotación forestal	256	73	329
3	Pesca y acuicultura	16	6	22
5	Extracción de antracita, hulla y lignito	92	13	105
6	Extracción de crudo de petróleo y gas natural	2	0	2
7	Extracción de minerales metálicos	7	1	8
8	Otras industrias extractivas	123	22	145
9	Actividades de apoyo a las industrias extractivas	4	0	4
10	Industria de la alimentación	913	1.168	2.081
11	Fabricación de bebidas	134	98	232
12	Industria del tabaco	3	2	5
13	Industria textil	93	320	413
14	Confección de prendas de vestir	78	702	780
15	Industria del cuero y del calzado	131	279	410
16	Industria de la madera y del corcho, excepto muebles; cestería y espartería	389	67	456
17	Industria del papel	95	59	154
18	Artes gráficas y reproducción de soportes grabados	211	126	337
19	Coquerías y refino de petróleo	2	3	5
20	Industria química	211	144	355
21	Fabricación de productos farmacéuticos	28	44	72
22	Fabricación de productos de caucho y plásticos	314	262	576
23	Fabricación de otros productos minerales no metálicos	489	127	616
24	Metalurgia; fabricación de productos de hierro, acero y ferroaleaciones	442	116	558
25	Fabricación de productos metálicos, excepto maquinaria y equipo	1.289	335	1.624
26	Fabricación de productos informáticos, electrónicos y ópticos	70	124	194
27	Fabricación de material y equipo eléctrico	312	292	604
28	Fabricación de maquinaria y equipo n.c.o.p.	462	138	600
29	Fabricación de vehículos de motor, remolques y semirremolques	649	443	1.092
30	Fabricación de otro material de transporte	27	9	36
31	Fabricación de muebles	585	189	774
32	Otras industrias manufactureras	143	139	282

1.19. Actividad económica de la última empresa en la que los trabajadores han prestado sus servicios

Actividad económica		Hombres	Mujeres	Total
33	Reparación e instalación de maquinaria y equipo	258	41	299
35	Suministro de energía eléctrica, gas, vapor y aire acondicionado	140	28	168
36	Captación, depuración y distribución de agua	164	28	192
37	Recogida y tratamiento de aguas residuales	10	4	14
38	Recogida, tratamiento y eliminación de residuos; valorización	351	145	496
39	Actividades de descontaminación y otros servicios de gestión de residuos	6	0	6
41	Construcción de edificios	5.552	548	6.100
42	Ingeniería civil	524	67	591
43	Actividades de construcción especializada	5.365	675	6.040
45	Venta y reparación de vehículos de motor y motocicletas	785	218	1.003
46	Comercio al por mayor e intermediarios del comercio, excepto de vehículos de motor y motocicletas	1.921	2.228	4.149
47	Comercio al por menor, excepto de vehículos de motor y motocicletas	2.252	6.673	8.925
49	Transporte terrestre y por tubería	1.767	354	2.121
50	Transporte marítimo y por vías navegables interiores	6	2	8
51	Transporte aéreo	9	18	27
52	Almacenamiento y actividades anexas al transporte	366	167	533
53	Actividades postales y de correos	161	230	391
55	Servicios de alojamiento	461	1.077	1.538
56	Servicios de comidas y bebidas	2.444	5.582	8.026
58	Edición	94	85	179
59	Actividades cinematográficas, de vídeo y de programas de televisión, grabación de sonido y edición musical	81	111	192
60	Actividades de programación y emisión de radio y televisión	21	23	44
61	Telecomunicaciones	245	165	410
62	Programación, consultoría y otras actividades relacionadas con la informática	194	178	372
63	Servicios de información	35	80	115
64	Servicios financieros, excepto seguros y fondos de pensiones	471	194	665
65	Seguros, reaseguros y fondos de pensiones, excepto Seguridad Social obligatoria	37	56	93
66	Actividades auxiliares a los servicios financieros y a los seguros	46	146	192
68	Actividades inmobiliarias	131	269	400
69	Actividades jurídicas y de contabilidad	145	426	571
70	Actividades de las sedes centrales; actividades de consultoría de gestión empresarial	76	151	227
71	Servicios técnicos de arquitectura e ingeniería; ensayos y análisis técnicos	355	355	710
72	Investigación y desarrollo	67	102	169
73	Publicidad y estudios de mercado	251	473	724
74	Otras actividades profesionales, científicas y técnicas	708	1.353	2.061
75	Actividades veterinarias	7	28	35
77	Actividades de alquiler	313	191	504
78	Actividades relacionadas con el empleo	3.164	2.780	5.944
79	Actividades de agencias de viajes, operadores turísticos, servicios de reservas y actividades relacionadas con los mismos	42	137	179
80	Actividades de seguridad e investigación	451	171	622
81	Servicios a edificios y actividades de jardinería	1.342	3.688	5.030
82	Actividades administrativas de oficina y otras actividades auxiliares a las empresas	751	1.016	1.767

1.19. Actividad económica de la última empresa en la que los trabajadores han prestado sus servicios

Actividad económica		Hombres	Mujeres	Total
84	Administración Pública y defensa; Seguridad Social obligatoria	1.829	1.992	3.821
85	Educación	675	1.552	2.227
86	Actividades sanitarias	186	1.069	1.255
87	Asistencia en establecimientos residenciales	182	1.726	1.908
88	Actividades de servicios sociales sin alojamiento	207	877	1.084
90	Actividades de creación, artísticas y espectáculos	257	145	402
91	Actividades de bibliotecas, archivos, museos y otras actividades culturales	39	57	96
92	Actividades de juegos de azar y apuestas	86	179	265
93	Actividades deportivas, recreativas y de entretenimiento	454	390	844
94	Actividades asociativas	241	499	740
95	Reparación de ordenadores, efectos personales y artículos de uso doméstico	83	59	142
96	Otros servicios personales	295	1.370	1.665
97	Actividades de los hogares como empleadores de personal doméstico	308	1.313	1.621
98	Actividades de los hogares como productores de bienes y servicios para uso propio	0	10	10
99	Actividades de organizaciones y organismos extraterritoriales	7	18	25
	Sin empleo anterior	2.806	5.668	8.474
	Total	51.301	54.073	105.374

1.20. Trabajadores sin empleo anterior según género y grupo de edad

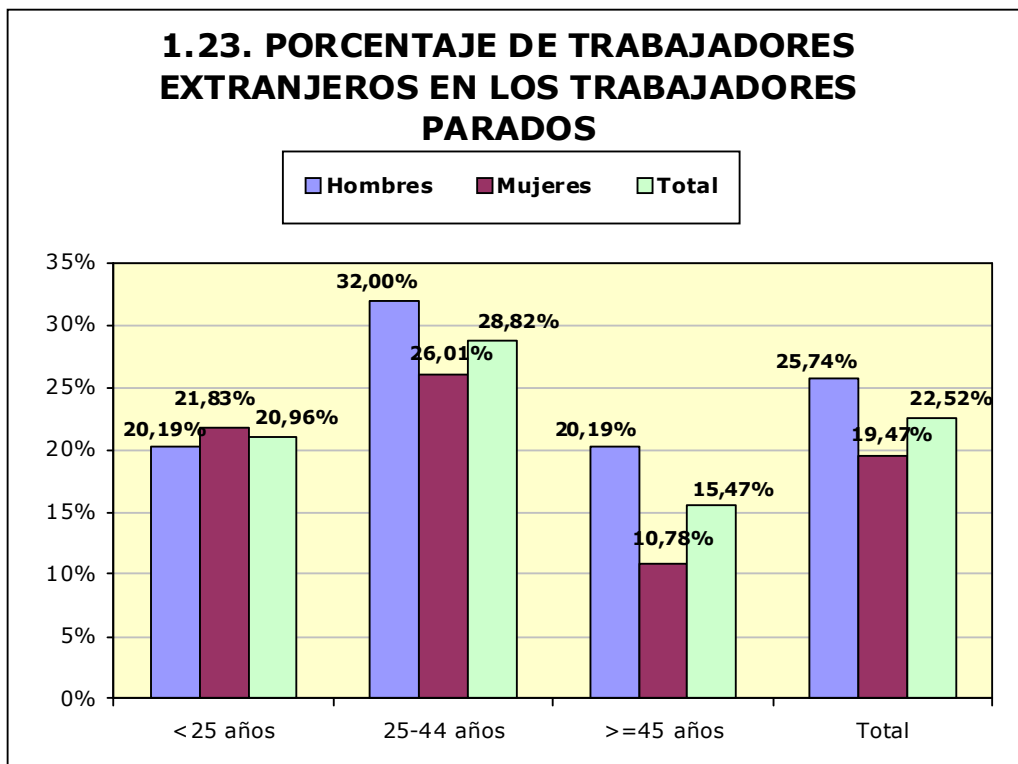
	< 25 años	25 - 44 años	>= 45 años	Total
Hombres	1.864	550	392	2.806
Mujeres	1.830	2.204	1.634	5.668
Total	3.694	2.754	2.026	8.474

1.21. Trabajadores con una discapacidad igual o superior al 33%

	< 25 años	25 - 44 años	>= 45 años	Total
Hombres	120	734	698	1.552
Mujeres	80	550	817	1.447
Total	200	1.284	1.515	2.999

1.22. Trabajadores extranjeros según género y grupo de edad (Porcentaje respecto al total de trabajadores parados por cada categoría)

	<25 años		25-44 años		>=45 años		Total	
	T	%	T	%	T	%	T	%
Hombres	1.083	20,19%	7.721	32,00%	4.403	20,19%	13.207	25,74%
Mujeres	1.045	21,83%	7.119	26,01%	2.362	10,78%	10.526	19,47%
Total	2.128	20,96%	14.840	28,82%	6.765	15,47%	23.733	22,52%



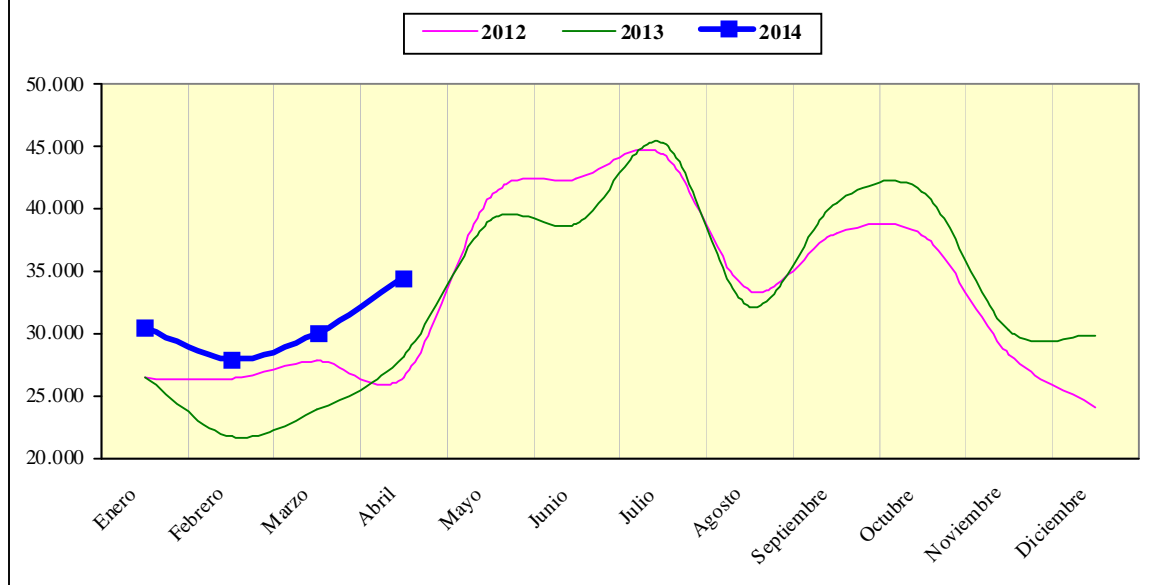
2. Contratación¹

2.1. Total contratos según ámbito territorial *

	Huesca	Teruel	Zaragoza	Aragón	España
Mes	5.878	3.386	25.270	34.534	1.296.529
% Δ mes anterior	20,95%	32,73%	11,58%	14,89%	6,57%
% Δ año anterior	24,17%	33,41%	20,47%	22,25%	12,43%
Total año	19.262	10.791	93.041	123.094	4.863.285

*Incluye los contratos convertidos en indefinidos

2.2. EVOLUCIÓN MENSUAL DE LA CONTRATACIÓN



¹ En los contratos del año 2012 están incluidos los contratos de trabajo del servicio del hogar familiar formalizados en los meses de enero a septiembre, los cuales no se incluyeron en ese momento a la estadística de contratos publicada.

2.3. Contratos por modalidad y provincia

Modalidad	MES			
	Huesca	Teruel	Zaragoza	Aragón
Indefinido (bonif./no bonificados)	443	150	1.584	2.177
Indef. Discapacitados	2	3	17	22
Conversión en Indefinidos	172	117	773	1.062
TOTAL INDEFINIDOS	617	270	2.374	3.261
Obra o servicio	2.527	1.039	8.559	12.125
Eventual circunstancias de la producción	2.335	1.816	11.029	15.180
Interinidad	349	227	2.995	3.571
Temporal discapacitados	9	2	57	68
Sust. jubilación 64 años	1	0	8	9
Relevo	6	3	28	37
Jubilación parcial	6	7	72	85
Prácticas	8	3	65	76
Formación y aprendizaje	17	17	58	92
Otros contratos	3	2	25	30
TOTAL TEMPORALES	5.261	3.116	22.896	31.273
TOTAL CONTRATOS	5.878	3.386	25.270	34.534

2.4. Contratos por modalidad. Evolución mensual. Aragón

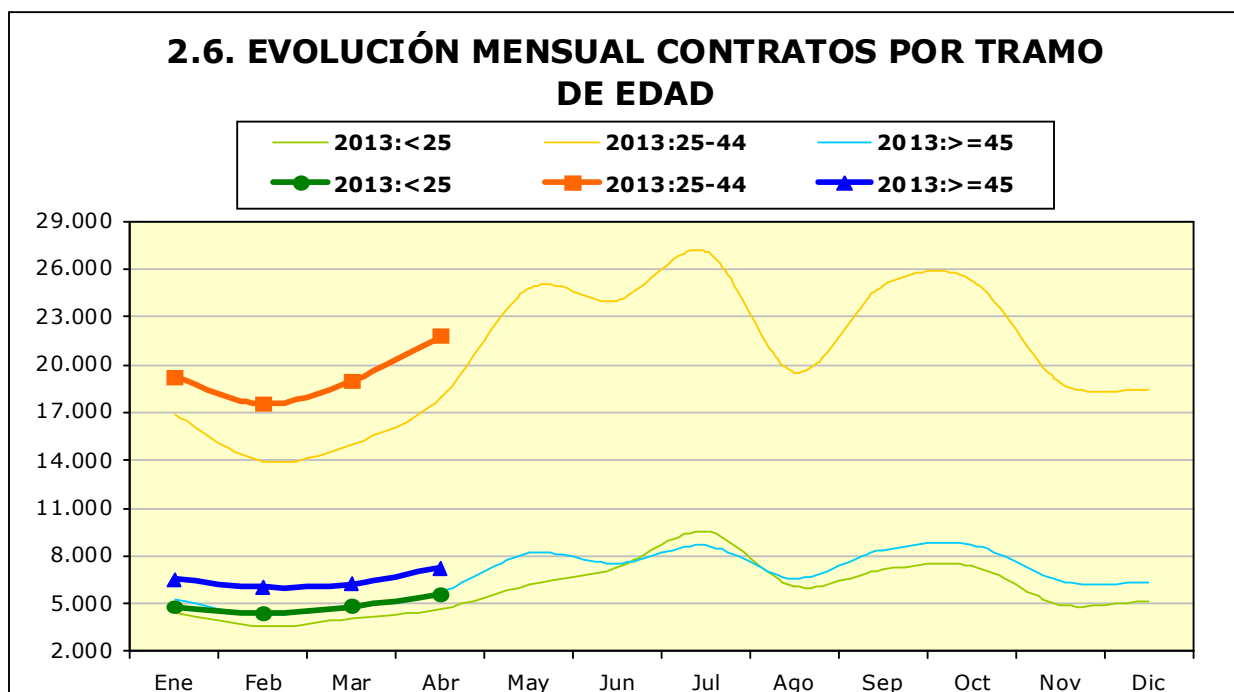
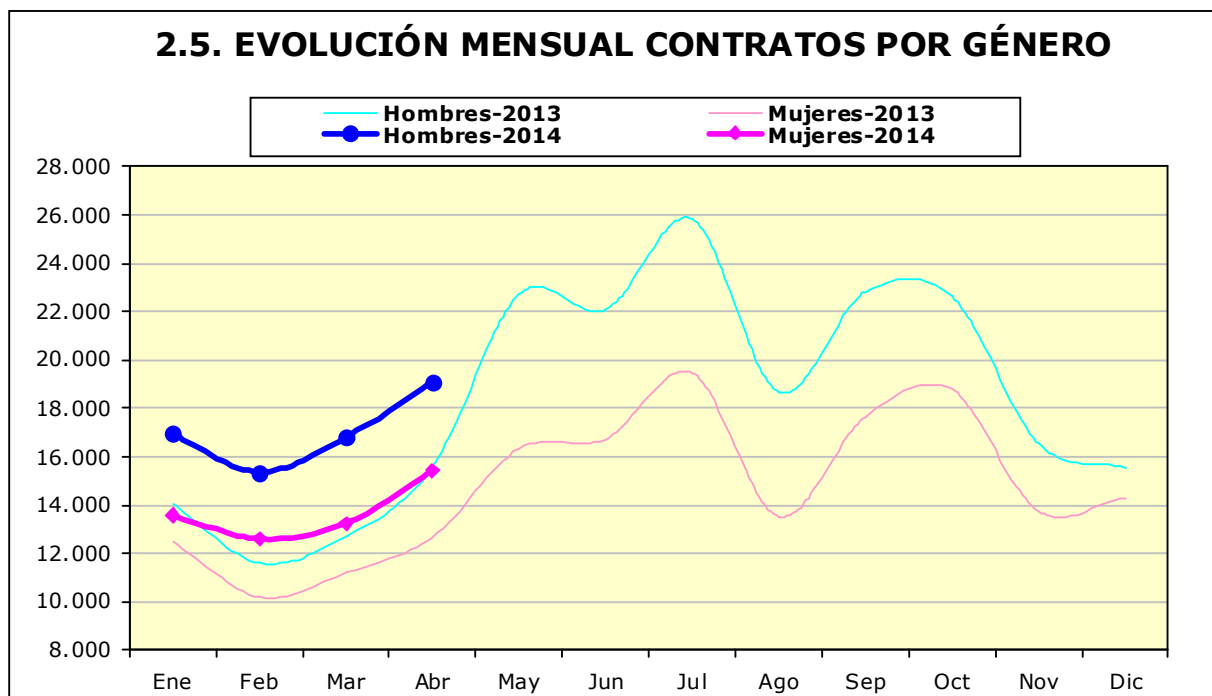
Modalidad	MES					
	1	2	3	4	5	6
Indefinido (bonif./no bonificados)	1.596	1.603	2.035	2.177		
Indef. Discapacitados	16	15	15	22		
Conversión en Indefinidos	1.011	902	1.216	1.062		
TOTAL INDEFINIDOS	2.623	2.520	3.266	3.261		
Obra o servicio	10.205	9.043	9.007	12.125		
Eventual circunstancias de la producción	13.148	12.563	13.716	15.180		
Interinidad	4.099	3.402	3.567	3.571		
Temporal discapacitados	34	48	63	68		
Sust. jubilación 64 años	4	4	3	9		
Relevo	43	45	33	37		

2.4. Contratos por modalidad. Evolución mensual. Aragón

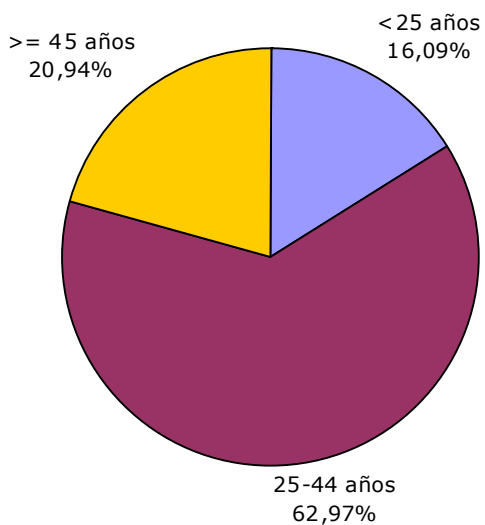
Modalidad	MES					
	1	2	3	4	5	6
Jubilación parcial	102	95	91	85		
Prácticas	114	131	140	76		
Formación y aprendizaje	87	81	108	92		
Otros contratos	60	51	64	30		
TOTAL TEMPORALES	27.896	25.463	26.792	31.273		
TOTAL CONTRATOS	30.519	27.983	30.058	34.534		

2.4. Contratos por modalidad. Evolución mensual. Aragón (continuación)

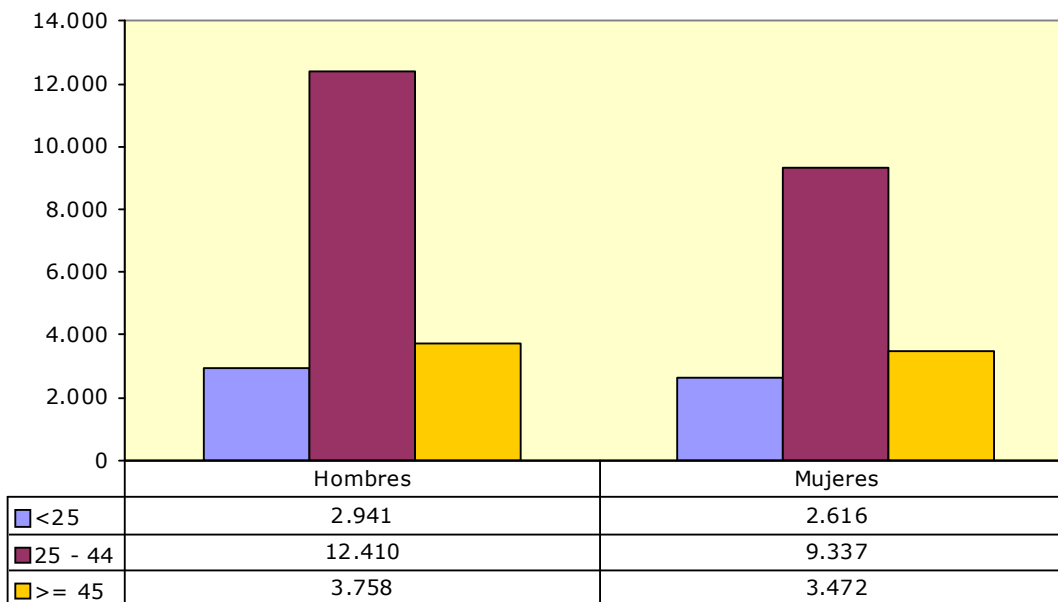
Modalidad	MES					
	7	8	9	10	11	12
Indefinido (bonif./no bonificados)						
Indef. Discapacitados						
Conversión en Indefinidos						
TOTAL INDEFINIDOS						
Obra o servicio						
Eventual circunstancias de la producción						
Interinidad						
Temporal discapacitados						
Sust. jubilación 64 años						
Relevo						
Jubilación parcial						
Prácticas						
Formación y aprendizaje						
Otros contratos						
TOTAL TEMPORALES						
TOTAL CONTRATOS						



2.7. CONTRATOS POR GRUPOS DE EDAD



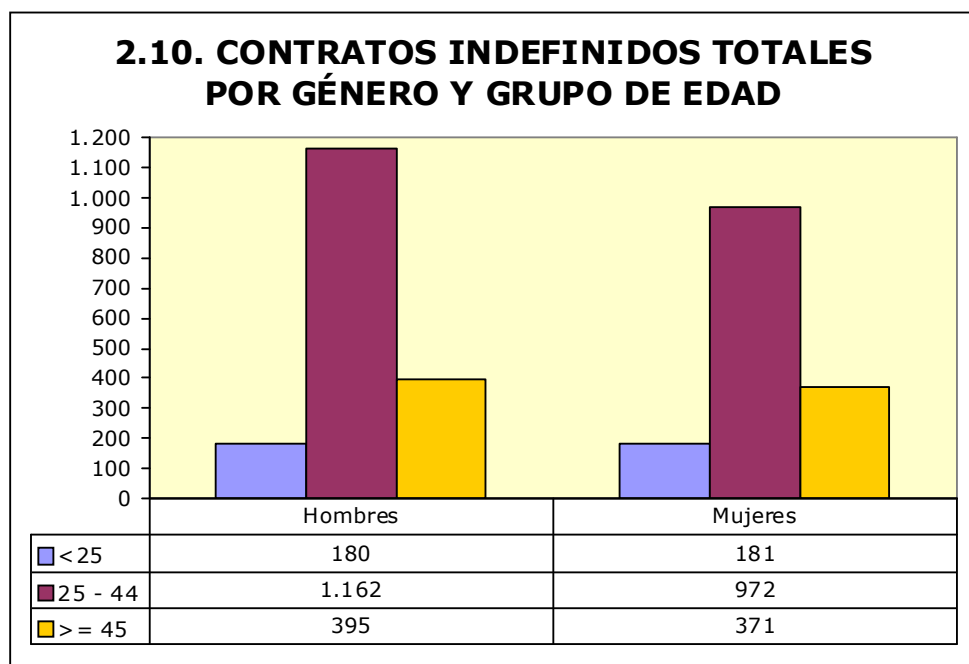
2.8. CONTRATOS POR GÉNERO Y GRUPO DE EDAD



2.9. Contratos por género y provincia

	Huesca	Teruel	Zaragoza	Aragón
Hombres	3.260	2.056	13.793	19.109
Mujeres	2.618	1330	11.477	15.425
Total	5.878	3.386	25.270	34.534

2.10. CONTRATOS INDEFINIDOS TOTALES POR GÉNERO Y GRUPO DE EDAD

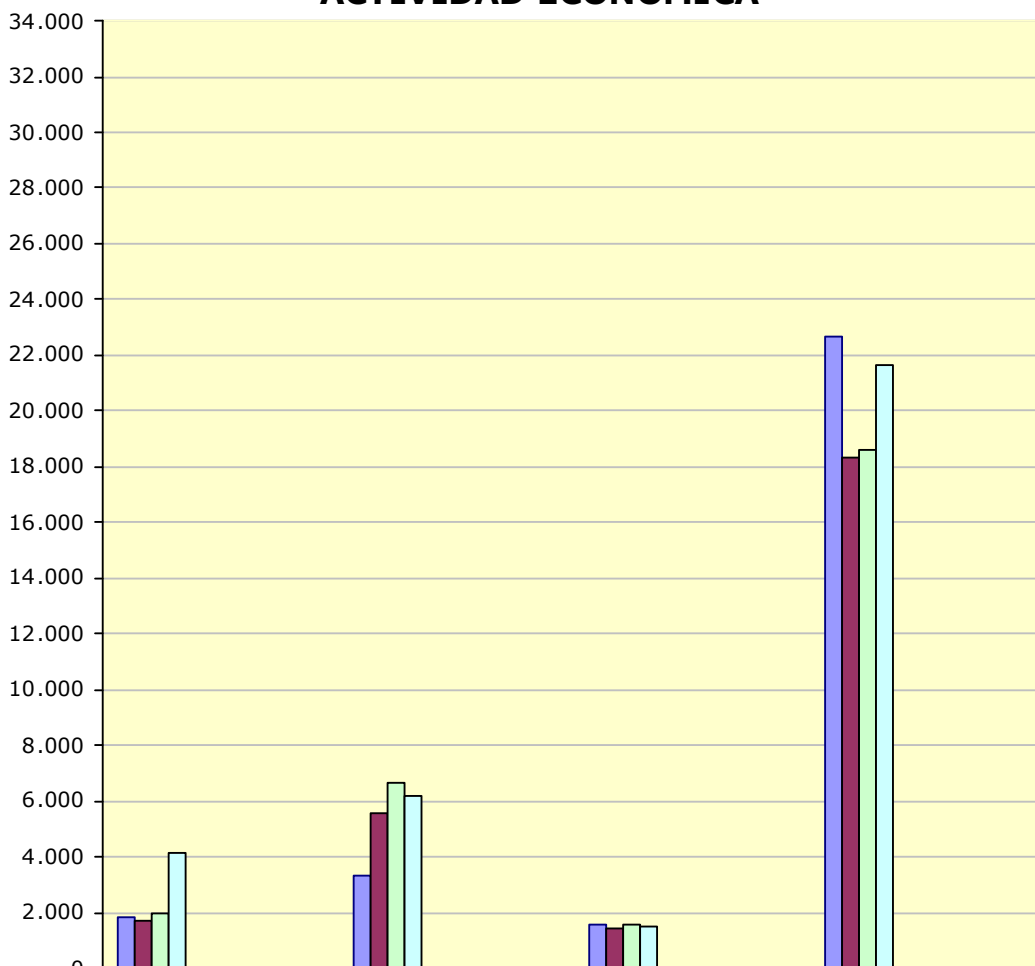


2.11. Contratos por nivel académico, género, contratos indefinidos y duración media en días

Nivel Académico	Hombres	Mujeres	Total	Contratos Indefinidos Totales	Duración Media C. Temporal ² (en días)
Educación Primaria o inferior	5.793	3.945	9.738	978	60
Primera Etapa de Educ.Secundaria	7.578	5.728	13.306	1.132	33
Segunda Etapa de Educ.Secundaria:					
- Bachillerato	2.775	2.591	5.366	453	36
- Enseñanza media de formación profesional	1.255	1.076	2.331	184	49
Enseñanza Superior:					
- De formación profesional	569	498	1.067	122	64
- Universitaria	1.139	1.587	2.726	392	64
Total	19.109	15.425	34.534	3.261	43

² Se refiere exclusivamente a la duración media de todos aquellos contratos temporales en los que se ha especificado una duración determinada excluyendo por lo tanto los que no definen duración.

2.12. CONTRATOS INICIALES POR SECTOR DE ACTIVIDAD ECONÓMICA



	Agricultura	Industria	Construcción	Servicios
Enero	1.863	3.368	1.596	22.681
Febrero	1.728	5.606	1.412	18.335
Marzo	1.989	6.682	1.541	18.630
Abril	4.139	6.166	1.516	21.651
Mayo				
Junio				
Julio				
Agosto				
Septiembre				
Octubre				
Noviembre				
Diciembre				

2.13. Contratos totales (incluidos conversiones en indefinidos) por actividad económica y género

Actividad económica		Hombres	Mujeres	Total
1	Agricultura, ganadería, caza y servicios relacionados con las mismas	3.239	864	4.103
2	Silvicultura y explotación forestal	84	10	94
3	Pesca y acuicultura	1	0	1
5	Extracción de antracita, hulla y lignito	4	0	4
8	Otras industrias extractivas	12	0	12
10	Industria de la alimentación	507	363	870
11	Fabricación de bebidas	48	27	75
13	Industria textil	26	30	56
14	Confección de prendas de vestir	4	25	29
15	Industria del cuero y del calzado	51	31	82
16	Industria de la madera y del corcho, excepto muebles; cestería y espartería	75	4	79
17	Industria del papel	102	11	113
18	Artes gráficas y reproducción de soportes grabados	37	10	47
20	Industria química	116	172	288
21	Fabricación de productos farmacéuticos	10	8	18
22	Fabricación de productos de caucho y plásticos	541	198	739
23	Fabricación de otros productos minerales no metálicos	138	11	149
24	Metalurgia; fabricación de productos de hierro, acero y ferroaleaciones	149	3	152
25	Fabricación de productos metálicos, excepto maquinaria y equipo	608	47	655
26	Fabricación de productos informáticos, electrónicos y ópticos	19	8	27
27	Fabricación de material y equipo eléctrico	597	217	814
28	Fabricación de maquinaria y equipo n.c.o.p.	194	43	237
29	Fabricación de vehículos de motor, remolques y semirremolques	1.007	188	1.195
30	Fabricación de otro material de transporte	20	2	22
31	Fabricación de muebles	323	38	361
32	Otras industrias manufactureras	17	10	27
33	Reparación e instalación de maquinaria y equipo	94	6	100
35	Suministro de energía eléctrica, gas, vapor y aire acondicionado	15	4	19
36	Captación, depuración y distribución de agua	33	3	36
37	Recogida y tratamiento de aguas residuales	4	0	4
38	Recogida, tratamiento y eliminación de residuos; valorización	116	32	148
41	Construcción de edificios	600	40	640
42	Ingeniería civil	74	2	76
43	Actividades de construcción especializada	835	43	878
45	Venta y reparación de vehículos de motor y motocicletas	148	27	175
46	Comercio al por mayor e intermediarios del comercio, excepto de vehículos de motor y motocicletas	563	407	970
47	Comercio al por menor, excepto de vehículos de motor y motocicletas	990	1.621	2.611
49	Transporte terrestre y por tubería	774	70	844
51	Transporte aéreo	9	2	11
52	Almacenamiento y actividades anexas al transporte	412	68	480
53	Actividades postales y de correos	163	278	441
55	Servicios de alojamiento	510	860	1.370
56	Servicios de comidas y bebidas	1.878	2.721	4.599
58	Edición	50	76	126
59	Actividades cinematográficas, de vídeo y de programas de televisión, grabación de sonido y edición musical	50	30	80
60	Actividades de programación y emisión de radio y televisión	3	3	6

2.13. Contratos totales (incluidos conversiones en indefinidos) por actividad económica y género

Actividad económica		Hombres	Mujeres	Total
61	Telecomunicaciones	26	9	35
62	Programación, consultoría y otras actividades relacionadas con la informática	68	31	99
63	Servicios de información	21	6	27
64	Servicios financieros, excepto seguros y fondos de pensiones	23	23	46
65	Seguros, reaseguros y fondos de pensiones, excepto Seguridad Social obligatoria	1	9	10
66	Actividades auxiliares a los servicios financieros y a los seguros	7	22	29
68	Actividades inmobiliarias	33	34	67
69	Actividades jurídicas y de contabilidad	18	72	90
70	Actividades de las sedes centrales; actividades de consultoría de gestión empresarial	16	30	46
71	Servicios técnicos de arquitectura e ingeniería; ensayos y análisis técnicos	170	60	230
72	Investigación y desarrollo	20	8	28
73	Publicidad y estudios de mercado	138	349	487
74	Otras actividades profesionales, científicas y técnicas	49	107	156
75	Actividades veterinarias	2	10	12
77	Actividades de alquiler	53	14	67
78	Actividades relacionadas con el empleo	235	194	429
79	Actividades de agencias de viajes, operadores turísticos, servicios de reservas y actividades relacionadas con los mismos	66	104	170
80	Actividades de seguridad e investigación	228	57	285
81	Servicios a edificios y actividades de jardinería	521	997	1.518
82	Actividades administrativas de oficina y otras actividades auxiliares a las empresas	402	623	1.025
84	Administración Pública y defensa; Seguridad Social obligatoria	175	268	443
85	Educación	316	449	765
86	Actividades sanitarias	67	222	289
87	Asistencia en establecimientos residenciales	127	933	1.060
88	Actividades de servicios sociales sin alojamiento	63	434	497
90	Actividades de creación, artísticas y espectáculos	229	91	320
91	Actividades de bibliotecas, archivos, museos y otras actividades culturales	37	41	78
92	Actividades de juegos de azar y apuestas	18	32	50
93	Actividades deportivas, recreativas y de entretenimiento	448	351	799
94	Actividades asociativas	62	176	238
95	Reparación de ordenadores, efectos personales y artículos de uso doméstico	23	23	46
96	Otros servicios personales	141	548	689
97	Actividades de los hogares como empleadores de personal doméstico	55	485	540
99	Actividades de organizaciones y organismos extraterritoriales	1	0	1
	Total	19.109	15.425	34.534

2.14. Contratos realizados por las Empresas de Trabajo Temporal según provincia *

	Huesca	Teruel	Zaragoza	Aragón
Enero	314	379	5.681	6.374
Febrero	196	369	5.220	5.785
Marzo	304	553	5.406	6.263
Abril	197	605	5.849	6.651
Mayo				
Junio				
Julio				
Agosto				
Septiembre				
Octubre				
Noviembre				
Diciembre				

* Con empresa usuaria identificada

2.15. Contratos realizados a tiempo parcial por tipo de contrato, grupo de edad y género

	<25 años		25-45 años		≥ 45 años		Total
	H	M	H	M	H	M	
Indefinidos iniciales y conversiones	81	123	362	516	104	229	1.415
Temporales	794	1.257	2.457	3.712	737	1.393	10.350
Totales	875	1.380	2.819	4.228	841	1.622	11.765

* Se han considerado todas las modalidades de contratación

2.16 Ocupaciones³ más contratadas (con 100 y más contratos) por género. (85,42% del total de la contratación)

Código	Ocupación	Hombres	Mujeres	Total
9700	Peones de las industrias manufactureras	3.018	1.065	4.083
5120	Camareros asalariados	1.812	2.023	3.835
9511	Peones agrícolas (excepto en huertas, invernaderos, viveros y jardines)	2.424	750	3.174
9210	Personal de limpieza de oficinas, hoteles y otros establecimientos similares	443	1.848	2.291
5220	Vendedores en tiendas y almacenes	396	1.240	1.636
9811	Peones del transporte de mercancías y descargadores	766	109	875
7323	Ajustadores y operadores de máquinas-herramienta	549	120	669

³ Según CNO-11 a 4 dígitos.

**2.16 Ocupaciones³ más contratadas (con 100 y más contratos) por género.
(85,42% del total de la contratación)**

Código	Ocupación	Hombres	Mujeres	Total
9310	Ayudantes de cocina	210	442	652
5110	Cocineros asalariados	217	316	533
9100	Empleados domésticos	31	481	512
8432	Conductores asalariados de camiones	488	8	496
9432	Mozos de equipaje y afines	120	330	450
5629	Trabajadores de los cuidados a las personas en servicios de salud no clasificados bajo otros epígrafes	49	392	441
4221	Empleados de servicios de correos (excepto empleados de mostrador)	143	274	417
3724	Monitores de actividades recreativas y de entretenimiento	161	245	406
9512	Peones agrícolas en huertas, invernaderos, viveros y jardines	305	87	392
9820	Reponedores	239	136	375
5611	Auxiliares de enfermería hospitalaria	54	314	368
2329	Profesores y profesionales de la enseñanza no clasificados bajo otros epígrafes	178	164	342
7121	Albañiles	324	2	326
4500	Empleados administrativos con tareas de atención al público no clasificados bajo otros epígrafes	52	265	317
4309	Empleados administrativos sin tareas de atención al público no clasificados bajo otros epígrafes	97	203	300
9602	Peones de la construcción de edificios	290	6	296
5824	Azafatos de tierra	59	235	294
5710	Trabajadores de los cuidados personales a domicilio	4	284	288
3715	Animadores comunitarios	102	178	280
5492	Promotores de venta	41	207	248
4423	Telefonistas	55	184	239
8412	Conductores asalariados de automóviles, taxis y furgonetas	206	17	223
8121	Operadores en instalaciones para la obtención y transformación de metales	134	87	221
5500	Cajeros y taquilleros (excepto bancos)	58	161	219
5721	Cuidadores de niños en guarderías y centros educativos	6	199	205
9229	Otro personal de limpieza	81	114	195
3510	Agentes y representantes comerciales	119	68	187
4301	Grabadores de datos	67	111	178
9442	Clasificadores de desechos, operarios de punto limpio y recogedores de chatarra	117	58	175
8333	Operadores de carretillas elevadoras	165	5	170
5825	Guías de turismo	58	110	168
7709	Catadores y clasificadores de alimentos y bebidas	16	151	167
5833	Conserjes de edificios	116	49	165
5941	Vigilantes de seguridad y similares habilitados para ir armados	131	29	160
4424	Teleoperadores	40	118	158
7312	Soldadores y oxicortadores	148	2	150
7314	Montadores de estructuras metálicas	150	0	150
3723	Instructores de actividades deportivas	114	35	149

2.16 Ocupaciones³ más contratadas (con 100 y más contratos) por género. (85,42% del total de la contratación)

Código	Ocupación	Hombres	Mujeres	Total
6202	Trabajadores cualificados en actividades ganaderas de ovino y caprino	139	2	141
5811	Peluqueros	23	114	137
9520	Peones ganaderos	125	11	136
5942	Auxiliares de vigilante de seguridad y similares no habilitados para ir armados	109	23	132
8321	Operadores de maquinaria agrícola móvil	127	5	132
4430	Agentes de encuestas	39	88	127
7510	Electricistas de la construcción y afines	124	0	124
8209	Montadores y ensambladores no clasificados en otros epígrafes	115	3	118
7403	Mecánicos y ajustadores de maquinaria agrícola e industrial	115	2	117
8420	Conductores de autobuses y tranvías	108	8	116
2824	Profesionales del trabajo y la educación social	30	85	115
2932	Compositores, músicos y cantantes	86	28	114
9530	Peones agropecuarios	98	8	106
3613	Asistentes de dirección y administrativos	30	75	105
8202	Ensambladores de equipos eléctricos y electrónicos	73	30	103
7899	Oficiales, operarios y artesanos de otros oficios no clasificados bajo otros epígrafes	93	7	100

2.17. Ocupaciones más contratadas con contrato indefinido por grupo ocupacional

Código	Ocupación	Contratos		
		Iniciales	Conversiones	Total
GRUPO 1: Directores y Gerentes				
1221	Directores comerciales y de ventas	10	3	13
1211	Directores financieros	3	2	5
1219	Directores de políticas y planificación y de otros departamentos administrativos no clasificados bajo otros epígrafes	4	1	5
1315	Directores de empresas de abastecimiento, transporte, distribución y afines	5	0	5
GRUPO 2: Técnicos y profesionales científicos e intelectuales				
2461	Ingenieros técnicos industriales y de producción	7	8	15
2431	Ingenieros industriales y de producción	4	5	9
2711	Analistas de sistemas	7	2	9
GRUPO 3: Técnicos; profesionales de apoyo				
3510	Agentes y representantes comerciales	57	18	75
3724	Monitores de actividades recreativas y de entretenimiento	15	19	34
3820	Programadores informáticos	31	3	34
3613	Asistentes de dirección y administrativos	20	7	27
3139	Técnicos en control de procesos no clasificados bajo otros epígrafes	19	1	20

2.17. Ocupaciones más contratadas con contrato indefinido por grupo ocupacional

Código	Ocupación	Contratos		
		Iniciales	Conversiones	Total
GRUPO 4: Empleados contables, administrativos y otros empleados de oficina				
4500	Empleados administrativos con tareas de atención al público no clasificados bajo otros epígrafes	63	23	86
4309	Empleados administrativos sin tareas de atención al público no clasificados bajo otros epígrafes	49	29	78
4424	Teleoperadores	4	14	18
4111	Empleados de contabilidad	9	7	16
GRUPO 5: Trabajadores de los servicios de restauración, personales, protección y vendedores				
5120	Camareros asalariados	248	107	355
5220	Vendedores en tiendas y almacenes	194	93	287
5110	Cocineros asalariados	47	19	66
5811	Peluqueros	29	4	33
GRUPO 6: Trabajadores cualificados en el sector agrícola, ganadero, forestal y pesquero				
6110	Trabajadores cualificados en actividades agrícolas (excepto en huertas, invernaderos, viveros y jardines)	5	4	9
6202	Trabajadores cualificados en actividades ganaderas de ovino y caprino	4	4	8
6203	Trabajadores cualificados en actividades ganaderas de porcino	3	5	8
GRUPO 7: Artesanos y trabajadores cualificados de las industrias manufactureras y la construcción (excepto operadores de instalaciones y maquinaria)				
7403	Mecánicos y ajustadores de maquinaria agrícola e industrial	16	28	44
7401	Mecánicos y ajustadores de vehículos de motor	12	10	22
7121	Albañiles	15	6	21
7312	Soldadores y oxicortadores	7	11	18
7899	Oficiales, operarios y artesanos de otros oficios no clasificados bajo otros epígrafes	10	7	17
GRUPO 8: Operadores de instalaciones y maquinaria, y montadores				
8432	Conductores asalariados de camiones	57	50	107
8412	Conductores asalariados de automóviles, taxis y furgonetas	32	15	47
8321	Operadores de maquinaria agrícola móvil	14	7	21
8331	Operadores de maquinaria de movimientos de tierras y equipos similares	1	14	15
GRUPO 9: Ocupaciones elementales				
9100	Empleados domésticos	260	1	261
9210	Personal de limpieza de oficinas, hoteles y otros establecimientos similares	70	76	146
9511	Peones agrícolas (excepto en huertas, invernaderos, viveros y jardines)	121	15	136
9700	Peones de las industrias manufactureras	46	60	106
9310	Ayudantes de cocina	54	23	77

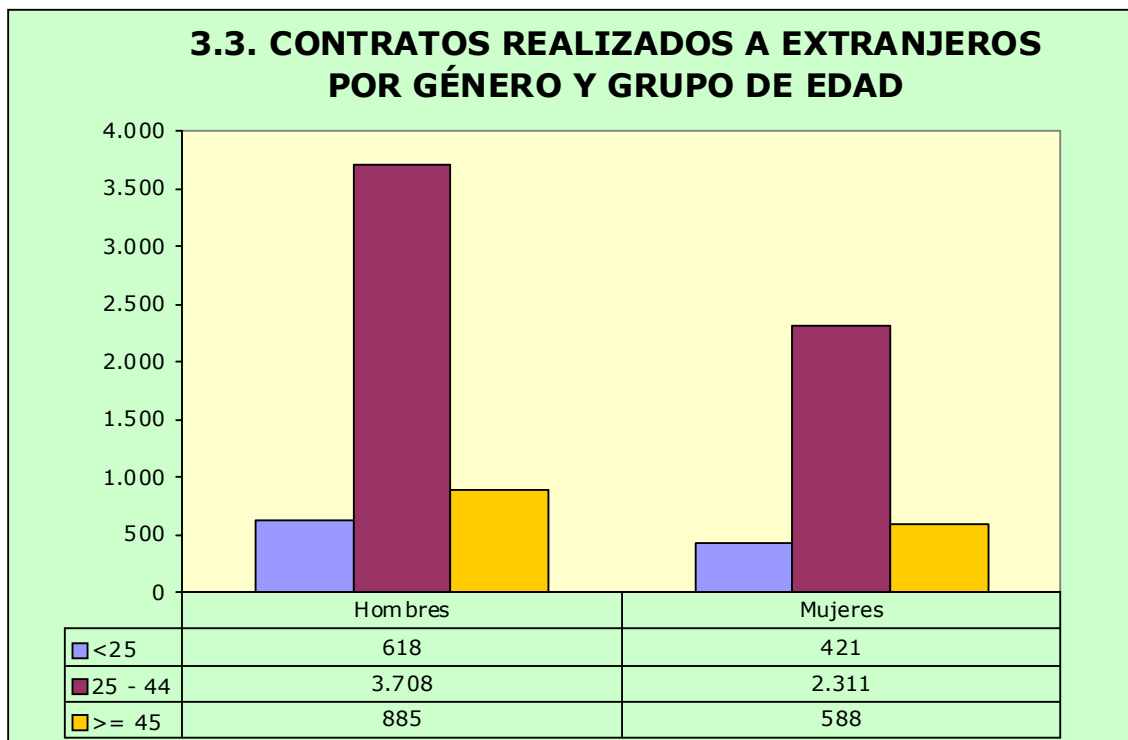
3. Contratación de Trabajadores Extranjeros

3.1. Contratos realizados a trabajadores extranjeros por nacionalidad y provincia (24,70% de la contratación total)

País	Huesca	Teruel	Zaragoza	Total
642 Rumanía	825	307	2.097	3.229
504 Marruecos	168	132	798	1.098
686 Senegal	86	1	270	357
586 Pakistán	47	5	270	322
218 Ecuador	29	6	285	320
100 Bulgaria	174	3	126	303
170 Colombia	27	24	201	252
616 Polonia	63	80	106	249
12 Argelia	46	5	148	199
558 Nicaragua	13	0	183	196
466 Malí	153	3	25	181
156 China	13	5	160	178
288 Ghana	17	0	144	161
604 Perú	8	7	117	132
270 Gambia	62	1	61	124
214 Dominicana, República	18	11	77	106
Resto	308	81	735	1.124
Total	2.057	671	5.803	8.531

3.2. Contratos realizados a trabajadores extranjeros por nacionalidad y género

País	Hombres	Mujeres	Total
642 Rumanía	1.620	1.609	3.229
504 Marruecos	895	203	1.098
686 Senegal	335	22	357
586 Pakistán	320	2	322
218 Ecuador	158	162	320
100 Bulgaria	182	121	303
170 Colombia	101	151	252
616 Polonia	125	124	249
12 Argelia	180	19	199
558 Nicaragua	49	147	196
466 Malí	169	12	181
156 China	101	77	178
288 Ghana	148	13	161
604 Perú	54	78	132
270 Gambia	116	8	124
214 Dominicana, República	44	62	106
Resto	614	510	1.124
Total	5.211	3.320	8.531



3.4. Ocupaciones más contratadas (30 y más trabajadores extranjeros) por género (89,16% del total de contratos de extranjeros)

Código	Ocupación	Hombres	Mujeres	Total
9511	Peones agrícolas (excepto en huertas, invernaderos, viveros y jardines)	2.035	669	2.704
5120	Camareros asalariados	279	448	727
9210	Personal de limpieza de oficinas, hoteles y otros establecimientos similares	183	474	657
9700	Peones de las industrias manufactureras	374	142	516
9100	Empleados domésticos	28	344	372
9512	Peones agrícolas en huertas, invernaderos, viveros y jardines	254	77	331
5220	Vendedores en tiendas y almacenes	96	115	211
9432	Mozos de equipaje y afines	30	175	205
9310	Ayudantes de cocina	56	130	186
8432	Conductores asalariados de camiones	147	3	150
9602	Peones de la construcción de edificios	146	4	150
9811	Peones del transporte de mercancías y descargadores	133	15	148
7709	Catadores y clasificadores de alimentos y bebidas	15	124	139
6202	Trabajadores cualificados en actividades ganaderas de ovino y caprino	124	2	126
7121	Albañiles	124	1	125

3.4. Ocupaciones más contratadas (30 y más trabajadores extranjeros) por género (89,16% del total de contratos de extranjeros)

Código	Ocupación	Hombres	Mujeres	Total
5110	Cocineros asalariados	42	75	117
9520	Peones ganaderos	79	10	89
9229	Otro personal de limpieza	41	29	70
9530	Peones agropecuarios	52	7	59
8321	Operadores de maquinaria agrícola móvil	53	5	58
5629	Trabajadores de los cuidados a las personas en servicios de salud no clasificados bajo otros epígrafes	2	49	51
5611	Auxiliares de enfermería hospitalaria	3	43	46
7314	Montadores de estructuras metálicas	45	0	45
6110	Trabajadores cualificados en actividades agrícolas (excepto en huertas, invernaderos, viveros y jardines)	40	4	44
8412	Conductores asalariados de automóviles, taxis y furgonetas	43	1	44
4301	Grabadores de datos	13	25	38
5710	Trabajadores de los cuidados personales a domicilio	0	36	36
7240	Soladores, colocadores de parquet y afines	33	0	33
8209	Montadores y ensambladores no clasificados en otros epígrafes	32	1	33
9490	Otras ocupaciones elementales	29	4	33
9601	Peones de obras públicas	32	0	32
7510	Electricistas de la construcción y afines	31	0	31

3.5. Contratos realizados a trabajadores extranjeros por actividad económica

Actividad Económica		Hombres	Mujeres	Total
1	Agricultura, ganadería, caza y servicios relacionados con las mismas	2.630	765	3.395
2	Silvicultura y explotación forestal	30	0	30
5	Extracción de antracita, hulla y lignito	4	0	4
10	Industria de la alimentación	116	81	197
11	Fabricación de bebidas	7	2	9
13	Industria textil	11	11	22
14	Confección de prendas de vestir	2	10	12
15	Industria del cuero y del calzado	11	2	13
16	Industria de la madera y del corcho, excepto muebles; cestería y espartería	23	1	24
17	Industria del papel	13	0	13
18	Artes gráficas y reproducción de soportes grabados	4	0	4
20	Industria química	13	15	28
21	Fabricación de productos farmacéuticos	1	1	2
22	Fabricación de productos de caucho y plásticos	64	10	74
23	Fabricación de otros productos minerales no metálicos	7	0	7
24	Metalurgia; fabricación de productos de hierro, acero y ferroaleaciones	11	0	11
25	Fabricación de productos metálicos, excepto maquinaria y equipo	54	5	59

3.5. Contratos realizados a trabajadores extranjeros por actividad económica

Actividad Económica		Hombres	Mujeres	Total
27	Fabricación de material y equipo eléctrico	6	6	12
28	Fabricación de maquinaria y equipo n.c.o.p.	20	4	24
29	Fabricación de vehículos de motor, remolques y semirremolques	57	16	73
31	Fabricación de muebles	36	4	40
32	Otras industrias manufactureras	2	1	3
33	Reparación e instalación de maquinaria y equipo	13	2	15
36	Captación, depuración y distribución de agua	8	0	8
38	Recogida, tratamiento y eliminación de residuos; valorización	16	3	19
41	Construcción de edificios	225	7	232
42	Ingeniería civil	16	0	16
43	Actividades de construcción especializada	276	2	278
45	Venta y reparación de vehículos de motor y motocicletas	19	1	20
46	Comercio al por mayor e intermediarios del comercio, excepto de vehículos de motor y motocicletas	124	180	304
47	Comercio al por menor, excepto de vehículos de motor y motocicletas	173	125	298
49	Transporte terrestre y por tubería	199	8	207
52	Almacenamiento y actividades anexas al transporte	57	4	61
53	Actividades postales y de correos	4	2	6
55	Servicios de alojamiento	72	245	317
56	Servicios de comidas y bebidas	366	652	1.018
58	Edición	5	15	20
59	Actividades cinematográficas, de vídeo y de programas de televisión, grabación de sonido y edición musical	0	1	1
61	Telecomunicaciones	12	4	16
62	Programación, consultoría y otras actividades relacionadas con la informática	1	0	1
63	Servicios de información	6	3	9
68	Actividades inmobiliarias	4	3	7
69	Actividades jurídicas y de contabilidad	0	3	3
70	Actividades de las sedes centrales; actividades de consultoría de gestión empresarial	0	3	3
71	Servicios técnicos de arquitectura e ingeniería; ensayos y análisis técnicos	9	6	15
72	Investigación y desarrollo	2	0	2
73	Publicidad y estudios de mercado	5	22	27
74	Otras actividades profesionales, científicas y técnicas	9	48	57
77	Actividades de alquiler	5	2	7
78	Actividades relacionadas con el empleo	34	20	54
79	Actividades de agencias de viajes, operadores turísticos, servicios de reservas y actividades relacionadas con los mismos	2	15	17
80	Actividades de seguridad e investigación	14	4	18
81	Servicios a edificios y actividades de jardinería	189	173	362
82	Actividades administrativas de oficina y otras actividades auxiliares a las empresas	37	19	56
84	Administración Pública y defensa; Seguridad Social obligatoria	12	14	26
85	Educación	22	33	55
86	Actividades sanitarias	1	16	17
87	Asistencia en establecimientos residenciales	10	116	126

3.5. Contratos realizados a trabajadores extranjeros por actividad económica

Actividad Económica		Hombres	Mujeres	Total
88	Actividades de servicios sociales sin alojamiento	0	40	40
90	Actividades de creación, artísticas y espectáculos	12	4	16
91	Actividades de bibliotecas, archivos, museos y otras actividades culturales	0	1	1
92	Actividades de juegos de azar y apuestas	2	6	8
93	Actividades deportivas, recreativas y de entretenimiento	37	16	53
94	Actividades asociativas	2	13	15
95	Reparación de ordenadores, efectos personales y artículos de uso doméstico	2	3	5
96	Otros servicios personales	56	207	263
97	Actividades de los hogares como empleadores de personal doméstico	31	345	376
Total		5.211	3.320	8.531