



**OBSERVATORIO DEL MERCADO DE TRABAJO**

**INSTITUTO ARAGONÉS DE EMPLEO**



**ARAGÓN  
SEPTIEMBRE  
2013**

## ÍNDICE

### 1. Paro registrado

1.1. Evolución del paro registrado según ámbito territorial	4
1.2. Evolución mensual del paro registrado	4
1.3. Paro registrado por género	4
1.4. Evolución mensual por género	5
1.5. Evolución mensual por grupo de edad	5
1.6. Paro registrado por grupo de edad, provincia y género	6
1.7. Paro registrado por género y grupo de edad	6
1.8. Porcentaje que supone cada segmento de edad respecto al total de cada género	7
1.9. Paro registrado por nivel académico, provincia y género	7
1.10. Porcentaje que representa cada nivel académico respecto al total de cada género	8
1.11. Paro registrado por nivel académico y grupo de edad. Hombres	8
1.12. Paro registrado por nivel académico y grupo de edad. Mujeres	9
1.13. Trabajadores parados de larga duración por grupo de edad	9
1.14. Duración media de la demanda de empleo en días según grupo de edad y género	9
1.15. Duración media de la demanda de empleo en días según nivel académico y género	10
1.16. Ámbito de búsqueda de empleo en el que el demandante está dispuesto a trabajar	10
1.17. Titulaciones de Formación Profesional con más de 50 trabajadores	10
1.18. Titulaciones universitarias con más de 30 trabajadores	12
1.19. Actividad económica de la última empresa en la que los trabajadores han prestado sus servicios	14
1.20. Trabajadores sin empleo anterior según género y grupo de edad	16
1.21. Trabajadores con una discapacidad igual o superior al 33%	16
1.22. Trabajadores extranjeros según género y grupo de edad	17
1.23. Porcentaje de trabajadores extranjeros en los trabajadores parados	17

## 2. Contratación

2.1. Total contratos según ámbito territorial	18
2.2. Evolución mensual de la contratación	18
2.3. Contratos por modalidad y provincia	19
2.4. Contratos por modalidad. Evolución mensual	19
2.5. Evolución mensual de los contratos por género	21
2.6. Evolución mensual de los contratos por tramo de edad	21
2.7. Contratos por grupo de edad	22
2.8. Contratos por género y grupo de edad	22
2.9. Contratos por género y provincia	23
2.10. Contratos indefinidos totales por género y grupo de edad	23
2.11. Contratos por nivel académico, género, contratos indefinidos y duración media en días	23
2.12. Contratos iniciales por sector de actividad económica	24
2.13. Contratos totales por actividad económica y género	25
2.14. Contratos realizados por las empresas de trabajo temporal según provincia	27
2.15. Contratos realizados a tiempo parcial por tipo de contrato, grupo de edad y género	27
2.16. Ocupaciones más contratadas (con 100 y más contratos) por género	27
2.17. Ocupaciones más contratadas con contrato indefinido por grupo ocupacional	29

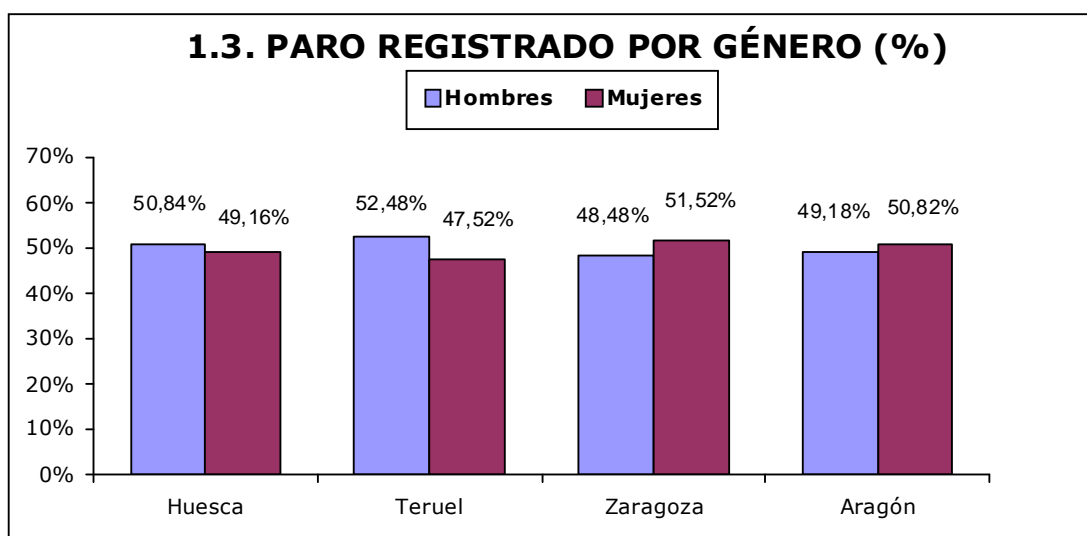
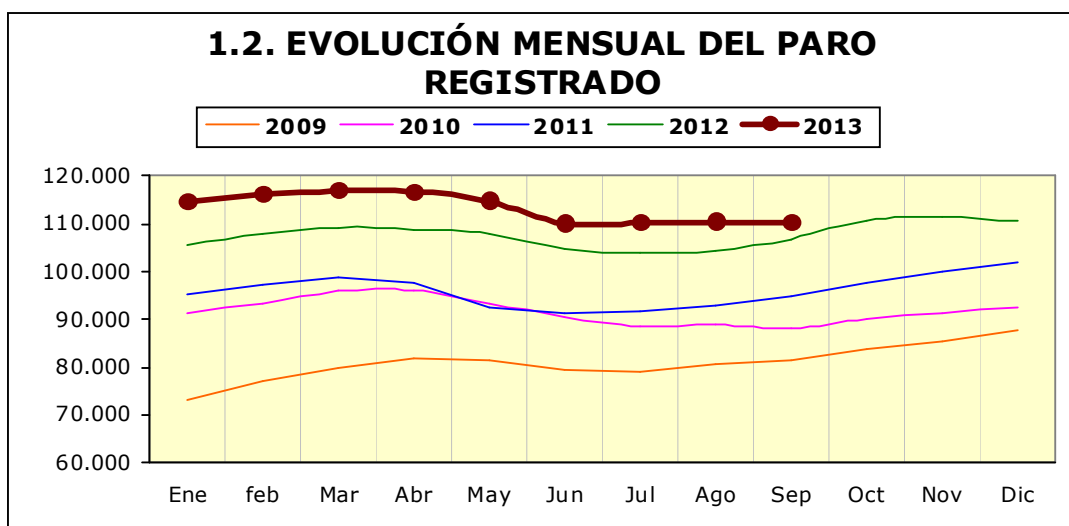
## 3. Contratación de trabajadores extranjeros

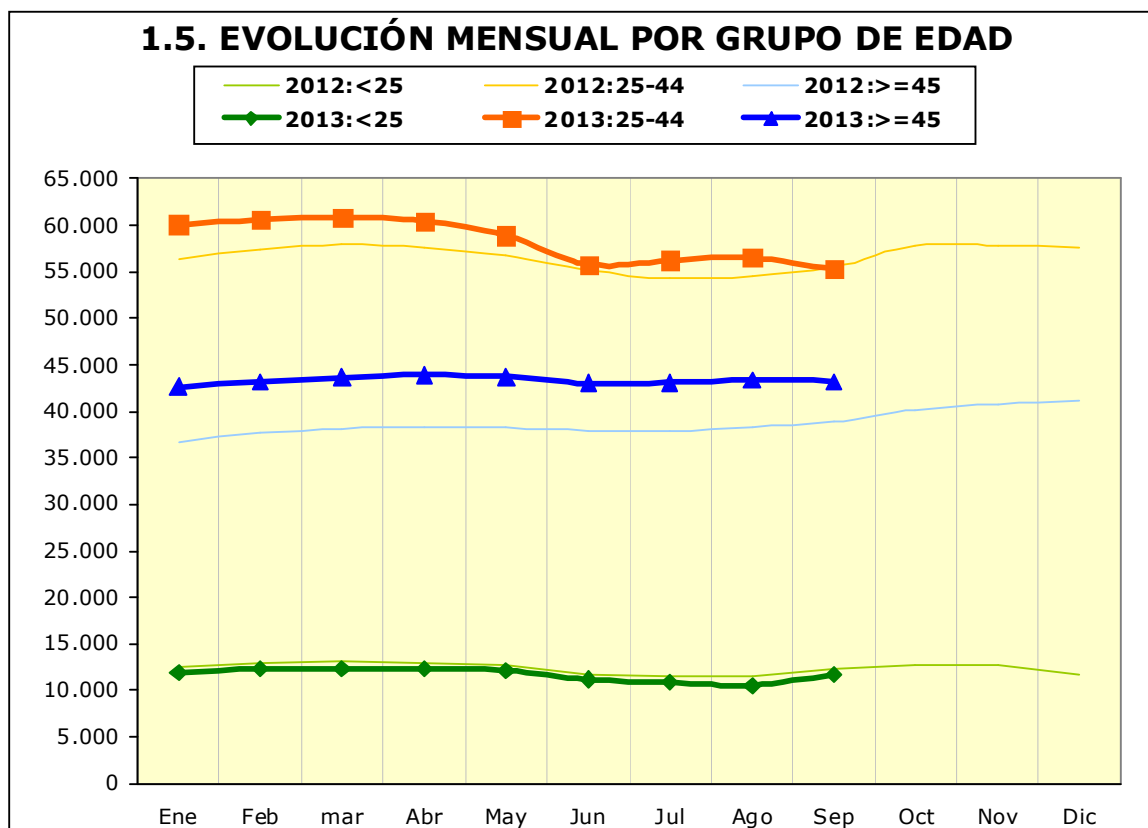
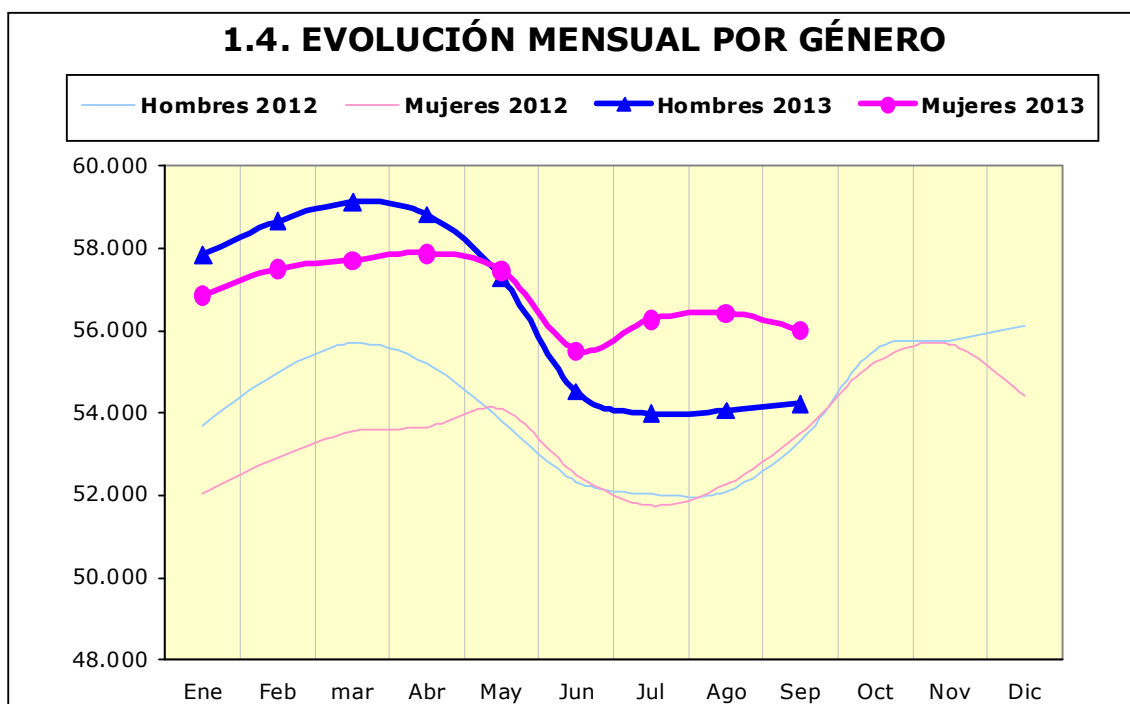
3.1. Contratos realizados a trabajadores extranjeros por nacionalidad y provincia	31
3.2. Contratos realizados a trabajadores extranjeros por nacionalidad y género	31
3.3. Contratos realizados a trabajadores extranjeros por género y grupo de edad	32
3.4. Ocupaciones más contratadas (con 30 y más trabajadores extranjeros) por género	32
3.5. Contratos realizados a trabajadores extranjeros por actividad económica	33

# 1. Paro Registrado

**1.1. Evolución del paro registrado según ámbito territorial**

	Septiembre 2013	Variación mes anterior		Variación año anterior	
		Total	%	Total	%
Huesca	15.202	495	3,37%	-424	-2,71%
Teruel	10.197	-134	-1,30%	-3	-0,03%
Zaragoza	84.869	-586	-0,69%	3.865	4,77%
<b>Aragón</b>	<b>110.268</b>	<b>-225</b>	<b>-0,20%</b>	<b>3.438</b>	<b>3,22%</b>
<b>España</b>	<b>4.724.355</b>	<b>25.772</b>	<b>0,54%</b>	<b>19.076</b>	<b>0,41%</b>

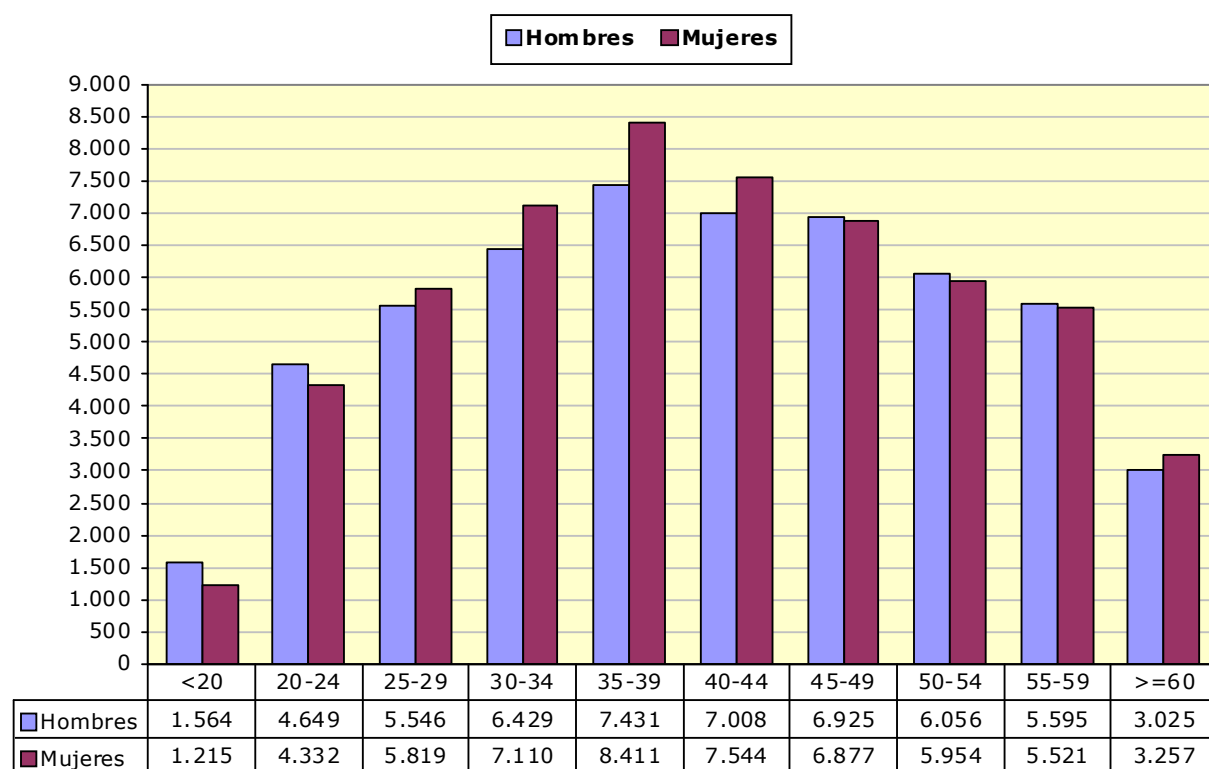




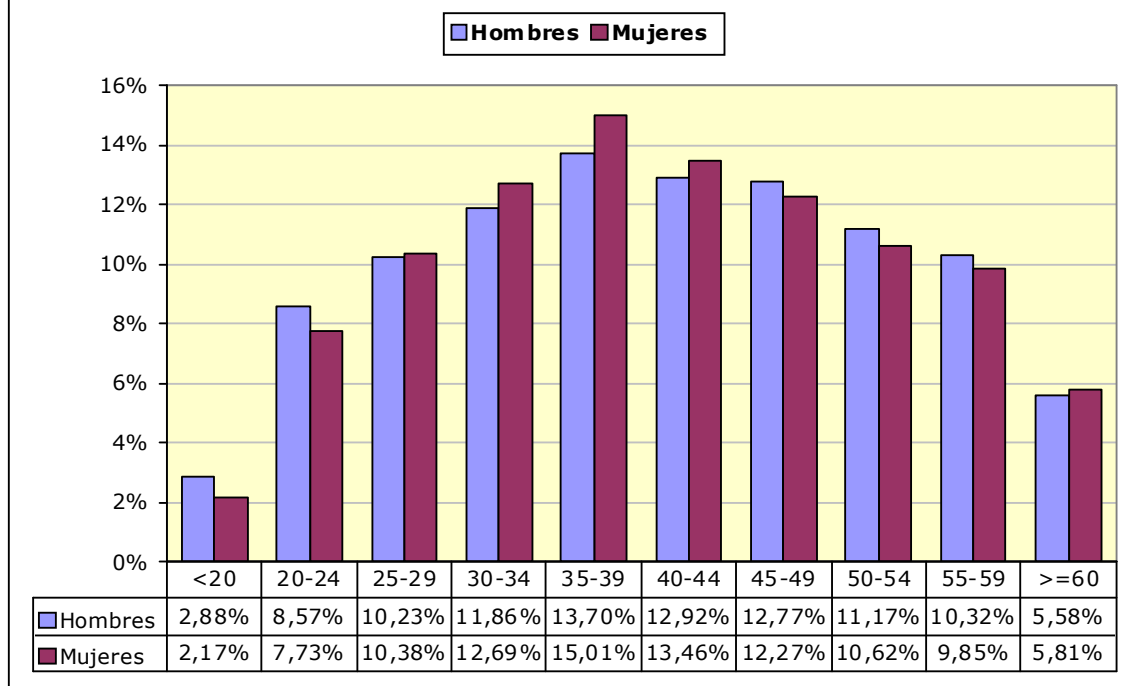
**1.6. Paro registrado por grupo de edad, provincia y género**

	Huesca		Teruel		Zaragoza		Aragón	
Edad	H	M	H	M	H	M	H	M
<20	189	145	153	102	1.222	968	1.564	1.215
20-24	652	580	512	470	3.485	3.282	4.649	4.332
25-29	833	855	628	612	4.085	4.352	5.546	5.819
30-34	952	1.061	655	627	4.822	5.422	6.429	7.110
35-39	1.057	1.223	720	698	5.654	6.490	7.431	8.411
40-44	961	998	673	636	5.374	5.910	7.008	7.544
45-49	939	855	667	602	5.319	5.420	6.925	6.877
50-54	874	706	577	464	4.605	4.784	6.056	5.954
55-59	806	656	500	411	4.289	4.454	5.595	5.521
>=60	466	394	266	224	2.293	2.639	3.025	3.257
<b>Total</b>	<b>7.729</b>	<b>7.473</b>	<b>5.351</b>	<b>4.846</b>	<b>41.148</b>	<b>43.721</b>	<b>54.228</b>	<b>56.040</b>

**1.7. PARO REGISTRADO POR GÉNERO Y GRUPO DE EDAD**

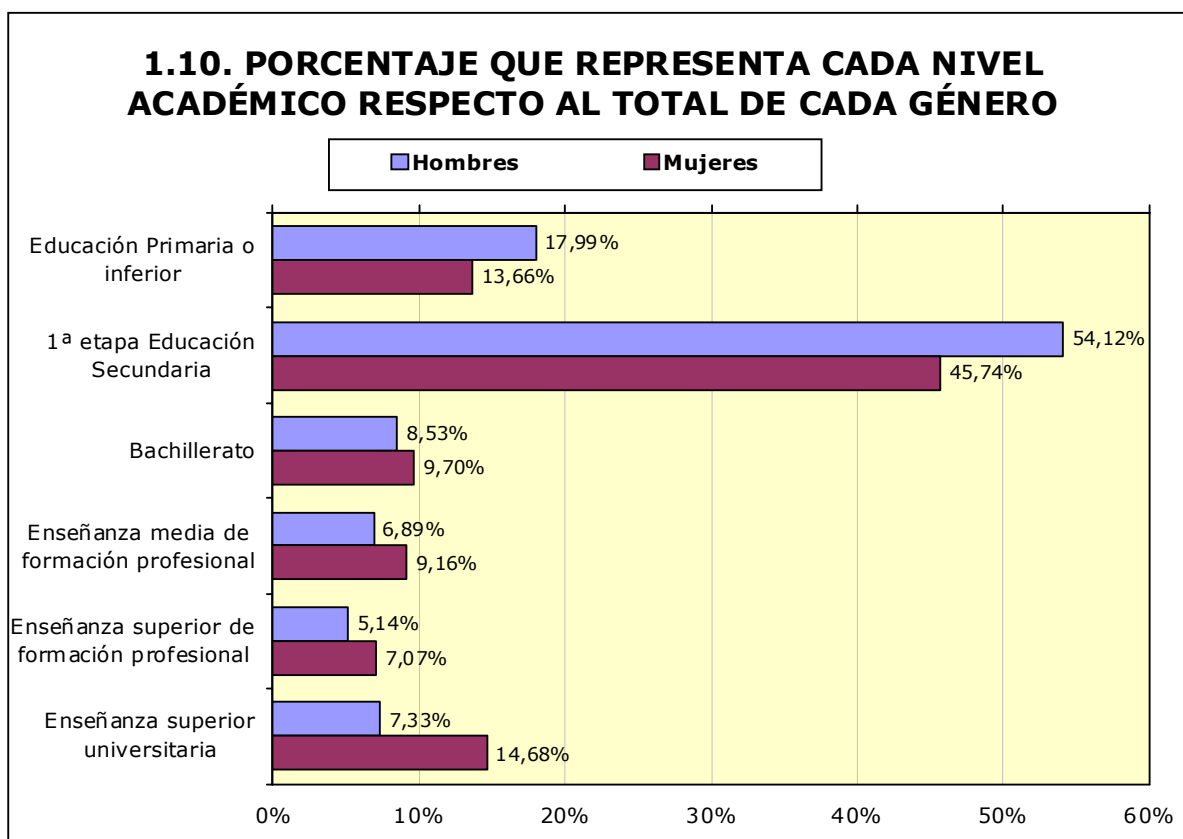


### 1.8. PORCENTAJE QUE SUPONE CADA SEGMENTO DE EDAD RESPECTO AL TOTAL DE CADA GÉNERO



### 1.9. Paro registrado por nivel académico, provincia y género

Nivel Académico	Huesca		Teruel		Zaragoza		Aragón	
	H	M	H	M	H	M	H	M
<b>Educación Primaria o inferior</b>	2.088	1.594	1.838	1.197	5.832	4.865	9.758	7.656
<b>Primera Etapa de Educ.Secundaria</b>	3.740	2.898	2.374	1.825	23.233	20.907	29.347	25.630
<b>Segunda Etapa de Educ.Secundaria:</b>								
- Bachillerato	598	687	232	313	3.794	4.434	4.624	5.434
- Enseñanza media de formación profesional	422	614	366	487	2.946	4.032	3.734	5.133
<b>Enseñanza Superior:</b>								
- De formación profesional	368	541	249	354	2.171	3.068	2.788	3.963
- Universitaria	513	1.139	292	670	3.172	6.415	3.977	8.224
<b>Total</b>	<b>7.729</b>	<b>7.473</b>	<b>5.351</b>	<b>4.846</b>	<b>41.148</b>	<b>43.721</b>	<b>54.228</b>	<b>56.040</b>



### 1.11. Paro registrado por nivel académico y grupo de edad. Hombres

Nivel Académico	< 25 años		25 - 44 años		≥ 45 años	
	T	%	T	%	T	%
<b>Educación Primaria o inferior</b>	715	11,51%	4.731	17,91%	4.312	19,96%
<b>Primera Etapa de Educ.Secundaria</b>	3.575	57,54%	13.369	50,61%	12.403	57,42%
<b>Segunda Etapa de Educ.Secundaria:</b>						
- Bachillerato	359	5,78%	1.952	7,39%	2.313	10,71%
- Enseñanza media de formación profesional	920	14,81%	1.980	7,50%	834	3,86%
<b>Enseñanza Superior:</b>						
- De formación profesional	416	6,70%	1.725	6,53%	647	3,00%
- Universitaria	228	3,67%	2.657	10,06%	1.092	5,06%
<b>Total</b>	<b>6.213</b>	<b>100%</b>	<b>26.414</b>	<b>100%</b>	<b>21.601</b>	<b>100%</b>



**1.12. Paro registrado por nivel académico y grupo de edad. Mujeres**

Nivel Académico	< 25 años		25 – 44 años		≥ 45 años	
	T	%	T	%	T	%
Educación Primaria o inferior	571	10,29%	3.868	13,39%	3.217	14,89%
Primera Etapa de Educ.Secundaria	2.736	49,32%	10.781	37,33%	12.113	56,06%
<b>Segunda Etapa de Educ.Secundaria:</b>						
- Bachillerato	445	8,02%	2.839	9,83%	2.150	9,95%
- Enseñanza media de formación profesional	785	14,15%	2.736	9,47%	1.612	7,46%
<b>Enseñanza Superior:</b>						
- De formación profesional	383	6,90%	2.792	9,67%	788	3,65%
- Universitaria	627	11,30%	5.868	20,32%	1.729	8,00%
<b>Total</b>	<b>5.547</b>	<b>100%</b>	<b>28.884</b>	<b>100%</b>	<b>21.609</b>	<b>100%</b>

**1.13. Trabajadores parados de larga duración\* por grupo de edad**

Edad	N	% variación mes anterior
<25 años	3.389	-6,25%
25-44 años	16.970	0,18%
>44 años	23.214	0,96%
<b>Total</b>	<b>43.573</b>	<b>0,06%</b>

\*En los <25 años se considera a partir de 6 meses y en los demás a partir de 12 meses

**1.14. Duración media de la demanda de empleo en días según grupo de edad y género (días)**

Edad	Hombres	Mujeres	Total
<20	147	137	143
20-24	187	191	189
25-29	224	250	237
30-34	270	332	302
35-39	309	391	352
40-44	365	452	410
45-49	465	533	499
50-54	556	633	594
55-59	675	918	796
≥60	723	1.150	944
<b>Total</b>	<b>396</b>	<b>495</b>	<b>447</b>

**1.15. Duración media de la demanda de empleo en días según nivel académico y género (días)**

Nivel Académico	Hombres	Mujeres	Total
<b>Educación Primaria o inferior</b>	387	466	421
<b>Primera Etapa de Educ.Secundaria</b>	430	590	505
<b>Segunda Etapa de Educ.Secundaria:</b>			
- Bachillerato	418	453	437
- Enseñanza media de formación profesional	288	416	362
<b>Enseñanza Superior:</b>			
- De formación profesional	297	399	357
- Universitaria	317	351	340
<b>Total</b>	<b>396</b>	<b>495</b>	<b>447</b>

**1.16. Ámbito de búsqueda de empleo en el que el demandante está dispuesto a trabajar**

	T	%
<b>Municipio, comarca o restringido*</b>	85.521	77,56%
<b>Provincia</b>	13.184	11,96%
<b>Aragón</b>	5.986	5,43%
<b>España</b>	3.628	3,29%
<b>Extranjero</b>	1.949	1,77%
<b>Total</b>	<b>110.268</b>	<b>100%</b>

\*El ámbito restringido se refiere a un territorio muy concreto y definido, formado por varios municipios que no es preciso que sean colindantes y/o varias provincias.

**1.17. Titulaciones de Formación Profesional con 50 o más trabajadores (89,61% de todas las titulaciones de formación profesional).**

Titulaciones	Hombres	Mujeres	Total	Duración media (días)
333450027101 Técnico gestión administrativa	444	2.762	3.206	459
513450027101 Técnico superior administracion y finanzas	331	1.751	2.082	422
337230022101 Técnico cuidados auxiliares de enfermería	68	1.171	1.239	343
335200027304 Técnico en instalaciones eléctricas y automáticas	642	16	658	298
514810027405 Técnico superior en desarrollo de aplicaciones multiplataforma	189	285	474	429
335230027302 Técnico equipos electrónicos de consumo	355	12	367	268
335250023204 Técnico en electromecánica de vehículos automóviles	362	4	366	263
338150028305 Técnico en peluquería y cosmética capilar	16	330	346	414
514810027404 Técnico superior en administración de sistemas informáticos en red	140	146	286	349
511430028402 Técnico superior educación infantil	9	269	278	216

**1.17. Titulaciones de Formación Profesional con 50 o más trabajadores  
 (89,61% de todas las titulaciones de formación profesional).**

Titulaciones		Hombres	Mujeres	Total	Duración media (días)
337610028402	Técnico jardines de infancia	1	262	263	511
515230027307	Técnico superior en mantenimiento electrónico	249	5	254	376
515220027305	Técnico superior en sistemas electrotécnicos y automatizados	237	7	244	287
515820024104	Técnico superior en proyectos de edificación	116	101	217	426
517250022107	Técnico superior laboratorio de diagnóstico clínico	16	192	208	314
515230027306	Técnico superior en sistemas de telecomunicaciones e informáticos	165	18	183	310
335210026202	Técnico mecanizado	180	2	182	333
338110025104	Técnico en cocina y gastronomía	56	112	168	336
515250023201	Técnico superior automoción	159	6	165	227
335210026203	Técnico soldadura y calderería	162	2	164	323
338150028304	Técnico en estética y belleza	2	159	161	321
513460027103	Técnico superior en asistencia a la dirección	9	146	155	467
337270022104	Técnico en farmacia y parafarmacia	13	134	147	278
333410023102	Técnico en actividades comerciales	31	108	139	340
513420023107	Técnico superior en gestión de ventas y espacios comerciales	35	104	139	281
512140032105	Técnico superior de artes plásticas y diseño proyectos y dirección de obras de decoración	22	114	136	467
334810027402	Técnico en sistemas microinformáticos y redes	94	26	120	242
515210026206	Técnico superior en programación de la producción en fabricación mecánica	114	4	118	459
515210026207	Técnico superior en diseño en fabricación mecánica	68	48	116	543
336230021105	Técnico trabajos forestales y de conservación del medio natural	92	23	115	182
336210021107	Técnico en producción agropecuaria	78	36	114	392
337230028404	Técnico en atención a personas en situación de dependencia	4	102	106	193
335240026607	Técnico en operaciones de laboratorio	25	80	105	501
335820024106	Técnico en obras de interior, decoración y rehabilitación	72	31	103	441
335220027504	Técnico en mantenimiento electromecánico	99	3	102	213
515240026607	Técnico superior en laboratorio de análisis y de control de calidad	27	75	102	331
515230027308	Técnico superior en automatización y robótica industrial	82	3	85	173
338110025105	Técnico en servicios en restauración	28	54	82	392
518130028101	Técnico superior animación de actividades físicas y deportivas	54	26	80	115
335220027503	Técnico montaje y mantenimiento de instalaciones de frío, climatización y producción de calor	77	2	79	279
512130027209	Técnico superior en iluminación, captación y tratamiento de imagen	27	52	79	331
517620028403	Técnico superior integración social	5	71	76	216
515200027507	Técnico superior en mecatrónica industrial	72	2	74	332

**1.17. Titulaciones de Formación Profesional con 50 o más trabajadores (89,61% de todas las titulaciones de formación profesional).**

	Titulaciones	Hombres	Mujeres	Total	Duración media (días)
335250023201	Técnico carrocería	71	2	73	178
517250022106	Técnico superior imagen para el diagnóstico	9	64	73	298
518520021104	Técnico superior en gestión forestal y del medio natural	50	23	73	175
512130032203	Técnico superior de artes plásticas y diseño gráfica publicitaria	21	45	66	473
332130027202	Técnico en vídeo disc-jockey y sonido	29	35	64	290
517200022111	Técnico superior salud ambiental	11	51	62	191
517240022105	Técnico superior higiene bucodental	5	57	62	272
517260022103	Técnico superior dietética	6	54	60	326
342120036101	Profesional música -cualquier especialidad-(grado medio)	21	37	58	308
513410023108	Técnico superior en comercio internacional	8	50	58	373
517240022109	Técnico superior prótesis dentales	16	39	55	441
518120028405	Técnico superior en animación sociocultural y turística	8	47	55	329
513220022104	Técnico superior documentación sanitaria	5	48	53	263

**1.18. Titulaciones Universitarias con 30 o más trabajadores (89,21% de todos los titulados universitarios).**

	Titulaciones	Hombres	Mujeres	Total	Duración media (días)
553800065201	Licenciatura en derecho	212	551	763	453
543450064301	Diplomatura en relaciones laborales	150	552	702	412
543400064101	Diplomatura en ciencias empresariales	201	490	691	401
541430063304	Maestro, especialidad de educación infantil	52	536	588	378
553450064101	Licenciatura en administración y dirección de empresas	160	346	506	285
547620066401	Diplomatura en trabajo social	36	427	463	336
541440063306	Maestro, especialidad de educación primaria	71	328	399	405
552250082201	Licenciatura en historia	153	238	391	468
548120066501	Diplomatura en turismo	53	333	386	413
553140064401	Licenciatura en economía	113	204	317	429
553110066101	Licenciatura en psicología	42	253	295	304
545210073403	Ingeniero técnico industrial, especialidad en mecánica	212	74	286	363
554420053501	Licenciatura en química	53	187	240	411
547230042101	Diplomatura en enfermería	23	214	237	173
552110081201	Licenciatura en historia del arte	46	173	219	420
545810072101	Arquitecto técnico	113	88	201	350
545220073401	Ingeniero técnico industrial, especialidad en electricidad	153	37	190	402
556410041401	Licenciatura en veterinaria	56	130	186	380
552230083109	Licenciatura en filología hispánica	31	148	179	333

**1.18. Titulaciones Universitarias con 30 o más trabajadores  
 (89,21% de todos los titulados universitarios).**

Titulaciones		Hombres	Mujeres	Total	Duración media (días)
545240073404	Ingeniero técnico industrial, especialidad en química industrial	80	96	176	415
555200073401	Ingeniero industrial	119	45	164	344
554430052401	Licenciatura en geología	65	92	157	342
541460063303	Maestro, especialidad de educación física	77	50	127	151
554210052101	Licenciatura en biología	37	90	127	379
545230073402	Ingeniero técnico industrial, especialidad en electrónica industrial	96	27	123	280
552220083110	Licenciatura en filología inglesa	13	107	120	420
553120082301	Licenciatura en geografía	57	62	119	355
553210061201	Licenciatura en periodismo	35	79	114	336
557210041201	Licenciatura en medicina	23	80	103	221
541440063302	Maestro, especialidad de educación especial	7	92	99	264
552110081101	Licenciatura en bellas artes	23	70	93	250
546210076101	Ingeniero técnico agrícola, especialidad en explotaciones agropecuarias	39	45	84	320
552260084101	Licenciatura en filosofía	26	58	84	476
543220063401	Diplomatura en biblioteconomía y documentación	11	70	81	458
597230042101	Grado en enfermería	9	69	78	51
555810072101	Arquitectura arquitecto	30	46	76	250
558130062101	Licenciatura en ciencias de la actividad física y del deporte	43	28	71	174
541460063307	Maestro, especialidad de lengua extranjera	11	57	68	293
554410053301	Licenciatura en física	37	24	61	245
541460063305	Maestro, especialidad de educación musical	15	44	59	171
543450065101	Diplomatura en gestión y administración pública	19	40	59	373
547260042501	Diplomatura en terapia ocupacional	6	49	55	241
554210053101	Licenciatura en bioquímica	17	38	55	187
553420061301	Licenciatura en publicidad y relaciones públicas	16	38	54	329
544810075102	Ingeniero técnico en informática de sistemas	43	10	53	278
544620053401	Diplomatura en estadística	15	37	52	513
545410076103	Ingeniero técnico agrícola, especialidad en industrias agrarias y alimentarias	16	36	52	245
554220052201	Licenciatura en ciencias ambientales	16	34	50	234
555410051101	Licenciatura en ciencia y tecnología de los alimentos	5	45	50	182
555820072201	Ingeniero de caminos, canales y puertos	36	14	50	309
541400066301	Diplomatura en educación social	8	41	49	225
545820072201	Ingeniero técnico de obras públicas, especialidad en construcciones civiles	34	12	46	248
551420063201	Licenciatura en psicopedagogía	4	42	46	137
541440063301	Maestro, especialidad de audición y lenguaje	2	43	45	146
554610053401	Licenciatura en matemáticas	14	31	45	435

**1.18. Titulaciones Universitarias con 30 o más trabajadores (89,21% de todos los titulados universitarios).**

Titulaciones		Hombres	Mujeres	Total	Duración media (días)
547260051101	Diplomatura en nutrición humana y dietética	4	39	43	147
557270041101	Licenciatura en farmacia	8	35	43	305
551420063101	Licenciatura en pedagogía	1	41	42	310
547260042201	Diplomatura en fisioterapia	13	27	40	177
553120066201	Licenciatura en sociología	11	29	40	576
556210076101	Ingeniero agrónomo	19	19	38	230
555240073601	Ingeniero químico	17	20	37	298
595810072102	Grado en ingeniería de la edificación	22	15	37	247
554810075102	Ingeniero en informática	24	11	35	229
544810075101	Ingeniero técnico en informática de gestión	20	13	33	297
552130061101	Licenciatura en comunicación audiovisual	11	22	33	264
545230075201	Ingeniero técnico de telecomunicación, especialidad en sistemas electrónicos	26	6	32	341
553450064301	Licenciatura en ciencias del trabajo	8	23	31	378
552120036102	Título superior de música- cualquier otra especialidad-	14	16	30	117

**1.19. Actividad económica de la última empresa en la que los trabajadores han prestado sus servicios**

Actividad económica		Hombres	Mujeres	Total
1	Agricultura, ganadería, caza y servicios relacionados con las mismas	4.111	1.342	5.453
2	Silvicultura y explotación forestal	189	70	259
3	Pesca y acuicultura	20	11	31
5	Extracción de antracita, hulla y lignito	112	15	127
6	Extracción de crudo de petróleo y gas natural	5	0	5
7	Extracción de minerales metálicos	12	3	15
8	Otras industrias extractivas	135	26	161
9	Actividades de apoyo a las industrias extractivas	5	0	5
10	Industria de la alimentación	842	1.072	1.914
11	Fabricación de bebidas	109	84	193
12	Industria del tabaco	4	3	7
13	Industria textil	100	332	432
14	Confección de prendas de vestir	89	703	792
15	Industria del cuero y del calzado	130	263	393
16	Industria de la madera y del corcho, excepto muebles; cestería y espartería	436	87	523
17	Industria del papel	109	56	165
18	Artes gráficas y reproducción de soportes grabados	286	151	437
19	Coquerías y refino de petróleo	3	4	7
20	Industria química	245	165	410
21	Fabricación de productos farmacéuticos	35	51	86

**1.19. Actividad económica de la última empresa en la que los trabajadores han prestado sus servicios**

Actividad económica		Hombres	Mujeres	Total
22	Fabricación de productos de caucho y plásticos	375	323	698
23	Fabricación de otros productos minerales no metálicos	598	124	722
24	Metalurgia; fabricación de productos de hierro, acero y ferroaleaciones	513	133	646
25	Fabricación de productos metálicos, excepto maquinaria y equipo	1.426	379	1.805
26	Fabricación de productos informáticos, electrónicos y ópticos	69	149	218
27	Fabricación de material y equipo eléctrico	336	289	625
28	Fabricación de maquinaria y equipo n.c.o.p.	592	155	747
29	Fabricación de vehículos de motor, remolques y semirremolques	643	536	1.179
30	Fabricación de otro material de transporte	37	14	51
31	Fabricación de muebles	617	209	826
32	Otras industrias manufactureras	144	156	300
33	Reparación e instalación de maquinaria y equipo	281	51	332
35	Suministro de energía eléctrica, gas, vapor y aire acondicionado	148	29	177
36	Captación, depuración y distribución de agua	171	25	196
37	Recogida y tratamiento de aguas residuales	10	3	13
38	Recogida, tratamiento y eliminación de residuos; valorización	323	169	492
39	Actividades de descontaminación y otros servicios de gestión de residuos	10	0	10
41	Construcción de edificios	6.044	659	6.703
42	Ingeniería civil	603	86	689
43	Actividades de construcción especializada	5.771	741	6.512
45	Venta y reparación de vehículos de motor y motocicletas	836	247	1.083
46	Comercio al por mayor e intermediarios del comercio, excepto de vehículos de motor y motocicletas	1.995	2.146	4.141
47	Comercio al por menor, excepto de vehículos de motor y motocicletas	2.331	7.026	9.357
49	Transporte terrestre y por tubería	1.972	395	2.367
50	Transporte marítimo y por vías navegables interiores	13	4	17
51	Transporte aéreo	10	17	27
52	Almacenamiento y actividades anexas al transporte	412	184	596
53	Actividades postales y de correos	167	224	391
55	Servicios de alojamiento	478	1.054	1.532
56	Servicios de comidas y bebidas	2.468	5.631	8.099
58	Edición	108	127	235
59	Actividades cinematográficas, de vídeo y de programas de televisión, grabación de sonido y edición musical	75	101	176
60	Actividades de programación y emisión de radio y televisión	27	24	51
61	Telecomunicaciones	335	204	539
62	Programación, consultoría y otras actividades relacionadas con la informática	284	224	508
63	Servicios de información	40	103	143
64	Servicios financieros, excepto seguros y fondos de pensiones	500	234	734
65	Seguros, reaseguros y fondos de pensiones, excepto Seguridad Social obligatoria	35	50	85
66	Actividades auxiliares a los servicios financieros y a los seguros	54	156	210
68	Actividades inmobiliarias	149	301	450
69	Actividades jurídicas y de contabilidad	167	486	653
70	Actividades de las sedes centrales; actividades de consultoría de gestión empresarial	94	189	283
71	Servicios técnicos de arquitectura e ingeniería; ensayos y análisis técnicos	481	450	931
72	Investigación y desarrollo	86	105	191

**1.19. Actividad económica de la última empresa en la que los trabajadores han prestado sus servicios**

Actividad económica		Hombres	Mujeres	Total
73	Publicidad y estudios de mercado	282	555	837
74	Otras actividades profesionales, científicas y técnicas	892	1.524	2.416
75	Actividades veterinarias	14	36	50
77	Actividades de alquiler	339	225	564
78	Actividades relacionadas con el empleo	3.133	2.775	5.908
79	Actividades de agencias de viajes, operadores turísticos, servicios de reservas y actividades relacionadas con los mismos	45	165	210
80	Actividades de seguridad e investigación	441	157	598
81	Servicios a edificios y actividades de jardinería	1.341	3.567	4.908
82	Actividades administrativas de oficina y otras actividades auxiliares a las empresas	828	1.109	1.937
84	Administración Pública y defensa; Seguridad Social obligatoria	1.944	2.307	4.251
85	Educación	794	2.048	2.842
86	Actividades sanitarias	167	1.060	1.227
87	Asistencia en establecimientos residenciales	186	1.689	1.875
88	Actividades de servicios sociales sin alojamiento	218	1.013	1.231
90	Actividades de creación, artísticas y espectáculos	269	175	444
91	Actividades de bibliotecas, archivos, museos y otras actividades culturales	35	65	100
92	Actividades de juegos de azar y apuestas	98	165	263
93	Actividades deportivas, recreativas y de entretenimiento	499	488	987
94	Actividades asociativas	301	655	956
95	Reparación de ordenadores, efectos personales y artículos de uso doméstico	88	69	157
96	Otros servicios personales	311	1.366	1.677
97	Actividades de los hogares como empleadores de personal doméstico	323	997	1.320
98	Actividades de los hogares como productores de bienes y servicios para uso propio	0	12	12
99	Actividades de organizaciones y organismos extraterritoriales	10	16	26
	Sin empleo anterior	2.865	5.452	8.317
	<b>Total</b>	<b>54.228</b>	<b>56.040</b>	<b>110.268</b>

**1.20. Trabajadores sin empleo anterior según género y grupo de edad**

	< 25 años	25 - 44 años	>= 45 años	Total
<b>Hombres</b>	2.063	446	356	<b>2.865</b>
<b>Mujeres</b>	2.039	1.876	1.537	<b>5.452</b>
<b>Total</b>	<b>4.102</b>	<b>2.322</b>	<b>1.893</b>	<b>8.317</b>

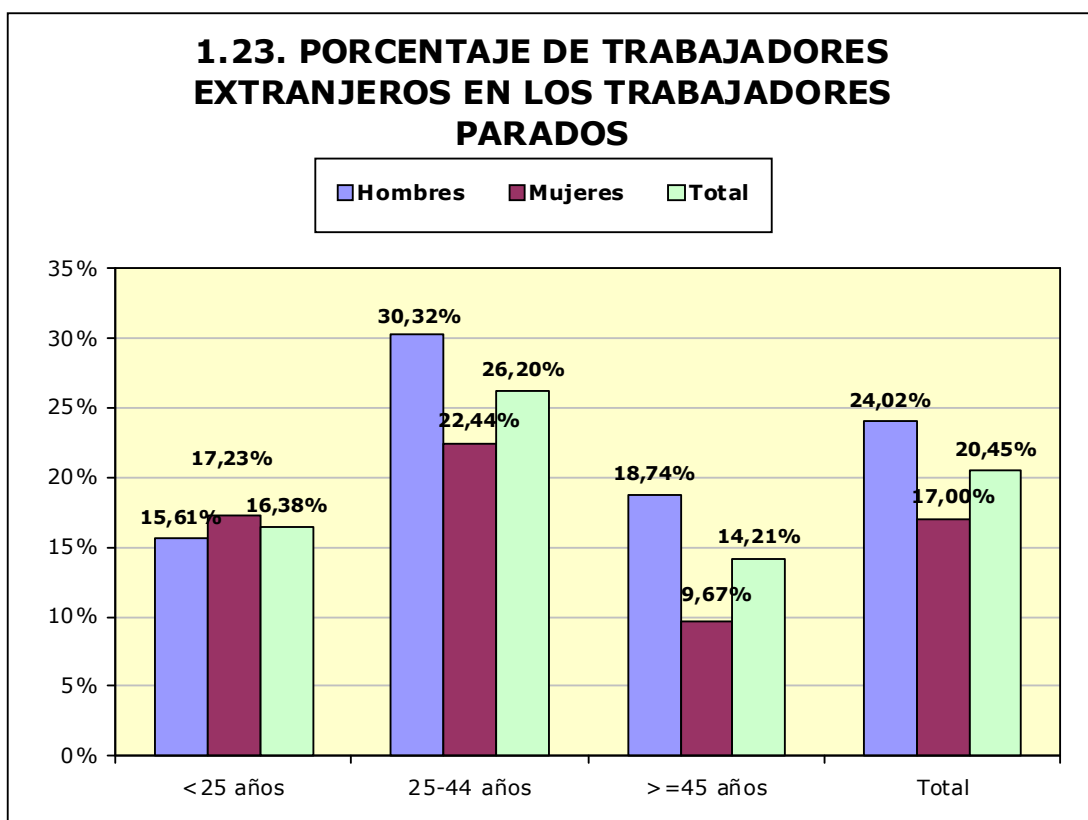
**1.21. Trabajadores con una discapacidad igual o superior al 33%**

	< 25 años	25 - 44 años	>= 45 años	Total
<b>Hombres</b>	146	761	663	<b>1.570</b>
<b>Mujeres</b>	94	571	770	<b>1.435</b>
<b>Total</b>	<b>240</b>	<b>1.332</b>	<b>1.433</b>	<b>3.005</b>



**1.22. Trabajadores extranjeros según género y grupo de edad (Porcentaje respecto al total de trabajadores parados por cada categoría)**

	<25 años		25-44 años		≥45 años		Total	
	T	%	T	%	T	%	T	%
<b>Hombres</b>	970	15,61%	8.009	30,32%	4.048	18,74%	13.027	24,02%
<b>Mujeres</b>	956	17,23%	6.481	22,44%	2.090	9,67%	9.527	17,00%
<b>Total</b>	<b>1.926</b>	<b>16,38%</b>	<b>14.490</b>	<b>26,20%</b>	<b>6.138</b>	<b>14,21%</b>	<b>22.554</b>	<b>20,45%</b>



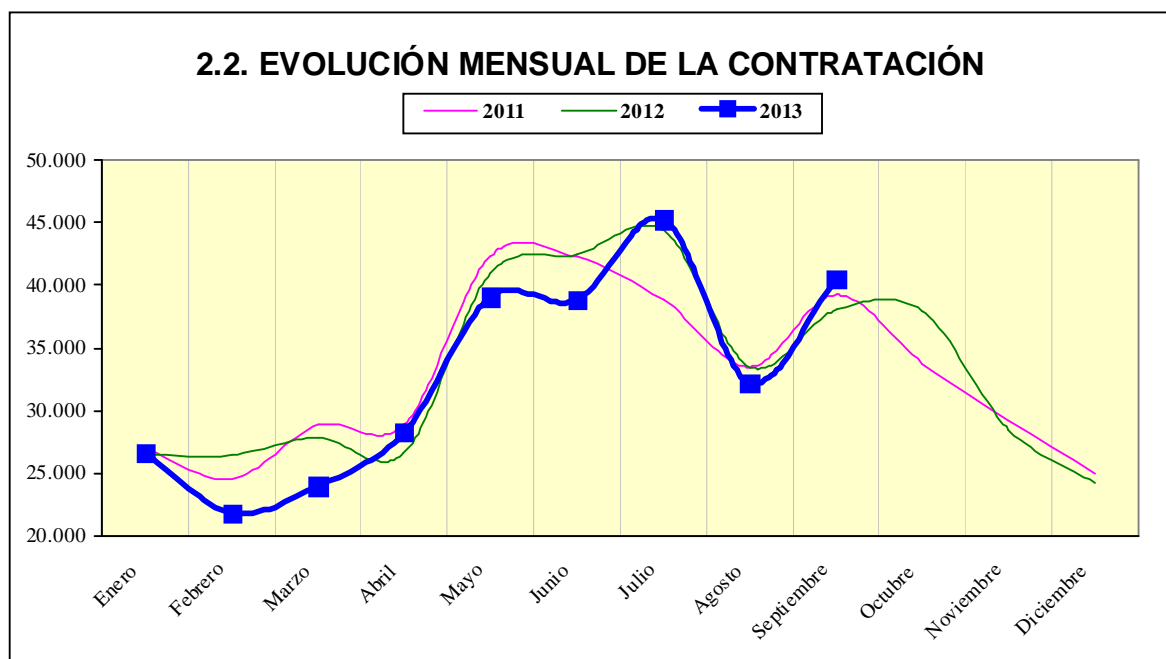
## 2. Contratación<sup>1</sup>

### 2.1. Total contratos según ámbito territorial \*

	Huesca	Teruel	Zaragoza	Aragón	España
<b>Mes</b>	<b>5.511</b>	<b>3.628</b>	<b>31.349</b>	<b>40.488</b>	<b>1.392.429</b>
<b>% Δ mes anterior</b>	-12,83%	32,41%	35,42%	25,69%	33,48%
<b>% Δ año anterior</b>	13,93%	22,11%	3,69%	6,43%	9,29%
<b>Total año</b>	53.247	25.622	217.566	296.435	10.677.882

\*Incluye los contratos convertidos en indefinidos

### 2.2. EVOLUCIÓN MENSUAL DE LA CONTRATACIÓN



<sup>1</sup> En los contratos del año 2012 están incluidos los contratos de trabajo del servicio del hogar familiar formalizados en los meses de enero a septiembre, los cuales no se incluyeron en ese momento a la estadística de contratos publicada.

**2.3. Contratos por modalidad y provincia**

Modalidad	MES			
	Huesca	Teruel	Zaragoza	Aragón
Indefinido (bonif./no bonificados)	268	104	1.472	1.844
Indef. Discapacitados	2	1	19	22
Conversión en Indefinidos	171	66	894	1.131
<b>TOTAL INDEFINIDOS</b>	<b>441</b>	<b>171</b>	<b>2.385</b>	<b>2.997</b>
Obra o servicio	2.297	1.269	12.511	16.077
Eventual circunstancias de la producción	2.051	1.870	12.659	16.580
Interinidad	638	299	3.397	4.334
Temporal discapacitados	7	1	33	41
Sust. jubilación 64 años			11	11
Relevo	7	3	39	49
Jubilación parcial	11	3	57	71
Prácticas	14	6	140	160
Formación y aprendizaje	14	5	69	88
Otros contratos	31	1	48	80
<b>TOTAL TEMPORALES</b>	<b>5.070</b>	<b>3.457</b>	<b>28.964</b>	<b>37.491</b>
<b>TOTAL CONTRATOS</b>	<b>5.511</b>	<b>3.628</b>	<b>31.349</b>	<b>40.488</b>

**2.4. Contratos por modalidad. Evolución mensual. Aragón**

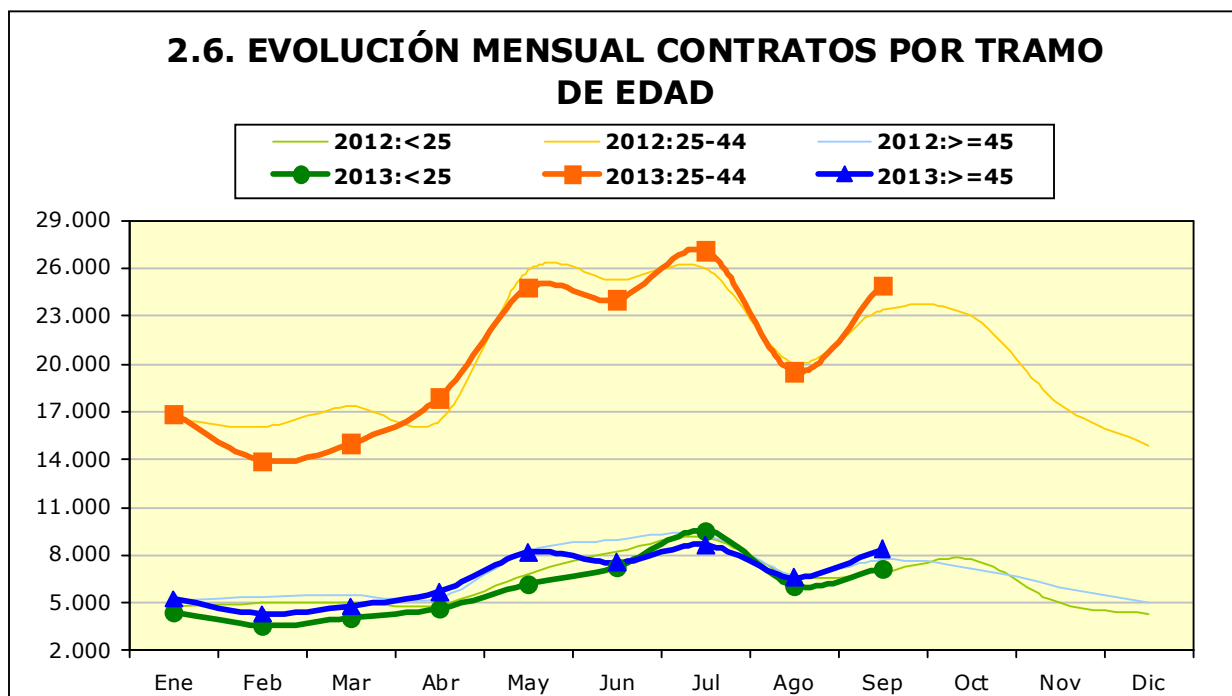
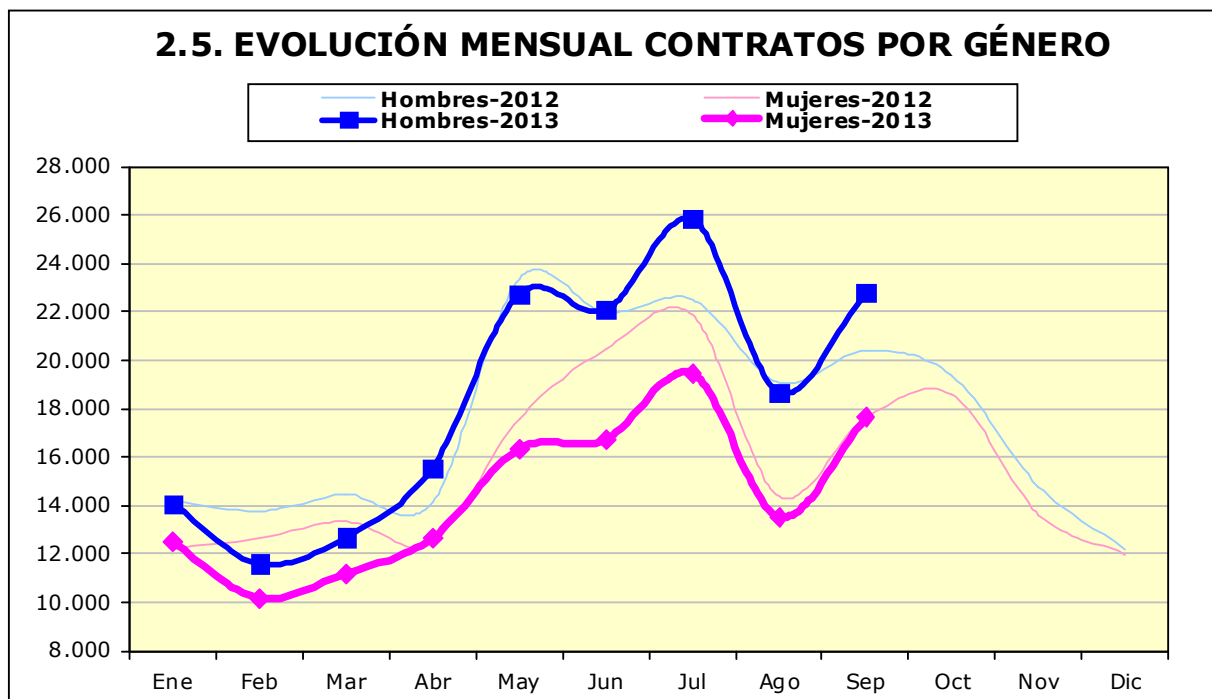
Modalidad	MES					
	1	2	3	4	5	6
Indefinido (bonif./no bonificados)	1.660	1.421	1.510	1.633	1.733	1.441
Indef. Discapacitados	17	13	23	15	17	8
Conversión en Indefinidos	1.150	884	1.167	1.193	1.186	987
<b>TOTAL INDEFINIDOS</b>	<b>2.827</b>	<b>2.318</b>	<b>2.700</b>	<b>2.841</b>	<b>2.936</b>	<b>2.436</b>
Obra o servicio	8.908	7.075	7.502	10.037	17.243	17.648
Eventual circunstancias de la producción	11.158	9.218	10.610	11.845	14.726	14.912
Interinidad	3.275	2.868	2.705	3.211	3.813	3.458
Temporal discapacitados	27	22	37	37	34	37
Sust. jubilación 64 años	6	1	5	5	5	5

**2.4. Contratos por modalidad. Evolución mensual. Aragón**

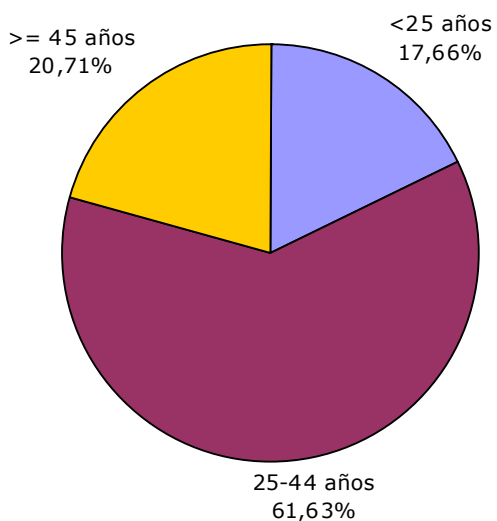
Modalidad	MES					
	1	2	3	4	5	6
Relevo	63	46	66	29	18	33
Jubilación parcial	98	48	98	28	26	34
Prácticas	94	99	63	78	75	121
Formación y aprendizaje	54	38	46	82	125	87
Otros contratos	61	66	78	56	83	56
<b>TOTAL TEMPORALES</b>	<b>23.744</b>	<b>19.481</b>	<b>21.210</b>	<b>25.408</b>	<b>36.148</b>	<b>36.391</b>
<b>TOTAL CONTRATOS</b>	<b>26.571</b>	<b>21.799</b>	<b>23.910</b>	<b>28.249</b>	<b>39.084</b>	<b>38.827</b>

**2.4. Contratos por modalidad. Evolución mensual. Aragón (continuación)**

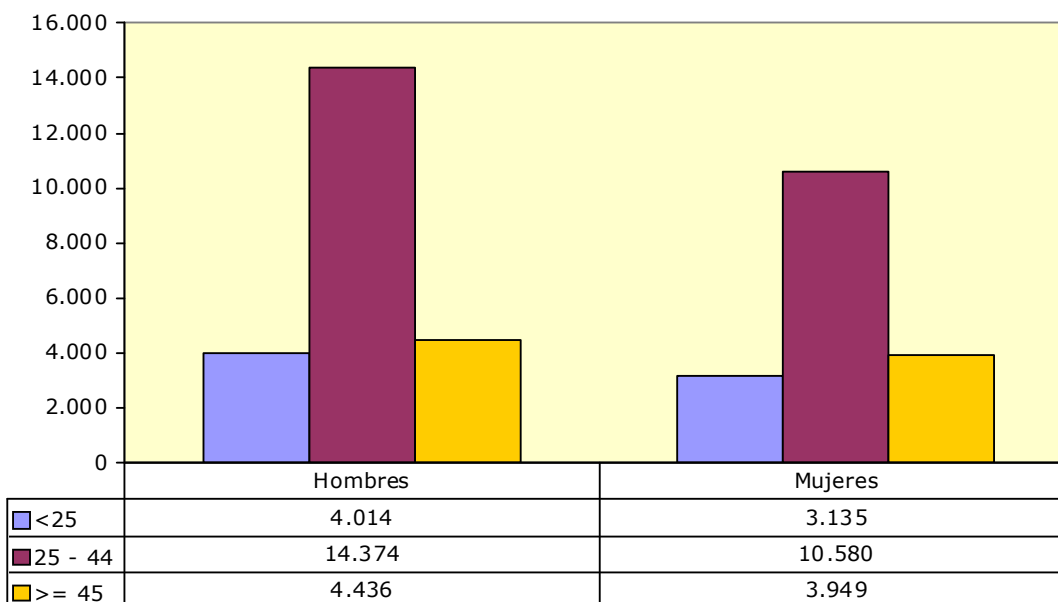
Modalidad	MES					
	7	8	9	10	11	12
Indefinido (bonif./no bonificados)	1.376	897	1.844			
Indef. Discapacitados	17	10	22			
Conversión en Indefinidos	1.059	758	1.131			
<b>TOTAL INDEFINIDOS</b>	<b>2.452</b>	<b>1.665</b>	<b>2.997</b>			
Obra o servicio	19.083	12.190	16.077			
Eventual circunstancias de la producción	18.391	13.738	16.580			
Interinidad	4.856	4.294	4.334			
Temporal discapacitados	25	22	41			
Sust. jubilación 64 años	5	6	11			
Relevo	41	27	49			
Jubilación parcial	61	46	71			
Prácticas	150	71	160			
Formación y aprendizaje	100	57	88			
Otros contratos	131	96	80			
<b>TOTAL TEMPORALES</b>	<b>42.843</b>	<b>30.547</b>	<b>37.491</b>			
<b>TOTAL CONTRATOS</b>	<b>45.295</b>	<b>32.212</b>	<b>40.488</b>			



### 2.7. CONTRATOS POR GRUPOS DE EDAD



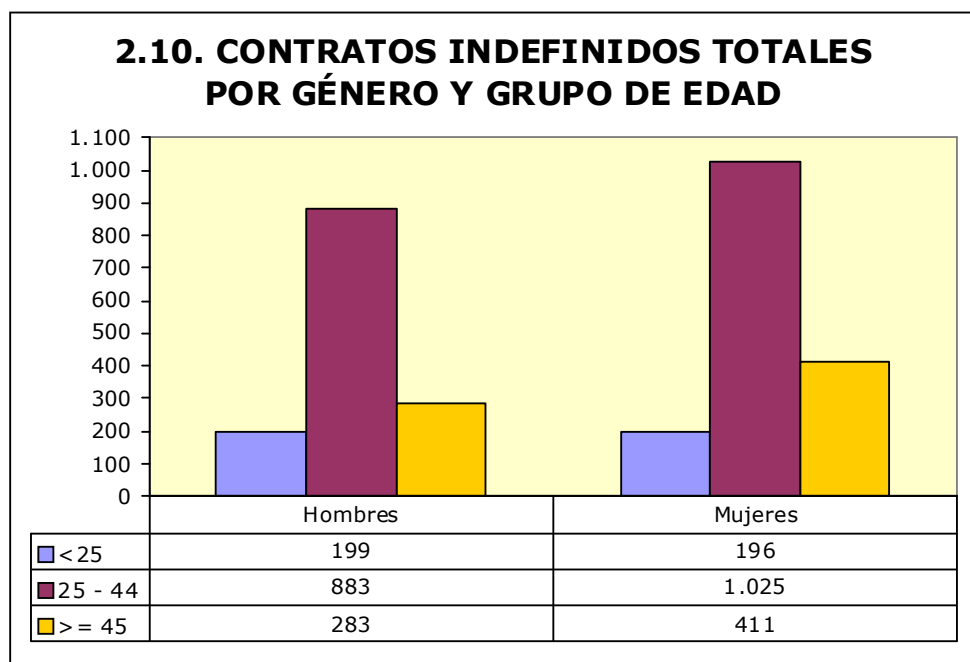
### 2.8. CONTRATOS POR GÉNERO Y GRUPO DE EDAD



## 2.9. Contratos por género y provincia

	Huesca	Teruel	Zaragoza	Aragón
<b>Hombres</b>	3.059	2.147	17.618	<b>22.824</b>
<b>Mujeres</b>	2.452	1.481	13.731	<b>17.664</b>
<b>Total</b>	<b>5.511</b>	<b>3.628</b>	<b>31.349</b>	<b>40.488</b>

## 2.10. CONTRATOS INDEFINIDOS TOTALES POR GÉNERO Y GRUPO DE EDAD

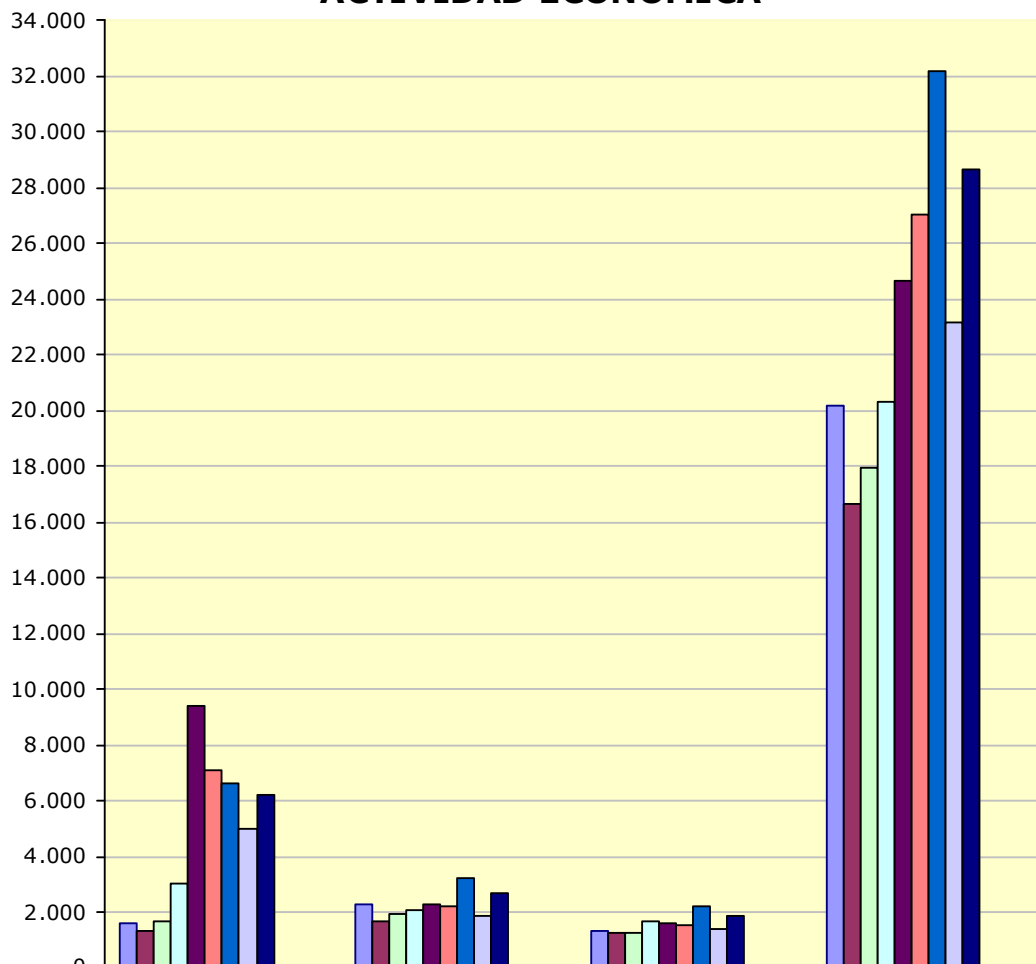


## 2.11. Contratos por nivel académico, género, contratos indefinidos y duración media en días

Nivel Académico	Hombres	Mujeres	Total	Contratos Indefinidos Totales	Duración Media C. Temporal <sup>2</sup> (en días)
Educación Primaria o inferior	7.380	4.229	11.609	728	53
Primera Etapa de Educ.Secundaria	9.109	6.932	16.041	932	31
Segunda Etapa de Educ.Secundaria:					
- Bachillerato	2.987	2.645	5.632	513	40
- Enseñanza media de formación profesional	1.308	1.042	2.350	206	49
Enseñanza Superior:					
- De formación profesional	630	517	1.147	112	75
- Universitaria	1.410	2.299	3.709	506	169
<b>Total</b>	<b>22.824</b>	<b>17.664</b>	<b>40.488</b>	<b>2997</b>	<b>50</b>

<sup>2</sup> Se refiere exclusivamente a la duración media de todos aquellos contratos temporales en los que se ha especificado una duración determinada excluyendo por lo tanto los que no definen duración.

### 2.12. CONTRATOS INICIALES POR SECTOR DE ACTIVIDAD ECONÓMICA



	Agricultura	Industria	Construcción	Servicios
Enero	1.617	2.302	1.346	20.156
Febrero	1.362	1.646	1.263	16.644
Marzo	1.638	1.942	1.257	17.906
Abril	3.018	2.074	1.652	20.312
Mayo	9.392	2.258	1.620	24.628
Junio	7.083	2.196	1.552	27.009
Julio	6.639	3.253	2.189	32.155
Agosto	4.965	1.883	1.422	23.184
Septiembre	6.187	2.684	1.858	28.628
Octubre				
Noviembre				
Diciembre				



**2.13. Contratos totales (incluidos conversiones en indefinidos) por actividad económica y género**

Actividad económica		Hombres	Mujeres	Total
1	Agricultura, ganadería, caza y servicios relacionados con las mismas	5.060	1.095	6.155
2	Silvicultura y explotación forestal	53	7	60
3	Pesca y acuicultura	1	1	2
6	Extracción de crudo de petróleo y gas natural	1	0	1
7	Extracción de minerales metálicos	2	0	2
8	Otras industrias extractivas	13	1	14
10	Industria de la alimentación	259	219	478
11	Fabricación de bebidas	52	23	75
13	Industria textil	5	4	9
14	Confección de prendas de vestir	11	23	34
15	Industria del cuero y del calzado	25	18	43
16	Industria de la madera y del corcho, excepto muebles; cestería y espartería	70	6	76
17	Industria del papel	16	3	19
18	Artes gráficas y reproducción de soportes grabados	16	5	21
20	Industria química	79	26	105
21	Fabricación de productos farmacéuticos	2	10	12
22	Fabricación de productos de caucho y plásticos	39	24	63
23	Fabricación de otros productos minerales no metálicos	69	8	77
24	Metalurgia; fabricación de productos de hierro, acero y ferroaleaciones	40	7	47
25	Fabricación de productos metálicos, excepto maquinaria y equipo	303	28	331
26	Fabricación de productos informáticos, electrónicos y ópticos	22	23	45
27	Fabricación de material y equipo eléctrico	271	110	381
28	Fabricación de maquinaria y equipo n.c.o.p.	131	13	144
29	Fabricación de vehículos de motor, remolques y semirremolques	213	71	284
30	Fabricación de otro material de transporte	11	2	13
31	Fabricación de muebles	324	31	355
32	Otras industrias manufactureras	14	14	28
33	Reparación e instalación de maquinaria y equipo	68	6	74
35	Suministro de energía eléctrica, gas, vapor y aire acondicionado	5	0	5
36	Captación, depuración y distribución de agua	11	5	16
37	Recogida y tratamiento de aguas residuales	2	1	3
38	Recogida, tratamiento y eliminación de residuos; valorización	59	14	73
41	Construcción de edificios	862	40	902
42	Ingeniería civil	44	4	48
43	Actividades de construcción especializada	896	52	948
45	Venta y reparación de vehículos de motor y motocicletas	146	14	160
46	Comercio al por mayor e intermediarios del comercio, excepto de vehículos de motor y motocicletas	488	388	876
47	Comercio al por menor, excepto de vehículos de motor y motocicletas	623	1.369	1.992
49	Transporte terrestre y por tubería	639	124	763
51	Transporte aéreo	8	1	9
52	Almacenamiento y actividades anexas al transporte	103	31	134
53	Actividades postales y de correos	195	286	481
55	Servicios de alojamiento	440	616	1.056
56	Servicios de comidas y bebidas	2.329	2.920	5.249
58	Edición	11	15	26
59	Actividades cinematográficas, de vídeo y de programas de televisión, grabación de sonido y edición musical	47	26	73

**2.13. Contratos totales (incluidos conversiones en indefinidos) por actividad económica y género**

Actividad económica		Hombres	Mujeres	Total
60	Actividades de programación y emisión de radio y televisión	5	3	8
61	Telecomunicaciones	17	17	34
62	Programación, consultoría y otras actividades relacionadas con la informática	45	23	68
63	Servicios de información	20	6	26
64	Servicios financieros, excepto seguros y fondos de pensiones	10	26	36
65	Seguros, reaseguros y fondos de pensiones, excepto Seguridad Social obligatoria	2	7	9
66	Actividades auxiliares a los servicios financieros y a los seguros	14	24	38
68	Actividades inmobiliarias	29	47	76
69	Actividades jurídicas y de contabilidad	45	77	122
70	Actividades de las sedes centrales; actividades de consultoría de gestión empresarial	6	15	21
71	Servicios técnicos de arquitectura e ingeniería; ensayos y análisis técnicos	60	42	102
72	Investigación y desarrollo	15	18	33
73	Publicidad y estudios de mercado	164	248	412
74	Otras actividades profesionales, científicas y técnicas	42	78	120
75	Actividades veterinarias	2	7	9
77	Actividades de alquiler	103	24	127
78	Actividades relacionadas con el empleo	4.478	2.106	6.584
79	Actividades de agencias de viajes, operadores turísticos, servicios de reservas y actividades relacionadas con los mismos	76	124	200
80	Actividades de seguridad e investigación	147	33	180
81	Servicios a edificios y actividades de jardinería	516	1.613	2.129
82	Actividades administrativas de oficina y otras actividades auxiliares a las empresas	262	422	684
84	Administración Pública y defensa; Seguridad Social obligatoria	234	395	629
85	Educación	806	1.617	2.423
86	Actividades sanitarias	68	237	305
87	Asistencia en establecimientos residenciales	114	756	870
88	Actividades de servicios sociales sin alojamiento	73	404	477
90	Actividades de creación, artísticas y espectáculos	515	175	690
91	Actividades de bibliotecas, archivos, museos y otras actividades culturales	43	33	76
92	Actividades de juegos de azar y apuestas	26	44	70
93	Actividades deportivas, recreativas y de entretenimiento	528	391	919
94	Actividades asociativas	81	179	260
95	Reparación de ordenadores, efectos personales y artículos de uso doméstico	13	7	20
96	Otros servicios personales	88	226	314
97	Actividades de los hogares como empleadores de personal doméstico	98	556	654
99	Actividades de organizaciones y organismos extraterritoriales	1	0	1
	<b>Total</b>	<b>22.824</b>	<b>17.664</b>	<b>40.488</b>

**2.14. Contratos realizados por las Empresas de Trabajo Temporal según provincia \***

	Huesca	Teruel	Zaragoza	Aragón
<b>Enero</b>	193	415	4.071	<b>4.679</b>
<b>Febrero</b>	187	260	3.326	<b>3.773</b>
<b>Marzo</b>	189	356	3.246	<b>3.791</b>
<b>Abril</b>	190	500	3.867	<b>4.557</b>
<b>Mayo</b>	326	518	4.824	<b>5.668</b>
<b>Junio</b>	517	461	5.650	<b>6.628</b>
<b>Julio</b>	868	484	5.268	<b>6.620</b>
<b>Agosto</b>	539	302	4.773	<b>5.614</b>
<b>Septiembre</b>	453	552	5.418	<b>6.423</b>
<b>Octubre</b>				
<b>Noviembre</b>				
<b>Diciembre</b>				

\* Con empresa usuaria identificada

**2.15. Contratos realizados a tiempo parcial por tipo de contrato, grupo de edad y género**

	<25 años		25-45 años		≥ 45 años		Total
	H	M	H	M	H	M	
<b>Indefinidos iniciales y conversiones</b>	107	128	269	569	68	255	<b>1.396</b>
<b>Temporales</b>	1.059	1.571	2.581	4.509	785	1.741	<b>12.246</b>
<b>Totales</b>	1.166	1.699	2.850	5.078	853	1.996	<b>13.642</b>

\* Se han considerado todas las modalidades de contratación

**2.16 Ocupaciones<sup>3</sup> más contratadas (con 100 y más contratos) por género. (86,71% del total de la contratación)**

Código	Ocupación	Hombres	Mujeres	Total
9511	Peones agrícolas (excepto en huertas, invernaderos, viveros y jardines)	4.540	1.109	5.649
5120	Camareros asalariados	2.293	2.297	4.590
9700	Peones de las industrias manufactureras	2.973	932	3.905
9210	Personal de limpieza de oficinas, hoteles y otros establecimientos similares	572	2.469	3.041
5220	Vendedores en tiendas y almacenes	359	1.092	1.451
9811	Peones del transporte de mercancías y descargadores	728	92	820
9512	Peones agrícolas en huertas, invernaderos, viveros y jardines	586	80	666

<sup>3</sup> Según CNO-11 a 4 dígitos.

**2.16 Ocupaciones<sup>3</sup> más contratadas (con 100 y más contratos) por género.  
 (86,71% del total de la contratación)**

Código	Ocupación	Hombres	Mujeres	Total
9310	Ayudantes de cocina	182	396	578
9100	Empleados domésticos	34	514	548
3715	Animadores comunitarios	272	268	540
5110	Cocineros asalariados	195	318	513
4221	Empleados de servicios de correos (excepto empleados de mostrador)	174	284	458
2932	Compositores, músicos y cantantes	355	98	453
9602	Peones de la construcción de edificios	412	41	453
8432	Conductores asalariados de camiones	437	10	447
3724	Monitores de actividades recreativas y de entretenimiento	151	290	441
5721	Cuidadores de niños en guarderías y centros educativos	24	410	434
7121	Albañiles	426	1	427
9530	Peones agropecuarios	302	111	413
9432	Mozos de equipaje y afines	128	284	412
4309	Empleados administrativos sin tareas de atención al público no clasificados bajo otros epígrafes	105	299	404
7323	Ajustadores y operadores de máquinas-herramienta	320	72	392
2329	Profesores y profesionales de la enseñanza no clasificados bajo otros epígrafes	130	258	388
2210	Profesores de universidades y otra enseñanza superior (excepto formación profesional)	185	184	369
4500	Empleados administrativos con tareas de atención al público no clasificados bajo otros epígrafes	69	293	362
5629	Trabajadores de los cuidados a las personas en servicios de salud no clasificados bajo otros epígrafes	31	279	310
5611	Auxiliares de enfermería hospitalaria	54	253	307
8202	Ensambladores de equipos eléctricos y electrónicos	208	96	304
9820	Reponedores	191	70	261
5500	Cajeros y taquilleros (excepto bancos)	49	196	245
8412	Conductores asalariados de automóviles, taxis y furgonetas	203	35	238
5824	Azafatos de tierra	55	179	234
2322	Profesores de enseñanza no reglada de idiomas	71	155	226
3723	Instructores de actividades deportivas	136	87	223
5942	Auxiliares de vigilante de seguridad y similares no habilitados para ir armados	142	81	223
5710	Trabajadores de los cuidados personales a domicilio	5	203	208
4424	Teleoperadores	45	155	200
2240	Profesores de enseñanza primaria	51	148	199
9229	Otro personal de limpieza	68	131	199
5492	Promotores de venta	34	158	192
3510	Agentes y representantes comerciales	111	75	186
7312	Soldadores y oxicortadores	182	1	183
7899	Oficiales, operarios y artesanos de otros oficios no clasificados bajo otros epígrafes	156	23	179
7314	Montadores de estructuras metálicas	176	2	178
9442	Clasificadores de desechos, operarios de punto limpio y recogedores de chatarra	90	82	172

**2.16 Ocupaciones<sup>3</sup> más contratadas (con 100 y más contratos) por género.  
 (86,71% del total de la contratación)**

Código	Ocupación	Hombres	Mujeres	Total
5833	Conserjes de edificios	116	51	167
4423	Telefonistas	25	135	160
8420	Conductores de autobuses y tranvías	153	6	159
5825	Guías de turismo	47	107	154
2824	Profesionales del trabajo y la educación social	29	115	144
5941	Vigilantes de seguridad y similares habilitados para ir armados	119	24	143
2230	Profesores de enseñanza secundaria (excepto materias específicas de formación profesional)	49	90	139
9520	Peones ganaderos	120	19	139
8333	Operadores de carretillas elevadoras	115	17	132
8142	Operadores de máquinas para fabricar productos de material plástico	100	28	128
9490	Otras ocupaciones elementales	96	32	128
3613	Asistentes de dirección y administrativos	32	88	120
2323	Profesores de enseñanza no reglada de música y danza	64	53	117
8121	Operadores en instalaciones para la obtención y transformación de metales	67	47	114
4301	Grabadores de datos	17	94	111
5811	Peluqueros	17	94	111
7510	Electricistas de la construcción y afines	110	1	111
4430	Agentes de encuestas	43	63	106
9420	Repartidores de publicidad, limpiabotas y otros trabajadores de oficios callejeros	75	27	102

**2.17. Ocupaciones más contratadas con contrato indefinido por grupo ocupacional**

Código	Ocupación	Contratos		
		Iniciales	Conversiones	Total
<b>GRUPO 1: Directores y Gerentes</b>				
1221	Directores comerciales y de ventas	9	1	10
1219	Directores de políticas y planificación y de otros departamentos administrativos no clasificados bajo otros epígrafes	5	0	5
1211	Directores financieros	4	0	4
<b>GRUPO 2: Técnicos y profesionales científicos e intelectuales</b>				
2230	Profesores de enseñanza secundaria (excepto materias específicas de formación profesional)	28	22	50
2322	Profesores de enseñanza no reglada de idiomas	49	1	50
2240	Profesores de enseñanza primaria	21	19	40
2329	Profesores y profesionales de la enseñanza no clasificados bajo otros epígrafes	37	3	40
<b>GRUPO 3: Técnicos; profesionales de apoyo</b>				
3510	Agentes y representantes comerciales	28	22	50

**2.17. Ocupaciones más contratadas con contrato indefinido por grupo ocupacional**

Código	Ocupación	Contratos		
		Iniciales	Conversiones	Total
3723	Instructores de actividades deportivas	28	6	34
3724	Monitores de actividades recreativas y de entretenimiento	22	5	27
3613	Asistentes de dirección y administrativos	12	9	21
<b>GRUPO 4: Empleados contables, administrativos y otros empleados de oficina</b>				
4309	Empleados administrativos sin tareas de atención al público no clasificados bajo otros epígrafes	69	37	106
4500	Empleados administrativos con tareas de atención al público no clasificados bajo otros epígrafes	50	31	81
4423	Telefonistas	0	21	21
4412	Recepcionistas (excepto de hoteles)	6	13	19
<b>GRUPO 5: Trabajadores de los servicios de restauración, personales, protección y vendedores</b>				
5220	Vendedores en tiendas y almacenes	129	152	281
5120	Camareros asalariados	160	117	277
5110	Cocineros asalariados	45	24	69
5721	Cuidadores de niños en guarderías y centros educativos	59	3	62
<b>GRUPO 6: Trabajadores cualificados en el sector agrícola, ganadero, forestal y pesquero</b>				
6203	Trabajadores cualificados en actividades ganaderas de porcino	3	6	9
6202	Trabajadores cualificados en actividades ganaderas de ovino y caprino	4	1	5
6410	Trabajadores cualificados en actividades forestales y del medio natural	2	1	3
6110	Trabajadores cualificados en actividades agrícolas (excepto en huertas, invernaderos, viveros y jardines)	0	2	2
<b>GRUPO 7: Artesanos y trabajadores cualificados de las industrias manufactureras y la construcción (excepto operadores de instalaciones y maquinaria)</b>				
7401	Mecánicos y ajustadores de vehículos de motor	9	7	16
7191	Mantenedores de edificios	6	8	14
7312	Soldadores y oxicortadores	7	7	14
7121	Albañiles	8	5	13
7899	Oficiales, operarios y artesanos de otros oficios no clasificados bajo otros epígrafes	3	10	13
<b>GRUPO 8: Operadores de instalaciones y maquinaria, y montadores</b>				
8432	Conductores asalariados de camiones	27	36	63
8412	Conductores asalariados de automóviles, taxis y furgonetas	12	13	25
8440	Conductores de motocicletas y ciclomotores	9	4	13
8321	Operadores de maquinaria agrícola móvil	5	3	8
<b>GRUPO 9: Ocupaciones elementales</b>				
9100	Empleados domésticos	287	1	288
9210	Personal de limpieza de oficinas, hoteles y otros establecimientos similares	90	49	139
9700	Peones de las industrias manufactureras	32	31	63
9811	Peones del transporte de mercancías y descargadores	12	50	62

### 3. Contratación de Trabajadores Extranjeros

#### 3.1. Contratos realizados a trabajadores extranjeros por nacionalidad y provincia (27,60% de la contratación total)

País	Huesca	Teruel	Zaragoza	Total
642 Rumanía	446	300	3.031	3.777
504 Marruecos	154	150	1.079	1.383
686 Senegal	67	5	690	762
100 Bulgaria	100	9	354	463
218 Ecuador	34	18	367	419
586 Pakistán	150	13	252	415
288 Ghana	18	1	374	393
466 Malí	240	1	120	361
12 Argelia	34	8	300	342
170 Colombia	27	18	262	307
270 Gambia	108	1	162	271
558 Nicaragua	12	0	164	176
604 Perú	6	17	152	175
156 China	3	4	159	166
616 Polonia	33	27	98	158
620 Portugal	22	11	109	142
214 Dominicana, República	15	9	103	127
804 Ucrania	35	5	70	110
192 Cuba	14	20	73	107
Resto	245	54	823	1.122
<b>Total</b>	<b>1.763</b>	<b>671</b>	<b>8.742</b>	<b>11.176</b>

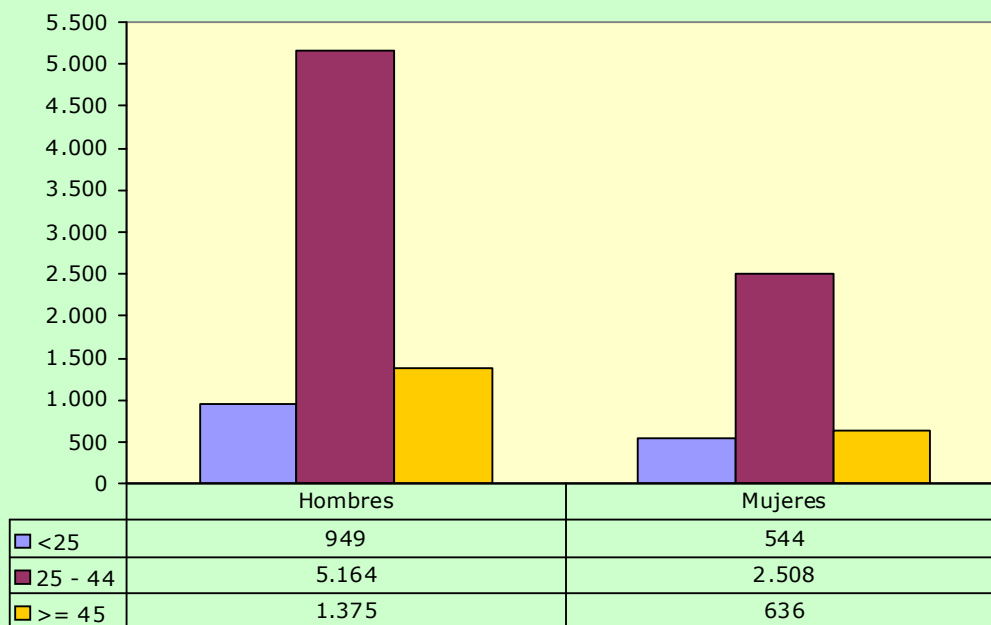
#### 3.2. Contratos realizados a trabajadores extranjeros por nacionalidad y género

País	Hombres	Mujeres	Total
642 Rumanía	2.214	1.563	3.777
504 Marruecos	1.102	281	1.383
686 Senegal	690	72	762
100 Bulgaria	320	143	463
218 Ecuador	188	231	419
586 Pakistán	413	2	415
288 Ghana	378	15	393
466 Malí	336	25	361
12 Argelia	323	19	342
170 Colombia	137	170	307
270 Gambia	247	24	271
558 Nicaragua	36	140	176
604 Perú	87	88	175

### 3.2. Contratos realizados a trabajadores extranjeros por nacionalidad y género

País		Hombres	Mujeres	Total
156	China	96	70	166
616	Polonia	39	119	158
620	Portugal	95	47	142
214	Dominicana, República	62	65	127
804	Ucrania	62	48	110
192	Cuba	55	52	107
	Resto	608	514	1.122
	<b>Total</b>	<b>7.488</b>	<b>3.688</b>	<b>11.176</b>

### 3.3. CONTRATOS REALIZADOS A EXTRANJEROS POR GÉNERO Y GRUPO DE EDAD



### 3.4. Ocupaciones más contratadas (30 y más trabajadores extranjeros) por género (89,84% del total de contratos de extranjeros)

Código	Ocupación	Hombres	Mujeres	Total
9511	Peones agrícolas (excepto en huertas, invernaderos, viveros y jardines)	3.611	845	4.456
9210	Personal de limpieza de oficinas, hoteles y otros establecimientos similares	258	580	838
5120	Camareros asalariados	274	458	732
9700	Peones de las industrias manufactureras	461	196	657
<b>9512</b>	<b>Peones agrícolas en huertas, invernaderos, viveros y jardines</b>	<b>544</b>	<b>64</b>	<b>608</b>



**3.4. Ocupaciones más contratadas (30 y más trabajadores extranjeros) por género (89,84% del total de contratos de extranjeros)**

Código	Ocupación	Hombres	Mujeres	Total
9530	Peones agropecuarios	269	98	367
9100	Empleados domésticos	24	334	358
9602	Peones de la construcción de edificios	212	18	230
5220	Vendedores en tiendas y almacenes	94	104	198
9432	Mozos de equipaje y afines	34	151	185
7121	Albañiles	165	1	166
9310	Ayudantes de cocina	48	116	164
8432	Conductores asalariados de camiones	148	5	153
9811	Peones del transporte de mercancías y descargadores	105	13	118
5110	Cocineros asalariados	47	57	104
2322	Profesores de enseñanza no reglada de idiomas	46	45	91
9520	Peones ganaderos	82	9	91
9229	Otro personal de limpieza	26	33	59
5611	Auxiliares de enfermería hospitalaria	14	39	53
3715	Animadores comunitarios	32	13	45
7510	Electricistas de la construcción y afines	43	0	43
8412	Conductores asalariados de automóviles, taxis y furgonetas	42	1	43
5710	Trabajadores de los cuidados personales a domicilio	1	40	41
5629	Trabajadores de los cuidados a las personas en servicios de salud no clasificados bajo otros epígrafes	6	34	40
4309	Empleados administrativos sin tareas de atención al público no clasificados bajo otros epígrafes	9	27	36
7240	Soldadores, colocadores de parquet y afines	35	0	35
7701	Matarifes y trabajadores de las industrias cárnicas	32	3	35
8193	Operadores de máquinas de embalaje, embotellamiento y etiquetado	10	22	32
8321	Operadores de maquinaria agrícola móvil	32	0	32
7314	Montadores de estructuras metálicas	30	1	31

**3.5. Contratos realizados a trabajadores extranjeros por actividad económica**

	Actividad Económica	Hombres	Mujeres	Total
1	Agricultura, ganadería, caza y servicios relacionados con las mismas	3.948	819	4.767
2	Silvicultura y explotación forestal	19	0	19
3	Pesca y acuicultura	1	0	1
8	Otras industrias extractivas	2	0	2
10	Industria de la alimentación	77	44	121
11	Fabricación de bebidas	10	2	12
13	Industria textil	3	0	3

**3.5. Contratos realizados a trabajadores extranjeros por actividad económica**

Actividad Económica		Hombres	Mujeres	Total
14	Confección de prendas de vestir	5	11	16
15	Industria del cuero y del calzado	5	6	11
16	Industria de la madera y del corcho, excepto muebles; cestería y espartería	17	1	18
18	Artes gráficas y reproducción de soportes grabados	3	0	3
20	Industria química	9	0	9
22	Fabricación de productos de caucho y plásticos	5	2	7
23	Fabricación de otros productos minerales no metálicos	18	1	19
24	Metalurgia; fabricación de productos de hierro, acero y ferroaleaciones	7	0	7
25	Fabricación de productos metálicos, excepto maquinaria y equipo	55	2	57
26	Fabricación de productos informáticos, electrónicos y ópticos	7	1	8
27	Fabricación de material y equipo eléctrico	11	4	15
28	Fabricación de maquinaria y equipo n.c.o.p.	12	0	12
29	Fabricación de vehículos de motor, remolques y semirremolques	13	4	17
31	Fabricación de muebles	44	7	51
32	Otras industrias manufactureras	2	1	3
33	Reparación e instalación de maquinaria y equipo	11	0	11
36	Captación, depuración y distribución de agua	2	0	2
38	Recogida, tratamiento y eliminación de residuos; valorización	10	3	13
41	Construcción de edificios	319	8	327
42	Ingeniería civil	12	0	12
43	Actividades de construcción especializada	275	9	284
45	Venta y reparación de vehículos de motor y motocicletas	28	2	30
46	Comercio al por mayor e intermediarios del comercio, excepto de vehículos de motor y motocicletas	114	137	251
47	Comercio al por menor, excepto de vehículos de motor y motocicletas	104	111	215
49	Transporte terrestre y por tubería	172	8	180
52	Almacenamiento y actividades anexas al transporte	14	4	18
53	Actividades postales y de correos	12	1	13
55	Servicios de alojamiento	64	172	236
56	Servicios de comidas y bebidas	357	687	1.044
58	Edición	0	1	1
59	Actividades cinematográficas, de vídeo y de programas de televisión, grabación de sonido y edición musical	1	0	1
60	Actividades de programación y emisión de radio y televisión	0	1	1
61	Telecomunicaciones	11	6	17
62	Programación, consultoría y otras actividades relacionadas con la informática	0	1	1
63	Servicios de información	4	0	4
66	Actividades auxiliares a los servicios financieros y a los seguros	1	0	1
68	Actividades inmobiliarias	2	4	6
69	Actividades jurídicas y de contabilidad	3	6	9
70	Actividades de las sedes centrales; actividades de consultoría de gestión empresarial	0	1	1
71	Servicios técnicos de arquitectura e ingeniería; ensayos y análisis técnicos	1	1	2

**3.5. Contratos realizados a trabajadores extranjeros por actividad económica**

Actividad Económica		Hombres	Mujeres	Total
72	Investigación y desarrollo	4	0	4
73	Publicidad y estudios de mercado	9	6	15
74	Otras actividades profesionales, científicas y técnicas	6	15	21
77	Actividades de alquiler	9	3	12
78	Actividades relacionadas con el empleo	1.137	569	1.706
79	Actividades de agencias de viajes, operadores turísticos, servicios de reservas y actividades relacionadas con los mismos	2	8	10
80	Actividades de seguridad e investigación	8	1	9
81	Servicios a edificios y actividades de jardinería	241	270	511
82	Actividades administrativas de oficina y otras actividades auxiliares a las empresas	11	13	24
84	Administración Pública y defensa; Seguridad Social obligatoria	10	20	30
85	Educación	98	147	245
86	Actividades sanitarias	8	20	28
87	Asistencia en establecimientos residenciales	17	90	107
88	Actividades de servicios sociales sin alojamiento	4	47	51
90	Actividades de creación, artísticas y espectáculos	27	9	36
91	Actividades de bibliotecas, archivos, museos y otras actividades culturales	0	1	1
92	Actividades de juegos de azar y apuestas	1	8	9
93	Actividades deportivas, recreativas y de entretenimiento	46	20	66
94	Actividades asociativas	9	11	20
95	Reparación de ordenadores, efectos personales y artículos de uso doméstico	1	0	1
96	Otros servicios personales	23	22	45
97	Actividades de los hogares como empleadores de personal doméstico	27	340	367
<b>Total</b>		<b>7.488</b>	<b>3.688</b>	<b>11.176</b>