



**OBSERVATORIO DEL MERCADO DE TRABAJO**

**INSTITUTO ARAGONÉS DE EMPLEO**



**ARAGÓN  
OCTUBRE  
2013**

## ÍNDICE

### 1. Paro registrado

1.1. Evolución del paro registrado según ámbito territorial	4
1.2. Evolución mensual del paro registrado	4
1.3. Paro registrado por género	4
1.4. Evolución mensual por género	5
1.5. Evolución mensual por grupo de edad	5
1.6. Paro registrado por grupo de edad, provincia y género	6
1.7. Paro registrado por género y grupo de edad	6
1.8. Porcentaje que supone cada segmento de edad respecto al total de cada género	7
1.9. Paro registrado por nivel académico, provincia y género	7
1.10. Porcentaje que representa cada nivel académico respecto al total de cada género	8
1.11. Paro registrado por nivel académico y grupo de edad. Hombres	8
1.12. Paro registrado por nivel académico y grupo de edad. Mujeres	9
1.13. Trabajadores parados de larga duración por grupo de edad	9
1.14. Duración media de la demanda de empleo en días según grupo de edad y género	9
1.15. Duración media de la demanda de empleo en días según nivel académico y género	10
1.16. Ámbito de búsqueda de empleo en el que el demandante está dispuesto a trabajar	10
1.17. Titulaciones de Formación Profesional con más de 50 trabajadores	10
1.18. Titulaciones universitarias con más de 30 trabajadores	12
1.19. Actividad económica de la última empresa en la que los trabajadores han prestado sus servicios	14
1.20. Trabajadores sin empleo anterior según género y grupo de edad	16
1.21. Trabajadores con una discapacidad igual o superior al 33%	17
1.22. Trabajadores extranjeros según género y grupo de edad	17
1.23. Porcentaje de trabajadores extranjeros en los trabajadores parados	17

## 2. Contratación

2.1. Total contratos según ámbito territorial	18
2.2. Evolución mensual de la contratación	18
2.3. Contratos por modalidad y provincia	19
2.4. Contratos por modalidad. Evolución mensual	19
2.5. Evolución mensual de los contratos por género	21
2.6. Evolución mensual de los contratos por tramo de edad	21
2.7. Contratos por grupo de edad	22
2.8. Contratos por género y grupo de edad	22
2.9. Contratos por género y provincia	23
2.10. Contratos indefinidos totales por género y grupo de edad	23
2.11. Contratos por nivel académico, género, contratos indefinidos y duración media en días	23
2.12. Contratos iniciales por sector de actividad económica	24
2.13. Contratos totales por actividad económica y género	25
2.14. Contratos realizados por las empresas de trabajo temporal según provincia	27
2.15. Contratos realizados a tiempo parcial por tipo de contrato, grupo de edad y género	27
2.16. Ocupaciones más contratadas (con 100 y más contratos) por género	27
2.17. Ocupaciones más contratadas con contrato indefinido por grupo ocupacional	29

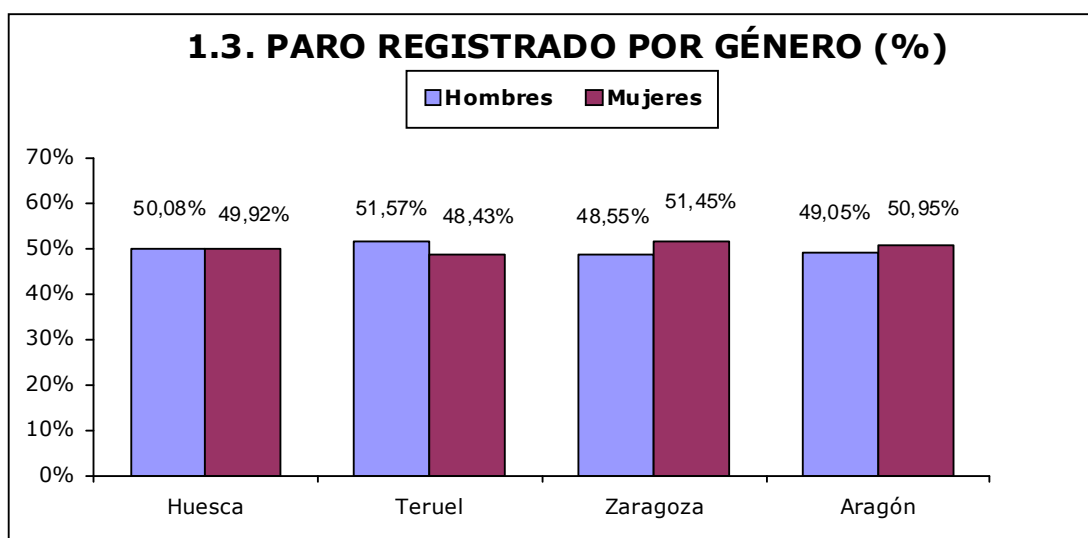
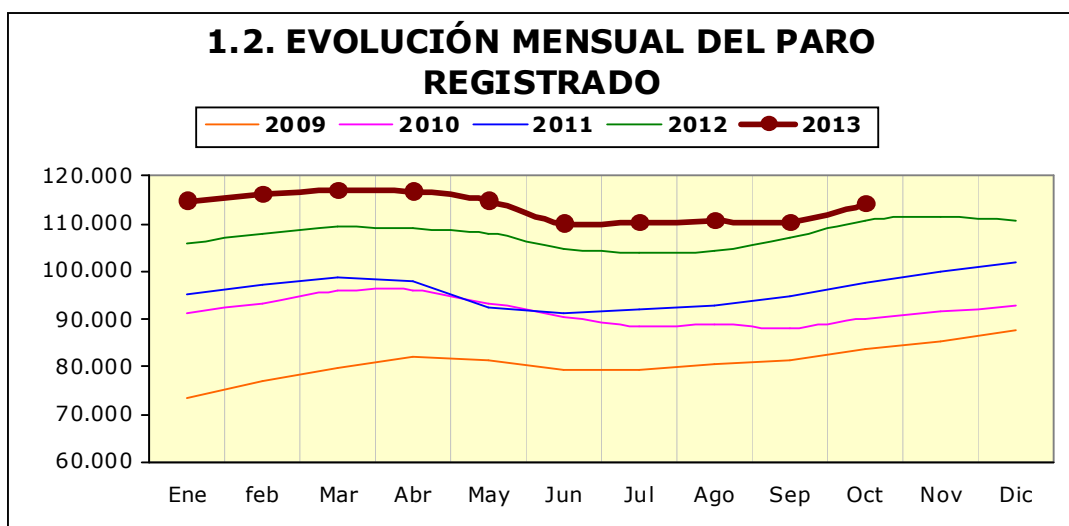
## 3. Contratación de trabajadores extranjeros

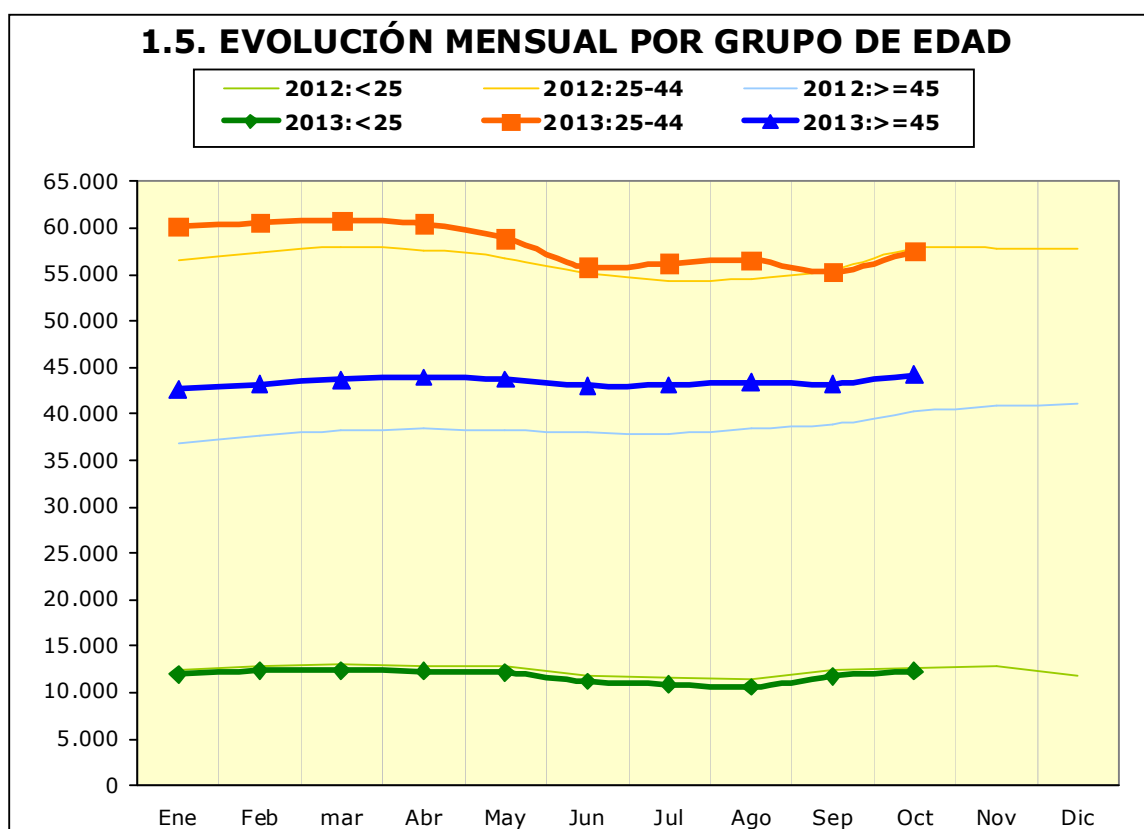
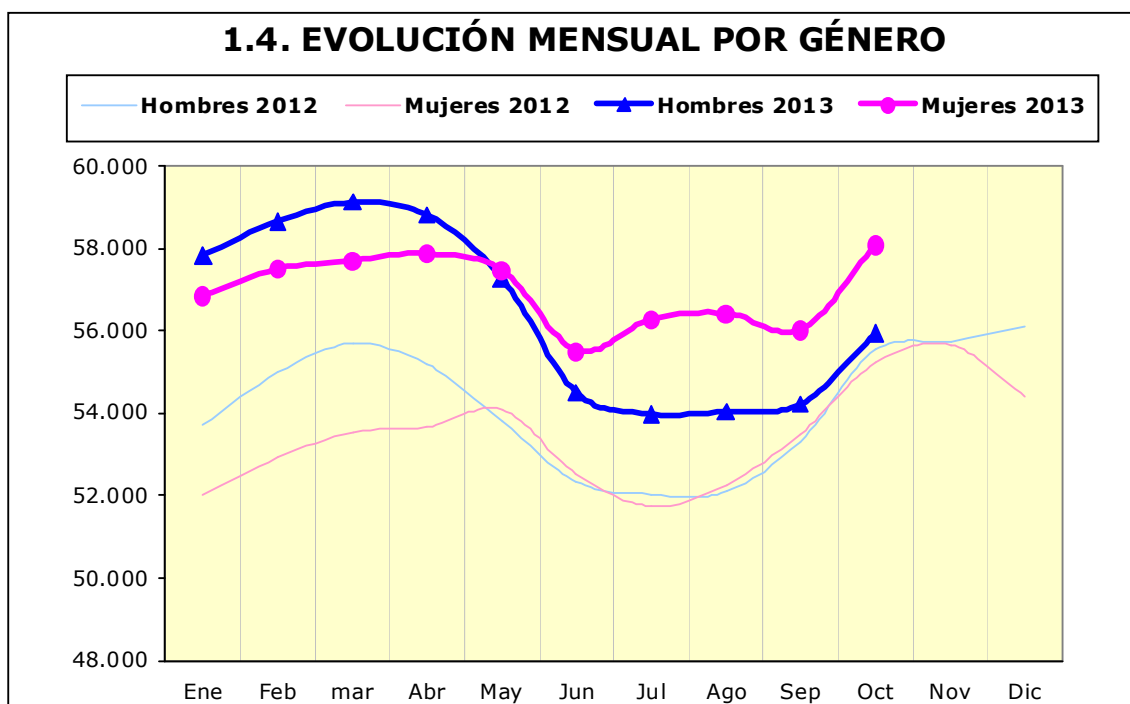
3.1. Contratos realizados a trabajadores extranjeros por nacionalidad y provincia	31
3.2. Contratos realizados a trabajadores extranjeros por nacionalidad y género	31
3.3. Contratos realizados a trabajadores extranjeros por género y grupo de edad	32
3.4. Ocupaciones más contratadas (con 30 y más trabajadores extranjeros) por género	32
3.5. Contratos realizados a trabajadores extranjeros por actividad económica	34

# 1. Paro Registrado

**1.1. Evolución del paro registrado según ámbito territorial**

	Octubre 2013	Variación mes anterior		Variación año anterior	
		Total	%	Total	%
Huesca	15.986	784	5,16%	-329	-2,02%
Teruel	10.829	632	6,20%	57	0,53%
Zaragoza	87.225	2.356	2,78%	3.551	4,24%
<b>Aragón</b>	<b>114.040</b>	<b>3.772</b>	<b>3,42%</b>	<b>3.279</b>	<b>2,96%</b>
<b>España</b>	<b>4.811.383</b>	<b>87.028</b>	<b>1,84%</b>	<b>-22.138</b>	<b>-0,46%</b>

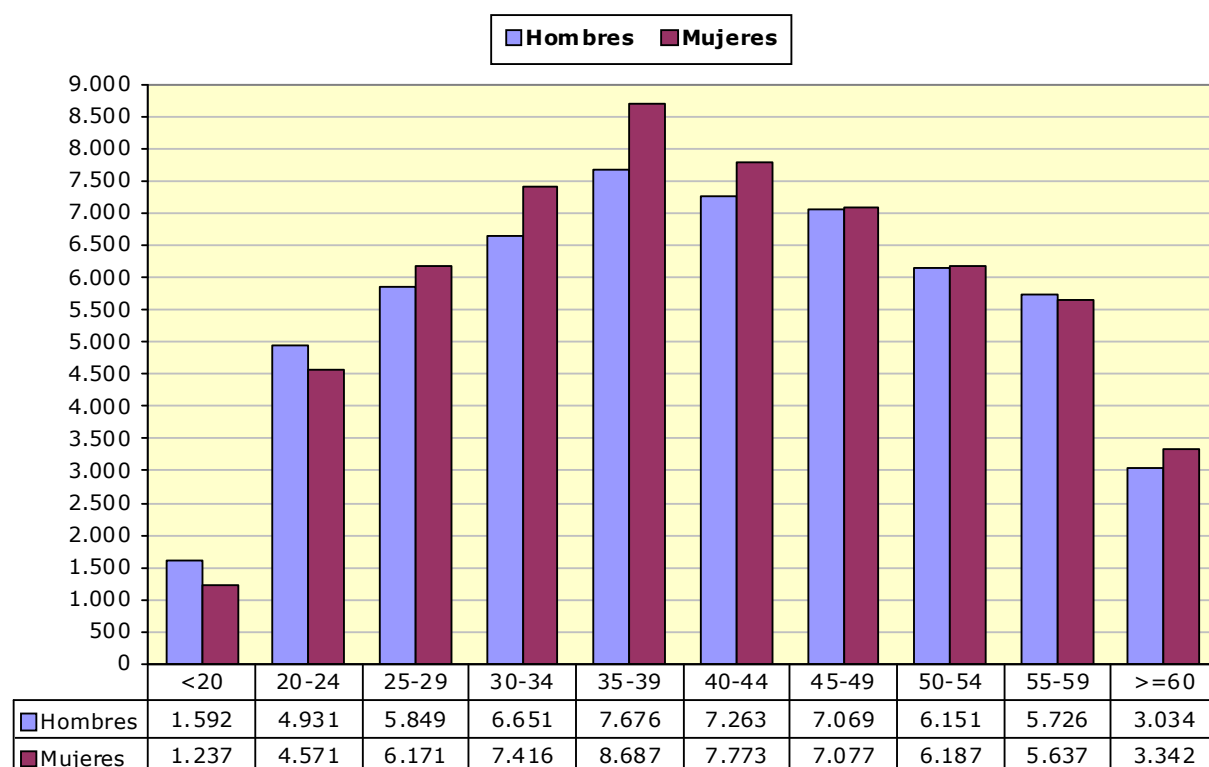




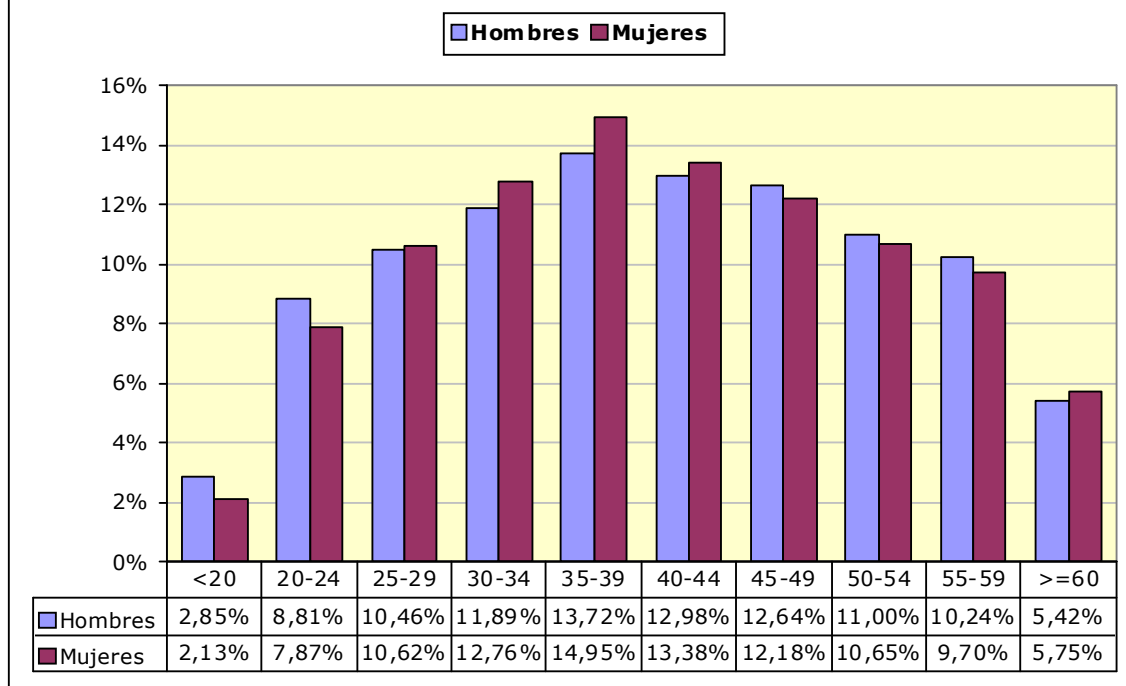
**1.6. Paro registrado por grupo de edad, provincia y género**

	Huesca		Teruel		Zaragoza		Aragón	
Edad	H	M	H	M	H	M	H	M
<20	205	153	160	106	1.227	978	1.592	1.237
20-24	695	606	535	523	3.701	3.442	4.931	4.571
25-29	857	977	691	659	4.301	4.535	5.849	6.171
30-34	1.010	1.151	703	679	4.938	5.586	6.651	7.416
35-39	1.105	1.298	750	759	5.821	6.630	7.676	8.687
40-44	1.012	1.072	686	696	5.565	6.005	7.263	7.773
45-49	964	913	666	640	5.439	5.524	7.069	7.077
50-54	877	742	615	521	4.659	4.924	6.151	6.187
55-59	807	668	518	427	4.401	4.542	5.726	5.637
>=60	474	400	260	235	2.300	2.707	3.034	3.342
<b>Total</b>	<b>8.006</b>	<b>7.980</b>	<b>5.584</b>	<b>5.245</b>	<b>42.352</b>	<b>44.873</b>	<b>55.942</b>	<b>58.098</b>

**1.7. PARO REGISTRADO POR GÉNERO Y GRUPO DE EDAD**

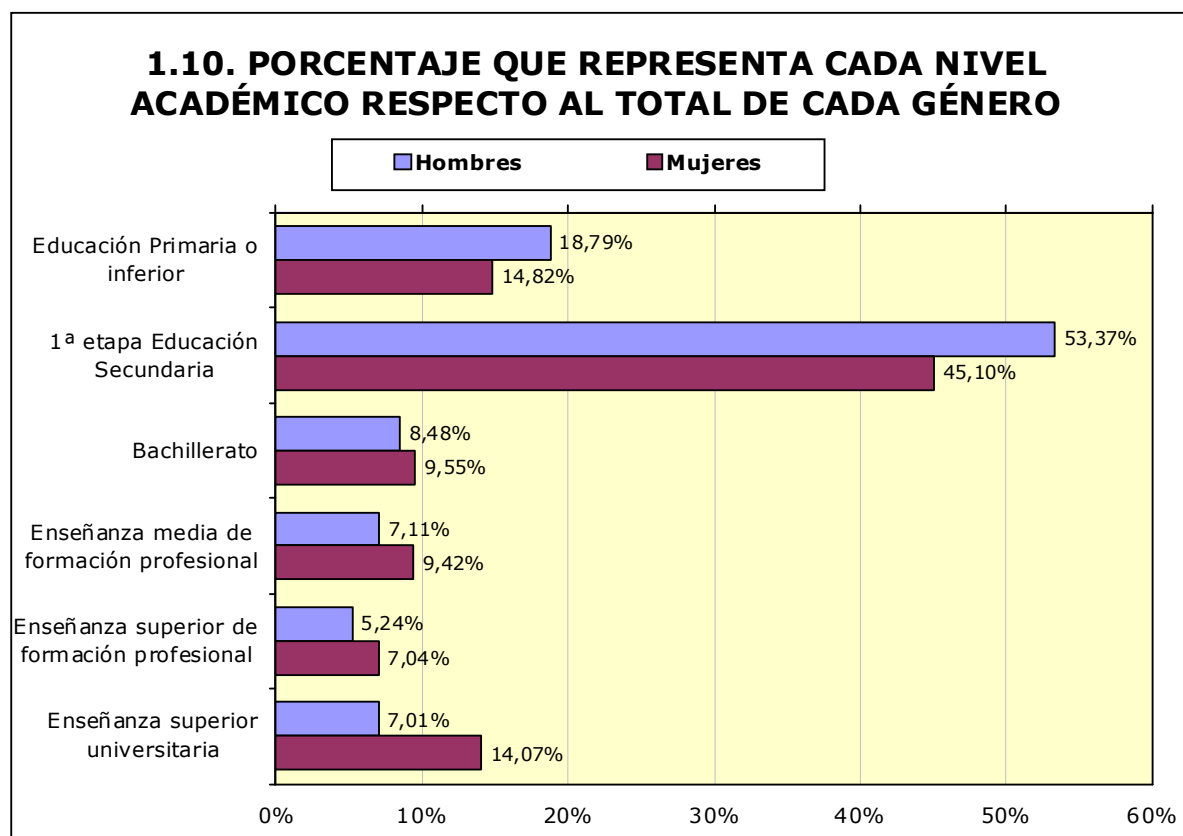


### 1.8. PORCENTAJE QUE SUPONE CADA SEGMENTO DE EDAD RESPECTO AL TOTAL DE CADA GÉNERO



### 1.9. Paro registrado por nivel académico, provincia y género

Nivel Académico	Huesca		Teruel		Zaragoza		Aragón	
	H	M	H	M	H	M	H	M
<b>Educación Primaria o inferior</b>	2.208	1.813	1.864	1.293	6.439	5.505	10.511	8.611
<b>Primera Etapa de Educ.Secundaria</b>	3.872	3.071	2.504	1.976	23.483	21.153	29.859	26.200
<b>Segunda Etapa de Educ.Secundaria:</b>								
- Bachillerato	598	718	245	325	3.902	4.508	4.745	5.551
- Enseñanza media de formación profesional	449	668	384	568	3.142	4.237	3.975	5.473
<b>Enseñanza Superior:</b>								
- De formación profesional	393	575	268	375	2.268	3.138	2.929	4.088
- Universitaria	486	1.135	319	708	3.118	6.332	3.923	8.175
<b>Total</b>	<b>8.006</b>	<b>7.980</b>	<b>5.584</b>	<b>5.245</b>	<b>42.352</b>	<b>44.873</b>	<b>55.942</b>	<b>58.098</b>



#### 1.11. Paro registrado por nivel académico y grupo de edad. Hombres

Nivel Académico	< 25 años		25 – 44 años		≥ 45 años	
	T	%	T	%	T	%
<b>Educación Primaria o inferior</b>	818	12,54%	5.113	18,63%	4.580	20,84%
<b>Primera Etapa de Educ.Secundaria</b>	3.714	56,94%	13.717	49,99%	12.428	56,54%
<b>Segunda Etapa de Educ.Secundaria:</b>						
- Bachillerato	376	5,76%	2.036	7,42%	2.333	10,61%
- Enseñanza media de formación profesional	950	14,56%	2.153	7,85%	872	3,97%
<b>Enseñanza Superior:</b>						
- De formación profesional	426	6,53%	1.818	6,63%	685	3,12%
- Universitaria	239	3,66%	2.602	9,48%	1.082	4,92%
<b>Total</b>	<b>6.523</b>	<b>100%</b>	<b>27.439</b>	<b>100%</b>	<b>21.980</b>	<b>100%</b>



**1.12. Paro registrado por nivel académico y grupo de edad. Mujeres**

Nivel Académico	< 25 años		25 – 44 años		≥ 45 años	
	T	%	T	%	T	%
Educación Primaria o inferior	674	11,60%	4.382	14,58%	3.555	15,98%
Primera Etapa de Educ.Secundaria	2.830	48,73%	11.108	36,97%	12.262	55,13%
<b>Segunda Etapa de Educ.Secundaria:</b>						
- Bachillerato	459	7,90%	2.917	9,71%	2.175	9,78%
- Enseñanza media de formación profesional	797	13,72%	2.946	9,80%	1.730	7,78%
<b>Enseñanza Superior:</b>						
- De formación profesional	380	6,54%	2.897	9,64%	811	3,65%
- Universitaria	668	11,50%	5.797	19,29%	1.710	7,69%
<b>Total</b>	<b>5.808</b>	<b>100%</b>	<b>30.047</b>	<b>100%</b>	<b>22.243</b>	<b>100%</b>

**1.13. Trabajadores parados de larga duración\* por grupo de edad**

Edad	N	% variación mes anterior
<25 años	3.176	-6,29%
25-44 años	17.123	0,90%
>44 años	23.344	0,56%
<b>Total</b>	<b>43.643</b>	<b>0,16%</b>

\*En los <25 años se considera a partir de 6 meses y en los demás a partir de 12 meses

**1.14. Duración media de la demanda de empleo en días según grupo de edad y género (días)**

Edad	Hombres	Mujeres	Total
<20	142	135	139
20-24	177	182	179
25-29	213	235	224
30-34	253	318	287
35-39	299	380	342
40-44	354	440	399
45-49	454	516	485
50-54	548	611	579
55-59	670	910	789
≥60	716	1.145	941
<b>Total</b>	<b>384</b>	<b>481</b>	<b>433</b>

**1.15. Duración media de la demanda de empleo en días según nivel académico y género (días)**

Nivel Académico	Hombres	Mujeres	Total
<b>Educación Primaria o inferior</b>	371	441	402
<b>Primera Etapa de Educ.Secundaria</b>	418	573	491
<b>Segunda Etapa de Educ.Secundaria:</b>			
- Bachillerato	409	444	428
- Enseñanza media de formación profesional	273	394	343
<b>Enseñanza Superior:</b>			
- De formación profesional	283	389	345
- Universitaria	318	354	342
<b>Total</b>	<b>384</b>	<b>481</b>	<b>433</b>

**1.16. Ámbito de búsqueda de empleo en el que el demandante está dispuesto a trabajar**

	T	%
<b>Municipio, comarca o restringido*</b>	88.397	77,51%
<b>Provincia</b>	13.653	11,97%
<b>Aragón</b>	6.219	5,45%
<b>España</b>	3.755	3,29%
<b>Extranjero</b>	2.016	1,77%
<b>Total</b>	<b>114.040</b>	<b>100%</b>

\*El ámbito restringido se refiere a un territorio muy concreto y definido, formado por varios municipios que no es preciso que sean colindantes y/o varias provincias.

**1.17. Titulaciones de Formación Profesional con 50 o más trabajadores (91,10% de todas las titulaciones de formación profesional).**

Titulaciones	Hombres	Mujeres	Total	Duración media (días)
333450027101 Técnico gestión administrativa	455	2.847	3.302	447
513450027101 Técnico superior administracion y finanzas	330	1.823	2.153	414
337230022101 Técnico cuidados auxiliares de enfermería	83	1.429	1.512	297
335200027304 Técnico en instalaciones eléctricas y automáticas	707	18	725	280
514810027405 Técnico superior en desarrollo de aplicaciones multiplataforma	186	286	472	424
335250023204 Técnico en electromecánica de vehículos automóviles	379	6	385	246
335230027302 Técnico equipos electrónicos de consumo	355	12	367	271
338150028305 Técnico en peluquería y cosmética capilar	16	349	365	395
514810027404 Técnico superior en administración de sistemas informáticos en red	147	140	287	335
337610028402 Técnico jardines de infancia	1	270	271	508

**1.17. Titulaciones de Formación Profesional con 50 o más trabajadores (91,10% de todas las titulaciones de formación profesional).**

	<b>Titulaciones</b>	<b>Hombres</b>	<b>Mujeres</b>	<b>Total</b>	<b>Duración media (días)</b>
515230027307	Técnico superior en mantenimiento electrónico	262	7	269	357
511430028402	Técnico superior educación infantil	7	258	265	236
515220027305	Técnico superior en sistemas electrotécnicos y automatizados	254	9	263	277
517250022107	Técnico superior laboratorio de diagnóstico clínico	18	225	243	285
515820024104	Técnico superior en proyectos de edificación	123	95	218	419
335210026202	Técnico mecanizado	189	0	189	308
335210026203	Técnico soldadura y calderería	185	2	187	244
515250023201	Técnico superior automoción	181	6	187	223
338110025104	Técnico en cocina y gastronomía	58	121	179	311
515230027306	Técnico superior en sistemas de telecomunicaciones e informáticos	160	19	179	305
338150028304	Técnico en estética y belleza	2	173	175	300
513460027103	Técnico superior en asistencia a la dirección	11	154	165	435
513420023107	Técnico superior en gestión de ventas y espacios comerciales	37	118	155	248
337270022104	Técnico en farmacia y parafarmacia	14	138	152	285
333410023102	Técnico en actividades comerciales	27	106	133	356
336210021107	Técnico en producción agropecuaria	94	38	132	344
512140032105	Técnico superior de artes plásticas y diseño proyectos y dirección de obras de decoración	18	114	132	502
515210026206	Técnico superior en programación de la producción en fabricación mecánica	126	2	128	402
515210026207	Técnico superior en diseño en fabricación mecánica	76	46	122	500
334810027402	Técnico en sistemas microinformáticos y redes	95	25	120	239
337230028404	Técnico en atención a personas en situación de dependencia	4	115	119	185
335220027504	Técnico en mantenimiento electromecánico	116	2	118	191
335240026607	Técnico en operaciones de laboratorio	31	81	112	409
336230021105	Técnico trabajos forestales y de conservación del medio natural	88	23	111	187
335820024106	Técnico en obras de interior, decoración y rehabilitación	71	39	110	431
515240026607	Técnico superior en laboratorio de análisis y de control de calidad	28	75	103	346
335220027503	Técnico montaje y mantenimiento de instalaciones de frío, climatización y producción de calor	83	3	86	261
515200027507	Técnico superior en mecatrónica industrial	82	3	85	295
517620028403	Técnico superior integración social	5	80	85	185
335250023201	Técnico carrocería	80	2	82	163
517250022106	Técnico superior imagen para el diagnóstico	11	71	82	271
338110025105	Técnico en servicios en restauración	22	59	81	401
515230027308	Técnico superior en automatización y robótica industrial	74	3	77	169

**1.17. Titulaciones de Formación Profesional con 50 o más trabajadores (91,10% de todas las titulaciones de formación profesional).**

	Titulaciones	Hombres	Mujeres	Total	Duración media (días)
518520021104	Técnico superior en gestión forestal y del medio natural	52	23	75	173
512130027209	Técnico superior en iluminación, captación y tratamiento de imagen	26	47	73	327
517200022111	Técnico superior salud ambiental	17	51	68	160
517240022105	Técnico superior higiene bucodental	4	64	68	254
517260022103	Técnico superior dietética	7	58	65	305
512130032203	Técnico superior de artes plásticas y diseño gráfica publicitaria	20	44	64	443
518130028101	Técnico superior animación de actividades físicas y deportivas	43	20	63	130
332130027202	Técnico en vídeo disc-jockey y sonido	27	34	61	233
513220022104	Técnico superior documentación sanitaria	7	53	60	275
513410023108	Técnico superior en comercio internacional	12	47	59	309
518150028303	Técnico superior en estética integral y bienestar	0	56	56	266
518110025109	Técnico superior en dirección de cocina	22	32	54	225
335430026505	Técnico en instalación y amueblamiento	44	9	53	225
517240022109	Técnico superior prótesis dentales	12	41	53	426
518120028405	Técnico superior en animación sociocultural y turística	7	46	53	343
342120036101	Profesional música -cualquier especialidad-(grado medio)	18	34	52	344
512130027206	Técnico superior en realización de proyectos audiovisuales y espectáculos	35	17	52	225
516210021101	Técnico superior gestión y organización de empresas agropecuarias	35	15	50	274

**1.18. Titulaciones Universitarias con 30 o más trabajadores (89,17% de todos los titulados universitarios).**

	Titulaciones	Hombres	Mujeres	Total	Duración media (días)
553800065201	Licenciatura en derecho	222	560	782	437
543450064301	Diplomatura en relaciones laborales	141	563	704	403
543400064101	Diplomatura en ciencias empresariales	195	507	702	408
541430063304	Maestro, especialidad de educación infantil	41	480	521	422
553450064101	Licenciatura en administración y dirección de empresas	150	347	497	295
547620066401	Diplomatura en trabajo social	37	410	447	342
548120066501	Diplomatura en turismo	57	354	411	397
552250082201	Licenciatura en historia	154	226	380	489
547230042101	Diplomatura en enfermería	41	334	375	115
541440063306	Maestro, especialidad de educación primaria	66	286	352	461
553140064401	Licenciatura en economía	108	201	309	442

**1.18. Titulaciones Universitarias con 30 o más trabajadores  
 (89,17% de todos los titulados universitarios).**

Titulaciones		Hombres	Mujeres	Total	Duración media (días)
545210073403	Ingeniero técnico industrial, especialidad en mecánica	214	72	286	365
553110066101	Licenciatura en psicología	36	243	279	318
554420053501	Licenciatura en química	47	177	224	425
545810072101	Arquitecto técnico	115	100	215	337
552110081201	Licenciatura en historia del arte	48	167	215	414
556410041401	Licenciatura en veterinaria	55	142	197	364
545220073401	Ingeniero técnico industrial, especialidad en electricidad	155	40	195	406
545240073404	Ingeniero técnico industrial, especialidad en química industrial	79	107	186	406
555200073401	Ingeniero industrial	121	46	167	320
554430052401	Licenciatura en geología	74	89	163	334
552230083109	Licenciatura en filología hispánica	23	134	157	381
554210052101	Licenciatura en biología	38	87	125	388
545230073402	Ingeniero técnico industrial, especialidad en electrónica industrial	97	26	123	294
553210061201	Licenciatura en periodismo	38	77	115	334
553120082301	Licenciatura en geografía	44	63	107	390
557210041201	Licenciatura en medicina	25	81	106	221
541460063303	Maestro, especialidad de educación física	56	38	94	174
541440063302	Maestro, especialidad de educación especial	6	85	91	285
546210076101	Ingeniero técnico agrícola, especialidad en explotaciones agropecuarias	41	45	86	312
552220083110	Licenciatura en filología inglesa	10	74	84	543
552260084101	Licenciatura en filosofía	29	55	84	490
597230042101	Grado en enfermería	10	73	83	59
543220063401	Diplomatura en biblioteconomía y documentación	8	74	82	448
555810072101	Arquitectura arquitecto	33	48	81	243
552110081101	Licenciatura en bellas artes	24	55	79	261
543450065101	Diplomatura en gestión y administración pública	21	45	66	314
541460063307	Maestro, especialidad de lengua extranjera	9	50	59	299
541460063305	Maestro, especialidad de educación musical	15	41	56	170
553420061301	Licenciatura en publicidad y relaciones públicas	14	41	55	323
554220052201	Licenciatura en ciencias ambientales	19	36	55	225
547260042501	Diplomatura en terapia ocupacional	4	49	53	228
545410076103	Ingeniero técnico agrícola, especialidad en industrias agrarias y alimentarias	20	32	52	259
554210053101	Licenciatura en bioquímica	16	34	50	188
541400066301	Diplomatura en educación social	8	41	49	232
554410053301	Licenciatura en física	30	19	49	279
545820072201	Ingeniero técnico de obras públicas, especialidad en construcciones civiles	35	13	48	245
547260051101	Diplomatura en nutrición humana y dietética	7	41	48	147

**1.18. Titulaciones Universitarias con 30 o más trabajadores  
 (89,17% de todos los titulados universitarios).**

Titulaciones		Hombres	Mujeres	Total	Duración media (días)
558130062101	Licenciatura en ciencias de la actividad física y del deporte	29	19	48	249
555410051101	Licenciatura en ciencia y tecnología de los alimentos	6	41	47	196
544620053401	Diplomatura en estadística	13	33	46	591
555820072201	Ingeniero de caminos, canales y puertos	34	11	45	338
547260042201	Diplomatura en fisioterapia	15	29	44	175
544810075102	Ingeniero técnico en informática de sistemas	34	9	43	304
554610053401	Licenciatura en matemáticas	16	27	43	462
557270041101	Licenciatura en farmacia	7	36	43	281
553120066201	Licenciatura en sociología	14	28	42	566
551420063101	Licenciatura en pedagogía	1	40	41	301
556210076101	Ingeniero agrónomo	22	18	40	212
595810072102	Grado en ingeniería de la edificación	20	19	39	258
545230075201	Ingeniero técnico de telecomunicación, especialidad en sistemas electrónicos	32	6	38	300
551420063201	Licenciatura en psicopedagogía	3	33	36	165
541440063301	Maestro, especialidad de audición y lenguaje	2	33	35	186
552130061101	Licenciatura en comunicación audiovisual	12	22	34	252
555240073601	Ingeniero químico	17	17	34	312
546230076201	Ingeniero técnico forestal, especialidad en explotaciones forestales	19	14	33	272
553450064301	Licenciatura en ciencias del trabajo	8	25	33	344
546220076102	Ingeniero técnico agrícola, especialidad en hortofruticultura y jardinería	14	18	32	273
542140032101	Diplomatura diseño de interiores	5	26	31	346
554810075102	Ingeniero en informática	22	9	31	231

**1.19. Actividad económica de la última empresa en la que los trabajadores han prestado sus servicios**

Actividad económica		Hombres	Mujeres	Total
1	Agricultura, ganadería, caza y servicios relacionados con las mismas	4.711	1.605	6.316
2	Silvicultura y explotación forestal	238	77	315
3	Pesca y acuicultura	21	10	31
5	Extracción de antracita, hulla y lignito	116	15	131
6	Extracción de crudo de petróleo y gas natural	3	0	3
7	Extracción de minerales metálicos	13	3	16
8	Otras industrias extractivas	139	27	166
9	Actividades de apoyo a las industrias extractivas	4	0	4
10	Industria de la alimentación	879	1.134	2.013
11	Fabricación de bebidas	91	76	167

**1.19. Actividad económica de la última empresa en la que los trabajadores han prestado sus servicios**

Actividad económica		Hombres	Mujeres	Total
12	Industria del tabaco	4	4	8
13	Industria textil	101	332	433
14	Confección de prendas de vestir	91	709	800
15	Industria del cuero y del calzado	156	281	437
16	Industria de la madera y del corcho, excepto muebles; cestería y espartería	446	85	531
17	Industria del papel	125	62	187
18	Artes gráficas y reproducción de soportes grabados	270	152	422
19	Coquerías y refino de petróleo	2	4	6
20	Industria química	260	161	421
21	Fabricación de productos farmacéuticos	37	54	91
22	Fabricación de productos de caucho y plásticos	365	317	682
23	Fabricación de otros productos minerales no metálicos	570	122	692
24	Metalurgia; fabricación de productos de hierro, acero y ferroaleaciones	508	134	642
25	Fabricación de productos metálicos, excepto maquinaria y equipo	1.420	371	1.791
26	Fabricación de productos informáticos, electrónicos y ópticos	71	145	216
27	Fabricación de material y equipo eléctrico	396	341	737
28	Fabricación de maquinaria y equipo n.c.o.p.	583	158	741
29	Fabricación de vehículos de motor, remolques y semirremolques	651	554	1.205
30	Fabricación de otro material de transporte	34	14	48
31	Fabricación de muebles	645	206	851
32	Otras industrias manufactureras	150	156	306
33	Reparación e instalación de maquinaria y equipo	288	50	338
35	Suministro de energía eléctrica, gas, vapor y aire acondicionado	156	27	183
36	Captación, depuración y distribución de agua	176	26	202
37	Recogida y tratamiento de aguas residuales	10	4	14
38	Recogida, tratamiento y eliminación de residuos; valorización	369	166	535
39	Actividades de descontaminación y otros servicios de gestión de residuos	10	0	10
41	Construcción de edificios	5.935	647	6.582
42	Ingeniería civil	581	85	666
43	Actividades de construcción especializada	5.753	741	6.494
45	Venta y reparación de vehículos de motor y motocicletas	875	251	1.126
46	Comercio al por mayor e intermediarios del comercio, excepto de vehículos de motor y motocicletas	2.148	2.369	4.517
47	Comercio al por menor, excepto de vehículos de motor y motocicletas	2.327	7.290	9.617
49	Transporte terrestre y por tubería	2.020	387	2.407
50	Transporte marítimo y por vías navegables interiores	13	4	17
51	Transporte aéreo	9	22	31
52	Almacenamiento y actividades anexas al transporte	413	179	592
53	Actividades postales y de correos	170	223	393
55	Servicios de alojamiento	542	1.203	1.745
56	Servicios de comidas y bebidas	2.717	6.013	8.730
58	Edición	113	125	238
59	Actividades cinematográficas, de vídeo y de programas de televisión, grabación de sonido y edición musical	75	95	170
60	Actividades de programación y emisión de radio y televisión	25	25	50
61	Telecomunicaciones	336	201	537
62	Programación, consultoría y otras actividades relacionadas con la informática	264	222	486
63	Servicios de información	48	97	145



**1.19. Actividad económica de la última empresa en la que los trabajadores han prestado sus servicios**

Actividad económica		Hombres	Mujeres	Total
64	Servicios financieros, excepto seguros y fondos de pensiones	500	226	726
65	Seguros, reaseguros y fondos de pensiones, excepto Seguridad Social obligatoria	38	52	90
66	Actividades auxiliares a los servicios financieros y a los seguros	50	163	213
68	Actividades inmobiliarias	142	310	452
69	Actividades jurídicas y de contabilidad	169	501	670
70	Actividades de las sedes centrales; actividades de consultoría de gestión empresarial	92	193	285
71	Servicios técnicos de arquitectura e ingeniería; ensayos y análisis técnicos	462	427	889
72	Investigación y desarrollo	81	112	193
73	Publicidad y estudios de mercado	294	558	852
74	Otras actividades profesionales, científicas y técnicas	869	1.534	2.403
75	Actividades veterinarias	16	35	51
77	Actividades de alquiler	341	223	564
78	Actividades relacionadas con el empleo	3.401	2.898	6.299
79	Actividades de agencias de viajes, operadores turísticos, servicios de reservas y actividades relacionadas con los mismos	47	189	236
80	Actividades de seguridad e investigación	511	181	692
81	Servicios a edificios y actividades de jardinería	1.359	3.855	5.214
82	Actividades administrativas de oficina y otras actividades auxiliares a las empresas	864	1.137	2.001
84	Administración Pública y defensa; Seguridad Social obligatoria	1.987	2.321	4.308
85	Educación	719	1.780	2.499
86	Actividades sanitarias	188	1.168	1.356
87	Asistencia en establecimientos residenciales	200	1.891	2.091
88	Actividades de servicios sociales sin alojamiento	221	994	1.215
90	Actividades de creación, artísticas y espectáculos	335	178	513
91	Actividades de bibliotecas, archivos, museos y otras actividades culturales	36	58	94
92	Actividades de juegos de azar y apuestas	97	168	265
93	Actividades deportivas, recreativas y de entretenimiento	509	473	982
94	Actividades asociativas	295	630	925
95	Reparación de ordenadores, efectos personales y artículos de uso doméstico	90	66	156
96	Otros servicios personales	332	1.400	1.732
97	Actividades de los hogares como empleadores de personal doméstico	346	1.046	1.392
98	Actividades de los hogares como productores de bienes y servicios para uso propio	0	10	10
99	Actividades de organizaciones y organismos extraterritoriales	13	17	30
	Sin empleo anterior	2.865	5.543	8.408
	<b>Total</b>	<b>55.942</b>	<b>58.098</b>	<b>114.040</b>

**1.20. Trabajadores sin empleo anterior según género y grupo de edad**

	< 25 años	25 - 44 años	>= 45 años	Total
<b>Hombres</b>	2.047	450	368	<b>2.865</b>
<b>Mujeres</b>	2.031	1.953	1.559	<b>5.543</b>
<b>Total</b>	<b>4.078</b>	<b>2.403</b>	<b>1.927</b>	<b>8.408</b>

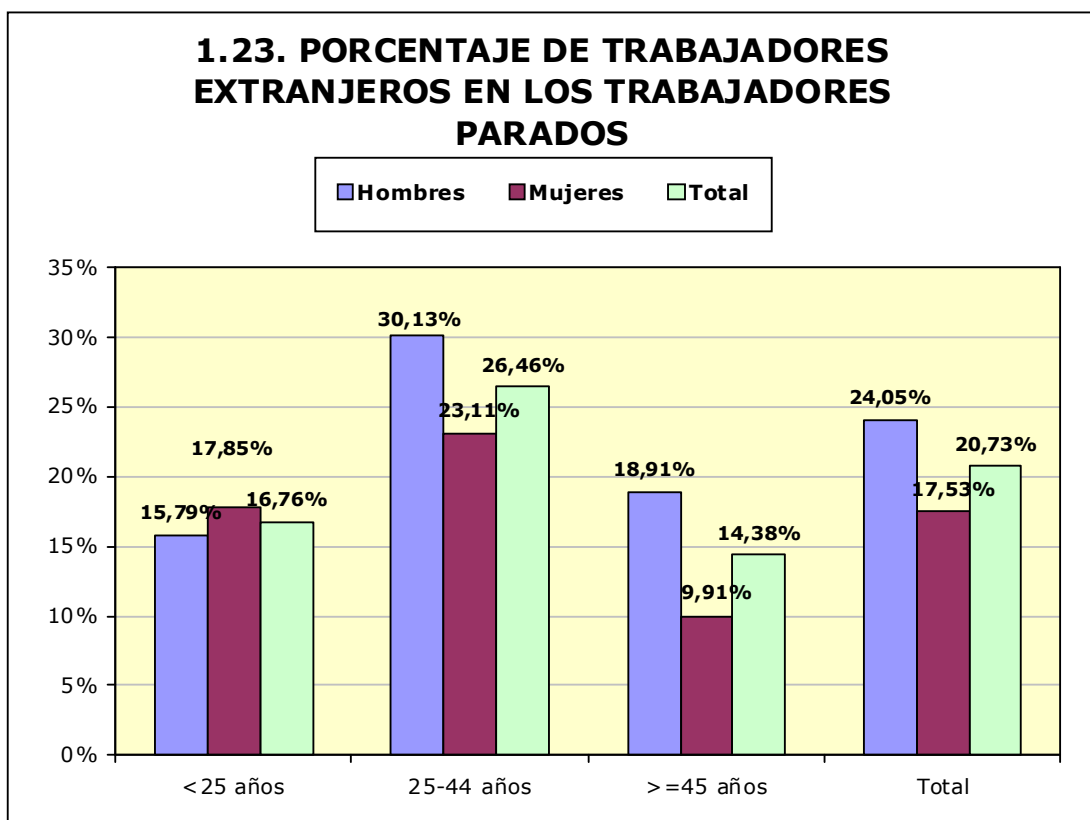


**1.21. Trabajadores con una discapacidad igual o superior al 33%**

	< 25 años	25 - 44 años	>= 45 años	Total
<b>Hombres</b>	144	770	687	<b>1.601</b>
<b>Mujeres</b>	93	585	790	<b>1.468</b>
<b>Total</b>	<b>237</b>	<b>1.355</b>	<b>1.477</b>	<b>3.069</b>

**1.22. Trabajadores extranjeros según género y grupo de edad (Porcentaje respecto al total de trabajadores parados por cada categoría)**

	<25 años		25-44 años		>=45 años		Total	
	T	%	T	%	T	%	T	%
<b>Hombres</b>	1.030	15,79%	8.267	30,13%	4.157	18,91%	13.454	24,05%
<b>Mujeres</b>	1.037	17,85%	6.944	23,11%	2.204	9,91%	10.185	17,53%
<b>Total</b>	<b>2.067</b>	<b>16,76%</b>	<b>15.211</b>	<b>26,46%</b>	<b>6.361</b>	<b>14,38%</b>	<b>23.639</b>	<b>20,73%</b>



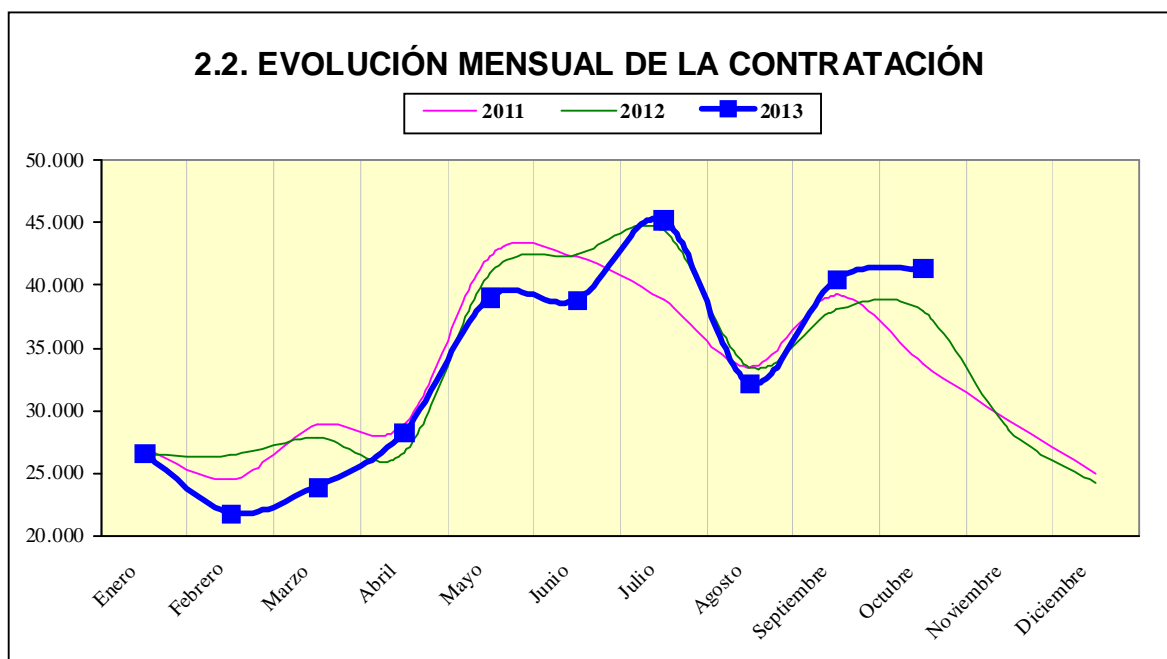
## 2. Contratación<sup>1</sup>

### 2.1. Total contratos según ámbito territorial \*

	Huesca	Teruel	Zaragoza	Aragón	España
<b>Mes</b>	<b>5.251</b>	<b>3.510</b>	<b>32.649</b>	<b>41.410</b>	<b>1.582.400</b>
<b>% Δ mes anterior</b>	-4,72%	-3,25%	4,15%	2,28%	13,64%
<b>% Δ año anterior</b>	14,15%	6,62%	8,68%	9,16%	10,88%
<b>Total año</b>	58.498	29.132	250.215	337.845	12.260.282

\*Incluye los contratos convertidos en indefinidos

### 2.2. EVOLUCIÓN MENSUAL DE LA CONTRATACIÓN



<sup>1</sup> En los contratos del año 2012 están incluidos los contratos de trabajo del servicio del hogar familiar formalizados en los meses de enero a septiembre, los cuales no se incluyeron en ese momento a la estadística de contratos publicada.

### 2.3. Contratos por modalidad y provincia

Modalidad	MES			
	Huesca	Teruel	Zaragoza	Aragón
Indefinido (bonif./no bonificados)	269	199	1.545	2.013
Indef. Discapacitados	3	3	16	22
Conversión en Indefinidos	171	84	838	1.093
<b>TOTAL INDEFINIDOS</b>	<b>443</b>	<b>286</b>	<b>2.399</b>	<b>3.128</b>
Obra o servicio	2.159	1.211	13.138	16.508
Eventual circunstancias de la producción	2.028	1.656	12.994	16.678
Interinidad	518	314	3.734	4.566
Temporal discapacitados	4	3	33	40
Sust. jubilación 64 años	1		2	3
Relevo	4	1	29	34
Jubilación parcial	6		42	48
Prácticas	23	15	143	181
Formación y aprendizaje	27	23	77	127
Otros contratos	38	1	58	97
<b>TOTAL TEMPORALES</b>	<b>4.808</b>	<b>3.224</b>	<b>30.250</b>	<b>38.282</b>
<b>TOTAL CONTRATOS</b>	<b>5.251</b>	<b>3.510</b>	<b>32.649</b>	<b>41.410</b>

### 2.4. Contratos por modalidad. Evolución mensual. Aragón

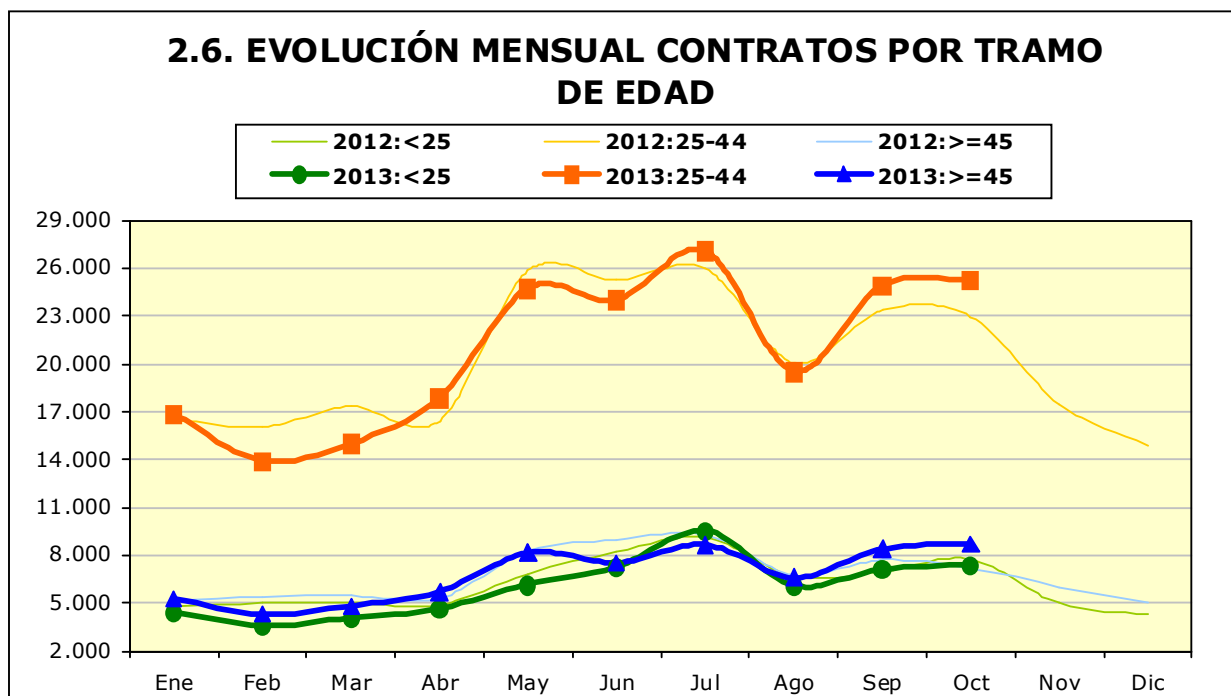
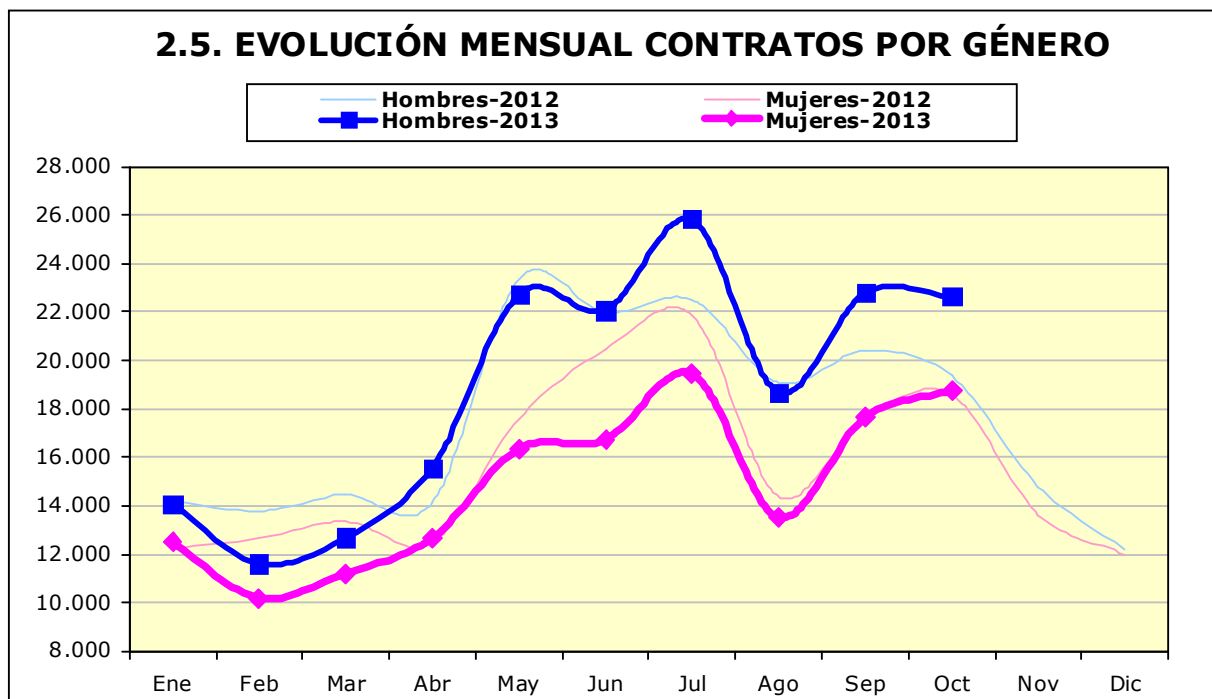
Modalidad	MES					
	1	2	3	4	5	6
Indefinido (bonif./no bonificados)	1.660	1.421	1.510	1.633	1.733	1.441
Indef. Discapacitados	17	13	23	15	17	8
Conversión en Indefinidos	1.150	884	1.167	1.193	1.186	987
<b>TOTAL INDEFINIDOS</b>	<b>2.827</b>	<b>2.318</b>	<b>2.700</b>	<b>2.841</b>	<b>2.936</b>	<b>2.436</b>
Obra o servicio	8.908	7.075	7.502	10.037	17.243	17.648
Eventual circunstancias de la producción	11.158	9.218	10.610	11.845	14.726	14.912
Interinidad	3.275	2.868	2.705	3.211	3.813	3.458
Temporal discapacitados	27	22	37	37	34	37
Sust. jubilación 64 años	6	1	5	5	5	5

## 2.4. Contratos por modalidad. Evolución mensual. Aragón

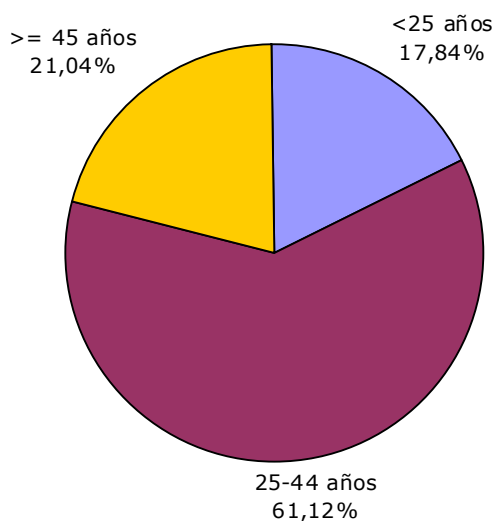
Modalidad	MES					
	1	2	3	4	5	6
Relevo	63	46	66	29	18	33
Jubilación parcial	98	48	98	28	26	34
Prácticas	94	99	63	78	75	121
Formación y aprendizaje	54	38	46	82	125	87
Otros contratos	61	66	78	56	83	56
<b>TOTAL TEMPORALES</b>	<b>23.744</b>	<b>19.481</b>	<b>21.210</b>	<b>25.408</b>	<b>36.148</b>	<b>36.391</b>
<b>TOTAL CONTRATOS</b>	<b>26.571</b>	<b>21.799</b>	<b>23.910</b>	<b>28.249</b>	<b>39.084</b>	<b>38.827</b>

## 2.4. Contratos por modalidad. Evolución mensual. Aragón (continuación)

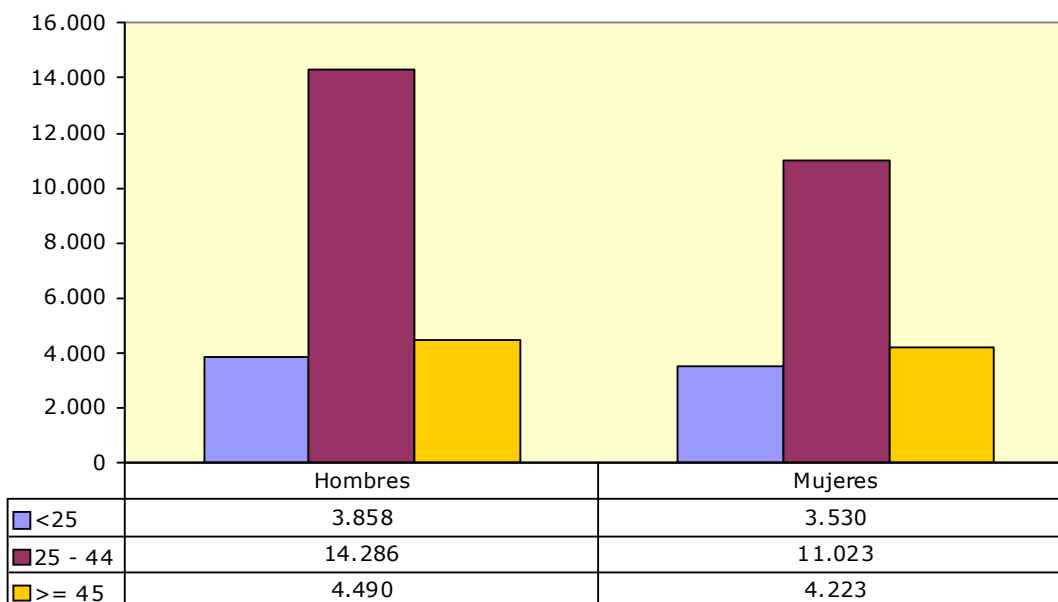
Modalidad	MES					
	7	8	9	10	11	12
Indefinido (bonif./no bonificados)	1.376	897	1.844	2.013		
Indef. Discapacitados	17	10	22	22		
Conversión en Indefinidos	1.059	758	1.131	1.093		
<b>TOTAL INDEFINIDOS</b>	<b>2.452</b>	<b>1.665</b>	<b>2.997</b>	<b>3.128</b>		
Obra o servicio	19.083	12.190	16.077	16.508		
Eventual circunstancias de la producción	18.391	13.738	16.580	16.678		
Interinidad	4.856	4.294	4.334	4.566		
Temporal discapacitados	25	22	41	40		
Sust. jubilación 64 años	5	6	11	3		
Relevo	41	27	49	34		
Jubilación parcial	61	46	71	48		
Prácticas	150	71	160	181		
Formación y aprendizaje	100	57	88	127		
Otros contratos	131	96	80	97		
<b>TOTAL TEMPORALES</b>	<b>42.843</b>	<b>30.547</b>	<b>37.491</b>	<b>38.282</b>		
<b>TOTAL CONTRATOS</b>	<b>45.295</b>	<b>32.212</b>	<b>40.488</b>	<b>41.410</b>		



### 2.7. CONTRATOS POR GRUPOS DE EDAD



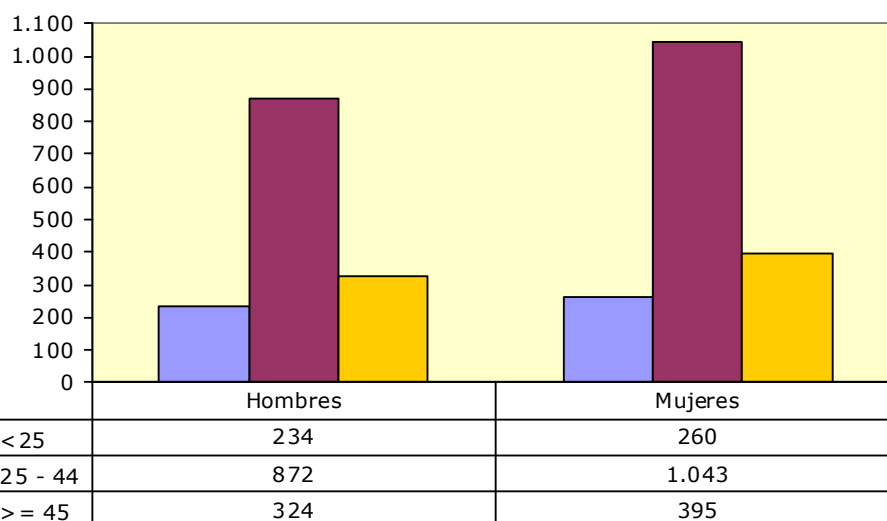
### 2.8. CONTRATOS POR GÉNERO Y GRUPO DE EDAD



### 2.9. Contratos por género y provincia

	Huesca	Teruel	Zaragoza	Aragón
<b>Hombres</b>	2.819	2.015	17.800	<b>22.634</b>
<b>Mujeres</b>	2.432	1.495	14.849	<b>18.776</b>
<b>Total</b>	<b>5.251</b>	<b>3.510</b>	<b>32.649</b>	<b>41.410</b>

### 2.10. CONTRATOS INDEFINIDOS TOTALES POR GÉNERO Y GRUPO DE EDAD

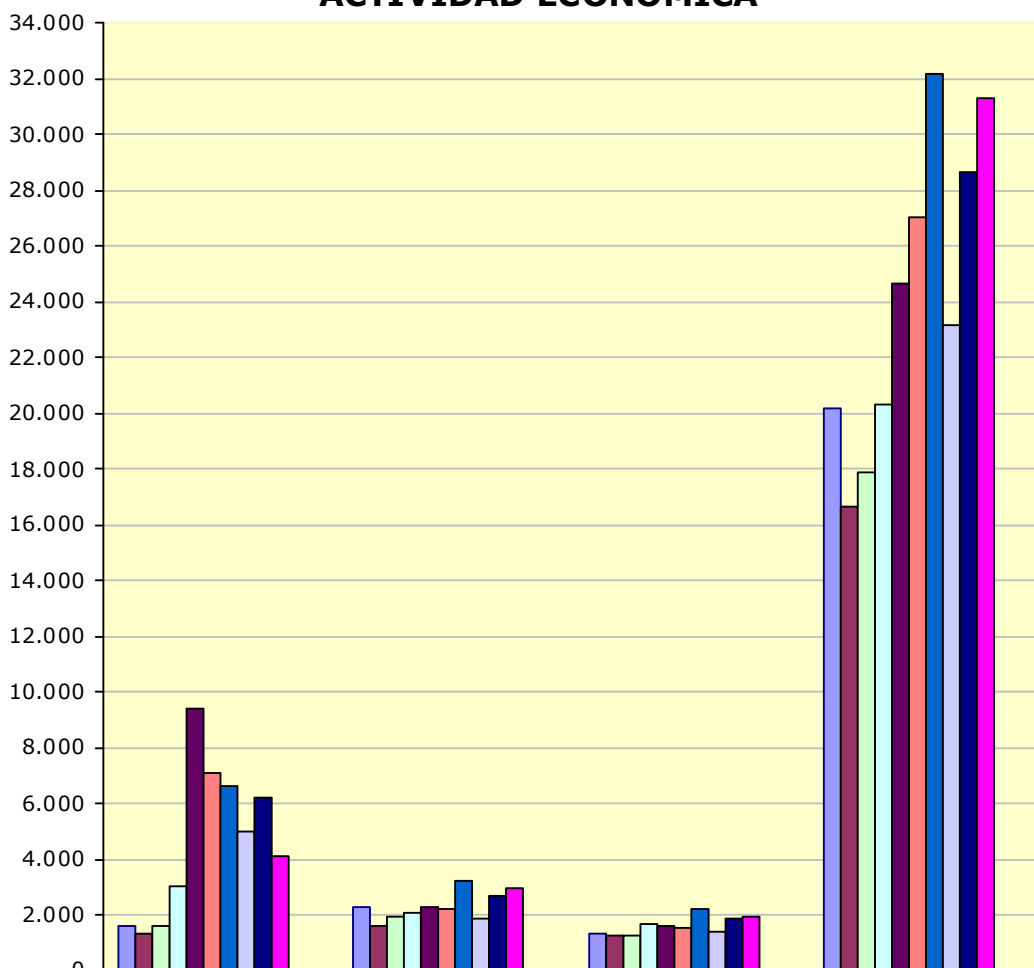


### 2.11. Contratos por nivel académico, género, contratos indefinidos y duración media en días

Nivel Académico	Hombres	Mujeres	Total	Contratos Indefinidos Totales	Duración Media C. Temporal <sup>2</sup> (en días)
Educación Primaria o inferior	6.549	3.897	10.446	778	63
Primera Etapa de Educ.Secundaria	8.947	7.449	16.396	1.066	35
Segunda Etapa de Educ.Secundaria:					
- Bachillerato	3.437	3.351	6.788	492	34
- Enseñanza media de formación profesional	1.382	1.140	2.522	210	56
Enseñanza Superior:					
- De formación profesional	688	558	1.246	141	90
- Universitaria	1.631	2.381	4.012	441	142
<b>Total</b>	<b>22.634</b>	<b>18.776</b>	<b>41.410</b>	<b>3.128</b>	<b>53</b>

<sup>2</sup> Se refiere exclusivamente a la duración media de todos aquellos contratos temporales en los que se ha especificado una duración determinada excluyendo por lo tanto los que no definen duración.

### 2.12. CONTRATOS INICIALES POR SECTOR DE ACTIVIDAD ECONÓMICA



	Agricultura	Industria	Construcción	Servicios
Enero	1.617	2.302	1.346	20.156
Febrero	1.362	1.646	1.263	16.644
Marzo	1.638	1.942	1.257	17.906
Abril	3.018	2.074	1.652	20.312
Mayo	9.392	2.258	1.620	24.628
Junio	7.083	2.196	1.552	27.009
Julio	6.639	3.253	2.189	32.155
Agosto	4.965	1.883	1.422	23.184
Septiembre	6.187	2.684	1.858	28.628
Octubre	4.093	2.986	1.933	31.305
Noviembre				
Diciembre				



**2.13. Contratos totales (incluidos conversiones en indefinidos) por actividad económica y género**

Actividad económica		Hombres	Mujeres	Total
1	Agricultura, ganadería, caza y servicios relacionados con las mismas	3.275	660	3.935
2	Silvicultura y explotación forestal	200	13	213
3	Pesca y acuicultura	1	0	1
7	Extracción de minerales metálicos	2	0	2
8	Otras industrias extractivas	8	0	8
10	Industria de la alimentación	292	278	570
11	Fabricación de bebidas	109	51	160
13	Industria textil	10	9	19
14	Confección de prendas de vestir	7	47	54
15	Industria del cuero y del calzado	41	19	60
16	Industria de la madera y del corcho, excepto muebles; cestería y espartería	71	7	78
17	Industria del papel	19	5	24
18	Artes gráficas y reproducción de soportes grabados	27	13	40
20	Industria química	69	24	93
21	Fabricación de productos farmacéuticos	2	7	9
22	Fabricación de productos de caucho y plásticos	67	19	86
23	Fabricación de otros productos minerales no metálicos	47	3	50
24	Metalurgia; fabricación de productos de hierro, acero y ferroaleaciones	26	4	30
25	Fabricación de productos metálicos, excepto maquinaria y equipo	325	26	351
26	Fabricación de productos informáticos, electrónicos y ópticos	26	4	30
27	Fabricación de material y equipo eléctrico	282	107	389
28	Fabricación de maquinaria y equipo n.c.o.p.	135	17	152
29	Fabricación de vehículos de motor, remolques y semirremolques	165	64	229
30	Fabricación de otro material de transporte	5	0	5
31	Fabricación de muebles	324	33	357
32	Otras industrias manufactureras	12	16	28
33	Reparación e instalación de maquinaria y equipo	57	11	68
35	Suministro de energía eléctrica, gas, vapor y aire acondicionado	23	5	28
36	Captación, depuración y distribución de agua	39	5	44
37	Recogida y tratamiento de aguas residuales	4	1	5
38	Recogida, tratamiento y eliminación de residuos; valorización	165	36	201
41	Construcción de edificios	730	36	766
42	Ingeniería civil	109	4	113
43	Actividades de construcción especializada	1.063	43	1.106
45	Venta y reparación de vehículos de motor y motocicletas	114	18	132
46	Comercio al por mayor e intermediarios del comercio, excepto de vehículos de motor y motocicletas	477	471	948
47	Comercio al por menor, excepto de vehículos de motor y motocicletas	683	1.597	2.280
49	Transporte terrestre y por tubería	588	69	657
51	Transporte aéreo	12	4	16
52	Almacenamiento y actividades anexas al transporte	52	20	72
53	Actividades postales y de correos	216	415	631
55	Servicios de alojamiento	526	692	1.218
56	Servicios de comidas y bebidas	2.454	3.146	5.600
58	Edición	18	11	29
59	Actividades cinematográficas, de vídeo y de programas de televisión, grabación de sonido y edición musical	38	23	61
60	Actividades de programación y emisión de radio y televisión	5	3	8

**2.13. Contratos totales (incluidos conversiones en indefinidos) por actividad económica y género**

Actividad económica		Hombres	Mujeres	Total
61	Telecomunicaciones	18	7	25
62	Programación, consultoría y otras actividades relacionadas con la informática	73	38	111
63	Servicios de información	6	6	12
64	Servicios financieros, excepto seguros y fondos de pensiones	22	33	55
65	Seguros, reaseguros y fondos de pensiones, excepto Seguridad Social obligatoria	1	10	11
66	Actividades auxiliares a los servicios financieros y a los seguros	12	40	52
68	Actividades inmobiliarias	31	38	69
69	Actividades jurídicas y de contabilidad	42	71	113
70	Actividades de las sedes centrales; actividades de consultoría de gestión empresarial	10	23	33
71	Servicios técnicos de arquitectura e ingeniería; ensayos y análisis técnicos	114	77	191
72	Investigación y desarrollo	27	27	54
73	Publicidad y estudios de mercado	266	463	729
74	Otras actividades profesionales, científicas y técnicas	49	60	109
75	Actividades veterinarias	1	6	7
77	Actividades de alquiler	94	29	123
78	Actividades relacionadas con el empleo	4.515	2.312	6.827
79	Actividades de agencias de viajes, operadores turísticos, servicios de reservas y actividades relacionadas con los mismos	83	148	231
80	Actividades de seguridad e investigación	230	32	262
81	Servicios a edificios y actividades de jardinería	639	1.266	1.905
82	Actividades administrativas de oficina y otras actividades auxiliares a las empresas	345	556	901
84	Administración Pública y defensa; Seguridad Social obligatoria	291	411	702
85	Educación	1.055	1.654	2.709
86	Actividades sanitarias	68	268	336
87	Asistencia en establecimientos residenciales	108	741	849
88	Actividades de servicios sociales sin alojamiento	108	571	679
90	Actividades de creación, artísticas y espectáculos	510	220	730
91	Actividades de bibliotecas, archivos, museos y otras actividades culturales	48	41	89
92	Actividades de juegos de azar y apuestas	13	37	50
93	Actividades deportivas, recreativas y de entretenimiento	623	476	1.099
94	Actividades asociativas	126	246	372
95	Reparación de ordenadores, efectos personales y artículos de uso doméstico	11	12	23
96	Otros servicios personales	87	205	292
97	Actividades de los hogares como empleadores de personal doméstico	88	616	704
	<b>Total</b>	<b>22.634</b>	<b>18.776</b>	<b>41.410</b>

**2.14. Contratos realizados por las Empresas de Trabajo Temporal según provincia \***

	Huesca	Teruel	Zaragoza	Aragón
<b>Enero</b>	193	415	4.071	<b>4.679</b>
<b>Febrero</b>	187	260	3.326	<b>3.773</b>
<b>Marzo</b>	189	356	3.246	<b>3.791</b>
<b>Abril</b>	190	500	3.867	<b>4.557</b>
<b>Mayo</b>	326	518	4.824	<b>5.668</b>
<b>Junio</b>	517	461	5.650	<b>6.628</b>
<b>Julio</b>	868	484	5.268	<b>6.620</b>
<b>Agosto</b>	539	302	4.773	<b>5.614</b>
<b>Septiembre</b>	453	552	5.418	<b>6.423</b>
<b>Octubre</b>	193	453	6.052	<b>6.698</b>
<b>Noviembre</b>				
<b>Diciembre</b>				

\* Con empresa usuaria identificada

**2.15. Contratos realizados a tiempo parcial por tipo de contrato, grupo de edad y género**

	<25 años		25-45 años		≥ 45 años		Total
	H	M	H	M	H	M	
<b>Indefinidos iniciales y conversiones</b>	133	168	260	594	75	243	<b>1.473</b>
<b>Temporales</b>	1.295	2.030	3.485	5.116	1.028	1.954	<b>14.908</b>
<b>Totales</b>	1.428	2.198	3.745	5.710	1.103	2.197	<b>16.381</b>

\* Se han considerado todas las modalidades de contratación

**2.16 Ocupaciones<sup>3</sup> más contratadas (con 100 y más contratos) por género. (86,39% del total de la contratación)**

Código	Ocupación	Hombres	Mujeres	Total
5120	Camareros asalariados	2393	2.269	4.662
9700	Peones de las industrias manufactureras	3056	1.107	4.163
9511	Peones agrícolas (excepto en huertas, invernaderos, viveros y jardines)	2689	550	3.239
9210	Personal de limpieza de oficinas, hoteles y otros establecimientos similares	599	2.192	2.791
5220	Vendedores en tiendas y almacenes	426	1.354	1.780
3724	Monitores de actividades recreativas y de entretenimiento	477	601	1.078
9811	Peones del transporte de mercancías y descargadores	758	137	895

<sup>3</sup> Según CNO-11 a 4 dígitos.

**2.16 Ocupaciones<sup>3</sup> más contratadas (con 100 y más contratos) por género.  
 (86,39% del total de la contratación)**

Código	Ocupación	Hombres	Mujeres	Total
9310	Ayudantes de cocina	237	490	727
9100	Empleados domésticos	40	595	635
2329	Profesores y profesionales de la enseñanza no clasificados bajo otros epígrafes	277	351	628
7323	Ajustadores y operadores de máquinas-herramienta	455	164	619
4221	Empleados de servicios de correos (excepto empleados de mostrador)	201	413	614
5110	Cocineros asalariados	220	321	541
3715	Animadores comunitarios	180	340	520
3723	Instructores de actividades deportivas	288	206	494
7121	Albañiles	479	7	486
8432	Conductores asalariados de camiones	447	4	451
5710	Trabajadores de los cuidados personales a domicilio	5	434	439
9602	Peones de la construcción de edificios	420	12	432
2210	Profesores de universidades y otra enseñanza superior (excepto formación profesional)	219	210	429
5824	Azafatos de tierra	72	354	426
4309	Empleados administrativos sin tareas de atención al público no clasificados bajo otros epígrafes	99	287	386
5492	Promotores de venta	64	320	384
5721	Cuidadores de niños en guarderías y centros educativos	20	358	378
9432	Mozos de equipaje y afines	104	261	365
9820	Reponedores	257	104	361
4500	Empleados administrativos con tareas de atención al público no clasificados bajo otros epígrafes	63	280	343
5611	Auxiliares de enfermería hospitalaria	43	281	324
2322	Profesores de enseñanza no reglada de idiomas	95	228	323
9512	Peones agrícolas en huertas, invernaderos, viveros y jardines	247	63	310
9530	Peones agropecuarios	264	40	304
8202	Ensambladores de equipos eléctricos y electrónicos	209	93	302
5629	Trabajadores de los cuidados a las personas en servicios de salud no clasificados bajo otros epígrafes	32	268	300
2323	Profesores de enseñanza no reglada de música y danza	148	127	275
2932	Compositores, músicos y cantantes	217	37	254
9229	Otro personal de limpieza	113	137	250
5941	Vigilantes de seguridad y similares habilitados para ir armados	214	30	244
4424	Teleoperadores	66	172	238
8412	Conductores asalariados de automóviles, taxis y furgonetas	205	16	221
5825	Guías de turismo	65	148	213
9442	Clasificadores de desechos, operarios de punto limpio y recogedores de chatarra	92	113	205
7314	Montadores de estructuras metálicas	198	6	204
7312	Soldadores y oxicortadores	194	3	197
3510	Agentes y representantes comerciales	117	78	195
5500	Cajeros y taquilleros (excepto bancos)	39	154	193

**2.16 Ocupaciones<sup>3</sup> más contratadas (con 100 y más contratos) por género.  
 (86,39% del total de la contratación)**

Código	Ocupación	Hombres	Mujeres	Total
5942	Auxiliares de vigilante de seguridad y similares no habilitados para ir armados	136	43	179
9543	Peones forestales y de la caza	157	11	168
2824	Profesionales del trabajo y la educación social	34	125	159
4301	Grabadores de datos	64	94	158
7899	Oficiales, operarios y artesanos de otros oficios no clasificados bajo otros epígrafes	147	9	156
4423	Telefonistas	40	115	155
4121	Empleados de control de abastecimientos e inventario	82	62	144
9490	Otras ocupaciones elementales	100	41	141
9520	Peones ganaderos	129	11	140
5811	Peluqueros	25	111	136
4430	Agentes de encuestas	40	93	133
7199	Otros trabajadores de las obras estructurales de construcción no clasificados bajo otros epígrafes	132	1	133
9443	Barrenderos y afines	117	14	131
5833	Conserjes de edificios	100	26	126
8209	Montadores y ensambladores no clasificados en otros epígrafes	124	2	126
7510	Electricistas de la construcción y afines	118	2	120
8142	Operadores de máquinas para fabricar productos de material plástico	96	24	120
6110	Trabajadores cualificados en actividades agrícolas (excepto en huertas, invernaderos, viveros y jardines)	106	8	114
8321	Operadores de maquinaria agrícola móvil	107	1	108
8121	Operadores en instalaciones para la obtención y transformación de metales	70	35	105
2121	Enfermeros no especializados	10	92	102
2240	Profesores de enseñanza primaria	19	82	101

**2.17. Ocupaciones más contratadas con contrato indefinido por grupo ocupacional**

Código	Ocupación	Contratos		
		Iniciales	Conversiones	Total
<b>GRUPO 1: Directores y Gerentes</b>				
1221	Directores comerciales y de ventas	9	1	10
1313	Directores de industrias manufactureras	6	1	7
<b>GRUPO 2: Técnicos y profesionales científicos e intelectuales</b>				
2329	Profesores y profesionales de la enseñanza no clasificados bajo otros epígrafes	43	3	46
2323	Profesores de enseñanza no reglada de música y danza	34	0	34
2322	Profesores de enseñanza no reglada de idiomas	27	3	30

**2.17. Ocupaciones más contratadas con contrato indefinido por grupo ocupacional**

Código	Ocupación	Contratos		
		Iniciales	Conversiones	Total
2210	Profesores de universidades y otra enseñanza superior (excepto formación profesional)	23	1	24
<b>GRUPO 3: Técnicos; profesionales de apoyo</b>				
3724	Monitores de actividades recreativas y de entretenimiento	121	2	123
3723	Instructores de actividades deportivas	53	6	59
3510	Agentes y representantes comerciales	34	16	50
3820	Programadores informáticos	21	8	29
<b>GRUPO 4: Empleados contables, administrativos y otros empleados de oficina</b>				
4309	Empleados administrativos sin tareas de atención al público no clasificados bajo otros epígrafes	38	57	95
4500	Empleados administrativos con tareas de atención al público no clasificados bajo otros epígrafes	44	27	71
4412	Recepcionistas (excepto de hoteles)	16	2	18
4111	Empleados de contabilidad	9	5	14
<b>GRUPO 5: Trabajadores de los servicios de restauración, personales, protección y vendedores</b>				
5220	Vendedores en tiendas y almacenes	156	140	296
5120	Camareros asalariados	153	122	275
5110	Cocineros asalariados	48	19	67
5500	Cajeros y taquilleros (excepto bancos)	24	11	35
<b>GRUPO 6: Trabajadores cualificados en el sector agrícola, ganadero, forestal y pesquero</b>				
6110	Trabajadores cualificados en actividades agrícolas (excepto en huertas, invernaderos, viveros y jardines)	10	1	11
6202	Trabajadores cualificados en actividades ganaderas de ovino y caprino	4	2	6
<b>GRUPO 7: Artesanos y trabajadores cualificados de las industrias manufactureras y la construcción (excepto operadores de instalaciones y maquinaria)</b>				
7121	Albañiles	11	10	21
7312	Soldadores y oxicortadores	4	15	19
7401	Mecánicos y ajustadores de vehículos de motor	11	6	17
7701	Matarifes y trabajadores de las industrias cárnicas	1	16	17
<b>GRUPO 8: Operadores de instalaciones y maquinaria, y montadores</b>				
8432	Conductores asalariados de camiones	39	42	81
8412	Conductores asalariados de automóviles, taxis y furgonetas	21	11	32
8321	Operadores de maquinaria agrícola móvil	9	3	12
8153	Operadores de máquinas de coser y bordar	10	0	10
<b>GRUPO 9: Ocupaciones elementales</b>				
9100	Empleados domésticos	331	1	332
9210	Personal de limpieza de oficinas, hoteles y otros establecimientos similares	73	75	148
9310	Ayudantes de cocina	45	26	71
9700	Peones de las industrias manufactureras	37	31	68

### 3. Contratación de Trabajadores Extranjeros

#### 3.1. Contratos realizados a trabajadores extranjeros por nacionalidad y provincia (22,81% de la contratación total)

País	Huesca	Teruel	Zaragoza	Total
642 Rumanía	430	304	2.580	3.314
504 Marruecos	119	176	736	1.031
686 Senegal	88	3	436	527
218 Ecuador	23	11	346	380
170 Colombia	27	24	316	367
12 Argelia	17	4	329	350
100 Bulgaria	100	10	216	326
466 Malí	98	0	150	248
288 Ghana	5	1	223	229
558 Nicaragua	11	1	203	215
156 China	8	4	199	211
604 Perú	0	12	190	202
270 Gambia	88	3	89	180
214 Dominicana, República	17	13	101	131
620 Portugal	21	9	101	131
804 Ucrania	37	12	78	127
616 Polonia	31	13	81	125
586 Pakistán	22	8	86	116
192 Cuba	10	22	74	106
Resto	192	55	881	1.128
<b>Total</b>	<b>1.344</b>	<b>685</b>	<b>7.415</b>	<b>9.444</b>

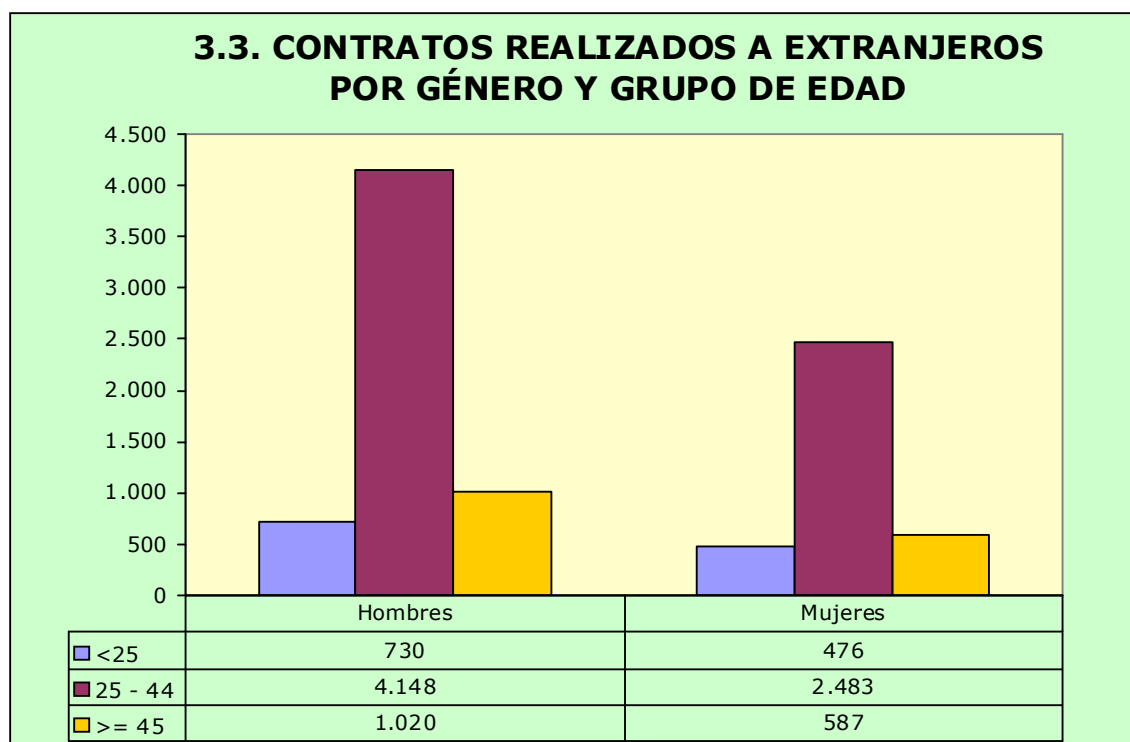
#### 3.2. Contratos realizados a trabajadores extranjeros por nacionalidad y género

País	Hombres	Mujeres	Total
642 Rumanía	1.891	1.423	3.314
504 Marruecos	868	163	1.031
686 Senegal	468	59	527
218 Ecuador	208	172	380
170 Colombia	149	218	367
12 Argelia	335	15	350
100 Bulgaria	191	135	326
466 Malí	230	18	248
288 Ghana	212	17	229
558 Nicaragua	32	183	215
156 China	111	100	211
604 Perú	96	106	202
270 Gambia	153	27	180

### 3.2. Contratos realizados a trabajadores extranjeros por nacionalidad y género

País		Hombres	Mujeres	Total
214	Dominicana, República	67	64	131
620	Portugal	98	33	131
804	Ucrania	56	71	127
616	Polonia	33	92	125
586	Pakistán	115	1	116
192	Cuba	50	56	106
	Resto	535	593	1.128
	<b>Total</b>	<b>5.898</b>	<b>3.546</b>	<b>9.444</b>

### 3.3. CONTRATOS REALIZADOS A EXTRANJEROS POR GÉNERO Y GRUPO DE EDAD



### 3.4. Ocupaciones más contratadas (30 y más trabajadores extranjeros) por género (87,76% del total de contratos de extranjeros)

Código	Ocupación	Hombres	Mujeres	Total
9511	Peones agrícolas (excepto en huertas, invernaderos, viveros y jardines)	3.611	845	4.456
5120	Camareros asalariados	258	580	838
9210	Personal de limpieza de oficinas, hoteles y otros establecimientos similares	274	458	732
9700	Peones de las industrias manufactureras	461	196	657
9100	Empleados domésticos	<b>544</b>	<b>64</b>	<b>608</b>



**3.4. Ocupaciones más contratadas (30 y más trabajadores extranjeros) por género (87,76% del total de contratos de extranjeros)**

Código	Ocupación	Hombres	Mujeres	Total
9512	Peones agrícolas en huertas, invernaderos, viveros y jardines	269	98	367
9530	Peones agropecuarios	24	334	358
5220	Vendedores en tiendas y almacenes	212	18	230
7121	Albañiles	94	104	198
9602	Peones de la construcción de edificios	34	151	185
9310	Ayudantes de cocina	165	1	166
9811	Peones del transporte de mercancías y descargadores	48	116	164
9432	Mozos de equipaje y afines	148	5	153
5110	Cocineros asalariados	105	13	118
8432	Conductores asalariados de camiones	47	57	104
2322	Profesores de enseñanza no reglada de idiomas	46	45	91
9520	Peones ganaderos	82	9	91
4301	Grabadores de datos	26	33	59
6110	Trabajadores cualificados en actividades agrícolas (excepto en huertas, invernaderos, viveros y jardines)	14	39	53
9229	Otro personal de limpieza	32	13	45
3724	Monitores de actividades recreativas y de entretenimiento	43	0	43
5611	Auxiliares de enfermería hospitalaria	42	1	43
7314	Montadores de estructuras metálicas	1	40	41
6410	Trabajadores cualificados en actividades forestales y del medio natural	6	34	40
5629	Trabajadores de los cuidados a las personas en servicios de salud no clasificados bajo otros epígrafes	9	27	36
7701	Matarifes y trabajadores de las industrias cárnicas	35	0	35
8321	Operadores de maquinaria agrícola móvil	32	3	35
9820	Reponedores			
8412	Conductores asalariados de automóviles, taxis y furgonetas			
5710	Trabajadores de los cuidados personales a domicilio			
7709	Catadores y clasificadores de alimentos y bebidas	10	22	32
7510	Electricistas de la construcción y afines	32	0	32
9601	Peones de obras públicas	30	1	31

**3.5. Contratos realizados a trabajadores extranjeros por actividad económica**

Actividad Económica		Hombres	Mujeres	Total
1	Agricultura, ganadería, caza y servicios relacionados con las mismas	2.518	525	3.043
2	Silvicultura y explotación forestal	47	0	47
3	Pesca y acuicultura	1	0	1
8	Otras industrias extractivas	4	0	4
10	Industria de la alimentación	119	111	230
11	Fabricación de bebidas	39	4	43
13	Industria textil	5	1	6
14	Confección de prendas de vestir	2	23	25
15	Industria del cuero y del calzado	3	3	6
16	Industria de la madera y del corcho, excepto muebles; cestería y espartería	19	1	20
17	Industria del papel	1	1	2
18	Artes gráficas y reproducción de soportes grabados	4	1	5
20	Industria química	4	2	6
22	Fabricación de productos de caucho y plásticos	11	1	12
23	Fabricación de otros productos minerales no metálicos	15	1	16
24	Metalurgia; fabricación de productos de hierro, acero y ferroaleaciones	5	1	6
25	Fabricación de productos metálicos, excepto maquinaria y equipo	39	3	42
26	Fabricación de productos informáticos, electrónicos y ópticos	2	0	2
27	Fabricación de material y equipo eléctrico	7	2	9
28	Fabricación de maquinaria y equipo n.c.o.p.	14	2	16
29	Fabricación de vehículos de motor, remolques y semirremolques	9	3	12
31	Fabricación de muebles	49	8	57
32	Otras industrias manufactureras	1	2	3
33	Reparación e instalación de maquinaria y equipo	6	0	6
35	Suministro de energía eléctrica, gas, vapor y aire acondicionado	0	1	1
36	Captación, depuración y distribución de agua	1	0	1
37	Recogida y tratamiento de aguas residuales	1	0	1
38	Recogida, tratamiento y eliminación de residuos; valorización	9	4	13
41	Construcción de edificios	292	10	302
42	Ingeniería civil	12	1	13
43	Actividades de construcción especializada	325	8	333
45	Venta y reparación de vehículos de motor y motocicletas	18	1	19
46	Comercio al por mayor e intermediarios del comercio, excepto de vehículos de motor y motocicletas	96	141	237
47	Comercio al por menor, excepto de vehículos de motor y motocicletas	130	127	257
49	Transporte terrestre y por tubería	154	8	162
52	Almacenamiento y actividades anexas al transporte	9	3	12
53	Actividades postales y de correos	3	1	4
55	Servicios de alojamiento	58	213	271
56	Servicios de comidas y bebidas	429	744	1.173
58	Edición	2	1	3
59	Actividades cinematográficas, de vídeo y de programas de televisión, grabación de sonido y edición musical	0	1	1

**3.5. Contratos realizados a trabajadores extranjeros por actividad económica**

Actividad Económica		Hombres	Mujeres	Total
61	Telecomunicaciones	11	4	15
62	Programación, consultoría y otras actividades relacionadas con la informática	4	2	6
63	Servicios de información	1	0	1
66	Actividades auxiliares a los servicios financieros y a los seguros	0	1	1
68	Actividades inmobiliarias	8	5	13
69	Actividades jurídicas y de contabilidad	1	7	8
70	Actividades de las sedes centrales; actividades de consultoría de gestión empresarial	1	1	2
71	Servicios técnicos de arquitectura e ingeniería; ensayos y análisis técnicos	3	1	4
72	Investigación y desarrollo	5	3	8
73	Publicidad y estudios de mercado	28	24	52
74	Otras actividades profesionales, científicas y técnicas	7	9	16
77	Actividades de alquiler	10	1	11
78	Actividades relacionadas con el empleo	785	443	1.228
79	Actividades de agencias de viajes, operadores turísticos, servicios de reservas y actividades relacionadas con los mismos	0	19	19
80	Actividades de seguridad e investigación	12	3	15
81	Servicios a edificios y actividades de jardinería	278	232	510
82	Actividades administrativas de oficina y otras actividades auxiliares a las empresas	27	25	52
84	Administración Pública y defensa; Seguridad Social obligatoria	18	18	36
85	Educación	68	143	211
86	Actividades sanitarias	3	14	17
87	Asistencia en establecimientos residenciales	18	109	127
88	Actividades de servicios sociales sin alojamiento	7	42	49
90	Actividades de creación, artísticas y espectáculos	28	14	42
91	Actividades de bibliotecas, archivos, museos y otras actividades culturales	0	2	2
92	Actividades de juegos de azar y apuestas	0	2	2
93	Actividades deportivas, recreativas y de entretenimiento	44	21	65
94	Actividades asociativas	8	2	10
96	Otros servicios personales	21	26	47
97	Actividades de los hogares como empleadores de personal doméstico	39	414	453
	<b>Total</b>	<b>5.898</b>	<b>3.546</b>	<b>9.444</b>