



OBSERVATORIO DEL MERCADO DE TRABAJO

INSTITUTO ARAGONÉS DE EMPLEO



**ARAGÓN
MAYO
2013**

INDICE**1. Paro registrado**

1.1. Evolución del paro registrado según ámbito territorial	4
1.2. Evolución mensual del paro registrado	4
1.3. Paro registrado por género	4
1.4. Evolución mensual por género	5
1.5. Evolución mensual por grupo de edad	5
1.6. Paro registrado por grupo de edad, provincia y género	6
1.7. Paro registrado por género y grupo de edad	6
1.8. Porcentaje que supone cada segmento de edad respecto al total de cada género	7
1.9. Paro registrado por nivel académico, provincia y género	7
1.10. Porcentaje que representa cada nivel académico respecto al total de cada género	8
1.11. Paro registrado por nivel académico y grupo de edad. Hombres	8
1.12. Paro registrado por nivel académico y grupo de edad. Mujeres	9
1.13. Trabajadores parados de larga duración por grupo de edad	9
1.14. Duración media de la demanda de empleo en días según grupo de edad y género	9
1.15. Duración media de la demanda de empleo en días según nivel académico y género	10
1.16. Ámbito de búsqueda de empleo en el que el demandante está dispuesto a trabajar	10
1.17. Titulaciones de Formación Profesional con más de 50 trabajadores	10
1.18. Titulaciones universitarias con más de 30 trabajadores	12
1.19. Actividad económica de la última empresa en la que los trabajadores han prestado sus servicios	14
1.20. Trabajadores sin empleo anterior según género y grupo de edad	16
1.21. Trabajadores con una discapacidad igual o superior al 33%	17
1.22. Trabajadores extranjeros según género y grupo de edad	17
1.23. Porcentaje de trabajadores extranjeros en los trabajadores parados	17

2. Contratación

2.1. Total contratos según ámbito territorial	18
2.2. Evolución mensual de la contratación	18
2.3. Contratos por modalidad y provincia	19
2.4. Contratos por modalidad. Evolución mensual	20
2.5. Evolución mensual de los contratos por género	21
2.6. Evolución mensual de los contratos por tramo de edad	21
2.7. Contratos por grupo de edad	22
2.8. Contratos por género y grupo de edad	22
2.9. Contratos por género y provincia	23
2.10. Contratos indefinidos totales por género y grupo de edad	23
2.11. Contratos por nivel académico, género, contratos indefinidos y duración media en días	23
2.12. Contratos iniciales por sector de actividad económica	24
2.13. Contratos totales por actividad económica y género	25
2.14. Contratos realizados por las empresas de trabajo temporal según provincia	27
2.15. Contratos realizados a tiempo parcial por tipo de contrato, grupo de edad y género	27
2.16. Ocupaciones más contratadas (con 100 y más contratos) por género	27
2.17. Ocupaciones más contratadas con contrato indefinido por grupo ocupacional	29

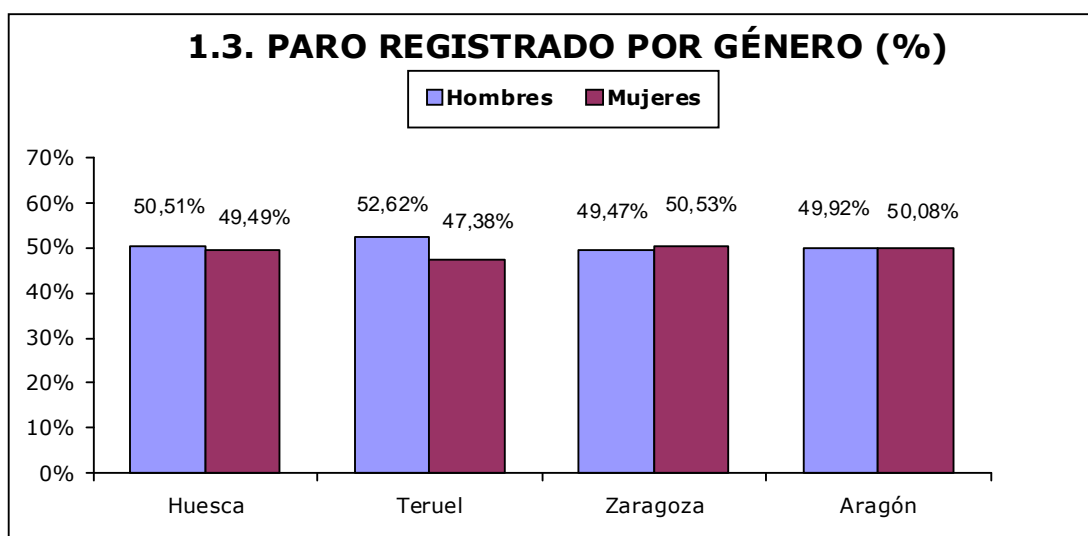
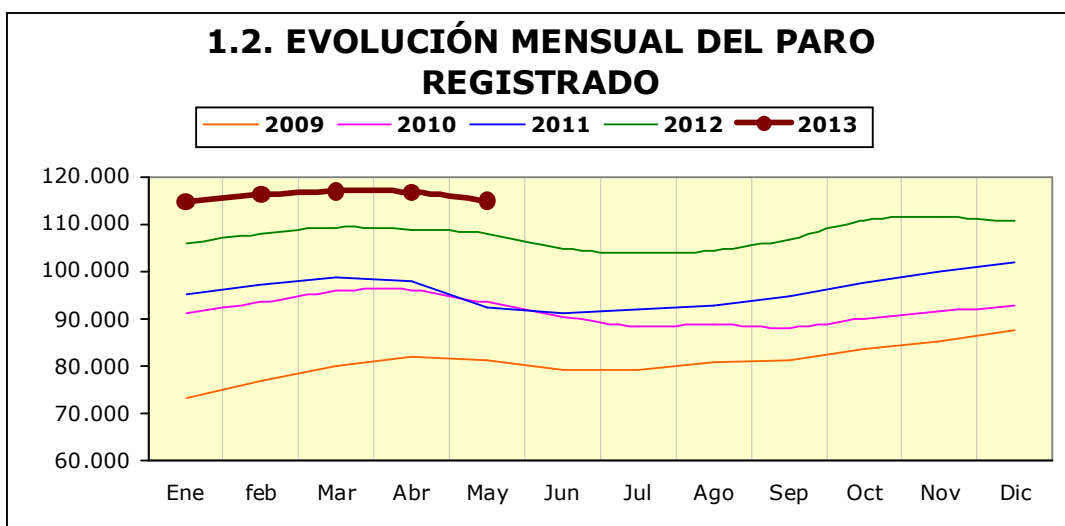
3. Contratación de trabajadores extranjeros

3.1. Contratos realizados a trabajadores extranjeros por nacionalidad y provincia	31
3.2. Contratos realizados a trabajadores extranjeros por nacionalidad y género	31
3.3. Contratos realizados a trabajadores extranjeros por género y grupo de edad	32
3.4. Ocupaciones más contratadas (con 30 y más trabajadores extranjeros) por género	32
3.5. Contratos realizados a trabajadores extranjeros por actividad económica	33

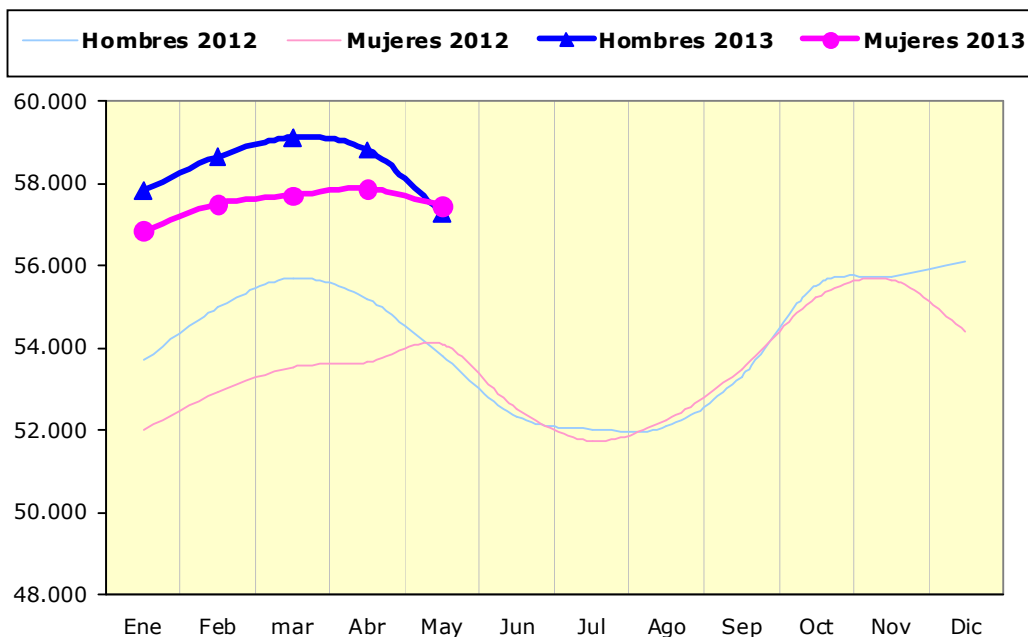
1. Paro Registrado

1.1. Evolución del paro registrado según ámbito territorial

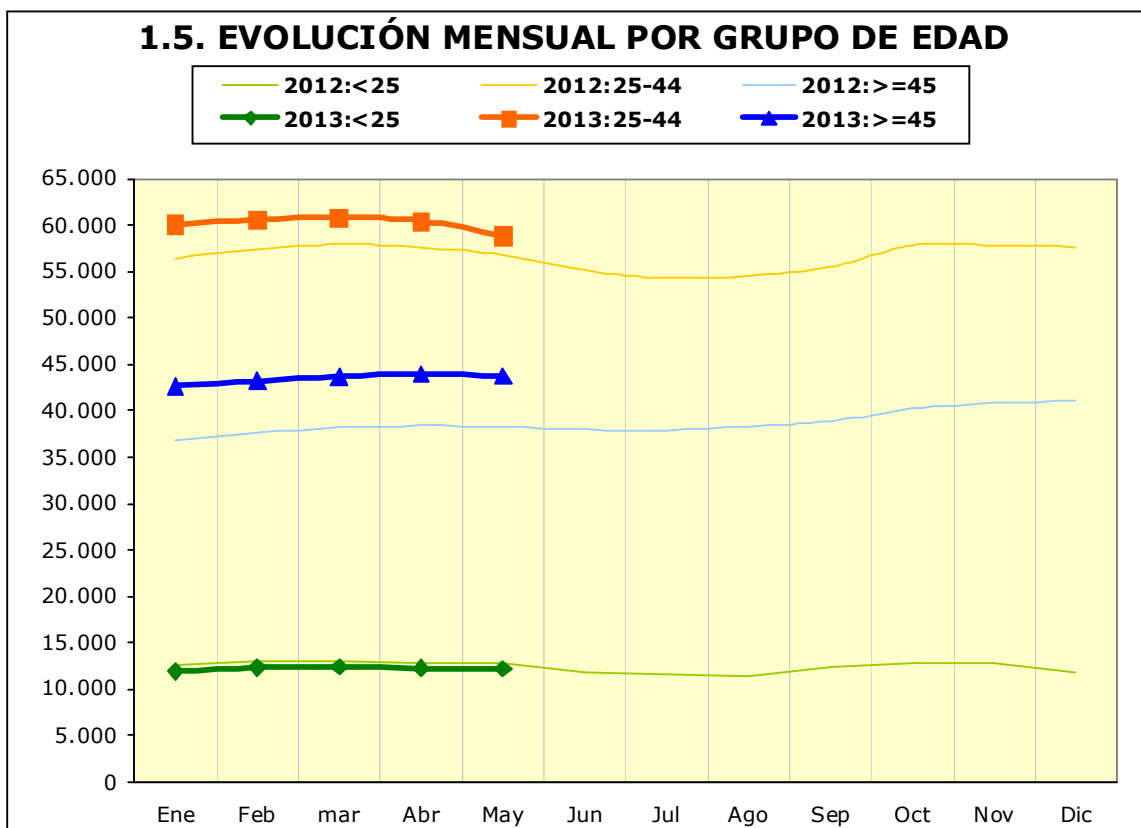
	Mayo 2013	Variación mes anterior		Variación año anterior	
		Total	%	Total	%
Huesca	15.655	-595	-3,66%	417	2,74%
Teruel	11.166	-211	-1,85%	918	8,96%
Zaragoza	87.942	-1144	-1,28%	5.526	6,71%
Aragón	114.763	-1950	-1,67%	6.861	6,36%
España	4.890.928	-98.265	-1,97%	176.806	3,75%



1.4. EVOLUCIÓN MENSUAL POR GÉNERO

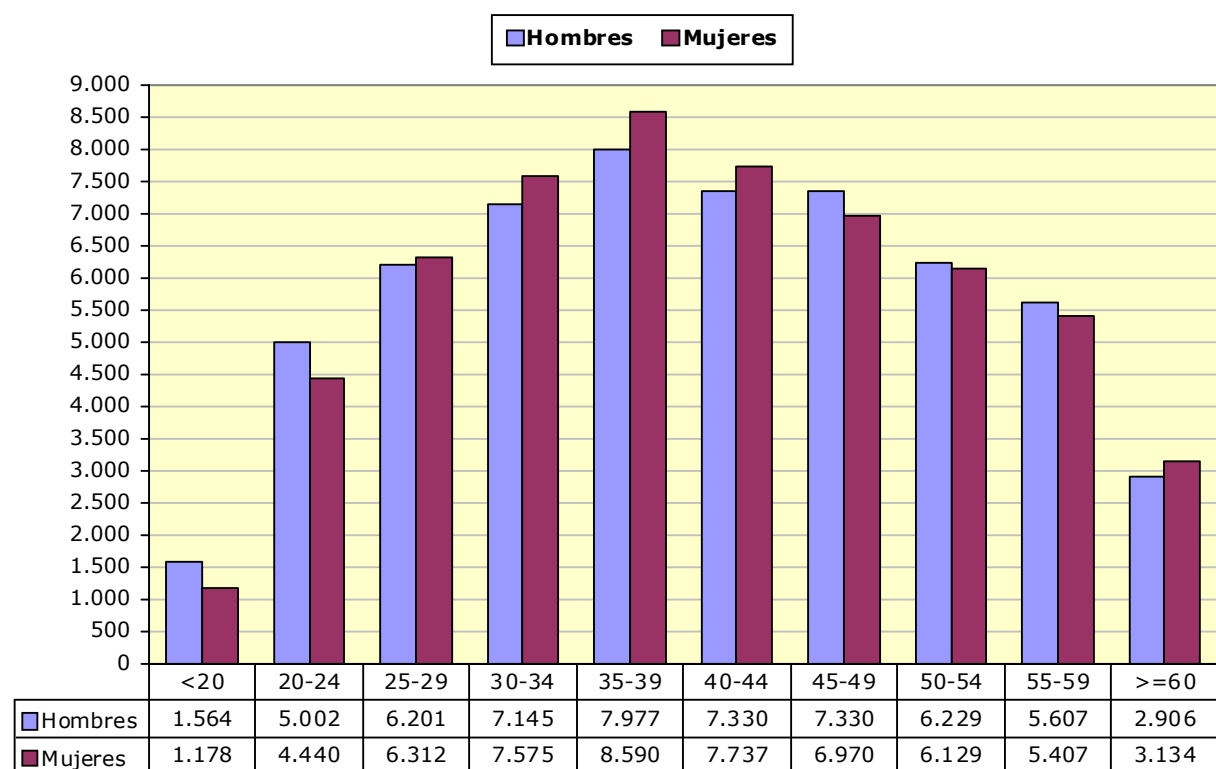


1.5. EVOLUCIÓN MENSUAL POR GRUPO DE EDAD

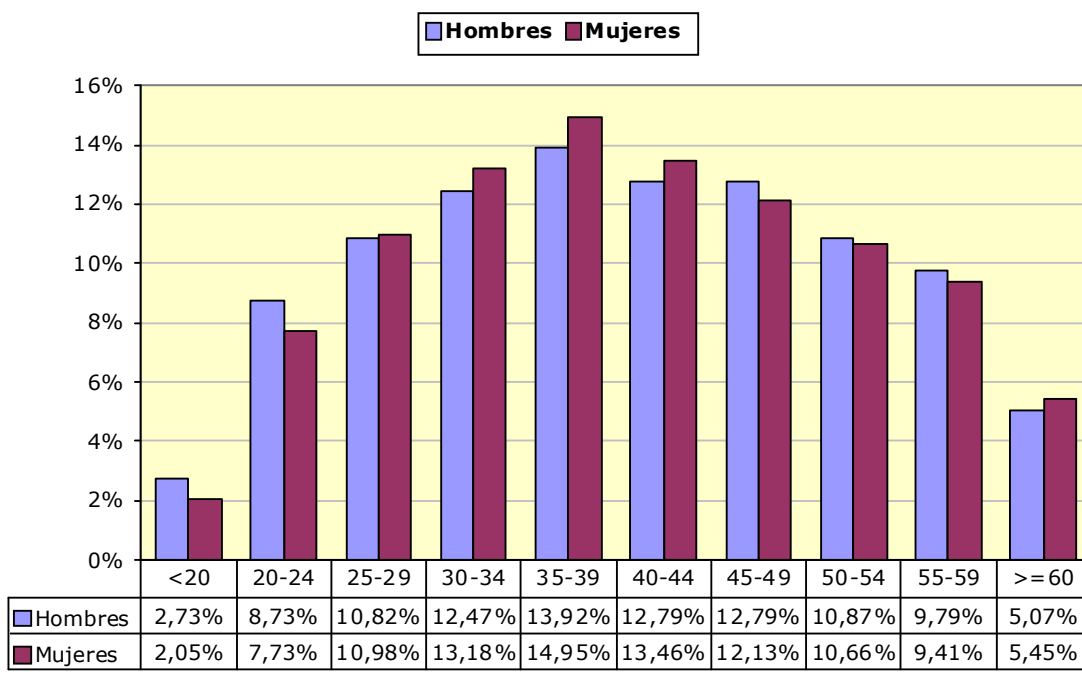


1.6. Paro registrado por grupo de edad, provincia y género

	Huesca		Teruel		Zaragoza		Aragón	
Edad	H	M	H	M	H	M	H	M
<20	182	142	170	106	1.212	930	1.564	1.178
20-24	683	582	557	554	3.762	3.304	5.002	4.440
25-29	915	957	721	675	4.565	4.680	6.201	6.312
30-34	986	1.128	793	746	5.366	5.701	7.145	7.575
35-39	1.069	1.263	786	742	6.122	6.585	7.977	8.590
40-44	916	1.001	701	694	5.713	6.042	7.330	7.737
45-49	1.010	892	722	647	5.598	5.431	7.330	6.970
50-54	875	722	639	507	4.715	4.900	6.229	6.129
55-59	817	663	508	399	4.282	4.345	5.607	5.407
>=60	455	397	278	221	2.173	2.516	2.906	3.134
Total	7.908	7.747	5.875	5.291	43.508	44.434	57.291	57.472

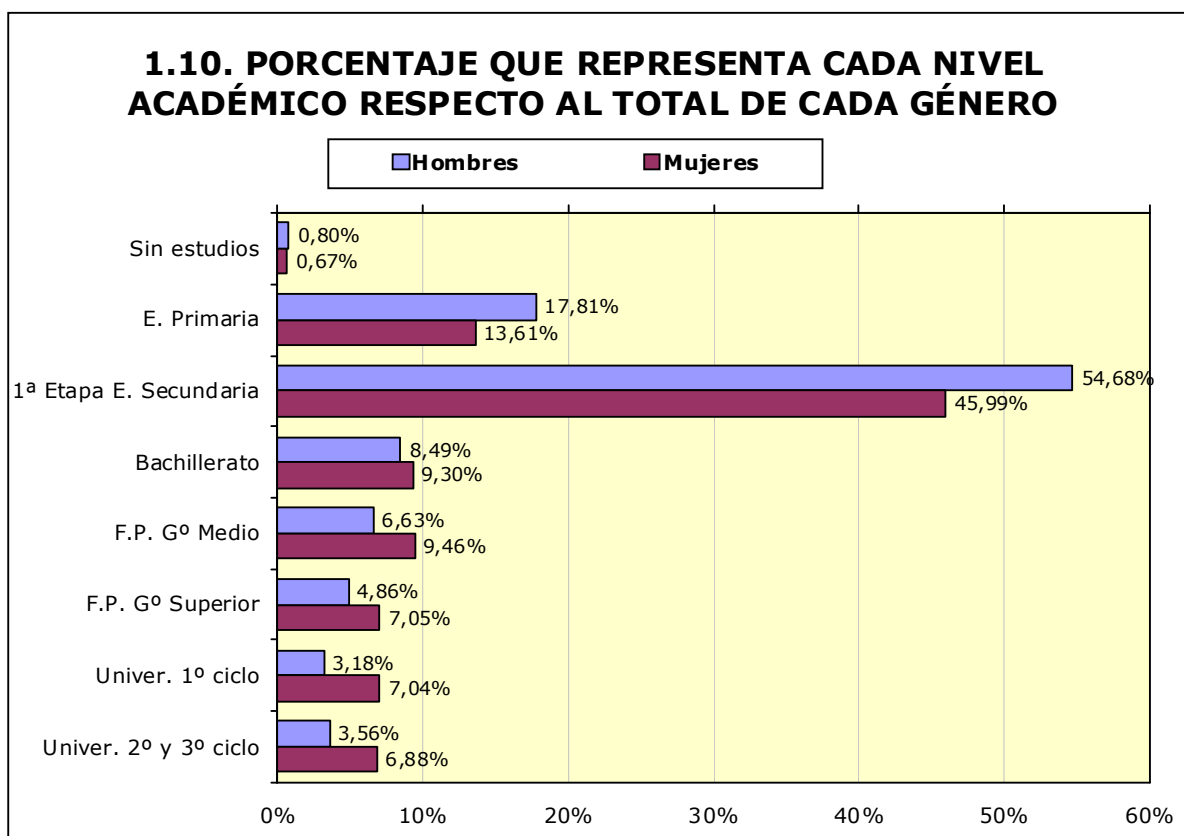
1.7. PARO REGISTRADO POR GÉNERO Y GRUPO DE EDAD


1.8. PORCENTAJE QUE SUPONE CADA SEGMENTO DE EDAD RESPECTO AL TOTAL DE CADA GÉNERO



1.9. Paro registrado por nivel académico, provincia y género

Nivel Académico	Huesca		Teruel		Zaragoza		Aragón	
	H	M	H	M	H	M	H	M
Sin estudios	105	113	211	124	142	146	458	383
Educación Primaria	1.848	1.468	1.912	1.219	6.443	5.134	10.203	7.821
Primera Etapa de Educación Secundaria	4.083	3.067	2.590	1.978	24.654	21.384	31.327	26.429
Bachillerato	612	715	269	321	3.984	4.311	4.865	5.347
Formación Profesional de Grado Medio	405	680	364	549	3.029	4.210	3.798	5.439
Formación Profesional de Grado Superior	347	562	249	400	2.186	3.089	2.782	4.051
Universitarios de 1er ciclo	239	626	133	382	1.447	3.038	1.819	4.046
Universitarios de 2º y 3er ciclo	269	516	147	318	1.623	3.122	2.039	3.956
Total	7.908	7.747	5.875	5.291	43.508	44.434	57.291	57.472



1.11. Paro registrado por nivel académico y grupo de edad. Hombres

Nivel Académico	< 25 años		25 - 44 años		≥ 45 años	
	T	%	T	%	T	%
Sin estudios	31	0,47%	280	0,98%	147	0,67%
Educación Primaria	994	15,14%	4.832	16,86%	4.377	19,83%
Primera Etapa de Educación Secundaria	3.761	57,28%	14.817	51,71%	12.749	57,76%
Bachillerato	404	6,15%	2.191	7,65%	2.270	10,28%
Formación Profesional de Grado Medio	816	12,43%	2.158	7,53%	824	3,73%
Formación Profesional de Grado Superior	342	5,21%	1.782	6,22%	658	2,98%
Universitarios de 1er ciclo	125	1,90%	1.188	4,15%	506	2,29%
Universitarios de 2º y 3er ciclo	93	1,42%	1.405	4,90%	541	2,45%
Total	6.566	100%	28.653	100%	22.072	100%

1.12. Paro registrado por nivel académico y grupo de edad. Mujeres

Nivel Académico	< 25 años		25 – 44 años		≥ 45 años	
	T	%	T	%	T	%
Sin estudios	29	0,52%	231	0,76%	123	0,57%
Educación Primaria	730	12,99%	3.864	12,79%	3.227	14,91%
Primera Etapa de Educación Secundaria	2.727	48,54%	11.457	37,92%	12.245	56,59%
Bachillerato	444	7,90%	2.872	9,51%	2.031	9,39%
Formación Profesional de Grado Medio	784	13,96%	2.973	9,84%	1.682	7,77%
Formación Profesional de Grado Superior	314	5,59%	2.959	9,79%	778	3,60%
Universitarios de 1er ciclo	347	6,18%	2.919	9,66%	780	3,60%
Universitarios de 2º y 3er ciclo	243	4,33%	2.939	9,73%	774	3,58%
Total	5.618	100%	30.214	100%	21.640	100%

1.13. Trabajadores parados de larga duración* por grupo de edad

Edad	N	% variación mes anterior
<25 años	4.397	5,75%
25-44 años	17.188	2,15%
>44 años	22.411	2,04%
Total	43.996	2,44%

*En los <25 años se considera a partir de 6 meses y en los demás a partir de 12 meses

1.14. Duración media de la demanda de empleo en días según grupo de edad y género (días)

Edad	Hombres	Mujeres	Total
<20	175	165	170
20-24	205	207	206
25-29	227	251	239
30-34	271	324	298
35-39	311	389	351
40-44	351	438	396
45-49	445	506	475
50-54	519	598	558
55-59	636	890	761
≥60	695	1.138	925
Total	380	478	429

1.15. Duración media de la demanda de empleo en días según nivel académico y género (días)

	Hombres	Mujeres	Total
Sin estudios	342	377	358
Educación Primaria	380	448	410
Primera Etapa de Educación Secundaria	404	567	479
Bachillerato	396	441	419
Formación Profesional de Grado Medio	289	390	348
Formación Profesional de Grado Superior	295	382	347
Universitarios de 1er ciclo	323	353	344
Universitarios de 2º y 3er ciclo	319	345	336
Total	380	478	429

1.16. Ámbito de búsqueda de empleo en el que el demandante está dispuesto a trabajar

	T	%
Municipio, comarca o restringido*	89.641	78,11%
Provincia	13.655	11,90%
Aragón	5.760	5,02%
España	3.733	3,25%
Extranjero	1.974	1,72%
Total	114.763	100%

*El ámbito restringido se refiere a un territorio muy concreto y definido, formado por varios municipios que no es preciso que sean colindantes y/o varias provincias.

1.17. Titulaciones de Formación Profesional con 50 o más trabajadores (91,18% de todas las titulaciones de formación profesional).

	Titulaciones	Hombres	Mujeres	Total	Duración media (días)
333450027101	Técnico gestión administrativa	425	2.821	3.246	433
513450027101	Técnico superior administracion y finanzas	298	1.751	2.049	402
337230022101	Técnico cuidados auxiliares de enfermería	89	1.549	1.638	311
335200027304	Técnico en instalaciones eléctricas y automáticas	681	18	699	288
514810027405	Técnico superior en desarrollo de aplicaciones multiplataforma	167	289	456	413
335250023204	Técnico en electromecánica de vehículos automóviles	415	3	418	278
335230027302	Técnico equipos electrónicos de consumo	368	13	381	258
338150028305	Técnico en peluquería y cosmética capilar	12	355	367	396
515230027307	Técnico superior en mantenimiento electrónico	272	8	280	321
514810027404	Técnico superior en administración de sistemas informáticos en red	137	139	276	327
337610028402	Técnico jardines de infancia	0	274	274	485

1.17. Titulaciones de Formación Profesional con 50 o más trabajadores (91,18% de todas las titulaciones de formación profesional).

	Titulaciones	Hombres	Mujeres	Total	Duración media (días)
515220027305	Técnico superior en sistemas electrotécnicos y automatizados	247	12	259	267
517250022107	Técnico superior laboratorio de diagnóstico clínico	12	236	248	296
511430028402	Técnico superior educación infantil	5	222	227	234
515820024104	Técnico superior en proyectos de edificación	116	101	217	434
335210026203	Técnico soldadura y calderería	194	1	195	290
338110025104	Técnico en cocina y gastronomía	64	129	193	312
515230027306	Técnico superior en sistemas de telecomunicaciones e informáticos	179	13	192	314
335210026202	Técnico mecanizado	186	3	189	318
513420023107	Técnico superior en gestión de ventas y espacios comerciales	51	115	166	267
338150028304	Técnico en estética y belleza	2	156	158	315
513460027103	Técnico superior en asistencia a la dirección	7	151	158	444
515250023201	Técnico superior automoción	151	7	158	236
337270022104	Técnico en farmacia y parafarmacia	20	134	154	309
333410023102	Técnico en actividades comerciales	37	103	140	306
512140032105	Técnico superior de artes plásticas y diseño proyectos y dirección de obras de decoración	25	109	134	521
336210021107	Técnico en producción agropecuaria	83	50	133	402
515210026206	Técnico superior en programación de la producción en fabricación mecánica	121	1	122	396
335220027504	Técnico en mantenimiento electromecánico	117	4	121	259
515210026207	Técnico superior en diseño en fabricación mecánica	76	45	121	472
335820024106	Técnico en obras de interior, decoración y rehabilitación	79	37	116	392
336230021105	Técnico trabajos forestales y de conservación del medio natural	80	30	110	215
335240026607	Técnico en operaciones de laboratorio	29	80	109	510
334810027402	Técnico en sistemas microinformáticos y redes	91	17	108	333
515240026607	Técnico superior en laboratorio de análisis y de control de calidad	30	76	106	344
517250022106	Técnico superior imagen para el diagnóstico	12	85	97	312
517620028403	Técnico superior integración social	3	91	94	221
517240022105	Técnico superior higiene bucodental	5	85	90	231
335220027503	Técnico montaje y mantenimiento de instalaciones de frío, climatización y producción de calor	82	4	86	306
338110025105	Técnico en servicios en restauración	28	58	86	369
512130027209	Técnico superior en iluminación, captación y tratamiento de imagen	30	52	82	344
335250023201	Técnico carrocería	77	3	80	194
337230028404	Técnico en atención a personas en situación de dependencia	3	76	79	203
515230027308	Técnico superior en automatización y robótica industrial	72	6	78	217
515200027507	Técnico superior en mecatrónica industrial	70	3	73	304

1.17. Titulaciones de Formación Profesional con 50 o más trabajadores (91,18% de todas las titulaciones de formación profesional).

	Titulaciones	Hombres	Mujeres	Total	Duración media (días)
513410023108	Técnico superior en comercio internacional	12	58	70	281
512130027206	Técnico superior en realización de proyectos audiovisuales y espectáculos	38	31	69	221
518520021104	Técnico superior en gestión forestal y del medio natural	41	26	67	219
517260022103	Técnico superior dietética	8	58	66	279
335430026505	Técnico en instalación y amueblamiento	56	9	65	255
517200022111	Técnico superior salud ambiental	17	48	65	172
518130028101	Técnico superior animación de actividades físicas y deportivas	43	22	65	113
512130032203	Técnico superior de artes plásticas y diseño gráfica publicitaria	19	43	62	423
517240022109	Técnico superior prótesis dentales	19	38	57	339
518150028303	Técnico superior en estética integral y bienestar	1	55	56	254
513220022104	Técnico superior documentación sanitaria	7	48	55	302
338130028101	Técnico conducción de actividades físico-deportivas en el medio natural	25	27	52	168

1.18. Titulaciones Universitarias con 30 o más trabajadores (90,25% de todos los titulados universitarios).

	Titulaciones	Hombres	Mujeres	Total	Duración media (días)
553800065201	Licenciatura en derecho	205	536	741	417
543450064301	Diplomatura en relaciones laborales	146	579	725	374
543400064101	Diplomatura en ciencias empresariales	187	478	665	406
547230042101	Diplomatura en enfermería	55	442	497	146
541430063304	Maestro, especialidad de educación infantil	41	450	491	432
547620066401	Diplomatura en trabajo social	36	450	486	319
553450064101	Licenciatura en administración y dirección de empresas	154	296	450	321
548120066501	Diplomatura en turismo	50	301	351	423
552250082201	Licenciatura en historia	139	206	345	516
545210073403	Ingeniero técnico industrial, especialidad en mecánica	250	73	323	353
541440063306	Maestro, especialidad de educación primaria	64	257	321	474
553140064401	Licenciatura en economía	106	193	299	436
553110066101	Licenciatura en psicología	37	249	286	329
545810072101	Arquitecto técnico	139	107	246	320
554420053501	Licenciatura en química	50	181	231	419
552110081201	Licenciatura en historia del arte	41	164	205	393
545220073401	Ingeniero técnico industrial, especialidad en electricidad	158	41	199	367
556410041401	Licenciatura en veterinaria	51	142	193	366

**1.18. Titulaciones Universitarias con 30 o más trabajadores
 (90,25% de todos los titulados universitarios).**

Titulaciones		Hombres	Mujeres	Total	Duración media (días)
545240073404	Ingeniero técnico industrial, especialidad en química industrial	87	100	187	377
555200073401	Ingeniero industrial	135	52	187	304
557210041201	Licenciatura en medicina	40	144	184	120
554430052401	Licenciatura en geología	69	85	154	330
552230083109	Licenciatura en filología hispánica	23	114	137	408
553210061201	Licenciatura en periodismo	34	89	123	316
554210052101	Licenciatura en biología	34	85	119	438
545230073402	Ingeniero técnico industrial, especialidad en electrónica industrial	90	24	114	296
541460063303	Maestro, especialidad de educación física	65	39	104	170
553120082301	Licenciatura en geografía	42	52	94	400
541440063302	Maestro, especialidad de educación especial	8	82	90	290
546210076101	Ingeniero técnico agrícola, especialidad en explotaciones agropecuarias	38	52	90	299
555810072101	Arquitectura arquitecto	34	54	88	240
552220083110	Licenciatura en filología inglesa	11	76	87	509
543220063401	Diplomatura en biblioteconomía y documentación	14	71	85	452
552110081101	Licenciatura en bellas artes	26	50	76	276
552260084101	Licenciatura en filosofía	27	47	74	484
547260042501	Diplomatura en terapia ocupacional	4	61	65	217
543450065101	Diplomatura en gestión y administración pública	15	49	64	316
541460063307	Maestro, especialidad de lengua extranjera	9	54	63	266
554220052201	Licenciatura en ciencias ambientales	25	37	62	230
545410076103	Ingeniero técnico agrícola, especialidad en industrias agrarias y alimentarias	19	39	58	250
553420061301	Licenciatura en publicidad y relaciones públicas	12	46	58	282
541400066301	Diplomatura en educación social	12	42	54	230
545820072201	Ingeniero técnico de obras públicas, especialidad en construcciones civiles	37	17	54	231
557270041101	Licenciatura en farmacia	13	39	52	278
555820072201	Ingeniero de caminos, canales y puertos	42	9	51	275
555410051101	Licenciatura en ciencia y tecnología de los alimentos	7	42	49	165
541460063305	Maestro, especialidad de educación musical	13	34	47	213
544620053401	Diplomatura en estadística	15	32	47	481
558130062101	Licenciatura en ciencias de la actividad física y del deporte	26	20	46	255
597230042101	Grado en enfermería	3	43	46	110
547260042201	Diplomatura en fisioterapia	11	34	45	192
556210076101	Ingeniero agrónomo	20	25	45	184
595810072102	Grado en ingeniería de la edificación	19	26	45	237
544810075102	Ingeniero técnico en informática de sistemas	34	10	44	331
555240073601	Ingeniero químico	21	20	41	308
551420063101	Licenciatura en pedagogía	1	39	40	330

1.18. Titulaciones Universitarias con 30 o más trabajadores (90,25% de todos los titulados universitarios).

Titulaciones		Hombres	Mujeres	Total	Duración media (días)
567210041226	Médico especialista en medicina familiar y comunitaria	8	32	40	50
554210053101	Licenciatura en bioquímica	11	28	39	176
554410053301	Licenciatura en física	24	14	38	304
552130061101	Licenciatura en comunicación audiovisual	9	28	37	245
553120066201	Licenciatura en sociología	13	24	37	628
547260051101	Diplomatura en nutrición humana y dietética	2	34	36	244
545230075201	Ingeniero técnico de telecomunicación, especialidad en sistemas electrónicos	29	6	35	315
546230076201	Ingeniero técnico forestal, especialidad en explotaciones forestales	22	12	34	270
541440063301	Maestro, especialidad de audición y lenguaje	2	30	32	157
546220076102	Ingeniero técnico agrícola, especialidad en hortofruticultura y jardinería	13	18	31	296
553130065101	Licenciatura en ciencias políticas y de la administración	12	19	31	338
554610053401	Licenciatura en matemáticas	9	22	31	663

1.19. Actividad económica de la última empresa en la que los trabajadores han prestado sus servicios

Actividad económica		Hombres	Mujeres	Total
1	Agricultura, ganadería, caza y servicios relacionados con las mismas	3.545	1.198	4.743
2	Silvicultura y explotación forestal	231	84	315
3	Pesca y acuicultura	20	11	31
5	Extracción de antracita, hulla y lignito	121	15	136
6	Extracción de crudo de petróleo y gas natural	3	0	3
7	Extracción de minerales metálicos	18	3	21
8	Otras industrias extractivas	168	27	195
9	Actividades de apoyo a las industrias extractivas	9	0	9
10	Industria de la alimentación	966	1.184	2.150
11	Fabricación de bebidas	134	105	239
12	Industria del tabaco	5	4	9
13	Industria textil	102	346	448
14	Confección de prendas de vestir	94	677	771
15	Industria del cuero y del calzado	142	270	412
16	Industria de la madera y del corcho, excepto muebles; cestería y espartería	488	90	578
17	Industria del papel	132	78	210
18	Artes gráficas y reproducción de soportes grabados	316	149	465
19	Coquerías y refino de petróleo	4	4	8
20	Industria química	246	162	408
21	Fabricación de productos farmacéuticos	39	57	96
22	Fabricación de productos de caucho y plásticos	371	334	705

1.19. Actividad económica de la última empresa en la que los trabajadores han prestado sus servicios

Actividad económica		Hombres	Mujeres	Total
23	Fabricación de otros productos minerales no metálicos	609	140	749
24	Metalurgia; fabricación de productos de hierro, acero y ferroaleaciones	584	135	719
25	Fabricación de productos metálicos, excepto maquinaria y equipo	1.556	374	1.930
26	Fabricación de productos informáticos, electrónicos y ópticos	61	149	210
27	Fabricación de material y equipo eléctrico	416	346	762
28	Fabricación de maquinaria y equipo n.c.o.p.	596	153	749
29	Fabricación de vehículos de motor, remolques y semirremolques	691	586	1.277
30	Fabricación de otro material de transporte	34	14	48
31	Fabricación de muebles	650	205	855
32	Otras industrias manufactureras	158	155	313
33	Reparación e instalación de maquinaria y equipo	287	48	335
35	Suministro de energía eléctrica, gas, vapor y aire acondicionado	168	35	203
36	Captación, depuración y distribución de agua	173	25	198
37	Recogida y tratamiento de aguas residuales	9	6	15
38	Recogida, tratamiento y eliminación de residuos; valorización	342	166	508
39	Actividades de descontaminación y otros servicios de gestión de residuos	10	0	10
41	Construcción de edificios	6.770	711	7.481
42	Ingeniería civil	675	87	762
43	Actividades de construcción especializada	6.457	753	7.210
45	Venta y reparación de vehículos de motor y motocicletas	833	229	1.062
46	Comercio al por mayor e intermediarios del comercio, excepto de vehículos de motor y motocicletas	2.117	2.268	4.385
47	Comercio al por menor, excepto de vehículos de motor y motocicletas	2.455	7.280	9.735
49	Transporte terrestre y por tubería	2.184	399	2.583
50	Transporte marítimo y por vías navegables interiores	13	2	15
51	Transporte aéreo	15	21	36
52	Almacenamiento y actividades anexas al transporte	446	187	633
53	Actividades postales y de correos	189	259	448
55	Servicios de alojamiento	513	1.140	1.653
56	Servicios de comidas y bebidas	2.682	5.746	8.428
58	Edición	109	127	236
59	Actividades cinematográficas, de vídeo y de programas de televisión, grabación de sonido y edición musical	90	125	215
60	Actividades de programación y emisión de radio y televisión	27	20	47
61	Telecomunicaciones	349	204	553
62	Programación, consultoría y otras actividades relacionadas con la informática	211	191	402
63	Servicios de información	41	102	143
64	Servicios financieros, excepto seguros y fondos de pensiones	346	178	524
65	Seguros, reaseguros y fondos de pensiones, excepto Seguridad Social obligatoria	35	47	82
66	Actividades auxiliares a los servicios financieros y a los seguros	48	156	204
68	Actividades inmobiliarias	150	312	462
69	Actividades jurídicas y de contabilidad	141	453	594
70	Actividades de las sedes centrales; actividades de consultoría de gestión empresarial	90	165	255
71	Servicios técnicos de arquitectura e ingeniería; ensayos y análisis técnicos	519	495	1.014
72	Investigación y desarrollo	96	112	208

1.19. Actividad económica de la última empresa en la que los trabajadores han prestado sus servicios

Actividad económica		Hombres	Mujeres	Total
73	Publicidad y estudios de mercado	277	607	884
74	Otras actividades profesionales, científicas y técnicas	1.028	1.629	2.657
75	Actividades veterinarias	16	36	52
77	Actividades de alquiler	390	257	647
78	Actividades relacionadas con el empleo	3.629	2.987	6.616
79	Actividades de agencias de viajes, operadores turísticos, servicios de reservas y actividades relacionadas con los mismos	45	180	225
80	Actividades de seguridad e investigación	535	197	732
81	Servicios a edificios y actividades de jardinería	1.388	3.816	5.204
82	Actividades administrativas de oficina y otras actividades auxiliares a las empresas	870	1.143	2.013
84	Administración Pública y defensa; Seguridad Social obligatoria	1.995	2.338	4.333
85	Educación	757	1.727	2.484
86	Actividades sanitarias	226	1.341	1.567
87	Asistencia en establecimientos residenciales	206	1.952	2.158
88	Actividades de servicios sociales sin alojamiento	198	971	1.169
90	Actividades de creación, artísticas y espectáculos	311	167	478
91	Actividades de bibliotecas, archivos, museos y otras actividades culturales	34	79	113
92	Actividades de juegos de azar y apuestas	92	177	269
93	Actividades deportivas, recreativas y de entretenimiento	475	468	943
94	Actividades asociativas	295	642	937
95	Reparación de ordenadores, efectos personales y artículos de uso doméstico	90	57	147
96	Otros servicios personales	348	1.413	1.761
97	Actividades de los hogares como empleadores de personal doméstico	299	882	1.181
98	Actividades de los hogares como productores de bienes y servicios para uso propio	0	11	11
99	Actividades de organizaciones y organismos extraterritoriales	11	9	20
	Sin empleo anterior	2.677	5.282	7.959
	Total	57.291	57.472	114.763

1.20. Trabajadores sin empleo anterior según género y grupo de edad

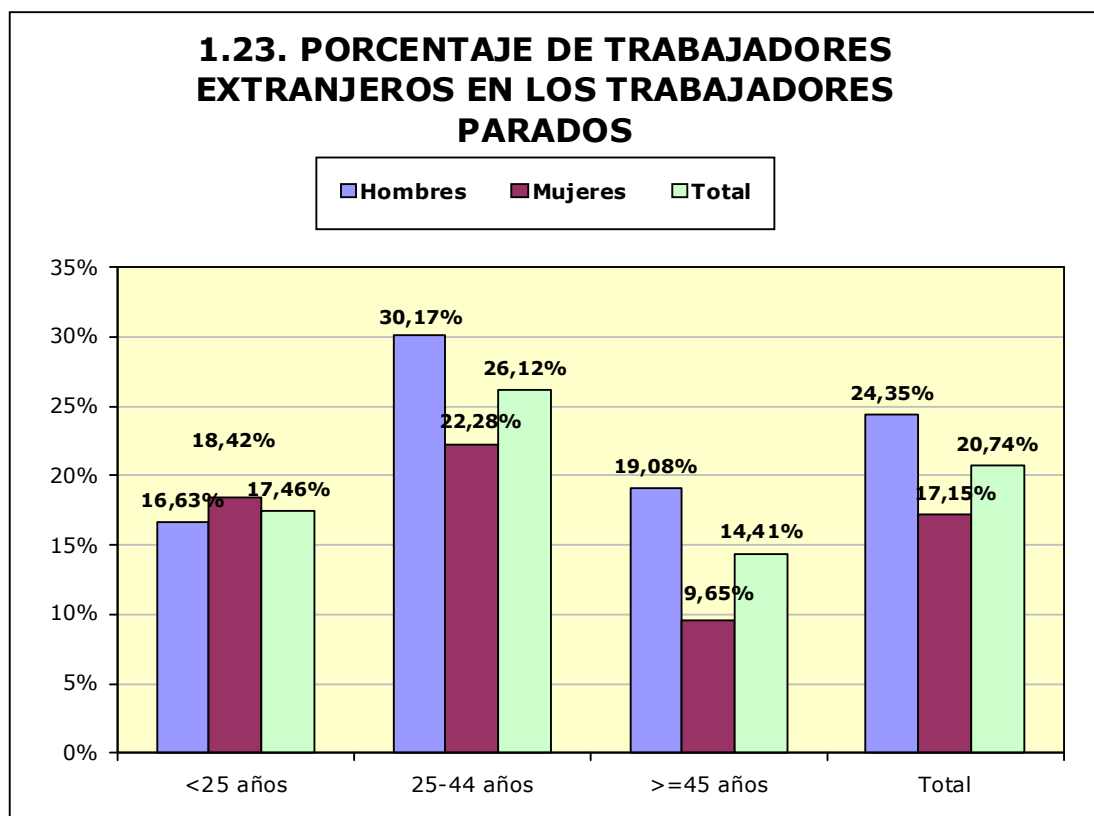
	< 25 años	25 - 44 años	>= 45 años	Total
Hombres	1.834	459	384	2.677
Mujeres	1.818	1.907	1.557	5.282
Total	3.652	2.366	1.941	7.959

1.21. Trabajadores con una discapacidad igual o superior al 33%

	< 25 años	25 - 44 años	>= 45 años	Total
Hombres	138	772	672	1.582
Mujeres	92	589	760	1.441
Total	230	1.361	1.432	3.023

1.22. Trabajadores extranjeros según género y grupo de edad (Porcentaje respecto al total de trabajadores parados por cada categoría)

	<25 años		25-44 años		>=45 años		Total	
	T	%	T	%	T	%	T	%
Hombres	1.092	16,63%	8.645	30,17%	4.211	19,08%	13.948	24,35%
Mujeres	1.035	18,42%	6.732	22,28%	2.088	9,65%	9.855	17,15%
Total	2.127	17,46%	15.377	26,12%	6.299	14,41%	23.803	20,74%



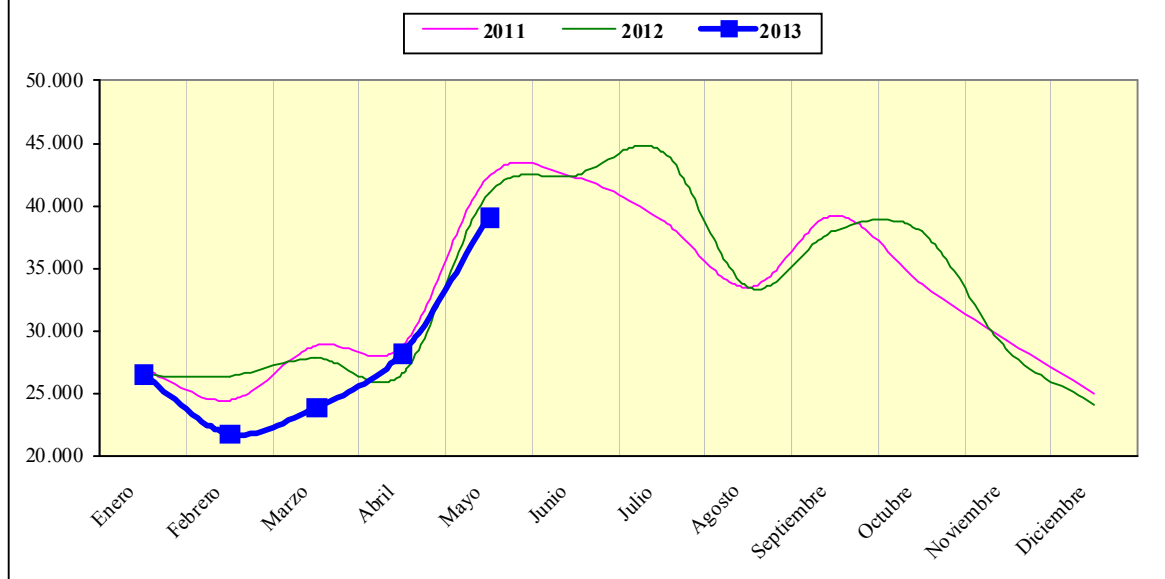
2. Contratación¹

2.1. Total contratos según ámbito territorial *

	Huesca	Teruel	Zaragoza	Aragón	España
Mes	8.129	3.051	27.904	39.084	1.283.261
% Δ mes anterior	71,72%	20,21%	33,02%	38,36%	11,28%
% Δ año anterior	2,06%	-4,03%	-6,47%	-4,62%	2,90%
Total año	24.568	11.816	103.229	139.613	5.457.691

*Incluye los contratos convertidos en indefinidos

2.2. EVOLUCIÓN MENSUAL DE LA CONTRATACIÓN



¹ En los contratos del año 2012 están incluidos los contratos de trabajo del servicio del hogar familiar formalizados en los meses de enero a septiembre, los cuales no se incluyeron en ese momento a la estadística de contratos publicada.

2.3. Contratos por modalidad y provincia

Modalidad	MES			
	Huesca	Teruel	Zaragoza	Aragón
Indefinido (bonif./no bonificados)	449	109	1.175	1.733
Indef. Discapacitados	2	1	14	17
Conversión en Indefinidos	178	92	916	1.186
TOTAL INDEFINIDOS	629	202	2.105	2.936
Obra o servicio	4.935	1.110	11.198	17.243
Eventual circunstancias de la producción	2.049	1.479	11.198	14.726
Interinidad	428	225	3.160	3.813
Temporal discapacitados	2	1	31	34
Sust. jubilación 64 años	1	0	4	5
Relevo	3	3	12	18
Jubilación parcial	2	2	22	26
Prácticas	12	3	60	75
Formación y aprendizaje	26	26	73	125
Otros contratos	42	0	41	83
TOTAL TEMPORALES	7.500	2.849	25.799	36.148
TOTAL CONTRATOS	8.129	3.051	27.904	39.084

2.4. Contratos por modalidad. Evolución mensual. Aragón

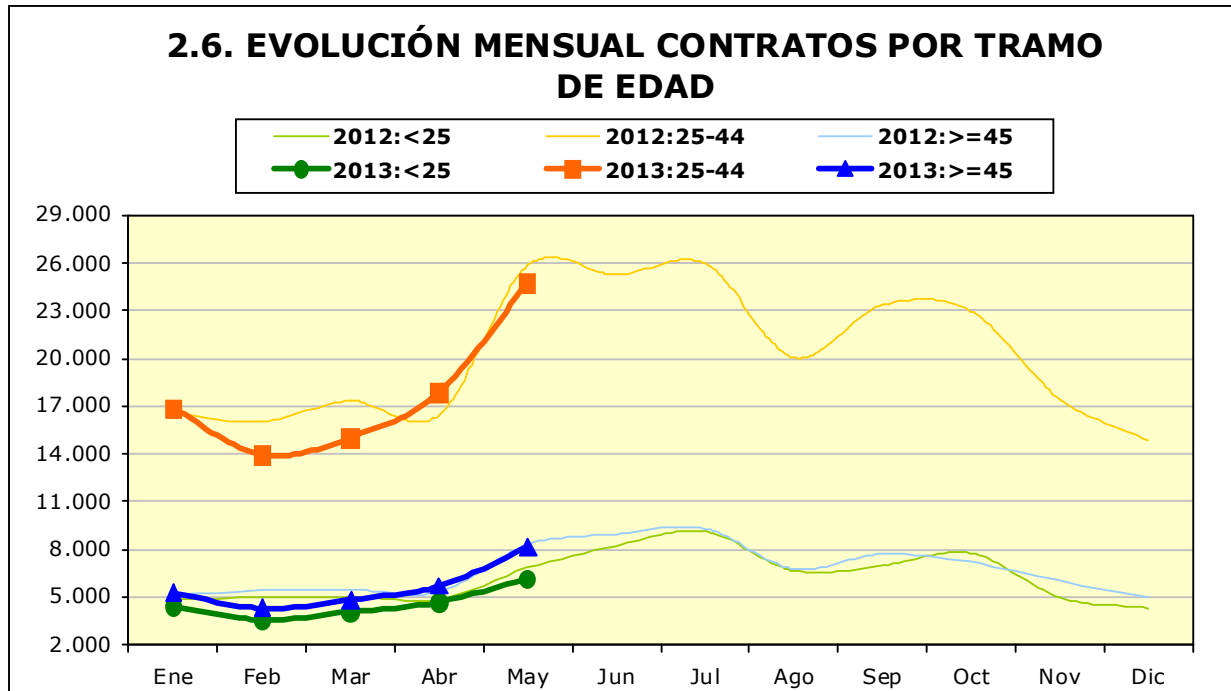
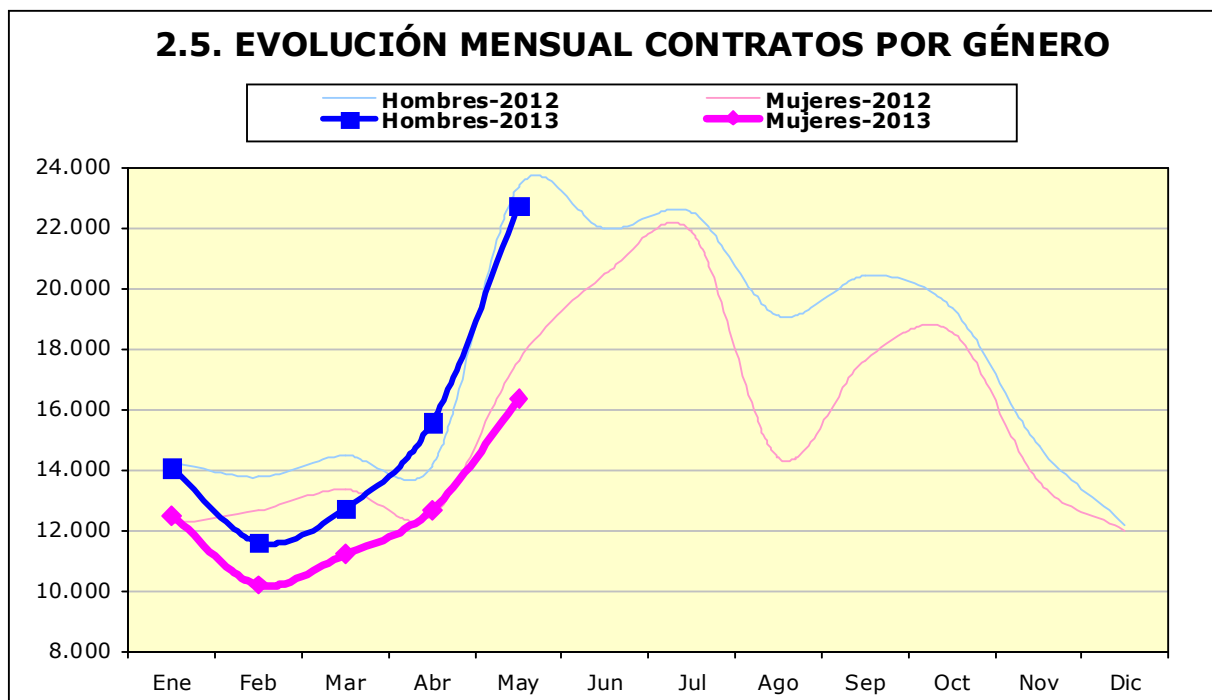
Modalidad	MES					
	1	2	3	4	5	6
Indefinido (bonif./no bonificados)	1.660	1.421	1.510	1.633	1.733	
Indef. Discapacitados	17	13	23	15	17	
Conversión en Indefinidos	1.150	884	1.167	1.193	1.186	
TOTAL INDEFINIDOS	2.827	2.318	2.700	2.841	2.936	
Obra o servicio	8.908	7.075	7.502	10.037	17.243	
Eventual circunstancias de la producción	11.158	9.218	10.610	11.845	14.726	
Interinidad	3.275	2.868	2.705	3.211	3.813	
Temporal discapacitados	27	22	37	37	34	
Sust. jubilación 64 años	6	1	5	5	5	

2.4. Contratos por modalidad. Evolución mensual. Aragón

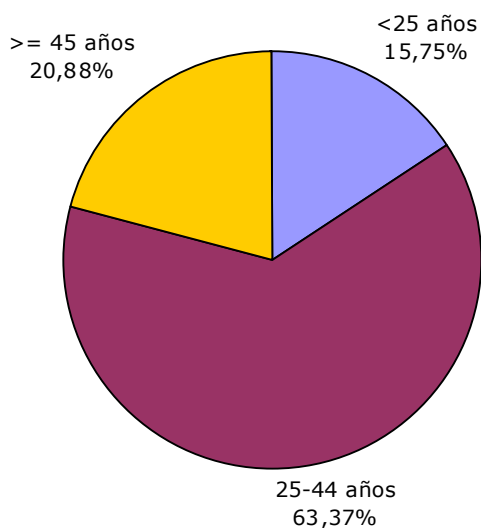
Modalidad	MES					
	1	2	3	4	5	6
Relevo	63	46	66	29	18	
Jubilación parcial	98	48	98	28	26	
Prácticas	94	99	63	78	75	
Formación y aprendizaje	54	38	46	82	125	
Otros contratos	61	66	78	56	83	
TOTAL TEMPORALES	23.744	19.481	21.210	25.408	36.148	
TOTAL CONTRATOS	26.571	21.799	23.910	28.249	39.084	

2.4. Contratos por modalidad. Evolución mensual. Aragón (continuación)

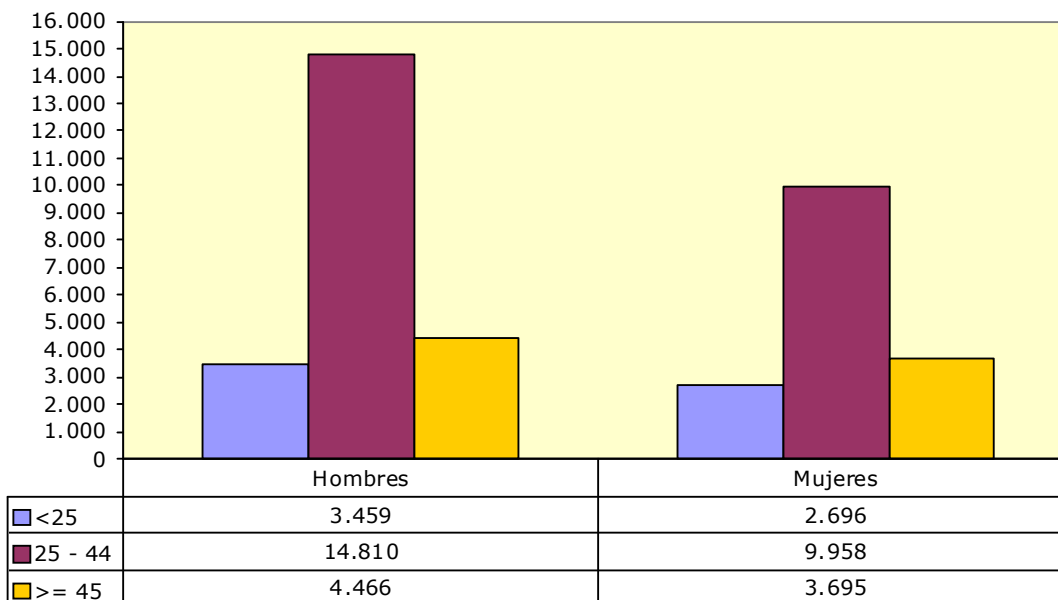
Modalidad	MES					
	7	8	9	10	11	12
Indefinido (bonif./no bonificados)						
Indef. Discapacitados						
Conversión en Indefinidos						
TOTAL INDEFINIDOS						
Obra o servicio						
Eventual circunstancias de la producción						
Interinidad						
Temporal discapacitados						
Sust. jubilación 64 años						
Relevo						
Jubilación parcial						
Prácticas						
Formación y aprendizaje						
Otros contratos						
TOTAL TEMPORALES						
TOTAL CONTRATOS						



2.7. CONTRATOS POR GRUPOS DE EDAD

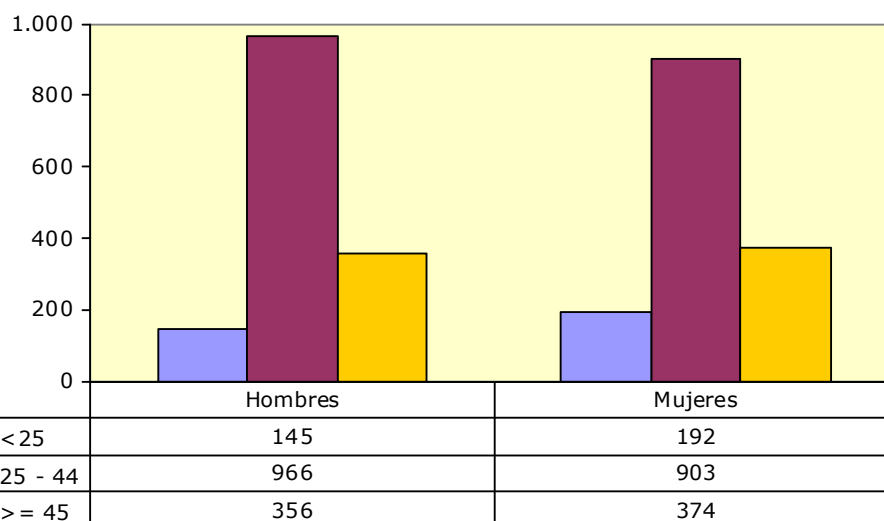


2.8. CONTRATOS POR GÉNERO Y GRUPO DE EDAD



2.9. Contratos por género y provincia

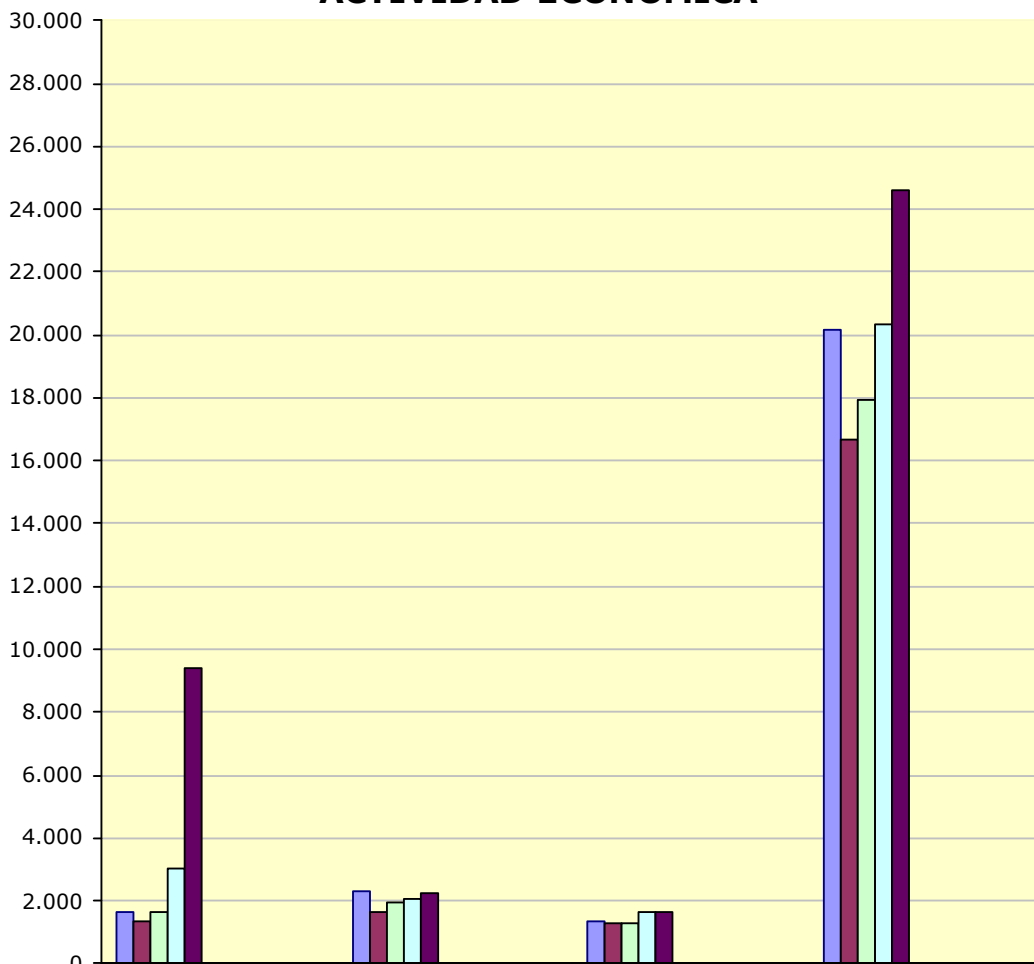
	Huesca	Teruel	Zaragoza	Aragón
Hombres	5.239	1.846	15.650	22.735
Mujeres	2.890	1.205	12.254	16.349
Total	8.129	3.051	27.904	39.084

2.10. CONTRATOS INDEFINIDOS TOTALES POR GÉNERO Y GRUPO DE EDAD

2.11. Contratos por nivel académico, género, contratos indefinidos y duración media en días

Nivel Académico	Hombres	Mujeres	Total	Contratos Indefinidos Totales	Duración Media C. Temporal ² (en días)
Sin estudios	3.404	1.817	5.221	353	45
Educación Primaria	5.336	2.922	8.258	538	57
Primera Etapa de Educación Secundaria	8.505	6.551	15.056	1.045	32
Enseñanzas de Bachillerato	2.864	2.574	5.438	410	33
Enseñanzas de Formación Profesional de Grado Medio	1.103	808	1.911	164	52
Enseñanzas de Formación Profesional de Grado Superior	573	378	951	108	58
Enseñanzas Universitarias de 1^{er} ciclo	378	587	965	113	55
Enseñanzas Universitarias de 2^o y 3^{er} ciclo	572	712	1.284	205	84
Total	22.735	16.349	39.084	2.936	41

² Se refiere exclusivamente a la duración media de todos aquellos contratos temporales en los que se ha especificado una duración determinada excluyendo por lo tanto los que no definen duración.

2.12. CONTRATOS INICIALES POR SECTOR DE ACTIVIDAD ECONÓMICA



	Agricultura	Industria	Construcción	Servicios
Enero	1.617	2.302	1.346	20.156
Febrero	1.362	1.646	1.263	16.644
Marzo	1.638	1.942	1.257	17.906
Abril	3.018	2.074	1.652	20.312
Mayo	9.392	2.258	1.620	24.628
Junio				
Julio				
Agosto				
Septiembre				
Octubre				
Noviembre				
Diciembre				

2.13. Contratos totales (incluidos conversiones en indefinidos) por actividad económica y género

Actividad económica		Hombres	Mujeres	Total
1	Agricultura, ganadería, caza y servicios relacionados con las mismas	6.986	2.320	9.306
2	Silvicultura y explotación forestal	116	11	127
3	Pesca y acuicultura	1	0	1
7	Extracción de minerales metálicos	2	1	3
8	Otras industrias extractivas	18	1	19
10	Industria de la alimentación	226	150	376
11	Fabricación de bebidas	38	22	60
13	Industria textil	18	4	22
14	Confección de prendas de vestir	15	42	57
15	Industria del cuero y del calzado	77	50	127
16	Industria de la madera y del corcho, excepto muebles; cestería y espartería	124	6	130
17	Industria del papel	31	4	35
18	Artes gráficas y reproducción de soportes grabados	13	11	24
20	Industria química	66	10	76
21	Fabricación de productos farmacéuticos	6	5	11
22	Fabricación de productos de caucho y plásticos	82	53	135
23	Fabricación de otros productos minerales no metálicos	44	4	48
24	Metalurgia; fabricación de productos de hierro, acero y ferroaleaciones	45	3	48
25	Fabricación de productos metálicos, excepto maquinaria y equipo	233	29	262
26	Fabricación de productos informáticos, electrónicos y ópticos	24	23	47
27	Fabricación de material y equipo eléctrico	127	46	173
28	Fabricación de maquinaria y equipo n.c.o.p.	120	16	136
29	Fabricación de vehículos de motor, remolques y semirremolques	174	69	243
30	Fabricación de otro material de transporte	9	1	10
31	Fabricación de muebles	171	18	189
32	Otras industrias manufactureras	9	11	20
33	Reparación e instalación de maquinaria y equipo	33	5	38
35	Suministro de energía eléctrica, gas, vapor y aire acondicionado	3	2	5
36	Captación, depuración y distribución de agua	35	3	38
37	Recogida y tratamiento de aguas residuales	1	0	1
38	Recogida, tratamiento y eliminación de residuos; valorización	66	14	80
39	Actividades de descontaminación y otros servicios de gestión de residuos	1	0	1
41	Construcción de edificios	658	30	688
42	Ingeniería civil	64	4	68
43	Actividades de construcción especializada	881	46	927
45	Venta y reparación de vehículos de motor y motocicletas	130	15	145
46	Comercio al por mayor e intermediarios del comercio, excepto de vehículos de motor y motocicletas	531	560	1.091
47	Comercio al por menor, excepto de vehículos de motor y motocicletas	609	1.275	1.884
49	Transporte terrestre y por tubería	544	52	596
50	Transporte marítimo y por vías navegables interiores	1	0	1
51	Transporte aéreo	6	2	8
52	Almacenamiento y actividades anexas al transporte	88	33	121
53	Actividades postales y de correos	120	205	325
55	Servicios de alojamiento	728	891	1.619
56	Servicios de comidas y bebidas	1.985	2.596	4.581
58	Edición	11	12	23

2.13. Contratos totales (incluidos conversiones en indefinidos) por actividad económica y género

Actividad económica		Hombres	Mujeres	Total
59	Actividades cinematográficas, de vídeo y de programas de televisión, grabación de sonido y edición musical	32	16	48
60	Actividades de programación y emisión de radio y televisión	8	19	27
61	Telecomunicaciones	21	7	28
62	Programación, consultoría y otras actividades relacionadas con la informática	39	22	61
63	Servicios de información	5	3	8
64	Servicios financieros, excepto seguros y fondos de pensiones	8	17	25
65	Seguros, reaseguros y fondos de pensiones, excepto Seguridad Social obligatoria	4	12	16
66	Actividades auxiliares a los servicios financieros y a los seguros	3	45	48
68	Actividades inmobiliarias	25	33	58
69	Actividades jurídicas y de contabilidad	28	71	99
70	Actividades de las sedes centrales; actividades de consultoría de gestión empresarial	12	24	36
71	Servicios técnicos de arquitectura e ingeniería; ensayos y análisis técnicos	97	28	125
72	Investigación y desarrollo	17	19	36
73	Publicidad y estudios de mercado	201	365	566
74	Otras actividades profesionales, científicas y técnicas	44	47	91
75	Actividades veterinarias	1	9	10
77	Actividades de alquiler	63	23	86
78	Actividades relacionadas con el empleo	4.015	1.789	5.804
79	Actividades de agencias de viajes, operadores turísticos, servicios de reservas y actividades relacionadas con los mismos	106	144	250
80	Actividades de seguridad e investigación	145	21	166
81	Servicios a edificios y actividades de jardinería	493	1.026	1.519
82	Actividades administrativas de oficina y otras actividades auxiliares a las empresas	311	527	838
84	Administración Pública y defensa; Seguridad Social obligatoria	214	234	448
85	Educación	357	486	843
86	Actividades sanitarias	84	194	278
87	Asistencia en establecimientos residenciales	95	699	794
88	Actividades de servicios sociales sin alojamiento	74	435	509
90	Actividades de creación, artísticas y espectáculos	310	140	450
91	Actividades de bibliotecas, archivos, museos y otras actividades culturales	28	40	68
92	Actividades de juegos de azar y apuestas	11	44	55
93	Actividades deportivas, recreativas y de entretenimiento	429	284	713
94	Actividades asociativas	56	140	196
95	Reparación de ordenadores, efectos personales y artículos de uso doméstico	16	6	22
96	Otros servicios personales	59	261	320
97	Actividades de los hogares como empleadores de personal doméstico	53	464	517
99	Actividades de organizaciones y organismos extraterritoriales	1	0	1
	Total	22.735	16.349	39.084

2.14. Contratos realizados por las Empresas de Trabajo Temporal según provincia *

	Huesca	Teruel	Zaragoza	Aragón
Enero	193	415	4.071	4.679
Febrero	187	260	3.326	3.773
Marzo	189	356	3.246	3.791
Abril	190	500	3.867	4.557
Mayo	326	518	4.824	5.668
Junio				
Julio				
Agosto				
Septiembre				
Octubre				
Noviembre				
Diciembre				

* Con empresa usuaria identificada

2.15. Contratos realizados a tiempo parcial por tipo de contrato, grupo de edad y género

	<25 años		25-45 años		≥ 45 años		Total
	H	M	H	M	H	M	
Indefinidos iniciales y conversiones	74	132	340	512	114	226	1.398
Temporales	915	1.236	2.445	3.628	646	1.432	10.302
Totales	989	1.368	2.785	4.140	760	1.658	11.700

* Se han considerado todas las modalidades de contratación

2.16 Ocupaciones³ más contratadas (con 100 y más contratos) por género. (86,48% del total de la contratación)

Código	Ocupación	Hombres	Mujeres	Total
9511	Peones agrícolas (excepto en huertas, invernaderos, viveros y jardines)	5.761	1.955	7.716
5120	Camareros asalariados	2.345	2.106	4.451
9700	Peones de las industrias manufactureras	2.615	1.015	3.630
9210	Personal de limpieza de oficinas, hoteles y otros establecimientos similares	482	1.765	2.247
5220	Vendedores en tiendas y almacenes	352	1.056	1.408
9512	Peones agrícolas en huertas, invernaderos, viveros y jardines	1.023	268	1.291
9811	Peones del transporte de mercancías y descargadores	617	106	723
3715	Animadores comunitarios	241	404	645

³ Según CNO-11 a 4 dígitos.

**2.16 Ocupaciones³ más contratadas (con 100 y más contratos) por género.
 (86,48% del total de la contratación)**

Código	Ocupación	Hombres	Mujeres	Total
9310	Ayudantes de cocina	223	413	636
5110	Cocineros asalariados	233	272	505
7323	Ajustadores y operadores de máquinas-herramienta	360	129	489
8432	Conductores asalariados de camiones	478	5	483
9100	Empleados domésticos	29	450	479
5824	Azafatos de tierra	75	380	455
7121	Albañiles	435	3	438
9530	Peones agropecuarios	315	112	427
9602	Peones de la construcción de edificios	392	33	425
3724	Monitores de actividades recreativas y de entretenimiento	141	276	417
5710	Trabajadores de los cuidados personales a domicilio	13	334	347
5611	Auxiliares de enfermería hospitalaria	37	279	316
4500	Empleados administrativos con tareas de atención al público no clasificados bajo otros epígrafes	48	267	315
4221	Empleados de servicios de correos (excepto empleados de mostrador)	105	202	307
5629	Trabajadores de los cuidados a las personas en servicios de salud no clasificados bajo otros epígrafes	29	271	300
5721	Cuidadores de niños en guarderías y centros educativos	9	283	292
4309	Empleados administrativos sin tareas de atención al público no clasificados bajo otros epígrafes	75	203	278
2329	Profesores y profesionales de la enseñanza no clasificados bajo otros epígrafes	139	135	274
9432	Mozos de equipaje y afines	121	140	261
9820	Reponedores	142	110	252
5492	Promotores de venta	35	183	218
3510	Agentes y representantes comerciales	129	82	211
2932	Compositores, músicos y cantantes	165	38	203
8412	Conductores asalariados de automóviles, taxis y furgonetas	166	26	192
9442	Clasificadores de desechos, operarios de punto limpio y recogedores de chatarra	106	73	179
5825	Guías de turismo	44	131	175
9229	Otro personal de limpieza	71	98	169
3723	Instructores de actividades deportivas	123	39	162
5500	Cajeros y taquilleros (excepto bancos)	17	140	157
5942	Auxiliares de vigilante de seguridad y similares no habilitados para ir armados	133	23	156
6110	Trabajadores cualificados en actividades agrícolas (excepto en huertas, invernaderos, viveros y jardines)	120	22	142
5811	Peluqueros	11	128	139
8321	Operadores de maquinaria agrícola móvil	136	3	139
8142	Operadores de máquinas para fabricar productos de material plástico	112	25	137
9520	Peones ganaderos	121	15	136
8209	Montadores y ensambladores no clasificados en otros epígrafes	124	6	130

**2.16 Ocupaciones³ más contratadas (con 100 y más contratos) por género.
 (86,48% del total de la contratación)**

Código	Ocupación	Hombres	Mujeres	Total
9490	Otras ocupaciones elementales	90	39	129
5941	Vigilantes de seguridad y similares habilitados para ir armados	107	15	122
7510	Electricistas de la construcción y afines	121	0	121
7899	Oficiales, operarios y artesanos de otros oficios no clasificados bajo otros epígrafes	102	15	117
7312	Soldadores y oxicortadores	113	2	115
8333	Operadores de carretillas elevadoras	104	11	115
4423	Telefonistas	28	82	110
9543	Peones forestales y de la caza	101	8	109
4301	Grabadores de datos	36	69	105
7314	Montadores de estructuras metálicas	102	2	104
8202	Ensambladores de equipos eléctricos y electrónicos	69	33	102
4430	Agentes de encuestas	35	65	100
5120	Camareros asalariados	2.345	2.106	4.451
9700	Peones de las industrias manufactureras	2.615	1.015	3.630
9210	Personal de limpieza de oficinas, hoteles y otros establecimientos similares	482	1.765	2.247
5220	Vendedores en tiendas y almacenes	352	1.056	1.408
9512	Peones agrícolas en huertas, invernaderos, viveros y jardines	1.023	268	1.291
9811	Peones del transporte de mercancías y descargadores	617	106	723

2.17. Ocupaciones más contratadas con contrato indefinido por grupo ocupacional

Código	Ocupación	Contratos		
		Iniciales	Conversiones	Total
GRUPO 1: Directores y Gerentes				
1221	Directores comerciales y de ventas	12	1	13
1315	Directores de empresas de abastecimiento, transporte, distribución y afines	4	4	8
1219	Directores de políticas y planificación y de otros departamentos administrativos no clasificados bajo otros epígrafes	2	1	3
GRUPO 2: Técnicos y profesionales científicos e intelectuales				
2322	Profesores de enseñanza no reglada de idiomas	3	8	11
2711	Analistas de sistemas	9	0	9
2323	Profesores de enseñanza no reglada de música y danza	3	3	6
2461	Ingenieros técnicos industriales y de producción	5	1	6
2640	Profesionales de ventas técnicas y médicas (excepto las tic)	5	1	6
2824	Profesionales del trabajo y la educación social	2	4	6

2.17. Ocupaciones más contratadas con contrato indefinido por grupo ocupacional

Código	Ocupación	Contratos		
		Iniciales	Conversiones	Total
GRUPO 3: Técnicos; profesionales de apoyo				
3510	Agentes y representantes comerciales	40	27	67
3724	Monitores de actividades recreativas y de entretenimiento	6	20	26
3723	Instructores de actividades deportivas	10	8	18
3613	Asistentes de dirección y administrativos	10	6	16
GRUPO 4: Empleados contables, administrativos y otros empleados de oficina				
4500	Empleados administrativos con tareas de atención al público no clasificados bajo otros epígrafes	40	38	78
4309	Empleados administrativos sin tareas de atención al público no clasificados bajo otros epígrafes	45	22	67
4111	Empleados de contabilidad	7	4	11
4123	Empleados de logística y transporte de pasajeros y mercancías	3	5	8
GRUPO 5: Trabajadores de los servicios de restauración, personales, protección y vendedores				
5120	Camareros asalariados	134	134	268
5220	Vendedores en tiendas y almacenes	136	97	233
5110	Cocineros asalariados	35	35	70
5721	Cuidadores de niños en guarderías y centros educativos	3	53	56
GRUPO 6: Trabajadores cualificados en el sector agrícola, ganadero, forestal y pesquero				
6202	Trabajadores cualificados en actividades ganaderas de ovino y caprino	5	2	7
6110	Trabajadores cualificados en actividades agrícolas (excepto en huertas, invernaderos, viveros y jardines)	6	0	6
6120	Trabajadores cualificados en huertas, invernaderos, viveros y jardines	1	3	4
GRUPO 7: Artesanos y trabajadores cualificados de las industrias manufactureras y la construcción (excepto operadores de instalaciones y maquinaria)				
7121	Albañiles	11	13	24
7401	Mecánicos y ajustadores de vehículos de motor	6	9	15
7835	Tapiceros, colchoneros y afines	14	0	14
7510	Electricistas de la construcción y afines	6	5	11
GRUPO 8: Operadores de instalaciones y maquinaria, y montadores				
8432	Conductores asalariados de camiones	31	61	92
8321	Operadores de maquinaria agrícola móvil	17	9	26
8412	Conductores asalariados de automóviles, taxis y furgonetas	10	14	24
8209	Montadores y ensambladores no clasificados en otros epígrafes	3	8	11
GRUPO 9: Ocupaciones elementales				
9100	Empleados domésticos	274	0	274
9511	Peones agrícolas (excepto en huertas, invernaderos, viveros y jardines)	155	6	161
9210	Personal de limpieza de oficinas, hoteles y otros establecimientos similares	43	117	160
9700	Peones de las industrias manufactureras	58	42	100

3. Contratación de Trabajadores Extranjeros

3.1. Contratos realizados a trabajadores extranjeros por nacionalidad y provincia (35,69% de la contratación total)

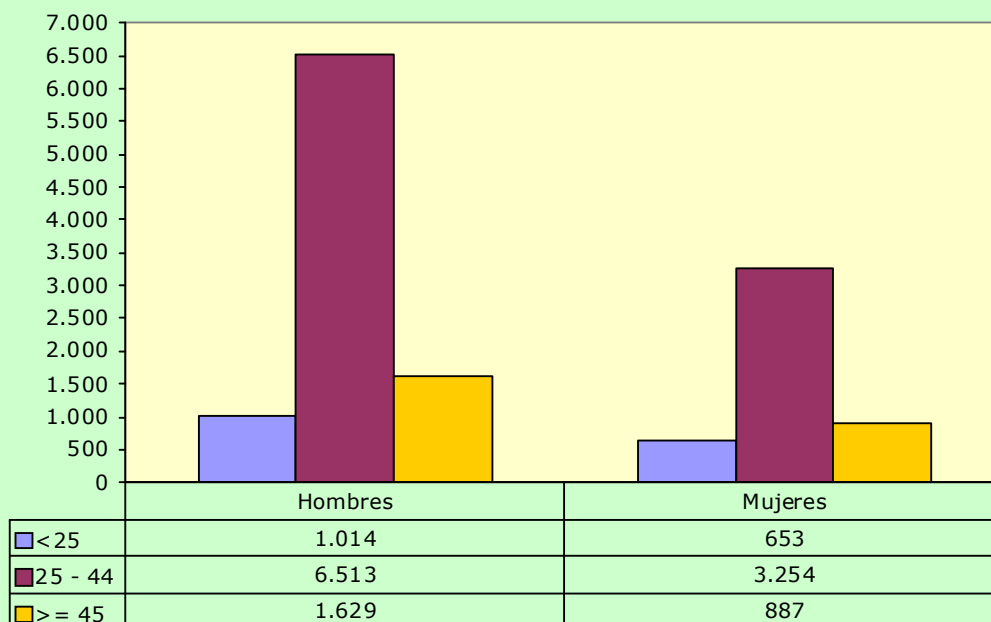
País	Huesca	Teruel	Zaragoza	Total	
642	Rumanía	1.461	466	2.949	4.876
504	Marruecos	280	199	1.273	1.752
586	Pakistán	66	20	733	819
686	Senegal	268	0	504	772
100	Bulgaria	548	4	186	738
12	Argelia	215	7	403	625
466	Malí	464	5	55	524
616	Polonia	107	30	205	342
218	Ecuador	30	8	301	339
170	Colombia	34	31	234	299
288	Ghana	49	0	214	263
270	Gambia	160	1	76	237
156	China	8	3	188	199
558	Nicaragua	16	2	161	179
604	Perú	10	13	137	160
324	Guinea	141	0	18	159
804	Ucrania	69	5	78	152
214	Dominicana, República	20	7	104	131
620	Portugal	28	8	73	109
192	Cuba	8	15	81	104
	Resto	423	61	687	1.171
	Total	4.405	885	8.660	13.950

3.2. Contratos realizados a trabajadores extranjeros por nacionalidad y género

País	Hombres	Mujeres	Total	
642	Rumanía	2.425	2.451	4.876
504	Marruecos	1.458	294	1.752
586	Pakistán	814	5	819
686	Senegal	709	63	772
100	Bulgaria	472	266	738
12	Argelia	594	31	625
466	Malí	512	12	524
616	Polonia	106	236	342
218	Ecuador	166	173	339
170	Colombia	136	163	299
288	Ghana	240	23	263
270	Gambia	223	14	237
156	China	112	87	199
558	Nicaragua	35	144	179
604	Perú	84	76	160

3.2. Contratos realizados a trabajadores extranjeros por nacionalidad y género

País		Hombres	Mujeres	Total
324	Guinea	150	9	159
804	Ucrania	84	68	152
214	Dominicana, República	46	85	131
620	Portugal	74	35	109
192	Cuba	59	45	104
	Resto	657	514	1.171
	Total	9.156	4.794	13.950

3.3. CONTRATOS REALIZADOS A EXTRANJEROS POR GÉNERO Y GRUPO DE EDAD

3.4. Ocupaciones más contratadas (30 y más trabajadores extranjeros) por género (92,83% del total de contratos de extranjeros)

Código	Ocupación	Hombres	Mujeres	Total
9511	Peones agrícolas (excepto en huertas, invernaderos, viveros y jardines)	4.884	1.666	6.550
9512	Peones agrícolas en huertas, invernaderos, viveros y jardines	888	229	1.117
9700	Peones de las industrias manufactureras	463	397	860
5120	Camareros asalariados	311	480	791
9210	Personal de limpieza de oficinas, hoteles y otros establecimientos similares	246	526	772
9530	Peones agropecuarios	288	109	397
9100	Empleados domésticos	24	316	340

3.4. Ocupaciones más contratadas (30 y más trabajadores extranjeros) por género (92,83% del total de contratos de extranjeros)

Código	Ocupación	Hombres	Mujeres	Total
5220	Vendedores en tiendas y almacenes	118	110	228
9310	Ayudantes de cocina	74	148	222
9602	Peones de la construcción de edificios	200	14	214
9811	Peones del transporte de mercancías y descargadores	156	11	167
7121	Albañiles	149	1	150
8432	Conductores asalariados de camiones	131	2	133
5110	Cocineros asalariados	41	80	121
9432	Mozos de equipaje y afines	21	80	101
6110	Trabajadores cualificados en actividades agrícolas (excepto en huertas, invernaderos, viveros y jardines)	87	13	100
9520	Peones ganaderos	79	10	89
9229	Otro personal de limpieza	31	31	62
8321	Operadores de maquinaria agrícola móvil	59	2	61
8193	Operadores de máquinas de embalaje, embotellamiento y etiquetado	2	49	51
5629	Trabajadores de los cuidados a las personas en servicios de salud no clasificados bajo otros epígrafes	3	45	48
5611	Auxiliares de enfermería hospitalaria	13	34	47
3715	Animadores comunitarios	34	11	45
8412	Conductores asalariados de automóviles, taxis y furgonetas	36	8	44
9820	Reponedores	17	21	38
5710	Trabajadores de los cuidados personales a domicilio	1	36	37
9442	Clasificadores de desechos, operarios de punto limpio y recogedores de chatarra	16	19	35
6120	Trabajadores cualificados en huertas, invernaderos, viveros y jardines	21	12	33
8142	Operadores de máquinas para fabricar productos de material plástico	31	2	33
7510	Electricistas de la construcción y afines	32	0	32
7709	Catadores y clasificadores de alimentos y bebidas	3	29	32
9601	Peones de obras públicas	32	0	32

3.5. Contratos realizados a trabajadores extranjeros por actividad económica

Actividad Económica		Hombres	Mujeres	Total
1	Agricultura, ganadería, caza y servicios relacionados con las mismas	5.836	1.959	7.795
2	Silvicultura y explotación forestal	13	0	13
3	Pesca y acuicultura	1	0	1
8	Otras industrias extractivas	6	0	6
10	Industria de la alimentación	69	45	114
11	Fabricación de bebidas	8	3	11
13	Industria textil	4	3	7
14	Confección de prendas de vestir	10	10	20

3.5. Contratos realizados a trabajadores extranjeros por actividad económica

Actividad Económica		Hombres	Mujeres	Total
15	Industria del cuero y del calzado	18	4	22
16	Industria de la madera y del corcho, excepto muebles; cestería y espartería	24	0	24
17	Industria del papel	5	0	5
18	Artes gráficas y reproducción de soportes grabados	1	0	1
20	Industria química	4	0	4
22	Fabricación de productos de caucho y plásticos	18	5	23
23	Fabricación de otros productos minerales no metálicos	11	1	12
24	Metalurgia; fabricación de productos de hierro, acero y ferroaleaciones	4	0	4
25	Fabricación de productos metálicos, excepto maquinaria y equipo	44	5	49
26	Fabricación de productos informáticos, electrónicos y ópticos	2	2	4
27	Fabricación de material y equipo eléctrico	2	0	2
28	Fabricación de maquinaria y equipo n.c.o.p.	11	0	11
29	Fabricación de vehículos de motor, remolques y semirremolques	6	5	11
30	Fabricación de otro material de transporte	1	0	1
31	Fabricación de muebles	19	2	21
32	Otras industrias manufactureras	0	4	4
33	Reparación e instalación de maquinaria y equipo	8	0	8
36	Captación, depuración y distribución de agua	5	0	5
38	Recogida, tratamiento y eliminación de residuos; valorización	11	1	12
41	Construcción de edificios	281	6	287
42	Ingeniería civil	8	0	8
43	Actividades de construcción especializada	285	9	294
45	Venta y reparación de vehículos de motor y motocicletas	19	2	21
46	Comercio al por mayor e intermediarios del comercio, excepto de vehículos de motor y motocicletas	152	257	409
47	Comercio al por menor, excepto de vehículos de motor y motocicletas	138	111	249
49	Transporte terrestre y por tubería	139	8	147
50	Transporte marítimo y por vías navegables interiores	1	0	1
51	Transporte aéreo	0	1	1
52	Almacenamiento y actividades anexas al transporte	12	1	13
53	Actividades postales y de correos	5	2	7
55	Servicios de alojamiento	102	267	369
56	Servicios de comidas y bebidas	362	651	1.013
58	Edición	1	0	1
60	Actividades de programación y emisión de radio y televisión	0	2	2
61	Telecomunicaciones	15	5	20
63	Servicios de información	4	0	4
66	Actividades auxiliares a los servicios financieros y a los seguros	0	4	4
68	Actividades inmobiliarias	5	3	8
69	Actividades jurídicas y de contabilidad	2	6	8
70	Actividades de las sedes centrales; actividades de consultoría de gestión empresarial	0	1	1
71	Servicios técnicos de arquitectura e ingeniería; ensayos y análisis técnicos	2	2	4
72	Investigación y desarrollo	2	0	2

3.5. Contratos realizados a trabajadores extranjeros por actividad económica

Actividad Económica		Hombres	Mujeres	Total
73	Publicidad y estudios de mercado	16	23	39
74	Otras actividades profesionales, científicas y técnicas	8	9	17
77	Actividades de alquiler	7	3	10
78	Actividades relacionadas con el empleo	1.009	486	1.495
79	Actividades de agencias de viajes, operadores turísticos, servicios de reservas y actividades relacionadas con los mismos	2	13	15
80	Actividades de seguridad e investigación	7	2	9
81	Servicios a edificios y actividades de jardinería	230	210	440
82	Actividades administrativas de oficina y otras actividades auxiliares a las empresas	31	26	57
84	Administración Pública y defensa; Seguridad Social obligatoria	19	10	29
85	Educación	42	42	84
86	Actividades sanitarias	6	13	19
87	Asistencia en establecimientos residenciales	16	119	135
88	Actividades de servicios sociales sin alojamiento	2	43	45
90	Actividades de creación, artísticas y espectáculos	15	9	24
91	Actividades de bibliotecas, archivos, museos y otras actividades culturales	0	1	1
92	Actividades de juegos de azar y apuestas	2	7	9
93	Actividades deportivas, recreativas y de entretenimiento	16	29	45
94	Actividades asociativas	7	9	16
95	Reparación de ordenadores, efectos personales y artículos de uso doméstico	2	0	2
96	Otros servicios personales	15	33	48
97	Actividades de los hogares como empleadores de personal doméstico	28	320	348
Total		9.156	4.794	13.950