



OBSERVATORIO DEL MERCADO DE TRABAJO

INSTITUTO ARAGONÉS DE EMPLEO



**ARAGÓN
ENERO
2013**

INDICE**1. Paro registrado**

1.1. Evolución del paro registrado según ámbito territorial	4
1.2. Evolución mensual del paro registrado	4
1.3. Paro registrado por género	4
1.4. Evolución mensual por género	5
1.5. Evolución mensual por grupo de edad	5
1.6. Paro registrado por grupo de edad, provincia y género	6
1.7. Paro registrado por género y grupo de edad	6
1.8. Porcentaje que supone cada segmento de edad respecto al total de cada género	7
1.9. Paro registrado por nivel académico, provincia y género	7
1.10. Porcentaje que representa cada nivel académico respecto al total de cada género	8
1.11. Paro registrado por nivel académico y grupo de edad. Hombres	8
1.12. Paro registrado por nivel académico y grupo de edad. Mujeres	9
1.13. Trabajadores parados de larga duración por grupo de edad	9
1.14. Duración media de la demanda de empleo en días según grupo de edad y género	9
1.15. Duración media de la demanda de empleo en días según nivel académico y género	10
1.16. Ámbito de búsqueda de empleo en el que el demandante está dispuesto a trabajar	10
1.17. Titulaciones de Formación Profesional con más de 50 trabajadores	10
1.18. Titulaciones universitarias con más de 30 trabajadores	12
1.19. Actividad económica de la última empresa en la que los trabajadores han prestado sus servicios	14
1.20. Trabajadores sin empleo anterior según género y grupo de edad	16
1.21. Trabajadores con una discapacidad igual o superior al 33%	17
1.22. Trabajadores extranjeros según género y grupo de edad	17
1.23. Porcentaje de trabajadores extranjeros en los trabajadores parados	17

2. Contratación

2.1. Total contratos según ámbito territorial	18
2.2. Evolución mensual de la contratación	18
2.3. Contratos por modalidad y provincia	19
2.4. Contratos por modalidad. Evolución mensual	20
2.5. Evolución mensual de los contratos por género	21
2.6. Evolución mensual de los contratos por tramo de edad	21
2.7. Contratos por grupo de edad	22
2.8. Contratos por género y grupo de edad	22
2.9. Contratos por género y provincia	23
2.10. Contratos indefinidos totales por género y grupo de edad	23
2.11. Contratos por nivel académico, género, contratos indefinidos y duración media en días	23
2.12. Contratos iniciales por sector de actividad económica	24
2.13. Contratos totales por actividad económica y género	25
2.14. Contratos realizados por las empresas de trabajo temporal según provincia	27
2.15. Contratos realizados a tiempo parcial por tipo de contrato, grupo de edad y género	27
2.16. Ocupaciones más contratadas (con 100 y más contratos) por género	27
2.17. Ocupaciones más contratadas con contrato indefinido por grupo ocupacional	29

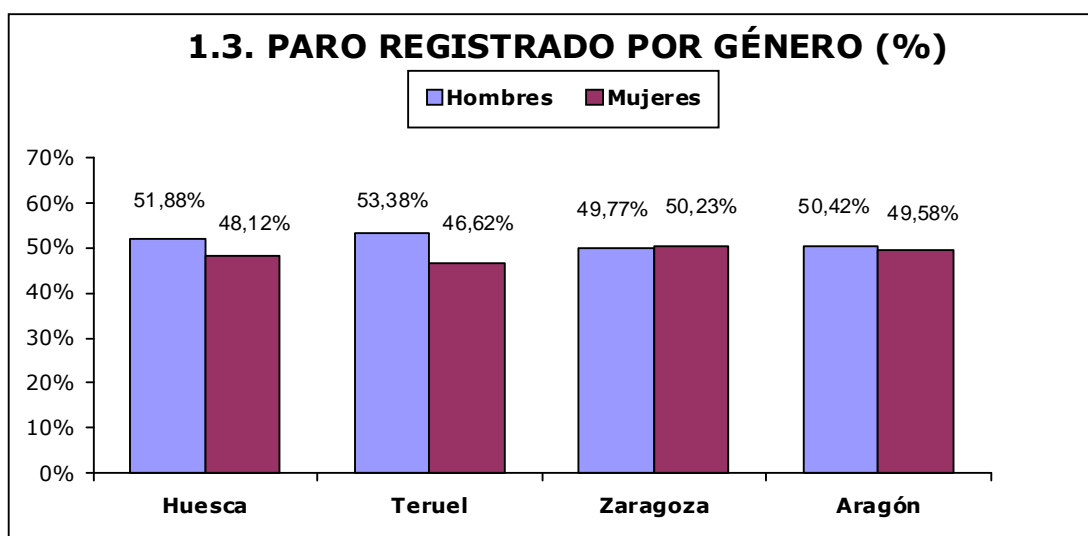
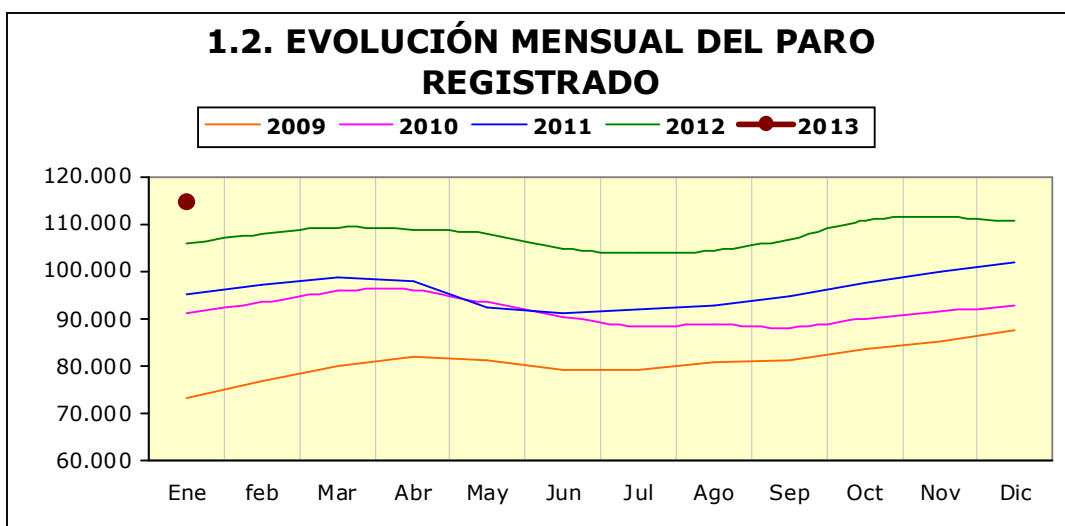
3. Contratación de trabajadores extranjeros

3.1. Contratos realizados a trabajadores extranjeros por nacionalidad y provincia	31
3.2. Contratos realizados a trabajadores extranjeros por nacionalidad y género	31
3.3. Contratos realizados a trabajadores extranjeros por género y grupo de edad	32
3.4. Ocupaciones más contratadas (con 30 y más trabajadores extranjeros) por género	32
3.5. Contratos realizados a trabajadores extranjeros por actividad económica	33

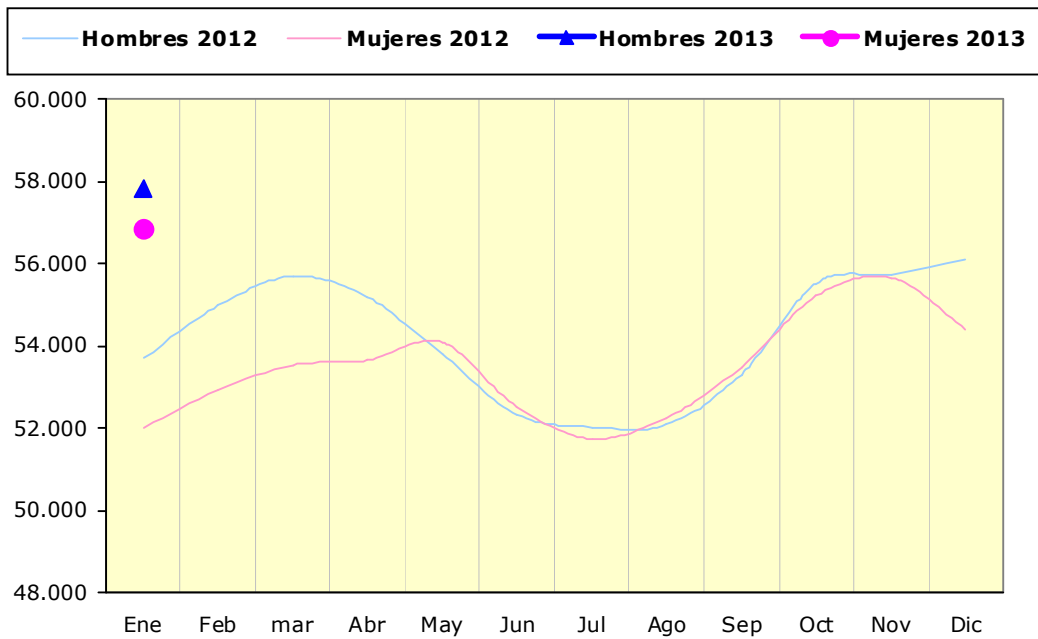
1. Paro Registrado

1.1. Evolución del paro registrado según ámbito territorial

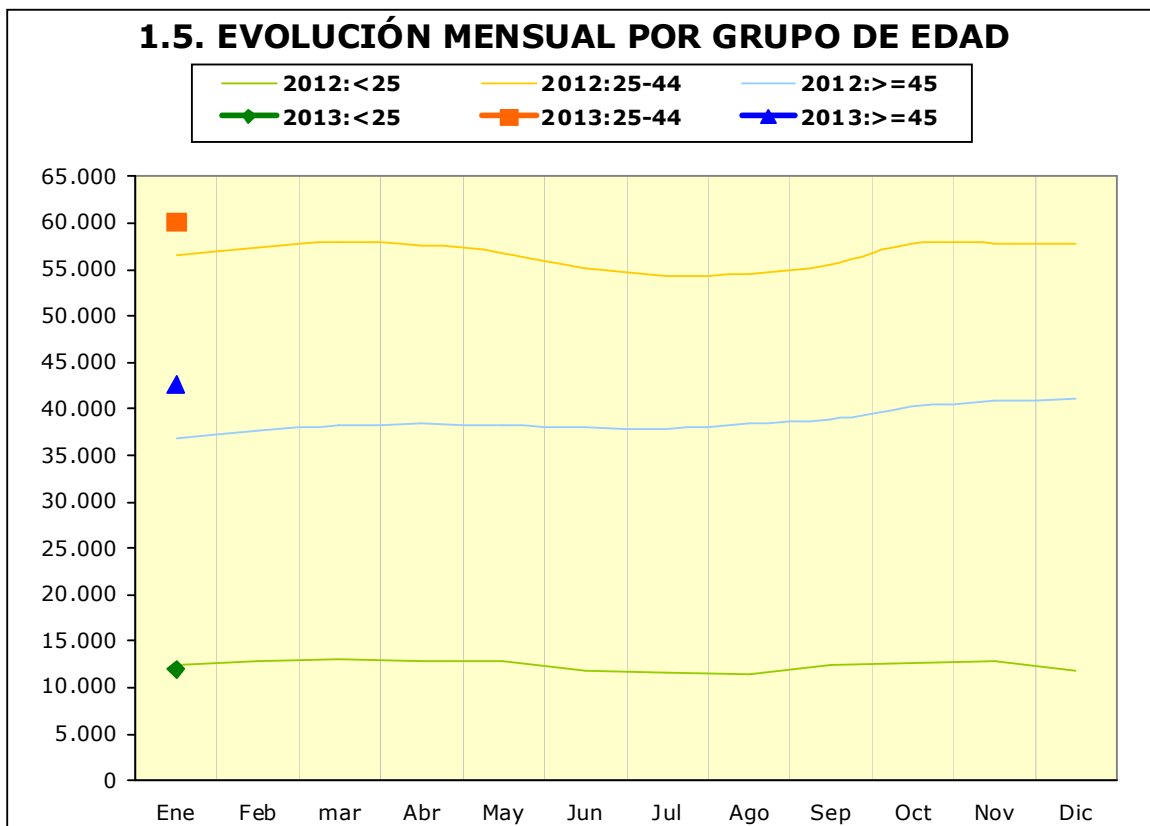
	Enero 2013	Variación mes anterior		Variación año anterior	
		Total	%	Total	%
Huesca	16.238	702	4,52%	845	5,49%
Teruel	11.360	535	4,94%	979	9,43%
Zaragoza	87.107	2.947	3,50%	7.128	8,91%
Aragón	114.705	4.184	3,79%	8.952	8,47%
España	4.980.778	132.055	2,72%	380.949	8,28%



1.4. EVOLUCIÓN MENSUAL POR GÉNERO



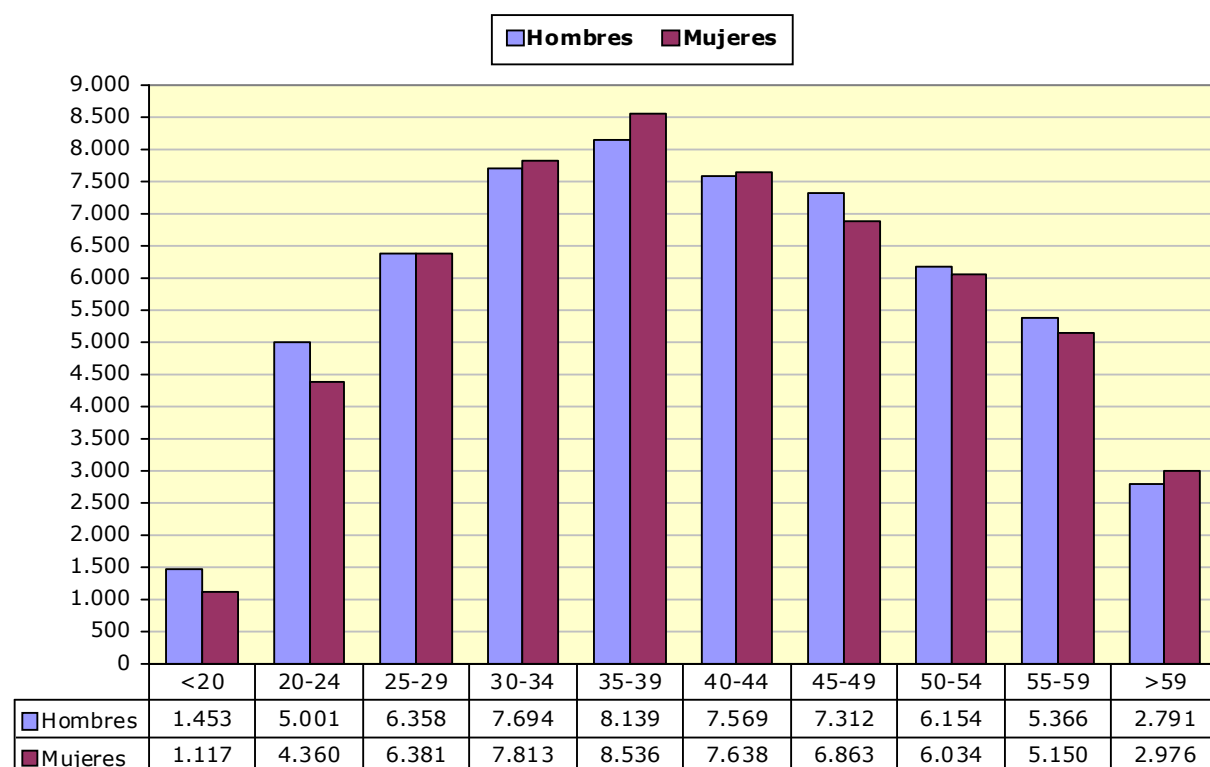
1.5. EVOLUCIÓN MENSUAL POR GRUPO DE EDAD



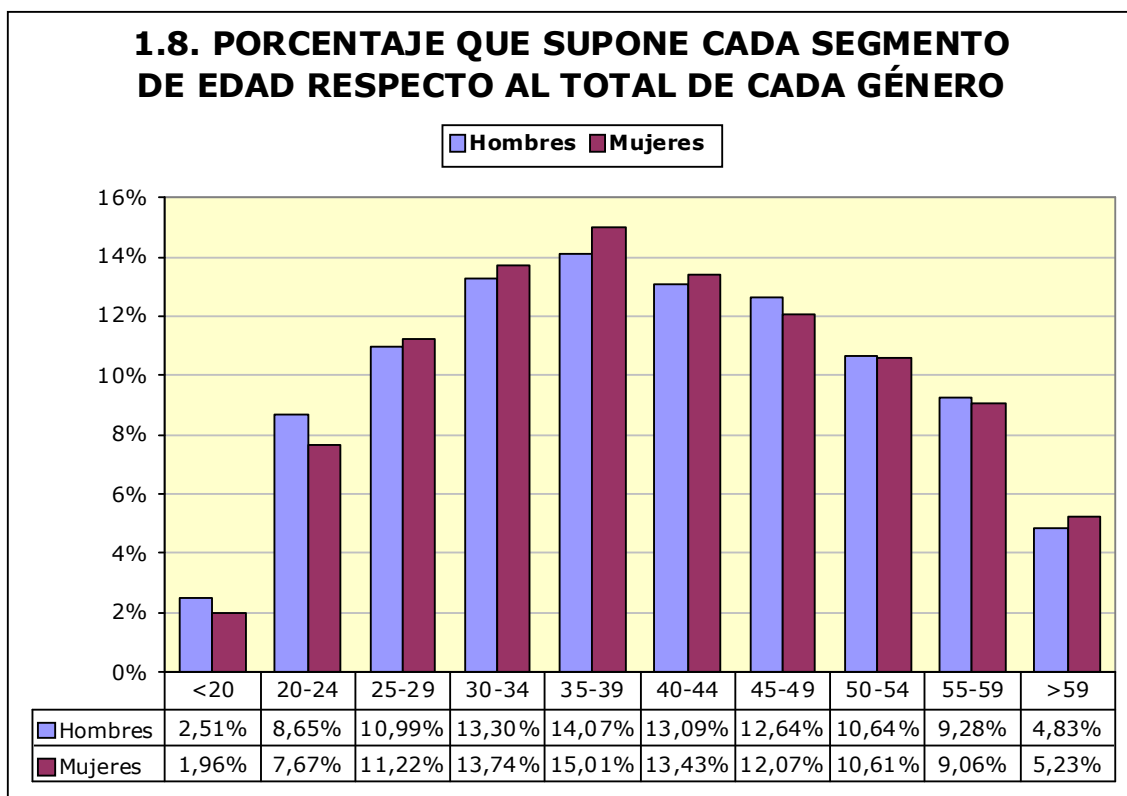
1.6. Paro registrado por grupo de edad, provincia y género

	Huesca		Teruel		Zaragoza		Aragón	
Edad	H	M	H	M	H	M	H	M
<20	191	125	149	88	1.113	904	1.453	1.117
20-24	698	571	615	523	3.688	3.266	5.001	4.360
25-29	961	980	774	684	4.623	4.717	6.358	6.381
30-34	1.136	1.198	857	743	5.701	5.872	7.694	7.813
35-39	1.170	1.282	827	775	6.142	6.479	8.139	8.536
40-44	1.017	1.052	711	747	5.841	5.839	7.569	7.638
45-49	1.065	867	753	663	5.494	5.333	7.312	6.863
50-54	915	743	620	490	4.619	4.801	6.154	6.034
55-59	835	616	496	376	4.035	4.158	5.366	5.150
>59	436	380	262	207	2.093	2.389	2.791	2.976
Total	8.424	7.814	6.064	5.296	43.349	43.758	57.837	56.868

1.7. PARO REGISTRADO POR GÉNERO Y GRUPO DE EDAD

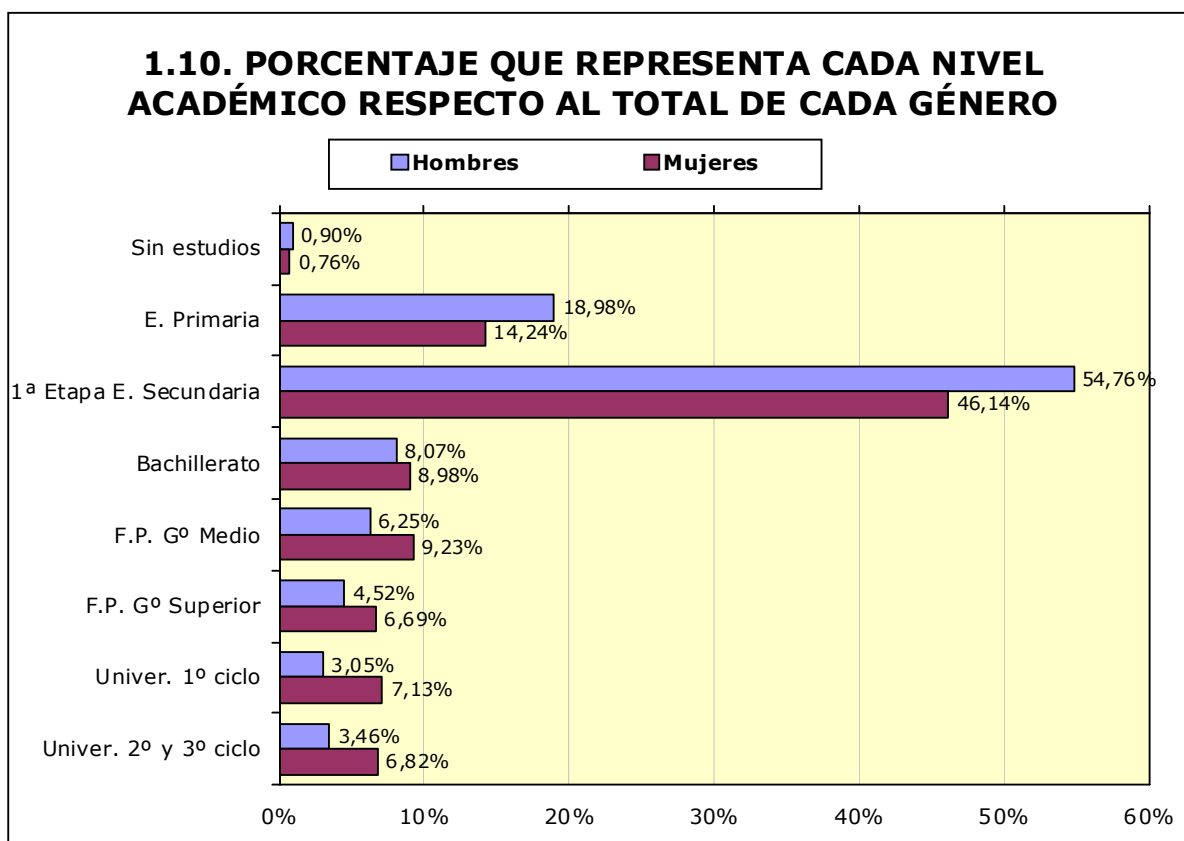


1.8. PORCENTAJE QUE SUPONE CADA SEGMENTO DE EDAD RESPECTO AL TOTAL DE CADA GÉNERO



1.9. Paro registrado por nivel académico, provincia y género

Nivel Académico	Huesca		Teruel		Zaragoza		Aragón	
	H	M	H	M	H	M	H	M
Sin estudios	162	179	212	119	149	137	523	435
Educación Primaria	2.177	1.605	2.226	1.436	6.572	5.055	10.975	8.096
Primera Etapa de Educación Secundaria	4.238	3.106	2.508	1.900	24.928	21.235	31.674	26.241
Bachillerato	595	670	244	282	3.828	4.154	4.667	5.106
Formación Profesional de Grado Medio	413	636	369	538	2.832	4.076	3.614	5.250
Formación Profesional de Grado Superior	349	539	230	366	2.037	2.902	2.616	3.807
Universitarios de 1er ciclo	245	598	123	376	1.398	3.078	1.766	4.052
Universitarios de 2º y 3er ciclo	245	481	152	279	1.605	3.121	2.002	3.881
Total	8.424	7.814	6.064	5.296	43.349	43.758	57.837	56.868



1.11. Paro registrado por nivel académico y grupo de edad. Hombres

Nivel Académico	< 25 años		25 - 44 años		≥ 45 años	
	T	%	T	%	T	%
Sin estudios	31	0,48%	328	1,10%	164	0,76%
Educación Primaria	1.060	16,42%	5.386	18,10%	4.529	20,95%
Primera Etapa de Educación Secundaria	3.666	56,80%	15.502	52,09%	12.506	57,84%
Bachillerato	349	5,41%	2.157	7,25%	2.161	9,99%
Formación Profesional de Grado Medio	789	12,22%	2.105	7,07%	720	3,33%
Formación Profesional de Grado Superior	355	5,50%	1.703	5,72%	558	2,58%
Universitarios de 1er ciclo	110	1,70%	1.168	3,92%	488	2,26%
Universitarios de 2º y 3er ciclo	94	1,46%	1.411	4,74%	497	2,30%
Total	6.454	100%	29.760	100%	21.623	100%

1.12. Paro registrado por nivel académico y grupo de edad. Mujeres

Nivel Académico	< 25 años		25 – 44 años		≥ 45 años	
	T	%	T	%	T	%
Sin estudios	40	0,73%	254	0,84%	141	0,67%
Educación Primaria	759	13,86%	4.129	13,60%	3.208	15,26%
Primera Etapa de Educación Secundaria	2.628	47,98%	11.548	38,03%	12.065	57,39%
Bachillerato	372	6,79%	2.822	9,29%	1.912	9,09%
Formación Profesional de Grado Medio	727	13,27%	2.966	9,77%	1.557	7,41%
Formación Profesional de Grado Superior	329	6,01%	2.812	9,26%	666	3,17%
Universitarios de 1er ciclo	369	6,74%	2.934	9,66%	749	3,56%
Universitarios de 2º y 3er ciclo	253	4,62%	2.903	9,56%	725	3,45%
Total	5.477	100%	30.368	100%	21.023	100%

1.13. Trabajadores parados de larga duración* por grupo de edad

Edad	N	% variación mes anterior
<25 años	3.346	1,95%
25-44 años	16.124	2,23%
>44 años	20.771	2,25%
Total	40.241	2,22%

*En los <25 años se considera a partir de 6 meses y en los demás a partir de 12 meses

1.14. Duración media de la demanda de empleo en días según grupo de edad y género (días)

Edad	Hombres	Mujeres	Total
<20	159	155	157
20-24	178	181	180
25-29	195	220	208
30-34	237	290	264
35-39	277	355	317
40-44	311	402	357
45-49	401	465	432
50-54	475	567	520
55-59	598	858	725
>59	646	1.140	901
Total	340	443	391

1.15. Duración media de la demanda de empleo en días según nivel académico y género (días)

	Hombres	Mujeres	Total
Sin estudios	262	307	283
Educación Primaria	331	404	362
Primera Etapa de Educación Secundaria	363	535	440
Bachillerato	367	417	393
Formación Profesional de Grado Medio	255	348	310
Formación Profesional de Grado Superior	256	345	309
Universitarios de 1er ciclo	300	308	306
Universitarios de 2º y 3er ciclo	288	312	304
Total	340	443	391

1.16. Ámbito de búsqueda de empleo en el que el demandante está dispuesto a trabajar

	T	%
Municipio, comarca o restringido*	90.853	79,21%
Provincia	13.178	11,49%
Aragón	5.329	4,65%
España	3.656	3,19%
Extranjero	1.689	1,47%
Total	114.705	100%

*El ámbito restringido se refiere a un territorio muy concreto y definido, formado por varios municipios que no es preciso que sean colindantes y/o varias provincias.

1.17. Titulaciones de Formación Profesional con 50 o más trabajadores (90,77 % de todas las titulaciones de formación profesional).

	Titulaciones	Hombres	Mujeres	Total	Duración media (días)
333450027101	Técnico Gestión Administrativa	427	2.648	3.075	392
513450027101	Técnico Superior Administracion Y Finanzas	284	1.627	1.911	356
337230022101	Técnico Cuidados Auxiliares De Enfermería	87	1.565	1.652	247
335200027304	Técnico En Instalaciones Eléctricas Y Automáticas	654	18	672	257
514810027405	Técnico Superior En Desarrollo De Aplicaciones Multiplataforma	162	262	424	376
335250023204	Técnico En Electromecánica De Vehículos Automóviles	355	4	359	250
338150028305	Técnico En Peluquería Y Cosmética Capilar	11	319	330	358
335230027302	Técnico Equipos Electrónicos De Consumo	314	13	327	228
337610028402	Técnico Jardines De Infancia	0	279	279	431
517250022107	Técnico Superior Laboratorio De Diagnostico Clínico	12	241	253	244
515220027305	Técnico Superior En Sistemas Electrotécnicos Y Automatizados	232	9	241	228
511430028402	Técnico Superior Educación Infantil	7	233	240	198

1.17. Titulaciones de Formación Profesional con 50 o más trabajadores (90,77 % de todas las titulaciones de formación profesional).

	Titulaciones	Hombres	Mujeres	Total	Duración media (días)
515230027307	Técnico Superior En Mantenimiento Electrónico	225	9	234	294
514810027404	Técnico Superior En Administración De Sistemas Informáticos En Red	105	127	232	310
515820024104	Técnico Superior En Proyectos De Edificación	130	97	227	385
335210026203	Técnico Soldadura Y Calderería	193	2	195	236
338110025104	Técnico En Cocina Y Gastronomía	56	131	187	264
335210026202	Técnico Mecanizado	184	2	186	279
515230027306	Técnico Superior En Sistemas De Telecomunicaciones E Informáticos	160	14	174	249
513460027103	Técnico Superior En Asistencia A La Dirección	8	150	158	379
513420023107	Técnico Superior En Gestión De Ventas Y Espacios Comerciales	50	106	156	241
338150028304	Técnico En Estética Y Belleza	0	154	154	268
515250023201	Técnico Superior Automoción	136	6	142	209
336210021107	Técnico En Producción Agropecuaria	95	43	138	344
336230021105	Técnico Trabajos Forestales Y De Conservación Del Medio Natural	106	29	135	172
333410023102	Técnico En Actividades Comerciales	25	104	129	283
337270022104	Técnico En Farmacia Y Parafarmacia	10	119	129	287
515210026206	Técnico Superior En Programación De La Producción En Fabricación Mecánica	123	4	127	330
512140032105	Técnico Superior De Artes Plásticas Y Diseño Proyectos Y Dirección De Obras De Decoración	21	104	125	510
515210026207	Técnico Superior En Diseño En Fabricación Mecánica	78	41	119	429
335820024106	Técnico En Obras De Interior, Decoración Y Rehabilitación	68	38	106	364
335220027504	Técnico En Mantenimiento Electromecánico	101	2	103	212
517250022106	Técnico Superior Imagen Para El Diagnostico	13	88	101	243
335240026607	Técnico En Operaciones De Laboratorio	24	73	97	495
334810027402	Técnico En Sistemas Microinformáticos Y Redes	74	19	93	302
517240022105	Técnico Superior Higiene Bucodental	7	80	87	226
517620028403	Técnico Superior Integración Social	4	80	84	203
337230028404	Técnico En Atención A Personas En Situación De Dependencia	3	80	83	157
338110025105	Técnico En Servicios En Restauración	22	60	82	325
515240026607	Técnico Superior En Laboratorio De Análisis Y De Control De Calidad	20	62	82	336
335220027503	Técnico Montaje Y Mantenimiento De Instalaciones De Frío, Climatización Y Producción De Calor	77	3	80	281
512130027209	Técnico Superior En Iluminación, Captación Y Tratamiento De Imagen	29	49	78	269
518520021104	Técnico Superior En Gestión Forestal Y Del Medio Natural	52	22	74	167
335250023201	Técnico Carrocería	69	2	71	177
517260022103	Técnico Superior Dietética	8	63	71	267

1.17. Titulaciones de Formación Profesional con 50 o más trabajadores (90,77 % de todas las titulaciones de formación profesional).

	Titulaciones	Hombres	Mujeres	Total	Duración media (días)
332130027202	Técnico En Vídeo Disc-Jockey Y Sonido	30	40	70	258
515230027308	Técnico Superior En Automatización Y Robótica Industrial	64	6	70	178
515200027507	Técnico Superior En Mecatrónica Industrial	64	4	68	281
517200022111	Técnico Superior Salud Ambiental	18	47	65	229
335430026505	Técnico En Instalación Y Amueblamiento	52	10	62	262
513220022104	Técnico Superior Documentación Sanitaria	8	53	61	197
513410023108	Técnico Superior En Comercio Internacional	14	45	59	209
512130027206	Técnico Superior En Realización De Proyectos Audiovisuales Y Espectáculos	27	30	57	217
512130032203	Técnico Superior De Artes Plásticas Y Diseño Gráfica Publicitaria	14	42	56	412
518110025109	Técnico Superior En Dirección De Cocina	23	33	56	182
518110025110	Técnico Superior En Dirección De Servicios En Restauración	22	33	55	183
518150028303	Técnico Superior En Estética Integral Y Bienestar	1	54	55	186
517240022109	Técnico Superior Prótesis Dentales	16	38	54	337
518130028101	Técnico Superior Animación De Actividades Físicas Y Deportivas	31	23	54	140

1.18. Titulaciones Universitarias con 30 o más trabajadores (91,05% de todos los titulados universitarios).

	Titulaciones	Hombres	Mujeres	Total	Duración media (días)
553800065201	Licenciatura En Derecho	203	527	730	386
543450064301	Diplomatura En Relaciones Laborales	145	518	663	352
543400064101	Diplomatura En Ciencias Empresariales	193	467	660	364
547230042101	Diplomatura En Enfermería	65	489	554	85
541430063304	Maestro, Especialidad De Educación Infantil	48	463	511	382
547620066401	Diplomatura En Trabajo Social	40	469	509	279
553450064101	Licenciatura En Administración Y Dirección De Empresas	148	283	431	287
548120066501	Diplomatura En Turismo	41	321	362	381
552250082201	Licenciatura En Historia	129	213	342	470
541440063306	Maestro, Especialidad De Educación Primaria	59	260	319	416
553140064401	Licenciatura En Economía	109	191	300	417
545210073403	Ingeniero Técnico Industrial, Especialidad En Mecánica	218	71	289	334
553110066101	Licenciatura En Psicología	36	243	279	300
545810072101	Arquitecto Técnico	130	105	235	293
554420053501	Licenciatura En Química	53	177	230	339
552110081201	Licenciatura En Historia Del Arte	47	182	229	312
556410041401	Licenciatura En Veterinaria	49	138	187	340
555200073401	Ingeniero Industrial	127	48	175	273

**1.18. Titulaciones Universitarias con 30 o más trabajadores
 (91,05% de todos los titulados universitarios).**

Titulaciones		Hombres	Mujeres	Total	Duración media (días)
545220073401	Ingeniero Técnico Industrial, Especialidad En Electricidad	134	37	171	377
545240073404	Ingeniero Técnico Industrial, Especialidad En Química Industrial	77	85	162	386
554430052401	Licenciatura En Geología	69	79	148	282
552230083109	Licenciatura En Filología Hispánica	18	121	139	325
553210061201	Licenciatura En Periodismo	37	90	127	270
545230073402	Ingeniero Técnico Industrial, Especialidad En Electrónica Industrial	95	31	126	259
557210041201	Licenciatura En Medicina	31	93	124	157
554210052101	Licenciatura En Biología	34	77	111	406
552220083110	Licenciatura En Filología Inglesa	16	92	108	395
553120082301	Licenciatura En Geografía	44	63	107	330
541460063303	Maestro, Especialidad De Educación Física	60	40	100	140
541440063302	Maestro, Especialidad De Educación Especial	7	89	96	220
546210076101	Ingeniero Técnico Agrícola, Especialidad En Explotaciones Agropecuarias	49	42	91	251
555810072101	Arquitectura Arquitecto	37	53	90	246
543220063401	Diplomatura En Biblioteconomía Y Documentación	15	74	89	389
552260084101	Licenciatura En Filosofía	32	42	74	419
552110081101	Licenciatura En Bellas Artes	22	48	70	301
547260042201	Diplomatura En Fisioterapia	20	46	66	142
547260042501	Diplomatura En Terapia Ocupacional	5	54	59	199
541460063305	Maestro, Especialidad De Educación Musical	19	39	58	170
553420061301	Licenciatura En Publicidad Y Relaciones Publicas	13	45	58	263
541400066301	Diplomatura En Educación Social	12	45	57	200
543450065101	Diplomatura En Gestión Y Administración Publica	14	42	56	291
541460063307	Maestro, Especialidad De Lengua Extranjera	5	49	54	248
545410076103	Ingeniero Técnico Agrícola, Especialidad En Industrias Agrarias Y Alimentarias	18	34	52	200
557270041101	Licenciatura En Farmacia	14	38	52	249
554220052201	Licenciatura En Ciencias Ambientales	19	32	51	196
555820072201	Ingeniero De Caminos, Canales Y Puertos	41	10	51	248
547260051101	Diplomatura En Nutrición Humana Y Dietética	5	43	48	189
555410051101	Licenciatura En Ciencia Y Tecnología De Los Alimentos	7	41	48	174
553120066201	Licenciatura En Sociología	15	32	47	503
554210053101	Licenciatura En Bioquímica	10	37	47	157
545820072201	Ingeniero Técnico De Obras Publicas, Especialidad En Construcciones Civiles	29	15	44	207
597230042101	Grado En Enfermería	5	39	44	79
595810072102	Grado En Ingeniería De La Edificación	20	23	43	142
541440063301	Maestro, Especialidad De Audición Y Lenguaje	3	39	42	180
544620053401	Diplomatura En Estadística	12	30	42	444

1.18. Titulaciones Universitarias con 30 o más trabajadores (91,05% de todos los titulados universitarios).

Titulaciones		Hombres	Mujeres	Total	Duración media (días)
551420063101	Licenciatura En Pedagogía	1	41	42	260
558130062101	Licenciatura En Ciencias De La Actividad Física Y Del Deporte	23	17	40	224
546220076102	Ingeniero Técnico Agrícola, Especialidad En Hortofruticultura Y Jardinería	20	19	39	193
552130061101	Licenciatura En Comunicación Audiovisual	11	28	39	220
555240073601	Ingeniero Químico	21	18	39	267
542140032101	Diplomatura Diseño De Interiores	4	34	38	357
544810075102	Ingeniero Técnico En Informática De Sistemas	25	13	38	321
545230075201	Ingeniero Técnico De Telecomunicación, Especialidad En Sistemas Electrónicos	31	6	37	273
556210076101	Ingeniero Agrónomo	18	19	37	184
554610053401	Licenciatura En Matemáticas	10	26	36	525
546230076201	Ingeniero Técnico Forestal, Especialidad En Explotaciones Forestales	20	14	34	222
551420063201	Licenciatura En Psicopedagogía	2	32	34	173
545200073301	Ingeniero Técnico En Diseño Industrial	8	24	32	187
554410053301	Licenciatura En Física	20	12	32	271
553450064301	Licenciatura En Ciencias Del Trabajo	12	18	30	312

1.19. Actividad económica de la última empresa en la que los trabajadores han prestado sus servicios

Actividad económica		Hombres	Mujeres	Total
1	Agricultura, ganadería, caza y servicios relacionados con las mismas	4.077	1.483	5.560
2	Silvicultura y explotación forestal	334	86	420
3	Pesca y acuicultura	21	11	32
5	Extracción de antracita, hulla y lignito	109	16	125
6	Extracción de crudo de petróleo y gas natural	3	0	3
7	Extracción de minerales metálicos	13	3	16
8	Otras industrias extractivas	169	24	193
9	Actividades de apoyo a las industrias extractivas	9	0	9
10	Industria de la alimentación	1.044	1.194	2.238
11	Fabricación de bebidas	155	105	260
12	Industria del tabaco	3	5	8
13	Industria textil	97	346	443
14	Confección de prendas de vestir	87	666	753
15	Industria del cuero y del calzado	132	265	397
16	Industria de la madera y del corcho, excepto muebles; cestería y espartería	504	86	590
17	Industria del papel	90	62	152
18	Artes gráficas y reproducción de soportes grabados	187	137	324
19	Coquerías y refino de petróleo	3	5	8
20	Industria química	273	169	442

1.19. Actividad económica de la última empresa en la que los trabajadores han prestado sus servicios

Actividad económica		Hombres	Mujeres	Total
21	Fabricación de productos farmacéuticos	40	54	94
22	Fabricación de productos de caucho y plásticos	368	336	704
23	Fabricación de otros productos minerales no metálicos	646	141	787
24	Metalurgia; fabricación de productos de hierro, acero y ferroaleaciones	590	131	721
25	Fabricación de productos metálicos, excepto maquinaria y equipo	1.629	376	2.005
26	Fabricación de productos informáticos, electrónicos y ópticos	68	172	240
27	Fabricación de material y equipo eléctrico	364	347	711
28	Fabricación de maquinaria y equipo n.c.o.p.	578	149	727
29	Fabricación de vehículos de motor, remolques y semirremolques	689	560	1.249
30	Fabricación de otro material de transporte	33	16	49
31	Fabricación de muebles	586	197	783
32	Otras industrias manufactureras	164	162	326
33	Reparación e instalación de maquinaria y equipo	286	57	343
35	Suministro de energía eléctrica, gas, vapor y aire acondicionado	165	32	197
36	Captación, depuración y distribución de agua	149	24	173
37	Recogida y tratamiento de aguas residuales	8	2	10
38	Recogida, tratamiento y eliminación de residuos; valorización	343	170	513
39	Actividades de descontaminación y otros servicios de gestión de residuos	14	0	14
41	Construcción de edificios	7.326	692	8.018
42	Ingeniería civil	734	87	821
43	Actividades de construcción especializada	6.520	744	7.264
45	Venta y reparación de vehículos de motor y motocicletas	804	219	1.023
46	Comercio al por mayor e intermediarios del comercio, excepto de vehículos de motor y motocicletas	2.215	2.427	4.642
47	Comercio al por menor, excepto de vehículos de motor y motocicletas	2.300	7.007	9.307
49	Transporte terrestre y por tubería	2.116	386	2.502
50	Transporte marítimo y por vías navegables interiores	17	1	18
51	Transporte aéreo	12	23	35
52	Almacenamiento y actividades anexas al transporte	437	172	609
53	Actividades postales y de correos	199	259	458
55	Servicios de alojamiento	516	1.224	1.740
56	Servicios de comidas y bebidas	2.773	5.869	8.642
58	Edición	107	118	225
59	Actividades cinematográficas, de vídeo y de programas de televisión, grabación de sonido y edición musical	77	124	201
60	Actividades de programación y emisión de radio y televisión	24	18	42
61	Telecomunicaciones	304	184	488
62	Programación, consultoría y otras actividades relacionadas con la informática	183	167	350
63	Servicios de información	39	91	130
64	Servicios financieros, excepto seguros y fondos de pensiones	344	168	512
65	Seguros, reaseguros y fondos de pensiones, excepto Seguridad Social obligatoria	32	44	76
66	Actividades auxiliares a los servicios financieros y a los seguros	57	158	215
68	Actividades inmobiliarias	133	290	423
69	Actividades jurídicas y de contabilidad	129	445	574
70	Actividades de las sedes centrales; actividades de consultoría de gestión empresarial	82	163	245

1.19. Actividad económica de la última empresa en la que los trabajadores han prestado sus servicios

Actividad económica		Hombres	Mujeres	Total
71	Servicios técnicos de arquitectura e ingeniería; ensayos y análisis técnicos	475	469	944
72	Investigación y desarrollo	96	120	216
73	Publicidad y estudios de mercado	309	580	889
74	Otras actividades profesionales, científicas y técnicas	992	1.594	2.586
75	Actividades veterinarias	13	34	47
77	Actividades de alquiler	375	234	609
78	Actividades relacionadas con el empleo	3.665	2.893	6.558
79	Actividades de agencias de viajes, operadores turísticos, servicios de reservas y actividades relacionadas con los mismos	55	187	242
80	Actividades de seguridad e investigación	539	183	722
81	Servicios a edificios y actividades de jardinería	1.405	3.852	5.257
82	Actividades administrativas de oficina y otras actividades auxiliares a las empresas	839	1.061	1.900
84	Administración Pública y defensa; Seguridad Social obligatoria	1.967	2.367	4.334
85	Educación	686	1.756	2.442
86	Actividades sanitarias	220	1.374	1.594
87	Asistencia en establecimientos residenciales	220	1.986	2.206
88	Actividades de servicios sociales sin alojamiento	225	1.021	1.246
90	Actividades de creación, artísticas y espectáculos	320	165	485
91	Actividades de bibliotecas, archivos, museos y otras actividades culturales	42	88	130
92	Actividades de juegos de azar y apuestas	88	180	268
93	Actividades deportivas, recreativas y de entretenimiento	381	445	826
94	Actividades asociativas	300	614	914
95	Reparación de ordenadores, efectos personales y artículos de uso doméstico	71	58	129
96	Otros servicios personales	320	1.408	1.728
97	Actividades de los hogares como empleadores de personal doméstico	280	532	812
98	Actividades de los hogares como productores de bienes y servicios para uso propio	0	9	9
99	Actividades de organizaciones y organismos extraterritoriales	9	11	20
	Sin empleo anterior	2.435	4.978	7.413
	Total	57.837	56.868	114.705

1.20. Trabajadores sin empleo anterior según género y grupo de edad

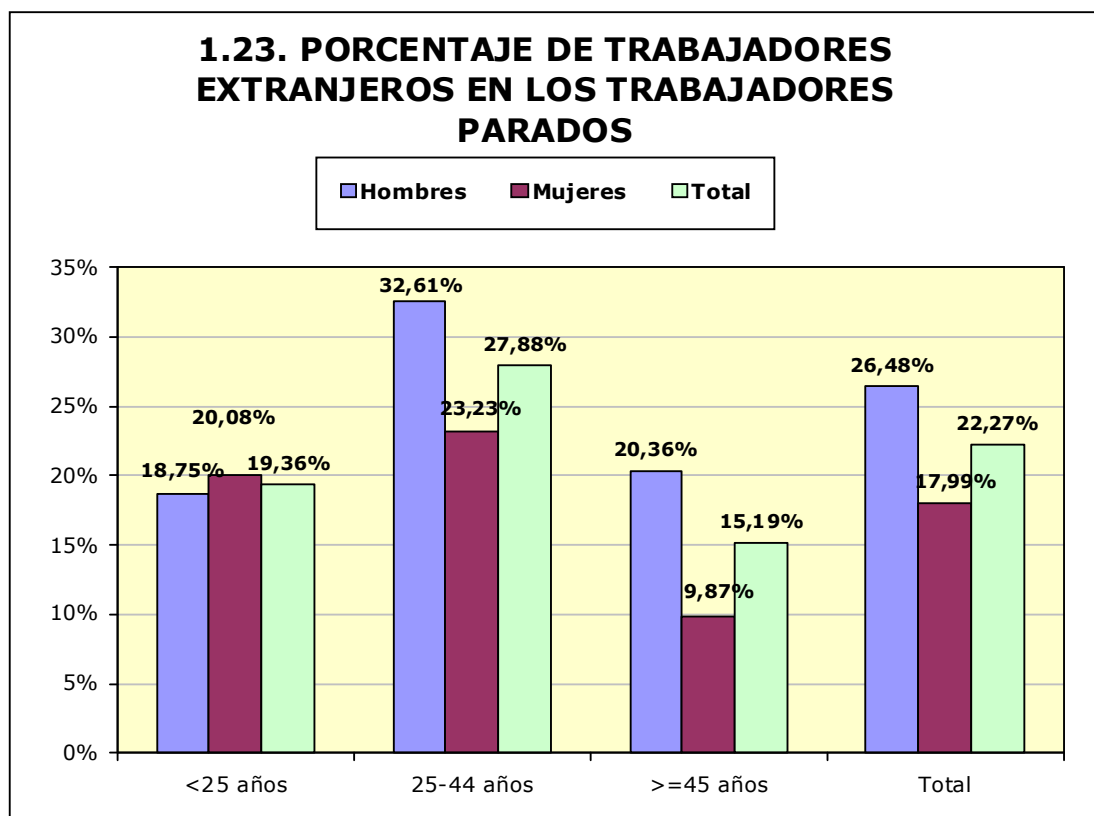
	< 25 años	25 - 44 años	>= 45 años	Total
Hombres	1.581	467	387	2.435
Mujeres	1.603	1.819	1.556	4.978
Total	3.184	2.286	1.943	7.413

1.21. Trabajadores con una discapacidad igual o superior al 33%

	< 25 años	25 - 44 años	>= 45 años	Total
Hombres	133	727	623	1.483
Mujeres	90	560	758	1.408
Total	223	1.287	1.381	2.891

1.22. Trabajadores extranjeros según género y grupo de edad (Porcentaje respecto al total de trabajadores parados por cada categoría)

	<25 años		25-44 años		>=45 años		Total	
	T	%	T	%	T	%	T	%
Hombres	1.210	18,75%	9.706	32,61%	4.402	20,36%	15.318	26,48%
Mujeres	1.100	20,08%	7.055	23,23%	2.074	9,87%	10.229	17,99%
Total	2.310	19,36%	16.761	27,88%	6.476	15,19%	25.547	22,27%



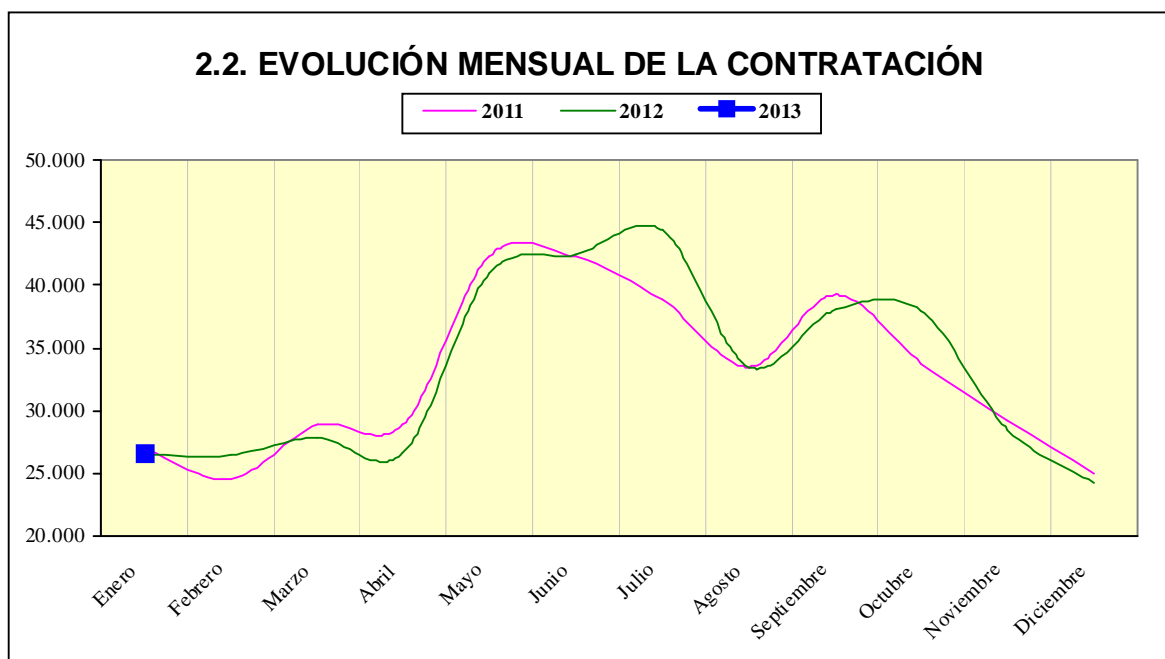
2. Contratación¹

2.1. Total contratos según ámbito territorial *

	Huesca	Teruel	Zaragoza	Aragón	España
Mes	4.166	2.144	20.261	26.571	1.101.819
% Δ mes anterior	-0,19%	9,11%	12,37%	9,94%	4,09%
% Δ año anterior	1,71%	-8,61%	1,19%	0,40%	5,72%
Total año	4.166	2.144	20.261	26.571	1.101.819

*Incluye los contratos convertidos en indefinidos

2.2. EVOLUCIÓN MENSUAL DE LA CONTRATACIÓN



¹ En los contratos del año 2012 están incluidos los contratos de trabajo del servicio del hogar familiar formalizados en los meses de enero a septiembre, los cuales no se incluyeron en ese momento a la estadística de contratos publicada.

2.3. Contratos por modalidad y provincia

Modalidad	MES			
	Huesca	Teruel	Zaragoza	Aragón
Indefinido (bonif./no bonificados)	298	100	1.262	1.660
Indef. Discapitados	5	1	11	17
Conversión en Indefinidos	197	104	849	1.150
TOTAL INDEFINIDOS	500	205	2.122	2.827
Obra o servicio	1.495	562	6.851	8.908
Eventual circunstancias de la producción	1.703	1.152	8.303	11.158
Interinidad	408	207	2.660	3.275
Temporal discapitados	5	1	21	27
Sust. jubilación 64 años	1	0	5	6
Relevo	7	4	52	63
Jubilación parcial	13	4	81	98
Prácticas	12	5	77	94
Formación	9	3	42	54
Otros contratos	13	1	47	61
TOTAL TEMPORALES	3.666	1.939	18.139	23.744
TOTAL CONTRATOS	4.166	2.144	20.261	26.571

2.4. Contratos por modalidad. Evolución mensual. Aragón

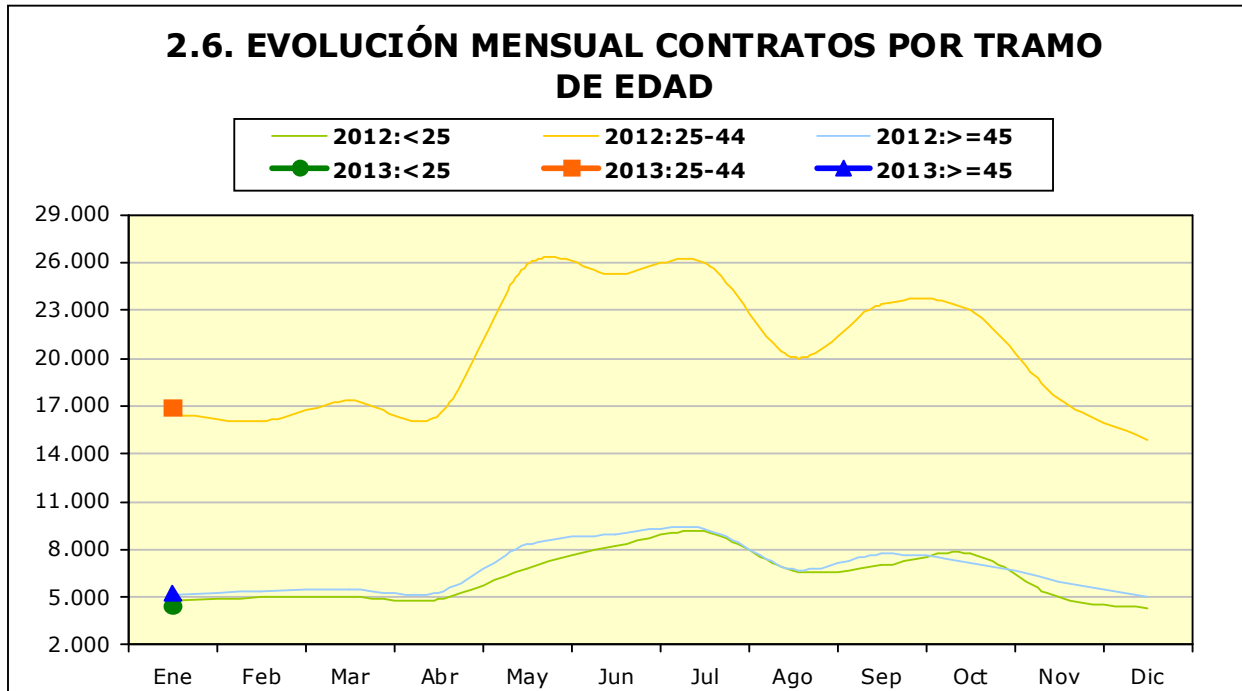
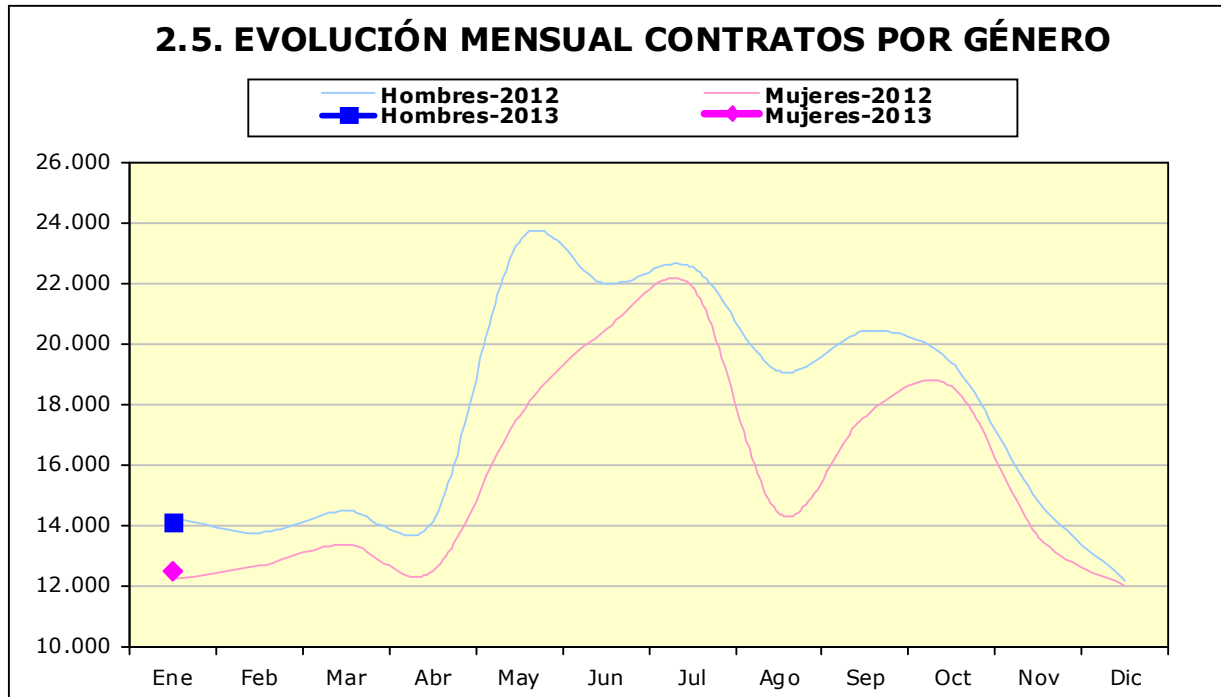
Modalidad	MES					
	1	2	3	4	5	6
Indefinido (bonif./no bonificados)	1.660					
Indef. Discapitados	17					
Conversión en Indefinidos	1.150					
TOTAL INDEFINIDOS	2.827					
Obra o servicio	8.908					
Eventual circunstancias de la producción	11.158					
Interinidad	3.275					
Temporal discapitados	27					
Sust. jubilación 64 años	6					

2.4. Contratos por modalidad. Evolución mensual. Aragón

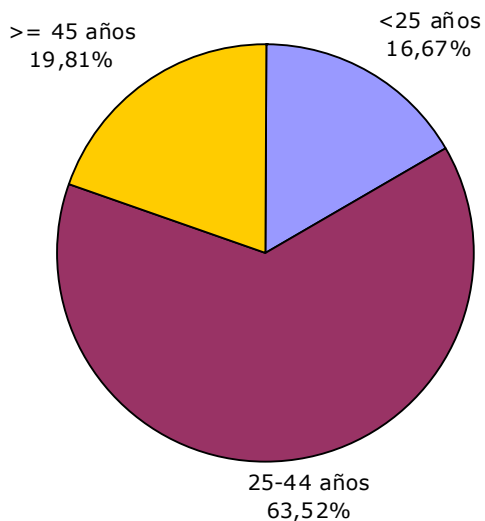
Modalidad	MES					
	1	2	3	4	5	6
Relevo	63					
Jubilación parcial	98					
Prácticas	94					
Formación	54					
Otros contratos	61					
TOTAL TEMPORALES	23.744					
TOTAL CONTRATOS	26.571					

2.4. Contratos por modalidad. Evolución mensual. Aragón (continuación)

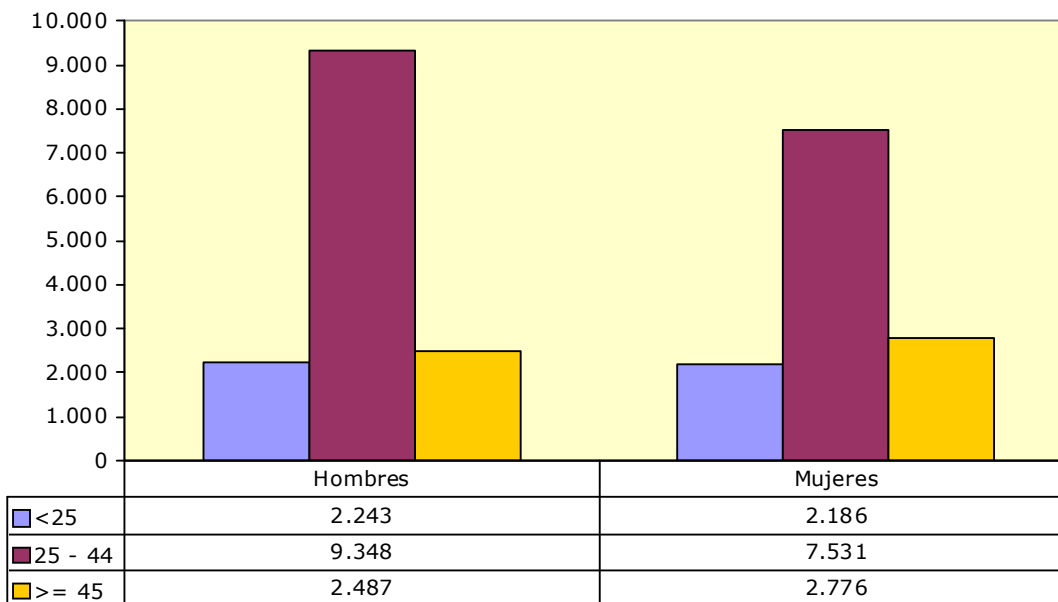
Modalidad	MES					
	7	8	9	10	11	12
Indefinido (bonif./no bonificados)						
Indef. Discapitados						
Conversión en Indefinidos						
TOTAL INDEFINIDOS						
Obra o servicio						
Eventual circunstancias de la producción						
Interinidad						
Temporal discapitados						
Sust. jubilación 64 años						
Relevo						
Jubilación parcial						
Prácticas						
Formación						
Otros contratos						
TOTAL TEMPORALES						
TOTAL CONTRATOS						



2.7. CONTRATOS POR GRUPOS DE EDAD

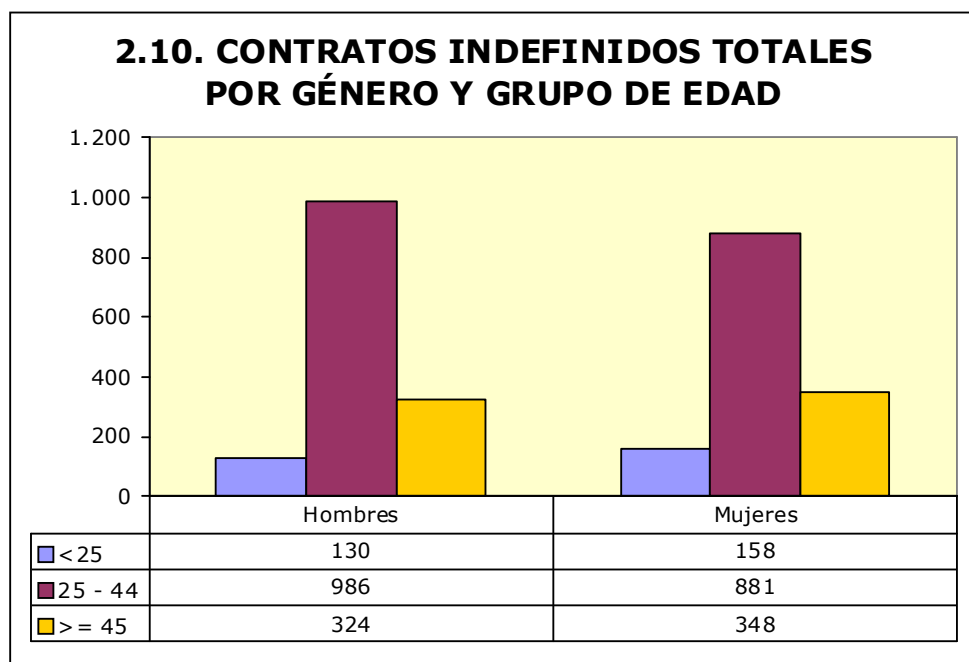


2.8. CONTRATOS POR GÉNERO Y GRUPO DE EDAD



2.9. Contratos por género y provincia

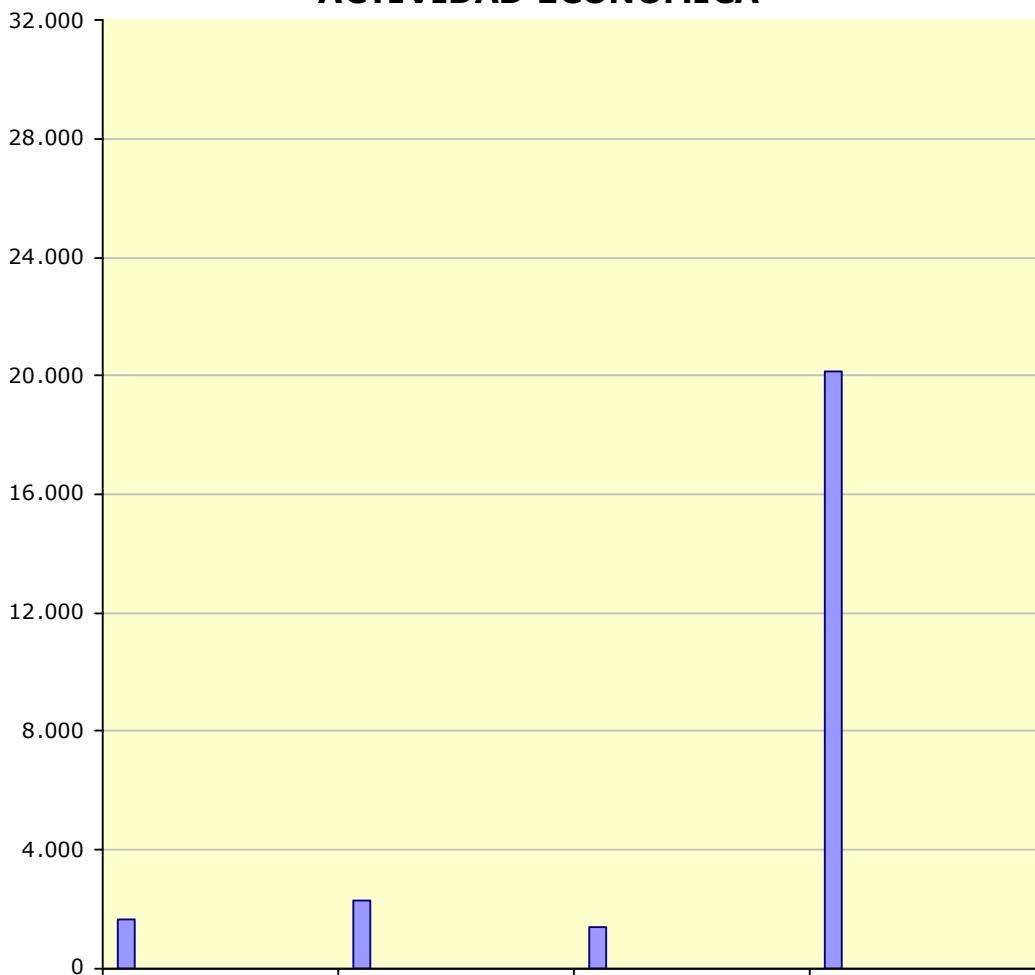
	Huesca	Teruel	Zaragoza	Aragón
Hombres	2.201	1.345	10.532	14.078
Mujeres	1.965	799	9.729	12.493
Total	4.166	2.144	20.261	26.571

2.10. CONTRATOS INDEFINIDOS TOTALES POR GÉNERO Y GRUPO DE EDAD

2.11. Contratos por nivel académico, género, contratos indefinidos y duración media en días

Nivel Académico	Hombres	Mujeres	Total	Contratos Indefinidos Totales	Duración Media C. Temporal ² (en días)
Sin estudios	988	834	1.822	317	80
Educación Primaria	2.474	1.687	4.161	380	87
Primera Etapa de Educación Secundaria	5.553	4.827	10.380	1.045	43
Enseñanzas de Bachillerato	2.169	2.285	4.454	370	43
Enseñanzas de Formación Profesional de Grado Medio	1.212	939	2.151	210	49
Enseñanzas de Formación Profesional de Grado Superior	560	371	931	104	71
Enseñanzas Universitarias de 1 ^{er} ciclo	393	608	1.001	148	100
Enseñanzas Universitarias de 2 ^o y 3 ^{er} ciclo	729	942	1.671	253	150
Total	14.078	12.493	26.571	2.827	61

² Se refiere exclusivamente a la duración media de todos aquellos contratos temporales en los que se ha especificado una duración determinada excluyendo por lo tanto los que no definen duración.

2.12. CONTRATOS INICIALES POR SECTOR DE ACTIVIDAD ECONÓMICA



	Agricultura	Industria	Construcción	Servicios
Enero	1.617	2.302	1.346	20.156
Febrero				
Marzo				
Abril				
Mayo				
Junio				
Julio				
Agosto				
Septiembre				
Octubre				
Noviembre				
Diciembre				

2.13. Contratos totales (incluidos conversiones en indefinidos) por actividad económica y género

Actividad económica		Hombres	Mujeres	Total
1	Agricultura, ganadería, caza y servicios relacionados con las mismas	1.393	218	1.611
2	Silvicultura y explotación forestal	33	0	33
3	Pesca y acuicultura	1	0	1
5	Extracción de antracita, hulla y lignito	5	0	5
6	Extracción de crudo de petróleo y gas natural	0	1	1
8	Otras industrias extractivas	16	0	16
10	Industria de la alimentación	128	94	222
11	Fabricación de bebidas	18	19	37
13	Industria textil	9	10	19
14	Confección de prendas de vestir	18	34	52
15	Industria del cuero y del calzado	71	48	119
16	Industria de la madera y del corcho, excepto muebles; cestería y espartería	65	4	69
17	Industria del papel	30	12	42
18	Artes gráficas y reproducción de soportes grabados	15	9	24
20	Industria química	56	24	80
21	Fabricación de productos farmacéuticos	9	8	17
22	Fabricación de productos de caucho y plásticos	60	40	100
23	Fabricación de otros productos minerales no metálicos	59	8	67
24	Metalurgia; fabricación de productos de hierro, acero y ferroaleaciones	73	5	78
25	Fabricación de productos metálicos, excepto maquinaria y equipo	276	24	300
26	Fabricación de productos informáticos, electrónicos y ópticos	17	34	51
27	Fabricación de material y equipo eléctrico	246	81	327
28	Fabricación de maquinaria y equipo n.c.o.p.	174	17	191
29	Fabricación de vehículos de motor, remolques y semirremolques	255	116	371
30	Fabricación de otro material de transporte	6	0	6
31	Fabricación de muebles	77	6	83
32	Otras industrias manufactureras	12	6	18
33	Reparación e instalación de maquinaria y equipo	73	10	83
35	Suministro de energía eléctrica, gas, vapor y aire acondicionado	23	1	24
36	Captación, depuración y distribución de agua	28	7	35
37	Recogida y tratamiento de aguas residuales	2	0	2
38	Recogida, tratamiento y eliminación de residuos; valorización	45	12	57
41	Construcción de edificios	556	23	579
42	Ingeniería civil	61	2	63
43	Actividades de construcción especializada	712	36	748
45	Venta y reparación de vehículos de motor y motocicletas	105	16	121
46	Comercio al por mayor e intermediarios del comercio, excepto de vehículos de motor y motocicletas	386	302	688
47	Comercio al por menor, excepto de vehículos de motor y motocicletas	443	1.143	1.586
49	Transporte terrestre y por tubería	533	86	619
52	Almacenamiento y actividades anexas al transporte	149	20	169
53	Actividades postales y de correos	92	166	258
55	Servicios de alojamiento	250	435	685
56	Servicios de comidas y bebidas	948	1.551	2.499
58	Edición	16	19	35
59	Actividades cinematográficas, de vídeo y de programas de televisión, grabación de sonido y edición musical	21	17	38
60	Actividades de programación y emisión de radio y televisión	10	12	22

2.13. Contratos totales (incluidos conversiones en indefinidos) por actividad económica y género

Actividad económica		Hombres	Mujeres	Total
61	Telecomunicaciones	24	9	33
62	Programación, consultoría y otras actividades relacionadas con la informática	98	32	130
63	Servicios de información	7	1	8
64	Servicios financieros, excepto seguros y fondos de pensiones	15	14	29
65	Seguros, reaseguros y fondos de pensiones, excepto Seguridad Social obligatoria	2	8	10
66	Actividades auxiliares a los servicios financieros y a los seguros	5	20	25
68	Actividades inmobiliarias	16	38	54
69	Actividades jurídicas y de contabilidad	43	85	128
70	Actividades de las sedes centrales; actividades de consultoría de gestión empresarial	7	21	28
71	Servicios técnicos de arquitectura e ingeniería; ensayos y análisis técnicos	79	31	110
72	Investigación y desarrollo	30	20	50
73	Publicidad y estudios de mercado	150	332	482
74	Otras actividades profesionales, científicas y técnicas	44	51	95
75	Actividades veterinarias	1	1	2
77	Actividades de alquiler	57	47	104
78	Actividades relacionadas con el empleo	3.185	1.614	4.799
79	Actividades de agencias de viajes, operadores turísticos, servicios de reservas y actividades relacionadas con los mismos	25	50	75
80	Actividades de seguridad e investigación	95	16	111
81	Servicios a edificios y actividades de jardinería	434	1.135	1.569
82	Actividades administrativas de oficina y otras actividades auxiliares a las empresas	225	383	608
84	Administración Pública y defensa; Seguridad Social obligatoria	97	309	406
85	Educación	486	728	1.214
86	Actividades sanitarias	38	210	248
87	Asistencia en establecimientos residenciales	88	627	715
88	Actividades de servicios sociales sin alojamiento	130	528	658
90	Actividades de creación, artísticas y espectáculos	257	106	363
91	Actividades de bibliotecas, archivos, museos y otras actividades culturales	4	9	13
92	Actividades de juegos de azar y apuestas	12	44	56
93	Actividades deportivas, recreativas y de entretenimiento	646	460	1.106
94	Actividades asociativas	79	166	245
95	Reparación de ordenadores, efectos personales y artículos de uso doméstico	10	4	14
96	Otros servicios personales	60	179	239
97	Actividades de los hogares como empleadores de personal doméstico	54	539	593
	Total	14.078	12.493	26.571

2.14. Contratos realizados por las Empresas de Trabajo Temporal según provincia

	Huesca	Teruel	Zaragoza	Aragón
Enero	193	415	4.071	4.679
Febrero				
Marzo				
Abril				
Mayo				
Junio				
Julio				
Agosto				
Septiembre				
Octubre				
Noviembre				
Diciembre				

2.15. Contratos realizados a tiempo parcial por tipo de contrato, grupo de edad y género

	<25 años		25-45 años		≥ 45 años		Total
	H	M	H	M	H	M	
Indefinidos iniciales y conversiones	52	104	249	476	81	218	1.180
Temporales	678	1.193	1.894	3.204	499	1.257	8.725
Totales	730	1.297	2.143	3.680	580	1.475	9.905

* Se han considerado todas las modalidades de contratación

2.16 Ocupaciones³ más contratadas (con 100 y más contratos) por género. (77,27% del total de la contratación)

Código	Ocupación	Hombres	Mujeres	Total
9700	Peones de las industrias manufactureras	2.267	744	3.011
9210	Personal de limpieza de oficinas, hoteles y otros establecimientos similares	410	1.735	2.145
5120	Camareros asalariados	956	1.131	2.087
5220	Vendedores en tiendas y almacenes	376	1.027	1.403
9511	Peones agrícolas (excepto en huertas, invernaderos, viveros y jardines)	903	138	1.041
9811	Peones del transporte de mercancías y descargadores	622	93	715
9100	Empleados domésticos	31	531	562
8432	Conductores asalariados de camiones	456	2	458

³ Según CNO-11 a 4 dígitos.

**2.16 Ocupaciones³ más contratadas (con 100 y más contratos) por género.
 (77,27% del total de la contratación)**

Código	Ocupación	Hombres	Mujeres	Total
5710	Trabajadores de los cuidados personales a domicilio	11	431	442
5110	Cocineros asalariados	155	236	391
9310	Ayudantes de cocina	110	262	372
7121	Albañiles	367	3	370
9442	Clasificadores de desechos, operarios de punto limpio y recogedores de chatarra	248	113	361
4309	Empleados administrativos sin tareas de atención al público no clasificados bajo otros epígrafes	125	228	353
3715	Animadores comunitarios	131	219	350
2329	Profesores y profesionales de la enseñanza no clasificados bajo otros epígrafes	169	174	343
9602	Peones de la construcción de edificios	282	24	306
5492	Promotores de venta	51	242	293
4500	Empleados administrativos con tareas de atención al público no clasificados bajo otros epígrafes	52	239	291
5629	Trabajadores de los cuidados a las personas en servicios de salud no clasificados bajo otros epígrafes	22	269	291
3724	Monitores de actividades recreativas y de entretenimiento	107	180	287
3723	Instructores de actividades deportivas	191	91	282
7323	Ajustadores y operadores de máquinas-herramienta	212	59	271
5611	Auxiliares de enfermería hospitalaria	33	235	268
5721	Cuidadores de niños en guarderías y centros educativos	10	245	255
4221	Empleados de servicios de correos (excepto empleados de mostrador)	83	164	247
5824	Azafatos de tierra	52	192	244
8412	Conductores asalariados de automóviles, taxis y furgonetas	175	30	205
3510	Agentes y representantes comerciales	147	55	202
4423	Telefonistas	52	144	196
5500	Cajeros y taquilleros (excepto bancos)	13	175	188
8202	Ensambladores de equipos eléctricos y electrónicos	130	57	187
2824	Profesionales del trabajo y la educación social	48	137	185
9820	Reponedores	122	59	181
4424	Teleoperadores	36	117	153
7312	Soldadores y oxicortadores	148	1	149
3613	Asistentes de dirección y administrativos	48	95	143
9512	Peones agrícolas en huertas, invernaderos, viveros y jardines	91	50	141
9530	Peones agropecuarios	109	24	133
9229	Otro personal de limpieza	48	79	127
9520	Peones ganaderos	104	17	121
2932	Compositores, músicos y cantantes	93	27	120
8332	Operadores de grúas, montacargas y de maquinaria similar de movimiento de materiales	106	14	120
5942	Auxiliares de vigilante de seguridad y similares no habilitados para ir armados	89	23	112

**2.16 Ocupaciones³ más contratadas (con 100 y más contratos) por género.
(77,27% del total de la contratación)**

Código	Ocupación	Hombres	Mujeres	Total
7510	Electricistas de la construcción y afines	109	3	112
7899	Oficiales, operarios y artesanos de otros oficios no clasificados bajo otros epígrafes	106	4	110
8333	Operadores de carretillas elevadoras	98	9	107
5811	Peluqueros	15	86	101

2.17. Ocupaciones más contratadas con contrato indefinido por grupo ocupacional

Código	Ocupación	Contratos		
		Iniciales	Conversiones	Total
GRUPO 1: Directores y Gerentes				
1221	Directores comerciales y de ventas	9	1	10
1315	Directores de empresas de abastecimiento, transporte, distribución y afines	3	4	7
1120	Directores generales y presidentes ejecutivos	4	0	4
GRUPO 2: Técnicos y profesionales científicos e intelectuales				
2439	Ingenieros no clasificados bajo otros epígrafes	4	12	16
2329	Profesores y profesionales de la enseñanza no clasificados bajo otros epígrafes	11	4	15
2322	Profesores de enseñanza no reglada de idiomas	8	4	12
2431	Ingenieros industriales y de producción	8	4	12
2461	Ingenieros técnicos industriales y de producción	6	6	12
GRUPO 3: Técnicos; profesionales de apoyo				
3510	Agentes y representantes comerciales	44	25	69
3613	Asistentes de dirección y administrativos	28	9	37
3139	Técnicos en control de procesos no clasificados bajo otros epígrafes	29	2	31
3812	Técnicos en asistencia al usuario de tecnologías de la información	1	26	27
GRUPO 4: Empleados contables, administrativos y otros empleados de oficina				
4309	Empleados administrativos sin tareas de atención al público no clasificados bajo otros epígrafes	50	47	97
4500	Empleados administrativos con tareas de atención al público no clasificados bajo otros epígrafes	39	39	78
4111	Empleados de contabilidad	11	5	16
4122	Empleados de oficina de servicios de apoyo a la producción	8	5	13
GRUPO 5: Trabajadores de los servicios de restauración, personales, protección y vendedores				
5120	Camareros asalariados	93	133	226
5220	Vendedores en tiendas y almacenes	103	93	196
5110	Cocineros asalariados	17	24	41
5611	Auxiliares de enfermería hospitalaria	12	21	33
5811	Peluqueros	11	11	22
5629	Trabajadores de los cuidados a las personas en servicios de salud no clasificados bajo otros epígrafes	5	16	21

2.17. Ocupaciones más contratadas con contrato indefinido por grupo ocupacional

Código	Ocupación	Contratos		
		Iniciales	Conversiones	Total
GRUPO 6: Trabajadores cualificados en el sector agrícola, ganadero, forestal y pesquero				
6110	Trabajadores cualificados en actividades agrícolas (excepto en huertas, invernaderos, viveros y jardines)	17	1	18
6209	Trabajadores cualificados en actividades ganaderas no clasificados bajo otros epígrafes	3	2	5
6203	Trabajadores cualificados en actividades ganaderas de porcino	4	0	4
GRUPO 7: Artesanos y trabajadores cualificados de las industrias manufactureras y la construcción (excepto operadores de instalaciones y maquinaria)				
7401	Mecánicos y ajustadores de vehículos de motor	20	17	37
7121	Albañiles	27	7	34
7899	Oficiales, operarios y artesanos de otros oficios no clasificados bajo otros epígrafes	23	4	27
7323	Ajustadores y operadores de máquinas-herramienta	11	7	18
GRUPO 8: Operadores de instalaciones y maquinaria, y montadores				
8432	Conductores asalariados de camiones	63	32	95
8412	Conductores asalariados de automóviles, taxis y furgonetas	14	16	30
8321	Operadores de maquinaria agrícola móvil	17	5	22
8199	Operadores de instalaciones y maquinaria fijas no clasificados bajo otros epígrafes	3	9	12
8209	Montadores y ensambladores no clasificados en otros epígrafes	4	5	9
GRUPO 9: Ocupaciones elementales				
9100	Empleados domésticos	335	3	338
9210	Personal de limpieza de oficinas, hoteles y otros establecimientos similares	88	54	142
9700	Peones de las industrias manufactureras	47	53	100
9511	Peones agrícolas (excepto en huertas, invernaderos, viveros y jardines)	46	3	49
9310	Ayudantes de cocina	13	25	38

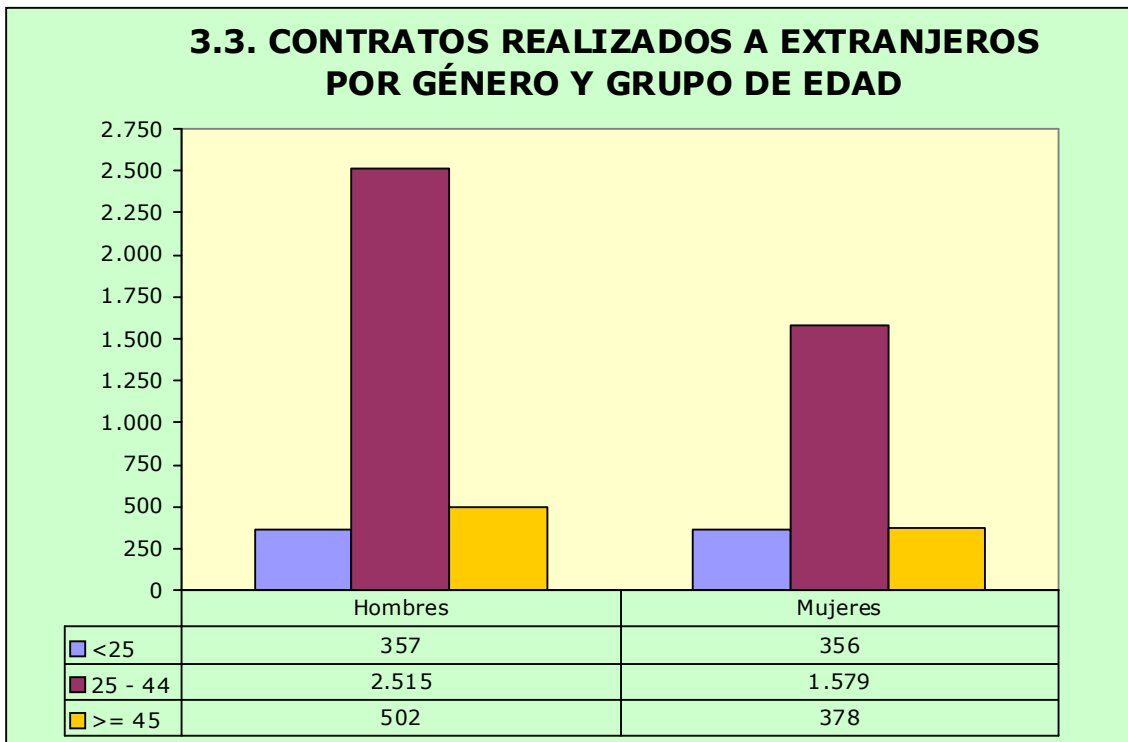
3. Contratación de Trabajadores Extranjeros

3.1. Contratos realizados a trabajadores extranjeros por nacionalidad y provincia (21,40% de la contratación total)

País	Huesca	Teruel	Zaragoza	Total
642 Rumanía	350	160	1.294	1.804
504 Marruecos	126	100	414	640
218 Ecuador	28	7	283	318
170 Colombia	29	34	241	304
686 Senegal	29	1	173	203
100 Bulgaria	64	3	115	182
156 China	5	4	164	173
604 Perú	13	8	147	168
558 Nicaragua	6	1	147	154
12 Argelia	17	2	112	131
620 Portugal	40	5	78	123
288 Ghana	4	2	107	113
466 Malí	54	0	55	109
Otros	238	79	948	1.265
Total	1.003	406	4.278	5.687

3.2. Contratos realizados a trabajadores extranjeros por nacionalidad y género

País	Hombres	Mujeres	Total
642 Rumanía	1.025	779	1.804
504 Marruecos	519	121	640
218 Ecuador	168	150	318
170 Colombia	136	168	304
686 Senegal	188	15	203
100 Bulgaria	94	88	182
156 China	91	82	173
604 Perú	79	89	168
558 Nicaragua	31	123	154
12 Argelia	120	11	131
620 Portugal	84	39	123
288 Ghana	101	12	113
466 Malí	92	17	109
Otros	646	619	1.265
Total	3.374	2.313	5.687



3.4. Ocupaciones más contratadas (30 y más trabajadores extranjeros) por género (81,91% del total de contratos de extranjeros)

Código	Ocupación	Hombres	Mujeres	Total
9511	Peones agrícolas (excepto en huertas, invernaderos, viveros y jardines)	663	94	757
9210	Personal de limpieza de oficinas, hoteles y otros establecimientos similares	222	452	674
5120	Camareros asalariados	207	318	525
9700	Peones de las industrias manufactureras	322	122	444
9100	Empleados domésticos	29	375	404
5220	Vendedores en tiendas y almacenes	83	105	188
9602	Peones de la construcción de edificios	152	13	165
8432	Conductores asalariados de camiones	150	0	150
9811	Peones del transporte de mercancías y descargadores	143	6	149
7121	Albañiles	148	0	148
9310	Ayudantes de cocina	28	92	120
9512	Peones agrícolas en huertas, invernaderos, viveros y jardines	64	47	111
9530	Peones agropecuarios	83	22	105
9520	Peones ganaderos	73	14	87
5110	Cocineros asalariados	33	51	84
9442	Clasificadores de desechos, operarios de punto limpio y recogedores de chatarra	43	35	78
6110	Trabajadores cualificados en actividades agrícolas (excepto en huertas, invernaderos, viveros y jardines)	53	7	60
5710	Trabajadores de los cuidados personales a domicilio	2	52	54

3.4. Ocupaciones más contratadas (30 y más trabajadores extranjeros) por género (81,91% del total de contratos de extranjeros)

Código	Ocupación	Hombres	Mujeres	Total
5629	Trabajadores de los cuidados a las personas en servicios de salud no clasificados bajo otros epígrafes	1	51	52
8412	Conductores asalariados de automóviles, taxis y furgonetas	41	5	46
8159	Operadores de máquinas para fabricar productos textiles no clasificados bajo otros epígrafes	9	35	44
9229	Otro personal de limpieza	19	25	44
5611	Auxiliares de enfermería hospitalaria	15	25	40
7111	Encofradores y operarios de puesta en obra de hormigón	34	0	34
9432	Mozos de equipaje y afines	15	18	33
7899	Oficiales, operarios y artesanos de otros oficios no clasificados bajo otros epígrafes	29	2	31
8321	Operadores de maquinaria agrícola móvil	30	1	31

3.5. Contratos realizados a trabajadores extranjeros por actividad económica

	Actividad Económica	Hombres	Mujeres	Total
1	Agricultura, ganadería, caza y servicios relacionados con las mismas	969	149	1.118
2	Silvicultura y explotación forestal	18	0	18
3	Pesca y acuicultura	1	0	1
5	Extracción de antracita, hulla y lignito	4	0	4
8	Otras industrias extractivas	2	0	2
10	Industria de la alimentación	37	13	50
11	Fabricación de bebidas	5	3	8
13	Industria textil	4	2	6
14	Confección de prendas de vestir	7	6	13
15	Industria del cuero y del calzado	15	4	19
16	Industria de la madera y del corcho, excepto muebles; cestería y espartería	13	1	14
17	Industria del papel	0	1	1
18	Artes gráficas y reproducción de soportes grabados	1	0	1
20	Industria química	8	0	8
21	Fabricación de productos farmacéuticos	0	1	1
22	Fabricación de productos de caucho y plásticos	12	2	14
23	Fabricación de otros productos minerales no metálicos	5	0	5
24	Metalurgia; fabricación de productos de hierro, acero y ferroaleaciones	20	1	21
25	Fabricación de productos metálicos, excepto maquinaria y equipo	37	2	39
26	Fabricación de productos informáticos, electrónicos y ópticos	1	0	1
27	Fabricación de material y equipo eléctrico	11	5	16
28	Fabricación de maquinaria y equipo n.c.o.p.	13	5	18
29	Fabricación de vehículos de motor, remolques y semirremolques	6	4	10
31	Fabricación de muebles	11	2	13
32	Otras industrias manufactureras	3	0	3

3.5. Contratos realizados a trabajadores extranjeros por actividad económica

Actividad Económica		Hombres	Mujeres	Total
33	Reparación e instalación de maquinaria y equipo	7	0	7
35	Suministro de energía eléctrica, gas, vapor y aire acondicionado	1	0	1
36	Captación, depuración y distribución de agua	7	0	7
38	Recogida, tratamiento y eliminación de residuos; valorización	3	4	7
41	Construcción de edificios	248	5	253
42	Ingeniería civil	9	0	9
43	Actividades de construcción especializada	235	5	240
45	Venta y reparación de vehículos de motor y motocicletas	14	2	16
46	Comercio al por mayor e intermediarios del comercio, excepto de vehículos de motor y motocicletas	78	65	143
47	Comercio al por menor, excepto de vehículos de motor y motocicletas	83	102	185
49	Transporte terrestre y por tubería	160	5	165
52	Almacenamiento y actividades anexas al transporte	11	1	12
53	Actividades postales y de correos	4	0	4
55	Servicios de alojamiento	59	156	215
56	Servicios de comidas y bebidas	244	451	695
58	Edición	0	2	2
60	Actividades de programación y emisión de radio y televisión	2	2	4
61	Telecomunicaciones	20	3	23
62	Programación, consultoría y otras actividades relacionadas con la informática	5	0	5
63	Servicios de información	1	0	1
68	Actividades inmobiliarias	2	3	5
69	Actividades jurídicas y de contabilidad	0	9	9
71	Servicios técnicos de arquitectura e ingeniería; ensayos y análisis técnicos	3	3	6
72	Investigación y desarrollo	1	2	3
73	Publicidad y estudios de mercado	14	26	40
74	Otras actividades profesionales, científicas y técnicas	8	12	20
77	Actividades de alquiler	7	2	9
78	Actividades relacionadas con el empleo	502	305	807
79	Actividades de agencias de viajes, operadores turísticos, servicios de reservas y actividades relacionadas con los mismos	0	7	7
80	Actividades de seguridad e investigación	5	2	7
81	Servicios a edificios y actividades de jardinería	231	221	452
82	Actividades administrativas de oficina y otras actividades auxiliares a las empresas	29	8	37
84	Administración Pública y defensa; Seguridad Social obligatoria	9	24	33
85	Educación	46	54	100
86	Actividades sanitarias	2	22	24
87	Asistencia en establecimientos residenciales	19	108	127
88	Actividades de servicios sociales sin alojamiento	5	44	49
90	Actividades de creación, artísticas y espectáculos	9	3	12
92	Actividades de juegos de azar y apuestas	3	8	11
93	Actividades deportivas, recreativas y de entretenimiento	24	33	57
94	Actividades asociativas	4	6	10
95	Reparación de ordenadores, efectos personales y artículos de uso doméstico	1	0	1

3.5. Contratos realizados a trabajadores extranjeros por actividad económica

Actividad Económica		Hombres	Mujeres	Total
96	Otros servicios personales	24	33	57
97	Actividades de los hogares como empleadores de personal doméstico	32	374	406
Total		3.374	2.313	5.687