



**OBSERVATORIO DEL MERCADO DE TRABAJO**

**INSTITUTO ARAGONÉS DE EMPLEO**



**ARAGÓN  
SEPTIEMBRE  
2012**

**INDICE****1. Paro registrado**

1.1. Evolución del paro registrado según ámbito territorial	4
1.2. Evolución mensual del paro registrado	4
1.3. Paro registrado por género	4
1.4. Evolución mensual por género	5
1.5. Evolución mensual por grupo de edad	5
1.6. Paro registrado por grupo de edad, provincia y género	6
1.7. Paro registrado por género y grupo de edad	6
1.8. Porcentaje que supone cada segmento de edad respecto al total de cada género	7
1.9. Paro registrado por nivel académico, provincia y género	7
1.10. Porcentaje que representa cada nivel académico respecto al total de cada género	8
1.11. Paro registrado por nivel académico y grupo de edad. Hombres	8
1.12. Paro registrado por nivel académico y grupo de edad. Mujeres	9
1.13. Trabajadores parados de larga duración por grupo de edad	9
1.14. Duración media de la demanda de empleo en días según grupo de edad y género	9
1.15. Duración media de la demanda de empleo en días según nivel académico y género	10
1.16. Ámbito de búsqueda de empleo en el que el demandante está dispuesto a trabajar	10
1.17. Titulaciones de Formación Profesional con más de 50 trabajadores	10
1.18. Titulaciones universitarias con más de 30 trabajadores	12
1.19. Actividad económica de la última empresa en la que los trabajadores han prestado sus servicios	14
1.20. Trabajadores sin empleo anterior según género y grupo de edad	16
1.21. Trabajadores con una discapacidad igual o superior al 33%	16
1.22. Trabajadores extranjeros según género y grupo de edad	17
1.23. Porcentaje de trabajadores extranjeros en los trabajadores parados	17

## 2. Contratación

2.1. Total contratos según ámbito territorial	18
2.2. Evolución mensual de la contratación	18
2.3. Contratos por modalidad y provincia	19
2.4. Contratos por modalidad. Evolución mensual	20
2.5. Evolución mensual de los contratos por género	22
2.6. Evolución mensual de los contratos por tramo de edad	22
2.7. Contratos por grupo de edad	23
2.8. Contratos por género y grupo de edad	23
2.9. Contratos por género y provincia	24
2.10. Contratos indefinidos totales por género y grupo de edad	24
2.11. Contratos por nivel académico, género, contratos indefinidos y duración media en días	24
2.12. Contratos iniciales por sector de actividad económica	25
2.13. Contratos totales por actividad económica y género	26
2.14. Contratos realizados por las empresas de trabajo temporal según provincia	28
2.15. Contratos realizados a tiempo parcial por tipo de contrato, grupo de edad y género	28
2.16. Ocupaciones más contratadas (con 100 y más contratos) por género	28
2.17. Ocupaciones más contratadas con contrato indefinido por grupo ocupacional	30

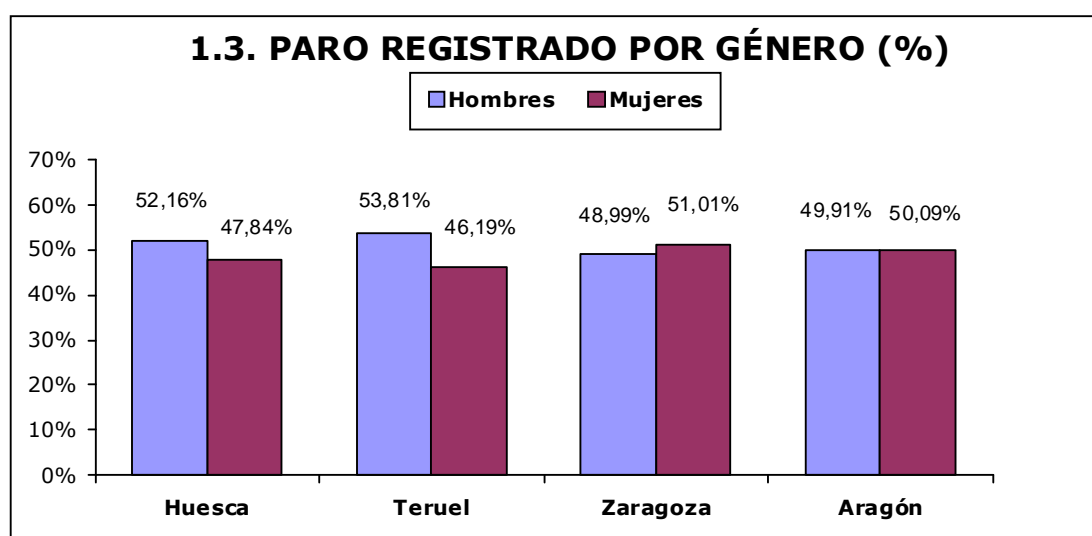
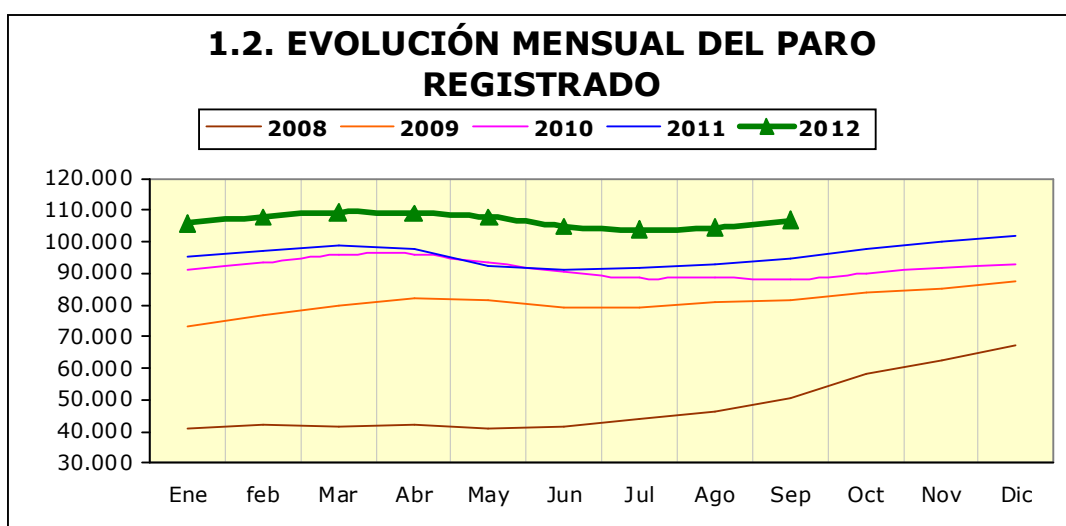
## 3. Contratación de trabajadores extranjeros

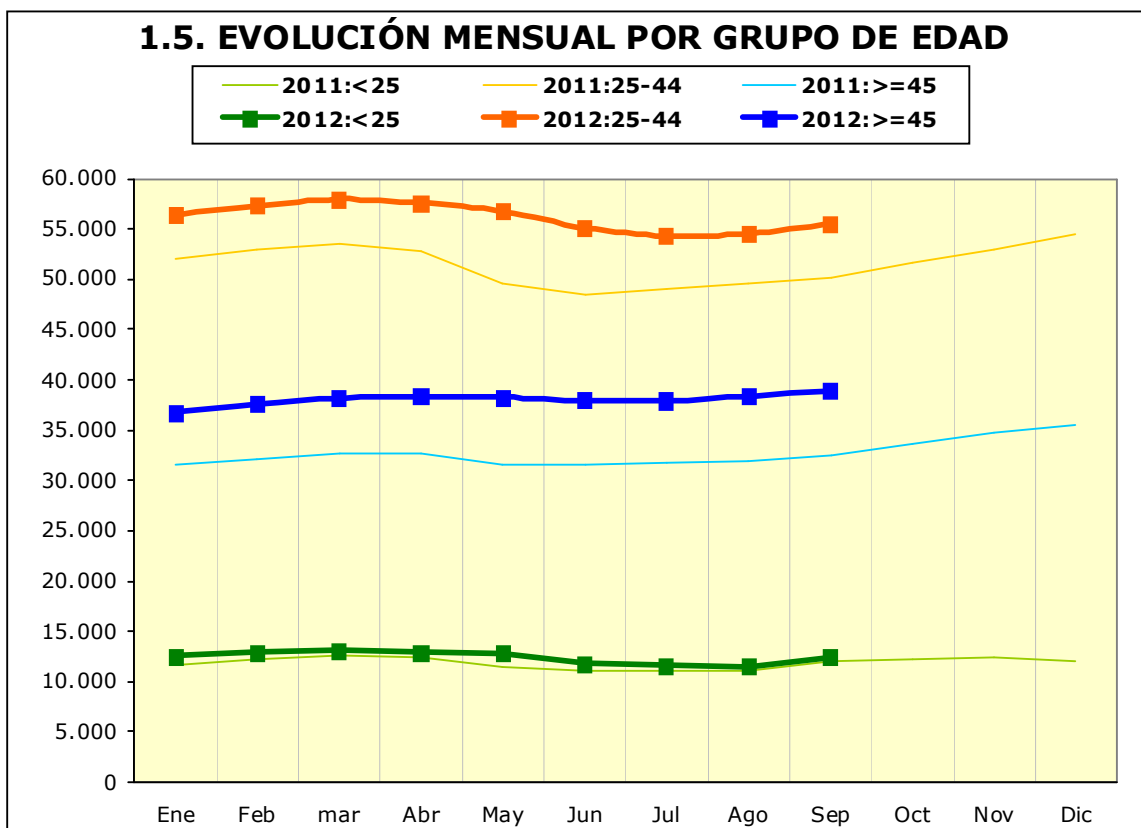
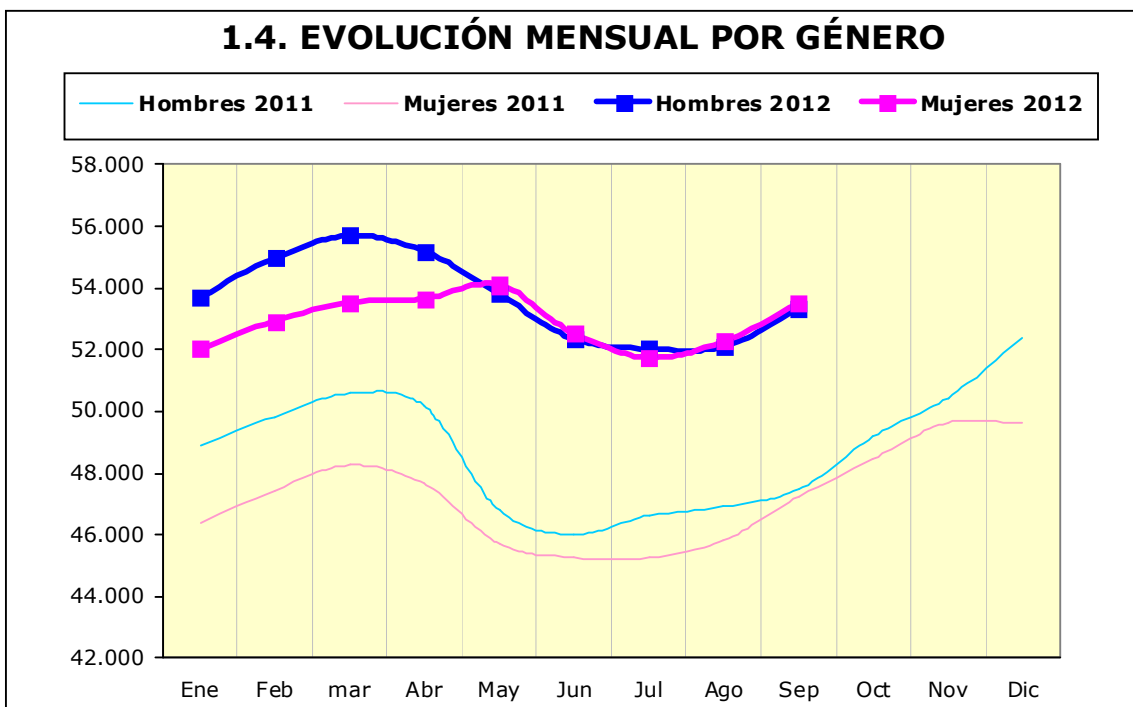
3.1. Contratos realizados a trabajadores extranjeros por nacionalidad y provincia	32
3.2. Contratos realizados a trabajadores extranjeros por nacionalidad y género	32
3.3. Contratos realizados a trabajadores extranjeros por género y grupo de edad	33
3.4. Ocupaciones más contratadas (con 30 y más trabajadores extranjeros) por género	33
3.5. Contratos realizados a trabajadores extranjeros por actividad económica	34

# 1. Paro Registrado

**1.1. Evolución del paro registrado según ámbito territorial**

	Septiembre 2012	Variación mes anterior		Variación año anterior	
		Total	%	Total	%
Huesca	15.626	1198	8,30%	1.728	12,43%
Teruel	10.200	387	3,94%	1.239	13,83%
Zaragoza	81.004	876	1,09%	9.162	12,75%
<b>Aragón</b>	<b>106.830</b>	<b>2461</b>	<b>2,36%</b>	<b>12.129</b>	<b>12,81%</b>
<b>España</b>	<b>4.705.279</b>	<b>79.645</b>	<b>1,72%</b>	<b>478.535</b>	<b>11,32%</b>

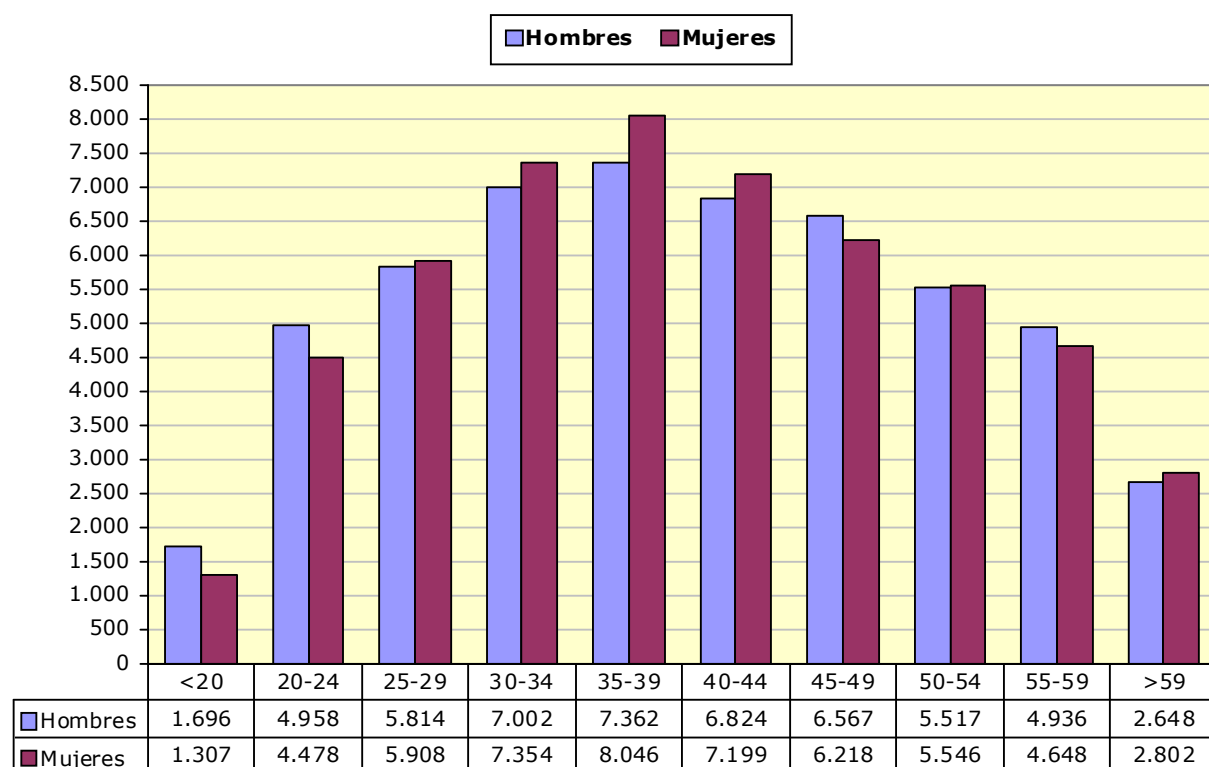




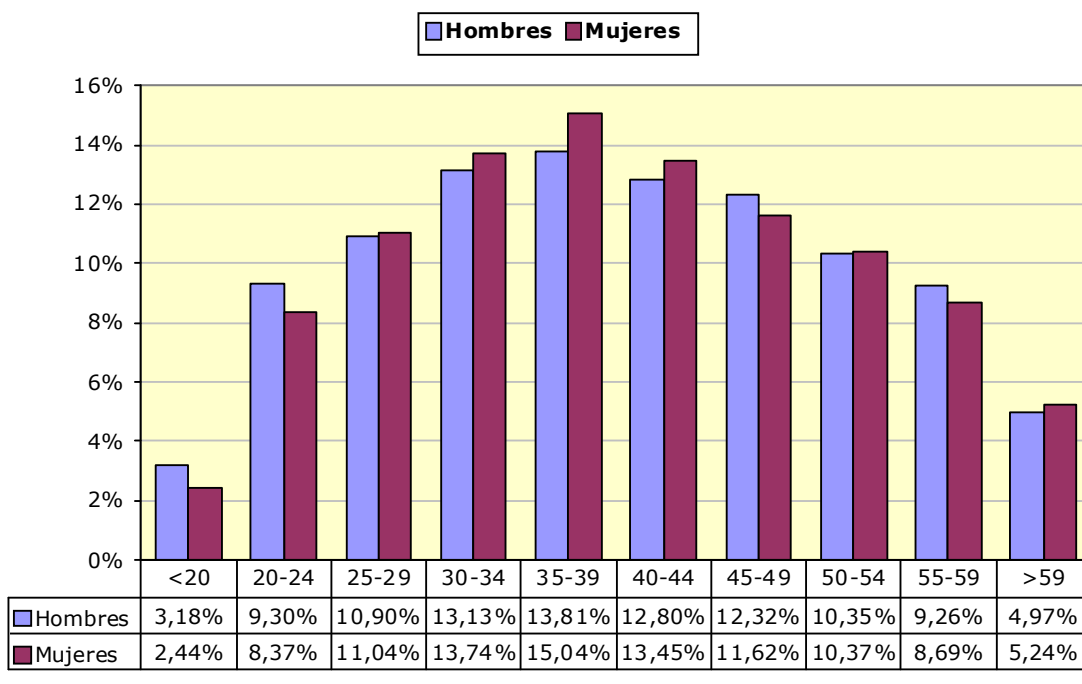
**1.6. Paro registrado por grupo de edad, provincia y género**

	Huesca		Teruel		Zaragoza		Aragón	
Edad	H	M	H	M	H	M	H	M
<20	217	134	197	119	1.282	1.054	1.696	1.307
20-24	758	643	600	507	3.600	3.328	4.958	4.478
25-29	947	953	685	618	4.182	4.337	5.814	5.908
30-34	1.081	1.151	784	699	5.137	5.504	7.002	7.354
35-39	1.110	1.202	750	654	5.502	6.190	7.362	8.046
40-44	964	1.010	603	629	5.257	5.560	6.824	7.199
45-49	1.011	800	633	550	4.923	4.868	6.567	6.218
50-54	855	694	551	436	4.111	4.416	5.517	5.546
55-59	785	542	446	311	3.705	3.795	4.936	4.648
>59	422	347	240	188	1.986	2.267	2.648	2.802
<b>Total</b>	<b>8.150</b>	<b>7.476</b>	<b>5.489</b>	<b>4.711</b>	<b>39.685</b>	<b>41.319</b>	<b>53.324</b>	<b>53.506</b>

**1.7. PARO REGISTRADO POR GÉNERO Y GRUPO DE EDAD**

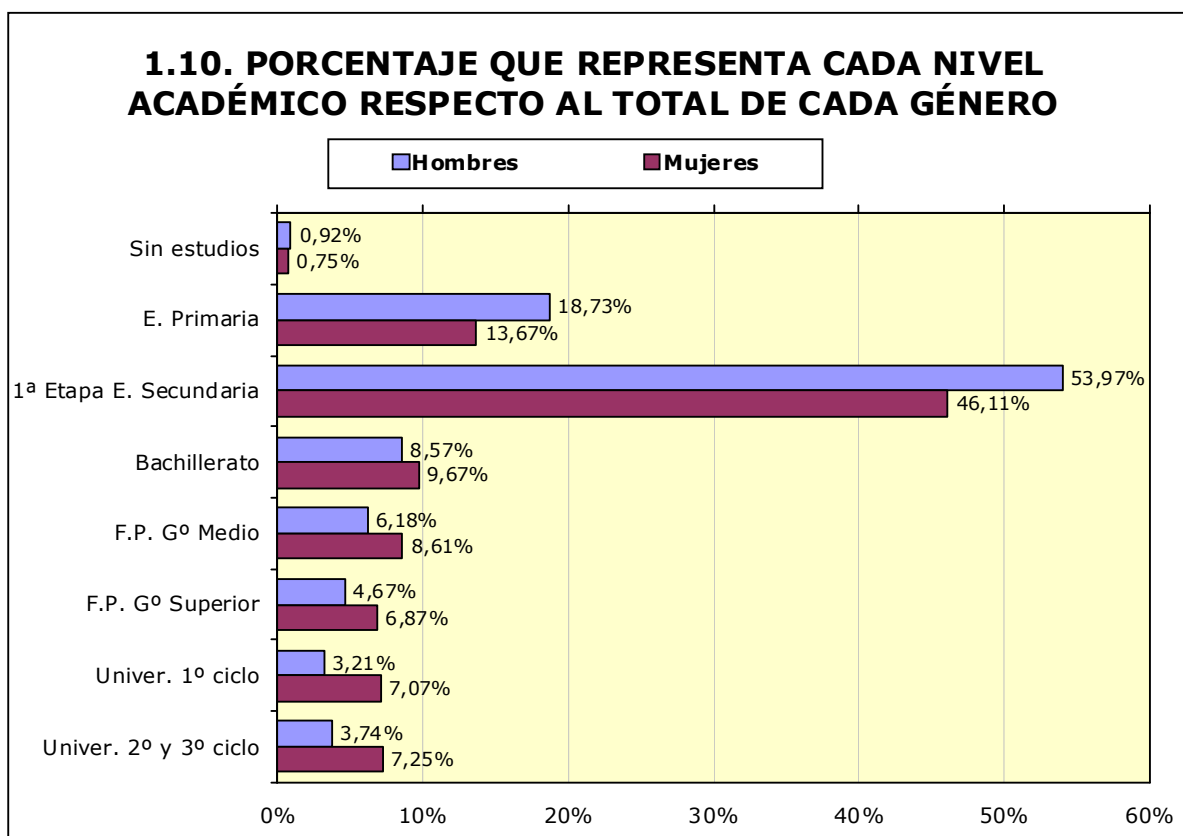


### 1.8. PORCENTAJE QUE SUPONE CADA SEGMENTO DE EDAD RESPECTO AL TOTAL DE CADA GÉNERO



### 1.9. Paro registrado por nivel académico, provincia y género

Nivel Académico	Huesca		Teruel		Zaragoza		Aragón	
	H	M	H	M	H	M	H	M
Sin estudios	194	188	168	91	131	121	493	400
Educación Primaria	2.056	1.457	2.068	1.231	5.866	4.625	9.990	7.313
Primera Etapa de Educación Secundaria	4.035	2.921	2.125	1.649	22.618	20.099	28.778	24.669
Bachillerato	597	707	258	310	3.716	4.157	4.571	5.174
Formación Profesional de Grado Medio	420	570	337	438	2.539	3.600	3.296	4.608
Formación Profesional de Grado Superior	355	538	247	331	1.889	2.809	2.491	3.678
Universitarios de 1er ciclo	242	596	124	355	1.344	2.833	1.710	3.784
Universitarios de 2º y 3er ciclo	251	499	162	306	1.582	3.075	1.995	3.880
<b>Total</b>	<b>8.150</b>	<b>7.476</b>	<b>5.489</b>	<b>4.711</b>	<b>39.685</b>	<b>41.319</b>	<b>53.324</b>	<b>53.506</b>



### 1.11. Paro registrado por nivel académico y grupo de edad. Hombres

Nivel Académico	< 25 años		25 - 44 años		≥ 45 años	
	T	%	T	%	T	%
<b>Sin estudios</b>	34	0,51%	303	1,12%	156	0,79%
<b>Educación Primaria</b>	1.034	15,54%	4.859	17,99%	4.097	20,83%
<b>Primera Etapa de Educación Secundaria</b>	3.723	55,95%	13.793	51,08%	11.262	57,26%
<b>Bachillerato</b>	434	6,52%	2.052	7,60%	2.085	10,60%
<b>Formación Profesional de Grado Medio</b>	796	11,96%	1.864	6,90%	636	3,23%
<b>Formación Profesional de Grado Superior</b>	418	6,28%	1.571	5,82%	502	2,55%
<b>Universitarios de 1er ciclo</b>	106	1,59%	1.159	4,29%	445	2,26%
<b>Universitarios de 2º y 3er ciclo</b>	109	1,64%	1.401	5,19%	485	2,47%
<b>Total</b>	<b>6.654</b>	<b>100%</b>	<b>27.002</b>	<b>100%</b>	<b>19.668</b>	<b>100%</b>



## 1.12. Paro registrado por nivel académico y grupo de edad. Mujeres

Nivel Académico	< 25 años		25 – 44 años		≥ 45 años	
	T	%	T	%	T	%
Sin estudios	34	0,59%	218	0,76%	148	0,77%
Educación Primaria	712	12,31%	3.661	12,84%	2.940	15,30%
Primera Etapa de Educación Secundaria	2.726	47,12%	10.889	38,20%	11.054	57,53%
Bachillerato	492	8,50%	2.873	10,08%	1.809	9,42%
Formación Profesional de Grado Medio	751	12,98%	2.588	9,08%	1.269	6,60%
Formación Profesional de Grado Superior	383	6,62%	2.712	9,51%	583	3,03%
Universitarios de 1er ciclo	412	7,12%	2.662	9,34%	710	3,70%
Universitarios de 2º y 3er ciclo	275	4,75%	2.904	10,19%	701	3,65%
<b>Total</b>	<b>5.785</b>	<b>100%</b>	<b>28.507</b>	<b>100%</b>	<b>19.214</b>	<b>100%</b>

## 1.13. Trabajadores parados de larga duración\* por grupo de edad

Edad	N	% variación mes anterior
<25 años	3.448	-3,50%
25-44 años	15.038	0,95%
>44 años	19.008	2,14%
<b>Total</b>	<b>37.494</b>	<b>1,12%</b>

\*En los <25 años se considera a partir de 6 meses y en los demás a partir de 12 meses

## 1.14. Duración media de la demanda de empleo en días según grupo de edad y género (días)

Edad	Hombres	Mujeres	Total
<20	142	133	138
20-24	171	167	169
25-29	202	225	214
30-34	245	298	272
35-39	287	358	324
40-44	321	399	361
45-49	407	474	440
50-54	479	598	539
55-59	581	875	724
>59	650	1153	909
<b>Total</b>	<b>341</b>	<b>444</b>	<b>393</b>

**1.15. Duración media de la demanda de empleo en días según nivel académico y género (días)**

	Hombres	Mujeres	Total
<b>Sin estudios</b>	244	292	265
<b>Educación Primaria</b>	334	416	369
<b>Primera Etapa de Educación Secundaria</b>	369	541	448
<b>Bachillerato</b>	354	398	377
<b>Formación Profesional de Grado Medio</b>	258	365	320
<b>Formación Profesional de Grado Superior</b>	257	336	304
<b>Universitarios de 1er ciclo</b>	281	305	297
<b>Universitarios de 2º y 3er ciclo</b>	269	290	283
<b>Total</b>	<b>341</b>	<b>444</b>	<b>393</b>

**1.16. Ámbito de búsqueda de empleo en el que el demandante está dispuesto a trabajar**

	T	%
<b>Municipio, comarca o restringido*</b>	86.052	80,55%
<b>Provincia</b>	11.343	10,62%
<b>Aragón</b>	4.611	4,32%
<b>España</b>	3.343	3,13%
<b>Extranjero</b>	1.481	1,39%
<b>Total</b>	<b>106.830</b>	<b>100%</b>

\*El ámbito restringido se refiere a un territorio muy concreto y definido, formado por varios municipios que no es preciso que sean colindantes y/o varias provincias.

**1.17. Titulaciones de Formación Profesional con 50 o más trabajadores (90,13 % de todas las titulaciones de formación profesional).**

	Titulaciones	Hombres	Mujeres	Total	Duración media (días)
333450027101	Técnico gestión administrativa	382	2.577	2.959	383
513450027101	Técnico superior administración y finanzas	264	1.589	1.853	344
337230022101	Técnico cuidados auxiliares de enfermería	53	1.013	1.066	315
335200027304	Técnico en instalaciones eléctricas y automáticas	588	20	608	260
514810027405	Técnico superior en desarrollo de aplicaciones multiplataforma	153	261	414	358
335250023204	Técnico en electromecánica de vehículos automóviles	324	1	325	235
335230027302	Técnico equipos electrónicos de consumo	302	10	312	225
338150028305	Técnico en peluquería y cosmética capilar	11	287	298	359
337610028402	Técnico jardines de infancia	0	268	268	417
511430028402	Técnico superior educación infantil	6	250	256	167
514810027404	Técnico superior en administración de sistemas informáticos en red	116	131	247	280
515230027307	Técnico superior en mantenimiento electrónico	223	10	233	285
515820024104	Técnico superior en proyectos de edificación	118	93	211	400

**1.17. Titulaciones de Formación Profesional con 50 o más trabajadores (90,13 % de todas las titulaciones de formación profesional).**

Titulaciones		Hombres	Mujeres	Total	Duración media (días)
515220027305	Técnico superior en sistemas electrotécnicos y automatizados	192	7	199	241
335210026202	Técnico mecanizado	176	3	179	259
335210026203	Técnico soldadura y calderería	174	2	176	254
513420023107	Técnico superior en gestión de ventas y espacios comerciales	51	115	166	237
517250022107	Técnico superior laboratorio de diagnóstico clínico	6	159	165	317
338110025104	Técnico en cocina y gastronomía	53	111	164	276
515230027306	Técnico superior en sistemas de telecomunicaciones e informáticos	148	16	164	261
513460027103	Técnico superior en asistencia a la dirección	10	144	154	343
515250023201	Técnico superior automoción	141	4	145	215
337270022104	Técnico en farmacia y parafarmacia	9	116	125	292
512140032105	Técnico superior de artes plásticas y diseño proyectos y dirección de obras de decoración	22	99	121	471
515210026206	Técnico superior en programación de la producción en fabricación mecánica	117	2	119	320
336230021105	Técnico trabajos forestales y de conservación del medio natural	92	26	118	158
336210021101	Técnico explotaciones agrarias extensivas	80	37	117	342
333410023102	Técnico en actividades comerciales	25	91	116	318
338150028304	Técnico en estética y belleza	0	112	112	352
515210026207	Técnico superior en diseño en fabricación mecánica	62	47	109	473
335820024106	Técnico en obras de interior, decoración y rehabilitación	70	34	104	340
334810027402	Técnico en sistemas microinformáticos y redes	78	25	103	291
335220027504	Técnico en mantenimiento electromecánico	95	2	97	225
518520021102	Técnico superior gestión y organización de los recursos naturales y paisajísticos	60	36	96	149
515240026607	Técnico superior en laboratorio de análisis y de control de calidad	24	66	90	298
518130028101	Técnico superior animación de actividades físicas y deportivas	55	32	87	88
335240026607	Técnico en operaciones de laboratorio	22	64	86	529
515200027507	Técnico superior en mecatrónica industrial	75	4	79	274
337230028404	Técnico en atención a personas en situación de dependencia	2	76	78	175
517620028403	Técnico superior integración social	5	72	77	219
338110025105	Técnico en servicios en restauración	16	60	76	337
512130027209	Técnico superior en iluminación, captación y tratamiento de imagen	24	51	75	265
335220027503	Técnico montaje y mantenimiento de instalaciones de frío, climatización y producción de calor	71	2	73	265
512130032203	Técnico superior de artes plásticas y diseño gráfica publicitaria	16	49	65	343
517250022106	Técnico superior imagen para el diagnóstico	9	55	64	304
335250023201	Técnico carrocería	60	3	63	193

**1.17. Titulaciones de Formación Profesional con 50 o más trabajadores (90,13 % de todas las titulaciones de formación profesional).**

Titulaciones		Hombres	Mujeres	Total	Duración media (días)
515230027308	Técnico superior en automatización y robótica industrial	55	6	61	180
335430026505	Técnico en instalación y amueblamiento	52	7	59	234
512130027206	Técnico superior en realización de proyectos audiovisuales y espectáculos	32	27	59	194
517260022103	Técnico superior dietética	6	53	59	296
332130027202	Técnico en vídeo disc-jockey y sonido	25	33	58	223
517200022111	Técnico superior salud ambiental	20	37	57	294
342120036101	Profesional música -cualquier especialidad- (grado medio)	12	43	55	322
517240022105	Técnico superior higiene bucodental	4	50	54	270
513410023108	Técnico superior en comercio internacional	11	42	53	231
518110025105	Técnico superior restauración	21	31	52	201
518150028303	Técnico superior en estética integral y bienestar	1	49	50	170

**1.18. Titulaciones Universitarias con 30 o más trabajadores (91,38% de todos los titulados universitarios).**

Titulaciones		Hombres	Mujeres	Total	Duración media (días)
553800065201	Licenciatura en derecho	196	494	690	378
543450064301	Diplomatura en relaciones laborales	147	514	661	332
543400064101	Diplomatura en ciencias empresariales	169	427	596	357
541430063304	Maestro, especialidad de educación infantil	47	519	566	324
547620066401	Diplomatura en trabajo social	43	422	465	272
553450064101	Licenciatura en administración y dirección de empresas	162	282	444	271
541440063306	Maestro, especialidad de educación primaria	75	301	376	339
552250082201	Licenciatura en historia	136	233	369	430
548120066501	Diplomatura en turismo	39	287	326	383
553140064401	Licenciatura en economía	118	180	298	373
545210073403	Ingeniero técnico industrial, especialidad en mecánica	211	77	288	308
553110066101	Licenciatura en psicología	37	245	282	271
552110081201	Licenciatura en historia del arte	51	191	242	278
554420053501	Licenciatura en química	57	174	231	321
545810072101	Arquitecto técnico	131	90	221	294
547230042101	Diplomatura en enfermería	22	184	206	127
552230083109	Licenciatura en filología hispánica	34	154	188	234
556410041401	Licenciatura en veterinaria	53	133	186	298
545220073401	Ingeniero técnico industrial, especialidad en electricidad	119	42	161	367
555200073401	Ingeniero industrial	118	42	160	297
545240073404	Ingeniero técnico industrial, especialidad en química industrial	59	97	156	352

**1.18. Titulaciones Universitarias con 30 o más trabajadores  
 (91,38% de todos los titulados universitarios).**

Titulaciones		Hombres	Mujeres	Total	Duración media (días)
541460063303	Maestro, especialidad de educación física	92	62	154	75
554430052401	Licenciatura en geología	57	90	147	274
552220083110	Licenciatura en filología inglesa	16	118	134	276
553210061201	Licenciatura en periodismo	33	80	113	235
554210052101	Licenciatura en biología	30	82	112	423
557210041201	Licenciatura en medicina	29	81	110	157
553120082301	Licenciatura en geografía	47	61	108	277
541440063302	Maestro, especialidad de educación especial	3	103	106	183
545230073402	Ingeniero técnico industrial, especialidad en electrónica industrial	83	21	104	265
552110081101	Licenciatura en bellas artes	25	72	97	222
543220063401	Diplomatura en biblioteconomía y documentación	15	74	89	350
552260084101	Licenciatura en filosofía	32	50	82	454
555810072101	Arquitecto	31	45	76	239
546210076101	Ingeniero técnico agrícola, especialidad en explotaciones agropecuarias	47	28	75	289
541460063307	Maestro, especialidad de lengua extranjera	12	59	71	183
541460063305	Maestro, especialidad de educación musical	19	49	68	155
547260042201	Diplomatura en fisioterapia	21	46	67	130
558130062101	Licenciatura en ciencias de la actividad física y del deporte	37	26	63	133
541440063301	Maestro, especialidad de audición y lenguaje	4	56	60	101
553420061301	Licenciatura en publicidad y relaciones públicas	17	43	60	212
547260042501	Diplomatura en terapia ocupacional	5	54	59	178
543450065101	Diplomatura en gestión y administración pública	11	44	55	268
544810075102	Ingeniero técnico en informática de sistemas	38	12	50	261
551420063101	Licenciatura en pedagogía	1	49	50	240
541400066301	Diplomatura en educación social	10	39	49	166
554220052201	Licenciatura en ciencias ambientales	15	34	49	175
553120066201	Licenciatura en sociología	16	30	46	446
554610053401	Licenciatura en matemáticas	17	29	46	405
555410051101	Licenciatura en ciencia y tecnología de los alimentos	8	38	46	146
547260051101	Diplomatura en nutrición humana y dietética	6	39	45	190
555240073601	Ingeniero químico	25	20	45	197
554210053101	Licenciatura en bioquímica	10	32	42	135
555820072201	Ingeniero de caminos, canales y puertos	33	9	42	282
554410053301	Licenciatura en física	26	15	41	204
545230075201	Ingeniero técnico de telecomunicación, especialidad en sistemas electrónicos	33	7	40	227
545410076103	Ingeniero técnico agrícola, especialidad en industrias agrarias y alimentarias	16	24	40	318
544620053401	Diplomatura en estadística	11	28	39	451

**1.18. Titulaciones Universitarias con 30 o más trabajadores (91,38% de todos los titulados universitarios).**

Titulaciones		Hombres	Mujeres	Total	Duración media (días)
545820072201	Ingeniero técnico de obras públicas, especialidad en construcciones civiles	31	6	37	189
557270041101	Licenciatura en farmacia	7	30	37	289
552130061101	Licenciatura en comunicación audiovisual	9	26	35	237
544810075101	Ingeniero técnico en informática de gestión	22	12	34	202
595810072102	Grado en ingeniería de la edificación	14	20	34	190
553450064301	Licenciatura en ciencias del trabajo	12	21	33	255
556210076101	Ingeniero agrónomo	20	13	33	200
542110037104	Diplomatura en conservación y restauración de bienes culturales -pintura-	8	24	32	166
551420063201	Licenciatura en psicopedagogía	4	28	32	155
597230042101	Grado en enfermería	2	30	32	50
552200084201	Licenciatura en humanidades	11	19	30	146

**1.19. Actividad económica de la última empresa en la que los trabajadores han prestado sus servicios**

Actividad económica		Hombres	Mujeres	Total
1	Agricultura, ganadería, caza y servicios relacionados con las mismas	3.507	1.189	4.696
2	Silvicultura y explotación forestal	228	67	295
3	Pesca y acuicultura	20	9	29
5	Extracción de antracita, hulla y lignito	56	10	66
6	Extracción de crudo de petróleo y gas natural	3	0	3
7	Extracción de minerales metálicos	12	2	14
8	Otras industrias extractivas	152	26	178
9	Actividades de apoyo a las industrias extractivas	8	0	8
10	Industria de la alimentación	916	1.023	1.939
11	Fabricación de bebidas	101	80	181
12	Industria del tabaco	3	6	9
13	Industria textil	89	360	449
14	Confección de prendas de vestir	93	692	785
15	Industria del cuero y del calzado	147	271	418
16	Industria de la madera y del corcho, excepto muebles; cestería y espartería	388	70	458
17	Industria del papel	92	75	167
18	Artes gráficas y reproducción de soportes grabados	185	136	321
19	Coquerías y refino de petróleo	1	6	7
20	Industria química	253	161	414
21	Fabricación de productos farmacéuticos	33	51	84
22	Fabricación de productos de caucho y plásticos	344	317	661
23	Fabricación de otros productos minerales no metálicos	569	132	701
24	Metalurgia; fabricación de productos de hierro, acero y ferroaleaciones	607	133	740
25	Fabricación de productos metálicos, excepto maquinaria y equipo	1.446	389	1.835
26	Fabricación de productos informáticos, electrónicos y ópticos	61	155	216
27	Fabricación de material y equipo eléctrico	314	310	624
28	Fabricación de maquinaria y equipo n.c.o.p.	561	160	721

**1.19. Actividad económica de la última empresa en la que los trabajadores han prestado sus servicios**

	<b>Actividad económica</b>	<b>Hombres</b>	<b>Mujeres</b>	<b>Total</b>
29	Fabricación de vehículos de motor, remolques y semirremolques	704	550	1.254
30	Fabricación de otro material de transporte	38	18	56
31	Fabricación de muebles	523	188	711
32	Otras industrias manufactureras	149	146	295
33	Reparación e instalación de maquinaria y equipo	240	53	293
35	Suministro de energía eléctrica, gas, vapor y aire acondicionado	148	26	174
36	Captación, depuración y distribución de agua	156	24	180
37	Recogida y tratamiento de aguas residuales	6	3	9
38	Recogida, tratamiento y eliminación de residuos; valorización	327	163	490
39	Actividades de descontaminación y otros servicios de gestión de residuos	5	0	5
41	Construcción de edificios	6.732	650	7.382
42	Ingeniería civil	591	83	674
43	Actividades de construcción especializada	5.894	716	6.610
45	Venta y reparación de vehículos de motor y motocicletas	789	217	1.006
46	Comercio al por mayor e intermediarios del comercio, excepto de vehículos de motor y motocicletas	1.976	2.107	4.083
47	Comercio al por menor, excepto de vehículos de motor y motocicletas	2.143	6.532	8.675
49	Transporte terrestre y por tubería	1.917	361	2.278
50	Transporte marítimo y por vías navegables interiores	16	4	20
51	Transporte aéreo	7	11	18
52	Almacenamiento y actividades anexas al transporte	394	180	574
53	Actividades postales y de correos	155	184	339
55	Servicios de alojamiento	475	1.058	1.533
56	Servicios de comidas y bebidas	2.365	5.400	7.765
58	Edición	90	102	192
59	Actividades cinematográficas, de vídeo y de programas de televisión, grabación de sonido y edición musical	86	118	204
60	Actividades de programación y emisión de radio y televisión	31	28	59
61	Telecomunicaciones	272	185	457
62	Programación, consultoría y otras actividades relacionadas con la informática	188	167	355
63	Servicios de información	39	106	145
64	Servicios financieros, excepto seguros y fondos de pensiones	350	144	494
65	Seguros, reaseguros y fondos de pensiones, excepto Seguridad Social obligatoria	34	47	81
66	Actividades auxiliares a los servicios financieros y a los seguros	59	142	201
68	Actividades inmobiliarias	145	296	441
69	Actividades jurídicas y de contabilidad	132	455	587
70	Actividades de las sedes centrales; actividades de consultoría de gestión empresarial	84	170	254
71	Servicios técnicos de arquitectura e ingeniería; ensayos y análisis técnicos	446	443	889
72	Investigación y desarrollo	99	115	214
73	Publicidad y estudios de mercado	278	609	887
74	Otras actividades profesionales, científicas y técnicas	976	1.564	2.540
75	Actividades veterinarias	17	36	53
77	Actividades de alquiler	361	239	600
78	Actividades relacionadas con el empleo	3.498	2.722	6.220



**1.19. Actividad económica de la última empresa en la que los trabajadores han prestado sus servicios**

Actividad económica		Hombres	Mujeres	Total
79	Actividades de agencias de viajes, operadores turísticos, servicios de reservas y actividades relacionadas con los mismos	49	163	212
80	Actividades de seguridad e investigación	388	146	534
81	Servicios a edificios y actividades de jardinería	1.266	3.540	4.806
82	Actividades administrativas de oficina y otras actividades auxiliares a las empresas	714	1.042	1.756
84	Administración Pública y defensa; Seguridad Social obligatoria	1.978	2.344	4.322
85	Educación	800	2.044	2.844
86	Actividades sanitarias	174	1.026	1.200
87	Asistencia en establecimientos residenciales	196	1.602	1.798
88	Actividades de servicios sociales sin alojamiento	208	993	1.201
90	Actividades de creación, artísticas y espectáculos	275	166	441
91	Actividades de bibliotecas, archivos, museos y otras actividades culturales	48	79	127
92	Actividades de juegos de azar y apuestas	74	177	251
93	Actividades deportivas, recreativas y de entretenimiento	452	518	970
94	Actividades asociativas	306	607	913
95	Reparación de ordenadores, efectos personales y artículos de uso doméstico	76	53	129
96	Otros servicios personales	294	1.235	1.529
97	Actividades de los hogares como empleadores de personal doméstico	257	334	591
98	Actividades de los hogares como productores de bienes y servicios para uso propio	0	9	9
99	Actividades de organizaciones y organismos extraterritoriales	10	13	23
	Sin empleo anterior	2.635	5.223	7.858
	<b>Total</b>	<b>53.324</b>	<b>53.506</b>	<b>106.830</b>

**1.20. Trabajadores sin empleo anterior según género y grupo de edad**

	< 25 años	25 - 44 años	>= 45 años	Total
<b>Hombres</b>	1.792	447	396	<b>2.635</b>
<b>Mujeres</b>	1.819	1.831	1.573	<b>5.223</b>
<b>Total</b>	<b>3.611</b>	<b>2.278</b>	<b>1.969</b>	<b>7.858</b>

**1.21. Trabajadores con una discapacidad igual o superior al 33%**

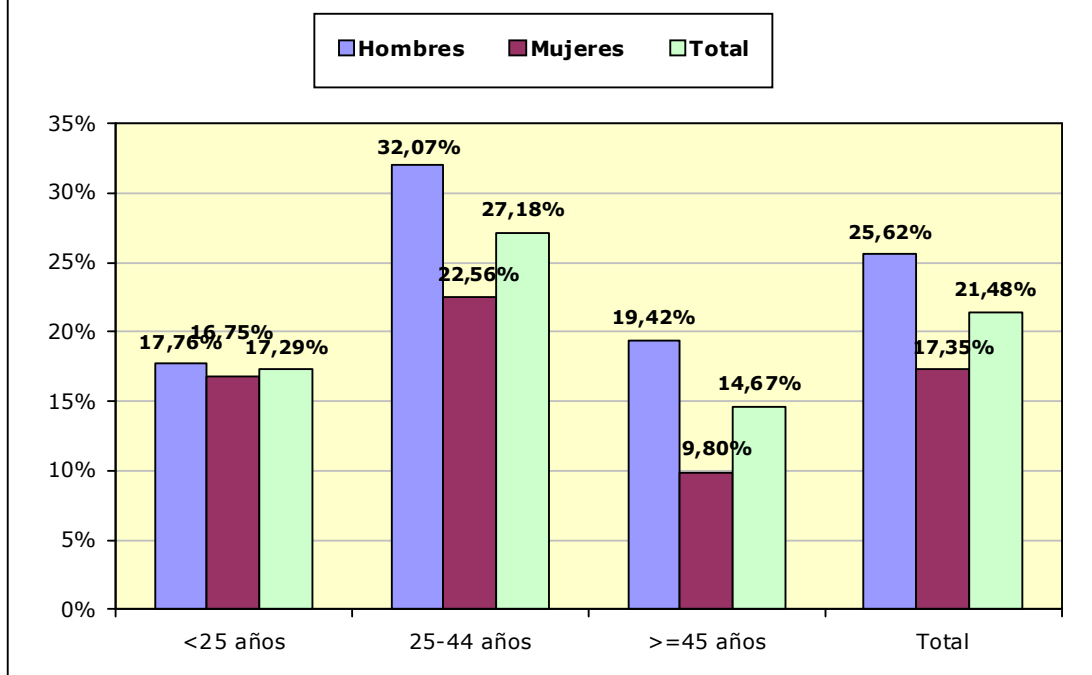
	< 25 años	25 - 44 años	>= 45 años	Total
<b>Hombres</b>	132	699	587	<b>1.418</b>
<b>Mujeres</b>	89	538	735	<b>1.362</b>
<b>Total</b>	<b>221</b>	<b>1.237</b>	<b>1.322</b>	<b>2.780</b>



**1.22. Trabajadores extranjeros según género y grupo de edad (Porcentaje respecto al total de trabajadores parados por cada categoría)**

	<25 años		25-44 años		>=45 años		Total	
	T	%	T	%	T	%	T	%
<b>Hombres</b>	1.182	17,76%	8.659	32,07%	3.820	19,42%	13.661	25,62%
<b>Mujeres</b>	969	16,75%	6.431	22,56%	1.883	9,80%	9.283	17,35%
<b>Total</b>	<b>2.151</b>	<b>17,29%</b>	<b>15.090</b>	<b>27,18%</b>	<b>5.703</b>	<b>14,67%</b>	<b>22.944</b>	<b>21,48%</b>

**1.23. PORCENTAJE DE TRABAJADORES EXTRANJEROS EN LOS TRABAJADORES PARADOS**



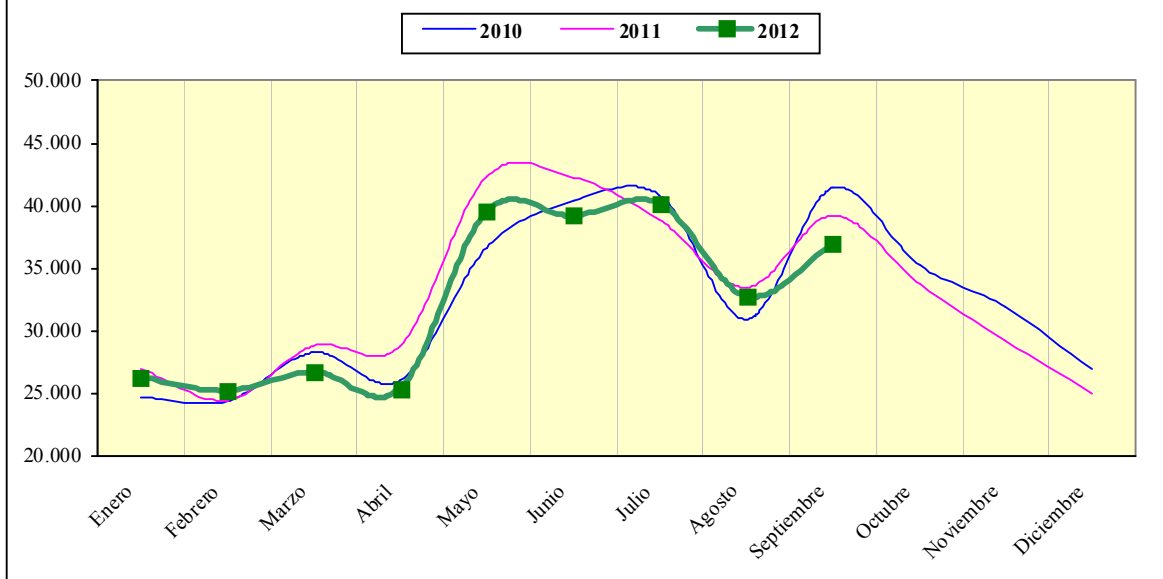
## 2. Contratación

### 2.1. Total contratos según ámbito territorial \*

	Huesca	Teruel	Zaragoza	Aragón	España
<b>Mes</b>	<b>4.700</b>	<b>2.904</b>	<b>29.343</b>	<b>36.947</b>	<b>1.241.191</b>
<b>% Δ mes anterior</b>	-23,95%	23,84%	21,09%	12,79%	21,48%
<b>% Δ año anterior</b>	-3,33%	-14,49%	-5,33%	-5,87%	-10,94%
<b>Total año</b>	50.063	24.742	217.558	292.363	10.131.548

\*Incluye los contratos convertidos en indefinidos

### 2.2. EVOLUCIÓN MENSUAL DE LA CONTRATACIÓN



**2.3. Contratos por modalidad y provincia**

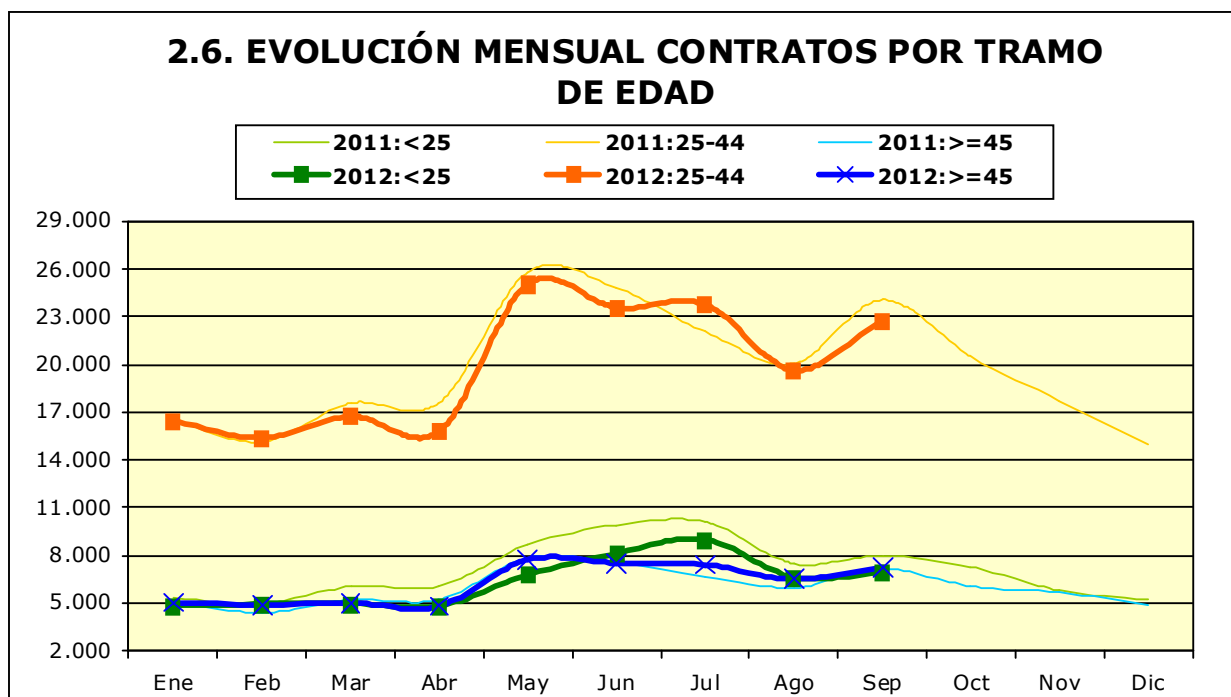
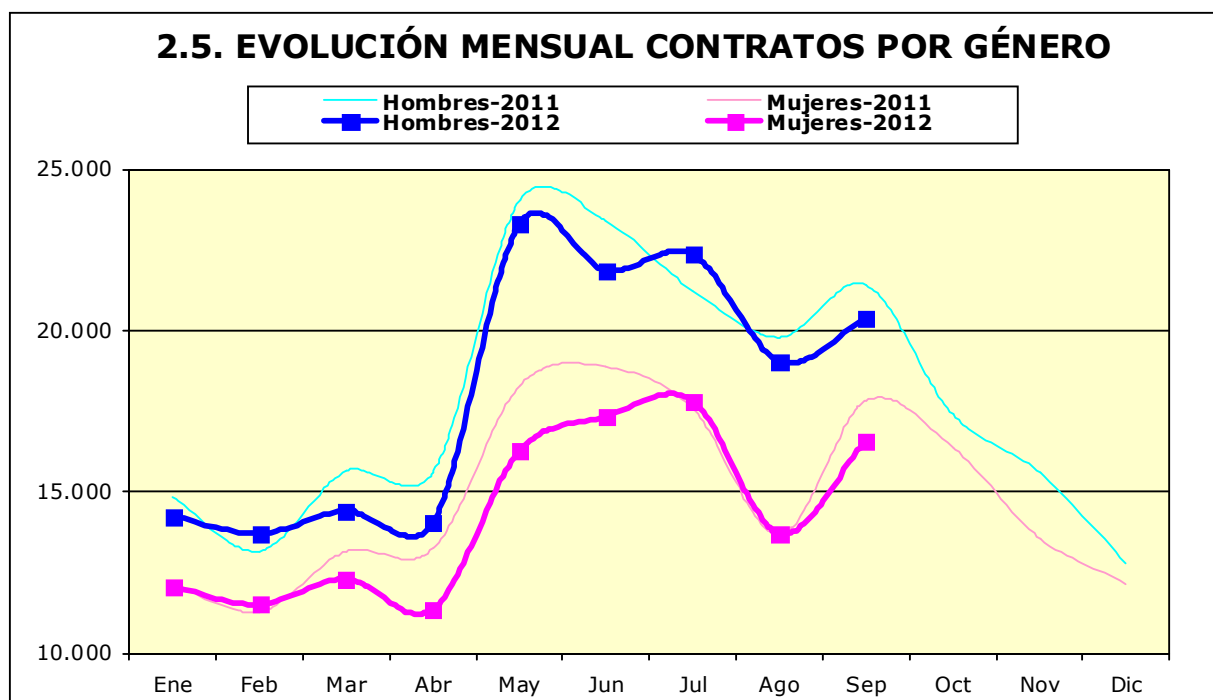
Modalidad	MES			
	Huesca	Teruel	Zaragoza	Aragón
Indefinido ordinario (bonif. / no bonificados)	209	116	1474	1.799
Indefinido fomento de la contratación	0	0	0	0
Discapacitados (Sólo bonificados)	3	0	15	18
Discapacitados f.c.i.	0	0	0	0
Conversión en Indefinidos	212	76	826	1114
<b>TOTAL INDEFINIDOS</b>	<b>424</b>	<b>192</b>	<b>2.315</b>	<b>2.931</b>
Obra o servicio	1.835	1125	11.770	14.730
Eventual circunstancias de la producción	1.763	1.306	11.709	14.778
Interinidad	602	248	3.126	3.976
Temporal discapacitados	5	1	29	35
Sust. jubilación 64 años	6	0	15	21
Relevo	9	6	55	70
Jubilación parcial	22	18	88	128
Prácticas	9	4	126	139
Formación	6	4	34	44
Otros contratos	19	0	76	95
<b>TOTAL TEMPORALES</b>	<b>4.276</b>	<b>2.712</b>	<b>27.028</b>	<b>34.016</b>
<b>TOTAL CONTRATOS</b>	<b>4.700</b>	<b>2.904</b>	<b>29.343</b>	<b>36.947</b>

**2.4. Contratos por modalidad. Evolución mensual Aragón**

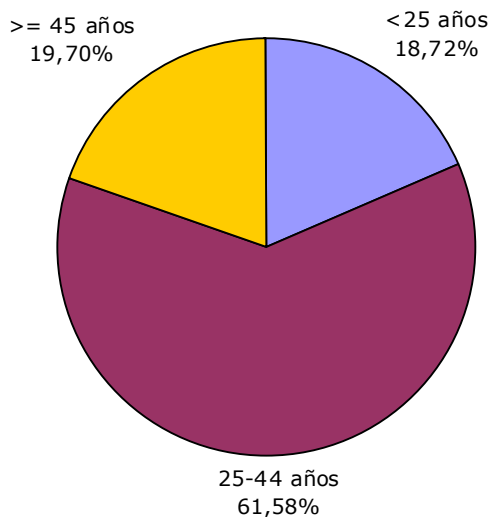
Modalidad	MES					
	1	2	3	4	5	6
Indefinido ordinario (bonif. / no bonificados)	1.085	868	1.516	1.479	1.533	1.285
Indefinido fomento de la contratación	177	155	1	0	0	0
Discapacitados (Sólo bonificados)	2	5	18	20	24	15
Discapacitados f.c.i.	20	17	0	0	0	0
Conversión en Indefinidos	843	893	1.479	1.177	1.384	1.319
<b>TOTAL INDEFINIDOS</b>	<b>2.127</b>	<b>1.938</b>	<b>3.014</b>	<b>2.676</b>	<b>2.941</b>	<b>2.619</b>
Obra o servicio	8.959	8.532	8.749	8.619	18.735	16.848
Eventual circunstancias de la producción	11.162	10.683	10.853	10.466	13.221	14.924
Interinidad	3.507	3.642	3.580	3.285	4.193	4.308
Temporal discapacitados	17	34	47	28	52	45
Sust. jubilación 64 años	22	24	16	12	19	18
Relevo	75	66	97	64	66	79
Jubilación parcial	235	129	138	100	104	114
Prácticas	87	74	107	72	59	88
Formación	21	33	90	53	147	94
Otros contratos	85	61	43	44	46	76
<b>TOTAL TEMPORALES</b>	<b>24.170</b>	<b>23.278</b>	<b>23.720</b>	<b>22.743</b>	<b>36.642</b>	<b>36.594</b>
<b>TOTAL CONTRATOS</b>	<b>26.297</b>	<b>25.216</b>	<b>26.734</b>	<b>25.419</b>	<b>39.583</b>	<b>39.213</b>

## 2.4. Contratos por modalidad. Evolución mensual

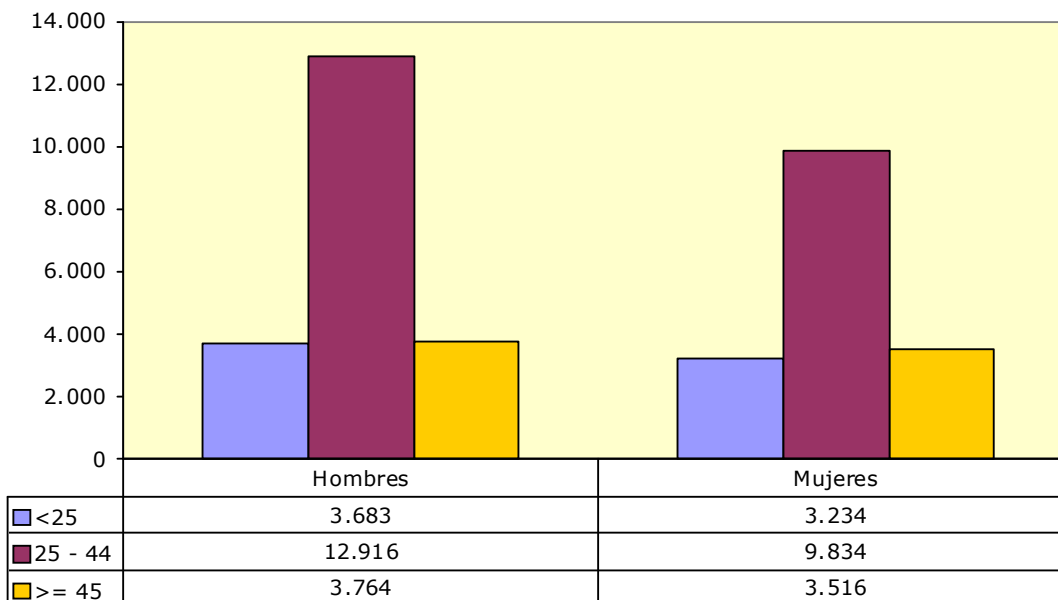
Modalidad	MES					
	7	8	9	10	11	12
Indefinido ordinario (bonif. / no bonificados)	1.289	1.162	1.799			
Indefinido fomento de la contratación	0	0	0			
Discapacitados (Sólo bonificados)	12	8	18			
Discapacitados f.c.i.	0	0	0			
Conversión en Indefinidos	1.110	769	1114			
<b>TOTAL INDEFINIDOS</b>	<b>2.411</b>	<b>1.939</b>	<b>2.931</b>			
Obra o servicio	15.545	12.719	14.730			
Eventual circunstancias de la producción	16.355	13.384	14.778			
Interinidad	5.350	4.369	3.976			
Temporal discapacitados	33	28	35			
Sust. jubilación 64 años	21	10	21			
Relevo	48	46	70			
Jubilación parcial	125	105	128			
Prácticas	103	48	139			
Formación	75	23	44			
Otros contratos	130	87	95			
<b>TOTAL TEMPORALES</b>	<b>37.785</b>	<b>30.819</b>	<b>34.016</b>			
<b>TOTAL CONTRATOS</b>	<b>40.196</b>	<b>32.758</b>	<b>36.947</b>			



### 2.7. CONTRATOS POR GRUPOS DE EDAD

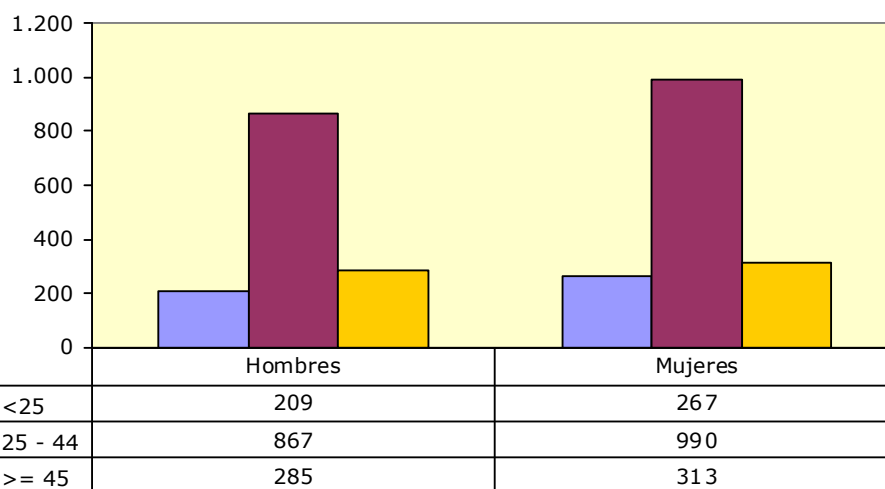


### 2.8. CONTRATOS POR GÉNERO Y GRUPO DE EDAD



**2.9. Contratos por género y provincia**

	Huesca	Teruel	Zaragoza	Aragón
<b>Hombres</b>	2.591	1.813	15.959	<b>20.363</b>
<b>Mujeres</b>	2.109	1.091	13.384	<b>16.584</b>
<b>Total</b>	<b>4.700</b>	<b>2.904</b>	<b>29.343</b>	<b>36.947</b>

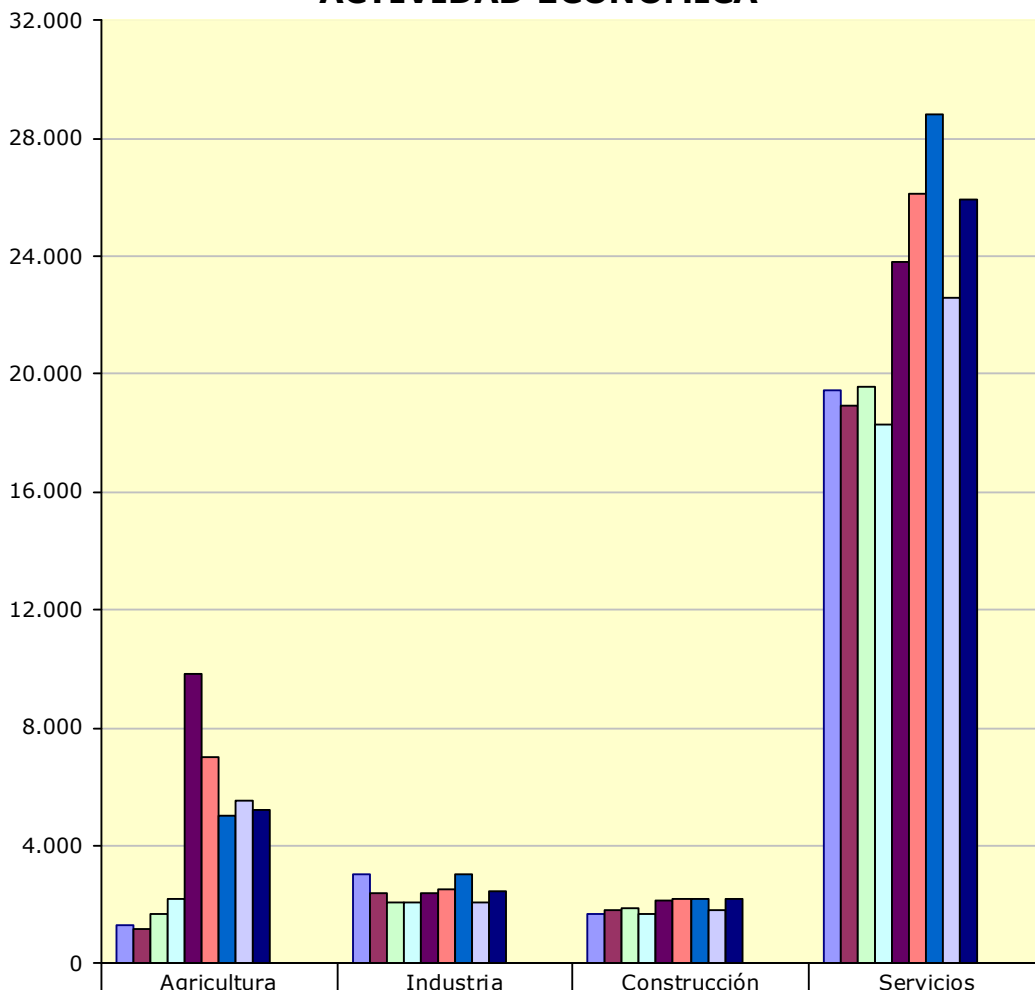
**2.10. CONTRATOS INDEFINIDOS TOTALES POR GÉNERO Y GRUPO DE EDAD**

**2.11. Contratos por nivel académico, género, contratos indefinidos y duración media en días**

Nivel Académico	Hombres	Mujeres	Total	Contratos Indefinidos Totales	Duración Media C. Temporal <sup>1</sup> (en días)
Sin estudios	2.399	1.596	3.995	228	53
Educación Primaria	4.441	1.930	6.371	280	71
Primera Etapa de Educación Secundaria	8.182	6.950	15.132	1.035	36
Enseñanzas de Bachillerato	2.487	2.675	5.162	487	61
Enseñanzas de Formación Profesional de Grado Medio	1.089	871	1.960	181	70
Enseñanzas de Formación Profesional de Grado Superior	567	514	1.081	200	92
Enseñanzas Universitarias de 1 <sup>er</sup> ciclo	439	855	1.294	200	140
Enseñanzas Universitarias de 2 <sup>o</sup> y 3 <sup>er</sup> ciclo	759	1.193	1.952	320	195
<b>Total</b>	<b>20.363</b>	<b>16.584</b>	<b>36.947</b>	<b>2.931</b>	<b>60</b>

<sup>1</sup> Se refiere exclusivamente a la duración media de todos aquellos contratos temporales en los que se ha especificado una duración determinada excluyendo por lo tanto los que no definen duración.



**2.12. CONTRATOS INICIALES POR SECTOR DE ACTIVIDAD ECONÓMICA**



	Agricultura	Industria	Construcción	Servicios
Enero	1.276	3.037	1.656	19.485
Febrero	1.196	2.370	1.786	18.971
Marzo	1.710	2.081	1.912	19.552
Abril	2.197	2.056	1.663	18.326
Mayo	9.813	2.416	2.158	23.812
Junio	7.029	2.550	2.223	26.092
Julio	5.007	3.002	2.232	28.845
Agosto	5.551	2.050	1.785	22.603
Septiembre	5.246	2.466	2.208	25.913
Octubre				
Noviembre				
Diciembre				

**2.13. Contratos totales (incluidos conversiones en indefinidos) por actividad económica y género**

Actividad económica		Hombres	Mujeres	Total
1	Agricultura, ganadería, caza y servicios relacionados con las mismas	4.275	943	5.218
2	Silvicultura y explotación forestal	49	0	49
3	Pesca y acuicultura	3	1	4
8	Otras industrias extractivas	18	0	18
10	Industria de la alimentación	215	196	411
11	Fabricación de bebidas	108	41	149
13	Industria textil	11	13	24
14	Confección de prendas de vestir	11	38	49
15	Industria del cuero y del calzado	21	15	36
16	Industria de la madera y del corcho, excepto muebles; cestería y espartería	70	4	74
17	Industria del papel	37	9	46
18	Artes gráficas y reproducción de soportes grabados	12	8	20
20	Industria química	76	19	95
21	Fabricación de productos farmacéuticos	8	5	13
22	Fabricación de productos de caucho y plásticos	58	59	117
23	Fabricación de otros productos minerales no metálicos	44	3	47
24	Metalurgia; fabricación de productos de hierro, acero y ferroaleaciones	46	9	55
25	Fabricación de productos metálicos, excepto maquinaria y equipo	322	30	352
26	Fabricación de productos informáticos, electrónicos y ópticos	15	46	61
27	Fabricación de material y equipo eléctrico	228	139	367
28	Fabricación de maquinaria y equipo n.c.o.p.	112	12	124
29	Fabricación de vehículos de motor, remolques y semirremolques	168	67	235
30	Fabricación de otro material de transporte	7	1	8
31	Fabricación de muebles	114	19	133
32	Otras industrias manufactureras	10	9	19
33	Reparación e instalación de maquinaria y equipo	56	12	68
35	Suministro de energía eléctrica, gas, vapor y aire acondicionado	13	6	19
36	Captación, depuración y distribución de agua	16	2	18
37	Recogida y tratamiento de aguas residuales	0	1	1
38	Recogida, tratamiento y eliminación de residuos; valorización	59	33	92
41	Construcción de edificios	975	53	1.028
42	Ingeniería civil	83	3	86
43	Actividades de construcción especializada	1.114	54	1.168
45	Venta y reparación de vehículos de motor y motocicletas	118	14	132
46	Comercio al por mayor e intermediarios del comercio, excepto de vehículos de motor y motocicletas	438	373	811
47	Comercio al por menor, excepto de vehículos de motor y motocicletas	786	1.832	2.618
49	Transporte terrestre y por tubería	560	132	692
51	Transporte aéreo	2	1	3
52	Almacenamiento y actividades anexas al transporte	135	34	169
53	Actividades postales y de correos	161	285	446
55	Servicios de alojamiento	421	633	1.054
56	Servicios de comidas y bebidas	2.007	2.586	4.593
58	Edición	15	23	38
59	Actividades cinematográficas, de vídeo y de programas de televisión, grabación de sonido y edición musical	45	34	79

**2.13. Contratos totales (incluidos conversiones en indefinidos) por actividad económica y género**

Actividad económica		Hombres	Mujeres	Total
60	Actividades de programación y emisión de radio y televisión	3	10	13
61	Telecomunicaciones	22	6	28
62	Programación, consultoría y otras actividades relacionadas con la informática	40	15	55
63	Servicios de información	7	10	17
64	Servicios financieros, excepto seguros y fondos de pensiones	13	18	31
65	Seguros, reaseguros y fondos de pensiones, excepto Seguridad Social obligatoria	1	9	10
66	Actividades auxiliares a los servicios financieros y a los seguros	7	27	34
68	Actividades inmobiliarias	21	31	52
69	Actividades jurídicas y de contabilidad	40	98	138
70	Actividades de las sedes centrales; actividades de consultoría de gestión empresarial	19	38	57
71	Servicios técnicos de arquitectura e ingeniería; ensayos y análisis técnicos	57	43	100
72	Investigación y desarrollo	20	25	45
73	Publicidad y estudios de mercado	237	405	642
74	Otras actividades profesionales, científicas y técnicas	17	35	52
75	Actividades veterinarias	0	4	4
77	Actividades de alquiler	128	32	160
78	Actividades relacionadas con el empleo	3.416	1.512	4.928
79	Actividades de agencias de viajes, operadores turísticos, servicios de reservas y actividades relacionadas con los mismos	94	162	256
80	Actividades de seguridad e investigación	210	42	252
81	Servicios a edificios y actividades de jardinería	551	1.644	2.195
82	Actividades administrativas de oficina y otras actividades auxiliares a las empresas	268	404	672
84	Administración Pública y defensa; Seguridad Social obligatoria	154	406	560
85	Educación	610	1.494	2.104
86	Actividades sanitarias	60	205	265
87	Asistencia en establecimientos residenciales	84	650	734
88	Actividades de servicios sociales sin alojamiento	87	507	594
90	Actividades de creación, artísticas y espectáculos	538	156	694
91	Actividades de bibliotecas, archivos, museos y otras actividades culturales	20	48	68
92	Actividades de juegos de azar y apuestas	12	17	29
93	Actividades deportivas, recreativas y de entretenimiento	349	243	592
94	Actividades asociativas	81	180	261
95	Reparación de ordenadores, efectos personales y artículos de uso doméstico	18	9	27
96	Otros servicios personales	65	220	285
97	Actividades de los hogares como empleadores de personal doméstico	72	82	154
	<b>Total</b>	<b>20.363</b>	<b>16.584</b>	<b>36.947</b>

**2.14. Contratos realizados por las Empresas de Trabajo Temporal según provincia**

	Huesca	Teruel	Zaragoza	Aragón
<b>Enero</b>	161	618	3.749	<b>4.528</b>
<b>Febrero</b>	183	575	3.254	<b>4.012</b>
<b>Marzo</b>	179	426	3.542	<b>4.147</b>
<b>Abril</b>	133	711	3.158	<b>4.002</b>
<b>Mayo</b>	435	663	4.607	<b>5.705</b>
<b>Junio</b>	345	672	4.373	<b>5.390</b>
<b>Julio</b>	585	603	4.530	<b>5.718</b>
<b>Agosto</b>	559	208	4.586	<b>5.353</b>
<b>Septiembre</b>	290	407	4.077	<b>4.774</b>
<b>Octubre</b>				
<b>Noviembre</b>				
<b>Diciembre</b>				

**2.15. Contratos realizados a tiempo parcial por tipo de contrato, grupo de edad y género**

	<25 años		25-45 años		≥ 45 años		Total
	H	M	H	M	H	M	
<b>Indefinidos iniciales y conversiones</b>	113	180	222	549	69	223	<b>1.356</b>
<b>Temporales</b>	1063	1.736	2.399	4.313	663	1.648	<b>11.822</b>
<b>Totales</b>	<b>1176</b>	<b>1.916</b>	<b>2.621</b>	<b>4.862</b>	<b>732</b>	<b>1.871</b>	<b>13.178</b>

\* Se han considerado todas las modalidades de contratación

**2.16 Ocupaciones<sup>2</sup> más contratadas (con 100 y más contratos) por género. (85,35% del total de la contratación)**

Código	Ocupación	Hombres	Mujeres	Total
9511	Peones agrícolas (excepto en huertas, invernaderos, viveros y jardines)	3.803	896	4.699
5120	Camareros asalariados	1.916	1.882	3.798
9210	Personal de limpieza de oficinas, hoteles y otros establecimientos similares	580	2.601	3.181
9700	Peones de las industrias manufactureras	2.127	989	3.116
5220	Vendedores en tiendas y almacenes	461	1.558	2.019
9811	Peones del transporte de mercancías y descargadores	875	167	1.042
7121	Albañiles	529	9	538
5721	Cuidadores de niños en guarderías y centros educativos	27	490	517

<sup>2</sup> Según CNO-11 a 4 dígitos.

**2.16 Ocupaciones<sup>2</sup> más contratadas (con 100 y más contratos) por género.  
 (85,35% del total de la contratación)**

Código	Ocupación	Hombres	Mujeres	Total
9310	Ayudantes de cocina	149	350	499
9602	Peones de la construcción de edificios	458	25	483
5110	Cocineros asalariados	200	267	467
4221	Empleados de servicios de correos (excepto empleados de mostrador)	139	282	421
8432	Conductores asalariados de camiones	410	5	415
3724	Monitores de actividades recreativas y de entretenimiento	171	241	412
5824	Azafatos de tierra	86	324	410
2329	Profesores y profesionales de la enseñanza no clasificados bajo otros epígrafes	146	260	406
4309	Empleados administrativos sin tareas de atención al público no clasificados bajo otros epígrafes	98	277	375
9530	Peones agropecuarios	335	39	374
9512	Peones agrícolas en huertas, invernaderos, viveros y jardines	304	62	366
5710	Trabajadores de los cuidados personales a domicilio	6	331	337
2932	Compositores, músicos y cantantes	276	53	329
3715	Animadores comunitarios	129	188	317
4500	Empleados administrativos con tareas de atención al público no clasificados bajo otros epígrafes	40	273	313
8202	Ensambladores de equipos eléctricos y electrónicos	183	127	310
5629	Trabajadores de los cuidados a las personas en servicios de salud no clasificados bajo otros epígrafes	29	242	271
5611	Auxiliares de enfermería hospitalaria	35	211	246
9820	Reponedores	161	77	238
3510	Agentes y representantes comerciales	160	72	232
5492	Promotores de venta	47	171	218
3723	Instructores de actividades deportivas	149	64	213
7314	Montadores de estructuras metálicas	206	5	211
5833	Conserjes de edificios	149	60	209
5825	Guías de turismo	48	156	204
9442	Clasificadores de desechos, operarios de punto limpio y recogedores de chatarra	159	44	203
2252	Técnicos en educación infantil	8	188	196
5500	Cajeros y taquilleros (excepto bancos)	37	158	195
8412	Conductores asalariados de automóviles, taxis y furgonetas	173	13	186
7312	Soldadores y oxicortadores	183	1	184
9229	Otro personal de limpieza	67	116	183
2210	Profesores de universidades y otra enseñanza superior (excepto formación profesional)	85	96	181
2230	Profesores de enseñanza secundaria (excepto materias específicas de formación profesional)	62	118	180
5942	Auxiliares de vigilante de seguridad y similares no habilitados para ir armados	100	75	175
9432	Mozos de equipaje y afines	127	45	172
4424	Teleoperadores	31	137	168
2240	Profesores de enseñanza primaria	37	130	167

**2.16 Ocupaciones<sup>2</sup> más contratadas (con 100 y más contratos) por género.  
 (85,35% del total de la contratación)**

Código	Ocupación	Hombres	Mujeres	Total
7510	Electricistas de la construcción y afines	159	8	167
7323	Ajustadores y operadores de máquinas-herramienta	157	6	163
2322	Profesores de enseñanza no reglada de idiomas	41	119	160
5941	Vigilantes de seguridad y similares habilitados para ir armados	136	18	154
4423	Telefonistas	35	118	153
3613	Asistentes de dirección y administrativos	42	100	142
8420	Conductores de autobuses y tranvías	128	10	138
4301	Grabadores de datos	41	95	136
5811	Peluqueros	19	115	134
2824	Profesionales del trabajo y la educación social	42	90	132
7899	Oficiales, operarios y artesanos de otros oficios no clasificados bajo otros epígrafes	114	9	123
9490	Otras ocupaciones elementales	92	28	120
2323	Profesores de enseñanza no reglada de música y danza	59	57	116
7111	Encofradores y operarios de puesta en obra de hormigón	111	0	111
8209	Montadores y ensambladores no clasificados en otros epígrafes	106	2	108
7199	Otros trabajadores de las obras estructurales de construcción no clasificados bajo otros epígrafes	100	1	101

**2.17. Ocupaciones más contratadas con contrato indefinido por grupo ocupacional**

Código	Ocupación	Contratos		
		Iniciales	Conversiones	Total
<b>GRUPO 1: Directores y Gerentes</b>				
1221	Directores comerciales y de ventas	6	1	7
1211	Directores financieros	6	0	6
1501	Directores y gerentes de empresas de actividades recreativas, culturales y deportivas	5	0	5
<b>GRUPO 2: Técnicos y profesionales científicos e intelectuales</b>				
2252	Técnicos en educación infantil	72	1	73
2230	Profesores de enseñanza secundaria (excepto materias específicas de formación profesional)	31	28	59
2240	Profesores de enseñanza primaria	23	18	41
2329	Profesores y profesionales de la enseñanza no clasificados bajo otros epígrafes	33	5	38
2323	Profesores de enseñanza no reglada de música y danza	37	0	37
<b>GRUPO 3: Técnicos; profesionales de apoyo</b>				
3510	Agentes y representantes comerciales	53	17	70
3723	Instructores de actividades deportivas	26	5	31
3724	Monitores de actividades recreativas y de entretenimiento	24	1	25

## 2.17. Ocupaciones más contratadas con contrato indefinido por grupo ocupacional

Código	Ocupación	Contratos		
		Iniciales	Conversiones	Total
<b>GRUPO 4: Empleados contables, administrativos y otros empleados de oficina</b>				
4500	Empleados administrativos con tareas de atención al público no clasificados bajo otros epígrafes	50	35	85
4309	Empleados administrativos sin tareas de atención al público no clasificados bajo otros epígrafes	42	27	69
4111	Empleados de contabilidad	9	8	17
4424	Teleoperadores	14	3	17
<b>GRUPO 5: Trabajadores de los servicios de restauración, personales, protección y vendedores</b>				
5220	Vendedores en tiendas y almacenes	255	112	367
5120	Camareros asalariados	115	88	203
5721	Cuidadores de niños en guarderías y centros educativos	56	2	58
5110	Cocineros asalariados	29	26	55
5811	Peluqueros	22	16	38
<b>GRUPO 6: Trabajadores cualificados en el sector agrícola, ganadero, forestal y pesquero</b>				
6410	Trabajadores cualificados en actividades forestales y del medio natural	4	1	5
6202	Trabajadores cualificados en actividades ganaderas de ovino y caprino	2	2	4
6203	Trabajadores cualificados en actividades ganaderas de porcino	2	2	4
<b>GRUPO 7: Artesanos y trabajadores cualificados de las industrias manufactureras y la construcción (excepto operadores de instalaciones y maquinaria)</b>				
7401	Mecánicos y ajustadores de vehículos de motor	5	17	22
7121	Albañiles	9	11	20
7899	Oficiales, operarios y artesanos de otros oficios no clasificados bajo otros epígrafes	7	9	16
7111	Encofradores y operarios de puesta en obra de hormigón	11	3	14
7199	Otros trabajadores de las obras estructurales de construcción no clasificados bajo otros epígrafes	10	3	13
<b>GRUPO 8: Operadores de instalaciones y maquinaria, y montadores</b>				
8432	Conductores asalariados de camiones	31	34	65
8412	Conductores asalariados de automóviles, taxis y furgonetas	8	10	18
8420	Conductores de autobuses y tranvías	8	8	16
8160	Operadores de máquinas para elaborar productos alimenticios, bebidas y tabaco	0	13	13
<b>GRUPO 9: Ocupaciones elementales</b>				
9210	Personal de limpieza de oficinas, hoteles y otros establecimientos similares	116	66	182
9700	Peones de las industrias manufactureras	33	45	78
9811	Peones del transporte de mercancías y descargadores	8	60	68
9310	Ayudantes de cocina	29	24	53

### 3. Contratación de Trabajadores Extranjeros

#### 3.1. Contratos realizados a trabajadores extranjeros por nacionalidad y provincia (27,80% de la contratación total)

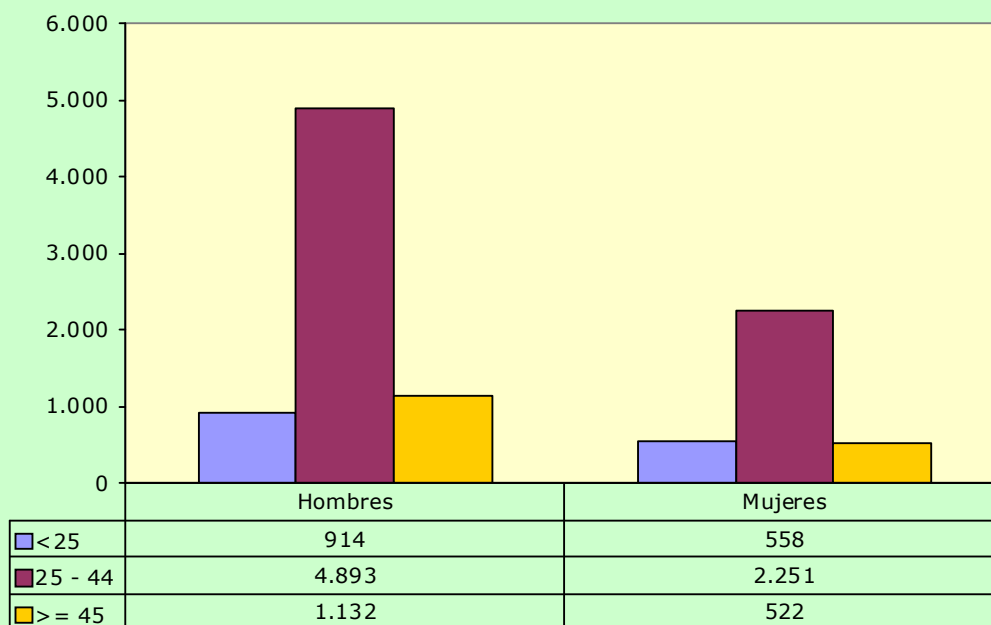
País	Huesca	Teruel	Zaragoza	Total
642 Rumanía	356	203	2.697	3.256
504 Marruecos	121	122	1098	1.341
686 Senegal	55	1	696	752
12 Argelia	21	2	427	450
218 Ecuador	35	4	393	432
100 Bulgaria	84	2	286	372
170 Colombia	41	38	263	342
586 Pakistán	58	5	272	335
466 Malí	136	0	191	327
288 Ghana	8	1	246	255
604 Perú	8	7	226	241
270 Gambia	115	0	91	206
156 China	10	25	165	200
616 Polonia	15	25	111	151
620 Portugal	16	14	98	128
804 Ucrania	44	9	71	124
Otros	229	66	1.063	1.358
<b>Total</b>	<b>1.352</b>	<b>524</b>	<b>8.394</b>	<b>10.270</b>

#### 3.2. Contratos realizados a trabajadores extranjeros por nacionalidad y género

País	Hombres	Mujeres	Total
642 Rumanía	1.911	1.345	3.256
504 Marruecos	1070	271	1.341
686 Senegal	707	45	752
12 Argelia	424	26	450
218 Ecuador	209	223	432
100 Bulgaria	223	149	372
170 Colombia	146	196	342
586 Pakistán	335	0	335
466 Malí	316	11	327
288 Ghana	238	17	255
604 Perú	104	137	241
270 Gambia	170	36	206
156 China	128	72	200
616 Polonia	57	94	151
620 Portugal	98	30	128
804 Ucrania	78	46	124
Otros	725	633	1.358
<b>Total</b>	<b>6.939</b>	<b>3.331</b>	<b>10.270</b>



### 3.3. CONTRATOS REALIZADOS A EXTRANJEROS POR GÉNERO Y GRUPO DE EDAD



### 3.4. Ocupaciones más contratadas (30 y más trabajadores extranjeros) por género (88,63% del total de contratos de extranjeros)

Código	Ocupación	Hombres	Mujeres	Total
9511	Peones agrícolas (excepto en huertas, invernaderos, viveros y jardines)	3.154	733	3.887
9210	Personal de limpieza de oficinas, hoteles y otros establecimientos similares	259	756	1.015
5120	Camareros asalariados	288	424	712
9700	Peones de las industrias manufactureras	394	288	682
9530	Peones agropecuarios	298	33	331
9512	Peones agrícolas en huertas, invernaderos, viveros y jardines	269	59	328
9602	Peones de la construcción de edificios	253	11	264
9811	Peones del transporte de mercancías y descargadores	224	20	244
7121	Albañiles	223	7	230
5220	Vendedores en tiendas y almacenes	88	135	223
9310	Ayudantes de cocina	43	131	174
8432	Conductores asalariados de camiones	144	2	146
5110	Cocineros asalariados	48	55	103
2322	Profesores de enseñanza no reglada de idiomas	27	42	69
9229	Otro personal de limpieza	31	38	69
9442	Clasificadores de desechos, operarios de punto limpio y recogedores de chatarra	41	16	57

**3.4. Ocupaciones más contratadas (30 y más trabajadores extranjeros) por género (88,63% del total de contratos de extranjeros)**

Código	Ocupación	Hombres	Mujeres	Total
5710	Trabajadores de los cuidados personales a domicilio	3	50	53
5611	Auxiliares de enfermería hospitalaria	12	39	51
9520	Peones ganaderos	42	7	49
5629	Trabajadores de los cuidados a las personas en servicios de salud no clasificados bajo otros epígrafes	5	43	48
7199	Otros trabajadores de las obras estructurales de construcción no clasificados bajo otros epígrafes	47	0	47
7510	Electricistas de la construcción y afines	45	2	47
3715	Animadores comunitarios	25	13	38
7314	Montadores de estructuras metálicas	37	0	37
8412	Conductores asalariados de automóviles, taxis y furgonetas	35	2	37
9490	Otras ocupaciones elementales	31	3	34
7111	Encofradores y operarios de puesta en obra de hormigón	33	0	33
9100	Empleados domésticos	0	32	32
3724	Monitores de actividades recreativas y de entretenimiento	23	8	31
7899	Oficiales, operarios y artesanos de otros oficios no clasificados bajo otros epígrafes	29	2	31

**3.5. Contratos realizados a trabajadores extranjeros por actividad económica**

Actividad Económica		Hombres	Mujeres	Total
1	Agricultura, ganadería, caza y servicios relacionados con las mismas	3.495	756	4.251
2	Silvicultura y explotación forestal	32	0	32
8	Otras industrias extractivas	5	0	5
10	Industria de la alimentación	51	26	77
11	Fabricación de bebidas	37	2	39
13	Industria textil	3	4	7
14	Confección de prendas de vestir	5	13	18
15	Industria del cuero y del calzado	5	3	8
16	Industria de la madera y del corcho, excepto muebles; cestería y espartería	13	1	14
17	Industria del papel	4	0	4
20	Industria química	8	2	10
22	Fabricación de productos de caucho y plásticos	6	8	14
23	Fabricación de otros productos minerales no metálicos	6	0	6
24	Metalurgia; fabricación de productos de hierro, acero y ferroaleaciones	2	1	3
25	Fabricación de productos metálicos, excepto maquinaria y equipo	61	2	63
26	Fabricación de productos informáticos, electrónicos y ópticos	1	4	5
27	Fabricación de material y equipo eléctrico	4	3	7
28	Fabricación de maquinaria y equipo n.c.o.p.	14	1	15
29	Fabricación de vehículos de motor, remolques y semirremolques	8	4	12
31	Fabricación de muebles	25	4	29

**3.5. Contratos realizados a trabajadores extranjeros por actividad económica**

Actividad Económica		Hombres	Mujeres	Total
32	Otras industrias manufactureras	1	2	3
33	Reparación e instalación de maquinaria y equipo	5	4	9
36	Captación, depuración y distribución de agua	1	0	1
38	Recogida, tratamiento y eliminación de residuos; valorización	12	5	17
41	Construcción de edificios	382	8	390
42	Ingeniería civil	12	0	12
43	Actividades de construcción especializada	348	12	360
45	Venta y reparación de vehículos de motor y motocicletas	24	1	25
46	Comercio al por mayor e intermediarios del comercio, excepto de vehículos de motor y motocicletas	88	102	190
47	Comercio al por menor, excepto de vehículos de motor y motocicletas	110	141	251
49	Transporte terrestre y por tubería	167	9	176
52	Almacenamiento y actividades anexas al transporte	10	2	12
53	Actividades postales y de correos	7	0	7
55	Servicios de alojamiento	51	230	281
56	Servicios de comidas y bebidas	387	644	1.031
58	Edición	1	2	3
59	Actividades cinematográficas, de vídeo y de programas de televisión, grabación de sonido y edición musical	2	0	2
61	Telecomunicaciones	18	3	21
62	Programación, consultoría y otras actividades relacionadas con la informática	1	3	4
63	Servicios de información	1	0	1
66	Actividades auxiliares a los servicios financieros y a los seguros	1	1	2
68	Actividades inmobiliarias	1	3	4
69	Actividades jurídicas y de contabilidad	3	13	16
70	Actividades de las sedes centrales; actividades de consultoría de gestión empresarial	0	3	3
71	Servicios técnicos de arquitectura e ingeniería; ensayos y análisis técnicos	6	0	6
72	Investigación y desarrollo	4	1	5
73	Publicidad y estudios de mercado	22	17	39
74	Otras actividades profesionales, científicas y técnicas	1	2	3
77	Actividades de alquiler	12	2	14
78	Actividades relacionadas con el empleo	959	424	1.383
79	Actividades de agencias de viajes, operadores turísticos, servicios de reservas y actividades relacionadas con los mismos	4	17	21
80	Actividades de seguridad e investigación	14	8	22
81	Servicios a edificios y actividades de jardinería	259	382	641
82	Actividades administrativas de oficina y otras actividades auxiliares a las empresas	37	22	59
84	Administración Pública y defensa; Seguridad Social obligatoria	8	27	35
85	Educación	66	113	179
86	Actividades sanitarias	6	23	29
87	Asistencia en establecimientos residenciales	20	124	144
88	Actividades de servicios sociales sin alojamiento	3	47	50
90	Actividades de creación, artísticas y espectáculos	30	2	32
91	Actividades de bibliotecas, archivos, museos y otras actividades	2	4	6

**3.5. Contratos realizados a trabajadores extranjeros por actividad económica**

Actividad Económica		Hombres	Mujeres	Total
	culturales			
92	Actividades de juegos de azar y apuestas	2	4	6
93	Actividades deportivas, recreativas y de entretenimiento	28	17	45
94	Actividades asociativas	8	12	20
95	Reparación de ordenadores, efectos personales y artículos de uso doméstico	4	0	4
96	Otros servicios personales	22	24	46
97	Actividades de los hogares como empleadores de personal doméstico	4	37	41
	<b>Total</b>	<b>6.939</b>	<b>3.331</b>	<b>10.270</b>