



**OBSERVATORIO DEL MERCADO DE TRABAJO**

**INSTITUTO ARAGONÉS DE EMPLEO**



**ARAGÓN  
OCTUBRE  
2012**

**INDICE****1. Paro registrado**

1.1. Evolución del paro registrado según ámbito territorial	4
1.2. Evolución mensual del paro registrado	4
1.3. Paro registrado por género	4
1.4. Evolución mensual por género	5
1.5. Evolución mensual por grupo de edad	5
1.6. Paro registrado por grupo de edad, provincia y género	6
1.7. Paro registrado por género y grupo de edad	6
1.8. Porcentaje que supone cada segmento de edad respecto al total de cada género	7
1.9. Paro registrado por nivel académico, provincia y género	7
1.10. Porcentaje que representa cada nivel académico respecto al total de cada género	8
1.11. Paro registrado por nivel académico y grupo de edad. Hombres	8
1.12. Paro registrado por nivel académico y grupo de edad. Mujeres	9
1.13. Trabajadores parados de larga duración por grupo de edad	9
1.14. Duración media de la demanda de empleo en días según grupo de edad y género	9
1.15. Duración media de la demanda de empleo en días según nivel académico y género	10
1.16. Ámbito de búsqueda de empleo en el que el demandante está dispuesto a trabajar	10
1.17. Titulaciones de Formación Profesional con más de 50 trabajadores	10
1.18. Titulaciones universitarias con más de 30 trabajadores	12
1.19. Actividad económica de la última empresa en la que los trabajadores han prestado sus servicios	14
1.20. Trabajadores sin empleo anterior según género y grupo de edad	16
1.21. Trabajadores con una discapacidad igual o superior al 33%	16
1.22. Trabajadores extranjeros según género y grupo de edad	17
1.23. Porcentaje de trabajadores extranjeros en los trabajadores parados	17

**2. Contratación**

2.1. Total contratos según ámbito territorial	18
2.2. Evolución mensual de la contratación	18
2.3. Contratos por modalidad y provincia	19
2.4. Contratos por modalidad. Evolución mensual	20
2.5. Evolución mensual de los contratos por género	22
2.6. Evolución mensual de los contratos por tramo de edad	22
2.7. Contratos por grupo de edad	23
2.8. Contratos por género y grupo de edad	23
2.9. Contratos por género y provincia	24
2.10. Contratos indefinidos totales por género y grupo de edad	24
2.11. Contratos por nivel académico, género, contratos indefinidos y duración media en días	24
2.12. Contratos iniciales por sector de actividad económica	25
2.13. Contratos totales por actividad económica y género	26
2.14. Contratos realizados por las empresas de trabajo temporal según provincia	28
2.15. Contratos realizados a tiempo parcial por tipo de contrato, grupo de edad y género	28
2.16. Ocupaciones más contratadas (con 100 y más contratos) por género	28
2.17. Ocupaciones más contratadas con contrato indefinido por grupo ocupacional	30

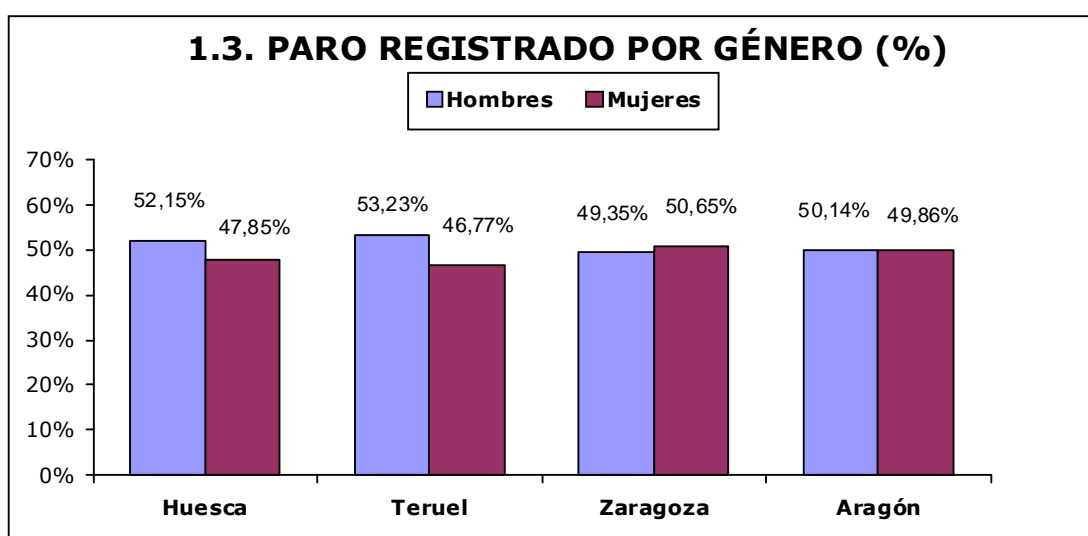
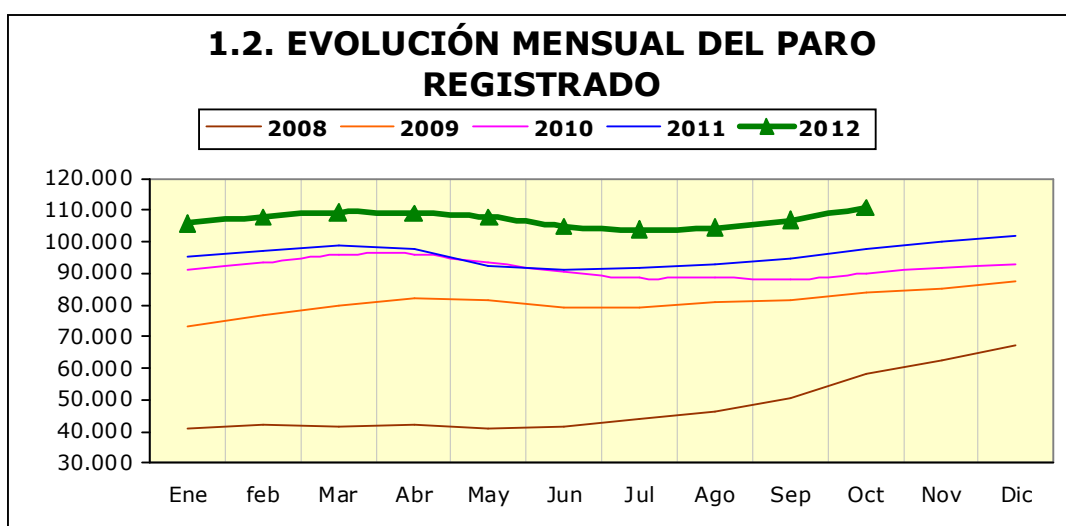
**3. Contratación de trabajadores extranjeros**

3.1. Contratos realizados a trabajadores extranjeros por nacionalidad y provincia	32
3.2. Contratos realizados a trabajadores extranjeros por nacionalidad y género	32
3.3. Contratos realizados a trabajadores extranjeros por género y grupo de edad	33
3.4. Ocupaciones más contratadas (con 30 y más trabajadores extranjeros) por género	33
3.5. Contratos realizados a trabajadores extranjeros por actividad económica	34

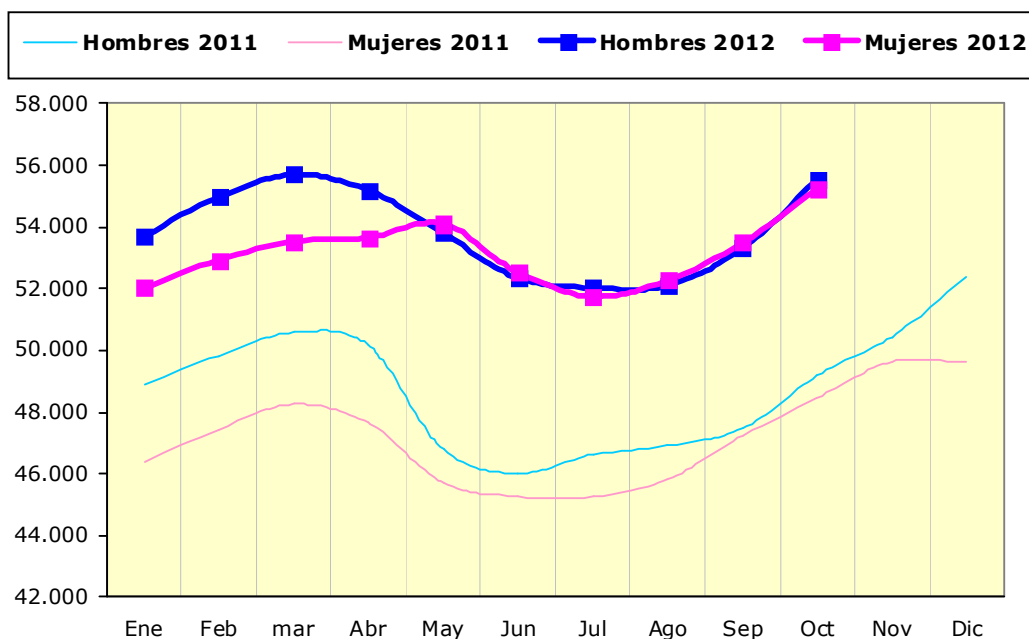
# 1. Paro Registrado

**1.1. Evolución del paro registrado según ámbito territorial**

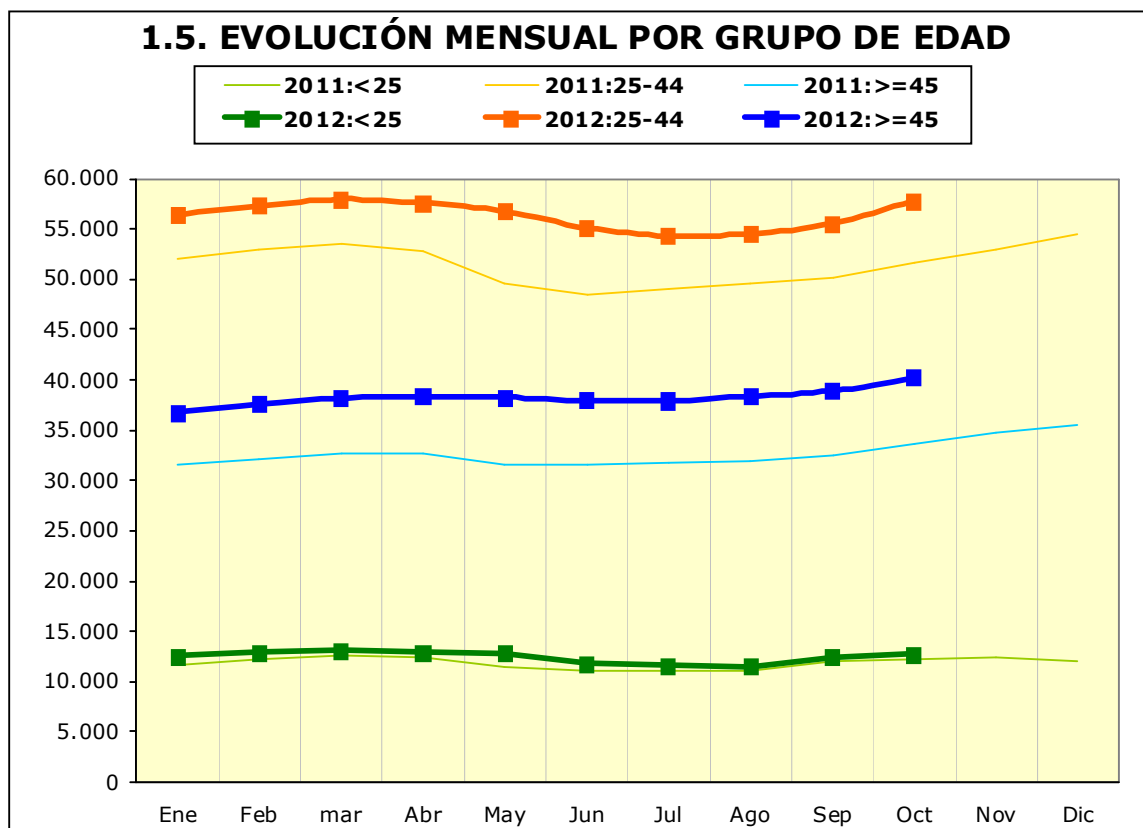
	Octubre 2012	Variación mes anterior		Variación año anterior	
		Total	%	Total	%
Huesca	16.315	689	4,41%	2.141	15,11%
Teruel	10.772	572	5,61%	1.487	16,02%
Zaragoza	83.674	2670	3,30%	9.485	12,78%
<b>Aragón</b>	<b>110.761</b>	<b>3931</b>	<b>3,68%</b>	<b>13.113</b>	<b>13,43%</b>
<b>España</b>	<b>4.833.521</b>	<b>128.242</b>	<b>2,73%</b>	<b>472.595</b>	<b>10,84%</b>



### 1.4. EVOLUCIÓN MENSUAL POR GÉNERO



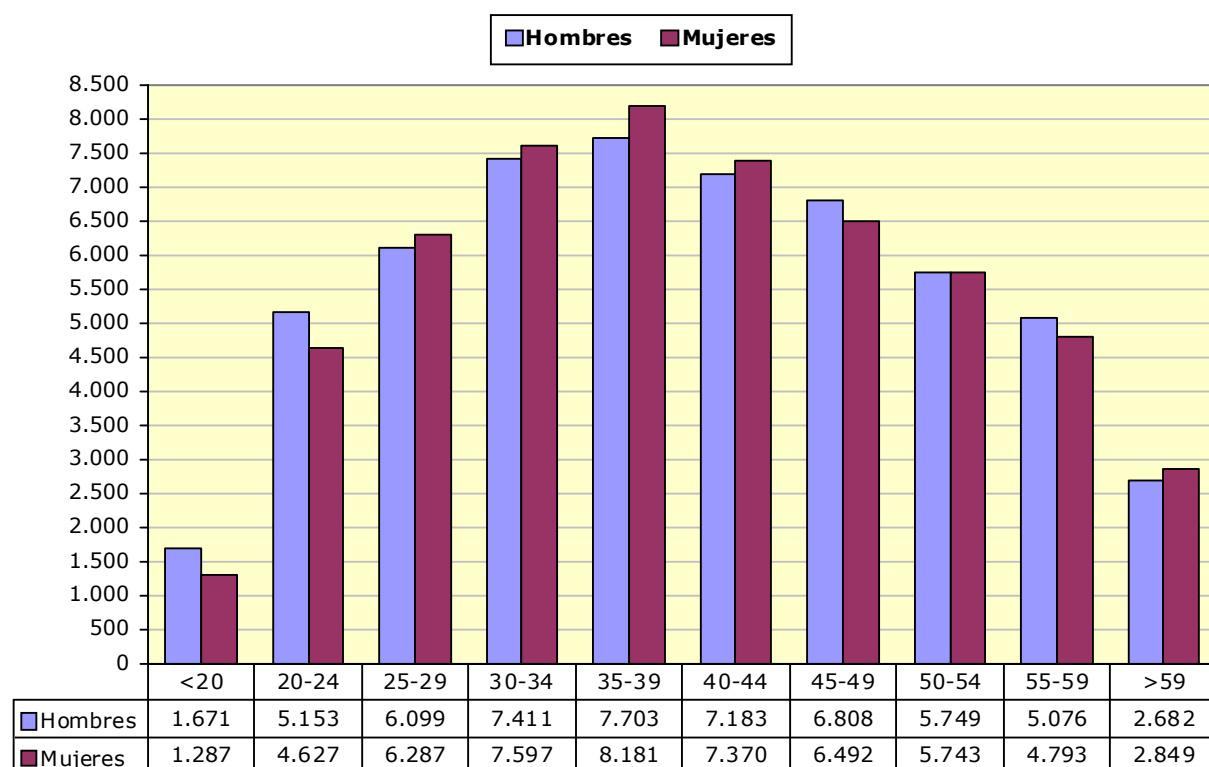
### 1.5. EVOLUCIÓN MENSUAL POR GRUPO DE EDAD



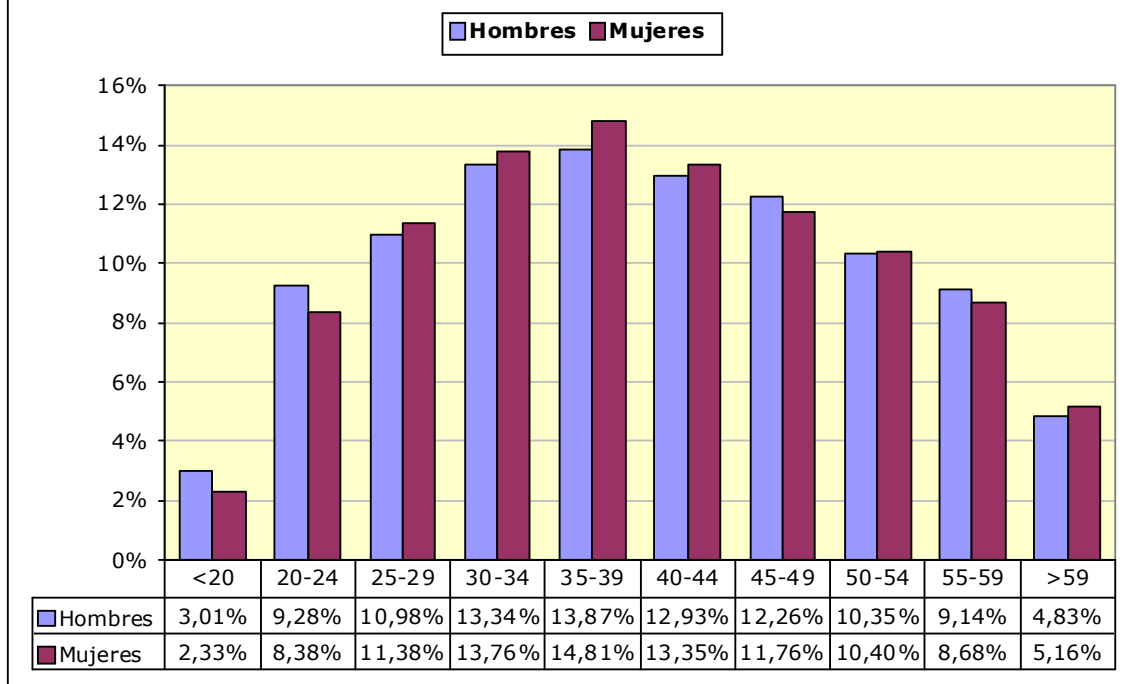
**1.6. Paro registrado por grupo de edad, provincia y género**

	Huesca		Teruel		Zaragoza		Aragón	
Edad	H	M	H	M	H	M	H	M
<20	204	128	192	115	1.275	1.044	1.671	1.287
20-24	811	695	621	559	3.721	3.373	5.153	4.627
25-29	997	1.037	713	668	4.389	4.582	6.099	6.287
30-34	1.159	1.182	834	734	5.418	5.681	7.411	7.597
35-39	1.179	1.243	778	700	5.746	6.238	7.703	8.181
40-44	1.007	1.009	649	677	5.527	5.684	7.183	7.370
45-49	1.037	841	659	616	5.112	5.035	6.808	6.492
50-54	878	737	583	447	4.288	4.559	5.749	5.743
55-59	806	579	457	332	3.813	3.882	5.076	4.793
>59	430	356	248	190	2.004	2.303	2.682	2.849
<b>Total</b>	<b>8.508</b>	<b>7.807</b>	<b>5.734</b>	<b>5.038</b>	<b>41.293</b>	<b>42.381</b>	<b>55.535</b>	<b>55.226</b>

**1.7. PARO REGISTRADO POR GÉNERO Y GRUPO DE EDAD**

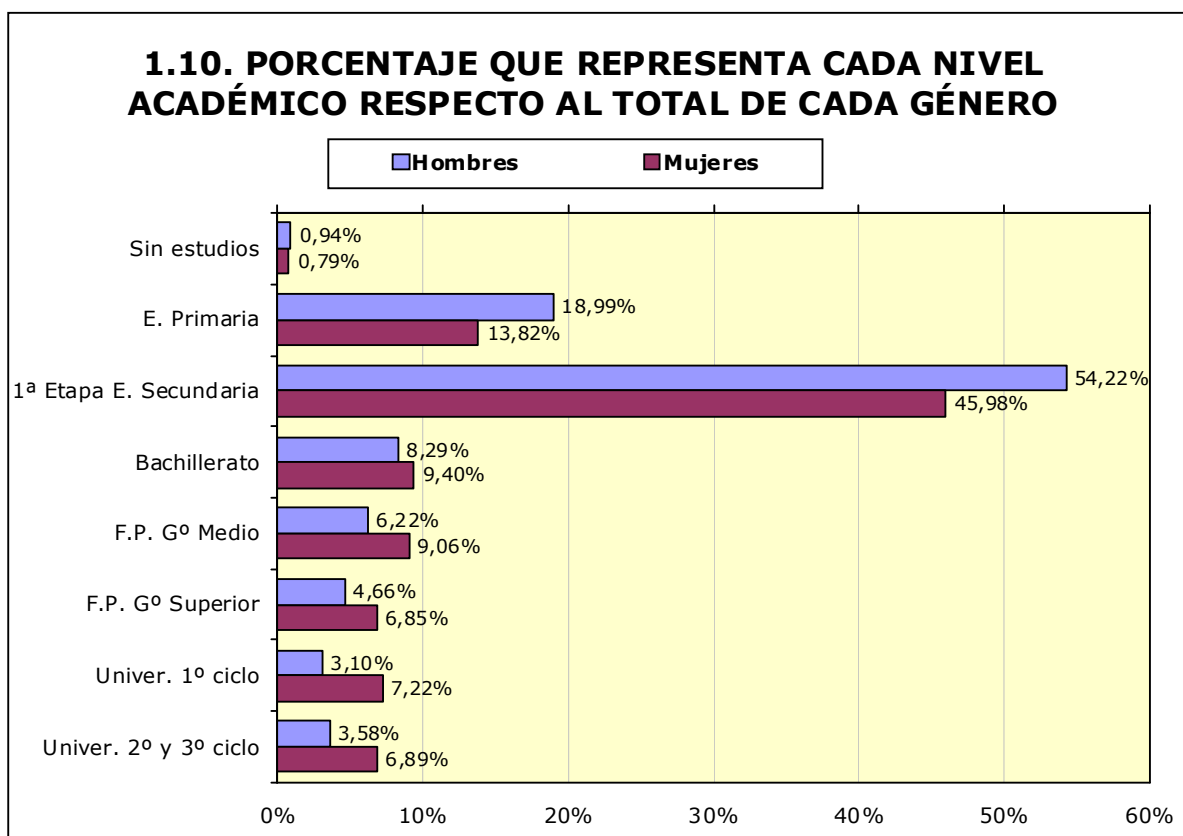


### 1.8. PORCENTAJE QUE SUPONE CADA SEGMENTO DE EDAD RESPECTO AL TOTAL DE CADA GÉNERO



### 1.9. Paro registrado por nivel académico, provincia y género

Nivel Académico	Huesca		Teruel		Zaragoza		Aragón	
	H	M	H	M	H	M	H	M
Sin estudios	211	200	168	105	144	132	523	437
Educación Primaria	2.190	1.536	2.093	1.262	6.263	4.832	10.546	7.630
Primera Etapa de Educación Secundaria	4.163	3.067	2.303	1.791	23.644	20.534	30.110	25.392
Bachillerato	602	728	263	327	3.740	4.137	4.605	5.192
Formación Profesional de Grado Medio	455	628	361	519	2.636	3.857	3.452	5.004
Formación Profesional de Grado Superior	390	545	244	348	1.955	2.890	2.589	3.783
Universitarios de 1er ciclo	242	621	133	377	1.346	2.987	1.721	3.985
Universitarios de 2º y 3er ciclo	255	482	169	309	1.565	3.012	1.989	3.803
<b>Total</b>	<b>8.508</b>	<b>7.807</b>	<b>5.734</b>	<b>5.038</b>	<b>41.293</b>	<b>42.381</b>	<b>55.535</b>	<b>55.226</b>



### 1.11. Paro registrado por nivel académico y grupo de edad. Hombres

Nivel Académico	< 25 años		25 - 44 años		≥ 45 años	
	T	%	T	%	T	%
Sin estudios	35	0,51%	328	1,16%	160	0,79%
Educación Primaria	1.094	16,03%	5.192	18,28%	4.260	20,97%
Primera Etapa de Educación Secundaria	3.850	56,42%	14.613	51,46%	11.647	57,33%
Bachillerato	408	5,98%	2.074	7,30%	2.123	10,45%
Formación Profesional de Grado Medio	803	11,77%	1.980	6,97%	669	3,29%
Formación Profesional de Grado Superior	391	5,73%	1.671	5,88%	527	2,59%
Universitarios de 1er ciclo	119	1,74%	1.146	4,04%	456	2,24%
Universitarios de 2º y 3er ciclo	124	1,82%	1.392	4,90%	473	2,33%
<b>Total</b>	<b>6.824</b>	<b>100%</b>	<b>28.396</b>	<b>100%</b>	<b>20.315</b>	<b>100%</b>



**1.12. Paro registrado por nivel académico y grupo de edad. Mujeres**

Nivel Académico	< 25 años		25 – 44 años		≥ 45 años	
	T	%	T	%	T	%
Sin estudios	40	0,68%	243	0,83%	154	0,77%
Educación Primaria	754	12,75%	3.874	13,16%	3.002	15,10%
Primera Etapa de Educación Secundaria	2.769	46,82%	11.200	38,05%	11.423	57,47%
Bachillerato	490	8,29%	2.858	9,71%	1.844	9,28%
Formación Profesional de Grado Medio	759	12,83%	2.804	9,53%	1.441	7,25%
Formación Profesional de Grado Superior	372	6,29%	2.798	9,51%	613	3,08%
Universitarios de 1er ciclo	443	7,49%	2.837	9,64%	705	3,55%
Universitarios de 2º y 3er ciclo	287	4,85%	2.821	9,58%	695	3,50%
<b>Total</b>	<b>5.914</b>	<b>100%</b>	<b>29.435</b>	<b>100%</b>	<b>19.877</b>	<b>100%</b>

**1.13. Trabajadores parados de larga duración\* por grupo de edad**

Edad	N	% variación mes anterior
<25 años	3.243	-5,95%
25-44 años	15.331	1,95%
>44 años	19.390	2,01%
<b>Total</b>	<b>37.964</b>	<b>1,25%</b>

\*En los <25 años se considera a partir de 6 meses y en los demás a partir de 12 meses

**1.14. Duración media de la demanda de empleo en días según grupo de edad y género (días)**

Edad	Hombres	Mujeres	Total
<20	145	140	143
20-24	162	163	163
25-29	193	210	202
30-34	232	291	262
35-39	276	352	315
40-44	309	394	352
45-49	397	462	429
50-54	466	577	521
55-59	577	858	714
>59	652	1141	904
<b>Total</b>	<b>331</b>	<b>433</b>	<b>382</b>

**1.15. Duración media de la demanda de empleo en días según nivel académico y género (días)**

	Hombres	Mujeres	Total
Sin estudios	232	276	252
Educación Primaria	319	403	354
Primera Etapa de Educación Secundaria	357	528	435
Bachillerato	353	398	377
Formación Profesional de Grado Medio	247	341	302
Formación Profesional de Grado Superior	250	329	297
Universitarios de 1er ciclo	282	295	291
Universitarios de 2º y 3er ciclo	276	300	292
<b>Total</b>	<b>331</b>	<b>433</b>	<b>382</b>

**1.16. Ámbito de búsqueda de empleo en el que el demandante está dispuesto a trabajar**

	T	%
<b>Municipio, comarca o restringido*</b>	88.360	79,78%
<b>Provincia</b>	12.291	11,10%
<b>Aragón</b>	4.966	4,48%
<b>España</b>	3.568	3,22%
<b>Extranjero</b>	1.576	1,42%
<b>Total</b>	<b>110.761</b>	<b>100%</b>

\*El ámbito restringido se refiere a un territorio muy concreto y definido, formado por varios municipios que no es preciso que sean colindantes y/o varias provincias.

**1.17. Titulaciones de Formación Profesional con 50 o más trabajadores (90,51 % de todas las titulaciones de formación profesional).**

	Titulaciones	Hombres	Mujeres	Total	Duración media (días)
333450027101	Técnico gestión administrativa	393	2.627	3.020	375
513450027101	Técnico superior administracion y finanzas	281	1.606	1.887	336
337230022101	Técnico cuidados auxiliares de enfermería	67	1.396	1.463	244
335200027304	Técnico en instalaciones eléctricas y automáticas	610	17	627	247
514810027405	Técnico superior en desarrollo de aplicaciones multiplataforma	157	269	426	346
335250023204	Técnico en electromecánica de vehículos automóviles	350	2	352	229
335230027302	Técnico equipos electrónicos de consumo	319	9	328	212
338150028305	Técnico en peluquería y cosmética capilar	10	297	307	354
337610028402	Técnico jardines de infancia	0	267	267	426
511430028402	Técnico superior educación infantil	7	244	251	166
514810027404	Técnico superior en administración de sistemas informáticos en red	120	130	250	286
515230027307	Técnico superior en mantenimiento electrónico	232	8	240	279

**1.17. Titulaciones de Formación Profesional con 50 o más trabajadores (90,51 % de todas las titulaciones de formación profesional).**

	<b>Titulaciones</b>	<b>Hombres</b>	<b>Mujeres</b>	<b>Total</b>	<b>Duración media (días)</b>
517250022107	Técnico superior laboratorio de diagnóstico clínico	13	208	221	238
515220027305	Técnico superior en sistemas electrotécnicos y automatizados	208	6	214	227
515820024104	Técnico superior en proyectos de edificación	120	94	214	385
335210026203	Técnico soldadura y calderería	181	2	183	241
335210026202	Técnico mecanizado	180	2	182	257
338110025104	Técnico en cocina y gastronomía	60	122	182	253
515230027306	Técnico superior en sistemas de telecomunicaciones e informáticos	161	17	178	257
513460027103	Técnico superior en asistencia a la dirección	9	152	161	341
515250023201	Técnico superior automoción	144	6	150	205
513420023107	Técnico superior en gestión de ventas y espacios comerciales	44	105	149	247
336210021107	Técnico en producción agropecuaria	102	43	145	313
338150028304	Técnico en estética y belleza	0	132	132	307
515210026206	Técnico superior en programación de la producción en fabricación mecánica	126	4	130	306
337270022104	Técnico en farmacia y parafarmacia	9	115	124	302
336230021105	Técnico trabajos forestales y de conservación del medio natural	97	25	122	152
512140032105	Técnico superior de artes plásticas y diseño proyectos y dirección de obras de decoración	19	102	121	471
515210026207	Técnico superior en diseño en fabricación mecánica	72	49	121	420
333410023102	Técnico en actividades comerciales	27	89	116	294
335220027504	Técnico en mantenimiento electromecánico	105	3	108	198
335820024106	Técnico en obras de interior, decoración y rehabilitación	67	38	105	346
334810027402	Técnico en sistemas microinformáticos y redes	76	24	100	289
335240026607	Técnico en operaciones de laboratorio	22	73	95	481
515240026607	Técnico superior en laboratorio de análisis y de control de calidad	24	68	92	287
517250022106	Técnico superior imagen para el diagnóstico	14	78	92	216
337230028404	Técnico en atención a personas en situación de dependencia	2	87	89	170
335220027503	Técnico montaje y mantenimiento de instalaciones de frío, climatización y producción de calor	83	2	85	230
512130027209	Técnico superior en iluminación, captación y tratamiento de imagen	28	54	82	261
515200027507	Técnico superior en mecatrónica industrial	79	3	82	275
517620028403	Técnico superior integración social	8	71	79	212
338110025105	Técnico en servicios en restauración	20	56	76	340
512130027206	Técnico superior en realización de proyectos audiovisuales y espectáculos	36	31	67	183
517260022103	Técnico superior dietética	6	60	66	255
335250023201	Técnico carrocería	60	3	63	185
332130027202	Técnico en vídeo disc-jockey y sonido	24	37	61	227

**1.17. Titulaciones de Formación Profesional con 50 o más trabajadores (90,51 % de todas las titulaciones de formación profesional).**

	Titulaciones	Hombres	Mujeres	Total	Duración media (días)
515230027308	Técnico superior en automatización y robótica industrial	54	7	61	195
517240022105	Técnico superior higiene bucodental	3	58	61	254
335430026505	Técnico en instalación y amueblamiento	53	7	60	238
517200022111	Técnico superior salud ambiental	20	39	59	287
518150028303	Técnico superior en estética integral y bienestar	1	57	58	153
513410023108	Técnico superior en comercio internacional	12	45	57	219
518130028101	Técnico superior animación de actividades físicas y deportivas	37	20	57	99
512130032203	Técnico superior de artes plásticas y diseño gráfica publicitaria	14	39	53	426
518520021102	Técnico superior gestión y organización de los recursos naturales y paisajísticos	40	13	53	133
338130028101	Técnico conducción de actividades físico-deportivas en el medio natural	26	26	52	113
513220022104	Técnico superior documentación sanitaria	9	43	52	154
518110025109	Técnico superior en dirección de cocina	23	27	50	190
518110025110	Técnico superior en dirección de servicios en restauración	23	27	50	190

**1.18. Titulaciones Universitarias con 30 o más trabajadores (91,65% de todos los titulados universitarios).**

	Titulaciones	Hombres	Mujeres	Total	Duración media (días)
553800065201	Licenciatura en derecho	195	474	669	393
543450064301	Diplomatura en relaciones laborales	140	521	661	330
543400064101	Diplomatura en ciencias empresariales	182	443	625	356
541430063304	Maestro, especialidad de educación infantil	38	494	532	352
547620066401	Diplomatura en trabajo social	36	418	454	288
553450064101	Licenciatura en administración y dirección de empresas	155	295	450	275
547230042101	Diplomatura en enfermería	50	389	439	76
548120066501	Diplomatura en turismo	51	303	354	350
541440063306	Maestro, especialidad de educación primaria	66	286	352	355
552250082201	Licenciatura en historia	135	216	351	455
553140064401	Licenciatura en economía	119	178	297	368
545210073403	Ingeniero técnico industrial, especialidad en mecánica	216	80	296	306
553110066101	Licenciatura en psicología	36	246	282	284
545810072101	Arquitecto técnico	135	91	226	290
554420053501	Licenciatura en química	56	169	225	339
552110081201	Licenciatura en historia del arte	44	165	209	316
556410041401	Licenciatura en veterinaria	59	139	198	285
555200073401	Ingeniero industrial	128	45	173	293

**1.18. Titulaciones Universitarias con 30 o más trabajadores  
 (91,65% de todos los titulados universitarios).**

Titulaciones		Hombres	Mujeres	Total	Duración media (días)
545220073401	Ingeniero técnico industrial, especialidad en electricidad	123	41	164	366
552230083109	Licenciatura en filología hispánica	20	133	153	294
545240073404	Ingeniero técnico industrial, especialidad en química industrial	56	92	148	362
554430052401	Licenciatura en geología	62	86	148	281
541460063303	Maestro, especialidad de educación física	81	50	131	97
545230073402	Ingeniero técnico industrial, especialidad en electrónica industrial	96	30	126	241
553210061201	Licenciatura en periodismo	36	84	120	243
552220083110	Licenciatura en filología inglesa	14	105	119	317
554210052101	Licenciatura en biología	31	76	107	446
557210041201	Licenciatura en medicina	25	81	106	167
553120082301	Licenciatura en geografía	42	61	103	304
541440063302	Maestro, especialidad de educación especial	3	95	98	201
552110081101	Licenciatura en bellas artes	23	72	95	228
543220063401	Diplomatura en biblioteconomía y documentación	10	76	86	374
552260084101	Licenciatura en filosofía	31	52	83	464
555810072101	Arquitectura arquitecto	36	45	81	220
546210076101	Ingeniero técnico agrícola, especialidad en explotaciones agropecuarias	46	32	78	291
541460063307	Maestro, especialidad de lengua extranjera	11	54	65	220
547260042201	Diplomatura en fisioterapia	21	44	65	126
541460063305	Maestro, especialidad de educación musical	16	48	64	164
547260042501	Diplomatura en terapia ocupacional	4	57	61	164
543450065101	Diplomatura en gestión y administración pública	12	48	60	230
541440063301	Maestro, especialidad de audición y lenguaje	3	52	55	128
554220052201	Licenciatura en ciencias ambientales	20	34	54	160
553420061301	Licenciatura en publicidad y relaciones públicas	16	37	53	222
555410051101	Licenciatura en ciencia y tecnología de los alimentos	7	43	50	144
558130062101	Licenciatura en ciencias de la actividad física y del deporte	29	19	48	185
541400066301	Diplomatura en educación social	10	37	47	181
555820072201	Ingeniero de caminos, canales y puertos	37	10	47	253
544810075102	Ingeniero técnico en informática de sistemas	33	13	46	268
551420063101	Licenciatura en pedagogía	1	45	46	260
555240073601	Ingeniero químico	24	22	46	187
545410076103	Ingeniero técnico agrícola, especialidad en industrias agrarias y alimentarias	16	29	45	260
545230075201	Ingeniero técnico de telecomunicación, especialidad en sistemas electrónicos	35	8	43	223
553120066201	Licenciatura en sociología	16	27	43	491
544620053401	Diplomatura en estadística	13	29	42	417

**1.18. Titulaciones Universitarias con 30 o más trabajadores (91,65% de todos los titulados universitarios).**

Titulaciones		Hombres	Mujeres	Total	Duración media (días)
547260051101	Diplomatura en nutrición humana y dietética	4	38	42	167
554210053101	Licenciatura en bioquímica	10	32	42	150
557270041101	Licenciatura en farmacia	9	33	42	257
552130061101	Licenciatura en comunicación audiovisual	11	29	40	226
554410053301	Licenciatura en física	26	14	40	220
554610053401	Licenciatura en matemáticas	13	27	40	487
545820072201	Ingeniero técnico de obras públicas, especialidad en construcciones civiles	28	11	39	186
595810072102	Grado en ingeniería de la edificación	17	22	39	181
556210076101	Ingeniero agrónomo	21	17	38	213
546230076201	Ingeniero técnico forestal, especialidad en explotaciones forestales	22	15	37	156
542140032101	Diplomatura diseño de interiores	4	30	34	382
545200073301	Ingeniero técnico en diseño industrial	9	25	34	192
597230042101	Grado en enfermería	4	30	34	58
551420063201	Licenciatura en psicopedagogía	5	28	33	135
546220076102	Ingeniero técnico agrícola, especialidad en hortofruticultura y jardinería	17	14	31	223
553450064301	Licenciatura en ciencias del trabajo	11	20	31	252
542110037103	Diplomatura en conservación y restauración de bienes culturales -escultura-	7	23	30	141

**1.19. Actividad económica de la última empresa en la que los trabajadores han prestado sus servicios**

Actividad económica		Hombres	Mujeres	Total
1	Agricultura, ganadería, caza y servicios relacionados con las mismas	4.299	1.369	5.668
2	Silvicultura y explotación forestal	268	83	351
3	Pesca y acuicultura	22	9	31
5	Extracción de antracita, hulla y lignito	76	10	86
6	Extracción de crudo de petróleo y gas natural	2	0	2
7	Extracción de minerales metálicos	11	2	13
8	Otras industrias extractivas	165	22	187
9	Actividades de apoyo a las industrias extractivas	10	0	10
10	Industria de la alimentación	939	1.068	2.007
11	Fabricación de bebidas	111	94	205
12	Industria del tabaco	3	6	9
13	Industria textil	96	358	454
14	Confección de prendas de vestir	92	683	775
15	Industria del cuero y del calzado	177	289	466
16	Industria de la madera y del corcho, excepto muebles; cestería y espartería	450	82	532
17	Industria del papel	95	74	169
18	Artes gráficas y reproducción de soportes grabados	181	132	313
19	Coquerías y refino de petróleo	1	5	6
20	Industria química	247	159	406

**1.19. Actividad económica de la última empresa en la que los trabajadores han prestado sus servicios**

	<b>Actividad económica</b>	<b>Hombres</b>	<b>Mujeres</b>	<b>Total</b>
21	Fabricación de productos farmacéuticos	36	48	84
22	Fabricación de productos de caucho y plásticos	342	319	661
23	Fabricación de otros productos minerales no metálicos	565	134	699
24	Metalurgia; fabricación de productos de hierro, acero y ferroaleaciones	612	135	747
25	Fabricación de productos metálicos, excepto maquinaria y equipo	1.525	389	1.914
26	Fabricación de productos informáticos, electrónicos y ópticos	65	152	217
27	Fabricación de material y equipo eléctrico	324	318	642
28	Fabricación de maquinaria y equipo n.c.o.p.	608	150	758
29	Fabricación de vehículos de motor, remolques y semirremolques	692	564	1.256
30	Fabricación de otro material de transporte	38	18	56
31	Fabricación de muebles	514	199	713
32	Otras industrias manufactureras	160	145	305
33	Reparación e instalación de maquinaria y equipo	257	52	309
35	Suministro de energía eléctrica, gas, vapor y aire acondicionado	150	28	178
36	Captación, depuración y distribución de agua	160	23	183
37	Recogida y tratamiento de aguas residuales	7	3	10
38	Recogida, tratamiento y eliminación de residuos; valorización	369	162	531
39	Actividades de descontaminación y otros servicios de gestión de residuos	10	0	10
41	Construcción de edificios	6.786	660	7.446
42	Ingeniería civil	585	81	666
43	Actividades de construcción especializada	6.044	731	6.775
45	Venta y reparación de vehículos de motor y motocicletas	819	223	1.042
46	Comercio al por mayor e intermediarios del comercio, excepto de vehículos de motor y motocicletas	2.081	2.241	4.322
47	Comercio al por menor, excepto de vehículos de motor y motocicletas	2.210	6.728	8.938
49	Transporte terrestre y por tubería	1.963	380	2.343
50	Transporte marítimo y por vías navegables interiores	15	3	18
51	Transporte aéreo	11	14	25
52	Almacenamiento y actividades anexas al transporte	412	180	592
53	Actividades postales y de correos	165	225	390
55	Servicios de alojamiento	516	1.193	1.709
56	Servicios de comidas y bebidas	2.529	5.579	8.108
58	Edición	104	110	214
59	Actividades cinematográficas, de vídeo y de programas de televisión, grabación de sonido y edición musical	87	122	209
60	Actividades de programación y emisión de radio y televisión	29	27	56
61	Telecomunicaciones	287	178	465
62	Programación, consultoría y otras actividades relacionadas con la informática	184	169	353
63	Servicios de información	37	95	132
64	Servicios financieros, excepto seguros y fondos de pensiones	347	149	496
65	Seguros, reaseguros y fondos de pensiones, excepto Seguridad Social obligatoria	30	50	80
66	Actividades auxiliares a los servicios financieros y a los seguros	54	138	192
68	Actividades inmobiliarias	142	298	440
69	Actividades jurídicas y de contabilidad	139	446	585
70	Actividades de las sedes centrales; actividades de consultoría de gestión empresarial	86	169	255



**1.19. Actividad económica de la última empresa en la que los trabajadores han prestado sus servicios**

Actividad económica		Hombres	Mujeres	Total
71	Servicios técnicos de arquitectura e ingeniería; ensayos y análisis técnicos	459	432	891
72	Investigación y desarrollo	104	122	226
73	Publicidad y estudios de mercado	282	625	907
74	Otras actividades profesionales, científicas y técnicas	1.000	1.571	2.571
75	Actividades veterinarias	16	35	51
77	Actividades de alquiler	372	244	616
78	Actividades relacionadas con el empleo	3.648	2.811	6.459
79	Actividades de agencias de viajes, operadores turísticos, servicios de reservas y actividades relacionadas con los mismos	52	180	232
80	Actividades de seguridad e investigación	468	158	626
81	Servicios a edificios y actividades de jardinería	1.327	3.742	5.069
82	Actividades administrativas de oficina y otras actividades auxiliares a las empresas	747	1.025	1.772
84	Administración Pública y defensa; Seguridad Social obligatoria	2.003	2.404	4.407
85	Educación	723	1.843	2.566
86	Actividades sanitarias	203	1.273	1.476
87	Asistencia en establecimientos residenciales	218	1.895	2.113
88	Actividades de servicios sociales sin alojamiento	215	993	1.208
90	Actividades de creación, artísticas y espectáculos	286	150	436
91	Actividades de bibliotecas, archivos, museos y otras actividades culturales	49	83	132
92	Actividades de juegos de azar y apuestas	83	179	262
93	Actividades deportivas, recreativas y de entretenimiento	433	475	908
94	Actividades asociativas	286	592	878
95	Reparación de ordenadores, efectos personales y artículos de uso doméstico	89	49	138
96	Otros servicios personales	290	1.307	1.597
97	Actividades de los hogares como empleadores de personal doméstico	269	339	608
98	Actividades de los hogares como productores de bienes y servicios para uso propio	0	8	8
99	Actividades de organizaciones y organismos extraterritoriales	10	11	21
	Sin empleo anterior	2.562	5.207	7.769
	<b>Total</b>	<b>55.535</b>	<b>55.226</b>	<b>110.761</b>

**1.20. Trabajadores sin empleo anterior según género y grupo de edad**

	< 25 años	25 - 44 años	>= 45 años	Total
<b>Hombres</b>	1.722	458	382	<b>2.562</b>
<b>Mujeres</b>	1.799	1.853	1.555	<b>5.207</b>
<b>Total</b>	<b>3.521</b>	<b>2.311</b>	<b>1.937</b>	<b>7.769</b>

**1.21. Trabajadores con una discapacidad igual o superior al 33%**

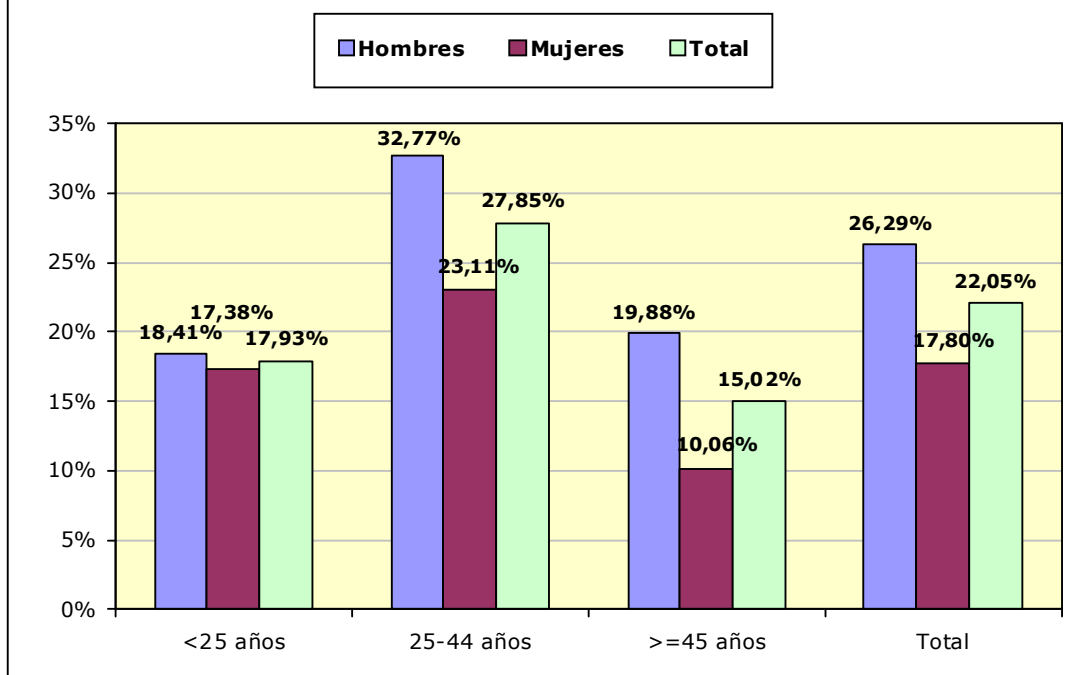
	< 25 años	25 - 44 años	>= 45 años	Total
<b>Hombres</b>	127	719	615	<b>1.461</b>
<b>Mujeres</b>	87	554	755	<b>1.396</b>
<b>Total</b>	<b>214</b>	<b>1.273</b>	<b>1.370</b>	<b>2.857</b>



**1.22. Trabajadores extranjeros según género y grupo de edad (Porcentaje respecto al total de trabajadores parados por cada categoría)**

	<25 años		25-44 años		>=45 años		Total	
	T	%	T	%	T	%	T	%
<b>Hombres</b>	1.256	18,41%	9.305	32,77%	4.038	19,88%	14.599	26,29%
<b>Mujeres</b>	1.028	17,38%	6.801	23,11%	2.000	10,06%	9.829	17,80%
<b>Total</b>	<b>2.284</b>	<b>17,93%</b>	<b>16.106</b>	<b>27,85%</b>	<b>6.038</b>	<b>15,02%</b>	<b>24.428</b>	<b>22,05%</b>

**1.23. PORCENTAJE DE TRABAJADORES EXTRANJEROS EN LOS TRABAJADORES PARADOS**



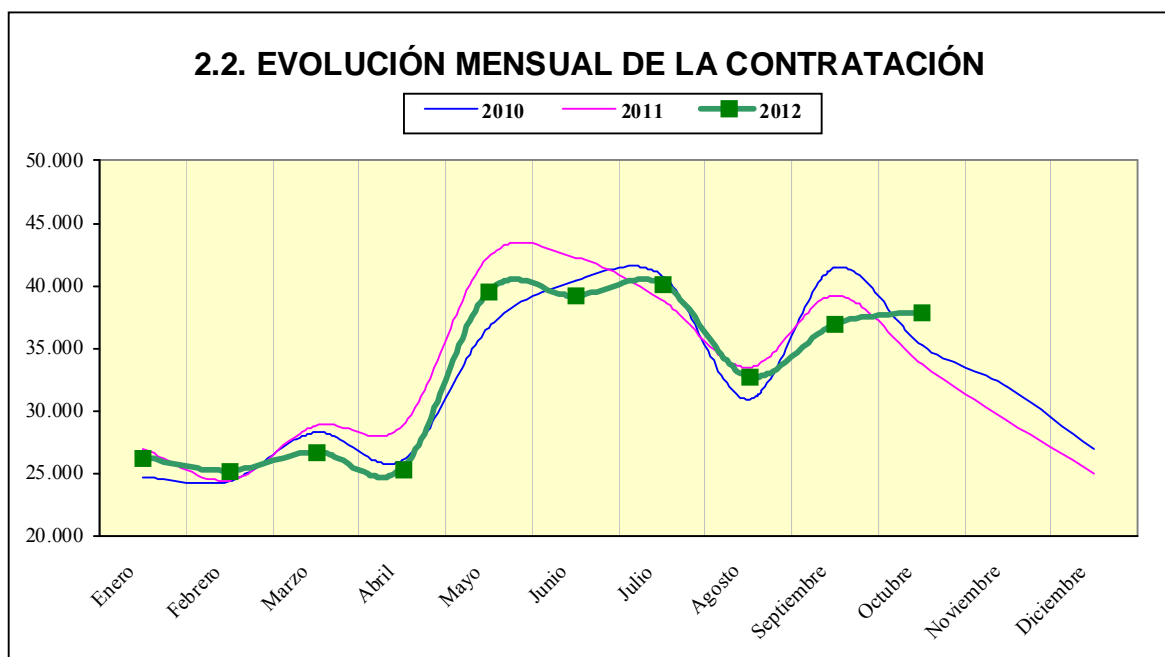
## 2. Contratación

### 2.1. Total contratos según ámbito territorial \*

	Huesca	Teruel	Zaragoza	Aragón	España
<b>Mes</b>	<b>4.600</b>	<b>3.292</b>	<b>30.042</b>	<b>37.934</b>	<b>1.427.173</b>
<b>% Δ mes anterior</b>	-2,13%	13,36%	2,38%	2,67%	14,98%
<b>% Δ año anterior</b>	-0,02%	5,48%	15,26%	12,27%	10,22%
<b>Total año</b>	54.663	28.034	247.600	330.297	11.558.721

\*Incluye los contratos convertidos en indefinidos

### 2.2. EVOLUCIÓN MENSUAL DE LA CONTRATACIÓN



**2.3. Contratos por modalidad y provincia**

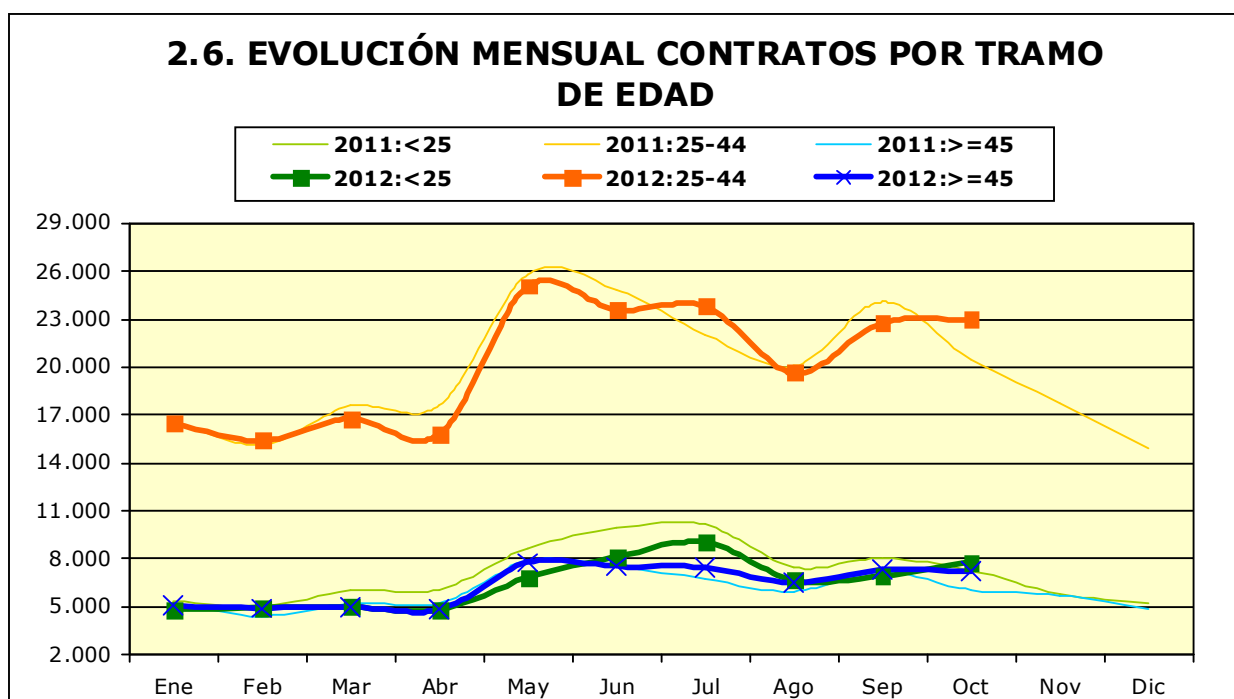
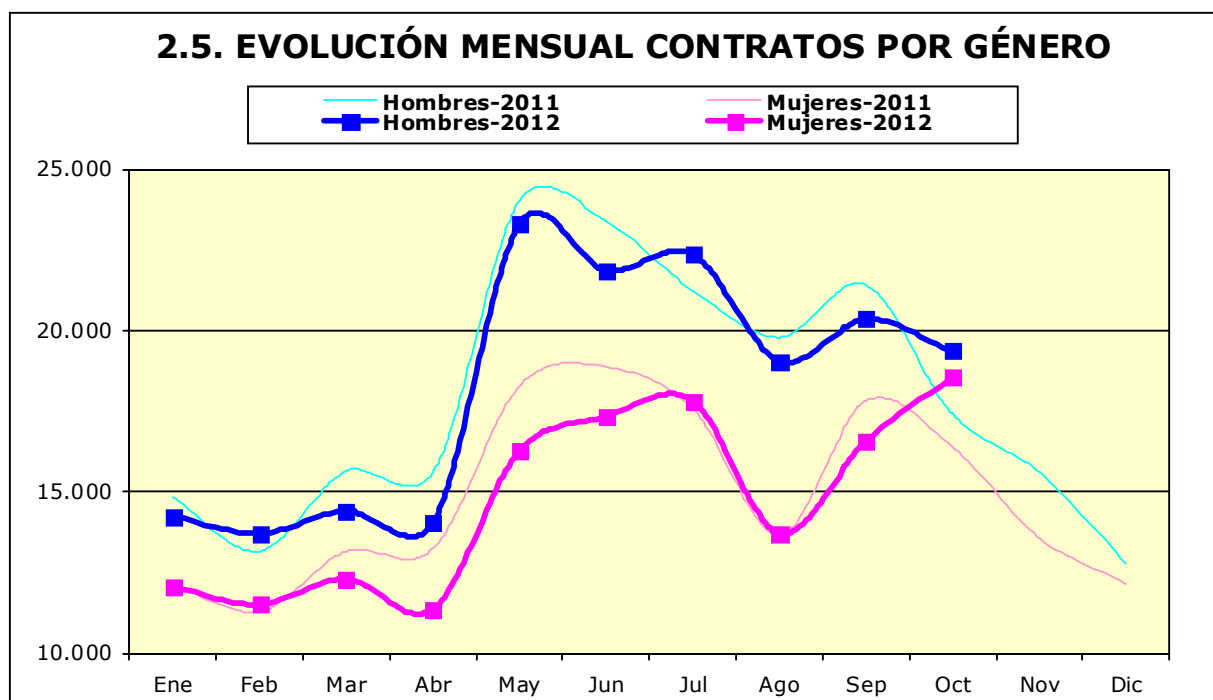
Modalidad	MES			
	Huesca	Teruel	Zaragoza	Aragón
Indefinido ordinario (bonif. / no bonificados)	362	136	2.033	2.531
Indefinido fomento de la contratación	0	0	0	0
Discapacitados (Sólo bonificados)	2	3	9	14
Discapacitados f.c.i.	0	0	0	0
Conversión en Indefinidos	147	79	820	1.046
<b>TOTAL INDEFINIDOS</b>	<b>511</b>	<b>218</b>	<b>2.862</b>	<b>3.591</b>
Obra o servicio	1.760	1.310	11.118	14.188
Eventual circunstancias de la producción	1.722	1.460	12.377	15.559
Interinidad	511	272	3.208	3.991
Temporal discapacitados	4	3	44	51
Sust. jubilación 64 años	4	1	19	24
Relevo	14	7	62	83
Jubilación parcial	21	10	125	156
Prácticas	10	5	77	92
Formación	16	6	91	113
Otros contratos	27		59	86
<b>TOTAL TEMPORALES</b>	<b>4.089</b>	<b>3.074</b>	<b>27.180</b>	<b>34.343</b>
<b>TOTAL CONTRATOS</b>	<b>4.600</b>	<b>3.292</b>	<b>30.042</b>	<b>37.934</b>

**2.4. Contratos por modalidad. Evolución mensual Aragón**

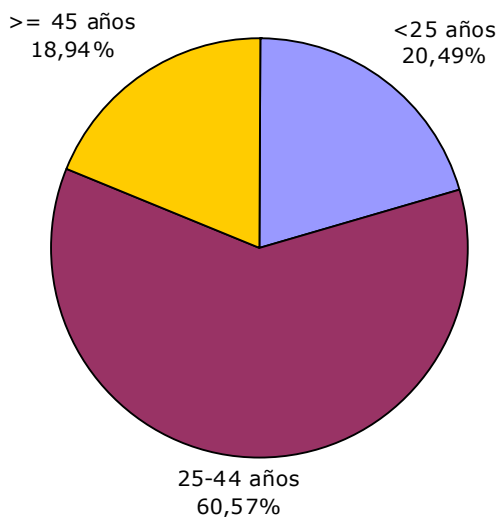
Modalidad	MES					
	1	2	3	4	5	6
Indefinido ordinario (bonif. / no bonificados)	1.085	868	1.516	1.479	1.533	1.285
Indefinido fomento de la contratación	177	155	1	0	0	0
Discapacitados (Sólo bonificados)	2	5	18	20	24	15
Discapacitados f.c.i.	20	17	0	0	0	0
Conversión en Indefinidos	843	893	1.479	1.177	1.384	1.319
<b>TOTAL INDEFINIDOS</b>	<b>2.127</b>	<b>1.938</b>	<b>3.014</b>	<b>2.676</b>	<b>2.941</b>	<b>2.619</b>
Obra o servicio	8.959	8.532	8.749	8.619	18.735	16.848
Eventual circunstancias de la producción	11.162	10.683	10.853	10.466	13.221	14.924
Interinidad	3.507	3.642	3.580	3.285	4.193	4.308
Temporal discapacitados	17	34	47	28	52	45
Sust. jubilación 64 años	22	24	16	12	19	18
Relevo	75	66	97	64	66	79
Jubilación parcial	235	129	138	100	104	114
Prácticas	87	74	107	72	59	88
Formación	21	33	90	53	147	94
Otros contratos	85	61	43	44	46	76
<b>TOTAL TEMPORALES</b>	<b>24.170</b>	<b>23.278</b>	<b>23.720</b>	<b>22.743</b>	<b>36.642</b>	<b>36.594</b>
<b>TOTAL CONTRATOS</b>	<b>26.297</b>	<b>25.216</b>	<b>26.734</b>	<b>25.419</b>	<b>39.583</b>	<b>39.213</b>

## 2.4. Contratos por modalidad. Evolución mensual

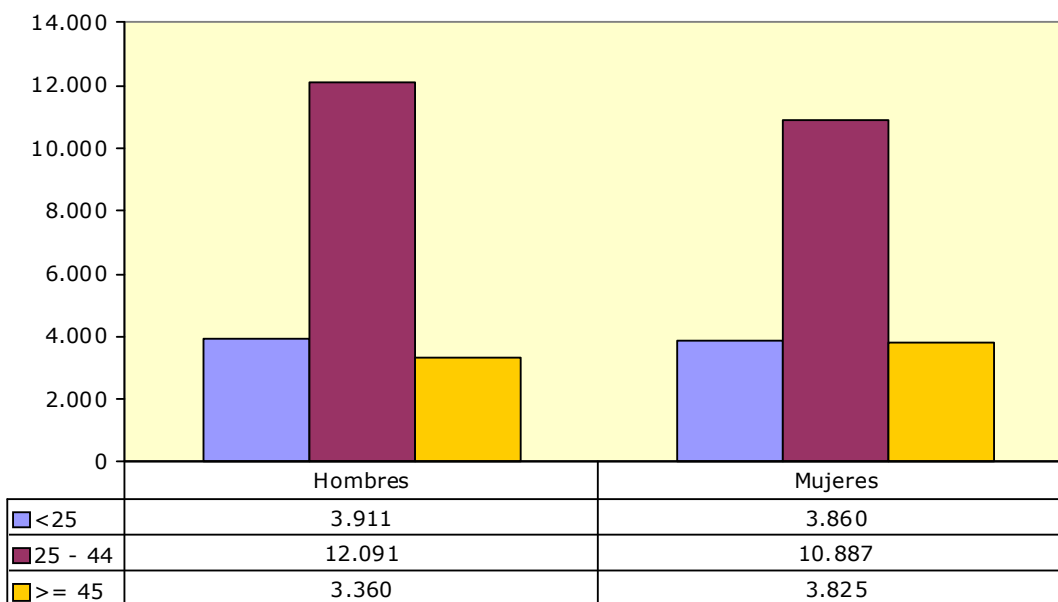
Modalidad	MES					
	7	8	9	10	11	12
Indefinido ordinario (bonif. / no bonificados)	1.289	1.162	1.799	2.531		
Indefinido fomento de la contratación	0	0	0	0		
Discapacitados (Sólo bonificados)	12	8	18	14		
Discapacitados f.c.i.	0	0	0	0		
Conversión en Indefinidos	1.110	769	1.114	1.046		
<b>TOTAL INDEFINIDOS</b>	<b>2.411</b>	<b>1.939</b>	<b>2.931</b>	<b>3.591</b>		
Obra o servicio	15.545	12.719	14.730	14.188		
Eventual circunstancias de la producción	16.355	13.384	14.778	15.559		
Interinidad	5.350	4.369	3.976	3.991		
Temporal discapacitados	33	28	35	51		
Sust. jubilación 64 años	21	10	21	24		
Relevo	48	46	70	83		
Jubilación parcial	125	105	128	156		
Prácticas	103	48	139	92		
Formación	75	23	44	113		
Otros contratos	130	87	95	86		
<b>TOTAL TEMPORALES</b>	<b>37.785</b>	<b>30.819</b>	<b>34.016</b>	<b>34.343</b>		
<b>TOTAL CONTRATOS</b>	<b>40.196</b>	<b>32.758</b>	<b>36.947</b>	<b>37.934</b>		



### 2.7. CONTRATOS POR GRUPOS DE EDAD



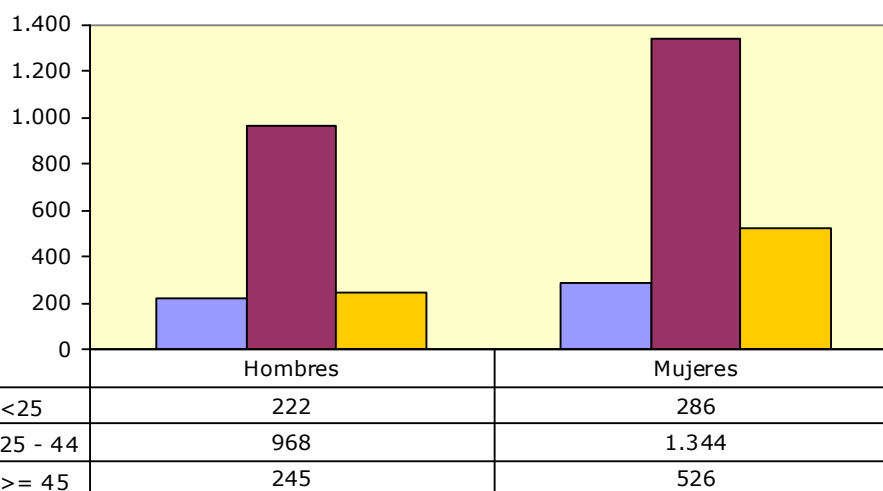
### 2.8. CONTRATOS POR GÉNERO Y GRUPO DE EDAD



### 2.9. Contratos por género y provincia

	Huesca	Teruel	Zaragoza	Aragón
<b>Hombres</b>	2.295	1.903	15.164	<b>19.362</b>
<b>Mujeres</b>	2.305	1.389	14.878	<b>18.572</b>
<b>Total</b>	<b>4.600</b>	<b>3.292</b>	<b>30.042</b>	<b>37.934</b>

### 2.10. CONTRATOS INDEFINIDOS TOTALES POR GÉNERO Y GRUPO DE EDAD



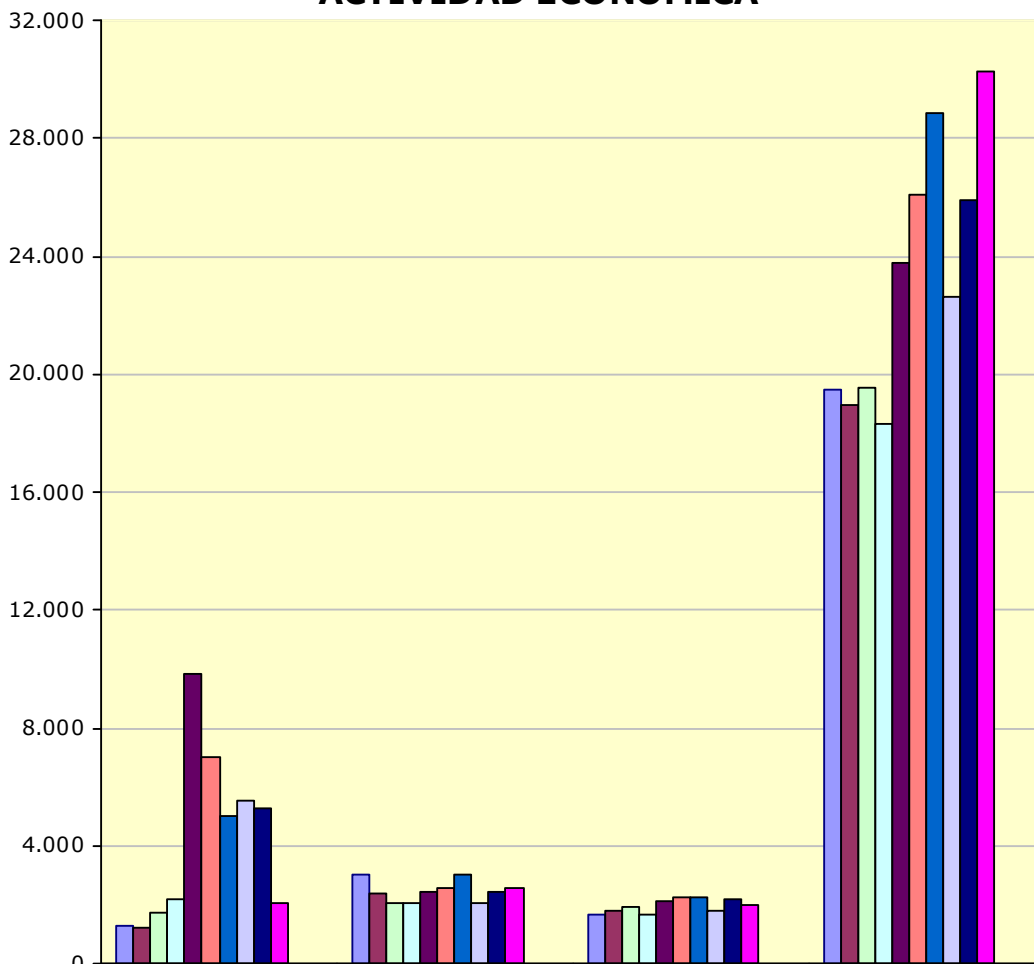
### 2.11. Contratos por nivel académico, género, contratos indefinidos y duración media en días

Nivel Académico	Hombres	Mujeres	Total	Contratos Indefinidos Totales	Duración Media C. Temporal <sup>1</sup> (en días)
Sin estudios	1.906	1.796	3.702	528	55
Educación Primaria	3.306	2.228	5.534	490	78
Primera Etapa de Educación Secundaria	7.676	7.594	15.270	1.365	44
Enseñanzas de Bachillerato	3.081	3.337	6.418	488	65
Enseñanzas de Formación Profesional de Grado Medio	1.407	1.083	2.490	203	67
Enseñanzas de Formación Profesional de Grado Superior	607	475	1.082	118	89
Enseñanzas Universitarias de 1 <sup>er</sup> ciclo	435	781	1.216	110	109
Enseñanzas Universitarias de 2 <sup>o</sup> y 3 <sup>er</sup> ciclo	944	1.278	2.222	289	192
<b>Total</b>	<b>19.362</b>	<b>18.572</b>	<b>37.934</b>	<b>3.591</b>	<b>66</b>

<sup>1</sup> Se refiere exclusivamente a la duración media de todos aquellos contratos temporales en los que se ha especificado una duración determinada excluyendo por lo tanto los que no definen duración.



### 2.12. CONTRATOS INICIALES POR SECTOR DE ACTIVIDAD ECONÓMICA



	Agricultura	Industria	Construcción	Servicios
Enero	1.276	3.037	1.656	19.485
Febrero	1.196	2.370	1.786	18.971
Marzo	1.710	2.081	1.912	19.552
Abril	2.197	2.056	1.663	18.326
Mayo	9.813	2.416	2.158	23.812
Junio	7.029	2.550	2.223	26.092
Julio	5.007	3.002	2.232	28.845
Agosto	5.551	2.050	1.785	22.603
Septiembre	5.246	2.466	2.208	25.913
Octubre	2.039	2.590	2.006	30.253
Noviembre				
Diciembre				

**2.13. Contratos totales (incluidos conversiones en indefinidos) por actividad económica y género**

Actividad económica		Hombres	Mujeres	Total
1	Agricultura, ganadería, caza y servicios relacionados con las mismas	1.647	369	2.016
2	Silvicultura y explotación forestal	59	1	60
3	Pesca y acuicultura	4	0	4
5	Extracción de antracita, hulla y lignito	4	0	4
8	Otras industrias extractivas	10	0	10
10	Industria de la alimentación	251	232	483
11	Fabricación de bebidas	44	22	66
13	Industria textil	5	3	8
14	Confección de prendas de vestir	5	48	53
15	Industria del cuero y del calzado	40	27	67
16	Industria de la madera y del corcho, excepto muebles; cestería y espartería	82	8	90
17	Industria del papel	25	8	33
18	Artes gráficas y reproducción de soportes grabados	17	9	26
20	Industria química	72	25	97
21	Fabricación de productos farmacéuticos	0	5	5
22	Fabricación de productos de caucho y plásticos	71	52	123
23	Fabricación de otros productos minerales no metálicos	46	9	55
24	Metalurgia; fabricación de productos de hierro, acero y ferroaleaciones	42	9	51
25	Fabricación de productos metálicos, excepto maquinaria y equipo	311	27	338
26	Fabricación de productos informáticos, electrónicos y ópticos	15	15	30
27	Fabricación de material y equipo eléctrico	208	122	330
28	Fabricación de maquinaria y equipo n.c.o.p.	122	18	140
29	Fabricación de vehículos de motor, remolques y semirremolques	233	94	327
30	Fabricación de otro material de transporte	3	0	3
31	Fabricación de muebles	140	10	150
32	Otras industrias manufactureras	9	9	18
33	Reparación e instalación de maquinaria y equipo	51	10	61
35	Suministro de energía eléctrica, gas, vapor y aire acondicionado	16	2	18
36	Captación, depuración y distribución de agua	13	5	18
37	Recogida y tratamiento de aguas residuales	6	4	10
38	Recogida, tratamiento y eliminación de residuos; valorización	125	38	163
41	Construcción de edificios	846	38	884
42	Ingeniería civil	111	5	116
43	Actividades de construcción especializada	988	66	1.054
45	Venta y reparación de vehículos de motor y motocicletas	106	15	121
46	Comercio al por mayor e intermediarios del comercio, excepto de vehículos de motor y motocicletas	475	397	872
47	Comercio al por menor, excepto de vehículos de motor y motocicletas	913	1.955	2.868
49	Transporte terrestre y por tubería	542	63	605
51	Transporte aéreo	14	5	19
52	Almacenamiento y actividades anexas al transporte	85	26	111
53	Actividades postales y de correos	132	220	352
55	Servicios de alojamiento	397	758	1.155
56	Servicios de comidas y bebidas	2.377	2.919	5.296
58	Edición	11	22	33

**2.13. Contratos totales (incluidos conversiones en indefinidos) por actividad económica y género**

Actividad económica		Hombres	Mujeres	Total
59	Actividades cinematográficas, de vídeo y de programas de televisión, grabación de sonido y edición musical	40	28	68
60	Actividades de programación y emisión de radio y televisión	17	16	33
61	Telecomunicaciones	29	9	38
62	Programación, consultoría y otras actividades relacionadas con la informática	41	19	60
63	Servicios de información	7	11	18
64	Servicios financieros, excepto seguros y fondos de pensiones	20	27	47
65	Seguros, reaseguros y fondos de pensiones, excepto Seguridad Social obligatoria	2	12	14
66	Actividades auxiliares a los servicios financieros y a los seguros	12	27	39
68	Actividades inmobiliarias	27	35	62
69	Actividades jurídicas y de contabilidad	29	69	98
70	Actividades de las sedes centrales; actividades de consultoría de gestión empresarial	33	41	74
71	Servicios técnicos de arquitectura e ingeniería; ensayos y análisis técnicos	76	25	101
72	Investigación y desarrollo	22	19	41
73	Publicidad y estudios de mercado	286	625	911
74	Otras actividades profesionales, científicas y técnicas	22	40	62
75	Actividades veterinarias	1	4	5
77	Actividades de alquiler	94	31	125
78	Actividades relacionadas con el empleo	3.460	1.618	5.078
79	Actividades de agencias de viajes, operadores turísticos, servicios de reservas y actividades relacionadas con los mismos	76	190	266
80	Actividades de seguridad e investigación	442	107	549
81	Servicios a edificios y actividades de jardinería	520	1.558	2.078
82	Actividades administrativas de oficina y otras actividades auxiliares a las empresas	441	624	1.065
84	Administración Pública y defensa; Seguridad Social obligatoria	258	339	597
85	Educación	962	1.431	2.393
86	Actividades sanitarias	91	268	359
87	Asistencia en establecimientos residenciales	91	713	804
88	Actividades de servicios sociales sin alojamiento	133	503	636
90	Actividades de creación, artísticas y espectáculos	670	287	957
91	Actividades de bibliotecas, archivos, museos y otras actividades culturales	24	66	90
92	Actividades de juegos de azar y apuestas	16	38	54
93	Actividades deportivas, recreativas y de entretenimiento	462	420	882
94	Actividades asociativas	107	206	313
95	Reparación de ordenadores, efectos personales y artículos de uso doméstico	20	12	32
96	Otros servicios personales	53	266	319
97	Actividades de los hogares como empleadores de personal doméstico	104	1.218	1.322
99	Actividades de organizaciones y organismos extraterritoriales	1	0	1
	<b>Total</b>	<b>19.362</b>	<b>18.572</b>	<b>37.934</b>

**2.14. Contratos realizados por las Empresas de Trabajo Temporal según provincia**

	Huesca	Teruel	Zaragoza	Aragón
<b>Enero</b>	161	618	3.749	<b>4.528</b>
<b>Febrero</b>	183	575	3.254	<b>4.012</b>
<b>Marzo</b>	179	426	3.542	<b>4.147</b>
<b>Abril</b>	133	711	3.158	<b>4.002</b>
<b>Mayo</b>	435	663	4.607	<b>5.705</b>
<b>Junio</b>	345	672	4.373	<b>5.390</b>
<b>Julio</b>	585	603	4.530	<b>5.718</b>
<b>Agosto</b>	559	208	4.586	<b>5.353</b>
<b>Septiembre</b>	290	407	4.077	<b>4.774</b>
<b>Octubre</b>	145	448	4.347	<b>4.940</b>
<b>Noviembre</b>				
<b>Diciembre</b>				

**2.15. Contratos realizados a tiempo parcial por tipo de contrato, grupo de edad y género**

	<25 años		25-45 años		≥ 45 años		Total
	H	M	H	M	H	M	
<b>Indefinidos iniciales y conversiones</b>	124	188	290	835	68	394	<b>1.899</b>
<b>Temporales</b>	1.481	2.203	3.147	5.037	818	1.869	<b>14.555</b>
<b>Totales</b>	<b>1.605</b>	<b>2.391</b>	<b>3.437</b>	<b>5.872</b>	<b>886</b>	<b>2.263</b>	<b>16.454</b>

\* Se han considerado todas las modalidades de contratación

**2.16 Ocupaciones<sup>2</sup> más contratadas (con 100 y más contratos) por género. (84,62% del total de la contratación)**

Código	Ocupación	Hombres	Mujeres	Total
5120	Camareros asalariados	2.337	2.076	4.413
9700	Peones de las industrias manufactureras	2.357	976	3.333
9210	Personal de limpieza de oficinas, hoteles y otros establecimientos similares	587	2.447	3.034
5220	Vendedores en tiendas y almacenes	567	1.662	2.229
9511	Peones agrícolas (excepto en huertas, invernaderos, viveros y jardines)	1.335	331	1.666
9100	Empleados domésticos	49	1.201	1.250
9811	Peones del transporte de mercancías y descargadores	920	206	1.126
3724	Monitores de actividades recreativas y de entretenimiento	287	467	754

<sup>2</sup> Según CNO-11 a 4 dígitos.

**2.16 Ocupaciones<sup>2</sup> más contratadas (con 100 y más contratos) por género.  
 (84,62% del total de la contratación)**

Código	Ocupación	Hombres	Mujeres	Total
9310	Ayudantes de cocina	224	444	668
3723	Instructores de actividades deportivas	316	235	551
5824	Azafatos de tierra	87	458	545
2329	Profesores y profesionales de la enseñanza no clasificados bajo otros epígrafes	234	296	530
3715	Animadores comunitarios	154	371	525
5492	Promotores de venta	81	422	503
5110	Cocineros asalariados	173	323	496
7121	Albañiles	469	5	474
8432	Conductores asalariados de camiones	415	5	420
9602	Peones de la construcción de edificios	378	10	388
2210	Profesores de universidades y otra enseñanza superior (excepto formación profesional)	189	186	375
5710	Trabajadores de los cuidados personales a domicilio	10	359	369
5721	Cuidadores de niños en guarderías y centros educativos	18	348	366
4221	Empleados de servicios de correos (excepto empleados de mostrador)	117	215	332
4309	Empleados administrativos sin tareas de atención al público no clasificados bajo otros epígrafes	100	231	331
4500	Empleados administrativos con tareas de atención al público no clasificados bajo otros epígrafes	65	266	331
5941	Vigilantes de seguridad y similares habilitados para ir armados	267	64	331
5629	Trabajadores de los cuidados a las personas en servicios de salud no clasificados bajo otros epígrafes	27	295	322
5611	Auxiliares de enfermería hospitalaria	45	268	313
5833	Conserjes de edificios	241	65	306
2322	Profesores de enseñanza no reglada de idiomas	86	197	283
8202	Ensambladores de equipos eléctricos y electrónicos	166	109	275
2323	Profesores de enseñanza no reglada de música y danza	170	104	274
9442	Clasificadores de desechos, operarios de punto limpio y recogedores de chatarra	202	57	259
9820	Reponedores	178	71	249
3510	Agentes y representantes comerciales	169	78	247
5825	Guías de turismo	56	190	246
5500	Cajeros y taquilleros (excepto bancos)	24	213	237
9432	Mozos de equipaje y afines	161	57	218
4121	Empleados de control de abastecimientos e inventario	107	107	214
2932	Compositores, músicos y cantantes	151	35	186
8412	Conductores asalariados de automóviles, taxis y furgonetas	172	11	183
9512	Peones agrícolas en huertas, invernaderos, viveros y jardines	143	35	178
7312	Soldadores y oxicortadores	170	1	171
9229	Otro personal de limpieza	52	119	171
2933	Coreógrafos y bailarines	115	48	163

**2.16 Ocupaciones<sup>2</sup> más contratadas (con 100 y más contratos) por género.  
 (84,62% del total de la contratación)**

Código	Ocupación	Hombres	Mujeres	Total
5811	Peluqueros	23	134	157
5942	Auxiliares de vigilante de seguridad y similares no habilitados para ir armados	125	23	148
4423	Telefonistas	43	103	146
7510	Electricistas de la construcción y afines	140	3	143
9520	Peones ganaderos	121	19	140
7314	Montadores de estructuras metálicas	128	2	130
2824	Profesionales del trabajo y la educación social	28	100	128
4424	Teleoperadores	35	92	127
7323	Ajustadores y operadores de máquinas-herramienta	121	2	123
4411	Empleados de información al usuario	34	88	122
3613	Asistentes de dirección y administrativos	43	78	121
9420	Repartidores de publicidad, limpiabotas y otros trabajadores de oficios callejeros	91	29	120
9530	Peones agropecuarios	95	22	117
7899	Oficiales, operarios y artesanos de otros oficios no clasificados bajo otros epígrafes	107	9	116
9490	Otras ocupaciones elementales	84	26	110
9431	Ordenanzas	82	27	109
8333	Operadores de carretillas elevadoras	92	12	104
5999	Trabajadores de los servicios de protección y seguridad no clasificados bajo otros epígrafes	90	12	102

**2.17. Ocupaciones más contratadas con contrato indefinido por grupo ocupacional**

Código	Ocupación	Contratos		
		Iniciales	Conversiones	Total
<b>GRUPO 1: Directores y Gerentes</b>				
1315	Directores de empresas de abastecimiento, transporte, distribución y afines	7	1	8
1221	Directores comerciales y de ventas	5	1	6
1431	Directores y gerentes de empresas de comercio al por mayor	3	0	3
<b>GRUPO 2: Técnicos y profesionales científicos e intelectuales</b>				
2329	Profesores y profesionales de la enseñanza no clasificados bajo otros epígrafes	57	2	59
2323	Profesores de enseñanza no reglada de música y danza	42	0	42
2322	Profesores de enseñanza no reglada de idiomas	33	7	40
2431	Ingenieros industriales y de producción	3	15	18
<b>GRUPO 3: Técnicos; profesionales de apoyo</b>				
3723	Instructores de actividades deportivas	65	3	68
3510	Agentes y representantes comerciales	47	18	65
3724	Monitores de actividades recreativas y de entretenimiento	58	2	60

**2.17. Ocupaciones más contratadas con contrato indefinido por grupo ocupacional**

Código	Ocupación	Contratos		
		Iniciales	Conversiones	Total
<b>GRUPO 4: Empleados contables, administrativos y otros empleados de oficina</b>				
4500	Empleados administrativos con tareas de atención al público no clasificados bajo otros epígrafes	48	31	79
4309	Empleados administrativos sin tareas de atención al público no clasificados bajo otros epígrafes	41	36	77
4111	Empleados de contabilidad	16	5	21
4412	Recepcionistas (excepto de hoteles)	7	9	16
<b>GRUPO 5: Trabajadores de los servicios de restauración, personales, protección y vendedores</b>				
5220	Vendedores en tiendas y almacenes	179	117	296
5120	Camareros asalariados	158	110	268
5110	Cocineros asalariados	48	24	72
5500	Cajeros y taquilleros (excepto bancos)	25	8	33
5811	Peluqueros	23	9	32
<b>GRUPO 6: Trabajadores cualificados en el sector agrícola, ganadero, forestal y pesquero</b>				
6202	Trabajadores cualificados en actividades ganaderas de ovino y caprino	4	1	5
6209	Trabajadores cualificados en actividades ganaderas no clasificados bajo otros epígrafes	2	2	4
6120	Trabajadores cualificados en huertas, invernaderos, viveros y jardines	2	1	3
6203	Trabajadores cualificados en actividades ganaderas de porcino	0	3	3
<b>GRUPO 7: Artesanos y trabajadores cualificados de las industrias manufactureras y la construcción (excepto operadores de instalaciones y maquinaria)</b>				
7121	Albañiles	18	4	22
7323	Ajustadores y operadores de máquinas-herramienta	9	6	15
7703	Panaderos, pasteleros y confiteros	6	4	10
7191	Mantenedores de edificios	7	2	9
7401	Mecánicos y ajustadores de vehículos de motor	5	4	9
7403	Mecánicos y ajustadores de maquinaria agrícola e industrial	4	5	9
<b>GRUPO 8: Operadores de instalaciones y maquinaria, y montadores</b>				
8432	Conductores asalariados de camiones	31	48	79
8412	Conductores asalariados de automóviles, taxis y furgonetas	6	18	24
8160	Operadores de máquinas para elaborar productos alimenticios, bebidas y tabaco	5	8	13
8420	Conductores de autobuses y tranvías	9	0	9
<b>GRUPO 9: Ocupaciones elementales</b>				
9100	Empleados domésticos	827	3	830
9210	Personal de limpieza de oficinas, hoteles y otros establecimientos similares	82	61	143
9700	Peones de las industrias manufactureras	39	49	88
9310	Ayudantes de cocina	50	17	67

### 3. Contratación de Trabajadores Extranjeros

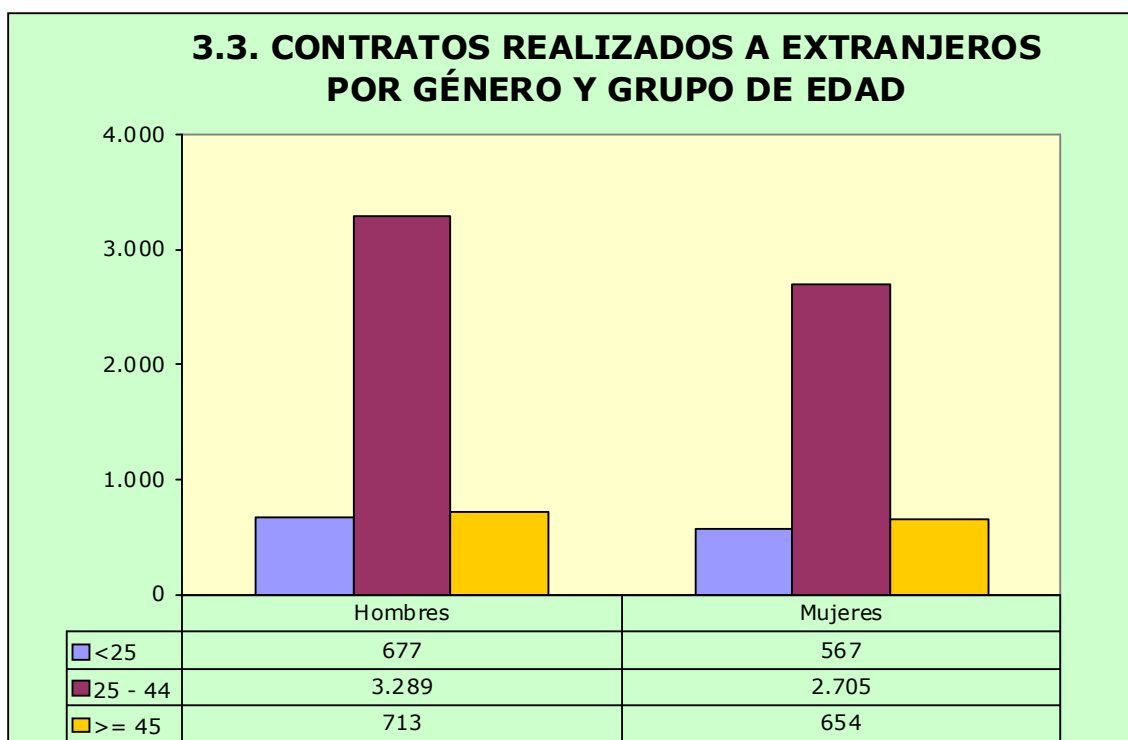
#### 3.1. Contratos realizados a trabajadores extranjeros por nacionalidad y provincia (22,68% de la contratación total)

País	Huesca	Teruel	Zaragoza	Total
642 Rumanía	432	284	2.328	3.044
504 Marruecos	111	152	556	819
218 Ecuador	37	11	459	507
170 Colombia	39	40	383	462
686 Senegal	53	14	225	292
604 Perú	17	15	245	277
100 Bulgaria	95	5	176	276
156 China	14	9	248	271
12 Argelia	22	4	201	227
558 Nicaragua	13	2	182	197
620 Portugal	18	19	109	146
804 Ucrania	36	8	96	140
214 Dominicana, República	13	10	108	131
288 Ghana	10	0	118	128
76 Brasil	8	5	102	115
270 Gambia	48	1	54	103
Otros	286	78	1.106	1.470
<b>Total</b>	<b>1.252</b>	<b>657</b>	<b>6.696</b>	<b>8.605</b>

#### 3.2. Contratos realizados a trabajadores extranjeros por nacionalidad y género

País	Hombres	Mujeres	Total
642 Rumanía	1.554	1.490	3.044
504 Marruecos	646	173	819
218 Ecuador	240	267	507
170 Colombia	194	268	462
686 Senegal	247	45	292
604 Perú	136	141	277
100 Bulgaria	129	147	276
156 China	153	118	271
12 Argelia	205	22	227
558 Nicaragua	43	154	197
620 Portugal	93	53	146
804 Ucrania	49	91	140
214 Dominicana, República	54	77	131
288 Ghana	108	20	128
76 Brasil	24	91	115
270 Gambia	72	31	103
Otros	732	738	1.470
<b>Total</b>	<b>4.679</b>	<b>3.926</b>	<b>8.605</b>





**3.4. Ocupaciones más contratadas (30 y más trabajadores extranjeros) por género (86,24% del total de contratos de extranjeros)**

Código	Ocupación	Hombres	Mujeres	Total
9511	Peones agrícolas (excepto en huertas, invernaderos, viveros y jardines)	1.088	278	1.366
9210	Personal de limpieza de oficinas, hoteles y otros establecimientos similares	271	727	998
5120	Camareros asalariados	401	494	895
9100	Empleados domésticos	38	845	883
9700	Peones de las industrias manufactureras	440	327	767
5220	Vendedores en tiendas y almacenes	103	166	269
9310	Ayudantes de cocina	68	175	243
9811	Peones del transporte de mercancías y descargadores	192	18	210
9602	Peones de la construcción de edificios	202	4	206
7121	Albañiles	200	3	203
8432	Conductores asalariados de camiones	137	2	139
9512	Peones agrícolas en huertas, invernaderos, viveros y jardines	104	24	128
2322	Profesores de enseñanza no reglada de idiomas	42	76	118
5110	Cocineros asalariados	45	65	110
9520	Peones ganaderos	83	12	95
9530	Peones agropecuarios	55	18	73

**3.4. Ocupaciones más contratadas (30 y más trabajadores extranjeros) por género (86,24% del total de contratos de extranjeros)**

Código	Ocupación	Hombres	Mujeres	Total
9442	Clasificadores de desechos, operarios de punto limpio y recogedores de chatarra	50	14	64
8412	Conductores asalariados de automóviles, taxis y furgonetas	54	4	58
5611	Auxiliares de enfermería hospitalaria	16	41	57
5629	Trabajadores de los cuidados a las personas en servicios de salud no clasificados bajo otros epígrafes	1	52	53
7510	Electricistas de la construcción y afines	50	2	52
9229	Otro personal de limpieza	16	36	52
3724	Monitores de actividades recreativas y de entretenimiento	18	29	47
5710	Trabajadores de los cuidados personales a domicilio	1	42	43
7899	Oficiales, operarios y artesanos de otros oficios no clasificados bajo otros epígrafes	40	2	42
6110	Trabajadores cualificados en actividades agrícolas (excepto en huertas, invernaderos, viveros y jardines)	40	1	41
7199	Otros trabajadores de las obras estructurales de construcción no clasificados bajo otros epígrafes	39	0	39
3715	Animadores comunitarios	17	19	36
5824	Azafatos de tierra	2	34	36
7701	Matarifes y trabajadores de las industrias cárnicas	27	9	36
5833	Conserjes de edificios	25	6	31
7312	Soldadores y oxicortadores	31	0	31

**3.5. Contratos realizados a trabajadores extranjeros por actividad económica**

Actividad Económica		Hombres	Mujeres	Total
1	Agricultura, ganadería, caza y servicios relacionados con las mismas	1.226	287	1.513
2	Silvicultura y explotación forestal	34	0	34
3	Pesca y acuicultura	2	0	2
10	Industria de la alimentación	109	94	203
11	Fabricación de bebidas	14	0	14
13	Industria textil	2	0	2
14	Confección de prendas de vestir	1	19	20
15	Industria del cuero y del calzado	3	4	7
16	Industria de la madera y del corcho, excepto muebles; cestería y espartería	28	3	31
17	Industria del papel	1	1	2
18	Artes gráficas y reproducción de soportes grabados	2	0	2
20	Industria química	7	1	8
22	Fabricación de productos de caucho y plásticos	7	5	12
23	Fabricación de otros productos minerales no metálicos	8	0	8
24	Metalurgia; fabricación de productos de hierro, acero y ferroaleaciones	10	0	10
25	Fabricación de productos metálicos, excepto maquinaria y equipo	46	5	51
26	Fabricación de productos informáticos, electrónicos y ópticos	2	0	2

**3.5. Contratos realizados a trabajadores extranjeros por actividad económica**

Actividad Económica		Hombres	Mujeres	Total
27	Fabricación de material y equipo eléctrico	5	4	9
28	Fabricación de maquinaria y equipo n.c.o.p.	10	2	12
29	Fabricación de vehículos de motor, remolques y semirremolques	9	3	12
31	Fabricación de muebles	18	4	22
33	Reparación e instalación de maquinaria y equipo	3	0	3
35	Suministro de energía eléctrica, gas, vapor y aire acondicionado	1	0	1
38	Recogida, tratamiento y eliminación de residuos; valorización	13	6	19
41	Construcción de edificios	365	4	369
42	Ingeniería civil	22	0	22
43	Actividades de construcción especializada	338	15	353
45	Venta y reparación de vehículos de motor y motocicletas	27	0	27
46	Comercio al por mayor e intermediarios del comercio, excepto de vehículos de motor y motocicletas	98	94	192
47	Comercio al por menor, excepto de vehículos de motor y motocicletas	120	175	295
49	Transporte terrestre y por tubería	171	7	178
51	Transporte aéreo	0	1	1
52	Almacenamiento y actividades anexas al transporte	18	1	19
53	Actividades postales y de correos	1	1	2
55	Servicios de alojamiento	71	249	320
56	Servicios de comidas y bebidas	477	732	1.209
58	Edición	0	3	3
59	Actividades cinematográficas, de vídeo y de programas de televisión, grabación de sonido y edición musical	1	2	3
60	Actividades de programación y emisión de radio y televisión	4	3	7
61	Telecomunicaciones	19	7	26
62	Programación, consultoría y otras actividades relacionadas con la informática	1	1	2
63	Servicios de información	3	2	5
64	Servicios financieros, excepto seguros y fondos de pensiones	0	1	1
66	Actividades auxiliares a los servicios financieros y a los seguros	0	2	2
68	Actividades inmobiliarias	2	5	7
69	Actividades jurídicas y de contabilidad	0	4	4
70	Actividades de las sedes centrales; actividades de consultoría de gestión empresarial	1	5	6
71	Servicios técnicos de arquitectura e ingeniería; ensayos y análisis técnicos	7	3	10
72	Investigación y desarrollo	2	2	4
73	Publicidad y estudios de mercado	27	43	70
74	Otras actividades profesionales, científicas y técnicas	4	8	12
77	Actividades de alquiler	10	3	13
78	Actividades relacionadas con el empleo	772	385	1.157
79	Actividades de agencias de viajes, operadores turísticos, servicios de reservas y actividades relacionadas con los mismos	3	22	25
80	Actividades de seguridad e investigación	24	14	38
81	Servicios a edificios y actividades de jardinería	234	373	607
82	Actividades administrativas de oficina y otras actividades auxiliares a las empresas	47	37	84
84	Administración Pública y defensa; Seguridad Social obligatoria	15	15	30

**3.5. Contratos realizados a trabajadores extranjeros por actividad económica**

Actividad Económica		Hombres	Mujeres	Total
85	Educación	69	126	195
86	Actividades sanitarias	7	21	28
87	Asistencia en establecimientos residenciales	20	117	137
88	Actividades de servicios sociales sin alojamiento	3	52	55
90	Actividades de creación, artísticas y espectáculos	32	16	48
91	Actividades de bibliotecas, archivos, museos y otras actividades culturales	3	8	11
92	Actividades de juegos de azar y apuestas	3	8	11
93	Actividades deportivas, recreativas y de entretenimiento	28	34	62
94	Actividades asociativas	8	5	13
95	Reparación de ordenadores, efectos personales y artículos de uso doméstico	1	2	3
96	Otros servicios personales	16	31	47
97	Actividades de los hogares como empleadores de personal doméstico	44	849	893
<b>Total</b>		<b>4.679</b>	<b>3.926</b>	<b>8.605</b>