



OBSERVATORIO DEL MERCADO DE TRABAJO

INSTITUTO ARAGONÉS DE EMPLEO



**ARAGÓN
NOVIEMBRE
2012**

INDICE

1. Paro registrado

1.1. Evolución del paro registrado según ámbito territorial	4
1.2. Evolución mensual del paro registrado	4
1.3. Paro registrado por género	4
1.4. Evolución mensual por género	5
1.5. Evolución mensual por grupo de edad	5
1.6. Paro registrado por grupo de edad, provincia y género	6
1.7. Paro registrado por género y grupo de edad	6
1.8. Porcentaje que supone cada segmento de edad respecto al total de cada género	7
1.9. Paro registrado por nivel académico, provincia y género	7
1.10. Porcentaje que representa cada nivel académico respecto al total de cada género	8
1.11. Paro registrado por nivel académico y grupo de edad. Hombres	8
1.12. Paro registrado por nivel académico y grupo de edad. Mujeres	9
1.13. Trabajadores parados de larga duración por grupo de edad	9
1.14. Duración media de la demanda de empleo en días según grupo de edad y género	9
1.15. Duración media de la demanda de empleo en días según nivel académico y género	10
1.16. Ámbito de búsqueda de empleo en el que el demandante está dispuesto a trabajar	10
1.17. Titulaciones de Formación Profesional con más de 50 trabajadores	10
1.18. Titulaciones universitarias con más de 30 trabajadores	12
1.19. Actividad económica de la última empresa en la que los trabajadores han prestado sus servicios	14
1.20. Trabajadores sin empleo anterior según género y grupo de edad	16
1.21. Trabajadores con una discapacidad igual o superior al 33%	16
1.22. Trabajadores extranjeros según género y grupo de edad	17
1.23. Porcentaje de trabajadores extranjeros en los trabajadores parados	17

2. Contratación

2.1. Total contratos según ámbito territorial	18
2.2. Evolución mensual de la contratación	18
2.3. Contratos por modalidad y provincia	19
2.4. Contratos por modalidad. Evolución mensual	20
2.5. Evolución mensual de los contratos por género	22
2.6. Evolución mensual de los contratos por tramo de edad	22
2.7. Contratos por grupo de edad	23
2.8. Contratos por género y grupo de edad	23
2.9. Contratos por género y provincia	24
2.10. Contratos indefinidos totales por género y grupo de edad	24
2.11. Contratos por nivel académico, género, contratos indefinidos y duración media en días	24
2.12. Contratos iniciales por sector de actividad económica	25
2.13. Contratos totales por actividad económica y género	26
2.14. Contratos realizados por las empresas de trabajo temporal según provincia	28
2.15. Contratos realizados a tiempo parcial por tipo de contrato, grupo de edad y género	28
2.16. Ocupaciones más contratadas (con 100 y más contratos) por género	28
2.17. Ocupaciones más contratadas con contrato indefinido por grupo ocupacional	30

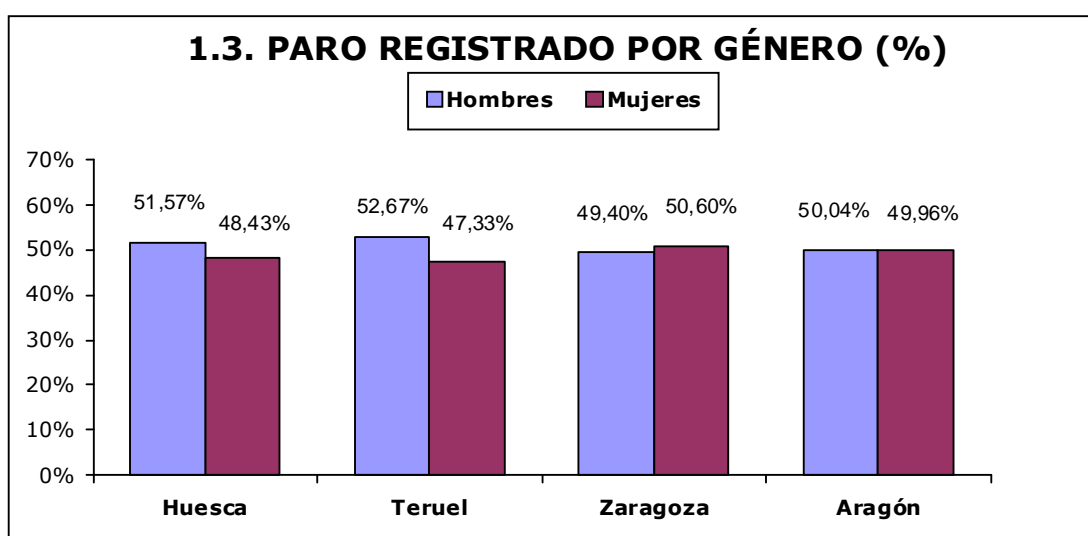
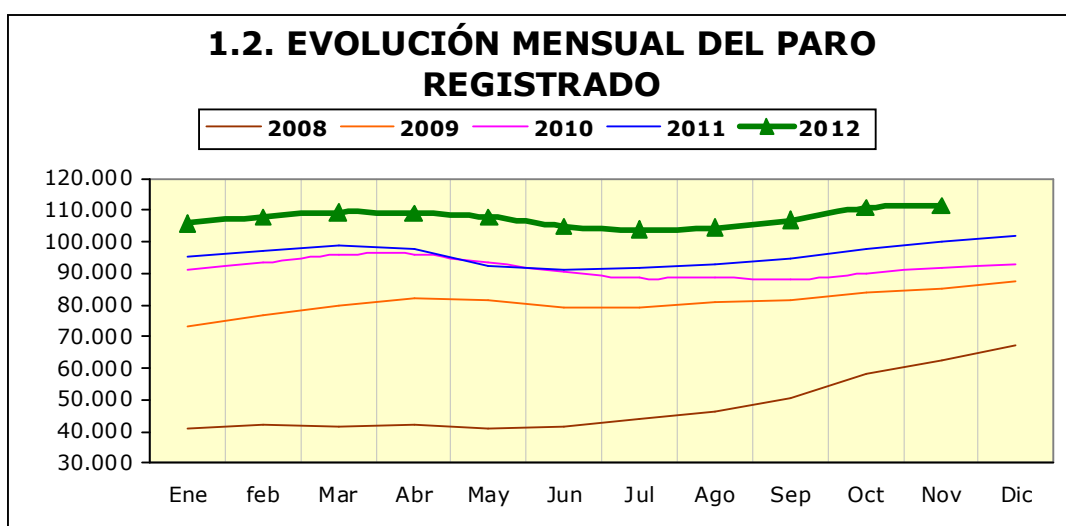
3. Contratación de trabajadores extranjeros

3.1. Contratos realizados a trabajadores extranjeros por nacionalidad y provincia	32
3.2. Contratos realizados a trabajadores extranjeros por nacionalidad y género	32
3.3. Contratos realizados a trabajadores extranjeros por género y grupo de edad	33
3.4. Ocupaciones más contratadas (con 30 y más trabajadores extranjeros) por género	33
3.5. Contratos realizados a trabajadores extranjeros por actividad económica	34

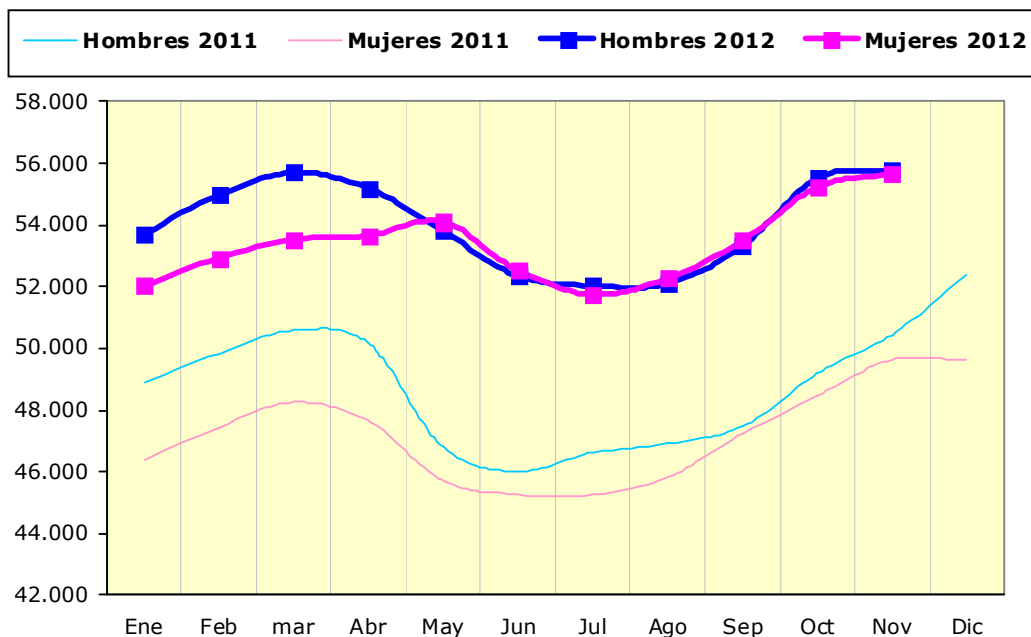
1. Paro Registrado

1.1. Evolución del paro registrado según ámbito territorial

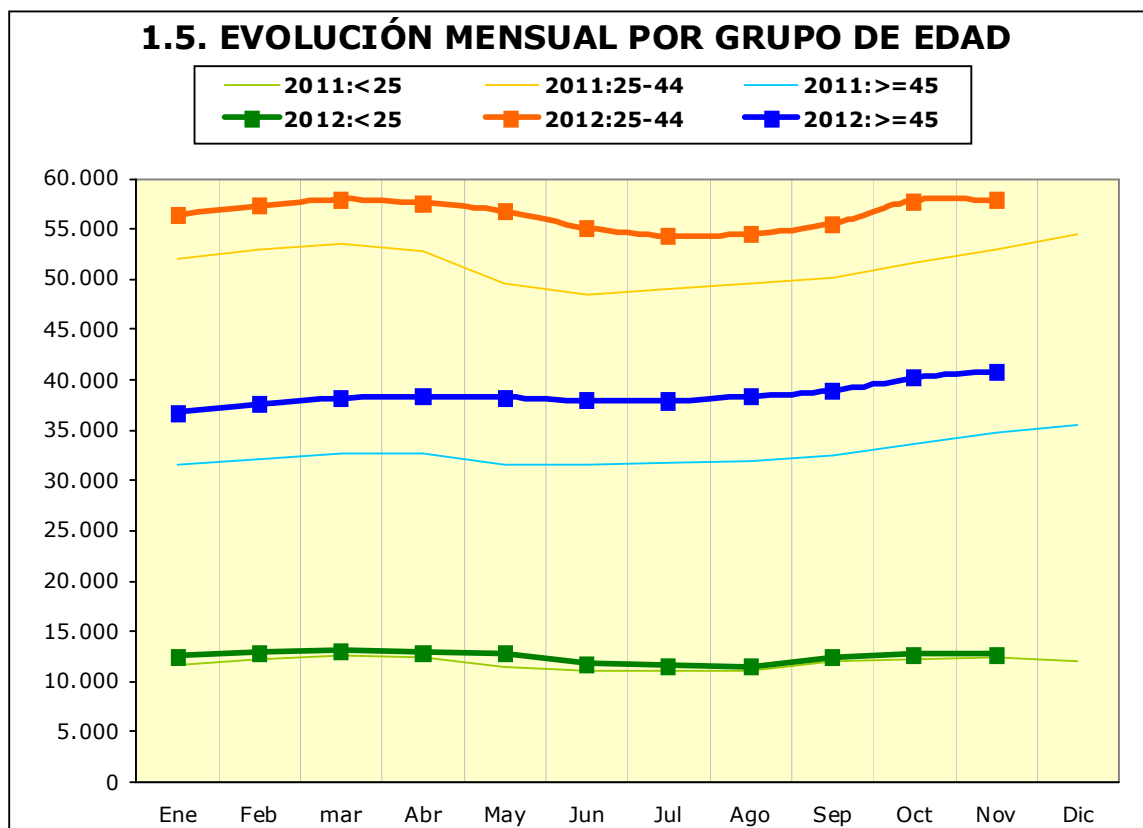
	Noviembre 2012	Variación mes anterior		Variación año anterior	
		Total	%	Total	%
Huesca	16.361	46	0,28%	1.851	12,76%
Teruel	11.116	344	3,19%	1.312	13,38%
Zaragoza	83.959	285	0,34%	8.195	10,82%
Aragón	111.436	675	0,61%	11.358	11,35%
España	4.907.817	74.296	1,54%	487.355	11,02%



1.4. EVOLUCIÓN MENSUAL POR GÉNERO



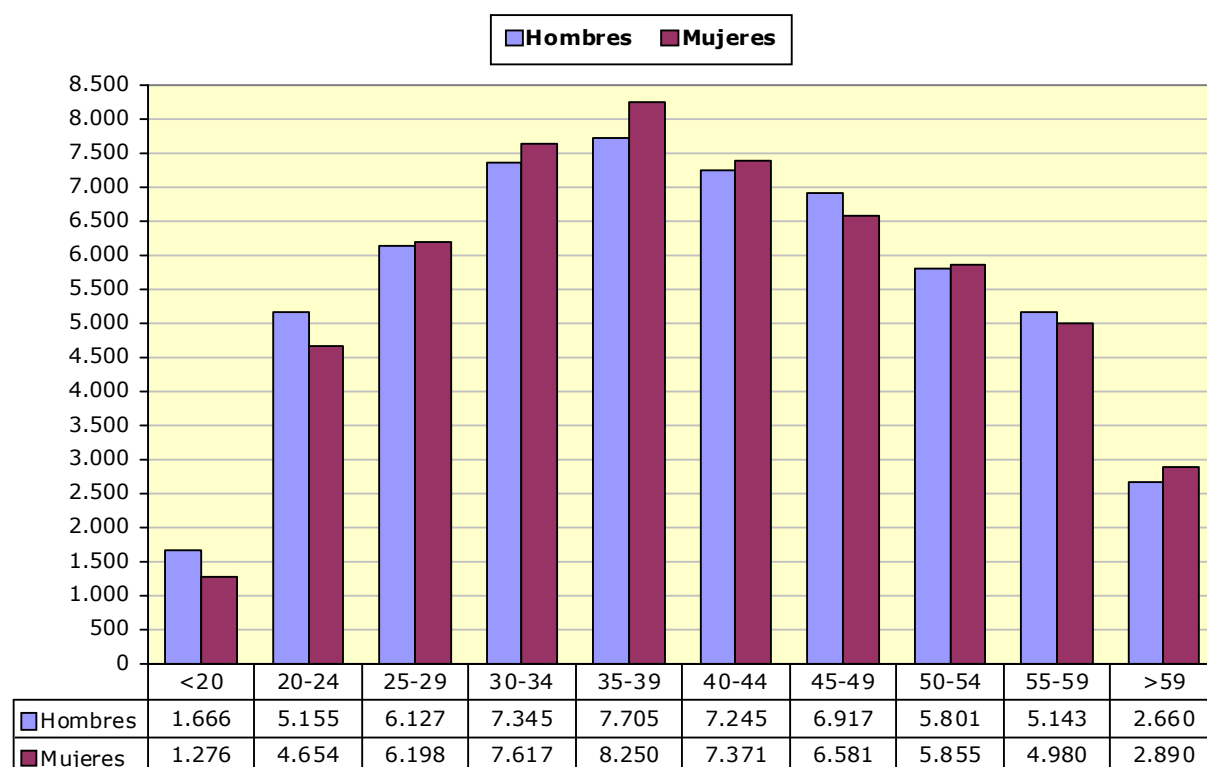
1.5. EVOLUCIÓN MENSUAL POR GRUPO DE EDAD



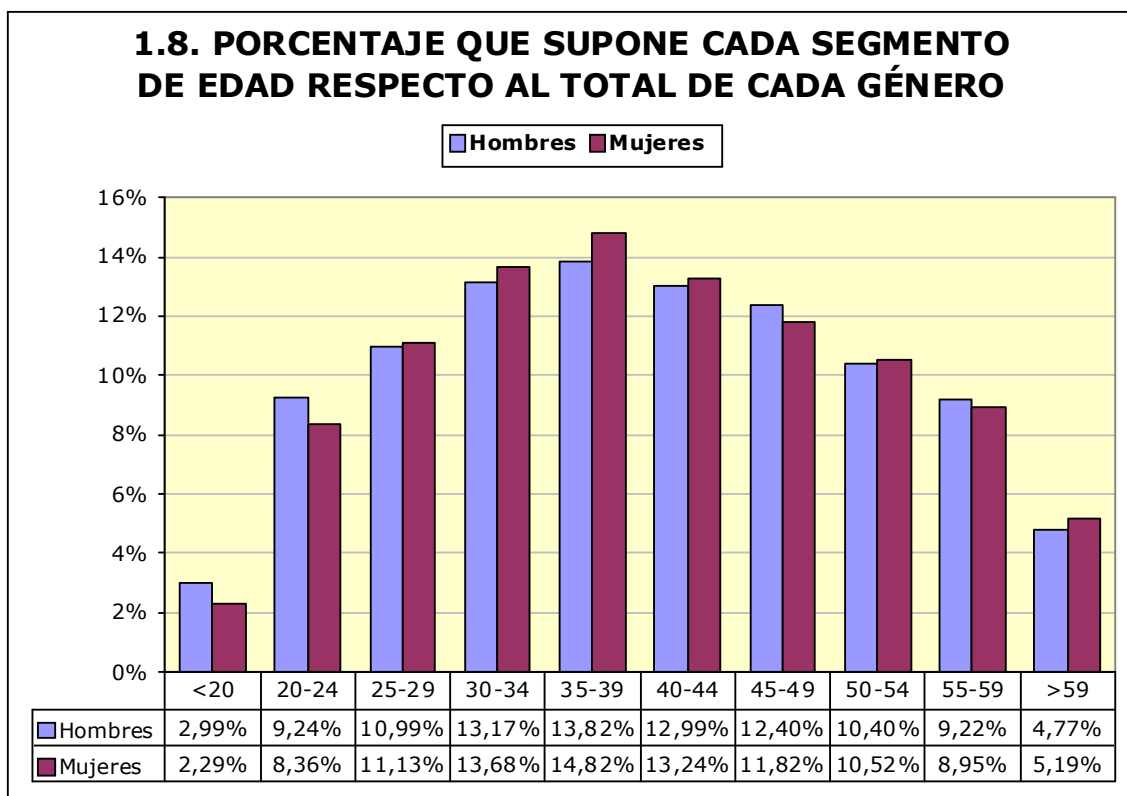
1.6. Paro registrado por grupo de edad, provincia y género

	Huesca		Teruel		Zaragoza		Aragón	
Edad	H	M	H	M	H	M	H	M
<20	214	139	195	105	1.257	1.032	1.666	1.276
20-24	791	686	660	604	3.704	3.364	5.155	4.654
25-29	1.000	1.043	743	673	4.384	4.482	6.127	6.198
30-34	1.094	1.210	849	759	5.402	5.648	7.345	7.617
35-39	1.148	1.279	805	743	5.752	6.228	7.705	8.250
40-44	1.028	1.036	643	713	5.574	5.622	7.245	7.371
45-49	1.051	857	658	634	5.208	5.090	6.917	6.581
50-54	881	721	598	476	4.322	4.658	5.801	5.855
55-59	810	596	457	355	3.876	4.029	5.143	4.980
>59	420	357	247	199	1.993	2.334	2.660	2.890
Total	8.437	7.924	5.855	5.261	41.472	42.487	55.764	55.672

1.7. PARO REGISTRADO POR GÉNERO Y GRUPO DE EDAD

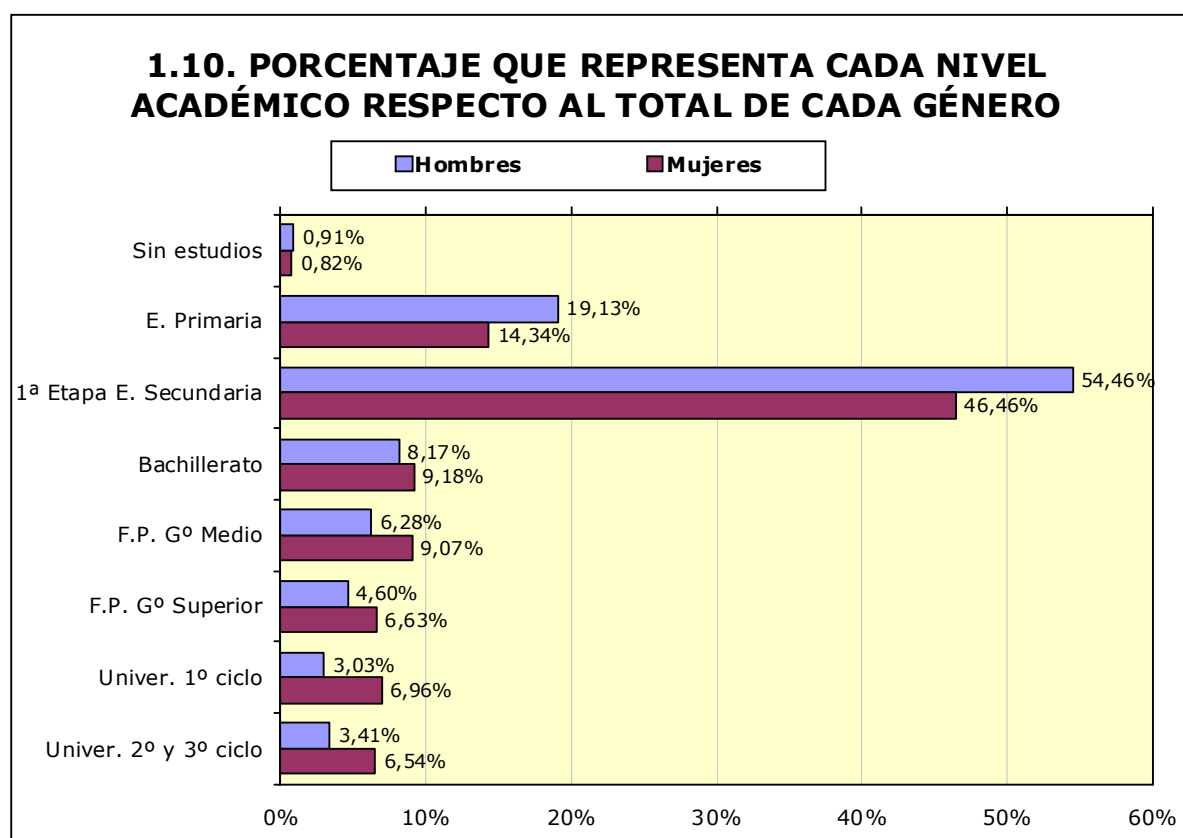


1.8. PORCENTAJE QUE SUPONE CADA SEGMENTO DE EDAD RESPECTO AL TOTAL DE CADA GÉNERO



1.9. Paro registrado por nivel académico, provincia y género

Nivel Académico	Huesca		Teruel		Zaragoza		Aragón	
	H	M	H	M	H	M	H	M
Sin estudios	191	210	175	112	144	137	510	459
Educación Primaria	2.184	1.567	2.144	1.403	6.341	5.011	10.669	7.981
Primera Etapa de Educación Secundaria	4.161	3.163	2.347	1.887	23.859	20.813	30.367	25.863
Bachillerato	590	718	263	317	3.703	4.077	4.556	5.112
Formación Profesional de Grado Medio	464	651	383	521	2.653	3.878	3.500	5.050
Formación Profesional de Grado Superior	374	554	250	352	1.943	2.783	2.567	3.689
Universitarios de 1er ciclo	233	597	137	374	1.322	2.904	1.692	3.875
Universitarios de 2º y 3er ciclo	240	464	156	295	1.507	2.884	1.903	3.643
Total	8.437	7.924	5.855	5.261	41.472	42.487	55.764	55.672



1.11. Paro registrado por nivel académico y grupo de edad. Hombres

Nivel Académico	< 25 años		25 - 44 años		≥ 45 años	
	T	%	T	%	T	%
Sin estudios	30	0,44%	320	1,13%	160	0,78%
Educación Primaria	1.132	16,60%	5.227	18,39%	4.310	21,00%
Primera Etapa de Educación Secundaria	3.824	56,06%	14.762	51,94%	11.781	57,41%
Bachillerato	413	6,05%	2.042	7,18%	2.101	10,24%
Formación Profesional de Grado Medio	823	12,07%	1.989	7,00%	688	3,35%
Formación Profesional de Grado Superior	386	5,66%	1.639	5,77%	542	2,64%
Universitarios de 1er ciclo	113	1,66%	1.119	3,94%	460	2,24%
Universitarios de 2º y 3er ciclo	100	1,47%	1.324	4,66%	479	2,33%
Total	6.821	100%	28.422	100%	20.521	100%

1.12. Paro registrado por nivel académico y grupo de edad. Mujeres

Nivel Académico	< 25 años		25 – 44 años		≥ 45 años	
	T	%	T	%	T	%
Sin estudios	43	0,73%	262	0,89%	154	0,76%
Educación Primaria	794	13,39%	4.092	13,90%	3.095	15,24%
Primera Etapa de Educación Secundaria	2.825	47,64%	11.303	38,40%	11.735	57,79%
Bachillerato	481	8,11%	2.791	9,48%	1.840	9,06%
Formación Profesional de Grado Medio	740	12,48%	2.847	9,67%	1.463	7,20%
Formación Profesional de Grado Superior	362	6,10%	2.704	9,19%	623	3,07%
Universitarios de 1er ciclo	426	7,18%	2.745	9,33%	704	3,47%
Universitarios de 2º y 3er ciclo	259	4,37%	2.692	9,15%	692	3,41%
Total	5.930	100%	29.436	100%	20.306	100%

1.13. Trabajadores parados de larga duración* por grupo de edad

Edad	N	% variación mes anterior
<25 años	3.180	-1,94%
25-44 años	15.452	0,79%
>44 años	19.940	2,84%
Total	38.572	1,60%

*En los <25 años se considera a partir de 6 meses y en los demás a partir de 12 meses

1.14. Duración media de la demanda de empleo en días según grupo de edad y género (días)

Edad	Hombres	Mujeres	Total
<20	147	143	145
20-24	165	167	166
25-29	191	215	203
30-34	236	290	263
35-39	273	353	314
40-44	308	396	353
45-49	397	462	429
50-54	474	572	524
55-59	584	854	717
>59	654	1133	903
Total	333	436	384

1.15. Duración media de la demanda de empleo en días según nivel académico y género (días)

	Hombres	Mujeres	Total
Sin estudios	246	267	256
Educación Primaria	322	391	351
Primera Etapa de Educación Secundaria	357	527	435
Bachillerato	361	405	384
Formación Profesional de Grado Medio	246	344	304
Formación Profesional de Grado Superior	250	336	301
Universitarios de 1er ciclo	289	305	300
Universitarios de 2º y 3er ciclo	284	313	303
Total	333	436	384

1.16. Ámbito de búsqueda de empleo en el que el demandante está dispuesto a trabajar

	T	%
Municipio, comarca o restringido*	88.840	79,72%
Provincia	12.520	11,24%
Aragón	4.960	4,45%
España	3.560	3,19%
Extranjero	1.556	1,40%
Total	111.436	100%

*El ámbito restringido se refiere a un territorio muy concreto y definido, formado por varios municipios que no es preciso que sean colindantes y/o varias provincias.

1.17. Titulaciones de Formación Profesional con 50 o más trabajadores (90,41 % de todas las titulaciones de formación profesional).

	Titulaciones	Hombres	Mujeres	Total	Duración media (días)
333450027101	Técnico gestión administrativa	411	2.595	3.006	383
513450027101	Técnico superior administracion y finanzas	275	1.568	1.843	344
337230022101	Técnico cuidados auxiliares de enfermería	65	1.405	1.470	250
335200027304	Técnico en instalaciones eléctricas y automáticas	646	15	661	240
514810027405	Técnico superior en desarrollo de aplicaciones multiplataforma	151	257	408	370
335250023204	Técnico en electromecánica de vehículos automóviles	345	3	348	228
335230027302	Técnico equipos electrónicos de consumo	309	9	318	227
338150028305	Técnico en peluquería y cosmética capilar	10	300	310	365
337610028402	Técnico jardines de infancia	0	267	267	430
511430028402	Técnico superior educación infantil	6	251	257	177
515230027307	Técnico superior en mantenimiento electrónico	223	8	231	289
515220027305	Técnico superior en sistemas electrotécnicos y automatizados	220	8	228	215

1.17. Titulaciones de Formación Profesional con 50 o más trabajadores (90,41 % de todas las titulaciones de formación profesional).

	Titulaciones	Hombres	Mujeres	Total	Duración media (días)
514810027404	Técnico superior en administración de sistemas informáticos en red	104	120	224	287
517250022107	Técnico superior laboratorio de diagnóstico clínico	8	210	218	258
515820024104	Técnico superior en proyectos de edificación	123	92	215	371
335210026203	Técnico soldadura y calderería	194	3	197	236
335210026202	Técnico mecanizado	190	4	194	253
338110025104	Técnico en cocina y gastronomía	55	119	174	270
515230027306	Técnico superior en sistemas de telecomunicaciones e informáticos	138	14	152	272
513460027103	Técnico superior en asistencia a la dirección	7	144	151	378
336230021105	Técnico trabajos forestales y de conservación del medio natural	118	30	148	143
515250023201	Técnico superior automoción	141	7	148	198
513420023107	Técnico superior en gestión de ventas y espacios comerciales	46	100	146	261
338150028304	Técnico en estética y belleza	0	143	143	319
336210021107	Técnico en producción agropecuaria	100	42	142	299
337270022104	Técnico en farmacia y parafarmacia	10	123	133	275
515210026206	Técnico superior en programación de la producción en fabricación mecánica	128	4	132	306
512140032105	Técnico superior de artes plásticas y diseño proyectos y dirección de obras de decoración	19	100	119	475
515210026207	Técnico superior en diseño en fabricación mecánica	75	42	117	416
333410023102	Técnico en actividades comerciales	25	91	116	303
335220027504	Técnico en mantenimiento electromecánico	107	2	109	219
335820024106	Técnico en obras de interior, decoración y rehabilitación	66	37	103	374
335240026607	Técnico en operaciones de laboratorio	21	71	92	491
334810027402	Técnico en sistemas microinformáticos y redes	65	23	88	307
335220027503	Técnico montaje y mantenimiento de instalaciones de frío, climatización y producción de calor	84	2	86	247
515240026607	Técnico superior en laboratorio de análisis y de control de calidad	22	63	85	301
337230028404	Técnico en atención a personas en situación de dependencia	2	82	84	175
517620028403	Técnico superior integración social	6	76	82	190
517250022106	Técnico superior imagen para el diagnóstico	9	71	80	252
512130027209	Técnico superior en iluminación, captación y tratamiento de imagen	26	50	76	266
338110025105	Técnico en servicios en restauración	16	58	74	370
515200027507	Técnico superior en mecatrónica industrial	65	4	69	258
517240022105	Técnico superior higiene bucodental	3	65	68	247
518520021104	Técnico superior en gestión forestal y del medio natural	46	17	63	144
335250023201	Técnico carrocería	60	2	62	172

1.17. Titulaciones de Formación Profesional con 50 o más trabajadores (90,41 % de todas las titulaciones de formación profesional).

	Titulaciones	Hombres	Mujeres	Total	Duración media (días)
515230027308	Técnico superior en automatización y robótica industrial	56	6	62	196
332130027202	Técnico en vídeo disc-jockey y sonido	21	39	60	241
335430026505	Técnico en instalación y amueblamiento	51	8	59	250
518150028303	Técnico superior en estética integral y bienestar	0	59	59	161
518130028101	Técnico superior animación de actividades físicas y deportivas	33	25	58	104
512130027206	Técnico superior en realización de proyectos audiovisuales y espectáculos	32	24	56	216
517200022111	Técnico superior salud ambiental	14	41	55	277
517260022103	Técnico superior dietética	6	48	54	304
513410023108	Técnico superior en comercio internacional	11	42	53	209
518110025109	Técnico superior en dirección de cocina	23	30	53	193
518110025110	Técnico superior en dirección de servicios en restauración	23	30	53	191
342120036101	Profesional música -cualquier especialidad- (grado medio)	13	38	51	334
335420026706	Técnico en confección y moda	0	50	50	448
517240022109	Técnico superior prótesis dentales	16	34	50	345

1.18. Titulaciones Universitarias con 30 o más trabajadores (91,19% de todos los titulados universitarios).

	Titulaciones	Hombres	Mujeres	Total	Duración media (días)
553800065201	Licenciatura en derecho	191	468	659	409
543450064301	Diplomatura en relaciones laborales	147	504	651	350
543400064101	Diplomatura en ciencias empresariales	177	419	596	365
541430063304	Maestro, especialidad de educación infantil	42	466	508	370
547230042101	Diplomatura en enfermería	51	395	446	92
547620066401	Diplomatura en trabajo social	38	406	444	299
553450064101	Licenciatura en administración y dirección de empresas	141	277	418	270
548120066501	Diplomatura en turismo	51	323	374	330
552250082201	Licenciatura en historia	128	217	345	449
541440063306	Maestro, especialidad de educación primaria	58	268	326	391
545210073403	Ingeniero técnico industrial, especialidad en mecánica	213	70	283	319
553140064401	Licenciatura en economía	108	172	280	406
553110066101	Licenciatura en psicología	34	238	272	299
545810072101	Arquitecto técnico	128	92	220	292
554420053501	Licenciatura en química	57	158	215	345
552110081201	Licenciatura en historia del arte	43	164	207	324
556410041401	Licenciatura en veterinaria	54	131	185	319
555200073401	Ingeniero industrial	121	39	160	298

1.18. Titulaciones Universitarias con 30 o más trabajadores (91,19% de todos los titulados universitarios).

Titulaciones		Hombres	Mujeres	Total	Duración media (días)
545220073401	Ingeniero técnico industrial, especialidad en electricidad	122	37	159	385
545240073404	Ingeniero técnico industrial, especialidad en química industrial	69	88	157	365
552230083109	Licenciatura en filología hispánica	18	130	148	311
554430052401	Licenciatura en geología	65	76	141	277
545230073402	Ingeniero técnico industrial, especialidad en electrónica industrial	84	30	114	258
553210061201	Licenciatura en periodismo	34	78	112	266
554210052101	Licenciatura en biología	31	78	109	388
541460063303	Maestro, especialidad de educación física	64	43	107	118
552220083110	Licenciatura en filología inglesa	14	93	107	395
557210041201	Licenciatura en medicina	27	76	103	181
541440063302	Maestro, especialidad de educación especial	5	90	95	222
553120082301	Licenciatura en geografía	38	54	92	313
546210076101	Ingeniero técnico agrícola, especialidad en explotaciones agropecuarias	46	36	82	245
555810072101	Arquitectura arquitecto	33	48	81	234
552110081101	Licenciatura en bellas artes	24	55	79	253
543220063401	Diplomatura en biblioteconomía y documentación	8	66	74	416
552260084101	Licenciatura en filosofía	32	42	74	479
547260042501	Diplomatura en terapia ocupacional	4	58	62	177
541460063305	Maestro, especialidad de educación musical	19	42	61	169
547260042201	Diplomatura en fisioterapia	15	46	61	128
541460063307	Maestro, especialidad de lengua extranjera	6	53	59	220
543450065101	Diplomatura en gestión y administración pública	13	46	59	240
554220052201	Licenciatura en ciencias ambientales	23	34	57	156
541440063301	Maestro, especialidad de audición y lenguaje	3	50	53	138
553420061301	Licenciatura en publicidad y relaciones públicas	17	35	52	244
541400066301	Diplomatura en educación social	12	39	51	189
557270041101	Licenciatura en farmacia	11	40	51	251
555820072201	Ingeniero de caminos, canales y puertos	39	11	50	254
545410076103	Ingeniero técnico agrícola, especialidad en industrias agrarias y alimentarias	19	27	46	217
555410051101	Licenciatura en ciencia y tecnología de los alimentos	7	39	46	163
544810075102	Ingeniero técnico en informática de sistemas	33	11	44	285
556210076101	Ingeniero agrónomo	24	19	43	192
553120066201	Licenciatura en sociología	15	27	42	521
547260051101	Diplomatura en nutrición humana y dietética	5	36	41	177
552130061101	Licenciatura en comunicación audiovisual	10	30	40	235
554210053101	Licenciatura en bioquímica	11	29	40	170

1.18. Titulaciones Universitarias con 30 o más trabajadores (91,19% de todos los titulados universitarios).

Titulaciones		Hombres	Mujeres	Total	Duración media (días)
558130062101	Licenciatura en ciencias de la actividad física y del deporte	21	19	40	213
551420063101	Licenciatura en pedagogía	0	39	39	313
546220076102	Ingeniero técnico agrícola, especialidad en hortofruticultura y jardinería	22	16	38	174
546230076201	Ingeniero técnico forestal, especialidad en explotaciones forestales	23	15	38	165
545230075201	Ingeniero técnico de telecomunicación, especialidad en sistemas electrónicos	29	8	37	246
545200073301	Ingeniero técnico en diseño industrial	10	26	36	202
542140032101	Diplomatura diseño de interiores	4	31	35	386
545820072201	Ingeniero técnico de obras publicas, especialidad en construcciones civiles	23	12	35	196
555240073601	Ingeniero químico	21	14	35	210
544620053401	Diplomatura en estadística	9	25	34	509
595810072102	Grado en ingeniería de la edificación	16	17	33	176
597230042101	Grado en enfermería	5	28	33	73
551420063201	Licenciatura en psicopedagogía	2	28	30	159
554410053301	Licenciatura en física	17	13	30	278
554610053401	Licenciatura en matemáticas	11	19	30	634

1.19. Actividad económica de la última empresa en la que los trabajadores han prestado sus servicios

Actividad económica		Hombres	Mujeres	Total
1	Agricultura, ganadería, caza y servicios relacionados con las mismas	4.286	1.555	5.841
2	Silvicultura y explotación forestal	351	93	444
3	Pesca y acuicultura	21	9	30
5	Extracción de antracita, hulla y lignito	80	12	92
6	Extracción de crudo de petróleo y gas natural	2	0	2
7	Extracción de minerales metálicos	11	2	13
8	Otras industrias extractivas	156	24	180
9	Actividades de apoyo a las industrias extractivas	7	0	7
10	Industria de la alimentación	970	1.150	2.120
11	Fabricación de bebidas	142	95	237
12	Industria del tabaco	3	6	9
13	Industria textil	98	361	459
14	Confección de prendas de vestir	90	686	776
15	Industria del cuero y del calzado	161	289	450
16	Industria de la madera y del corcho, excepto muebles; cestería y espartería	460	89	549
17	Industria del papel	97	80	177
18	Artes gráficas y reproducción de soportes grabados	191	132	323
19	Coquerías y refino de petróleo	2	6	8
20	Industria química	246	171	417
21	Fabricación de productos farmacéuticos	35	45	80
22	Fabricación de productos de caucho y plásticos	337	318	655

1.19. Actividad económica de la última empresa en la que los trabajadores han prestado sus servicios

Actividad económica		Hombres	Mujeres	Total
23	Fabricación de otros productos minerales no metálicos	593	135	728
24	Metalurgia; fabricación de productos de hierro, acero y ferroaleaciones	598	129	727
25	Fabricación de productos metálicos, excepto maquinaria y equipo	1.544	373	1.917
26	Fabricación de productos informáticos, electrónicos y ópticos	64	147	211
27	Fabricación de material y equipo eléctrico	322	325	647
28	Fabricación de maquinaria y equipo n.c.o.p.	578	146	724
29	Fabricación de vehículos de motor, remolques y semirremolques	682	550	1.232
30	Fabricación de otro material de transporte	32	17	49
31	Fabricación de muebles	551	196	747
32	Otras industrias manufactureras	158	146	304
33	Reparación e instalación de maquinaria y equipo	263	53	316
35	Suministro de energía eléctrica, gas, vapor y aire acondicionado	153	27	180
36	Captación, depuración y distribución de agua	153	22	175
37	Recogida y tratamiento de aguas residuales	5	2	7
38	Recogida, tratamiento y eliminación de residuos; valorización	360	161	521
39	Actividades de descontaminación y otros servicios de gestión de residuos	13	0	13
41	Construcción de edificios	6.802	649	7.451
42	Ingeniería civil	633	84	717
43	Actividades de construcción especializada	6.106	719	6.825
45	Venta y reparación de vehículos de motor y motocicletas	806	222	1.028
46	Comercio al por mayor e intermediarios del comercio, excepto de vehículos de motor y motocicletas	2.082	2.389	4.471
47	Comercio al por menor, excepto de vehículos de motor y motocicletas	2.211	6.777	8.988
49	Transporte terrestre y por tubería	1.975	376	2.351
50	Transporte marítimo y por vías navegables interiores	16	2	18
51	Transporte aéreo	10	20	30
52	Almacenamiento y actividades anexas al transporte	419	183	602
53	Actividades postales y de correos	155	194	349
55	Servicios de alojamiento	534	1.241	1.775
56	Servicios de comidas y bebidas	2.685	5.775	8.460
58	Edición	98	112	210
59	Actividades cinematográficas, de vídeo y de programas de televisión, grabación de sonido y edición musical	85	119	204
60	Actividades de programación y emisión de radio y televisión	28	24	52
61	Telecomunicaciones	284	181	465
62	Programación, consultoría y otras actividades relacionadas con la informática	169	161	330
63	Servicios de información	36	97	133
64	Servicios financieros, excepto seguros y fondos de pensiones	341	140	481
65	Seguros, reaseguros y fondos de pensiones, excepto Seguridad Social obligatoria	31	46	77
66	Actividades auxiliares a los servicios financieros y a los seguros	52	133	185
68	Actividades inmobiliarias	143	285	428
69	Actividades jurídicas y de contabilidad	133	431	564
70	Actividades de las sedes centrales; actividades de consultoría de gestión empresarial	82	164	246
71	Servicios técnicos de arquitectura e ingeniería; ensayos y análisis técnicos	473	425	898
72	Investigación y desarrollo	94	114	208

1.19. Actividad económica de la última empresa en la que los trabajadores han prestado sus servicios

Actividad económica		Hombres	Mujeres	Total
73	Publicidad y estudios de mercado	290	585	875
74	Otras actividades profesionales, científicas y técnicas	988	1.599	2.587
75	Actividades veterinarias	15	32	47
77	Actividades de alquiler	376	233	609
78	Actividades relacionadas con el empleo	3.511	2.775	6.286
79	Actividades de agencias de viajes, operadores turísticos, servicios de reservas y actividades relacionadas con los mismos	59	189	248
80	Actividades de seguridad e investigación	487	163	650
81	Servicios a edificios y actividades de jardinería	1.365	3.779	5.144
82	Actividades administrativas de oficina y otras actividades auxiliares a las empresas	760	1.020	1.780
84	Administración Pública y defensa; Seguridad Social obligatoria	1.961	2.322	4.283
85	Educación	674	1.754	2.428
86	Actividades sanitarias	211	1.300	1.511
87	Asistencia en establecimientos residenciales	212	1.912	2.124
88	Actividades de servicios sociales sin alojamiento	211	968	1.179
90	Actividades de creación, artísticas y espectáculos	320	153	473
91	Actividades de bibliotecas, archivos, museos y otras actividades culturales	44	84	128
92	Actividades de juegos de azar y apuestas	80	171	251
93	Actividades deportivas, recreativas y de entretenimiento	426	467	893
94	Actividades asociativas	269	572	841
95	Reparación de ordenadores, efectos personales y artículos de uso doméstico	73	49	122
96	Otros servicios personales	318	1.352	1.670
97	Actividades de los hogares como empleadores de personal doméstico	279	383	662
98	Actividades de los hogares como productores de bienes y servicios para uso propio	1	7	8
99	Actividades de organizaciones y organismos extraterritoriales	10	11	21
	Sin empleo anterior	2.526	5.177	7.703
	Total	55.764	55.672	111.436

1.20. Trabajadores sin empleo anterior según género y grupo de edad

	< 25 años	25 - 44 años	>= 45 años	Total
Hombres	1.684	462	380	2.526
Mujeres	1.775	1.834	1.568	5.177
Total	3.459	2.296	1.948	7.703

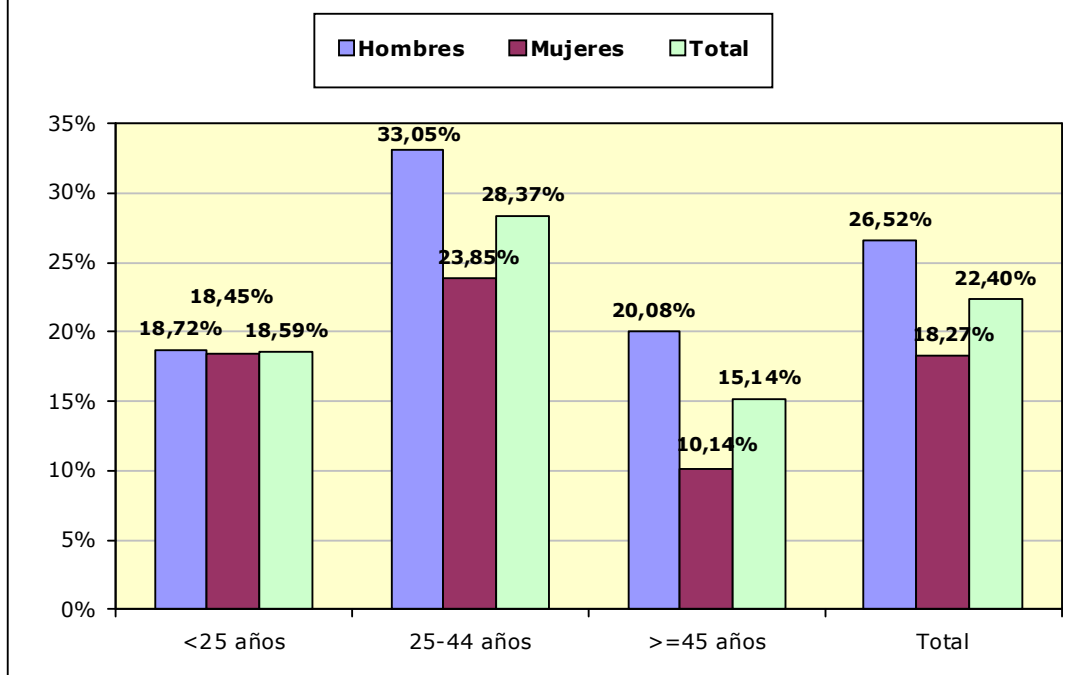
1.21. Trabajadores con una discapacidad igual o superior al 33%

	< 25 años	25 - 44 años	>= 45 años	Total
Hombres	127	708	612	1.447
Mujeres	91	544	766	1.401
Total	218	1.252	1.378	2.848

1.22. Trabajadores extranjeros según género y grupo de edad (Porcentaje respecto al total de trabajadores parados por cada categoría)

	<25 años		25-44 años		>=45 años		Total	
	T	%	T	%	T	%	T	%
Hombres	1.277	18,72%	9.393	33,05%	4.121	20,08%	14.791	26,52%
Mujeres	1.094	18,45%	7.020	23,85%	2.060	10,14%	10.174	18,27%
Total	2.371	18,59%	16.413	28,37%	6.181	15,14%	24.965	22,40%

1.23. PORCENTAJE DE TRABAJADORES EXTRANJEROS EN LOS TRABAJADORES PARADOS



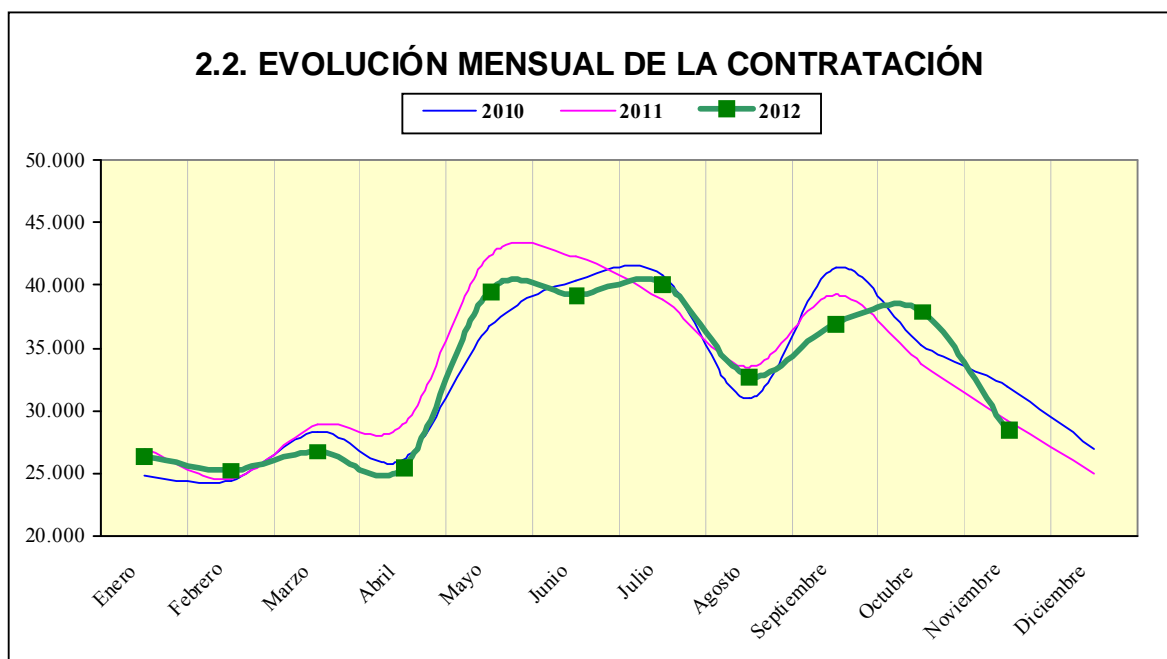
2. Contratación

2.1. Total contratos según ámbito territorial *

	Huesca	Teruel	Zaragoza	Aragón	España
Mes	3.995	2.201	22.229	28.425	1.151.771
% Δ mes anterior	-13,15%	-33,14%	-26,01%	-25,07%	-19,30%
% Δ año anterior	0,08%	-10,09%	-2,23%	-2,58%	-5,42%
Total año	58.658	30.235	269.829	358.722	12.710.492

*Incluye los contratos convertidos en indefinidos

2.2. EVOLUCIÓN MENSUAL DE LA CONTRATACIÓN



2.3. Contratos por modalidad y provincia

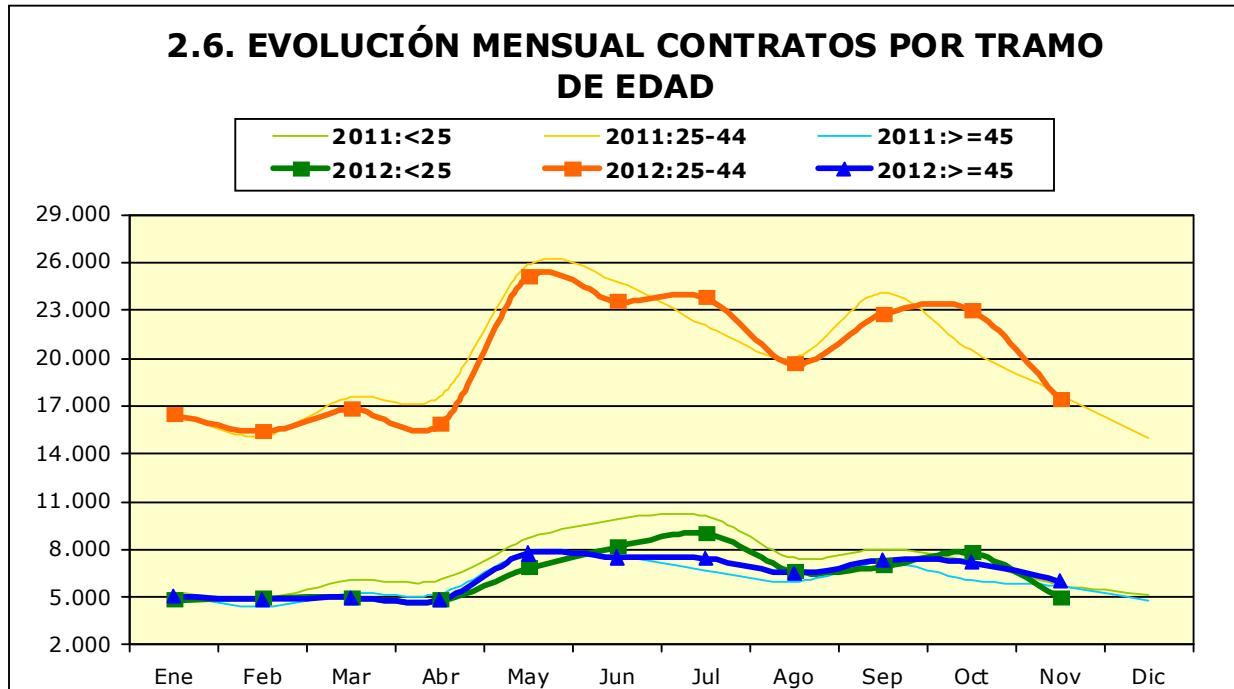
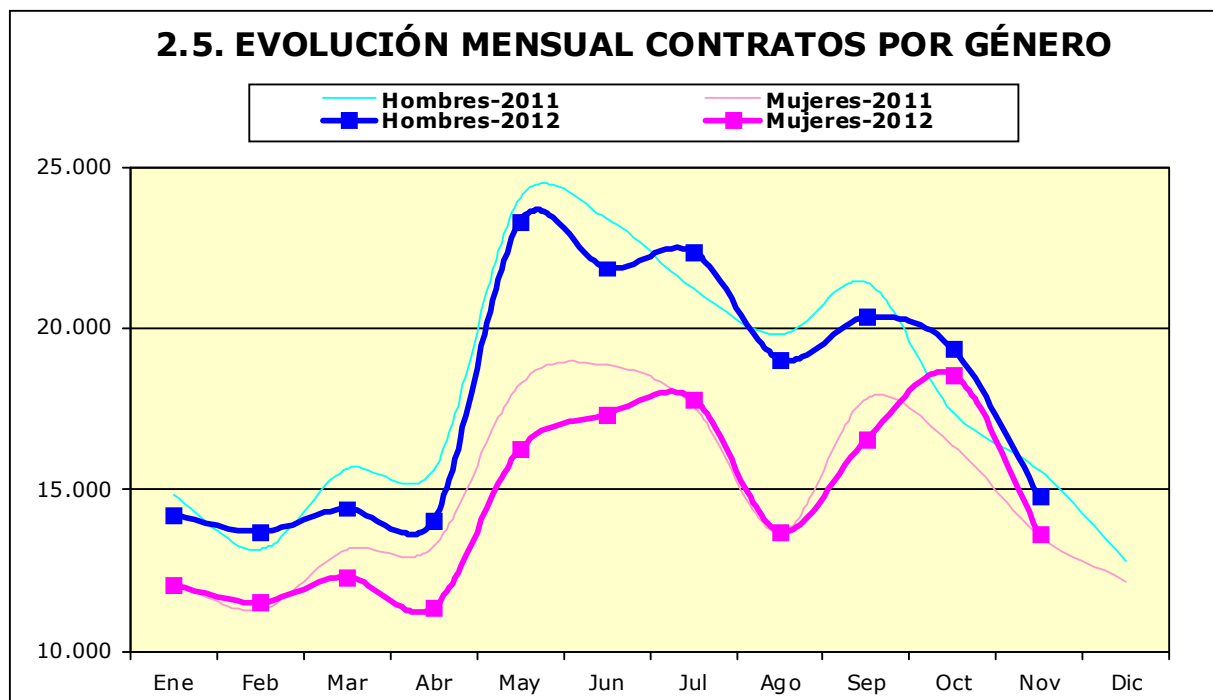
Modalidad	MES			
	Huesca	Teruel	Zaragoza	Aragón
Indefinido ordinario (bonif. / no bonificados)	307	91	1.357	1.755
Indefinido fomento de la contratación	-	-	-	-
Discapacitados (Sólo bonificados)	0	3	9	12
Discapacitados f.c.i.	0	0	0	0
Conversión en Indefinidos	130	75	680	885
TOTAL INDEFINIDOS	437	169	2.046	2.652
Obra o servicio	1.517	689	7.514	9.720
Eventual circunstancias de la producción	1.423	911	9.139	11.473
Interinidad	524	358	3.107	3.989
Temporal discapacitados	6	1	21	28
Sust. jubilación 64 años	3	1	2	6
Relevo	13	7	63	83
Jubilación parcial	22	11	129	162
Prácticas	4	4	58	66
Formación	32	50	76	158
Otros contratos	14		74	88
TOTAL TEMPORALES	3.558	2.032	20.183	25.773
TOTAL CONTRATOS	3.995	2.201	22.229	28.425

2.4. Contratos por modalidad. Evolución mensual Aragón

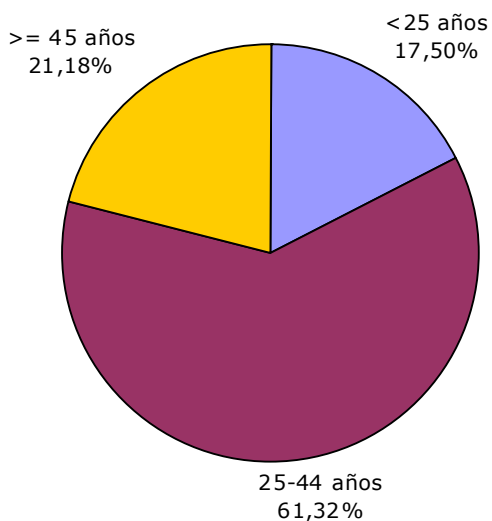
Modalidad	MES					
	1	2	3	4	5	6
Indefinido ordinario (bonif. / no bonificados)	1.085	868	1.516	1.479	1.533	1.285
Indefinido fomento de la contratación	177	155	1	0	0	0
Discapacitados (Sólo bonificados)	2	5	18	20	24	15
Discapacitados f.c.i.	20	17	0	0	0	0
Conversión en Indefinidos	843	893	1.479	1.177	1.384	1.319
TOTAL INDEFINIDOS	2.127	1.938	3.014	2.676	2.941	2.619
Obra o servicio	8.959	8.532	8.749	8.619	18.735	16.848
Eventual circunstancias de la producción	11.162	10.683	10.853	10.466	13.221	14.924
Interinidad	3.507	3.642	3.580	3.285	4.193	4.308
Temporal discapacitados	17	34	47	28	52	45
Sust. jubilación 64 años	22	24	16	12	19	18
Relevo	75	66	97	64	66	79
Jubilación parcial	235	129	138	100	104	114
Prácticas	87	74	107	72	59	88
Formación	21	33	90	53	147	94
Otros contratos	85	61	43	44	46	76
TOTAL TEMPORALES	24.170	23.278	23.720	22.743	36.642	36.594
TOTAL CONTRATOS	26.297	25.216	26.734	25.419	39.583	39.213

2.4. Contratos por modalidad. Evolución mensual

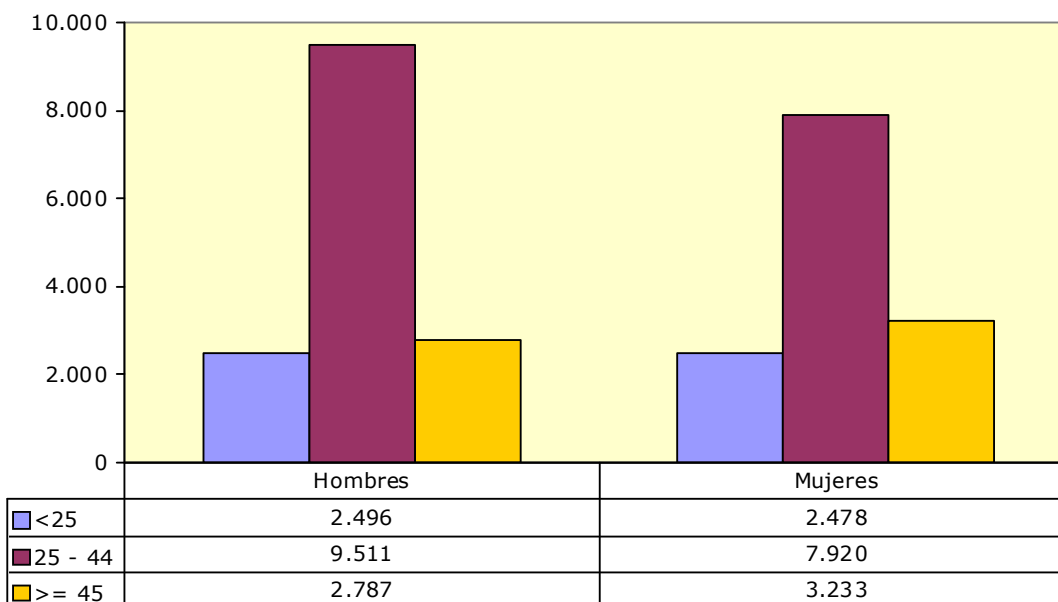
Modalidad	MES					
	7	8	9	10	11	12
Indefinido ordinario (bonif. / no bonificados)	1.289	1.162	1.799	2.531	1.755	
Indefinido fomento de la contratación	0	0	0	0	0	
Discapacitados (Sólo bonificados)	12	8	18	14	12	
Discapacitados f.c.i.	0	0	0	0	0	
Conversión en Indefinidos	1.110	769	1.114	1.046	885	
TOTAL INDEFINIDOS	2.411	1.939	2.931	3.591	2.652	
Obra o servicio	15.545	12.719	14.730	14.188	9.720	
Eventual circunstancias de la producción	16.355	13.384	14.778	15.559	11.473	
Interinidad	5.350	4.369	3.976	3.991	3.989	
Temporal discapacitados	33	28	35	51	28	
Sust. jubilación 64 años	21	10	21	24	6	
Relevo	48	46	70	83	83	
Jubilación parcial	125	105	128	156	162	
Prácticas	103	48	139	92	66	
Formación	75	23	44	113	158	
Otros contratos	130	87	95	86	88	
TOTAL TEMPORALES	37.785	30.819	34.016	34.343	25.773	
TOTAL CONTRATOS	40.196	32.758	36.947	37.934	28.425	



2.7. CONTRATOS POR GRUPOS DE EDAD



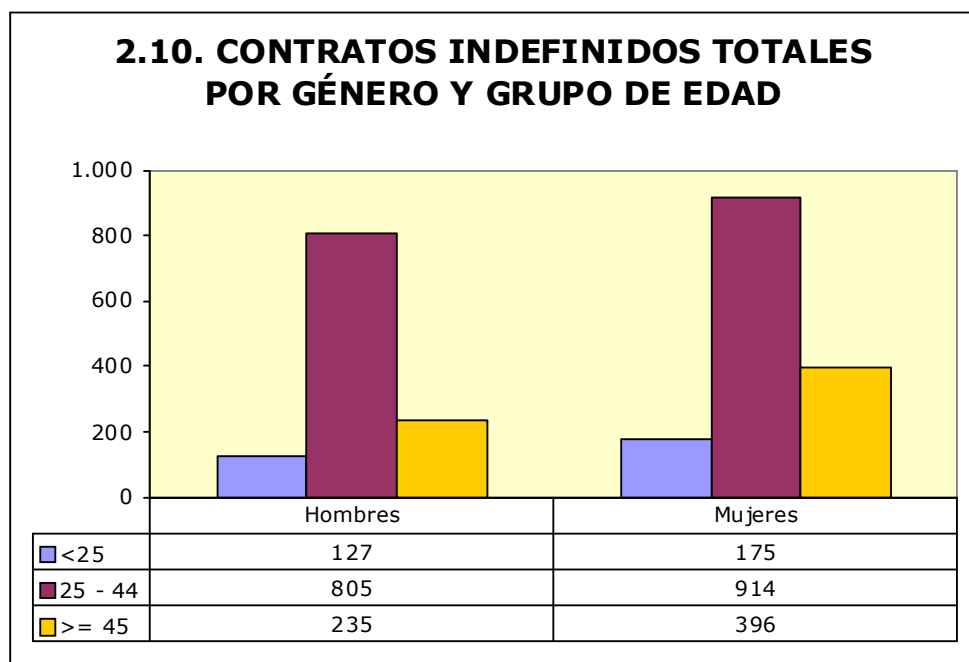
2.8. CONTRATOS POR GÉNERO Y GRUPO DE EDAD



2.9. Contratos por género y provincia

	Huesca	Teruel	Zaragoza	Aragón
Hombres	2.172	1.171	11.451	14.794
Mujeres	1.823	1030	10.778	13.631
Total	3.995	2.201	22.229	28.425

2.10. CONTRATOS INDEFINIDOS TOTALES POR GÉNERO Y GRUPO DE EDAD

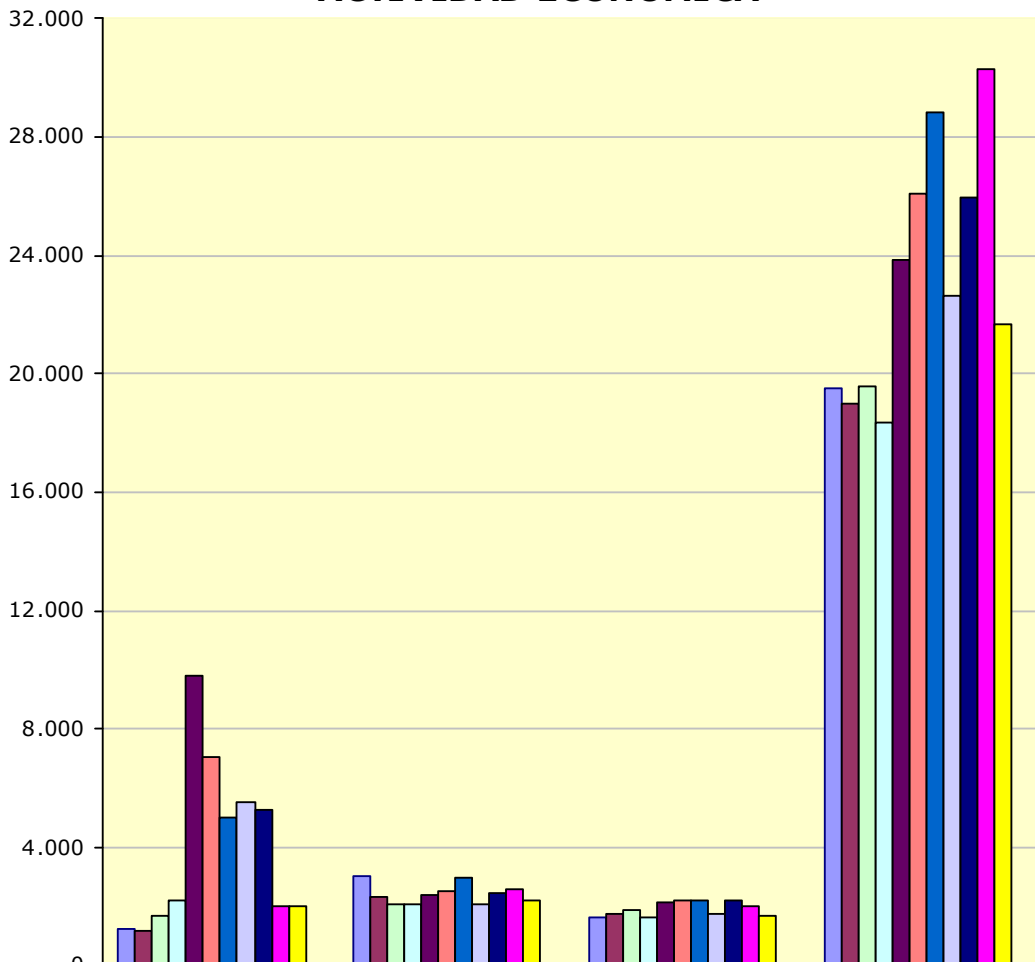


2.11. Contratos por nivel académico, género, contratos indefinidos y duración media en días

Nivel Académico	Hombres	Mujeres	Total	Contratos Indefinidos Totales	Duración Media C. Temporal ¹ (en días)
Sin estudios	1.189	1.180	2.369	364	58
Educación Primaria	2.521	1.661	4.182	367	94
Primera Etapa de Educación Secundaria	6.215	5.848	12.063	984	41
Enseñanzas de Bachillerato	2.348	2.426	4.774	379	49
Enseñanzas de Formación Profesional de Grado Medio	976	698	1.674	153	68
Enseñanzas de Formación Profesional de Grado Superior	485	379	864	88	73
Enseñanzas Universitarias de 1 ^{er} ciclo	384	583	967	111	90
Enseñanzas Universitarias de 2 ^o y 3 ^{er} ciclo	676	856	1.532	206	150
Total	14.794	13.631	28.425	2.652	59

¹ Se refiere exclusivamente a la duración media de todos aquellos contratos temporales en los que se ha especificado una duración determinada excluyendo por lo tanto los que no definen duración.

2.12. CONTRATOS INICIALES POR SECTOR DE ACTIVIDAD ECONÓMICA



	Agricultura	Industria	Construcción	Servicios
Enero	1.276	3.037	1.656	19.485
Febrero	1.196	2.370	1.786	18.971
Marzo	1.710	2.081	1.912	19.552
Abril	2.197	2.056	1.663	18.326
Mayo	9.813	2.416	2.158	23.812
Junio	7.029	2.550	2.223	26.092
Julio	5.007	3.002	2.232	28.845
Agosto	5.551	2.050	1.785	22.603
Septiembre	5.246	2.466	2.208	25.913
Octubre	2.039	2.590	2.006	30.253
Noviembre	1.994	2.213	1.694	21.639
Diciembre				

2.13. Contratos totales (incluidos conversiones en indefinidos) por actividad económica y género

Actividad económica		Hombres	Mujeres	Total
1	Agricultura, ganadería, caza y servicios relacionados con las mismas	1.603	359	1.962
2	Silvicultura y explotación forestal	58	3	61
3	Pesca y acuicultura	1	0	1
5	Extracción de antracita, hulla y lignito	0	1	1
8	Otras industrias extractivas	20	1	21
10	Industria de la alimentación	204	146	350
11	Fabricación de bebidas	29	14	43
13	Industria textil	10	14	24
14	Confección de prendas de vestir	17	25	42
15	Industria del cuero y del calzado	70	47	117
16	Industria de la madera y del corcho, excepto muebles; cestería y espartería	54	8	62
17	Industria del papel	19	5	24
18	Artes gráficas y reproducción de soportes grabados	11	7	18
20	Industria química	36	13	49
21	Fabricación de productos farmacéuticos	7	6	13
22	Fabricación de productos de caucho y plásticos	50	51	101
23	Fabricación de otros productos minerales no metálicos	28	3	31
24	Metalurgia; fabricación de productos de hierro, acero y ferroaleaciones	46	2	48
25	Fabricación de productos metálicos, excepto maquinaria y equipo	207	10	217
26	Fabricación de productos informáticos, electrónicos y ópticos	22	23	45
27	Fabricación de material y equipo eléctrico	234	123	357
28	Fabricación de maquinaria y equipo n.c.o.p.	130	21	151
29	Fabricación de vehículos de motor, remolques y semirremolques	211	104	315
30	Fabricación de otro material de transporte	8	1	9
31	Fabricación de muebles	96	5	101
32	Otras industrias manufactureras	8	5	13
33	Reparación e instalación de maquinaria y equipo	78	19	97
35	Suministro de energía eléctrica, gas, vapor y aire acondicionado	17	3	20
36	Captación, depuración y distribución de agua	44	1	45
37	Recogida y tratamiento de aguas residuales	1	2	3
38	Recogida, tratamiento y eliminación de residuos; valorización	51	10	61
41	Construcción de edificios	712	43	755
42	Ingeniería civil	86	7	93
43	Actividades de construcción especializada	867	47	914
45	Venta y reparación de vehículos de motor y motocicletas	96	10	106
46	Comercio al por mayor e intermediarios del comercio, excepto de vehículos de motor y motocicletas	449	428	877
47	Comercio al por menor, excepto de vehículos de motor y motocicletas	562	1.294	1.856
49	Transporte terrestre y por tubería	470	58	528
51	Transporte aéreo	1	0	1
52	Almacenamiento y actividades anexas al transporte	88	23	111
53	Actividades postales y de correos	345	674	1.019
55	Servicios de alojamiento	291	499	790
56	Servicios de comidas y bebidas	1.138	1.618	2.756
58	Edición	18	10	28

2.13. Contratos totales (incluidos conversiones en indefinidos) por actividad económica y género

Actividad económica		Hombres	Mujeres	Total
59	Actividades cinematográficas, de vídeo y de programas de televisión, grabación de sonido y edición musical	43	13	56
60	Actividades de programación y emisión de radio y televisión	8	5	13
61	Telecomunicaciones	20	13	33
62	Programación, consultoría y otras actividades relacionadas con la informática	39	23	62
63	Servicios de información	12	8	20
64	Servicios financieros, excepto seguros y fondos de pensiones	13	13	26
65	Seguros, reaseguros y fondos de pensiones, excepto Seguridad Social obligatoria	0	7	7
66	Actividades auxiliares a los servicios financieros y a los seguros	2	16	18
68	Actividades inmobiliarias	18	25	43
69	Actividades jurídicas y de contabilidad	28	53	81
70	Actividades de las sedes centrales; actividades de consultoría de gestión empresarial	13	20	33
71	Servicios técnicos de arquitectura e ingeniería; ensayos y análisis técnicos	87	56	143
72	Investigación y desarrollo	25	10	35
73	Publicidad y estudios de mercado	210	403	613
74	Otras actividades profesionales, científicas y técnicas	25	30	55
75	Actividades veterinarias	1	7	8
77	Actividades de alquiler	47	36	83
78	Actividades relacionadas con el empleo	2.992	1.578	4.570
79	Actividades de agencias de viajes, operadores turísticos, servicios de reservas y actividades relacionadas con los mismos	28	88	116
80	Actividades de seguridad e investigación	115	19	134
81	Servicios a edificios y actividades de jardinería	445	1.163	1.608
82	Actividades administrativas de oficina y otras actividades auxiliares a las empresas	328	510	838
84	Administración Pública y defensa; Seguridad Social obligatoria	207	264	471
85	Educación	555	748	1.303
86	Actividades sanitarias	60	172	232
87	Asistencia en establecimientos residenciales	71	569	640
88	Actividades de servicios sociales sin alojamiento	62	428	490
90	Actividades de creación, artísticas y espectáculos	318	124	442
91	Actividades de bibliotecas, archivos, museos y otras actividades culturales	31	41	72
92	Actividades de juegos de azar y apuestas	13	32	45
93	Actividades deportivas, recreativas y de entretenimiento	304	231	535
94	Actividades asociativas	51	139	190
95	Reparación de ordenadores, efectos personales y artículos de uso doméstico	8	6	14
96	Otros servicios personales	51	171	222
97	Actividades de los hogares como empleadores de personal doméstico	71	867	938
	Total	14.794	13.631	28.425

2.14. Contratos realizados por las Empresas de Trabajo Temporal según provincia

	Huesca	Teruel	Zaragoza	Aragón
Enero	161	618	3.749	4.528
Febrero	183	575	3.254	4.012
Marzo	179	426	3.542	4.147
Abril	133	711	3.158	4.002
Mayo	435	663	4.607	5.705
Junio	345	672	4.373	5.390
Julio	585	603	4.530	5.718
Agosto	559	208	4.586	5.353
Septiembre	290	407	4.077	4.774
Octubre	145	448	4.347	4.940
Noviembre	119	276	4.121	4.516
Diciembre				

2.15. Contratos realizados a tiempo parcial por tipo de contrato, grupo de edad y género

	<25 años		25-45 años		≥ 45 años		Total
	H	M	H	M	H	M	
Indefinidos iniciales y conversiones	65	114	223	524	51	266	1.243
Temporales	1.025	1.469	2.133	3.443	548	1.441	10.059
Totales	1.090	1.583	2.356	3.967	599	1.707	11.302

* Se han considerado todas las modalidades de contratación

2.16 Ocupaciones² más contratadas (con 100 y más contratos) por género. (80,69% del total de la contratación)

Código	Ocupación	Hombres	Mujeres	Total
9700	Peones de las industrias manufactureras	1.964	716	2.680
5120	Camareros asalariados	1.170	1.049	2.219
9210	Personal de limpieza de oficinas, hoteles y otros establecimientos similares	394	1.721	2.115
5220	Vendedores en tiendas y almacenes	334	1.088	1.422
9511	Peones agrícolas (excepto en huertas, invernaderos, viveros y jardines)	1.036	281	1.317
4221	Empleados de servicios de correos (excepto empleados de mostrador)	279	666	945
9100	Empleados domésticos	42	849	891

² Según CNO-11 a 4 dígitos.

**2.16 Ocupaciones² más contratadas (con 100 y más contratos) por género.
 (80,69% del total de la contratación)**

Código	Ocupación	Hombres	Mujeres	Total
9811	Peones del transporte de mercancías y descargadores	642	98	740
9442	Clasificadores de desechos, operarios de punto limpio y recogedores de chatarra	275	262	537
5824	Azafatos de tierra	126	326	452
7121	Albañiles	436	6	442
3715	Animadores comunitarios	88	317	405
8432	Conductores asalariados de camiones	385	6	391
3724	Monitores de actividades recreativas y de entretenimiento	134	251	385
9310	Ayudantes de cocina	105	273	378
9602	Peones de la construcción de edificios	362	8	370
5710	Trabajadores de los cuidados personales a domicilio	10	355	365
2329	Profesores y profesionales de la enseñanza no clasificados bajo otros epígrafes	161	182	343
4309	Empleados administrativos sin tareas de atención al público no clasificados bajo otros epígrafes	122	212	334
5110	Cocineros asalariados	130	203	333
4500	Empleados administrativos con tareas de atención al público no clasificados bajo otros epígrafes	48	255	303
4121	Empleados de control de abastecimientos e inventario	160	139	299
8202	Ensambladores de equipos eléctricos y electrónicos	173	110	283
5492	Promotores de venta	44	224	268
5629	Trabajadores de los cuidados a las personas en servicios de salud no clasificados bajo otros epígrafes	19	238	257
9432	Mozos de equipaje y afines	156	95	251
5721	Cuidadores de niños en guarderías y centros educativos	7	236	243
5611	Auxiliares de enfermería hospitalaria	31	211	242
9512	Peones agrícolas en huertas, invernaderos, viveros y jardines	202	37	239
7323	Ajustadores y operadores de máquinas-herramienta	185	48	233
8412	Conductores asalariados de automóviles, taxis y furgonetas	200	20	220
3510	Agentes y representantes comerciales	134	70	204
2932	Compositores, músicos y cantantes	161	38	199
3723	Instructores de actividades deportivas	125	69	194
9820	Reponedores	127	51	178
6110	Trabajadores cualificados en actividades agrícolas (excepto en huertas, invernaderos, viveros y jardines)	155	8	163
9530	Peones agropecuarios	115	41	156
2210	Profesores de universidades y otra enseñanza superior (excepto formación profesional)	67	83	150
5500	Cajeros y taquilleros (excepto bancos)	17	132	149
3613	Asistentes de dirección y administrativos	43	105	148
7510	Electricistas de la construcción y afines	135	2	137
4411	Empleados de información al usuario	38	97	135
9229	Otro personal de limpieza	40	83	123

**2.16 Ocupaciones² más contratadas (con 100 y más contratos) por género.
 (80,69% del total de la contratación)**

Código	Ocupación	Hombres	Mujeres	Total
2824	Profesionales del trabajo y la educación social	25	91	116
7312	Soldadores y oxicortadores	116	0	116
8333	Operadores de carretillas elevadoras	103	12	115
9520	Peones ganaderos	97	14	111
5833	Conserjes de edificios	78	32	110
4423	Telefonistas	23	85	108
7899	Oficiales, operarios y artesanos de otros oficios no clasificados bajo otros epígrafes	97	11	108
5811	Peluqueros	15	91	106
8142	Operadores de máquinas para fabricar productos de material plástico	67	39	106
4424	Teleoperadores	28	74	102

2.17. Ocupaciones más contratadas con contrato indefinido por grupo ocupacional

Código	Ocupación	Contratos		
		Iniciales	Conversiones	Total
GRUPO 1: Directores y Gerentes				
1315	Directores de empresas de abastecimiento, transporte, distribución y afines	5	1	6
1221	Directores comerciales y de ventas	4	1	5
1211	Directores financieros	3	1	4
1509	Directores y gerentes de empresas de gestión de residuos y de otras empresas de servicios no clasificados bajo otros epígrafes	4	0	4
GRUPO 2: Técnicos y profesionales científicos e intelectuales				
2461	Ingenieros técnicos industriales y de producción	8	9	17
2439	Ingenieros no clasificados bajo otros epígrafes	9	2	11
2431	Ingenieros industriales y de producción	6	3	9
2469	Ingenieros técnicos no clasificados bajo otros epígrafes	5	1	6
2712	Analistas y diseñadores de software	5	1	6
GRUPO 3: Técnicos; profesionales de apoyo				
3510	Agentes y representantes comerciales	42	21	63
3724	Monitores de actividades recreativas y de entretenimiento	45	1	46
3139	Técnicos en control de procesos no clasificados bajo otros epígrafes	26	0	26
GRUPO 4: Empleados contables, administrativos y otros empleados de oficina				
4309	Empleados administrativos sin tareas de atención al público no clasificados bajo otros epígrafes	41	36	77
4500	Empleados administrativos con tareas de atención al público no clasificados bajo otros epígrafes	46	30	76
4111	Empleados de contabilidad	5	4	9
4122	Empleados de oficina de servicios de apoyo a la producción	7	2	9
4113	Empleados de oficina de servicios estadísticos, financieros y bancarios	7	0	7

2.17. Ocupaciones más contratadas con contrato indefinido por grupo ocupacional

Código	Ocupación	Contratos		
		Iniciales	Conversiones	Total
GRUPO 5: Trabajadores de los servicios de restauración, personales, protección y vendedores				
5120	Camareros asalariados	123	98	221
5220	Vendedores en tiendas y almacenes	100	91	191
5110	Cocineros asalariados	19	30	49
5811	Peluqueros	10	10	20
5500	Cajeros y taquilleros (excepto bancos)	13	5	18
5812	Especialistas en tratamientos de estética, bienestar y afines	11	7	18
GRUPO 6: Trabajadores cualificados en el sector agrícola, ganadero, forestal y pesquero				
6110	Trabajadores cualificados en actividades agrícolas (excepto en huertas, invernaderos, viveros y jardines)	13	4	17
6203	Trabajadores cualificados en actividades ganaderas de porcino	4	5	9
6120	Trabajadores cualificados en huertas, invernaderos, viveros y jardines	2	2	4
GRUPO 7: Artesanos y trabajadores cualificados de las industrias manufactureras y la construcción (excepto operadores de instalaciones y maquinaria)				
7121	Albañiles	15	13	28
7401	Mecánicos y ajustadores de vehículos de motor	6	8	14
7314	Montadores de estructuras metálicas	4	7	11
7403	Mecánicos y ajustadores de maquinaria agrícola e industrial	6	5	11
GRUPO 8: Operadores de instalaciones y maquinaria, y montadores				
8432	Conductores asalariados de camiones	19	31	50
8412	Conductores asalariados de automóviles, taxis y furgonetas	23	13	36
8321	Operadores de maquinaria agrícola móvil	16	2	18
8154	Operadores de máquinas de blanquear, teñir, estampar y acabar textiles	0	9	9
8440	Conductores de motocicletas y ciclomotores	7	2	9
GRUPO 9: Ocupaciones elementales				
9100	Empleados domésticos	566	1	567
9210	Personal de limpieza de oficinas, hoteles y otros establecimientos similares	56	50	106
9700	Peones de las industrias manufactureras	21	40	61
9310	Ayudantes de cocina	19	23	42
9511	Peones agrícolas (excepto en huertas, invernaderos, viveros y jardines)	28	2	30

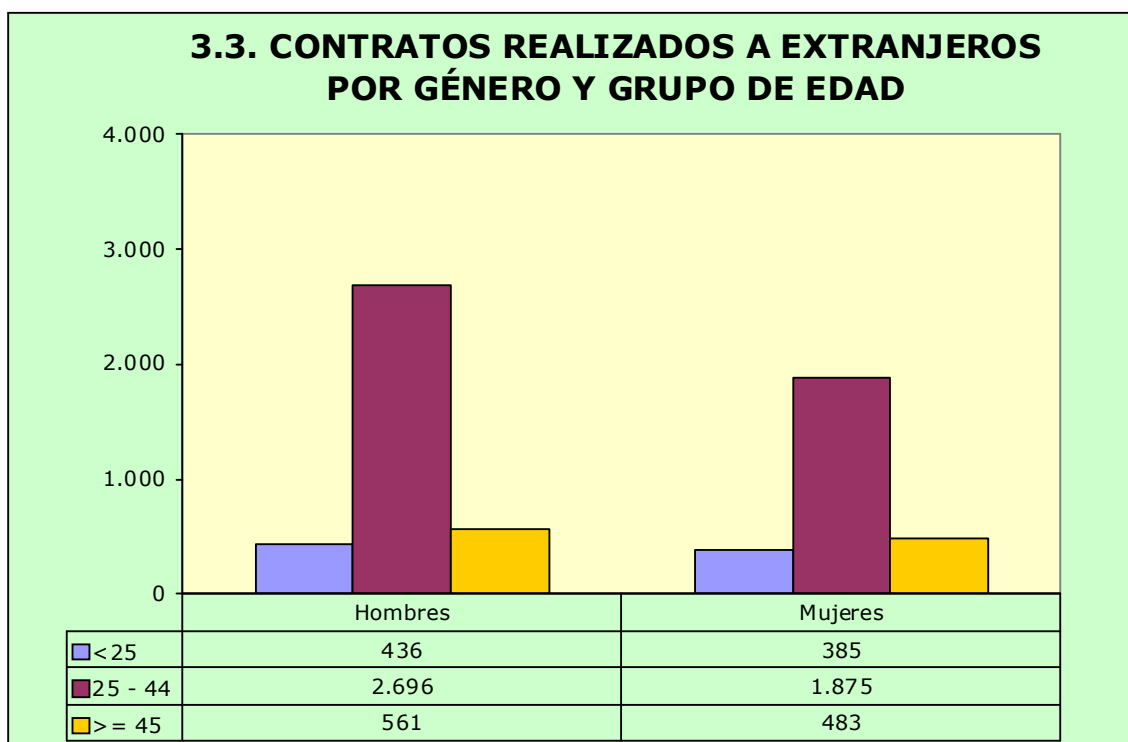
3. Contratación de Trabajadores Extranjeros

3.1. Contratos realizados a trabajadores extranjeros por nacionalidad y provincia (22,64% de la contratación total)

País	Huesca	Teruel	Zaragoza	Total
642 Rumanía	378	144	1.594	2.116
504 Marruecos	119	85	500	704
218 Ecuador	25	5	321	351
170 Colombia	38	29	246	313
686 Senegal	54	1	199	254
100 Bulgaria	83	11	145	239
12 Argelia	41	2	182	225
156 China	14	6	169	189
604 Perú	8	9	168	185
558 Nicaragua	5	1	161	167
288 Ghana	9	1	128	138
214 Dominicana, República	16	17	83	116
616 Polonia	39	10	60	109
804 Ucrania	33	7	68	108
Otros	285	55	882	1.222
Total	1.147	383	4.906	6.436

3.2. Contratos realizados a trabajadores extranjeros por nacionalidad y género

País	Hombres	Mujeres	Total
642 Rumanía	1.053	1.063	2.116
504 Marruecos	552	152	704
218 Ecuador	180	171	351
170 Colombia	128	185	313
686 Senegal	234	20	254
100 Bulgaria	128	111	239
12 Argelia	204	21	225
156 China	109	80	189
604 Perú	89	96	185
558 Nicaragua	29	138	167
288 Ghana	128	10	138
214 Dominicana, República	39	77	116
616 Polonia	47	62	109
804 Ucrania	46	62	108
Otros	727	495	1.222
Total	3.693	2.743	6.436



3.4. Ocupaciones más contratadas (30 y más trabajadores extranjeros) por género (83,19% del total de contratos de extranjeros)

Código	Ocupación	Hombres	Mujeres	Total
9511	Peones agrícolas (excepto en huertas, invernaderos, viveros y jardines)	755	197	952
9210	Personal de limpieza de oficinas, hoteles y otros establecimientos similares	214	485	699
9100	Empleados domésticos	37	609	646
9700	Peones de las industrias manufactureras	328	224	552
5120	Camareros asalariados	223	291	514
5220	Vendedores en tiendas y almacenes	91	99	190
9602	Peones de la construcción de edificios	182	3	185
7121	Albañiles	168	1	169
9811	Peones del transporte de mercancías y descargadores	157	12	169
9310	Ayudantes de cocina	49	107	156
9530	Peones agropecuarios	96	40	136
9512	Peones agrícolas en huertas, invernaderos, viveros y jardines	110	23	133
8432	Conductores asalariados de camiones	118	4	122
6110	Trabajadores cualificados en actividades agrícolas (excepto en huertas, invernaderos, viveros y jardines)	114	7	121
5110	Cocineros asalariados	31	48	79
9520	Peones ganaderos	55	9	64
9442	Clasificadores de desechos, operarios de punto limpio y recogedores de chatarra	43	17	60
9229	Otro personal de limpieza	22	34	56

3.4. Ocupaciones más contratadas (30 y más trabajadores extranjeros) por género (83,19% del total de contratos de extranjeros)

Código	Ocupación	Hombres	Mujeres	Total
5710	Trabajadores de los cuidados personales a domicilio	3	48	51
8412	Conductores asalariados de automóviles, taxis y furgonetas	47	3	50
5611	Auxiliares de enfermería hospitalaria	14	28	42
8321	Operadores de maquinaria agrícola móvil	39	1	40
5629	Trabajadores de los cuidados a las personas en servicios de salud no clasificados bajo otros epígrafes	0	39	39
2322	Profesores de enseñanza no reglada de idiomas	17	16	33
7510	Electricistas de la construcción y afines	31	1	32
9432	Mozos de equipaje y afines	23	9	32
9601	Peones de obras públicas	32	0	32

3.5. Contratos realizados a trabajadores extranjeros por actividad económica

Actividad Económica		Hombres	Mujeres	Total
1	Agricultura, ganadería, caza y servicios relacionados con las mismas	1.149	255	1.404
2	Silvicultura y explotación forestal	39	1	40
8	Otras industrias extractivas	9	0	9
10	Industria de la alimentación	67	47	114
11	Fabricación de bebidas	10	1	11
13	Industria textil	5	10	15
14	Confección de prendas de vestir	12	6	18
15	Industria del cuero y del calzado	14	6	20
16	Industria de la madera y del corcho, excepto muebles; cestería y espartería	7	0	7
17	Industria del papel	0	1	1
18	Artes gráficas y reproducción de soportes grabados	1	0	1
20	Industria química	3	0	3
22	Fabricación de productos de caucho y plásticos	6	8	14
23	Fabricación de otros productos minerales no metálicos	9	1	10
24	Metalurgia; fabricación de productos de hierro, acero y ferroaleaciones	8	0	8
25	Fabricación de productos metálicos, excepto maquinaria y equipo	33	2	35
26	Fabricación de productos informáticos, electrónicos y ópticos	3	1	4
27	Fabricación de material y equipo eléctrico	5	2	7
28	Fabricación de maquinaria y equipo n.c.o.p.	9	4	13
29	Fabricación de vehículos de motor, remolques y semirremolques	8	6	14
31	Fabricación de muebles	11	0	11
32	Otras industrias manufactureras	0	1	1
33	Reparación e instalación de maquinaria y equipo	8	5	13
36	Captación, depuración y distribución de agua	13	0	13
38	Recogida, tratamiento y eliminación de residuos; valorización	4	1	5
41	Construcción de edificios	288	9	297
42	Ingeniería civil	16	0	16

3.5. Contratos realizados a trabajadores extranjeros por actividad económica

Actividad Económica		Hombres	Mujeres	Total
43	Actividades de construcción especializada	264	3	267
45	Venta y reparación de vehículos de motor y motocicletas	20	1	21
46	Comercio al por mayor e intermediarios del comercio, excepto de vehículos de motor y motocicletas	60	105	165
47	Comercio al por menor, excepto de vehículos de motor y motocicletas	109	114	223
49	Transporte terrestre y por tubería	135	14	149
52	Almacenamiento y actividades anexas al transporte	13	2	15
53	Actividades postales y de correos	5	3	8
55	Servicios de alojamiento	67	151	218
56	Servicios de comidas y bebidas	265	421	686
59	Actividades cinematográficas, de vídeo y de programas de televisión, grabación de sonido y edición musical	0	1	1
60	Actividades de programación y emisión de radio y televisión	3	2	5
61	Telecomunicaciones	12	8	20
62	Programación, consultoría y otras actividades relacionadas con la informática	1	1	2
63	Servicios de información	5	0	5
66	Actividades auxiliares a los servicios financieros y a los seguros	0	2	2
68	Actividades inmobiliarias	2	3	5
69	Actividades jurídicas y de contabilidad	2	10	12
70	Actividades de las sedes centrales; actividades de consultoría de gestión empresarial	0	4	4
71	Servicios técnicos de arquitectura e ingeniería; ensayos y análisis técnicos	5	4	9
72	Investigación y desarrollo	7	0	7
73	Publicidad y estudios de mercado	16	20	36
74	Otras actividades profesionales, científicas y técnicas	6	5	11
77	Actividades de alquiler	10	2	12
78	Actividades relacionadas con el empleo	498	261	759
79	Actividades de agencias de viajes, operadores turísticos, servicios de reservas y actividades relacionadas con los mismos	2	8	10
80	Actividades de seguridad e investigación	2	4	6
81	Servicios a edificios y actividades de jardinería	230	282	512
82	Actividades administrativas de oficina y otras actividades auxiliares a las empresas	27	27	54
84	Administración Pública y defensa; Seguridad Social obligatoria	15	11	26
85	Educación	43	41	84
86	Actividades sanitarias	6	17	23
87	Asistencia en establecimientos residenciales	19	103	122
88	Actividades de servicios sociales sin alojamiento	6	55	61
90	Actividades de creación, artísticas y espectáculos	28	12	40
91	Actividades de bibliotecas, archivos, museos y otras actividades culturales	3	3	6
92	Actividades de juegos de azar y apuestas	2	7	9
93	Actividades deportivas, recreativas y de entretenimiento	12	30	42
94	Actividades asociativas	1	3	4
95	Reparación de ordenadores, efectos personales y artículos de uso doméstico	1	0	1
96	Otros servicios personales	17	23	40

3.5. Contratos realizados a trabajadores extranjeros por actividad económica

Actividad Económica		Hombres	Mujeres	Total
97	Actividades de los hogares como empleadores de personal doméstico	37	613	650
	Total	3.693	2.743	6.436