



**OBSERVATORIO DEL MERCADO DE TRABAJO**

**INSTITUTO ARAGONÉS DE EMPLEO**



**ARAGÓN  
MAYO  
2012**

**INDICE****1. Paro registrado**

1.1. Evolución del paro registrado según ámbito territorial	4
1.2. Evolución mensual del paro registrado	4
1.3. Paro registrado por género	4
1.4. Evolución mensual por género	5
1.5. Evolución mensual por grupo de edad	5
1.6. Paro registrado por grupo de edad, provincia y género	6
1.7. Paro registrado por género y grupo de edad	6
1.8. Porcentaje que supone cada segmento de edad respecto al total de cada género	7
1.9. Paro registrado por nivel académico, provincia y género	7
1.10. Porcentaje que representa cada nivel académico respecto al total de cada género	8
1.11. Paro registrado por nivel académico y grupo de edad. Hombres	8
1.12. Paro registrado por nivel académico y grupo de edad. Mujeres	9
1.13. Trabajadores parados de larga duración por grupo de edad	9
1.14. Duración media de la demanda de empleo en días según grupo de edad y género	9
1.15. Duración media de la demanda de empleo en días según nivel académico y género	10
1.16. Ámbito de búsqueda de empleo en el que el demandante está dispuesto a trabajar	10
1.17. Titulaciones de Formación Profesional con más de 50 trabajadores	10
1.18. Titulaciones universitarias con más de 30 trabajadores	12
1.19. Actividad económica de la última empresa en la que los trabajadores han prestado sus servicios	14
1.20. Trabajadores sin empleo anterior según género y grupo de edad	16
1.21. Trabajadores con una discapacidad igual o superior al 33%	16
1.22. Trabajadores extranjeros según género y grupo de edad	17
1.23. Porcentaje de trabajadores extranjeros en los trabajadores parados	17

## 2. Contratación

2.1. Total contratos según ámbito territorial	18
2.2. Evolución mensual de la contratación	18
2.3. Contratos por modalidad y provincia	19
2.4. Contratos por modalidad. Evolución mensual	20
2.5. Evolución mensual de los contratos por género	22
2.6. Evolución mensual de los contratos por tramo de edad	22
2.7. Contratos por grupo de edad	23
2.8. Contratos por género y grupo de edad	23
2.9. Contratos por género y provincia	24
2.10. Contratos indefinidos totales por género y grupo de edad	24
2.11. Contratos por nivel académico, género, contratos indefinidos y duración media en días	24
2.12. Contratos iniciales por sector de actividad económica	25
2.13. Contratos totales por actividad económica y género	26
2.14. Contratos realizados por las empresas de trabajo temporal según provincia	28
2.15. Contratos realizados a tiempo parcial por tipo de contrato, grupo de edad y género	28
2.16. Ocupaciones más contratadas (con 100 y más contratos) por género	28
2.17. Ocupaciones más contratadas con contrato indefinido por grupo ocupacional	30

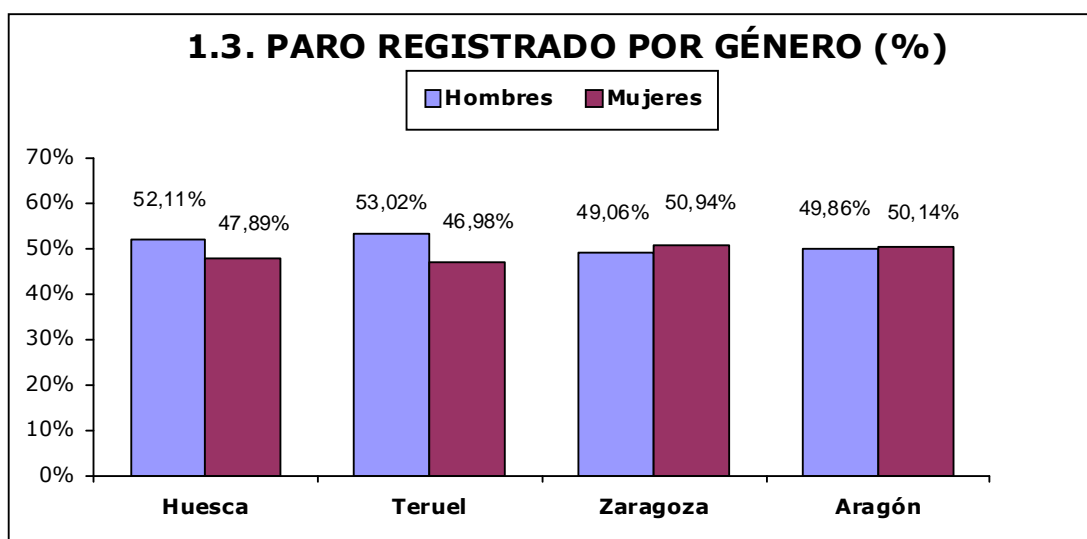
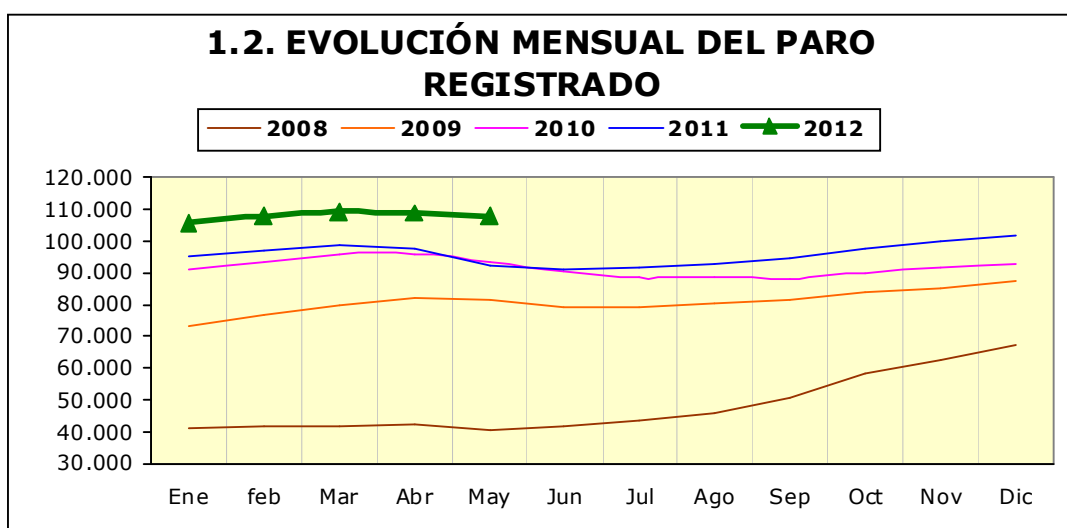
## 3. Contratación de trabajadores extranjeros

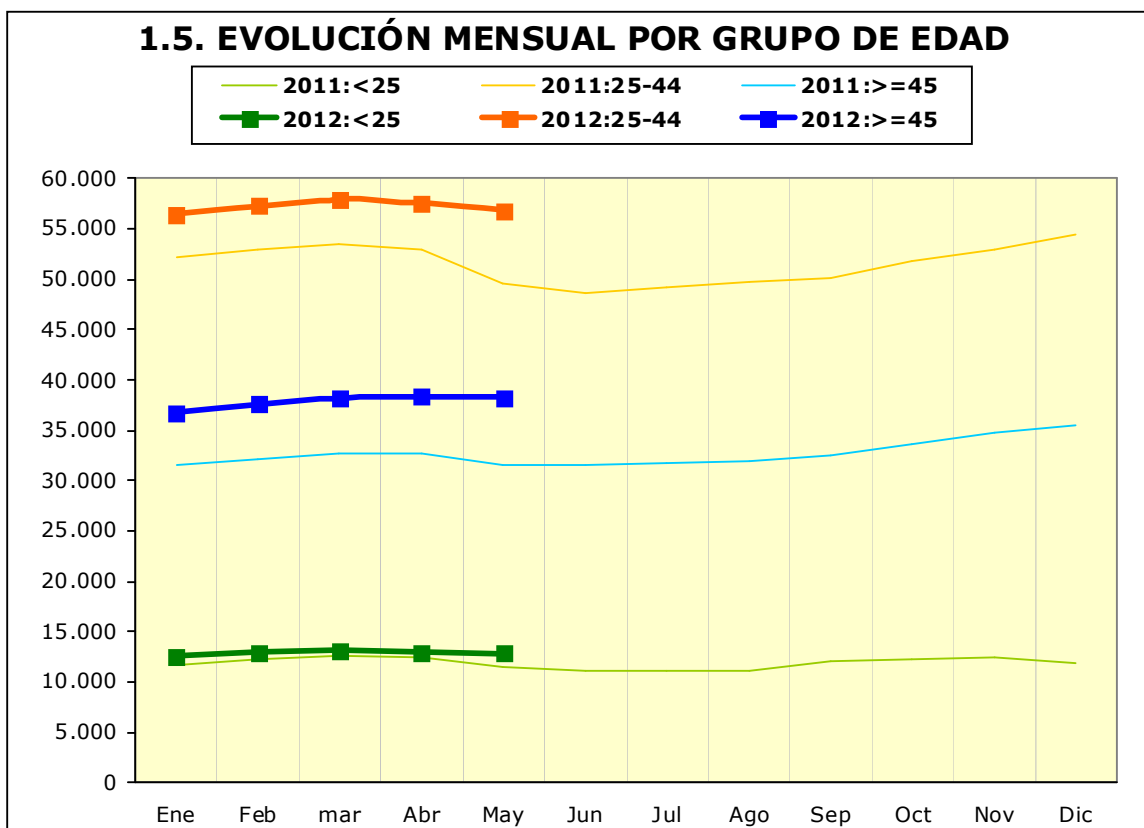
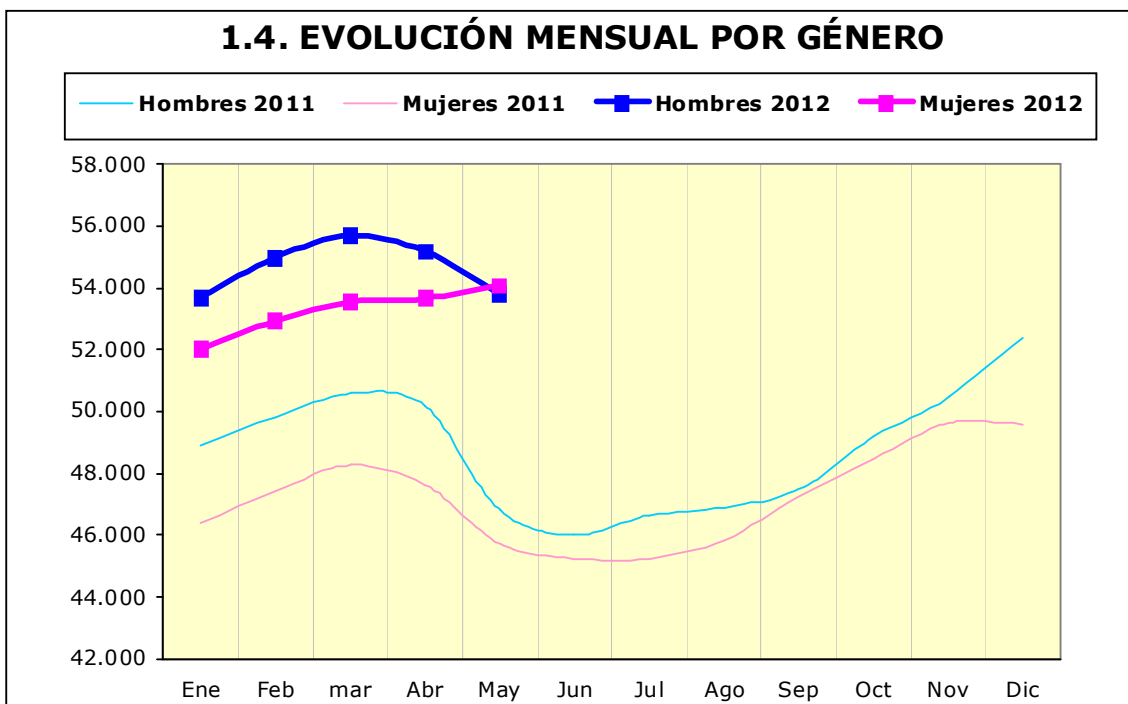
3.1. Contratos realizados a trabajadores extranjeros por nacionalidad y provincia	32
3.2. Contratos realizados a trabajadores extranjeros por nacionalidad y género	32
3.3. Contratos realizados a trabajadores extranjeros por género y grupo de edad	33
3.4. Ocupaciones más contratadas (con 30 y más trabajadores extranjeros) por género	33
3.5. Contratos realizados a trabajadores extranjeros por actividad económica	34

# 1. Paro Registrado

**1.1. Evolución del paro registrado según ámbito territorial**

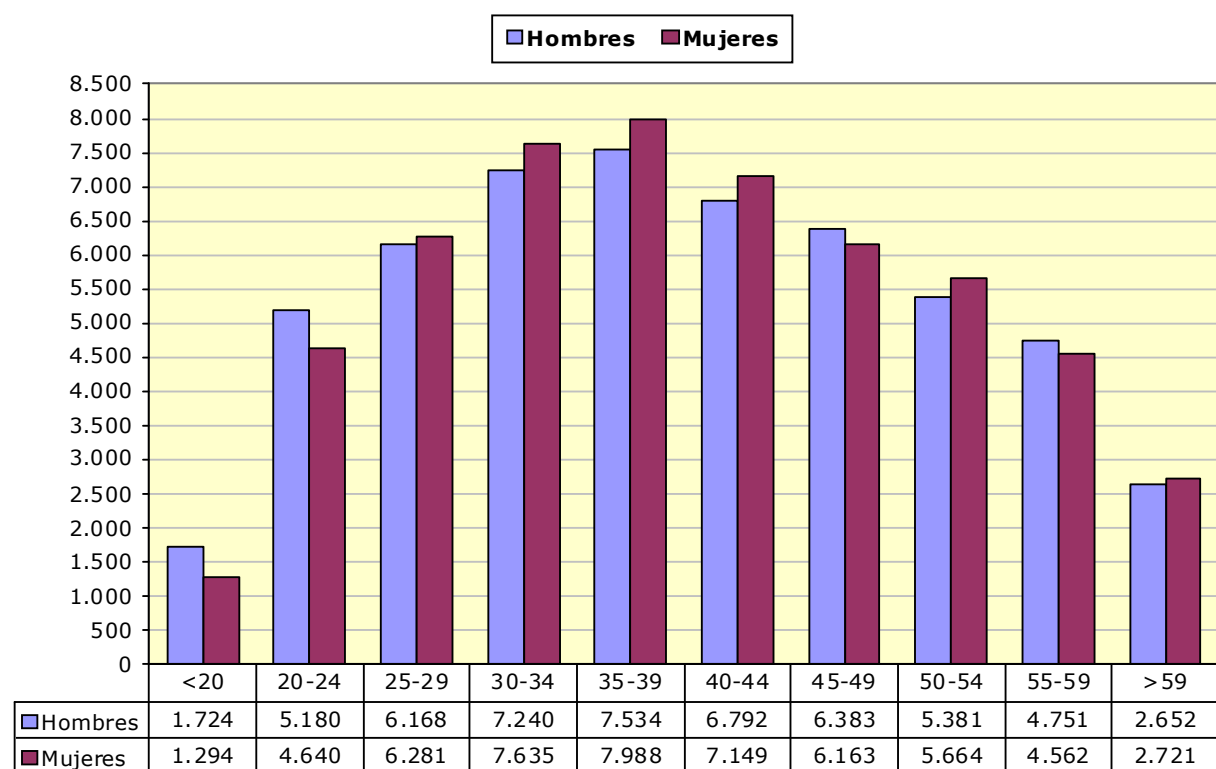
	Mayo 2012	Variación mes anterior		Variación año anterior	
		Total	%	Total	%
Huesca	15.238	-509	-3,23%	2.179	16,69%
Teruel	10.248	-165	-1,58%	1.599	18,49%
Zaragoza	82.416	-286	-0,35%	11.639	16,44%
<b>Aragón</b>	<b>107.902</b>	<b>-960</b>	<b>-0,88%</b>	<b>15.417</b>	<b>16,67%</b>
<b>España</b>	<b>4.714.122</b>	<b>-30.113</b>	<b>-0,63%</b>	<b>524.463</b>	<b>12,52%</b>



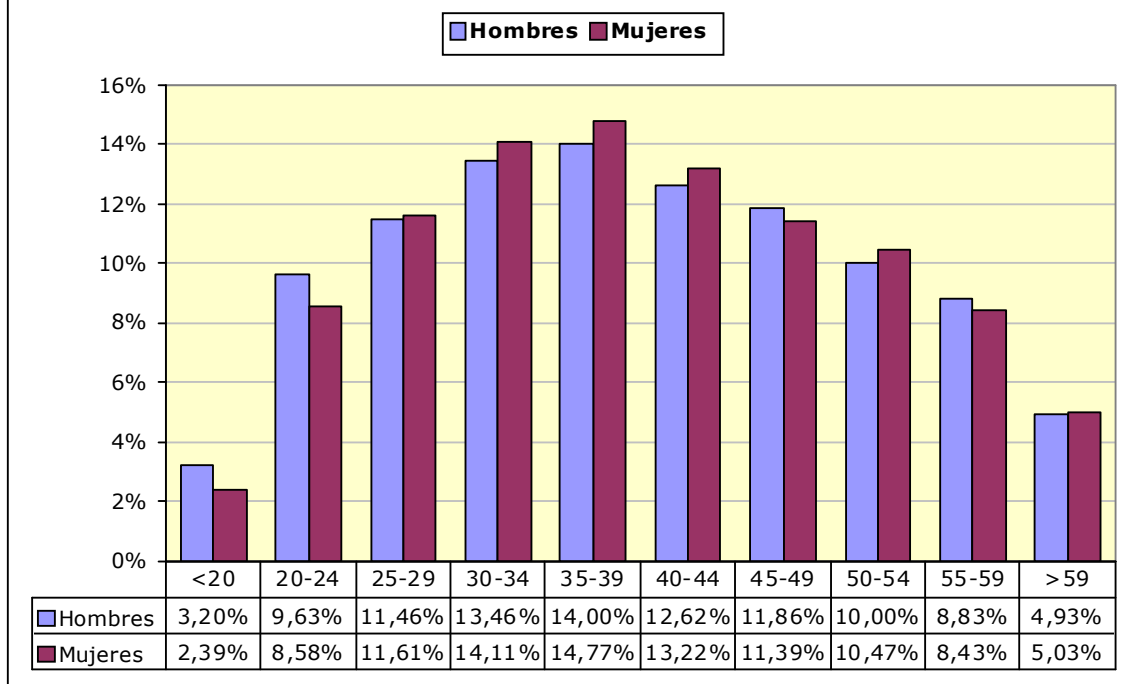


**1.6. Paro registrado por grupo de edad, provincia y género**

Edad	Huesca		Teruel		Zaragoza		Aragón	
	H	M	H	M	H	M	H	M
<20	241	143	191	129	1.292	1.022	1.724	1.294
20-24	756	614	592	563	3.832	3.463	5.180	4.640
25-29	907	973	695	600	4.566	4.708	6.168	6.281
30-34	1.056	1.122	765	699	5.419	5.814	7.240	7.635
35-39	1.087	1.140	754	652	5.693	6.196	7.534	7.988
40-44	901	949	589	648	5.302	5.552	6.792	7.149
45-49	978	758	632	578	4.773	4.827	6.383	6.163
50-54	814	718	548	444	4.019	4.502	5.381	5.664
55-59	765	540	432	321	3.554	3.701	4.751	4.562
>59	436	340	236	180	1.980	2.201	2.652	2.721
<b>Total</b>	<b>7.941</b>	<b>7.297</b>	<b>5.434</b>	<b>4.814</b>	<b>40.430</b>	<b>41.986</b>	<b>53.805</b>	<b>54.097</b>

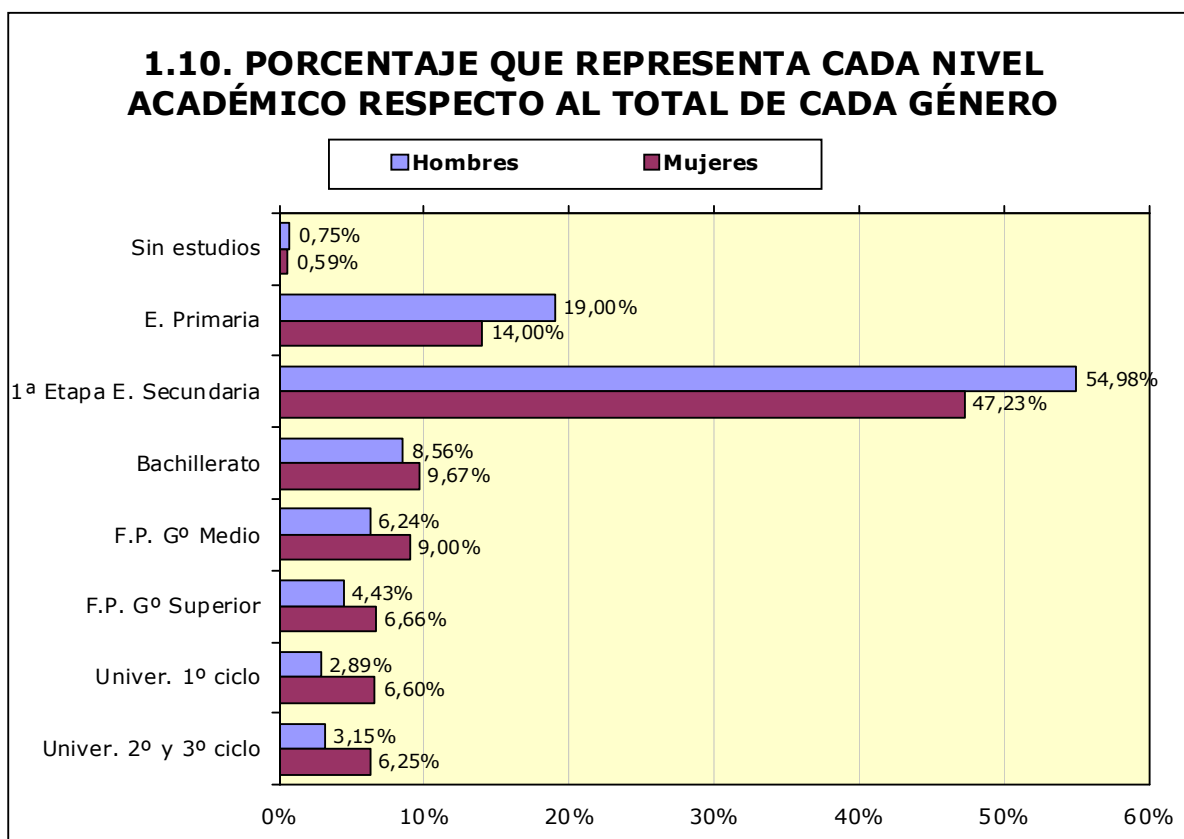
**1.7. PARO REGISTRADO POR GÉNERO Y GRUPO DE EDAD**


### 1.8. PORCENTAJE QUE SUPONE CADA SEGMENTO DE EDAD RESPECTO AL TOTAL DE CADA GÉNERO



### 1.9. Paro registrado por nivel académico, provincia y género

Nivel Académico	Huesca		Teruel		Zaragoza		Aragón	
	H	M	H	M	H	M	H	M
Sin estudios	103	112	147	80	152	129	402	321
Educación Primaria	1.964	1.402	2.200	1.431	6.057	4.739	10.221	7.572
Primera Etapa de Educación Secundaria	4.127	2.972	2.009	1.571	23.445	21.007	29.581	25.550
Bachillerato	595	688	273	320	3.740	4.224	4.608	5.232
Formación Profesional de Grado Medio	397	632	355	502	2.607	3.734	3.359	4.868
Formación Profesional de Grado Superior	339	526	217	319	1.830	2.756	2.386	3.601
Universitarios de 1er ciclo	214	545	105	321	1.234	2.706	1.553	3.572
Universitarios de 2º y 3er ciclo	202	420	128	270	1.365	2.691	1.695	3.381
<b>Total</b>	<b>7.941</b>	<b>7.297</b>	<b>5.434</b>	<b>4.814</b>	<b>40.430</b>	<b>41.986</b>	<b>53.805</b>	<b>54.097</b>



### 1.11. Paro registrado por nivel académico y grupo de edad. Hombres

Nivel Académico	< 25 años		25 - 44 años		>= 45 años	
	T	%	T	%	T	%
<b>Sin estudios</b>	26	0,38%	252	0,91%	124	0,65%
<b>Educación Primaria</b>	1.100	15,93%	5.095	18,37%	4.026	21,00%
<b>Primera Etapa de Educación Secundaria</b>	4.008	58,05%	14.509	52,31%	11.064	57,72%
<b>Bachillerato</b>	442	6,40%	2.139	7,71%	2.027	10,58%
<b>Formación Profesional de Grado Medio</b>	829	12,01%	1.942	7,00%	588	3,07%
<b>Formación Profesional de Grado Superior</b>	324	4,69%	1.584	5,71%	478	2,49%
<b>Universitarios de 1er ciclo</b>	111	1,61%	1.027	3,70%	415	2,17%
<b>Universitarios de 2º y 3er ciclo</b>	64	0,93%	1.186	4,28%	445	2,32%
<b>Total</b>	<b>6.904</b>	<b>100%</b>	<b>27.734</b>	<b>100%</b>	<b>19.167</b>	<b>100%</b>



**1.12. Paro registrado por nivel académico y grupo de edad. Mujeres**

Nivel Académico	< 25 años		25 – 44 años		≥ 45 años	
	T	%	T	%	T	%
Sin estudios	30	0,51%	173	0,60%	118	0,62%
Educación Primaria	752	12,67%	3.824	13,16%	2.996	15,68%
Primera Etapa de Educación Secundaria	2.941	49,56%	11.481	39,52%	11.128	58,23%
Bachillerato	509	8,58%	3.010	10,36%	1.713	8,96%
Formación Profesional de Grado Medio	745	12,55%	2.788	9,60%	1.335	6,99%
Formación Profesional de Grado Superior	344	5,80%	2.706	9,31%	551	2,88%
Universitarios de 1er ciclo	401	6,76%	2.508	8,63%	663	3,47%
Universitarios de 2º y 3er ciclo	212	3,57%	2.563	8,82%	606	3,17%
<b>Total</b>	<b>5.934</b>	<b>100%</b>	<b>29.053</b>	<b>100%</b>	<b>19.110</b>	<b>100%</b>

**1.13. Trabajadores parados de larga duración\* por grupo de edad**

Edad	N	% variación mes anterior
<25 años	4.172	4,43%
25-44 años	14.753	1,37%
>44 años	17.755	1,27%
<b>Total</b>	<b>36.680</b>	<b>1,66%</b>

\*En los <25 años se considera a partir de 6 meses y en los demás a partir de 12 meses

**1.14. Duración media de la demanda de empleo en días según grupo de edad y género (días)**

Edad	Hombres	Mujeres	Total
<20	155	147	151
20-24	181	184	182
25-29	209	228	219
30-34	248	295	272
35-39	283	358	322
40-44	323	393	359
45-49	400	461	430
50-54	463	570	518
55-59	547	852	696
>59	618	1.089	856
<b>Total</b>	<b>333</b>	<b>431</b>	<b>382</b>

**1.15. Duración media de la demanda de empleo en días según nivel académico y género (días)**

	Hombres	Mujeres	Total
<b>Sin estudios</b>	259	334	292
<b>Educación Primaria</b>	326	397	356
<b>Primera Etapa de Educación Secundaria</b>	355	514	428
<b>Bachillerato</b>	342	389	367
<b>Formación Profesional de Grado Medio</b>	247	340	302
<b>Formación Profesional de Grado Superior</b>	261	336	306
<b>Universitarios de 1er ciclo</b>	297	318	311
<b>Universitarios de 2º y 3er ciclo</b>	288	311	303
<b>Total</b>	<b>333</b>	<b>431</b>	<b>382</b>

**1.16. Ámbito de búsqueda de empleo en el que el demandante está dispuesto a trabajar**

	T	%
<b>Municipio, comarca o restringido*</b>	88.497	82,02%
<b>Provincia</b>	10.573	9,80%
<b>Aragón</b>	4.192	3,89%
<b>España</b>	3.207	2,97%
<b>Extranjero</b>	1.433	1,33%
<b>Total</b>	<b>107.902</b>	<b>100%</b>

\*El ámbito restringido se refiere a un territorio muy concreto y definido, formado por varios municipios que no es preciso que sean colindantes y/o varias provincias.

**1.17. Titulaciones de Formación Profesional con 50 o más trabajadores (90,09 % de todas las titulaciones de formación profesional).**

	Titulaciones	Hombres	Mujeres	Total	Duración media (días)
333450027101	TÉCNICO gestión administrativa	379	2.551	2.930	381
513450027101	TÉCNICO SUPERIOR administración y finanzas	259	1.523	1.782	355
337230022101	TÉCNICO cuidados auxiliares de enfermería	82	1.388	1.470	257
335200027301	TÉCNICO equipos e instalaciones electrotécnicas	618	15	633	238
514810027402	TÉCNICO SUPERIOR desarrollo de aplicaciones informáticas	144	258	402	337
335250023202	TÉCNICO electromecánica de vehículos	333	3	336	235
335230027302	TÉCNICO equipos electrónicos de consumo	311	13	324	238
338150028303	TÉCNICO peluquería	11	282	293	339
337610028402	TÉCNICO jardines de infancia	1	260	261	394
514810027401	TÉCNICO SUPERIOR administración de sistemas informáticos	109	151	260	263
515230027301	TÉCNICO SUPERIOR desarrollo de productos electrónicos	210	4	214	272

**1.17. Titulaciones de Formación Profesional con 50 o más trabajadores (90,09 % de todas las titulaciones de formación profesional).**

	Titulaciones	Hombres	Mujeres	Total	Duración media (días)
517250022107	TÉCNICO SUPERIOR laboratorio de diagnóstico clínico	8	202	210	249
515820024102	TÉCNICO SUPERIOR desarrollo y aplicación de proyectos de construcción	118	88	206	387
515230027304	TÉCNICO SUPERIOR sistemas de telecomunicación e informáticos	168	15	183	253
515220027302	TÉCNICO SUPERIOR instalaciones electrotécnicas	176	4	180	246
335210026203	TÉCNICO soldadura y calderería	171	2	173	255
335210026202	TÉCNICO mecanizado	168	3	171	240
511430028402	TÉCNICO SUPERIOR educación infantil	5	156	161	211
513420023102	TÉCNICO SUPERIOR gestión comercial y marketing	42	118	160	260
338110025101	TÉCNICO cocina	46	111	157	300
513460027102	TÉCNICO SUPERIOR secretariado	8	144	152	346
515250023201	TÉCNICO SUPERIOR automoción	137	3	140	210
333410023101	TÉCNICO comercio	33	101	134	273
512140032105	TÉCNICO SUPERIOR DE ARTES PLÁSTICAS Y DISEÑO proyectos y dirección de obras de decoración	20	96	116	462
515210026202	TÉCNICO SUPERIOR desarrollo de proyectos mecánicos	74	40	114	437
338150028302	TÉCNICO estética personal decorativa	0	110	110	333
515210026205	TÉCNICO SUPERIOR producción por mecanizado	108	2	110	287
336230021105	TÉCNICO trabajos forestales y de conservación del medio natural	84	24	108	167
336210021101	TÉCNICO explotaciones agrarias extensivas	65	42	107	369
337270022102	TÉCNICO farmacia	7	100	107	278
335820024101	TÉCNICO acabados de construcción	76	29	105	316
335240026601	TÉCNICO laboratorio	19	75	94	494
517620028403	TÉCNICO SUPERIOR integración social	5	84	89	202
515240026601	TÉCNICO SUPERIOR análisis y control	18	70	88	311
335220027501	TÉCNICO instalación y mantenimiento electromecánico de maquinaria y conducción de líneas	85	2	87	248
338110025103	TÉCNICO servicios de restaurante y bar	24	61	85	302
334810027401	TÉCNICO en explotación de sistemas informáticos	63	21	84	321
517250022106	TÉCNICO SUPERIOR imagen para el diagnóstico	13	66	79	251
335250023201	TÉCNICO carrocería	72	5	77	199
512130027201	TÉCNICO SUPERIOR imagen	22	50	72	233
518520021102	TÉCNICO SUPERIOR gestión y organización de los recursos naturales y paisajísticos	45	26	71	159
512130032203	TÉCNICO SUPERIOR DE ARTES PLÁSTICAS Y DISEÑO gráfica publicitaria	16	54	70	277
332130027201	TÉCNICO laboratorio de imagen	30	39	69	217
335220027503	TÉCNICO montaje y mantenimiento de instalaciones de frío, climatización y producción de calor	64	4	68	227

**1.17. Titulaciones de Formación Profesional con 50 o más trabajadores (90,09 % de todas las titulaciones de formación profesional).**

	<b>Titulaciones</b>	<b>Hombres</b>	<b>Mujeres</b>	<b>Total</b>	<b>Duración media (días)</b>
515200027502	TÉCNICO SUPERIOR mantenimiento de equipo industrial	64	3	67	277
515230027303	TÉCNICO SUPERIOR sistemas de regulación y control automáticos	59	6	65	171
517260022103	TÉCNICO SUPERIOR dietética	8	56	64	230
335430026501	TÉCNICO fabricación a medida e instalación de carpintería y mueble	57	5	62	223
337230028403	TÉCNICO en atención sociosanitaria	3	59	62	157
512130027203	TÉCNICO SUPERIOR realización de audiovisuales y espectáculos	32	30	62	235
517200022111	TÉCNICO SUPERIOR salud ambiental	14	47	61	252
513410023101	TÉCNICO SUPERIOR comercio internacional	14	41	55	245
517240022105	TÉCNICO SUPERIOR higiene bucodental	2	52	54	329
335420026702	TÉCNICO confección	0	52	52	462

**1.18. Titulaciones Universitarias con 30 o más trabajadores (91,01% de todos los titulados universitarios).**

	<b>Titulaciones</b>	<b>Hombres</b>	<b>Mujeres</b>	<b>Total</b>	<b>Duración media (días)</b>
553800065201	LICENCIATURA en derecho	179	463	642	385
543450064301	DIPLOMATURA en relaciones laborales	131	501	632	329
543400064101	DIPLOMATURA en ciencias empresariales	163	428	591	337
547620066401	DIPLOMATURA en trabajo social	39	436	475	270
553450064101	LICENCIATURA en administración y dirección de empresas	125	273	398	289
541430063304	MAESTRO, especialidad de educación infantil	37	359	396	457
547230042101	DIPLOMATURA en enfermería	38	319	357	120
552250082201	LICENCIATURA en historia	119	206	325	452
548120066501	DIPLOMATURA en turismo	31	285	316	385
541440063306	MAESTRO, especialidad de educación primaria	58	220	278	426
545210073403	INGENIERO TÉCNICO industrial, especialidad en mecánica	205	64	269	351
553140064401	LICENCIATURA en economía	94	167	261	390
553110066101	LICENCIATURA en psicología	30	226	256	269
545810072101	ARQUITECTO TÉCNICO	122	94	216	278
554420053501	LICENCIATURA en química	45	155	200	355
552110081201	LICENCIATURA en historia del arte	42	143	185	315
556410041401	LICENCIATURA en veterinaria	46	126	172	287
545240073404	INGENIERO TÉCNICO industrial, especialidad en química industrial	72	95	167	360
555200073401	INGENIERO industrial	99	43	142	283
545220073401	INGENIERO TÉCNICO industrial, especialidad en electricidad	107	34	141	359

**1.18. Titulaciones Universitarias con 30 o más trabajadores  
(91,01% de todos los titulados universitarios).**

	Titulaciones	Hombres	Mujeres	Total	Duración media (días)
557210041201	LICENCIATURA en medicina	39	87	126	112
554430052401	LICENCIATURA en geología	50	75	125	301
553210061201	LICENCIATURA en periodismo	35	83	118	238
552230083109	LICENCIATURA en filología hispánica	20	93	113	372
554210052101	LICENCIATURA en biología	25	78	103	425
545230073402	INGENIERO TÉCNICO industrial, especialidad en electrónica industrial	80	22	102	227
553120082301	LICENCIATURA en geografía	39	61	100	364
541460063303	MAESTRO, especialidad de educación física	58	30	88	114
543220063401	DIPLOMATURA en biblioteconomía y documentación	11	77	88	329
552110081101	LICENCIATURA en bellas artes	26	60	86	241
541440063302	MAESTRO, especialidad de educación especial	2	81	83	190
552220083110	LICENCIATURA en filología inglesa	10	66	76	477
546210076101	INGENIERO TÉCNICO agrícola, especialidad en explotaciones agropecuarias	40	27	67	292
555810072101	ARQUITECTO	31	35	66	259
552260084101	LICENCIATURA en filosofía	24	39	63	527
547260042501	DIPLOMATURA en terapia ocupacional	6	56	62	187
541400066301	DIPLOMATURA en educación social	11	42	53	156
547260042201	DIPLOMATURA en fisioterapia	20	33	53	149
554220052201	LICENCIATURA en ciencias ambientales	16	36	52	217
541460063307	MAESTRO, especialidad de lengua extranjera	8	43	51	270
553420061301	LICENCIATURA en publicidad y relaciones públicas	9	42	51	249
543450065101	DIPLOMATURA en gestión y administración pública	13	35	48	228
551420063101	LICENCIATURA en pedagogía	3	44	47	261
597230042101	GRADO en Enfermería	8	38	46	25
544620053401	DIPLOMATURA en estadística	16	28	44	386
541440063301	MAESTRO, especialidad de audición y lenguaje	2	40	42	168
545410076103	INGENIERO TÉCNICO agrícola, especialidad en industrias agrarias y alimentarias	17	25	42	299
544810075102	INGENIERO TÉCNICO en informática de sistemas	24	17	41	296
557270041101	LICENCIATURA en farmacia	8	33	41	273
558130062101	LICENCIATURA en ciencias de la actividad física y del deporte	24	17	41	195
541460063305	MAESTRO, especialidad de educación musical	14	26	40	205
555820072201	INGENIERO de caminos, canales y puertos	32	8	40	228
547260051101	DIPLOMATURA en nutrición humana y dietética	3	35	38	219
554210053101	LICENCIATURA en bioquímica	8	28	36	204
556210076101	INGENIERO agrónomo	24	12	36	218

**1.18. Titulaciones Universitarias con 30 o más trabajadores (91,01% de todos los titulados universitarios).**

Titulaciones		Hombres	Mujeres	Total	Duración media (días)
555410051101	LICENCIATURA en ciencia y tecnología de los alimentos	4	31	35	182
553120066201	LICENCIATURA en sociología	12	22	34	541
555240073601	INGENIERO químico	16	18	34	211
546220076102	INGENIERO TÉCNICO agrícola, especialidad en hortofruticultura y jardinería	14	19	33	195
552130061101	LICENCIATURA en comunicación audiovisual	6	27	33	219
554610053401	LICENCIATURA en matemáticas	10	23	33	531
542110037104	DIPLOMATURA en conservación y restauración de bienes culturales -pintura-	8	24	32	178
546230076201	INGENIERO TÉCNICO forestal, especialidad en explotaciones forestales	15	17	32	184
545820072201	INGENIERO TÉCNICO de obras públicas, especialidad en construcciones civiles	18	12	30	209
554410053301	LICENCIATURA en física	21	9	30	256

**1.19. Actividad económica de la última empresa en la que los trabajadores han prestado sus servicios**

Actividad económica		Hombres	Mujeres	Total
1	Agricultura, ganadería, caza y servicios relacionados con las mismas	2.993	1.065	4.058
2	Silvicultura y explotación forestal	197	56	253
3	Pesca y acuicultura	21	7	28
5	Extracción de antracita, hulla y lignito	61	7	68
6	Extracción de crudo de petróleo y gas natural	2	0	2
7	Extracción de minerales metálicos	12	1	13
8	Otras industrias extractivas	188	23	211
9	Actividades de apoyo a las industrias extractivas	7	0	7
10	Industria de la alimentación	969	1.115	2.084
11	Fabricación de bebidas	142	86	228
12	Industria del tabaco	3	5	8
13	Industria textil	86	344	430
14	Confección de prendas de vestir	79	705	784
15	Industria del cuero y del calzado	132	271	403
16	Industria de la madera y del corcho, excepto muebles; cestería y espartería	448	72	520
17	Industria del papel	83	61	144
18	Artes gráficas y reproducción de soportes grabados	169	144	313
19	Coquerías y refino de petróleo	4	6	10
20	Industria química	224	156	380
21	Fabricación de productos farmacéuticos	34	41	75
22	Fabricación de productos de caucho y plásticos	364	322	686
23	Fabricación de otros productos minerales no metálicos	592	140	732
24	Metalurgia; fabricación de productos de hierro, acero y ferroaleaciones	602	143	745
25	Fabricación de productos metálicos, excepto maquinaria y equipo	1.496	397	1.893
26	Fabricación de productos informáticos, electrónicos y ópticos	62	181	243

**1.19. Actividad económica de la última empresa en la que los trabajadores han prestado sus servicios**

	<b>Actividad económica</b>	<b>Hombres</b>	<b>Mujeres</b>	<b>Total</b>
27	Fabricación de material y equipo eléctrico	436	403	839
28	Fabricación de maquinaria y equipo n.c.o.p.	552	157	709
29	Fabricación de vehículos de motor, remolques y semirremolques	799	598	1.397
30	Fabricación de otro material de transporte	39	22	61
31	Fabricación de muebles	561	188	749
32	Otras industrias manufactureras	143	137	280
33	Reparación e instalación de maquinaria y equipo	228	56	284
35	Suministro de energía eléctrica, gas, vapor y aire acondicionado	145	22	167
36	Captación, depuración y distribución de agua	156	24	180
37	Recogida y tratamiento de aguas residuales	7	2	9
38	Recogida, tratamiento y eliminación de residuos; valorización	349	176	525
39	Actividades de descontaminación y otros servicios de gestión de residuos	5	0	5
41	Construcción de edificios	6.994	655	7.649
42	Ingeniería civil	651	92	743
43	Actividades de construcción especializada	6.178	751	6.929
45	Venta y reparación de vehículos de motor y motocicletas	821	234	1.055
46	Comercio al por mayor e intermediarios del comercio, excepto de vehículos de motor y motocicletas	1.986	2.087	4.073
47	Comercio al por menor, excepto de vehículos de motor y motocicletas	2.205	6.828	9.033
49	Transporte terrestre y por tubería	1.884	372	2.256
50	Transporte marítimo y por vías navegables interiores	16	4	20
51	Transporte aéreo	18	19	37
52	Almacenamiento y actividades anexas al transporte	397	179	576
53	Actividades postales y de correos	125	199	324
55	Servicios de alojamiento	451	1.117	1.568
56	Servicios de comidas y bebidas	2.223	5.327	7.550
58	Edición	105	96	201
59	Actividades cinematográficas, de vídeo y de programas de televisión, grabación de sonido y edición musical	76	119	195
60	Actividades de programación y emisión de radio y televisión	31	23	54
61	Telecomunicaciones	240	164	404
62	Programación, consultoría y otras actividades relacionadas con la informática	170	165	335
63	Servicios de información	30	94	124
64	Servicios financieros, excepto seguros y fondos de pensiones	339	148	487
65	Seguros, reaseguros y fondos de pensiones, excepto Seguridad Social obligatoria	30	53	83
66	Actividades auxiliares a los servicios financieros y a los seguros	55	139	194
68	Actividades inmobiliarias	138	280	418
69	Actividades jurídicas y de contabilidad	122	441	563
70	Actividades de las sedes centrales; actividades de consultoría de gestión empresarial	69	158	227
71	Servicios técnicos de arquitectura e ingeniería; ensayos y análisis técnicos	439	444	883
72	Investigación y desarrollo	80	102	182
73	Publicidad y estudios de mercado	259	607	866
74	Otras actividades profesionales, científicas y técnicas	1.045	1.654	2.699
75	Actividades veterinarias	19	34	53
77	Actividades de alquiler	372	264	636

**1.19. Actividad económica de la última empresa en la que los trabajadores han prestado sus servicios**

Actividad económica		Hombres	Mujeres	Total
78	Actividades relacionadas con el empleo	3.560	2.791	6.351
79	Actividades de agencias de viajes, operadores turísticos, servicios de reservas y actividades relacionadas con los mismos	40	152	192
80	Actividades de seguridad e investigación	460	152	612
81	Servicios a edificios y actividades de jardinería	1.342	3.721	5.063
82	Actividades administrativas de oficina y otras actividades auxiliares a las empresas	693	1.075	1.768
84	Administración Pública y defensa; Seguridad Social obligatoria	2.213	2.424	4.637
85	Educación	662	1.529	2.191
86	Actividades sanitarias	180	1.217	1.397
87	Asistencia en establecimientos residenciales	175	1.863	2.038
88	Actividades de servicios sociales sin alojamiento	216	928	1.144
90	Actividades de creación, artísticas y espectáculos	306	147	453
91	Actividades de bibliotecas, archivos, museos y otras actividades culturales	43	72	115
92	Actividades de juegos de azar y apuestas	75	177	252
93	Actividades deportivas, recreativas y de entretenimiento	410	453	863
94	Actividades asociativas	268	569	837
95	Reparación de ordenadores, efectos personales y artículos de uso doméstico	79	54	133
96	Otros servicios personales	306	1.285	1.591
97	Actividades de los hogares como empleadores de personal doméstico	224	329	553
98	Actividades de los hogares como productores de bienes y servicios para uso propio	1	9	10
99	Actividades de organizaciones y organismos extraterritoriales	9	7	16
	Sin empleo anterior	2.585	5.161	7.746
	<b>Total</b>	<b>53.805</b>	<b>54.097</b>	<b>107.902</b>

**1.20. Trabajadores sin empleo anterior según género y grupo de edad**

	< 25 años	25 - 44 años	>= 45 años	Total
<b>Hombres</b>	1.662	465	458	<b>2.585</b>
<b>Mujeres</b>	1.647	1.943	1.571	<b>5.161</b>
<b>Total</b>	<b>3.309</b>	<b>2.408</b>	<b>2.029</b>	<b>7.746</b>

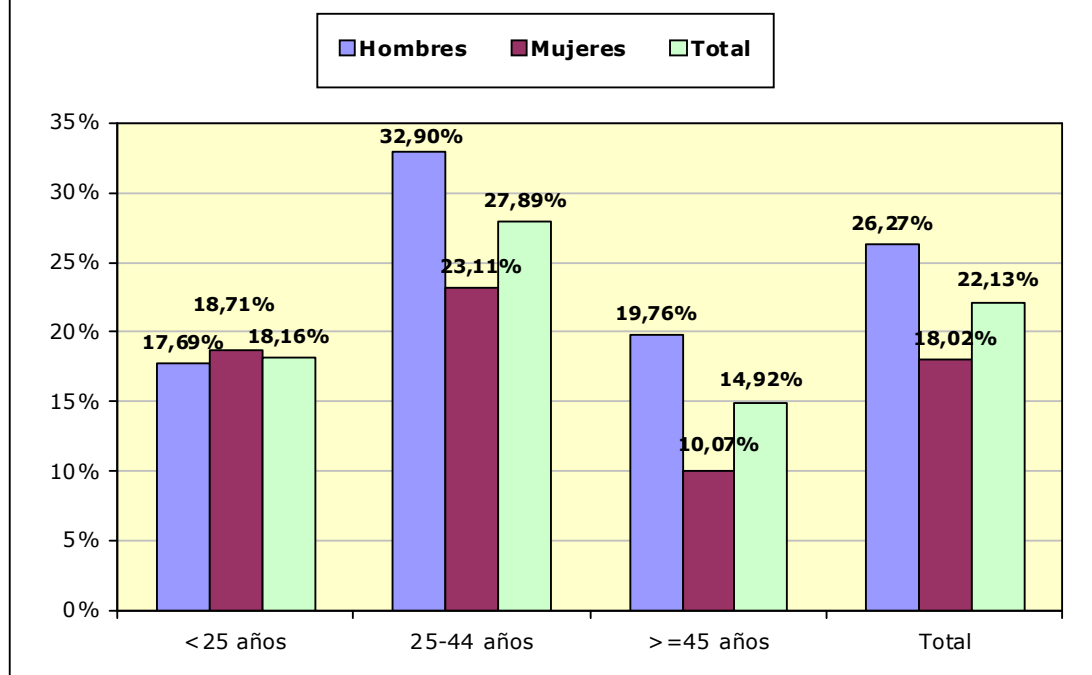
**1.21. Trabajadores con una discapacidad igual o superior al 33%**

	< 25 años	25 - 44 años	>= 45 años	Total
<b>Hombres</b>	129	707	575	<b>1.411</b>
<b>Mujeres</b>	74	537	727	<b>1.338</b>
<b>Total</b>	<b>203</b>	<b>1.244</b>	<b>1.302</b>	<b>2.749</b>



**1.22. Trabajadores extranjeros según género y grupo de edad (Porcentaje respecto al total de trabajadores parados por cada categoría)**

	<25 años		25-44 años		>=45 años		Total	
	T	%	T	%	T	%	T	%
<b>Hombres</b>	1.221	17,69%	9.125	32,90%	3.788	19,76%	14.134	26,27%
<b>Mujeres</b>	1.110	18,71%	6.714	23,11%	1.924	10,07%	9.748	18,02%
<b>Total</b>	<b>2.331</b>	<b>18,16%</b>	<b>15.839</b>	<b>27,89%</b>	<b>5.712</b>	<b>14,92%</b>	<b>23.882</b>	<b>22,13%</b>

**1.23. PORCENTAJE DE TRABAJADORES EXTRANJEROS EN LOS TRABAJADORES PARADOS**


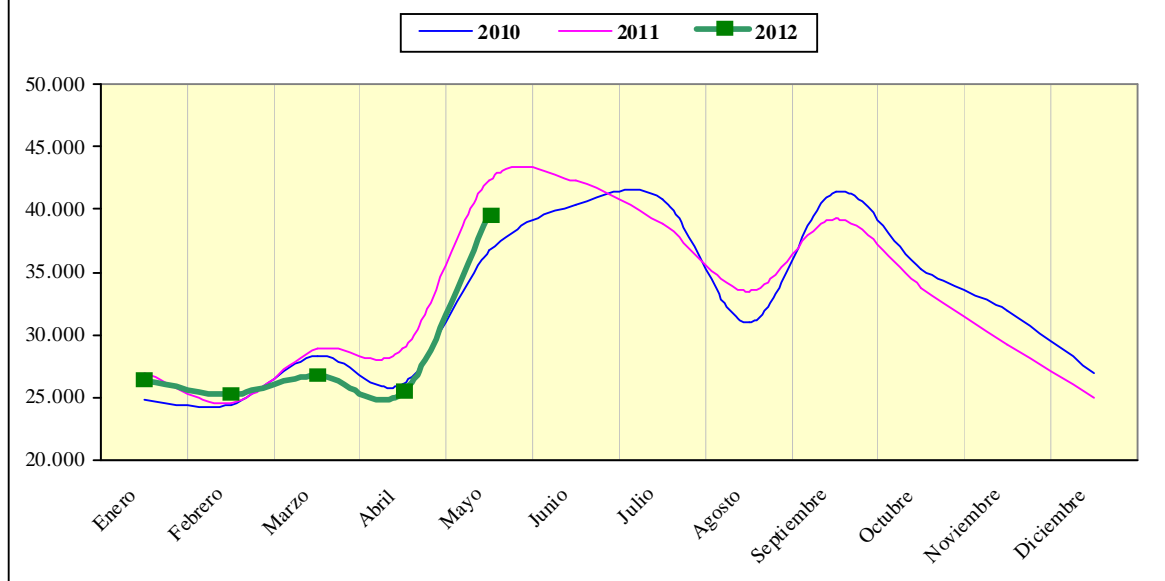
## 2. Contratación

### 2.1. Total contratos según ámbito territorial \*

	Huesca	Teruel	Zaragoza	Aragón	España
<b>Mes</b>	<b>7.838</b>	<b>3.104</b>	<b>28.641</b>	<b>39.583</b>	<b>1.204.079</b>
<b>% Δ mes anterior</b>	92,96%	26,13%	51,57%	55,72%	20,03%
<b>% Δ año anterior</b>	2,40%	-4,35%	-8,89%	-6,50%	-6,58%
<b>Total año</b>	24.110	12.542	106.597	143.249	5.231.935

\*Incluye los contratos convertidos en indefinidos

### 2.2. EVOLUCIÓN MENSUAL DE LA CONTRATACIÓN



**2.3. Contratos por modalidad y provincia**

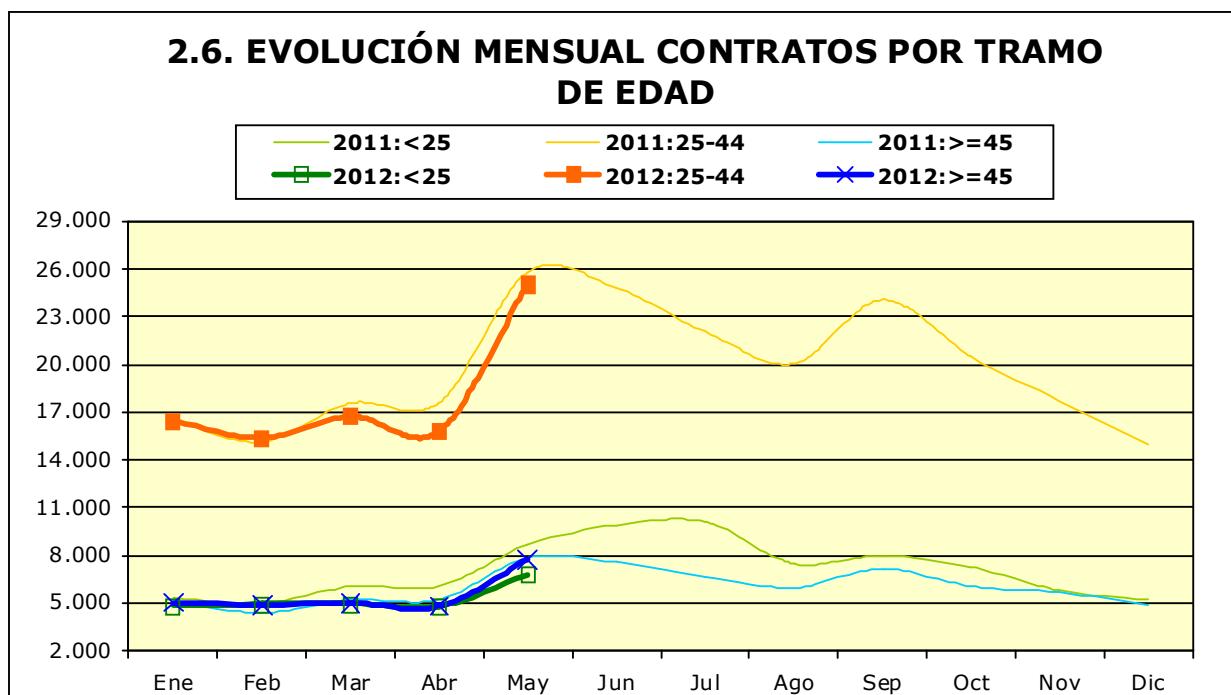
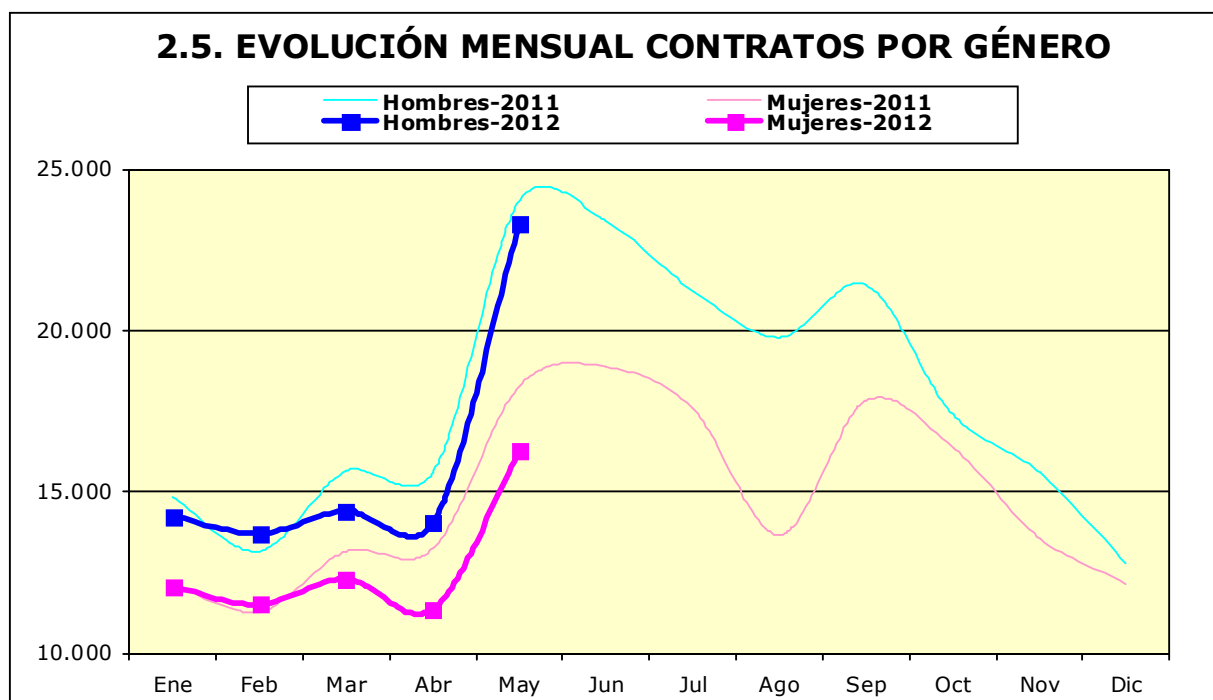
Modalidad	MES			
	Huesca	Teruel	Zaragoza	Aragón
Indefinido ordinario (bonif. / no bonificados)	348	114	1.071	1.533
Indefinido fomento de la contratación	0	0	0	0
Discapacitados (Sólo bonificados)	2	2	20	24
Discapacitados f.c.i.	0	0	0	0
Conversión en Indefinidos	251	158	975	1.384
<b>TOTAL INDEFINIDOS</b>	<b>601</b>	<b>274</b>	<b>2.066</b>	<b>2.941</b>
Obra o servicio	5.086	1043	12.606	18.735
Eventual circunstancias de la producción	1.579	1.463	10.179	13.221
Interinidad	500	291	3.402	4.193
Temporal discapacitados	8	1	43	52
Sust. jubilación 64 años	2	0	17	19
Total relevo	7	6	53	66
Jubilación parcial	6	2	96	104
Prácticas	10	9	40	59
Formación	29	9	109	147
Otros contratos	10	6	30	46
<b>TOTAL TEMPORALES</b>	<b>7.237</b>	<b>2.830</b>	<b>26.575</b>	<b>36.642</b>
<b>TOTAL CONTRATOS</b>	<b>7.838</b>	<b>3.104</b>	<b>28.641</b>	<b>39.583</b>

**2.4. Contratos por modalidad. Evolución mensual Aragón**

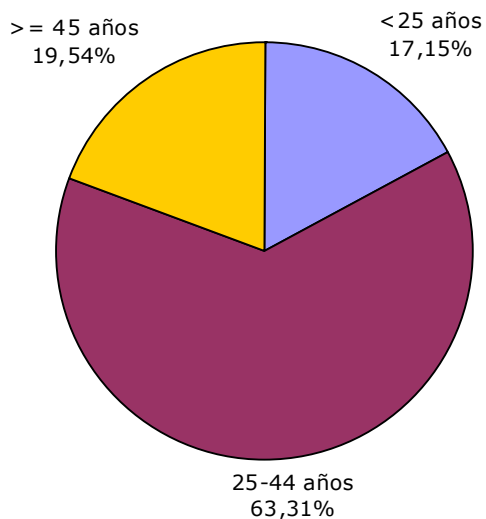
Modalidad	MES					
	1	2	3	4	5	6
Indefinido ordinario (bonif. / no bonificados)	1.085	868	1.516	1.479	1.533	
Indefinido fomento de la contratación	177	155	1	0	0	
Discapacitados (Sólo bonificados)	2	5	18	20	24	
Discapacitados f.c.i.	20	17	0	0	0	
Conversión en Indefinidos	843	893	1.479	1.177	1.384	
<b>TOTAL INDEFINIDOS</b>	<b>2.127</b>	<b>1.938</b>	<b>3.014</b>	<b>2.676</b>	<b>2.941</b>	
Obra o servicio	8.959	8.532	8.749	8.619	18.735	
Eventual circunstancias de la producción	11.162	10.683	10.853	10.466	13.221	
Interinidad	3.507	3.642	3.580	3.285	4.193	
Temporal discapacitados	17	34	47	28	52	
Sust. jubilación 64 años	22	24	16	12	19	
Total relevo	75	66	97	64	66	
Jubilación parcial	235	129	138	100	104	
Prácticas	87	74	107	72	59	
Formación	21	33	90	53	147	
Otros contratos	85	61	43	44	46	
<b>TOTAL TEMPORALES</b>	<b>24.170</b>	<b>23.278</b>	<b>23.720</b>	<b>22.743</b>	<b>36.642</b>	
<b>TOTAL CONTRATOS</b>	<b>26.297</b>	<b>25.216</b>	<b>26.734</b>	<b>25.419</b>	<b>39.583</b>	

**2.4. Contratos por modalidad. Evolución mensual**

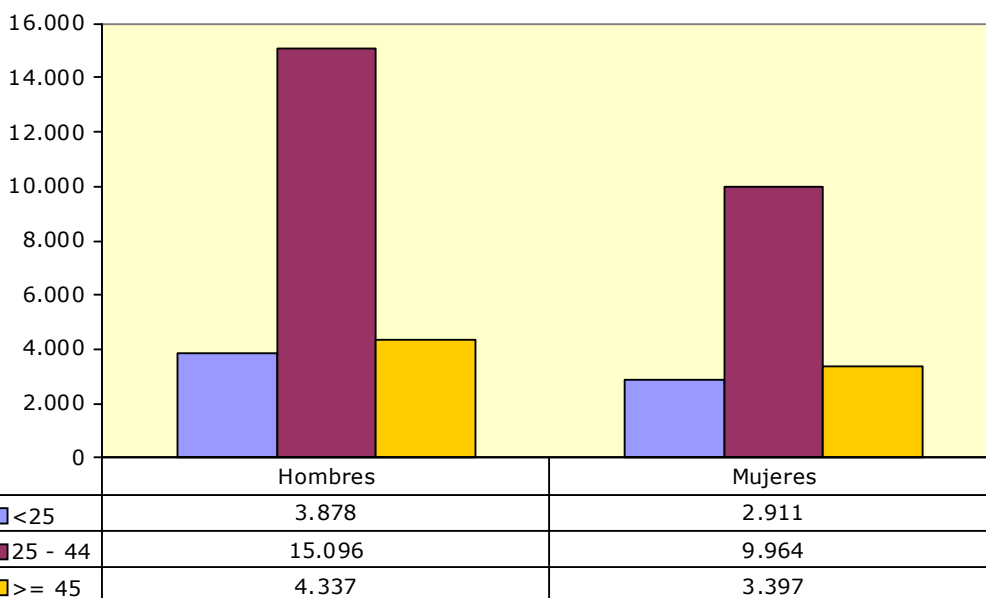
Modalidad	MES					
	7	8	9	10	11	12
Indefinido ordinario (bonif. / no bonificados)						
Indefinido fomento de la contratación						
Discapacitados (Sólo bonificados)						
Discapacitados f.c.i.						
Conversión en Indefinidos						
<b>TOTAL INDEFINIDOS</b>						
Obra o servicio						
Eventual circunstancias de la producción						
Interinidad						
Temporal discapacitados						
Sust. jubilación 64 años						
Total relevo						
Jubilación parcial						
Prácticas						
Formación						
Otros contratos						
<b>TOTAL TEMPORALES</b>						
<b>TOTAL CONTRATOS</b>						



### 2.7. CONTRATOS POR GRUPOS DE EDAD

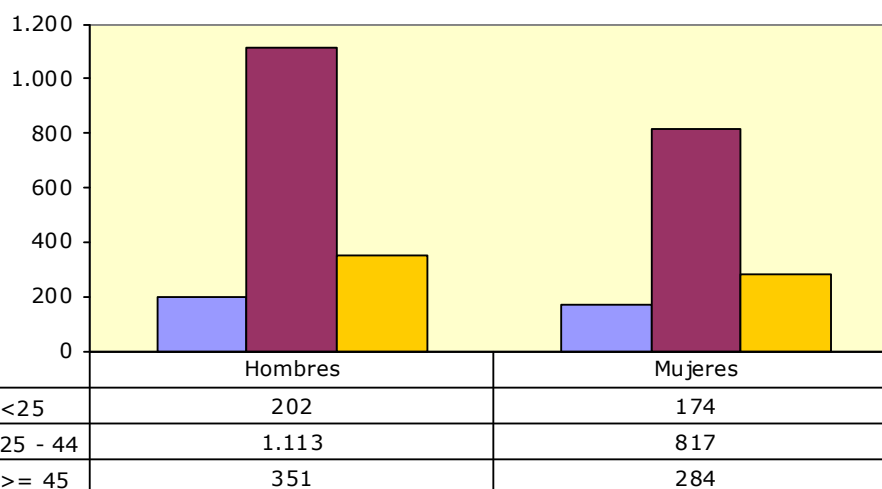


### 2.8. CONTRATOS POR GÉNERO Y GRUPO DE EDAD



**2.9. Contratos por género y provincia**

	Huesca	Teruel	Zaragoza	Aragón
<b>Hombres</b>	5.040	1.856	16.415	<b>23.311</b>
<b>Mujeres</b>	2.798	1.248	12.226	<b>16.272</b>
<b>Total</b>	<b>7.838</b>	<b>3.104</b>	<b>28.641</b>	<b>39.583</b>

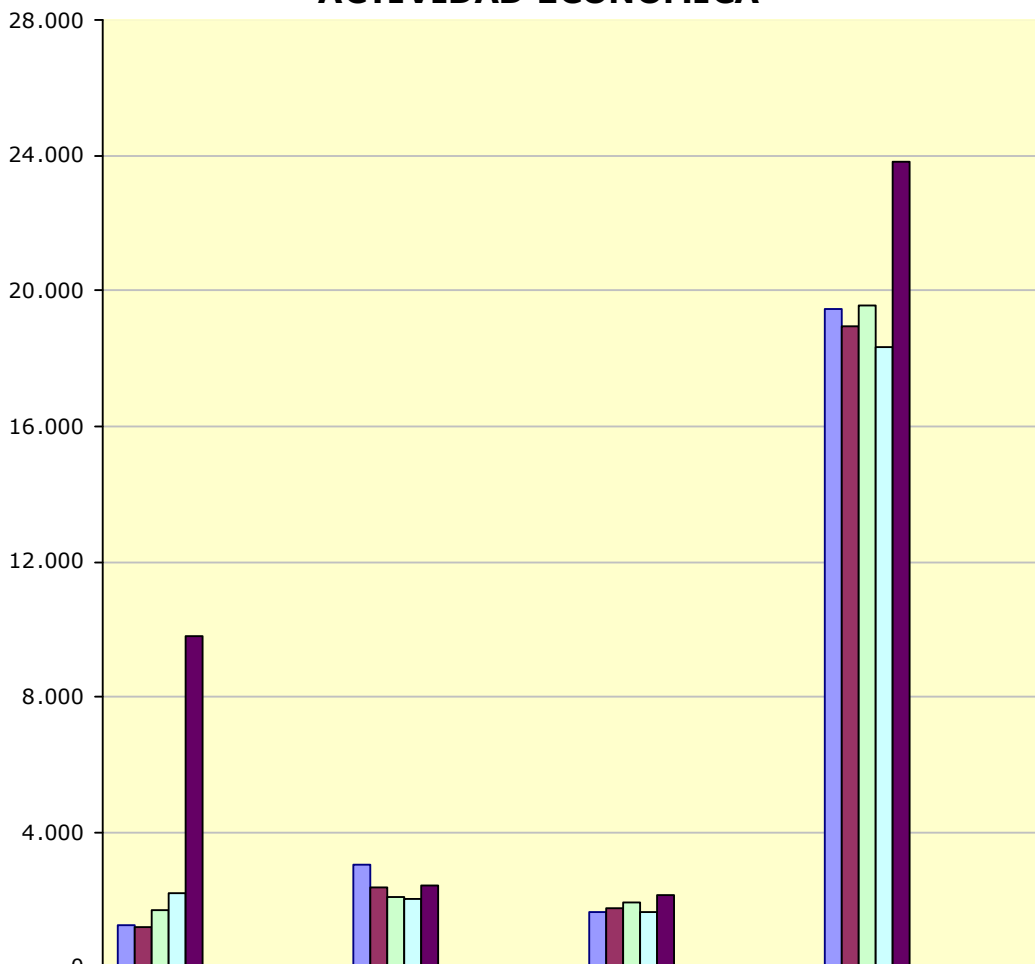
**2.10. CONTRATOS INDEFINIDOS TOTALES POR GÉNERO Y GRUPO DE EDAD**

**2.11. Contratos por nivel académico, género, contratos indefinidos y duración media en días**

Nivel Académico	Hombres	Mujeres	Total	Contratos Indefinidos Totales	Duración Media C. Temporal <sup>1</sup> (en días)
Sin estudios	4.446	2.096	6.542	372	62
Educación Primaria	5.257	2.783	8.040	396	75
Primera Etapa de Educación Secundaria	8.791	6.806	15.597	1.193	35
Enseñanzas de Bachillerato	2.449	2.251	4.700	364	47
Enseñanzas de Formación Profesional de Grado Medio	1.013	782	1.795	217	64
Enseñanzas de Formación Profesional de Grado Superior	511	317	828	103	86
Enseñanzas Universitarias de 1 <sup>er</sup> ciclo	344	524	868	116	83
Enseñanzas Universitarias de 2 <sup>o</sup> y 3 <sup>er</sup> ciclo	500	713	1.213	180	109
<b>Total</b>	<b>23.311</b>	<b>16.272</b>	<b>39.583</b>	<b>2.941</b>	<b>50</b>

<sup>1</sup> Se refiere exclusivamente a la duración media de todos aquellos contratos temporales en los que se ha especificado una duración determinada excluyendo por lo tanto los que no definen duración.



### 2.12. CONTRATOS INICIALES POR SECTOR DE ACTIVIDAD ECONÓMICA



	Agricultura	Industria	Construcción	Servicios
Enero	1.276	3.037	1.656	19.485
Febrero	1.196	2.370	1.786	18.971
Marzo	1.710	2.081	1.912	19.552
Abril	2.197	2.056	1.663	18.326
Mayo	9.813	2.416	2.158	23.812
Junio				
Julio				
Agosto				
Septiembre				
Octubre				
Noviembre				
Diciembre				

**2.13. Contratos totales (incluidos conversiones en indefinidos) por actividad económica y género**

Actividad económica		Hombres	Mujeres	Total
1	Agricultura, ganadería, caza y servicios relacionados con las mismas	7.219	2.540	9.759
2	Silvicultura y explotación forestal	118	18	136
3	Pesca y acuicultura	1	1	2
5	Extracción de antracita, hulla y lignito	5	0	5
7	Extracción de minerales metálicos	3	1	4
8	Otras industrias extractivas	22	0	22
9	Actividades de apoyo a las industrias extractivas	2	0	2
10	Industria de la alimentación	238	170	408
11	Fabricación de bebidas	32	22	54
13	Industria textil	12	37	49
14	Confección de prendas de vestir	11	38	49
15	Industria del cuero y del calzado	77	42	119
16	Industria de la madera y del corcho, excepto muebles; cestería y espartería	104	7	111
17	Industria del papel	23	5	28
18	Artes gráficas y reproducción de soportes grabados	19	4	23
20	Industria química	50	22	72
21	Fabricación de productos farmacéuticos	5	3	8
22	Fabricación de productos de caucho y plásticos	74	63	137
23	Fabricación de otros productos minerales no metálicos	46	4	50
24	Metalurgia; fabricación de productos de hierro, acero y ferroaleaciones	37	4	41
25	Fabricación de productos metálicos, excepto maquinaria y equipo	289	23	312
26	Fabricación de productos informáticos, electrónicos y ópticos	8	15	23
27	Fabricación de material y equipo eléctrico	198	107	305
28	Fabricación de maquinaria y equipo n.c.o.p.	190	21	211
29	Fabricación de vehículos de motor, remolques y semirremolques	186	45	231
30	Fabricación de otro material de transporte	2	3	5
31	Fabricación de muebles	134	15	149
32	Otras industrias manufactureras	3	16	19
33	Reparación e instalación de maquinaria y equipo	54	12	66
35	Suministro de energía eléctrica, gas, vapor y aire acondicionado	6	0	6
36	Captación, depuración y distribución de agua	47	10	57
37	Recogida y tratamiento de aguas residuales	4	1	5
38	Recogida, tratamiento y eliminación de residuos; valorización	54	19	73
41	Construcción de edificios	945	44	989
42	Ingeniería civil	81	2	83
43	Actividades de construcción especializada	1.128	46	1.174
45	Venta y reparación de vehículos de motor y motocicletas	100	16	116
46	Comercio al por mayor e intermediarios del comercio, excepto de vehículos de motor y motocicletas	510	558	1.068
47	Comercio al por menor, excepto de vehículos de motor y motocicletas	538	1.207	1.745
49	Transporte terrestre y por tubería	598	64	662
51	Transporte aéreo	8	2	10
52	Almacenamiento y actividades anexas al transporte	169	56	225
53	Actividades postales y de correos	100	201	301
55	Servicios de alojamiento	626	792	1.418
56	Servicios de comidas y bebidas	1.824	2.873	4.697

**2.13. Contratos totales (incluidos conversiones en indefinidos) por actividad económica y género**

Actividad económica		Hombres	Mujeres	Total
58	Edición	27	9	36
59	Actividades cinematográficas, de vídeo y de programas de televisión, grabación de sonido y edición musical	15	13	28
60	Actividades de programación y emisión de radio y televisión	11	2	13
61	Telecomunicaciones	42	16	58
62	Programación, consultoría y otras actividades relacionadas con la informática	28	21	49
63	Servicios de información	3	8	11
64	Servicios financieros, excepto seguros y fondos de pensiones	12	17	29
65	Seguros, reaseguros y fondos de pensiones, excepto Seguridad Social obligatoria	4	7	11
66	Actividades auxiliares a los servicios financieros y a los seguros	4	26	30
68	Actividades inmobiliarias	32	30	62
69	Actividades jurídicas y de contabilidad	24	82	106
70	Actividades de las sedes centrales; actividades de consultoría de gestión empresarial	7	20	27
71	Servicios técnicos de arquitectura e ingeniería; ensayos y análisis técnicos	85	44	129
72	Investigación y desarrollo	13	7	20
73	Publicidad y estudios de mercado	221	493	714
74	Otras actividades profesionales, científicas y técnicas	28	33	61
75	Actividades veterinarias	2	5	7
77	Actividades de alquiler	68	31	99
78	Actividades relacionadas con el empleo	4.044	1.795	5.839
79	Actividades de agencias de viajes, operadores turísticos, servicios de reservas y actividades relacionadas con los mismos	137	249	386
80	Actividades de seguridad e investigación	180	67	247
81	Servicios a edificios y actividades de jardinería	502	1.087	1.589
82	Actividades administrativas de oficina y otras actividades auxiliares a las empresas	196	375	571
84	Administración Pública y defensa; Seguridad Social obligatoria	254	204	458
85	Educación	366	482	848
86	Actividades sanitarias	76	214	290
87	Asistencia en establecimientos residenciales	90	599	689
88	Actividades de servicios sociales sin alojamiento	48	385	433
90	Actividades de creación, artísticas y espectáculos	419	141	560
91	Actividades de bibliotecas, archivos, museos y otras actividades culturales	20	32	52
92	Actividades de juegos de azar y apuestas	14	37	51
93	Actividades deportivas, recreativas y de entretenimiento	286	178	464
94	Actividades asociativas	50	136	186
95	Reparación de ordenadores, efectos personales y artículos de uso doméstico	22	5	27
96	Otros servicios personales	63	237	300
97	Actividades de los hogares como empleadores de personal doméstico	18	56	74
	<b>Total</b>	<b>23.311</b>	<b>16.272</b>	<b>39.583</b>

**2.14. Contratos realizados por las Empresas de Trabajo Temporal según provincia**

	Huesca	Teruel	Zaragoza	Aragón
<b>Enero</b>	161	618	3.749	<b>4.528</b>
<b>Febrero</b>	183	575	3.254	<b>4.012</b>
<b>Marzo</b>	179	426	3.542	<b>4.147</b>
<b>Abril</b>	133	711	3.158	<b>4.002</b>
<b>Mayo</b>	435	663	4.607	<b>5.705</b>
<b>Junio</b>				
<b>Julio</b>				
<b>Agosto</b>				
<b>Septiembre</b>				
<b>Octubre</b>				
<b>Noviembre</b>				
<b>Diciembre</b>				

**2.15. Contratos realizados a tiempo parcial por tipo de contrato, grupo de edad y género**

	<25 años		25-45 años		≥ 45 años		Total
	H	M	H	M	H	M	
<b>Indefinidos iniciales y conversiones</b>	78	108	339	408	114	182	1.229
<b>Temporales</b>	894	1.355	2.145	3.509	663	1.420	9.986
<b>Totales</b>	<b>972</b>	<b>1.463</b>	<b>2.484</b>	<b>3.917</b>	<b>777</b>	<b>1.602</b>	<b>11.215</b>

\* Se han considerado todas las modalidades de contratación

**2.16 Ocupaciones<sup>2</sup> más contratadas (con 100 y más contratos) por género. (86,02% del total de la contratación)**

Código	Ocupación	Hombres	Mujeres	Total
9511	Peones agrícolas (excepto en huertas, invernaderos, viveros y jardines)	5.904	2.179	8.083
5120	Camareros asalariados	2.029	1.793	3.822
9700	Peones de las industrias manufactureras	2.521	1.025	3.546
9210	Personal de limpieza de oficinas, hoteles y otros establecimientos similares	494	1.781	2.275
9512	Peones agrícolas en huertas, invernaderos, viveros y jardines	1.218	390	1.608
5220	Vendedores en tiendas y almacenes	329	1.000	1.329
9811	Peones del transporte de mercancías y descargadores	673	120	793
7121	Albañiles	642	8	650

<sup>2</sup> Según CNO-11 a 4 dígitos.

**2.16 Ocupaciones<sup>2</sup> más contratadas (con 100 y más contratos) por género.  
 (86,02% del total de la contratación)**

Código	Ocupación	Hombres	Mujeres	Total
3715	Animadores comunitarios	77	566	643
9310	Ayudantes de cocina	163	377	540
9602	Peones de la construcción de edificios	520	18	538
5110	Cocineros asalariados	195	311	506
8432	Conductores asalariados de camiones	473	8	481
5721	Cuidadores de niños en guarderías y centros educativos	14	445	459
5710	Trabajadores de los cuidados personales a domicilio	9	368	377
3724	Monitores de actividades recreativas y de entretenimiento	140	231	371
5824	Azafatos de tierra	45	319	364
5492	Promotores de venta	91	263	354
2932	Compositores, músicos y cantantes	272	70	342
2329	Profesores y profesionales de la enseñanza no clasificados bajo otros epígrafes	188	147	335
4500	Empleados administrativos con tareas de atención al público no clasificados bajo otros epígrafes	50	279	329
9530	Peones agropecuarios	240	80	320
5611	Auxiliares de enfermería hospitalaria	27	282	309
4309	Empleados administrativos sin tareas de atención al público no clasificados bajo otros epígrafes	78	220	298
9442	Clasificadores de desechos, operarios de punto limpio y recogedores de chatarra	260	35	295
4221	Empleados de servicios de correos (excepto empleados de mostrador)	91	196	287
5825	Guías de turismo	60	216	276
9820	Reponedores	167	103	270
5629	Trabajadores de los cuidados a las personas en servicios de salud no clasificados bajo otros epígrafes	36	224	260
9432	Mozos de equipaje y afines	159	62	221
3510	Agentes y representantes comerciales	152	67	219
8202	Ensambladores de equipos eléctricos y electrónicos	130	89	219
7510	Electricistas de la construcción y afines	202	4	206
8412	Conductores asalariados de automóviles, taxis y furgonetas	181	15	196
5833	Conserjes de edificios	131	50	181
5500	Cajeros y taquilleros (excepto bancos)	18	155	173
7312	Soldadores y oxicortadores	146	6	152
9520	Peones ganaderos	126	25	151
3723	Instructores de actividades deportivas	102	37	139
4430	Agentes de encuestas	43	95	138
5811	Peluqueros	15	121	136
8321	Operadores de maquinaria agrícola móvil	134	1	135
5942	Auxiliares de vigilante de seguridad y similares no habilitados para ir armados	107	26	133
8201	Ensambladores de maquinaria mecánica	50	77	127
8420	Conductores de autobuses y tranvías	117	10	127

**2.16 Ocupaciones<sup>2</sup> más contratadas (con 100 y más contratos) por género.  
 (86,02% del total de la contratación)**

Código	Ocupación	Hombres	Mujeres	Total
7403	Mecánicos y ajustadores de maquinaria agrícola e industrial	124	2	126
7314	Montadores de estructuras metálicas	122	2	124
9229	Otro personal de limpieza	40	82	122
6202	Trabajadores cualificados en actividades ganaderas de ovino y caprino	118	1	119
7323	Ajustadores y operadores de máquinas-herramienta	110	5	115
9490	Otras ocupaciones elementales	85	27	112
5941	Vigilantes de seguridad y similares habilitados para ir armados	85	25	110
4121	Empleados de control de abastecimientos e inventario	68	38	106
8209	Montadores y ensambladores no clasificados en otros epígrafes	102	0	102
6110	Trabajadores cualificados en actividades agrícolas (excepto en huertas, invernaderos, viveros y jardines)	89	12	101
7199	Otros trabajadores de las obras estructurales de construcción no clasificados bajo otros epígrafes	98	2	100
9601	Peones de obras públicas	94	6	100

**2.17. Ocupaciones más contratadas con contrato indefinido por grupo ocupacional**

Código	Ocupación	Contratos		
		Iniciales	Conversiones	Total
<b>GRUPO 1: Directores y Gerentes</b>				
1221	Directores comerciales y de ventas	9	1	10
1313	Directores de industrias manufactureras	5	0	5
1411	Directores y gerentes de hoteles	4	1	5
<b>GRUPO 2: Técnicos y profesionales científicos e intelectuales</b>				
2431	Ingenieros industriales y de producción	8	8	16
2329	Profesores y profesionales de la enseñanza no clasificados bajo otros epígrafes	6	8	14
2240	Profesores de enseñanza primaria	2	7	9
<b>GRUPO 3: Técnicos; profesionales de apoyo</b>				
3510	Agentes y representantes comerciales	53	21	74
3724	Monitores de actividades recreativas y de entretenimiento	6	26	32
3139	Técnicos en control de procesos no clasificados bajo otros epígrafes	26	3	29
3613	Asistentes de dirección y administrativos	10	10	20
<b>GRUPO 4: Empleados contables, administrativos y otros empleados de oficina</b>				
4500	Empleados administrativos con tareas de atención al público no clasificados bajo otros epígrafes	52	42	94
4309	Empleados administrativos sin tareas de atención al público no clasificados bajo otros epígrafes	51	36	87
4424	Teleoperadores	13	7	20

**2.17. Ocupaciones más contratadas con contrato indefinido por grupo ocupacional**

Código	Ocupación	Contratos		
		Iniciales	Conversiones	Total
4111	Empleados de contabilidad	7	8	15
<b>GRUPO 5: Trabajadores de los servicios de restauración, personales, protección y vendedores</b>				
5120	Camareros asalariados	134	113	247
5220	Vendedores en tiendas y almacenes	134	112	246
5110	Cocineros asalariados	43	14	57
5811	Peluqueros	12	16	28
5942	Auxiliares de vigilante de seguridad y similares no habilitados para ir armados	16	10	26
<b>GRUPO 6: Trabajadores cualificados en el sector agrícola, ganadero, forestal y pesquero</b>				
6110	Trabajadores cualificados en actividades agrícolas (excepto en huertas, invernaderos, viveros y jardines)	5	11	16
6202	Trabajadores cualificados en actividades ganaderas de ovino y caprino	5	2	7
<b>GRUPO 7: Artesanos y trabajadores cualificados de las industrias manufactureras y la construcción (excepto operadores de instalaciones y maquinaria)</b>				
7121	Albañiles	12	14	26
7199	Otros trabajadores de las obras estructurales de construcción no clasificados bajo otros epígrafes	12	10	22
7111	Encofradores y operarios de puesta en obra de hormigón	19	2	21
7401	Mecánicos y ajustadores de vehículos de motor	12	7	19
7312	Soldadores y oxicortadores	11	6	17
<b>GRUPO 8: Operadores de instalaciones y maquinaria, y montadores</b>				
8432	Conductores asalariados de camiones	29	67	96
8321	Operadores de maquinaria agrícola móvil	23	4	27
8331	Operadores de maquinaria de movimientos de tierras y equipos similares	0	20	20
8412	Conductores asalariados de automóviles, taxis y furgonetas	11	9	20
<b>GRUPO 9: Ocupaciones elementales</b>				
9210	Personal de limpieza de oficinas, hoteles y otros establecimientos similares	93	157	250
9511	Peones agrícolas (excepto en huertas, invernaderos, viveros y jardines)	98	38	136
9700	Peones de las industrias manufactureras	48	72	120
9512	Peones agrícolas en huertas, invernaderos, viveros y jardines	67	2	69
9310	Ayudantes de cocina	29	19	48
9811	Peones del transporte de mercancías y descargadores	18	20	38

### 3. Contratación de Trabajadores Extranjeros

#### 3.1. Contratos realizados a trabajadores extranjeros por nacionalidad y provincia (39,13% de la contratación total)

País		Huesca	Teruel	Zaragoza	Total
642	Rumanía	1.610	451	3.564	5.625
504	Marruecos	382	234	1.438	2.054
100	Bulgaria	572	8	238	818
686	Senegal	247	1	528	776
586	Pakistán	63	19	651	733
12	Argelia	205	6	465	676
616	Polonia	169	61	309	539
218	Ecuador	86	17	343	446
466	Malí	363	1	70	434
170	Colombia	48	54	270	372
288	Ghana	48	2	259	309
270	Gambia	140	1	99	240
156	China	19	7	206	232
604	Perú	9	9	185	203
804	Ucrania	103	14	80	197
324	Guinea	130	0	35	165
620	Portugal	41	6	91	138
214	Dominicana, República	20	15	99	134
	Otros	384	56	956	1.396
	<b>Total</b>	<b>4.639</b>	<b>962</b>	<b>9.886</b>	<b>15.487</b>

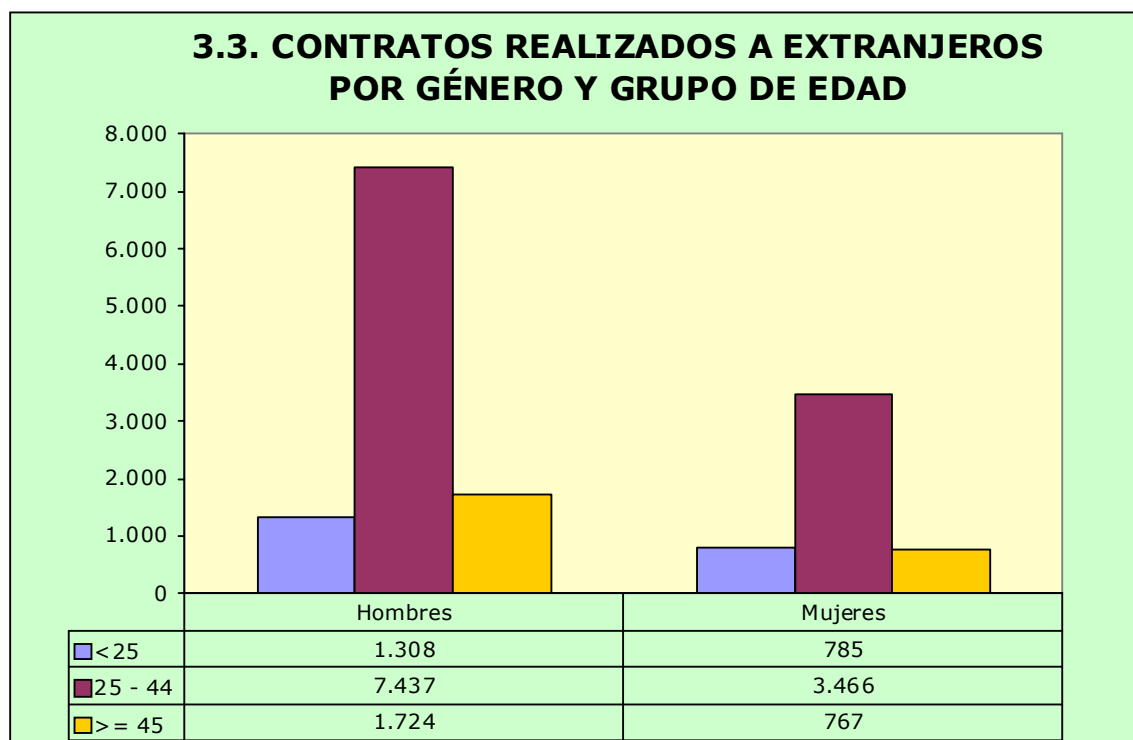
#### 3.2. Contratos realizados a trabajadores extranjeros por nacionalidad y género

País		Hombres	Mujeres	Total
642	Rumanía	2.923	2.702	5.625
504	Marruecos	1.766	288	2.054
100	Bulgaria	515	303	818
686	Senegal	724	52	776
586	Pakistán	722	11	733
12	Argelia	652	24	676
616	Polonia	206	333	539
218	Ecuador	288	158	446
466	Malí	416	18	434
170	Colombia	198	174	372
288	Ghana	265	44	309
270	Gambia	217	23	240
156	China	140	92	232
604	Perú	118	85	203
804	Ucrania	130	67	197



**3.2. Contratos realizados a trabajadores extranjeros por nacionalidad y género**

País		Hombres	Mujeres	Total
324	Guinea	151	14	165
620	Portugal	101	37	138
214	Dominicana, República	83	51	134
	Otros	854	542	1.396
	<b>Total</b>	<b>10.469</b>	<b>5.018</b>	<b>15.487</b>

**3.3. CONTRATOS REALIZADOS A EXTRANJEROS POR GÉNERO Y GRUPO DE EDAD**

**3.4. Ocupaciones más contratadas (30 y más trabajadores extranjeros) por género (92,22% del total de contratos de extranjeros)**

Código	Ocupación	Hombres	Mujeres	Total
9511	Peones agrícolas (excepto en huertas, invernaderos, viveros y jardines)	5.242	1.951	7.193
9512	Peones agrícolas en huertas, invernaderos, viveros y jardines	1.112	366	1.478
9700	Peones de las industrias manufactureras	548	488	1.036
9210	Personal de limpieza de oficinas, hoteles y otros establecimientos similares	257	555	812
5120	Camareros asalariados	345	457	802
9602	Peones de la construcción de edificios	317	11	328
9530	Peones agropecuarios	212	78	290
7121	Albañiles	283	4	287

**3.4. Ocupaciones más contratadas (30 y más trabajadores extranjeros) por género (92,22% del total de contratos de extranjeros)**

Código	Ocupación	Hombres	Mujeres	Total
9310	Ayudantes de cocina	71	150	221
5220	Vendedores en tiendas y almacenes	93	119	212
8432	Conductores asalariados de camiones	159	4	163
9811	Peones del transporte de mercancías y descargadores	146	9	155
5110	Cocineros asalariados	47	83	130
9520	Peones ganaderos	99	23	122
6202	Trabajadores cualificados en actividades ganaderas de ovino y caprino	112	0	112
9442	Clasificadores de desechos, operarios de punto limpio y recogedores de chatarra	75	3	78
7709	Catadores y clasificadores de alimentos y bebidas	13	62	75
8321	Operadores de maquinaria agrícola móvil	70	0	70
6110	Trabajadores cualificados en actividades agrícolas (excepto en huertas, invernaderos, viveros y jardines)	55	10	65
7510	Electricistas de la construcción y afines	61	3	64
2932	Compositores, músicos y cantantes	45	14	59
8412	Conductores asalariados de automóviles, taxis y furgonetas	56	3	59
5611	Auxiliares de enfermería hospitalaria	13	42	55
5629	Trabajadores de los cuidados a las personas en servicios de salud no clasificados bajo otros epígrafes	9	46	55
9229	Otro personal de limpieza	22	33	55
7111	Encofradores y operarios de puesta en obra de hormigón	48	0	48
7314	Montadores de estructuras metálicas	42	2	44
9820	Reponedores	22	19	41
6120	Trabajadores cualificados en huertas, invernaderos, viveros y jardines	26	11	37
7199	Otros trabajadores de las obras estructurales de construcción no clasificados bajo otros epígrafes	37	0	37
5710	Trabajadores de los cuidados personales a domicilio	0	35	35
7899	Oficiales, operarios y artesanos de otros oficios no clasificados bajo otros epígrafes	29	4	33
9100	Empleados domésticos	1	30	31

**3.5. Contratos realizados a trabajadores extranjeros por actividad económica**

Actividad Económica		Hombres	Mujeres	Total
1	Agricultura, ganadería, caza y servicios relacionados con las mismas	6.338	2.267	8.605
2	Silvicultura y explotación forestal	44	0	44
5	Extracción de antracita, hulla y lignito	2	0	2
8	Otras industrias extractivas	5	0	5
9	Actividades de apoyo a las industrias extractivas	2	0	2
10	Industria de la alimentación	73	59	132
11	Fabricación de bebidas	2	0	2

**3.5. Contratos realizados a trabajadores extranjeros por actividad económica**

Actividad Económica		Hombres	Mujeres	Total
13	Industria textil	3	11	14
14	Confección de prendas de vestir	7	7	14
15	Industria del cuero y del calzado	26	9	35
16	Industria de la madera y del corcho, excepto muebles; cestería y espartería	25	2	27
17	Industria del papel	5	0	5
18	Artes gráficas y reproducción de soportes grabados	1	0	1
20	Industria química	6	0	6
22	Fabricación de productos de caucho y plásticos	8	8	16
23	Fabricación de otros productos minerales no metálicos	4	0	4
24	Metalurgia; fabricación de productos de hierro, acero y ferroaleaciones	6	0	6
25	Fabricación de productos metálicos, excepto maquinaria y equipo	53	1	54
26	Fabricación de productos informáticos, electrónicos y ópticos	1	1	2
27	Fabricación de material y equipo eléctrico	4	0	4
28	Fabricación de maquinaria y equipo n.c.o.p.	12	3	15
29	Fabricación de vehículos de motor, remolques y semirremolques	15	2	17
31	Fabricación de muebles	29	2	31
32	Otras industrias manufactureras	0	1	1
33	Reparación e instalación de maquinaria y equipo	7	0	7
35	Suministro de energía eléctrica, gas, vapor y aire acondicionado	1	0	1
36	Captación, depuración y distribución de agua	6	3	9
38	Recogida, tratamiento y eliminación de residuos; valorización	6	2	8
41	Construcción de edificios	469	12	481
42	Ingeniería civil	33	0	33
43	Actividades de construcción especializada	423	8	431
45	Venta y reparación de vehículos de motor y motocicletas	21	2	23
46	Comercio al por mayor e intermediarios del comercio, excepto de vehículos de motor y motocicletas	172	270	442
47	Comercio al por menor, excepto de vehículos de motor y motocicletas	102	133	235
49	Transporte terrestre y por tubería	189	13	202
51	Transporte aéreo	0	1	1
52	Almacenamiento y actividades anexas al transporte	22	0	22
53	Actividades postales y de correos	2	1	3
55	Servicios de alojamiento	122	258	380
56	Servicios de comidas y bebidas	397	604	1.001
58	Edición	3	0	3
61	Telecomunicaciones	34	9	43
63	Servicios de información	2	1	3
66	Actividades auxiliares a los servicios financieros y a los seguros	0	1	1
68	Actividades inmobiliarias	3	6	9
69	Actividades jurídicas y de contabilidad	4	6	10
70	Actividades de las sedes centrales; actividades de consultoría de gestión empresarial	0	2	2
71	Servicios técnicos de arquitectura e ingeniería; ensayos y análisis técnicos	10	0	10
72	Investigación y desarrollo	2	0	2

**3.5. Contratos realizados a trabajadores extranjeros por actividad económica**

Actividad Económica		Hombres	Mujeres	Total
73	Publicidad y estudios de mercado	18	31	49
74	Otras actividades profesionales, científicas y técnicas	2	6	8
75	Actividades veterinarias	0	1	1
77	Actividades de alquiler	16	6	22
78	Actividades relacionadas con el empleo	1.224	556	1.780
79	Actividades de agencias de viajes, operadores turísticos, servicios de reservas y actividades relacionadas con los mismos	10	30	40
80	Actividades de seguridad e investigación	21	6	27
81	Servicios a edificios y actividades de jardinería	266	289	555
82	Actividades administrativas de oficina y otras actividades auxiliares a las empresas	29	28	57
84	Administración Pública y defensa; Seguridad Social obligatoria	24	20	44
85	Educación	28	29	57
86	Actividades sanitarias	8	12	20
87	Asistencia en establecimientos residenciales	24	127	151
88	Actividades de servicios sociales sin alojamiento	0	36	36
90	Actividades de creación, artísticas y espectáculos	45	17	62
91	Actividades de bibliotecas, archivos, museos y otras actividades culturales	2	4	6
92	Actividades de juegos de azar y apuestas	0	14	14
93	Actividades deportivas, recreativas y de entretenimiento	23	34	57
94	Actividades asociativas	4	6	10
95	Reparación de ordenadores, efectos personales y artículos de uso doméstico	2	1	3
96	Otros servicios personales	20	30	50
97	Actividades de los hogares como empleadores de personal doméstico	2	30	32
<b>Total</b>		<b>10.469</b>	<b>5.018</b>	<b>15.487</b>