



OBSERVATORIO DEL MERCADO DE TRABAJO

INSTITUTO ARAGONÉS DE EMPLEO



**ARAGÓN
MARZO
2012**

INDICE

1. Paro registrado

1.1. Evolución del paro registrado según ámbito territorial	4
1.2. Evolución mensual del paro registrado	4
1.3. Paro registrado por género	4
1.4. Evolución mensual por género	5
1.5. Evolución mensual por grupo de edad	5
1.6. Paro registrado por grupo de edad, provincia y género	6
1.7. Paro registrado por género y grupo de edad	6
1.8. Porcentaje que supone cada segmento de edad respecto al total de cada género	7
1.9. Paro registrado por nivel académico, provincia y género	7
1.10. Porcentaje que representa cada nivel académico respecto al total de cada género	8
1.11. Paro registrado por nivel académico y grupo de edad. Hombres	8
1.12. Paro registrado por nivel académico y grupo de edad. Mujeres	9
1.13. Trabajadores parados de larga duración por grupo de edad	9
1.14. Duración media de la demanda de empleo en días según grupo de edad y género	9
1.15. Duración media de la demanda de empleo en días según nivel académico y género	10
1.16. Ámbito de búsqueda de empleo en el que el demandante está dispuesto a trabajar	10
1.17. Titulaciones de Formación Profesional con más de 50 trabajadores	10
1.18. Titulaciones universitarias con más de 30 trabajadores	12
1.19. Actividad económica de la última empresa en la que los trabajadores han prestado sus servicios	14
1.20. Trabajadores sin empleo anterior según género y grupo de edad	16
1.21. Trabajadores con una discapacidad igual o superior al 33%	16
1.22. Trabajadores extranjeros según género y grupo de edad	17
1.23. Porcentaje de trabajadores extranjeros en los trabajadores parados	17

2. Contratación

2.1. Total contratos según ámbito territorial	18
2.2. Evolución mensual de la contratación	18
2.3. Contratos por modalidad y provincia	19
2.4. Contratos por modalidad. Evolución mensual	20
2.5. Evolución mensual de los contratos por género	22
2.6. Evolución mensual de los contratos por tramo de edad	22
2.7. Contratos por grupo de edad	23
2.8. Contratos por género y grupo de edad	23
2.9. Contratos por género y provincia	24
2.10. Contratos indefinidos totales por género y grupo de edad	24
2.11. Contratos por nivel académico, género, contratos indefinidos y duración media en días	24
2.12. Contratos iniciales por sector de actividad económica	25
2.13. Contratos totales por actividad económica y género	26
2.14. Contratos realizados por las empresas de trabajo temporal según provincia	28
2.15. Contratos realizados a tiempo parcial por tipo de contrato, grupo de edad y género	28
2.16. Ocupaciones más contratadas (con 100 y más contratos) por género	28
2.17. Ocupaciones más contratadas con contrato indefinido por grupo ocupacional	30

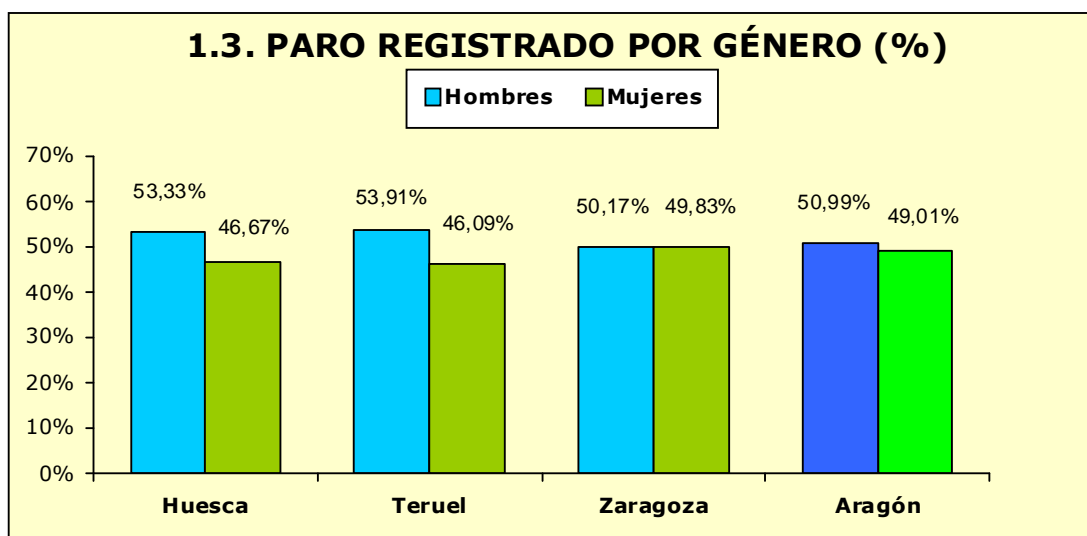
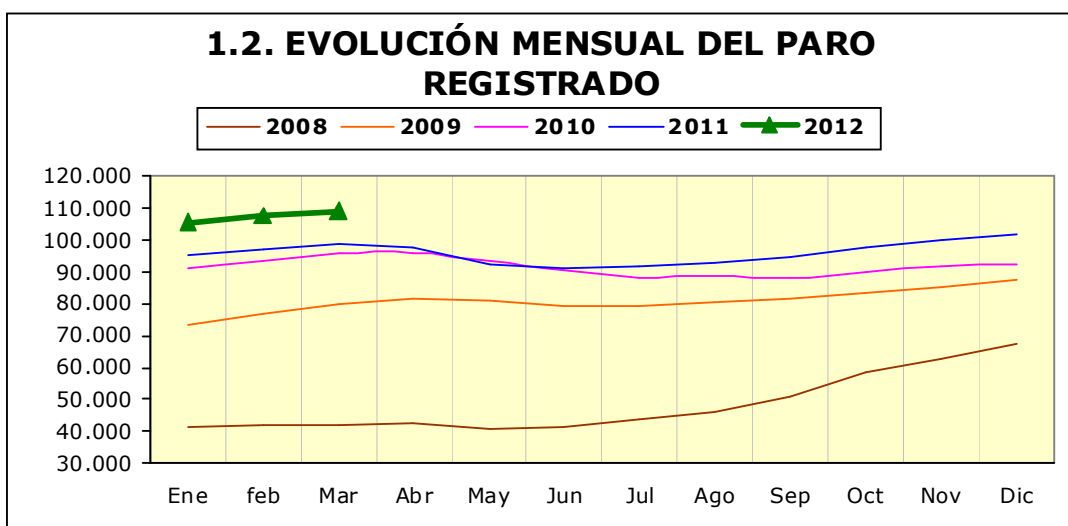
3. Contratación de trabajadores extranjeros

3.1. Contratos realizados a trabajadores extranjeros por nacionalidad y provincia	32
3.2. Contratos realizados a trabajadores extranjeros por nacionalidad y género	32
3.3. Contratos realizados a trabajadores extranjeros por género y grupo de edad	33
3.4. Ocupaciones más contratadas (con 30 y más trabajadores extranjeros) por género	33
3.5. Contratos realizados a trabajadores extranjeros por actividad económica	34

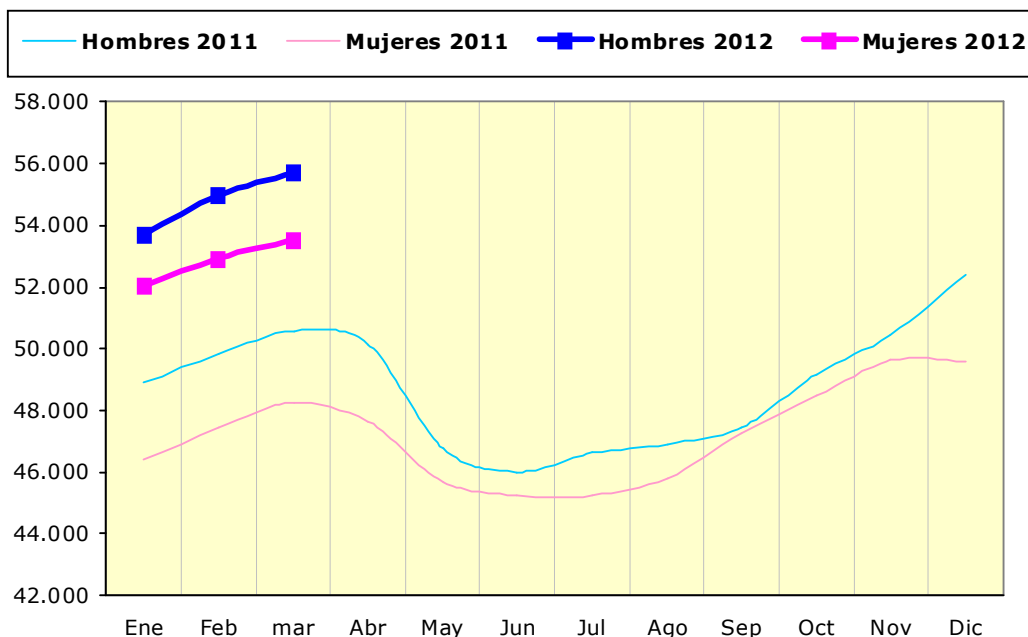
1. Paro Registrado

1.1. Evolución del paro registrado según ámbito territorial

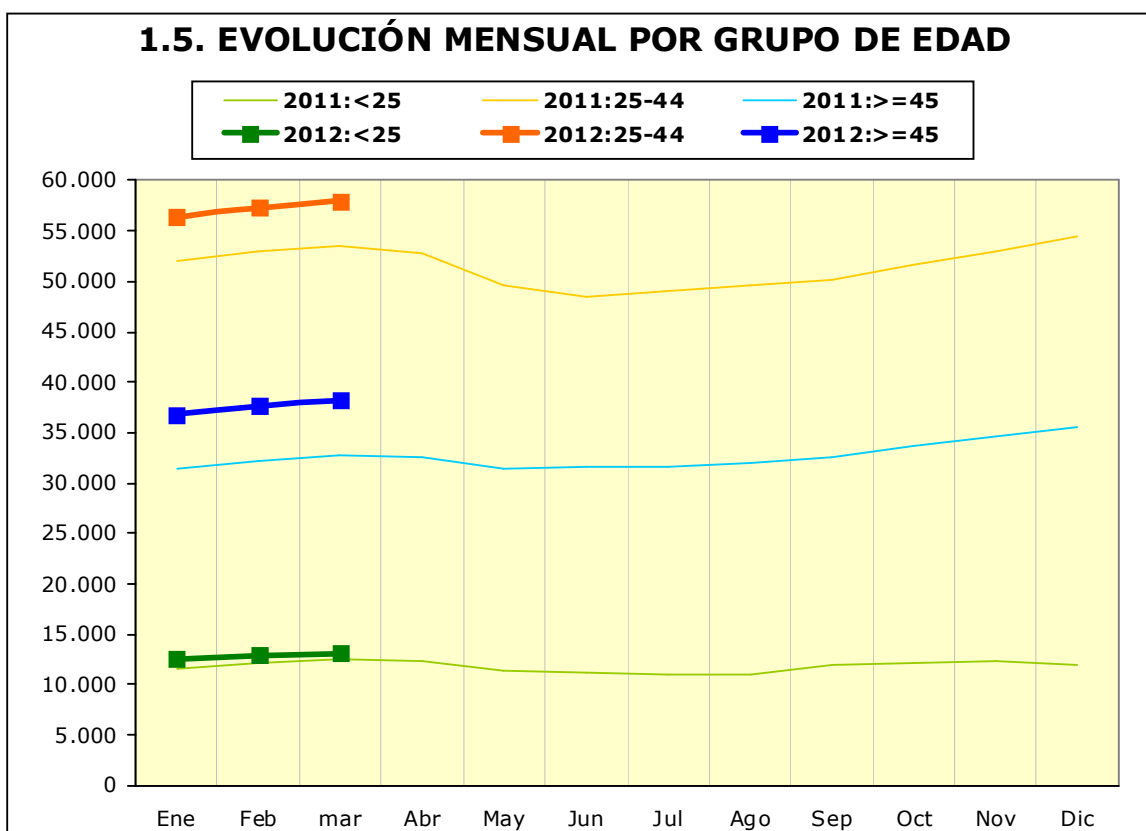
	Marzo 2012	Variación mes anterior		Variación año anterior	
		Total	%	Total	%
Huesca	15.689	164	1,06%	1.708	12,22%
Teruel	10.621	29	0,27%	1.278	13,68%
Zaragoza	82.937	1.141	1,39%	7.421	9,83%
Aragón	109.247	1.334	1,24%	10.407	10,53%
España	4.750.867	38.769	0,82%	417.198	9,63%



1.4. EVOLUCIÓN MENSUAL POR GÉNERO



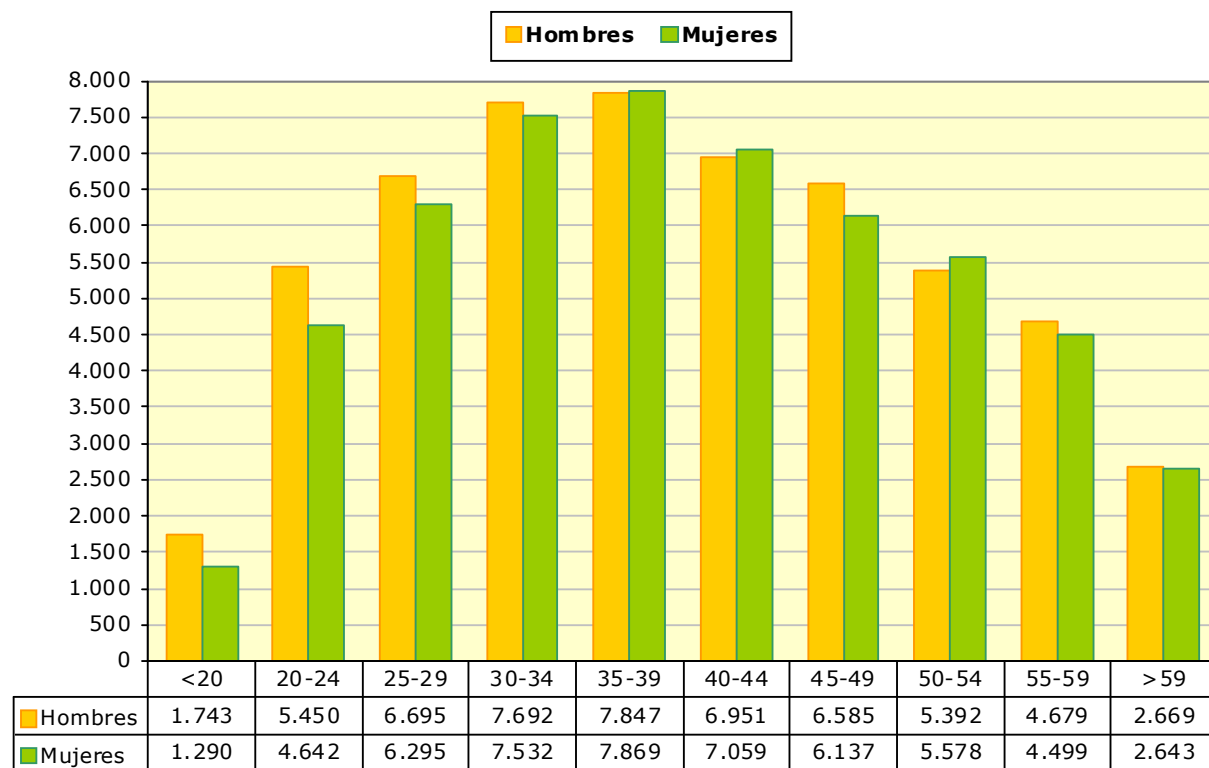
1.5. EVOLUCIÓN MENSUAL POR GRUPO DE EDAD



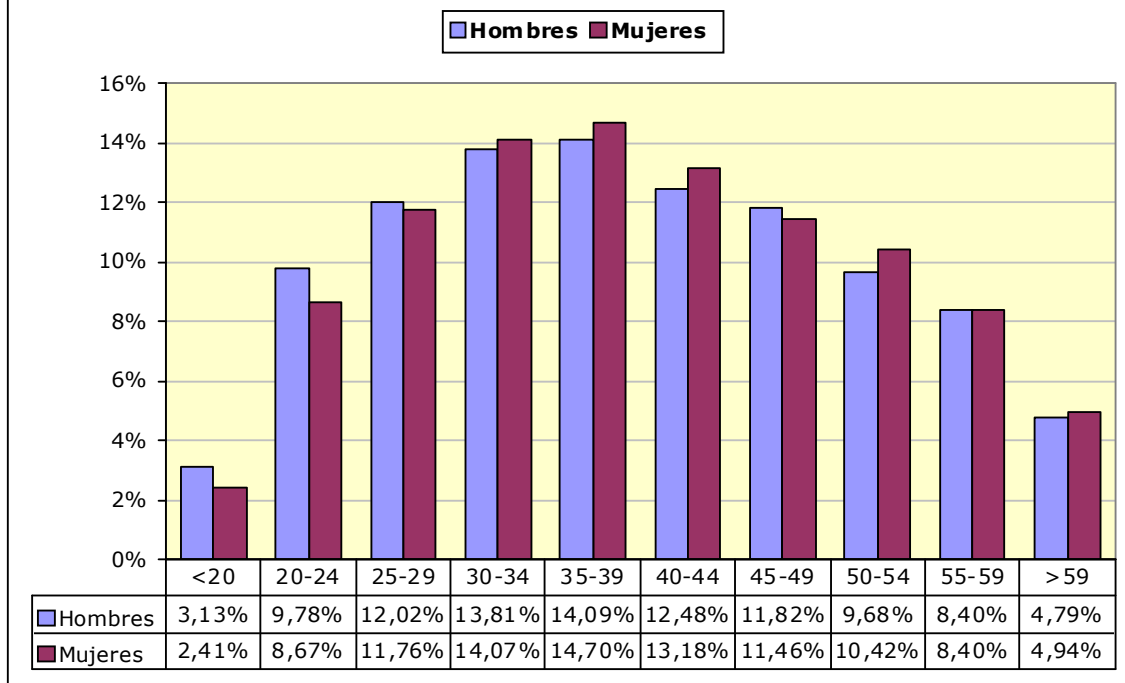
1.6. Paro registrado por grupo de edad, provincia y género

Edad	Huesca		Teruel		Zaragoza		Aragón	
	H	M	H	M	H	M	H	M
<20	248	141	203	142	1.292	1007	1.743	1.290
20-24	844	679	636	545	3.970	3.418	5.450	4.642
25-29	978	943	772	623	4.945	4.729	6.695	6.295
30-34	1.156	1.163	827	718	5.709	5.651	7.692	7.532
35-39	1.124	1.122	782	668	5.941	6.079	7.847	7.869
40-44	999	943	612	665	5.340	5.451	6.951	7.059
45-49	1017	779	663	583	4.905	4.775	6.585	6.137
50-54	802	694	563	452	4.027	4.432	5.392	5.578
55-59	752	533	423	318	3.504	3.648	4.679	4.499
>59	447	325	245	181	1.977	2.137	2.669	2.643
Total	8.367	7.322	5.726	4.895	41.610	41.327	55.703	53.544

1.7. PARO REGISTRADO POR GÉNERO Y GRUPO DE EDAD

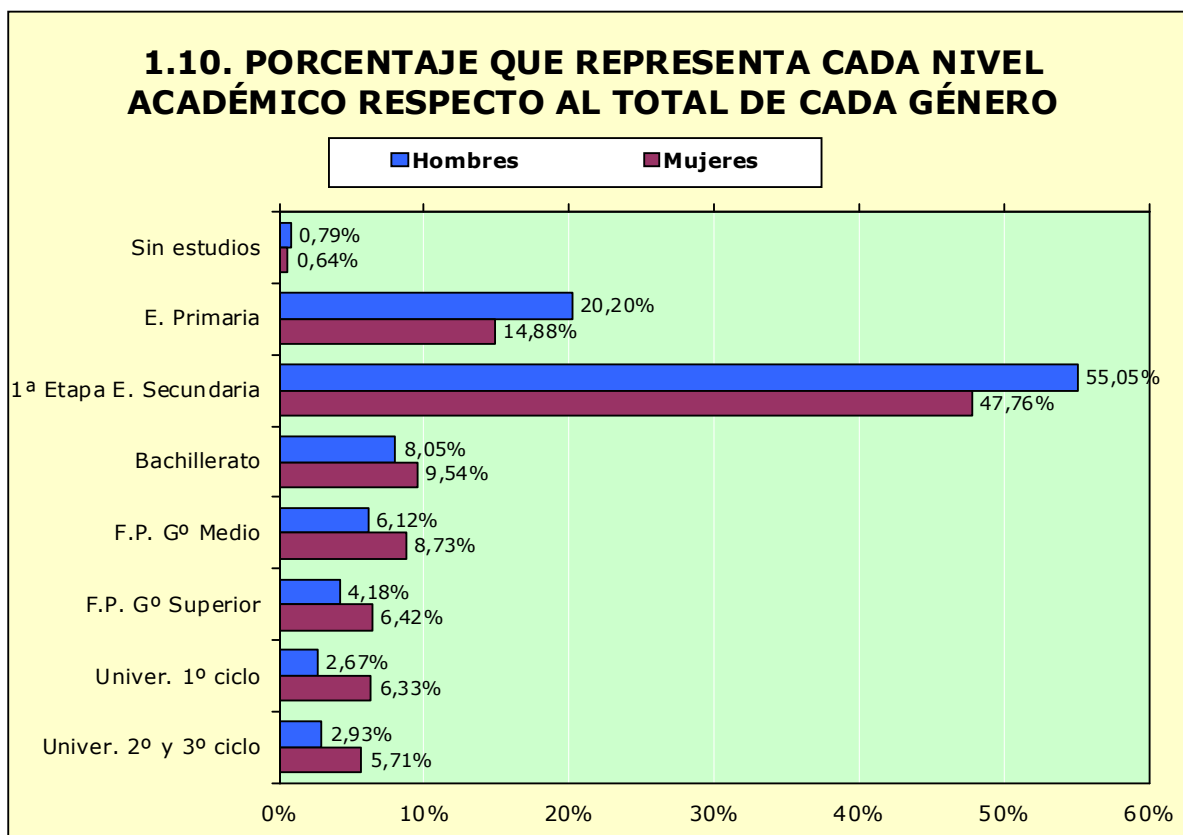


1.8. PORCENTAJE QUE SUPONE CADA SEGMENTO DE EDAD RESPECTO AL TOTAL DE CADA GÉNERO



1.9. Paro registrado por nivel académico, provincia y género

Nivel Académico	Huesca		Teruel		Zaragoza		Aragón	
	H	M	H	M	H	M	H	M
Sin estudios	151	144	141	75	150	123	442	342
Educación Primaria	2.232	1.544	2.444	1.575	6.575	4.847	11.251	7.966
Primera Etapa de Educación Secundaria	4.255	3.013	2.078	1.580	24.333	20.978	30.666	25.571
Bachillerato	570	638	264	312	3.650	4.156	4.484	5.106
Formación Profesional de Grado Medio	419	583	351	487	2.640	3.602	3.410	4.672
Formación Profesional de Grado Superior	332	495	218	318	1.777	2.627	2.327	3.440
Universitarios de 1er ciclo	210	516	103	295	1.177	2.580	1.490	3.391
Universitarios de 2º y 3er ciclo	198	389	127	253	1.308	2.414	1.633	3.056
Total	8.367	7.322	5.726	4.895	41.610	41.327	55.703	53.544



1.11. Paro registrado por nivel académico y grupo de edad. Hombres

Nivel Académico	< 25 años		25 – 44 años		≥ 45 años	
	T	%	T	%	T	%
Sin estudios	29	0,40%	285	0,98%	128	0,66%
Educación Primaria	1.235	17,17%	5.801	19,88%	4.215	21,81%
Primera Etapa de Educación Secundaria	4.164	57,89%	15.296	52,41%	11.206	57,99%
Bachillerato	397	5,52%	2.165	7,42%	1.922	9,95%
Formación Profesional de Grado Medio	858	11,93%	1.991	6,82%	561	2,90%
Formación Profesional de Grado Superior	340	4,73%	1.535	5,26%	452	2,34%
Universitarios de 1er ciclo	113	1,57%	990	3,39%	387	2,00%
Universitarios de 2º y 3er ciclo	57	0,79%	1.122	3,84%	454	2,35%
Total	7.193	100%	29.185	100%	19.325	100%

1.12. Paro registrado por nivel académico y grupo de edad. Mujeres

Nivel Académico	< 25 años		25 – 44 años		≥ 45 años	
	T	%	T	%	T	%
Sin estudios	32	0,54%	187	0,65%	123	0,65%
Educación Primaria	828	13,96%	4.078	14,18%	3.060	16,23%
Primera Etapa de Educación Secundaria	2.977	50,19%	11.476	39,91%	11.118	58,96%
Bachillerato	454	7,65%	3.001	10,44%	1.651	8,76%
Formación Profesional de Grado Medio	723	12,19%	2.695	9,37%	1.254	6,65%
Formación Profesional de Grado Superior	338	5,70%	2.601	9,05%	501	2,66%
Universitarios de 1er ciclo	399	6,73%	2.378	8,27%	614	3,26%
Universitarios de 2º y 3er ciclo	181	3,05%	2.339	8,13%	536	2,84%
Total	5.932	100%	28.755	100%	18.857	100%

1.13. Trabajadores parados de larga duración* por grupo de edad

Edad	N	% variación mes anterior
<25 años	3.694	17,27%
25-44 años	14.300	2,69%
>44 años	17.325	2,63%
Total	35.319	4,01%

*En los <25 años se considera a partir de 6 meses y en los demás a partir de 12 meses

1.14. Duración media de la demanda de empleo en días según grupo de edad y género (días)

Edad	Hombres	Mujeres	Total
<20	149	143	146
20-24	161	172	166
25-29	191	212	201
30-34	229	287	258
35-39	263	345	304
40-44	303	374	339
45-49	371	443	406
50-54	434	554	495
55-59	524	839	678
>59	599	1089	843
Total	309	416	361

1.15. Duración media de la demanda de empleo en días según nivel académico y género (días)

	Hombres	Mujeres	Total
Sin estudios	235	287	258
Educación Primaria	294	367	324
Primera Etapa de Educación Secundaria	330	497	406
Bachillerato	326	378	354
Formación Profesional de Grado Medio	223	328	284
Formación Profesional de Grado Superior	238	317	285
Universitarios de 1er ciclo	289	304	299
Universitarios de 2º y 3er ciclo	281	319	305
Total	309	416	361

1.16. Ámbito de búsqueda de empleo en el que el demandante está dispuesto a trabajar

	T	%
Municipio, comarca o restringido*	89.791	82,19%
Provincia	10.484	9,60%
Aragón	4.171	3,82%
España	3.405	3,12%
Extranjero	1.396	1,28%
Total	109.247	100%

*El ámbito restringido se refiere a un territorio muy concreto y definido, formado por varios municipios que no es preciso que sean colindantes y/o varias provincias.

1.17. Titulaciones de Formación Profesional con 50 o más trabajadores (89,54 % de todas las titulaciones de formación profesional).

	Titulaciones	Hombres	Mujeres	Total	Duración media (días)
333450027101	TÉCNICO gestión administrativa	389	2.412	2.801	365
513450027101	TÉCNICO SUPERIOR administración y finanzas	240	1.415	1.655	336
337230022101	TÉCNICO cuidados auxiliares de enfermería	78	1.374	1.452	235
335200027301	TÉCNICO equipos e instalaciones electrotécnicas	596	13	609	229
514810027402	TÉCNICO SUPERIOR desarrollo de aplicaciones informáticas	133	223	356	329
335250023202	TÉCNICO electromecánica de vehículos	334	3	337	212
335230027302	TÉCNICO equipos electrónicos de consumo	309	10	319	201
337610028402	TÉCNICO jardines de infancia	0	264	264	379
338150028303	TÉCNICO peluquería	10	244	254	350
514810027401	TÉCNICO SUPERIOR administración de sistemas informáticos	97	134	231	237
515230027301	TÉCNICO SUPERIOR desarrollo de productos electrónicos	201	5	206	259

1.17. Titulaciones de Formación Profesional con 50 o más trabajadores (89,54 % de todas las titulaciones de formación profesional).

	Titulaciones	Hombres	Mujeres	Total	Duración media (días)
517250022107	TÉCNICO SUPERIOR laboratorio de diagnóstico clínico	8	191	199	230
515820024102	TÉCNICO SUPERIOR desarrollo y aplicación de proyectos de construcción	110	87	197	380
515220027302	TÉCNICO SUPERIOR instalaciones electrotécnicas	186	5	191	203
335210026202	TÉCNICO mecanizado	175	4	179	237
338110025101	TÉCNICO cocina	65	110	175	278
335210026203	TÉCNICO soldadura y calderería	147	2	149	255
515230027304	TÉCNICO SUPERIOR sistemas de telecomunicación e informáticos	135	13	148	232
511430028402	TÉCNICO SUPERIOR educación infantil	5	139	144	198
513460027102	TÉCNICO SUPERIOR secretariado	3	140	143	348
513420023102	TÉCNICO SUPERIOR gestión comercial y marketing	37	105	142	253
515250023201	TÉCNICO SUPERIOR automoción	127	2	129	180
333410023101	TÉCNICO comercio	28	96	124	251
336210021101	TÉCNICO explotaciones agrarias extensivas	81	41	122	286
515210026202	TÉCNICO SUPERIOR desarrollo de proyectos mecánicos	78	40	118	417
512140032105	TÉCNICO SUPERIOR DE ARTES PLÁSTICAS Y DISEÑO proyectos y dirección de obras de decoración	23	94	117	442
336230021105	TÉCNICO trabajos forestales y de conservación del medio natural	93	23	116	152
337270022102	TÉCNICO farmacia	6	106	112	253
338150028302	TÉCNICO estética personal decorativa	0	110	110	351
515210026205	TÉCNICO SUPERIOR producción por mecanizado	103	1	104	291
335220027501	TÉCNICO instalación y mantenimiento electromecánico de maquinaria y conducción de líneas	95	2	97	203
335820024101	TÉCNICO acabados de construcción	70	27	97	290
518520021102	TÉCNICO SUPERIOR gestión y organización de los recursos naturales y paisajísticos	62	31	93	154
335240026601	TÉCNICO laboratorio	17	75	92	487
517250022106	TÉCNICO SUPERIOR imagen para el diagnóstico	15	74	89	235
515240026601	TÉCNICO SUPERIOR análisis y control	21	66	87	292
334810027401	TÉCNICO en explotación de sistemas informáticos	64	17	81	257
338110025103	TÉCNICO servicios de restaurante y bar	24	57	81	311
517620028403	TÉCNICO SUPERIOR integración social	4	77	81	189
335220027503	TÉCNICO montaje y mantenimiento de instalaciones de frío, climatización y producción de calor	73	5	78	183
335250023201	TÉCNICO carrocería	70	6	76	177
337230028403	TÉCNICO en atención sociosanitaria	5	60	65	128
515200027502	TÉCNICO SUPERIOR mantenimiento de	64	1	65	236

1.17. Titulaciones de Formación Profesional con 50 o más trabajadores (89,54 % de todas las titulaciones de formación profesional).

Titulaciones		Hombres	Mujeres	Total	Duración media (días)
	equipo industrial				
517240022105	TÉCNICO SUPERIOR higiene bucodental	4	61	65	270
512130027201	TÉCNICO SUPERIOR imagen	21	41	62	198
512130032203	TÉCNICO SUPERIOR DE ARTES PLÁSTICAS Y DISEÑO gráfica publicitaria	18	43	61	311
335430026501	TÉCNICO fabricación a medida e instalación de carpintería y mueble	55	5	60	202
515230027303	TÉCNICO SUPERIOR sistemas de regulación y control automáticos	55	5	60	153
332130027201	TÉCNICO laboratorio de imagen	23	36	59	188
512130027203	TÉCNICO SUPERIOR realización de audiovisuales y espectáculos	32	26	58	229
517200022111	TÉCNICO SUPERIOR salud ambiental	13	44	57	211
517260022103	TÉCNICO SUPERIOR dietética	6	51	57	212
518110025105	TÉCNICO SUPERIOR restauración	24	29	53	185

1.18. Titulaciones Universitarias con 30 o más trabajadores (91,62% de todos los titulados universitarios).

Titulaciones		Hombres	Mujeres	Total	Duración media (días)
553800065201	LICENCIADO en derecho	181	435	616	382
543450064301	DIPLOMADO en relaciones laborales	123	456	579	321
543400064101	DIPLOMADO en ciencias empresariales	163	391	554	330
547620066401	DIPLOMADO en trabajo social	32	409	441	250
547230042101	DIPLOMADO en enfermería	39	363	402	106
541430063304	MAESTRO, especialidad de educación infantil	38	347	385	444
553450064101	LICENCIADO en administración y dirección de empresas	114	238	352	271
548120066501	DIPLOMADO en turismo	39	265	304	367
552250082201	LICENCIADO en historia	107	194	301	461
545210073403	INGENIERO TÉCNICO industrial, especialidad en mecánica	186	66	252	325
553140064401	LICENCIADO en economía	94	156	250	379
541440063306	MAESTRO, especialidad de educación primaria	50	191	241	456
553110066101	LICENCIADO en psicología	26	200	226	273
545810072101	ARQUITECTO TÉCNICO	118	93	211	287
554420053501	LICENCIADO en química	46	150	196	348
552110081201	LICENCIADO en historia del arte	38	132	170	320
556410041401	LICENCIADO en veterinaria	49	118	167	313
545240073404	INGENIERO TÉCNICO industrial, especialidad en química industrial	71	83	154	361

**1.18. Titulaciones Universitarias con 30 o más trabajadores
 (91,62% de todos los titulados universitarios).**

	Titulaciones	Hombres	Mujeres	Total	Duración media (días)
555200073401	INGENIERO industrial	109	35	144	285
545220073401	INGENIERO TÉCNICO industrial, especialidad en electricidad	104	26	130	334
554430052401	LICENCIADO en geología	52	73	125	292
553210061201	LICENCIADO en periodismo	33	83	116	215
552230083109	LICENCIADO en filología hispánica	19	85	104	381
553120082301	LICENCIADO en geografía	39	55	94	341
554210052101	LICENCIADO en biología	27	64	91	429
545230073402	INGENIERO TÉCNICO industrial, especialidad en electrónica industrial	67	19	86	240
552110081101	LICENCIADO en bellas artes	26	58	84	231
543220063401	DIPLOMADO en biblioteconomía y documentación	11	67	78	348
557210041201	LICENCIADO en medicina	20	56	76	238
541460063303	MAESTRO, especialidad de educación física	43	30	73	104
546210076101	INGENIERO TÉCNICO agrícola, especialidad en explotaciones agropecuarias	43	30	73	266
552220083110	LICENCIADO en filología inglesa	11	60	71	477
541440063302	MAESTRO, especialidad de educación especial	1	67	68	215
555810072101	ARQUITECTO	32	36	68	226
552260084101	LICENCIADO en filosofía	22	38	60	514
547260042201	DIPLOMADO en fisioterapia	15	39	54	130
547260042501	DIPLOMADO en terapia ocupacional	3	50	53	188
554220052201	LICENCIADO en ciencias ambientales	18	33	51	162
541400066301	DIPLOMADO en educación social	10	40	50	127
543450065101	DIPLOMADO en gestión y administración pública	13	36	49	215
545410076103	INGENIERO TÉCNICO agrícola, especialidad en industrias agrarias y alimentarias	18	27	45	265
557270041101	LICENCIADO en farmacia	9	35	44	254
552130061101	LICENCIADO en comunicación audiovisual	10	33	43	164
555820072201	INGENIERO de caminos, canales y puertos	35	8	43	196
553420061301	LICENCIADO en publicidad y relaciones públicas	10	32	42	237
541460063307	MAESTRO, especialidad de lengua extranjera	3	38	41	283
555410051101	LICENCIADO en ciencia y tecnología de los alimentos	3	38	41	201
551420063101	LICENCIADO en pedagogía	2	38	40	246
558130062101	LICENCIADO en ciencias de la actividad física y del deporte	21	19	40	219
544810075102	INGENIERO TÉCNICO en informática de sistemas	23	16	39	257
553120066201	LICENCIADO en sociología	15	24	39	436
544620053401	DIPLOMADO en estadística	12	26	38	376
556210076101	INGENIERO agrónomo	21	17	38	188
547260051101	DIPLOMADO en nutrición humana y	4	33	37	206

1.18. Titulaciones Universitarias con 30 o más trabajadores (91,62% de todos los titulados universitarios).

Titulaciones		Hombres	Mujeres	Total	Duración media (días)
	dietética				
546220076102	INGENIERO TÉCNICO agrícola, especialidad en hortofruticultura y jardinería	15	20	35	161
542110037104	DIPLOMADO en conservación y restauración de bienes culturales -pintura-	7	27	34	162
546230076201	INGENIERO TÉCNICO forestal, especialidad en explotaciones forestales	19	13	32	150
541440063301	MAESTRO, especialidad de audición y lenguaje	0	31	31	205
545230075201	INGENIERO TÉCNICO de telecomunicación, especialidad en sistemas electrónicos	27	4	31	260
554210053101	LICENCIADO en bioquímica	5	26	31	236
554610053401	LICENCIADO en matemáticas	11	19	30	535
555240073601	INGENIERO químico	15	15	30	174

1.19. Actividad económica de la última empresa en la que los trabajadores han prestado sus servicios

Actividad económica		Hombres	Mujeres	Total
1	Agricultura, ganadería, caza y servicios relacionados con las mismas	3.846	1.338	5.184
2	Silvicultura y explotación forestal	283	74	357
3	Pesca y acuicultura	21	7	28
5	Extracción de antracita, hulla y lignito	62	10	72
6	Extracción de crudo de petróleo y gas natural	1	0	1
7	Extracción de minerales metálicos	12	2	14
8	Otras industrias extractivas	188	25	213
9	Actividades de apoyo a las industrias extractivas	7	0	7
10	Industria de la alimentación	990	1.195	2.185
11	Fabricación de bebidas	165	102	267
12	Industria del tabaco	4	5	9
13	Industria textil	105	350	455
14	Confección de prendas de vestir	83	710	793
15	Industria del cuero y del calzado	148	268	416
16	Industria de la madera y del corcho, excepto muebles; cestería y espartería	459	71	530
17	Industria del papel	97	59	156
18	Artes gráficas y reproducción de soportes grabados	163	129	292
19	Coquerías y refino de petróleo	4	5	9
20	Industria química	234	143	377
21	Fabricación de productos farmacéuticos	31	45	76
22	Fabricación de productos de caucho y plásticos	345	309	654
23	Fabricación de otros productos minerales no metálicos	597	149	746
24	Metalurgia; fabricación de productos de hierro, acero y ferroaleaciones	585	150	735
25	Fabricación de productos metálicos, excepto maquinaria y equipo	1.490	380	1.870

1.19. Actividad económica de la última empresa en la que los trabajadores han prestado sus servicios

Actividad económica		Hombres	Mujeres	Total
26	Fabricación de productos informáticos, electrónicos y ópticos	58	163	221
27	Fabricación de material y equipo eléctrico	401	388	789
28	Fabricación de maquinaria y equipo n.c.o.p.	573	157	730
29	Fabricación de vehículos de motor, remolques y semirremolques	774	536	1.310
30	Fabricación de otro material de transporte	40	22	62
31	Fabricación de muebles	565	193	758
32	Otras industrias manufactureras	151	143	294
33	Reparación e instalación de maquinaria y equipo	225	56	281
35	Suministro de energía eléctrica, gas, vapor y aire acondicionado	140	20	160
36	Captación, depuración y distribución de agua	150	25	175
37	Recogida y tratamiento de aguas residuales	6	3	9
38	Recogida, tratamiento y eliminación de residuos; valorización	355	174	529
39	Actividades de descontaminación y otros servicios de gestión de residuos	9	0	9
41	Construcción de edificios	7.400	645	8.045
42	Ingeniería civil	660	81	741
43	Actividades de construcción especializada	6.489	727	7.216
45	Venta y reparación de vehículos de motor y motocicletas	817	221	1.038
46	Comercio al por mayor e intermediarios del comercio, excepto de vehículos de motor y motocicletas	2.007	2.137	4.144
47	Comercio al por menor, excepto de vehículos de motor y motocicletas	2.155	6.709	8.864
49	Transporte terrestre y por tubería	1.902	353	2.255
50	Transporte marítimo y por vías navegables interiores	19	4	23
51	Transporte aéreo	18	16	34
52	Almacenamiento y actividades anexas al transporte	399	181	580
53	Actividades postales y de correos	123	173	296
55	Servicios de alojamiento	483	1.085	1.568
56	Servicios de comidas y bebidas	2.418	5.468	7.886
58	Edición	93	98	191
59	Actividades cinematográficas, de vídeo y de programas de televisión, grabación de sonido y edición musical	81	124	205
60	Actividades de programación y emisión de radio y televisión	28	27	55
61	Telecomunicaciones	237	157	394
62	Programación, consultoría y otras actividades relacionadas con la informática	174	142	316
63	Servicios de información	23	66	89
64	Servicios financieros, excepto seguros y fondos de pensiones	300	138	438
65	Seguros, reaseguros y fondos de pensiones, excepto Seguridad Social obligatoria	25	51	76
66	Actividades auxiliares a los servicios financieros y a los seguros	47	144	191
68	Actividades inmobiliarias	138	275	413
69	Actividades jurídicas y de contabilidad	115	425	540
70	Actividades de las sedes centrales; actividades de consultoría de gestión empresarial	68	154	222
71	Servicios técnicos de arquitectura e ingeniería; ensayos y análisis técnicos	432	433	865
72	Investigación y desarrollo	79	91	170
73	Publicidad y estudios de mercado	263	595	858

1.19. Actividad económica de la última empresa en la que los trabajadores han prestado sus servicios

Actividad económica		Hombres	Mujeres	Total
74	Otras actividades profesionales, científicas y técnicas	1.053	1.628	2.681
75	Actividades veterinarias	19	31	50
77	Actividades de alquiler	360	246	606
78	Actividades relacionadas con el empleo	3.623	2.739	6.362
79	Actividades de agencias de viajes, operadores turísticos, servicios de reservas y actividades relacionadas con los mismos	45	147	192
80	Actividades de seguridad e investigación	453	145	598
81	Servicios a edificios y actividades de jardinería	1.389	3.739	5.128
82	Actividades administrativas de oficina y otras actividades auxiliares a las empresas	726	1.025	1.751
84	Administración Pública y defensa; Seguridad Social obligatoria	2.333	2.364	4.697
85	Educación	590	1.375	1.965
86	Actividades sanitarias	176	1.206	1.382
87	Asistencia en establecimientos residenciales	177	1.833	2.010
88	Actividades de servicios sociales sin alojamiento	212	926	1.138
90	Actividades de creación, artísticas y espectáculos	321	163	484
91	Actividades de bibliotecas, archivos, museos y otras actividades culturales	55	63	118
92	Actividades de juegos de azar y apuestas	85	176	261
93	Actividades deportivas, recreativas y de entretenimiento	368	424	792
94	Actividades asociativas	245	525	770
95	Reparación de ordenadores, efectos personales y artículos de uso doméstico	81	57	138
96	Otros servicios personales	299	1.285	1.584
97	Actividades de los hogares como empleadores de personal doméstico	226	321	547
98	Actividades de los hogares como productores de bienes y servicios para uso propio	0	8	8
99	Actividades de organizaciones y organismos extraterritoriales	8	5	13
	Sin empleo anterior	2.499	4.987	7.486
	Total	55.703	53.544	109.247

1.20. Trabajadores sin empleo anterior según género y grupo de edad

	< 25 años	25 - 44 años	>= 45 años	Total
Hombres	1.536	484	479	2.499
Mujeres	1.548	1.864	1.575	4.987
Total	3.084	2.348	2.054	7.486

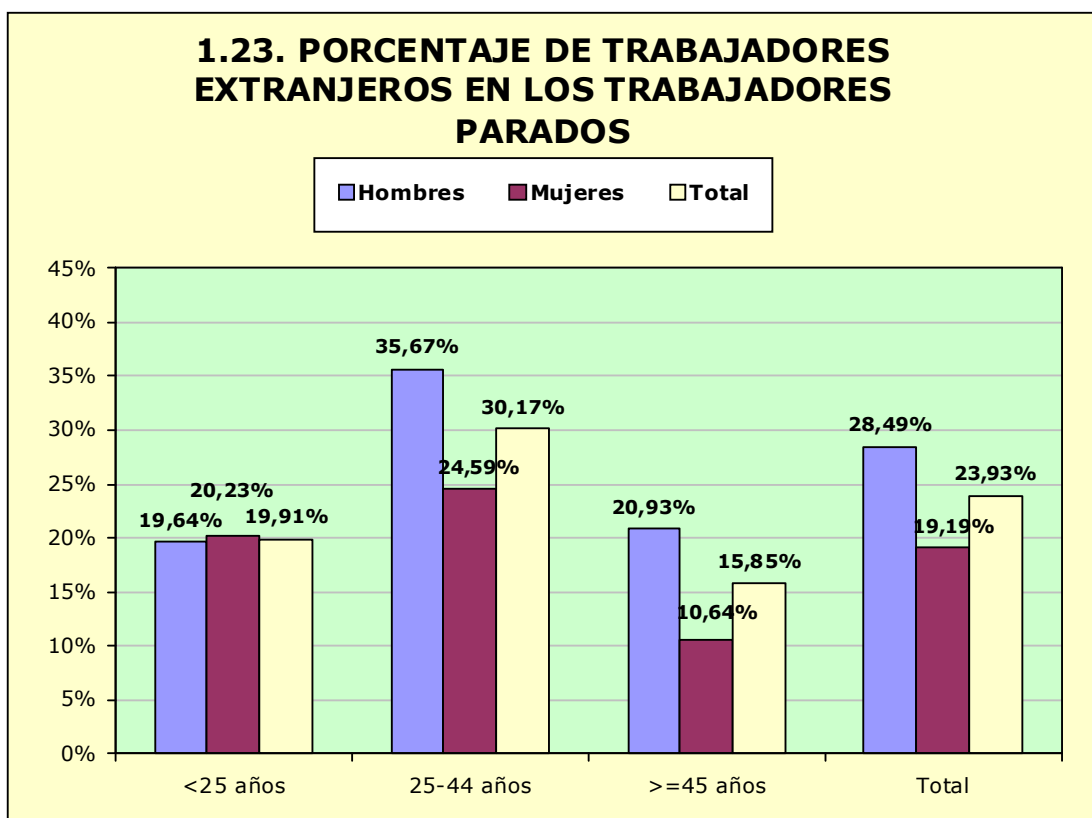
1.21. Trabajadores con una discapacidad igual o superior al 33%

	< 25 años	25 - 44 años	>= 45 años	Total
Hombres	120	670	560	1.350
Mujeres	80	516	695	1.291
Total	200	1.186	1.255	2.641

1.22. Trabajadores extranjeros según género y grupo de edad (Porcentaje respecto al total de trabajadores parados por cada categoría)

	<25 años		25-44 años		≥45 años		Total	
	T	%	T	%	T	%	T	%
Hombres	1.413	19,64%	10.410	35,67%	4.044	20,93%	15.867	28,49%
Mujeres	1.200	20,23%	7.071	24,59%	2.006	10,64%	10.277	19,19%
Total	2.613	19,91%	17.481	30,17%	6.050	15,85%	26.144	23,93%

1.23. PORCENTAJE DE TRABAJADORES EXTRANJEROS EN LOS TRABAJADORES PARADOS



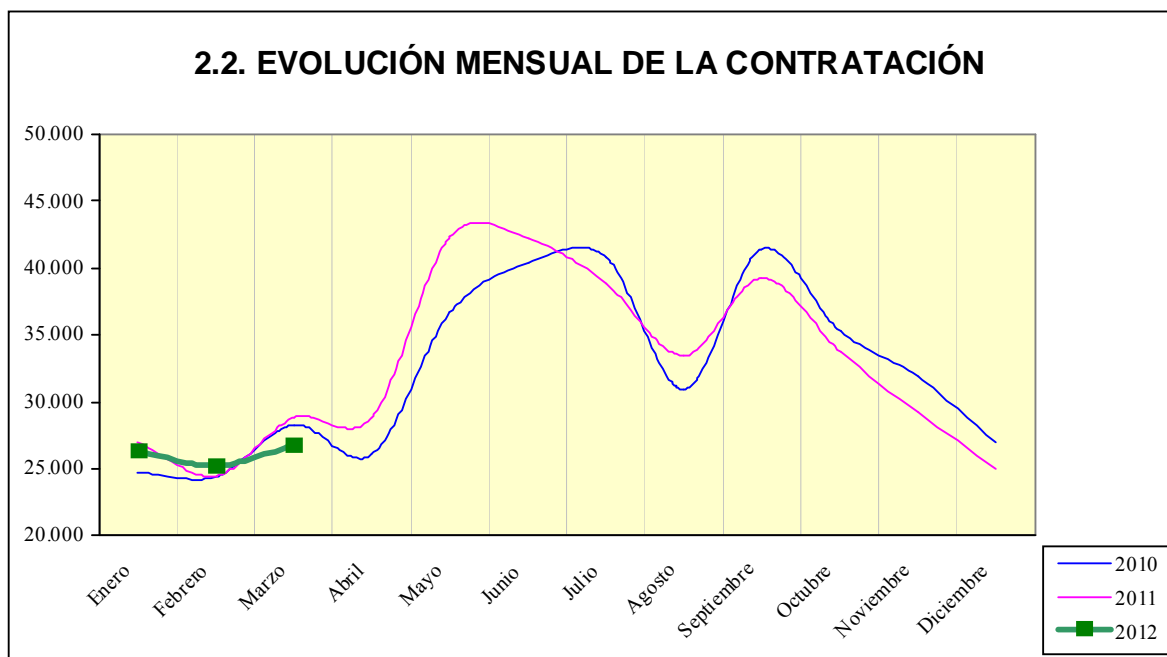
2. Contratación

2.1. Total contratos según ámbito territorial *

	HUESCA	TERUEL	ZARAGOZA	ARAGÓN	ESPAÑA
Mes	4.333	2.300	20.101	26.734	1.026.858
% Δ mes anterior	14,18%	-1,58%	5,33%	6,02%	7,05%
% Δ año anterior	-0,34%	-9,80%	-8,33%	-7,25%	-11,09%
Total año	12.210	6.977	59.060	78.247	3.024.689

*Incluye los contratos convertidos en indefinidos

2.2. EVOLUCIÓN MENSUAL DE LA CONTRATACIÓN



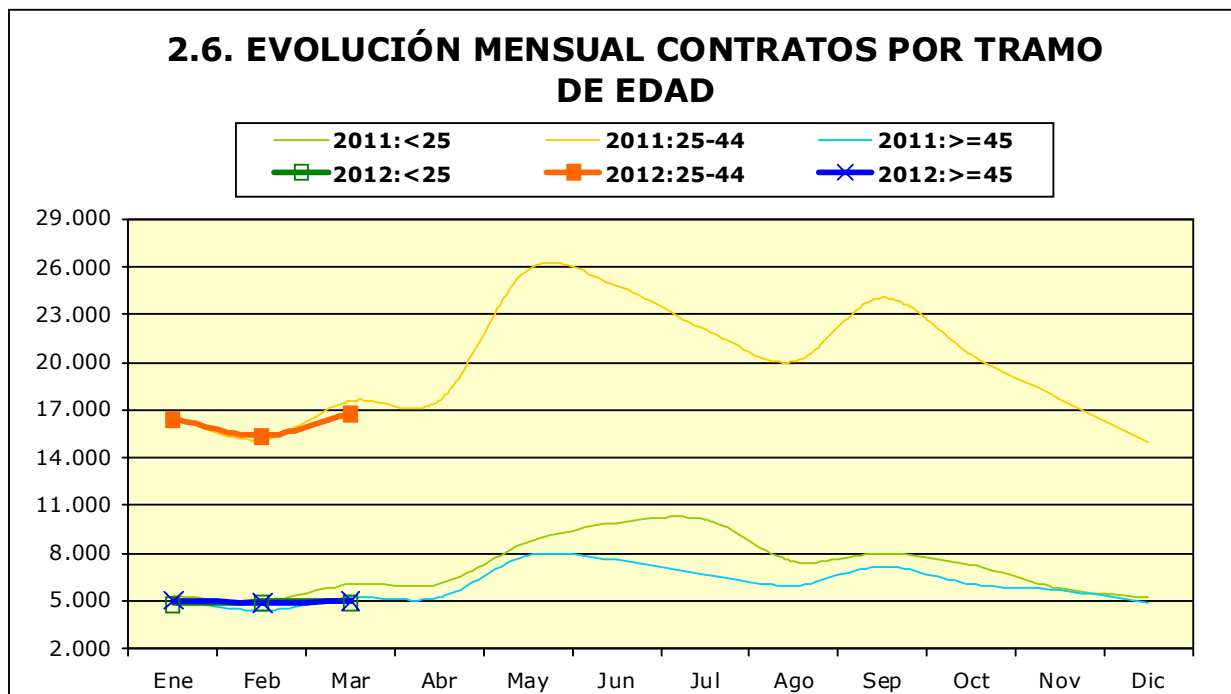
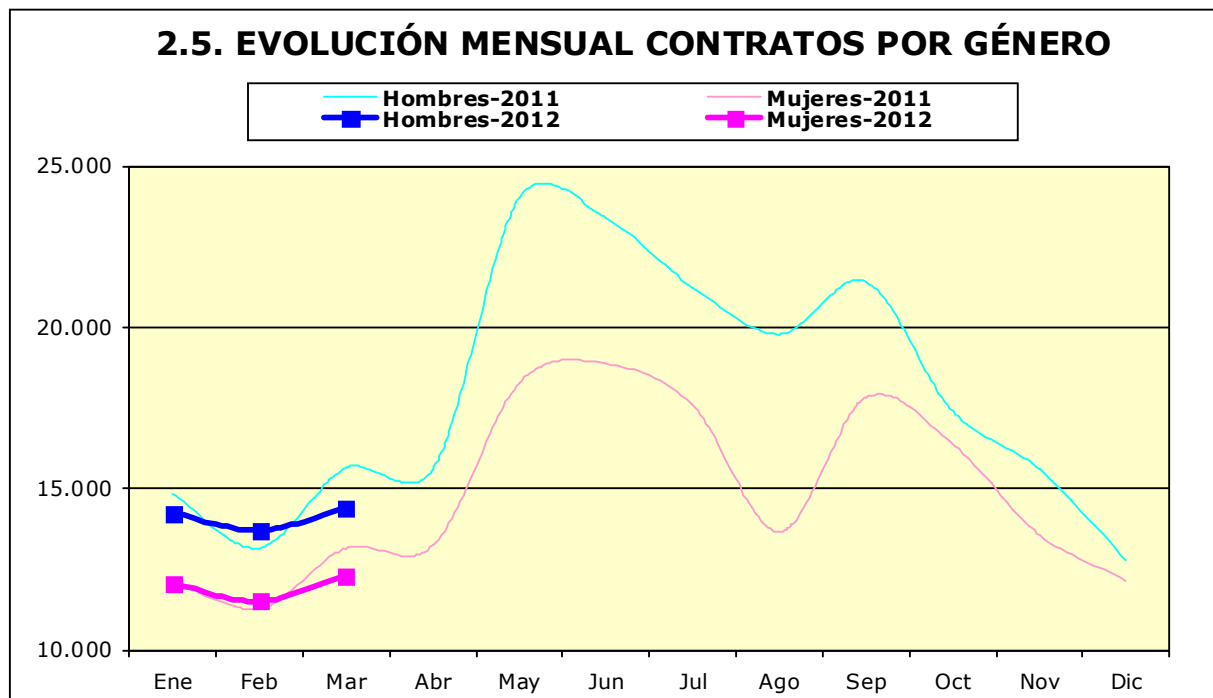
2.3. Contratos por modalidad y provincia				
Modalidad	MES			
	Huesca	Teruel	Zaragoza	Aragón
Indefinido ordinario (bonif. / no bonificados)	238	155	1.123	1.516
Indefinido fomento de la contratación	0	1	0	1
Discapacitados (Sólo bonificados)	2	2	14	18
Discapacitados f.c.i.	0	0	0	0
Conversión en Indefinidos	219	175	1.085	1.479
TOTAL INDEFINIDOS	459	333	2.222	3.014
Obra o servicio	1.476	566	6.707	8.749
Eventual circunstancias de la producción	1.815	1.181	7.857	10.853
Interinidad	521	189	2.870	3.580
Temporal discapacitados	8	1	38	47
Sust. jubilación 64 años		1	15	16
Total relevo	10	7	80	97
Jubilación parcial	10	6	122	138
Prácticas	7	6	94	107
Formación	19	10	61	90
Otros contratos	8	0	35	43
TOTAL TEMPORALES	3.874	1.967	17.879	23.720
TOTAL CONTRATOS	4.333	2.300	20.101	26.734

2.4. Contratos por modalidad. Evolución mensual Aragón

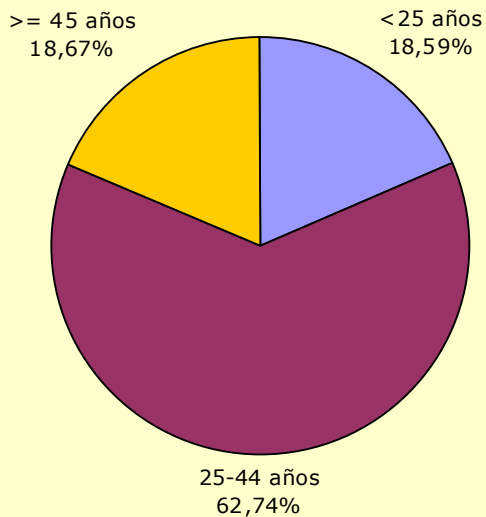
Modalidad	MES					
	1	2	3	4	5	6
Indefinido ordinario (bonif. / no bonificados)	1.085	868	1.516			
Indefinido fomento de la contratación	177	155	1			
Discapacitados (Sólo bonificados)	2	5	18			
Discapacitados f.c.i.	20	17	0			
Conversión en Indefinidos	843	893	1.479			
TOTAL INDEFINIDOS	2.127	1.938	3.014			
Obra o servicio	8.959	8.532	8.749			
Eventual circunstancias de la producción	11.162	10.683	10.853			
Interinidad	3.507	3.642	3.580			
Temporal discapacitados	17	34	47			
Sust. jubilación 64 años	22	24	16			
Total relevo	75	66	97			
Jubilación parcial	235	129	138			
Prácticas	87	74	107			
Formación	21	33	90			
Otros contratos	85	61	43			
TOTAL TEMPORALES	24.170	23.278	23.720			
TOTAL CONTRATOS	26.297	25.216	26.734			

2.4. Contratos por modalidad. Evolución mensual

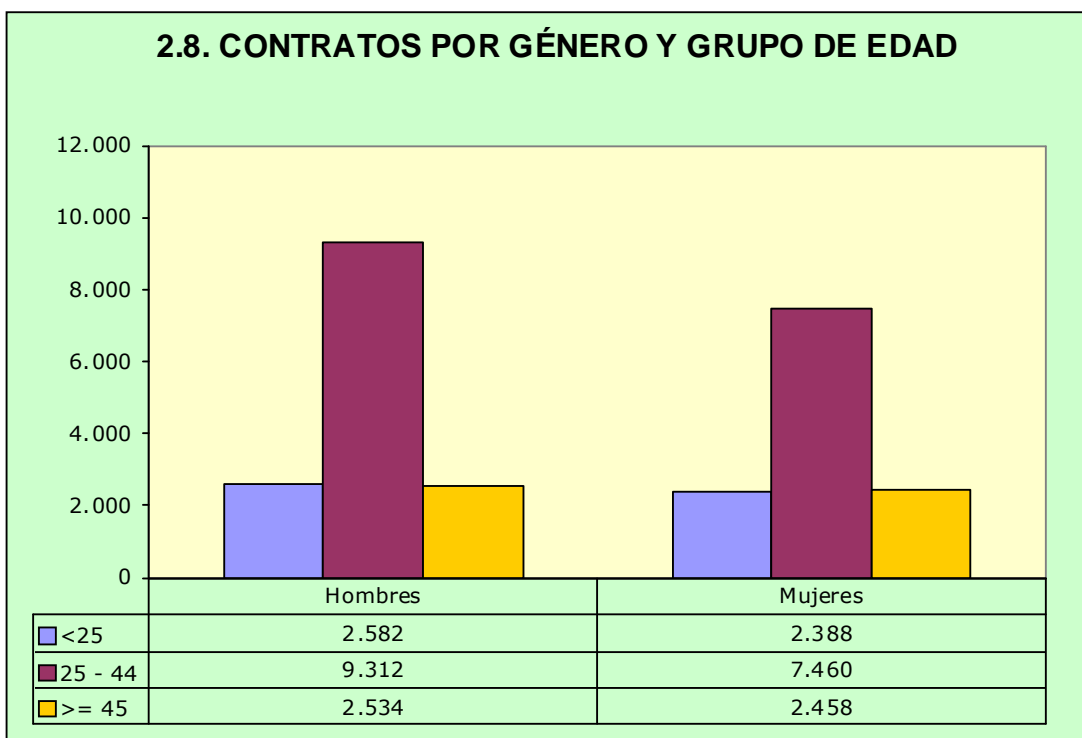
Modalidad	MES					
	7	8	9	10	11	12
Indefinido ordinario (bonif. / no bonificados)						
Indefinido fomento de la contratación						
Discapacitados (Sólo bonificados)						
Discapacitados f.c.i.						
Conversión en Indefinidos						
TOTAL INDEFINIDOS						
Obra o servicio						
Eventual circunstancias de la producción						
Interinidad						
Temporal discapacitados						
Sust. jubilación 64 años						
Total relevo						
Jubilación parcial						
Prácticas						
Formación						
Otros contratos						
TOTAL TEMPORALES						
TOTAL CONTRATOS						



2.7. CONTRATOS POR GRUPOS DE EDAD



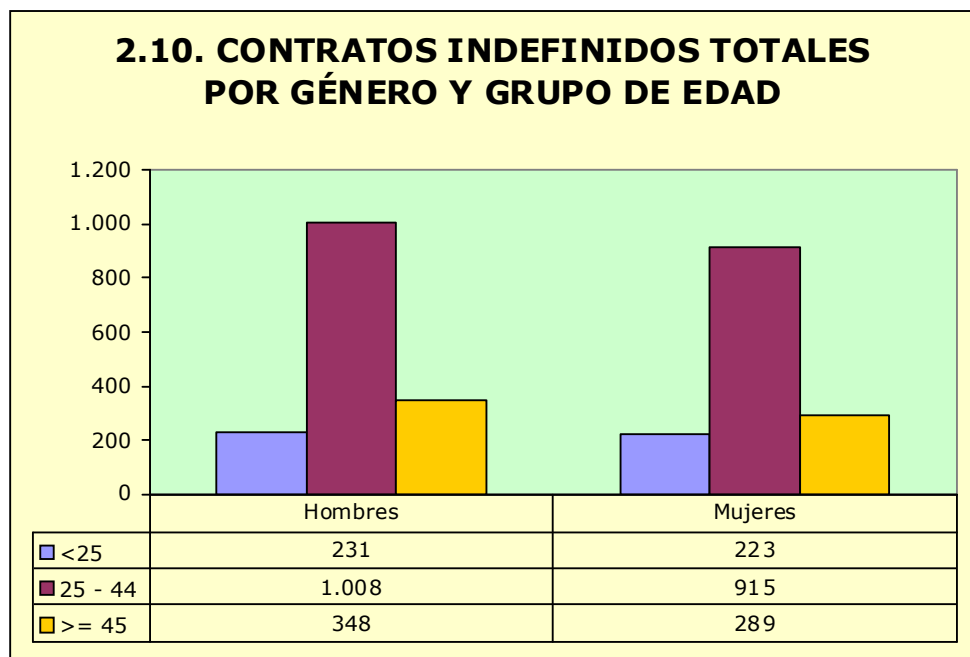
2.8. CONTRATOS POR GÉNERO Y GRUPO DE EDAD



2.9. Contratos por género y provincia

	Huesca	Teruel	Zaragoza	Aragón
Hombres	2.361	1.416	10.651	14.428
Mujeres	1.972	884	9.450	12.306
Total	4.333	2.300	20.101	26.734

2.10. CONTRATOS INDEFINIDOS TOTALES POR GÉNERO Y GRUPO DE EDAD

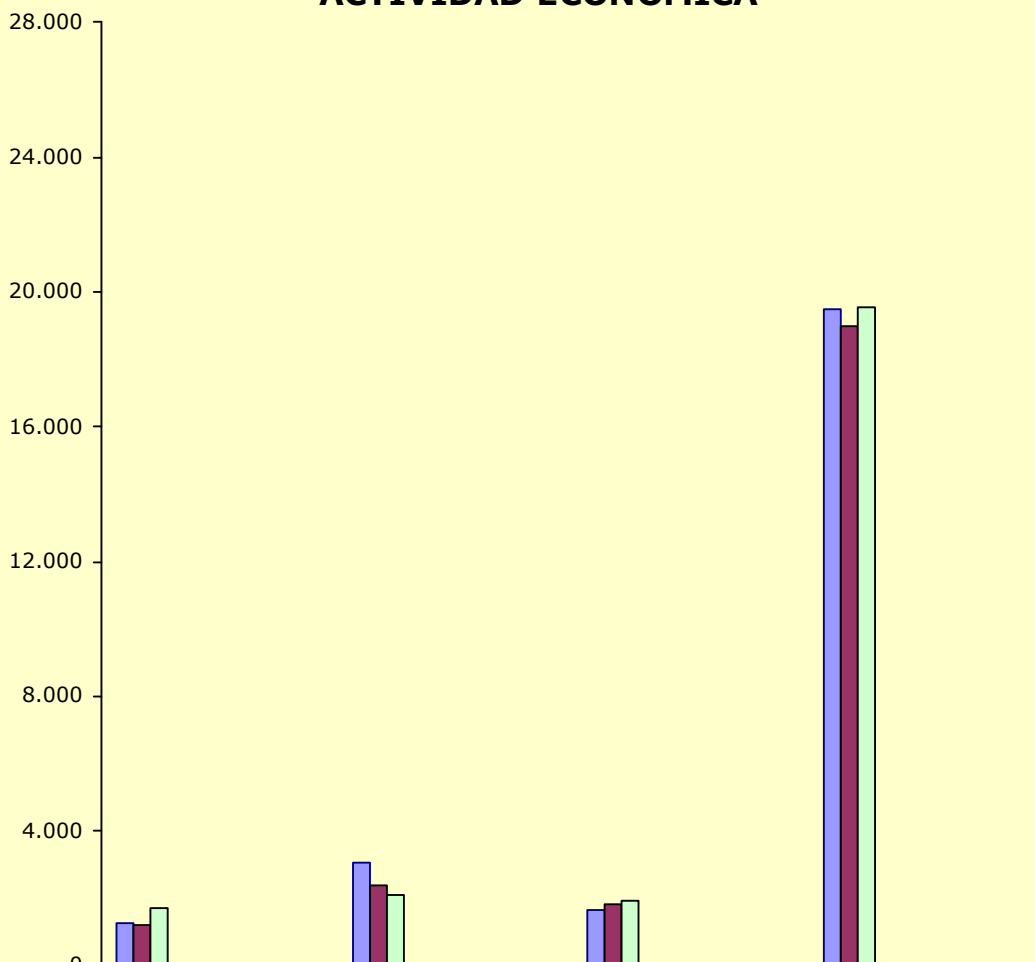


2.11. Contratos por nivel académico, género, contratos indefinidos y duración media en días

Nivel Académico	Hombres	Mujeres	Total	Contratos Indefinidos Totales	Duración Media C. Temporal ¹ (en días)
Sin estudios	1.585	861	2.446	347	76
Educación Primaria	1.789	1.153	2.942	263	93
Primera Etapa de Educación Secundaria	6.274	5.465	11.739	1.194	47
Enseñanzas de Bachillerato	2.277	2.371	4.648	558	56
Enseñanzas de Formación Profesional de Grado Medio	1.043	757	1.800	213	56
Enseñanzas de Formación Profesional de Grado Superior	506	382	888	126	75
Enseñanzas Universitarias de 1 ^{er} ciclo	402	526	928	122	90
Enseñanzas Universitarias de 2 ^o y 3 ^{er} ciclo	552	791	1.343	191	149
Total	14.428	12.306	26.734	3.014	63

¹ Se refiere exclusivamente a la duración media de todos aquellos contratos temporales en los que se ha especificado una duración determinada excluyendo por lo tanto los que no definen duración.

2.12. CONTRATOS INICIALES POR SECTOR DE ACTIVIDAD ECONÓMICA



	Agricultura	Industria	Construcción	Servicios
Enero	1.276	3.037	1.656	19.485
Febrero	1.196	2.370	1.786	18.971
Marzo	1.710	2.081	1.912	19.552
Abril				
Mayo				
Junio				
Julio				
Agosto				
Septiembre				
Octubre				
Noviembre				
Diciembre				

2.13. Contratos totales (incluidos conversiones en indefinidos) por actividad económica y género

	Actividad económica	Hombres	Mujeres	Total
1	Agricultura, ganadería, caza y servicios relacionados con las mismas	1.333	295	1.628
2	Silvicultura y explotación forestal	111	6	117
5	Extracción de antracita, hulla y lignito	7	0	7
7	Extracción de minerales metálicos	2	0	2
8	Otras industrias extractivas	12	0	12
9	Actividades de apoyo a las industrias extractivas	2	0	2
10	Industria de la alimentación	156	92	248
11	Fabricación de bebidas	46	14	60
13	Industria textil	9	4	13
14	Confección de prendas de vestir	18	51	69
15	Industria del cuero y del calzado	31	15	46
16	Industria de la madera y del corcho, excepto muebles; cestería y espartería	82	11	93
17	Industria del papel	11	9	20
18	Artes gráficas y reproducción de soportes grabados	12	11	23
20	Industria química	49	28	77
21	Fabricación de productos farmacéuticos	4	5	9
22	Fabricación de productos de caucho y plásticos	51	72	123
23	Fabricación de otros productos minerales no metálicos	59	5	64
24	Metalurgia; fabricación de productos de hierro, acero y ferroaleaciones	47	6	53
25	Fabricación de productos metálicos, excepto maquinaria y equipo	246	20	266
26	Fabricación de productos informáticos, electrónicos y ópticos	19	13	32
27	Fabricación de material y equipo eléctrico	161	57	218
28	Fabricación de maquinaria y equipo n.c.o.p.	98	18	116
29	Fabricación de vehículos de motor, remolques y semirremolques	206	65	271
30	Fabricación de otro material de transporte	7	1	8
31	Fabricación de muebles	123	20	143
32	Otras industrias manufactureras	6	8	14
33	Reparación e instalación de maquinaria y equipo	88	9	97
35	Suministro de energía eléctrica, gas, vapor y aire acondicionado	10	5	15
36	Captación, depuración y distribución de agua	72	5	77
37	Recogida y tratamiento de aguas residuales	4	0	4
38	Recogida, tratamiento y eliminación de residuos; valorización	90	19	109
39	Actividades de descontaminación y otros servicios de gestión de residuos	1	0	1
41	Construcción de edificios	906	35	941
42	Ingeniería civil	61	5	66
43	Actividades de construcción especializada	954	54	1.008
45	Venta y reparación de vehículos de motor y motocicletas	130	11	141
46	Comercio al por mayor e intermediarios del comercio, excepto de vehículos de motor y motocicletas	366	228	594
47	Comercio al por menor, excepto de vehículos de motor y motocicletas	541	1.252	1.793
49	Transporte terrestre y por tubería	527	64	591
51	Transporte aéreo	6	2	8
52	Almacenamiento y actividades anexas al transporte	99	24	123
53	Actividades postales y de correos	121	242	363

2.13. Contratos totales (incluidos conversiones en indefinidos) por actividad económica y género

Actividad económica		Hombres	Mujeres	Total
55	Servicios de alojamiento	312	498	810
56	Servicios de comidas y bebidas	1.330	2.279	3.609
58	Edición	20	15	35
59	Actividades cinematográficas, de vídeo y de programas de televisión, grabación de sonido y edición musical	77	18	95
60	Actividades de programación y emisión de radio y televisión	5	2	7
61	Telecomunicaciones	30	27	57
62	Programación, consultoría y otras actividades relacionadas con la informática	58	28	86
63	Servicios de información	5	15	20
64	Servicios financieros, excepto seguros y fondos de pensiones	19	23	42
65	Seguros, reaseguros y fondos de pensiones, excepto Seguridad Social obligatoria	4	5	9
66	Actividades auxiliares a los servicios financieros y a los seguros	14	39	53
68	Actividades inmobiliarias	25	34	59
69	Actividades jurídicas y de contabilidad	30	83	113
70	Actividades de las sedes centrales; actividades de consultoría de gestión empresarial	12	45	57
71	Servicios técnicos de arquitectura e ingeniería; ensayos y análisis técnicos	71	41	112
72	Investigación y desarrollo	10	11	21
73	Publicidad y estudios de mercado	183	459	642
74	Otras actividades profesionales, científicas y técnicas	25	36	61
75	Actividades veterinarias	3	10	13
77	Actividades de alquiler	61	33	94
78	Actividades relacionadas con el empleo	2.768	1.464	4.232
79	Actividades de agencias de viajes, operadores turísticos, servicios de reservas y actividades relacionadas con los mismos	101	141	242
80	Actividades de seguridad e investigación	91	31	122
81	Servicios a edificios y actividades de jardinería	372	863	1.235
82	Actividades administrativas de oficina y otras actividades auxiliares a las empresas	281	538	819
84	Administración Pública y defensa; Seguridad Social obligatoria	121	202	323
85	Educación	480	623	1.103
86	Actividades sanitarias	73	238	311
87	Asistencia en establecimientos residenciales	60	515	575
88	Actividades de servicios sociales sin alojamiento	58	348	406
90	Actividades de creación, artísticas y espectáculos	265	93	358
91	Actividades de bibliotecas, archivos, museos y otras actividades culturales	18	36	54
92	Actividades de juegos de azar y apuestas	12	33	45
93	Actividades deportivas, recreativas y de entretenimiento	383	314	697
94	Actividades asociativas	64	106	170
95	Reparación de ordenadores, efectos personales y artículos de uso doméstico	9	8	17
96	Otros servicios personales	69	221	290
97	Actividades de los hogares como empleadores de personal doméstico	25	49	74
99	Actividades de organizaciones y organismos extraterritoriales	0	1	1
	Total	14.428	12.306	26.734

2.14. Contratos realizados por las Empresas de Trabajo Temporal según provincia

	Huesca	Teruel	Zaragoza	Aragón
Enero	161	618	3.749	4.528
Febrero	183	575	3.254	4.012
Marzo	179	426	3.542	4.147
Abril				
Mayo				
Junio				
Julio				
Agosto				
Septiembre				
Octubre				
Noviembre				
Diciembre				

2.15. Contratos realizados a tiempo parcial por tipo de contrato, grupo de edad y género

	<25 años		25-45 años		≥ 45 años		Total
	H	M	H	M	H	M	
Indefinidos iniciales y conversiones	73	126	260	449	76	178	1162
Temporales	713	1.170	1.938	3.125	609	1.228	8.783
Totales	786	1.296	2.198	3.574	685	1.406	9.945

* Se han considerado todas las modalidades de contratación: indefinidos ordinarios, fijos discontinuos, fomento de empleo, relevo, de inserción, etc.

2.16 Ocupaciones más contratadas² (con 100 y más contratos) por género. (76,57% del total de la contratación)

Código	Ocupación	Hombres	Mujeres	Total
9700	Peones de las industrias manufactureras	1.957	671	2.628
5120	Camareros asalariados	1.180	1.325	2.505
9210	Personal de limpieza de oficinas, hoteles y otros establecimientos similares	404	1.484	1.888
5220	Vendedores en tiendas y almacenes	399	1.052	1.451
9511	Peones agrícolas (excepto en huertas, invernaderos, viveros y jardines)	868	184	1.052

² La codificación del puesto de trabajo de los contratos se ha establecido según CNO-11 a 4 dígitos.

**2.16 Ocupaciones más contratadas² (con 100 y más contratos) por género.
 (76,57% del total de la contratación)**

Código	Ocupación	Hombres	Mujeres	Total
9811	Peones del transporte de mercancías y descargadores	557	80	637
7121	Albañiles	555	4	559
2329	Profesores y profesionales de la enseñanza no clasificados bajo otros epígrafes	299	215	514
5110	Cocineros asalariados	181	263	444
3715	Animadores comunitarios	33	403	436
5721	Cuidadores de niños en guarderías y centros educativos	11	405	416
9602	Peones de la construcción de edificios	398	13	411
9310	Ayudantes de cocina	126	281	407
8432	Conductores asalariados de camiones	365	6	371
4221	Empleados de servicios de correos (excepto empleados de mostrador)	111	235	346
4309	Empleados administrativos sin tareas de atención al público no clasificados bajo otros epígrafes	110	232	342
5492	Promotores de venta	57	284	341
4500	Empleados administrativos con tareas de atención al público no clasificados bajo otros epígrafes	60	259	319
5710	Trabajadores de los cuidados personales a domicilio	7	305	312
5824	Azafatos de tierra	28	266	294
5611	Auxiliares de enfermería hospitalaria	30	242	272
5500	Cajeros y taquilleros (excepto bancos)	32	228	260
9512	Peones agrícolas en huertas, invernaderos, viveros y jardines	180	67	247
3724	Monitores de actividades recreativas y de entretenimiento	72	171	243
5629	Trabajadores de los cuidados a las personas en servicios de salud no clasificados bajo otros epígrafes	22	209	231
9442	Clasificadores de desechos, operarios de punto limpio y recogedores de chatarra	206	22	228
9432	Mozos de equipaje y afines	162	61	223
8412	Conductores asalariados de automóviles, taxis y furgonetas	201	13	214
2932	Compositores, músicos y cantantes	174	36	210
3812	Técnicos en asistencia al usuario de tecnologías de la información	46	153	199
3510	Agentes y representantes comerciales	137	61	198
9820	Reponedores	113	74	187
7111	Encofradores y operarios de puesta en obra de hormigón	174	0	174
3721	Atletas y deportistas	127	42	169
9530	Peones agropecuarios	131	23	154
4424	Teleoperadores	29	105	134
5825	Guías de turismo	23	108	131
4411	Empleados de información al usuario	42	88	130
5811	Peluqueros	14	116	130
7312	Soldadores y oxicortadores	127	3	130

**2.16 Ocupaciones más contratadas² (con 100 y más contratos) por género.
(76,57% del total de la contratación)**

Código	Ocupación	Hombres	Mujeres	Total
4430	Agentes de encuestas	46	83	129
7510	Electricistas de la construcción y afines	123	4	127
3723	Instructores de actividades deportivas	69	53	122
9520	Peones ganaderos	105	15	120
8202	Ensambladores de equipos eléctricos y electrónicos	75	43	118
8201	Ensambladores de maquinaria mecánica	36	74	110
7323	Ajustadores y operadores de máquinas-herramienta	102	1	103
9229	Otro personal de limpieza	16	87	103

2.17. Ocupaciones más contratadas con contrato indefinido por grupo ocupacional

Código	Ocupación	Contratos		
		Iniciales	Conversiones	Total
GRUPO 1: Directores y Gerentes				
1221	Directores comerciales y de ventas	13	3	16
1211	Directores financieros	8	1	9
1315	Directores de empresas de abastecimiento, transporte, distribución y afines	4	3	7
GRUPO 2: Técnicos y profesionales científicos e intelectuales				
2431	Ingenieros industriales y de producción	7	10	17
2484	Diseñadores gráficos y multimedia	5	3	8
2443	Ingenieros en telecomunicaciones	1	6	7
GRUPO 3: Técnicos; profesionales de apoyo				
3812	Técnicos en asistencia al usuario de tecnologías de la información	1	142	143
3510	Agentes y representantes comerciales	41	20	61
3139	Técnicos en control de procesos no clasificados bajo otros epígrafes	23	0	23
3723	Instructores de actividades deportivas	12	11	23
GRUPO 4: Empleados contables, administrativos y otros empleados de oficina				
4500	Empleados administrativos con tareas de atención al público no clasificados bajo otros epígrafes	63	37	100
4309	Empleados administrativos sin tareas de atención al público no clasificados bajo otros epígrafes	56	39	95
4424	Teleoperadores	16	9	25
4422	Recepcionistas de hoteles	13	8	21
4412	Recepcionistas (excepto de hoteles)	7	6	13
GRUPO 5: Trabajadores de los servicios de restauración, personales, protección y vendedores				
5120	Camareros asalariados	127	166	293
5220	Vendedores en tiendas y almacenes	120	109	229
5110	Cocineros asalariados	28	33	61
5611	Auxiliares de enfermería hospitalaria	16	16	32
5811	Peluqueros	19	11	30

2.17. Ocupaciones más contratadas con contrato indefinido por grupo ocupacional

Código	Ocupación	Contratos		
		Iniciales	Conversiones	Total
GRUPO 6: Trabajadores cualificados en el sector agrícola, ganadero, forestal y pesquero				
6410	Trabajadores cualificados en actividades forestales y del medio natural	17	0	17
6110	Trabajadores cualificados en actividades agrícolas (excepto en huertas, invernaderos, viveros y jardines)	9	2	11
GRUPO 7: Artesanos y trabajadores cualificados de las industrias manufactureras y la construcción (excepto operadores de instalaciones y maquinaria)				
7121	Albañiles	27	21	48
7111	Encofradores y operarios de puesta en obra de hormigón	29	11	40
7401	Mecánicos y ajustadores de vehículos de motor	12	8	20
7702	Trabajadores de las industrias del pescado	13	6	19
7314	Montadores de estructuras metálicas	3	15	18
GRUPO 8: Operadores de instalaciones y maquinaria, y montadores				
8432	Conductores asalariados de camiones	25	52	77
8412	Conductores asalariados de automóviles, taxis y furgonetas	15	27	42
8121	Operadores en instalaciones para la obtención y transformación de metales	6	7	13
8131	Operadores en plantas industriales químicas	2	8	10
8321	Operadores de maquinaria agrícola móvil	7	3	10
GRUPO 9: Ocupaciones elementales				
9210	Personal de limpieza de oficinas, hoteles y otros establecimientos similares	92	112	204
9700	Peones de las industrias manufactureras	36	75	111
9310	Ayudantes de cocina	39	26	65
9811	Peones del transporte de mercancías y descargadores	21	19	40
9520	Peones ganaderos	15	15	30
9511	Peones agrícolas (excepto en huertas, invernaderos, viveros y jardines)	20	5	25

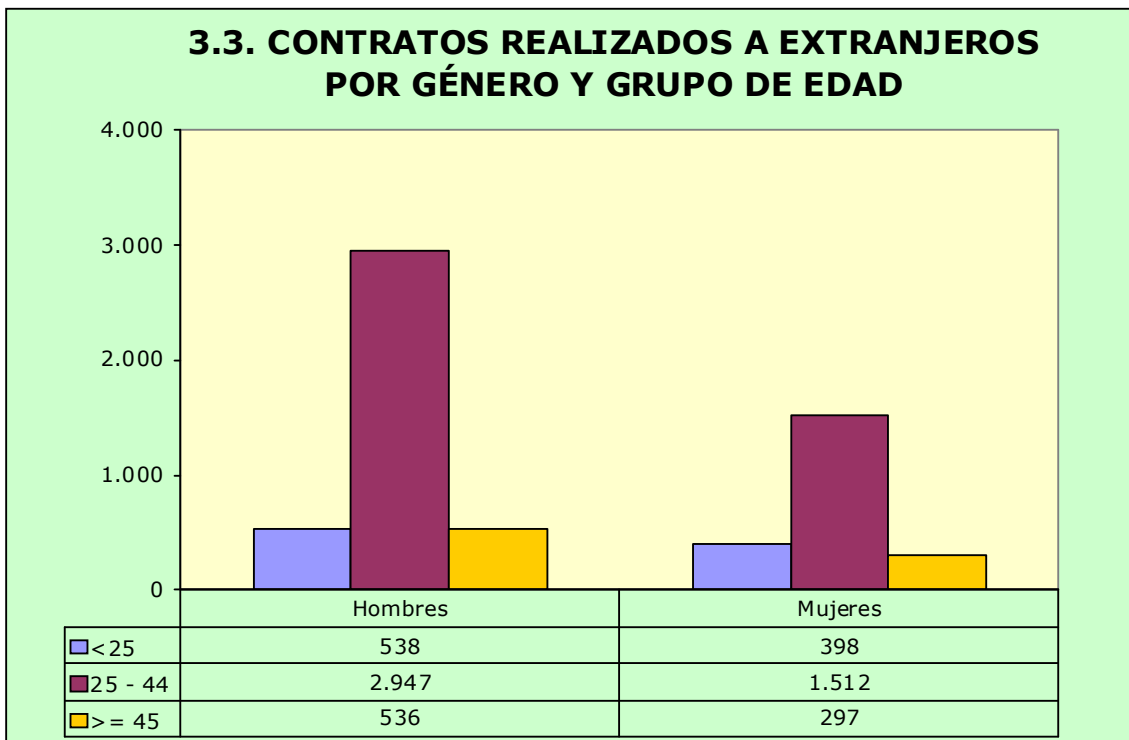
3. Contratación de Trabajadores Extranjeros

3.1. Contratos realizados a trabajadores extranjeros por nacionalidad y provincia (20,61% de la contratación total)

País	Huesca	Teruel	Zaragoza	Total
642 Rumanía	406	183	1.309	1.898
504 Marruecos	112	138	460	710
218 Ecuador	40	5	359	404
170 Colombia	49	25	251	325
156 China	20	7	206	233
686 Senegal	46	1	186	233
12 Argelia	43	3	169	215
100 Bulgaria	102	6	94	202
604 Perú	14	12	165	191
616 Polonia	51	32	76	159
586 Pakistán	13	19	101	133
620 Portugal	62	8	63	133
214 Dominicana, República	15	10	82	107
288 Ghana	7	1	92	100
Otros	265	54	866	1.185
Total	1.245	504	4.479	6.228

3.2. Contratos realizados a trabajadores extranjeros por nacionalidad y género

País	Hombres	Mujeres	Total
642 Rumanía	1.128	770	1.898
504 Marruecos	602	108	710
218 Ecuador	246	158	404
170 Colombia	144	181	325
156 China	132	101	233
686 Senegal	213	20	233
12 Argelia	197	18	215
100 Bulgaria	133	69	202
604 Perú	101	90	191
616 Polonia	82	77	159
586 Pakistán	129	4	133
620 Portugal	105	28	133
214 Dominicana, República	61	46	107
288 Ghana	86	14	100
Otros	662	523	1.185
Total	4.021	2.207	6.228



3.4. Ocupaciones más contratadas (30 y más trabajadores extranjeros) por género (80,99% del total de contratos de extranjeros)

Código	Ocupación	Hombres	Mujeres	Total
9511	Peones agrícolas (excepto en huertas, invernaderos, viveros y jardines)	725	143	868
5120	Camareros asalariados	258	369	627
9210	Personal de limpieza de oficinas, hoteles y otros establecimientos similares	196	413	609
9700	Peones de las industrias manufactureras	375	220	595
7121	Albañiles	240	2	242
9602	Peones de la construcción de edificios	234	7	241
5220	Vendedores en tiendas y almacenes	83	144	227
9512	Peones agrícolas en huertas, invernaderos, viveros y jardines	120	56	176
9310	Ayudantes de cocina	52	123	175
9811	Peones del transporte de mercancías y descargadores	152	16	168
9530	Peones agropecuarios	104	16	120
8432	Conductores asalariados de camiones	113	2	115
5110	Cocineros asalariados	56	54	110
7111	Encofradores y operarios de puesta en obra de hormigón	76	0	76
9520	Peones ganaderos	67	8	75
9442	Clasificadores de desechos, operarios de punto limpio y recogedores de chatarra	62	5	67
5611	Auxiliares de enfermería hospitalaria	5	52	57

3.4. Ocupaciones más contratadas (30 y más trabajadores extranjeros) por género (80,99% del total de contratos de extranjeros)

Código	Ocupación	Hombres	Mujeres	Total
8412	Conductores asalariados de automóviles, taxis y furgonetas	55	2	57
5629	Trabajadores de los cuidados a las personas en servicios de salud no clasificados bajo otros epígrafes	4	48	52
5710	Trabajadores de los cuidados personales a domicilio	1	50	51
6410	Trabajadores cualificados en actividades forestales y del medio natural	44	1	45
9229	Otro personal de limpieza	5	38	43
2932	Compositores, músicos y cantantes	32	8	40
9432	Mozos de equipaje y afines	32	6	38
6202	Trabajadores cualificados en actividades ganaderas de ovino y caprino	35	2	37
7510	Electricistas de la construcción y afines	36	0	36
8321	Operadores de maquinaria agrícola móvil	32	2	34
7314	Montadores de estructuras metálicas	32	1	33
7199	Otros trabajadores de las obras estructurales de construcción no clasificados bajo otros epígrafes	30	0	30

3.5. Contratos realizados a trabajadores extranjeros por actividad económica

Actividad Económica		Hombres	Mujeres	Total
1	Agricultura, ganadería, caza y servicios relacionados con las mismas	1.055	222	1.277
2	Silvicultura y explotación forestal	68	1	69
5	Extracción de antracita, hulla y lignito	5	0	5
8	Otras industrias extractivas	3	0	3
9	Actividades de apoyo a las industrias extractivas	2	0	2
10	Industria de la alimentación	51	16	67
11	Fabricación de bebidas	14	3	17
13	Industria textil	1	1	2
14	Confección de prendas de vestir	14	27	41
15	Industria del cuero y del calzado	7	1	8
16	Industria de la madera y del corcho, excepto muebles; cestería y espartería	24	3	27
18	Artes gráficas y reproducción de soportes grabados	3	0	3
20	Industria química	9	4	13
21	Fabricación de productos farmacéuticos	1	0	1
22	Fabricación de productos de caucho y plásticos	2	8	10
23	Fabricación de otros productos minerales no metálicos	15	0	15
24	Metalurgia; fabricación de productos de hierro, acero y ferroaleaciones	5	0	5
25	Fabricación de productos metálicos, excepto maquinaria y equipo	38	0	38
26	Fabricación de productos informáticos, electrónicos y ópticos	1	0	1
27	Fabricación de material y equipo eléctrico	12	4	16

3.5. Contratos realizados a trabajadores extranjeros por actividad económica

Actividad Económica		Hombres	Mujeres	Total
28	Fabricación de maquinaria y equipo n.c.o.p.	16	2	18
29	Fabricación de vehículos de motor, remolques y semirremolques	11	2	13
31	Fabricación de muebles	19	4	23
32	Otras industrias manufactureras	1	1	2
33	Reparación e instalación de maquinaria y equipo	10	1	11
36	Captación, depuración y distribución de agua	29	1	30
38	Recogida, tratamiento y eliminación de residuos; valorización	14	0	14
41	Construcción de edificios	418	6	424
42	Ingeniería civil	28	0	28
43	Actividades de construcción especializada	358	6	364
45	Venta y reparación de vehículos de motor y motocicletas	21	0	21
46	Comercio al por mayor e intermediarios del comercio, excepto de vehículos de motor y motocicletas	82	59	141
47	Comercio al por menor, excepto de vehículos de motor y motocicletas	105	160	265
49	Transporte terrestre y por tubería	150	6	156
51	Transporte aéreo	0	1	1
52	Almacenamiento y actividades anexas al transporte	12	5	17
53	Actividades postales y de correos	3	2	5
55	Servicios de alojamiento	59	164	223
56	Servicios de comidas y bebidas	361	520	881
58	Edición	2	0	2
59	Actividades cinematográficas, de vídeo y de programas de televisión, grabación de sonido y edición musical	6	0	6
61	Telecomunicaciones	13	5	18
62	Programación, consultoría y otras actividades relacionadas con la informática	0	1	1
63	Servicios de información	2	1	3
68	Actividades inmobiliarias	2	5	7
69	Actividades jurídicas y de contabilidad	0	7	7
70	Actividades de las sedes centrales; actividades de consultoría de gestión empresarial	0	3	3
71	Servicios técnicos de arquitectura e ingeniería; ensayos y análisis técnicos	7	1	8
72	Investigación y desarrollo	2	1	3
73	Publicidad y estudios de mercado	21	33	54
74	Otras actividades profesionales, científicas y técnicas	7	3	10
77	Actividades de alquiler	11	0	11
78	Actividades relacionadas con el empleo	532	324	856
79	Actividades de agencias de viajes, operadores turísticos, servicios de reservas y actividades relacionadas con los mismos	17	11	28
80	Actividades de seguridad e investigación	3	3	6
81	Servicios a edificios y actividades de jardinería	185	218	403
82	Actividades administrativas de oficina y otras actividades auxiliares a las empresas	46	39	85
84	Administración Pública y defensa; Seguridad Social obligatoria	10	12	22
85	Educación	26	38	64
86	Actividades sanitarias	5	14	19

3.5. Contratos realizados a trabajadores extranjeros por actividad económica

Actividad Económica		Hombres	Mujeres	Total
87	Asistencia en establecimientos residenciales	13	116	129
88	Actividades de servicios sociales sin alojamiento	3	49	52
90	Actividades de creación, artísticas y espectáculos	28	9	37
91	Actividades de bibliotecas, archivos, museos y otras actividades culturales	4	3	7
92	Actividades de juegos de azar y apuestas	1	5	6
93	Actividades deportivas, recreativas y de entretenimiento	20	22	42
94	Actividades asociativas	3	8	11
95	Reparación de ordenadores, efectos personales y artículos de uso doméstico	1	0	1
96	Otros servicios personales	19	28	47
97	Actividades de los hogares como empleadores de personal doméstico	5	18	23
Total		4.021	2.207	6.228