



OBSERVATORIO DEL MERCADO DE TRABAJO

INSTITUTO ARAGONÉS DE EMPLEO



**ARAGÓN
ENERO
2012**

INDICE

1. Paro registrado

1.1. Evolución del paro registrado según ámbito territorial	4
1.2. Evolución mensual del paro registrado	4
1.3. Paro registrado por género	4
1.4. Evolución mensual por género	5
1.5. Evolución mensual por grupo de edad	5
1.6. Paro registrado por grupo de edad, provincia y género	6
1.7. Paro registrado por género y grupo de edad	6
1.8. Porcentaje que supone cada segmento de edad respecto al total de cada género	7
1.9. Paro registrado por nivel académico, provincia y género	7
1.10. Porcentaje que representa cada nivel académico respecto al total de cada género	8
1.11. Paro registrado por nivel académico y grupo de edad. Hombres	8
1.12. Paro registrado por nivel académico y grupo de edad. Mujeres	9
1.13. Trabajadores parados de larga duración por grupo de edad	9
1.14. Duración media de la demanda de empleo en días según grupo de edad y género	9
1.15. Duración media de la demanda de empleo en días según nivel académico y género	10
1.16. Ámbito de búsqueda de empleo en el que el demandante está dispuesto a trabajar	10
1.17. Titulaciones de Formación Profesional con más de 50 trabajadores	10
1.18. Titulaciones universitarias con más de 30 trabajadores	12
1.19. Actividad económica de la última empresa en la que los trabajadores han prestado sus servicios	14
1.20. Trabajadores sin empleo anterior según género y grupo de edad	16
1.21. Trabajadores con una discapacidad igual o superior al 33%	16
1.22. Trabajadores extranjeros según género y grupo de edad	17
1.23. Porcentaje de trabajadores extranjeros en los trabajadores parados	17

2. Contratación

2.1. Total contratos según ámbito territorial	18
2.2. Evolución mensual de la contratación	18
2.3. Contratos por modalidad y provincia	19
2.4. Contratos por modalidad. Evolución mensual	20
2.5. Evolución mensual de los contratos por género	22
2.6. Evolución mensual de los contratos por tramo de edad	22
2.7. Contratos por grupo de edad	23
2.8. Contratos por género y grupo de edad	23
2.9. Contratos por género y provincia	24
2.10. Contratos indefinidos totales por género y grupo de edad	24
2.11. Contratos por nivel académico, género, contratos indefinidos y duración media en días	24
2.12. Contratos iniciales por sector de actividad económica	25
2.13. Contratos totales por actividad económica y género	26
2.14. Contratos realizados por las empresas de trabajo temporal según provincia	28
2.15. Contratos realizados a tiempo parcial por tipo de contrato, grupo de edad y género	28
2.16. Ocupaciones más contratadas (con 100 y más contratos) por género	28
2.17. Ocupaciones más contratadas con contrato indefinido por grupo ocupacional	30

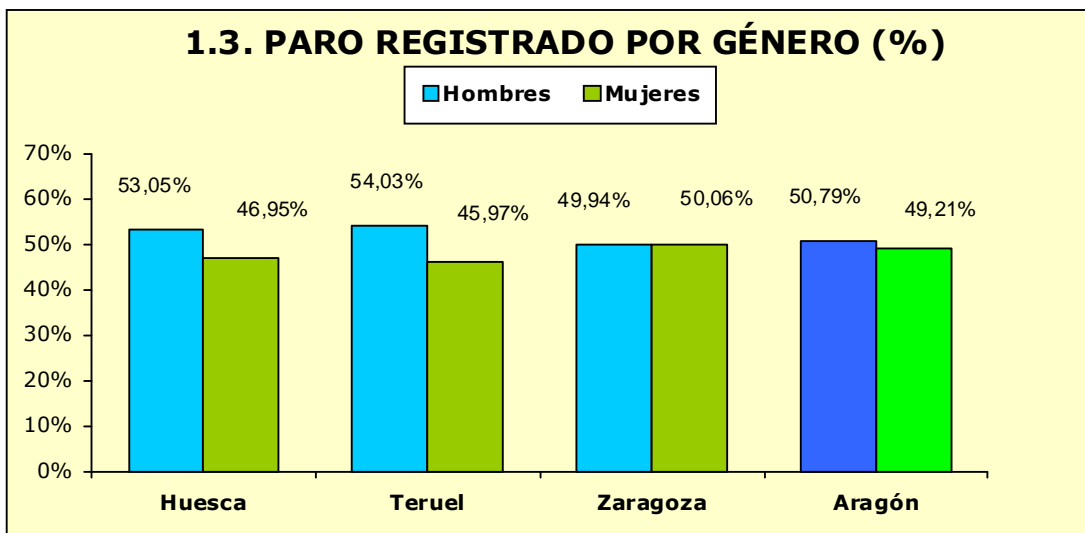
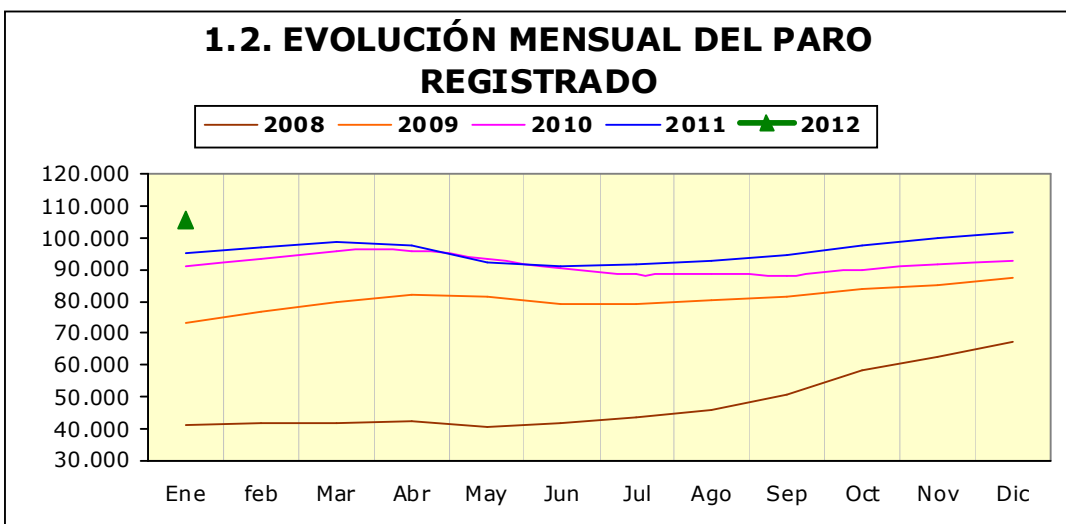
3. Contratación de trabajadores extranjeros

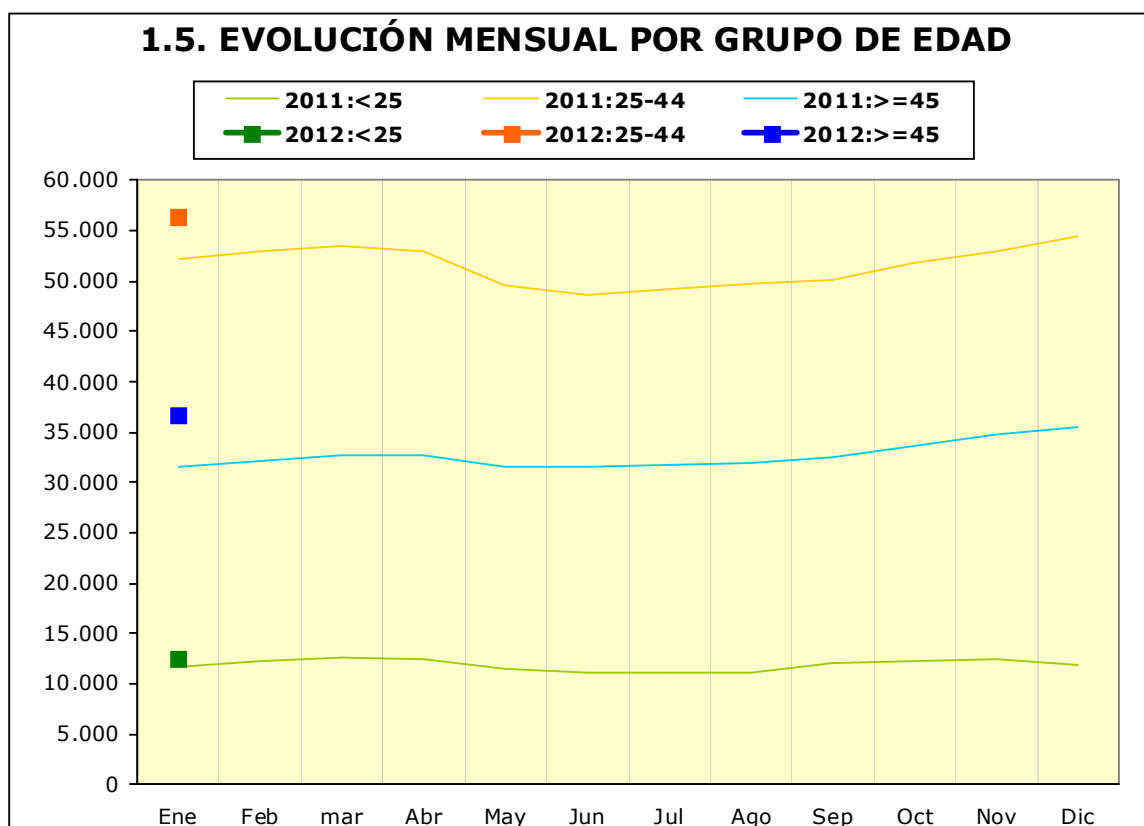
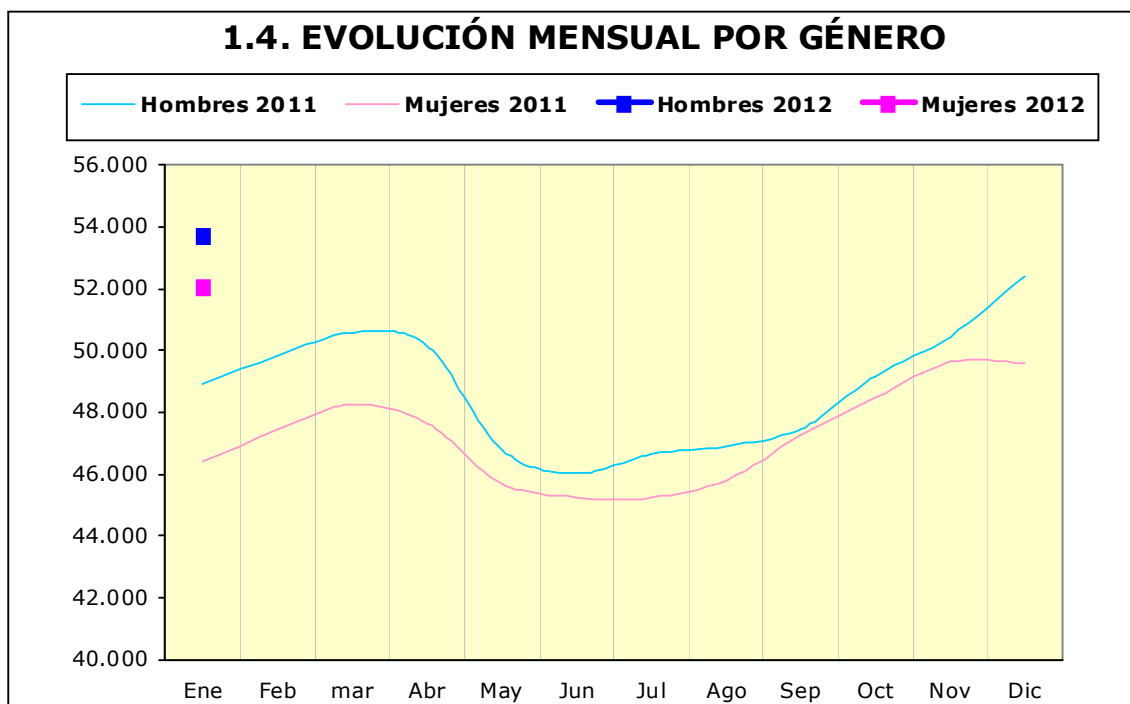
3.1. Contratos realizados a trabajadores extranjeros por nacionalidad y provincia	32
3.2. Contratos realizados a trabajadores extranjeros por nacionalidad y género	32
3.3. Contratos realizados a trabajadores extranjeros por género y grupo de edad	33
3.4. Ocupaciones más contratadas (con 30 y más trabajadores extranjeros) por género	33
3.5. Contratos realizados a trabajadores extranjeros por actividad económica	34

1. Paro Registrado

1.1. Evolución del paro registrado según ámbito territorial

	Enero 2012	Variación mes anterior		Variación año anterior	
		Total	%	Total	%
Huesca	15.393	850	5,84%	1.885	13,95%
Teruel	10.381	380	3,80%	1.221	13,33%
Zaragoza	79.979	2.541	3,28%	7.368	10,15%
Aragón	105.753	3.771	3,70%	10.474	10,99%
España	4.599.829	177.470	4,01%	368.826	8,72%

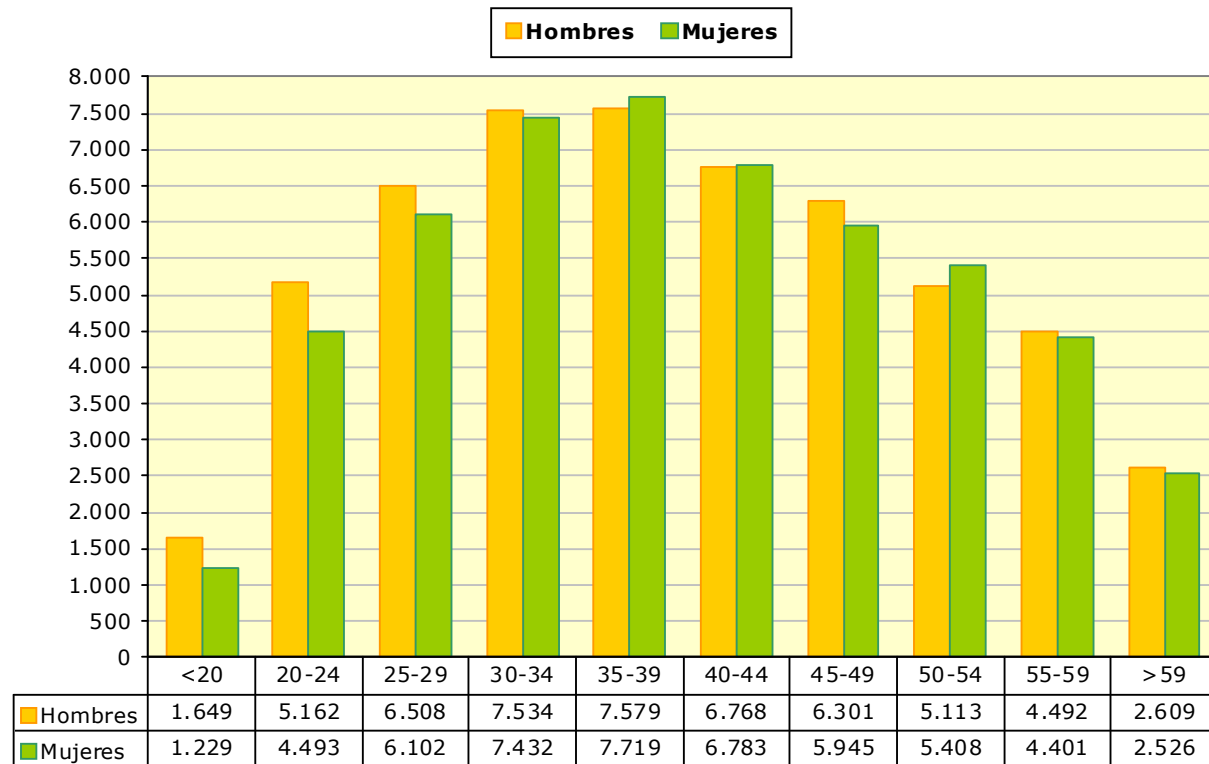




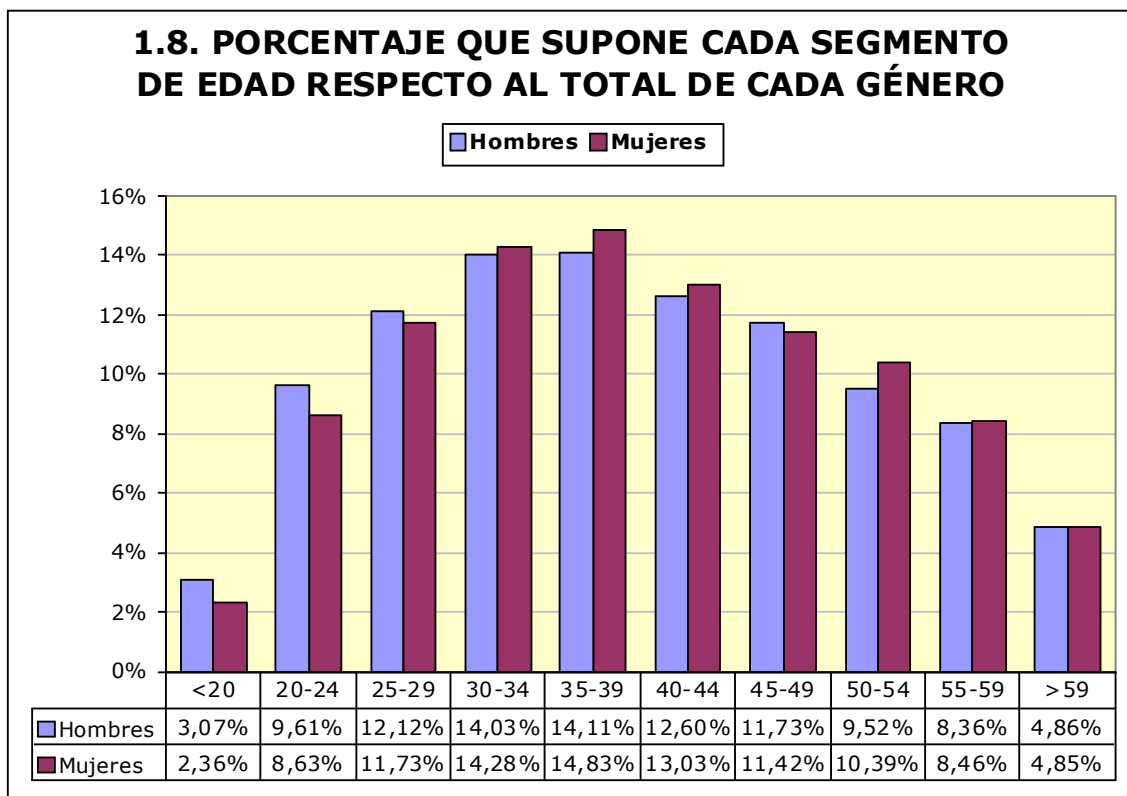
1.6. Paro registrado por grupo de edad, provincia y género

Edad	Huesca		Teruel		Zaragoza		Aragón	
	H	M	H	M	H	M	H	M
<20	223	135	190	149	1.236	945	1.649	1.229
20-24	791	669	617	513	3.754	3.311	5.162	4.493
25-29	980	957	753	596	4.775	4.549	6.508	6.102
30-34	1.161	1.146	829	695	5.544	5.591	7.534	7.432
35-39	1.136	1.108	779	661	5.664	5.950	7.579	7.719
40-44	974	932	618	647	5.176	5.204	6.768	6.783
45-49	983	787	634	568	4.684	4.590	6.301	5.945
50-54	774	670	532	464	3.807	4.274	5.113	5.408
55-59	713	516	417	298	3.362	3.587	4.492	4.401
>59	431	307	240	181	1.938	2.038	2.609	2.526
Total	8.166	7.227	5.609	4.772	39.940	40.039	53.715	52.038

1.7. PARO REGISTRADO POR GÉNERO Y GRUPO DE EDAD

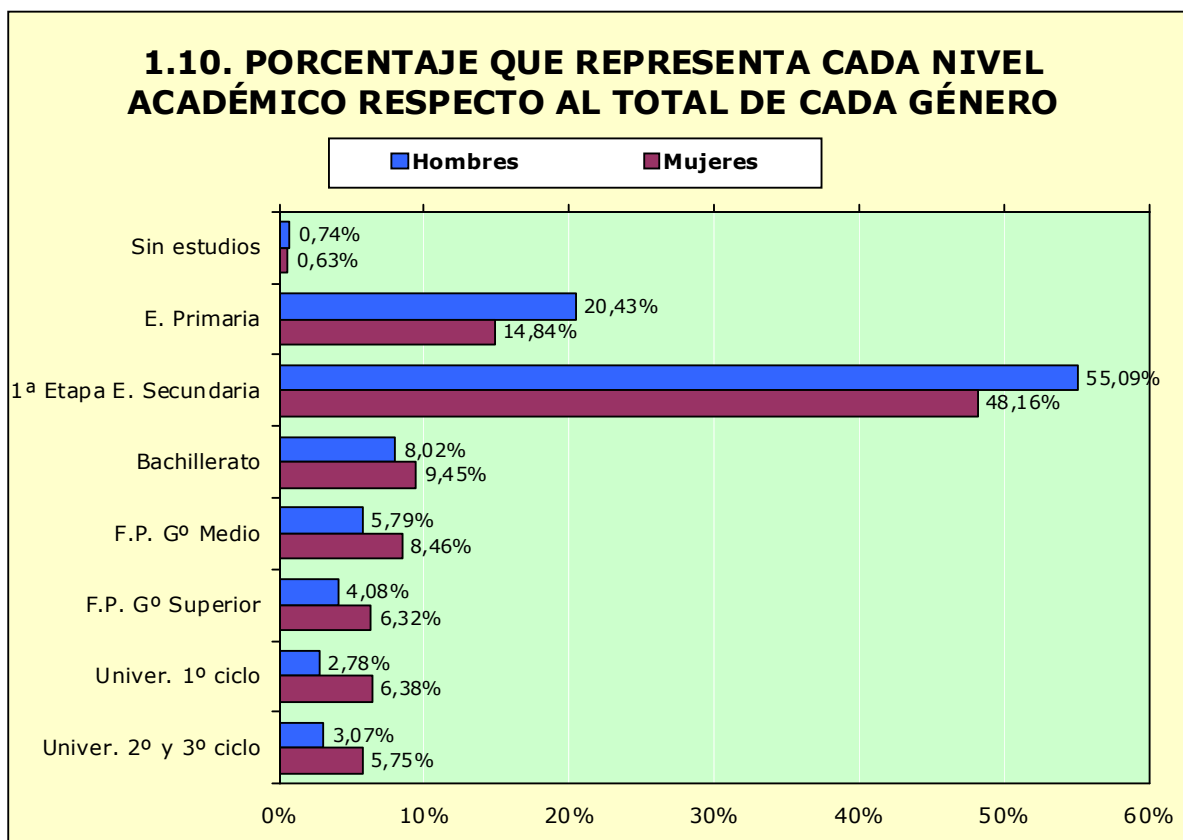


1.8. PORCENTAJE QUE SUPONE CADA SEGMENTO DE EDAD RESPECTO AL TOTAL DE CADA GÉNERO



1.9. Paro registrado por nivel académico, provincia y género

Nivel Académico	Huesca		Teruel		Zaragoza		Aragón	
	H	M	H	M	H	M	H	M
Sin estudios	138	148	117	54	140	127	395	329
Educación Primaria	2.157	1.508	2.487	1.586	6.330	4.630	10.974	7.724
Primera Etapa de Educación Secundaria	4.183	2.995	2.017	1.591	23.391	20.478	29.591	25.064
Bachillerato	564	624	231	285	3.511	4.009	4.306	4.918
Formación Profesional de Grado Medio	405	568	323	458	2.384	3.375	3.112	4.401
Formación Profesional de Grado Superior	323	475	213	285	1.655	2.530	2.191	3.290
Universitarios de 1er ciclo	202	526	103	286	1.190	2.508	1.495	3.320
Universitarios de 2º y 3er ciclo	194	383	118	227	1.339	2.382	1.651	2.992
Total	8.166	7.227	5.609	4.772	39.940	40.039	53.715	52.038



1.11. Paro registrado por nivel académico y grupo de edad. Hombres

Nivel Académico	< 25 años		25 - 44 años		≥ 45 años	
	T	%	T	%	T	%
Sin estudios	25	0,37%	244	0,86%	126	0,68%
Educación Primaria	1.190	17,47%	5.706	20,10%	4.078	22,03%
Primera Etapa de Educación Secundaria	3.926	57,64%	14.882	52,42%	10.783	58,24%
Bachillerato	379	5,56%	2.127	7,49%	1.800	9,72%
Formación Profesional de Grado Medio	762	11,19%	1.831	6,45%	519	2,80%
Formación Profesional de Grado Superior	348	5,11%	1.441	5,08%	402	2,17%
Universitarios de 1er ciclo	109	1,60%	996	3,51%	390	2,11%
Universitarios de 2º y 3er ciclo	72	1,06%	1.162	4,09%	417	2,25%
Total	6.811	100%	28.389	100%	18.515	100%

1.12. Paro registrado por nivel académico y grupo de edad. Mujeres

Nivel Académico	< 25 años		25 – 44 años		≥ 45 años	
	T	%	T	%	T	%
Sin estudios	22	0,38%	191	0,68%	116	0,63%
Educación Primaria	833	14,56%	3.952	14,10%	2.939	16,08%
Primera Etapa de Educación Secundaria	2.848	49,77%	11.352	40,49%	10.864	59,43%
Bachillerato	419	7,32%	2.890	10,31%	1.609	8,80%
Formación Profesional de Grado Medio	689	12,04%	2.531	9,03%	1.181	6,46%
Formación Profesional de Grado Superior	326	5,70%	2.492	8,89%	472	2,58%
Universitarios de 1er ciclo	397	6,94%	2.335	8,33%	588	3,22%
Universitarios de 2º y 3er ciclo	188	3,29%	2.293	8,18%	511	2,80%
Total	5.722	100%	28.036	100%	18.280	100%

1.13. Trabajadores parados de larga duración* por grupo de edad

Edad	N	% variación mes anterior
<25 años	3.030	2,61%
25-44 años	13.674	2,05%
>44 años	16.610	2,56%
Total	33.314	2,36%

*En los <25 años se considera a partir de 6 meses y en los demás a partir de 12 meses

1.14. Duración media de la demanda de empleo en días según grupo de edad y género (días)

Edad	Hombres	Mujeres	Total
<20	147	136	143
20-24	153	161	157
25-29	181	205	192
30-34	219	274	246
35-39	254	342	299
40-44	294	367	331
45-49	358	431	393
50-54	422	547	486
55-59	517	838	676
>59	603	1.095	845
Total	299	409	353

1.15. Duración media de la demanda de empleo en días según nivel académico y género (días)

	Hombres	Mujeres	Total
Sin estudios	232	271	250
Educación Primaria	280	354	311
Primera Etapa de Educación Secundaria	322	491	400
Bachillerato	317	376	349
Formación Profesional de Grado Medio	212	322	276
Formación Profesional de Grado Superior	233	314	281
Universitarios de 1er ciclo	275	289	285
Universitarios de 2º y 3er ciclo	261	298	285
Total	299	409	353

1.16. Ámbito de búsqueda de empleo en el que el demandante está dispuesto a trabajar

	T	%
Municipio, comarca o restringido*	87.731	82,96%
Provincia	9.664	9,14%
Aragón	3.824	3,62%
España	3.157	2,99%
Extranjero	1.377	1,30%
Total	105.753	100%

*El ámbito restringido se refiere a un territorio muy concreto y definido, formado por varios municipios que no es preciso que sean colindantes y/o varias provincias.

1.17. Titulaciones de Formación Profesional con más de 50 trabajadores (88,89 % de todas las titulaciones de formación profesional).

Titulaciones	Hombres	Mujeres	Total	Duración media (días)
333450027101 TÉCNICO gestión administrativa	344	2.270	2.614	364
513450027101 TÉCNICO SUPERIOR administración y finanzas	233	1.321	1.554	341
337230022101 TÉCNICO cuidados auxiliares de enfermería	82	1.242	1.324	223
335200027301 TÉCNICO equipos e instalaciones electrotécnicas	536	15	551	212
514810027402 TÉCNICO SUPERIOR desarrollo de aplicaciones informáticas	135	209	344	326
335250023202 TÉCNICO electromecánica de vehículos	306	2	308	209
335230027302 TÉCNICO equipos electrónicos de consumo	271	11	282	211
337610028402 TÉCNICO jardines de infancia	0	251	251	374
338150028303 TÉCNICO peluquería	9	228	237	371
514810027401 TÉCNICO SUPERIOR administración de sistemas informáticos	90	119	209	251
515820024102 TÉCNICO SUPERIOR desarrollo y aplicación	104	89	193	354

1.17. Titulaciones de Formación Profesional con más de 50 trabajadores (88,89 % de todas las titulaciones de formación profesional).

Titulaciones		Hombres	Mujeres	Total	Duración media (días)
	de proyectos de construcción				
517250022107	TÉCNICO SUPERIOR laboratorio de diagnóstico clínico	10	180	190	193
515230027301	TÉCNICO SUPERIOR desarrollo de productos electrónicos	167	4	171	289
515220027302	TÉCNICO SUPERIOR instalaciones electrotécnicas	164	2	166	191
338110025101	TÉCNICO cocina	54	107	161	250
511430028402	TÉCNICO SUPERIOR educación infantil	4	155	159	169
335210026202	TÉCNICO mecanizado	151	3	154	231
335210026203	TÉCNICO soldadura y calderería	149	2	151	232
513460027102	TÉCNICO SUPERIOR secretariado	5	141	146	334
515230027304	TÉCNICO SUPERIOR sistemas de telecomunicación e informáticos	129	14	143	225
513420023102	TÉCNICO SUPERIOR gestión comercial y marketing	35	95	130	263
515250023201	TÉCNICO SUPERIOR automoción	121	1	122	190
515210026202	TÉCNICO SUPERIOR desarrollo de proyectos mecánicos	79	42	121	366
333410023101	TÉCNICO comercio	29	90	119	263
336230021105	TÉCNICO trabajos forestales y de conservación del medio natural	97	21	118	118
338150028302	TÉCNICO estética personal decorativa	0	113	113	322
336210021101	TÉCNICO explotaciones agrarias extensivas	76	36	112	306
337270022102	TÉCNICO farmacia	6	96	102	261
512140032105	TÉCNICO SUPERIOR DE ARTES PLÁSTICAS Y DISEÑO proyectos y dirección de obras de decoración	21	81	102	463
518520021102	TÉCNICO SUPERIOR gestión y organización de los recursos naturales y paisajísticos	74	27	101	116
515210026205	TÉCNICO SUPERIOR producción por mecanizado	96	1	97	263
335820024101	TÉCNICO acabados de construcción	65	30	95	265
335240026601	TÉCNICO laboratorio	19	73	92	473
517250022106	TÉCNICO SUPERIOR imagen para el diagnóstico	11	76	87	196
334810027401	TÉCNICO en explotación de sistemas informáticos	65	16	81	215
515240026601	TÉCNICO SUPERIOR análisis y control	16	64	80	304
517620028403	TÉCNICO SUPERIOR integración social	4	76	80	192
335220027501	TÉCNICO instalación y mantenimiento electromecánico de maquinaria y conducción de líneas	79	0	79	201
335250023201	TÉCNICO carrocería	66	5	71	166
338110025103	TÉCNICO servicios de restaurante y bar	18	51	69	304
335220027503	TÉCNICO montaje y mantenimiento de instalaciones de frío, climatización y producción de calor	64	2	66	131
515230027303	TÉCNICO SUPERIOR sistemas de regulación	58	4	62	151

1.17. Titulaciones de Formación Profesional con más de 50 trabajadores (88,89 % de todas las titulaciones de formación profesional).

Titulaciones	Hombres	Mujeres	Total	Duración media (días)
y control automáticos				
517240022105 TÉCNICO SUPERIOR higiene bucodental	3	59	62	257
512130027201 TÉCNICO SUPERIOR imagen	22	39	61	211
517200022111 TÉCNICO SUPERIOR salud ambiental	14	45	59	192
515200027502 TÉCNICO SUPERIOR mantenimiento de equipo industrial	56	2	58	241
337230028403 TÉCNICO en atención sociosanitaria	3	54	57	101
512130027203 TÉCNICO SUPERIOR realización de audiovisuales y espectáculos	30	27	57	183
512130032203 TÉCNICO SUPERIOR DE ARTES PLÁSTICAS Y DISEÑO gráfica publicitaria	14	43	57	306
517260022103 TÉCNICO SUPERIOR dietética	5	51	56	202
518130028101 TÉCNICO SUPERIOR animación de actividades físicas y deportivas	35	19	54	140
518110025105 TÉCNICO SUPERIOR restauración	24	27	51	170

1.18. Titulaciones Universitarias con más de 30 trabajadores (91,40% de todos los titulados universitarios).

Titulaciones	Hombres	Mujeres	Total	Duración media (días)
553800065201 LICENCIADO en derecho	179	425	604	372
543450064301 DIPLOMADO en relaciones laborales	113	434	547	310
543400064101 DIPLOMADO en ciencias empresariales	166	375	541	331
547620066401 DIPLOMADO en trabajo social	34	406	440	230
541430063304 MAESTRO, especialidad de educación infantil	36	357	393	415
553450064101 LICENCIADO en administración y dirección de empresas	118	258	376	261
547230042101 DIPLOMADO en enfermería	34	322	356	84
552250082201 LICENCIADO en historia	109	181	290	441
548120066501 DIPLOMADO en turismo	33	252	285	346
545210073403 INGENIERO TÉCNICO industrial, especialidad en mecánica	193	64	257	297
553140064401 LICENCIADO en economía	103	149	252	343
541440063306 MAESTRO, especialidad de educación primaria	49	190	239	447
553110066101 LICENCIADO en psicología	28	198	226	258
545810072101 ARQUITECTO TÉCNICO	125	83	208	277
554420053501 LICENCIADO en química	43	137	180	327
552110081201 LICENCIADO en historia del arte	41	135	176	275
556410041401 LICENCIADO en veterinaria	49	119	168	279
555200073401 INGENIERO industrial	128	28	156	249
545240073404 INGENIERO TÉCNICO industrial,	62	73	135	380

**1.18. Titulaciones Universitarias con más de 30 trabajadores
(91,40% de todos los titulados universitarios).**

Titulaciones	Hombres	Mujeres	Total	Duración media (días)
especialidad en química industrial				
545220073401 INGENIERO TÉCNICO industrial, especialidad en electricidad	101	31	132	305
554430052401 LICENCIADO en geología	48	73	121	222
553210061201 LICENCIADO en periodismo	32	83	115	222
552230083109 LICENCIADO en filología hispánica	15	86	101	379
554210052101 LICENCIADO en biología	22	68	90	406
552110081101 LICENCIADO en bellas artes	30	56	86	209
553120082301 LICENCIADO en geografía	33	51	84	312
543220063401 DIPLOMADO en biblioteconomía y documentación	14	69	83	343
552220083110 LICENCIADO en filología inglesa	12	69	81	388
545230073402 INGENIERO TÉCNICO industrial, especialidad en electrónica industrial	65	15	80	263
541440063302 MAESTRO, especialidad de educación especial	4	71	75	189
546210076101 INGENIERO TÉCNICO agrícola, especialidad en explotaciones agropecuarias	43	31	74	237
557210041201 LICENCIADO en medicina	12	60	72	227
541460063303 MAESTRO, especialidad de educación física	42	29	71	87
547260042201 DIPLOMADO en fisioterapia	18	47	65	95
552260084101 LICENCIADO en filosofía	26	36	62	444
555810072101 ARQUITECTO	34	28	62	213
547260042501 DIPLOMADO en terapia ocupacional	4	51	55	165
541460063307 MAESTRO, especialidad de lengua extranjera	3	45	48	183
554220052201 LICENCIADO en ciencias ambientales	17	31	48	143
545410076103 INGENIERO TÉCNICO agrícola, especialidad en industrias agrarias y alimentarias	16	29	45	249
553420061301 LICENCIADO en publicidad y relaciones públicas	8	37	45	216
557270041101 LICENCIADO en farmacia	9	36	45	219
543450065101 DIPLOMADO en gestión y administración pública	13	30	43	204
541400066301 DIPLOMADO en educación social	10	32	42	123
556210076101 INGENIERO agrónomo	25	17	42	172
551420063101 LICENCIADO en pedagogía	3	37	40	207
555410051101 LICENCIADO en ciencia y tecnología de los alimentos	8	32	40	168
544620053401 DIPLOMADO en estadística	11	27	38	360
547260051101 DIPLOMADO en nutrición humana y dietética	5	32	37	211
544810075102 INGENIERO TÉCNICO en informática de sistemas	24	12	36	253
558130062101 LICENCIADO en ciencias de la actividad física y del deporte	16	20	36	197
541460063305 MAESTRO, especialidad de educación musical	11	24	35	190

1.18. Titulaciones Universitarias con más de 30 trabajadores (91,40% de todos los titulados universitarios).

Titulaciones		Hombres	Mujeres	Total	Duración media (días)
545230075201	INGENIERO TÉCNICO de telecomunicación, especialidad en sistemas electrónicos	28	6	34	268
555820072201	INGENIERO de caminos, canales y puertos	32	2	34	214
541440063301	MAESTRO, especialidad de audición y lenguaje	1	32	33	193
542140032101	DIPLOMADO diseño de interiores	4	29	33	265
546220076102	INGENIERO TÉCNICO agrícola, especialidad en hortofruticultura y jardinería	15	18	33	105
552130061101	LICENCIADO en comunicación audiovisual	9	24	33	177
554210053101	LICENCIADO en bioquímica	5	28	33	217
555240073601	INGENIERO químico	13	20	33	156
553120066201	LICENCIADO en sociología	12	20	32	460

1.19. Actividad económica de la última empresa en la que los trabajadores han prestado sus servicios

Actividad económica		Hombres	Mujeres	Total
1	Agricultura, ganadería, caza y servicios relacionados con las mismas	3.445	1.316	4.761
2	Silvicultura y explotación forestal	368	75	443
3	Pesca y acuicultura	19	6	25
5	Extracción de antracita, hulla y lignito	62	12	74
6	Extracción de crudo de petróleo y gas natural	1	0	1
7	Extracción de minerales metálicos	11	3	14
8	Otras industrias extractivas	182	20	202
9	Actividades de apoyo a las industrias extractivas	7	0	7
10	Industria de la alimentación	936	1.181	2.117
11	Fabricación de bebidas	165	97	262
12	Industria del tabaco	3	5	8
13	Industria textil	97	335	432
14	Confección de prendas de vestir	81	691	772
15	Industria del cuero y del calzado	115	235	350
16	Industria de la madera y del corcho, excepto muebles; cestería y espartería	433	64	497
17	Industria del papel	95	57	152
18	Artes gráficas y reproducción de soportes grabados	141	125	266
19	Coquerías y refino de petróleo	4	6	10
20	Industria química	240	148	388
21	Fabricación de productos farmacéuticos	31	44	75
22	Fabricación de productos de caucho y plásticos	322	306	628
23	Fabricación de otros productos minerales no metálicos	599	143	742
24	Metalurgia; fabricación de productos de hierro, acero y ferroaleaciones	573	133	706
25	Fabricación de productos metálicos, excepto maquinaria y equipo	1.426	392	1.818
26	Fabricación de productos informáticos, electrónicos y ópticos	55	169	224
27	Fabricación de material y equipo eléctrico	270	300	570

1.19. Actividad económica de la última empresa en la que los trabajadores han prestado sus servicios

Actividad económica		Hombres	Mujeres	Total
28	Fabricación de maquinaria y equipo n.c.o.p.	529	148	677
29	Fabricación de vehículos de motor, remolques y semirremolques	701	525	1.226
30	Fabricación de otro material de transporte	28	17	45
31	Fabricación de muebles	523	203	726
32	Otras industrias manufactureras	130	153	283
33	Reparación e instalación de maquinaria y equipo	222	55	277
35	Suministro de energía eléctrica, gas, vapor y aire acondicionado	151	19	170
36	Captación, depuración y distribución de agua	127	19	146
37	Recogida y tratamiento de aguas residuales	6	3	9
38	Recogida, tratamiento y eliminación de residuos; valorización	339	175	514
39	Actividades de descontaminación y otros servicios de gestión de residuos	9	0	9
41	Construcción de edificios	7.432	648	8.080
42	Ingeniería civil	672	75	747
43	Actividades de construcción especializada	6.375	686	7.061
45	Venta y reparación de vehículos de motor y motocicletas	826	228	1.054
46	Comercio al por mayor e intermediarios del comercio, excepto de vehículos de motor y motocicletas	1.954	2.080	4.034
47	Comercio al por menor, excepto de vehículos de motor y motocicletas	2.045	6.460	8.505
49	Transporte terrestre y por tubería	1.799	330	2.129
50	Transporte marítimo y por vías navegables interiores	13	4	17
51	Transporte aéreo	15	20	35
52	Almacenamiento y actividades anexas al transporte	382	161	543
53	Actividades postales y de correos	120	171	291
55	Servicios de alojamiento	493	1.102	1.595
56	Servicios de comidas y bebidas	2.421	5.397	7.818
58	Edición	83	101	184
59	Actividades cinematográficas, de vídeo y de programas de televisión, grabación de sonido y edición musical	81	120	201
60	Actividades de programación y emisión de radio y televisión	25	24	49
61	Telecomunicaciones	237	163	400
62	Programación, consultoría y otras actividades relacionadas con la informática	154	144	298
63	Servicios de información	21	62	83
64	Servicios financieros, excepto seguros y fondos de pensiones	285	147	432
65	Seguros, reaseguros y fondos de pensiones, excepto Seguridad Social obligatoria	25	54	79
66	Actividades auxiliares a los servicios financieros y a los seguros	45	140	185
68	Actividades inmobiliarias	148	260	408
69	Actividades jurídicas y de contabilidad	104	406	510
70	Actividades de las sedes centrales; actividades de consultoría de gestión empresarial	65	146	211
71	Servicios técnicos de arquitectura e ingeniería; ensayos y análisis técnicos	421	388	809
72	Investigación y desarrollo	72	95	167
73	Publicidad y estudios de mercado	278	585	863
74	Otras actividades profesionales, científicas y técnicas	1.033	1.572	2.605
75	Actividades veterinarias	23	37	60

1.19. Actividad económica de la última empresa en la que los trabajadores han prestado sus servicios

Actividad económica		Hombres	Mujeres	Total
77	Actividades de alquiler	380	252	632
78	Actividades relacionadas con el empleo	3.355	2.621	5.976
79	Actividades de agencias de viajes, operadores turísticos, servicios de reservas y actividades relacionadas con los mismos	54	145	199
80	Actividades de seguridad e investigación	421	152	573
81	Servicios a edificios y actividades de jardinería	1.379	3.721	5.100
82	Actividades administrativas de oficina y otras actividades auxiliares a las empresas	672	988	1.660
84	Administración Pública y defensa; Seguridad Social obligatoria	2.276	2.237	4.513
85	Educación	580	1.416	1.996
86	Actividades sanitarias	160	1.165	1.325
87	Asistencia en establecimientos residenciales	166	1.777	1.943
88	Actividades de servicios sociales sin alojamiento	207	927	1.134
90	Actividades de creación, artísticas y espectáculos	284	158	442
91	Actividades de bibliotecas, archivos, museos y otras actividades culturales	62	64	126
92	Actividades de juegos de azar y apuestas	73	183	256
93	Actividades deportivas, recreativas y de entretenimiento	352	415	767
94	Actividades asociativas	239	536	775
95	Reparación de ordenadores, efectos personales y artículos de uso doméstico	82	52	134
96	Otros servicios personales	300	1.235	1.535
97	Actividades de los hogares como empleadores de personal doméstico	229	316	545
98	Actividades de los hogares como productores de bienes y servicios para uso propio	0	7	7
99	Actividades de organizaciones y organismos extraterritoriales	8	4	12
	Sin empleo anterior	2.343	4.681	7.024
	Total	53.715	52.038	105.753

1.20. Trabajadores sin empleo anterior según género y grupo de edad

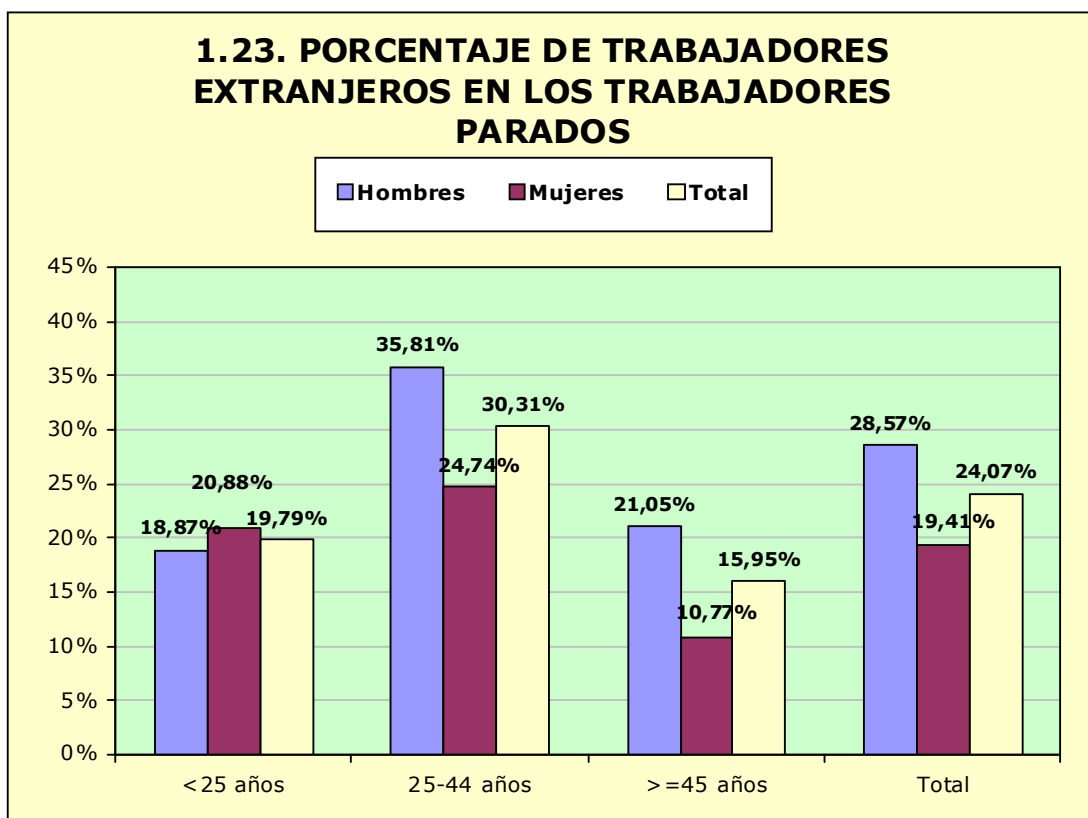
	< 25 años	25 - 44 años	>= 45 años	Total
Hombres	1.405	450	488	2.343
Mujeres	1.385	1.778	1.518	4.681
Total	2.790	2.228	2.006	7.024

1.21. Trabajadores con una discapacidad igual o superior al 33%

	< 25 años	25 - 44 años	>= 45 años	Total
Hombres	129	671	529	1.329
Mujeres	72	512	680	1.264
Total	201	1.183	1.209	2.593

1.22. Trabajadores extranjeros según género y grupo de edad (Porcentaje respecto al total de trabajadores parados por cada categoría)

	<25 años		25-44 años		>=45 años		Total	
	T	%	T	%	T	%	T	%
Hombres	1.285	18,87%	10.166	35,81%	3.898	21,05%	15.349	28,57%
Mujeres	1.195	20,88%	6.937	24,74%	1.969	10,77%	10.101	19,41%
Total	2.480	19,79%	17.103	30,31%	5.867	15,95%	25.450	24,07%



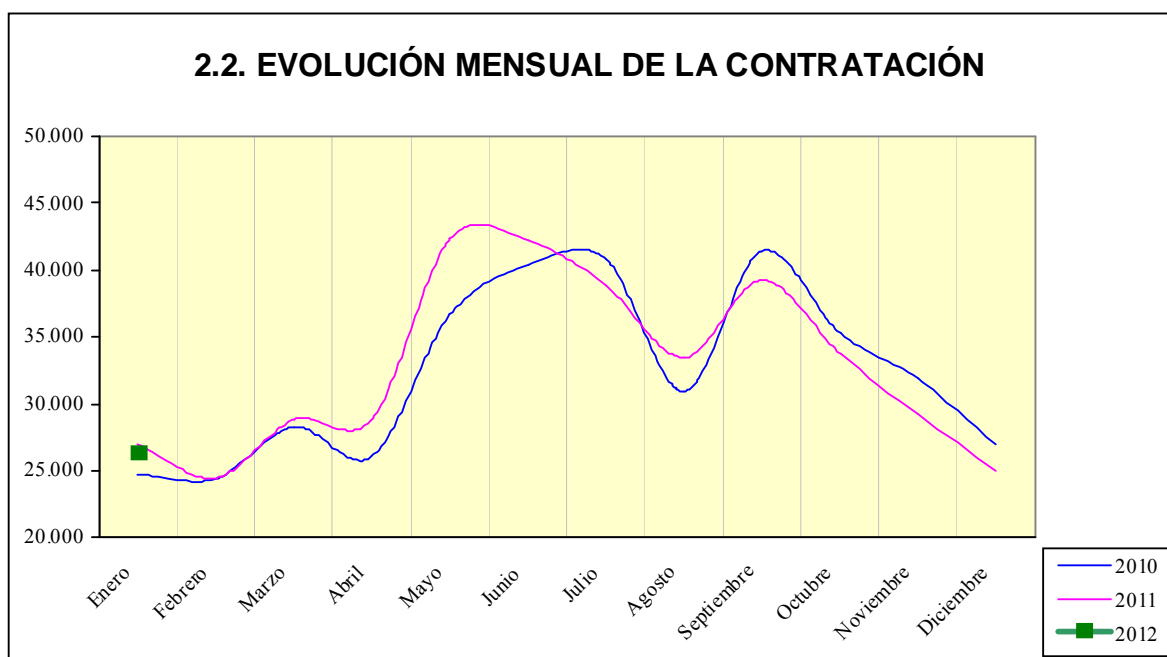
2. Contratación

2.1. Total contratos según ámbito territorial *

	HUESCA	TERUEL	ZARAGOZA	ARAGÓN	ESPAÑA
Mes	4.082	2.340	19.875	26.297	1.038.601
% Δ mes anterior	4,43%	3,68%	5,68%	5,31%	-10,89%
% Δ año anterior	8,82%	10,95%	-5,80%	-2,45%	-6,94%
Total año	4.082	2.340	19.875	26.297	1.038.601

*Incluye los contratos convertidos en indefinidos

2.2. EVOLUCIÓN MENSUAL DE LA CONTRATACIÓN



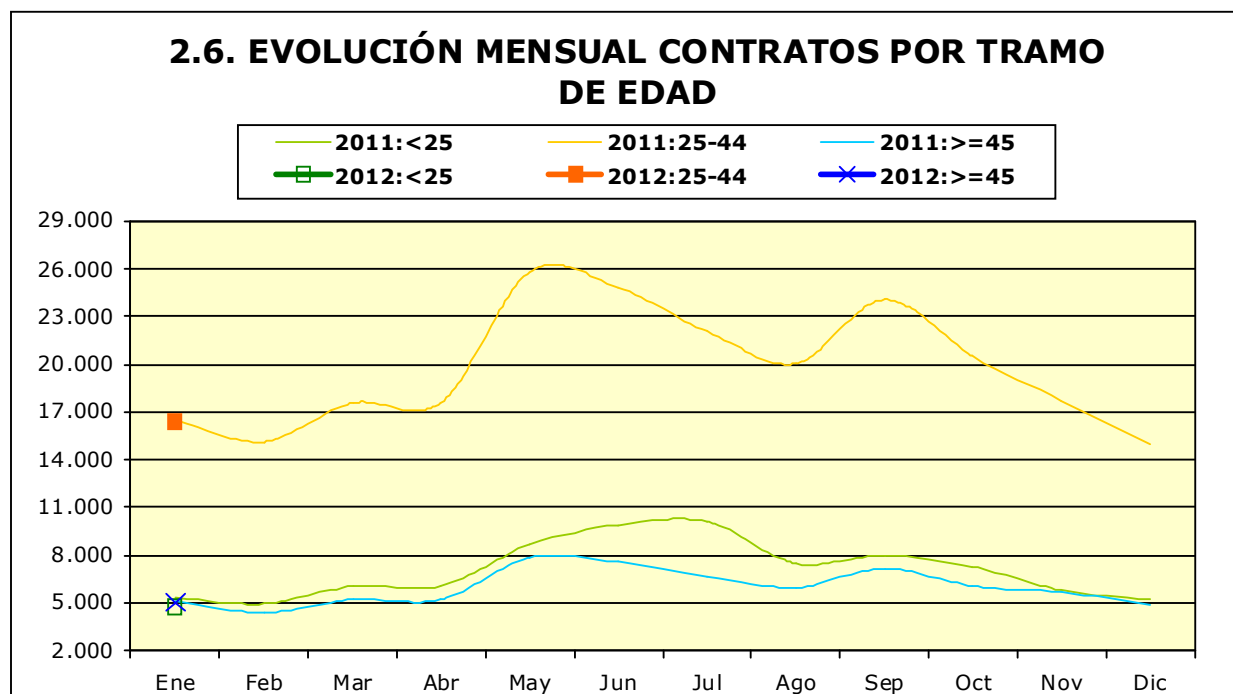
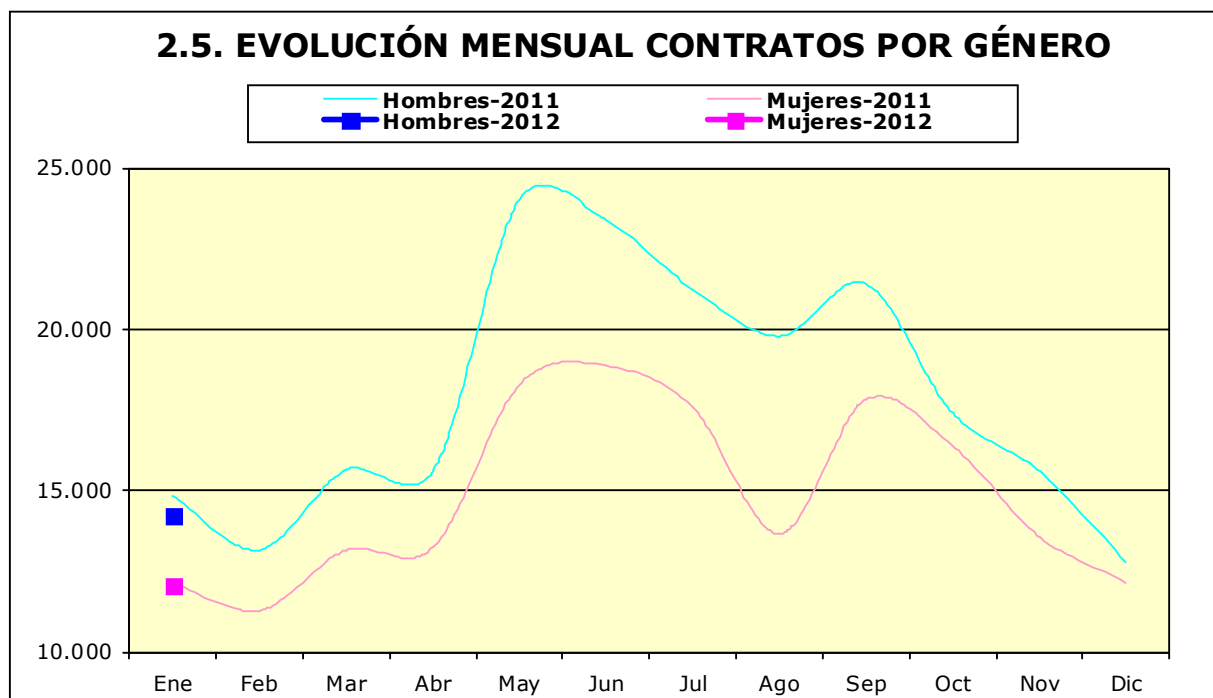
2.3. Contratos por modalidad y provincia				
Modalidad	MES			
	Huesca	Teruel	Zaragoza	Aragón
Indefinido ordinario (bonif. / no bonificados)	296	70	719	1.085
Indefinido fomento de la contratación	39	12	126	177
Discapacitados (Sólo bonificados)			2	2
Discapacitados f.c.i.	1	1	18	20
Conversión en Indefinidos	116	70	657	843
TOTAL INDEFINIDOS	452	153	1.522	2.127
Obra o servicio	1.509	510	6.940	8.959
Eventual circunstancias de la producción	1.614	1.356	8.192	11.162
Interinidad	450	293	2.764	3.507
Temporal discapacitados	3		14	17
Sust. jubilación 64 años	3		19	22
Total relevo	9	10	56	75
Jubilación parcial	13	11	211	235
Prácticas	7	5	75	87
Formación	5	1	15	21
Otros contratos	17	1	67	85
TOTAL TEMPORALES	3.630	2.187	18.353	24.170
TOTAL CONTRATOS	4.082	2.340	19.875	26.297

2.4. Contratos por modalidad. Evolución mensual Aragón

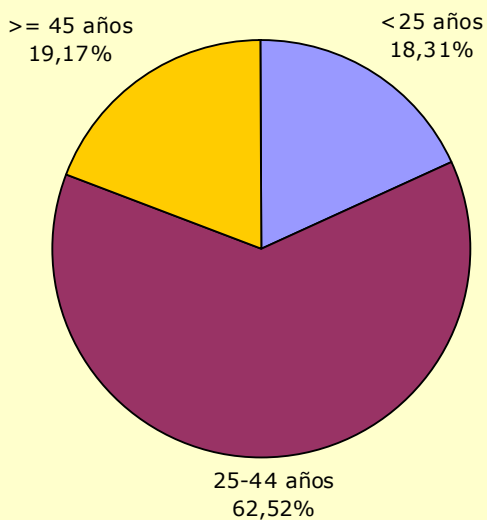
Modalidad	MES					
	1	2	3	4	5	6
Indefinido ordinario (bonif. / no bonificados)	1.085					
Indefinido fomento de la contratación	177					
Discapacitados (Sólo bonificados)	2					
Discapacitados f.c.i.	20					
Conversión en Indefinidos	843					
TOTAL INDEFINIDOS	2.127					
Obra o servicio	8.959					
Eventual circunstancias de la producción	11.162					
Interinidad	3.507					
Temporal discapacitados	17					
Sust. jubilación 64 años	22					
Total relevo	75					
Jubilación parcial	235					
Prácticas	87					
Formación	21					
Otros contratos	85					
TOTAL TEMPORALES	24.170					
TOTAL CONTRATOS	26.297					

2.4. Contratos por modalidad. Evolución mensual

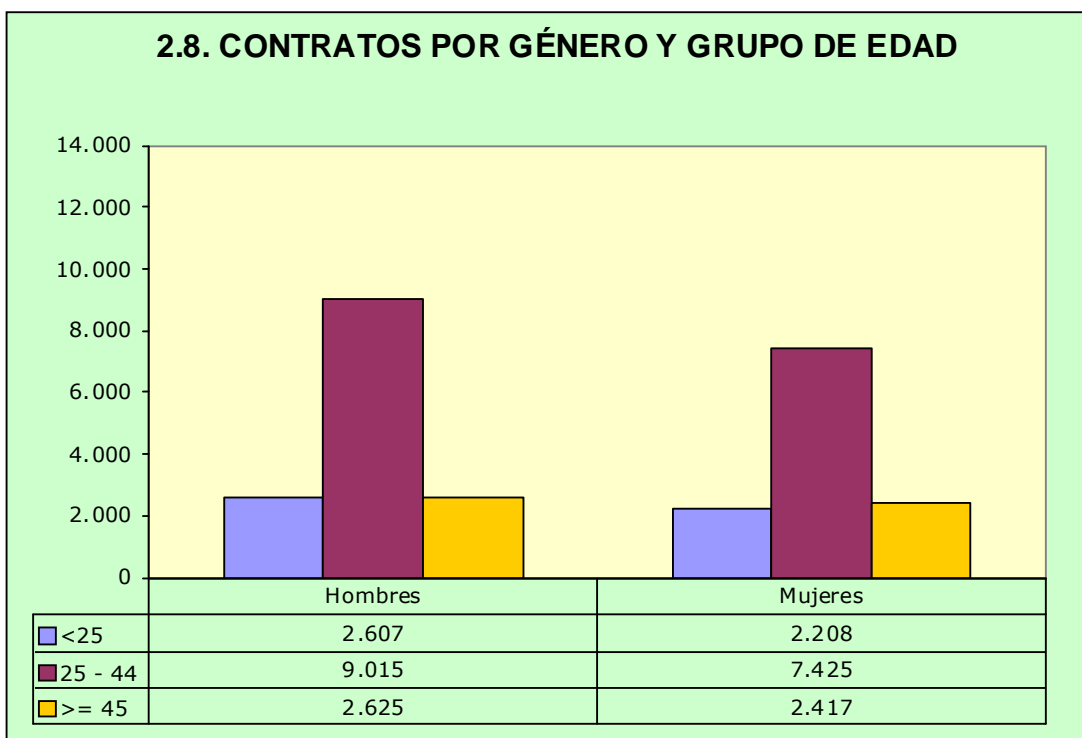
Modalidad	MES					
	7	8	9	10	11	12
Indefinido ordinario (bonif. / no bonificados)						
Indefinido fomento de la contratación						
Discapacitados (Sólo bonificados)						
Discapacitados f.c.i.						
Conversión en Indefinidos						
TOTAL INDEFINIDOS						
Obra o servicio						
Eventual circunstancias de la producción						
Interinidad						
Temporal discapacitados						
Sust. jubilación 64 años						
Total relevo						
Jubilación parcial						
Prácticas						
Formación						
Otros contratos						
TOTAL TEMPORALES						
TOTAL CONTRATOS						



2.7. CONTRATOS POR GRUPOS DE EDAD

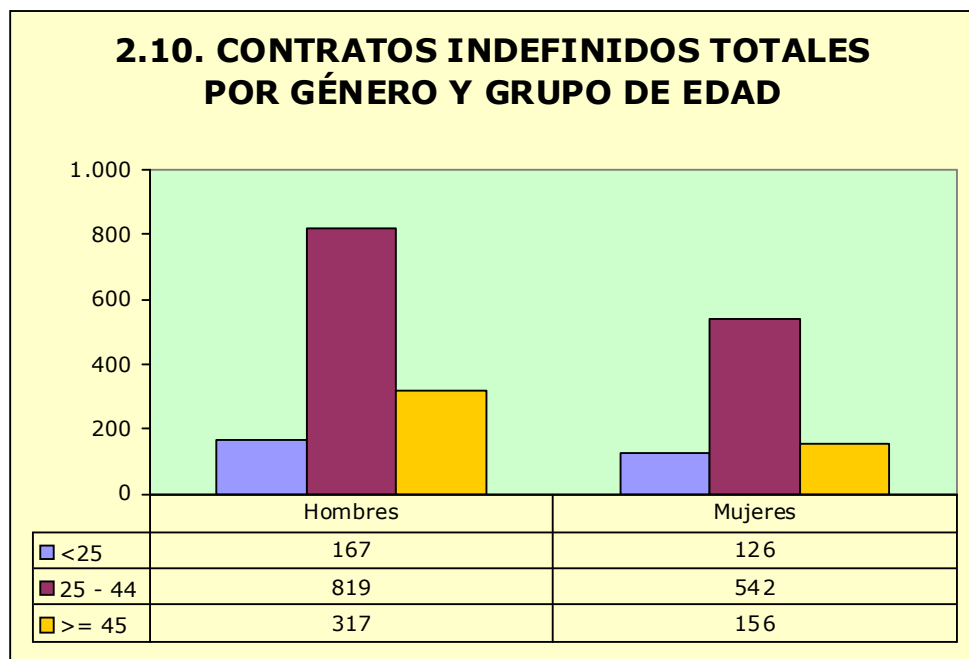


2.8. CONTRATOS POR GÉNERO Y GRUPO DE EDAD



2.9. Contratos por género y provincia

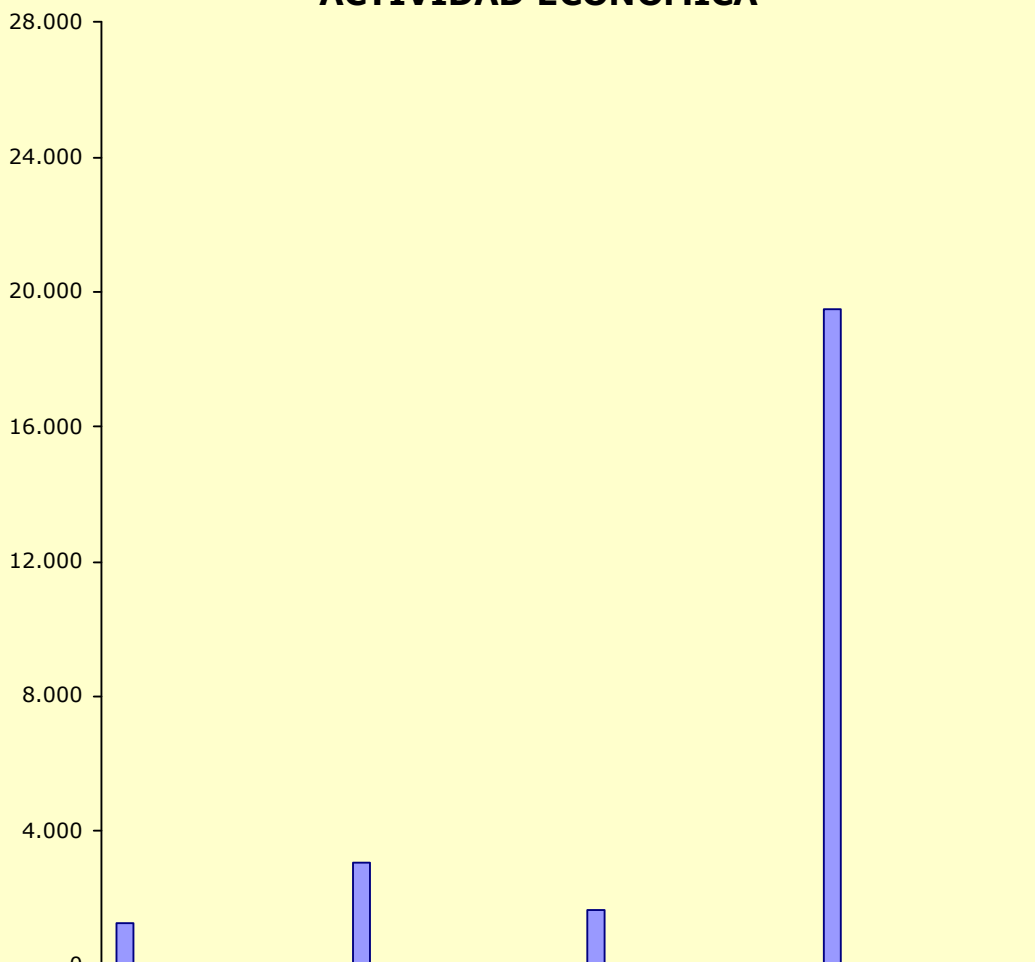
	Huesca	Teruel	Zaragoza	Aragón
Hombres	2.223	1.435	10.589	14.247
Mujeres	1.859	905	9.286	12.050
Total	4.082	2.340	19.875	26.297

2.10. CONTRATOS INDEFINIDOS TOTALES POR GÉNERO Y GRUPO DE EDAD

2.11. Contratos por nivel académico, género, contratos indefinidos y duración media en días

Nivel Académico	Hombres	Mujeres	Total	Contratos Indefinidos Totales	Duración Media C. Temporal ¹ (en días)
Sin estudios	1.418	950	2.368	222	83
Educación Primaria	745	563	1.308	124	104
Primera Etapa de Educación Secundaria	7.145	5.796	12.941	1.023	53
Enseñanzas de Bachillerato	2.028	1.985	4.013	221	47
Enseñanzas de Formación Profesional de Grado Medio	1.250	875	2.125	145	53
Enseñanzas de Formación Profesional de Grado Superior	613	371	984	109	102
Enseñanzas Universitarias de 1 ^{er} ciclo	381	605	986	87	138
Enseñanzas Universitarias de 2 ^o y 3 ^{er} ciclo	667	905	1.572	196	176
Total	14.247	12.050	26.297	2.127	68

¹ Se refiere exclusivamente a la duración media de todos aquellos contratos temporales en los que se ha especificado una duración determinada excluyendo por lo tanto los que no definen duración.

2.12. CONTRATOS INICIALES POR SECTOR DE ACTIVIDAD ECONÓMICA



	Agricultura	Industria	Construcción	Servicios
Enero	1.276	3.037	1.656	19.485
Febrero				
Marzo				
Abril				
Mayo				
Junio				
Julio				
Agosto				
Septiembre				
Octubre				
Noviembre				
Diciembre				

2.13. Contratos totales (incluidos conversiones en indefinidos) por actividad económica y género

Actividad económica		Hombres	Mujeres	Total
1	Agricultura, ganadería, caza y servicios relacionados con las mismas	1.103	181	1.284
2	Silvicultura y explotación forestal	21	0	21
3	Pesca y acuicultura	1	1	2
5	Extracción de antracita, hulla y lignito	17	0	17
8	Otras industrias extractivas	13	2	15
10	Industria de la alimentación	157	127	284
11	Fabricación de bebidas	25	5	30
13	Industria textil	12	9	21
14	Confección de prendas de vestir	14	29	43
15	Industria del cuero y del calzado	64	35	99
16	Industria de la madera y del corcho, excepto muebles; cestería y espartería	67	7	74
17	Industria del papel	21	13	34
18	Artes gráficas y reproducción de soportes grabados	13	9	22
20	Industria química	43	24	67
21	Fabricación de productos farmacéuticos	28	9	37
22	Fabricación de productos de caucho y plásticos	94	63	157
23	Fabricación de otros productos minerales no metálicos	56	6	62
24	Metalurgia; fabricación de productos de hierro, acero y ferroaleaciones	52	4	56
25	Fabricación de productos metálicos, excepto maquinaria y equipo	230	17	247
26	Fabricación de productos informáticos, electrónicos y ópticos	14	25	39
27	Fabricación de material y equipo eléctrico	433	211	644
28	Fabricación de maquinaria y equipo n.c.o.p.	107	10	117
29	Fabricación de vehículos de motor, remolques y semirremolques	525	223	748
30	Fabricación de otro material de transporte	7	2	9
31	Fabricación de muebles	68	7	75
32	Otras industrias manufactureras	7	12	19
33	Reparación e instalación de maquinaria y equipo	57	8	65
35	Suministro de energía eléctrica, gas, vapor y aire acondicionado	16	3	19
36	Captación, depuración y distribución de agua	27	5	32
37	Recogida y tratamiento de aguas residuales	2	1	3
38	Recogida, tratamiento y eliminación de residuos; valorización	96	46	142
39	Actividades de descontaminación y otros servicios de gestión de residuos	1	0	1
41	Construcción de edificios	736	39	775
42	Ingeniería civil	54	2	56
43	Actividades de construcción especializada	824	37	861
45	Venta y reparación de vehículos de motor y motocicletas	109	20	129
46	Comercio al por mayor e intermediarios del comercio, excepto de vehículos de motor y motocicletas	321	333	654
47	Comercio al por menor, excepto de vehículos de motor y motocicletas	449	995	1.444
49	Transporte terrestre y por tubería	492	74	566
51	Transporte aéreo	9	3	12
52	Almacenamiento y actividades anexas al transporte	63	20	83
53	Actividades postales y de correos	160	345	505
55	Servicios de alojamiento	281	475	756

2.13. Contratos totales (incluidos conversiones en indefinidos) por actividad económica y género

Actividad económica		Hombres	Mujeres	Total
56	Servicios de comidas y bebidas	867	1.601	2.468
58	Edición	25	24	49
59	Actividades cinematográficas, de vídeo y de programas de televisión, grabación de sonido y edición musical	69	12	81
60	Actividades de programación y emisión de radio y televisión	12	4	16
61	Telecomunicaciones	19	27	46
62	Programación, consultoría y otras actividades relacionadas con la informática	44	29	73
63	Servicios de información	6	11	17
64	Servicios financieros, excepto seguros y fondos de pensiones	19	21	40
65	Seguros, reaseguros y fondos de pensiones, excepto Seguridad Social obligatoria	4	8	12
66	Actividades auxiliares a los servicios financieros y a los seguros	9	36	45
68	Actividades inmobiliarias	29	33	62
69	Actividades jurídicas y de contabilidad	30	72	102
70	Actividades de las sedes centrales; actividades de consultoría de gestión empresarial	9	14	23
71	Servicios técnicos de arquitectura e ingeniería; ensayos y análisis técnicos	101	74	175
72	Investigación y desarrollo	31	16	47
73	Publicidad y estudios de mercado	113	325	438
74	Otras actividades profesionales, científicas y técnicas	31	42	73
75	Actividades veterinarias	2	3	5
77	Actividades de alquiler	42	50	92
78	Actividades relacionadas con el empleo	3.175	1.494	4.669
79	Actividades de agencias de viajes, operadores turísticos, servicios de reservas y actividades relacionadas con los mismos	29	60	89
80	Actividades de seguridad e investigación	80	15	95
81	Servicios a edificios y actividades de jardinería	357	1.115	1.472
82	Actividades administrativas de oficina y otras actividades auxiliares a las empresas	243	380	623
84	Administración Pública y defensa; Seguridad Social obligatoria	128	328	456
85	Educación	666	791	1.457
86	Actividades sanitarias	86	241	327
87	Asistencia en establecimientos residenciales	75	531	606
88	Actividades de servicios sociales sin alojamiento	78	410	488
90	Actividades de creación, artísticas y espectáculos	340	139	479
91	Actividades de bibliotecas, archivos, museos y otras actividades culturales	5	11	16
92	Actividades de juegos de azar y apuestas	13	27	40
93	Actividades deportivas, recreativas y de entretenimiento	468	281	749
94	Actividades asociativas	55	128	183
95	Reparación de ordenadores, efectos personales y artículos de uso doméstico	14	11	25
96	Otros servicios personales	58	211	269
97	Actividades de los hogares como empleadores de personal doméstico	26	38	64
	Total	14.247	12.050	26.297

2.14. Contratos realizados por las Empresas de Trabajo Temporal según provincia

	Huesca	Teruel	Zaragoza	Aragón
Enero	161	618	3.749	4.528
Febrero				
Marzo				
Abril				
Mayo				
Junio				
Julio				
Agosto				
Septiembre				
Octubre				
Noviembre				
Diciembre				

2.15. Contratos realizados a tiempo parcial por tipo de contrato, grupo de edad y género

	<25 años		25-45 años		≥ 45 años		Total
	H	M	H	M	H	M	
Indefinidos iniciales y conversiones	81	75	210	232	75	99	772
Temporales	651	1.077	1.743	2.982	614	1.104	8.171
Totales	732	1.152	1.953	3.214	689	1.203	8.943

* Se han considerado todas las modalidades de contratación: indefinidos ordinarios, fijos discontinuos, fomento de empleo, relevo, de inserción, etc.

2.16 Ocupaciones más contratadas² (con 100 y más contratos) por género. (75,54% del total de la contratación)

Código	Ocupación	Hombres	Mujeres	Total
9700	Peones de las industrias manufactureras	2.403	990	3.393
9210	Personal de limpieza de oficinas, hoteles y otros establecimientos similares	359	1.712	2.071
5120	Camareros asalariados	784	925	1.709
5220	Vendedores en tiendas y almacenes	319	828	1.147
9511	Peones agrícolas (excepto en huertas, invernaderos, viveros y jardines)	716	144	860
9811	Peones del transporte de mercancías y descargadores	515	82	597

² La codificación del puesto de trabajo de los contratos se ha establecido según CNO-11 a 4 dígitos.

**2.16 Ocupaciones más contratadas² (con 100 y más contratos) por género.
 (75,54% del total de la contratación)**

Código	Ocupación	Hombres	Mujeres	Total
8202	Ensambladores de equipos eléctricos y electrónicos	355	187	542
4221	Empleados de servicios de correos (excepto empleados de mostrador)	152	341	493
2329	Profesores y profesionales de la enseñanza no clasificados bajo otros epígrafes	257	189	446
3715	Animadores comunitarios	73	355	428
7121	Albañiles	410	4	414
5110	Cocineros asalariados	132	262	394
8432	Conductores asalariados de camiones	355	3	358
9602	Peones de la construcción de edificios	327	15	342
4309	Empleados administrativos sin tareas de atención al público no clasificados bajo otros epígrafes	85	249	334
3724	Monitores de actividades recreativas y de entretenimiento	144	189	333
9310	Ayudantes de cocina	94	239	333
4500	Empleados administrativos con tareas de atención al público no clasificados bajo otros epígrafes	59	271	330
5710	Trabajadores de los cuidados personales a domicilio	5	299	304
5721	Cuidadores de niños en guarderías y centros educativos	16	281	297
2932	Compositores, músicos y cantantes	235	57	292
8209	Montadores y ensambladores no clasificados en otros epígrafes	267	9	276
5492	Promotores de venta	52	212	264
5611	Auxiliares de enfermería hospitalaria	40	215	255
5629	Trabajadores de los cuidados a las personas en servicios de salud no clasificados bajo otros epígrafes	44	210	254
9432	Mozos de equipaje y afines	135	114	249
5824	Azafatos de tierra	29	213	242
9442	Clasificadores de desechos, operarios de punto limpio y recogedores de chatarra	196	46	242
3723	Instructores de actividades deportivas	144	64	208
7323	Ajustadores y operadores de máquinas-herramienta	180	21	201
9820	Reponedores	119	66	185
5500	Cajeros y taquilleros (excepto bancos)	20	156	176
8412	Conductores asalariados de automóviles, taxis y furgonetas	153	17	170
3510	Agentes y representantes comerciales	117	44	161
9512	Peones agrícolas en huertas, invernaderos, viveros y jardines	95	54	149
7111	Encofradores y operarios de puesta en obra de hormigón	143	1	144
9520	Peones ganaderos	107	25	132
2824	Profesionales del trabajo y la educación social	29	95	124
3613	Asistentes de dirección y administrativos	43	80	123
3721	Atletas y deportistas	107	15	122
4424	Teleoperadores	19	103	122
7510	Electricistas de la construcción y afines	116	3	119

**2.16 Ocupaciones más contratadas² (con 100 y más contratos) por género.
(75,54% del total de la contratación)**

Código	Ocupación	Hombres	Mujeres	Total
9229	Otro personal de limpieza	40	76	116
4411	Empleados de información al usuario	37	73	110
8333	Operadores de carretillas elevadoras	90	14	104
8143	Operadores de máquinas para fabricar productos de papel y cartón	88	12	100
8420	Conductores de autobuses y tranvías	85	15	100

2.17. Ocupaciones más contratadas con contrato indefinido por grupo ocupacional

Código	Ocupación	Contratos		
		Iniciales	Conversiones	Total
GRUPO 1: Directores y Gerentes				
1221	Directores comerciales y de ventas	6	2	8
1315	Directores de empresas de abastecimiento, transporte, distribución y afines	4	0	4
1411	Directores y gerentes de hoteles	3	0	3
1431	Directores y gerentes de empresas de comercio al por mayor	3	0	3
GRUPO 2: Técnicos y profesionales científicos e intelectuales				
2230	Profesores de enseñanza secundaria (excepto materias específicas de formación profesional)	6	5	11
2431	Ingenieros industriales y de producción	4	6	10
2140	Farmacéuticos	4	2	6
2640	Profesionales de ventas técnicas y médicas (excepto las TIC)	3	3	6
GRUPO 3: Técnicos; profesionales de apoyo				
3724	Monitores de actividades recreativas y de entretenimiento	71	3	74
3510	Agentes y representantes comerciales	26	18	44
3723	Instructores de actividades deportivas	40	2	42
3139	Técnicos en control de procesos no clasificados bajo otros epígrafes	33	1	34
GRUPO 4: Empleados contables, administrativos y otros empleados de oficina				
4309	Empleados administrativos sin tareas de atención al público no clasificados bajo otros epígrafes	41	28	69
4500	Empleados administrativos con tareas de atención al público no clasificados bajo otros epígrafes	34	21	55
4111	Empleados de contabilidad	9	6	15
4123	Empleados de logística y transporte de pasajeros y mercancías	3	4	7
4424	Teleoperadores	7	0	7
GRUPO 5: Trabajadores de los servicios de restauración, personales, protección y vendedores				
5120	Camareros asalariados	72	86	158
5220	Vendedores en tiendas y almacenes	76	74	150
5110	Cocineros asalariados	26	23	49
5811	Peluqueros	8	12	20
5833	Conserjes de edificios	14	6	20
GRUPO 6: Trabajadores cualificados en el sector agrícola, ganadero, forestal y pesquero				

2.17. Ocupaciones más contratadas con contrato indefinido por grupo ocupacional

Código	Ocupación	Contratos		
		Iniciales	Conversiones	Total
6110	Trabajadores cualificados en actividades agrícolas (excepto en huertas, invernaderos, viveros y jardines)	12	4	16
6203	Trabajadores cualificados en actividades ganaderas de porcino	3	1	4
GRUPO 7: Artesanos y trabajadores cualificados de las industrias manufactureras y la construcción (excepto operadores de instalaciones y maquinaria)				
7121	Albañiles	40	7	47
7111	Encofradores y operarios de puesta en obra de hormigón	40	0	40
7401	Mecánicos y ajustadores de vehículos de motor	9	12	21
7199	Otros trabajadores de las obras estructurales de construcción no clasificados bajo otros epígrafes	15	1	16
7323	Ajustadores y operadores de máquinas-herramienta	4	7	11
7820	Ebanistas y trabajadores afines	0	10	10
GRUPO 8: Operadores de instalaciones y maquinaria, y montadores				
8209	Montadores y ensambladores no clasificados en otros epígrafes	101	0	101
8432	Conductores asalariados de camiones	22	43	65
8131	Operadores en plantas industriales químicas	20	2	22
8412	Conductores asalariados de automóviles, taxis y furgonetas	10	11	21
GRUPO 9: Ocupaciones elementales				
9210	Personal de limpieza de oficinas, hoteles y otros establecimientos similares	55	53	108
9700	Peones de las industrias manufactureras	50	38	88
9811	Peones del transporte de mercancías y descargadores	9	23	32
9310	Ayudantes de cocina	9	18	27
9511	Peones agrícolas (excepto en huertas, invernaderos, viveros y jardines)	17	4	21
9520	Peones ganaderos	2	13	15

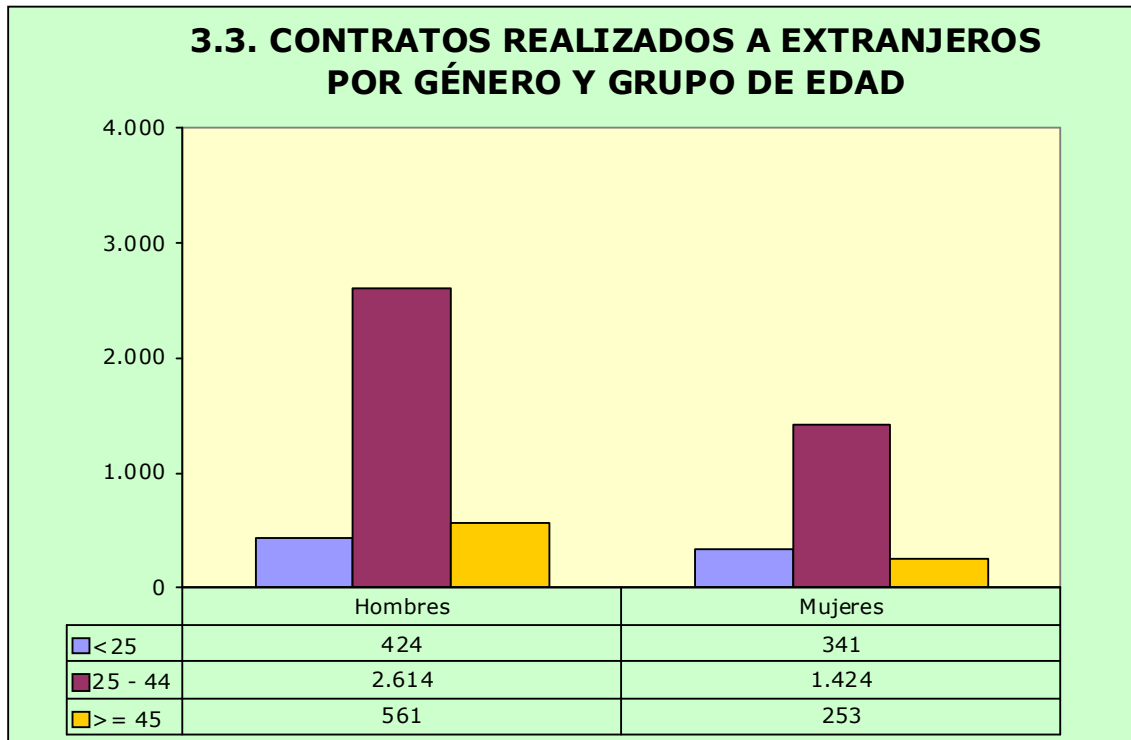
3. Contratación de Trabajadores Extranjeros

3.1. Contratos realizados a trabajadores extranjeros por nacionalidad y provincia (21,35% de la contratación total)

País	Huesca	Teruel	Zaragoza	Total
642 Rumanía	360	138	1.233	1.731
504 Marruecos	113	93	390	596
218 Ecuador	61	5	342	408
170 Colombia	44	22	248	314
686 Senegal	41	0	172	213
156 China	6	10	148	164
604 Perú	9	6	145	160
12 Argelia	17	2	133	152
616 Polonia	48	17	74	139
100 Bulgaria	64	5	68	137
620 Portugal	45	5	68	118
270 Gambia	45	0	66	111
Otros	260	92	1.022	1.374
Total	1.113	395	4.109	5.617

3.2. Contratos realizados a trabajadores extranjeros por nacionalidad y género

País	Hombres	Mujeres	Total
642 Rumanía	1.061	670	1.731
504 Marruecos	486	110	596
218 Ecuador	233	175	408
170 Colombia	150	164	314
686 Senegal	191	22	213
156 China	96	68	164
604 Perú	98	62	160
12 Argelia	141	11	152
616 Polonia	77	62	139
100 Bulgaria	76	61	137
620 Portugal	94	24	118
270 Gambia	97	14	111
Otros	799	575	1.374
Total	3.599	2.018	5.617



3.4. Ocupaciones más contratadas (30 y más trabajadores extranjeros) por género (81,25% del total de contratos de extranjeros)

Código	Ocupación	Hombres	Mujeres	Total
9700	Peones de las industrias manufactureras	473	205	678
9210	Personal de limpieza de oficinas, hoteles y otros establecimientos similares	191	482	673
9511	Peones agrícolas (excepto en huertas, invernaderos, viveros y jardines)	525	109	634
5120	Camareros asalariados	176	269	445
7121	Albañiles	211	3	214
9602	Peones de la construcción de edificios	199	10	209
5220	Vendedores en tiendas y almacenes	69	97	166
8432	Conductores asalariados de camiones	140	1	141
9811	Peones del transporte de mercancías y descargadores	129	11	140
9310	Ayudantes de cocina	49	86	135
9512	Peones agrícolas en huertas, invernaderos, viveros y jardines	58	48	106
5110	Cocineros asalariados	36	53	89
9520	Peones ganaderos	75	12	87
7111	Encofradores y operarios de puesta en obra de hormigón	80	1	81
6110	Trabajadores cualificados en actividades agrícolas (excepto en huertas, invernaderos, viveros y jardines)	76	2	78
9442	Clasificadores de desechos, operarios de punto limpio y recogedores de chatarra	48	26	74

3.4. Ocupaciones más contratadas (30 y más trabajadores extranjeros) por género (81,25% del total de contratos de extranjeros)

Código	Ocupación	Hombres	Mujeres	Total
5629	Trabajadores de los cuidados a las personas en servicios de salud no clasificados bajo otros epígrafes	6	53	59
9530	Peones agropecuarios	52	2	54
5710	Trabajadores de los cuidados personales a domicilio	2	45	47
8159	Operadores de máquinas para fabricar productos textiles no clasificados bajo otros epígrafes	18	29	47
9432	Mozos de equipaje y afines	31	16	47
5611	Auxiliares de enfermería hospitalaria	11	33	44
9601	Peones de obras públicas	40	0	40
2932	Compositores, músicos y cantantes	26	12	38
8412	Conductores asalariados de automóviles, taxis y furgonetas	36	1	37
9229	Otro personal de limpieza	17	20	37
7709	Catadores y clasificadores de alimentos y bebidas	4	31	35
8321	Operadores de maquinaria agrícola móvil	32	2	34
7510	Electricistas de la construcción y afines	33	0	33
7199	Otros trabajadores de las obras estructurales de construcción no clasificados bajo otros epígrafes	32	0	32
9820	Reponedores	17	13	30
	Otros	707	346	1.053
	Total	3.599	2.018	5.617

3.5. Contratos realizados a trabajadores extranjeros por actividad económica

	Actividad Económica	Hombres	Mujeres	Total
1	Agricultura, ganadería, caza y servicios relacionados con las mismas	802	131	933
2	Silvicultura y explotación forestal	4	0	4
5	Extracción de antracita, hulla y lignito	12	0	12
8	Otras industrias extractivas	5	1	6
10	Industria de la alimentación	54	23	77
11	Fabricación de bebidas	7	0	7
13	Industria textil	1	1	2
14	Confección de prendas de vestir	3	9	12
15	Industria del cuero y del calzado	21	4	25
16	Industria de la madera y del corcho, excepto muebles; cestería y espartería	11	2	13
17	Industria del papel	2	0	2
18	Artes gráficas y reproducción de soportes grabados	2	0	2
20	Industria química	3	0	3
22	Fabricación de productos de caucho y plásticos	13	11	24
23	Fabricación de otros productos minerales no metálicos	19	2	21
24	Metalurgia; fabricación de productos de hierro, acero y ferroaleaciones	14	0	14

3.5. Contratos realizados a trabajadores extranjeros por actividad económica

Actividad Económica		Hombres	Mujeres	Total
25	Fabricación de productos metálicos, excepto maquinaria y equipo	49	3	52
26	Fabricación de productos informáticos, electrónicos y ópticos	0	3	3
27	Fabricación de material y equipo eléctrico	14	4	18
28	Fabricación de maquinaria y equipo n.c.o.p.	8	2	10
29	Fabricación de vehículos de motor, remolques y semirremolques	25	14	39
31	Fabricación de muebles	8	1	9
32	Otras industrias manufactureras	0	5	5
33	Reparación e instalación de maquinaria y equipo	8	0	8
35	Suministro de energía eléctrica, gas, vapor y aire acondicionado	2	1	3
36	Captación, depuración y distribución de agua	6	0	6
37	Recogida y tratamiento de aguas residuales	1	0	1
38	Recogida, tratamiento y eliminación de residuos; valorización	25	14	39
41	Construcción de edificios	372	5	377
42	Ingeniería civil	13	0	13
43	Actividades de construcción especializada	345	5	350
45	Venta y reparación de vehículos de motor y motocicletas	25	2	27
46	Comercio al por mayor e intermediarios del comercio, excepto de vehículos de motor y motocicletas	87	117	204
47	Comercio al por menor, excepto de vehículos de motor y motocicletas	90	101	191
49	Transporte terrestre y por tubería	165	9	174
51	Transporte aéreo	0	1	1
52	Almacenamiento y actividades anexas al transporte	11	2	13
53	Actividades postales y de correos	2	2	4
55	Servicios de alojamiento	51	140	191
56	Servicios de comidas y bebidas	240	400	640
58	Edición	1	1	2
61	Telecomunicaciones	7	9	16
62	Programación, consultoría y otras actividades relacionadas con la informática	1	2	3
68	Actividades inmobiliarias	2	2	4
69	Actividades jurídicas y de contabilidad	0	4	4
71	Servicios técnicos de arquitectura e ingeniería; ensayos y análisis técnicos	7	5	12
72	Investigación y desarrollo	3	1	4
73	Publicidad y estudios de mercado	23	16	39
74	Otras actividades profesionales, científicas y técnicas	5	10	15
75	Actividades veterinarias	1	0	1
77	Actividades de alquiler	9	0	9
78	Actividades relacionadas con el empleo	593	290	883
79	Actividades de agencias de viajes, operadores turísticos, servicios de reservas y actividades relacionadas con los mismos	3	4	7
80	Actividades de seguridad e investigación	8	1	9
81	Servicios a edificios y actividades de jardinería	207	258	465
82	Actividades administrativas de oficina y otras actividades auxiliares a las empresas	42	34	76
84	Administración Pública y defensa; Seguridad Social obligatoria	5	25	30

3.5. Contratos realizados a trabajadores extranjeros por actividad económica

Actividad Económica		Hombres	Mujeres	Total
85	Educación	52	53	105
86	Actividades sanitarias	9	14	23
87	Asistencia en establecimientos residenciales	18	124	142
88	Actividades de servicios sociales sin alojamiento	3	31	34
90	Actividades de creación, artísticas y espectáculos	31	18	49
92	Actividades de juegos de azar y apuestas	2	6	8
93	Actividades deportivas, recreativas y de entretenimiento	22	14	36
94	Actividades asociativas	1	13	14
95	Reparación de ordenadores, efectos personales y artículos de uso doméstico	1	0	1
96	Otros servicios personales	16	46	62
97	Actividades de los hogares como empleadores de personal doméstico	7	22	29
	Total	3.599	2.018	5.617