



OBSERVATORIO DEL MERCADO DE TRABAJO

INSTITUTO ARAGONÉS DE EMPLEO



**ARAGÓN
DICIEMBRE
2012**

INDICE

1. Paro registrado

1.1. Evolución del paro registrado según ámbito territorial	4
1.2. Evolución mensual del paro registrado	4
1.3. Paro registrado por género	4
1.4. Evolución mensual por género	5
1.5. Evolución mensual por grupo de edad	5
1.6. Paro registrado por grupo de edad, provincia y género	6
1.7. Paro registrado por género y grupo de edad	6
1.8. Porcentaje que supone cada segmento de edad respecto al total de cada género	7
1.9. Paro registrado por nivel académico, provincia y género	7
1.10. Porcentaje que representa cada nivel académico respecto al total de cada género	8
1.11. Paro registrado por nivel académico y grupo de edad. Hombres	8
1.12. Paro registrado por nivel académico y grupo de edad. Mujeres	9
1.13. Trabajadores parados de larga duración por grupo de edad	9
1.14. Duración media de la demanda de empleo en días según grupo de edad y género	9
1.15. Duración media de la demanda de empleo en días según nivel académico y género	10
1.16. Ámbito de búsqueda de empleo en el que el demandante está dispuesto a trabajar	10
1.17. Titulaciones de Formación Profesional con más de 50 trabajadores	10
1.18. Titulaciones universitarias con más de 30 trabajadores	12
1.19. Actividad económica de la última empresa en la que los trabajadores han prestado sus servicios	14
1.20. Trabajadores sin empleo anterior según género y grupo de edad	16
1.21. Trabajadores con una discapacidad igual o superior al 33%	17
1.22. Trabajadores extranjeros según género y grupo de edad	17
1.23. Porcentaje de trabajadores extranjeros en los trabajadores parados	17

2. Contratación

2.1. Total contratos según ámbito territorial	18
2.2. Evolución mensual de la contratación	18
2.3. Contratos por modalidad y provincia	19
2.4. Contratos por modalidad. Evolución mensual	20
2.5. Evolución mensual de los contratos por género	22
2.6. Evolución mensual de los contratos por tramo de edad	22
2.7. Contratos por grupo de edad	23
2.8. Contratos por género y grupo de edad	23
2.9. Contratos por género y provincia	24
2.10. Contratos indefinidos totales por género y grupo de edad	24
2.11. Contratos por nivel académico, género, contratos indefinidos y duración media en días	24
2.12. Contratos iniciales por sector de actividad económica	25
2.13. Contratos totales por actividad económica y género	26
2.14. Contratos realizados por las empresas de trabajo temporal según provincia	28
2.15. Contratos realizados a tiempo parcial por tipo de contrato, grupo de edad y género	28
2.16. Ocupaciones más contratadas (con 100 y más contratos) por género	28
2.17. Ocupaciones más contratadas con contrato indefinido por grupo ocupacional	30

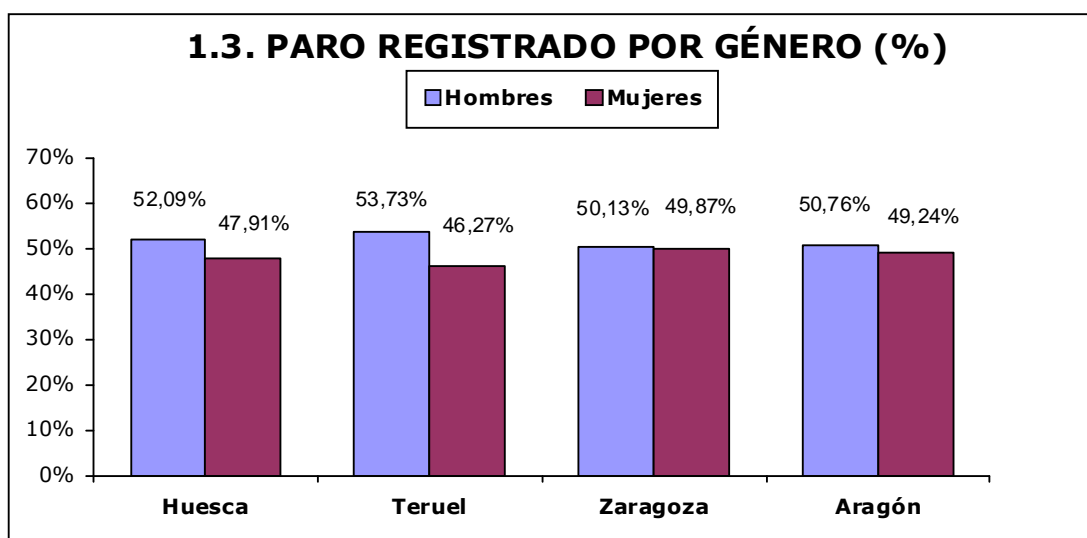
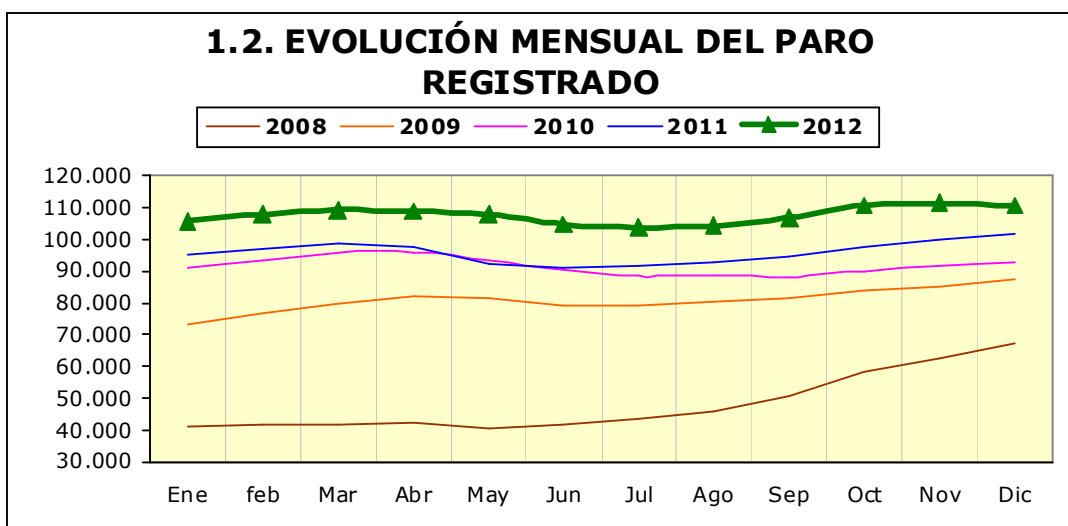
3. Contratación de trabajadores extranjeros

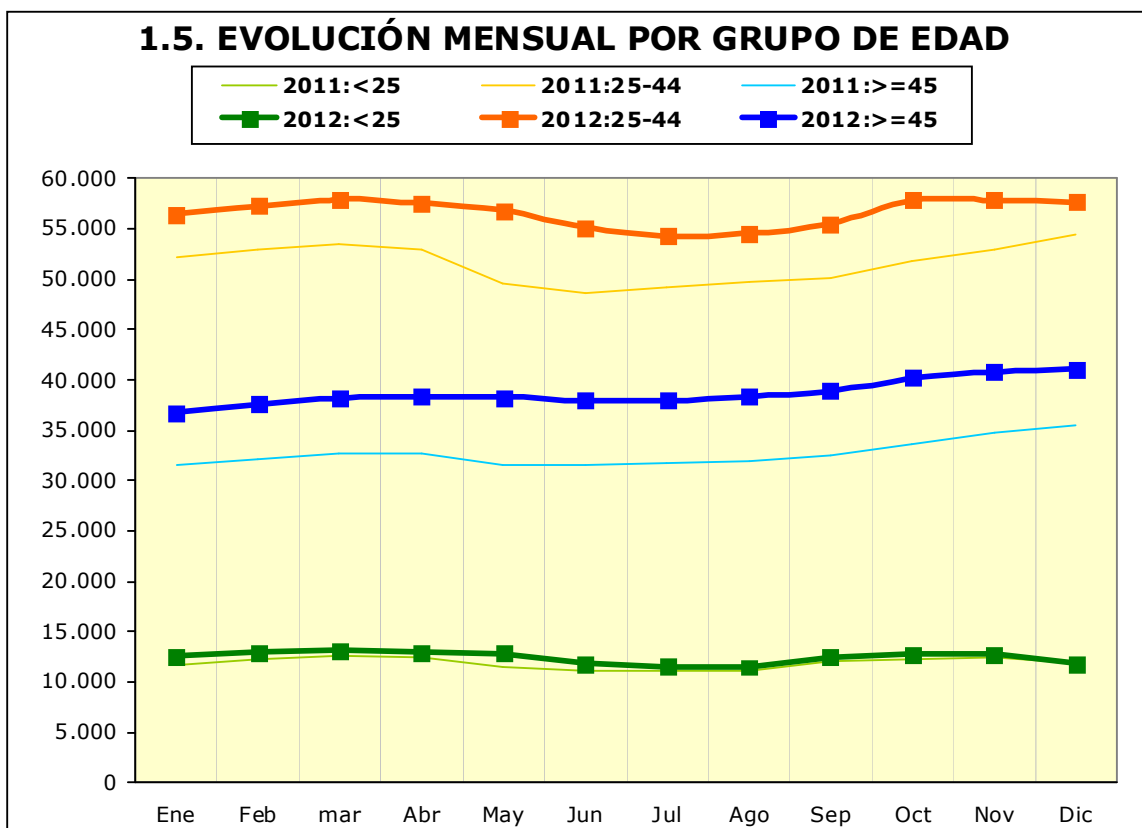
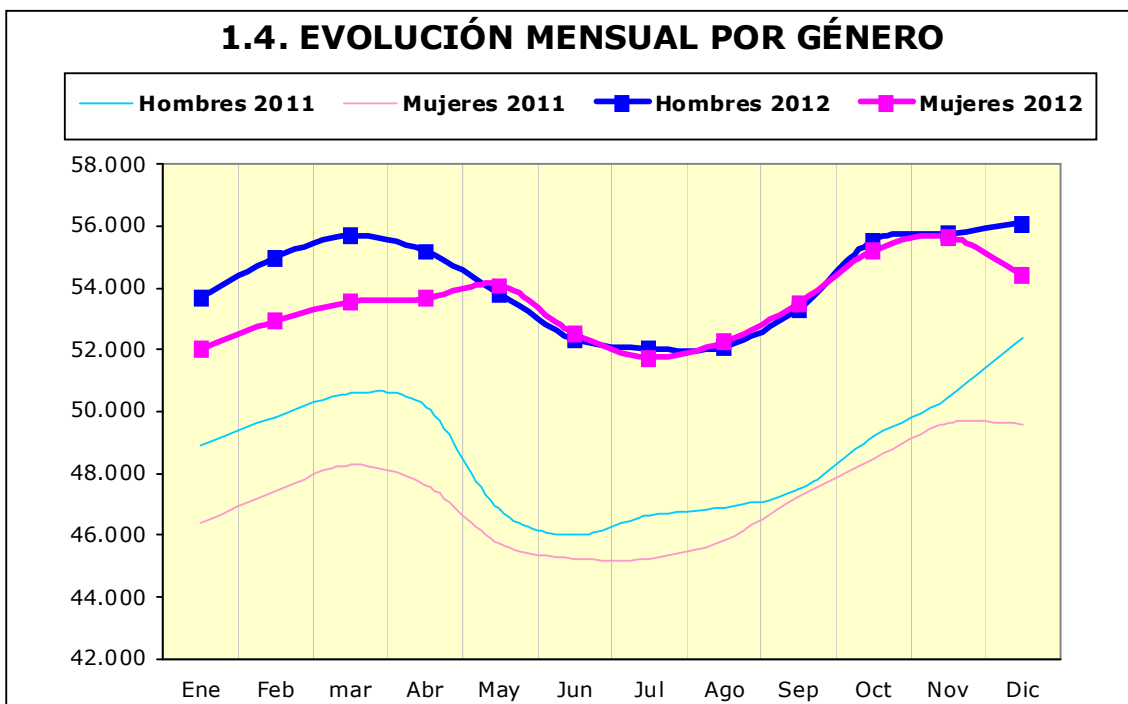
3.1. Contratos realizados a trabajadores extranjeros por nacionalidad y provincia	32
3.2. Contratos realizados a trabajadores extranjeros por nacionalidad y género	32
3.3. Contratos realizados a trabajadores extranjeros por género y grupo de edad	33
3.4. Ocupaciones más contratadas (con 30 y más trabajadores extranjeros) por género	33
3.5. Contratos realizados a trabajadores extranjeros por actividad económica	34

1. Paro Registrado

1.1. Evolución del paro registrado según ámbito territorial

	Diciembre 2012	Variación mes anterior		Variación año anterior	
		Total	%	Total	%
Huesca	15.536	-825	-5,04%	993	6,83%
Teruel	10.825	-291	-2,62%	824	8,24%
Zaragoza	84.160	201	0,24%	6.722	8,68%
Aragón	110.521	-915	-0,82%	8.539	8,37%
España	4.848.723	-59.094	-1,20%	426.364	9,64%

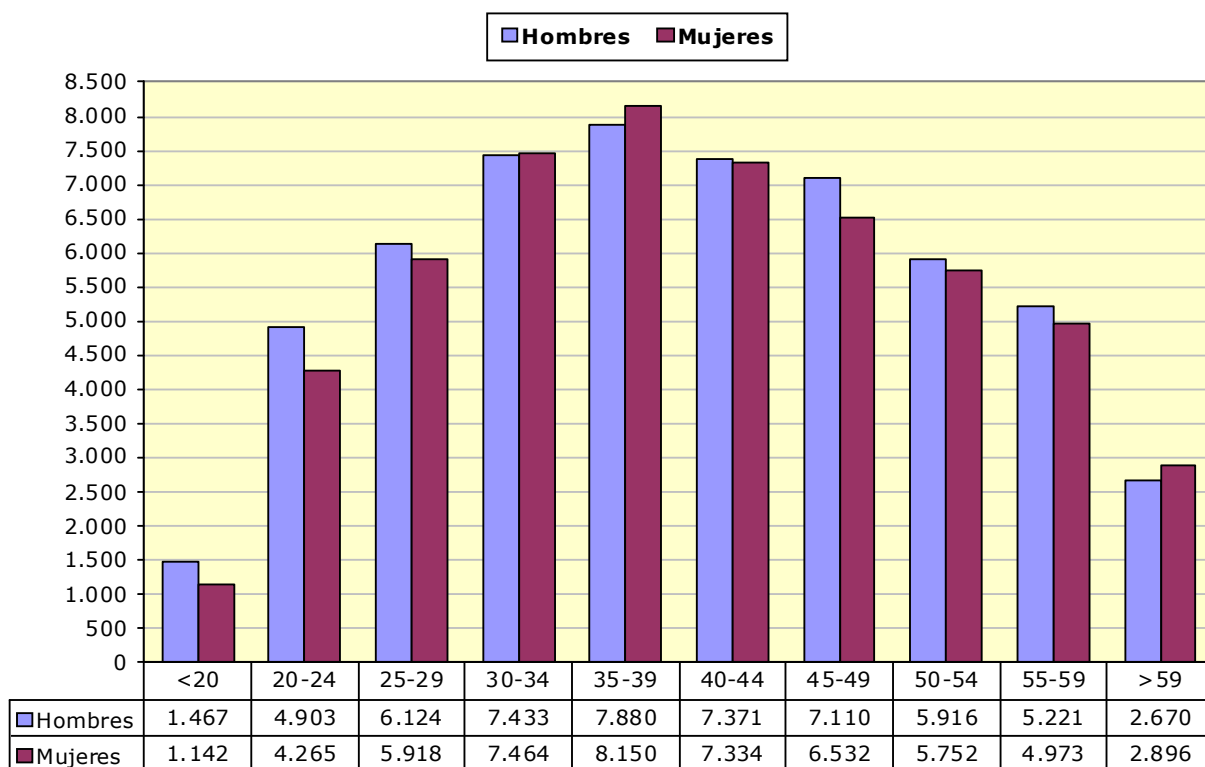




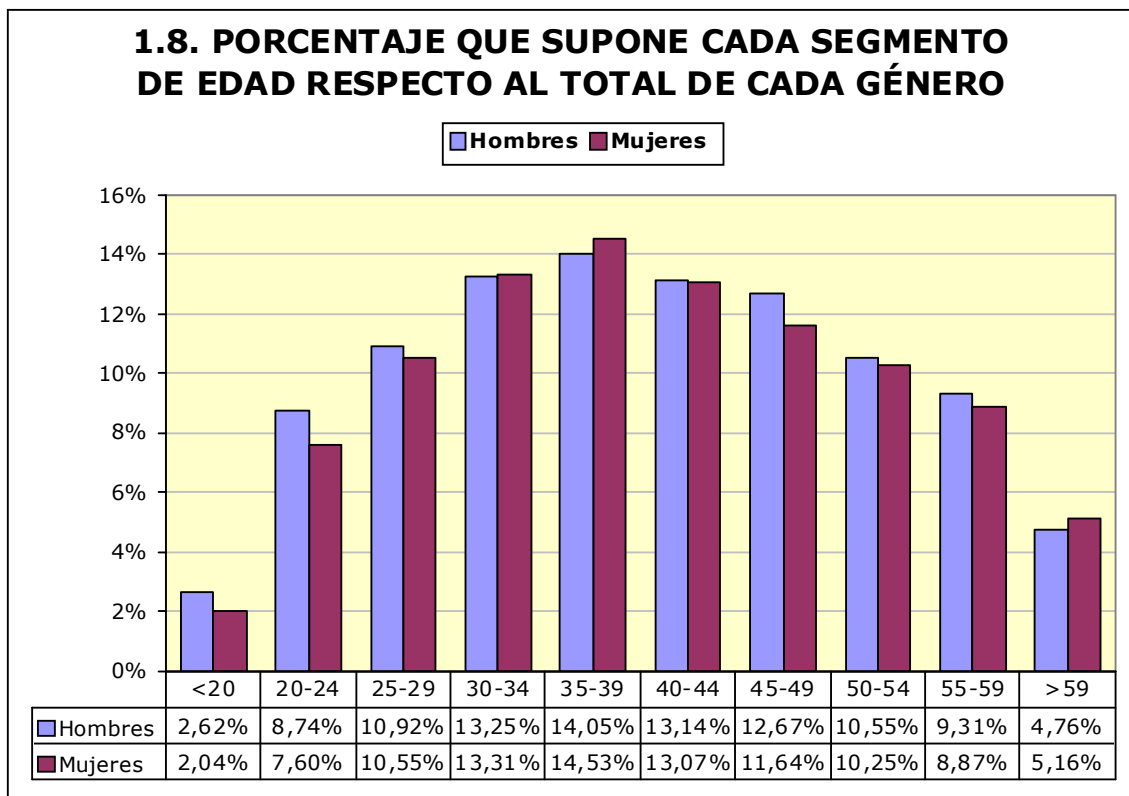
1.6. Paro registrado por grupo de edad, provincia y género

	Huesca		Teruel		Zaragoza		Aragón	
Edad	H	M	H	M	H	M	H	M
<20	186	124	161	93	1.120	925	1.467	1.142
20-24	708	573	608	514	3.587	3.178	4.903	4.265
25-29	921	940	751	617	4.452	4.361	6.124	5.918
30-34	1.053	1.143	829	712	5.551	5.609	7.433	7.464
35-39	1.099	1.207	827	719	5.954	6.224	7.880	8.150
40-44	985	999	654	697	5.732	5.638	7.371	7.334
45-49	1.027	804	684	629	5.399	5.099	7.110	6.532
50-54	891	702	592	471	4.433	4.579	5.916	5.752
55-59	812	592	452	363	3.957	4.018	5.221	4.973
>59	411	359	258	194	2.001	2.343	2.670	2.896
Total	8.093	7.443	5.816	5.009	42.186	41.974	56.095	54.426

1.7. PARO REGISTRADO POR GÉNERO Y GRUPO DE EDAD

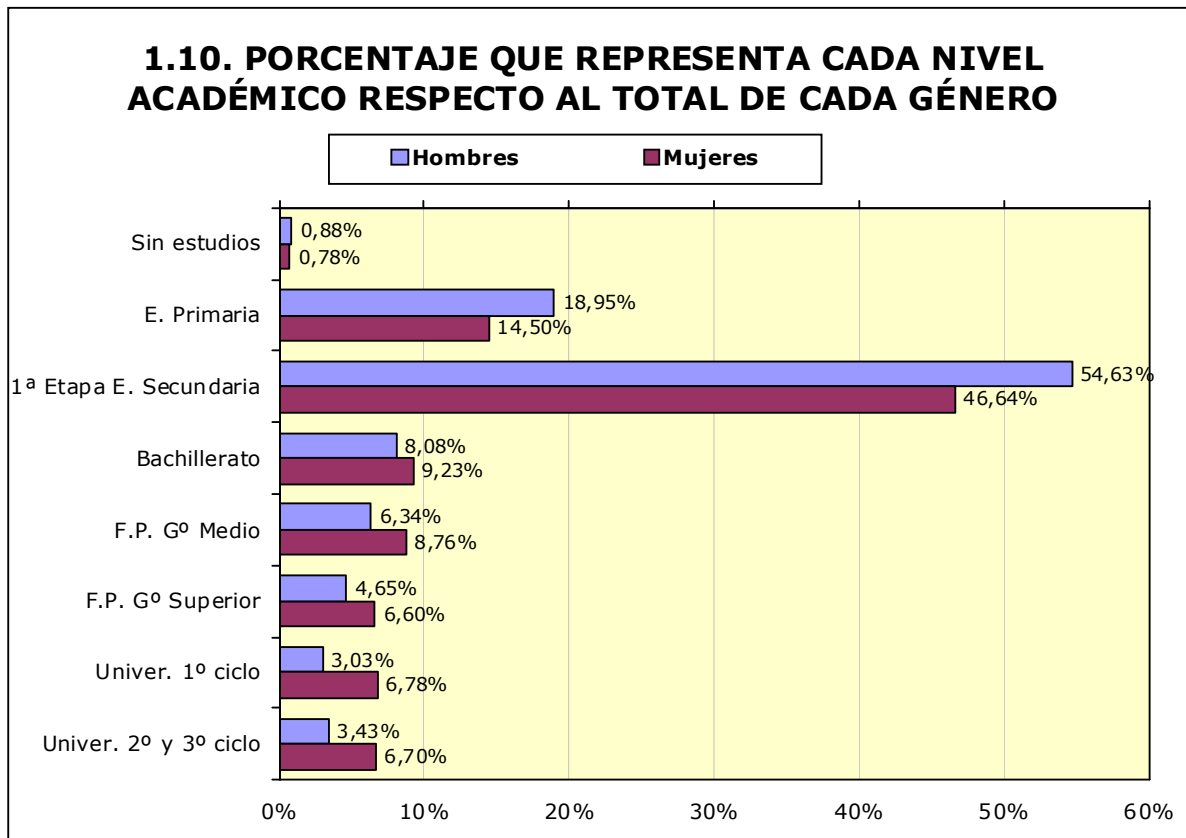


1.8. PORCENTAJE QUE SUPONE CADA SEGMENTO DE EDAD RESPECTO AL TOTAL DE CADA GÉNERO



1.9. Paro registrado por nivel académico, provincia y género

Nivel Académico	Huesca		Teruel		Zaragoza		Aragón	
	H	M	H	M	H	M	H	M
Sin estudios	156	179	194	107	143	138	493	424
Educación Primaria	2.102	1.503	2.158	1.389	6.370	5.002	10.630	7.894
Primera Etapa de Educación Secundaria	4.056	2.994	2.345	1.799	24.246	20.594	30.647	25.387
Bachillerato	557	670	234	287	3.743	4.068	4.534	5.025
Formación Profesional de Grado Medio	412	571	377	483	2.767	3.713	3.556	4.767
Formación Profesional de Grado Superior	338	511	230	331	2.039	2.750	2.607	3.592
Universitarios de 1er ciclo	231	550	128	337	1.343	2.801	1.702	3.688
Universitarios de 2º y 3er ciclo	241	465	150	276	1.535	2.908	1.926	3.649
Total	8.093	7.443	5.816	5.009	42.186	41.974	56.095	54.426



1.11. Paro registrado por nivel académico y grupo de edad. Hombres

Nivel Académico	< 25 años		25 - 44 años		≥ 45 años	
	T	%	T	%	T	%
Sin estudios	28	0,44%	310	1,08%	155	0,74%
Educación Primaria	1.030	16,17%	5.252	18,23%	4.348	20,79%
Primera Etapa de Educación Secundaria	3.594	56,42%	14.975	51,98%	12.078	57,74%
Bachillerato	373	5,86%	2.059	7,15%	2.102	10,05%
Formación Profesional de Grado Medio	785	12,32%	2.063	7,16%	708	3,38%
Formación Profesional de Grado Superior	370	5,81%	1.675	5,81%	562	2,69%
Universitarios de 1er ciclo	101	1,59%	1.130	3,92%	471	2,25%
Universitarios de 2º y 3er ciclo	89	1,40%	1.344	4,67%	493	2,36%
Total	6.370	100%	28.808	100%	20.917	100%

1.12. Paro registrado por nivel académico y grupo de edad. Mujeres

Nivel Académico	< 25 años		25 – 44 años		≥ 45 años	
	T	%	T	%	T	%
Sin estudios	39	0,72%	245	0,85%	140	0,69%
Educación Primaria	758	14,02%	4.044	14,01%	3.092	15,34%
Primera Etapa de Educación Secundaria	2.586	47,83%	11.140	38,59%	11.661	57,86%
Bachillerato	424	7,84%	2.760	9,56%	1.841	9,14%
Formación Profesional de Grado Medio	678	12,54%	2.698	9,35%	1.391	6,90%
Formación Profesional de Grado Superior	331	6,12%	2.645	9,16%	616	3,06%
Universitarios de 1er ciclo	350	6,47%	2.615	9,06%	723	3,59%
Universitarios de 2º y 3er ciclo	241	4,46%	2.719	9,42%	689	3,42%
Total	5.407	100%	28.866	100%	20.153	100%

1.13. Trabajadores parados de larga duración* por grupo de edad

Edad	N	% variación mes anterior
<25 años	3.282	3,21%
25-44 años	15.772	2,07%
>44 años	20.314	1,88%
Total	39.368	2,06%

**En los <25 años se considera a partir de 6 meses y en los demás a partir de 12 meses*

1.14. Duración media de la demanda de empleo en días según grupo de edad y género (días)

Edad	Hombres	Mujeres	Total
<20	163	155	160
20-24	179	183	181
25-29	196	231	213
30-34	241	302	272
35-39	279	365	323
40-44	311	410	360
45-49	400	480	438
50-54	478	591	534
55-59	594	869	728
>59	658	1.142	910
Total	341	454	397

1.15. Duración media de la demanda de empleo en días según nivel académico y género (días)

	Hombres	Mujeres	Total
Sin estudios	265	299	281
Educación Primaria	330	405	362
Primera Etapa de Educación Secundaria	364	544	445
Bachillerato	369	420	396
Formación Profesional de Grado Medio	253	375	323
Formación Profesional de Grado Superior	262	357	317
Universitarios de 1er ciclo	305	332	323
Universitarios de 2º y 3er ciclo	297	327	316
Total	341	454	397

1.16. Ámbito de búsqueda de empleo en el que el demandante está dispuesto a trabajar

	T	%
Municipio, comarca o restringido*	87.805	79,45%
Provincia	12.598	11,40%
Aragón	5.033	4,55%
España	3.509	3,17%
Extranjero	1.576	1,43%
Total	110.521	100%

**El ámbito restringido se refiere a un territorio muy concreto y definido, formado por varios municipios que no es preciso que sean colindantes y/o varias provincias.*

1.17. Titulaciones de Formación Profesional con 50 o más trabajadores (90,32 % de todas las titulaciones de formación profesional).

	Titulaciones	Hombres	Mujeres	Total	Duración media (días)
333450027101	Técnico gestión administrativa	422	2.510	2.932	407
513450027101	Técnico superior administracion y finanzas	275	1.567	1.842	360
337230022101	Técnico cuidados auxiliares de enfermería	68	1.268	1.336	289
335200027304	Técnico en instalaciones eléctricas y automáticas	672	16	688	252
514810027405	Técnico superior en desarrollo de aplicaciones multiplataforma	151	246	397	394
335250023204	Técnico en electromecánica de vehículos automóviles	339	4	343	239
335230027302	Técnico equipos electrónicos de consumo	321	9	330	236
338150028305	Técnico en peluquería y cosmética capilar	10	285	295	399
337610028402	Técnico jardines de infancia	0	260	260	455
515220027305	Técnico superior en sistemas electrotécnicos y automatizados	235	9	244	227
515230027307	Técnico superior en mantenimiento electrónico	235	9	244	299
511430028402	Técnico superior educación infantil	6	231	237	207

1.17. Titulaciones de Formación Profesional con 50 o más trabajadores (90,32 % de todas las titulaciones de formación profesional).

	Titulaciones	Hombres	Mujeres	Total	Duración media (días)
514810027404	Técnico superior en administración de sistemas informáticos en red	109	118	227	318
515820024104	Técnico superior en proyectos de edificación	129	93	222	373
335210026203	Técnico soldadura y calderería	209	3	212	227
517250022107	Técnico superior laboratorio de diagnóstico clínico	10	188	198	289
335210026202	Técnico mecanizado	178	2	180	282
338110025104	Técnico en cocina y gastronomía	57	114	171	295
515230027306	Técnico superior en sistemas de telecomunicaciones e informáticos	154	15	169	286
513420023107	Técnico superior en gestión de ventas y espacios comerciales	46	101	147	256
513460027103	Técnico superior en asistencia a la dirección	6	139	145	420
515250023201	Técnico superior automoción	139	6	145	202
338150028304	Técnico en estética y belleza	0	139	139	302
336210021107	Técnico en producción agropecuaria	94	44	138	327
336230021105	Técnico trabajos forestales y de conservación del medio natural	104	31	135	160
515210026206	Técnico superior en programación de la producción en fabricación mecánica	129	4	133	322
337270022104	Técnico en farmacia y parafarmacia	9	107	116	307
515210026207	Técnico superior en diseño en fabricación mecánica	78	38	116	449
512140032105	Técnico superior de artes plásticas y diseño proyectos y dirección de obras de decoración	20	94	114	489
333410023102	Técnico en actividades comerciales	22	90	112	320
335820024106	Técnico en obras de interior, decoración y rehabilitación	71	37	108	354
335220027504	Técnico en mantenimiento electromecánico	105	2	107	196
335240026607	Técnico en operaciones de laboratorio	25	64	89	517
334810027402	Técnico en sistemas microinformáticos y redes	64	19	83	319
335220027503	Técnico montaje y mantenimiento de instalaciones de frío, climatización y producción de calor	81	2	83	261
515240026607	Técnico superior en laboratorio de análisis y de control de calidad	21	61	82	336
517250022106	Técnico superior imagen para el diagnóstico	10	68	78	286
517620028403	Técnico superior integración social	5	71	76	222
512130027209	Técnico superior en iluminación, captación y tratamiento de imagen	26	48	74	283
338110025105	Técnico en servicios en restauración	17	54	71	375
335250023201	Técnico carrocería	66	3	69	175
517240022105	Técnico superior higiene bucodental	3	66	69	277
337230028404	Técnico en atención a personas en situación de dependencia	1	67	68	193
515200027507	Técnico superior en mecatrónica industrial	63	4	67	274
518520021104	Técnico superior en gestión forestal y del medio natural	43	20	63	150

1.17. Titulaciones de Formación Profesional con 50 o más trabajadores (90,32 % de todas las titulaciones de formación profesional).

Titulaciones		Hombres	Mujeres	Total	Duración media (días)
515230027308	Técnico superior en automatización y robótica industrial	55	6	61	190
332130027202	Técnico en vídeo disc-jockey y sonido	27	32	59	255
517260022103	Técnico superior dietética	6	52	58	321
335430026505	Técnico en instalación y amueblamiento	50	7	57	260
517200022111	Técnico superior salud ambiental	17	39	56	269
518150028303	Técnico superior en estética integral y bienestar	0	56	56	173
512130027206	Técnico superior en realización de proyectos audiovisuales y espectáculos	28	26	54	224
518110025109	Técnico superior en dirección de cocina	23	31	54	196
518110025110	Técnico superior en dirección de servicios en restauración	23	30	53	196
512130032203	Técnico superior de artes plásticas y diseño gráfica publicitaria	15	37	52	454
518130028101	Técnico superior animación de actividades físicas y deportivas	29	23	52	126
513410023108	Técnico superior en comercio internacional	12	39	51	215
517240022109	Técnico superior prótesis dentales	14	37	51	363

1.18. Titulaciones Universitarias con 30 o más trabajadores (90,72% de todos los titulados universitarios).

Titulaciones		Hombres	Mujeres	Total	Duración media (días)
553800065201	Licenciatura en derecho	190	486	676	406
543450064301	Diplomatura en relaciones laborales	145	495	640	370
543400064101	Diplomatura en ciencias empresariales	184	444	628	367
541430063304	Maestro, especialidad de educación infantil	47	448	495	394
547620066401	Diplomatura en trabajo social	40	412	452	308
553450064101	Licenciatura en administración y dirección de empresas	137	280	417	290
548120066501	Diplomatura en turismo	45	313	358	358
552250082201	Licenciatura en historia	135	201	336	476
541440063306	Maestro, especialidad de educación primaria	59	250	309	423
547230042101	Diplomatura en enfermería	34	266	300	142
545210073403	Ingeniero técnico industrial, especialidad en mecánica	220	73	293	329
553140064401	Licenciatura en economía	106	170	276	433
553110066101	Licenciatura en psicología	33	242	275	306
554420053501	Licenciatura en química	62	176	238	353
545810072101	Arquitecto técnico	132	93	225	310
552110081201	Licenciatura en historia del arte	45	160	205	341
556410041401	Licenciatura en veterinaria	52	143	195	329
545220073401	Ingeniero técnico industrial, especialidad en electricidad	127	44	171	382

1.18. Titulaciones Universitarias con 30 o más trabajadores (90,72% de todos los titulados universitarios).

Titulaciones		Hombres	Mujeres	Total	Duración media (días)
555200073401	Ingeniero industrial	125	46	171	280
545240073404	Ingeniero técnico industrial, especialidad en química industrial	67	89	156	383
554430052401	Licenciatura en geología	72	80	152	283
552230083109	Licenciatura en filología hispánica	20	126	146	335
545230073402	Ingeniero técnico industrial, especialidad en electrónica industrial	87	34	121	267
553210061201	Licenciatura en periodismo	33	84	117	268
554210052101	Licenciatura en biología	33	79	112	398
552220083110	Licenciatura en filología inglesa	14	92	106	410
541460063303	Maestro, especialidad de educación física	60	43	103	132
541440063302	Maestro, especialidad de educación especial	5	94	99	214
553120082301	Licenciatura en geografía	42	54	96	324
546210076101	Ingeniero técnico agrícola, especialidad en explotaciones agropecuarias	49	42	91	234
555810072101	Arquitectura arquitecto	35	52	87	239
543220063401	Diplomatura en biblioteconomía y documentación	11	69	80	382
557210041201	Licenciatura en medicina	23	54	77	230
552110081101	Licenciatura en bellas artes	24	52	76	279
552260084101	Licenciatura en filosofía	28	43	71	498
541460063307	Maestro, especialidad de lengua extranjera	5	53	58	239
547260042201	Diplomatura en fisioterapia	19	39	58	143
541460063305	Maestro, especialidad de educación musical	18	39	57	186
554220052201	Licenciatura en ciencias ambientales	24	32	56	174
553420061301	Licenciatura en publicidad y relaciones públicas	14	41	55	247
557270041101	Licenciatura en farmacia	15	40	55	245
545410076103	Ingeniero técnico agrícola, especialidad en industrias agrarias y alimentarias	18	35	53	216
543450065101	Diplomatura en gestión y administración pública	12	38	50	311
541440063301	Maestro, especialidad de audición y lenguaje	2	47	49	156
555820072201	Ingeniero de caminos, canales y puertos	39	9	48	263
547260042501	Diplomatura en terapia ocupacional	4	42	46	246
554210053101	Licenciatura en bioquímica	12	34	46	164
555410051101	Licenciatura en ciencia y tecnología de los alimentos	7	39	46	173
541400066301	Diplomatura en educación social	11	34	45	230
553120066201	Licenciatura en sociología	14	31	45	511
547260051101	Diplomatura en nutrición humana y dietética	4	40	44	197
555240073601	Ingeniero químico	24	17	41	219
544810075102	Ingeniero técnico en informática de sistemas	29	10	39	342
552130061101	Licenciatura en comunicación audiovisual	9	30	39	230
545820072201	Ingeniero técnico de obras públicas, especialidad en construcciones civiles	25	13	38	202

1.18. Titulaciones Universitarias con 30 o más trabajadores (90,72% de todos los titulados universitarios).

Titulaciones		Hombres	Mujeres	Total	Duración media (días)
546220076102	Ingeniero técnico agrícola, especialidad en hortofruticultura y jardinería	20	18	38	199
551420063101	Licenciatura en pedagogía	0	38	38	302
554410053301	Licenciatura en física	23	15	38	264
556210076101	Ingeniero agrónomo	20	18	38	204
544620053401	Diplomatura en estadística	11	26	37	497
546230076201	Ingeniero técnico forestal, especialidad en explotaciones forestales	23	14	37	190
554610053401	Licenciatura en matemáticas	13	23	36	525
558130062101	Licenciatura en ciencias de la actividad física y del deporte	17	18	35	233
542140032101	Diplomatura diseño de interiores	4	30	34	344
545230075201	Ingeniero técnico de telecomunicación, especialidad en sistemas electrónicos	28	6	34	282
595810072102	Grado en ingeniería de la edificación	15	17	32	166
551420063201	Licenciatura en psicopedagogía	2	29	31	167

1.19. Actividad económica de la última empresa en la que los trabajadores han prestado sus servicios

Actividad económica		Hombres	Mujeres	Total
1	Agricultura, ganadería, caza y servicios relacionados con las mismas	4.067	1.511	5.578
2	Silvicultura y explotación forestal	343	95	438
3	Pesca y acuicultura	22	10	32
5	Extracción de antracita, hulla y lignito	88	11	99
6	Extracción de crudo de petróleo y gas natural	2	0	2
7	Extracción de minerales metálicos	13	3	16
8	Otras industrias extractivas	158	23	181
9	Actividades de apoyo a las industrias extractivas	9	0	9
10	Industria de la alimentación	1.006	1.180	2.186
11	Fabricación de bebidas	156	98	254
12	Industria del tabaco	3	6	9
13	Industria textil	96	345	441
14	Confección de prendas de vestir	87	678	765
15	Industria del cuero y del calzado	164	289	453
16	Industria de la madera y del corcho, excepto muebles; cestería y espartería	490	87	577
17	Industria del papel	96	71	167
18	Artes gráficas y reproducción de soportes grabados	185	134	319
19	Coquerías y refino de petróleo	2	5	7
20	Industria química	254	177	431
21	Fabricación de productos farmacéuticos	38	50	88
22	Fabricación de productos de caucho y plásticos	348	325	673
23	Fabricación de otros productos minerales no metálicos	634	134	768
24	Metalurgia; fabricación de productos de hierro, acero y ferroaleaciones	595	132	727

1.19. Actividad económica de la última empresa en la que los trabajadores han prestado sus servicios

Actividad económica		Hombres	Mujeres	Total
25	Fabricación de productos metálicos, excepto maquinaria y equipo	1.588	379	1.967
26	Fabricación de productos informáticos, electrónicos y ópticos	62	149	211
27	Fabricación de material y equipo eléctrico	368	335	703
28	Fabricación de maquinaria y equipo n.c.o.p.	603	155	758
29	Fabricación de vehículos de motor, remolques y semirremolques	697	548	1.245
30	Fabricación de otro material de transporte	32	16	48
31	Fabricación de muebles	574	194	768
32	Otras industrias manufactureras	156	144	300
33	Reparación e instalación de maquinaria y equipo	264	55	319
35	Suministro de energía eléctrica, gas, vapor y aire acondicionado	149	29	178
36	Captación, depuración y distribución de agua	156	24	180
37	Recogida y tratamiento de aguas residuales	6	2	8
38	Recogida, tratamiento y eliminación de residuos; valorización	345	166	511
39	Actividades de descontaminación y otros servicios de gestión de residuos	13	0	13
41	Construcción de edificios	7.114	664	7.778
42	Ingeniería civil	664	86	750
43	Actividades de construcción especializada	6.264	714	6.978
45	Venta y reparación de vehículos de motor y motocicletas	782	208	990
46	Comercio al por mayor e intermediarios del comercio, excepto de vehículos de motor y motocicletas	2.134	2.351	4.485
47	Comercio al por menor, excepto de vehículos de motor y motocicletas	2.155	6.506	8.661
49	Transporte terrestre y por tubería	2.040	381	2.421
50	Transporte marítimo y por vías navegables interiores	16	1	17
51	Transporte aéreo	13	21	34
52	Almacenamiento y actividades anexas al transporte	411	186	597
53	Actividades postales y de correos	156	201	357
55	Servicios de alojamiento	482	1.159	1.641
56	Servicios de comidas y bebidas	2.600	5.631	8.231
58	Edición	107	107	214
59	Actividades cinematográficas, de vídeo y de programas de televisión, grabación de sonido y edición musical	77	119	196
60	Actividades de programación y emisión de radio y televisión	23	25	48
61	Telecomunicaciones	298	173	471
62	Programación, consultoría y otras actividades relacionadas con la informática	181	173	354
63	Servicios de información	34	90	124
64	Servicios financieros, excepto seguros y fondos de pensiones	334	150	484
65	Seguros, reaseguros y fondos de pensiones, excepto Seguridad Social obligatoria	28	45	73
66	Actividades auxiliares a los servicios financieros y a los seguros	59	159	218
68	Actividades inmobiliarias	137	283	420
69	Actividades jurídicas y de contabilidad	132	424	556
70	Actividades de las sedes centrales; actividades de consultoría de gestión empresarial	86	162	248
71	Servicios técnicos de arquitectura e ingeniería; ensayos y análisis técnicos	474	437	911
72	Investigación y desarrollo	92	112	204
73	Publicidad y estudios de mercado	278	554	832
74	Otras actividades profesionales, científicas y técnicas	980	1.576	2.556

1.19. Actividad económica de la última empresa en la que los trabajadores han prestado sus servicios

Actividad económica		Hombres	Mujeres	Total
75	Actividades veterinarias	16	35	51
77	Actividades de alquiler	375	230	605
78	Actividades relacionadas con el empleo	3.661	2.826	6.487
79	Actividades de agencias de viajes, operadores turísticos, servicios de reservas y actividades relacionadas con los mismos	57	191	248
80	Actividades de seguridad e investigación	497	174	671
81	Servicios a edificios y actividades de jardinería	1.369	3.642	5.011
82	Actividades administrativas de oficina y otras actividades auxiliares a las empresas	778	1.010	1.788
84	Administración Pública y defensa; Seguridad Social obligatoria	1.939	2.247	4.186
85	Educación	679	1.757	2.436
86	Actividades sanitarias	191	1.125	1.316
87	Asistencia en establecimientos residenciales	216	1.781	1.997
88	Actividades de servicios sociales sin alojamiento	198	908	1.106
90	Actividades de creación, artísticas y espectáculos	304	154	458
91	Actividades de bibliotecas, archivos, museos y otras actividades culturales	44	90	134
92	Actividades de juegos de azar y apuestas	79	165	244
93	Actividades deportivas, recreativas y de entretenimiento	375	416	791
94	Actividades asociativas	271	573	844
95	Reparación de ordenadores, efectos personales y artículos de uso doméstico	76	56	132
96	Otros servicios personales	295	1.338	1.633
97	Actividades de los hogares como empleadores de personal doméstico	273	427	700
98	Actividades de los hogares como productores de bienes y servicios para uso propio	0	7	7
99	Actividades de organizaciones y organismos extraterritoriales	11	11	22
	Sin empleo anterior	2.371	5.005	7.376
	Total	56.095	54.426	110.521

1.20. Trabajadores sin empleo anterior según género y grupo de edad

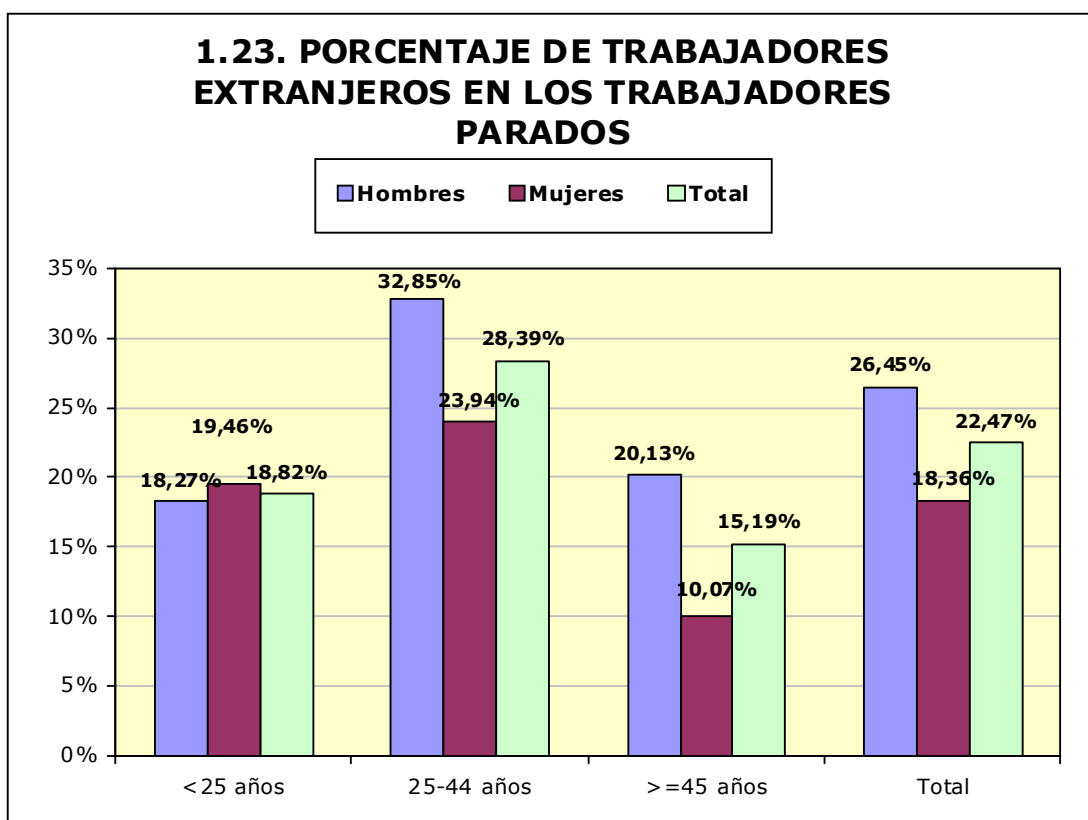
	< 25 años	25 - 44 años	>= 45 años	Total
Hombres	1.542	451	378	2.371
Mujeres	1.675	1.786	1.544	5.005
Total	3.217	2.237	1.922	7.376

1.21. Trabajadores con una discapacidad igual o superior al 33%

	< 25 años	25 - 44 años	>= 45 años	Total
Hombres	126	721	620	1.467
Mujeres	87	557	744	1.388
Total	213	1.278	1.364	2.855

1.22. Trabajadores extranjeros según género y grupo de edad (Porcentaje respecto al total de trabajadores parados por cada categoría)

	<25 años		25-44 años		>=45 años		Total	
	T	%	T	%	T	%	T	%
Hombres	1.164	18,27%	9.463	32,85%	4.210	20,13%	14.837	26,45%
Mujeres	1.052	19,46%	6.911	23,94%	2.029	10,07%	9.992	18,36%
Total	2.216	18,82%	16.374	28,39%	6.239	15,19%	24.829	22,47%



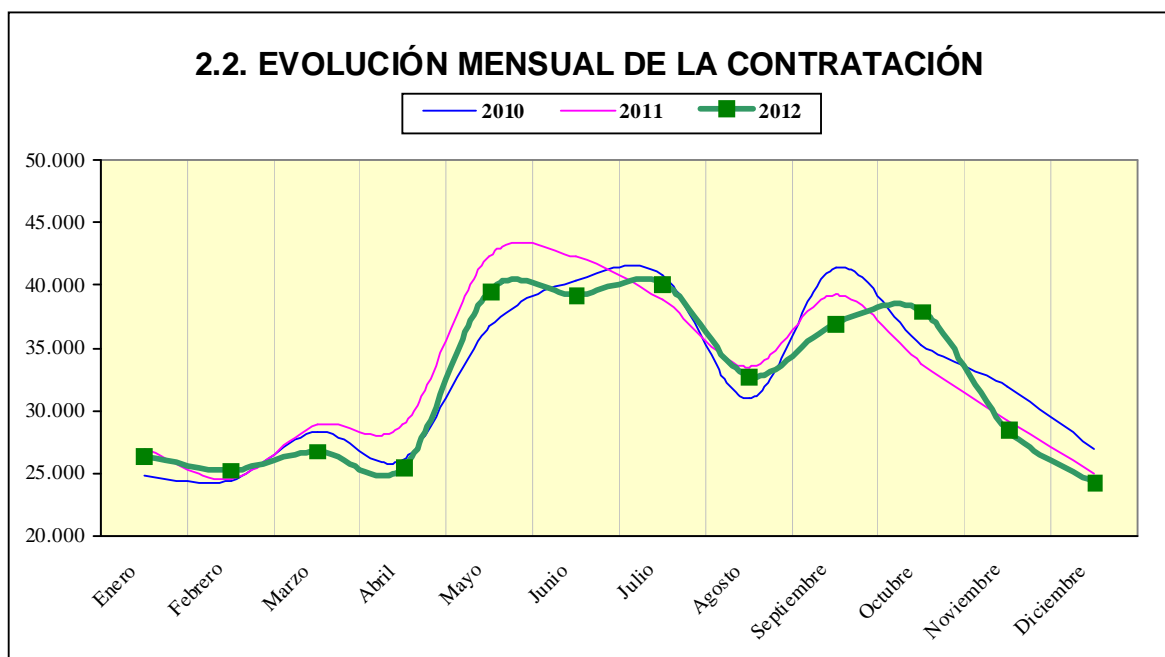
2. Contratación

2.1. Total contratos según ámbito territorial *

	Huesca	Teruel	Zaragoza	Aragón	España
Mes	4.174	1.965	18.030	24.169	1.058.501
% Δ mes anterior	4,48%	-10,72%	-18,89%	-14,97%	-8,10%
% Δ año anterior	6,78%	-12,94%	-4,13%	-3,22%	-9,18%
Total año	62.832	32.200	287.859	382.891	13.768.993

*Incluye los contratos convertidos en indefinidos

2.2. EVOLUCIÓN MENSUAL DE LA CONTRATACIÓN



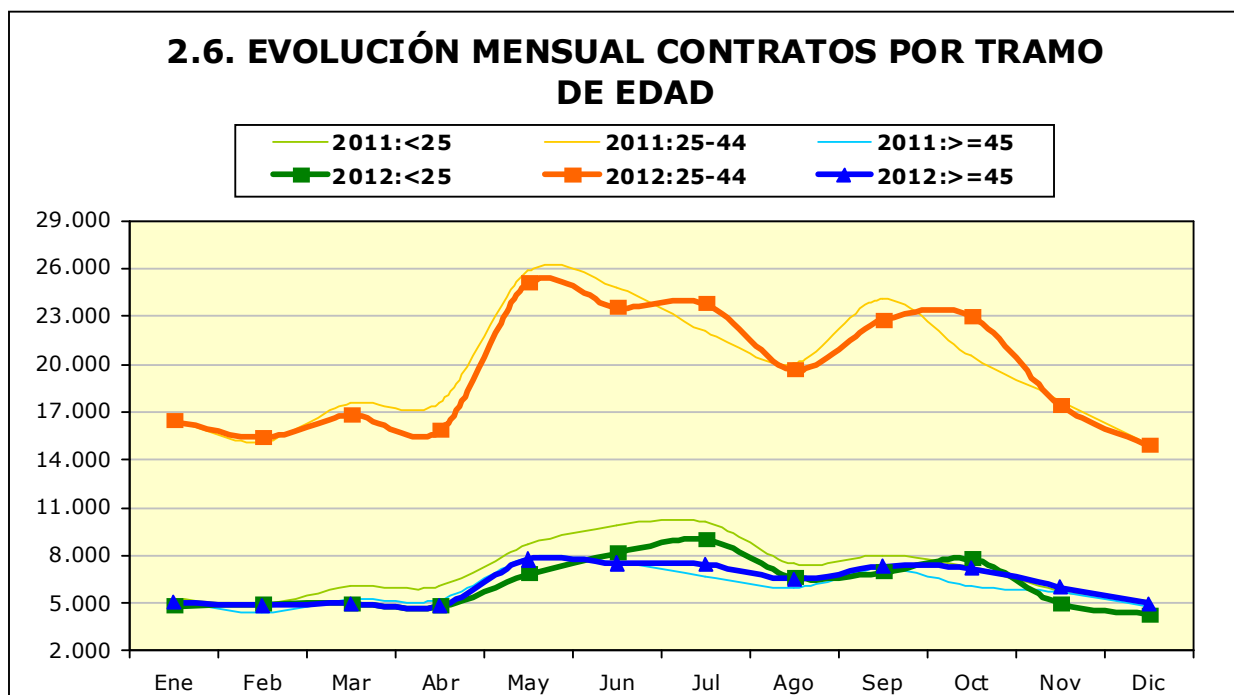
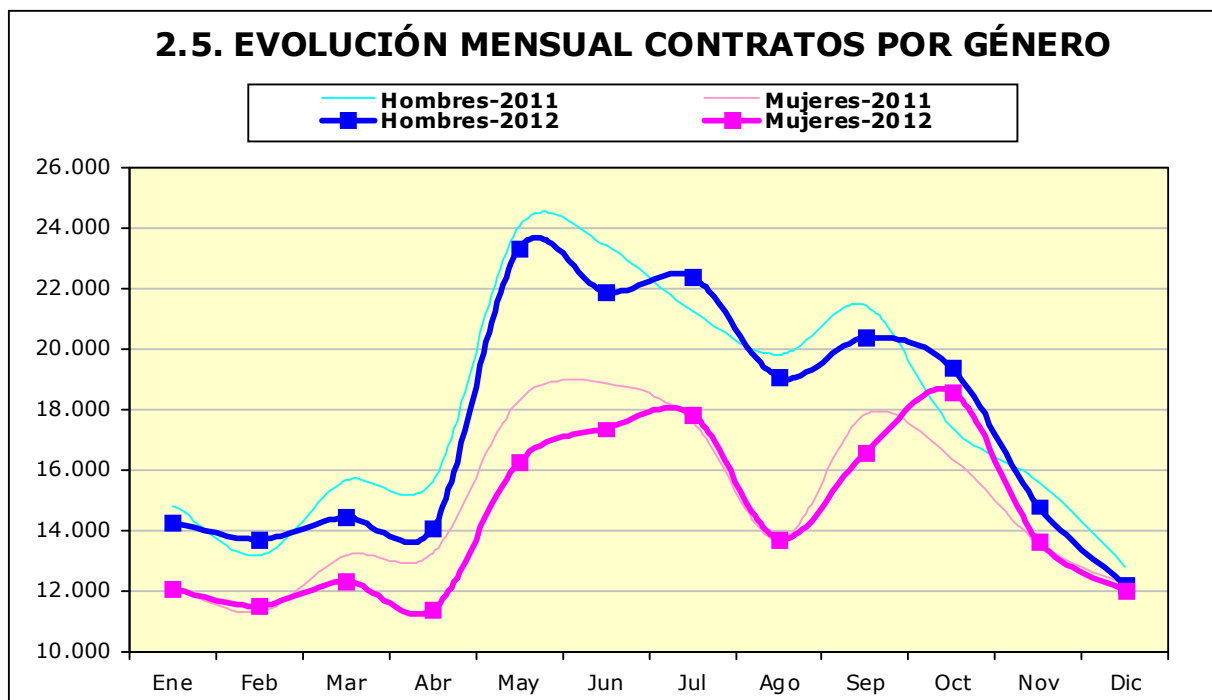
2.3. Contratos por modalidad y provincia				
Modalidad	MES			
	Huesca	Teruel	Zaragoza	Aragón
Indefinido ordinario (bonif. / no bonificados)	273	74	980	1.327
Indefinido fomento de la contratación	-	-	-	-
Discapacitados (Sólo bonificados)	3	0	11	14
Discapacitados f.c.i.	-	-	-	-
Conversión en Indefinidos	117	57	699	873
TOTAL INDEFINIDOS	393	131	1.690	2.214
Obra o servicio	1.551	565	5.463	7.579
Eventual circunstancias de la producción	1.594	932	7.659	10.185
Interinidad	524	300	2.794	3.618
Temporal discapacitados	3	0	16	19
Sust. jubilación 64 años	5	0	16	21
Relevo	12	8	79	99
Jubilación parcial	29	20	202	251
Prácticas	3	4	48	55
Formación	36	4	34	74
Otros contratos	24	1	29	54
TOTAL TEMPORALES	3.781	1.834	16.340	21.955
TOTAL CONTRATOS	4.174	1.965	18.030	24.169

2.4. Contratos por modalidad. Evolución mensual Aragón

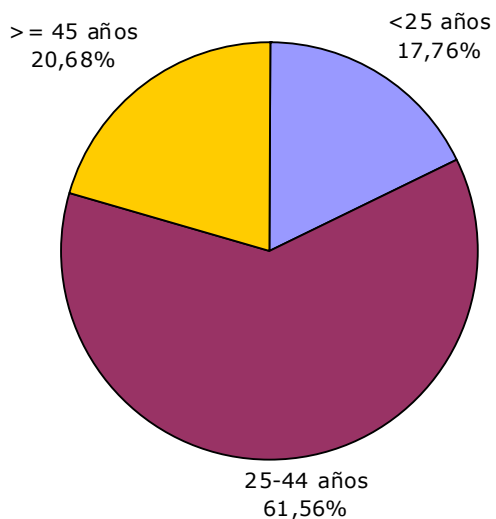
Modalidad	MES					
	1	2	3	4	5	6
Indefinido ordinario (bonif. / no bonificados)	1.085	868	1.516	1.479	1.533	1.285
Indefinido fomento de la contratación	177	155	1	0	0	0
Discapacitados (Sólo bonificados)	2	5	18	20	24	15
Discapacitados f.c.i.	20	17	0	0	0	0
Conversión en Indefinidos	843	893	1.479	1.177	1.384	1.319
TOTAL INDEFINIDOS	2.127	1.938	3.014	2.676	2.941	2.619
Obra o servicio	8.959	8.532	8.749	8.619	18.735	16.848
Eventual circunstancias de la producción	11.162	10.683	10.853	10.466	13.221	14.924
Interinidad	3.507	3.642	3.580	3.285	4.193	4.308
Temporal discapacitados	17	34	47	28	52	45
Sust. jubilación 64 años	22	24	16	12	19	18
Relevo	75	66	97	64	66	79
Jubilación parcial	235	129	138	100	104	114
Prácticas	87	74	107	72	59	88
Formación	21	33	90	53	147	94
Otros contratos	85	61	43	44	46	76
TOTAL TEMPORALES	24.170	23.278	23.720	22.743	36.642	36.594
TOTAL CONTRATOS	26.297	25.216	26.734	25.419	39.583	39.213

2.4. Contratos por modalidad. Evolución mensual

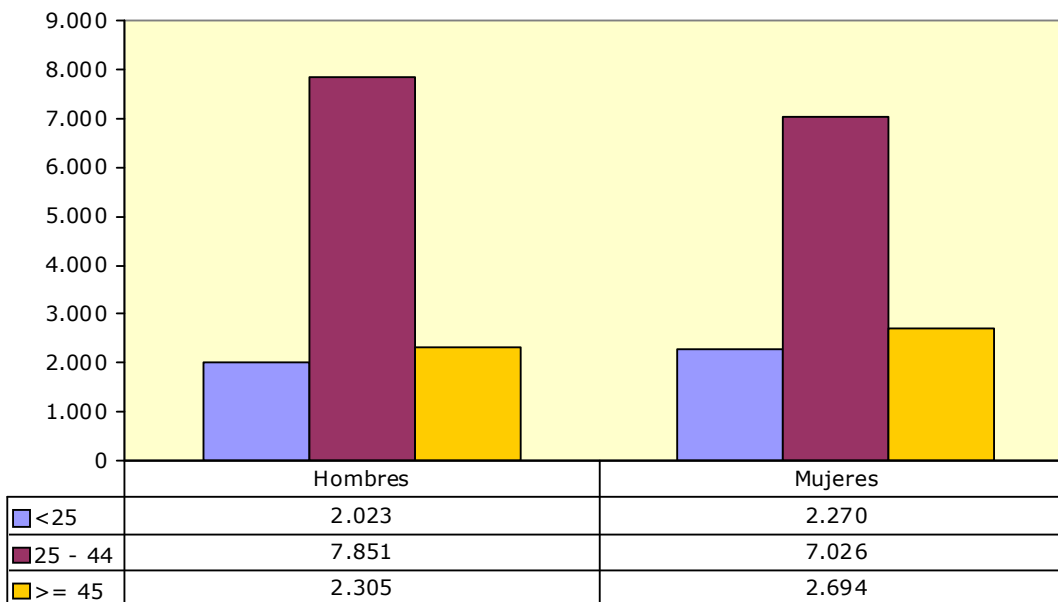
Modalidad	MES					
	7	8	9	10	11	12
Indefinido ordinario (bonif. / no bonificados)	1.289	1.162	1.799	2.531	1.755	1.327
Indefinido fomento de la contratación	0	0	0	0	0	0
Discapacitados (Sólo bonificados)	12	8	18	14	12	14
Discapacitados f.c.i.	0	0	0	0	0	0
Conversión en Indefinidos	1.110	769	1.114	1.046	885	873
TOTAL INDEFINIDOS	2.411	1.939	2.931	3.591	2.652	2.214
Obra o servicio	15.545	12.719	14.730	14.188	9.720	7.579
Eventual circunstancias de la producción	16.355	13.384	14.778	15.559	11.473	10.185
Interinidad	5.350	4.369	3.976	3.991	3.989	3.618
Temporal discapacitados	33	28	35	51	28	19
Sust. jubilación 64 años	21	10	21	24	6	21
Relevo	48	46	70	83	83	99
Jubilación parcial	125	105	128	156	162	251
Prácticas	103	48	139	92	66	55
Formación	75	23	44	113	158	74
Otros contratos	130	87	95	86	88	54
TOTAL TEMPORALES	37.785	30.819	34.016	34.343	25.773	21.955
TOTAL CONTRATOS	40.196	32.758	36.947	37.934	28.425	24.169



2.7. CONTRATOS POR GRUPOS DE EDAD



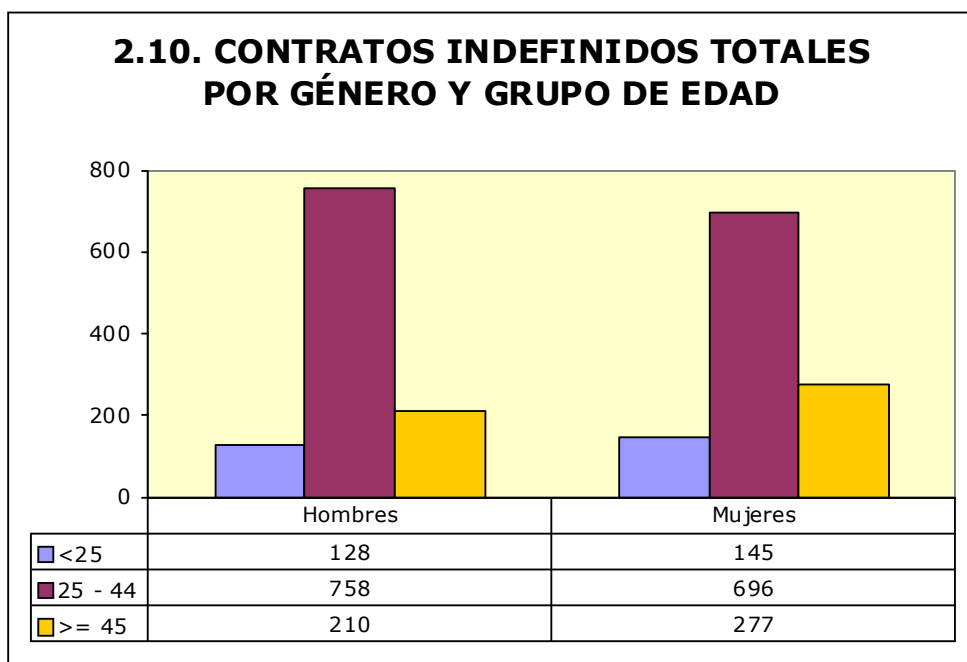
2.8. CONTRATOS POR GÉNERO Y GRUPO DE EDAD



2.9. Contratos por género y provincia

	Huesca	Teruel	Zaragoza	Aragón
Hombres	2.060	1.053	9.066	12.179
Mujeres	2.114	912	8.964	11.990
Total	4.174	1.965	18.030	24.169

2.10. CONTRATOS INDEFINIDOS TOTALES POR GÉNERO Y GRUPO DE EDAD

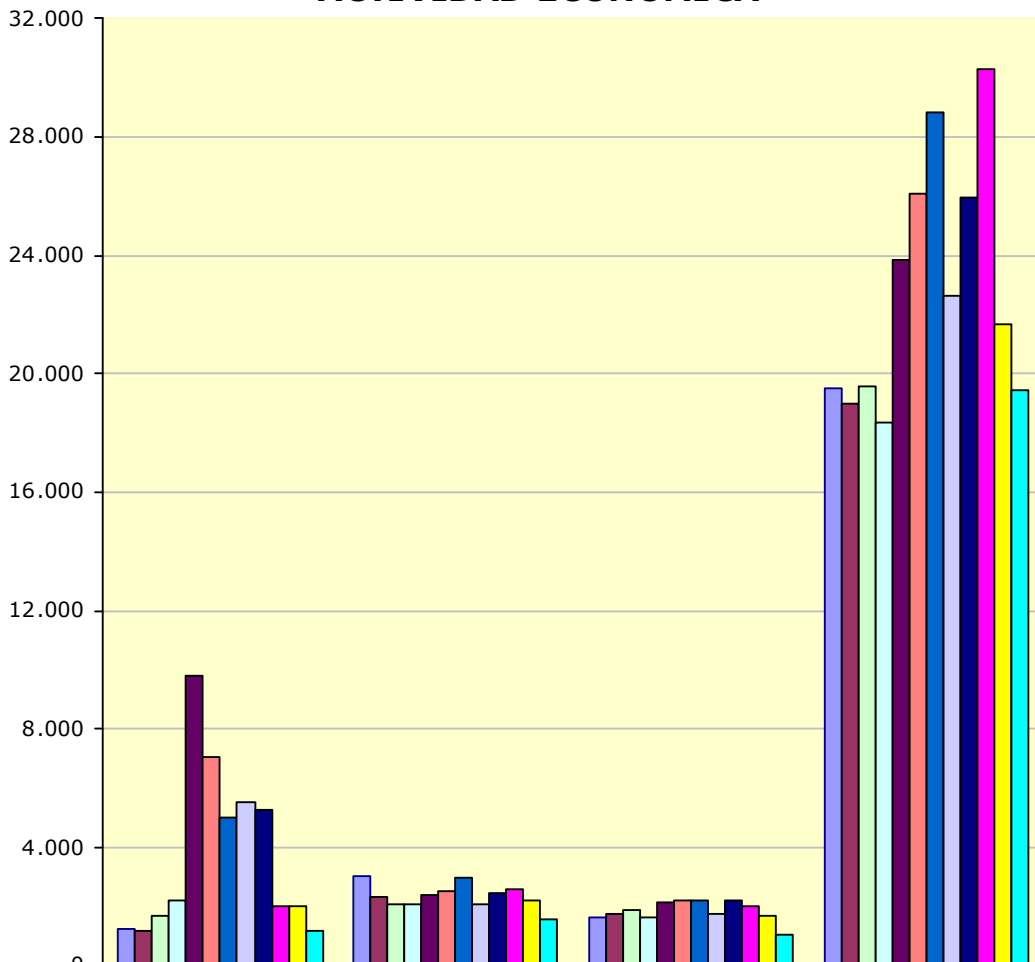


2.11. Contratos por nivel académico, género, contratos indefinidos y duración media en días

Nivel Académico	Hombres	Mujeres	Total	Contratos Indefinidos Totales	Duración Media C. Temporal ¹ (en días)
Sin estudios	913	883	1.796	291	58
Educación Primaria	1.928	1.481	3.409	278	101
Primera Etapa de Educación Secundaria	5.104	4.933	10.037	846	52
Enseñanzas de Bachillerato	1.920	2.162	4.082	317	47
Enseñanzas de Formación Profesional de Grado Medio	978	896	1.874	135	57
Enseñanzas de Formación Profesional de Grado Superior	474	374	848	110	102
Enseñanzas Universitarias de 1 ^{er} ciclo	317	578	895	77	73
Enseñanzas Universitarias de 2 ^o y 3 ^{er} ciclo	545	683	1.228	160	137
Total	12.179	11.990	24.169	2.214	64

¹ Se refiere exclusivamente a la duración media de todos aquellos contratos temporales en los que se ha especificado una duración determinada excluyendo por lo tanto los que no definen duración.

2.12. CONTRATOS INICIALES POR SECTOR DE ACTIVIDAD ECONÓMICA



	Agricultura	Industria	Construcción	Servicios
Enero	1.276	3.037	1.656	19.485
Febrero	1.196	2.370	1.786	18.971
Marzo	1.710	2.081	1.912	19.552
Abril	2.197	2.056	1.663	18.326
Mayo	9.813	2.416	2.158	23.812
Junio	7.029	2.550	2.223	26.092
Julio	5.007	3.002	2.232	28.845
Agosto	5.551	2.050	1.785	22.603
Septiembre	5.246	2.466	2.208	25.913
Octubre	2.039	2.590	2.006	30.253
Noviembre	1.994	2.213	1.694	21.639
Diciembre	1.208	1.559	1.068	19.461

2.13. Contratos totales (incluidos conversiones en indefinidos) por actividad económica y género

Actividad económica		Hombres	Mujeres	Total
1	Agricultura, ganadería, caza y servicios relacionados con las mismas	1.030	159	1.189
2	Silvicultura y explotación forestal	41	0	41
3	Pesca y acuicultura	2	0	2
5	Extracción de antracita, hulla y lignito	4	0	4
7	Artesanos y trabajadores cualificados de las industrias manufactureras y la construcción (excepto operadores de instalaciones y maquinaria)	0	2	2
8	Otras industrias extractivas	14	3	17
10	Industria de la alimentación	171	86	257
11	Fabricación de bebidas	25	12	37
13	Industria textil	10	5	15
14	Confección de prendas de vestir	12	45	57
15	Industria del cuero y del calzado	38	28	66
16	Industria de la madera y del corcho, excepto muebles; cestería y espartería	62	4	66
17	Industria del papel	27	12	39
18	Artes gráficas y reproducción de soportes grabados	11	5	16
20	Industria química	35	10	45
21	Fabricación de productos farmacéuticos	4	2	6
22	Fabricación de productos de caucho y plásticos	31	19	50
23	Fabricación de otros productos minerales no metálicos	42	4	46
24	Metalurgia; fabricación de productos de hierro, acero y ferroaleaciones	34	5	39
25	Fabricación de productos metálicos, excepto maquinaria y equipo	187	13	200
26	Fabricación de productos informáticos, electrónicos y ópticos	10	6	16
27	Fabricación de material y equipo eléctrico	183	59	242
28	Fabricación de maquinaria y equipo n.c.o.p.	91	12	103
29	Fabricación de vehículos de motor, remolques y semirremolques	127	41	168
30	Fabricación de otro material de transporte	4	0	4
31	Fabricación de muebles	52	11	63
32	Otras industrias manufactureras	9	4	13
33	Reparación e instalación de maquinaria y equipo	29	3	32
35	Suministro de energía eléctrica, gas, vapor y aire acondicionado	41	4	45
36	Captación, depuración y distribución de agua	29	1	30
37	Recogida y tratamiento de aguas residuales	3	3	6
38	Recogida, tratamiento y eliminación de residuos; valorización	69	9	78
41	Construcción de edificios	409	19	428
42	Ingeniería civil	52	1	53
43	Actividades de construcción especializada	585	30	615
45	Venta y reparación de vehículos de motor y motocicletas	84	12	96
46	Comercio al por mayor e intermediarios del comercio, excepto de vehículos de motor y motocicletas	287	211	498
47	Comercio al por menor, excepto de vehículos de motor y motocicletas	541	1.290	1.831
49	Transporte terrestre y por tubería	460	53	513
51	Transporte aéreo	8	4	12
52	Almacenamiento y actividades anexas al transporte	61	20	81
53	Actividades postales y de correos	273	441	714
55	Servicios de alojamiento	364	547	911
56	Servicios de comidas y bebidas	1.176	1.687	2.863
58	Edición	13	10	23

2.13. Contratos totales (incluidos conversiones en indefinidos) por actividad económica y género

Actividad económica		Hombres	Mujeres	Total
59	Actividades cinematográficas, de vídeo y de programas de televisión, grabación de sonido y edición musical	25	19	44
60	Actividades de programación y emisión de radio y televisión	6	5	11
61	Telecomunicaciones	16	6	22
62	Programación, consultoría y otras actividades relacionadas con la informática	55	19	74
63	Servicios de información	2	9	11
64	Servicios financieros, excepto seguros y fondos de pensiones	16	20	36
65	Seguros, reaseguros y fondos de pensiones, excepto Seguridad Social obligatoria	0	5	5
66	Actividades auxiliares a los servicios financieros y a los seguros	10	14	24
68	Actividades inmobiliarias	20	27	47
69	Actividades jurídicas y de contabilidad	29	50	79
70	Actividades de las sedes centrales; actividades de consultoría de gestión empresarial	8	21	29
71	Servicios técnicos de arquitectura e ingeniería; ensayos y análisis técnicos	69	38	107
72	Investigación y desarrollo	18	12	30
73	Publicidad y estudios de mercado	176	442	618
74	Otras actividades profesionales, científicas y técnicas	22	44	66
75	Actividades veterinarias	2	5	7
77	Actividades de alquiler	60	19	79
78	Actividades relacionadas con el empleo	2.397	1.300	3.697
79	Actividades de agencias de viajes, operadores turísticos, servicios de reservas y actividades relacionadas con los mismos	27	62	89
80	Actividades de seguridad e investigación	99	20	119
81	Servicios a edificios y actividades de jardinería	490	1.189	1.679
82	Actividades administrativas de oficina y otras actividades auxiliares a las empresas	220	389	609
84	Administración Pública y defensa; Seguridad Social obligatoria	164	298	462
85	Educación	333	415	748
86	Actividades sanitarias	61	189	250
87	Asistencia en establecimientos residenciales	66	585	651
88	Actividades de servicios sociales sin alojamiento	71	391	462
90	Actividades de creación, artísticas y espectáculos	229	97	326
91	Actividades de bibliotecas, archivos, museos y otras actividades culturales	14	17	31
92	Actividades de juegos de azar y apuestas	15	39	54
93	Actividades deportivas, recreativas y de entretenimiento	529	420	949
94	Actividades asociativas	50	127	177
95	Reparación de ordenadores, efectos personales y artículos de uso doméstico	7	10	17
96	Otros servicios personales	54	203	257
97	Actividades de los hogares como empleadores de personal doméstico	79	592	671
	Total	12.179	11.990	24.169

2.14. Contratos realizados por las Empresas de Trabajo Temporal según provincia

	Huesca	Teruel	Zaragoza	Aragón
Enero	161	618	3.749	4.528
Febrero	183	575	3.254	4.012
Marzo	179	426	3.542	4.147
Abril	133	711	3.158	4.002
Mayo	435	663	4.607	5.705
Junio	345	672	4.373	5.390
Julio	585	603	4.530	5.718
Agosto	559	208	4.586	5.353
Septiembre	290	407	4.077	4.774
Octubre	145	448	4.347	4.940
Noviembre	119	276	4.121	4.516
Diciembre	169	168	3.300	3.637

2.15. Contratos realizados a tiempo parcial por tipo de contrato, grupo de edad y género

	<25 años		25-45 años		≥ 45 años		Total
	H	M	H	M	H	M	
Indefinidos iniciales y conversiones	66	82	205	391	62	172	978
Temporales	698	1.308	1.766	3.040	625	1.255	8.692
Totales	764	1.390	1.971	3.431	687	1.427	9.670

* Se han considerado todas las modalidades de contratación

2.16 Ocupaciones² más contratadas (con 100 y más contratos) por género. (77,74% del total de la contratación)

Código	Ocupación	Hombres	Mujeres	Total
5120	Camareros asalariados	1.241	1.269	2.510
9210	Personal de limpieza de oficinas, hoteles y otros establecimientos similares	422	1.734	2.156
9700	Peones de las industrias manufactureras	1.451	558	2.009
5220	Vendedores en tiendas y almacenes	419	1.096	1.515
9511	Peones agrícolas (excepto en huertas, invernaderos, viveros y jardines)	670	106	776
4221	Empleados de servicios de correos (excepto empleados de mostrador)	260	437	697
9811	Peones del transporte de mercancías y descargadores	517	111	628

² Según CNO-11 a 4 dígitos.

**2.16 Ocupaciones² más contratadas (con 100 y más contratos) por género.
(77,74% del total de la contratación)**

Código	Ocupación	Hombres	Mujeres	Total
9100	Empleados domésticos	41	577	618
5492	Promotores de venta	82	398	480
9310	Ayudantes de cocina	142	267	409
5110	Cocineros asalariados	161	199	360
5710	Trabajadores de los cuidados personales a domicilio	14	346	360
8432	Conductores asalariados de camiones	341	5	346
7121	Albañiles	298	9	307
5824	Azafatos de tierra	66	238	304
5500	Cajeros y taquilleros (excepto bancos)	27	271	298
2329	Profesores y profesionales de la enseñanza no clasificados bajo otros epígrafes	153	133	286
3724	Monitores de actividades recreativas y de entretenimiento	103	169	272
5629	Trabajadores de los cuidados a las personas en servicios de salud no clasificados bajo otros epígrafes	16	252	268
3715	Animadores comunitarios	74	177	251
5721	Cuidadores de niños en guarderías y centros educativos	3	242	245
5611	Auxiliares de enfermería hospitalaria	20	222	242
4309	Empleados administrativos sin tareas de atención al público no clasificados bajo otros epígrafes	97	142	239
4500	Empleados administrativos con tareas de atención al público no clasificados bajo otros epígrafes	49	165	214
9602	Peones de la construcción de edificios	206	6	212
9442	Clasificadores de desechos, operarios de punto limpio y recogedores de chatarra	134	76	210
3723	Instructores de actividades deportivas	140	61	201
4423	Telefonistas	50	150	200
9820	Reponedores	125	68	193
8412	Conductores asalariados de automóviles, taxis y furgonetas	174	12	186
8202	Ensambladores de equipos eléctricos y electrónicos	136	48	184
4430	Agentes de encuestas	56	106	162
7323	Ajustadores y operadores de máquinas-herramienta	134	17	151
9432	Mozos de equipaje y afines	105	39	144
3510	Agentes y representantes comerciales	96	37	133
5811	Peluqueros	17	115	132
7312	Soldadores y oxicortadores	125	1	126
2932	Compositores, músicos y cantantes	94	22	116
3613	Asistentes de dirección y administrativos	36	79	115
4424	Teleoperadores	27	85	112
2824	Profesionales del trabajo y la educación social	25	85	110
9530	Peones agropecuarios	90	17	107
5941	Vigilantes de seguridad y similares habilitados para ir armados	86	17	103
7899	Oficiales, operarios y artesanos de otros oficios no clasificados bajo otros epígrafes	92	9	101

2.17. Ocupaciones más contratadas con contrato indefinido por grupo ocupacional

Código	Ocupación	Contratos		
		Iniciales	Conversiones	Total
GRUPO 1: Directores y Gerentes				
1221	Directores comerciales y de ventas	6	0	6
1315	Directores de empresas de abastecimiento, transporte, distribución y afines	5	1	6
1432	Directores y gerentes de empresas de comercio al por menor	5	0	5
1313	Directores de industrias manufactureras	4	0	4
GRUPO 2: Técnicos y profesionales científicos e intelectuales				
2329	Profesores y profesionales de la enseñanza no clasificados bajo otros epígrafes	43	1	44
2240	Profesores de enseñanza primaria	5	4	9
2431	Ingenieros industriales y de producción	2	6	8
2932	Compositores, músicos y cantantes	8	0	8
2461	Ingenieros técnicos industriales y de producción	2	5	7
GRUPO 3: Técnicos; profesionales de apoyo				
3510	Agentes y representantes comerciales	28	12	40
3820	Programadores informáticos	17	2	19
3613	Asistentes de dirección y administrativos	13	5	18
3812	Técnicos en asistencia al usuario de tecnologías de la información	1	16	17
GRUPO 4: Empleados contables, administrativos y otros empleados de oficina				
4500	Empleados administrativos con tareas de atención al público no clasificados bajo otros epígrafes	36	24	60
4309	Empleados administrativos sin tareas de atención al público no clasificados bajo otros epígrafes	36	21	57
4111	Empleados de contabilidad	8	6	14
4443	Empleados de sala de juegos y afines	8	3	11
GRUPO 5: Trabajadores de los servicios de restauración, personales, protección y vendedores				
5120	Camareros asalariados	90	93	183
5220	Vendedores en tiendas y almacenes	74	80	154
5110	Cocineros asalariados	17	19	36
5811	Peluqueros	16	10	26
5500	Cajeros y taquilleros (excepto bancos)	12	8	20
5833	Conserjes de edificios	13	4	17
GRUPO 6: Trabajadores cualificados en el sector agrícola, ganadero, forestal y pesquero				
6202	Trabajadores cualificados en actividades ganaderas de ovino y caprino	5	2	7
6110	Trabajadores cualificados en actividades agrícolas (excepto en huertas, invernaderos, viveros y jardines)	4	2	6
6203	Trabajadores cualificados en actividades ganaderas de porcino	1	5	6
GRUPO 7: Artesanos y trabajadores cualificados de las industrias manufactureras y la construcción (excepto operadores de instalaciones y maquinaria)				
7121	Albañiles	13	6	19
7899	Oficiales, operarios y artesanos de otros oficios no clasificados bajo otros epígrafes	3	12	15

2.17. Ocupaciones más contratadas con contrato indefinido por grupo ocupacional

Código	Ocupación	Contratos		
		Iniciales	Conversiones	Total
7401	Mecánicos y ajustadores de vehículos de motor	5	8	13
7323	Ajustadores y operadores de máquinas-herramienta	10	1	11
GRUPO 8: Operadores de instalaciones y maquinaria, y montadores				
8432	Conductores asalariados de camiones	21	29	50
8202	Ensambladores de equipos eléctricos y electrónicos	0	44	44
8420	Conductores de autobuses y tranvías	17	0	17
8412	Conductores asalariados de automóviles, taxis y furgonetas	10	5	15
8440	Conductores de motocicletas y ciclomotores	9	4	13
GRUPO 9: Ocupaciones elementales				
9100	Empleados domésticos	367	0	367
9210	Personal de limpieza de oficinas, hoteles y otros establecimientos similares	46	60	106
9811	Peones del transporte de mercancías y descargadores	18	42	60
9700	Peones de las industrias manufactureras	13	36	49
9310	Ayudantes de cocina	22	17	39

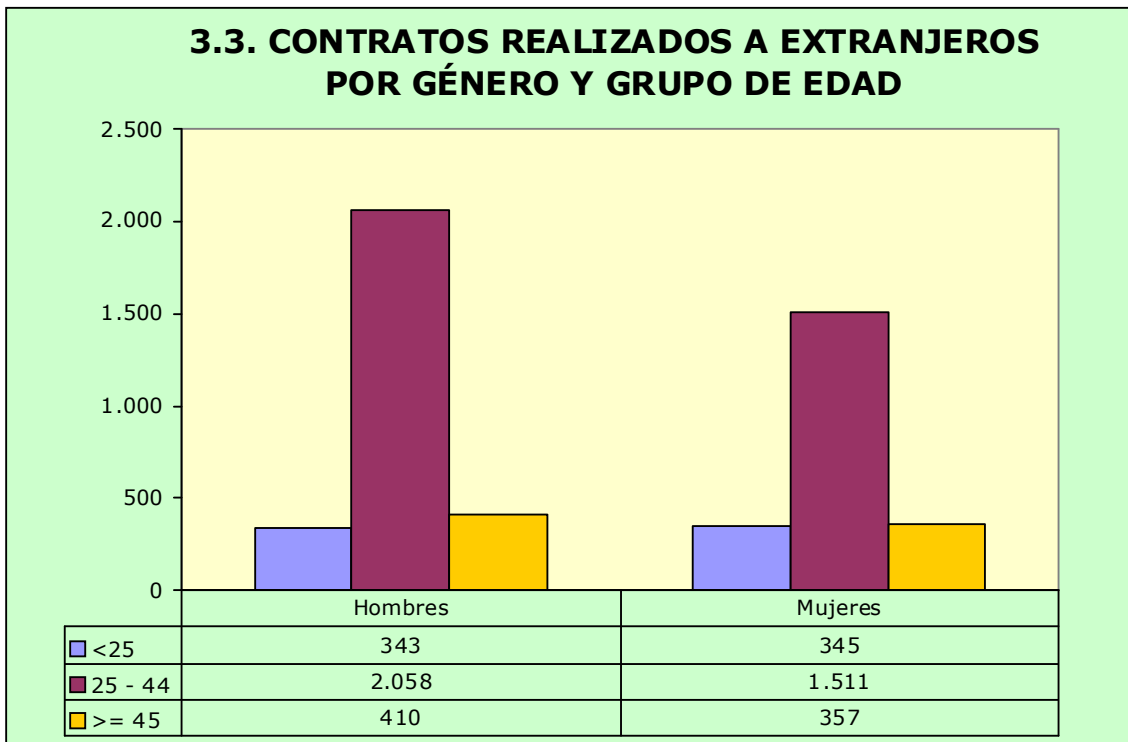
3. Contratación de Trabajadores Extranjeros

3.1. Contratos realizados a trabajadores extranjeros por nacionalidad y provincia (20,79% de la contratación total)

País		Huesca	Teruel	Zaragoza	Total
642	Rumanía	294	137	1.105	1.536
504	Marruecos	106	62	374	542
170	Colombia	60	23	256	339
218	Ecuador	42	5	275	322
686	Senegal	21	1	148	170
604	Perú	6	4	151	161
12	Argelia	19	3	133	155
156	China	13	4	136	153
100	Bulgaria	59	6	78	143
558	Nicaragua	10	1	122	133
214	Dominicana, República	12	9	86	107
	Otros	275	53	935	1.263
	Total	917	308	3.799	5.024

3.2. Contratos realizados a trabajadores extranjeros por nacionalidad y género

País		Hombres	Mujeres	Total
642	Rumanía	766	770	1.536
504	Marruecos	416	126	542
170	Colombia	140	199	339
218	Ecuador	162	160	322
686	Senegal	160	10	170
604	Perú	80	81	161
12	Argelia	136	19	155
156	China	89	64	153
100	Bulgaria	71	72	143
558	Nicaragua	29	104	133
214	Dominicana, República	40	67	107
	Otros	722	541	1.263
	Total	2.811	2.213	5.024



3.4. Ocupaciones más contratadas (30 y más trabajadores extranjeros) por género (80,45% del total de contratos de extranjeros)

Código	Ocupación	Hombres	Mujeres	Total
9210	Personal de limpieza de oficinas, hoteles y otros establecimientos similares	267	459	726
9511	Peones agrícolas (excepto en huertas, invernaderos, viveros y jardines)	486	79	565
5120	Camareros asalariados	220	323	543
9100	Empleados domésticos	38	425	463
9700	Peones de las industrias manufactureras	240	136	376
5220	Vendedores en tiendas y almacenes	74	98	172
9310	Ayudantes de cocina	48	106	154
9811	Peones del transporte de mercancías y descargadores	118	15	133
9602	Peones de la construcción de edificios	103	5	108
7121	Albañiles	102	2	104
5110	Cocineros asalariados	40	59	99
8432	Conductores asalariados de camiones	93	4	97
9530	Peones agropecuarios	78	11	89
6110	Trabajadores cualificados en actividades agrícolas (excepto en huertas, invernaderos, viveros y jardines)	67	11	78
5710	Trabajadores de los cuidados personales a domicilio	1	54	55
9512	Peones agrícolas en huertas, invernaderos, viveros y jardines	46	9	55
9442	Clasificadores de desechos, operarios de punto limpio y recogedores de chatarra	31	12	43
5611	Auxiliares de enfermería hospitalaria	3	36	39

3.4. Ocupaciones más contratadas (30 y más trabajadores extranjeros) por género (80,45% del total de contratos de extranjeros)

Código	Ocupación	Hombres	Mujeres	Total
9229	Otro personal de limpieza	11	27	38
9520	Peones ganaderos	29	7	36
5629	Trabajadores de los cuidados a las personas en servicios de salud no clasificados bajo otros epígrafes	0	35	35
8412	Conductores asalariados de automóviles, taxis y furgonetas	32	2	34

3.5. Contratos realizados a trabajadores extranjeros por actividad económica

Actividad Económica		Hombres	Mujeres	Total
1	Agricultura, ganadería, caza y servicios relacionados con las mismas	739	116	855
2	Silvicultura y explotación forestal	27	0	27
3	Pesca y acuicultura	1	0	1
5	Extracción de antracita, hulla y lignito	2	0	2
10	Industria de la alimentación	51	13	64
11	Fabricación de bebidas	7	2	9
13	Industria textil	2	1	3
14	Confección de prendas de vestir	6	9	15
15	Industria del cuero y del calzado	8	5	13
16	Industria de la madera y del corcho, excepto muebles; cestería y espartería	14	0	14
17	Industria del papel	1	1	2
18	Artes gráficas y reproducción de soportes grabados	2	1	3
20	Industria química	5	1	6
22	Fabricación de productos de caucho y plásticos	4	1	5
23	Fabricación de otros productos minerales no metálicos	4	1	5
25	Fabricación de productos metálicos, excepto maquinaria y equipo	41	1	42
26	Fabricación de productos informáticos, electrónicos y ópticos	0	1	1
27	Fabricación de material y equipo eléctrico	3	0	3
28	Fabricación de maquinaria y equipo n.c.o.p.	7	2	9
29	Fabricación de vehículos de motor, remolques y semirremolques	2	1	3
31	Fabricación de muebles	4	0	4
32	Otras industrias manufactureras	1	1	2
33	Reparación e instalación de maquinaria y equipo	6	0	6
36	Captación, depuración y distribución de agua	5	0	5
38	Recogida, tratamiento y eliminación de residuos; valorización	10	1	11
41	Construcción de edificios	157	6	163
42	Ingeniería civil	13	0	13
43	Actividades de construcción especializada	192	6	198
45	Venta y reparación de vehículos de motor y motocicletas	13	3	16
46	Comercio al por mayor e intermediarios del comercio, excepto de vehículos de motor y motocicletas	41	32	73
47	Comercio al por menor, excepto de vehículos de motor y motocicletas	90	103	193
49	Transporte terrestre y por tubería	101	8	109

3.5. Contratos realizados a trabajadores extranjeros por actividad económica

Actividad Económica		Hombres	Mujeres	Total
51	Transporte aéreo	0	1	1
52	Almacenamiento y actividades anexas al transporte	7	1	8
53	Actividades postales y de correos	4	0	4
55	Servicios de alojamiento	70	168	238
56	Servicios de comidas y bebidas	264	468	732
58	Edición	1	0	1
59	Actividades cinematográficas, de vídeo y de programas de televisión, grabación de sonido y edición musical	1	0	1
60	Actividades de programación y emisión de radio y televisión	0	1	1
61	Telecomunicaciones	13	5	18
62	Programación, consultoría y otras actividades relacionadas con la informática	0	1	1
64	Servicios financieros, excepto seguros y fondos de pensiones	0	1	1
66	Actividades auxiliares a los servicios financieros y a los seguros	0	2	2
68	Actividades inmobiliarias	1	3	4
69	Actividades jurídicas y de contabilidad	2	6	8
70	Actividades de las sedes centrales; actividades de consultoría de gestión empresarial	0	1	1
71	Servicios técnicos de arquitectura e ingeniería; ensayos y análisis técnicos	5	3	8
72	Investigación y desarrollo	2	2	4
73	Publicidad y estudios de mercado	16	19	35
74	Otras actividades profesionales, científicas y técnicas	5	11	16
77	Actividades de alquiler	7	1	8
78	Actividades relacionadas con el empleo	385	230	615
79	Actividades de agencias de viajes, operadores turísticos, servicios de reservas y actividades relacionadas con los mismos	1	6	7
80	Actividades de seguridad e investigación	8	3	11
81	Servicios a edificios y actividades de jardinería	280	235	515
82	Actividades administrativas de oficina y otras actividades auxiliares a las empresas	17	12	29
84	Administración Pública y defensa; Seguridad Social obligatoria	12	31	43
85	Educación	24	16	40
86	Actividades sanitarias	5	13	18
87	Asistencia en establecimientos residenciales	2	99	101
88	Actividades de servicios sociales sin alojamiento	2	48	50
90	Actividades de creación, artísticas y espectáculos	15	6	21
91	Actividades de bibliotecas, archivos, museos y otras actividades culturales	1	3	4
92	Actividades de juegos de azar y apuestas	2	5	7
93	Actividades deportivas, recreativas y de entretenimiento	34	45	79
94	Actividades asociativas	5	3	8
95	Reparación de ordenadores, efectos personales y artículos de uso doméstico	0	1	1
96	Otros servicios personales	18	17	35
97	Actividades de los hogares como empleadores de personal doméstico	43	430	473
	Total	2.811	2.213	5.024