



OBSERVATORIO DEL MERCADO DE TRABAJO

INSTITUTO ARAGONÉS DE EMPLEO



**ARAGÓN
ABRIL
2012**

INDICE

1. Paro registrado

1.1. Evolución del paro registrado según ámbito territorial	4
1.2. Evolución mensual del paro registrado	4
1.3. Paro registrado por género	4
1.4. Evolución mensual por género	5
1.5. Evolución mensual por grupo de edad	5
1.6. Paro registrado por grupo de edad, provincia y género	6
1.7. Paro registrado por género y grupo de edad	6
1.8. Porcentaje que supone cada segmento de edad respecto al total de cada género	7
1.9. Paro registrado por nivel académico, provincia y género	7
1.10. Porcentaje que representa cada nivel académico respecto al total de cada género	8
1.11. Paro registrado por nivel académico y grupo de edad. Hombres	8
1.12. Paro registrado por nivel académico y grupo de edad. Mujeres	9
1.13. Trabajadores parados de larga duración por grupo de edad	9
1.14. Duración media de la demanda de empleo en días según grupo de edad y género	9
1.15. Duración media de la demanda de empleo en días según nivel académico y género	10
1.16. Ámbito de búsqueda de empleo en el que el demandante está dispuesto a trabajar	10
1.17. Titulaciones de Formación Profesional con más de 50 trabajadores	10
1.18. Titulaciones universitarias con más de 30 trabajadores	12
1.19. Actividad económica de la última empresa en la que los trabajadores han prestado sus servicios	14
1.20. Trabajadores sin empleo anterior según género y grupo de edad	16
1.21. Trabajadores con una discapacidad igual o superior al 33%	16
1.22. Trabajadores extranjeros según género y grupo de edad	17
1.23. Porcentaje de trabajadores extranjeros en los trabajadores parados	17

2. Contratación

2.1. Total contratos según ámbito territorial	18
2.2. Evolución mensual de la contratación	18
2.3. Contratos por modalidad y provincia	19
2.4. Contratos por modalidad. Evolución mensual	20
2.5. Evolución mensual de los contratos por género	22
2.6. Evolución mensual de los contratos por tramo de edad	22
2.7. Contratos por grupo de edad	23
2.8. Contratos por género y grupo de edad	23
2.9. Contratos por género y provincia	24
2.10. Contratos indefinidos totales por género y grupo de edad	24
2.11. Contratos por nivel académico, género, contratos indefinidos y duración media en días	24
2.12. Contratos iniciales por sector de actividad económica	25
2.13. Contratos totales por actividad económica y género	26
2.14. Contratos realizados por las empresas de trabajo temporal según provincia	28
2.15. Contratos realizados a tiempo parcial por tipo de contrato, grupo de edad y género	28
2.16. Ocupaciones más contratadas (con 100 y más contratos) por género	28
2.17. Ocupaciones más contratadas con contrato indefinido por grupo ocupacional	30

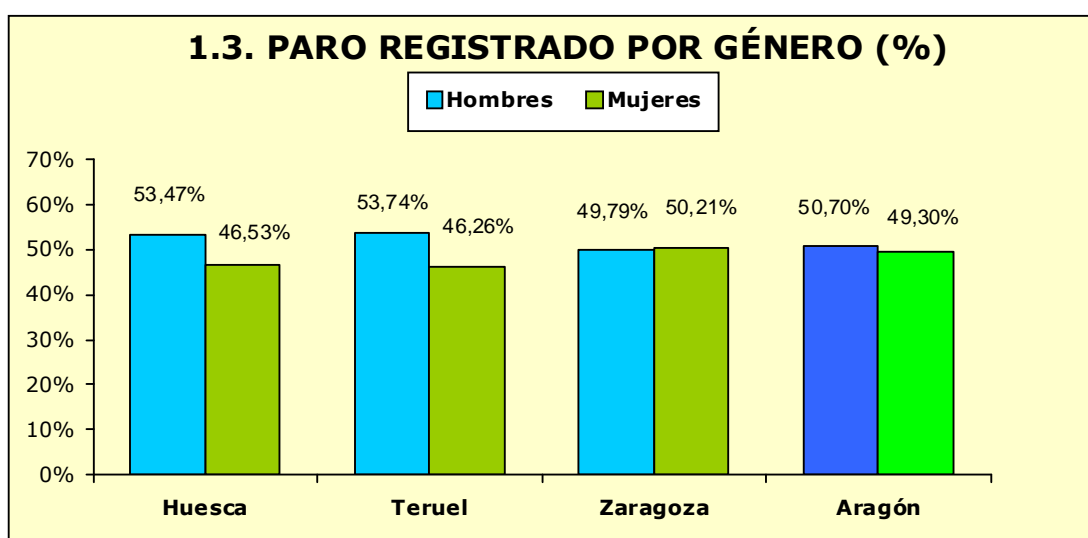
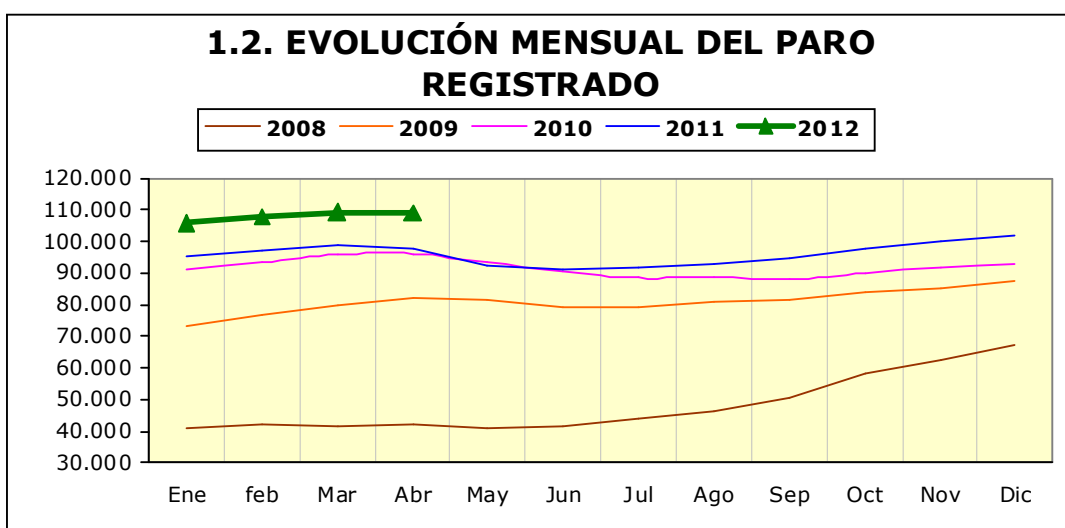
3. Contratación de trabajadores extranjeros

3.1. Contratos realizados a trabajadores extranjeros por nacionalidad y provincia	32
3.2. Contratos realizados a trabajadores extranjeros por nacionalidad y género	32
3.3. Contratos realizados a trabajadores extranjeros por género y grupo de edad	33
3.4. Ocupaciones más contratadas (con 30 y más trabajadores extranjeros) por género	33
3.5. Contratos realizados a trabajadores extranjeros por actividad económica	34

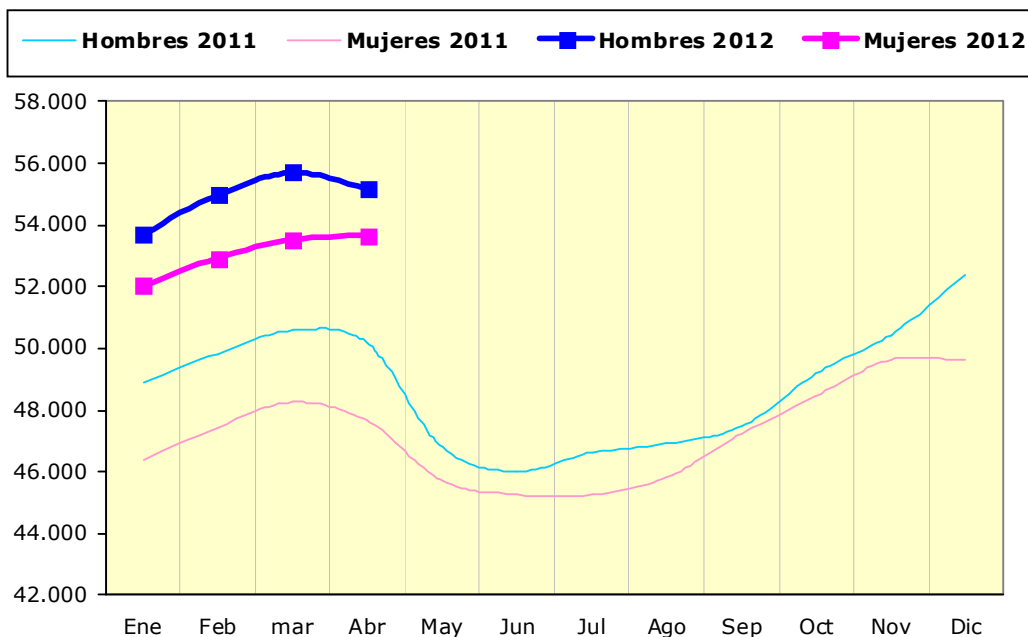
1. Paro Registrado

1.1. Evolución del paro registrado según ámbito territorial

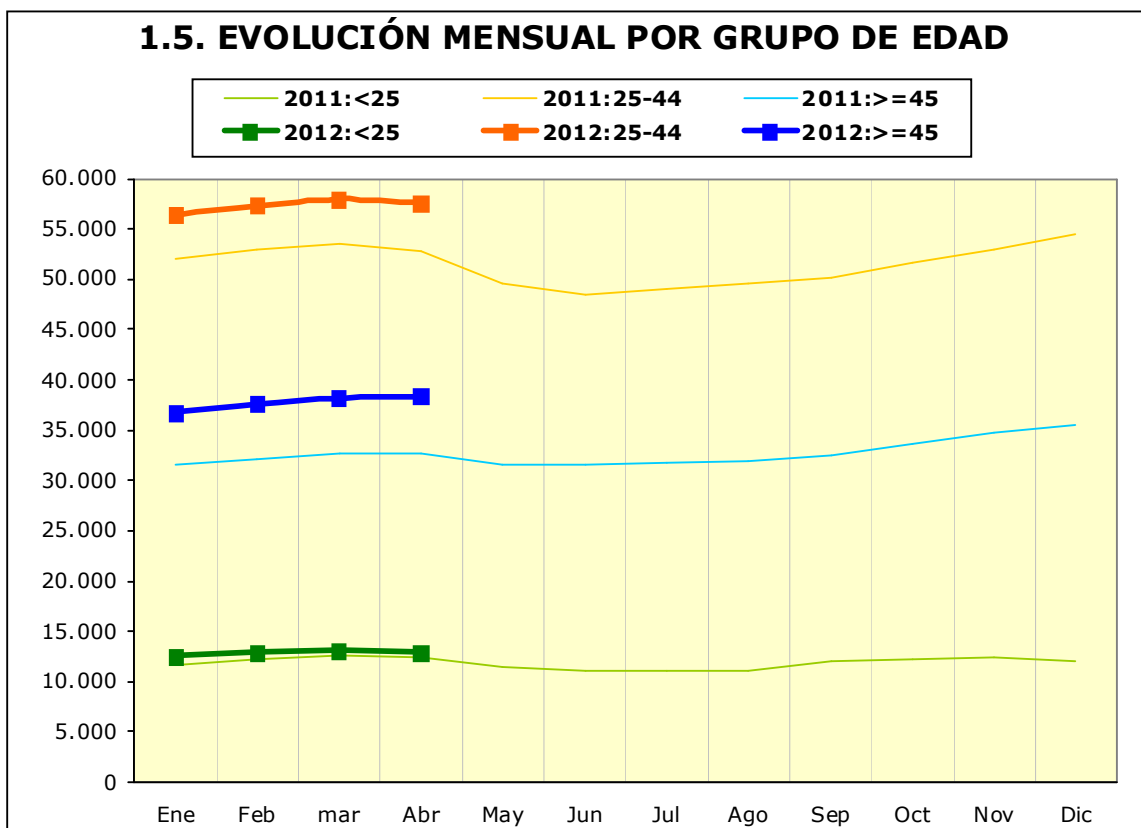
	Abril 2012	Variación mes anterior		Variación año anterior	
		Total	%	Total	%
Huesca	15.747	58	0,37%	1.878	13,54%
Teruel	10.413	-208	-1,96%	1.139	12,28%
Zaragoza	82.702	-235	-0,28%	8.045	10,78%
Aragón	108.862	-385	-0,35%	11.062	11,31%
España	4.744.235	-6.632	-0,14%	474.875	11,12%



1.4. EVOLUCIÓN MENSUAL POR GÉNERO



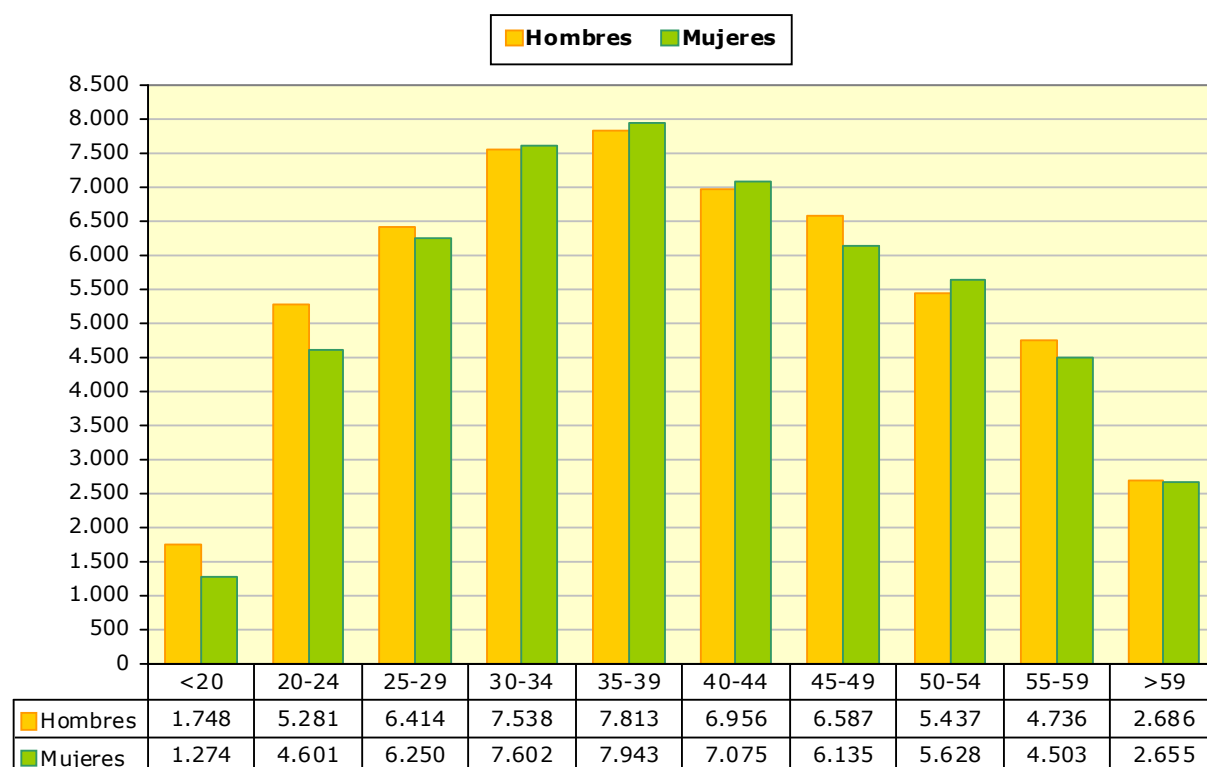
1.5. EVOLUCIÓN MENSUAL POR GRUPO DE EDAD



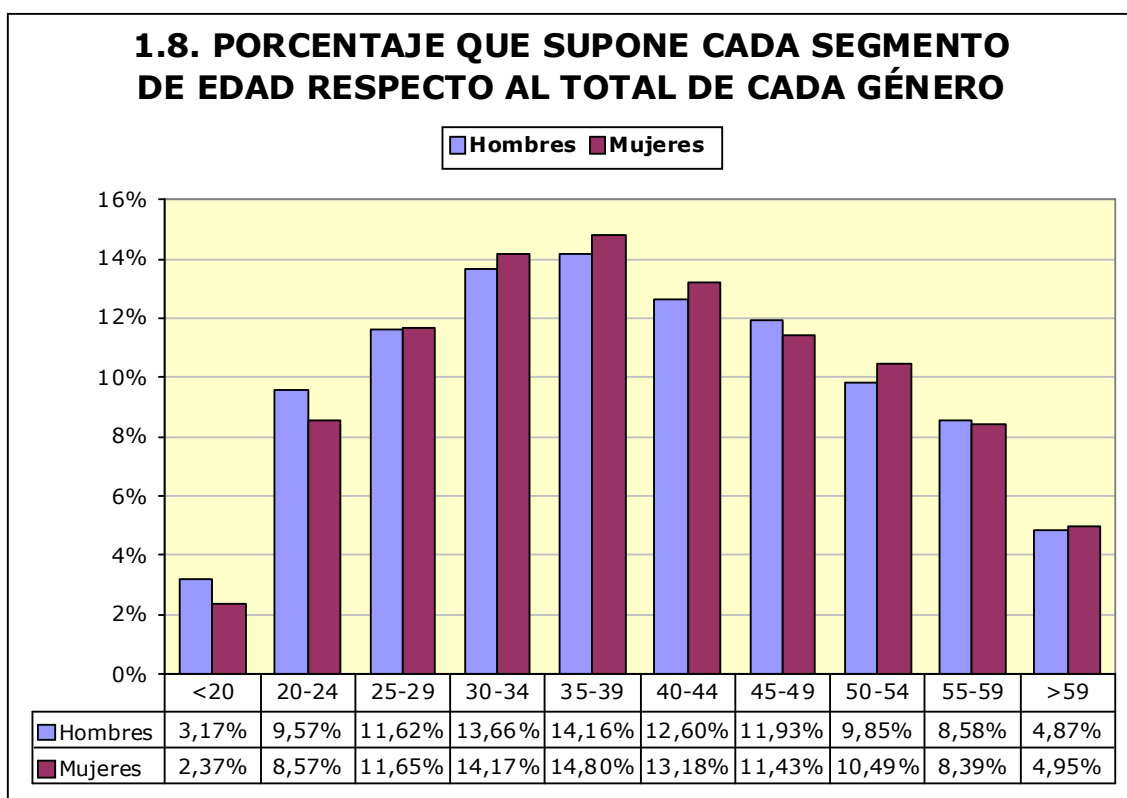
1.6. Paro registrado por grupo de edad, provincia y género

	Huesca		Teruel		Zaragoza		Aragón	
Edad	H	M	H	M	H	M	H	M
<20	246	139	207	135	1.295	1.000	1.748	1.274
20-24	815	638	601	543	3.865	3.420	5.281	4.601
25-29	967	958	737	609	4.710	4.683	6.414	6.250
30-34	1.173	1.168	789	696	5.576	5.738	7.538	7.602
35-39	1.144	1.124	786	651	5.883	6.168	7.813	7.943
40-44	994	954	608	657	5.354	5.464	6.956	7.075
45-49	1.036	771	650	578	4.901	4.786	6.587	6.135
50-54	835	721	553	455	4.049	4.452	5.437	5.628
55-59	759	536	422	315	3.555	3.652	4.736	4.503
>59	451	318	243	178	1.992	2.159	2.686	2.655
Total	8.420	7.327	5.596	4.817	41.180	41.522	55.196	53.666

1.7. PARO REGISTRADO POR GÉNERO Y GRUPO DE EDAD

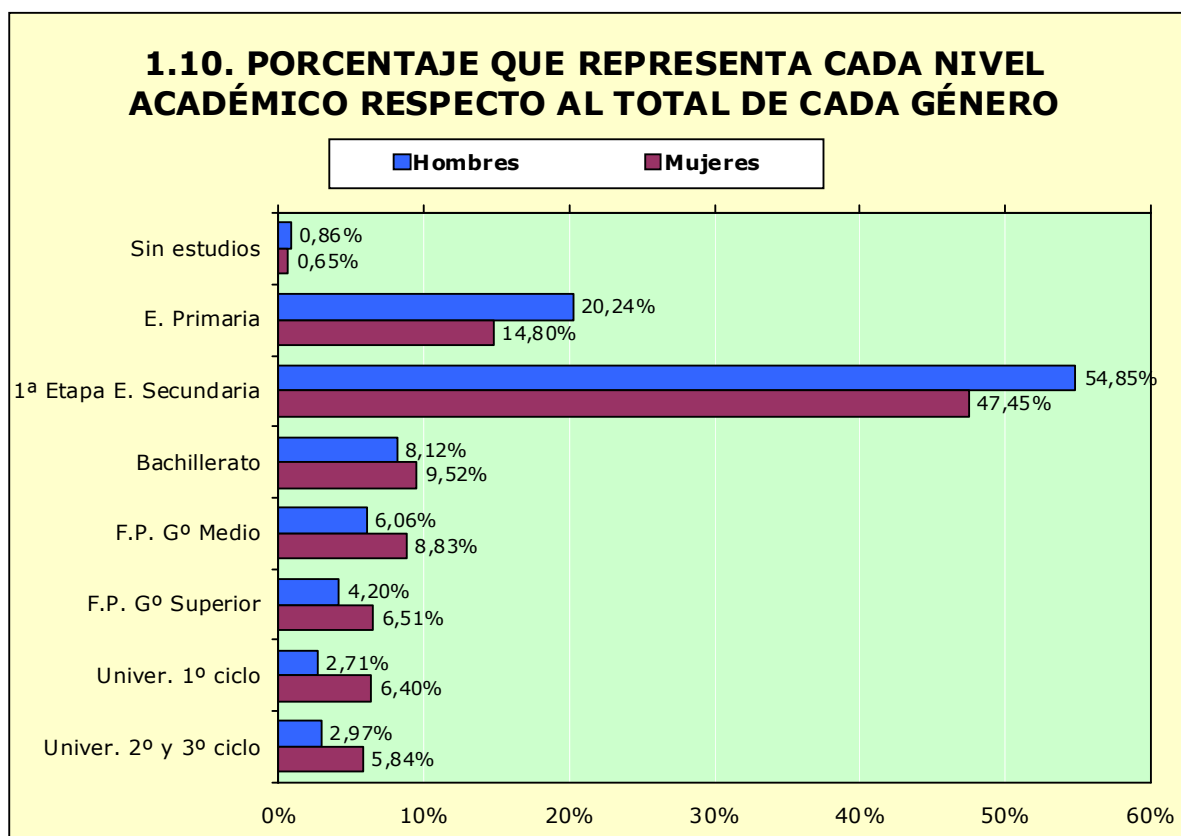


1.8. PORCENTAJE QUE SUPONE CADA SEGMENTO DE EDAD RESPECTO AL TOTAL DE CADA GÉNERO



1.9. Paro registrado por nivel académico, provincia y género

Nivel Académico	Huesca		Teruel		Zaragoza		Aragón	
	H	M	H	M	H	M	H	M
Sin estudios	150	136	153	82	172	132	475	350
Educación Primaria	2.245	1.528	2.393	1.523	6.532	4.892	11.170	7.943
Primera Etapa de Educación Secundaria	4.292	2.973	2.026	1.548	23.955	20.941	30.273	25.462
Bachillerato	577	662	261	312	3.646	4.136	4.484	5.110
Formación Profesional de Grado Medio	411	614	329	487	2.604	3.637	3.344	4.738
Formación Profesional de Grado Superior	330	493	202	327	1.785	2.673	2.317	3.493
Universitarios de 1er ciclo	214	524	108	293	1.173	2.617	1.495	3.434
Universitarios de 2º y 3er ciclo	201	397	124	245	1.313	2.494	1.638	3.136
Total	8.420	7.327	5.596	4.817	41.180	41.522	55.196	53.666



1.11. Paro registrado por nivel académico y grupo de edad. Hombres

Nivel Académico	< 25 años		25 - 44 años		>= 45 años	
	T	%	T	%	T	%
Sin estudios	34	0,48%	308	1,07%	133	0,68%
Educación Primaria	1.199	17,06%	5.744	20,00%	4.227	21,74%
Primera Etapa de Educación Secundaria	4.061	57,77%	14.959	52,08%	11.253	57,87%
Bachillerato	406	5,78%	2.121	7,38%	1.957	10,06%
Formación Profesional de Grado Medio	836	11,89%	1.940	6,75%	568	2,92%
Formación Profesional de Grado Superior	327	4,65%	1.523	5,30%	467	2,40%
Universitarios de 1er ciclo	112	1,59%	982	3,42%	401	2,06%
Universitarios de 2º y 3er ciclo	54	0,77%	1.144	3,98%	440	2,26%
Total	7.029	100%	28.721	100%	19.446	100%

1.12. Paro registrado por nivel académico y grupo de edad. Mujeres

Nivel Académico	< 25 años		25 – 44 años		≥ 45 años	
	T	%	T	%	T	%
Sin estudios	29	0,49%	191	0,66%	130	0,69%
Educación Primaria	809	13,77%	4.085	14,15%	3.049	16,11%
Primera Etapa de Educación Secundaria	2.926	49,80%	11.460	39,70%	11.076	58,54%
Bachillerato	475	8,09%	2.964	10,27%	1.671	8,83%
Formación Profesional de Grado Medio	738	12,56%	2.715	9,40%	1285	6,79%
Formación Profesional de Grado Superior	336	5,72%	2.631	9,11%	526	2,78%
Universitarios de 1er ciclo	380	6,47%	2427	8,41%	627	3,31%
Universitarios de 2º y 3er ciclo	182	3,10%	2.397	8,30%	557	2,94%
Total	5.875	100%	28.870	100%	18.921	100%

1.13. Trabajadores parados de larga duración* por grupo de edad

Edad	N	% variación mes anterior
<25 años	3.995	8,15%
25-44 años	14.553	1,77%
>44 años	17.533	1,20%
Total	36.081	2,16%

**En los <25 años se considera a partir de 6 meses y en los demás a partir de 12 meses*

1.14. Duración media de la demanda de empleo en días según grupo de edad y género (días)

Edad	Hombres	Mujeres	Total
<20	153	148	151
20-24	172	180	176
25-29	203	222	212
30-34	238	289	264
35-39	275	352	314
40-44	311	384	348
45-49	382	452	416
50-54	445	565	506
55-59	535	849	688
>59	605	1099	851
Total	320	425	372

1.15. Duración media de la demanda de empleo en días según nivel académico y género (días)

	Hombres	Mujeres	Total
Sin estudios	231	302	261
Educación Primaria	304	377	334
Primera Etapa de Educación Secundaria	342	507	418
Bachillerato	337	385	362
Formación Profesional de Grado Medio	236	337	295
Formación Profesional de Grado Superior	254	327	298
Universitarios de 1er ciclo	301	314	310
Universitarios de 2º y 3er ciclo	286	321	309
Total	320	425	372

1.16. Ámbito de búsqueda de empleo en el que el demandante está dispuesto a trabajar

	T	%
Municipio, comarca o restringido*	89.791	82,19%
Provincia	10.484	9,60%
Aragón	4.171	3,82%
España	3.405	3,12%
Extranjero	1.396	1,28%
Total	109.247	100%

**El ámbito restringido se refiere a un territorio muy concreto y definido, formado por varios municipios que no es preciso que sean colindantes y/o varias provincias.*

1.17. Titulaciones de Formación Profesional con 50 o más trabajadores (89,90 % de todas las titulaciones de formación profesional).

	Titulaciones	Hombres	Mujeres	Total	Duración media (días)
333450027101	Técnico gestión administrativa	372	2.450	2.822	378
513450027101	Técnico superior administración y finanzas	246	1.451	1.697	349
337230022101	Técnico cuidados auxiliares de enfermería	77	1.394	1.471	241
335200027301	Técnico equipos e instalaciones electrotécnicas	584	14	598	241
514810027402	Técnico superior desarrollo de aplicaciones informáticas	132	249	381	329
335250023202	Técnico electromecánica de vehículos	344	2	346	223
335230027302	Técnico equipos electrónicos de consumo	315	13	328	220
338150028303	Técnico peluquería	10	270	280	344
337610028402	Técnico jardines de infancia	1	252	253	407
514810027401	Técnico superior administración de sistemas informáticos	106	136	242	249
517250022107	Técnico superior laboratorio de diagnóstico clínico	7	204	211	241
515820024102	Técnico superior desarrollo y aplicación de proyectos de construcción	118	91	209	389

1.17. Titulaciones de Formación Profesional con 50 o más trabajadores (89,90 % de todas las titulaciones de formación profesional).

	Titulaciones	Hombres	Mujeres	Total	Duración media (días)
515230027301	Técnico superior desarrollo de productos electrónicos	201	6	207	267
515220027302	Técnico superior instalaciones electrotécnicas	175	5	180	218
335210026202	Técnico mecanizado	164	2	166	245
335210026203	Técnico soldadura y calderería	164	2	166	249
338110025101	Técnico cocina	54	108	162	303
515230027304	Técnico superior sistemas de telecomunicación e informáticos	144	16	160	253
513420023102	Técnico superior gestión comercial y marketing	42	116	158	246
511430028402	Técnico superior educación infantil	5	146	151	198
513460027102	Técnico superior secretariado	4	135	139	356
515250023201	Técnico superior automoción	125	1	126	197
333410023101	Técnico comercio	27	92	119	265
515210026202	Técnico superior desarrollo de proyectos mecánicos	77	41	118	428
512140032105	Técnico superior de artes plásticas y diseño proyectos y dirección de obras de decoración	24	90	114	446
336210021101	Técnico explotaciones agrarias extensivas	71	40	111	316
336230021105	Técnico trabajos forestales y de conservación del medio natural	86	23	109	161
338150028302	Técnico estética personal decorativa	0	109	109	349
337270022102	Técnico farmacia	6	101	107	260
515210026205	Técnico superior producción por mecanizado	100	2	102	300
335820024101	Técnico acabados de construcción	71	29	100	299
335220027501	Técnico instalación y mantenimiento electromecánico de maquinaria y conducción de líneas	93	2	95	228
335240026601	Técnico laboratorio	18	71	89	484
515240026601	Técnico superior análisis y control	21	66	87	308
517620028403	Técnico superior integración social	5	79	84	198
334810027401	Técnico en explotación de sistemas informáticos	61	21	82	278
338110025103	Técnico servicios de restaurante y bar	23	57	80	312
517250022106	Técnico superior imagen para el diagnóstico	14	65	79	251
335250023201	Técnico carrocería	72	5	77	204
518520021102	Técnico superior gestión y organización de los recursos naturales y paisajísticos	49	24	73	169
335220027503	Técnico montaje y mantenimiento de instalaciones de frío, climatización y producción de calor	68	3	71	204
337230028403	Técnico en atención sociosanitaria	4	65	69	145
515200027502	Técnico superior mantenimiento de equipo industrial	66	2	68	250
512130032203	Técnico superior de artes plásticas y diseño gráfica publicitaria	17	49	66	294
512130027201	Técnico superior imagen	22	41	63	227
517200022111	Técnico superior salud ambiental	13	50	63	221

1.17. Titulaciones de Formación Profesional con 50 o más trabajadores (89,90 % de todas las titulaciones de formación profesional).

Titulaciones		Hombres	Mujeres	Total	Duración media (días)
515230027303	Técnico superior sistemas de regulación y control automáticos	56	5	61	161
517240022105	Técnico superior higiene bucodental	3	58	61	288
517260022103	Técnico superior dietética	6	52	58	224
335430026501	Técnico fabricación a medida e instalación de carpintería y mueble	52	5	57	224
332130027201	Técnico laboratorio de imagen	18	37	55	234
512130027203	Técnico superior realización de audiovisuales y espectáculos	27	28	55	223
513410023101	Técnico superior comercio internacional	15	38	53	232
335420026702	Técnico confección	0	50	50	493

1.18. Titulaciones Universitarias con 30 o más trabajadores (91,47% de todos los titulados universitarios).

Titulaciones		Hombres	Mujeres	Total	Duración media (días)
553800065201	Licenciado en derecho	169	433	602	394
543450064301	Diplomado en relaciones laborales	120	457	577	336
543400064101	Diplomado en ciencias empresariales	158	409	567	338
547620066401	Diplomado en trabajo social	33	399	432	269
541430063304	Maestro, especialidad de educación infantil	37	355	392	445
553450064101	Licenciado en administración y dirección de empresas	119	263	382	271
547230042101	Diplomado en enfermería	38	339	377	112
552250082201	Licenciado en historia	118	200	318	461
548120066501	Diplomado en turismo	34	278	312	377
553140064401	Licenciado en economía	95	164	259	372
541440063306	Maestro, especialidad de educación primaria	54	203	257	440
545210073403	Ingeniero técnico industrial, especialidad en mecánica	191	66	257	346
553110066101	Licenciado en psicología	30	210	240	268
545810072101	Arquitecto técnico	126	94	220	291
554420053501	Licenciado en química	44	161	205	327
552110081201	Licenciado en historia del arte	42	132	174	336
556410041401	Licenciado en veterinaria	42	127	169	292
545240073404	Ingeniero técnico industrial, especialidad en química industrial	72	91	163	400
555200073401	Ingeniero industrial	114	36	150	277
545220073401	Ingeniero técnico industrial, especialidad en electricidad	104	28	132	344
553210061201	Licenciado en periodismo	34	87	121	229
554430052401	Licenciado en geología	49	69	118	305
552230083109	Licenciado en filología hispánica	17	90	107	384
557210041201	Licenciado en medicina	24	71	95	211

1.18. Titulaciones Universitarias con 30 o más trabajadores (91,47% de todos los titulados universitarios).

	Titulaciones	Hombres	Mujeres	Total	Duración media (días)
553120082301	Licenciado en geografía	37	55	92	363
554210052101	Licenciado en biología	27	64	91	445
545230073402	Ingeniero técnico industrial, especialidad en electrónica industrial	69	20	89	238
543220063401	Diplomado en biblioteconomía y documentación	11	72	83	335
541440063302	Maestro, especialidad de educación especial	1	75	76	212
541460063303	Maestro, especialidad de educación física	49	26	75	108
552220083110	Licenciado en filología inglesa	10	63	73	479
552110081101	Licenciado en bellas artes	23	48	71	272
546210076101	Ingeniero técnico agrícola, especialidad en explotaciones agropecuarias	40	27	67	281
555810072101	Arquitecto	32	35	67	235
554220052201	Licenciado en ciencias ambientales	20	36	56	179
552260084101	Licenciado en filosofía	22	33	55	553
547260042501	Diplomado en terapia ocupacional	5	49	54	186
547260042201	Diplomado en fisioterapia	15	37	52	149
553420061301	Licenciado en publicidad y relaciones públicas	9	37	46	240
541460063307	Maestro, especialidad de lengua extranjera	5	40	45	262
545410076103	Ingeniero técnico agrícola, especialidad en industrias agrarias y alimentarias	22	22	44	284
551420063101	Licenciado en pedagogía	3	41	44	251
541400066301	Diplomado en educación social	9	34	43	154
543450065101	Diplomado en gestión y administración pública	11	32	43	209
541460063305	Maestro, especialidad de educación musical	15	26	41	194
544620053401	Diplomado en estadística	12	28	40	375
544810075102	Ingeniero técnico en informática de sistemas	24	16	40	269
555820072201	Ingeniero de caminos, canales y puertos	32	8	40	228
557270041101	Licenciado en farmacia	8	32	40	299
547260051101	Diplomado en nutrición humana y dietética	4	35	39	206
541440063301	Maestro, especialidad de audición y lenguaje	2	36	38	189
553120066201	Licenciado en sociología	13	25	38	460
558130062101	Licenciado en ciencias de la actividad física y del deporte	22	16	38	234
555410051101	Licenciado en ciencia y tecnología de los alimentos	4	33	37	179
542110037104	Diplomado en conservación y restauración de bienes culturales -pintura-	7	29	36	180
552130061101	Licenciado en comunicación audiovisual	6	30	36	202
554610053401	Licenciado en matemáticas	11	25	36	468
556210076101	Ingeniero agrónomo	23	13	36	206
554210053101	Licenciado en bioquímica	8	27	35	182
546230076201	Ingeniero técnico forestal, especialidad en explotaciones forestales	19	14	33	166

1.18. Titulaciones Universitarias con 30 o más trabajadores (91,47% de todos los titulados universitarios).

Titulaciones		Hombres	Mujeres	Total	Duración media (días)
545820072201	Ingeniero técnico de obras públicas, especialidad en construcciones civiles	20	11	31	180
546220076102	Ingeniero técnico agrícola, especialidad en hortofruticultura y jardinería	15	16	31	193
555240073601	Ingeniero químico	18	13	31	191

1.19. Actividad económica de la última empresa en la que los trabajadores han prestado sus servicios

Actividad económica		Hombres	Mujeres	Total
1	Agricultura, ganadería, caza y servicios relacionados con las mismas	3.829	1.316	5.145
2	Silvicultura y explotación forestal	227	62	289
3	Pesca y acuicultura	20	7	27
5	Extracción de antracita, hulla y lignito	60	8	68
6	Extracción de crudo de petróleo y gas natural	1	0	1
7	Extracción de minerales metálicos	12	2	14
8	Otras industrias extractivas	190	23	213
9	Actividades de apoyo a las industrias extractivas	9	0	9
10	Industria de la alimentación	980	1.191	2.171
11	Fabricación de bebidas	160	93	253
12	Industria del tabaco	4	5	9
13	Industria textil	91	372	463
14	Confección de prendas de vestir	81	717	798
15	Industria del cuero y del calzado	157	280	437
16	Industria de la madera y del corcho, excepto muebles; cestería y espartería	457	72	529
17	Industria del papel	88	59	147
18	Artes gráficas y reproducción de soportes grabados	164	138	302
19	Coquerías y refino de petróleo	5	6	11
20	Industria química	231	148	379
21	Fabricación de productos farmacéuticos	31	44	75
22	Fabricación de productos de caucho y plásticos	364	324	688
23	Fabricación de otros productos minerales no metálicos	605	145	750
24	Metalurgia; fabricación de productos de hierro, acero y ferroaleaciones	595	143	738
25	Fabricación de productos metálicos, excepto maquinaria y equipo	1.526	387	1.913
26	Fabricación de productos informáticos, electrónicos y ópticos	60	165	225
27	Fabricación de material y equipo eléctrico	374	381	755
28	Fabricación de maquinaria y equipo n.c.o.p.	565	161	726
29	Fabricación de vehículos de motor, remolques y semirremolques	766	565	1.331
30	Fabricación de otro material de transporte	40	19	59
31	Fabricación de muebles	544	189	733
32	Otras industrias manufactureras	148	140	288
33	Reparación e instalación de maquinaria y equipo	234	52	286
35	Suministro de energía eléctrica, gas, vapor y aire acondicionado	140	21	161
36	Captación, depuración y distribución de agua	162	25	187
37	Recogida y tratamiento de aguas residuales	7	3	10

1.19. Actividad económica de la última empresa en la que los trabajadores han prestado sus servicios

	Actividad económica	Hombres	Mujeres	Total
38	Recogida, tratamiento y eliminación de residuos; valorización	347	177	524
39	Actividades de descontaminación y otros servicios de gestión de residuos	9	0	9
41	Construcción de edificios	7.291	641	7.932
42	Ingeniería civil	664	84	748
43	Actividades de construcción especializada	6.382	725	7.107
45	Venta y reparación de vehículos de motor y motocicletas	823	221	1.044
46	Comercio al por mayor e intermediarios del comercio, excepto de vehículos de motor y motocicletas	2.021	2.159	4.180
47	Comercio al por menor, excepto de vehículos de motor y motocicletas	2.161	6.730	8.891
49	Transporte terrestre y por tubería	1.899	356	2.255
50	Transporte marítimo y por vías navegables interiores	18	4	22
51	Transporte aéreo	19	19	38
52	Almacenamiento y actividades anexas al transporte	400	177	577
53	Actividades postales y de correos	126	179	305
55	Servicios de alojamiento	460	1.091	1.551
56	Servicios de comidas y bebidas	2.340	5.369	7.709
58	Edición	93	96	189
59	Actividades cinematográficas, de vídeo y de programas de televisión, grabación de sonido y edición musical	82	119	201
60	Actividades de programación y emisión de radio y televisión	27	29	56
61	Telecomunicaciones	243	160	403
62	Programación, consultoría y otras actividades relacionadas con la informática	169	140	309
63	Servicios de información	26	78	104
64	Servicios financieros, excepto seguros y fondos de pensiones	316	138	454
65	Seguros, reaseguros y fondos de pensiones, excepto Seguridad Social obligatoria	28	53	81
66	Actividades auxiliares a los servicios financieros y a los seguros	48	141	189
68	Actividades inmobiliarias	140	268	408
69	Actividades jurídicas y de contabilidad	115	427	542
70	Actividades de las sedes centrales; actividades de consultoría de gestión empresarial	71	155	226
71	Servicios técnicos de arquitectura e ingeniería; ensayos y análisis técnicos	437	425	862
72	Investigación y desarrollo	83	96	179
73	Publicidad y estudios de mercado	251	607	858
74	Otras actividades profesionales, científicas y técnicas	1.039	1.615	2.654
75	Actividades veterinarias	19	34	53
77	Actividades de alquiler	373	250	623
78	Actividades relacionadas con el empleo	3.601	2.779	6.380
79	Actividades de agencias de viajes, operadores turísticos, servicios de reservas y actividades relacionadas con los mismos	38	147	185
80	Actividades de seguridad e investigación	448	144	592
81	Servicios a edificios y actividades de jardinería	1.369	3.696	5.065
82	Actividades administrativas de oficina y otras actividades auxiliares a las empresas	708	1.036	1.744
84	Administración Pública y defensa; Seguridad Social obligatoria	2.288	2.380	4.668
85	Educación	597	1.399	1.996
86	Actividades sanitarias	167	1.188	1.355

1.19. Actividad económica de la última empresa en la que los trabajadores han prestado sus servicios

Actividad económica		Hombres	Mujeres	Total
87	Asistencia en establecimientos residenciales	173	1.846	2.019
88	Actividades de servicios sociales sin alojamiento	210	911	1.121
90	Actividades de creación, artísticas y espectáculos	275	148	423
91	Actividades de bibliotecas, archivos, museos y otras actividades culturales	43	57	100
92	Actividades de juegos de azar y apuestas	81	175	256
93	Actividades deportivas, recreativas y de entretenimiento	402	450	852
94	Actividades asociativas	241	562	803
95	Reparación de ordenadores, efectos personales y artículos de uso doméstico	72	56	128
96	Otros servicios personales	301	1.258	1.559
97	Actividades de los hogares como empleadores de personal doméstico	220	327	547
98	Actividades de los hogares como productores de bienes y servicios para uso propio	1	8	9
99	Actividades de organizaciones y organismos extraterritoriales	9	6	15
	Sin empleo anterior	2.505	5.067	7.572
	Total	55.196	53.666	108.862

1.20. Trabajadores sin empleo anterior según género y grupo de edad

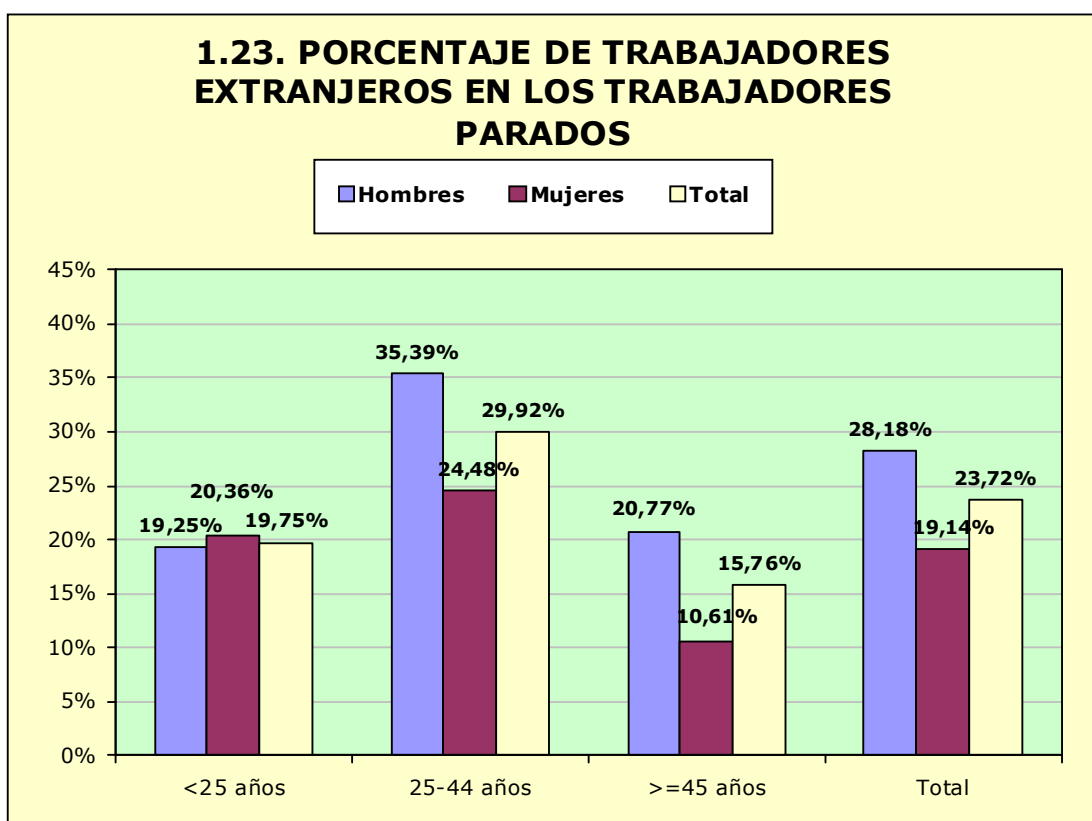
	< 25 años	25 - 44 años	>= 45 años	Total
Hombres	1.571	467	467	2.505
Mujeres	1.582	1.923	1.562	5.067
Total	3.153	2.390	2.029	7.572

1.21. Trabajadores con una discapacidad igual o superior al 33%

	< 25 años	25 - 44 años	>= 45 años	Total
Hombres	120	680	570	1.370
Mujeres	72	521	698	1.291
Total	192	1.201	1.268	2.661

1.22. Trabajadores extranjeros según género y grupo de edad (Porcentaje respecto al total de trabajadores parados por cada categoría)

	<25 años		25-44 años		>=45 años		Total	
	T	%	T	%	T	%	T	%
Hombres	1.353	19,25%	10.165	35,39%	4.038	20,77%	15.556	28,18%
Mujeres	1.196	20,36%	7.066	24,48%	2.008	10,61%	10.270	19,14%
Total	2.549	19,75%	17.231	29,92%	6.046	15,76%	25.826	23,72%



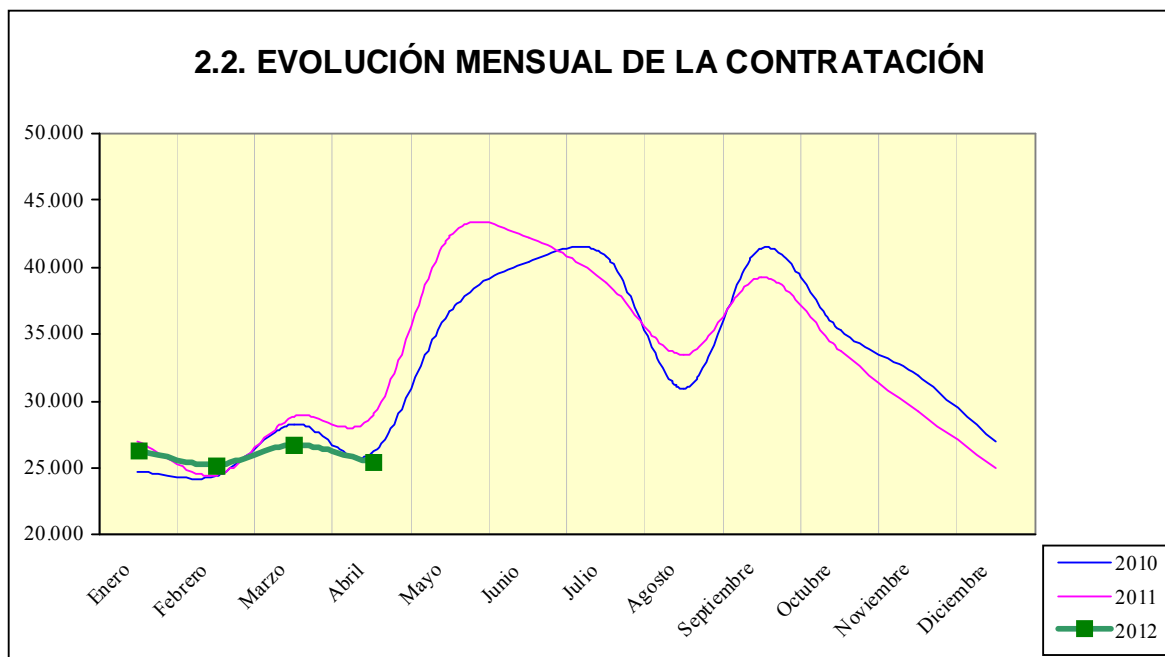
2. Contratación

2.1. Total contratos según ámbito territorial *

	HUESCA	TERUEL	ZARAGOZA	ARAGÓN	ESPAÑA
Mes	-6,25%	7,00%	-5,99%	-4,92%	-2,31%
% Δ mes anterior	-9,89%	-1,56%	-13,50%	-11,90%	-5,99%
% Δ año anterior	16.272	9.438	77.956	103.666	4.027.856
Total año	-6,25%	7,00%	-5,99%	-4,92%	-2,31%

*Incluye los contratos convertidos en indefinidos

2.2. EVOLUCIÓN MENSUAL DE LA CONTRATACIÓN



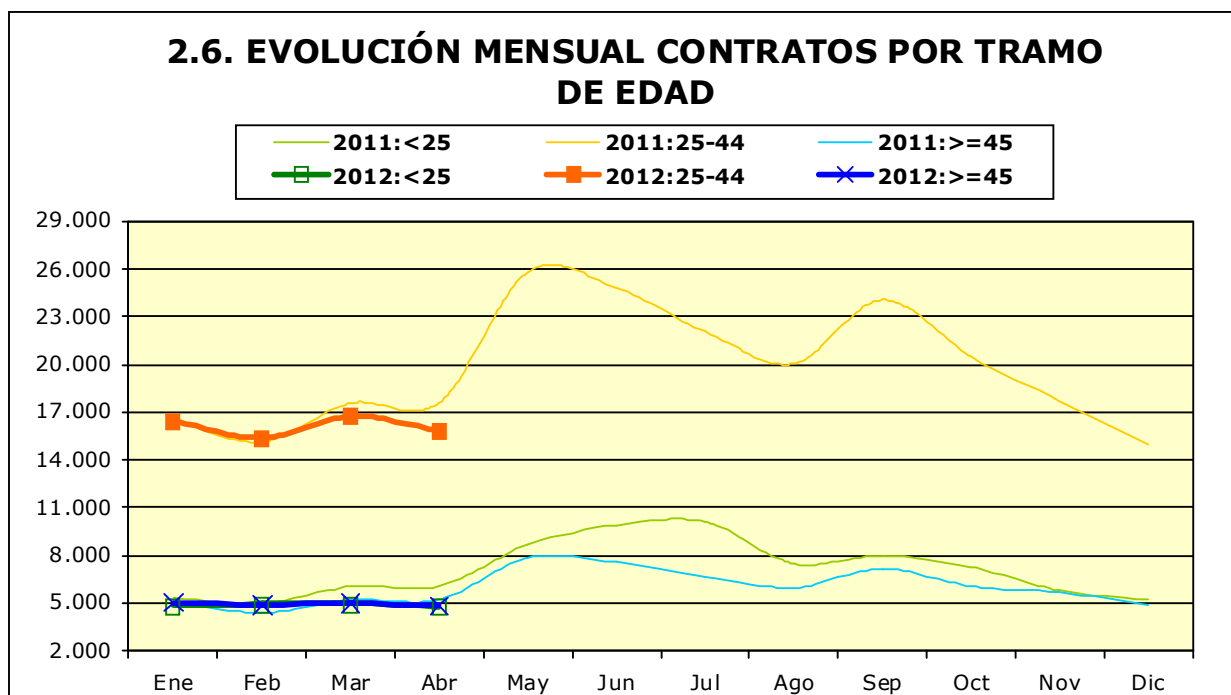
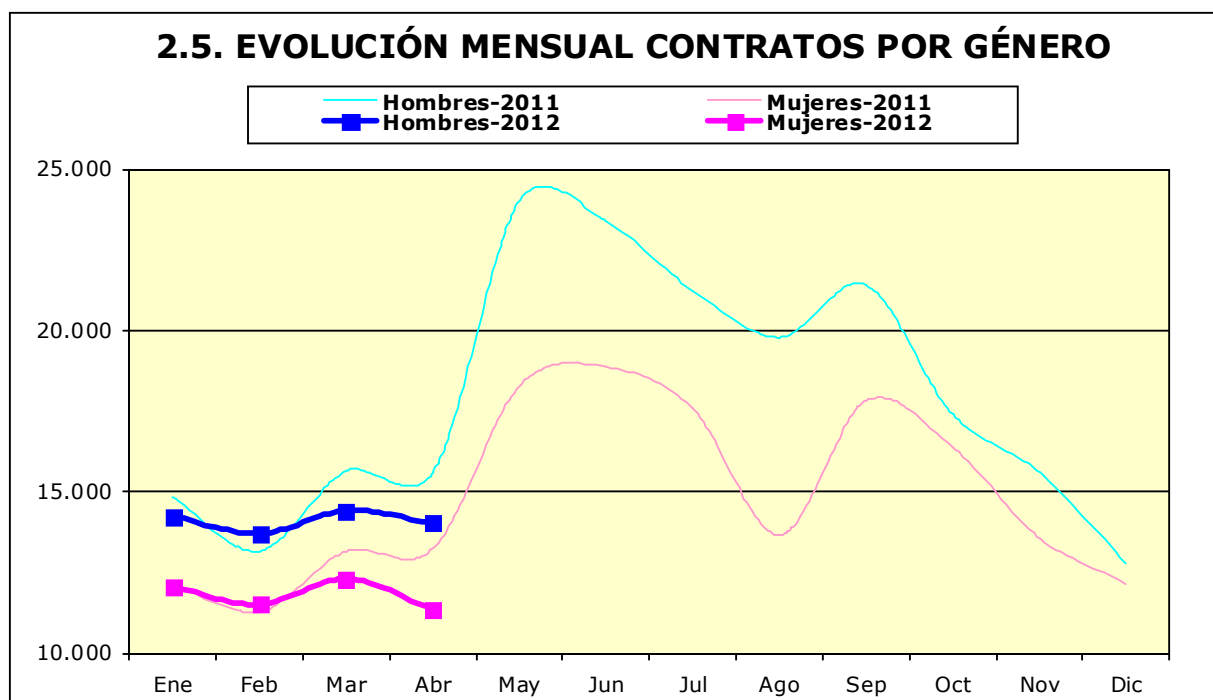
2.3. Contratos por modalidad y provincia				
Modalidad	MES			
	Huesca	Teruel	Zaragoza	Aragón
Indefinido ordinario (bonif. / no bonificados)	245	136	1.098	1.479
Indefinido fomento de la contratación	0	0	0	0
Discapacitados (Sólo bonificados)	3	2	15	20
Discapacitados f.c.i.	0	0	0	0
Conversión en Indefinidos	183	130	864	1.177
TOTAL INDEFINIDOS	431	268	1.977	2.676
Obra o servicio	1.591	509	6.519	8.619
Eventual circunstancias de la producción	1.524	1.448	7.494	10.466
Interinidad	458	217	2.610	3.285
Temporal discapacitados	4	0	24	28
Sust. jubilación 64 años	1	1	10	12
Total relevo	6	3	55	64
Jubilación parcial	11	5	84	100
Prácticas	13	5	54	72
Formación	10	5	38	53
Otros contratos	13	0	31	44
TOTAL TEMPORALES	3.631	2.193	16.919	22.743
TOTAL CONTRATOS	4.062	2.461	18.896	25.419

2.4. Contratos por modalidad. Evolución mensual Aragón

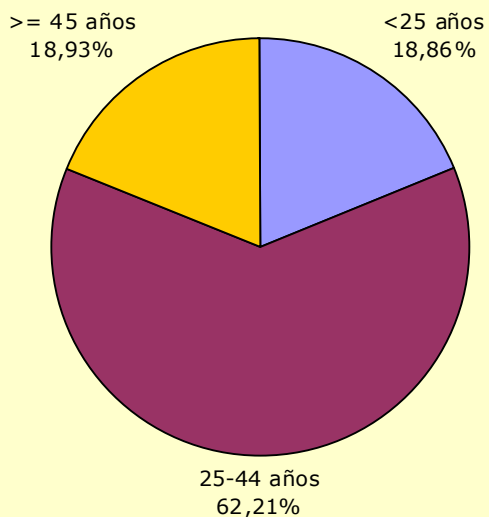
Modalidad	MES					
	1	2	3	4	5	6
Indefinido ordinario (bonif. / no bonificados)	1.085	868	1.516	1.479		
Indefinido fomento de la contratación	177	155	1	0		
Discapacitados (Sólo bonificados)	2	5	18	20		
Discapacitados f.c.i.	20	17	0	0		
Conversión en Indefinidos	843	893	1.479	1.177		
TOTAL INDEFINIDOS	2.127	1.938	3.014	2.676		
Obra o servicio	8.959	8.532	8.749	8.619		
Eventual circunstancias de la producción	11.162	10.683	10.853	10.466		
Interinidad	3.507	3.642	3.580	3.285		
Temporal discapacitados	17	34	47	28		
Sust. jubilación 64 años	22	24	16	12		
Total relevo	75	66	97	64		
Jubilación parcial	235	129	138	100		
Prácticas	87	74	107	72		
Formación	21	33	90	53		
Otros contratos	85	61	43	44		
TOTAL TEMPORALES	24.170	23.278	23.720	22.743		
TOTAL CONTRATOS	26.297	25.216	26.734	25.419		

2.4. Contratos por modalidad. Evolución mensual

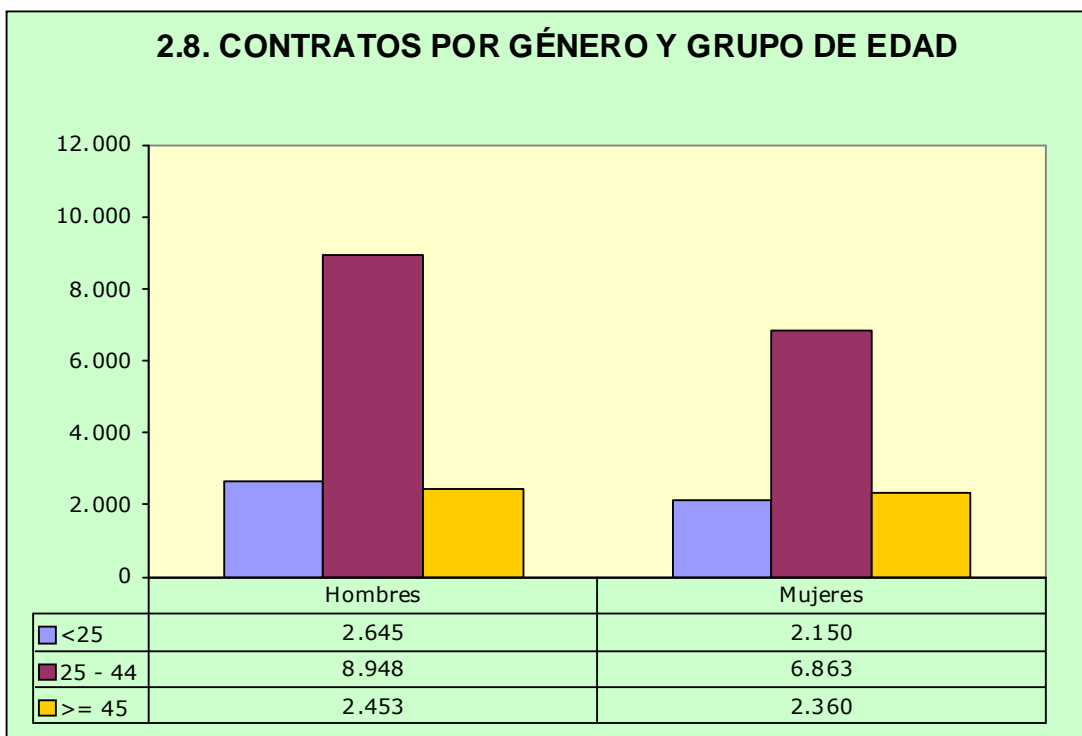
Modalidad	MES					
	7	8	9	10	11	12
Indefinido ordinario (bonif. / no bonificados)						
Indefinido fomento de la contratación						
Discapacitados (Sólo bonificados)						
Discapacitados f.c.i.						
Conversión en Indefinidos						
TOTAL INDEFINIDOS						
Obra o servicio						
Eventual circunstancias de la producción						
Interinidad						
Temporal discapacitados						
Sust. jubilación 64 años						
Total relevo						
Jubilación parcial						
Prácticas						
Formación						
Otros contratos						
TOTAL TEMPORALES						
TOTAL CONTRATOS						



2.7. CONTRATOS POR GRUPOS DE EDAD



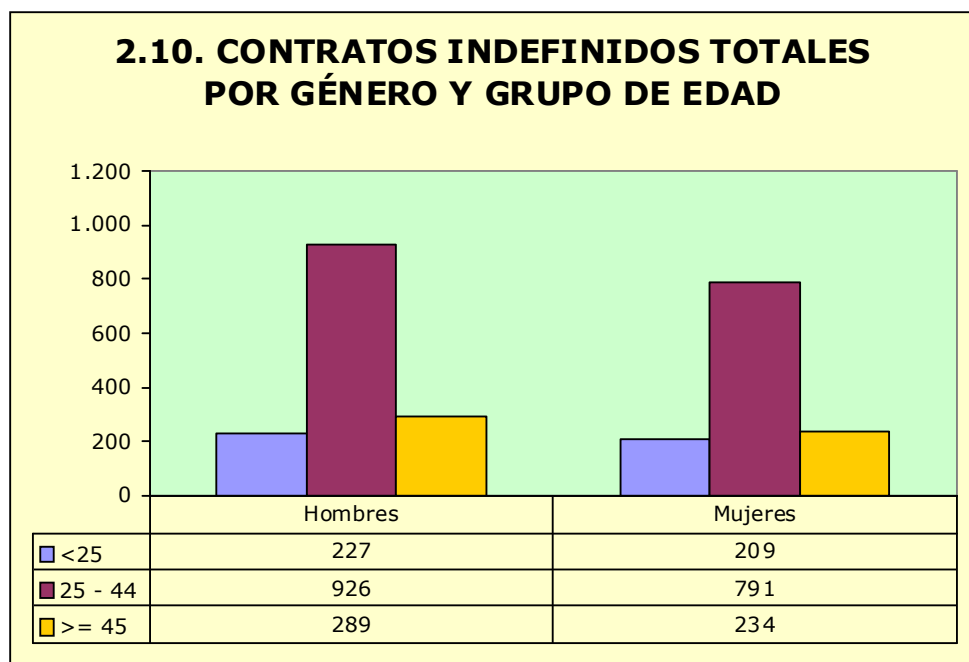
2.8. CONTRATOS POR GÉNERO Y GRUPO DE EDAD



2.9. Contratos por género y provincia

	Huesca	Teruel	Zaragoza	Aragón
Hombres	2.249	1.525	10.272	14.046
Mujeres	1.813	936	8.624	11.373
Total	4.062	2.461	18.896	25.419

2.10. CONTRATOS INDEFINIDOS TOTALES POR GÉNERO Y GRUPO DE EDAD

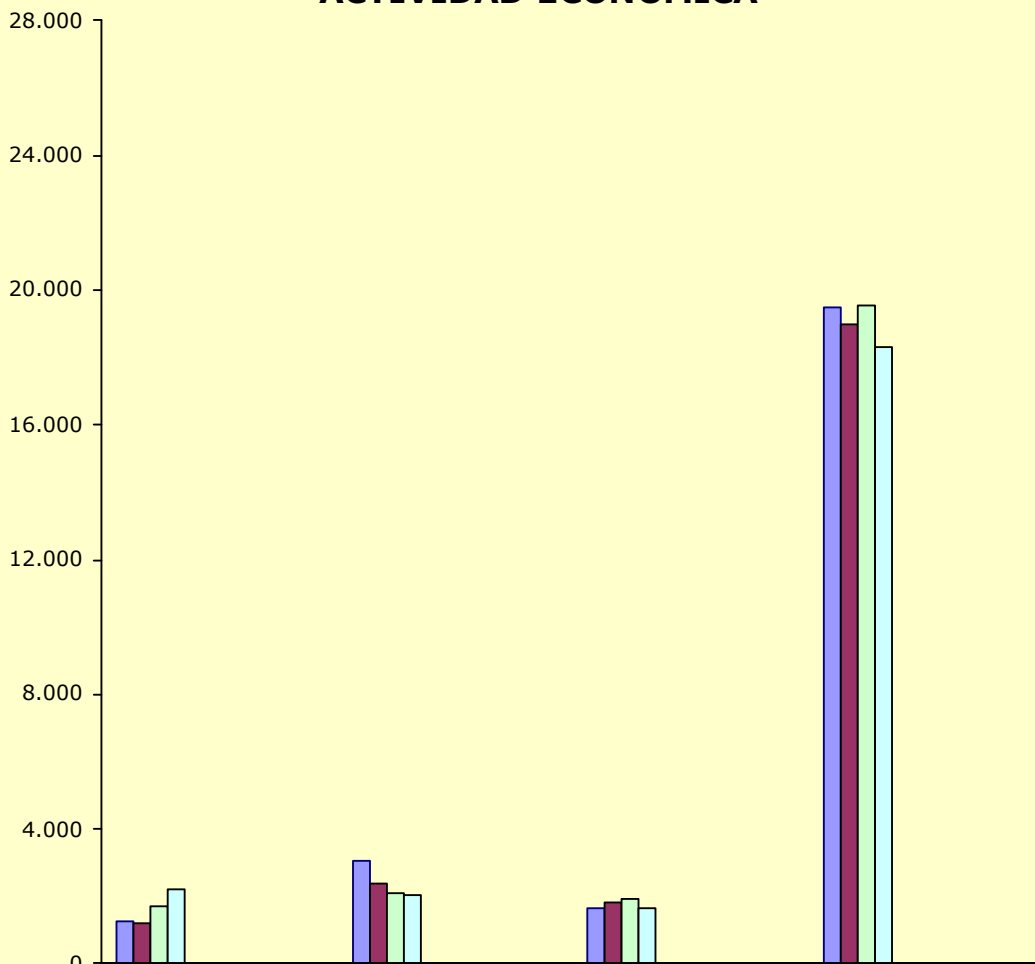


2.11. Contratos por nivel académico, género, contratos indefinidos y duración media en días

Nivel Académico	Hombres	Mujeres	Total	Contratos Indefinidos Totales	Duración Media C. Temporal ¹ (en días)
Sin estudios	1.563	842	2.405	274	71
Educación Primaria	1901	1325	3.226	312	95
Primera Etapa de Educación Secundaria	6.403	5.027	11.430	1193	39
Enseñanzas de Bachillerato	1.870	1.911	3.781	259	47
Enseñanzas de Formación Profesional de Grado Medio	897	636	1.533	193	56
Enseñanzas de Formación Profesional de Grado Superior	516	319	835	130	93
Enseñanzas Universitarias de 1 ^{er} ciclo	329	534	863	100	104
Enseñanzas Universitarias de 2 ^o y 3 ^{er} ciclo	567	779	1.346	215	150
Total	14.046	11.373	25.419	2.676	59

¹ Se refiere exclusivamente a la duración media de todos aquellos contratos temporales en los que se ha especificado una duración determinada excluyendo por lo tanto los que no definen duración.

2.12. CONTRATOS INICIALES POR SECTOR DE ACTIVIDAD ECONÓMICA



	Agricultura	Industria	Construcción	Servicios
Enero	1.276	3.037	1.656	19.485
Febrero	1.196	2.370	1.786	18.971
Marzo	1.710	2.081	1.912	19.552
Abril	2.197	2.056	1.663	18.326
Mayo				
Junio				
Julio				
Agosto				
Septiembre				
Octubre				
Noviembre				
Diciembre				

2.13. Contratos totales (incluidos conversiones en indefinidos) por actividad económica y género

Actividad económica		Hombres	Mujeres	Total
1	Agricultura, ganadería, caza y servicios relacionados con las mismas	1.691	329	2.020
2	Silvicultura y explotación forestal	182	24	206
3	Pesca y acuicultura	2	1	3
5	Extracción de antracita, hulla y lignito	7	0	7
7	Extracción de minerales metálicos	1	0	1
8	Otras industrias extractivas	21	2	23
10	Industria de la alimentación	175	101	276
11	Fabricación de bebidas	25	6	31
13	Industria textil	9	8	17
14	Confección de prendas de vestir	9	32	41
15	Industria del cuero y del calzado	44	19	63
16	Industria de la madera y del corcho, excepto muebles; cestería y espartería	60	8	68
17	Industria del papel	44	23	67
18	Artes gráficas y reproducción de soportes grabados	13	14	27
20	Industria química	57	26	83
21	Fabricación de productos farmacéuticos	7	7	14
22	Fabricación de productos de caucho y plásticos	43	65	108
23	Fabricación de otros productos minerales no metálicos	51	2	53
24	Metalurgia; fabricación de productos de hierro, acero y ferroaleaciones	35	4	39
25	Fabricación de productos metálicos, excepto maquinaria y equipo	258	21	279
26	Fabricación de productos informáticos, electrónicos y ópticos	14	15	29
27	Fabricación de material y equipo eléctrico	151	83	234
28	Fabricación de maquinaria y equipo n.c.o.p.	87	14	101
29	Fabricación de vehículos de motor, remolques y semirremolques	189	88	277
30	Fabricación de otro material de transporte	7	1	8
31	Fabricación de muebles	136	24	160
32	Otras industrias manufactureras	6	9	15
33	Reparación e instalación de maquinaria y equipo	42	7	49
35	Suministro de energía eléctrica, gas, vapor y aire acondicionado	18	0	18
36	Captación, depuración y distribución de agua	37	6	43
37	Recogida y tratamiento de aguas residuales	2	0	2
38	Recogida, tratamiento y eliminación de residuos; valorización	96	32	128
41	Construcción de edificios	741	27	768
42	Ingeniería civil	72	1	73
43	Actividades de construcción especializada	822	46	868
45	Venta y reparación de vehículos de motor y motocicletas	107	16	123
46	Comercio al por mayor e intermediarios del comercio, excepto de vehículos de motor y motocicletas	373	253	626
47	Comercio al por menor, excepto de vehículos de motor y motocicletas	526	1.151	1.677
49	Transporte terrestre y por tubería	486	54	540
51	Transporte aéreo	5	4	9
52	Almacenamiento y actividades anexas al transporte	75	38	113
53	Actividades postales y de correos	115	287	402
55	Servicios de alojamiento	301	535	836
56	Servicios de comidas y bebidas	1.395	1.999	3.394
58	Edición	22	16	38

2.13. Contratos totales (incluidos conversiones en indefinidos) por actividad económica y género

Actividad económica		Hombres	Mujeres	Total
59	Actividades cinematográficas, de vídeo y de programas de televisión, grabación de sonido y edición musical	17	7	24
60	Actividades de programación y emisión de radio y televisión	6	2	8
61	Telecomunicaciones	50	12	62
62	Programación, consultoría y otras actividades relacionadas con la informática	46	15	61
63	Servicios de información	2	11	13
64	Servicios financieros, excepto seguros y fondos de pensiones	16	13	29
65	Seguros, reaseguros y fondos de pensiones, excepto Seguridad Social obligatoria	2	5	7
66	Actividades auxiliares a los servicios financieros y a los seguros	6	33	39
68	Actividades inmobiliarias	35	48	83
69	Actividades jurídicas y de contabilidad	28	92	120
70	Actividades de las sedes centrales; actividades de consultoría de gestión empresarial	6	19	25
71	Servicios técnicos de arquitectura e ingeniería; ensayos y análisis técnicos	66	26	92
72	Investigación y desarrollo	14	16	30
73	Publicidad y estudios de mercado	153	364	517
74	Otras actividades profesionales, científicas y técnicas	19	48	67
75	Actividades veterinarias	3	8	11
77	Actividades de alquiler	38	10	48
78	Actividades relacionadas con el empleo	2.898	1.130	4.028
79	Actividades de agencias de viajes, operadores turísticos, servicios de reservas y actividades relacionadas con los mismos	96	178	274
80	Actividades de seguridad e investigación	78	16	94
81	Servicios a edificios y actividades de jardinería	357	953	1.310
82	Actividades administrativas de oficina y otras actividades auxiliares a las empresas	198	385	583
84	Administración Pública y defensa; Seguridad Social obligatoria	118	196	314
85	Educación	404	555	959
86	Actividades sanitarias	45	194	239
87	Asistencia en establecimientos residenciales	79	563	642
88	Actividades de servicios sociales sin alojamiento	46	390	436
90	Actividades de creación, artísticas y espectáculos	246	84	330
91	Actividades de bibliotecas, archivos, museos y otras actividades culturales	29	69	98
92	Actividades de juegos de azar y apuestas	20	32	52
93	Actividades deportivas, recreativas y de entretenimiento	225	98	323
94	Actividades asociativas	51	111	162
95	Reparación de ordenadores, efectos personales y artículos de uso doméstico	11	4	15
96	Otros servicios personales	59	248	307
97	Actividades de los hogares como empleadores de personal doméstico	20	39	59
99	Actividades de organizaciones y organismos extraterritoriales	0	1	1
	Total	14.046	11.373	25.419

2.14. Contratos realizados por las Empresas de Trabajo Temporal según provincia

	Huesca	Teruel	Zaragoza	Aragón
Enero	161	618	3.749	4.528
Febrero	183	575	3.254	4.012
Marzo	179	426	3.542	4.147
Abril	133	711	3.158	4.002
Mayo				
Junio				
Julio				
Agosto				
Septiembre				
Octubre				
Noviembre				
Diciembre				

2.15. Contratos realizados a tiempo parcial por tipo de contrato, grupo de edad y género

	<25 años		25-45 años		≥ 45 años		Total
	H	M	H	M	H	M	
Indefinidos iniciales y conversiones	89	119	220	377	78	145	1.028
Temporales	762	1.103	1.717	2.796	550	1.077	8.005
Totales	851	1.222	1.937	3.173	628	1.222	9.033

* Se han considerado todas las modalidades de contratación: indefinidos ordinarios, fijos discontinuos, fomento de empleo, relevo, de inserción, etc.

2.16 Ocupaciones más contratadas² (con 100 y más contratos) por género. (77,65% del total de la contratación)

Código	Ocupación	Hombres	Mujeres	Total
9700	Peones de las industrias manufactureras	2.128	565	2.693
5120	Camareros asalariados	1.334	1.312	2.646
9210	Personal de limpieza de oficinas, hoteles y otros establecimientos similares	407	1.598	2.005
9511	Peones agrícolas (excepto en huertas, invernaderos, viveros y jardines)	1.116	265	1.381
5220	Vendedores en tiendas y almacenes	301	933	1.234
9811	Peones del transporte de mercancías y descargadores	565	87	652
7121	Albañiles	494	5	499
5110	Cocineros asalariados	160	256	416
9310	Ayudantes de cocina	94	301	395

² La codificación del puesto de trabajo de los contratos se ha establecido según CNO-11 a 4 dígitos.

**2.16 Ocupaciones más contratadas² (con 100 y más contratos) por género.
(77,65% del total de la contratación)**

Código	Ocupación	Hombres	Mujeres	Total
4221	Empleados de servicios de correos (excepto empleados de mostrador)	106	282	388
2329	Profesores y profesionales de la enseñanza no clasificados bajo otros epígrafes	206	162	368
8432	Conductores asalariados de camiones	358	9	367
5710	Trabajadores de los cuidados personales a domicilio	7	302	309
4309	Empleados administrativos sin tareas de atención al público no clasificados bajo otros epígrafes	74	227	301
9602	Peones de la construcción de edificios	295	2	297
4500	Empleados administrativos con tareas de atención al público no clasificados bajo otros epígrafes	62	228	290
3715	Animadores comunitarios	28	260	288
5611	Auxiliares de enfermería hospitalaria	32	243	275
5492	Promotores de venta	43	223	266
5824	Azafatos de tierra	21	233	254
9512	Peones agrícolas en huertas, invernaderos, viveros y jardines	208	46	254
5629	Trabajadores de los cuidados a las personas en servicios de salud no clasificados bajo otros epígrafes	31	201	232
9432	Mozos de equipaje y afines	149	80	229
5500	Cajeros y taquilleros (excepto bancos)	34	191	225
5721	Cuidadores de niños en guarderías y centros educativos	8	215	223
3724	Monitores de actividades recreativas y de entretenimiento	79	136	215
5825	Guías de turismo	43	163	206
9820	Reponedores	125	70	195
9442	Clasificadores de desechos, operarios de punto limpio y recogedores de chatarra	138	40	178
8412	Conductores asalariados de automóviles, taxis y furgonetas	146	21	167
8202	Ensambladores de equipos eléctricos y electrónicos	99	67	166
9543	Peones forestales y de la caza	149	17	166
3510	Agentes y representantes comerciales	121	43	164
5811	Peluqueros	19	135	154
2932	Compositores, músicos y cantantes	125	26	151
6202	Trabajadores cualificados en actividades ganaderas de ovino y caprino	144	1	145
7111	Encofradores y operarios de puesta en obra de hormigón	135	2	137
2210	Profesores de universidades y otra enseñanza superior (excepto formación profesional)	62	71	133
8201	Ensambladores de maquinaria mecánica	59	74	133
9520	Peones ganaderos	106	22	128
4121	Empleados de control de abastecimientos e inventario	81	44	125
7510	Electricistas de la construcción y afines	122	2	124
5942	Auxiliares de vigilante de seguridad y similares no habilitados para ir armados	99	22	121

2.16 Ocupaciones más contratadas² (con 100 y más contratos) por género. (77,65% del total de la contratación)

Código	Ocupación	Hombres	Mujeres	Total
3723	Instructores de actividades deportivas	85	28	113
7312	Soldadores y oxicortadores	108	3	111
7323	Ajustadores y operadores de máquinas-herramienta	106	4	110
9229	Otro personal de limpieza	49	61	110
2824	Profesionales del trabajo y la educación social	21	80	101

2.17. Ocupaciones más contratadas con contrato indefinido por grupo ocupacional

Código	Ocupación	Contratos		
		Iniciales	Conversiones	Total
GRUPO 1: Directores y Gerentes				
1221	Directores comerciales y de ventas	12	1	13
1211	Directores financieros	7	1	8
1321	Directores de servicios de tecnologías de la información y las comunicaciones (tic)	3	2	5
GRUPO 2: Técnicos y profesionales científicos e intelectuales				
2329	Profesores y profesionales de la enseñanza no clasificados bajo otros epígrafes	18	3	21
2431	Ingenieros industriales y de producción	8	5	13
2824	Profesionales del trabajo y la educación social	2	8	10
GRUPO 3: Técnicos; profesionales de apoyo				
3510	Agentes y representantes comerciales	37	22	59
3613	Asistentes de dirección y administrativos	12	5	17
3139	Técnicos en control de procesos no clasificados bajo otros epígrafes	15	1	16
3110	Delineantes y dibujantes técnicos	5	5	10
GRUPO 4: Empleados contables, administrativos y otros empleados de oficina				
4309	Empleados administrativos sin tareas de atención al público no clasificados bajo otros epígrafes	36	54	90
4500	Empleados administrativos con tareas de atención al público no clasificados bajo otros epígrafes	35	37	72
4424	Teleoperadores	21	11	32
4111	Empleados de contabilidad	9	7	16
GRUPO 5: Trabajadores de los servicios de restauración, personales, protección y vendedores				
5120	Camareros asalariados	159	141	300
5220	Vendedores en tiendas y almacenes	145	120	265
5110	Cocineros asalariados	30	31	61
5811	Peluqueros	27	16	43
5611	Auxiliares de enfermería hospitalaria	11	23	34
GRUPO 6: Trabajadores cualificados en el sector agrícola, ganadero, forestal y pesquero				
6202	Trabajadores cualificados en actividades ganaderas de ovino y caprino	4	3	7
6120	Trabajadores cualificados en huertas, invernaderos, viveros y jardines	6	0	6

2.17. Ocupaciones más contratadas con contrato indefinido por grupo ocupacional

Código	Ocupación	Contratos		
		Iniciales	Conversiones	Total
GRUPO 7: Artesanos y trabajadores cualificados de las industrias manufactureras y la construcción (excepto operadores de instalaciones y maquinaria)				
7121	Albañiles	35	4	39
7312	Soldadores y oxicortadores	8	13	21
7533	Instaladores y reparadores en tecnologías de la información y las comunicaciones	3	18	21
7401	Mecánicos y ajustadores de vehículos de motor	9	11	20
7899	Oficiales, operarios y artesanos de otros oficios no clasificados bajo otros epígrafes	7	9	16
GRUPO 8: Operadores de instalaciones y maquinaria, y montadores				
8432	Conductores asalariados de camiones	26	43	69
8412	Conductores asalariados de automóviles, taxis y furgonetas	13	16	29
8321	Operadores de maquinaria agrícola móvil	9	3	12
8131	Operadores en plantas industriales químicas	7	3	10
8440	Conductores de motocicletas y ciclomotores	6	4	10
GRUPO 9: Ocupaciones elementales				
9210	Personal de limpieza de oficinas, hoteles y otros establecimientos similares	79	75	154
9700	Peones de las industrias manufactureras	70	57	127
9310	Ayudantes de cocina	35	23	58
9511	Peones agrícolas (excepto en huertas, invernaderos, viveros y jardines)	35	13	48
9811	Peones del transporte de mercancías y descargadores	17	28	45
9543	Peones forestales y de la caza	39	0	39

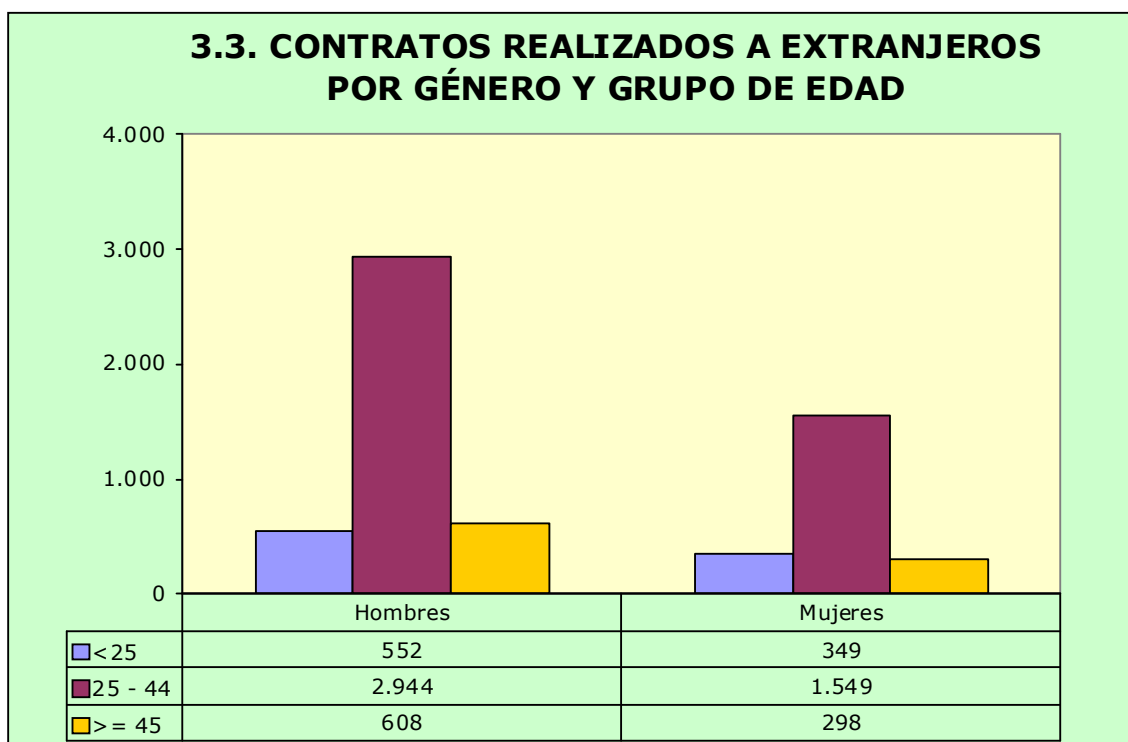
3. Contratación de Trabajadores Extranjeros

3.1. Contratos realizados a trabajadores extranjeros por nacionalidad y provincia (24,78% de la contratación total)

País	Huesca	Teruel	Zaragoza	Total
642 Rumanía	521	182	1.423	2.126
504 Marruecos	100	105	482	687
218 Ecuador	44	5	322	371
170 Colombia	38	37	232	307
686 Senegal	47	2	222	271
156 China	10	6	198	214
12 Argelia	34	1	149	184
586 Pakistán	33	21	123	177
100 Bulgaria	79	4	84	167
604 Perú	9	4	141	154
616 Polonia	42	40	53	135
214 Dominicana, República	12	8	98	118
288 Ghana	10	0	100	110
804 Ucrania	47	8	46	101
Otros	292	72	814	1.178
Total	1.318	495	4.487	6.300

3.2. Contratos realizados a trabajadores extranjeros por nacionalidad y género

País	Hombres	Mujeres	Total
642 Rumanía	1.250	876	2.126
504 Marruecos	578	109	687
218 Ecuador	224	147	371
170 Colombia	122	185	307
686 Senegal	256	15	271
156 China	120	94	214
12 Argelia	167	17	184
586 Pakistán	176	1	177
100 Bulgaria	105	62	167
604 Perú	82	72	154
616 Polonia	99	36	135
214 Dominicana, República	52	66	118
288 Ghana	97	13	110
804 Ucrania	65	36	101
Otros	711	467	1.178
Total	4.104	2.196	6.300



3.4. Ocupaciones más contratadas (30 y más trabajadores extranjeros) por género (82,98% del total de contratos de extranjeros)

Código	Ocupación	Hombres	Mujeres	Total
9511	Peones agrícolas (excepto en huertas, invernaderos, viveros y jardines)	922	245	1.167
9210	Personal de limpieza de oficinas, hoteles y otros establecimientos similares	220	496	716
5120	Camareros asalariados	287	373	660
9700	Peones de las industrias manufactureras	357	145	502
7121	Albañiles	258	3	261
9512	Peones agrícolas en huertas, invernaderos, viveros y jardines	171	38	209
5220	Vendedores en tiendas y almacenes	67	121	188
9310	Ayudantes de cocina	49	123	172
9602	Peones de la construcción de edificios	167	0	167
8432	Conductores asalariados de camiones	143	5	148
6202	Trabajadores cualificados en actividades ganaderas de ovino y caprino	138	0	138
9811	Peones del transporte de mercancías y descargadores	113	12	125
5110	Cocineros asalariados	42	63	105
9520	Peones ganaderos	78	15	93
5611	Auxiliares de enfermería hospitalaria	11	55	66
9530	Peones agropecuarios	57	8	65
9442	Clasificadores de desechos, operarios de punto limpio y recogedores de chatarra	41	14	55

3.4. Ocupaciones más contratadas (30 y más trabajadores extranjeros) por género (82,98% del total de contratos de extranjeros)

Código	Ocupación	Hombres	Mujeres	Total
5629	Trabajadores de los cuidados a las personas en servicios de salud no clasificados bajo otros epígrafes	9	39	48
9229	Otro personal de limpieza	25	23	48
7111	Encofradores y operarios de puesta en obra de hormigón	45	1	46
8412	Conductores asalariados de automóviles, taxis y furgonetas	42	4	46
5710	Trabajadores de los cuidados personales a domicilio	0	43	43
7510	Electricistas de la construcción y afines	35	0	35
8321	Operadores de maquinaria agrícola móvil	35	0	35
5811	Peluqueros	16	14	30
9432	Mozos de equipaje y afines	24	6	30
9820	Reponedores	16	14	30

3.5. Contratos realizados a trabajadores extranjeros por actividad económica

Actividad Económica		Hombres	Mujeres	Total
1	Agricultura, ganadería, caza y servicios relacionados con las mismas	1.369	286	1.655
2	Silvicultura y explotación forestal	15	0	15
5	Extracción de antracita, hulla y lignito	6	0	6
8	Otras industrias extractivas	12	1	13
10	Industria de la alimentación	63	34	97
11	Fabricación de bebidas	1	0	1
13	Industria textil	2	2	4
14	Confección de prendas de vestir	5	5	10
15	Industria del cuero y del calzado	14	1	15
16	Industria de la madera y del corcho, excepto muebles; cestería y espartería	12	0	12
17	Industria del papel	3	2	5
18	Artes gráficas y reproducción de soportes grabados	1	2	3
20	Industria química	13	5	18
22	Fabricación de productos de caucho y plásticos	1	14	15
23	Fabricación de otros productos minerales no metálicos	4	0	4
24	Metalurgia; fabricación de productos de hierro, acero y ferroaleaciones	10	2	12
25	Fabricación de productos metálicos, excepto maquinaria y equipo	49	3	52
26	Fabricación de productos informáticos, electrónicos y ópticos	0	1	1
27	Fabricación de material y equipo eléctrico	1	0	1
28	Fabricación de maquinaria y equipo n.c.o.p.	8	3	11
29	Fabricación de vehículos de motor, remolques y semirremolques	9	5	14
31	Fabricación de muebles	26	4	30
32	Otras industrias manufactureras	1	0	1
33	Reparación e instalación de maquinaria y equipo	8	3	11
36	Captación, depuración y distribución de agua	6	1	7

3.5. Contratos realizados a trabajadores extranjeros por actividad económica

Actividad Económica		Hombres	Mujeres	Total
38	Recogida, tratamiento y eliminación de residuos; valorización	27	12	39
41	Construcción de edificios	379	8	387
42	Ingeniería civil	24	0	24
43	Actividades de construcción especializada	330	6	336
45	Venta y reparación de vehículos de motor y motocicletas	16	0	16
46	Comercio al por mayor e intermediarios del comercio, excepto de vehículos de motor y motocicletas	84	54	138
47	Comercio al por menor, excepto de vehículos de motor y motocicletas	101	133	234
49	Transporte terrestre y por tubería	167	9	176
51	Transporte aéreo	0	1	1
52	Almacenamiento y actividades anexas al transporte	9	1	10
53	Actividades postales y de correos	1	1	2
55	Servicios de alojamiento	62	191	253
56	Servicios de comidas y bebidas	366	518	884
59	Actividades cinematográficas, de vídeo y de programas de televisión, grabación de sonido y edición musical	1	1	2
61	Telecomunicaciones	35	7	42
62	Programación, consultoría y otras actividades relacionadas con la informática	2	0	2
63	Servicios de información	0	1	1
66	Actividades auxiliares a los servicios financieros y a los seguros	0	1	1
68	Actividades inmobiliarias	6	7	13
69	Actividades jurídicas y de contabilidad	1	2	3
71	Servicios técnicos de arquitectura e ingeniería; ensayos y análisis técnicos	5	0	5
72	Investigación y desarrollo	1	3	4
73	Publicidad y estudios de mercado	25	27	52
74	Otras actividades profesionales, científicas y técnicas	2	18	20
77	Actividades de alquiler	4	0	4
78	Actividades relacionadas con el empleo	474	205	679
79	Actividades de agencias de viajes, operadores turísticos, servicios de reservas y actividades relacionadas con los mismos	9	15	24
80	Actividades de seguridad e investigación	6	1	7
81	Servicios a edificios y actividades de jardinería	196	243	439
82	Actividades administrativas de oficina y otras actividades auxiliares a las empresas	20	21	41
84	Administración Pública y defensa; Seguridad Social obligatoria	6	17	23
85	Educación	20	33	53
86	Actividades sanitarias	4	17	21
87	Asistencia en establecimientos residenciales	22	135	157
88	Actividades de servicios sociales sin alojamiento	1	44	45
90	Actividades de creación, artísticas y espectáculos	18	7	25
91	Actividades de bibliotecas, archivos, museos y otras actividades culturales	4	5	9
92	Actividades de juegos de azar y apuestas	3	5	8
93	Actividades deportivas, recreativas y de entretenimiento	9	14	23
94	Actividades asociativas	1	4	5
95	Reparación de ordenadores, efectos personales y artículos de uso doméstico	0	1	1

3.5. Contratos realizados a trabajadores extranjeros por actividad económica

Actividad Económica		Hombres	Mujeres	Total
96	Otros servicios personales	22	33	55
97	Actividades de los hogares como empleadores de personal doméstico	2	21	23
Total		4.104	2.196	6.300