



OBSERVATORIO DEL MERCADO DE TRABAJO

INSTITUTO ARAGONÉS DE EMPLEO



**ARAGÓN
NOVIEMBRE
2011**

INDICE

1. Paro registrado

1.1. Evolución del paro registrado según ámbito territorial	4
1.2. Evolución mensual del paro registrado	4
1.3. Paro registrado por género	4
1.4. Evolución mensual por género	5
1.5. Evolución mensual por grupo de edad	5
1.6. Paro registrado por grupo de edad, provincia y género	6
1.7. Paro registrado por género y grupo de edad	6
1.8. Porcentaje que supone cada segmento de edad respecto al total de cada género	7
1.9. Paro registrado por nivel académico, provincia y género	7
1.10. Porcentaje que representa cada nivel académico respecto al total de cada género	8
1.11. Paro registrado por nivel académico y grupo de edad. Hombres	8
1.12. Paro registrado por nivel académico y grupo de edad. Mujeres	9
1.13. Trabajadores parados de larga duración por grupo de edad	9
1.14. Duración media de la demanda de empleo en días según grupo de edad y género	9
1.15. Duración media de la demanda de empleo en días según nivel académico y género	10
1.16. Ámbito de búsqueda de empleo en el que el demandante está dispuesto a trabajar	10
1.17. Titulaciones de Formación Profesional con más de 50 trabajadores	10
1.18. Titulaciones universitarias con más de 30 trabajadores	12
1.19. Actividad económica de la última empresa en la que los trabajadores han prestado sus servicios	14
1.20. Trabajadores sin empleo anterior según género y grupo de edad	16
1.21. Trabajadores con una discapacidad igual o superior al 33%	16
1.22. Trabajadores extranjeros según género y grupo de edad	16
1.23. Porcentaje de trabajadores extranjeros en los trabajadores parados	17

2. Contratación

2.1. Total contratos según ámbito territorial	18
2.2. Evolución mensual de la contratación	18
2.3. Contratos por modalidad y provincia	19
2.4. Contratos por modalidad. Evolución mensual	20
2.5. Evolución mensual de los contratos por género	22
2.6. Evolución mensual de los contratos por tramo de edad	22
2.7. Contratos por grupo de edad	23
2.8. Contratos por género y grupo de edad	23
2.9. Contratos por género y provincia	24
2.10. Contratos indefinidos totales por género y grupo de edad	24
2.11. Contratos por nivel académico, género, contratos indefinidos y duración media en días	24
2.12. Contratos iniciales por sector de actividad económica	25
2.13. Contratos totales por actividad económica y género	26
2.14. Contratos realizados por las empresas de trabajo temporal según provincia	28
2.15. Contratos realizados a tiempo parcial por tipo de contrato, grupo de edad y género	28
2.16. Ocupaciones más contratadas (con 100 y más contratos) por género	28
2.17. Ocupaciones más contratadas con contrato indefinido por grupo ocupacional	30

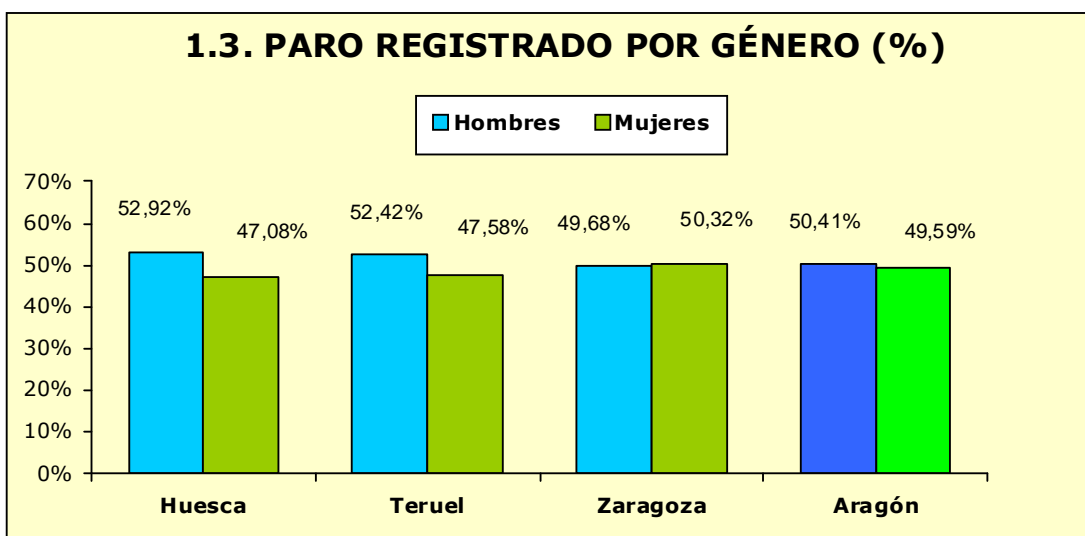
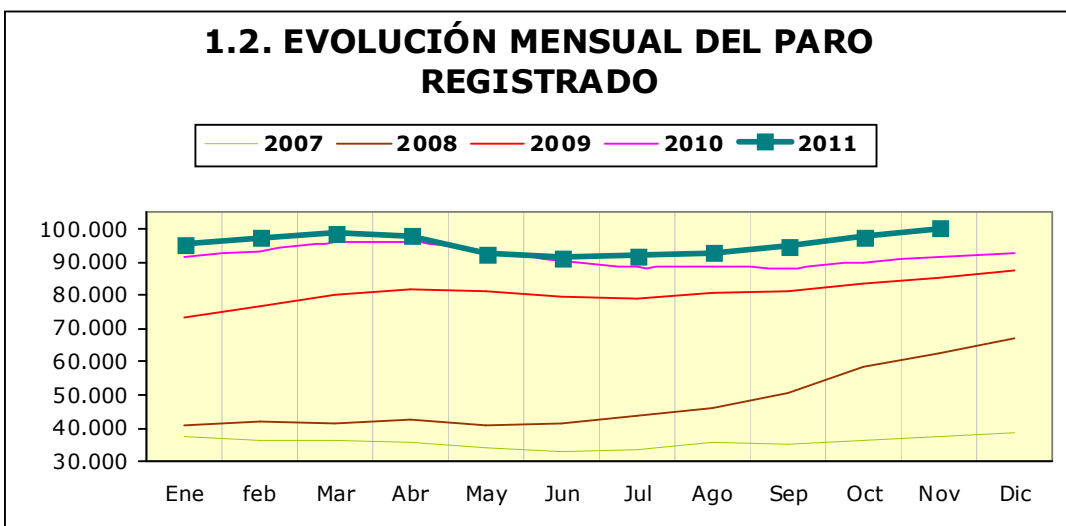
3. Contratación de trabajadores extranjeros

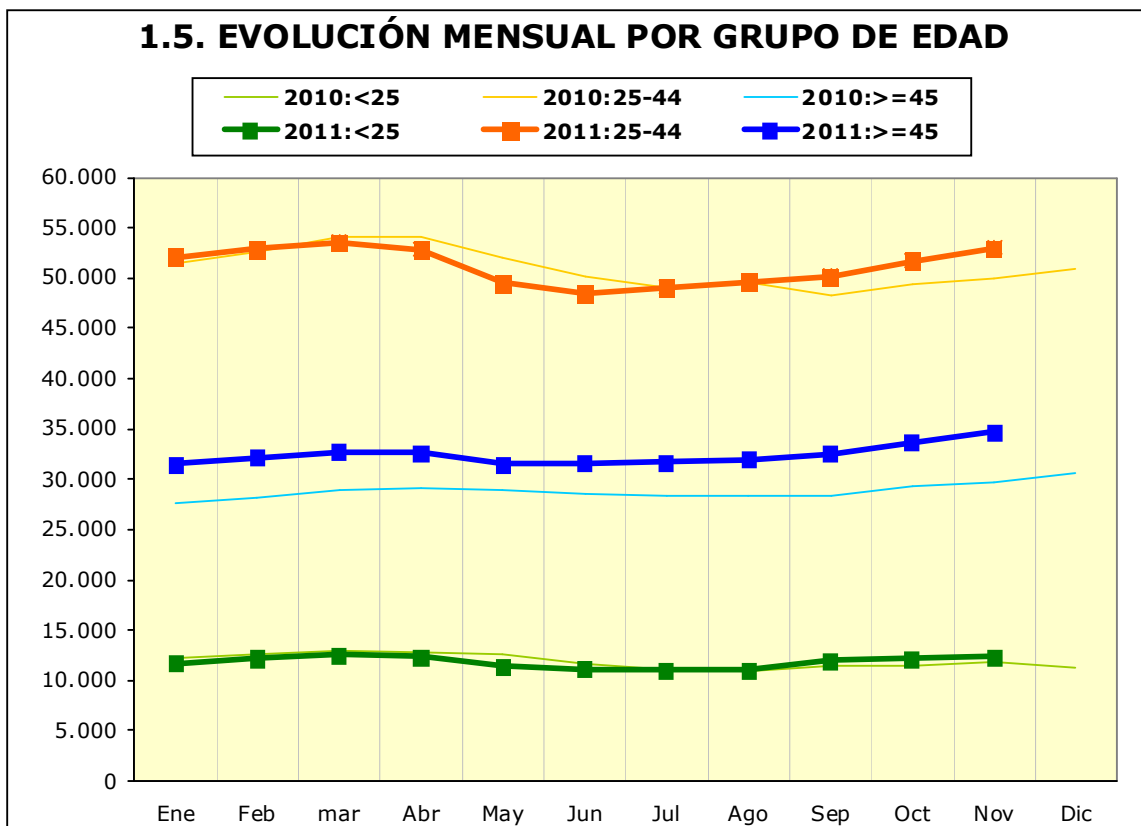
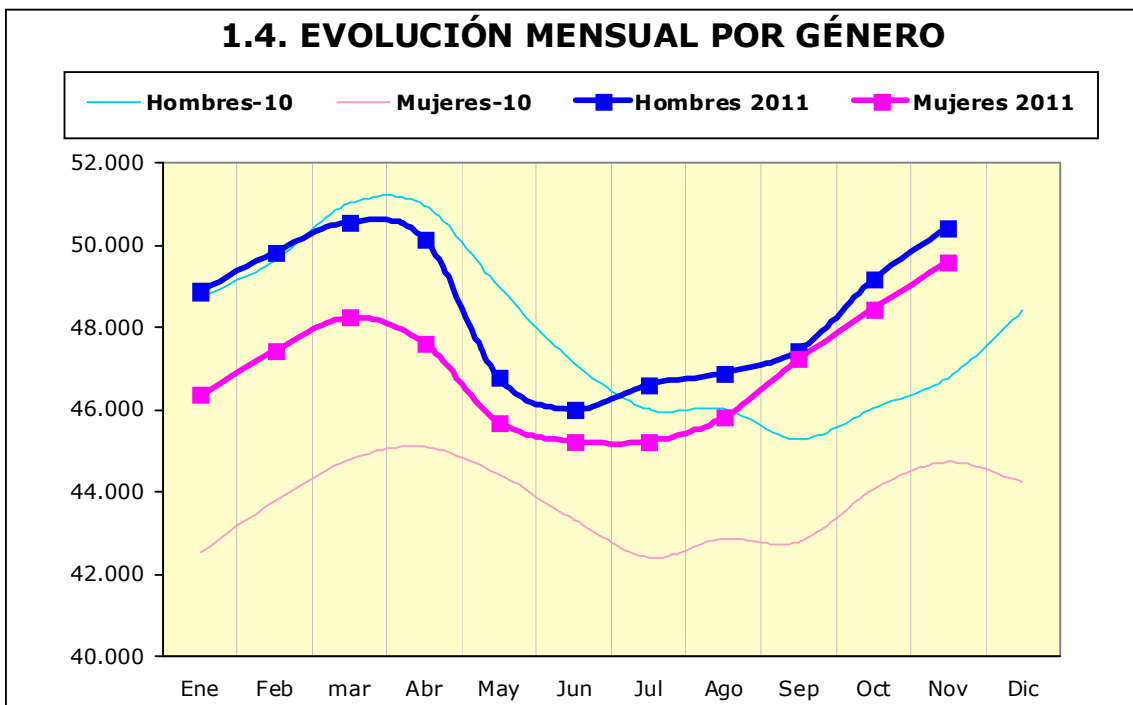
3.1. Contratos realizados a trabajadores extranjeros por nacionalidad y provincia	32
3.2. Contratos realizados a trabajadores extranjeros por nacionalidad y género	32
3.3. Contratos realizados a trabajadores extranjeros por género y grupo de edad	33
3.4. Ocupaciones más contratadas (con 30 y más trabajadores extranjeros) por género	33
3.5. Contratos realizados a trabajadores extranjeros por actividad económica	34

1. Paro Registrado

1.1. Evolución del paro registrado según ámbito territorial

	Noviembre 2011	Variación mes anterior		Variación año anterior	
		Total	%	Total	%
Huesca	14.510	336	2,37%	1.392	10,61%
Teruel	9.804	519	5,59%	1.277	14,98%
Zaragoza	75.764	1.575	2,12%	5.886	8,42%
Aragón	100.078	2.430	2,49%	8.555	9,35%
España	4.420.462	59.536	1,37%	310.168	7,55%

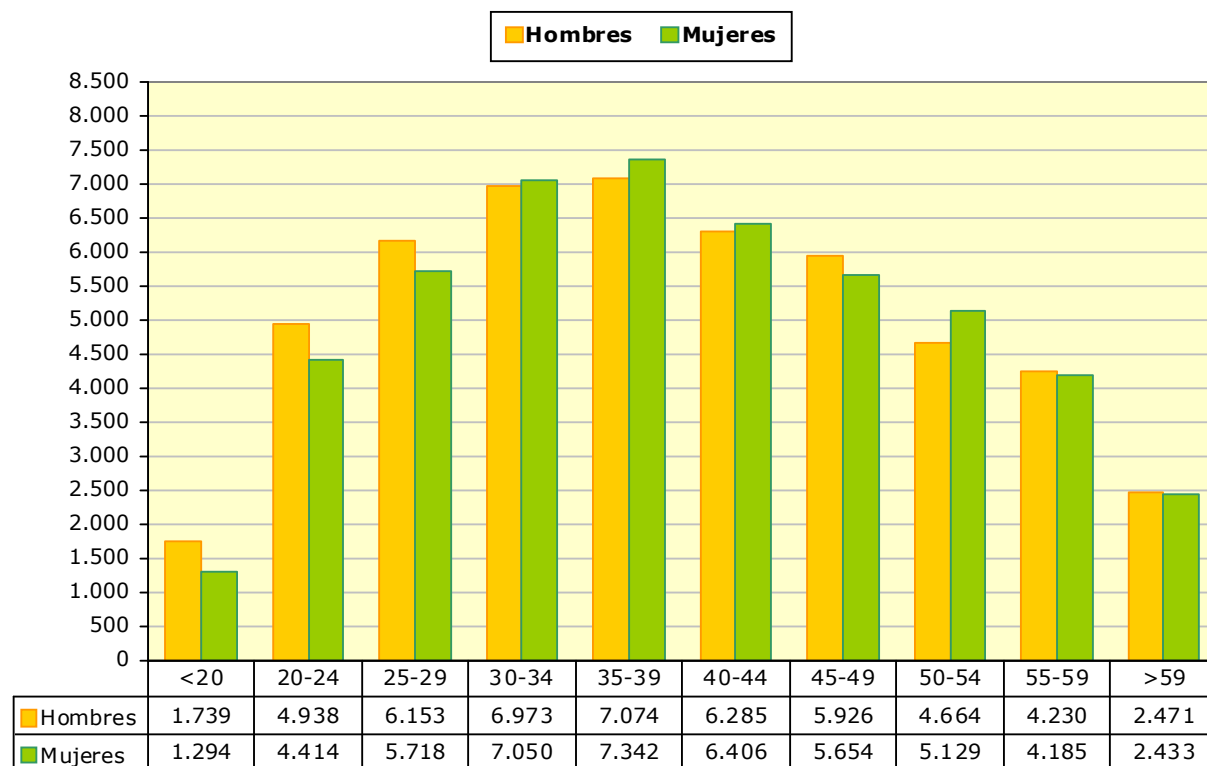




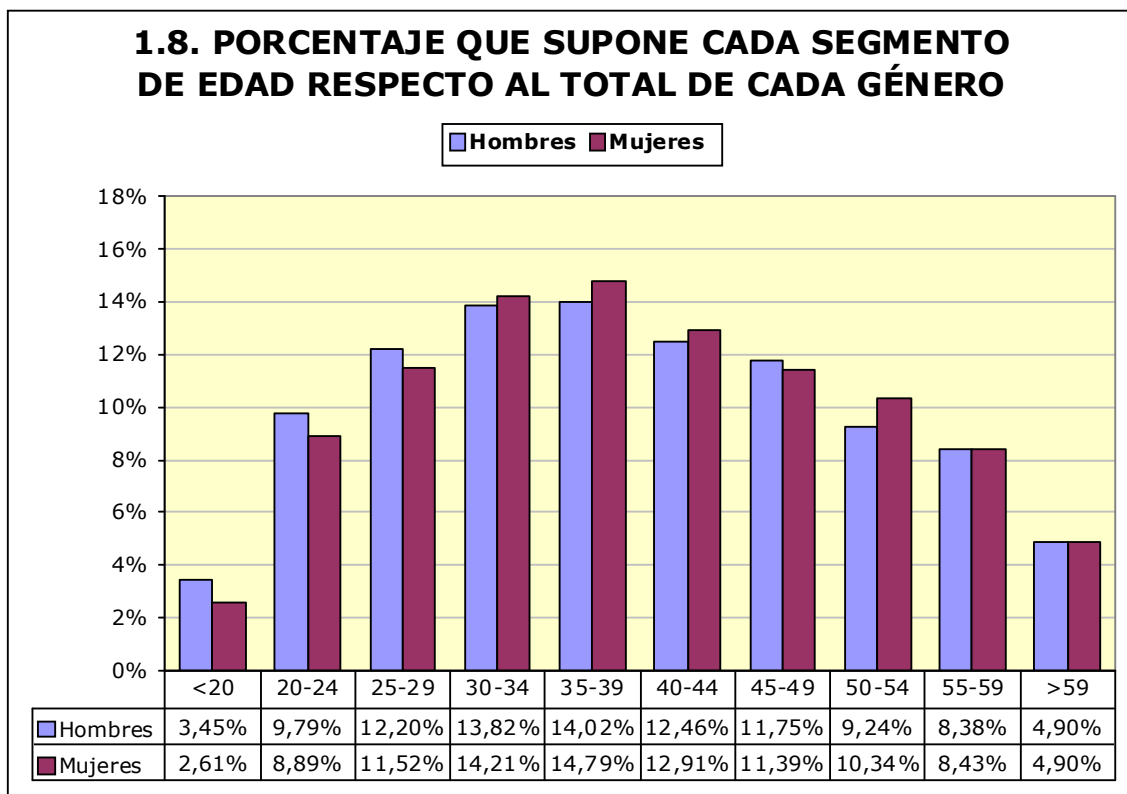
1.6. Paro registrado por grupo de edad, provincia y género

Edad	Huesca		Teruel		Zaragoza		Aragón	
	H	M	H	M	H	M	H	M
<20	222	143	207	135	1.310	1.016	1.739	1.294
20-24	768	646	621	541	3.549	3.227	4.938	4.414
25-29	967	884	674	563	4.512	4.271	6.153	5.718
30-34	1.082	1.096	746	688	5.145	5.266	6.973	7.050
35-39	1.075	1.044	705	621	5.294	5.677	7.074	7.342
40-44	901	866	547	661	4.837	4.879	6.285	6.406
45-49	904	757	576	550	4.446	4.347	5.926	5.654
50-54	703	606	468	452	3.493	4.071	4.664	5.129
55-59	660	498	370	277	3.200	3.410	4.230	4.185
>59	396	292	225	177	1.850	1.964	2.471	2.433
Total	7.678	6.832	5.139	4.665	37.636	38.128	50.453	49.625

1.7. PARO REGISTRADO POR GÉNERO Y GRUPO DE EDAD

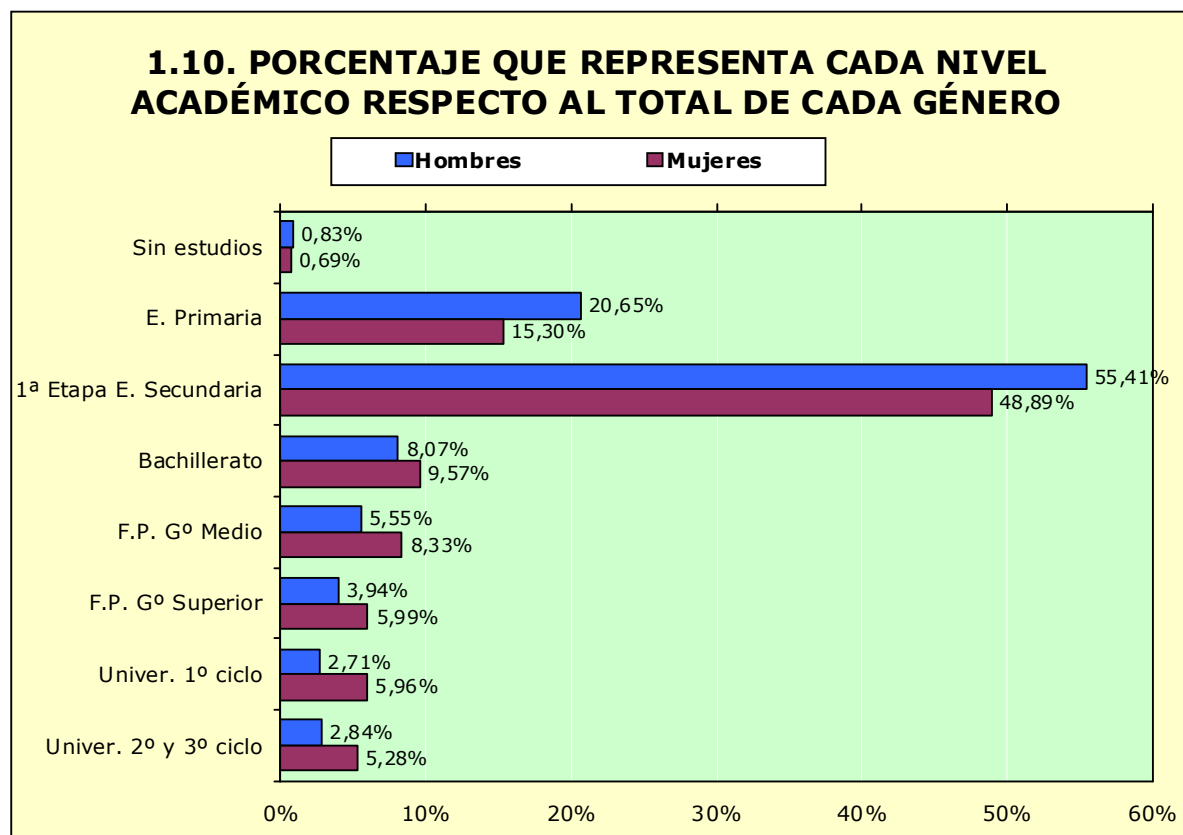


1.8. PORCENTAJE QUE SUPONE CADA SEGMENTO DE EDAD RESPECTO AL TOTAL DE CADA GÉNERO



1.9. Paro registrado por nivel académico, provincia y género

Nivel Académico	Huesca		Teruel		Zaragoza		Aragón	
	H	M	H	M	H	M	H	M
Sin estudios	167	172	115	50	138	118	420	340
Educación Primaria	2.061	1.457	2.358	1.574	5.998	4.563	10.417	7.594
Primera Etapa de Educación Secundaria	3.855	2.834	1.768	1.530	22.334	19.897	27.957	24.261
Bachillerato	536	605	224	275	3.311	3.867	4.071	4.747
Formación Profesional de Grado Medio	382	546	286	441	2.133	3.145	2.801	4.132
Formación Profesional de Grado Superior	309	435	196	276	1.483	2.262	1.988	2.973
Universitarios de 1er ciclo	193	465	99	306	1.073	2.187	1.365	2.958
Universitarios de 2º y 3er ciclo	175	318	93	213	1.166	2.089	1.434	2.620
Total	7.678	6.832	5.139	4.665	37.636	38.128	50.453	49.625



1.11. Paro registrado por nivel académico y grupo de edad. Hombres

Nivel Académico	< 25 años		25 – 44 años		≥ 45 años	
	T	%	T	%	T	%
Sin estudios	29	0,43%	262	0,99%	129	0,75%
Educación Primaria	1.195	17,90%	5.416	20,45%	3.806	22,01%
Primera Etapa de Educación Secundaria	3.814	57,12%	13.991	52,83%	10.152	58,71%
Bachillerato	418	6,26%	1.995	7,53%	1.658	9,59%
Formación Profesional de Grado Medio	714	10,69%	1.634	6,17%	453	2,62%
Formación Profesional de Grado Superior	322	4,82%	1.311	4,95%	355	2,05%
Universitarios de 1er ciclo	119	1,78%	891	3,36%	355	2,05%
Universitarios de 2º y 3er ciclo	66	0,99%	985	3,72%	383	2,22%
Total	6.677	100%	26.485	100%	17.291	100%

1.12. Paro registrado por nivel académico y grupo de edad. Mujeres

Nivel Académico	< 25 años		25 – 44 años		≥ 45 años	
	T	%	T	%	T	%
Sin estudios	31	0,54%	207	0,78%	102	0,59%
Educación Primaria	843	14,77%	3.910	14,75%	2.841	16,33%
Primera Etapa de Educación Secundaria	2.840	49,75%	10.936	41,24%	10.485	60,26%
Bachillerato	453	7,94%	2.796	10,54%	1.498	8,61%
Formación Profesional de Grado Medio	659	11,55%	2.399	9,05%	1074	6,17%
Formación Profesional de Grado Superior	294	5,15%	2.252	8,49%	427	2,45%
Universitarios de 1er ciclo	392	6,87%	2036	7,68%	530	3,05%
Universitarios de 2º y 3er ciclo	196	3,43%	1980	7,47%	444	2,55%
Total	5.708	100%	26.516	100%	17.401	100%

1.13. Trabajadores parados de larga duración* por grupo de edad

Edad	N	% variación mes anterior
<25 años	2.705	-1,39%
25-44 años	12.849	0,75%
>44 años	15.666	1,58%
Total	31.220	0,98%

**En los <25 años se considera a partir de 6 meses y en los demás a partir de 12 meses*

1.14. Duración media de la demanda de empleo en días según grupo de edad y género (días)

Edad	Hombres	Mujeres	Total
<20	132	130	131
20-24	142	152	147
25-29	174	199	186
30-34	215	269	242
35-39	252	338	296
40-44	291	360	326
45-49	345	420	381
50-54	427	548	490
55-59	516	854	685
>59	602	1096	847
Total	294	405	349

1.15. Duración media de la demanda de empleo en días según nivel académico y género (días)

	Hombres	Mujeres	Total
Sin estudios	214	248	229
Educación Primaria	273	334	299
Primera Etapa de Educación Secundaria	315	486	395
Bachillerato	312	369	343
Formación Profesional de Grado Medio	208	316	273
Formación Profesional de Grado Superior	223	316	279
Universitarios de 1er ciclo	282	299	293
Universitarios de 2º y 3er ciclo	268	306	293
Total	294	405	349

1.16. Ámbito de búsqueda de empleo en el que el demandante está dispuesto a trabajar

	T	%
Municipio, comarca o restringido*	83.941	83,88%
Provincia	8.650	8,64%
Aragón	3.365	3,36%
España	2.913	2,91%
Extranjero	1.209	1,21%
Total	100.078	100%

*El ámbito restringido se refiere a un territorio muy concreto y definido, formado por varios municipios que no es preciso que sean colindantes y/o varias provincias.

1.17. Titulaciones de Formación Profesional con más de 50 trabajadores (86,25% de todas las titulaciones de formación profesional).

Titulaciones	Hombres	Mujeres	Total	Duración media (días)
333450027101 TÉCNICO gestión administrativa	322	2.101	2.423	351
513450027101 TÉCNICO SUPERIOR administración y finanzas	212	1.223	1.435	338
337230022101 TÉCNICO cuidados auxiliares de enfermería	63	1.121	1.184	227
335200027301 TÉCNICO equipos e instalaciones electrotécnicas	447	12	459	227
514810027402 TÉCNICO SUPERIOR desarrollo de aplicaciones informáticas	115	183	298	351
335250023202 TÉCNICO electromecánica de vehículos	269	3	272	209
335230027302 TÉCNICO equipos electrónicos de consumo	244	8	252	219
338150028303 TÉCNICO peluquería	7	243	250	342
337610028402 TÉCNICO jardines de infancia	0	218	218	413
514810027401 TÉCNICO SUPERIOR administración de sistemas informáticos	72	110	182	241

1.17. Titulaciones de Formación Profesional con más de 50 trabajadores (86,25% de todas las titulaciones de formación profesional).

Titulaciones		Hombres	Mujeres	Total	Duración media (días)
515820024102	TÉCNICO SUPERIOR desarrollo y aplicación de proyectos de construcción	96	79	175	351
517250022107	TÉCNICO SUPERIOR laboratorio de diagnóstico clínico	8	159	167	222
515230027301	TÉCNICO SUPERIOR desarrollo de productos electrónicos	160	5	165	269
515220027302	TÉCNICO SUPERIOR instalaciones electrotécnicas	159	4	163	191
338110025101	TÉCNICO cocina	52	107	159	246
335210026202	TÉCNICO mecanizado	143	3	146	217
511430028402	TÉCNICO SUPERIOR educación infantil	3	135	138	182
513460027102	TÉCNICO SUPERIOR secretariado	6	130	136	321
515230027304	TÉCNICO SUPERIOR sistemas de telecomunicación e informáticos	114	14	128	223
335210026203	TÉCNICO soldadura y calderería	124	1	125	234
336230021105	TÉCNICO trabajos forestales y de conservación del medio natural	92	17	109	104
513420023102	TÉCNICO SUPERIOR gestión comercial y marketing	35	73	108	259
333410023101	TÉCNICO comercio	26	79	105	248
515210026202	TÉCNICO SUPERIOR desarrollo de proyectos mecánicos	64	36	100	371
515250023201	TÉCNICO SUPERIOR automoción	96	3	99	184
338150028302	TÉCNICO estética personal decorativa	1	97	98	346
336210021101	TÉCNICO explotaciones agrarias extensivas	69	28	97	286
337270022102	TÉCNICO farmacia	6	86	92	235
515210026205	TÉCNICO SUPERIOR producción por mecanizado	91	1	92	253
518520021102	TÉCNICO SUPERIOR gestión y organización de los recursos naturales y paisajísticos	62	30	92	80
512140032105	TÉCNICO SUPERIOR DE ARTES PLÁSTICAS Y DISEÑO proyectos y dirección de obras de decoración	22	68	90	447
335820024101	TÉCNICO acabados de construcción	66	22	88	256
335220027501	TÉCNICO instalación y mantenimiento electromecánico de maquinaria y conducción de líneas	75	1	76	205
335240026601	TÉCNICO laboratorio	13	63	76	549
515240026601	TÉCNICO SUPERIOR análisis y control	18	58	76	318
517250022106	TÉCNICO SUPERIOR imagen para el diagnóstico	10	65	75	204
338110025103	TÉCNICO servicios de restaurante y bar	20	48	68	306
517620028403	TÉCNICO SUPERIOR integración social	4	62	66	215
337230028403	TÉCNICO en atención sociosanitaria	2	62	64	100
334810027401	TÉCNICO en explotación de sistemas informáticos	51	11	62	241
335250023201	TÉCNICO carrocería	55	5	60	151
512130027203	TÉCNICO SUPERIOR realización de audiovisuales y espectáculos	33	27	60	183

1.17. Titulaciones de Formación Profesional con más de 50 trabajadores (86,25% de todas las titulaciones de formación profesional).

Titulaciones		Hombres	Mujeres	Total	Duración media (días)
335220027503	TÉCNICO montaje y mantenimiento de instalaciones de frío, climatización y producción de calor	52	3	55	149
515230027303	TÉCNICO SUPERIOR sistemas de regulación y control automáticos	50	3	53	135
517200022111	TÉCNICO SUPERIOR salud ambiental	13	38	51	210
517240022105	TÉCNICO SUPERIOR higiene bucodental	0	51	51	297

1.18. Titulaciones Universitarias con más de 30 trabajadores (89,85% de todos los titulados universitarios).

Titulaciones		Hombres	Mujeres	Total	Duración media (días)
553800065201	LICENCIADO en derecho	146	378	524	384
543450064301	DIPLOMADO en relaciones laborales	111	399	510	322
543400064101	DIPLOMADO en ciencias empresariales	137	334	471	354
541430063304	MAESTRO, especialidad de educación infantil	37	346	383	402
547620066401	DIPLOMADO en trabajo social	20	339	359	256
553450064101	LICENCIADO en administración y dirección de empresas	101	211	312	246
548120066501	DIPLOMADO en turismo	38	236	274	330
547230042101	DIPLOMADO en enfermería	33	240	273	102
552250082201	LICENCIADO en historia	92	158	250	454
541440063306	MAESTRO, especialidad de educación primaria	49	191	240	417
553140064401	LICENCIADO en economía	96	124	220	354
545210073403	INGENIERO TÉCNICO industrial, especialidad en mecánica	166	49	215	324
553110066101	LICENCIADO en psicología	23	175	198	257
554420053501	LICENCIADO en química	41	132	173	332
545810072101	ARQUITECTO TÉCNICO	104	67	171	287
552110081201	LICENCIADO en historia del arte	31	120	151	300
556410041401	LICENCIADO en veterinaria	36	106	142	305
555200073401	INGENIERO industrial	104	26	130	258
545240073404	INGENIERO TÉCNICO industrial, especialidad en química industrial	55	69	124	392
553210061201	LICENCIADO en periodismo	31	76	107	198
545220073401	INGENIERO TÉCNICO industrial, especialidad en electricidad	79	26	105	321
554430052401	LICENCIADO en geología	39	65	104	203
552230083109	LICENCIADO en filología hispánica	13	85	98	360
554210052101	LICENCIADO en biología	22	62	84	434
552110081101	LICENCIADO en bellas artes	27	49	76	189

**1.18. Titulaciones Universitarias con más de 30 trabajadores
 (89,85% de todos los titulados universitarios).**

Titulaciones		Hombres	Mujeres	Total	Duración media (días)
543220063401	DIPLOMADO en biblioteconomía y documentación	14	59	73	353
545230073402	INGENIERO TÉCNICO industrial, especialidad en electrónica industrial	58	14	72	219
552220083110	LICENCIADO en filología inglesa	6	66	72	423
541440063302	MAESTRO, especialidad de educación especial	4	66	70	169
553120082301	LICENCIADO en geografía	30	40	70	337
541460063303	MAESTRO, especialidad de educación física	37	29	66	93
546210076101	INGENIERO TÉCNICO agrícola, especialidad en explotaciones agropecuarias	41	22	63	283
547260042201	DIPLOMADO en fisioterapia	14	47	61	104
557210041201	LICENCIADO en medicina	10	44	54	283
552260084101	LICENCIADO en filosofía	22	30	52	489
541460063307	MAESTRO, especialidad de lengua extranjera	3	46	49	241
555810072101	ARQUITECTO	27	22	49	222
557270041101	LICENCIADO en farmacia	8	38	46	178
547260042501	DIPLOMADO en terapia ocupacional	4	40	44	174
543450065101	DIPLOMADO en gestión y administración pública	12	30	42	210
558130062101	LICENCIADO en ciencias de la actividad física y del deporte	19	22	41	173
545410076103	INGENIERO TÉCNICO agrícola, especialidad en industrias agrarias y alimentarias	15	24	39	258
541440063301	MAESTRO, especialidad de audición y lenguaje	0	38	38	150
553420061301	LICENCIADO en publicidad y relaciones públicas	7	31	38	255
556210076101	INGENIERO agrónomo	25	13	38	182
551420063101	LICENCIADO en pedagogía	3	32	35	378
554220052201	LICENCIADO en ciencias ambientales	13	21	34	164
541460063305	MAESTRO, especialidad de educación musical	11	22	33	177
544620053401	DIPLOMADO en estadística	13	20	33	404
541400066301	DIPLOMADO en educación social	5	27	32	134
545230075201	INGENIERO TÉCNICO de telecomunicación, especialidad en sistemas electrónicos	25	7	32	262
547260051101	DIPLOMADO en nutrición humana y dietética	4	27	31	215

1.19. Actividad económica de la última empresa en la que los trabajadores han prestado sus servicios

Actividad económica		Hombres	Mujeres	Total
1	Agricultura, ganadería, caza y servicios relacionados con las mismas	3.657	1.435	5.092
2	Silvicultura y explotación forestal	376	75	451
3	Pesca y acuicultura	10	5	15
5	Extracción de antracita, hulla y lignito	65	11	76
6	Extracción de crudo de petróleo y gas natural	2	0	2
7	Extracción de minerales metálicos	9	3	12
8	Otras industrias extractivas	147	15	162
9	Actividades de apoyo a las industrias extractivas	5	0	5
10	Industria de la alimentación	871	1.084	1.955
11	Fabricación de bebidas	157	87	244
12	Industria del tabaco	2	5	7
13	Industria textil	75	329	404
14	Confección de prendas de vestir	76	663	739
15	Industria del cuero y del calzado	138	265	403
16	Industria de la madera y del corcho, excepto muebles; cestería y espartería	415	64	479
17	Industria del papel	83	52	135
18	Artes gráficas y reproducción de soportes grabados	139	118	257
19	Coquerías y refino de petróleo	3	6	9
20	Industria química	220	145	365
21	Fabricación de productos farmacéuticos	29	40	69
22	Fabricación de productos de caucho y plásticos	274	294	568
23	Fabricación de otros productos minerales no metálicos	578	138	716
24	Metalurgia; fabricación de productos de hierro, acero y ferroaleaciones	580	136	716
25	Fabricación de productos metálicos, excepto maquinaria y equipo	1.300	367	1.667
26	Fabricación de productos informáticos, electrónicos y ópticos	60	159	219
27	Fabricación de material y equipo eléctrico	231	274	505
28	Fabricación de maquinaria y equipo n.c.o.p.	492	145	637
29	Fabricación de vehículos de motor, remolques y semirremolques	767	523	1.290
30	Fabricación de otro material de transporte	35	19	54
31	Fabricación de muebles	499	191	690
32	Otras industrias manufactureras	125	118	243
33	Reparación e instalación de maquinaria y equipo	204	47	251
35	Suministro de energía eléctrica, gas, vapor y aire acondicionado	138	19	157
36	Captación, depuración y distribución de agua	128	23	151
37	Recogida y tratamiento de aguas residuales	3	3	6
38	Recogida, tratamiento y eliminación de residuos; valorización	348	167	515
39	Actividades de descontaminación y otros servicios de gestión de residuos	7	0	7
41	Construcción de edificios	6.690	591	7.281
42	Ingeniería civil	599	56	655
43	Actividades de construcción especializada	5.938	630	6.568
45	Venta y reparación de vehículos de motor y motocicletas	752	226	978
46	Comercio al por mayor e intermediarios del comercio, excepto de vehículos de motor y motocicletas	1.810	2.026	3.836
47	Comercio al por menor, excepto de vehículos de motor y motocicletas	1.895	6.011	7.906
49	Transporte terrestre y por tubería	1.640	322	1.962

1.19. Actividad económica de la última empresa en la que los trabajadores han prestado sus servicios

Actividad económica		Hombres	Mujeres	Total
50	Transporte marítimo y por vías navegables interiores	15	4	19
51	Transporte aéreo	11	19	30
52	Almacenamiento y actividades anexas al transporte	336	154	490
53	Actividades postales y de correos	102	134	236
55	Servicios de alojamiento	494	1.098	1.592
56	Servicios de comidas y bebidas	2.294	5.234	7.528
58	Edición	75	91	166
59	Actividades cinematográficas, de vídeo y de programas de televisión, grabación de sonido y edición musical	69	121	190
60	Actividades de programación y emisión de radio y televisión	27	20	47
61	Telecomunicaciones	150	139	289
62	Programación, consultoría y otras actividades relacionadas con la informática	133	139	272
63	Servicios de información	22	61	83
64	Servicios financieros, excepto seguros y fondos de pensiones	262	133	395
65	Seguros, reaseguros y fondos de pensiones, excepto Seguridad Social obligatoria	25	46	71
66	Actividades auxiliares a los servicios financieros y a los seguros	46	134	180
68	Actividades inmobiliarias	135	247	382
69	Actividades jurídicas y de contabilidad	86	368	454
70	Actividades de las sedes centrales; actividades de consultoría de gestión empresarial	64	130	194
71	Servicios técnicos de arquitectura e ingeniería; ensayos y análisis técnicos	380	336	716
72	Investigación y desarrollo	55	71	126
73	Publicidad y estudios de mercado	227	532	759
74	Otras actividades profesionales, científicas y técnicas	998	1.530	2.528
75	Actividades veterinarias	15	39	54
77	Actividades de alquiler	379	234	613
78	Actividades relacionadas con el empleo	3.214	2.562	5.776
79	Actividades de agencias de viajes, operadores turísticos, servicios de reservas y actividades relacionadas con los mismos	60	128	188
80	Actividades de seguridad e investigación	386	145	531
81	Servicios a edificios y actividades de jardinería	1.262	3.575	4.837
82	Actividades administrativas de oficina y otras actividades auxiliares a las empresas	641	887	1.528
84	Administración Pública y defensa; Seguridad Social obligatoria	2.069	2.070	4.139
85	Educación	537	1.352	1.889
86	Actividades sanitarias	151	1.018	1.169
87	Asistencia en establecimientos residenciales	148	1.642	1.790
88	Actividades de servicios sociales sin alojamiento	191	816	1.007
90	Actividades de creación, artísticas y espectáculos	275	149	424
91	Actividades de bibliotecas, archivos, museos y otras actividades culturales	39	54	93
92	Actividades de juegos de azar y apuestas	62	156	218
93	Actividades deportivas, recreativas y de entretenimiento	374	422	796
94	Actividades asociativas	186	451	637
95	Reparación de ordenadores, efectos personales y artículos de uso doméstico	81	50	131

1.19. Actividad económica de la última empresa en la que los trabajadores han prestado sus servicios

Actividad económica		Hombres	Mujeres	Total
96	Otros servicios personales	279	1.188	1.467
97	Actividades de los hogares como empleadores de personal doméstico	230	300	530
98	Actividades de los hogares como productores de bienes y servicios para uso propio	0	5	5
99	Actividades de organizaciones y organismos extraterritoriales	9	4	13
	Sin empleo anterior	2.287	4.750	7.037
	Total	50.453	49.625	100.078

1.20. Trabajadores sin empleo anterior según género y grupo de edad

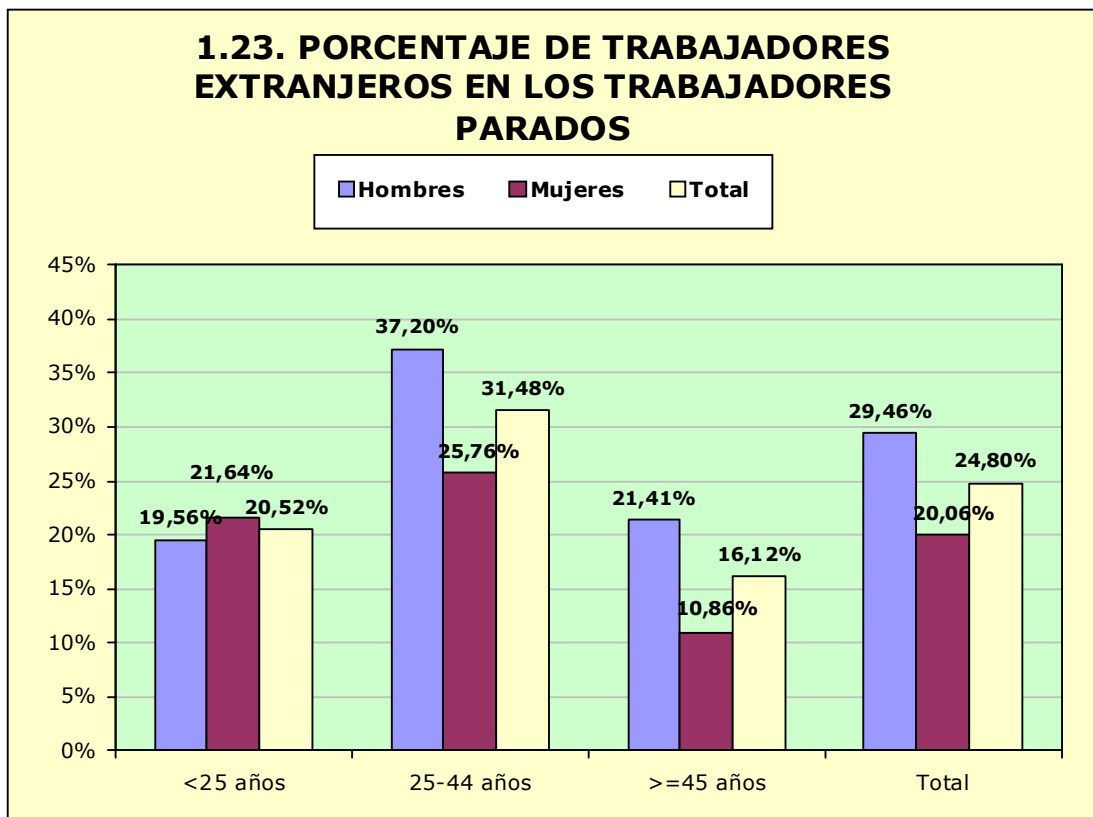
	< 25 años	25 - 44 años	>= 45 años	Total
Hombres	1.340	454	493	2.287
Mujeres	1.464	1.774	1.512	4.750
Total	2.804	2.228	2.005	7.037

1.21. Trabajadores con una discapacidad igual o superior al 33%

	< 25 años	25 - 44 años	>= 45 años	Total
Hombres	107	629	485	1.221
Mujeres	71	473	637	1.181
Total	178	1.102	1.122	2.402

1.22. Trabajadores extranjeros según género y grupo de edad (Porcentaje respecto al total de trabajadores parados por cada categoría)

	<25 años		25-44 años		>=45 años		Total	
	T	%	T	%	T	%	T	%
Hombres	1.306	19,56%	9.853	37,20%	3.702	21,41%	14.861	29,46%
Mujeres	1.235	21,64%	6.830	25,76%	1.889	10,86%	9.954	20,06%
Total	2.541	20,52%	16.683	31,48%	5.591	16,12%	24.815	24,80%



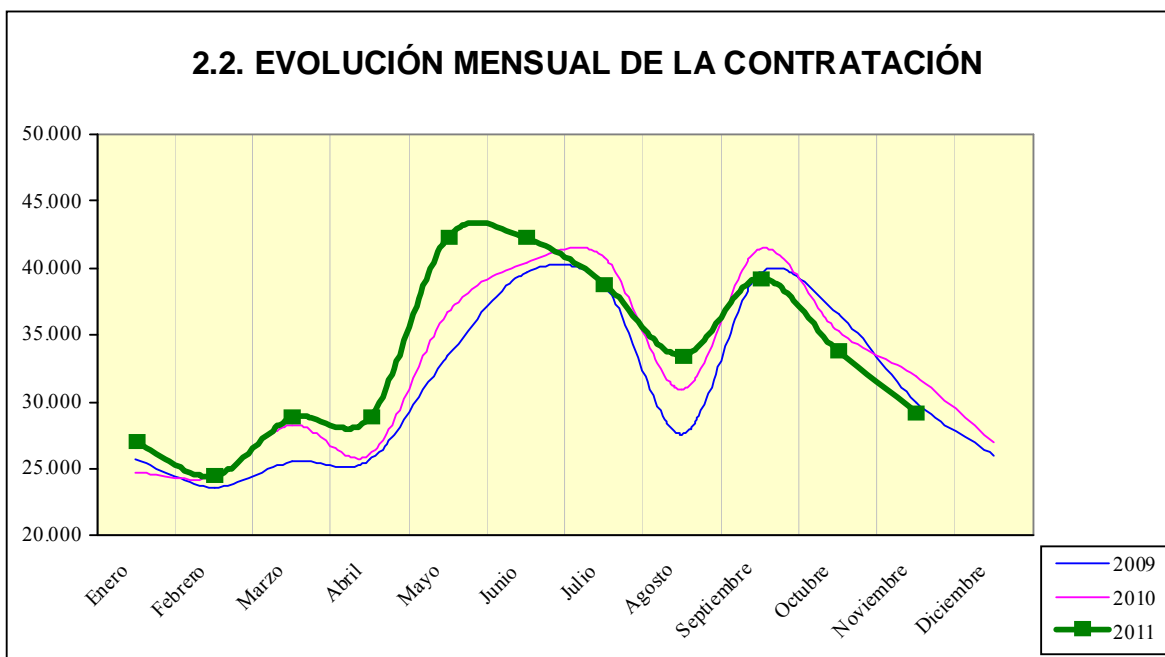
2. Contratación

2.1. Total contratos según ámbito territorial *

	HUESCA	TERUEL	ZARAGOZA	ARAGÓN	ESPAÑA
Mes	3.992	2.448	22.737	29.177	1.217.830
% Δ mes anterior	-13,24%	-21,56%	-12,77%	-13,64%	-5,94%
% Δ año anterior	-9,72%	-4,49%	-8,66%	-8,47%	-3,15%
Total año	58.353	30.999	278.857	368.209	13.267.767

*Incluye los contratos convertidos en indefinidos

2.2. EVOLUCIÓN MENSUAL DE LA CONTRATACIÓN



2.3. Contratos por modalidad y provincia

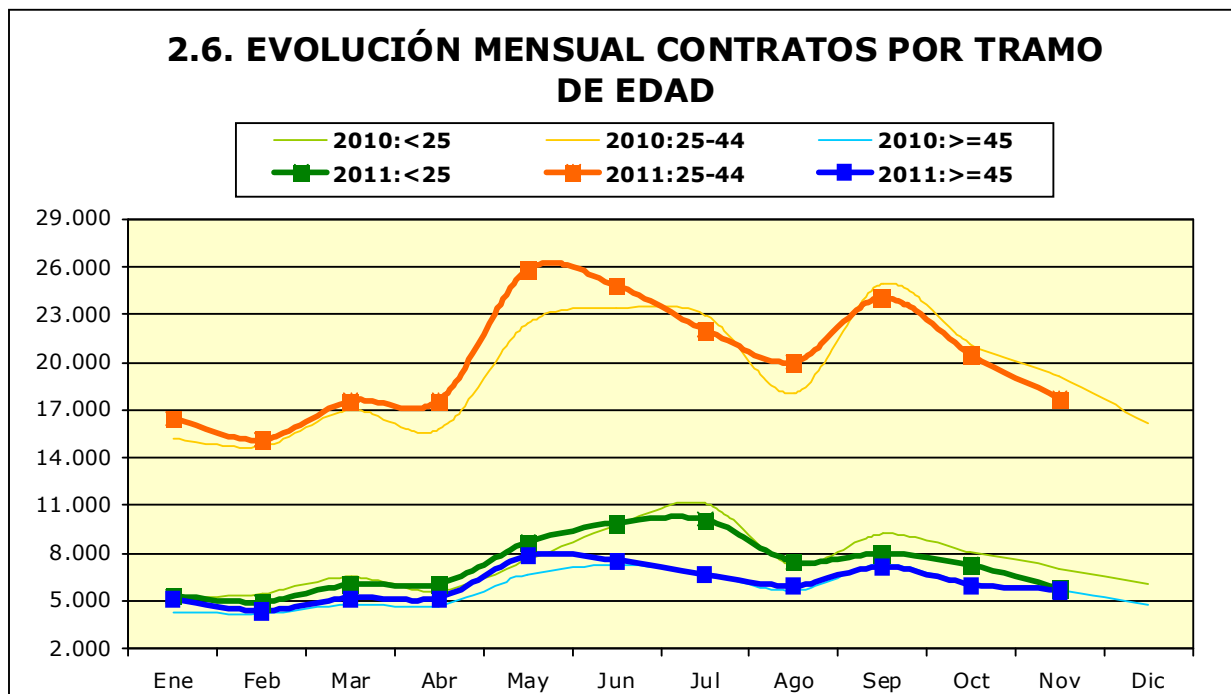
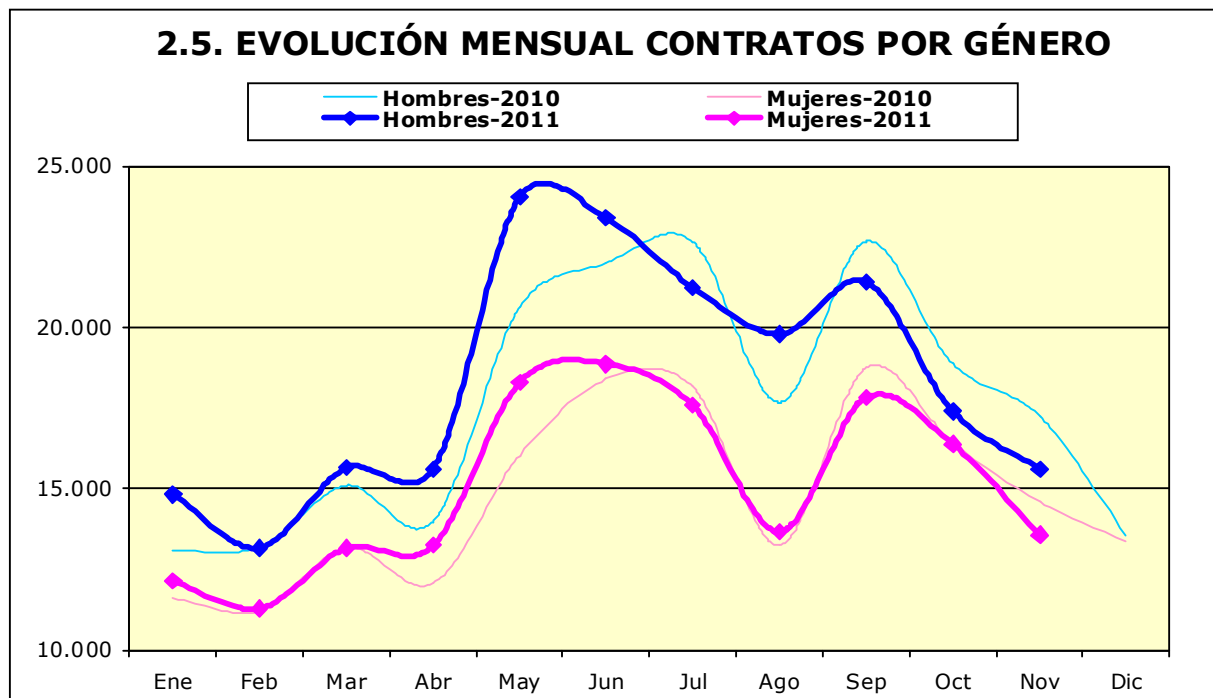
Modalidad	MES			
	Huesca	Teruel	Zaragoza	Aragón
Indefinido ordinario (bonif. / no bonificados)	155	84	724	963
Indefinido fomento de la contratación	28	12	122	162
Discapacitados (Sólo bonificados)		2	2	4
Discapacitados f.c.i.	2	2	16	20
Conversión en Indefinidos	124	78	774	976
TOTAL INDEFINIDOS	309	178	1.638	2.125
Obra o servicio	1.568	695	8.394	10.657
Eventual circunstancias de la producción	1.380	1.247	9.149	11.776
Interinidad	667	284	3.254	4.205
Temporal discapacitados	3	3	26	32
Sust. jubilación 64 años			11	11
Total relevo	10	7	47	64
Jubilación parcial	17	4	83	104
Prácticas	4	7	49	60
Formación	15	22	36	73
Otros contratos	19	1	50	70
TOTAL TEMPORALES	3.683	2.270	21.099	27.052
TOTAL CONTRATOS	3.992	2.448	22.737	29.177

2.4. Contratos por modalidad. Evolución mensual Aragón

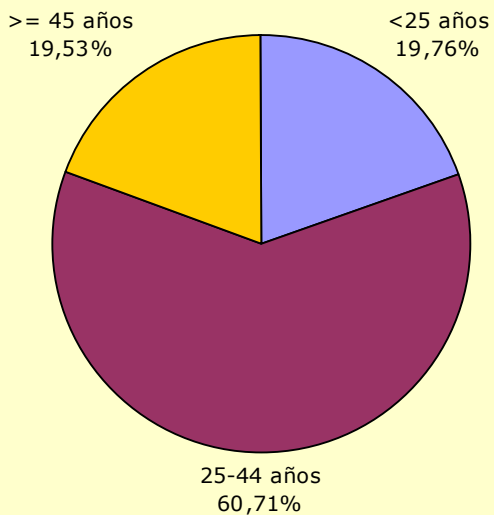
Modalidad	MES					
	1	2	3	4	5	6
Indefinido ordinario (bonif. / no bonificados)	1.611	1.074	1.375	1.086	1.188	1.093
Indefinido fomento de la contratación	228	232	330	231	254	239
Discapacitados (Sólo bonificados)	3	1	4	2	5	4
Discapacitados f.c.i.	13	19	22	19	27	19
Conversión en Indefinidos	1.514	1.277	1.779	1.545	1.687	1.544
TOTAL INDEFINIDOS	3.369	2.603	3.510	2.883	3.161	2.899
Obra o servicio	9.294	8.286	9.542	10.725	19.491	18.217
Eventual circunstancias de la producción	10.353	9.930	11.763	11.551	14.875	16.035
Interinidad	3.341	3.212	3.527	3.269	4.260	4.584
Temporal discapacitados	31	32	42	35	35	34
Sust. jubilación 64 años	20	16	8	10	21	19
Total relevo	91	72	75	51	56	64
Jubilación parcial	265	98	103	96	99	87
Prácticas	104	89	112	54	64	108
Formación	25	33	56	109	159	122
Otros contratos	65	88	87	70	113	98
TOTAL TEMPORALES	23.589	21.856	25.315	25.970	39.173	39.368
TOTAL CONTRATOS	26.958	24.459	28.825	28.853	42.334	42.267

2.4. Contratos por modalidad. Evolución mensual

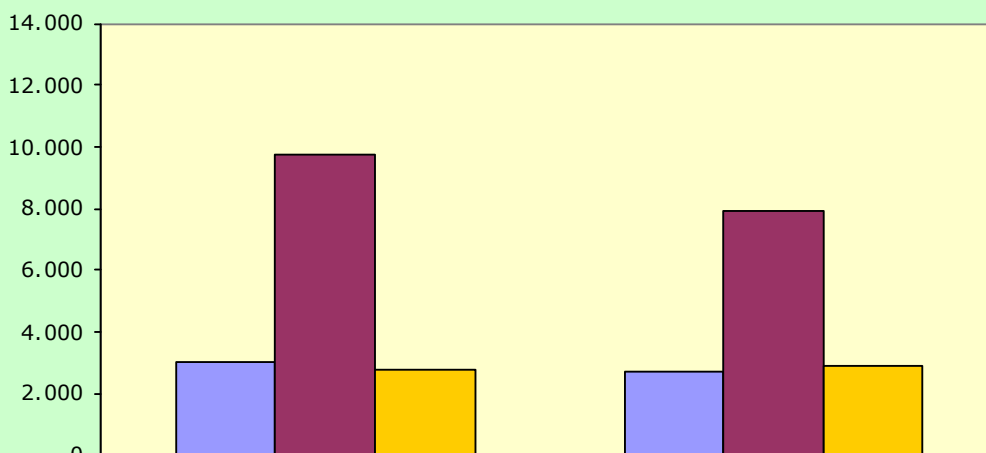
Modalidad	MES					
	7	8	9	10	11	12
Indefinido ordinario (bonif. / no bonificados)	955	680	1.222	1.108	963	
Indefinido fomento de la contratación	183	142	262	206	162	
Discapacitados (Sólo bonificados)	3	1	4	1	4	
Discapacitados f.c.i.	13	8	19	11	20	
Conversión en Indefinidos	1.164	941	1.167	1.104	976	
TOTAL INDEFINIDOS	2.318	1.772	2.674	2.430	2.125	
Obra o servicio	14.797	12.843	16.077	13.064	10.657	
Eventual circunstancias de la producción	15.974	13.623	14.903	13.491	11.776	
Interinidad	5.065	4.826	4.917	4.344	4.205	
Temporal discapacitados	42	24	33	37	32	
Sust. jubilación 64 años	20	14	15	18	11	
Total relevo	70	56	102	60	64	
Jubilación parcial	86	67	140	108	104	
Prácticas	140	51	157	85	60	
Formación	144	34	54	59	73	
Otros contratos	178	153	180	91	70	
TOTAL TEMPORALES	36.516	31.691	36.578	31.357	27.052	
TOTAL CONTRATOS	38.834	33.463	39.252	33.787	29.177	



2.7. CONTRATOS POR GRUPOS DE EDAD



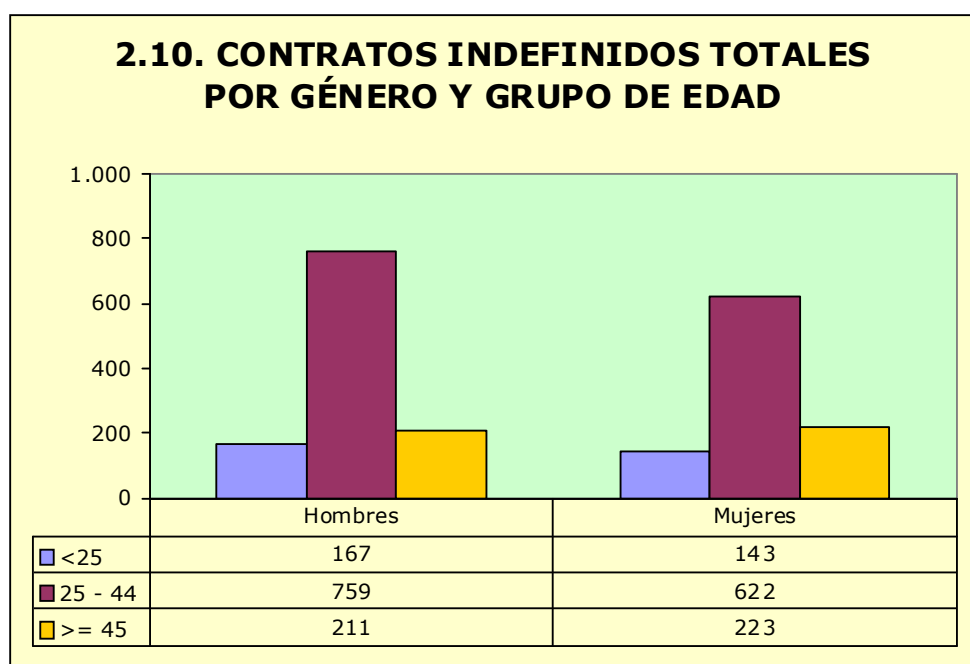
2.8. CONTRATOS POR GÉNERO Y GRUPO DE EDAD



	Hombres	Mujeres
■ <25	3.051	2.714
■ 25 - 44	9.789	7.924
■ >= 45	2.769	2.930

2.9. Contratos por género y provincia

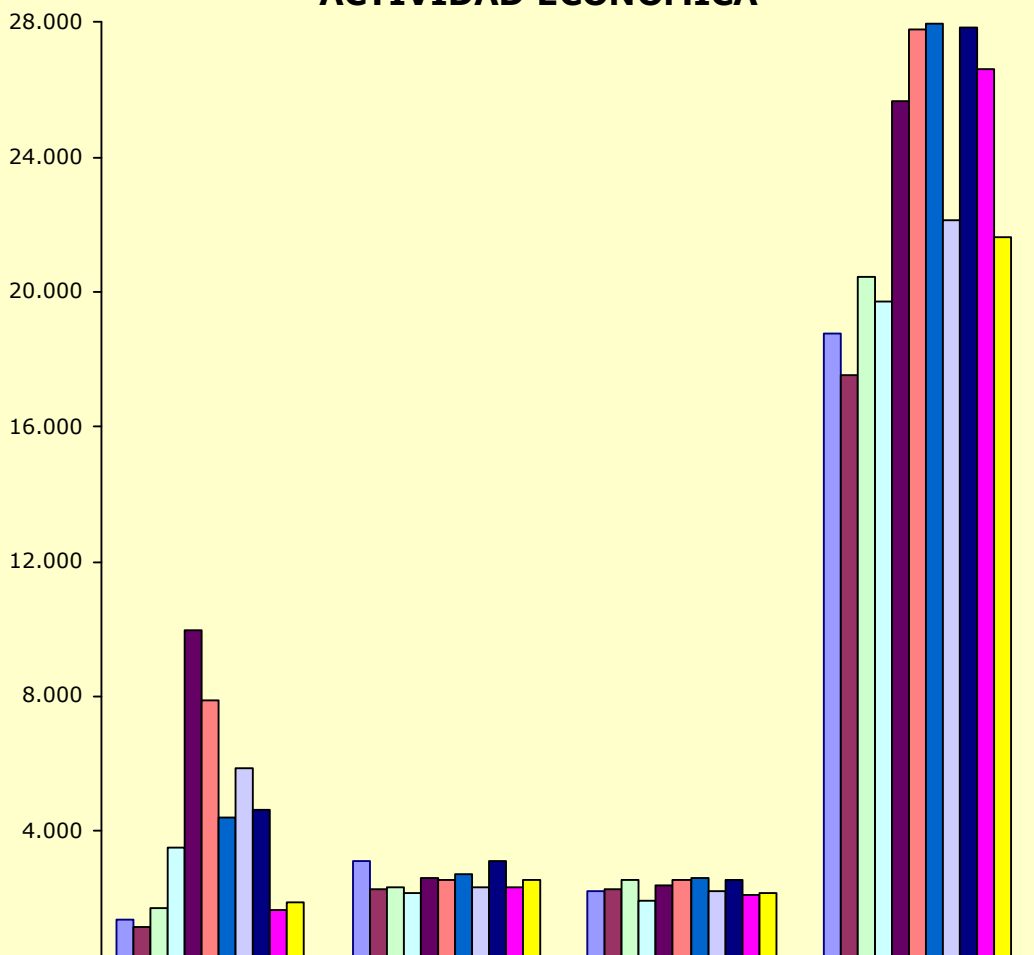
	Huesca	Teruel	Zaragoza	Aragón
Hombres	2.156	1.485	11.968	15.609
Mujeres	1.836	963	10.769	13.568
Total	3.992	2.448	22.737	29.177

2.10. CONTRATOS INDEFINIDOS TOTALES POR GÉNERO Y GRUPO DE EDAD

2.11. Contratos por nivel académico, género, contratos indefinidos y duración media en días

Nivel Académico	Hombres	Mujeres	Total	Contratos Indefinidos Totales	Duración Media C. Temporal ¹ (en días)
Sin estudios	1.719	1.145	2.864	266	64
Educación Primaria	874	525	1.399	91	101
Primera Etapa de Educación Secundaria	8.158	6.875	15.033	939	51
Enseñanzas de Bachillerato	2.154	2.247	4.401	284	55
Enseñanzas de Formación Profesional de Grado Medio	982	848	1.830	158	63
Enseñanzas de Formación Profesional de Grado Superior	696	462	1.158	104	94
Enseñanzas Universitarias de 1 ^{er} ciclo	366	622	988	100	114
Enseñanzas Universitarias de 2 ^o y 3 ^{er} ciclo	660	844	1.504	183	125
Total	15.609	13.568	29.177	2.125	62

¹ Se refiere exclusivamente a la duración media de todos aquellos contratos temporales en los que se ha especificado una duración determinada excluyendo por lo tanto los que no definen duración.

2.12. CONTRATOS INICIALES POR SECTOR DE ACTIVIDAD ECONÓMICA



	Agrícola	Industrial	Construcción	Servicios
Enero	1.344	3.113	2.233	18.754
Febrero	1.148	2.246	2.289	17.499
Marzo	1.723	2.319	2.550	20.454
Abril	3.476	2.170	1.933	19.729
Mayo	9.975	2.625	2.389	25.658
Junio	7.847	2.523	2.557	27.796
Julio	4.416	2.724	2.590	27.940
Agosto	5.848	2.319	2.209	22.146
Septiembre	4.597	3.107	2.545	27.836
Octubre	1.674	2.300	2.072	26.637
Noviembre	1.897	2.529	2.177	21.598
Diciembre				

2.13. Contratos totales (incluidos conversiones en indefinidos) por actividad económica y género

Actividad económica	Hombres	Mujeres	Total
1 Agricultura, ganadería, caza y servicios relacionados con las mismas	1.500	342	1.842
2 Silvicultura y explotación forestal	80	2	82
3 Pesca y acuicultura	2	0	2
5 Extracción de antracita, hulla y lignito	8	0	8
7 Extracción de minerales metálicos	1	0	1
8 Otras industrias extractivas	25	1	26
10 Industria de la alimentación	211	126	337
11 Fabricación de bebidas	21	8	29
13 Industria textil	20	33	53
14 Confección de prendas de vestir	14	62	76
15 Industria del cuero y del calzado	74	37	111
16 Industria de la madera y del corcho, excepto muebles; cestería y espartería	50	5	55
17 Industria del papel	18	4	22
18 Artes gráficas y reproducción de soportes grabados	18	11	29
20 Industria química	26	7	33
21 Fabricación de productos farmacéuticos	15	6	21
22 Fabricación de productos de caucho y plásticos	74	84	158
23 Fabricación de otros productos minerales no metálicos	25	5	30
24 Metalurgia; fabricación de productos de hierro, acero y ferroaleaciones	44	9	53
25 Fabricación de productos metálicos, excepto maquinaria y equipo	271	27	298
26 Fabricación de productos informáticos, electrónicos y ópticos	11	14	25
27 Fabricación de material y equipo eléctrico	397	219	616
28 Fabricación de maquinaria y equipo n.c.o.p.	131	8	139
29 Fabricación de vehículos de motor, remolques y semirremolques	215	84	299
30 Fabricación de otro material de transporte	3	1	4
31 Fabricación de muebles	49	16	65
32 Otras industrias manufactureras	11	13	24
33 Reparación e instalación de maquinaria y equipo	45	9	54
35 Suministro de energía eléctrica, gas, vapor y aire acondicionado	7	3	10
36 Captación, depuración y distribución de agua	29	1	30
37 Recogida y tratamiento de aguas residuales	1	0	1
38 Recogida, tratamiento y eliminación de residuos; valorización	59	11	70
41 Construcción de edificios	951	34	985
42 Ingeniería civil	79	5	84
43 Actividades de construcción especializada	1.146	50	1.196
45 Venta y reparación de vehículos de motor y motocicletas	99	18	117
46 Comercio al por mayor e intermediarios del comercio, excepto de vehículos de motor y motocicletas	363	333	696
47 Comercio al por menor, excepto de vehículos de motor y motocicletas	599	1.410	2.009
49 Transporte terrestre y por tubería	528	54	582
51 Transporte aéreo	10	3	13
52 Almacenamiento y actividades anexas al transporte	137	34	171
53 Actividades postales y de correos	185	310	495
55 Servicios de alojamiento	261	441	702
56 Servicios de comidas y bebidas	1.260	1.869	3.129

2.13. Contratos totales (incluidos conversiones en indefinidos) por actividad económica y género

Actividad económica		Hombres	Mujeres	Total
58	Edición	26	13	39
59	Actividades cinematográficas, de vídeo y de programas de televisión, grabación de sonido y edición musical	31	19	50
60	Actividades de programación y emisión de radio y televisión	12	10	22
61	Telecomunicaciones	18	12	30
62	Programación, consultoría y otras actividades relacionadas con la informática	35	24	59
63	Servicios de información	6	10	16
64	Servicios financieros, excepto seguros y fondos de pensiones	20	25	45
65	Seguros, reaseguros y fondos de pensiones, excepto Seguridad Social obligatoria	1	7	8
66	Actividades auxiliares a los servicios financieros y a los seguros	11	28	39
68	Actividades inmobiliarias	25	23	48
69	Actividades jurídicas y de contabilidad	33	73	106
70	Actividades de las sedes centrales; actividades de consultoría de gestión empresarial	16	23	39
71	Servicios técnicos de arquitectura e ingeniería; ensayos y análisis técnicos	81	25	106
72	Investigación y desarrollo	22	19	41
73	Publicidad y estudios de mercado	194	532	726
74	Otras actividades profesionales, científicas y técnicas	17	25	42
75	Actividades veterinarias	1	7	8
77	Actividades de alquiler	51	28	79
78	Actividades relacionadas con el empleo	3.215	1.588	4.803
79	Actividades de agencias de viajes, operadores turísticos, servicios de reservas y actividades relacionadas con los mismos	61	141	202
80	Actividades de seguridad e investigación	100	33	133
81	Servicios a edificios y actividades de jardinería	422	1.184	1.606
82	Actividades administrativas de oficina y otras actividades auxiliares a las empresas	234	552	786
84	Administración Pública y defensa; Seguridad Social obligatoria	272	491	763
85	Educación	619	759	1.378
86	Actividades sanitarias	86	264	350
87	Asistencia en establecimientos residenciales	97	682	779
88	Actividades de servicios sociales sin alojamiento	81	527	608
90	Actividades de creación, artísticas y espectáculos	270	109	379
91	Actividades de bibliotecas, archivos, museos y otras actividades culturales	28	24	52
92	Actividades de juegos de azar y apuestas	17	30	47
93	Actividades deportivas, recreativas y de entretenimiento	253	187	440
94	Actividades asociativas	76	145	221
95	Reparación de ordenadores, efectos personales y artículos de uso doméstico	5	6	11
96	Otros servicios personales	69	171	240
97	Actividades de los hogares como empleadores de personal doméstico	31	63	94
	Total	15.609	13.568	29.177

2.14. Contratos realizados por las Empresas de Trabajo Temporal según provincia

	Huesca	Teruel	Zaragoza	Aragón
Enero	156	330	4.009	4.495
Febrero	138	342	3.159	3.639
Marzo	197	441	3.290	3.928
Abril	226	331	3.285	3.842
Mayo	317	468	4.778	5.563
Junio	365	566	4.686	5.617
Julio	601	454	3.917	4.972
Agosto	455	497	4.455	5.407
Septiembre	221	472	4.720	5.413
Octubre	142	559	4.002	4.703
Noviembre	170	660	3.838	4.668
Diciembre				

2.15. Contratos realizados a tiempo parcial por tipo de contrato, grupo de edad y género

	<25 años		25-45 años		≥ 45 años		Total
	H	M	H	M	H	M	
Indefinidos iniciales y conversiones	75	87	167	268	53	105	755
Temporales	1.089	1.549	2.145	3.588	559	1.401	10.331
Totales	1.164	1.636	2.312	3.856	612	1.506	11.086

* Se han considerado todas las modalidades de contratación: indefinidos ordinarios, fijos discontinuos, fomento de empleo, relevo, de inserción, etc.

2.16 Ocupaciones más contratadas² (con 100 y más contratos) por género. (78,78% del total de la contratación)

Código	Ocupación	Hombres	Mujeres	Total
9700	Peones de las industrias manufactureras	2.216	739	2.955
9210	Personal de limpieza de oficinas, hoteles y otros establecimientos similares	437	1.940	2.377
5120	Camareros asalariados	1.152	1.131	2.283
5220	Vendedores en tiendas y almacenes	369	1.165	1.534
9511	Peones agrícolas (excepto en huertas, invernaderos, viveros y jardines)	952	263	1.215
9811	Peones del transporte de mercancías y descargadores	621	143	764
2329	Profesores y profesionales de la enseñanza no	322	298	620

² La codificación del puesto de trabajo de los contratos se ha establecido según CNO-11 a 4 dígitos.

**2.16 Ocupaciones más contratadas² (con 100 y más contratos) por género.
 (78,78% del total de la contratación)**

Código	Ocupación	Hombres	Mujeres	Total
	clasificados bajo otros epígrafes			
7121	Albañiles	592	8	600
8202	Ensambladores de equipos eléctricos y electrónicos	330	209	539
5710	Trabajadores de los cuidados personales a domicilio	4	459	463
9602	Peones de la construcción de edificios	456	4	460
5824	Azafatos de tierra	70	369	439
4221	Empleados de servicios de correos (excepto empleados de mostrador)	125	303	428
9820	Reponedores	284	143	427
5110	Cocineros asalariados	153	269	422
3715	Animadores comunitarios	35	384	419
8432	Conductores asalariados de camiones	403	10	413
3724	Monitores de actividades recreativas y de entretenimiento	161	242	403
9310	Ayudantes de cocina	106	257	363
5492	Promotores de venta	57	285	342
9442	Clasificadores de desechos, operarios de punto limpio y recogedores de chatarra	250	84	334
5611	Auxiliares de enfermería hospitalaria	38	274	312
4500	Empleados administrativos con tareas de atención al público no clasificados bajo otros epígrafes	67	239	306
4309	Empleados administrativos sin tareas de atención al público no clasificados bajo otros epígrafes	80	209	289
5629	Trabajadores de los cuidados a las personas en servicios de salud no clasificados bajo otros epígrafes	32	245	277
5721	Cuidadores de niños en guarderías y centros educativos	8	250	258
3723	Instructores de actividades deportivas	111	97	208
3510	Agentes y representantes comerciales	151	55	206
7111	Encofradores y operarios de puesta en obra de hormigón	198	2	200
9432	Mozos de equipaje y afines	134	61	195
9530	Peones agropecuarios	159	36	195
9512	Peones agrícolas en huertas, invernaderos, viveros y jardines	115	77	192
7510	Electricistas de la construcción y afines	189	2	191
8412	Conductores asalariados de automóviles, taxis y furgonetas	179	12	191
6110	Trabajadores cualificados en actividades agrícolas (excepto en huertas, invernaderos, viveros y jardines)	156	13	169
5500	Cajeros y taquilleros (excepto bancos)	17	144	161
2932	Compositores, músicos y cantantes	121	32	153
4411	Empleados de información al usuario	37	106	143
9229	Otro personal de limpieza	39	102	141
4430	Agentes de encuestas	46	92	138
3613	Asistentes de dirección y administrativos	35	98	133
7323	Ajustadores y operadores de máquinas-herramienta	122	11	133

**2.16 Ocupaciones más contratadas² (con 100 y más contratos) por género.
(78,78% del total de la contratación)**

Código	Ocupación	Hombres	Mujeres	Total
4423	Telefonistas	33	87	120
4424	Teleoperadores	14	102	116
7899	Oficiales, operarios y artesanos de otros oficios no clasificados bajo otros epígrafes	102	13	115
7314	Montadores de estructuras metálicas	112	1	113
2824	Profesionales del trabajo y la educación social	26	86	112
2210	Profesores de universidades y otra enseñanza superior (excepto formación profesional)	50	59	109
4121	Empleados de control de abastecimientos e inventario	96	10	106
5825	Guías de turismo	27	76	103
9601	Peones de obras públicas	99	2	101

2.17. Ocupaciones más contratadas con contrato indefinido por grupo ocupacional

Código	Ocupación	Contratos		
		Iniciales	Conversiones	Total
GRUPO 1: Directores y Gerentes				
1221	Directores comerciales y de ventas	3	5	8
1315	Directores de empresas de abastecimiento, transporte, distribución y afines	7	1	8
1211	Directores financieros	4	0	4
1219	Directores de políticas y planificación y de otros departamentos administrativos no clasificados bajo otros epígrafes	4	0	4
1411	Directores y gerentes de hoteles	4	0	4
1509	Directores y gerentes de empresas de gestión de residuos y de otras empresas de servicios no clasificados bajo otros epígrafes	4	0	4
GRUPO 2: Técnicos y profesionales científicos e intelectuales				
2329	Profesores y profesionales de la enseñanza no clasificados bajo otros epígrafes	8	1	9
2112	Otros médicos especialistas	4	3	7
2431	Ingenieros industriales y de producción	4	3	7
2122	Enfermeros especializados (excepto matronas)	1	5	6
2151	Odontólogos y estomatólogos	2	4	6
2433	Ingenieros mecánicos	2	4	6
GRUPO 3: Técnicos; profesionales de apoyo				
3510	Agentes y representantes comerciales	32	13	45
3723	Instructores de actividades deportivas	22	2	24
3724	Monitores de actividades recreativas y de entretenimiento	21	0	21
3613	Asistentes de dirección y administrativos	11	8	19
GRUPO 4: Empleados contables, administrativos y otros empleados de oficina				
4500	Empleados administrativos con tareas de atención al público no clasificados bajo otros epígrafes	42	25	67
4309	Empleados administrativos sin tareas de atención al público no clasificados bajo otros epígrafes	24	25	49

2.17. Ocupaciones más contratadas con contrato indefinido por grupo ocupacional

Código	Ocupación	Contratos		
		Iniciales	Conversiones	Total
4424	Teleoperadores	11	5	16
4111	Empleados de contabilidad	9	3	12
4122	Empleados de oficina de servicios de apoyo a la producción	6	4	10
GRUPO 5: Trabajadores de los servicios de restauración, personales, protección y vendedores				
5220	Vendedores en tiendas y almacenes	97	125	222
5120	Camareros asalariados	103	103	206
5110	Cocineros asalariados	30	26	56
5611	Auxiliares de enfermería hospitalaria	8	10	18
5811	Peluqueros	6	12	18
GRUPO 6: Trabajadores cualificados en el sector agrícola, ganadero, forestal y pesquero				
6110	Trabajadores cualificados en actividades agrícolas (excepto en huertas, invernaderos, viveros y jardines)	13	2	15
6202	Trabajadores cualificados en actividades ganaderas de ovino y caprino	0	4	4
6203	Trabajadores cualificados en actividades ganaderas de porcino	2	0	2
GRUPO 7: Artesanos y trabajadores cualificados de las industrias manufactureras y la construcción (excepto operadores de instalaciones y maquinaria)				
7111	Encofradores y operarios de puesta en obra de hormigón	26	3	29
7121	Albañiles	9	11	20
7510	Electricistas de la construcción y afines	0	18	18
7899	Oficiales, operarios y artesanos de otros oficios no clasificados bajo otros epígrafes	12	1	13
7199	Otros trabajadores de las obras estructurales de construcción no clasificados bajo otros epígrafes	6	5	11
7401	Mecánicos y ajustadores de vehículos de motor	5	6	11
GRUPO 8: Operadores de instalaciones y maquinaria, y montadores				
8432	Conductores asalariados de camiones	25	50	75
8412	Conductores asalariados de automóviles, taxis y furgonetas	10	13	23
8209	Montadores y ensambladores no clasificados en otros epígrafes	13	0	13
8440	Conductores de motocicletas y ciclomotores	2	6	8
GRUPO 9: Ocupaciones elementales				
9210	Personal de limpieza de oficinas, hoteles y otros establecimientos similares	138	62	200
9700	Peones de las industrias manufactureras	29	48	77
9310	Ayudantes de cocina	23	19	42
9811	Peones del transporte de mercancías y descargadores	20	19	39
9420	Repartidores de publicidad, limpiabotas y otros trabajadores de oficios callejeros	33	0	33
9602	Peones de la construcción de edificios	9	20	29

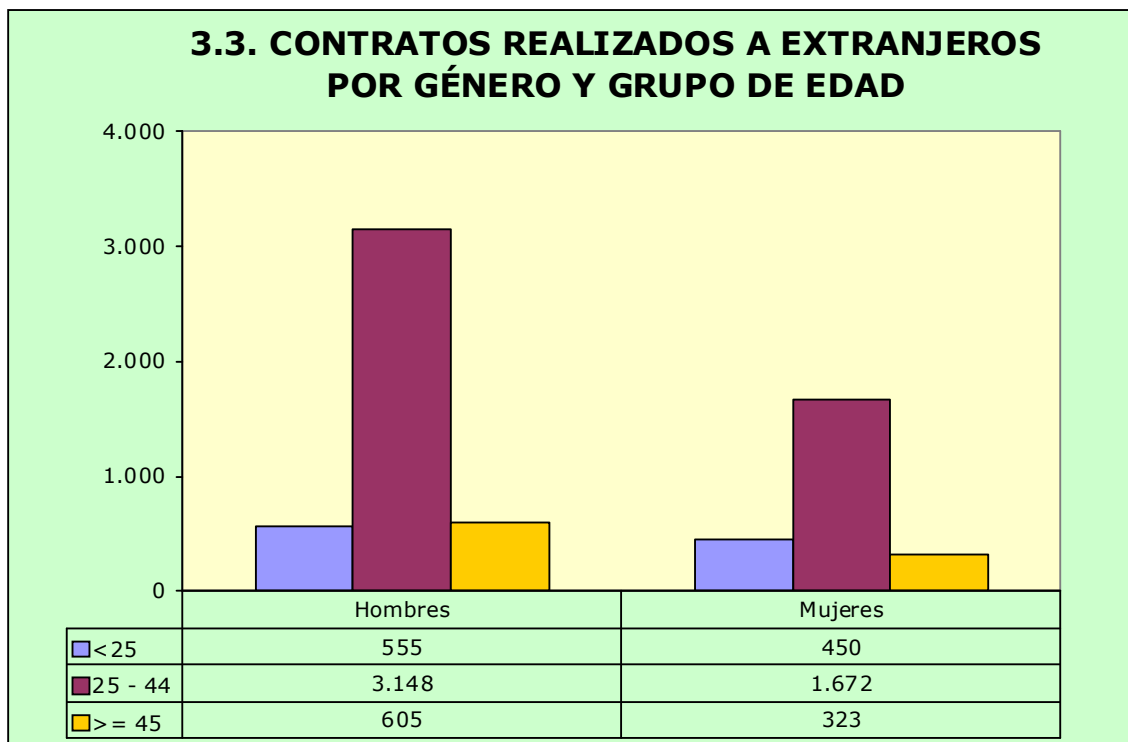
3. Contratación de Trabajadores Extranjeros

3.1. Contratos realizados a trabajadores extranjeros por nacionalidad y provincia (23,15% de la contratación total)

País		Huesca	Teruel	Zaragoza	Total
642	Rumanía	432	182	1.574	2.188
504	Marruecos	98	137	460	695
218	Ecuador	48	5	414	467
170	Colombia	54	55	282	391
100	Bulgaria	88	6	161	255
12	Argelia	37	6	195	238
686	Senegal	40	2	195	237
604	Perú	6	9	186	201
156	China	12	10	176	198
586	Pakistán	15	24	85	124
616	Polonia	32	14	77	123
620	Portugal	33	11	78	122
288	Ghana	2	3	110	115
214	Dominicana, República	13	12	80	105
804	Ucrania	25	8	69	102
	Otros	239	49	904	1.192
	Total	1.174	533	5.046	6.753

3.2. Contratos realizados a trabajadores extranjeros por nacionalidad y género

País		Hombres	Mujeres	Total
642	Rumanía	1.302	886	2.188
504	Marruecos	544	151	695
218	Ecuador	263	204	467
170	Colombia	187	204	391
100	Bulgaria	162	93	255
12	Argelia	225	13	238
686	Senegal	215	22	237
604	Perú	122	79	201
156	China	111	87	198
586	Pakistán	122	2	124
616	Polonia	60	63	123
620	Portugal	95	27	122
288	Ghana	101	14	115
214	Dominicana, República	58	47	105
804	Ucrania	54	48	102
	Otros	687	505	1.192
	Total	4.308	2.445	6.753



3.4. Ocupaciones más contratadas (30 y más trabajadores extranjeros) por género (83,34% del total de contratos de extranjeros)

Código	Ocupación	Hombres	Mujeres	Total
9511	Peones agrícolas (excepto en huertas, invernaderos, viveros y jardines)	644	215	859
9210	Personal de limpieza de oficinas, hoteles y otros establecimientos similares	234	534	768
9700	Peones de las industrias manufactureras	429	213	642
5120	Camareros asalariados	281	339	620
7121	Albañiles	277	3	280
9602	Peones de la construcción de edificios	254	1	255
5220	Vendedores en tiendas y almacenes	98	145	243
9811	Peones del transporte de mercancías y descargadores	173	7	180
9530	Peones agropecuarios	137	34	171
9310	Ayudantes de cocina	49	117	166
8432	Conductores asalariados de camiones	136	5	141
9512	Peones agrícolas en huertas, invernaderos, viveros y jardines	72	51	123
6110	Trabajadores cualificados en actividades agrícolas (excepto en huertas, invernaderos, viveros y jardines)	110	11	121
5110	Cocineros asalariados	45	64	109
7111	Encofradores y operarios de puesta en obra de hormigón	78	1	79

3.4. Ocupaciones más contratadas (30 y más trabajadores extranjeros) por género (83,34% del total de contratos de extranjeros)

Código	Ocupación	Hombres	Mujeres	Total
7510	Electricistas de la construcción y afines	71	1	72
9442	Clasificadores de desechos, operarios de punto limpio y recogedores de chatarra	62	6	68
5629	Trabajadores de los cuidados a las personas en servicios de salud no clasificados bajo otros epígrafes	7	56	63
5710	Trabajadores de los cuidados personales a domicilio	1	62	63
5611	Auxiliares de enfermería hospitalaria	14	47	61
9520	Peones ganaderos	48	7	55
8412	Conductores asalariados de automóviles, taxis y furgonetas	52	1	53
9229	Otro personal de limpieza	16	34	50
7709	Catadores y clasificadores de alimentos y bebidas	7	42	49
7314	Montadores de estructuras metálicas	48	0	48
7132	Instaladores de cerramientos metálicos y carpinteros metálicos (excepto montadores de estructuras metálicas)	44	0	44
7199	Otros trabajadores de las obras estructurales de construcción no clasificados bajo otros epígrafes	43	0	43
9100	Empleados domésticos	2	38	40
9601	Peones de obras públicas	34	1	35
6410	Trabajadores cualificados en actividades forestales y del medio natural	33	1	34
9820	Reponedores	18	14	32
2932	Compositores, músicos y cantantes	26	5	31
2322	Profesores de enseñanza no reglada de idiomas	13	17	30
	Otros	752	373	1.125
	Total	4.308	2.445	6.753

3.5. Contratos realizados a trabajadores extranjeros por actividad económica

	Actividad Económica	Hombres	Mujeres	Total
1	Agricultura, ganadería, caza y servicios relacionados con las mismas	1.068	279	1.347
2	Silvicultura y explotación forestal	56	1	57
3	Pesca y acuicultura	1	0	1
5	Extracción de antracita, hulla y lignito	4	0	4
8	Otras industrias extractivas	8	0	8
10	Industria de la alimentación	63	37	100
11	Fabricación de bebidas	4	1	5
13	Industria textil	3	12	15
14	Confección de prendas de vestir	7	15	22
15	Industria del cuero y del calzado	20	2	22
16	Industria de la madera y del corcho, excepto muebles; cestería y espartería	11	0	11
17	Industria del papel	3	0	3

3.5. Contratos realizados a trabajadores extranjeros por actividad económica

Actividad Económica		Hombres	Mujeres	Total
18	Artes gráficas y reproducción de soportes grabados	1	1	2
20	Industria química	3	0	3
22	Fabricación de productos de caucho y plásticos	9	13	22
23	Fabricación de otros productos minerales no metálicos	7	2	9
24	Metalurgia; fabricación de productos de hierro, acero y ferroaleaciones	5	0	5
25	Fabricación de productos metálicos, excepto maquinaria y equipo	62	2	64
26	Fabricación de productos informáticos, electrónicos y ópticos	3	0	3
27	Fabricación de material y equipo eléctrico	9	3	12
28	Fabricación de maquinaria y equipo n.c.o.p.	18	0	18
29	Fabricación de vehículos de motor, remolques y semirremolques	19	8	27
31	Fabricación de muebles	13	2	15
32	Otras industrias manufactureras	0	2	2
33	Reparación e instalación de maquinaria y equipo	9	3	12
36	Captación, depuración y distribución de agua	12	0	12
38	Recogida, tratamiento y eliminación de residuos; valorización	10	1	11
41	Construcción de edificios	489	8	497
42	Ingeniería civil	28	0	28
43	Actividades de construcción especializada	436	7	443
45	Venta y reparación de vehículos de motor y motocicletas	17	3	20
46	Comercio al por mayor e intermediarios del comercio, excepto de vehículos de motor y motocicletas	87	103	190
47	Comercio al por menor, excepto de vehículos de motor y motocicletas	108	167	275
49	Transporte terrestre y por tubería	173	6	179
51	Transporte aéreo	0	2	2
52	Almacenamiento y actividades anexas al transporte	20	0	20
53	Actividades postales y de correos	5	4	9
55	Servicios de alojamiento	50	141	191
56	Servicios de comidas y bebidas	390	498	888
58	Edición	1	1	2
59	Actividades cinematográficas, de vídeo y de programas de televisión, grabación de sonido y edición musical	0	2	2
61	Telecomunicaciones	12	4	16
62	Programación, consultoría y otras actividades relacionadas con la informática	2	4	6
63	Servicios de información	0	1	1
64	Servicios financieros, excepto seguros y fondos de pensiones	1	0	1
66	Actividades auxiliares a los servicios financieros y a los seguros	1	2	3
68	Actividades inmobiliarias	2	3	5
69	Actividades jurídicas y de contabilidad	1	4	5
70	Actividades de las sedes centrales; actividades de consultoría de gestión empresarial	1	0	1
71	Servicios técnicos de arquitectura e ingeniería; ensayos y análisis técnicos	11	1	12
72	Investigación y desarrollo	1	1	2
73	Publicidad y estudios de mercado	20	26	46

3.5. Contratos realizados a trabajadores extranjeros por actividad económica

Actividad Económica		Hombres	Mujeres	Total
74	Otras actividades profesionales, científicas y técnicas	2	4	6
77	Actividades de alquiler	7	1	8
78	Actividades relacionadas con el empleo	587	341	928
79	Actividades de agencias de viajes, operadores turísticos, servicios de reservas y actividades relacionadas con los mismos	9	11	20
80	Actividades de seguridad e investigación	7	0	7
81	Servicios a edificios y actividades de jardinería	192	274	466
82	Actividades administrativas de oficina y otras actividades auxiliares a las empresas	30	28	58
84	Administración Pública y defensa; Seguridad Social obligatoria	11	29	40
85	Educación	33	48	81
86	Actividades sanitarias	12	17	29
87	Asistencia en establecimientos residenciales	24	137	161
88	Actividades de servicios sociales sin alojamiento	6	64	70
90	Actividades de creación, artísticas y espectáculos	36	13	49
91	Actividades de bibliotecas, archivos, museos y otras actividades culturales	5	3	8
92	Actividades de juegos de azar y apuestas	0	9	9
93	Actividades deportivas, recreativas y de entretenimiento	28	17	45
94	Actividades asociativas	11	5	16
95	Reparación de ordenadores, efectos personales y artículos de uso doméstico	2	2	4
96	Otros servicios personales	15	31	46
97	Actividades de los hogares como empleadores de personal doméstico	7	39	46
Total		4.308	2.445	6.753