



OBSERVATORIO DEL MERCADO DE TRABAJO

INSTITUTO ARAGONÉS DE EMPLEO



ARAGÓN
Mayo
2011

INDICE**1. El Paro registrado**

1.1. Evolución del paro registrado según ámbito territorial	4
1.2. Evolución mensual del paro registrado	4
1.3. Paro registrado por género	4
1.4. Evolución mensual por género	5
1.5. Evolución mensual por grupo de edad	5
1.6. Paro registrado por grupo de edad, provincia y género	6
1.7. Paro registrado por nivel académico, provincia y género	7
1.8. Paro registrado por nivel académico y grupo de edad. Hombres	8
1.9. Paro registrado por nivel académico y grupo de edad. Mujeres	9
1.10. Trabajadores parados de larga duración por grupo de edad	9
1.11. Duración media de la demanda de empleo en días según grupo de edad y género	9
1.12. Duración media de la demanda de empleo en días según nivel académico y género	10
1.13. Ámbito de búsqueda de empleo en el que el demandante está dispuesto a trabajar	10
1.14. Titulaciones de Formación Profesional con más de 50 trabajadores	10
1.15. Titulaciones universitarias con más de 30 trabajadores	12
1.16. Actividad económica de la última empresa en la que los trabajadores han prestado sus servicios	13
1.17. Trabajadores sin empleo anterior según género y grupo de edad	15
1.18. Trabajadores con una discapacidad igual o superior al 33%	15
1.19. Trabajadores extranjeros según género y grupo de edad	16

2. La contratación

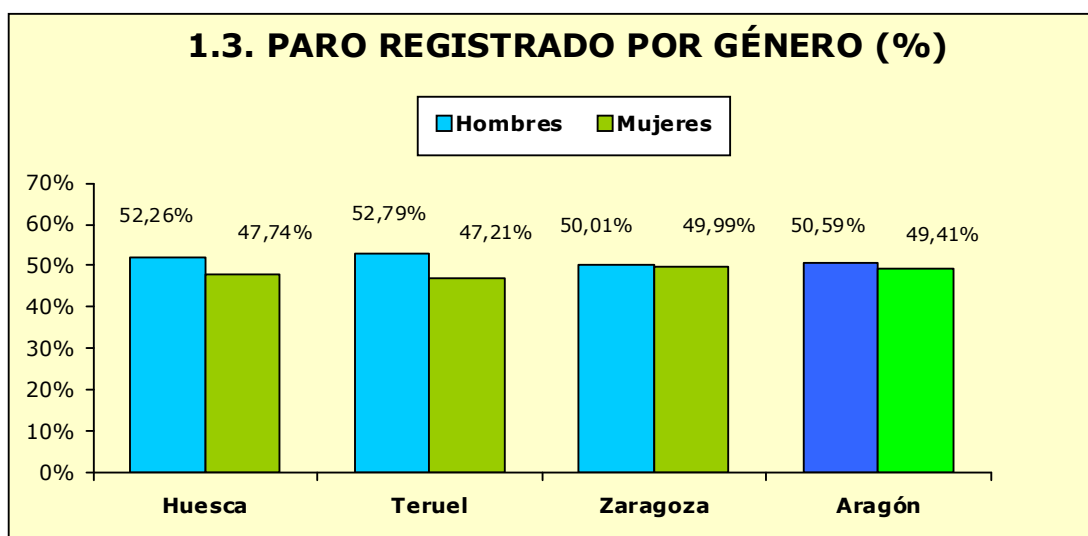
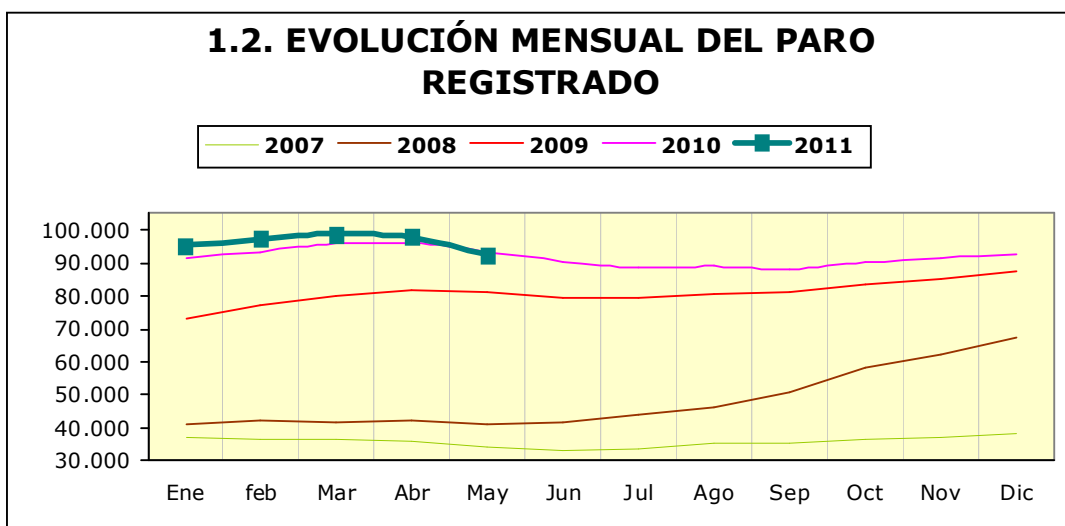
2.1. Total contratos según ámbito territorial	17
2.2. Evolución mensual de la contratación	17
2.3. Contratos por modalidad y provincia	18
2.4. Contratos por modalidad. Evolución mensual	19
2.5. Evolución mensual de los contratos por género	21
2.6. Evolución mensual de los contratos por tramo de edad	21

2.7. Contratos por grupo de edad	22
2.8. Contratos por género y grupo de edad	22
2.9. Contratos por género y provincia	23
2.10. Contratos indefinidos totales por género y grupo de edad	23
2.11. Contratos por nivel académico, género, contratos indefinidos y duración media en días	23
2.12. Contratos iniciales por sector de actividad económica	24
2.13. Contratos totales por actividad económica y género	25
2.14. Contratos realizados por las empresas de trabajo temporal según provincia	27
2.15. Contratos realizados a tiempo parcial por tipo de contrato, grupo de edad y género	27
2.16. Ocupaciones más contratadas (con 100 y más contratos) por género	27
2.17. Ocupaciones más contratadas con contrato indefinido por grupo ocupacional	29
3. La contratación de trabajadores extranjeros	
3.1. Contratos realizados a trabajadores extranjeros por nacionalidad y provincia	31
3.2. Contratos realizados a trabajadores extranjeros por nacionalidad y género	31
3.3. Contratos realizados a trabajadores extranjeros por género y grupo de edad	32
3.4. Ocupaciones más contratadas (con 30 y más trabajadores extranjeros) por género	33
3.5. Contratos realizados a trabajadores extranjeros por actividad económica	34

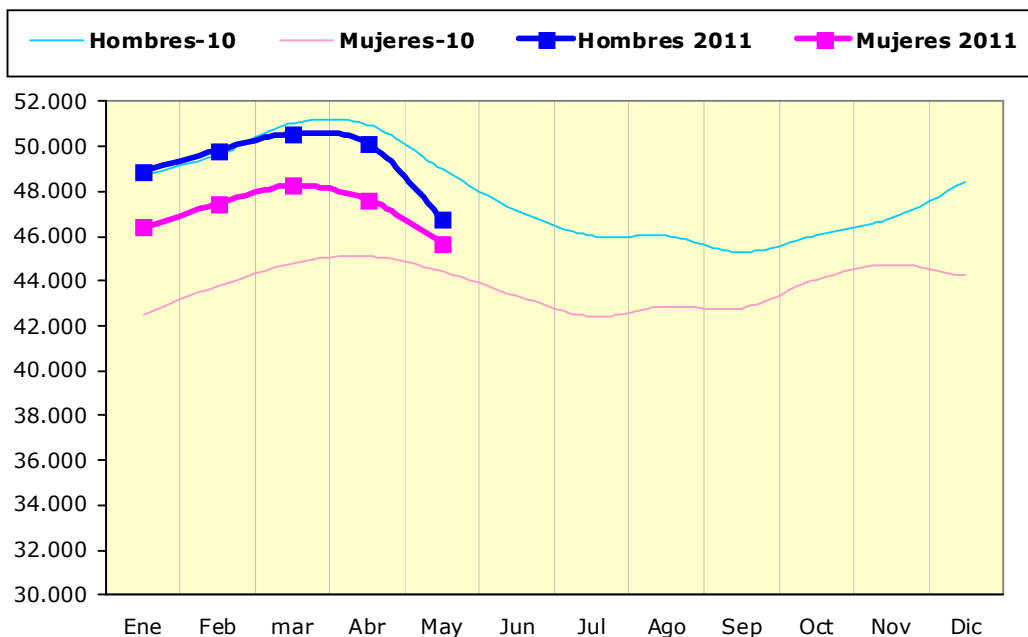
1. Paro Registrado

1.1. Evolución del paro registrado según ámbito territorial

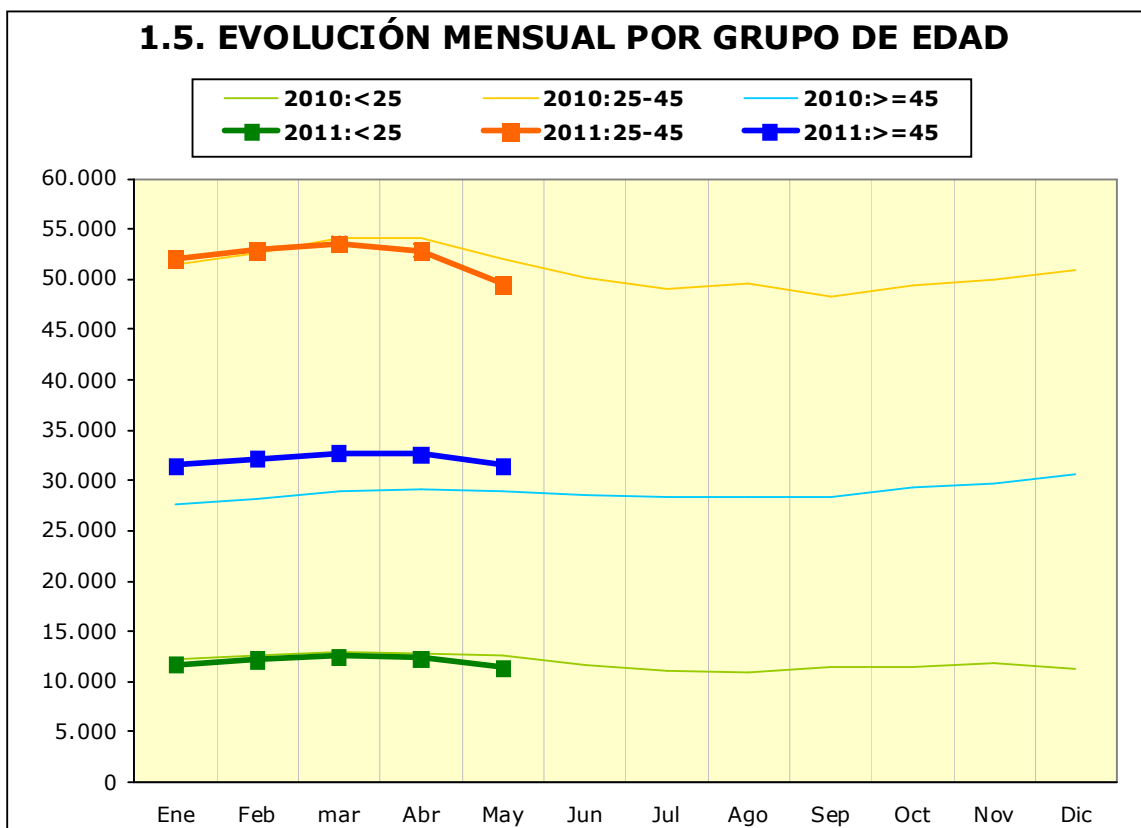
	Mayo 2011	Variación mes anterior		Variación año anterior	
		Total	%	Total	%
Huesca	13.059	-810	-5,84%	-70	-0,53%
Teruel	8.649	-625	-6,74%	148	1,74%
Zaragoza	70.777	-3.880	-5,20%	-1.008	-1,40%
Aragón	92.485	-5.315	-5,43%	-930	-1,00%
España	4.189.659	-79.701	-1,87%	123.457	3,04%



1.4. EVOLUCIÓN MENSUAL POR GÉNERO

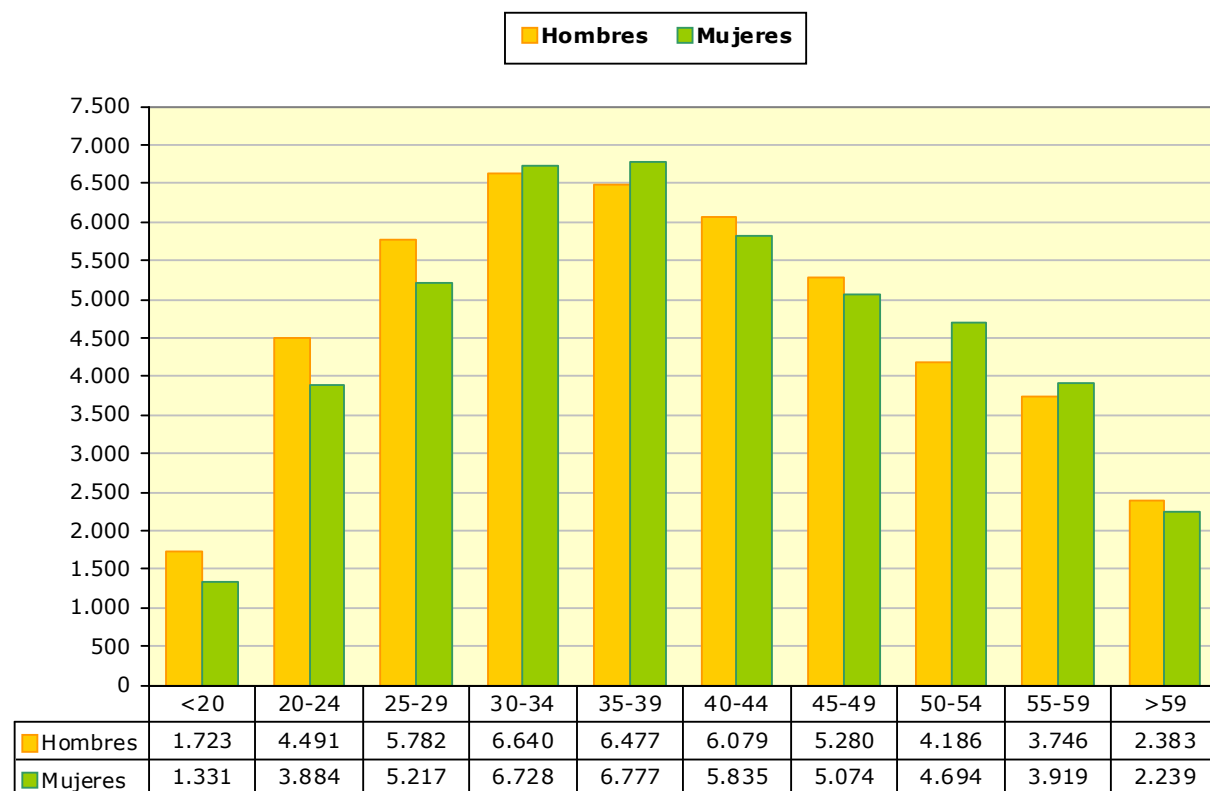


1.5. EVOLUCIÓN MENSUAL POR GRUPO DE EDAD

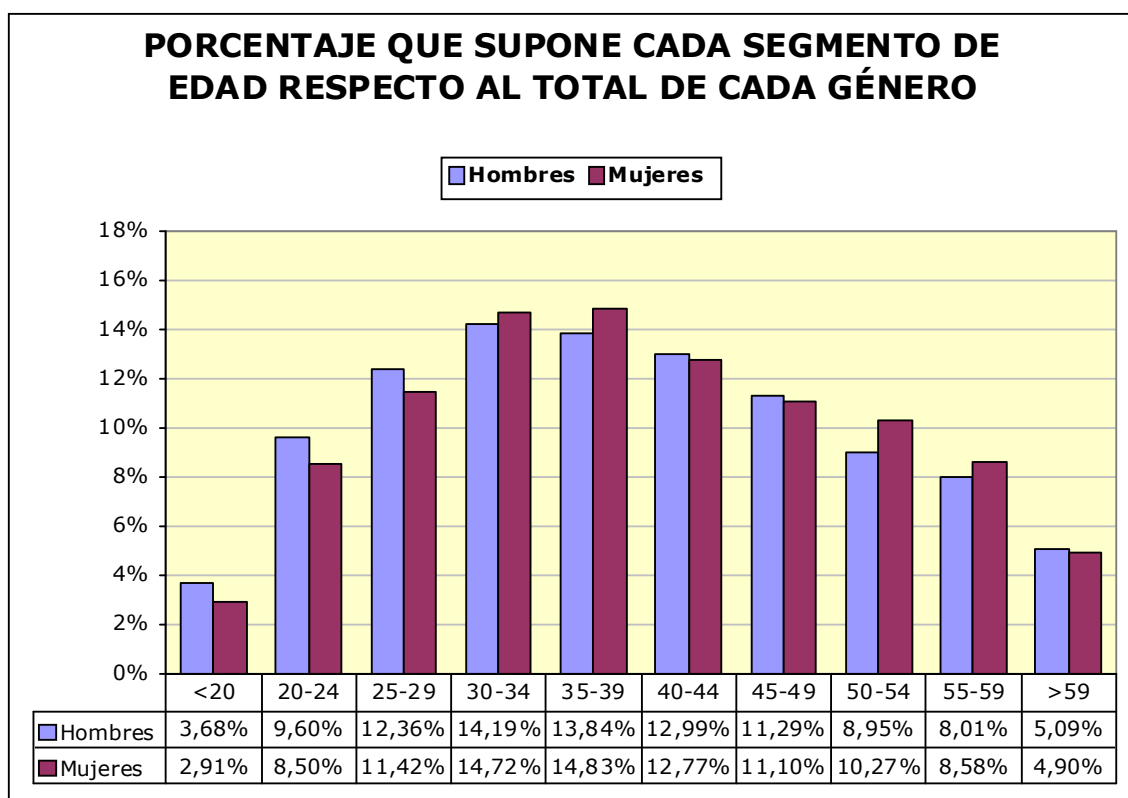


1.6. Paro registrado por grupo de edad, provincia y género

Edad	Huesca		Teruel		Zaragoza		Aragón	
	H	M	H	M	H	M	H	M
<20	252	192	181	147	1.290	992	1.723	1.331
20-24	681	555	526	443	3.284	2.886	4.491	3.884
25-29	838	794	582	506	4.362	3.917	5.782	5.217
30-34	991	1.011	670	612	4.979	5.105	6.640	6.728
35-39	894	972	634	550	4.949	5.255	6.477	6.777
40-44	791	763	515	534	4.773	4.538	6.079	5.835
45-49	771	672	520	489	3.989	3.913	5.280	5.074
50-54	631	567	416	376	3.139	3.751	4.186	4.694
55-59	585	446	326	257	2.835	3.216	3.746	3.919
>59	391	262	196	169	1.796	1.808	2.383	2.239
Total	6.825	6.234	4.566	4.083	35.396	35.381	46.787	45.698

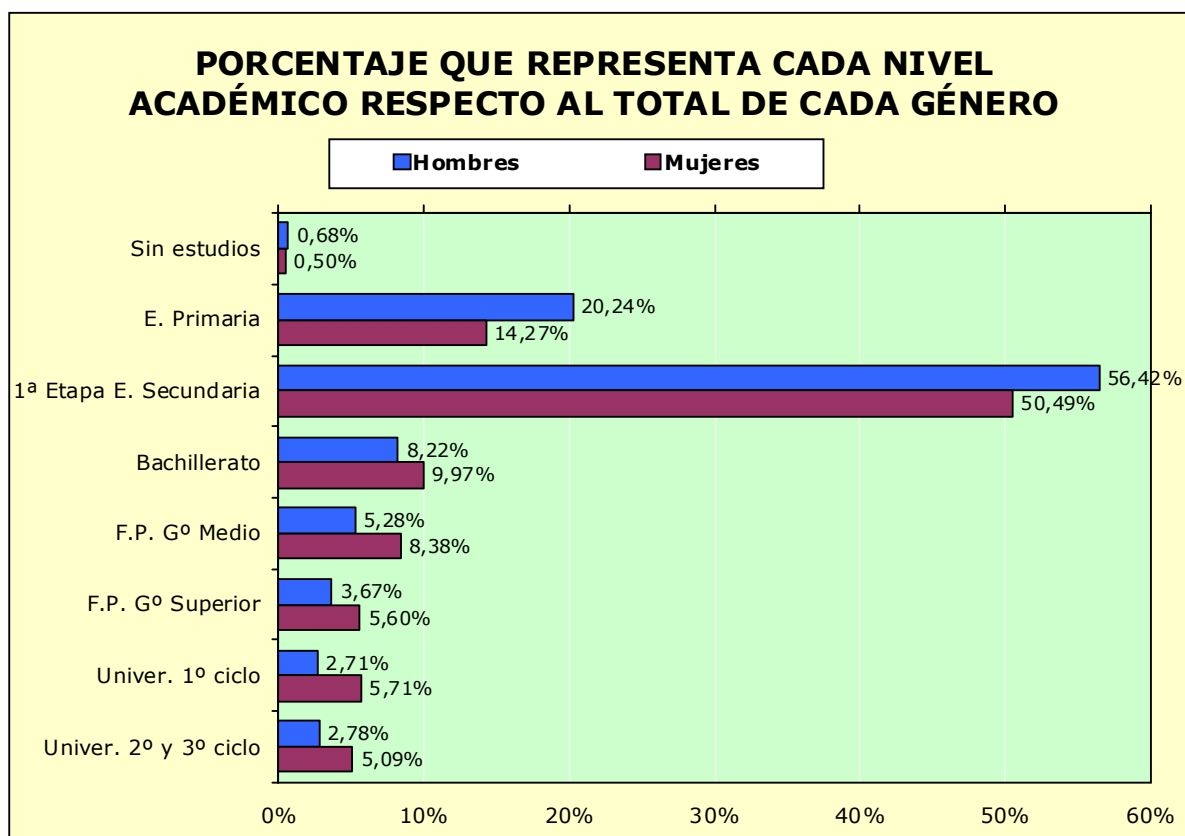
PARO REGISTRADO POR GÉNERO Y GRUPO DE EDAD


PORCENTAJE QUE SUPONE CADA SEGMENTO DE EDAD RESPECTO AL TOTAL DE CADA GÉNERO



1.7. Paro registrado por nivel académico, provincia y género

N. Académico	Huesca		Teruel		Zaragoza		Aragón	
	H	M	H	M	H	M	H	M
Sin estudios	95	82	97	45	126	102	318	229
Educación Primaria	1.759	1.184	2.311	1.454	5.398	3.883	9.468	6.521
Primera Etapa de Educación Secundaria	3.648	2.794	1.423	1.301	21.327	18.976	26.398	23.071
Bachillerato	466	604	197	274	3.183	3.679	3.846	4.557
Formación Profesional de Grado Medio	310	527	224	394	1.938	2.910	2.472	3.831
Formación Profesional de Grado Superior	237	383	153	235	1.325	1.939	1.715	2.557
Universitarios de 1er ciclo	172	398	93	237	1.003	1.973	1.268	2.608
Universitarios de 2º y 3er ciclo	138	262	68	143	1.096	1.919	1.302	2.324
Total	6.825	6.234	4.566	4.083	35.396	35.381	46.787	45.698



1.8. Paro registrado por nivel académico y grupo de edad. Hombres

Nivel Académico	< 25 años		25 - 44 años		≥ 45 años	
	T	%	T	%	T	%
Sin estudios	25	0,40%	201	0,80%	92	0,59%
Educación Primaria	1.099	17,69%	5.036	20,16%	3.333	21,37%
Primera Etapa de Educación Secundaria	3.785	60,91%	13.257	53,07%	9.356	59,99%
Bachillerato	352	5,66%	2.010	8,05%	1.484	9,52%
Formación Profesional de Grado Medio	596	9,59%	1.488	5,96%	388	2,49%
Formación Profesional de Grado Superior	241	3,88%	1.169	4,68%	305	1,96%
Universitarios de 1er ciclo	80	1,29%	860	3,44%	328	2,10%
Universitarios de 2º y 3er ciclo	36	0,58%	957	3,83%	309	1,98%
Total	6.214	100,00%	24.978	100,00%	15.595	100,00%

1.9. Paro registrado por nivel académico y grupo de edad. Mujeres

Nivel Académico	< 25 años		25 - 44 años		≥ 45 años	
	T	%	T	%	T	%
Sin estudios	24	0,46%	132	0,54%	73	0,46%
Educación Primaria	733	14,06%	3.318	13,51%	2.470	15,51%
Primera Etapa de Educación Secundaria	2.763	52,98%	10.483	42,69%	9.825	61,69%
Bachillerato	448	8,59%	2.709	11,03%	1.400	8,79%
Formación Profesional de Grado Medio	610	11,70%	2.289	9,32%	932	5,85%
Formación Profesional de Grado Superior	222	4,26%	1.978	8,05%	357	2,24%
Universitarios de 1er ciclo	282	5,41%	1.845	7,51%	481	3,02%
Universitarios de 2º y 3er ciclo	133	2,55%	1.803	7,34%	388	2,44%
Total	5.215	100,00%	24.557	100,00%	15.926	100,00%

1.10. Trabajadores parados de larga duración* por grupo de edad

Edad	N	% variación mes anterior
<25 años	3.249	-4,47%
25-44 años	12.873	-3,67%
>44 años	14.386	-0,43%
Total	30.508	-2,26%

*En los <25 años se considera a partir de 6 meses y en los demás a partir de 12 meses

1.11. Duración media de la demanda de empleo en días según grupo de edad y género (días)

Edad	Hombres	Mujeres	Total
<20	140	126	134
20-24	161	171	166
25-29	194	218	205
30-34	232	289	261
35-39	273	353	314
40-44	302	374	337
45-49	349	428	388
50-54	423	556	493
55-59	521	855	692
>59	580	1110	837
Total	303	418	360

1.12. Duración media de la demanda de empleo en días según nivel académico y género (días)

	Hombres	Mujeres	Total
Sin estudios	244	288	262
Educación Primaria	278	350	307
Primera Etapa de Educación Secundaria	320	491	400
Bachillerato	332	372	354
Formación Profesional de Grado Medio	227	338	294
Formación Profesional de Grado Superior	243	336	299
Universitarios de 1er ciclo	296	319	311
Universitarios de 2º y 3er ciclo	295	323	312
Total	303	418	360

1.13. Ámbito de búsqueda de empleo en el que el demandante está dispuesto a trabajar

	T	%
Municipio, comarca o restringido*	78.895	85,31%
Provincia	7.535	8,15%
Aragón	2.588	2,80%
España	2.455	2,65%
Extranjero	1.012	1,09%
Total	92.485	100,00%

**El ámbito restringido se refiere a un territorio muy concreto y definido, formado por varios municipios que no es preciso que sean colindantes y/o varias provincias.*

1.14. Titulaciones de Formación Profesional con más de 50 trabajadores (85,57% de todas las titulaciones de formación profesional).

Titulaciones	Hombres	Mujeres	Total	Duración media (días)
333450027101 Técnico gestión administrativa	276	1.909	2.185	376
513450027101 Técnico superior administración y finanzas	172	1.074	1.246	355
337230022101 Técnico cuidados auxiliares de enfermería	65	1.105	1.170	249
335200027301 Técnico equipos e instalaciones electrotécnicas	435	8	443	234
514810027402 Técnico superior desarrollo de aplicaciones informáticas	106	180	286	341
335230027302 Técnico equipos electrónicos de consumo	241	4	245	192
335250023202 Técnico electromecánica de vehículos	233	1	234	206
338150028303 Técnico peluquería	7	227	234	367
337610028402 Técnico jardines de infancia	0	222	222	418
515820024102 Técnico superior desarrollo y aplicación de proyectos de construcción	81	74	155	324
515230027301 Técnico superior desarrollo de productos electrónicos	149	2	151	281
514810027401 Técnico superior administración de sistemas	64	82	146	278

1.14. Titulaciones de Formación Profesional con más de 50 trabajadores (85,57% de todas las titulaciones de formación profesional).

Titulaciones		Hombres	Mujeres	Total	Duración media (días)
	informáticos				
517250022107	Técnico superior laboratorio de diagnóstico clínico	10	133	143	203
335210026202	Técnico mecanizado	132	3	135	242
335210026203	Técnico soldadura y calderería	129	2	131	254
515220027302	Técnico superior instalaciones electrotécnicas	120	3	123	216
515230027304	Técnico superior sistemas de telecomunicación e informáticos	113	10	123	255
513460027102	Técnico superior secretariado	5	111	116	348
338110025101	Técnico cocina	25	87	112	360
513420023102	Técnico superior gestión comercial y marketing	28	72	100	282
515250023201	Técnico superior automoción	100	0	100	225
511430028402	Técnico superior educación infantil	2	92	94	197
515210026202	Técnico superior desarrollo de proyectos mecánicos	58	35	93	399
333410023101	Técnico comercio	19	70	89	252
338150028302	Técnico estética personal decorativa	1	87	88	367
335240026601	Técnico laboratorio	18	69	87	505
336210021101	Técnico explotaciones agrarias extensivas	62	24	86	267
515210026205	Técnico superior producción por mecanizado	82	3	85	308
336230021105	Técnico trabajos forestales y de conservación del medio natural	59	20	79	164
335820024101	Técnico acabados de construcción	51	24	75	254
337270022102	Técnico farmacia	3	72	75	284
512140032105	Técnico superior de artes plásticas y diseño proyectos y dirección de obras de decoración	17	56	73	519
515240026601	Técnico superior análisis y control	16	53	69	345
338110025103	Técnico servicios de restaurante y bar	19	48	67	366
335220027503	Técnico montaje y mantenimiento de instalaciones de frío, climatización y producción de calor	59	5	64	203
335220027501	Técnico instalación y mantenimiento electromecánico de maquinaria y conducción de líneas	54	1	55	194
512130027201	Técnico superior imagen	22	31	53	279
517240022105	Técnico superior higiene bucodental	1	52	53	356
517250022106	Técnico superior imagen para el diagnóstico	7	46	53	222
517200022111	Técnico superior salud ambiental	18	34	52	213
517620028403	Técnico superior integración social	5	47	52	247
518520021102	Técnico superior gestión y organización de los recursos naturales y paisajísticos	35	16	51	148

**1.15. Titulaciones Universitarias con más de 30 trabajadores
 (85,32% de todas las titulaciones universitarias).**

Titulaciones		Hombres	Mujeres	Total	Duración media (días)
553800065201	Licenciado en derecho	146	337	483	403
543400064101	Diplomado en ciencias empresariales	150	320	470	345
543450064301	Diplomado en relaciones laborales	101	363	464	356
547620066401	Diplomado en trabajo social	31	334	365	258
541430063304	Maestro, especialidad de educación infantil	33	269	302	463
553450064101	Licenciado en administración y dirección de empresas	105	185	290	286
548120066501	Diplomado en turismo	33	218	251	337
552250082201	Licenciado en historia	83	151	234	468
547230042101	Diplomado en enfermería	22	209	231	95
545210073403	Ingeniero técnico industrial, especialidad en mecánica	169	53	222	306
553140064401	Licenciado en economía	81	120	201	378
541440063306	Maestro, especialidad de educación primaria	40	160	200	449
553110066101	Licenciado en psicología	17	156	173	289
545810072101	Arquitecto técnico	94	64	158	306
554420053501	Licenciado en química	46	107	153	345
555200073401	Ingeniero industrial	123	28	151	231
556410041401	Licenciado en veterinaria	45	104	149	273
552110081201	Licenciado en historia del arte	30	118	148	304
545240073404	Ingeniero técnico industrial, especialidad en química industrial	48	62	110	401
545220073401	Ingeniero técnico industrial, especialidad en electricidad	91	18	109	338
554430052401	Licenciado en geología	39	47	86	295
552230083109	Licenciado en filología hispánica	13	71	84	377
543220063401	Diplomado en biblioteconomía y documentación	10	63	73	370
553210061201	Licenciado en periodismo	18	55	73	260
545230073402	Ingeniero técnico industrial, especialidad en electrónica industrial	61	9	70	253
546210076101	Ingeniero técnico agrícola, especialidad en explotaciones agropecuarias	40	26	66	274
553120082301	Licenciado en geografía	31	35	66	345
557210041201	Licenciado en medicina	10	56	66	174
552220083110	Licenciado en filología inglesa	7	58	65	438
554210052101	Licenciado en biología	17	48	65	507
552110081101	Licenciado en bellas artes	21	36	57	218
547260042501	Diplomado en terapia ocupacional	6	43	49	196
541440063302	Maestro, especialidad de educación especial	3	45	48	269
552260084101	Licenciado en filosofía	18	29	47	520
541460063307	Maestro, especialidad de lengua extranjera	3	43	46	321
541460063303	Maestro, especialidad de educación física	25	19	44	167
543450065101	Diplomado en gestión y administración pública	16	28	44	309
555810072101	Arquitecto	20	18	38	221
547260042201	Diplomado en fisioterapia	12	24	36	156
544810075102	Ingeniero técnico en informática de sistemas	22	10	32	263

**1.15. Titulaciones Universitarias con más de 30 trabajadores
(85,32% de todas las titulaciones universitarias).**

Titulaciones		Hombres	Mujeres	Total	Duración media (días)
545410076103	Ingeniero técnico agrícola, especialidad en industrias agrarias y alimentarias	12	20	32	223

1.16. Actividad económica de la última empresa en la que los trabajadores han prestado sus servicios

Actividad económica	Hombres	Mujeres	Total
1 Agricultura, ganadería, caza y servicios relacionados con las mismas	2.320	852	3.172
2 Silvicultura y explotación forestal	223	52	275
3 Pesca y acuicultura	4	3	7
5 Extracción de antracita, hulla y lignito	68	10	78
6 Extracción de crudo de petróleo y gas natural	2	2	4
7 Extracción de minerales metálicos	11	3	14
8 Otras industrias extractivas	134	19	153
9 Actividades de apoyo a las industrias extractivas	3	0	3
10 Industria de la alimentación	815	993	1.808
11 Fabricación de bebidas	142	85	227
12 Industria del tabaco	2	4	6
13 Industria textil	74	324	398
14 Confección de prendas de vestir	77	666	743
15 Industria del cuero y del calzado	107	236	343
16 Industria de la madera y del corcho, excepto muebles; cestería y espartería	339	63	402
17 Industria del papel	68	61	129
18 Artes gráficas y reproducción de soportes grabados	123	113	236
19 Coquerías y refino de petróleo	4	7	11
20 Industria química	217	126	343
21 Fabricación de productos farmacéuticos	26	39	65
22 Fabricación de productos de caucho y plásticos	276	320	596
23 Fabricación de otros productos minerales no metálicos	552	131	683
24 Metalurgia; fabricación de productos de hierro, acero y ferroaleaciones	586	132	718
25 Fabricación de productos metálicos, excepto maquinaria y equipo	1.345	401	1.746
26 Fabricación de productos informáticos, electrónicos y ópticos	63	171	234
27 Fabricación de material y equipo eléctrico	289	369	658
28 Fabricación de maquinaria y equipo n.c.o.p.	510	134	644
29 Fabricación de vehículos de motor, remolques y semirremolques	698	481	1.179
30 Fabricación de otro material de transporte	50	19	69
31 Fabricación de muebles	427	160	587
32 Otras industrias manufactureras	116	125	241
33 Reparación e instalación de maquinaria y equipo	173	36	209
35 Suministro de energía eléctrica, gas, vapor y aire acondicionado	79	16	95
36 Captación, depuración y distribución de agua	144	18	162
37 Recogida y tratamiento de aguas residuales	7	4	11
38 Recogida, tratamiento y eliminación de residuos; valorización	365	165	530

1.16. Actividad económica de la última empresa en la que los trabajadores han prestado sus servicios

Actividad económica		Hombres	Mujeres	Total
39	Actividades de descontaminación y otros servicios de gestión de residuos	8	0	8
41	Construcción de edificios	7.027	573	7.600
42	Ingeniería civil	625	67	692
43	Actividades de construcción especializada	6.016	628	6.644
45	Venta y reparación de vehículos de motor y motocicletas	746	191	937
46	Comercio al por mayor e intermediarios del comercio, excepto de vehículos de motor y motocicletas	1.549	1.715	3.264
47	Comercio al por menor, excepto de vehículos de motor y motocicletas	1.795	5.705	7.500
49	Transporte terrestre y por tubería	1.556	313	1.869
50	Transporte marítimo y por vías navegables interiores	16	3	19
51	Transporte aéreo	17	20	37
52	Almacenamiento y actividades anexas al transporte	309	155	464
53	Actividades postales y de correos	60	84	144
55	Servicios de alojamiento	394	890	1.284
56	Servicios de comidas y bebidas	1.858	4.580	6.438
58	Edición	59	84	143
59	Actividades cinematográficas, de vídeo y de programas de televisión, grabación de sonido y edición musical	60	94	154
60	Actividades de programación y emisión de radio y televisión	23	15	38
61	Telecomunicaciones	141	138	279
62	Programación, consultoría y otras actividades relacionadas con la informática	165	151	316
63	Servicios de información	29	71	100
64	Servicios financieros, excepto seguros y fondos de pensiones	128	113	241
65	Seguros, reaseguros y fondos de pensiones, excepto Seguridad Social obligatoria	23	44	67
66	Actividades auxiliares a los servicios financieros y a los seguros	45	107	152
68	Actividades inmobiliarias	126	242	368
69	Actividades jurídicas y de contabilidad	89	339	428
70	Actividades de las sedes centrales; actividades de consultoría de gestión empresarial	63	151	214
71	Servicios técnicos de arquitectura e ingeniería; ensayos y análisis técnicos	354	330	684
72	Investigación y desarrollo	64	75	139
73	Publicidad y estudios de mercado	223	547	770
74	Otras actividades profesionales, científicas y técnicas	1.042	1.473	2.515
75	Actividades veterinarias	13	26	39
77	Actividades de alquiler	352	252	604
78	Actividades relacionadas con el empleo	2.887	2.390	5.277
79	Actividades de agencias de viajes, operadores turísticos, servicios de reservas y actividades relacionadas con los mismos	25	116	141
80	Actividades de seguridad e investigación	360	129	489
81	Servicios a edificios y actividades de jardinería	1.165	3.420	4.585
82	Actividades administrativas de oficina y otras actividades auxiliares a las empresas	643	889	1.532
84	Administración Pública y defensa; Seguridad Social obligatoria	1.610	1.755	3.365
85	Educación	477	1.106	1.583
86	Actividades sanitarias	150	943	1.093
87	Asistencia en establecimientos residenciales	138	1.460	1.598
88	Actividades de servicios sociales sin alojamiento	177	796	973

1.16. Actividad económica de la última empresa en la que los trabajadores han prestado sus servicios

Actividad económica		Hombres	Mujeres	Total
90	Actividades de creación, artísticas y espectáculos	205	112	317
91	Actividades de bibliotecas, archivos, museos y otras actividades culturales	33	43	76
92	Actividades de juegos de azar y apuestas	56	136	192
93	Actividades deportivas, recreativas y de entretenimiento	357	358	715
94	Actividades asociativas	163	426	589
95	Reparación de ordenadores, efectos personales y artículos de uso doméstico	83	52	135
96	Otros servicios personales	230	1.038	1.268
97	Actividades de los hogares como empleadores de personal doméstico	181	296	477
98	Actividades de los hogares como productores de bienes y servicios para uso propio	0	5	5
99	Actividades de organizaciones y organismos extraterritoriales	7	9	16
	Sin empleo anterior	2.426	4.703	7.129
		46.787	45.698	92.485

1.17. Trabajadores sin empleo anterior según género y grupo de edad

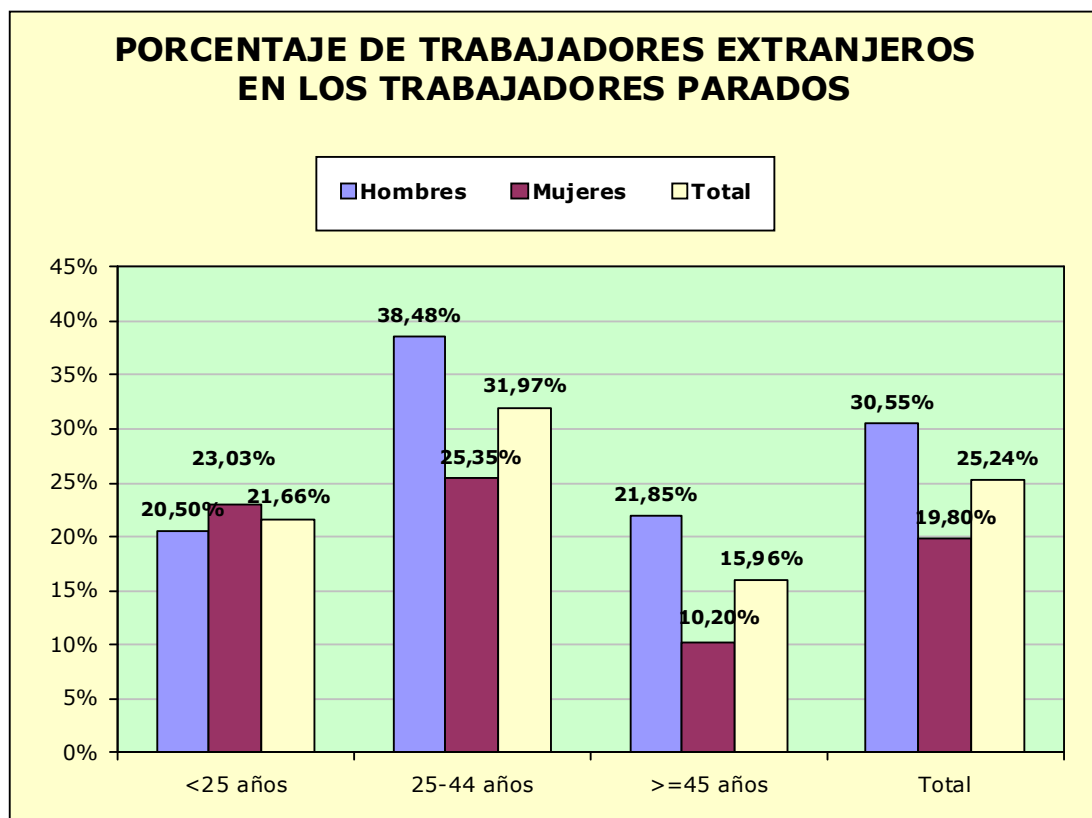
	< 25 años	25 - 44 años	>= 45 años	Total
Hombres	1.316	498	612	2.426
Mujeres	1.441	1.816	1.446	4.703
Total	2.757	2.314	2.058	7.129

1.18. Trabajadores con una discapacidad igual o superior al 33%

	< 25 años	25 - 44 años	>= 45 años	Total
Hombres	105	573	464	1.142
Mujeres	74	426	596	1.096
Total	179	999	1.060	2.238

1.19. Trabajadores extranjeros según género y grupo de edad (Porcentaje respecto al total de trabajadores parados por cada categoría)

	<25 años		25-44 años		>=45 años		Total	
	T	%	T	%	T	%	T	%
Hombres	1.274	20,50%	9.612	38,48%	3.408	21,85%	14.294	30,55%
Mujeres	1.201	23,03%	6.225	25,35%	1.624	10,20%	9.050	19,80%
Total	2.475	21,66%	15.837	31,97%	5.032	15,96%	23.344	25,24%



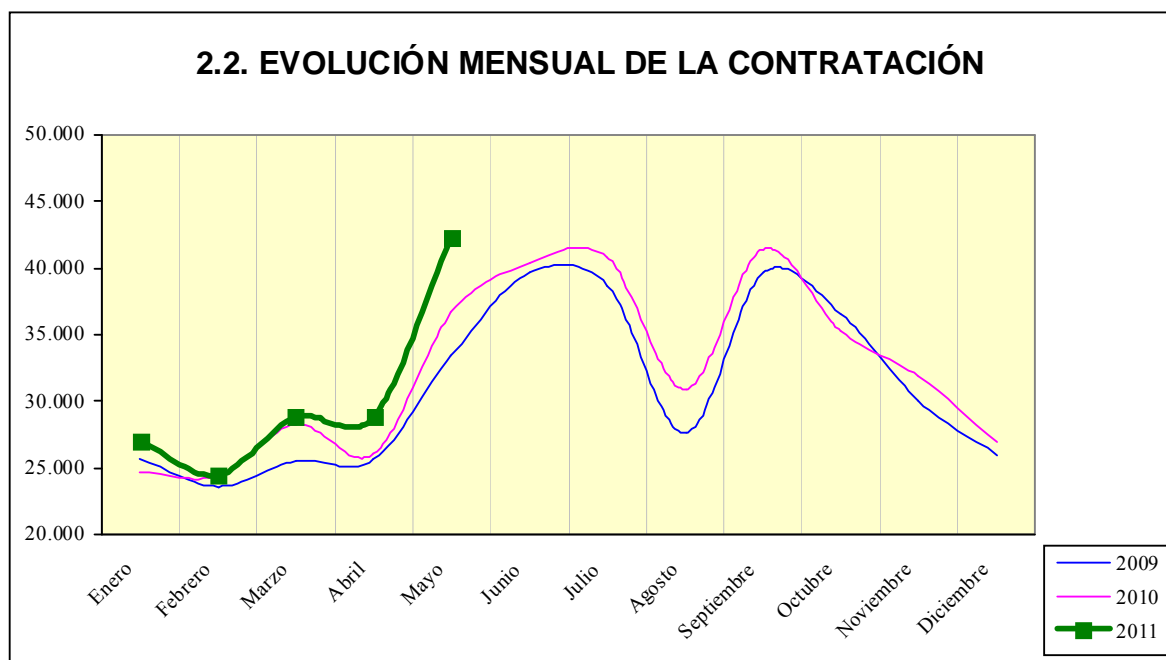
2. Contratación*

2.1. Total contratos según ámbito territorial –Mayo 2011*

	HUESCA	TERUEL	ZARAGOZA	ARAGÓN	ESPAÑA
Mes	7.654	3.245	31.435	42.334	1.288.914
% Δ mes anterior	69,79%	29,80%	43,90%	46,72%	20,79%
% Δ año anterior	8,28%	14,99%	17,36%	15,42%	9,04%
Total año	23.738	12.544	115.147	151.429	5.638.300

*Incluye los contratos convertidos en indefinidos

2.2. EVOLUCIÓN MENSUAL DE LA CONTRATACIÓN



* La clasificación provincial/autonómica de los contratos se hace agregándolos según la ubicación de su centro de trabajo.

2.3. Contratos por modalidad y provincia

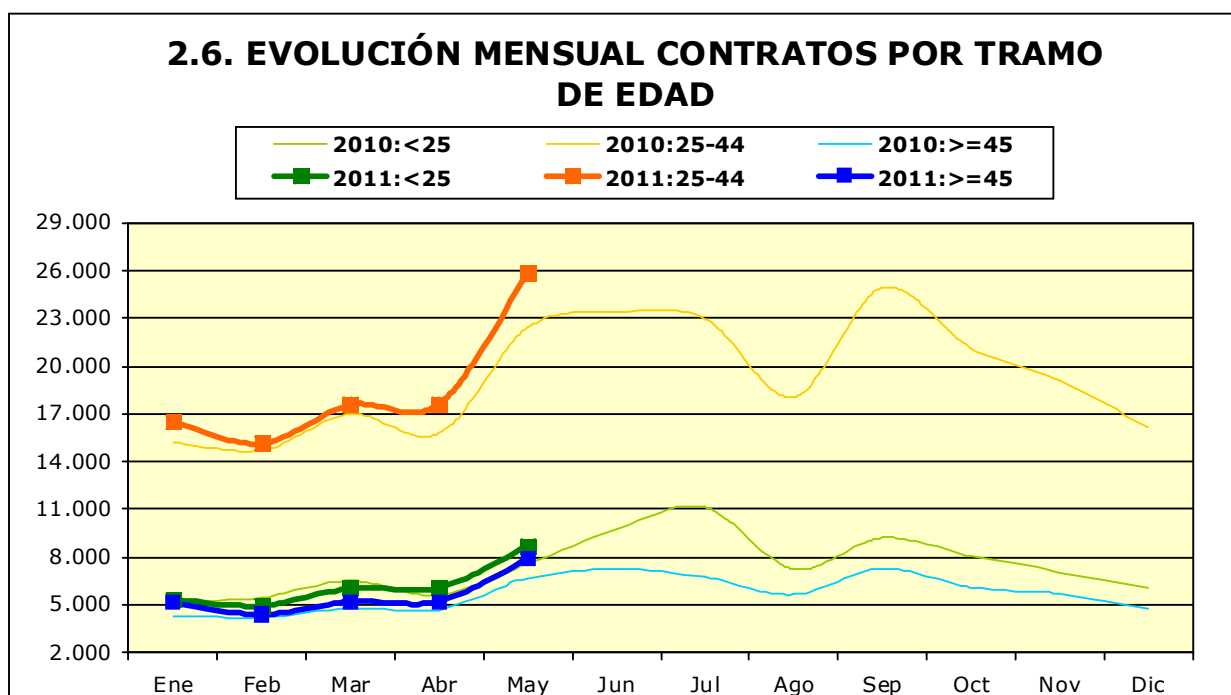
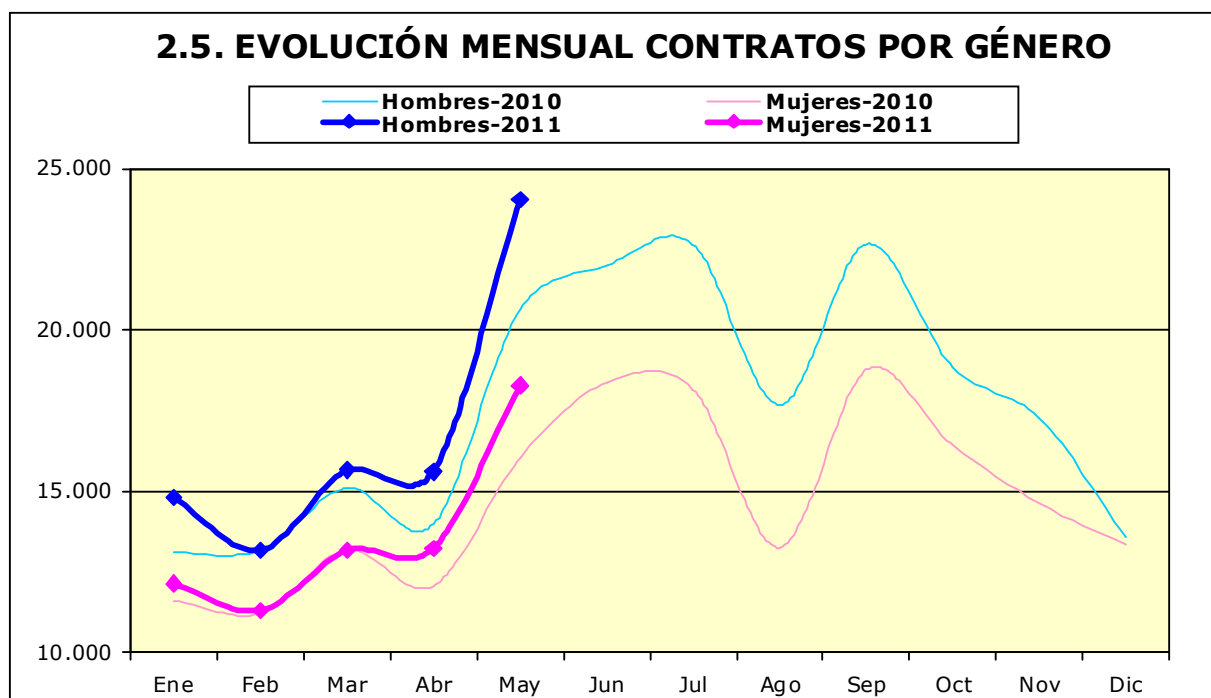
Modalidad	MES			
	Huesca	Teruel	Zaragoza	Aragón
Indefinido ordinario (bonif. / no bonificados)	259	107	822	1.188
Indefinido fomento de la contratación	58	26	170	254
Discapacitados (Sólo bonificados)	1	1	3	5
Discapacitados f.c.i.	2	0	25	27
Conversión en Indefinidos	227	210	1.250	1.687
TOTAL INDEFINIDOS	547	344	2.270	3.161
Obra o servicio	4.752	1.273	13.466	19.491
Eventual circunstancias de la producción	1.776	1.226	11.873	14.875
Interinidad	474	342	3.444	4.260
Temporal discapacitados	8	3	24	35
Sust. jubilación 64 años	6	1	14	21
Total relevo	8	7	41	56
Jubilación parcial	12	5	82	99
Prácticas	1	9	54	64
Formación	22	35	102	159
Otros contratos	48	0	65	113
TOTAL TEMPORALES	7.107	2.901	29.165	39.173
TOTAL CONTRATOS	7.654	3.245	31.435	42.334

2.4. Contratos por modalidad. Evolución mensual

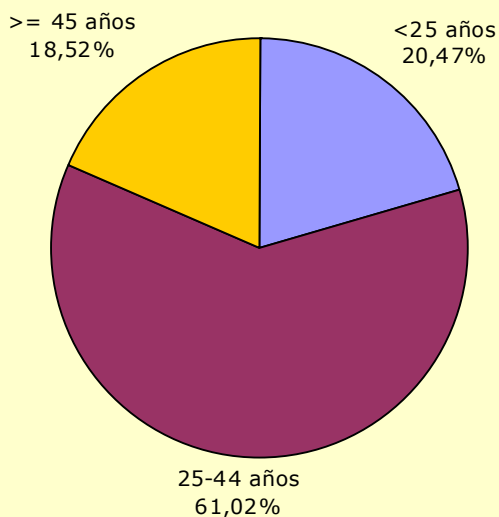
Modalidad	MES					
	1	2	3	4	5	6
Indefinido ordinario (bonif. / no bonificados)	1.611	1.074	1.375	1.086	1.188	
Indefinido fomento de la contratación	228	232	330	231	254	
Discapacitados (Sólo bonificados)	3	1	4	2	5	
Discapacitados f.c.i.	13	19	22	19	27	
Conversión en Indefinidos	1.514	1.277	1.779	1.545	1.687	
TOTAL INDEFINIDOS	3.369	2.603	3.510	2.883	3.161	
Obra o servicio	9.294	8.286	9.542	10.725	19.491	
Eventual circunstancias de la producción	10.353	9.930	11.763	11.551	14.875	
Interinidad	3.341	3.212	3.527	3.269	4.260	
Temporal discapacitados	31	32	42	35	35	
Sust. jubilación 64 años	20	16	8	10	21	
Total relevo	91	72	75	51	56	
Jubilación parcial	265	98	103	96	99	
Prácticas	104	89	112	54	64	
Formación	25	33	56	109	159	
Otros contratos	65	88	87	70	113	
TOTAL TEMPORALES	23.589	21.856	25.315	25.970	39.173	
TOTAL CONTRATOS	26.958	24.459	28.825	28.853	42.334	

2.4. Contratos por modalidad. Evolución mensual

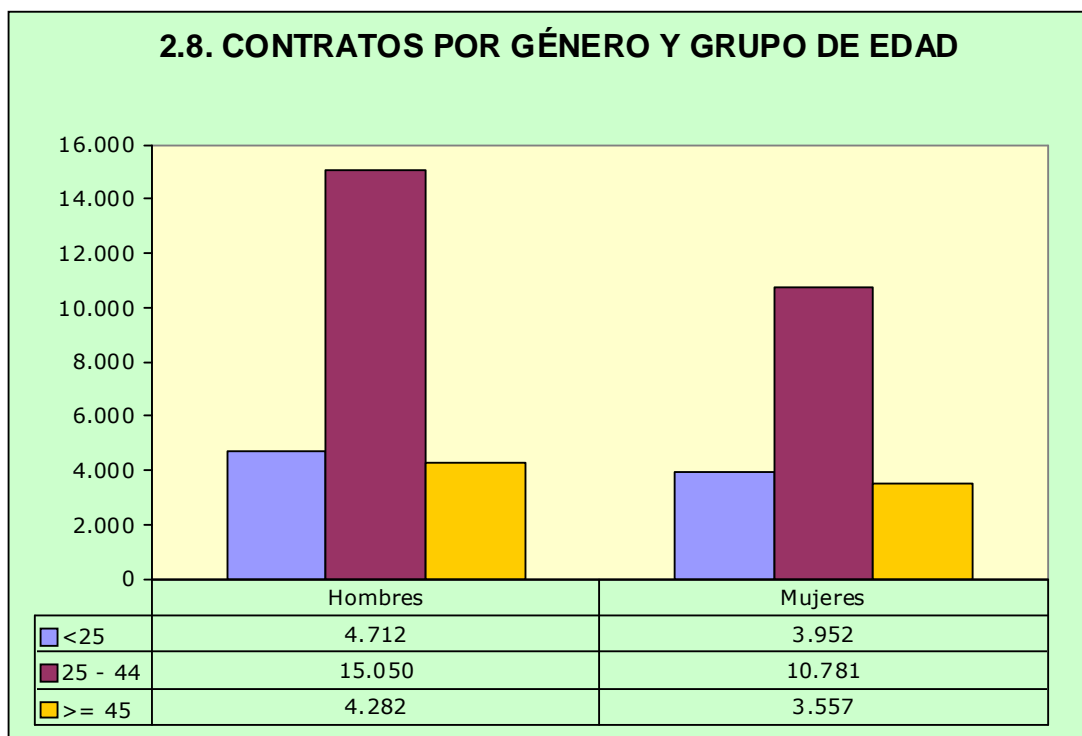
Modalidad	MES					
	7	8	9	10	11	12
Indefinido ordinario (bonif. / no bonificados)						
Indefinido fomento de la contratación						
Discapacitados (Sólo bonificados)						
Discapacitados f.c.i.						
Conversión en Indefinidos						
TOTAL INDEFINIDOS						
Obra o servicio						
Eventual circunstancias de la producción						
Interinidad						
Temporal discapacitados						
Sust. jubilación 64 años						
Total relevo						
Jubilación parcial						
Prácticas						
Formación						
Otros contratos						
TOTAL TEMPORALES						
TOTAL CONTRATOS						



2.7. CONTRATOS POR GRUPOS DE EDAD

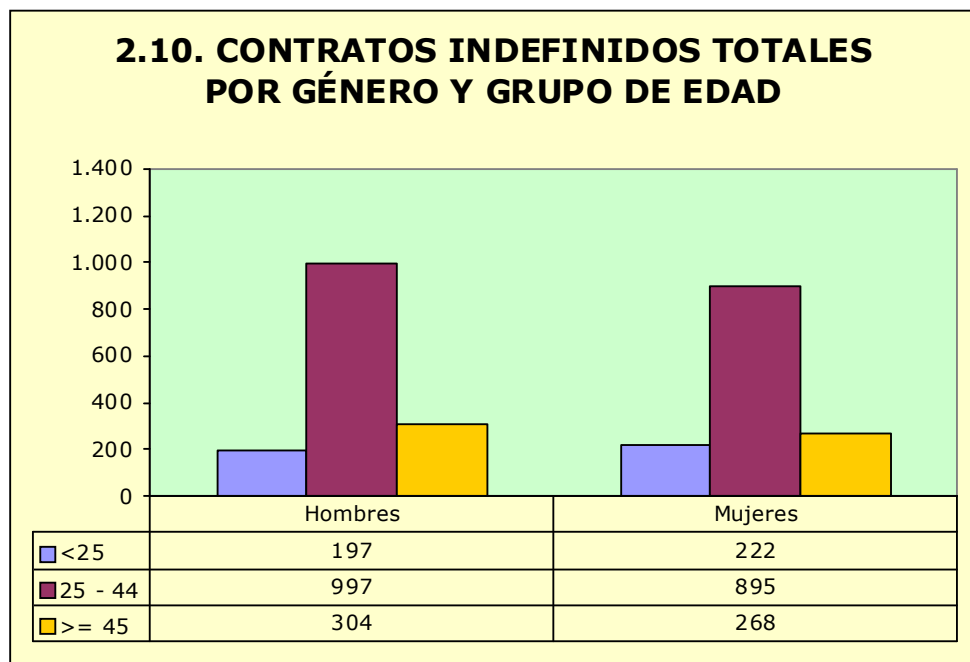


2.8. CONTRATOS POR GÉNERO Y GRUPO DE EDAD



2.9. Contratos por género y provincia

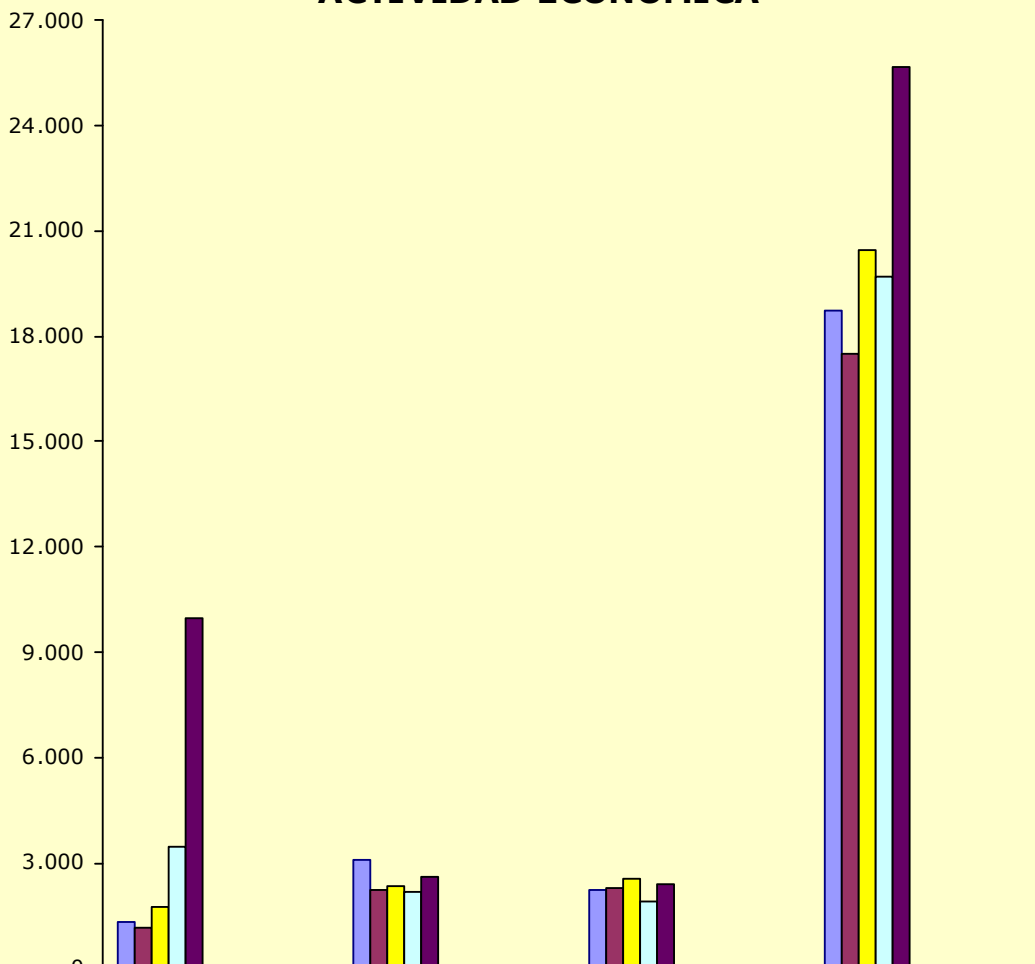
	Huesca	Teruel	Zaragoza	Aragón
Hombres	4.766	1.909	17.369	24.044
Mujeres	2.888	1.336	14.066	18.290
Total	7.654	3.245	31.435	42.334

2.10. CONTRATOS INDEFINIDOS TOTALES POR GÉNERO Y GRUPO DE EDAD

2.11. Contratos por nivel académico, género, contratos indefinidos y duración media en días

Nivel Académico	Hombres	Mujeres	Total	Contratos Indefinidos Totales	Duración Media C. Temporal ¹ (en días)
Sin estudios	4.470	2.281	6.751	429	68
Educación Primaria	2.406	1.457	3.863	193	91
Primera Etapa de Educación Secundaria	11.802	8.787	20.589	1.467	48
Enseñanzas de Bachillerato	2.634	2.814	5.448	347	43
Enseñanzas de Formación Profesional de Grado Medio	1.232	939	2.171	265	69
Enseñanzas de Formación Profesional de Grado Superior	576	480	1.056	160	85
Enseñanzas Universitarias de 1 ^{er} ciclo	353	683	1.036	104	60
Enseñanzas Universitarias de 2 ^o y 3 ^{er} ciclo	571	849	1.420	196	93
Total	24.044	18.290	42.334	3.161	55

¹ Se refiere exclusivamente a la duración media de todos aquellos contratos temporales en los que se ha especificado una duración determinada excluyendo por lo tanto los que no definen duración.

2.12. CONTRATOS INICIALES POR SECTOR DE ACTIVIDAD ECONÓMICA



	Agrícola	Industrial	Construcción	Servicios
Enero	1.344	3.113	2.233	18.754
Febrero	1.148	2.246	2.289	17.499
Marzo	1.723	2.319	2.550	20.454
Abril	3.476	2.170	1.933	19.729
Mayo	9.975	2.625	2.389	25.658
Junio				
Julio				
Agosto				
Septiembre				
Octubre				
Noviembre				
Diciembre				

2.13. Contratos totales (incluidos conversiones en indefinidos) por actividad económica y género

Actividad económica		Hombres	Mujeres	Total
1	Agricultura, ganadería, caza y servicios relacionados con las mismas	6.972	2.851	9.823
2	Silvicultura y explotación forestal	179	8	187
5	Extracción de antracita, hulla y lignito	37	1	38
7	Extracción de minerales metálicos	4	1	5
8	Otras industrias extractivas	18	1	19
10	Industria de la alimentación	215	282	497
11	Fabricación de bebidas	18	15	33
13	Industria textil	9	7	16
14	Confección de prendas de vestir	13	34	47
15	Industria del cuero y del calzado	99	70	169
16	Industria de la madera y del corcho, excepto muebles; cestería y espartería	121	12	133
17	Industria del papel	46	11	57
18	Artes gráficas y reproducción de soportes grabados	27	26	53
20	Industria química	71	22	93
21	Fabricación de productos farmacéuticos	7	5	12
22	Fabricación de productos de caucho y plásticos	76	63	139
23	Fabricación de otros productos minerales no metálicos	61	10	71
24	Metalurgia; fabricación de productos de hierro, acero y ferroaleaciones	76	18	94
25	Fabricación de productos metálicos, excepto maquinaria y equipo	253	33	286
26	Fabricación de productos informáticos, electrónicos y ópticos	7	4	11
27	Fabricación de material y equipo eléctrico	134	123	257
28	Fabricación de maquinaria y equipo n.c.o.p.	136	13	149
29	Fabricación de vehículos de motor, remolques y semirremolques	218	88	306
30	Fabricación de otro material de transporte	11	2	13
31	Fabricación de muebles	135	23	158
32	Otras industrias manufactureras	17	13	30
33	Reparación e instalación de maquinaria y equipo	61	8	69
35	Suministro de energía eléctrica, gas, vapor y aire acondicionado	14	3	17
36	Captación, depuración y distribución de agua	17	6	23
37	Recogida y tratamiento de aguas residuales	2	1	3
38	Recogida, tratamiento y eliminación de residuos; valorización	118	16	134
41	Construcción de edificios	1.092	54	1.146
42	Ingeniería civil	115	4	119
43	Actividades de construcción especializada	1.223	58	1.281
45	Venta y reparación de vehículos de motor y motocicletas	114	19	133
46	Comercio al por mayor e intermediarios del comercio, excepto de vehículos de motor y motocicletas	597	600	1.197
47	Comercio al por menor, excepto de vehículos de motor y motocicletas	498	1.320	1.818
49	Transporte terrestre y por tubería	747	67	814
51	Transporte aéreo	3	2	5
52	Almacenamiento y actividades anexas al transporte	102	46	148
53	Actividades postales y de correos	22	80	102
55	Servicios de alojamiento	565	768	1.333
56	Servicios de comidas y bebidas	1.902	2.788	4.690
58	Edición	18	27	45

2.13. Contratos totales (incluidos conversiones en indefinidos) por actividad económica y género

Actividad económica		Hombres	Mujeres	Total
59	Actividades cinematográficas, de vídeo y de programas de televisión, grabación de sonido y edición musical	24	26	50
60	Actividades de programación y emisión de radio y televisión	23	9	32
61	Telecomunicaciones	31	31	62
62	Programación, consultoría y otras actividades relacionadas con la informática	51	31	82
63	Servicios de información	6	19	25
64	Servicios financieros, excepto seguros y fondos de pensiones	39	34	73
65	Seguros, reaseguros y fondos de pensiones, excepto Seguridad Social obligatoria	7	8	15
66	Actividades auxiliares a los servicios financieros y a los seguros	10	33	43
68	Actividades inmobiliarias	23	22	45
69	Actividades jurídicas y de contabilidad	15	67	82
70	Actividades de las sedes centrales; actividades de consultoría de gestión empresarial	15	19	34
71	Servicios técnicos de arquitectura e ingeniería; ensayos y análisis técnicos	103	35	138
72	Investigación y desarrollo	17	8	25
73	Publicidad y estudios de mercado	332	612	944
74	Otras actividades profesionales, científicas y técnicas	39	47	86
75	Actividades veterinarias	0	6	6
77	Actividades de alquiler	89	39	128
78	Actividades relacionadas con el empleo	3.613	2.053	5.666
79	Actividades de agencias de viajes, operadores turísticos, servicios de reservas y actividades relacionadas con los mismos	150	260	410
80	Actividades de seguridad e investigación	167	45	212
81	Servicios a edificios y actividades de jardinería	453	1.302	1.755
82	Actividades administrativas de oficina y otras actividades auxiliares a las empresas	243	431	674
84	Administración Pública y defensa; Seguridad Social obligatoria	538	395	933
85	Educación	542	724	1.266
86	Actividades sanitarias	84	303	387
87	Asistencia en establecimientos residenciales	76	699	775
88	Actividades de servicios sociales sin alojamiento	106	453	559
90	Actividades de creación, artísticas y espectáculos	486	164	650
91	Actividades de bibliotecas, archivos, museos y otras actividades culturales	26	29	55
92	Actividades de juegos de azar y apuestas	24	50	74
93	Actividades deportivas, recreativas y de entretenimiento	337	226	563
94	Actividades asociativas	85	164	249
95	Reparación de ordenadores, efectos personales y artículos de uso doméstico	13	6	19
96	Otros servicios personales	82	259	341
97	Actividades de los hogares como empleadores de personal doméstico	25	78	103
	Total	24.044	18.290	42.334

2.14. Contratos realizados por las Empresas de Trabajo Temporal según provincia

	Huesca	Teruel	Zaragoza	Aragón
Enero	156	330	4.009	4.495
Febrero	138	342	3.159	3.639
Marzo	197	441	3.290	3.928
Abril	226	331	3.285	3.842
Mayo	317	468	4.778	5.563
Junio				
Julio				
Agosto				
Septiembre				
Octubre				
Noviembre				
Diciembre				

2.15. Contratos realizados a tiempo parcial por tipo de contrato, grupo de edad y género

	<25 años		25-45 años		≥ 45 años		Total
	H	M	H	M	H	M	
Indefinidos iniciales y conversiones	109	170	297	444	87	188	1.295
Temporales	1.151	1.766	2.379	3.811	690	1.462	11.259
Totales	1.260	1.936	2.676	4.255	777	1.650	12.554

* Se han considerado todas las modalidades de contratación: indefinidos ordinarios, fijos discontinuos, fomento de empleo, relevo, de inserción, etc.

2.16 Ocupaciones más contratadas² (con 100 y más contratos) por género. (85,15% del total de la contratación)

Código	Ocupación	Hombres	Mujeres	Total
9511	Peones agrícolas (excepto en huertas, invernaderos, viveros y jardines)	5.748	2.433	8.181
5120	Camareros asalariados	2.067	2.013	4.080
9700	Peones de las industrias manufactureras	2.337	779	3.116
9210	Personal de limpieza de oficinas, hoteles y otros establecimientos similares	415	2.100	2.515
5220	Vendedores en tiendas y almacenes	271	1.153	1.424
9512	Peones agrícolas en huertas, invernaderos, viveros y jardines	983	356	1.339
9602	Peones de la construcción de edificios	648	32	680
5721	Cuidadores de niños en guarderías y centros educativos	15	648	663

² La codificación del puesto de trabajo de los contratos se ha establecido según CNO-11 a 4 dígitos.

**2.16 Ocupaciones más contratadas² (con 100 y más contratos) por género.
 (85,15% del total de la contratación)**

Código	Ocupación	Hombres	Mujeres	Total
9811	Peones del transporte de mercancías y descargadores	549	96	645
3715	Animadores comunitarios	104	513	617
7121	Albañiles	597	14	611
8432	Conductores asalariados de camiones	598	6	604
5110	Cocineros asalariados	229	337	566
2329	Profesores y profesionales de la enseñanza no clasificados bajo otros epígrafes	300	243	543
5824	Azafatos de tierra	150	385	535
9310	Ayudantes de cocina	134	283	417
9530	Peones agropecuarios	297	118	415
5611	Auxiliares de enfermería hospitalaria	39	341	380
4309	Empleados administrativos sin tareas de atención al público no clasificados bajo otros epígrafes	82	293	375
3724	Monitores de actividades recreativas y de entretenimiento	174	200	374
4430	Agentes de encuestas	121	235	356
5492	Promotores de venta	57	298	355
4500	Empleados administrativos con tareas de atención al público no clasificados bajo otros epígrafes	61	284	345
5710	Trabajadores de los cuidados personales a domicilio	7	337	344
9820	Reponedores	239	105	344
2932	Compositores, músicos y cantantes	249	60	309
9490	Otras ocupaciones elementales	110	178	288
9442	Clasificadores de desechos, operarios de punto limpio y recogedores de chatarra	214	65	279
7111	Encofradores y operarios de puesta en obra de hormigón	247	0	247
5629	Trabajadores de los cuidados a las personas en servicios de salud no clasificados bajo otros epígrafes	18	228	246
3510	Agentes y representantes comerciales	149	74	223
9601	Peones de obras públicas	200	20	220
8202	Ensambladores de equipos eléctricos y electrónicos	103	110	213
4421	Empleados de agencias de viajes	42	152	194
8412	Conductores asalariados de automóviles, taxis y furgonetas	178	13	191
8209	Montadores y ensambladores no clasificados en otros epígrafes	153	33	186
3723	Instructores de actividades deportivas	128	56	184
5500	Cajeros y taquilleros (excepto bancos)	26	156	182
7314	Montadores de estructuras metálicas	171	1	172
8160	Operadores de máquinas para elaborar productos alimenticios, bebidas y tabaco	32	135	167
7510	Electricistas de la construcción y afines	166	0	166
6120	Trabajadores cualificados en huertas, invernaderos, viveros y jardines	134	18	152
5811	Peluqueros	22	128	150
9431	Ordenanzas	108	41	149
9432	Mozos de equipaje y afines	113	31	144

**2.16 Ocupaciones más contratadas² (con 100 y más contratos) por género.
 (85,15% del total de la contratación)**

Código	Ocupación	Hombres	Mujeres	Total
7709	Catadores y clasificadores de alimentos y bebidas	55	83	138
5825	Guías de turismo	48	87	135
8143	Operadores de máquinas para fabricar productos de papel y cartón	94	38	132
8333	Operadores de carretillas elevadoras	123	9	132
8321	Operadores de maquinaria agrícola móvil	126	2	128
7312	Soldadores y oxicortadores	124	3	127
4411	Empleados de información al usuario	46	79	125
7323	Ajustadores y operadores de máquinas-herramienta	118	6	124
8159	Operadores de máquinas para fabricar productos textiles no clasificados bajo otros epígrafes	11	112	123
9543	Peones forestales y de la caza	115	5	120
7403	Mecánicos y ajustadores de maquinaria agrícola e industrial	118	1	119
5941	Vigilantes de seguridad y similares habilitados para ir armados	96	21	117
9229	Otro personal de limpieza	47	64	111
8420	Conductores de autobuses y tranvías	106	3	109
2121	Enfermeros no especializados	17	91	108
2933	Coreógrafos y bailarines	52	54	106
9520	Peones ganaderos	90	16	106
4424	Teleoperadores	11	91	102

2.17. Ocupaciones más contratadas con contrato indefinido por grupo ocupacional

Código	Ocupación	Contratos		
		Iniciales	Conversiones	Total
GRUPO 1: Directores y Gerentes				
1315	Directores de empresas de abastecimiento, transporte, distribución y afines	7	5	12
1221	Directores comerciales y de ventas	5	1	6
1421	Directores y gerentes de restaurantes	4	2	6
1120	Directores generales y presidentes ejecutivos	5	0	5
1321	Directores de servicios de tecnologías de la información y las comunicaciones (TIC)	1	2	3
GRUPO 2: Técnicos y profesionales científicos e intelectuales				
2329	Profesores y profesionales de la enseñanza no clasificados bajo otros epígrafes	6	8	14
2824	Profesionales del trabajo y la educación social	6	4	10
2121	Enfermeros no especializados	5	4	9
2152	Fisioterapeutas	2	7	9
2461	Ingenieros técnicos industriales y de producción	4	5	9
2713	Analistas, programadores y diseñadores Web y multimedia	4	3	7
GRUPO 3: Técnicos; profesionales de apoyo				
3510	Agentes y representantes comerciales	38	20	58
3724	Monitores de actividades recreativas y de entretenimiento	4	25	29
3613	Asistentes de dirección y administrativos	9	13	22

2.17. Ocupaciones más contratadas con contrato indefinido por grupo ocupacional

Código	Ocupación	Contratos		
		Iniciales	Conversiones	Total
3124	Técnicos en electrónica (excepto electro medicina)	5	13	18
3723	Instructores de actividades deportivas	5	10	15
GRUPO 4: Empleados contables, administrativos y otros empleados de oficina				
4500	Empleados administrativos con tareas de atención al público no clasificados bajo otros epígrafes	33	43	76
4309	Empleados administrativos sin tareas de atención al público no clasificados bajo otros epígrafes	28	33	61
4424	Teleoperadores	18	2	20
4111	Empleados de contabilidad	5	8	13
4122	Empleados de oficina de servicios de apoyo a la producción	4	6	10
GRUPO 5: Trabajadores de los servicios de restauración, personales, protección y vendedores				
5220	Vendedores en tiendas y almacenes	145	143	288
5120	Camareros asalariados	135	112	247
5110	Cocineros asalariados	44	31	75
5611	Auxiliares de enfermería hospitalaria	25	30	55
5721	Cuidadores de niños en guarderías y centros educativos	2	40	42
5811	Peluqueros	8	18	26
GRUPO 6: Trabajadores cualificados en el sector agrícola, ganadero, forestal y pesquero				
6120	Trabajadores cualificados en huertas, invernaderos, viveros y jardines	4	6	10
6410	Trabajadores cualificados en actividades forestales y del medio natural	6	3	9
GRUPO 7: Artesanos y trabajadores cualificados de las industrias manufactureras y la construcción (excepto operadores de instalaciones y maquinaria)				
7510	Electricistas de la construcción y afines	3	52	55
7111	Encofradores y operarios de puesta en obra de hormigón	52	2	54
7121	Albañiles	29	17	46
7401	Mecánicos y ajustadores de vehículos de motor	5	22	27
7705	Trabajadores conserveros de frutas y hortalizas y trabajadores de la elaboración de bebidas no alcohólicas	16	0	16
7323	Ajustadores y operadores de máquinas-herramienta	5	9	14
GRUPO 8: Operadores de instalaciones y maquinaria, y montadores				
8432	Conductores asalariados de camiones	29	118	147
8111	Mineros y otros operadores en instalaciones mineras	1	33	34
8160	Operadores de máquinas para elaborar productos alimenticios, bebidas y tabaco	24	4	28
8412	Conductores asalariados de automóviles, taxis y furgonetas	7	13	20
8333	Operadores de carretillas elevadoras	3	13	16
8440	Conductores de motocicletas y ciclomotores	11	2	13
GRUPO 9: Ocupaciones elementales				
9210	Personal de limpieza de oficinas, hoteles y otros establecimientos similares	63	188	251
9700	Peones de las industrias manufactureras	41	109	150
9511	Peones agrícolas (excepto en huertas, invernaderos, viveros y jardines)	94	8	102
9811	Peones del transporte de mercancías y descargadores	21	24	45
9602	Peones de la construcción de edificios	19	12	31

3. Contratación de Trabajadores Extranjeros

3.1. Contratos realizados a trabajadores extranjeros por nacionalidad y provincia (39,1% de la contratación total)

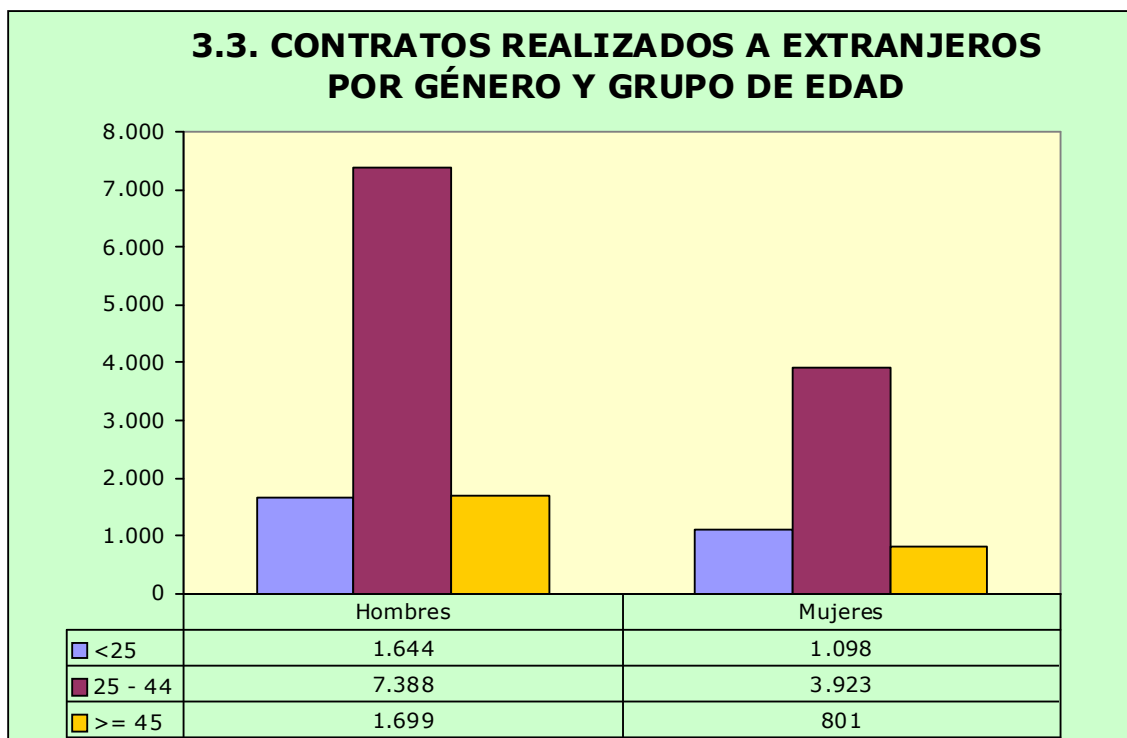
País	Huesca	Teruel	Zaragoza	Total	
642	Rumanía	1.726	551	4.150	6.427
504	Marruecos	278	233	1.406	1.917
100	Bulgaria	475	7	291	773
686	Senegal	207	1	543	751
586	Pakistán	28	34	618	680
616	Polonia	152	63	383	598
218	Ecuador	66	9	512	587
12	Argelia	164	7	407	578
170	Colombia	56	64	318	438
466	Malí	353	1	72	426
156	China	26	3	243	272
604	Perú	4	18	237	259
288	Ghana	34	2	201	237
620	Portugal	41	24	167	232
270	Gambia	119	0	107	226
324	Guinea	141	0	32	173
214	Dominicana, República	20	20	104	144
804	Ucrania	48	12	72	132
192	Cuba	8	5	117	130
478	Mauritania	48	0	65	113
32	Argentina	20	3	80	103
76	Brasil	11	17	75	103
	Otros	293	49	912	1.254
	Total	4.318	1.123	11.112	16.553

3.2. Contratos realizados a trabajadores extranjeros por nacionalidad y género

País	Hombres	Mujeres	Total	
642	Rumanía	3.279	3.148	6.427
504	Marruecos	1.641	276	1.917
100	Bulgaria	491	282	773
686	Senegal	702	49	751
586	Pakistán	679	1	680
616	Polonia	223	375	598
218	Ecuador	318	269	587
12	Argelia	541	37	578
170	Colombia	209	229	438
466	Malí	407	19	426
156	China	168	104	272

3.2. Contratos realizados a trabajadores extranjeros por nacionalidad y género

País		Hombres	Mujeres	Total
604	Perú	146	113	259
288	Ghana	212	25	237
620	Portugal	167	65	232
270	Gambia	200	26	226
324	Guinea	153	20	173
214	Dominicana, República	66	78	144
804	Ucrania	80	52	132
192	Cuba	72	58	130
478	Mauritania	108	5	113
32	Argentina	56	47	103
76	Brasil	39	64	103
	Otros	774	480	1.254
	Total	10.731	5.822	16.553

3.3. CONTRATOS REALIZADOS A EXTRANJEROS POR GÉNERO Y GRUPO DE EDAD


3.4. Ocupaciones más contratadas (30 y más trabajadores extranjeros) por género (92,73% del total de contratos de extranjeros)

Código	Ocupación	Hombres	Mujeres	Total
9511	Peones agrícolas (excepto en huertas, invernaderos, viveros y jardines)	5.171	2.180	7.351
9512	Peones agrícolas en huertas, invernaderos, viveros y jardines	830	316	1.146
5120	Camareros asalariados	426	531	957
9700	Peones de las industrias manufactureras	604	315	919
9210	Personal de limpieza de oficinas, hoteles y otros establecimientos similares	234	625	859
9602	Peones de la construcción de edificios	385	19	404
9530	Peones agropecuarios	274	103	377
7121	Albañiles	281	7	288
8432	Conductores asalariados de camiones	261	5	266
5220	Vendedores en tiendas y almacenes	66	157	223
9310	Ayudantes de cocina	62	141	203
9490	Otras ocupaciones elementales	57	117	174
5110	Cocineros asalariados	67	95	162
9811	Peones del transporte de mercancías y descargadores	143	15	158
7111	Encofradores y operarios de puesta en obra de hormigón	128	0	128
7709	Catadores y clasificadores de alimentos y bebidas	52	72	124
8160	Operadores de máquinas para elaborar productos alimenticios, bebidas y tabaco	10	113	123
8159	Operadores de máquinas para fabricar productos textiles no clasificados bajo otros epígrafes	5	109	114
9442	Clasificadores de desechos, operarios de punto limpio y recogedores de chatarra	76	12	88
5611	Auxiliares de enfermería hospitalaria	14	64	78
8321	Operadores de maquinaria agrícola móvil	75	2	77
5710	Trabajadores de los cuidados personales a domicilio	2	72	74
9520	Peones ganaderos	60	14	74
9601	Peones de obras públicas	67	7	74
7705	Trabajadores conserveros de frutas y hortalizas y trabajadores de la elaboración de bebidas no alcohólicas	14	49	63
5629	Trabajadores de los cuidados a las personas en servicios de salud no clasificados bajo otros epígrafes	3	59	62
8412	Conductores asalariados de automóviles, taxis y furgonetas	56	1	57
6110	Trabajadores cualificados en actividades agrícolas (excepto en huertas, invernaderos, viveros y jardines)	35	19	54
6120	Trabajadores cualificados en huertas, invernaderos, viveros y jardines	48	5	53
6410	Trabajadores cualificados en actividades forestales y del medio natural	50	2	52
9542	Peones de la acuicultura	46	5	51
9820	Reponedores	29	21	50
8209	Montadores y ensambladores no clasificados en otros epígrafes	44	5	49
6202	Trabajadores cualificados en actividades ganaderas de ovino y caprino	47	0	47
9229	Otro personal de limpieza	23	22	45

3.4. Ocupaciones más contratadas (30 y más trabajadores extranjeros) por género (92,73% del total de contratos de extranjeros)

Código	Ocupación	Hombres	Mujeres	Total
7199	Otros trabajadores de las obras estructurales de construcción no clasificados bajo otros epígrafes	41	1	42
8193	Operadores de máquinas de embalaje, embotellamiento y etiquetado	9	33	42
3715	Animadores comunitarios	12	27	39
3724	Monitores de actividades recreativas y de entretenimiento	20	17	37
7314	Montadores de estructuras metálicas	37	0	37
7312	Soldadores y oxicatoradores	33	3	36
4309	Empleados administrativos sin tareas de atención al público no clasificados bajo otros epígrafes	5	27	32
5811	Peluqueros	12	18	30
7510	Electricistas de la construcción y afines	30	0	30
	Resto	787	417	1.204
	Total	10.731	5.822	16.553

3.5. Contratos realizados a trabajadores extranjeros por actividad económica

	Actividad Económica	Hombres	Mujeres	Total
1	Agricultura, ganadería, caza y servicios relacionados con las mismas	6.216	2.535	8.751
2	Silvicultura y explotación forestal	72	2	74
5	Extracción de antracita, hulla y lignito	27	1	28
7	Extracción de minerales metálicos	1	0	1
8	Otras industrias extractivas	8	0	8
10	Industria de la alimentación	72	163	235
11	Fabricación de bebidas	3	1	4
13	Industria textil	1	2	3
14	Confección de prendas de vestir	5	10	15
15	Industria del cuero y del calzado	22	7	29
16	Industria de la madera y del corcho, excepto muebles; cestería y espartería	55	3	58
17	Industria del papel	7	2	9
18	Artes gráficas y reproducción de soportes grabados	4	3	7
20	Industria química	13	2	15
22	Fabricación de productos de caucho y plásticos	16	20	36
23	Fabricación de otros productos minerales no metálicos	15	1	16
24	Metalurgia; fabricación de productos de hierro, acero y ferroaleaciones	12	1	13
25	Fabricación de productos metálicos, excepto maquinaria y equipo	51	6	57
26	Fabricación de productos informáticos, electrónicos y ópticos	0	1	1
27	Fabricación de material y equipo eléctrico	7	2	9
28	Fabricación de maquinaria y equipo n.c.o.p.	16	3	19
29	Fabricación de vehículos de motor, remolques y semirremolques	26	7	33

3.5. Contratos realizados a trabajadores extranjeros por actividad económica

Actividad Económica		Hombres	Mujeres	Total
30	Fabricación de otro material de transporte	3	0	3
31	Fabricación de muebles	33	5	38
32	Otras industrias manufactureras	4	3	7
33	Reparación e instalación de maquinaria y equipo	12	2	14
35	Suministro de energía eléctrica, gas, vapor y aire acondicionado	2	0	2
36	Captación, depuración y distribución de agua	1	2	3
38	Recogida, tratamiento y eliminación de residuos; valorización	19	2	21
41	Construcción de edificios	613	18	631
42	Ingeniería civil	38	0	38
43	Actividades de construcción especializada	429	16	445
45	Venta y reparación de vehículos de motor y motocicletas	28	1	29
46	Comercio al por mayor e intermediarios del comercio, excepto de vehículos de motor y motocicletas	240	342	582
47	Comercio al por menor, excepto de vehículos de motor y motocicletas	96	147	243
49	Transporte terrestre y por tubería	268	10	278
52	Almacenamiento y actividades anexas al transporte	18	5	23
53	Actividades postales y de correos	5	0	5
55	Servicios de alojamiento	135	260	395
56	Servicios de comidas y bebidas	475	723	1.198
58	Edición	1	1	2
59	Actividades cinematográficas, de vídeo y de programas de televisión, grabación de sonido y edición musical	1	0	1
61	Telecomunicaciones	16	12	28
62	Programación, consultoría y otras actividades relacionadas con la informática	1	5	6
63	Servicios de información	0	1	1
64	Servicios financieros, excepto seguros y fondos de pensiones	1	0	1
66	Actividades auxiliares a los servicios financieros y a los seguros	0	1	1
68	Actividades inmobiliarias	3	3	6
69	Actividades jurídicas y de contabilidad	0	1	1
71	Servicios técnicos de arquitectura e ingeniería; ensayos y análisis técnicos	12	1	13
72	Investigación y desarrollo	3	0	3
73	Publicidad y estudios de mercado	54	45	99
74	Otras actividades profesionales, científicas y técnicas	3	2	5
77	Actividades de alquiler	16	1	17
78	Actividades relacionadas con el empleo	987	598	1.585
79	Actividades de agencias de viajes, operadores turísticos, servicios de reservas y actividades relacionadas con los mismos	4	20	24
80	Actividades de seguridad e investigación	11	7	18
81	Servicios a edificios y actividades de jardinería	234	312	546
82	Actividades administrativas de oficina y otras actividades auxiliares a las empresas	27	24	51
84	Administración Pública y defensa; Seguridad Social obligatoria	79	28	107
85	Educación	45	55	100
86	Actividades sanitarias	13	17	30
87	Asistencia en establecimientos residenciales	17	167	184
88	Actividades de servicios sociales sin alojamiento	12	80	92

3.5. Contratos realizados a trabajadores extranjeros por actividad económica

Actividad Económica		Hombres	Mujeres	Total
90	Actividades de creación, artísticas y espectáculos	40	11	51
91	Actividades de bibliotecas, archivos, museos y otras actividades culturales	4	3	7
92	Actividades de juegos de azar y apuestas	1	12	13
93	Actividades deportivas, recreativas y de entretenimiento	44	31	75
94	Actividades asociativas	5	12	17
95	Reparación de ordenadores, efectos personales y artículos de uso doméstico	3	0	3
96	Otros servicios personales	19	37	56
97	Actividades de los hogares como empleadores de personal doméstico	7	27	34
Total		10.731	5.822	16.553